

CONCENTRACIONES DE POLEN EN EL AMBIENTE

AÑO	SEMANA	PUNTO DE MUESTREO	COLABORA	TOTAL
-----	--------	-------------------	----------	-------

2019

9

ALICANTE



2128
grn/m³

ESTACIÓN	PRIMAVERA	VERANO	OTOÑO	>>INVIERNO<<	TOTAL
----------	-----------	--------	-------	--------------	-------

PRINCIPALES TIPOS POLÍNICOS

TIPO POLÍNICO	LUNES 25-feb.	MARTES 26-feb.	MIÉRCOLES 27-feb.	JUEVES 28-feb.	VIERNES 1-mar.	SÁBADO 2-mar.	DOMINGO 3-mar.	TOTAL SEMANA
<i>Amaranthaceae</i> (Cenizo, salsola)	2	–	5	6	1	1	7	22
<i>Cupres./Taxac.</i> (Ciprés, enebro)	116	96	192	304	260	200	256	1424
<i>Olea</i> (Olivo)	–	–	–	–	–	–	–	0
<i>Platanus</i> (Plátano de sombra)	–	–	–	–	–	–	–	0
<i>Poaceae</i> (Gramíneas)	1	–	2	1	10	–	5	19
<i>Urticaceae</i> (Ortiga, parietaria)	2	4	6	10	8	4	7	41

OTROS TIPOS POLÍNICOS

	LUNES	MARTES	MIÉRCOLES	JUEVES	VIERNES	SÁBADO	DOMINGO
<i>Alnus</i> (Aliso)	9	17	7	1	2	3	
<i>Artemisia</i> (Artemisa)			1	1	1	1	1
<i>Corylus</i> (Avellano)	3	5	3	2	1	1	1
<i>Fraxinus</i> (Fresno)		2		1	10	3	3
<i>Palmae</i> (Palmeras)		1	1		2		2
<i>Pinaceae</i> (Pinos, cedros)	30	65	68	92	49	64	85
<i>Plantago</i> (Llantén)	1		3				1
<i>Populus</i> (Chopo)	2	9	5	5	4	6	7
<i>Ulmus</i> (Olmo)	1	1	4	5	2	2	3
<i>Urtica membranacea</i>		1			3		
OTROS	3		3	1	4	5	3

Umbral de polen SEAIC

altos medios bajos nulos

SUMA

170 201 300 429 357 290 381

Datos en granos/m³ de aire

ESPORAS

Alternaria

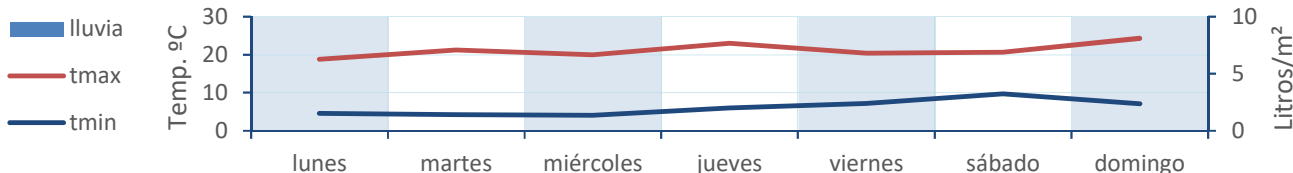
0 1 2 5 7 1 2

Datos en esporas/m³ de aire

Responsable análisis: Javier Suárez

Situación captador: Hospital General Universitario de Alicante

METEO



REPRESENTACIÓN GRÁFICA

AÑO

SEMANA

PUNTO DE MUESTREO

COLABORA

TOTAL

2019

9

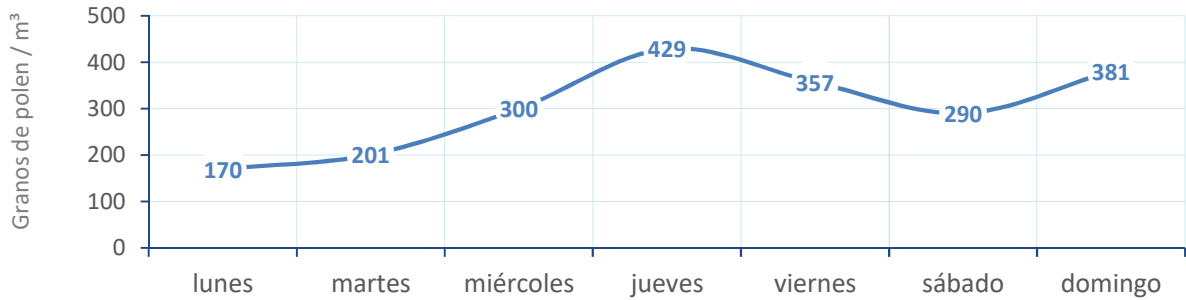
ALICANTE



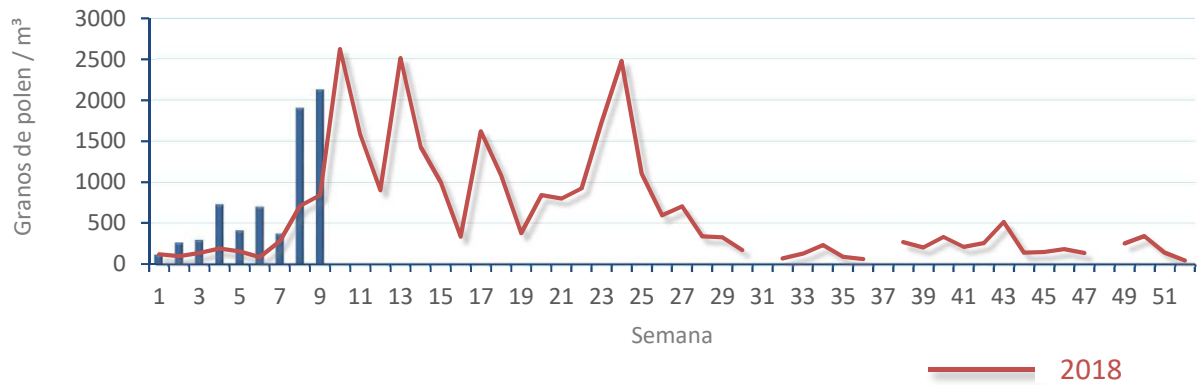
2128
gn/m³

POLEN

NIVELES DE POLEN DE LA ÚLTIMA SEMANA

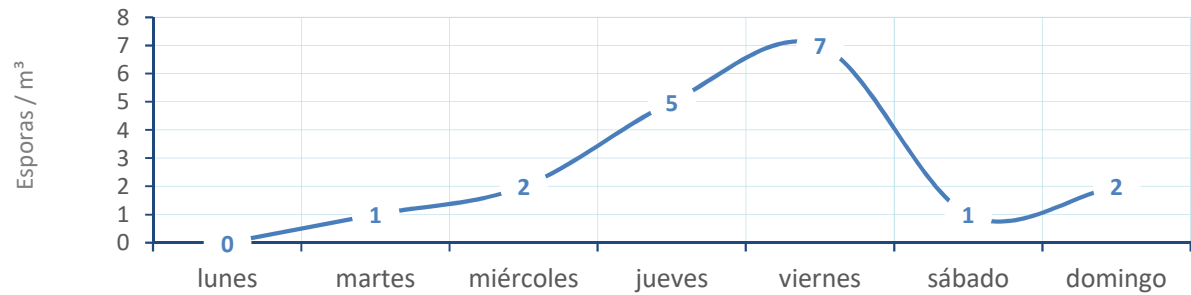


EVOLUCIÓN POLÍNICA SEMANAL

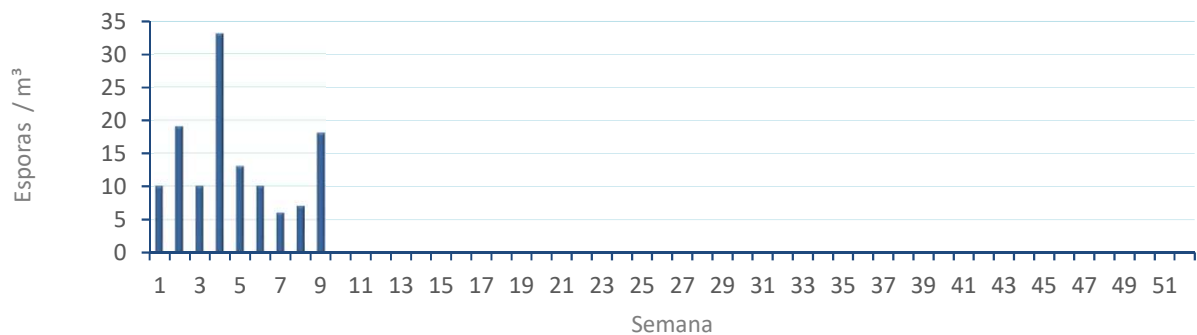


ALTERNARIA

NIVELES DE ALTERNARIA DE LA ÚLTIMA SEMANA



EVOLUCIÓN SEMANAL DE ALTERNARIA



COMPARACIÓN RESPECTO AL AÑO 2018

AÑO SEMANA PUNTO DE MUESTREO COLABORA AÑOS

2019

9

ALICANTE

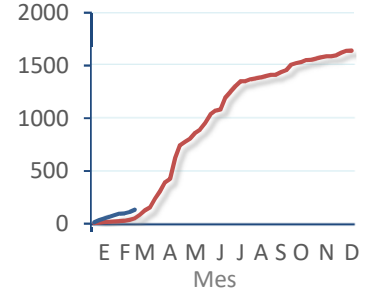
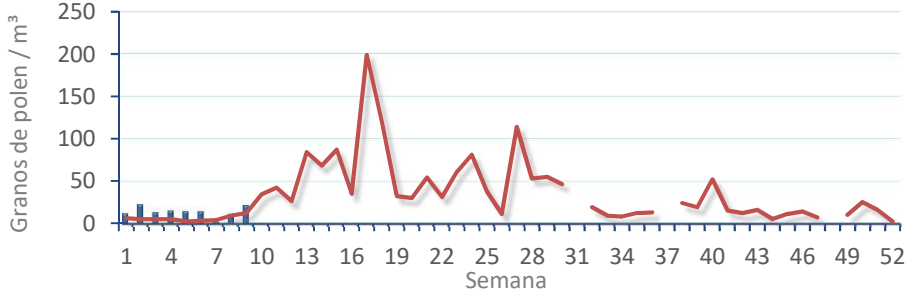


TIPOS

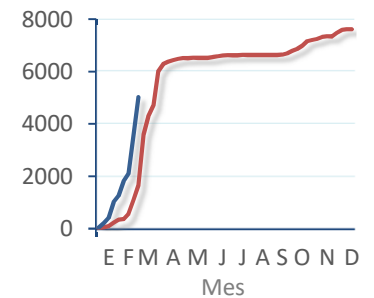
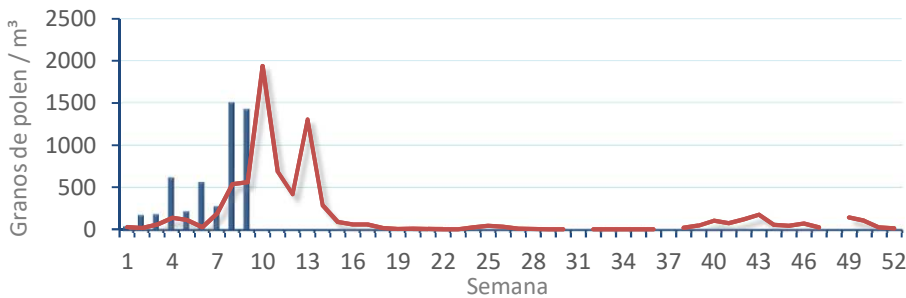
EVOLUCIÓN SEMANAL

DATOS AGRUPADOS

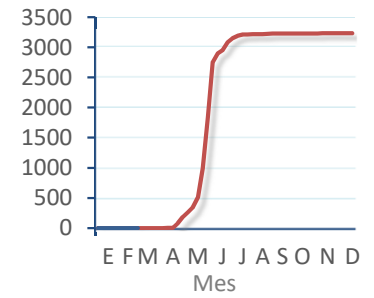
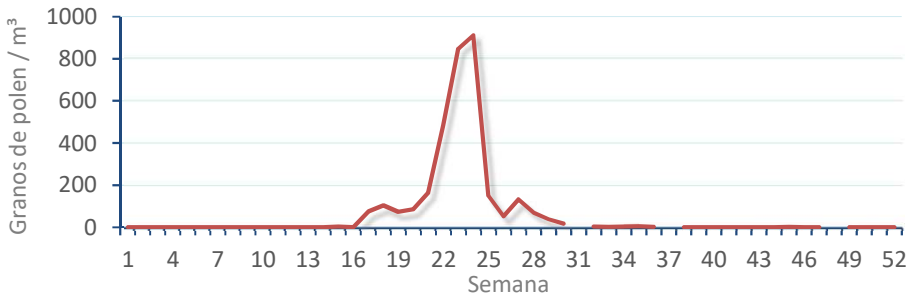
Amaranthaceae
(Cenizo, salsola)



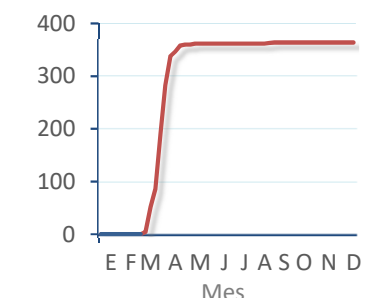
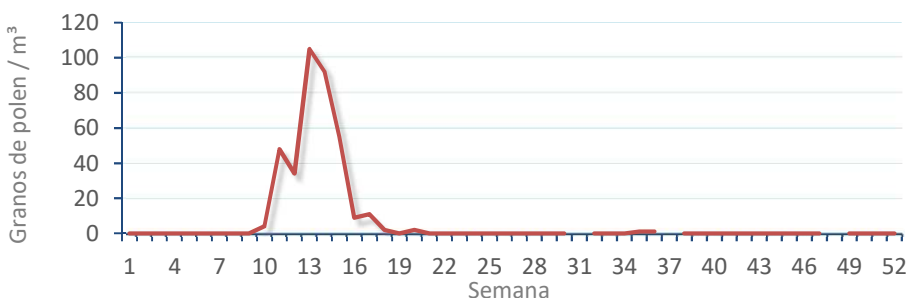
Cupres. / Taxac.
(Ciprés, enebro)



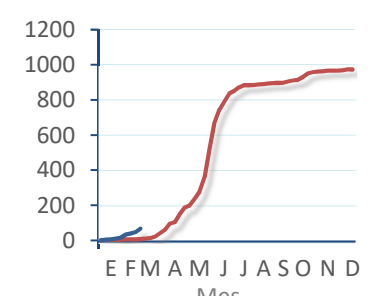
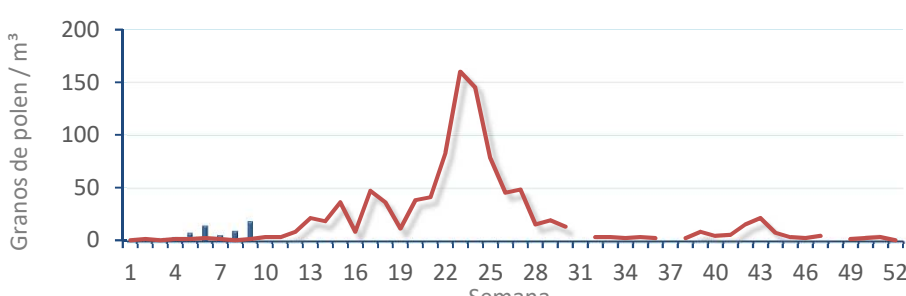
Olea europaea
(Olivo)



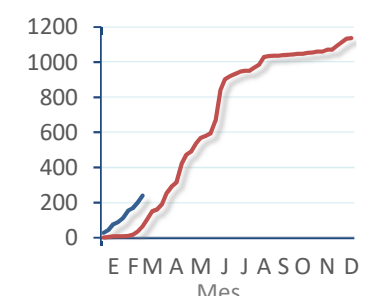
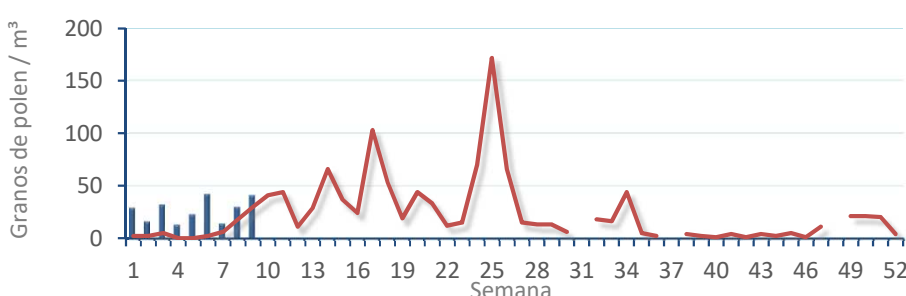
Platanus sp.
(Plátano de sombra)



Poaceae
(Gramíneas)



Urticaceae
(Ortigas, parietarias)



CONCENTRACIONES DE POLEN EN EL AMBIENTE

AÑO	SEMANA	PUNTO DE MUESTREO	COLABORA	TOTAL
-----	--------	-------------------	----------	-------

2019

9

CASTELLÓN



2971
grn/m³

ESTACIÓN	PRIMAVERA	VERANO	OTOÑO	>>INVIERNO<<	TOTAL
----------	-----------	--------	-------	--------------	-------

PRINCIPALES TIPOS POLÍNICOS

TIPO POLÍNICO	LUNES 25-feb.	MARTES 26-feb.	MIÉRCOLES 27-feb.	JUEVES 28-feb.	VIERNES 1-mar.	SÁBADO 2-mar.	DOMINGO 3-mar.	TOTAL SEMANA
<i>Amaranthaceae</i> (Cenizo, salsola)	—	—	—	—	—	—	—	0
<i>Cupres./Taxac.</i> (Ciprés, enebro)	121	118	295	640	325	286	105	1890
<i>Olea</i> (Olivo)	—	—	—	—	—	—	—	0
<i>Platanus</i> (Plátano de sombra)	—	—	—	—	—	1	—	1
<i>Poaceae</i> (Gramíneas)	1	1	1	2	4	1	4	14
<i>Urticaceae</i> (Ortiga, parietaria)	1	8	15	8	6	11	9	58

OTROS TIPOS POLÍNICOS

	LUNES	MARTES	MIÉRCOLES	JUEVES	VIERNES	SÁBADO	DOMINGO	TOTAL
<i>Alnus</i> (Aliso)	19	2	1	7	6	1	2	38
<i>Corylus</i> (Avellano)	18	5	1	2	1	—	1	28
<i>Ericaceae</i> (Brezo)	1	—	—	6	—	2	2	11
<i>Fraxinus</i> (Fresno)	7	1	—	11	5	2	2	28
<i>Mercurialis</i> (Mercurial)	—	—	—	2	—	—	—	2
<i>Palmae</i> (Palmeras)	—	—	—	—	—	2	—	2
<i>Pinaceae</i> (Pinos, cedros)	26	47	41	253	142	254	93	816
<i>Populus</i> (Chopo)	—	—	—	—	3	1	2	6
<i>Ulmus</i> (Olmo)	—	—	—	3	2	1	2	8
<i>Urtica membranacea</i>	—	—	4	—	—	1	—	5
OTROS	1	2	—	6	7	2	6	24

Umbral de polen SEIAC

altos medios bajos nulos

SUMA

195 184 358 940 501 565 228

Datos en granos/m³ de aire

ESPORAS

Alternaria

3 3 1 4 4 4 4

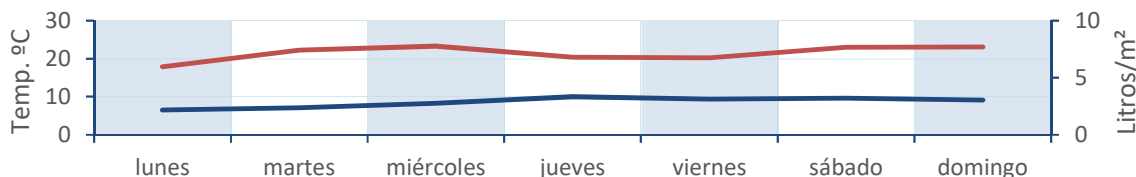
Datos en esporas/m³ de aire

Responsable análisis: Javier Suárez

Situación captador: Hospital General de Castellón

METEO

lluvia
tmax
tmin



REPRESENTACIÓN GRÁFICA

AÑO

SEMANA

PUNTO DE MUESTREO

COLABORA

TOTAL

2019

9

CASTELLÓN



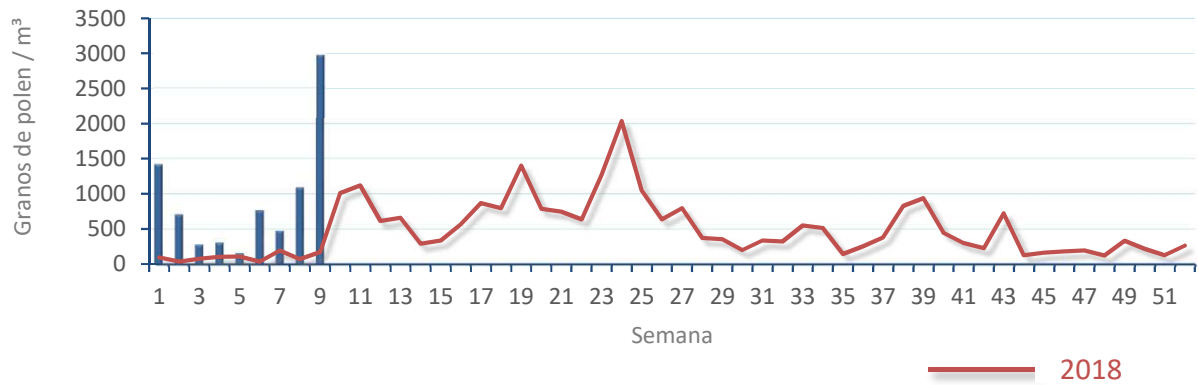
2971
gn/m³

POLEN

NIVELES DE POLEN DE LA ÚLTIMA SEMANA

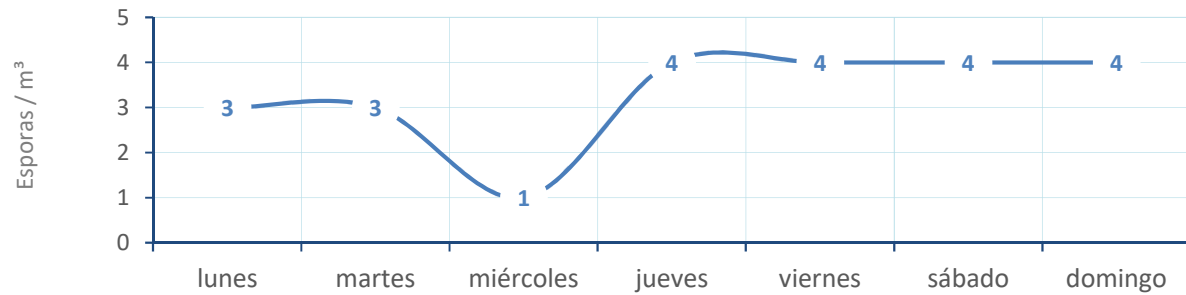


EVOLUCIÓN POLÍNICA SEMANAL

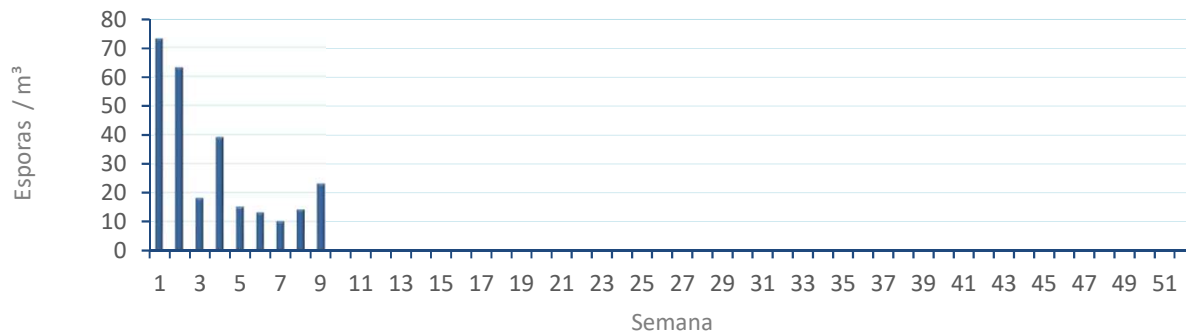


ALTERNARIA

NIVELES DE ALTERNARIA DE LA ÚLTIMA SEMANA



EVOLUCIÓN SEMANAL DE ALTERNARIA



COMPARACIÓN RESPECTO AL AÑO 2018

AÑO SEMANA PUNTO DE MUESTREO COLABORA AÑOS

2019

9

CASTELLÓN

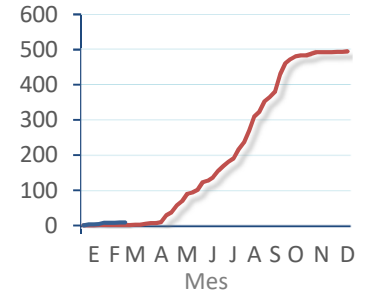
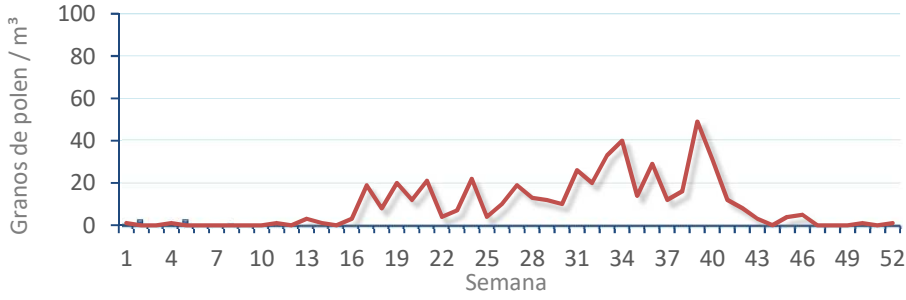


TIPOS

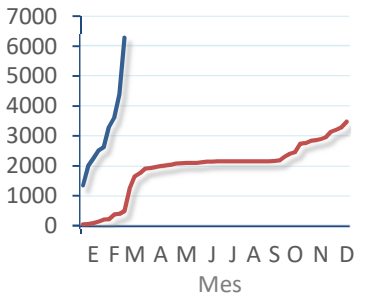
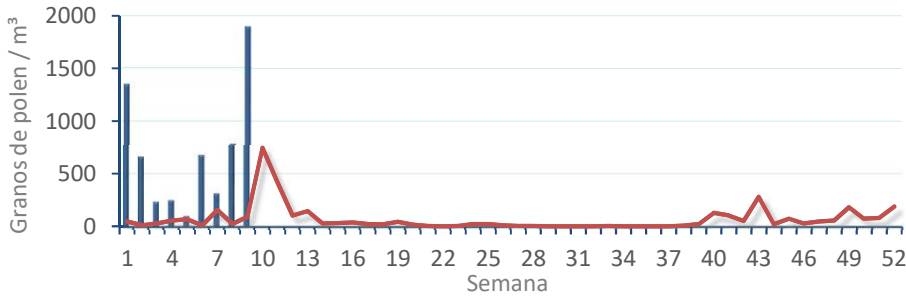
EVOLUCIÓN SEMANAL

DATOS AGRUPADOS

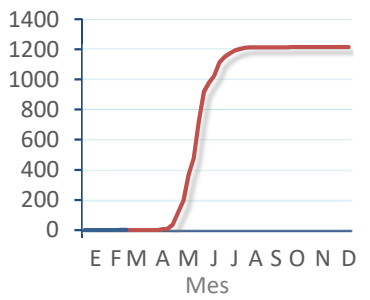
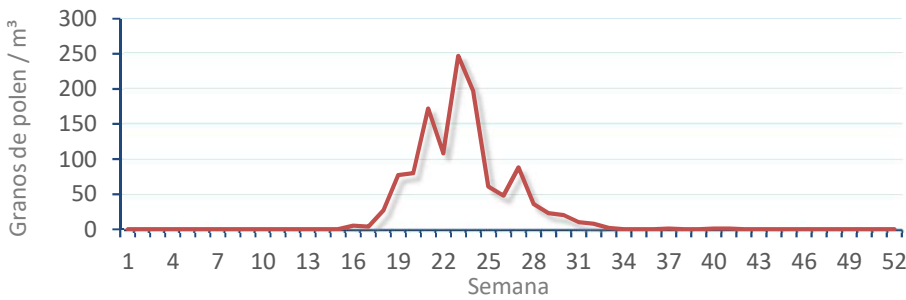
Amaranthaceae
(Cenizo, salsola)



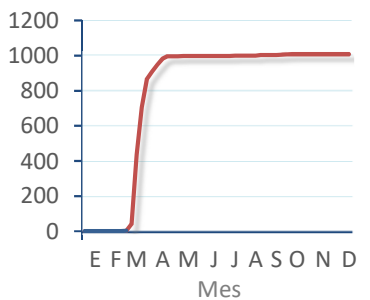
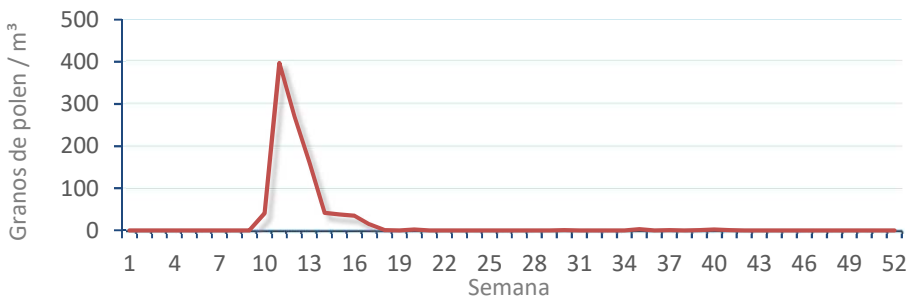
Cupres. / Taxac.
(Ciprés, enebro)



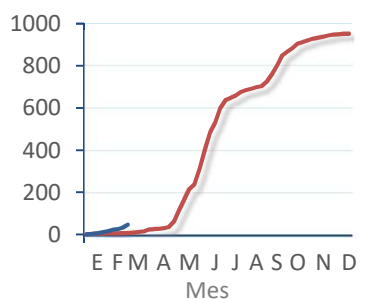
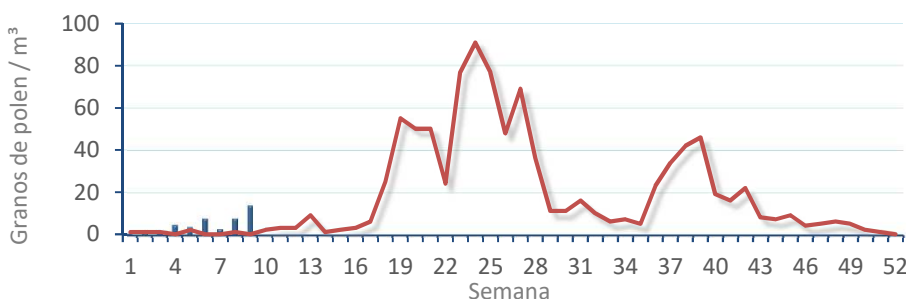
Olea europaea
(Olivo)



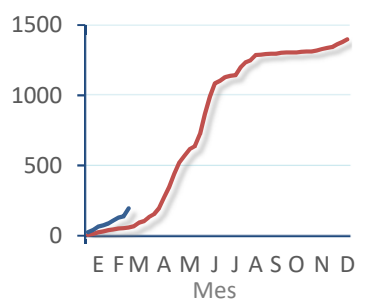
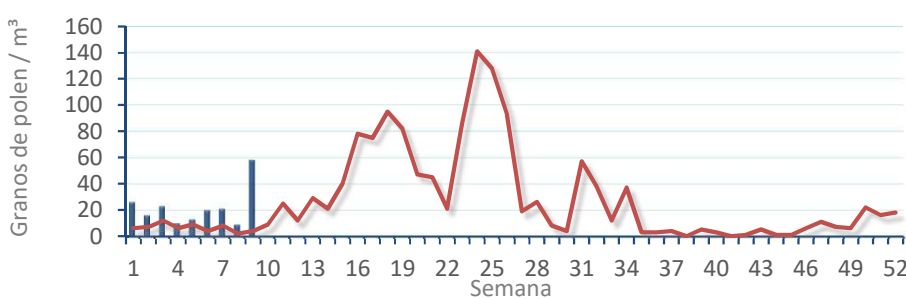
Platanus sp.
(Plátano de sombra)



Poaceae
(Gramíneas)



Urticaceae
(Ortigas, parietarias)



CONCENTRACIONES DE POLEN EN EL AMBIENTE

AÑO	SEMANA	PUNTO DE MUESTREO	COLABORA	TOTAL
-----	--------	-------------------	----------	-------

2019

9

PEGO



3454
grn/m³

ESTACIÓN	PRIMAVERA	VERANO	OTOÑO	>>INVIERNO<<	TOTAL
----------	-----------	--------	-------	--------------	-------

PRINCIPALES TIPOS POLÍNICOS

TIPO POLÍNICO	LUNES 25-feb.	MARTES 26-feb.	MIÉRCOLES 27-feb.	JUEVES 28-feb.	VIERNES 1-mar.	SÁBADO 2-mar.	DOMINGO 3-mar.	TOTAL SEMANA
<i>Amaranthaceae</i> (Cenizo, salsola)	1	–	1	–	–	–	–	2
<i>Cupres./Taxac.</i> (Ciprés, enebro)	107	153	263	509	293	204	311	1840
<i>Olea</i> (Olivo)	1	–	–	–	–	–	–	1
<i>Platanus</i> (Plátano de sombra)	–	–	–	–	–	–	2	2
<i>Poaceae</i> (Gramíneas)	–	–	–	–	–	2	2	4
<i>Urticaceae</i> (Ortiga, parietaria)	2	17	31	46	10	14	32	152

OTROS TIPOS POLÍNICOS

	LUNES 25-feb.	MARTES 26-feb.	MIÉRCOLES 27-feb.	JUEVES 28-feb.	VIERNES 1-mar.	SÁBADO 2-mar.	DOMINGO 3-mar.	TOTAL SEMANA
<i>Alnus</i> (Aliso)	9	5	4	5	2	4	3	32
<i>Corylus</i> (Avellano)	7	2	3	1	–	–	1	13
<i>Fraxinus</i> (Fresno)	5	1	2	2	2	4	2	18
<i>Mercurialis</i> (Mercurial)	–	–	3	2	1	–	–	6
<i>Palmae</i> (Palmeras)	–	–	–	–	–	2	1	3
<i>Pinaceae</i> (Pinos, cedros)	48	92	156	266	90	164	157	913
<i>Populus</i> (Chopo)	–	1	–	4	2	5	3	15
<i>Salix</i> (Sauce)	–	1	–	–	–	–	–	1
<i>Ulmus</i> (Olmo)	–	3	–	2	1	–	4	10
<i>Urtica membranacea</i>	14	49	73	79	39	42	63	319
OTROS	–	1	4	1	–	6	10	22

Umbral de polen SEAIC

■ altos medios ■ bajos nulos

SUMA

194	325	540	917	440	447	591
-----	-----	-----	-----	-----	-----	-----

Datos en granos/m³ de aire

ESPORAS

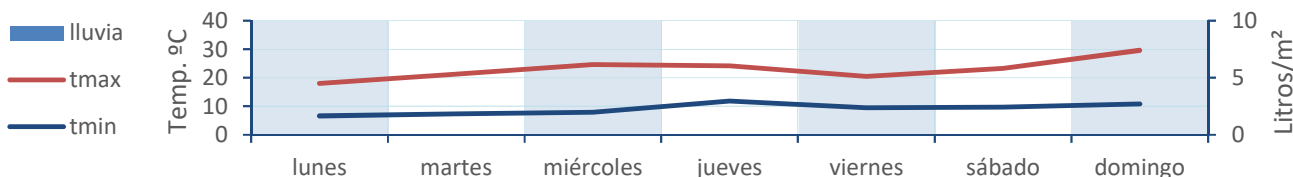
Alternaria

3	1	0	2	1	0	0
---	---	---	---	---	---	---

Datos en esporas/m³ de aire

Responsable análisis: Javier Suárez
Situación captador: Hospital Clínico de Valencia

METEO



REPRESENTACIÓN GRÁFICA

AÑO

SEMANA

PUNTO DE MUESTREO

COLABORA

TOTAL

2019

9

PEGO



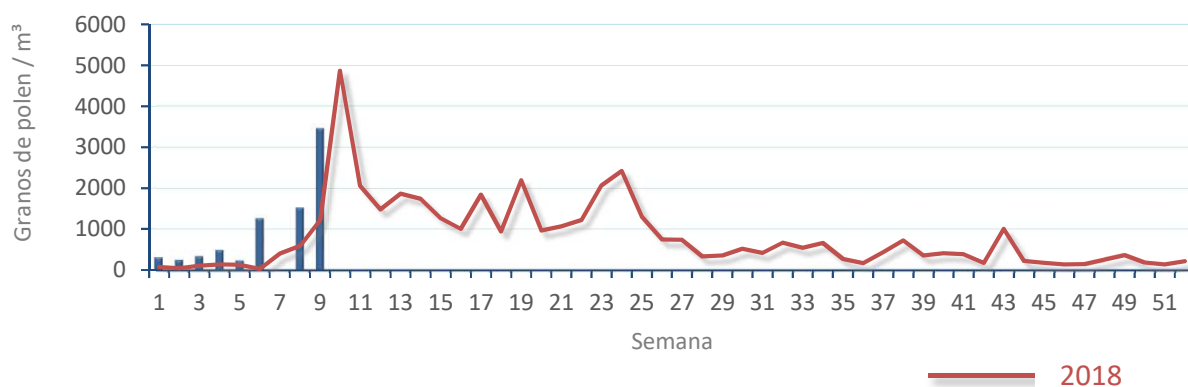
3454
gn/m³

POLEN

NIVELES DE POLEN DE LA ÚLTIMA SEMANA

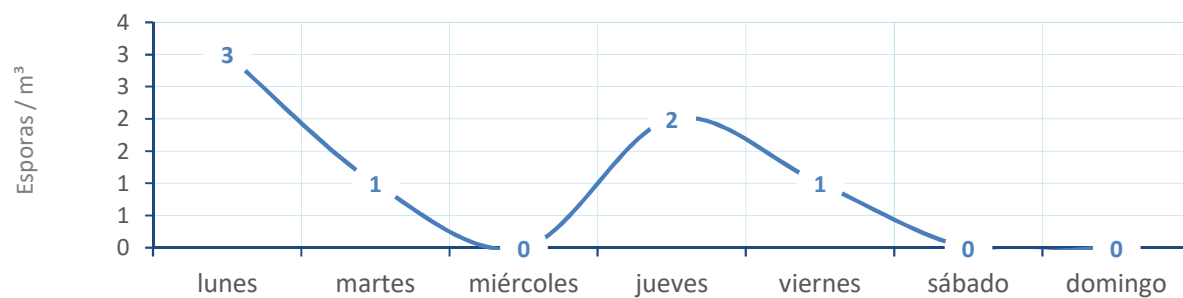


EVOLUCIÓN POLÍNICA SEMANAL

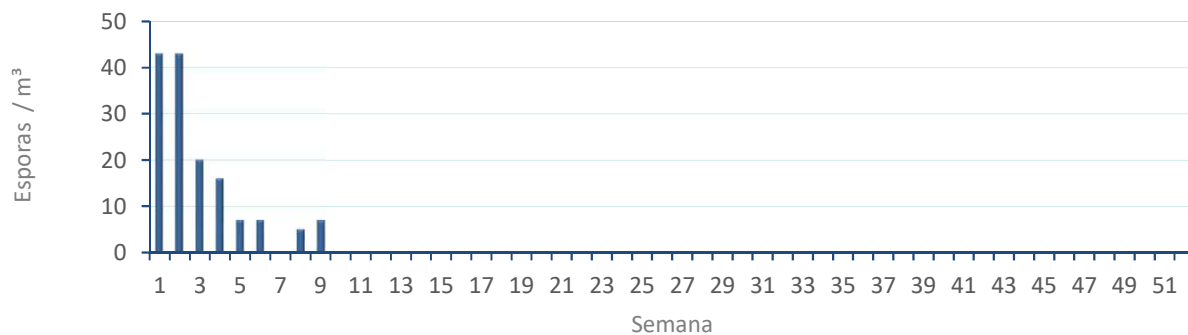


ALTERNARIA

NIVELES DE ALTERNARIA DE LA ÚLTIMA SEMANA



EVOLUCIÓN SEMANAL DE ALTERNARIA



COMPARACIÓN RESPECTO AL AÑO 2018

AÑO SEMANA PUNTO DE MUESTREO COLABORA AÑOS

2019

9

PEGO

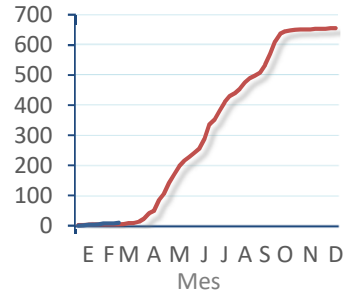
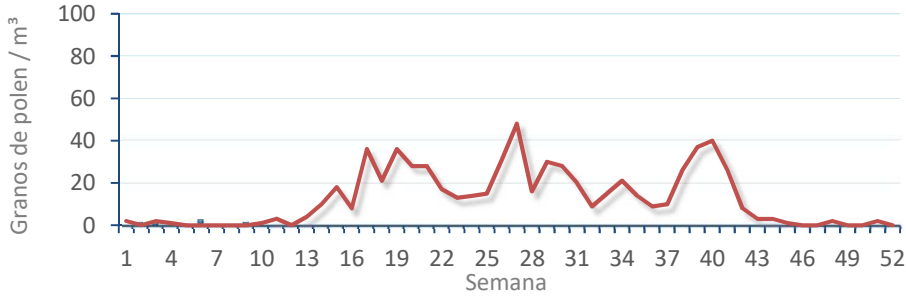


TIPOS

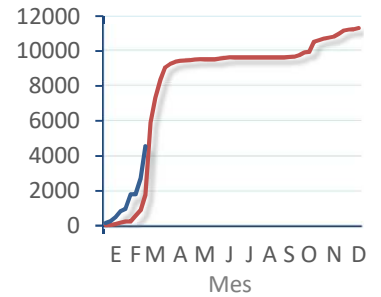
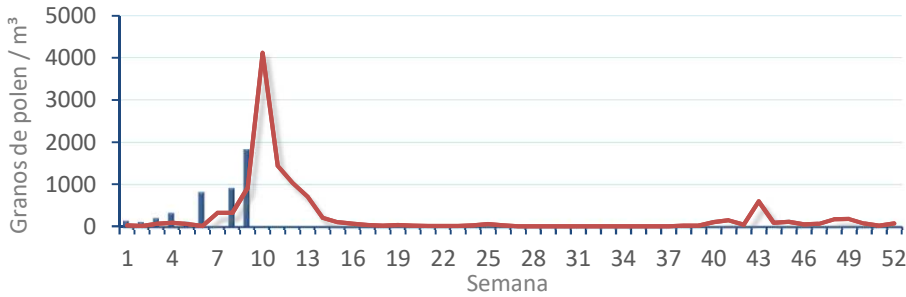
EVOLUCIÓN SEMANAL

DATOS AGRUPADOS

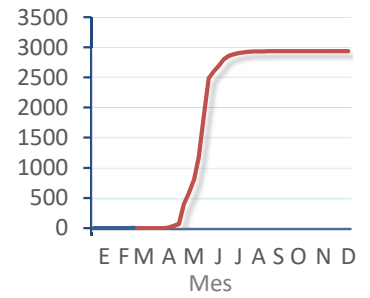
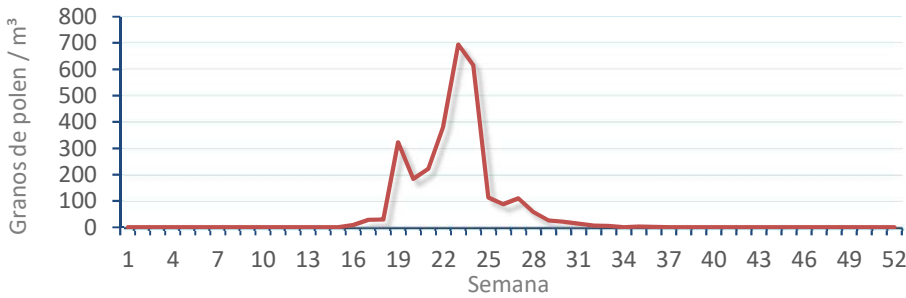
Amaranthaceae
(Cenizo, salsola)



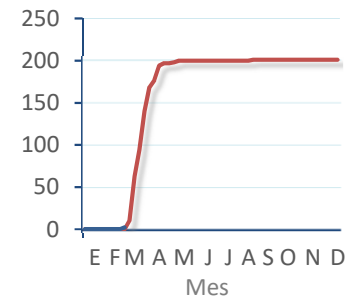
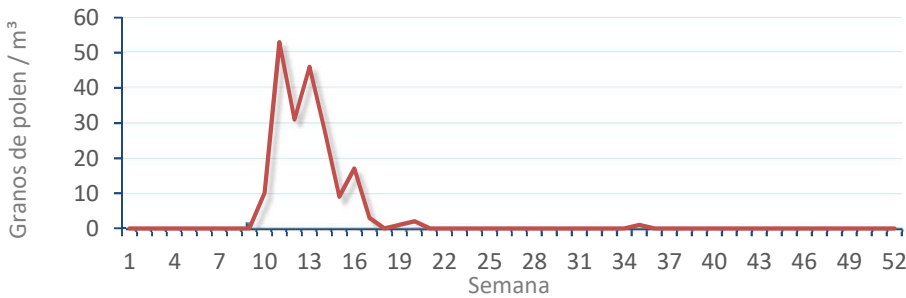
Cupres. / Taxac.
(Ciprés, enebro)



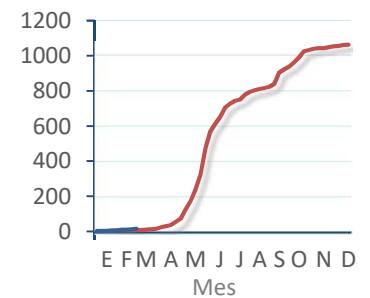
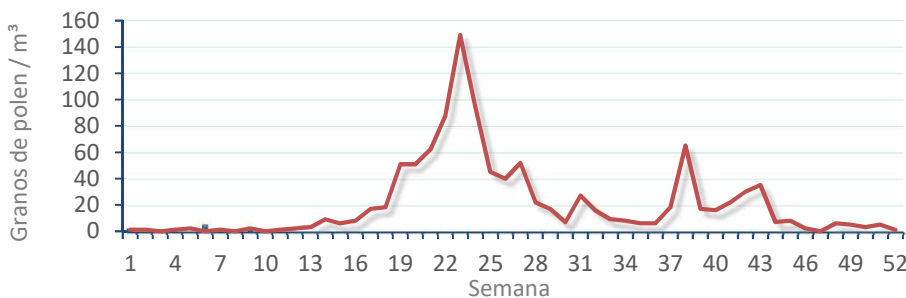
Olea europaea
(Olivo)



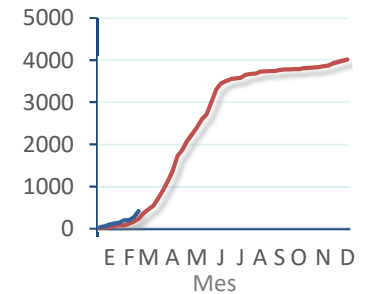
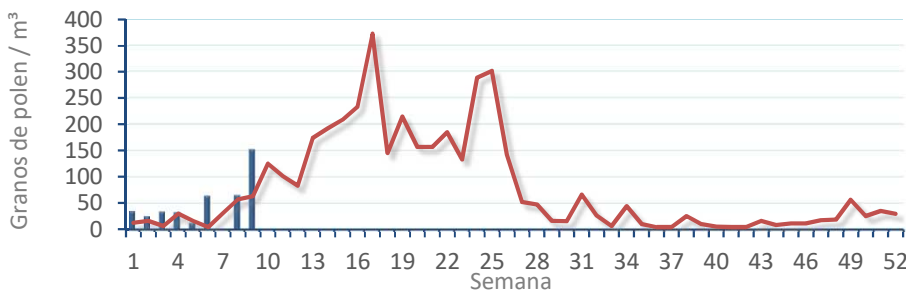
Platanus sp.
(Plátano de sombra)



Poaceae
(Gramíneas)



Urticaceae
(Ortigas, parietarias)



CONCENTRACIONES DE POLEN EN EL AMBIENTE

AÑO	SEMANA	PUNTO DE MUESTREO	COLABORA	TOTAL
-----	--------	-------------------	----------	-------

2019

9

VALENCIA



1638
grn/m³

ESTACIÓN	PRIMAVERA	VERANO	OTOÑO	>>INVIERNO<<	TOTAL
----------	-----------	--------	-------	--------------	-------

PRINCIPALES TIPOS POLÍNICOS

TIPO POLÍNICO	LUNES 25-feb.	MARTES 26-feb.	MIÉRCOLES 27-feb.	JUEVES 28-feb.	VIERNES 1-mar.	SÁBADO 2-mar.	DOMINGO 3-mar.	TOTAL SEMANA
<i>Amaranthaceae</i> (Cenizo, salsola)	–	–	–	–	–	–	–	0
<i>Cupres./Taxac.</i> (Ciprés, enebro)	100	107	132	437	287	124	96	1283
<i>Olea</i> (Olivo)	–	–	–	–	–	–	–	0
<i>Platanus</i> (Plátano de sombra)	1	–	–	2	1	2	8	14
<i>Poaceae</i> (Gramíneas)	–	1	3	3	1	2	–	10
<i>Urticaceae</i> (Ortiga, parietaria)	4	7	17	11	1	10	12	62

OTROS TIPOS POLÍNICOS

	LUNES	MARTES	MIÉRCOLES	JUEVES	VIERNES	SÁBADO	DOMINGO	TOTAL SEMANA
<i>Alnus</i> (Aliso)	11	8	2	11	4	2	1	49
<i>Corylus</i> (Avellano)	14	1	–	–	–	2	–	17
<i>Cyperaceae</i> (Juncia, lastán)	–	–	–	–	4	1	–	5
<i>Fraxinus</i> (Fresno)	–	1	2	6	1	7	7	24
<i>Mercurialis</i> (Mercurial)	2	2	–	–	–	6	1	11
<i>Morus</i> (Morera)	–	–	–	2	–	1	1	4
<i>Palmae</i> (Palmeras)	–	1	2	–	3	–	2	6
<i>Pinaceae</i> (Pinos, cedros)	11	9	7	30	18	23	22	130
<i>Ulmus</i> (Olmo)	2	2	–	2	2	–	1	9
<i>Urtica membranacea</i>	5	–	1	–	2	7	6	21
OTROS	1	–	1	1	4	1	3	12

Umbral de polen SEIAC: ■ altos medios ■ bajos nulos

SUMA

151	139	167	505	328	188	160
-----	-----	-----	-----	-----	-----	-----

Datos en granos/m³ de aire

ESPORAS

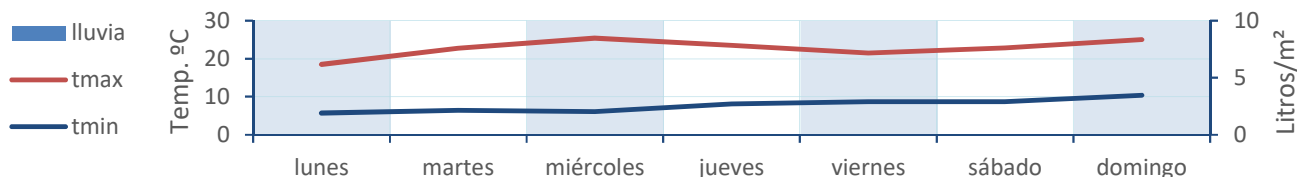
Alternaria

1	2	2	1	2	0	1
---	---	---	---	---	---	---

Datos en esporas/m³ de aire

Responsable análisis: Javier Suárez
Situación captador: Hospital Clínico de Valencia

METEO



REPRESENTACIÓN GRÁFICA

AÑO

SEMANA

PUNTO DE MUESTREO

COLABORA

TOTAL

2019

9

VALENCIA



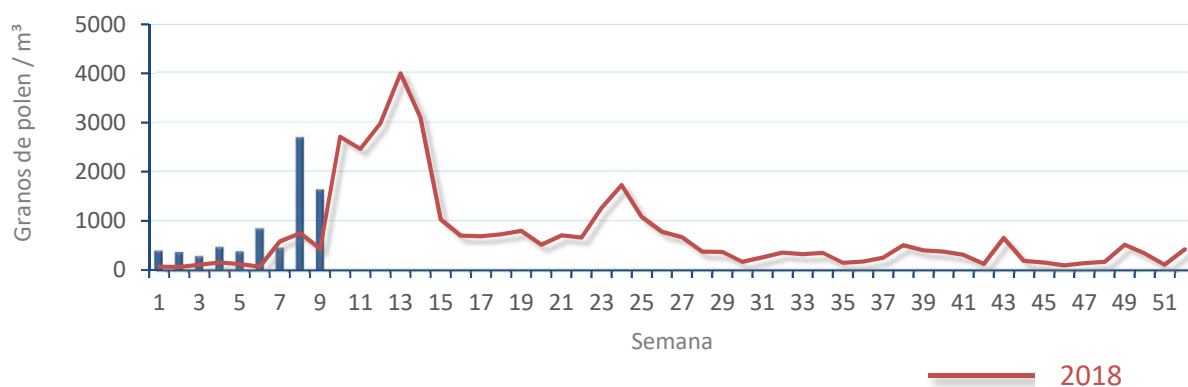
1638
gn/m³

POLEN

NIVELES DE POLEN DE LA ÚLTIMA SEMANA

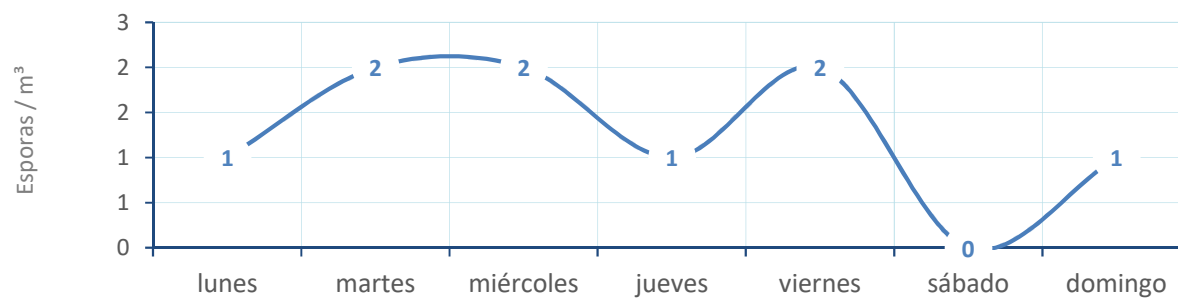


EVOLUCIÓN POLÍNICA SEMANAL

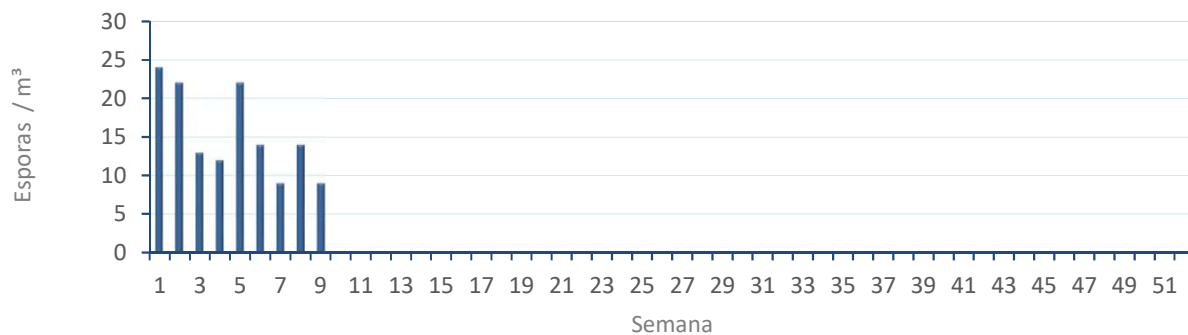


ALTERNARIA

NIVELES DE ALTERNARIA DE LA ÚLTIMA SEMANA



EVOLUCIÓN SEMANAL DE ALTERNARIA



COMPARACIÓN RESPECTO AL AÑO 2018

AÑO SEMANA PUNTO DE MUESTREO COLABORA AÑOS

2019

9

VALENCIA

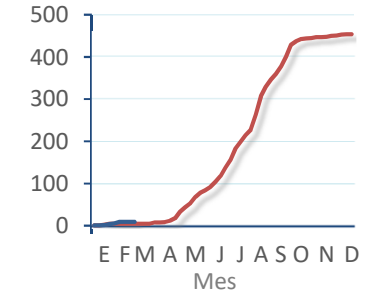
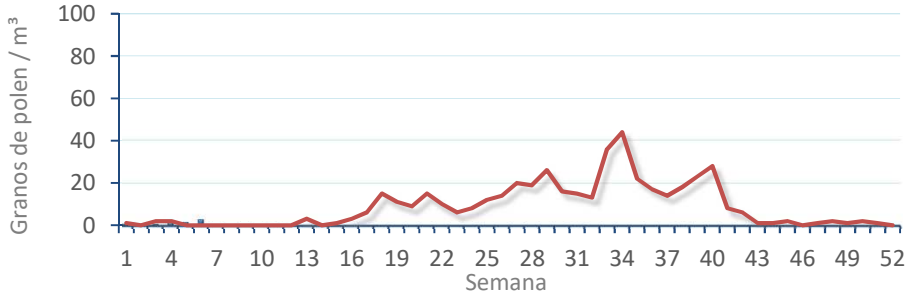


TIPOS

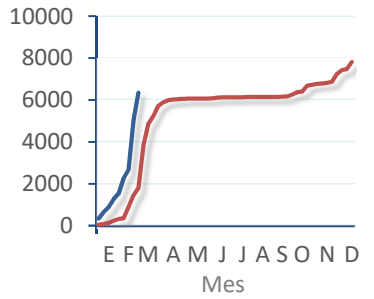
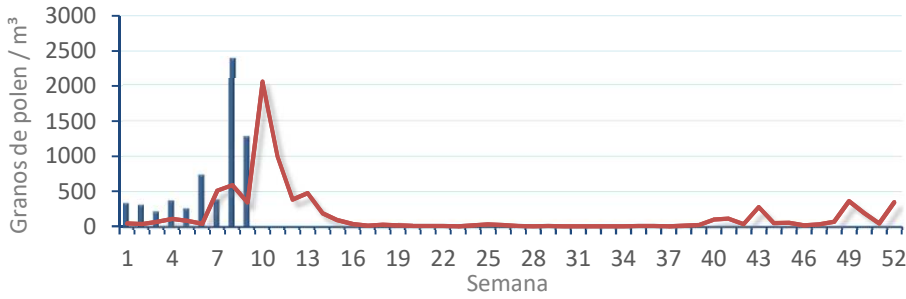
EVOLUCIÓN SEMANAL

DATOS AGRUPADOS

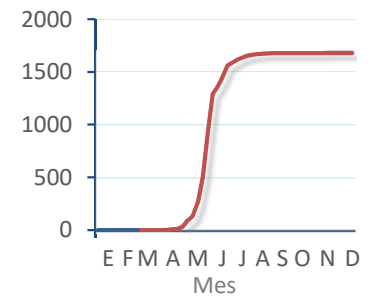
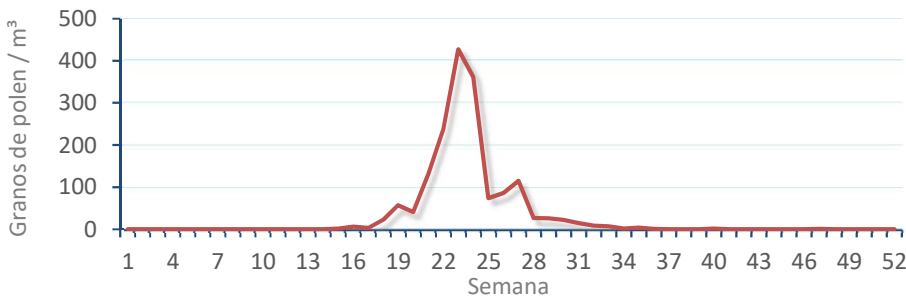
Amaranthaceae
(Cenizo, salsola)



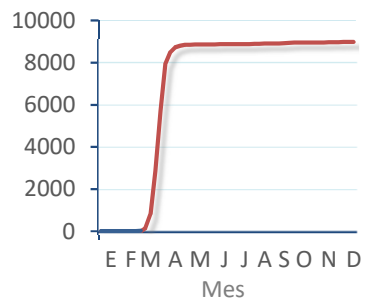
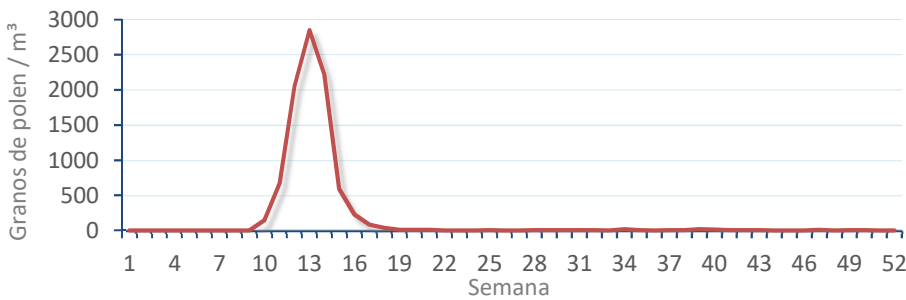
Cupres. / Taxac.
(Ciprés, enebro)



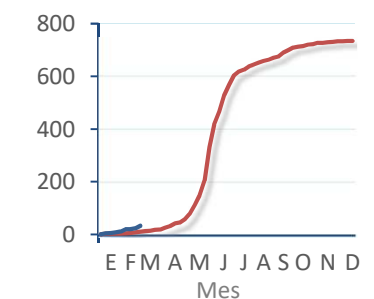
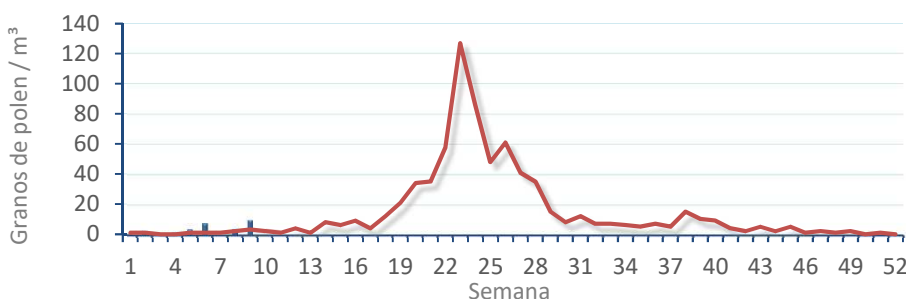
Olea europaea
(Olivo)



Platanus sp.
(Plátano de sombra)



Poaceae
(Gramíneas)



Urticaceae
(Ortigas, parietarias)

