

CONCENTRACIONES DE POLEN EN EL AMBIENTE

AÑO	SEMANA	PUNTO DE MUESTREO	COLABORA	TOTAL
-----	--------	-------------------	----------	-------

2019

50

ALICANTE



129
grn/m³

ESTACIÓN	PRIMAVERA	VERANO	>>OTOÑO<<	INVIERNO	TOTAL
----------	-----------	--------	-----------	----------	-------

PRINCIPALES TIPOS POLÍNICOS

TIPO POLÍNICO	LUNES 9-dic.	MARTES 10-dic.	MIÉRCOLES 11-dic.	JUEVES 12-dic.	VIERNES 13-dic.	SÁBADO 14-dic.	DOMINGO 15-dic.	TOTAL SEMANA
<i>Amaranthaceae</i> (Cenizo, salsola)	SIN	SIN	1	2	3	2	—	8
<i>Cupres./Taxac.</i> (Ciprés, enebro)	D	D	5	2	2	9	4	22
<i>Olea</i> (Olivo)	A	A	—	—	—	—	1	1
<i>Platanus</i> (Plátano de sombra)	T	T	—	—	—	—	—	0
<i>Poaceae</i> (Gramíneas)	O	O	—	1	—	—	—	1
<i>Urticaceae</i> (Ortiga, parietaria)	S	S	4	2	3	1	7	17

OTROS TIPOS POLÍNICOS

TIPO POLÍNICO	LUNES 9-dic.	MARTES 10-dic.	MIÉRCOLES 11-dic.	JUEVES 12-dic.	VIERNES 13-dic.	SÁBADO 14-dic.	DOMINGO 15-dic.
<i>Apiaceae</i> (Umbelífera)	—	—	—	—	1	—	—
<i>Artemisia</i> (Artemisa)	—	—	7	9	15	14	15
<i>Brassicaceae</i> (Crucífera)	—	—	—	—	1	—	2
<i>Casuarina</i> (Pino de Australia)	—	—	1	—	—	—	—
<i>Compositae</i> (Tipo Senecio)	—	—	—	1	—	—	—
<i>Ericaceae</i> (Brezo)	—	—	—	—	—	1	—
<i>Fraxinus</i> (Fresno)	—	—	1	—	—	—	—
<i>Mercurialis</i> (Mercurial)	—	—	—	—	—	2	—
<i>Palmae</i> (Palmeras)	—	—	2	—	2	—	—
<i>Pinaceae</i> (Pinos, cedros)	—	—	2	—	—	—	—
OTROS	—	—	—	2	1	1	—

Umbral de polen SEIAC: ■ altos ■ medios ■ bajos nulos

SUMA

0	0	23	19	28	30	29	
---	---	----	----	----	----	----	--

Datos en granos/m³ de aire

ESPORAS

Alternaria

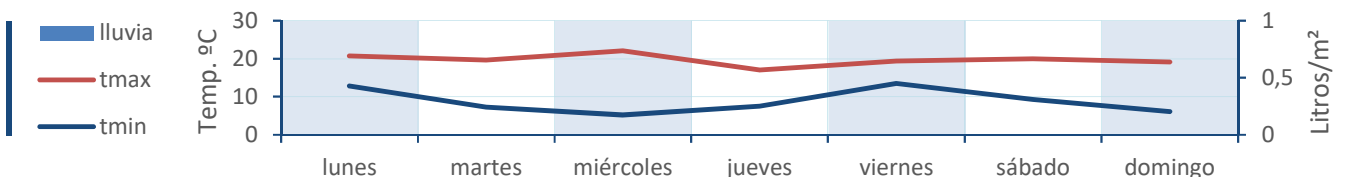
0	0	18	35	29	6	7	
---	---	----	----	----	---	---	--

Datos en esporas/m³ de aire

Responsable análisis: Javier Suárez

Situación captador: Hospital General Universitario de Alicante

METEO



REPRESENTACIÓN GRÁFICA

AÑO

SEMANA

PUNTO DE MUESTREO

COLABORA

TOTAL

2019

50

ALICANTE



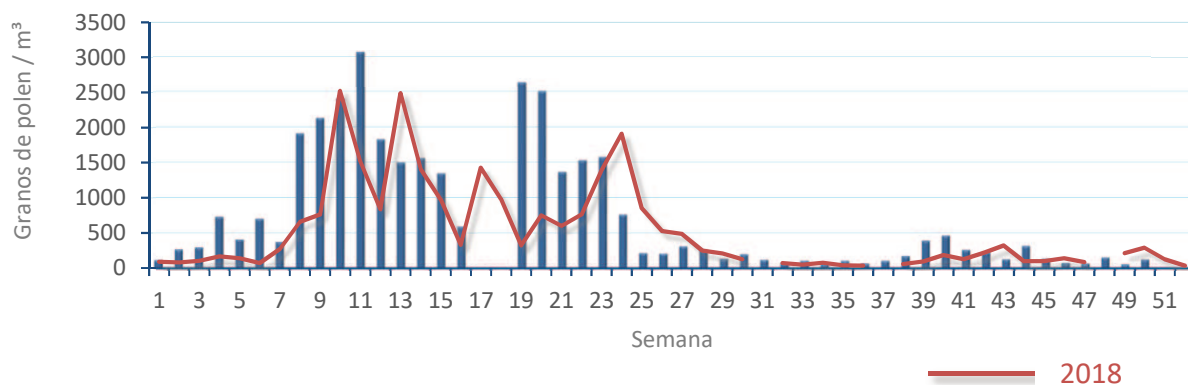
129
gn/m³

POLEN

NIVELES DE POLEN DE LA ÚLTIMA SEMANA

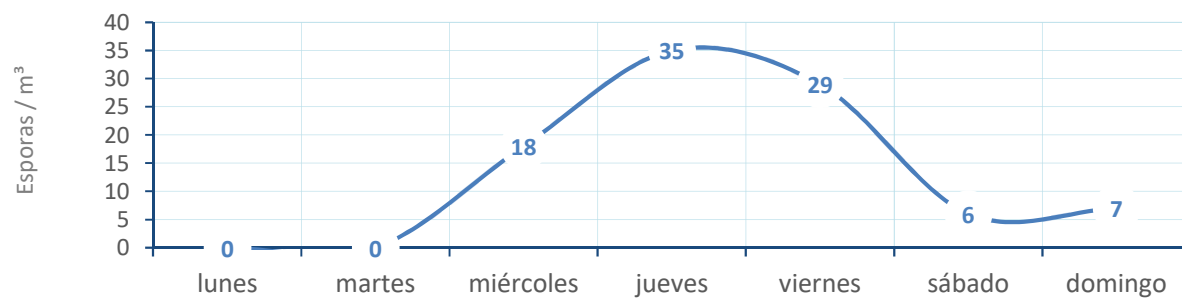


EVOLUCIÓN POLÍNICA SEMANAL

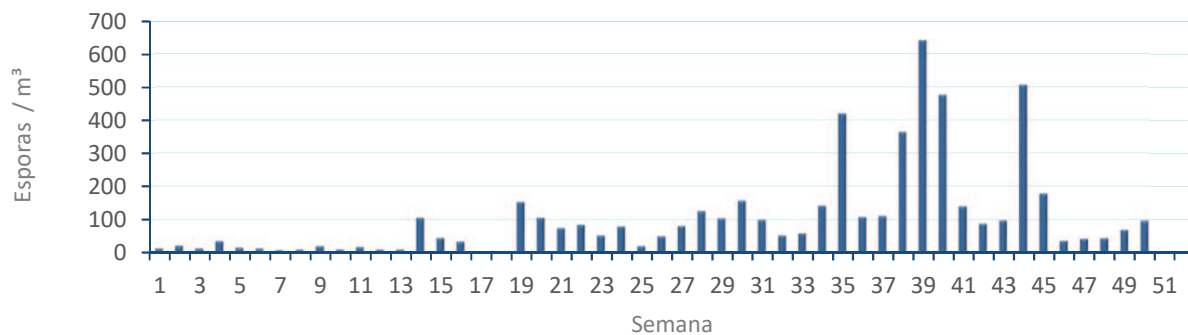


ALTERNARIA

NIVELES DE ALTERNARIA DE LA ÚLTIMA SEMANA



EVOLUCIÓN SEMANAL DE ALTERNARIA



COMPARACIÓN RESPECTO AL AÑO 2018

AÑO SEMANA PUNTO DE MUESTREO COLABORA AÑOS

2019

50

ALICANTE

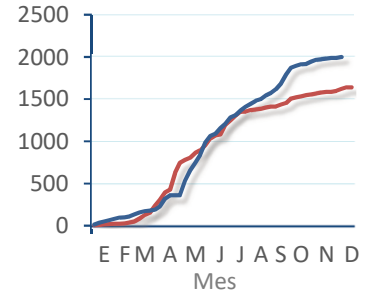
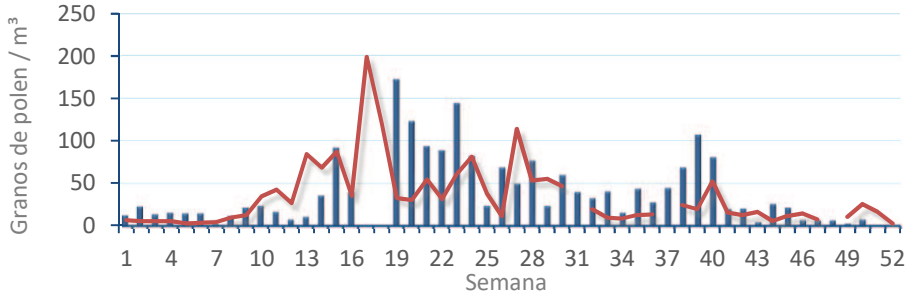


TIPOS

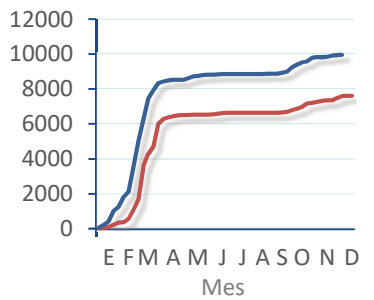
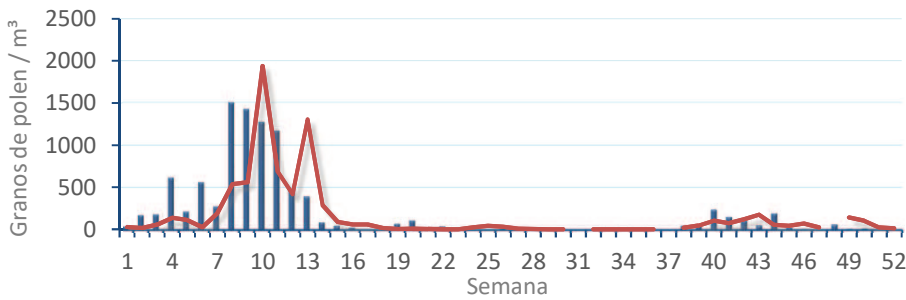
EVOLUCIÓN SEMANAL

DATOS AGRUPADOS

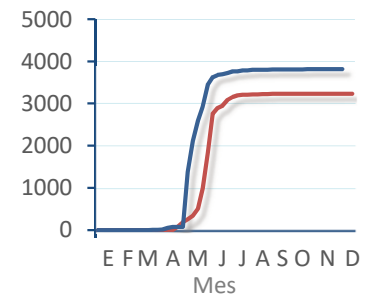
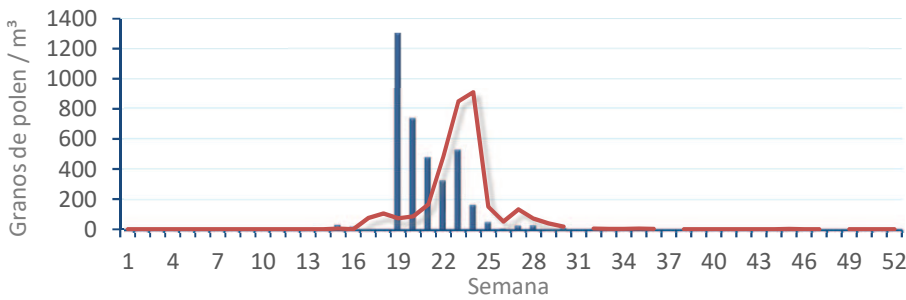
Amaranthaceae
(Cenizo, salsola)



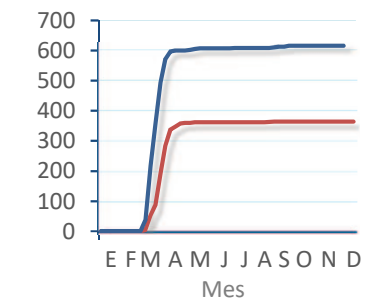
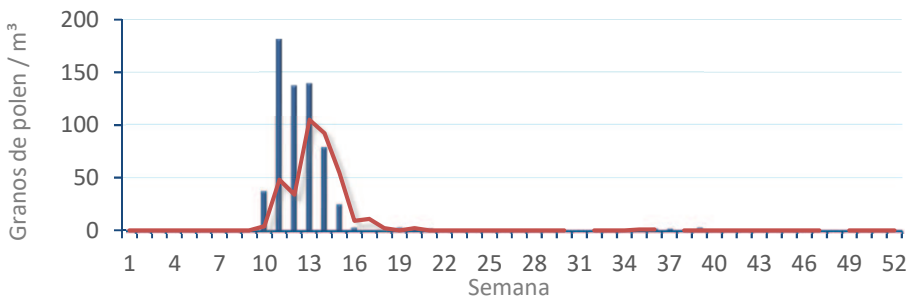
Cupres. / Taxac.
(Ciprés, enebro)



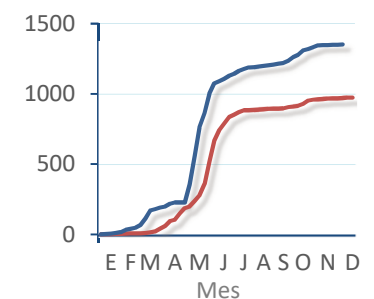
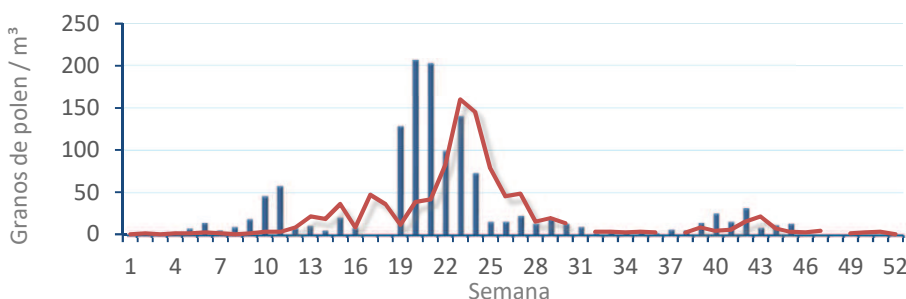
Olea europaea
(Olivo)



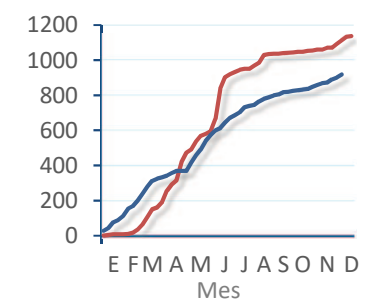
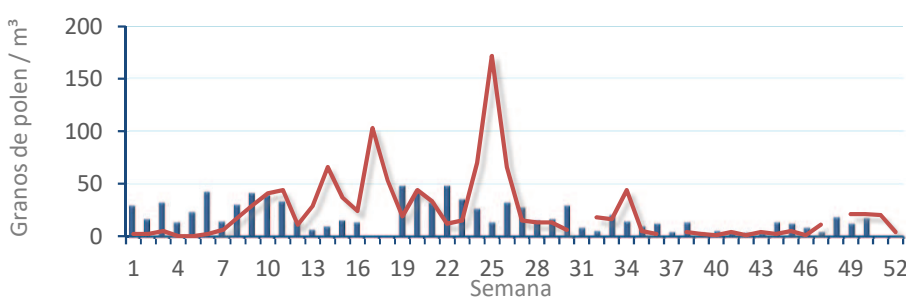
Platanus sp.
(Plátano de sombra)



Poaceae
(Gramíneas)



Urticaceae
(Ortigas, parietarias)



CONCENTRACIONES DE POLEN EN EL AMBIENTE

AÑO	SEMANA	PUNTO DE MUESTREO	COLABORA	TOTAL
-----	--------	-------------------	----------	-------

2019

50

CASTELLÓN



265
grn/m³

ESTACIÓN	PRIMAVERA	VERANO	>>OTOÑO<<	INVIERNO	TOTAL
----------	-----------	--------	-----------	----------	-------

PRINCIPALES TIPOS POLÍNICOS

TIPO POLÍNICO	LUNES 9-dic.	MARTES 10-dic.	MIÉRCOLES 11-dic.	JUEVES 12-dic.	VIERNES 13-dic.	SÁBADO 14-dic.	DOMINGO 15-dic.	TOTAL SEMANA
<i>Amaranthaceae</i> (Cenizo, salsola)	–	–	–	–	–	1	–	1
<i>Cupres./Taxac.</i> (Ciprés, enebro)	78	5	2	10	8	100	25	228
<i>Olea</i> (Olivo)	–	–	–	–	–	–	–	0
<i>Platanus</i> (Plátano de sombra)	–	–	–	–	–	–	–	0
<i>Poaceae</i> (Gramíneas)	–	–	1	–	–	–	–	1
<i>Urticaceae</i> (Ortiga, parietaria)	2	4	–	1	5	6	2	20

OTROS TIPOS POLÍNICOS

TIPO POLÍNICO	LUNES 9-dic.	MARTES 10-dic.	MIÉRCOLES 11-dic.	JUEVES 12-dic.	VIERNES 13-dic.	SÁBADO 14-dic.	DOMINGO 15-dic.	TOTAL SEMANA
<i>Artemisia</i> (Artemisa)	–	2	–	–	–	–	–	2
<i>Brassicaceae</i> (Crucífera)	–	–	–	–	–	–	1	1
<i>Ericaceae</i> (Brezo)	–	–	–	1	–	1	–	2
<i>Mercurialis</i> (Mercurial)	–	2	–	–	1	–	–	3
<i>Pinaceae</i> (Pinos, cedros)	–	1	–	–	2	–	–	3
<i>Quercus</i> (Encina, alcornoque)	–	–	1	–	–	–	–	1
OTROS	–	–	–	1	2	–	–	3

Umbral de polen SEIAC: ■ altos ■ medios ■ bajos nulos

SUMA

80	14	4	13	18	108	28	
----	----	---	----	----	-----	----	--

Datos en granos/m³ de aire

ESPORAS

Alternaria

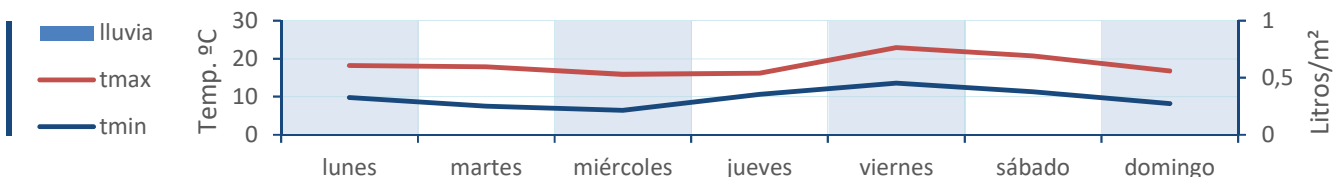
59	22	17	40	71	13	14	
----	----	----	----	----	----	----	--

Datos en esporas/m³ de aire

Responsable análisis: Javier Suárez

Situación captador: Hospital General de Castellón

METEO



REPRESENTACIÓN GRÁFICA

AÑO

SEMANA

PUNTO DE MUESTREO

COLABORA

TOTAL

2019

50

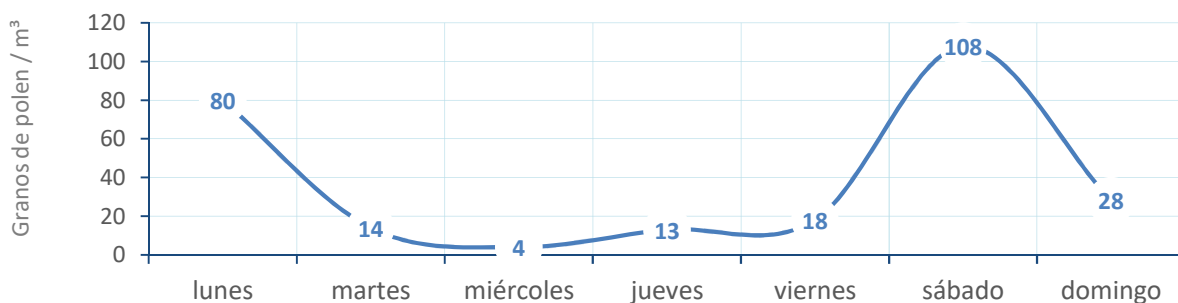
CASTELLÓN



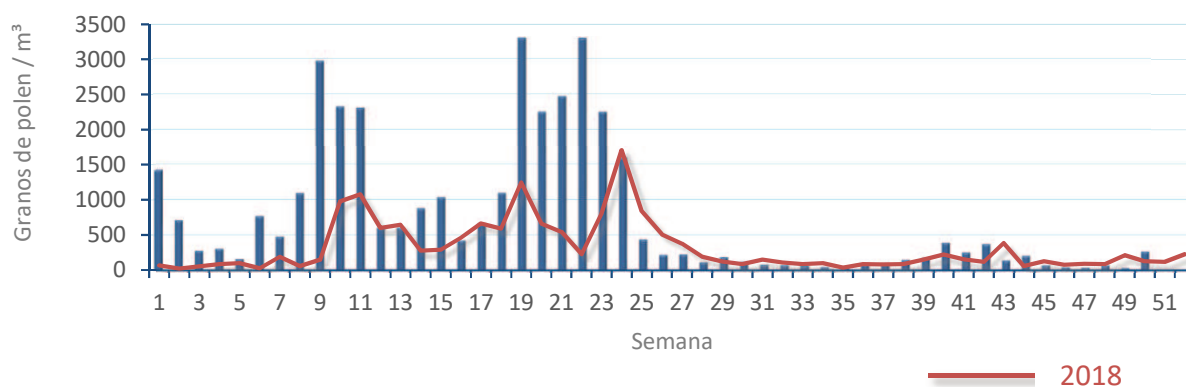
265
gn/m³

POLEN

NIVELES DE POLEN DE LA ÚLTIMA SEMANA



EVOLUCIÓN POLÍNICA SEMANAL

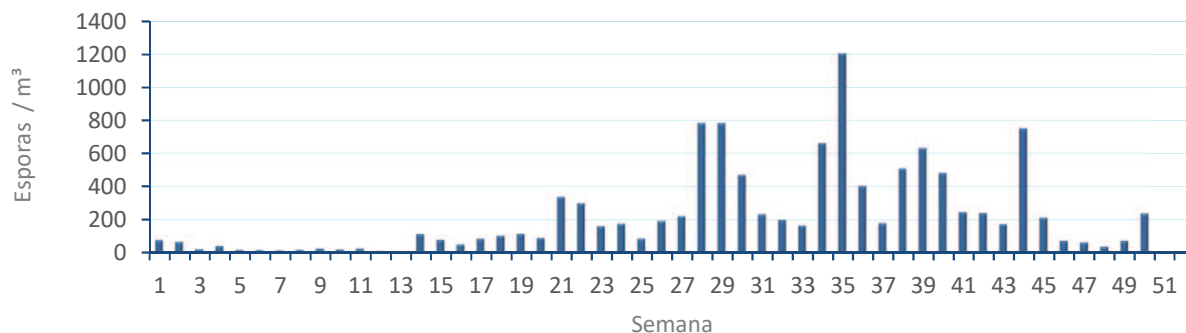


ALTERNARIA

NIVELES DE ALTERNARIA DE LA ÚLTIMA SEMANA



EVOLUCIÓN SEMANAL DE ALTERNARIA



COMPARACIÓN RESPECTO AL AÑO 2018

AÑO SEMANA PUNTO DE MUESTREO COLABORA AÑOS

2019

50

CASTELLÓN

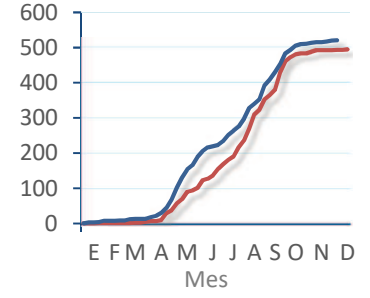
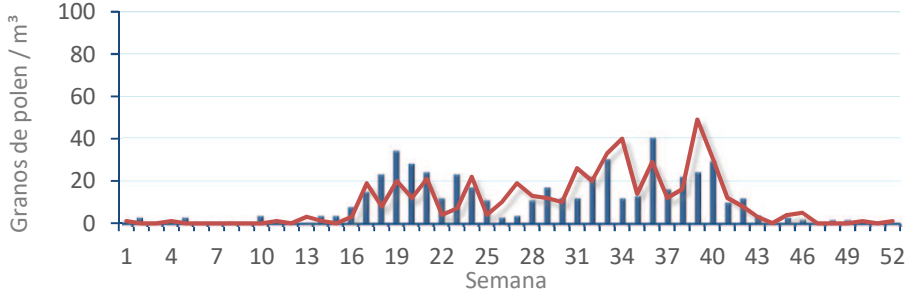


TIPOS

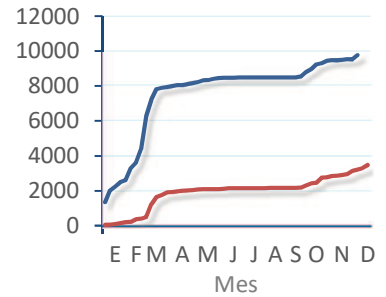
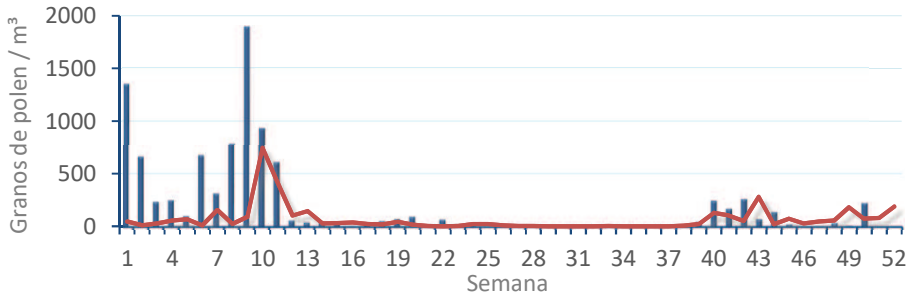
EVOLUCIÓN SEMANAL

DATOS AGRUPADOS

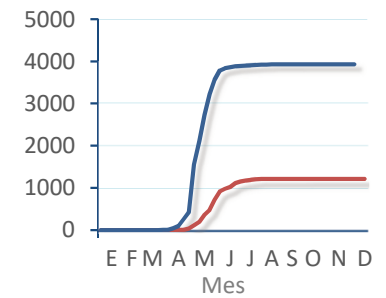
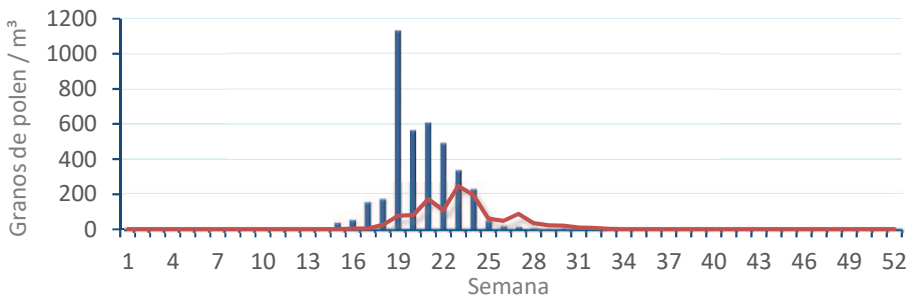
Amaranthaceae
(Cenizo, salsola)



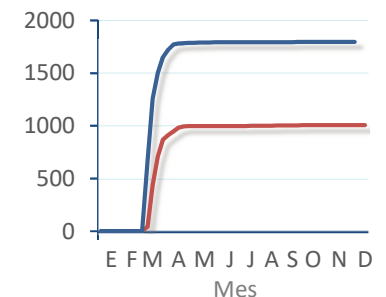
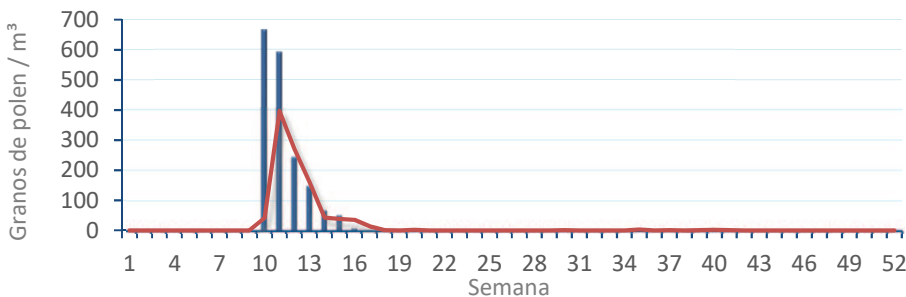
Cupres. / Taxac.
(Ciprés, enebro)



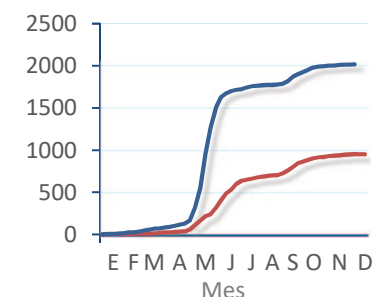
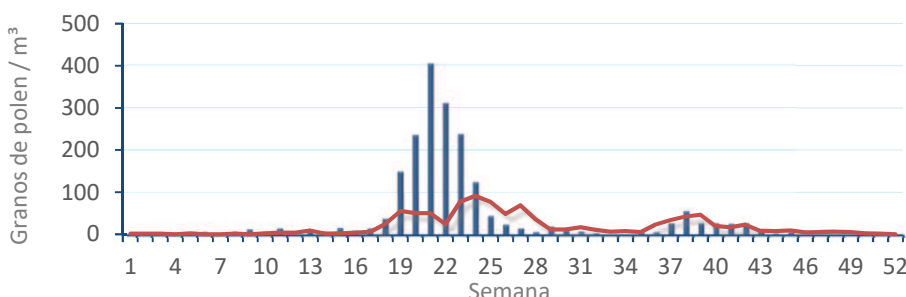
Olea europaea
(Olivo)



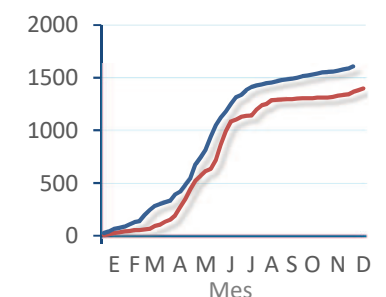
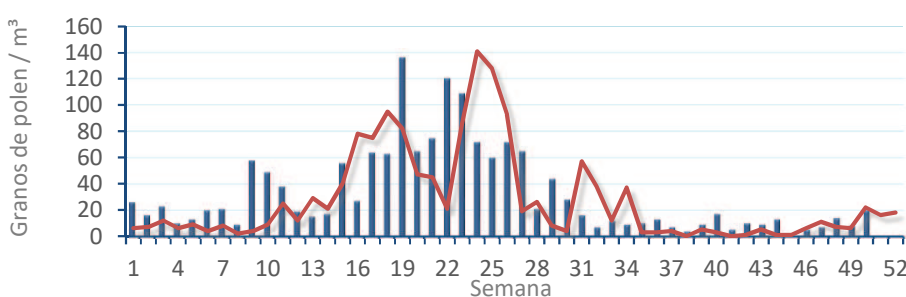
Platanus sp.
(Plátano de sombra)



Poaceae
(Gramíneas)



Urticaceae
(Ortigas, parietarias)



CONCENTRACIONES DE POLEN EN EL AMBIENTE

AÑO	SEMANA	PUNTO DE MUESTREO	COLABORA	TOTAL
-----	--------	-------------------	----------	-------

2019

50

ELDA



270
grn/m³

ESTACIÓN	PRIMAVERA	VERANO	>>OTOÑO<<	INVIERNO	TOTAL
----------	-----------	--------	-----------	----------	-------

PRINCIPALES TIPOS POLÍNICOS

TIPO POLÍNICO	LUNES 9-dic.	MARTES 10-dic.	MIÉRCOLES 11-dic.	JUEVES 12-dic.	VIERNES 13-dic.	SÁBADO 14-dic.	DOMINGO 15-dic.	TOTAL SEMANA
<i>Amaranthaceae</i> (Cenizo, salsola)	–	1	2	1	2	5	1	12
<i>Cupres./Taxac.</i> (Ciprés, enebro)	–	1	2	2	3	4	–	12
<i>Olea</i> (Olivo)	–	–	–	–	1	–	–	1
<i>Platanus</i> (Plátano de sombra)	–	–	–	–	–	–	–	0
<i>Poaceae</i> (Gramíneas)	–	–	–	–	–	–	–	0
<i>Urticaceae</i> (Ortiga, parietaria)	1	4	–	–	2	–	2	9

OTROS TIPOS POLÍNICOS

	LUNES 9-dic.	MARTES 10-dic.	MIÉRCOLES 11-dic.	JUEVES 12-dic.	VIERNES 13-dic.	SÁBADO 14-dic.	DOMINGO 15-dic.
<i>Artemisia</i> (Artemisa)	8	82	50	21	25	8	22
<i>Brassicaceae</i> (Crucífera)				1	1		
<i>Mercurialis</i> (Mercurial)							1
<i>Palmae</i> (Palmeras)			2				
<i>Pinaceae</i> (Pinos, cedros)			1	2	4		
<i>Quercus</i> (Encina, alcornoque)					1	1	
OTROS		2		2	2		

Umbral de polen SEAIC ■ altos ■ medios ■ bajos nulos

SUMA

9	90	57	29	41	18	26
---	----	----	----	----	----	----

Datos en granos/m³ de aire

ESPORAS

Alternaria

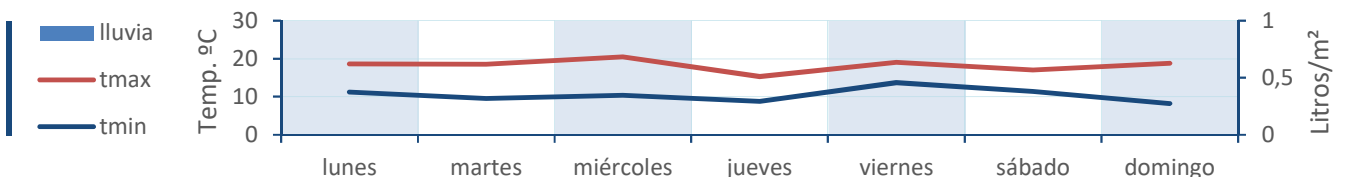
0	21	22	19	19	9	10
---	----	----	----	----	---	----

Datos en esporas/m³ de aire

Análisis: Javier Suárez

Situación captador: Hospital General de Elda

METEO



REPRESENTACIÓN GRÁFICA

AÑO

SEMANA

PUNTO DE MUESTREO

COLABORA

TOTAL

2019

50

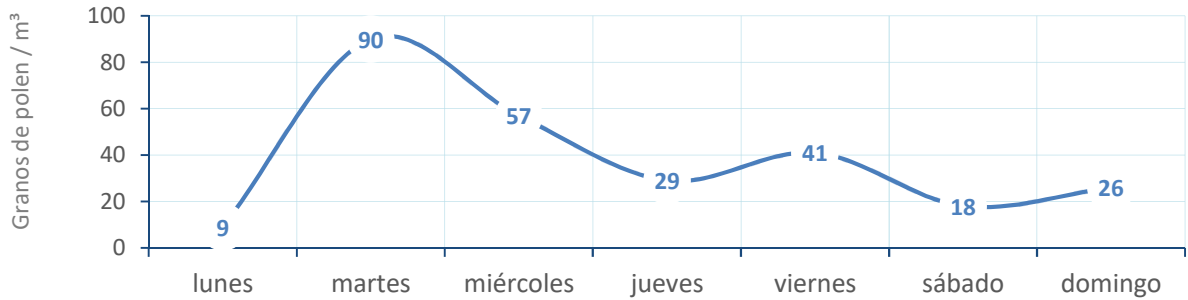
ELDA



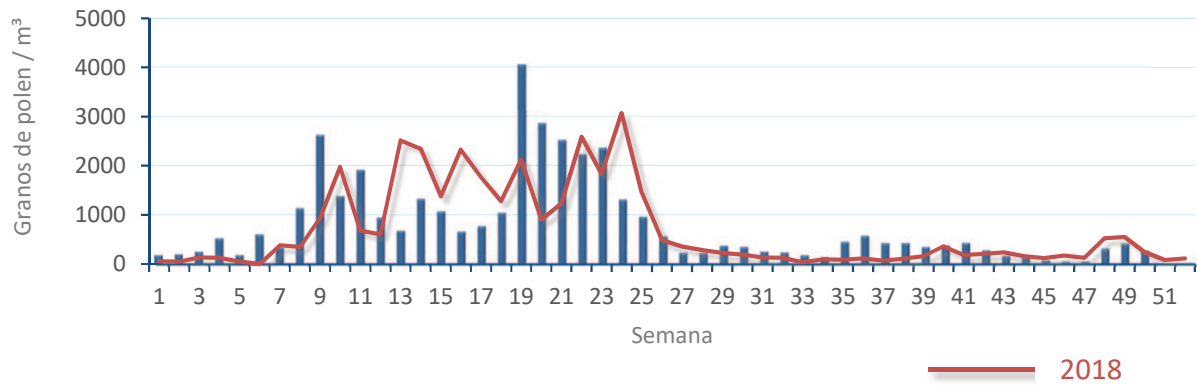
270
gn/m³

POLEN

NIVELES DE POLEN DE LA ÚLTIMA SEMANA

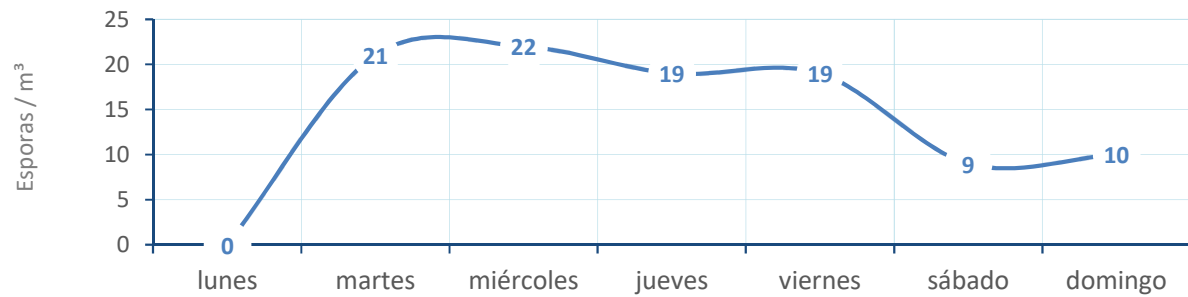


EVOLUCIÓN POLÍNICA SEMANAL

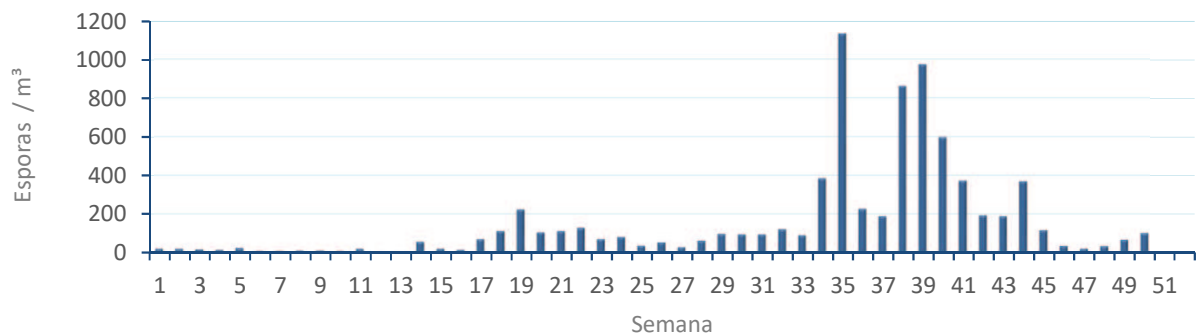


ALTERNARIA

NIVELES DE ALTERNARIA DE LA ÚLTIMA SEMANA



EVOLUCIÓN SEMANAL DE ALTERNARIA



COMPARACIÓN RESPECTO AL AÑO 2018

AÑO

SEMANA

PUNTO DE MUESTREO

COLABORA

AÑOS

2019

50

ELDA

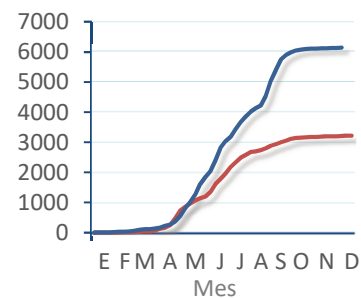
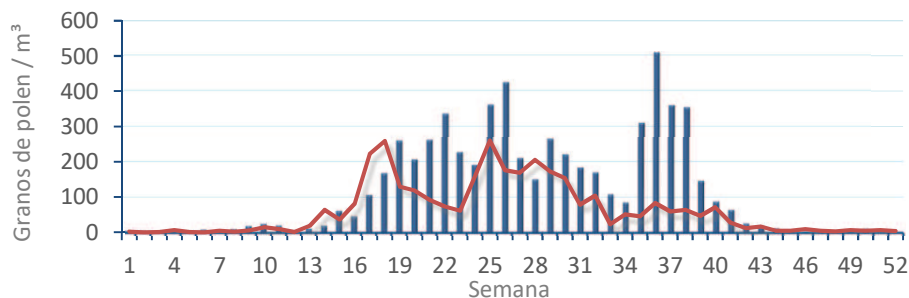


TIPOS

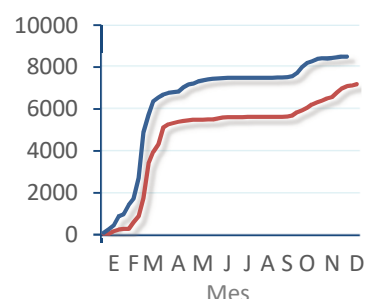
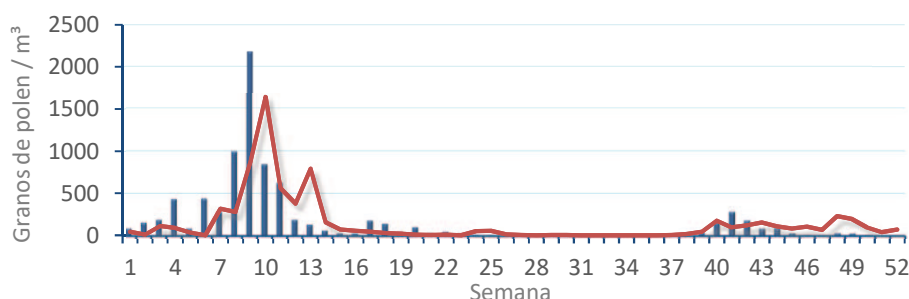
EVOLUCIÓN SEMANAL

DATOS AGRUPADOS

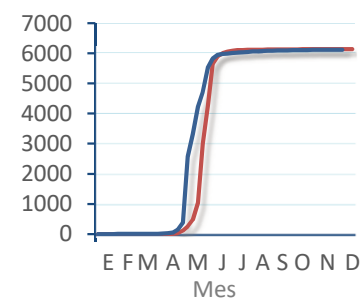
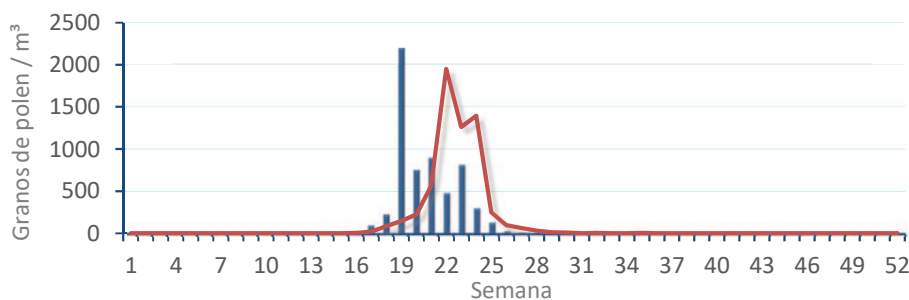
Amaranthaceae
(Cenizo, salsola)



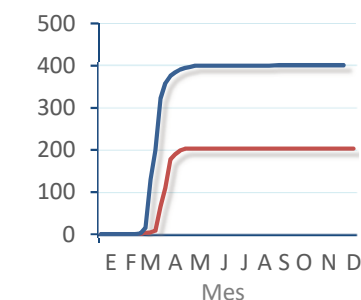
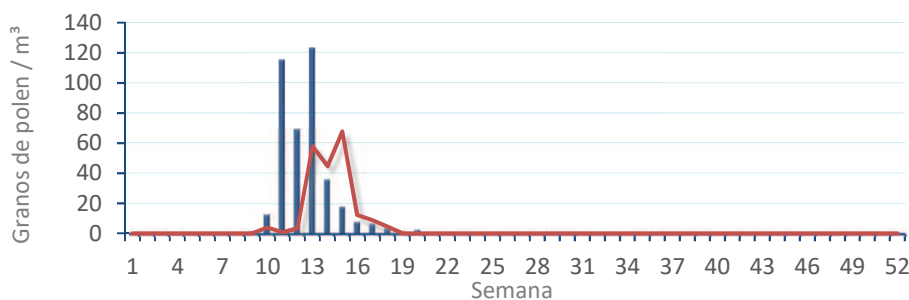
Cupres. / Taxac.
(Ciprés, enebro)



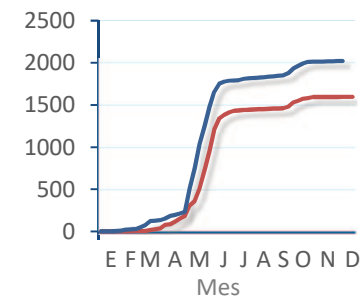
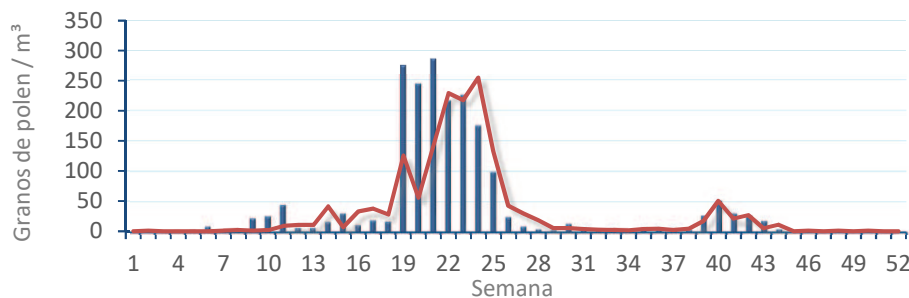
Olea europaea
(Olivo)



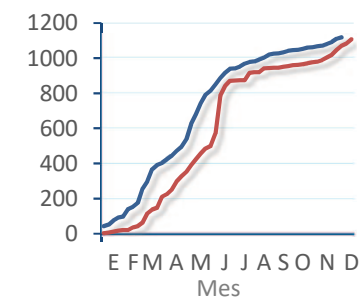
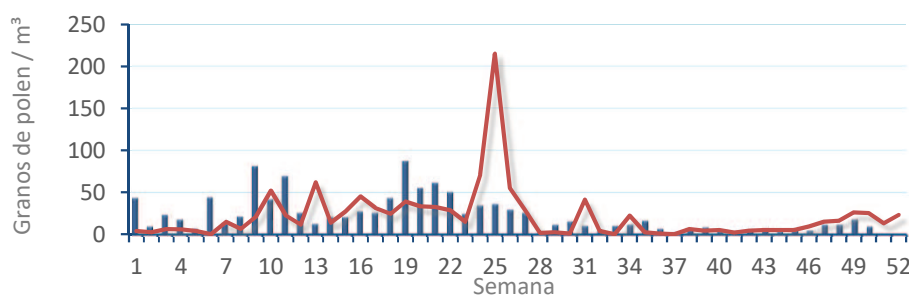
Platanus sp.
(Plátano de sombra)



Poaceae
(Gramíneas)



Urticaceae
(Ortigas, parietarias)



CONCENTRACIONES DE POLEN EN EL AMBIENTE

AÑO	SEMANA	PUNTO DE MUESTREO	COLABORA	TOTAL
-----	--------	-------------------	----------	-------

2019

50

PEGO



137
grn/m³

ESTACIÓN	PRIMAVERA	VERANO	>>OTOÑO<<	INVIERNO	TOTAL
----------	-----------	--------	-----------	----------	-------

PRINCIPALES TIPOS POLÍNICOS

TIPO POLÍNICO	LUNES 9-dic.	MARTES 10-dic.	MIÉRCOLES 11-dic.	JUEVES 12-dic.	VIERNES 13-dic.	SÁBADO 14-dic.	DOMINGO 15-dic.	TOTAL SEMANA
<i>Amaranthaceae</i> (Cenizo, salsola)	—	—	—	—	1	—	—	1
<i>Cupres./Taxac.</i> (Ciprés, enebro)	14	6	3	2	8	13	—	46
<i>Olea</i> (Olivo)	—	—	—	—	—	—	—	0
<i>Platanus</i> (Plátano de sombra)	—	—	—	—	—	—	—	0
<i>Poaceae</i> (Gramíneas)	1	2	—	1	1	1	—	6
<i>Urticaceae</i> (Ortiga, parietaria)	11	15	3	4	5	5	2	45

OTROS TIPOS POLÍNICOS

TIPO POLÍNICO	LUNES 9-dic.	MARTES 10-dic.	MIÉRCOLES 11-dic.	JUEVES 12-dic.	VIERNES 13-dic.	SÁBADO 14-dic.	DOMINGO 15-dic.	TOTAL SEMANA
<i>Artemisia</i> (Artemisa)	—	—	—	—	—	1	—	1
<i>Brassicaceae</i> (Crucifera)	—	—	—	—	1	1	—	2
<i>Compositae</i> (Tipo Senecio)	—	1	—	—	—	—	—	1
<i>Ericaceae</i> (Brezo)	1	—	1	—	—	—	—	2
<i>Labiatae</i> (Labiada)	—	—	—	—	—	1	—	1
<i>Mercurialis</i> (Mercurial)	2	1	1	—	—	—	—	4
<i>Palmae</i> (Palmeras)	1	1	1	—	—	—	1	4
<i>Pinaceae</i> (Pinos, cedros)	—	—	—	—	—	1	—	1
<i>Plantago</i> (Llantén)	—	—	—	1	—	—	—	1
<i>Urtica membranacea</i>	—	9	—	2	1	2	1	15
OTROS	1	—	1	2	1	2	—	7

Umbral de polen SEIAC

altos

medios

bajos
nulos

SUMA

31

35

10

12

18

27

4

Datos en granos/m³ de aire

ESPORAS

Alternaria

23

18

35

51

23

11

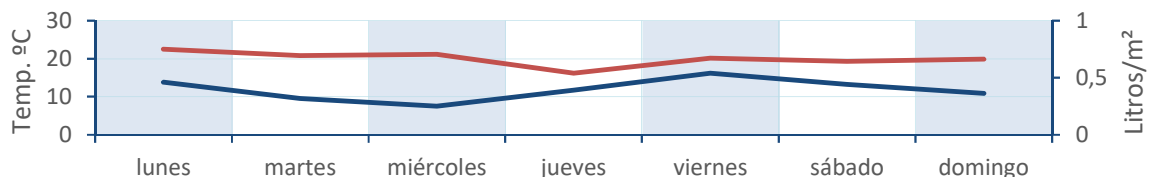
2

Datos en esporas/m³ de aire

Responsable análisis: Javier Suárez
Situación captador: Colegio San Antonio

METEO

lluvia
tmax
tmin



REPRESENTACIÓN GRÁFICA

AÑO

SEMANA

PUNTO DE MUESTREO

COLABORA

TOTAL

2019

50

PEGO



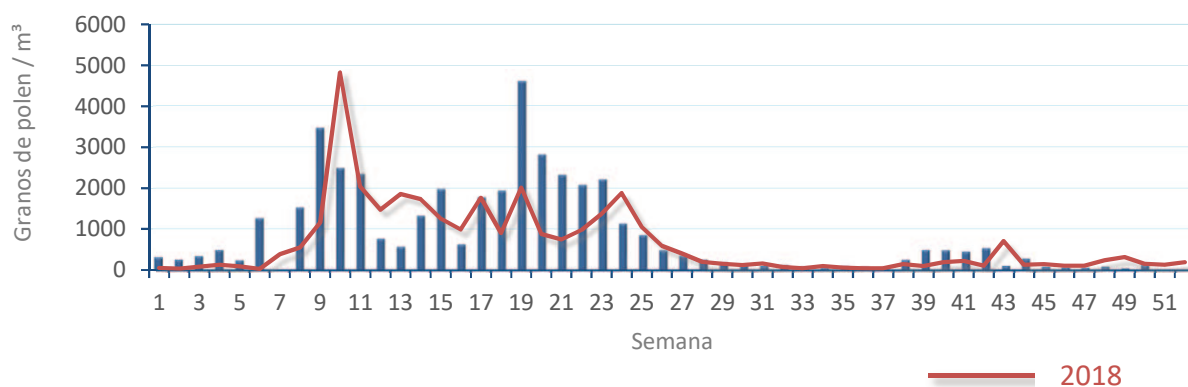
137
gn/m³

POLEN

NIVELES DE POLEN DE LA ÚLTIMA SEMANA



EVOLUCIÓN POLÍNICA SEMANAL

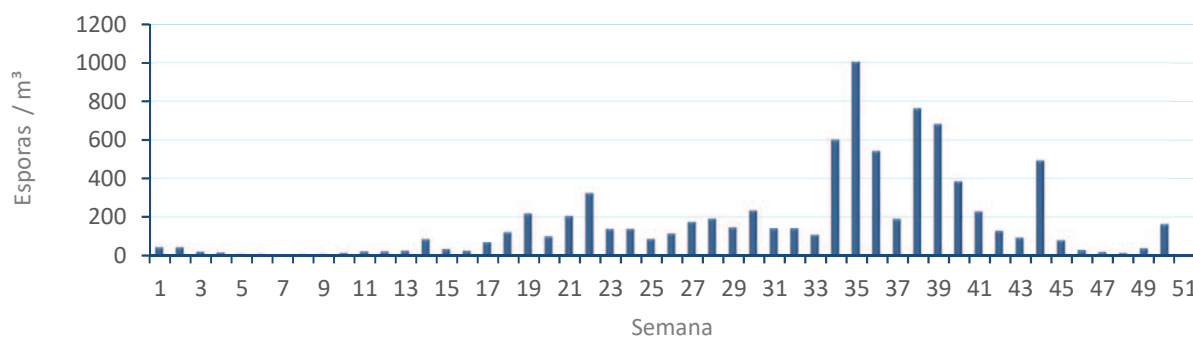


ALTERNARIA

NIVELES DE ALTERNARIA DE LA ÚLTIMA SEMANA



EVOLUCIÓN SEMANAL DE ALTERNARIA



COMPARACIÓN RESPECTO AL AÑO 2018

AÑO

SEMANA

PUNTO DE MUESTREO

COLABORA

AÑOS

2019

50

PEGO

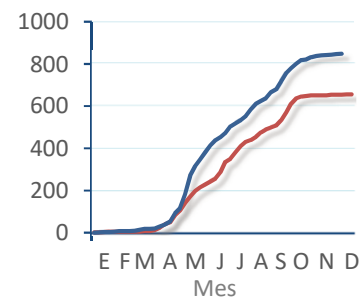
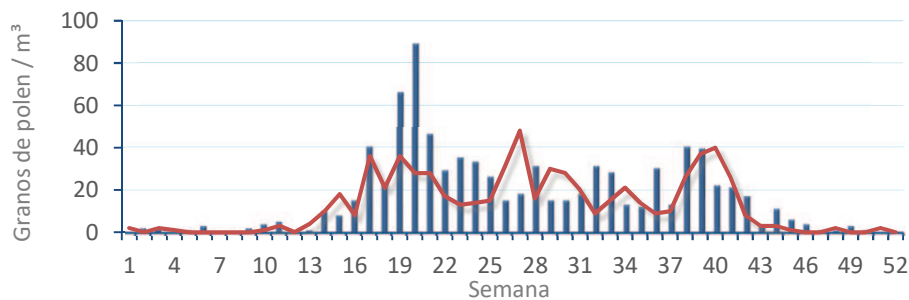


TIPOS

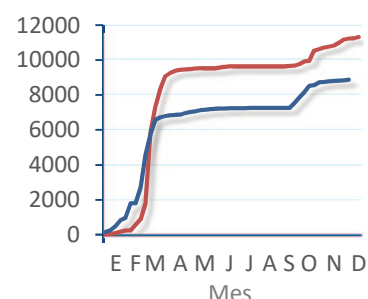
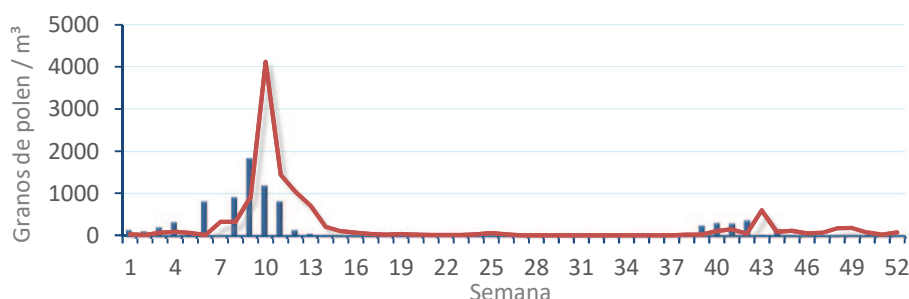
EVOLUCIÓN SEMANAL

DATOS AGRUPADOS

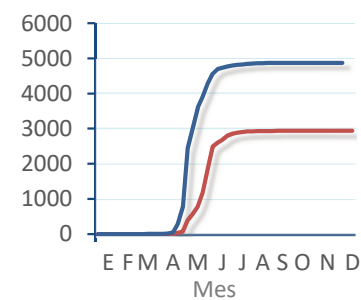
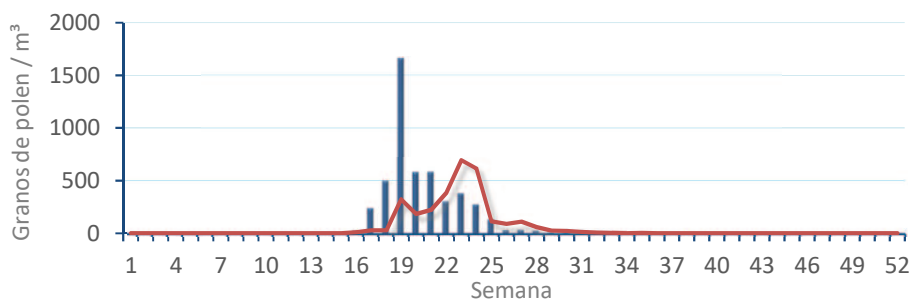
Amaranthaceae
(Cenizo, salsola)



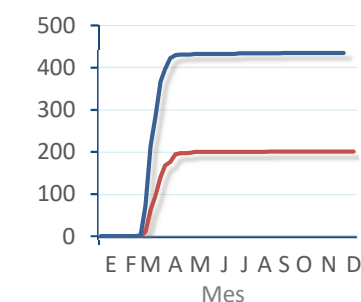
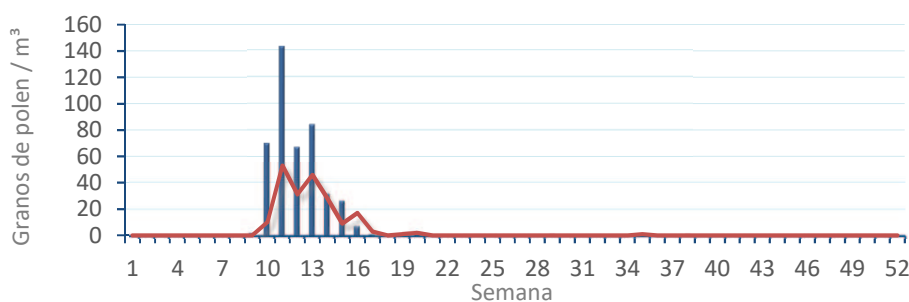
Cupres. / Taxac.
(Ciprés, enebro)



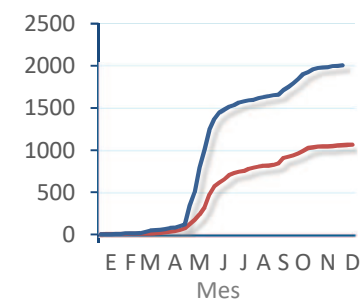
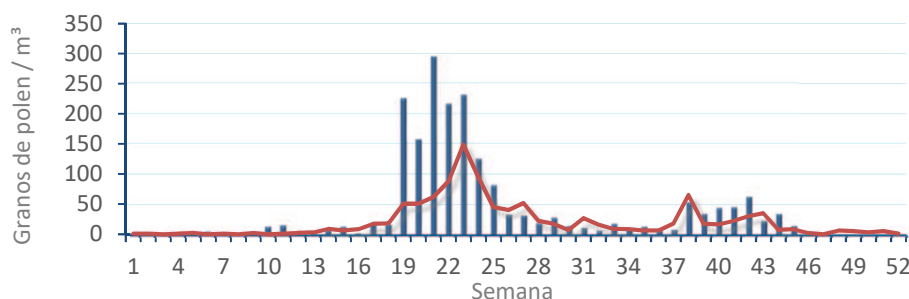
Olea europaea
(Olivo)



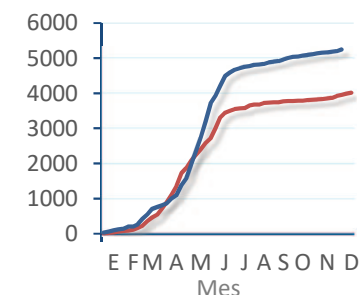
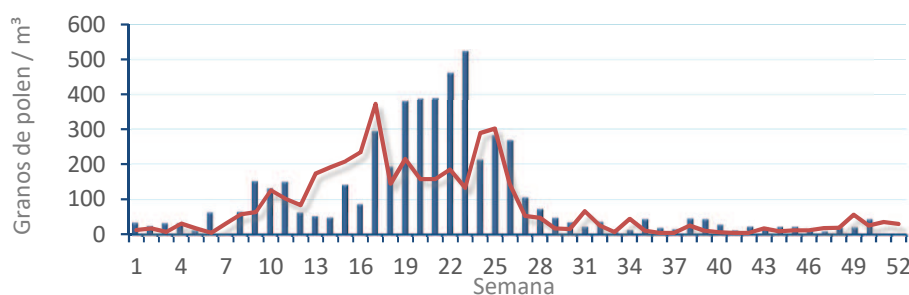
Platanus sp.
(Plátano de sombra)



Poaceae
(Gramíneas)



Urticaceae
(Ortigas, parietarias)



REPRESENTACIÓN GRÁFICA

AÑO

SEMANA

PUNTO DE MUESTREO

COLABORA

TOTAL

2019

50

VALENCIA



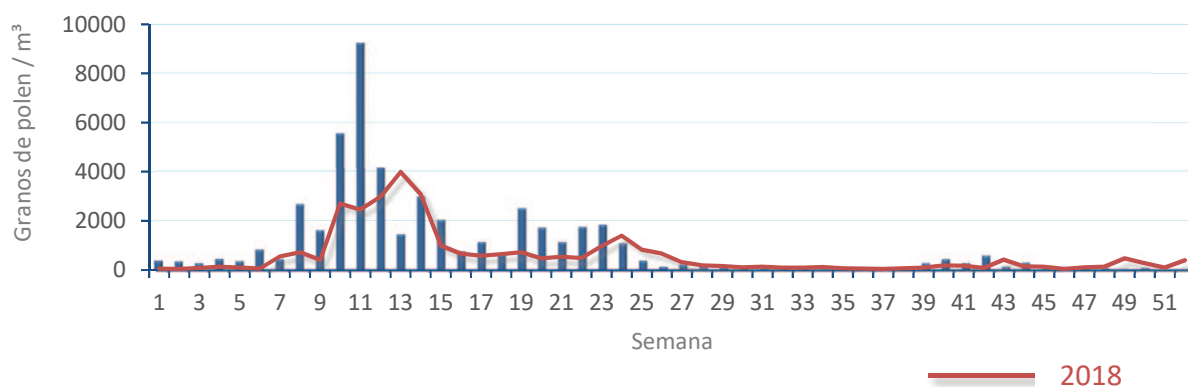
104
gn/m³

POLEN

NIVELES DE POLEN DE LA ÚLTIMA SEMANA

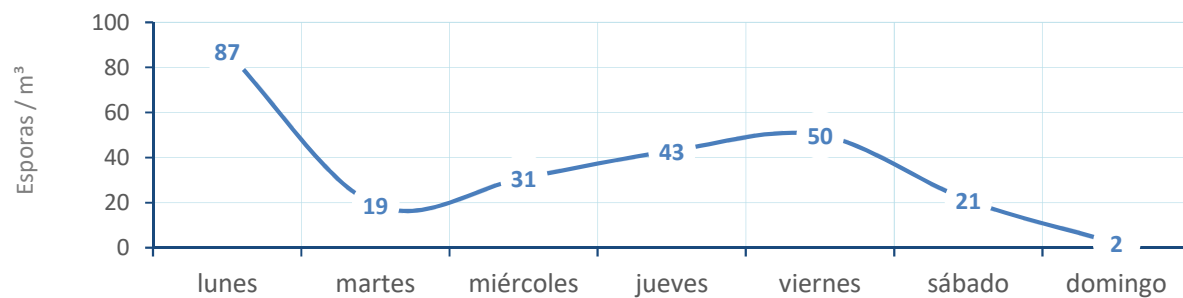


EVOLUCIÓN POLÍNICA SEMANAL

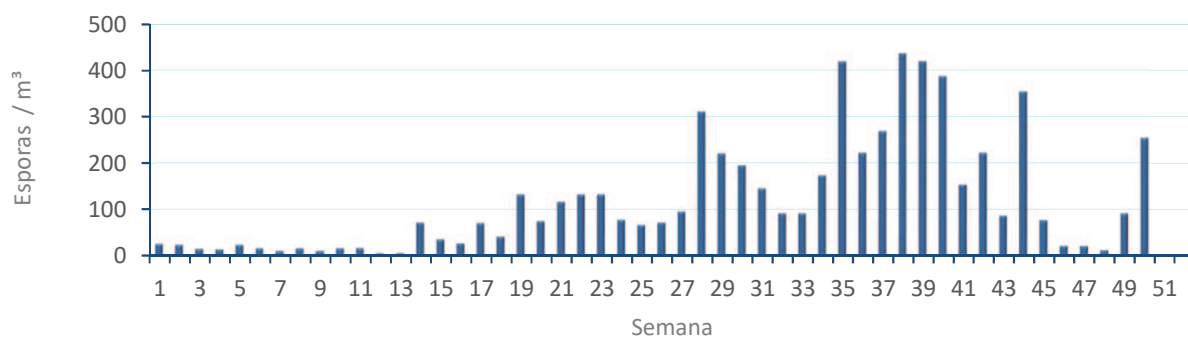


ALTERNARIA

NIVELES DE ALTERNARIA DE LA ÚLTIMA SEMANA



EVOLUCIÓN SEMANAL DE ALTERNARIA



COMPARACIÓN RESPECTO AL AÑO 2018

AÑO

SEMANA

PUNTO DE MUESTREO

COLABORA

AÑOS

2019

50

VALENCIA

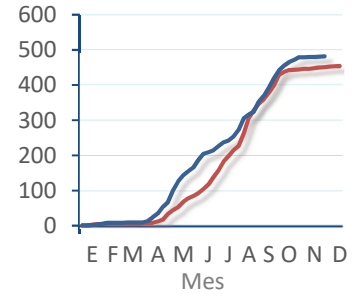
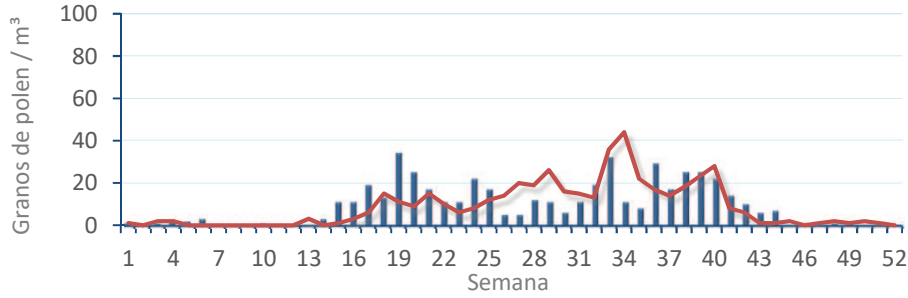


TIPOS

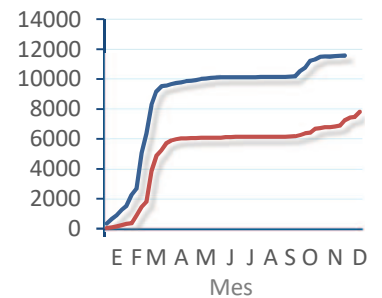
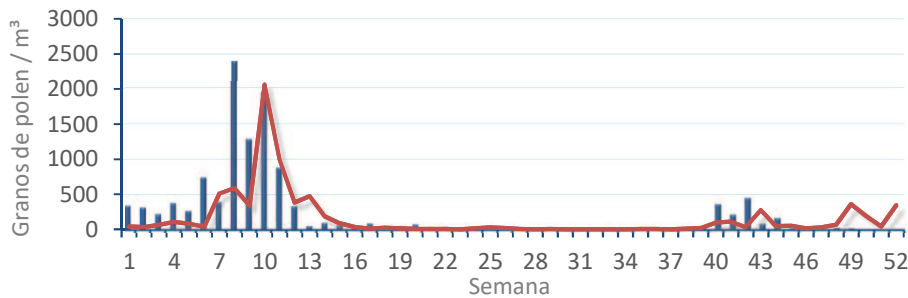
EVOLUCIÓN SEMANAL

DATOS AGRUPADOS

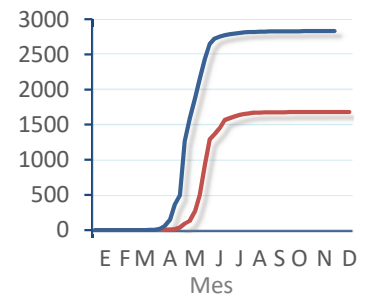
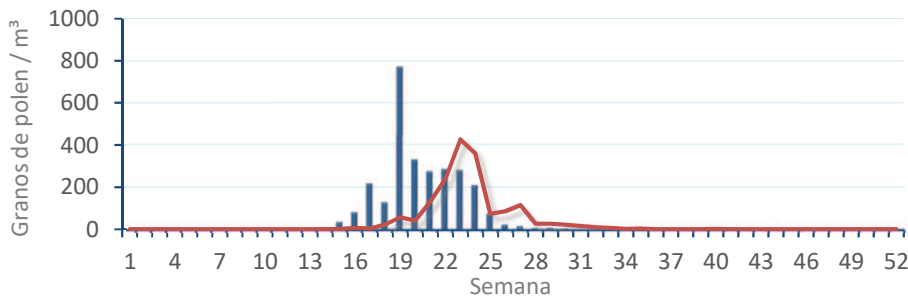
Amaranthaceae
(Cenizo, salsola)



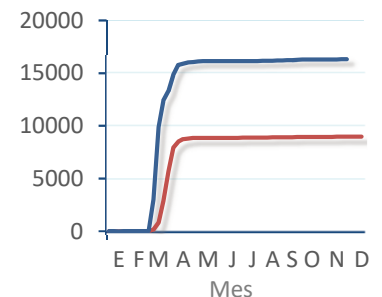
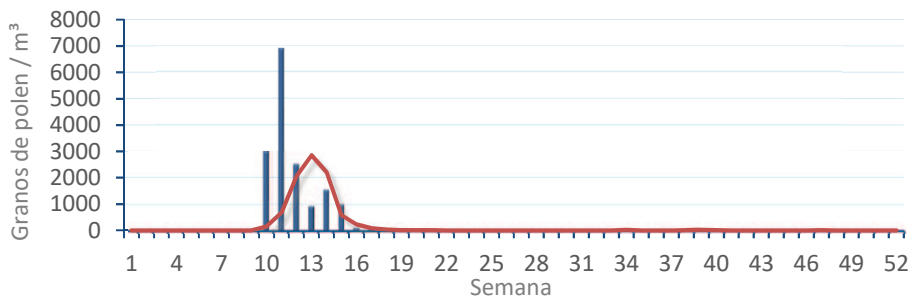
Cupres. / Taxac.
(Ciprés, enebro)



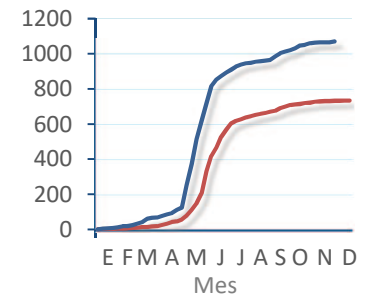
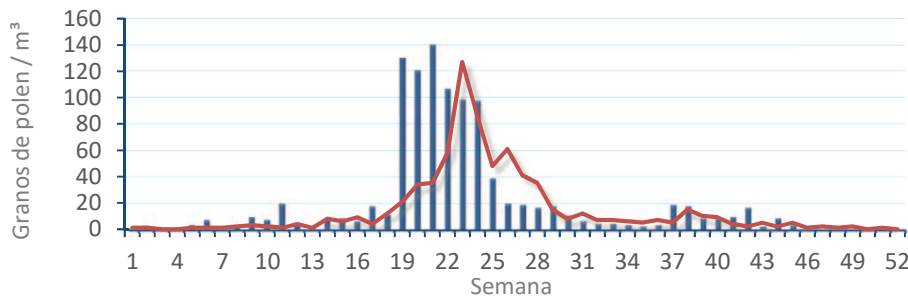
Olea europaea
(Olivo)



Platanus sp.
(Plátano de sombra)



Poaceae
(Gramíneas)



Urticaceae
(Ortigas, parietarias)

