

# POLEN RESUMEN GRÁFICO SEMANAL

## ALICANTE

L M X J V S D  
9 10 11 12 13 14 15

Noviembre

### 2020

SEMANA

# 46

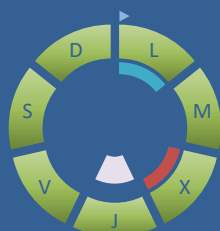
COLABORA

**LETIPharma**  
desde 1919



ÁRBOLES

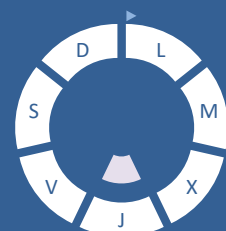
*Cupres., Taxac.*  
(Cipreses, enebros)



*Olea europaea*  
(Olivo)



*Platanus sp.*  
(Plátano de sombra)



## TIPOS POLÍNICOS PRINCIPALES

NIVELES

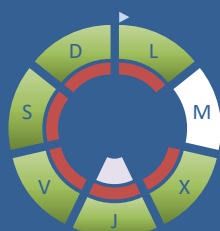
LLUVIA

Litros/m<sup>2</sup>



HIERBAS

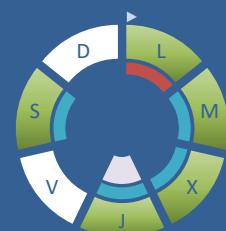
*Amaranthaceae*  
(Cenizos, salsolas)



*Poaceae*  
(Gramíneas)



*Urticaceae*  
(Ortigas, parietarias)



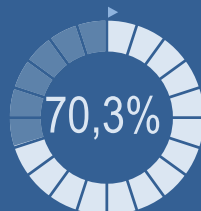
## VARIACIÓN RESPECTO A LA SEMANA ANTERIOR



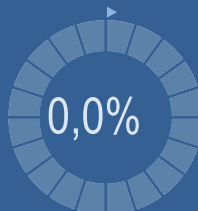
## TIPOS POLÍNICOS PRINCIPALES EN PORCENTAJES



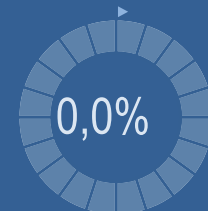
*Cupres., Taxac.*  
(Cipreses, enebros)



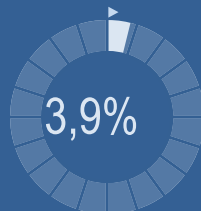
*Olea europaea*  
(Olivo)



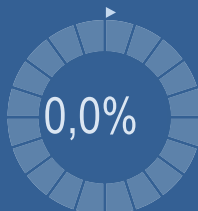
*Platanus sp.*  
(Plátano de sombra)



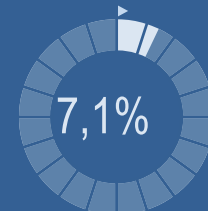
*Amaranthaceae*  
(Cenizos, salsolas)



*Poaceae*  
(Gramíneas)



*Urticaceae*  
(Ortigas, parietarias)



## METEOROLOGÍA

27,2 °C  
 9,7 °C  
 0,4 L/m<sup>2</sup>

OTOÑO

## POLEN DIARIO



## POLEN TOTAL

# 155

Granos/m<sup>3</sup>

SEMANA ANTERIOR

150

VARIACIÓN SEMANAL

+5

CAPTADOR:  
Burkard  
Spore Trap

INFORME:  
  
Javier Suárez

# CONCENTRACIONES DE POLEN EN EL AMBIENTE

AÑO	SEMANA	PUNTO DE MUESTREO	COLABORA	TOTAL
-----	--------	-------------------	----------	-------

2020

46

ALICANTE

LETIPharma desde 1919

155 grn/m<sup>3</sup>

ESTACIÓN	PRIMAVERA	VERANO	>>OTOÑO<<	INVIERNO	TOTAL SEMANA
----------	-----------	--------	-----------	----------	--------------

## PRINCIPALES TIPOS POLÍNICOS

TIPO POLÍNICO	LUNES 9-nov.	MARTES 10-nov.	MIÉRCOLES 11-nov.	JUEVES 12-nov.	VIERNES 13-nov.	SÁBADO 14-nov.	DOMINGO 15-nov.	TOTAL SEMANA
<i>Amaranthaceae</i> (Cenizo, salsola)	1		1	1	1	1	1	6
<i>Cupres./Taxac.</i> (Ciprés, enebro)	5	23	32	7	7	13	22	109
<i>Olea</i> (Olivo)								0
<i>Platanus</i> (Plátano de sombra)								0
<i>Poaceae</i> (Gramíneas)								0
<i>Urticaceae</i> (Ortiga, parietaria)	3	2	2	2		2		11

## OTROS TIPOS POLÍNICOS

<i>Artemisia</i> (Artemisa)	1	2	1			2	1
<i>Casuarina</i> (Pino de Australia)		1		2	1	2	3
<i>Ericaceae</i> (Brezo)			1				
<i>Myrtaceae</i> (Eucalipto, mirto)	1						
<i>Palmae</i> (Palmeras)			1	3			3
<i>Pinaceae</i> (Pinos, cedros)				1			
OTROS		2					1

Niveles de polen: altos (rojo), medios (amarillo), bajos (verde), nulos (blanco)

<b>SUMA</b>	<b>11</b>	<b>30</b>	<b>38</b>	<b>16</b>	<b>9</b>	<b>20</b>	<b>31</b>	
-------------	-----------	-----------	-----------	-----------	----------	-----------	-----------	--

Datos en granos/m<sup>3</sup> de aire

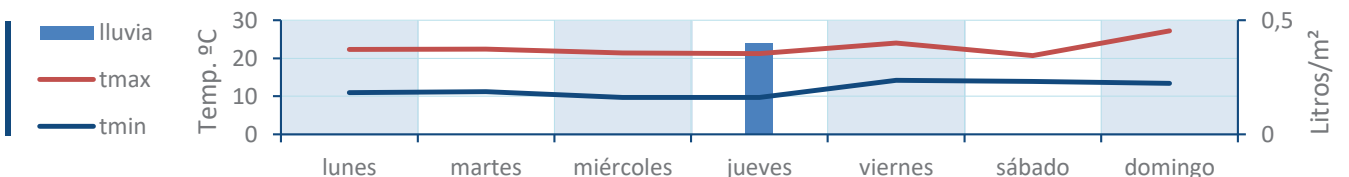
<b>ESPORAS</b>	<b>Alternaria</b>	11	17	7	28	17	26	33	
----------------	-------------------	----	----	---	----	----	----	----	--

Datos en esporas/m<sup>3</sup> de aire

Responsable análisis: Javier Suárez

Situación captador: Hospital General Universitario de Alicante

## METEO



# REPRESENTACIÓN GRÁFICA

AÑO

SEMANA

PUNTO DE MUESTREO

COLABORA

TOTAL

2020

46

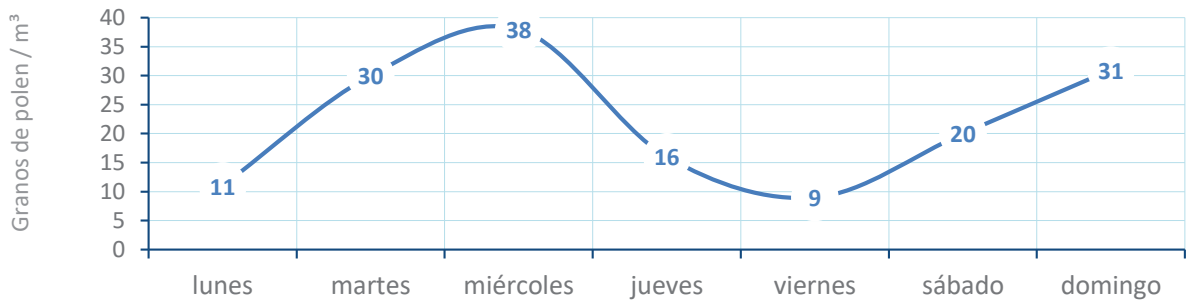
ALICANTE

LETIPharma  
desde 1919

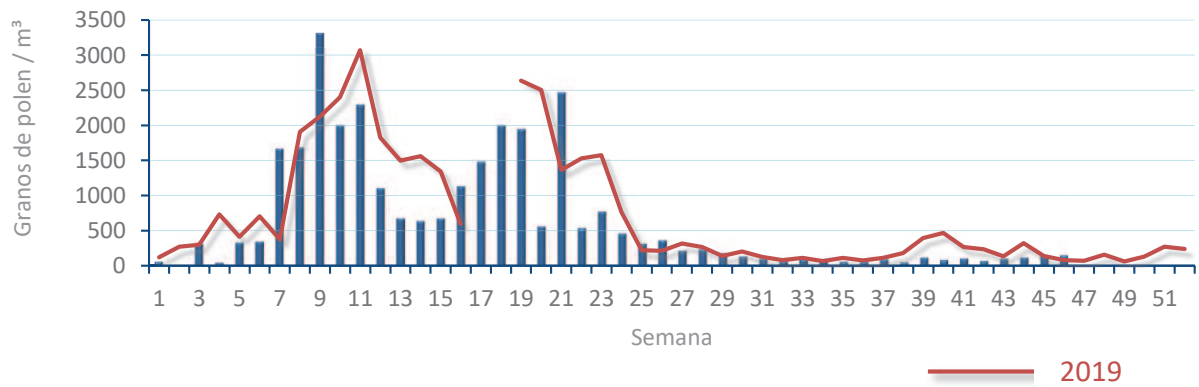
155  
gn/m<sup>3</sup>

POLEN

NIVELES DE POLEN DE LA ÚLTIMA SEMANA

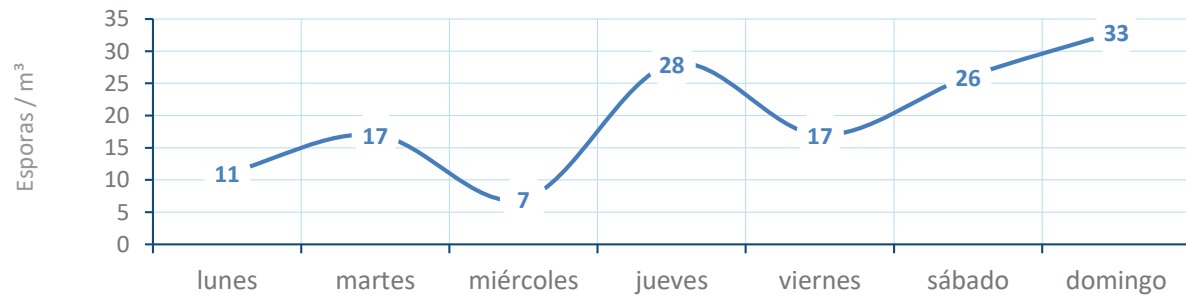


EVOLUCIÓN POLÍNICA SEMANAL

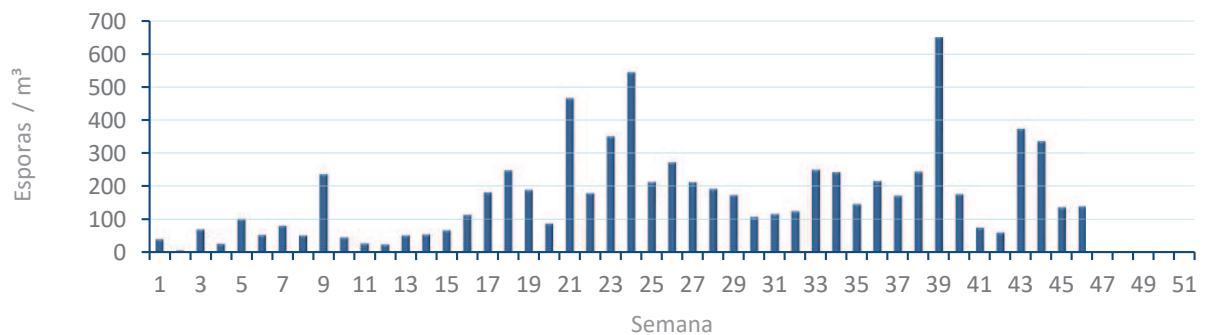


ALTERNARIA

NIVELES DE ALTERNARIA DE LA ÚLTIMA SEMANA



EVOLUCIÓN SEMANAL DE ALTERNARIA



# COMPARACIÓN RESPECTO AL AÑO 2019

AÑO

SEMANA

PUNTO DE MUESTREO

COLABORA

AÑOS

2020

46

ALICANTE

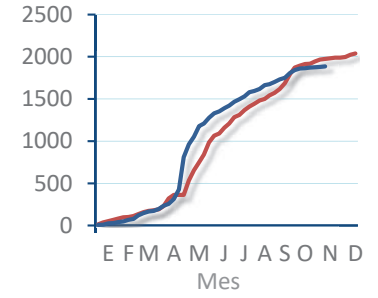
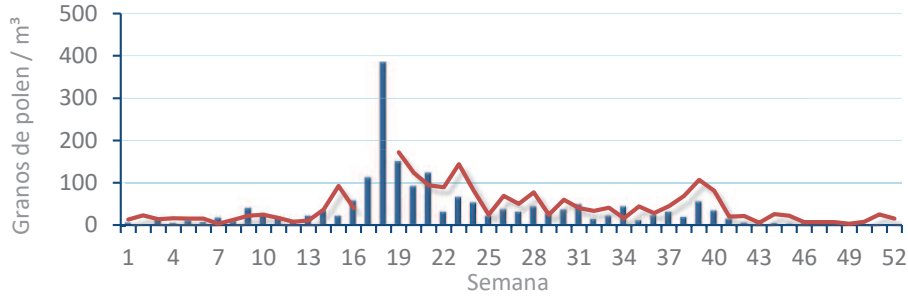


TIPOS

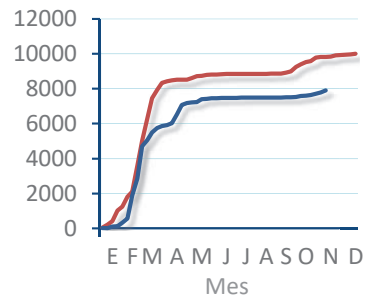
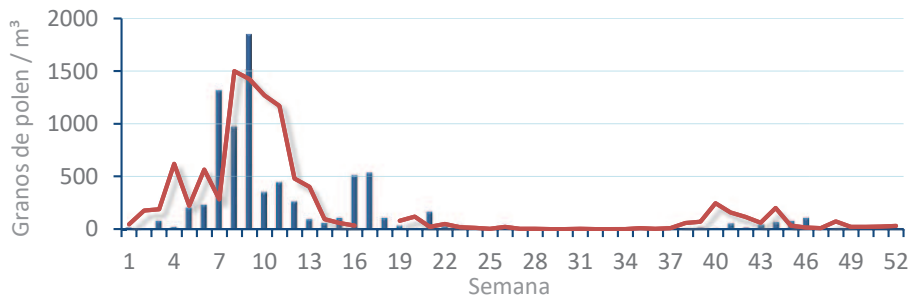
EVOLUCIÓN SEMANAL

DATOS AGRUPADOS

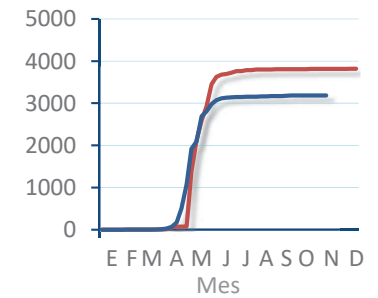
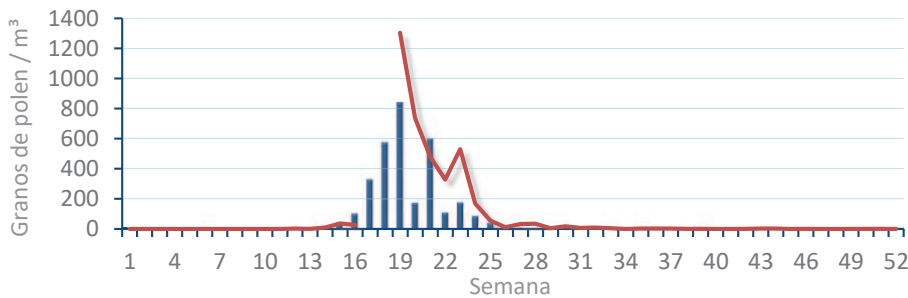
*Amaranthaceae*  
(Cenizo, salsola)



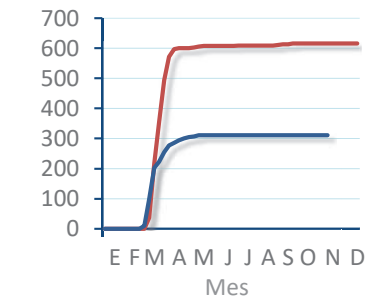
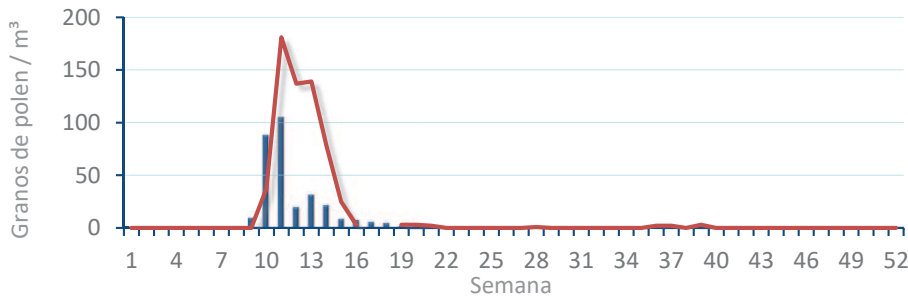
*Cupres. / Taxac.*  
(Ciprés, enebro)



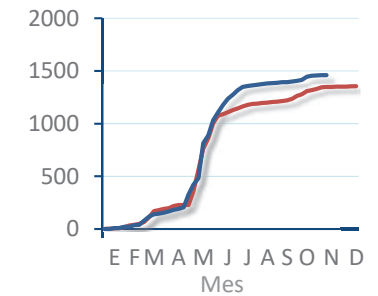
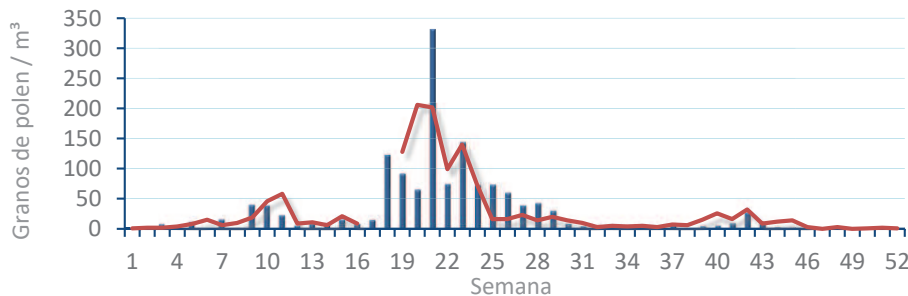
*Olea europaea*  
(Olivo)



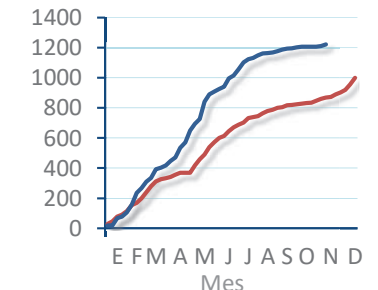
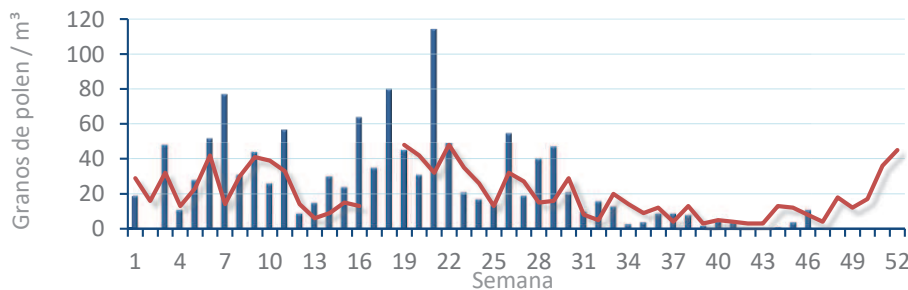
*Platanus sp.*  
(Plátano de sombra)



*Poaceae*  
(Gramíneas)



*Urticaceae*  
(Ortigas, parietarias)



# POLEN RESUMEN GRÁFICO SEMANAL

## CASTELLÓN

L M X J V S D  
9 10 11 12 13 14 15  
Noviembre

2020

SEMANA

46

COLABORA

LETIPharma  
desde 1919

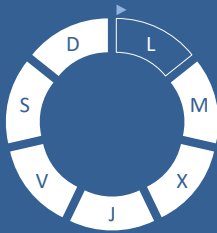


ÁRBOLES

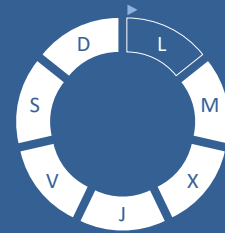
*Cupres., Taxac.*  
(Cipreses, enebros)



*Olea europaea*  
(Olivo)

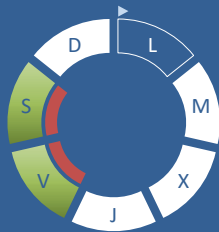


*Platanus sp.*  
(Plátano de sombra)



HIERBAS

*Amaranthaceae*  
(Cenizos, salsolas)



*Poaceae*  
(Gramíneas)



*Urticaceae*  
(Ortigas, parietarias)



## TIPOS POLÍNICOS PRINCIPALES

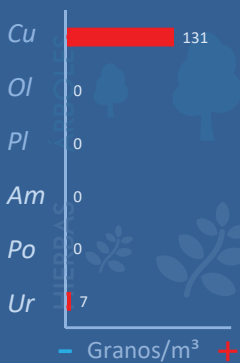
NIVELES

LLUVIA

Litros/m<sup>2</sup>



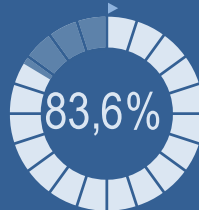
## VARIACIÓN RESPECTO A LA SEMANA ANTERIOR



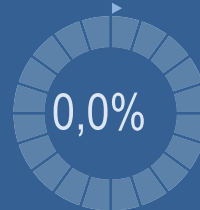
## TIPOS POLÍNICOS PRINCIPALES EN PORCENTAJES



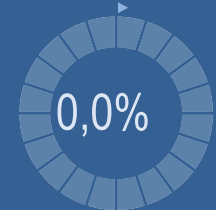
*Cupres., Taxac.*  
(Cipreses, enebros)



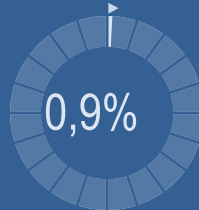
*Olea europaea*  
(Olivo)



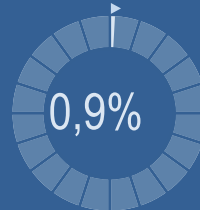
*Platanus sp.*  
(Plátano de sombra)



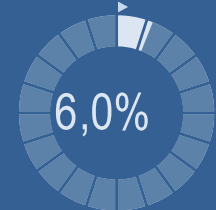
*Amaranthaceae*  
(Cenizos, salsolas)



*Poaceae*  
(Gramíneas)



*Urticaceae*  
(Ortigas, parietarias)

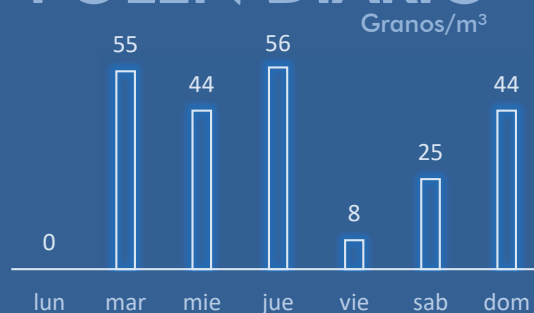


## METEOROLOGÍA

22 °C  
11,1 °C  
0 L/m<sup>2</sup>

OTOÑO

## POLEN DIARIO



## POLEN TOTAL

232

Granos/m<sup>3</sup>

SEMANA ANTERIOR: 95  
VARIACIÓN SEMANAL: +137

CAPTADOR: Burkard Spore Trap  
INFORME: J.S. Javier Suárez

# CONCENTRACIONES DE POLEN EN EL AMBIENTE

AÑO	SEMANA	PUNTO DE MUESTREO	COLABORA	TOTAL
-----	--------	-------------------	----------	-------

2020

46

CASTELLÓN

LETIPharma desde 1919

232 grn/m<sup>3</sup>

ESTACIÓN	PRIMAVERA	VERANO	>>OTOÑO<<	INVIERNO	TOTAL SEMANA
----------	-----------	--------	-----------	----------	--------------

## PRINCIPALES TIPOS POLÍNICOS

TIPO POLÍNICO	LUNES 9-nov.	MARTES 10-nov.	MIÉRCOLES 11-nov.	JUEVES 12-nov.	VIERNES 13-nov.	SÁBADO 14-nov.	DOMINGO 15-nov.	TOTAL SEMANA
<i>Amaranthaceae</i> (Cenizo, salsola)					1	1		2
<i>Cupres./Taxac.</i> (Ciprés, enebro)		47	38	52	4	17	36	194
<i>Olea</i> (Olivo)								0
<i>Platanus</i> (Plátano de sombra)								0
<i>Poaceae</i> (Gramíneas)				1		1		2
<i>Urticaceae</i> (Ortiga, parietaria)		5	2			3	4	14

Niveles de polen: ■ altos ■ medios ■ bajos  nulos

## OTROS TIPOS POLÍNICOS

<i>Apiaceae</i> (Umbelífera)	S	1						
<i>Artemisia</i> (Artemisa)	I	1	2	1		1	1	
<i>Casuarina</i> (Pino de Australia)	N						1	
<i>Ericaceae</i> (Brezo)			1	1			1	
<i>Myrtaceae</i> (Eucalipto, mirto)	D	1						
<i>Palmae</i> (Palmeras)	A			1	1	1		
<i>Pinaceae</i> (Pinos, cedros)	T				2			
<i>Quercus</i> (Encina, alcornoque)	O						1	
OTROS	S		1			1		

SUMA

0	55	44	56	8	25	44	
---	----	----	----	---	----	----	--

Datos en granos/m<sup>3</sup> de aire

ESPORAS

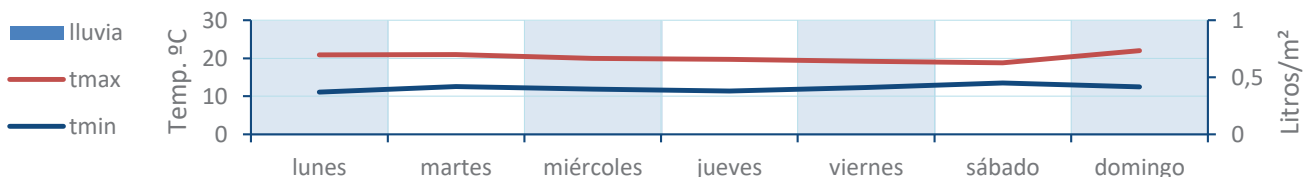
Alternaria

0	60	40	28	24	21	139	
---	----	----	----	----	----	-----	--

Datos en esporas/m<sup>3</sup> de aire

Responsable análisis: Javier Suárez  
Situación captador: Hospital General de Castellón

METEO



# REPRESENTACIÓN GRÁFICA

AÑO

SEMANA

PUNTO DE MUESTREO

COLABORA

TOTAL

2020

46

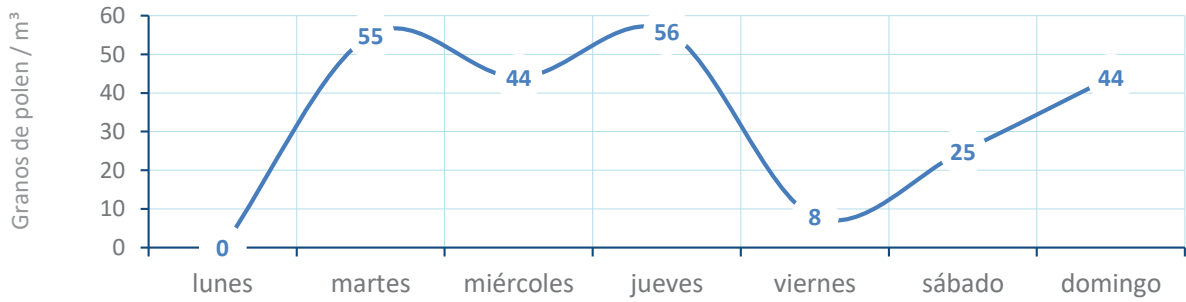
CASTELLÓN

LETIPharma  
desde 1919

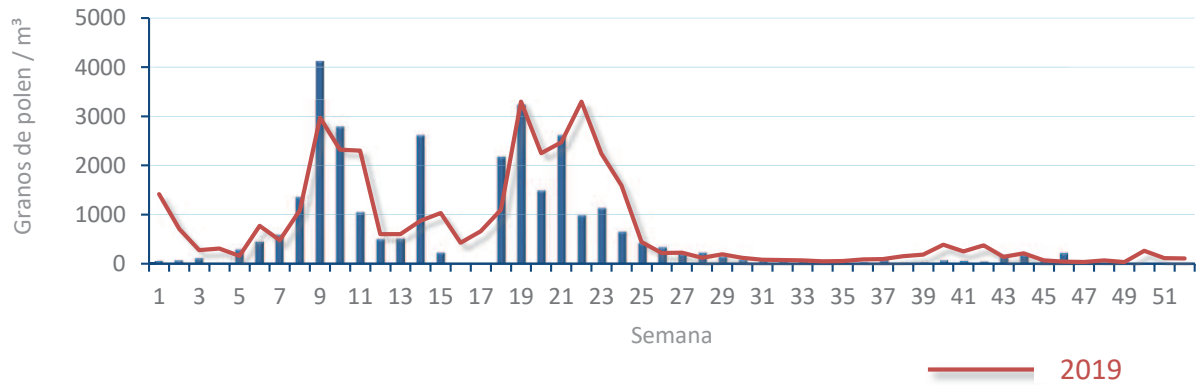
232  
gn/m<sup>3</sup>

POLEN

NIVELES DE POLEN DE LA ÚLTIMA SEMANA

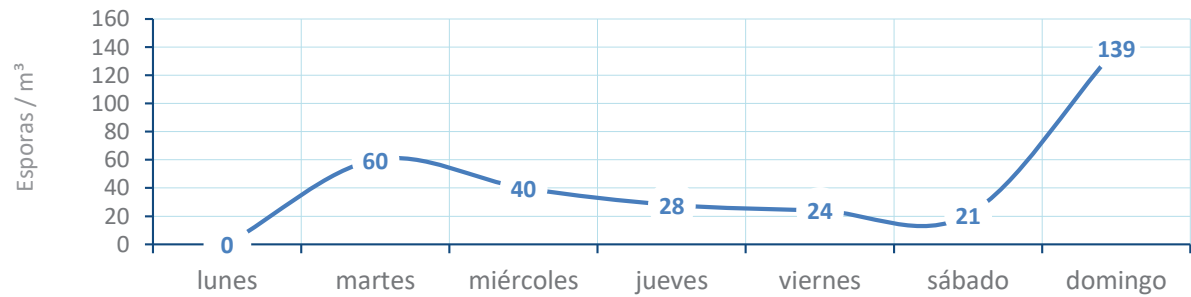


EVOLUCIÓN POLÍNICA SEMANAL

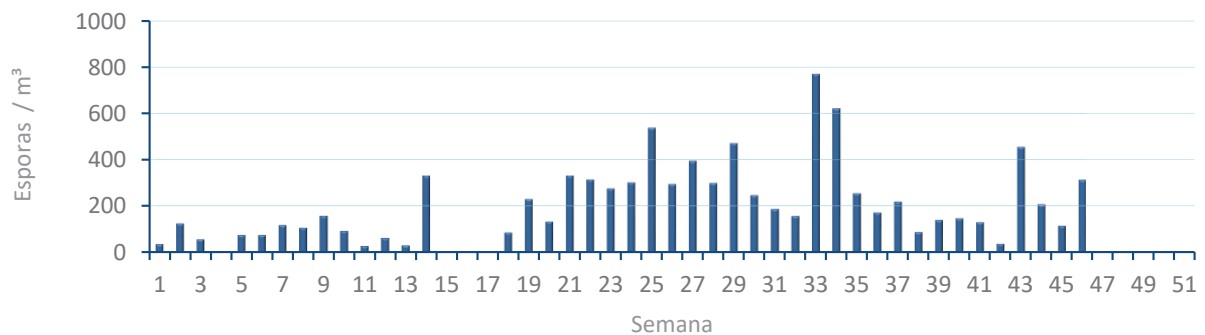


ALTERNARIA

NIVELES DE ALTERNARIA DE LA ÚLTIMA SEMANA



EVOLUCIÓN SEMANAL DE ALTERNARIA



# COMPARACIÓN RESPECTO AL AÑO 2019

AÑO

SEMANA

PUNTO DE MUESTREO

COLABORA

AÑOS

2020

46

CASTELLÓN

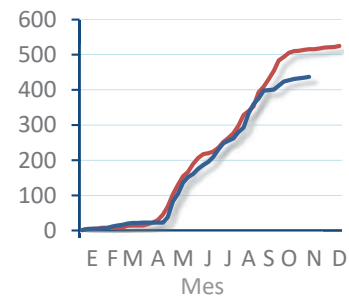
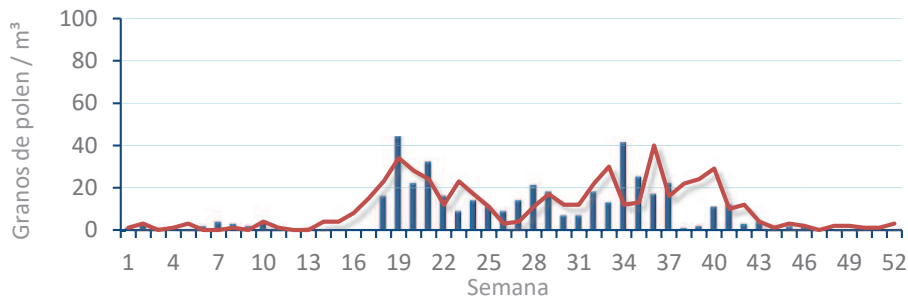


TIPOS

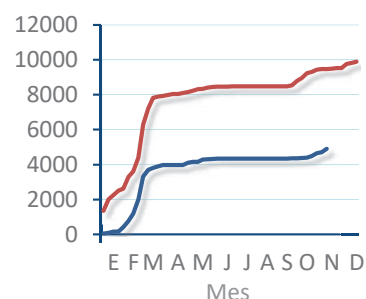
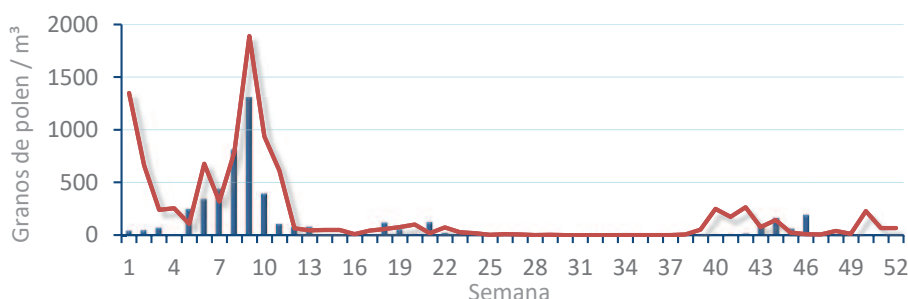
EVOLUCIÓN SEMANAL

DATOS AGRUPADOS

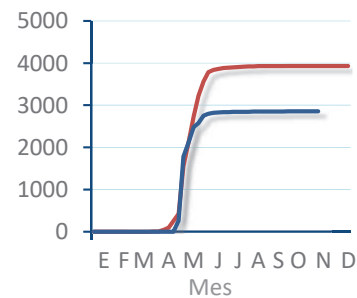
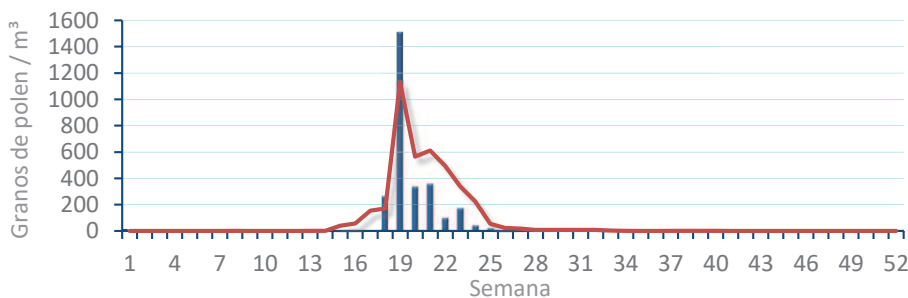
*Amaranthaceae*  
(Cenizo, salsola)



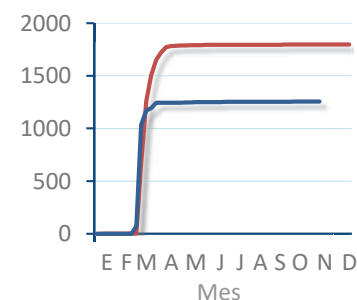
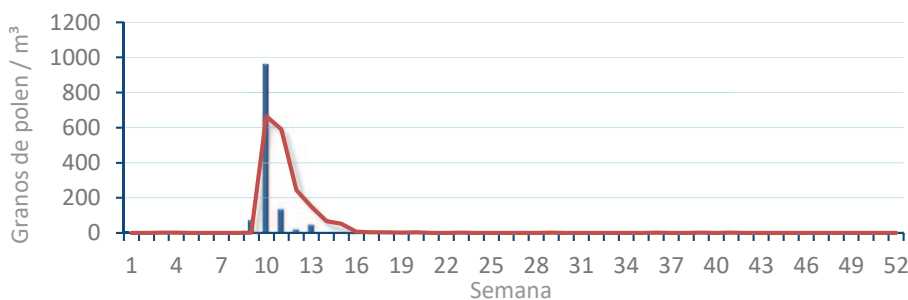
*Cupres. / Taxac.*  
(Ciprés, enebro)



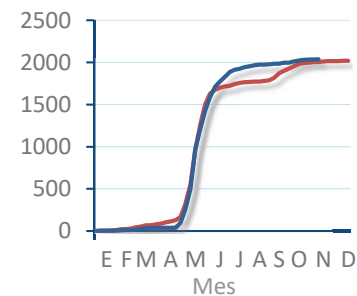
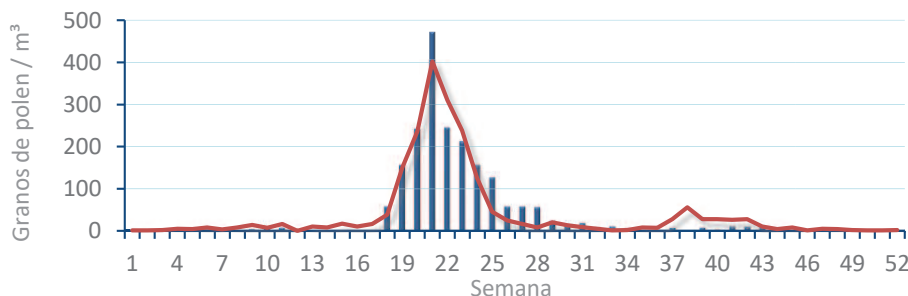
*Olea europaea*  
(Olivo)



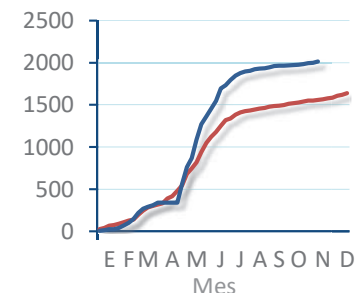
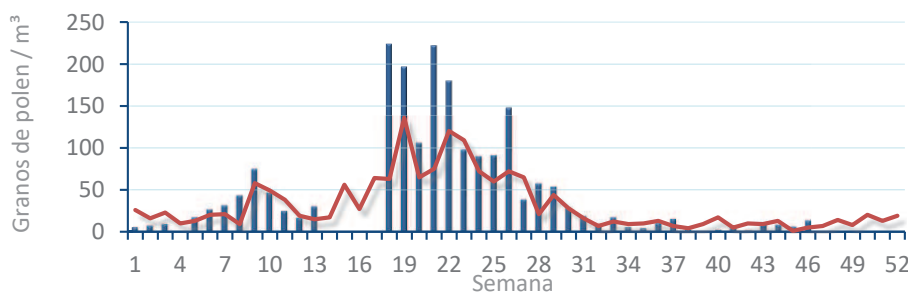
*Platanus sp.*  
(Plátano de sombra)



*Poaceae*  
(Gramíneas)



*Urticaceae*  
(Ortigas, parietarias)





# POLEN RESUMEN GRÁFICO SEMANAL

## ELDA

L M X J V S D  
9 10 11 12 13 14 15  
Noviembre

### 2020

## SEMANA

# 46

COLABORA

**LETIPharma**  
desde 1919

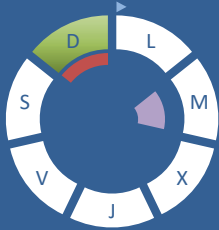


ÁRBOLES

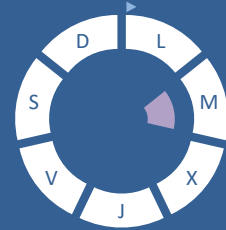
*Cupres., Taxac.*  
(Cipreses, enebros)



*Olea europaea*  
(Olivo)

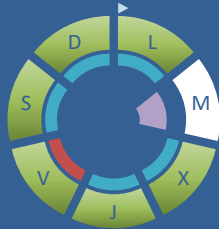


*Platanus sp.*  
(Plátano de sombra)

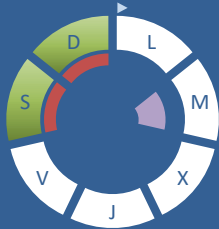


HIERBAS

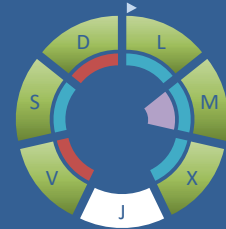
*Amaranthaceae*  
(Cenizos, salsolas)



*Poaceae*  
(Gramíneas)



*Urticaceae*  
(Ortigas, parietarias)



## TIPOS POLÍNICOS PRINCIPALES

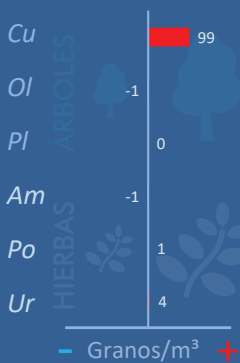
NIVELES

LLUVIA

Litros/m<sup>2</sup>



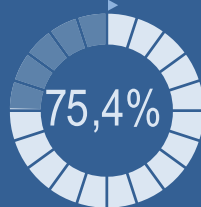
## VARIACIÓN RESPECTO A LA SEMANA ANTERIOR



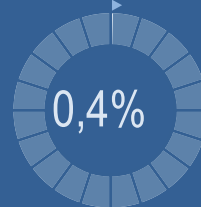
## TIPOS POLÍNICOS PRINCIPALES EN PORCENTAJES



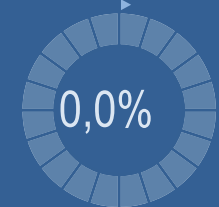
*Cupres., Taxac.*  
(Cipreses, enebros)



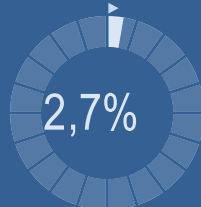
*Olea europaea*  
(Olivo)



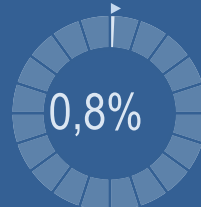
*Platanus sp.*  
(Plátano de sombra)



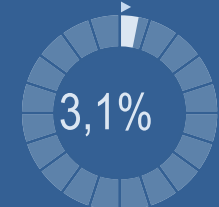
*Amaranthaceae*  
(Cenizos, salsolas)



*Poaceae*  
(Gramíneas)



*Urticaceae*  
(Ortigas, parietarias)



## METEOROLOGÍA

25,2 °C  
9,5 °C  
6,2 L/m<sup>2</sup>

OTOÑO

## POLEN DIARIO



## POLEN TOTAL

# 256

Granos/m<sup>3</sup>

SEMANA ANTERIOR: 133  
VARIACIÓN SEMANAL: +123

CAPTADOR: Burkard Spore Trap  
INFORME: J.S. Javier Suárez

# CONCENTRACIONES DE POLEN EN EL AMBIENTE

AÑO	SEMANA	PUNTO DE MUESTREO	COLABORA	TOTAL
-----	--------	-------------------	----------	-------

2020

46

ELDA



256  
grn/m<sup>3</sup>

ESTACIÓN	PRIMAVERA	VERANO	>>OTOÑO<<	INVIERNO	TOTAL
----------	-----------	--------	-----------	----------	-------

## PRINCIPALES TIPOS POLÍNICOS

TIPO POLÍNICO	LUNES 9-nov.	MARTES 10-nov.	MIÉRCOLES 11-nov.	JUEVES 12-nov.	VIERNES 13-nov.	SÁBADO 14-nov.	DOMINGO 15-nov.	TOTAL SEMANA
<i>Amaranthaceae</i> (Cenizo, salsola)	1		1	1	2	1	1	7
<i>Cupres./Taxac.</i> (Ciprés, enebro)	26	19	12	5	15	25	91	193
<i>Olea</i> (Olivo)							1	1
<i>Platanus</i> (Plátano de sombra)								0
<i>Poaceae</i> (Gramíneas)						1	1	2
<i>Urticaceae</i> (Ortiga, parietaria)	1	1	1		2	1	2	8

## OTROS TIPOS POLÍNICOS

<i>Artemisia</i> (Artemisa)	3		1	1	2	2	4	
<i>Brassicaceae</i> (Crucífera)			1			2	1	
<i>Casuarina</i> (Pino de Australia)				1				
<i>Palmae</i> (Palmeras)	5	2	2	2	1	3	7	
<i>Quercus</i> (Encina, alcornoque)						1		
<i>Schinus</i> (Falsa pimienta)				2				
OTROS		1				1		

Niveles de polen: ■ altos, ■ medios, ■ bajos,  nulos

<b>SUMA</b>	<b>36</b>	<b>23</b>	<b>18</b>	<b>12</b>	<b>22</b>	<b>37</b>	<b>108</b>	
-------------	-----------	-----------	-----------	-----------	-----------	-----------	------------	--

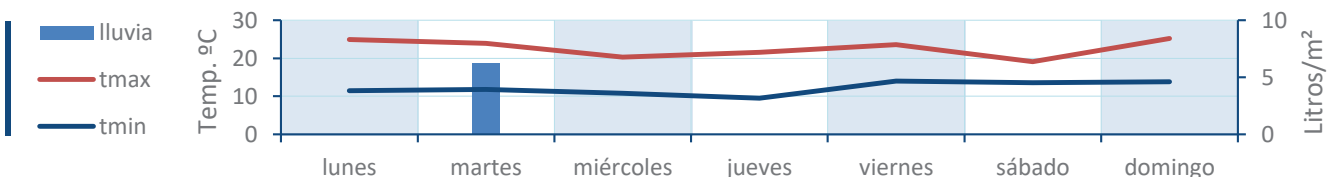
Datos en granos/m<sup>3</sup> de aire

<b>ESPORAS</b>	<b>Alternaria</b>	<b>37</b>	<b>20</b>	<b>26</b>	<b>30</b>	<b>26</b>	<b>36</b>	<b>63</b>	
----------------	-------------------	-----------	-----------	-----------	-----------	-----------	-----------	-----------	--

Datos en esporas/m<sup>3</sup> de aire

Responsable análisis: Javier Suárez  
Situación captador: Hospital General de Elda

## METEO



# REPRESENTACIÓN GRÁFICA

AÑO

SEMANA

PUNTO DE MUESTREO

COLABORA

TOTAL

2020

46

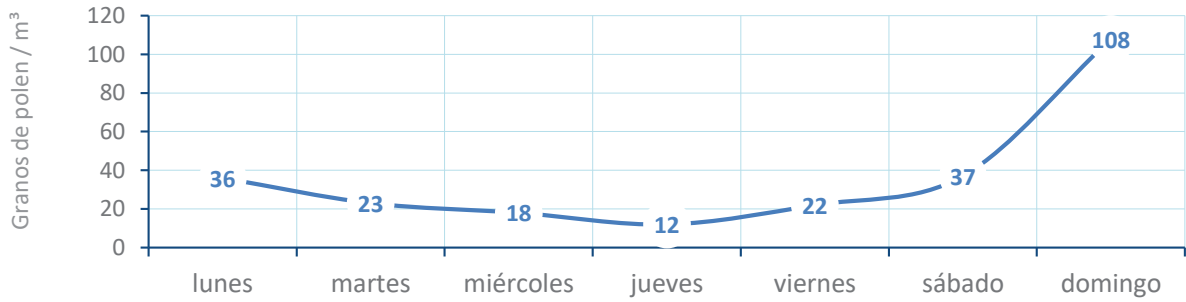
ELDA

LETIPharma  
desde 1919

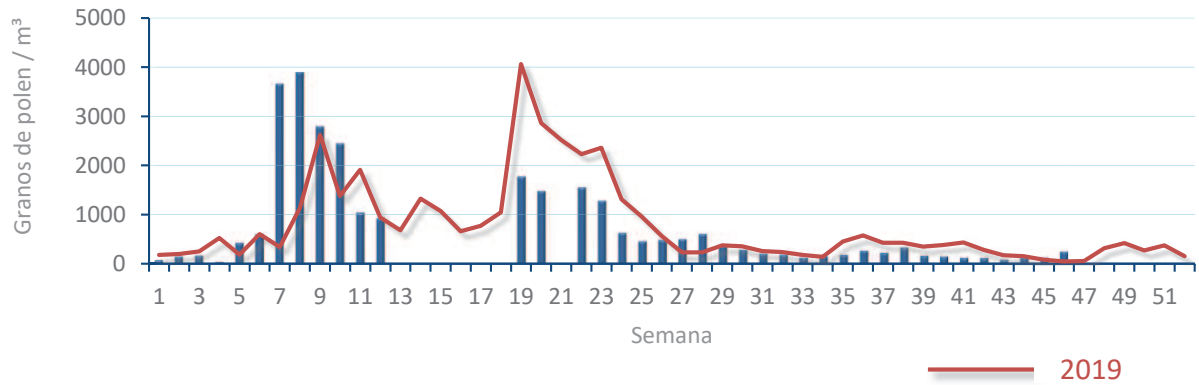
256  
gn/m<sup>3</sup>

POLEN

NIVELES DE POLEN DE LA ÚLTIMA SEMANA

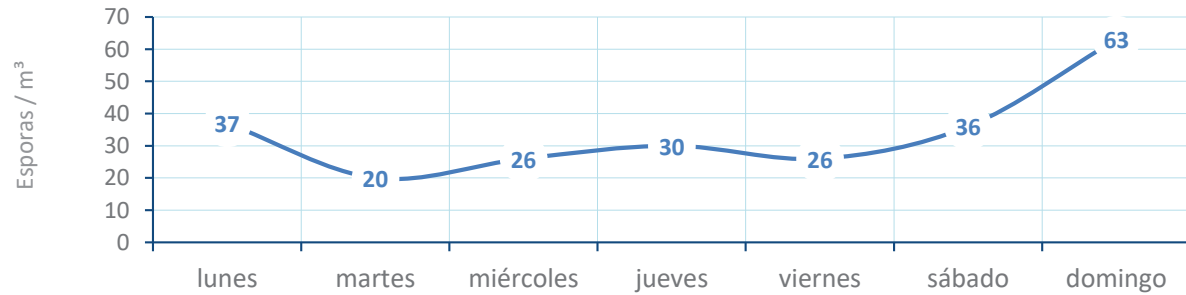


EVOLUCIÓN POLÍNICA SEMANAL

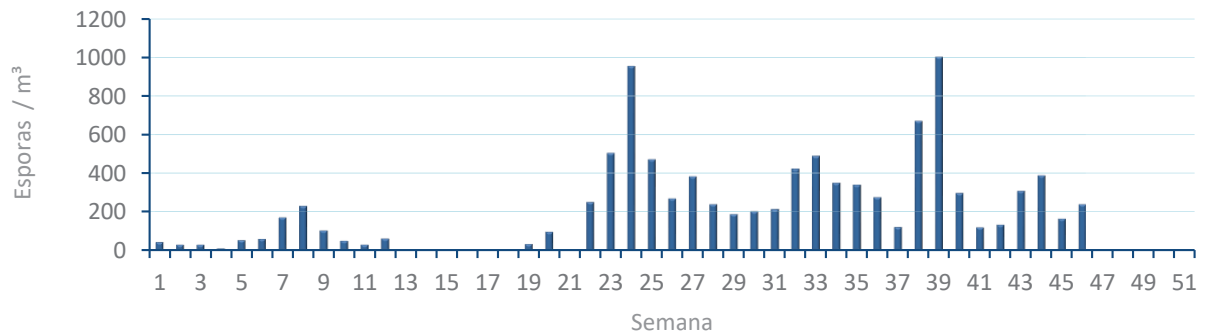


ALTERNARIA

NIVELES DE ALTERNARIA DE LA ÚLTIMA SEMANA



EVOLUCIÓN SEMANAL DE ALTERNARIA



# COMPARACIÓN RESPECTO AL AÑO 2019

AÑO

SEMANA

PUNTO DE MUESTREO

COLABORA

AÑOS

2020

46

ELDA

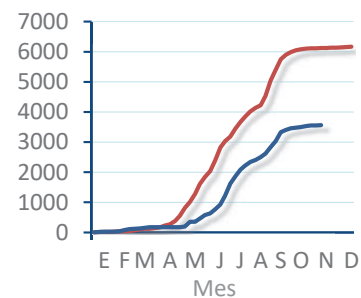
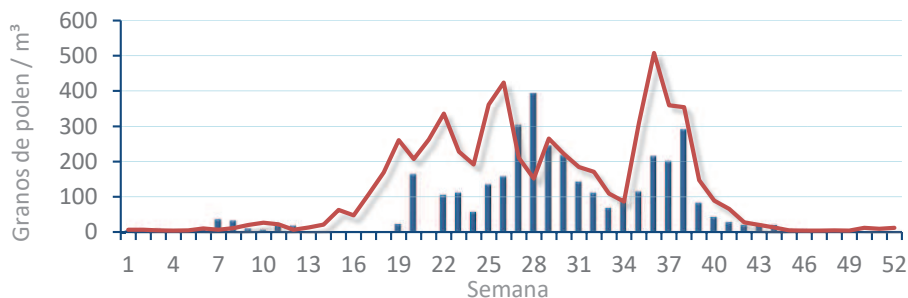


TIPOS

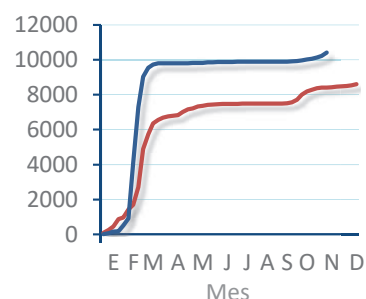
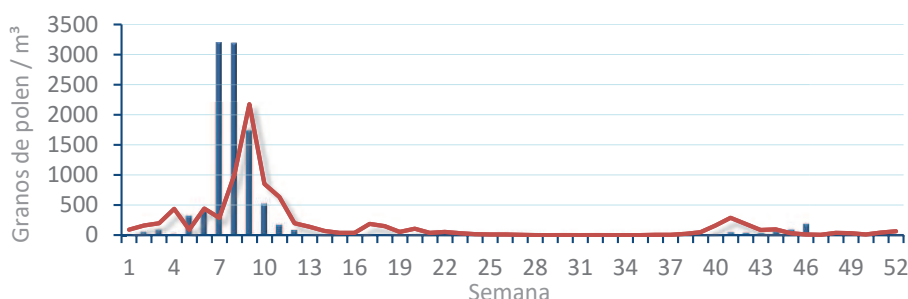
EVOLUCIÓN SEMANAL

DATOS AGRUPADOS

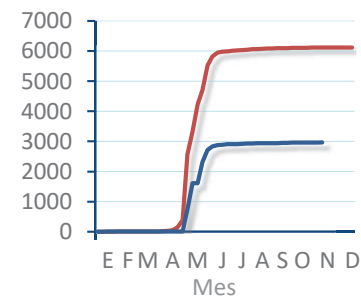
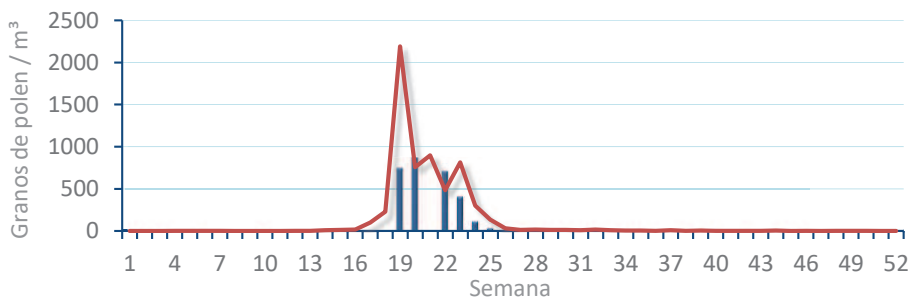
*Amaranthaceae*  
(Cenizo, salsola)



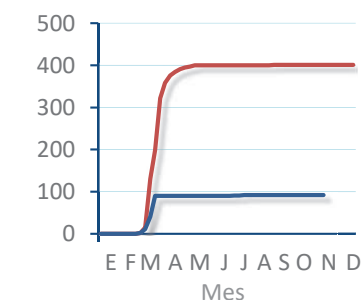
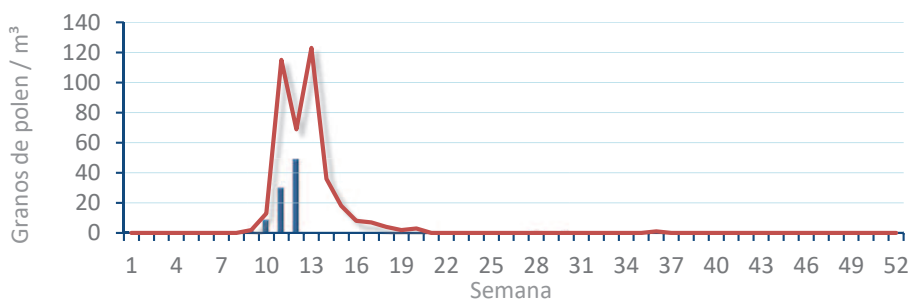
*Cupres. / Taxac.*  
(Ciprés, enebro)



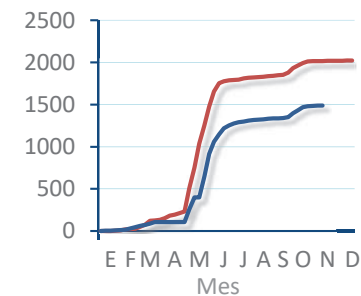
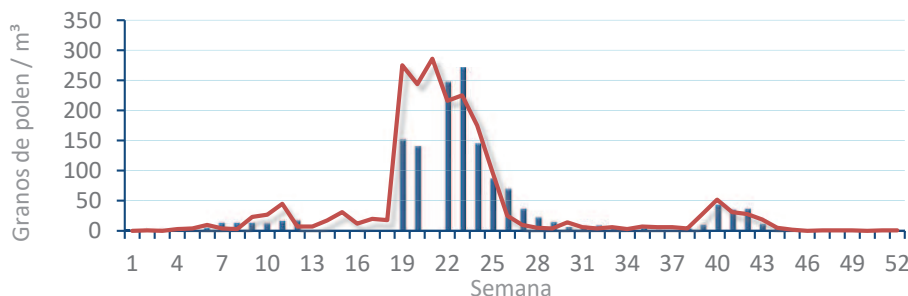
*Olea europaea*  
(Olivo)



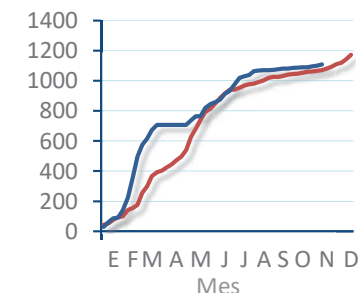
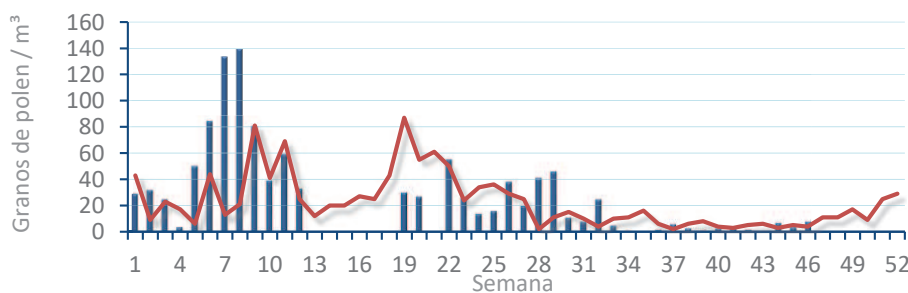
*Platanus sp.*  
(Plátano de sombra)



*Poaceae*  
(Gramíneas)



*Urticaceae*  
(Ortigas, parietarias)



# POLEN RESUMEN GRÁFICO SEMANAL

## PEGO

L M X J V S D  
9 10 11 12 13 14 15

Noviembre

### 2020

## SEMANA

# 46

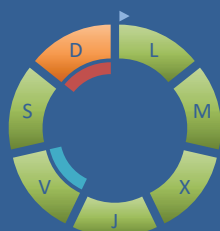
COLABORA

**LETIPharma**  
desde 1919



ÁRBOLES

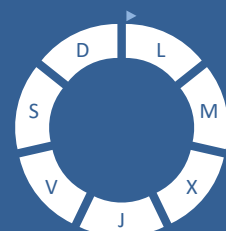
*Cupres., Taxac.*  
(Cipreses, enebros)



*Olea europaea*  
(Olivo)

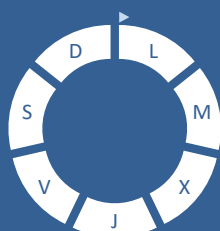


*Platanus sp.*  
(Plátano de sombra)



HIERBAS

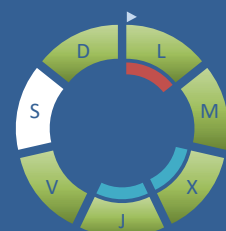
*Amaranthaceae*  
(Cenizos, salsolas)



*Poaceae*  
(Gramíneas)



*Urticaceae*  
(Ortigas, parietarias)

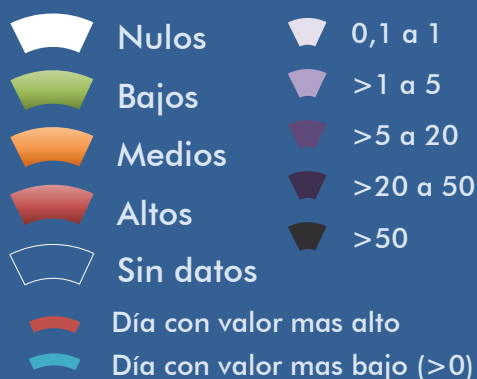


## TIPOS POLÍNICOS PRINCIPALES

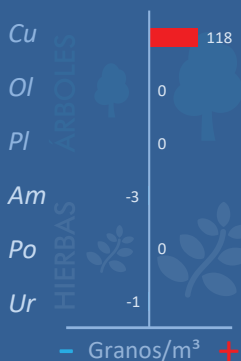
NIVELES

LLUVIA

Litros/m<sup>2</sup>



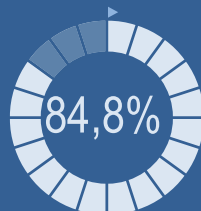
## VARIACIÓN RESPECTO A LA SEMANA ANTERIOR



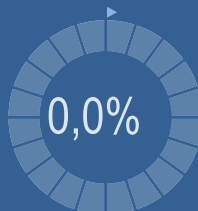
## TIPOS POLÍNICOS PRINCIPALES EN PORCENTAJES



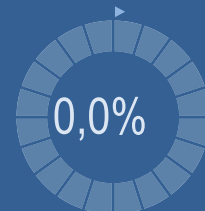
*Cupres., Taxac.*  
(Cipreses, enebros)



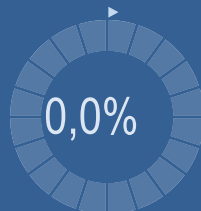
*Olea europaea*  
(Olivo)



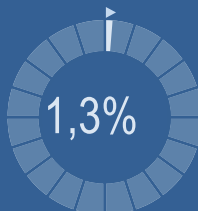
*Platanus sp.*  
(Plátano de sombra)



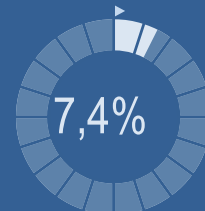
*Amaranthaceae*  
(Cenizos, salsolas)



*Poaceae*  
(Gramíneas)



*Urticaceae*  
(Ortigas, parietarias)



## METEOROLOGÍA



OTOÑO

## POLEN DIARIO

Granos/m<sup>3</sup>



## POLEN TOTAL

# 310

Granos/m<sup>3</sup>

SEMANA ANTERIOR	VARIACIÓN SEMANAL
<b>210</b>	<b>+100</b>

CAPTADOR:  
Burkard  
Spore Trap

INFORME:  
  
Javier Suárez

# CONCENTRACIONES DE POLEN EN EL AMBIENTE

AÑO	SEMANA	PUNTO DE MUESTREO	COLABORA	TOTAL
-----	--------	-------------------	----------	-------

2020

46

PEGO



310  
grn/m<sup>3</sup>

ESTACIÓN	PRIMAVERA	VERANO	>>OTOÑO<<	INVIERNO	TOTAL SEMANA
----------	-----------	--------	-----------	----------	--------------

## PRINCIPALES TIPOS POLÍNICOS

TIPO POLÍNICO	LUNES 9-nov.	MARTES 10-nov.	MIÉRCOLES 11-nov.	JUEVES 12-nov.	VIERNES 13-nov.	SÁBADO 14-nov.	DOMINGO 15-nov.	TOTAL SEMANA
<i>Amaranthaceae</i> (Cenizo, salsola)								0
<i>Cupres./Taxac.</i> (Ciprés, enebro)	44	39	35	15	4	11	115	263
<i>Olea</i> (Olivo)								0
<i>Platanus</i> (Plátano de sombra)								0
<i>Poaceae</i> (Gramíneas)	1		1	1			1	4
<i>Urticaceae</i> (Ortiga, parietaria)	8	3	1	1	3		7	23

## OTROS TIPOS POLÍNICOS

<i>Artemisia</i> (Artemisa)	1	1	2		1	1	
<i>Brassicaceae</i> (Crucífera)	1						
<i>Casuarina</i> (Pino de Australia)		2		1			
<i>Palmae</i> (Palmeras)	1		2	2		1	
<i>Pinaceae</i> (Pinos, cedros)	1						1
<i>Rosaceae</i> (Rosacea)				1			
OTROS							1

Niveles de polen: ■ altos, ■ medios, ■ bajos,  nulos

**SUMA**

57	45	41	21	8	13	125
----	----	----	----	---	----	-----

Datos en granos/m<sup>3</sup> de aire

**ESPORAS**

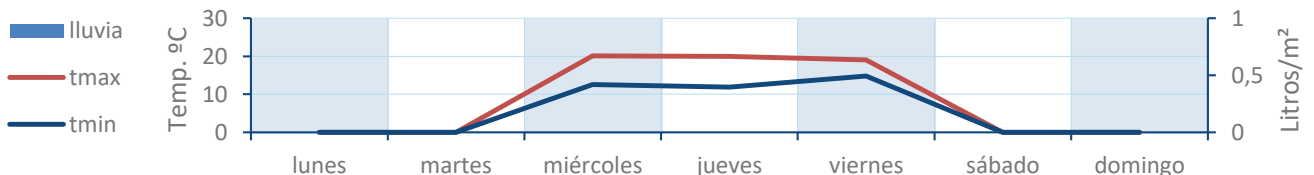
**Alternaria**

69	43	42	59	23	33	128
----	----	----	----	----	----	-----

Datos en esporas/m<sup>3</sup> de aire

Responsable análisis: Javier Suárez  
Situación captador: Colegio San Antonio

**METEO**



# REPRESENTACIÓN GRÁFICA

AÑO

SEMANA

PUNTO DE MUESTREO

COLABORA

TOTAL

2020

46

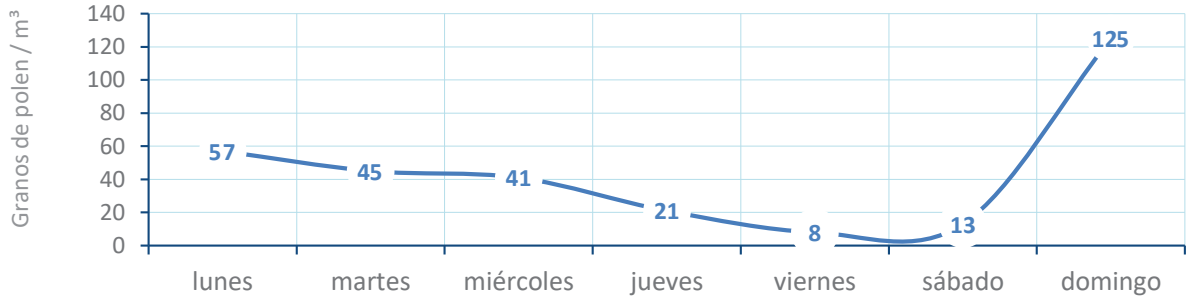
PEGO

LETIPharma  
desde 1919

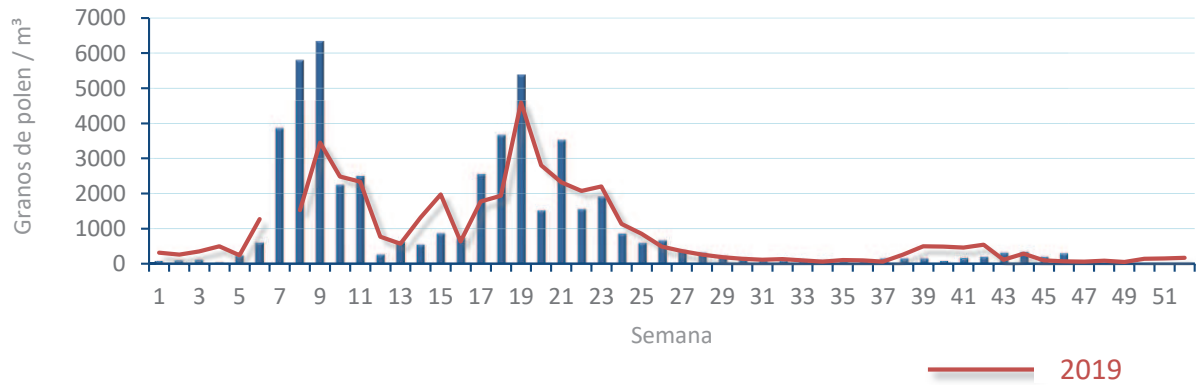
310  
gn/m<sup>3</sup>

POLEN

NIVELES DE POLEN DE LA ÚLTIMA SEMANA

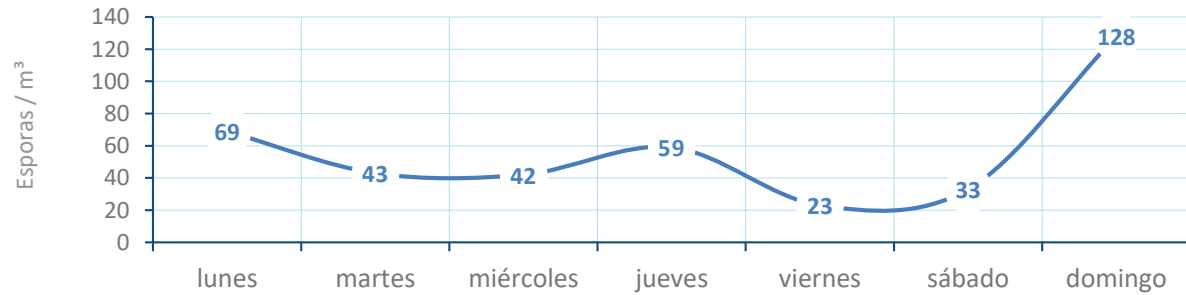


EVOLUCIÓN POLÍNICA SEMANAL

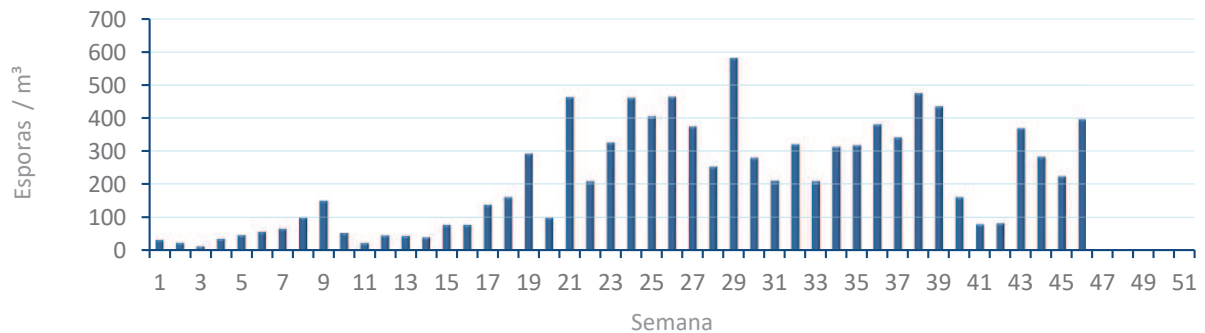


ALTERNARIA

NIVELES DE ALTERNARIA DE LA ÚLTIMA SEMANA



EVOLUCIÓN SEMANAL DE ALTERNARIA



# COMPARACIÓN RESPECTO AL AÑO 2019

AÑO

SEMANA

PUNTO DE MUESTREO

COLABORA

AÑOS

2020

46

PEGO

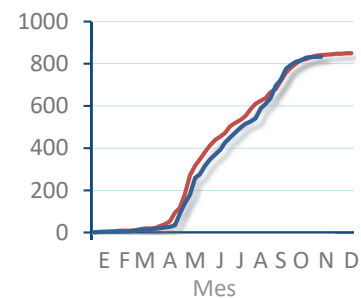
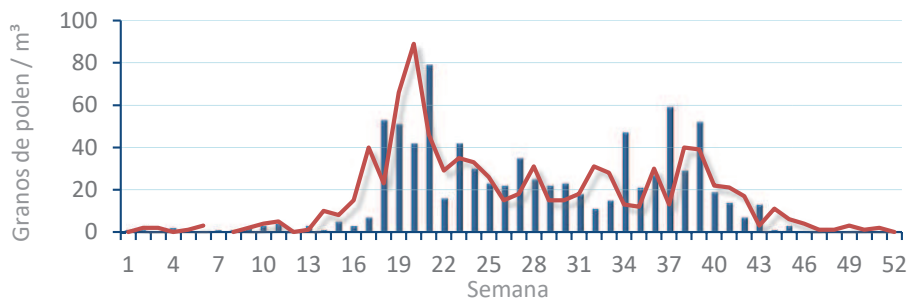


TIPOS

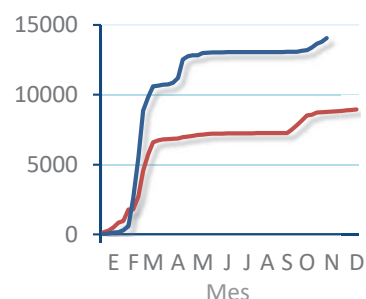
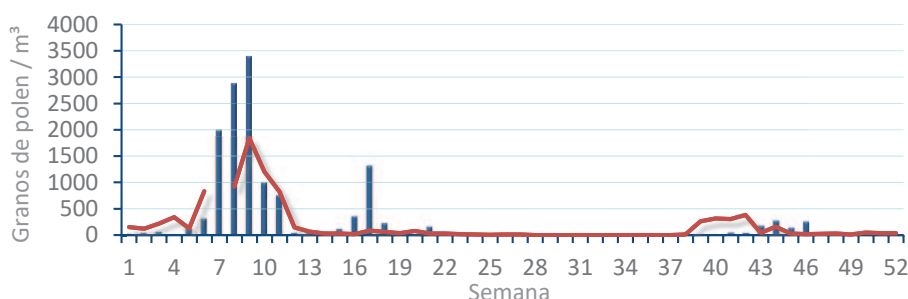
EVOLUCIÓN SEMANAL

DATOS AGRUPADOS

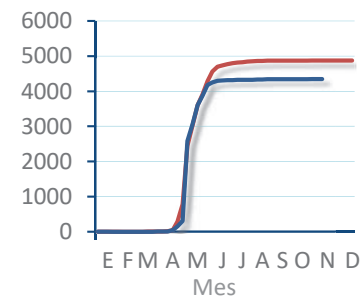
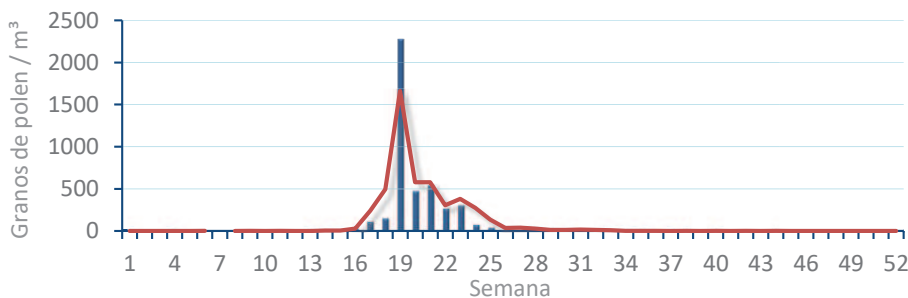
*Amaranthaceae*  
(Cenizo, salsola)



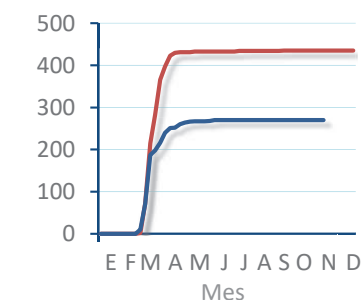
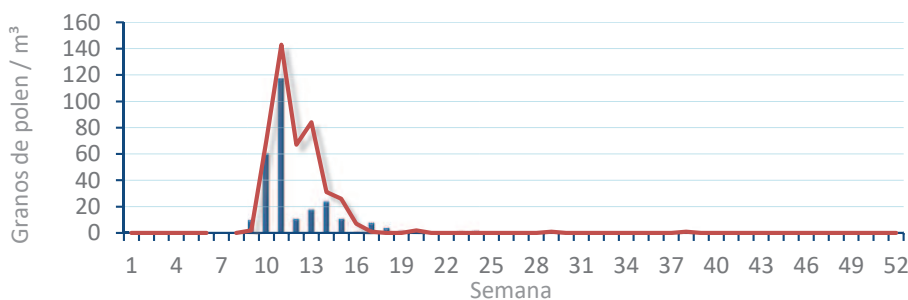
*Cupres. / Taxac.*  
(Ciprés, enebro)



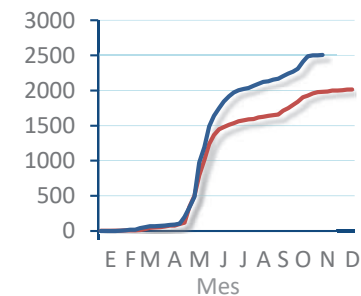
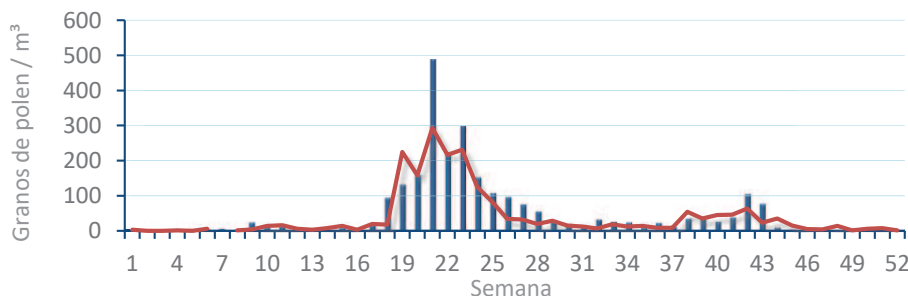
*Olea europaea*  
(Olivo)



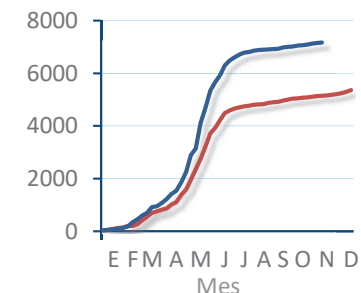
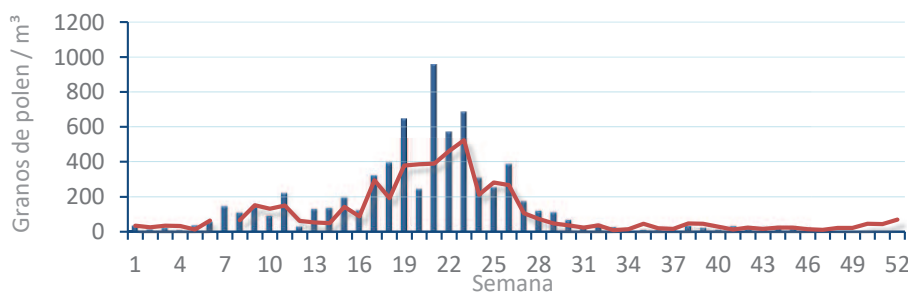
*Platanus sp.*  
(Plátano de sombra)



*Poaceae*  
(Gramíneas)



*Urticaceae*  
(Ortigas, parietarias)





# POLEN RESUMEN GRÁFICO SEMANAL

## VALENCIA

L M X J V S D  
9 10 11 12 13 14 15

Noviembre

### 2020

## SEMANA

# 46

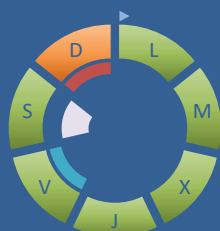
COLABORA

**LETIPharma**  
desde 1919



ÁRBOLES

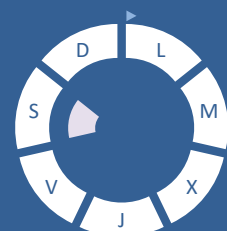
*Cupres., Taxac.*  
(Cipreses, enebros)



*Olea europaea*  
(Olivo)

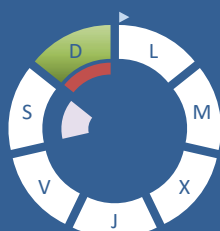


*Platanus sp.*  
(Plátano de sombra)



HIERBAS

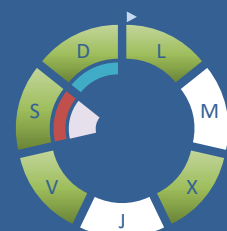
*Amaranthaceae*  
(Cenizos, salsolas)



*Poaceae*  
(Gramíneas)



*Urticaceae*  
(Ortigas, parietarias)

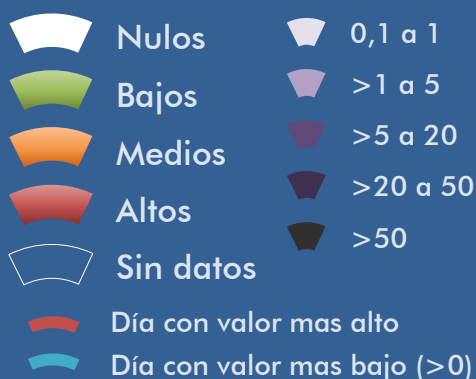


## TIPOS POLÍNICOS PRINCIPALES

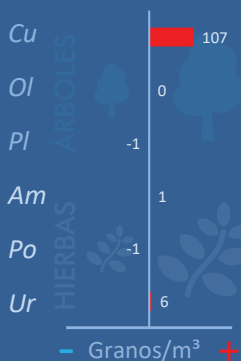
NIVELES

LLUVIA

Litros/m<sup>2</sup>



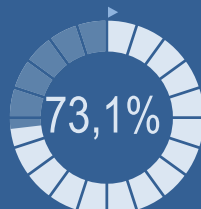
## VARIACIÓN RESPECTO A LA SEMANA ANTERIOR



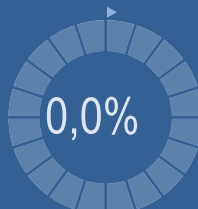
## TIPOS POLÍNICOS PRINCIPALES EN PORCENTAJES



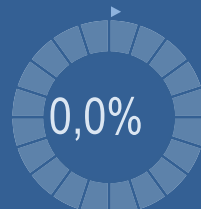
*Cupres., Taxac.*  
(Cipreses, enebros)



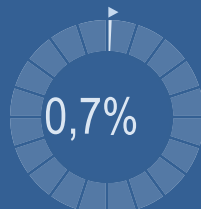
*Olea europaea*  
(Olivo)



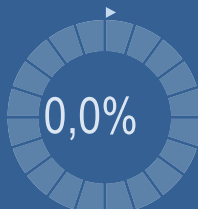
*Platanus sp.*  
(Plátano de sombra)



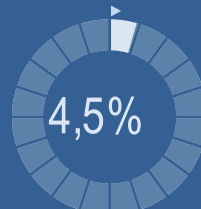
*Amaranthaceae*  
(Cenizos, salsolas)



*Poaceae*  
(Gramíneas)



*Urticaceae*  
(Ortigas, parietarias)

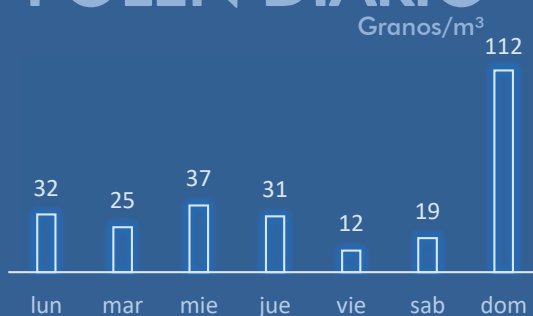


## METEOROLOGÍA

24,8 °C  
 10,8 °C  
 0,2 L/m<sup>2</sup>

OTOÑO

## POLEN DIARIO



## POLEN TOTAL

# 268

Granos/m<sup>3</sup>

SEMANA ANTERIOR: 136  
 VARIACIÓN SEMANAL: +132

CAPTADOR: Burkard Spore Trap

INFORME: J.S. Javier Suárez

# CONCENTRACIONES DE POLEN EN EL AMBIENTE

AÑO	SEMANA	PUNTO DE MUESTREO	COLABORA	TOTAL
-----	--------	-------------------	----------	-------

2020

46

VALENCIA

LETIPharma desde 1919

268 grn/m<sup>3</sup>

ESTACIÓN	PRIMAVERA	VERANO	>>OTOÑO<<	INVIERNO	TOTAL
----------	-----------	--------	-----------	----------	-------

## PRINCIPALES TIPOS POLÍNICOS

TIPO POLÍNICO	LUNES 9-nov.	MARTES 10-nov.	MIÉRCOLES 11-nov.	JUEVES 12-nov.	VIERNES 13-nov.	SÁBADO 14-nov.	DOMINGO 15-nov.	TOTAL SEMANA
<i>Amaranthaceae</i> (Cenizo, salsola)							2	2
<i>Cupres./Taxac.</i> (Ciprés, enebro)	26	22	30	26	2	9	81	196
<i>Olea</i> (Olivo)								0
<i>Platanus</i> (Plátano de sombra)								0
<i>Poaceae</i> (Gramíneas)								0
<i>Urticaceae</i> (Ortiga, parietaria)	2		2		2	5	1	12

Niveles de polen: altos (rojo), medios (naranja), bajos (verde), nulos (blanco)

## OTROS TIPOS POLÍNICOS

<i>Artemisia</i> (Artemisa)	1	2	1	1	1	1	1	
<i>Casuarina</i> (Pino de Australia)				1		1	8	
<i>Compositae</i> (Tipo Senecio)				1				
<i>Ericaceae</i> (Brezo)	1	1					3	
<i>Palmae</i> (Palmeras)	2		3	2	7	3	13	
<i>Pinaceae</i> (Pinos, cedros)							2	
OTROS			1				1	

### SUMA

32	25	37	31	12	19	112
----	----	----	----	----	----	-----

Datos en granos/m<sup>3</sup> de aire

### ESPORAS

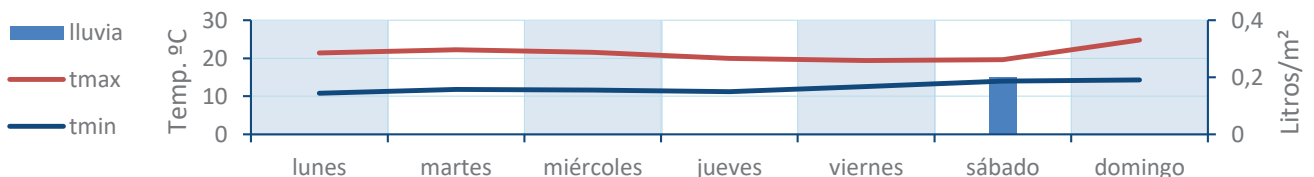
#### Alternaria

34	11	20	22	23	22	123
----	----	----	----	----	----	-----

Datos en esporas/m<sup>3</sup> de aire

Responsable análisis: Javier Suárez  
Situación captador: Hospital Clínico de Valencia

### METEO



# REPRESENTACIÓN GRÁFICA

AÑO

SEMANA

PUNTO DE MUESTREO

COLABORA

TOTAL

2020

46

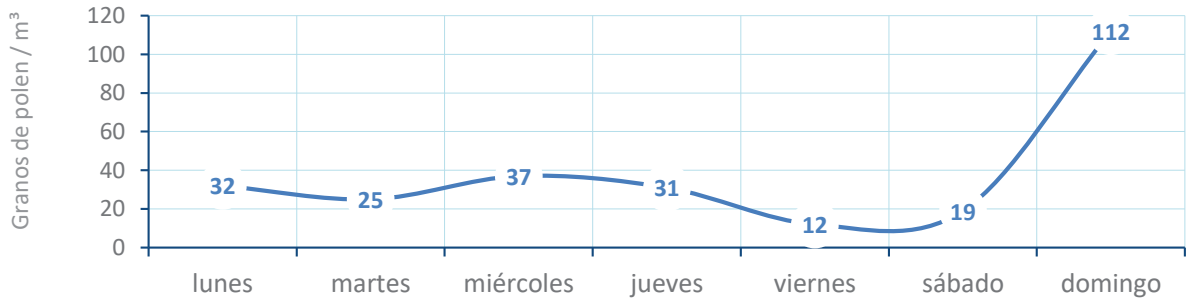
VALENCIA

LETIPharma  
desde 1919

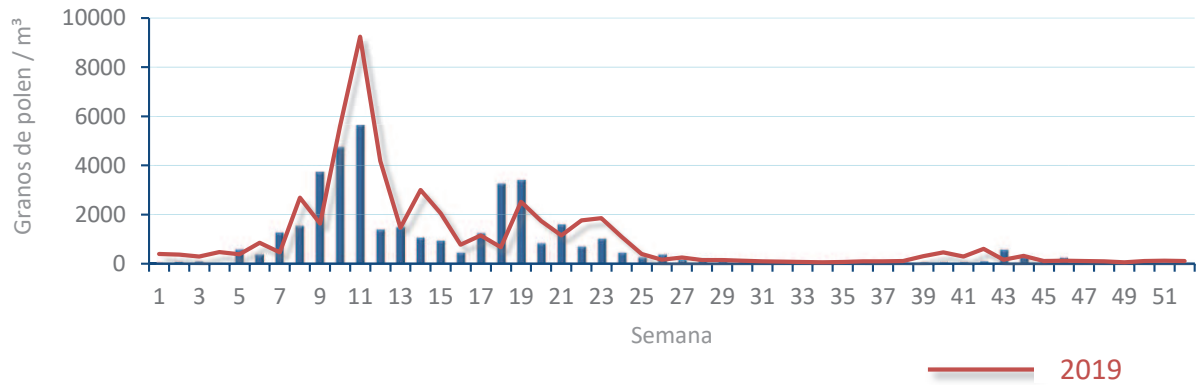
268  
gn/m<sup>3</sup>

POLEN

NIVELES DE POLEN DE LA ÚLTIMA SEMANA

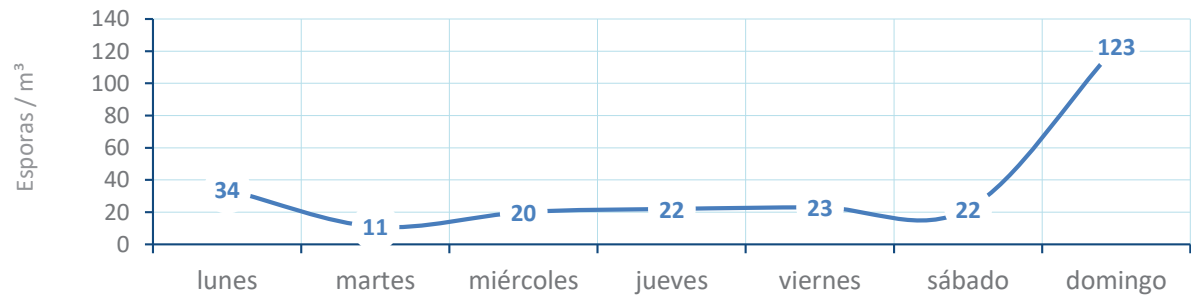


EVOLUCIÓN POLÍNICA SEMANAL

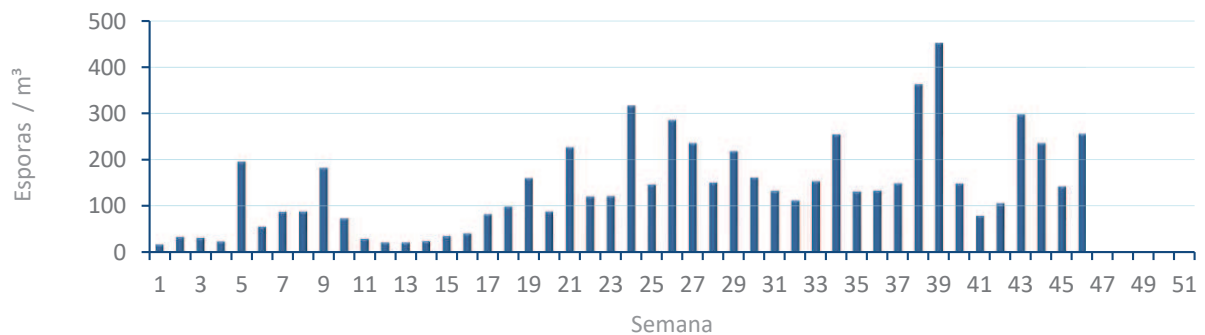


ALTERNARIA

NIVELES DE ALTERNARIA DE LA ÚLTIMA SEMANA



EVOLUCIÓN SEMANAL DE ALTERNARIA



# COMPARACIÓN RESPECTO AL AÑO 2019

AÑO

SEMANA

PUNTO DE MUESTREO

COLABORA

AÑOS

2020

46

VALENCIA

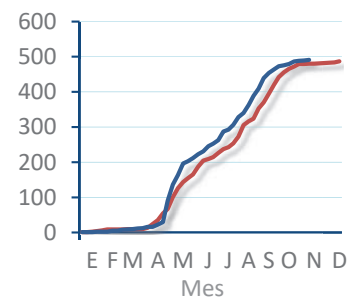
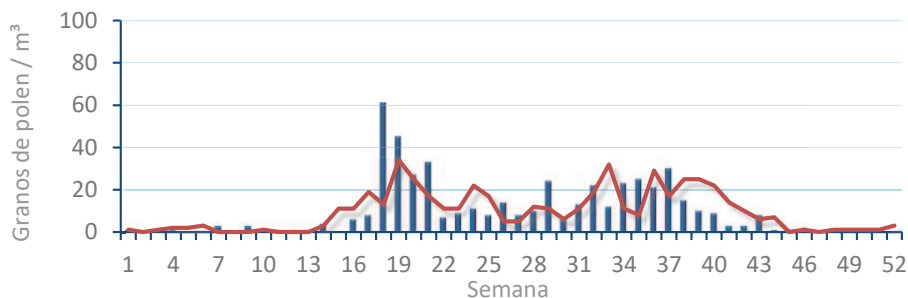


TIPOS

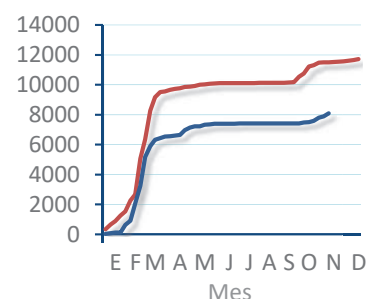
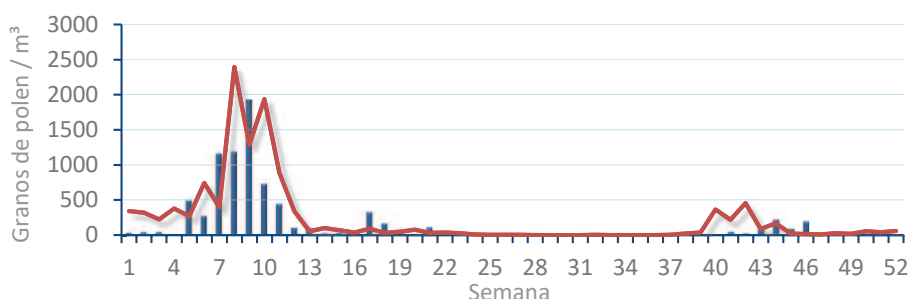
EVOLUCIÓN SEMANAL

DATOS AGRUPADOS

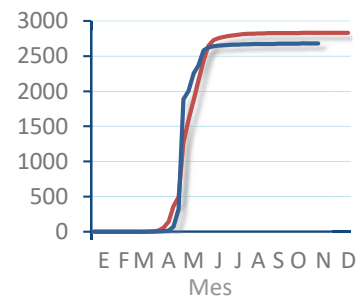
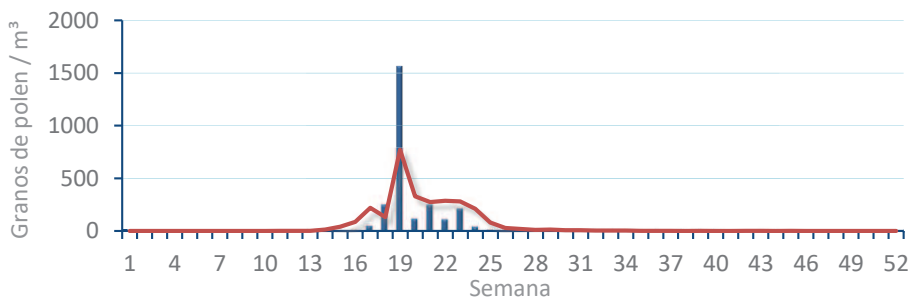
*Amaranthaceae*  
(Cenizo, salsola)



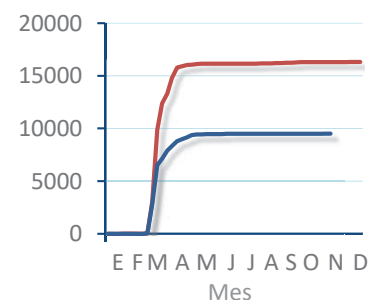
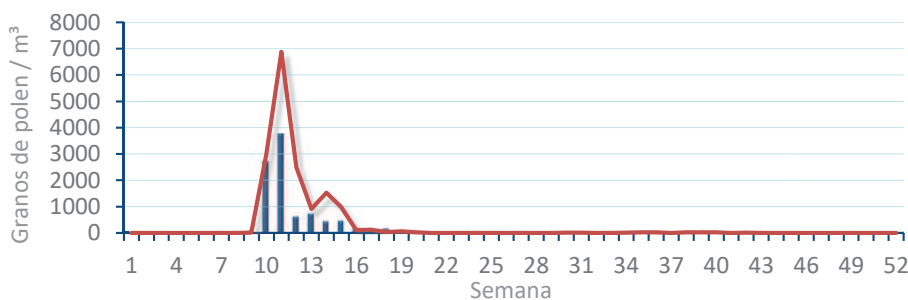
*Cupres. / Taxac.*  
(Ciprés, enebro)



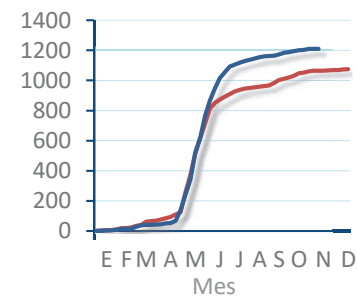
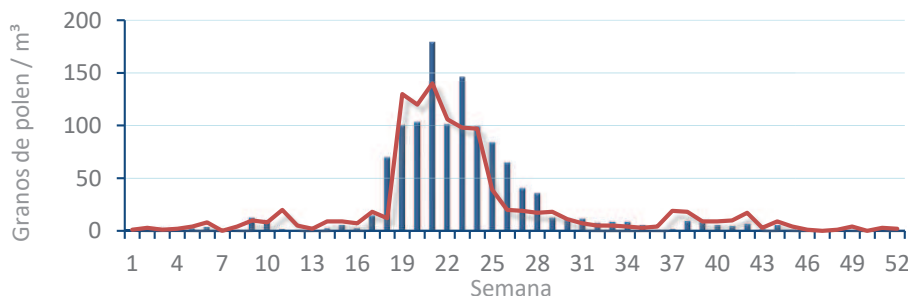
*Olea europaea*  
(Olivo)



*Platanus sp.*  
(Plátano de sombra)



*Poaceae*  
(Gramíneas)



*Urticaceae*  
(Ortigas, parietarias)

