

CONCENTRACIONES DE POLEN EN EL AMBIENTE

AÑO	SEMANA	PUNTO DE MUESTREO	COLABORA	TOTAL
-----	--------	-------------------	----------	-------

2019

15

ALICANTE



1340
grn/m³

ESTACIÓN	>>PRIMAVERA<<	VERANO	OTOÑO	INVIERNO	
----------	---------------	--------	-------	----------	--

PRINCIPALES TIPOS POLÍNICOS

TIPO POLÍNICO	LUNES 8-abr.	MARTES 9-abr.	MIÉRCOLES 10-abr.	JUEVES 11-abr.	VIERNES 12-abr.	SÁBADO 13-abr.	DOMINGO 14-abr.	TOTAL SEMANA
<i>Amaranthaceae</i> (Cenizo, salsola)	3	4	4	15	17	11	38	92
<i>Cupres./Taxac.</i> (Ciprés, enebro)	4	8	6	8	15	8	7	56
<i>Olea</i> (Olivo)	—	2	1	7	6	5	15	36
<i>Platanus</i> (Plátano de sombra)	6	3	7	1	4	4	—	25
<i>Poaceae</i> (Gramíneas)	2	4	1	1	1	4	8	21
<i>Urticaceae</i> (Ortiga, parietaria)	4	1	1	2	2	5	—	15

OTROS TIPOS POLÍNICOS

	LUNES	MARTES	MIÉRCOLES	JUEVES	VIERNES	SÁBADO	DOMINGO	TOTAL SEMANA
<i>Artemisia</i> (Artemisa)						1		
<i>Fraxinus</i> (Fresno)		2	1	2		1		
<i>Mercurialis</i> (Mercurial)	1					1		
<i>Moraceae</i> (Morera del papel)	4	2		2	5	2	1	
<i>Morus</i> (Morera)	25	26	18	23	31	32	62	
<i>Palmae</i> (Palmeras)	8	25	16	5	31	20	83	
<i>Pinaceae</i> (Pinos, cedros)	18	30	16	22	24	22	21	
<i>Plantago</i> (Llantén)	1	3	6	2	1	3		
<i>Quercus</i> (Encina, alcornoque)	4	118	46	6	4	12	272	
<i>Rumex</i> (Acedera)		2	1					
OTROS	3	11	6	1	2	7	1	

Umbral de polen SEIAC

altos medios bajos nulos

SUMA

83 241 130 97 143 138 508

Datos en granos/m³ de aire

ESPORAS

Alternaria

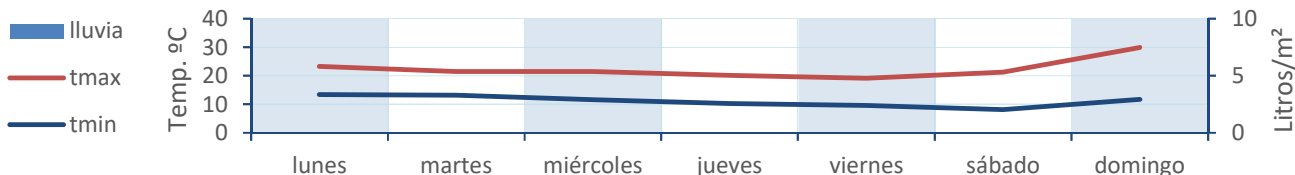
0 10 7 5 6 3 11

Datos en esporas/m³ de aire

Responsable análisis: Javier Suárez

Situación captador: Hospital General Universitario de Alicante

METEO



REPRESENTACIÓN GRÁFICA

AÑO

SEMANA

PUNTO DE MUESTREO

COLABORA

TOTAL

2019

15

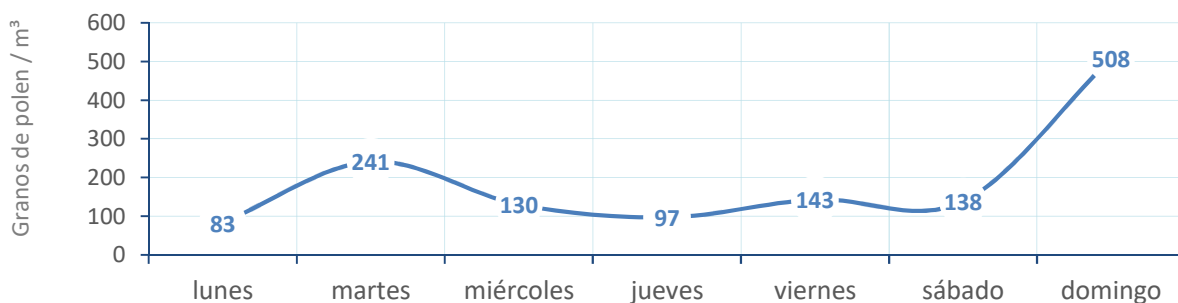
ALICANTE



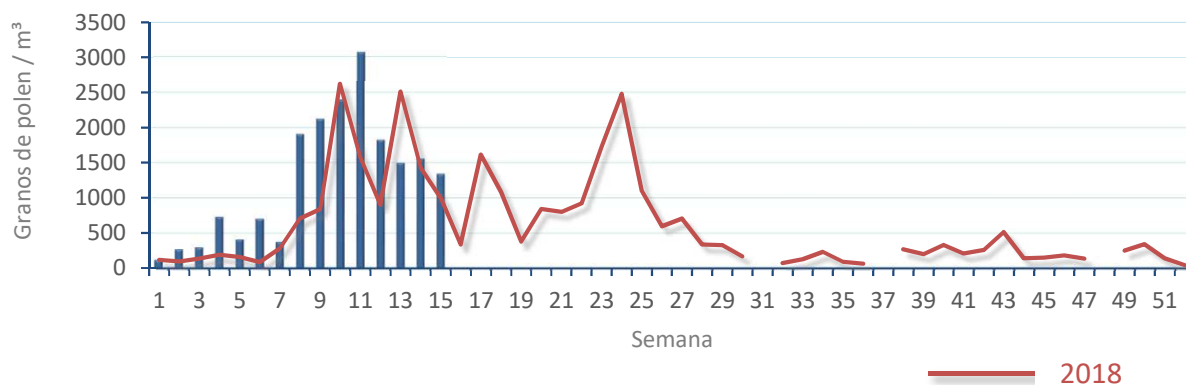
1340
gn/m³

POLEN

NIVELES DE POLEN DE LA ÚLTIMA SEMANA

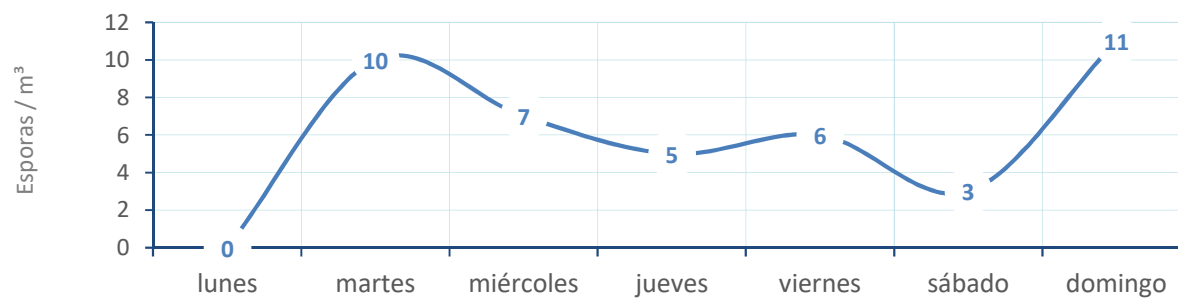


EVOLUCIÓN POLÍNICA SEMANAL

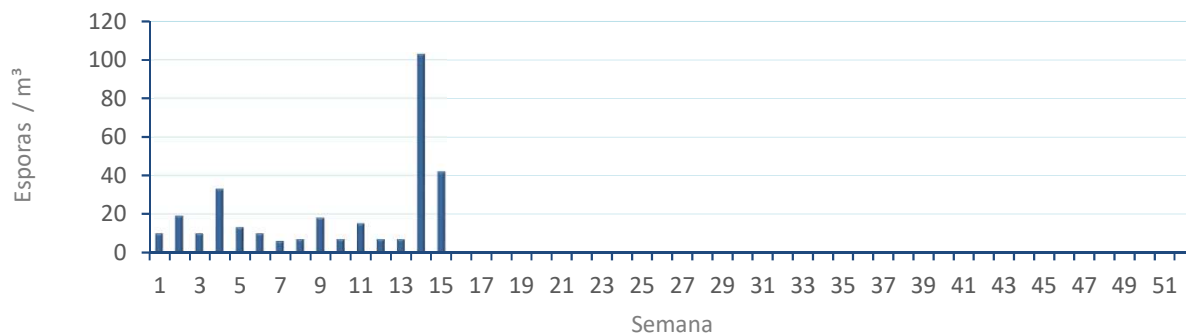


ALTERNARIA

NIVELES DE ALTERNARIA DE LA ÚLTIMA SEMANA



EVOLUCIÓN SEMANAL DE ALTERNARIA



COMPARACIÓN RESPECTO AL AÑO 2018

AÑO SEMANA PUNTO DE MUESTREO COLABORA AÑOS

2019

15

ALICANTE

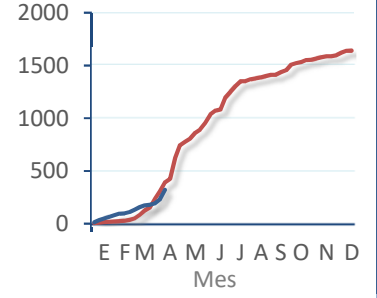
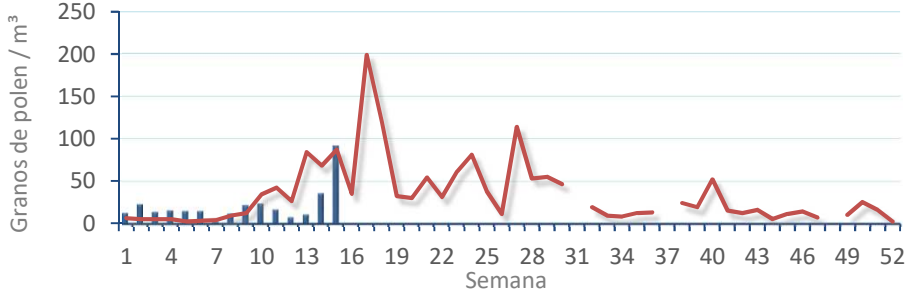


TIPOS

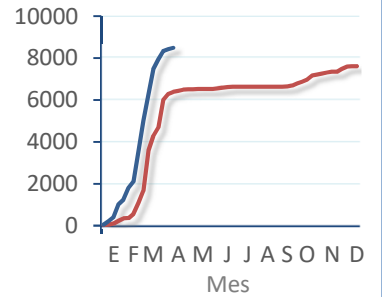
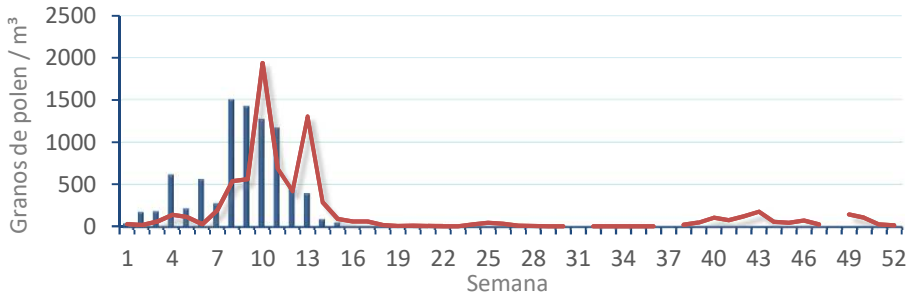
EVOLUCIÓN SEMANAL

DATOS AGRUPADOS

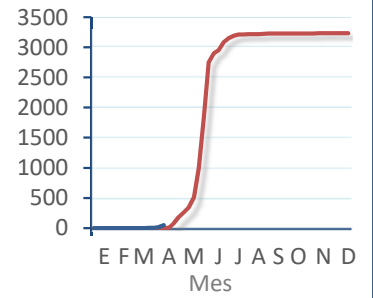
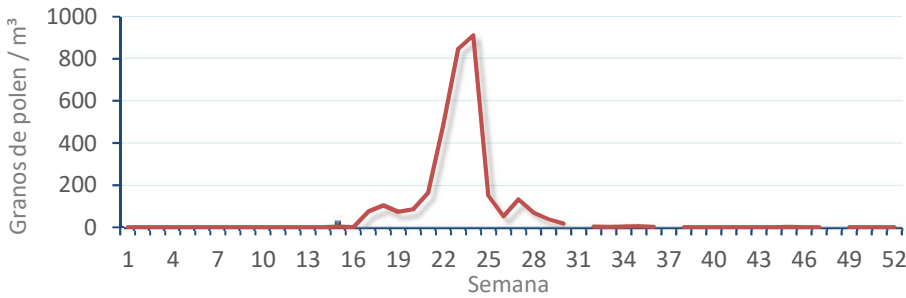
Amaranthaceae
(Cenizo, salsola)



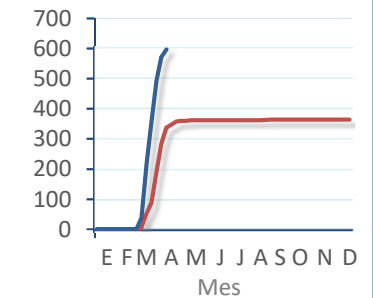
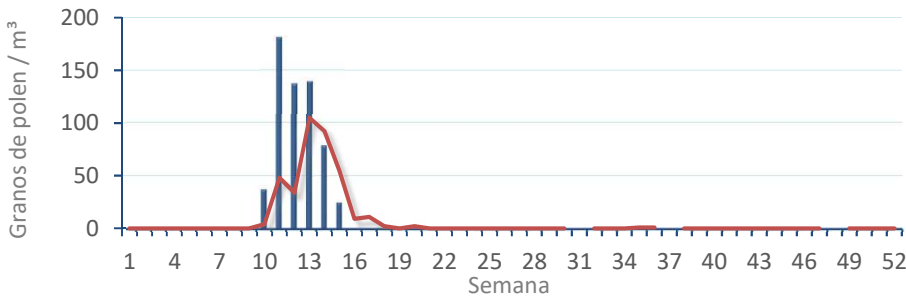
Cupres. / Taxac.
(Ciprés, enebro)



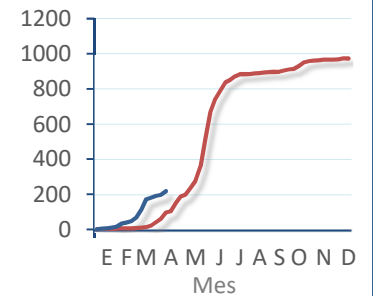
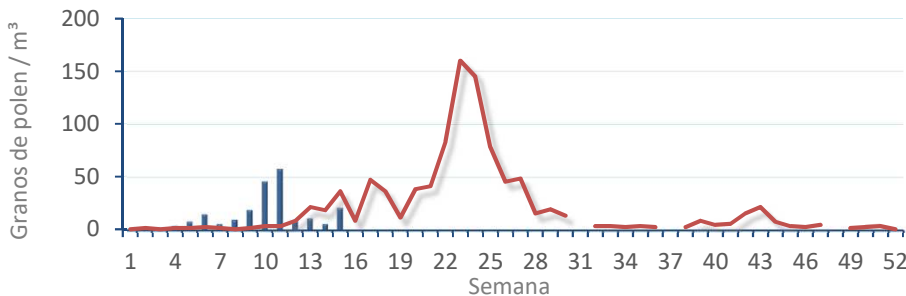
Olea europaea
(Olivo)



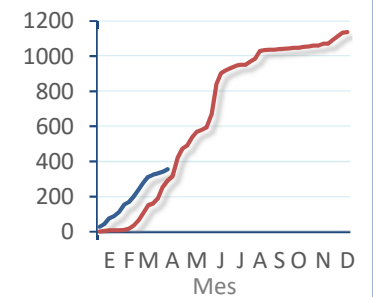
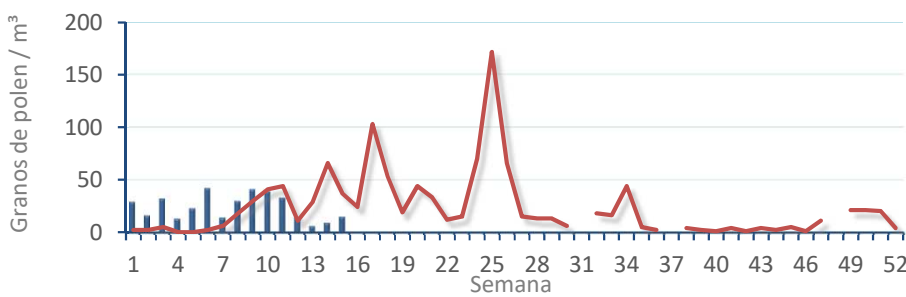
Platanus sp.
(Plátano de sombra)



Poaceae
(Gramíneas)



Urticaceae
(Ortigas, parietarias)



CONCENTRACIONES DE POLEN EN EL AMBIENTE

AÑO	SEMANA	PUNTO DE MUESTREO	COLABORA	TOTAL
-----	--------	-------------------	----------	-------

2019

15

CASTELLÓN



1030
grn/m³

ESTACIÓN	>>PRIMAVERA<<	VERANO	OTOÑO	INVIERNO	
----------	---------------	--------	-------	----------	--

PRINCIPALES TIPOS POLÍNICOS

TIPO POLÍNICO	LUNES 8-abr.	MARTES 9-abr.	MIÉRCOLES 10-abr.	JUEVES 11-abr.	VIERNES 12-abr.	SÁBADO 13-abr.	DOMINGO 14-abr.	TOTAL SEMANA
<i>Amaranthaceae</i> (Cenizo, salsola)	1	–	–	–	1	–	2	4
<i>Cupres./Taxac.</i> (Ciprés, enebro)	8	4	2	4	3	10	18	49
<i>Olea</i> (Olivo)	–	3	2	3	6	5	21	40
<i>Platanus</i> (Plátano de sombra)	8	10	4	10	7	7	6	52
<i>Poaceae</i> (Gramíneas)	3	–	2	–	2	2	8	17
<i>Urticaceae</i> (Ortiga, parietaria)	9	6	7	7	7	7	13	56

OTROS TIPOS POLÍNICOS

	LUNES	MARTES	MIÉRCOLES	JUEVES	VIERNES	SÁBADO	DOMINGO	TOTAL SEMANA
<i>Fraxinus</i> (Fresno)	–	–	–	–	–	1	–	1
<i>Mercurialis</i> (Mercurial)	–	2	–	–	1	1	2	4
<i>Broussonetia</i> (Morera del papel)	42	11	17	3	18	16	14	111
<i>Morus</i> (Morera)	83	82	49	29	33	31	62	370
<i>Palmae</i> (Palmeras)	–	–	–	1	1	–	6	8
<i>Pinaceae</i> (Pinos, cedros)	15	17	10	22	5	17	52	128
<i>Plantago</i> (Llantén)	2	2	3	1	7	3	15	33
<i>Populus</i> (Chopo)	1	1	1	1	1	1	1	7
<i>Quercus</i> (Encina, alcornoque)	6	6	3	17	4	17	36	89
<i>Urtica membranacea</i>	–	–	–	2	–	1	1	4
OTROS	2	7	5	3	7	7	5	36

Umbral de polen SEIAC

altos medios bajos nulos

SUMA

180 151 105 103 103 126 262

Datos en granos/m³ de aire

ESPORAS

Alternaria

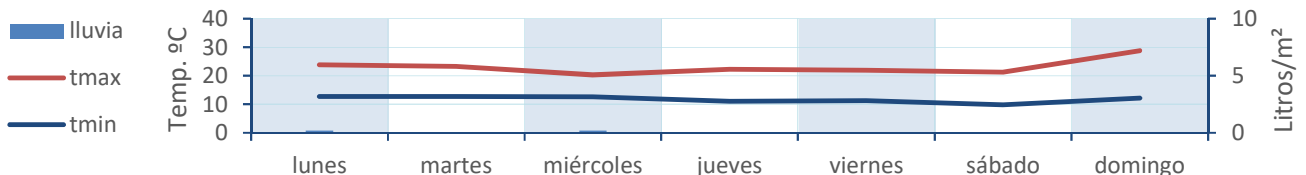
7 9 11 12 10 12 14

Datos en esporas/m³ de aire

Responsable análisis: Javier Suárez

Situación captador: Hospital General de Castellón

METEO



REPRESENTACIÓN GRÁFICA

AÑO

SEMANA

PUNTO DE MUESTREO

COLABORA

TOTAL

2019

15

CASTELLÓN



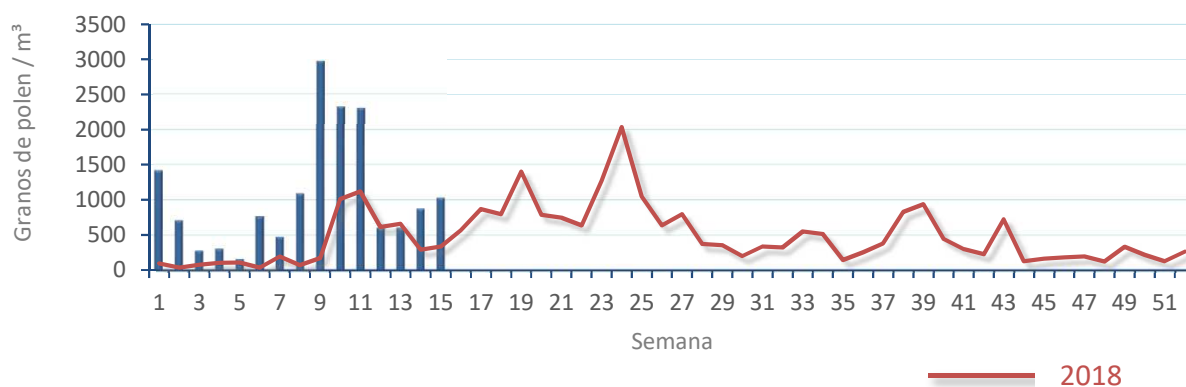
1030
gn/m³

POLEN

NIVELES DE POLEN DE LA ÚLTIMA SEMANA

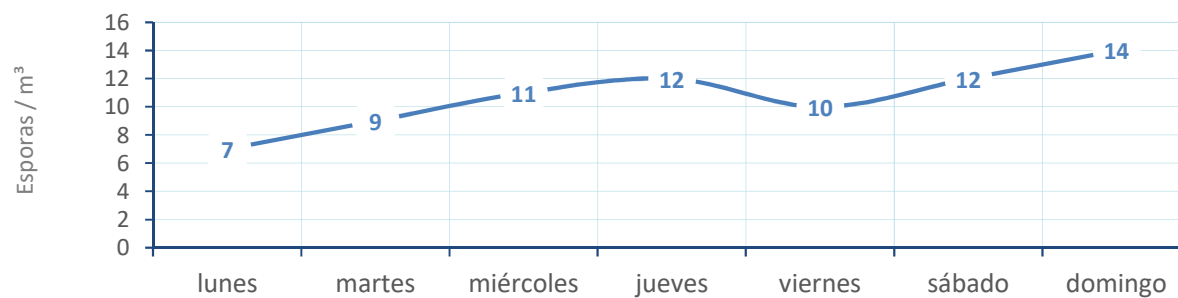


EVOLUCIÓN POLÍNICA SEMANAL

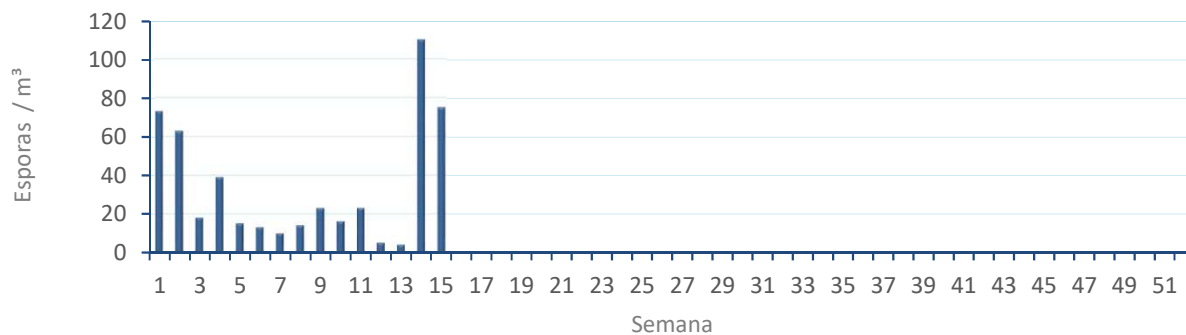


ALTERNARIA

NIVELES DE ALTERNARIA DE LA ÚLTIMA SEMANA



EVOLUCIÓN SEMANAL DE ALTERNARIA



COMPARACIÓN RESPECTO AL AÑO 2018

AÑO

SEMANA

PUNTO DE MUESTREO

COLABORA

AÑOS

2019

15

CASTELLÓN

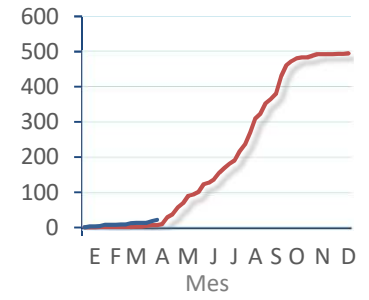
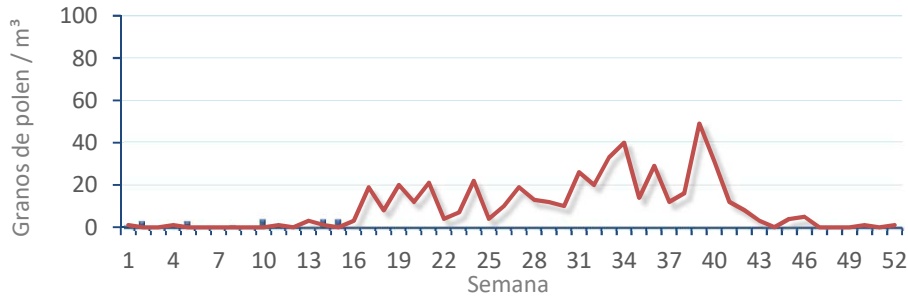


TIPOS

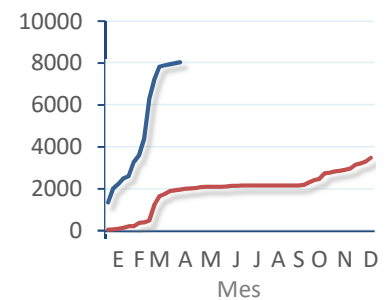
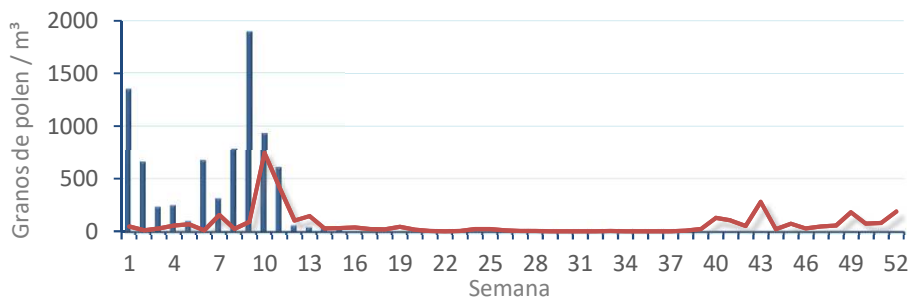
EVOLUCIÓN SEMANAL

DATOS AGRUPADOS

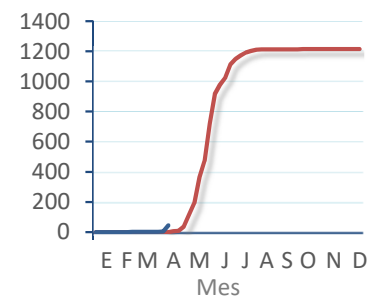
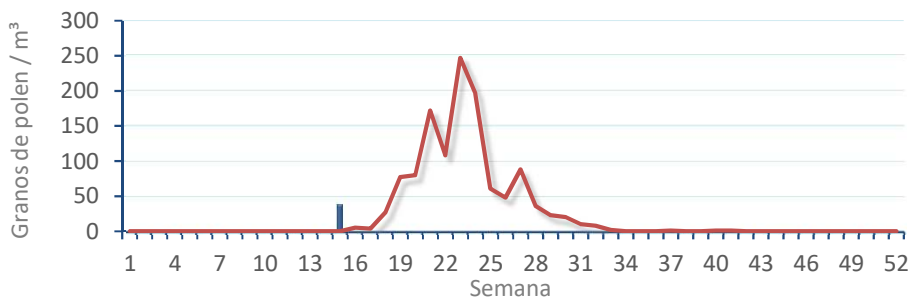
Amaranthaceae
(Cenizo, salsola)



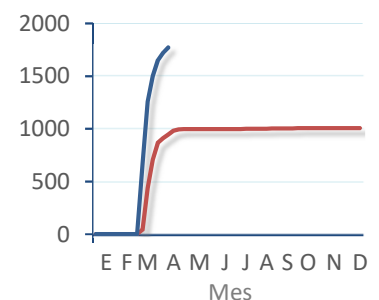
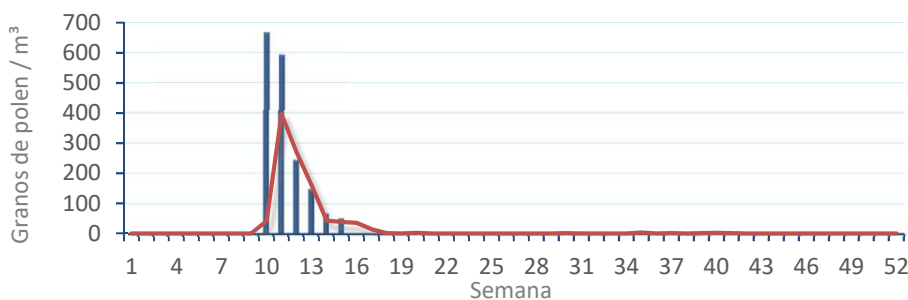
Cupres. / Taxac.
(Ciprés, enebro)



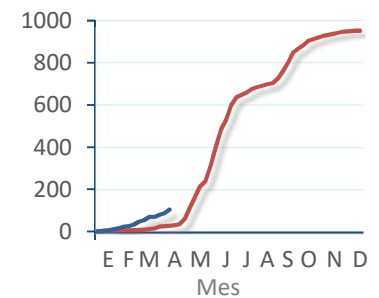
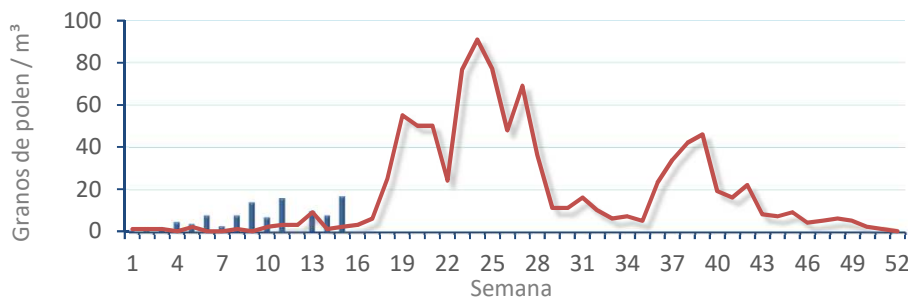
Olea europaea
(Olivo)



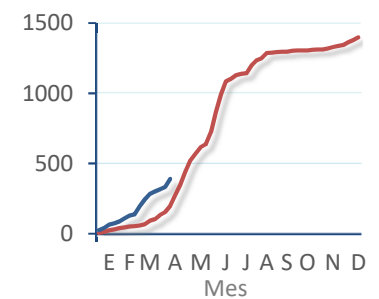
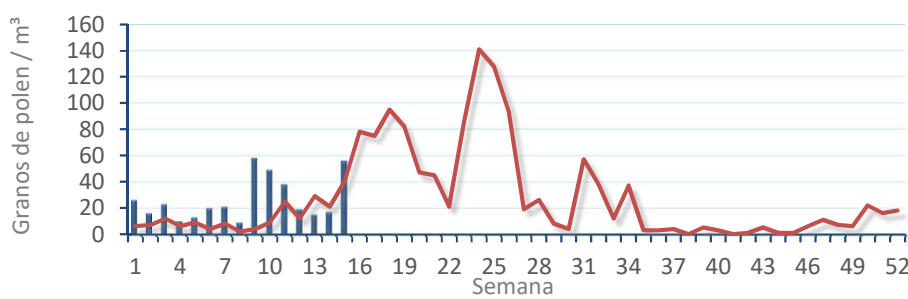
Platanus sp.
(Plátano de sombra)



Poaceae
(Gramíneas)



Urticaceae
(Ortigas, parietarias)



CONCENTRACIONES DE POLEN EN EL AMBIENTE

AÑO	SEMANA	PUNTO DE MUESTREO	COLABORA	TOTAL
-----	--------	-------------------	----------	-------

2019

15

PEGO



1972
grn/m³

ESTACIÓN	>>PRIMAVERA<<	VERANO	OTOÑO	INVIERNO	
----------	---------------	--------	-------	----------	--

PRINCIPALES TIPOS POLÍNICOS

TIPO POLÍNICO	LUNES 8-abr.	MARTES 9-abr.	MIÉRCOLES 10-abr.	JUEVES 11-abr.	VIERNES 12-abr.	SÁBADO 13-abr.	DOMINGO 14-abr.	TOTAL SEMANA
<i>Amaranthaceae</i> (Cenizo, salsola)	2	–	–	–	1	1	4	8
<i>Cupres./Taxac.</i> (Ciprés, enebro)	–	2	2	2	7	5	10	28
<i>Olea</i> (Olivo)	1	–	–	–	5	1	–	7
<i>Platanus</i> (Plátano de sombra)	–	2	1	2	3	2	16	26
<i>Poaceae</i> (Gramíneas)	1	3	–	3	1	2	4	14
<i>Urticaceae</i> (Ortiga, parietaria)	5	9	13	24	30	33	28	142

OTROS TIPOS POLÍNICOS

	LUNES	MARTES	MIÉRCOLES	JUEVES	VIERNES	SÁBADO	DOMINGO	TOTAL SEMANA
<i>Betula</i> (Abedul)			1				1	
<i>Fraxinus</i> (Fresno)					2			
<i>Moraceae</i> (Morera del papel)	222	138	92	109	87	94	158	
<i>Morus</i> (Morera)	15	8	5	9	16	25	13	
<i>Palmae</i> (Palmeras)	1	1		6	7	3	4	
<i>Pinaceae</i> (Pinos, cedros)	14	17	31	25	27	33	23	
<i>Pistacia</i> (Lentisco)	1			4	4	3	8	
<i>Plantago</i> (Llantén)	1	2	5	2	3	3	2	
<i>Quercus</i> (Encina, alcornoque)	13	58	54	19	39	38	162	
<i>Urtica membranacea</i>	6	7	3	20	9	38	27	
OTROS	2	5		3	3	11	5	

Umbral de polen SEIAC: ■ altos ■ medios ■ bajos nulos

SUMA

284	252	207	228	244	292	465
-----	-----	-----	-----	-----	-----	-----

Datos en granos/m³ de aire

ESPORAS

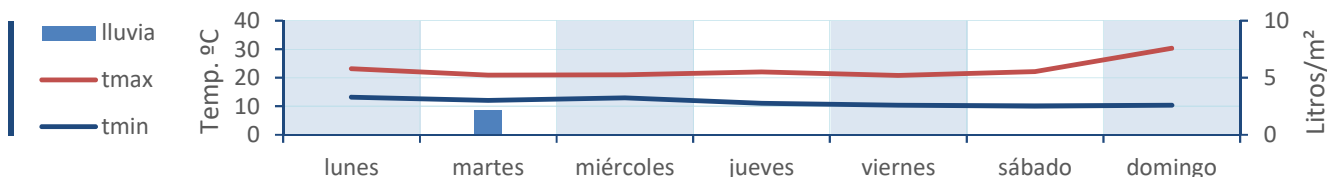
Alternaria

4	5	3	4	2	4	13
---	---	---	---	---	---	----

Datos en esporas/m³ de aire

Responsable análisis: Javier Suárez
Situación captador: Hospital Clínico de Valencia

METEO



REPRESENTACIÓN GRÁFICA

AÑO

SEMANA

PUNTO DE MUESTREO

COLABORA

TOTAL

2019

15

PEGO



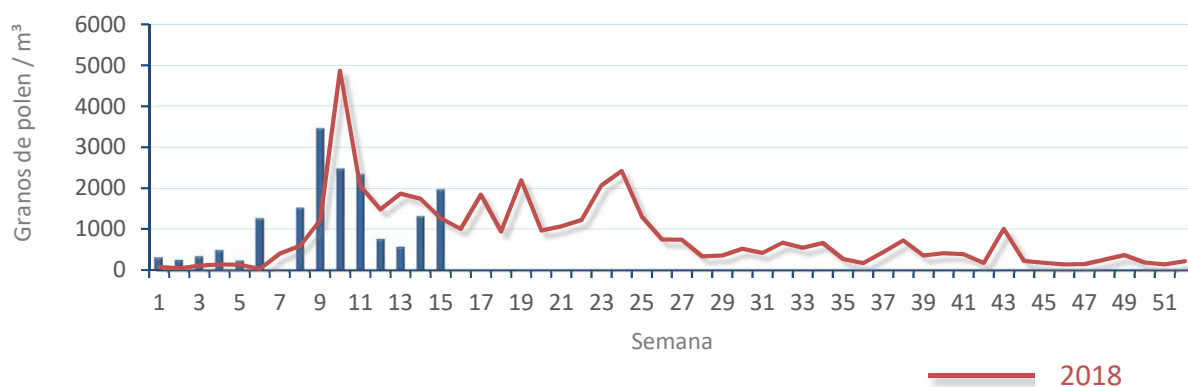
1972
gn/m³

POLEN

NIVELES DE POLEN DE LA ÚLTIMA SEMANA

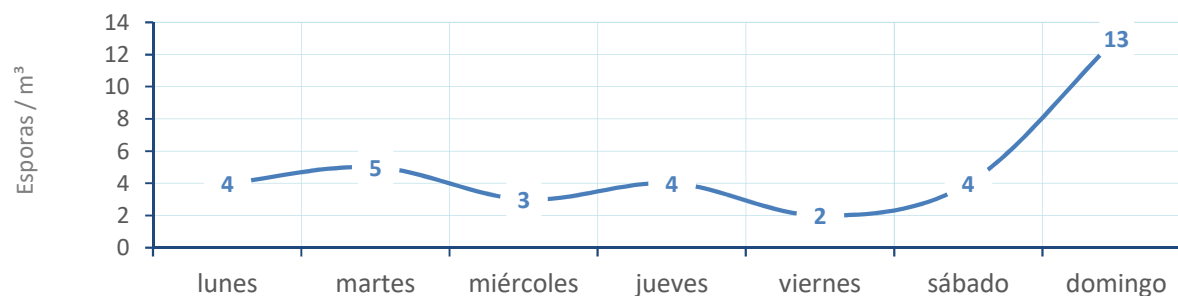


EVOLUCIÓN POLÍNICA SEMANAL

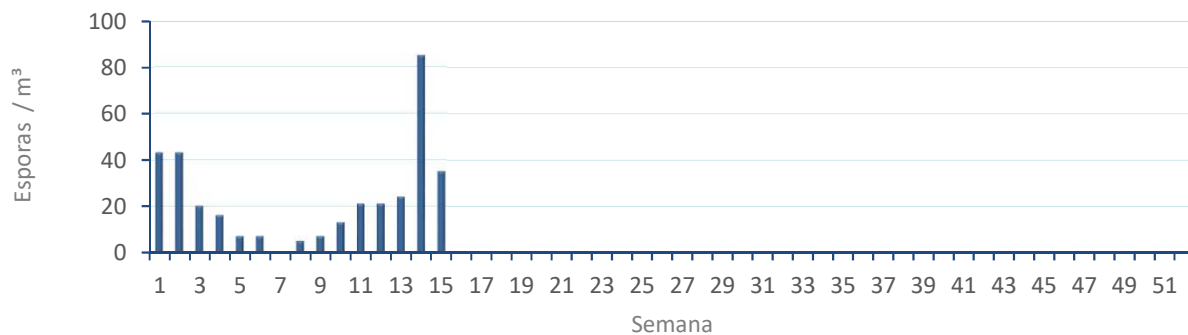


ALTERNARIA

NIVELES DE ALTERNARIA DE LA ÚLTIMA SEMANA



EVOLUCIÓN SEMANAL DE ALTERNARIA



COMPARACIÓN RESPECTO AL AÑO 2018

AÑO

SEMANA

PUNTO DE MUESTREO

COLABORA

AÑOS

2019

15

PEGO

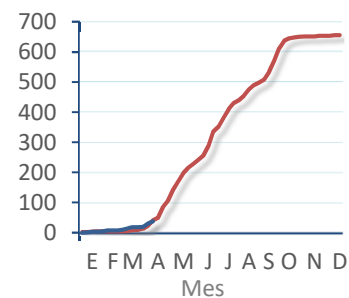
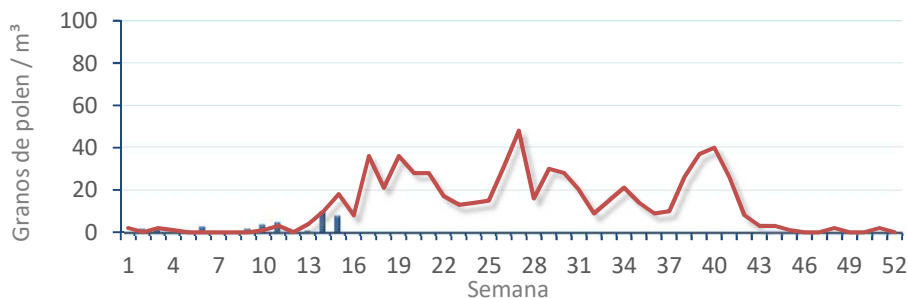


TIPOS

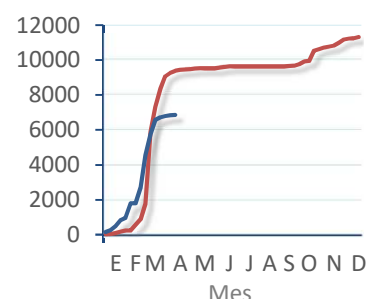
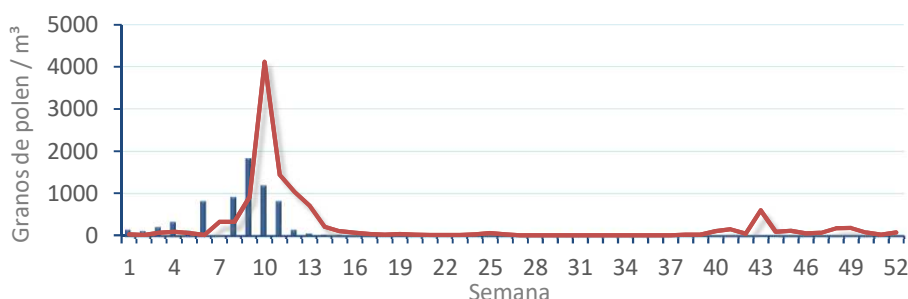
EVOLUCIÓN SEMANAL

DATOS AGRUPADOS

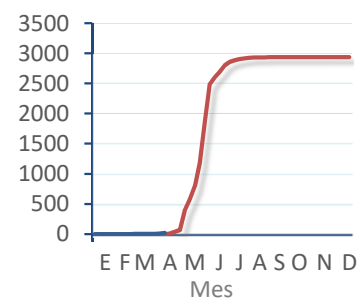
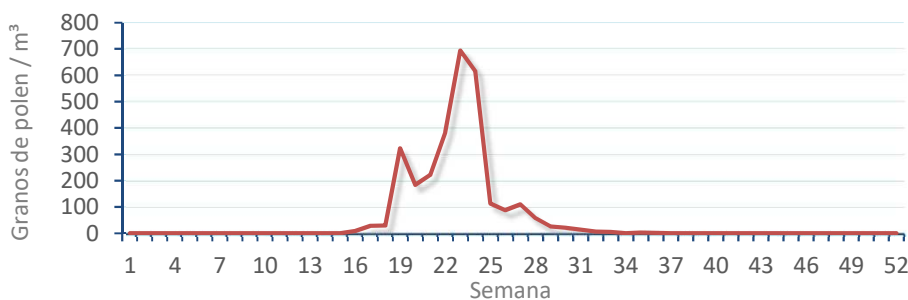
Amaranthaceae
(Cenizo, salsola)



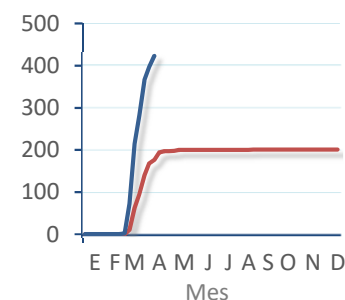
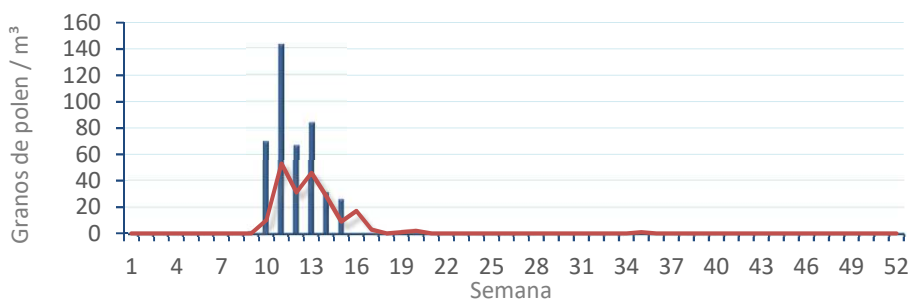
Cupres. / Taxac.
(Ciprés, enebro)



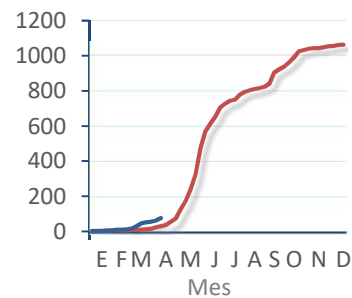
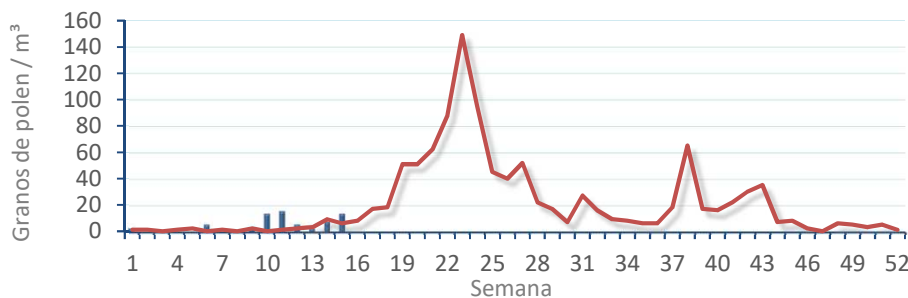
Olea europaea
(Olivo)



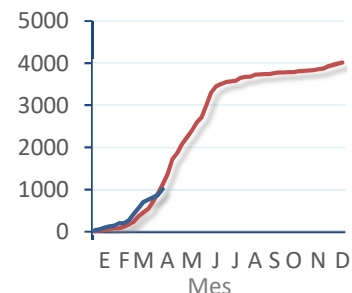
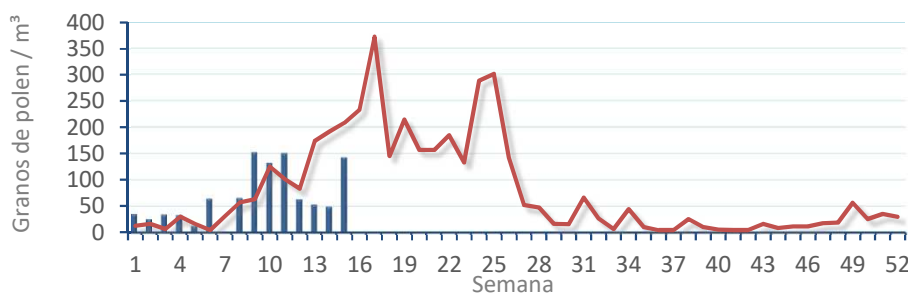
Platanus sp.
(Plátano de sombra)



Poaceae
(Gramíneas)



Urticaceae
(Ortigas, parietarias)



CONCENTRACIONES DE POLEN EN EL AMBIENTE

AÑO	SEMANA	PUNTO DE MUESTREO	COLABORA	TOTAL
-----	--------	-------------------	----------	-------

2019

15

VALENCIA



2050
grn/m³

ESTACIÓN	>>PRIMAVERA<<	VERANO	OTOÑO	INVIERNO				
----------	---------------	--------	-------	----------	--	--	--	--

PRINCIPALES TIPOS POLÍNICOS

TIPO POLÍNICO	LUNES 8-abr.	MARTES 9-abr.	MIÉRCOLES 10-abr.	JUEVES 11-abr.	VIERNES 12-abr.	SÁBADO 13-abr.	DOMINGO 14-abr.	TOTAL SEMANA
<i>Amaranthaceae</i> (Cenizo, salsola)	1	2	3	1	2	2	—	11
<i>Cupres./Taxac.</i> (Ciprés, enebro)	11	26	5	1	6	4	14	67
<i>Olea</i> (Olivo)	9	2	4	1	9	10	5	40
<i>Platanus</i> (Plátano de sombra)	278	193	55	112	172	57	116	983
<i>Poaceae</i> (Gramíneas)	2	3	1	1	1	—	1	9
<i>Urticaceae</i> (Ortiga, parietaria)	6	5	1	6	13	6	9	46

OTROS TIPOS POLÍNICOS

	LUNES	MARTES	MIÉRCOLES	JUEVES	VIERNES	SÁBADO	DOMINGO	TOTAL SEMANA
<i>Fraxinus</i> (Fresno)		4	1	1	7	1	10	
<i>Mercurialis</i> (Mercurial)	1	2		1	1	1	1	
<i>Moraceae</i> (Morera del papel)	21	26	10	10	30	18	10	
<i>Morus</i> (Morera)	55	39	19	22	37	29	40	
<i>Palmae</i> (Palmeras)	10	23	14	2	8	6	18	
<i>Pinaceae</i> (Pinos, cedros)	22	52	21	23	17	8	12	
<i>Plantago</i> (Llantén)	7	3	2		3	1	2	
<i>Populus</i> (Chopo)	4	1	1	1	4	4	1	
<i>Quercus</i> (Encina, alcornoque)	18	70	4	15	17	12	45	
<i>Urtica membranacea</i>	2	4	2	1	4		5	
OTROS	3	7	3	4	4	4	3	

Umbral de polen SEIAC: ■ altos ■ medios ■ bajos ■ nulos

SUMA

450	462	146	202	335	163	292
-----	-----	-----	-----	-----	-----	-----

Datos en granos/m³ de aire

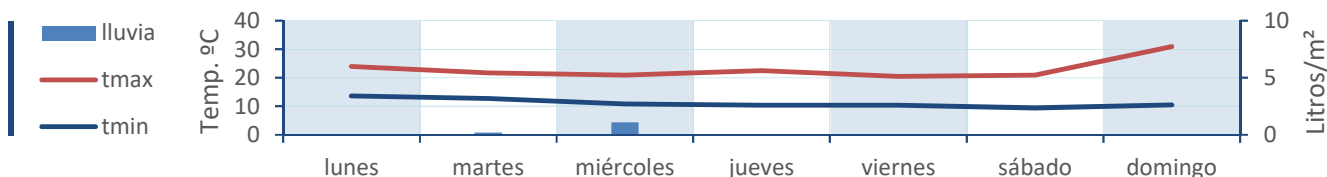
ESPORAS

Alternaria	10	7	1	6	2	2	6
------------	----	---	---	---	---	---	---

Datos en esporas/m³ de aire

Responsable análisis: Javier Suárez
Situación captador: Hospital Clínico de Valencia

METEO



REPRESENTACIÓN GRÁFICA

AÑO

SEMANA

PUNTO DE MUESTREO

COLABORA

TOTAL

2019

15

VALENCIA



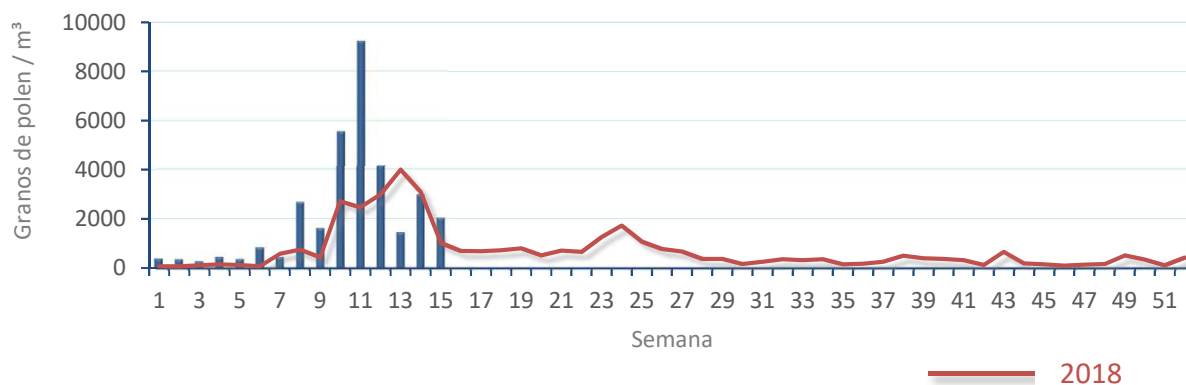
2050
gn/m³

POLEN

NIVELES DE POLEN DE LA ÚLTIMA SEMANA

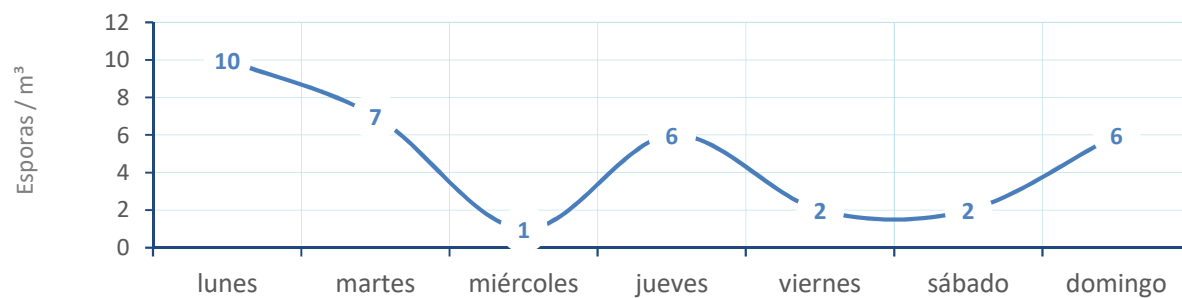


EVOLUCIÓN POLÍNICA SEMANAL

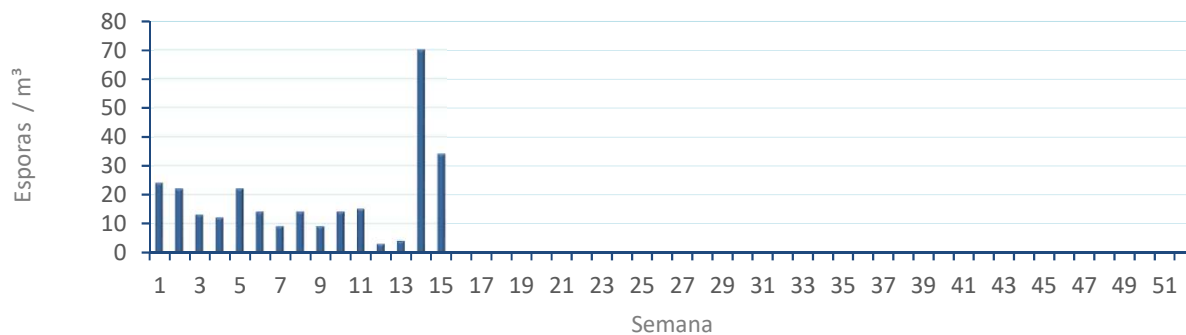


ALTERNARIA

NIVELES DE ALTERNARIA DE LA ÚLTIMA SEMANA



EVOLUCIÓN SEMANAL DE ALTERNARIA



COMPARACIÓN RESPECTO AL AÑO 2018

AÑO

SEMANA

PUNTO DE MUESTREO

COLABORA

AÑOS

2019

15

VALENCIA

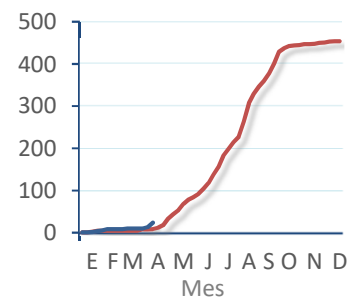
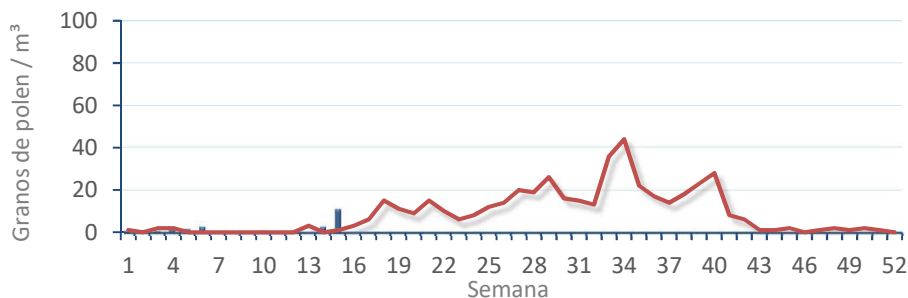


TIPOS

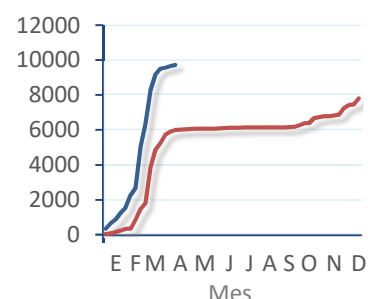
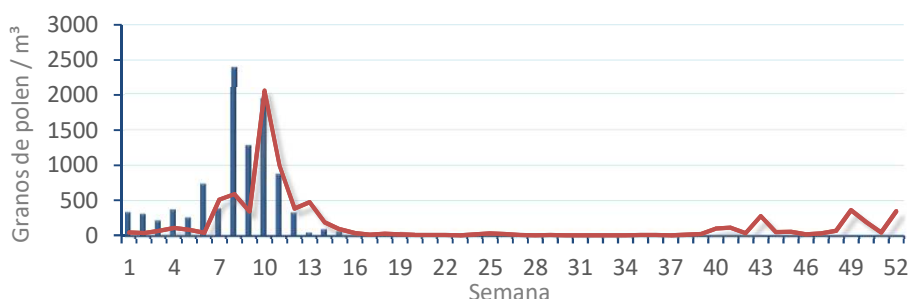
EVOLUCIÓN SEMANAL

DATOS AGRUPADOS

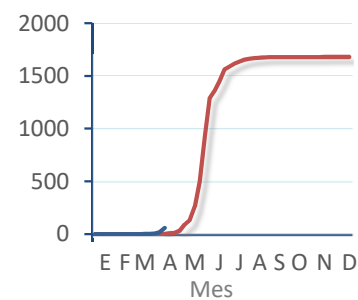
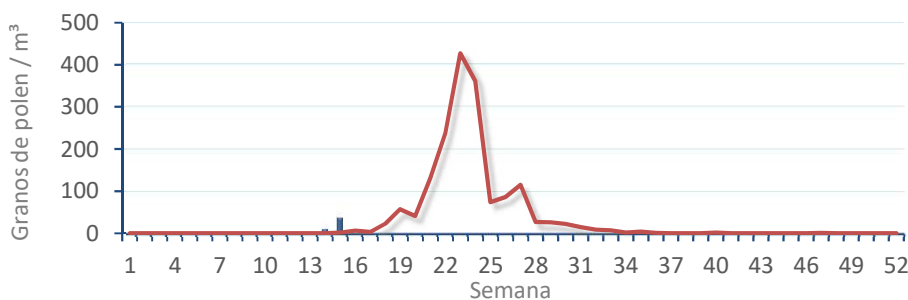
Amaranthaceae
(Cenizo, salsola)



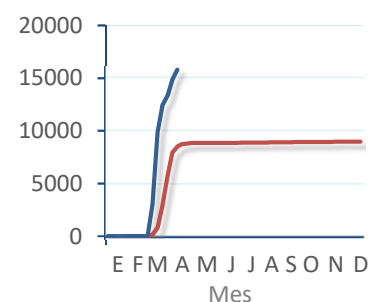
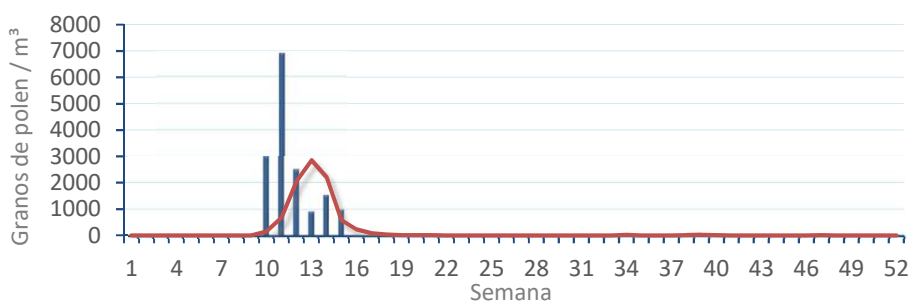
Cupres. / Taxac.
(Ciprés, enebro)



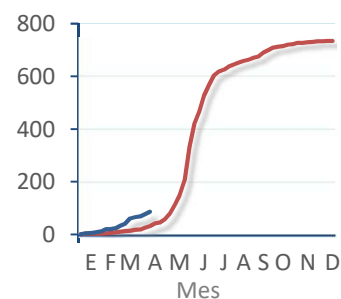
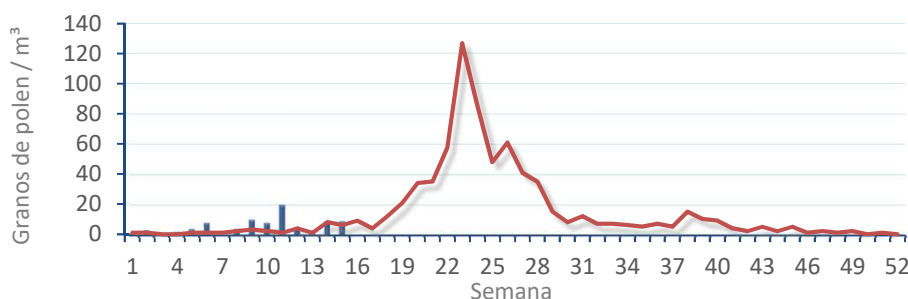
Olea europaea
(Olivo)



Platanus sp.
(Plátano de sombra)



Poaceae
(Gramíneas)



Urticaceae
(Ortigas, parietarias)

