

POLEN RESUMEN GRÁFICO SEMANAL

ALICANTE

L M X J V S D
7 8 9 10 11 12 13

Diciembre

2020

SEMANA

50

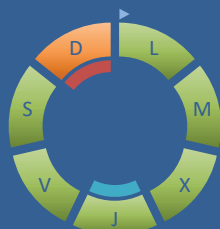
COLABORA

LETIPharma
desde 1919



ÁRBOLES

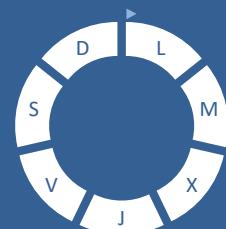
Cupres., Taxac.
(Cipreses, enebros)



Olea europaea
(Olivo)

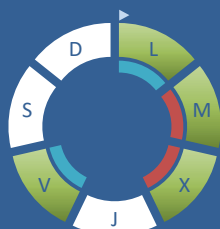


Platanus sp.
(Plátano de sombra)



HIERBAS

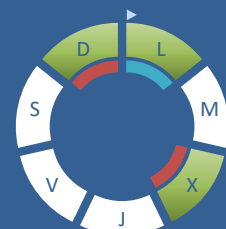
Amaranthaceae
(Cenizos, salsolas)



Poaceae
(Gramíneas)



Urticaceae
(Ortigas, parietarias)

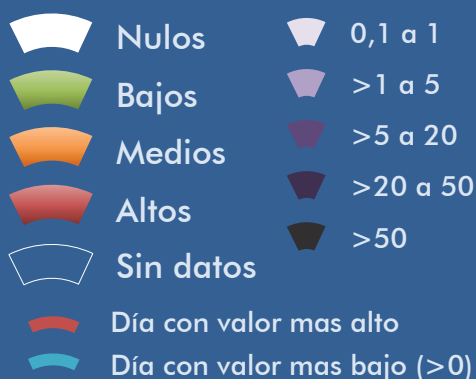


TIPOS POLÍNICOS PRINCIPALES

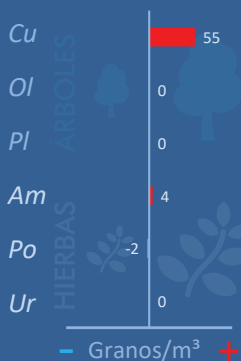
NIVELES

LLUVIA

Litros/m²



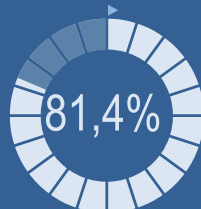
VARIACIÓN RESPECTO A LA SEMANA ANTERIOR



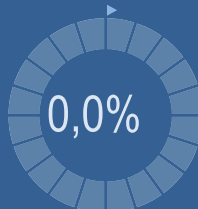
TIPOS POLÍNICOS PRINCIPALES EN PORCENTAJES



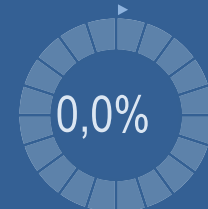
Cupres., Taxac.
(Cipreses, enebros)



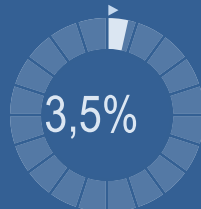
Olea europaea
(Olivo)



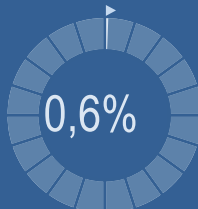
Platanus sp.
(Plátano de sombra)



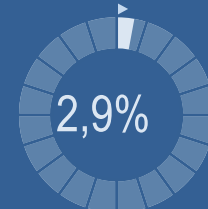
Amaranthaceae
(Cenizos, salsolas)



Poaceae
(Gramíneas)



Urticaceae
(Ortigas, parietarias)



METEOROLOGÍA

25 °C
9 °C
0 L/m²

OTOÑO

POLEN DIARIO



POLEN TOTAL

172

Granos/m³

SEMANA ANTERIOR: 109
VARIACIÓN SEMANAL: +63

CAPTADOR: Burkard Spore Trap
INFORME: J.S. Javier Suárez

CONCENTRACIONES DE POLEN EN EL AMBIENTE

AÑO	SEMANA	PUNTO DE MUESTREO	COLABORA	TOTAL
-----	--------	-------------------	----------	-------

2020

50

ALICANTE

LETIPharma desde 1919

172 grn/m³

ESTACIÓN	PRIMAVERA	VERANO	>>OTOÑO<<	INVIERNO	TOTAL SEMANA
----------	-----------	--------	-----------	----------	--------------

PRINCIPALES TIPOS POLÍNICOS

TIPO POLÍNICO	LUNES 7-dic.	MARTES 8-dic.	MIÉRCOLES 9-dic.	JUEVES 10-dic.	VIERNES 11-dic.	SÁBADO 12-dic.	DOMINGO 13-dic.	TOTAL SEMANA
<i>Amaranthaceae</i> (Cenizo, salsola)	1	2	2		1			6
<i>Cupres./Taxac.</i> (Ciprés, enebro)	4	20	3	2	16	26	69	140
<i>Olea</i> (Olivo)								0
<i>Platanus</i> (Plátano de sombra)								0
<i>Poaceae</i> (Gramíneas)					1			1
<i>Urticaceae</i> (Ortiga, parietaria)	1		2				2	5

OTROS TIPOS POLÍNICOS

<i>Artemisia</i> (Artemisa)	1	1	1	1	1	1	1
<i>Fraxinus</i> (Fresno)						1	1
<i>Myrtaceae</i> (Eucalipto, mirto)		1		1			
<i>Palmae</i> (Palmeras)		1		1	1		
<i>Pinaceae</i> (Pinos, cedros)					1	1	
OTROS		2			1	1	

Niveles de polen: altos (rojo), medios (naranja), bajos (verde), nulos (blanco)

SUMA

7	27	8	5	22	30	73
---	----	---	---	----	----	----

Datos en granos/m³ de aire

ESPORAS

Alternaria

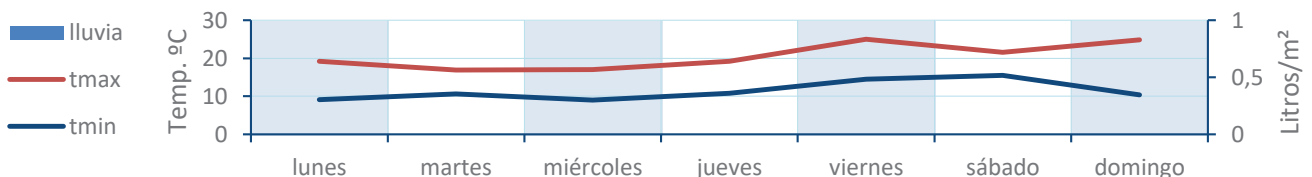
13	47	8	7	6	12	7
----	----	---	---	---	----	---

Datos en esporas/m³ de aire

Responsable análisis: Javier Suárez

Situación captador: Hospital General Universitario de Alicante

METEO



REPRESENTACIÓN GRÁFICA

AÑO

SEMANA

PUNTO DE MUESTREO

COLABORA

TOTAL

2020

50

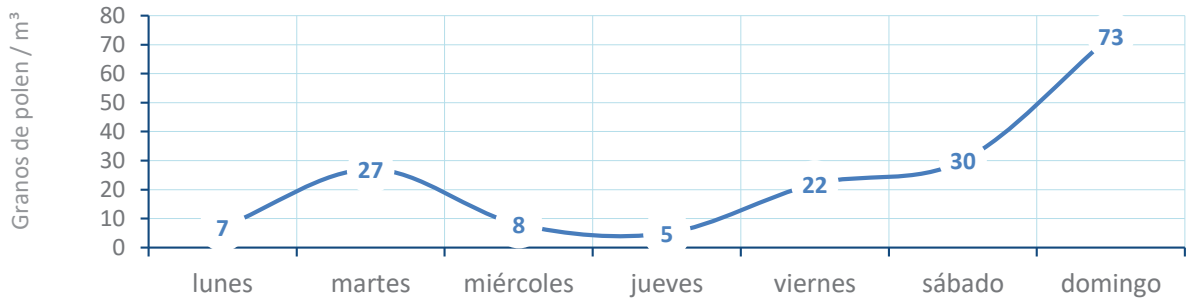
ALICANTE

LETIPharma
desde 1919

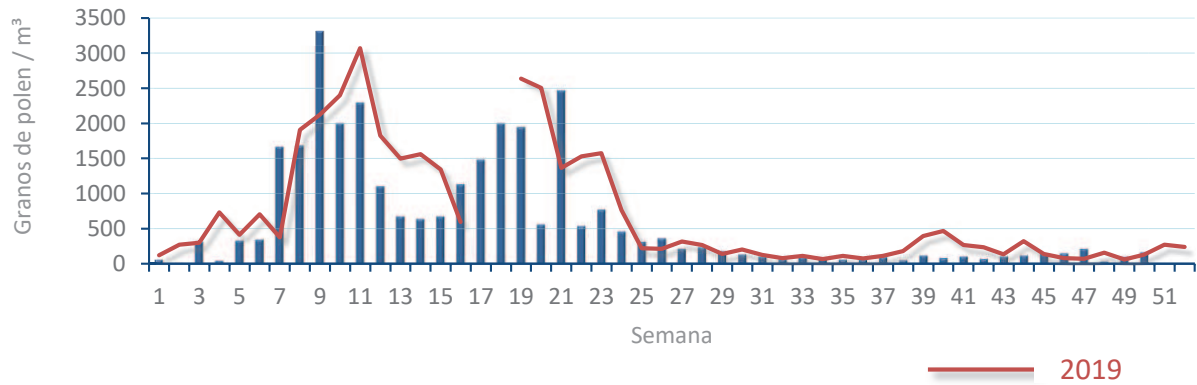
172
gn/m³

POLEN

NIVELES DE POLEN DE LA ÚLTIMA SEMANA



EVOLUCIÓN POLÍNICA SEMANAL

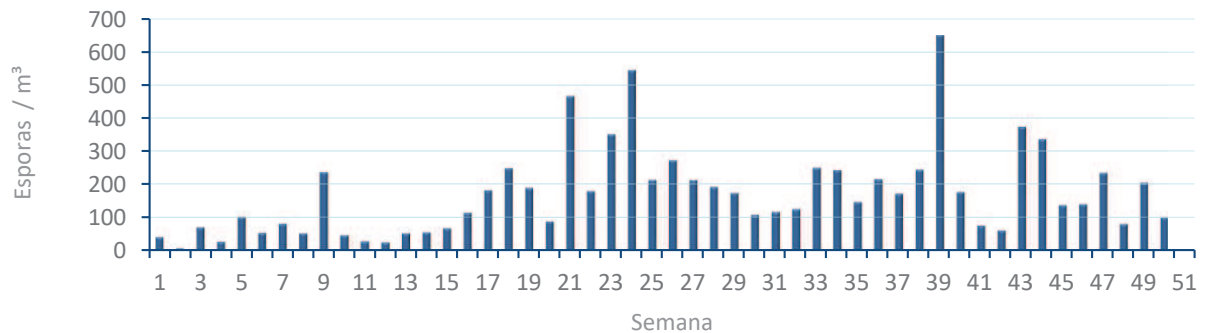


ALTERNARIA

NIVELES DE ALTERNARIA DE LA ÚLTIMA SEMANA



EVOLUCIÓN SEMANAL DE ALTERNARIA



COMPARACIÓN RESPECTO AL AÑO 2019

AÑO

SEMANA

PUNTO DE MUESTREO

COLABORA

AÑOS

2020

50

ALICANTE

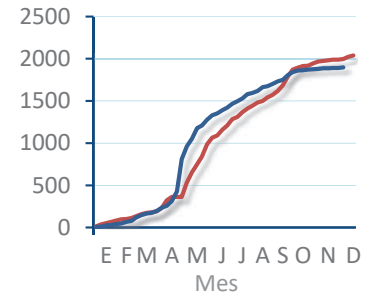
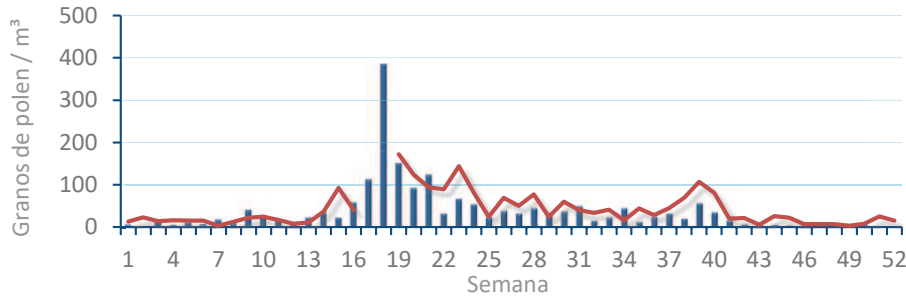


TIPOS

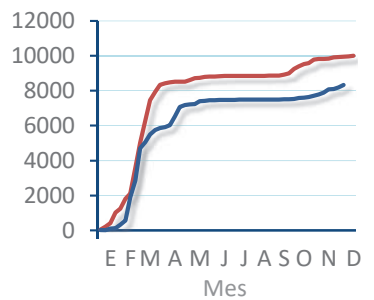
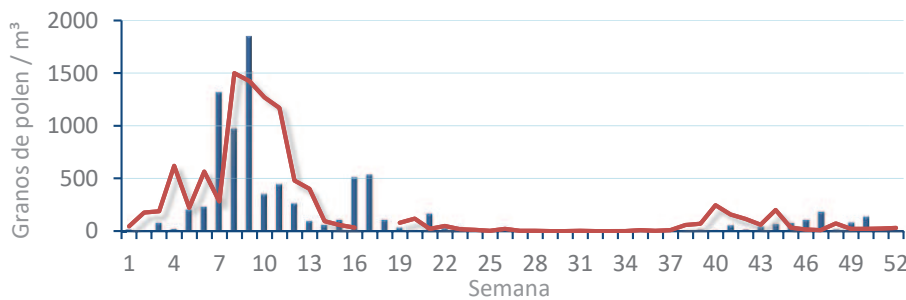
EVOLUCIÓN SEMANAL

DATOS AGRUPADOS

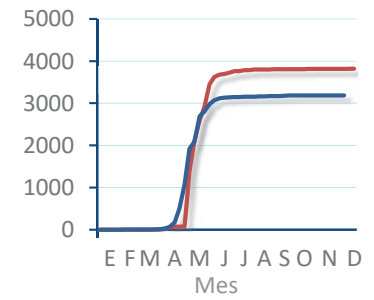
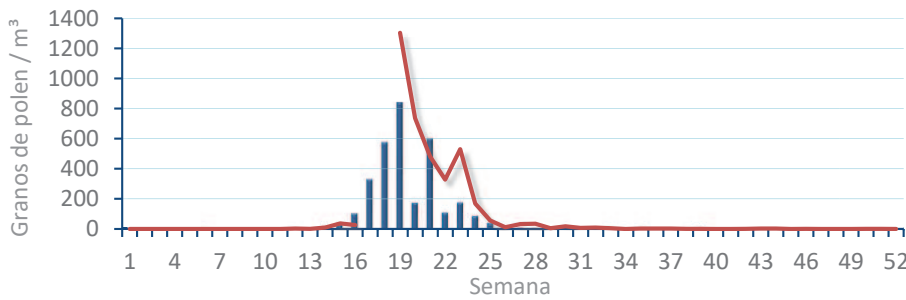
Amaranthaceae
(Cenizo, salsola)



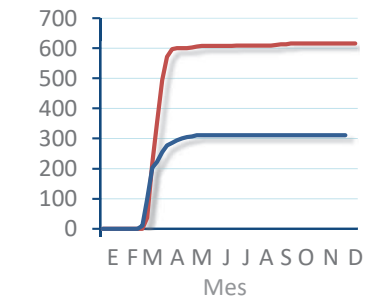
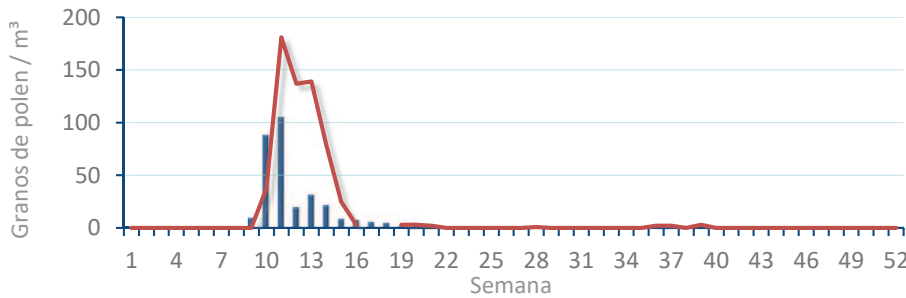
Cupres. / Taxac.
(Ciprés, enebro)



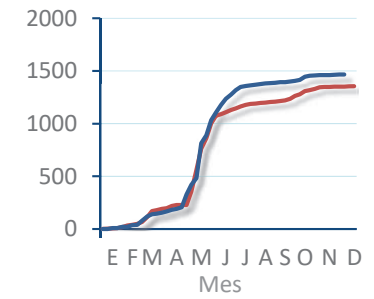
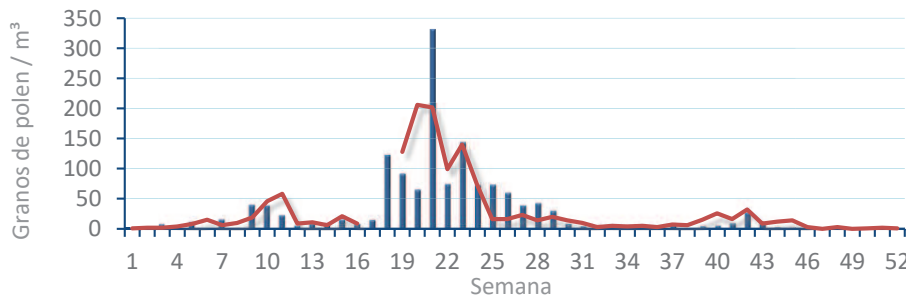
Olea europaea
(Olivo)



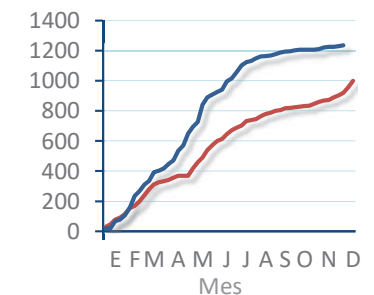
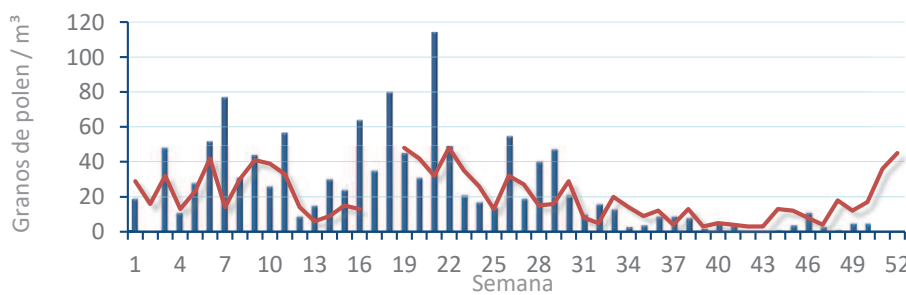
Platanus sp.
(Plátano de sombra)



Poaceae
(Gramíneas)



Urticaceae
(Ortigas, parietarias)



POLEN RESUMEN GRÁFICO SEMANAL

CASTELLÓN

L M X J V S D
7 8 9 10 11 12 13

Diciembre

2020

SEMANA

50

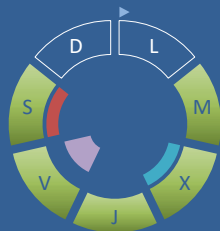
COLABORA

LETIPharma
desde 1919

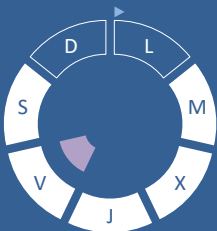


ÁRBOLES

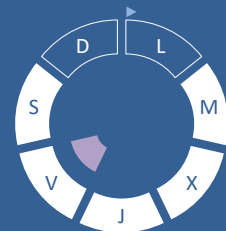
Cupres., Taxac.
(Cipreses, enebros)



Olea europaea
(Olive)

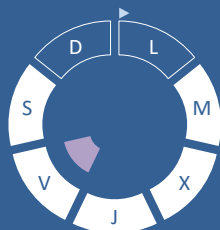


Platanus sp.
(Plátano de sombra)

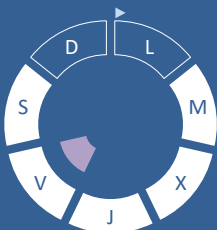


HIERBAS

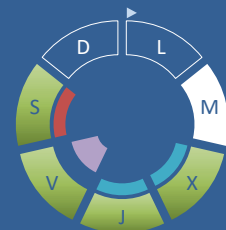
Amaranthaceae
(Cenizos, salsolas)



Poaceae
(Gramíneas)



Urticaceae
(Ortigas, parietarias)

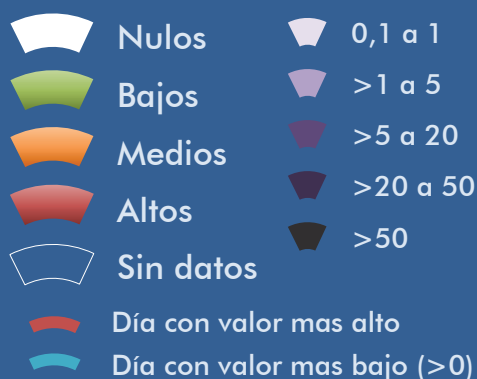


TIPOS POLÍNICOS PRINCIPALES

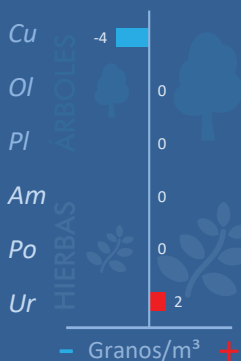
NIVELES

LLUVIA

Litros/m²



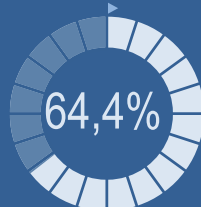
VARIACIÓN RESPECTO A LA SEMANA ANTERIOR



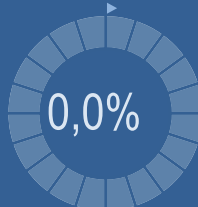
TIPOS POLÍNICOS PRINCIPALES EN PORCENTAJES



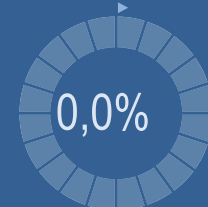
Cupres., Taxac.
(Cipreses, enebros)



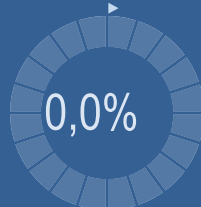
Olea europaea
(Olive)



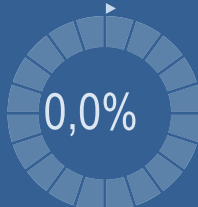
Platanus sp.
(Plátano de sombra)



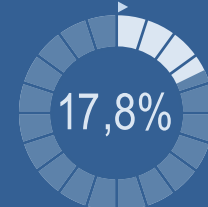
Amaranthaceae
(Cenizos, salsolas)



Poaceae
(Gramíneas)



Urticaceae
(Ortigas, parietarias)



METEOROLOGÍA

20,5 °C
7,2 °C
2,4 L/m²

OTOÑO

POLEN DIARIO



POLEN TOTAL

45
Granos/m³

SEMANA ANTERIOR: 52

VARIACIÓN SEMANAL: -7

CAPTADOR:
Burkard
Spore Trap

INFORME:
J.S.
Javier Suárez

CONCENTRACIONES DE POLEN EN EL AMBIENTE

AÑO	SEMANA	PUNTO DE MUESTREO	COLABORA	TOTAL
-----	--------	-------------------	----------	-------

2020

50

CASTELLÓN

LETIPharma
desde 1919

45
grn/m³

ESTACIÓN	PRIMAVERA	VERANO	>>OTOÑO<<	INVIERNO	TOTAL SEMANA
----------	-----------	--------	-----------	----------	--------------

PRINCIPALES TIPOS POLÍNICOS

TIPO POLÍNICO	LUNES 7-dic.	MARTES 8-dic.	MIÉRCOLES 9-dic.	JUEVES 10-dic.	VIERNES 11-dic.	SÁBADO 12-dic.	DOMINGO 13-dic.	TOTAL SEMANA
<i>Amaranthaceae</i> (Cenizo, salsola)								0
<i>Cupres./Taxac.</i> (Ciprés, enebro)		4	2	3	7	13		29
<i>Olea</i> (Olivo)								0
<i>Platanus</i> (Plátano de sombra)								0
<i>Poaceae</i> (Gramíneas)								0
<i>Urticaceae</i> (Ortiga, parietaria)			1	1	2	4		8

Niveles de polen: ■ altos, ■ medios, ■ bajos, nulos

OTROS TIPOS POLÍNICOS

<i>Artemisia</i> (Artemisa)	S		1				S
<i>Casuarina</i> (Pino de Australia)	I				1		I
<i>Compositae</i> (Tipo Senecio)	N					1	N
<i>Pinaceae</i> (Pinos, cedros)			2	1			
OTROS	D				1	1	D
	A						A
	T						T
	O						O
	S						S

SUMA

0	4	6	5	11	19	0
---	---	---	---	----	----	---

Datos en granos/m³ de aire

ESPORAS

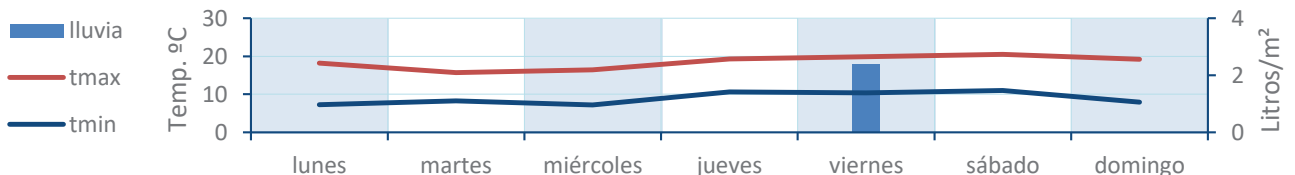
Alternaria

0	9	7	11	9	2	0
---	---	---	----	---	---	---

Datos en esporas/m³ de aire

Responsable análisis: Javier Suárez
Situación captador: Hospital General de Castellón

METEO



REPRESENTACIÓN GRÁFICA

AÑO

SEMANA

PUNTO DE MUESTREO

COLABORA

TOTAL

2020

50

CASTELLÓN

LETIPharma
desde 1919

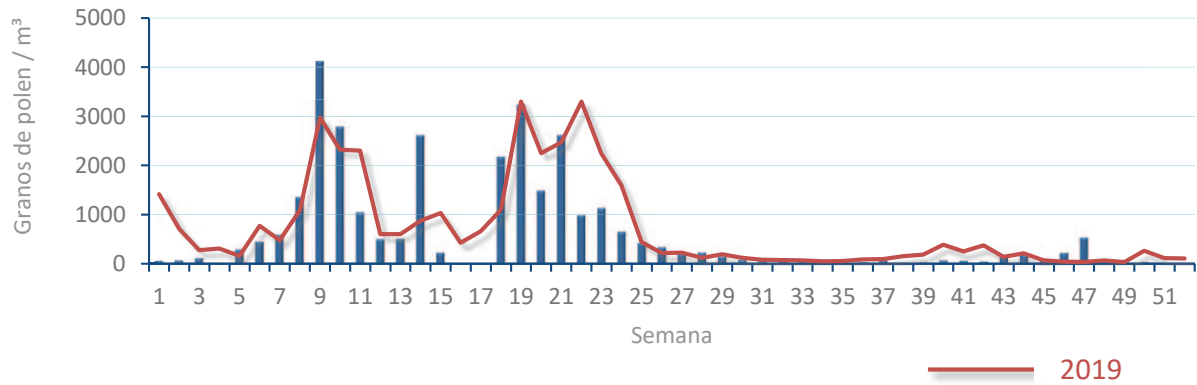
45
gn/m³

POLEN

NIVELES DE POLEN DE LA ÚLTIMA SEMANA

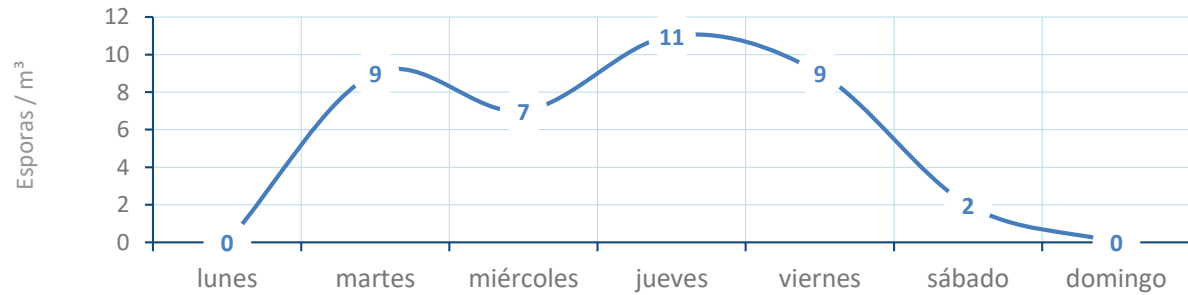


EVOLUCIÓN POLÍNICA SEMANAL

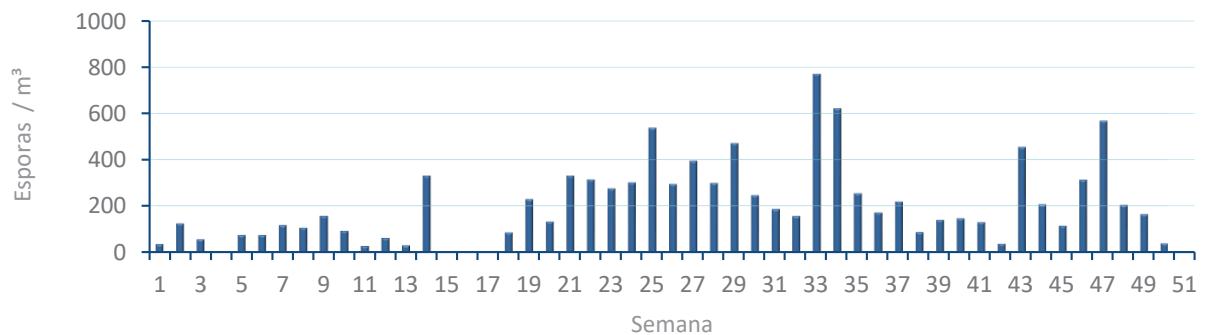


ALTERNARIA

NIVELES DE ALTERNARIA DE LA ÚLTIMA SEMANA



EVOLUCIÓN SEMANAL DE ALTERNARIA



COMPARACIÓN RESPECTO AL AÑO 2019

AÑO

SEMANA

PUNTO DE MUESTREO

COLABORA

AÑOS

2020

50

CASTELLÓN

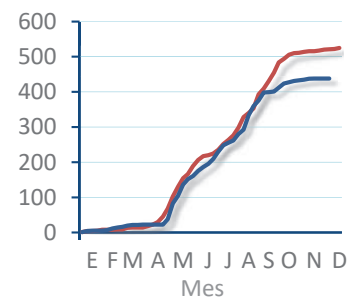
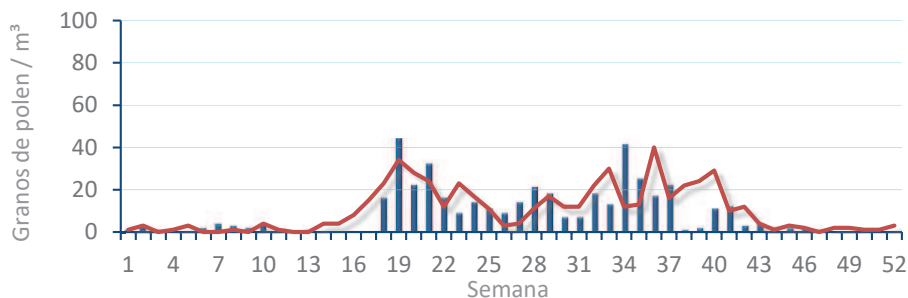


TIPOS

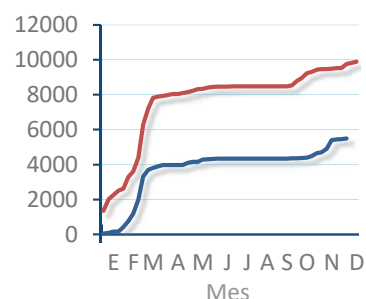
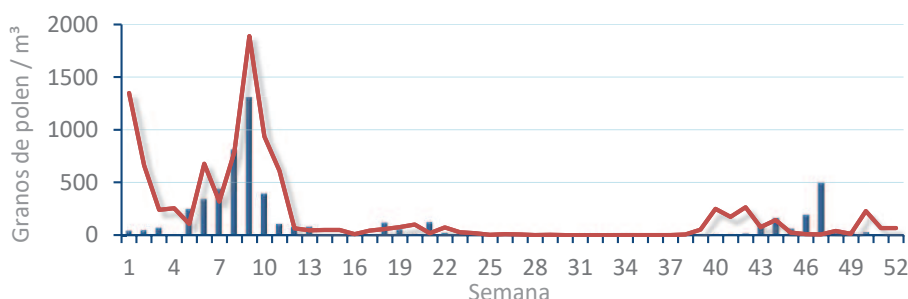
EVOLUCIÓN SEMANAL

DATOS AGRUPADOS

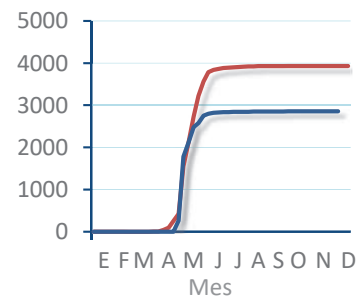
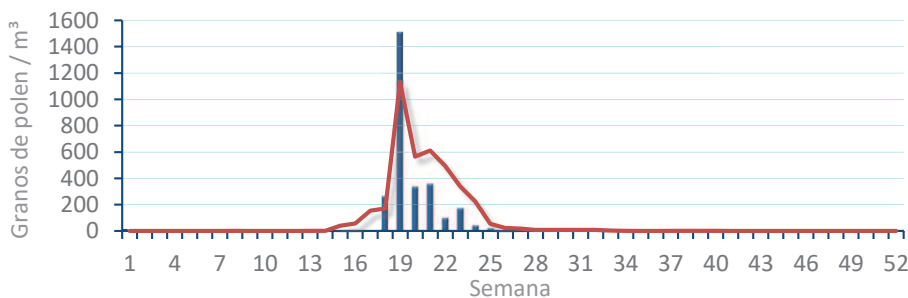
Amaranthaceae
(Cenizo, salsola)



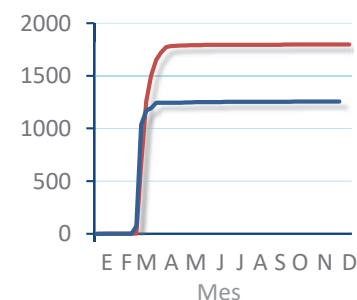
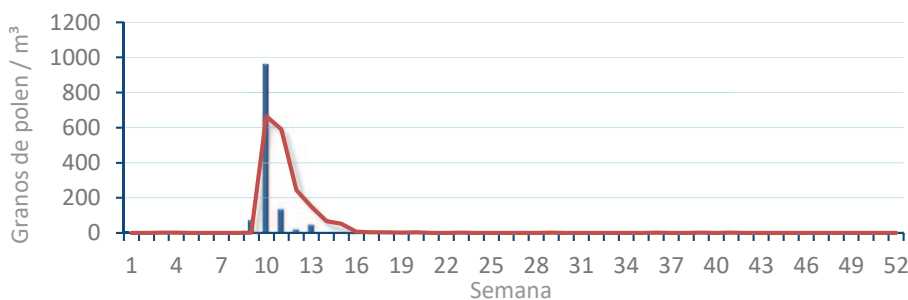
Cupres. / Taxac.
(Ciprés, enebro)



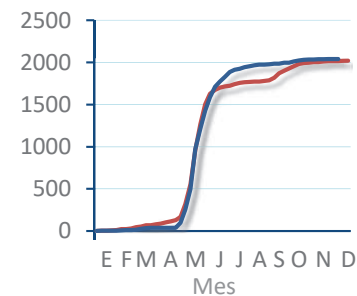
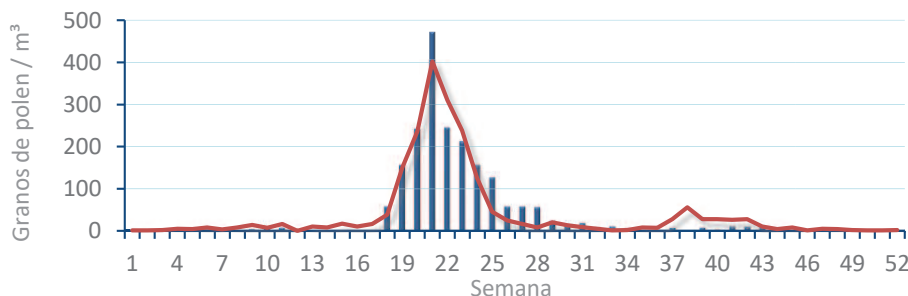
Olea europaea
(Olivo)



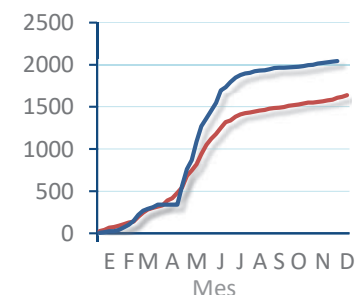
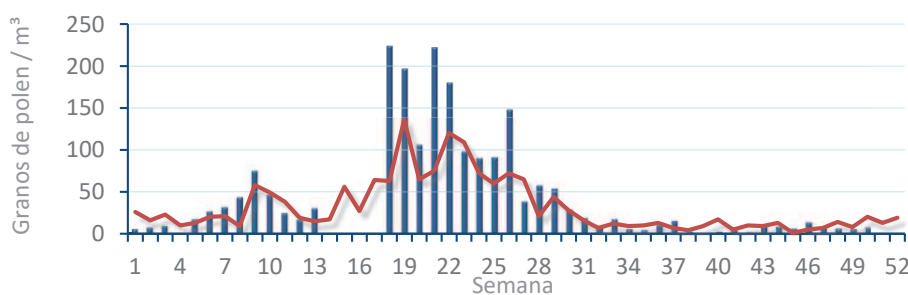
Platanus sp.
(Plátano de sombra)



Poaceae
(Gramíneas)



Urticaceae
(Ortigas, parietarias)



POLEN RESUMEN GRÁFICO SEMANAL



ELDA

L M X J V S D
7 8 9 10 11 12 13

Diciembre

2020

SEMANA

50

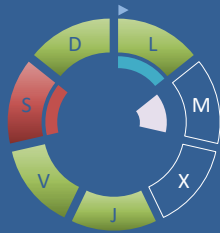
COLABORA

LETIPharma
desde 1919

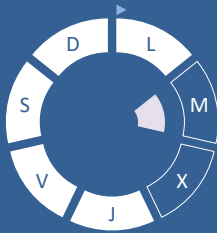


ÁRBOLES

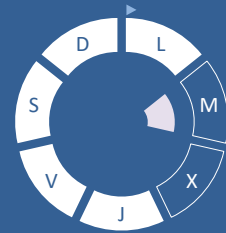
Cupres., Taxac.
(Cipreses, enebros)



Olea europaea
(Olivo)

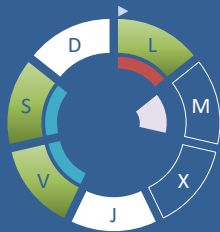


Platanus sp.
(Plátano de sombra)



HIERBAS

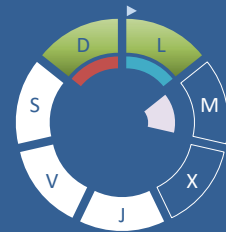
Amaranthaceae
(Cenizos, salsolas)



Poaceae
(Gramíneas)



Urticaceae
(Ortigas, parietarias)



TIPOS POLÍNICOS PRINCIPALES

NIVELES

LLUVIA

Litros/m²



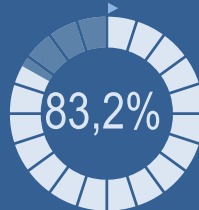
VARIACIÓN RESPECTO A LA SEMANA ANTERIOR



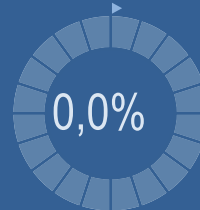
TIPOS POLÍNICOS PRINCIPALES EN PORCENTAJES



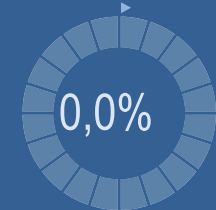
Cupres., Taxac.
(Cipreses, enebros)



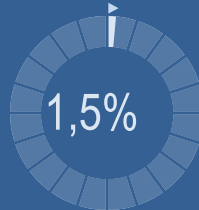
Olea europaea
(Olivo)



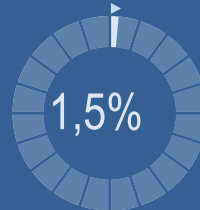
Platanus sp.
(Plátano de sombra)



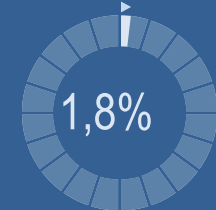
Amaranthaceae
(Cenizos, salsolas)



Poaceae
(Gramíneas)



Urticaceae
(Ortigas, parietarias)



METEOROLOGÍA

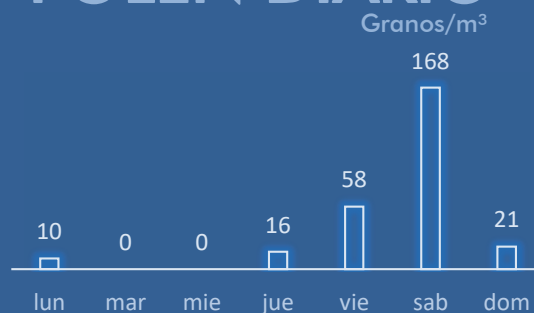
24,2 °C

7,6 °C

0,6 L/m²

OTOÑO

POLEN DIARIO



POLEN TOTAL

273

Granos/m³

SEMANA ANTERIOR

81

VARIACIÓN SEMANAL

+192

CAPTADOR:
Burkard
Spore Trap

INFORME:
J.S.
Javier Suárez

CONCENTRACIONES DE POLEN EN EL AMBIENTE

AÑO	SEMANA	PUNTO DE MUESTREO	COLABORA	TOTAL
-----	--------	-------------------	----------	-------

2020

50

ELDA



273
grn/m³

ESTACIÓN	PRIMAVERA	VERANO	>>OTOÑO<<	INVIERNO	TOTAL
----------	-----------	--------	-----------	----------	-------

PRINCIPALES TIPOS POLÍNICOS

TIPO POLÍNICO	LUNES 7-dic.	MARTES 8-dic.	MIÉRCOLES 9-dic.	JUEVES 10-dic.	VIERNES 11-dic.	SÁBADO 12-dic.	DOMINGO 13-dic.	TOTAL SEMANA
<i>Amaranthaceae</i> (Cenizo, salsola)	2				1	1		4
<i>Cupres./Taxac.</i> (Ciprés, enebro)	1			12	47	159	8	227
<i>Olea</i> (Olivo)								0
<i>Platanus</i> (Plátano de sombra)								0
<i>Poaceae</i> (Gramíneas)				1		2	1	4
<i>Urticaceae</i> (Ortiga, parietaria)	2						3	5

Niveles de polen: ■ altos ■ medios ■ bajos nulos

OTROS TIPOS POLÍNICOS

<i>Artemisia</i> (Artemisa)	4	S	S	3	5	1	5
<i>Ericaceae</i> (Brezo)		I	I		1		
<i>Fraxinus</i> (Fresno)		N	N			3	1
<i>Mercurialis</i> (Mercurial)						1	
<i>Palmae</i> (Palmeras)		D	D		3	1	
<i>Pinaceae</i> (Pinos, cedros)		A	A		1		
<i>Urtica membranacea</i>		T	T				1
OTROS	1	O	O				2

SUMA

10	0	0	16	58	168	21
----	---	---	----	----	-----	----

Datos en granos/m³ de aire

ESPORAS

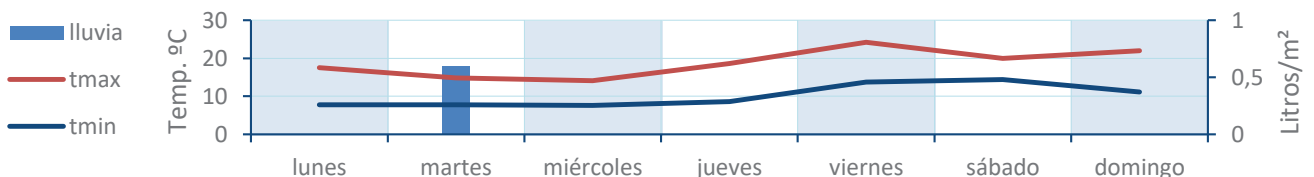
Alternaria

13	0	0	5	7	8	1
----	---	---	---	---	---	---

Datos en esporas/m³ de aire

Responsable análisis: Javier Suárez
Situación captador: Hospital General de Elda

METEO



REPRESENTACIÓN GRÁFICA

AÑO

SEMANA

PUNTO DE MUESTREO

COLABORA

TOTAL

2020

50

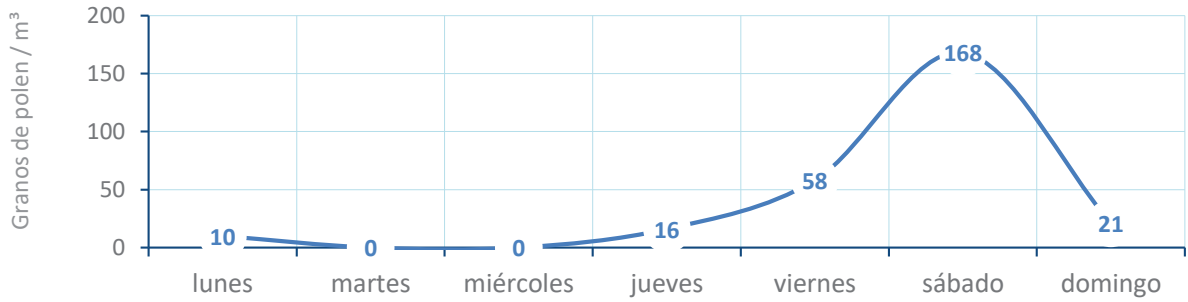
ELDA

LETIPharma
desde 1919

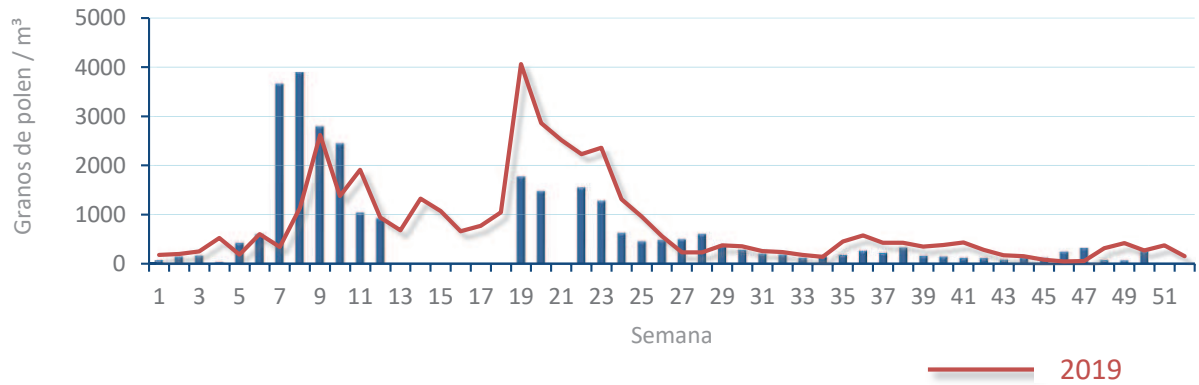
273
gn/m³

POLEN

NIVELES DE POLEN DE LA ÚLTIMA SEMANA

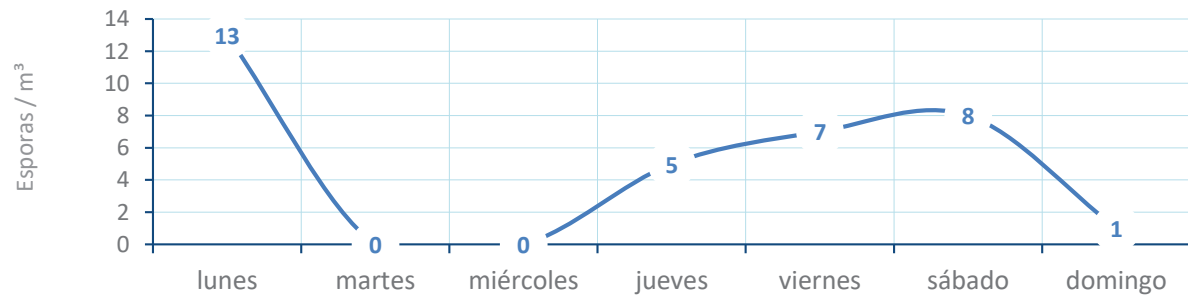


EVOLUCIÓN POLÍNICA SEMANAL

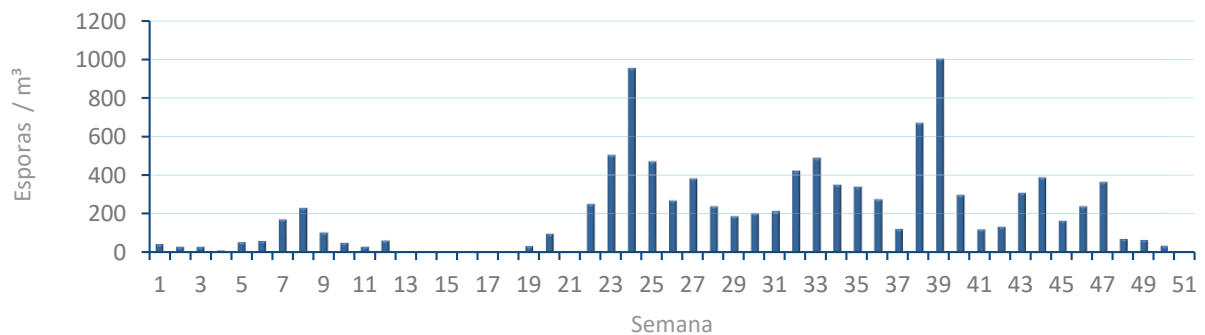


ALTERNARIA

NIVELES DE ALTERNARIA DE LA ÚLTIMA SEMANA



EVOLUCIÓN SEMANAL DE ALTERNARIA



COMPARACIÓN RESPECTO AL AÑO 2019

AÑO

SEMANA

PUNTO DE MUESTREO

COLABORA

AÑOS

2020

50

ELDA

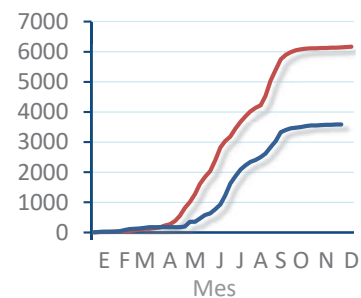
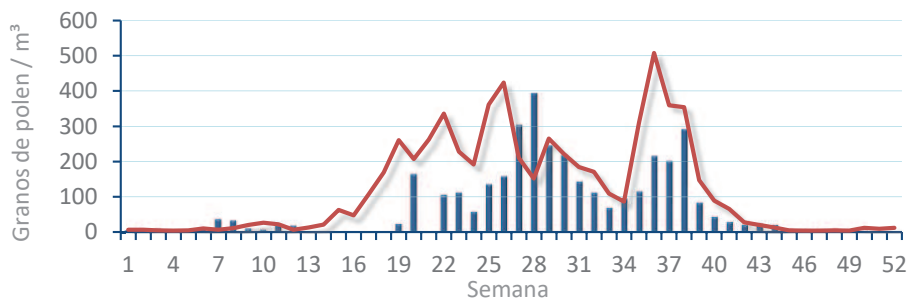


TIPOS

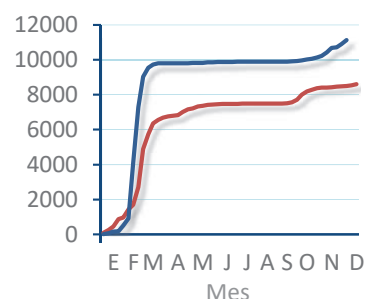
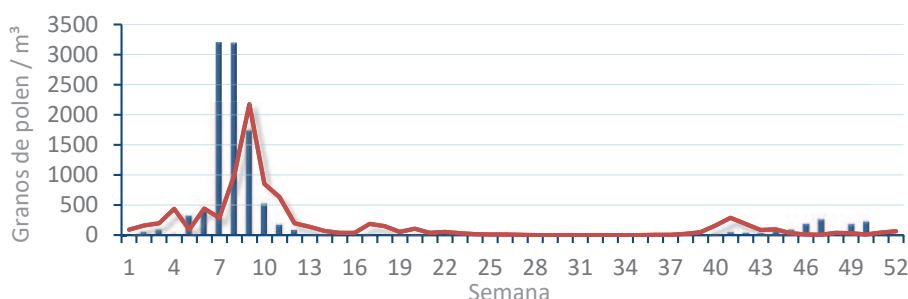
EVOLUCIÓN SEMANAL

DATOS AGRUPADOS

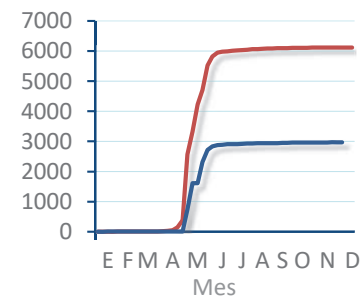
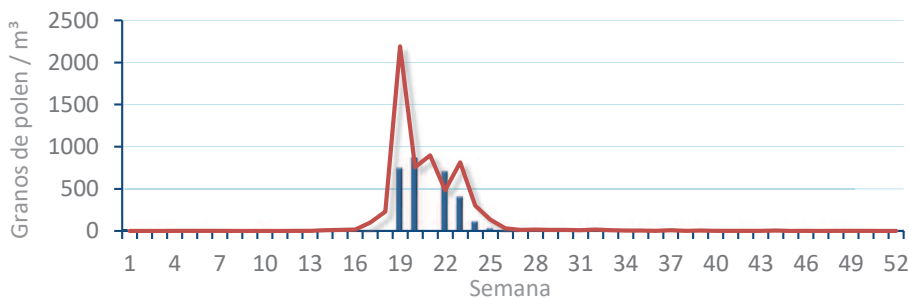
Amaranthaceae
(Cenizo, salsola)



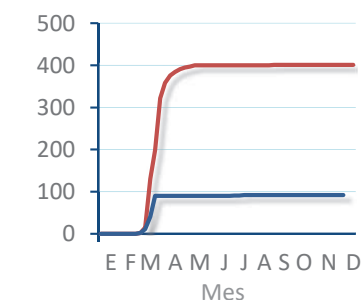
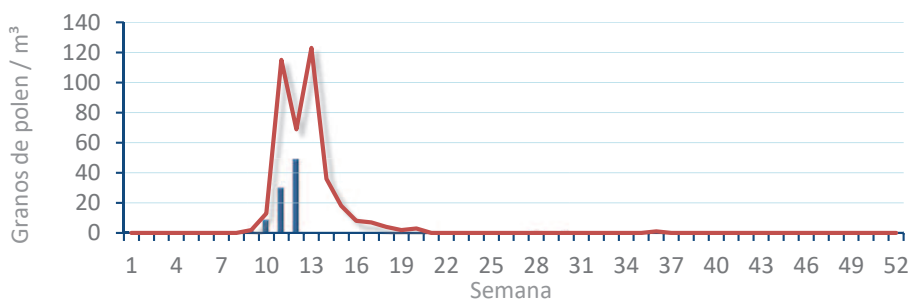
Cupres. / Taxac.
(Ciprés, enebro)



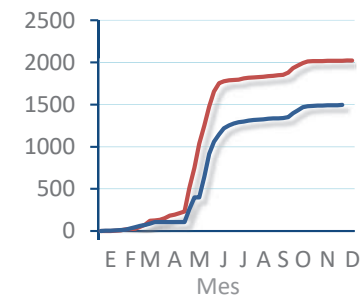
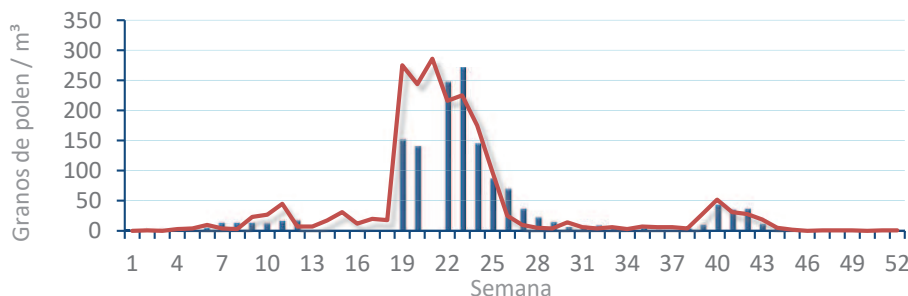
Olea europaea
(Olivo)



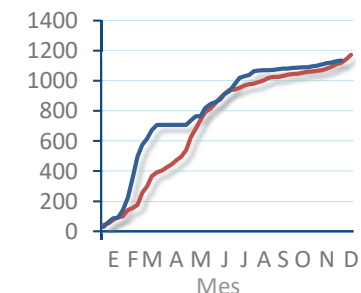
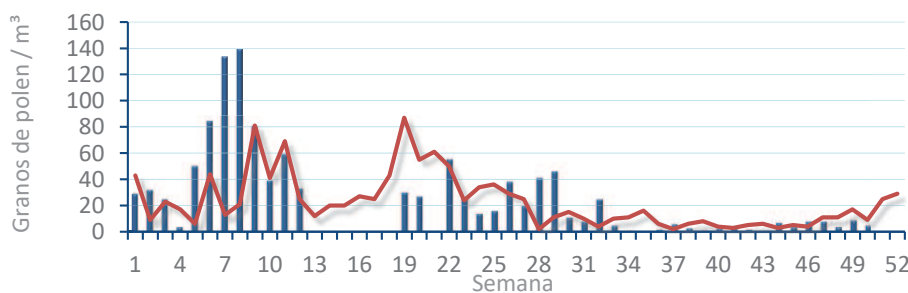
Platanus sp.
(Plátano de sombra)



Poaceae
(Gramíneas)



Urticaceae
(Ortigas, parietarias)



POLEN RESUMEN GRÁFICO SEMANAL

PEGO

L M X J V S D
7 8 9 10 11 12 13

Diciembre

2020

SEMANA

50

COLABORA

LETIPharma
desde 1919



ÁRBOLES

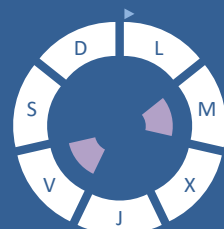
Cupres., Taxac.
(Cipreses, enebros)



Olea europaea
(Olivo)

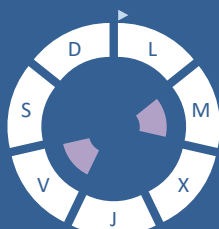


Platanus sp.
(Plátano de sombra)



HIERBAS

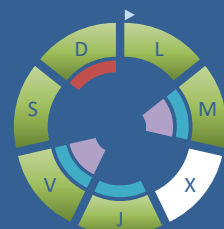
Amaranthaceae
(Cenizos, salsolas)



Poaceae
(Gramíneas)



Urticaceae
(Ortigas, parietarias)

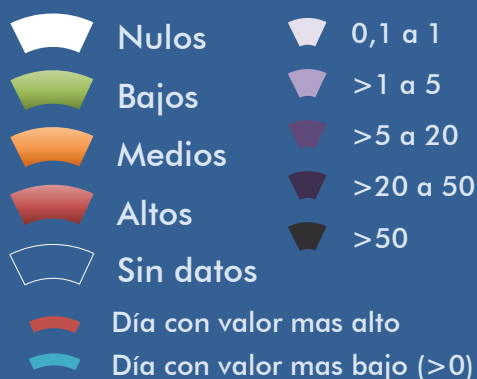


TIPOS POLÍNICOS PRINCIPALES

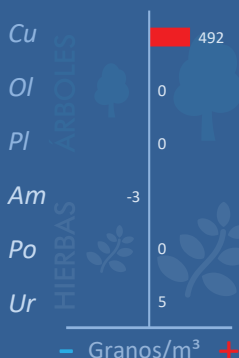
NIVELES

LLUVIA

Litros/m²



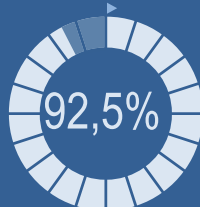
VARIACIÓN RESPECTO A LA SEMANA ANTERIOR



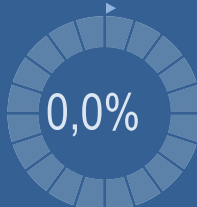
TIPOS POLÍNICOS PRINCIPALES EN PORCENTAJES



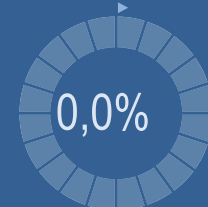
Cupres., Taxac.
(Cipreses, enebros)



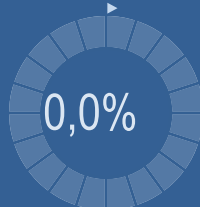
Olea europaea
(Olivo)



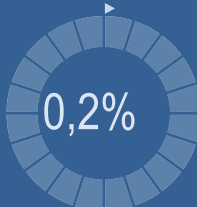
Platanus sp.
(Plátano de sombra)



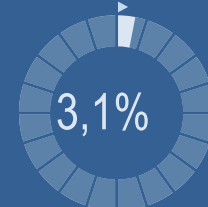
Amaranthaceae
(Cenizos, salsolas)



Poaceae
(Gramíneas)



Urticaceae
(Ortigas, parietarias)

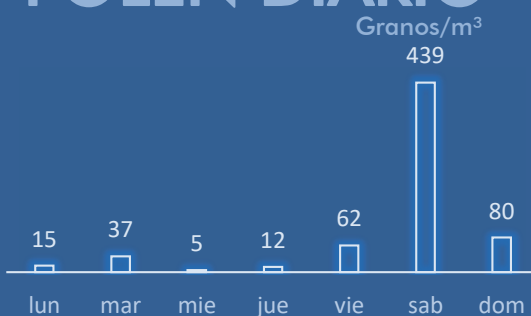


METEOROLOGÍA

23,5 °C
 0 °C
 3,4 L/m²

OTOÑO

POLEN DIARIO



POLEN TOTAL

650

Granos/m³

SEMANA ANTERIOR	VARIACIÓN SEMANAL
150	+500

CAPTADOR:
Burkard
Spore Trap

INFORME:

Javier Suárez

CONCENTRACIONES DE POLEN EN EL AMBIENTE

AÑO	SEMANA	PUNTO DE MUESTREO	COLABORA	TOTAL
-----	--------	-------------------	----------	-------

2020

50

PEGO



650
grn/m³

ESTACIÓN	PRIMAVERA	VERANO	>>OTOÑO<<	INVIERNO	TOTAL
----------	-----------	--------	-----------	----------	-------

PRINCIPALES TIPOS POLÍNICOS

TIPO POLÍNICO	LUNES 7-dic.	MARTES 8-dic.	MIÉRCOLES 9-dic.	JUEVES 10-dic.	VIERNES 11-dic.	SÁBADO 12-dic.	DOMINGO 13-dic.	TOTAL SEMANA
<i>Amaranthaceae</i> (Cenizo, salsola)								0
<i>Cupres./Taxac.</i> (Ciprés, enebro)	8	24	3	5	57	434	70	601
<i>Olea</i> (Olivo)								0
<i>Platanus</i> (Plátano de sombra)								0
<i>Poaceae</i> (Gramíneas)			1					1
<i>Urticaceae</i> (Ortiga, parietaria)	3	2		2	2	3	8	20

Niveles de polen: ■ altos, ■ medios, ■ bajos, ■ nulos

OTROS TIPOS POLÍNICOS

<i>Artemisia</i> (Artemisa)	1							
<i>Brassicaceae</i> (Crucífera)	1	1						
<i>Compositae</i> (Tipo <i>Taraxacum</i>)					1			
<i>Ericaceae</i> (Brezo)		1		1		1	1	
<i>Fraxinus</i> (Fresno)				1				
<i>Mercurialis</i> (Mercurial)					1			
<i>Pinaceae</i> (Pinos, cedros)					1		1	
<i>Urtica membranacea</i>		8		2				
OTROS	2	1	1	1		1		

SUMA

15 37 5 12 62 439 80

Datos en granos/m³ de aire

ESPORAS

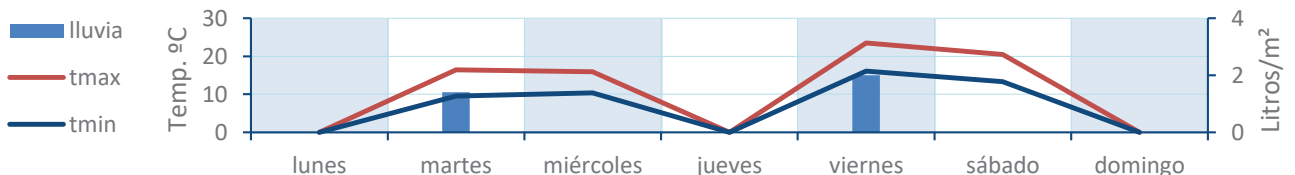
Alternaria

35 11 4 8 14 5 3

Datos en esporas/m³ de aire

Responsable análisis: Javier Suárez
Situación captador: Colegio San Antonio

METEO



REPRESENTACIÓN GRÁFICA

AÑO

SEMANA

PUNTO DE MUESTREO

COLABORA

TOTAL

2020

50

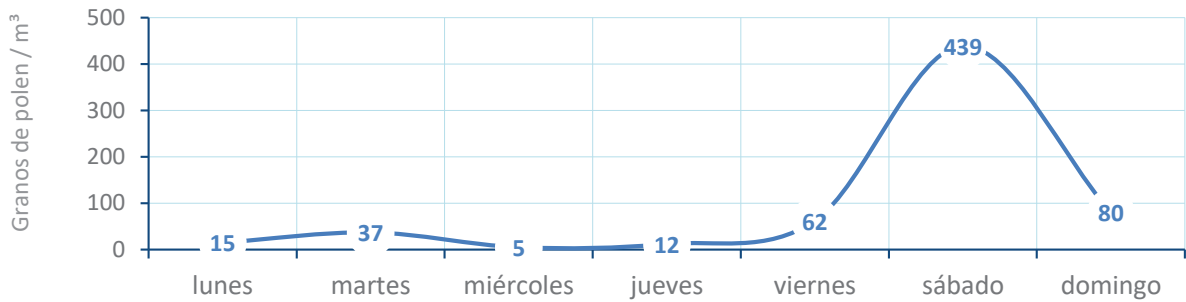
PEGO

LETIPharma
desde 1919

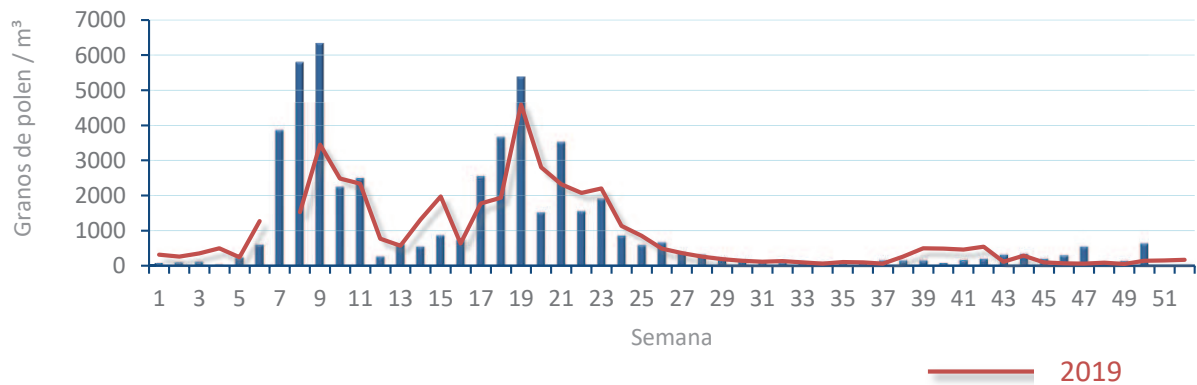
650
gn/m³

POLEN

NIVELES DE POLEN DE LA ÚLTIMA SEMANA

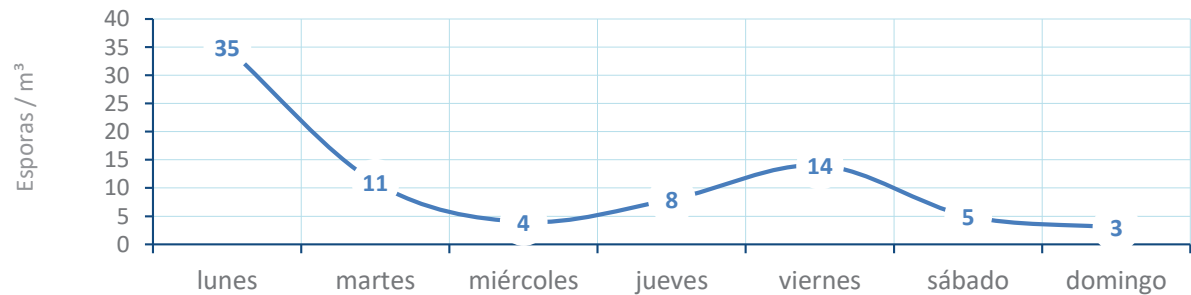


EVOLUCIÓN POLÍNICA SEMANAL

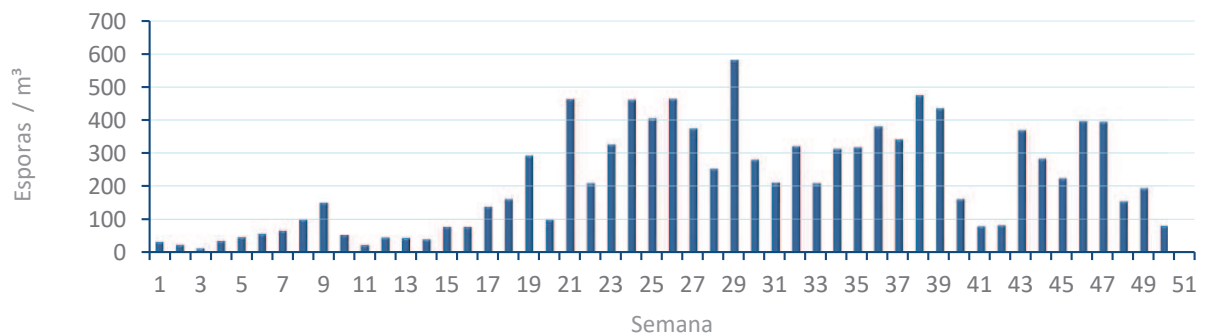


ALTERNARIA

NIVELES DE ALTERNARIA DE LA ÚLTIMA SEMANA



EVOLUCIÓN SEMANAL DE ALTERNARIA



COMPARACIÓN RESPECTO AL AÑO 2019

AÑO

SEMANA

PUNTO DE MUESTREO

COLABORA

AÑOS

2020

50

PEGO

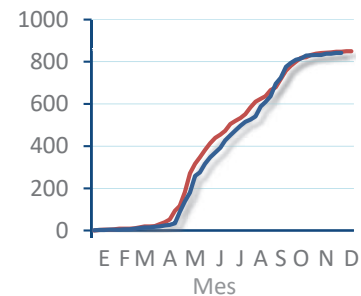
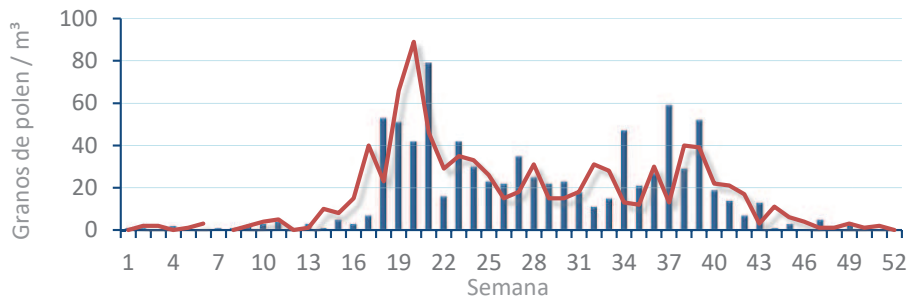


TIPOS

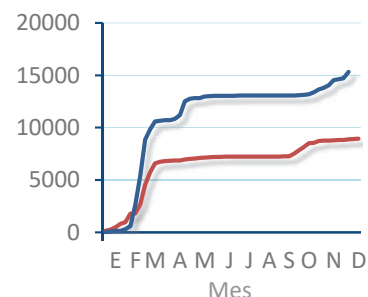
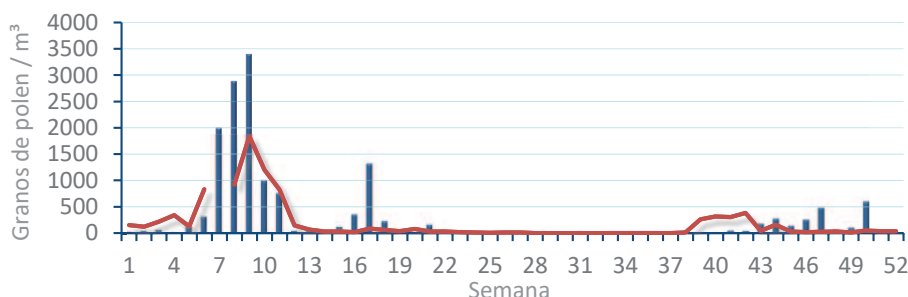
EVOLUCIÓN SEMANAL

DATOS AGRUPADOS

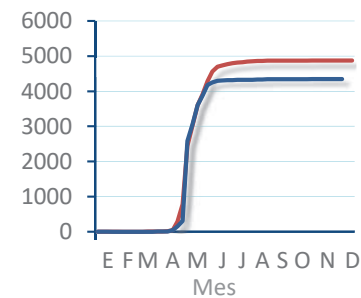
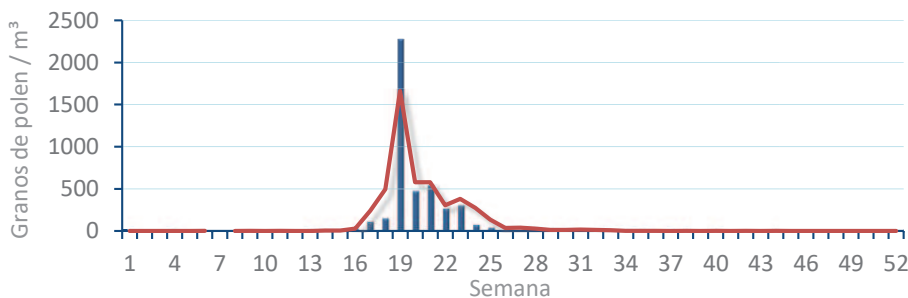
Amaranthaceae
(Cenizo, salsola)



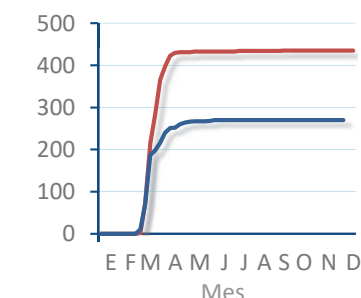
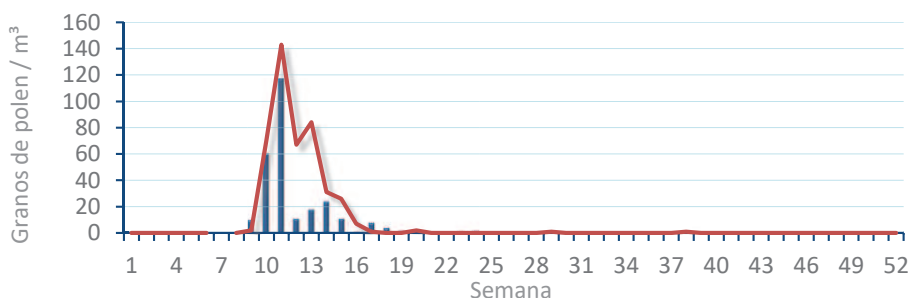
Cupres. / Taxac.
(Ciprés, enebro)



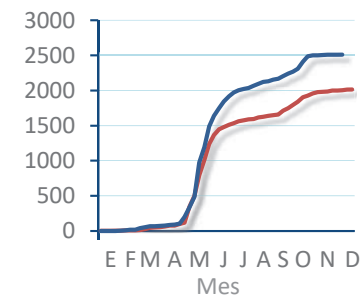
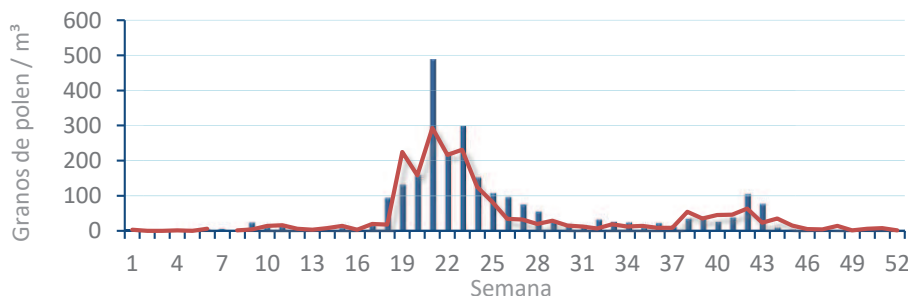
Olea europaea
(Olivo)



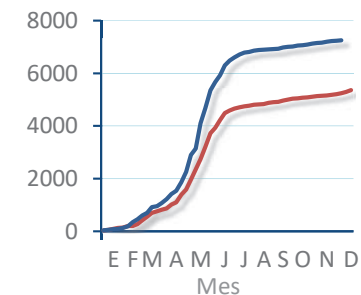
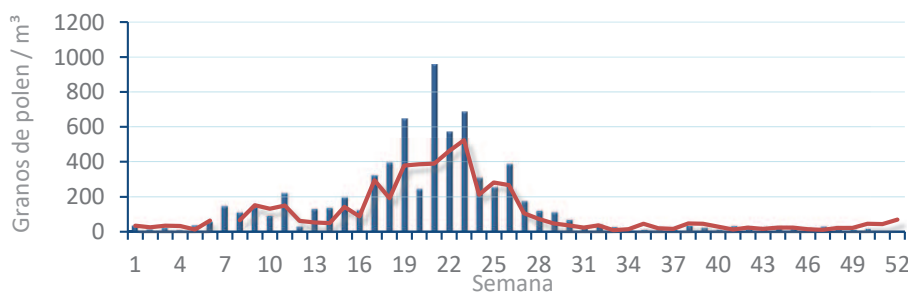
Platanus sp.
(Plátano de sombra)



Poaceae
(Gramíneas)



Urticaceae
(Ortigas, parietarias)



POLEN RESUMEN GRÁFICO SEMANAL

VALENCIA

L M X J V S D
7 8 9 10 11 12 13

Diciembre

2020

SEMANA

50

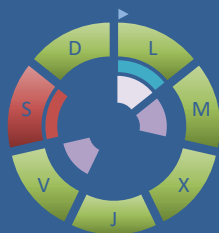
COLABORA

LETIPharma
desde 1919



ÁRBOLES

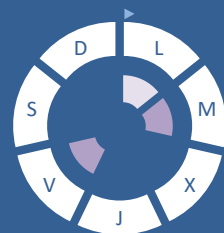
Cupres., Taxac.
(Cipreses, enebros)



Olea europaea
(Olivo)

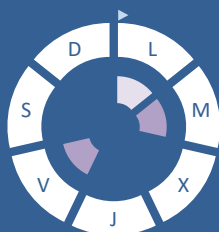


Platanus sp.
(Plátano de sombra)



HIERBAS

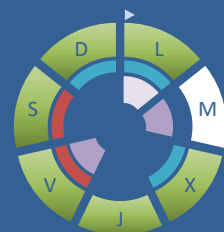
Amaranthaceae
(Cenizos, salsolas)



Poaceae
(Gramíneas)



Urticaceae
(Ortigas, parietarias)

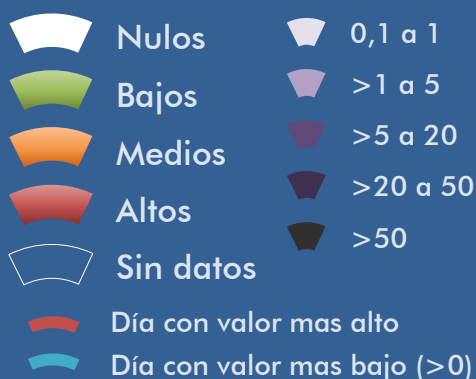


TIPOS POLÍNICOS PRINCIPALES

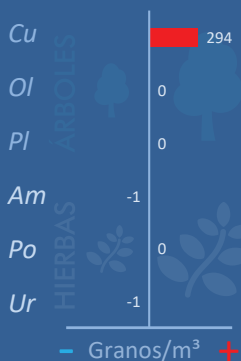
NIVELES

LLUVIA

Litros/m²



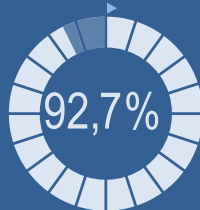
VARIACIÓN RESPECTO A LA SEMANA ANTERIOR



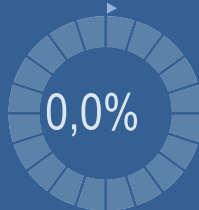
TIPOS POLÍNICOS PRINCIPALES EN PORCENTAJES



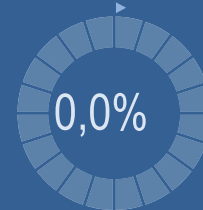
Cupres., Taxac.
(Cipreses, enebros)



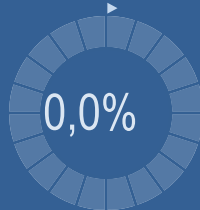
Olea europaea
(Olivo)



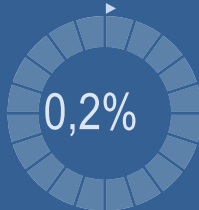
Platanus sp.
(Plátano de sombra)



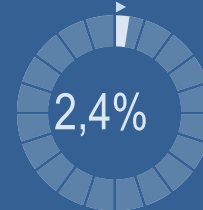
Amaranthaceae
(Cenizos, salsolas)



Poaceae
(Gramíneas)



Urticaceae
(Ortigas, parietarias)



METEOROLOGÍA

23 °C

7,4 °C

3,2 L/m²

OTOÑO

POLEN DIARIO



POLEN TOTAL

451

Granos/m³

SEMANA ANTERIOR

162

VARIACIÓN SEMANAL

+289

CAPTADOR:
Burkard
Spore Trap

INFORME:
J.S.
Javier Suárez

CONCENTRACIONES DE POLEN EN EL AMBIENTE

AÑO	SEMANA	PUNTO DE MUESTREO	COLABORA	TOTAL
-----	--------	-------------------	----------	-------

2020

50

VALENCIA

LETIPharma desde 1919

451 grn/m³

ESTACIÓN	PRIMAVERA	VERANO	>>OTOÑO<<	INVIERNO	TOTAL SEMANA
----------	-----------	--------	-----------	----------	--------------

PRINCIPALES TIPOS POLÍNICOS

TIPO POLÍNICO	LUNES 7-dic.	MARTES 8-dic.	MIÉRCOLES 9-dic.	JUEVES 10-dic.	VIERNES 11-dic.	SÁBADO 12-dic.	DOMINGO 13-dic.	TOTAL SEMANA
<i>Amaranthaceae</i> (Cenizo, salsola)								0
<i>Cupres./Taxac.</i> (Ciprés, enebro)	1	3	2	6	17	348	41	418
<i>Olea</i> (Olivo)								0
<i>Platanus</i> (Plátano de sombra)								0
<i>Poaceae</i> (Gramíneas)						1		1
<i>Urticaceae</i> (Ortiga, parietaria)	1		1	2	3	3	1	11

OTROS TIPOS POLÍNICOS

<i>Artemisia</i> (Artemisa)			1				1	
<i>Casuarina</i> (Pino de Australia)			1		3	1		
<i>Compositae</i> (Tipo Senecio)		1						
<i>Palmae</i> (Palmeras)	1		1		1			
<i>Pinaceae</i> (Pinos, cedros)		1		1			1	
OTROS	1			1	2	2	1	

Niveles de polen: altos (rojo), medios (naranja), bajos (verde), nulos (blanco)

SUMA

4	5	6	10	26	355	45
---	---	---	----	----	-----	----

Datos en granos/m³ de aire

ESPORAS

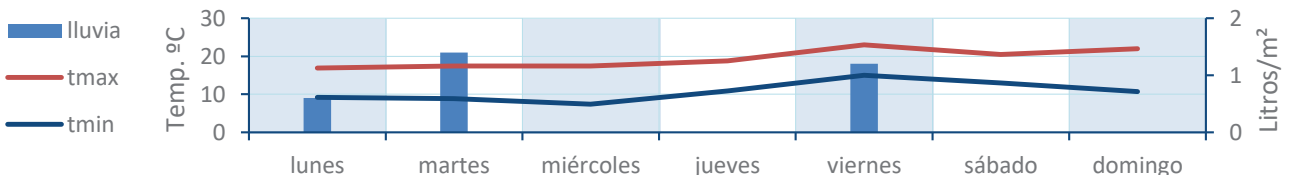
Alternaria

15	1	5	3	4	2	1
----	---	---	---	---	---	---

Datos en esporas/m³ de aire

Responsable análisis: Javier Suárez
Situación captador: Hospital Clínico de Valencia

METEO



REPRESENTACIÓN GRÁFICA

AÑO

SEMANA

PUNTO DE MUESTREO

COLABORA

TOTAL

2020

50

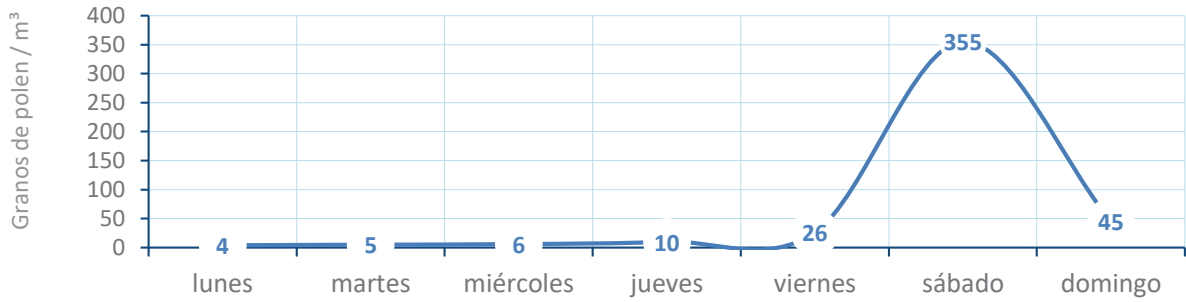
VALENCIA

LETIPharma
desde 1919

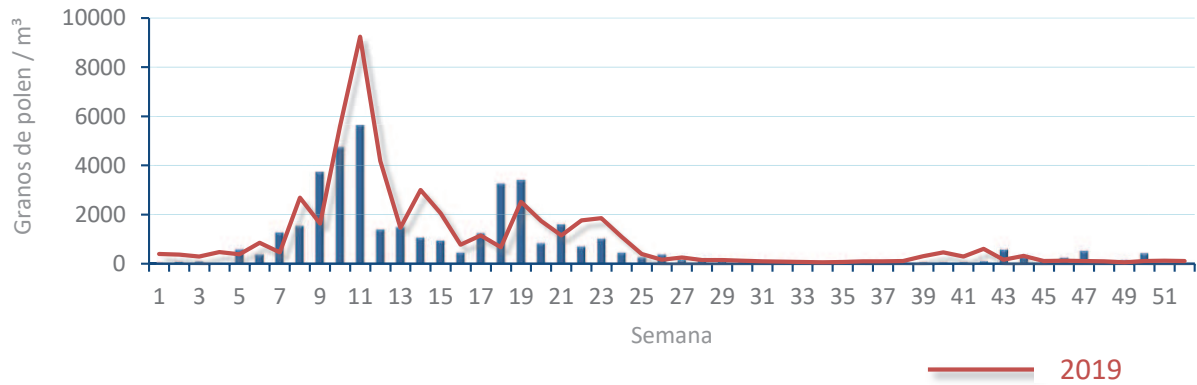
451
gn/m³

POLEN

NIVELES DE POLEN DE LA ÚLTIMA SEMANA

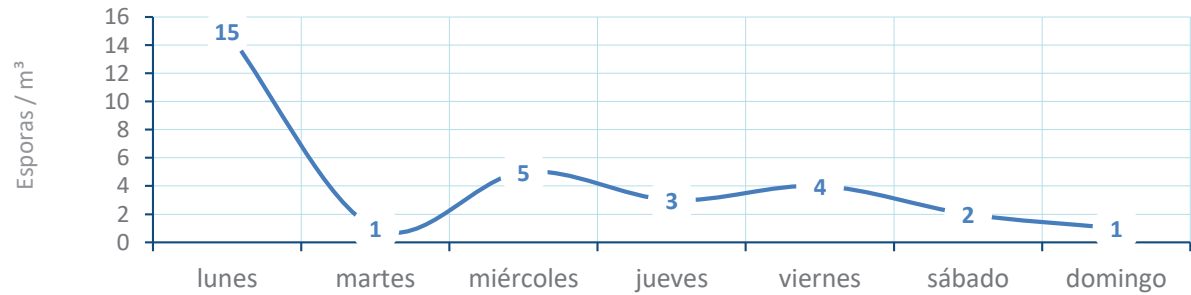


EVOLUCIÓN POLÍNICA SEMANAL

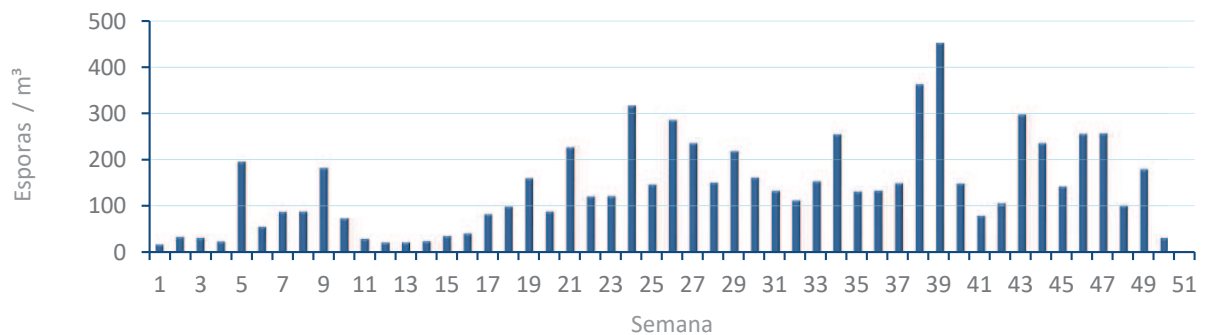


ALTERNARIA

NIVELES DE ALTERNARIA DE LA ÚLTIMA SEMANA



EVOLUCIÓN SEMANAL DE ALTERNARIA



COMPARACIÓN RESPECTO AL AÑO 2019

AÑO

SEMANA

PUNTO DE MUESTREO

COLABORA

AÑOS

2020

50

VALENCIA

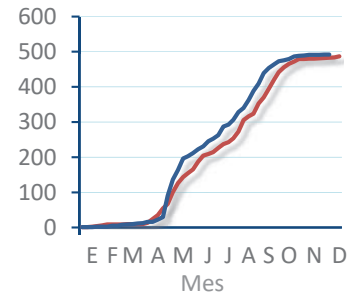
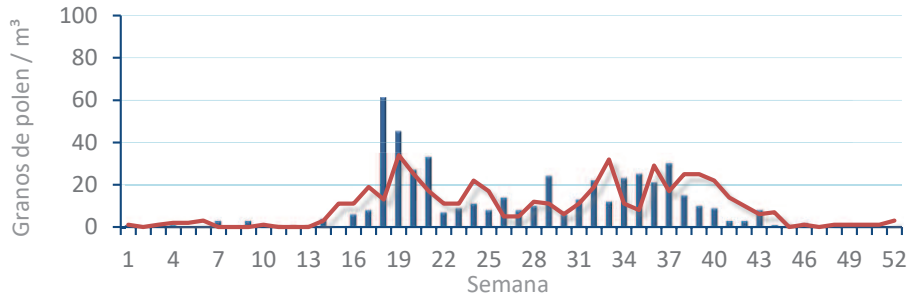


TIPOS

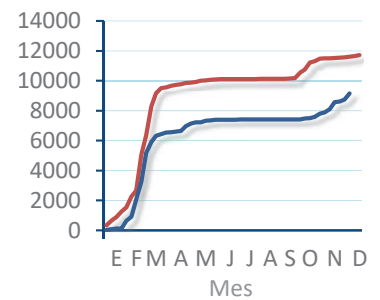
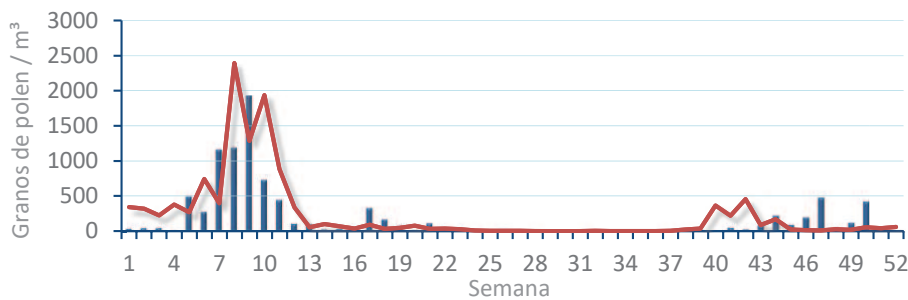
EVOLUCIÓN SEMANAL

DATOS AGRUPADOS

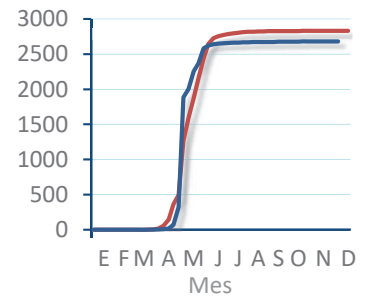
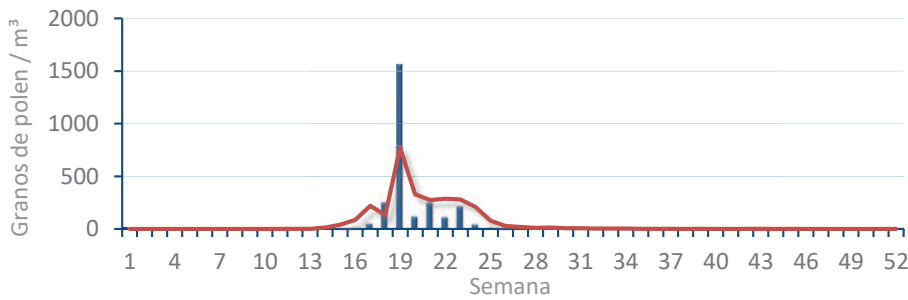
Amaranthaceae
(Cenizo, salsola)



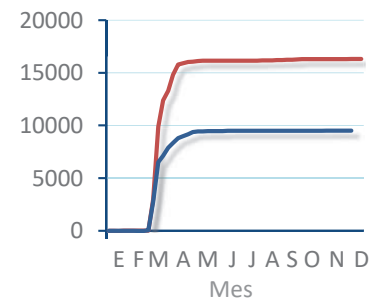
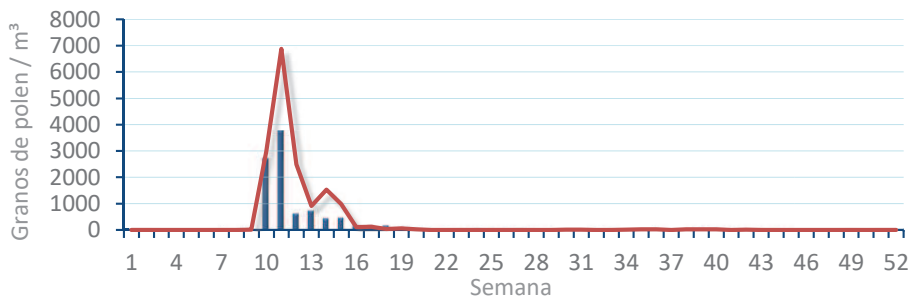
Cupres. / Taxac.
(Ciprés, enebro)



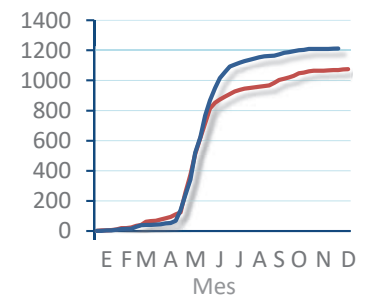
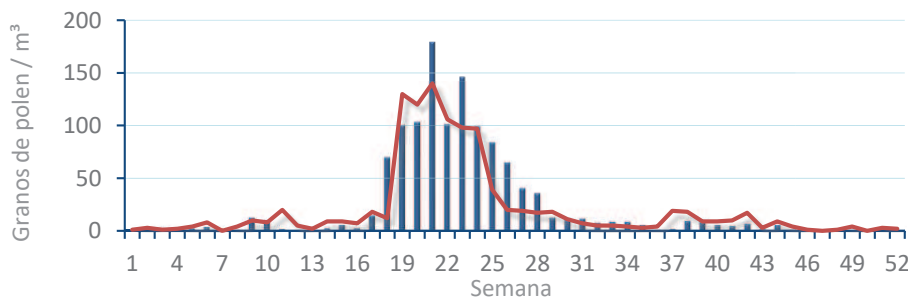
Olea europaea
(Olivo)



Platanus sp.
(Plátano de sombra)



Poaceae
(Gramíneas)



Urticaceae
(Ortigas, parietarias)

