

CONCENTRACIONES DE POLEN EN EL AMBIENTE

AÑO	SEMANA	PUNTO DE MUESTREO	COLABORA	TOTAL
-----	--------	-------------------	----------	-------

2019

2

ALICANTE



269
grn/m³

ESTACIÓN	PRIMAVERA	VERANO	OTOÑO	>>INVIERNO<<	TOTAL
----------	-----------	--------	-------	--------------	-------

PRINCIPALES TIPOS POLÍNICOS

TIPO POLÍNICO	LUNES 7-ene.	MARTES 8-ene.	MIÉRCOLES 9-ene.	JUEVES 10-ene.	VIERNES 11-ene.	SÁBADO 12-ene.	DOMINGO 13-ene.	TOTAL SEMANA
<i>Amaranthaceae</i> (Cenizo, salsola)	SIN	SIN	9	2	5	4	3	23
<i>Cupres./Taxac.</i> (Ciprés, enebro)	D	D	58	94	9	7	9	177
<i>Olea</i> (Olivo)	A	A	—	—	—	—	—	0
<i>Platanus</i> (Plátano de sombra)	T	T	—	—	—	—	—	0
<i>Poaceae</i> (Gramíneas)	O	O	—	1	—	—	1	2
<i>Urticaceae</i> (Ortiga, parietaria)	S	S	10	1	3	2	—	16

OTROS TIPOS POLÍNICOS

TIPO POLÍNICO	LUNES 7-ene.	MARTES 8-ene.	MIÉRCOLES 9-ene.	JUEVES 10-ene.	VIERNES 11-ene.	SÁBADO 12-ene.	DOMINGO 13-ene.
<i>Artemisia</i> (Artemisa)			14	4	3	5	2
<i>Brassicaceae</i> (Crucífera)			4			1	
<i>Corylus</i> (Avellano)				1			
<i>Ericaceae</i> (Brezo)			1	1			
<i>Mercurialis</i> (Mercurial)			1		1		
<i>Palmae</i> (Palmeras)			1	3			
<i>Pinaceae</i> (Pinos, cedros)				4	1	1	
<i>Urtica membranacea</i>			1				
OTROS					2		

Umbral de polen SEIAC ■ altos ■ medios ■ bajos ■ nulos

SUMA 0 0 99 111 24 20 15

Datos en granos/m³ de aire

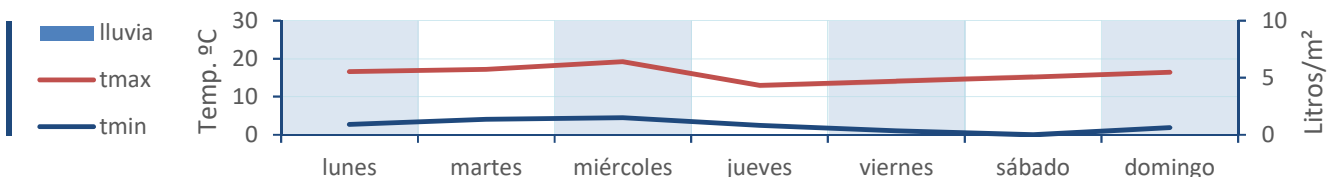
ESPORAS *Alternaria* 0 0 8 2 4 5 0

Datos en esporas/m³ de aire

Responsable análisis: Javier Suárez

Situación captador: Hospital General Universitario de Alicante

METEO



REPRESENTACIÓN GRÁFICA

AÑO

SEMANA

PUNTO DE MUESTREO

COLABORA

TOTAL

2019

2

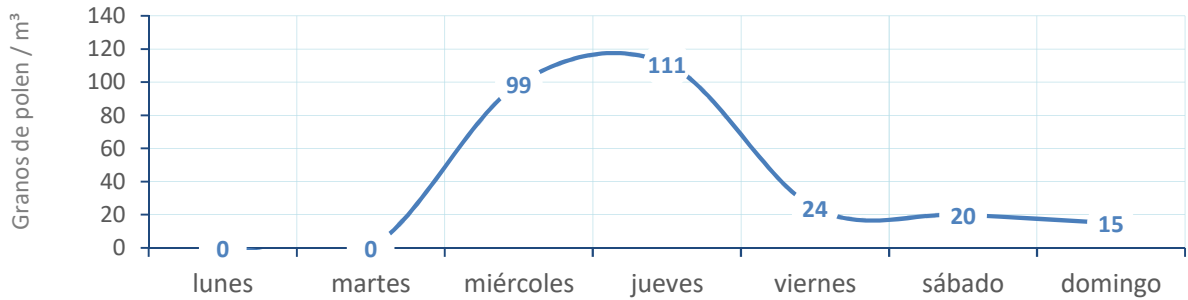
ALICANTE



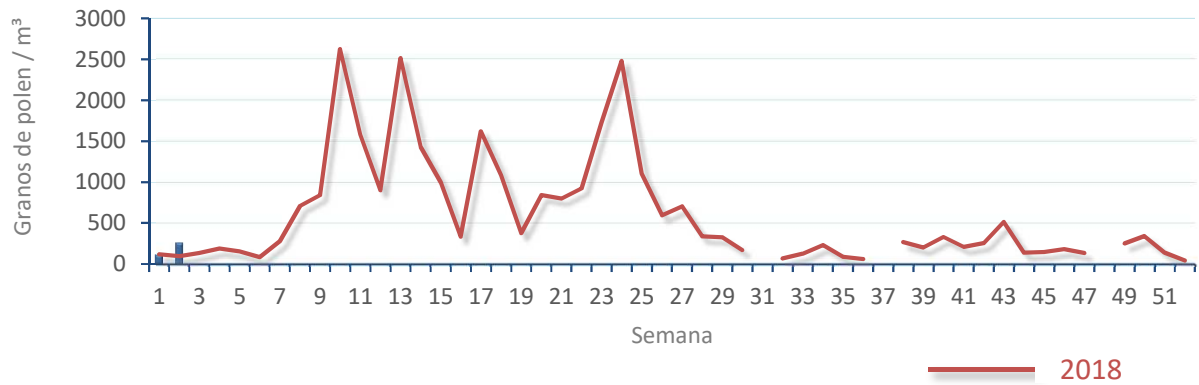
269
gn/m³

POLEN

NIVELES DE POLEN DE LA ÚLTIMA SEMANA

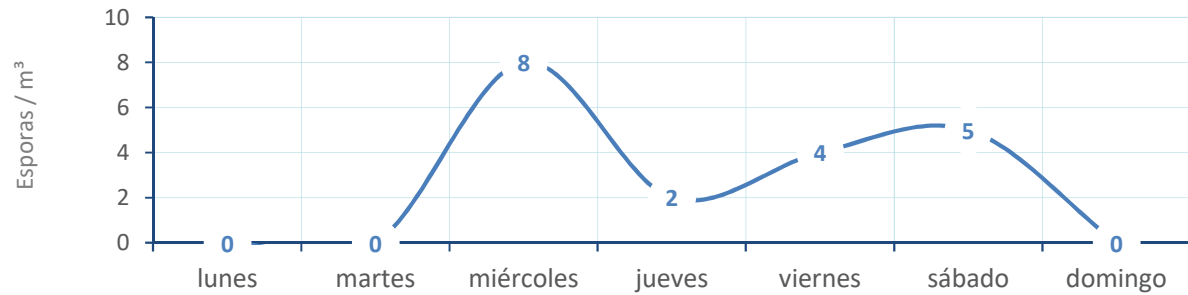


EVOLUCIÓN POLÍNICA SEMANAL

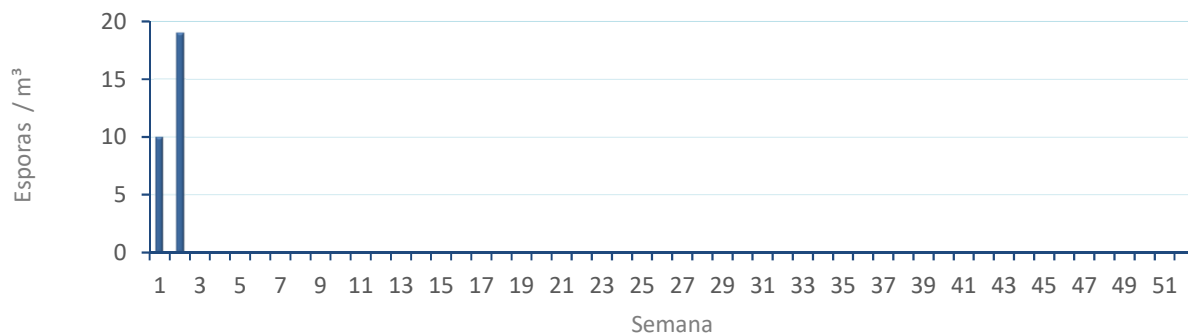


ALTERNARIA

NIVELES DE ALTERNARIA DE LA ÚLTIMA SEMANA



EVOLUCIÓN SEMANAL DE ALTERNARIA



COMPARACIÓN RESPECTO AL AÑO 2018

AÑO SEMANA PUNTO DE MUESTREO COLABORA AÑOS

2019

2

ALICANTE

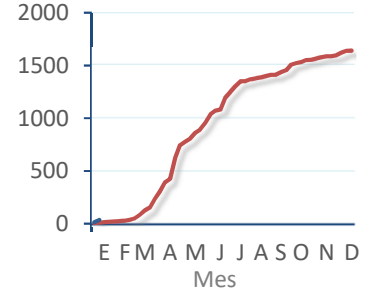
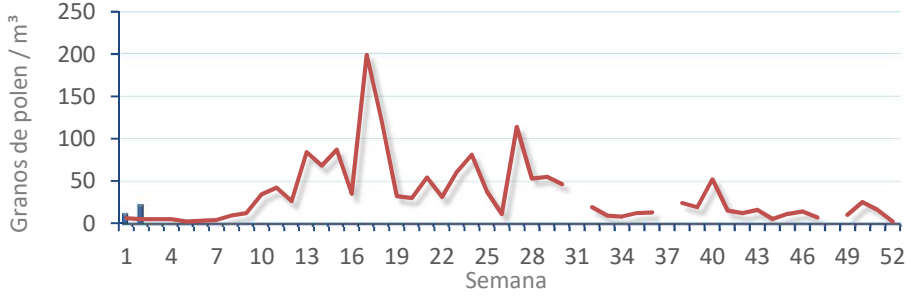


TIPOS

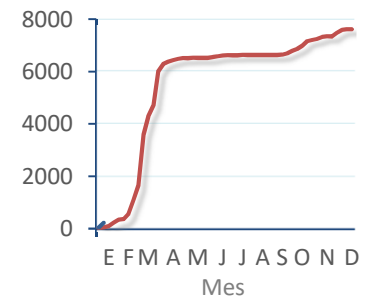
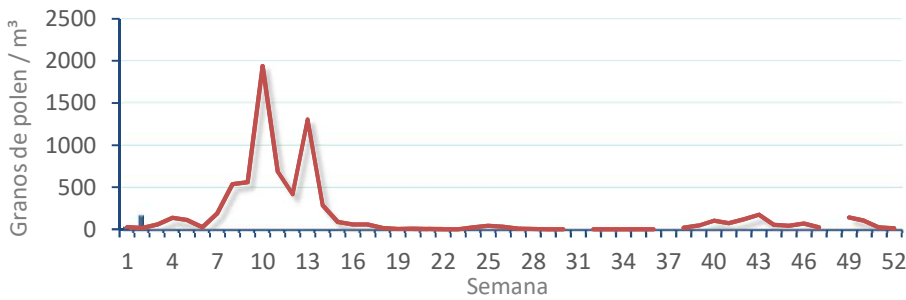
EVOLUCIÓN SEMANAL

DATOS AGRUPADOS

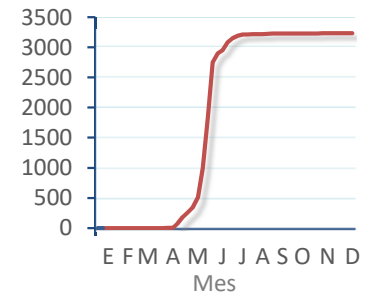
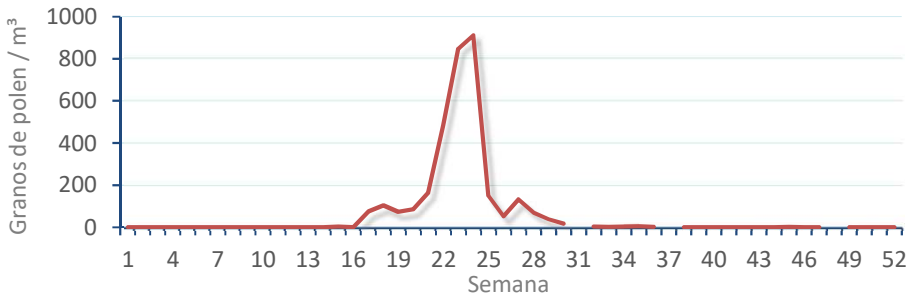
Amaranthaceae
(Cenizo, salsola)



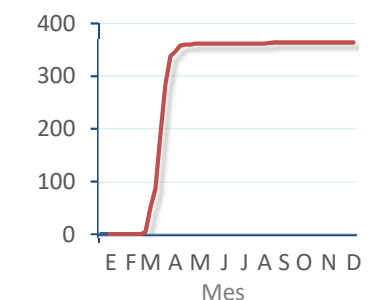
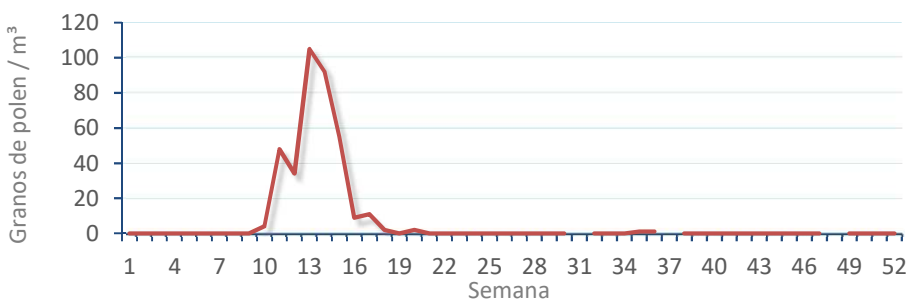
Cupres. / Taxac.
(Ciprés, enebro)



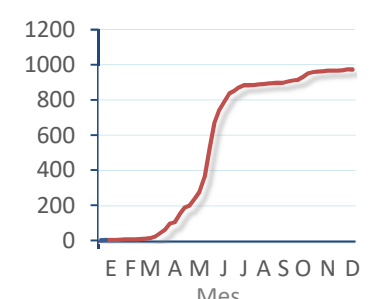
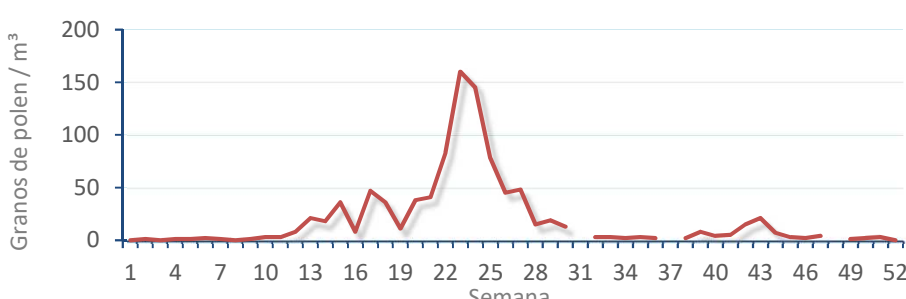
Olea europaea
(Olivo)



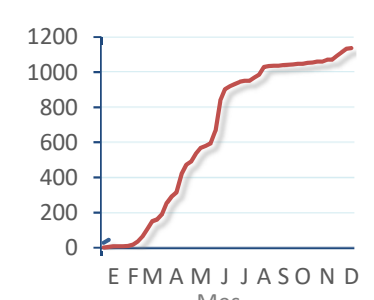
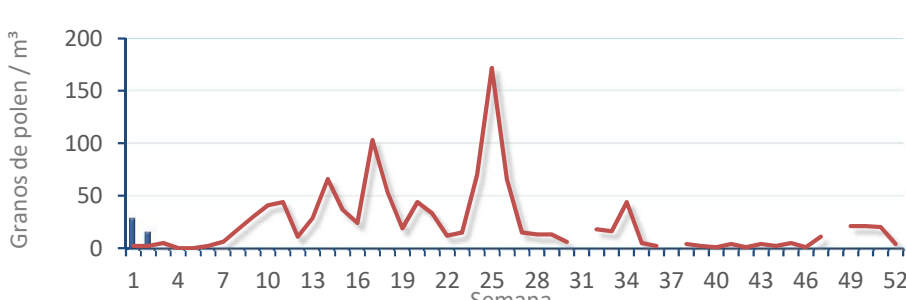
Platanus sp.
(Plátano de sombra)



Poaceae
(Gramíneas)



Urticaceae
(Ortigas, parietarias)



CONCENTRACIONES DE POLEN EN EL AMBIENTE

AÑO	SEMANA	PUNTO DE MUESTREO	COLABORA	TOTAL
-----	--------	-------------------	----------	-------

2019

2

CASTELLÓN



708
grn/m³

ESTACIÓN	PRIMAVERA	VERANO	OTOÑO	>>INVIERNO<<	TOTAL
----------	-----------	--------	-------	--------------	-------

PRINCIPALES TIPOS POLÍNICOS

TIPO POLÍNICO	LUNES 7-ene.	MARTES 8-ene.	MIÉRCOLES 9-ene.	JUEVES 10-ene.	VIERNES 11-ene.	SÁBADO 12-ene.	DOMINGO 13-ene.	TOTAL SEMANA
<i>Amaranthaceae</i> (Cenizo, salsola)	–	–	1	–	1	–	1	3
<i>Cupres./Taxac.</i> (Ciprés, enebro)	63	49	451	75	6	8	9	661
<i>Olea</i> (Olivo)	–	–	–	–	–	–	–	0
<i>Platanus</i> (Plátano de sombra)	–	–	–	–	–	–	–	0
<i>Poaceae</i> (Gramíneas)	–	–	1	–	–	–	–	1
<i>Urticaceae</i> (Ortiga, parietaria)	2	2	2	3	1	–	6	16

OTROS TIPOS POLÍNICOS

	LUNES 7-ene.	MARTES 8-ene.	MIÉRCOLES 9-ene.	JUEVES 10-ene.	VIERNES 11-ene.	SÁBADO 12-ene.	DOMINGO 13-ene.	TOTAL SEMANA
<i>Artemisia</i> (Artemisa)	–	1	–	1	–	–	–	2
<i>Brassicaceae</i> (Crucífera)	1	1	4	1	–	1	–	8
<i>Corylus</i> (Avellano)	–	–	2	–	–	–	–	2
<i>Ericaceae</i> (Brezo)	1	–	–	–	–	–	–	1
<i>Fraxinus</i> (Fresno)	–	1	1	–	–	–	–	2
<i>Mercurialis</i> (Mercurial)	–	–	1	–	–	1	2	4
<i>Palmae</i> (Palmeras)	–	2	–	2	–	–	–	4
<i>Pinaceae</i> (Pinos, cedros)	–	–	1	–	–	–	–	1
OTROS	–	2	1	–	–	–	–	3

Umbral de polen SEIAC: ■ altos, ■ medios, ■ bajos, ■ nulos

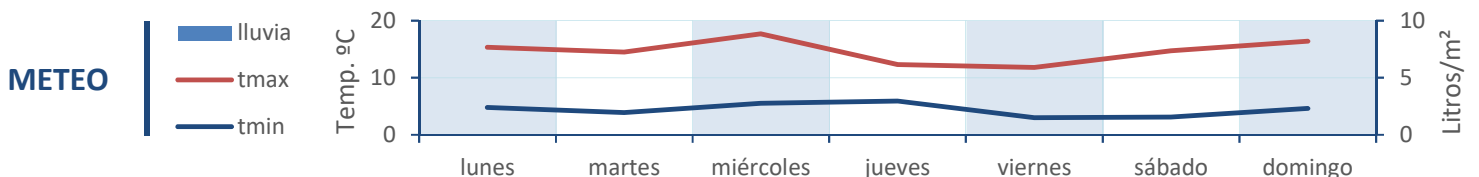
SUMA	67	58	465	82	8	10	18	
------	----	----	-----	----	---	----	----	--

Datos en granos/m³ de aire

ESPORAS	Alternaria	4	7	22	17	4	4	5	
---------	------------	---	---	----	----	---	---	---	--

Datos en esporas/m³ de aire

Responsable análisis: Javier Suárez
Situación captador: Hospital General de Castellón



REPRESENTACIÓN GRÁFICA

AÑO

SEMANA

PUNTO DE MUESTREO

COLABORA

TOTAL

2019

2

CASTELLÓN



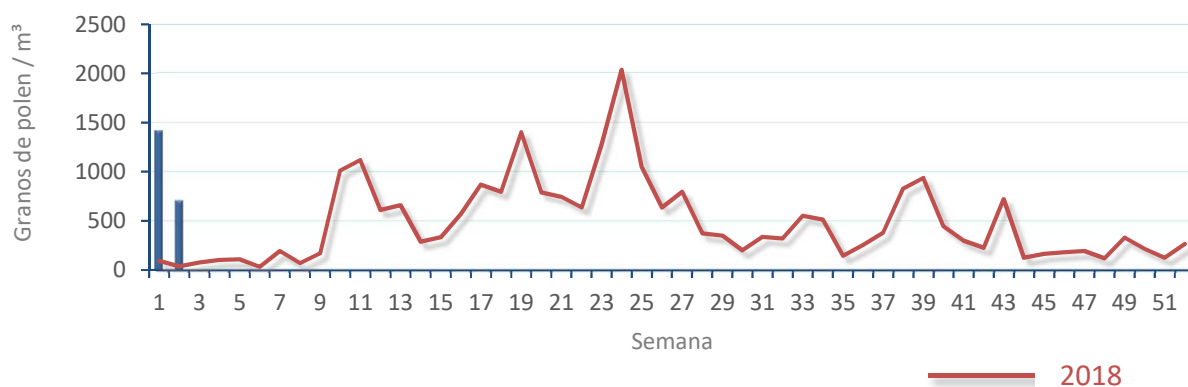
708
gn/m³

POLEN

NIVELES DE POLEN DE LA ÚLTIMA SEMANA

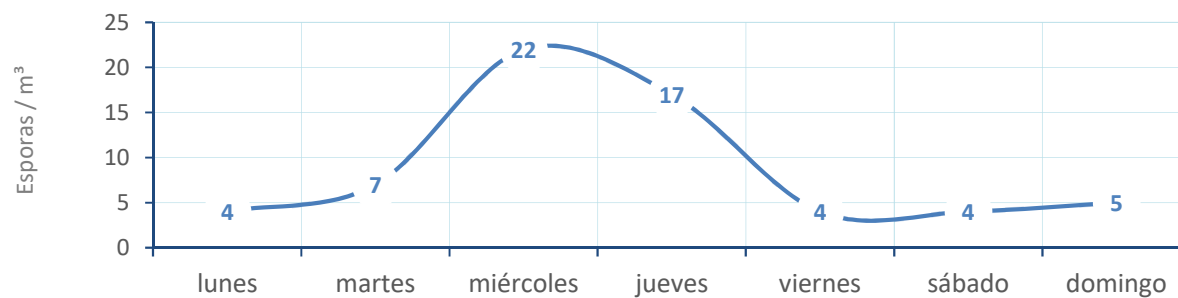


EVOLUCIÓN POLÍNICA SEMANAL

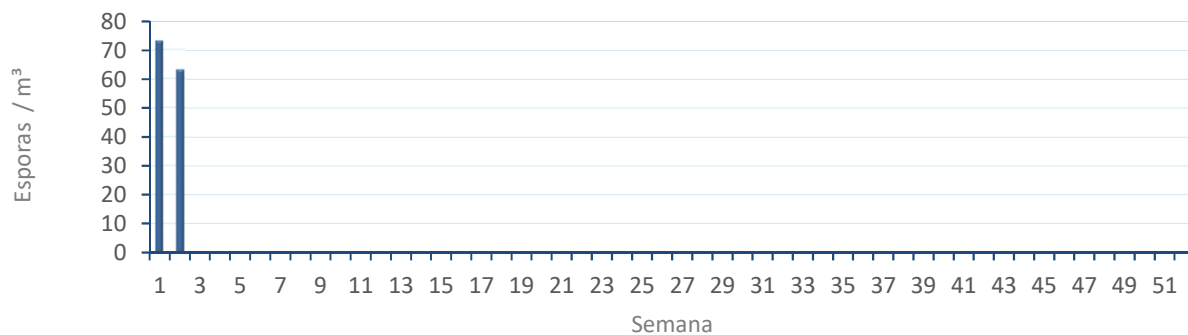


ALTERNARIA

NIVELES DE ALTERNARIA DE LA ÚLTIMA SEMANA



EVOLUCIÓN SEMANAL DE ALTERNARIA



COMPARACIÓN RESPECTO AL AÑO 2018

AÑO SEMANA PUNTO DE MUESTREO COLABORA AÑOS

2019

2

CASTELLÓN

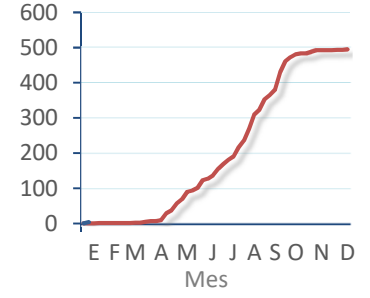
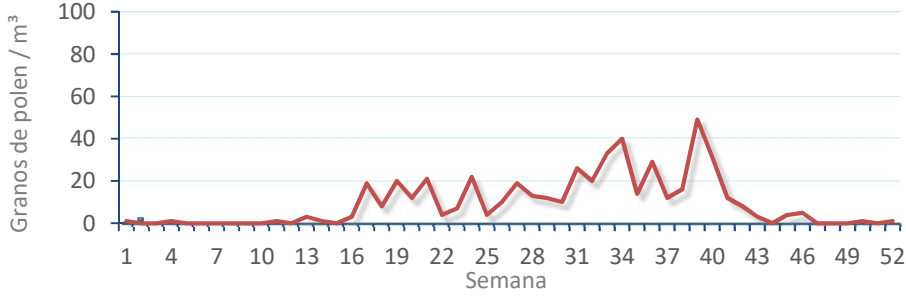


TIPOS

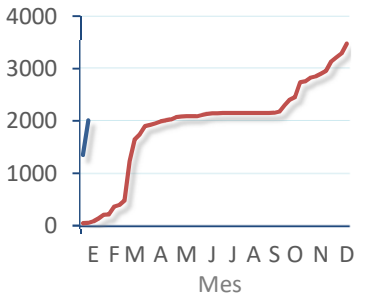
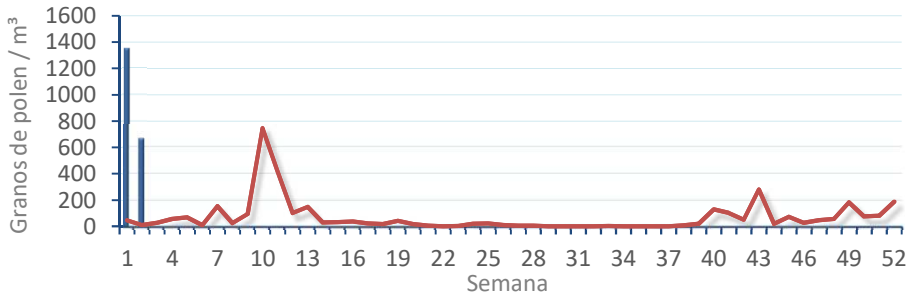
EVOLUCIÓN SEMANAL

DATOS AGRUPADOS

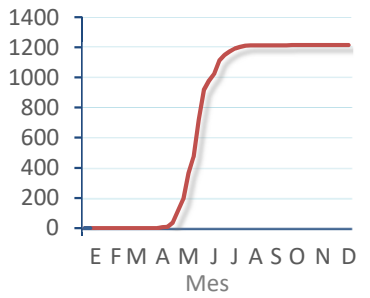
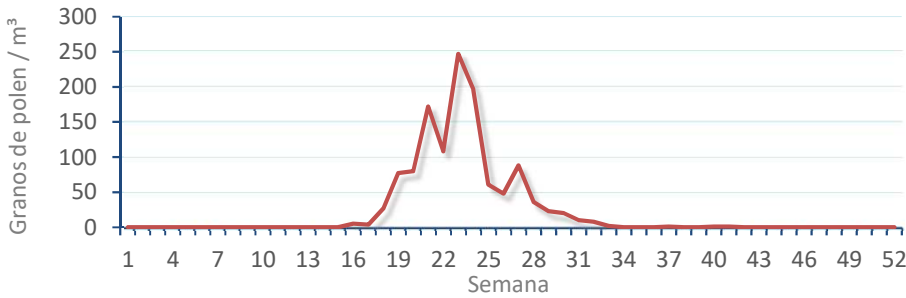
Amaranthaceae
(Cenizo, salsola)



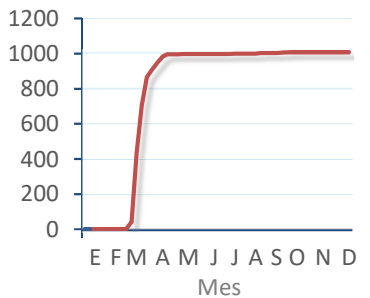
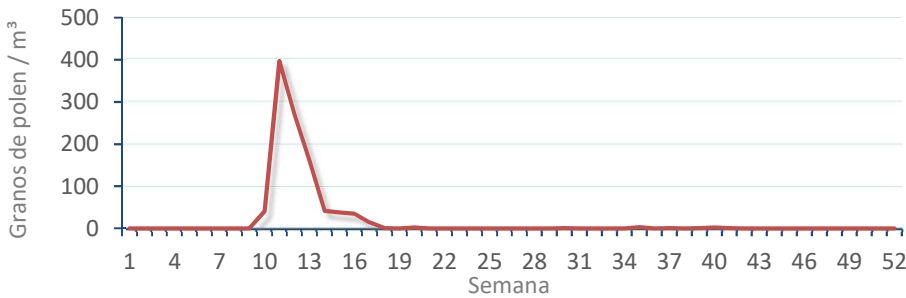
Cupres. / Taxac.
(Ciprés, enebro)



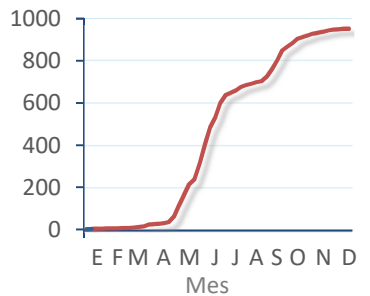
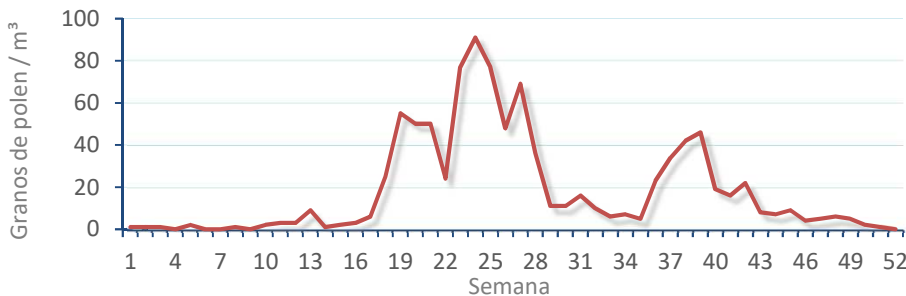
Olea europaea
(Olivo)



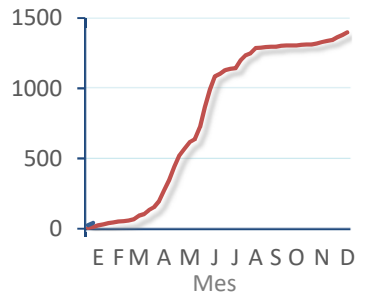
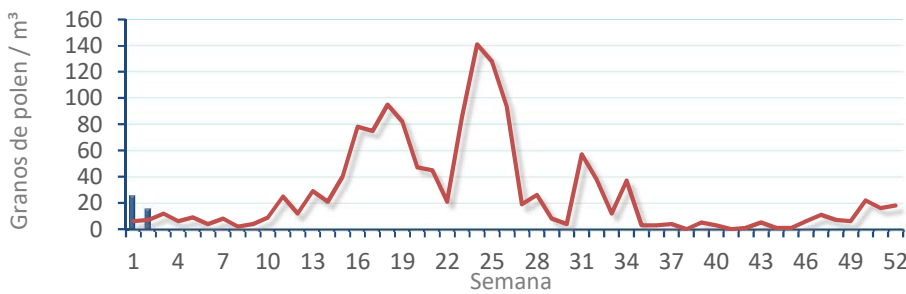
Platanus sp.
(Plátano de sombra)



Poaceae
(Gramíneas)



Urticaceae
(Ortigas, parietarias)



CONCENTRACIONES DE POLEN EN EL AMBIENTE

AÑO	SEMANA	PUNTO DE MUESTREO	COLABORA	TOTAL
-----	--------	-------------------	----------	-------

2019

2

PEGO



261
grn/m³

ESTACIÓN	PRIMAVERA	VERANO	OTOÑO	>>INVIERNO<<	TOTAL
----------	-----------	--------	-------	--------------	-------

PRINCIPALES TIPOS POLÍNICOS

TIPO POLÍNICO	LUNES 7-ene.	MARTES 8-ene.	MIÉRCOLES 9-ene.	JUEVES 10-ene.	VIERNES 11-ene.	SÁBADO 12-ene.	DOMINGO 13-ene.	TOTAL SEMANA
<i>Amaranthaceae</i> (Cenizo, salsola)	–	–	–	–	–	2	–	2
<i>Cupres./Taxac.</i> (Ciprés, enebro)	30	9	38	27	9	1	8	122
<i>Olea</i> (Olivo)	–	–	–	–	–	–	–	0
<i>Platanus</i> (Plátano de sombra)	–	–	–	–	–	–	–	0
<i>Poaceae</i> (Gramíneas)	–	–	–	–	–	–	–	0
<i>Urticaceae</i> (Ortiga, parietaria)	1	8	6	1	1	4	4	25

OTROS TIPOS POLÍNICOS

TIPO POLÍNICO	LUNES 7-ene.	MARTES 8-ene.	MIÉRCOLES 9-ene.	JUEVES 10-ene.	VIERNES 11-ene.	SÁBADO 12-ene.	DOMINGO 13-ene.	TOTAL SEMANA
<i>Artemisia</i> (Artemisa)	–	–	–	1	–	–	–	1
<i>Brassicaceae</i> (Crucifera)	–	–	1	–	–	–	–	1
<i>Corylus</i> (Avellano)	–	–	1	1	–	–	–	2
<i>Labiatae</i> (Labiada)	–	–	–	–	–	1	–	1
<i>Mercurialis</i> (Mercurial)	1	–	2	3	–	3	1	8
<i>Myrtaceae</i> (Eucalipto, mirto)	–	–	–	–	–	–	2	2
<i>Pinaceae</i> (Pinos, cedros)	4	1	1	2	–	3	3	14
<i>Urtica membranacea</i>	10	12	9	5	1	10	31	78
OTROS	–	1	–	1	–	1	–	3

Umbral de polen SEIAC

altos medios bajos nulos

SUMA

46

31

58

41

11

25

49

Datos en granos/m³ de aire

ESPORAS

Alternaria

9

4

6

8

4

3

9

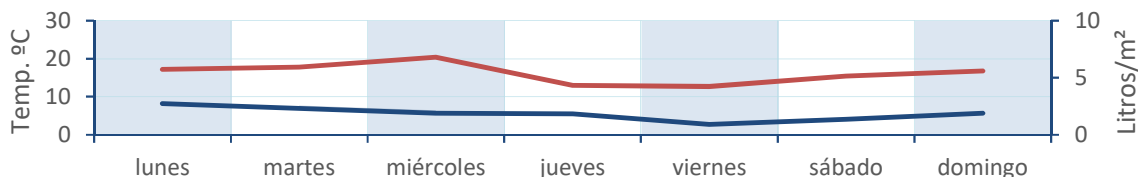
Datos en esporas/m³ de aire

Responsable análisis: Javier Suárez

Situación captador: Hospital Clínico de Valencia

METEO

lluvia
tmax
tmin



REPRESENTACIÓN GRÁFICA

AÑO

SEMANA

PUNTO DE MUESTREO

COLABORA

TOTAL

2019

2

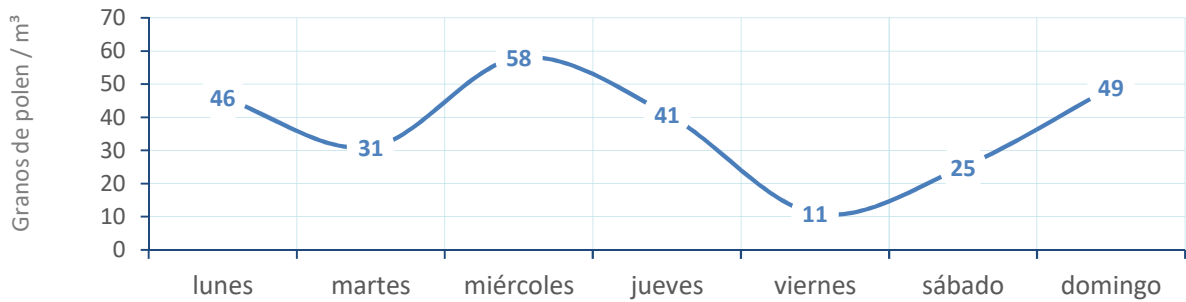
PEGO



261
gn/m³

POLEN

NIVELES DE POLEN DE LA ÚLTIMA SEMANA

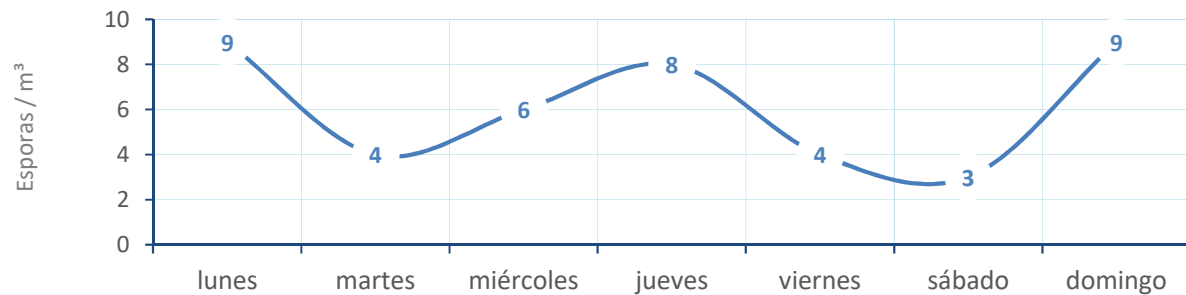


EVOLUCIÓN POLÍNICA SEMANAL

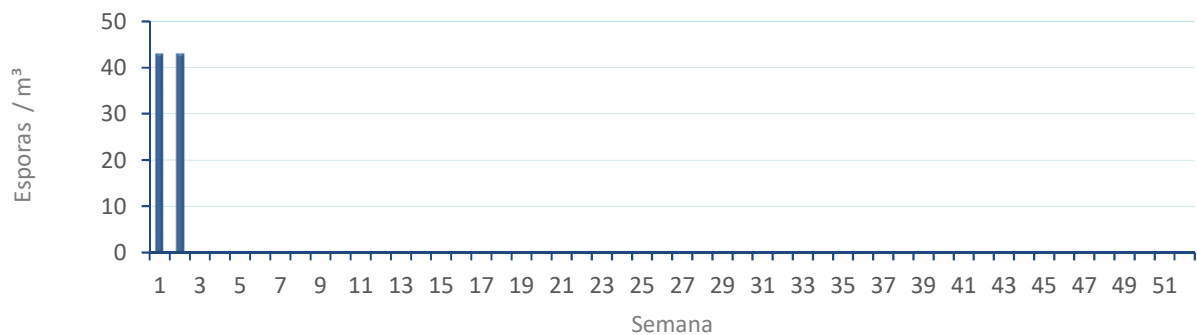


ALTERNARIA

NIVELES DE ALTERNARIA DE LA ÚLTIMA SEMANA



EVOLUCIÓN SEMANAL DE ALTERNARIA



COMPARACIÓN RESPECTO AL AÑO 2018

AÑO SEMANA PUNTO DE MUESTREO COLABORA AÑOS

2019

2

PEGO

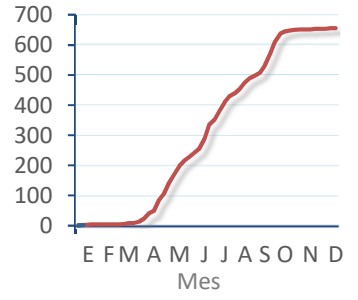
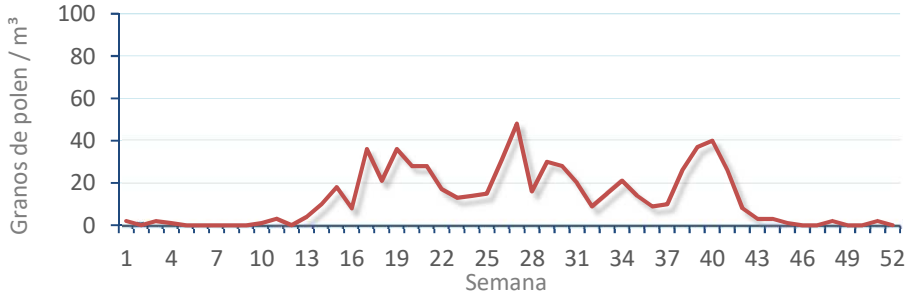


TIPOS

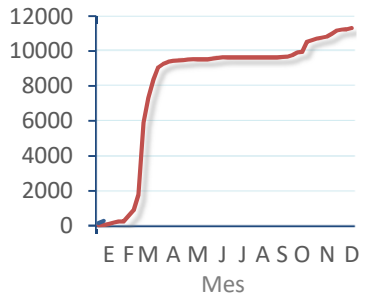
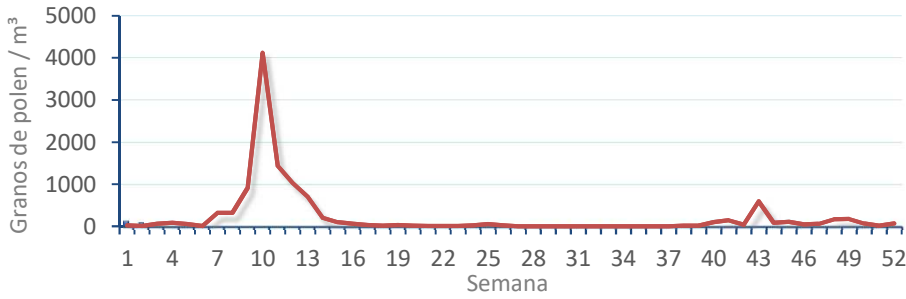
EVOLUCIÓN SEMANAL

DATOS AGRUPADOS

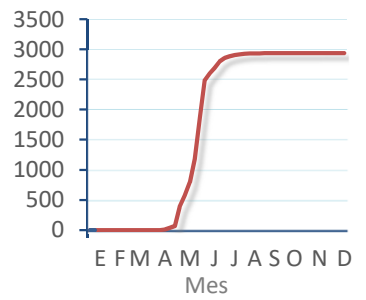
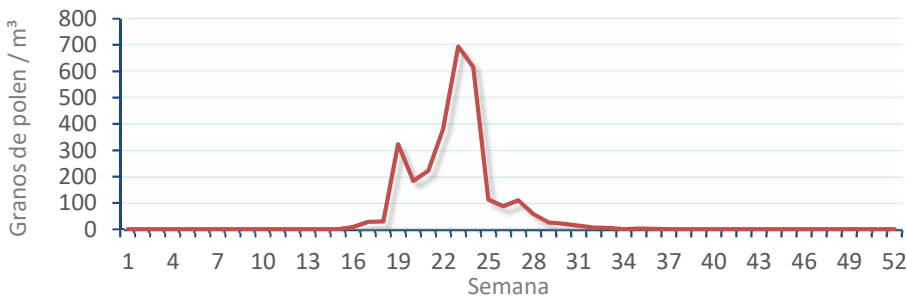
Amaranthaceae
(Cenizo, salsola)



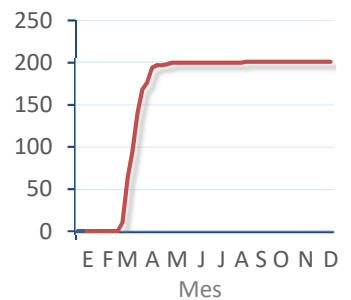
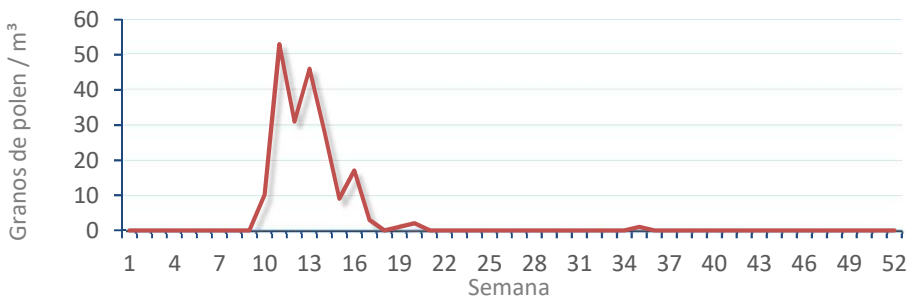
Cupres. / Taxac.
(Ciprés, enebro)



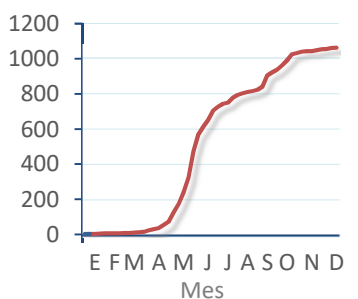
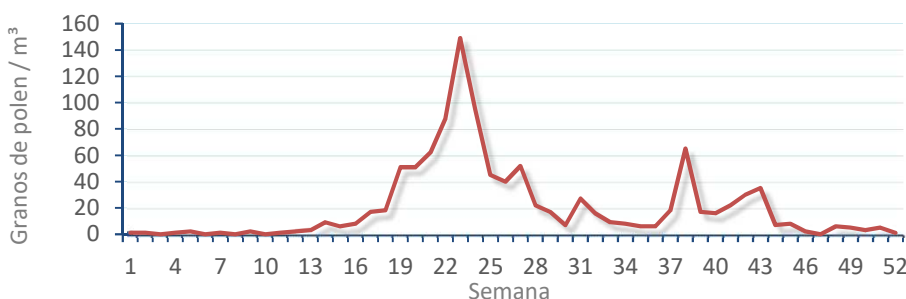
Olea europaea
(Olivo)



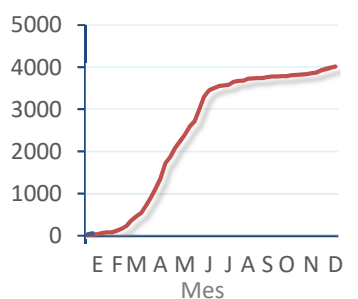
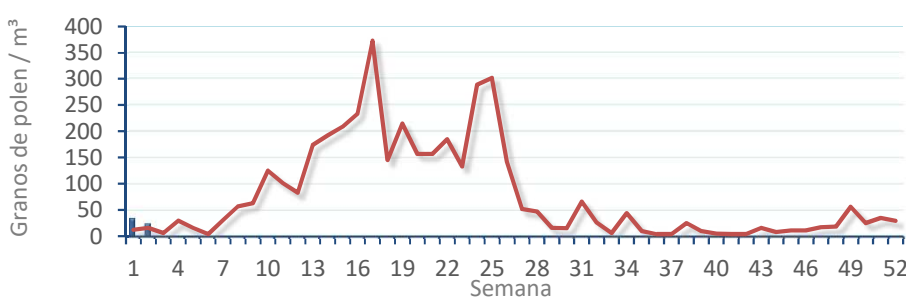
Platanus sp.
(Plátano de sombra)



Poaceae
(Gramíneas)



Urticaceae
(Ortigas, parietarias)



CONCENTRACIONES DE POLEN EN EL AMBIENTE

AÑO	SEMANA	PUNTO DE MUESTREO	COLABORA	TOTAL
-----	--------	-------------------	----------	-------

2019

2

VALENCIA



374
grn/m³

ESTACIÓN	PRIMAVERA	VERANO	OTOÑO	>>INVIERNO<<	TOTAL
----------	-----------	--------	-------	--------------	-------

PRINCIPALES TIPOS POLÍNICOS

TIPO POLÍNICO	LUNES 31-dic.	MARTES 1-ene.	MIÉRCOLES 2-ene.	JUEVES 3-ene.	VIERNES 4-ene.	SÁBADO 5-ene.	DOMINGO 6-ene.	TOTAL SEMANA
<i>Amaranthaceae</i> (Cenizo, salsola)	—	—	—	—	—	—	—	0
<i>Cupres./Taxac.</i> (Ciprés, enebro)	48	34	171	48	9	4	6	320
<i>Olea</i> (Olivo)	—	—	—	—	—	—	—	0
<i>Platanus</i> (Plátano de sombra)	—	—	—	—	—	—	—	0
<i>Poaceae</i> (Gramíneas)	—	—	1	1	—	—	1	3
<i>Urticaceae</i> (Ortiga, parietaria)	2	5	—	2	2	3	5	19

OTROS TIPOS POLÍNICOS

TIPO POLÍNICO	LUNES 31-dic.	MARTES 1-ene.	MIÉRCOLES 2-ene.	JUEVES 3-ene.	VIERNES 4-ene.	SÁBADO 5-ene.	DOMINGO 6-ene.	TOTAL SEMANA
<i>Artemisia</i> (Artemisa)	—	—	1	—	—	2	—	3
<i>Brassicaceae</i> (Crucífera)	1	2	2	—	—	—	1	6
<i>Corylus</i> (Avellano)	—	—	1	—	1	—	—	2
<i>Fraxinus</i> (Fresno)	—	—	—	—	—	1	—	1
<i>Mercurialis</i> (Mercurial)	—	4	—	—	—	4	2	10
<i>Palmae</i> (Palmeras)	—	1	3	—	—	—	1	5
<i>Pinaceae</i> (Pinos, cedros)	—	—	—	1	—	—	—	1
<i>Urtica membranacea</i>	—	—	—	—	—	—	1	1
OTROS	—	1	1	1	—	—	—	3

Umbral de polen SEIAC

altos medios bajos nulos

SUMA

51 47 180 53 12 14 17

Datos en granos/m³ de aire

ESPORAS

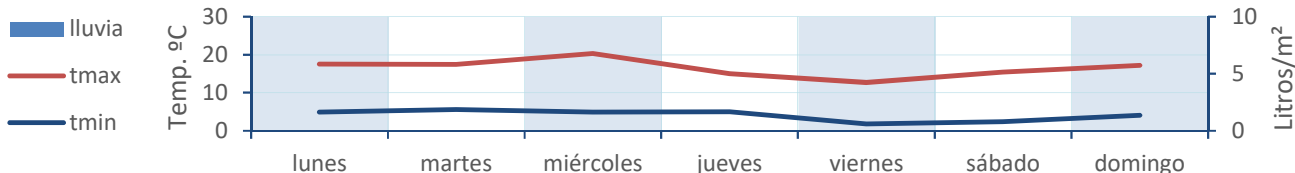
Alternaria

3 4 4 5 1 4 1

Datos en esporas/m³ de aire

Responsable análisis: Javier Suárez
Situación captador: Hospital Clínico de Valencia

METEO



REPRESENTACIÓN GRÁFICA

AÑO

SEMANA

PUNTO DE MUESTREO

COLABORA

TOTAL

2019

2

VALENCIA



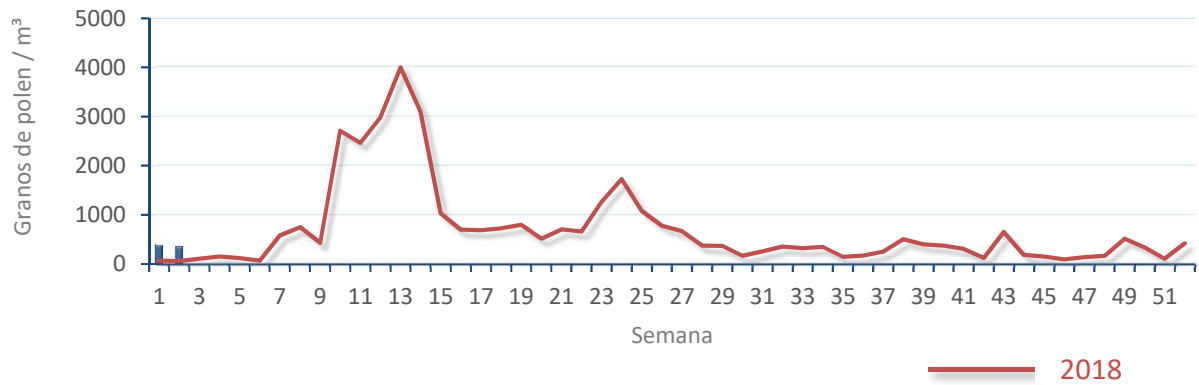
374
gn/m³

POLEN

NIVELES DE POLEN DE LA ÚLTIMA SEMANA

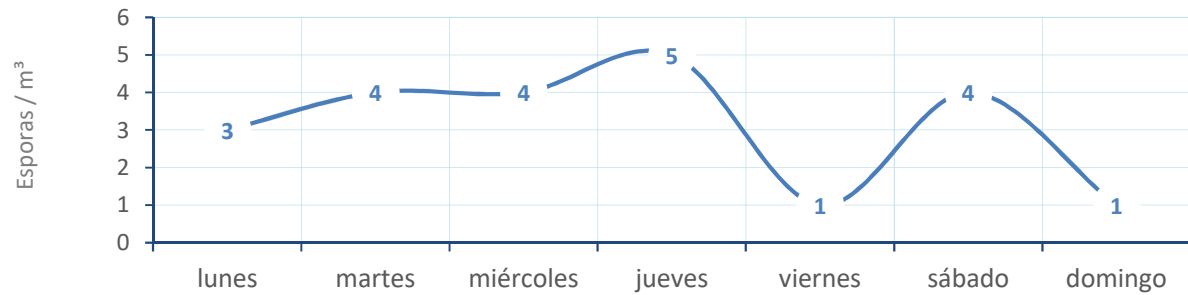


EVOLUCIÓN POLÍNICA SEMANAL

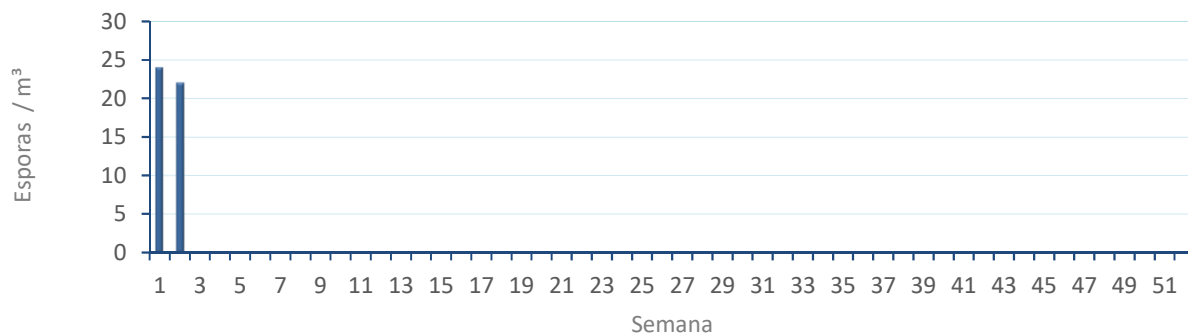


ALTERNARIA

NIVELES DE ALTERNARIA DE LA ÚLTIMA SEMANA



EVOLUCIÓN SEMANAL DE ALTERNARIA



COMPARACIÓN RESPECTO AL AÑO 2018

AÑO SEMANA PUNTO DE MUESTREO COLABORA AÑOS

2019

2

VALENCIA

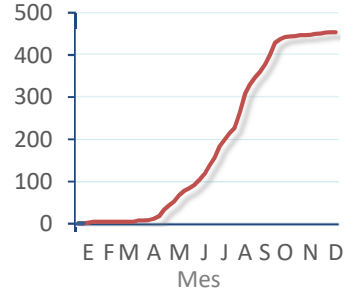
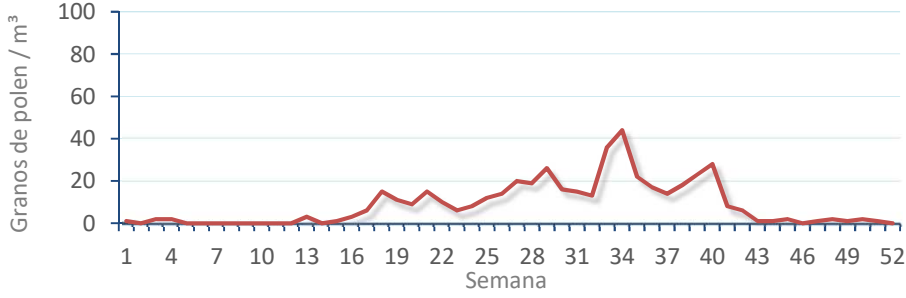


TIPOS

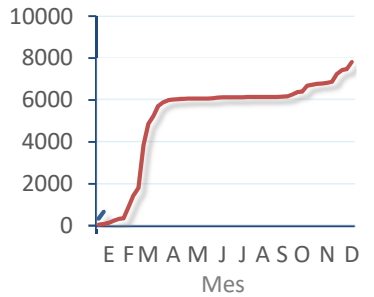
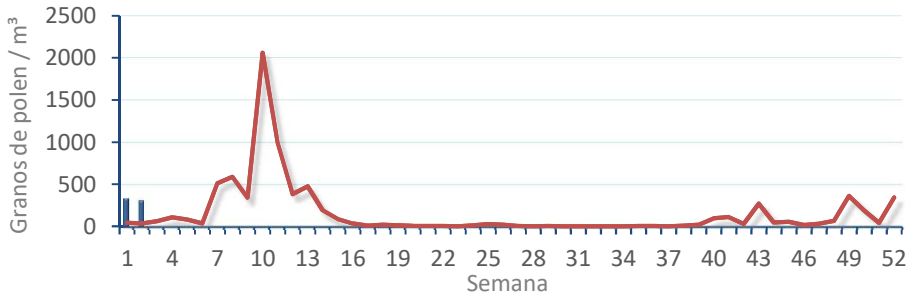
EVOLUCIÓN SEMANAL

DATOS AGRUPADOS

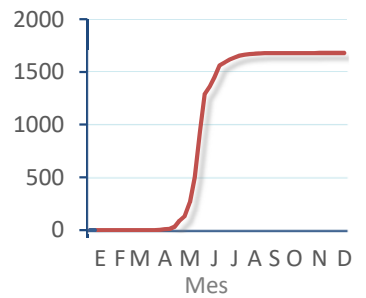
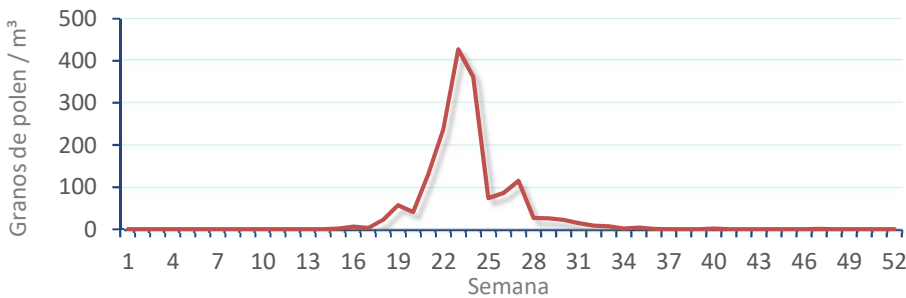
Amaranthaceae
(Cenizo, salsola)



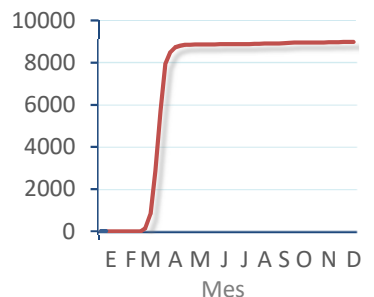
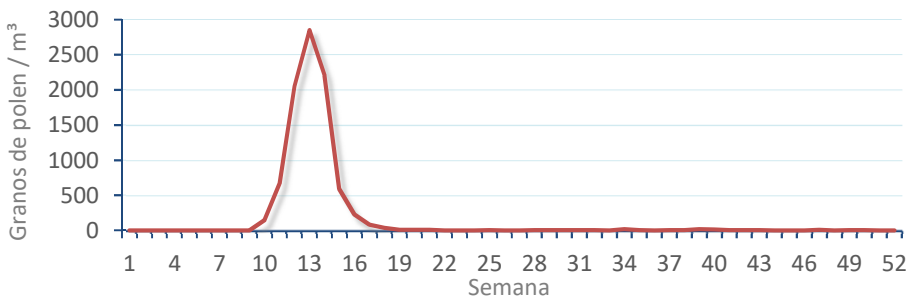
Cupres. / Taxac.
(Ciprés, enebro)



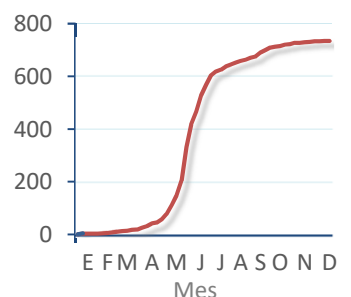
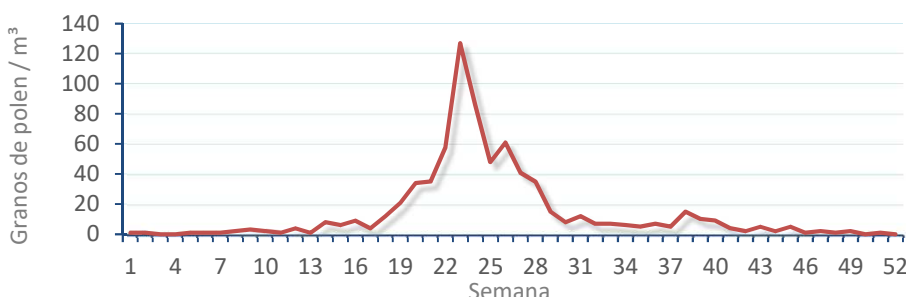
Olea europaea
(Olivo)



Platanus sp.
(Plátano de sombra)



Poaceae
(Gramíneas)



Urticaceae
(Ortigas, parietarias)

