

POLEN RESUMEN GRÁFICO SEMANAL

ALICANTE

L M X J V S D
7 8 9 10 11 12 13

Septiembre

2020

SEMANA

37

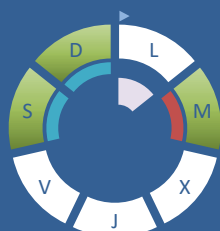
COLABORA

LETIPharma
desde 1919



ÁRBOLES

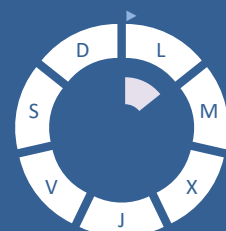
Cupres., Taxac.
(Cipreses, enebros)



Olea europaea
(Olive)



Platanus sp.
(Plátano de sombra)



HIERBAS

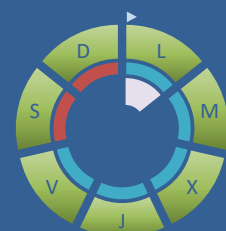
Amaranthaceae
(Cenizos, salsolas)



Poaceae
(Gramíneas)



Urticaceae
(Ortigas, parietarias)

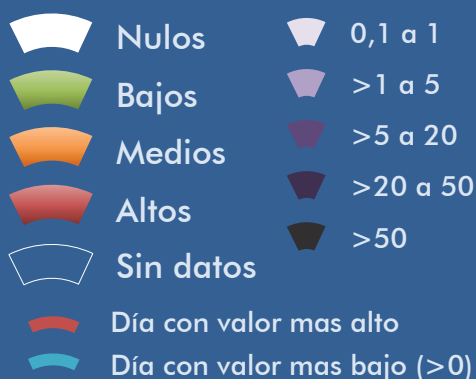


TIPOS POLÍNICOS PRINCIPALES

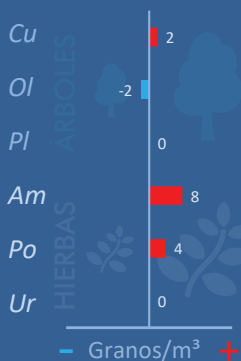
NIVELES

LLUVIA

Litros/m²



VARIACIÓN RESPECTO A LA SEMANA ANTERIOR



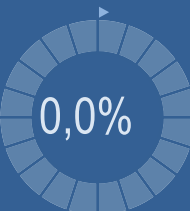
TIPOS POLÍNICOS PRINCIPALES EN PORCENTAJES



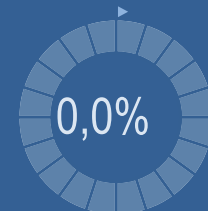
Cupres., Taxac.
(Cipreses, enebros)



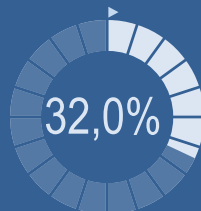
Olea europaea
(Olive)



Platanus sp.
(Plátano de sombra)



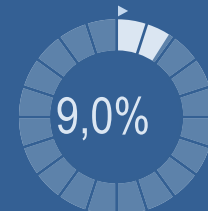
Amaranthaceae
(Cenizos, salsolas)



Poaceae
(Gramíneas)



Urticaceae
(Ortigas, parietarias)



METEOROLOGÍA

32,1 °C

18,4 °C

0,2 L/m²

VERANO

POLEN DIARIO



POLEN TOTAL

100

Granos/m³

SEMANA ANTERIOR

70

VARIACIÓN SEMANAL

+30

CAPTADOR:
Burkard
Spore Trap

INFORME:
J.S.
Javier Suárez

CONCENTRACIONES DE POLEN EN EL AMBIENTE

AÑO	SEMANA	PUNTO DE MUESTREO	COLABORA	TOTAL
-----	--------	-------------------	----------	-------

2020

37

ALICANTE

LETIPharma desde 1919

100 grn/m³

ESTACIÓN	PRIMAVERA	>>VERANO<<	OTOÑO	INVIERNO	TOTAL
----------	-----------	------------	-------	----------	-------

PRINCIPALES TIPOS POLÍNICOS

TIPO POLÍNICO	LUNES 7-sep.	MARTES 8-sep.	MIÉRCOLES 9-sep.	JUEVES 10-sep.	VIERNES 11-sep.	SÁBADO 12-sep.	DOMINGO 13-sep.	TOTAL SEMANA
<i>Amaranthaceae</i> (Cenizo, salsola)	5	4	1	5	10	4	3	32
<i>Cupres./Taxac.</i> (Ciprés, enebro)		3				1	1	5
<i>Olea</i> (Olivo)								0
<i>Platanus</i> (Plátano de sombra)								0
<i>Poaceae</i> (Gramíneas)				2	1	1	4	8
<i>Urticaceae</i> (Ortiga, parietaria)	1	1	1	1	1	2	2	9

OTROS TIPOS POLÍNICOS

<i>Apiaceae</i> (Umbelífera)			2				1	
<i>Artemisia</i> (Artemisa)	2	1		1	4	2		
<i>Castanea</i> (Castaño)		1						
<i>Compositae</i> (Tipo Senecio)		1	2	1	1	1	1	
<i>Liliaceae</i> (Liliacea)				3			1	
<i>Myrtaceae</i> (Eucalipto, mirto)	2		1		1			
<i>Palmae</i> (Palmeras)	1		1		1			
<i>Pinaceae</i> (Pinos, cedros)		1				1	1	
<i>Plantago</i> (Llantén)		2				2		
<i>Quercus</i> (Encina, alcornoque)		1						
OTROS		3	1		2			

Niveles de polen: altos (rojo), medios (naranja), bajos (verde), nulos (blanco)

SUMA

11	18	9	13	21	14	14
----	----	---	----	----	----	----

Datos en granos/m³ de aire

ESPORAS

Alternaria

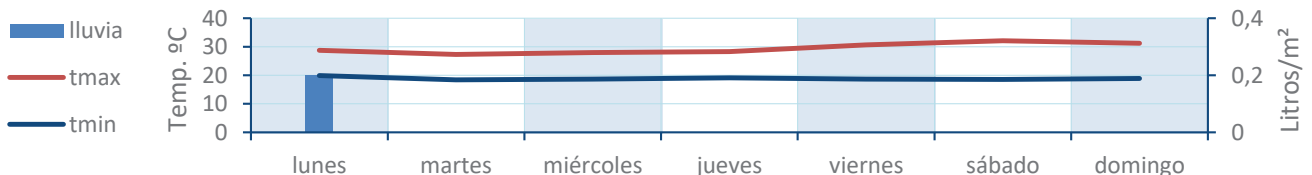
25	12	16	18	28	32	40
----	----	----	----	----	----	----

Datos en esporas/m³ de aire

Responsable análisis: Javier Suárez

Situación captador: Hospital General Universitario de Alicante

METEO



REPRESENTACIÓN GRÁFICA

AÑO

SEMANA

PUNTO DE MUESTREO

COLABORA

TOTAL

2020

37

ALICANTE

LETIPharma
desde 1919

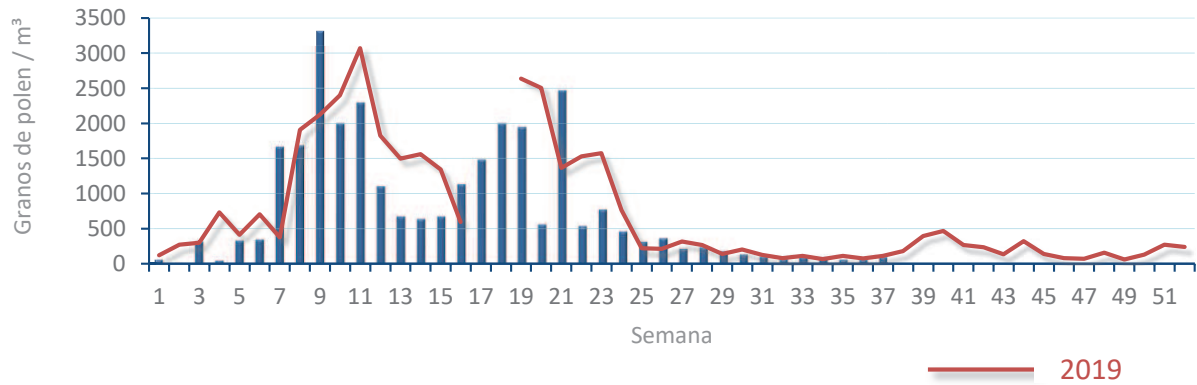
100
gn/m³

POLEN

NIVELES DE POLEN DE LA ÚLTIMA SEMANA



EVOLUCIÓN POLÍNICA SEMANAL

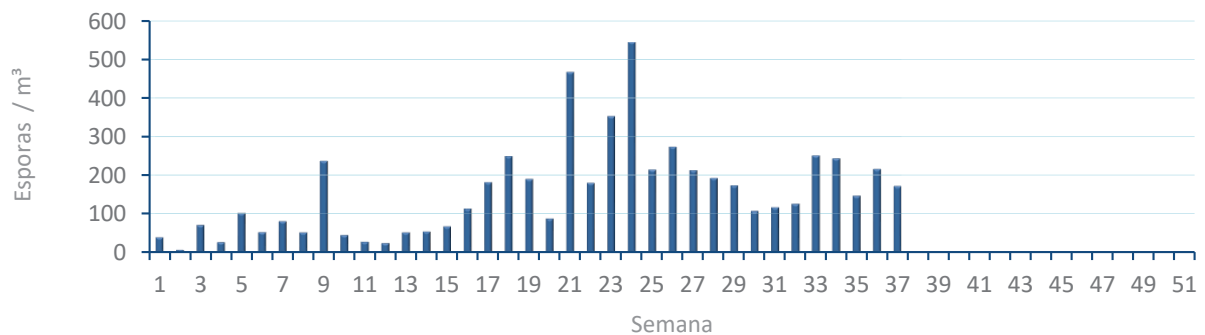


ALTERNARIA

NIVELES DE ALTERNARIA DE LA ÚLTIMA SEMANA



EVOLUCIÓN SEMANAL DE ALTERNARIA



COMPARACIÓN RESPECTO AL AÑO 2019

AÑO

SEMANA

PUNTO DE MUESTREO

COLABORA

AÑOS

2020

37

ALICANTE

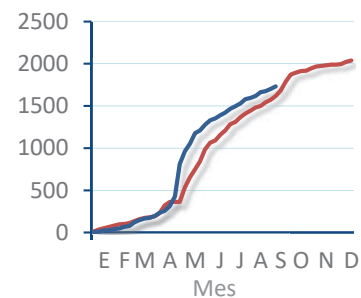
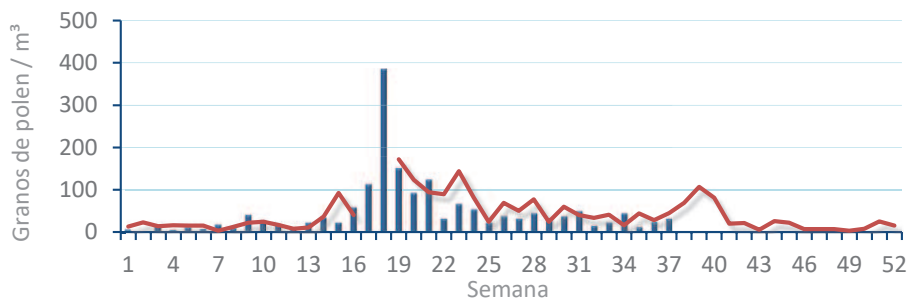


TIPOS

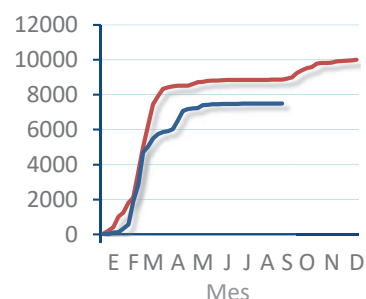
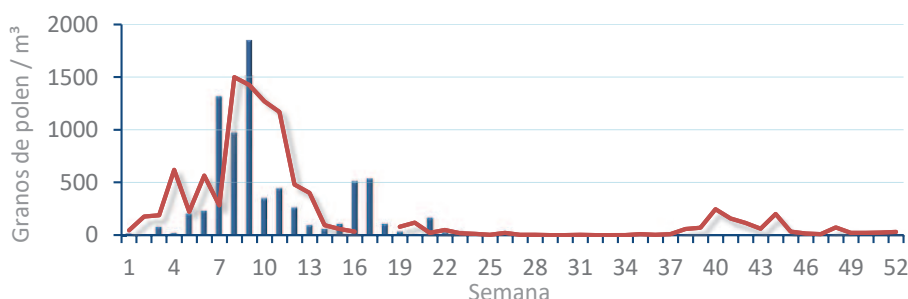
EVOLUCIÓN SEMANAL

DATOS AGRUPADOS

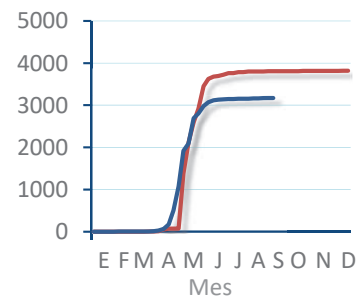
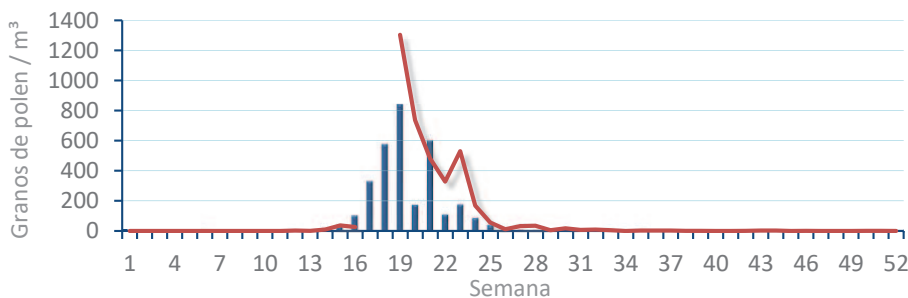
Amaranthaceae
(Cenizo, salsola)



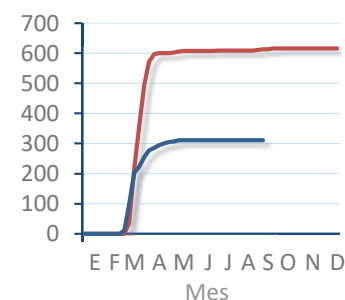
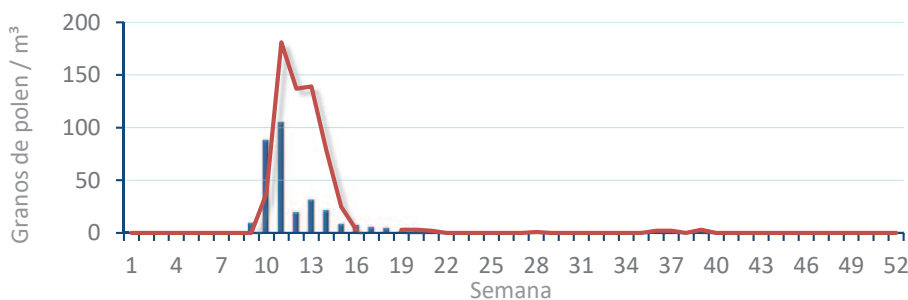
Cupres. / Taxac.
(Ciprés, enebro)



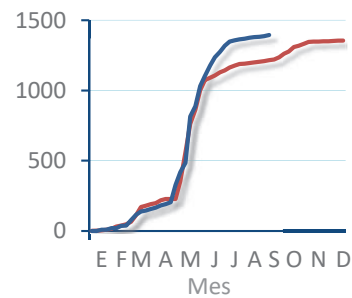
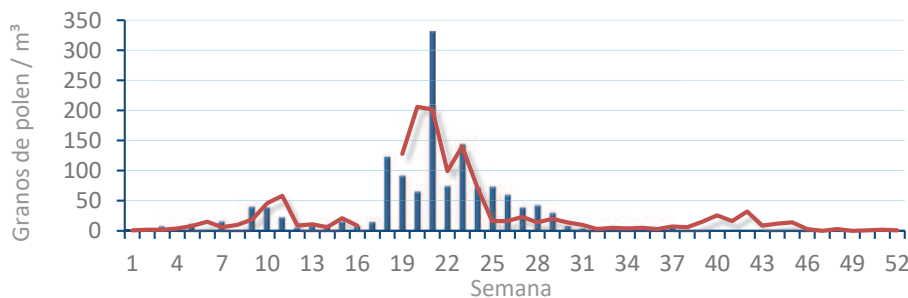
Olea europaea
(Olivo)



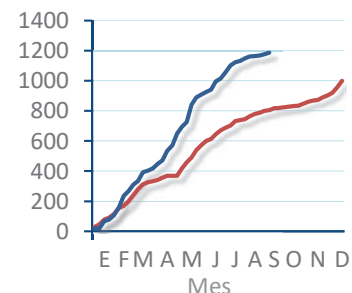
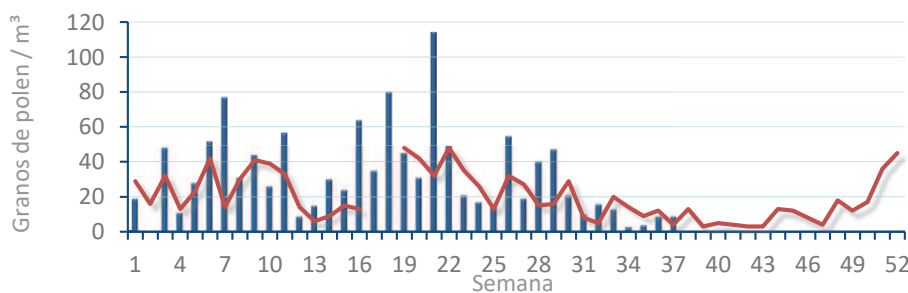
Platanus sp.
(Plátano de sombra)



Poaceae
(Gramíneas)



Urticaceae
(Ortigas, parietarias)



POLEN RESUMEN GRÁFICO SEMANAL

CASTELLÓN

L M X J V S D
7 8 9 10 11 12 13

Septiembre

2020

SEMANA

37

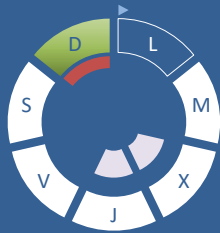
COLABORA

LETIPharma
desde 1919

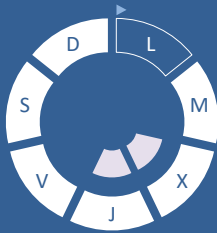


ÁRBOLES

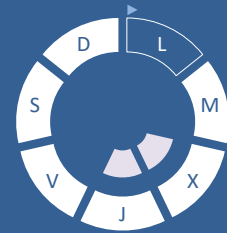
Cupres., Taxac.
(Cipreses, enebros)



Olea europaea
(Olivo)



Platanus sp.
(Plátano de sombra)



HIERBAS

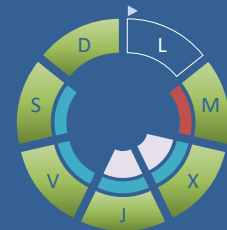
Amaranthaceae
(Cenizos, salsolas)



Poaceae
(Gramíneas)



Urticaceae
(Ortigas, parietarias)



TIPOS POLÍNICOS PRINCIPALES

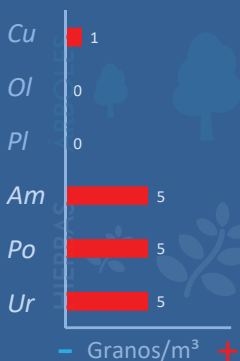
NIVELES

LLUVIA

Litros/m²



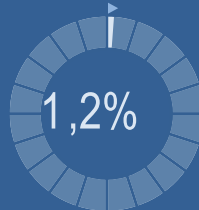
VARIACIÓN RESPECTO A LA SEMANA ANTERIOR



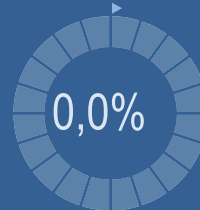
TIPOS POLÍNICOS PRINCIPALES EN PORCENTAJES



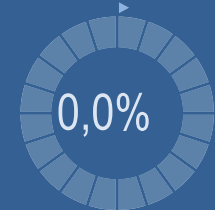
Cupres., Taxac.
(Cipreses, enebros)



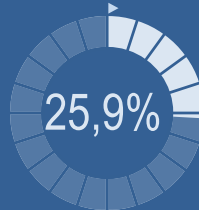
Olea europaea
(Olivo)



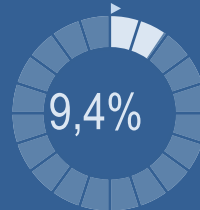
Platanus sp.
(Plátano de sombra)



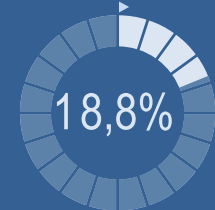
Amaranthaceae
(Cenizos, salsolas)



Poaceae
(Gramíneas)



Urticaceae
(Ortigas, parietarias)



METEOROLOGÍA

32,4 °C

17,5 °C

0,8 L/m²

VERANO

POLEN DIARIO

Granos/m³



POLEN TOTAL

85

Granos/m³

SEMANA ANTERIOR

45

VARIACIÓN SEMANAL

+40

CAPTADOR:
Burkard
Spore Trap

INFORME:
J.S.
Javier Suárez

CONCENTRACIONES DE POLEN EN EL AMBIENTE

AÑO	SEMANA	PUNTO DE MUESTREO	COLABORA	TOTAL
-----	--------	-------------------	----------	-------

2020

37

CASTELLÓN

LETIPharma
desde 1919

85
grn/m³

ESTACIÓN	PRIMAVERA	>>VERANO<<	OTOÑO	INVIERNO	
----------	-----------	------------	-------	----------	--

PRINCIPALES TIPOS POLÍNICOS

TIPO POLÍNICO	LUNES 7-sep.	MARTES 8-sep.	MIÉRCOLES 9-sep.	JUEVES 10-sep.	VIERNES 11-sep.	SÁBADO 12-sep.	DOMINGO 13-sep.	TOTAL SEMANA
<i>Amaranthaceae</i> (Cenizo, salsola)		3	3	6	6	3	1	22
<i>Cupres./Taxac.</i> (Ciprés, enebro)							1	1
<i>Olea</i> (Olivo)								0
<i>Platanus</i> (Plátano de sombra)								0
<i>Poaceae</i> (Gramíneas)		2		1	1	1	3	8
<i>Urticaceae</i> (Ortiga, parietaria)		8	1	1	1	1	4	16

OTROS TIPOS POLÍNICOS

TIPO POLÍNICO	LUNES	MARTES	MIÉRCOLES	JUEVES	VIERNES	SÁBADO	DOMINGO	TOTAL SEMANA
<i>Apiaceae</i> (Umbelífera)	S	2	2			2		6
<i>Artemisia</i> (Artemisa)	I				3		1	4
<i>Compositae</i> (Tipo Senecio)	N	4			2		4	10
<i>Cyperaceae</i> (Juncia, lastán)						1	1	2
<i>Ericaceae</i> (Brezo)	D					1		1
<i>Mercurialis</i> (Mercurial)	A	1						1
<i>Palmae</i> (Palmeras)	T	2						2
<i>Pinaceae</i> (Pinos, cedros)	O	1		1				2
<i>Plantago</i> (Llantén)	S				1		1	2
<i>Quercus</i> (Encina, alcornoque)							1	1
OTROS		1		2	1	3		7

SUMA

0	24	6	11	15	12	17	
---	----	---	----	----	----	----	--

Datos en granos/m³ de aire

ESPORAS

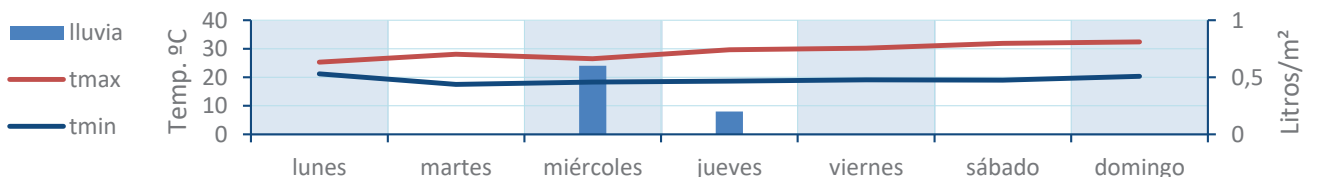
Alternaria

0	18	21	14	49	48	69	
---	----	----	----	----	----	----	--

Datos en esporas/m³ de aire

Responsable análisis: Javier Suárez
Situación captador: Hospital General de Castellón

METEO



REPRESENTACIÓN GRÁFICA

AÑO

SEMANA

PUNTO DE MUESTREO

COLABORA

TOTAL

2020

37

CASTELLÓN

LETIPharma
desde 1919

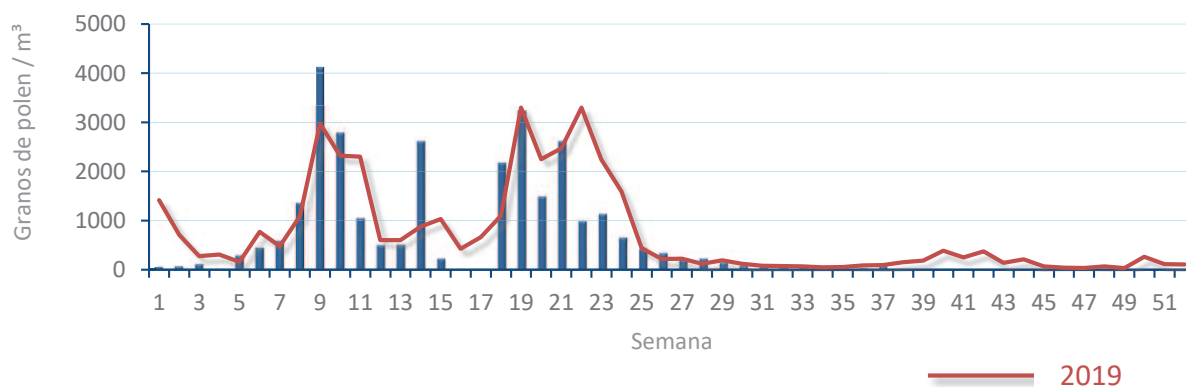
85
gn/m³

POLEN

NIVELES DE POLEN DE LA ÚLTIMA SEMANA



EVOLUCIÓN POLÍNICA SEMANAL

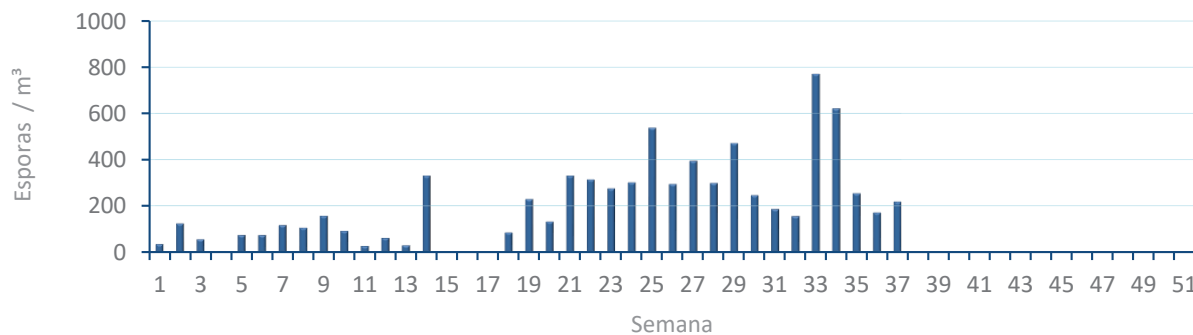


ALTERNARIA

NIVELES DE ALTERNARIA DE LA ÚLTIMA SEMANA



EVOLUCIÓN SEMANAL DE ALTERNARIA



COMPARACIÓN RESPECTO AL AÑO 2019

AÑO

SEMANA

PUNTO DE MUESTREO

COLABORA

AÑOS

2020

37

CASTELLÓN

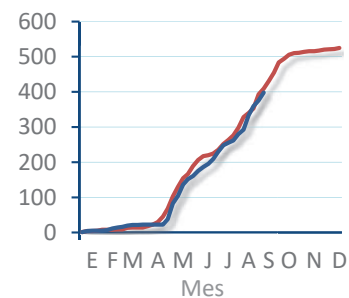
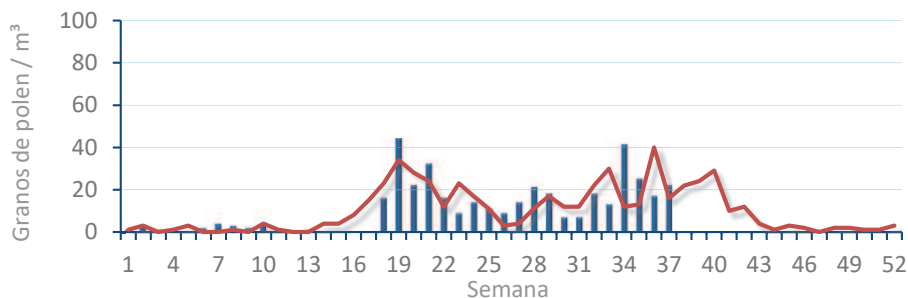
LETIPharma desde 1919 2019 2020

TIPOS

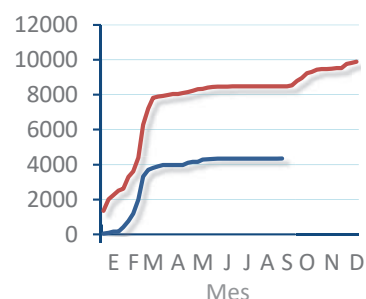
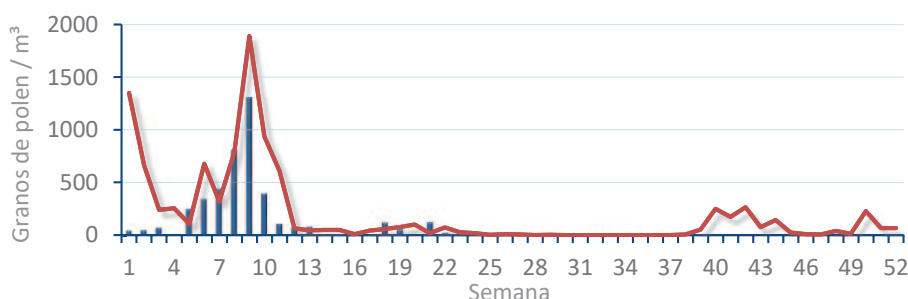
EVOLUCIÓN SEMANAL

DATOS AGRUPADOS

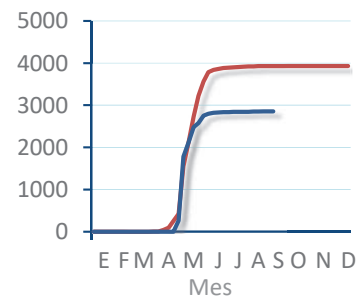
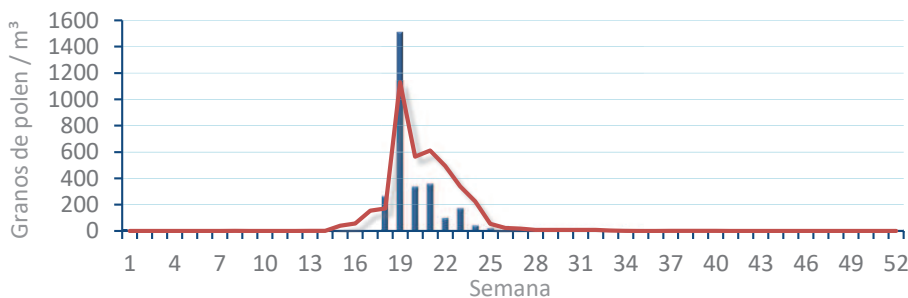
Amaranthaceae
(Cenizo, salsola)



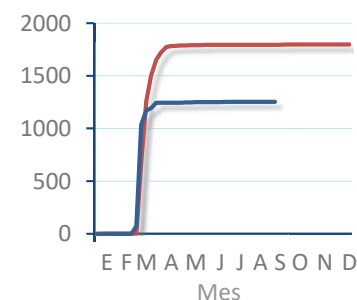
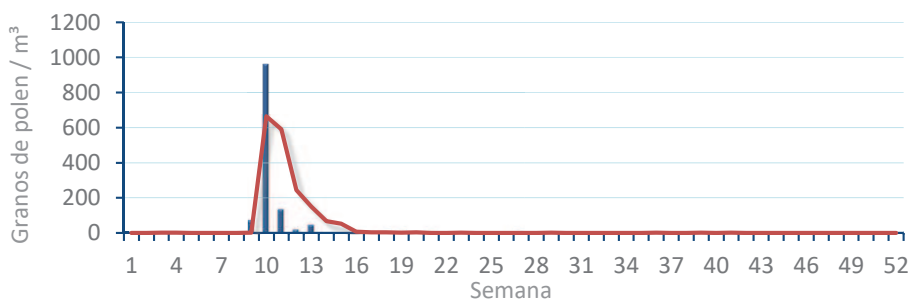
Cupres. / Taxac.
(Ciprés, enebro)



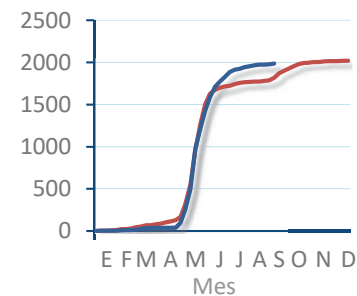
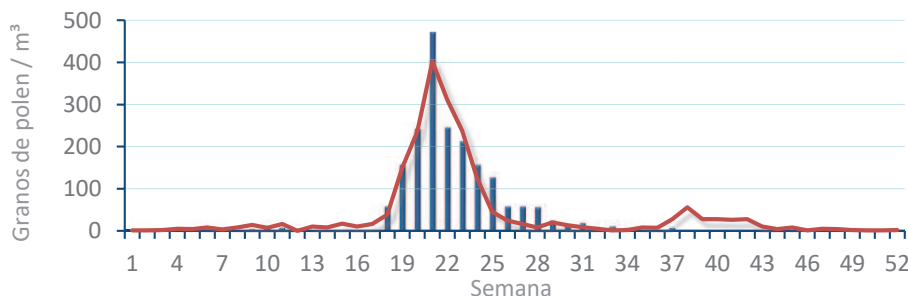
Olea europaea
(Olivo)



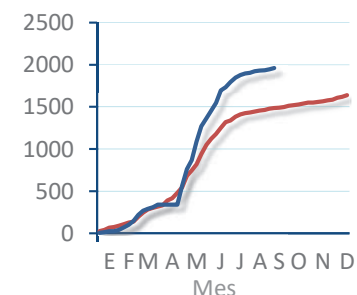
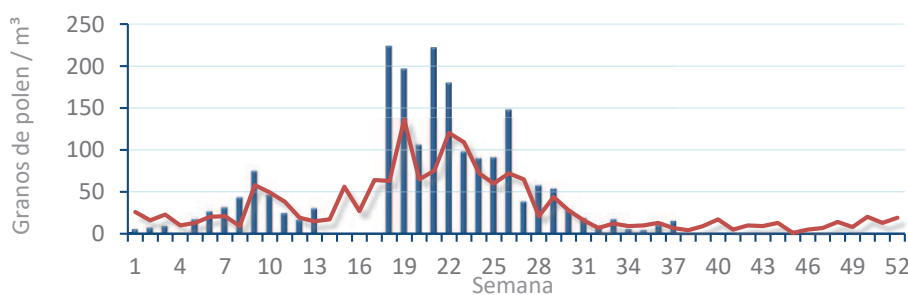
Platanus sp.
(Plátano de sombra)



Poaceae
(Gramíneas)



Urticaceae
(Ortigas, parietarias)



POLEN RESUMEN GRÁFICO SEMANAL



ELDA

L M X J V S D
7 8 9 10 11 12 13

Septiembre

2020

SEMANA

37

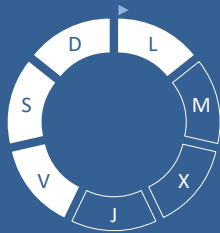
COLABORA

LETIPharma
desde 1919

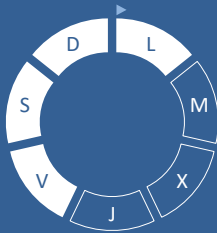


ÁRBOLES

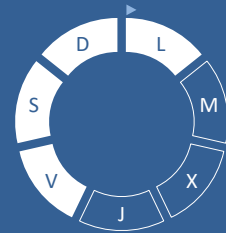
Cupres., Taxac.
(Cipreses, enebros)



Olea europaea
(Olivo)

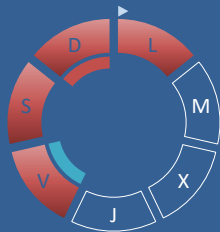


Platanus sp.
(Plátano de sombra)

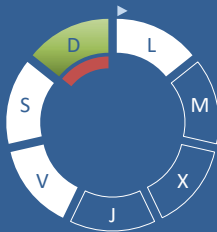


HIERBAS

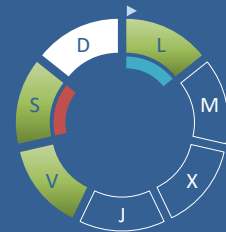
Amaranthaceae
(Cenizos, salsolas)



Poaceae
(Gramíneas)



Urticaceae
(Ortigas, parietarias)



TIPOS POLÍNICOS PRINCIPALES

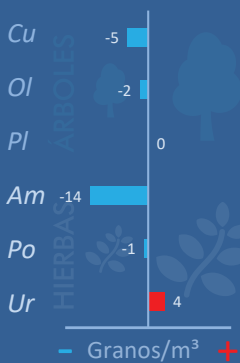
NIVELES

LLUVIA

Litros/m²



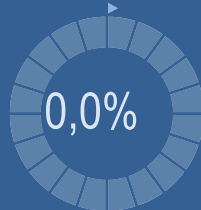
VARIACIÓN RESPECTO A LA SEMANA ANTERIOR



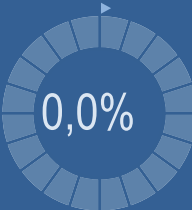
TIPOS POLÍNICOS PRINCIPALES EN PORCENTAJES



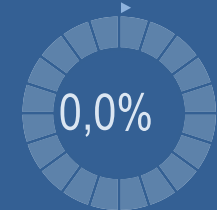
Cupres., Taxac.
(Cipreses, enebros)



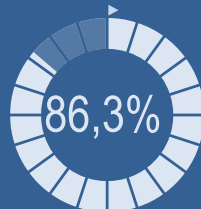
Olea europaea
(Olivo)



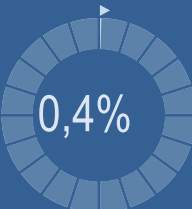
Platanus sp.
(Plátano de sombra)



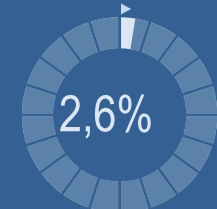
Amaranthaceae
(Cenizos, salsolas)



Poaceae
(Gramíneas)



Urticaceae
(Ortigas, parietarias)



METEOROLOGÍA

32,5 °C

17,3 °C

0 L/m²

VERANO

POLEN DIARIO



POLEN TOTAL

233

Granos/m³

SEMANA ANTERIOR

277

VARIACIÓN SEMANAL

-44

CAPTADOR:
Burkard
Spore Trap

INFORME:
J.S.
Javier Suárez

CONCENTRACIONES DE POLEN EN EL AMBIENTE

AÑO	SEMANA	PUNTO DE MUESTREO	COLABORA	TOTAL
-----	--------	-------------------	----------	-------

2020

37

ELDA



233
grn/m³

ESTACIÓN	PRIMAVERA	>>VERANO<<	OTOÑO	INVIERNO	TOTAL SEMANA
----------	-----------	------------	-------	----------	--------------

PRINCIPALES TIPOS POLÍNICOS

TIPO POLÍNICO	LUNES 7-sep.	MARTES 8-sep.	MIÉRCOLES 9-sep.	JUEVES 10-sep.	VIERNES 11-sep.	SÁBADO 12-sep.	DOMINGO 13-sep.	TOTAL SEMANA
<i>Amaranthaceae</i> (Cenizo, salsola)	55				22	45	79	201
<i>Cupres./Taxac.</i> (Ciprés, enebro)								0
<i>Olea</i> (Olivo)								0
<i>Platanus</i> (Plátano de sombra)								0
<i>Poaceae</i> (Gramíneas)							1	1
<i>Urticaceae</i> (Ortiga, parietaria)	1				2	3		6

Niveles de polen: ■ altos, ■ medios, ■ bajos, nulos

OTROS TIPOS POLÍNICOS

<i>Apiaceae</i> (Umbelífera)	1	S	S	S			3
<i>Artemisia</i> (Artemisa)	3	I	I	I		1	4
<i>Compositae</i> (Tipo Senecio)		N	N	N			1
<i>Compositae</i> (Tipo Taraxacum)							1
<i>Liliaceae</i> (Liliacea)		D	D	D	1	1	
<i>Palmae</i> (Palmeras)	1	A	A	A		2	
<i>Pinaceae</i> (Pinos, cedros)		T	T	T			2
<i>Plantago</i> (Llantén)		O	O	O		1	
<i>Schinus</i> (Falsa pimienta)	3	S	S	S			

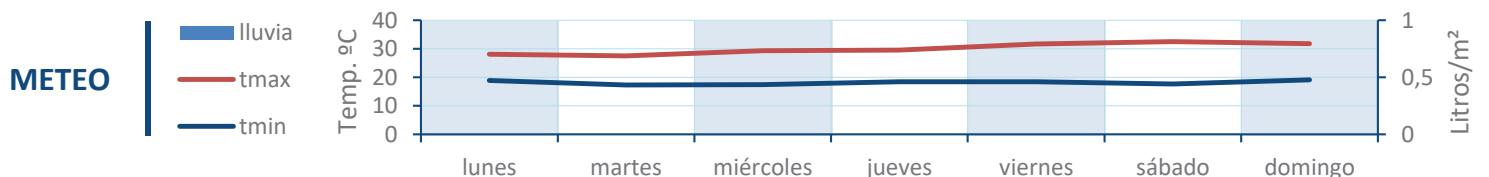
SUMA	64	0	0	0	25	53	91	
-------------	-----------	----------	----------	----------	-----------	-----------	-----------	--

Datos en granos/m³ de aire

ESPORAS	Alternaria	40	0	0	0	15	43	23	
----------------	-------------------	----	---	---	---	----	----	----	--

Datos en esporas/m³ de aire

Responsable análisis: Javier Suárez
Situación captador: Hospital General de Elda



REPRESENTACIÓN GRÁFICA

AÑO

SEMANA

PUNTO DE MUESTREO

COLABORA

TOTAL

2020

37

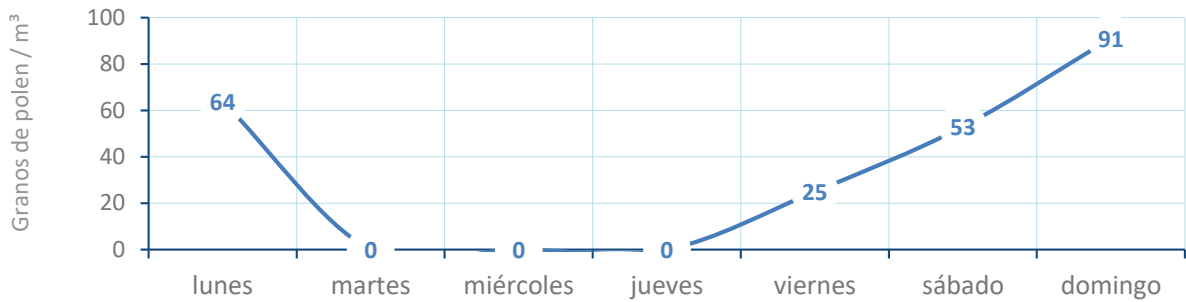
ELDA

LETIPharma
desde 1919

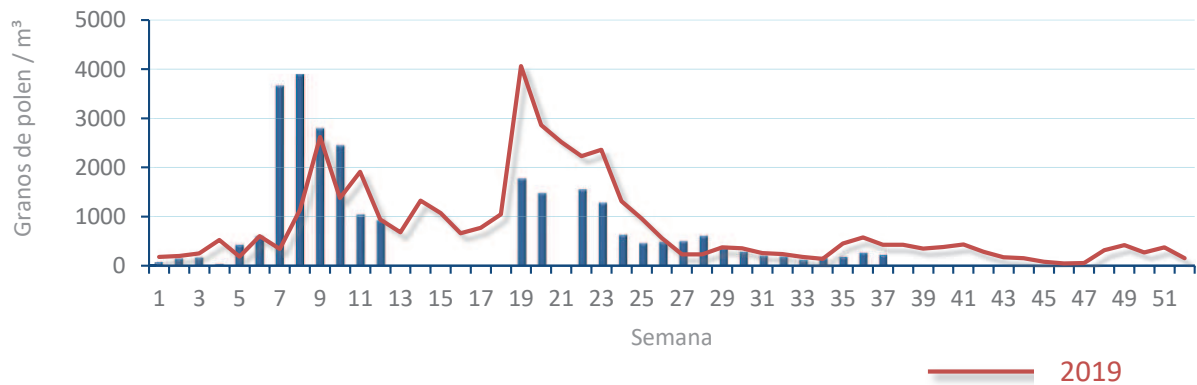
233
gn/m³

POLEN

NIVELES DE POLEN DE LA ÚLTIMA SEMANA

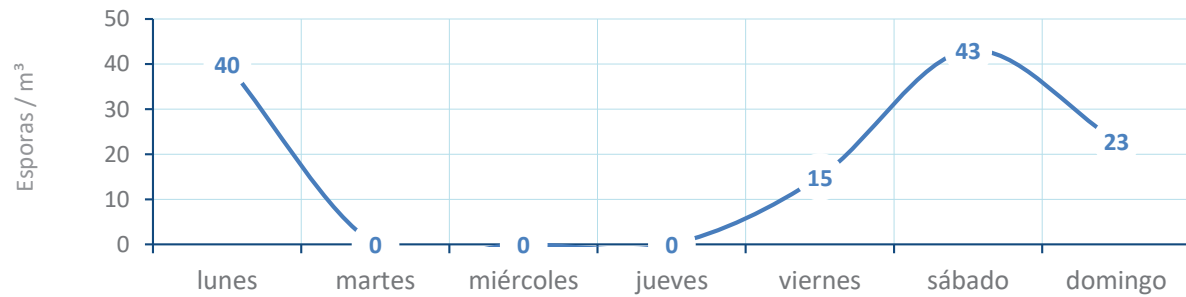


EVOLUCIÓN POLÍNICA SEMANAL

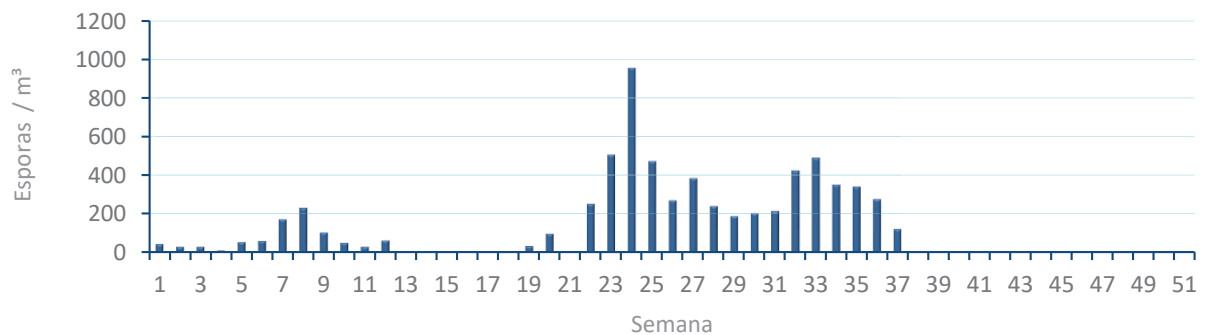


ALTERNARIA

NIVELES DE ALTERNARIA DE LA ÚLTIMA SEMANA



EVOLUCIÓN SEMANAL DE ALTERNARIA



COMPARACIÓN RESPECTO AL AÑO 2019

AÑO

SEMANA

PUNTO DE MUESTREO

COLABORA

AÑOS

2020

37

ELDA

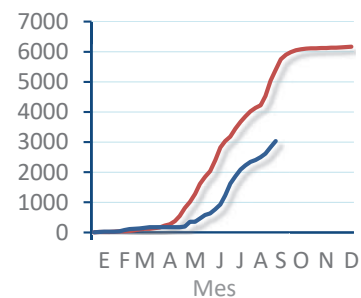
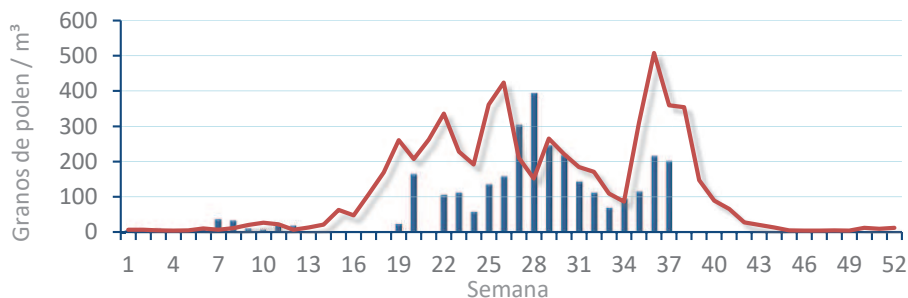


TIPOS

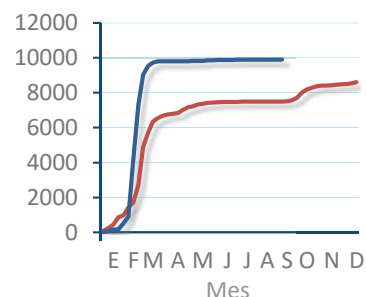
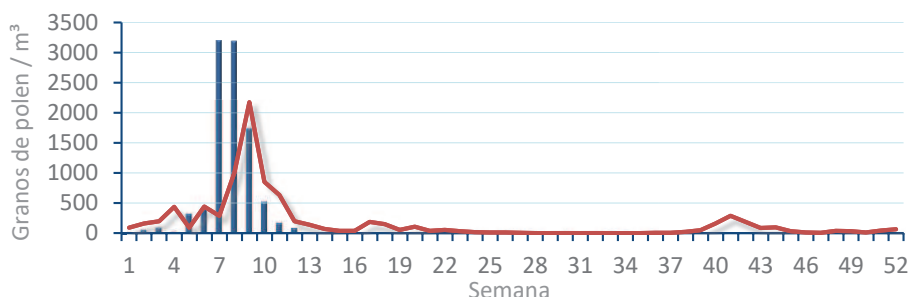
EVOLUCIÓN SEMANAL

DATOS AGRUPADOS

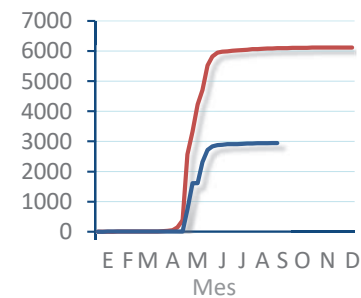
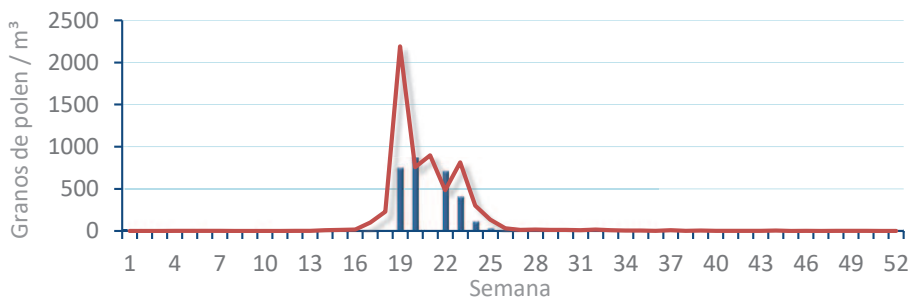
Amaranthaceae
(Cenizo, salsola)



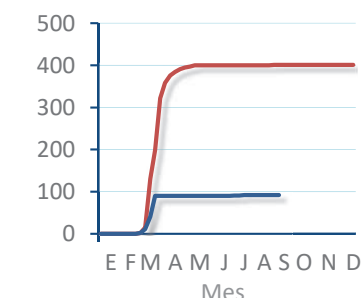
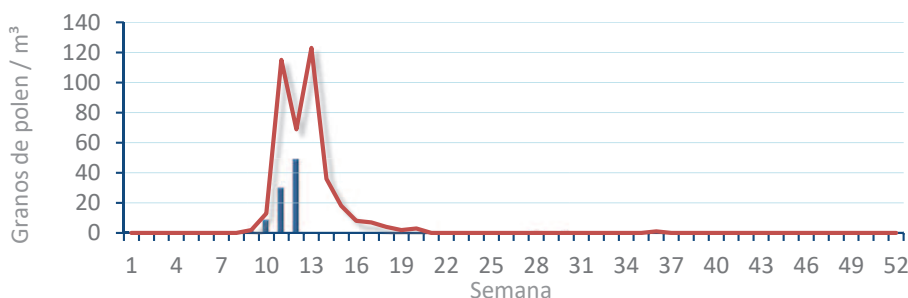
Cupres. / Taxac.
(Ciprés, enebro)



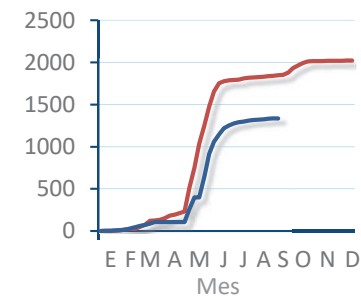
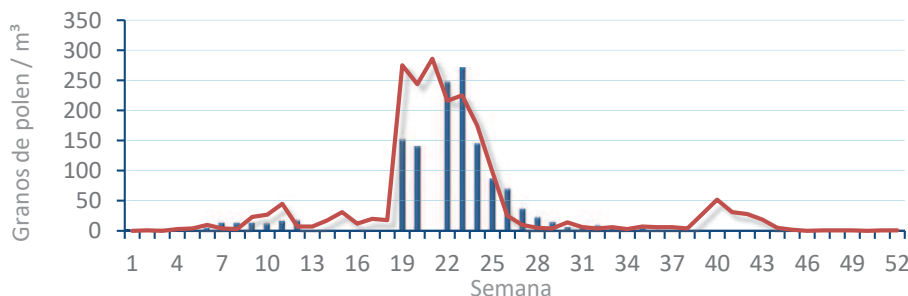
Olea europaea
(Olivo)



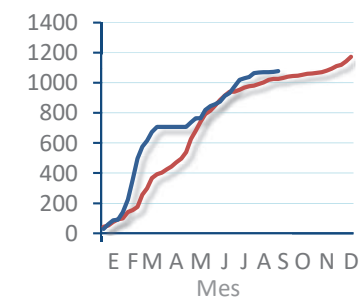
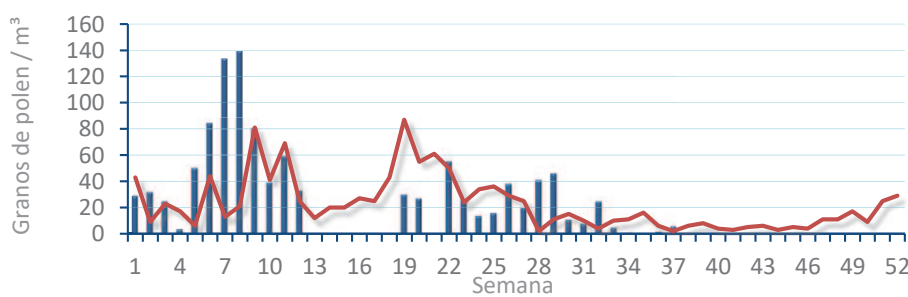
Platanus sp.
(Plátano de sombra)



Poaceae
(Gramíneas)



Urticaceae
(Ortigas, parietarias)



POLEN RESUMEN GRÁFICO SEMANAL

PEGO

L M X J V S D
7 8 9 10 11 12 13

Septiembre

2020

SEMANA

37

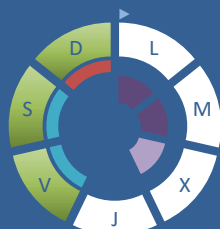
COLABORA

LETIPharma
desde 1919



ÁRBOLES

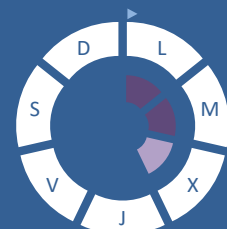
Cupres., Taxac.
(Cipreses, enebros)



Olea europaea
(Olive)



Platanus sp.
(Plátano de sombra)

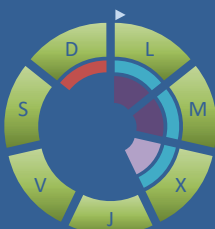


HIERBAS

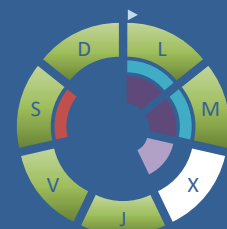
Amaranthaceae
(Cenizos, salsolas)



Poaceae
(Gramíneas)



Urticaceae
(Ortigas, parietarias)

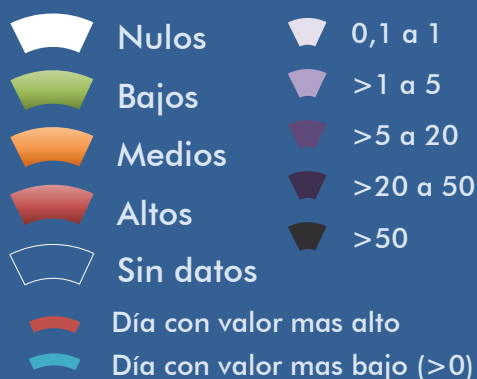


TIPOS POLÍNICOS PRINCIPALES

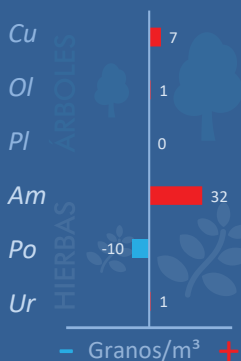
NIVELES

LLUVIA

Litros/m²



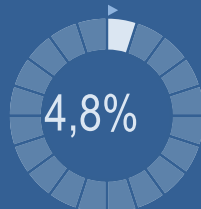
VARIACIÓN RESPECTO A LA SEMANA ANTERIOR



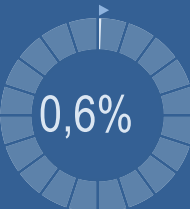
TIPOS POLÍNICOS PRINCIPALES EN PORCENTAJES



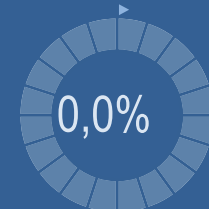
Cupres., Taxac.
(Cipreses, enebros)



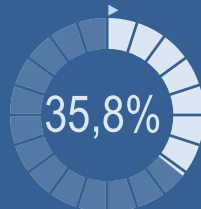
Olea europaea
(Olive)



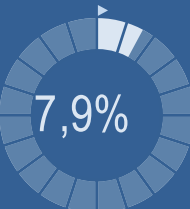
Platanus sp.
(Plátano de sombra)



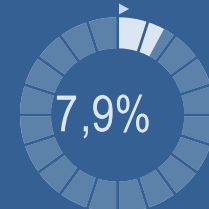
Amaranthaceae
(Cenizos, salsolas)



Poaceae
(Gramíneas)



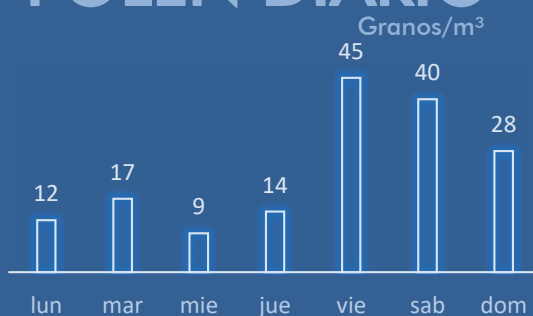
Urticaceae
(Ortigas, parietarias)



METEOROLOGÍA



POLEN DIARIO



POLEN TOTAL

165

Granos/m³

SEMANA ANTERIOR: 96
VARIACIÓN SEMANAL: +69

CAPTADOR: Burkard Spore Trap
INFORME: J.S. Javier Suárez

CONCENTRACIONES DE POLEN EN EL AMBIENTE

AÑO	SEMANA	PUNTO DE MUESTREO	COLABORA	TOTAL
-----	--------	-------------------	----------	-------

2020

37

PEGO



165
grn/m³

ESTACIÓN	PRIMAVERA	>>VERANO<<	OTOÑO	INVIERNO	TOTAL SEMANA
----------	-----------	------------	-------	----------	--------------

PRINCIPALES TIPOS POLÍNICOS

TIPO POLÍNICO	LUNES 7-sep.	MARTES 8-sep.	MIÉRCOLES 9-sep.	JUEVES 10-sep.	VIERNES 11-sep.	SÁBADO 12-sep.	DOMINGO 13-sep.	TOTAL SEMANA
<i>Amaranthaceae</i> (Cenizo, salsola)	4	5	2	3	18	24	3	59
<i>Cupres./Taxac.</i> (Ciprés, enebro)					1	1	6	8
<i>Olea</i> (Olivo)			1					1
<i>Platanus</i> (Plátano de sombra)								0
<i>Poaceae</i> (Gramíneas)	1	1	1	2	2	2	4	13
<i>Urticaceae</i> (Ortiga, parietaria)	1	1		2	3	4	2	13

Niveles de polen: ■ altos, ■ medios, ■ bajos, nulos

OTROS TIPOS POLÍNICOS

<i>Apiaceae</i> (Umbelífera)					1			
<i>Artemisia</i> (Artemisa)	3							
<i>Casuarina</i> (Pino de Australia)		1						
<i>Compositae</i> (Tipo Senecio)	1	6	1	2	1	2	5	
<i>Cyperaceae</i> (Juncia, lastán)						1		
<i>Liliaceae</i> (Liliacea)			1	4	15	2	5	
<i>Myrtaceae</i> (Eucalipto, mirto)				1				
<i>Palmae</i> (Palmeras)					1	1		
<i>Pinaceae</i> (Pinos, cedros)		2				1		
<i>Plantago</i> (Llantén)	1						2	
OTROS	1	1	3		3	2	1	

SUMA

12 17 9 14 45 40 28

Datos en granos/m³ de aire

ESPORAS

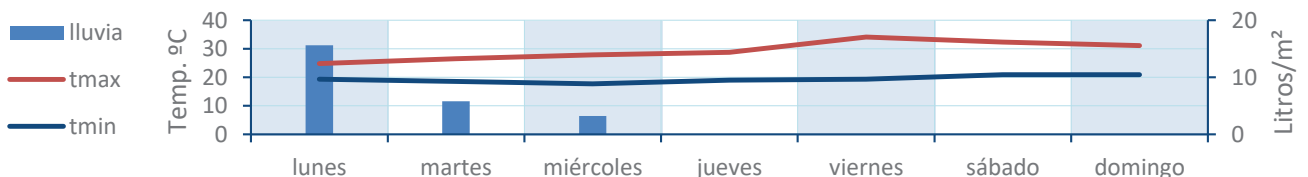
Alternaria

14 17 19 68 81 77 66

Datos en esporas/m³ de aire

Responsable análisis: Javier Suárez
Situación captador: Colegio San Antonio

METEO



REPRESENTACIÓN GRÁFICA

AÑO

SEMANA

PUNTO DE MUESTREO

COLABORA

TOTAL

2020

37

PEGO

LETIPharma
desde 1919

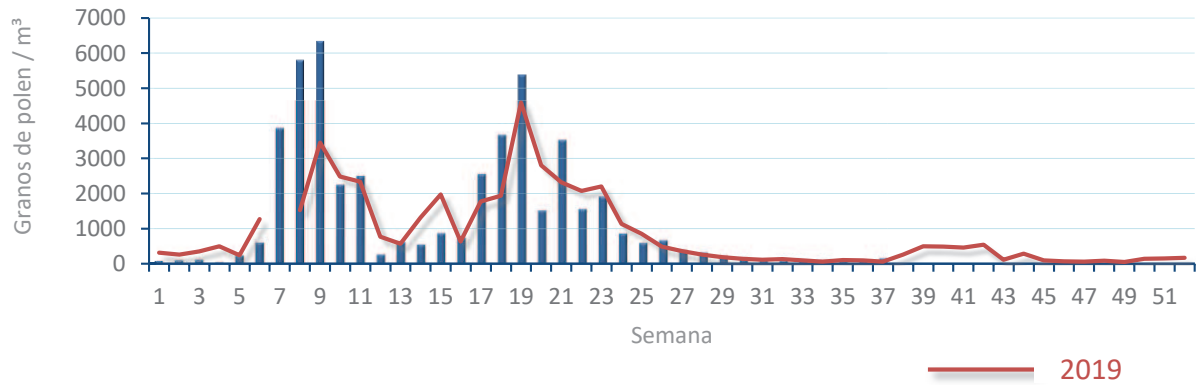
165
gn/m³

POLEN

NIVELES DE POLEN DE LA ÚLTIMA SEMANA



EVOLUCIÓN POLÍNICA SEMANAL

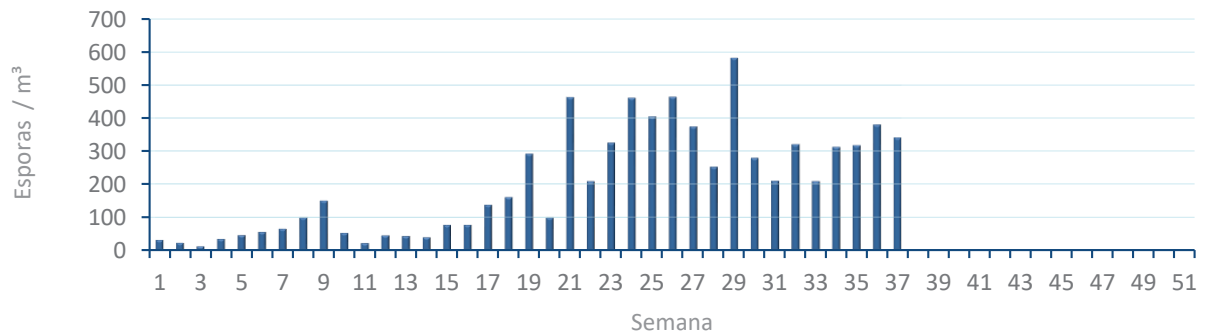


ALTERNARIA

NIVELES DE ALTERNARIA DE LA ÚLTIMA SEMANA



EVOLUCIÓN SEMANAL DE ALTERNARIA



COMPARACIÓN RESPECTO AL AÑO 2019

AÑO

SEMANA

PUNTO DE MUESTREO

COLABORA

AÑOS

2020

37

PEGO

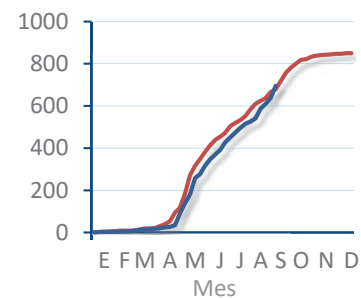
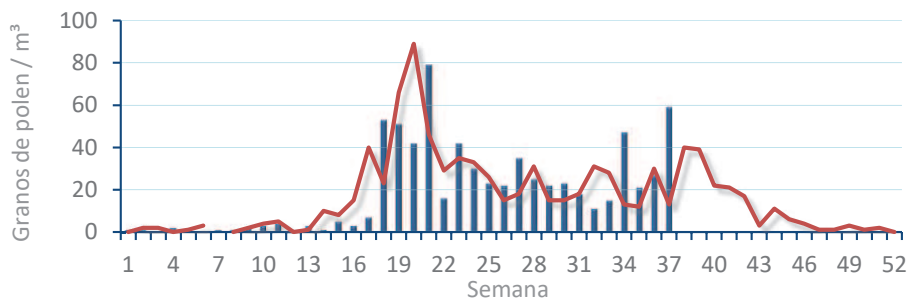


TIPOS

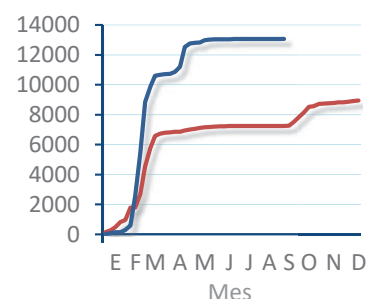
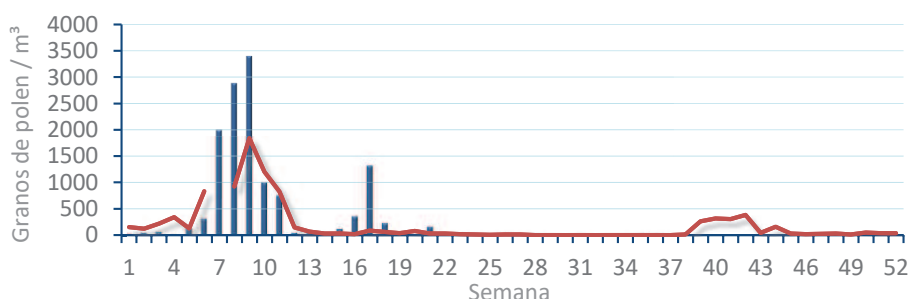
EVOLUCIÓN SEMANAL

DATOS AGRUPADOS

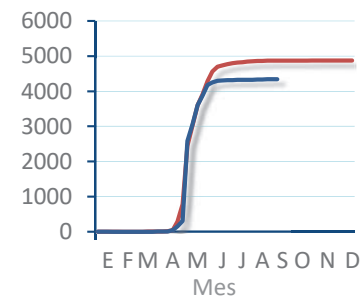
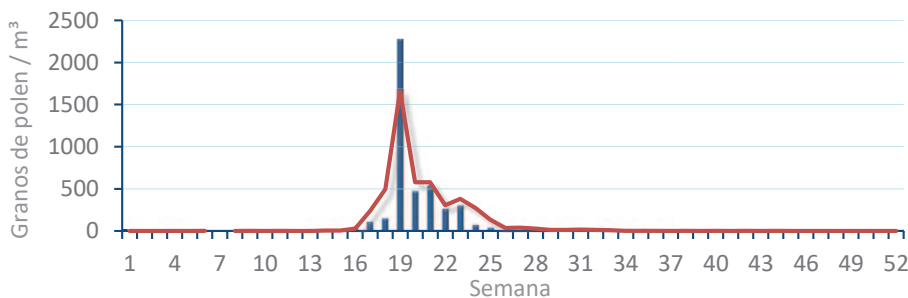
Amaranthaceae
(Cenizo, salsola)



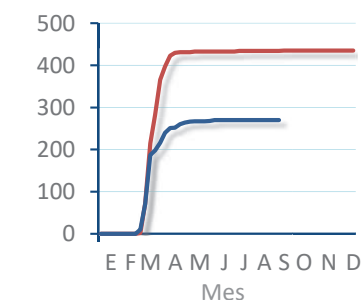
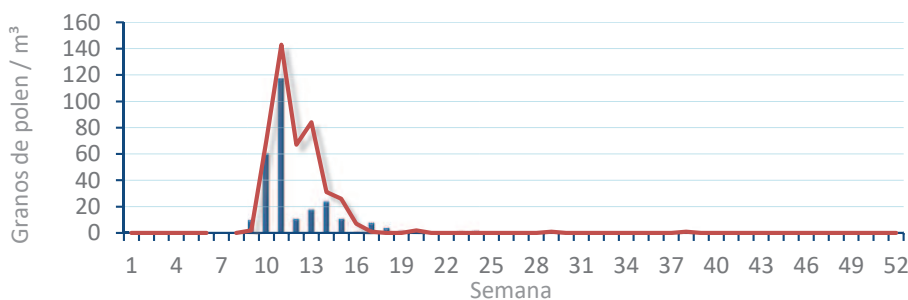
Cupres. / Taxac.
(Ciprés, enebro)



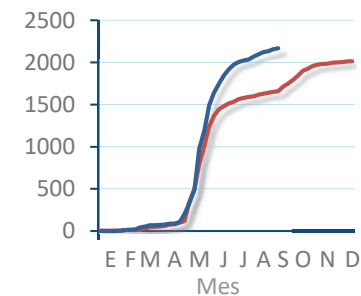
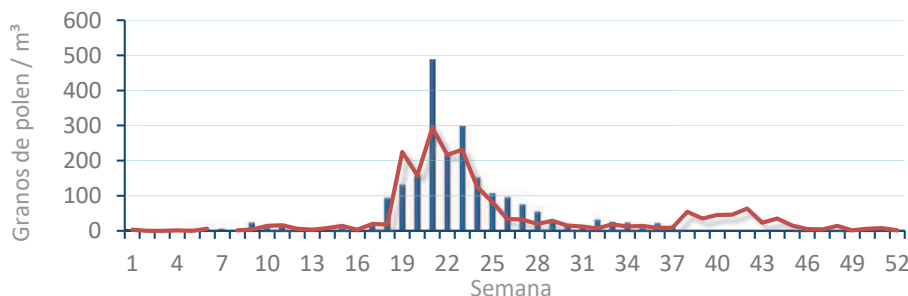
Olea europaea
(Olivo)



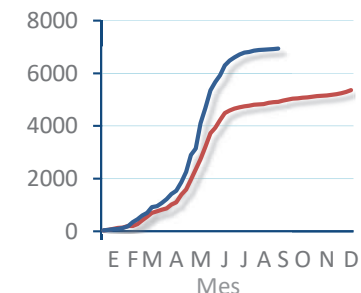
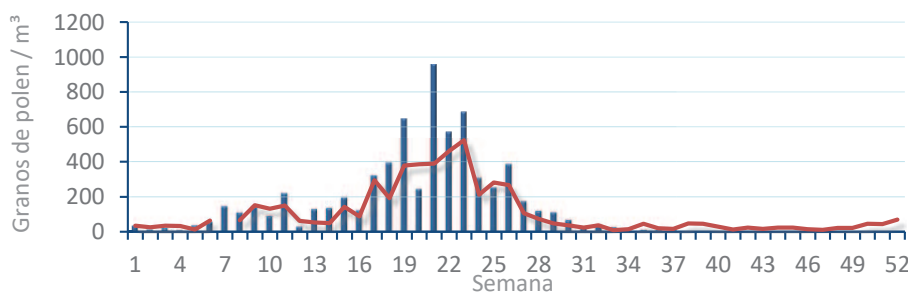
Platanus sp.
(Plátano de sombra)



Poaceae
(Gramíneas)



Urticaceae
(Ortigas, parietarias)



POLEN RESUMEN GRÁFICO SEMANAL

VALENCIA

L M X J V S D
7 8 9 10 11 12 13

Septiembre

2020

SEMANA

37

COLABORA

LETIPharma
desde 1919

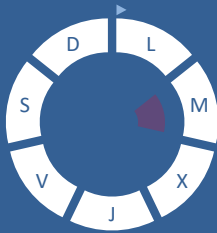


ÁRBOLES

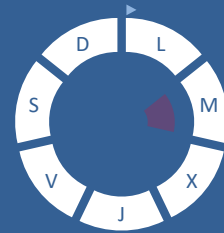
Cupres., Taxac.
(Cipreses, enebros)



Olea europaea
(Olivo)

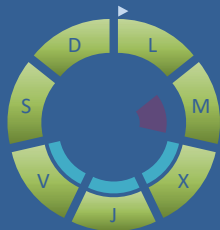


Platanus sp.
(Plátano de sombra)



HIERBAS

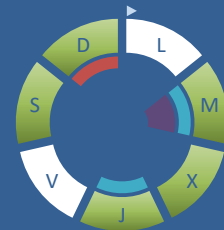
Amaranthaceae
(Cenizos, salsolas)



Poaceae
(Gramíneas)



Urticaceae
(Ortigas, parietarias)



TIPOS POLÍNICOS PRINCIPALES

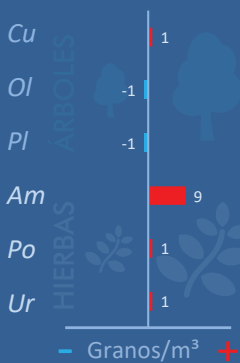
NIVELES

LLUVIA

Litros/m²



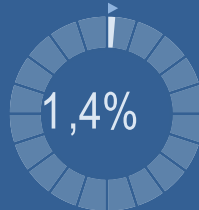
VARIACIÓN RESPECTO A LA SEMANA ANTERIOR



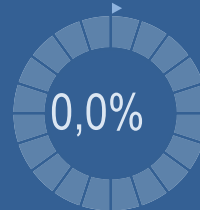
TIPOS POLÍNICOS PRINCIPALES EN PORCENTAJES



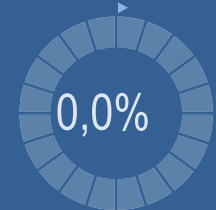
Cupres., Taxac.
(Cipreses, enebros)



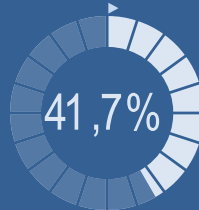
Olea europaea
(Olivo)



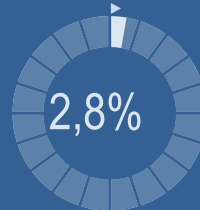
Platanus sp.
(Plátano de sombra)



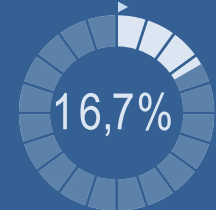
Amaranthaceae
(Cenizos, salsolas)



Poaceae
(Gramíneas)



Urticaceae
(Ortigas, parietarias)



METEOROLOGÍA

31 °C

16,7 °C

13,5 L/m²

VERANO

POLEN DIARIO

Granos/m³



POLEN TOTAL

72

Granos/m³

SEMANA ANTERIOR

76

VARIACIÓN SEMANAL

-4

CAPTADOR:
Burkard
Spore Trap

INFORME:
J.S.
Javier Suárez

CONCENTRACIONES DE POLEN EN EL AMBIENTE

AÑO	SEMANA	PUNTO DE MUESTREO	COLABORA	TOTAL
-----	--------	-------------------	----------	-------

2020

37

VALENCIA

LETIPharma desde 1919

72 grn/m³

ESTACIÓN	PRIMAVERA	>>VERANO<<	OTOÑO	INVIERNO	TOTAL SEMANA
----------	-----------	------------	-------	----------	--------------

PRINCIPALES TIPOS POLÍNICOS

TIPO POLÍNICO	LUNES 7-sep.	MARTES 8-sep.	MIÉRCOLES 9-sep.	JUEVES 10-sep.	VIERNES 11-sep.	SÁBADO 12-sep.	DOMINGO 13-sep.	TOTAL SEMANA
<i>Amaranthaceae</i> (Cenizo, salsola)	5	4	2	2	8	5	4	30
<i>Cupres./Taxac.</i> (Ciprés, enebro)	1							1
<i>Olea</i> (Olivo)								0
<i>Platanus</i> (Plátano de sombra)								0
<i>Poaceae</i> (Gramíneas)		1			1			2
<i>Urticaceae</i> (Ortiga, parietaria)		1	3	1		2	5	12

OTROS TIPOS POLÍNICOS

<i>Apiaceae</i> (Umbelífera)					1			
<i>Artemisia</i> (Artemisa)			1		2	5		
<i>Casuarina</i> (Pino de Australia)							2	
<i>Compositae</i> (Tipo Senecio)		2		1		3	1	
<i>Cyperaceae</i> (Juncia, lastán)		1						
<i>Ligustrum</i> (Aligustre)				1				
<i>Liliaceae</i> (Liliacea)			1					
<i>Palmae</i> (Palmeras)			1					
<i>Plantago</i> (Llantén)		1						
<i>Rumex</i> (Acedera)							1	
OTROS	1		1		1			

SUMA

7	10	9	5	13	15	13	
---	----	---	---	----	----	----	--

Datos en granos/m³ de aire

ESPORAS

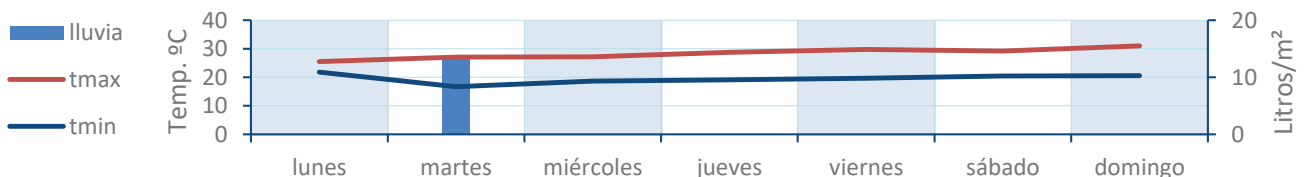
Alternaria

20	11	18	8	17	23	52	
----	----	----	---	----	----	----	--

Datos en esporas/m³ de aire

Responsable análisis: Javier Suárez
Situación captador: Hospital Clínico de Valencia

METEO



REPRESENTACIÓN GRÁFICA

AÑO

SEMANA

PUNTO DE MUESTREO

COLABORA

TOTAL

2020

37

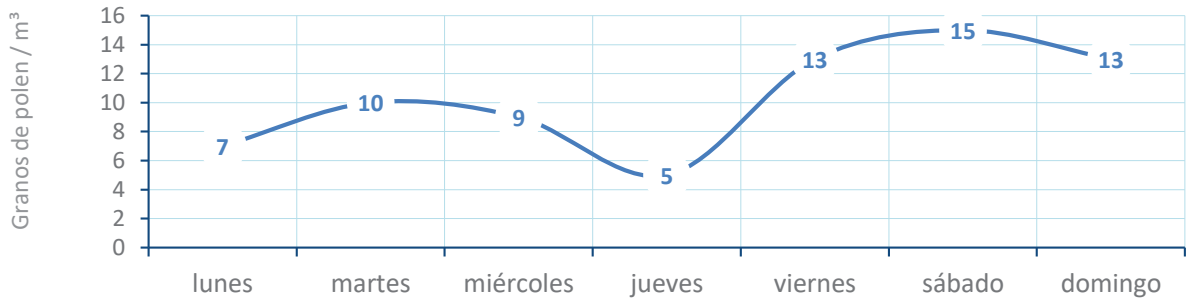
VALENCIA

LETIPharma
desde 1919

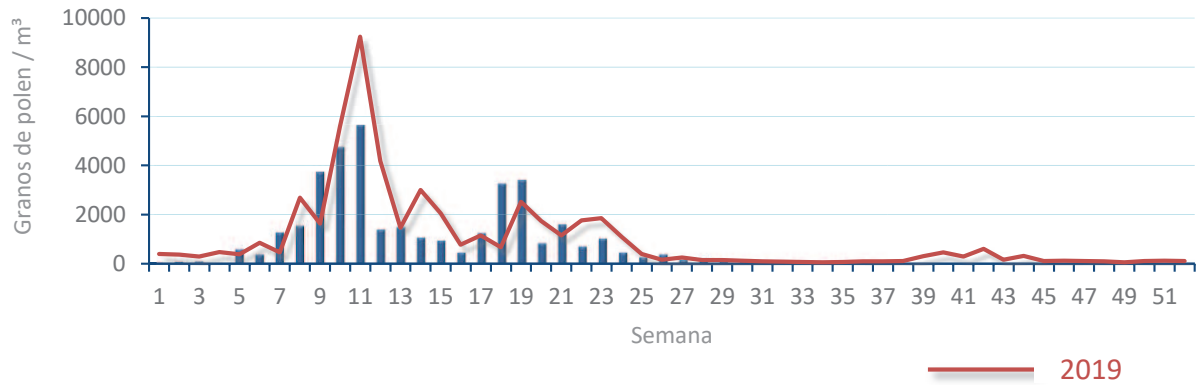
72
gn/m³

POLEN

NIVELES DE POLEN DE LA ÚLTIMA SEMANA

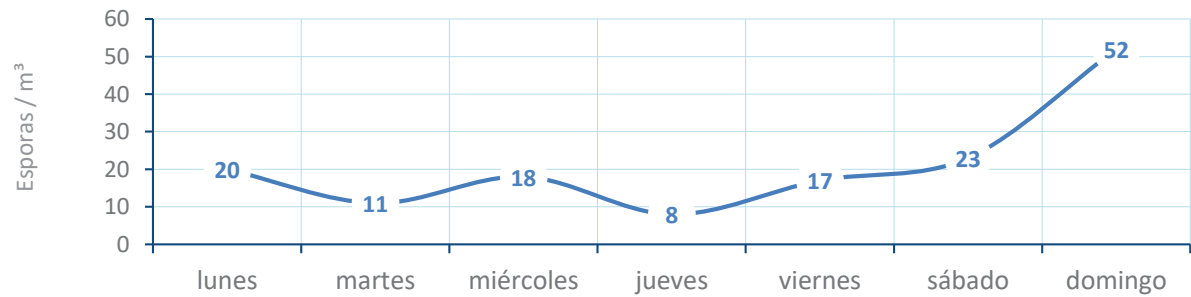


EVOLUCIÓN POLÍNICA SEMANAL

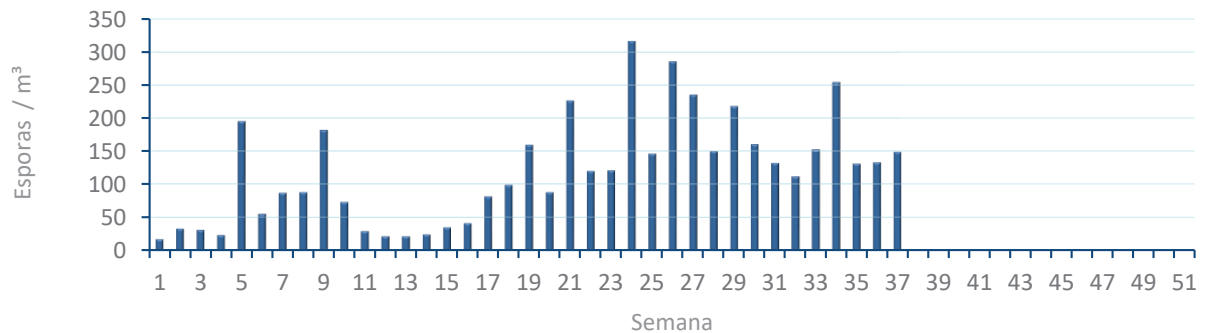


ALTERNARIA

NIVELES DE ALTERNARIA DE LA ÚLTIMA SEMANA



EVOLUCIÓN SEMANAL DE ALTERNARIA



COMPARACIÓN RESPECTO AL AÑO 2019

AÑO

SEMANA

PUNTO DE MUESTREO

COLABORA

AÑOS

2020

37

VALENCIA

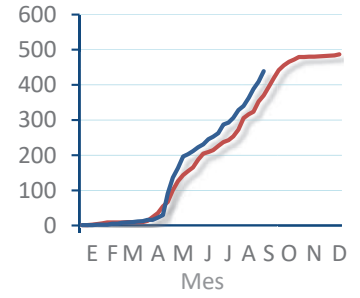
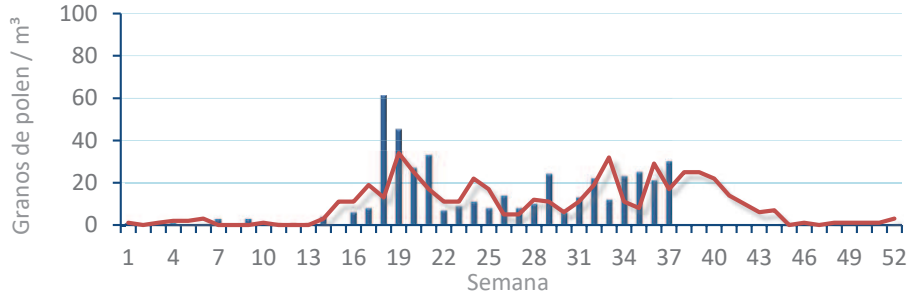


TIPOS

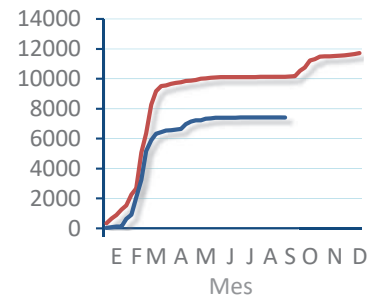
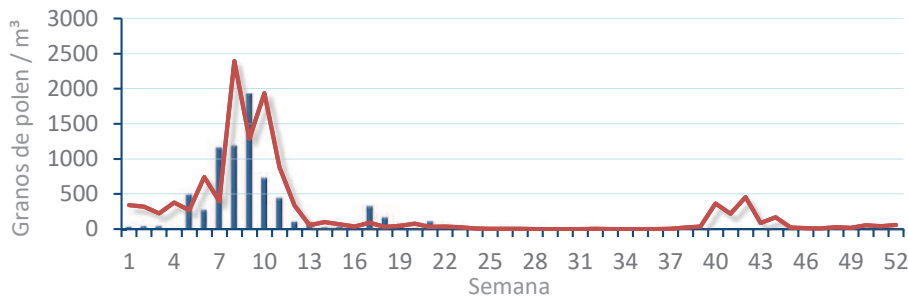
EVOLUCIÓN SEMANAL

DATOS AGRUPADOS

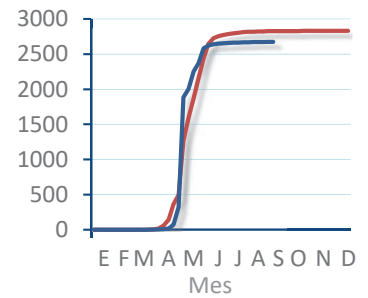
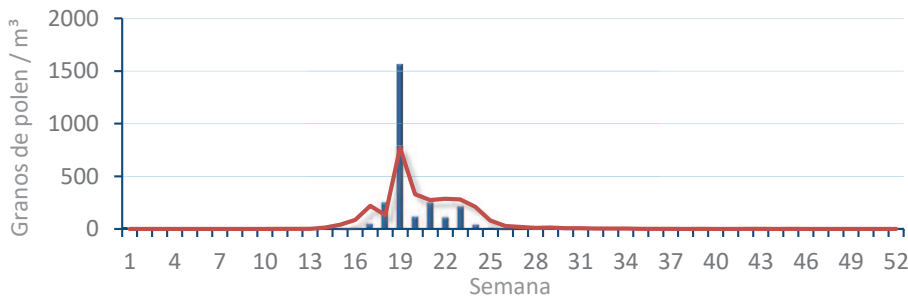
Amaranthaceae
(Cenizo, salsola)



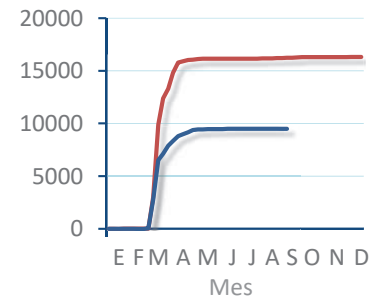
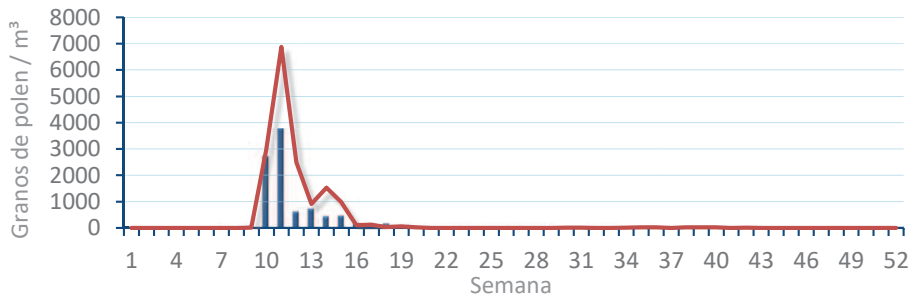
Cupres. / Taxac.
(Ciprés, enebro)



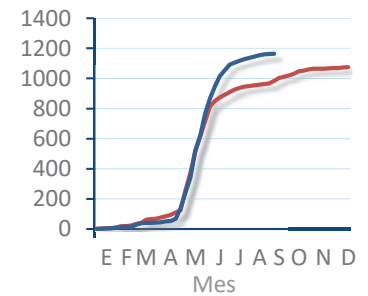
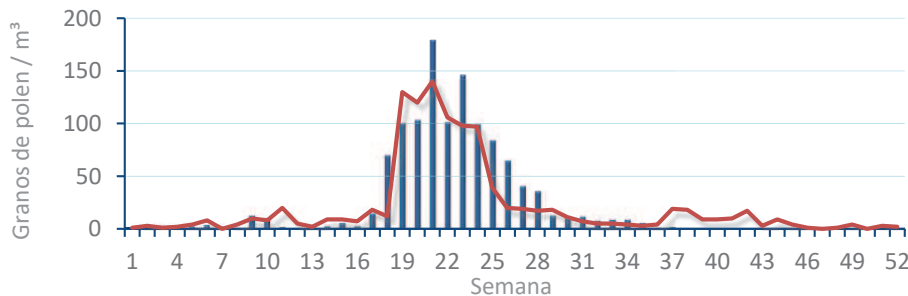
Olea europaea
(Olivo)



Platanus sp.
(Plátano de sombra)



Poaceae
(Gramíneas)



Urticaceae
(Ortigas, parietarias)

