

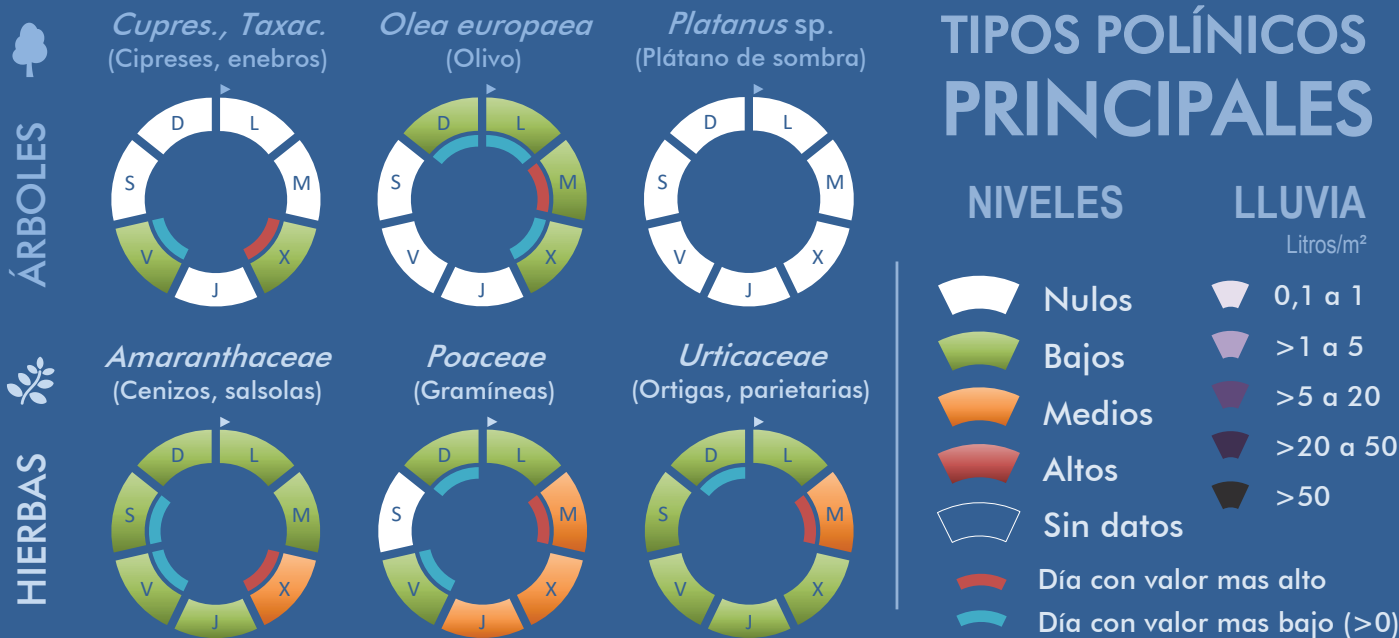
# POLEN RESUMEN GRÁFICO SEMANAL

**ALICANTE**  
L M X J V S D  
6 7 8 9 10 11 12  
Julio  
**2020**

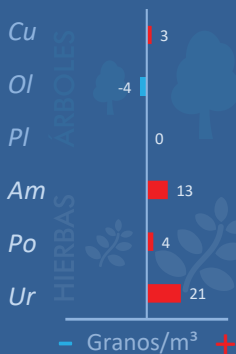
SEMANA  
**28**

COLABORA

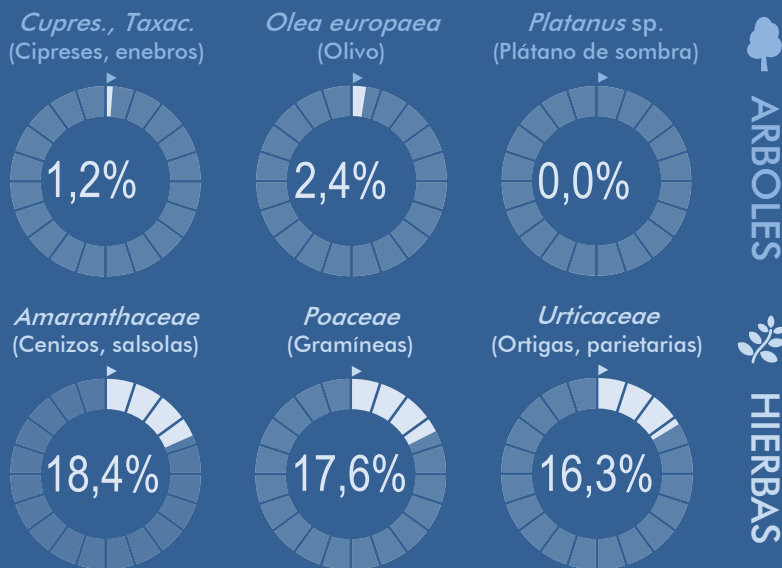
**LETIPharma**  
desde 1919



## VARIACIÓN RESPECTO A LA SEMANA ANTERIOR



## TIPOS POLÍNICOS PRINCIPALES EN PORCENTAJES



## METEOROLOGÍA



## POLEN DIARIO



## POLEN TOTAL

**245**  
Granos/m<sup>3</sup>

SEMANA ANTERIOR: **223**  
VARIACIÓN SEMANAL: **+22**

CAPTADOR: Burkard Spore Trap  
INFORME: J.S. Javier Suárez

# CONCENTRACIONES DE POLEN EN EL AMBIENTE

AÑO	SEMANA	PUNTO DE MUESTREO	COLABORA	TOTAL
-----	--------	-------------------	----------	-------

2020

28

ALICANTE

LETIPharma  
desde 1919

245  
grn/m<sup>3</sup>

ESTACIÓN	PRIMAVERA	>>VERANO<<	OTOÑO	INVIERNO	
----------	-----------	------------	-------	----------	--

## PRINCIPALES TIPOS POLÍNICOS

TIPO POLÍNICO	LUNES 6-jul.	MARTES 7-jul.	MIÉRCOLES 8-jul.	JUEVES 9-jul.	VIERNES 10-jul.	SÁBADO 11-jul.	DOMINGO 12-jul.	TOTAL SEMANA
<i>Amaranthaceae</i> (Cenizo, salsola)	8	5	10	7	4	4	7	45
<i>Cupres./Taxac.</i> (Ciprés, enebro)			2		1			3
<i>Olea</i> (Olivo)	1	3	1				1	6
<i>Platanus</i> (Plátano de sombra)								0
<i>Poaceae</i> (Gramíneas)	5	14	10	12	1		1	43
<i>Urticaceae</i> (Ortiga, parietaria)	5	13	7	6	4	3	2	40

Niveles de polen: ■ altos ■ medios ■ bajos ■ nulos

## OTROS TIPOS POLÍNICOS

<i>Apiaceae</i> (Umbelífera)		1	2	1			3
<i>Artemisia</i> (Artemisa)					1		
<i>Castanea</i> (Castaño)		4	3	10	5	1	6
<i>Ligustrum</i> (Aligustre)		1		1			3
<i>Myrtaceae</i> (Eucalipto, mirto)			2	2	1	1	
<i>Palmae</i> (Palmeras)			2	3	1		2
<i>Pinaceae</i> (Pinos, cedros)	1	1	4	4	1		5
<i>Plantago</i> (Llantén)	1	2	4	3			3
<i>Quercus</i> (Encina, alcornoque)	2	1					
<i>Rumex</i> (Acedera)	1			1			
OTROS	1	4	5	6	1		1

**SUMA** 25 49 52 56 20 9 34

Datos en granos/m<sup>3</sup> de aire

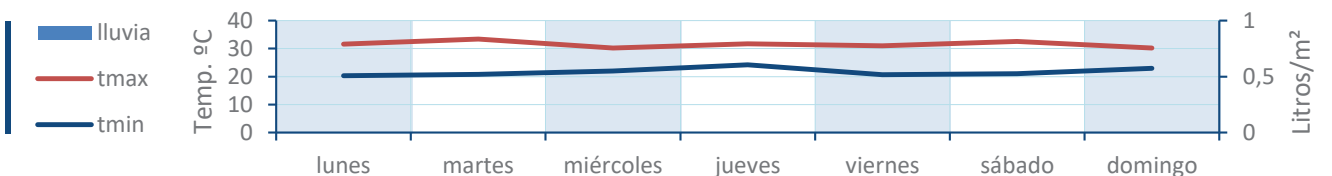
**ESPORAS** **Alternaria** 46 28 28 43 13 17 17

Datos en esporas/m<sup>3</sup> de aire

Responsable análisis: Javier Suárez

Situación captador: Hospital General Universitario de Alicante

## METEO



# REPRESENTACIÓN GRÁFICA

AÑO

SEMANA

PUNTO DE MUESTREO

COLABORA

TOTAL

2020

28

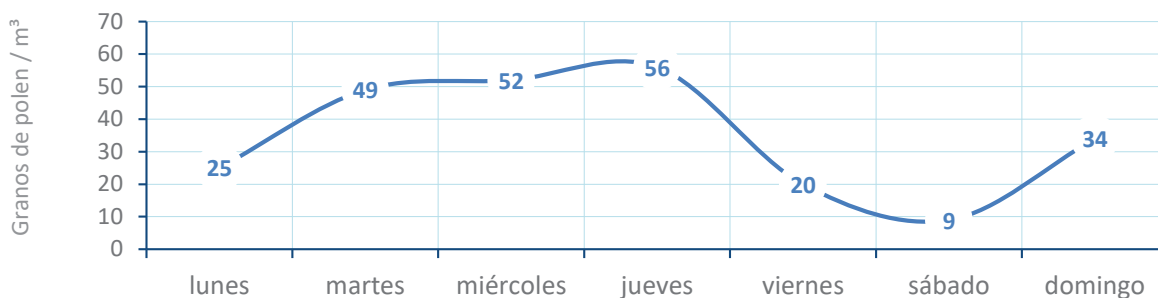
ALICANTE

LETIPharma  
desde 1919

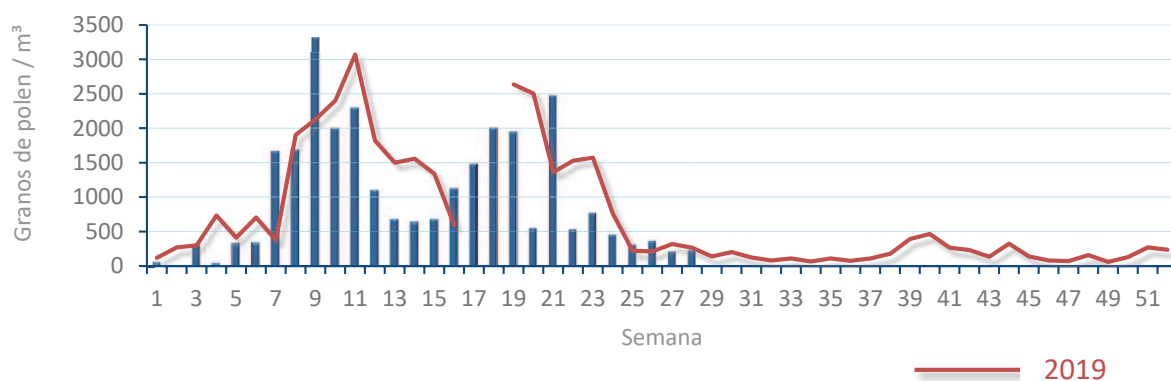
245  
grn/m<sup>3</sup>

## POLEN

NIVELES DE POLEN DE LA ÚLTIMA SEMANA



EVOLUCIÓN POLÍNICA SEMANAL

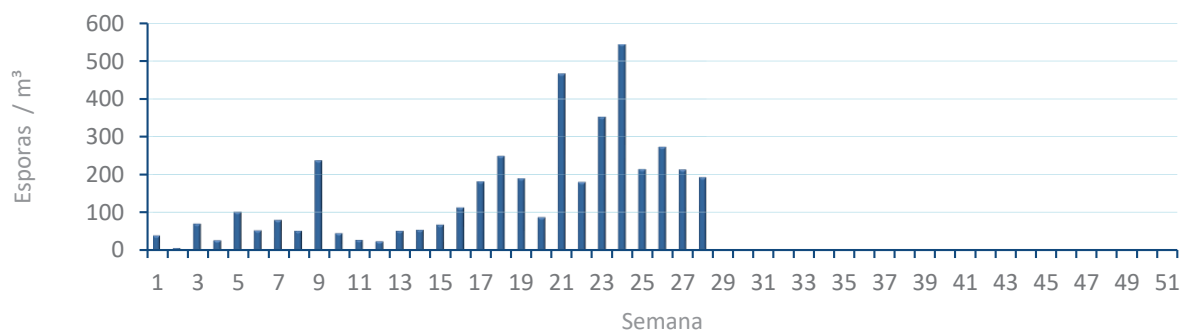


## ALTERNARIA

NIVELES DE ALTERNARIA DE LA ÚLTIMA SEMANA



EVOLUCIÓN SEMANAL DE ALTERNARIA



COMPARACIÓN RESPECTO AL AÑO 2019

2020

28

ALICANTE

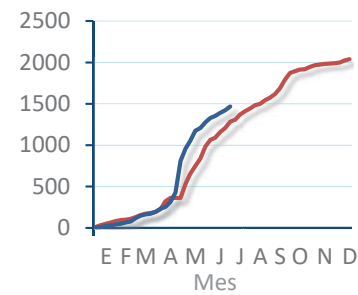
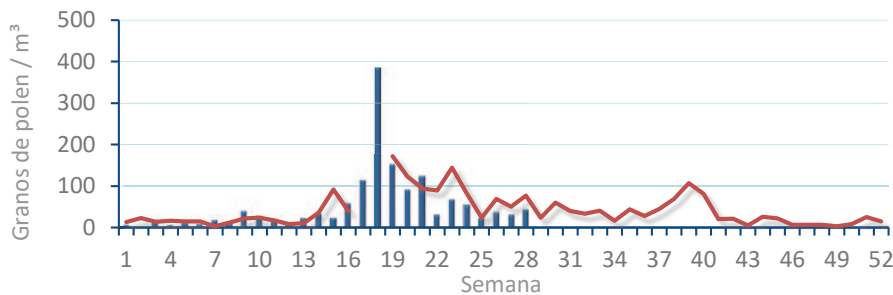


TIPOS

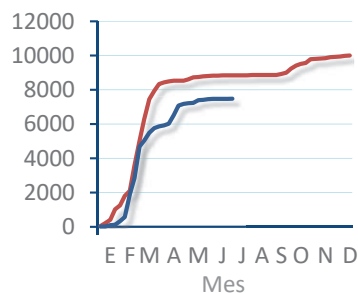
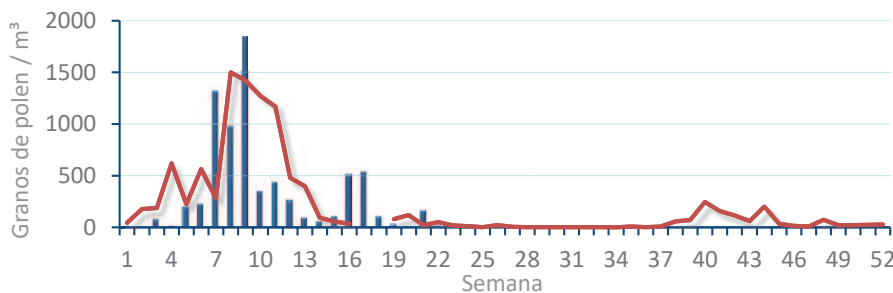
EVOLUCIÓN SEMANAL

DATOS AGRUPADOS

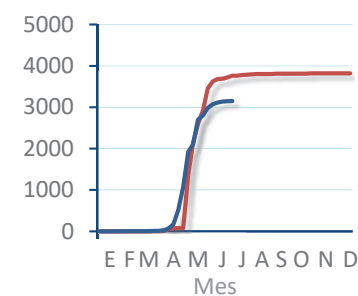
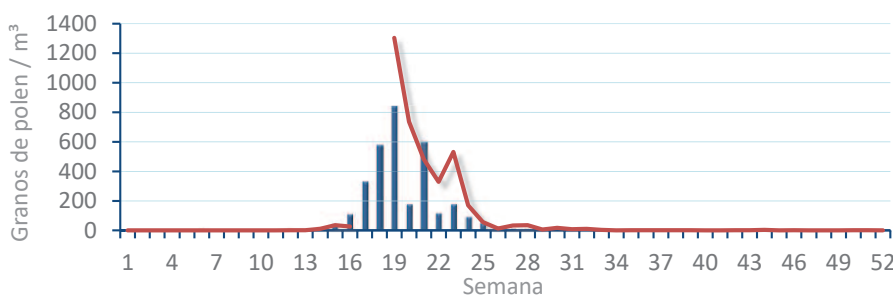
**Amaranthaceae**  
(Cenizo, salsola)



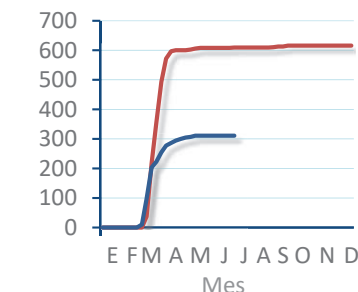
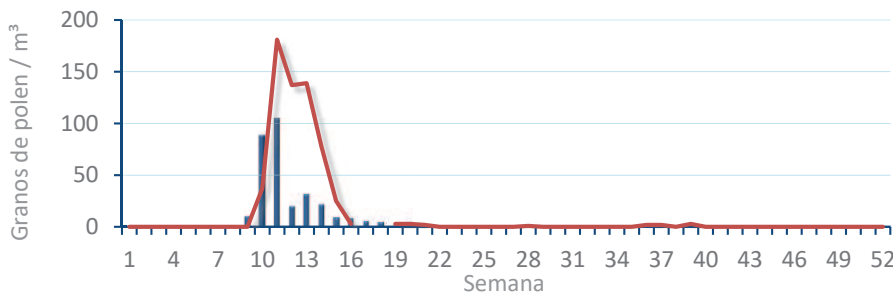
**Cupres. /**  
(Ciprés, enebro)



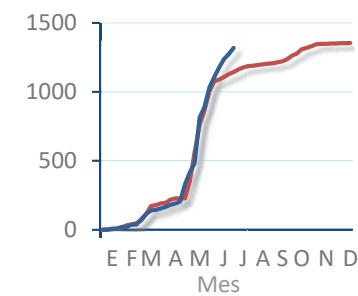
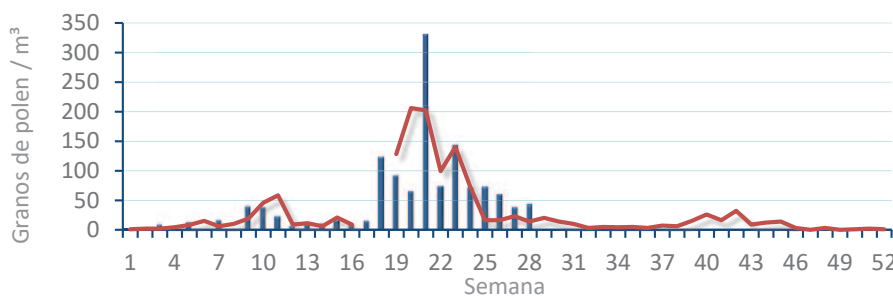
**Olea europaea**  
(Olivo)



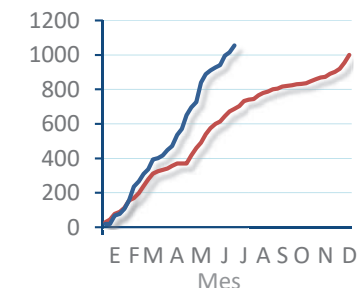
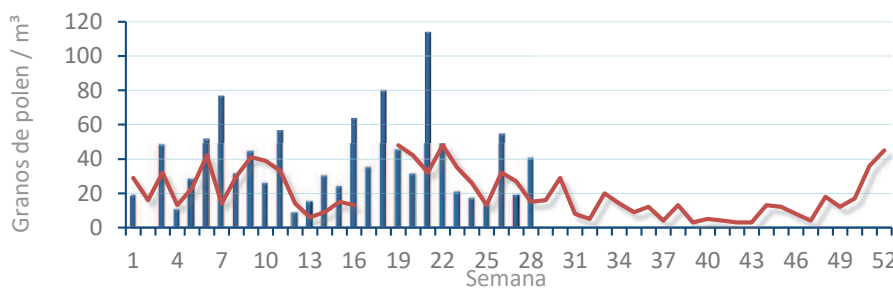
**Platanus sp.**  
(Plátano de)



**Poacea**  
(Gramíneas)



**Urticaceae**  
(Ortigas,



# POLEN RESUMEN GRÁFICO SEMANAL

## CASTELLÓN

L M X J V S D  
6 7 8 9 10 11 12

Julio

### 2020

## SEMANA

# 28

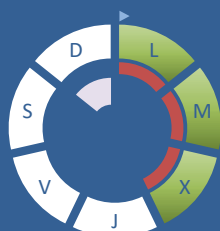
COLABORA

**LETIPharma**  
desde 1919

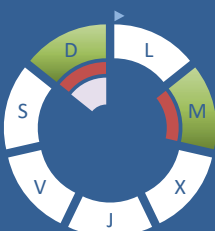


ÁRBOLES

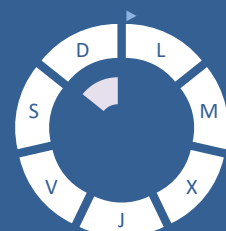
*Cupres., Taxac.*  
(Cipreses, enebros)



*Olea europaea*  
(Olivo)



*Platanus sp.*  
(Plátano de sombra)



HIERBAS

*Amaranthaceae*  
(Cenizos, salsolas)



*Poaceae*  
(Gramíneas)



*Urticaceae*  
(Ortigas, parietarias)

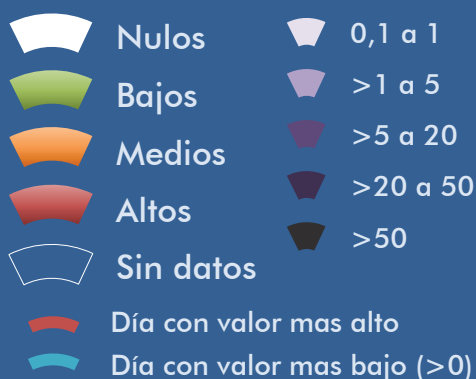


## TIPOS POLÍNICOS PRINCIPALES

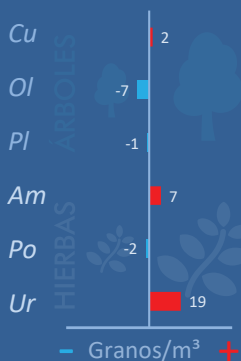
NIVELES

LLUVIA

Litros/m<sup>2</sup>



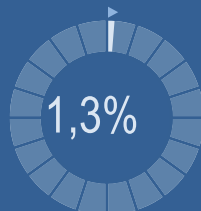
## VARIACIÓN RESPECTO A LA SEMANA ANTERIOR



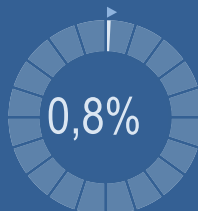
## TIPOS POLÍNICOS PRINCIPALES EN PORCENTAJES



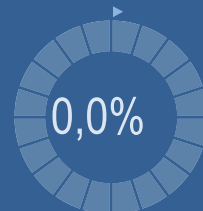
*Cupres., Taxac.*  
(Cipreses, enebros)



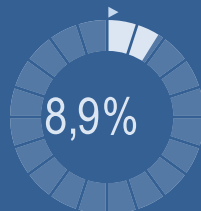
*Olea europaea*  
(Olivo)



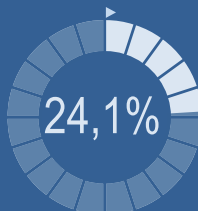
*Platanus sp.*  
(Plátano de sombra)



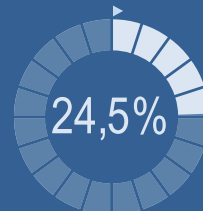
*Amaranthaceae*  
(Cenizos, salsolas)



*Poaceae*  
(Gramíneas)



*Urticaceae*  
(Ortigas, parietarias)



## METEOROLOGÍA

33,5 °C

18,4 °C

0,8 L/m<sup>2</sup>

VERANO

## POLEN DIARIO

Granos/m<sup>3</sup>



## POLEN TOTAL

# 237

Granos/m<sup>3</sup>

SEMANA ANTERIOR  
**214**

VARIACIÓN SEMANAL  
**+23**

CAPTADOR:  
Burkard  
Spore Trap

INFORME:  
J.S.  
Javier Suárez

# CONCENTRACIONES DE POLEN EN EL AMBIENTE

AÑO	SEMANA	PUNTO DE MUESTREO	COLABORA	TOTAL
-----	--------	-------------------	----------	-------

2020

28

CASTELLÓN

**LETIPharma**  
desde 1919

237  
grn/m<sup>3</sup>

ESTACIÓN	PRIMAVERA	>>VERANO<<	OTOÑO	INVIERNO	
----------	-----------	------------	-------	----------	--

## PRINCIPALES TIPOS POLÍNICOS

TIPO POLÍNICO	LUNES 6-jul.	MARTES 7-jul.	MIÉRCOLES 8-jul.	JUEVES 9-jul.	VIERNES 10-jul.	SÁBADO 11-jul.	DOMINGO 12-jul.	TOTAL SEMANA
<i>Amaranthaceae</i> (Cenizo, salsola)	5	7	3		1	4	1	21
<i>Cupres./Taxac.</i> (Ciprés, enebro)	1	1	1					3
<i>Olea</i> (Olivo)		1					1	2
<i>Platanus</i> (Plátano de sombra)								0
<i>Poaceae</i> (Gramíneas)	6	7	15	14	6	6	3	57
<i>Urticaceae</i> (Ortiga, parietaria)	10	9	6	9	12	6	6	58

Niveles de polen: ■ altos, ■ medios, ■ bajos, ■ nulos

## OTROS TIPOS POLÍNICOS

<i>Apiaceae</i> (Umbelífera)				1		1	1	
<i>Castanea</i> (Castaño)		4	1	5	6	3	4	
<i>Compositae</i> (Tipo Senecio)	2							
<i>Cyperaceae</i> (Juncia, lastán)	1	1	1			1	1	
<i>Ligustrum</i> (Aligustre)	1			1	2			
<i>Myrtaceae</i> (Eucalipto, mirto)					1			
<i>Pinaceae</i> (Pinos, cedros)	4	7	1	2	3	1	3	
<i>Plantago</i> (Llantén)	3	5	5	2	5	1	1	
<i>Quercus</i> (Encina, alcornoque)	1						1	
<i>Typhaceae</i> (Tifa)		1						
OTROS	1	1	3	3	4			

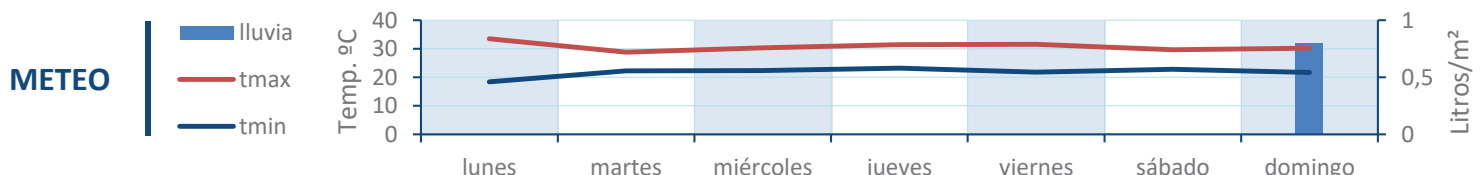
SUMA	35	44	36	37	40	23	22	
------	----	----	----	----	----	----	----	--

Datos en granos/m<sup>3</sup> de aire

ESPORAS	Alternaria	35	52	49	36	44	51	32	
---------	------------	----	----	----	----	----	----	----	--

Datos en esporas/m<sup>3</sup> de aire

Responsable análisis: Javier Suárez  
Situación captador: Hospital General de Castellón



# REPRESENTACIÓN GRÁFICA

AÑO

SEMANA

PUNTO DE MUESTREO

COLABORA

TOTAL

2020

28

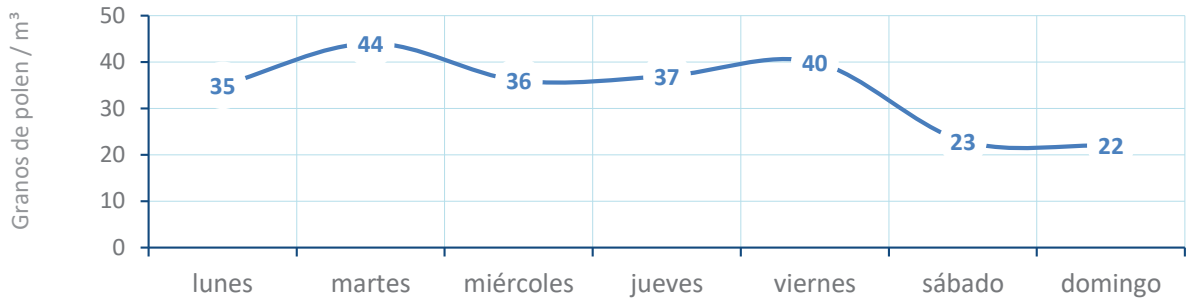
CASTELLÓN

LETIPharma  
desde 1919

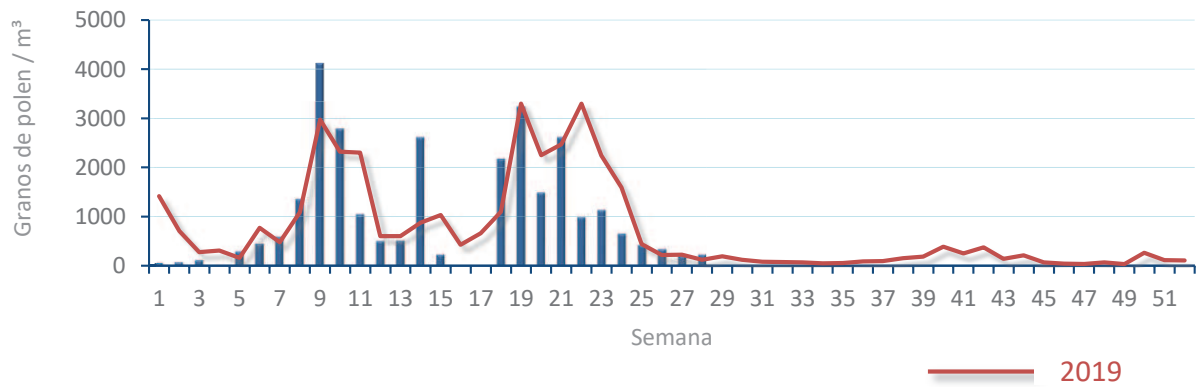
237  
gn/m<sup>3</sup>

POLEN

NIVELES DE POLEN DE LA ÚLTIMA SEMANA

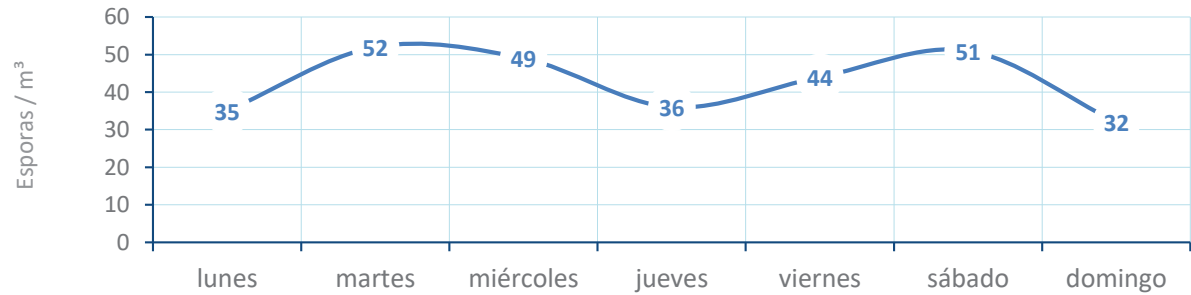


EVOLUCIÓN POLÍNICA SEMANAL

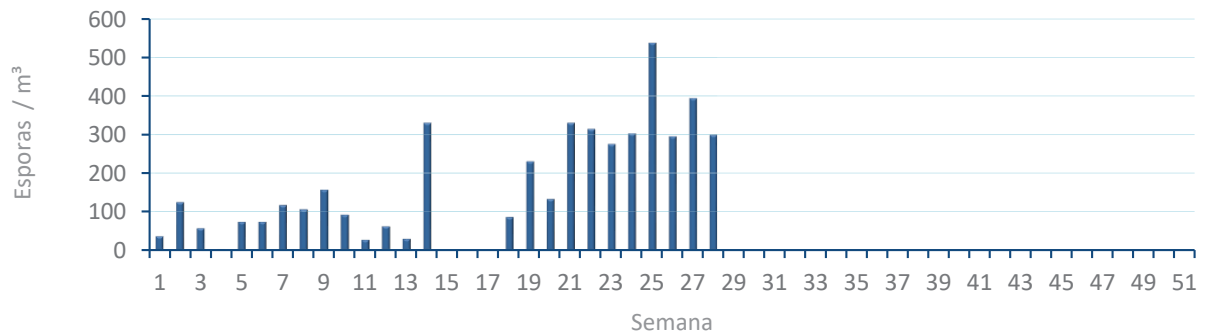


ALTERNARIA

NIVELES DE ALTERNARIA DE LA ÚLTIMA SEMANA



EVOLUCIÓN SEMANAL DE ALTERNARIA



# COMPARACIÓN RESPECTO AL AÑO 2019

AÑO

SEMANA

PUNTO DE MUESTREO

COLABORA

AÑOS

2020

28

CASTELLÓN

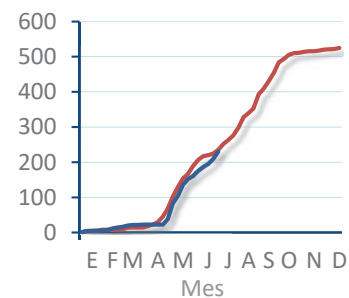
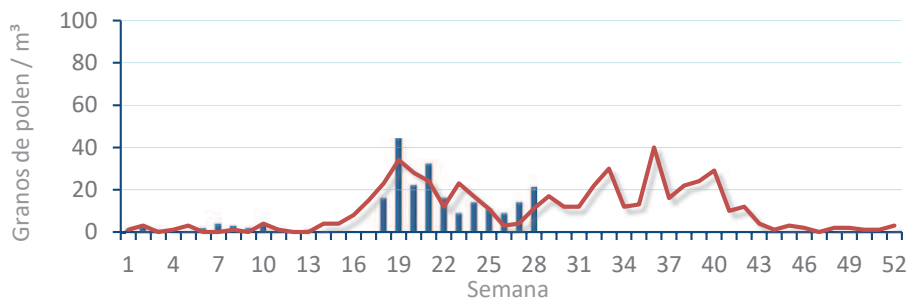
LETIPharma  
desde 1919 2019 2020

TIPOS

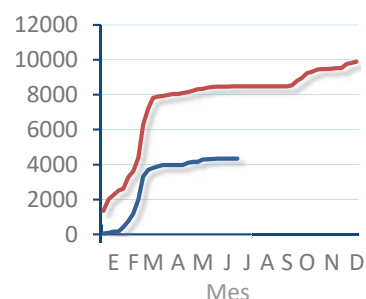
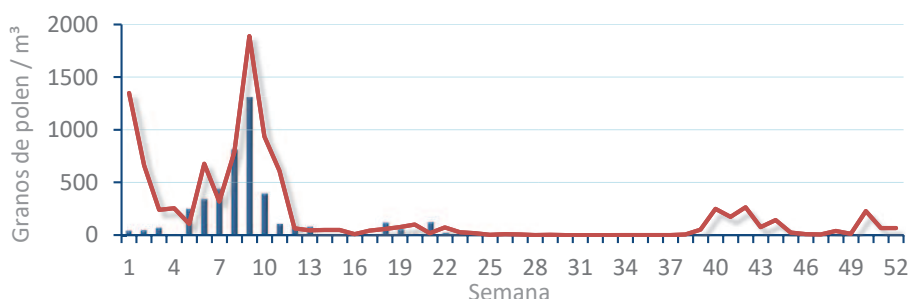
EVOLUCIÓN SEMANAL

DATOS AGRUPADOS

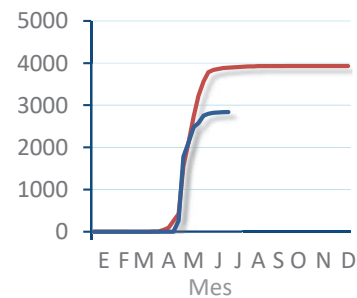
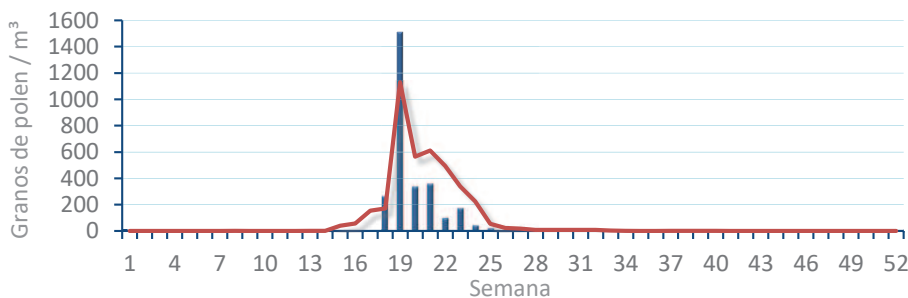
*Amaranthaceae*  
(Cenizo, salsola)



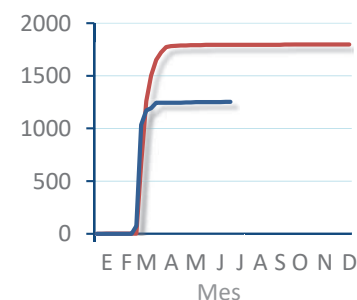
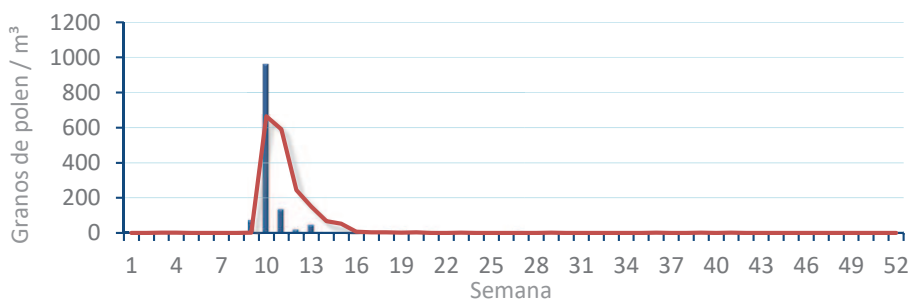
*Cupres. / Taxac.*  
(Ciprés, enebro)



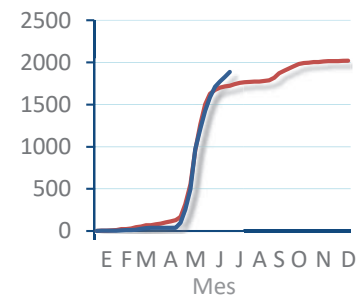
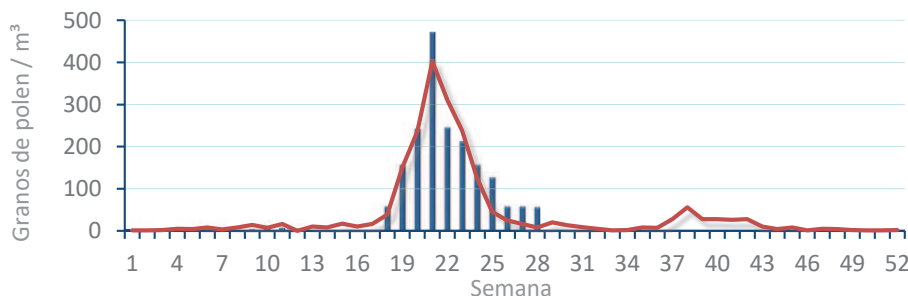
*Olea europaea*  
(Olivo)



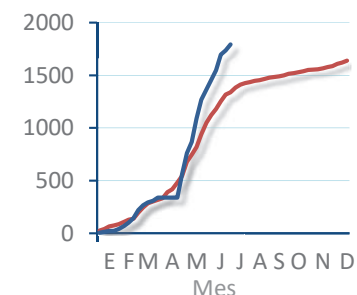
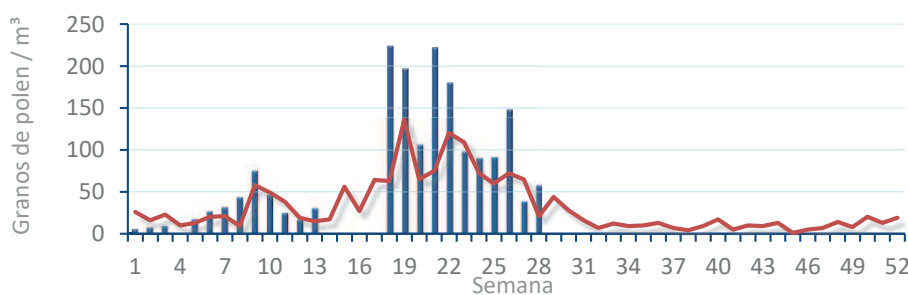
*Platanus sp.*  
(Plátano de sombra)



*Poaceae*  
(Gramíneas)



*Urticaceae*  
(Ortigas, parietarias)





# POLEN RESUMEN GRÁFICO SEMANAL



## ELDA

L M X J V S D  
6 7 8 9 10 11 12

Julio

### 2020

## SEMANA

# 28

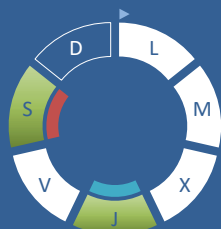
COLABORA

**LETIPharma**  
desde 1919

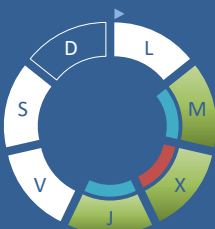


ÁRBOLES

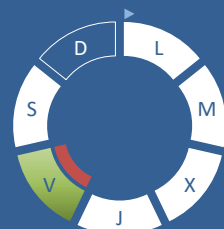
*Cupres., Taxac.*  
(Cipreses, enebros)



*Olea europaea*  
(Olivo)

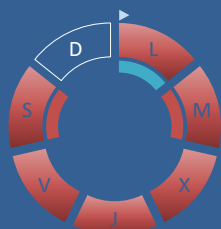


*Platanus sp.*  
(Plátano de sombra)

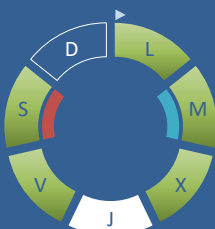


HIERBAS

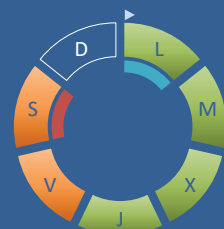
*Amaranthaceae*  
(Cenizos, salsolas)



*Poaceae*  
(Gramíneas)



*Urticaceae*  
(Ortigas, parietarias)



## TIPOS POLÍNICOS PRINCIPALES

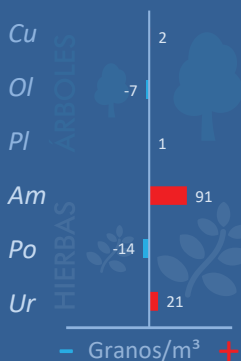
NIVELES

LLUVIA

Litros/m<sup>2</sup>



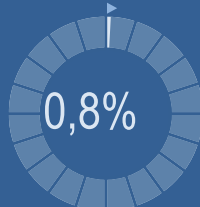
## VARIACIÓN RESPECTO A LA SEMANA ANTERIOR



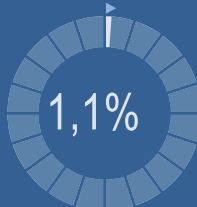
## TIPOS POLÍNICOS PRINCIPALES EN PORCENTAJES



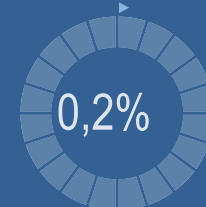
*Cupres., Taxac.*  
(Cipreses, enebros)



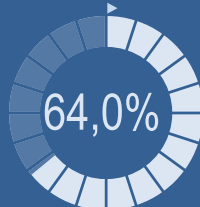
*Olea europaea*  
(Olivo)



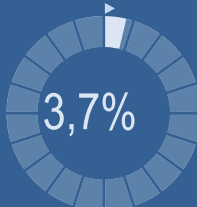
*Platanus sp.*  
(Plátano de sombra)



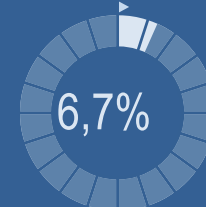
*Amaranthaceae*  
(Cenizos, salsolas)



*Poaceae*  
(Gramíneas)



*Urticaceae*  
(Ortigas, parietarias)



## METEOROLOGÍA



## POLEN DIARIO



## POLEN TOTAL

# 614

Granos/m<sup>3</sup>

SEMANA ANTERIOR

511

VARIACIÓN SEMANAL

+103

CAPTADOR:  
Burkard  
Spore Trap

INFORME:  
J.S.  
Javier Suárez

# CONCENTRACIONES DE POLEN EN EL AMBIENTE

AÑO	SEMANA	PUNTO DE MUESTREO	COLABORA	TOTAL
-----	--------	-------------------	----------	-------

2020

28

ELDA



614  
grn/m<sup>3</sup>

ESTACIÓN	PRIMAVERA	>>VERANO<<	OTOÑO	INVIERNO	TOTAL SEMANA
----------	-----------	------------	-------	----------	--------------

## PRINCIPALES TIPOS POLÍNICOS

TIPO POLÍNICO	LUNES 6-jul.	MARTES 7-jul.	MIÉRCOLES 8-jul.	JUEVES 9-jul.	VIERNES 10-jul.	SÁBADO 11-jul.	DOMINGO 12-jul.	TOTAL SEMANA
<i>Amaranthaceae</i> (Cenizo, salsola)	23	97	82	36	58	97		393
<i>Cupres./Taxac.</i> (Ciprés, enebro)				1		4		5
<i>Olea</i> (Olivo)		2	3	2				7
<i>Platanus</i> (Plátano de sombra)					1			1
<i>Poaceae</i> (Gramíneas)	2	1	3		8	9		23
<i>Urticaceae</i> (Ortiga, parietaria)	2	3	4	5	10	17		41

Niveles de polen: ■ altos ■ medios ■ bajos ■ nulos

## OTROS TIPOS POLÍNICOS

<i>Apiaceae</i> (Umbelífera)			1		2	1	S
<i>Castanea</i> (Castaño)	1		5	5	6	8	I
<i>Cyperaceae</i> (Juncia, lastán)		1		1	1		N
<i>Ligustrum</i> (Aligustre)	2			1			
<i>Myrtaceae</i> (Eucalipto, mirto)	2	3	3	2	3	5	D
<i>Palmae</i> (Palmeras)		1					A
<i>Pinaceae</i> (Pinos, cedros)	3	2	1		3		T
<i>Plantago</i> (Llantén)				1	2	1	O
<i>Quercus</i> (Encina, alcornoque)	1	1	1	1	4		S
<i>Viburnum</i> (Durillo)	2	6	3	1	8		
OTROS	4	11	13	9	4	8	

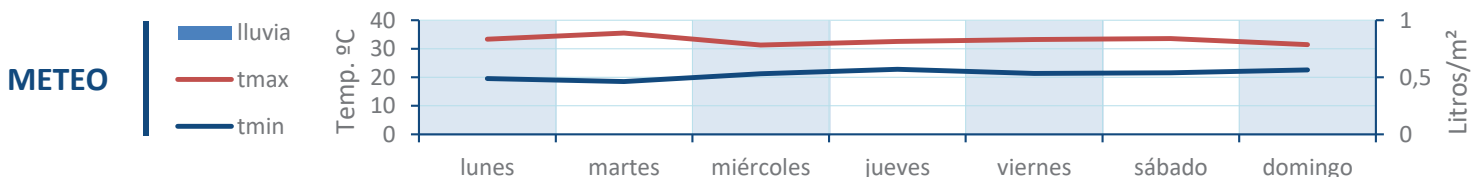
<b>SUMA</b>	<b>42</b>	<b>128</b>	<b>119</b>	<b>65</b>	<b>110</b>	<b>150</b>	<b>0</b>	
-------------	-----------	------------	------------	-----------	------------	------------	----------	--

Datos en granos/m<sup>3</sup> de aire

<b>ESPORAS</b>	<b>Alternaria</b>	40	28	31	35	49	56	0	
----------------	-------------------	----	----	----	----	----	----	---	--

Datos en esporas/m<sup>3</sup> de aire

Responsable análisis: Javier Suárez  
Situación captador: Hospital General de Elda



# REPRESENTACIÓN GRÁFICA

AÑO

SEMANA

PUNTO DE MUESTREO

COLABORA

TOTAL

2020

28

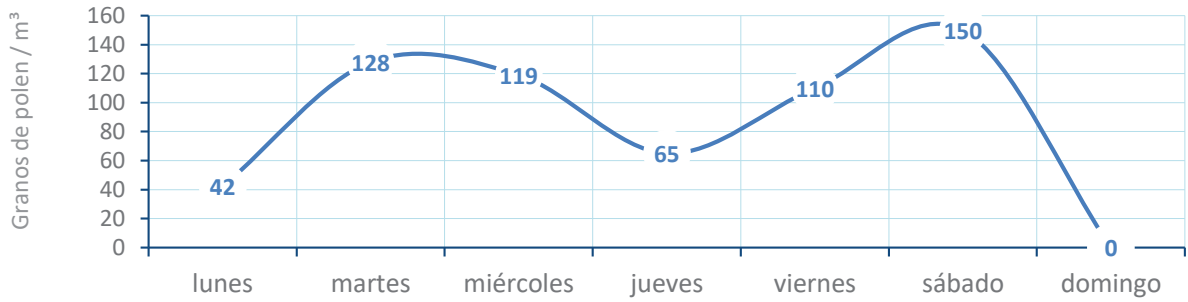
ELDA

LETIPharma  
desde 1919

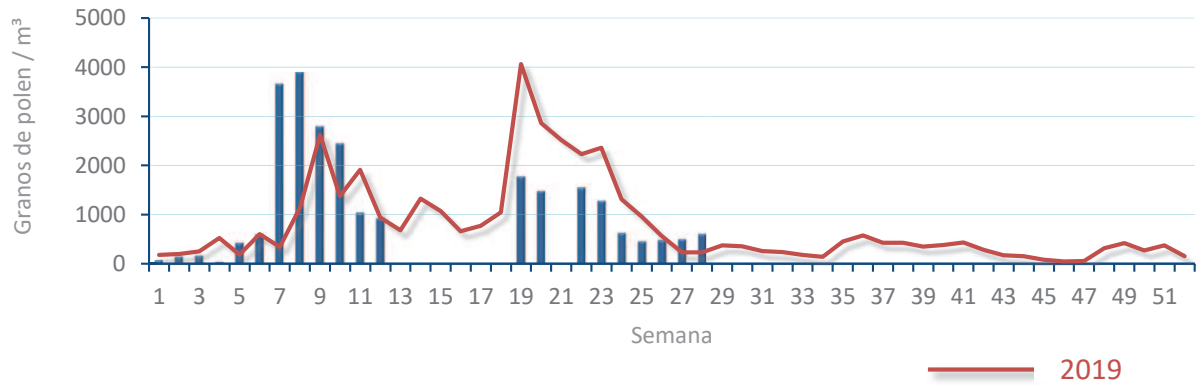
614  
gn/m<sup>3</sup>

POLEN

NIVELES DE POLEN DE LA ÚLTIMA SEMANA

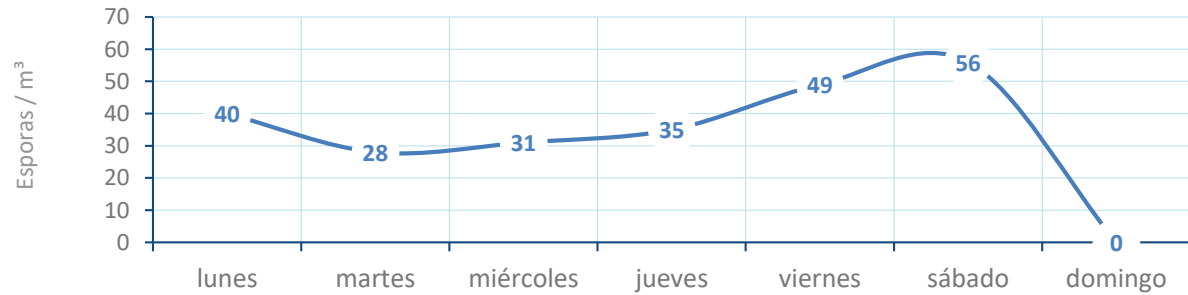


EVOLUCIÓN POLÍNICA SEMANAL

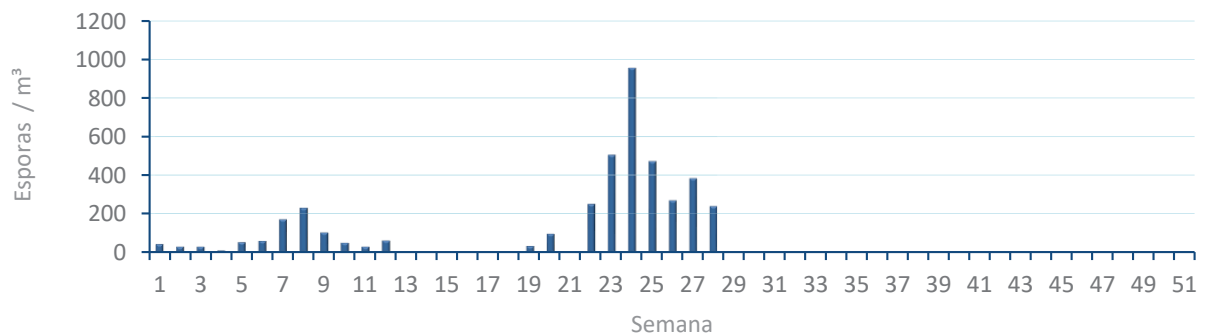


ALTERNARIA

NIVELES DE ALTERNARIA DE LA ÚLTIMA SEMANA



EVOLUCIÓN SEMANAL DE ALTERNARIA



# COMPARACIÓN RESPECTO AL AÑO 2019

AÑO

SEMANA

PUNTO DE MUESTREO

COLABORA

AÑOS

2020

28

ELDA

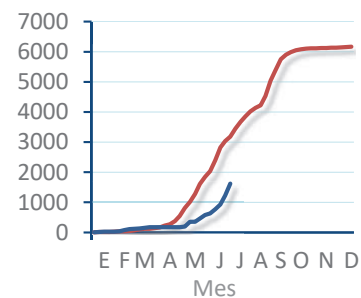
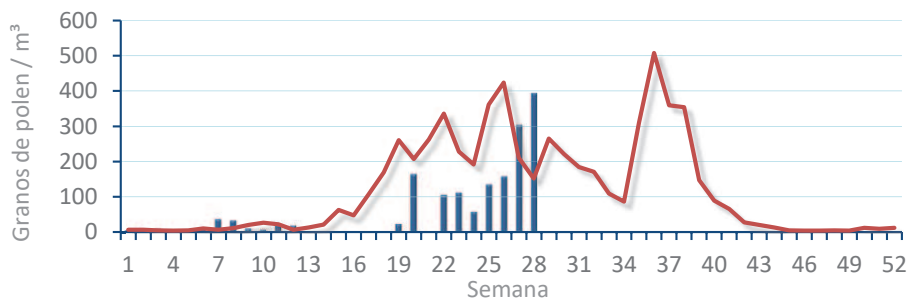


TIPOS

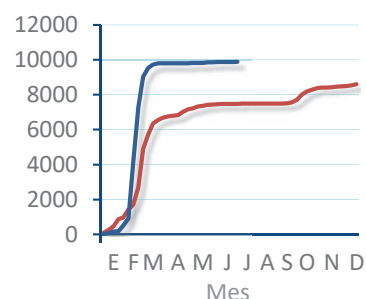
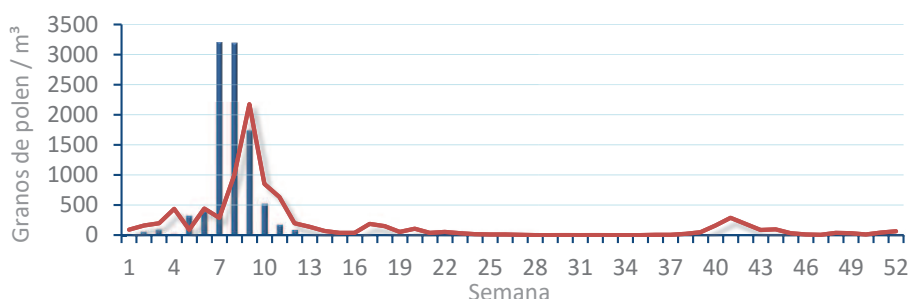
EVOLUCIÓN SEMANAL

DATOS AGRUPADOS

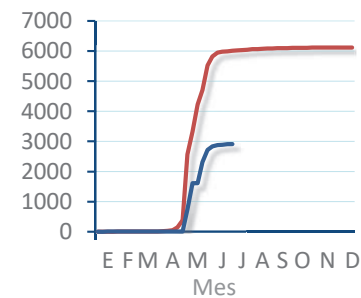
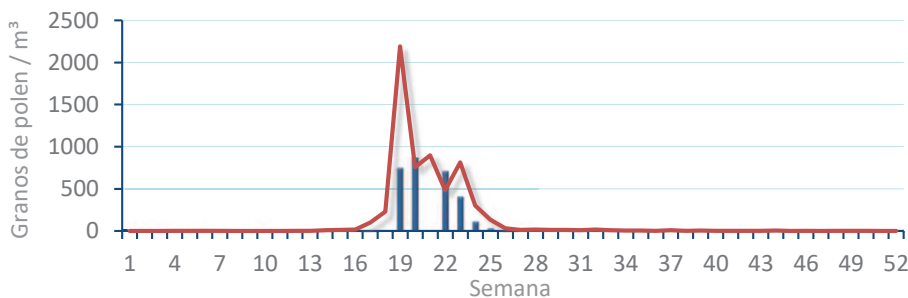
*Amaranthaceae*  
(Cenizo, salsola)



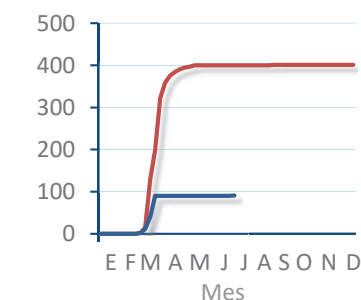
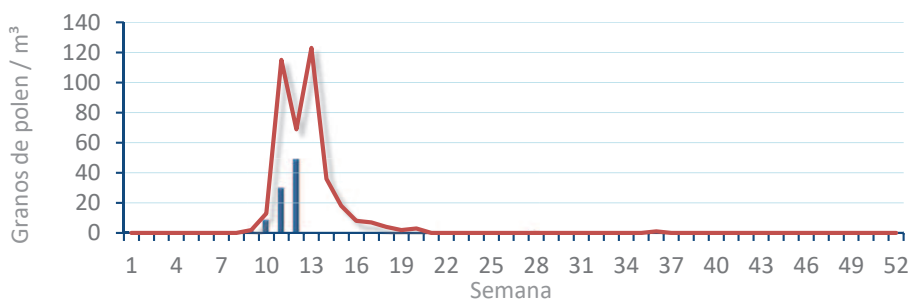
*Cupres. / Taxac.*  
(Ciprés, enebro)



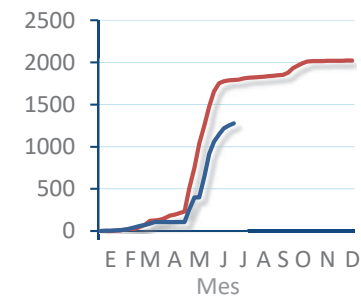
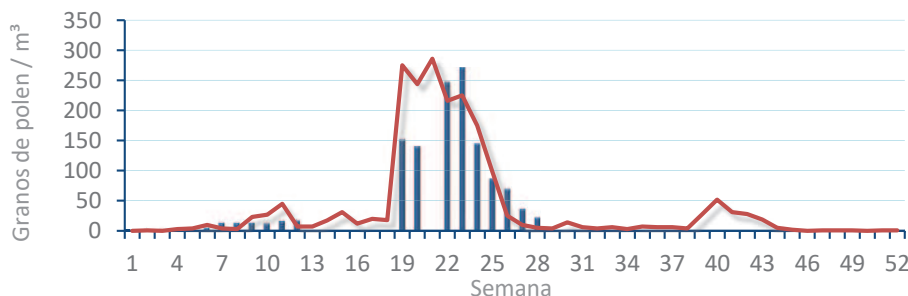
*Olea europaea*  
(Olivo)



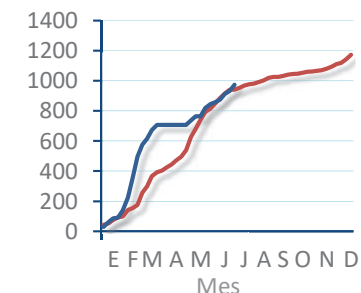
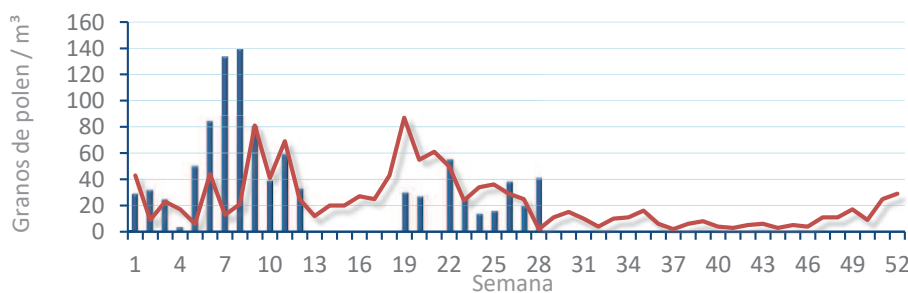
*Platanus sp.*  
(Plátano de sombra)



*Poaceae*  
(Gramíneas)



*Urticaceae*  
(Ortigas, parietarias)



# POLEN RESUMEN GRÁFICO SEMANAL

## PEGO

L M X J V S D  
6 7 8 9 10 11 12

Julio

### 2020

## SEMANA

# 28

COLABORA

**LETIPharma**  
desde 1919

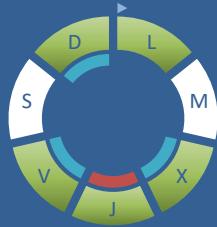


ÁRBOLES

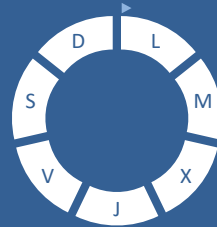
*Cupres., Taxac.*  
(Cipreses, enebros)



*Olea europaea*  
(Olivo)

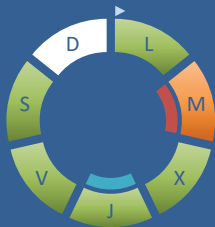


*Platanus sp.*  
(Plátano de sombra)



HIERBAS

*Amaranthaceae*  
(Cenizas, salsolas)



*Poaceae*  
(Gramíneas)



*Urticaceae*  
(Ortigas, parietarias)



## TIPOS POLÍNICOS PRINCIPALES

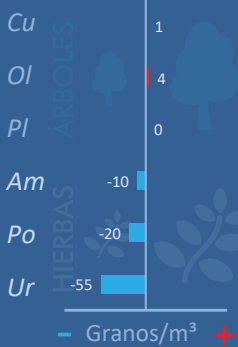
NIVELES

LLUVIA

Litros/m<sup>2</sup>



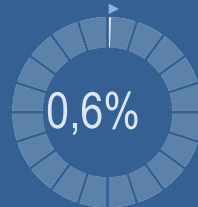
## VARIACIÓN RESPECTO A LA SEMANA ANTERIOR



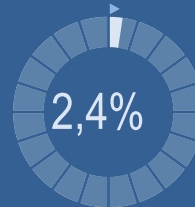
## TIPOS POLÍNICOS PRINCIPALES EN PORCENTAJES



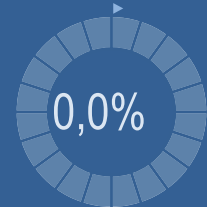
*Cupres., Taxac.*  
(Cipreses, enebros)



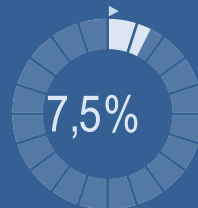
*Olea europaea*  
(Olivo)



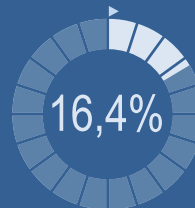
*Platanus sp.*  
(Plátano de sombra)



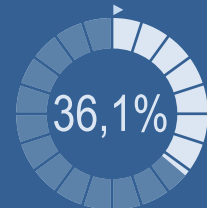
*Amaranthaceae*  
(Cenizas, salsolas)



*Poaceae*  
(Gramíneas)



*Urticaceae*  
(Ortigas, parietarias)



## METEOROLOGÍA



VERANO

## POLEN DIARIO

Granos/m<sup>3</sup>



## POLEN TOTAL

# 335

Granos/m<sup>3</sup>

SEMANA ANTERIOR: 398  
VARIACIÓN SEMANAL: -63

CAPTADOR: Burkard Spore Trap  
INFORME: J.S. Javier Suárez

# CONCENTRACIONES DE POLEN EN EL AMBIENTE

AÑO	SEMANA	PUNTO DE MUESTREO	COLABORA	TOTAL
-----	--------	-------------------	----------	-------

2020

28

PEGO



335 grn/m<sup>3</sup>

ESTACIÓN	PRIMAVERA	>>VERANO<<	OTOÑO	INVIERNO	TOTAL SEMANA
----------	-----------	------------	-------	----------	--------------

## PRINCIPALES TIPOS POLÍNICOS

TIPO POLÍNICO	LUNES 6-jul.	MARTES 7-jul.	MIÉRCOLES 8-jul.	JUEVES 9-jul.	VIERNES 10-jul.	SÁBADO 11-jul.	DOMINGO 12-jul.	TOTAL SEMANA
<i>Amaranthaceae</i> (Cenizo, salsola)	5	10	2	1	5	2		25
<i>Cupres./Taxac.</i> (Ciprés, enebro)					2			2
<i>Olea</i> (Olivo)	2		1	3	1		1	8
<i>Platanus</i> (Plátano de sombra)								0
<i>Poaceae</i> (Gramíneas)	12	11	9	13	6	1	3	55
<i>Urticaceae</i> (Ortiga, parietaria)	32	22	19	17	9	11	11	121

Niveles de polen: ■ altos ■ medios ■ bajos  nulos

## OTROS TIPOS POLÍNICOS

<i>Apiaceae</i> (Umbelífera)	2			1		1	1	
<i>Castanea</i> (Castaño)	1	3	9	10	11	5	4	
<i>Compositae</i> (Tipo Senecio)		1	1	5				
<i>Cyperaceae</i> (Juncia, lastán)	1	1	1	1			1	
<i>Echium</i> (Viborera)				2				
<i>Mercurialis</i> (Mercurial)		2						
<i>Myrtaceae</i> (Eucalipto, mirto)		1						
<i>Palmae</i> (Palmeras)	1					1		
<i>Pinaceae</i> (Pinos, cedros)	3	3	2	1	2	2	1	
<i>Plantago</i> (Llantén)	1	2	3	1		1	1	
OTROS	5	6	9	6	2	2	4	

### SUMA

65	62	56	61	38	26	27
----	----	----	----	----	----	----

Datos en granos/m<sup>3</sup> de aire

### ESPORAS

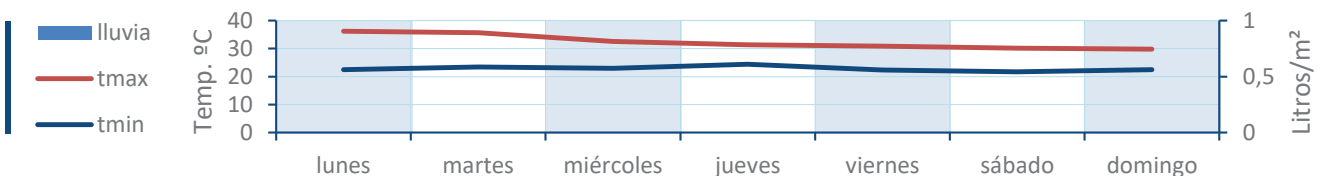
#### Alternaria

54	55	37	51	18	22	17
----	----	----	----	----	----	----

Datos en esporas/m<sup>3</sup> de aire

Responsable análisis: Javier Suárez  
Situación captador: Colegio San Antonio

### METEO



# REPRESENTACIÓN GRÁFICA

AÑO

SEMANA

PUNTO DE MUESTREO

COLABORA

TOTAL

2020

28

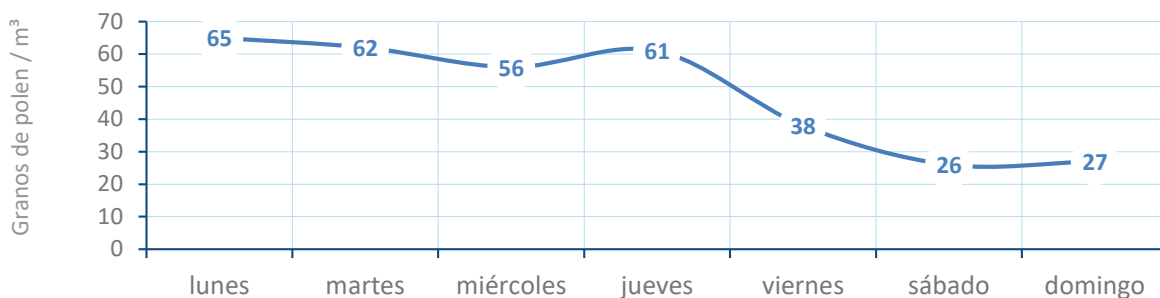
PEGO



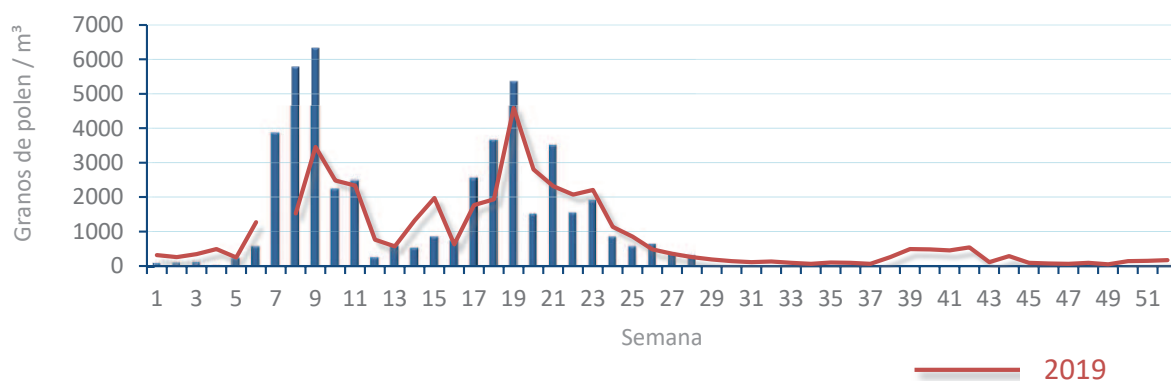
335 grn/m<sup>3</sup>

## POLEN

NIVELES DE POLEN DE LA ÚLTIMA SEMANA

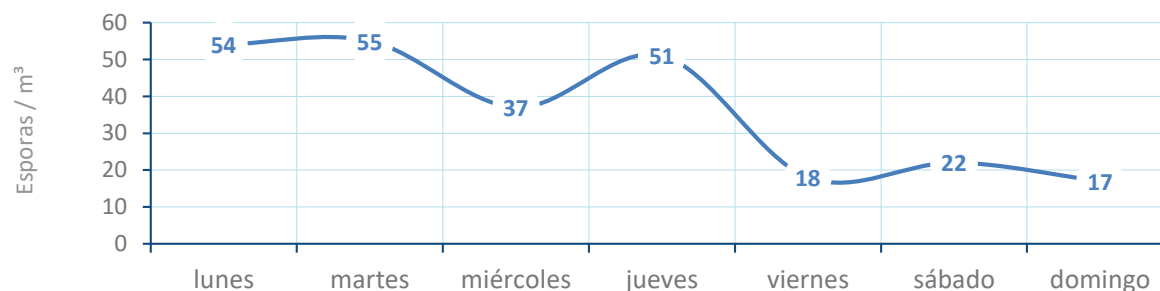


EVOLUCIÓN POLÍNICA SEMANAL

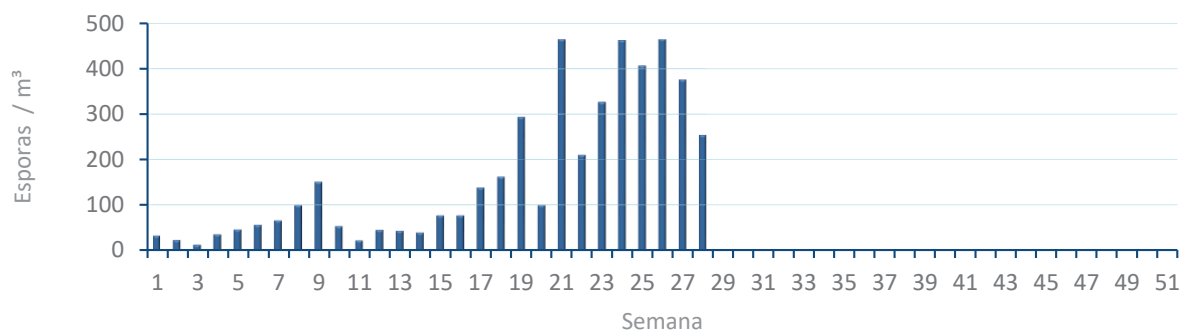


## ALTERNARIA

NIVELES DE ALTERNARIA DE LA ÚLTIMA SEMANA



EVOLUCIÓN SEMANAL DE ALTERNARIA



COMPARACIÓN RESPECTO AL AÑO 2019

2020

28

PEGO

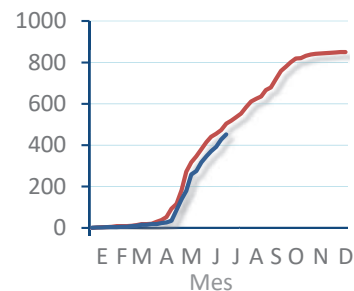
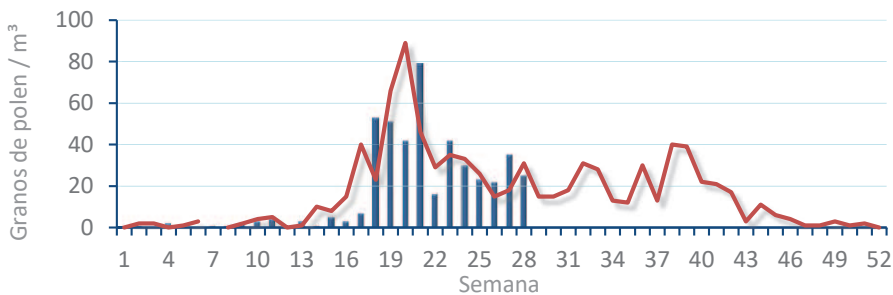


TIPOS

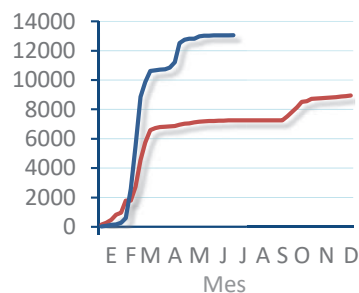
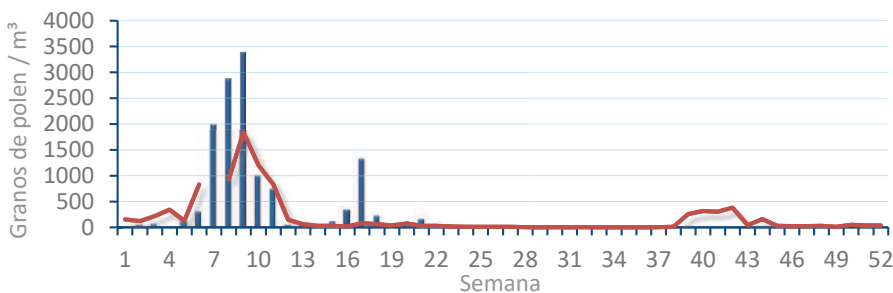
EVOLUCIÓN SEMANAL

DATOS AGRUPADOS

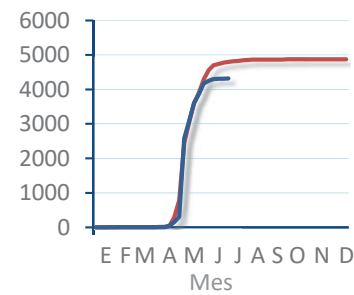
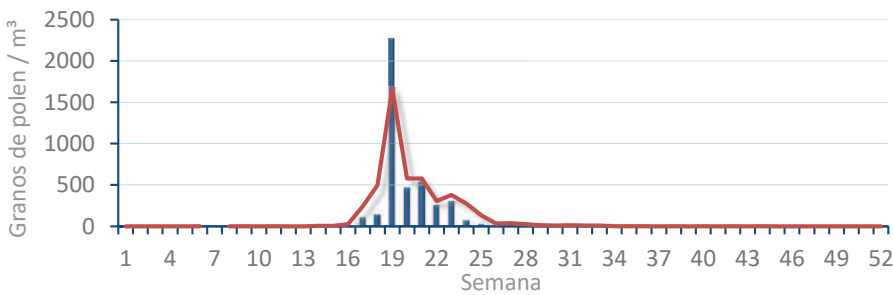
**Amaranthaceae**  
(Cenizo, salsola)



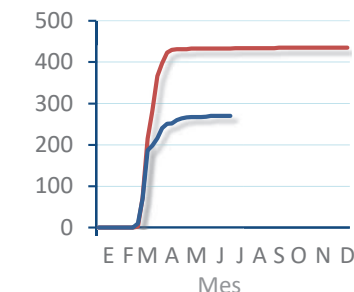
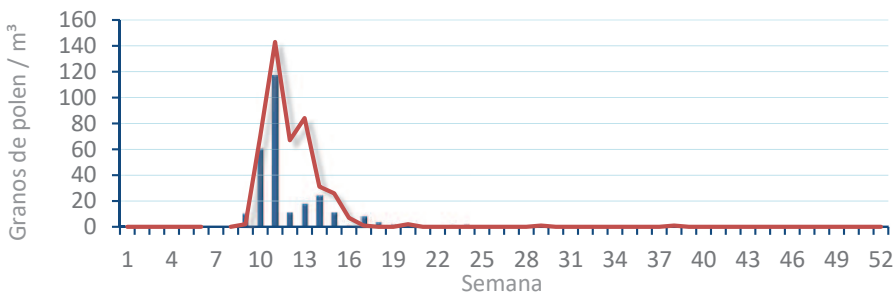
**Cupres. /**  
(Ciprés, enebro)



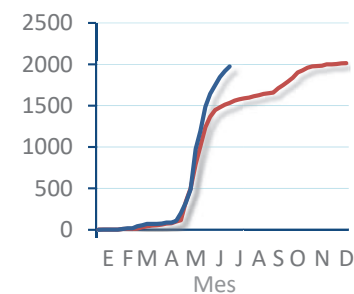
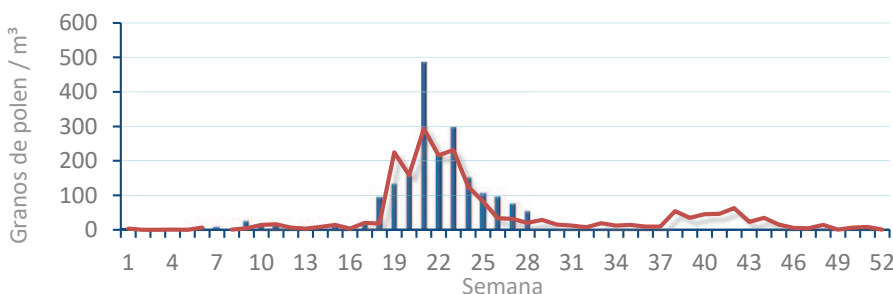
**Olea europaea**  
(Olivo)



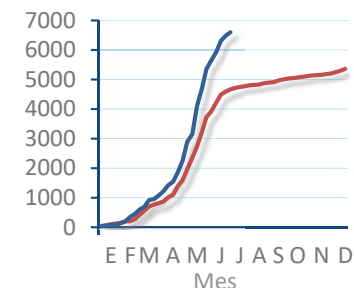
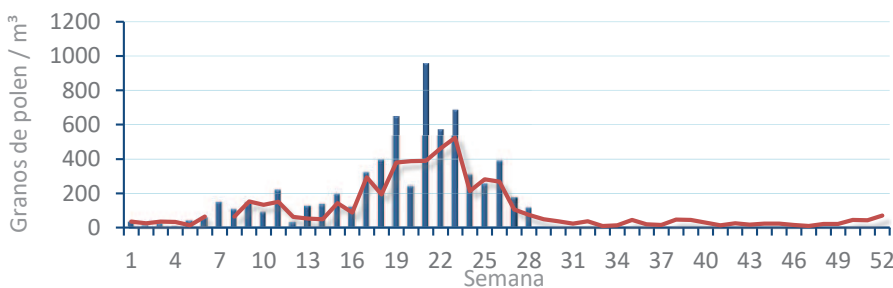
**Platanus sp.**  
(Plátano de



**Poacea**  
(Gramíneas)



**Urticaceae**  
(Ortigas,





# POLEN RESUMEN GRÁFICO SEMANAL

## VALENCIA

L M X J V S D  
6 7 8 9 10 11 12  
Julio

2020

SEMANA

28

COLABORA

LETIPharma  
desde 1919



ÁRBOLES

*Cupres., Taxac.*  
(Cipreses, enebros)



*Olea europaea*  
(Olivo)

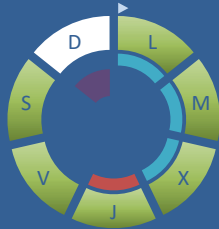


*Platanus sp.*  
(Plátano de sombra)

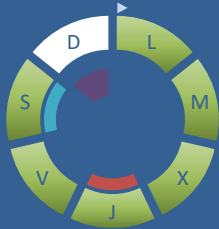


HIERBAS

*Amaranthaceae*  
(Cenizos, salsolas)



*Poaceae*  
(Gramíneas)



*Urticaceae*  
(Ortigas, parietarias)



## TIPOS POLÍNICOS PRINCIPALES

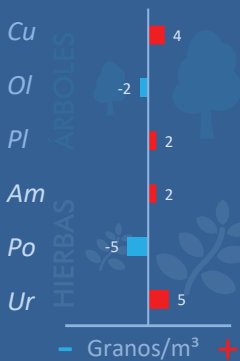
NIVELES

LLUVIA

Litros/m<sup>2</sup>



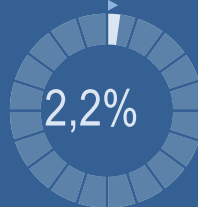
## VARIACIÓN RESPECTO A LA SEMANA ANTERIOR



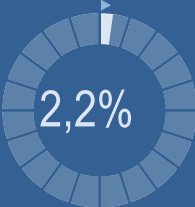
## TIPOS POLÍNICOS PRINCIPALES EN PORCENTAJES



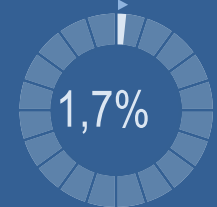
*Cupres., Taxac.*  
(Cipreses, enebros)



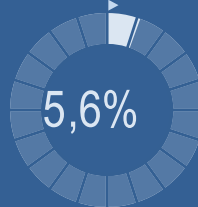
*Olea europaea*  
(Olivo)



*Platanus sp.*  
(Plátano de sombra)



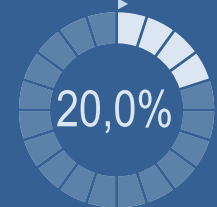
*Amaranthaceae*  
(Cenizos, salsolas)



*Poaceae*  
(Gramíneas)



*Urticaceae*  
(Ortigas, parietarias)



## METEOROLOGÍA



## POLEN DIARIO



## POLEN TOTAL

180

Granos/m<sup>3</sup>

SEMANA ANTERIOR

186

VARIACIÓN SEMANAL

-6

CAPTADOR:  
Burkard  
Spore Trap

INFORME:  
J.S.  
Javier Suárez

# CONCENTRACIONES DE POLEN EN EL AMBIENTE

AÑO	SEMANA	PUNTO DE MUESTREO	COLABORA	TOTAL
-----	--------	-------------------	----------	-------

2020

28

VALENCIA

LETIPharma desde 1919

180 grn/m<sup>3</sup>

ESTACIÓN	PRIMAVERA	>>VERANO<<	OTOÑO	INVIERNO	TOTAL SEMANA
----------	-----------	------------	-------	----------	--------------

## PRINCIPALES TIPOS POLÍNICOS

TIPO POLÍNICO	LUNES 6-jul.	MARTES 7-jul.	MIÉRCOLES 8-jul.	JUEVES 9-jul.	VIERNES 10-jul.	SÁBADO 11-jul.	DOMINGO 12-jul.	TOTAL SEMANA
<i>Amaranthaceae</i> (Cenizo, salsola)	1	1	1	3	2	2		10
<i>Cupres./Taxac.</i> (Ciprés, enebro)		1			2		1	4
<i>Olea</i> (Olivo)			1		1	1	1	4
<i>Platanus</i> (Plátano de sombra)				2		1		3
<i>Poaceae</i> (Gramíneas)	5	9	7	8	4	3		36
<i>Urticaceae</i> (Ortiga, parietaria)	4	4	10	5	6	3	4	36

## OTROS TIPOS POLÍNICOS

<i>Apiaceae</i> (Umbelífera)		1					1	
<i>Castanea</i> (Castaño)	1	6	3	10	6	4	2	
<i>Compositae</i> (Tipo Senecio)		2					1	
<i>Compositae</i> (Tipo Taraxacum)	1							
<i>Cyperaceae</i> (Juncia, lastán)	1	2	1	1	1	1	2	
<i>Liliaceae</i> (Liliacea)					1			
<i>Palmae</i> (Palmeras)					1	2	1	
<i>Pinaceae</i> (Pinos, cedros)	1	2	1	2		1	2	
<i>Plantago</i> (Llantén)	2	2	3	3		1		
<i>Quercus</i> (Encina, alcornoque)		1	1		1			
OTROS	4	2	2	2	1	1		

Niveles de polen: altos (rojo), medios (naranja), bajos (verde), nulos (blanco)

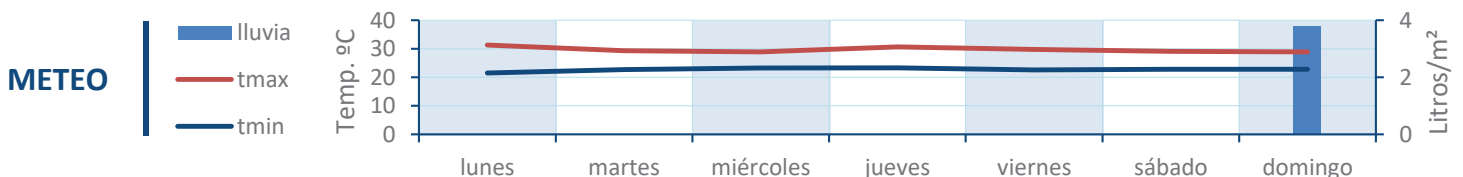
SUMA	20	33	30	36	26	20	15	
------	----	----	----	----	----	----	----	--

Datos en granos/m<sup>3</sup> de aire

ESPORAS	Alternaria	22	27	21	21	28	20	11	
---------	------------	----	----	----	----	----	----	----	--

Datos en esporas/m<sup>3</sup> de aire

Responsable análisis: Javier Suárez  
Situación captador: Hospital Clínico de Valencia



# REPRESENTACIÓN GRÁFICA

AÑO

SEMANA

PUNTO DE MUESTREO

COLABORA

TOTAL

2020

28

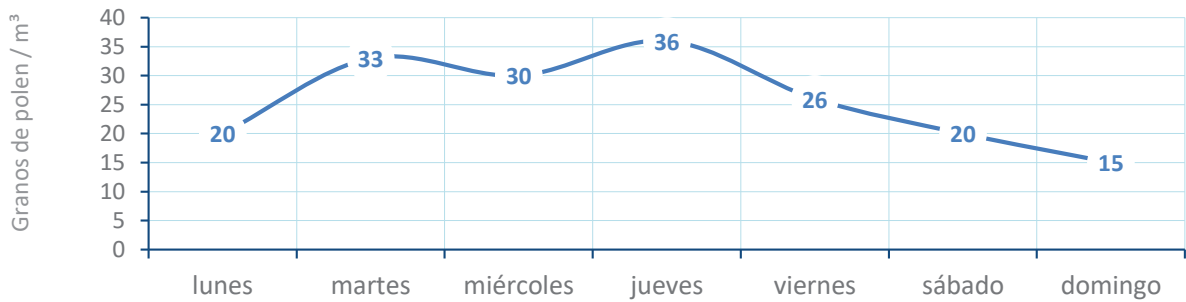
VALENCIA

LETIPharma  
desde 1919

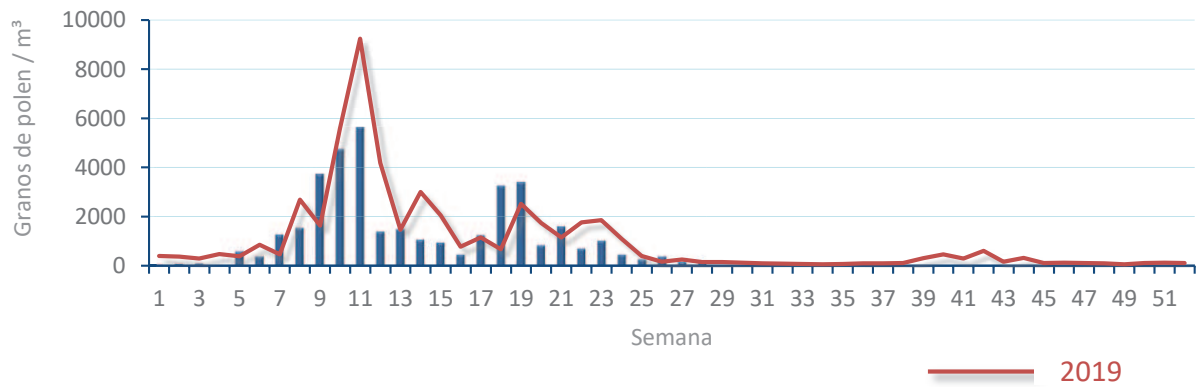
180  
gn/m<sup>3</sup>

POLEN

NIVELES DE POLEN DE LA ÚLTIMA SEMANA

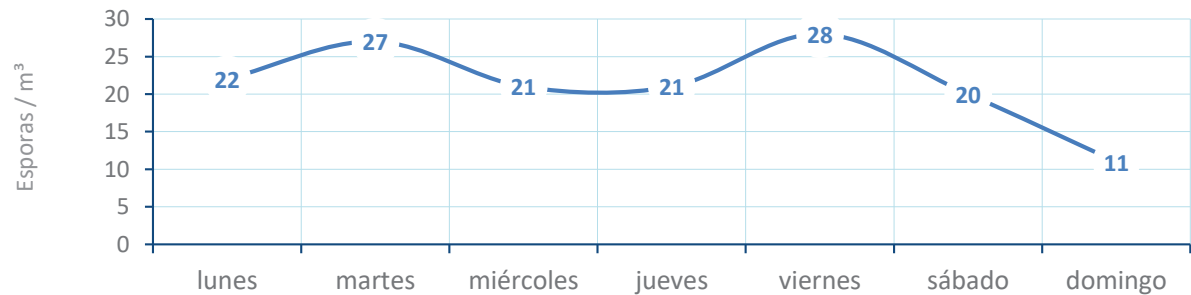


EVOLUCIÓN POLÍNICA SEMANAL

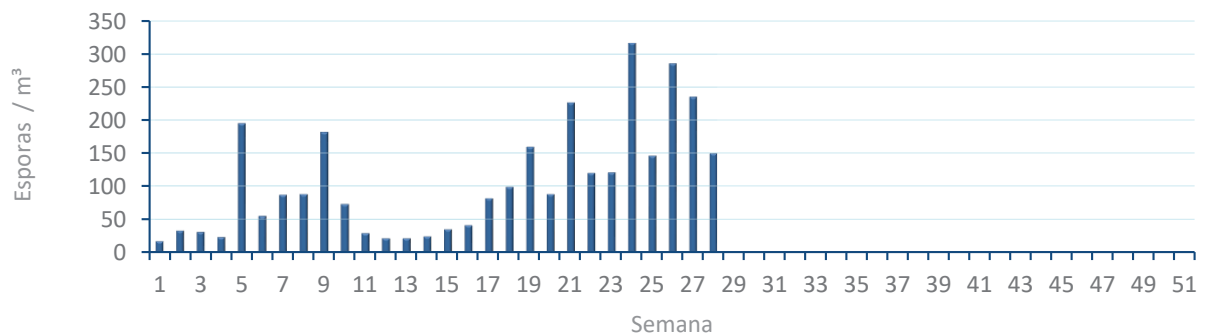


ALTERNARIA

NIVELES DE ALTERNARIA DE LA ÚLTIMA SEMANA



EVOLUCIÓN SEMANAL DE ALTERNARIA



# COMPARACIÓN RESPECTO AL AÑO 2019

AÑO

SEMANA

PUNTO DE MUESTREO

COLABORA

AÑOS

2020

28

VALENCIA

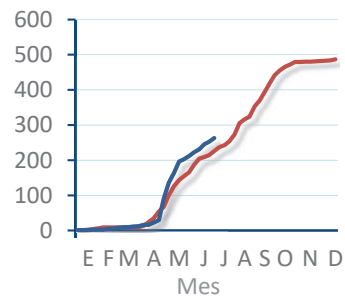
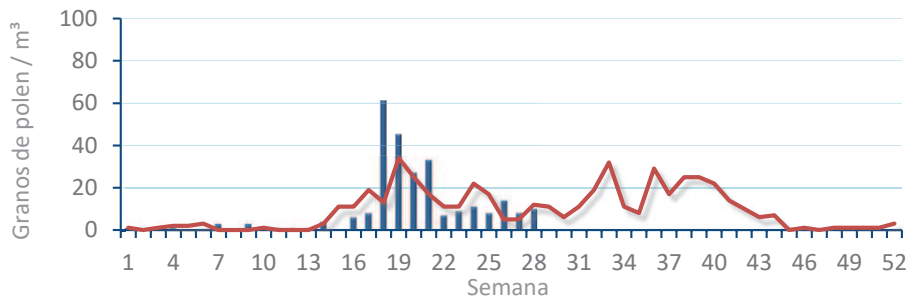


TIPOS

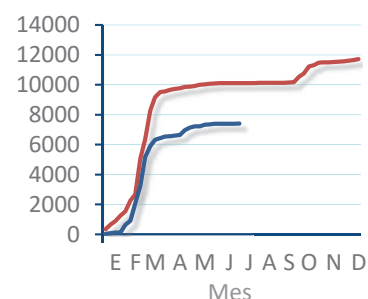
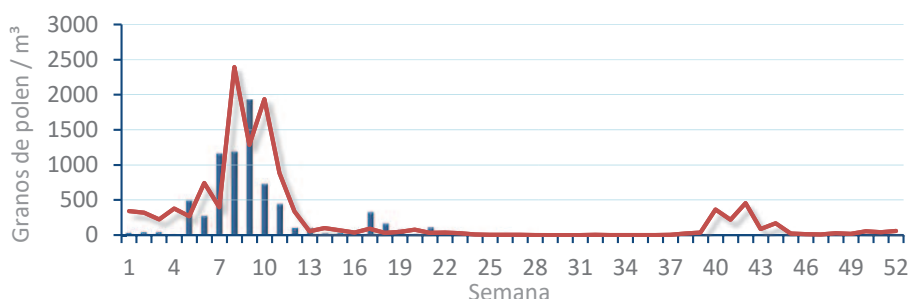
EVOLUCIÓN SEMANAL

DATOS AGRUPADOS

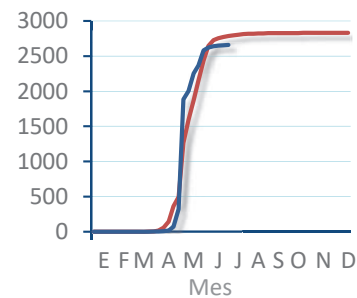
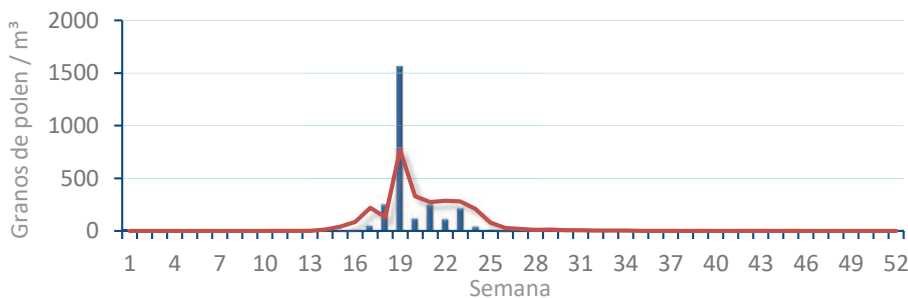
*Amaranthaceae*  
(Cenizo, salsola)



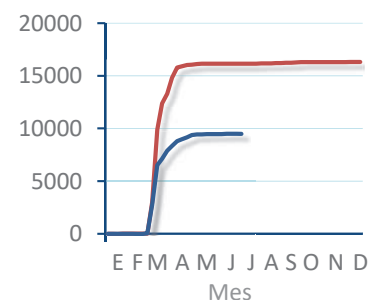
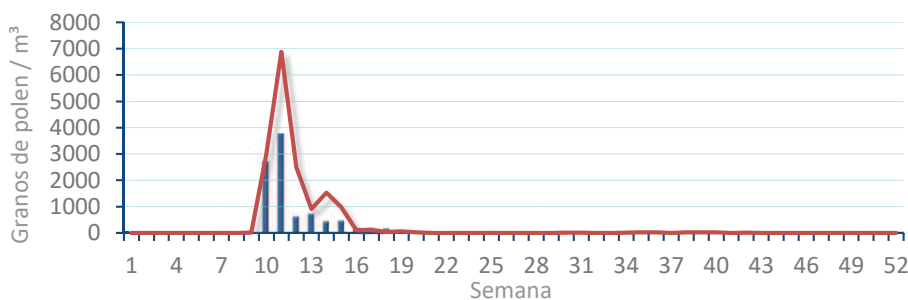
*Cupres. / Taxac.*  
(Ciprés, enebro)



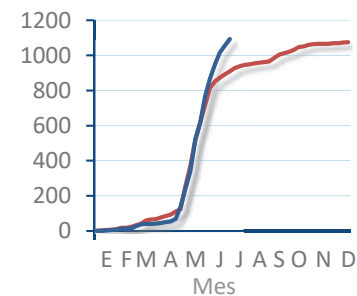
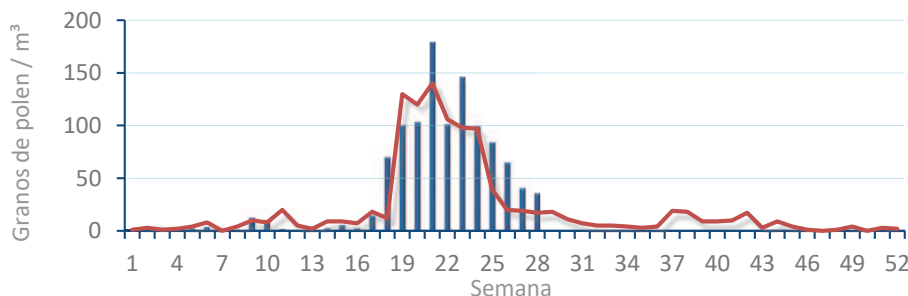
*Olea europaea*  
(Olivo)



*Platanus sp.*  
(Plátano de sombra)



*Poaceae*  
(Gramíneas)



*Urticaceae*  
(Ortigas, parietarias)

