

POLEN RESUMEN GRÁFICO SEMANAL

ALICANTE

L M X J V S D
5 6 7 8 9 10 11

Octubre

2020

SEMANA

41

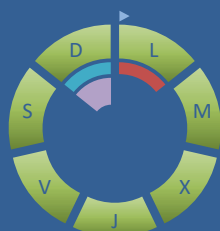
COLABORA

LETIPharma
desde 1919

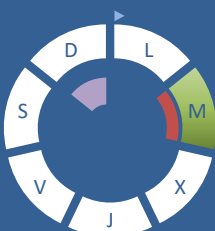


ÁRBOLES

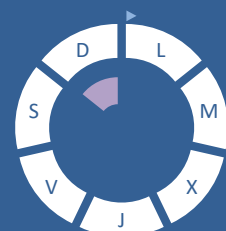
Cupres., Taxac.
(Cipreses, enebros)



Olea europaea
(Olivo)



Platanus sp.
(Plátano de sombra)

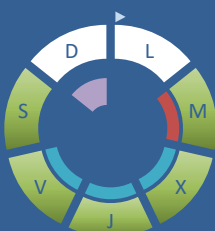


HIERBAS

Amaranthaceae
(Cenizos, salsolas)



Poaceae
(Gramíneas)



Urticaceae
(Ortigas, parietarias)

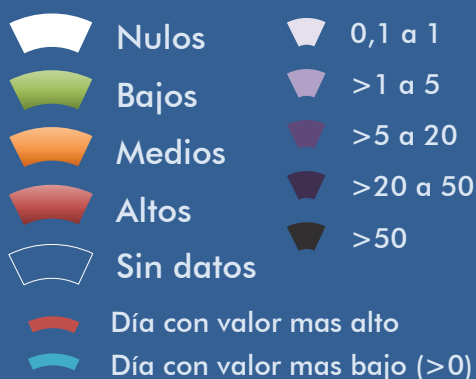


TIPOS POLÍNICOS PRINCIPALES

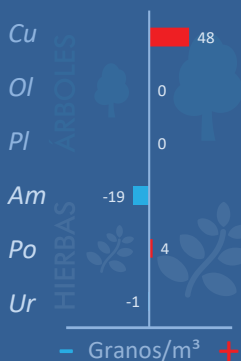
NIVELES

LLUVIA

Litros/m²



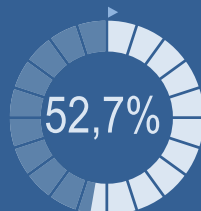
VARIACIÓN RESPECTO A LA SEMANA ANTERIOR



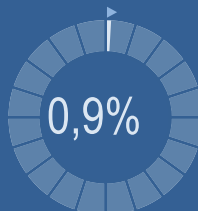
TIPOS POLÍNICOS PRINCIPALES EN PORCENTAJES



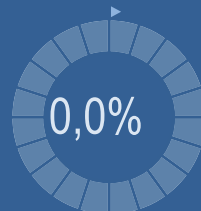
Cupres., Taxac.
(Cipreses, enebros)



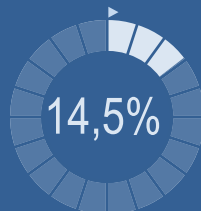
Olea europaea
(Olivo)



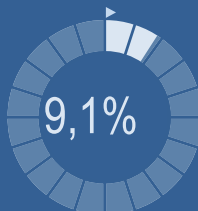
Platanus sp.
(Plátano de sombra)



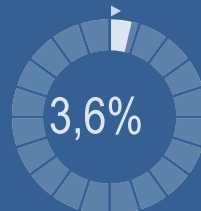
Amaranthaceae
(Cenizos, salsolas)



Poaceae
(Gramíneas)



Urticaceae
(Ortigas, parietarias)



METEOROLOGÍA

31,1 °C
 14,5 °C
 1,4 L/m²

OTOÑO

POLEN DIARIO

Granos/m³



POLEN TOTAL

110

Granos/m³

SEMANA ANTERIOR: 90
VARIACIÓN SEMANAL: +20

CAPTADOR: Burkard Spore Trap

INFORME: J.S. Javier Suárez

CONCENTRACIONES DE POLEN EN EL AMBIENTE

AÑO	SEMANA	PUNTO DE MUESTREO	COLABORA	TOTAL
-----	--------	-------------------	----------	-------

2020

41

ALICANTE

LETIPharma desde 1919

110 grn/m³

ESTACIÓN	PRIMAVERA	VERANO	>>OTOÑO<<	INVIERNO	TOTAL SEMANA
----------	-----------	--------	-----------	----------	--------------

PRINCIPALES TIPOS POLÍNICOS

TIPO POLÍNICO	LUNES 5-oct.	MARTES 6-oct.	MIÉRCOLES 7-oct.	JUEVES 8-oct.	VIERNES 9-oct.	SÁBADO 10-oct.	DOMINGO 11-oct.	TOTAL SEMANA
<i>Amaranthaceae</i> (Cenizo, salsola)	1	6	2	1	2	2	2	16
<i>Cupres./Taxac.</i> (Ciprés, enebro)	28	7	10	4	4	4	1	58
<i>Olea</i> (Olivo)		1						1
<i>Platanus</i> (Plátano de sombra)								0
<i>Poaceae</i> (Gramíneas)		5	1	1	1	2		10
<i>Urticaceae</i> (Ortiga, parietaria)		1	1			1	1	4

OTROS TIPOS POLÍNICOS

<i>Apiaceae</i> (Umbelífera)						2		
<i>Artemisia</i> (Artemisa)		1	1					
<i>Ceratonia</i> (Algarrobo)		1	1					
<i>Compositae</i> (Tipo Senecio)		1				1		
<i>Cyperaceae</i> (Juncia, lastán)				2				
<i>Ericaceae</i> (Brezo)			1					
<i>Palmae</i> (Palmeras)			1					
<i>Pinaceae</i> (Pinos, cedros)		1	1	1				
<i>Quercus</i> (Encina, alcornoque)						1		
<i>Schinus</i> (Falsa pimienta)					2			
OTROS		2				1		

Niveles de polen: altos (rojo), medios (naranja), bajos (verde), nulos (blanco)

SUMA

29	26	19	9	9	14	4
----	----	----	---	---	----	---

Datos en granos/m³ de aire

ESPORAS

Alternaria

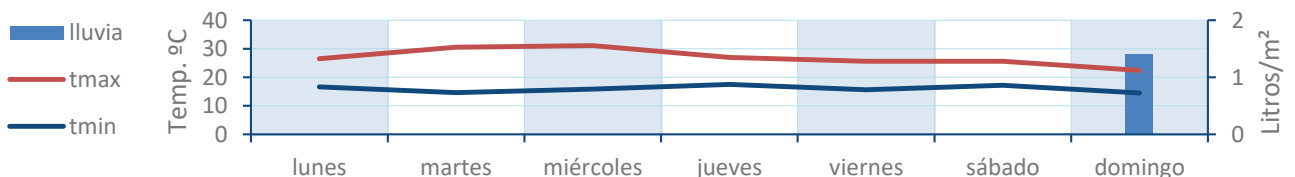
8	11	14	10	7	10	14
---	----	----	----	---	----	----

Datos en esporas/m³ de aire

Responsable análisis: Javier Suárez

Situación captador: Hospital General Universitario de Alicante

METEO



REPRESENTACIÓN GRÁFICA

AÑO

SEMANA

PUNTO DE MUESTREO

COLABORA

TOTAL

2020

41

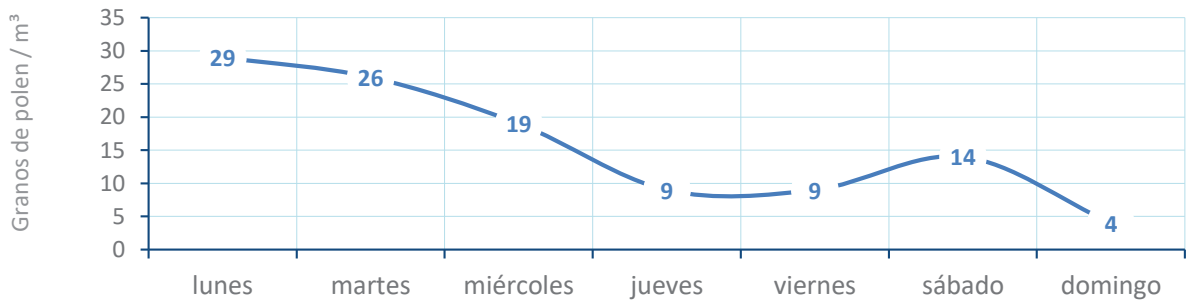
ALICANTE

LETIPharma
desde 1919

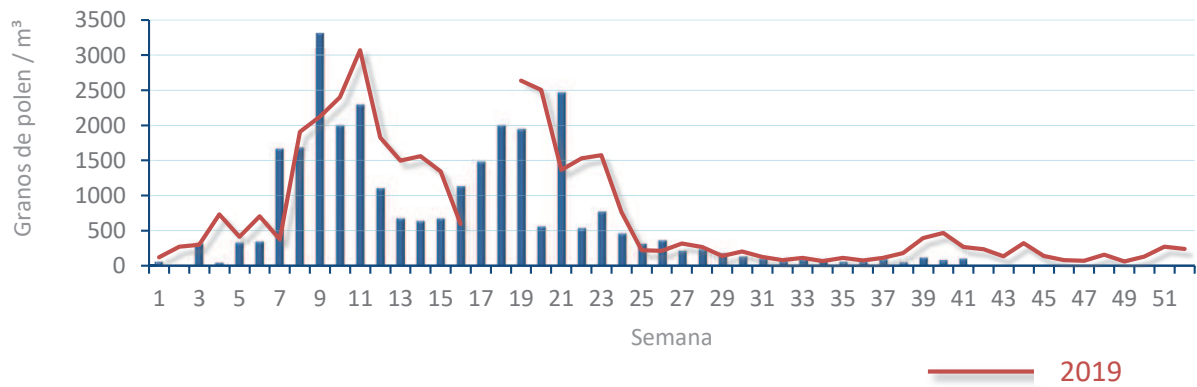
110
gn/m³

POLEN

NIVELES DE POLEN DE LA ÚLTIMA SEMANA

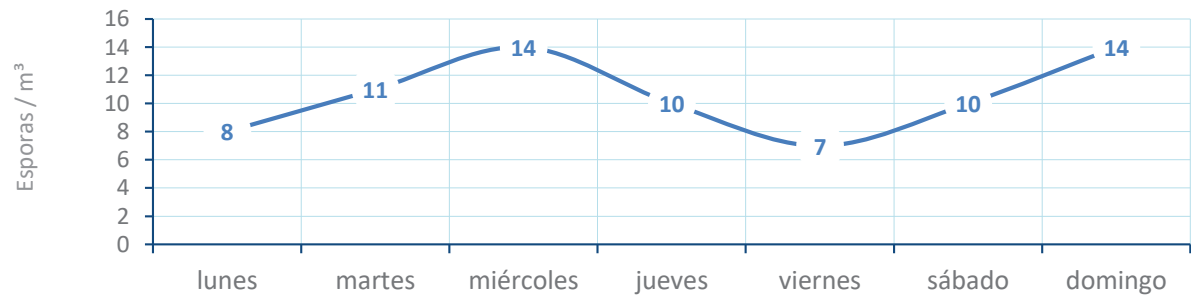


EVOLUCIÓN POLÍNICA SEMANAL

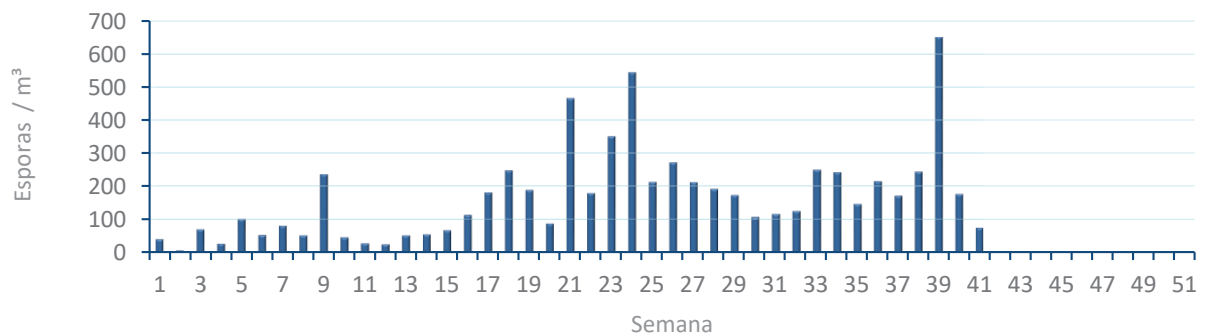


ALTERNARIA

NIVELES DE ALTERNARIA DE LA ÚLTIMA SEMANA



EVOLUCIÓN SEMANAL DE ALTERNARIA



COMPARACIÓN RESPECTO AL AÑO 2019

AÑO

SEMANA

PUNTO DE MUESTREO

COLABORA

AÑOS

2020

41

ALICANTE

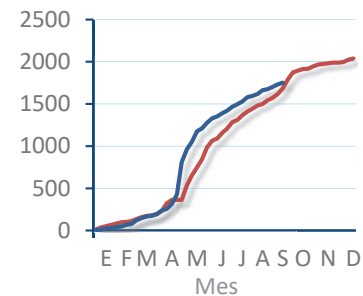
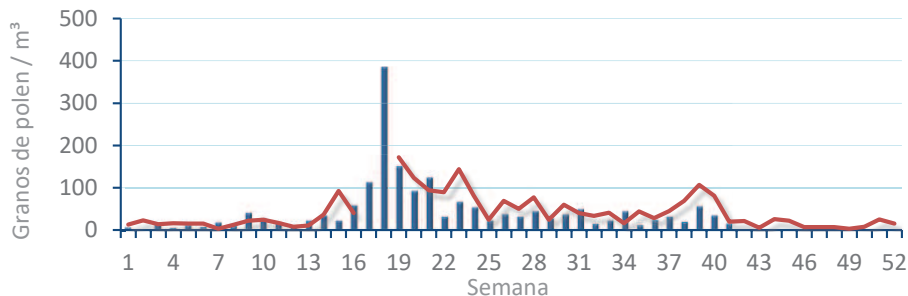


TIPOS

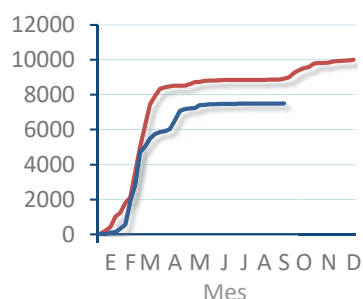
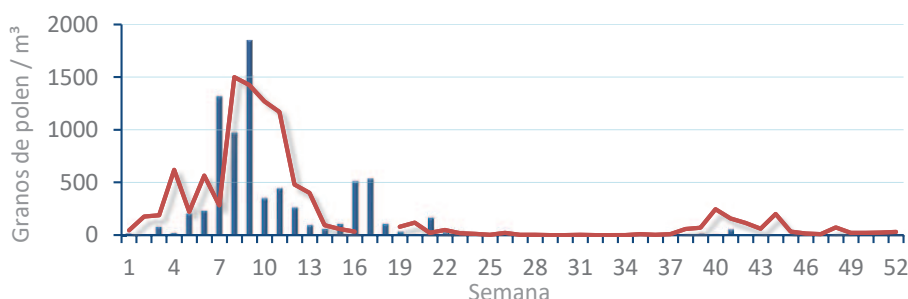
EVOLUCIÓN SEMANAL

DATOS AGRUPADOS

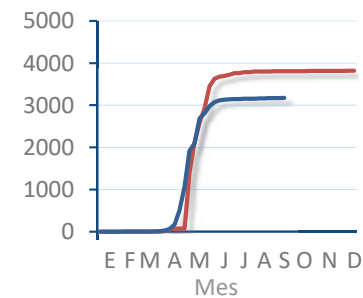
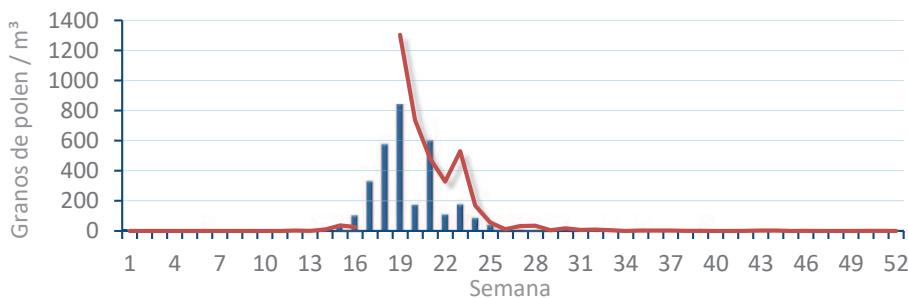
Amaranthaceae
(Cenizo, salsola)



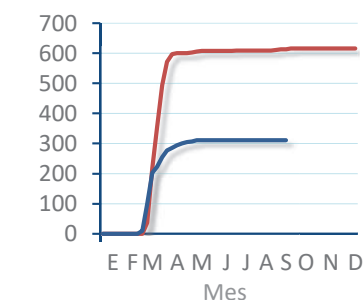
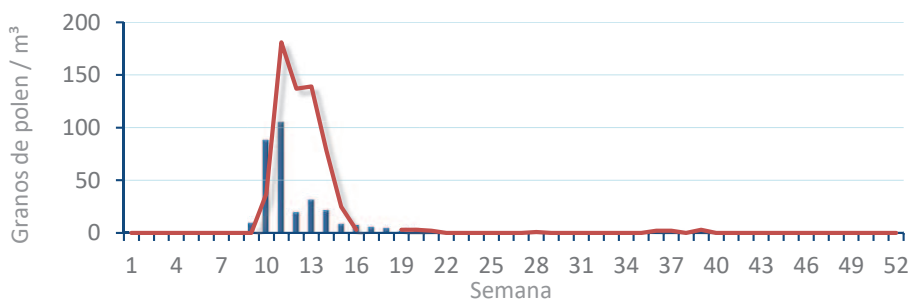
Cupres. / Taxac.
(Ciprés, enebro)



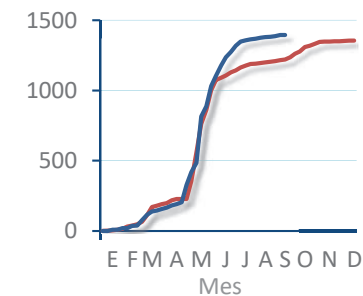
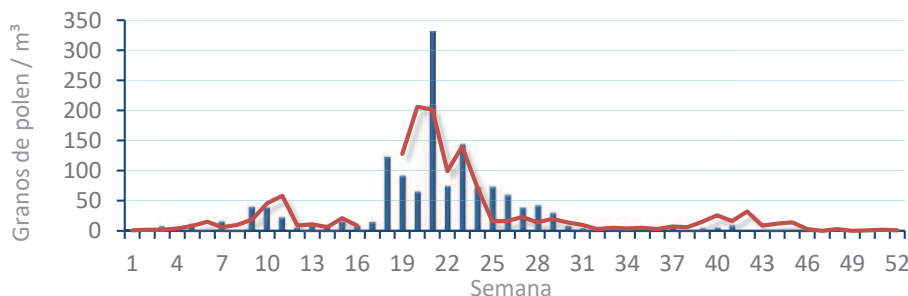
Olea europaea
(Olivo)



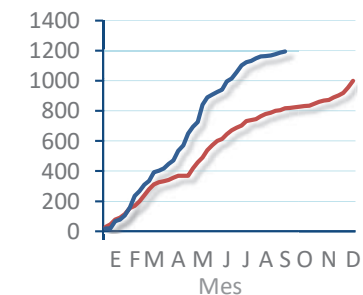
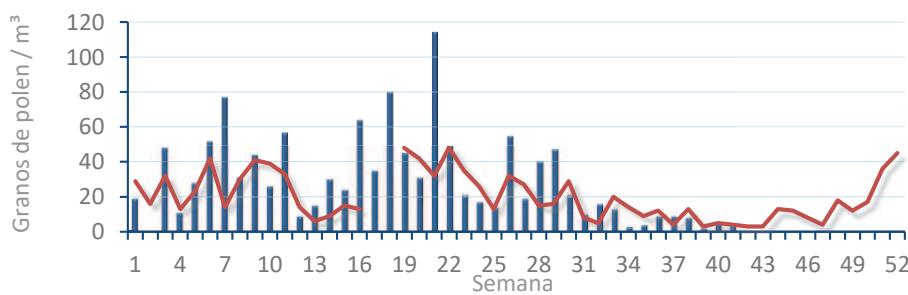
Platanus sp.
(Plátano de sombra)



Poaceae
(Gramíneas)



Urticaceae
(Ortigas, parietarias)



POLEN RESUMEN GRÁFICO SEMANAL

CASTELLÓN

L M X J V S D
5 6 7 8 9 10 11

Octubre

2020

SEMANA

41

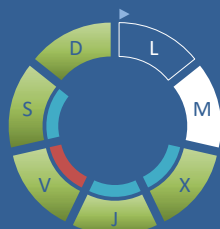
COLABORA

LETIPharma
desde 1919

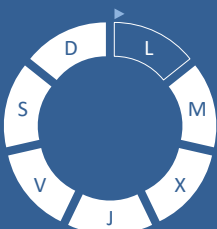


ÁRBOLES

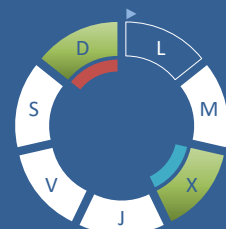
Cupres., Taxac.
(Cipreses, enebros)



Olea europaea
(Olivo)

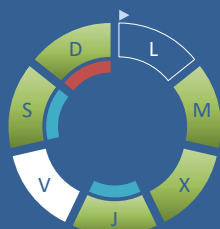


Platanus sp.
(Plátano de sombra)



HIERBAS

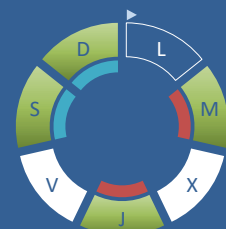
Amaranthaceae
(Cenizos, salsolas)



Poaceae
(Gramíneas)



Urticaceae
(Ortigas, parietarias)

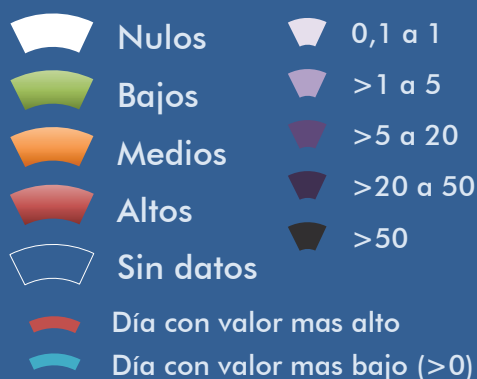


TIPOS POLÍNICOS PRINCIPALES

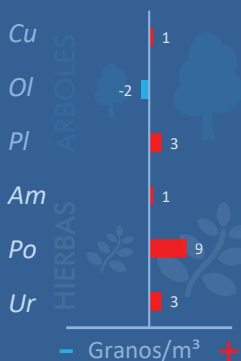
NIVELES

LLUVIA

Litros/m²



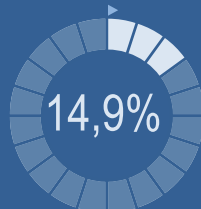
VARIACIÓN RESPECTO A LA SEMANA ANTERIOR



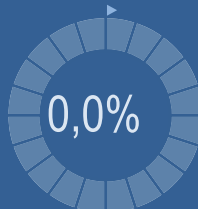
TIPOS POLÍNICOS PRINCIPALES EN PORCENTAJES



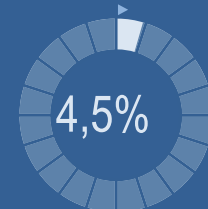
Cupres., Taxac.
(Cipreses, enebros)



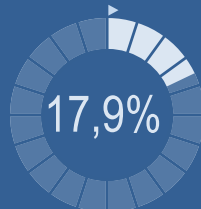
Olea europaea
(Olivo)



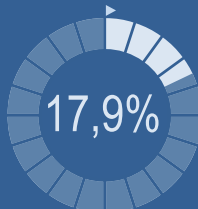
Platanus sp.
(Plátano de sombra)



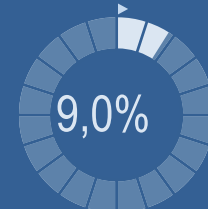
Amaranthaceae
(Cenizos, salsolas)



Poaceae
(Gramíneas)



Urticaceae
(Ortigas, parietarias)



METEOROLOGÍA

29,2 °C
13,3 °C
0 L/m²

OTOÑO

POLEN DIARIO

Granos/m³



POLEN TOTAL

67

Granos/m³

SEMANA ANTERIOR: 80
VARIACIÓN SEMANAL: -13

CAPTADOR: Burkard Spore Trap
INFORME: J.S. Javier Suárez

CONCENTRACIONES DE POLEN EN EL AMBIENTE

AÑO	SEMANA	PUNTO DE MUESTREO	COLABORA	TOTAL
-----	--------	-------------------	----------	-------

2020

41

CASTELLÓN

LETIPharma desde 1919

67 grn/m³

ESTACIÓN	PRIMAVERA	VERANO	>>OTOÑO<<	INVIERNO	TOTAL SEMANA
----------	-----------	--------	-----------	----------	--------------

PRINCIPALES TIPOS POLÍNICOS

TIPO POLÍNICO	LUNES 5-oct.	MARTES 6-oct.	MIÉRCOLES 7-oct.	JUEVES 8-oct.	VIERNES 9-oct.	SÁBADO 10-oct.	DOMINGO 11-oct.	TOTAL SEMANA
<i>Amaranthaceae</i> (Cenizo, salsola)		3	2	1		1	5	12
<i>Cupres./Taxac.</i> (Ciprés, enebro)			1	1	3	1	4	10
<i>Olea</i> (Olivo)								0
<i>Platanus</i> (Plátano de sombra)			1				2	3
<i>Poaceae</i> (Gramíneas)		1		1	1	6	3	12
<i>Urticaceae</i> (Ortiga, parietaria)		2		2		1	1	6

Niveles de polen: altos (rojo), medios (naranja), bajos (verde), nulos (blanco)

OTROS TIPOS POLÍNICOS

<i>Apiaceae</i> (Umbelífera)	S	1	1			2	4	
<i>Artemisia</i> (Artemisa)	I						1	
<i>Brassicaceae</i> (Crucífera)	N			1		1		
<i>Ceratonía</i> (Algarrobo)						1		
<i>Compositae</i> (Tipo Senecio)	D						1	
<i>Cyperaceae</i> (Juncia, lastán)	A			1				
<i>Ericaceae</i> (Brezo)	T						1	
<i>Palmae</i> (Palmeras)	O				1	3		
<i>Pinaceae</i> (Pinos, cedros)	S	1				1		
<i>Plantago</i> (Llantén)							1	
OTROS						1	1	

SUMA

0	8	5	7	5	18	24
---	---	---	---	---	----	----

Datos en granos/m³ de aire

ESPORAS

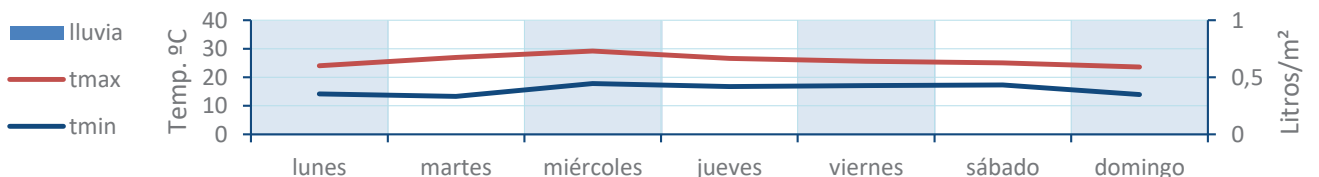
Alternaria

0	5	6	34	7	27	51
---	---	---	----	---	----	----

Datos en esporas/m³ de aire

Responsable análisis: Javier Suárez
Situación captador: Hospital General de Castellón

METEO



REPRESENTACIÓN GRÁFICA

AÑO

SEMANA

PUNTO DE MUESTREO

COLABORA

TOTAL

2020

41

CASTELLÓN

LETIPharma
desde 1919

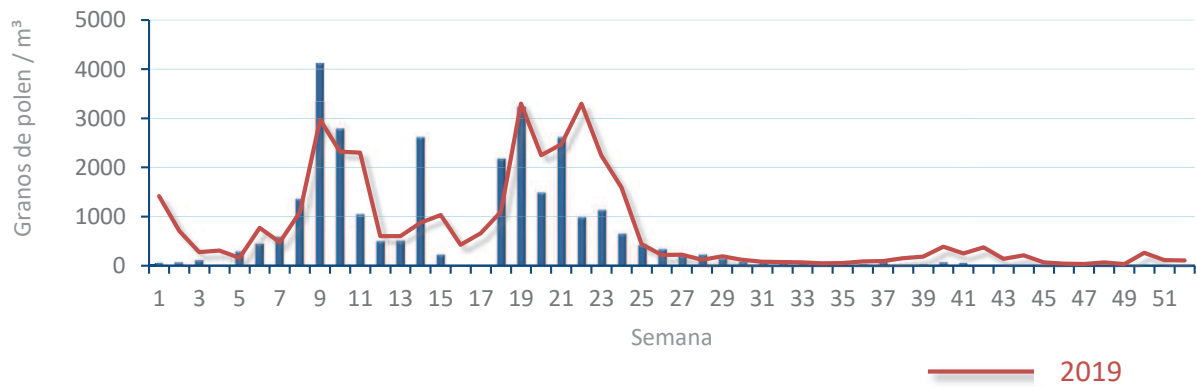
67
gn/m³

POLEN

NIVELES DE POLEN DE LA ÚLTIMA SEMANA

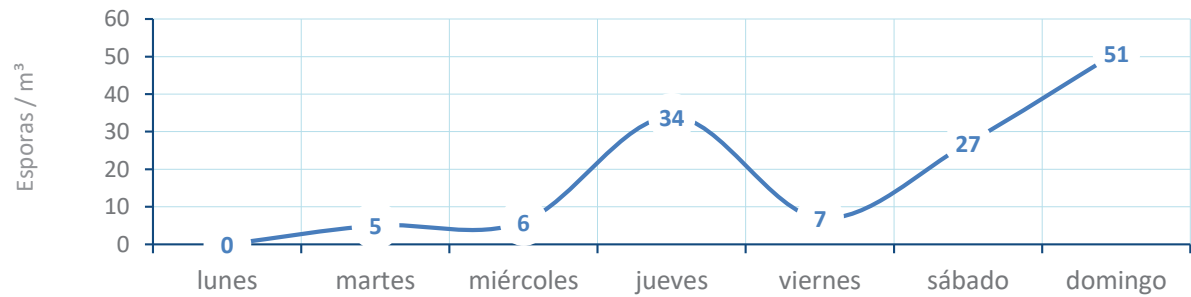


EVOLUCIÓN POLÍNICA SEMANAL

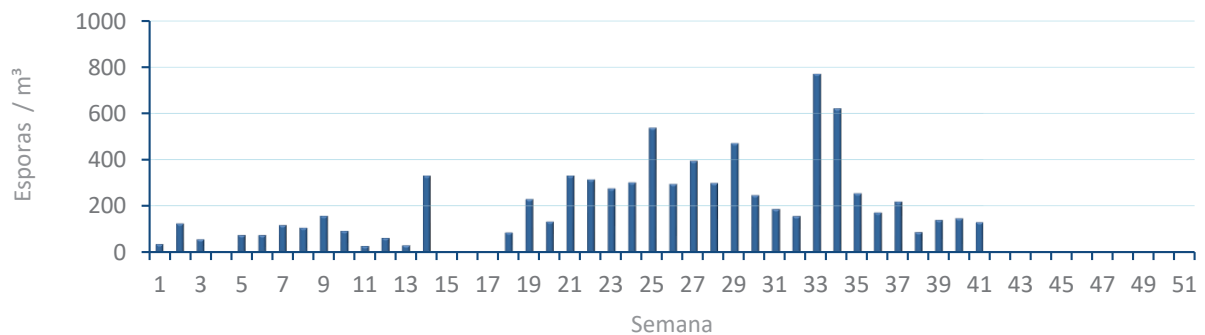


ALTERNARIA

NIVELES DE ALTERNARIA DE LA ÚLTIMA SEMANA



EVOLUCIÓN SEMANAL DE ALTERNARIA



COMPARACIÓN RESPECTO AL AÑO 2019

AÑO

SEMANA

PUNTO DE MUESTREO

COLABORA

AÑOS

2020

41

CASTELLÓN

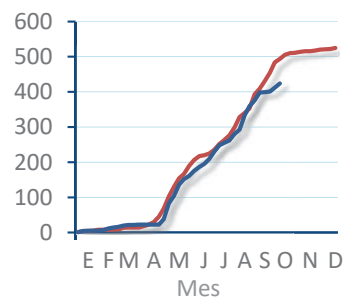
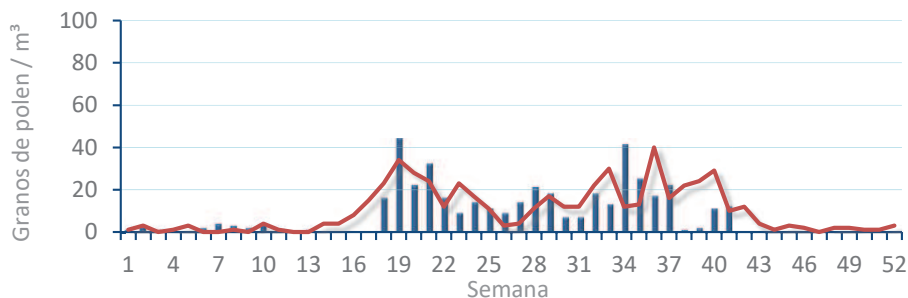


TIPOS

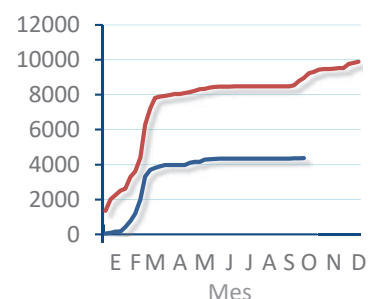
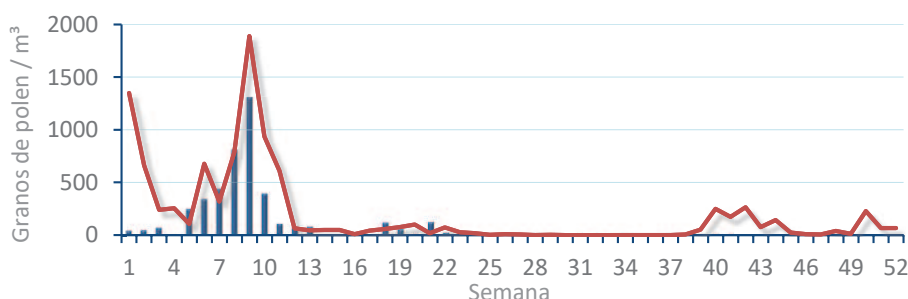
EVOLUCIÓN SEMANAL

DATOS AGRUPADOS

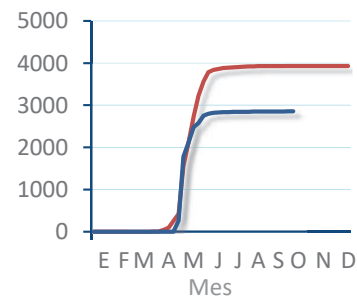
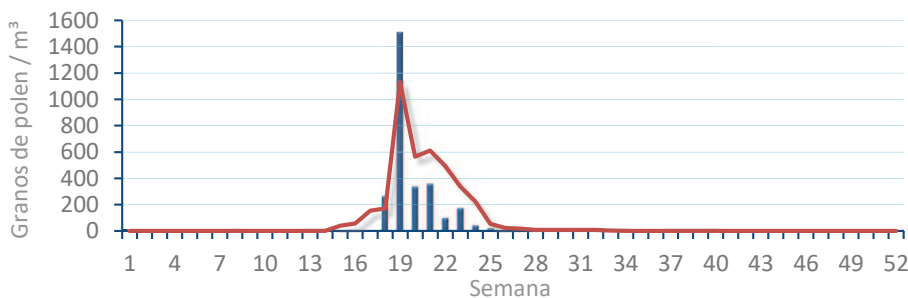
Amaranthaceae
(Cenizo, salsola)



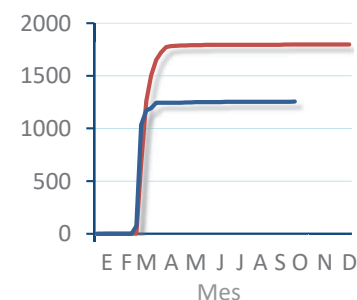
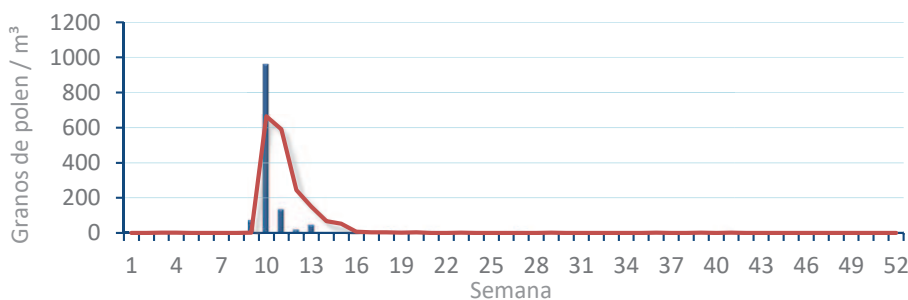
Cupres. / Taxac.
(Ciprés, enebro)



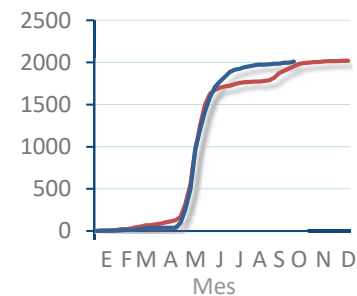
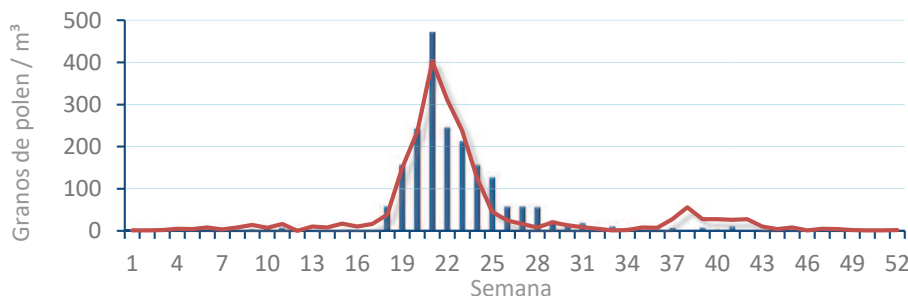
Olea europaea
(Olivo)



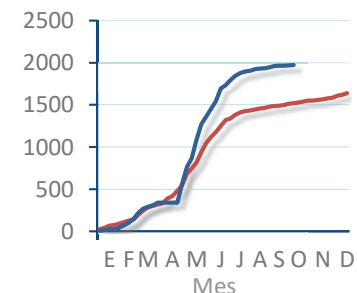
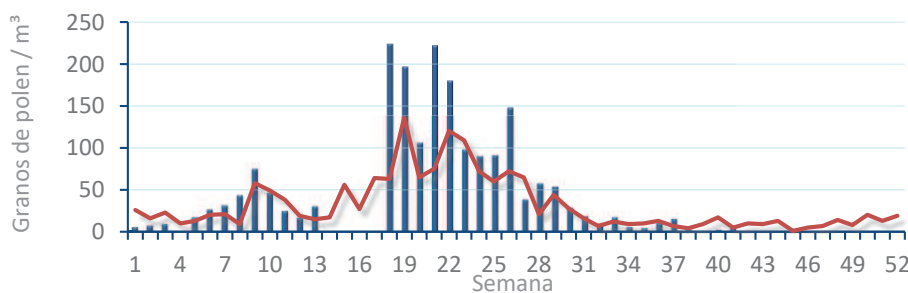
Platanus sp.
(Plátano de sombra)



Poaceae
(Gramíneas)



Urticaceae
(Ortigas, parietarias)



POLEN RESUMEN GRÁFICO SEMANAL



ELDA

L M X J V S D
5 6 7 8 9 10 11

Octubre

2020

SEMANA

41

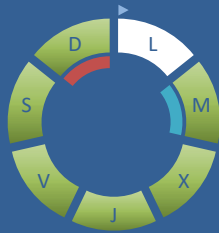
COLABORA

LETIPharma
desde 1919

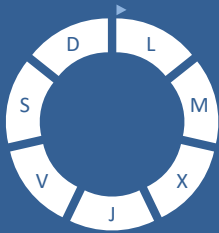


ÁRBOLES

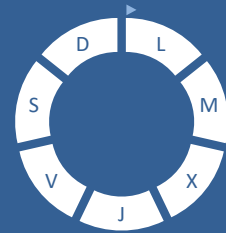
Cupres., Taxac.
(Cipreses, enebros)



Olea europaea
(Olivo)

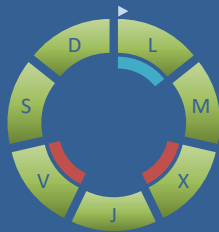


Platanus sp.
(Plátano de sombra)

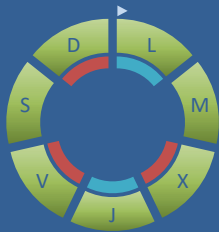


HIERBAS

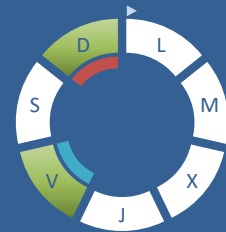
Amaranthaceae
(Cenizos, salsolas)



Poaceae
(Gramíneas)



Urticaceae
(Ortigas, parietarias)



TIPOS POLÍNICOS PRINCIPALES

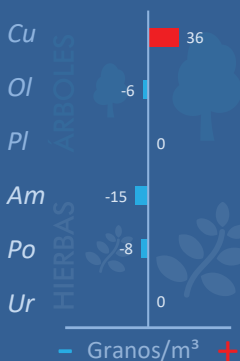
NIVELES

LLUVIA

Litros/m²



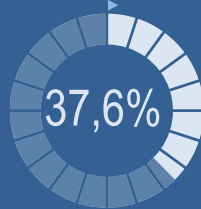
VARIACIÓN RESPECTO A LA SEMANA ANTERIOR



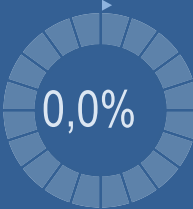
TIPOS POLÍNICOS PRINCIPALES EN PORCENTAJES



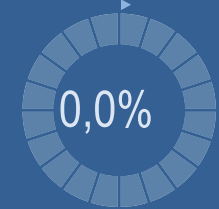
Cupres., Taxac.
(Cipreses, enebros)



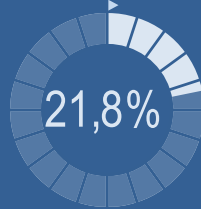
Olea europaea
(Olivo)



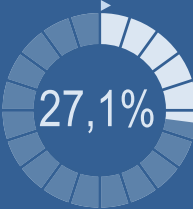
Platanus sp.
(Plátano de sombra)



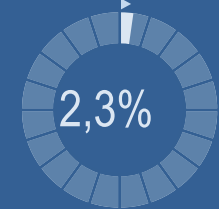
Amaranthaceae
(Cenizos, salsolas)



Poaceae
(Gramíneas)



Urticaceae
(Ortigas, parietarias)



METEOROLOGÍA

32,8 °C
 13,3 °C
 0 L/m²



OTOÑO

POLEN DIARIO

Granos/m³



POLEN TOTAL

133

Granos/m³

SEMANA ANTERIOR: 156
 VARIACIÓN SEMANAL: -23

CAPTADOR:
Burkard
Spore Trap

INFORME:
J.S.
Javier Suárez

CONCENTRACIONES DE POLEN EN EL AMBIENTE

AÑO	SEMANA	PUNTO DE MUESTREO	COLABORA	TOTAL
-----	--------	-------------------	----------	-------

2020

41

ELDA



133
grn/m³

ESTACIÓN	PRIMAVERA	VERANO	>>OTOÑO<<	INVIERNO	TOTAL SEMANA
----------	-----------	--------	-----------	----------	--------------

PRINCIPALES TIPOS POLÍNICOS

TIPO POLÍNICO	LUNES 5-oct.	MARTES 6-oct.	MIÉRCOLES 7-oct.	JUEVES 8-oct.	VIERNES 9-oct.	SÁBADO 10-oct.	DOMINGO 11-oct.	TOTAL SEMANA
<i>Amaranthaceae</i> (Cenizo, salsola)	2	3	7	3	7	4	3	29
<i>Cupres./Taxac.</i> (Ciprés, enebro)		3	13	6	4	7	17	50
<i>Olea</i> (Olivo)								0
<i>Platanus</i> (Plátano de sombra)								0
<i>Poaceae</i> (Gramíneas)	1	3	9	1	9	4	9	36
<i>Urticaceae</i> (Ortiga, parietaria)					1		2	3

OTROS TIPOS POLÍNICOS

<i>Apiaceae</i> (Umbelífera)	1			1				
<i>Artemisia</i> (Artemisa)		1	1				1	
<i>Compositae</i> (Tipo Senecio)		1				1		
<i>Palmae</i> (Palmeras)			2					
<i>Pinaceae</i> (Pinos, cedros)	1							
<i>Plantago</i> (Llantén)					1		1	
<i>Quercus</i> (Encina, alcornoque)				1				
<i>Schinus</i> (Falsa pimienta)							1	
<i>Viburnum</i> (Durillo)				1				

Niveles de polen: ■ altos, ■ medios, ■ bajos, nulos

SUMA

5	11	32	13	22	16	34	
---	----	----	----	----	----	----	--

Datos en granos/m³ de aire

ESPORAS

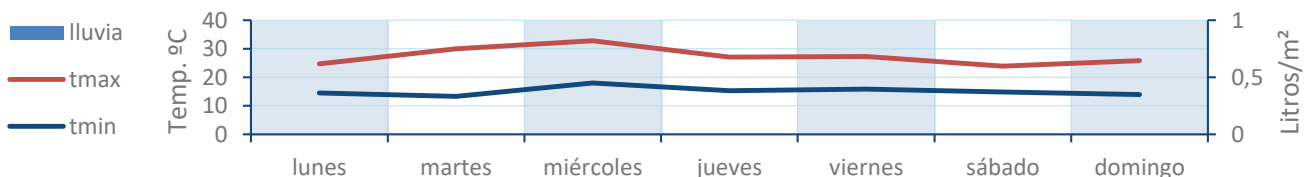
Alternaria

7	14	10	24	10	20	35	
---	----	----	----	----	----	----	--

Datos en esporas/m³ de aire

Responsable análisis: Javier Suárez
Situación captador: Hospital General de Elda

METEO



REPRESENTACIÓN GRÁFICA

AÑO

SEMANA

PUNTO DE MUESTREO

COLABORA

TOTAL

2020

41

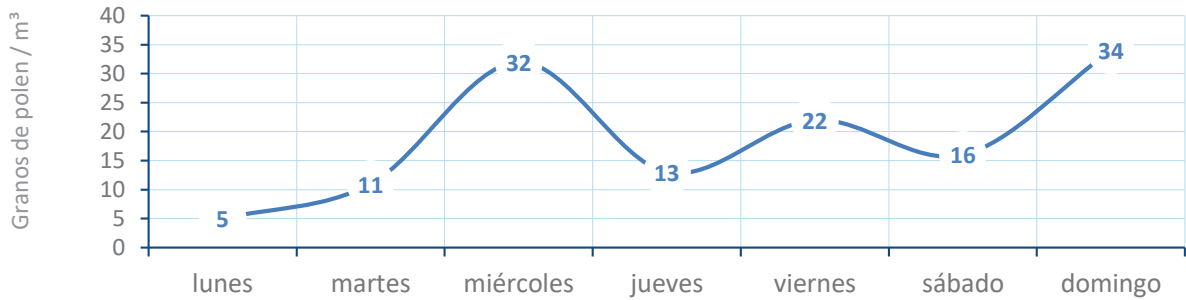
ELDA

LETIPharma
desde 1919

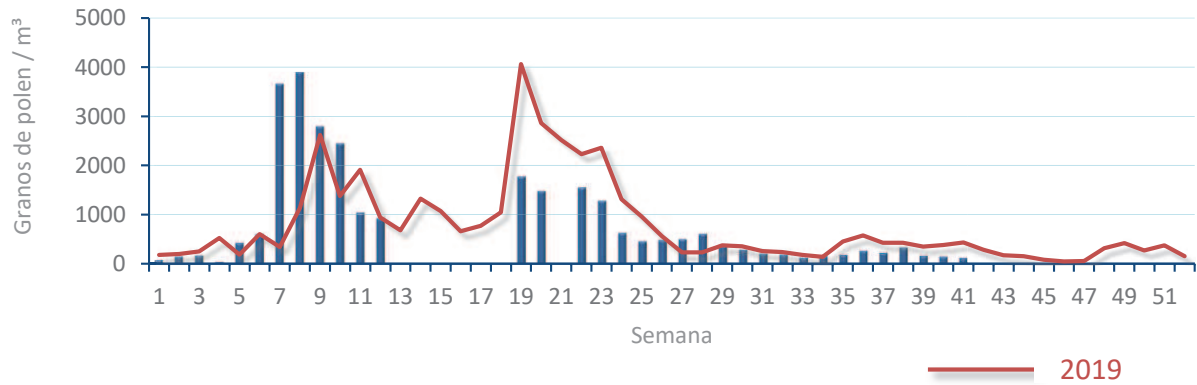
133
gn/m³

POLEN

NIVELES DE POLEN DE LA ÚLTIMA SEMANA

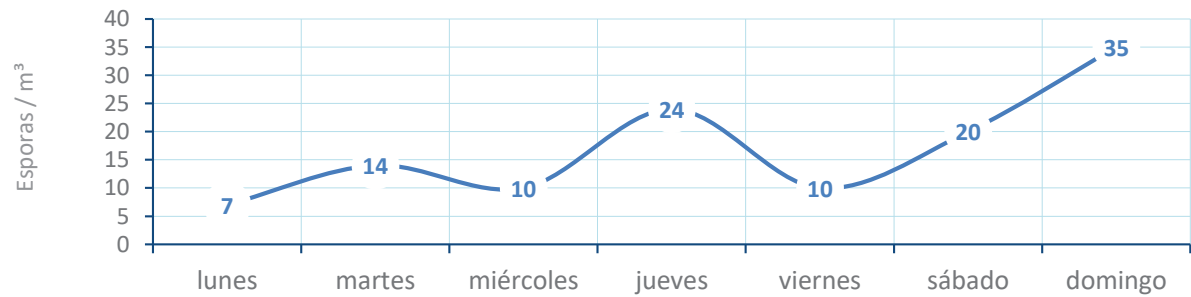


EVOLUCIÓN POLÍNICA SEMANAL

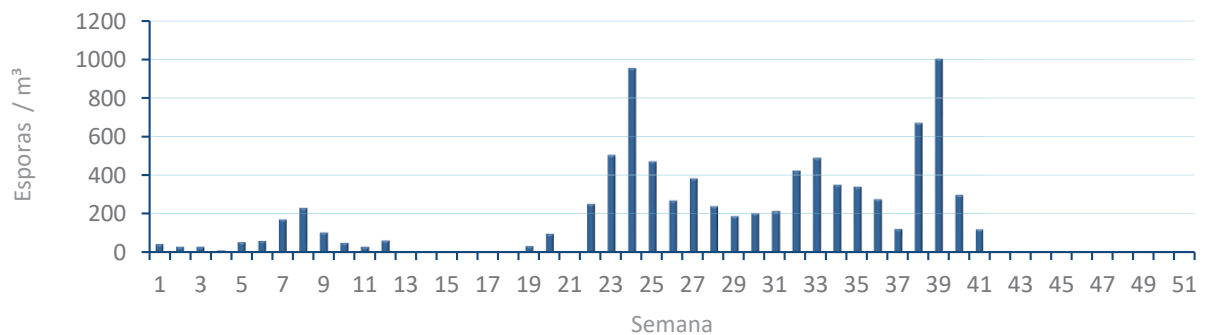


ALTERNARIA

NIVELES DE ALTERNARIA DE LA ÚLTIMA SEMANA



EVOLUCIÓN SEMANAL DE ALTERNARIA



COMPARACIÓN RESPECTO AL AÑO 2019

AÑO

SEMANA

PUNTO DE MUESTREO

COLABORA

AÑOS

2020

41

ELDA

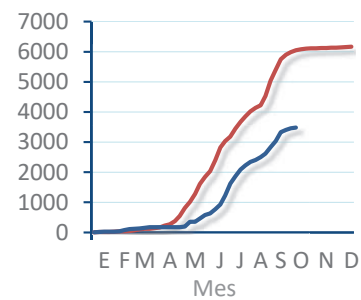
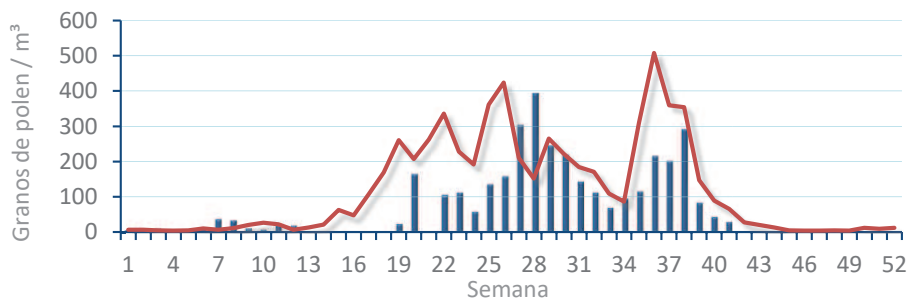


TIPOS

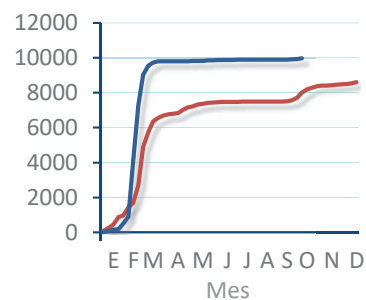
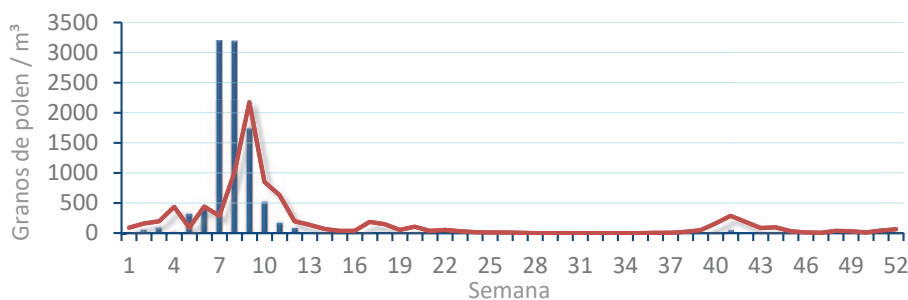
EVOLUCIÓN SEMANAL

DATOS AGRUPADOS

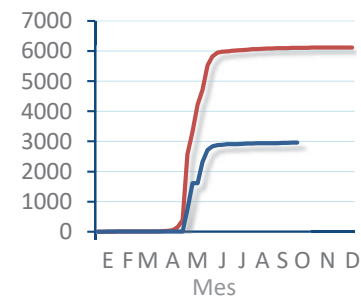
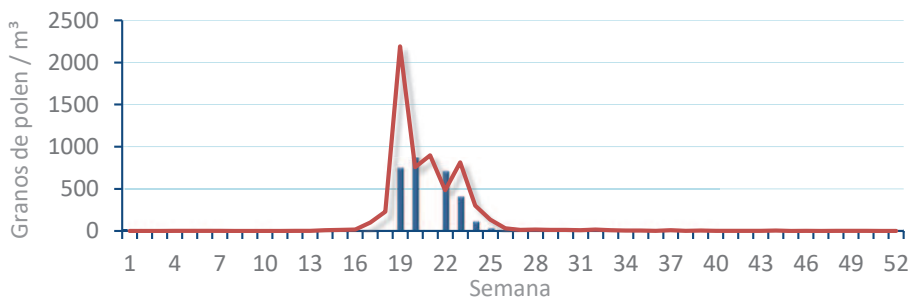
Amaranthaceae
(Cenizo, salsola)



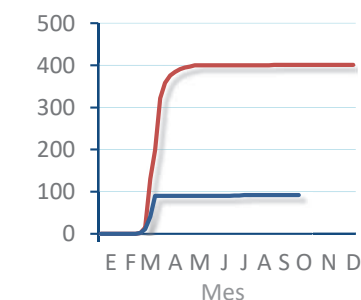
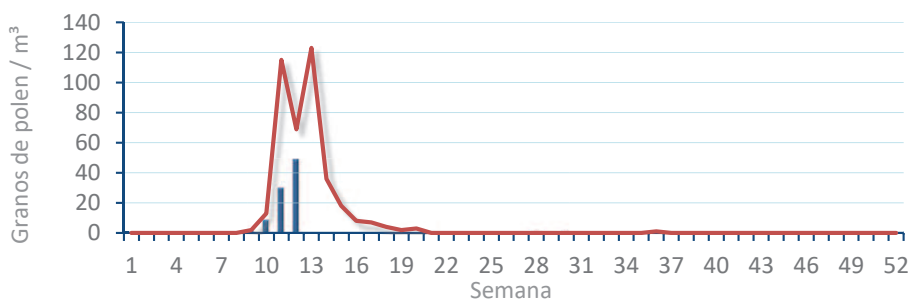
Cupres. / Taxac.
(Ciprés, enebro)



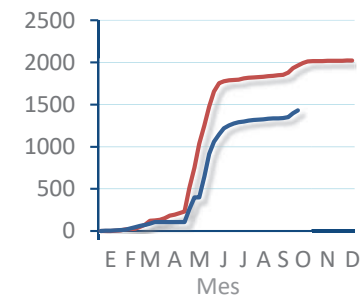
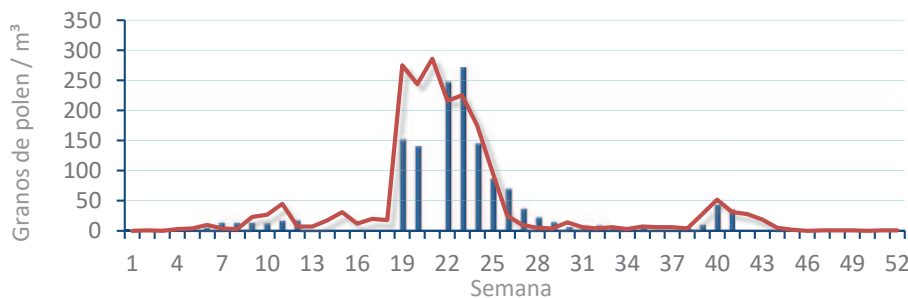
Olea europaea
(Olivo)



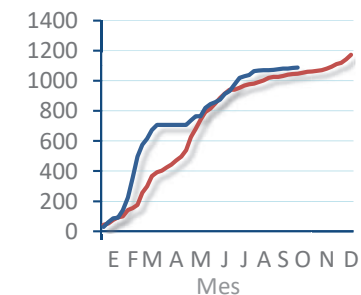
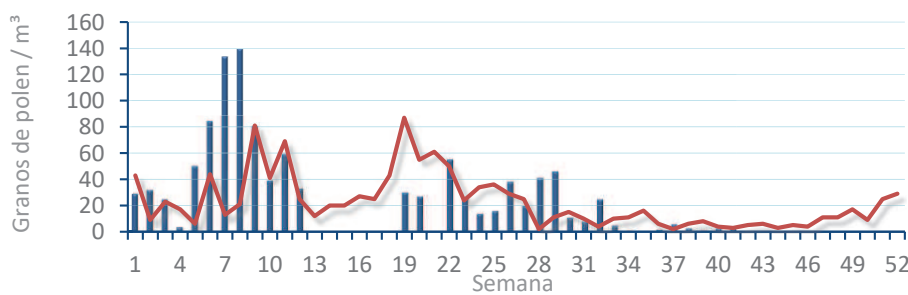
Platanus sp.
(Plátano de sombra)



Poaceae
(Gramíneas)



Urticaceae
(Ortigas, parietarias)



POLEN RESUMEN GRÁFICO SEMANAL

PEGO

L M X J V S D
5 6 7 8 9 10 11

Octubre

2020

SEMANA

41

COLABORA

LETIPharma
desde 1919



ÁRBOLES

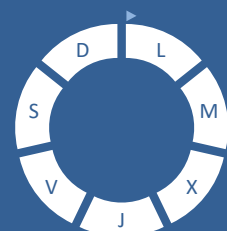
Cupres., Taxac.
(Cipreses, enebros)



Olea europaea
(Olivo)

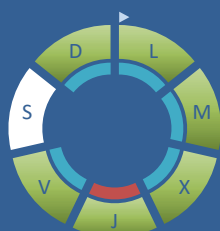


Platanus sp.
(Plátano de sombra)



HIERBAS

Amaranthaceae
(Cenizos, salsolas)



Poaceae
(Gramíneas)



Urticaceae
(Ortigas, parietarias)

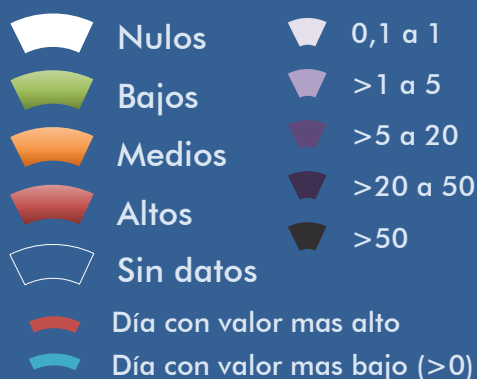


TIPOS POLÍNICOS PRINCIPALES

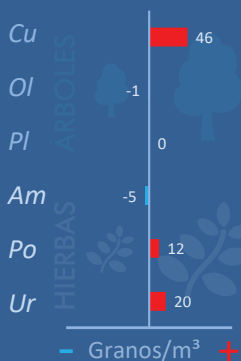
NIVELES

LLUVIA

Litros/m²



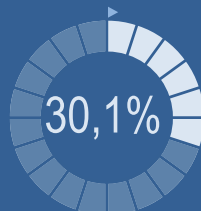
VARIACIÓN RESPECTO A LA SEMANA ANTERIOR



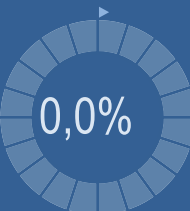
TIPOS POLÍNICOS PRINCIPALES EN PORCENTAJES



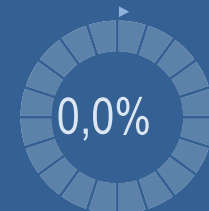
Cupres., Taxac.
(Cipreses, enebros)



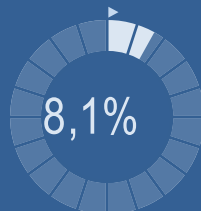
Olea europaea
(Olivo)



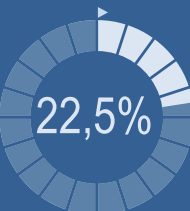
Platanus sp.
(Plátano de sombra)



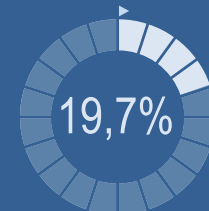
Amaranthaceae
(Cenizos, salsolas)



Poaceae
(Gramíneas)



Urticaceae
(Ortigas, parietarias)

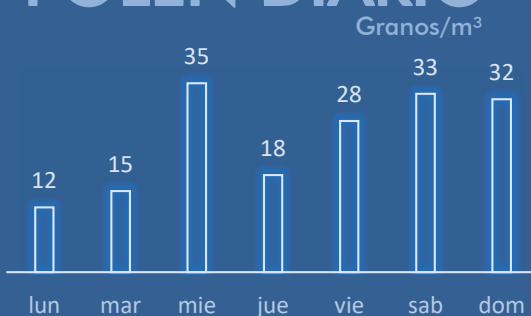


METEOROLOGÍA



OTOÑO

POLEN DIARIO



POLEN TOTAL

173

Granos/m³

SEMANA ANTERIOR: 96
VARIACIÓN SEMANAL: +77

CAPTADOR: Burkard Spore Trap
INFORME: J.S. Javier Suárez

CONCENTRACIONES DE POLEN EN EL AMBIENTE

AÑO	SEMANA	PUNTO DE MUESTREO	COLABORA	TOTAL
-----	--------	-------------------	----------	-------

2020

41

PEGO



173
grn/m³

ESTACIÓN	PRIMAVERA	VERANO	>>OTOÑO<<	INVIERNO	TOTAL
----------	-----------	--------	-----------	----------	-------

PRINCIPALES TIPOS POLÍNICOS

TIPO POLÍNICO	LUNES 5-oct.	MARTES 6-oct.	MIÉRCOLES 7-oct.	JUEVES 8-oct.	VIERNES 9-oct.	SÁBADO 10-oct.	DOMINGO 11-oct.	TOTAL SEMANA
<i>Amaranthaceae</i> (Cenizo, salsola)	2	2	2	4	2		2	14
<i>Cupres./Taxac.</i> (Ciprés, enebro)		2	6	6	16	20	2	52
<i>Olea</i> (Olivo)								0
<i>Platanus</i> (Plátano de sombra)								0
<i>Poaceae</i> (Gramíneas)	3	2	5	2	3	7	17	39
<i>Urticaceae</i> (Ortiga, parietaria)	3	5	17	1	2	3	3	34

Niveles de polen: ■ altos, ■ medios, ■ bajos, nulos

OTROS TIPOS POLÍNICOS

<i>Apiaceae</i> (Umbelífera)		1						
<i>Artemisia</i> (Artemisa)				1				
<i>Ceratonia</i> (Algarrobo)	2	1	2	1	2		2	
<i>Compositae</i> (Tipo Senecio)	1	1	1					
<i>Compositae</i> (Tipo Taraxacum)						1		
<i>Ericaceae</i> (Brezo)	1	1	1	2	2			
<i>Mercurialis</i> (Mercurial)						1		
<i>Palmae</i> (Palmeras)						1	1	
<i>Pinaceae</i> (Pinos, cedros)			1				2	
<i>Quercus</i> (Encina, alcornoque)							2	
OTROS				1	1		1	

SUMA 12 15 35 18 28 33 32

Datos en granos/m³ de aire

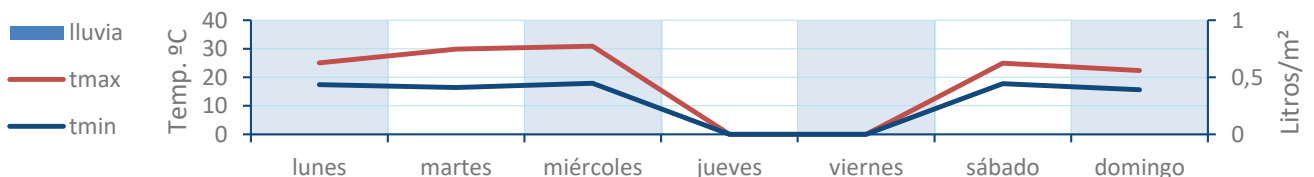
ESPORAS

Alternaria	3	10	3	12	13	11	27	
-------------------	---	----	---	----	----	----	----	--

Datos en esporas/m³ de aire

Responsable análisis: Javier Suárez
Situación captador: Colegio San Antonio

METEO



REPRESENTACIÓN GRÁFICA

AÑO

SEMANA

PUNTO DE MUESTREO

COLABORA

TOTAL

2020

41

PEGO

LETIPharma
desde 1919

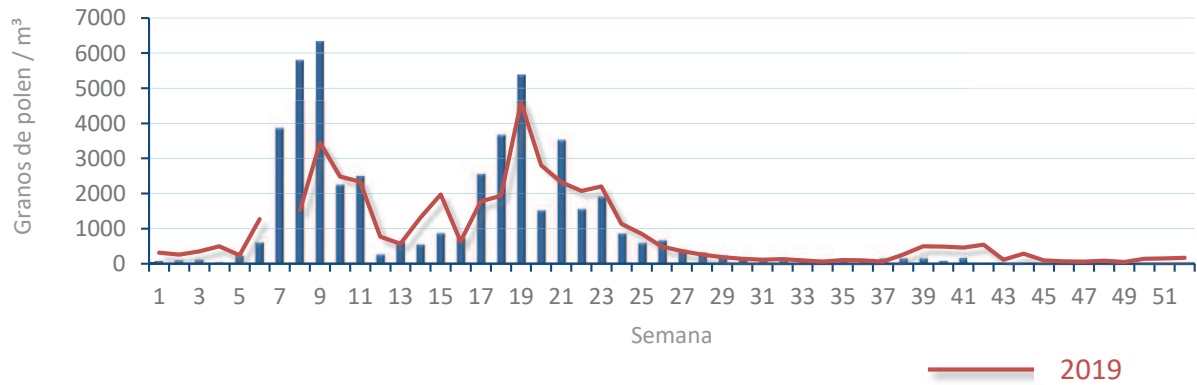
173
gn/m³

POLEN

NIVELES DE POLEN DE LA ÚLTIMA SEMANA

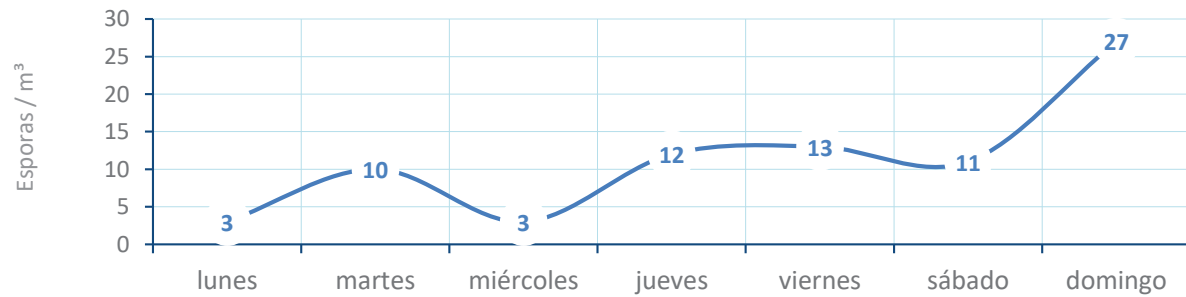


EVOLUCIÓN POLÍNICA SEMANAL

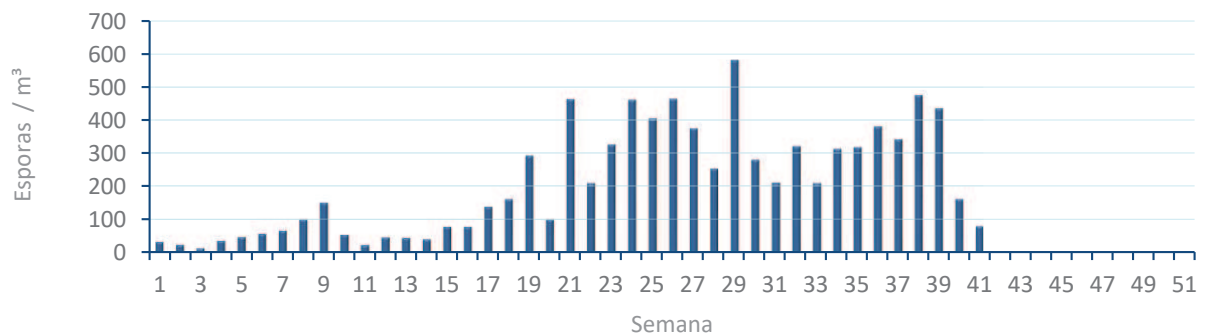


ALTERNARIA

NIVELES DE ALTERNARIA DE LA ÚLTIMA SEMANA



EVOLUCIÓN SEMANAL DE ALTERNARIA



COMPARACIÓN RESPECTO AL AÑO 2019

AÑO

SEMANA

PUNTO DE MUESTREO

COLABORA

AÑOS

2020

41

PEGO

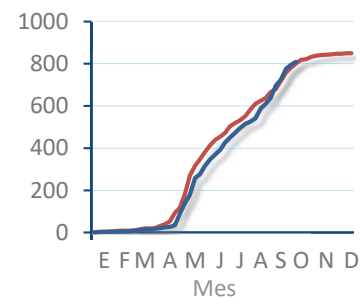
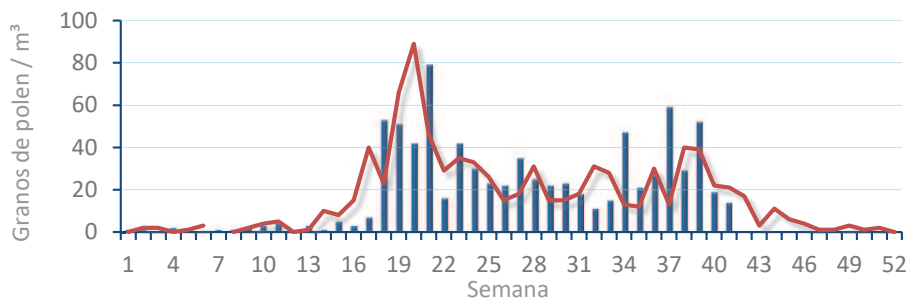


TIPOS

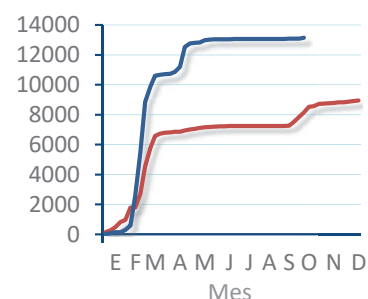
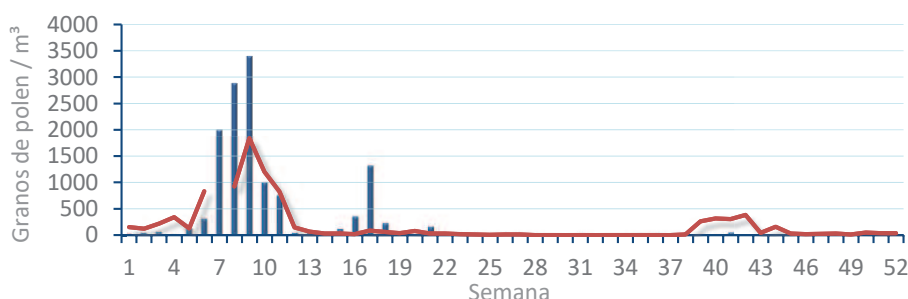
EVOLUCIÓN SEMANAL

DATOS AGRUPADOS

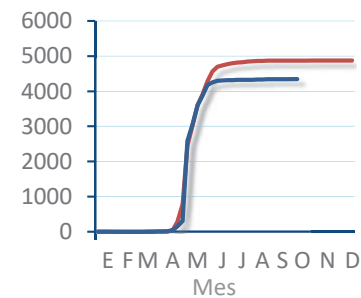
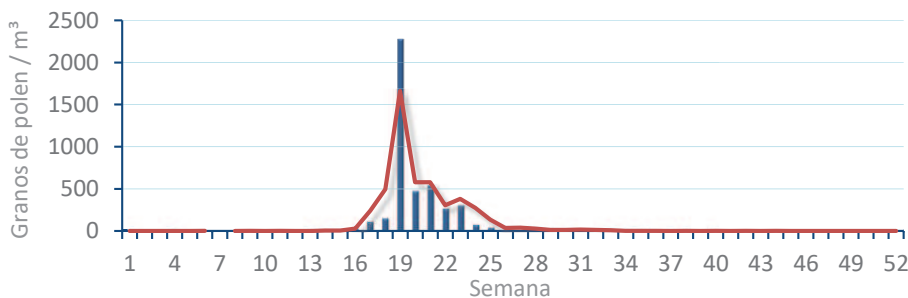
Amaranthaceae
(Cenizo, salsola)



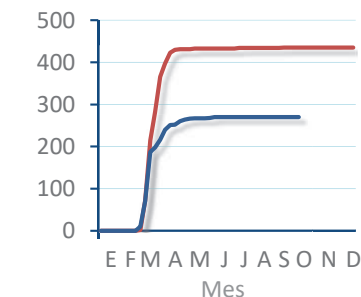
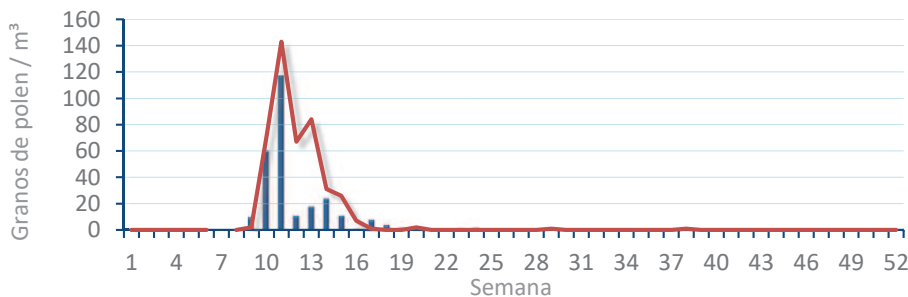
Cupres. / Taxac.
(Ciprés, enebro)



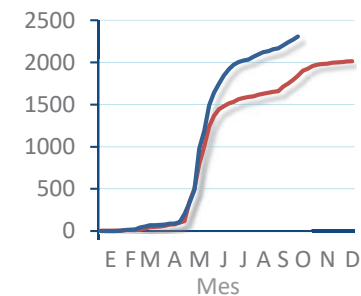
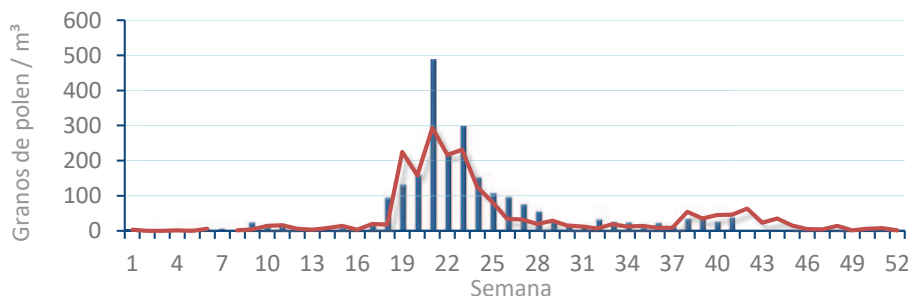
Olea europaea
(Olivo)



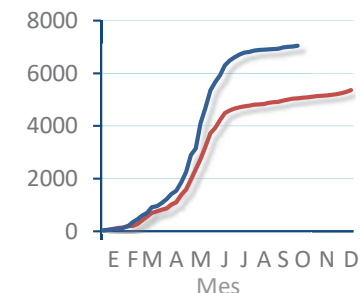
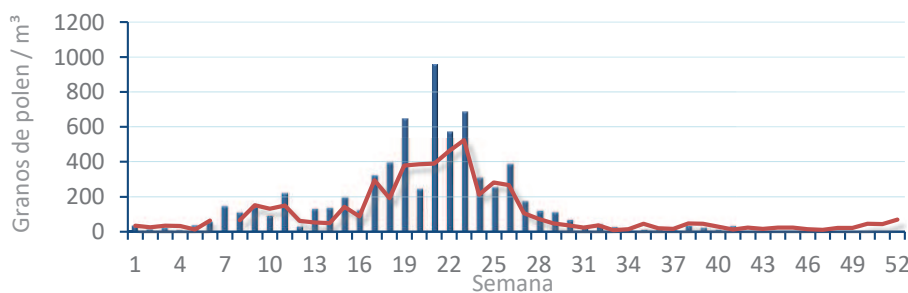
Platanus sp.
(Plátano de sombra)



Poaceae
(Gramíneas)



Urticaceae
(Ortigas, parietarias)



POLEN RESUMEN GRÁFICO SEMANAL

VALENCIA

L M X J V S D
5 6 7 8 9 10 11

Octubre

2020

SEMANA

41

COLABORA

LETIPharma
desde 1919



ÁRBOLES

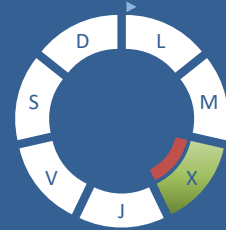
Cupres., Taxac.
(Cipreses, enebros)



Olea europaea
(Olivo)

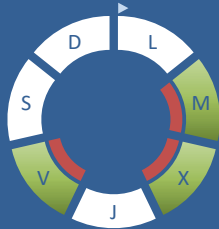


Platanus sp.
(Plátano de sombra)



HIERBAS

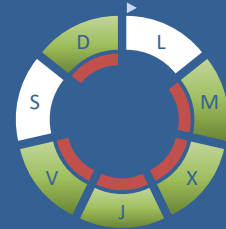
Amaranthaceae
(Cenizos, salsolas)



Poaceae
(Gramíneas)



Urticaceae
(Ortigas, parietarias)



TIPOS POLÍNICOS PRINCIPALES

NIVELES

LLUVIA

Litros/m²



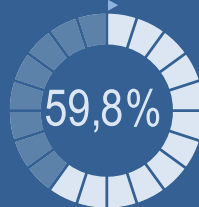
VARIACIÓN RESPECTO A LA SEMANA ANTERIOR



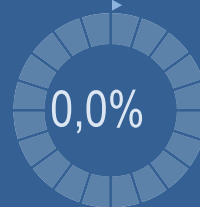
TIPOS POLÍNICOS PRINCIPALES EN PORCENTAJES



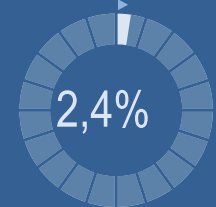
Cupres., Taxac.
(Cipreses, enebros)



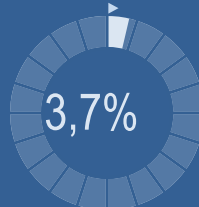
Olea europaea
(Olivo)



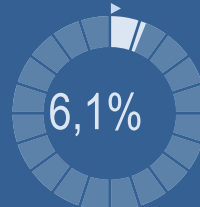
Platanus sp.
(Plátano de sombra)



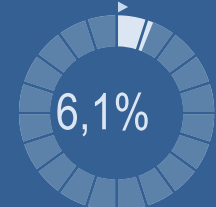
Amaranthaceae
(Cenizos, salsolas)



Poaceae
(Gramíneas)



Urticaceae
(Ortigas, parietarias)



METEOROLOGÍA

30 °C
14 °C
0 L/m²

OTOÑO

POLEN DIARIO



POLEN TOTAL

82

Granos/m³

SEMANA ANTERIOR

65

VARIACIÓN SEMANAL

+17

CAPTADOR:
Burkard
Spore Trap

INFORME:
J.S.
Javier Suárez

CONCENTRACIONES DE POLEN EN EL AMBIENTE

AÑO	SEMANA	PUNTO DE MUESTREO	COLABORA	TOTAL
-----	--------	-------------------	----------	-------

2020

41

VALENCIA

LETIPharma desde 1919

82 grn/m³

ESTACIÓN	PRIMAVERA	VERANO	>>OTOÑO<<	INVIERNO	TOTAL SEMANA
----------	-----------	--------	-----------	----------	--------------

PRINCIPALES TIPOS POLÍNICOS

TIPO POLÍNICO	LUNES 5-oct.	MARTES 6-oct.	MIÉRCOLES 7-oct.	JUEVES 8-oct.	VIERNES 9-oct.	SÁBADO 10-oct.	DOMINGO 11-oct.	TOTAL SEMANA
<i>Amaranthaceae</i> (Cenizo, salsola)		1	1		1			3
<i>Cupres./Taxac.</i> (Ciprés, enebro)		4	5	5	4	3	28	49
<i>Olea</i> (Olivo)								0
<i>Platanus</i> (Plátano de sombra)			2					2
<i>Poaceae</i> (Gramíneas)		1		1	1	1	1	5
<i>Urticaceae</i> (Ortiga, parietaria)		1	1	1	1		1	5

OTROS TIPOS POLÍNICOS

<i>Apiaceae</i> (Umbelífera)			1					
<i>Artemisia</i> (Artemisa)			1	1				
<i>Ceratonía</i> (Algarrobo)	1	1		1				
<i>Compositae</i> (Tipo Senecio)	2							
<i>Palmae</i> (Palmeras)							3	
<i>Pinaceae</i> (Pinos, cedros)		1		1	1		1	
<i>Viburnum</i> (Durillo)				1				
OTROS	1						1	

Niveles de polen: altos (rojo), medios (naranja), bajos (verde), nulos (blanco)

SUMA

4	9	11	11	8	4	35
---	---	----	----	---	---	----

Datos en granos/m³ de aire

ESPORAS

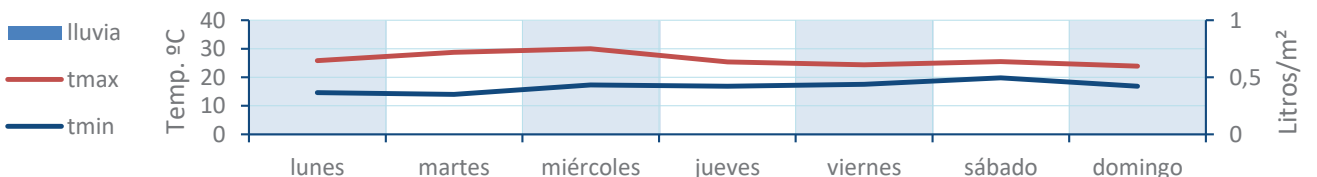
Alternaria

8	10	6	15	12	6	22
---	----	---	----	----	---	----

Datos en esporas/m³ de aire

Responsable análisis: Javier Suárez
Situación captador: Hospital Clínico de Valencia

METEO



REPRESENTACIÓN GRÁFICA

AÑO

SEMANA

PUNTO DE MUESTREO

COLABORA

TOTAL

2020

41

VALENCIA

LETIPharma
desde 1919

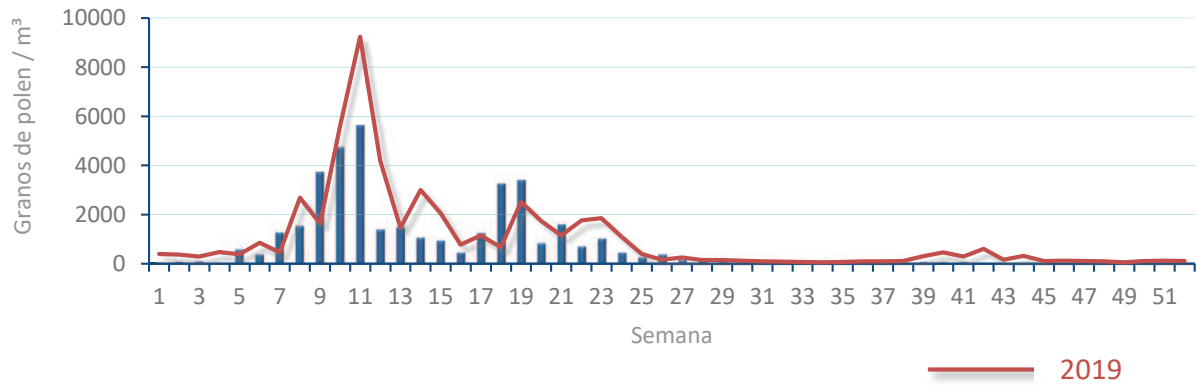
82
gn/m³

POLEN

NIVELES DE POLEN DE LA ÚLTIMA SEMANA



EVOLUCIÓN POLÍNICA SEMANAL

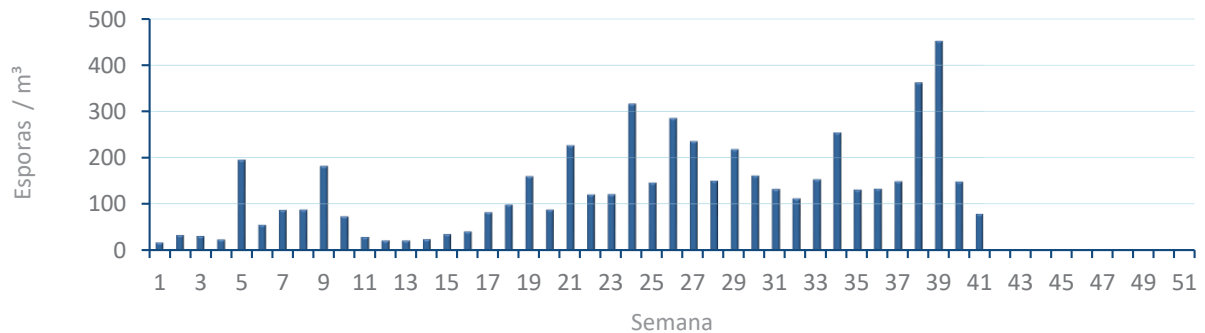


ALTERNARIA

NIVELES DE ALTERNARIA DE LA ÚLTIMA SEMANA



EVOLUCIÓN SEMANAL DE ALTERNARIA



COMPARACIÓN RESPECTO AL AÑO 2019

AÑO

SEMANA

PUNTO DE MUESTREO

COLABORA

AÑOS

2020

41

VALENCIA

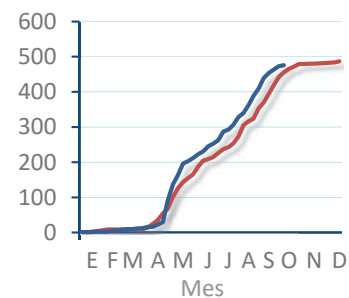
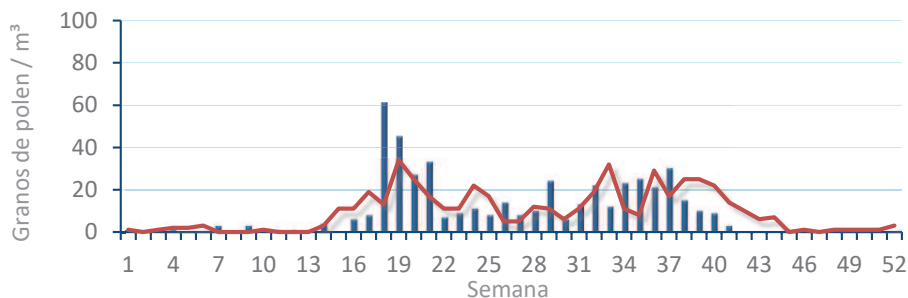


TIPOS

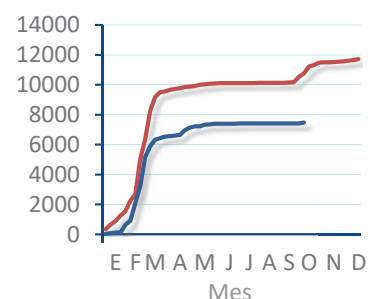
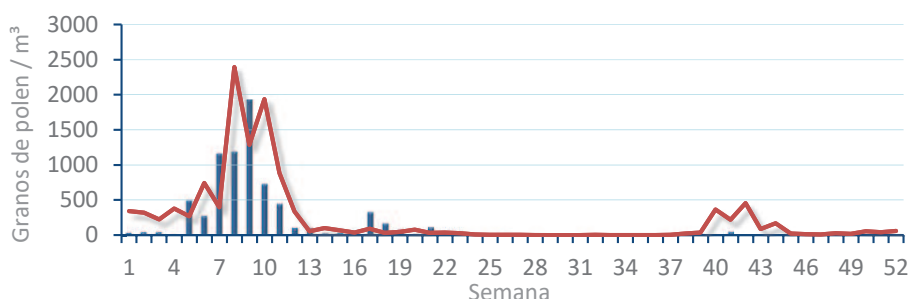
EVOLUCIÓN SEMANAL

DATOS AGRUPADOS

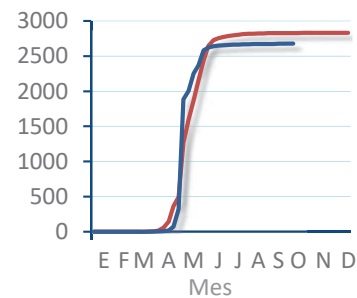
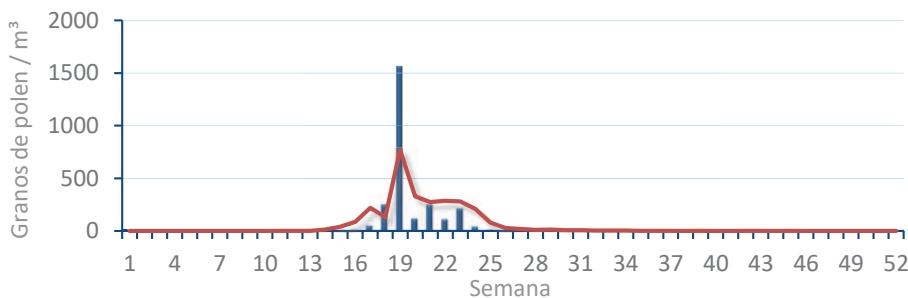
Amaranthaceae
(Cenizo, salsola)



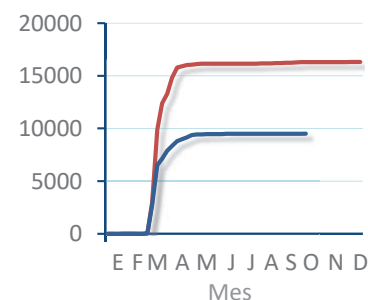
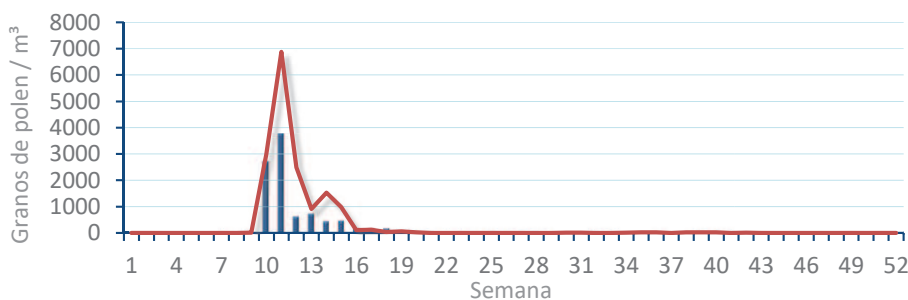
Cupres. / Taxac.
(Ciprés, enebro)



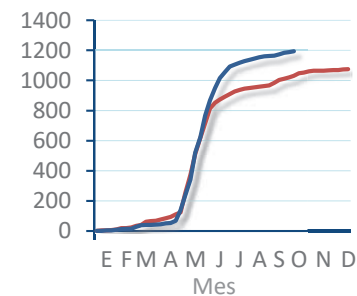
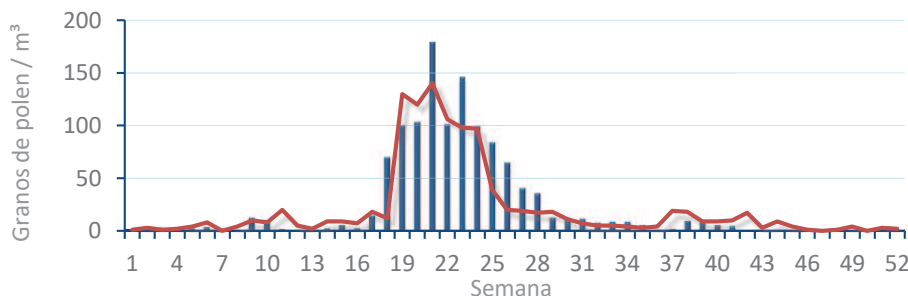
Olea europaea
(Olivo)



Platanus sp.
(Plátano de sombra)



Poaceae
(Gramíneas)



Urticaceae
(Ortigas, parietarias)

