

CONCENTRACIONES DE POLEN EN EL AMBIENTE

AÑO	SEMANA	PUNTO DE MUESTREO	COLABORA	TOTAL
-----	--------	-------------------	----------	-------

2019

10

ALICANTE



2402
grn/m³

ESTACIÓN	PRIMAVERA	VERANO	OTOÑO	>>INVIERNO<<	TOTAL
----------	-----------	--------	-------	--------------	-------

PRINCIPALES TIPOS POLÍNICOS

TIPO POLÍNICO	LUNES 4-mar.	MARTES 5-mar.	MIÉRCOLES 6-mar.	JUEVES 7-mar.	VIERNES 8-mar.	SÁBADO 9-mar.	DOMINGO 10-mar.	TOTAL SEMANA
<i>Amaranthaceae</i> (Cenizo, salsola)	6	2	6	2	1	2	5	24
<i>Cupres./Taxac.</i> (Ciprés, enebro)	436	167	150	135	148	56	179	1271
<i>Olea</i> (Olivo)	—	—	—	—	—	—	—	0
<i>Platanus</i> (Plátano de sombra)	1	2	1	3	14	2	14	37
<i>Poaceae</i> (Gramíneas)	11	8	4	5	3	4	11	46
<i>Urticaceae</i> (Ortiga, parietaria)	10	3	12	4	4	3	3	39

OTROS TIPOS POLÍNICOS

TIPO POLÍNICO	LUNES	MARTES	MIÉRCOLES	JUEVES	VIERNES	SÁBADO	DOMINGO
<i>Artemisia</i> (Artemisa)	1						1
<i>Fraxinus</i> (Fresno)	11	18	2	4	11		1
<i>Mercurialis</i> (Mercurial)				1	1	1	2
<i>Morus</i> (Morera)		1	3		2	13	14
<i>Palmae</i> (Palmeras)		5	5	4	4	1	7
<i>Pinaceae</i> (Pinos, cedros)	239	94	178	59	40	30	122
<i>Plantago</i> (Llantén)	1		1	4	4		
<i>Populus</i> (Chopo)	9	4	11	5	5	3	4
<i>Rumex</i> (Acedera)	3			2			
<i>Urtica membranacea</i>	2	5	3	7	2	1	1
OTROS	13	5	3	1	3	1	7

Umbral de polen SEIAC

altos medios

bajos nulos

SUMA

743

314

379

236

242

117

371

Datos en granos/m³ de aire

ESPORAS

Alternaria

1

0

1

1

1

1

2

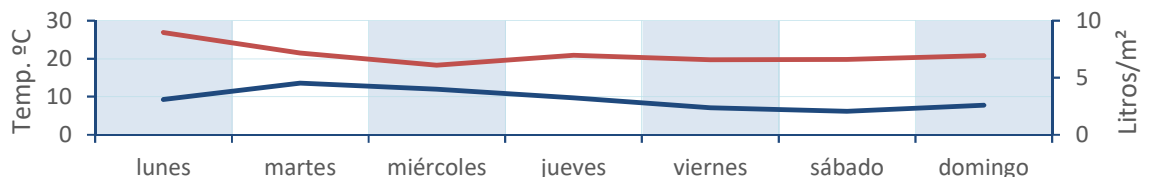
Datos en esporas/m³ de aire

Responsable análisis: Javier Suárez

Situación captador: Hospital General Universitario de Alicante

METEO

lluvia
tmax
tmin



REPRESENTACIÓN GRÁFICA

AÑO

SEMANA

PUNTO DE MUESTREO

COLABORA

TOTAL

2019

10

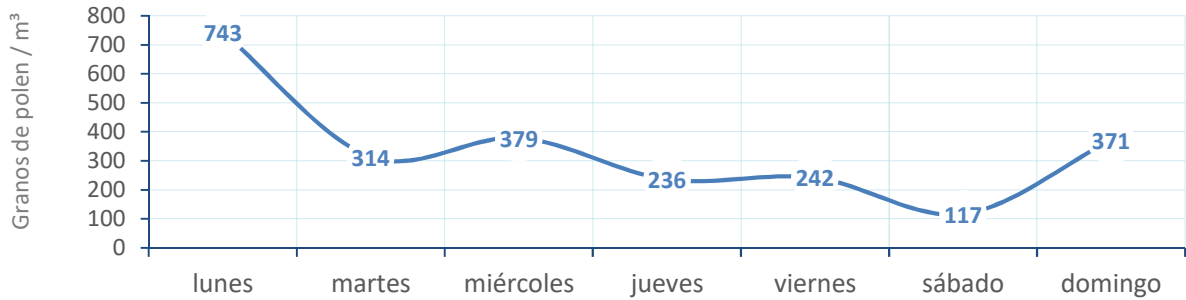
ALICANTE



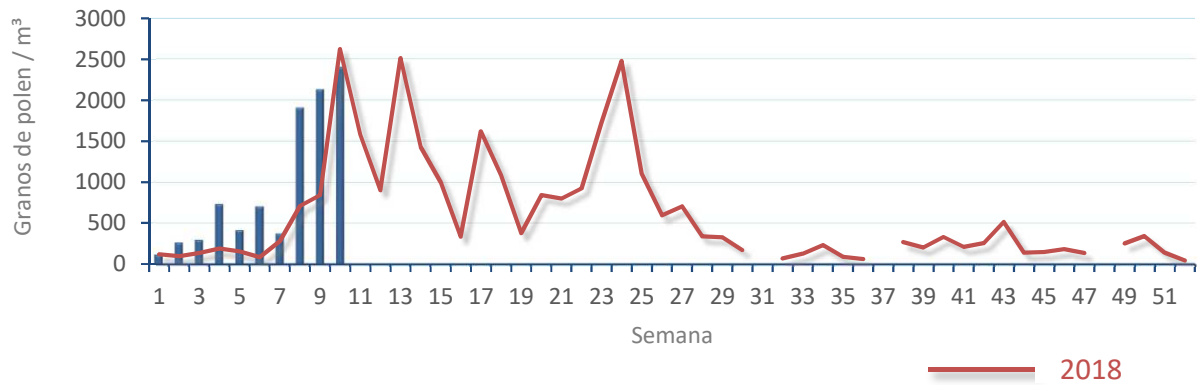
2402
gn/m³

POLEN

NIVELES DE POLEN DE LA ÚLTIMA SEMANA

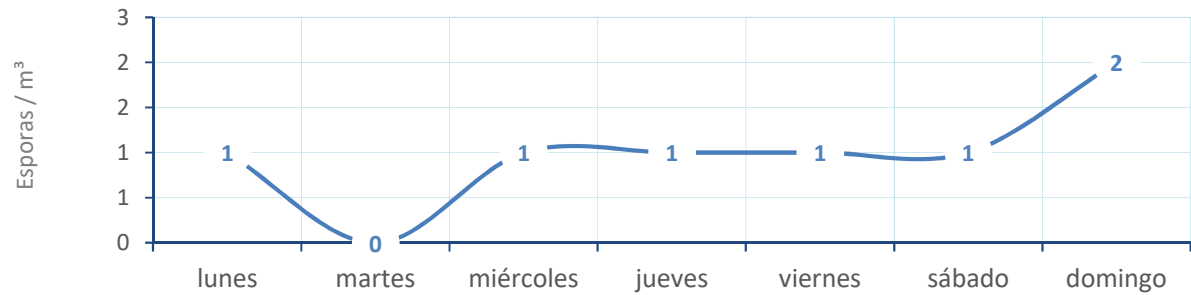


EVOLUCIÓN POLÍNICA SEMANAL

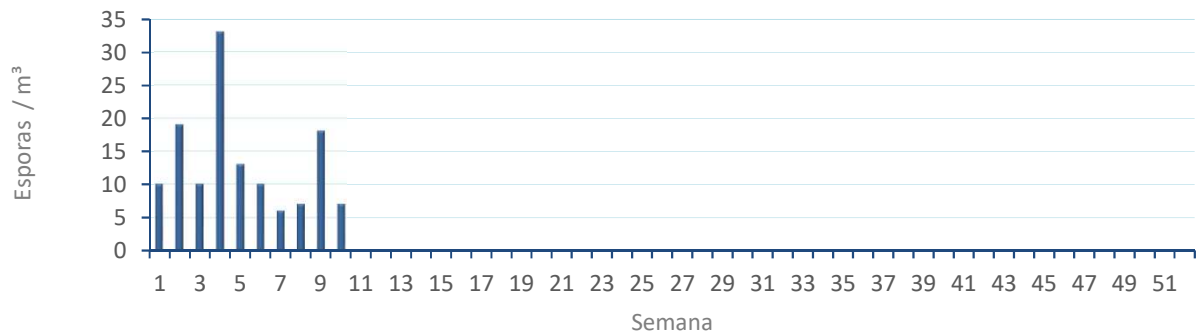


ALTERNARIA

NIVELES DE ALTERNARIA DE LA ÚLTIMA SEMANA



EVOLUCIÓN SEMANAL DE ALTERNARIA



COMPARACIÓN RESPECTO AL AÑO 2018

AÑO

SEMANA

PUNTO DE MUESTREO

COLABORA

AÑOS

2019

10

ALICANTE

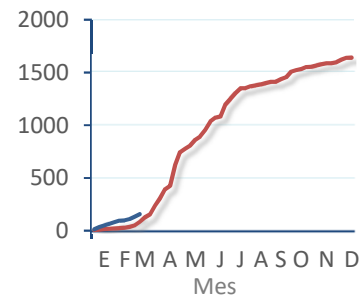
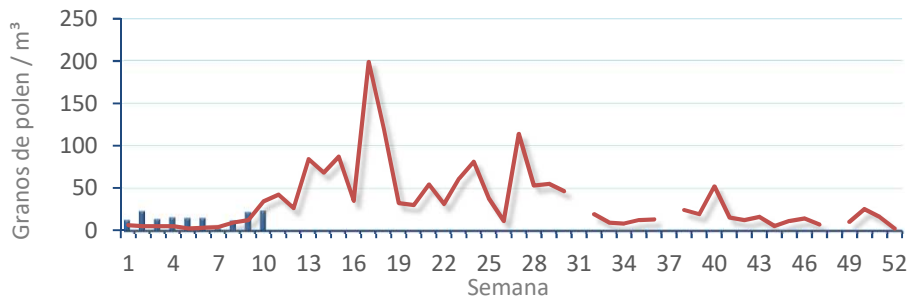


TIPOS

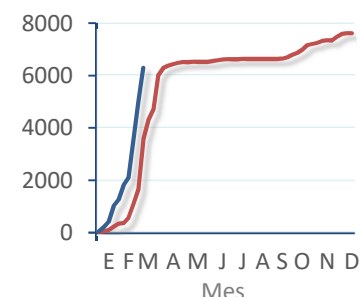
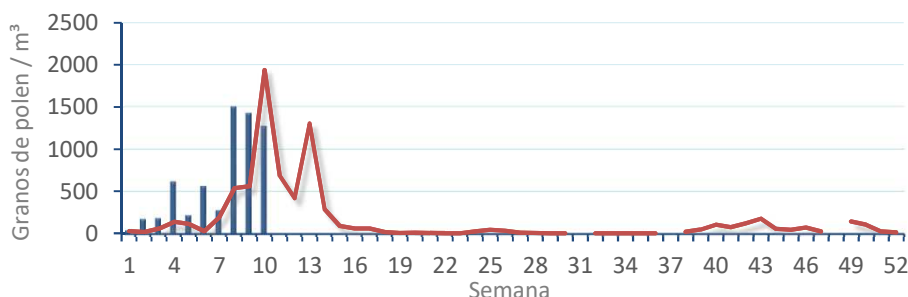
EVOLUCIÓN SEMANAL

DATOS AGRUPADOS

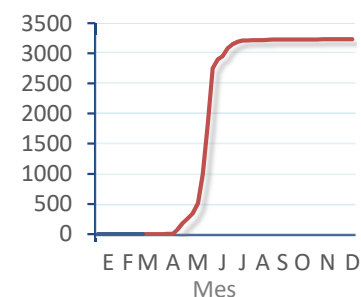
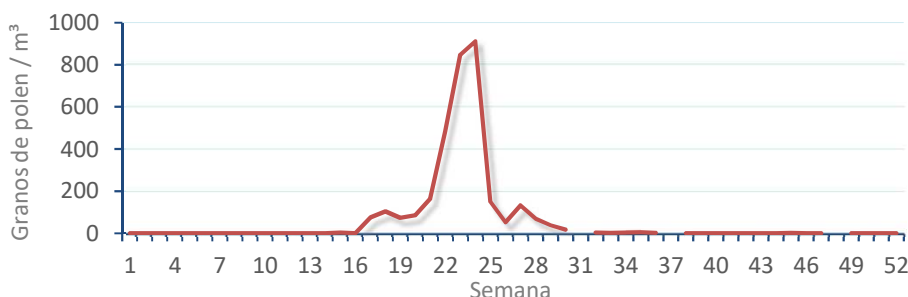
Amaranthaceae
(Cenizo, salsola)



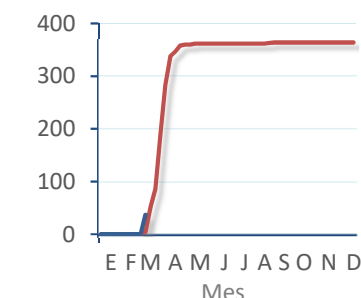
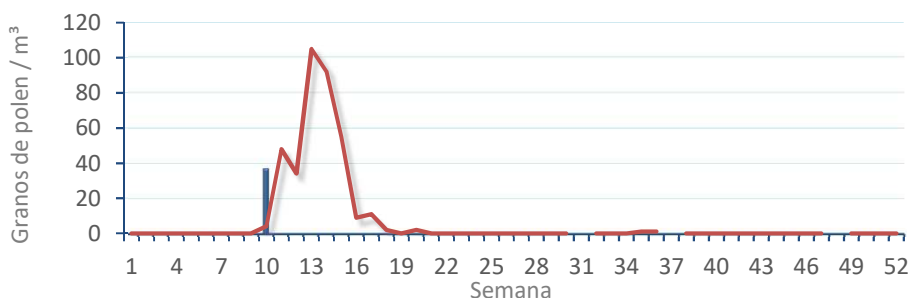
Cupres. / Taxac.
(Ciprés, enebro)



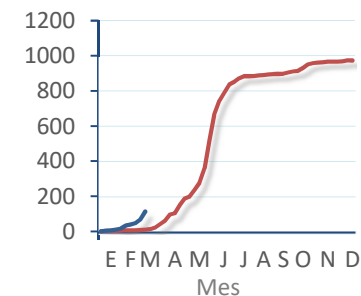
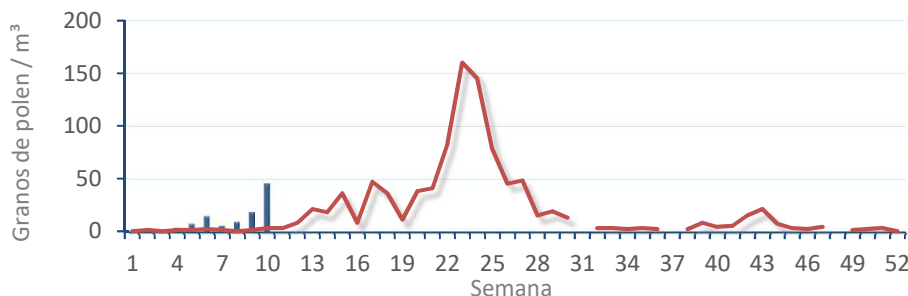
Olea europaea
(Olivo)



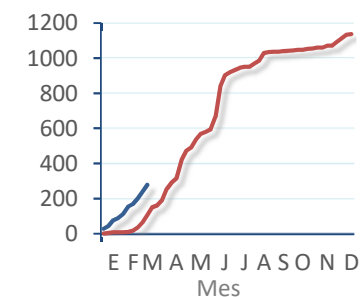
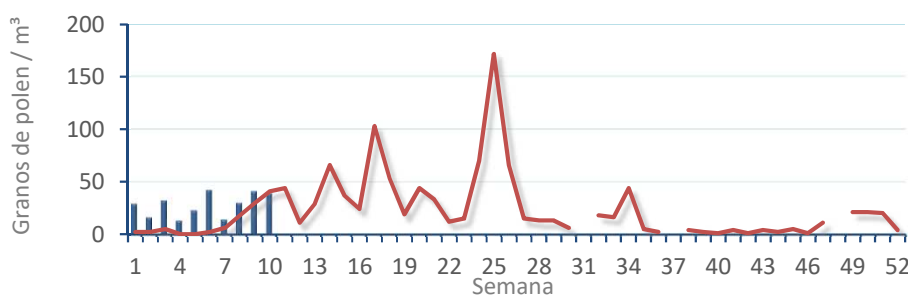
Platanus sp.
(Plátano de sombra)



Poaceae
(Gramíneas)



Urticaceae
(Ortigas, parietarias)



CONCENTRACIONES DE POLEN EN EL AMBIENTE

AÑO	SEMANA	PUNTO DE MUESTREO	COLABORA	TOTAL
-----	--------	-------------------	----------	-------

2019

10

CASTELLÓN



2321
grn/m³

ESTACIÓN	PRIMAVERA	VERANO	OTOÑO	>>INVIERNO<<	TOTAL
----------	-----------	--------	-------	--------------	-------

PRINCIPALES TIPOS POLÍNICOS

TIPO POLÍNICO	LUNES 4-mar.	MARTES 5-mar.	MIÉRCOLES 6-mar.	JUEVES 7-mar.	VIERNES 8-mar.	SÁBADO 9-mar.	DOMINGO 10-mar.	TOTAL SEMANA
<i>Amaranthaceae</i> (Cenizo, salsola)	–	1	1	–	2	–	–	4
<i>Cupres./Taxac.</i> (Ciprés, enebro)	330	171	100	62	64	110	99	936
<i>Olea</i> (Olivo)	–	–	–	–	–	–	–	0
<i>Platanus</i> (Plátano de sombra)	20	3	27	22	132	306	155	665
<i>Poaceae</i> (Gramíneas)	2	2	–	–	1	–	2	7
<i>Urticaceae</i> (Ortiga, parietaria)	12	7	6	5	4	7	8	49

OTROS TIPOS POLÍNICOS

TIPO POLÍNICO	LUNES 4-mar.	MARTES 5-mar.	MIÉRCOLES 6-mar.	JUEVES 7-mar.	VIERNES 8-mar.	SÁBADO 9-mar.	DOMINGO 10-mar.	TOTAL SEMANA
<i>Alnus</i> (Aliso)	–	4	–	–	–	–	–	4
<i>Fraxinus</i> (Fresno)	5	5	5	–	–	–	–	15
<i>Mercurialis</i> (Mercurial)	4	–	1	–	1	–	4	10
<i>Morus</i> (Morera)	5	5	5	6	3	7	26	57
<i>Palmae</i> (Palmeras)	–	1	–	1	–	–	1	3
<i>Pinaceae</i> (Pinos, cedros)	200	37	65	32	49	66	44	433
<i>Populus</i> (Chopo)	4	8	1	3	2	1	2	21
<i>Quercus</i> (Encina, alcornoque)	2	–	1	–	3	3	1	10
<i>Rumex</i> (Acedera)	–	–	2	–	–	–	–	2
<i>Urtica membranacea</i>	8	–	1	1	–	–	–	10
OTROS	8	5	5	1	4	9	3	35

Umbral de polen SEIAC

altos medios bajos nulos

SUMA

600 249 220 133 265 509 345

Datos en granos/m³ de aire

ESPORAS

Alternaria

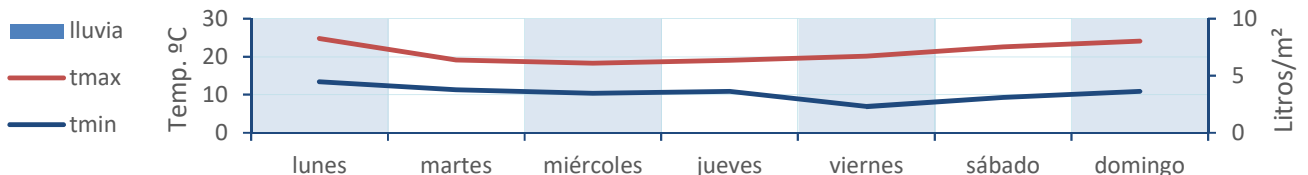
3 3 3 1 0 2 4

Datos en esporas/m³ de aire

Responsable análisis: Javier Suárez

Situación captador: Hospital General de Castellón

METEO



REPRESENTACIÓN GRÁFICA

AÑO

SEMANA

PUNTO DE MUESTREO

COLABORA

TOTAL

2019

10

CASTELLÓN



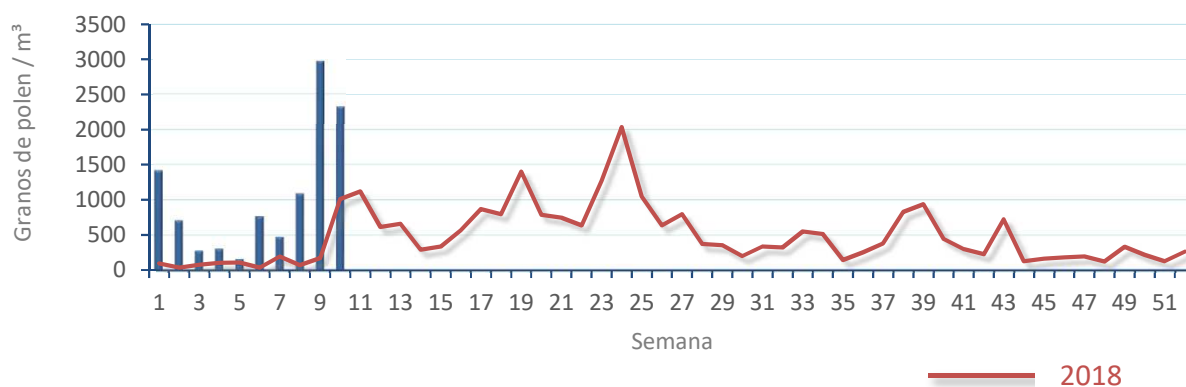
2321
gn/m³

POLEN

NIVELES DE POLEN DE LA ÚLTIMA SEMANA

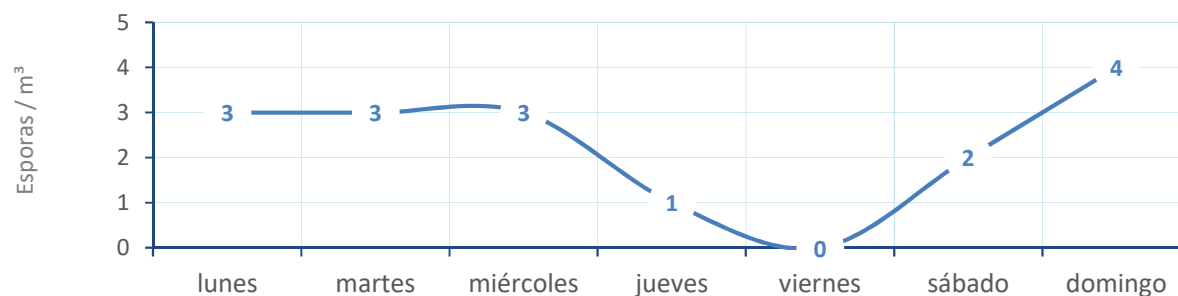


EVOLUCIÓN POLÍNICA SEMANAL

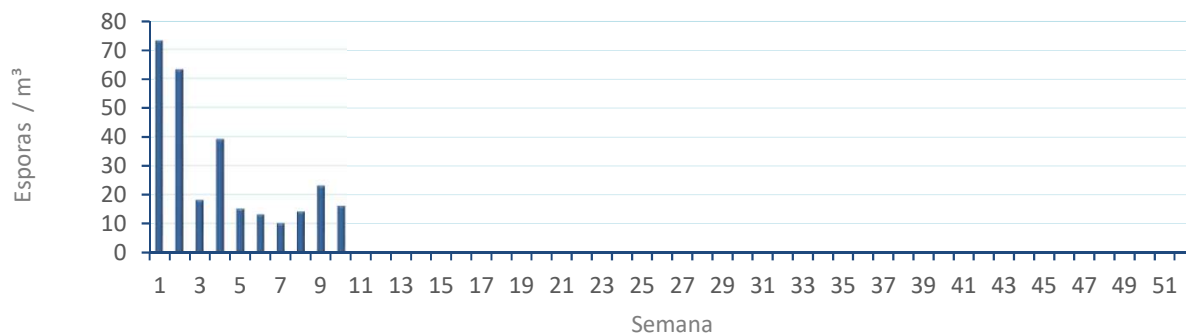


ALTERNARIA

NIVELES DE ALTERNARIA DE LA ÚLTIMA SEMANA



EVOLUCIÓN SEMANAL DE ALTERNARIA



COMPARACIÓN RESPECTO AL AÑO 2018

AÑO SEMANA PUNTO DE MUESTREO COLABORA AÑOS

2019

10

CASTELLÓN

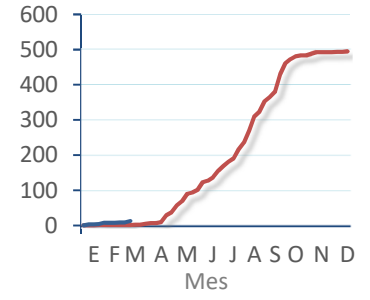
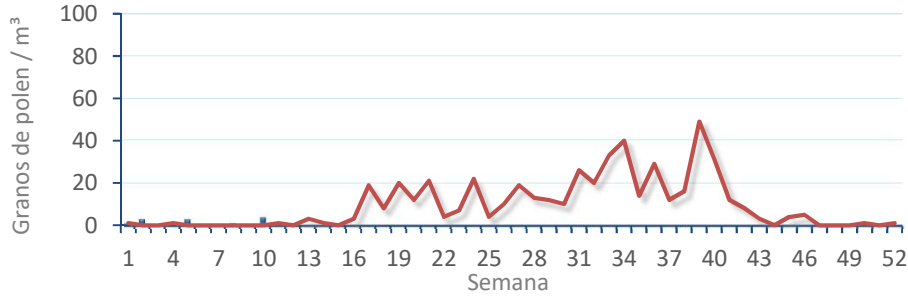


TIPOS

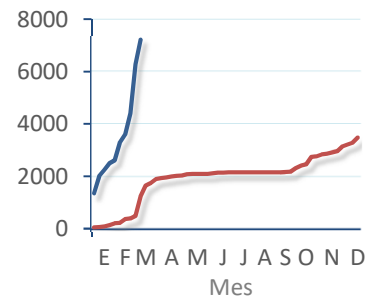
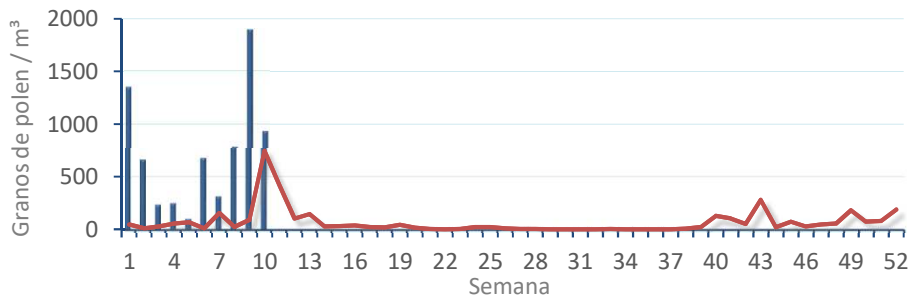
EVOLUCIÓN SEMANAL

DATOS AGRUPADOS

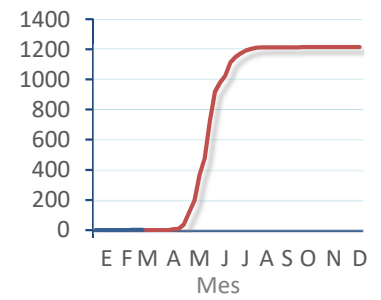
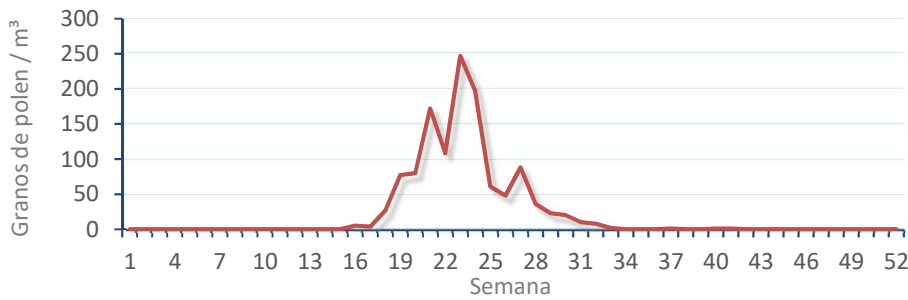
Amaranthaceae
(Cenizo, salsola)



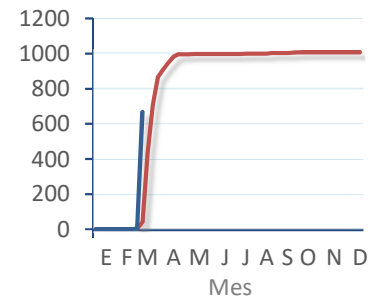
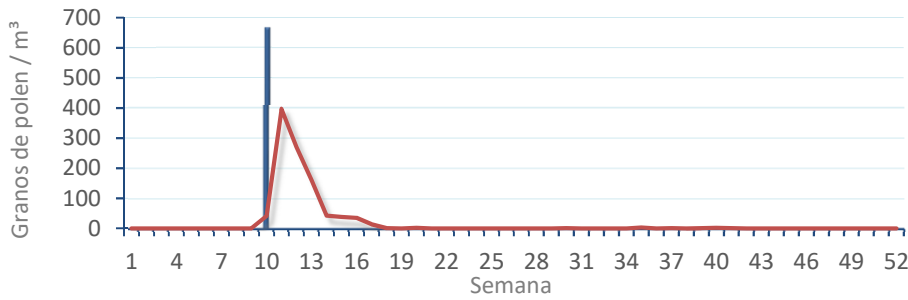
Cupres. / Taxac.
(Ciprés, enebro)



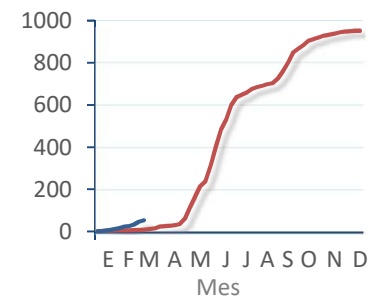
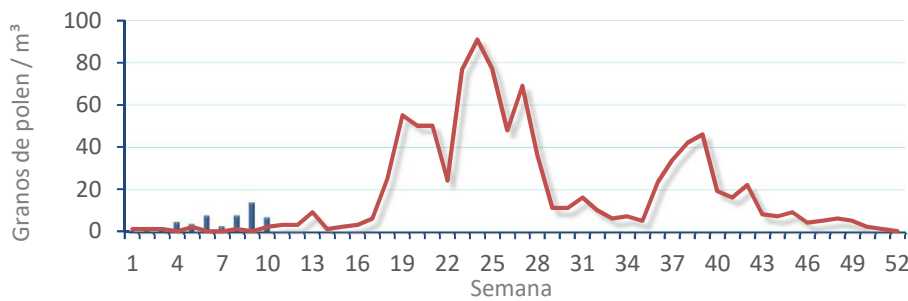
Olea europaea
(Olivo)



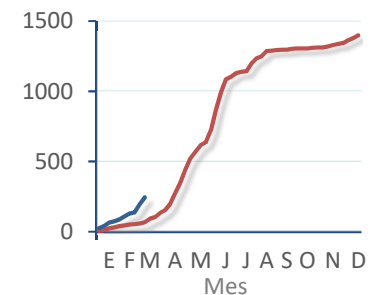
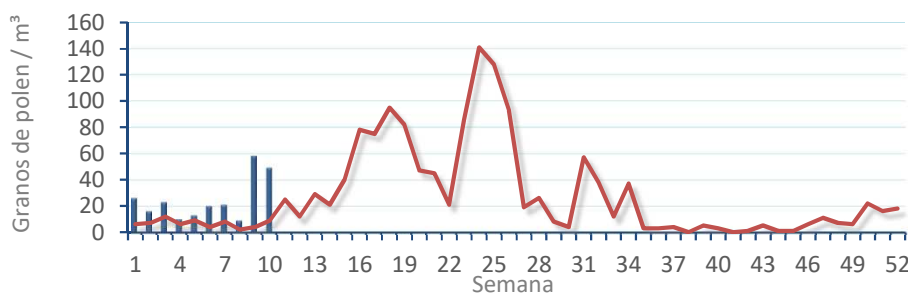
Platanus sp.
(Plátano de sombra)



Poaceae
(Gramíneas)



Urticaceae
(Ortigas, parietarias)



CONCENTRACIONES DE POLEN EN EL AMBIENTE

AÑO	SEMANA	PUNTO DE MUESTREO	COLABORA	TOTAL
-----	--------	-------------------	----------	-------

2019

10

PEGO



2482
grn/m³

ESTACIÓN	PRIMAVERA	VERANO	OTOÑO	>>INVIERNO<<	TOTAL
----------	-----------	--------	-------	--------------	-------

PRINCIPALES TIPOS POLÍNICOS

TIPO POLÍNICO	LUNES 4-mar.	MARTES 5-mar.	MIÉRCOLES 6-mar.	JUEVES 7-mar.	VIERNES 8-mar.	SÁBADO 9-mar.	DOMINGO 10-mar.	TOTAL SEMANA
<i>Amaranthaceae</i> (Cenizo, salsola)	1	1	–	1	1	–	–	4
<i>Cupres./Taxac.</i> (Ciprés, enebro)	583	131	119	70	40	92	165	1200
<i>Olea</i> (Olivo)	–	–	–	–	–	–	–	0
<i>Platanus</i> (Plátano de sombra)	10	9	7	7	4	3	30	70
<i>Poaceae</i> (Gramíneas)	2	3	3	–	3	2	1	14
<i>Urticaceae</i> (Ortiga, parietaria)	18	13	16	10	13	26	36	132

OTROS TIPOS POLÍNICOS

	LUNES	MARTES	MIÉRCOLES	JUEVES	VIERNES	SÁBADO	DOMINGO	TOTAL SEMANA
<i>Artemisia</i> (Artemisa)	–	–	2	–	–	–	–	2
<i>Fraxinus</i> (Fresno)	2	9	4	3	3	1	–	22
<i>Mercurialis</i> (Mercurial)	2	1	–	–	–	–	–	3
<i>Morus</i> (Morera)	–	–	1	4	1	10	24	40
<i>Palmae</i> (Palmeras)	–	–	3	–	–	1	1	5
<i>Pinaceae</i> (Pinos, cedros)	383	76	85	20	13	38	44	679
<i>Plantago</i> (Llantén)	1	1	2	–	–	2	5	11
<i>Populus</i> (Chopo)	7	3	3	–	1	1	1	16
<i>Quercus</i> (Encina, alcornoque)	5	1	–	–	1	–	–	7
<i>Urtica membranacea</i>	22	18	55	22	9	69	63	258
OTROS	9	6	8	2	1	6	7	49

Umbral de polen SEIAC

altos medios bajos nulos

SUMA

1045	272	308	139	90	251	377
------	-----	-----	-----	----	-----	-----

Datos en granos/m³ de aire

ESPORAS

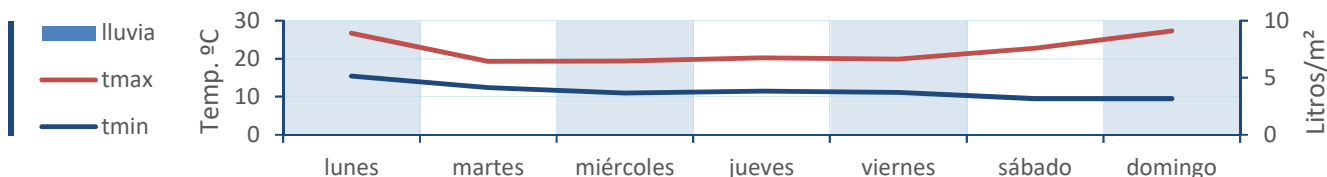
Alternaria

1	3	3	5	1	0	0
---	---	---	---	---	---	---

Datos en esporas/m³ de aire

Responsable análisis: Javier Suárez
Situación captador: Hospital Clínico de Valencia

METEO



REPRESENTACIÓN GRÁFICA

AÑO

SEMANA

PUNTO DE MUESTREO

COLABORA

TOTAL

2019

10

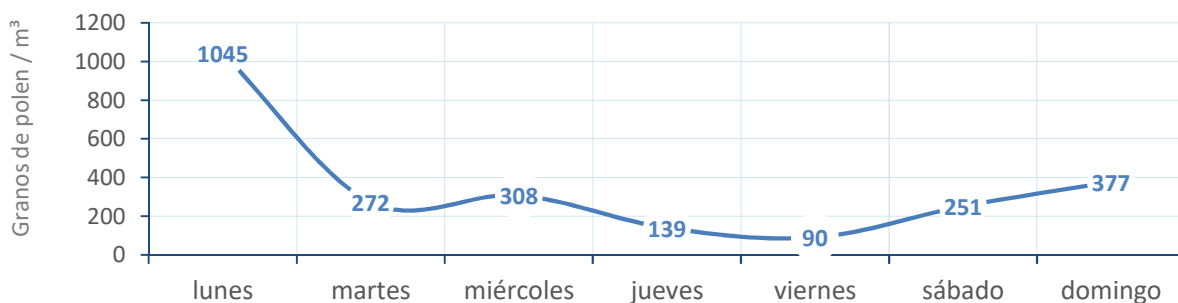
PEGO



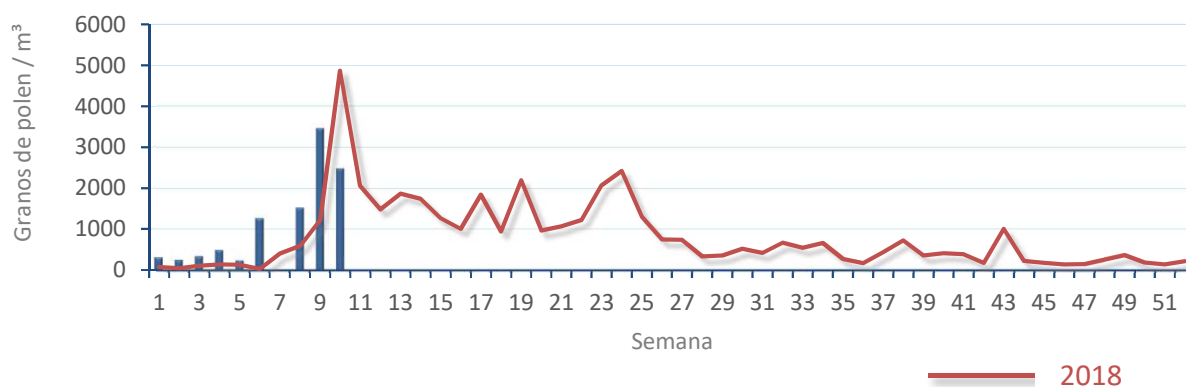
2482
gn/m³

POLEN

NIVELES DE POLEN DE LA ÚLTIMA SEMANA

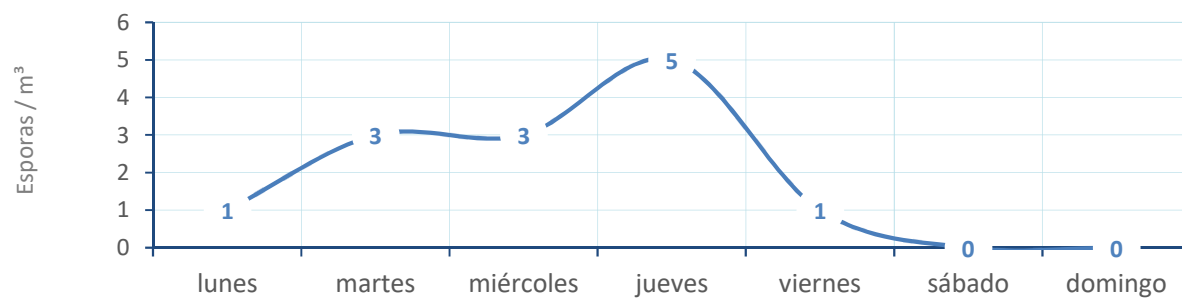


EVOLUCIÓN POLÍNICA SEMANAL

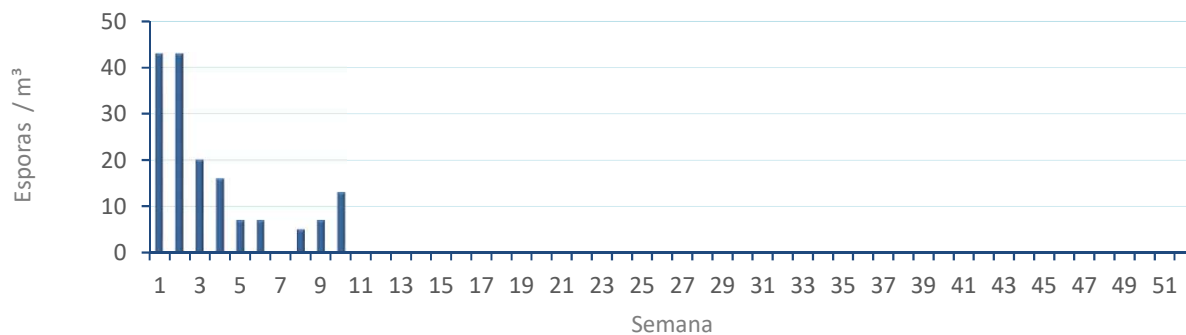


ALTERNARIA

NIVELES DE ALTERNARIA DE LA ÚLTIMA SEMANA



EVOLUCIÓN SEMANAL DE ALTERNARIA



COMPARACIÓN RESPECTO AL AÑO 2018

AÑO SEMANA PUNTO DE MUESTREO COLABORA AÑOS

2019

10

PEGO

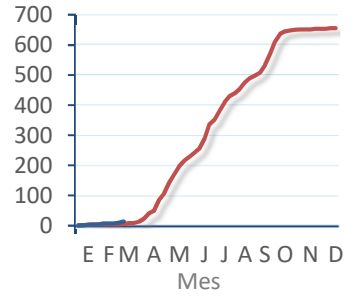
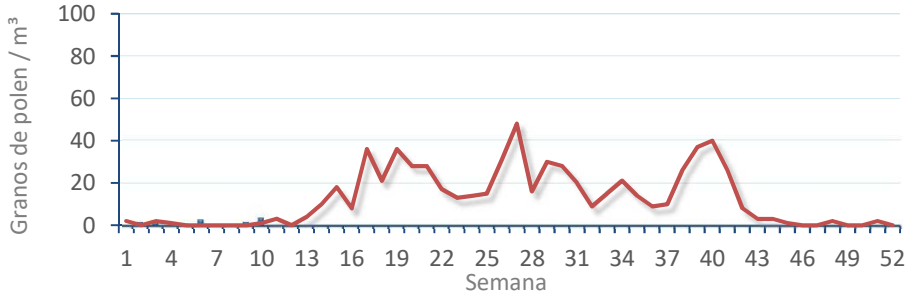


TIPOS

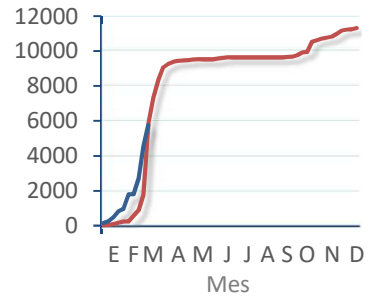
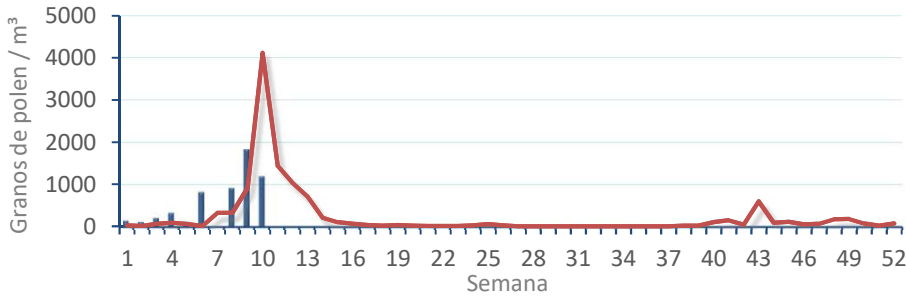
EVOLUCIÓN SEMANAL

DATOS AGRUPADOS

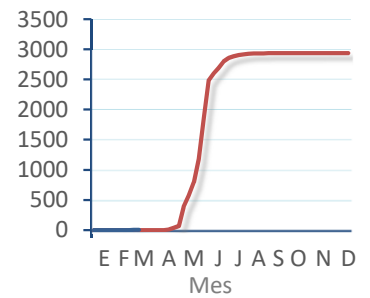
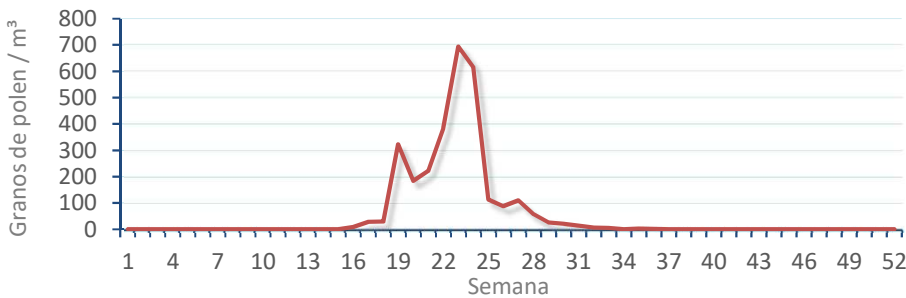
Amaranthaceae
(Cenizo, salsola)



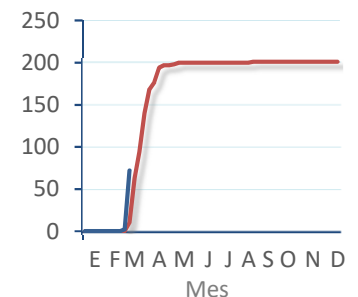
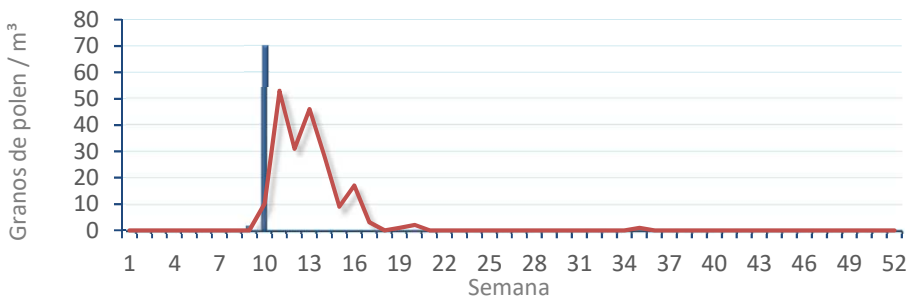
Cupres. / Taxac.
(Ciprés, enebro)



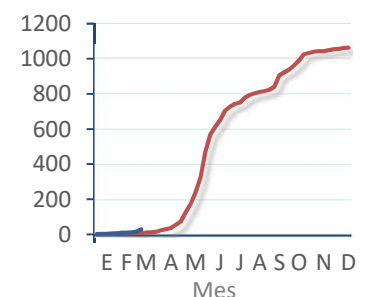
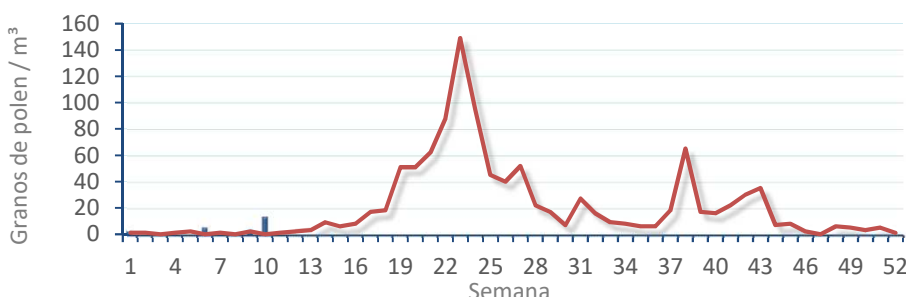
Olea europaea
(Olivo)



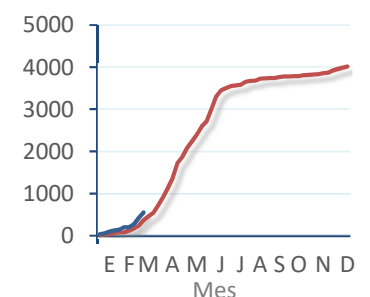
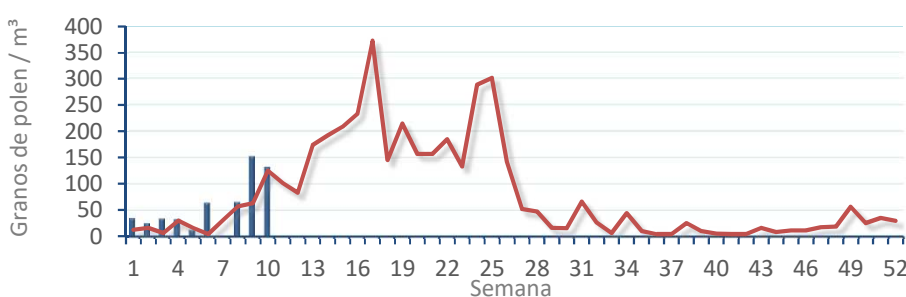
Platanus sp.
(Plátano de sombra)



Poaceae
(Gramíneas)



Urticaceae
(Ortigas, parietarias)



CONCENTRACIONES DE POLEN EN EL AMBIENTE

AÑO	SEMANA	PUNTO DE MUESTREO	COLABORA	TOTAL
-----	--------	-------------------	----------	-------

2019

10

VALENCIA



5579
grn/m³

ESTACIÓN	PRIMAVERA	VERANO	OTOÑO	>>INVIERNO<<	TOTAL
----------	-----------	--------	-------	--------------	-------

PRINCIPALES TIPOS POLÍNICOS

TIPO POLÍNICO	LUNES 4-mar.	MARTES 5-mar.	MIÉRCOLES 6-mar.	JUEVES 7-mar.	VIERNES 8-mar.	SÁBADO 9-mar.	DOMINGO 10-mar.	TOTAL SEMANA
<i>Amaranthaceae</i> (Cenizo, salsola)	–	1	–	–	–	–	–	1
<i>Cupres./Taxac.</i> (Ciprés, enebro)	597	285	379	267	112	113	183	1936
<i>Olea</i> (Olivo)	–	–	–	–	–	–	–	0
<i>Platanus</i> (Plátano de sombra)	34	43	93	56	429	920	1416	2991
<i>Poaceae</i> (Gramíneas)	2	–	1	1	–	–	4	8
<i>Urticaceae</i> (Ortiga, parietaria)	11	4	12	5	4	11	19	66

OTROS TIPOS POLÍNICOS

	LUNES	MARTES	MIÉRCOLES	JUEVES	VIERNES	SÁBADO	DOMINGO
<i>Fraxinus</i> (Fresno)	8	5	4			1	1
<i>Mercurialis</i> (Mercurial)	1			2		1	
<i>Morus</i> (Morera)	1	2	8	5	12	28	86
<i>Palmae</i> (Palmeras)	1	1	7		1	2	5
<i>Pinaceae</i> (Pinos, cedros)	125	30	41	34	14	22	28
<i>Plantago</i> (Llantén)			1				
<i>Populus</i> (Chopo)	2	13	7		1	1	3
<i>Quercus</i> (Encina, alcornoque)		2	1	2	3	1	3
<i>Rumex</i> (Acedera)		1	2				
<i>Urtica membranacea</i>	2	1	4	3	2	3	3
OTROS	7	3	2	6	5	6	11

Umbral de polen SEIAC: ■ altos ■ medios ■ bajos nulos

SUMA **791** **391** **562** **381** **583** **1109** **1762**

Datos en granos/m³ de aire

ESPORAS

Alternaria 3 1 2 1 1 3 3

Datos en esporas/m³ de aire

Responsable análisis: Javier Suárez
Situación captador: Hospital Clínico de Valencia

METEO

