

POLEN RESUMEN GRÁFICO SEMANAL

ALICANTE

L M X J V S D
30 1 2 3 4 5 6

Noviembre Diciembre

2020

SEMANA

49

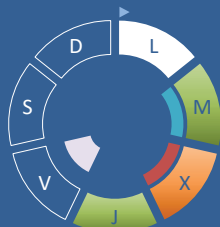
COLABORA

LETIPharma
desde 1919



ÁRBOLES

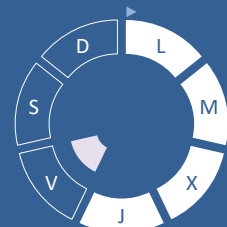
Cupres., Taxac.
(Cipreses, enebros)



Olea europaea
(Olivo)

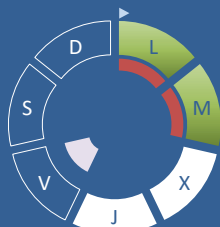


Platanus sp.
(Plátano de sombra)



HIERBAS

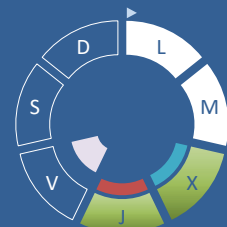
Amaranthaceae
(Cenizos, salsolas)



Poaceae
(Gramíneas)



Urticaceae
(Ortigas, parietarias)

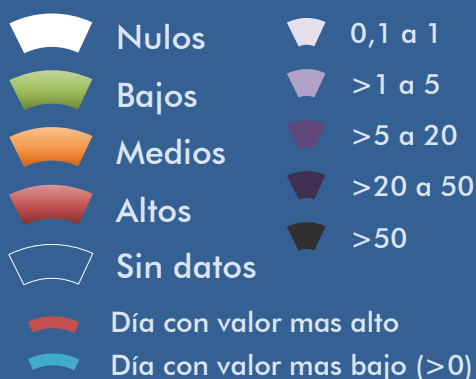


TIPOS POLÍNICOS PRINCIPALES

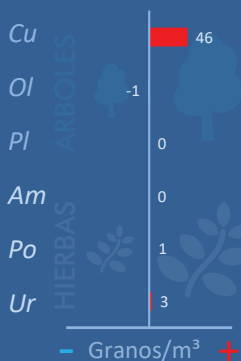
NIVELES

LLUVIA

Litros/m²



VARIACIÓN RESPECTO A LA SEMANA ANTERIOR



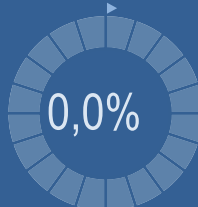
TIPOS POLÍNICOS PRINCIPALES EN PORCENTAJES



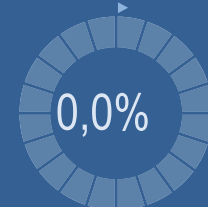
Cupres., Taxac.
(Cipreses, enebros)



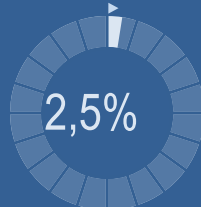
Olea europaea
(Olivo)



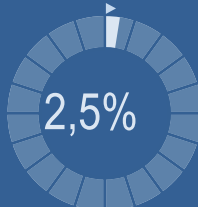
Platanus sp.
(Plátano de sombra)



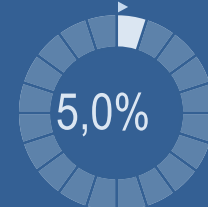
Amaranthaceae
(Cenizos, salsolas)



Poaceae
(Gramíneas)



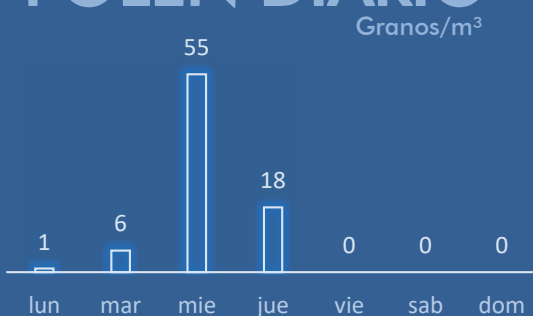
Urticaceae
(Ortigas, parietarias)



METEOROLOGÍA



POLEN DIARIO



POLEN TOTAL

80
Granos/m³

SEMANA ANTERIOR	VARIACIÓN SEMANAL
40	+40
CAPTADOR: Burkard Spore Trap	INFORME: Javier Suárez

CONCENTRACIONES DE POLEN EN EL AMBIENTE

AÑO	SEMANA	PUNTO DE MUESTREO	COLABORA	TOTAL
-----	--------	-------------------	----------	-------

2020

49

ALICANTE

LETIPharma desde 1919

80 grn/m³

ESTACIÓN	PRIMAVERA	VERANO	>>OTOÑO<<	INVIERNO	
----------	-----------	--------	-----------	----------	--

PRINCIPALES TIPOS POLÍNICOS

TIPO POLÍNICO	LUNES 30-nov.	MARTES 1-dic.	MIÉRCOLES 2-dic.	JUEVES 3-dic.	VIERNES 4-dic.	SÁBADO 5-dic.	DOMINGO 6-dic.	TOTAL SEMANA
<i>Amaranthaceae</i> (Cenizo, salsola)	1	1						2
<i>Cupres./Taxac.</i> (Ciprés, enebro)		2	50	12				64
<i>Olea</i> (Olivo)								0
<i>Platanus</i> (Plátano de sombra)								0
<i>Poaceae</i> (Gramíneas)		1	1					2
<i>Urticaceae</i> (Ortiga, parietaria)			1	3				4

Niveles de polen: ■ altos, ■ medios, ■ bajos, nulos

OTROS TIPOS POLÍNICOS

<i>Casuarina</i> (Pino de Australia)		1	1	2	NO	NO	NO
<i>Palmae</i> (Palmeras)		1		1	D	D	D
<i>Pinaceae</i> (Pinos, cedros)			1		I	I	I
OTROS			1		S	S	S
					P	P	P
					O	O	O
					N	N	N
					I	I	I
					B	B	B
					L	L	L
					E	E	E

SUMA	1	6	55	18	0	0	0	
-------------	----------	----------	-----------	-----------	----------	----------	----------	--

Datos en granos/m³ de aire

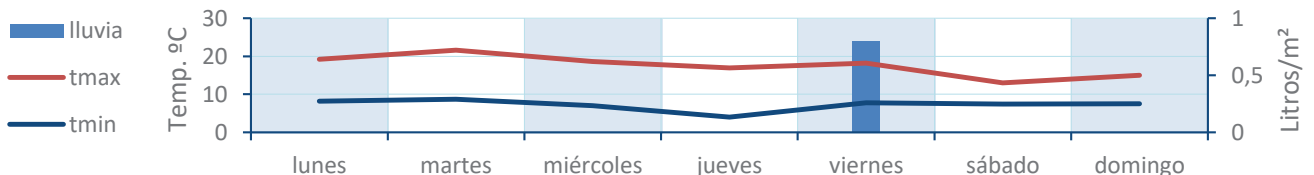
ESPORAS	Alternaria	7	39	55	49	0	0	0	
----------------	-------------------	----------	-----------	-----------	-----------	----------	----------	----------	--

Datos en esporas/m³ de aire

Responsable análisis: Javier Suárez

Situación captador: Hospital General Universitario de Alicante

METEO



REPRESENTACIÓN GRÁFICA

AÑO	SEMANA	PUNTO DE MUESTREO	COLABORA	TOTAL
-----	--------	-------------------	----------	-------

2020

49

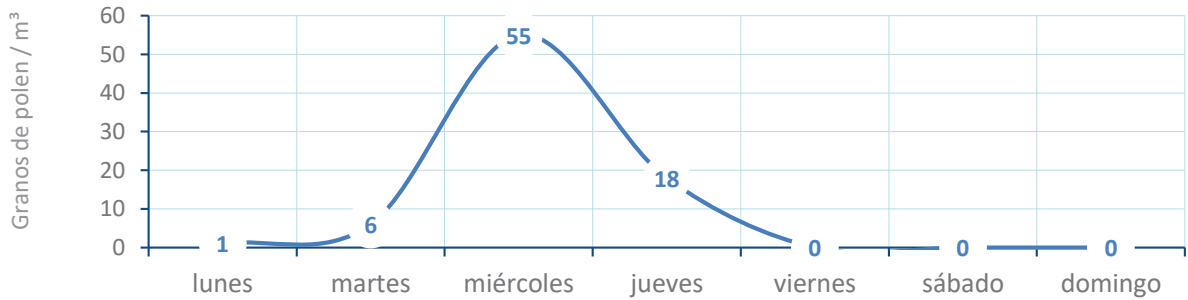
ALICANTE

LETIPharma
desde 1919

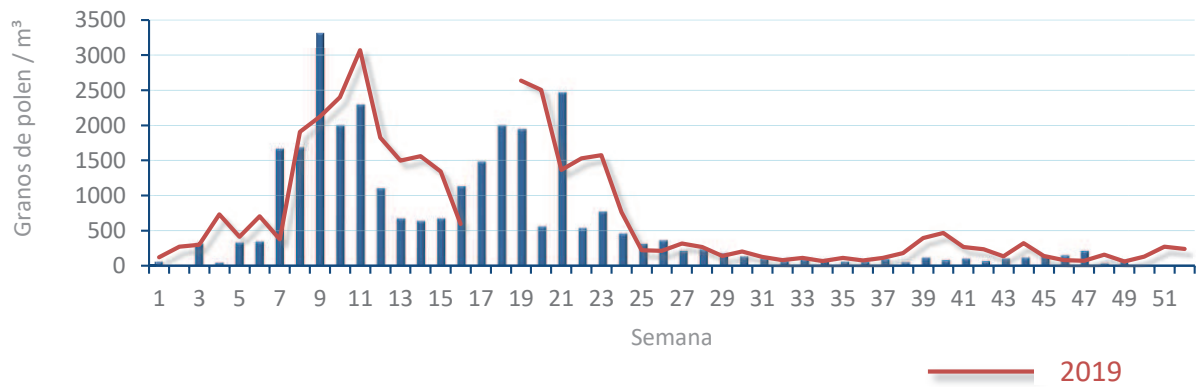
80
grn/m³

POLEN

NIVELES DE POLEN DE LA ÚLTIMA SEMANA

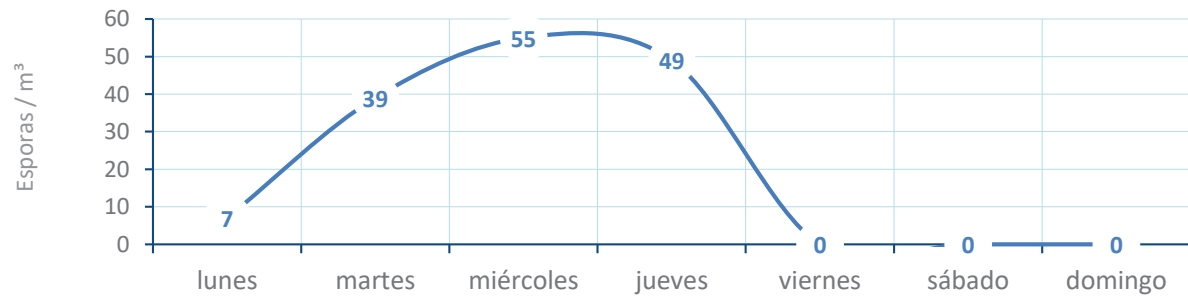


EVOLUCIÓN POLÍNICA SEMANAL

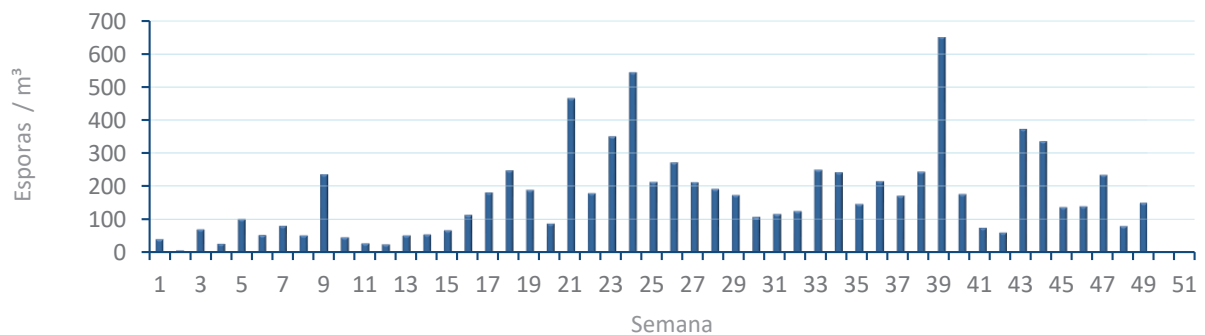


ALTERNARIA

NIVELES DE ALTERNARIA DE LA ÚLTIMA SEMANA



EVOLUCIÓN SEMANAL DE ALTERNARIA



COMPARACIÓN RESPECTO AL AÑO 2019

AÑO

SEMANA

PUNTO DE MUESTREO

COLABORA

AÑOS

2020

49

ALICANTE

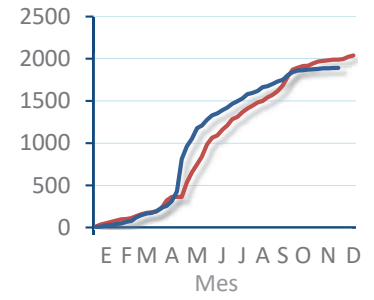
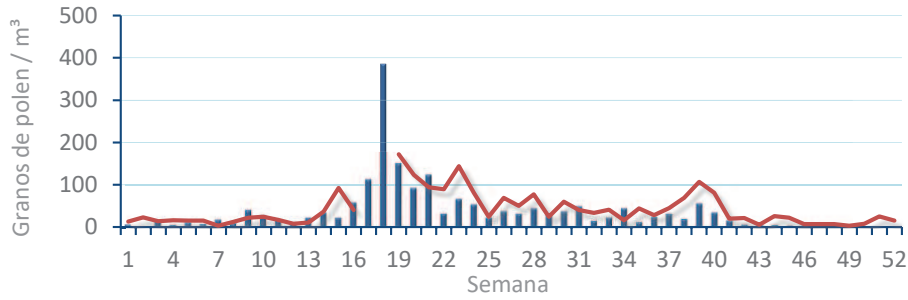


TIPOS

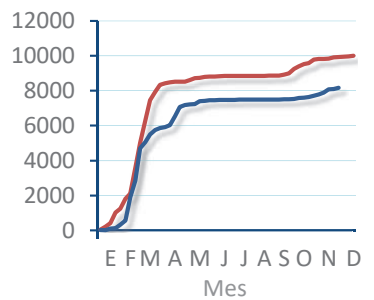
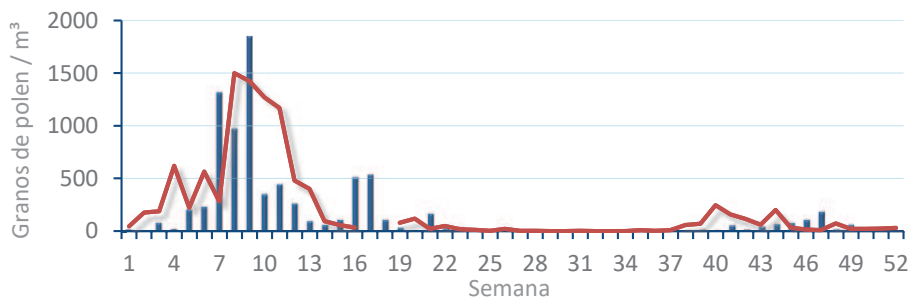
EVOLUCIÓN SEMANAL

DATOS AGRUPADOS

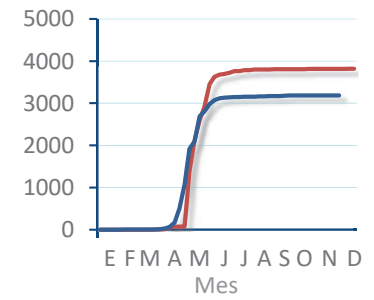
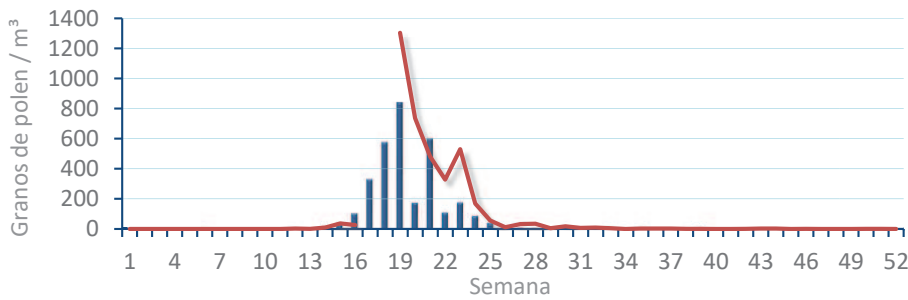
Amaranthaceae
(Cenizo, salsola)



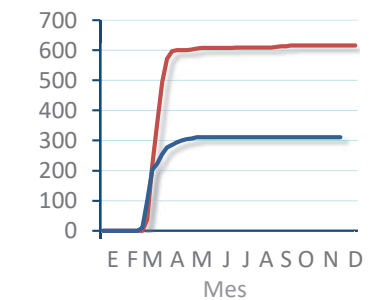
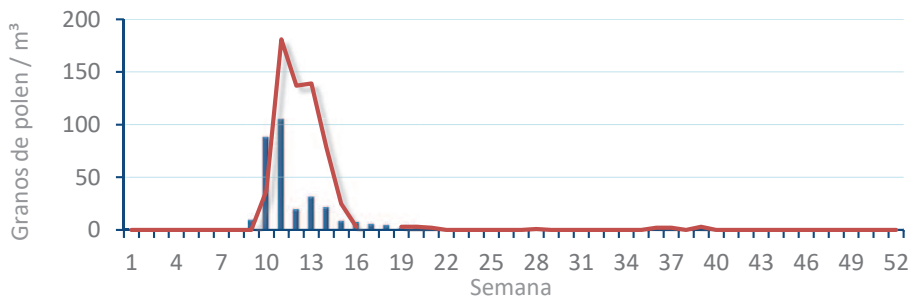
Cupres. / Taxac.
(Ciprés, enebro)



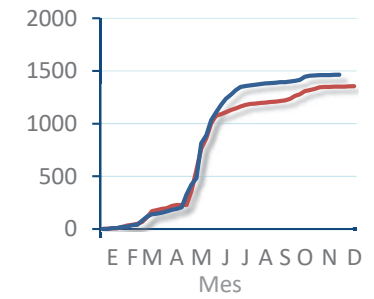
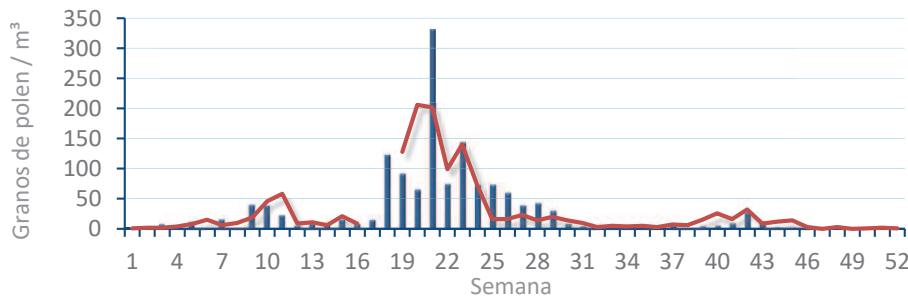
Olea europaea
(Olivo)



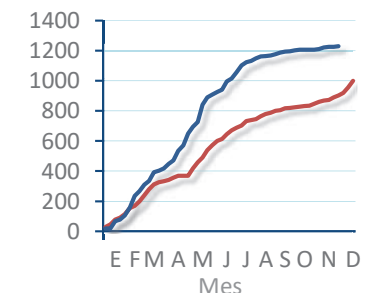
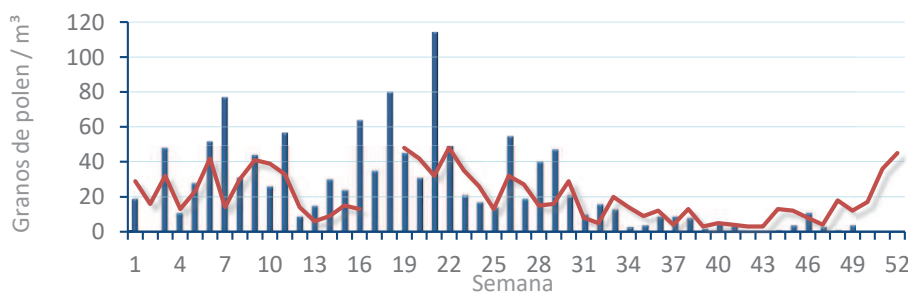
Platanus sp.
(Plátano de sombra)



Poaceae
(Gramíneas)



Urticaceae
(Ortigas, parietarias)



POLEN RESUMEN GRÁFICO SEMANAL

CASTELLÓN

L M X J V S D
30 1 2 3 4 5 6
Noviembre Diciembre

2020

SEMANA

49

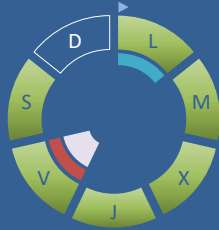
COLABORA

LETIPharma
desde 1919

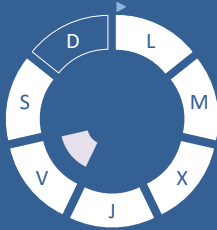


ÁRBOLES

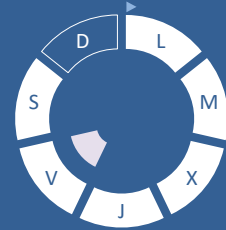
Cupres., Taxac.
(Cipreses, enebros)



Olea europaea
(Olivo)

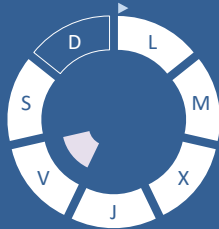


Platanus sp.
(Plátano de sombra)

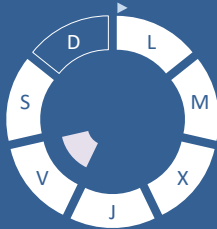


HIERBAS

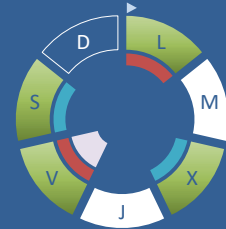
Amaranthaceae
(Cenizos, salsolas)



Poaceae
(Gramíneas)



Urticaceae
(Ortigas, parietarias)



TIPOS POLÍNICOS PRINCIPALES

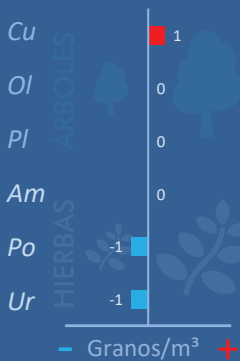
NIVELES

LLUVIA

Litros/m²



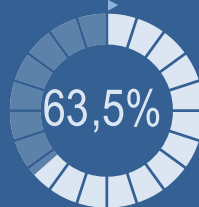
VARIACIÓN RESPECTO A LA SEMANA ANTERIOR



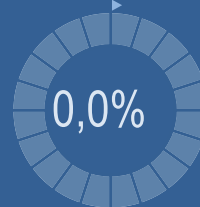
TIPOS POLÍNICOS PRINCIPALES EN PORCENTAJES



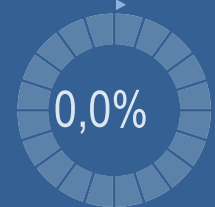
Cupres., Taxac.
(Cipreses, enebros)



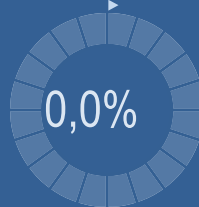
Olea europaea
(Olivo)



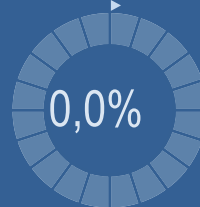
Platanus sp.
(Plátano de sombra)



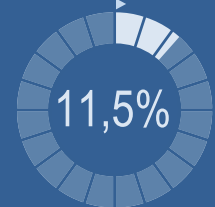
Amaranthaceae
(Cenizos, salsolas)



Poaceae
(Gramíneas)



Urticaceae
(Ortigas, parietarias)



METEOROLOGÍA

17,8 °C
4,1 °C
0,4 L/m²

OTOÑO

POLEN DIARIO



POLEN TOTAL

52

Granos/m³

SEMANA ANTERIOR

51

VARIACIÓN SEMANAL

+1

CAPTADOR:
Burkard
Spore Trap

INFORME:
J.S.
Javier Suárez

CONCENTRACIONES DE POLEN EN EL AMBIENTE

AÑO	SEMANA	PUNTO DE MUESTREO	COLABORA	TOTAL
-----	--------	-------------------	----------	-------

2020

49

CASTELLÓN

LETIPharma desde 1919

52 grn/m³

ESTACIÓN	PRIMAVERA	VERANO	>>OTOÑO<<	INVIERNO	TOTAL SEMANA
----------	-----------	--------	-----------	----------	--------------

PRINCIPALES TIPOS POLÍNICOS

TIPO POLÍNICO	LUNES 30-nov.	MARTES 1-dic.	MIÉRCOLES 2-dic.	JUEVES 3-dic.	VIERNES 4-dic.	SÁBADO 5-dic.	DOMINGO 6-dic.	TOTAL SEMANA
<i>Amaranthaceae</i> (Cenizo, salsola)								0
<i>Cupres./Taxac.</i> (Ciprés, enebro)	2	3	4	7	14	3		33
<i>Olea</i> (Olivo)								0
<i>Platanus</i> (Plátano de sombra)								0
<i>Poaceae</i> (Gramíneas)								0
<i>Urticaceae</i> (Ortiga, parietaria)	2		1		2	1		6

OTROS TIPOS POLÍNICOS

<i>Apiaceae</i> (Umbelífera)						1	S
<i>Artemisia</i> (Artemisa)			3				I
<i>Casuarina</i> (Pino de Australia)					1		N
<i>Palmae</i> (Palmeras)				2			
<i>Pinaceae</i> (Pinos, cedros)			2	1			D
OTROS			1	1	1		A
							T
							O
							S

Niveles de polen: altos (rojo), medios (amarillo), bajos (verde), nulos (blanco)

SUMA

4	3	11	11	18	5	0
---	---	----	----	----	---	---

Datos en granos/m³ de aire

ESPORAS

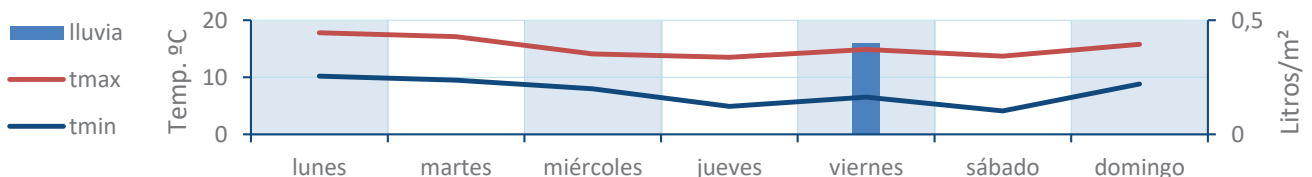
Alternaria

5	4	86	23	38	8	0
---	---	----	----	----	---	---

Datos en esporas/m³ de aire

Responsable análisis: Javier Suárez
Situación captador: Hospital General de Castellón

METEO



REPRESENTACIÓN GRÁFICA

AÑO

SEMANA

PUNTO DE MUESTREO

COLABORA

TOTAL

2020

49

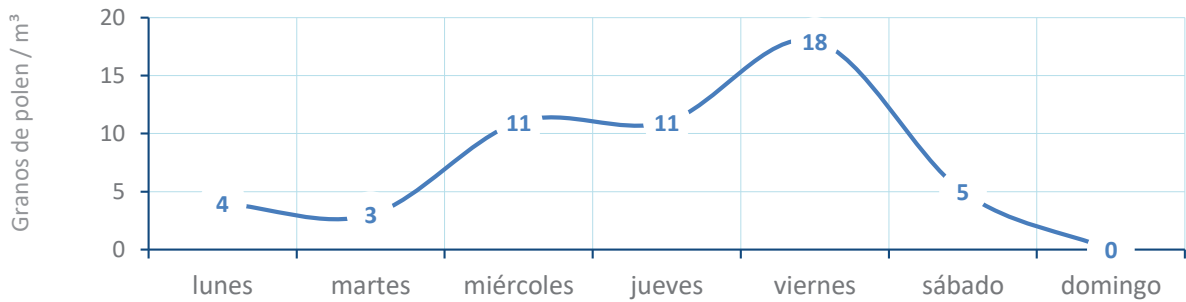
CASTELLÓN

LETIPharma
desde 1919

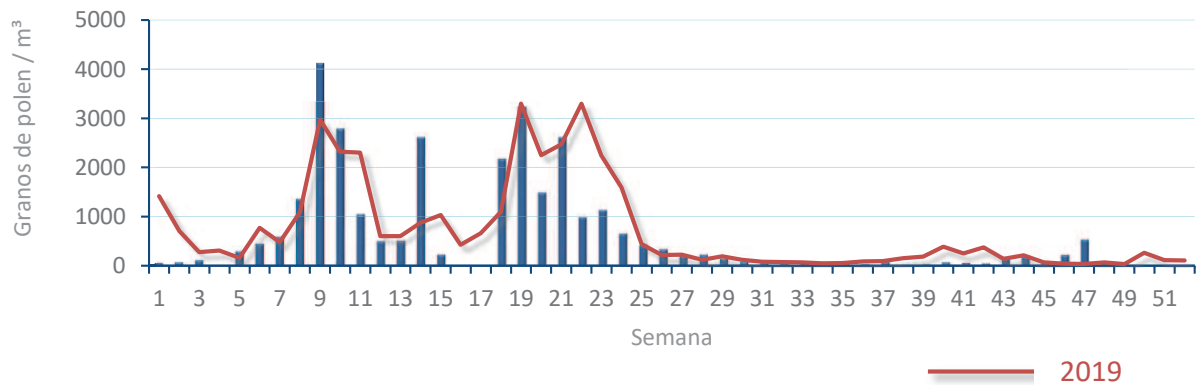
52
grn/m³

POLEN

NIVELES DE POLEN DE LA ÚLTIMA SEMANA



EVOLUCIÓN POLÍNICA SEMANAL

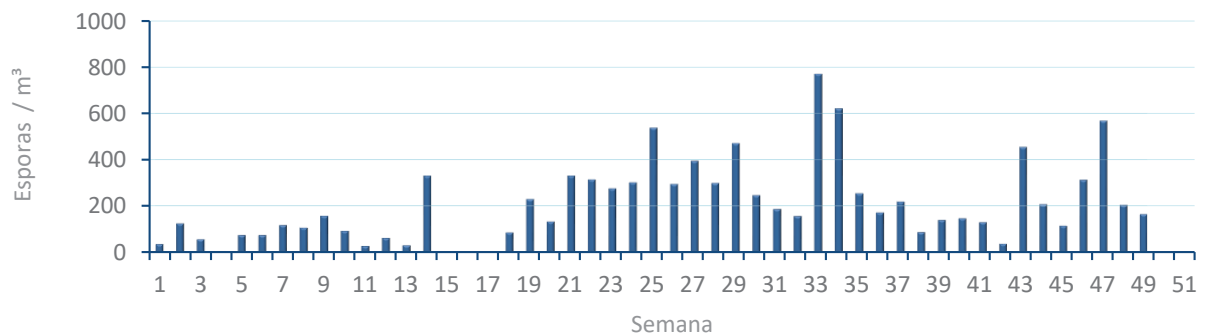


ALTERNARIA

NIVELES DE ALTERNARIA DE LA ÚLTIMA SEMANA



EVOLUCIÓN SEMANAL DE ALTERNARIA



COMPARACIÓN RESPECTO AL AÑO 2019

AÑO

SEMANA

PUNTO DE MUESTREO

COLABORA

AÑOS

2020

49

CASTELLÓN

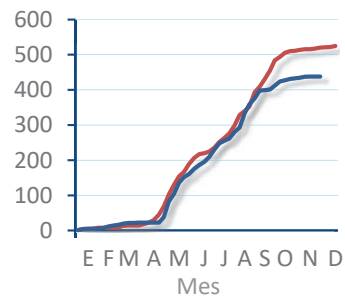
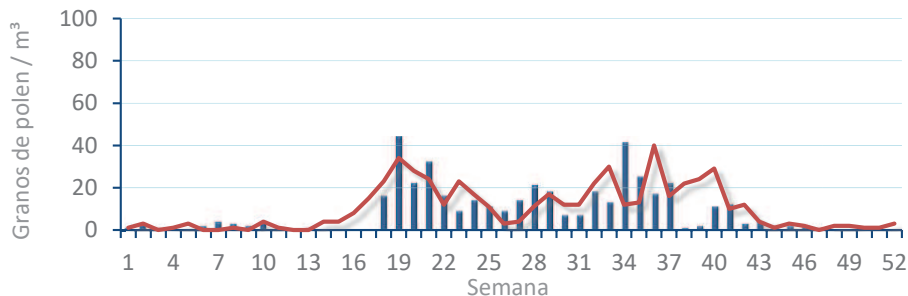
LETIPharma
desde 1919 2019 2020

TIPOS

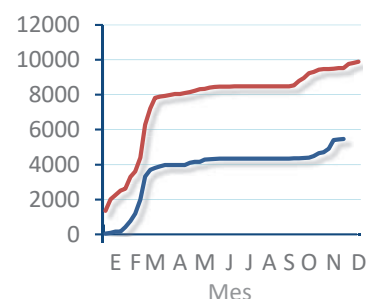
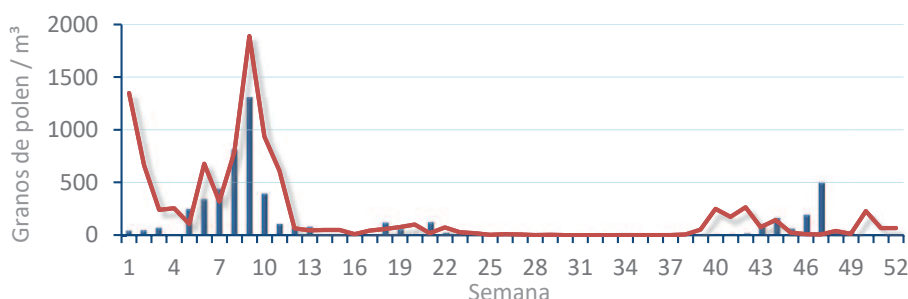
EVOLUCIÓN SEMANAL

DATOS AGRUPADOS

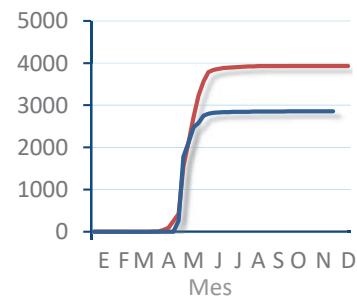
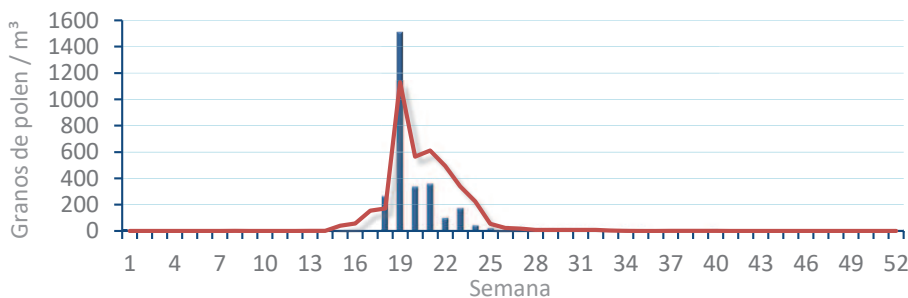
Amaranthaceae
(Cenizo, salsola)



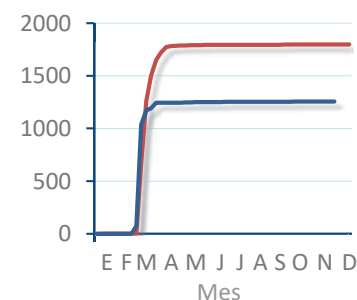
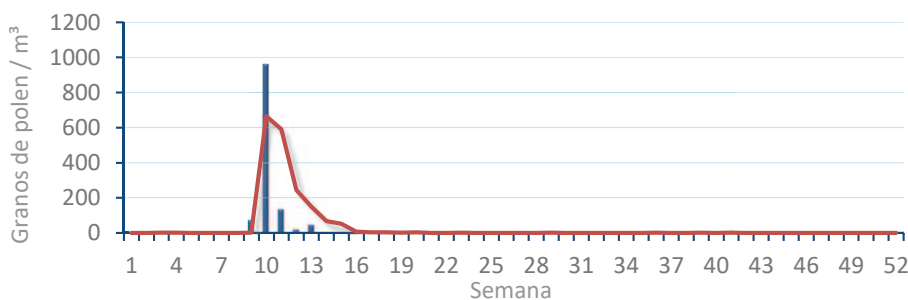
Cupres. / Taxac.
(Ciprés, enebro)



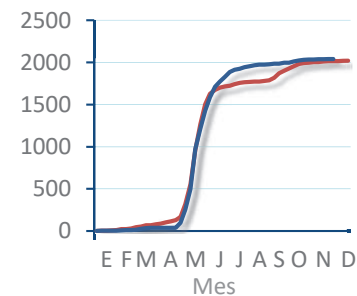
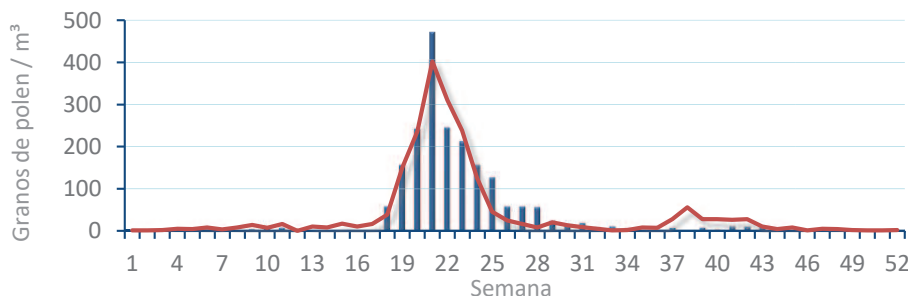
Olea europaea
(Olivo)



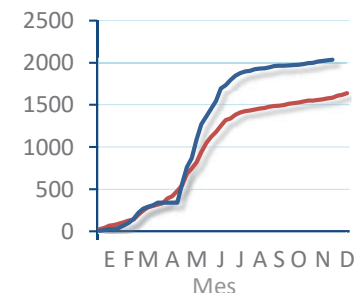
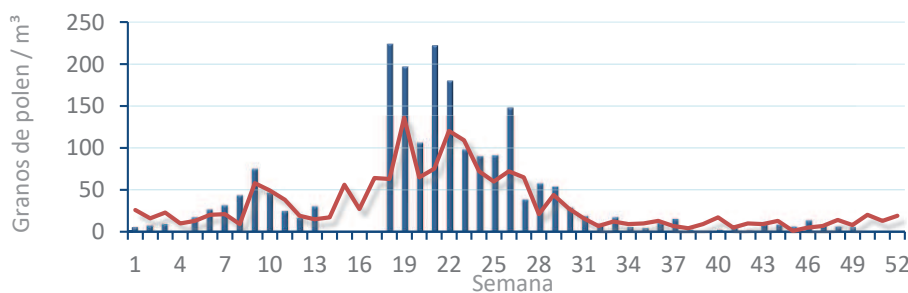
Platanus sp.
(Plátano de sombra)



Poaceae
(Gramíneas)



Urticaceae
(Ortigas, parietarias)



POLEN RESUMEN GRÁFICO SEMANAL



ELDA

L M X J V S D
30 1 2 3 4 5 6
Noviembre Diciembre

2020

SEMANA

49

COLABORA

LETIPharma
desde 1919



ÁRBOLES

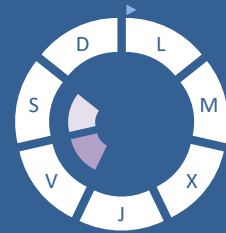
Cupres., Taxac.
(Cipreses, enebros)



Olea europaea
(Olivo)

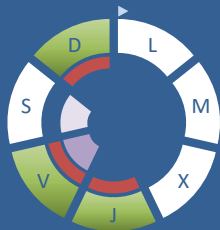


Platanus sp.
(Plátano de sombra)



HIERBAS

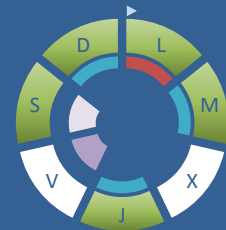
Amaranthaceae
(Cenizos, salsolas)



Poaceae
(Gramíneas)



Urticaceae
(Ortigas, parietarias)



TIPOS POLÍNICOS PRINCIPALES

NIVELES

LLUVIA

Litros/m²



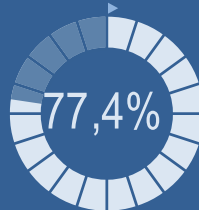
VARIACIÓN RESPECTO A LA SEMANA ANTERIOR



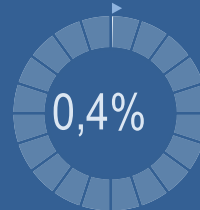
TIPOS POLÍNICOS PRINCIPALES EN PORCENTAJES



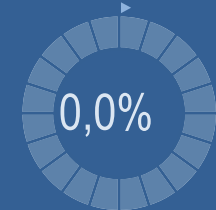
Cupres., Taxac.
(Cipreses, enebros)



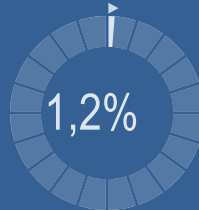
Olea europaea
(Olivo)



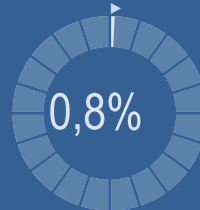
Platanus sp.
(Plátano de sombra)



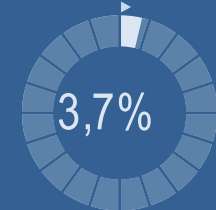
Amaranthaceae
(Cenizos, salsolas)



Poaceae
(Gramíneas)



Urticaceae
(Ortigas, parietarias)



METEOROLOGÍA

20,1 °C
 2,8 °C
 1,4 L/m²

OTOÑO

POLEN DIARIO

Granos/m³



POLEN TOTAL

243

Granos/m³

SEMANA ANTERIOR	VARIACIÓN SEMANAL
85	+158

CAPTADOR:
Burkard
Spore Trap

INFORME:

Javier Suárez

CONCENTRACIONES DE POLEN EN EL AMBIENTE

AÑO	SEMANA	PUNTO DE MUESTREO	COLABORA	TOTAL
-----	--------	-------------------	----------	-------

2020

49

ELDA



243
grn/m³

ESTACIÓN	PRIMAVERA	VERANO	>>OTOÑO<<	INVIERNO	
----------	-----------	--------	-----------	----------	--

PRINCIPALES TIPOS POLÍNICOS

TIPO POLÍNICO	LUNES 30-nov.	MARTES 1-dic.	MIÉRCOLES 2-dic.	JUEVES 3-dic.	VIERNES 4-dic.	SÁBADO 5-dic.	DOMINGO 6-dic.	TOTAL SEMANA
<i>Amaranthaceae</i> (Cenizo, salsola)				1	1		1	3
<i>Cupres./Taxac.</i> (Ciprés, enebro)	4	54	81	23	17	4	5	188
<i>Olea</i> (Olivo)		1						1
<i>Platanus</i> (Plátano de sombra)								0
<i>Poaceae</i> (Gramíneas)		2						2
<i>Urticaceae</i> (Ortiga, parietaria)	4	1		1		2	1	9

Niveles de polen: ■ altos, ■ medios, ■ bajos, nulos

OTROS TIPOS POLÍNICOS

<i>Artemisia</i> (Artemisa)	2	7	11	2	2	2	4
<i>Palmae</i> (Palmeras)		1	1				3
<i>Pinaceae</i> (Pinos, cedros)			2			1	
OTROS			1			1	

SUMA

10	66	96	27	20	10	14
----	----	----	----	----	----	----

Datos en granos/m³ de aire

ESPORAS

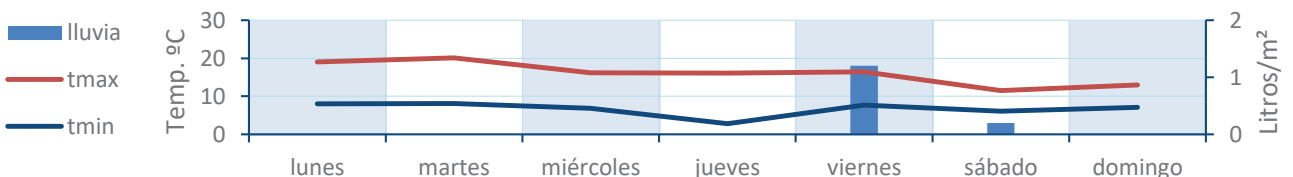
Alternaria

7	15	28	21	10	13	13
---	----	----	----	----	----	----

Datos en esporas/m³ de aire

Responsable análisis: Javier Suárez
Situación captador: Hospital General de Elda

METEO



REPRESENTACIÓN GRÁFICA

AÑO

SEMANA

PUNTO DE MUESTREO

COLABORA

TOTAL

2020

49

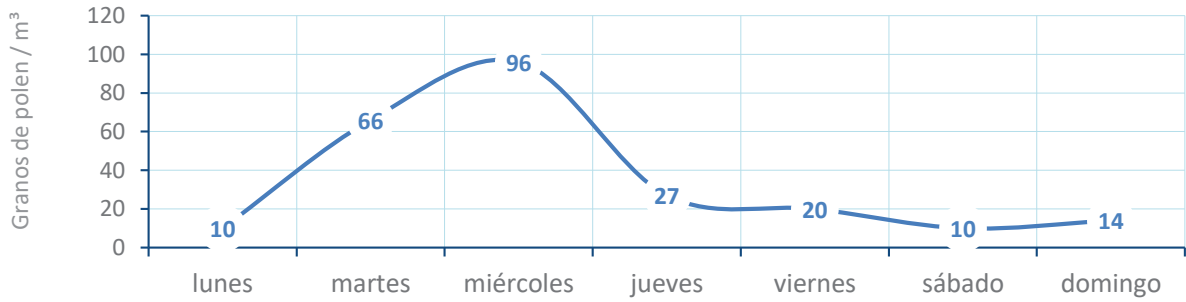
ELDA

LETIPharma
desde 1919

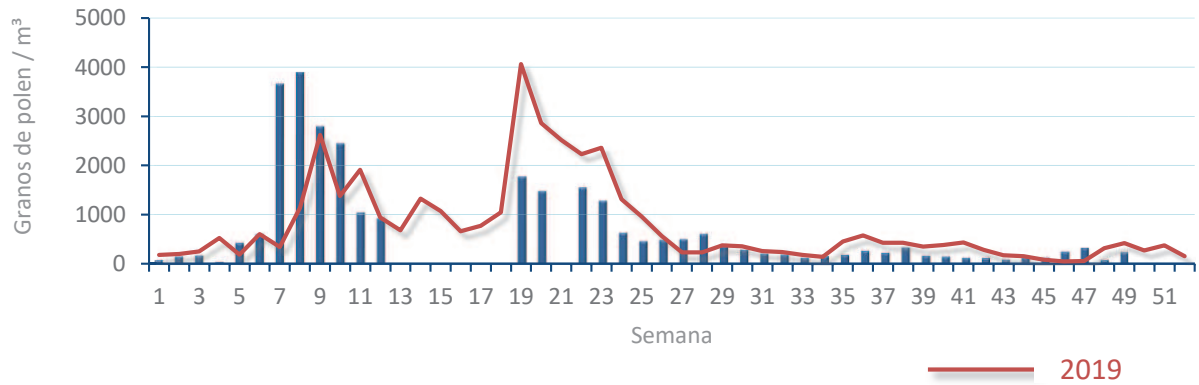
243
gn/m³

POLEN

NIVELES DE POLEN DE LA ÚLTIMA SEMANA

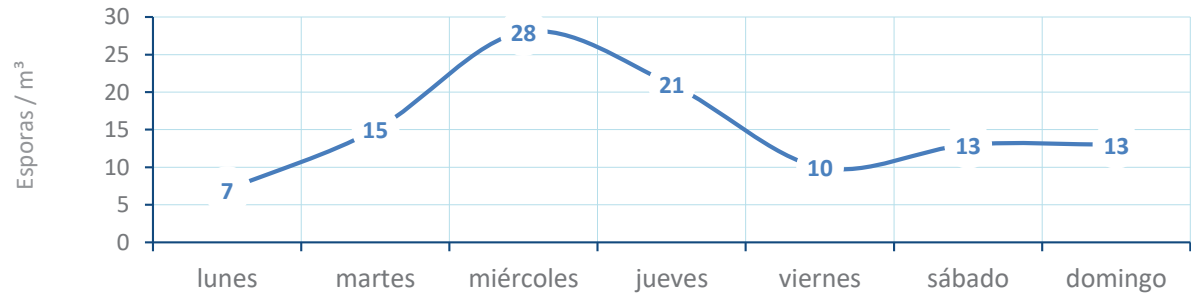


EVOLUCIÓN POLÍNICA SEMANAL

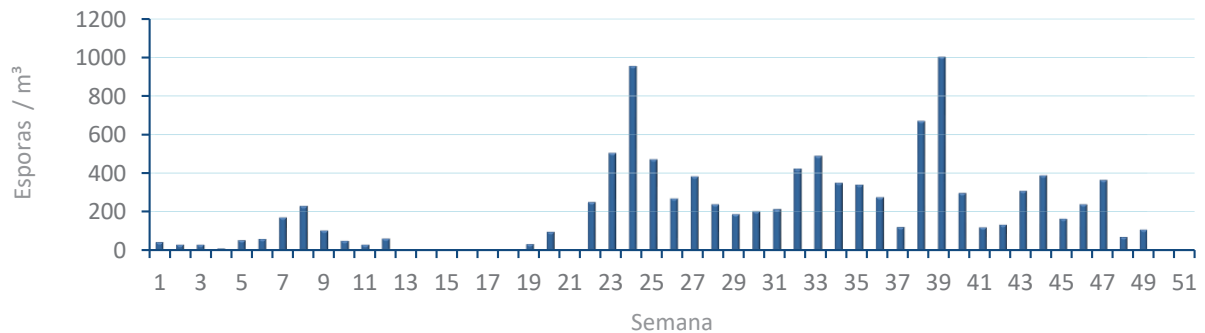


ALTERNARIA

NIVELES DE ALTERNARIA DE LA ÚLTIMA SEMANA



EVOLUCIÓN SEMANAL DE ALTERNARIA



COMPARACIÓN RESPECTO AL AÑO 2019

AÑO

SEMANA

PUNTO DE MUESTREO

COLABORA

AÑOS

2020

49

ELDA

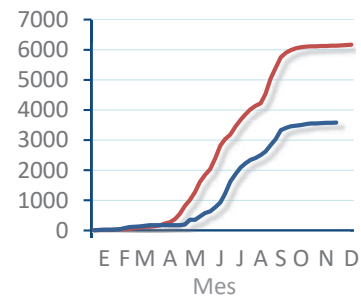
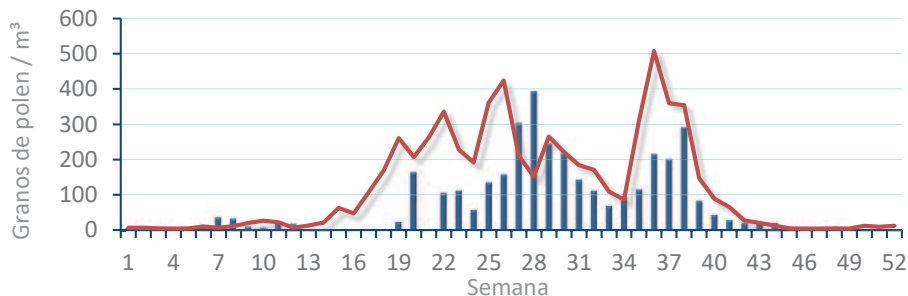


TIPOS

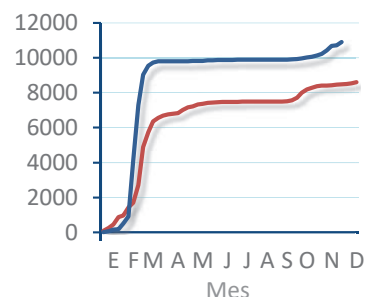
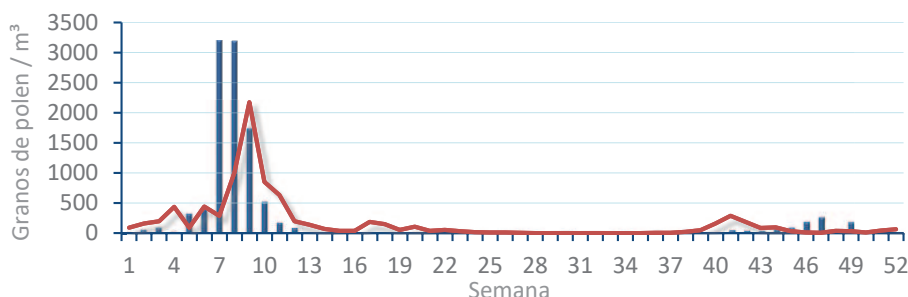
EVOLUCIÓN SEMANAL

DATOS AGRUPADOS

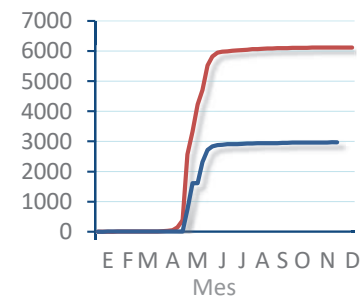
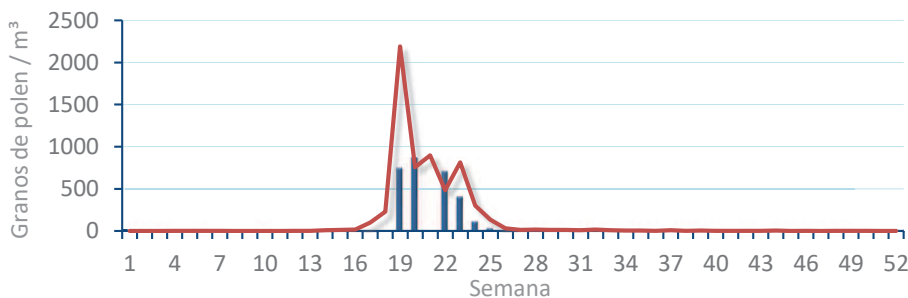
Amaranthaceae
(Cenizo, salsola)



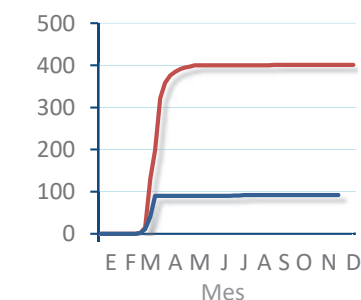
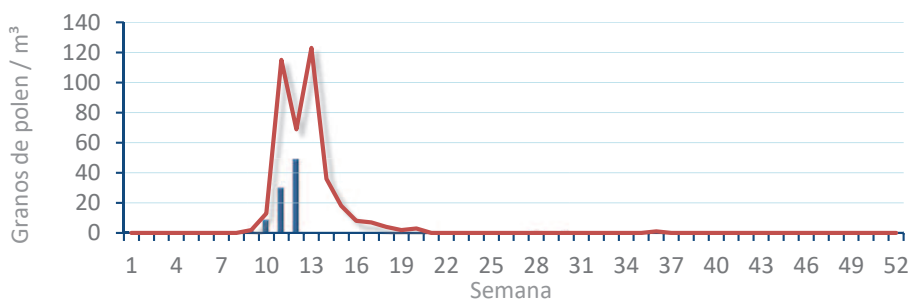
Cupres. / Taxac.
(Ciprés, enebro)



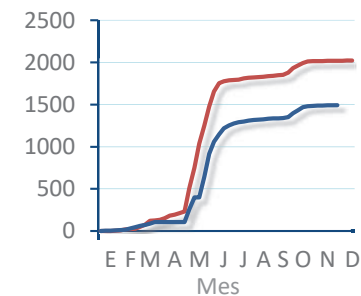
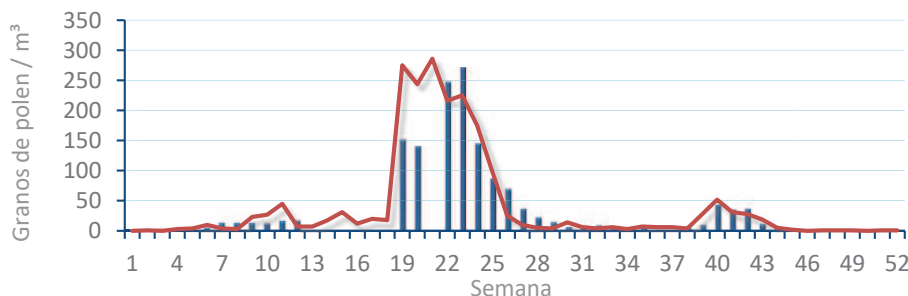
Olea europaea
(Olivo)



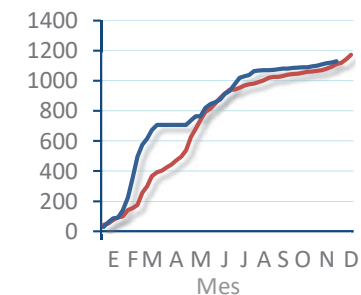
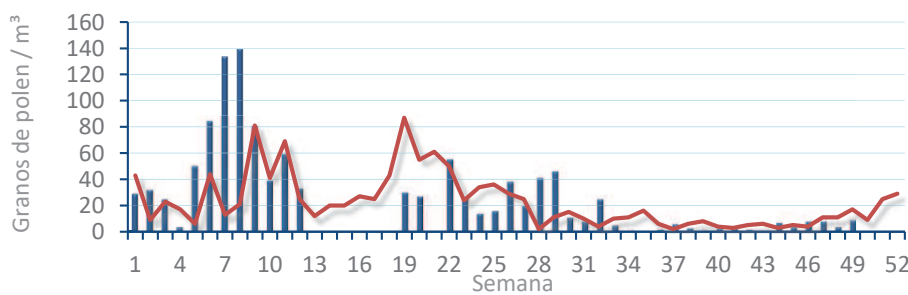
Platanus sp.
(Plátano de sombra)



Poaceae
(Gramíneas)



Urticaceae
(Ortigas, parietarias)



POLEN RESUMEN GRÁFICO SEMANAL

PEGO

L M X J V S D
30 1 2 3 4 5 6
Noviembre Diciembre
2020

SEMANA 49

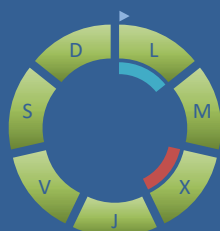
COLABORA

LETIPharma
desde 1919



ÁRBOLES

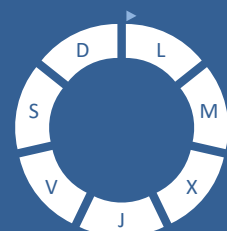
Cupres., Taxac.
(Cipreses, enebros)



Olea europaea
(Olivo)

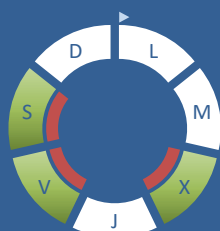


Platanus sp.
(Plátano de sombra)



HIERBAS

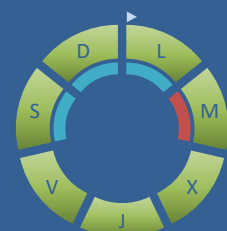
Amaranthaceae
(Cenizos, salsolas)



Poaceae
(Gramíneas)



Urticaceae
(Ortigas, parietarias)

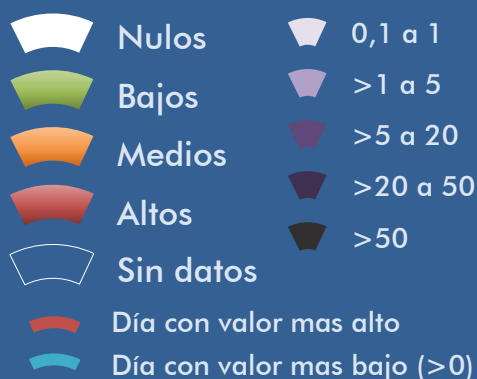


TIPOS POLÍNICOS PRINCIPALES

NIVELES

LLUVIA

Litros/m²



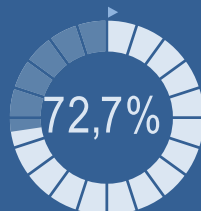
VARIACIÓN RESPECTO A LA SEMANA ANTERIOR



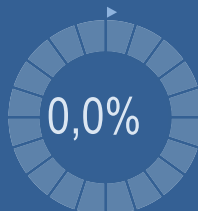
TIPOS POLÍNICOS PRINCIPALES EN PORCENTAJES



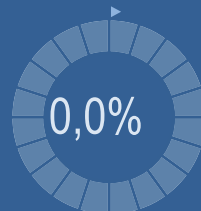
Cupres., Taxac.
(Cipreses, enebros)



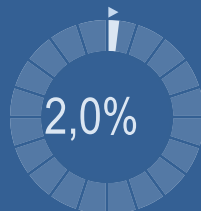
Olea europaea
(Olivo)



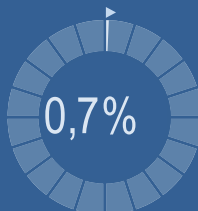
Platanus sp.
(Plátano de sombra)



Amaranthaceae
(Cenizos, salsolas)



Poaceae
(Gramíneas)



Urticaceae
(Ortigas, parietarias)



METEOROLOGÍA

19,1 °C
0 °C
0 L/m²

OTOÑO

POLEN DIARIO



POLEN TOTAL

150

Granos/m³

SEMANA ANTERIOR

101

VARIACIÓN SEMANAL

+49

CAPTADOR:
Burkard
Spore Trap

INFORME:
J.S.
Javier Suárez

CONCENTRACIONES DE POLEN EN EL AMBIENTE

AÑO	SEMANA	PUNTO DE MUESTREO	COLABORA	TOTAL
-----	--------	-------------------	----------	-------

2020

49

PEGO



150
grn/m³

ESTACIÓN	PRIMAVERA	VERANO	>>OTOÑO<<	INVIERNO	TOTAL
----------	-----------	--------	-----------	----------	-------

PRINCIPALES TIPOS POLÍNICOS

TIPO POLÍNICO	LUNES 30-nov.	MARTES 1-dic.	MIÉRCOLES 2-dic.	JUEVES 3-dic.	VIERNES 4-dic.	SÁBADO 5-dic.	DOMINGO 6-dic.	TOTAL SEMANA
<i>Amaranthaceae</i> (Cenizo, salsola)			1		1	1		3
<i>Cupres./Taxac.</i> (Ciprés, enebro)	1	21	47	11	21	5	3	109
<i>Olea</i> (Olivo)								0
<i>Platanus</i> (Plátano de sombra)								0
<i>Poaceae</i> (Gramíneas)				1				1
<i>Urticaceae</i> (Ortiga, parietaria)	1	4	2	2	4	1	1	15

OTROS TIPOS POLÍNICOS

<i>Artemisia</i> (Artemisa)			1			1		
<i>Casuarina</i> (Pino de Australia)	1							
<i>Compositae</i> (Tipo Senecio)			1			2	1	
<i>Ericaceae</i> (Brezo)		1			1			
<i>Palmae</i> (Palmeras)	1							
<i>Urtica membranacea</i>			1	5	1	1		
OTROS		1	1			1	1	

Niveles de polen: ■ altos, ■ medios, ■ bajos, nulos

SUMA

4	27	54	19	28	12	6	
---	----	----	----	----	----	---	--

Datos en granos/m³ de aire

ESPORAS

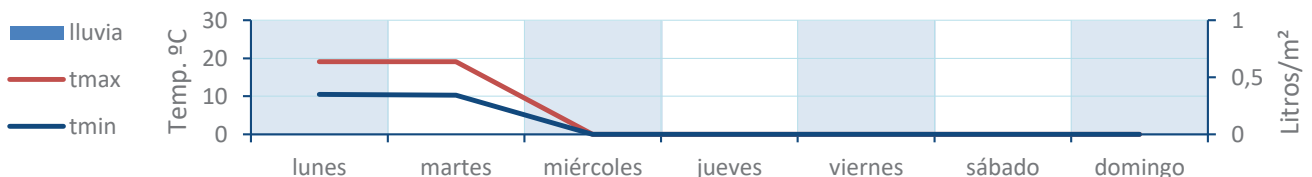
Alternaria

4	16	48	37	46	22	22	
---	----	----	----	----	----	----	--

Datos en esporas/m³ de aire

Responsable análisis: Javier Suárez
Situación captador: Colegio San Antonio

METEO



REPRESENTACIÓN GRÁFICA

AÑO

SEMANA

PUNTO DE MUESTREO

COLABORA

TOTAL

2020

49

PEGO

LETIPharma
desde 1919

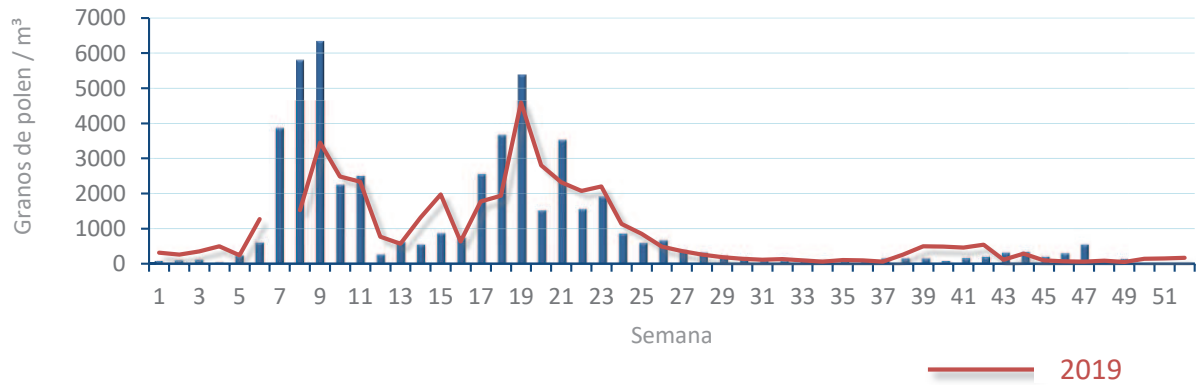
150
gn/m³

POLEN

NIVELES DE POLEN DE LA ÚLTIMA SEMANA

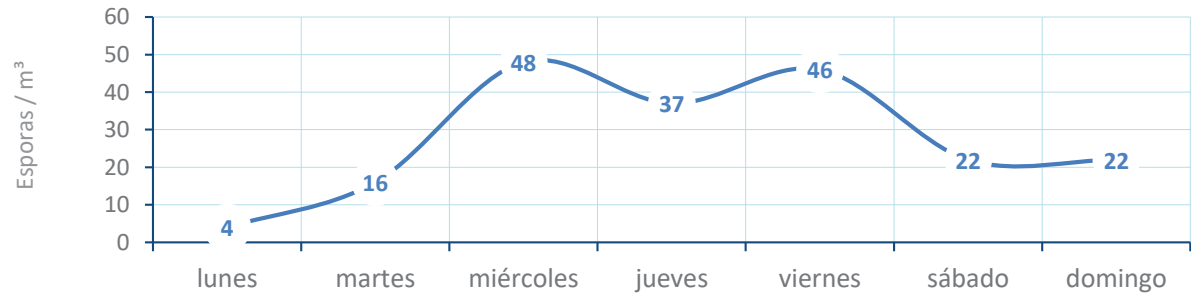


EVOLUCIÓN POLÍNICA SEMANAL

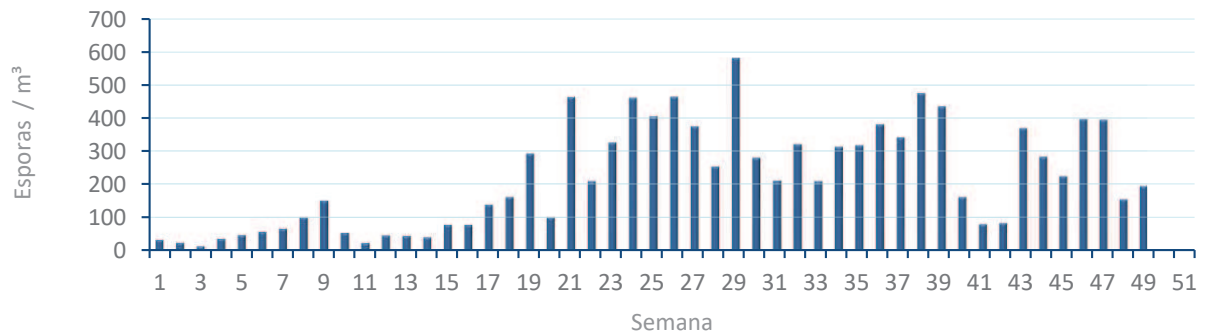


ALTERNARIA

NIVELES DE ALTERNARIA DE LA ÚLTIMA SEMANA



EVOLUCIÓN SEMANAL DE ALTERNARIA



COMPARACIÓN RESPECTO AL AÑO 2019

AÑO

SEMANA

PUNTO DE MUESTREO

COLABORA

AÑOS

2020

49

PEGO

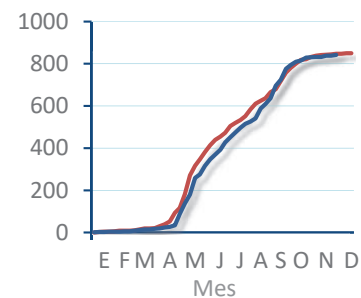
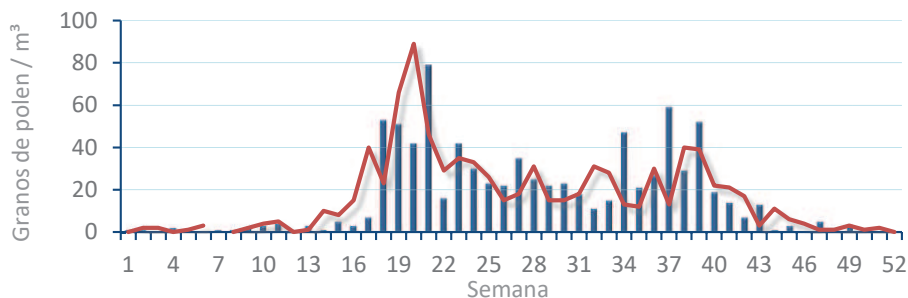


TIPOS

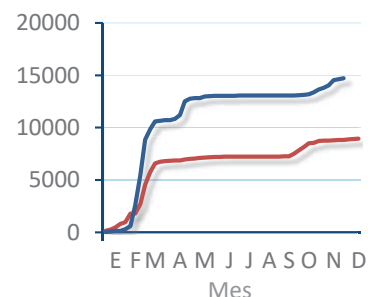
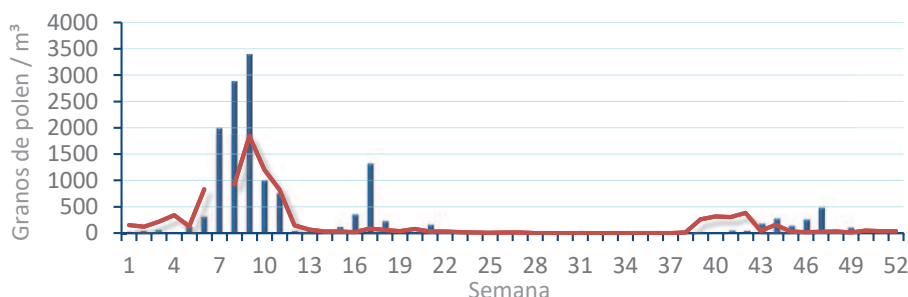
EVOLUCIÓN SEMANAL

DATOS AGRUPADOS

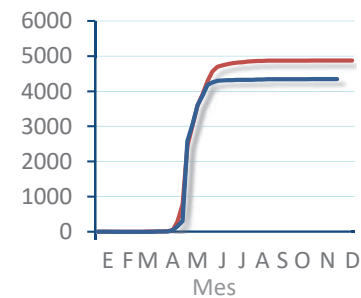
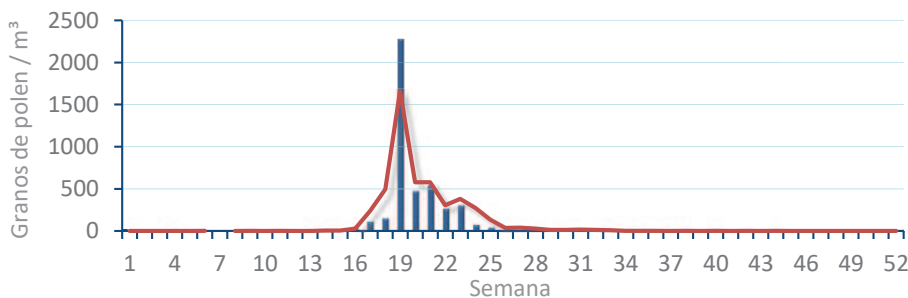
Amaranthaceae
(Cenizo, salsola)



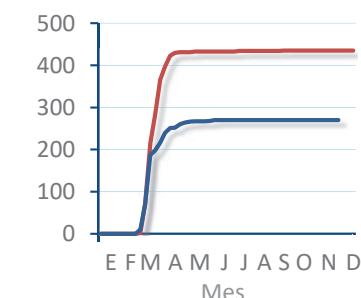
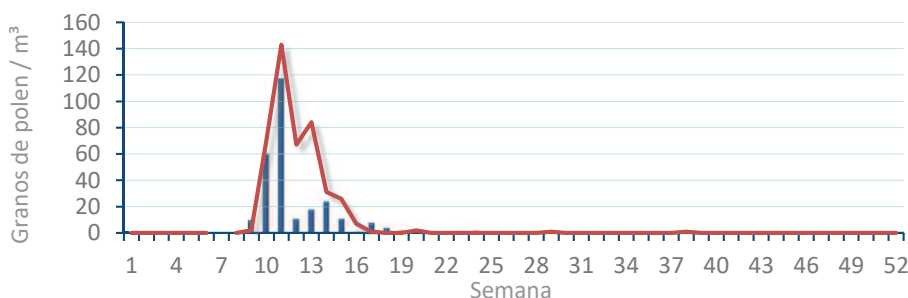
Cupres. / Taxac.
(Ciprés, enebro)



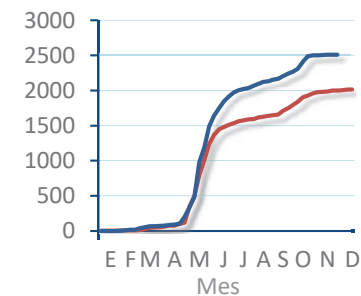
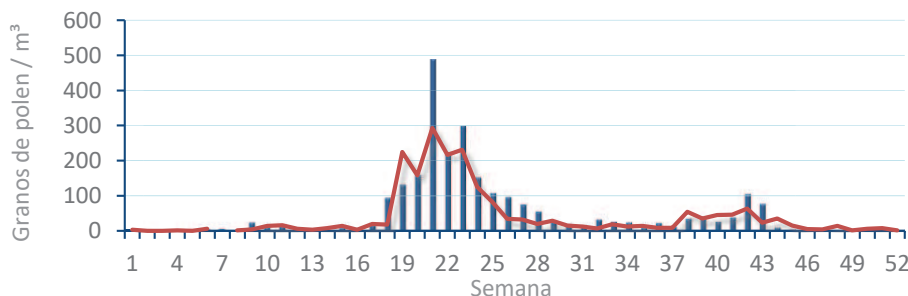
Olea europaea
(Olivo)



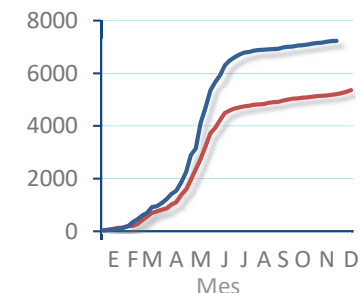
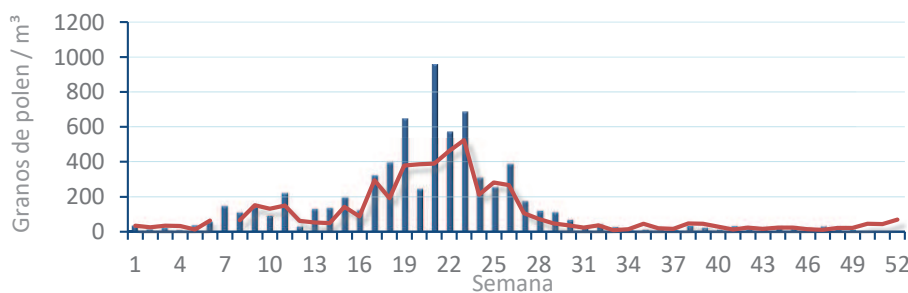
Platanus sp.
(Plátano de sombra)



Poaceae
(Gramíneas)



Urticaceae
(Ortigas, parietarias)



POLEN RESUMEN GRÁFICO SEMANAL

VALENCIA

L M X J V S D
30 1 2 3 4 5 6
Noviembre Diciembre

2020

SEMANA

49

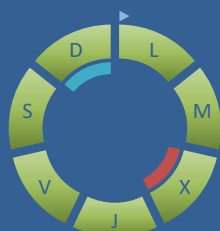
COLABORA

LETIPharma
desde 1919

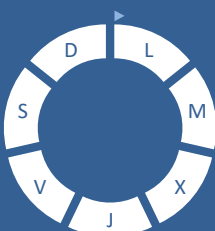


ÁRBOLES

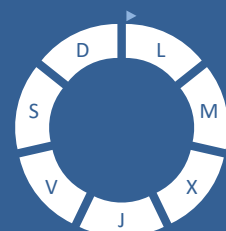
Cupres., Taxac.
(Cipreses, enebros)



Olea europaea
(Olivo)

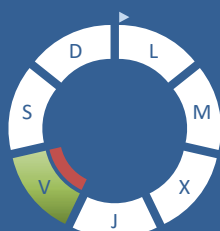


Platanus sp.
(Plátano de sombra)

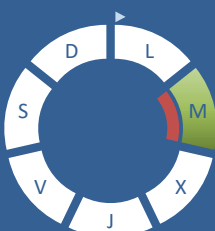


HIERBAS

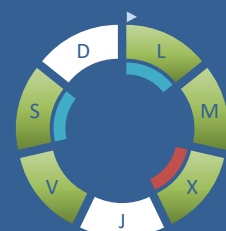
Amaranthaceae
(Cenizos, salsolas)



Poaceae
(Gramíneas)



Urticaceae
(Ortigas, parietarias)

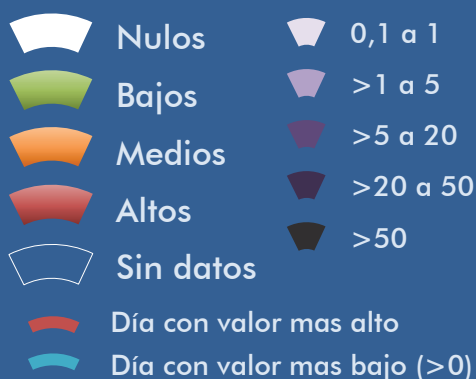


TIPOS POLÍNICOS PRINCIPALES

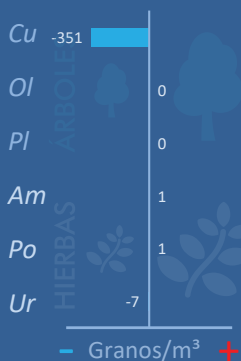
NIVELES

LLUVIA

Litros/m²



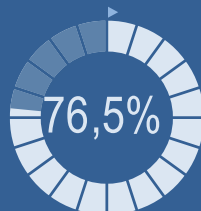
VARIACIÓN RESPECTO A LA SEMANA ANTERIOR



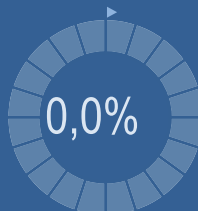
TIPOS POLÍNICOS PRINCIPALES EN PORCENTAJES



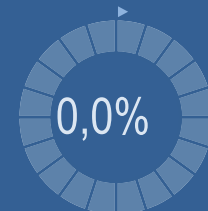
Cupres., Taxac.
(Cipreses, enebros)



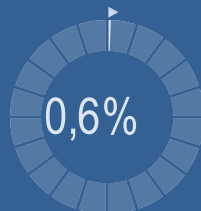
Olea europaea
(Olivo)



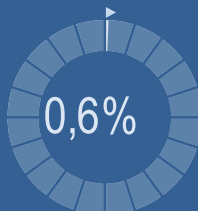
Platanus sp.
(Plátano de sombra)



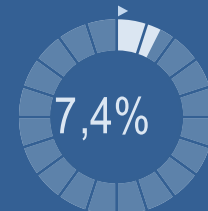
Amaranthaceae
(Cenizos, salsolas)



Poaceae
(Gramíneas)



Urticaceae
(Ortigas, parietarias)

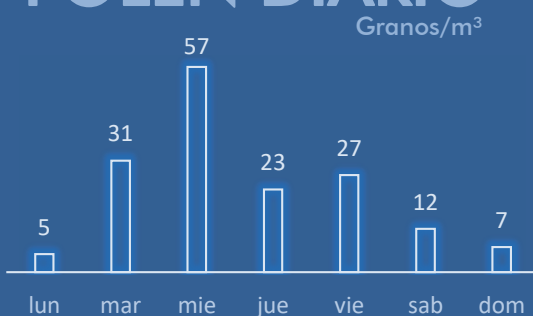


METEOROLOGÍA

20 °C
4,5 °C
0 L/m²

OTOÑO

POLEN DIARIO



POLEN TOTAL

162

Granos/m³

SEMANA ANTERIOR: 72
VARIACIÓN SEMANAL: +90

CAPTADOR: Burkard Spore Trap
INFORME: J.S. Javier Suárez

CONCENTRACIONES DE POLEN EN EL AMBIENTE

AÑO	SEMANA	PUNTO DE MUESTREO	COLABORA	TOTAL
-----	--------	-------------------	----------	-------

2020

49

VALENCIA

LETIPharma desde 1919

162 grn/m³

ESTACIÓN	PRIMAVERA	VERANO	>>OTOÑO<<	INVIERNO	
----------	-----------	--------	-----------	----------	--

PRINCIPALES TIPOS POLÍNICOS

TIPO POLÍNICO	LUNES 30-nov.	MARTES 1-dic.	MIÉRCOLES 2-dic.	JUEVES 3-dic.	VIERNES 4-dic.	SÁBADO 5-dic.	DOMINGO 6-dic.	TOTAL SEMANA
<i>Amaranthaceae</i> (Cenizo, salsola)					1			1
<i>Cupres./Taxac.</i> (Ciprés, enebro)	4	23	48	15	20	11	3	124
<i>Olea</i> (Olivo)								0
<i>Platanus</i> (Plátano de sombra)								0
<i>Poaceae</i> (Gramíneas)		1						1
<i>Urticaceae</i> (Ortiga, parietaria)	1	3	4		3	1		12

OTROS TIPOS POLÍNICOS

<i>Artemisia</i> (Artemisa)		1	2	1			1
<i>Casuarina</i> (Pino de Australia)		2	2	7	1		
<i>Compositae</i> (Tipo Senecio)							1
<i>Palmae</i> (Palmeras)					2		1
<i>Pinaceae</i> (Pinos, cedros)		1	1				1

Niveles de polen: altos (rojo), medios (naranja), bajos (verde), nulos (blanco)

SUMA

5	31	57	23	27	12	7
---	----	----	----	----	----	---

Datos en granos/m³ de aire

ESPORAS

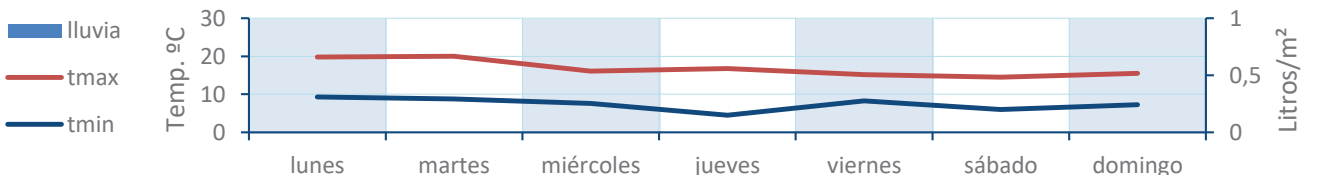
Alternaria

6	22	73	32	14	12	20
---	----	----	----	----	----	----

Datos en esporas/m³ de aire

Responsable análisis: Javier Suárez
Situación captador: Hospital Clínico de Valencia

METEO



REPRESENTACIÓN GRÁFICA

AÑO

SEMANA

PUNTO DE MUESTREO

COLABORA

TOTAL

2020

49

VALENCIA

LETIPharma
desde 1919

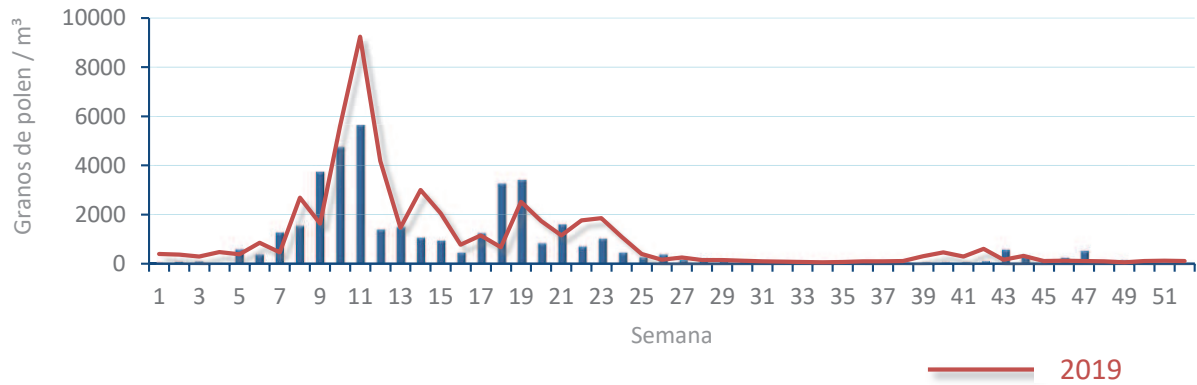
162
gn/m³

POLEN

NIVELES DE POLEN DE LA ÚLTIMA SEMANA



EVOLUCIÓN POLÍNICA SEMANAL

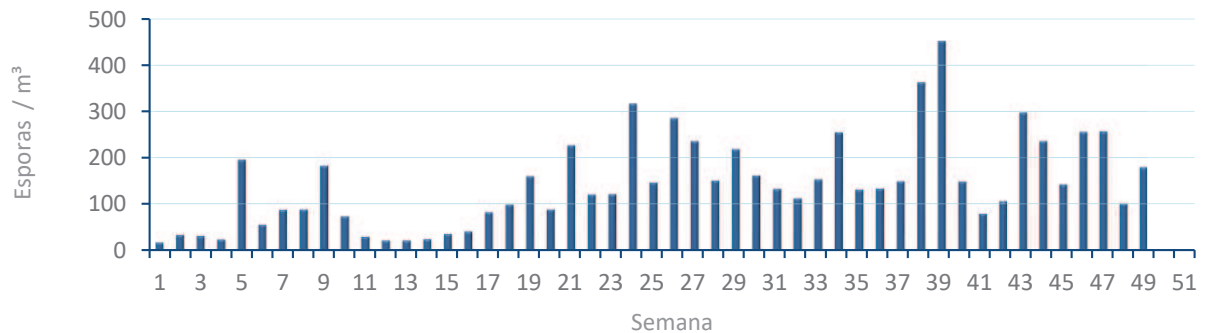


ALTERNARIA

NIVELES DE ALTERNARIA DE LA ÚLTIMA SEMANA



EVOLUCIÓN SEMANAL DE ALTERNARIA



COMPARACIÓN RESPECTO AL AÑO 2019

AÑO

SEMANA

PUNTO DE MUESTREO

COLABORA

AÑOS

2020

49

VALENCIA

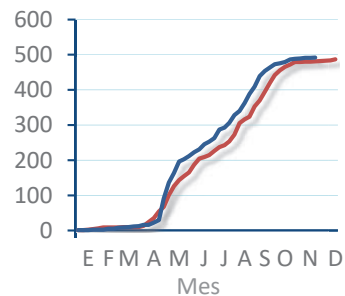
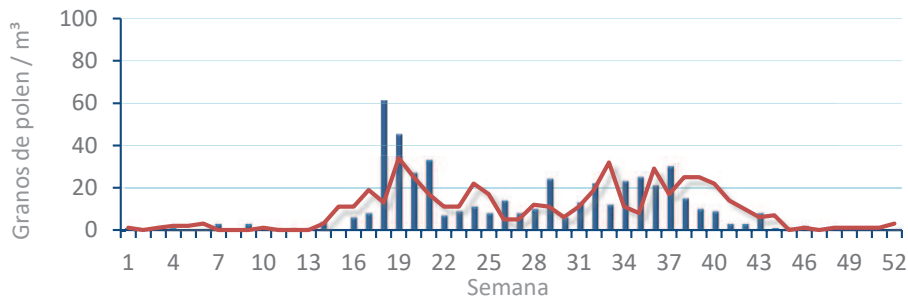


TIPOS

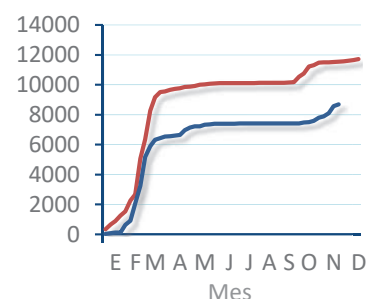
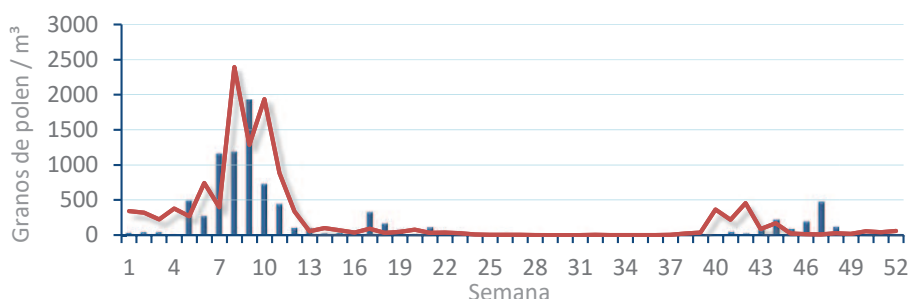
EVOLUCIÓN SEMANAL

DATOS AGRUPADOS

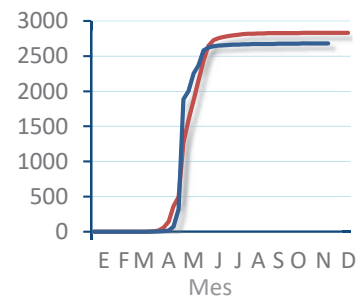
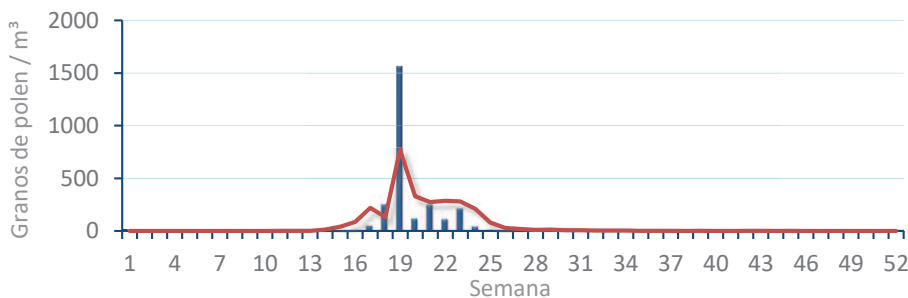
Amaranthaceae
(Cenizo, salsola)



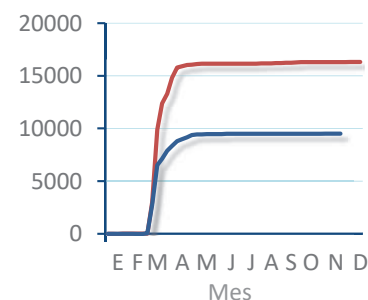
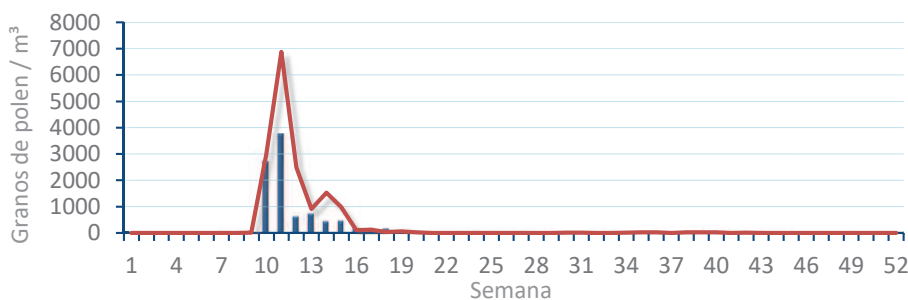
Cupres. / Taxac.
(Ciprés, enebro)



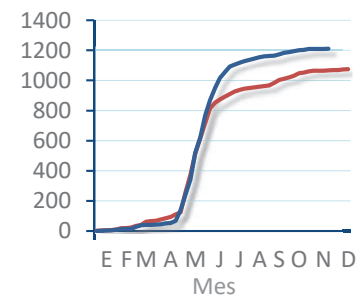
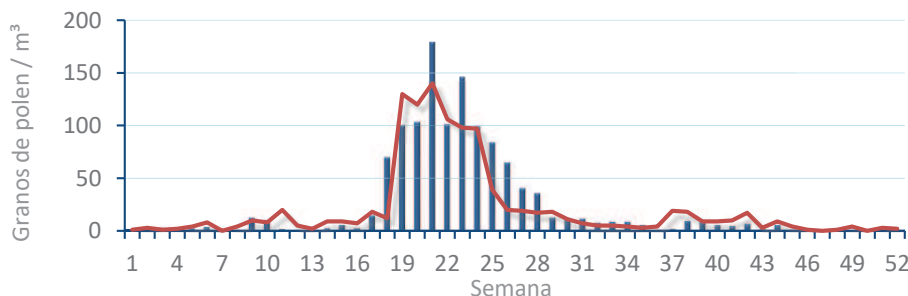
Olea europaea
(Olivo)



Platanus sp.
(Plátano de sombra)



Poaceae
(Gramíneas)



Urticaceae
(Ortigas, parietarias)

