

POLEN RESUMEN GRÁFICO SEMANAL

ALICANTE

L M X J V S D
3 4 5 6 7 8 9
Agosto

2020

SEMANA

32

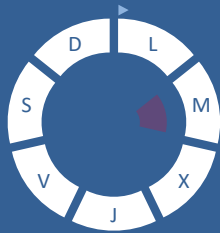
COLABORA

LETIPharma
desde 1919

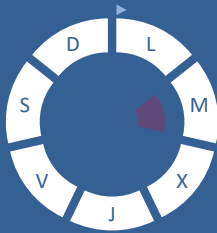


ÁRBOLES

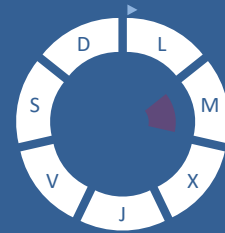
Cupres., Taxac.
(Cipreses, enebros)



Olea europaea
(Olivo)

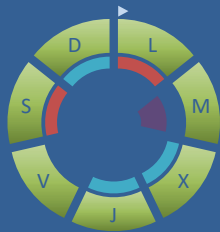


Platanus sp.
(Plátano de sombra)



HIERBAS

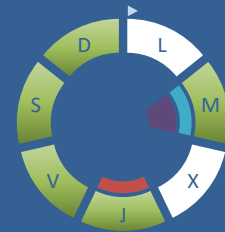
Amaranthaceae
(Cenizos, salsolas)



Poaceae
(Gramíneas)



Urticaceae
(Ortigas, parietarias)



TIPOS POLÍNICOS PRINCIPALES

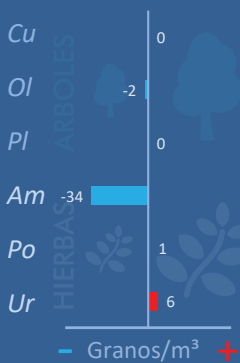
NIVELES

LLUVIA

Litros/m²



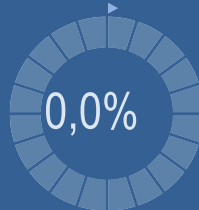
VARIACIÓN RESPECTO A LA SEMANA ANTERIOR



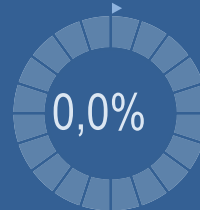
TIPOS POLÍNICOS PRINCIPALES EN PORCENTAJES



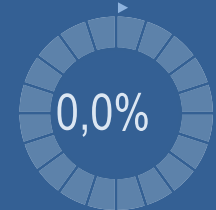
Cupres., Taxac.
(Cipreses, enebros)



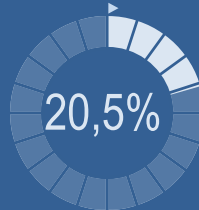
Olea europaea
(Olivo)



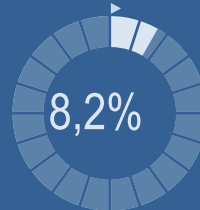
Platanus sp.
(Plátano de sombra)



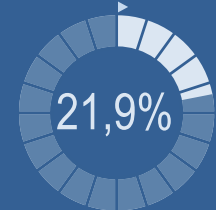
Amaranthaceae
(Cenizos, salsolas)



Poaceae
(Gramíneas)



Urticaceae
(Ortigas, parietarias)



METEOROLOGÍA



POLEN DIARIO



POLEN TOTAL

73

Granos/m³

SEMANA ANTERIOR

110

VARIACIÓN SEMANAL

-37

CAPTADOR:
Burkard
Spore Trap

INFORME:
J.S.
Javier Suárez

CONCENTRACIONES DE POLEN EN EL AMBIENTE

AÑO	SEMANA	PUNTO DE MUESTREO	COLABORA	TOTAL
-----	--------	-------------------	----------	-------

2020

32

ALICANTE

LETIPharma desde 1919

73 grn/m³

ESTACIÓN	PRIMAVERA	>>VERANO<<	OTOÑO	INVIERNO	TOTAL SEMANA
----------	-----------	------------	-------	----------	--------------

PRINCIPALES TIPOS POLÍNICOS

TIPO POLÍNICO	LUNES 3-ago.	MARTES 4-ago.	MIÉRCOLES 5-ago.	JUEVES 6-ago.	VIERNES 7-ago.	SÁBADO 8-ago.	DOMINGO 9-ago.	TOTAL SEMANA
<i>Amaranthaceae</i> (Cenizo, salsola)	3	2	1	3	2	3	1	15
<i>Cupres./Taxac.</i> (Ciprés, enebro)								0
<i>Olea</i> (Olivo)								0
<i>Platanus</i> (Plátano de sombra)								0
<i>Poaceae</i> (Gramíneas)		1	1			1	3	6
<i>Urticaceae</i> (Ortiga, parietaria)		1		5	2	4	4	16

Niveles de polen: altos (rojo), medios (naranja), bajos (verde), nulos (blanco)

OTROS TIPOS POLÍNICOS

<i>Apiaceae</i> (Umbelífera)	1							
<i>Artemisia</i> (Artemisa)			1			1	1	
<i>Broussonetia</i> (Morera del papel)						1		
<i>Castanea</i> (Castaño)	1		1	1			1	
<i>Cyperaceae</i> (Juncia, lastán)	1							
<i>Ligustrum</i> (Aligustre)				1	1	1	1	
<i>Myrtaceae</i> (Eucalipto, mirto)	1	1				1		
<i>Palmae</i> (Palmeras)				1	4		2	
<i>Plantago</i> (Llantén)				2	1			
<i>Rumex</i> (Acedera)				1				
OTROS		3	1	3		1		

SUMA	7	8	5	17	10	13	13	
------	---	---	---	----	----	----	----	--

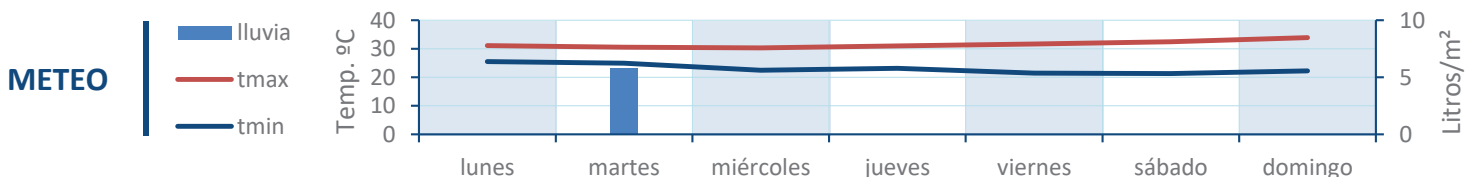
Datos en granos/m³ de aire

ESPORAS	Alternaria	29	9	13	19	12	15	28
---------	------------	----	---	----	----	----	----	----

Datos en esporas/m³ de aire

Responsable análisis: Javier Suárez

Situación captador: Hospital General Universitario de Alicante



REPRESENTACIÓN GRÁFICA

AÑO	SEMANA	PUNTO DE MUESTREO	COLABORA	TOTAL
-----	--------	-------------------	----------	-------

2020

32

ALICANTE

LETIPharma
desde 1919

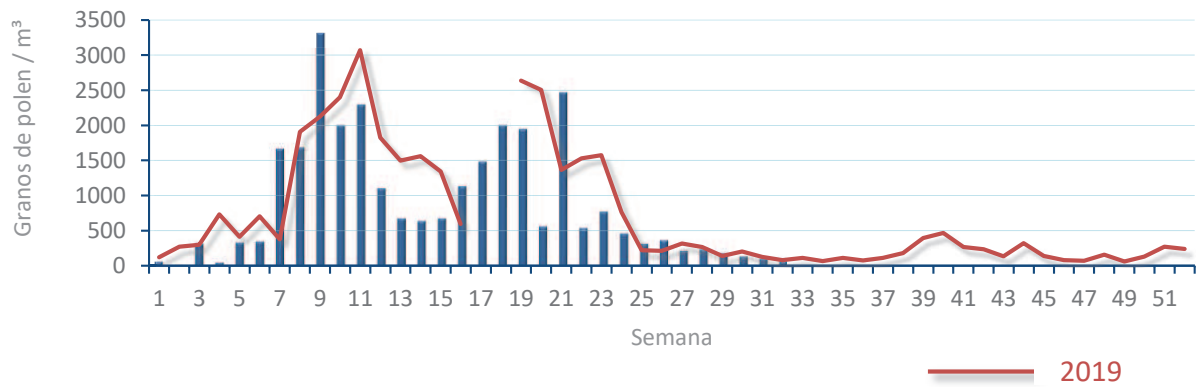
73
grn/m³

POLEN

NIVELES DE POLEN DE LA ÚLTIMA SEMANA

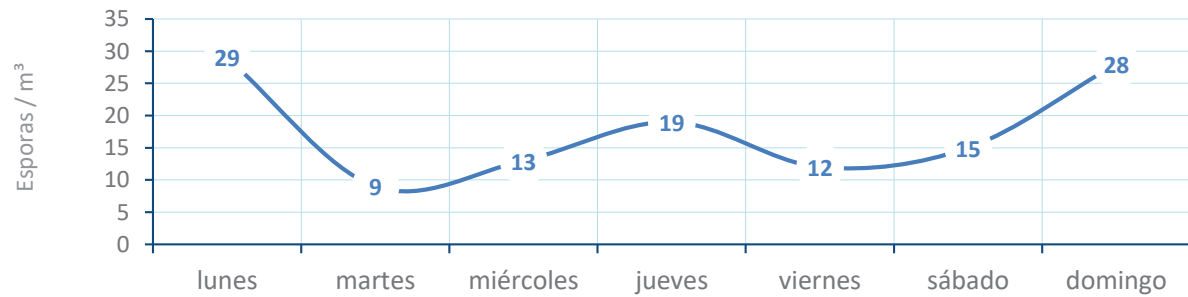


EVOLUCIÓN POLÍNICA SEMANAL

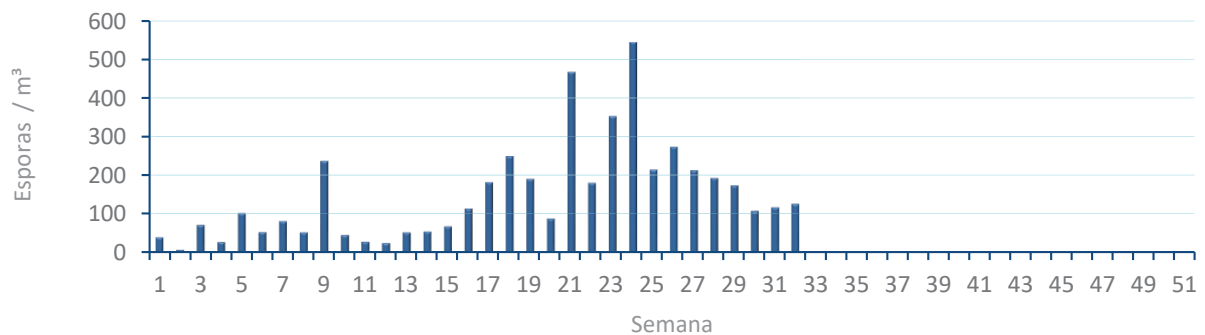


ALTERNARIA

NIVELES DE ALTERNARIA DE LA ÚLTIMA SEMANA



EVOLUCIÓN SEMANAL DE ALTERNARIA



COMPARACIÓN RESPECTO AL AÑO 2019

AÑO

SEMANA

PUNTO DE MUESTREO

COLABORA

AÑOS

2020

32

ALICANTE

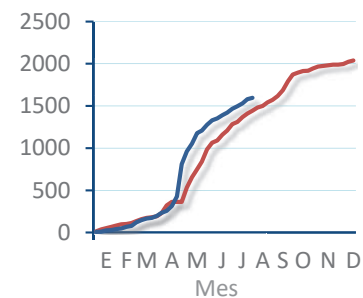
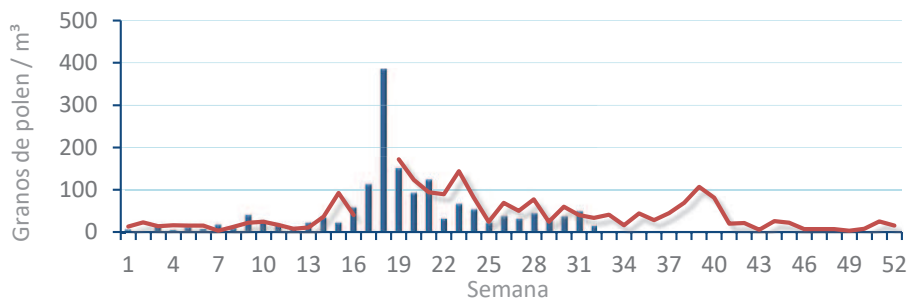


TIPOS

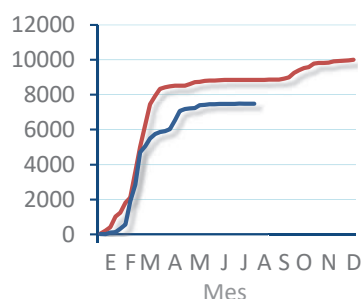
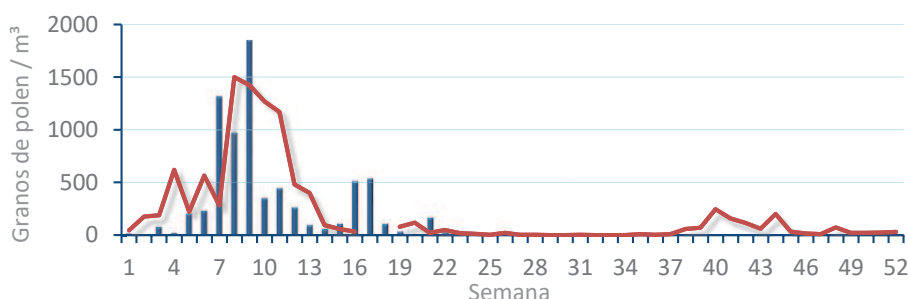
EVOLUCIÓN SEMANAL

DATOS AGRUPADOS

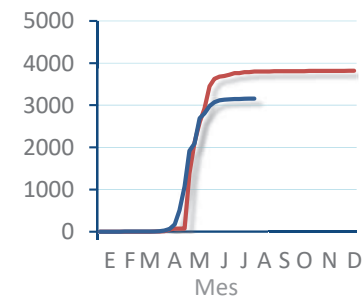
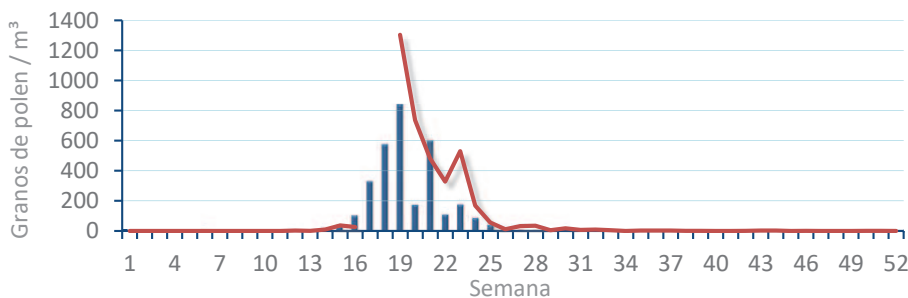
Amaranthaceae
(Cenizo, salsola)



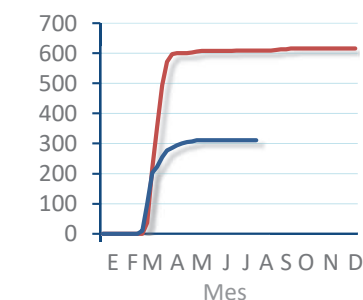
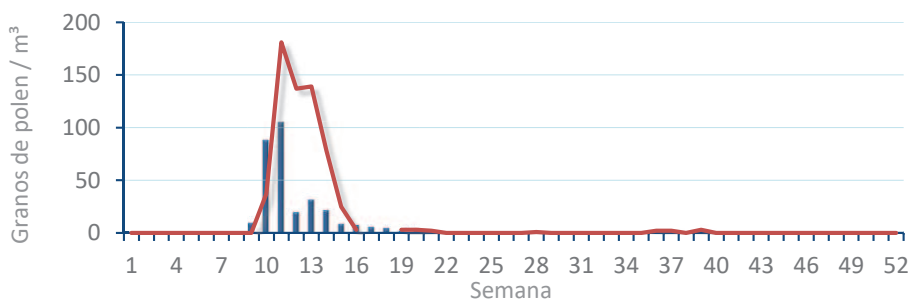
Cupres. / Taxac.
(Ciprés, enebro)



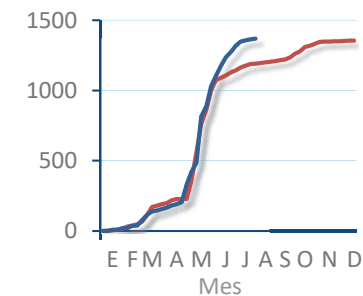
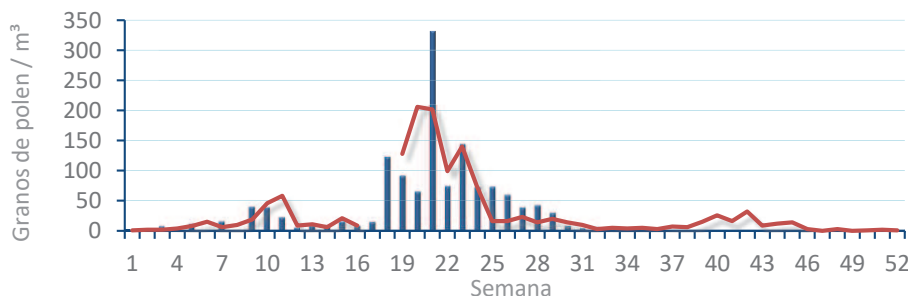
Olea europaea
(Olivo)



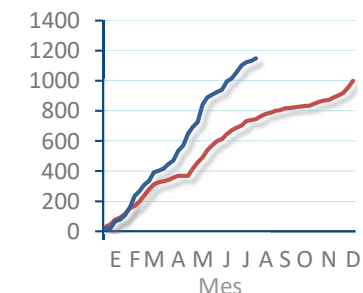
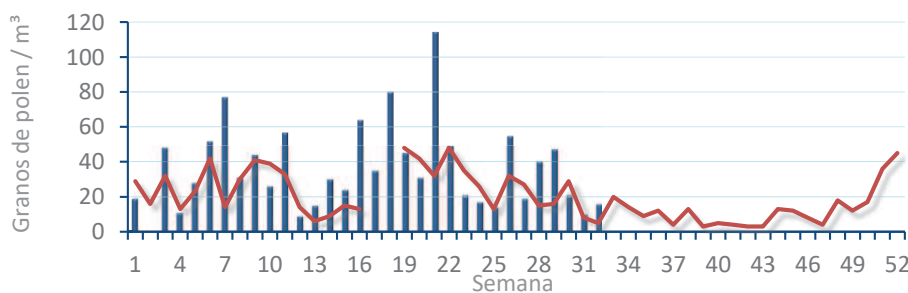
Platanus sp.
(Plátano de sombra)



Poaceae
(Gramíneas)



Urticaceae
(Ortigas, parietarias)



POLEN RESUMEN GRÁFICO SEMANAL

CASTELLÓN

L M X J V S D
3 4 5 6 7 8 9
Agosto

2020

SEMANA

32

COLABORA

LETIPharma
desde 1919

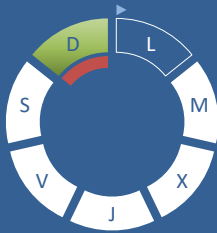


ÁRBOLES

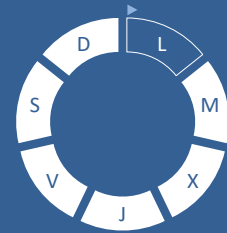
Cupres., Taxac.
(Cipreses, enebros)



Olea europaea
(Olivo)



Platanus sp.
(Plátano de sombra)



HIERBAS

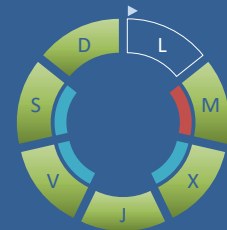
Amaranthaceae
(Cenizos, salsolas)



Poaceae
(Gramíneas)



Urticaceae
(Ortigas, parietarias)



TIPOS POLÍNICOS PRINCIPALES

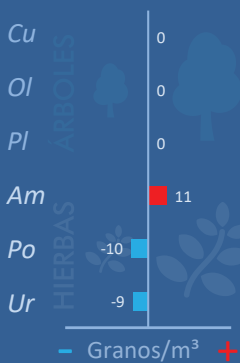
NIVELES

LLUVIA

Litros/m²



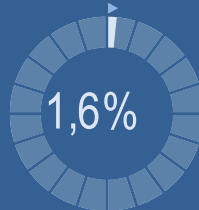
VARIACIÓN RESPECTO A LA SEMANA ANTERIOR



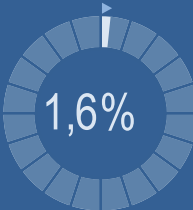
TIPOS POLÍNICOS PRINCIPALES EN PORCENTAJES



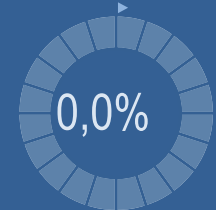
Cupres., Taxac.
(Cipreses, enebros)



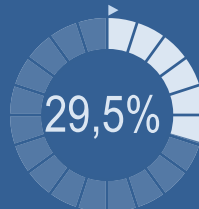
Olea europaea
(Olivo)



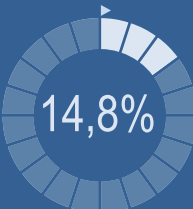
Platanus sp.
(Plátano de sombra)



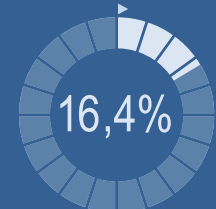
Amaranthaceae
(Cenizos, salsolas)



Poaceae
(Gramíneas)



Urticaceae
(Ortigas, parietarias)



METEOROLOGÍA

32,4 °C

22,2 °C

0 L/m²

VERANO

POLEN DIARIO

Granos/m³



POLEN TOTAL

61

Granos/m³

SEMANA ANTERIOR

66

VARIACIÓN SEMANAL

-5

CAPTADOR:
Burkard
Spore Trap

INFORME:
J.S.
Javier Suárez

CONCENTRACIONES DE POLEN EN EL AMBIENTE

AÑO	SEMANA	PUNTO DE MUESTREO	COLABORA	TOTAL
-----	--------	-------------------	----------	-------

2020

32

CASTELLÓN

LETIPharma
desde 1919

61
grn/m³

ESTACIÓN	PRIMAVERA	>>VERANO<<	OTOÑO	INVIERNO	TOTAL SEMANA
----------	-----------	------------	-------	----------	--------------

PRINCIPALES TIPOS POLÍNICOS

TIPO POLÍNICO	LUNES 3-ago.	MARTES 4-ago.	MIÉRCOLES 5-ago.	JUEVES 6-ago.	VIERNES 7-ago.	SÁBADO 8-ago.	DOMINGO 9-ago.	TOTAL SEMANA
<i>Amaranthaceae</i> (Cenizo, salsola)		5	6	4	1	1	1	18
<i>Cupres./Taxac.</i> (Ciprés, enebro)			1					1
<i>Olea</i> (Olivo)							1	1
<i>Platanus</i> (Plátano de sombra)								0
<i>Poaceae</i> (Gramíneas)		2	3	1	2		1	9
<i>Urticaceae</i> (Ortiga, parietaria)		3	1	2	1	1	2	10

Niveles de polen: ■ altos, ■ medios, ■ bajos, nulos

OTROS TIPOS POLÍNICOS

<i>Apiaceae</i> (Umbelífera)	S	1			1	1		
<i>Castanea</i> (Castaño)	I	1	1		2			
<i>Compositae</i> (Tipo Senecio)	N		1					
<i>Cyperaceae</i> (Juncia, lastán)						1		
<i>Ligustrum</i> (Aligustre)	D		1					
<i>Palmae</i> (Palmeras)	A	1						
<i>Pinaceae</i> (Pinos, cedros)	T	3					2	
<i>Plantago</i> (Llantén)	O			2		1		
OTROS	S	1	1				1	

SUMA

0	17	15	9	7	5	8
---	----	----	---	---	---	---

Datos en granos/m³ de aire

ESPORAS

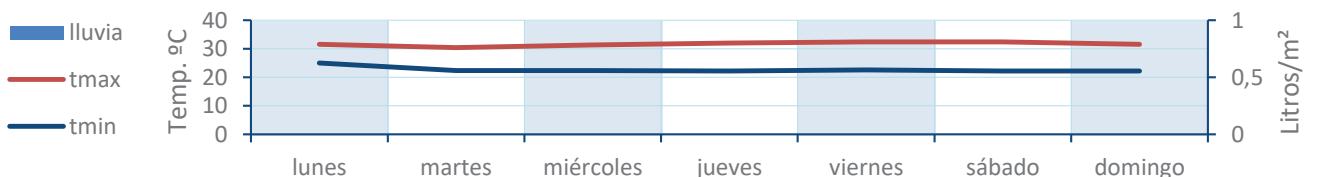
Alternaria

0	32	9	24	13	13	65
---	----	---	----	----	----	----

Datos en esporas/m³ de aire

Responsable análisis: Javier Suárez
Situación captador: Hospital General de Castellón

METEO



REPRESENTACIÓN GRÁFICA

AÑO

SEMANA

PUNTO DE MUESTREO

COLABORA

TOTAL

2020

32

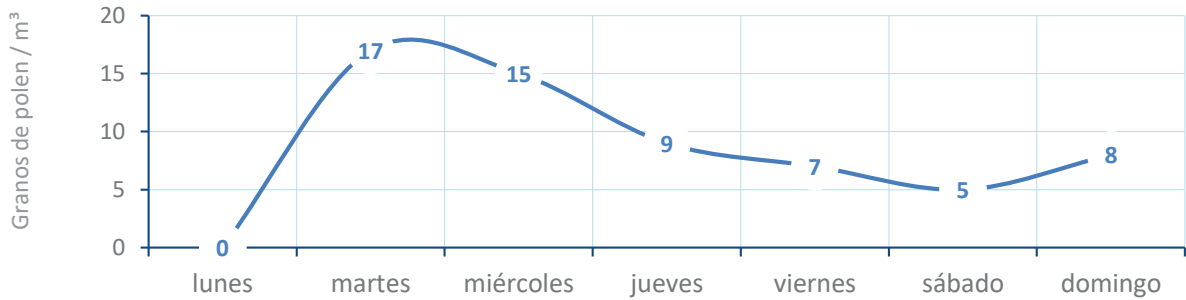
CASTELLÓN

LETIPharma
desde 1919

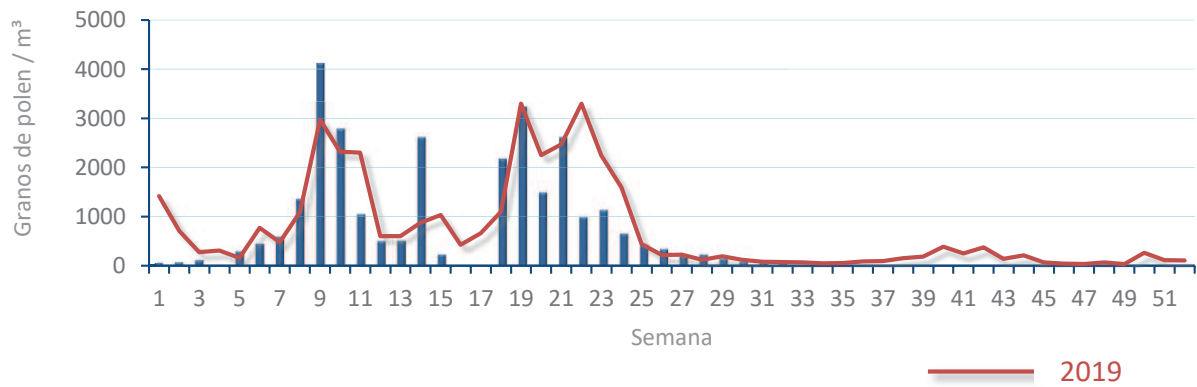
61
grn/m³

POLEN

NIVELES DE POLEN DE LA ÚLTIMA SEMANA



EVOLUCIÓN POLÍNICA SEMANAL

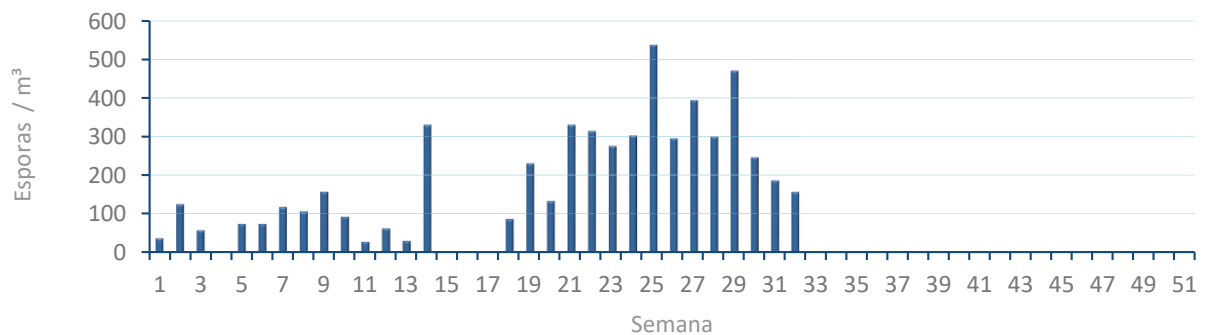


ALTERNARIA

NIVELES DE ALTERNARIA DE LA ÚLTIMA SEMANA



EVOLUCIÓN SEMANAL DE ALTERNARIA



COMPARACIÓN RESPECTO AL AÑO 2019

AÑO 2020 **SEMANA** 32 **PUNTO DE MUESTREO** CASTELLÓN **COLABORA** LETIPharma desde 1919 **AÑOS** 2019 2020

2020

32

CASTELLÓN

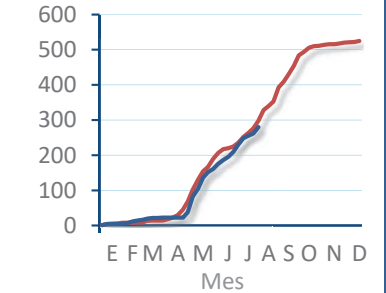
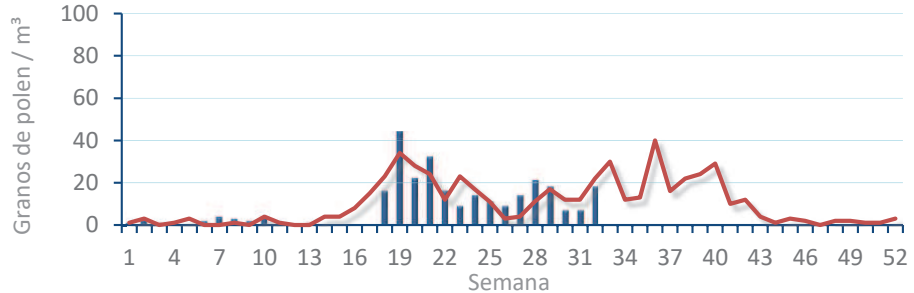
LETIPharma
desde 1919 2019 2020

TIPOS

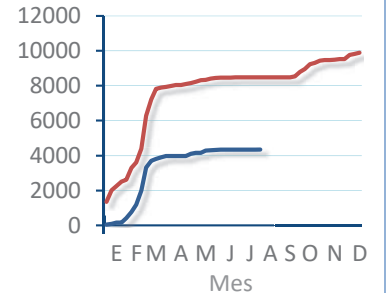
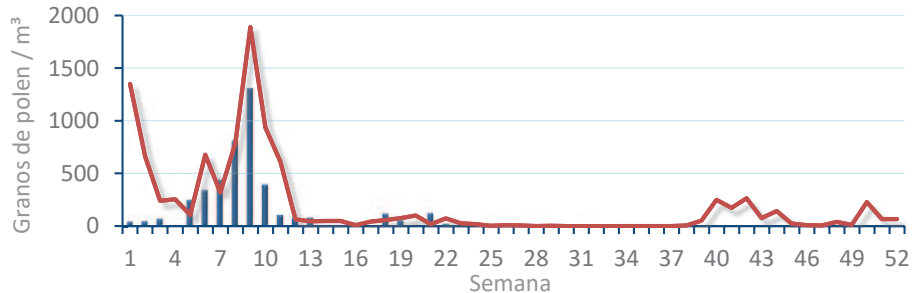
EVOLUCIÓN SEMANAL

DATOS AGRUPADOS

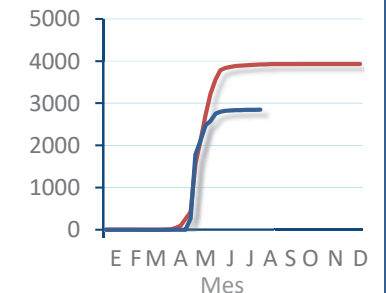
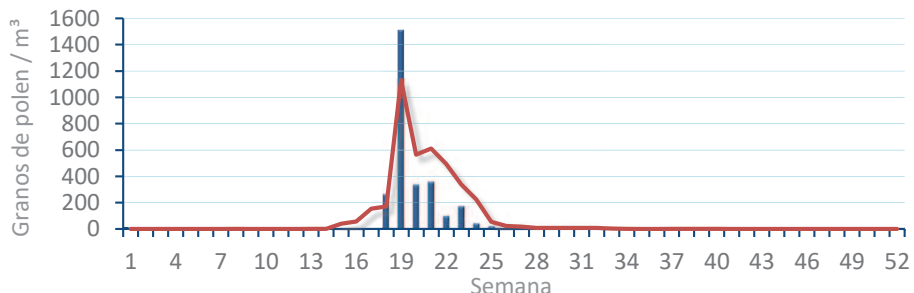
Amaranthaceae
(Cenizo, salsola)



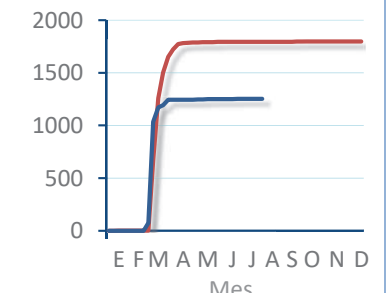
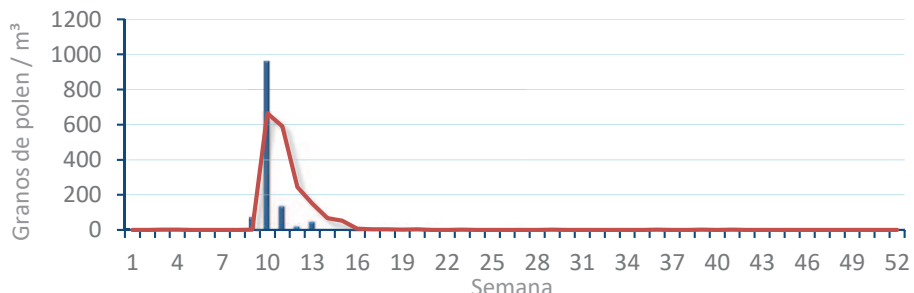
Cupres. / Taxac.
(Ciprés, enebro)



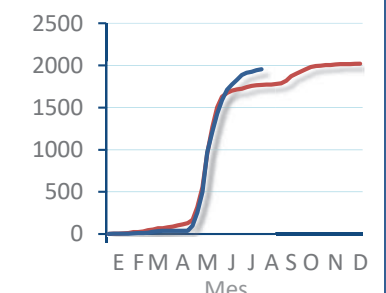
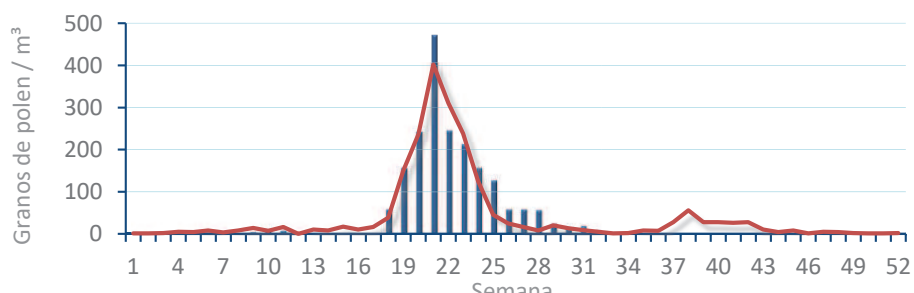
Olea europaea
(Olivo)



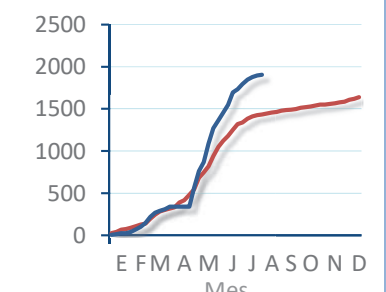
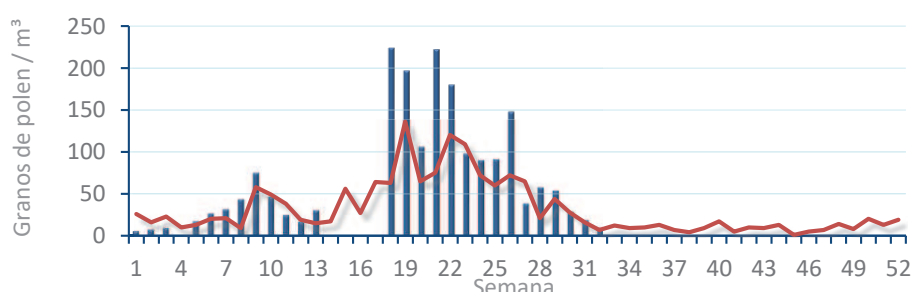
Platanus sp.
(Plátano de sombra)



Poaceae
(Gramíneas)



Urticaceae
(Ortigas, parietarias)



POLEN RESUMEN GRÁFICO SEMANAL



ELDA

L M X J V S D
3 4 5 6 7 8 9
Agosto

2020

SEMANA

32

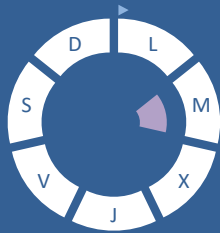
COLABORA

LETIPharma
desde 1919



ÁRBOLES

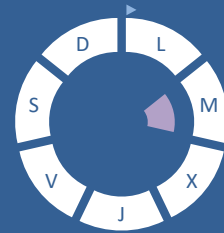
Cupres., Taxac.
(Cipreses, enebros)



Olea europaea
(Olivo)

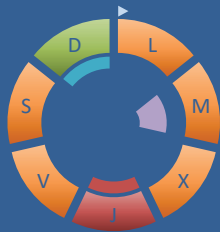


Platanus sp.
(Plátano de sombra)



HIERBAS

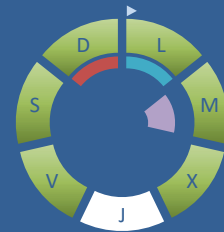
Amaranthaceae
(Cenizos, salsolas)



Poaceae
(Gramíneas)



Urticaceae
(Ortigas, parietarias)



TIPOS POLÍNICOS PRINCIPALES

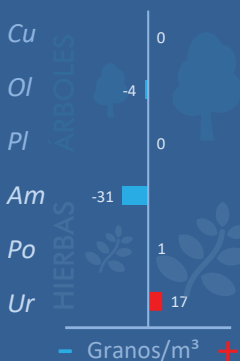
NIVELES

LLUVIA

Litros/m²



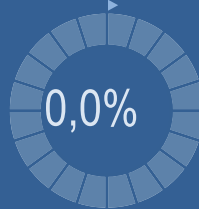
VARIACIÓN RESPECTO A LA SEMANA ANTERIOR



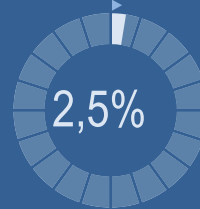
TIPOS POLÍNICOS PRINCIPALES EN PORCENTAJES



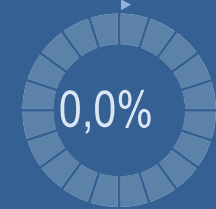
Cupres., Taxac.
(Cipreses, enebros)



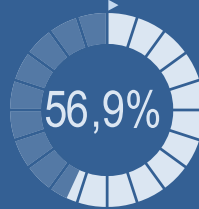
Olea europaea
(Olivo)



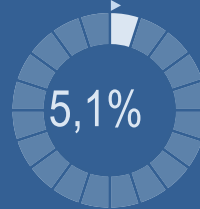
Platanus sp.
(Plátano de sombra)



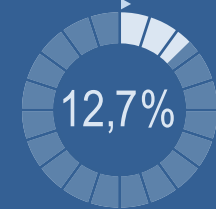
Amaranthaceae
(Cenizos, salsolas)



Poaceae
(Gramíneas)



Urticaceae
(Ortigas, parietarias)



METEOROLOGÍA

36,3 °C

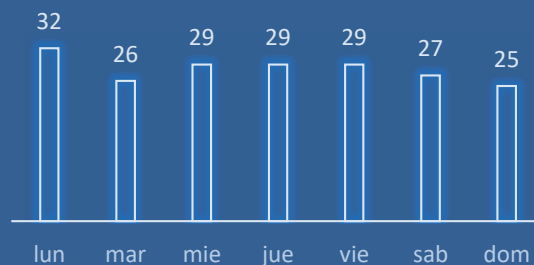
20,2 °C

4,8 L/m²

VERANO

POLEN DIARIO

Granos/m³



POLEN TOTAL

197

Granos/m³

SEMANA ANTERIOR

215

VARIACIÓN SEMANAL

-18

CAPTADOR:
Burkard
Spore Trap

INFORME:

Javier Suárez

CONCENTRACIONES DE POLEN EN EL AMBIENTE

AÑO	SEMANA	PUNTO DE MUESTREO	COLABORA	TOTAL
-----	--------	-------------------	----------	-------

2020

32

ELDA



197
grn/m³

ESTACIÓN	PRIMAVERA	>>VERANO<<		OTOÑO		INVIERNO		TOTAL
----------	-----------	------------	--	-------	--	----------	--	-------

PRINCIPALES TIPOS POLÍNICOS

TIPO POLÍNICO	LUNES 3-ago.	MARTES 4-ago.	MIÉRCOLES 5-ago.	JUEVES 6-ago.	VIERNES 7-ago.	SÁBADO 8-ago.	DOMINGO 9-ago.	TOTAL SEMANA
<i>Amaranthaceae</i> (Cenizo, salsola)	14	17	16	22	16	18	9	112
<i>Cupres./Taxac.</i> (Ciprés, enebro)								0
<i>Olea</i> (Olivo)	4			1				5
<i>Platanus</i> (Plátano de sombra)								0
<i>Poaceae</i> (Gramíneas)	3	1	1	1	1	1	2	10
<i>Urticaceae</i> (Ortiga, parietaria)	1	2	5		6	3	8	25

Niveles de polen: ■ altos, ■ medios, ■ bajos, nulos

OTROS TIPOS POLÍNICOS

<i>Apiaceae</i> (Umbelífera)	1	1			1			
<i>Castanea</i> (Castaño)	2							
<i>Compositae</i> (Tipo Senecio)						1		
<i>Cyperaceae</i> (Juncia, lastán)		2		1				
<i>Ligustrum</i> (Aligustre)			1					
<i>Myrtaceae</i> (Eucalipto, mirto)		1						
<i>Palmae</i> (Palmeras)			1		2	1	3	
<i>Pinaceae</i> (Pinos, cedros)	1		2		1			
<i>Plantago</i> (Llantén)	1				1			
<i>Quercus</i> (Encina, alcornoque)	2			1		1		
OTROS	3	2	3	3	1	2	3	

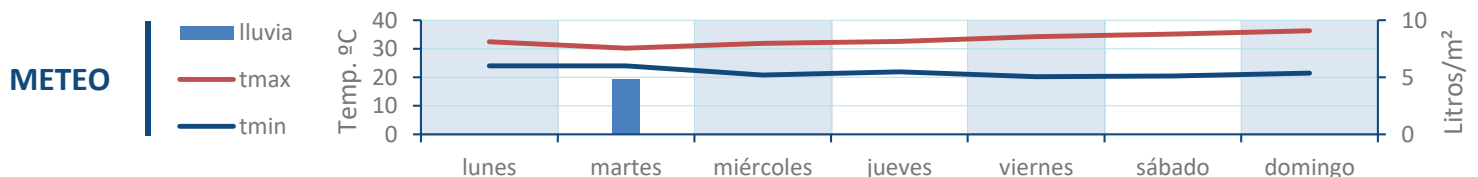
SUMA	32	26	29	29	29	27	25	
------	----	----	----	----	----	----	----	--

Datos en granos/m³ de aire

ESPORAS	Alternaria	24	46	41	55	62	108	87	
---------	------------	----	----	----	----	----	-----	----	--

Datos en esporas/m³ de aire

Responsable análisis: Javier Suárez
Situación captador: Hospital General de Elda



REPRESENTACIÓN GRÁFICA

AÑO

SEMANA

PUNTO DE MUESTREO

COLABORA

TOTAL

2020

32

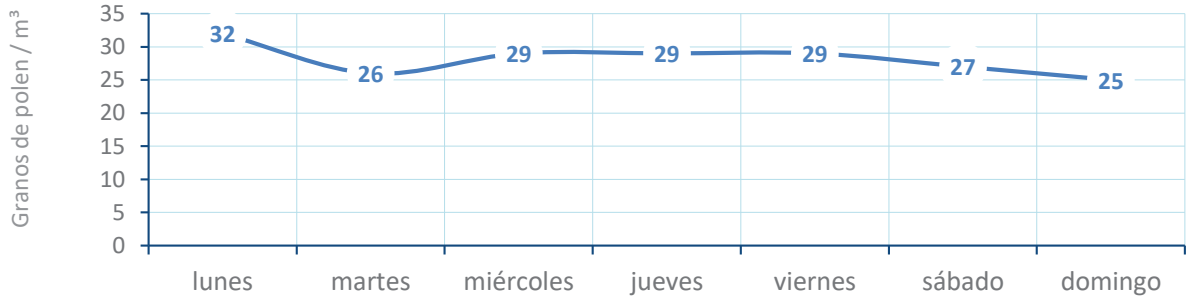
ELDA

LETIPharma
desde 1919

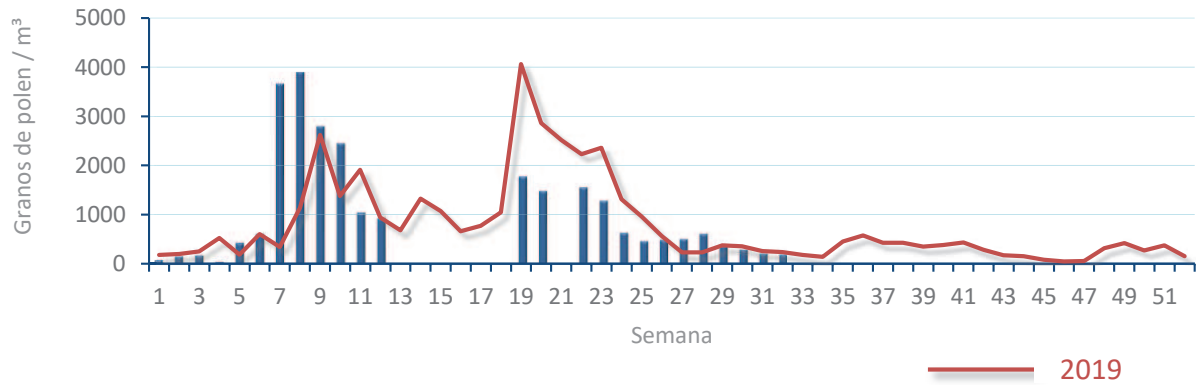
197
gn/m³

POLEN

NIVELES DE POLEN DE LA ÚLTIMA SEMANA

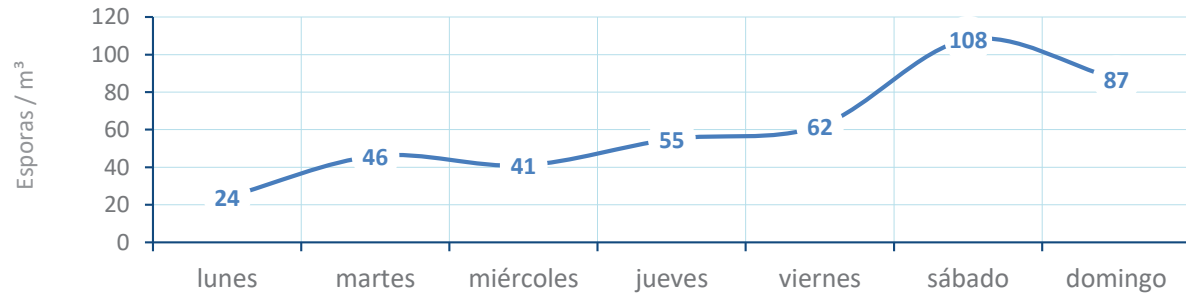


EVOLUCIÓN POLÍNICA SEMANAL

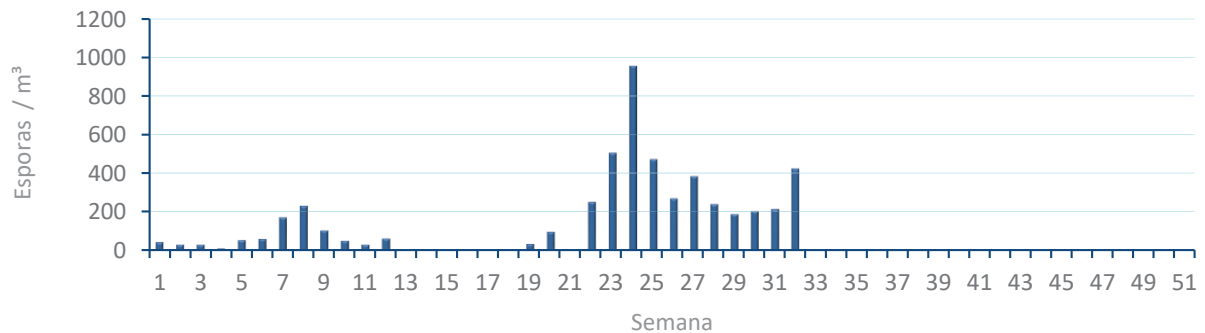


ALTERNARIA

NIVELES DE ALTERNARIA DE LA ÚLTIMA SEMANA



EVOLUCIÓN SEMANAL DE ALTERNARIA



COMPARACIÓN RESPECTO AL AÑO 2019

AÑO

SEMANA

PUNTO DE MUESTREO

COLABORA

AÑOS

2020

32

ELDA

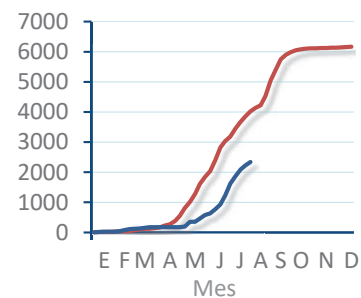
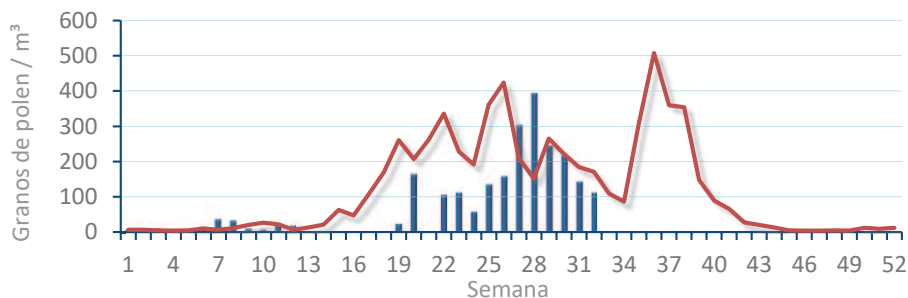


TIPOS

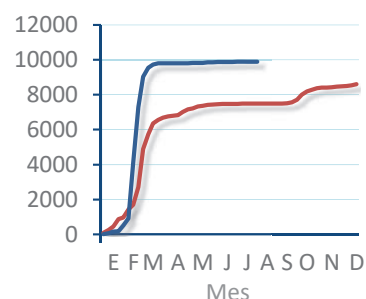
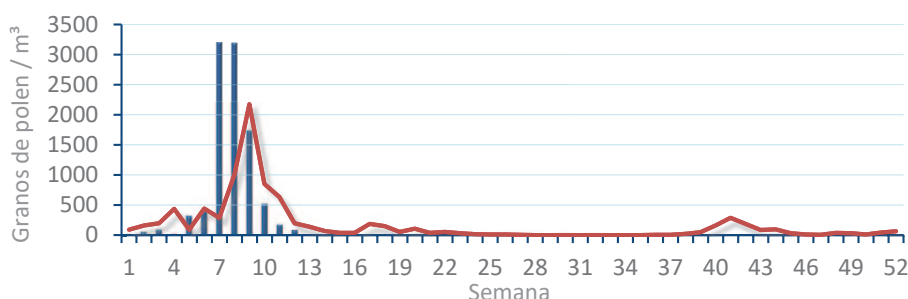
EVOLUCIÓN SEMANAL

DATOS AGRUPADOS

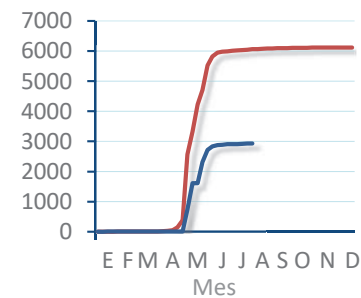
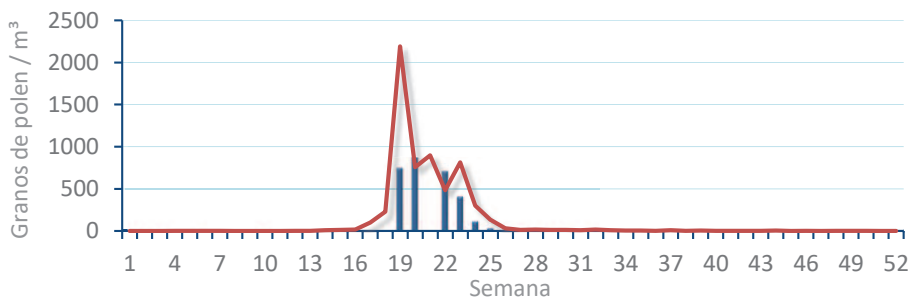
Amaranthaceae
(Cenizo, salsola)



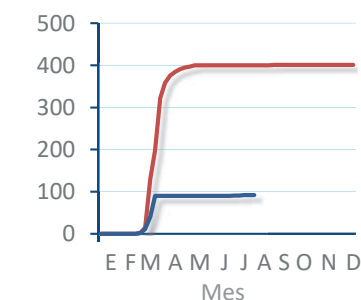
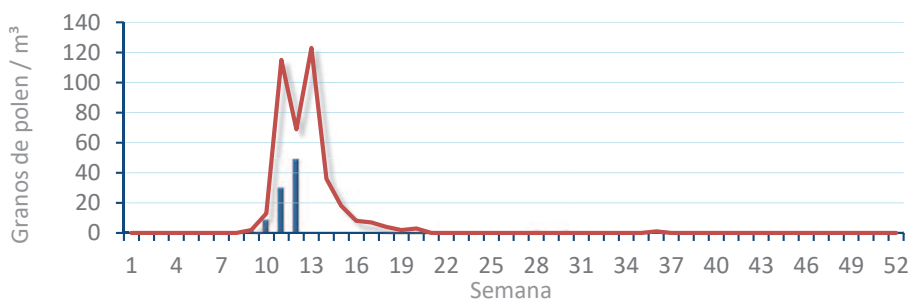
Cupres. / Taxac.
(Ciprés, enebro)



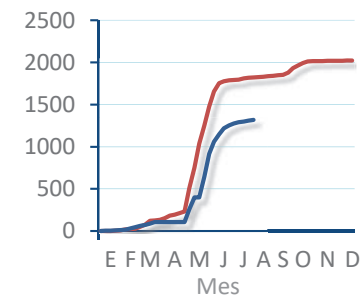
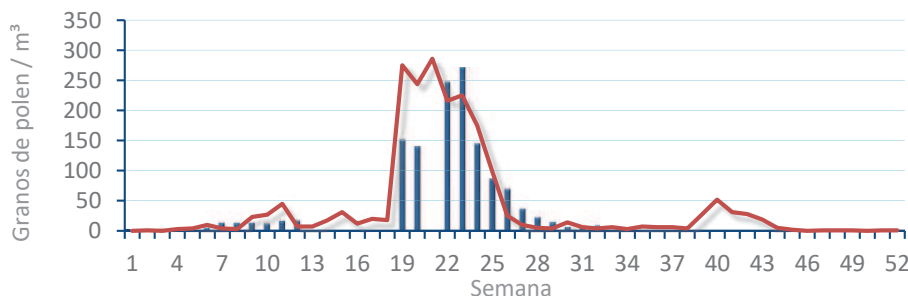
Olea europaea
(Olivo)



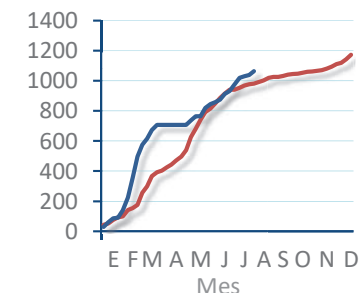
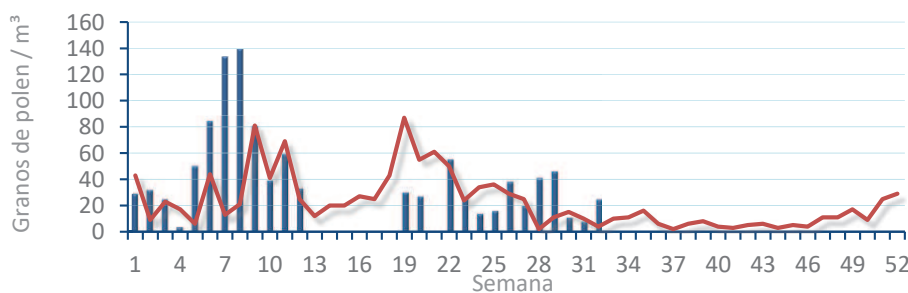
Platanus sp.
(Plátano de sombra)



Poaceae
(Gramíneas)



Urticaceae
(Ortigas, parietarias)



POLEN RESUMEN GRÁFICO SEMANAL

PEGO

L M X J V S D
3 4 5 6 7 8 9

Agosto

2020

SEMANA

32

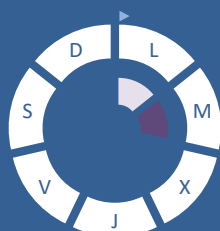
COLABORA

LETIPharma
desde 1919



ÁRBOLES

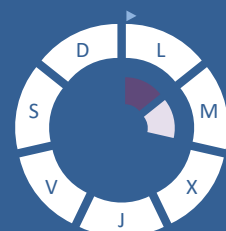
Cupres., Taxac.
(Cipreses, enebros)



Olea europaea
(Olivo)

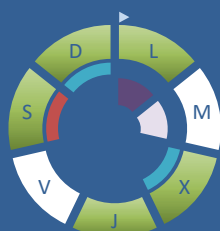


Platanus sp.
(Plátano de sombra)



HIERBAS

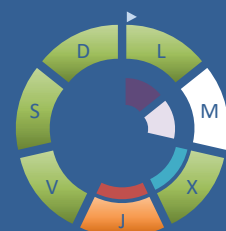
Amaranthaceae
(Cenizos, salsolas)



Poaceae
(Gramíneas)



Urticaceae
(Ortigas, parietarias)

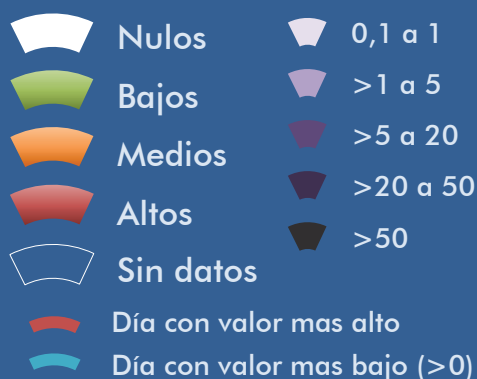


TIPOS POLÍNICOS PRINCIPALES

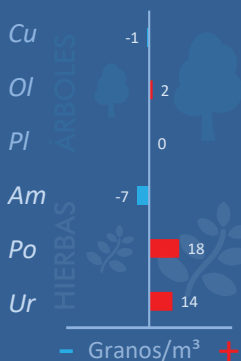
NIVELES

LLUVIA

Litros/m²



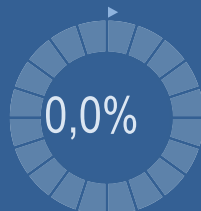
VARIACIÓN RESPECTO A LA SEMANA ANTERIOR



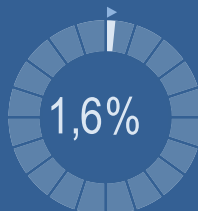
TIPOS POLÍNICOS PRINCIPALES EN PORCENTAJES



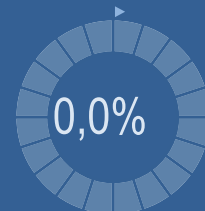
Cupres., Taxac.
(Cipreses, enebros)



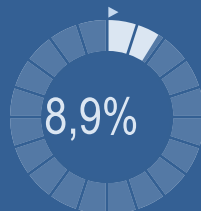
Olea europaea
(Olivo)



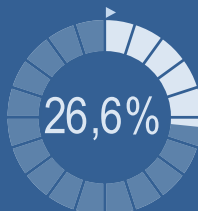
Platanus sp.
(Plátano de sombra)



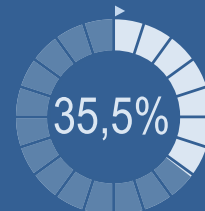
Amaranthaceae
(Cenizos, salsolas)



Poaceae
(Gramíneas)



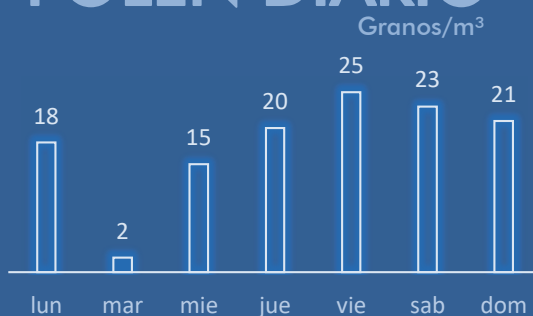
Urticaceae
(Ortigas, parietarias)



METEOROLOGÍA



POLEN DIARIO



POLEN TOTAL

124

Granos/m³

SEMANA ANTERIOR: 94
VARIACIÓN SEMANAL: +30

CAPTADOR: Burkard Spore Trap
INFORME: J.S. Javier Suárez

REPRESENTACIÓN GRÁFICA

AÑO

SEMANA

PUNTO DE MUESTREO

COLABORA

TOTAL

2020

32

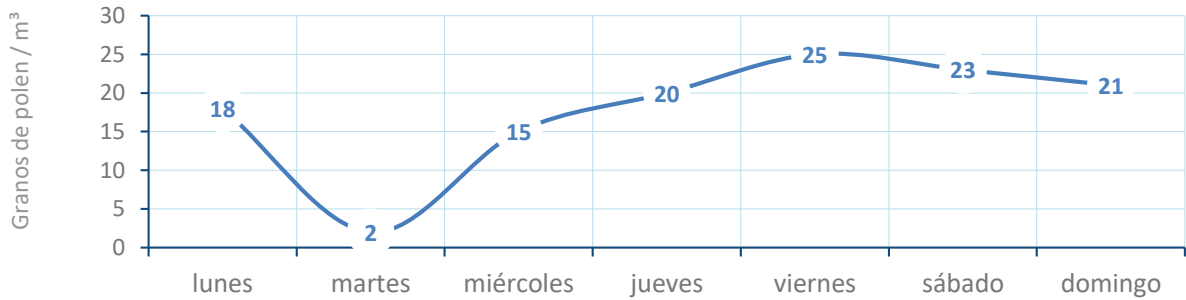
PEGO

LETIPharma
desde 1919

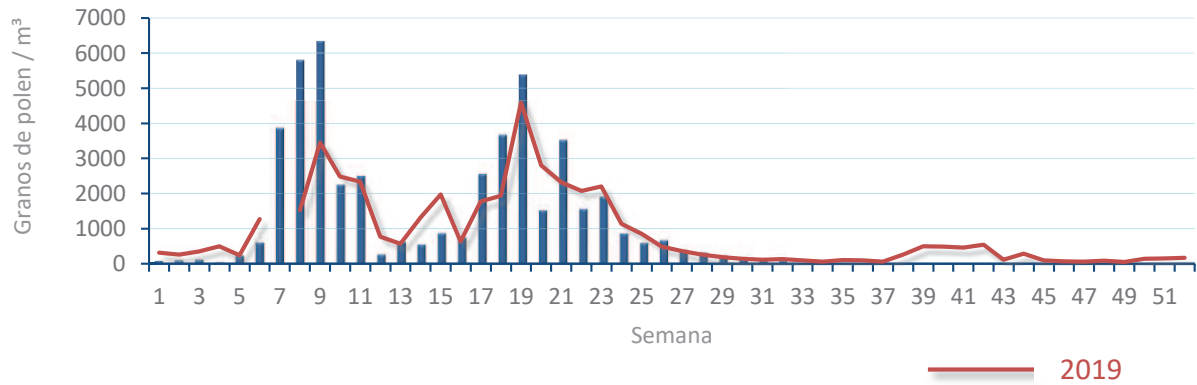
124
gn/m³

POLEN

NIVELES DE POLEN DE LA ÚLTIMA SEMANA

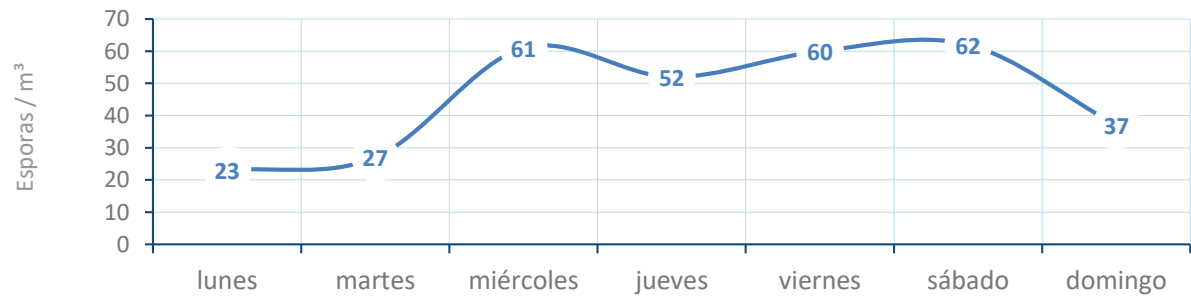


EVOLUCIÓN POLÍNICA SEMANAL

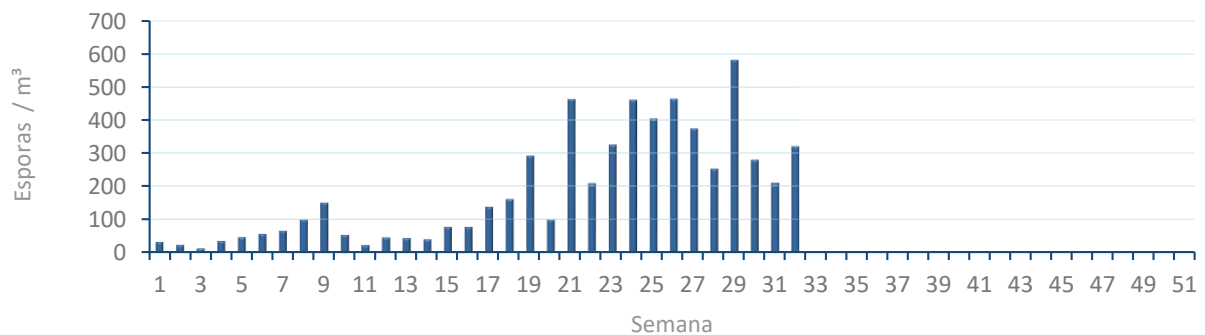


ALTERNARIA

NIVELES DE ALTERNARIA DE LA ÚLTIMA SEMANA



EVOLUCIÓN SEMANAL DE ALTERNARIA



COMPARACIÓN RESPECTO AL AÑO 2019

AÑO

SEMANA

PUNTO DE MUESTREO

COLABORA

AÑOS

2020

32

PEGO

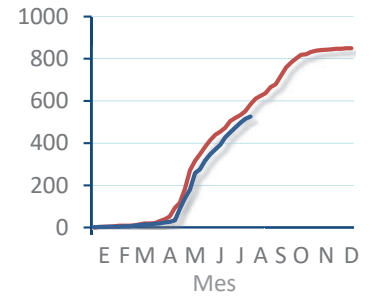
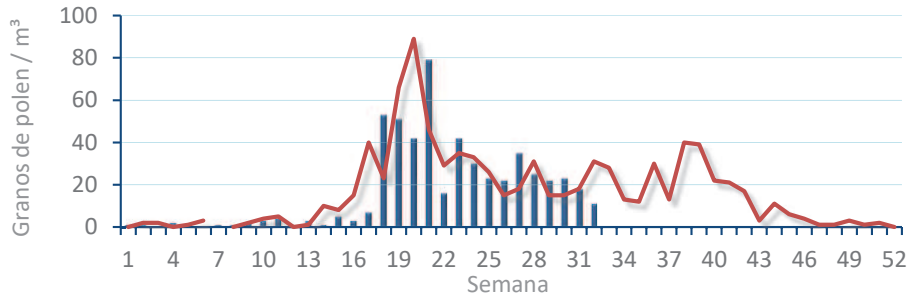


TIPOS

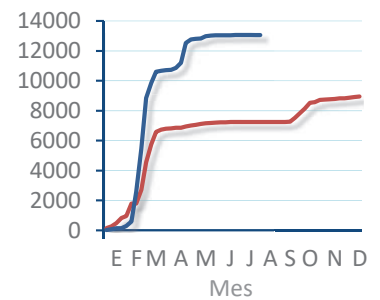
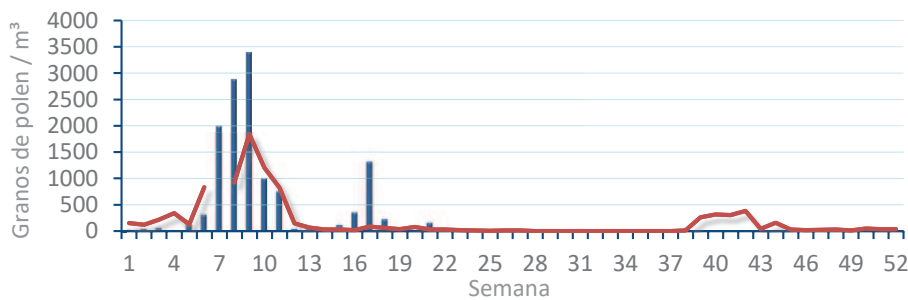
EVOLUCIÓN SEMANAL

DATOS AGRUPADOS

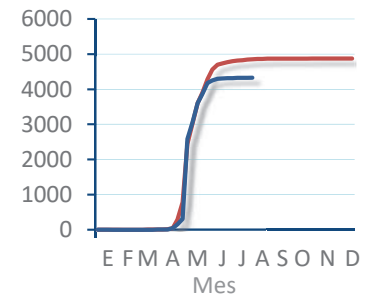
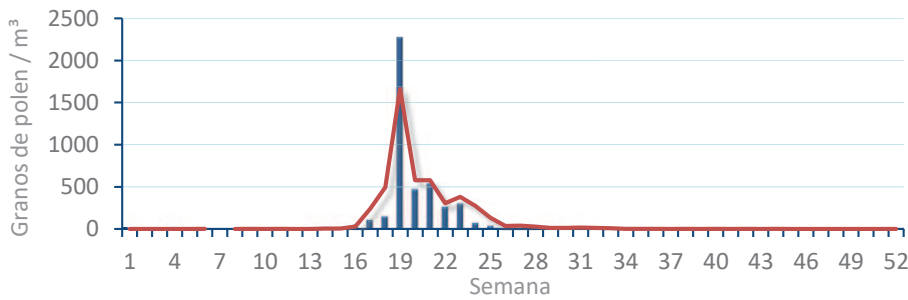
Amaranthaceae
(Cenizo, salsola)



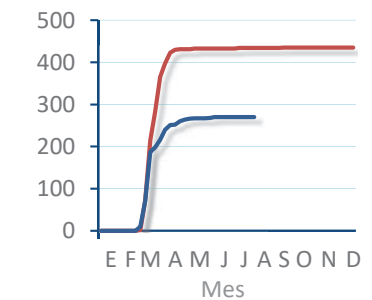
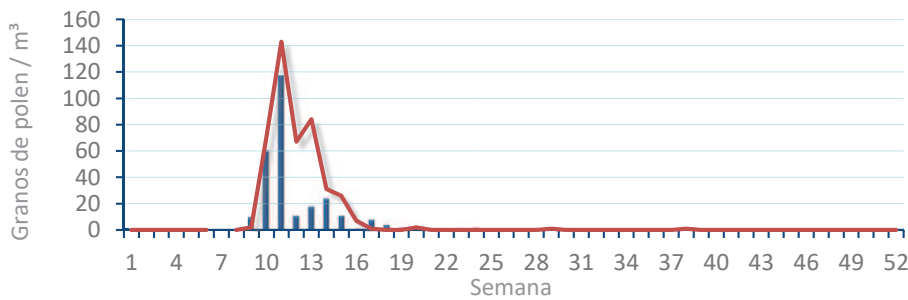
Cupres. / Taxac.
(Ciprés, enebro)



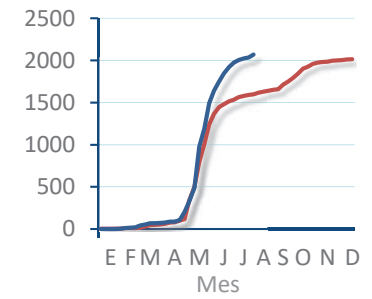
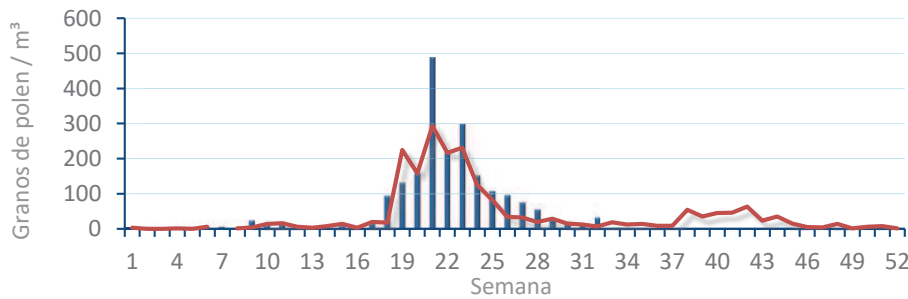
Olea europaea
(Olivo)



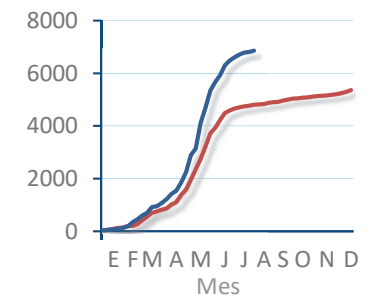
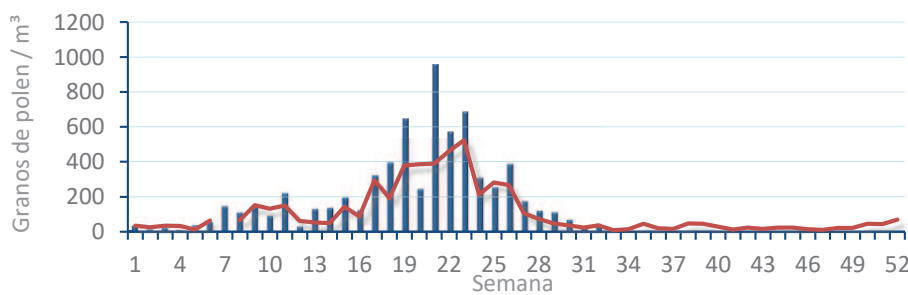
Platanus sp.
(Plátano de sombra)



Poaceae
(Gramíneas)



Urticaceae
(Ortigas, parietarias)



POLEN RESUMEN GRÁFICO SEMANAL

VALENCIA

L M X J V S D
3 4 5 6 7 8 9
Agosto

2020

SEMANA

32

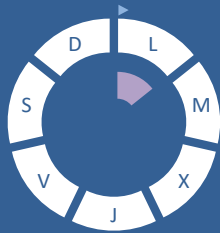
COLABORA

LETIPharma
desde 1919



ÁRBOLES

Cupres., Taxac.
(Cipreses, enebros)



Olea europaea
(Olivo)

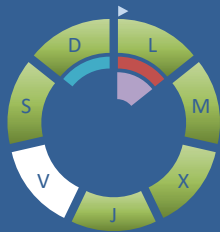


Platanus sp.
(Plátano de sombra)



HIERBAS

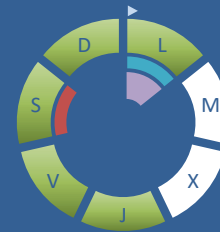
Amaranthaceae
(Cenizos, salsolas)



Poaceae
(Gramíneas)



Urticaceae
(Ortigas, parietarias)



TIPOS POLÍNICOS PRINCIPALES

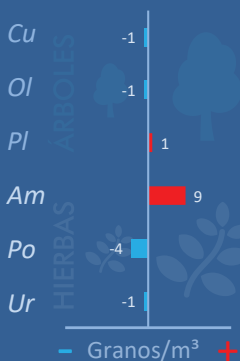
NIVELES

LLUVIA

Litros/m²



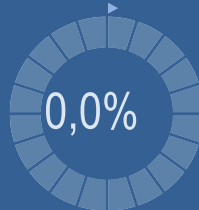
VARIACIÓN RESPECTO A LA SEMANA ANTERIOR



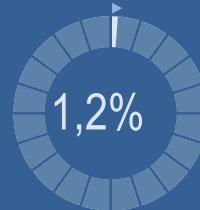
TIPOS POLÍNICOS PRINCIPALES EN PORCENTAJES



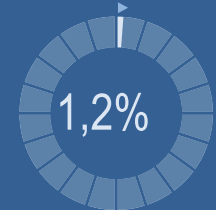
Cupres., Taxac.
(Cipreses, enebros)



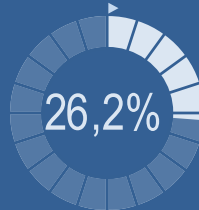
Olea europaea
(Olivo)



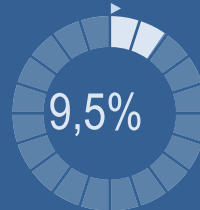
Platanus sp.
(Plátano de sombra)



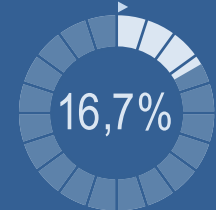
Amaranthaceae
(Cenizos, salsolas)



Poaceae
(Gramíneas)



Urticaceae
(Ortigas, parietarias)



METEOROLOGÍA



POLEN DIARIO



POLEN TOTAL

84

Granos/m³

SEMANA ANTERIOR

86

VARIACIÓN SEMANAL

-2

CAPTADOR:
Burkard
Spore Trap

INFORME:
J.S.
Javier Suárez

CONCENTRACIONES DE POLEN EN EL AMBIENTE

AÑO	SEMANA	PUNTO DE MUESTREO	COLABORA	TOTAL
-----	--------	-------------------	----------	-------

2020

32

VALENCIA

LETIPharma desde 1919

84 grn/m³

ESTACIÓN	PRIMAVERA	>>VERANO<<	OTOÑO	INVIERNO	TOTAL SEMANA
----------	-----------	------------	-------	----------	--------------

PRINCIPALES TIPOS POLÍNICOS

TIPO POLÍNICO	LUNES 3-ago.	MARTES 4-ago.	MIÉRCOLES 5-ago.	JUEVES 6-ago.	VIERNES 7-ago.	SÁBADO 8-ago.	DOMINGO 9-ago.	TOTAL SEMANA
<i>Amaranthaceae</i> (Cenizo, salsola)	8	5	2	4		2	1	22
<i>Cupres./Taxac.</i> (Ciprés, enebro)								0
<i>Olea</i> (Olivo)			1					1
<i>Platanus</i> (Plátano de sombra)		1						1
<i>Poaceae</i> (Gramíneas)	2	1	2		2	1		8
<i>Urticaceae</i> (Ortiga, parietaria)	1			2	2	5	4	14

Niveles de polen: altos (rojo), medios (naranja), bajos (verde), nulos (blanco)

OTROS TIPOS POLÍNICOS

<i>Artemisia</i> (Artemisa)							2	
<i>Castanea</i> (Castaño)	1			1				
<i>Compositae</i> (Tipo <i>Taraxacum</i>)		1						
<i>Fabaceae</i> (Leguminosa)		1		2		1		
<i>Ligustrum</i> (Aligustre)		1			1			
<i>Liliaceae</i> (Liliacea)			1					
<i>Palmae</i> (Palmeras)	1	3	1	3		5	2	
<i>Pinaceae</i> (Pinos, cedros)				2				
<i>Plantago</i> (Llantén)	1						1	
OTROS	3	1	1				2	

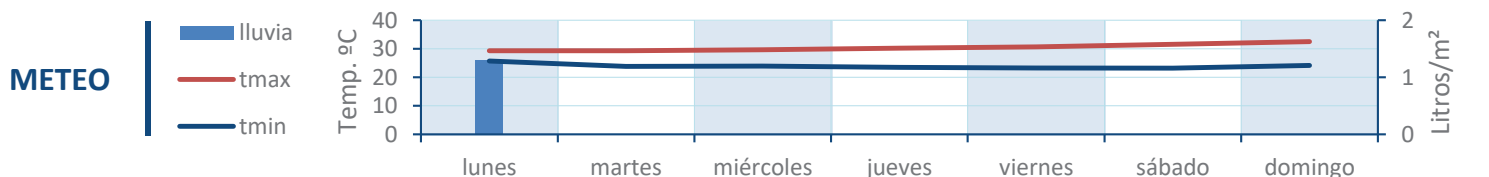
SUMA	17	14	8	14	5	14	12	
------	----	----	---	----	---	----	----	--

Datos en granos/m³ de aire

ESPORAS	Alternaria	53	16	17	4	9	5	8
---------	------------	----	----	----	---	---	---	---

Datos en esporas/m³ de aire

Responsable análisis: Javier Suárez
Situación captador: Hospital Clínico de Valencia



REPRESENTACIÓN GRÁFICA

AÑO

SEMANA

PUNTO DE MUESTREO

COLABORA

TOTAL

2020

32

VALENCIA

LETIPharma
desde 1919

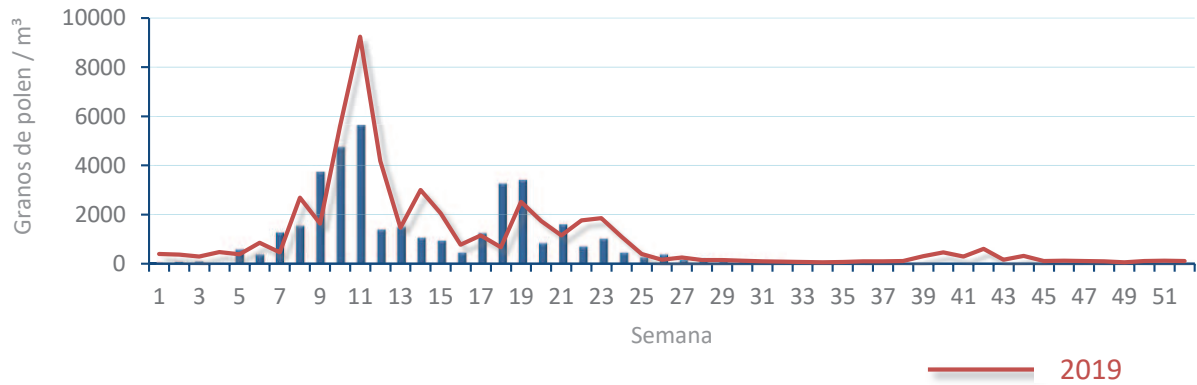
84
gn/m³

POLEN

NIVELES DE POLEN DE LA ÚLTIMA SEMANA

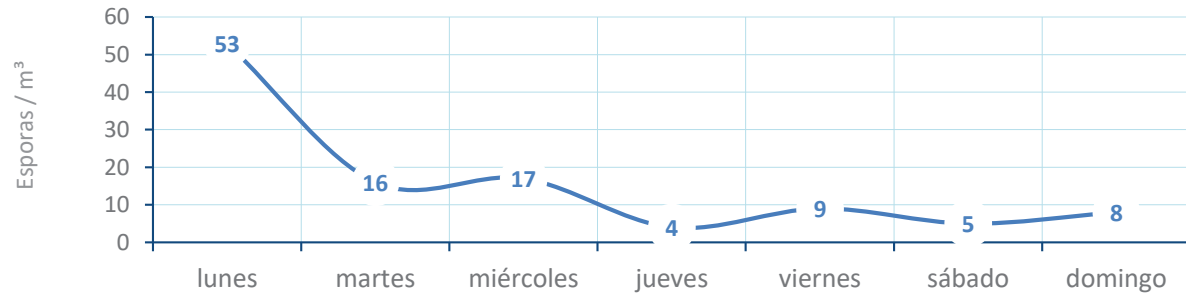


EVOLUCIÓN POLÍNICA SEMANAL

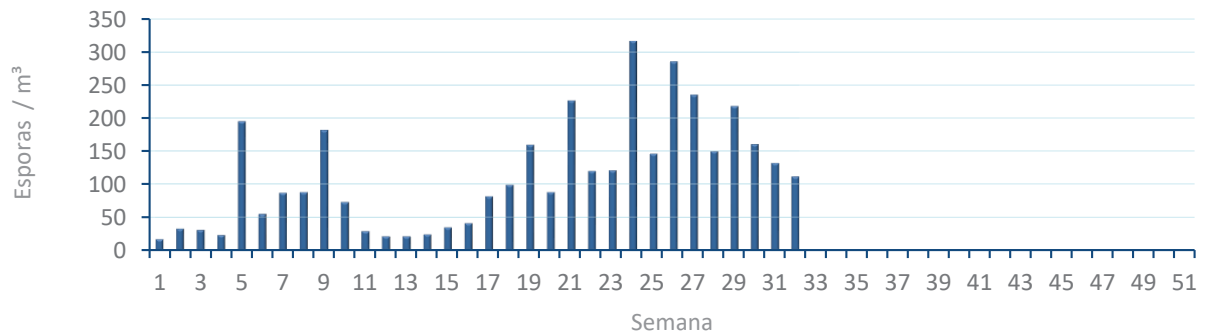


ALTERNARIA

NIVELES DE ALTERNARIA DE LA ÚLTIMA SEMANA



EVOLUCIÓN SEMANAL DE ALTERNARIA



COMPARACIÓN RESPECTO AL AÑO 2019

AÑO

SEMANA

PUNTO DE MUESTREO

COLABORA

AÑOS

2020

32

VALENCIA

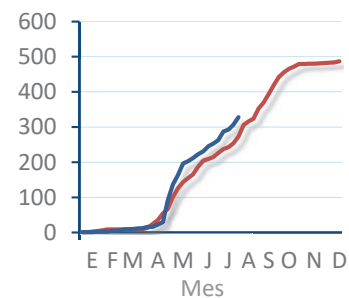
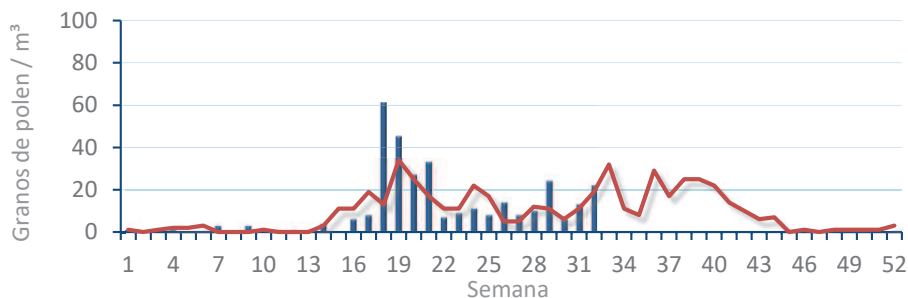


TIPOS

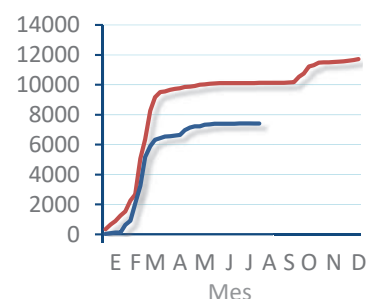
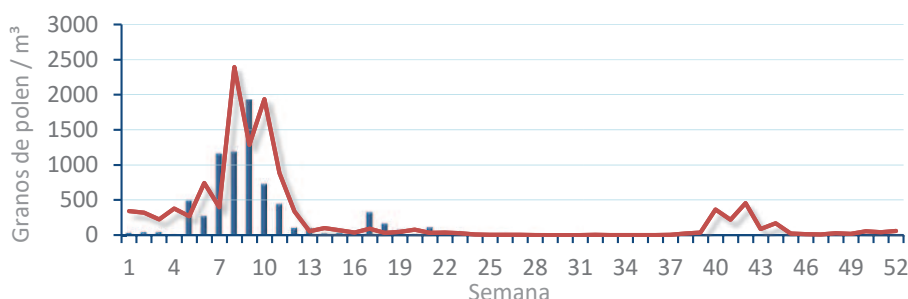
EVOLUCIÓN SEMANAL

DATOS AGRUPADOS

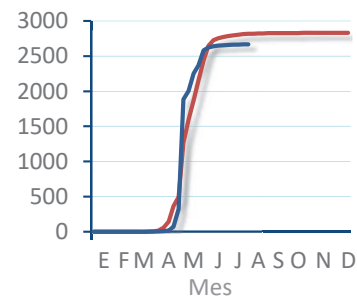
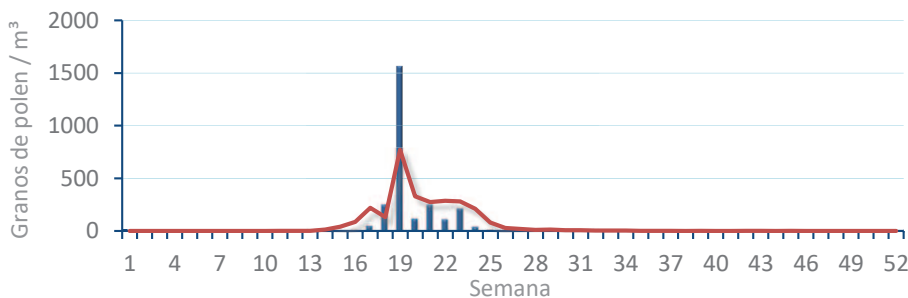
Amaranthaceae
(Cenizo, salsola)



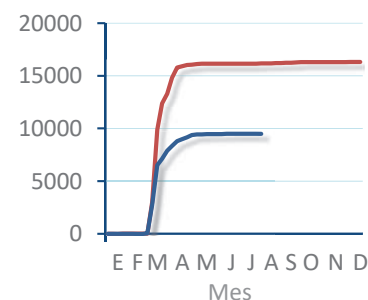
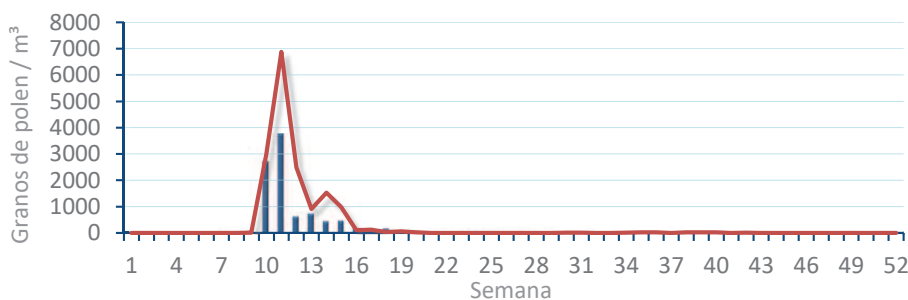
Cupres. / Taxac.
(Ciprés, enebro)



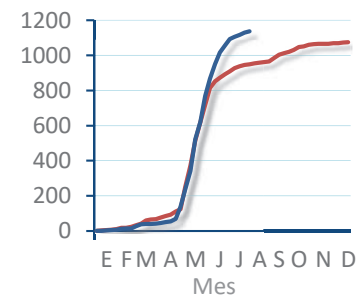
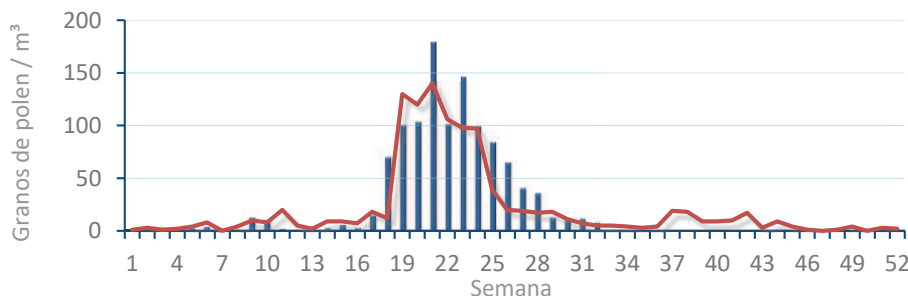
Olea europaea
(Olivo)



Platanus sp.
(Plátano de sombra)



Poaceae
(Gramíneas)



Urticaceae
(Ortigas, parietarias)

