

POLEN RESUMEN GRÁFICO SEMANAL

ALICANTE

L M X J V S D
29 30 1 2 3 4 5
Junio Julio

2020

SEMANA

27

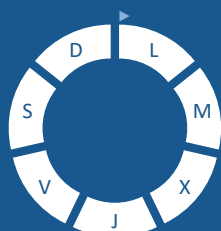
COLABORA

LETIPharma
desde 1919



ÁRBOLES

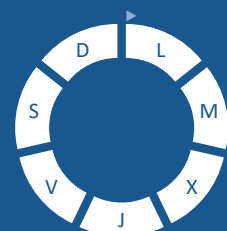
Cupres., Taxac.
(Cipreses, enebros)



Olea europaea
(Olivo)



Platanus sp.
(Plátano de sombra)

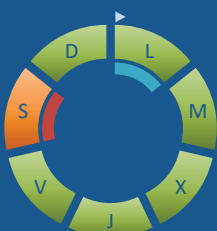


HIERBAS

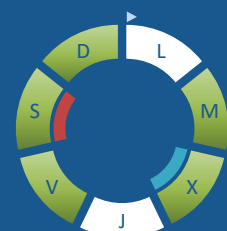
Amaranthaceae
(Cenizos, salsolas)



Poaceae
(Gramíneas)



Urticaceae
(Ortigas, parietarias)

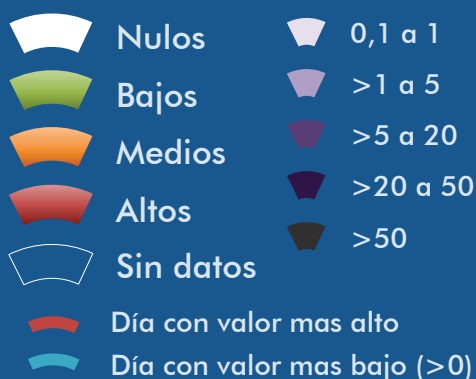


TIPOS POLÍNICOS PRINCIPALES

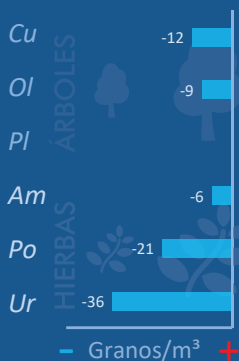
NIVELES

LLUVIA

Litros/m²



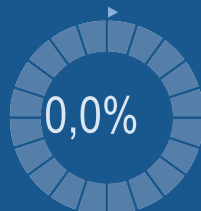
VARIACIÓN RESPECTO A LA SEMANA ANTERIOR



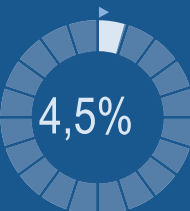
TIPOS POLÍNICOS PRINCIPALES EN PORCENTAJES



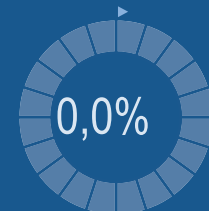
Cupres., Taxac.
(Cipreses, enebros)



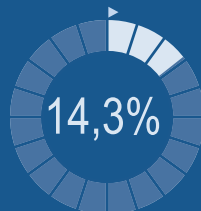
Olea europaea
(Olivo)



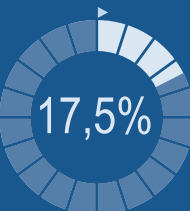
Platanus sp.
(Plátano de sombra)



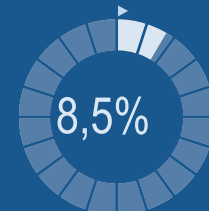
Amaranthaceae
(Cenizos, salsolas)



Poaceae
(Gramíneas)



Urticaceae
(Ortigas, parietarias)



METEOROLOGÍA

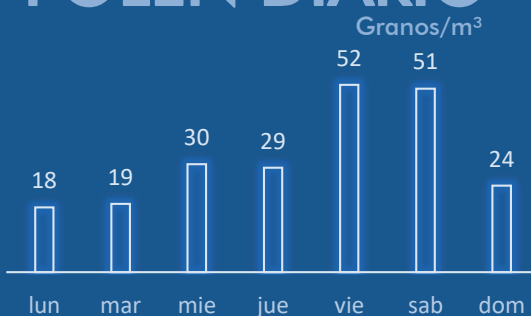
32,6 °C

19,8 °C

0 L/m²

VERANO

POLEN DIARIO



POLEN TOTAL

223

Granos/m³

SEMANA
ANTERIOR
369

VARIACIÓN
SEMANAL
-146

CAPTADOR:
Burkard
Spore Trap

INFORME:
J.S.
Javier Suárez

CONCENTRACIONES DE POLEN EN EL AMBIENTE

AÑO	SEMANA	PUNTO DE MUESTREO	COLABORA	TOTAL
-----	--------	-------------------	----------	-------

2020

27

ALICANTE

LETIPharma desde 1919

223 grn/m³

ESTACIÓN	PRIMAVERA	>>VERANO<<	OTOÑO	INVIERNO	TOTAL SEMANA
----------	-----------	------------	-------	----------	--------------

PRINCIPALES TIPOS POLÍNICOS

TIPO POLÍNICO	LUNES 29-jun.	MARTES 30-jun.	MIÉRCOLES 1-jul.	JUEVES 2-jul.	VIERNES 3-jul.	SÁBADO 4-jul.	DOMINGO 5-jul.	TOTAL SEMANA
<i>Amaranthaceae</i> (Cenizo, salsola)	7	7	3	2	7	2	4	32
<i>Cupres./Taxac.</i> (Ciprés, enebro)								0
<i>Olea</i> (Olivo)	1		3	4	1	1		10
<i>Platanus</i> (Plátano de sombra)								0
<i>Poaceae</i> (Gramíneas)	2	3	4	8	5	10	7	39
<i>Urticaceae</i> (Ortiga, parietaria)		5	2		3	6	3	19

Niveles de polen: altos (rojo), medios (naranja), bajos (verde), nulos (gris)

OTROS TIPOS POLÍNICOS

<i>Apiaceae</i> (Umbelífera)			2	1	1			
<i>Betula</i> (Abedul)				1				
<i>Castanea</i> (Castaño)	1		1	4	19	13	4	
<i>Compositae</i> (Tipo Senecio)	1					6		
<i>Cyperaceae</i> (Juncia, lastán)			1		2	1		
<i>Ligustrum</i> (Aligustre)	3	1			3	2	1	
<i>Myrtaceae</i> (Eucalipto, mirto)			9	1				
<i>Pinaceae</i> (Pinos, cedros)	1	2		3	4	2	1	
<i>Plantago</i> (Llantén)			1	1	1	1	1	
<i>Quercus</i> (Encina, alcornoque)			1			1	2	
OTROS	2	1	3	4	6	6	1	

SUMA

18	19	30	29	52	51	24	
----	----	----	----	----	----	----	--

Datos en granos/m³ de aire

ESPORAS

Alternaria

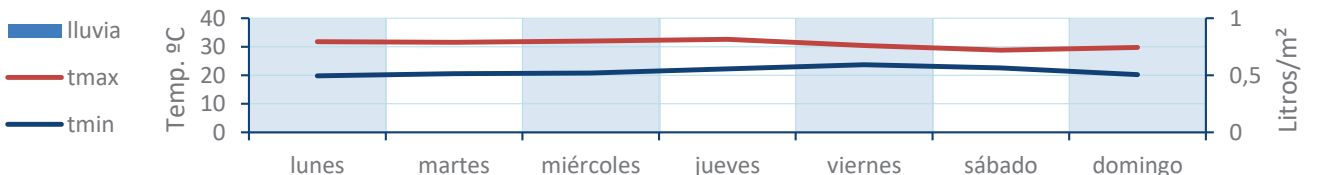
18	27	23	17	34	29	64	
----	----	----	----	----	----	----	--

Datos en esporas/m³ de aire

Responsable análisis: Javier Suárez

Situación captador: Hospital General Universitario de Alicante

METEO



REPRESENTACIÓN GRÁFICA

AÑO

SEMANA

PUNTO DE MUESTREO

COLABORA

TOTAL

2020

27

ALICANTE

LETIPharma
desde 1919

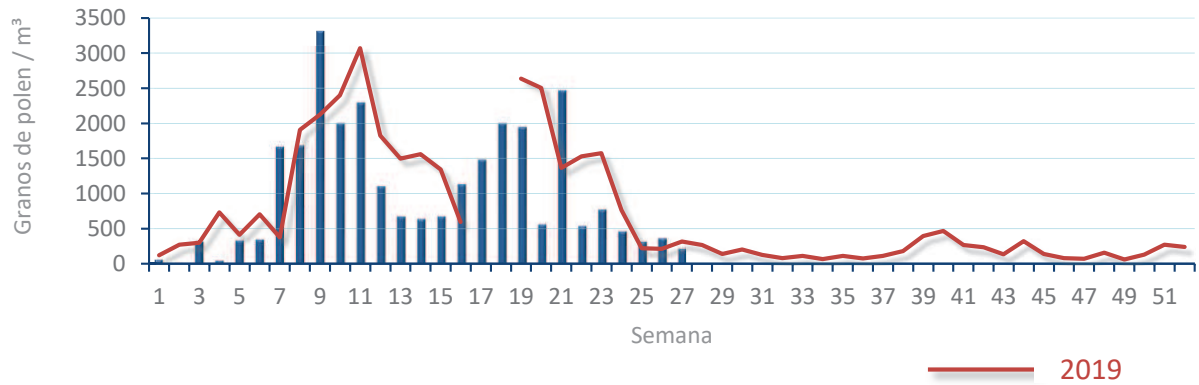
223
gn/m³

POLEN

NIVELES DE POLEN DE LA ÚLTIMA SEMANA

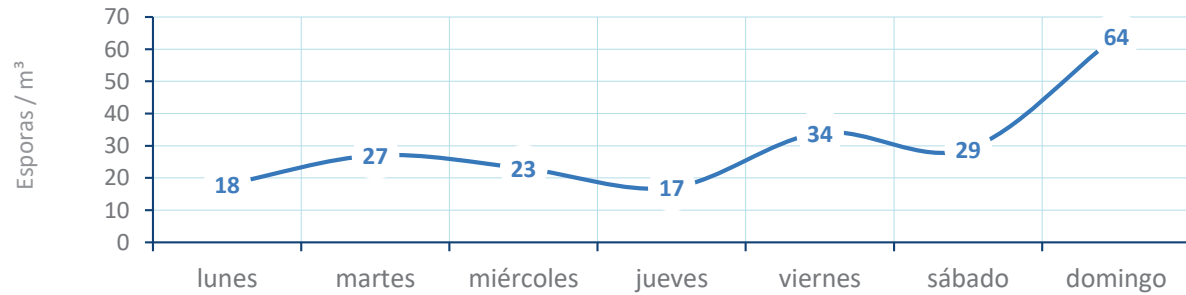


EVOLUCIÓN POLÍNICA SEMANAL

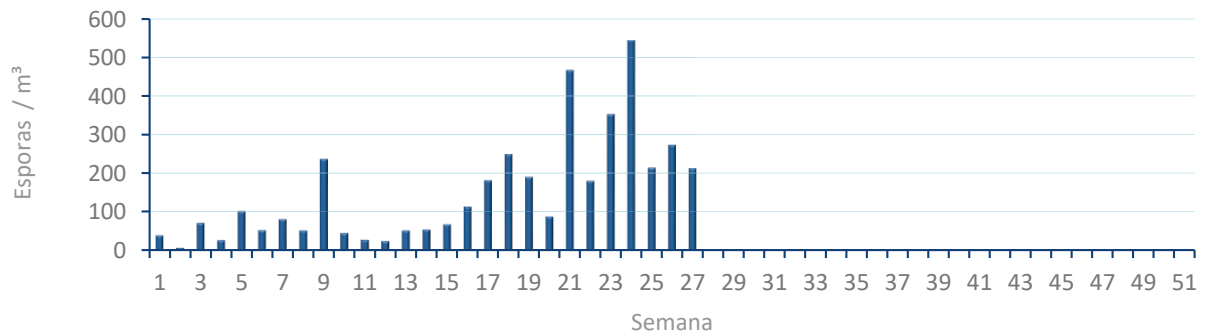


ALTERNARIA

NIVELES DE ALTERNARIA DE LA ÚLTIMA SEMANA



EVOLUCIÓN SEMANAL DE ALTERNARIA



COMPARACIÓN RESPECTO AL AÑO 2019

AÑO

SEMANA

PUNTO DE MUESTREO

COLABORA

AÑOS

2020

27

ALICANTE

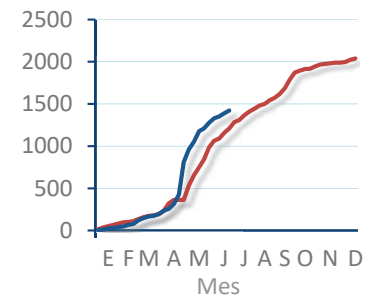
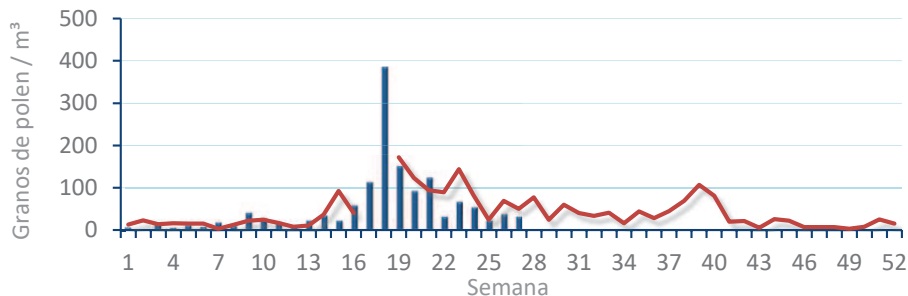


TIPOS

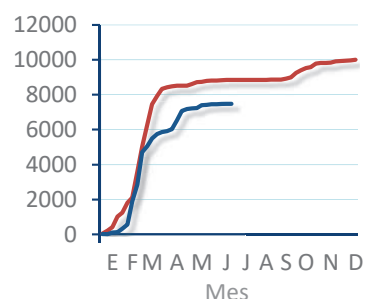
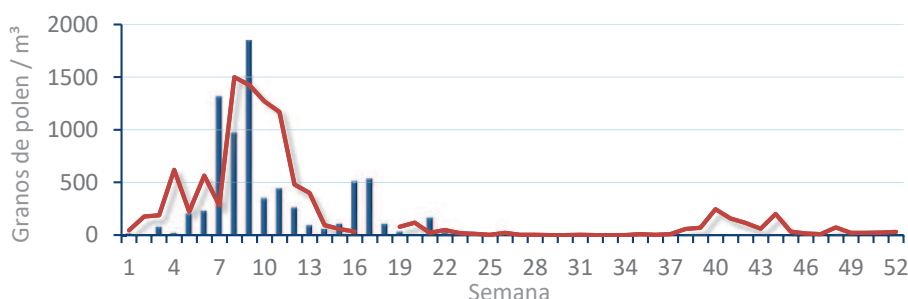
EVOLUCIÓN SEMANAL

DATOS AGRUPADOS

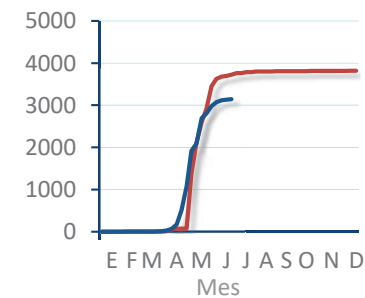
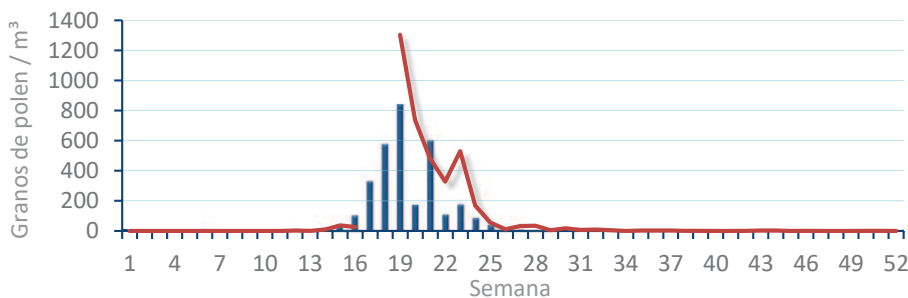
Amaranthaceae
(Cenizo, salsola)



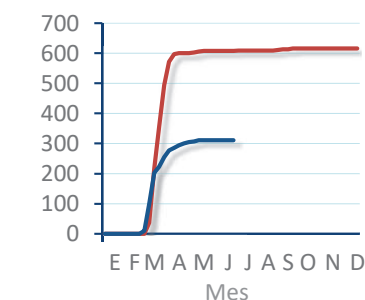
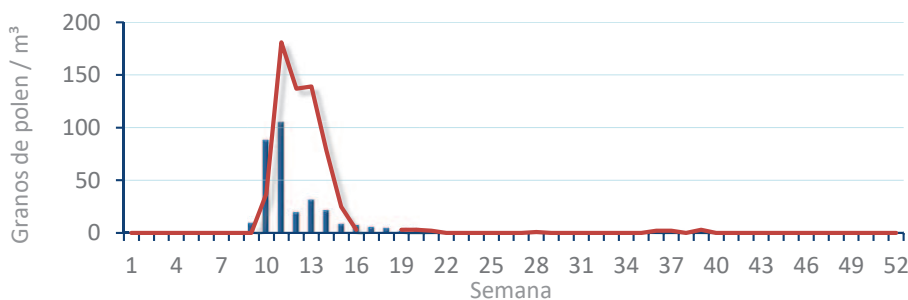
Cupres. / Taxac.
(Ciprés, enebro)



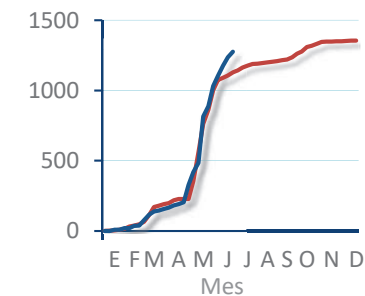
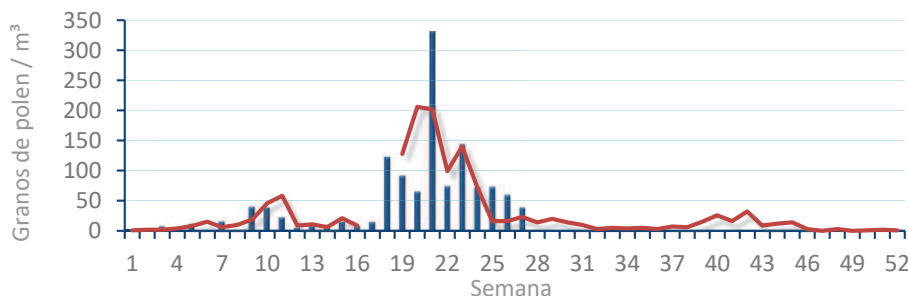
Olea europaea
(Olivo)



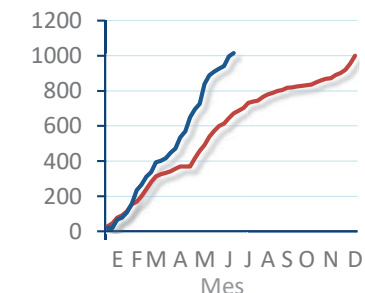
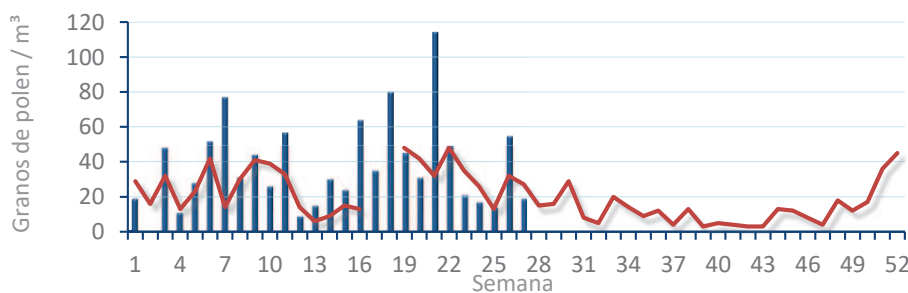
Platanus sp.
(Plátano de sombra)



Poaceae
(Gramíneas)



Urticaceae
(Ortigas, parietarias)



POLEN RESUMEN GRÁFICO SEMANAL

CASTELLÓN

L M X J V S D
29 30 1 2 3 4 5
Junio Julio

2020

SEMANA
27

COLABORA

LETIPharma
desde 1919



ÁRBOLES

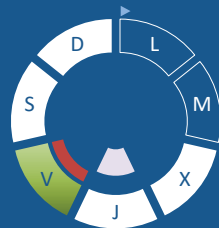
Cupres., Taxac.
(Cipreses, enebros)



Olea europaea
(Olive)



Platanus sp.
(Plátano de sombra)



HIERBAS

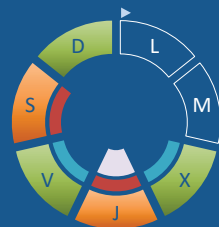
Amaranthaceae
(Cenizas, salsolas)



Poaceae
(Gramíneas)



Urticaceae
(Ortigas, parietarias)



TIPOS POLÍNICOS PRINCIPALES

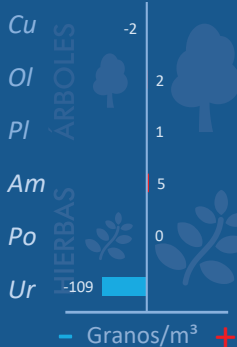
NIVELES

LLUVIA

Litros/m²



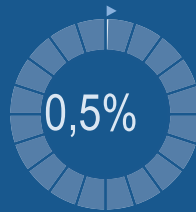
VARIACIÓN RESPECTO A LA SEMANA ANTERIOR



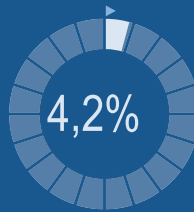
TIPOS POLÍNICOS PRINCIPALES EN PORCENTAJES



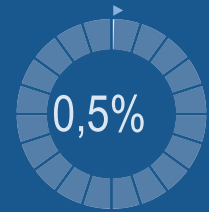
Cupres., Taxac.
(Cipreses, enebros)



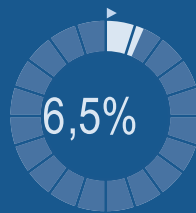
Olea europaea
(Olive)



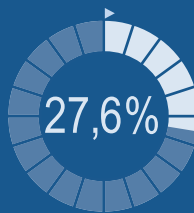
Platanus sp.
(Plátano de sombra)



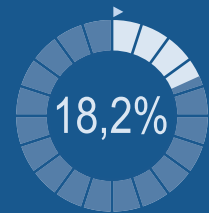
Amaranthaceae
(Cenizas, salsolas)



Poaceae
(Gramíneas)



Urticaceae
(Ortigas, parietarias)



METEOROLOGÍA

↑ 31,2 °C
↓ 20,6 °C
0,4 L/m²

☀ VERANO

POLEN DIARIO

Granos/m³



POLEN TOTAL

214

Granos/m³

SEMANA ANTERIOR: 348
VARIACIÓN SEMANAL: -134

CAPTADOR: Burkard Spore Trap
INFORME: J.S. Javier Suárez

CONCENTRACIONES DE POLEN EN EL AMBIENTE

AÑO	SEMANA	PUNTO DE MUESTREO	COLABORA	TOTAL
-----	--------	-------------------	----------	-------

2020

27

CASTELLÓN

LETIPharma
desde 1919

214
grn/m³

ESTACIÓN	PRIMAVERA	>>VERANO<<	OTOÑO	INVIERNO	TOTAL
----------	-----------	------------	-------	----------	-------

PRINCIPALES TIPOS POLÍNICOS

TIPO POLÍNICO	LUNES 29-jun.	MARTES 30-jun.	MIÉRCOLES 1-jul.	JUEVES 2-jul.	VIERNES 3-jul.	SÁBADO 4-jul.	DOMINGO 5-jul.	TOTAL SEMANA
<i>Amaranthaceae</i> (Cenizo, salsola)			1	3	7	3		14
<i>Cupres./Taxac.</i> (Ciprés, enebro)						1		1
<i>Olea</i> (Olivo)			5	1	2		1	9
<i>Platanus</i> (Plátano de sombra)					1			1
<i>Poaceae</i> (Gramíneas)			8	21	13	4	13	59
<i>Urticaceae</i> (Ortiga, parietaria)			6	10	6	10	7	39

Niveles de polen: ■ altos ■ medios ■ bajos nulos

OTROS TIPOS POLÍNICOS

<i>Apiaceae</i> (Umbelifera)	S	S	1	3		1	1
<i>Castanea</i> (Castaño)	I	I	1	16	4	9	2
<i>Compositae</i> (Tipo Senecio)	N	N	1				
<i>Cyperaceae</i> (Juncia, lastán)				1	1		2
<i>Ligustrum</i> (Aligustre)	D	D	1				
<i>Myrtaceae</i> (Eucalipto, mirto)	A	A	1	1			
<i>Pinaceae</i> (Pinos, cedros)	T	T	1	3	8	1	1
<i>Plantago</i> (Llantén)	O	O		4	5	6	2
<i>Rumex</i> (Acedera)	S	S			1	1	
<i>Typhaceae</i> (Tifa)				3			
OTROS				2	3	1	3

SUMA

0	0	26	68	51	37	32
---	---	----	----	----	----	----

Datos en granos/m³ de aire

ESPORAS

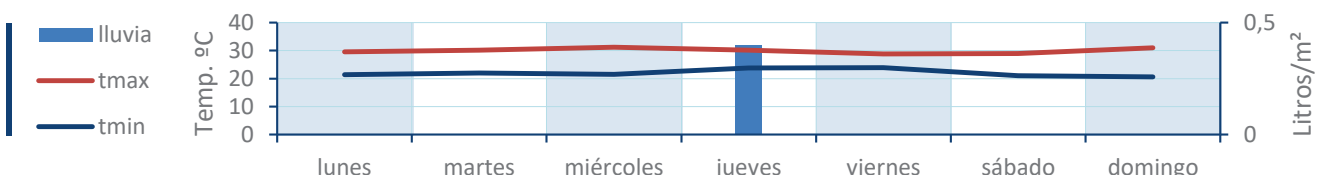
Alternaria

0	0	64	80	125	51	74
---	---	----	----	-----	----	----

Datos en esporas/m³ de aire

Responsable análisis: Javier Suárez
Situación captador: Hospital General de Castellón

METEO



REPRESENTACIÓN GRÁFICA

AÑO

SEMANA

PUNTO DE MUESTREO

COLABORA

TOTAL

2020

27

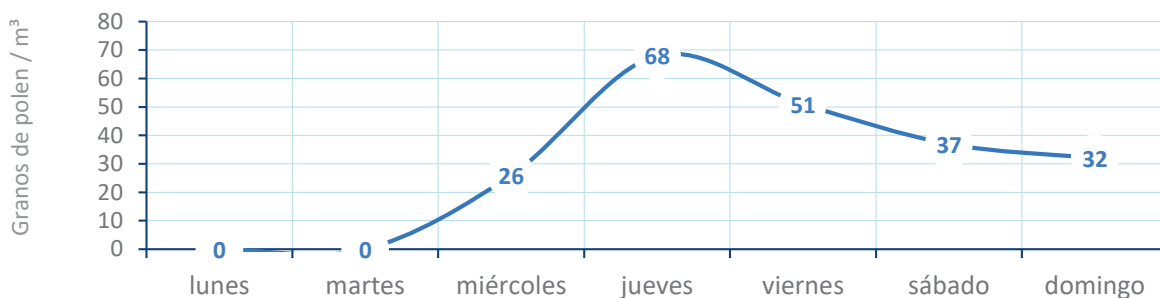
CASTELLÓN

LETIPharma
desde 1919

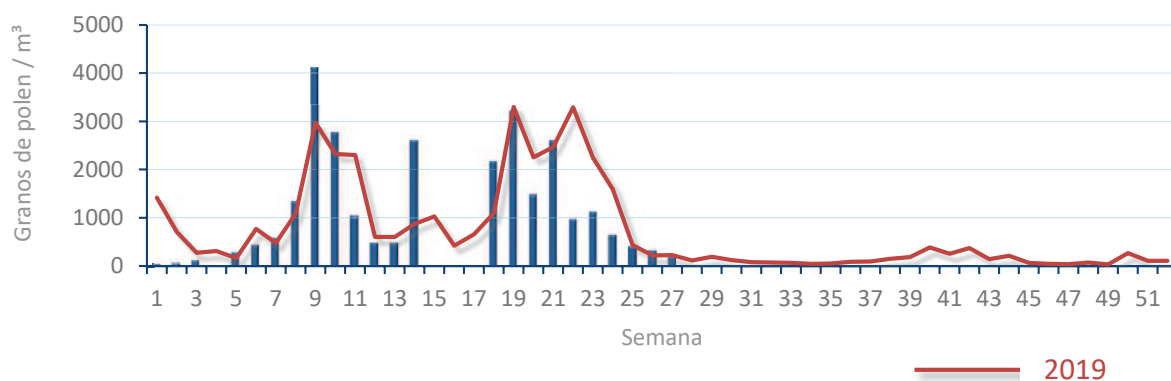
214
grn/m³

POLEN

NIVELES DE POLEN DE LA ÚLTIMA SEMANA

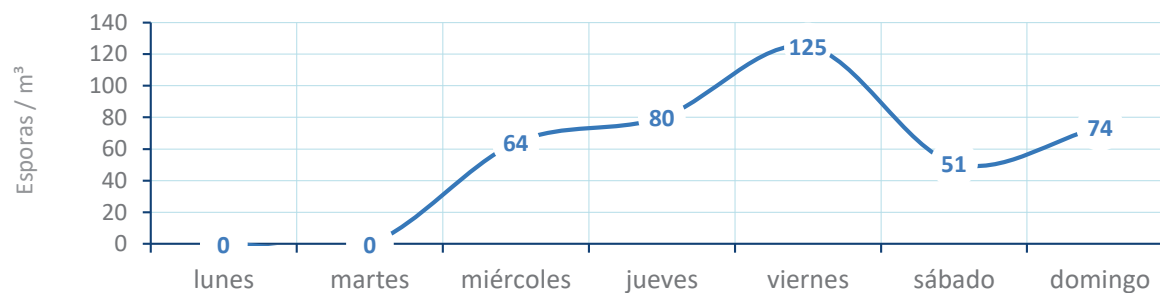


EVOLUCIÓN POLÍNICA SEMANAL

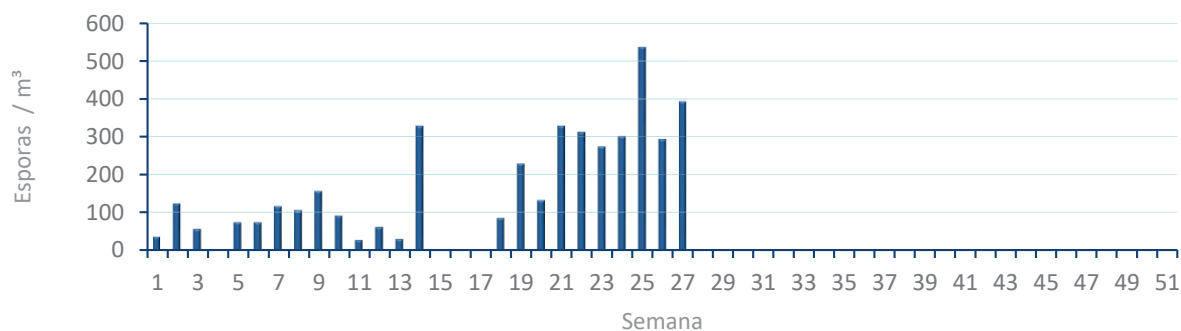


ALTERNARIA

NIVELES DE ALTERNARIA DE LA ÚLTIMA SEMANA



EVOLUCIÓN SEMANAL DE ALTERNARIA



COMPARACIÓN RESPECTO AL AÑO 2019

2020

27

CASTELLÓN

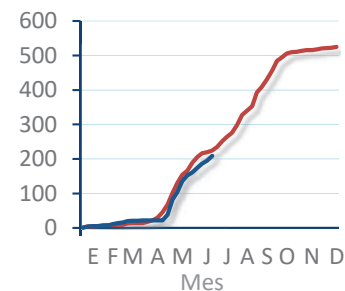
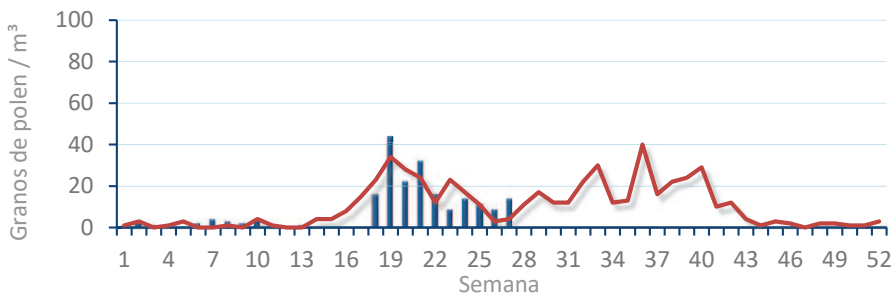


TIPOS

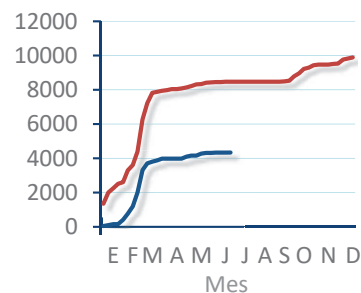
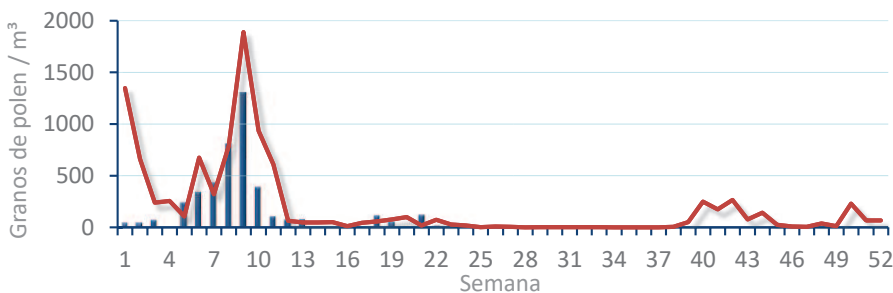
EVOLUCIÓN SEMANAL

DATOS AGRUPADOS

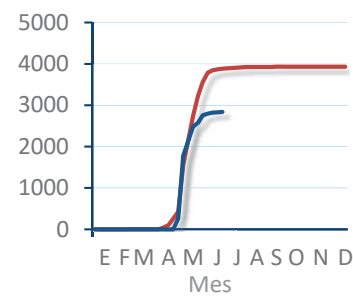
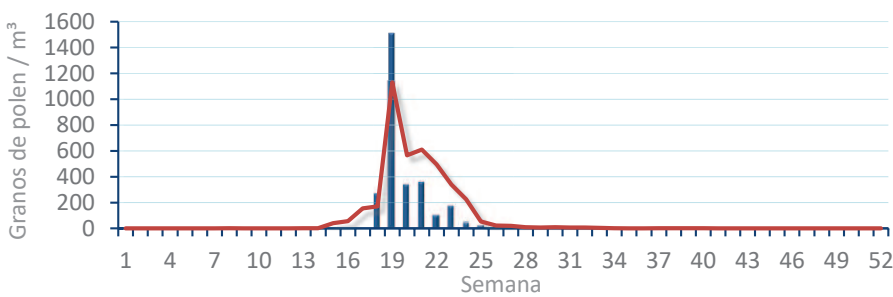
Amaranthaceae
(Cenizo, salsola)



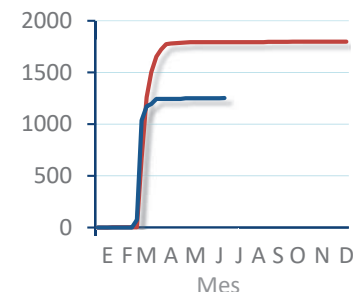
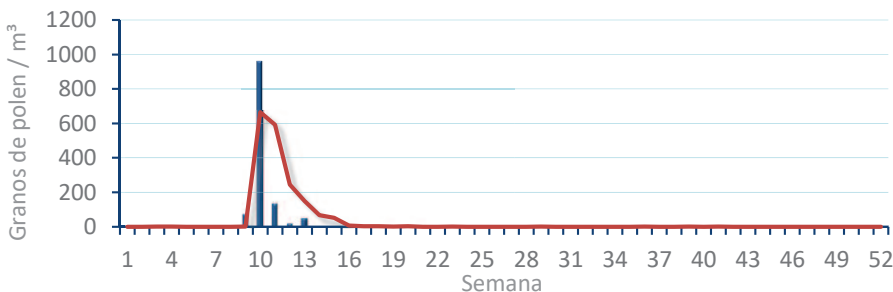
Cupres. /
(Ciprés, enebro)



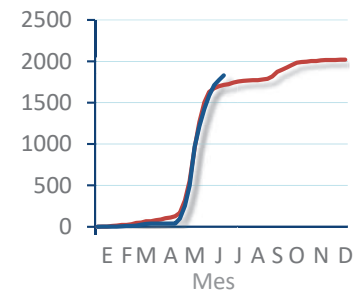
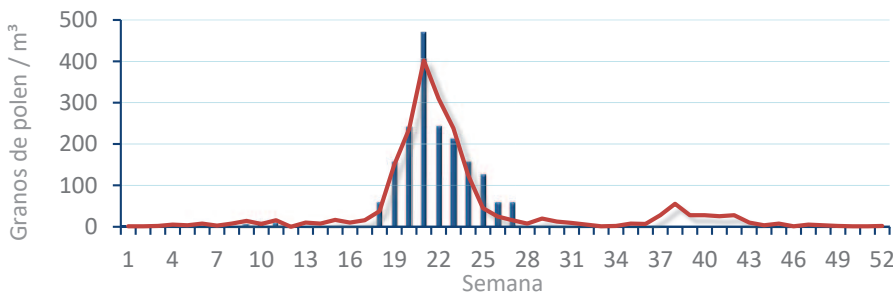
Olea europaea
(Olivo)



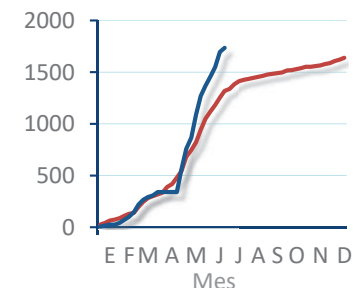
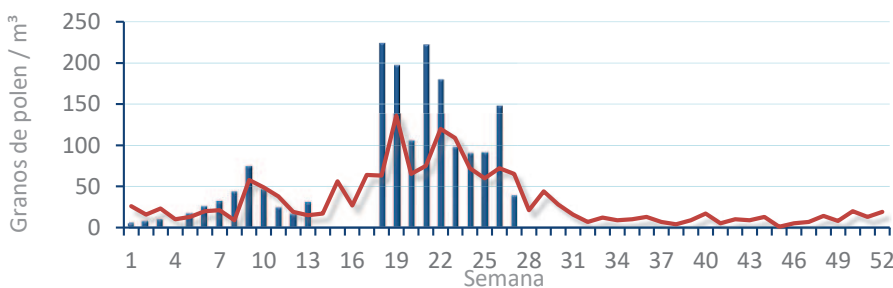
Platanus sp.
(Plátano de



Poacea
(Gramíneas)



Urticaceae
(Ortigas,



POLEN RESUMEN GRÁFICO SEMANAL

ELDA

L M X J V S D
29 30 1 2 3 4 5
Junio Julio

2020

SEMANA

27

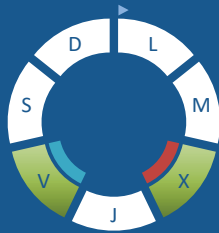
COLABORA

LETIPharma
desde 1919



ÁRBOLES

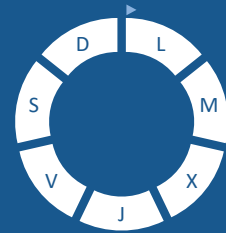
Cupres., Taxac.
(Cipreses, enebros)



Olea europaea
(Olivo)

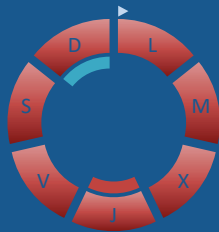


Platanus sp.
(Plátano de sombra)

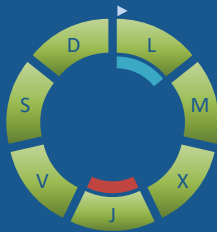


HIERBAS

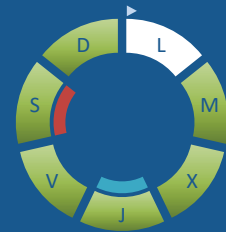
Amaranthaceae
(Cenizos, salsolas)



Poaceae
(Gramíneas)



Urticaceae
(Ortigas, parietarias)



TIPOS POLÍNICOS PRINCIPALES

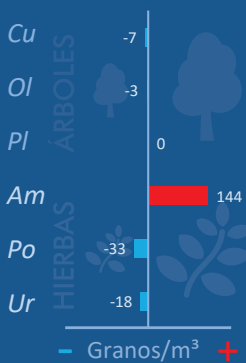
NIVELES

LLUVIA

Litros/m²



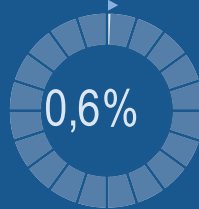
VARIACIÓN RESPECTO A LA SEMANA ANTERIOR



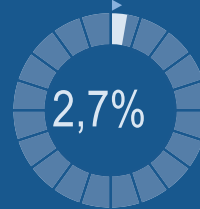
TIPOS POLÍNICOS PRINCIPALES EN PORCENTAJES



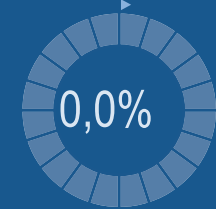
Cupres., Taxac.
(Cipreses, enebros)



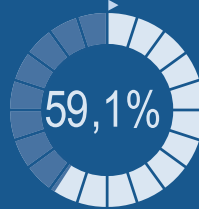
Olea europaea
(Olivo)



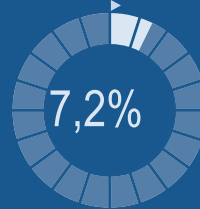
Platanus sp.
(Plátano de sombra)



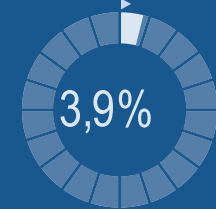
Amaranthaceae
(Cenizos, salsolas)



Poaceae
(Gramíneas)



Urticaceae
(Ortigas, parietarias)



METEOROLOGÍA



POLEN DIARIO



POLEN TOTAL

511

Granos/m³

SEMANA ANTERIOR

491

VARIACIÓN SEMANAL

+20

CAPTADOR:
Burkard
Spore Trap

INFORME:
J.S.
Javier Suárez

REPRESENTACIÓN GRÁFICA

AÑO

SEMANA

PUNTO DE MUESTREO

COLABORA

TOTAL

2020

27

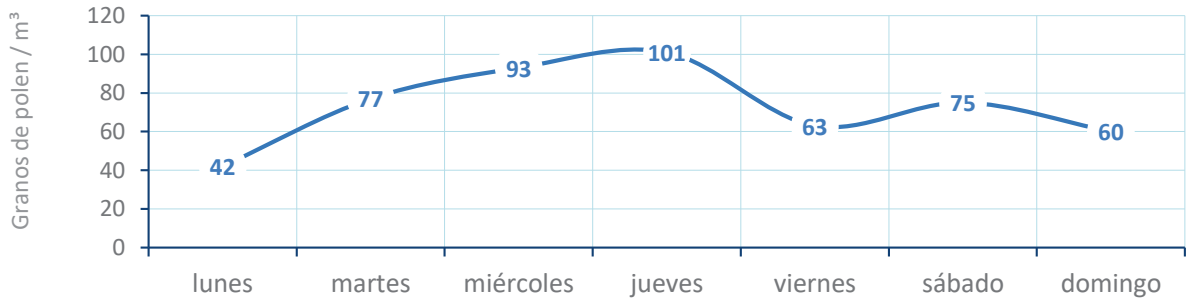
ELDA

LETIPharma
desde 1919

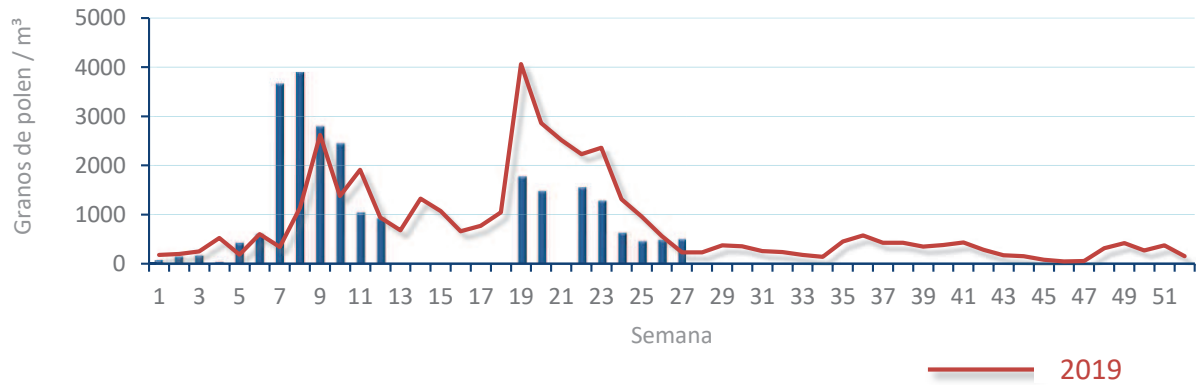
511
gn/m³

POLEN

NIVELES DE POLEN DE LA ÚLTIMA SEMANA

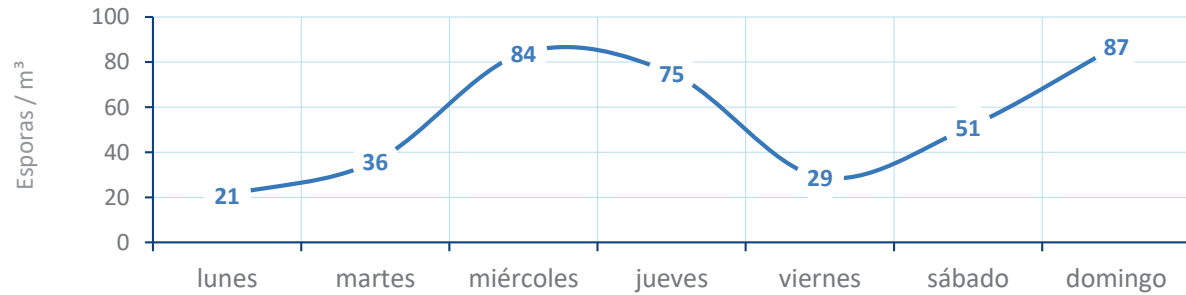


EVOLUCIÓN POLÍNICA SEMANAL

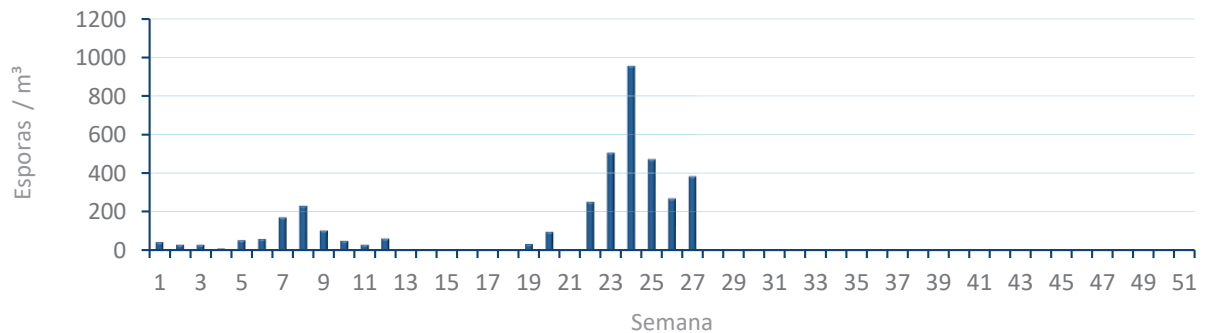


ALTERNARIA

NIVELES DE ALTERNARIA DE LA ÚLTIMA SEMANA



EVOLUCIÓN SEMANAL DE ALTERNARIA



COMPARACIÓN RESPECTO AL AÑO 2019

AÑO

SEMANA

PUNTO DE MUESTREO

COLABORA

AÑOS

2020

27

ELDA

ROXALL
GROUP



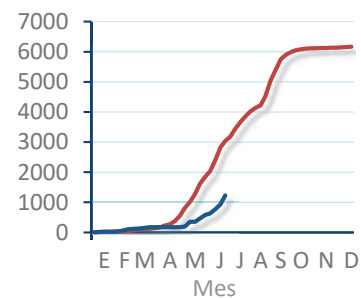
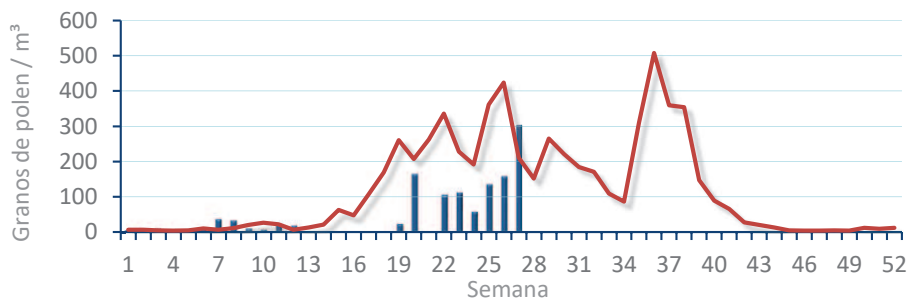
2019 2020

TIPOS

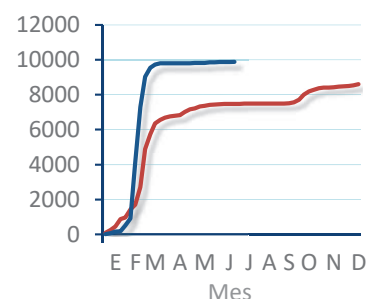
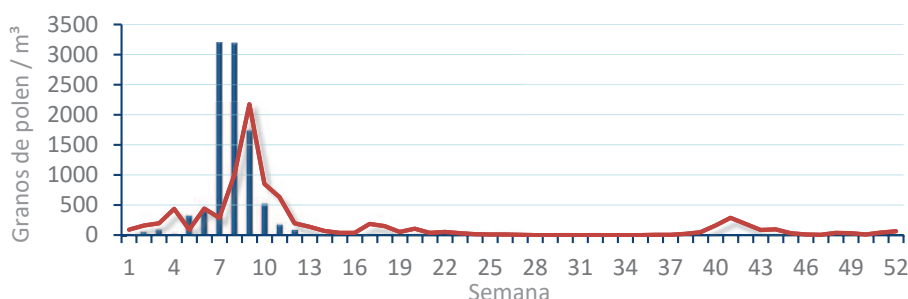
EVOLUCIÓN SEMANAL

DATOS AGRUPADOS

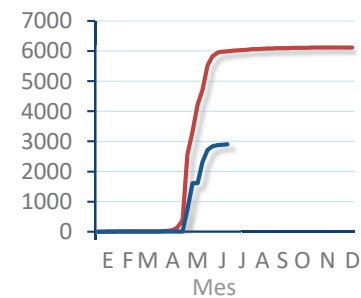
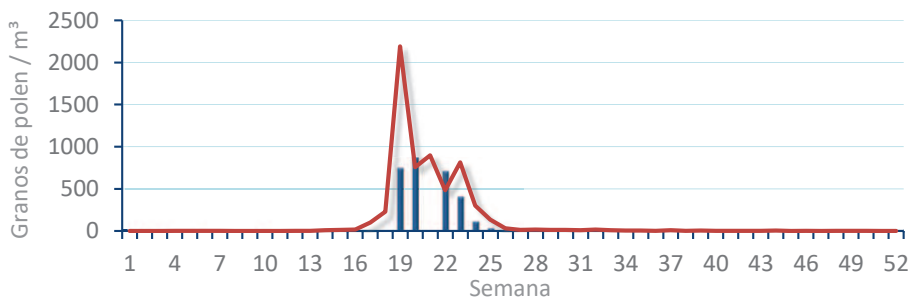
Amaranthaceae
(Cenizo, salsola)



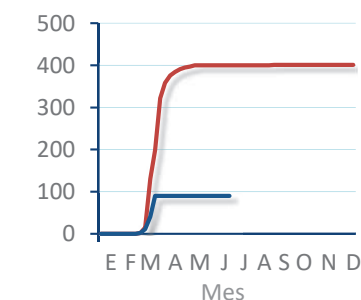
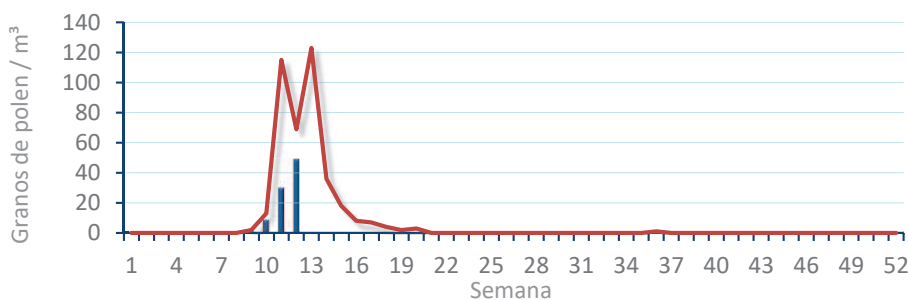
Cupres. / Taxac.
(Ciprés, enebro)



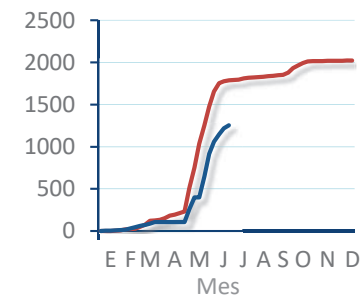
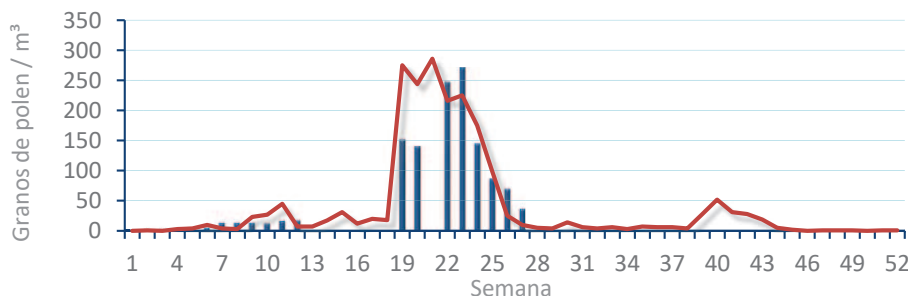
Olea europaea
(Olivo)



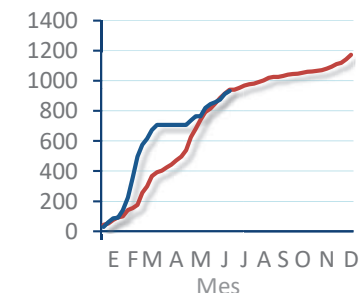
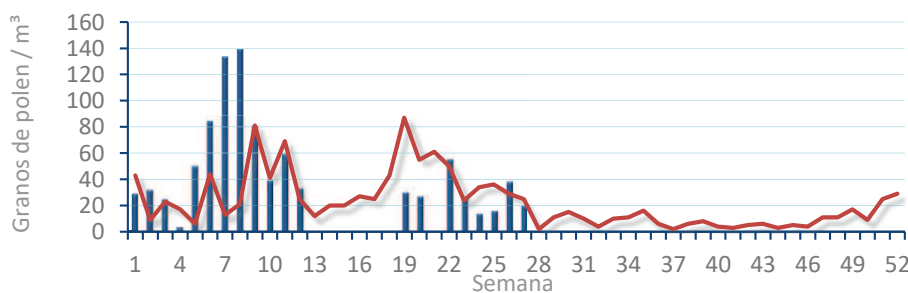
Platanus sp.
(Plátano de sombra)



Poaceae
(Gramíneas)



Urticaceae
(Ortigas, parietarias)



POLEN RESUMEN GRÁFICO SEMANAL

PEGO

L M X J V S D
29 30 1 2 3 4 5
Junio Julio

2020

SEMANA

27

COLABORA

LETIPharma
desde 1919

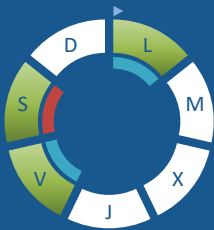


ÁRBOLES

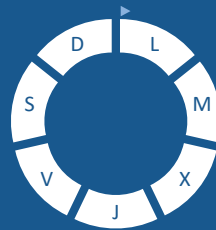
Cupres., Taxac.
(Cipreses, enebros)



Olea europaea
(Olivo)

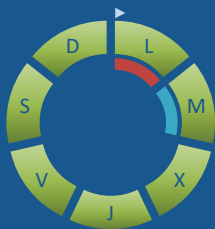


Platanus sp.
(Plátano de sombra)

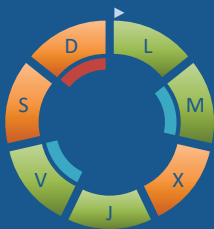


HIERBAS

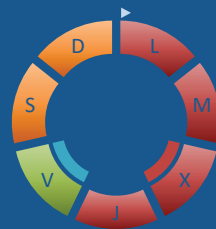
Amaranthaceae
(Cenizas, salsolas)



Poaceae
(Gramíneas)

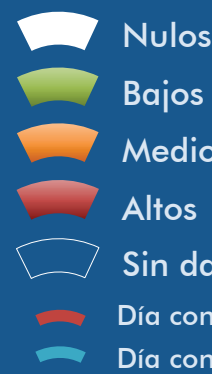


Urticaceae
(Ortigas, parietarias)



TIPOS POLÍNICOS PRINCIPALES

NIVELES

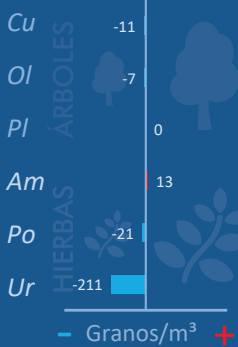


LLUVIA

Litros/m²



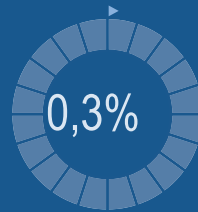
VARIACIÓN RESPECTO A LA SEMANA ANTERIOR



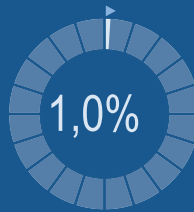
TIPOS POLÍNICOS PRINCIPALES EN PORCENTAJES



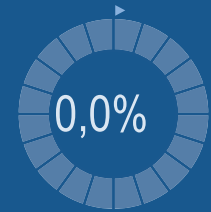
Cupres., Taxac.
(Cipreses, enebros)



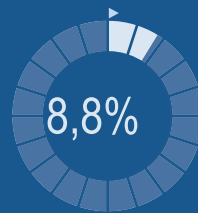
Olea europaea
(Olivo)



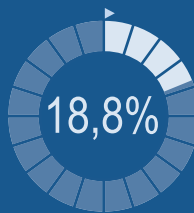
Platanus sp.
(Plátano de sombra)



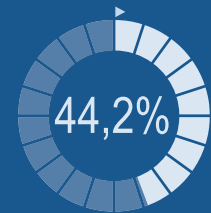
Amaranthaceae
(Cenizas, salsolas)



Poaceae
(Gramíneas)



Urticaceae
(Ortigas, parietarias)



METEOROLOGÍA

39 °C
21,3 °C
0 L/m²

VERANO

POLEN DIARIO

Granos/m³



POLEN TOTAL

398

Granos/m³

SEMANA ANTERIOR: 677
VARIACIÓN SEMANAL: -279

CAPTADOR: Burkard Spore Trap
INFORME: J.S. Javier Suárez

CONCENTRACIONES DE POLEN EN EL AMBIENTE

AÑO	SEMANA	PUNTO DE MUESTREO	COLABORA	TOTAL
-----	--------	-------------------	----------	-------

2020

27

PEGO



398 grn/m³

ESTACIÓN	PRIMAVERA	>>VERANO<<		OTOÑO	INVIERNO			TOTAL SEMANA
TIPO POLÍNICO	LUNES 29-jun.	MARTES 30-jun.	MIÉRCOLES 1-jul.	JUEVES 2-jul.	VIERNES 3-jul.	SÁBADO 4-jul.	DOMINGO 5-jul.	TOTAL SEMANA

PRINCIPALES TIPOS POLÍNICOS

<i>Amaranthaceae</i> (Cenizo, salsola)	9	2	5	3	6	5	5	35
<i>Cupres./Taxac.</i> (Ciprés, enebro)					1			1
<i>Olea</i> (Olivo)	1				1	2		4
<i>Platanus</i> (Plátano de sombra)								0
<i>Poaceae</i> (Gramíneas)	9	7	15	9	7	11	17	75
<i>Urticaceae</i> (Ortiga, parietaria)	29	25	54	23	9	19	17	176

Niveles de polen: ■ altos ■ medios ■ bajos nulos

OTROS TIPOS POLÍNICOS

<i>Apiaceae</i> (Umbelífera)	2	2		2	1	1	3	
<i>Castanea</i> (Castaño)		1	1	5	9	6	4	
<i>Cyperaceae</i> (Juncia, lastán)	1		3	1		1		
<i>Myrtaceae</i> (Eucalipto, mirto)			2				1	
<i>Palmae</i> (Palmeras)						1		
<i>Pinaceae</i> (Pinos, cedros)				3	2	2	1	
<i>Plantago</i> (Llantén)	2	2	2					
<i>Quercus</i> (Encina, alcornoque)		1		1	1			
<i>Rumex</i> (Acedera)				1				
<i>Typhaceae</i> (Tifa)				2	1			
OTROS	5	4	6	5	2	9	8	

SUMA	58	44	88	55	40	57	56	
-------------	-----------	-----------	-----------	-----------	-----------	-----------	-----------	--

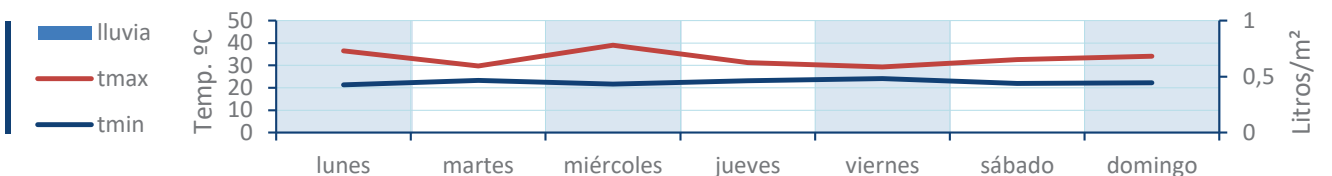
Datos en granos/m³ de aire

ESPORAS	Alternaria	76	36	82	49	22	47	63	
----------------	-------------------	----	----	----	----	----	----	----	--

Datos en esporas/m³ de aire

Responsable análisis: Javier Suárez
Situación captador: Colegio San Antonio

METEO



REPRESENTACIÓN GRÁFICA

AÑO

SEMANA

PUNTO DE MUESTREO

COLABORA

TOTAL

2020

27

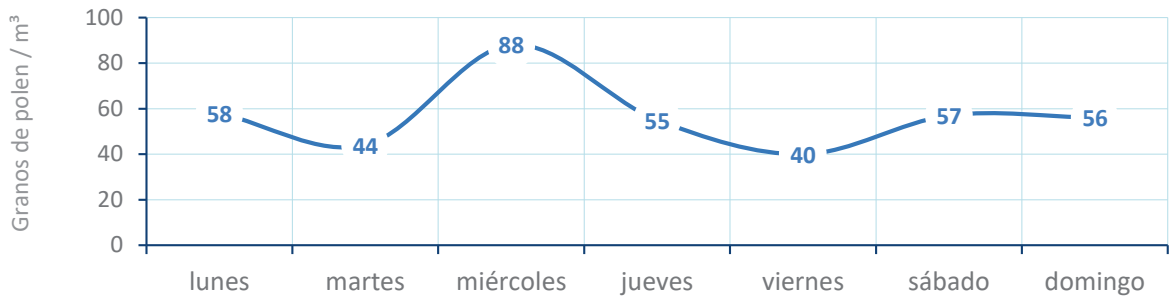
PEGO

LETIPharma
Desde 1919

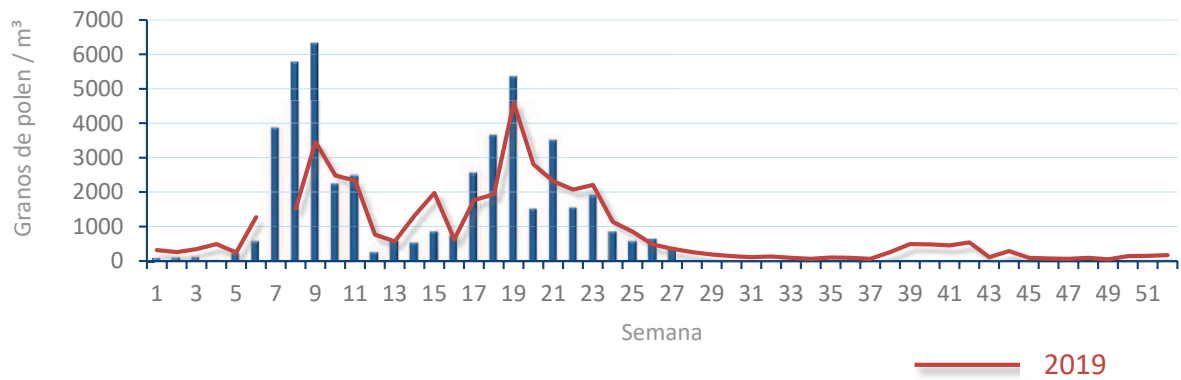
398
grn/m³

POLEN

NIVELES DE POLEN DE LA ÚLTIMA SEMANA



EVOLUCIÓN POLÍNICA SEMANAL

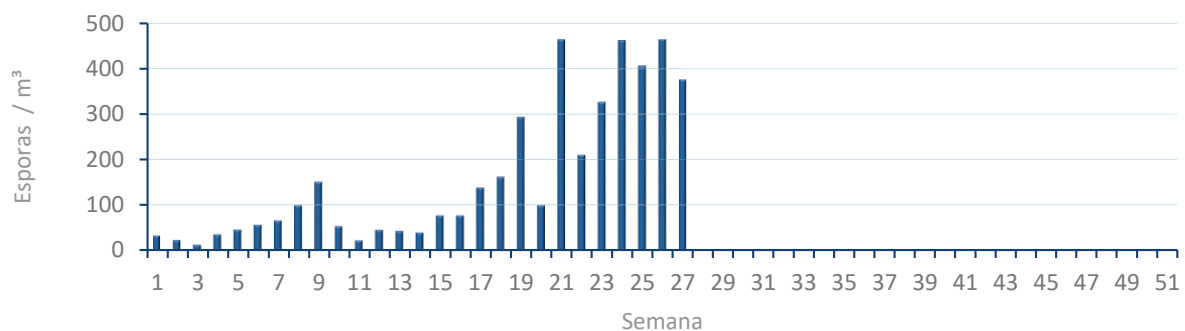


ALTERNARIA

NIVELES DE ALTERNARIA DE LA ÚLTIMA SEMANA



EVOLUCIÓN SEMANAL DE ALTERNARIA



COMPARACIÓN RESPECTO AL AÑO 2019

2020

27

PEGO

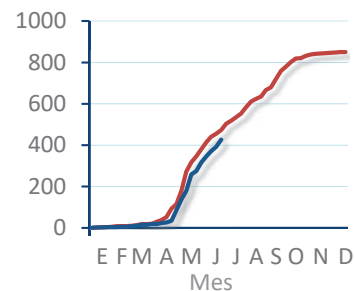
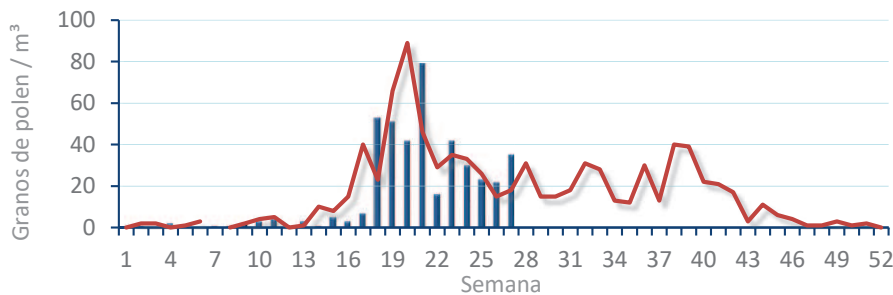


TIPOS

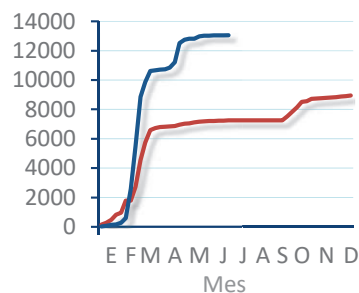
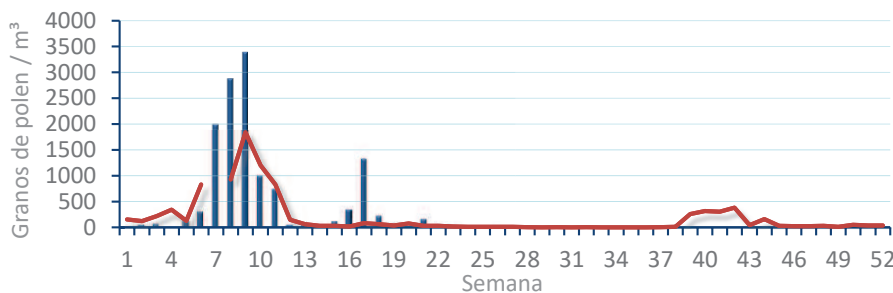
EVOLUCIÓN SEMANAL

DATOS AGRUPADOS

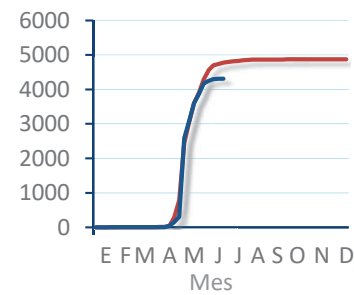
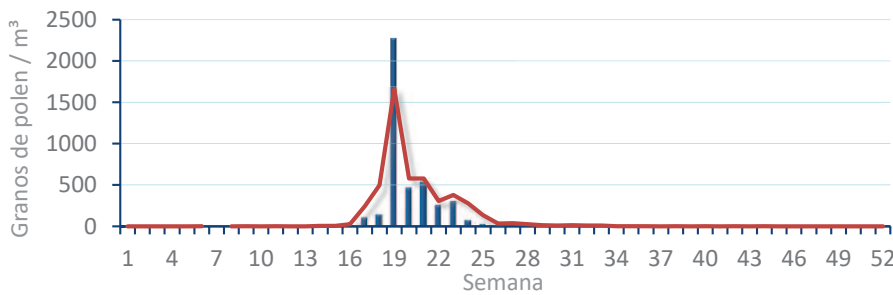
Amaranthaceae
(Cenizo, salsola)



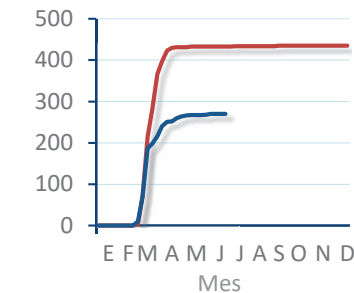
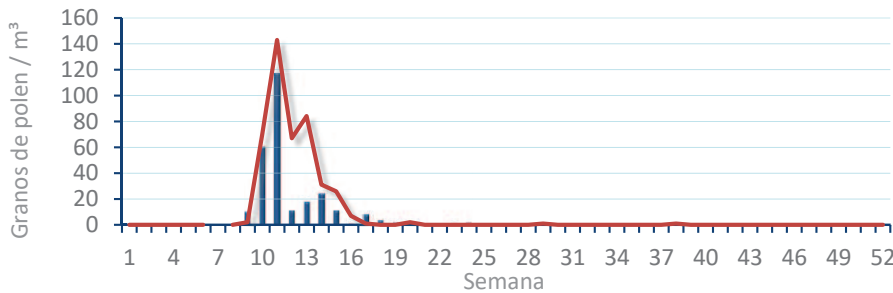
Cupres. /
(Ciprés, enebro)



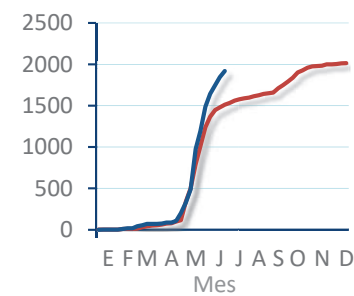
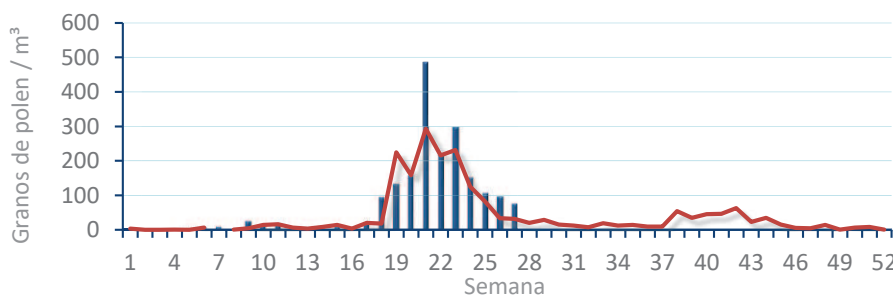
Olea europaea
(Olivo)



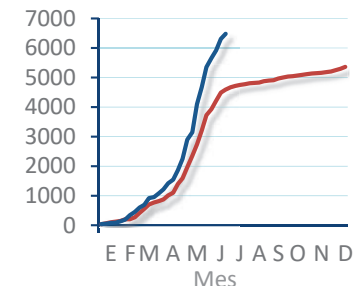
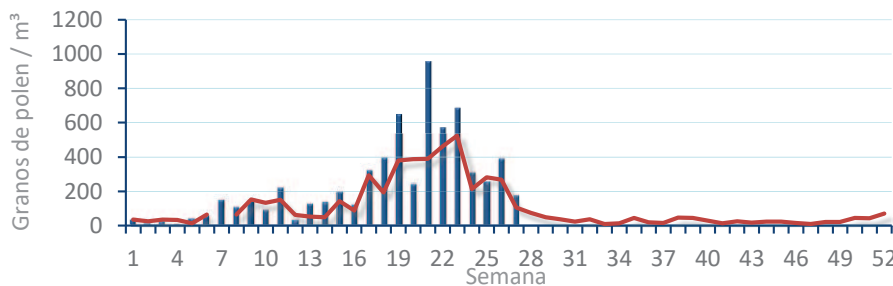
Platanus sp.
(Plátano de)



Poacea
(Gramíneas)



Urticaceae
(Ortigas,



POLEN RESUMEN GRÁFICO SEMANAL

VALENCIA

L M X J V S D
29 30 1 2 3 4 5
Junio Julio

2020

SEMANA

27

COLABORA

LETIPharma
desde 1919

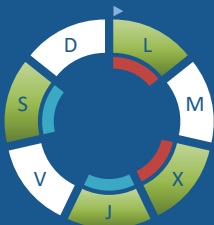


ÁRBOLES

Cupres., Taxac.
(Cipreses, enebros)



Olea europaea
(Olivo)

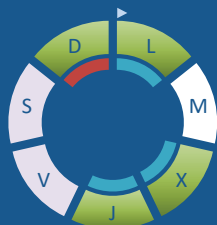


Platanus sp.
(Plátano de sombra)

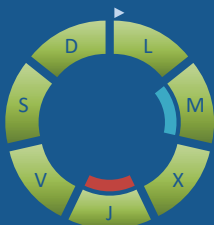


HIERBAS

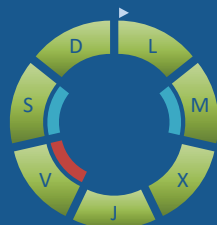
Amaranthaceae
(Cenizas, salsolas)



Poaceae
(Gramíneas)



Urticaceae
(Ortigas, parietarias)



TIPOS POLÍNICOS PRINCIPALES

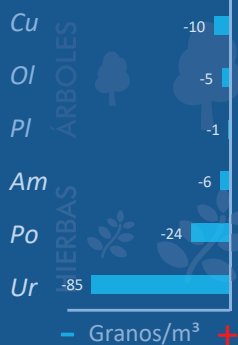
NIVELES

LLUVIA

Litros/m²



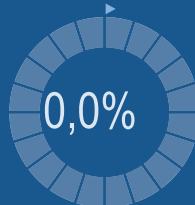
VARIACIÓN RESPECTO A LA SEMANA ANTERIOR



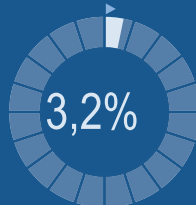
TIPOS POLÍNICOS PRINCIPALES EN PORCENTAJES



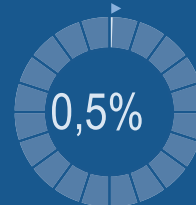
Cupres., Taxac.
(Cipreses, enebros)



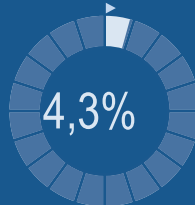
Olea europaea
(Olivo)



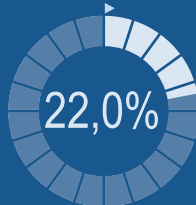
Platanus sp.
(Plátano de sombra)



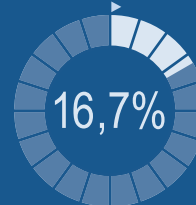
Amaranthaceae
(Cenizas, salsolas)



Poaceae
(Gramíneas)



Urticaceae
(Ortigas, parietarias)



METEOROLOGÍA

↑ 29,7 °C
↓ 21,6 °C
0 L/m²

☀ VERANO

POLEN DIARIO

Granos/m³



POLEN TOTAL

186

Granos/m³

SEMANA ANTERIOR: 394
VARIACIÓN SEMANAL: -208

CAPTADOR: Burkard Spore Trap
INFORME: J.S. Javier Suárez

CONCENTRACIONES DE POLEN EN EL AMBIENTE

AÑO	SEMANA	PUNTO DE MUESTREO	COLABORA	TOTAL
-----	--------	-------------------	----------	-------

2020

27

VALENCIA

LETIPharma
desde 1919

186
grn/m³

ESTACIÓN	PRIMAVERA	>>VERANO<<	OTOÑO	INVIERNO	TOTAL
----------	-----------	------------	-------	----------	-------

PRINCIPALES TIPOS POLÍNICOS

TIPO POLÍNICO	LUNES 29-jun.	MARTES 30-jun.	MIÉRCOLES 1-jul.	JUEVES 2-jul.	VIERNES 3-jul.	SÁBADO 4-jul.	DOMINGO 5-jul.	TOTAL SEMANA
<i>Amaranthaceae</i> (Cenizo, salsola)	1		1	1			5	8
<i>Cupres./Taxac.</i> (Ciprés, enebro)								0
<i>Olea</i> (Olivo)	2		2	1		1		6
<i>Platanus</i> (Plátano de sombra)					1			1
<i>Poaceae</i> (Gramíneas)	3	1	7	9	8	7	6	41
<i>Urticaceae</i> (Ortiga, parietaria)	4	3	5	5	7	3	4	31

Niveles de polen: ■ altos, ■ medios, ■ bajos, nulos

OTROS TIPOS POLÍNICOS

<i>Apiaceae</i> (Umbelífera)			1					
<i>Castanea</i> (Castaño)	1	3		2	8	8	2	
<i>Compositae</i> (Tipo <i>Taraxacum</i>)				5	1			
<i>Cyperaceae</i> (Juncia, lastán)	2	1		4	6	1	1	
<i>Ligustrum</i> (Aligustre)	1							
<i>Pinaceae</i> (Pinos, cedros)	2	1		1	3	2	1	
<i>Plantago</i> (Llantén)	1	1	1	2	3		2	
<i>Quercus</i> (Encina, alcornoque)	1		2		1	1	3	
<i>Rumex</i> (Acedera)				1				
<i>Typhaceae</i> (Tifa)			1	1				
OTROS	4	1	5	3	2	3	3	

SUMA	22	11	25	35	40	26	27	
-------------	-----------	-----------	-----------	-----------	-----------	-----------	-----------	--

Datos en granos/m³ de aire

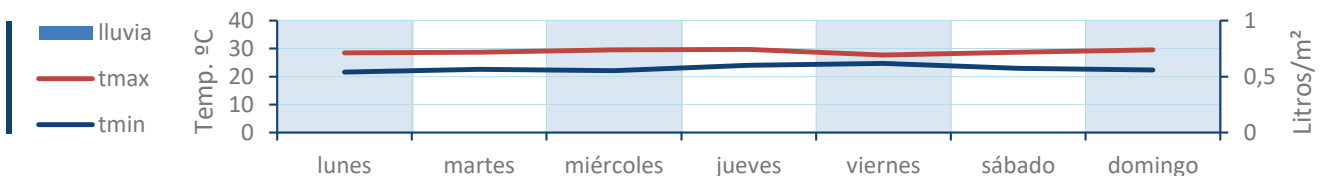
ESPORAS	Alternaria	31	15	38	42	69	14	26	
----------------	-------------------	----	----	----	----	----	----	----	--

Datos en esporas/m³ de aire

Responsable análisis: Javier Suárez

Situación captador: Hospital Clínico de Valencia

METEO



REPRESENTACIÓN GRÁFICA

AÑO

SEMANA

PUNTO DE MUESTREO

COLABORA

TOTAL

2020

27

VALENCIA

LETIPharma
desde 1919

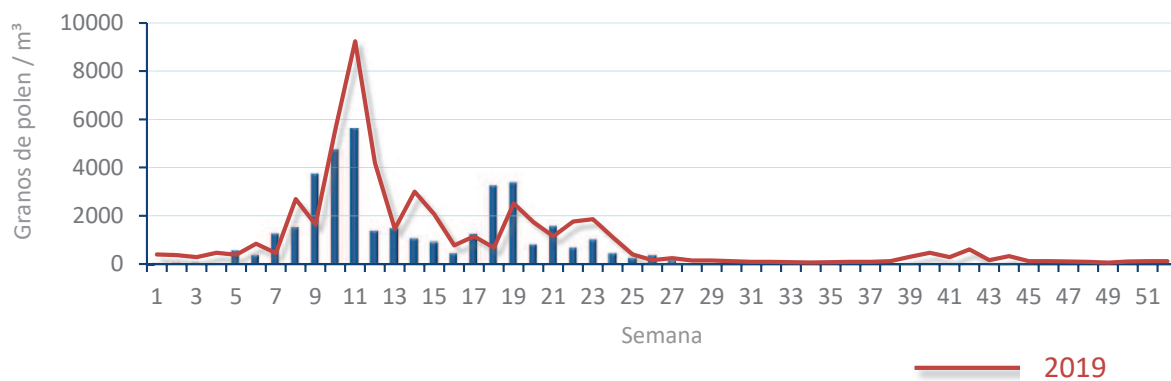
186
grn/m³

POLEN

NIVELES DE POLEN DE LA ÚLTIMA SEMANA



EVOLUCIÓN POLÍNICA SEMANAL

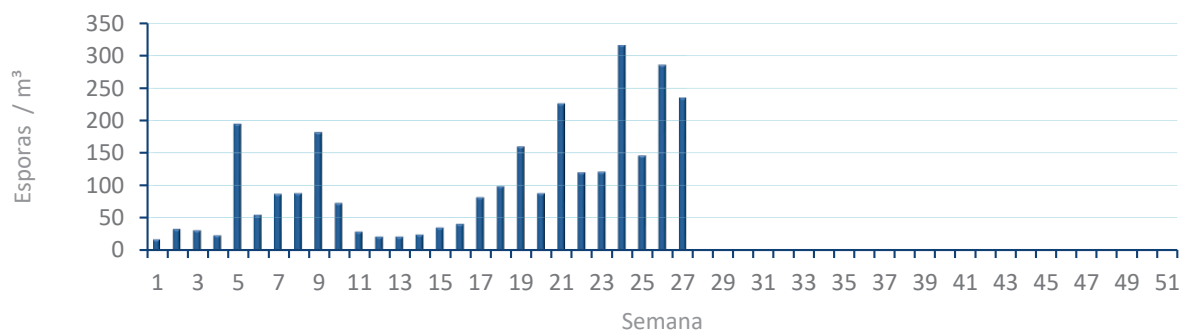


ALTERNARIA

NIVELES DE ALTERNARIA DE LA ÚLTIMA SEMANA



EVOLUCIÓN SEMANAL DE ALTERNARIA



COMPARACIÓN RESPECTO AL AÑO 2019

2020

27

VALENCIA

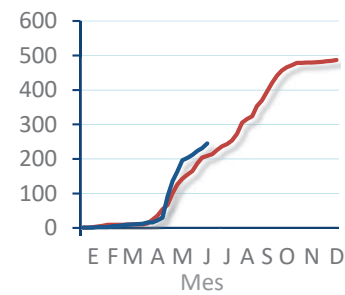
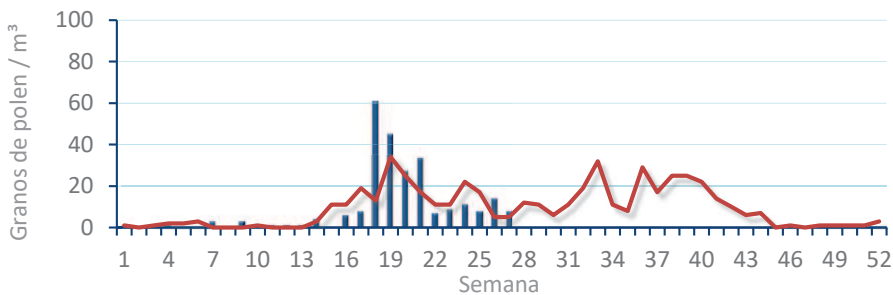


TIPOS

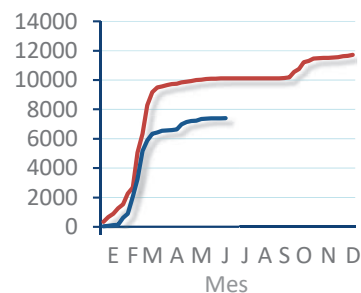
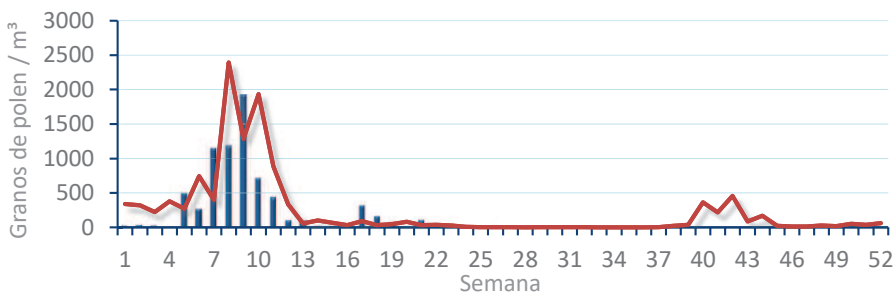
EVOLUCIÓN SEMANAL

DATOS AGRUPADOS

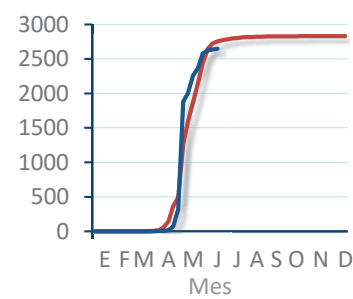
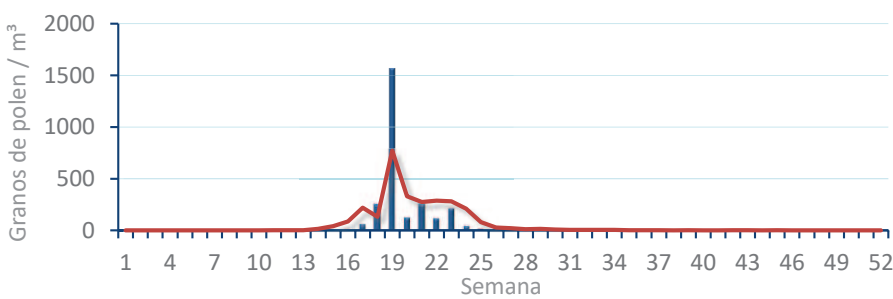
Amaranthaceae
(Cenizo, salsola)



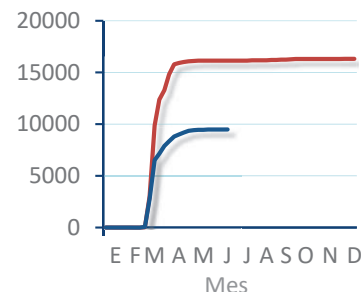
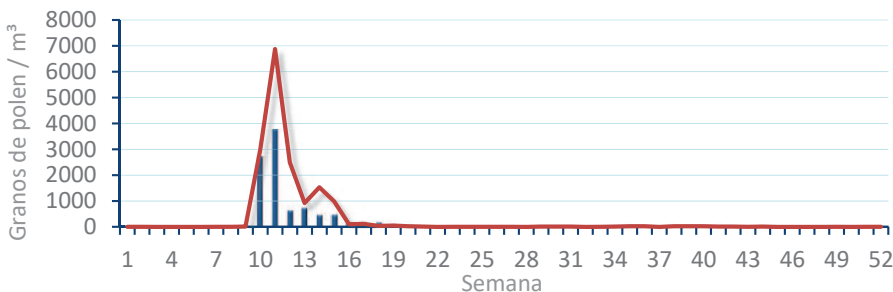
Cupres. /
(Ciprés, enebro)



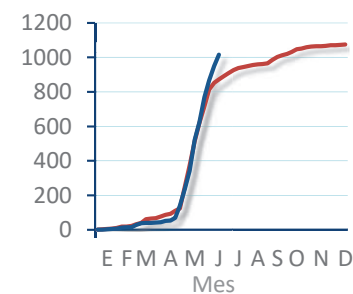
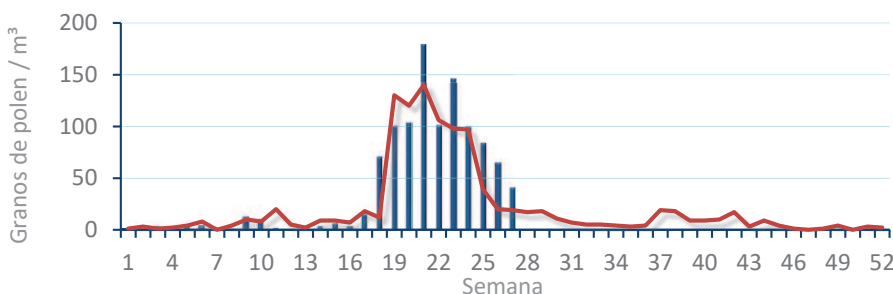
Olea europaea
(Olivo)



Platanus sp.
(Plátano de



Poacea
(Gramíneas)



Urticaceae
(Ortigas,

