

CONCENTRACIONES DE POLEN EN EL AMBIENTE

AÑO	SEMANA	PUNTO DE MUESTREO	COLABORA	TOTAL
-----	--------	-------------------	----------	-------

2019

18

CASTELLÓN



1095
grn/m³

ESTACIÓN	>>PRIMAVERA<<	VERANO	OTOÑO	INVIERNO	
----------	---------------	--------	-------	----------	--

PRINCIPALES TIPOS POLÍNICOS

TIPO POLÍNICO	LUNES 29-abr.	MARTES 30-abr.	MIÉRCOLES 1-may.	JUEVES 2-may.	VIERNES 3-may.	SÁBADO 4-may.	DOMINGO 5-may.	TOTAL SEMANA
<i>Amaranthaceae</i> (Cenizo, salsola)	4	6	4	3	4	2	—	23
<i>Cupres./Taxac.</i> (Ciprés, enebro)	7	23	8	5	5	3	6	57
<i>Olea</i> (Olivo)	17	15	17	17	31	21	52	170
<i>Platanus</i> (Plátano de sombra)	1	—	—	—	—	2	—	3
<i>Poaceae</i> (Gramíneas)	4	2	7	4	9	6	6	38
<i>Urticaceae</i> (Ortiga, parietaria)	13	11	9	7	6	7	10	63

OTROS TIPOS POLÍNICOS

	LUNES	MARTES	MIÉRCOLES	JUEVES	VIERNES	SÁBADO	DOMINGO	TOTAL SEMANA
<i>Betula</i> (Abedul)	—	1	2	1	1	—	1	6
<i>Broussonetia</i> (Morera del papel)	3	—	—	2	1	—	1	7
<i>Mercurialis</i> (Mercurial)	—	1	—	—	2	—	—	3
<i>Morus</i> (Morera)	—	—	—	—	2	1	—	3
<i>Palmae</i> (Palmeras)	1	—	1	—	—	1	1	3
<i>Pinaceae</i> (Pinos, cedros)	12	19	15	1	2	6	12	67
<i>Pistacia</i> (Lentisco)	1	1	—	—	—	—	—	2
<i>Plantago</i> (Llantén)	5	4	7	6	12	4	16	61
<i>Quercus</i> (Encina, alcornoque)	40	25	23	53	52	79	300	572
<i>Rumex</i> (Acedera)	—	—	—	1	—	—	1	2
OTROS	4	4	6	1	—	1	5	21

Umbral de polen SEIAC

altos medios bajos nulos

SUMA

112	112	99	101	127	133	411
-----	-----	----	-----	-----	-----	-----

Datos en granos/m³ de aire

ESPORAS

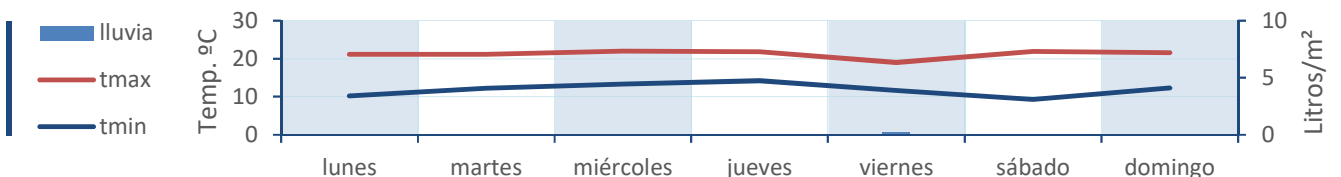
Alternaria	13	18	16	12	9	15	18
------------	----	----	----	----	---	----	----

Datos en esporas/m³ de aire

Responsable análisis: Javier Suárez

Situación captador: Hospital General de Castellón

METEO



REPRESENTACIÓN GRÁFICA

AÑO

SEMANA

PUNTO DE MUESTREO

COLABORA

TOTAL

2019

18

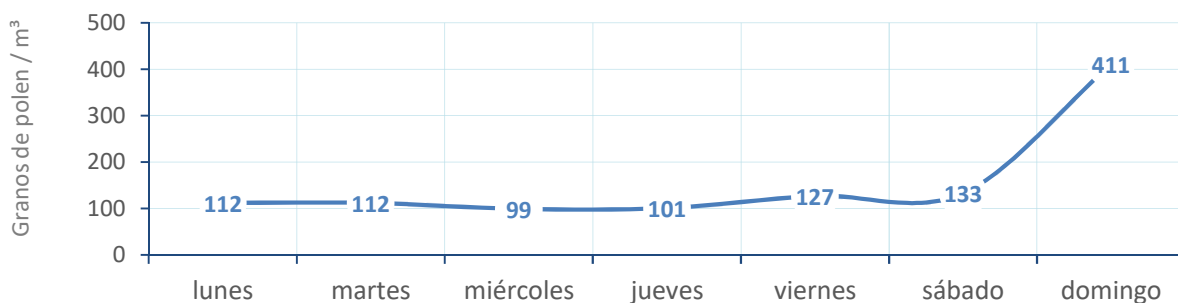
CASTELLÓN



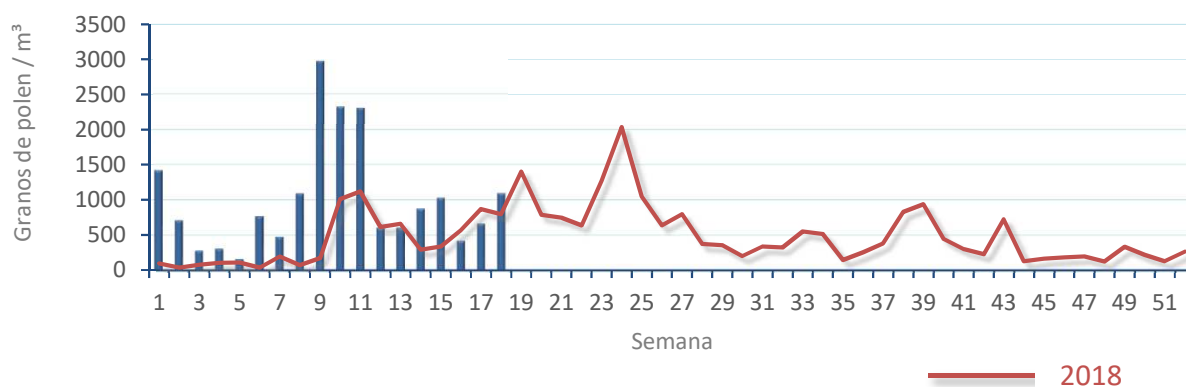
1095
gn/m³

POLEN

NIVELES DE POLEN DE LA ÚLTIMA SEMANA

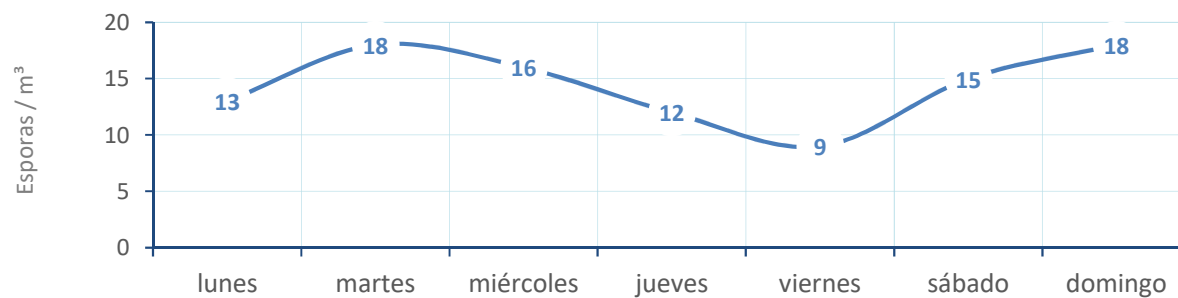


EVOLUCIÓN POLÍNICA SEMANAL

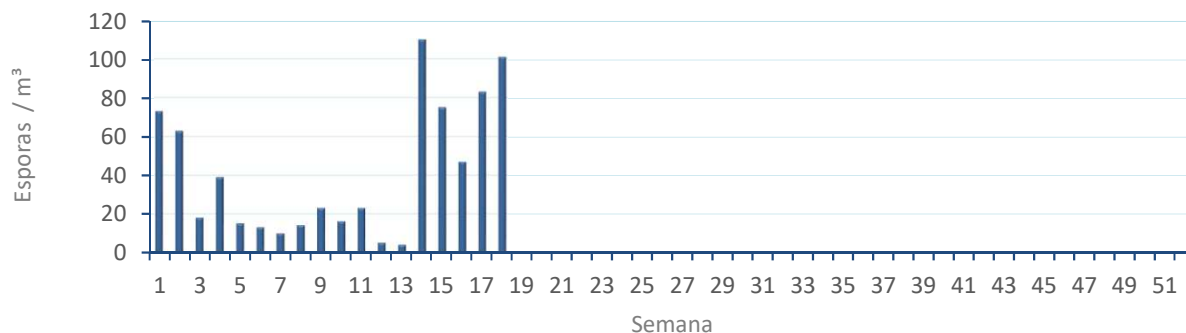


ALTERNARIA

NIVELES DE ALTERNARIA DE LA ÚLTIMA SEMANA



EVOLUCIÓN SEMANAL DE ALTERNARIA



COMPARACIÓN RESPECTO AL AÑO 2018

AÑO SEMANA PUNTO DE MUESTREO COLABORA AÑOS

2019

18

CASTELLÓN

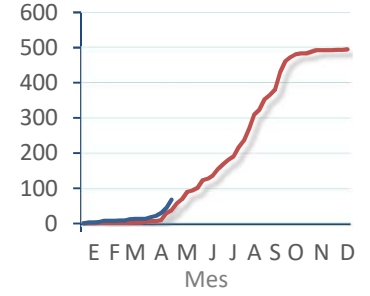
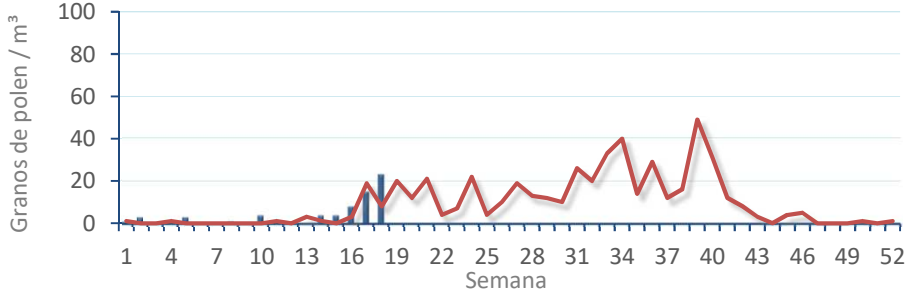


TIPOS

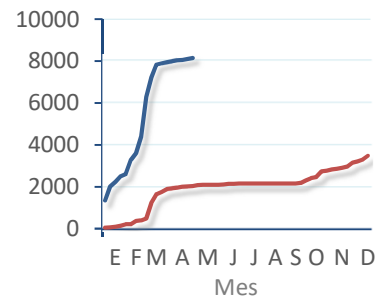
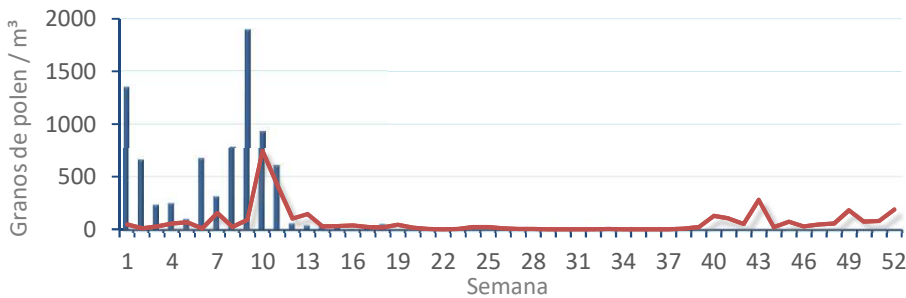
EVOLUCIÓN SEMANAL

DATOS AGRUPADOS

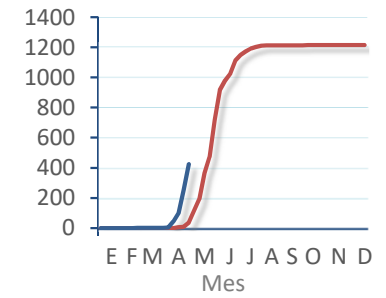
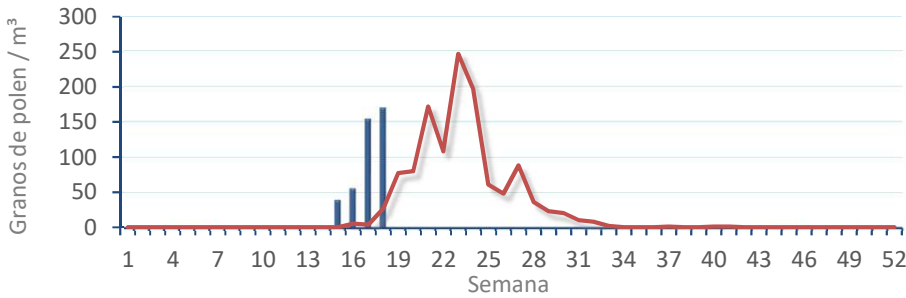
Amaranthaceae
(Cenizo, salsola)



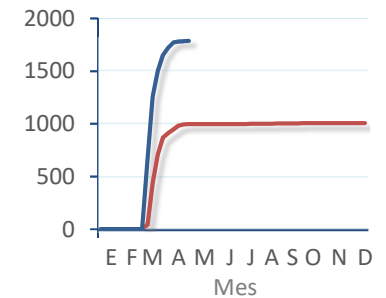
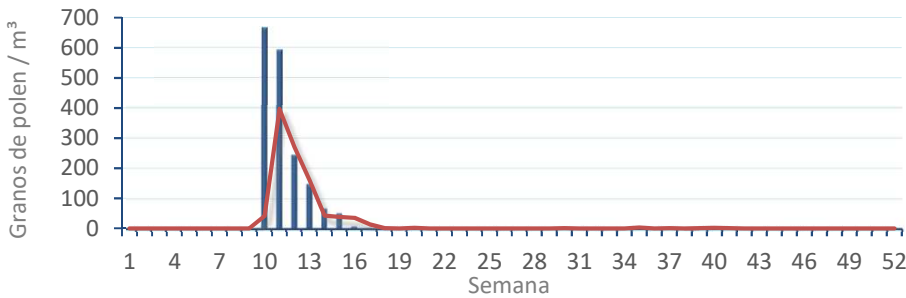
Cupres. / Taxac.
(Ciprés, enebro)



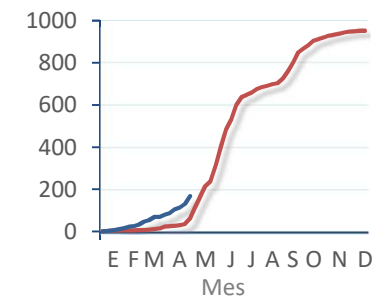
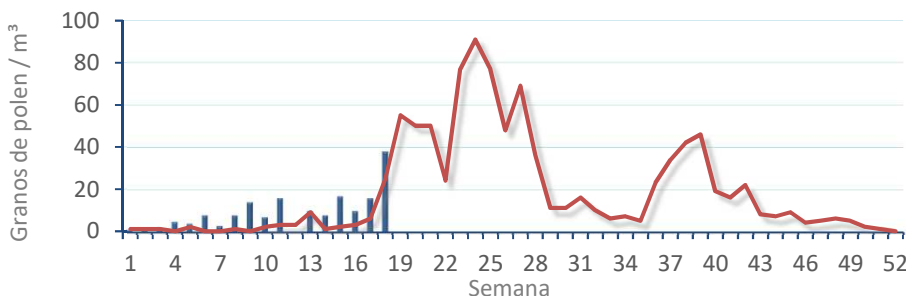
Olea europaea
(Olivo)



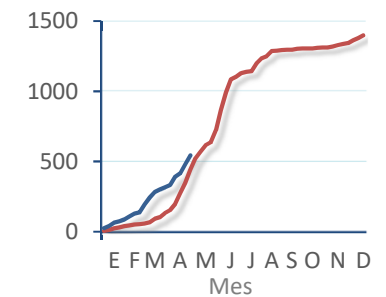
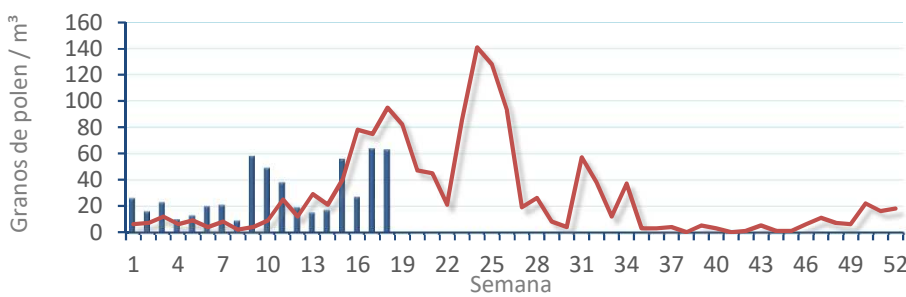
Platanus sp.
(Plátano de sombra)



Poaceae
(Gramíneas)



Urticaceae
(Ortigas, parietarias)



CONCENTRACIONES DE POLEN EN EL AMBIENTE

AÑO	SEMANA	PUNTO DE MUESTREO	COLABORA	TOTAL
-----	--------	-------------------	----------	-------

2019

18

PEGO



1933
grn/m³

ESTACIÓN	>>PRIMAVERA<<	VERANO	OTOÑO	INVIERNO	
----------	---------------	--------	-------	----------	--

PRINCIPALES TIPOS POLÍNICOS

TIPO POLÍNICO	LUNES 29-abr.	MARTES 30-abr.	MIÉRCOLES 1-may.	JUEVES 2-may.	VIERNES 3-may.	SÁBADO 4-may.	DOMINGO 5-may.	TOTAL SEMANA
<i>Amaranthaceae</i> (Cenizo, salsola)	3	1	5	1	1	7	5	23
<i>Cupres./Taxac.</i> (Ciprés, enebro)	5	10	14	12	9	8	4	62
<i>Olea</i> (Olivo)	54	51	73	63	55	81	120	497
<i>Platanus</i> (Plátano de sombra)	—	—	—	—	—	—	—	0
<i>Poaceae</i> (Gramíneas)	—	1	—	4	1	3	9	18
<i>Urticaceae</i> (Ortiga, parietaria)	18	25	28	24	22	39	37	193

OTROS TIPOS POLÍNICOS

	LUNES 29-abr.	MARTES 30-abr.	MIÉRCOLES 1-may.	JUEVES 2-may.	VIERNES 3-may.	SÁBADO 4-may.	DOMINGO 5-may.	TOTAL SEMANA
<i>Betula</i> (Abedul)	—	—	—	—	1	1	2	4
<i>Broussonetia</i> (Morera del papel)	1	1	—	—	1	2	2	6
<i>Juglans</i> (Nogal)	2	2	—	2	2	—	1	9
<i>Myrtaceae</i> (Eucalipto, mirto)	1	3	1	2	1	1	—	10
<i>Palmae</i> (Palmeras)	2	2	—	—	1	3	2	10
<i>Pinaceae</i> (Pinos, cedros)	11	18	13	5	13	8	6	74
<i>Pistacia</i> (Lentisco)	—	—	—	4	1	—	2	7
<i>Plantago</i> (Llantén)	5	6	7	6	1	5	10	49
<i>Quercus</i> (Encina, alcornoque)	89	91	158	86	30	181	261	896
<i>Urtica membranacea</i>	—	8	14	5	6	22	10	65
OTROS	2	6	3	3	2	—	3	19

Umbral de polen SEIAC

altos medios bajos nulos

SUMA

193 225 316 217 147 361 474

Datos en granos/m³ de aire

ESPORAS

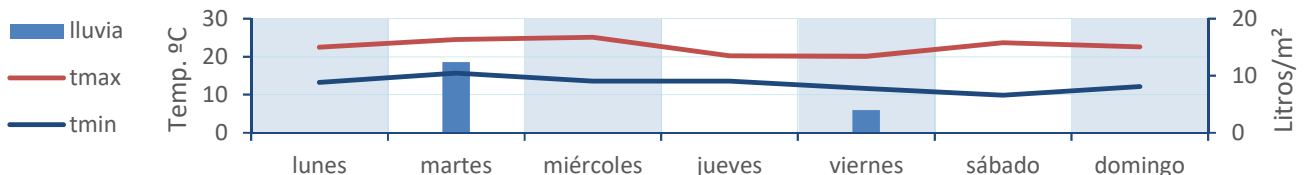
Alternaria

12 11 19 17 20 18 24

Datos en esporas/m³ de aire

Responsable análisis: Javier Suárez
Situación captador: Hospital Clínico de Valencia

METEO



REPRESENTACIÓN GRÁFICA

AÑO

SEMANA

PUNTO DE MUESTREO

COLABORA

TOTAL

2019

18

PEGO



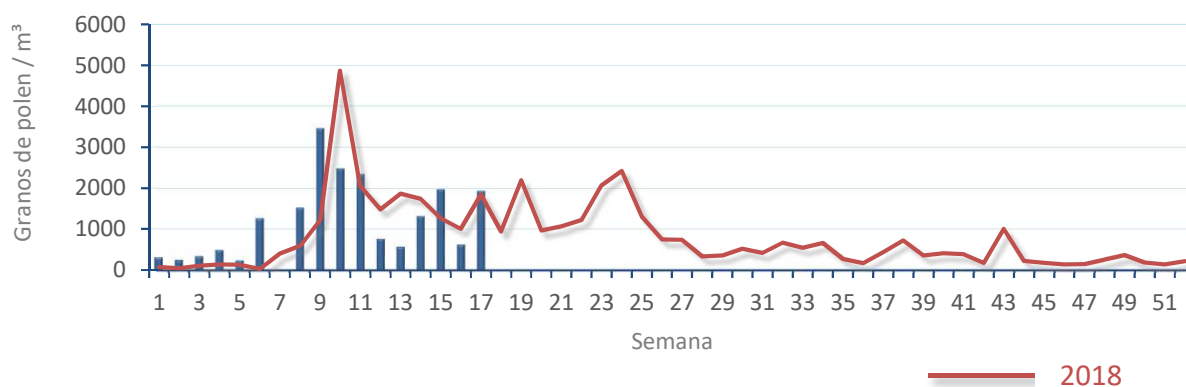
1933
gn/m³

POLEN

NIVELES DE POLEN DE LA ÚLTIMA SEMANA



EVOLUCIÓN POLÍNICA SEMANAL

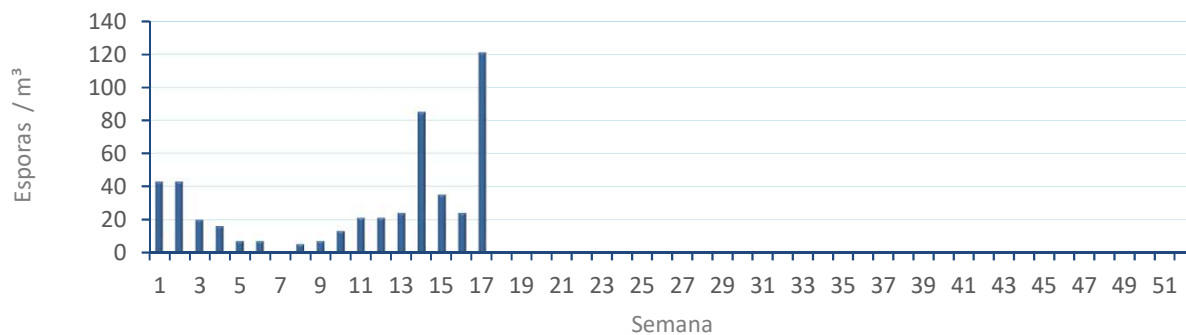


ALTERNARIA

NIVELES DE ALTERNARIA DE LA ÚLTIMA SEMANA



EVOLUCIÓN SEMANAL DE ALTERNARIA



COMPARACIÓN RESPECTO AL AÑO 2018

AÑO

SEMANA

PUNTO DE MUESTREO

COLABORA

AÑOS

2019

18

PEGO

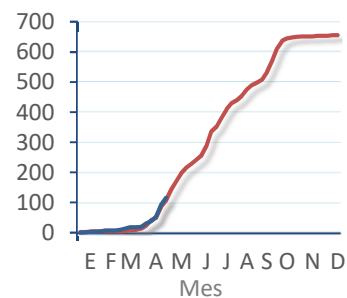
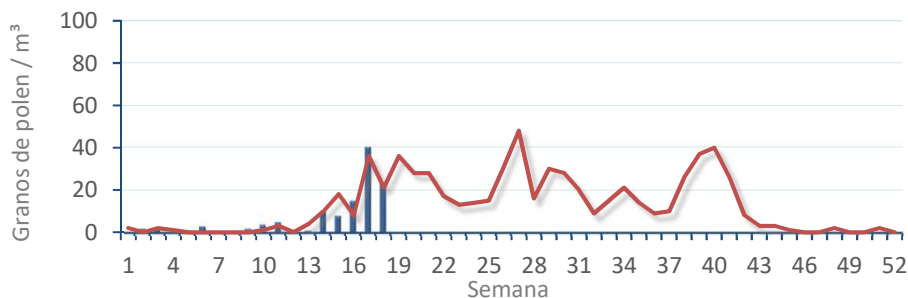


TIPOS

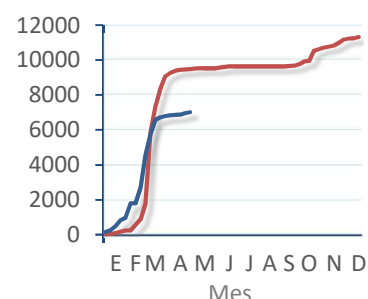
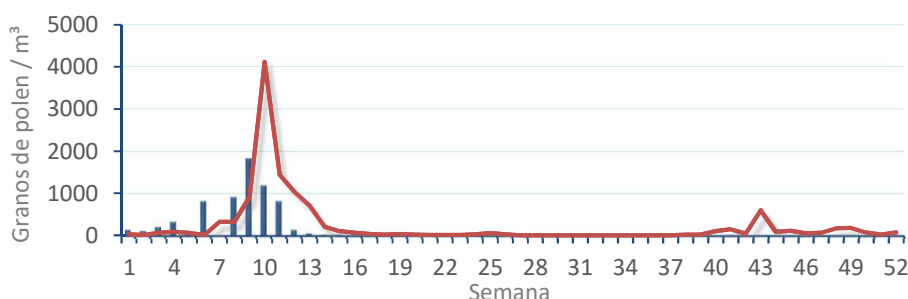
EVOLUCIÓN SEMANAL

DATOS AGRUPADOS

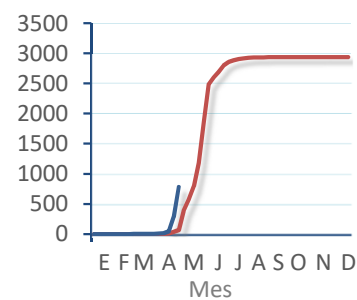
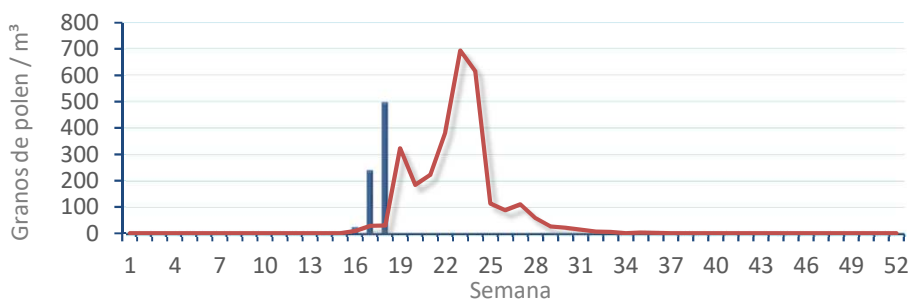
Amaranthaceae
(Cenizo, salsola)



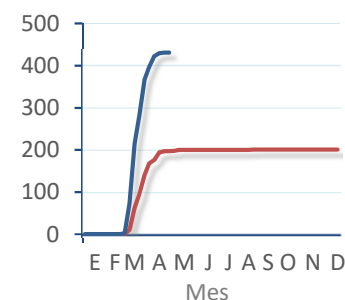
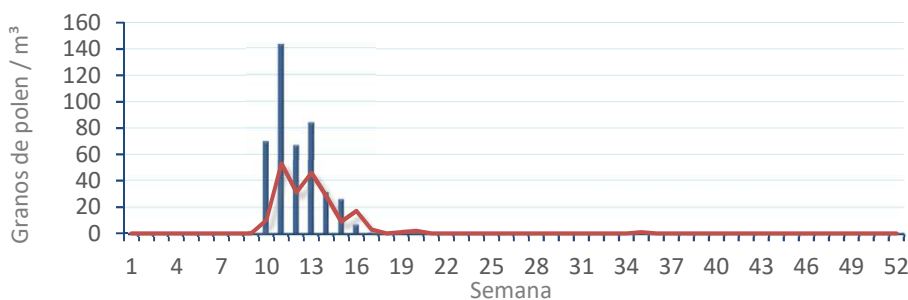
Cupres. / Taxac.
(Ciprés, enebro)



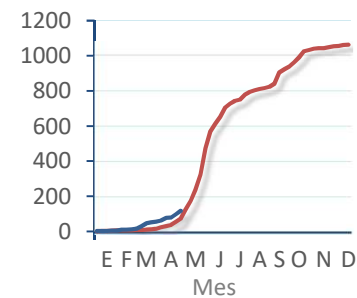
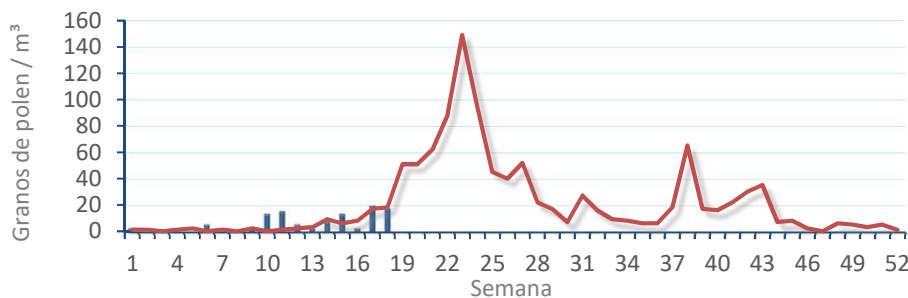
Olea europaea
(Olivo)



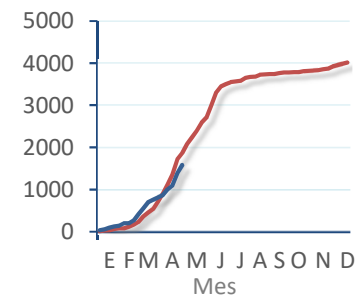
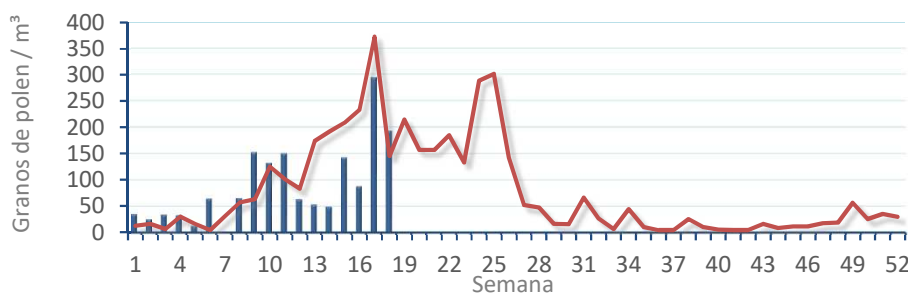
Platanus sp.
(Plátano de sombra)



Poaceae
(Gramíneas)



Urticaceae
(Ortigas, parietarias)



CONCENTRACIONES DE POLEN EN EL AMBIENTE

AÑO	SEMANA	PUNTO DE MUESTREO	COLABORA	TOTAL
-----	--------	-------------------	----------	-------

2019

18

VALENCIA



676
grn/m³

ESTACIÓN	>>PRIMAVERA<<	VERANO	OTOÑO	INVIERNO					
----------	---------------	--------	-------	----------	--	--	--	--	--

PRINCIPALES TIPOS POLÍNICOS

TIPO POLÍNICO	LUNES 29-abr.	MARTES 30-abr.	MIÉRCOLES 1-may.	JUEVES 2-may.	VIERNES 3-may.	SÁBADO 4-may.	DOMINGO 5-may.	TOTAL SEMANA
<i>Amaranthaceae</i> (Cenizo, salsola)	1	3	–	1	–	4	4	13
<i>Cupres./Taxac.</i> (Ciprés, enebro)	3	5	2	1	6	3	13	33
<i>Olea</i> (Olivo)	16	17	15	8	19	23	33	131
<i>Platanus</i> (Plátano de sombra)	3	8	3	–	3	17	5	39
<i>Poaceae</i> (Gramíneas)	1	1	1	5	1	2	1	12
<i>Urticaceae</i> (Ortiga, parietaria)	1	5	3	2	1	14	11	37

OTROS TIPOS POLÍNICOS

	LUNES	MARTES	MIÉRCOLES	JUEVES	VIERNES	SÁBADO	DOMINGO	TOTAL SEMANA
<i>Betula</i> (Abedul)					1		3	4
<i>Ericaceae</i> (Brezo)							2	2
<i>Fraxinus</i> (Fresno)						1		1
<i>Mercurialis</i> (Mercurial)						1		1
<i>Morus</i> (Morera)		2					1	3
<i>Palmae</i> (Palmeras)		3	4	3	4	8	5	27
<i>Pinaceae</i> (Pinos, cedros)	13	7	13	4	3	9	23	62
<i>Plantago</i> (Llantén)	1		1	1	1		5	9
<i>Quercus</i> (Encina, alcornoque)	17	20	14	29	19	58	124	231
<i>Rumex</i> (Acedera)							1	1
OTROS	2	3	2		2		1	10

Umbral de polen SEIAC

altos medios

bajos nulos

SUMA

58

74

58

54

60

140

232

Datos en granos/m³ de aire

ESPORAS

Alternaria

6

2

3

2

5

10

11

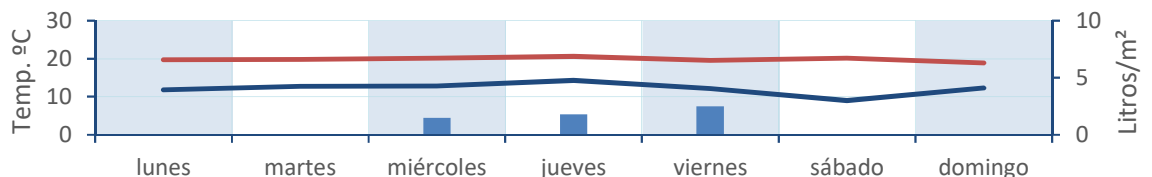
Datos en esporas/m³ de aire

Responsable análisis: Javier Suárez

Situación captador: Hospital Clínico de Valencia

METEO

lluvia
tmax
tmin



REPRESENTACIÓN GRÁFICA

AÑO

SEMANA

PUNTO DE MUESTREO

COLABORA

TOTAL

2019

18

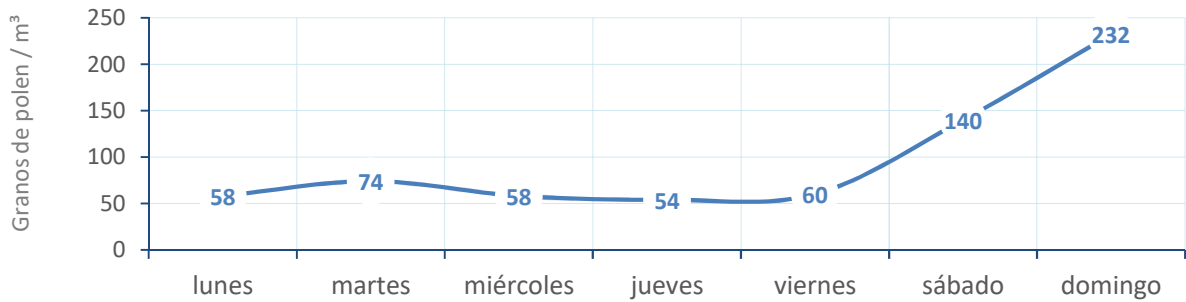
VALENCIA



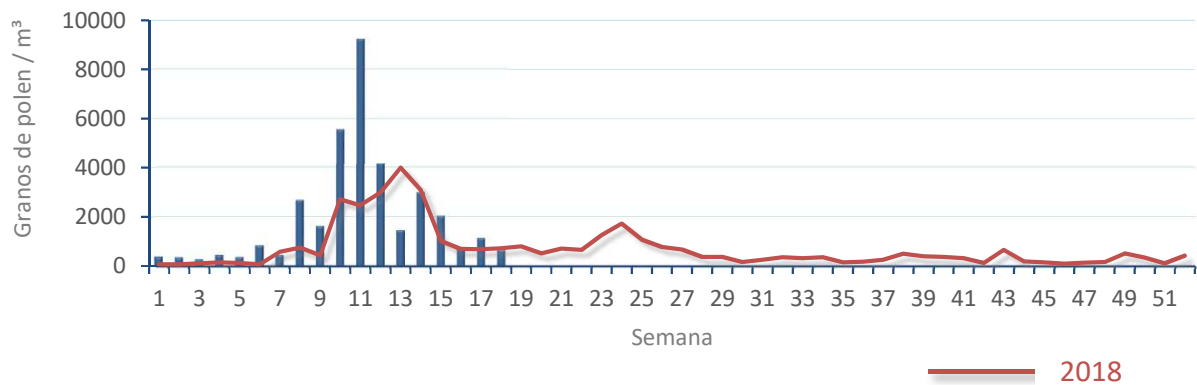
676
gn/m³

POLEN

NIVELES DE POLEN DE LA ÚLTIMA SEMANA

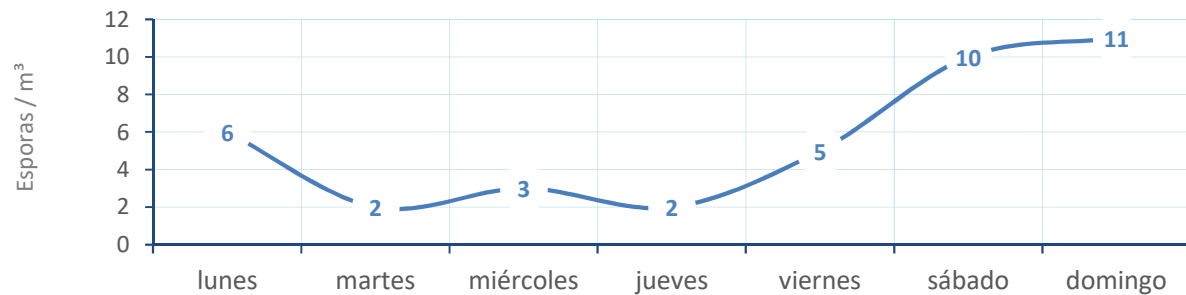


EVOLUCIÓN POLÍNICA SEMANAL

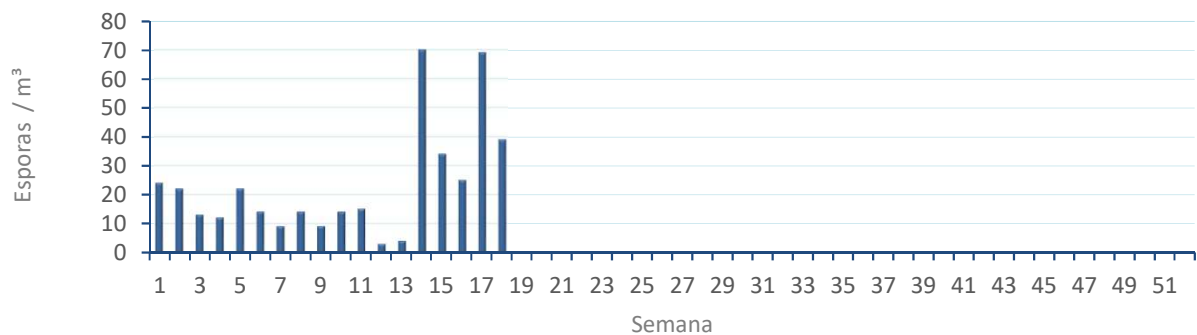


ALTERNARIA

NIVELES DE ALTERNARIA DE LA ÚLTIMA SEMANA



EVOLUCIÓN SEMANAL DE ALTERNARIA



COMPARACIÓN RESPECTO AL AÑO 2018

AÑO

SEMANA

PUNTO DE MUESTREO

COLABORA

AÑOS

2019

18

VALENCIA

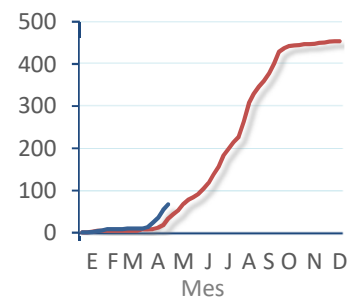
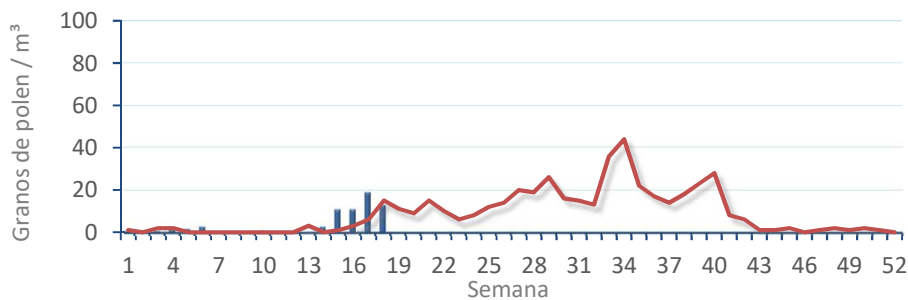


TIPOS

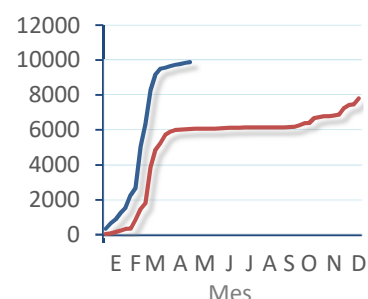
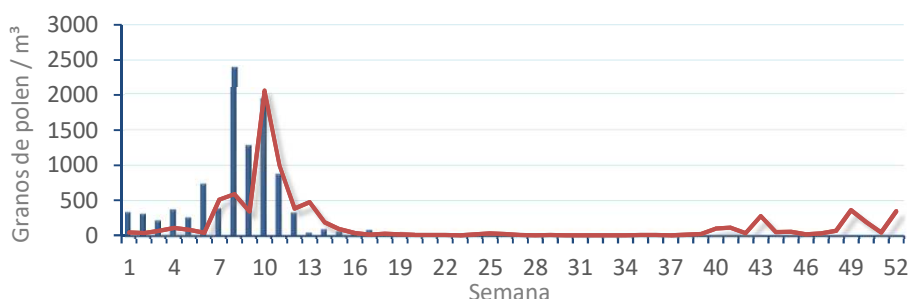
EVOLUCIÓN SEMANAL

DATOS AGRUPADOS

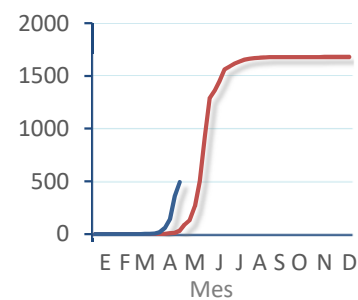
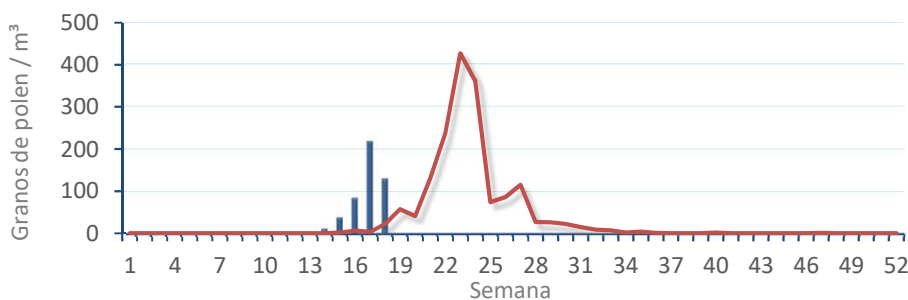
Amaranthaceae
(Cenizo, salsola)



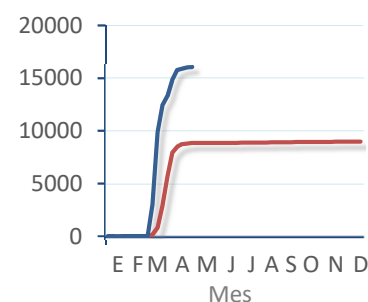
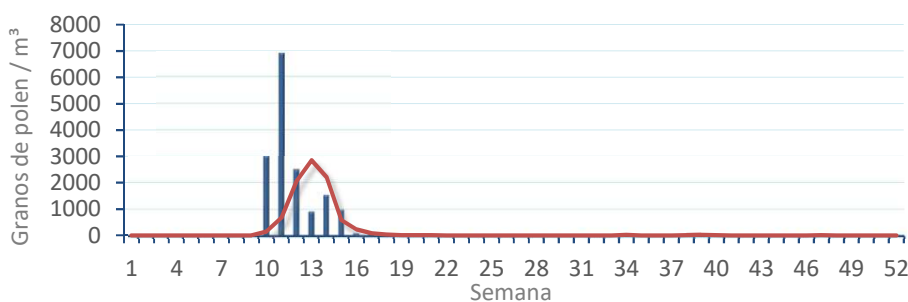
Cupres. / Taxac.
(Ciprés, enebro)



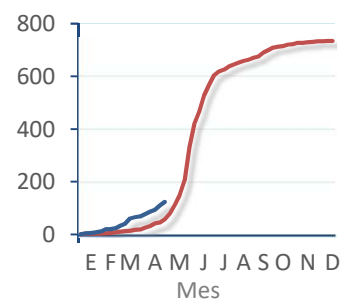
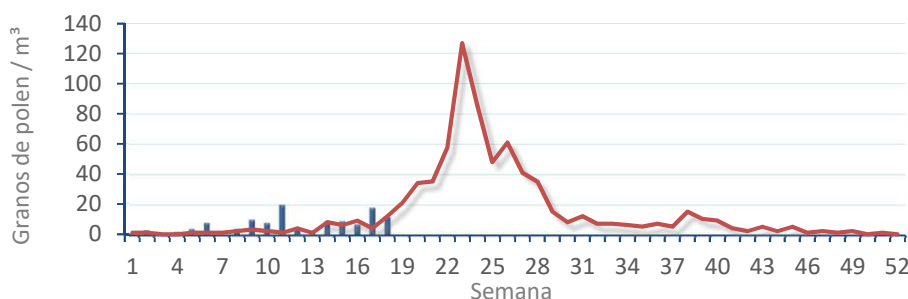
Olea europaea
(Olivo)



Platanus sp.
(Plátano de sombra)



Poaceae
(Gramíneas)



Urticaceae
(Ortigas, parietarias)

