

POLEN RESUMEN GRÁFICO SEMANAL

ALICANTE

L M X J V S D
28 29 30 31 1 2 3

Diciembre Enero

2020 2021

SEMANA

53

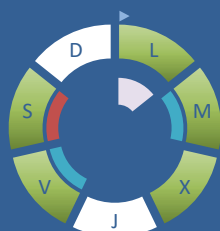
COLABORA

LETIPharma
desde 1919



ÁRBOLES

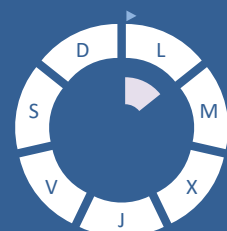
Cupres., Taxac.
(Cipreses, enebros)



Olea europaea
(Olivo)

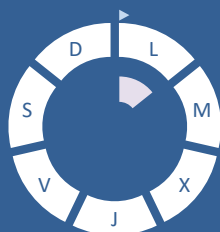


Platanus sp.
(Plátano de sombra)



HIERBAS

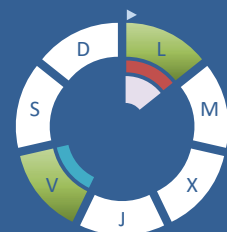
Amaranthaceae
(Cenizos, salsolas)



Poaceae
(Gramíneas)



Urticaceae
(Ortigas, parietarias)

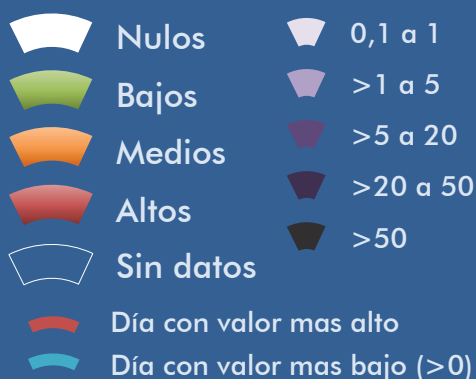


TIPOS POLÍNICOS PRINCIPALES

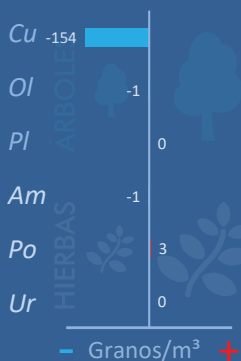
NIVELES

LLUVIA

Litros/m²



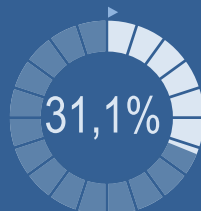
VARIACIÓN RESPECTO A LA SEMANA ANTERIOR



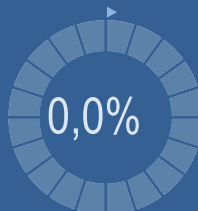
TIPOS POLÍNICOS PRINCIPALES EN PORCENTAJES



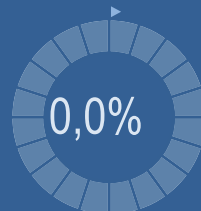
Cupres., Taxac.
(Cipreses, enebros)



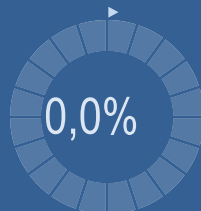
Olea europaea
(Olivo)



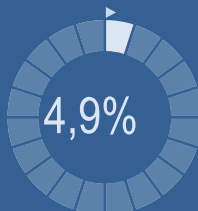
Platanus sp.
(Plátano de sombra)



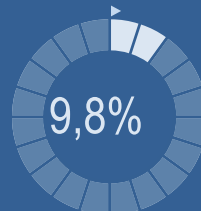
Amaranthaceae
(Cenizos, salsolas)



Poaceae
(Gramíneas)



Urticaceae
(Ortigas, parietarias)



METEOROLOGÍA



POLEN DIARIO



POLEN TOTAL



CONCENTRACIONES DE POLEN EN EL AMBIENTE

AÑO	SEMANA	PUNTO DE MUESTREO	COLABORA	TOTAL
-----	--------	-------------------	----------	-------

2020

53

ALICANTE

LETIPharma desde 1919

61 grn/m³

ESTACIÓN	PRIMAVERA	VERANO	OTOÑO	>>INVIERNO<<	TOTAL
----------	-----------	--------	-------	--------------	-------

PRINCIPALES TIPOS POLÍNICOS

TIPO POLÍNICO	LUNES 28-dic.	MARTES 29-dic.	MIÉRCOLES 30-dic.	JUEVES 31-dic.	VIERNES 1-ene.	SÁBADO 2-ene.	DOMINGO 3-ene.	TOTAL SEMANA
<i>Amaranthaceae</i> (Cenizo, salsola)								0
<i>Cupres./Taxac.</i> (Ciprés, enebro)	5	2	3		2	7		19
<i>Olea</i> (Olivo)								0
<i>Platanus</i> (Plátano de sombra)								0
<i>Poaceae</i> (Gramíneas)				1	1	1		3
<i>Urticaceae</i> (Ortiga, parietaria)	5				1			6

OTROS TIPOS POLÍNICOS

<i>Alnus</i> (Aliso)						1		
<i>Artemisia</i> (Artemisa)	6	1	1	7	1	2	1	
<i>Casuarina</i> (Pino de Australia)	2							
<i>Compositae</i> (Tipo <i>Taraxacum</i>)					1			
<i>Cyperaceae</i> (Juncia, lastán)		1						
<i>Fraxinus</i> (Fresno)	1	3	1					
<i>Myrtaceae</i> (Eucalipto, mirto)		1						
OTROS		1			2			

Niveles de polen: altos (rojo), medios (naranja), bajos (verde), nulos (blanco)

SUMA

19	9	5	8	8	11	1
----	---	---	---	---	----	---

Datos en granos/m³ de aire

ESPORAS

Alternaria

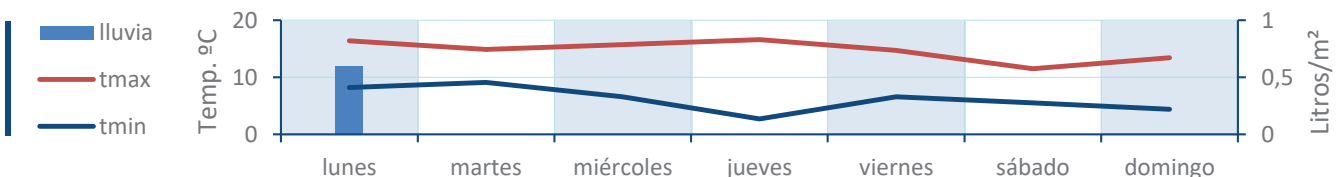
16	10	5	4	7	4	1
----	----	---	---	---	---	---

Datos en esporas/m³ de aire

Responsable análisis: Javier Suárez

Situación captador: Hospital General Universitario de Alicante

METEO



REPRESENTACIÓN GRÁFICA

AÑO

SEMANA

PUNTO DE MUESTREO

COLABORA

TOTAL

2020

53

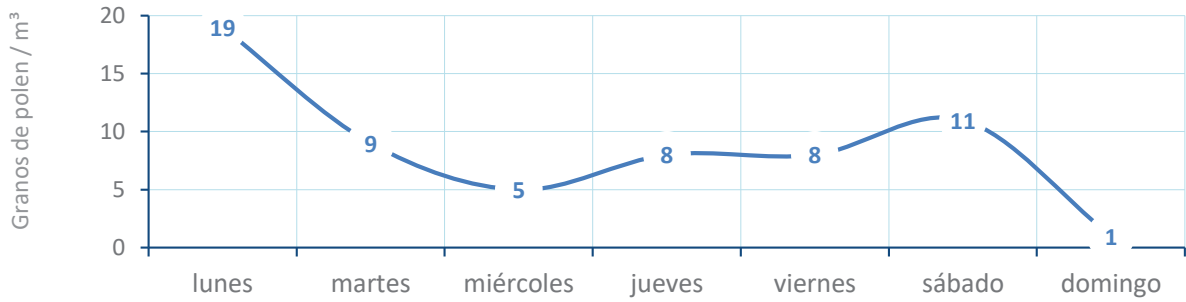
ALICANTE

LETIPharma
desde 1919

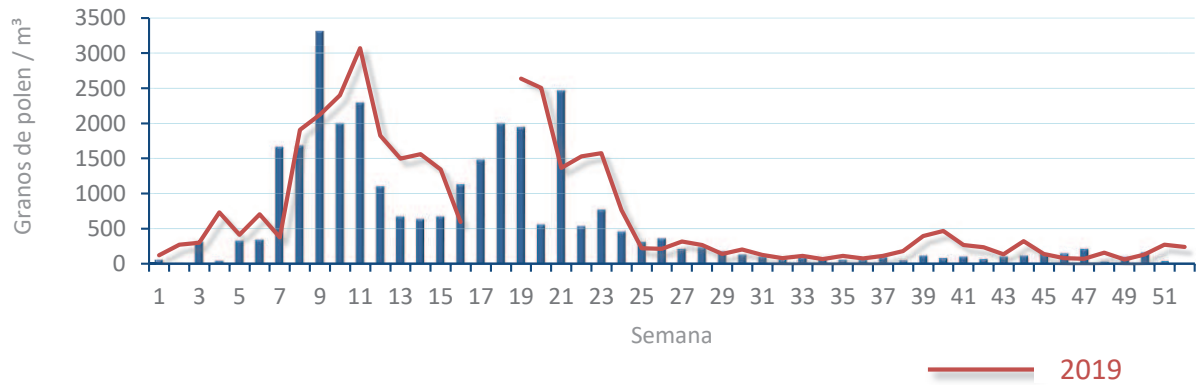
61
grn/m³

POLEN

NIVELES DE POLEN DE LA ÚLTIMA SEMANA

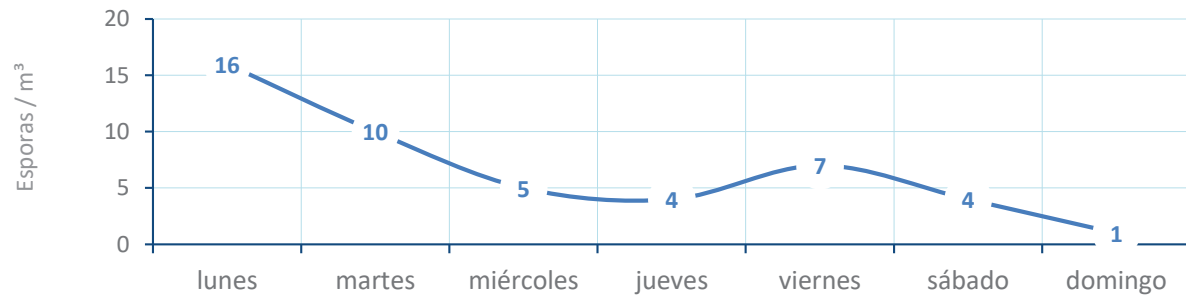


EVOLUCIÓN POLÍNICA SEMANAL

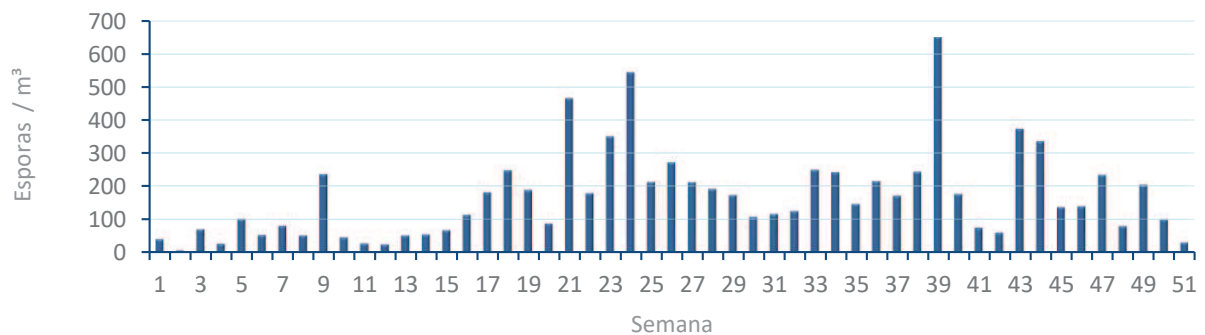


ALTERNARIA

NIVELES DE ALTERNARIA DE LA ÚLTIMA SEMANA



EVOLUCIÓN SEMANAL DE ALTERNARIA



COMPARACIÓN RESPECTO AL AÑO 2019

AÑO

SEMANA

PUNTO DE MUESTREO

COLABORA

AÑOS

2020

53

ALICANTE

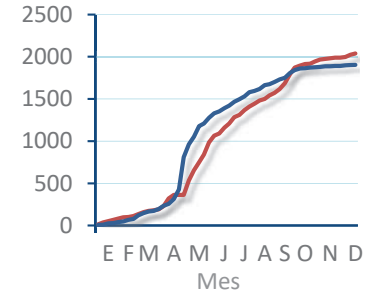
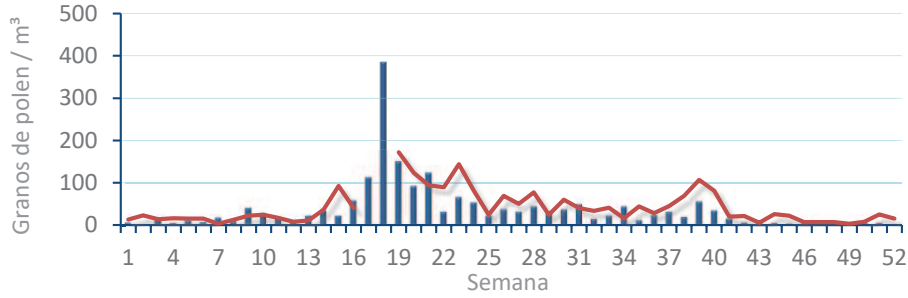


TIPOS

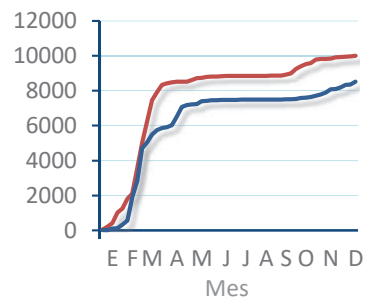
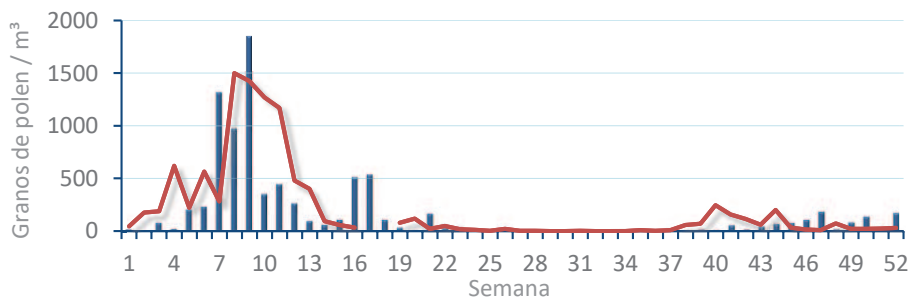
EVOLUCIÓN SEMANAL

DATOS AGRUPADOS

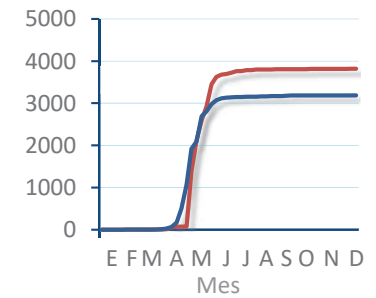
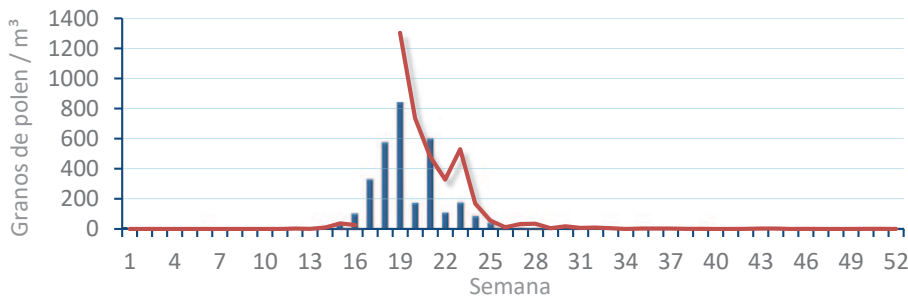
Amaranthaceae
(Cenizo, salsola)



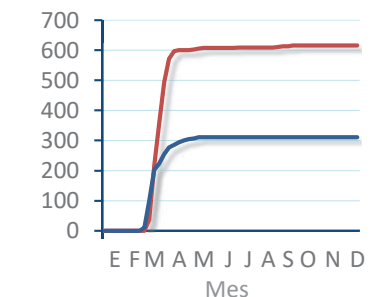
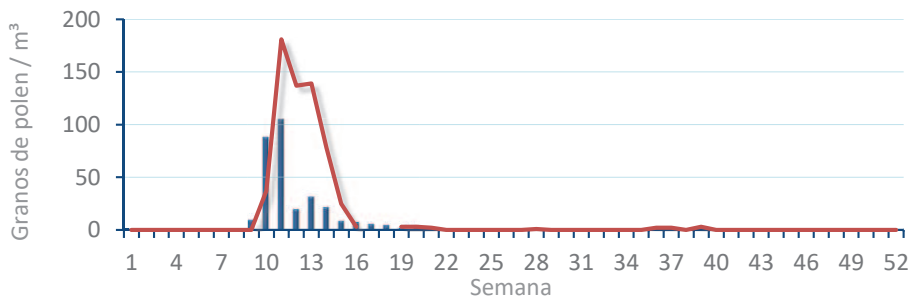
Cupres. / Taxac.
(Ciprés, enebro)



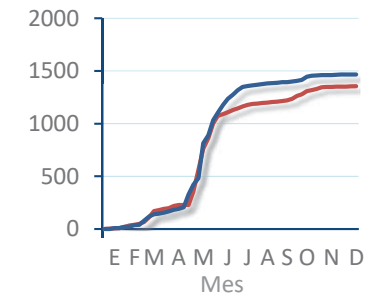
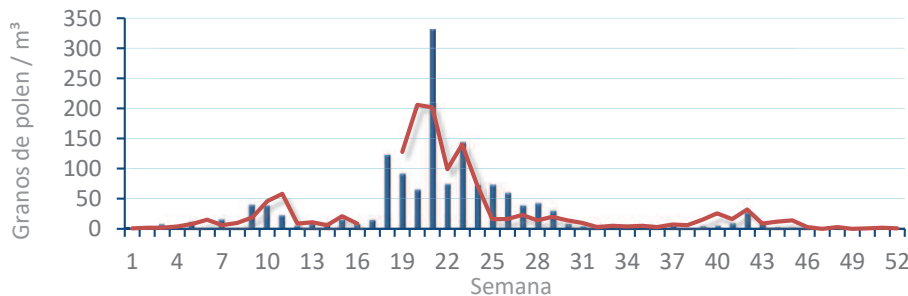
Olea europaea
(Olivo)



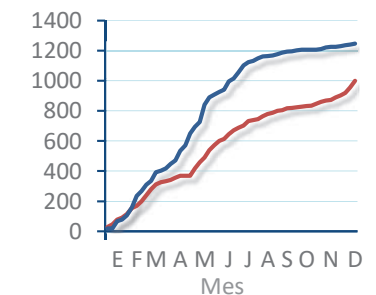
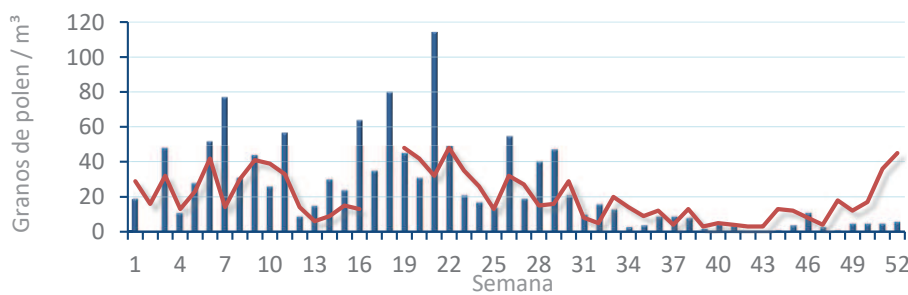
Platanus sp.
(Plátano de sombra)



Poaceae
(Gramíneas)



Urticaceae
(Ortigas, parietarias)



POLEN RESUMEN GRÁFICO SEMANAL

CASTELLÓN

L M X J V S D
28 29 30 31 1 2 3
Diciembre Enero

2020 2021

SEMANA

53

COLABORA

LETIPharma
desde 1919

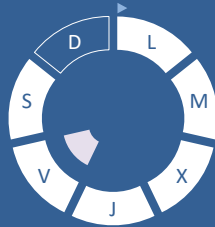


ÁRBOLES

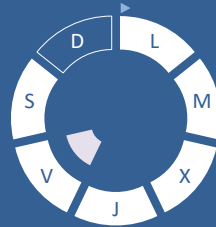
Cupres., Taxac.
(Cipreses, enebros)



Olea europaea
(Olivo)

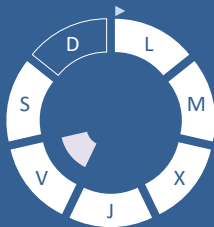


Platanus sp.
(Plátano de sombra)

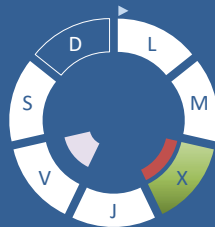


HIERBAS

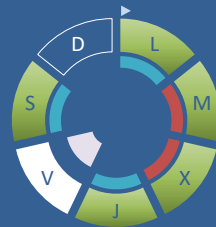
Amaranthaceae
(Cenizas, salsolas)



Poaceae
(Gramíneas)



Urticaceae
(Ortigas, parietarias)



TIPOS POLÍNICOS PRINCIPALES

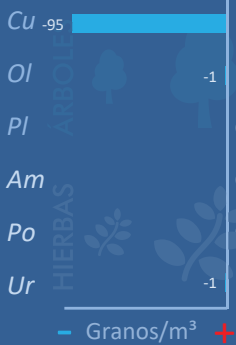
NIVELES

LLUVIA

Litros/m²



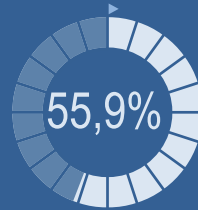
VARIACIÓN RESPECTO A LA SEMANA ANTERIOR



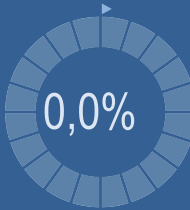
TIPOS POLÍNICOS PRINCIPALES EN PORCENTAJES



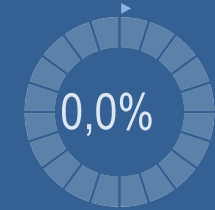
Cupres., Taxac.
(Cipreses, enebros)



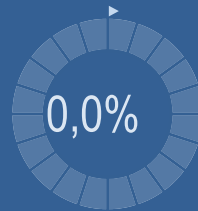
Olea europaea
(Olivo)



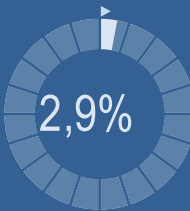
Platanus sp.
(Plátano de sombra)



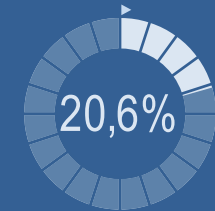
Amaranthaceae
(Cenizas, salsolas)



Poaceae
(Gramíneas)



Urticaceae
(Ortigas, parietarias)



METEOROLOGÍA

17,1 °C
4 °C
1 L/m²

INVIERNO

POLEN DIARIO

Granos/m³



POLEN TOTAL

34

Granos/m³

SEMANA ANTERIOR: 132
VARIACIÓN SEMANAL: -98

CAPTADOR: Burkard Spore Trap
INFORME: J.S. Javier Suárez

CONCENTRACIONES DE POLEN EN EL AMBIENTE

AÑO	SEMANA	PUNTO DE MUESTREO	COLABORA	TOTAL
-----	--------	-------------------	----------	-------

2020

53

CASTELLÓN

LETIPharma
desde 1919

34
grn/m³

ESTACIÓN	PRIMAVERA	VERANO	OTOÑO	>>INVIERNO<<				TOTAL
----------	-----------	--------	-------	--------------	--	--	--	-------

PRINCIPALES TIPOS POLÍNICOS

TIPO POLÍNICO	LUNES 28-dic.	MARTES 29-dic.	MIÉRCOLES 30-dic.	JUEVES 31-dic.	VIERNES 1-ene.	SÁBADO 2-ene.	DOMINGO 3-ene.	TOTAL SEMANA
<i>Amaranthaceae</i> (Cenizo, salsola)								0
<i>Cupres./Taxac.</i> (Ciprés, enebro)	13	2	1	1	2			19
<i>Olea</i> (Olivo)								0
<i>Platanus</i> (Plátano de sombra)								0
<i>Poaceae</i> (Gramíneas)			1					1
<i>Urticaceae</i> (Ortiga, parietaria)	1	2	2	1		1		7

Niveles de polen: ■ altos, ■ medios, ■ bajos, nulos

OTROS TIPOS POLÍNICOS

<i>Ericaceae</i> (Brezo)			1				S
<i>Fraxinus</i> (Fresno)						1	I
<i>Palmae</i> (Palmeras)			1				N
<i>Pinaceae</i> (Pinos, cedros)				1			
OTROS	2			1			D A T O S

SUMA	16	4	6	4	2	2	0
-------------	-----------	----------	----------	----------	----------	----------	----------

Datos en granos/m³ de aire

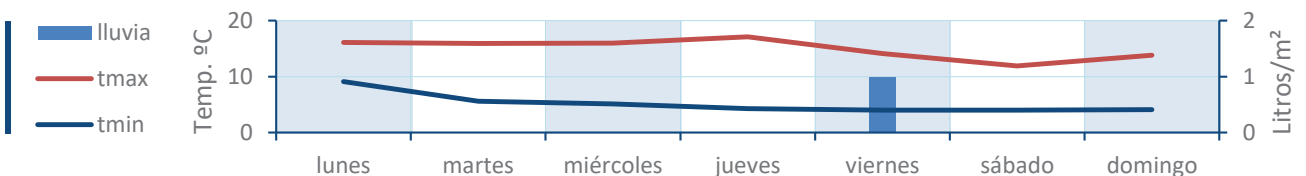
ESPORAS	Alternaria	36	8	10	5	6	3	0
----------------	-------------------	----	---	----	---	---	---	---

Datos en esporas/m³ de aire

Responsable análisis: Javier Suárez

Situación captador: Hospital General de Castellón

METEO



REPRESENTACIÓN GRÁFICA

AÑO

SEMANA

PUNTO DE MUESTREO

COLABORA

TOTAL

2020

53

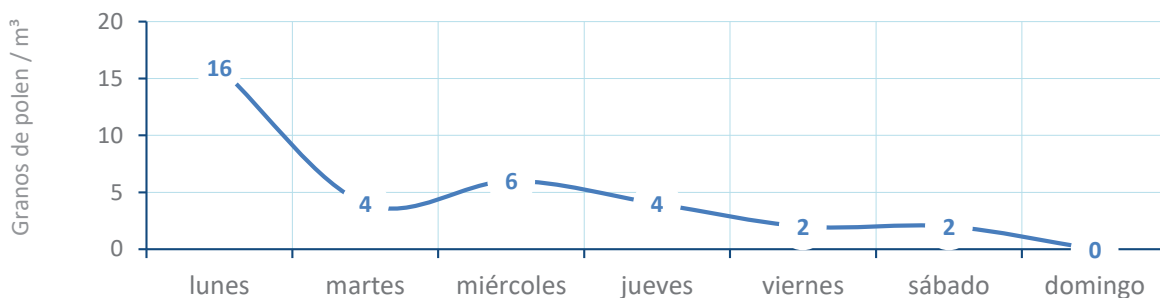
CASTELLÓN

LETIPharma
desde 1919

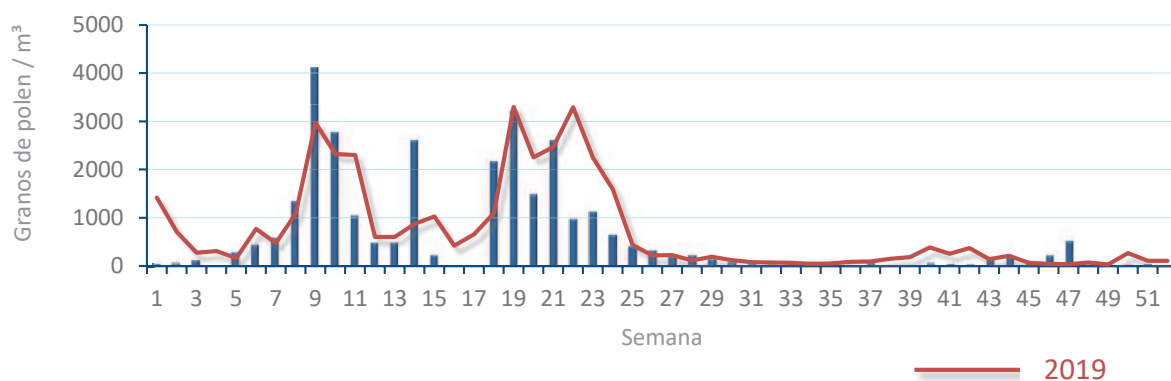
34
grn/m³

POLEN

NIVELES DE POLEN DE LA ÚLTIMA SEMANA

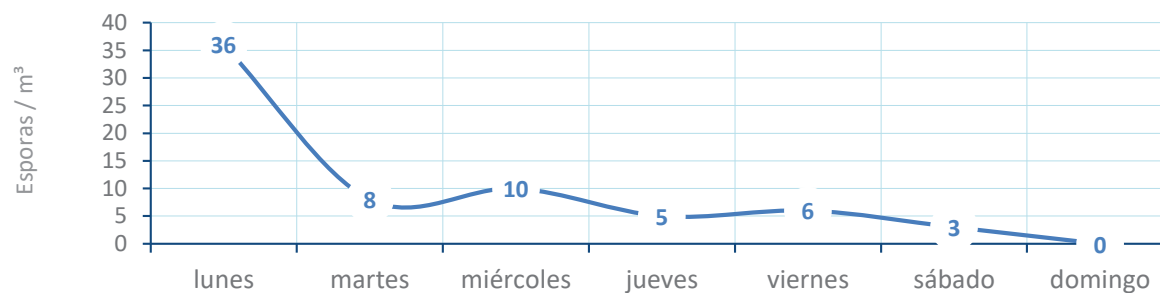


EVOLUCIÓN POLÍNICA SEMANAL

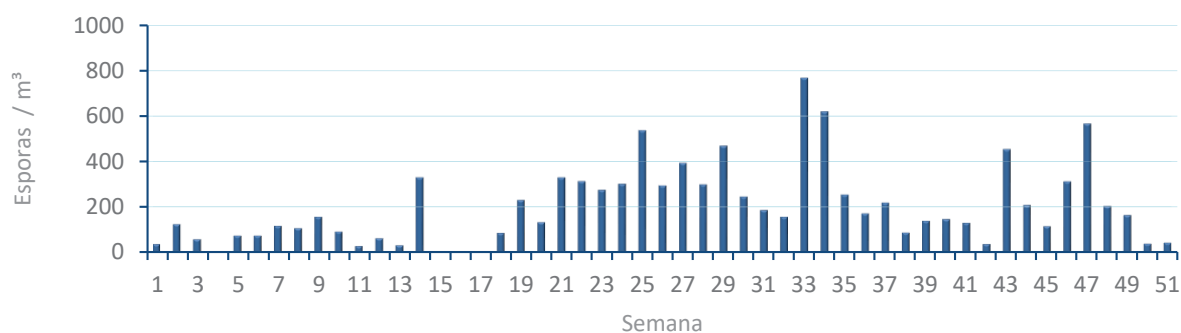


ALTERNARIA

NIVELES DE ALTERNARIA DE LA ÚLTIMA SEMANA



EVOLUCIÓN SEMANAL DE ALTERNARIA



COMPARACIÓN RESPECTO AL AÑO 2019

2020

53

CASTELLÓN

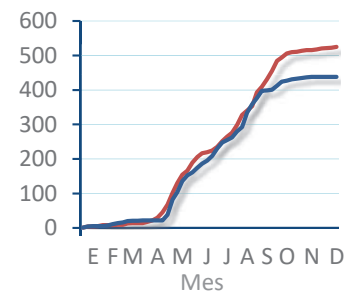
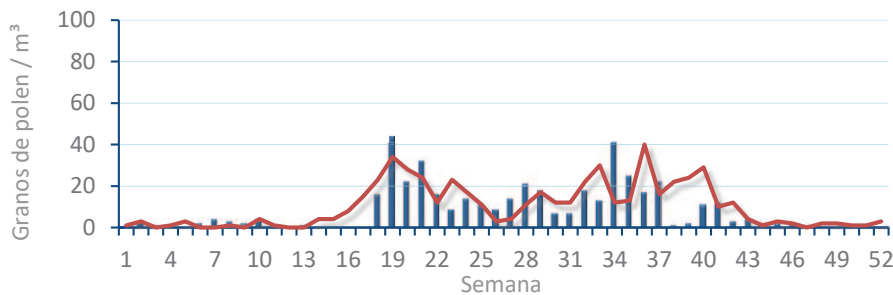


TIPOS

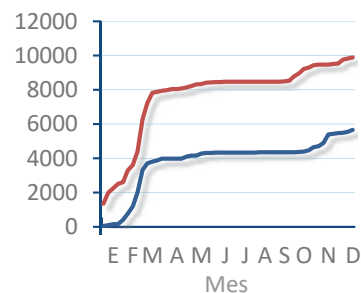
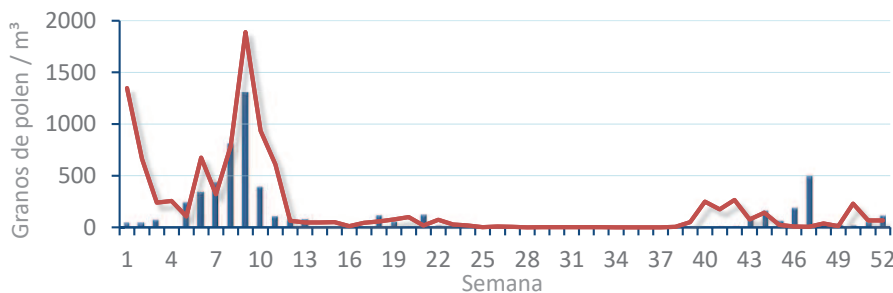
EVOLUCIÓN SEMANAL

DATOS AGRUPADOS

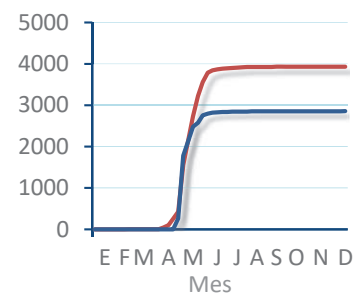
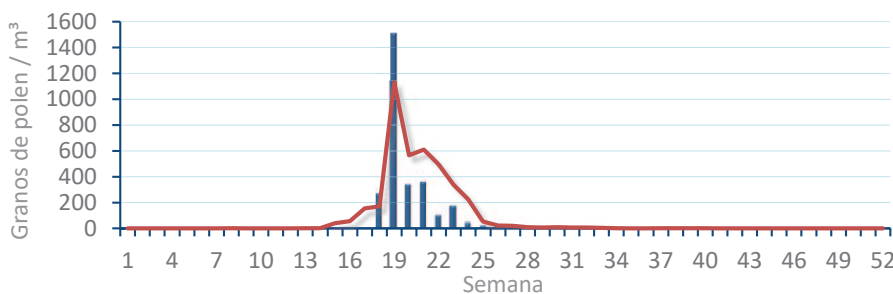
Amaranthaceae
(Cenizo, salsola)



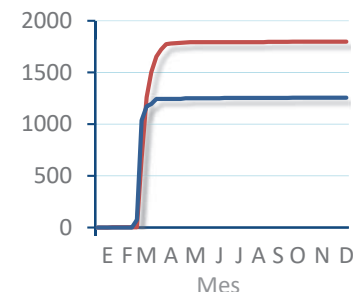
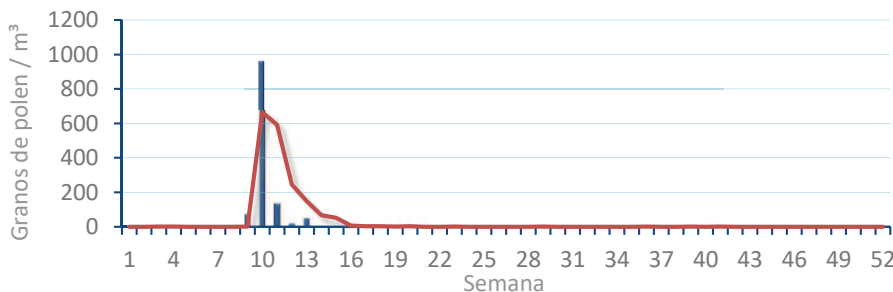
Cupres. /
(Ciprés, enebro)



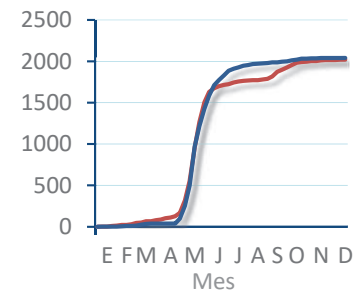
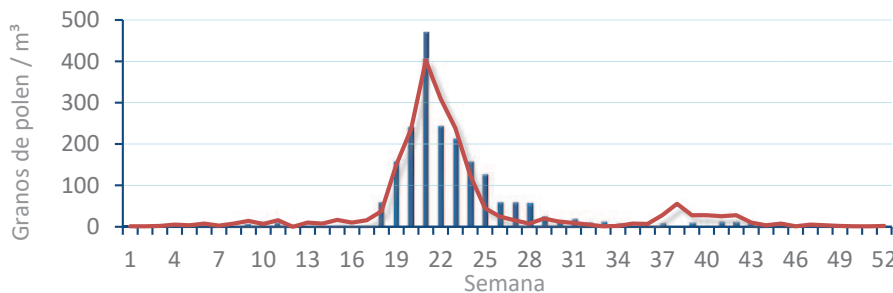
Olea europaea
(Olivo)



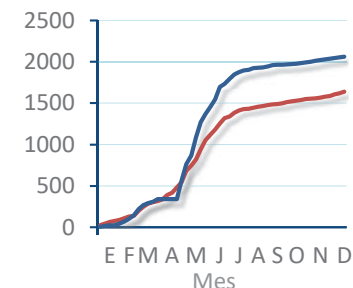
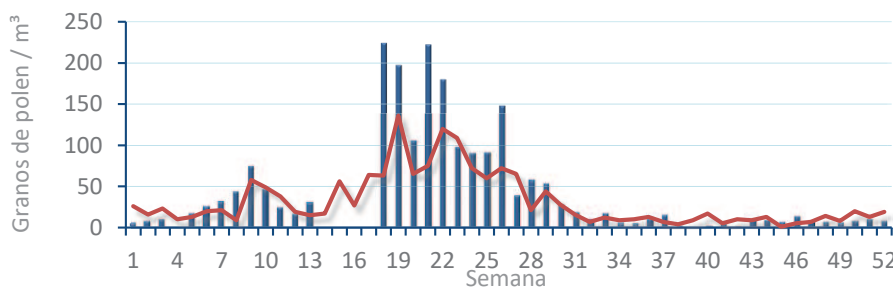
Platanus sp.
(Plátano de



Poacea
(Gramíneas)



Urticaceae
(Ortigas,



POLEN RESUMEN GRÁFICO SEMANAL



ELDA

L	M	X	J	V	S	D
28	29	30	31	1	2	3
Diciembre				Enero		

2020

2021

SEMANA

53

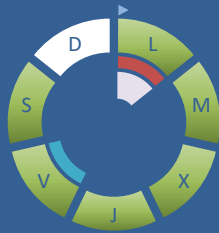
COLABORA

LETIPharma
desde 1919



ÁRBOLES

Cupres., Taxac.
(Cipreses, enebros)



Olea europaea
(Olivo)

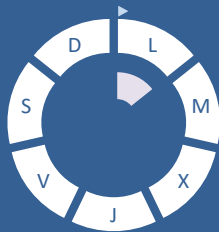


Platanus sp.
(Plátano de sombra)



HIERBAS

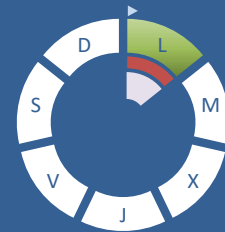
Amaranthaceae
(Cenizos, salsolas)



Poaceae
(Gramíneas)



Urticaceae
(Ortigas, parietarias)



TIPOS POLÍNICOS PRINCIPALES

NIVELES

LLUVIA

Litros/m²



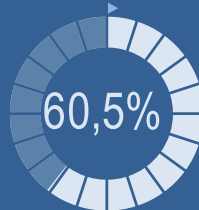
VARIACIÓN RESPECTO A LA SEMANA ANTERIOR



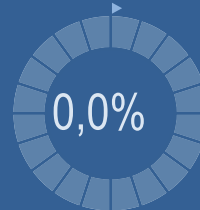
TIPOS POLÍNICOS PRINCIPALES EN PORCENTAJES



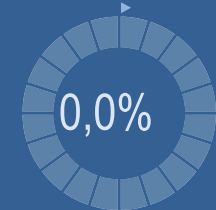
Cupres., Taxac.
(Cipreses, enebros)



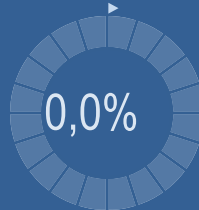
Olea europaea
(Olivo)



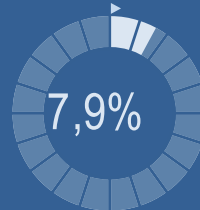
Platanus sp.
(Plátano de sombra)



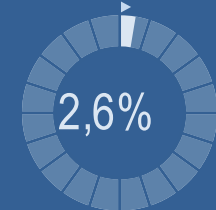
Amaranthaceae
(Cenizos, salsolas)



Poaceae
(Gramíneas)



Urticaceae
(Ortigas, parietarias)



METEOROLOGÍA



POLEN DIARIO

Granos/m³



POLEN TOTAL

38

Granos/m³

SEMANA ANTERIOR	VARIACIÓN SEMANAL
349	-311

CAPTADOR:
Burkard
Spore Trap

INFORME:
J.S.
Javier Suárez

CONCENTRACIONES DE POLEN EN EL AMBIENTE

AÑO	SEMANA	PUNTO DE MUESTREO	COLABORA	TOTAL
-----	--------	-------------------	----------	-------

2020

53

ELDA



38
grn/m³

ESTACIÓN	PRIMAVERA	VERANO	OTOÑO	>>INVIERNO<<	TOTAL
----------	-----------	--------	-------	--------------	-------

PRINCIPALES TIPOS POLÍNICOS

TIPO POLÍNICO	LUNES 28-dic.	MARTES 29-dic.	MIÉRCOLES 30-dic.	JUEVES 31-dic.	VIERNES 1-ene.	SÁBADO 2-ene.	DOMINGO 3-ene.	TOTAL SEMANA
<i>Amaranthaceae</i> (Cenizo, salsola)								0
<i>Cupres./Taxac.</i> (Ciprés, enebro)	9	2	2	5	1	4		23
<i>Olea</i> (Olivo)								0
<i>Platanus</i> (Plátano de sombra)								0
<i>Poaceae</i> (Gramíneas)	1					2		3
<i>Urticaceae</i> (Ortiga, parietaria)	1							1

OTROS TIPOS POLÍNICOS

<i>Artemisia</i> (Artemisa)					1			
<i>Corylus</i> (Avellano)						1		
<i>Fraxinus</i> (Fresno)	1		2	2			1	
<i>Palmae</i> (Palmeras)				1				
<i>Pinaceae</i> (Pinos, cedros)	1							
<i>Quercus</i> (Encina, alcornoque)					1			

Niveles de polen: ■ altos ■ medios ■ bajos ■ nulos

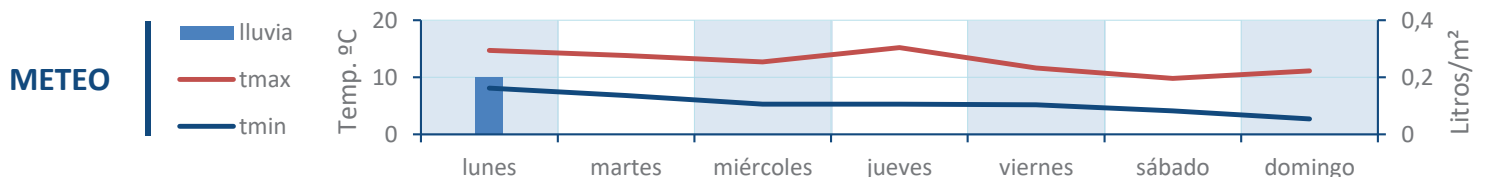
SUMA	13	2	4	8	3	7	1	
------	----	---	---	---	---	---	---	--

Datos en granos/m³ de aire

ESPORAS	Alternaria	12	2	0	2	0	0	2	
---------	------------	----	---	---	---	---	---	---	--

Datos en esporas/m³ de aire

Responsable análisis: Javier Suárez
Situación captador: Hospital General de Elda



REPRESENTACIÓN GRÁFICA

AÑO

SEMANA

PUNTO DE MUESTREO

COLABORA

TOTAL

2020

53

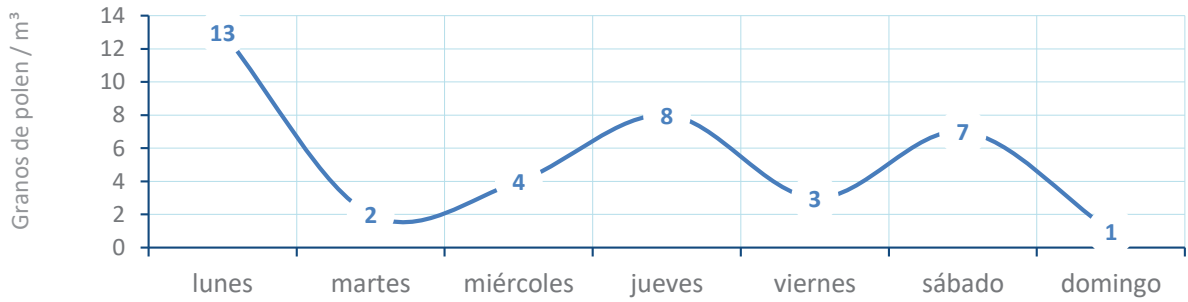
ELDA

LETIPharma
desde 1919

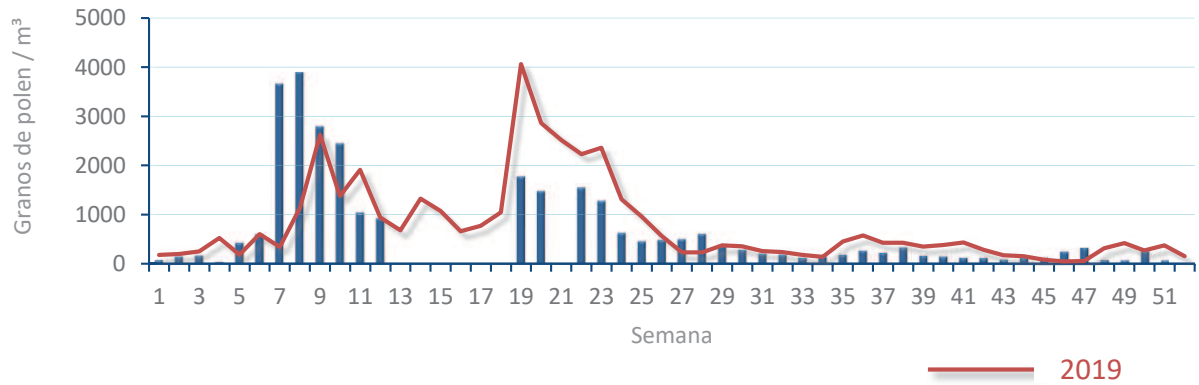
38
gn/m³

POLEN

NIVELES DE POLEN DE LA ÚLTIMA SEMANA

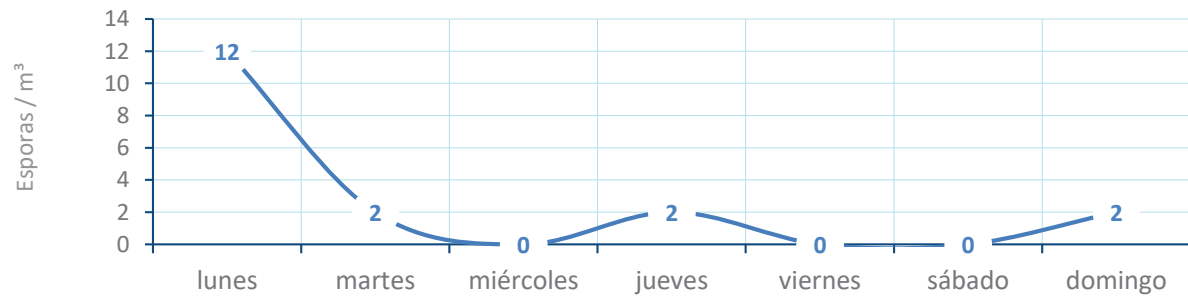


EVOLUCIÓN POLÍNICA SEMANAL

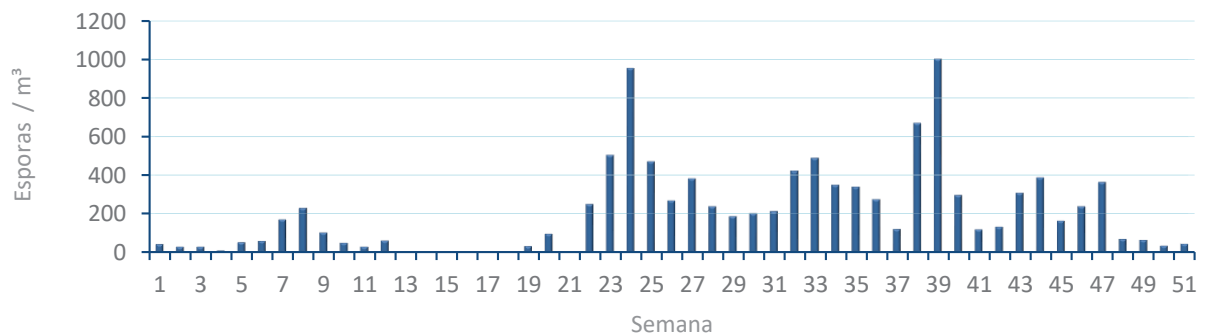


ALTERNARIA

NIVELES DE ALTERNARIA DE LA ÚLTIMA SEMANA



EVOLUCIÓN SEMANAL DE ALTERNARIA



COMPARACIÓN RESPECTO AL AÑO 2019

AÑO

SEMANA

PUNTO DE MUESTREO

COLABORA

AÑOS

2020

53

ELDA

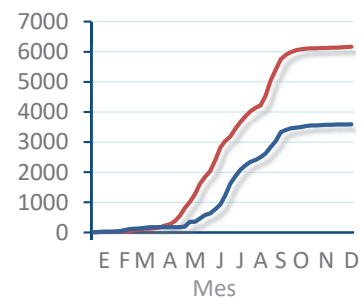
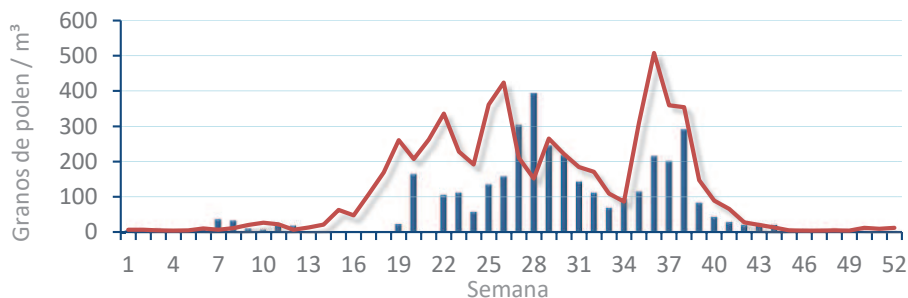


TIPOS

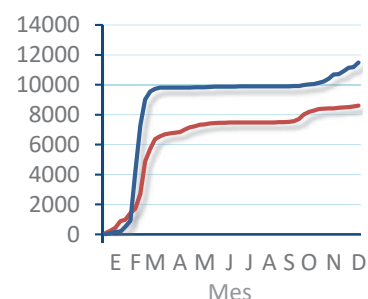
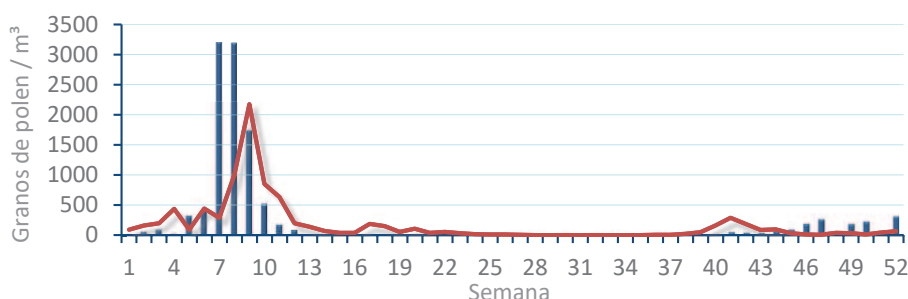
EVOLUCIÓN SEMANAL

DATOS AGRUPADOS

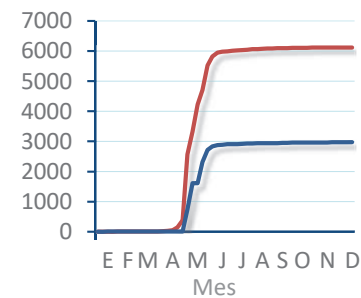
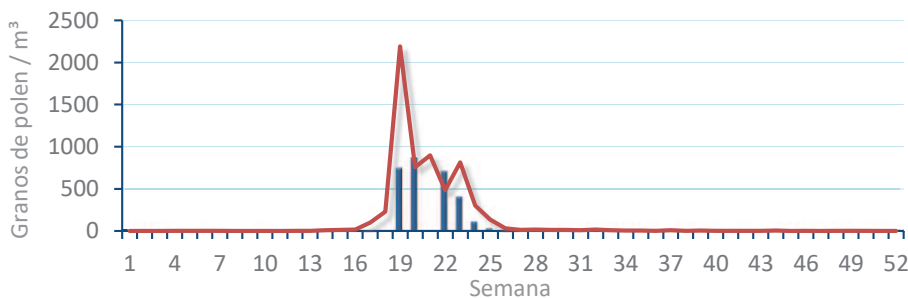
Amaranthaceae
(Cenizo, salsola)



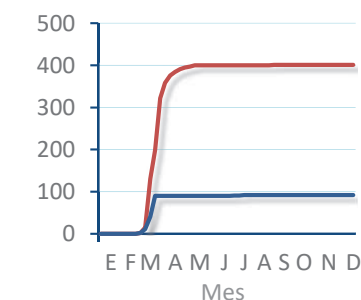
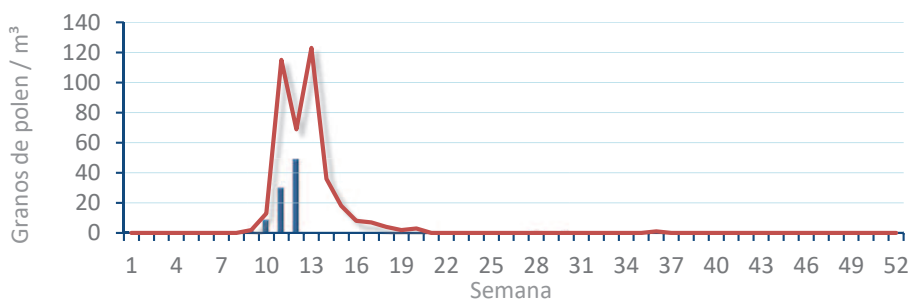
Cupres. / Taxac.
(Ciprés, enebro)



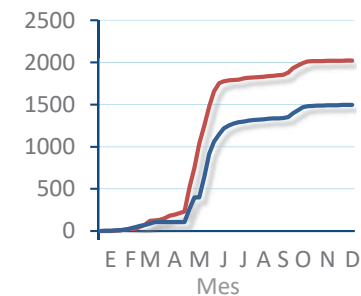
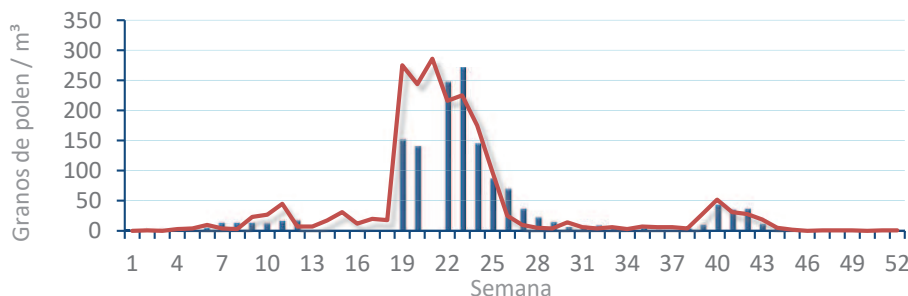
Olea europaea
(Olivo)



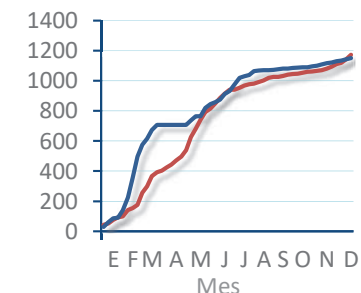
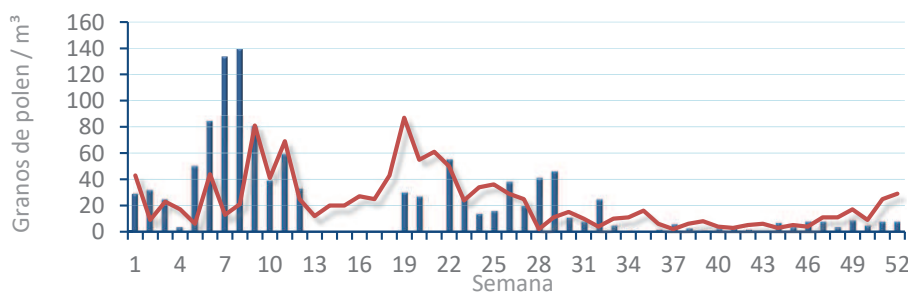
Platanus sp.
(Plátano de sombra)



Poaceae
(Gramíneas)



Urticaceae
(Ortigas, parietarias)



POLEN RESUMEN GRÁFICO SEMANAL

PEGO

L M X J V S D
28 29 30 31 1 2 3

Diciembre Enero

2020 2021

SEMANA

53

COLABORA

LETIPharma
desde 1919



ÁRBOLES

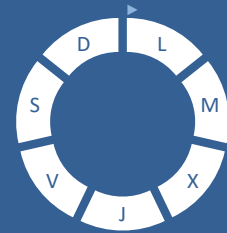
Cupres., Taxac.
(Cipreses, enebros)



Olea europaea
(Olivo)

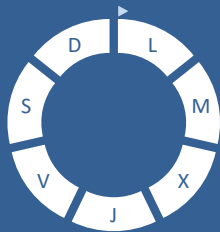


Platanus sp.
(Plátano de sombra)

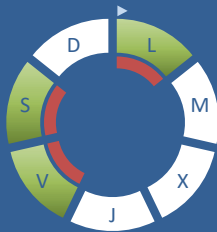


HIERBAS

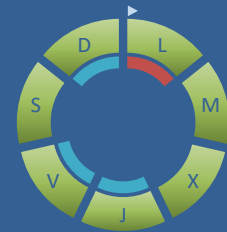
Amaranthaceae
(Cenizos, salsolas)



Poaceae
(Gramíneas)



Urticaceae
(Ortigas, parietarias)



TIPOS POLÍNICOS PRINCIPALES

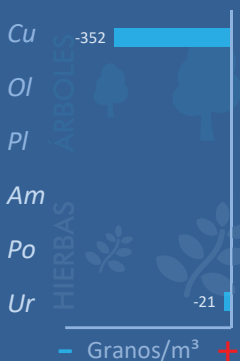
NIVELES

LLUVIA

Litros/m²



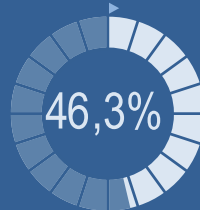
VARIACIÓN RESPECTO A LA SEMANA ANTERIOR



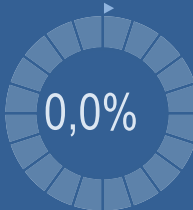
TIPOS POLÍNICOS PRINCIPALES EN PORCENTAJES



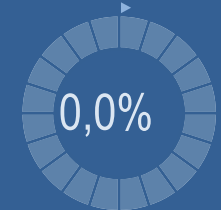
Cupres., Taxac.
(Cipreses, enebros)



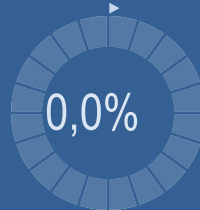
Olea europaea
(Olivo)



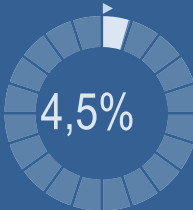
Platanus sp.
(Plátano de sombra)



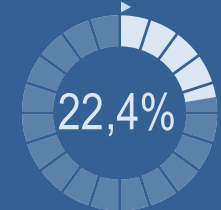
Amaranthaceae
(Cenizos, salsolas)



Poaceae
(Gramíneas)



Urticaceae
(Ortigas, parietarias)



METEOROLOGÍA

0 °C
 0 °C
 0 L/m²

INVIERNO

POLEN DIARIO

Granos/m³



POLEN TOTAL

67

Granos/m³

SEMANA ANTERIOR: 484
VARIACIÓN SEMANAL: -417

CAPTADOR:
Burkard
Spore Trap

INFORME:
J.S.
Javier Suárez

CONCENTRACIONES DE POLEN EN EL AMBIENTE

AÑO	SEMANA	PUNTO DE MUESTREO	COLABORA	TOTAL
-----	--------	-------------------	----------	-------

2020

53

PEGO



67
grn/m³

ESTACIÓN	PRIMAVERA	VERANO	OTOÑO	>>INVIERNO<<	TOTAL
----------	-----------	--------	-------	--------------	-------

PRINCIPALES TIPOS POLÍNICOS

TIPO POLÍNICO	LUNES 28-dic.	MARTES 29-dic.	MIÉRCOLES 30-dic.	JUEVES 31-dic.	VIERNES 1-ene.	SÁBADO 2-ene.	DOMINGO 3-ene.	TOTAL SEMANA
<i>Amaranthaceae</i> (Cenizo, salsola)								0
<i>Cupres./Taxac.</i> (Ciprés, enebro)	18		2		8	2	1	31
<i>Olea</i> (Olivo)								0
<i>Platanus</i> (Plátano de sombra)								0
<i>Poaceae</i> (Gramíneas)	1				1	1		3
<i>Urticaceae</i> (Ortiga, parietaria)	4	3	3	1	1	2	1	15

OTROS TIPOS POLÍNICOS

<i>Brassicaceae</i> (Crucífera)			1					
<i>Ericaceae</i> (Brezo)	2		1		1	1		
<i>Fraxinus</i> (Fresno)					1		1	
<i>Labiatae</i> (Labiada)		1						
<i>Mercurialis</i> (Mercurial)			1					
<i>Quercus</i> (Encina, alcornoque)				1				
<i>Urtica membranacea</i>	2						1	
OTROS		1			2	1		

Niveles de polen: ■ altos, ■ medios, ■ bajos, ■ nulos

SUMA

27	5	8	2	14	7	4
----	---	---	---	----	---	---

Datos en granos/m³ de aire

ESPORAS

Alternaria

16	1	1	0	3	3	2
----	---	---	---	---	---	---

Datos en esporas/m³ de aire

Responsable análisis: Javier Suárez
Situación captador: Colegio San Antonio

METEO



REPRESENTACIÓN GRÁFICA

AÑO

SEMANA

PUNTO DE MUESTREO

COLABORA

TOTAL

2020

53

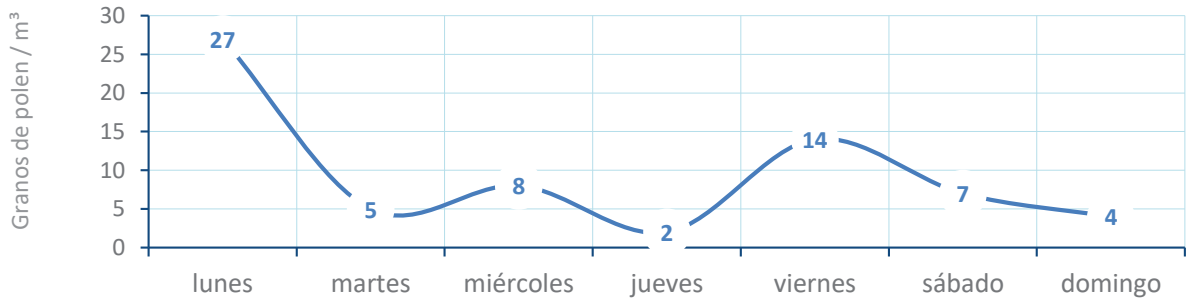
PEGO

LETIPharma
desde 1919

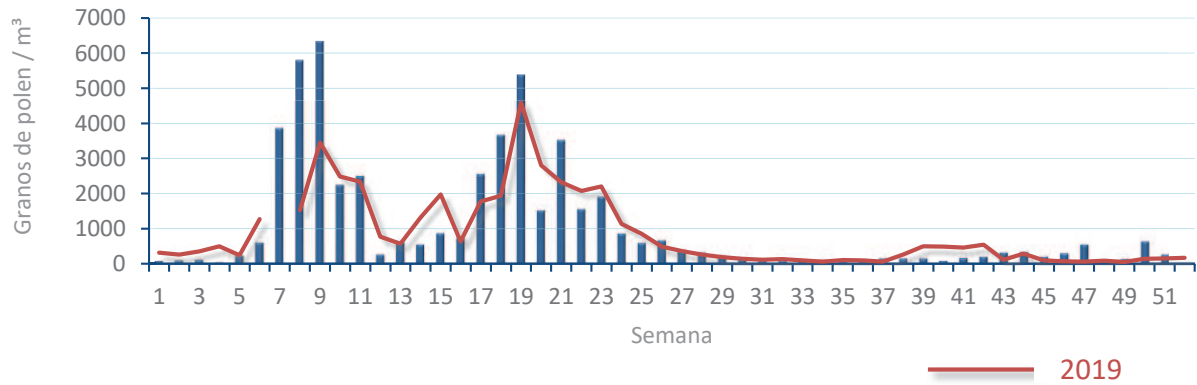
67
gn/m³

POLEN

NIVELES DE POLEN DE LA ÚLTIMA SEMANA

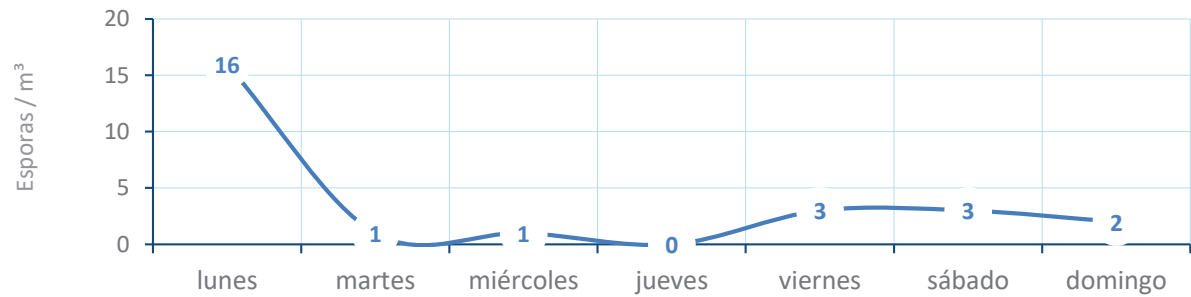


EVOLUCIÓN POLÍNICA SEMANAL

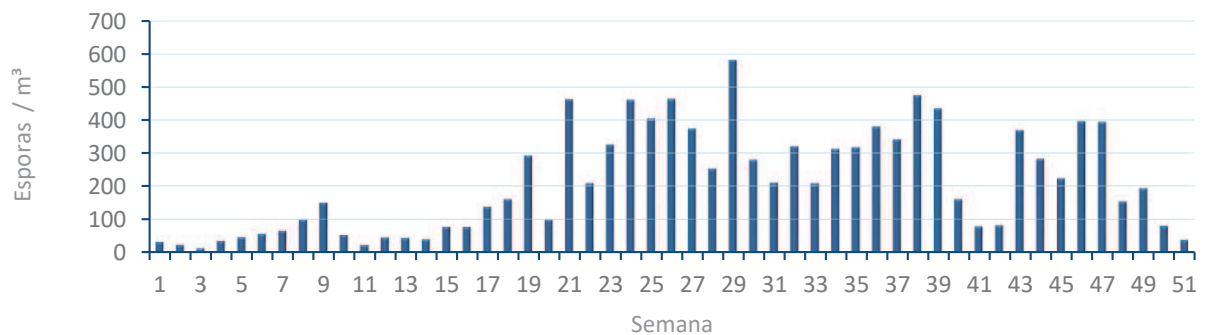


ALTERNARIA

NIVELES DE ALTERNARIA DE LA ÚLTIMA SEMANA



EVOLUCIÓN SEMANAL DE ALTERNARIA



COMPARACIÓN RESPECTO AL AÑO 2019

AÑO

SEMANA

PUNTO DE MUESTREO

COLABORA

AÑOS

2020

53

PEGO

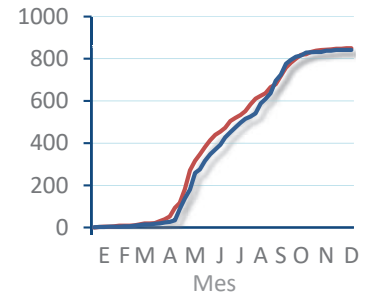
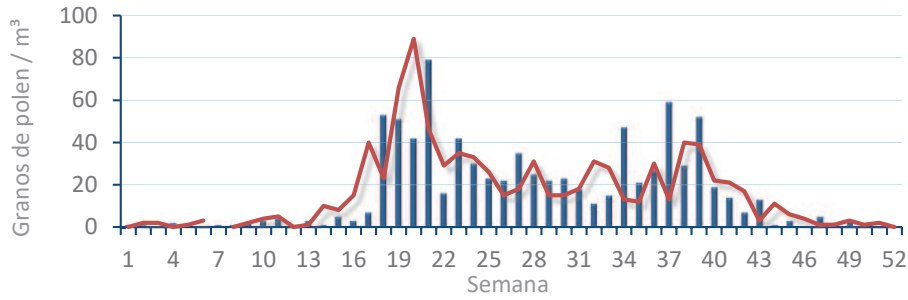


TIPOS

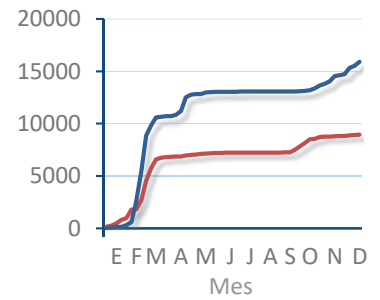
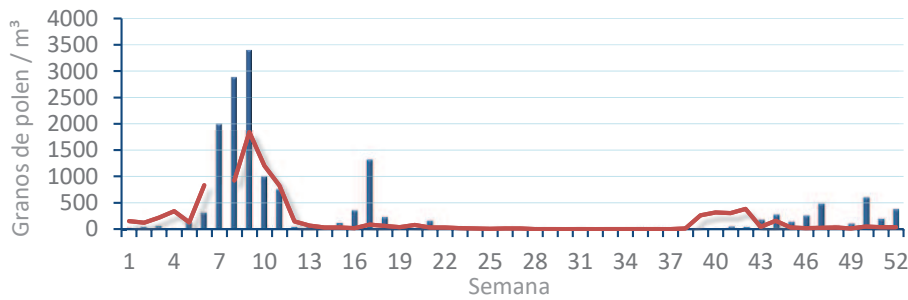
EVOLUCIÓN SEMANAL

DATOS AGRUPADOS

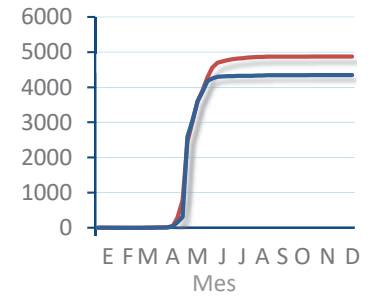
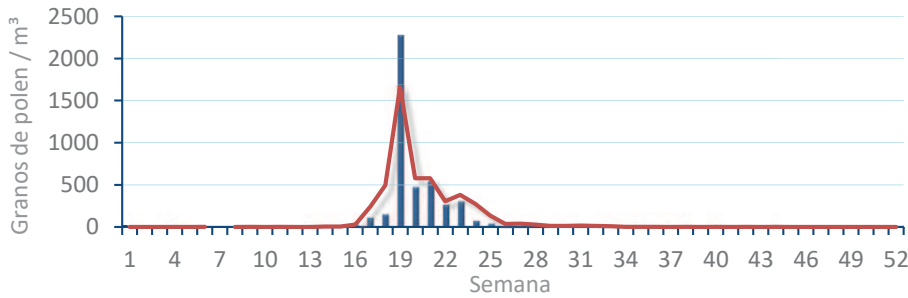
Amaranthaceae
(Cenizo, salsola)



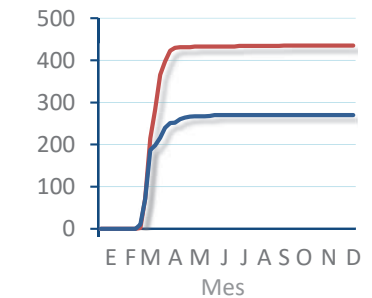
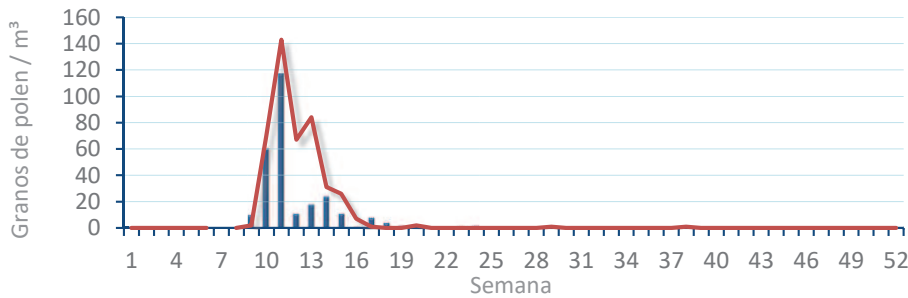
Cupres. / Taxac.
(Ciprés, enebro)



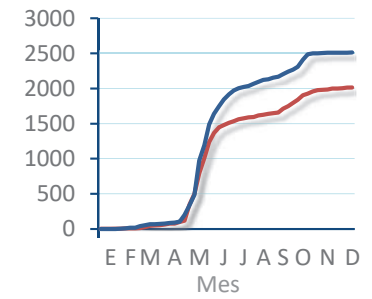
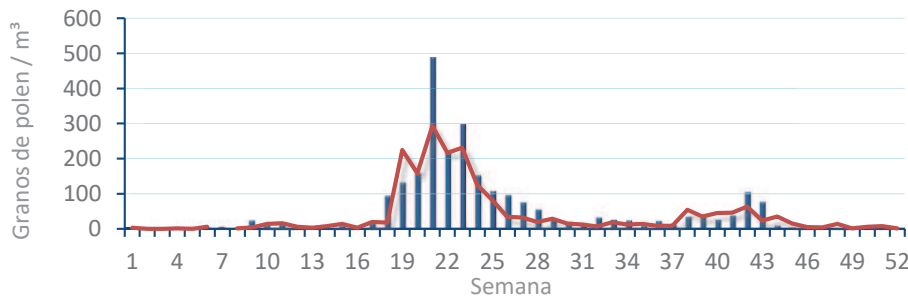
Olea europaea
(Olivo)



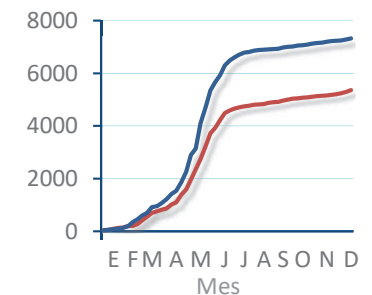
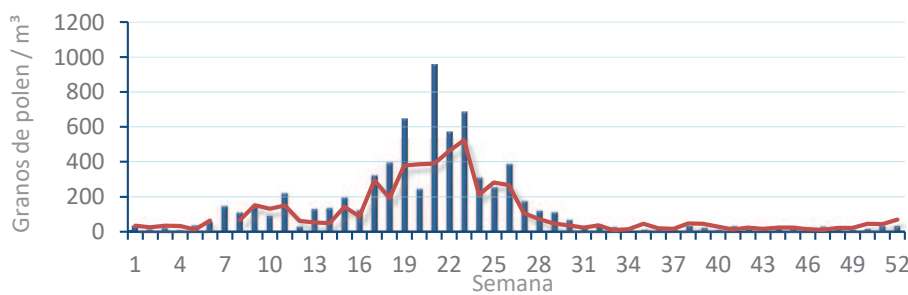
Platanus sp.
(Plátano de sombra)



Poaceae
(Gramíneas)



Urticaceae
(Ortigas, parietarias)



POLEN RESUMEN GRÁFICO SEMANAL

VALENCIA

L M X J V S D
28 29 30 31 1 2 3

Diciembre Enero

2020 2021

SEMANA

53

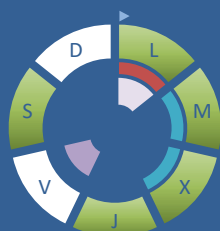
COLABORA

LETIPharma
desde 1919



ÁRBOLES

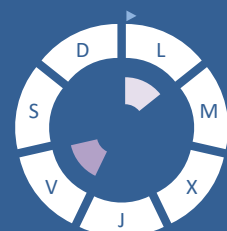
Cupres., Taxac.
(Cipreses, enebros)



Olea europaea
(Olivo)

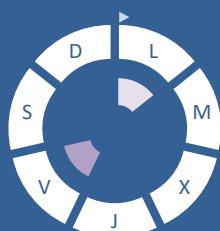


Platanus sp.
(Plátano de sombra)



HIERBAS

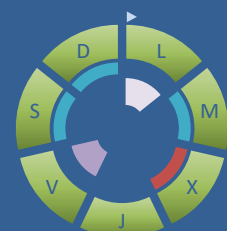
Amaranthaceae
(Cenizos, salsolas)



Poaceae
(Gramíneas)



Urticaceae
(Ortigas, parietarias)

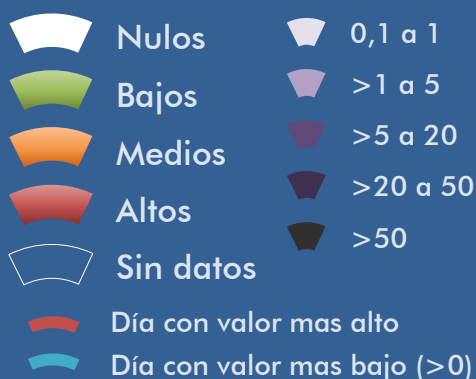


TIPOS POLÍNICOS PRINCIPALES

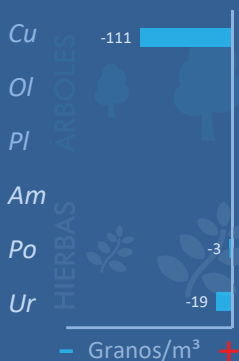
NIVELES

LLUVIA

Litros/m²



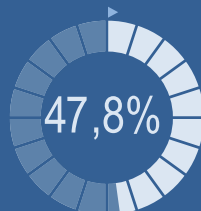
VARIACIÓN RESPECTO A LA SEMANA ANTERIOR



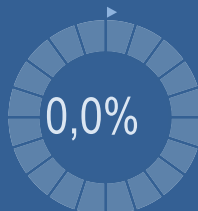
TIPOS POLÍNICOS PRINCIPALES EN PORCENTAJES



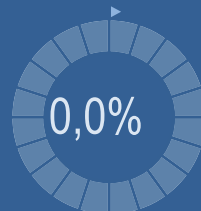
Cupres., Taxac.
(Cipreses, enebros)



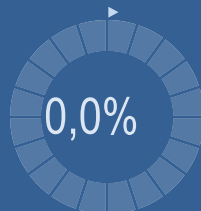
Olea europaea
(Olivo)



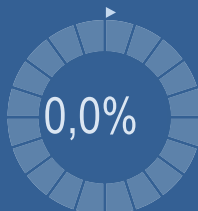
Platanus sp.
(Plátano de sombra)



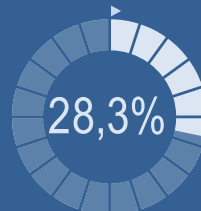
Amaranthaceae
(Cenizos, salsolas)



Poaceae
(Gramíneas)



Urticaceae
(Ortigas, parietarias)



METEOROLOGÍA

16,8 °C
3,5 °C
1,8 L/m²

INVIERNO

POLEN DIARIO

Granos/m³



POLEN TOTAL

46

Granos/m³

SEMANA ANTERIOR VARIACIÓN SEMANAL

195 -149

CAPTADOR:
Burkard
Spore Trap

INFORME:
J.S.
Javier Suárez

CONCENTRACIONES DE POLEN EN EL AMBIENTE

AÑO	SEMANA	PUNTO DE MUESTREO	COLABORA	TOTAL
-----	--------	-------------------	----------	-------

2020

53

VALENCIA

LETIPharma desde 1919

46 grn/m³

ESTACIÓN	PRIMAVERA	VERANO	OTOÑO	>>INVIERNO<<	TOTAL SEMANA
----------	-----------	--------	-------	--------------	--------------

PRINCIPALES TIPOS POLÍNICOS

TIPO POLÍNICO	LUNES 28-dic.	MARTES 29-dic.	MIÉRCOLES 30-dic.	JUEVES 31-dic.	VIERNES 1-ene.	SÁBADO 2-ene.	DOMINGO 3-ene.	TOTAL SEMANA
<i>Amaranthaceae</i> (Cenizo, salsola)								0
<i>Cupres./Taxac.</i> (Ciprés, enebro)	15	1	1	2		3		22
<i>Olea</i> (Olivo)								0
<i>Platanus</i> (Plátano de sombra)								0
<i>Poaceae</i> (Gramíneas)								0
<i>Urticaceae</i> (Ortiga, parietaria)	2	1	4	2	2	1	1	13

OTROS TIPOS POLÍNICOS

<i>Casuarina</i> (Pino de Australia)				1				
<i>Ericaceae</i> (Brezo)	1					1		
<i>Fraxinus</i> (Fresno)	2							
<i>Palmae</i> (Palmeras)				1				
<i>Pinaceae</i> (Pinos, cedros)	2							
OTROS	1			1	1			

Niveles de polen: altos (rojo), medios (naranja), bajos (verde), nulos (blanco)

SUMA

23	2	5	7	3	5	1
----	---	---	---	---	---	---

Datos en granos/m³ de aire

ESPORAS

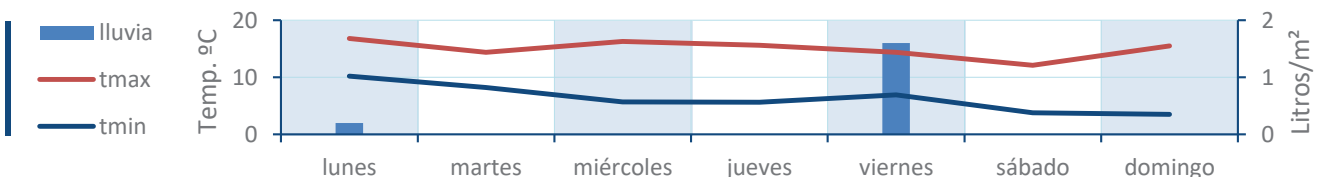
Alternaria

17	9	3	3	5	3	3
----	---	---	---	---	---	---

Datos en esporas/m³ de aire

Responsable análisis: Javier Suárez
Situación captador: Hospital Clínico de Valencia

METEO



REPRESENTACIÓN GRÁFICA

AÑO

SEMANA

PUNTO DE MUESTREO

COLABORA

TOTAL

2020

53

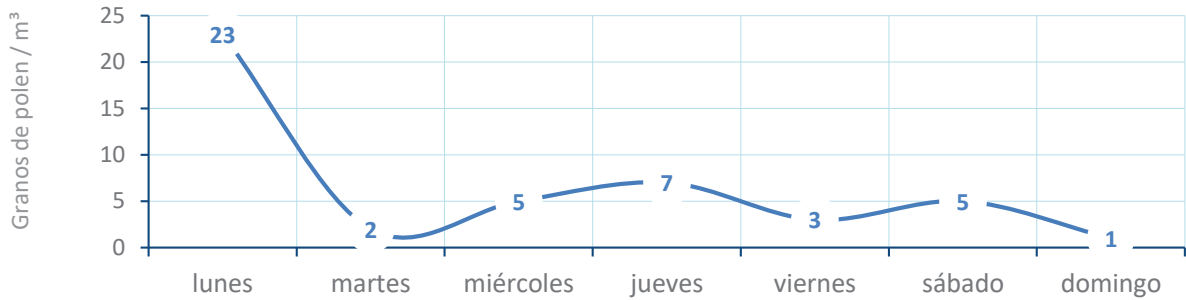
VALENCIA

LETIPharma
desde 1919

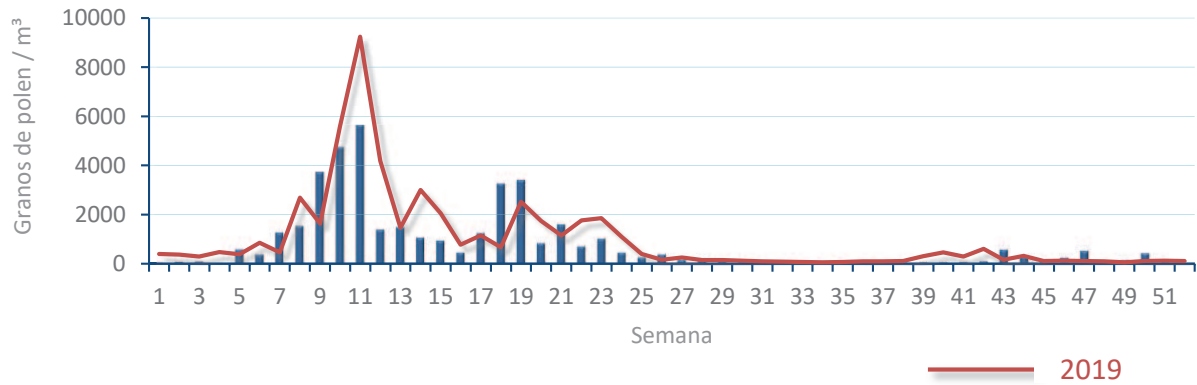
46
gn/m³

POLEN

NIVELES DE POLEN DE LA ÚLTIMA SEMANA



EVOLUCIÓN POLÍNICA SEMANAL

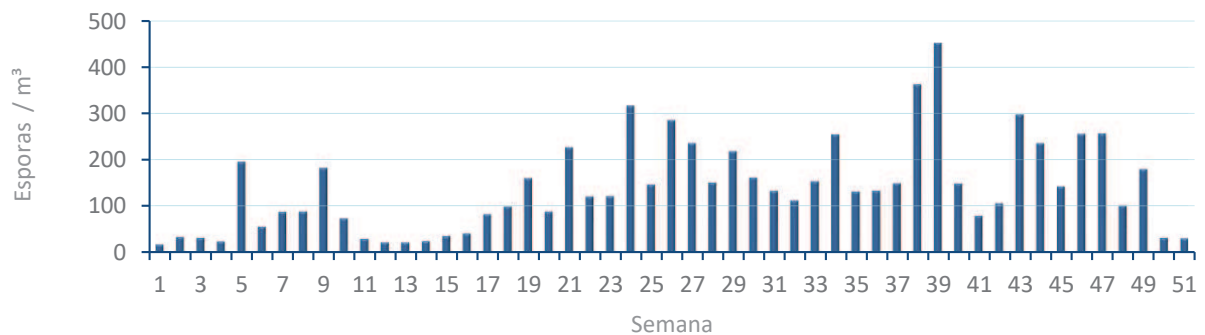


ALTERNARIA

NIVELES DE ALTERNARIA DE LA ÚLTIMA SEMANA



EVOLUCIÓN SEMANAL DE ALTERNARIA



COMPARACIÓN RESPECTO AL AÑO 2019

AÑO

SEMANA

PUNTO DE MUESTREO

COLABORA

AÑOS

2020

53

VALENCIA

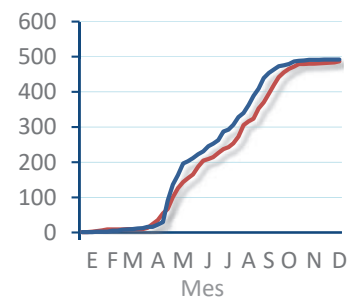
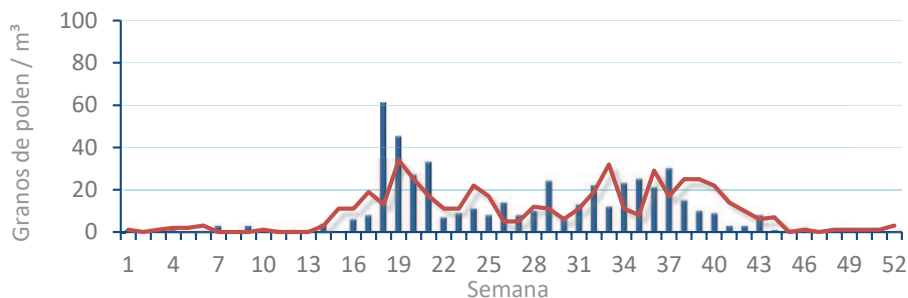


TIPOS

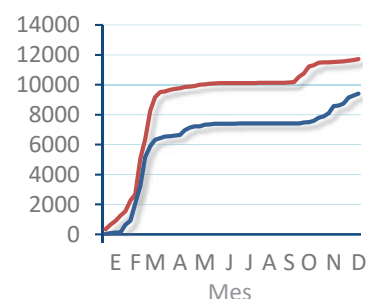
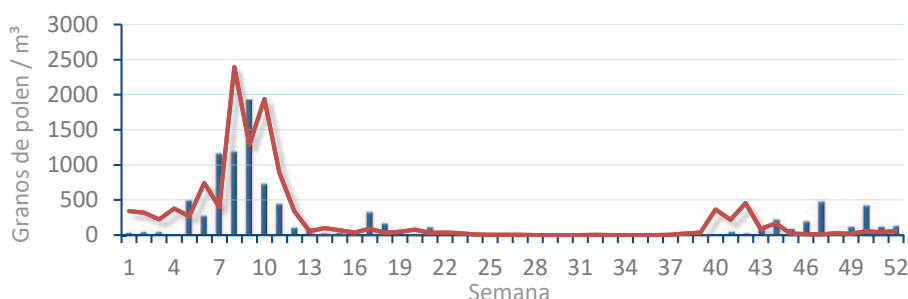
EVOLUCIÓN SEMANAL

DATOS AGRUPADOS

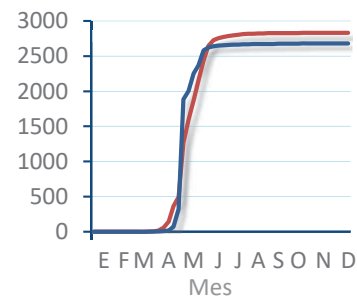
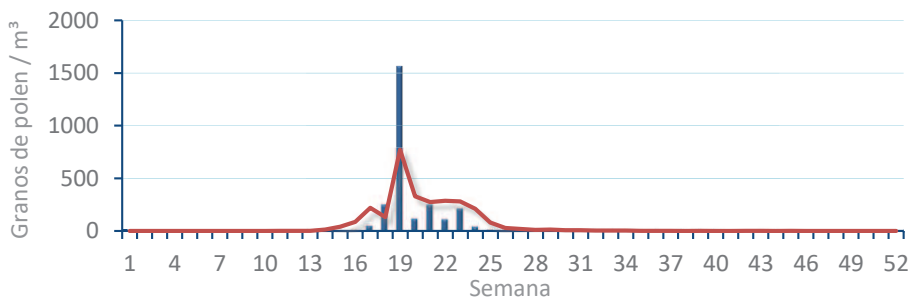
Amaranthaceae
(Cenizo, salsola)



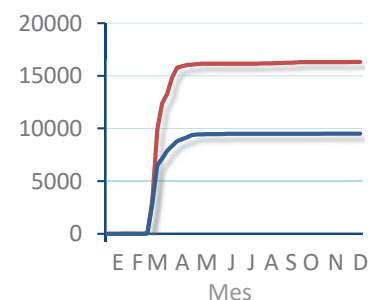
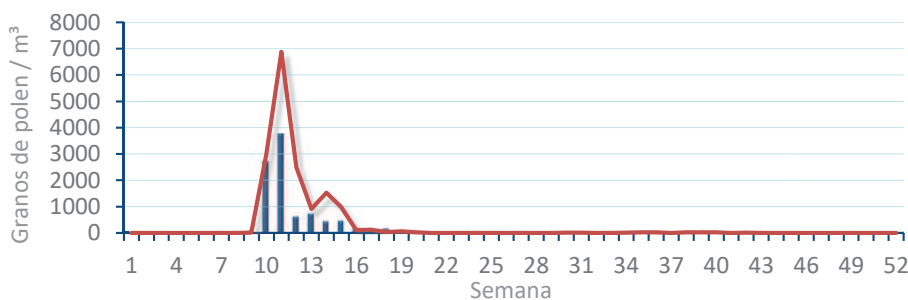
Cupres. / Taxac.
(Ciprés, enebro)



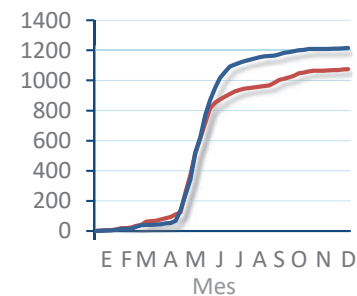
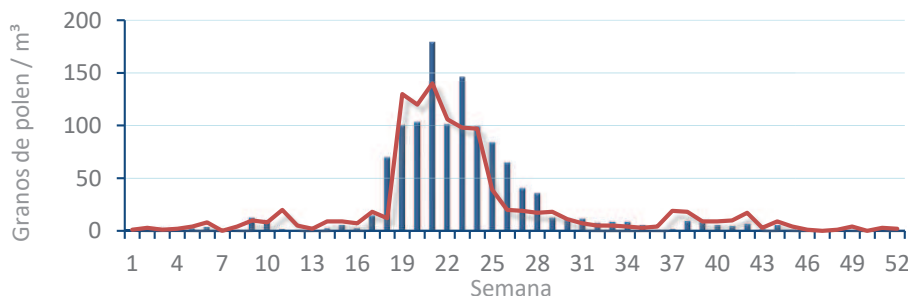
Olea europaea
(Olivo)



Platanus sp.
(Plátano de sombra)



Poaceae
(Gramíneas)



Urticaceae
(Ortigas, parietarias)

