

POLEN RESUMEN GRÁFICO SEMANAL

ALICANTE

L M X J V S D
28 29 30 1 2 3 4
Septiembre Octubre

2020

SEMANA

40

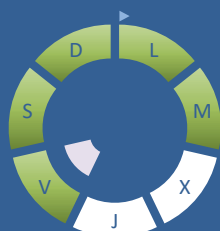
COLABORA

LETIPharma
desde 1919



ÁRBOLES

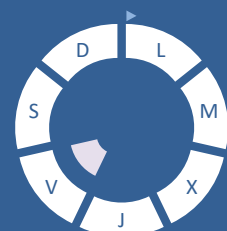
Cupres., Taxac.
(Cipreses, enebros)



Olea europaea
(Olivo)



Platanus sp.
(Plátano de sombra)



HIERBAS

Amaranthaceae
(Cenizos, salsolas)



Poaceae
(Gramíneas)



Urticaceae
(Ortigas, parietarias)

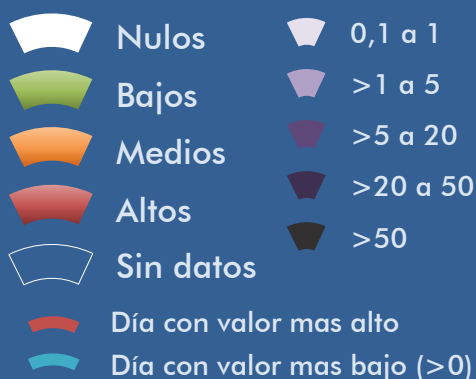


TIPOS POLÍNICOS PRINCIPALES

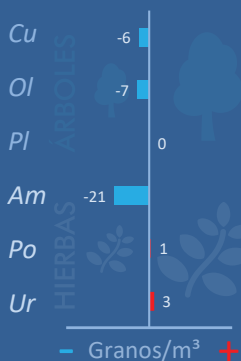
NIVELES

LLUVIA

Litros/m²



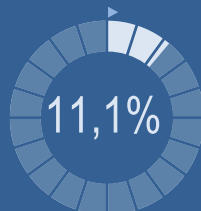
VARIACIÓN RESPECTO A LA SEMANA ANTERIOR



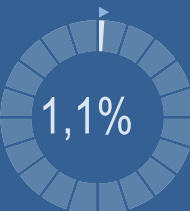
TIPOS POLÍNICOS PRINCIPALES EN PORCENTAJES



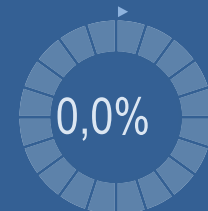
Cupres., Taxac.
(Cipreses, enebros)



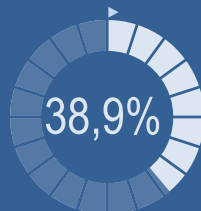
Olea europaea
(Olivo)



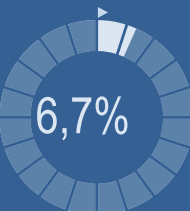
Platanus sp.
(Plátano de sombra)



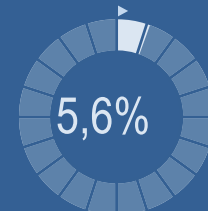
Amaranthaceae
(Cenizos, salsolas)



Poaceae
(Gramíneas)



Urticaceae
(Ortigas, parietarias)



METEOROLOGÍA

31,8 °C

12,8 °C

0,4 L/m²

OTOÑO

POLEN DIARIO



POLEN TOTAL

90

Granos/m³

SEMANA ANTERIOR

123

VARIACIÓN SEMANAL

-33

CAPTADOR:
Burkard
Spore Trap

INFORME:
J.S.
Javier Suárez

CONCENTRACIONES DE POLEN EN EL AMBIENTE

AÑO	SEMANA	PUNTO DE MUESTREO	COLABORA	TOTAL
-----	--------	-------------------	----------	-------

2020

40

ALICANTE

LETIPharma desde 1919

90 grn/m³

ESTACIÓN	PRIMAVERA	VERANO	>>OTOÑO<<	INVIERNO	
----------	-----------	--------	-----------	----------	--

PRINCIPALES TIPOS POLÍNICOS

TIPO POLÍNICO	LUNES 28-sep.	MARTES 29-sep.	MIÉRCOLES 30-sep.	JUEVES 1-oct.	VIERNES 2-oct.	SÁBADO 3-oct.	DOMINGO 4-oct.	TOTAL SEMANA
<i>Amaranthaceae</i> (Cenizo, salsola)	4	3	3	5	10	3	7	35
<i>Cupres./Taxac.</i> (Ciprés, enebro)	1	2	1	1	1		4	10
<i>Olea</i> (Olivo)				1				1
<i>Platanus</i> (Plátano de sombra)								0
<i>Poaceae</i> (Gramíneas)				1	3	2		6
<i>Urticaceae</i> (Ortiga, parietaria)		1		1	3			5

Niveles de polen: ■ altos, ■ medios, ■ bajos, ■ nulos

OTROS TIPOS POLÍNICOS

<i>Artemisia</i> (Artemisa)	1		2		1			
<i>Ceratonia</i> (Algarrobo)				1				
<i>Compositae</i> (Tipo Senecio)	2		1				1	
<i>Liliaceae</i> (Liliacea)		2		1				
<i>Myrtaceae</i> (Eucalipto, mirto)		3						
<i>Palmae</i> (Palmeras)					5	1	1	
<i>Pinaceae</i> (Pinos, cedros)	1	1			1			
<i>Plantago</i> (Llantén)	1							
<i>Viburnum</i> (Durillo)	1							
OTROS			1	1	3		1	

SUMA

	11	12	8	12	27	6	14	
--	----	----	---	----	----	---	----	--

Datos en granos/m³ de aire

ESPORAS

Alternaria

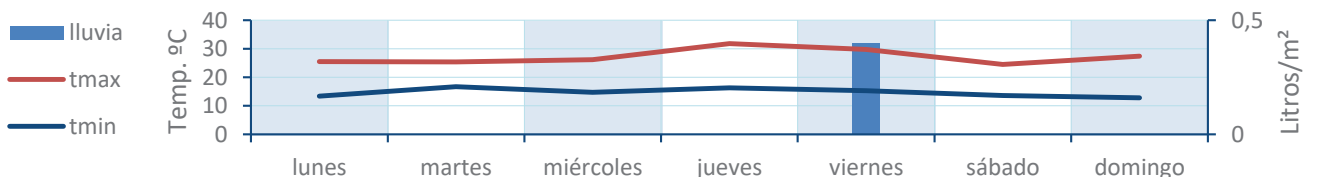
	25	15	13	35	56	11	21	
--	----	----	----	----	----	----	----	--

Datos en esporas/m³ de aire

Responsable análisis: Javier Suárez

Situación captador: Hospital General Universitario de Alicante

METEO



REPRESENTACIÓN GRÁFICA

AÑO

SEMANA

PUNTO DE MUESTREO

COLABORA

TOTAL

2020

40

ALICANTE

LETIPharma
desde 1919

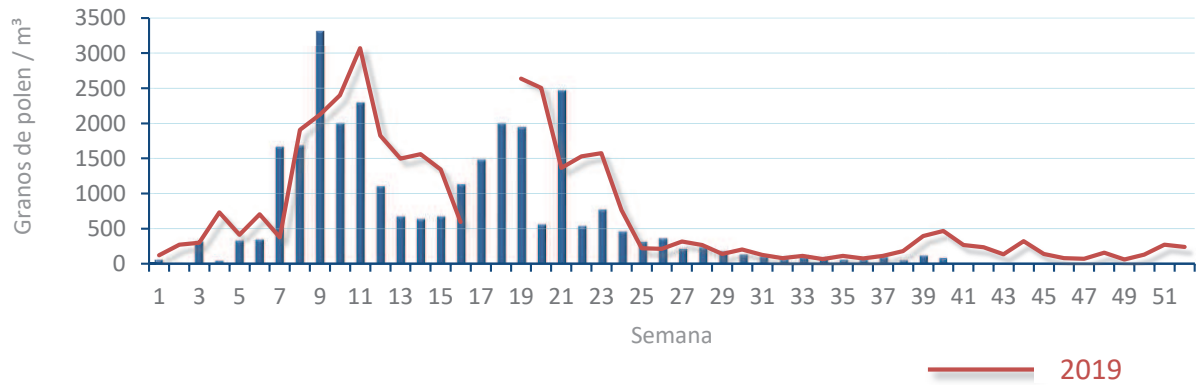
90
grn/m³

POLEN

NIVELES DE POLEN DE LA ÚLTIMA SEMANA

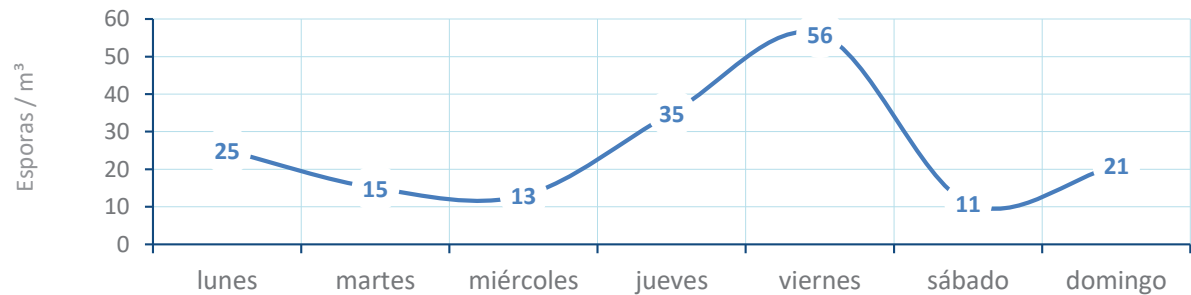


EVOLUCIÓN POLÍNICA SEMANAL

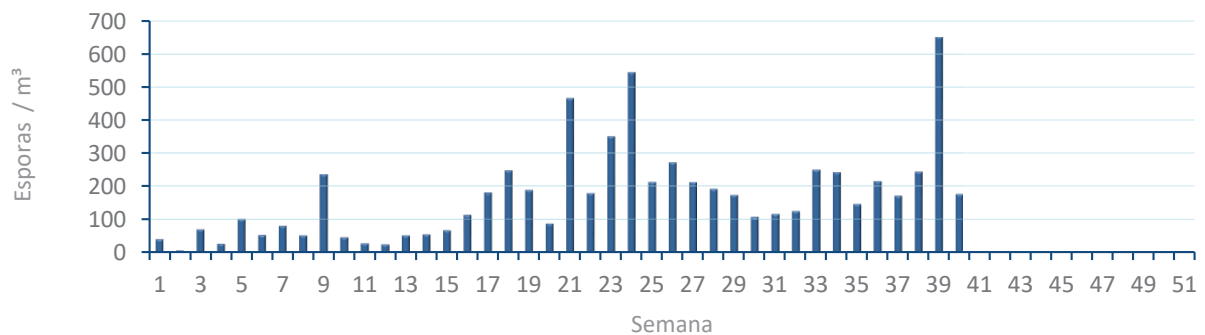


ALTERNARIA

NIVELES DE ALTERNARIA DE LA ÚLTIMA SEMANA



EVOLUCIÓN SEMANAL DE ALTERNARIA



COMPARACIÓN RESPECTO AL AÑO 2019

AÑO

SEMANA

PUNTO DE MUESTREO

COLABORA

AÑOS

2020

40

ALICANTE

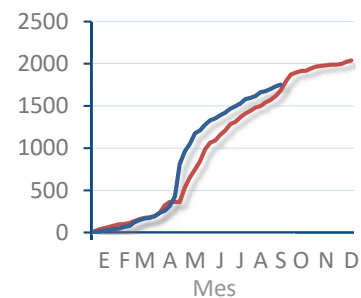
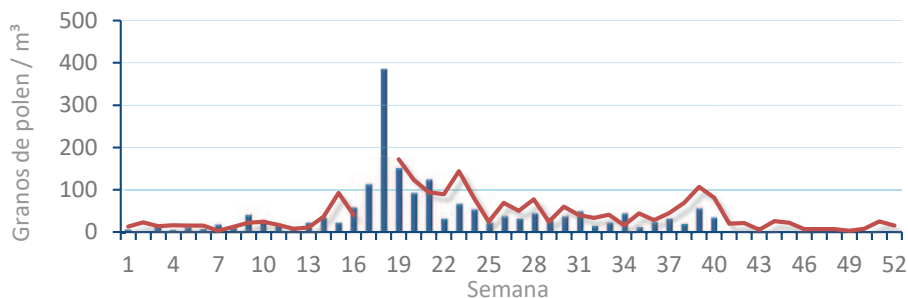


TIPOS

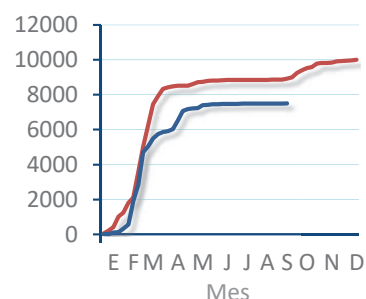
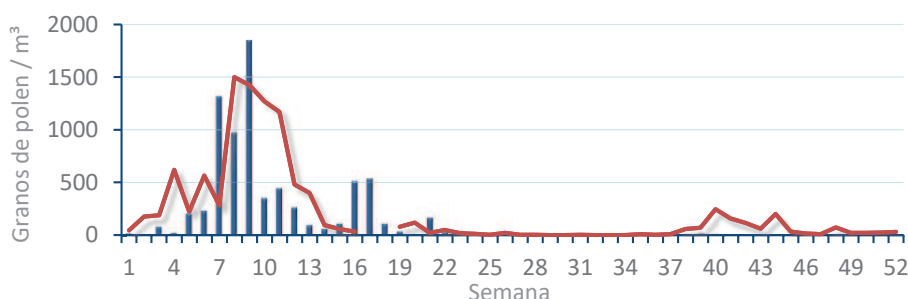
EVOLUCIÓN SEMANAL

DATOS AGRUPADOS

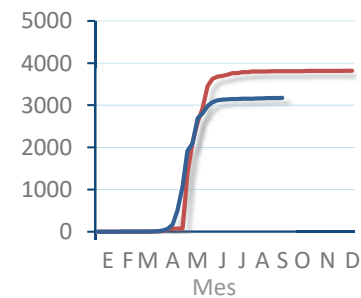
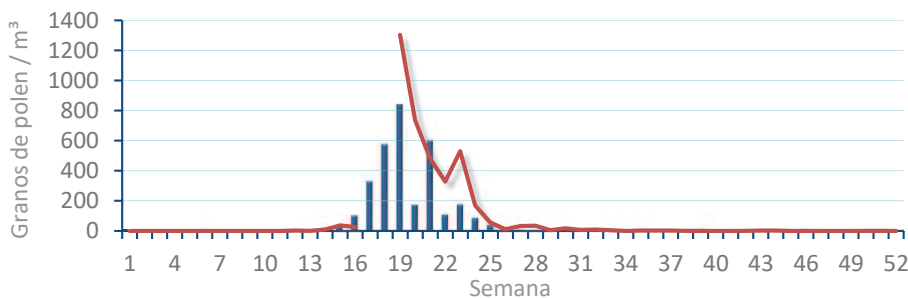
Amaranthaceae
(Cenizo, salsola)



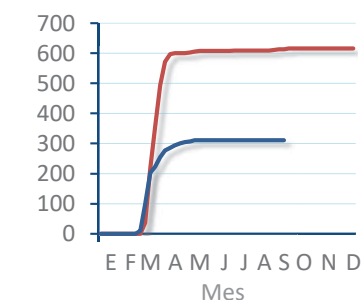
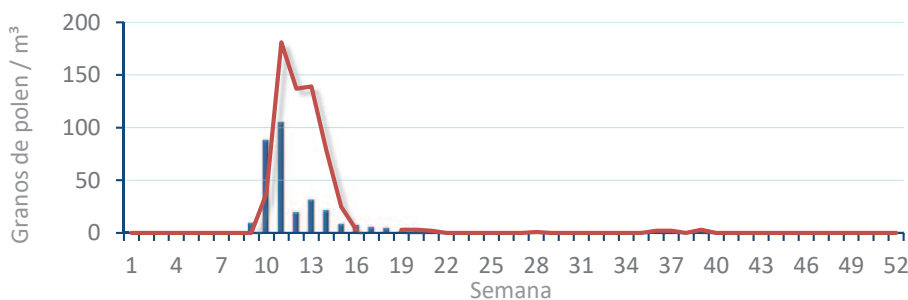
Cupres. / Taxac.
(Ciprés, enebro)



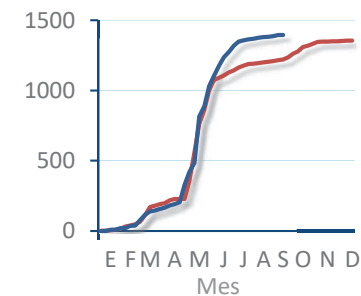
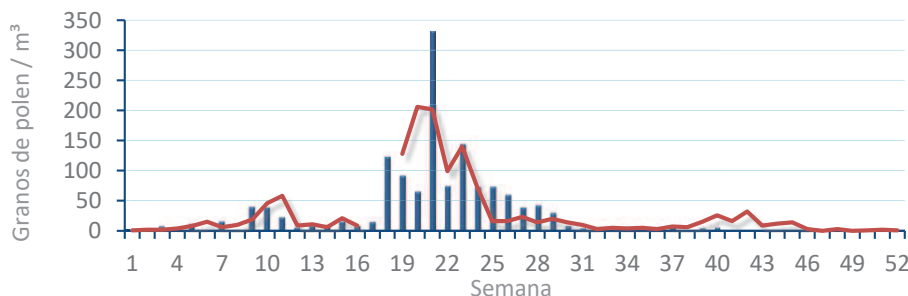
Olea europaea
(Olivo)



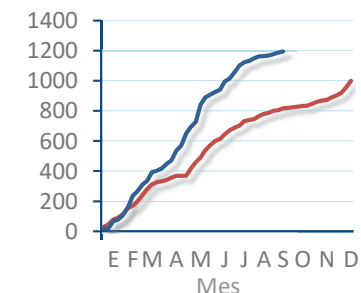
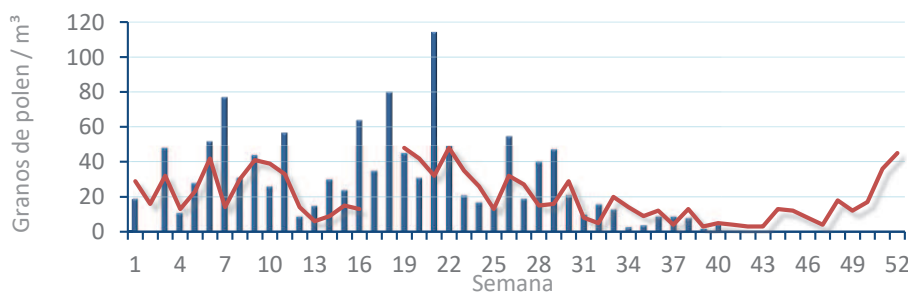
Platanus sp.
(Plátano de sombra)



Poaceae
(Gramíneas)



Urticaceae
(Ortigas, parietarias)



POLEN RESUMEN GRÁFICO SEMANAL

CASTELLÓN

L M X J V S D
28 29 30 1 2 3 4
Septiembre Octubre

2020

SEMANA

40

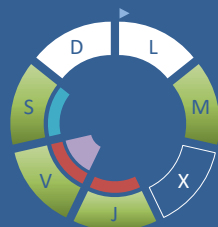
COLABORA

LETIPharma
desde 1919

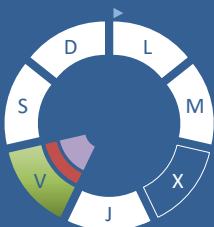


ÁRBOLES

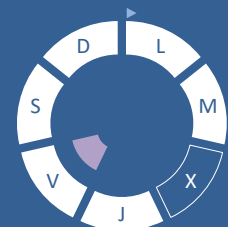
Cupres., Taxac.
(Cipreses, enebros)



Olea europaea
(Oливо)

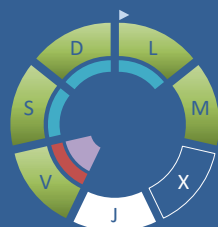


Platanus sp.
(Plátano de sombra)

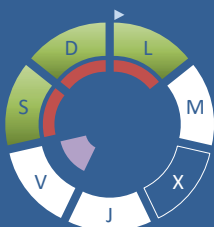


HIERBAS

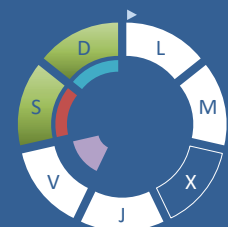
Amaranthaceae
(Cenizas, salsolas)



Poaceae
(Gramíneas)



Urticaceae
(Ortigas, parietarias)



TIPOS POLÍNICOS PRINCIPALES

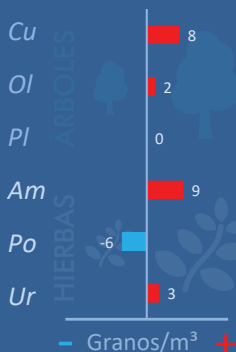
NIVELES

LLUVIA

Litros/m²



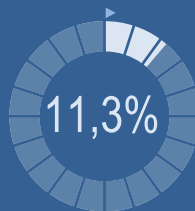
VARIACIÓN RESPECTO A LA SEMANA ANTERIOR



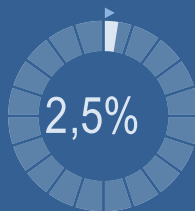
TIPOS POLÍNICOS PRINCIPALES EN PORCENTAJES



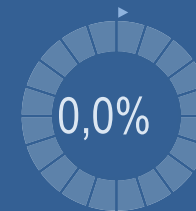
Cupres., Taxac.
(Cipreses, enebros)



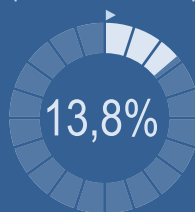
Olea europaea
(Oливо)



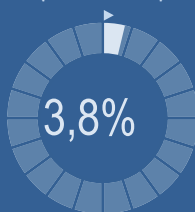
Platanus sp.
(Plátano de sombra)



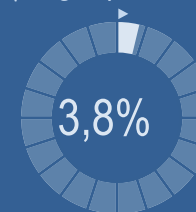
Amaranthaceae
(Cenizas, salsolas)



Poaceae
(Gramíneas)



Urticaceae
(Ortigas, parietarias)



METEOROLOGÍA

↑ 26,2 °C

↓ 11,7 °C

☔ 2,2 L/m²

🍁 OTOÑO

POLEN DIARIO



POLEN TOTAL

80

Granos/m³

SEMANA
ANTERIOR
33

VARIACIÓN
SEMANTAL
+47

CAPTADOR:
Burkard
Spore Trap

INFORME:
J.S.
Javier Suárez

CONCENTRACIONES DE POLEN EN EL AMBIENTE

AÑO	SEMANA	PUNTO DE MUESTREO	COLABORA	TOTAL
2020	40	CASTELLÓN	 LETIPharma <small>desde 1919</small>	80 grn/m ³

ESTACIÓN	PRIMAVERA	VERANO	>>OTOÑO<<	INVIERNO	TOTAL SEMANA			
	LUNES 28-sep.	MARTES 29-sep.	MIÉRCOLES 30-sep.	JUEVES 1-oct.	VIERNES 2-oct.	SÁBADO 3-oct.	DOMINGO 4-oct.	

PRINCIPALES TIPOS POLÍNICOS

TIPO POLÍNICO	LUNES 28-sep.	MARTES 29-sep.	MIÉRCOLES 30-sep.	JUEVES 1-oct.	VIERNES 2-oct.	SÁBADO 3-oct.	DOMINGO 4-oct.	TOTAL SEMANA
<i>Amaranthaceae</i> (Cenizo, salsola)	1	2			6	1	1	11
<i>Cupres./Taxac.</i> (Ciprés, enebro)		2		3	3	1		9
<i>Olea</i> (Olivo)					2			2
<i>Platanus</i> (Plátano de sombra)								0
<i>Poaceae</i> (Gramíneas)	1					1	1	3
<i>Urticaceae</i> (Ortiga, parietaria)						2	1	3


OTROS TIPOS POLÍNICOS

TIPO POLÍNICO	LUNES 28-sep.	MARTES 29-sep.	MIÉRCOLES 30-sep.	JUEVES 1-oct.	VIERNES 2-oct.	SÁBADO 3-oct.	DOMINGO 4-oct.	Niveles de polen
<i>Apiaceae</i> (Umbelífera)		1	S	2	7	1	2	
<i>Artemisia</i> (Artemisa)	5	4	I	5	3	2	2	
<i>Compositae</i> (Tipo Senecio)			N		1	2		
<i>Liliaceae</i> (Liliacea)		1						
<i>Palmae</i> (Palmeras)		1	D					
<i>Pinaceae</i> (Pinos, cedros)	1		A		2	2	1	
<i>Quercus</i> (Encina, alcornoque)	1		T		1		1	
OTROS	1		O S		2		1	

Niveles de polen: ■ altos, ■ medios, ■ bajos, nulos

SUMA	10	11	0	10	27	12	10	
-------------	-----------	-----------	----------	-----------	-----------	-----------	-----------	---

Datos en granos/m³ de aire

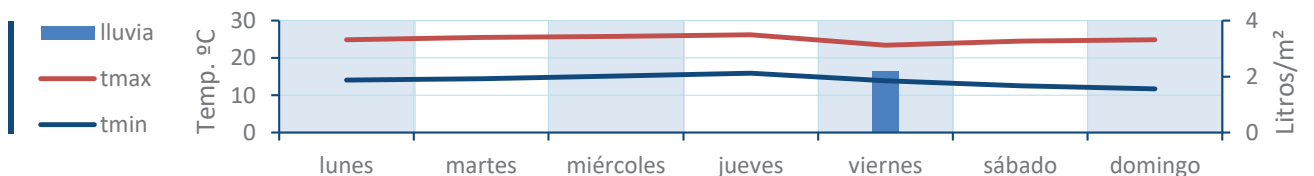
ESPORAS	Alternaria	20	20	0	31	56	3	16	
----------------	-------------------	----	----	---	----	----	---	----	---

Datos en esporas/m³ de aire

Responsable análisis: Javier Suárez

Situación captador: Hospital General de Castellón

METEO



REPRESENTACIÓN GRÁFICA

AÑO

SEMANA

PUNTO DE MUESTREO

COLABORA

TOTAL

2020

40

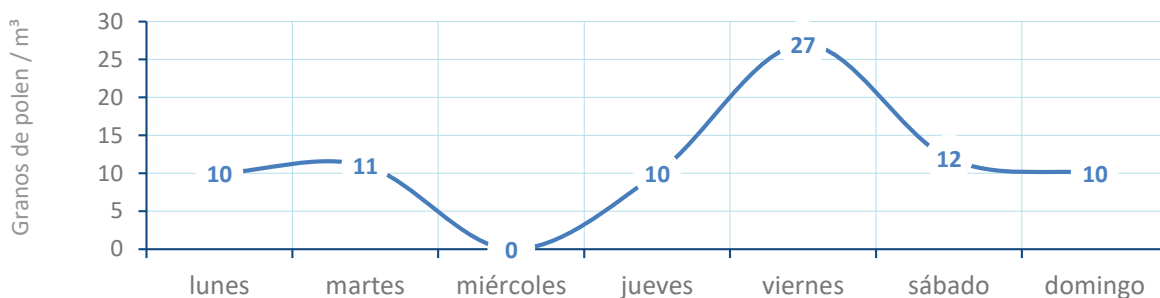
CASTELLÓN



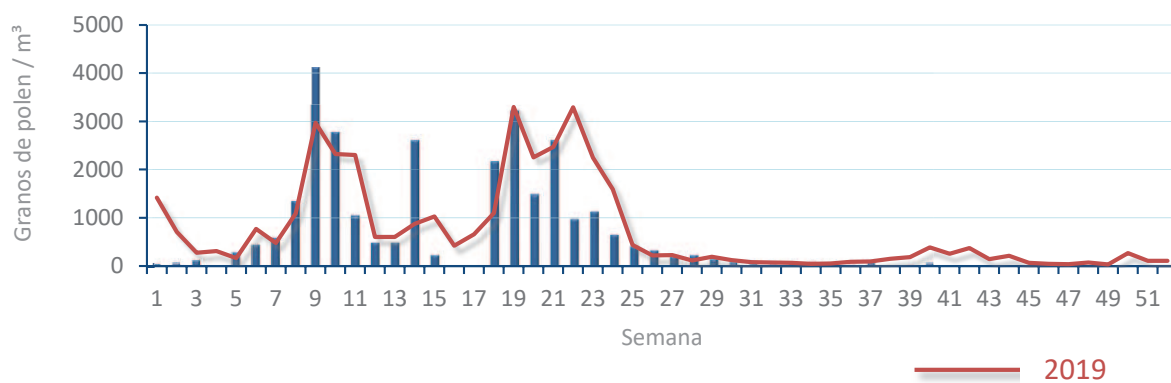
80
grn/m³

POLEN

NIVELES DE POLEN DE LA ÚLTIMA SEMANA

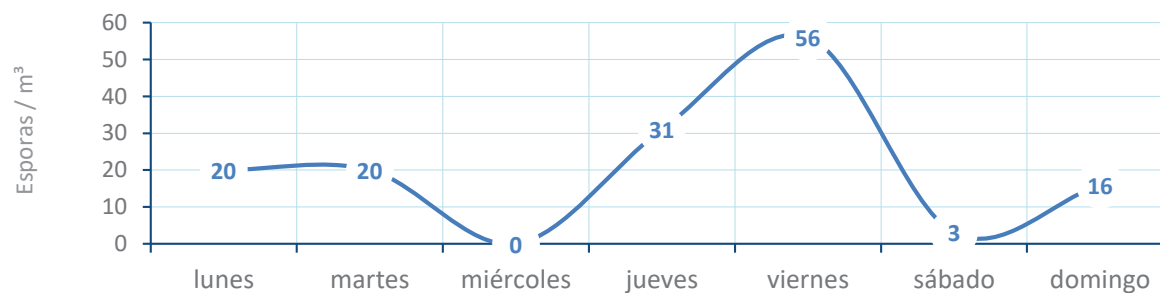


EVOLUCIÓN POLÍNICA SEMANAL

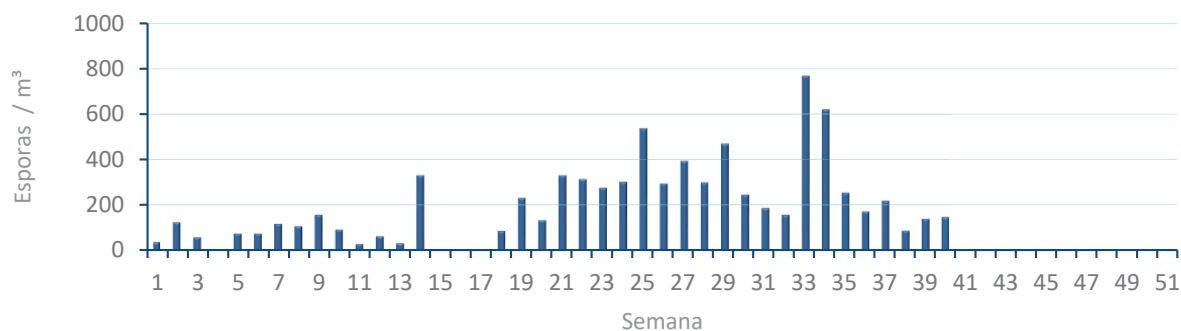


ALTERNARIA

NIVELES DE ALTERNARIA DE LA ÚLTIMA SEMANA



EVOLUCIÓN SEMANAL DE ALTERNARIA



COMPARACIÓN RESPECTO AL AÑO 2019

2020

40

CASTELLÓN

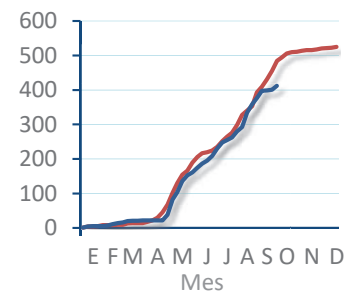
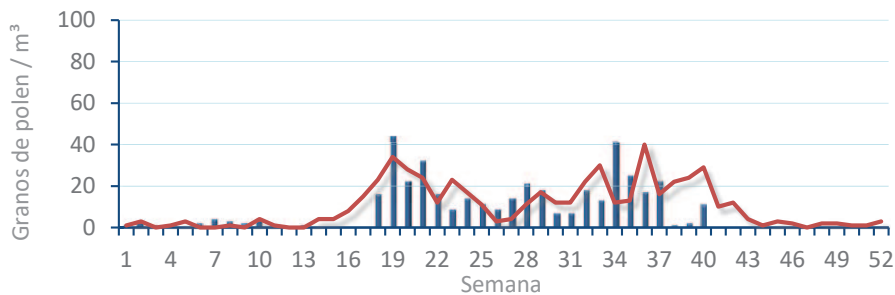


TIPOS

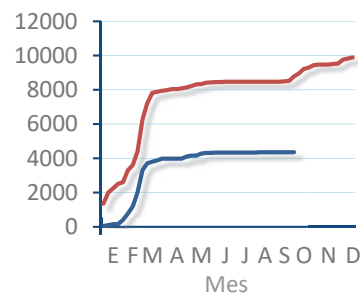
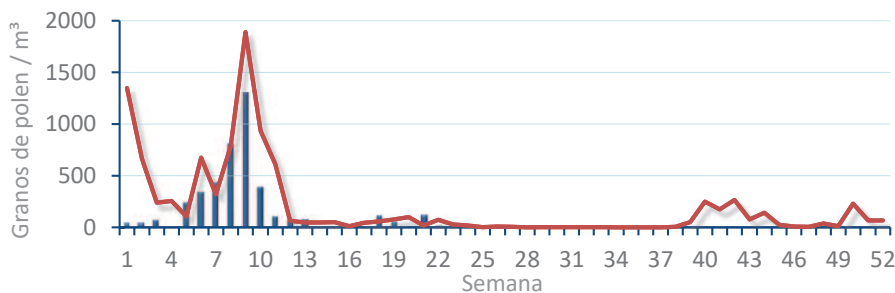
EVOLUCIÓN SEMANAL

DATOS AGRUPADOS

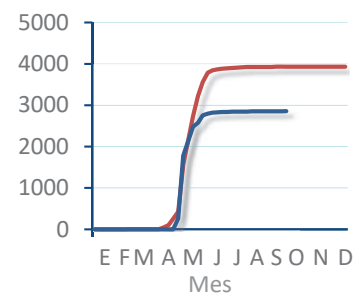
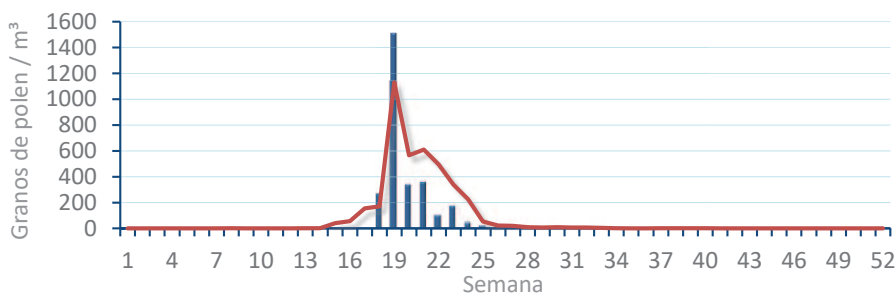
Amaranthaceae
(Cenizo, salsola)



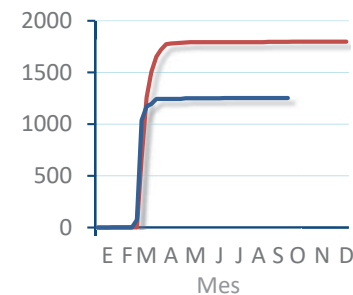
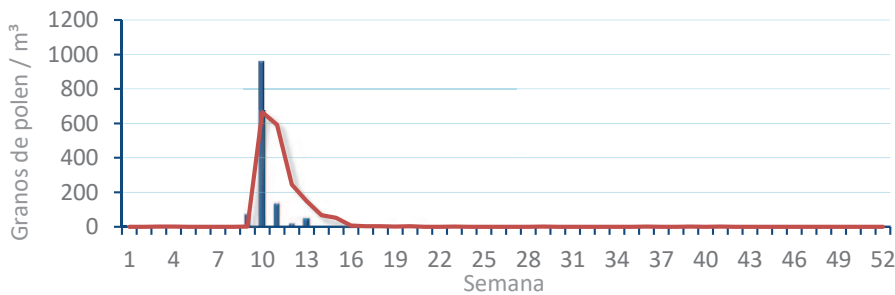
Cupres. /
(Ciprés, enebro)



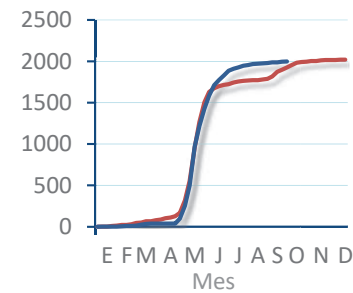
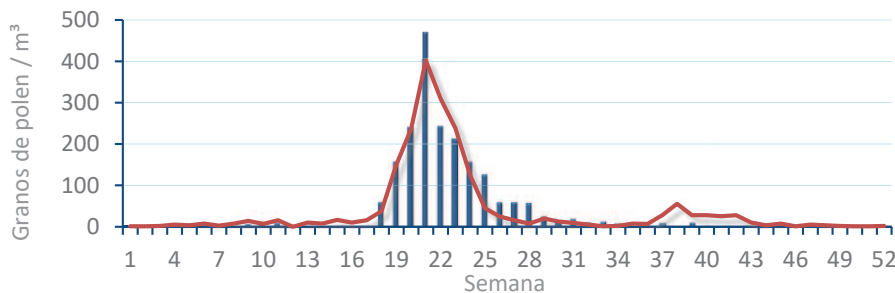
Olea europaea
(Olivo)



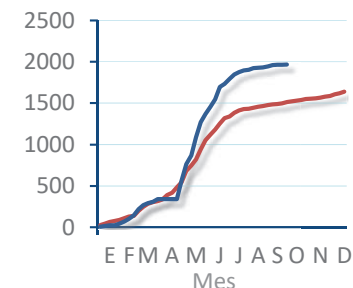
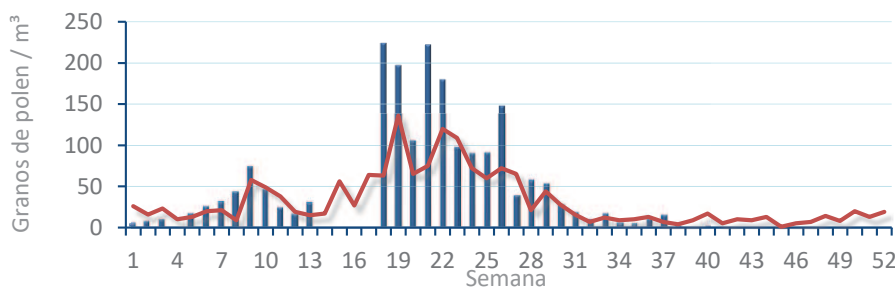
Platanus sp.
(Plátano de)



Poacea
(Gramíneas)



Urticaceae
(Ortigas,



POLEN RESUMEN GRÁFICO SEMANAL



ELDA

L M X J V S D
28 29 30 1 2 3 4
Septiembre Octubre

2020

SEMANA

40

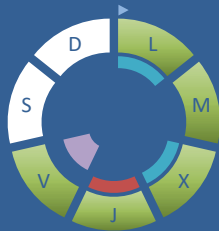
COLABORA

LETIPharma
desde 1919

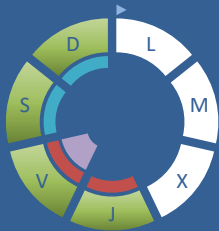


ÁRBOLES

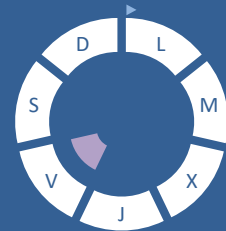
Cupres., Taxac.
(Cipreses, enebros)



Olea europaea
(Olivo)



Platanus sp.
(Plátano de sombra)



HIERBAS

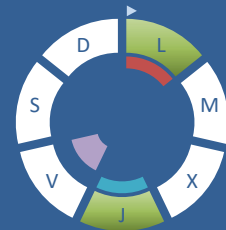
Amaranthaceae
(Cenizos, salsolas)



Poaceae
(Gramíneas)



Urticaceae
(Ortigas, parietarias)



TIPOS POLÍNICOS PRINCIPALES

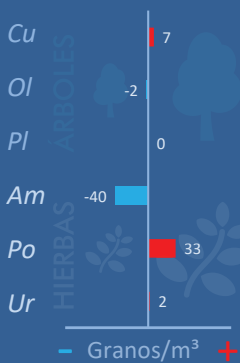
NIVELES

LLUVIA

Litros/m²



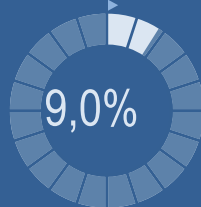
VARIACIÓN RESPECTO A LA SEMANA ANTERIOR



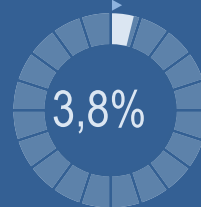
TIPOS POLÍNICOS PRINCIPALES EN PORCENTAJES



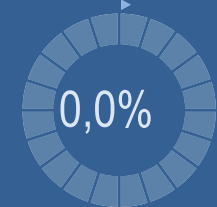
Cupres., Taxac.
(Cipreses, enebros)



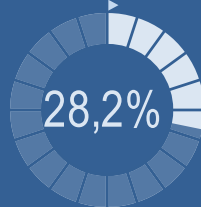
Olea europaea
(Olivo)



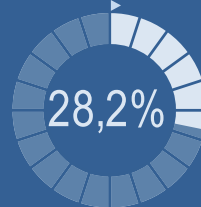
Platanus sp.
(Plátano de sombra)



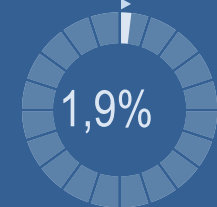
Amaranthaceae
(Cenizos, salsolas)



Poaceae
(Gramíneas)



Urticaceae
(Ortigas, parietarias)



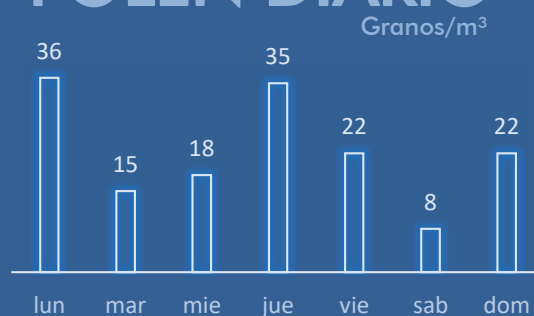
METEOROLOGÍA

33,3 °C
 10,7 °C
 1,6 L/m²



OTOÑO

POLEN DIARIO



POLEN TOTAL

156

Granos/m³

SEMANA ANTERIOR	VARIACIÓN SEMANAL
170	-14

CAPTADOR:
Burkard
Spore Trap

INFORME:

Javier Suárez

CONCENTRACIONES DE POLEN EN EL AMBIENTE

AÑO	SEMANA	PUNTO DE MUESTREO	COLABORA	TOTAL
-----	--------	-------------------	----------	-------

2020

40

ELDA



156
grn/m³

ESTACIÓN	PRIMAVERA	VERANO	>>OTOÑO<<	INVIERNO	TOTAL SEMANA
----------	-----------	--------	-----------	----------	--------------

PRINCIPALES TIPOS POLÍNICOS

TIPO POLÍNICO	LUNES 28-sep.	MARTES 29-sep.	MIÉRCOLES 30-sep.	JUEVES 1-oct.	VIERNES 2-oct.	SÁBADO 3-oct.	DOMINGO 4-oct.	TOTAL SEMANA
<i>Amaranthaceae</i> (Cenizo, salsola)	13	8	9	5	5	1	3	44
<i>Cupres./Taxac.</i> (Ciprés, enebro)	2	3	2	4	3			14
<i>Olea</i> (Olivo)				2	2	1	1	6
<i>Platanus</i> (Plátano de sombra)								0
<i>Poaceae</i> (Gramíneas)	10	2	2	18	3	1	8	44
<i>Urticaceae</i> (Ortiga, parietaria)	2			1				3

OTROS TIPOS POLÍNICOS

<i>Apiaceae</i> (Umbelífera)			1				1	
<i>Artemisia</i> (Artemisa)	3	1		2	1			
<i>Casuarina</i> (Pino de Australia)	4							
<i>Compositae</i> (Tipo Senecio)	1				2	2		
<i>Ericaceae</i> (Brezo)		1						
<i>Ligustrum</i> (Aligustre)							1	
<i>Myrtaceae</i> (Eucalipto, mirto)					1			
<i>Pinaceae</i> (Pinos, cedros)			2	2	1		6	
<i>Plantago</i> (Llantén)							1	
<i>Quercus</i> (Encina, alcornoque)					1	1	1	
OTROS	1		2	1	3	2		

Niveles de polen: ■ altos, ■ medios, ■ bajos, nulos

SUMA

36	15	18	35	22	8	22	
----	----	----	----	----	---	----	--

Datos en granos/m³ de aire

ESPORAS

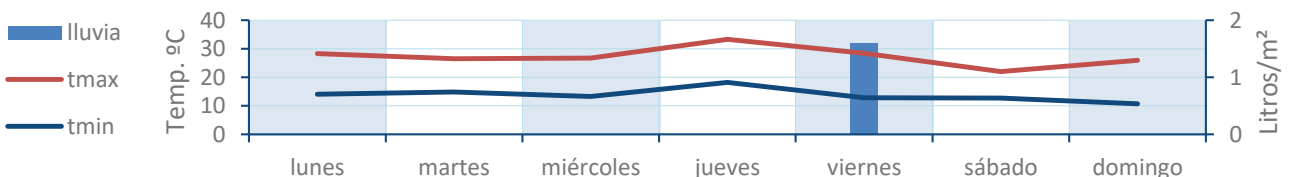
Alternaria

51	18	57	84	59	17	11	
----	----	----	----	----	----	----	--

Datos en esporas/m³ de aire

Responsable análisis: Javier Suárez
Situación captador: Hospital General de Elda

METEO



REPRESENTACIÓN GRÁFICA

AÑO

SEMANA

PUNTO DE MUESTREO

COLABORA

TOTAL

2020

40

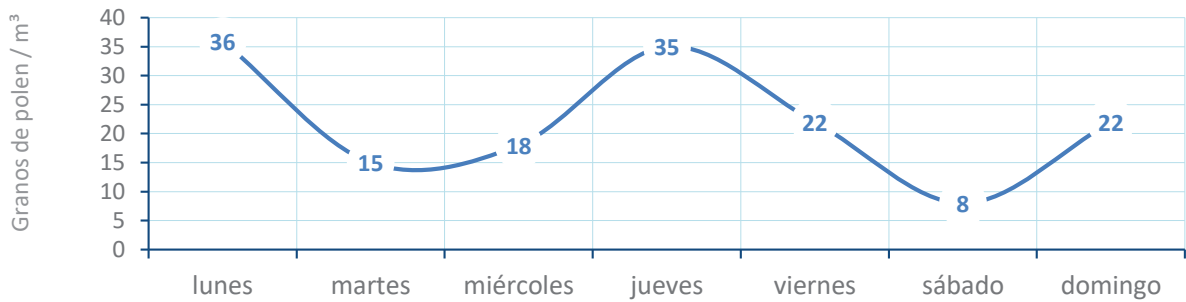
ELDA

LETIPharma
desde 1919

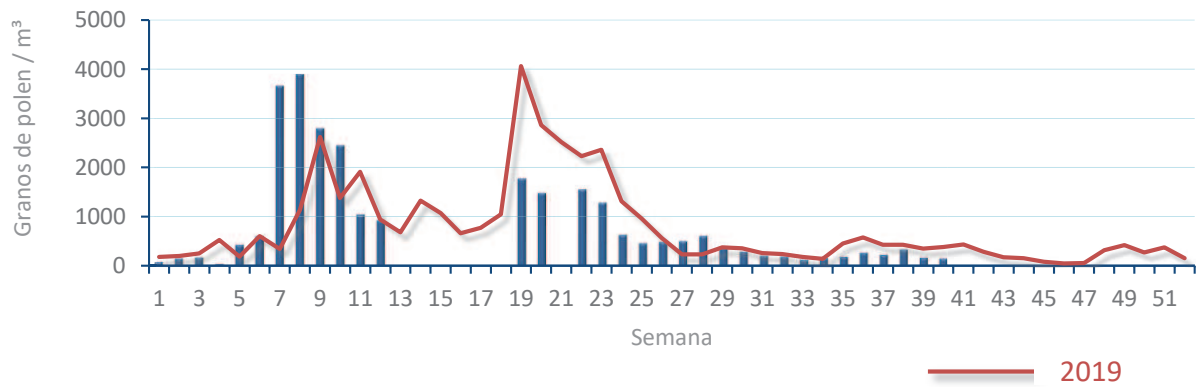
156
gn/m³

POLEN

NIVELES DE POLEN DE LA ÚLTIMA SEMANA

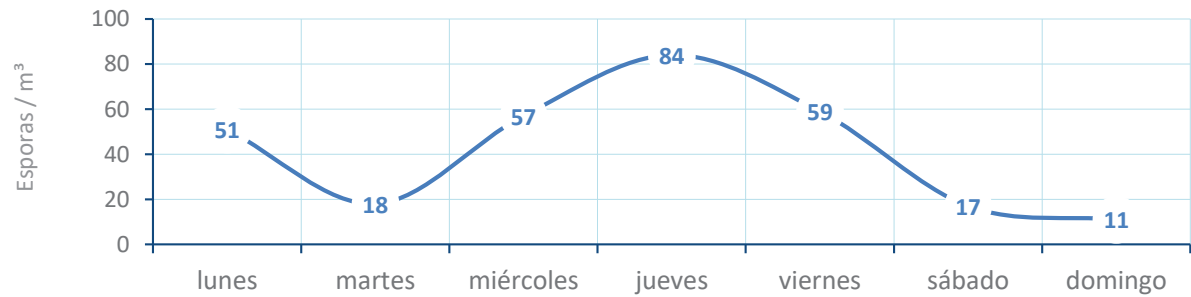


EVOLUCIÓN POLÍNICA SEMANAL

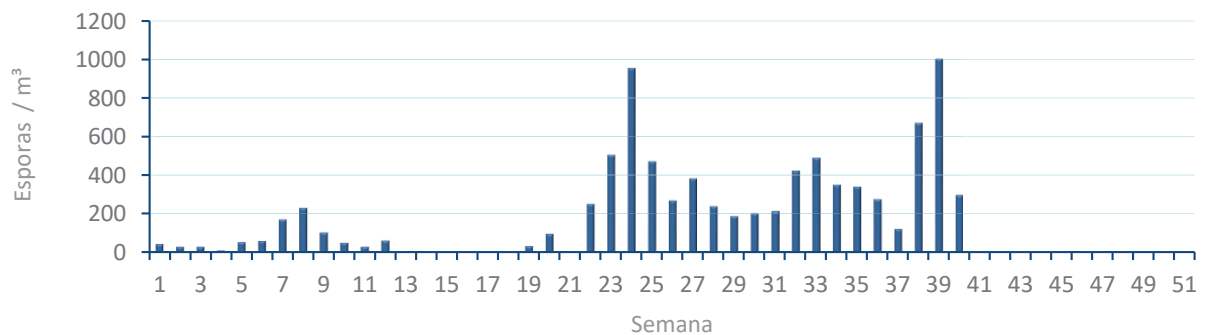


ALTERNARIA

NIVELES DE ALTERNARIA DE LA ÚLTIMA SEMANA



EVOLUCIÓN SEMANAL DE ALTERNARIA



COMPARACIÓN RESPECTO AL AÑO 2019

AÑO

SEMANA

PUNTO DE MUESTREO

COLABORA

AÑOS

2020

40

ELDA

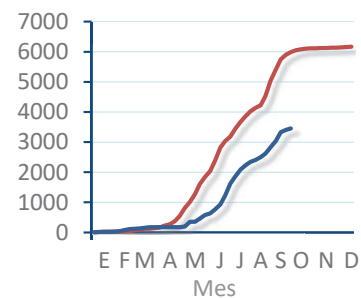
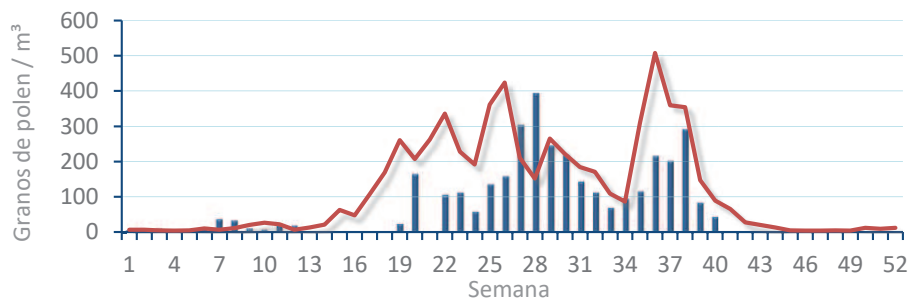


TIPOS

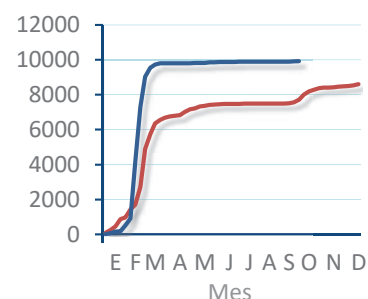
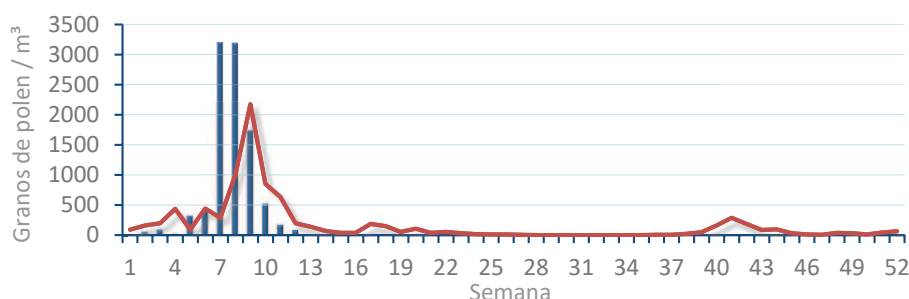
EVOLUCIÓN SEMANAL

DATOS AGRUPADOS

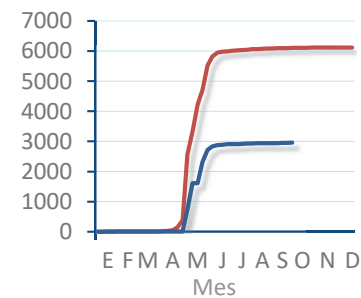
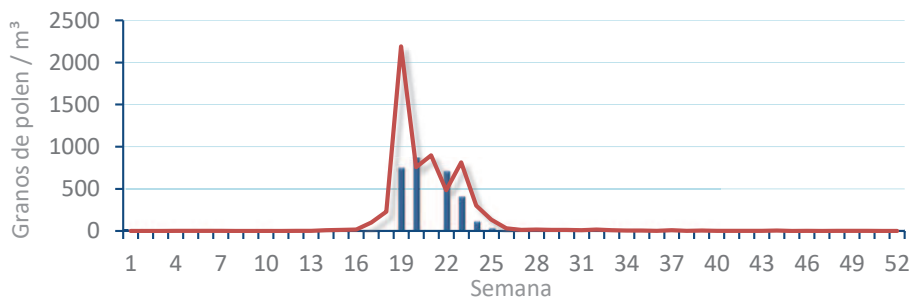
Amaranthaceae
(Cenizo, salsola)



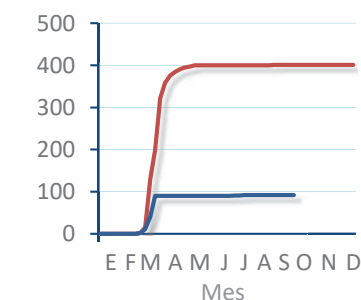
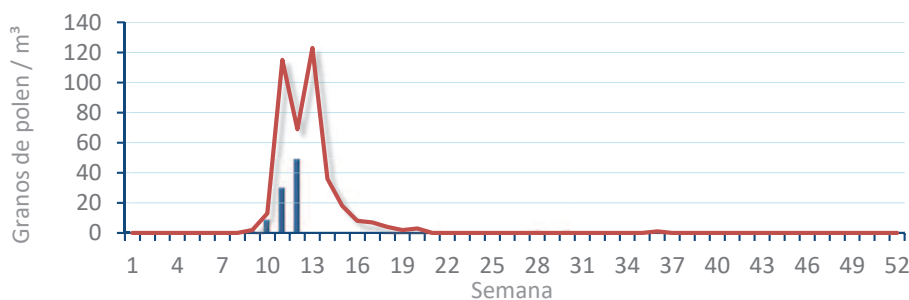
Cupres. / Taxac.
(Ciprés, enebro)



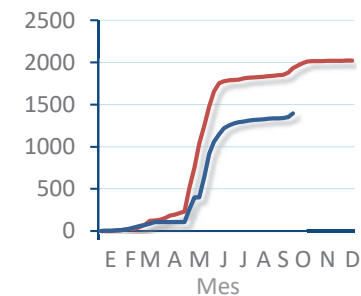
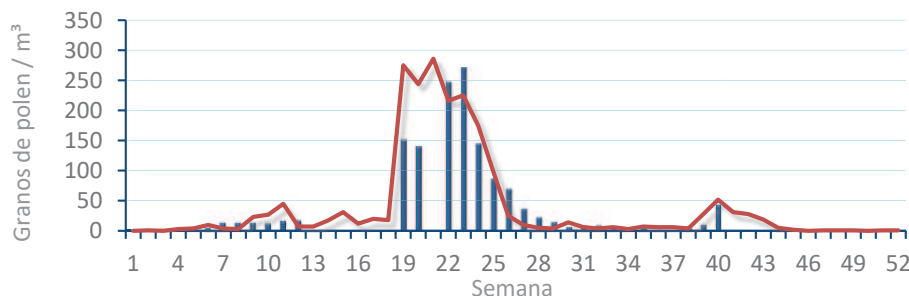
Olea europaea
(Olivo)



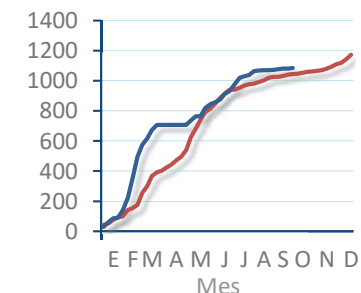
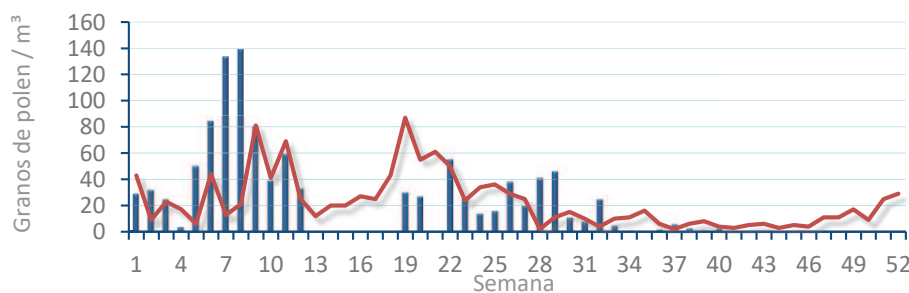
Platanus sp.
(Plátano de sombra)



Poaceae
(Gramíneas)



Urticaceae
(Ortigas, parietarias)



POLEN RESUMEN GRÁFICO SEMANAL

PEGO

L M X J V S D
28 29 30 1 2 3 4
Septiembre Octubre

2020

SEMANA

40

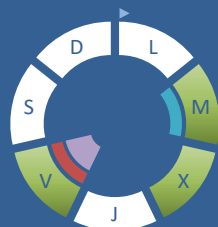
COLABORA

LETIPharma
desde 1919

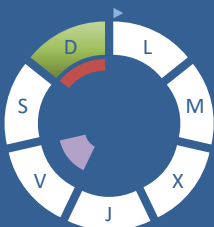


ÁRBOLES

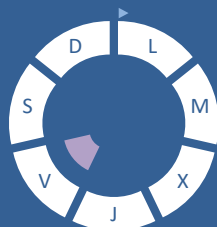
Cupres., Taxac.
(Cipreses, enebros)



Olea europaea
(Olivo)

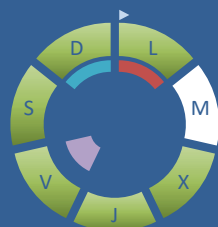


Platanus sp.
(Plátano de sombra)

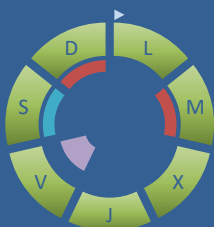


HIERBAS

Amaranthaceae
(Cenizas, salsolas)



Poaceae
(Gramíneas)



Urticaceae
(Ortigas, parietarias)

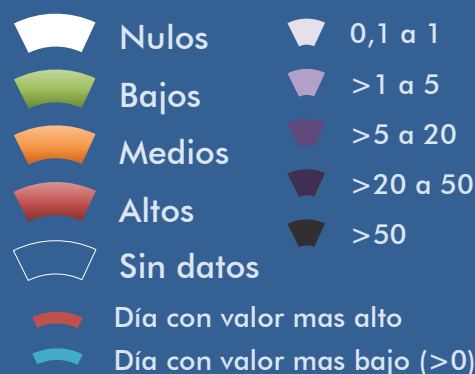


TIPOS POLÍNICOS PRINCIPALES

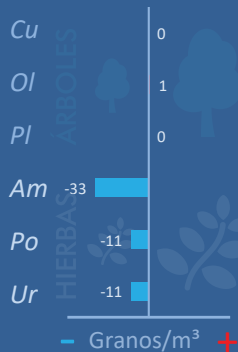
NIVELES

LLUVIA

Litros/m²



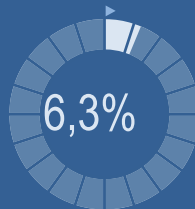
VARIACIÓN RESPECTO A LA SEMANA ANTERIOR



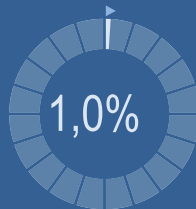
TIPOS POLÍNICOS PRINCIPALES EN PORCENTAJES



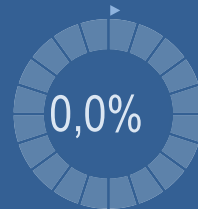
Cupres., Taxac.
(Cipreses, enebros)



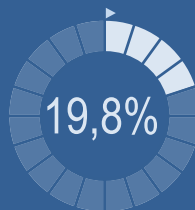
Olea europaea
(Olivo)



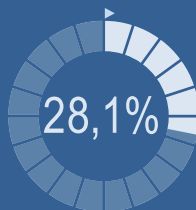
Platanus sp.
(Plátano de sombra)



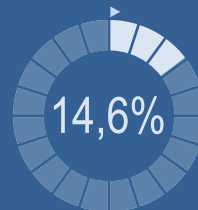
Amaranthaceae
(Cenizas, salsolas)



Poaceae
(Gramíneas)



Urticaceae
(Ortigas, parietarias)



METEOROLOGÍA

32,5 °C
 13,1 °C
 2,4 L/m²

OTOÑO

POLEN DIARIO

Granos/m³



POLEN TOTAL

96

Granos/m³

SEMANA ANTERIOR: 167
VARIACIÓN SEMANAL: -71

CAPTADOR: Burkard Spore Trap
INFORME: J.S. Javier Suárez

CONCENTRACIONES DE POLEN EN EL AMBIENTE

AÑO	SEMANA	PUNTO DE MUESTREO	COLABORA	TOTAL
-----	--------	-------------------	----------	-------

2020

40

PEGO



96 grn/m³

ESTACIÓN	PRIMAVERA	VERANO	>>OTOÑO<<	INVIERNO	TOTAL SEMANA
----------	-----------	--------	-----------	----------	--------------

PRINCIPALES TIPOS POLÍNICOS

TIPO POLÍNICO	LUNES 28-sep.	MARTES 29-sep.	MIÉRCOLES 30-sep.	JUEVES 1-oct.	VIERNES 2-oct.	SÁBADO 3-oct.	DOMINGO 4-oct.	TOTAL SEMANA
<i>Amaranthaceae</i> (Cenizo, salsola)	5		4	3	4	2	1	19
<i>Cupres./Taxac.</i> (Ciprés, enebro)		1	2		3			6
<i>Olea</i> (Olivo)							1	1
<i>Platanus</i> (Plátano de sombra)								0
<i>Poaceae</i> (Gramíneas)	4	6	4	3	3	1	6	27
<i>Urticaceae</i> (Ortiga, parietaria)	2	1	1	6	3		1	14

OTROS TIPOS POLÍNICOS

<i>Apiaceae</i> (Umbelífera)			1	3			1	
<i>Artemisia</i> (Artemisa)							1	
<i>Casuarina</i> (Pino de Australia)	1			1				
<i>Ceratonía</i> (Algarrobo)							1	
<i>Compositae</i> (Tipo Senecio)					1	1	1	
<i>Cyperaceae</i> (Juncia, lastán)	1		1		1			
<i>Ericaceae</i> (Brezo)	1	1	2			1		
<i>Labiatae</i> (Labiada)	1							
<i>Pinaceae</i> (Pinos, cedros)	1		1		1		1	
<i>Plantago</i> (Llantén)							1	
OTROS	1	1			1			

Niveles de polen: altos (rojo), medios (amarillo), bajos (verde), nulos (blanco)

SUMA

17	10	16	16	17	5	15
----	----	----	----	----	---	----

Datos en granos/m³ de aire

ESPORAS

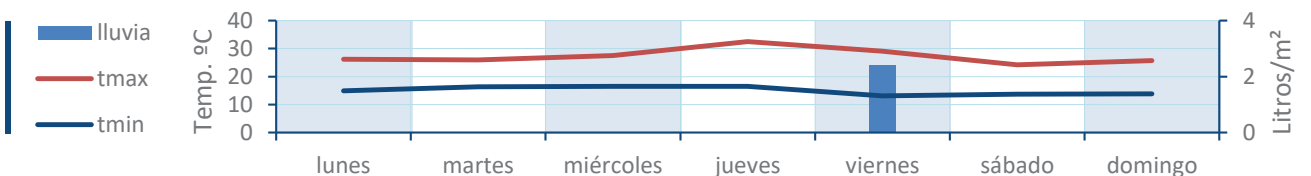
Alternaria

19	11	21	38	52	14	7
----	----	----	----	----	----	---

Datos en esporas/m³ de aire

Responsable análisis: Javier Suárez
Situación captador: Colegio San Antonio

METEO



REPRESENTACIÓN GRÁFICA

AÑO

SEMANA

PUNTO DE MUESTREO

COLABORA

TOTAL

2020

40

PEGO



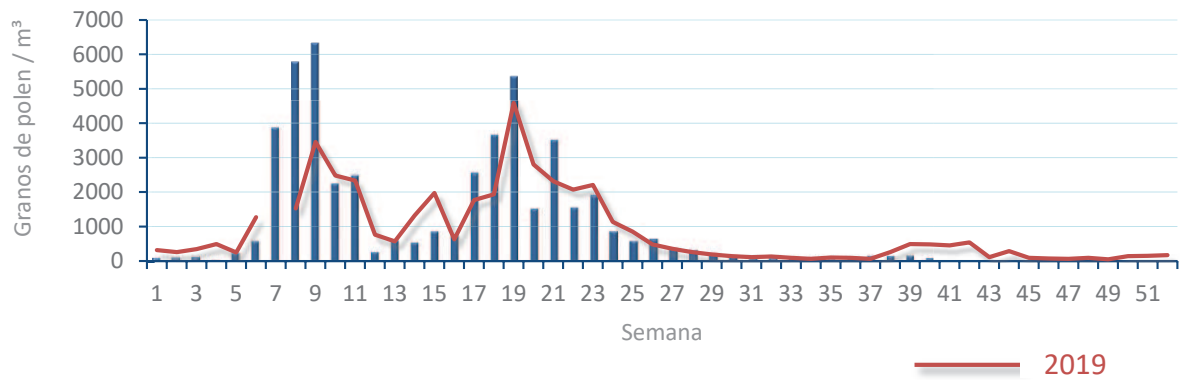
96
grn/m³

POLEN

NIVELES DE POLEN DE LA ÚLTIMA SEMANA

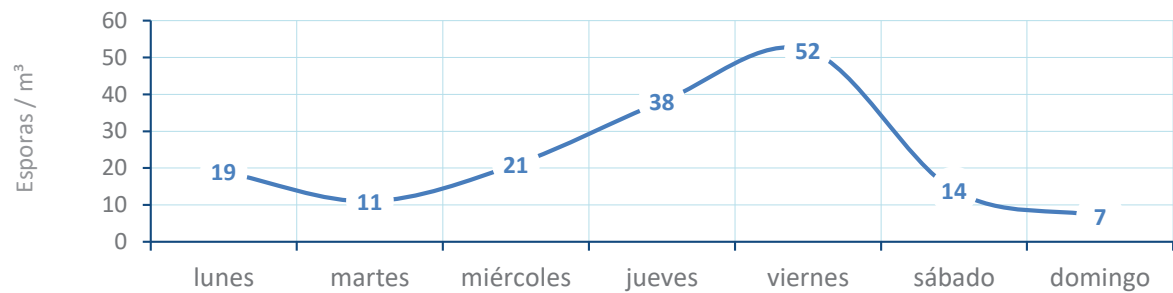


EVOLUCIÓN POLÍNICA SEMANAL

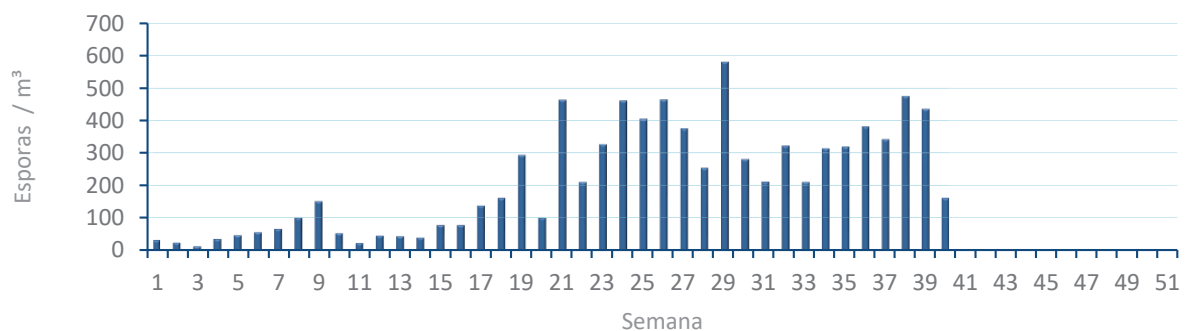


ALTERNARIA

NIVELES DE ALTERNARIA DE LA ÚLTIMA SEMANA



EVOLUCIÓN SEMANAL DE ALTERNARIA



COMPARACIÓN RESPECTO AL AÑO 2019

2020

40

PEGO

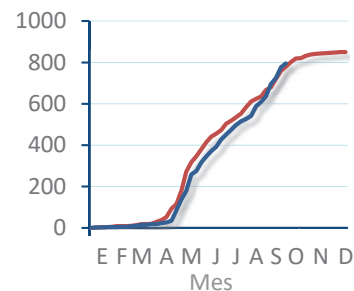
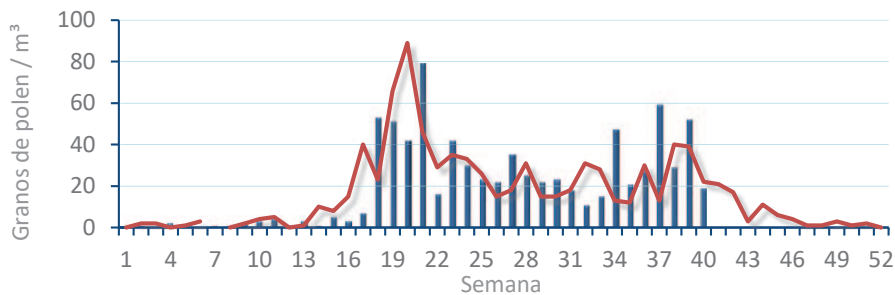


TIPOS

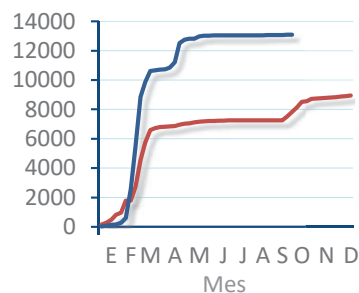
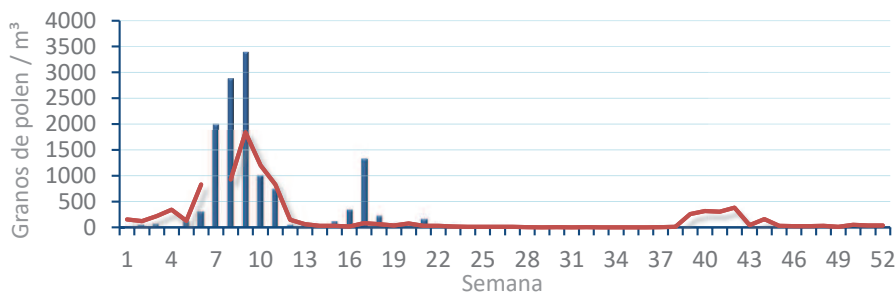
EVOLUCIÓN SEMANAL

DATOS AGRUPADOS

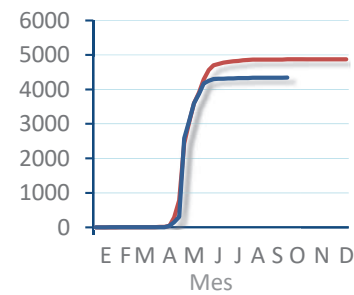
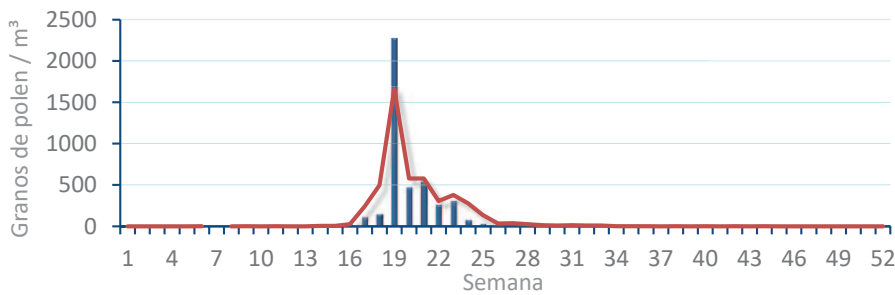
Amaranthaceae
(Cenizo, salsola)



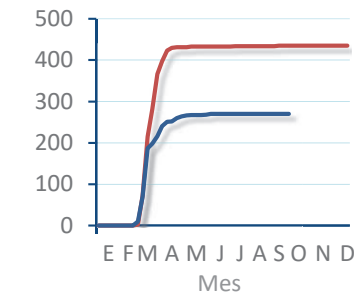
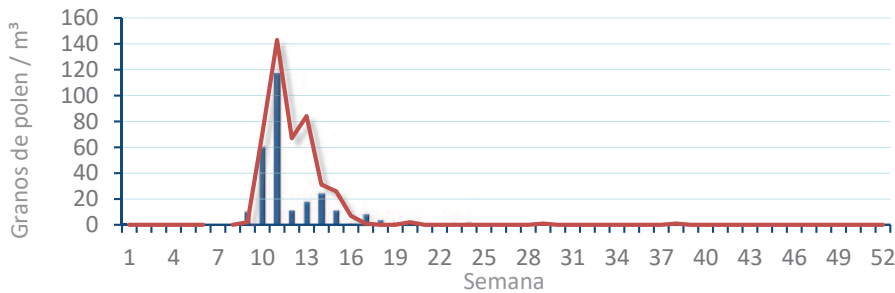
Cupres. /
(Ciprés, enebro)



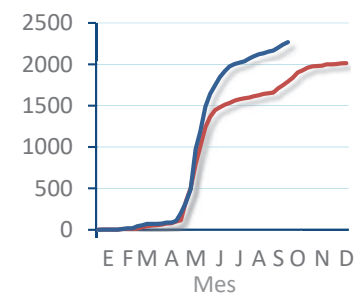
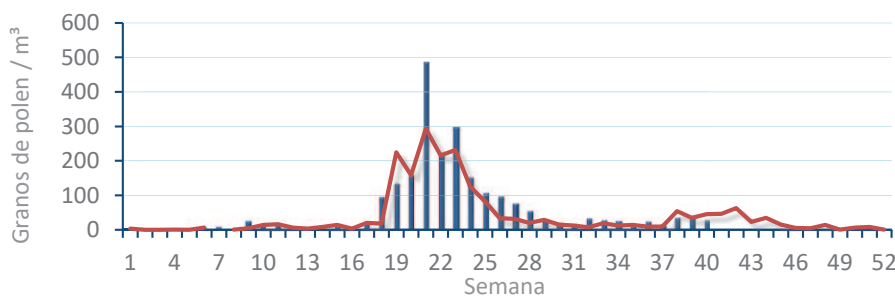
Olea europaea
(Olivo)



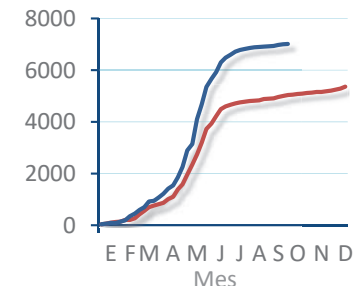
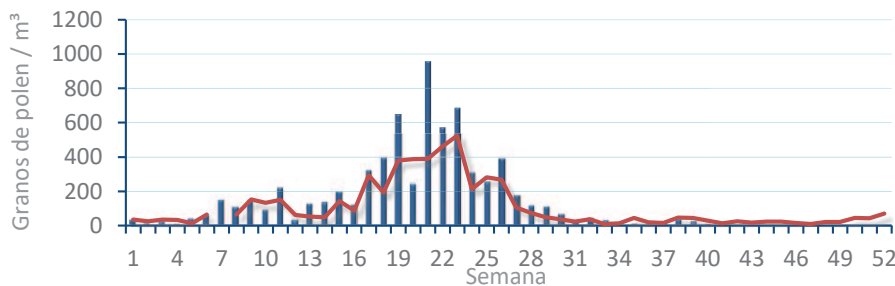
Platanus sp.
(Plátano de



Poacea
(Gramíneas)



Urticaceae
(Ortigas,



POLEN RESUMEN GRÁFICO SEMANAL

VALENCIA

L M X J V S D
28 29 30 1 2 3 4
Septiembre Octubre

2020

SEMANA

40

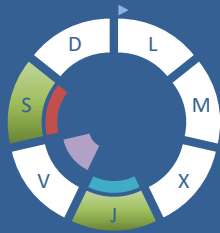
COLABORA

LETIPharma
desde 1919

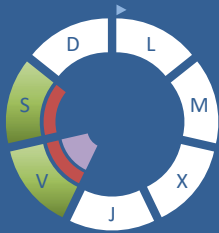


ÁRBOLES

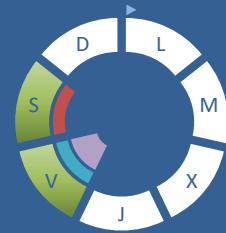
Cupres., Taxac.
(Cipreses, enebros)



Olea europaea
(Olive)

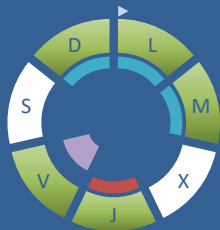


Platanus sp.
(Plátano de sombra)

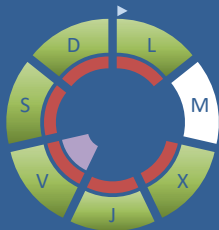


HIERBAS

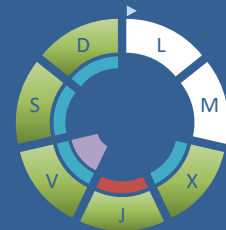
Amaranthaceae
(Cenizas, salsolas)



Poaceae
(Gramíneas)



Urticaceae
(Ortigas, parietarias)



TIPOS POLÍNICOS PRINCIPALES

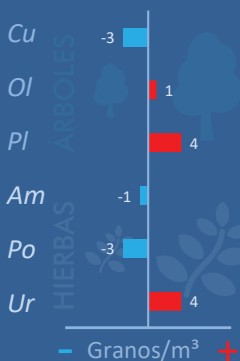
NIVELES

LLUVIA

Litros/m²



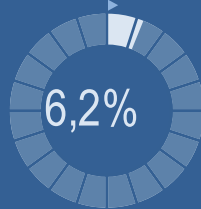
VARIACIÓN RESPECTO A LA SEMANA ANTERIOR



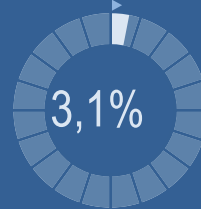
TIPOS POLÍNICOS PRINCIPALES EN PORCENTAJES



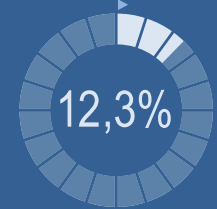
Cupres., Taxac.
(Cipreses, enebros)



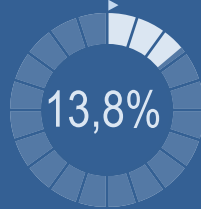
Olea europaea
(Olive)



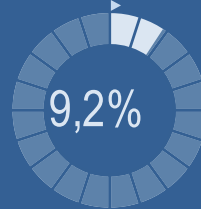
Platanus sp.
(Plátano de sombra)



Amaranthaceae
(Cenizas, salsolas)



Poaceae
(Gramíneas)



Urticaceae
(Ortigas, parietarias)



METEOROLOGÍA

32,6 °C
12,7 °C
2,7 L/m²

OTOÑO

POLEN DIARIO



POLEN TOTAL

65

Granos/m³

SEMANA ANTERIOR

68

VARIACIÓN SEMANAL

-3

CAPTADOR:
Burkard
Spore Trap

INFORME:
J.S.
Javier Suárez

CONCENTRACIONES DE POLEN EN EL AMBIENTE

AÑO	SEMANA	PUNTO DE MUESTREO	COLABORA	TOTAL
-----	--------	-------------------	----------	-------

2020

40

VALENCIA

LETIPharma desde 1919

65 grn/m³

ESTACIÓN	PRIMAVERA	VERANO	>>OTOÑO<<	INVIERNO	TOTAL SEMANA
----------	-----------	--------	-----------	----------	--------------

PRINCIPALES TIPOS POLÍNICOS

TIPO POLÍNICO	LUNES 28-sep.	MARTES 29-sep.	MIÉRCOLES 30-sep.	JUEVES 1-oct.	VIERNES 2-oct.	SÁBADO 3-oct.	DOMINGO 4-oct.	TOTAL SEMANA
<i>Amaranthaceae</i> (Cenizo, salsola)	1	1		4	2		1	9
<i>Cupres./Taxac.</i> (Ciprés, enebro)				1		3		4
<i>Olea</i> (Olivo)					1	1		2
<i>Platanus</i> (Plátano de sombra)					2	6		8
<i>Poaceae</i> (Gramíneas)	1		1	1	1	1	1	6
<i>Urticaceae</i> (Ortiga, parietaria)			1	3	1	1	1	7

OTROS TIPOS POLÍNICOS

<i>Apiaceae</i> (Umbelífera)		1			1			
<i>Artemisia</i> (Artemisa)	1		1		1			
<i>Casuarina</i> (Pino de Australia)					1			
<i>Compositae</i> (Tipo Senecio)					2	1		
<i>Ericaceae</i> (Brezo)					1			
<i>Fabaceae</i> (Leguminosa)		1						
<i>Liliaceae</i> (Liliacea)				1	1			
<i>Myrtaceae</i> (Eucalipto, mirto)		1						
<i>Palmae</i> (Palmeras)	1							
<i>Pinaceae</i> (Pinos, cedros)	2		2	2	1	1		
OTROS	1				3	2		

Niveles de polen: altos (rojo), medios (naranja), bajos (verde), nulos (blanco)

SUMA

7	4	5	12	18	16	3
---	---	---	----	----	----	---

Datos en granos/m³ de aire

ESPORAS

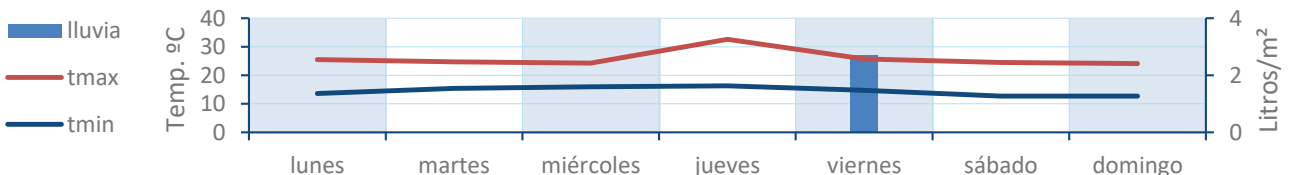
Alternaria

15	12	9	45	46	10	11
----	----	---	----	----	----	----

Datos en esporas/m³ de aire

Responsable análisis: Javier Suárez
Situación captador: Hospital Clínico de Valencia

METEO



REPRESENTACIÓN GRÁFICA

AÑO

SEMANA

PUNTO DE MUESTREO

COLABORA

TOTAL

2020

40

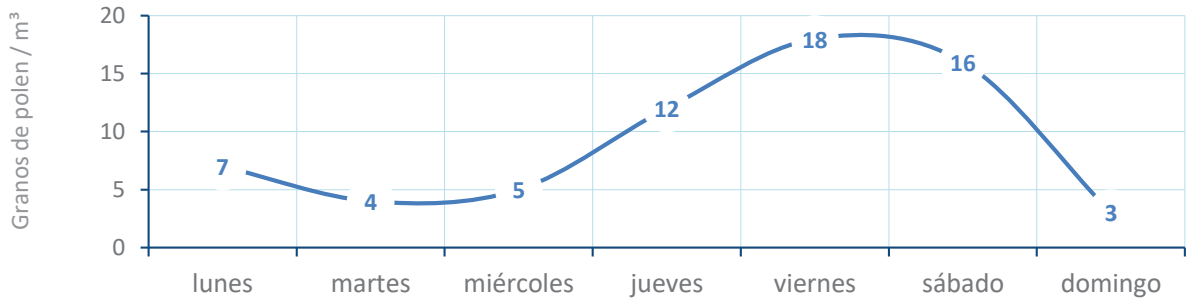
VALENCIA

LETIPharma
desde 1919

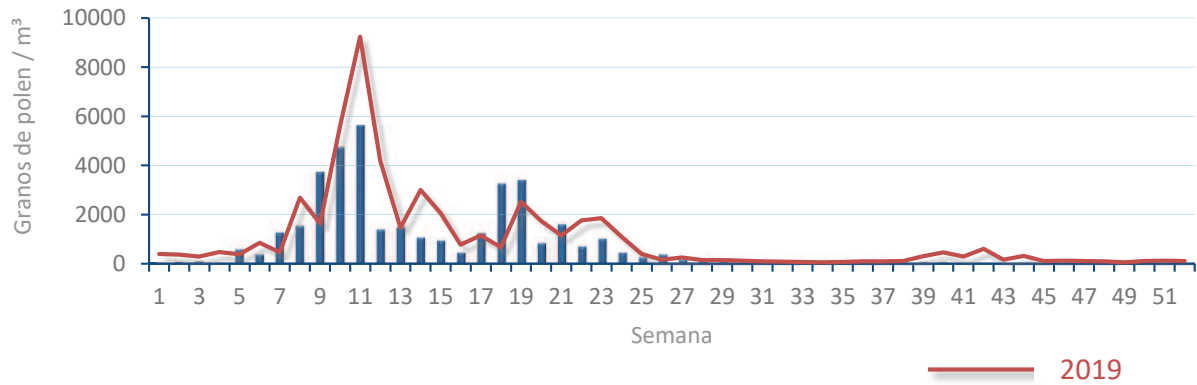
65
gn/m³

POLEN

NIVELES DE POLEN DE LA ÚLTIMA SEMANA

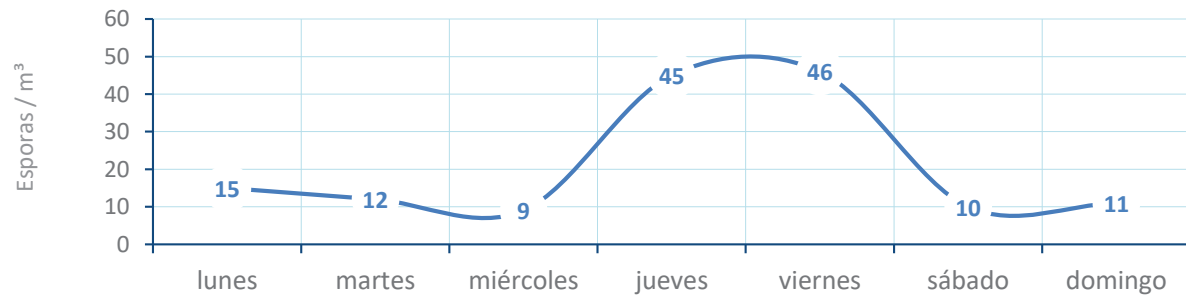


EVOLUCIÓN POLÍNICA SEMANAL

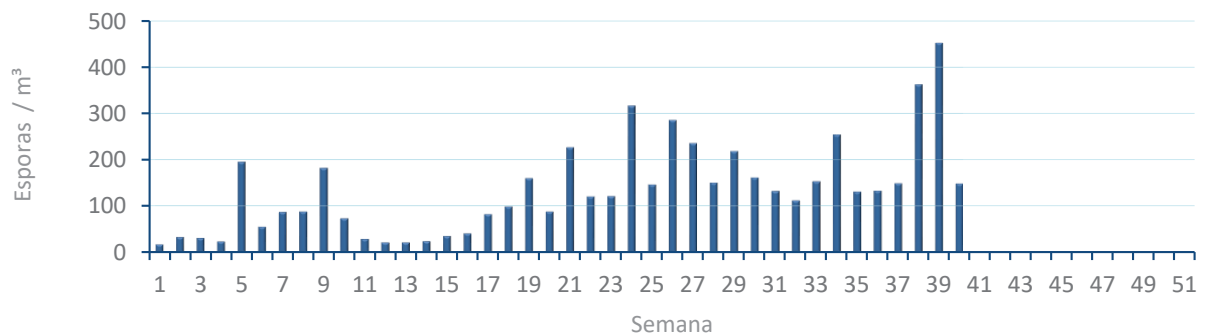


ALTERNARIA

NIVELES DE ALTERNARIA DE LA ÚLTIMA SEMANA



EVOLUCIÓN SEMANAL DE ALTERNARIA



COMPARACIÓN RESPECTO AL AÑO 2019

AÑO

SEMANA

PUNTO DE MUESTREO

COLABORA

AÑOS

2020

40

VALENCIA

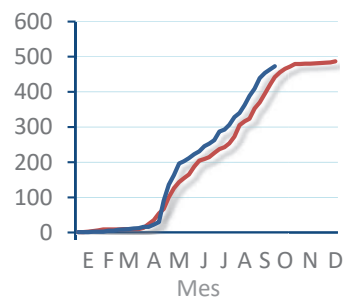
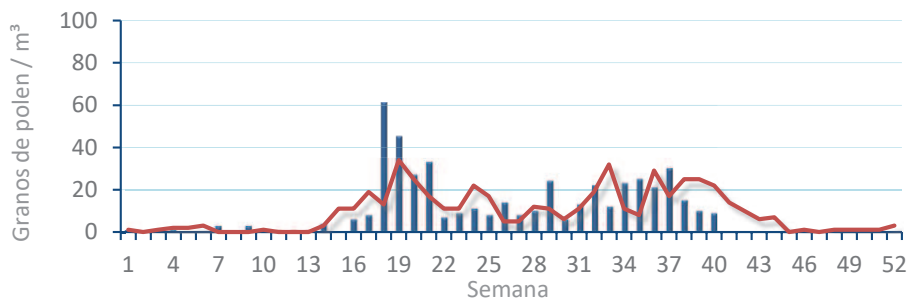


TIPOS

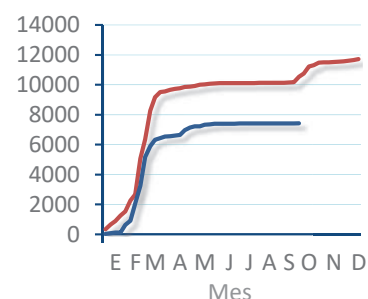
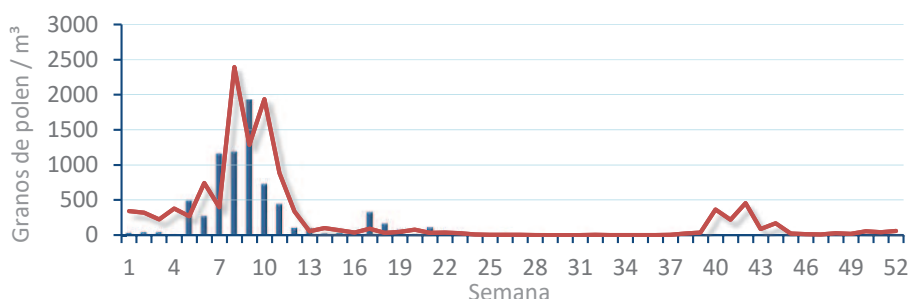
EVOLUCIÓN SEMANAL

DATOS AGRUPADOS

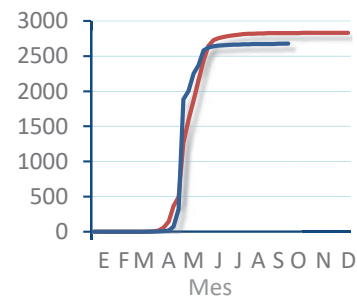
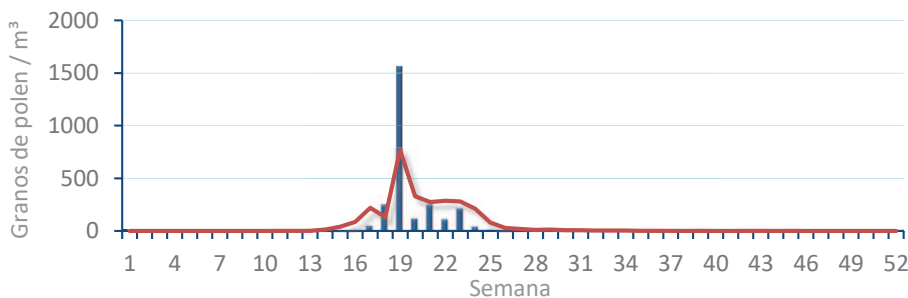
Amaranthaceae
(Cenizo, salsola)



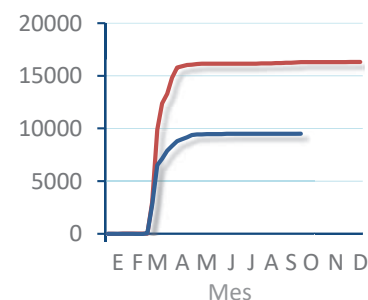
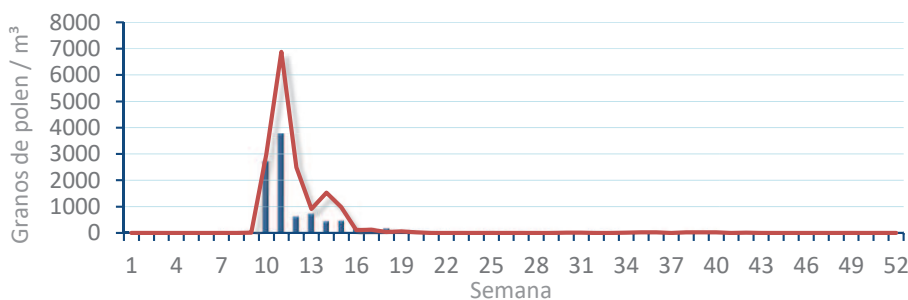
Cupres. / Taxac.
(Ciprés, enebro)



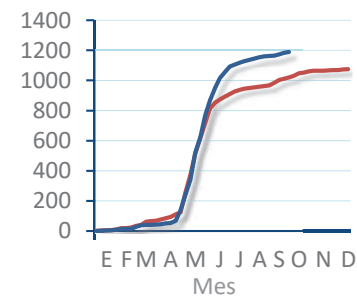
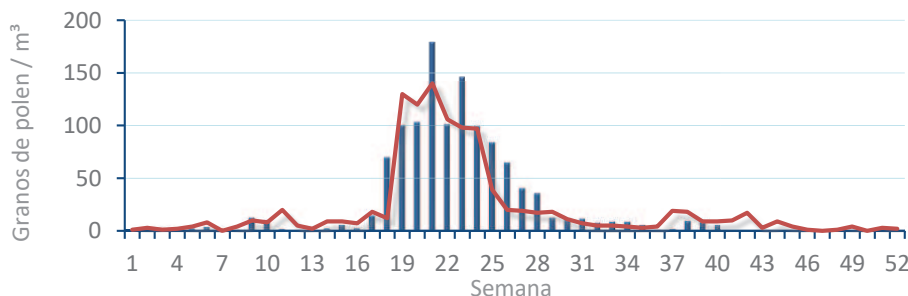
Olea europaea
(Olivo)



Platanus sp.
(Plátano de sombra)



Poaceae
(Gramíneas)



Urticaceae
(Ortigas, parietarias)

