

# CONCENTRACIONES DE POLEN EN EL AMBIENTE

AÑO	SEMANA	PUNTO DE MUESTREO	COLABORA	TOTAL
-----	--------	-------------------	----------	-------

2019

5

ALICANTE



414  
grn/m<sup>3</sup>

ESTACIÓN	PRIMAVERA	VERANO	OTOÑO	>>INVIERNO<<	TOTAL
----------	-----------	--------	-------	--------------	-------

## PRINCIPALES TIPOS POLÍNICOS

TIPO POLÍNICO	LUNES 28-ene.	MARTES 29-ene.	MIÉRCOLES 30-ene.	JUEVES 31-ene.	VIERNES 1-feb.	SÁBADO 2-feb.	DOMINGO 3-feb.	TOTAL SEMANA
<i>Amaranthaceae</i> (Cenizo, salsola)	–	1	1	4	3	5	1	15
<i>Cupres./Taxac.</i> (Ciprés, enebro)	44	59	31	18	38	26	6	222
<i>Olea</i> (Olivo)	–	–	–	–	–	–	–	0
<i>Platanus</i> (Plátano de sombra)	–	–	–	–	–	–	–	0
<i>Poaceae</i> (Gramíneas)	–	3	3	1	1	–	–	8
<i>Urticaceae</i> (Ortiga, parietaria)	1	–	3	11	7	1	–	23

## OTROS TIPOS POLÍNICOS

	LUNES	MARTES	MIÉRCOLES	JUEVES	VIERNES	SÁBADO	DOMINGO
<i>Alnus</i> (Aliso)	12	7	5			3	1
<i>Artemisia</i> (Artemisa)		7	3	31	29	2	1
<i>Brassicaceae</i> (Crucifera)		1			1	1	
<i>Casuarina</i> (Pino de Australia)				1			
<i>Compositae</i> (Tipo Senecio)				1			
<i>Corylus</i> (Avellano)		1					
<i>Ericaceae</i> (Brezo)							1
<i>Fraxinus</i> (Fresno)	15	5	4			3	
<i>Palmae</i> (Palmeras)					2	1	
<i>Pinaceae</i> (Pinos, cedros)						2	
OTROS			1	1	2	1	1

Umbral de polen SEAIC

altos medios bajos nulos

**SUMA**

**72 84 51 68 83 45 11**

Datos en granos/m<sup>3</sup> de aire

ESPORAS

**Alternaria**

**2 3 0 1 1 4 2**

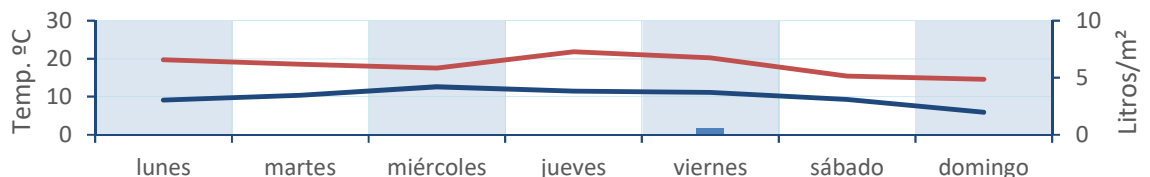
Datos en esporas/m<sup>3</sup> de aire

Responsable análisis: Javier Suárez

Situación captador: Hospital General Universitario de Alicante

METEO

lluvia  
tmax  
tmin



# REPRESENTACIÓN GRÁFICA

AÑO

SEMANA

PUNTO DE MUESTREO

COLABORA

TOTAL

2019

5

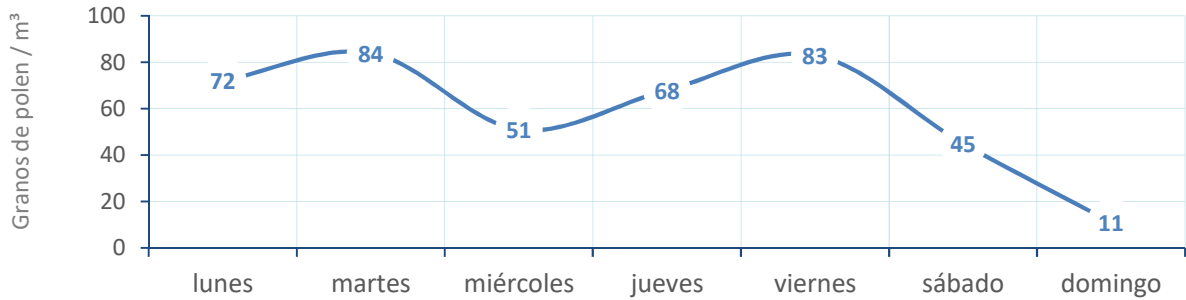
ALICANTE



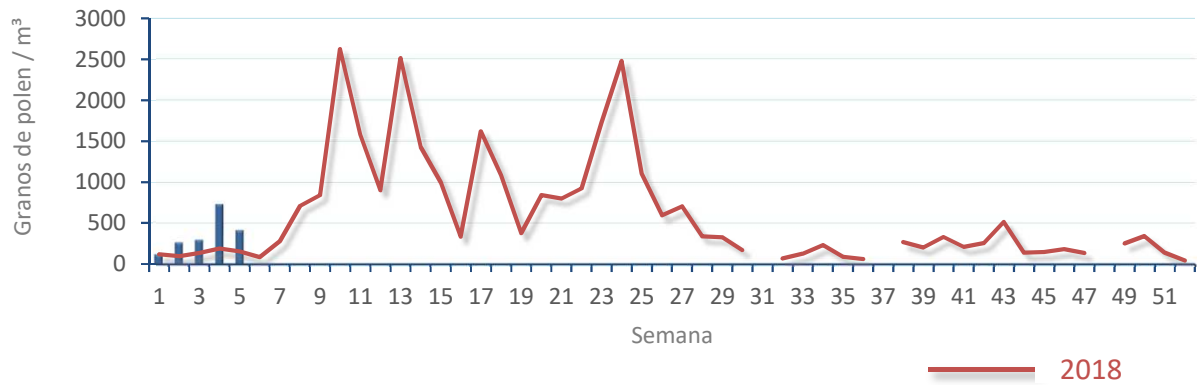
414  
gn/m<sup>3</sup>

POLEN

NIVELES DE POLEN DE LA ÚLTIMA SEMANA

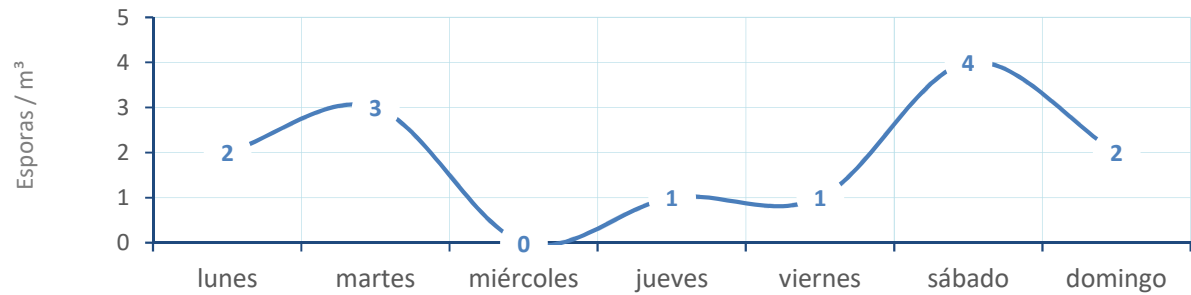


EVOLUCIÓN POLÍNICA SEMANAL

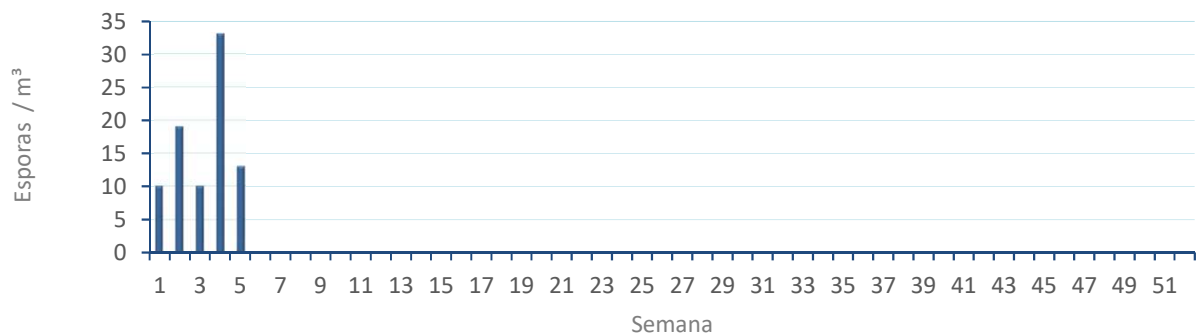


ALTERNARIA

NIVELES DE ALTERNARIA DE LA ÚLTIMA SEMANA



EVOLUCIÓN SEMANAL DE ALTERNARIA



# COMPARACIÓN RESPECTO AL AÑO 2018

AÑO SEMANA PUNTO DE MUESTREO COLABORA AÑOS

2019

5

ALICANTE

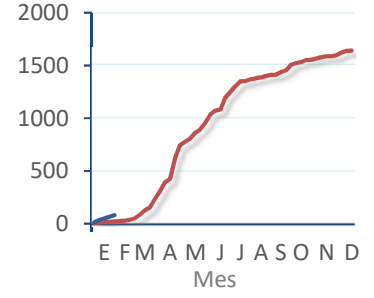
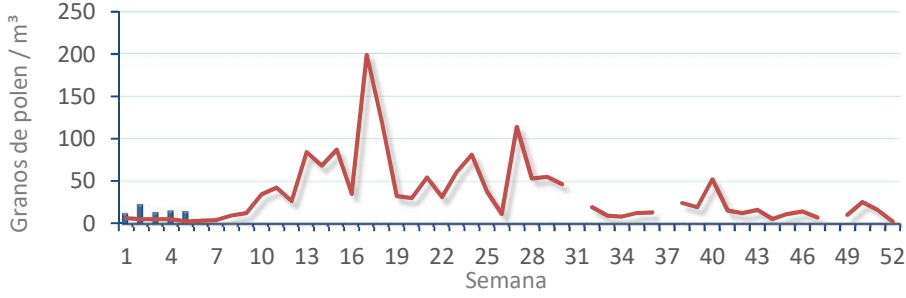


TIPOS

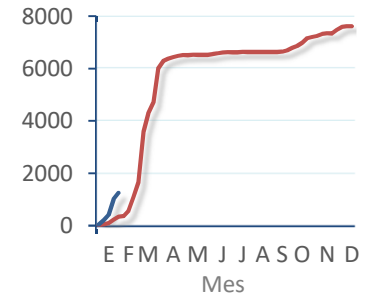
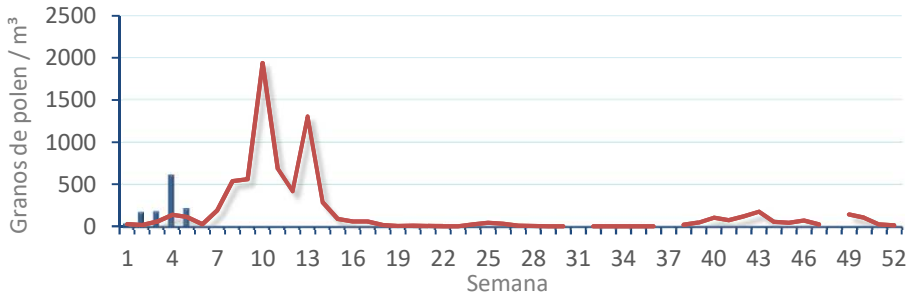
EVOLUCIÓN SEMANAL

DATOS AGRUPADOS

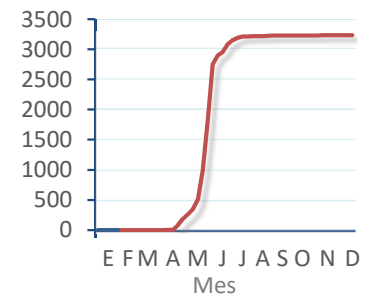
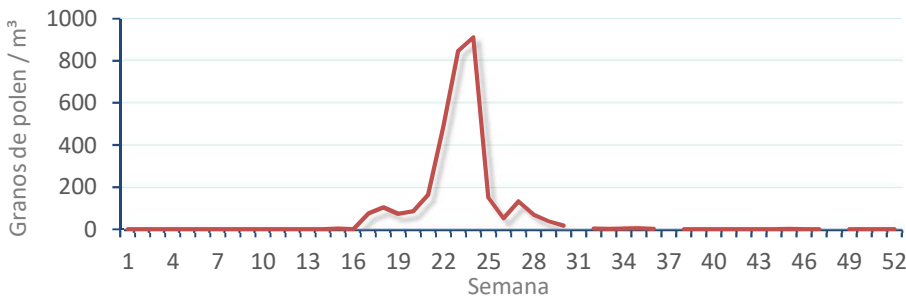
*Amaranthaceae*  
(Cenizo, salsola)



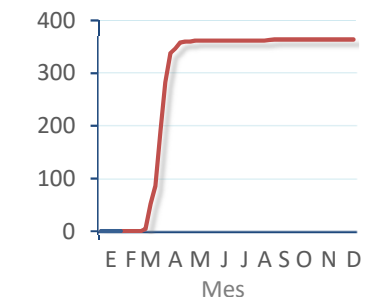
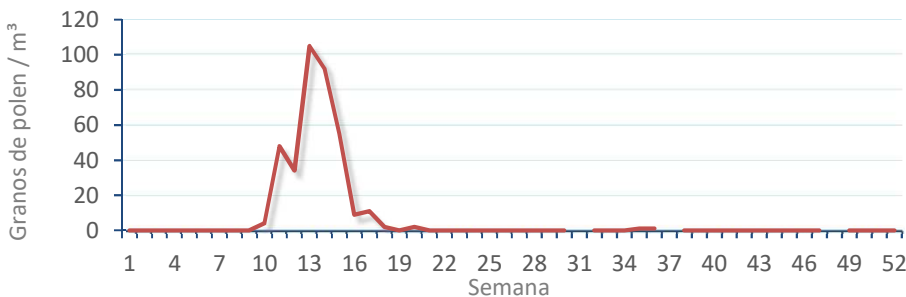
*Cupres. / Taxac.*  
(Ciprés, enebro)



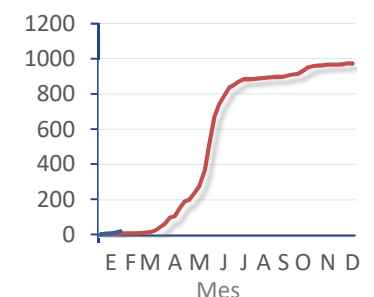
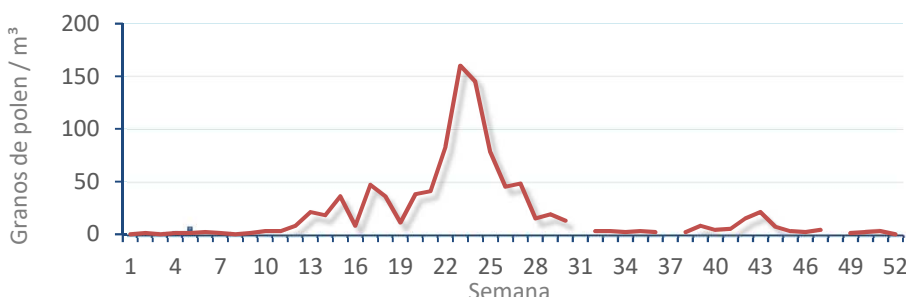
*Olea europaea*  
(Olivo)



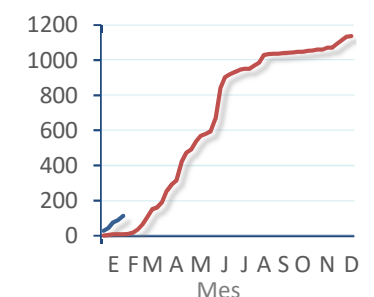
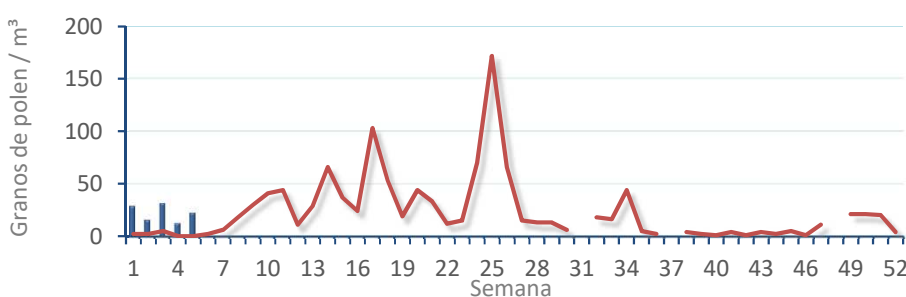
*Platanus sp.*  
(Plátano de sombra)



*Poaceae*  
(Gramíneas)



*Urticaceae*  
(Ortigas, parietarias)



# CONCENTRACIONES DE POLEN EN EL AMBIENTE

AÑO	SEMANA	PUNTO DE MUESTREO	COLABORA	TOTAL
-----	--------	-------------------	----------	-------

2019

5

CASTELLÓN



161  
grn/m<sup>3</sup>

ESTACIÓN	PRIMAVERA	VERANO	OTOÑO	>>INVIERNO<<	TOTAL
----------	-----------	--------	-------	--------------	-------

## PRINCIPALES TIPOS POLÍNICOS

TIPO POLÍNICO	LUNES 28-ene.	MARTES 29-ene.	MIÉRCOLES 30-ene.	JUEVES 31-ene.	VIERNES 1-feb.	SÁBADO 2-feb.	DOMINGO 3-feb.	TOTAL SEMANA
<i>Amaranthaceae</i> (Cenizo, salsola)	1	–	–	–	2	–	–	3
<i>Cupres./Taxac.</i> (Ciprés, enebro)	19	19	7	11	15	19	17	107
<i>Olea</i> (Olivo)	–	–	–	–	–	–	–	0
<i>Platanus</i> (Plátano de sombra)	–	–	–	–	–	–	–	0
<i>Poaceae</i> (Gramíneas)	–	1	1	1	–	1	–	4
<i>Urticaceae</i> (Ortiga, parietaria)	2	3	3	1	3	–	1	13

## OTROS TIPOS POLÍNICOS

TIPO POLÍNICO	LUNES 28-ene.	MARTES 29-ene.	MIÉRCOLES 30-ene.	JUEVES 31-ene.	VIERNES 1-feb.	SÁBADO 2-feb.	DOMINGO 3-feb.	TOTAL SEMANA
<i>Alnus</i> (Aliso)	–	1	1	–	–	–	–	2
<i>Brassicaceae</i> (Crucífera)	2	–	–	2	1	1	1	7
<i>Corylus</i> (Avellano)	–	–	–	–	–	–	1	1
<i>Ericaceae</i> (Brezo)	–	1	–	–	–	–	1	2
<i>Fraxinus</i> (Fresno)	–	–	–	2	–	–	1	3
<i>Mercurialis</i> (Mercurial)	3	2	2	1	2	–	–	10
<i>Pinaceae</i> (Pinos, cedros)	1	–	–	–	–	–	1	2
<i>Salix</i> (Sauce)	–	–	–	1	–	–	–	1
OTROS	2	1	–	1	–	1	1	6

Umbral de polen SEIAC

altos  
medios  
bajos  
nulos

SUMA

30

28

14

20

23

22

24

Datos en granos/m<sup>3</sup> de aire

ESPORAS

Alternaria

1

0

2

0

3

2

7

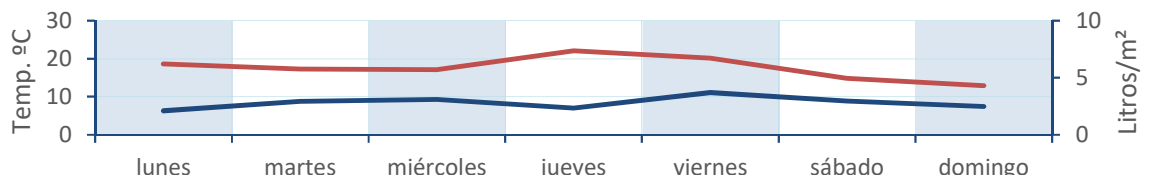
Datos en esporas/m<sup>3</sup> de aire

Responsable análisis: Javier Suárez

Situación captador: Hospital General de Castellón

METEO

lluvia  
tmax  
tmin



# REPRESENTACIÓN GRÁFICA

AÑO

SEMANA

PUNTO DE MUESTREO

COLABORA

TOTAL

2019

5

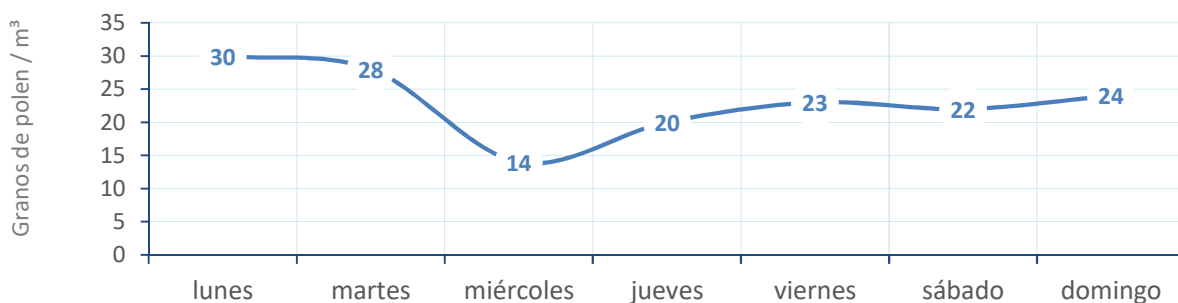
CASTELLÓN



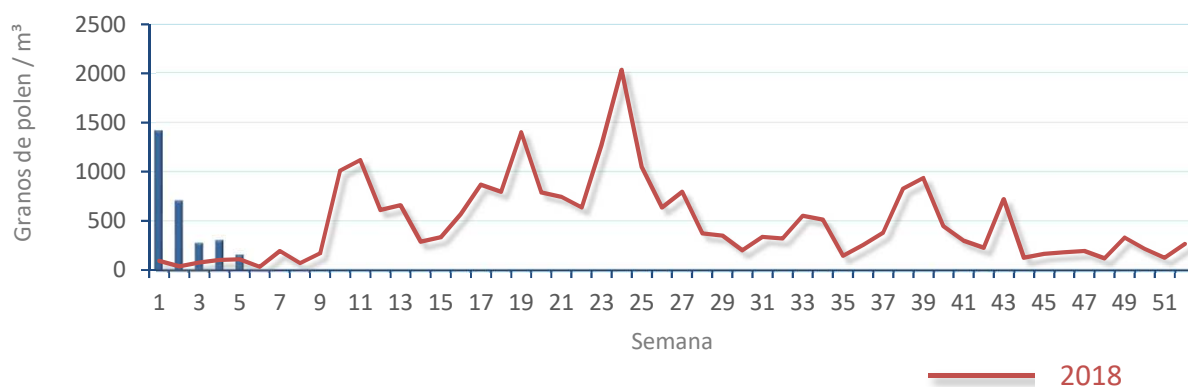
161  
gn/m<sup>3</sup>

POLEN

NIVELES DE POLEN DE LA ÚLTIMA SEMANA

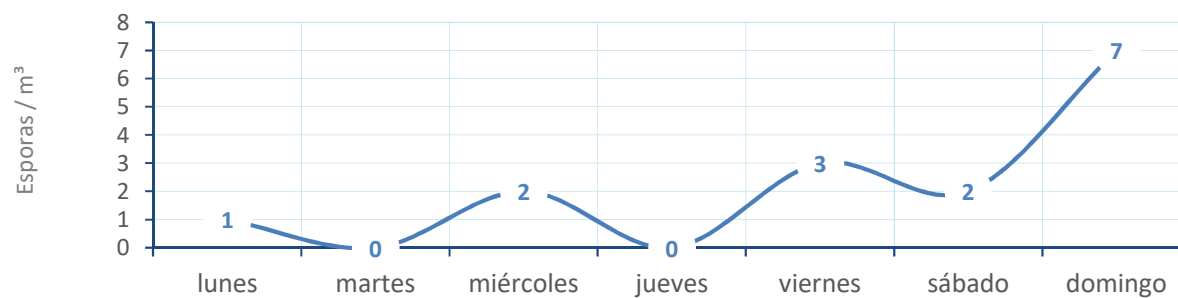


EVOLUCIÓN POLÍNICA SEMANAL

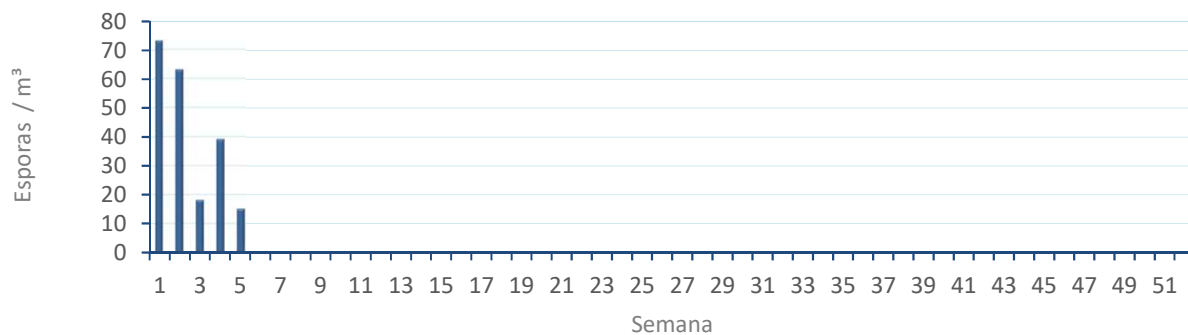


ALTERNARIA

NIVELES DE ALTERNARIA DE LA ÚLTIMA SEMANA



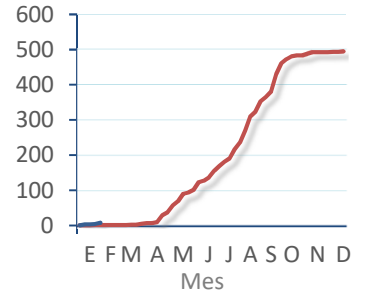
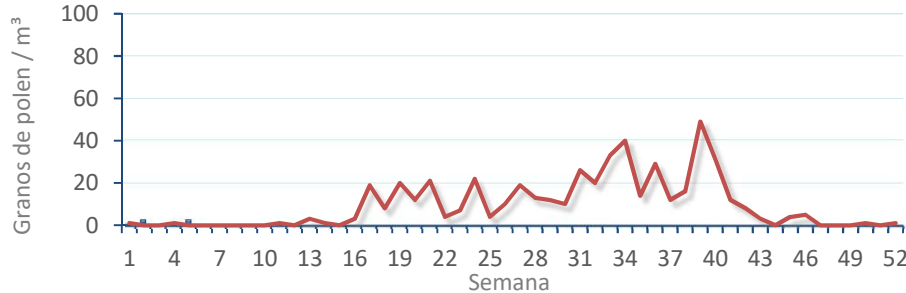
EVOLUCIÓN SEMANAL DE ALTERNARIA



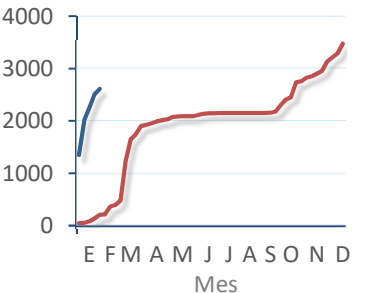
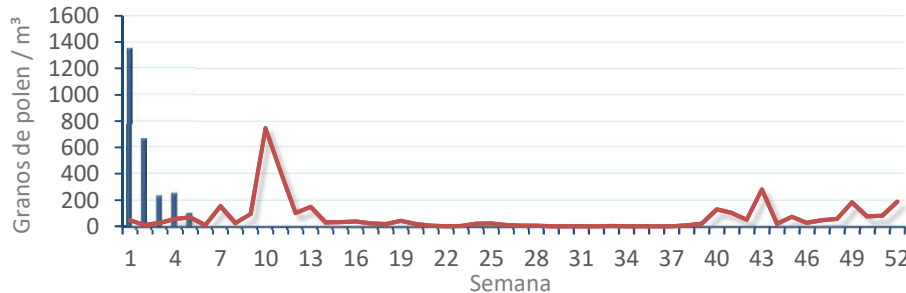
# COMPARACIÓN RESPECTO AL AÑO 2018

**TIPOS**    **EVOLUCIÓN SEMANAL**    **DATOS AGRUPADOS**

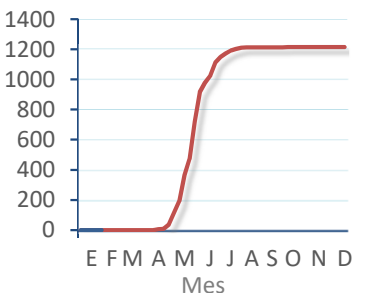
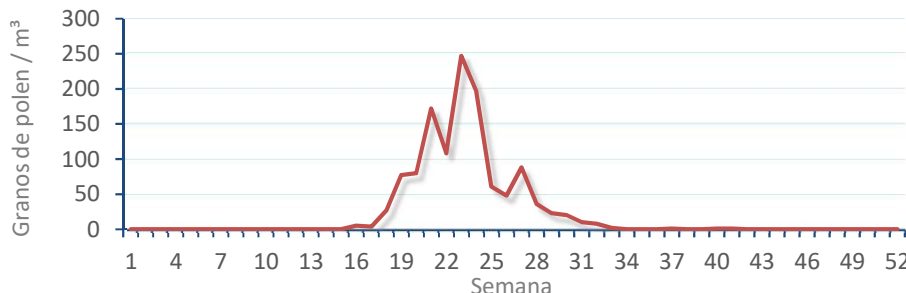
*Amaranthaceae*  
(Cenizo, salsola)



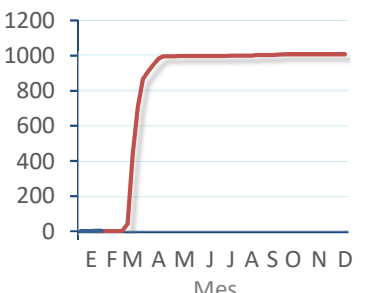
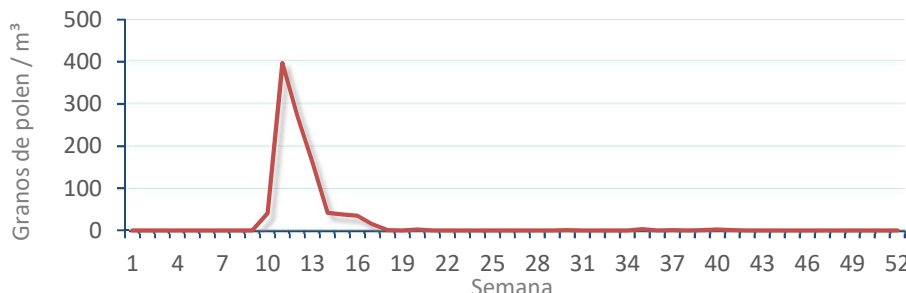
*Cupres. / Taxac.*  
(Ciprés, enebro)



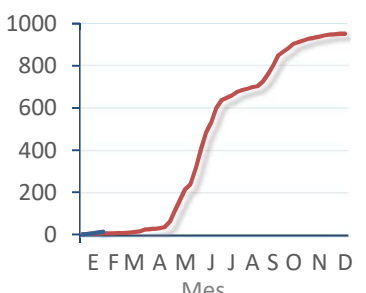
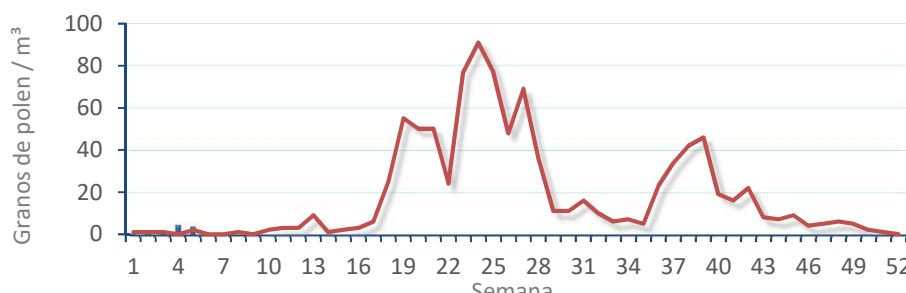
*Olea europaea*  
(Olivo)



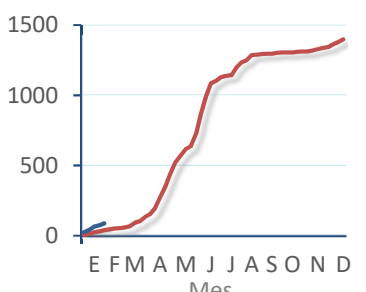
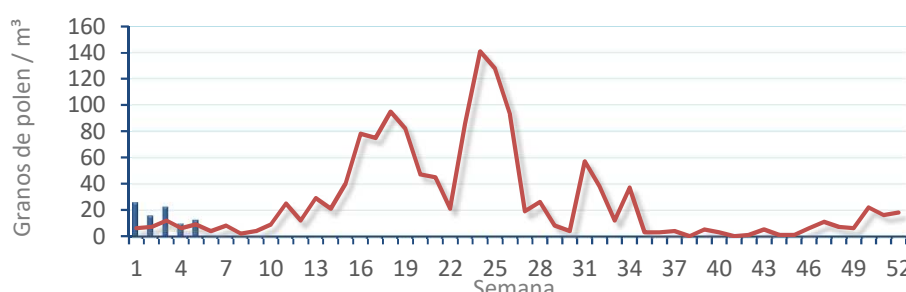
*Platanus sp.*  
(Plátano de sombra)



*Poaceae*  
(Gramíneas)



*Urticaceae*  
(Ortigas, parietarias)



# CONCENTRACIONES DE POLEN EN EL AMBIENTE

AÑO	SEMANA	PUNTO DE MUESTREO	COLABORA	TOTAL
-----	--------	-------------------	----------	-------

2019

5

PEGO



245  
grn/m<sup>3</sup>

ESTACIÓN	PRIMAVERA	VERANO	OTOÑO	>>INVIERNO<<	TOTAL
----------	-----------	--------	-------	--------------	-------

## PRINCIPALES TIPOS POLÍNICOS

TIPO POLÍNICO	LUNES 28-ene.	MARTES 29-ene.	MIÉRCOLES 30-ene.	JUEVES 31-ene.	VIERNES 1-feb.	SÁBADO 2-feb.	DOMINGO 3-feb.	TOTAL SEMANA
<i>Amaranthaceae</i> (Cenizo, salsola)	–	–	–	–	–	1	–	1
<i>Cupres./Taxac.</i> (Ciprés, enebro)	23	39	10	30	17	8	2	129
<i>Olea</i> (Olivo)	–	–	–	–	–	–	–	0
<i>Platanus</i> (Plátano de sombra)	–	–	–	–	–	–	–	0
<i>Poaceae</i> (Gramíneas)	–	–	–	–	–	–	–	0
<i>Urticaceae</i> (Ortiga, parietaria)	1	6	3	1	1	1	–	13

## OTROS TIPOS POLÍNICOS

TIPO POLÍNICO	LUNES 28-ene.	MARTES 29-ene.	MIÉRCOLES 30-ene.	JUEVES 31-ene.	VIERNES 1-feb.	SÁBADO 2-feb.	DOMINGO 3-feb.	TOTAL SEMANA
<i>Alnus</i> (Aliso)	6	3	–	–	1	–	–	10
<i>Artemisia</i> (Artemisa)	–	–	–	2	–	–	–	2
<i>Brassicaceae</i> (Crucífera)	2	–	–	–	–	1	–	3
<i>Corylus</i> (Avellano)	1	–	–	–	1	1	–	3
<i>Ericaceae</i> (Brezo)	–	2	–	–	–	–	–	2
<i>Fraxinus</i> (Fresno)	3	5	–	–	4	–	–	12
<i>Mercurialis</i> (Mercurial)	1	2	–	1	1	4	1	10
<i>Pinaceae</i> (Pinos, cedros)	–	1	–	–	–	–	–	1
<i>Quercus</i> (Encina, alcornoque)	–	1	–	–	–	–	–	1
<i>Urtica membranacea</i>	10	17	3	8	13	5	–	56
OTROS	1	–	1	–	–	–	–	2

Umbral de polen SEIAC

altos medios bajos nulos

**SUMA**

48

76

17

42

38

21

3

Datos en granos/m<sup>3</sup> de aire

ESPORAS

**Alternaria**

2

1

1

0

2

0

1

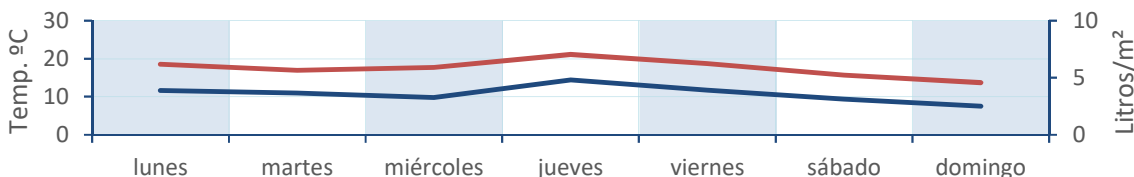
Datos en esporas/m<sup>3</sup> de aire

Responsable análisis: Javier Suárez

Situación captador: Hospital Clínico de Valencia

METEO

lluvia  
tmax  
tmin



# REPRESENTACIÓN GRÁFICA

AÑO

SEMANA

PUNTO DE MUESTREO

COLABORA

TOTAL

2019

5

PEGO



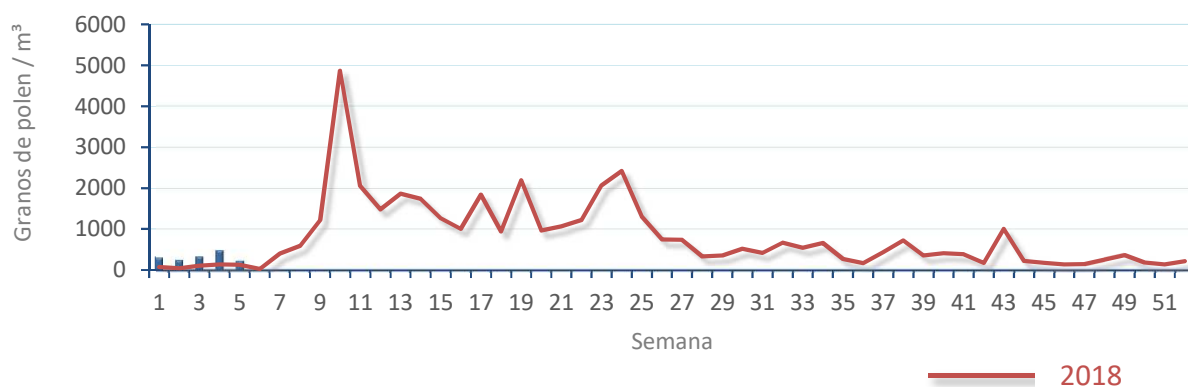
245  
gn/m<sup>3</sup>

POLEN

NIVELES DE POLEN DE LA ÚLTIMA SEMANA

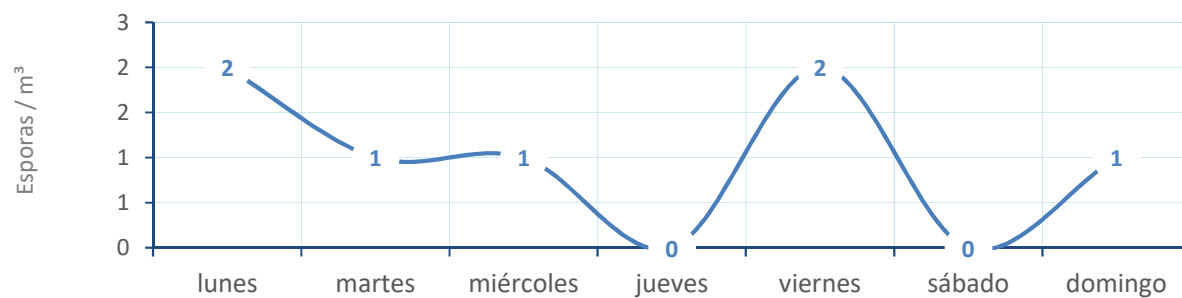


EVOLUCIÓN POLÍNICA SEMANAL

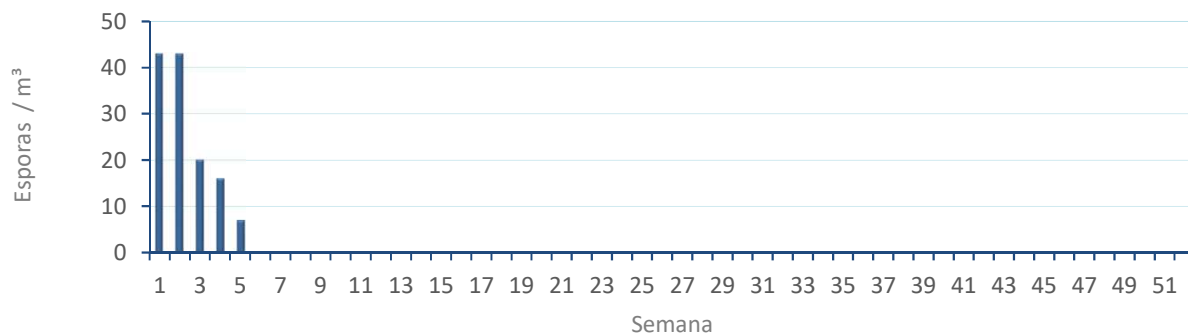


ALTERNARIA

NIVELES DE ALTERNARIA DE LA ÚLTIMA SEMANA



EVOLUCIÓN SEMANAL DE ALTERNARIA





# COMPARACIÓN RESPECTO AL AÑO 2018

AÑO SEMANA PUNTO DE MUESTREO COLABORA AÑOS

2019

5

PEGO

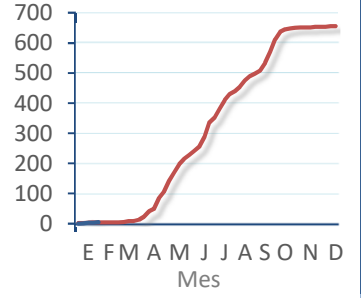
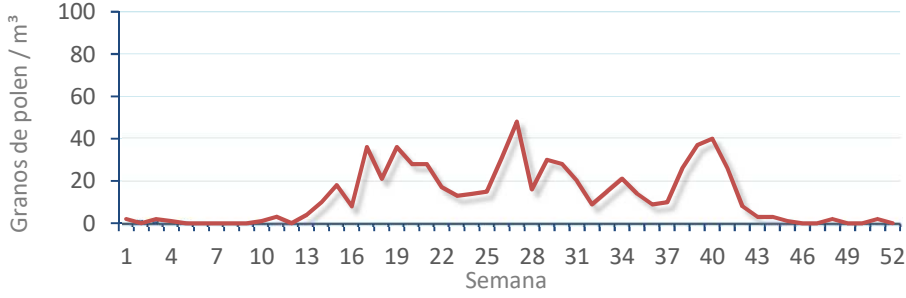


TIPOS

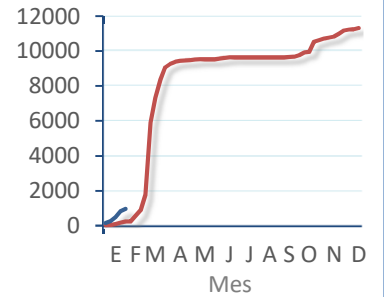
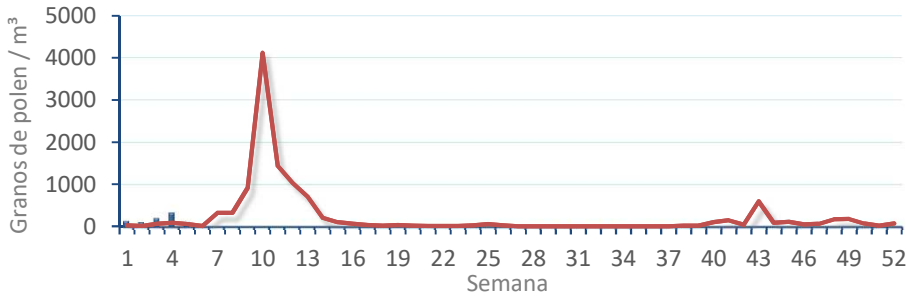
EVOLUCIÓN SEMANAL

DATOS AGRUPADOS

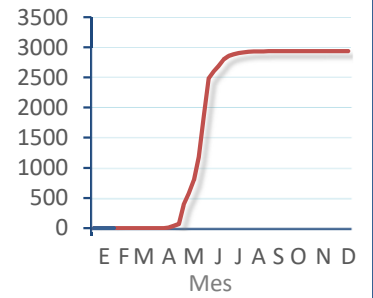
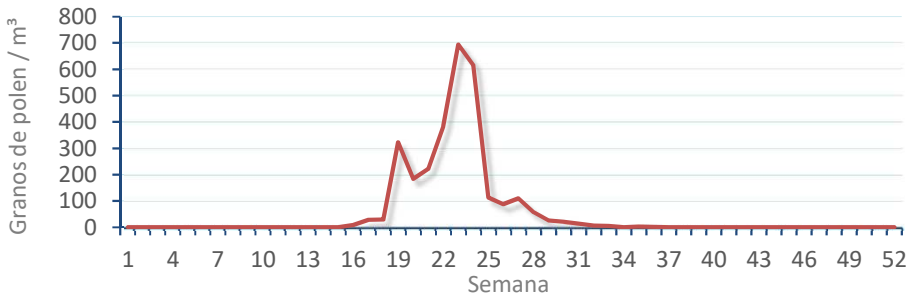
*Amaranthaceae*  
(Cenizo, salsola)



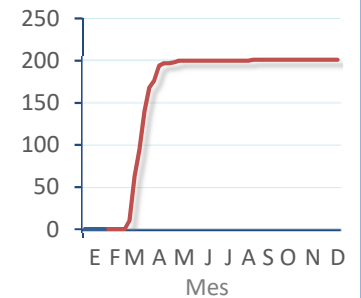
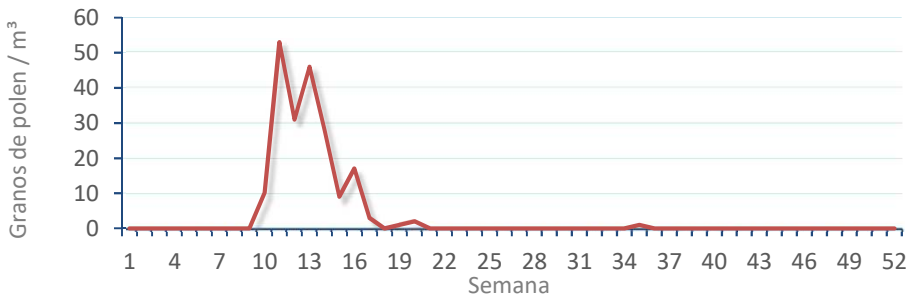
*Cupres. / Taxac.*  
(Ciprés, enebro)



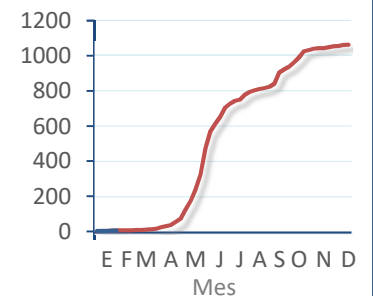
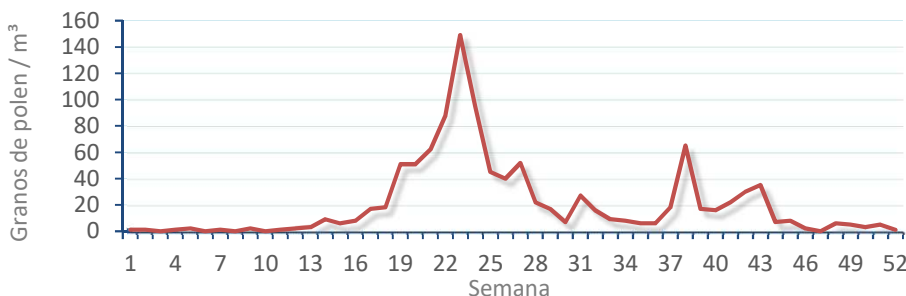
*Olea europaea*  
(Olivo)



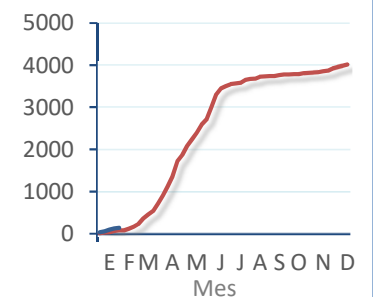
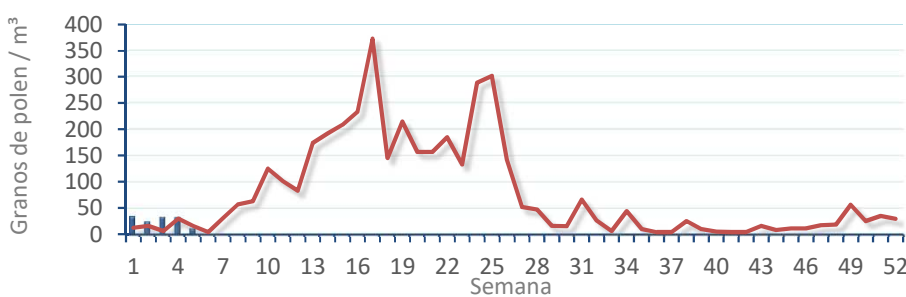
*Platanus sp.*  
(Plátano de sombra)



*Poaceae*  
(Gramíneas)



*Urticaceae*  
(Ortigas, parietarias)



# CONCENTRACIONES DE POLEN EN EL AMBIENTE

AÑO	SEMANA	PUNTO DE MUESTREO	COLABORA	TOTAL
-----	--------	-------------------	----------	-------

2019

5

VALENCIA



385  
grn/m<sup>3</sup>

ESTACIÓN	PRIMAVERA	VERANO	OTOÑO	>>INVIERNO<<	TOTAL
----------	-----------	--------	-------	--------------	-------

## PRINCIPALES TIPOS POLÍNICOS

TIPO POLÍNICO	LUNES 28-ene.	MARTES 29-ene.	MIÉRCOLES 30-ene.	JUEVES 31-ene.	VIERNES 1-feb.	SÁBADO 2-feb.	DOMINGO 3-mar.	TOTAL SEMANA
<i>Amaranthaceae</i> (Cenizo, salsola)	–	1	–	–	–	1	–	2
<i>Cupres./Taxac.</i> (Ciprés, enebro)	72	50	30	21	64	23	9	269
<i>Olea</i> (Olivo)	–	–	–	–	–	–	–	0
<i>Platanus</i> (Plátano de sombra)	1	–	–	–	–	–	–	1
<i>Poaceae</i> (Gramíneas)	–	1	2	1	–	–	–	4
<i>Urticaceae</i> (Ortiga, parietaria)	1	4	1	1	4	4	4	19

## OTROS TIPOS POLÍNICOS

	LUNES	MARTES	MIÉRCOLES	JUEVES	VIERNES	SÁBADO	DOMINGO	TOTAL SEMANA
<i>Alnus</i> (Aliso)	2	2	1	1	–	4	–	10
<i>Brassicaceae</i> (Crucífera)	2	2	–	–	1	–	3	8
<i>Compositae</i> (Tipo <i>Taraxacum</i> )	–	–	1	–	–	–	–	1
<i>Corylus</i> (Avellano)	1	–	–	–	–	–	–	1
<i>Fraxinus</i> (Fresno)	4	7	11	2	4	8	–	36
<i>Mercurialis</i> (Mercurial)	2	2	3	3	1	2	2	17
<i>Palmae</i> (Palmeras)	1	–	–	–	1	–	1	3
<i>Pinaceae</i> (Pinos, cedros)	–	–	–	–	–	–	2	2
<i>Rosaceae</i> (Rosacea)	–	–	–	–	1	–	–	1
<i>Urtica membranacea</i>	–	–	–	–	3	3	1	7
OTROS	–	2	–	1	–	1	2	6

Umbral de polen SEIAC

altos  
medios  
bajos  
nulos

**SUMA**

86 71 49 30 79 46 24

Datos en granos/m<sup>3</sup> de aire

ESPORAS

**Alternaria**

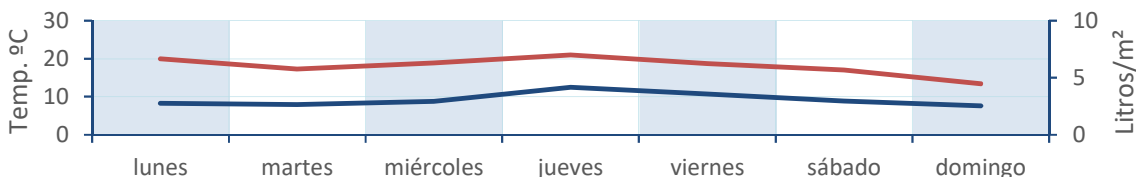
5 2 3 1 3 6 2

Datos en esporas/m<sup>3</sup> de aire

Responsable análisis: Javier Suárez  
Situación captador: Hospital Clínico de Valencia

METEO

lluvia  
tmax  
tmin



# REPRESENTACIÓN GRÁFICA

AÑO

SEMANA

PUNTO DE MUESTREO

COLABORA

TOTAL

2019

5

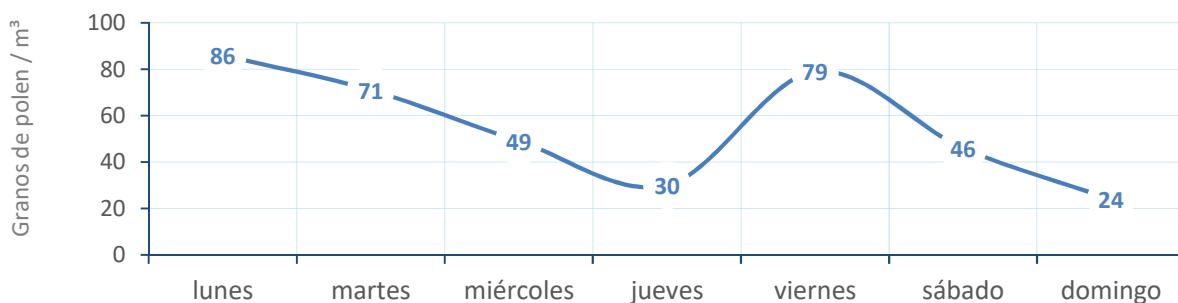
VALENCIA



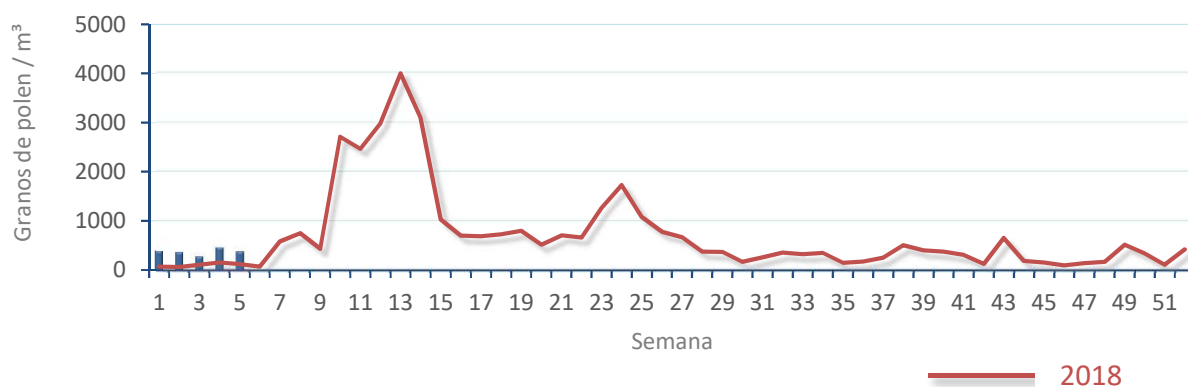
385  
gn/m<sup>3</sup>

POLEN

NIVELES DE POLEN DE LA ÚLTIMA SEMANA

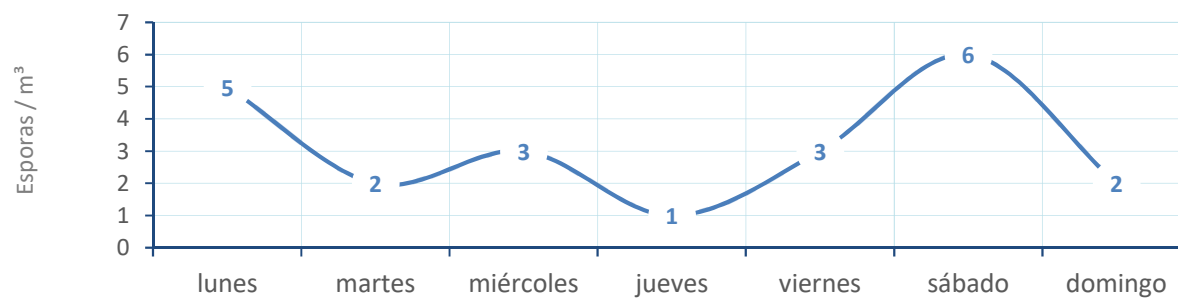


EVOLUCIÓN POLÍNICA SEMANAL

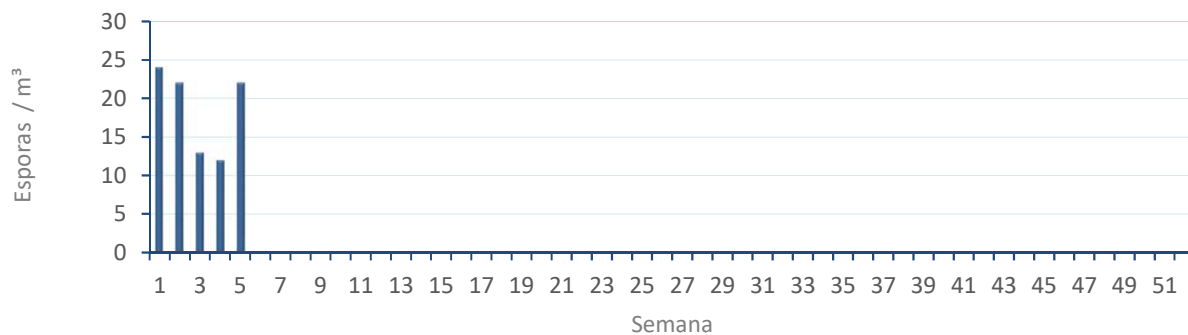


ALTERNARIA

NIVELES DE ALTERNARIA DE LA ÚLTIMA SEMANA



EVOLUCIÓN SEMANAL DE ALTERNARIA



# COMPARACIÓN RESPECTO AL AÑO 2018

AÑO SEMANA PUNTO DE MUESTREO COLABORA AÑOS

2019

5

VALENCIA

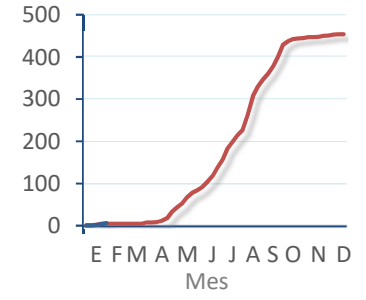
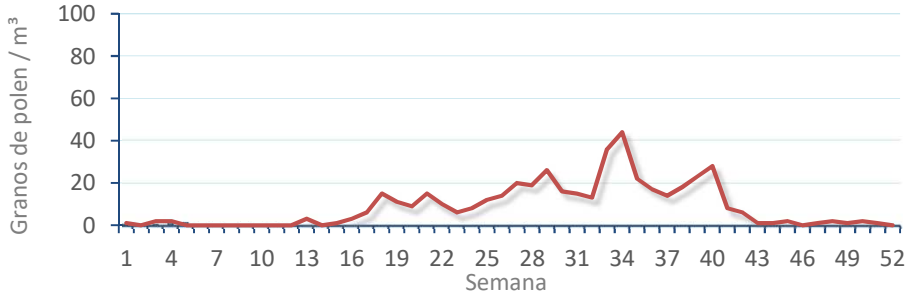


TIPOS

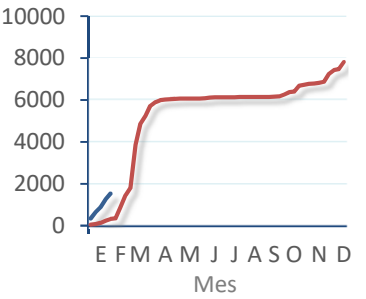
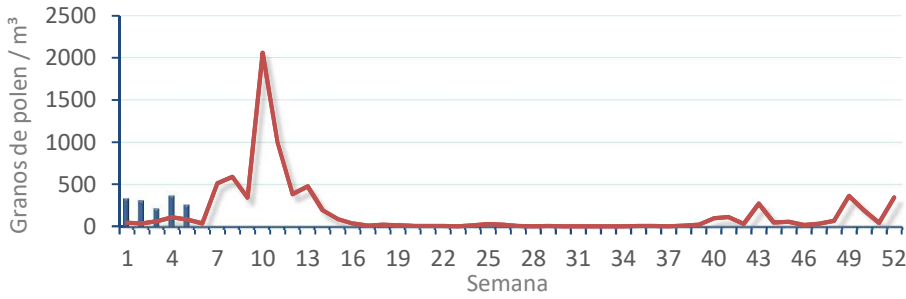
EVOLUCIÓN SEMANAL

DATOS AGRUPADOS

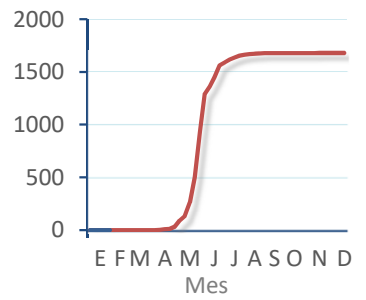
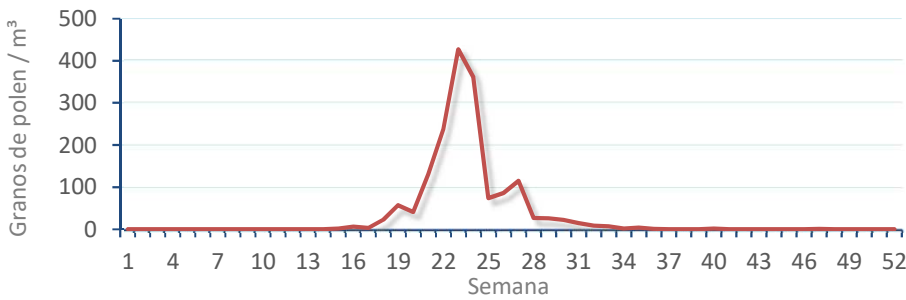
*Amaranthaceae*  
(Cenizo, salsola)



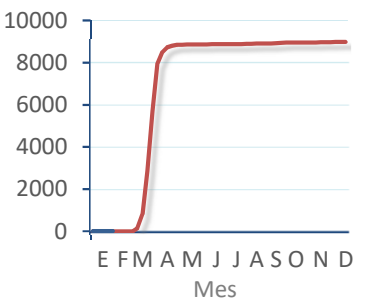
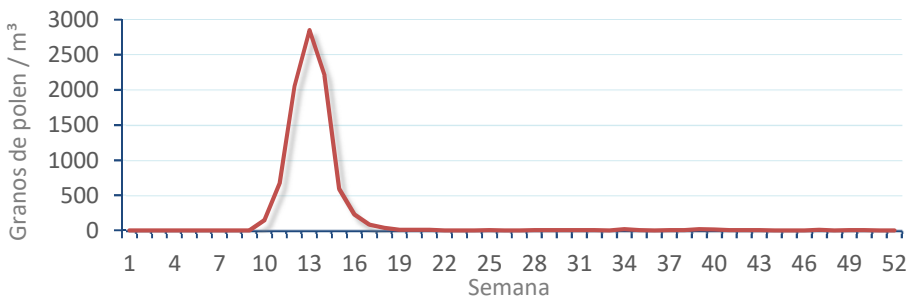
*Cupres. / Taxac.*  
(Ciprés, enebro)



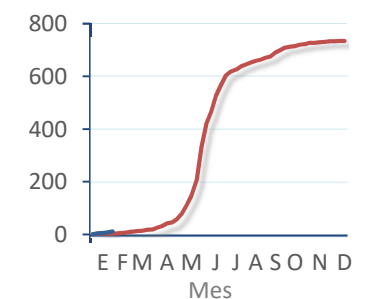
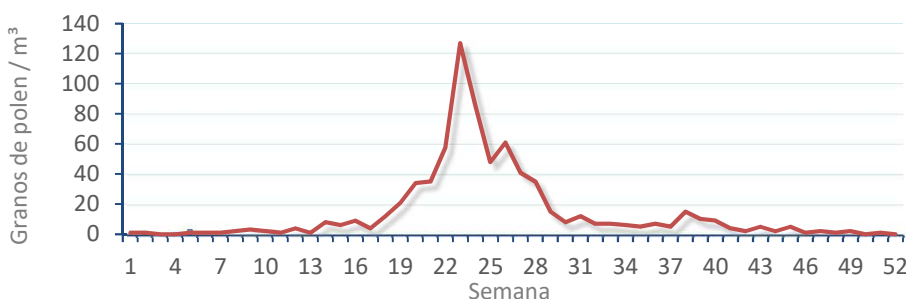
*Olea europaea*  
(Olivo)



*Platanus sp.*  
(Plátano de sombra)



*Poaceae*  
(Gramíneas)



*Urticaceae*  
(Ortigas, parietarias)

