

POLEN RESUMEN GRÁFICO SEMANAL

ALICANTE

L M X J V S D
27 28 29 30 31 1 2

Julio Agosto

2020

SEMANA

31

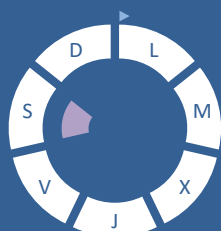
COLABORA

LETIPharma
desde 1919



ÁRBOLES

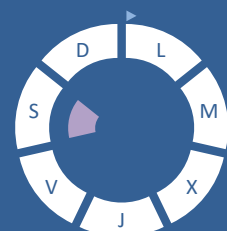
Cupres., Taxac.
(Cipreses, enebros)



Olea europaea
(Olivo)



Platanus sp.
(Plátano de sombra)



HIERBAS

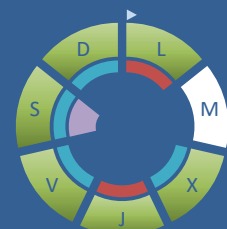
Amaranthaceae
(Cenizos, salsolas)



Poaceae
(Gramíneas)



Urticaceae
(Ortigas, parietarias)

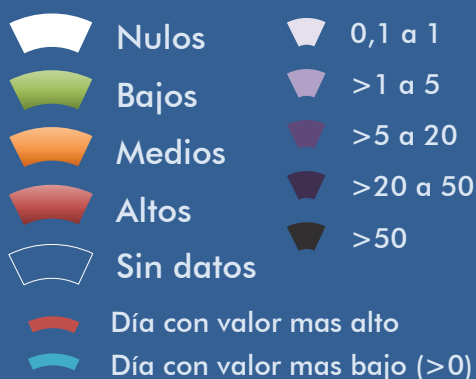


TIPOS POLÍNICOS PRINCIPALES

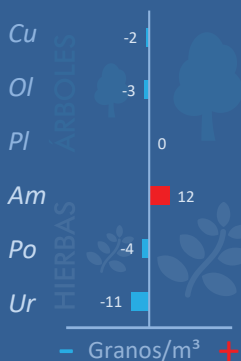
NIVELES

LLUVIA

Litros/m²



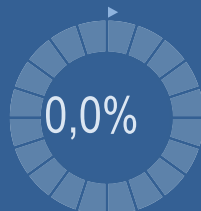
VARIACIÓN RESPECTO A LA SEMANA ANTERIOR



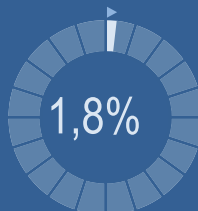
TIPOS POLÍNICOS PRINCIPALES EN PORCENTAJES



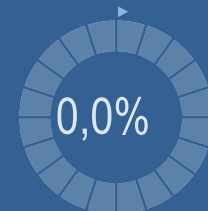
Cupres., Taxac.
(Cipreses, enebros)



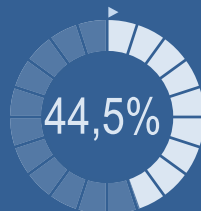
Olea europaea
(Olivo)



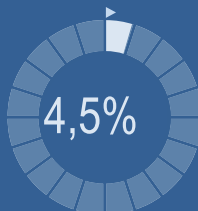
Platanus sp.
(Plátano de sombra)



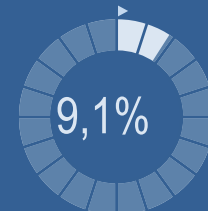
Amaranthaceae
(Cenizos, salsolas)



Poaceae
(Gramíneas)



Urticaceae
(Ortigas, parietarias)



METEOROLOGÍA

34,2 °C

21,7 °C

1,2 L/m²

VERANO

POLEN DIARIO

Granos/m³



POLEN TOTAL

110

Granos/m³

SEMANA ANTERIOR

139

VARIACIÓN SEMANAL

-29

CAPTADOR:
Burkard
Spore Trap

INFORME:
J.S.
Javier Suárez

CONCENTRACIONES DE POLEN EN EL AMBIENTE

AÑO	SEMANA	PUNTO DE MUESTREO	COLABORA	TOTAL
-----	--------	-------------------	----------	-------

2020

31

ALICANTE

LETIPharma desde 1919

110 grn/m³

ESTACIÓN	PRIMAVERA	>>VERANO<<	OTOÑO	INVIERNO	TOTAL SEMANA
----------	-----------	------------	-------	----------	--------------

PRINCIPALES TIPOS POLÍNICOS

TIPO POLÍNICO	LUNES 27-jul.	MARTES 28-jul.	MIÉRCOLES 29-jul.	JUEVES 30-jul.	VIERNES 31-jul.	SÁBADO 1-ago.	DOMINGO 2-ago.	TOTAL SEMANA
<i>Amaranthaceae</i> (Cenizo, salsola)	3	2	13	9	11	2	9	49
<i>Cupres./Taxac.</i> (Ciprés, enebro)								0
<i>Olea</i> (Olivo)			1		1			2
<i>Platanus</i> (Plátano de sombra)								0
<i>Poaceae</i> (Gramíneas)		3		1		1		5
<i>Urticaceae</i> (Ortiga, parietaria)	3		1	3	1	1	1	10

Niveles de polen: ■ altos, ■ medios, ■ bajos, nulos

OTROS TIPOS POLÍNICOS

<i>Apiaceae</i> (Umbelífera)			1	1				
<i>Compositae</i> (Tipo Senecio)		1	1					
<i>Compositae</i> (Tipo Taraxacum)	1							
<i>Fabaceae</i> (Leguminosa)				1		2		
<i>Liliaceae</i> (Liliacea)			1	1				
<i>Myrtaceae</i> (Eucalipto, mirto)		1		1		4		
<i>Palmae</i> (Palmeras)		1	5	1	1	1	1	
<i>Pinaceae</i> (Pinos, cedros)	1	1			1	1	1	
<i>Plantago</i> (Llantén)			1					
<i>Rumex</i> (Acedera)	1							
OTROS	1	2	3	2	1	1	1	

SUMA

Datos en granos/m³ de aire

10 11 27 20 16 13 13



ESPORAS

Alternaria

Datos en esporas/m³ de aire

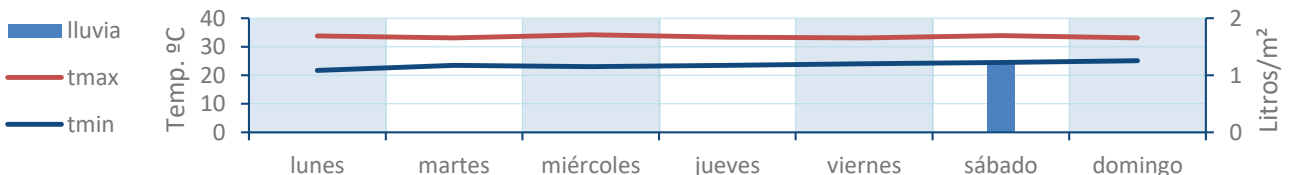
17 21 25 12 15 7 19



Responsable análisis: Javier Suárez

Situación captador: Hospital General Universitario de Alicante

METEO



REPRESENTACIÓN GRÁFICA

AÑO

SEMANA

PUNTO DE MUESTREO

COLABORA

TOTAL

2020

31

ALICANTE

LETIPharma
desde 1919

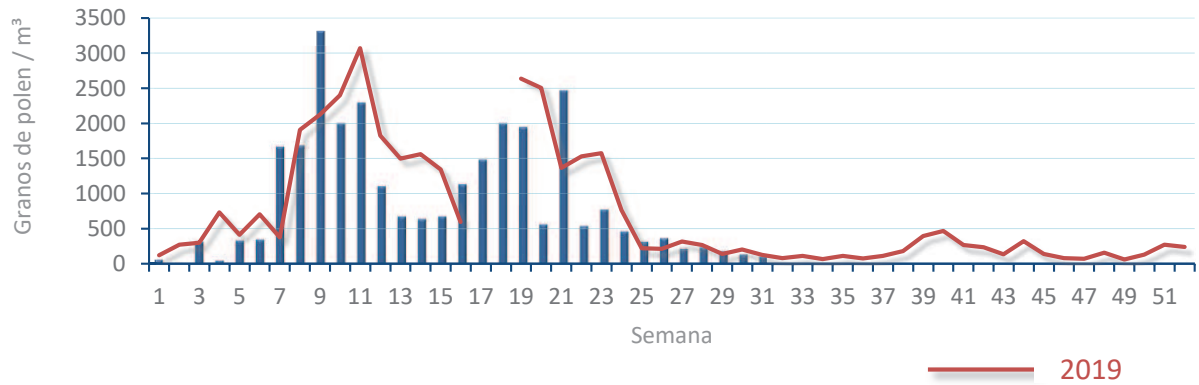
110
gn/m³

POLEN

NIVELES DE POLEN DE LA ÚLTIMA SEMANA

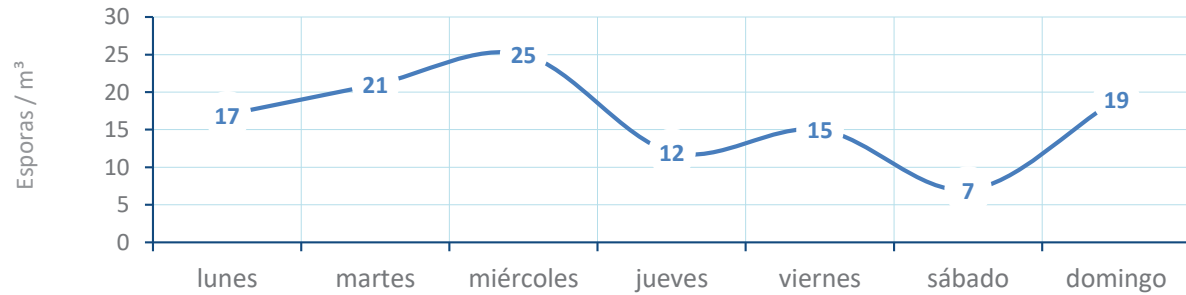


EVOLUCIÓN POLÍNICA SEMANAL

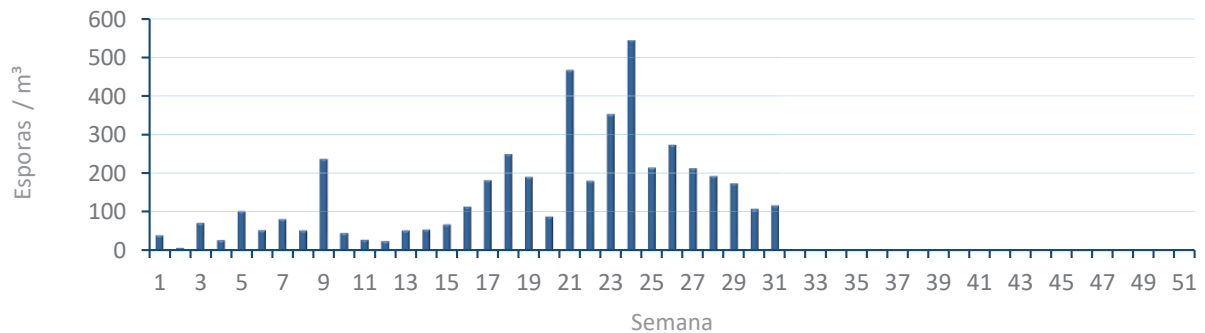


ALTERNARIA

NIVELES DE ALTERNARIA DE LA ÚLTIMA SEMANA



EVOLUCIÓN SEMANAL DE ALTERNARIA



COMPARACIÓN RESPECTO AL AÑO 2019

AÑO

SEMANA

PUNTO DE MUESTREO

COLABORA

AÑOS

2020

31

ALICANTE

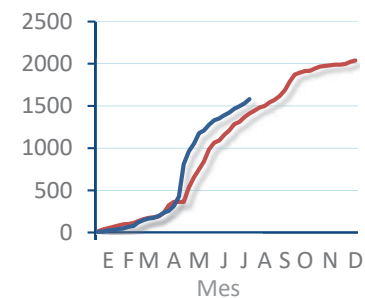
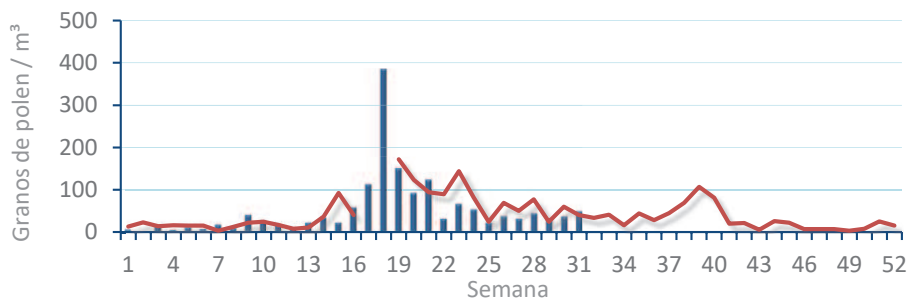


TIPOS

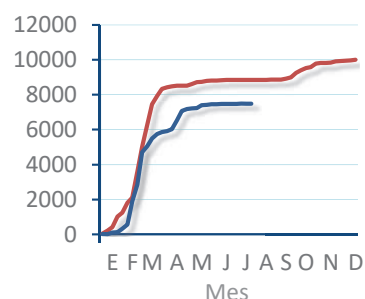
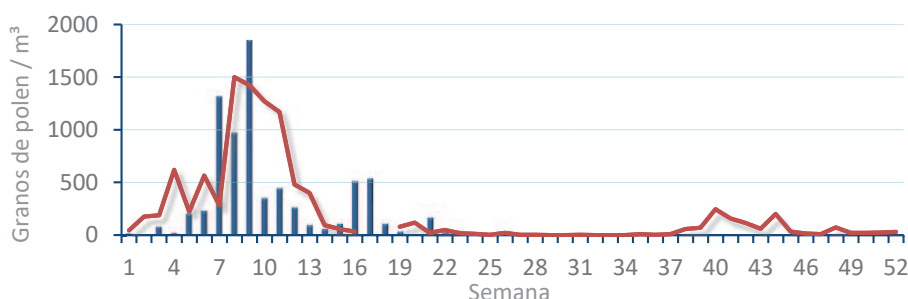
EVOLUCIÓN SEMANAL

DATOS AGRUPADOS

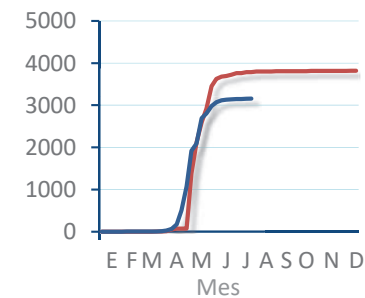
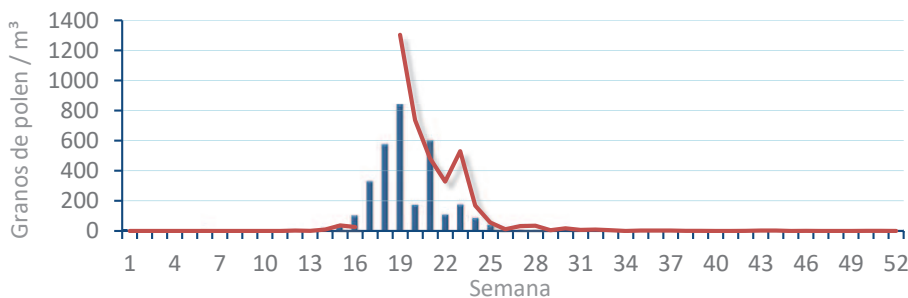
Amaranthaceae
(Cenizo, salsola)



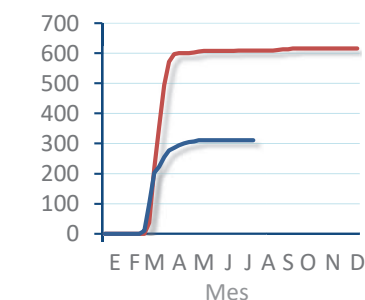
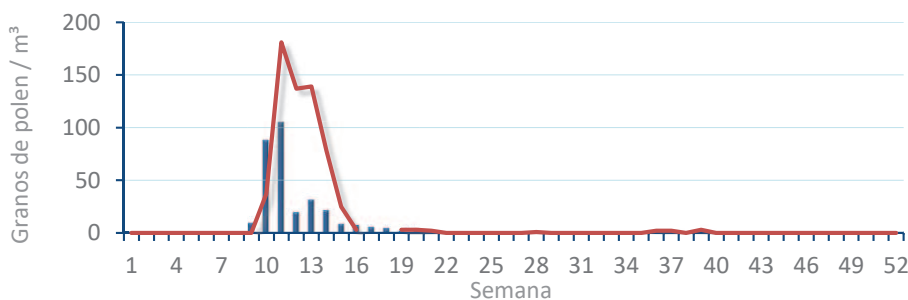
Cupres. / Taxac.
(Ciprés, enebro)



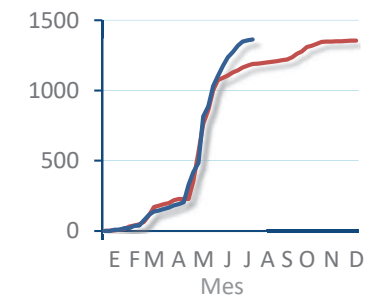
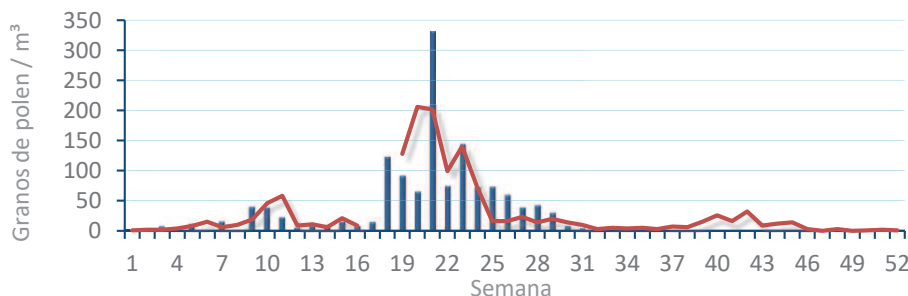
Olea europaea
(Olivo)



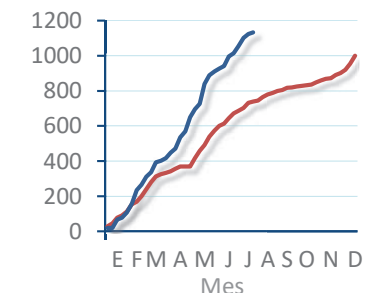
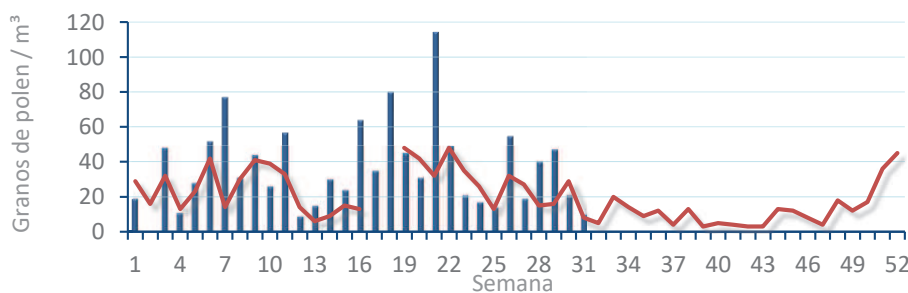
Platanus sp.
(Plátano de sombra)



Poaceae
(Gramíneas)



Urticaceae
(Ortigas, parietarias)



POLEN RESUMEN GRÁFICO SEMANAL

CASTELLÓN

L M X J V S D
27 28 29 30 31 1 2
Julio Agosto

2020

SEMANA

31

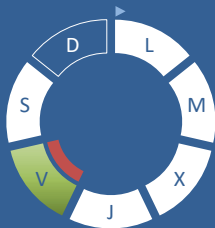
COLABORA

LETIPharma
desde 1919

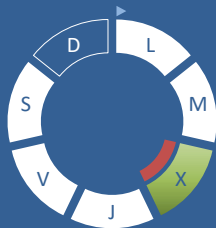


ÁRBOLES

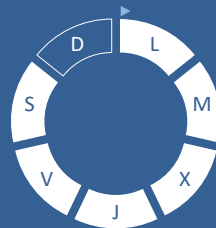
Cupres., Taxac.
(Cipreses, enebros)



Olea europaea
(Olivo)

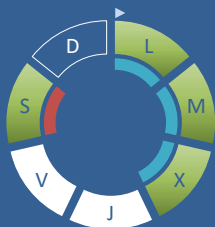


Platanus sp.
(Plátano de sombra)

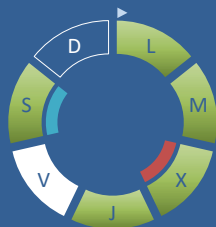


HIERBAS

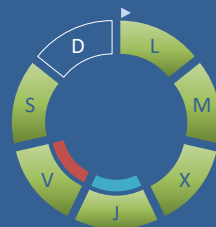
Amaranthaceae
(Cenizas, salsolas)



Poaceae
(Gramíneas)



Urticaceae
(Ortigas, parietarias)



TIPOS POLÍNICOS PRINCIPALES

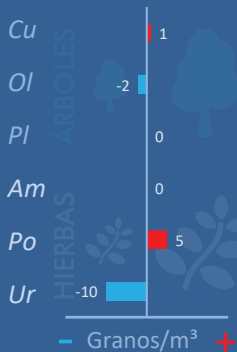
NIVELES

LLUVIA

Litros/m²



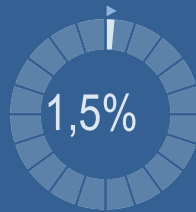
VARIACIÓN RESPECTO A LA SEMANA ANTERIOR



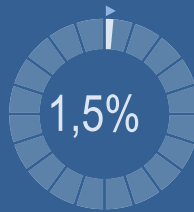
TIPOS POLÍNICOS PRINCIPALES EN PORCENTAJES



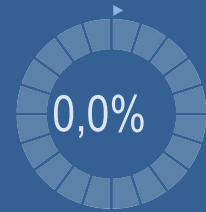
Cupres., Taxac.
(Cipreses, enebros)



Olea europaea
(Olivo)



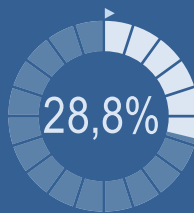
Platanus sp.
(Plátano de sombra)



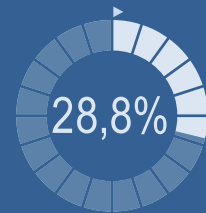
Amaranthaceae
(Cenizas, salsolas)



Poaceae
(Gramíneas)



Urticaceae
(Ortigas, parietarias)



METEOROLOGÍA

34,2 °C
 22,2 °C
 0 L/m²

VERANO

POLEN DIARIO

Granos/m³



POLEN TOTAL

66

Granos/m³

SEMANA ANTERIOR: 95
VARIACIÓN SEMANAL: -29

CAPTADOR: Burkard Spore Trap
INFORME: J.S. Javier Suárez

CONCENTRACIONES DE POLEN EN EL AMBIENTE

AÑO 2020 **SEMANA** 31 **PUNTO DE MUESTREO** CASTELLÓN **COLABORA** LETIPharma desde 1919 **TOTAL** 66 grn/m³

ESTACIÓN PRIMAVERA >>VERANO<< OTOÑO INVIERNO

PRINCIPALES TIPOS POLÍNICOS

TIPO POLÍNICO	LUNES 27-jul.	MARTES 28-jul.	MIÉRCOLES 29-jul.	JUEVES 30-jul.	VIERNES 31-jul.	SÁBADO 1-ago.	DOMINGO 2-ago.	TOTAL SEMANA
<i>Amaranthaceae</i> (Cenizo, salsola)	1	1	1			4		7
<i>Cupres./Taxac.</i> (Ciprés, enebro)					1			1
<i>Olea</i> (Olivo)			1					1
<i>Platanus</i> (Plátano de sombra)								0
<i>Poaceae</i> (Gramíneas)	3	3	7	5		1		19
<i>Urticaceae</i> (Ortiga, parietaria)	3	3	3	2	5	3		19

Niveles de polen: ■ altos ■ medios ■ bajos nulos

OTROS TIPOS POLÍNICOS

<i>Apiaceae</i> (Umbelífera)		1	1		1		S
<i>Castanea</i> (Castaño)		1					I
<i>Compositae</i> (Tipo <i>Taraxacum</i>)			1				N
<i>Cyperaceae</i> (Juncia, lastán)					1	2	
<i>Ligustrum</i> (Aligustre)	1			1			D
<i>Pinaceae</i> (Pinos, cedros)			1	2			A
<i>Plantago</i> (Llantén)					1		T
<i>Quercus</i> (Encina, alcornoque)		1					O
OTROS	2		1			1	S

SUMA

10	10	16	10	9	11	0
----	----	----	----	---	----	---

Datos en granos/m³ de aire

ESPORAS

Alternaria

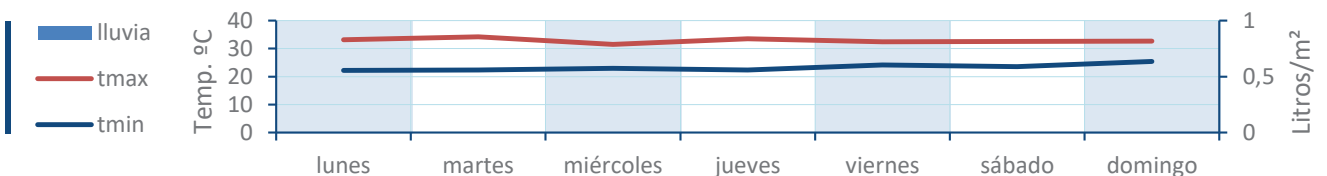
28	59	86	28	22	13	10
----	----	----	----	----	----	----

Datos en esporas/m³ de aire

Responsable análisis: Javier Suárez

Situación captador: Hospital General de Castellón

METEO



REPRESENTACIÓN GRÁFICA

AÑO

SEMANA

PUNTO DE MUESTREO

COLABORA

TOTAL

2020

31

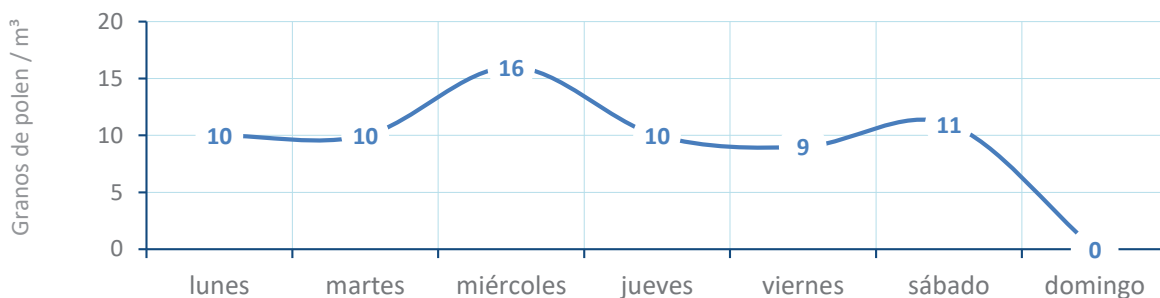
CASTELLÓN

LETIPharma
desde 1919

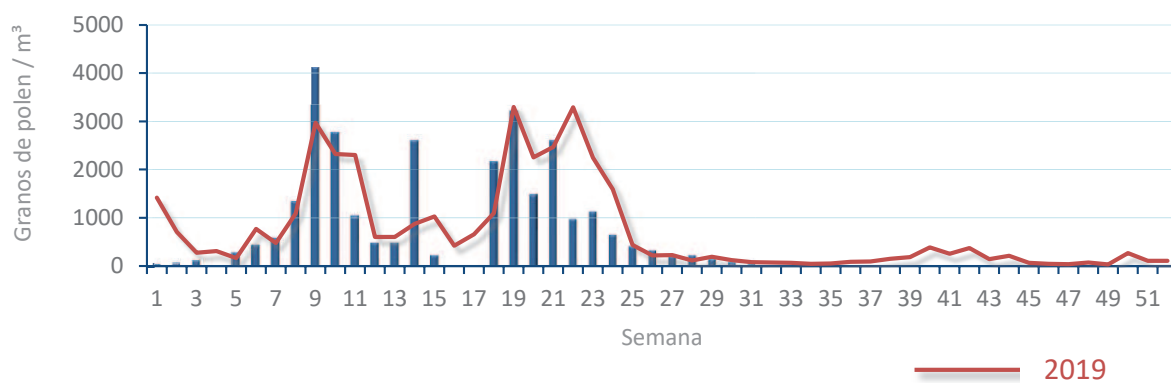
66
grn/m³

POLEN

NIVELES DE POLEN DE LA ÚLTIMA SEMANA



EVOLUCIÓN POLÍNICA SEMANAL

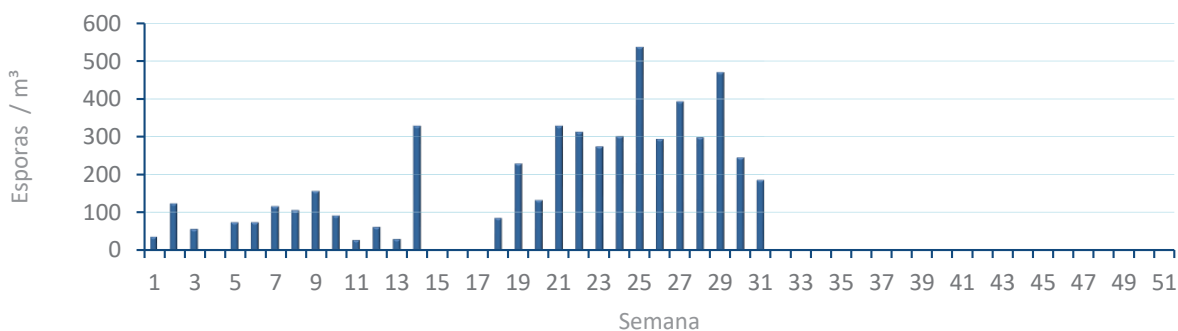


ALTERNARIA

NIVELES DE ALTERNARIA DE LA ÚLTIMA SEMANA



EVOLUCIÓN SEMANAL DE ALTERNARIA



COMPARACIÓN RESPECTO AL AÑO 2019

2020

31

CASTELLÓN

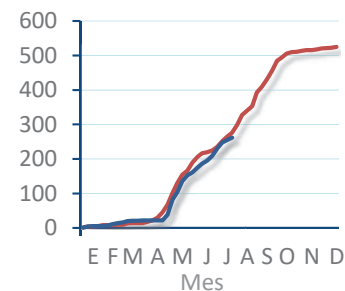
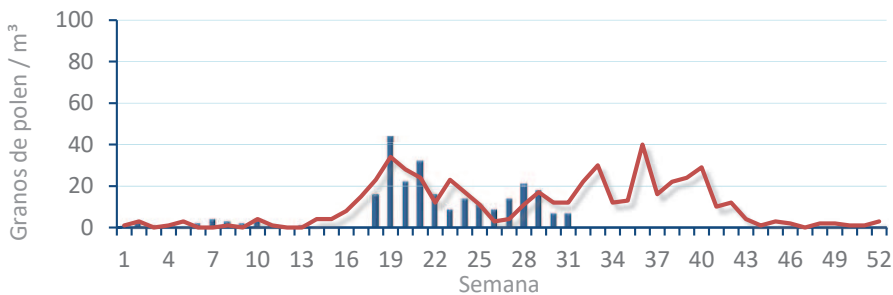


TIPOS

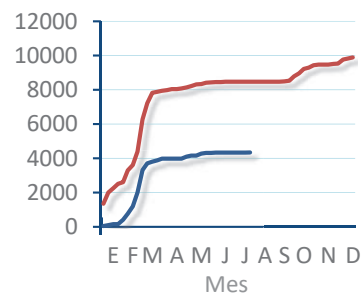
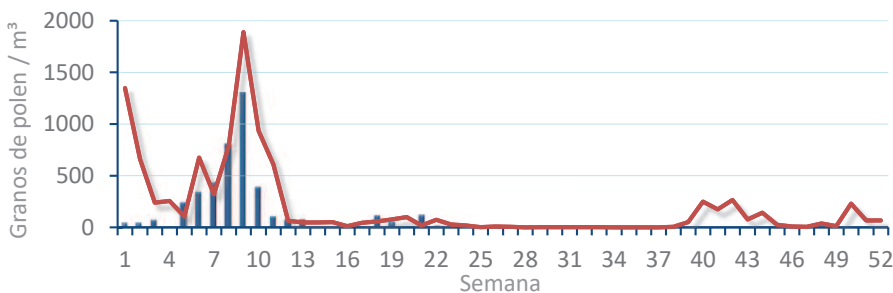
EVOLUCIÓN SEMANAL

DATOS AGRUPADOS

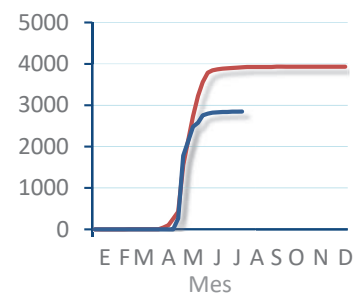
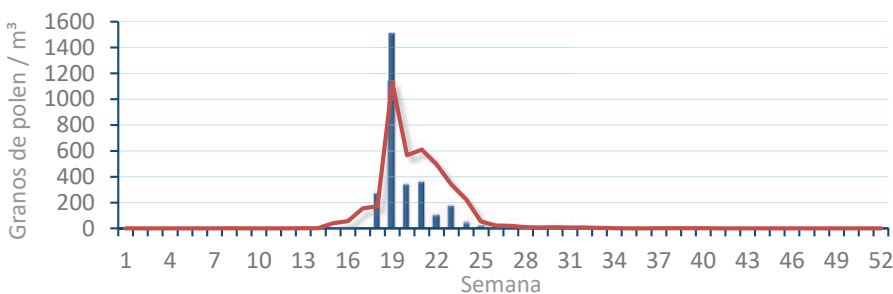
Amaranthaceae
(Cenizo, salsola)



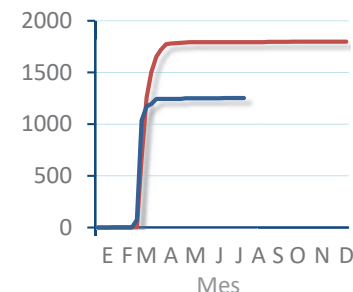
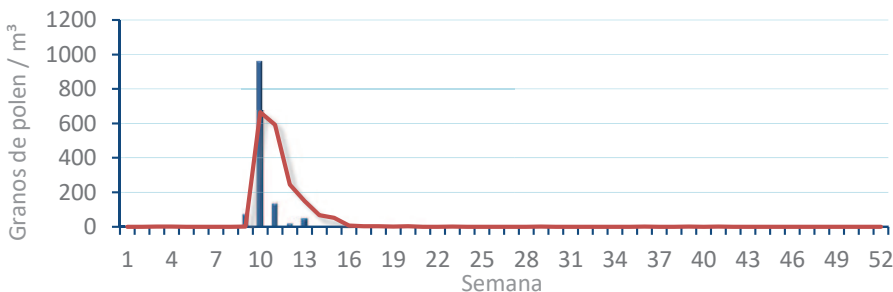
Cupres. /
(Ciprés, enebro)



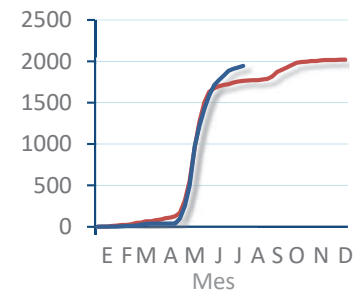
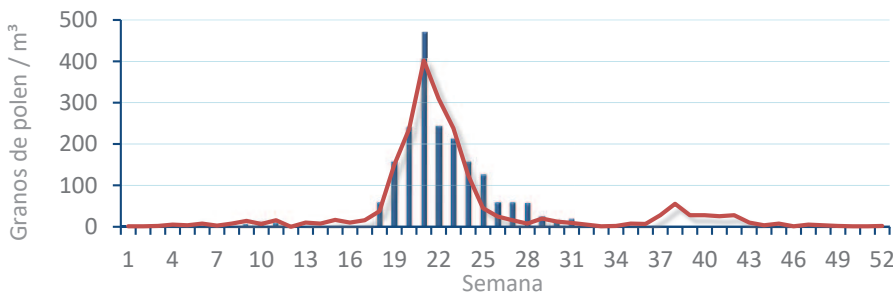
Olea europaea
(Olivo)



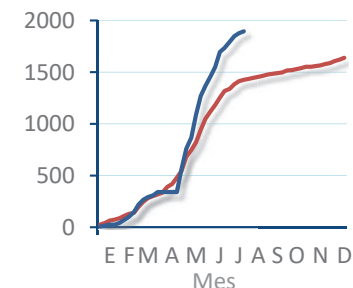
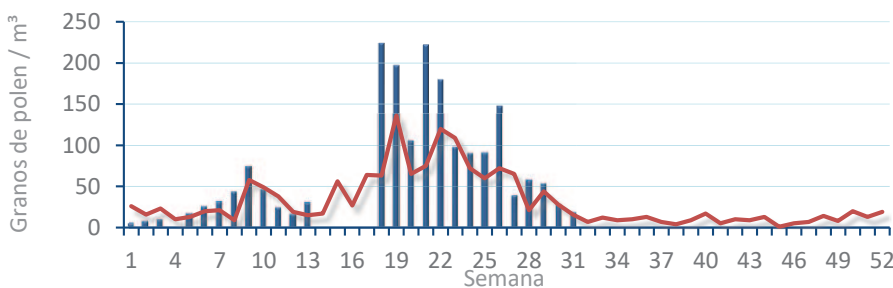
Platanus sp.
(Plátano de)



Poacea
(Gramíneas)



Urticaceae
(Ortigas,



POLEN RESUMEN GRÁFICO SEMANAL



ELDA

L M X J V S D
27 28 29 30 31 1 2
Julio Agosto

2020

SEMANA

31

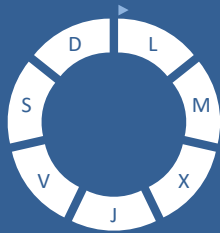
COLABORA

LETIPharma
desde 1919



ÁRBOLES

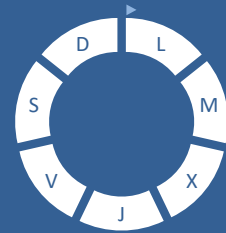
Cupres., Taxac.
(Cipreses, enebros)



Olea europaea
(Olivo)

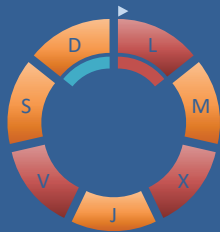


Platanus sp.
(Plátano de sombra)



HIERBAS

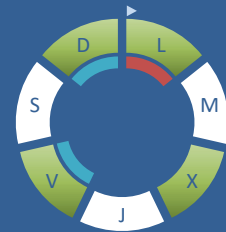
Amaranthaceae
(Cenizos, salsolas)



Poaceae
(Gramíneas)



Urticaceae
(Ortigas, parietarias)



TIPOS POLÍNICOS PRINCIPALES

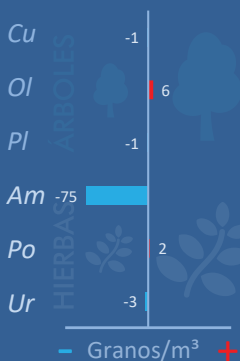
NIVELES

LLUVIA

Litros/m²



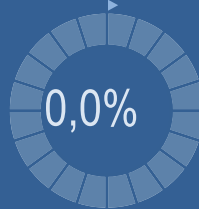
VARIACIÓN RESPECTO A LA SEMANA ANTERIOR



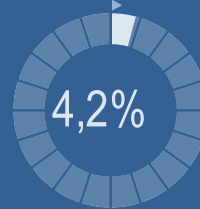
TIPOS POLÍNICOS PRINCIPALES EN PORCENTAJES



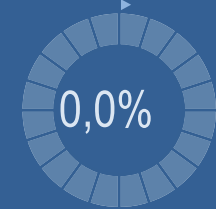
Cupres., Taxac.
(Cipreses, enebros)



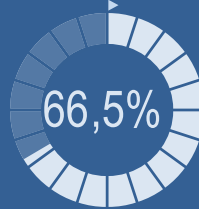
Olea europaea
(Olivo)



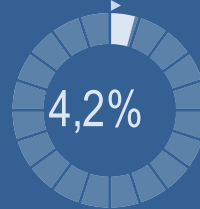
Platanus sp.
(Plátano de sombra)



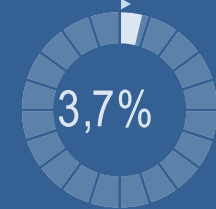
Amaranthaceae
(Cenizos, salsolas)



Poaceae
(Gramíneas)



Urticaceae
(Ortigas, parietarias)



METEOROLOGÍA



POLEN DIARIO

Granos/m³



POLEN TOTAL

215

Granos/m³

SEMANA ANTERIOR: 298
 VARIACIÓN SEMANAL: -83

CAPTADOR:
Burkard
Spore Trap

INFORME:
J.S.
Javier Suárez

CONCENTRACIONES DE POLEN EN EL AMBIENTE

AÑO	SEMANA	PUNTO DE MUESTREO	COLABORA	TOTAL
-----	--------	-------------------	----------	-------

2020

31

ELDA

LETIPharma desde 1919

215 grn/m³

ESTACIÓN	PRIMAVERA	>>VERANO<<	OTOÑO	INVIERNO	TOTAL SEMANA
----------	-----------	------------	-------	----------	--------------

PRINCIPALES TIPOS POLÍNICOS

TIPO POLÍNICO	LUNES 27-jul.	MARTES 28-jul.	MIÉRCOLES 29-jul.	JUEVES 30-jul.	VIERNES 31-jul.	SÁBADO 1-ago.	DOMINGO 2-ago.	TOTAL SEMANA
<i>Amaranthaceae</i> (Cenizo, salsola)	38	17	20	17	20	18	13	143
<i>Cupres./Taxac.</i> (Ciprés, enebro)								0
<i>Olea</i> (Olivo)	1	1	2	3	1		1	9
<i>Platanus</i> (Plátano de sombra)								0
<i>Poaceae</i> (Gramíneas)	3	3	2			1		9
<i>Urticaceae</i> (Ortiga, parietaria)	4		2		1		1	8

Niveles de polen: ■ altos ■ medios ■ bajos nulos

OTROS TIPOS POLÍNICOS

<i>Castanea</i> (Castaño)	1	1						
<i>Compositae</i> (Tipo Senecio)					1		1	
<i>Compositae</i> (Tipo Taraxacum)	1			1			1	
<i>Ligustrum</i> (Aligustre)	1						1	
<i>Myrtaceae</i> (Eucalipto, mirto)	1	1						
<i>Palmae</i> (Palmeras)	1	1	1	2	2		2	
<i>Pinaceae</i> (Pinos, cedros)	2			1			1	
<i>Plantago</i> (Llantén)		2			1			
<i>Quercus</i> (Encina, alcornoque)	1							
<i>Rumex</i> (Acedera)	1							
OTROS	3	1	1		5	4	3	

SUMA

58 27 28 24 31 23 24

Datos en granos/m³ de aire

ESPORAS

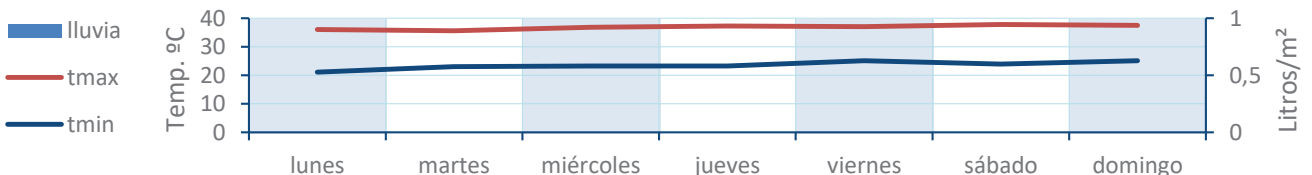
Alternaria

30 22 26 21 21 25 69

Datos en esporas/m³ de aire

Responsable análisis: Javier Suárez
Situación captador: Hospital General de Elda

METEO



REPRESENTACIÓN GRÁFICA

AÑO

SEMANA

PUNTO DE MUESTREO

COLABORA

TOTAL

2020

31

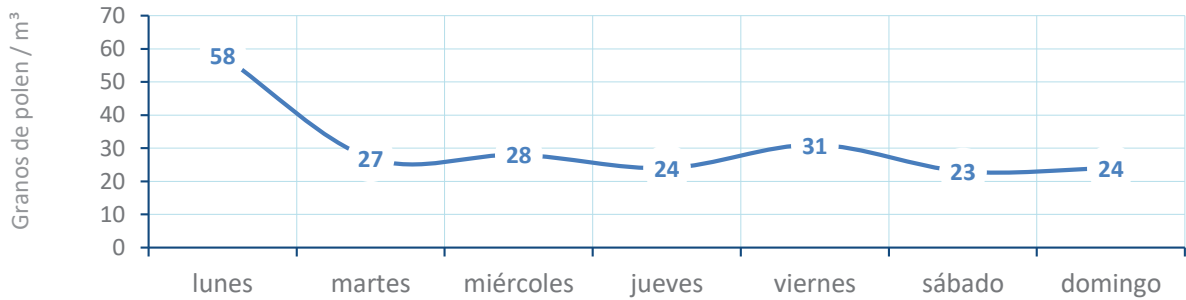
ELDA



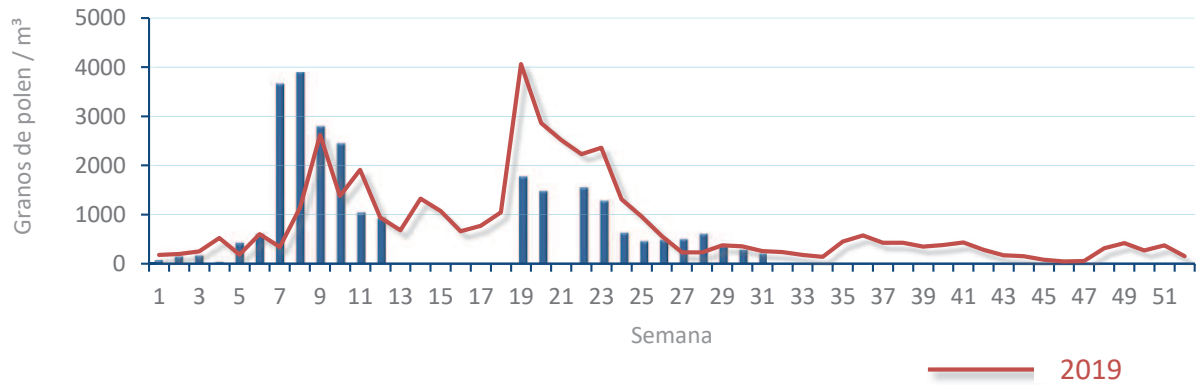
215
gn/m³

POLEN

NIVELES DE POLEN DE LA ÚLTIMA SEMANA

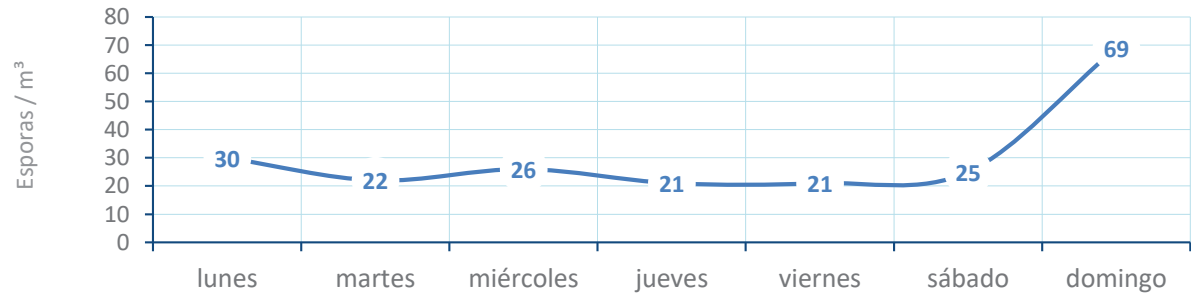


EVOLUCIÓN POLÍNICA SEMANAL

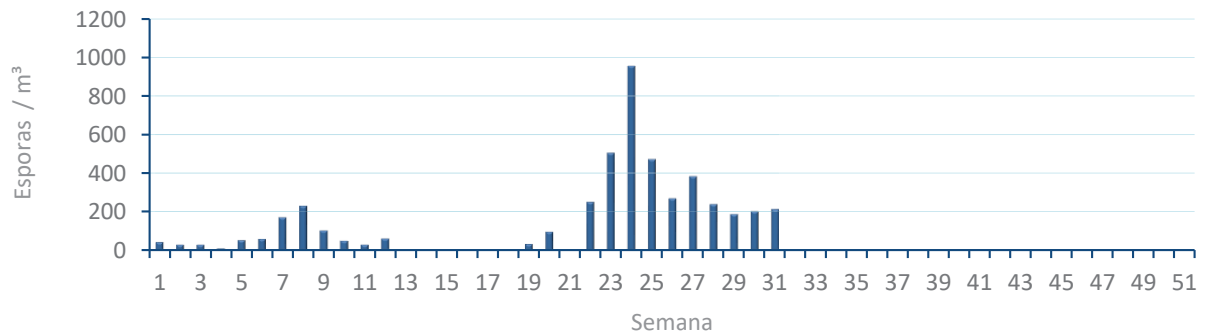


ALTERNARIA

NIVELES DE ALTERNARIA DE LA ÚLTIMA SEMANA



EVOLUCIÓN SEMANAL DE ALTERNARIA



COMPARACIÓN RESPECTO AL AÑO 2019

AÑO

SEMANA

PUNTO DE MUESTREO

COLABORA

AÑOS

2020

31

ELDA

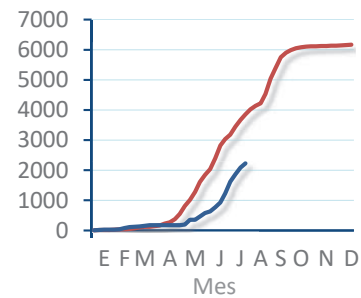
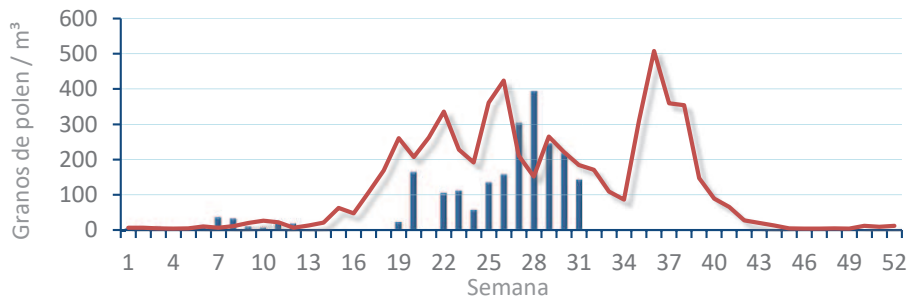


TIPOS

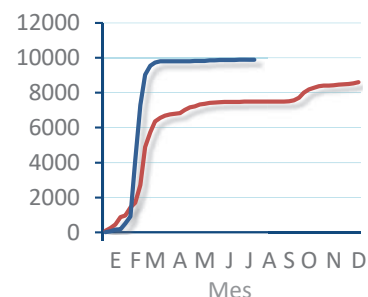
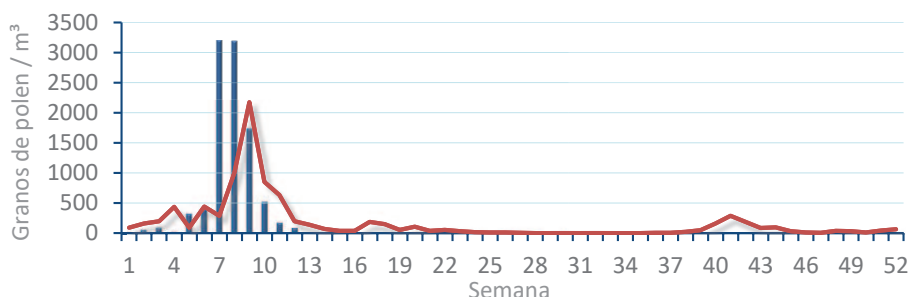
EVOLUCIÓN SEMANAL

DATOS AGRUPADOS

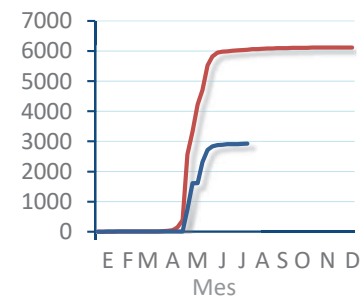
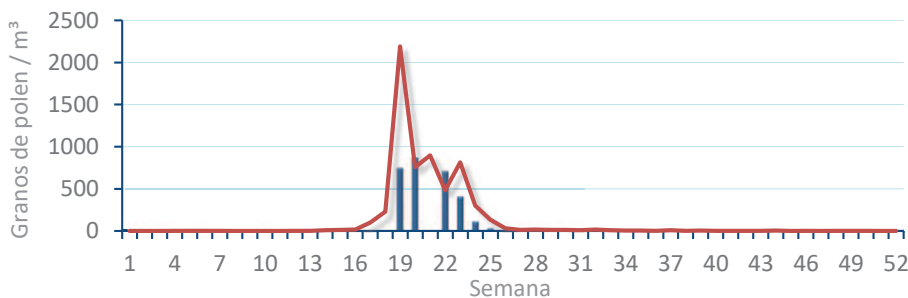
Amaranthaceae
(Cenizo, salsola)



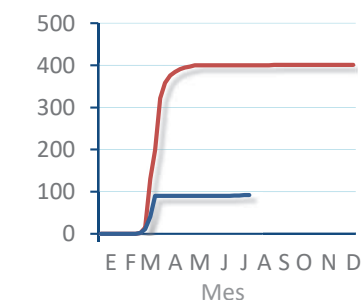
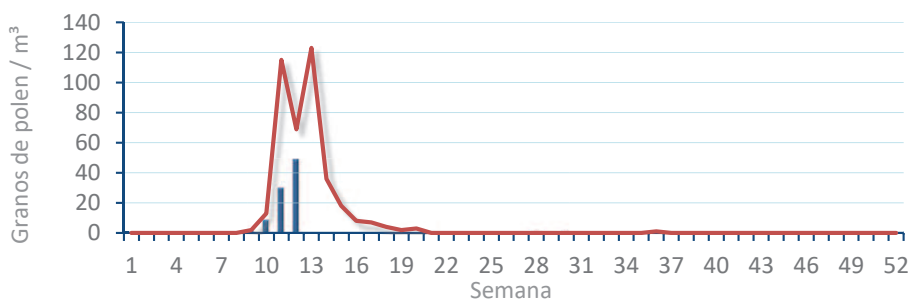
Cupres. / Taxac.
(Ciprés, enebro)



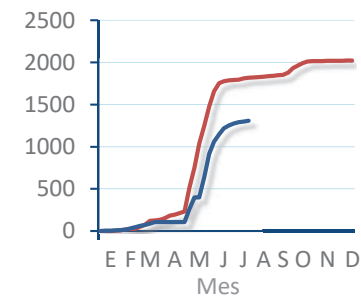
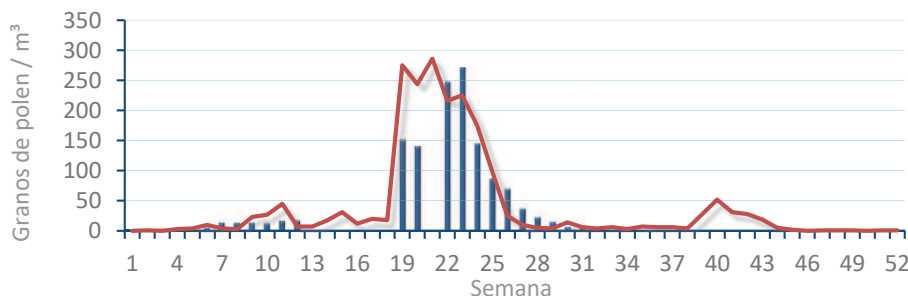
Olea europaea
(Olivo)



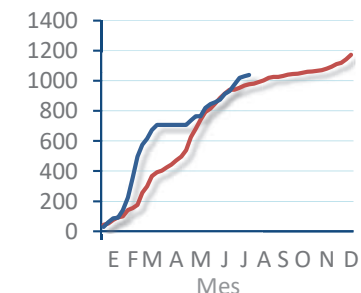
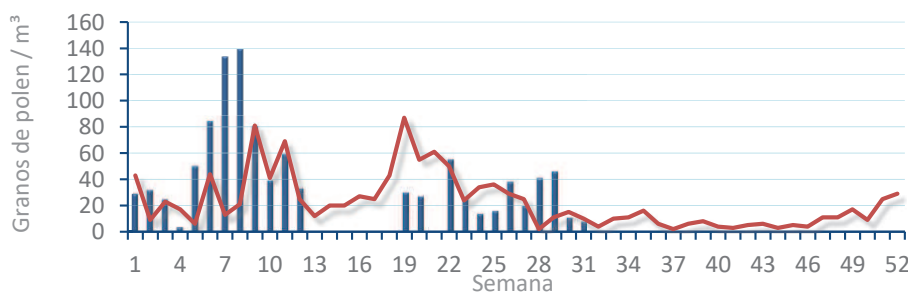
Platanus sp.
(Plátano de sombra)



Poaceae
(Gramíneas)



Urticaceae
(Ortigas, parietarias)



POLEN RESUMEN GRÁFICO SEMANAL

PEGO

L M X J V S D
27 28 29 30 31 1 2
Julio Agosto

2020

SEMANA

31

COLABORA

LETIPharma
desde 1919

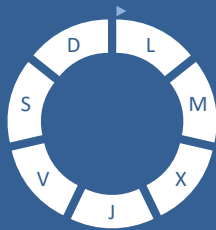


ÁRBOLES

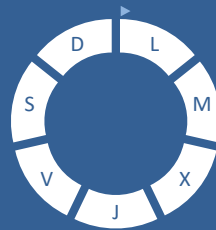
Cupres., Taxac.
(Cipreses, enebros)



Olea europaea
(Olivo)

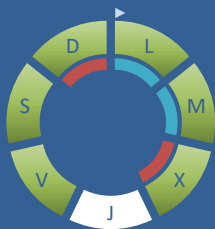


Platanus sp.
(Plátano de sombra)

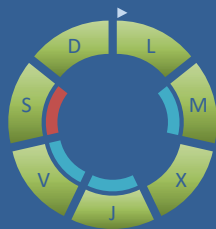


HIERBAS

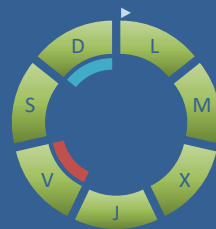
Amaranthaceae
(Cenizas, salsolas)



Poaceae
(Gramíneas)



Urticaceae
(Ortigas, parietarias)



TIPOS POLÍNICOS PRINCIPALES

NIVELES



LLUVIA

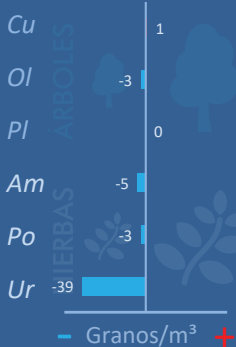
Litros/m²



Día con valor mas alto

Día con valor mas bajo (>0)

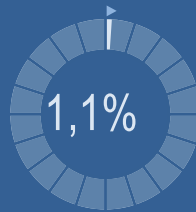
VARIACIÓN RESPECTO A LA SEMANA ANTERIOR



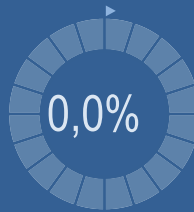
TIPOS POLÍNICOS PRINCIPALES EN PORCENTAJES



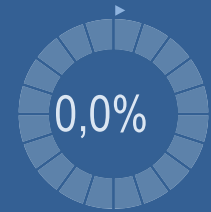
Cupres., Taxac.
(Cipreses, enebros)



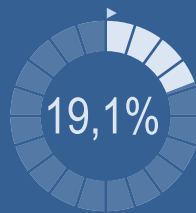
Olea europaea
(Olivo)



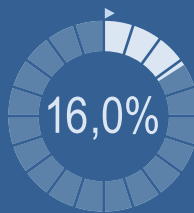
Platanus sp.
(Plátano de sombra)



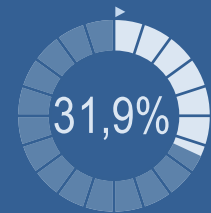
Amaranthaceae
(Cenizas, salsolas)



Poaceae
(Gramíneas)



Urticaceae
(Ortigas, parietarias)



METEOROLOGÍA

41,5 °C

23 °C

0 L/m²

VERANO

POLEN DIARIO



POLEN TOTAL

94

Granos/m³

SEMANA ANTERIOR
170

VARIACIÓN SEMANAL
-76

CAPTADOR:
Burkard
Spore Trap

INFORME:
J.S.
Javier Suárez

CONCENTRACIONES DE POLEN EN EL AMBIENTE

AÑO	SEMANA	PUNTO DE MUESTREO	COLABORA	TOTAL
-----	--------	-------------------	----------	-------

2020

31

PEGO



94 grn/m³

ESTACIÓN	PRIMAVERA	>>VERANO<<		OTOÑO	INVIERNO			TOTAL SEMANA
TIPO POLÍNICO	LUNES 27-jul.	MARTES 28-jul.	MIÉRCOLES 29-jul.	JUEVES 30-jul.	VIERNES 31-jul.	SÁBADO 1-ago.	DOMINGO 2-ago.	TOTAL SEMANA

PRINCIPALES TIPOS POLÍNICOS

<i>Amaranthaceae</i> (Cenizo, salsola)	1	1	5		2	4	5	18
<i>Cupres./Taxac.</i> (Ciprés, enebro)					1			1
<i>Olea</i> (Olivo)								0
<i>Platanus</i> (Plátano de sombra)								0
<i>Poaceae</i> (Gramíneas)	2	1	2	1	1	5	3	15
<i>Urticaceae</i> (Ortiga, parietaria)	5	4	3	4	7	5	2	30

Niveles de polen: altos (rojo), medios (amarillo), bajos (verde), nulos (blanco)

OTROS TIPOS POLÍNICOS

<i>Echium</i> (Viborera)		1						
<i>Ligustrum</i> (Aligustre)							1	
<i>Liliaceae</i> (Liliacea)					1			
<i>Myrtaceae</i> (Eucalipto, mirto)	1		1	1		1		
<i>Palmae</i> (Palmeras)	1	1	2		3		1	
<i>Pinaceae</i> (Pinos, cedros)		1	1		1	1		
<i>Quercus</i> (Encina, alcornoque)	1						2	
<i>Rumex</i> (Acedera)			1					
OTROS			1	1	1	3	1	

SUMA	11	9	16	8	16	19	15	
-------------	-----------	----------	-----------	----------	-----------	-----------	-----------	--

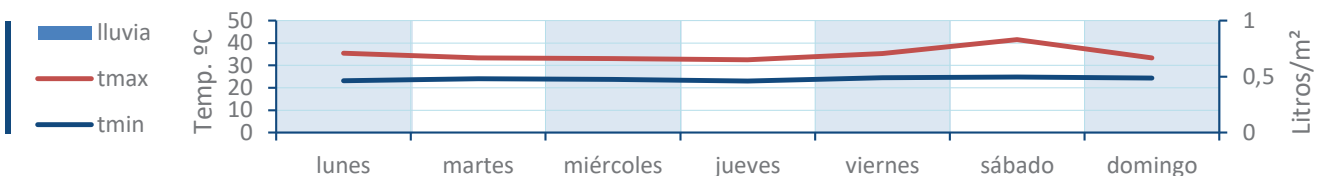
Datos en granos/m³ de aire

ESPORAS	Alternaria	25	34	19	18	24	50	41	
----------------	-------------------	----	----	----	----	----	----	----	--

Datos en esporas/m³ de aire

Responsable análisis: Javier Suárez
Situación captador: Colegio San Antonio

METEO



REPRESENTACIÓN GRÁFICA

AÑO

SEMANA

PUNTO DE MUESTREO

COLABORA

TOTAL

2020

31

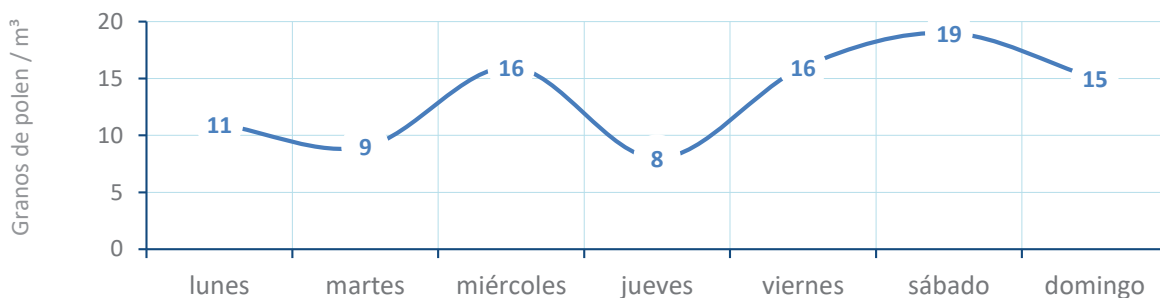
PEGO



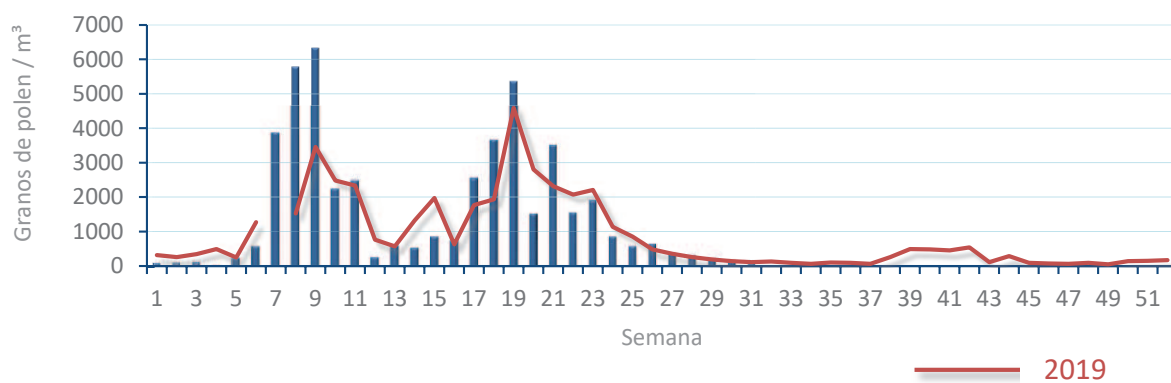
94
grn/m³

POLEN

NIVELES DE POLEN DE LA ÚLTIMA SEMANA



EVOLUCIÓN POLÍNICA SEMANAL

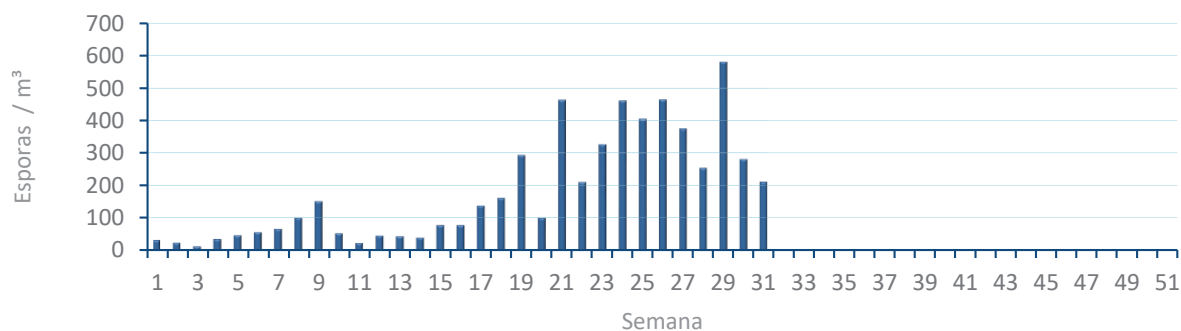


ALTERNARIA

NIVELES DE ALTERNARIA DE LA ÚLTIMA SEMANA



EVOLUCIÓN SEMANAL DE ALTERNARIA



COMPARACIÓN RESPECTO AL AÑO 2019

2020

31

PEGO

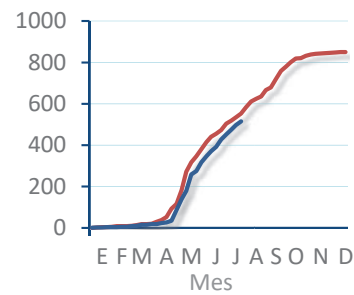
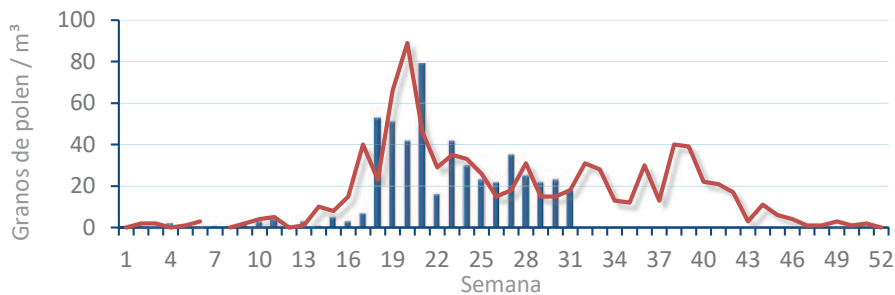


TIPOS

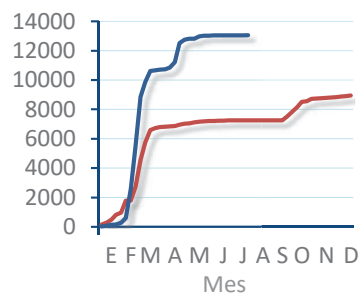
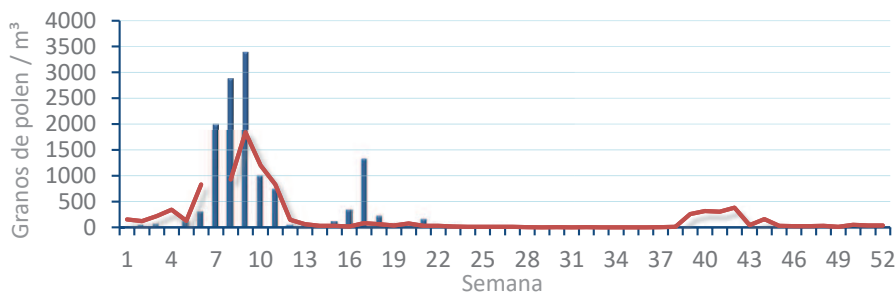
EVOLUCIÓN SEMANAL

DATOS AGRUPADOS

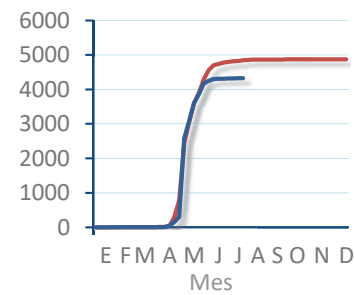
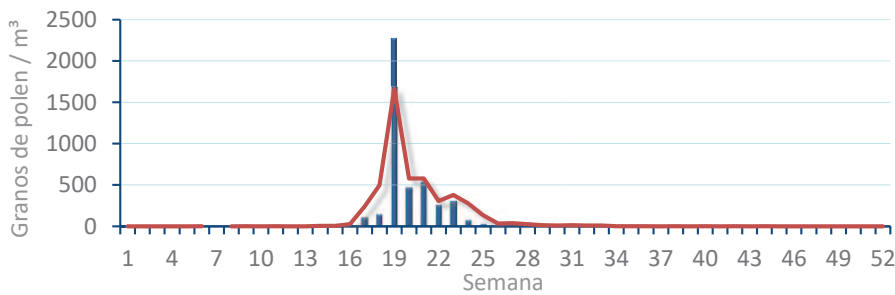
Amaranthaceae
(Cenizo, salsola)



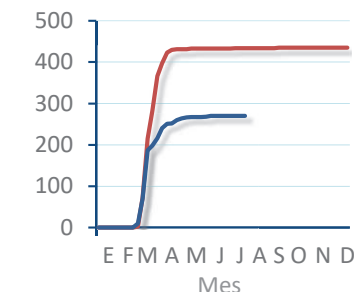
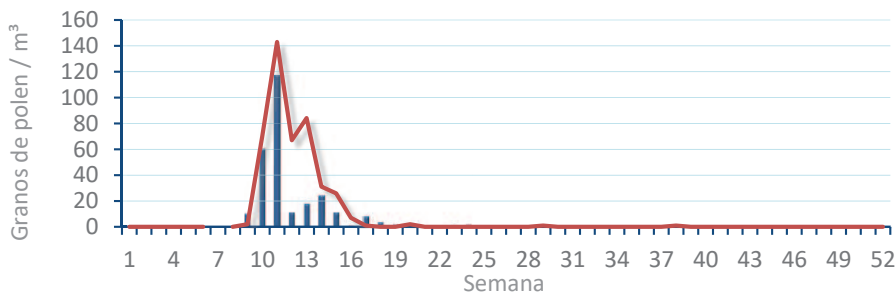
Cupres. /
(Ciprés, enebro)



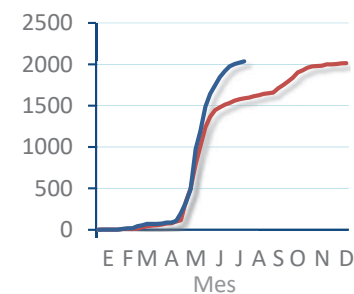
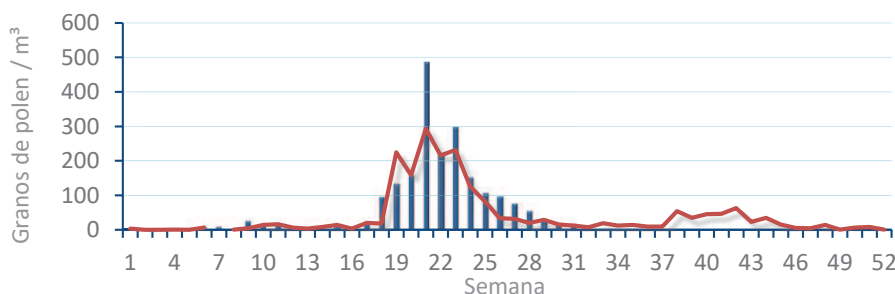
Olea europaea
(Olivo)



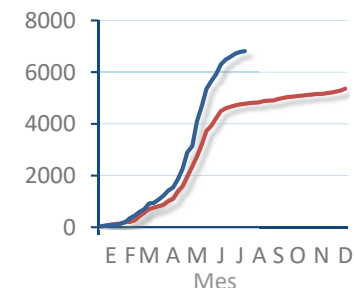
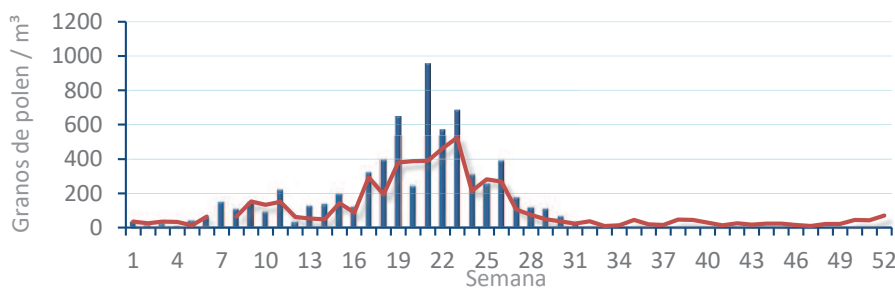
Platanus sp.
(Plátano de



Poacea
(Gramíneas)



Urticaceae
(Ortigas,



POLEN RESUMEN GRÁFICO SEMANAL

VALENCIA

L M X J V S D
27 28 29 30 31 1 2
Julio Agosto

2020

SEMANA

31

COLABORA

LETIPharma
desde 1919

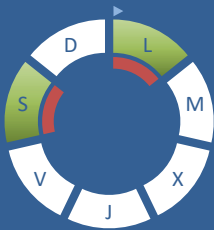


ÁRBOLES

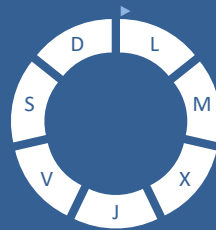
Cupres., Taxac.
(Cipreses, enebros)



Olea europaea
(Olivo)

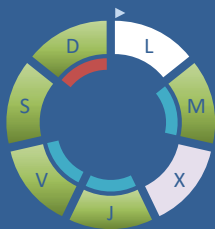


Platanus sp.
(Plátano de sombra)

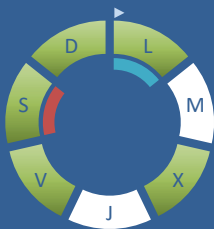


HIERBAS

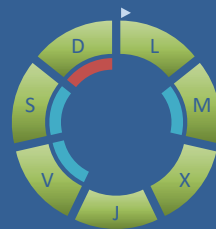
Amaranthaceae
(Cenizos, salsolas)



Poaceae
(Gramíneas)



Urticaceae
(Ortigas, parietarias)



TIPOS POLÍNICOS PRINCIPALES

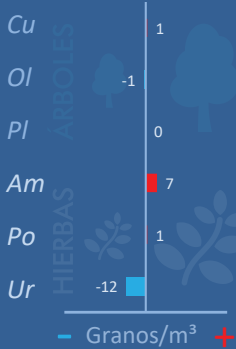
NIVELES

LLUVIA

Litros/m²



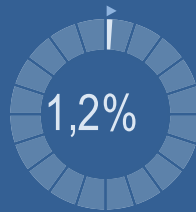
VARIACIÓN RESPECTO A LA SEMANA ANTERIOR



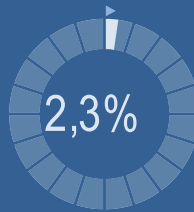
TIPOS POLÍNICOS PRINCIPALES EN PORCENTAJES



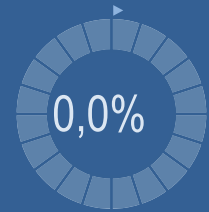
Cupres., Taxac.
(Cipreses, enebros)



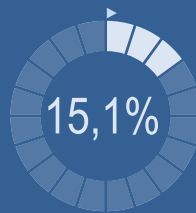
Olea europaea
(Olivo)



Platanus sp.
(Plátano de sombra)



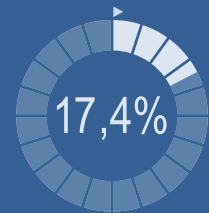
Amaranthaceae
(Cenizos, salsolas)



Poaceae
(Gramíneas)



Urticaceae
(Ortigas, parietarias)



METEOROLOGÍA

32,8 °C
 23 °C
 0 L/m²

VERANO

POLEN DIARIO

Granos/m³



POLEN TOTAL

86

Granos/m³

SEMANA ANTERIOR: 109
VARIACIÓN SEMANAL: -23

CAPTADOR: Burkard Spore Trap
INFORME: J.S. Javier Suárez

CONCENTRACIONES DE POLEN EN EL AMBIENTE

AÑO	SEMANA	PUNTO DE MUESTREO	COLABORA	TOTAL
-----	--------	-------------------	----------	-------

2020

31

VALENCIA



86 grn/m³

ESTACIÓN	PRIMAVERA	>>VERANO<<	OTOÑO	INVIERNO	TOTAL SEMANA
----------	-----------	------------	-------	----------	--------------

PRINCIPALES TIPOS POLÍNICOS

TIPO POLÍNICO	LUNES 27-jul.	MARTES 28-jul.	MIÉRCOLES 29-jul.	JUEVES 30-jul.	VIERNES 31-jul.	SÁBADO 1-ago.	DOMINGO 2-ago.	TOTAL SEMANA
<i>Amaranthaceae</i> (Cenizo, salsola)		1		1	1	3	7	13
<i>Cupres./Taxac.</i> (Ciprés, enebro)	1							1
<i>Olea</i> (Olivo)	1					1		2
<i>Platanus</i> (Plátano de sombra)								0
<i>Poaceae</i> (Gramíneas)	1		1		3	4	3	12
<i>Urticaceae</i> (Ortiga, parietaria)	2	1	2	3	1	1	5	15

Niveles de polen: altos (rojo), medios (naranja), bajos (verde), nulos (blanco)

OTROS TIPOS POLÍNICOS

<i>Castanea</i> (Castaño)			1		1			
<i>Compositae</i> (Tipo Senecio)					1	1		
<i>Compositae</i> (Tipo Taraxacum)	1							
<i>Cyperaceae</i> (Juncia, lastán)	1					1		
<i>Fabaceae</i> (Leguminosa)						1		
<i>Ligustrum</i> (Aligustre)		1						
<i>Myrtaceae</i> (Eucalipto, mirto)					1	1		
<i>Palmae</i> (Palmeras)	4	1	1	1	1	1	2	
<i>Pinaceae</i> (Pinos, cedros)	1						3	
<i>Quercus</i> (Encina, alcornoque)	1							
OTROS	2	4	1	2	1	2	4	

SUMA	15	8	6	7	10	16	24	
-------------	-----------	----------	----------	----------	-----------	-----------	-----------	--

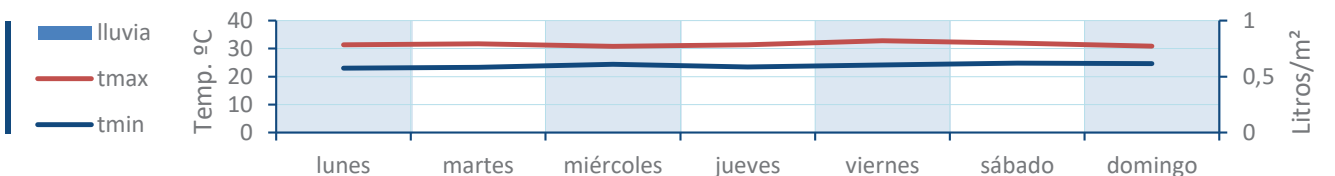
Datos en granos/m³ de aire

ESPORAS	Alternaria	17	19	14	16	26	17	23	
----------------	-------------------	----	----	----	----	----	----	----	--

Datos en esporas/m³ de aire

Responsable análisis: Javier Suárez
Situación captador: Hospital Clínico de Valencia

METEO



REPRESENTACIÓN GRÁFICA

AÑO

SEMANA

PUNTO DE MUESTREO

COLABORA

TOTAL

2020

31

VALENCIA

LETIPharma
desde 1919

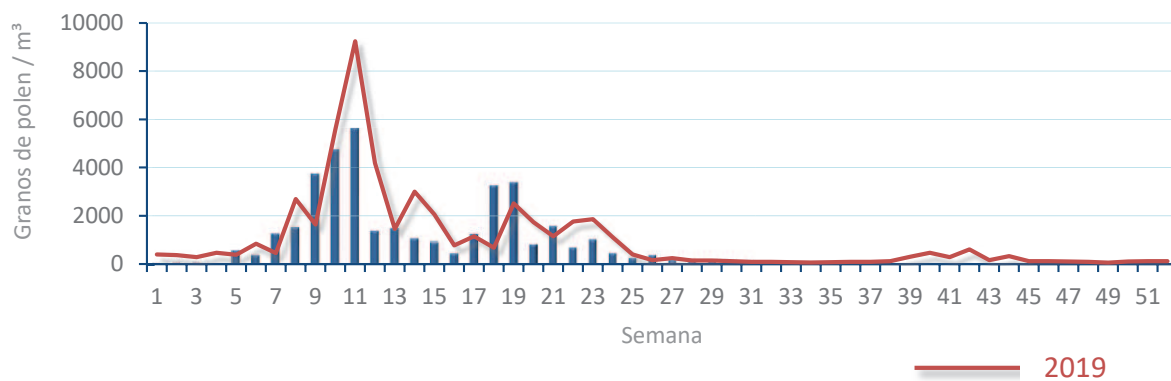
86
grn/m³

POLEN

NIVELES DE POLEN DE LA ÚLTIMA SEMANA

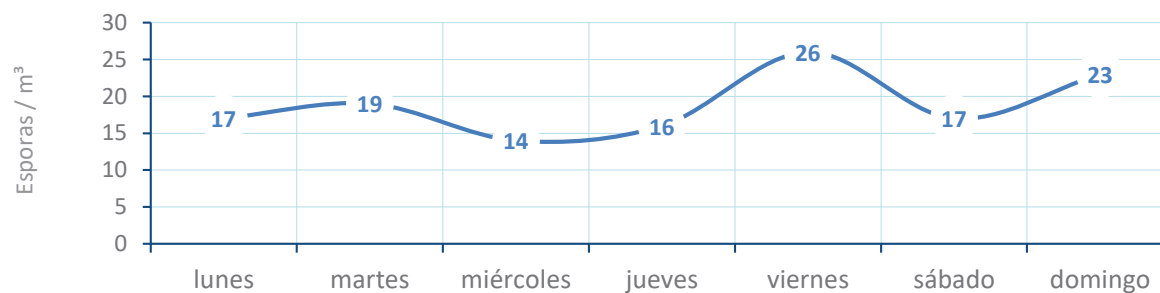


EVOLUCIÓN POLÍNICA SEMANAL

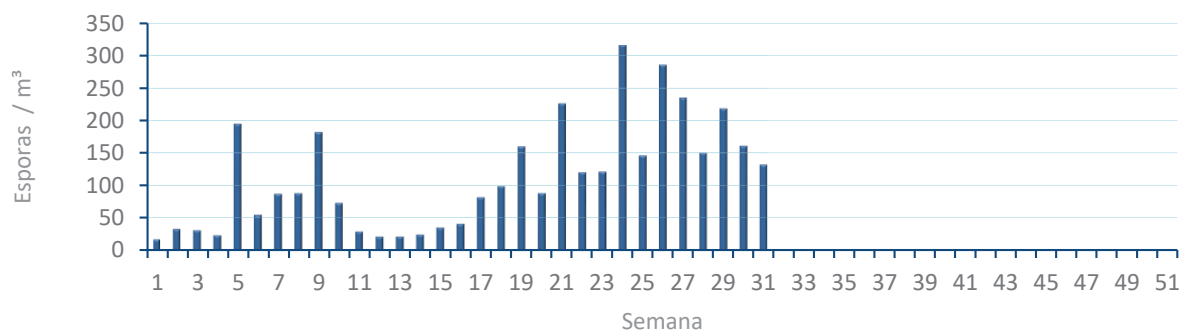


ALTERNARIA

NIVELES DE ALTERNARIA DE LA ÚLTIMA SEMANA



EVOLUCIÓN SEMANAL DE ALTERNARIA



COMPARACIÓN RESPECTO AL AÑO 2019

2020

31

VALENCIA

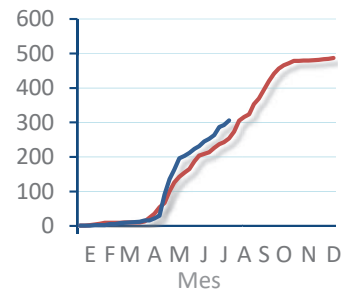
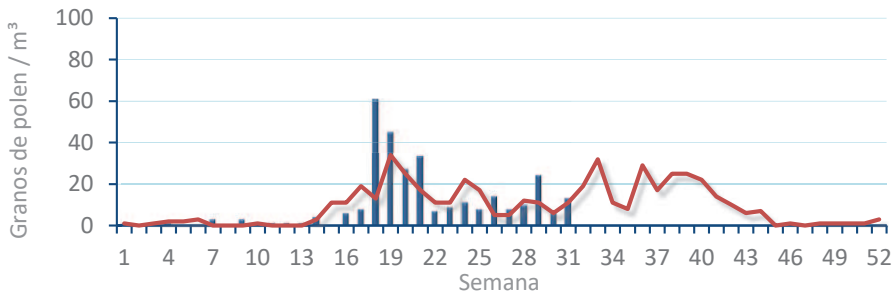


TIPOS

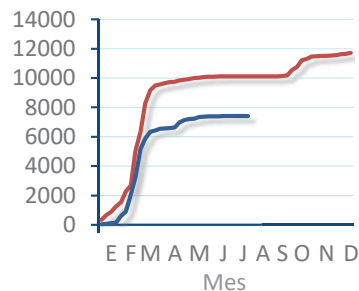
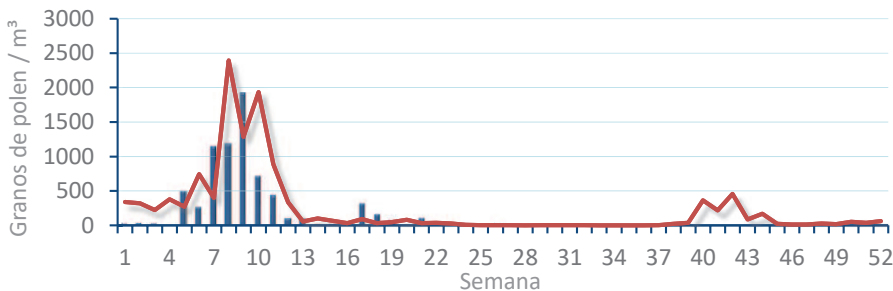
EVOLUCIÓN SEMANAL

DATOS AGRUPADOS

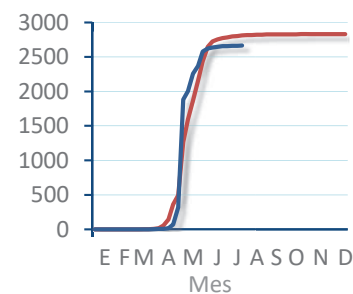
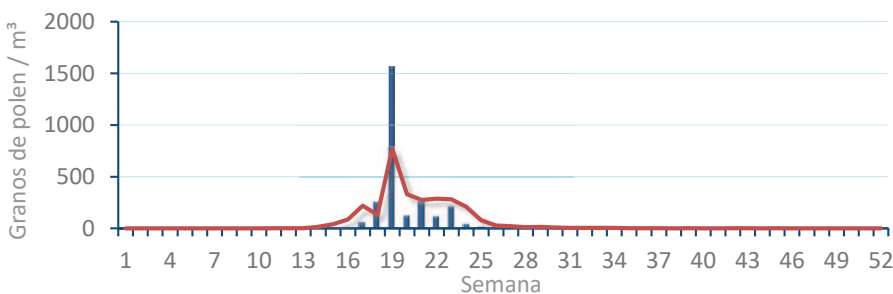
Amaranthaceae
(Cenizo, salsola)



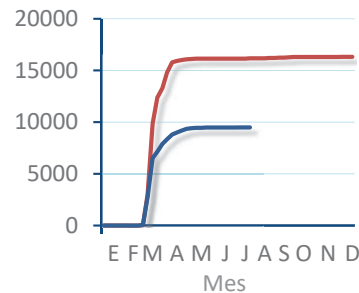
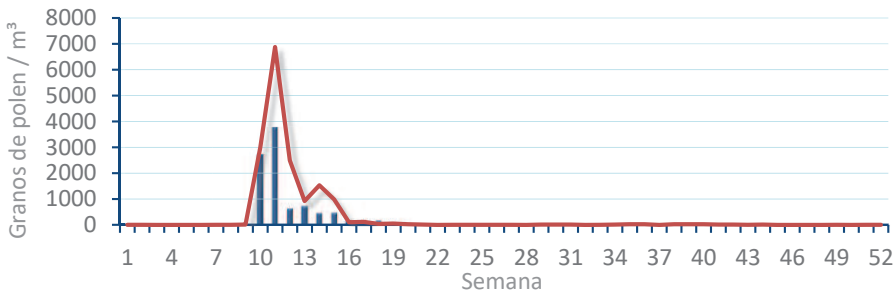
Cupres. /
(Ciprés, enebro)



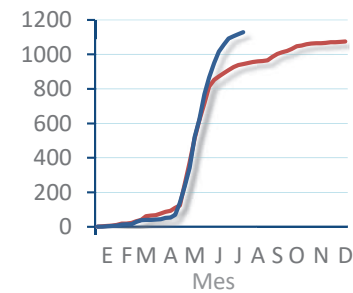
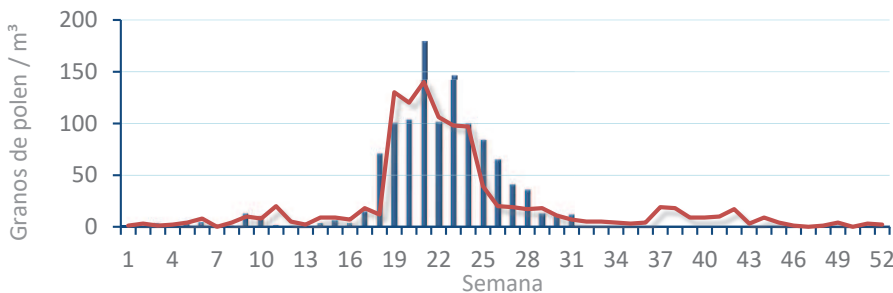
Olea europaea
(Olivo)



Platanus sp.
(Plátano de)



Poacea
(Gramíneas)



Urticaceae
(Ortigas,

