

POLEN RESUMEN GRÁFICO SEMANAL

ALICANTE

L M X J V S D
26 27 28 29 30 31 1

Octubre

Noviembre

2020

SEMANA

44

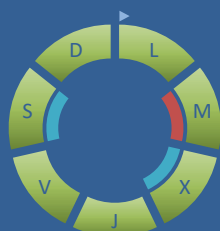
COLABORA

LETIPharma
desde 1919



ÁRBOLES

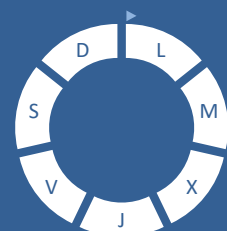
Cupres., Taxac.
(Cipreses, enebros)



Olea europaea
(Olive)

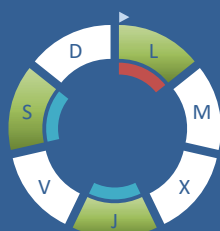


Platanus sp.
(Plátano de sombra)



HIERBAS

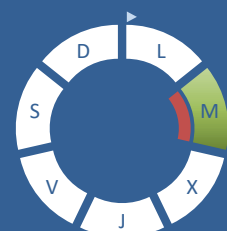
Amaranthaceae
(Cenizas, salsolas)



Poaceae
(Gramíneas)



Urticaceae
(Ortigas, parietarias)

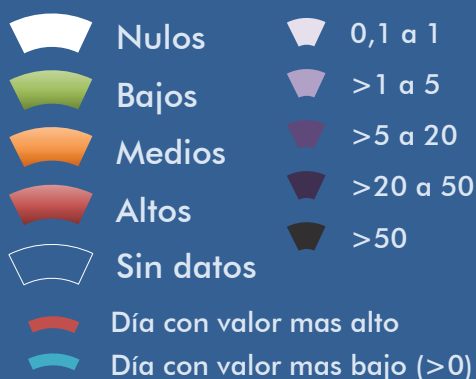


TIPOS POLÍNICOS PRINCIPALES

NIVELES

LLUVIA

Litros/m²



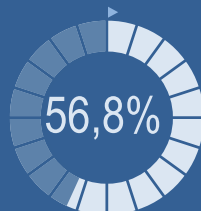
VARIACIÓN RESPECTO A LA SEMANA ANTERIOR



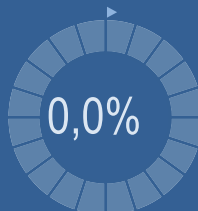
TIPOS POLÍNICOS PRINCIPALES EN PORCENTAJES



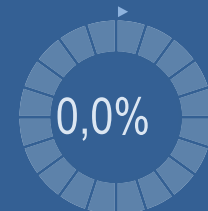
Cupres., Taxac.
(Cipreses, enebros)



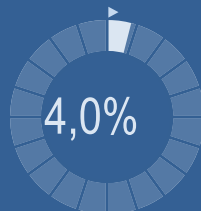
Olea europaea
(Olive)



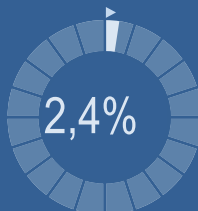
Platanus sp.
(Plátano de sombra)



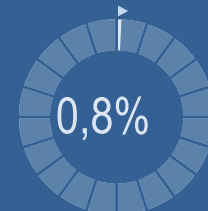
Amaranthaceae
(Cenizas, salsolas)



Poaceae
(Gramíneas)



Urticaceae
(Ortigas, parietarias)



METEOROLOGÍA



OTOÑO

POLEN DIARIO

Granos/m³



POLEN TOTAL

125

Granos/m³

SEMANA ANTERIOR	VARIACIÓN SEMANAL
111	+14

CAPTADOR:
Burkard
Spore Trap

INFORME:
 J.S.
Javier Suárez

CONCENTRACIONES DE POLEN EN EL AMBIENTE

AÑO	SEMANA	PUNTO DE MUESTREO	COLABORA	TOTAL
-----	--------	-------------------	----------	-------

2020

44

ALICANTE

LETIPharma desde 1919

125 grn/m³

ESTACIÓN	PRIMAVERA	VERANO	>>OTOÑO<<	INVIERNO	TOTAL SEMANA
----------	-----------	--------	-----------	----------	--------------

PRINCIPALES TIPOS POLÍNICOS

TIPO POLÍNICO	LUNES 26-oct.	MARTES 27-oct.	MIÉRCOLES 28-oct.	JUEVES 29-oct.	VIERNES 30-oct.	SÁBADO 31-oct.	DOMINGO 1-nov.	TOTAL SEMANA
<i>Amaranthaceae</i> (Cenizo, salsola)	3			1		1		5
<i>Cupres./Taxac.</i> (Ciprés, enebro)	7	42	2	8	5	2	5	71
<i>Olea</i> (Olivo)								0
<i>Platanus</i> (Plátano de sombra)								0
<i>Poaceae</i> (Gramíneas)	1					2		3
<i>Urticaceae</i> (Ortiga, parietaria)		1						1

OTROS TIPOS POLÍNICOS

<i>Apiaceae</i> (Umbelífera)					1			
<i>Artemisia</i> (Artemisa)		1					1	
<i>Casuarina</i> (Pino de Australia)	11			2		3	2	
<i>Ceratonia</i> (Algarrobo)				1		1		
<i>Cyperaceae</i> (Juncia, lastán)		1						
<i>Palmae</i> (Palmeras)	3	2	2	2	3	3	1	
<i>Pinaceae</i> (Pinos, cedros)		1	1				1	
OTROS		1					1	

Niveles de polen: altos (rojo), medios (amarillo), bajos (verde), nulos (blanco)

SUMA

25	49	5	14	9	12	11
----	----	---	----	---	----	----

Datos en granos/m³ de aire

ESPORAS

Alternaria

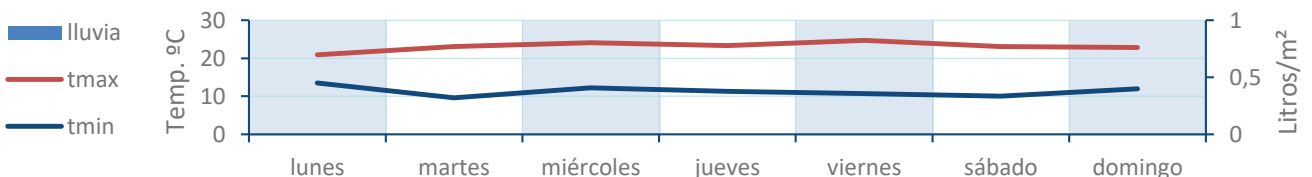
175	18	17	26	35	34	31
-----	----	----	----	----	----	----

Datos en esporas/m³ de aire

Responsable análisis: Javier Suárez

Situación captador: Hospital General Universitario de Alicante

METEO



REPRESENTACIÓN GRÁFICA

AÑO

SEMANA

PUNTO DE MUESTREO

COLABORA

TOTAL

2020

44

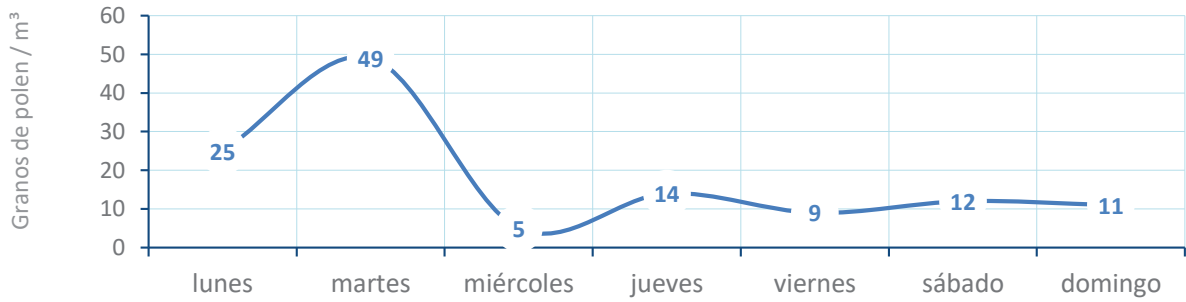
ALICANTE

LETIPharma
desde 1919

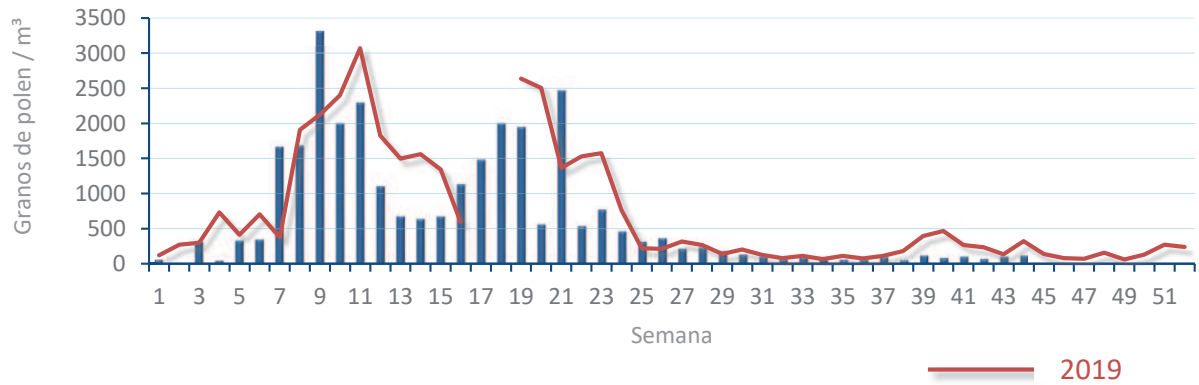
125
gn/m³

POLEN

NIVELES DE POLEN DE LA ÚLTIMA SEMANA

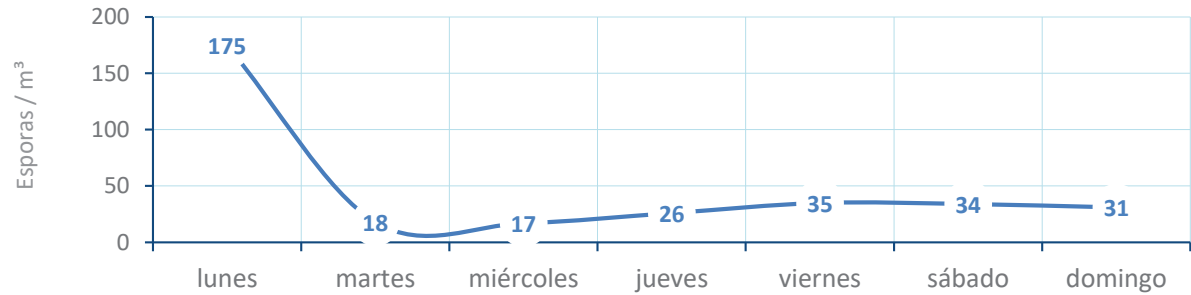


EVOLUCIÓN POLÍNICA SEMANAL

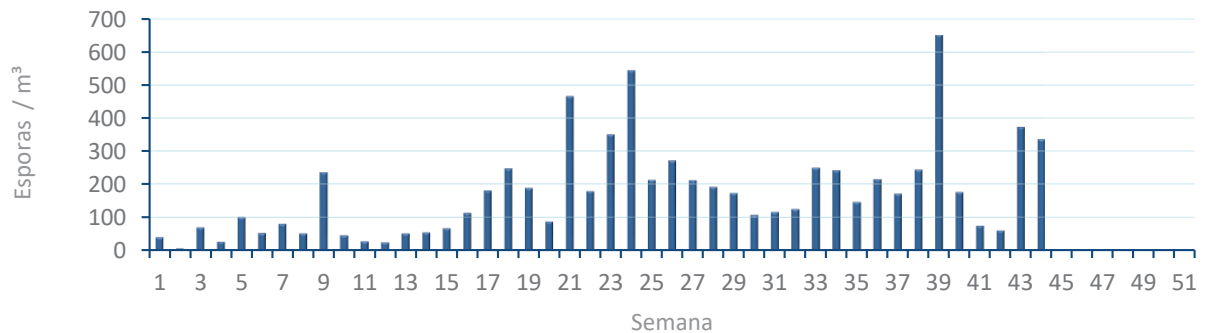


ALTERNARIA

NIVELES DE ALTERNARIA DE LA ÚLTIMA SEMANA



EVOLUCIÓN SEMANAL DE ALTERNARIA



COMPARACIÓN RESPECTO AL AÑO 2019

AÑO

SEMANA

PUNTO DE MUESTREO

COLABORA

AÑOS

2020

44

ALICANTE

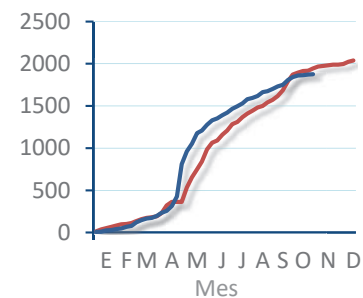
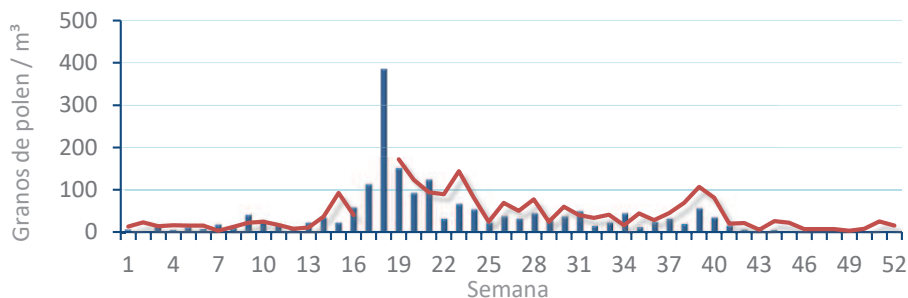


TIPOS

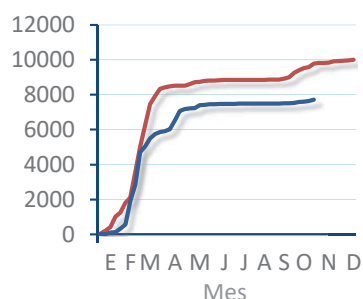
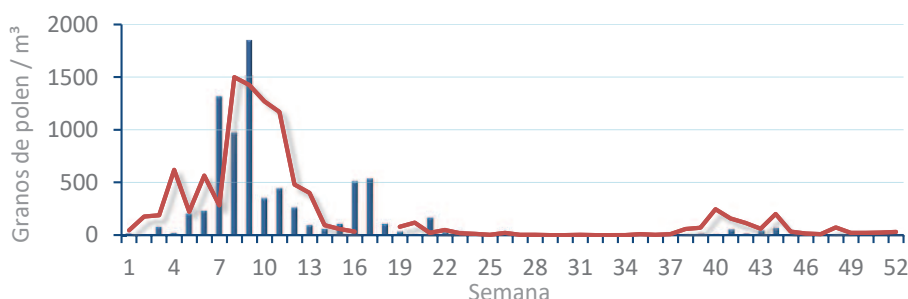
EVOLUCIÓN SEMANAL

DATOS AGRUPADOS

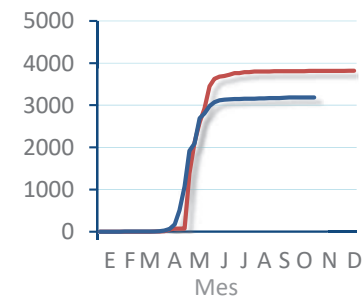
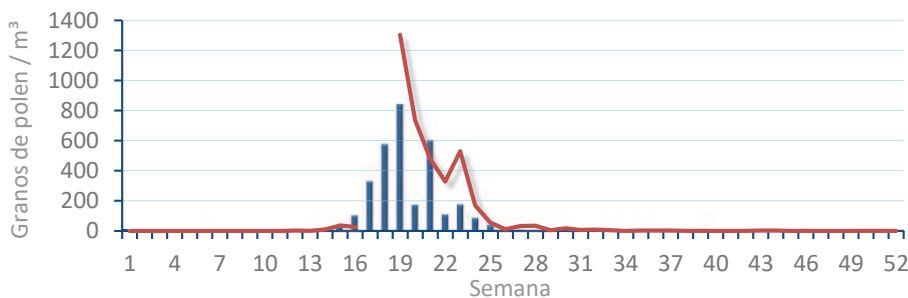
Amaranthaceae
(Cenizo, salsola)



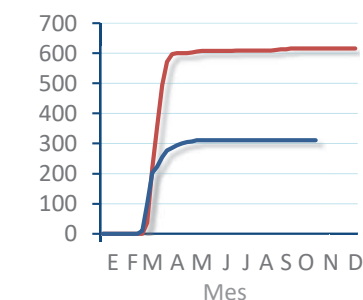
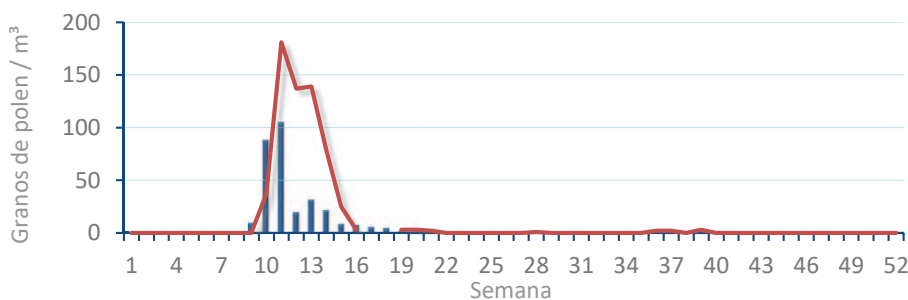
Cupres. / Taxac.
(Ciprés, enebro)



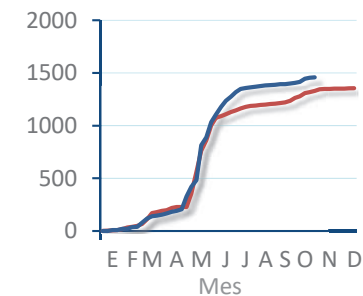
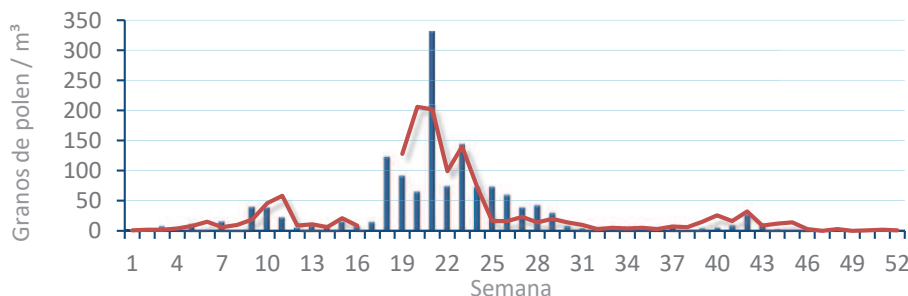
Olea europaea
(Olivo)



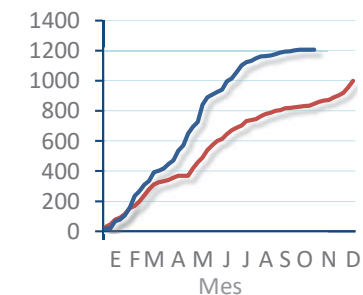
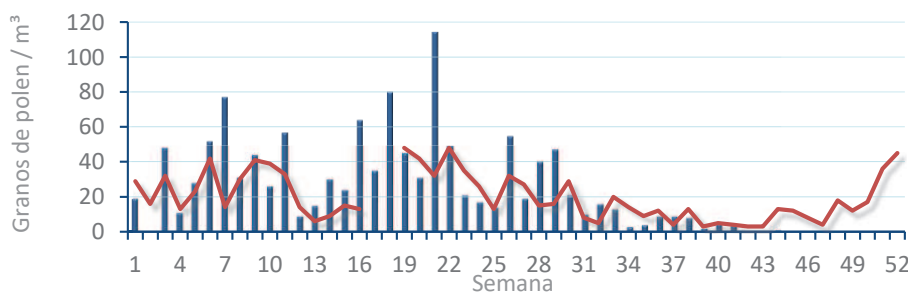
Platanus sp.
(Plátano de sombra)



Poaceae
(Gramíneas)



Urticaceae
(Ortigas, parietarias)



POLEN RESUMEN GRÁFICO SEMANAL

CASTELLÓN

L M X J V S D
26 27 28 29 30 31 1
Octubre Noviembre

2020

SEMANA

44

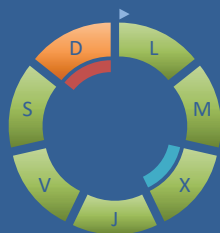
COLABORA

LETIPharma
desde 1919

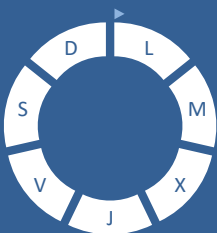


ÁRBOLES

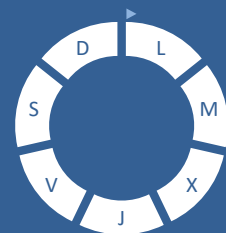
Cupres., Taxac.
(Cipreses, enebros)



Olea europaea
(Olivo)

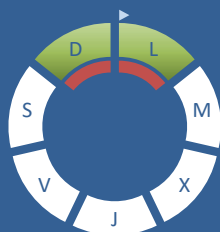


Platanus sp.
(Plátano de sombra)

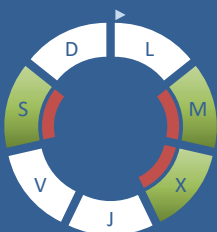


HIERBAS

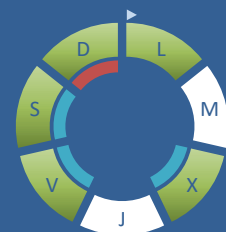
Amaranthaceae
(Cenizos, salsolas)



Poaceae
(Gramíneas)



Urticaceae
(Ortigas, parietarias)

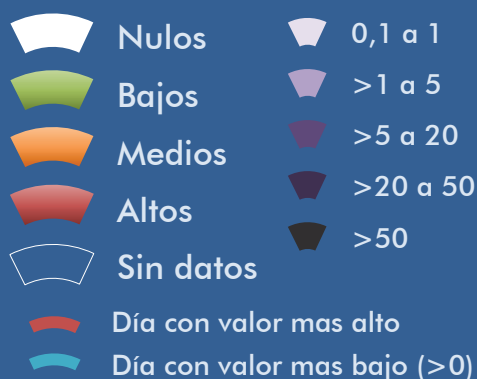


TIPOS POLÍNICOS PRINCIPALES

NIVELES

LLUVIA

Litros/m²



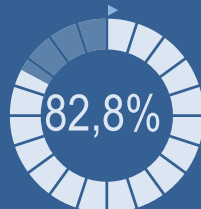
VARIACIÓN RESPECTO A LA SEMANA ANTERIOR



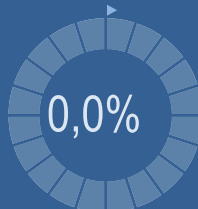
TIPOS POLÍNICOS PRINCIPALES EN PORCENTAJES



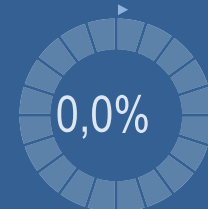
Cupres., Taxac.
(Cipreses, enebros)



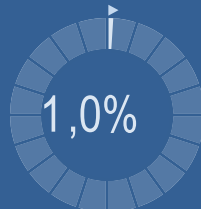
Olea europaea
(Olivo)



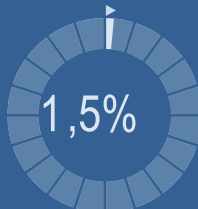
Platanus sp.
(Plátano de sombra)



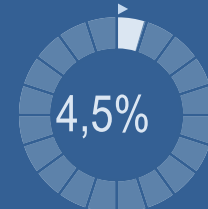
Amaranthaceae
(Cenizos, salsolas)



Poaceae
(Gramíneas)



Urticaceae
(Ortigas, parietarias)



METEOROLOGÍA

23,8 °C
9,6 °C
0 L/m²

OTOÑO

POLEN DIARIO



POLEN TOTAL

198

Granos/m³

SEMANA ANTERIOR: 164
VARIACIÓN SEMANAL: +34

CAPTADOR: Burkard Spore Trap
INFORME: J.S. Javier Suárez

CONCENTRACIONES DE POLEN EN EL AMBIENTE

AÑO	SEMANA	PUNTO DE MUESTREO	COLABORA	TOTAL
-----	--------	-------------------	----------	-------

2020

44

CASTELLÓN

LETIPharma desde 1919

198 grn/m³

ESTACIÓN	PRIMAVERA	VERANO	>>OTOÑO<<	INVIERNO	TOTAL SEMANA
----------	-----------	--------	-----------	----------	--------------

PRINCIPALES TIPOS POLÍNICOS

TIPO POLÍNICO	LUNES 26-oct.	MARTES 27-oct.	MIÉRCOLES 28-oct.	JUEVES 29-oct.	VIERNES 30-oct.	SÁBADO 31-oct.	DOMINGO 1-nov.	TOTAL SEMANA
<i>Amaranthaceae</i> (Cenizo, salsola)	1						1	2
<i>Cupres./Taxac.</i> (Ciprés, enebro)	10	5	2	8	40	32	67	164
<i>Olea</i> (Olivo)								0
<i>Platanus</i> (Plátano de sombra)								0
<i>Poaceae</i> (Gramíneas)		1	1			1		3
<i>Urticaceae</i> (Ortiga, parietaria)	2		1		1	1	4	9

OTROS TIPOS POLÍNICOS

<i>Apiaceae</i> (Umbelífera)			1				1	
<i>Artemisia</i> (Artemisa)			2	3				
<i>Casuarina</i> (Pino de Australia)	3	2						
<i>Ericaceae</i> (Brezo)					2			
<i>Palmae</i> (Palmeras)						1		
<i>Pinaceae</i> (Pinos, cedros)	1	1						
<i>Quercus</i> (Encina, alcornoque)		1						
OTROS			1			1		

Niveles de polen: altos (rojo), medios (naranja), bajos (verde), nulos (blanco)

SUMA

17	10	8	11	43	36	73
----	----	---	----	----	----	----

Datos en granos/m³ de aire

ESPORAS

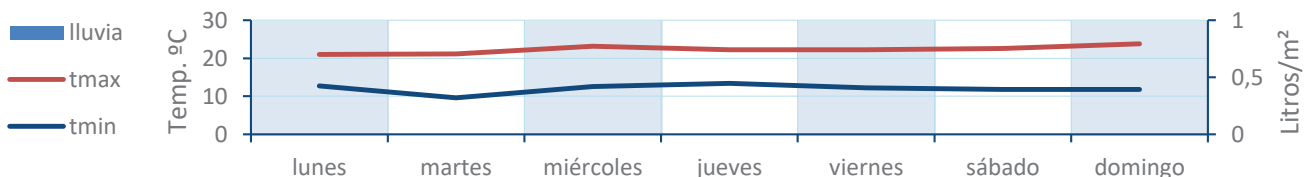
Alternaria

54	38	28	17	24	30	17
----	----	----	----	----	----	----

Datos en esporas/m³ de aire

Responsable análisis: Javier Suárez
Situación captador: Hospital General de Castellón

METEO



REPRESENTACIÓN GRÁFICA

AÑO

SEMANA

PUNTO DE MUESTREO

COLABORA

TOTAL

2020

44

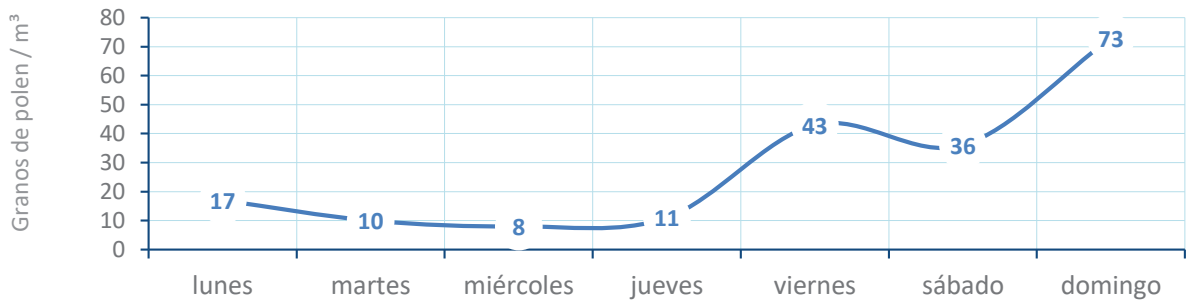
CASTELLÓN

LETIPharma
desde 1919

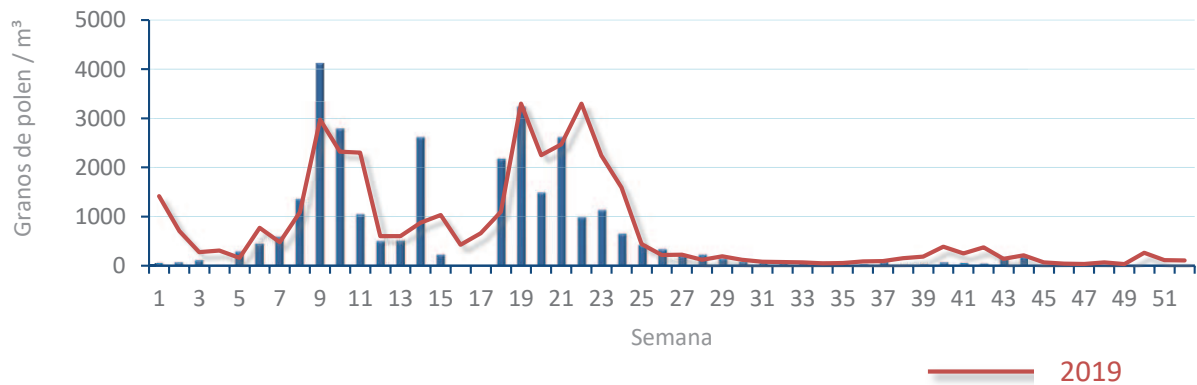
198
gn/m³

POLEN

NIVELES DE POLEN DE LA ÚLTIMA SEMANA

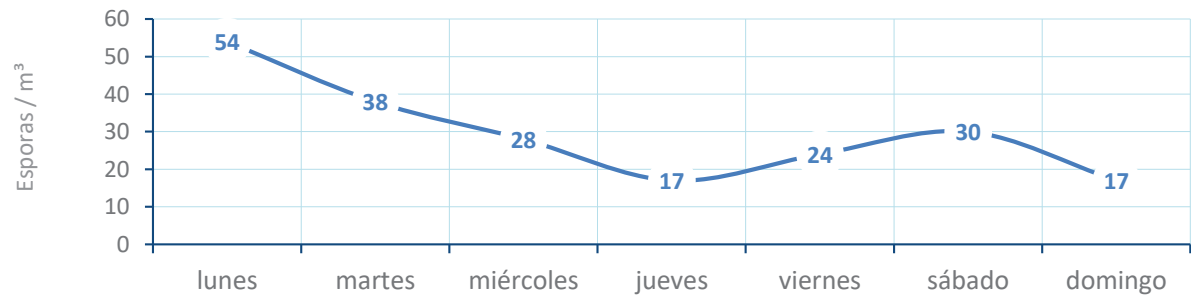


EVOLUCIÓN POLÍNICA SEMANAL

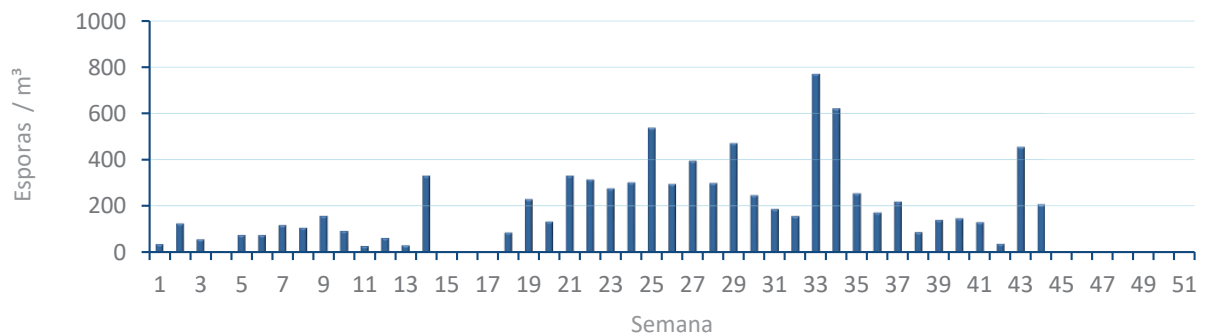


ALTERNARIA

NIVELES DE ALTERNARIA DE LA ÚLTIMA SEMANA



EVOLUCIÓN SEMANAL DE ALTERNARIA



COMPARACIÓN RESPECTO AL AÑO 2019

AÑO

SEMANA

PUNTO DE MUESTREO

COLABORA

AÑOS

2020

44

CASTELLÓN

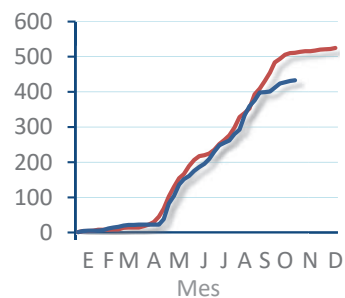
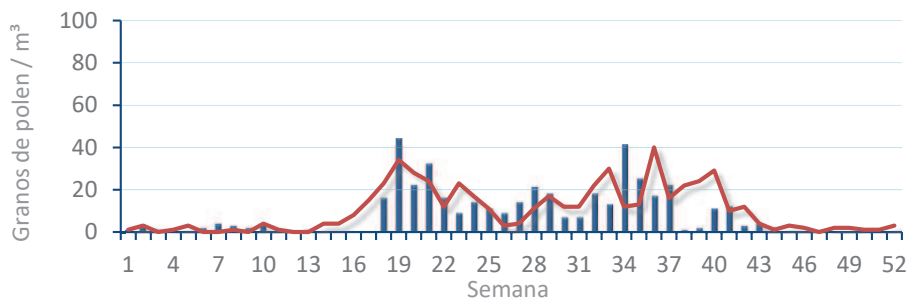


TIPOS

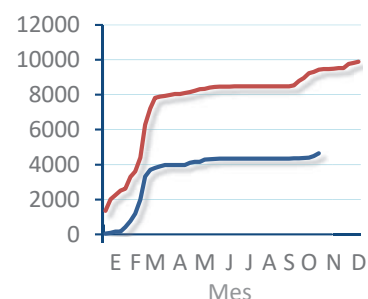
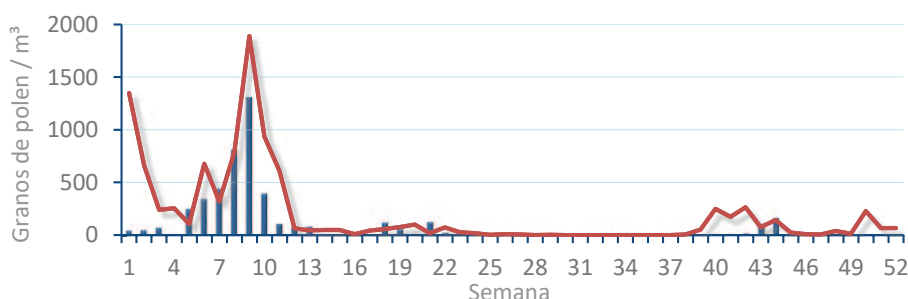
EVOLUCIÓN SEMANAL

DATOS AGRUPADOS

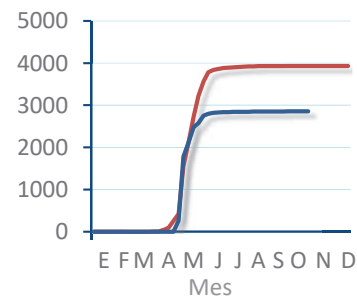
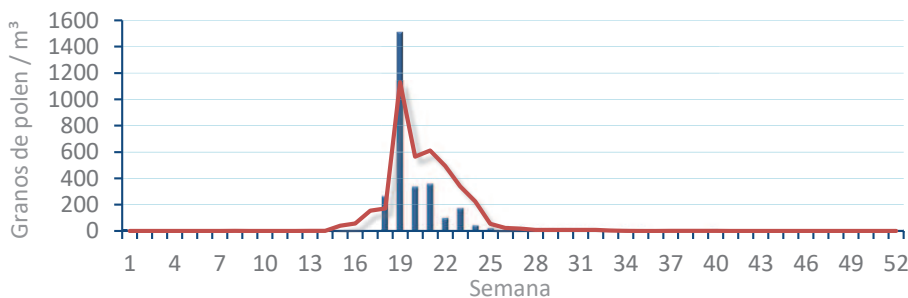
Amaranthaceae
(Cenizo, salsola)



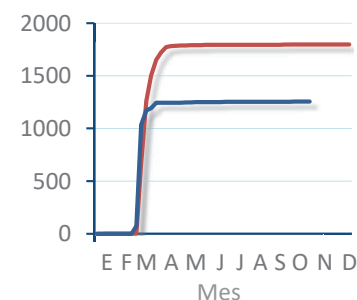
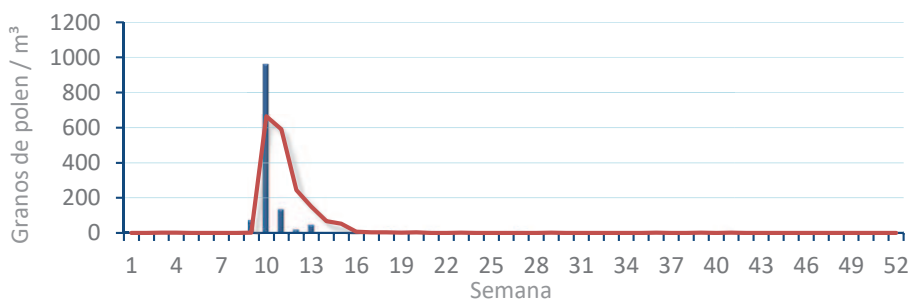
Cupres. / Taxac.
(Ciprés, enebro)



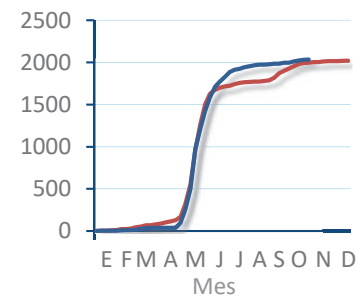
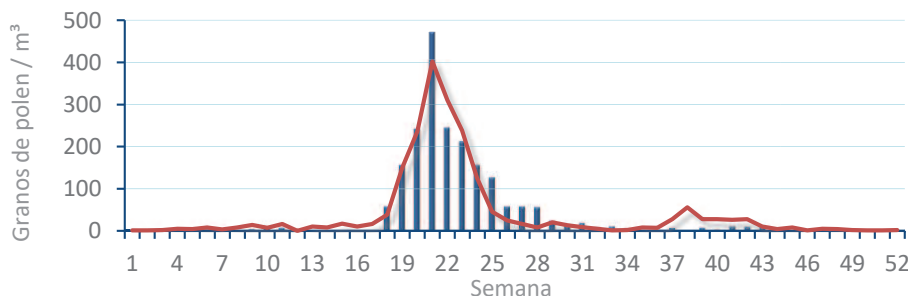
Olea europaea
(Olivo)



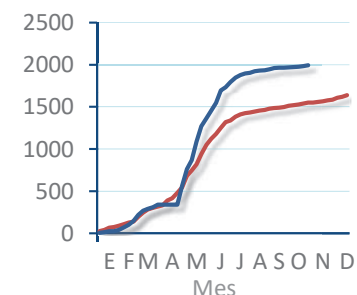
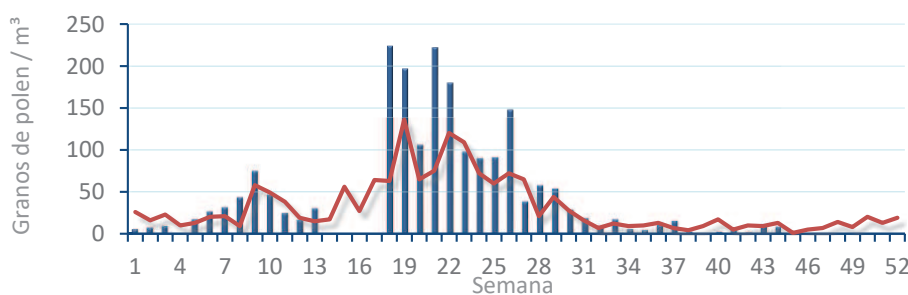
Platanus sp.
(Plátano de sombra)



Poaceae
(Gramíneas)



Urticaceae
(Ortigas, parietarias)



POLEN RESUMEN GRÁFICO SEMANAL



ELDA

L M X J V S D
26 27 28 29 30 31 1
Octubre Noviembre

2020

SEMANA

44

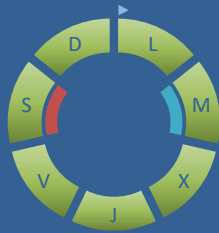
COLABORA

LETIPharma
desde 1919

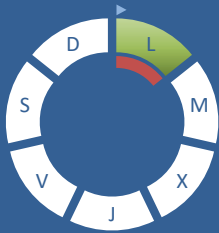


ÁRBOLES

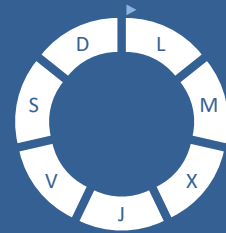
Cupres., Taxac.
(Cipreses, enebros)



Olea europaea
(Olivo)

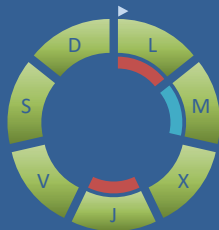


Platanus sp.
(Plátano de sombra)

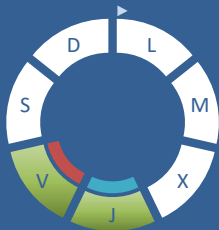


HIERBAS

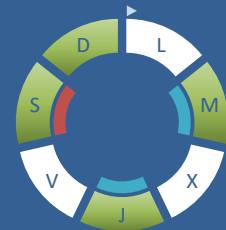
Amaranthaceae
(Cenizos, salsolas)



Poaceae
(Gramíneas)



Urticaceae
(Ortigas, parietarias)



TIPOS POLÍNICOS PRINCIPALES

NIVELES

LLUVIA

Litros/m²



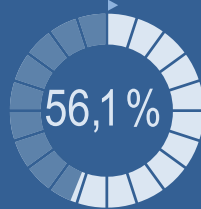
VARIACIÓN RESPECTO A LA SEMANA ANTERIOR



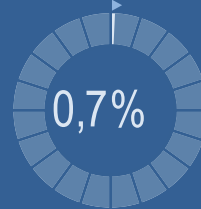
TIPOS POLÍNICOS PRINCIPALES EN PORCENTAJES



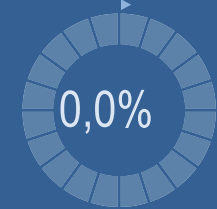
Cupres., Taxac.
(Cipreses, enebros)



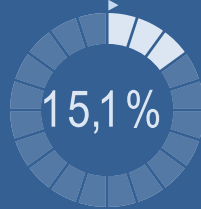
Olea europaea
(Olivo)



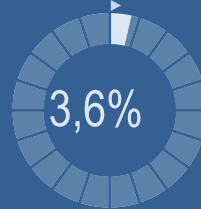
Platanus sp.
(Plátano de sombra)



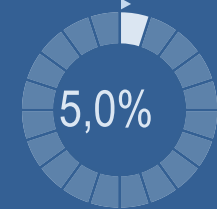
Amaranthaceae
(Cenizos, salsolas)



Poaceae
(Gramíneas)



Urticaceae
(Ortigas, parietarias)



METEOROLOGÍA

26,7 °C
 10,8 °C
 0 L/m²

OTOÑO

POLEN DIARIO

Granos/m³



POLEN TOTAL

139

Granos/m³

SEMANA ANTERIOR: 96
VARIACIÓN SEMANAL: +43

CAPTADOR: Burkard Spore Trap
INFORME: J.S. Javier Suárez

CONCENTRACIONES DE POLEN EN EL AMBIENTE

AÑO	SEMANA	PUNTO DE MUESTREO	COLABORA	TOTAL
-----	--------	-------------------	----------	-------

2020

44

ELDA



139
grn/m³

ESTACIÓN	PRIMAVERA	VERANO	>>OTOÑO<<	INVIERNO	TOTAL
----------	-----------	--------	-----------	----------	-------

PRINCIPALES TIPOS POLÍNICOS

TIPO POLÍNICO	LUNES 26-oct.	MARTES 27-oct.	MIÉRCOLES 28-oct.	JUEVES 29-oct.	VIERNES 30-oct.	SÁBADO 31-oct.	DOMINGO 1-nov.	TOTAL SEMANA
<i>Amaranthaceae</i> (Cenizo, salsola)	5	1	3	5	2	2	3	21
<i>Cupres./Taxac.</i> (Ciprés, enebro)	5	1	13	17	9	19	14	78
<i>Olea</i> (Olivo)	1							1
<i>Platanus</i> (Plátano de sombra)								0
<i>Poaceae</i> (Gramíneas)				1	4			5
<i>Urticaceae</i> (Ortiga, parietaria)		1		1		3	2	7

Niveles de polen: ■ altos, ■ medios, ■ bajos, ■ nulos

OTROS TIPOS POLÍNICOS

<i>Apiaceae</i> (Umbelífera)					1			
<i>Artemisia</i> (Artemisa)	1			1				
<i>Casuarina</i> (Pino de Australia)				2		1	1	
<i>Ceratonía</i> (Algarrobo)			1					
<i>Compositae</i> (Tipo Senecio)							1	
<i>Ericaceae</i> (Brezo)				1				
<i>Mercurialis</i> (Mercurial)				1				
<i>Palmae</i> (Palmeras)	2			2	2	1	2	
<i>Pinaceae</i> (Pinos, cedros)	1		1					
<i>Plantago</i> (Llantén)			1					
OTROS		1	1		1	1		

SUMA

15	4	20	31	19	27	23
----	---	----	----	----	----	----

Datos en granos/m³ de aire

ESPORAS

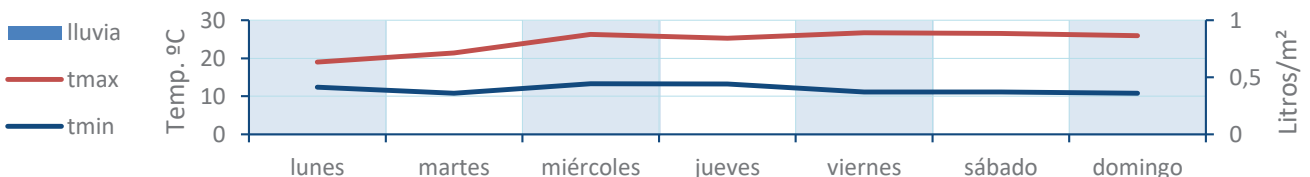
Alternaria

81	28	40	73	62	49	55
----	----	----	----	----	----	----

Datos en esporas/m³ de aire

Responsable análisis: Javier Suárez
Situación captador: Hospital General de Elda

METEO



REPRESENTACIÓN GRÁFICA

AÑO

SEMANA

PUNTO DE MUESTREO

COLABORA

TOTAL

2020

44

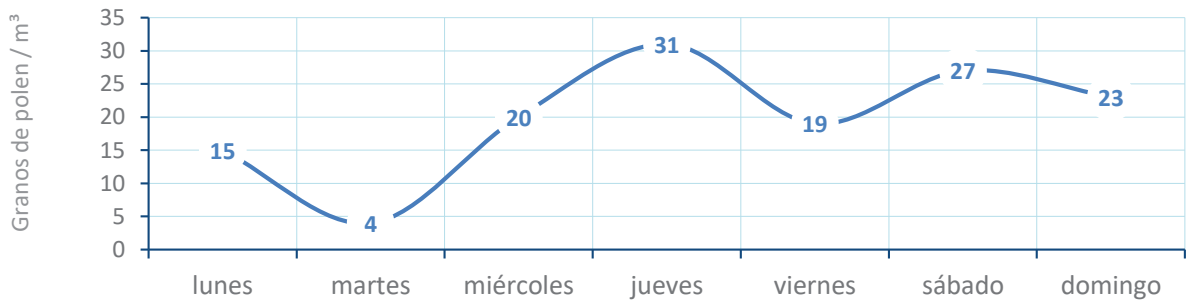
ELDA

LETIPharma
desde 1919

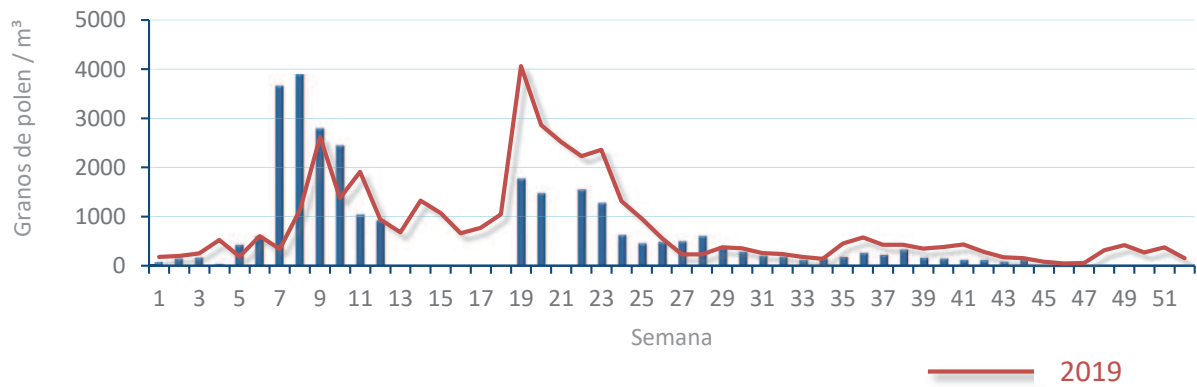
139
gn/m³

POLEN

NIVELES DE POLEN DE LA ÚLTIMA SEMANA

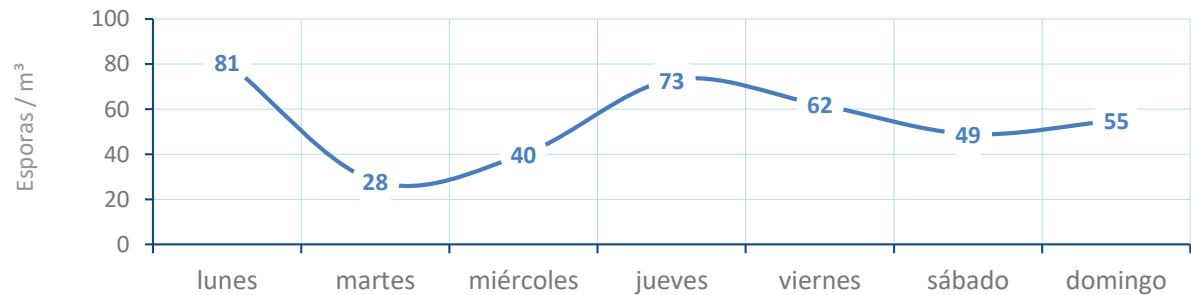


EVOLUCIÓN POLÍNICA SEMANAL

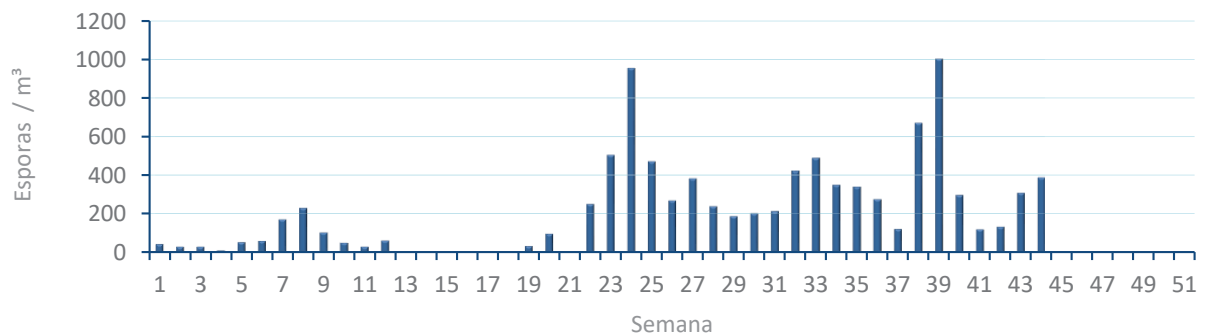


ALTERNARIA

NIVELES DE ALTERNARIA DE LA ÚLTIMA SEMANA



EVOLUCIÓN SEMANAL DE ALTERNARIA



COMPARACIÓN RESPECTO AL AÑO 2019

AÑO

SEMANA

PUNTO DE MUESTREO

COLABORA

AÑOS

2020

44

ELDA

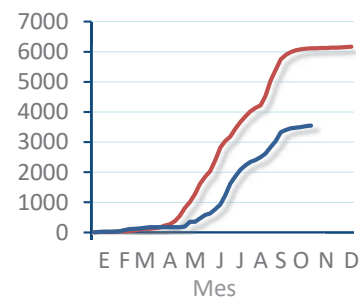
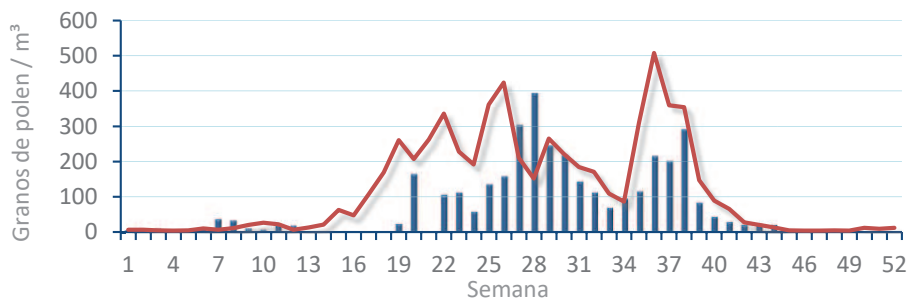


TIPOS

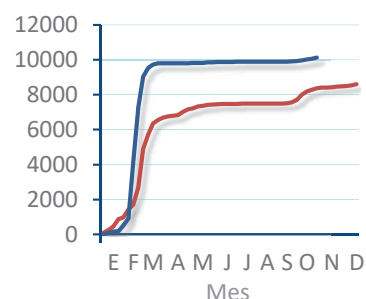
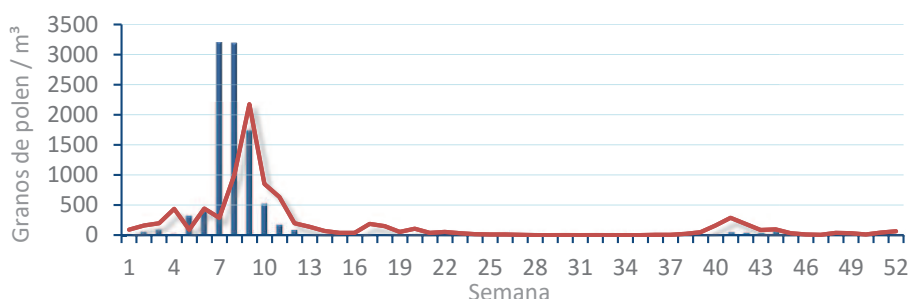
EVOLUCIÓN SEMANAL

DATOS AGRUPADOS

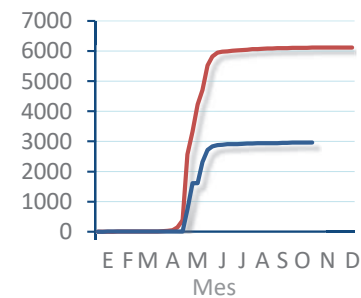
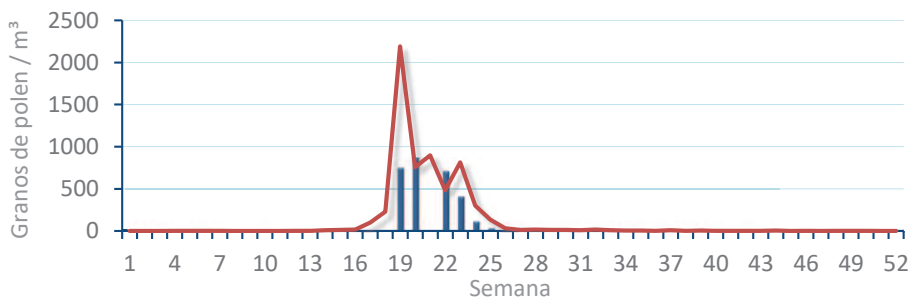
Amaranthaceae
(Cenizo, salsola)



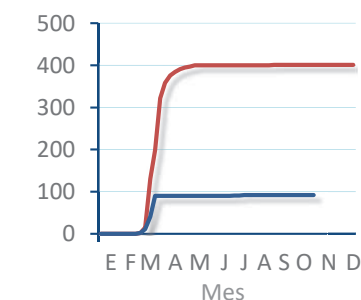
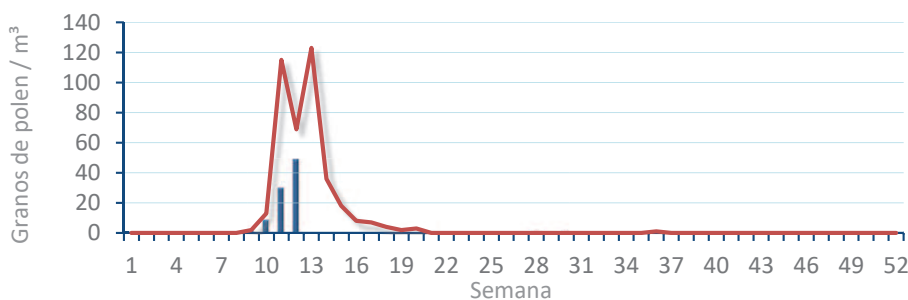
Cupres. / Taxac.
(Ciprés, enebro)



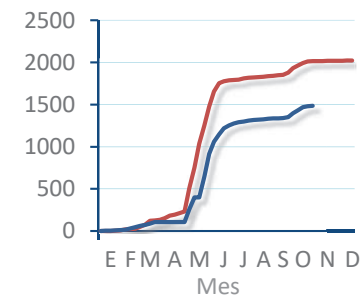
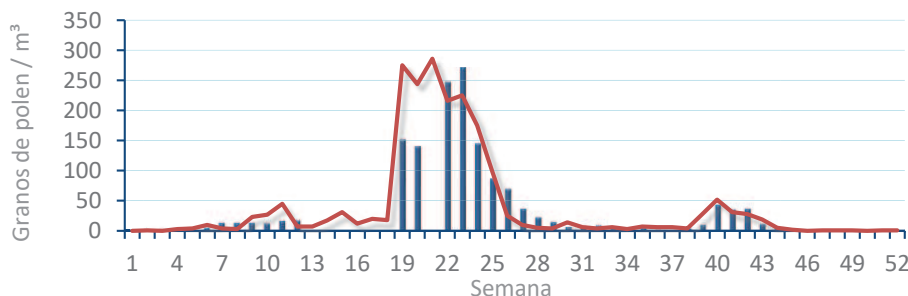
Olea europaea
(Olivo)



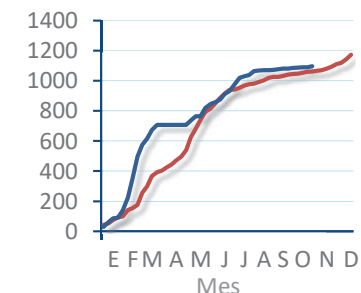
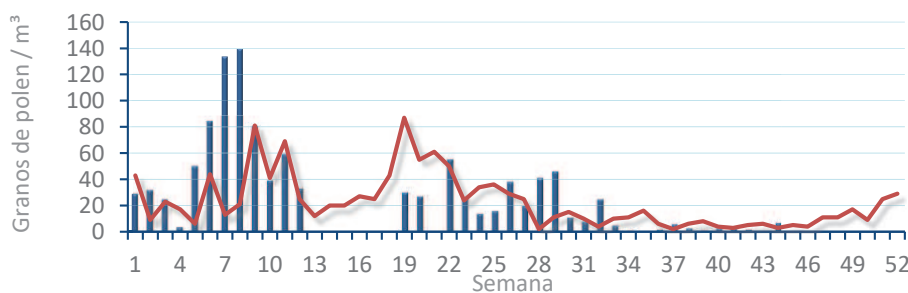
Platanus sp.
(Plátano de sombra)



Poaceae
(Gramíneas)



Urticaceae
(Ortigas, parietarias)



POLEN RESUMEN GRÁFICO SEMANAL

PEGO

L M X J V S D
26 27 28 29 30 31 1
Octubre Noviembre
2020

SEMANA

44

COLABORA

LETIPharma
desde 1919



ÁRBOLES

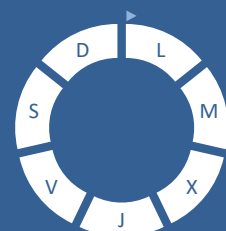
Cupres., Taxac.
(Cipreses, enebros)



Olea europaea
(Olivo)



Platanus sp.
(Plátano de sombra)



HIERBAS

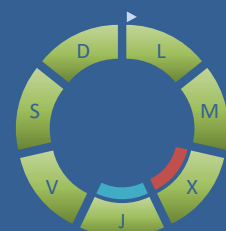
Amaranthaceae
(Cenizos, salsolas)



Poaceae
(Gramíneas)



Urticaceae
(Ortigas, parietarias)

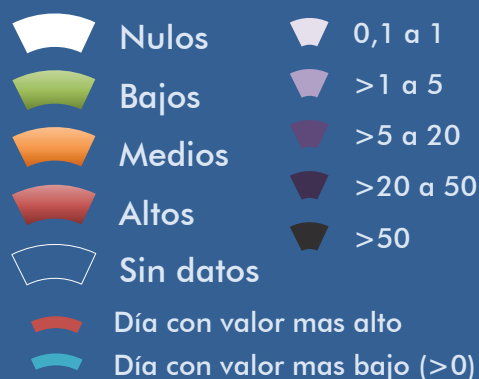


TIPOS POLÍNICOS PRINCIPALES

NIVELES

LLUVIA

Litros/m²



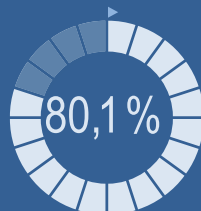
VARIACIÓN RESPECTO A LA SEMANA ANTERIOR



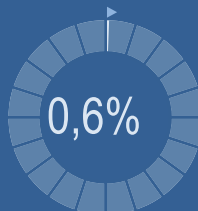
TIPOS POLÍNICOS PRINCIPALES EN PORCENTAJES



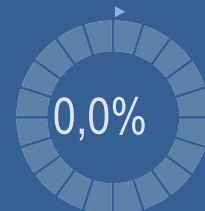
Cupres., Taxac.
(Cipreses, enebros)



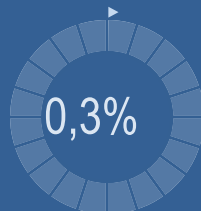
Olea europaea
(Olivo)



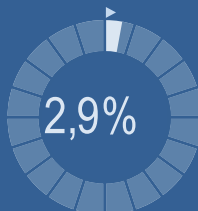
Platanus sp.
(Plátano de sombra)



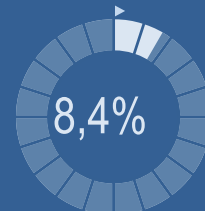
Amaranthaceae
(Cenizos, salsolas)



Poaceae
(Gramíneas)



Urticaceae
(Ortigas, parietarias)



METEOROLOGÍA

26,4 °C
13 °C
0 L/m²

OTOÑO

POLEN DIARIO

Granos/m³



POLEN TOTAL

347

Granos/m³

SEMANA ANTERIOR: 332
VARIACIÓN SEMANAL: +15

CAPTADOR: Burkard Spore Trap

INFORME: J.S. Javier Suárez

CONCENTRACIONES DE POLEN EN EL AMBIENTE

AÑO	SEMANA	PUNTO DE MUESTREO	COLABORA	TOTAL
-----	--------	-------------------	----------	-------

2020

44

PEGO



347
grn/m³

ESTACIÓN	PRIMAVERA	VERANO	>>OTOÑO<<	INVIERNO	TOTAL
----------	-----------	--------	-----------	----------	-------

PRINCIPALES TIPOS POLÍNICOS

TIPO POLÍNICO	LUNES 26-oct.	MARTES 27-oct.	MIÉRCOLES 28-oct.	JUEVES 29-oct.	VIERNES 30-oct.	SÁBADO 31-oct.	DOMINGO 1-nov.	TOTAL SEMANA
<i>Amaranthaceae</i> (Cenizo, salsola)					1			1
<i>Cupres./Taxac.</i> (Ciprés, enebro)	75	8	9	9	16	31	130	278
<i>Olea</i> (Olivo)	1		1					2
<i>Platanus</i> (Plátano de sombra)								0
<i>Poaceae</i> (Gramíneas)			5	1		1	3	10
<i>Urticaceae</i> (Ortiga, parietaria)	4	2	8	1	3	6	5	29

Niveles de polen: ■ altos, ■ medios, ■ bajos, nulos

OTROS TIPOS POLÍNICOS

<i>Apiaceae</i> (Umbelífera)			1			1		
<i>Artemisia</i> (Artemisa)				1			1	
<i>Casuarina</i> (Pino de Australia)			2	1		1	5	
<i>Ceratonía</i> (Algarrobo)			2					
<i>Compositae</i> (Tipo Senecio)	1			1		1		
<i>Ericaceae</i> (Brezo)		1						
<i>Liliaceae</i> (Liliacea)			1					
<i>Mercurialis</i> (Mercurial)						1		
<i>Myrtaceae</i> (Eucalipto, mirto)			1					
<i>Palmae</i> (Palmeras)	1					1	1	
OTROS	1	1						

SUMA	83	12	30	14	20	43	145	
-------------	-----------	-----------	-----------	-----------	-----------	-----------	------------	--

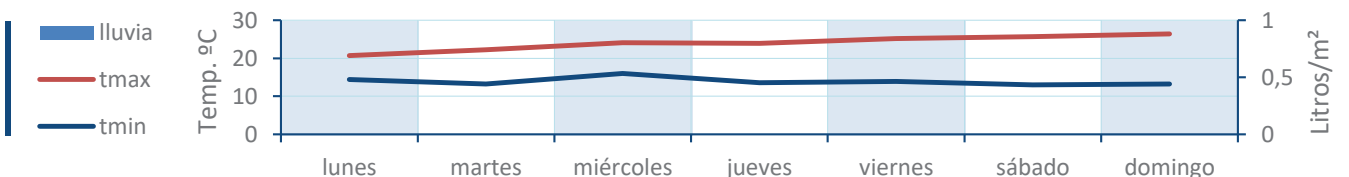
Datos en granos/m³ de aire

ESPORAS	Alternaria	73	31	43	24	33	36	44	
----------------	-------------------	----	----	----	----	----	----	----	--

Datos en esporas/m³ de aire

Responsable análisis: Javier Suárez
Situación captador: Colegio San Antonio

METEO



REPRESENTACIÓN GRÁFICA

AÑO

SEMANA

PUNTO DE MUESTREO

COLABORA

TOTAL

2020

44

PEGO

LETIPharma
desde 1919

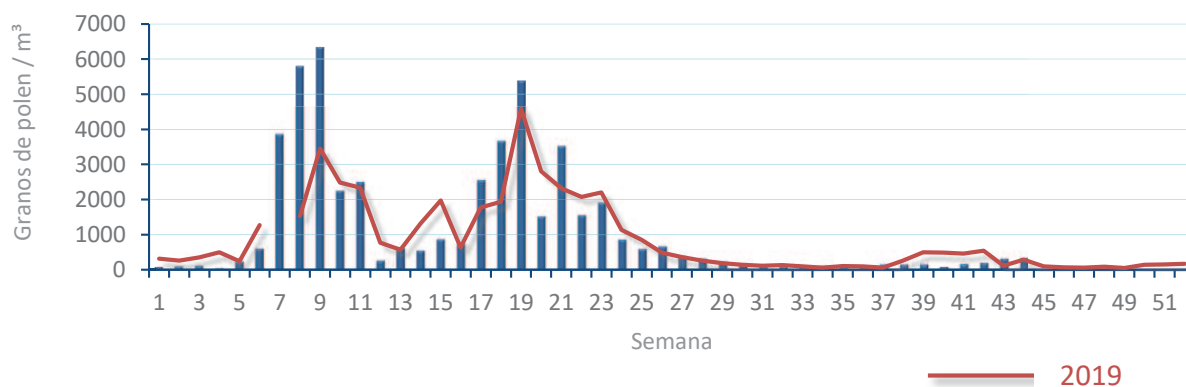
347
gn/m³

POLEN

NIVELES DE POLEN DE LA ÚLTIMA SEMANA

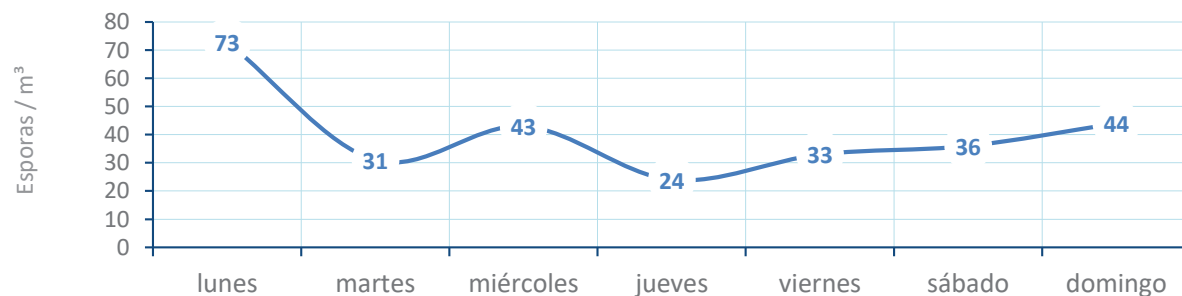


EVOLUCIÓN POLÍNICA SEMANAL

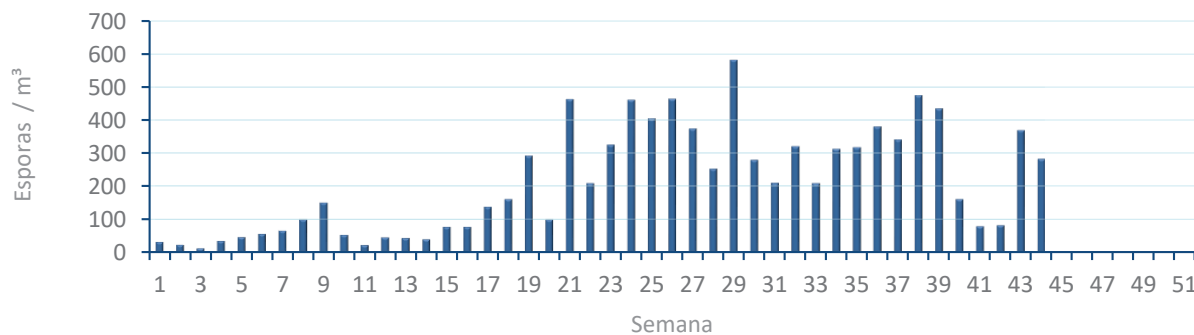


ALTERNARIA

NIVELES DE ALTERNARIA DE LA ÚLTIMA SEMANA



EVOLUCIÓN SEMANAL DE ALTERNARIA



COMPARACIÓN RESPECTO AL AÑO 2019

AÑO

SEMANA

PUNTO DE MUESTREO

COLABORA

AÑOS

2020

44

PEGO

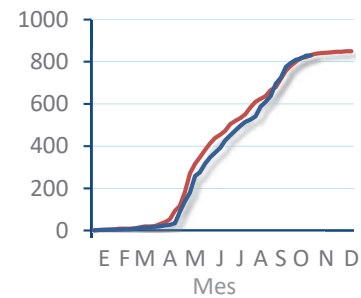
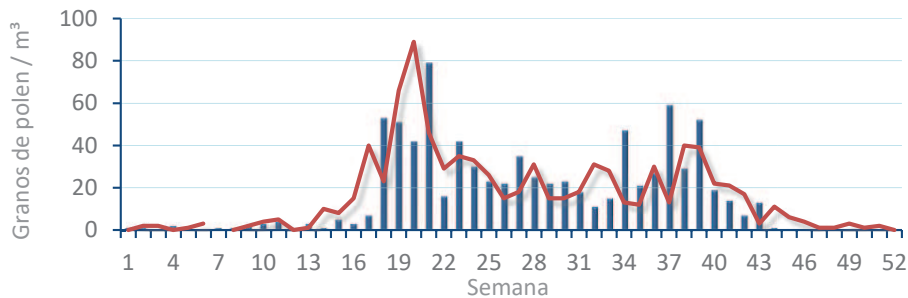


TIPOS

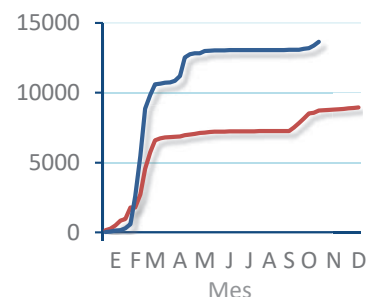
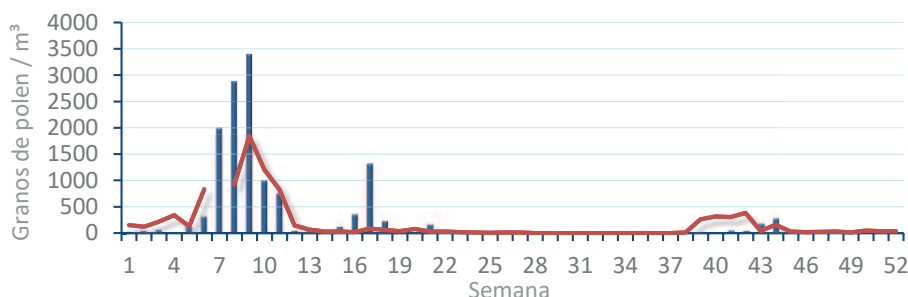
EVOLUCIÓN SEMANAL

DATOS AGRUPADOS

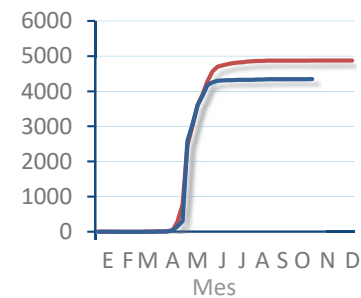
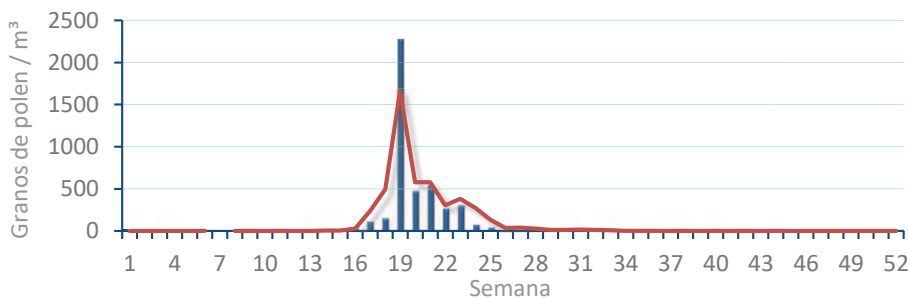
Amaranthaceae
(Cenizo, salsola)



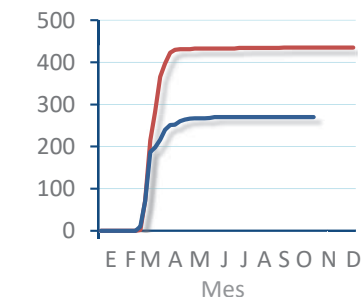
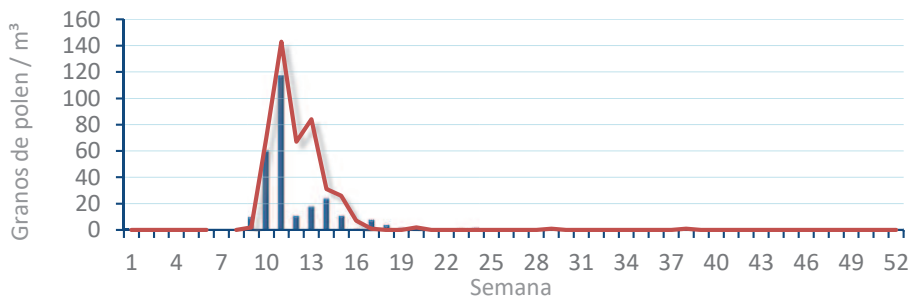
Cupres. / Taxac.
(Ciprés, enebro)



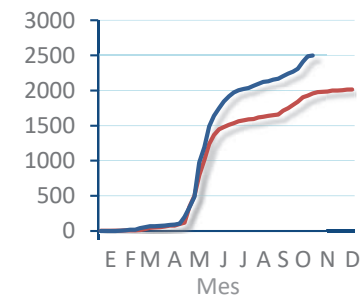
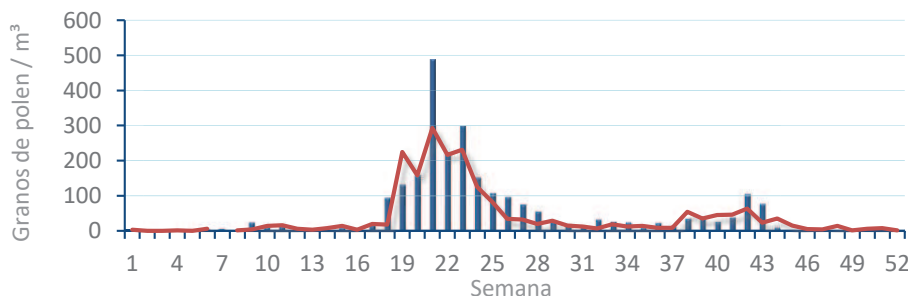
Olea europaea
(Olivo)



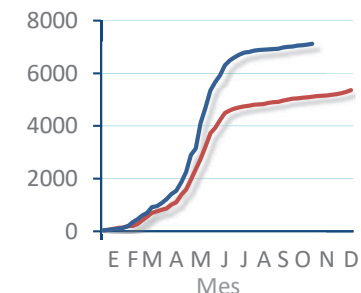
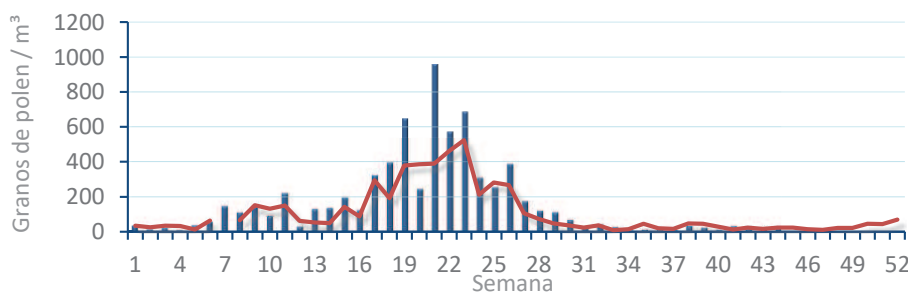
Platanus sp.
(Plátano de sombra)



Poaceae
(Gramíneas)



Urticaceae
(Ortigas, parietarias)



POLEN RESUMEN GRÁFICO SEMANTAL

VALENCIA

L M X J V S D
26 27 28 29 30 31 1
Octubre Noviembre

2020

SEMANA

44

COLABORA

LETIPharma
desde 1919



ÁRBOLES

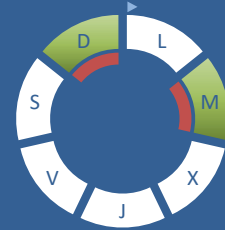
Cupres., Taxac.
(Cipreses, enebros)



Olea europaea
(Olivo)

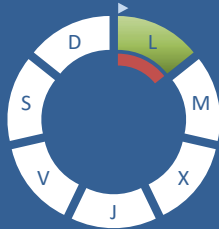


Platanus sp.
(Plátano de sombra)



HIERBAS

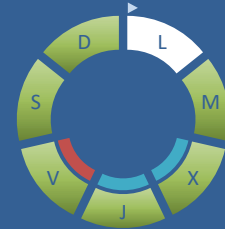
Amaranthaceae
(Cenizos, salsolas)



Poaceae
(Gramíneas)



Urticaceae
(Ortigas, parietarias)



TIPOS POLÍNICOS PRINCIPALES

NIVELES

LLUVIA

Litros/m²



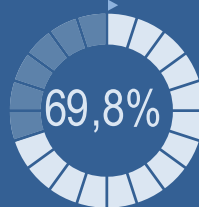
VARIACIÓN RESPECTO A LA SEMANA ANTERIOR



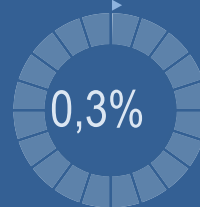
TIPOS POLÍNICOS PRINCIPALES EN PORCENTAJES



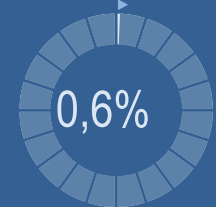
Cupres., Taxac.
(Cipreses, enebros)



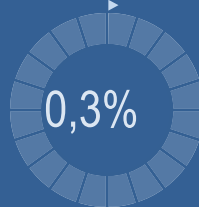
Olea europaea
(Olivo)



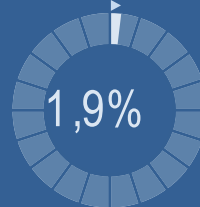
Platanus sp.
(Plátano de sombra)



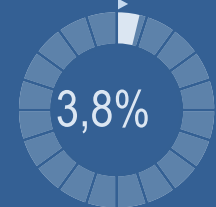
Amaranthaceae
(Cenizos, salsolas)



Poaceae
(Gramíneas)



Urticaceae
(Ortigas, parietarias)



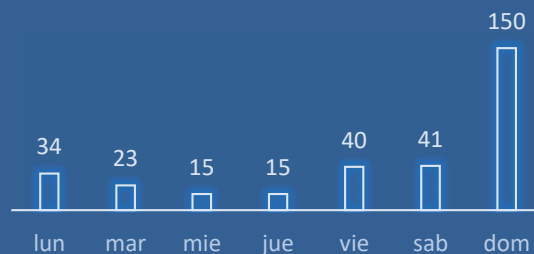
METEOROLOGÍA

24,5 °C
10,9 °C
0 L/m²

OTOÑO

POLEN DIARIO

Granos/m³



POLEN TOTAL

318

Granos/m³

SEMANA ANTERIOR: 587
VARIACIÓN SEMANTAL: -269

CAPTADOR: Burkard Spore Trap

INFORME: J.S. Javier Suárez

CONCENTRACIONES DE POLEN EN EL AMBIENTE

AÑO	SEMANA	PUNTO DE MUESTREO	COLABORA	TOTAL
-----	--------	-------------------	----------	-------

2020

44

VALENCIA

LETIPharma desde 1919

318 grn/m³

ESTACIÓN	PRIMAVERA	VERANO	>>OTOÑO<<	INVIERNO	TOTAL SEMANA
----------	-----------	--------	-----------	----------	--------------

PRINCIPALES TIPOS POLÍNICOS

TIPO POLÍNICO	LUNES 26-oct.	MARTES 27-oct.	MIÉRCOLES 28-oct.	JUEVES 29-oct.	VIERNES 30-oct.	SÁBADO 31-oct.	DOMINGO 1-nov.	TOTAL SEMANA
<i>Amaranthaceae</i> (Cenizo, salsola)	1							1
<i>Cupres./Taxac.</i> (Ciprés, enebro)	13	5	11	7	26	30	130	222
<i>Olea</i> (Olivo)		1						1
<i>Platanus</i> (Plátano de sombra)		1					1	2
<i>Poaceae</i> (Gramíneas)	1		1			2	2	6
<i>Urticaceae</i> (Ortiga, parietaria)		2	1	1	4	2	2	12

OTROS TIPOS POLÍNICOS

<i>Artemisia</i> (Artemisa)							1	
<i>Casuarina</i> (Pino de Australia)	14	10	2	5	6	4	8	
<i>Ceratonía</i> (Algarrobo)	1							
<i>Compositae</i> (Tipo Senecio)		1						
<i>Ericaceae</i> (Brezo)				1		1		
<i>Palmae</i> (Palmeras)	2	1		1	1	1	5	
<i>Pinaceae</i> (Pinos, cedros)	1				1		1	
<i>Schinus</i> (Falsa pimienta)						1		
OTROS	1	2			2			

Niveles de polen: altos (rojo), medios (naranja), bajos (verde), nulos (blanco)

SUMA	34	23	15	15	40	41	150	
-------------	-----------	-----------	-----------	-----------	-----------	-----------	------------	--

Datos en granos/m³ de aire

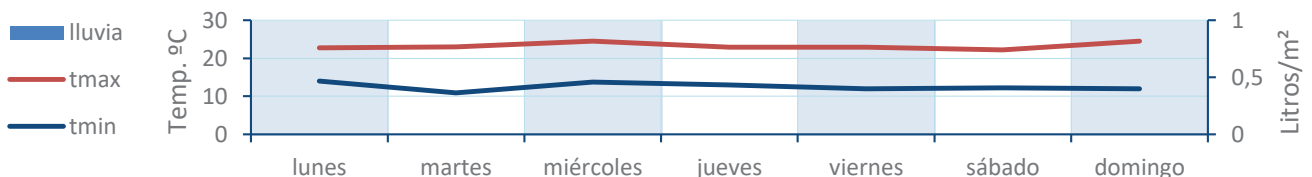
ESPORAS

Alternaria	41	30	40	26	31	20	47	
-------------------	----	----	----	----	----	----	----	--

Datos en esporas/m³ de aire

Responsable análisis: Javier Suárez
Situación captador: Hospital Clínico de Valencia

METEO



REPRESENTACIÓN GRÁFICA

AÑO

SEMANA

PUNTO DE MUESTREO

COLABORA

TOTAL

2020

44

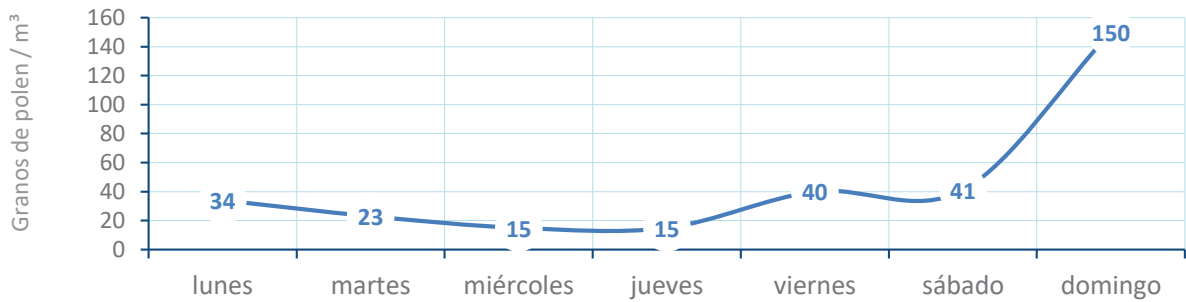
VALENCIA

LETIPharma
desde 1919

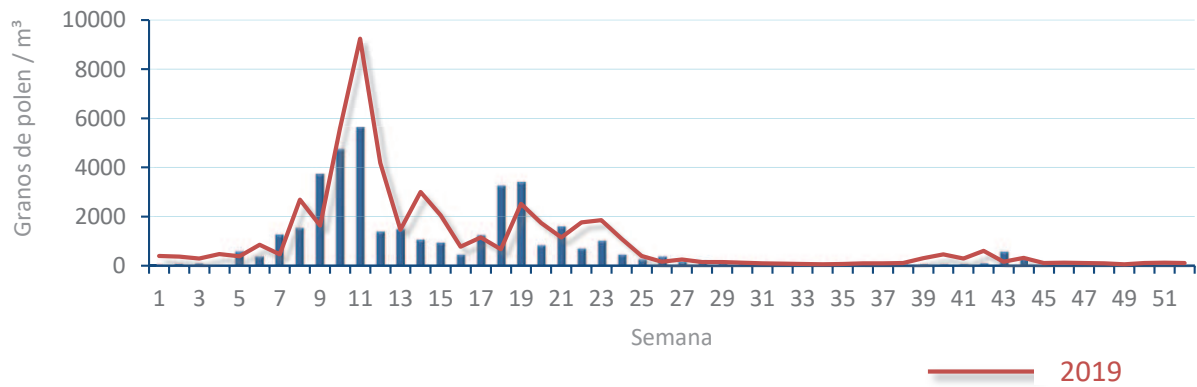
318
gn/m³

POLEN

NIVELES DE POLEN DE LA ÚLTIMA SEMANA

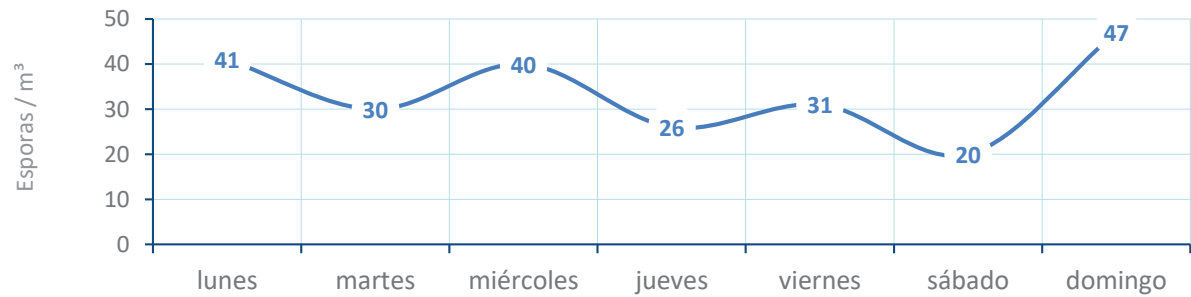


EVOLUCIÓN POLÍNICA SEMANAL

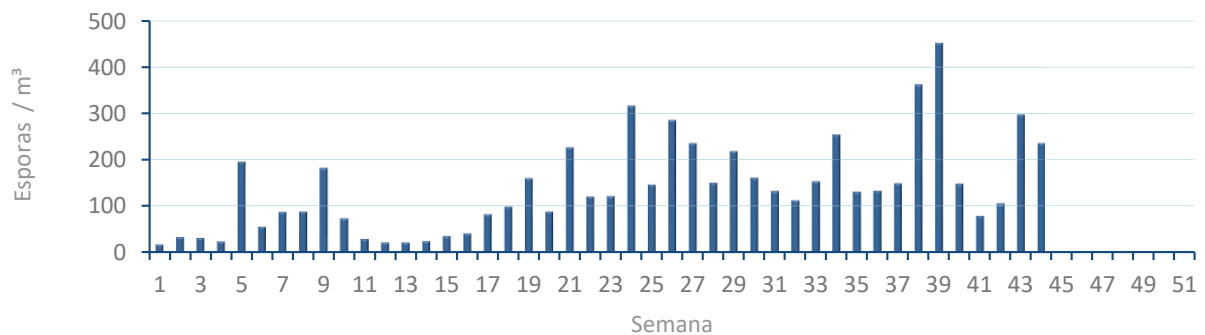


ALTERNARIA

NIVELES DE ALTERNARIA DE LA ÚLTIMA SEMANA



EVOLUCIÓN SEMANAL DE ALTERNARIA



COMPARACIÓN RESPECTO AL AÑO 2019

AÑO

SEMANA

PUNTO DE MUESTREO

COLABORA

AÑOS

2020

44

VALENCIA

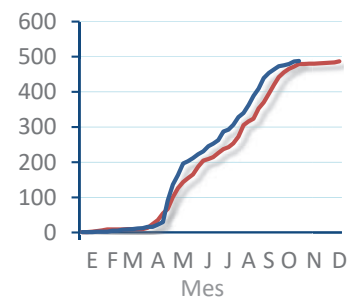
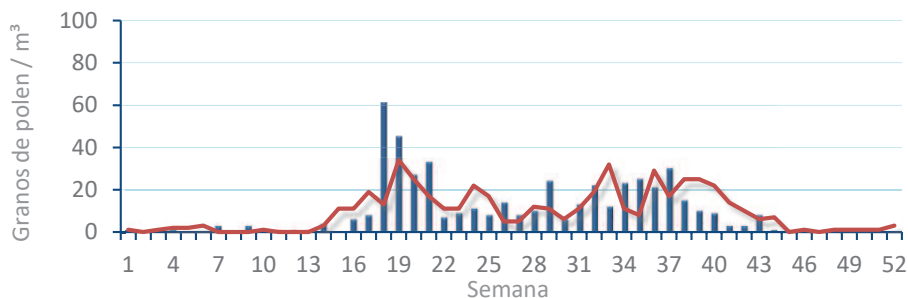


TIPOS

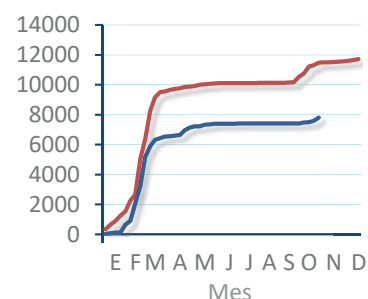
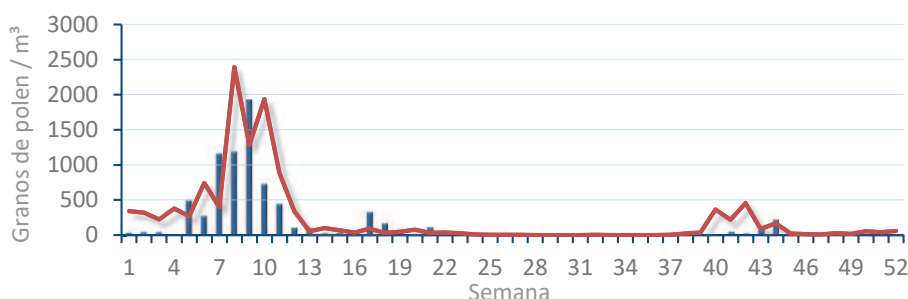
EVOLUCIÓN SEMANAL

DATOS AGRUPADOS

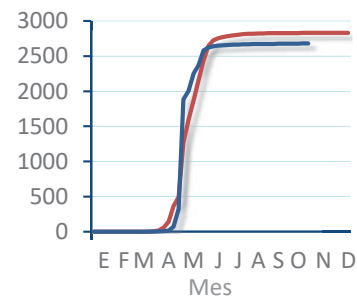
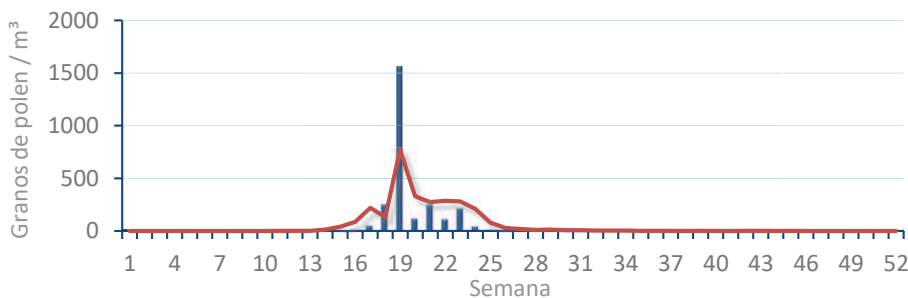
Amaranthaceae
(Cenizo, salsola)



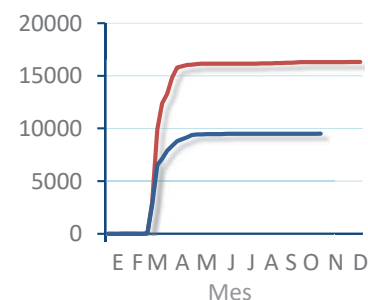
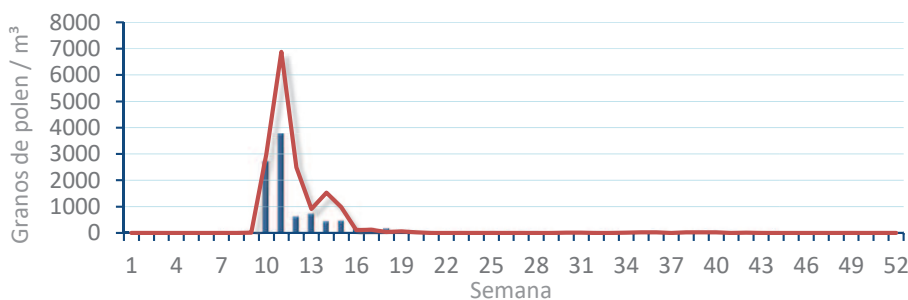
Cupres. / Taxac.
(Ciprés, enebro)



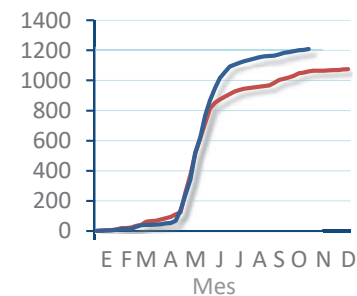
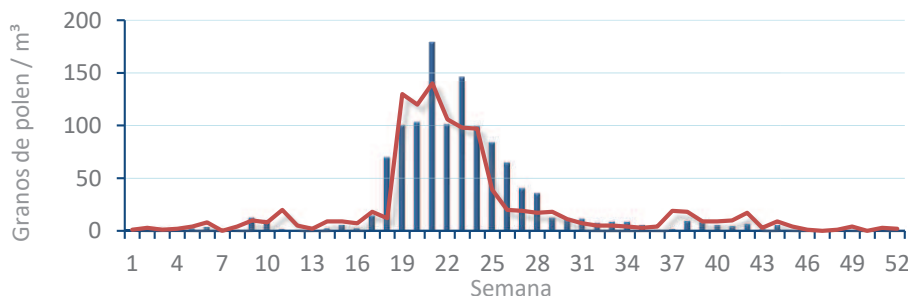
Olea europaea
(Olivo)



Platanus sp.
(Plátano de sombra)



Poaceae
(Gramíneas)



Urticaceae
(Ortigas, parietarias)

