

CONCENTRACIONES DE POLEN EN EL AMBIENTE

AÑO	SEMANA	PUNTO DE MUESTREO	COLABORA	TOTAL
-----	--------	-------------------	----------	-------

2018

52

ALICANTE



34
grn/m³

ESTACIÓN	PRIMAVERA	VERANO	OTOÑO	>>INVIERNO<<	TOTAL
----------	-----------	--------	-------	--------------	-------

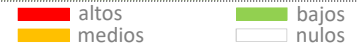
PRINCIPALES TIPOS POLÍNICOS

TIPO POLÍNICO	LUNES 24-dic.	MARTES 25-dic.	MIÉRCOLES 26-dic.	JUEVES 27-dic.	VIERNES 28-dic.	SÁBADO 29-dic.	DOMINGO 30-dic.	TOTAL SEMANA
<i>Amaranthaceae</i> (Cenizo, salsola)	SIN	SIN	SIN	1	1	–	SIN	2
<i>Cupres./Taxac.</i> (Ciprés, enebro)	D	D	D	3	4	3	D	10
<i>Olea</i> (Olivo)	A	A	A	–	–	–	A	0
<i>Platanus</i> (Plátano de sombra)	T	T	T	–	–	–	T	0
<i>Poaceae</i> (Gramíneas)	O	O	O	–	–	–	O	0
<i>Urticaceae</i> (Ortiga, parietaria)	S	S	S	1	2	1	S	4

OTROS TIPOS POLÍNICOS

TIPO POLÍNICO	LUNES 24-dic.	MARTES 25-dic.	MIÉRCOLES 26-dic.	JUEVES 27-dic.	VIERNES 28-dic.	SÁBADO 29-dic.	DOMINGO 30-dic.
<i>Artemisia</i> (Artemisa)				5	4	2	
<i>Brassicaceae</i> (Crucífera)				1	1		
<i>Palmae</i> (Palmeras)				2		2	
<i>Urtica membranacea</i>						1	

Umbral de polen SEIAC



SUMA

0	0	0	13	12	9	0
---	---	---	----	----	---	---

Datos en granos/m³ de aire

ESPORAS

Alternaria

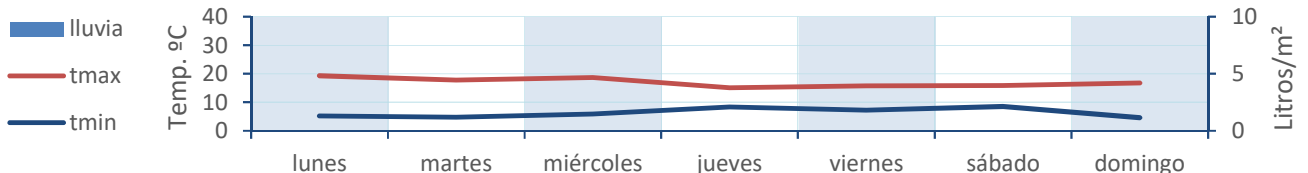
0	0	0	3	3	2	0
---	---	---	---	---	---	---

Datos en esporas/m³ de aire

Responsable análisis: Javier Suárez

Situación captador: Hospital General Universitario de Alicante

METEO



REPRESENTACIÓN GRÁFICA

AÑO

SEMANA

PUNTO DE MUESTREO

COLABORA

TOTAL

2018

52

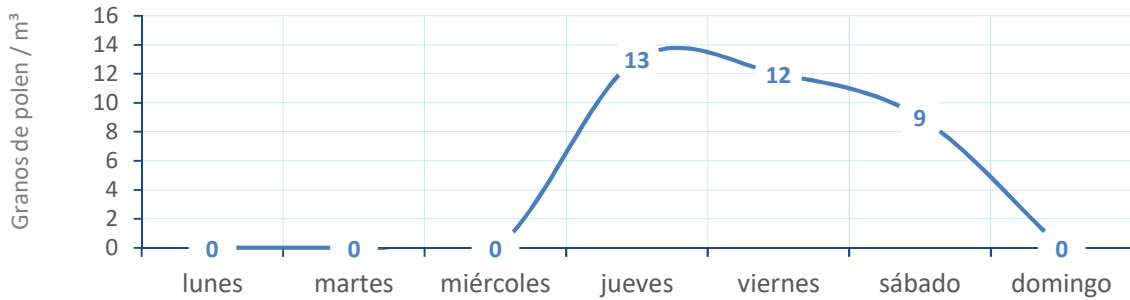
ALICANTE



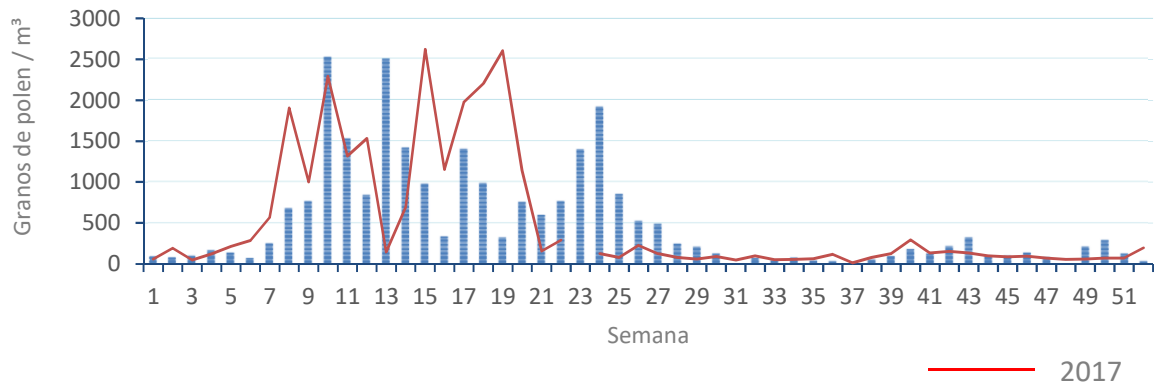
34
gn/m³

POLEN

NIVELES DE POLEN DE LA ÚLTIMA SEMANA

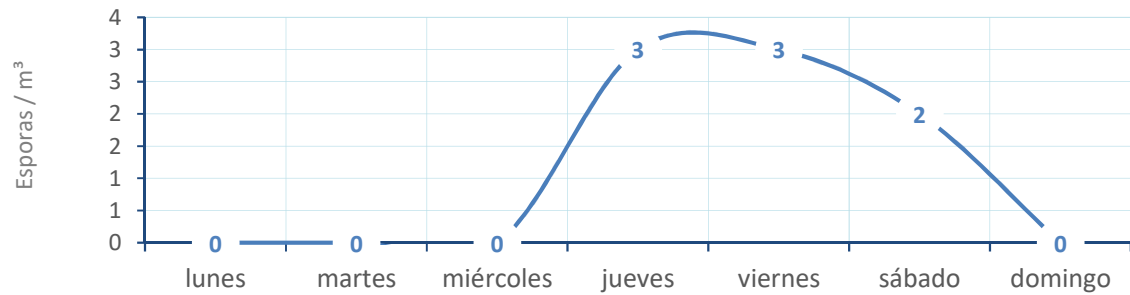


EVOLUCIÓN POLÍNICA SEMANAL

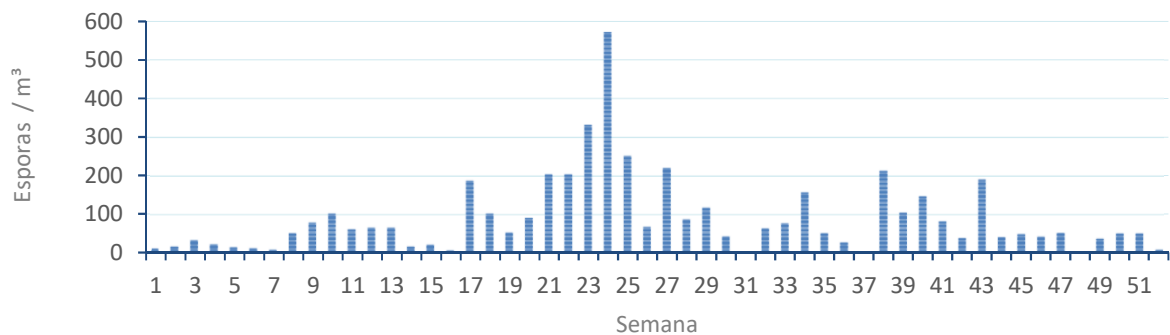


ALTERNARIA

NIVELES DE ALTERNARIA DE LA ÚLTIMA SEMANA



EVOLUCIÓN SEMANAL DE ALTERNARIA



CONCENTRACIONES DE POLEN EN EL AMBIENTE

AÑO SEMANA PUNTO DE MUESTREO COLABORA TOTAL

2018

52

CASTELLÓN



227
grn/m³

ESTACIÓN PRIMAVERA VERANO OTOÑO >>INVIERNO<<

PRINCIPALES TIPOS POLÍNICOS

TIPO POLÍNICO	LUNES 24-dic.	MARTES 25-dic.	MIÉRCOLES 26-dic.	JUEVES 27-dic.	VIERNES 28-dic.	SÁBADO 29-dic.	DOMINGO 30-dic.	TOTAL SEMANA
<i>Amaranthaceae</i> (Cenizo, salsola)	SIN	SIN	–	1	–	–	–	1
<i>Cupres./Taxac.</i> (Ciprés, enebro)	D	D	3	13	22	84	66	188
<i>Olea</i> (Olivo)	A	A	–	–	–	–	–	0
<i>Platanus</i> (Plátano de sombra)	T	T	–	–	–	–	–	0
<i>Poaceae</i> (Gramíneas)	O	O	–	–	–	–	–	0
<i>Urticaceae</i> (Ortiga, parietaria)	S	S	1	1	5	6	5	18

OTROS TIPOS POLÍNICOS

	LUNES 24-dic.	MARTES 25-dic.	MIÉRCOLES 26-dic.	JUEVES 27-dic.	VIERNES 28-dic.	SÁBADO 29-dic.	DOMINGO 30-dic.	TOTAL SEMANA
<i>Brassicaceae</i> (Crucífera)	–	–	1	1	1	3	5	11
<i>Corylus</i> (Avellano)	–	–	–	–	–	1	–	1
<i>Ericaceae</i> (Brezó)	–	–	1	1	–	–	–	2
<i>Fraxinus</i> (Fresno)	–	–	–	–	–	–	1	1
<i>Mercurialis</i> (Mercurial)	–	–	1	1	–	2	–	4
OTROS	–	–	–	–	–	–	1	1

Umbral de polen SEIAC: ■ altos ■ medios ■ bajos nulos

SUMA

0 0 7 18 28 96 78

Datos en granos/m³ de aire

ESPORAS

Alternaria

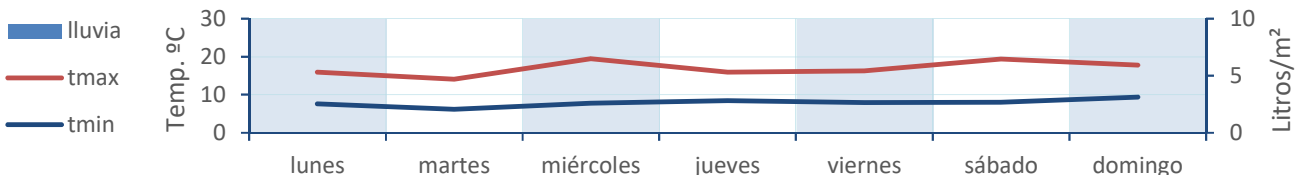
0 0 1 2 6 6 22

Datos en esporas/m³ de aire

Responsable análisis: Javier Suárez

Situación captador: Hospital General de Castellón

METEO



REPRESENTACIÓN GRÁFICA

AÑO

SEMANA

PUNTO DE MUESTREO

COLABORA

TOTAL

2018

52

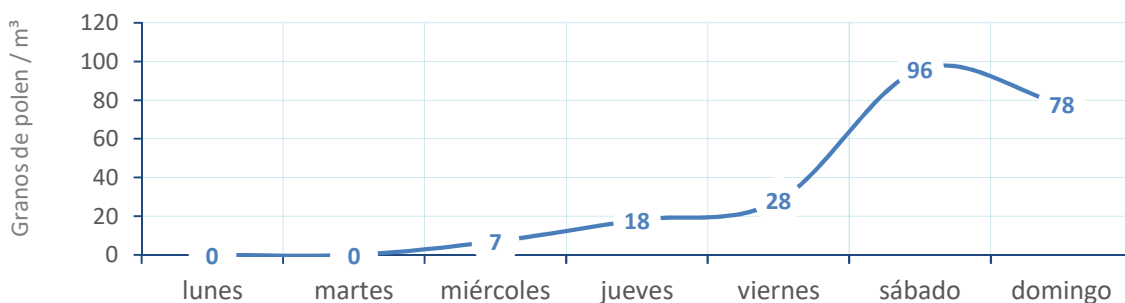
CASTELLÓN



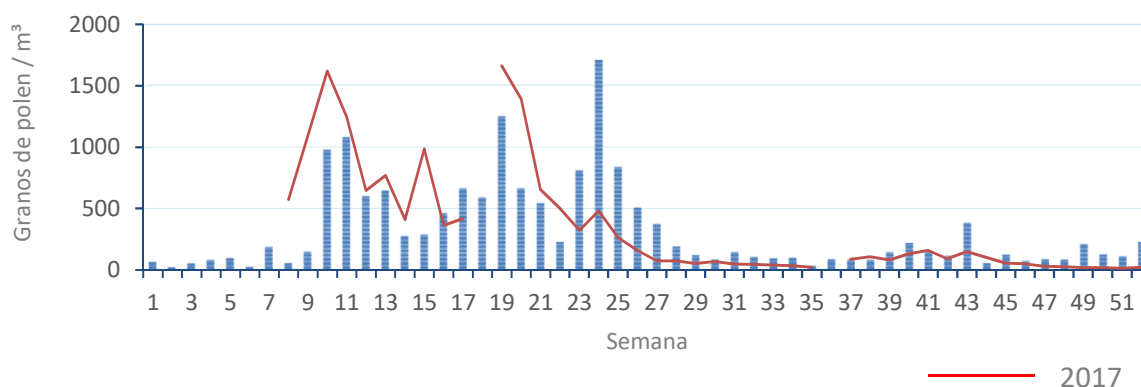
227
gn/m³

POLEN

NIVELES DE POLEN DE LA ÚLTIMA SEMANA

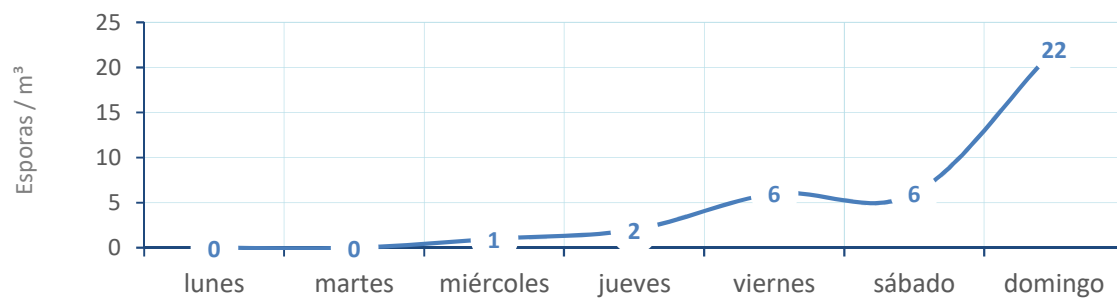


EVOLUCIÓN POLÍNICA SEMANAL

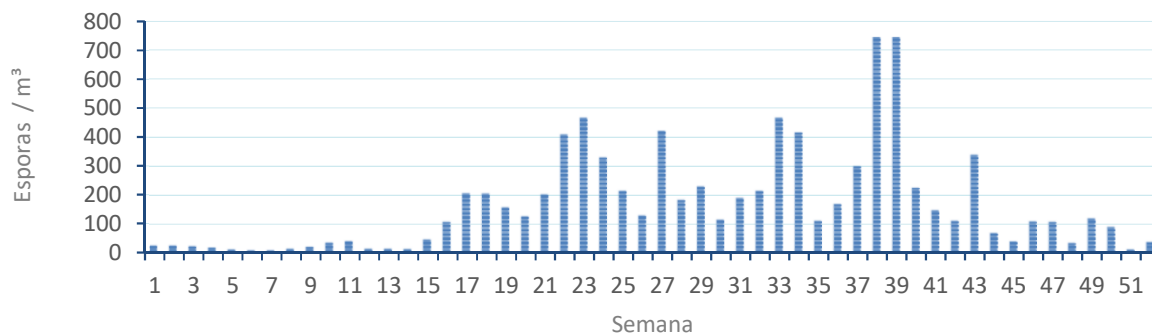


ALTERNARIA

NIVELES DE ALTERNARIA DE LA ÚLTIMA SEMANA



EVOLUCIÓN SEMANAL DE ALTERNARIA



CONCENTRACIONES DE POLEN EN EL AMBIENTE

AÑO	SEMANA	PUNTO DE MUESTREO	COLABORA	TOTAL
-----	--------	-------------------	----------	-------

2018

52

PEGO

 **LETI** 189 grn/m³

ESTACIÓN	PRIMAVERA	VERANO	OTOÑO	>>INVIERNO<<	TOTAL
----------	-----------	--------	-------	--------------	-------

PRINCIPALES TIPOS POLÍNICOS

TIPO POLÍNICO	LUNES 24-dic.	MARTES 25-dic.	MIÉRCOLES 26-dic.	JUEVES 27-dic.	VIERNES 28-dic.	SÁBADO 29-dic.	DOMINGO 30-dic.	TOTAL SEMANA
<i>Amaranthaceae</i> (Cenizo, salsola)	–	–	–	–	–	–	–	0
<i>Cupres./Taxac.</i> (Ciprés, enebro)	5	20	4	4	1	29	7	70
<i>Olea</i> (Olivo)	–	–	–	–	–	–	–	0
<i>Platanus</i> (Plátano de sombra)	–	–	–	–	–	–	–	0
<i>Poaceae</i> (Gramíneas)	–	1	–	–	–	–	–	1
<i>Urticaceae</i> (Ortiga, parietaria)	4	4	7	1	2	–	11	29

OTROS TIPOS POLÍNICOS

TIPO POLÍNICO	LUNES 24-dic.	MARTES 25-dic.	MIÉRCOLES 26-dic.	JUEVES 27-dic.	VIERNES 28-dic.	SÁBADO 29-dic.	DOMINGO 30-dic.	TOTAL SEMANA
<i>Artemisia</i> (Artemisa)	–	–	1	1	–	–	–	2
<i>Brassicaceae</i> (Crucífera)	–	1	–	–	–	–	–	1
<i>Ericaceae</i> (Brezo)	1	–	1	1	–	–	–	3
<i>Labiatae</i> (Labiada)	–	–	–	–	–	–	1	1
<i>Mercurialis</i> (Mercurial)	3	–	3	–	1	–	1	8
<i>Palmae</i> (Palmeras)	2	–	–	–	–	–	–	2
<i>Urtica membranacea</i>	11	8	7	21	9	–	15	81
OTROS	1	–	–	–	–	–	–	1

Umbral de polen SEIAC ■ altos ■ medios ■ bajos ■ nulos

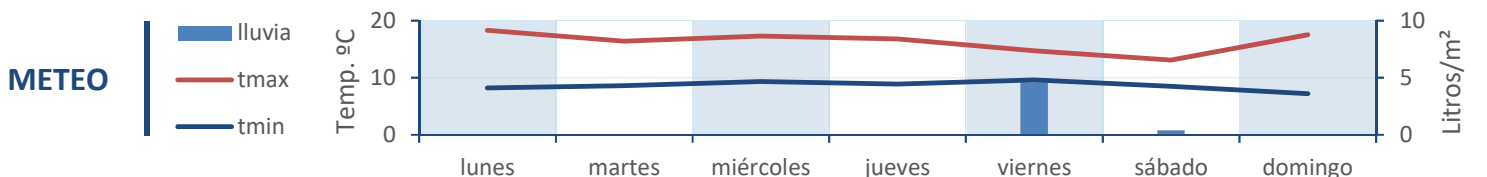
SUMA	27	34	23	28	13	29	35	
-------------	-----------	-----------	-----------	-----------	-----------	-----------	-----------	--

Datos en granos/m³ de aire

ESPORAS	Alternaria	3	1	5	3	0	4	6	
----------------	-------------------	----------	----------	----------	----------	----------	----------	----------	--

Datos en esporas/m³ de aire

Responsable análisis: Javier Suárez
Situación captador: Colegio San Antonio



REPRESENTACIÓN GRÁFICA

AÑO

SEMANA

PUNTO DE MUESTREO

COLABORA

TOTAL

2018

52

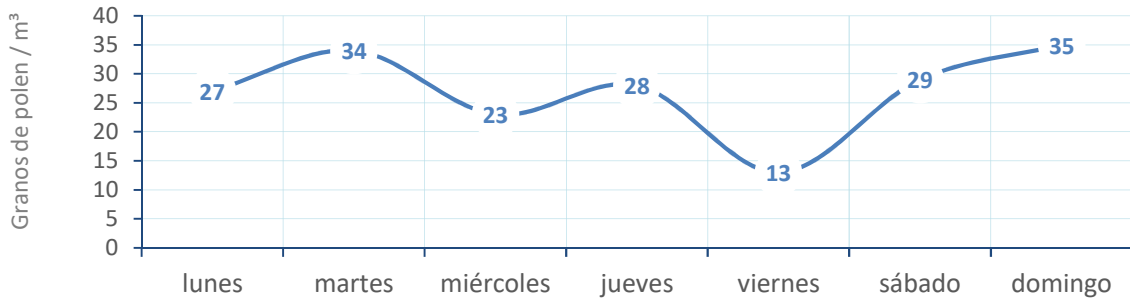
PEGO



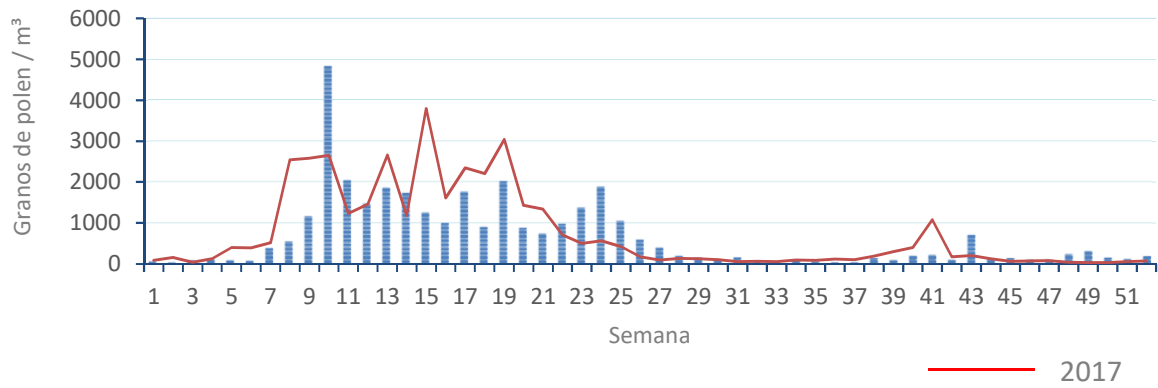
189
gn/m³

POLEN

NIVELES DE POLEN DE LA ÚLTIMA SEMANA

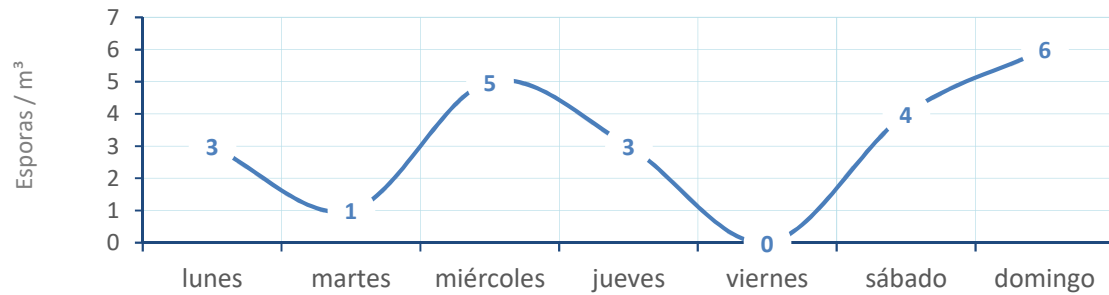


EVOLUCIÓN POLÍNICA SEMANAL

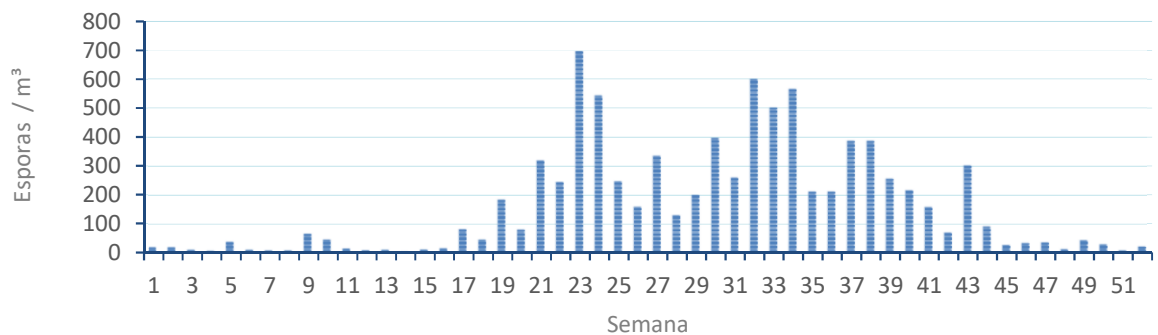


ALTERNARIA

NIVELES DE ALTERNARIA DE LA ÚLTIMA SEMANA



EVOLUCIÓN SEMANAL DE ALTERNARIA



CONCENTRACIONES DE POLEN EN EL AMBIENTE

AÑO	SEMANA	PUNTO DE MUESTREO	COLABORA	TOTAL
-----	--------	-------------------	----------	-------

2018

52

VALENCIA



401
grn/m³

ESTACIÓN	PRIMAVERA	VERANO	OTOÑO	>>INVIERNO<<	TOTAL
----------	-----------	--------	-------	--------------	-------

PRINCIPALES TIPOS POLÍNICOS

TIPO POLÍNICO	LUNES 24-dic.	MARTES 25-dic.	MIÉRCOLES 26-dic.	JUEVES 27-dic.	VIERNES 28-dic.	SÁBADO 29-dic.	DOMINGO 30-dic.	TOTAL SEMANA
<i>Amaranthaceae</i> (Cenizo, salsola)	-	-	-	-	-	-	-	0
<i>Cupres./Taxac.</i> (Ciprés, enebro)	175	95	15	14	7	23	14	343
<i>Olea</i> (Olivo)	-	-	-	-	-	-	-	0
<i>Platanus</i> (Plátano de sombra)	-	-	-	-	-	-	-	0
<i>Poaceae</i> (Gramíneas)	-	-	-	-	-	-	-	0
<i>Urticaceae</i> (Ortiga, parietaria)	5	3	8	9	4	5	10	44

OTROS TIPOS POLÍNICOS

<i>Brassicaceae</i> (Crucifera)							3	
<i>Corylus</i> (Avellano)	1							
<i>Ericaceae</i> (Brezo)		1						
<i>Fraxinus</i> (Fresno)		1						
<i>Mercurialis</i> (Mercurial)				1			2	
<i>Palmae</i> (Palmeras)						1	1	
<i>Pinaceae</i> (Pinos, cedros)	1							
<i>Urtica membranacea</i>					1			
OTROS							1	

Umbral de polen SEIAC: ■ altos ■ medios ■ bajos nulos

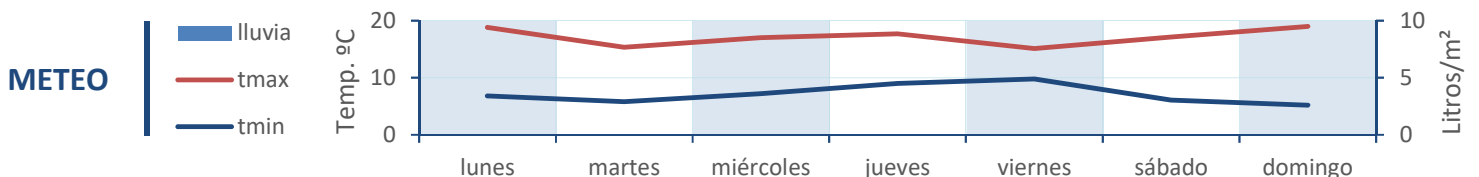
SUMA	182	100	23	24	12	30	30	
------	-----	-----	----	----	----	----	----	--

Datos en granos/m³ de aire

ESPORAS	Alternaria	0	5	3	0	2	3	3	
---------	------------	---	---	---	---	---	---	---	--

Datos en esporas/m³ de aire

Responsable análisis: Javier Suárez
Situación captador: Hospital Clínico de Valencia



REPRESENTACIÓN GRÁFICA

AÑO

SEMANA

PUNTO DE MUESTREO

COLABORA

TOTAL

2018

52

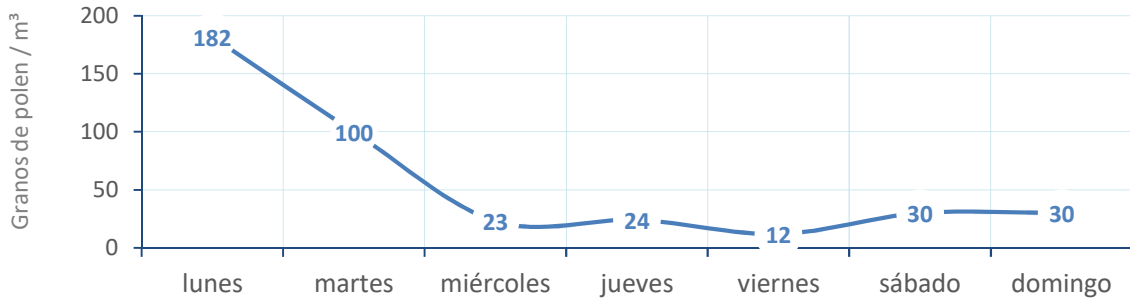
VALENCIA



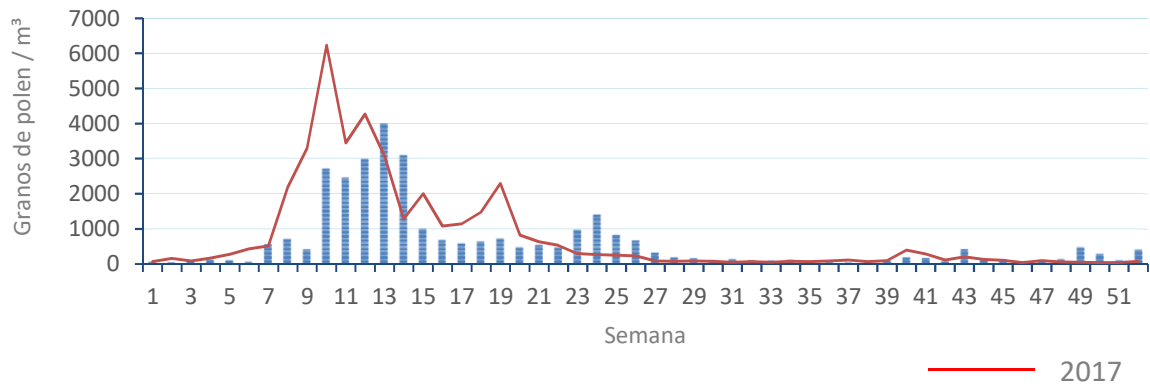
401
gn/m³

POLEN

NIVELES DE POLEN DE LA ÚLTIMA SEMANA

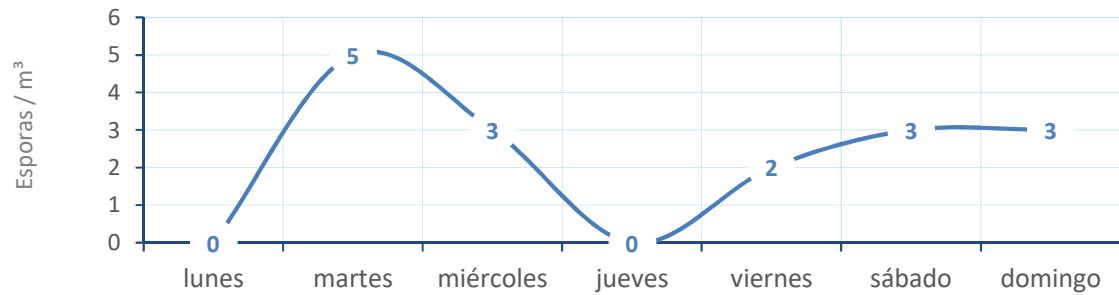


EVOLUCIÓN POLÍNICA SEMANAL



ALTERNARIA

NIVELES DE ALTERNARIA DE LA ÚLTIMA SEMANA



EVOLUCIÓN SEMANAL DE ALTERNARIA

