

POLEN RESUMEN GRÁFICO SEMANAL

ALICANTE

L M X J V S D
24 25 26 27 28 29 30

Agosto

2020

SEMANA

35

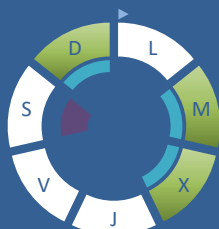
COLABORA

LETIPharma
desde 1919



ÁRBOLES

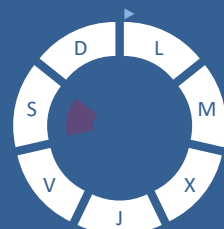
Cupres., Taxac.
(Cipreses, enebros)



Olea europaea
(Olivo)

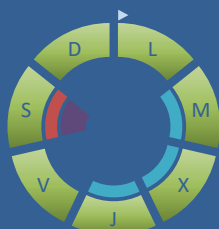


Platanus sp.
(Plátano de sombra)



HIERBAS

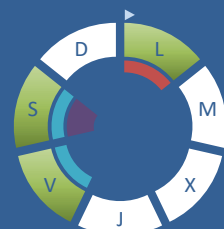
Amaranthaceae
(Cenizos, salsolas)



Poaceae
(Gramíneas)



Urticaceae
(Ortigas, parietarias)

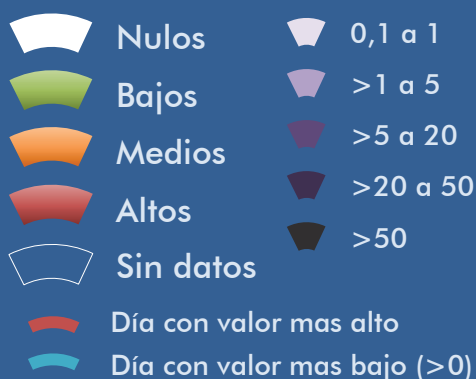


TIPOS POLÍNICOS PRINCIPALES

NIVELES

LLUVIA

Litros/m²



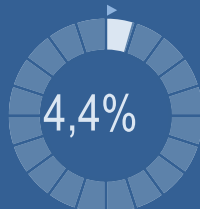
VARIACIÓN RESPECTO A LA SEMANA ANTERIOR



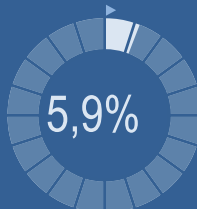
TIPOS POLÍNICOS PRINCIPALES EN PORCENTAJES



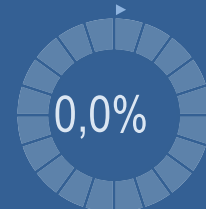
Cupres., Taxac.
(Cipreses, enebros)



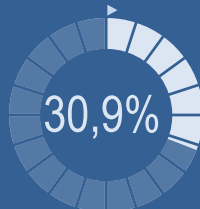
Olea europaea
(Olivo)



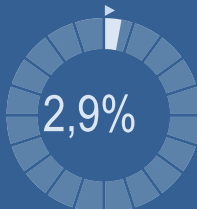
Platanus sp.
(Plátano de sombra)



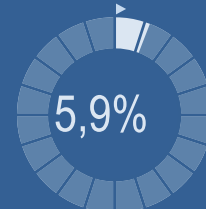
Amaranthaceae
(Cenizos, salsolas)



Poaceae
(Gramíneas)



Urticaceae
(Ortigas, parietarias)



METEOROLOGÍA

33,8 °C

17,6 °C

5,6 L/m²

VERANO

POLEN DIARIO

Granos/m³



POLEN TOTAL

68

Granos/m³

SEMANA ANTERIOR

94

VARIACIÓN SEMANAL

-26

CAPTADOR:
Burkard
Spore Trap

INFORME:
J.S.
Javier Suárez

CONCENTRACIONES DE POLEN EN EL AMBIENTE

AÑO	SEMANA	PUNTO DE MUESTREO	COLABORA	TOTAL
-----	--------	-------------------	----------	-------

2020

35

ALICANTE

LETIPharma desde 1919

68 grn/m³

ESTACIÓN	PRIMAVERA	>>VERANO<<	OTOÑO	INVIERNO	TOTAL SEMANA
----------	-----------	------------	-------	----------	--------------

PRINCIPALES TIPOS POLÍNICOS

TIPO POLÍNICO	LUNES 24-ago.	MARTES 25-ago.	MIÉRCOLES 26-ago.	JUEVES 27-ago.	VIERNES 28-ago.	SÁBADO 29-ago.	DOMINGO 30-ago.	TOTAL SEMANA
<i>Amaranthaceae</i> (Cenizo, salsola)	3	1	1	1	5	6	4	21
<i>Cupres./Taxac.</i> (Ciprés, enebro)		1	1				1	3
<i>Olea</i> (Olivo)	1		1			1	1	4
<i>Platanus</i> (Plátano de sombra)								0
<i>Poaceae</i> (Gramíneas)	1			1				2
<i>Urticaceae</i> (Ortiga, parietaria)	2				1	1		4

OTROS TIPOS POLÍNICOS

<i>Artemisia</i> (Artemisa)			2		1		3	
<i>Broussonetia</i> (Morera del papel)			1					
<i>Cannabaceae</i> (Lúpulo, cáñamo)			2		1		1	
<i>Compositae</i> (Tipo <i>Taraxacum</i>)					1			
<i>Ligustrum</i> (Aligustre)		1						
<i>Myrtaceae</i> (Eucalipto, mirto)			2	1				
<i>Palmae</i> (Palmeras)		1	3		1		2	
<i>Pinaceae</i> (Pinos, cedros)						1	1	
<i>Plantago</i> (Llantén)	1			1		1		
OTROS	1				1	1	3	

Niveles de polen: altos (rojo), medios (naranja), bajos (verde), nulos (blanco)

SUMA

9	4	13	4	11	11	16
---	---	----	---	----	----	----

Datos en granos/m³ de aire

ESPORAS

Alternaria

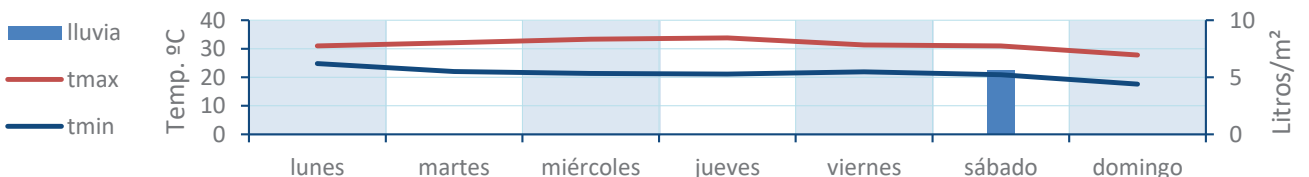
19	15	9	11	13	31	48
----	----	---	----	----	----	----

Datos en esporas/m³ de aire

Responsable análisis: Javier Suárez

Situación captador: Hospital General Universitario de Alicante

METEO



REPRESENTACIÓN GRÁFICA

AÑO

SEMANA

PUNTO DE MUESTREO

COLABORA

TOTAL

2020

35

ALICANTE

LETIPharma
desde 1919

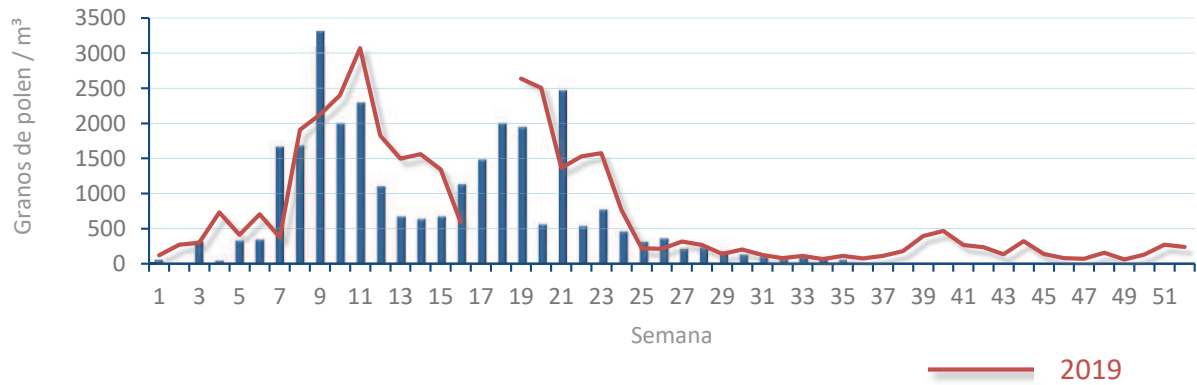
68
grn/m³

POLEN

NIVELES DE POLEN DE LA ÚLTIMA SEMANA



EVOLUCIÓN POLÍNICA SEMANAL

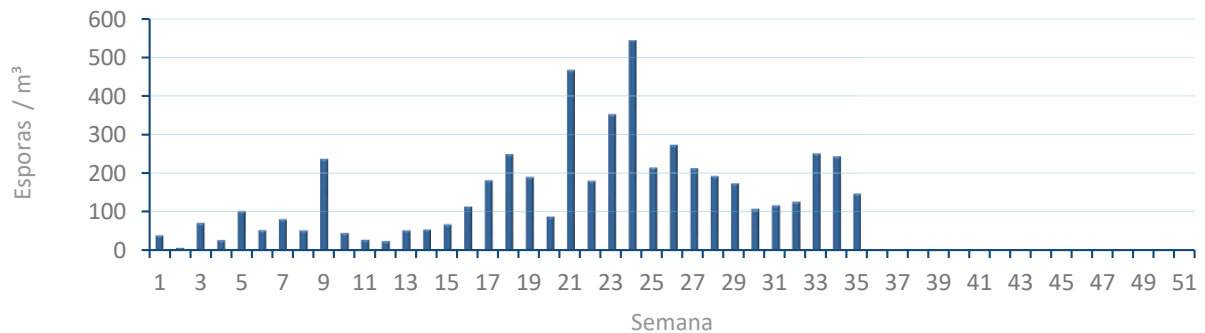


ALTERNARIA

NIVELES DE ALTERNARIA DE LA ÚLTIMA SEMANA



EVOLUCIÓN SEMANAL DE ALTERNARIA



COMPARACIÓN RESPECTO AL AÑO 2019

AÑO

SEMANA

PUNTO DE MUESTREO

COLABORA

AÑOS

2020

35

ALICANTE

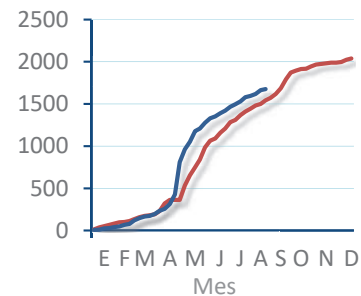
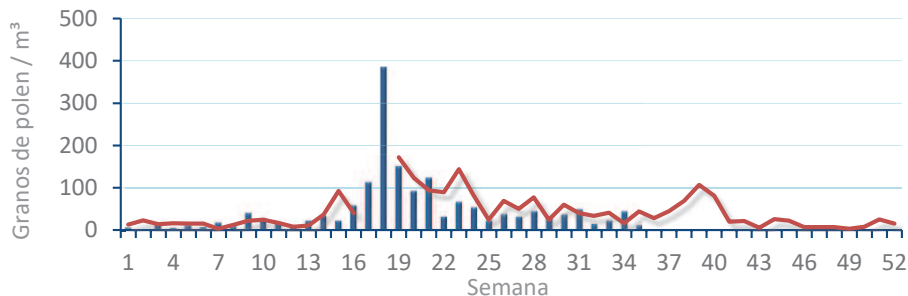


TIPOS

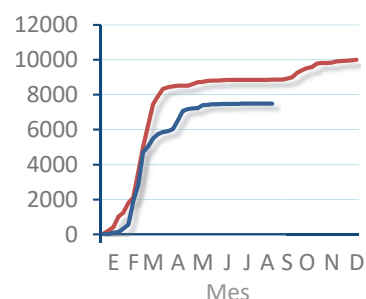
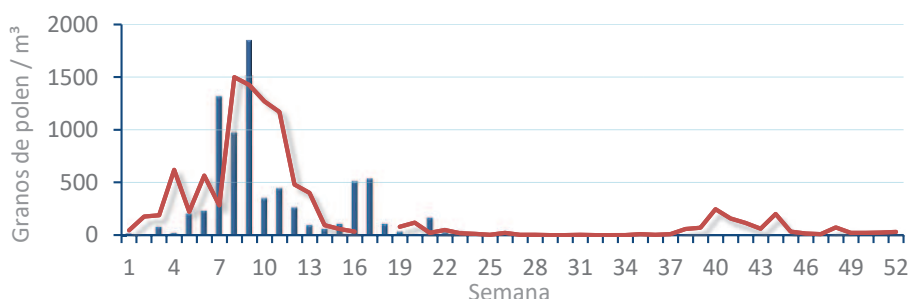
EVOLUCIÓN SEMANAL

DATOS AGRUPADOS

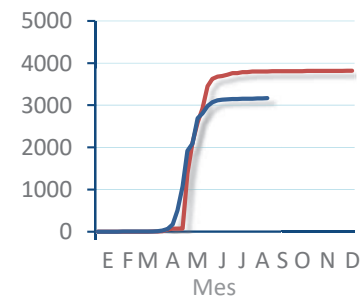
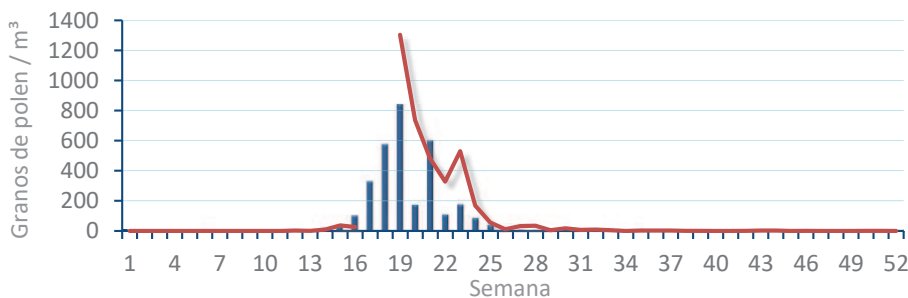
Amaranthaceae
(Cenizo, salsola)



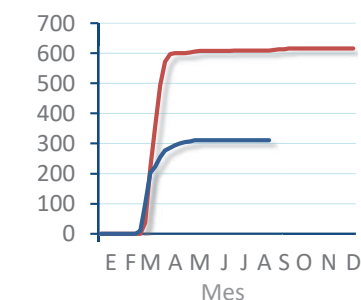
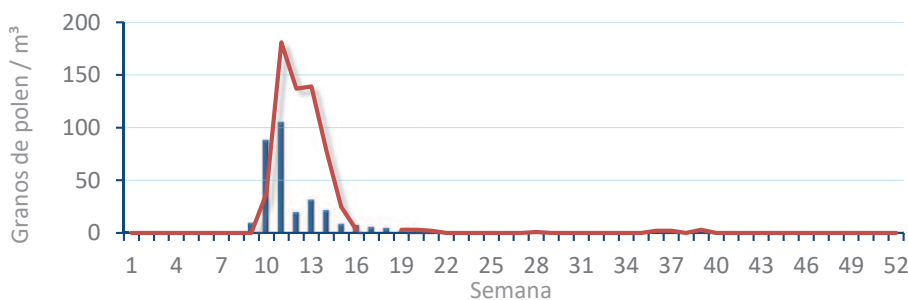
Cupres. / Taxac.
(Ciprés, enebro)



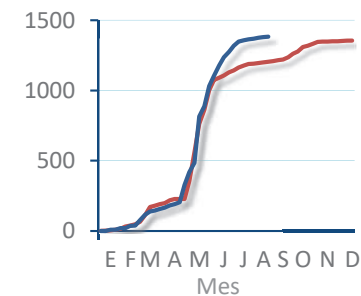
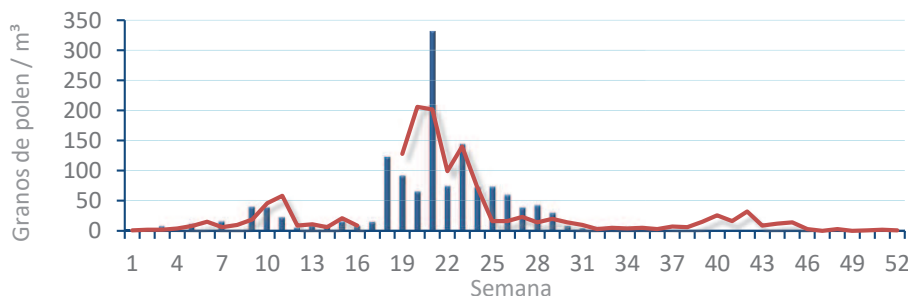
Olea europaea
(Olivo)



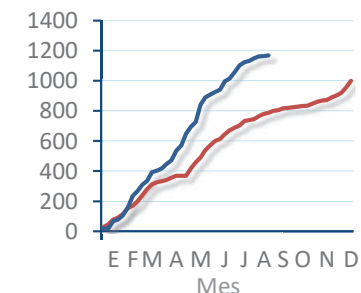
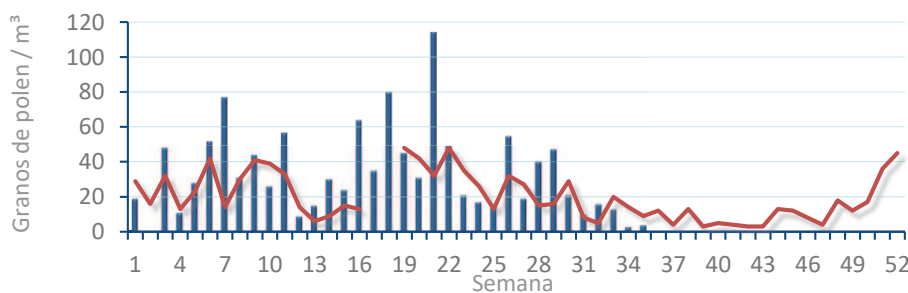
Platanus sp.
(Plátano de sombra)



Poaceae
(Gramíneas)



Urticaceae
(Ortigas, parietarias)



POLEN RESUMEN GRÁFICO SEMANAL

CASTELLÓN

L M X J V S D
24 25 26 27 28 29 30
Agosto

2020

SEMANA

35

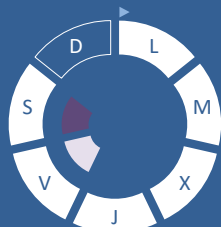
COLABORA

LETIPharma
desde 1919

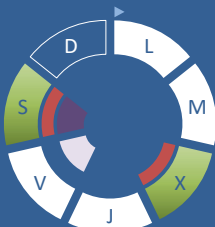


ÁRBOLES

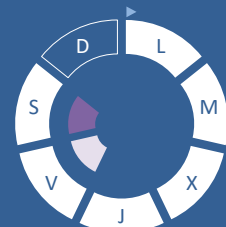
Cupres., Taxac.
(Cipreses, enebros)



Olea europaea
(Olive)



Platanus sp.
(Plátano de sombra)

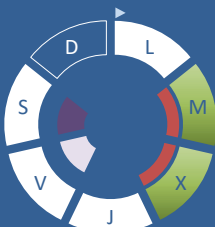


HIERBAS

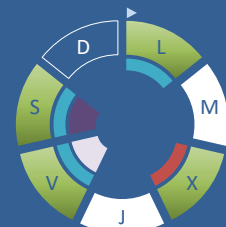
Amaranthaceae
(Cenizos, salsolas)



Poaceae
(Gramíneas)



Urticaceae
(Ortigas, parietarias)

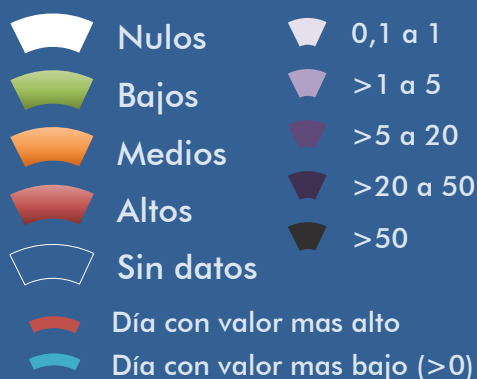


TIPOS POLÍNICOS PRINCIPALES

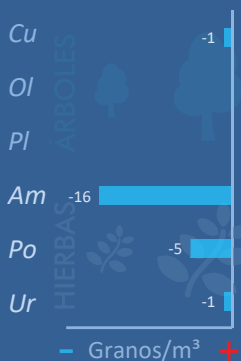
NIVELES

LLUVIA

Litros/m²



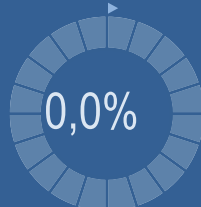
VARIACIÓN RESPECTO A LA SEMANA ANTERIOR



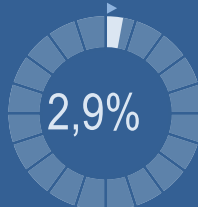
TIPOS POLÍNICOS PRINCIPALES EN PORCENTAJES



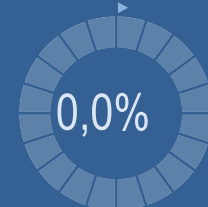
Cupres., Taxac.
(Cipreses, enebros)



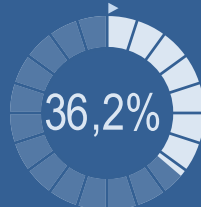
Olea europaea
(Olive)



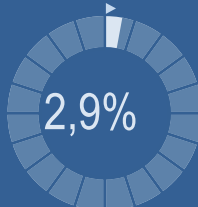
Platanus sp.
(Plátano de sombra)



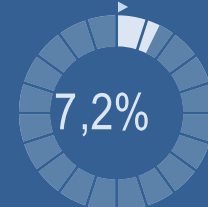
Amaranthaceae
(Cenizos, salsolas)



Poaceae
(Gramíneas)



Urticaceae
(Ortigas, parietarias)



METEOROLOGÍA

32,8 °C

15,9 °C

7,6 L/m²

VERANO

POLEN DIARIO



POLEN TOTAL

69

Granos/m³

SEMANA ANTERIOR

88

VARIACIÓN SEMANAL

-19

CAPTADOR:
Burkard
Spore Trap

INFORME:
J.S.
Javier Suárez

CONCENTRACIONES DE POLEN EN EL AMBIENTE

AÑO	SEMANA	PUNTO DE MUESTREO	COLABORA	TOTAL
-----	--------	-------------------	----------	-------

2020

35

CASTELLÓN

LETIPharma
desde 1919

69
grn/m³

ESTACIÓN	PRIMAVERA	>>VERANO<<	OTOÑO	INVIERNO	
----------	-----------	------------	-------	----------	--

PRINCIPALES TIPOS POLÍNICOS

TIPO POLÍNICO	LUNES 24-ago.	MARTES 25-ago.	MIÉRCOLES 26-ago.	JUEVES 27-ago.	VIERNES 28-ago.	SÁBADO 29-ago.	DOMINGO 30-ago.	TOTAL SEMANA
<i>Amaranthaceae</i> (Cenizo, salsola)	3	3	2	3	4	10		25
<i>Cupres./Taxac.</i> (Ciprés, enebro)								0
<i>Olea</i> (Olivo)			1			1		2
<i>Platanus</i> (Plátano de sombra)								0
<i>Poaceae</i> (Gramíneas)		1	1					2
<i>Urticaceae</i> (Ortiga, parietaria)	1		2		1	1		5

Niveles de polen: ■ altos, ■ medios, ■ bajos, nulos

OTROS TIPOS POLÍNICOS

<i>Apiaceae</i> (Umbelífera)	2			1		4	S	
<i>Artemisia</i> (Artemisa)						2	I	
<i>Cannabaceae</i> (Lúpulo, cáñamo)	1			2		1	N	
<i>Compositae</i> (Tipo Senecio)				1				
<i>Cyperaceae</i> (Juncia, lastán)		1			3	1	D	
<i>Ligustrum</i> (Aligustre)		1					A	
<i>Myrtaceae</i> (Eucalipto, mirto)						1	T	
<i>Palmae</i> (Palmeras)	1			1	2		O	
<i>Pinaceae</i> (Pinos, cedros)	1	1					S	
<i>Plantago</i> (Llantén)				1		1		
OTROS	1		2	1		2		

SUMA

10	7	8	10	10	24	0	
----	---	---	----	----	----	---	--

Datos en granos/m³ de aire

ESPORAS

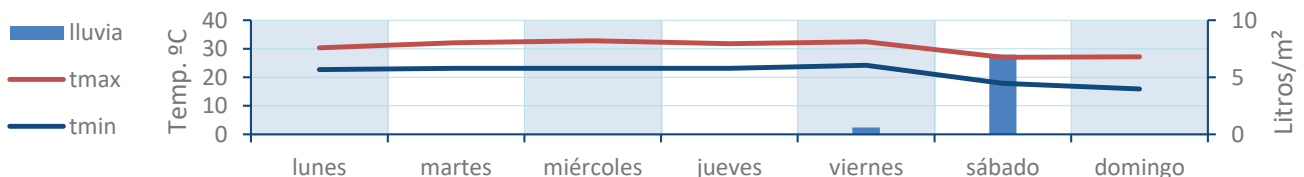
Alternaria

24	24	23	52	49	83	0	
----	----	----	----	----	----	---	--

Datos en esporas/m³ de aire

Responsable análisis: Javier Suárez
Situación captador: Hospital General de Castellón

METEO



REPRESENTACIÓN GRÁFICA

AÑO

SEMANA

PUNTO DE MUESTREO

COLABORA

TOTAL

2020

35

CASTELLÓN

LETIPharma
desde 1919

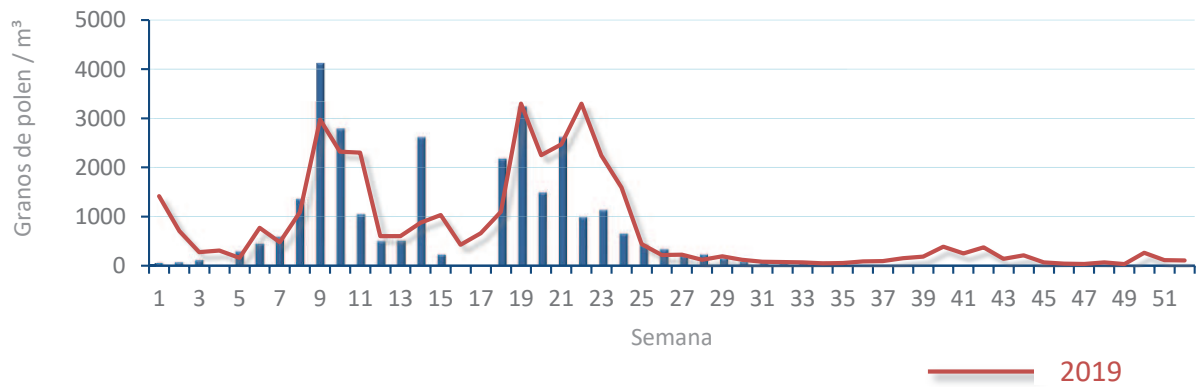
69
grn/m³

POLEN

NIVELES DE POLEN DE LA ÚLTIMA SEMANA

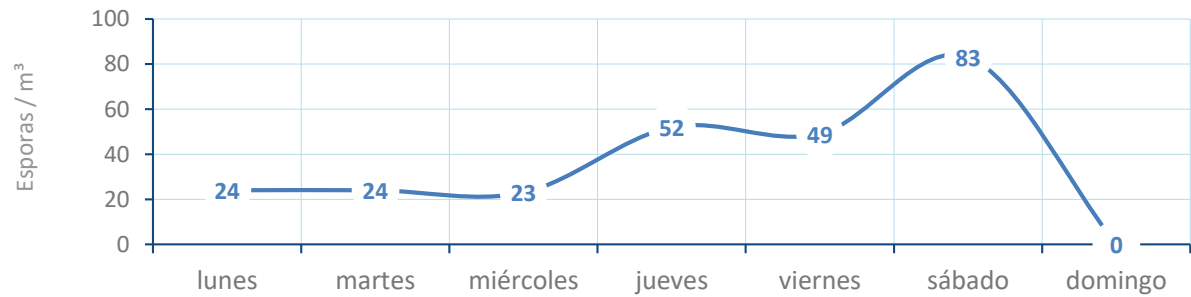


EVOLUCIÓN POLÍNICA SEMANAL

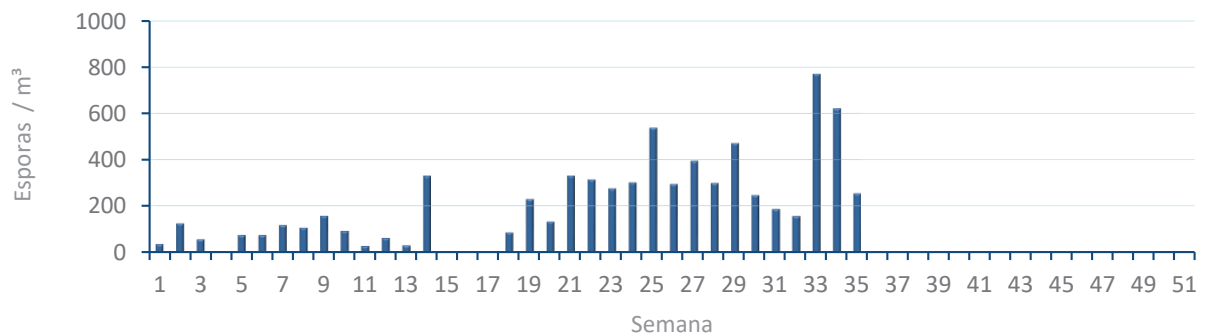


ALTERNARIA

NIVELES DE ALTERNARIA DE LA ÚLTIMA SEMANA



EVOLUCIÓN SEMANAL DE ALTERNARIA



COMPARACIÓN RESPECTO AL AÑO 2019

AÑO SEMANA PUNTO DE MUESTREO COLABORA AÑOS

2020

35

CASTELLÓN

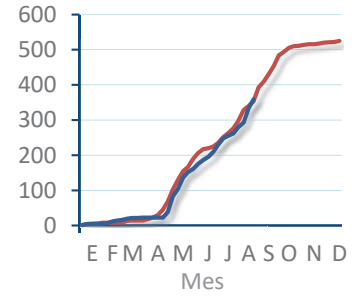
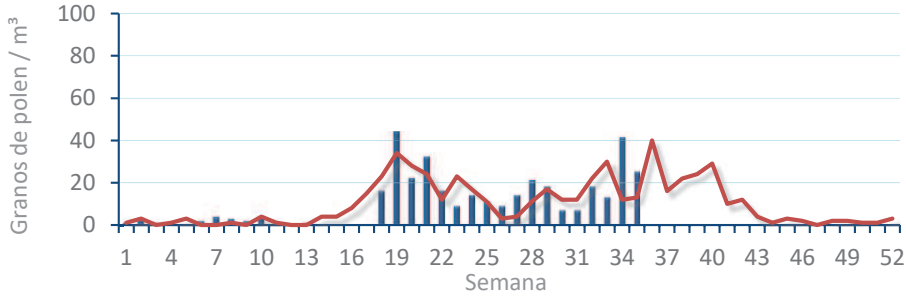
LETIPharma desde 1919 2019 2020

TIPOS

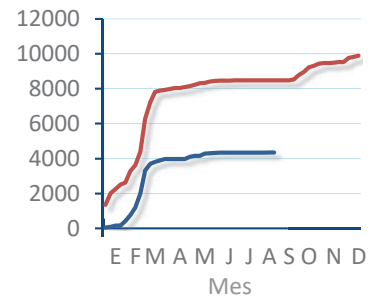
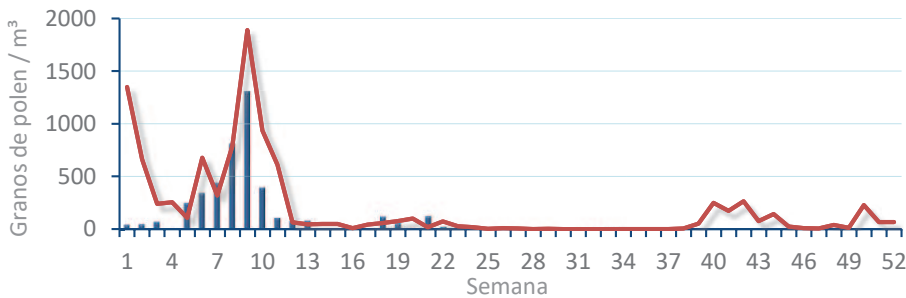
EVOLUCIÓN SEMANAL

DATOS AGRUPADOS

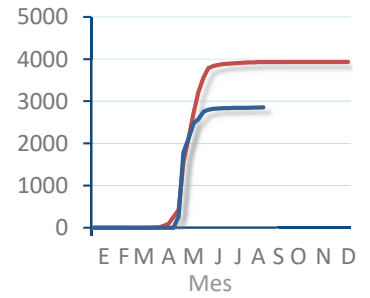
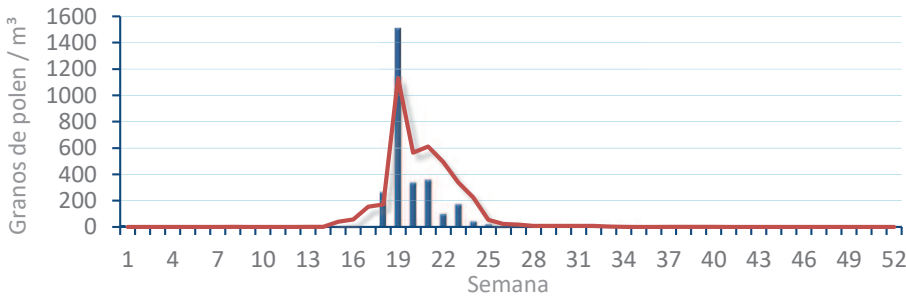
Amaranthaceae
(Cenizo, salsola)



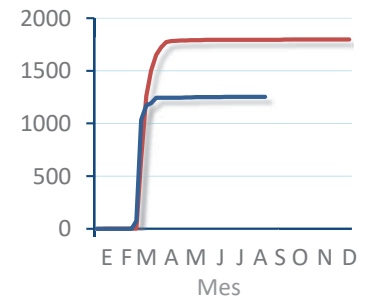
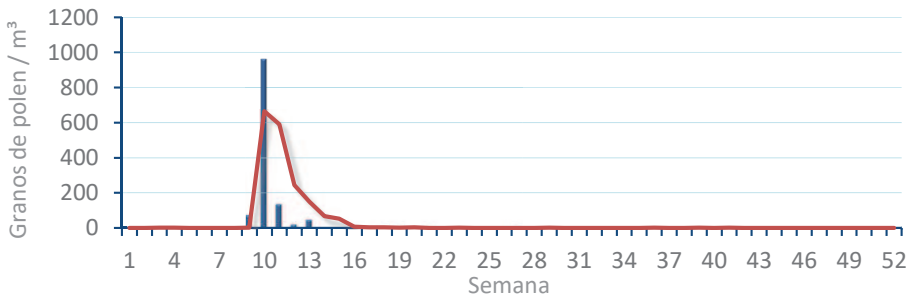
Cupres. / Taxac.
(Ciprés, enebro)



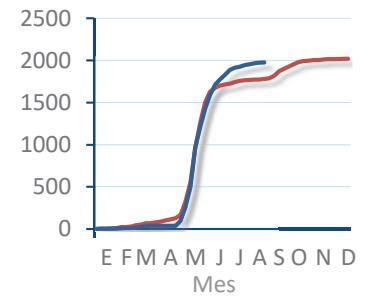
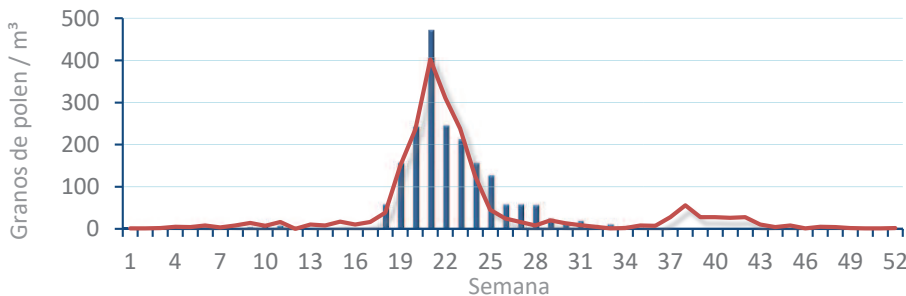
Olea europaea
(Olivo)



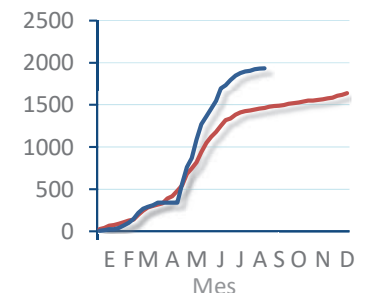
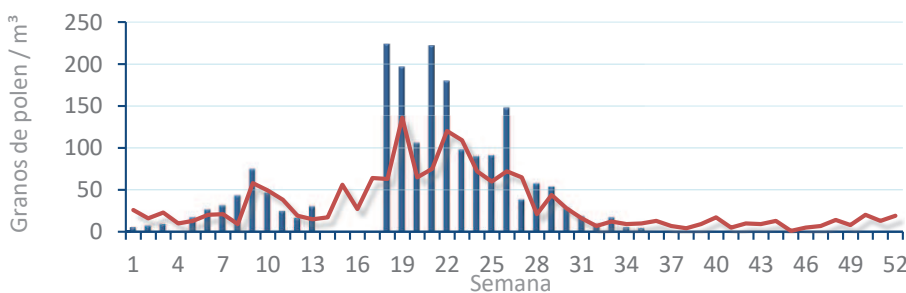
Platanus sp.
(Plátano de sombra)



Poaceae
(Gramíneas)



Urticaceae
(Ortigas, parietarias)



POLEN RESUMEN GRÁFICO SEMANAL



ELDA

L M X J V S D
24 25 26 27 28 29 30
Agosto

2020

SEMANA

35

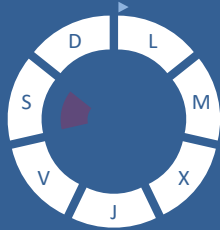
COLABORA

LETIPharma
desde 1919



ÁRBOLES

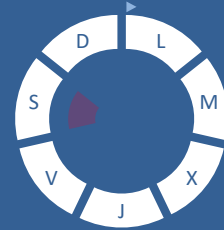
Cupres., Taxac.
(Cipreses, enebros)



Olea europaea
(Olivo)

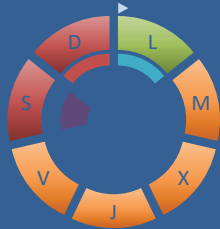


Platanus sp.
(Plátano de sombra)



HIERBAS

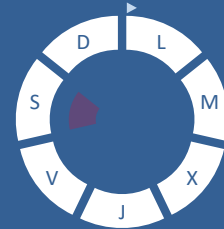
Amaranthaceae
(Cenizas, salsolas)



Poaceae
(Gramíneas)



Urticaceae
(Ortigas, parietarias)



TIPOS POLÍNICOS PRINCIPALES

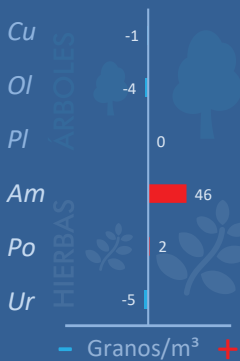
NIVELES

LLUVIA

Litros/m²



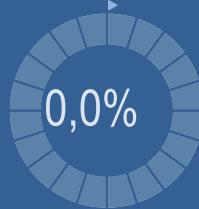
VARIACIÓN RESPECTO A LA SEMANA ANTERIOR



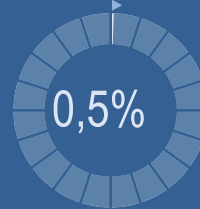
TIPOS POLÍNICOS PRINCIPALES EN PORCENTAJES



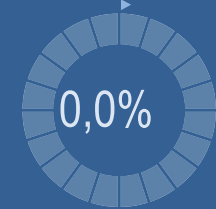
Cupres., Taxac.
(Cipreses, enebros)



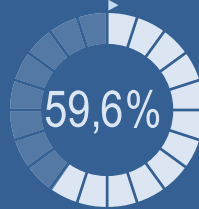
Olea europaea
(Olivo)



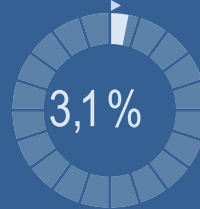
Platanus sp.
(Plátano de sombra)



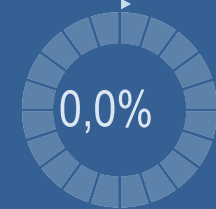
Amaranthaceae
(Cenizas, salsolas)



Poaceae
(Gramíneas)



Urticaceae
(Ortigas, parietarias)



METEOROLOGÍA

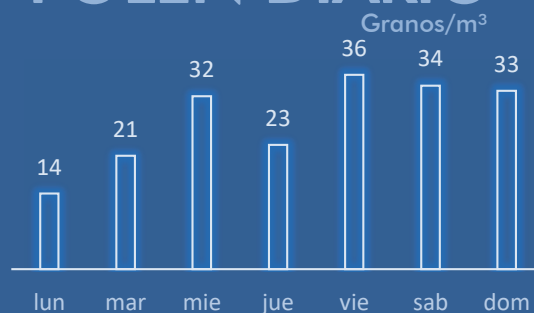
36,6 °C

17,2 °C

11,6 L/m²

VERANO

POLEN DIARIO



POLEN TOTAL

193

Granos/m³

SEMANA ANTERIOR

163

VARIACIÓN SEMANAL

+30

CAPTADOR:
Burkard
Spore Trap

INFORME:

Javier Suárez

CONCENTRACIONES DE POLEN EN EL AMBIENTE

AÑO	SEMANA	PUNTO DE MUESTREO	COLABORA	TOTAL
-----	--------	-------------------	----------	-------

2020

35

ELDA



193
grn/m³

ESTACIÓN	PRIMAVERA	>>VERANO<<	OTOÑO	INVIERNO	TOTAL
----------	-----------	------------	-------	----------	-------

PRINCIPALES TIPOS POLÍNICOS

TIPO POLÍNICO	LUNES 24-ago.	MARTES 25-ago.	MIÉRCOLES 26-ago.	JUEVES 27-ago.	VIERNES 28-ago.	SÁBADO 29-ago.	DOMINGO 30-ago.	TOTAL SEMANA
<i>Amaranthaceae</i> (Cenizo, salsola)	4	11	19	17	17	22	25	115
<i>Cupres./Taxac.</i> (Ciprés, enebro)								0
<i>Olea</i> (Olivo)					1			1
<i>Platanus</i> (Plátano de sombra)								0
<i>Poaceae</i> (Gramíneas)		1				3	2	6
<i>Urticaceae</i> (Ortiga, parietaria)								0

OTROS TIPOS POLÍNICOS

<i>Apiaceae</i> (Umbelífera)		1		1				
<i>Artemisia</i> (Artemisa)	2	4	10	2	11	3	2	
<i>Cannabaceae</i> (Lúpulo, cáñamo)	2	1	2	2	2			
<i>Compositae</i> (Tipo Senecio)						2	1	
<i>Cyperaceae</i> (Juncia, lastán)	1				2			
<i>Fabaceae</i> (Leguminosa)	2							
<i>Myrtaceae</i> (Eucalipto, mirto)				1				
<i>Pinaceae</i> (Pinos, cedros)	2						1	
<i>Plantago</i> (Llantén)					2	1	1	
<i>Quercus</i> (Encina, alcornoque)						2		
OTROS	1	3	1		1	1	1	

Niveles de polen: ■ altos ■ medios ■ bajos nulos

SUMA

	14	21	32	23	36	34	33	
--	----	----	----	----	----	----	----	--

Datos en granos/m³ de aire

ESPORAS

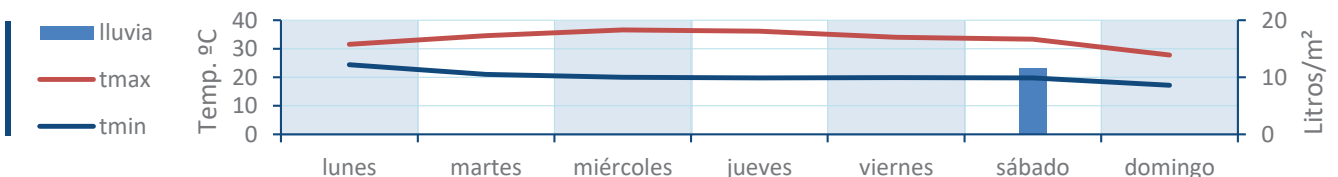
Alternaria

	28	32	33	37	52	77	82	
--	----	----	----	----	----	----	----	--

Datos en esporas/m³ de aire

Responsable análisis: Javier Suárez
Situación captador: Hospital General de Elda

METEO



REPRESENTACIÓN GRÁFICA

AÑO

SEMANA

PUNTO DE MUESTREO

COLABORA

TOTAL

2020

35

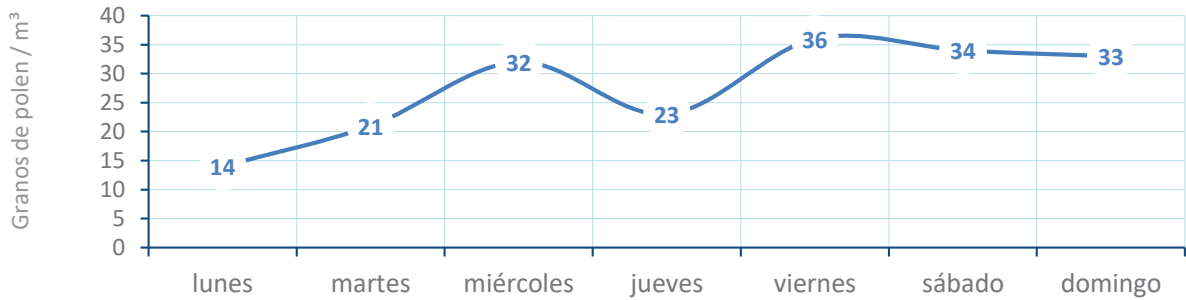
ELDA

LETIPharma
desde 1919

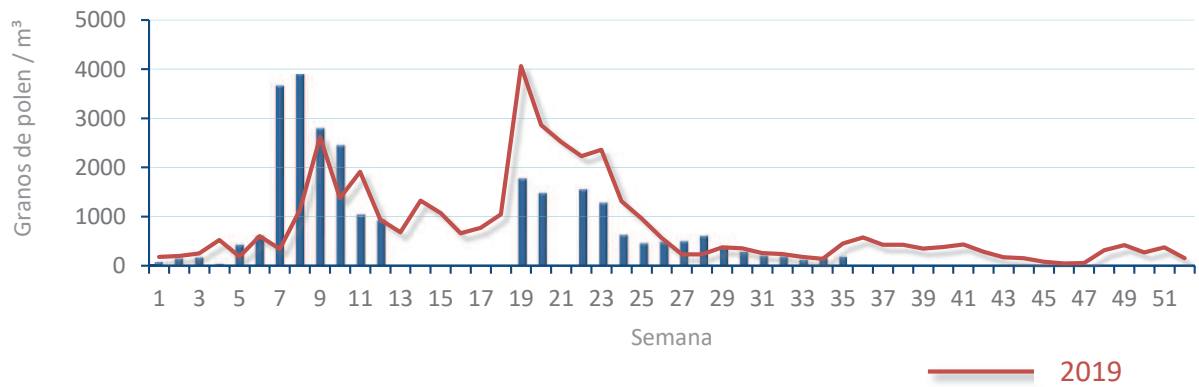
193
gn/m³

POLEN

NIVELES DE POLEN DE LA ÚLTIMA SEMANA

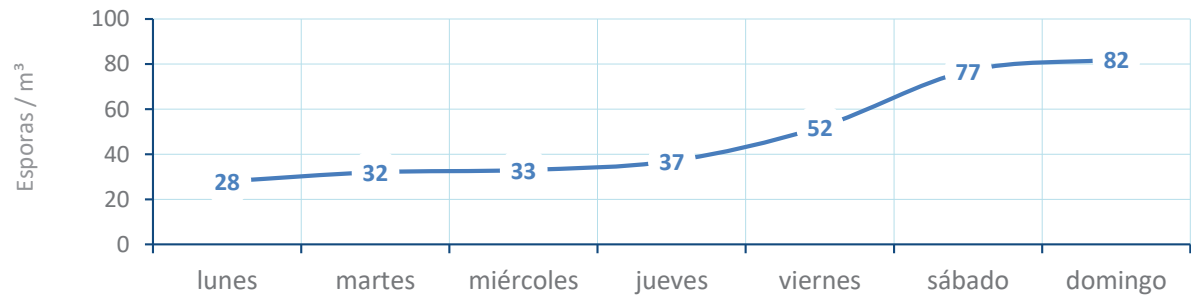


EVOLUCIÓN POLÍNICA SEMANAL

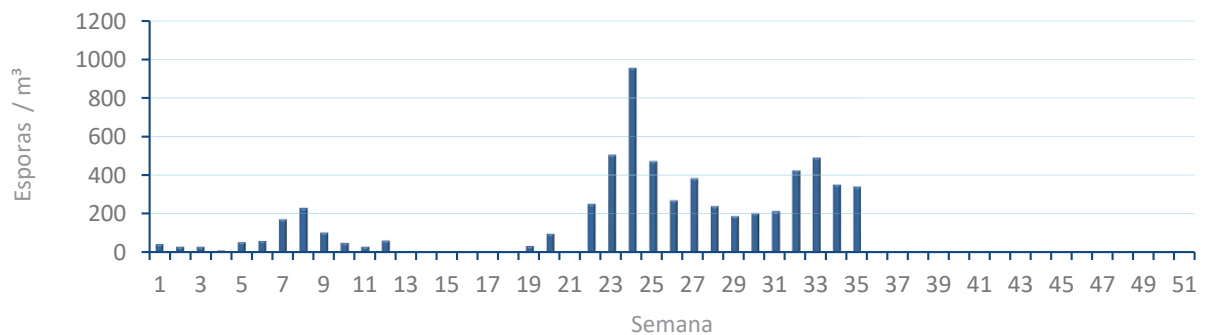


ALTERNARIA

NIVELES DE ALTERNARIA DE LA ÚLTIMA SEMANA



EVOLUCIÓN SEMANAL DE ALTERNARIA



COMPARACIÓN RESPECTO AL AÑO 2019

AÑO

SEMANA

PUNTO DE MUESTREO

COLABORA

AÑOS

2020

35

ELDA

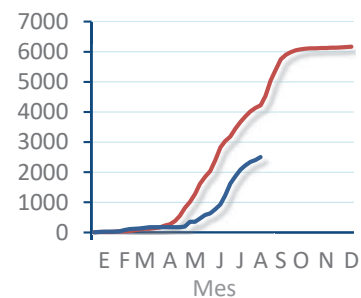
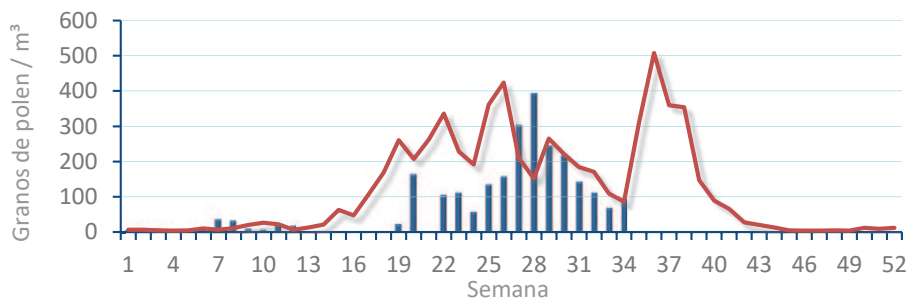


TIPOS

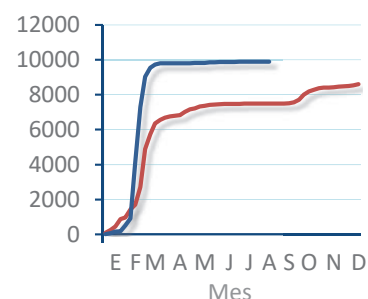
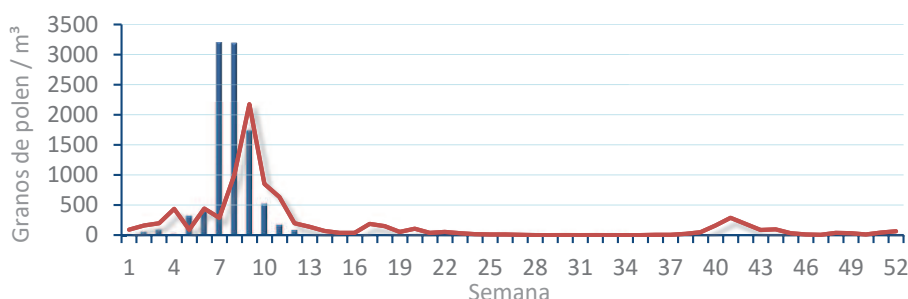
EVOLUCIÓN SEMANAL

DATOS AGRUPADOS

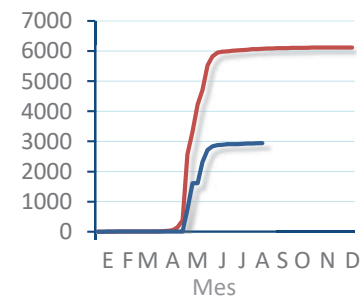
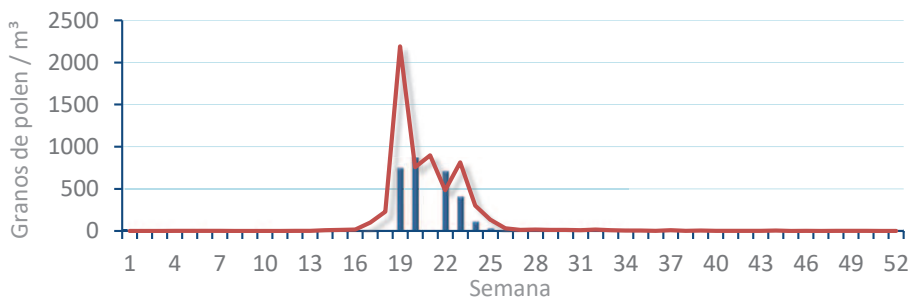
Amaranthaceae
(Cenizo, salsola)



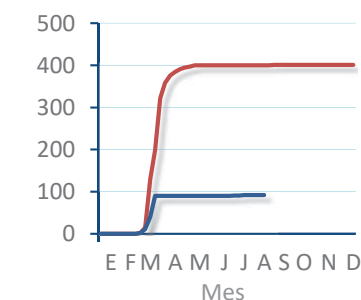
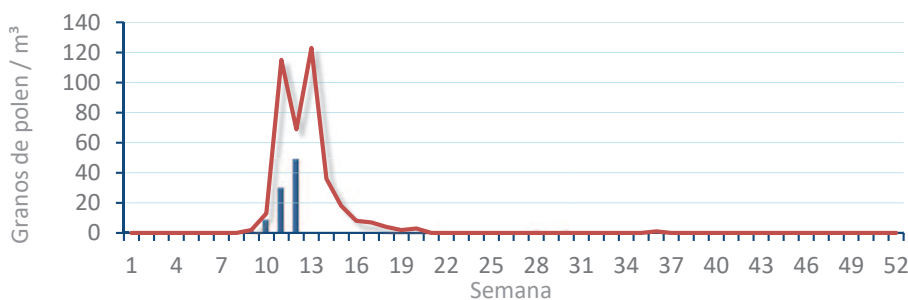
Cupres. / Taxac.
(Ciprés, enebro)



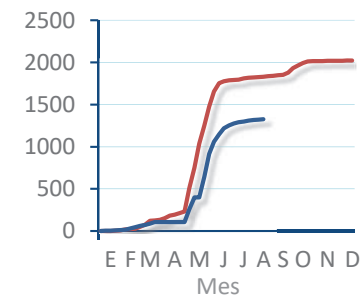
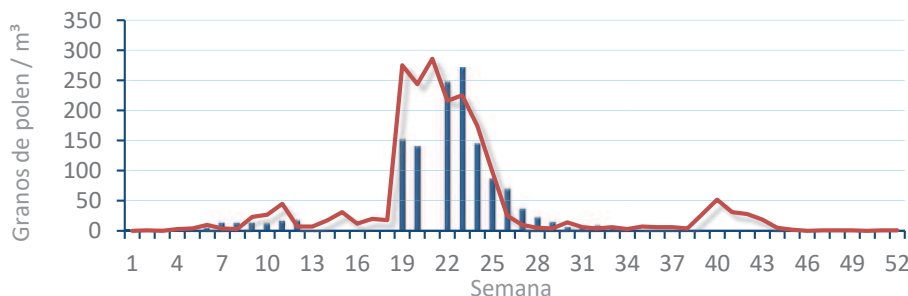
Olea europaea
(Olivo)



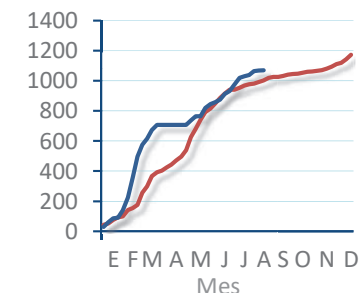
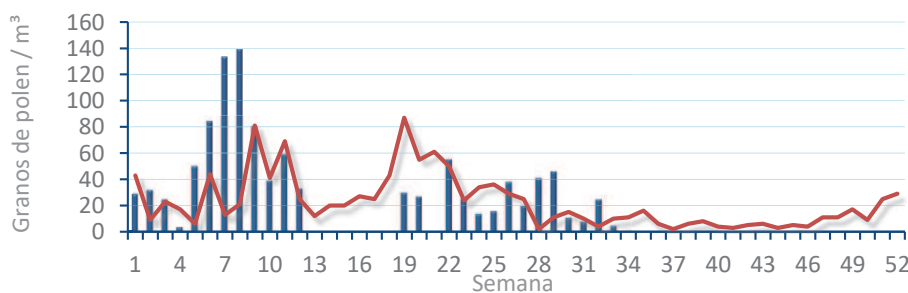
Platanus sp.
(Plátano de sombra)



Poaceae
(Gramíneas)



Urticaceae
(Ortigas, parietarias)



POLEN RESUMEN GRÁFICO SEMANAL

PEGO

L M X J V S D
24 25 26 27 28 29 30

Agosto

2020

SEMANA

35

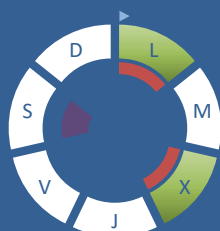
COLABORA

LETIPharma
desde 1919

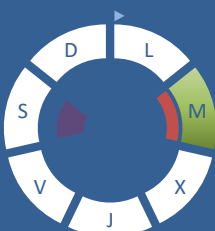


ÁRBOLES

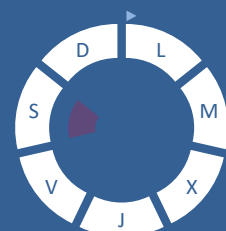
Cupres., Taxac.
(Cipreses, enebros)



Olea europaea
(Olivo)



Platanus sp.
(Plátano de sombra)

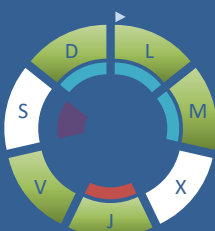


HIERBAS

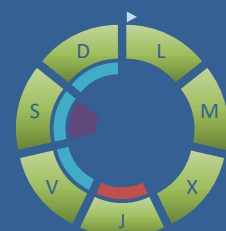
Amaranthaceae
(Cenizos, salsolas)



Poaceae
(Gramíneas)



Urticaceae
(Ortigas, parietarias)

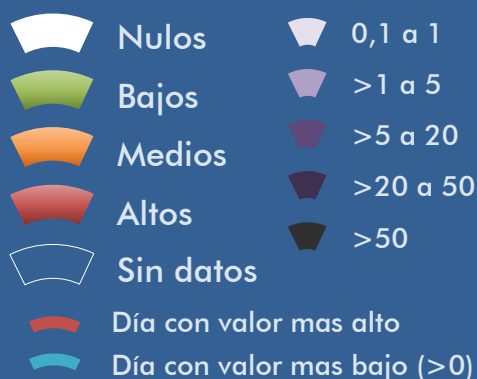


TIPOS POLÍNICOS PRINCIPALES

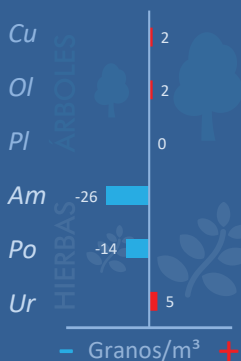
NIVELES

LLUVIA

Litros/m²



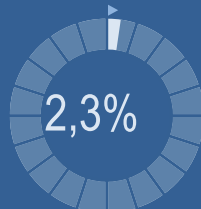
VARIACIÓN RESPECTO A LA SEMANA ANTERIOR



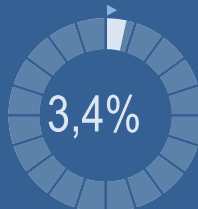
TIPOS POLÍNICOS PRINCIPALES EN PORCENTAJES



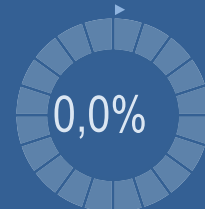
Cupres., Taxac.
(Cipreses, enebros)



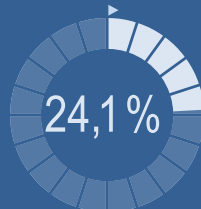
Olea europaea
(Olivo)



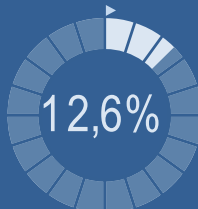
Platanus sp.
(Plátano de sombra)



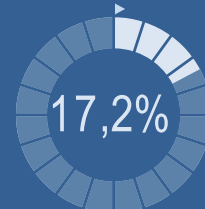
Amaranthaceae
(Cenizos, salsolas)



Poaceae
(Gramíneas)



Urticaceae
(Ortigas, parietarias)



METEOROLOGÍA



VERANO

POLEN DIARIO



POLEN TOTAL



CONCENTRACIONES DE POLEN EN EL AMBIENTE

AÑO	SEMANA	PUNTO DE MUESTREO	COLABORA	TOTAL
-----	--------	-------------------	----------	-------

2020

35

PEGO



87
grn/m³

ESTACIÓN	PRIMAVERA	>>VERANO<<	OTOÑO	INVIERNO	
----------	-----------	------------	-------	----------	--

PRINCIPALES TIPOS POLÍNICOS

TIPO POLÍNICO	LUNES 24-ago.	MARTES 25-ago.	MIÉRCOLES 26-ago.	JUEVES 27-ago.	VIERNES 28-ago.	SÁBADO 29-ago.	DOMINGO 30-ago.	TOTAL SEMANA
<i>Amaranthaceae</i> (Cenizo, salsola)	3	4	1	2	3	7	1	21
<i>Cupres./Taxac.</i> (Ciprés, enebro)	1		1					2
<i>Olea</i> (Olivo)		3						3
<i>Platanus</i> (Plátano de sombra)								0
<i>Poaceae</i> (Gramíneas)	1	1		5	3		1	11
<i>Urticaceae</i> (Ortiga, parietaria)	2	3	3	4	1	1	1	15

OTROS TIPOS POLÍNICOS

<i>Artemisia</i> (Artemisa)	1	3	1	2	3			
<i>Cannabaceae</i> (Lúpulo, cáñamo)			1			1		
<i>Compositae</i> (Tipo Senecio)		2						
<i>Compositae</i> (Tipo Taraxacum)							1	
<i>Cyperaceae</i> (Juncia, lastán)	1							
<i>Fabaceae</i> (Leguminosa)			1					
<i>Liliaceae</i> (Liliacea)						1		
<i>Myrtaceae</i> (Eucalipto, mirto)	1						2	
<i>Pinaceae</i> (Pinos, cedros)		1		2	2	1		
<i>Quercus</i> (Encina, alcornoque)		1						
OTROS		1	2	1	1	1	1	

Niveles de polen: ■ altos, ■ medios, ■ bajos, □ nulos

SUMA

10	19	10	16	13	12	7	
----	----	----	----	----	----	---	--

Datos en granos/m³ de aire

ESPORAS

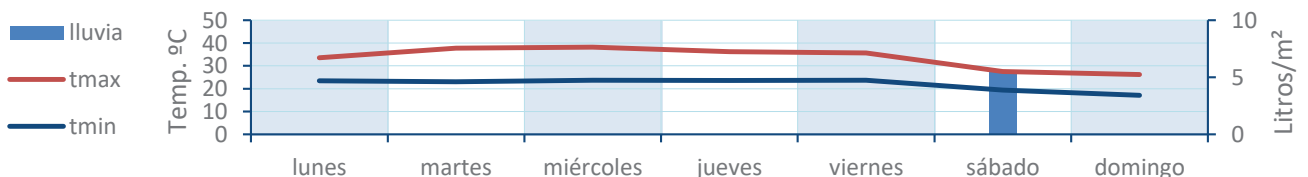
Alternaria

44	32	28	54	65	17	79	
----	----	----	----	----	----	----	--

Datos en esporas/m³ de aire

Responsable análisis: Javier Suárez
Situación captador: Colegio San Antonio

METEO



REPRESENTACIÓN GRÁFICA

AÑO

SEMANA

PUNTO DE MUESTREO

COLABORA

TOTAL

2020

35

PEGO

LETIPharma
desde 1919

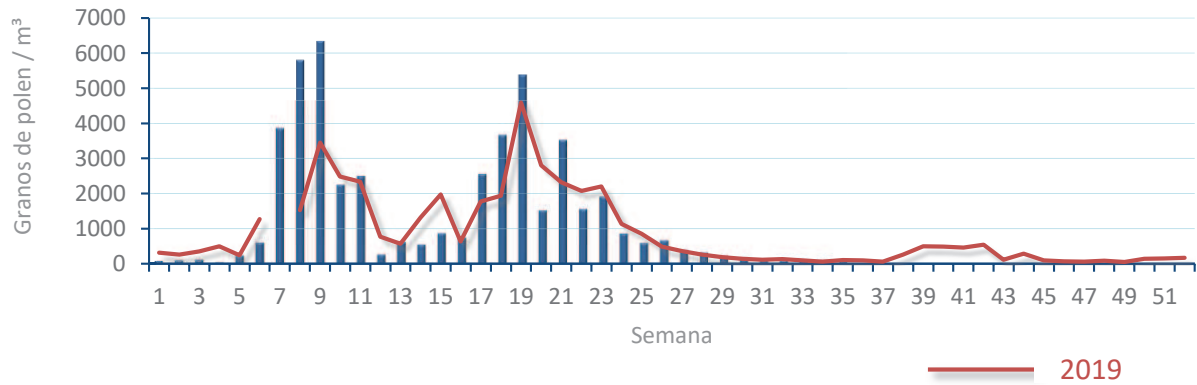
87
gn/m³

POLEN

NIVELES DE POLEN DE LA ÚLTIMA SEMANA

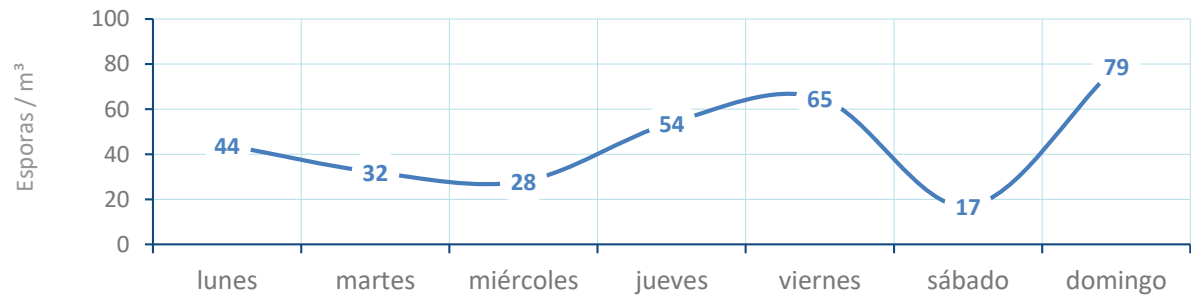


EVOLUCIÓN POLÍNICA SEMANAL

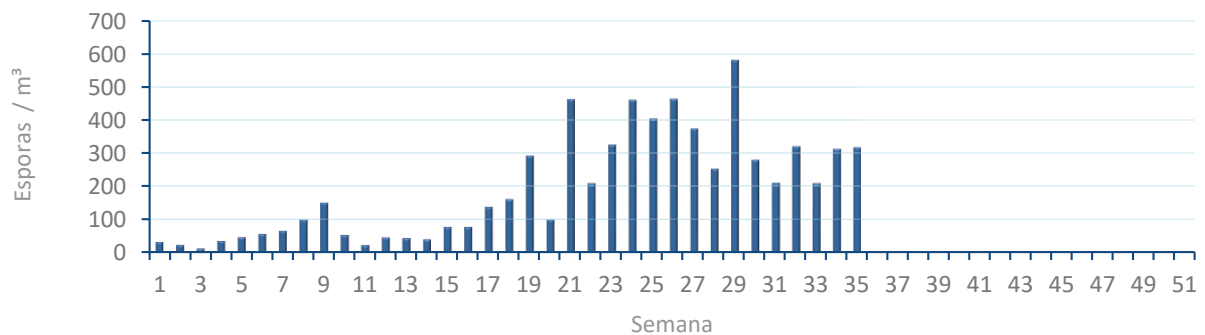


ALTERNARIA

NIVELES DE ALTERNARIA DE LA ÚLTIMA SEMANA



EVOLUCIÓN SEMANAL DE ALTERNARIA



COMPARACIÓN RESPECTO AL AÑO 2019

AÑO

SEMANA

PUNTO DE MUESTREO

COLABORA

AÑOS

2020

35

PEGO

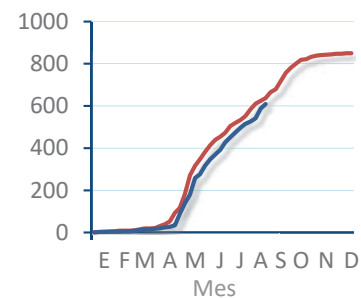
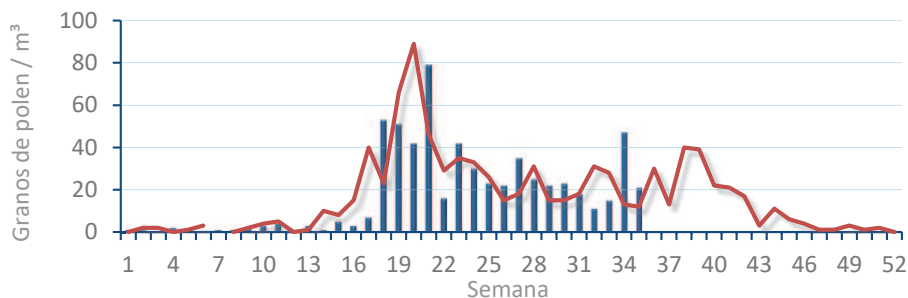


TIPOS

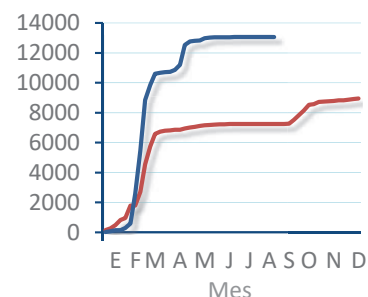
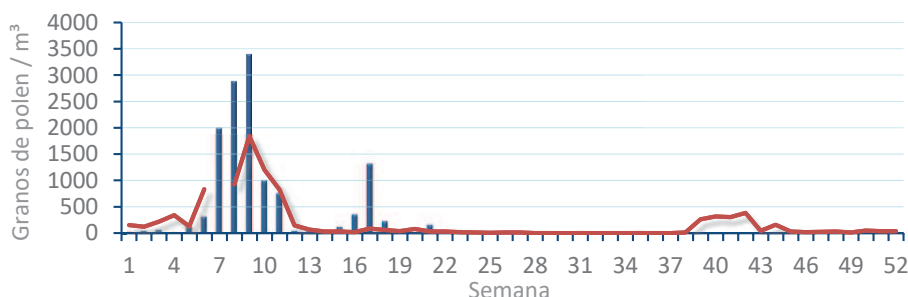
EVOLUCIÓN SEMANAL

DATOS AGRUPADOS

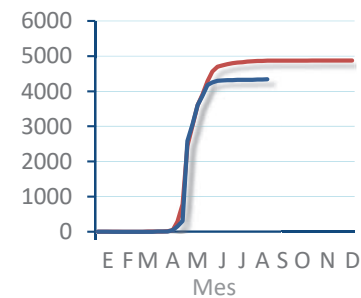
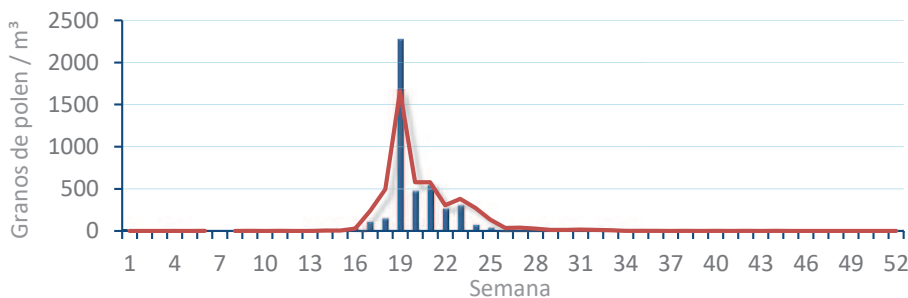
Amaranthaceae
(Cenizo, salsola)



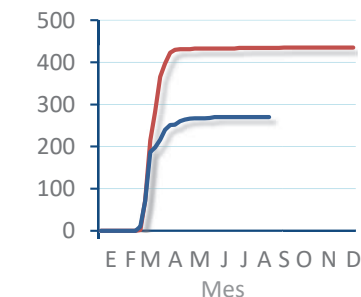
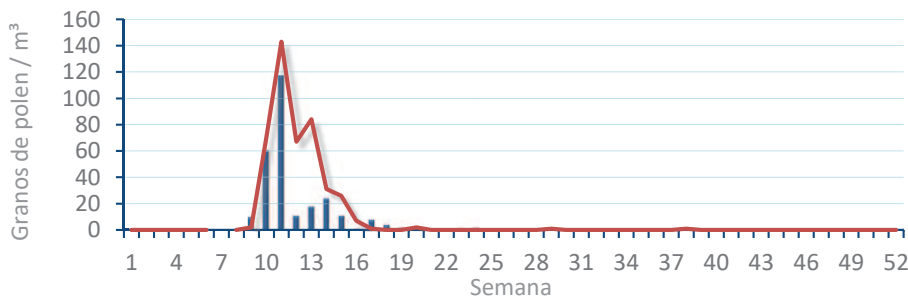
Cupres. / Taxac.
(Ciprés, enebro)



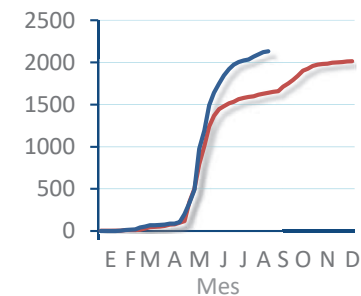
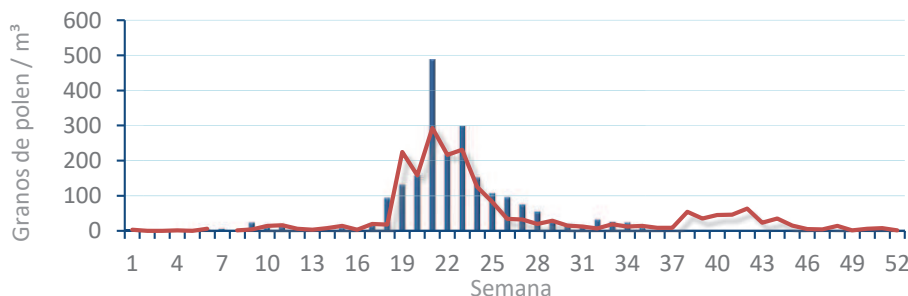
Olea europaea
(Olivo)



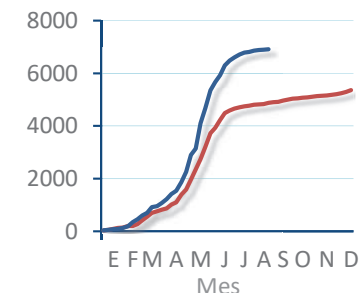
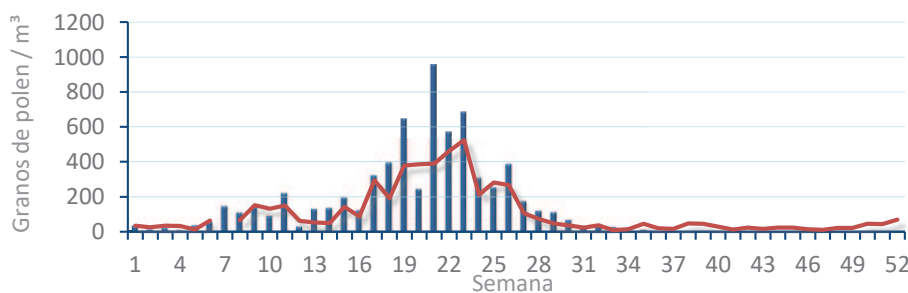
Platanus sp.
(Plátano de sombra)



Poaceae
(Gramíneas)



Urticaceae
(Ortigas, parietarias)



POLEN RESUMEN GRÁFICO SEMANAL

VALENCIA

L M X J V S D
24 25 26 27 28 29 30

Agosto

2020

SEMANA

35

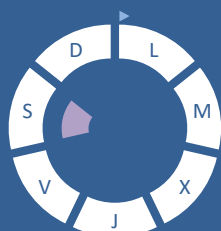
COLABORA

LETIPharma
desde 1919



ÁRBOLES

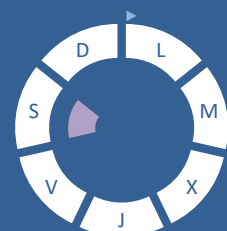
Cupres., Taxac.
(Cipreses, enebros)



Olea europaea
(Olivo)



Platanus sp.
(Plátano de sombra)



HIERBAS

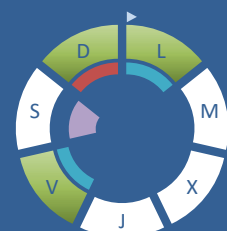
Amaranthaceae
(Cenizos, salsolas)



Poaceae
(Gramíneas)



Urticaceae
(Ortigas, parietarias)

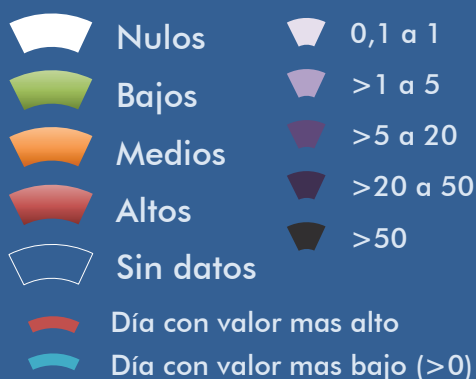


TIPOS POLÍNICOS PRINCIPALES

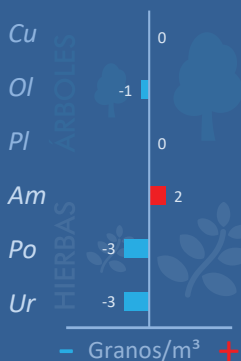
NIVELES

LLUVIA

Litros/m²



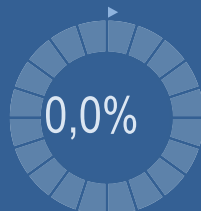
VARIACIÓN RESPECTO A LA SEMANA ANTERIOR



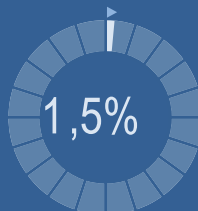
TIPOS POLÍNICOS PRINCIPALES EN PORCENTAJES



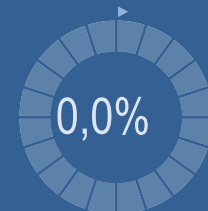
Cupres., Taxac.
(Cipreses, enebros)



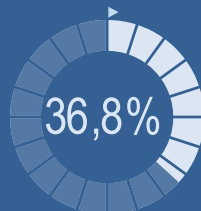
Olea europaea
(Olivo)



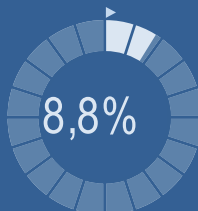
Platanus sp.
(Plátano de sombra)



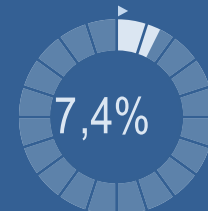
Amaranthaceae
(Cenizos, salsolas)



Poaceae
(Gramíneas)



Urticaceae
(Ortigas, parietarias)



METEOROLOGÍA

31,3 °C

17,7 °C

2,9 L/m²

VERANO

POLEN DIARIO



POLEN TOTAL

68

Granos/m³

SEMANA ANTERIOR

74

VARIACIÓN SEMANAL

-6

CAPTADOR:
Burkard
Spore Trap

INFORME:
J.S.
Javier Suárez

CONCENTRACIONES DE POLEN EN EL AMBIENTE

AÑO	SEMANA	PUNTO DE MUESTREO	COLABORA	TOTAL
-----	--------	-------------------	----------	-------

2020

35

VALENCIA

LETIPharma desde 1919

68 grn/m³

ESTACIÓN	PRIMAVERA	>>VERANO<<	OTOÑO	INVIERNO	TOTAL
----------	-----------	------------	-------	----------	-------

PRINCIPALES TIPOS POLÍNICOS

TIPO POLÍNICO	LUNES 24-ago.	MARTES 25-ago.	MIÉRCOLES 26-ago.	JUEVES 27-ago.	VIERNES 28-ago.	SÁBADO 29-ago.	DOMINGO 30-ago.	TOTAL SEMANA
<i>Amaranthaceae</i> (Cenizo, salsola)	3	2	2	4	3	11		25
<i>Cupres./Taxac.</i> (Ciprés, enebro)								0
<i>Olea</i> (Olivo)							1	1
<i>Platanus</i> (Plátano de sombra)								0
<i>Poaceae</i> (Gramíneas)			2			1	3	6
<i>Urticaceae</i> (Ortiga, parietaria)	1				1		3	5

OTROS TIPOS POLÍNICOS

<i>Apiaceae</i> (Umbelífera)					1	1	1	
<i>Artemisia</i> (Artemisa)				2	1	2		
<i>Cannabaceae</i> (Lúpulo, cáñamo)				1	1	1		
<i>Compositae</i> (Tipo Senecio)						1		
<i>Cyperaceae</i> (Juncia, lastán)				1	2	1	1	
<i>Fabaceae</i> (Leguminosa)				1		1		
<i>Palmae</i> (Palmeras)	1			4	1	1		
<i>Pinaceae</i> (Pinos, cedros)						1	1	
OTROS			1	1			1	

Niveles de polen: altos (rojo), medios (naranja), bajos (verde), nulos (blanco)

SUMA

5	2	5	14	10	21	11
---	---	---	----	----	----	----

Datos en granos/m³ de aire

ESPORAS

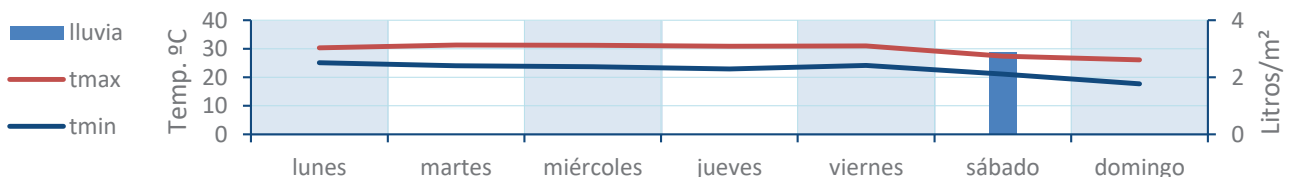
Alternaria

16	13	7	14	20	47	14
----	----	---	----	----	----	----

Datos en esporas/m³ de aire

Responsable análisis: Javier Suárez
Situación captador: Hospital Clínico de Valencia

METEO



REPRESENTACIÓN GRÁFICA

AÑO

SEMANA

PUNTO DE MUESTREO

COLABORA

TOTAL

2020

35

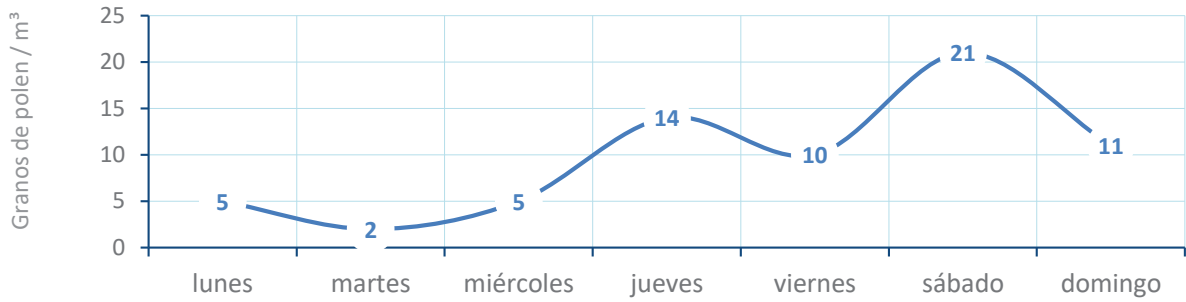
VALENCIA

LETIPharma
desde 1919

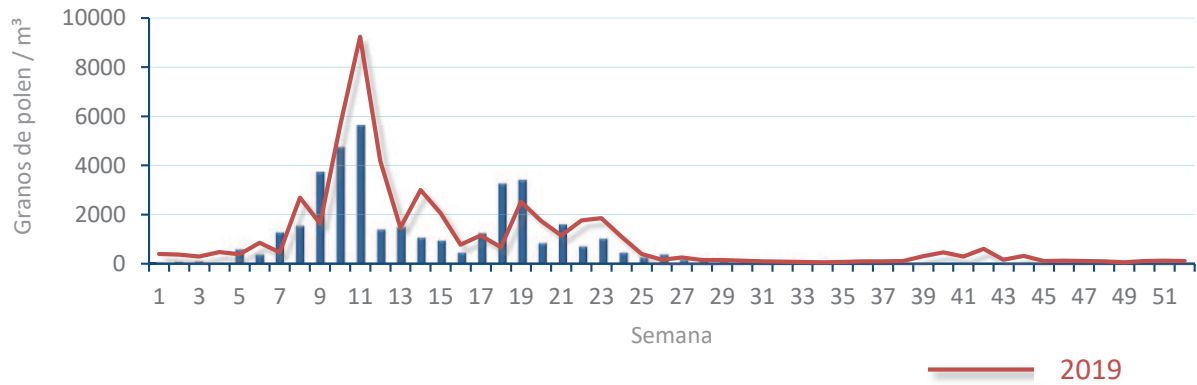
68
gn/m³

POLEN

NIVELES DE POLEN DE LA ÚLTIMA SEMANA



EVOLUCIÓN POLÍNICA SEMANAL

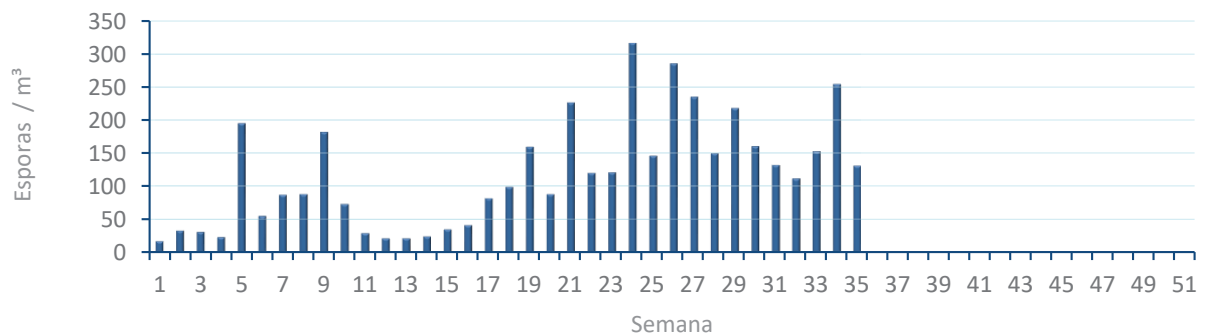


ALTERNARIA

NIVELES DE ALTERNARIA DE LA ÚLTIMA SEMANA



EVOLUCIÓN SEMANAL DE ALTERNARIA



COMPARACIÓN RESPECTO AL AÑO 2019

AÑO

SEMANA

PUNTO DE MUESTREO

COLABORA

AÑOS

2020

35

VALENCIA

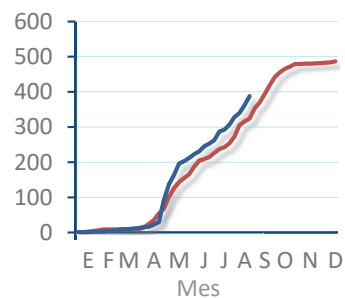
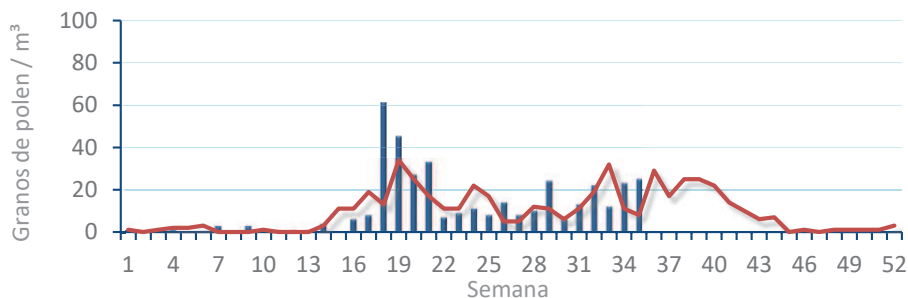


TIPOS

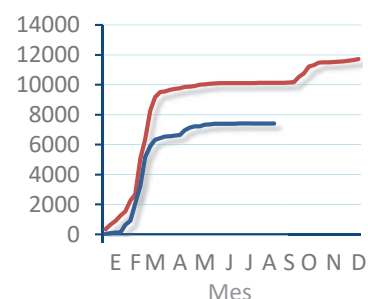
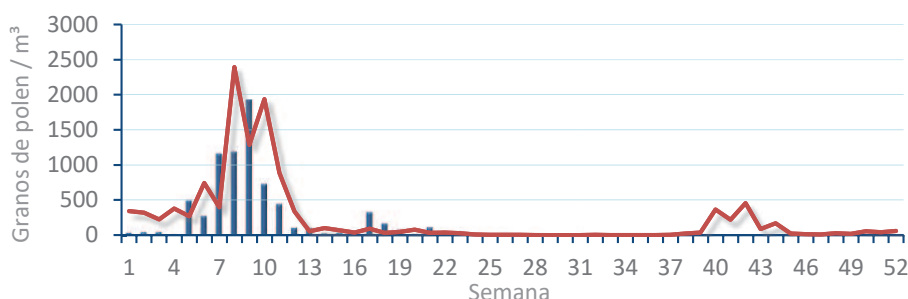
EVOLUCIÓN SEMANAL

DATOS AGRUPADOS

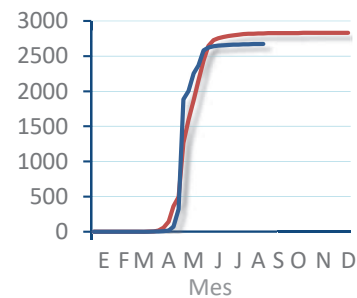
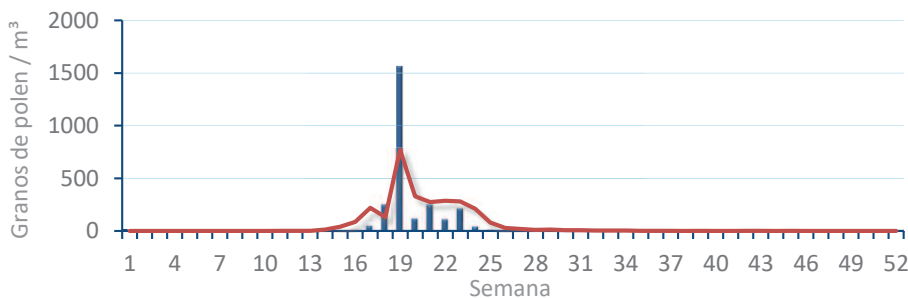
Amaranthaceae
(Cenizo, salsola)



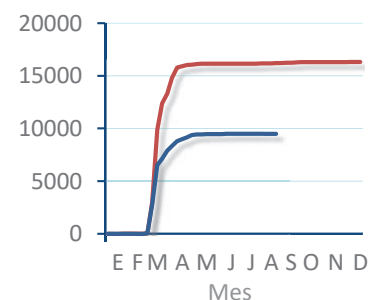
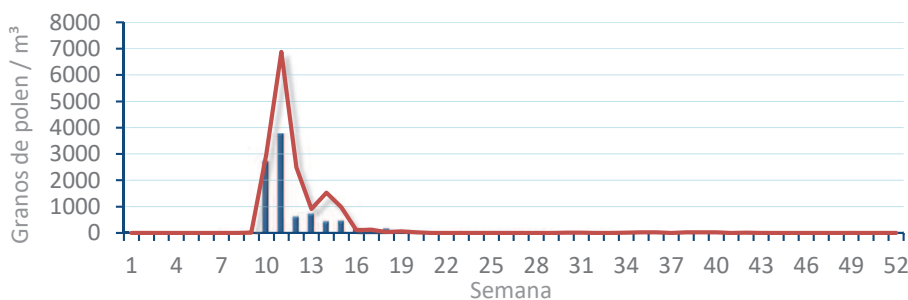
Cupres. / Taxac.
(Ciprés, enebro)



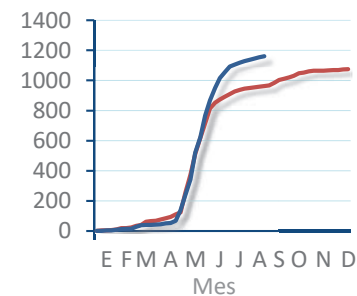
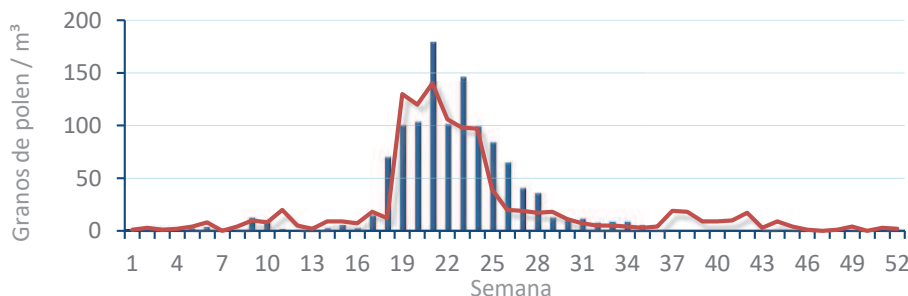
Olea europaea
(Olivo)



Platanus sp.
(Plátano de sombra)



Poaceae
(Gramíneas)



Urticaceae
(Ortigas, parietarias)

