

CONCENTRACIONES DE POLEN EN EL AMBIENTE

AÑO	SEMANA	PUNTO DE MUESTREO	COLABORA	TOTAL
-----	--------	-------------------	----------	-------

2019

17

CASTELLÓN



661
grn/m³

ESTACIÓN	>>PRIMAVERA<<	VERANO	OTOÑO	INVIERNO	
----------	---------------	--------	-------	----------	--

PRINCIPALES TIPOS POLÍNICOS

TIPO POLÍNICO	LUNES 22-abr.	MARTES 23-abr.	MIÉRCOLES 24-abr.	JUEVES 25-abr.	VIERNES 26-abr.	SÁBADO 27-abr.	DOMINGO 28-abr.	TOTAL SEMANA
<i>Amaranthaceae</i> (Cenizo, salsola)	SIN	SIN	5	8	—	—	2	15
<i>Cupres./Taxac.</i> (Ciprés, enebro)	D	D	19	10	7	1	6	43
<i>Olea</i> (Olivo)	A	A	37	39	17	17	44	154
<i>Platanus</i> (Plátano de sombra)	T	T	2	1	—	—	—	3
<i>Poaceae</i> (Gramíneas)	O	O	3	1	4	3	5	16
<i>Urticaceae</i> (Ortiga, parietaria)	S	S	5	32	9	9	9	64

OTROS TIPOS POLÍNICOS

<i>Ericaceae</i> (Brezo)						1	1
<i>Juglans</i> (Nogal)			1	1		2	1
<i>Mercurialis</i> (Mercurial)				1		1	1
<i>Broussonetia</i> (Morera del papel)			1	1			1
<i>Morus</i> (Morera)			3	4	1	3	
<i>Palmae</i> (Palmeras)			3	2	1	4	1
<i>Pinaceae</i> (Pinos, cedros)			17	11	3	4	11
<i>Pistacia</i> (Lentisco)			1	1	1		1
<i>Plantago</i> (Llantén)			6	11	2	1	5
<i>Quercus</i> (Encina, alcornoque)			58	41	42	19	86
OTROS				1	1	2	6

Umbral de polen SEAIC ■ altos ■ medios ■ bajos ■ nulos

SUMA

Datos en granos/m³ de aire

0	0	161	165	88	67	180
---	---	-----	-----	----	----	-----

ESPORAS

Alternaria

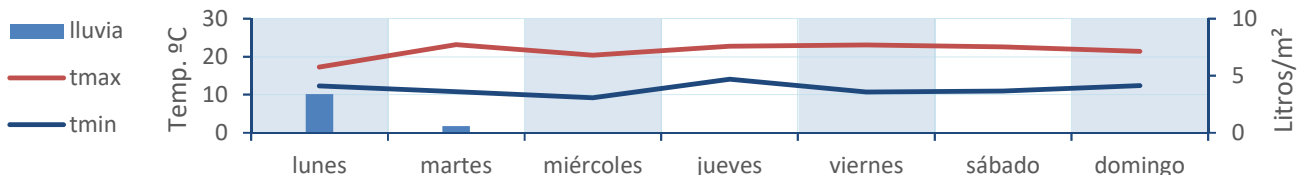
Datos en esporas/m³ de aire

0	0	22	29	11	12	9
---	---	----	----	----	----	---

Responsable análisis: Javier Suárez

Situación captador: Hospital General de Castellón

METEO



REPRESENTACIÓN GRÁFICA

AÑO

SEMANA

PUNTO DE MUESTREO

COLABORA

TOTAL

2019

17

CASTELLÓN



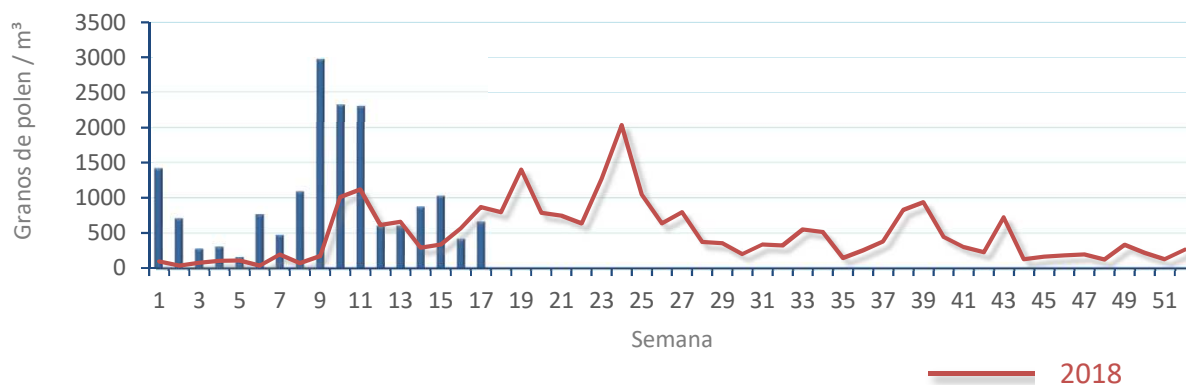
661
gn/m³

POLEN

NIVELES DE POLEN DE LA ÚLTIMA SEMANA

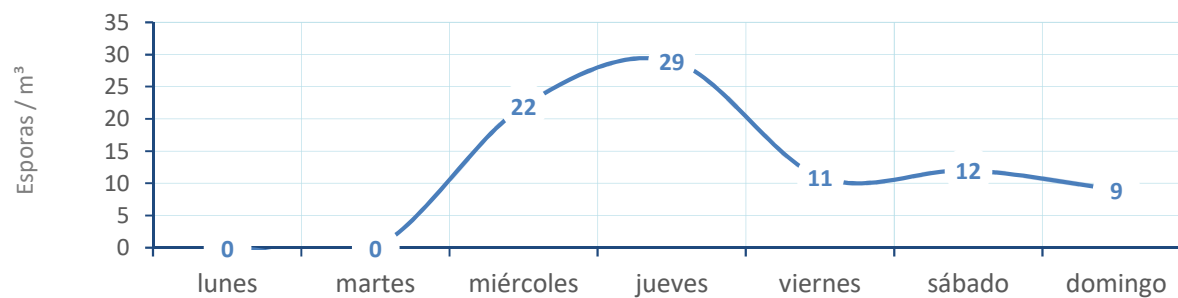


EVOLUCIÓN POLÍNICA SEMANAL

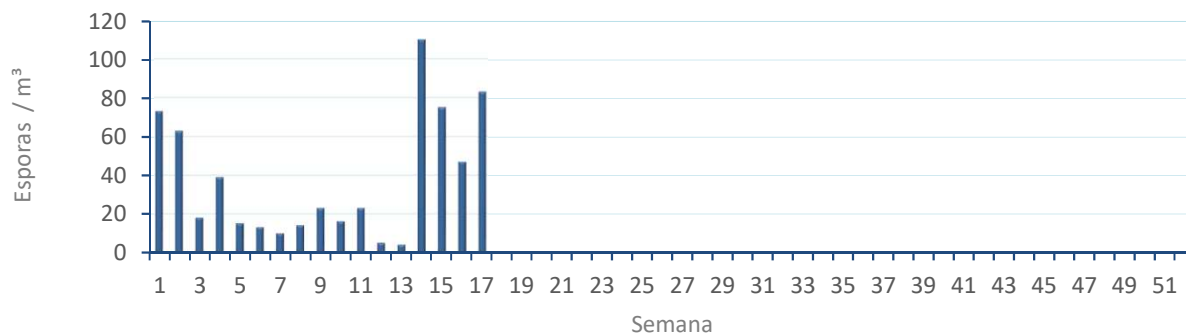


ALTERNARIA

NIVELES DE ALTERNARIA DE LA ÚLTIMA SEMANA



EVOLUCIÓN SEMANAL DE ALTERNARIA

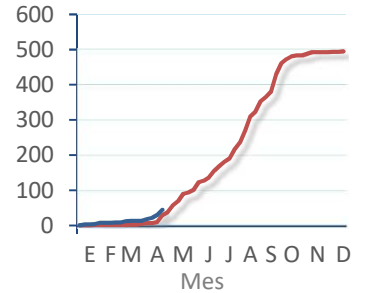
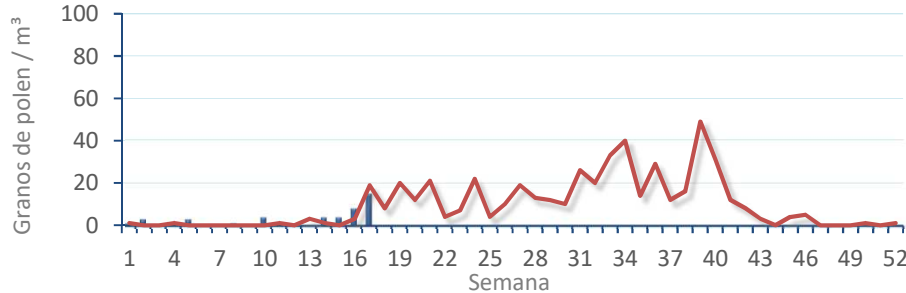


COMPARACIÓN RESPECTO AL AÑO 2018

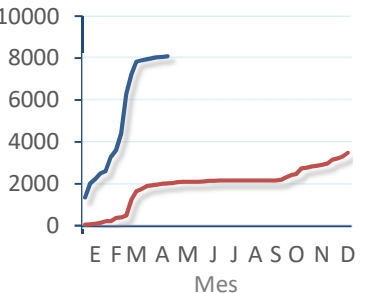
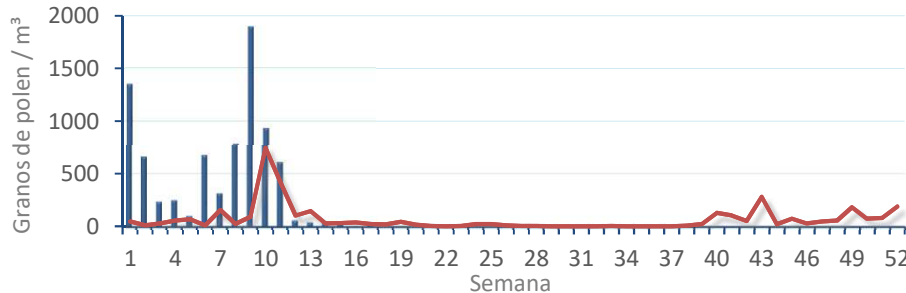
AÑO 2019 **SEMANA** 17 **PUNTO DE MUESTREO** CASTELLÓN **COLABORA** LETI **AÑOS** 2018 2019

TIPOS **EVOLUCIÓN SEMANAL** **DATOS AGRUPADOS**

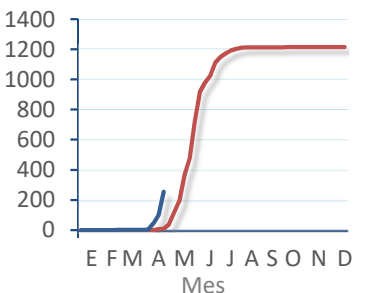
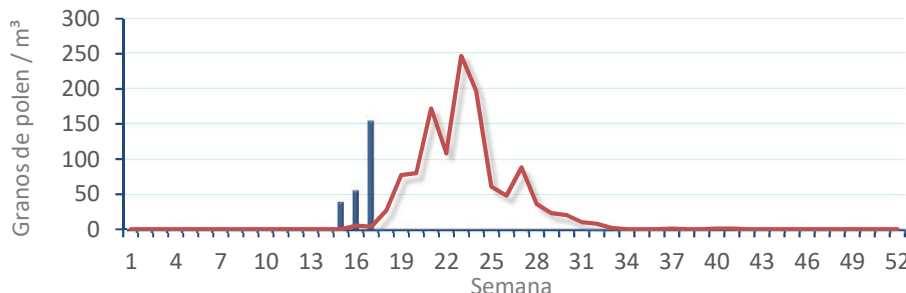
Amaranthaceae
(Cenizo, salsola)



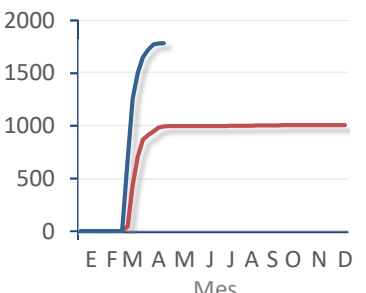
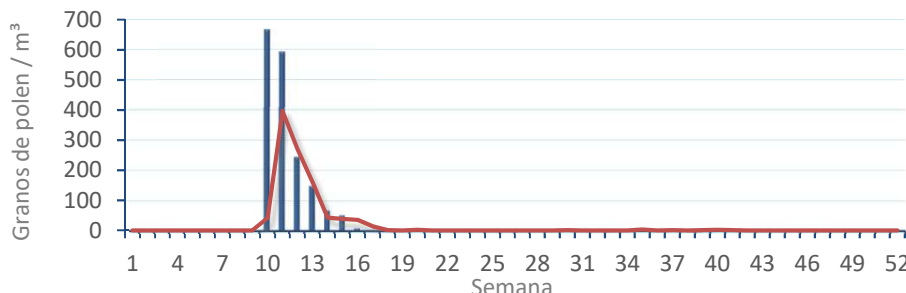
Cupres. / Taxac.
(Ciprés, enebro)



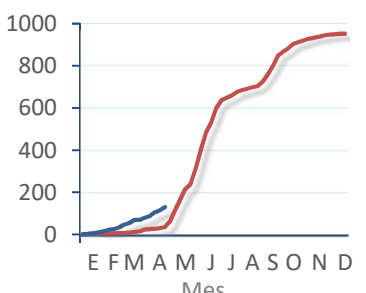
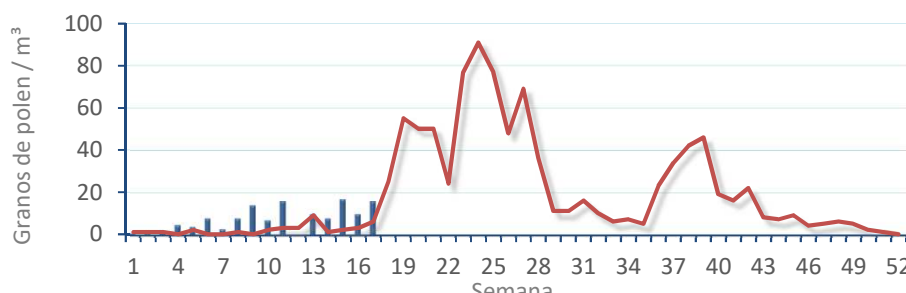
Olea europaea
(Olivo)



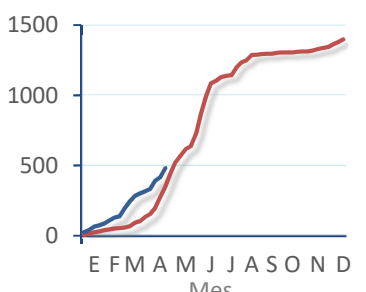
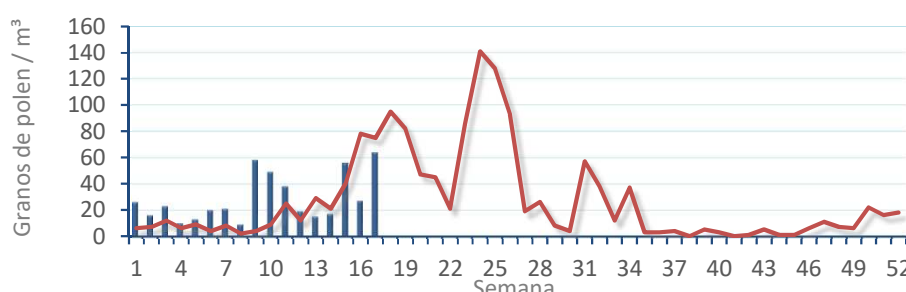
Platanus sp.
(Plátano de sombra)



Poaceae
(Gramíneas)



Urticaceae
(Ortigas, parietarias)



CONCENTRACIONES DE POLEN EN EL AMBIENTE

AÑO	SEMANA	PUNTO DE MUESTREO	COLABORA	TOTAL
-----	--------	-------------------	----------	-------

2019

17

PEGO



1772
grn/m³

ESTACIÓN	>>PRIMAVERA<<	VERANO	OTOÑO	INVIERNO	TOTAL
----------	---------------	--------	-------	----------	-------

PRINCIPALES TIPOS POLÍNICOS

TIPO POLÍNICO	LUNES 22-abr.	MARTES 23-abr.	MIÉRCOLES 24-abr.	JUEVES 25-abr.	VIERNES 26-abr.	SÁBADO 27-abr.	DOMINGO 28-abr.	TOTAL SEMANA
<i>Amaranthaceae</i> (Cenizo, salsola)	–	3	15	6	7	7	2	40
<i>Cupres./Taxac.</i> (Ciprés, enebro)	4	8	29	10	13	7	13	84
<i>Olea</i> (Olivo)	–	41	18	41	37	49	55	241
<i>Platanus</i> (Plátano de sombra)	–	–	–	–	1	–	–	1
<i>Poaceae</i> (Gramíneas)	2	4	–	3	6	2	3	20
<i>Urticaceae</i> (Ortiga, parietaria)	15	55	40	65	35	41	43	294

OTROS TIPOS POLÍNICOS

TIPO POLÍNICO	LUNES 22-abr.	MARTES 23-abr.	MIÉRCOLES 24-abr.	JUEVES 25-abr.	VIERNES 26-abr.	SÁBADO 27-abr.	DOMINGO 28-abr.
<i>Mercurialis</i> (Mercurial)	–	1	1	–	1	–	2
<i>Moraceae</i> (Morera del papel)	–	6	1	7	1	–	9
<i>Morus</i> (Morera)	3	2	1	–	1	2	4
<i>Myrtaceae</i> (Eucalipto, mirto)	1	1	–	1	8	6	7
<i>Palmae</i> (Palmeras)	–	2	4	3	4	2	3
<i>Pinaceae</i> (Pinos, cedros)	3	1	13	18	9	14	4
<i>Pistacia</i> (Lentisco)	5	1	4	–	–	–	1
<i>Plantago</i> (Llantén)	–	6	3	10	4	6	7
<i>Quercus</i> (Encina, alcornoque)	25	205	83	93	101	102	160
<i>Urtica membranacea</i>	10	24	12	14	9	17	12
OTROS	2	4	10	2	8	2	4

Umbral de polen SEIAC

altos medios

bajos nulos

SUMA

70

364

234

273

245

257

329

Datos en granos/m³ de aire

ESPORAS

Alternaria

3

14

15

10

15

6

6

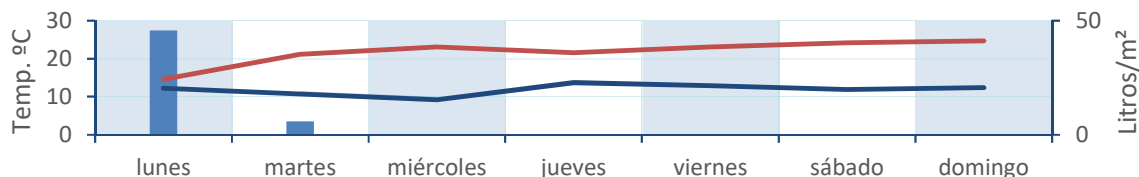
Datos en esporas/m³ de aire

Responsable análisis: Javier Suárez

Situación captador: Hospital Clínico de Valencia

METEO

lluvia
tmax
tmin



REPRESENTACIÓN GRÁFICA

AÑO

SEMANA

PUNTO DE MUESTREO

COLABORA

TOTAL

2019

17

PEGO



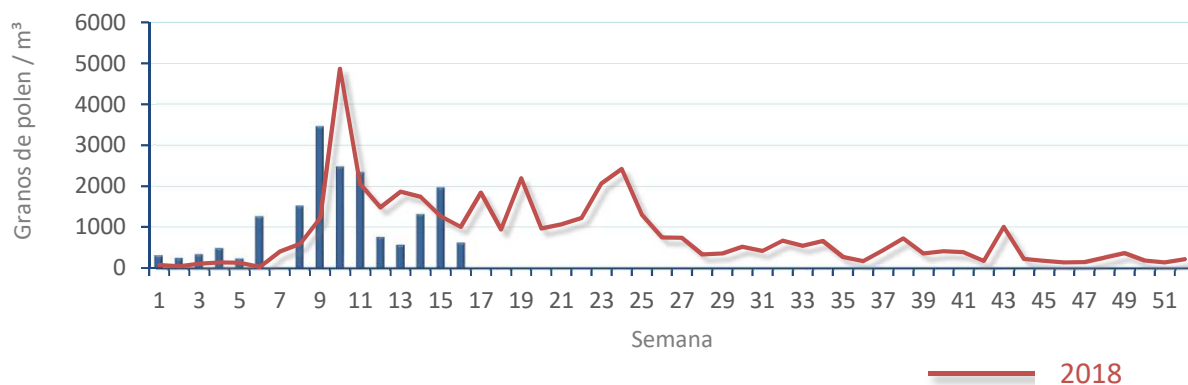
1772
gn/m³

POLEN

NIVELES DE POLEN DE LA ÚLTIMA SEMANA

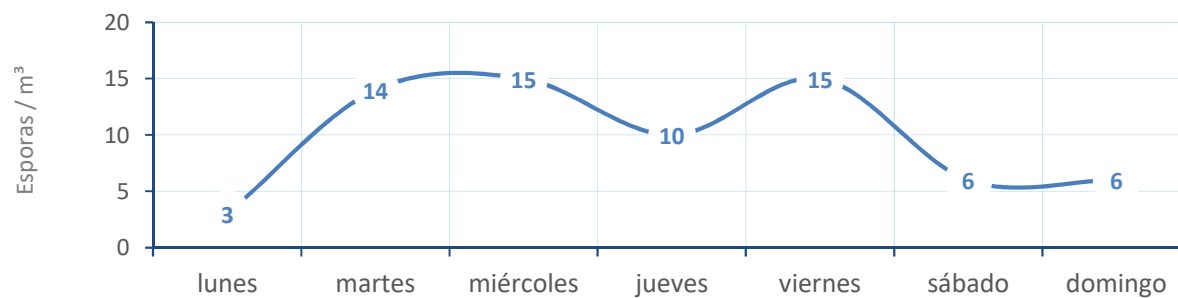


EVOLUCIÓN POLÍNICA SEMANAL

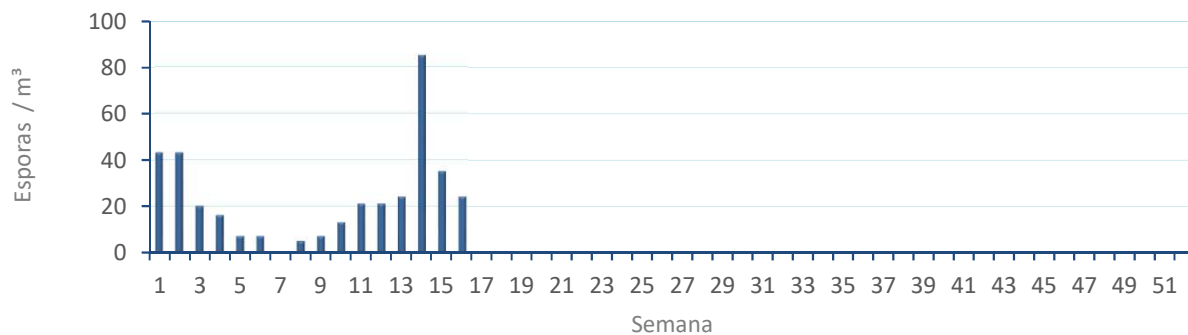


ALTERNARIA

NIVELES DE ALTERNARIA DE LA ÚLTIMA SEMANA



EVOLUCIÓN SEMANAL DE ALTERNARIA



COMPARACIÓN RESPECTO AL AÑO 2018

AÑO SEMANA PUNTO DE MUESTREO COLABORA AÑOS

2019

17

PEGO

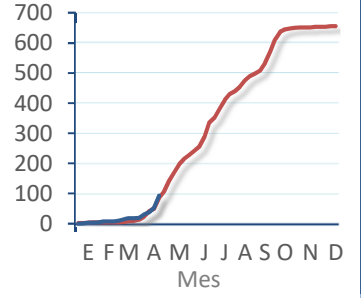
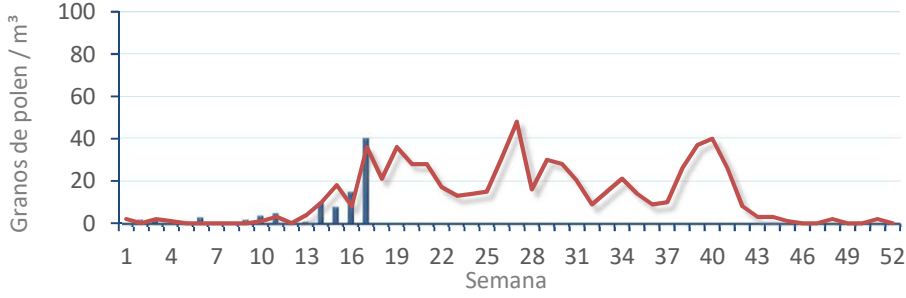


TIPOS

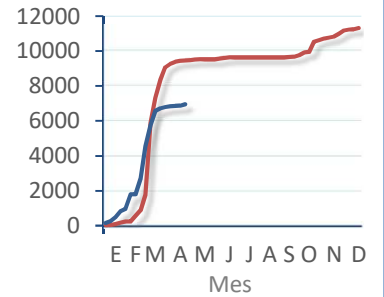
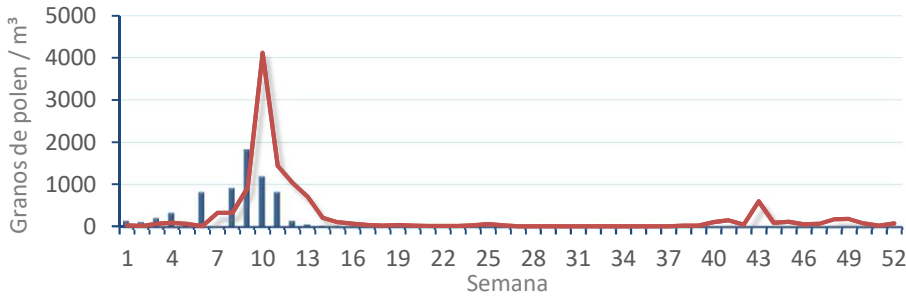
EVOLUCIÓN SEMANAL

DATOS AGRUPADOS

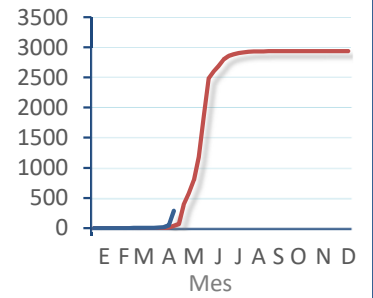
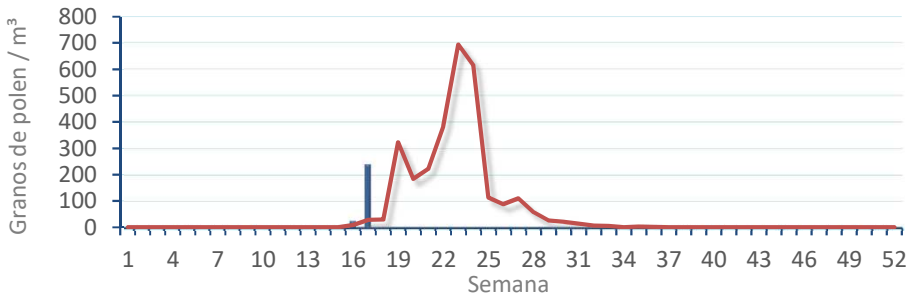
Amaranthaceae
(Cenizo, salsola)



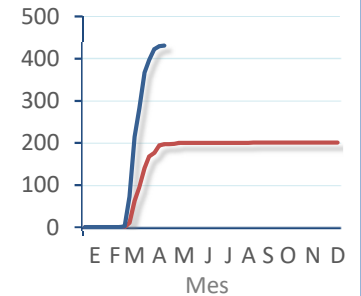
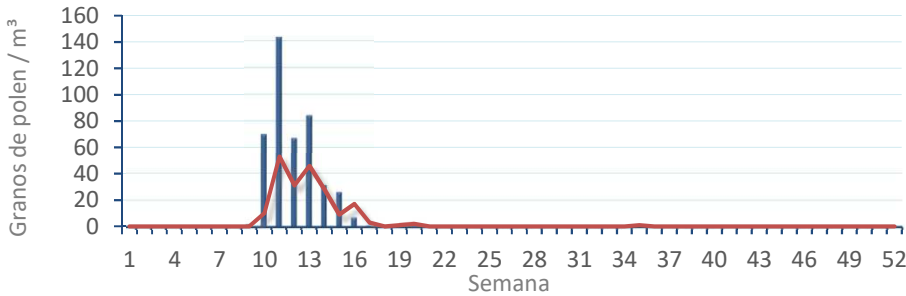
Cupres. / Taxac.
(Ciprés, enebro)



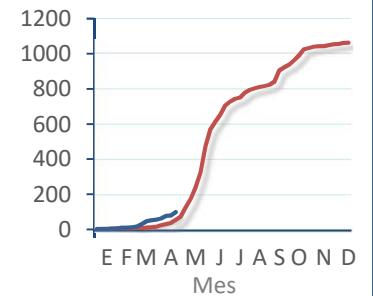
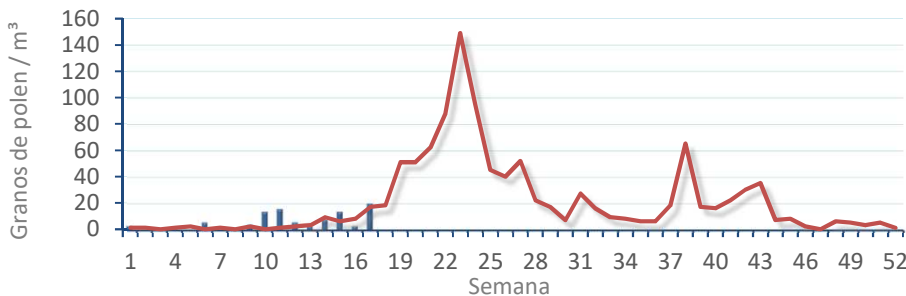
Olea europaea
(Olivo)



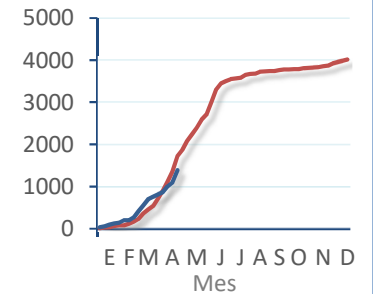
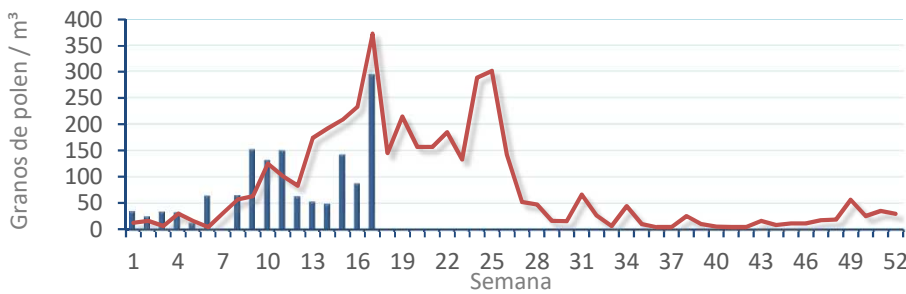
Platanus sp.
(Plátano de sombra)



Poaceae
(Gramíneas)



Urticaceae
(Ortigas, parietarias)



CONCENTRACIONES DE POLEN EN EL AMBIENTE

AÑO	SEMANA	PUNTO DE MUESTREO	COLABORA	TOTAL
-----	--------	-------------------	----------	-------

2019

17

VALENCIA



1149
grn/m³

ESTACIÓN	>>PRIMAVERA<<	VERANO	OTOÑO	INVIERNO	
----------	---------------	--------	-------	----------	--

PRINCIPALES TIPOS POLÍNICOS

TIPO POLÍNICO	LUNES 22-abr.	MARTES 23-abr.	MIÉRCOLES 24-abr.	JUEVES 25-abr.	VIERNES 26-abr.	SÁBADO 27-abr.	DOMINGO 28-abr.	TOTAL SEMANA
<i>Amaranthaceae</i> (Cenizo, salsola)	–	2	6	6	3	2	–	19
<i>Cupres./Taxac.</i> (Ciprés, enebro)	3	25	31	15	7	5	3	89
<i>Olea</i> (Olivo)	7	21	31	22	40	56	42	219
<i>Platanus</i> (Plátano de sombra)	4	40	17	27	17	10	5	120
<i>Poaceae</i> (Gramíneas)	3	4	3	2	2	2	2	18
<i>Urticaceae</i> (Ortiga, parietaria)	9	17	6	15	9	16	11	83

OTROS TIPOS POLÍNICOS

	LUNES 22-abr.	MARTES 23-abr.	MIÉRCOLES 24-abr.	JUEVES 25-abr.	VIERNES 26-abr.	SÁBADO 27-abr.	DOMINGO 28-abr.	TOTAL SEMANA
<i>Ericaceae</i> (Brezo)	10					1		11
<i>Fraxinus</i> (Fresno)			1					1
<i>Morus</i> (Morera)	2	8	2	3	1	1		17
<i>Palmae</i> (Palmeras)	2	8	1	6	4	3	5	29
<i>Pinaceae</i> (Pinos, cedros)	2	17	19	13	5	5	16	77
<i>Pistacia</i> (Lentisco)	3	1	3		1		1	9
<i>Plantago</i> (Llantén)	2	8	8	6	3	2	2	31
<i>Quercus</i> (Encina, alcornoque)	28	67	61	43	62	52	69	322
<i>Rumex</i> (Acedera)		3		1				4
<i>Urtica membranacea</i>	7			1	5	1	1	15
OTROS	3	3	8	5		5	1	25

Umbral de polen SEAIC

altos medios bajos nulos

SUMA

85 224 197 165 159 161 158

Datos en granos/m³ de aire

ESPORAS

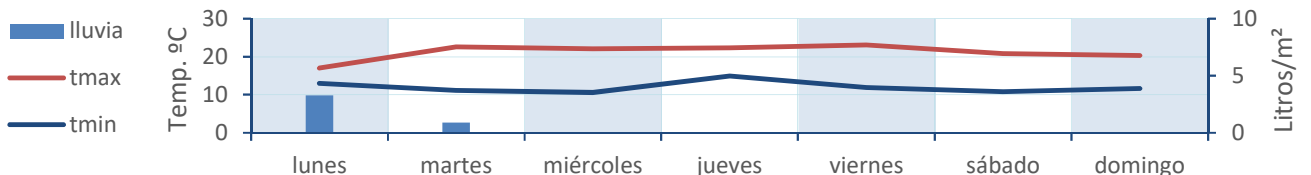
Alternaria

5 15 13 15 10 5 6

Datos en esporas/m³ de aire

Responsable análisis: Javier Suárez
Situación captador: Hospital Clínico de Valencia

METEO



REPRESENTACIÓN GRÁFICA

AÑO

SEMANA

PUNTO DE MUESTREO

COLABORA

TOTAL

2019

17

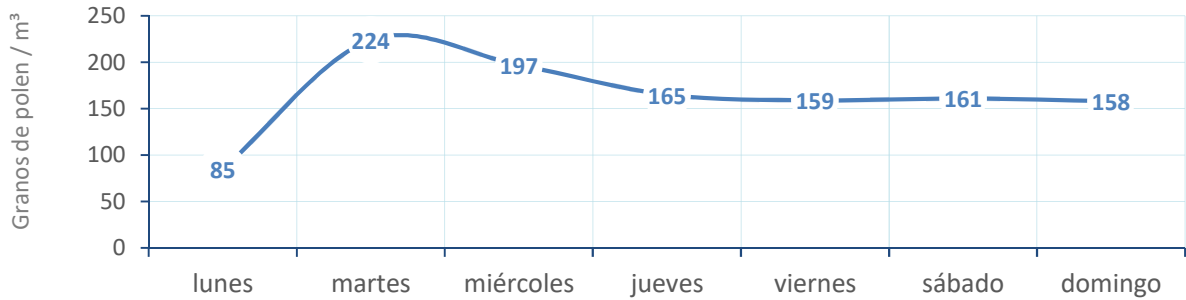
VALENCIA



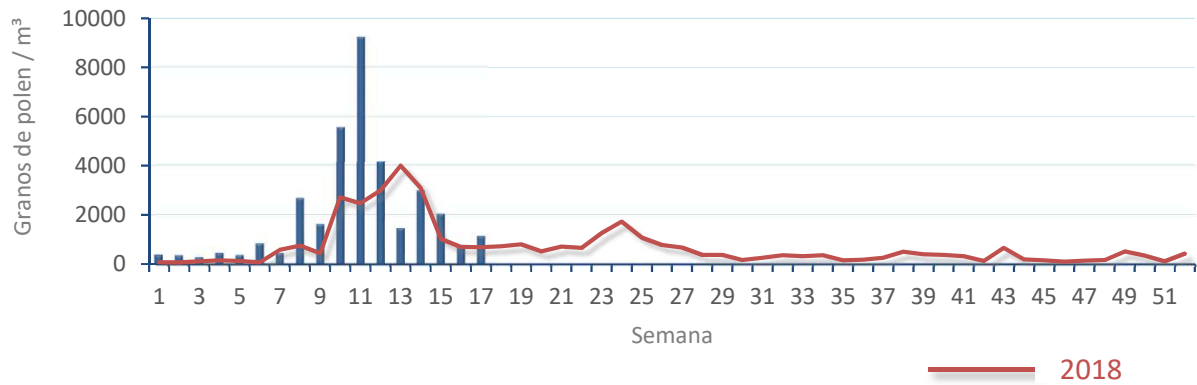
1149
gn/m³

POLEN

NIVELES DE POLEN DE LA ÚLTIMA SEMANA

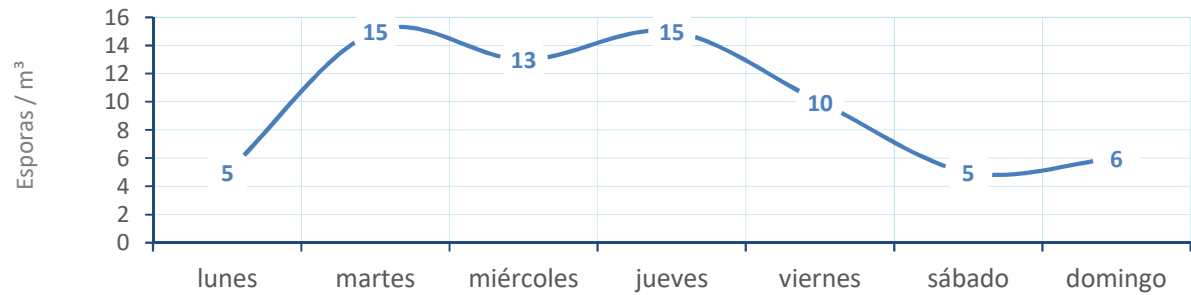


EVOLUCIÓN POLÍNICA SEMANAL

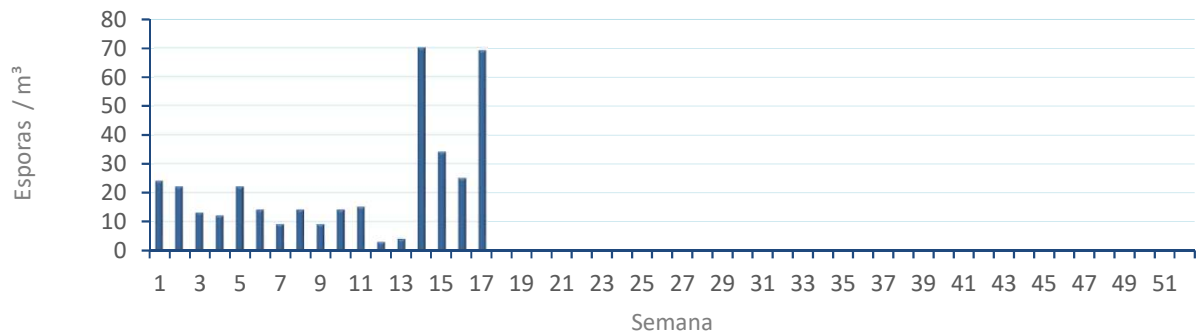


ALTERNARIA

NIVELES DE ALTERNARIA DE LA ÚLTIMA SEMANA



EVOLUCIÓN SEMANAL DE ALTERNARIA



COMPARACIÓN RESPECTO AL AÑO 2018

AÑO SEMANA PUNTO DE MUESTREO COLABORA AÑOS

2019

17

VALENCIA

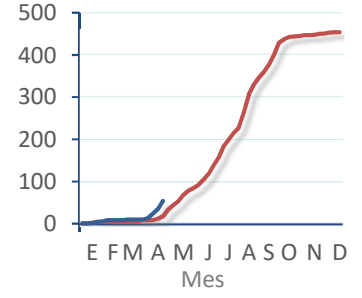
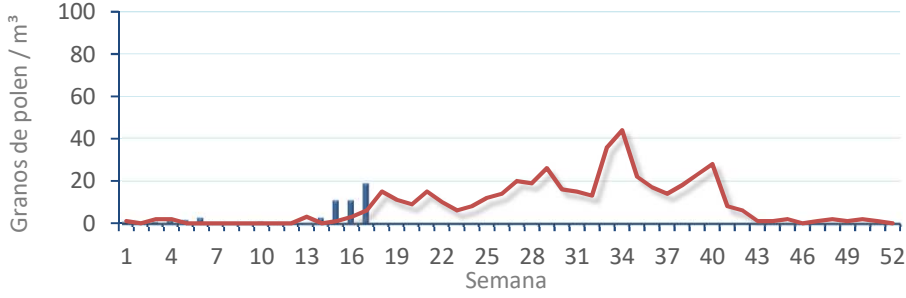


TIPOS

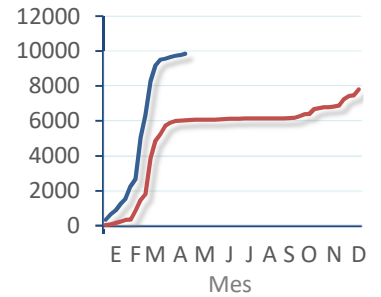
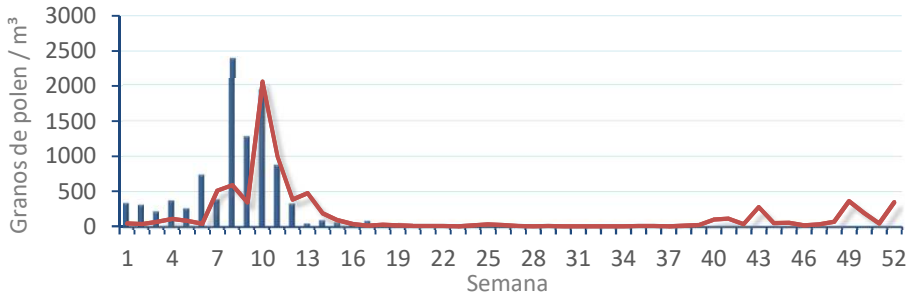
EVOLUCIÓN SEMANAL

DATOS AGRUPADOS

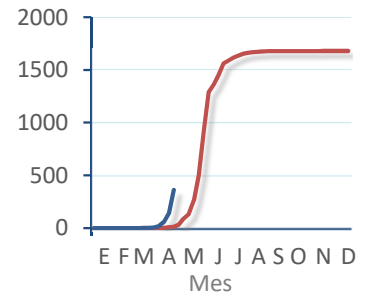
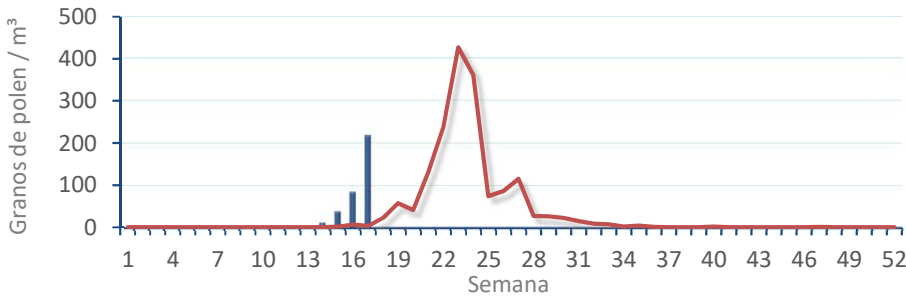
Amaranthaceae
(Cenizo, salsola)



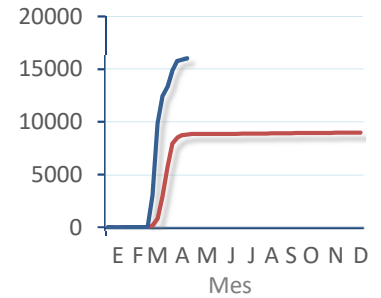
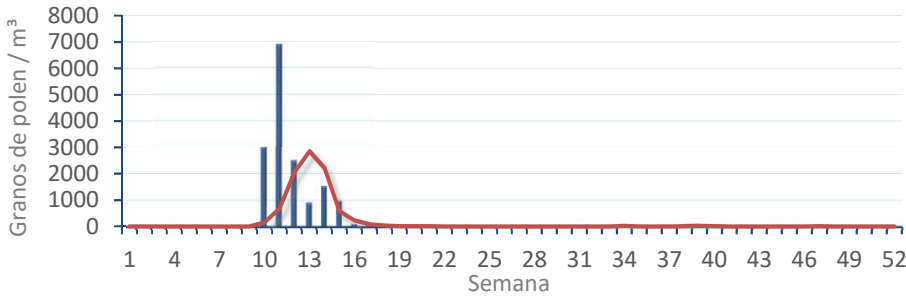
Cupres. / Taxac.
(Ciprés, enebro)



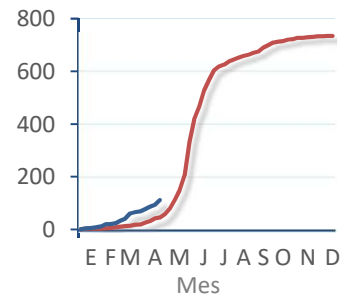
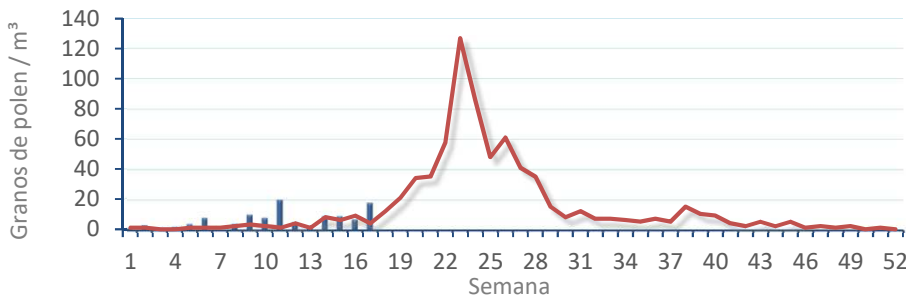
Olea europaea
(Olivo)



Platanus sp.
(Plátano de sombra)



Poaceae
(Gramíneas)



Urticaceae
(Ortigas, parietarias)

