

POLEN RESUMEN GRÁFICO SEMANAL

ALICANTE

L M X J V S D
21 22 23 24 25 26 27

Diciembre

2020

SEMANA

52

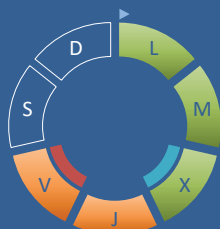
COLABORA

LETIPharma
desde 1919

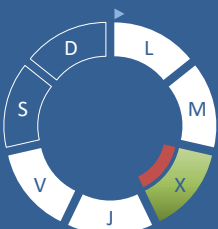


ÁRBOLES

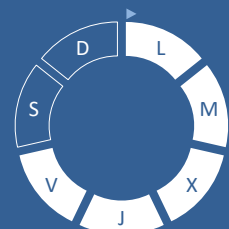
Cupres., Taxac.
(Cipreses, enebros)



Olea europaea
(Olivo)

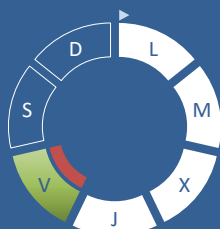


Platanus sp.
(Plátano de sombra)

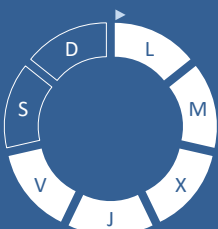


HIERBAS

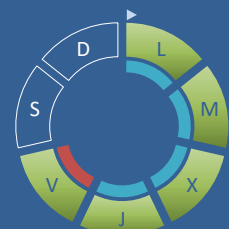
Amaranthaceae
(Cenizos, salsolas)



Poaceae
(Gramíneas)



Urticaceae
(Ortigas, parietarias)

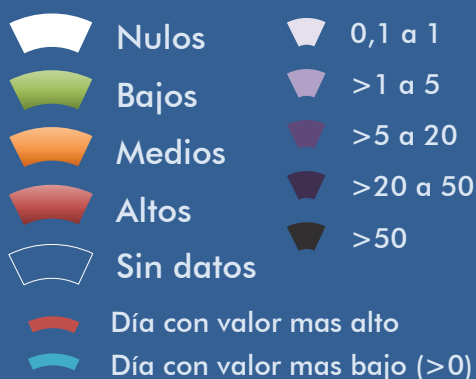


TIPOS POLÍNICOS PRINCIPALES

NIVELES

LLUVIA

Litros/m²



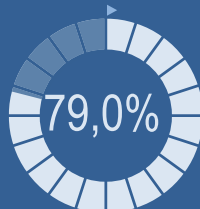
VARIACIÓN RESPECTO A LA SEMANA ANTERIOR



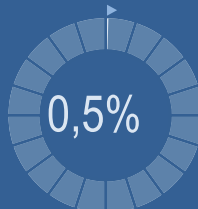
TIPOS POLÍNICOS PRINCIPALES EN PORCENTAJES



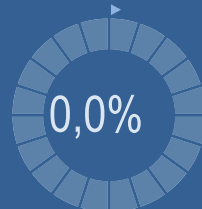
Cupres., Taxac.
(Cipreses, enebros)



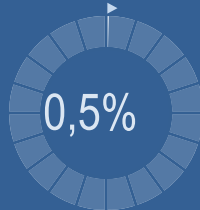
Olea europaea
(Olivo)



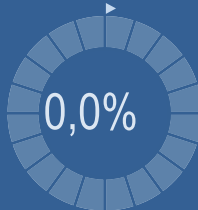
Platanus sp.
(Plátano de sombra)



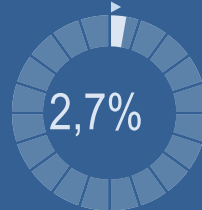
Amaranthaceae
(Cenizos, salsolas)



Poaceae
(Gramíneas)



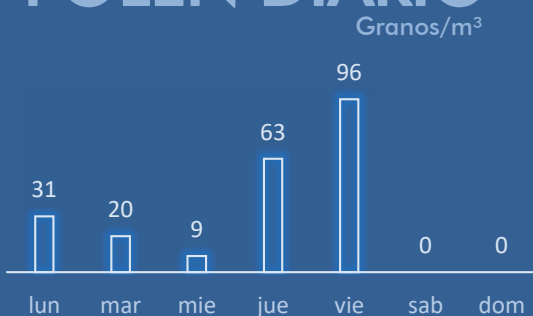
Urticaceae
(Ortigas, parietarias)



METEOROLOGÍA



POLEN DIARIO



POLEN TOTAL

219

Granos/m³

SEMANA ANTERIOR	VARIACIÓN SEMANAL
48	+171

CAPTADOR: Burkard Spore Trap	INFORME: Javier Suárez
------------------------------------	-------------------------------

CONCENTRACIONES DE POLEN EN EL AMBIENTE

AÑO	SEMANA	PUNTO DE MUESTREO	COLABORA	TOTAL
-----	--------	-------------------	----------	-------

2020

52

ALICANTE

LETIPharma desde 1919

219 grn/m³

ESTACIÓN	PRIMAVERA	VERANO	OTOÑO	>>INVIERNO<<	TOTAL
----------	-----------	--------	-------	--------------	-------

PRINCIPALES TIPOS POLÍNICOS

TIPO POLÍNICO	LUNES 21-dic.	MARTES 22-dic.	MIÉRCOLES 23-dic.	JUEVES 24-dic.	VIERNES 25-dic.	SÁBADO 26-dic.	DOMINGO 27-dic.	TOTAL SEMANA
<i>Amaranthaceae</i> (Cenizo, salsola)					1			1
<i>Cupres./Taxac.</i> (Ciprés, enebro)	19	5	3	58	88			173
<i>Olea</i> (Olivo)			1					1
<i>Platanus</i> (Plátano de sombra)								0
<i>Poaceae</i> (Gramíneas)								0
<i>Urticaceae</i> (Ortiga, parietaria)	1	1	1	1	2			6

Niveles de polen: altos (rojo), medios (amarillo), bajos (verde), nulos (blanco)

OTROS TIPOS POLÍNICOS

<i>Artemisia</i> (Artemisa)	8	13	4	3	3	S	S
<i>Fraxinus</i> (Fresno)	1					I	I
<i>Myrtaceae</i> (Eucalipto, mirto)	1				1	N	N
<i>Palmae</i> (Palmeras)				1			
OTROS	1	1			1	D	D
						A	A
						T	T
						O	O
						S	S

SUMA	31	20	9	63	96	0	0	
-------------	-----------	-----------	----------	-----------	-----------	----------	----------	--

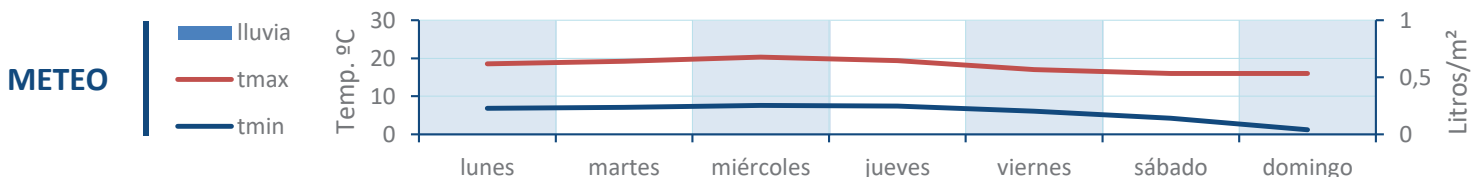
Datos en granos/m³ de aire

ESPORAS	Alternaria	13	21	12	16	3	0	0	
----------------	-------------------	----	----	----	----	---	---	---	--

Datos en esporas/m³ de aire

Responsable análisis: Javier Suárez

Situación captador: Hospital General Universitario de Alicante



REPRESENTACIÓN GRÁFICA

AÑO

SEMANA

PUNTO DE MUESTREO

COLABORA

TOTAL

2020

52

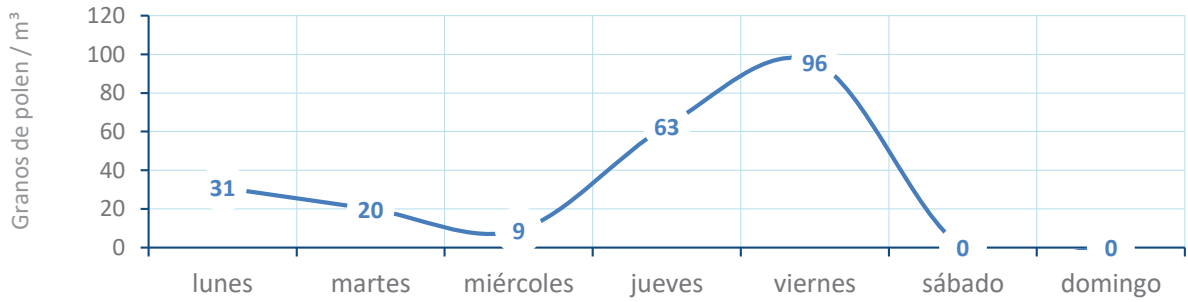
ALICANTE

LETIPharma
desde 1919

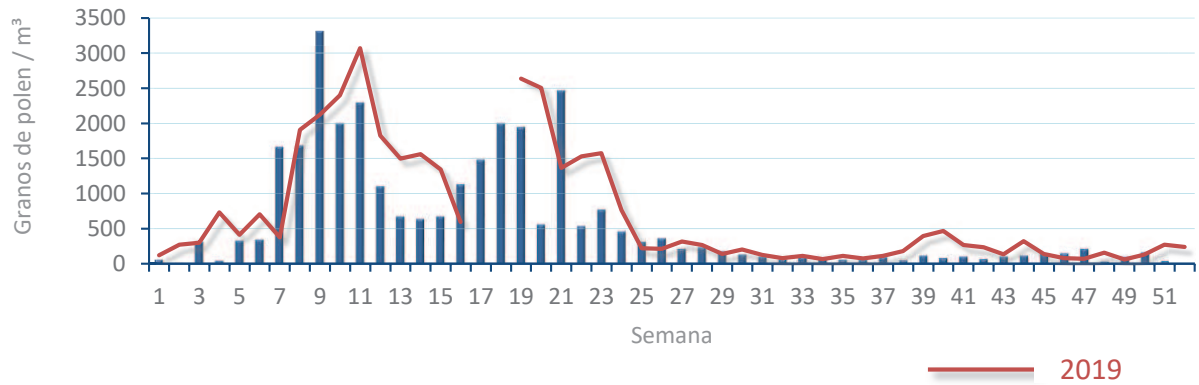
219
gn/m³

POLEN

NIVELES DE POLEN DE LA ÚLTIMA SEMANA



EVOLUCIÓN POLÍNICA SEMANAL

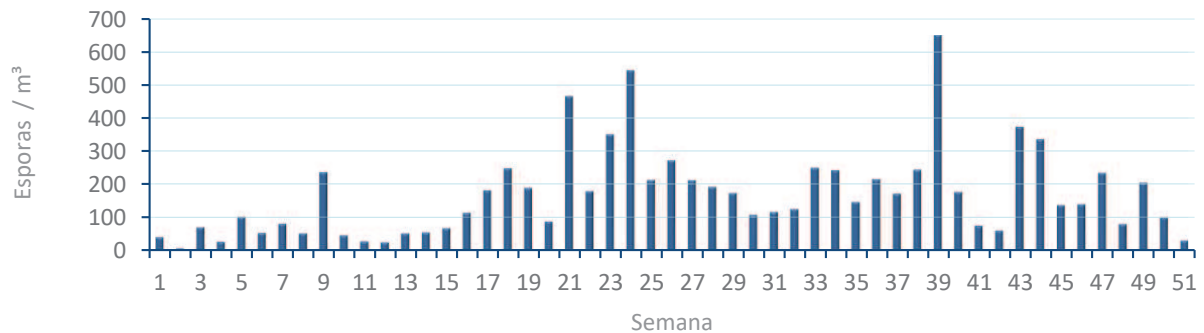


ALTERNARIA

NIVELES DE ALTERNARIA DE LA ÚLTIMA SEMANA



EVOLUCIÓN SEMANAL DE ALTERNARIA



COMPARACIÓN RESPECTO AL AÑO 2019

AÑO

SEMANA

PUNTO DE MUESTREO

COLABORA

AÑOS

2020

52

ALICANTE

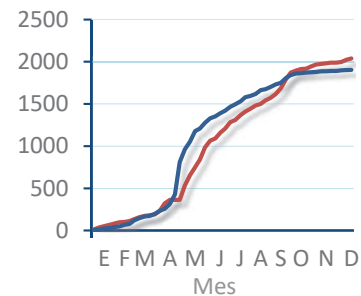
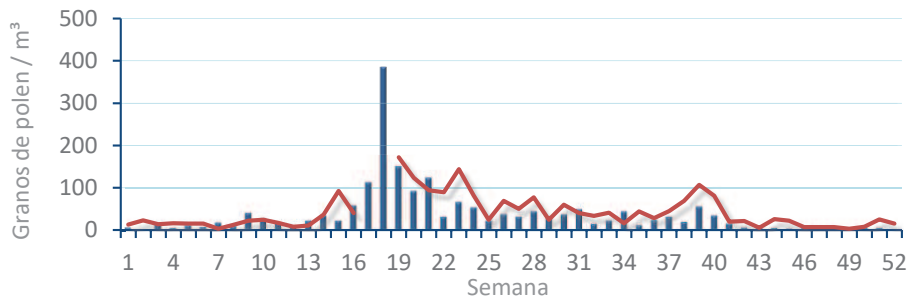


TIPOS

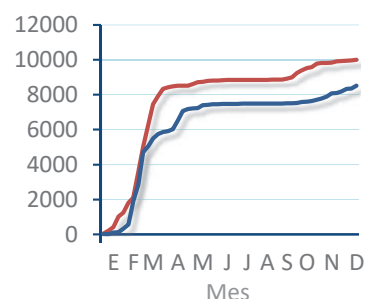
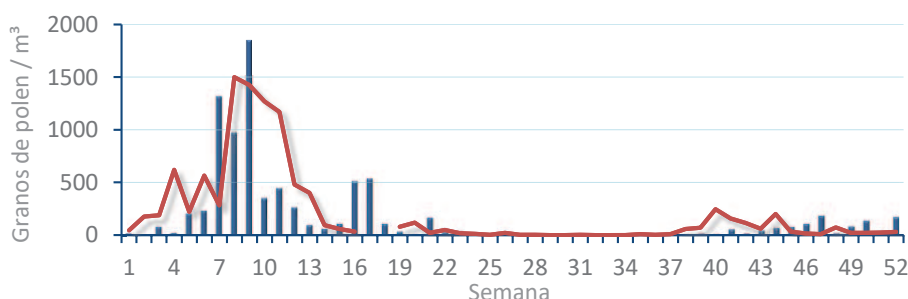
EVOLUCIÓN SEMANAL

DATOS AGRUPADOS

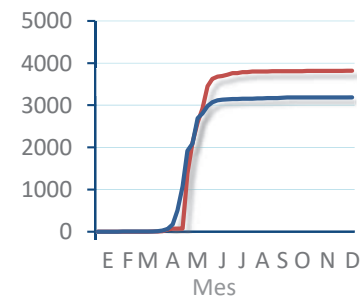
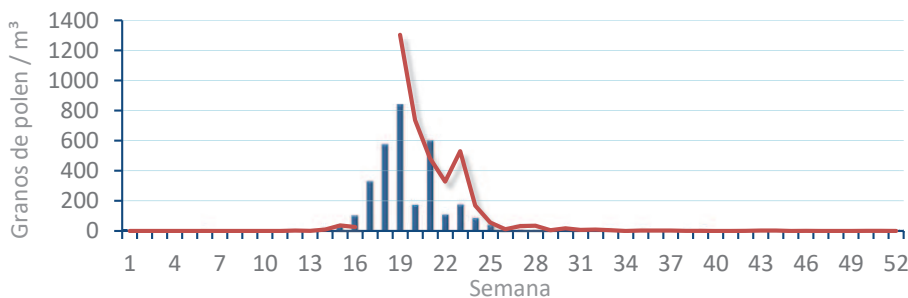
Amaranthaceae
(Cenizo, salsola)



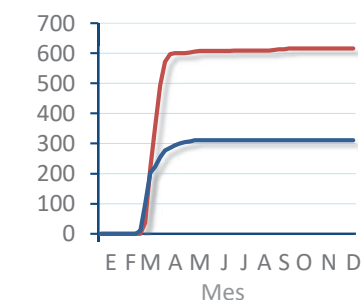
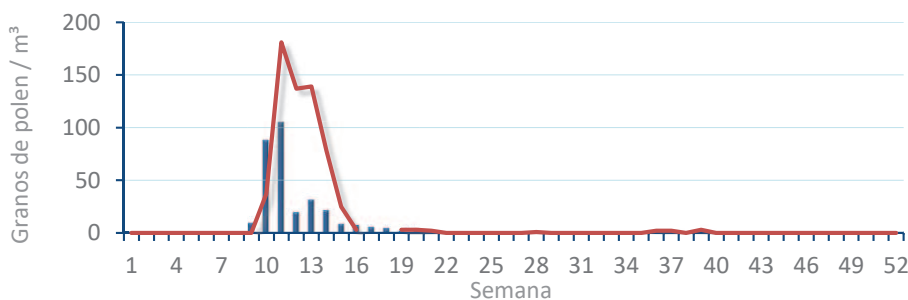
Cupres. / Taxac.
(Ciprés, enebro)



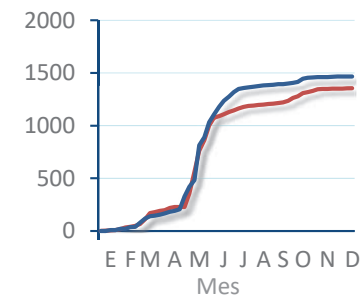
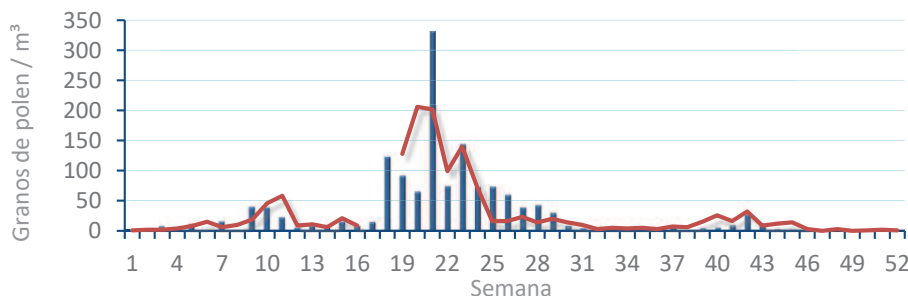
Olea europaea
(Olivo)



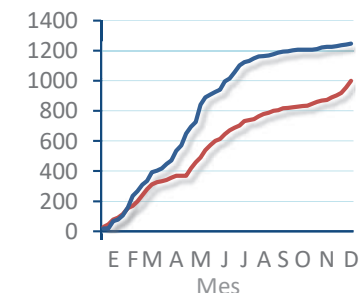
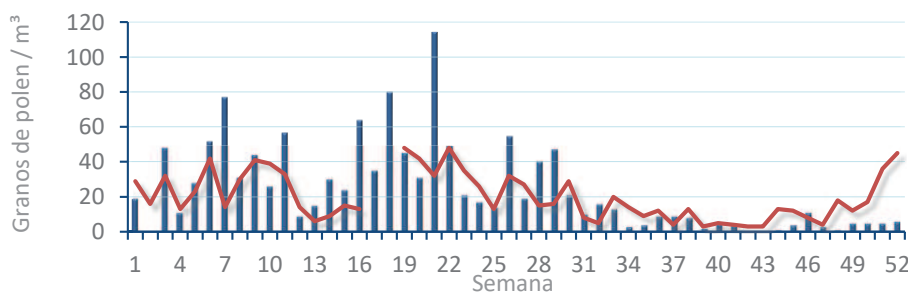
Platanus sp.
(Plátano de sombra)



Poaceae
(Gramíneas)



Urticaceae
(Ortigas, parietarias)



POLEN RESUMEN GRÁFICO SEMANAL

CASTELLÓN

L M X J V S D
21 22 23 24 25 26 27

Diciembre

2020

SEMANA

52

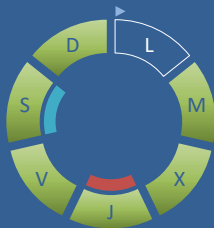
COLABORA

LETIPharma
desde 1919

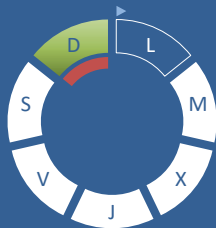


ÁRBOLES

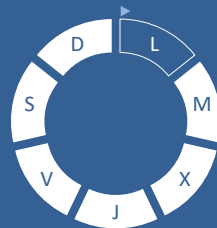
Cupres., Taxac.
(Cipreses, enebros)



Olea europaea
(Olivo)

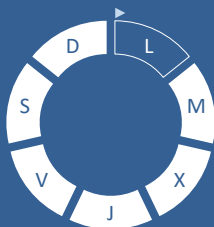


Platanus sp.
(Plátano de sombra)

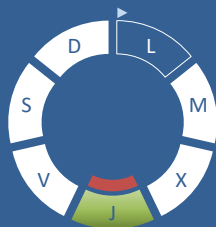


HIERBAS

Amaranthaceae
(Cenizas, salsolas)



Poaceae
(Gramíneas)



Urticaceae
(Ortigas, parietarias)



TIPOS POLÍNICOS PRINCIPALES

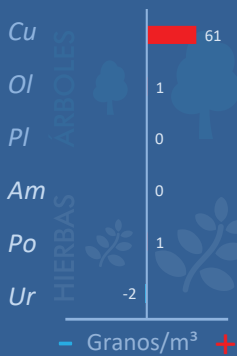
NIVELES

LLUVIA

Litros/m²



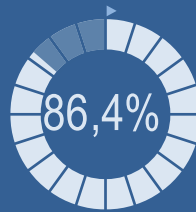
VARIACIÓN RESPECTO A LA SEMANA ANTERIOR



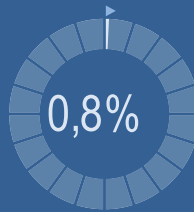
TIPOS POLÍNICOS PRINCIPALES EN PORCENTAJES



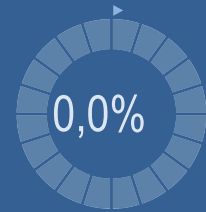
Cupres., Taxac.
(Cipreses, enebros)



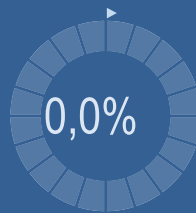
Olea europaea
(Olivo)



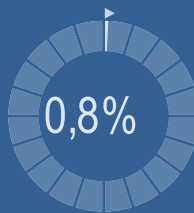
Platanus sp.
(Plátano de sombra)



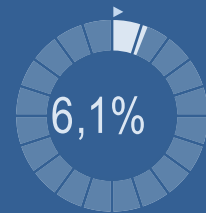
Amaranthaceae
(Cenizas, salsolas)



Poaceae
(Gramíneas)



Urticaceae
(Ortigas, parietarias)



METEOROLOGÍA

17,9 °C
 1,9 °C
 0 L/m²

INVIERNO

POLEN DIARIO

Granos/m³



POLEN TOTAL

132

Granos/m³

SEMANA ANTERIOR: 69
VARIACIÓN SEMANAL: +63

CAPTADOR: Burkard Spore Trap
INFORME: J.S. Javier Suárez

CONCENTRACIONES DE POLEN EN EL AMBIENTE

AÑO	SEMANA	PUNTO DE MUESTREO	COLABORA	TOTAL
-----	--------	-------------------	----------	-------

2020

52

CASTELLÓN



132 grn/m³

ESTACIÓN	PRIMAVERA	VERANO	OTOÑO	>>INVIERNO<<	TOTAL SEMANA
----------	-----------	--------	-------	--------------	--------------

PRINCIPALES TIPOS POLÍNICOS

TIPO POLÍNICO	LUNES 21-dic.	MARTES 22-dic.	MIÉRCOLES 23-dic.	JUEVES 24-dic.	VIERNES 25-dic.	SÁBADO 26-dic.	DOMINGO 27-dic.	TOTAL SEMANA
<i>Amaranthaceae</i> (Cenizo, salsola)								0
<i>Cupres./Taxac.</i> (Ciprés, enebro)		15	26	46	21	2	4	114
<i>Olea</i> (Olivo)							1	1
<i>Platanus</i> (Plátano de sombra)								0
<i>Poaceae</i> (Gramíneas)				1				1
<i>Urticaceae</i> (Ortiga, parietaria)		1	1	3	2		1	8

Niveles de polen: ■ altos, ■ medios, ■ bajos, nulos

OTROS TIPOS POLÍNICOS

<i>Artemisia</i> (Artemisa)	S		1				
<i>Brassicaceae</i> (Crucífera)	I	1					
<i>Ericaceae</i> (Brezo)	N			1			
<i>Palmae</i> (Palmeras)							1
<i>Pinaceae</i> (Pinos, cedros)	D					1	
<i>Quercus</i> (Encina, alcornoque)	A		1				
OTROS	T				2		
	O						
	S						

SUMA	0	17	29	51	25	3	7	
-------------	----------	-----------	-----------	-----------	-----------	----------	----------	--

Datos en granos/m³ de aire

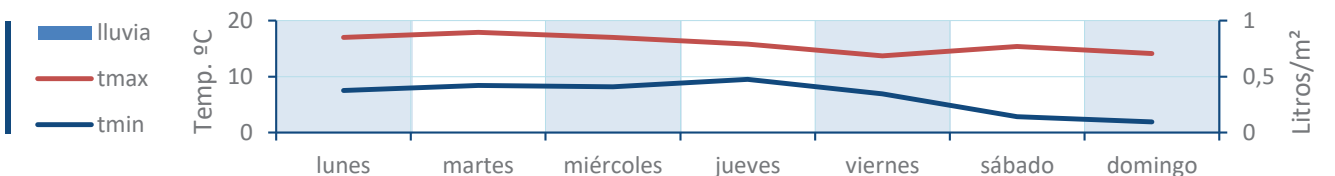
ESPORAS	Alternaria	0	17	3	5	104	31	32	
----------------	-------------------	----------	-----------	----------	----------	------------	-----------	-----------	--

Datos en esporas/m³ de aire

Responsable análisis: Javier Suárez

Situación captador: Hospital General de Castellón

METEO



REPRESENTACIÓN GRÁFICA

AÑO

SEMANA

PUNTO DE MUESTREO

COLABORA

TOTAL

2020

52

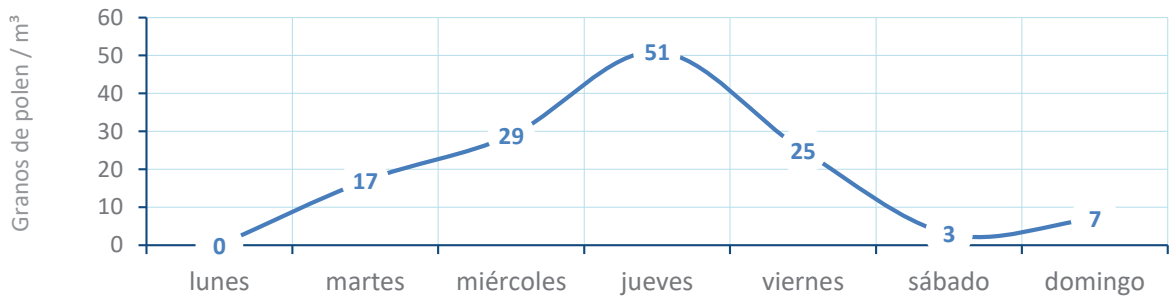
CASTELLÓN

LETIPharma
desde 1919

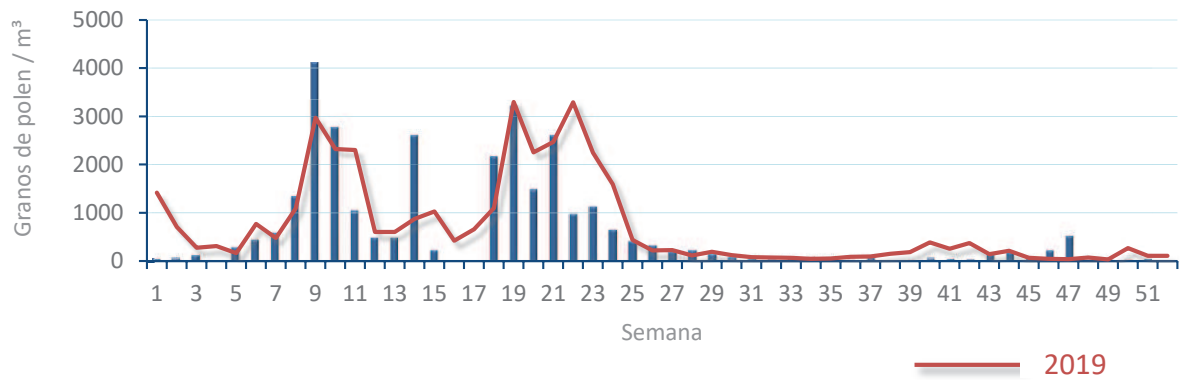
132
grn/m³

POLEN

NIVELES DE POLEN DE LA ÚLTIMA SEMANA

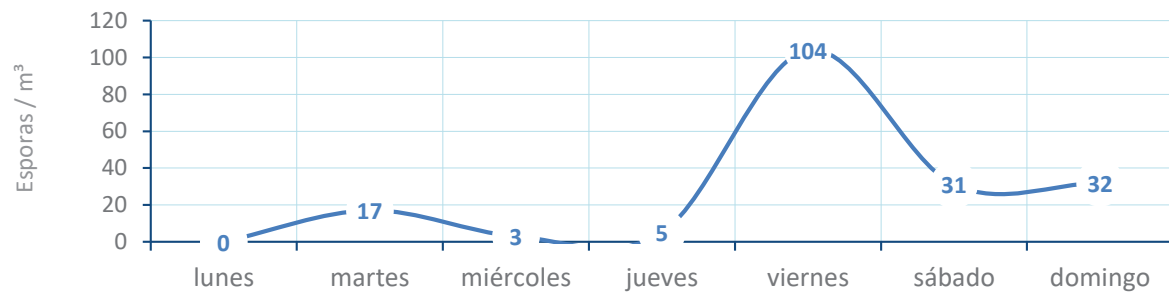


EVOLUCIÓN POLÍNICA SEMANAL

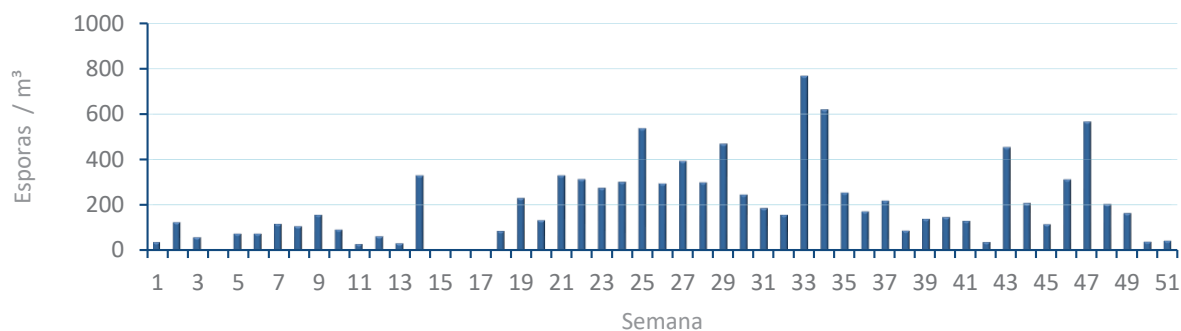


ALTERNARIA

NIVELES DE ALTERNARIA DE LA ÚLTIMA SEMANA



EVOLUCIÓN SEMANAL DE ALTERNARIA



COMPARACIÓN RESPECTO AL AÑO 2019

2020

52

CASTELLÓN

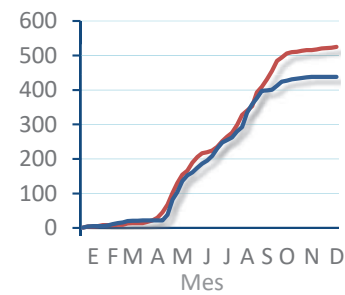
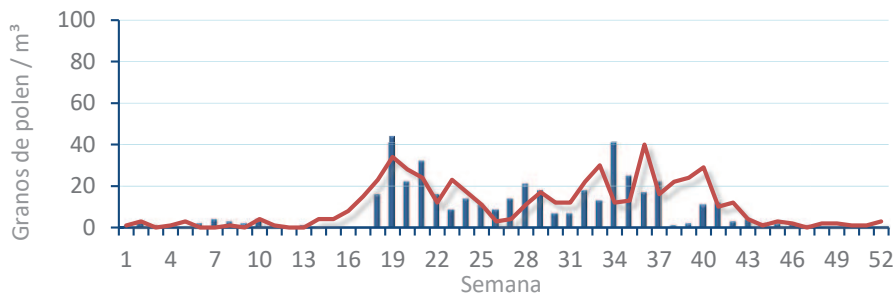


TIPOS

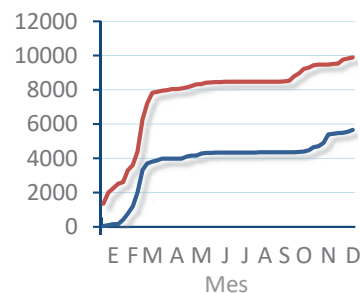
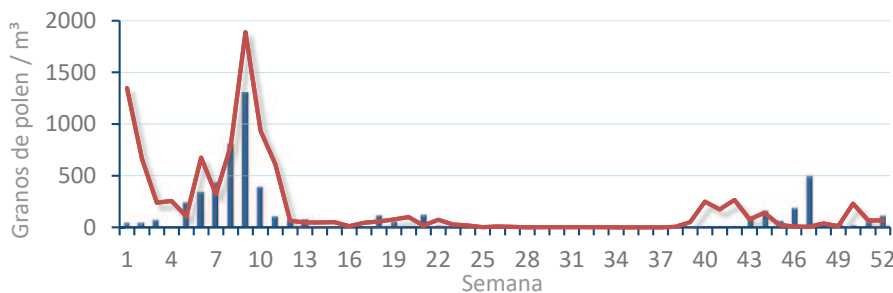
EVOLUCIÓN SEMANAL

DATOS AGRUPADOS

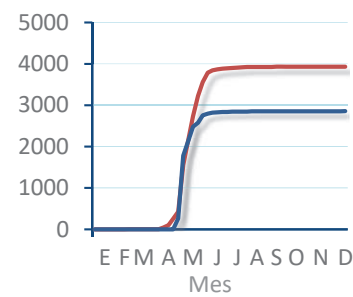
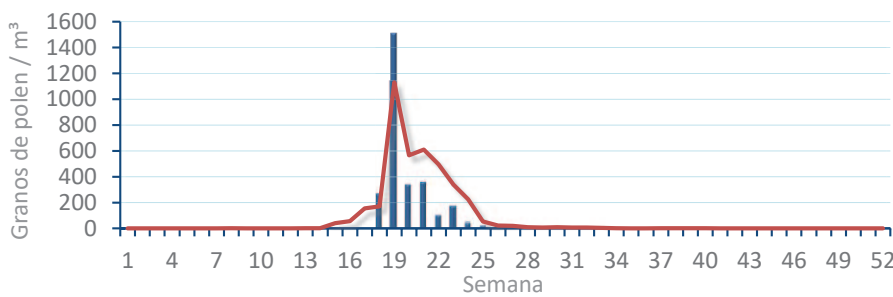
Amaranthaceae
(Cenizo, salsola)



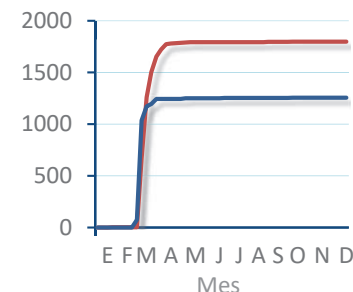
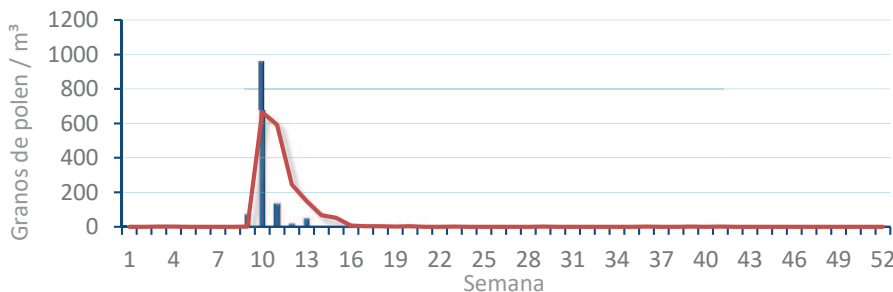
Cupres. /
(Ciprés, enebro)



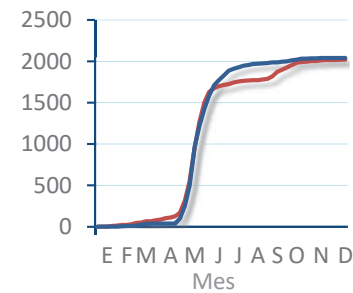
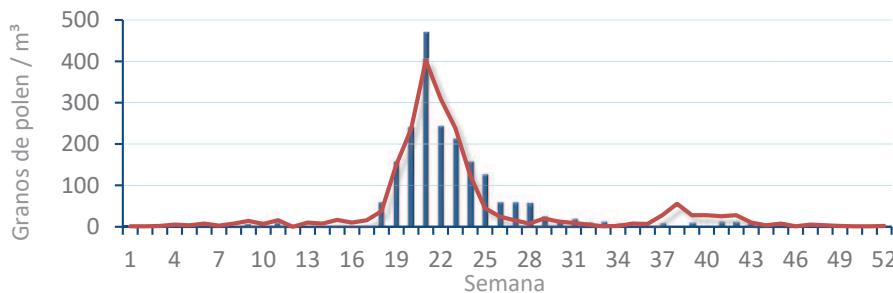
Olea europaea
(Olivo)



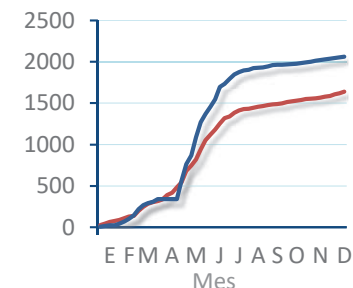
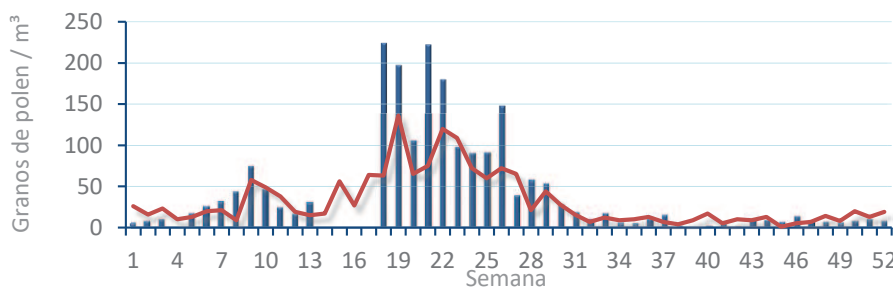
Platanus sp.
(Plátano de)



Poacea
(Gramíneas)



Urticaceae
(Ortigas,



POLEN RESUMEN GRÁFICO SEMANAL



ELDA

L M X J V S D
21 22 23 24 25 26 27

Diciembre

2020

SEMANA

52

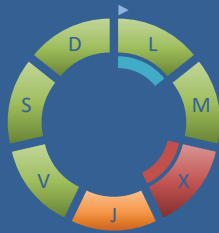
COLABORA

LETIPharma
desde 1919

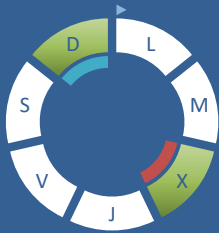


ÁRBOLES

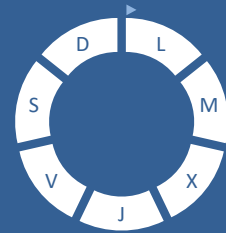
Cupres., Taxac.
(Cipreses, enebros)



Olea europaea
(Olive)

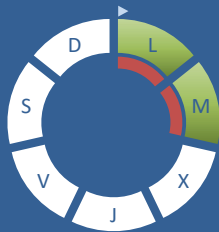


Platanus sp.
(Plátano de sombra)

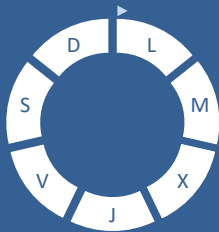


HIERBAS

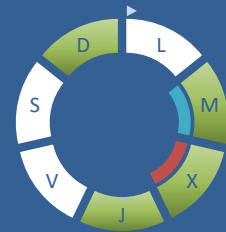
Amaranthaceae
(Cenizas, salsolas)



Poaceae
(Gramíneas)



Urticaceae
(Ortigas, parietarias)



TIPOS POLÍNICOS PRINCIPALES

NIVELES

LLUVIA

Litros/m²



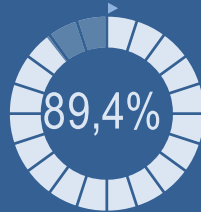
VARIACIÓN RESPECTO A LA SEMANA ANTERIOR



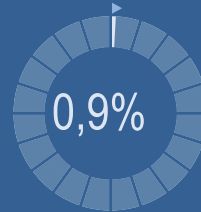
TIPOS POLÍNICOS PRINCIPALES EN PORCENTAJES



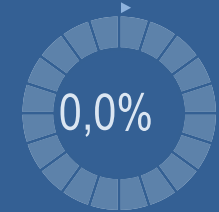
Cupres., Taxac.
(Cipreses, enebros)



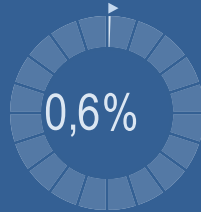
Olea europaea
(Olive)



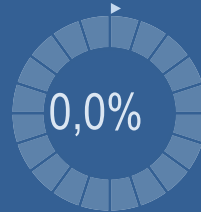
Platanus sp.
(Plátano de sombra)



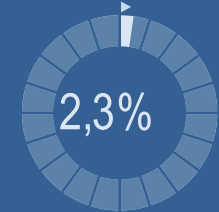
Amaranthaceae
(Cenizas, salsolas)



Poaceae
(Gramíneas)



Urticaceae
(Ortigas, parietarias)



METEOROLOGÍA

20,9 °C

2,2 °C

0 L/m²

INVIERNO

POLEN DIARIO

Granos/m³



POLEN TOTAL

349

Granos/m³

SEMANA ANTERIOR

78

VARIACIÓN SEMANAL

+271

CAPTADOR:
Burkard
Spore Trap

INFORME:

Javier Suárez

CONCENTRACIONES DE POLEN EN EL AMBIENTE

AÑO	SEMANA	PUNTO DE MUESTREO	COLABORA	TOTAL
-----	--------	-------------------	----------	-------

2020

52

ELDA



349
grn/m³

ESTACIÓN	PRIMAVERA	VERANO	OTOÑO	>>INVIERNO<<	TOTAL SEMANA
----------	-----------	--------	-------	--------------	--------------

PRINCIPALES TIPOS POLÍNICOS

TIPO POLÍNICO	LUNES 21-dic.	MARTES 22-dic.	MIÉRCOLES 23-dic.	JUEVES 24-dic.	VIERNES 25-dic.	SÁBADO 26-dic.	DOMINGO 27-dic.	TOTAL SEMANA
<i>Amaranthaceae</i> (Cenizo, salsola)	1	1						2
<i>Cupres./Taxac.</i> (Ciprés, enebro)	2	5	154	84	44	7	16	312
<i>Olea</i> (Olivo)			2				1	3
<i>Platanus</i> (Plátano de sombra)								0
<i>Poaceae</i> (Gramíneas)								0
<i>Urticaceae</i> (Ortiga, parietaria)		1	3	2			2	8

OTROS TIPOS POLÍNICOS

<i>Alnus</i> (Aliso)				1				
<i>Artemisia</i> (Artemisa)		2	1	3	1		1	
<i>Compositae</i> (Tipo Senecio)						1		
<i>Ericaceae</i> (Brezo)				1				
<i>Fraxinus</i> (Fresno)			1		1		1	
<i>Palmae</i> (Palmeras)		1	1				3	
<i>Pinaceae</i> (Pinos, cedros)				1	1			
OTROS		1	1		1			

Niveles de polen: ■ altos ■ medios ■ bajos nulos

SUMA

3	11	163	92	48	8	24
---	----	-----	----	----	---	----

Datos en granos/m³ de aire

ESPORAS

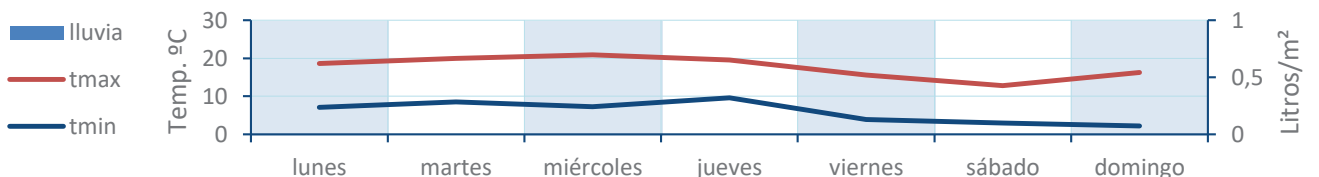
Alternaria

5	9	12	10	13	9	17
---	---	----	----	----	---	----

Datos en esporas/m³ de aire

Responsable análisis: Javier Suárez
Situación captador: Hospital General de Elda

METEO



REPRESENTACIÓN GRÁFICA

AÑO

SEMANA

PUNTO DE MUESTREO

COLABORA

TOTAL

2020

52

ELDA

LETIPharma
desde 1919

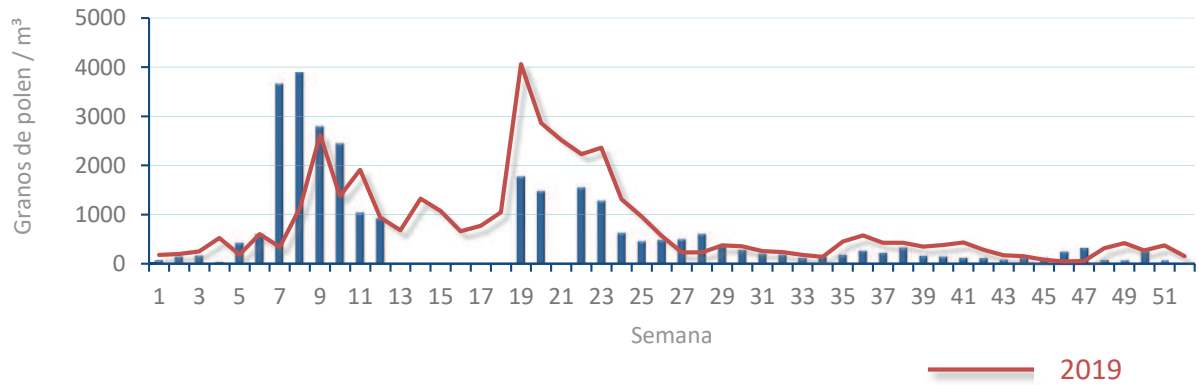
349
gn/m³

POLEN

NIVELES DE POLEN DE LA ÚLTIMA SEMANA

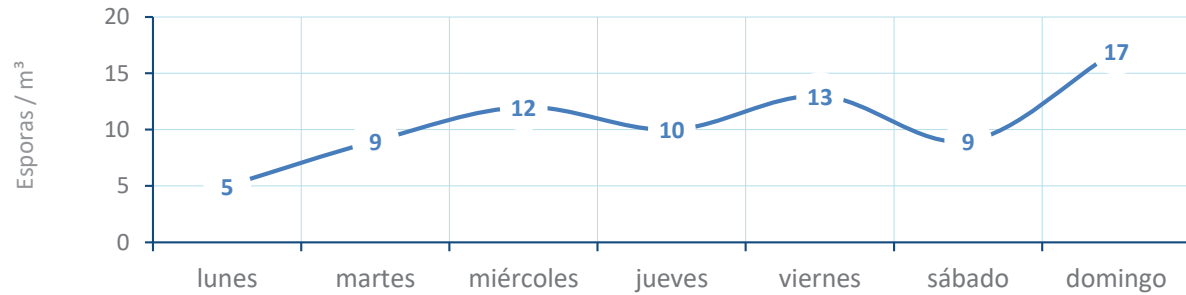


EVOLUCIÓN POLÍNICA SEMANAL

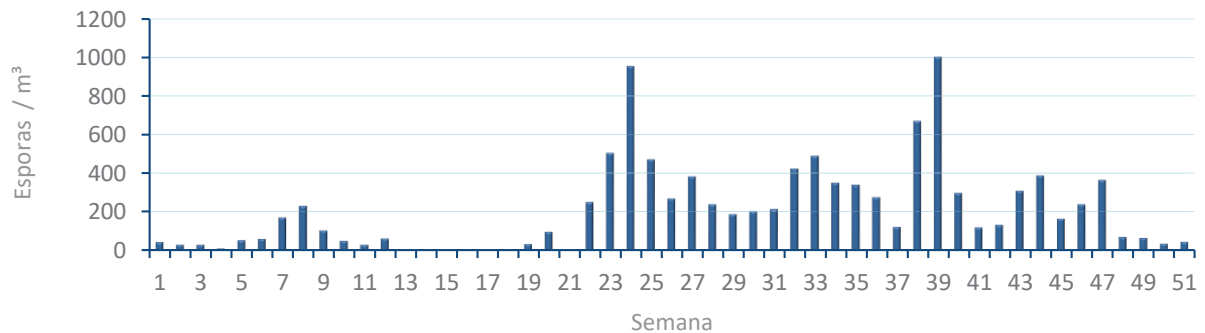


ALTERNARIA

NIVELES DE ALTERNARIA DE LA ÚLTIMA SEMANA



EVOLUCIÓN SEMANAL DE ALTERNARIA



COMPARACIÓN RESPECTO AL AÑO 2019

AÑO

SEMANA

PUNTO DE MUESTREO

COLABORA

AÑOS

2020

52

ELDA

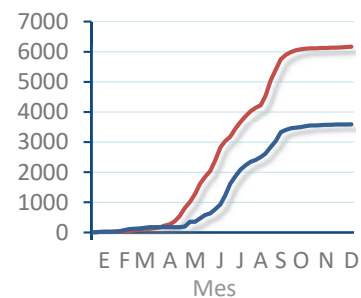
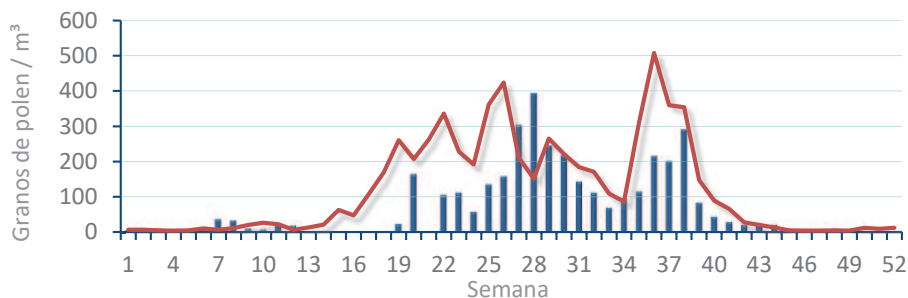


TIPOS

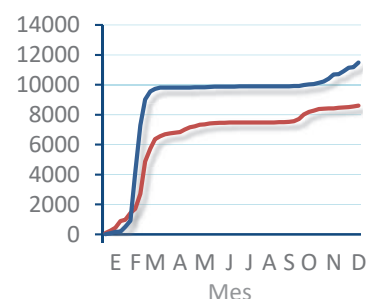
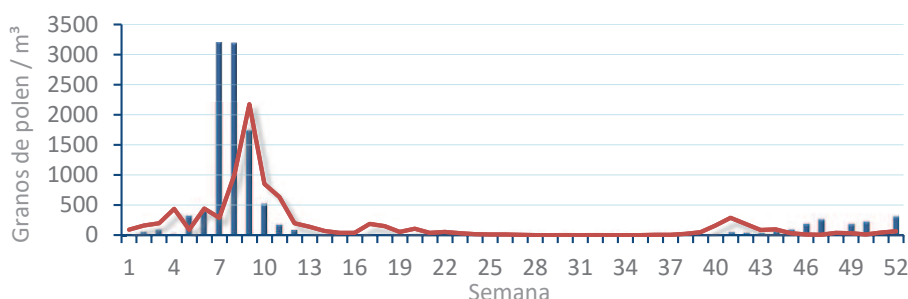
EVOLUCIÓN SEMANAL

DATOS AGRUPADOS

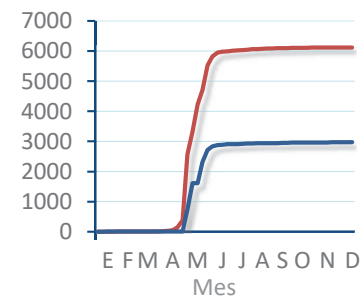
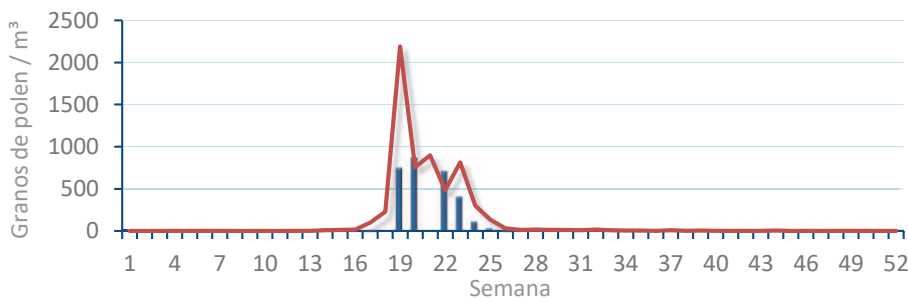
Amaranthaceae
(Cenizo, salsola)



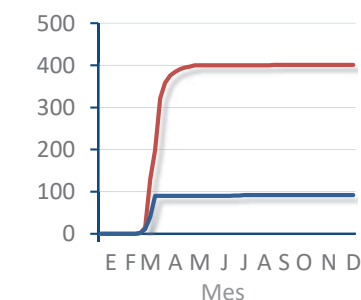
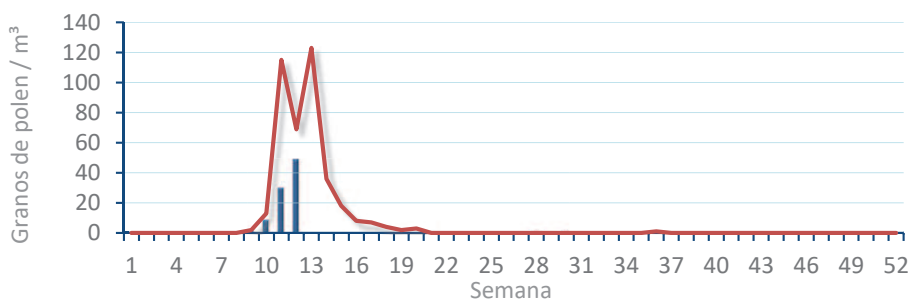
Cupres. / Taxac.
(Ciprés, enebro)



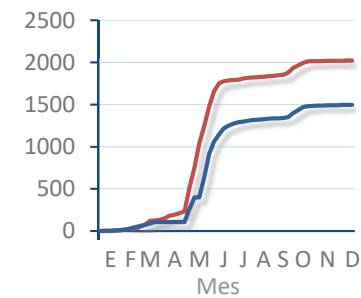
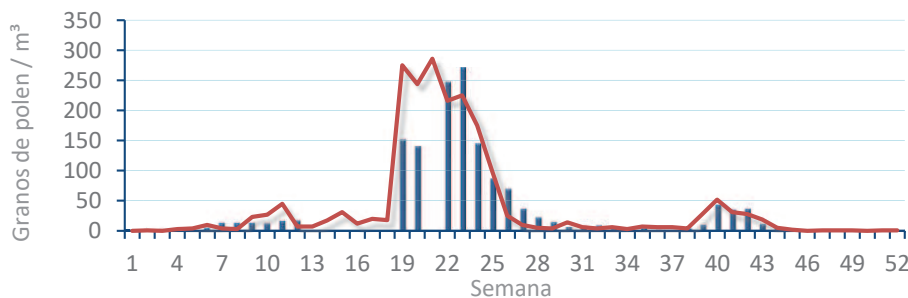
Olea europaea
(Olivo)



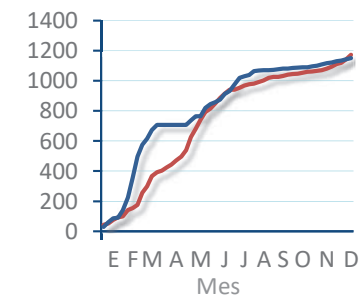
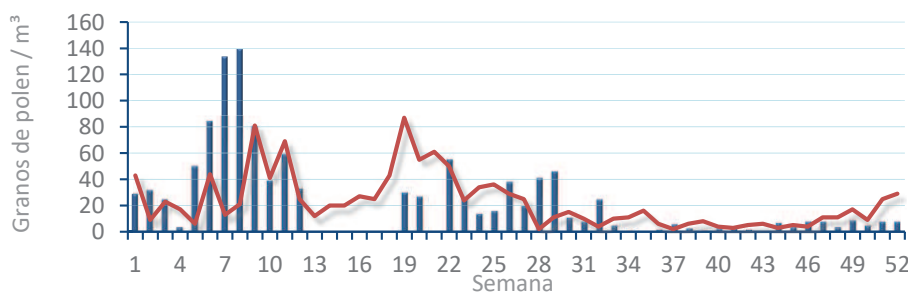
Platanus sp.
(Plátano de sombra)



Poaceae
(Gramíneas)



Urticaceae
(Ortigas, parietarias)



POLEN RESUMEN GRÁFICO SEMANAL

PEGO

L M X J V S D
21 22 23 24 25 26 27

Diciembre

2020

SEMANA

52

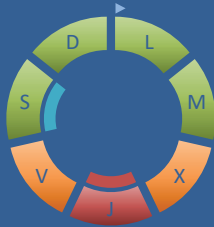
COLABORA

LETIPharma
desde 1919

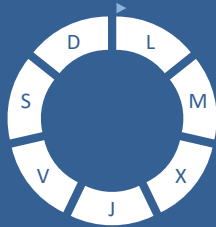


ÁRBOLES

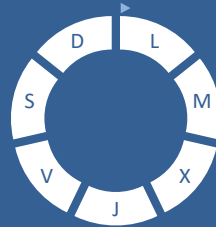
Cupres., Taxac.
(Cipreses, enebros)



Olea europaea
(Olive)

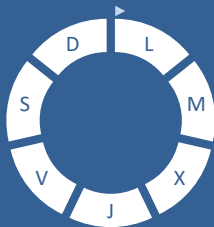


Platanus sp.
(Plátano de sombra)



HIERBAS

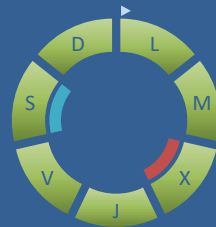
Amaranthaceae
(Cenizas, salsolas)



Poaceae
(Gramíneas)



Urticaceae
(Ortigas, parietarias)



TIPOS POLÍNICOS PRINCIPALES

NIVELES

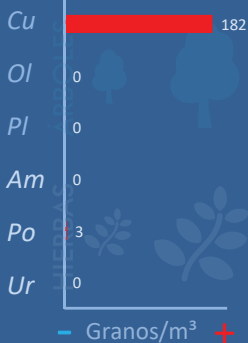


LLUVIA

Litros/m²



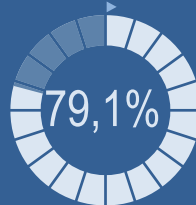
VARIACIÓN RESPECTO A LA SEMANA ANTERIOR



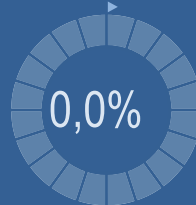
TIPOS POLÍNICOS PRINCIPALES EN PORCENTAJES



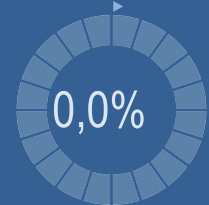
Cupres., Taxac.
(Cipreses, enebros)



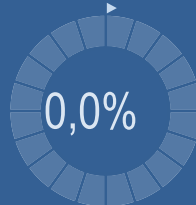
Olea europaea
(Olive)



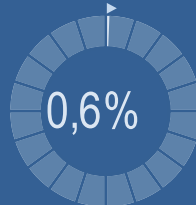
Platanus sp.
(Plátano de sombra)



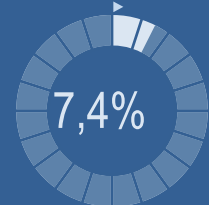
Amaranthaceae
(Cenizas, salsolas)



Poaceae
(Gramíneas)



Urticaceae
(Ortigas, parietarias)



METEOROLOGÍA



INVIERNO

POLEN DIARIO

Granos/m³



POLEN TOTAL

484

Granos/m³

SEMANA ANTERIOR: 275
VARIACIÓN SEMANAL: +209

CAPTADOR: Burkard Spore Trap

INFORME: J.S. Javier Suárez

CONCENTRACIONES DE POLEN EN EL AMBIENTE

AÑO	SEMANA	PUNTO DE MUESTREO	COLABORA	TOTAL
-----	--------	-------------------	----------	-------

2020

52

PEGO



484 grn/m³

ESTACIÓN	PRIMAVERA	VERANO	>>OTOÑO<<	INVIERNO	TOTAL SEMANA
----------	-----------	--------	-----------	----------	--------------

PRINCIPALES TIPOS POLÍNICOS

TIPO POLÍNICO	LUNES 21-dic.	MARTES 22-dic.	MIÉRCOLES 23-dic.	JUEVES 24-dic.	VIERNES 25-dic.	SÁBADO 26-dic.	DOMINGO 27-dic.	TOTAL SEMANA
<i>Amaranthaceae</i> (Cenizo, salsola)								0
<i>Cupres./Taxac.</i> (Ciprés, enebro)	33	15	62	166	66	14	27	383
<i>Olea</i> (Olivo)								0
<i>Platanus</i> (Plátano de sombra)								0
<i>Poaceae</i> (Gramíneas)		1		2				3
<i>Urticaceae</i> (Ortiga, parietaria)	4	5	9	4	8	2	4	36

Niveles de polen: ■ altos ■ medios ■ bajos nulos

OTROS TIPOS POLÍNICOS

<i>Artemisia</i> (Artemisa)	1	1						
<i>Casuarina</i> (Pino de Australia)						1		
<i>Ericaceae</i> (Brezo)	4	2	2	2	3	1	2	
<i>Mercurialis</i> (Mercurial)	1							
<i>Palmae</i> (Palmeras)							1	
<i>Pinaceae</i> (Pinos, cedros)	3			1				
<i>Quercus</i> (Encina, alcornoque)				1	1	1		
<i>Urtica membranacea</i>	8	1	13			1	6	
OTROS				2		1	2	

SUMA	54	25	86	178	78	21	42	
-------------	-----------	-----------	-----------	------------	-----------	-----------	-----------	--

Datos en granos/m³ de aire

ESPORAS	Alternaria	6	3	11	11	24	14	12	
----------------	-------------------	---	---	----	----	----	----	----	--

Datos en esporas/m³ de aire

Responsable análisis: Javier Suárez
Situación captador: Colegio San Antonio

METEO



REPRESENTACIÓN GRÁFICA

AÑO

SEMANA

PUNTO DE MUESTREO

COLABORA

TOTAL

2020

52

PEGO



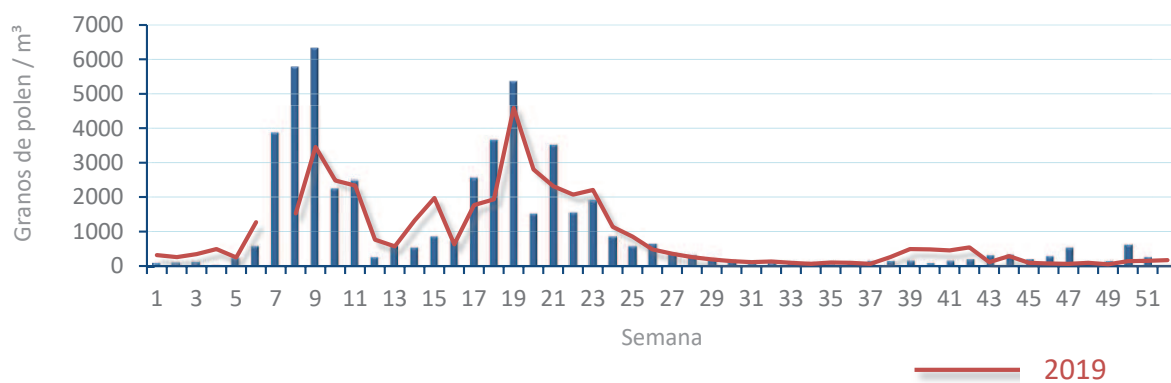
484
grn/m³

POLEN

NIVELES DE POLEN DE LA ÚLTIMA SEMANA



EVOLUCIÓN POLÍNICA SEMANAL

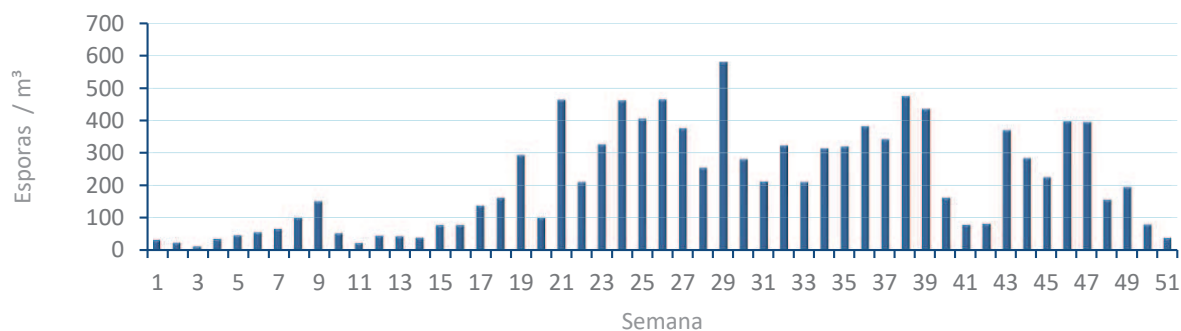


ALTERNARIA

NIVELES DE ALTERNARIA DE LA ÚLTIMA SEMANA



EVOLUCIÓN SEMANAL DE ALTERNARIA



COMPARACIÓN RESPECTO AL AÑO 2019

2020

52

PEGO

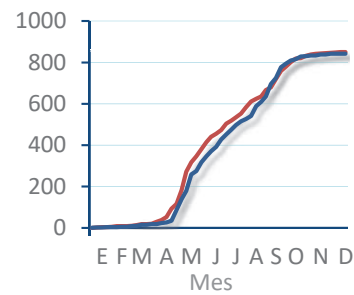
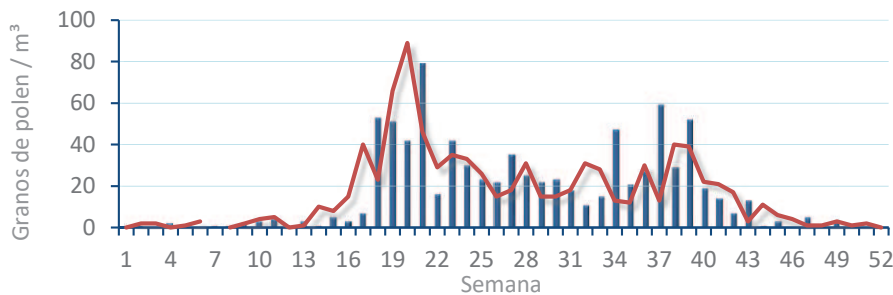


TIPOS

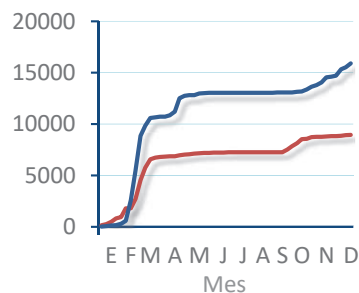
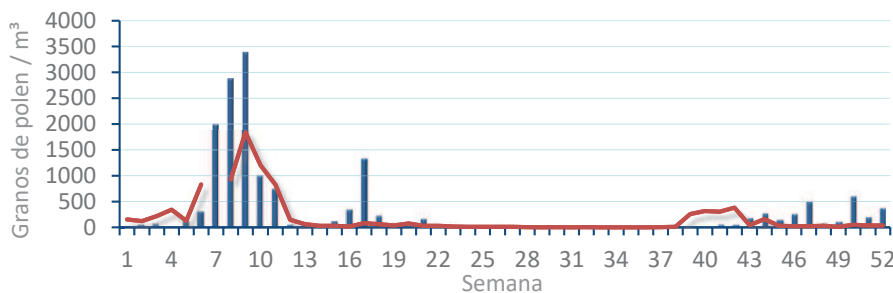
EVOLUCIÓN SEMANAL

DATOS AGRUPADOS

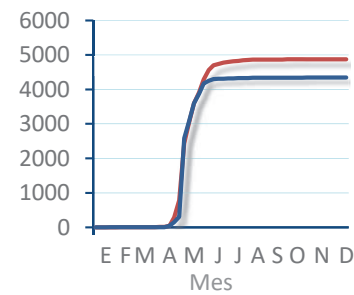
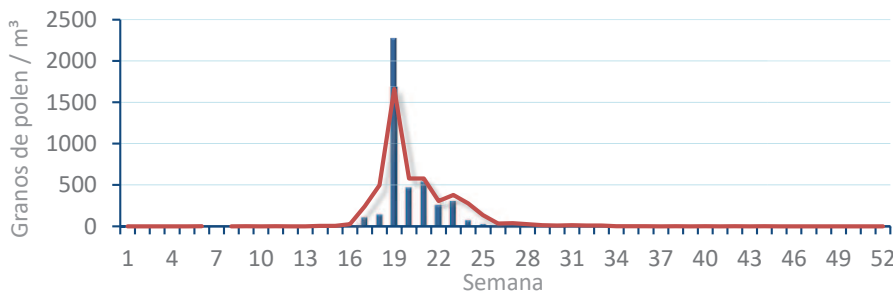
Amaranthaceae
(Cenizo, salsola)



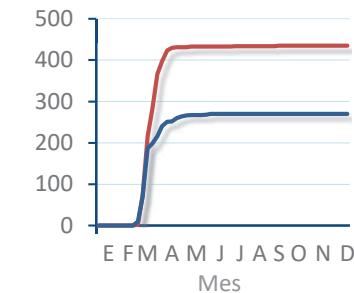
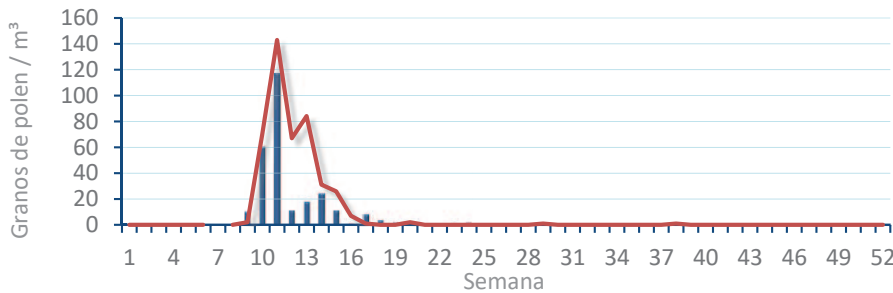
Cupres. /
(Ciprés, enebro)



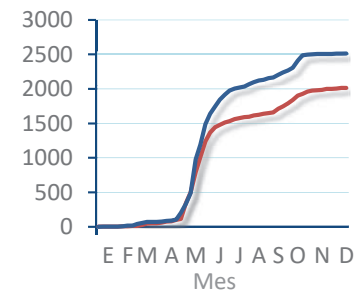
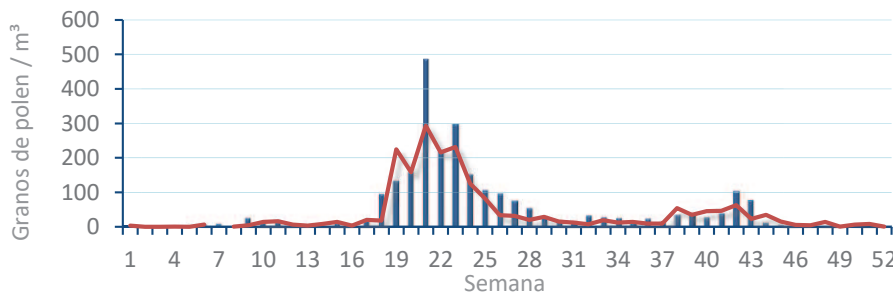
Olea europaea
(Olivo)



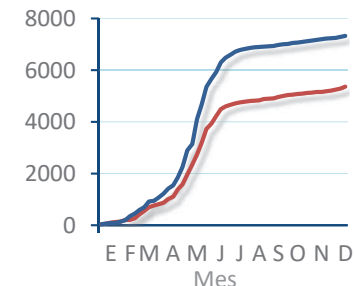
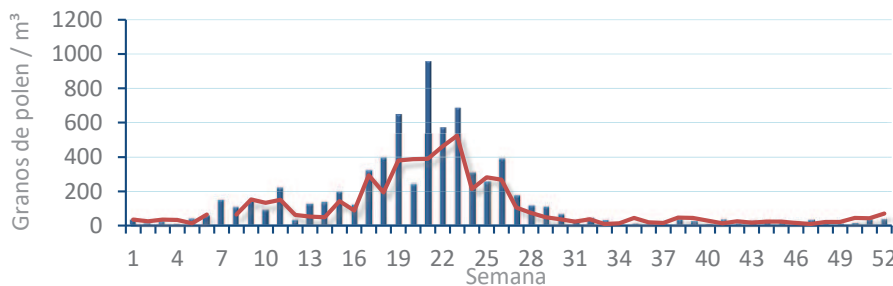
Platanus sp.
(Plátano de



Poacea
(Gramíneas)



Urticaceae
(Ortigas,



POLEN RESUMEN GRÁFICO SEMANAL

VALENCIA

L M X J V S D
21 22 23 24 25 26 27

Diciembre

2020

SEMANA

52

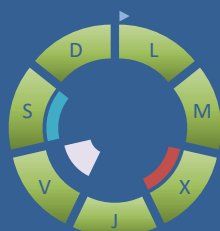
COLABORA

LETIPharma
desde 1919



ÁRBOLES

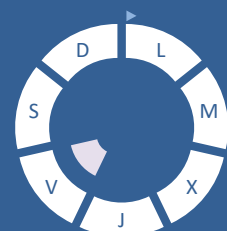
Cupres., Taxac.
(Cipreses, enebros)



Olea europaea
(Olivo)

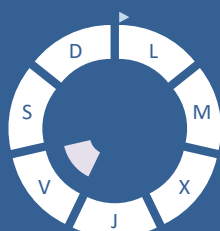


Platanus sp.
(Plátano de sombra)



HIERBAS

Amaranthaceae
(Cenizos, salsolas)



Poaceae
(Gramíneas)



Urticaceae
(Ortigas, parietarias)

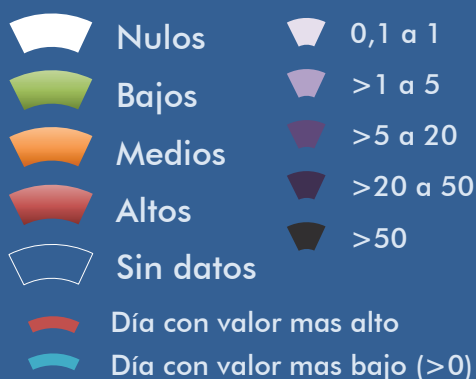


TIPOS POLÍNICOS PRINCIPALES

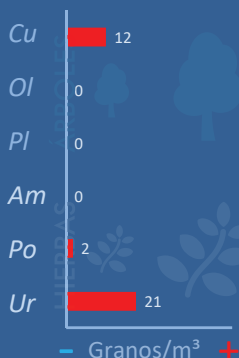
NIVELES

LLUVIA

Litros/m²



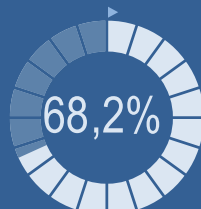
VARIACIÓN RESPECTO A LA SEMANA ANTERIOR



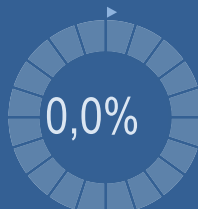
TIPOS POLÍNICOS PRINCIPALES EN PORCENTAJES



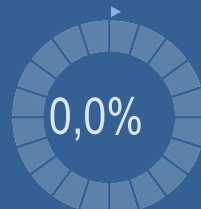
Cupres., Taxac.
(Cipreses, enebros)



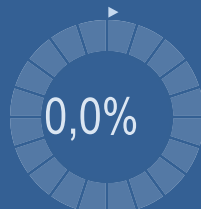
Olea europaea
(Olivo)



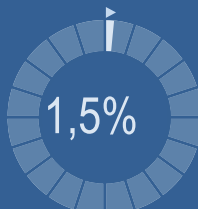
Platanus sp.
(Plátano de sombra)



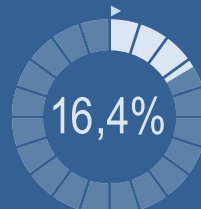
Amaranthaceae
(Cenizos, salsolas)



Poaceae
(Gramíneas)



Urticaceae
(Ortigas, parietarias)

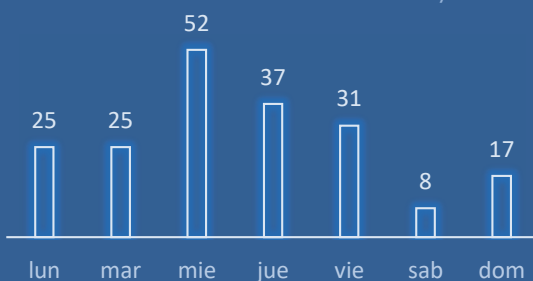


METEOROLOGÍA



POLEN DIARIO

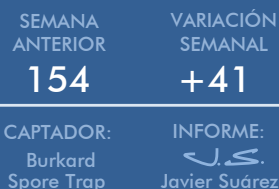
Granos/m³



POLEN TOTAL

195

Granos/m³



CONCENTRACIONES DE POLEN EN EL AMBIENTE

AÑO	SEMANA	PUNTO DE MUESTREO	COLABORA	TOTAL
-----	--------	-------------------	----------	-------

2020

52

VALENCIA

LETIPharma desde 1919

195 grn/m³

ESTACIÓN	PRIMAVERA	VERANO	OTOÑO	>>INVIERNO<<	TOTAL SEMANA
----------	-----------	--------	-------	--------------	--------------

PRINCIPALES TIPOS POLÍNICOS

TIPO POLÍNICO	LUNES 21-dic.	MARTES 22-dic.	MIÉRCOLES 23-dic.	JUEVES 24-dic.	VIERNES 25-dic.	SÁBADO 26-dic.	DOMINGO 27-dic.	TOTAL SEMANA
<i>Amaranthaceae</i> (Cenizo, salsola)								0
<i>Cupres./Taxac.</i> (Ciprés, enebro)	13	15	35	29	23	7	11	133
<i>Olea</i> (Olivo)								0
<i>Platanus</i> (Plátano de sombra)								0
<i>Poaceae</i> (Gramíneas)			2				1	3
<i>Urticaceae</i> (Ortiga, parietaria)	8	6	10	5	2		1	32

Niveles de polen: altos (rojo), medios (naranja), bajos (verde), nulos (blanco)

OTROS TIPOS POLÍNICOS

<i>Artemisia</i> (Artemisa)		1						
<i>Casuarina</i> (Pino de Australia)	1						1	
<i>Compositae</i> (Tipo Senecio)					1			
<i>Ericaceae</i> (Brezo)	1		2	1	2	1		
<i>Fraxinus</i> (Fresno)				2				
<i>Palmae</i> (Palmeras)		2	1		2		3	
<i>Pinaceae</i> (Pinos, cedros)					1			
<i>Quercus</i> (Encina, alcornoque)		1	1					
OTROS	2		1					

SUMA

25	25	52	37	31	8	17
----	----	----	----	----	---	----

Datos en granos/m³ de aire

ESPORAS

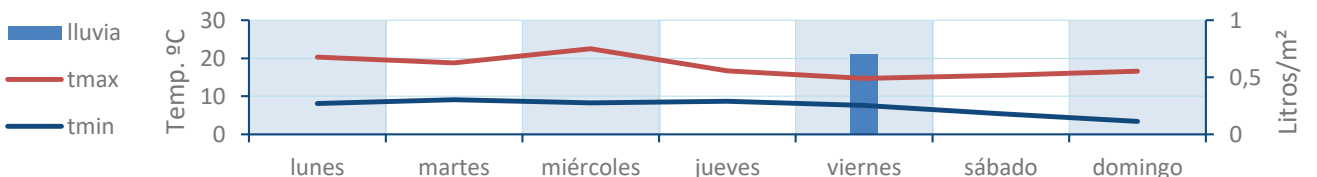
Alternaria

2	5	5	9	15	8	22
---	---	---	---	----	---	----

Datos en esporas/m³ de aire

Responsable análisis: Javier Suárez
Situación captador: Hospital Clínico de Valencia

METEO



REPRESENTACIÓN GRÁFICA

AÑO

SEMANA

PUNTO DE MUESTREO

COLABORA

TOTAL

2020

52

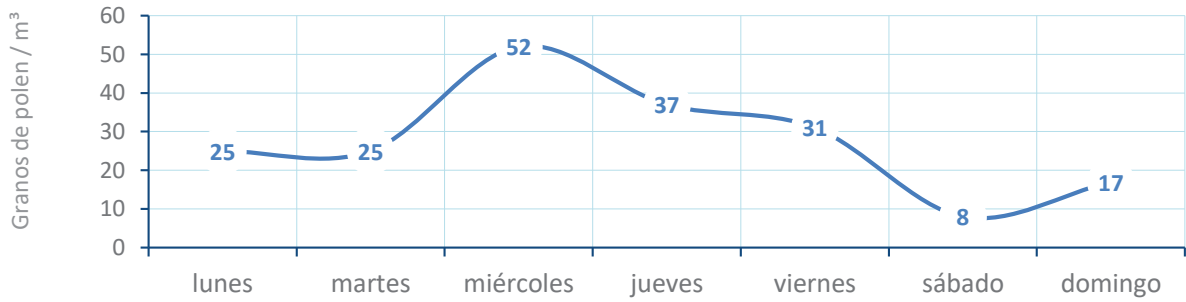
VALENCIA

LETIPharma
desde 1919

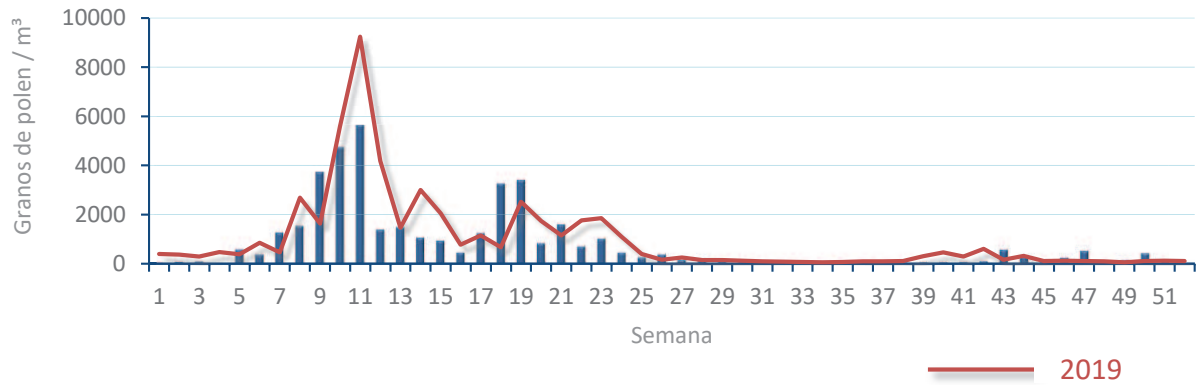
195
gn/m³

POLEN

NIVELES DE POLEN DE LA ÚLTIMA SEMANA

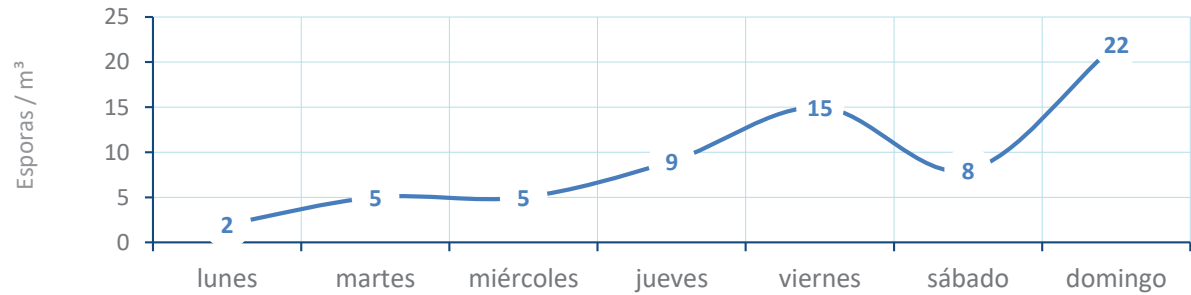


EVOLUCIÓN POLÍNICA SEMANAL

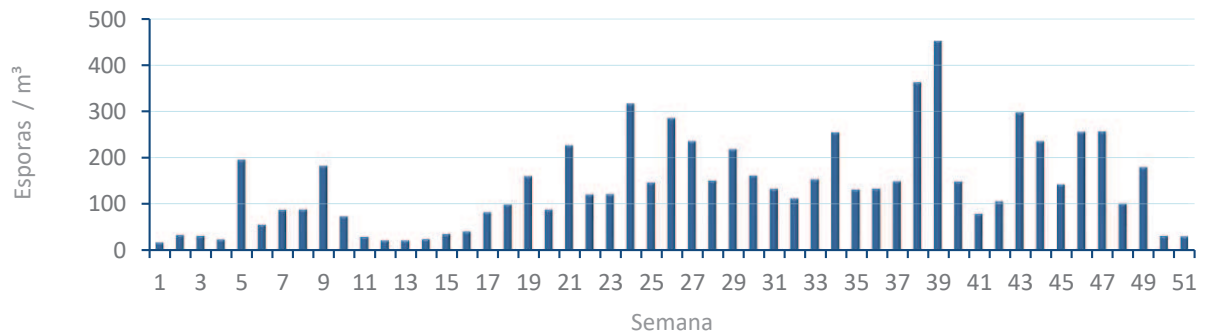


ALTERNARIA

NIVELES DE ALTERNARIA DE LA ÚLTIMA SEMANA



EVOLUCIÓN SEMANAL DE ALTERNARIA



COMPARACIÓN RESPECTO AL AÑO 2019

AÑO

SEMANA

PUNTO DE MUESTREO

COLABORA

AÑOS

2020

52

VALENCIA

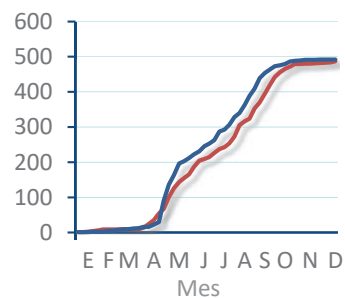
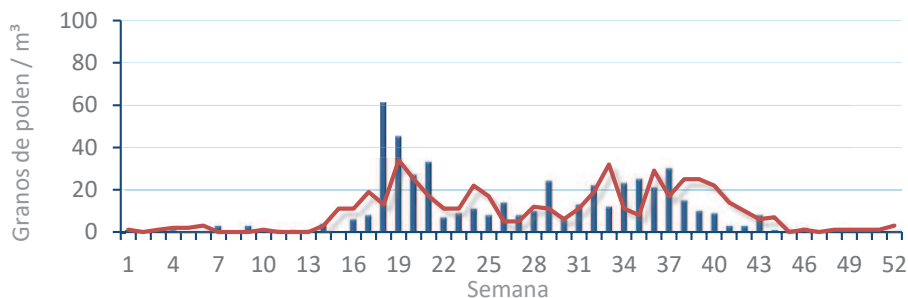


TIPOS

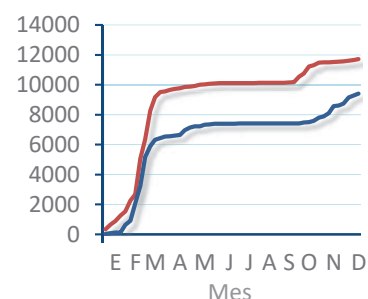
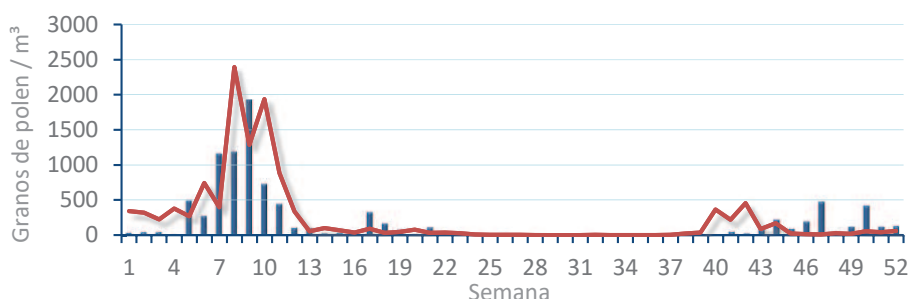
EVOLUCIÓN SEMANAL

DATOS AGRUPADOS

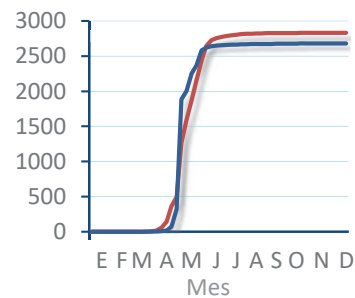
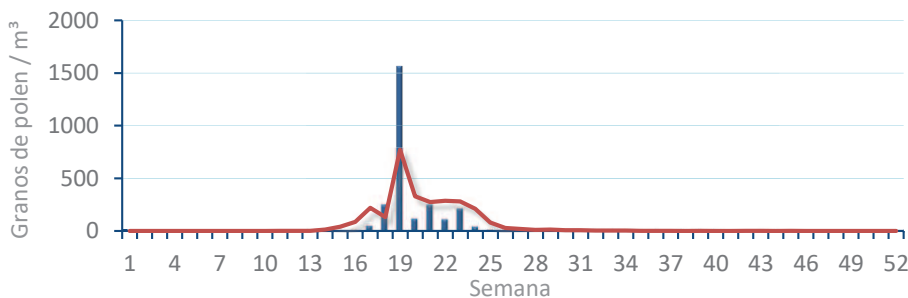
Amaranthaceae
(Cenizo, salsola)



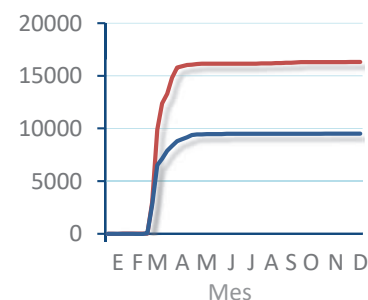
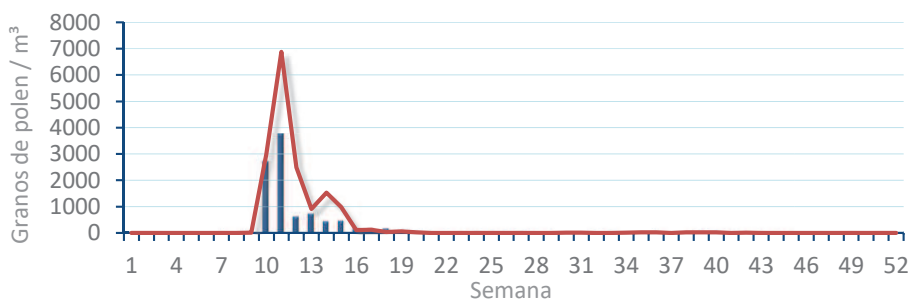
Cupres. / Taxac.
(Ciprés, enebro)



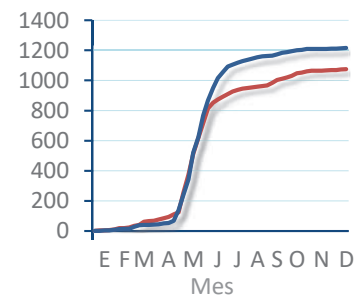
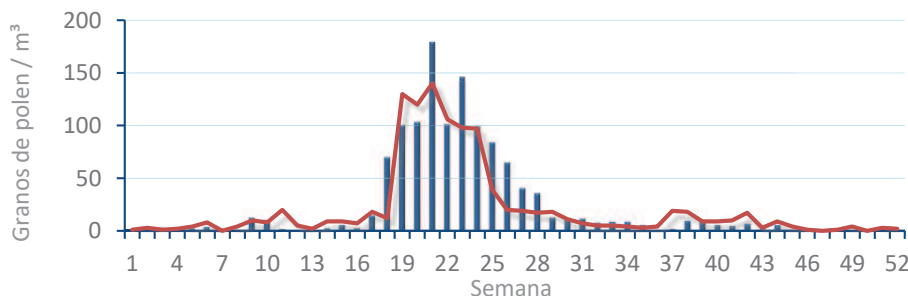
Olea europaea
(Olivo)



Platanus sp.
(Plátano de sombra)



Poaceae
(Gramíneas)



Urticaceae
(Ortigas, parietarias)

