

POLEN RESUMEN GRÁFICO SEMANAL

ALICANTE

L M X J V S D
21 22 23 24 25 26 27

Septiembre

2020

SEMANA

39

COLABORA

LETIPharma
desde 1919



ÁRBOLES

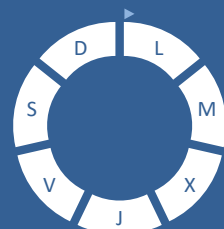
Cupres., Taxac.
(Cipreses, enebros)



Olea europaea
(Olivo)



Platanus sp.
(Plátano de sombra)



HIERBAS

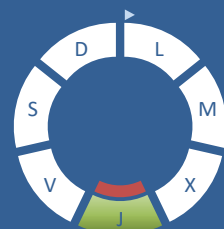
Amaranthaceae
(Cenizos, salsolas)



Poaceae
(Gramíneas)



Urticaceae
(Ortigas, parietarias)

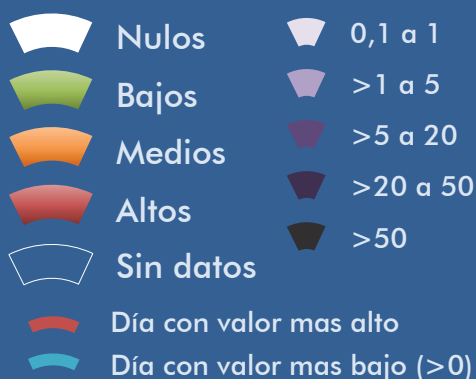


TIPOS POLÍNICOS PRINCIPALES

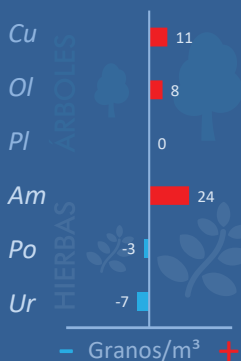
NIVELES

LLUVIA

Litros/m²



VARIACIÓN RESPECTO A LA SEMANA ANTERIOR



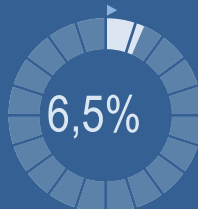
TIPOS POLÍNICOS PRINCIPALES EN PORCENTAJES



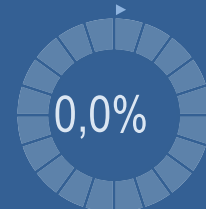
Cupres., Taxac.
(Cipreses, enebros)



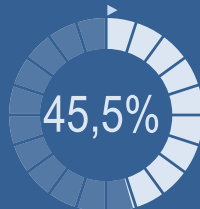
Olea europaea
(Olivo)



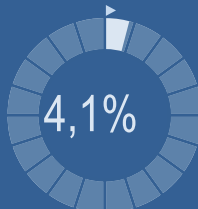
Platanus sp.
(Plátano de sombra)



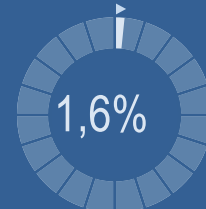
Amaranthaceae
(Cenizos, salsolas)



Poaceae
(Gramíneas)



Urticaceae
(Ortigas, parietarias)



METEOROLOGÍA

32,1 °C

15,8 °C

0 L/m²

OTOÑO

POLEN DIARIO



POLEN TOTAL

123

Granos/m³

SEMANA ANTERIOR

58

VARIACIÓN SEMANAL

+65

CAPTADOR:
Burkard
Spore Trap

INFORME:
J.S.
Javier Suárez

CONCENTRACIONES DE POLEN EN EL AMBIENTE

AÑO	SEMANA	PUNTO DE MUESTREO	COLABORA	TOTAL
-----	--------	-------------------	----------	-------

2020

39

ALICANTE

LETIPharma desde 1919

123 grn/m³

ESTACIÓN	PRIMAVERA	VERANO	>>OTOÑO<<	INVIERNO	TOTAL SEMANA
----------	-----------	--------	-----------	----------	--------------

PRINCIPALES TIPOS POLÍNICOS

TIPO POLÍNICO	LUNES 21-sep.	MARTES 22-sep.	MIÉRCOLES 23-sep.	JUEVES 24-sep.	VIERNES 25-sep.	SÁBADO 26-sep.	DOMINGO 27-sep.	TOTAL SEMANA
<i>Amaranthaceae</i> (Cenizo, salsola)		5	7	7	17	16	4	56
<i>Cupres./Taxac.</i> (Ciprés, enebro)	1	1			8	2	4	16
<i>Olea</i> (Olivo)			2	2		4		8
<i>Platanus</i> (Plátano de sombra)								0
<i>Poaceae</i> (Gramíneas)			2	1			2	5
<i>Urticaceae</i> (Ortiga, parietaria)				2				2

Niveles de polen: altos (rojo), medios (naranja), bajos (verde), nulos (blanco)

OTROS TIPOS POLÍNICOS

<i>Apiaceae</i> (Umbelífera)					1	1	1	
<i>Artemisia</i> (Artemisa)			1		1	2		
<i>Casuarina</i> (Pino de Australia)				1		3		
<i>Compositae</i> (Tipo Senecio)						1		
<i>Cyperaceae</i> (Juncia, lastán)					1			
<i>Ericaceae</i> (Brezo)	1							
<i>Myrtaceae</i> (Eucalipto, mirto)				1			1	
<i>Palmae</i> (Palmeras)		2	1	1		2		
<i>Pinaceae</i> (Pinos, cedros)		1			1	3		
<i>Quercus</i> (Encina, alcornoque)					1			
OTROS	1		2		1	3	1	

SUMA

3	9	15	15	31	37	13
---	---	----	----	----	----	----

Datos en granos/m³ de aire

ESPORAS

Alternaria

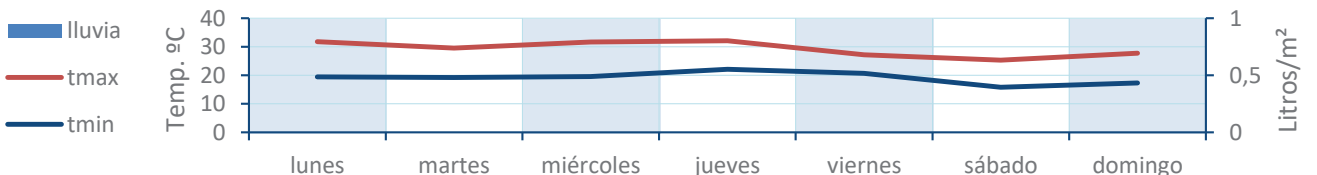
49	89	91	120	110	125	65
----	----	----	-----	-----	-----	----

Datos en esporas/m³ de aire

Responsable análisis: Javier Suárez

Situación captador: Hospital General Universitario de Alicante

METEO



REPRESENTACIÓN GRÁFICA

AÑO

SEMANA

PUNTO DE MUESTREO

COLABORA

TOTAL

2020

39

ALICANTE

LETIPharma
desde 1919

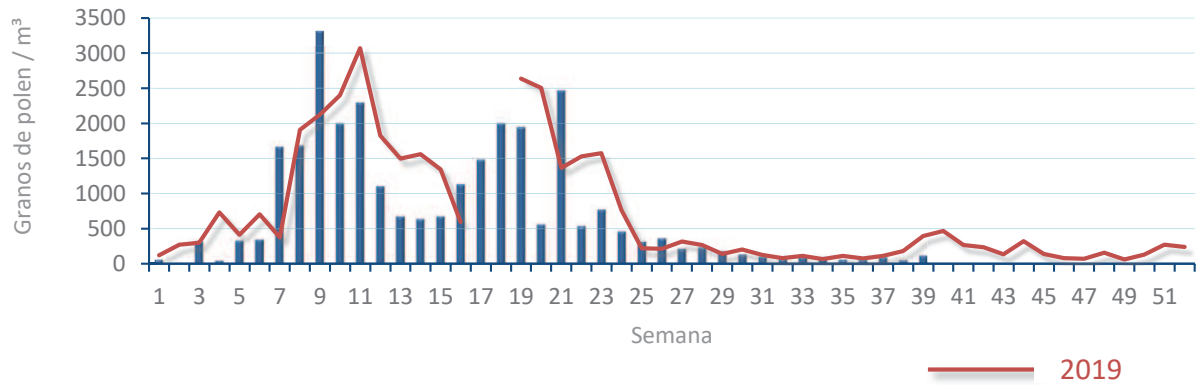
123
gn/m³

POLEN

NIVELES DE POLEN DE LA ÚLTIMA SEMANA

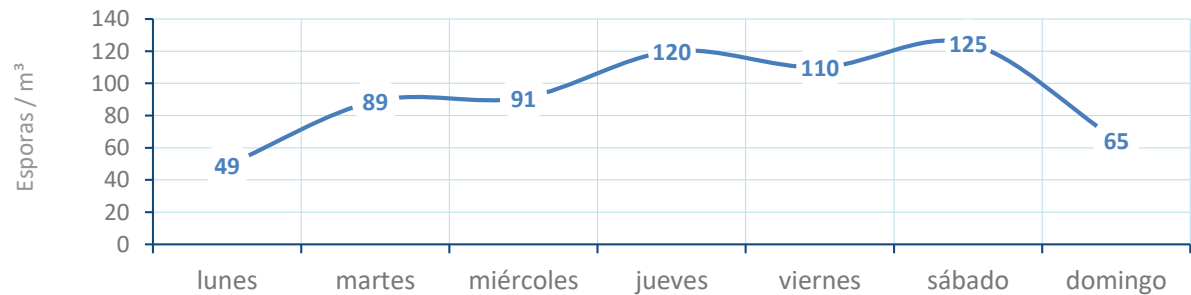


EVOLUCIÓN POLÍNICA SEMANAL

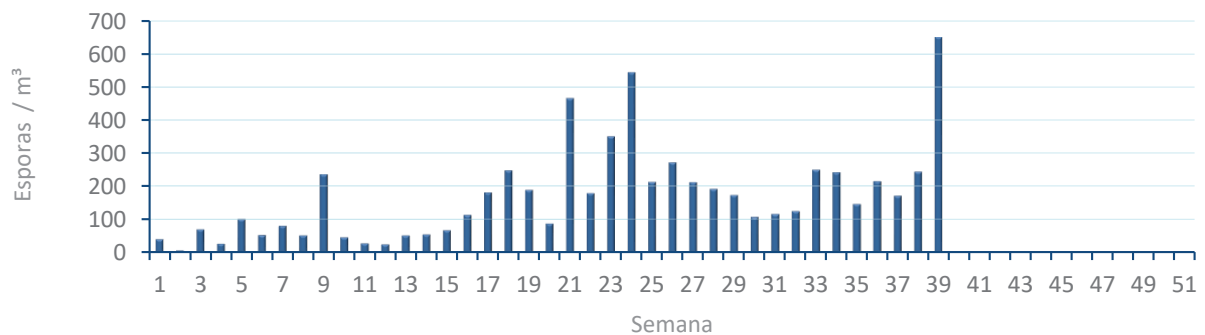


ALTERNARIA

NIVELES DE ALTERNARIA DE LA ÚLTIMA SEMANA



EVOLUCIÓN SEMANAL DE ALTERNARIA



COMPARACIÓN RESPECTO AL AÑO 2019

AÑO

SEMANA

PUNTO DE MUESTREO

COLABORA

AÑOS

2020

39

ALICANTE

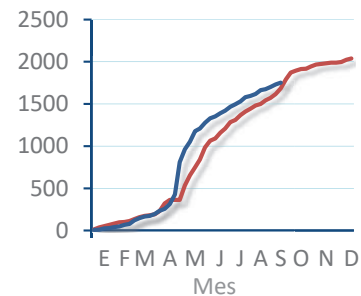
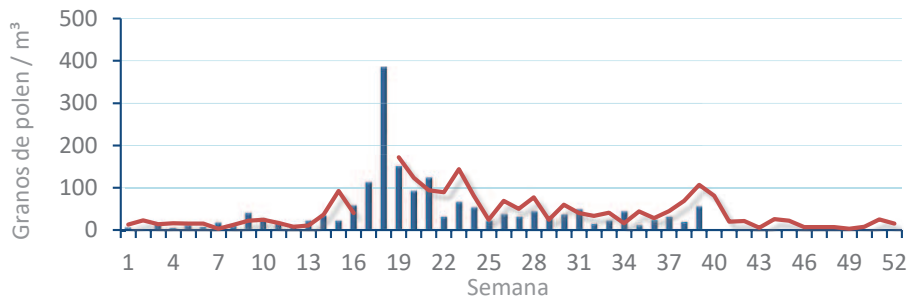


TIPOS

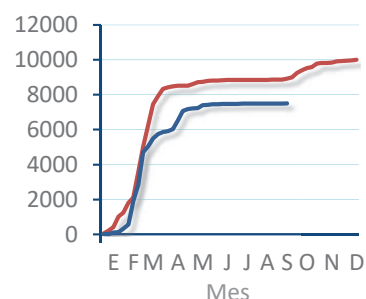
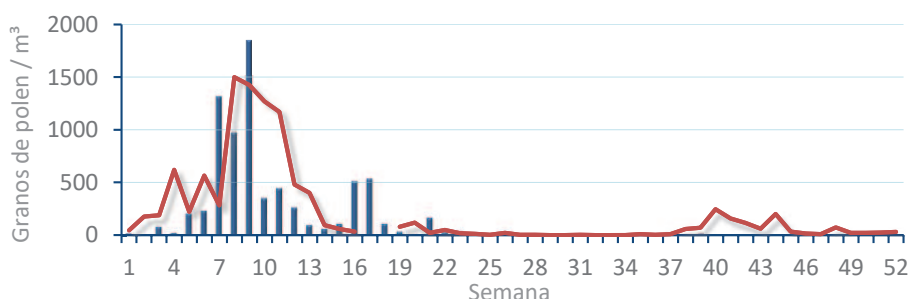
EVOLUCIÓN SEMANAL

DATOS AGRUPADOS

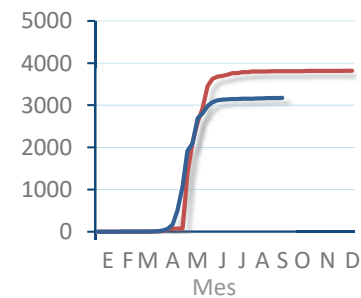
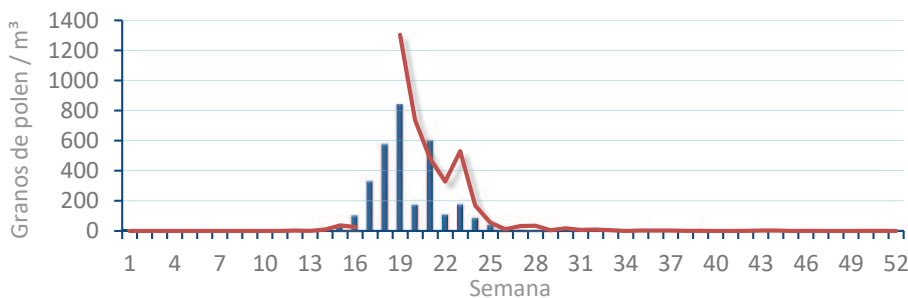
Amaranthaceae
(Cenizo, salsola)



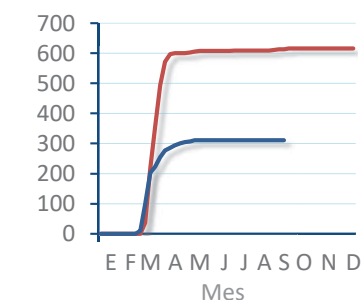
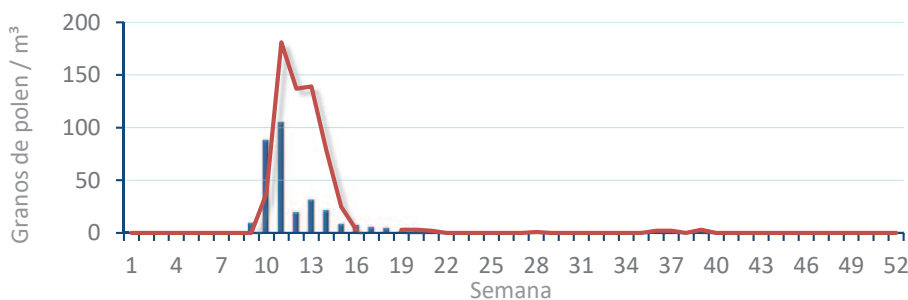
Cupres. / Taxac.
(Ciprés, enebro)



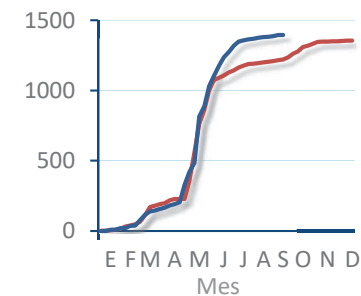
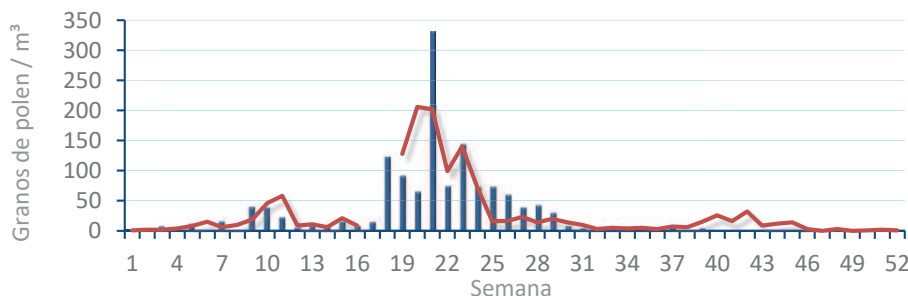
Olea europaea
(Olivo)



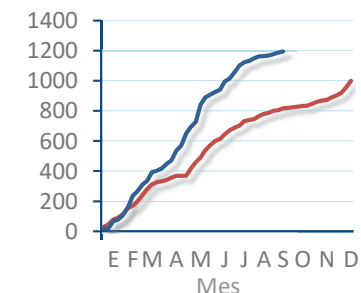
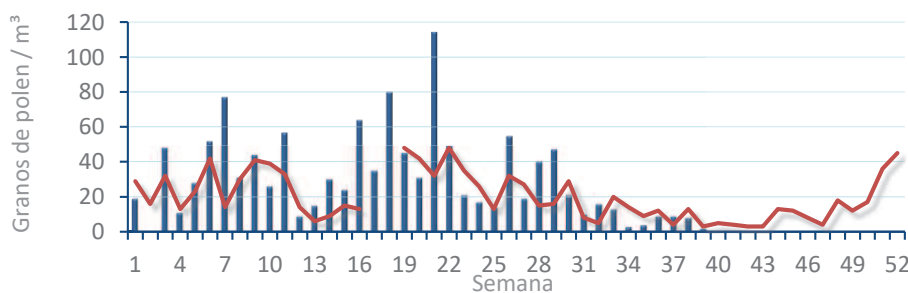
Platanus sp.
(Plátano de sombra)



Poaceae
(Gramíneas)



Urticaceae
(Ortigas, parietarias)



POLEN RESUMEN GRÁFICO SEMANAL

CASTELLÓN

L M X J V S D
21 22 23 24 25 26 27

Septiembre

2020

SEMANA

39

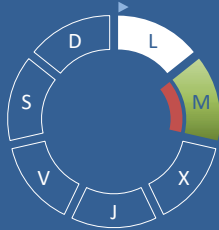
COLABORA

LETIPharma
desde 1919

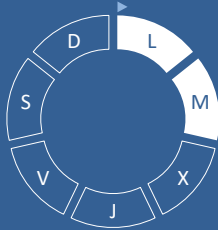


ÁRBOLES

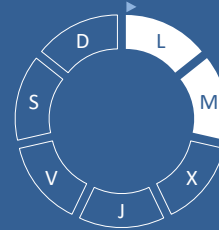
Cupres., Taxac.
(Cipreses, enebros)



Olea europaea
(Olivo)



Platanus sp.
(Plátano de sombra)



TIPOS POLÍNICOS PRINCIPALES

NIVELES

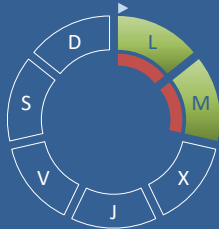
LLUVIA

Litros/m²

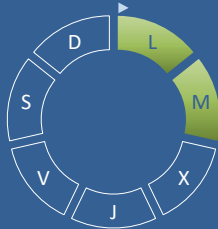


HIERBAS

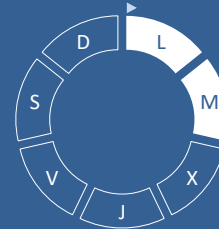
Amaranthaceae
(Cenizos, salsolas)



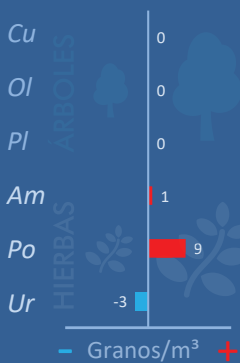
Poaceae
(Gramíneas)



Urticaceae
(Ortigas, parietarias)



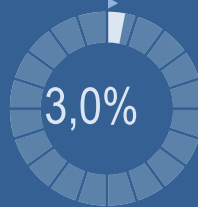
VARIACIÓN RESPECTO A LA SEMANA ANTERIOR



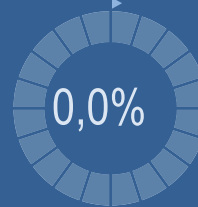
TIPOS POLÍNICOS PRINCIPALES EN PORCENTAJES



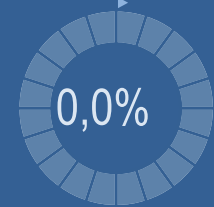
Cupres., Taxac.
(Cipreses, enebros)



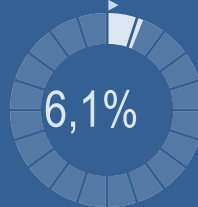
Olea europaea
(Olivo)



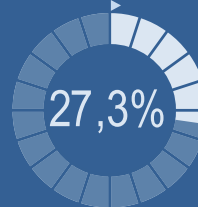
Platanus sp.
(Plátano de sombra)



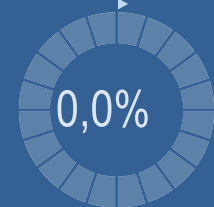
Amaranthaceae
(Cenizos, salsolas)



Poaceae
(Gramíneas)



Urticaceae
(Ortigas, parietarias)



METEOROLOGÍA

30 °C
 15,3 °C
 0 L/m²

OTOÑO

POLEN DIARIO

Granos/m³



POLEN TOTAL

33

Granos/m³

SEMANA ANTERIOR

13

VARIACIÓN SEMANAL

+20

CAPTADOR:
Burkard
Spore Trap

INFORME:

Javier Suárez

CONCENTRACIONES DE POLEN EN EL AMBIENTE

AÑO	SEMANA	PUNTO DE MUESTREO	COLABORA	TOTAL
-----	--------	-------------------	----------	-------

2020

39

CASTELLÓN

LETIPharma desde 1919

33 grn/m³

ESTACIÓN	PRIMAVERA	VERANO	>>OTOÑO<<	INVIERNO	TOTAL SEMANA
----------	-----------	--------	-----------	----------	--------------

PRINCIPALES TIPOS POLÍNICOS

TIPO POLÍNICO	LUNES 21-sep.	MARTES 22-sep.	MIÉRCOLES 23-sep.	JUEVES 24-sep.	VIERNES 25-sep.	SÁBADO 26-sep.	DOMINGO 27-sep.	TOTAL SEMANA
<i>Amaranthaceae</i> (Cenizo, salsola)	1	1						2
<i>Cupres./Taxac.</i> (Ciprés, enebro)		1						1
<i>Olea</i> (Olivo)								0
<i>Platanus</i> (Plátano de sombra)								0
<i>Poaceae</i> (Gramíneas)	4	5						9
<i>Urticaceae</i> (Ortiga, parietaria)								0

OTROS TIPOS POLÍNICOS

TIPO POLÍNICO	LUNES 21-sep.	MARTES 22-sep.	MIÉRCOLES 23-sep.	JUEVES 24-sep.	VIERNES 25-sep.	SÁBADO 26-sep.	DOMINGO 27-sep.
<i>Apiaceae</i> (Umbelífera)	1	3	S	S	S	S	S
<i>Artemisia</i> (Artemisa)	1	6	I	I	I	I	I
<i>Casuarina</i> (Pino de Australia)	2	2	N	N	N	N	N
<i>Fabaceae</i> (Leguminosa)		1					
<i>Palmae</i> (Palmeras)	1		D	D	D	D	D
<i>Pinaceae</i> (Pinos, cedros)		1	A	A	A	A	A
OTROS	1	2	T	T	T	T	T
			O	O	O	O	O
			S	S	S	S	S

Niveles de polen: ■ altos ■ medios ■ bajos nulos

SUMA

11	22	0	0	0	0	0
----	----	---	---	---	---	---

Datos en granos/m³ de aire

ESPORAS

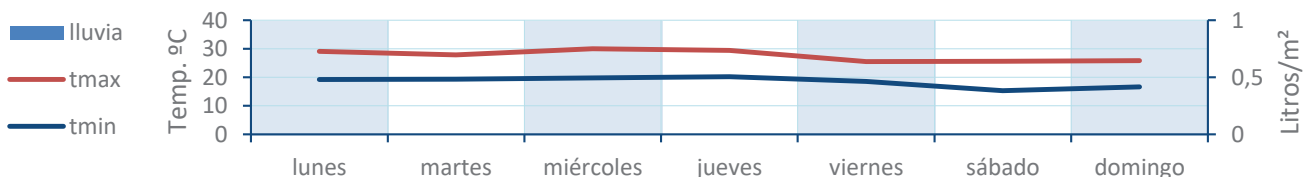
Alternaria

43	96	0	0	0	0	0
----	----	---	---	---	---	---

Datos en esporas/m³ de aire

Responsable análisis: Javier Suárez
Situación captador: Hospital General de Castellón

METEO



REPRESENTACIÓN GRÁFICA

AÑO

SEMANA

PUNTO DE MUESTREO

COLABORA

TOTAL

2020

39

CASTELLÓN

LETIPharma
desde 1919

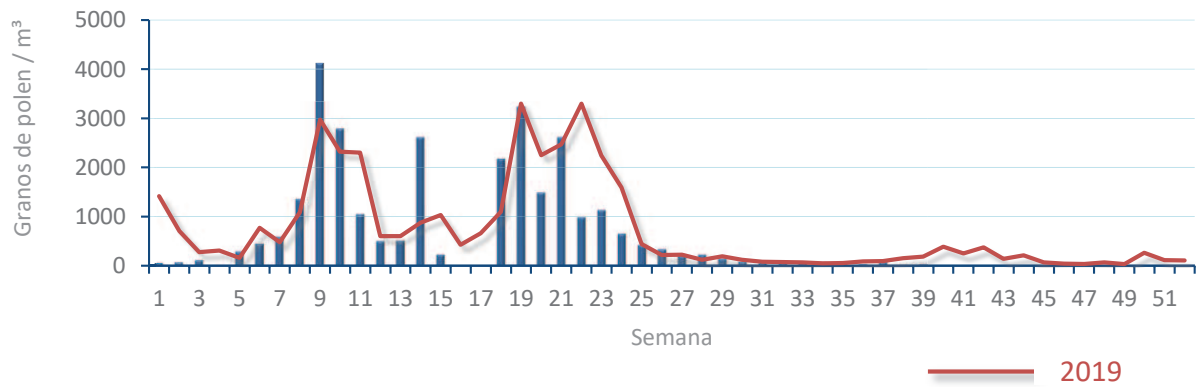
33
grn/m³

POLEN

NIVELES DE POLEN DE LA ÚLTIMA SEMANA

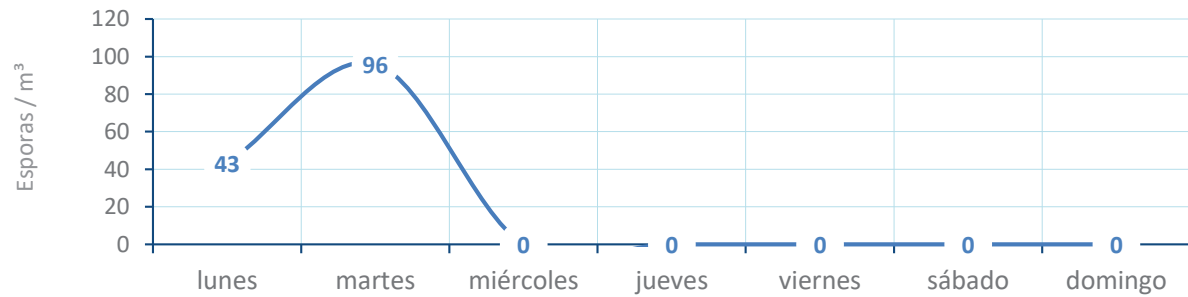


EVOLUCIÓN POLÍNICA SEMANAL

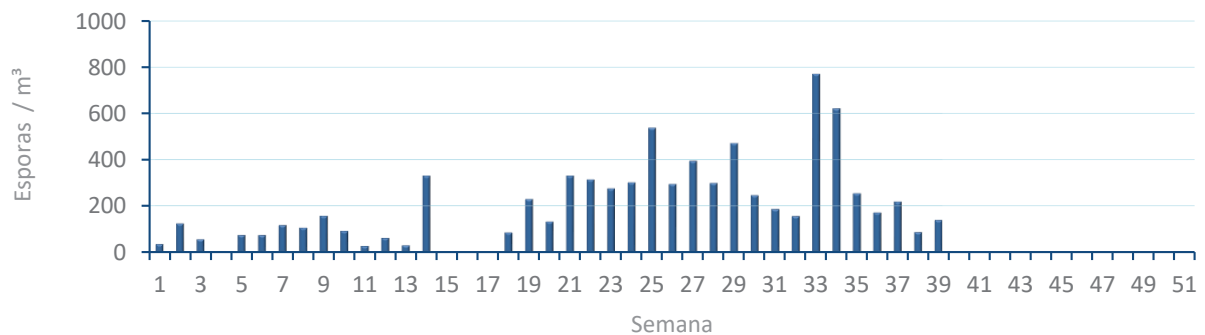


ALTERNARIA

NIVELES DE ALTERNARIA DE LA ÚLTIMA SEMANA



EVOLUCIÓN SEMANAL DE ALTERNARIA



COMPARACIÓN RESPECTO AL AÑO 2019

AÑO

SEMANA

PUNTO DE MUESTREO

COLABORA

AÑOS

2020

39

CASTELLÓN

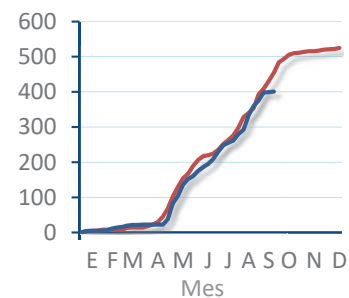
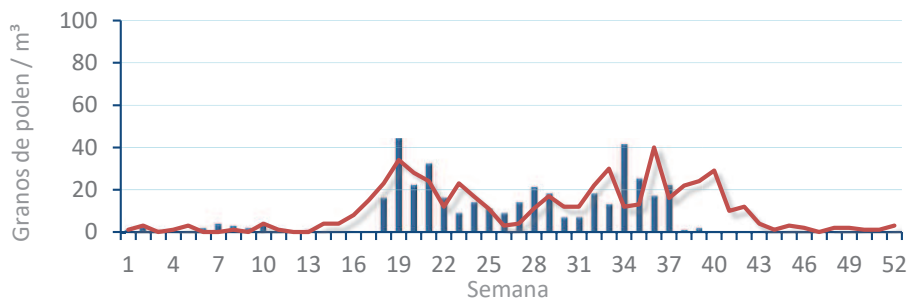
LETIPharma
desde 1919 2019 2020

TIPOS

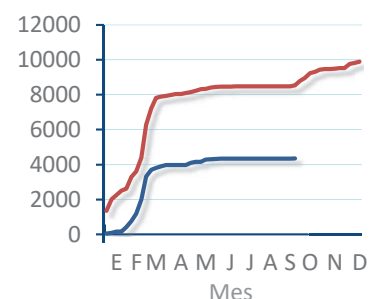
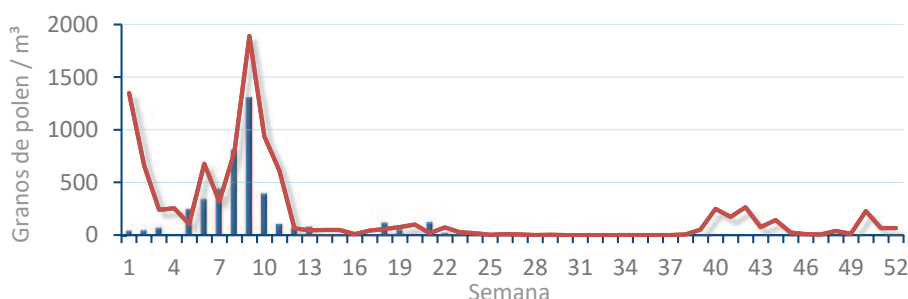
EVOLUCIÓN SEMANAL

DATOS AGRUPADOS

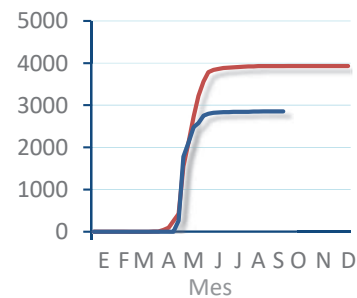
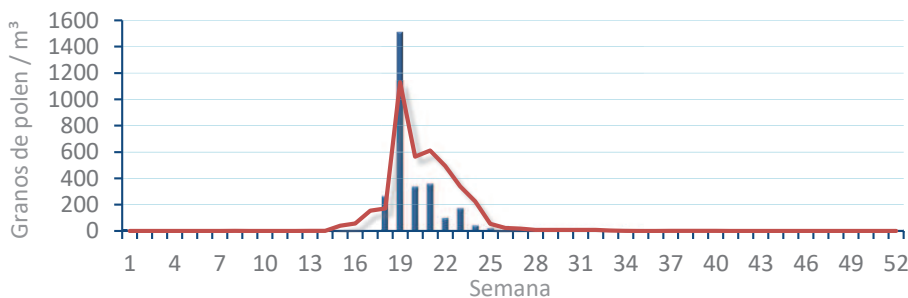
Amaranthaceae
(Cenizo, salsola)



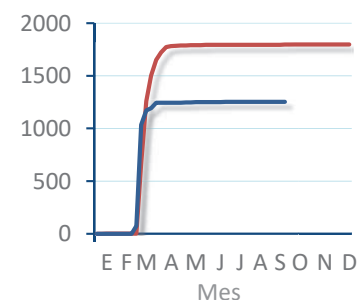
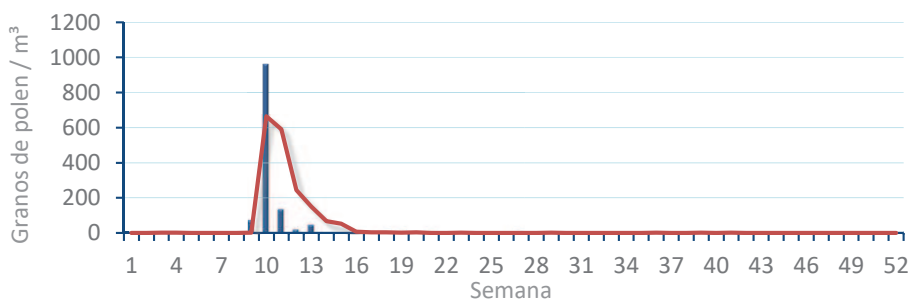
Cupres. / Taxac.
(Ciprés, enebro)



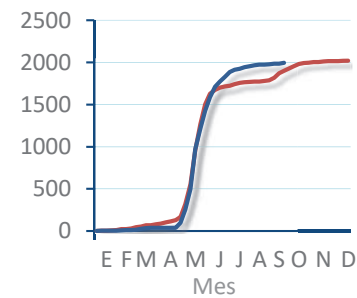
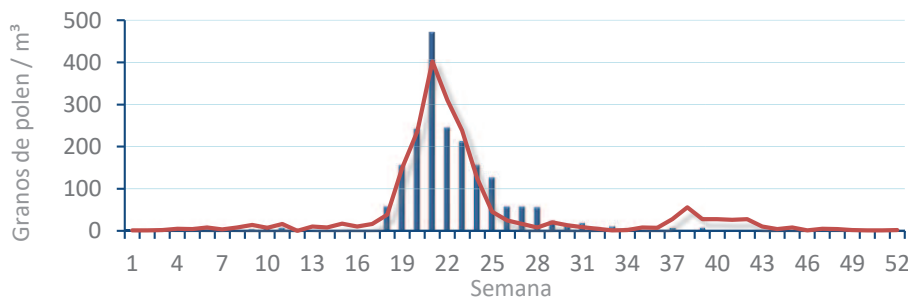
Olea europaea
(Olivo)



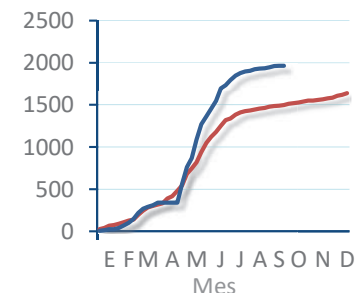
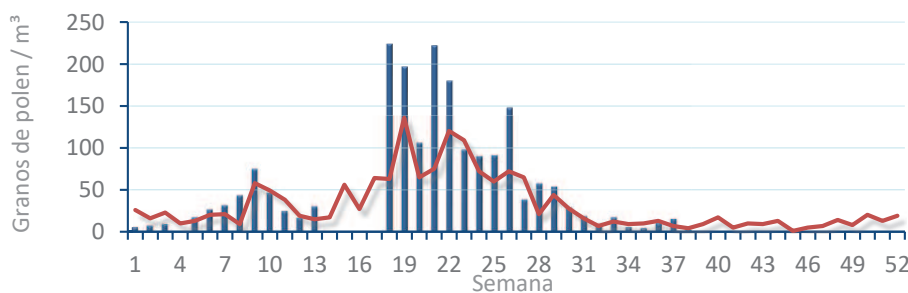
Platanus sp.
(Plátano de sombra)



Poaceae
(Gramíneas)



Urticaceae
(Ortigas, parietarias)



POLEN RESUMEN GRÁFICO SEMANAL



ELDA

L M X J V S D
21 22 23 24 25 26 27

Septiembre

2020

SEMANA

39

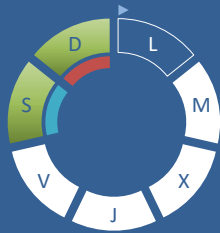
COLABORA

LETIPharma
desde 1919



ÁRBOLES

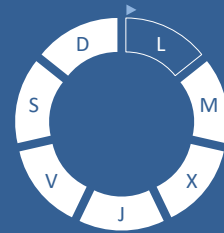
Cupres., Taxac.
(Cipreses, enebros)



Olea europaea
(Olivo)

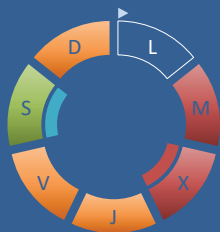


Platanus sp.
(Plátano de sombra)



HIERBAS

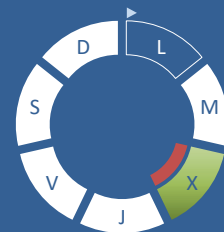
Amaranthaceae
(Cenizos, salsolas)



Poaceae
(Gramíneas)



Urticaceae
(Ortigas, parietarias)



TIPOS POLÍNICOS PRINCIPALES

NIVELES

LLUVIA

Litros/m²



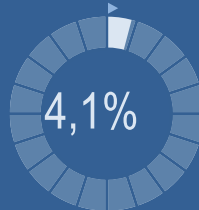
VARIACIÓN RESPECTO A LA SEMANA ANTERIOR



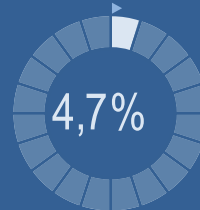
TIPOS POLÍNICOS PRINCIPALES EN PORCENTAJES



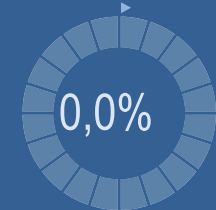
Cupres., Taxac.
(Cipreses, enebros)



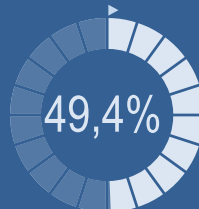
Olea europaea
(Olivo)



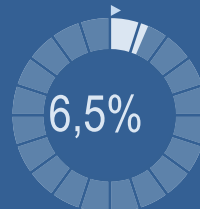
Platanus sp.
(Plátano de sombra)



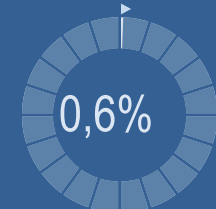
Amaranthaceae
(Cenizos, salsolas)



Poaceae
(Gramíneas)



Urticaceae
(Ortigas, parietarias)

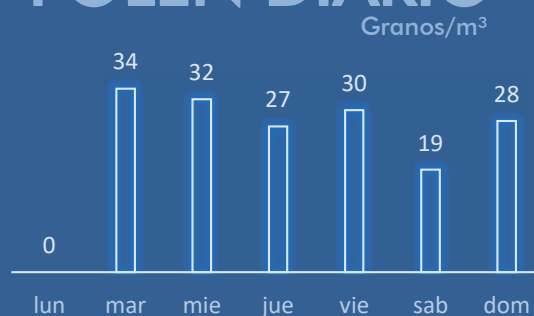


METEOROLOGÍA

33,1 °C
 13,9 °C
 0 L/m²

OTOÑO

POLEN DIARIO



POLEN TOTAL

170

Granos/m³

SEMANA ANTERIOR: 341
VARIACIÓN SEMANAL: -171

CAPTADOR: Burkard Spore Trap
INFORME: J.S. Javier Suárez

CONCENTRACIONES DE POLEN EN EL AMBIENTE

AÑO	SEMANA	PUNTO DE MUESTREO	COLABORA	TOTAL
-----	--------	-------------------	----------	-------

2020

39

ELDA



170
grn/m³

ESTACIÓN	PRIMAVERA	VERANO	>>OTOÑO<<	INVIERNO	TOTAL SEMANA
----------	-----------	--------	-----------	----------	--------------

PRINCIPALES TIPOS POLÍNICOS

TIPO POLÍNICO	LUNES 21-sep.	MARTES 22-sep.	MIÉRCOLES 23-sep.	JUEVES 24-sep.	VIERNES 25-sep.	SÁBADO 26-sep.	DOMINGO 27-sep.	TOTAL SEMANA
<i>Amaranthaceae</i> (Cenizo, salsola)		22	23	12	11	5	11	84
<i>Cupres./Taxac.</i> (Ciprés, enebro)						3	4	7
<i>Olea</i> (Olivo)		1	3	1	2	1		8
<i>Platanus</i> (Plátano de sombra)								0
<i>Poaceae</i> (Gramíneas)			1	2	4	1	3	11
<i>Urticaceae</i> (Ortiga, parietaria)			1					1

Niveles de polen: ■ altos ■ medios ■ bajos nulos

OTROS TIPOS POLÍNICOS

<i>Artemisia</i> (Artemisa)	S	2		3	2	7	4
<i>Casuarina</i> (Pino de Australia)	I	6	3	2	3		2
<i>Compositae</i> (Tipo Senecio)	N			1	1		
<i>Pinaceae</i> (Pinos, cedros)		1		2	1		1
<i>Plantago</i> (Llantén)	D						1
<i>Quercus</i> (Encina, alcornoque)	A	1		2	2	1	
<i>Schinus</i> (Falsa pimienta)	T				1		
OTROS	O	1	1	2	3	1	2
	S						

SUMA

0 34 32 27 30 19 28

Datos en granos/m³ de aire

ESPORAS

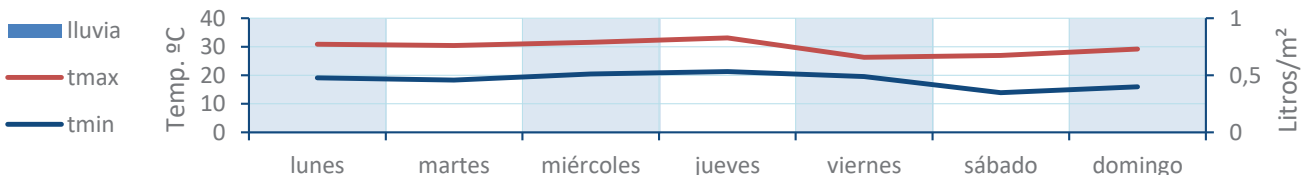
Alternaria

0 238 227 127 236 95 80

Datos en esporas/m³ de aire

Responsable análisis: Javier Suárez
Situación captador: Hospital General de Elda

METEO



REPRESENTACIÓN GRÁFICA

AÑO	SEMANA	PUNTO DE MUESTREO	COLABORA	TOTAL
-----	--------	-------------------	----------	-------

2020

39

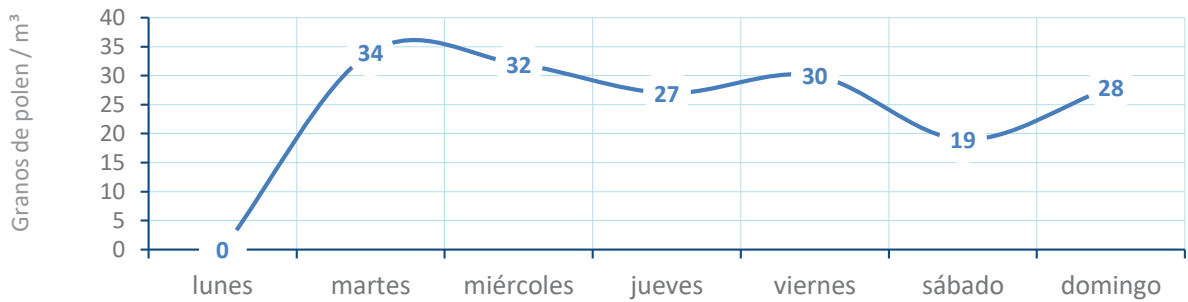
ELDA

LETIPharma
desde 1919

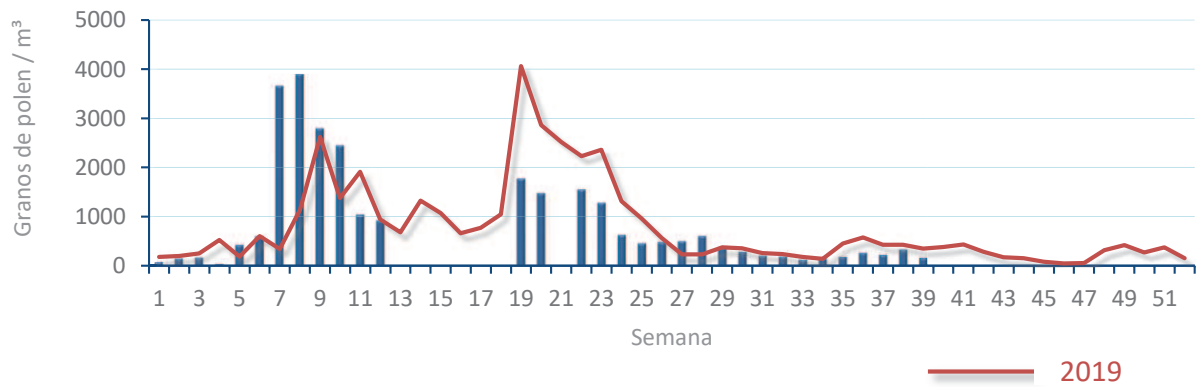
170
gn/m³

POLEN

NIVELES DE POLEN DE LA ÚLTIMA SEMANA

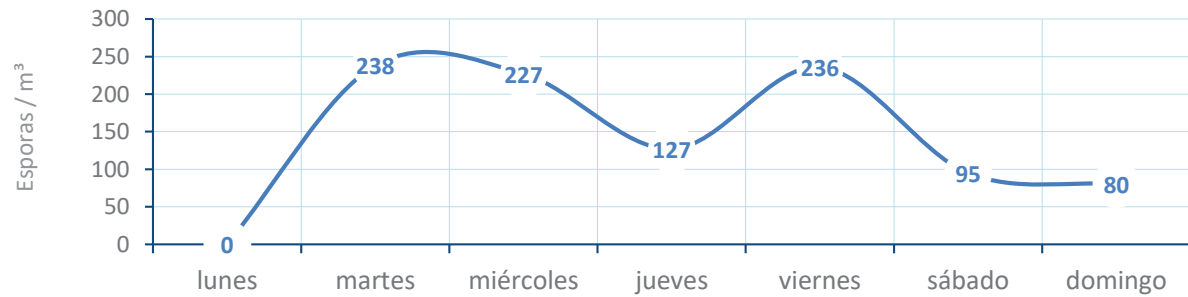


EVOLUCIÓN POLÍNICA SEMANAL

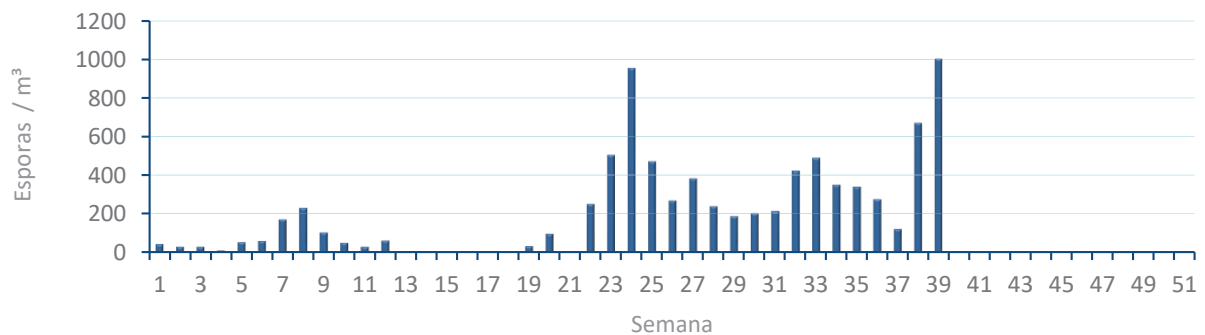


ALTERNARIA

NIVELES DE ALTERNARIA DE LA ÚLTIMA SEMANA



EVOLUCIÓN SEMANAL DE ALTERNARIA



COMPARACIÓN RESPECTO AL AÑO 2019

AÑO

SEMANA

PUNTO DE MUESTREO

COLABORA

AÑOS

2020

39

ELDA

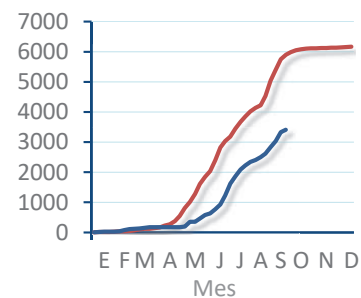
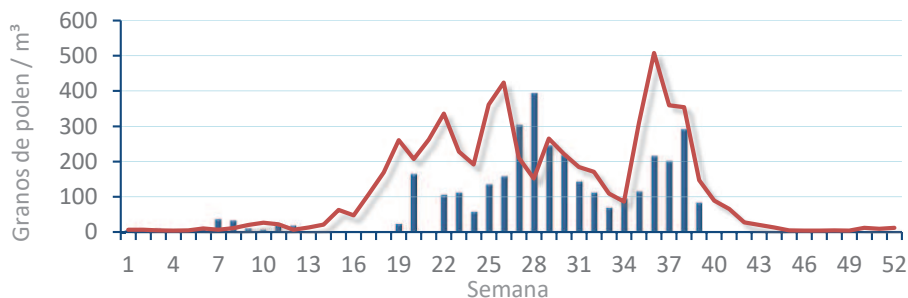


TIPOS

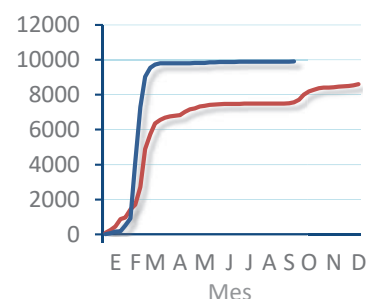
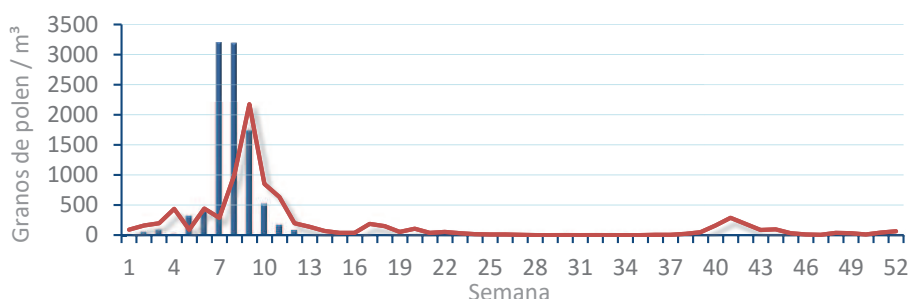
EVOLUCIÓN SEMANAL

DATOS AGRUPADOS

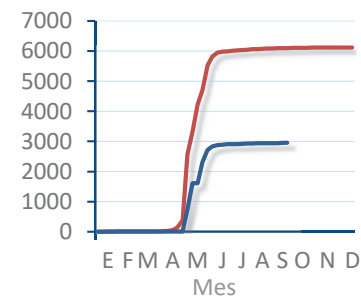
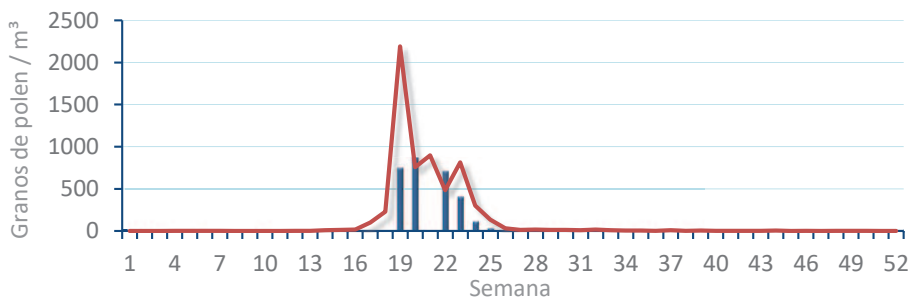
Amaranthaceae
(Cenizo, salsola)



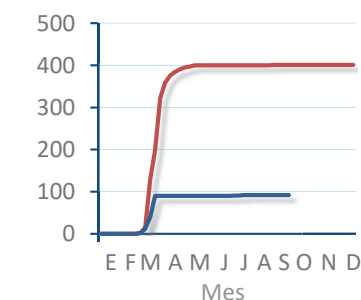
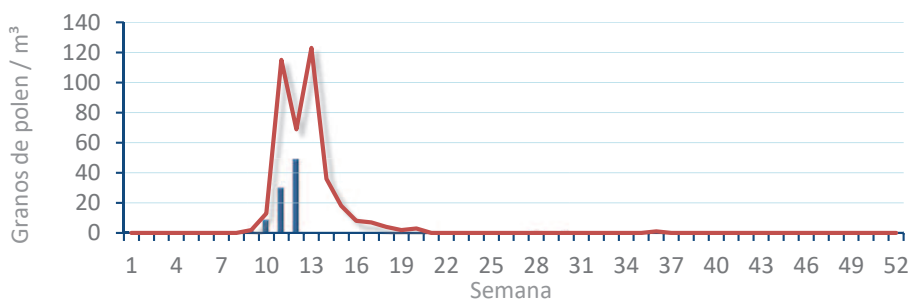
Cupres. / Taxac.
(Ciprés, enebro)



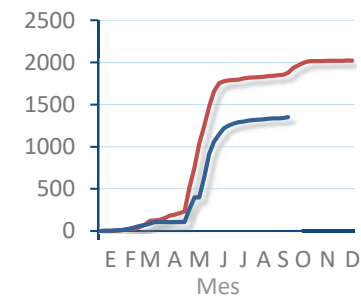
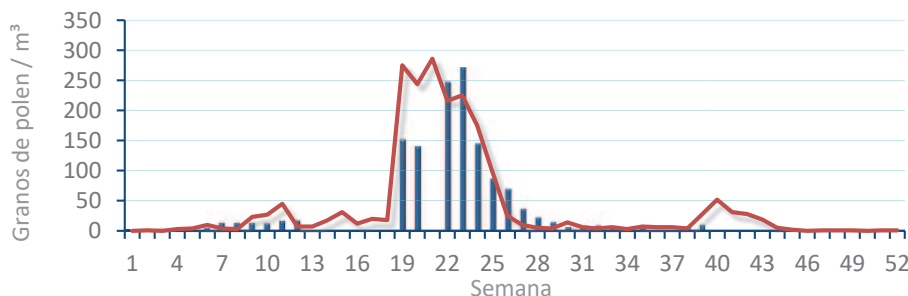
Olea europaea
(Olivo)



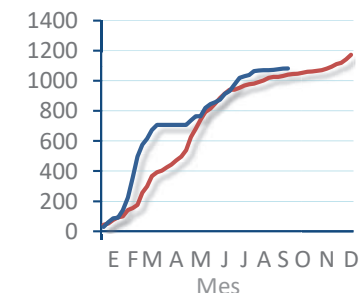
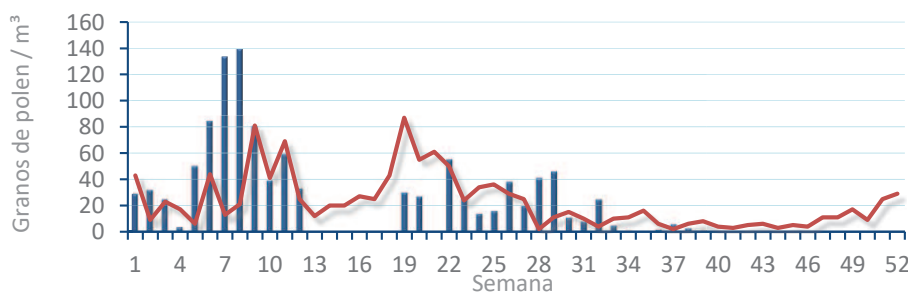
Platanus sp.
(Plátano de sombra)



Poaceae
(Gramíneas)



Urticaceae
(Ortigas, parietarias)



POLEN RESUMEN GRÁFICO SEMANAL

PEGO

L M X J V S D
21 22 23 24 25 26 27

Septiembre

2020

SEMANA

39

COLABORA

LETIPharma
desde 1919



ÁRBOLES

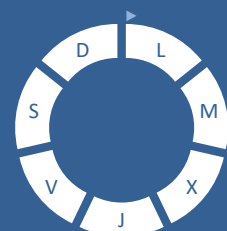
Cupres., Taxac.
(Cipreses, enebros)



Olea europaea
(Olivo)



Platanus sp.
(Plátano de sombra)



HIERBAS

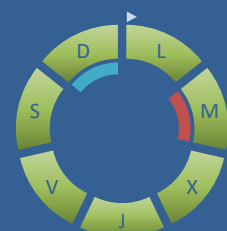
Amaranthaceae
(Cenizos, salsolas)



Poaceae
(Gramíneas)



Urticaceae
(Ortigas, parietarias)

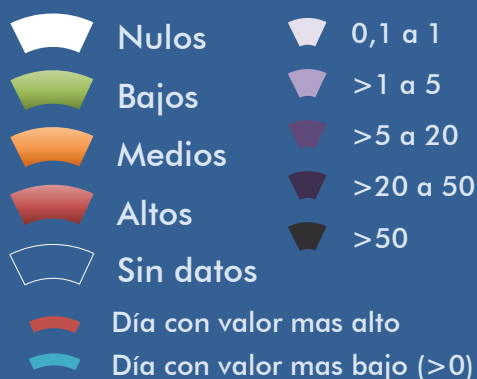


TIPOS POLÍNICOS PRINCIPALES

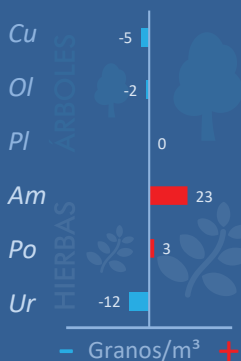
NIVELES

LLUVIA

Litros/m²



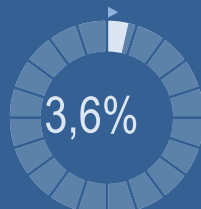
VARIACIÓN RESPECTO A LA SEMANA ANTERIOR



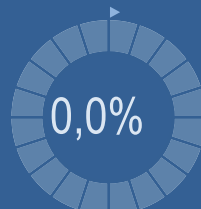
TIPOS POLÍNICOS PRINCIPALES EN PORCENTAJES



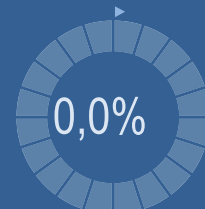
Cupres., Taxac.
(Cipreses, enebros)



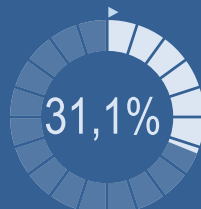
Olea europaea
(Olivo)



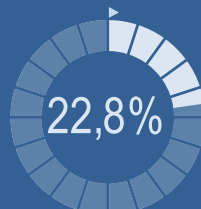
Platanus sp.
(Plátano de sombra)



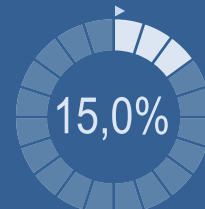
Amaranthaceae
(Cenizos, salsolas)



Poaceae
(Gramíneas)



Urticaceae
(Ortigas, parietarias)



METEOROLOGÍA



OTOÑO

POLEN DIARIO

Granos/m³



POLEN TOTAL

167

Granos/m³

SEMANA ANTERIOR: 164
 VARIACIÓN SEMANAL: +3

CAPTADOR: Burkard Spore Trap

INFORME: J.S. Javier Suárez

CONCENTRACIONES DE POLEN EN EL AMBIENTE

AÑO	SEMANA	PUNTO DE MUESTREO	COLABORA	TOTAL
-----	--------	-------------------	----------	-------

2020

39

PEGO



167
grn/m³

ESTACIÓN	PRIMAVERA	VERANO	>>OTOÑO<<	INVIERNO	TOTAL SEMANA
----------	-----------	--------	-----------	----------	--------------

PRINCIPALES TIPOS POLÍNICOS

TIPO POLÍNICO	LUNES 21-sep.	MARTES 22-sep.	MIÉRCOLES 23-sep.	JUEVES 24-sep.	VIERNES 25-sep.	SÁBADO 26-sep.	DOMINGO 27-sep.	TOTAL SEMANA
<i>Amaranthaceae</i> (Cenizo, salsola)	8	15	5	13	7	1	3	52
<i>Cupres./Taxac.</i> (Ciprés, enebro)			1	1	2	1	1	6
<i>Olea</i> (Olivo)								0
<i>Platanus</i> (Plátano de sombra)								0
<i>Poaceae</i> (Gramíneas)	11	5	4	2	9	4	3	38
<i>Urticaceae</i> (Ortiga, parietaria)	4	7	6	3	2	2	1	25

OTROS TIPOS POLÍNICOS

<i>Apiaceae</i> (Umbelífera)			1		1	1		
<i>Artemisia</i> (Artemisa)			1	3				
<i>Casuarina</i> (Pino de Australia)	3	3				1	1	
<i>Compositae</i> (Tipo Senecio)				1	1		2	
<i>Ericaceae</i> (Brezo)						1		
<i>Myrtaceae</i> (Eucalipto, mirto)					1			
<i>Palmae</i> (Palmeras)				1				
<i>Pinaceae</i> (Pinos, cedros)	1				2	2	4	
<i>Plantago</i> (Llantén)	1							
<i>Quercus</i> (Encina, alcornoque)	1			1				
OTROS	2	3	1		2	3	1	

Niveles de polen: ■ altos, ■ medios, ■ bajos, ■ nulos

SUMA

Datos en granos/m³ de aire

31	33	19	25	27	16	16
----	----	----	----	----	----	----

ESPORAS

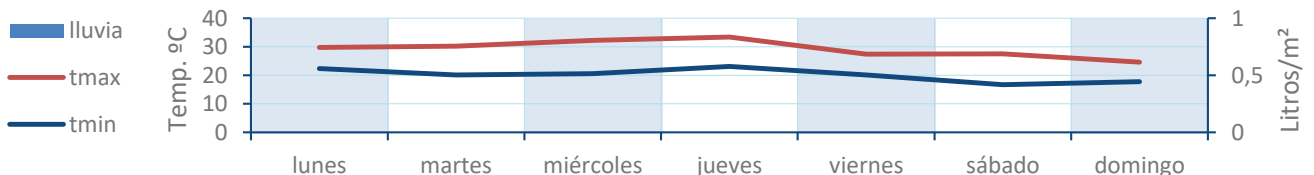
Alternaria

Datos en esporas/m³ de aire

55	93	91	71	79	25	21
----	----	----	----	----	----	----

Responsable análisis: Javier Suárez
Situación captador: Colegio San Antonio

METEO



REPRESENTACIÓN GRÁFICA

AÑO

SEMANA

PUNTO DE MUESTREO

COLABORA

TOTAL

2020

39

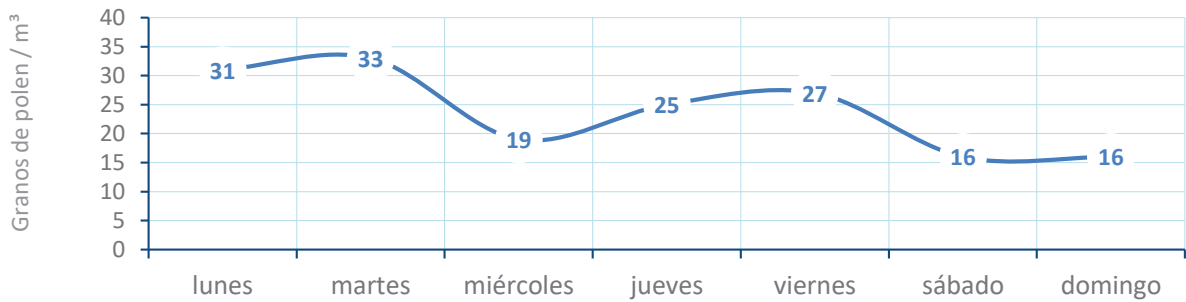
PEGO

LETIPharma
desde 1919

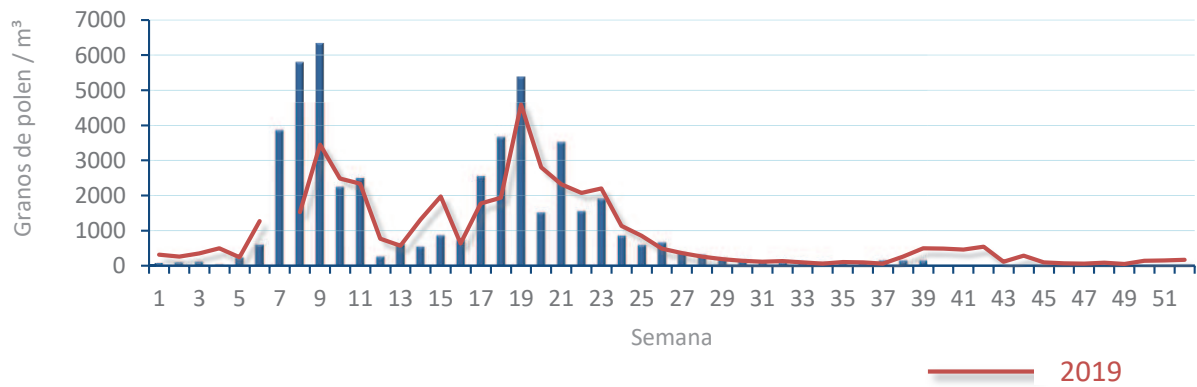
167
gn/m³

POLEN

NIVELES DE POLEN DE LA ÚLTIMA SEMANA

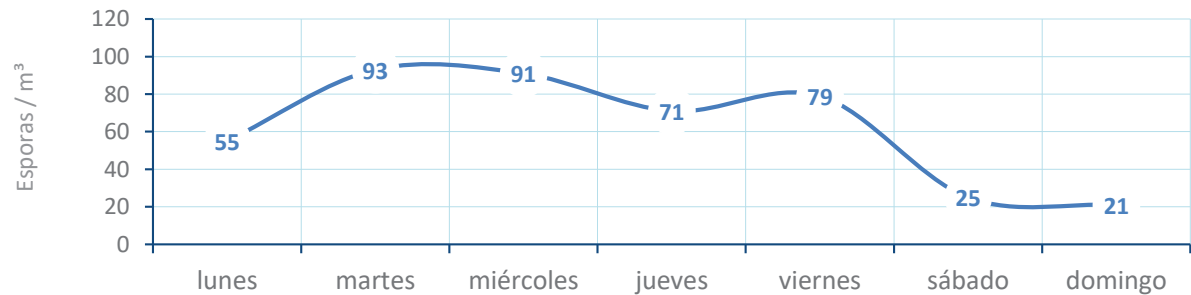


EVOLUCIÓN POLÍNICA SEMANAL

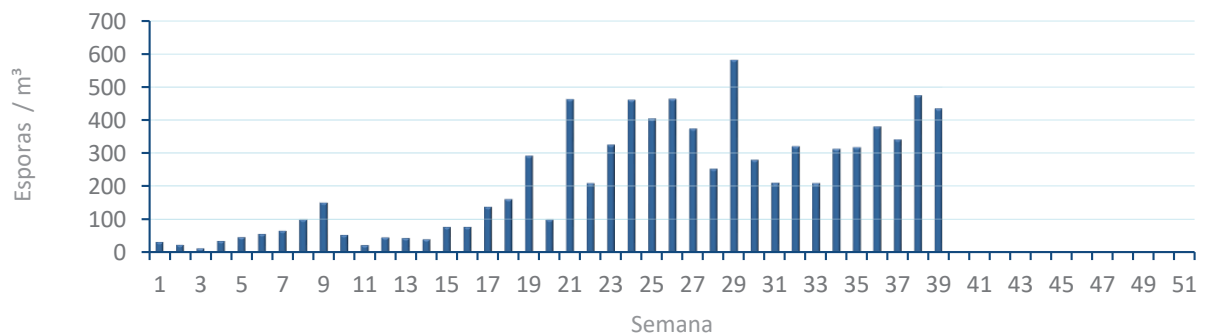


ALTERNARIA

NIVELES DE ALTERNARIA DE LA ÚLTIMA SEMANA



EVOLUCIÓN SEMANAL DE ALTERNARIA



COMPARACIÓN RESPECTO AL AÑO 2019

AÑO

SEMANA

PUNTO DE MUESTREO

COLABORA

AÑOS

2020

39

PEGO

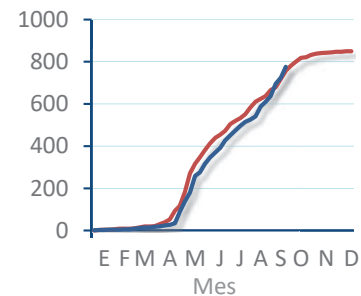
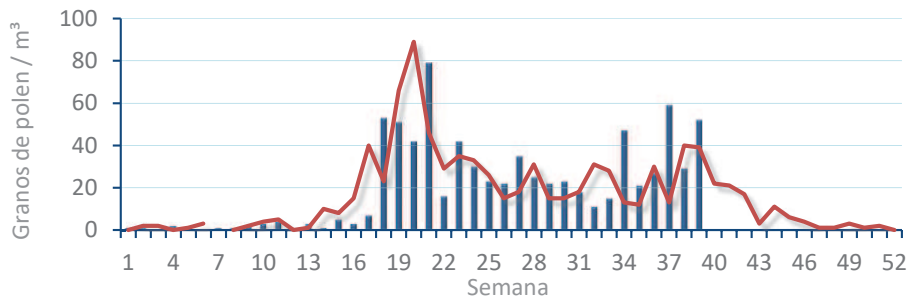


TIPOS

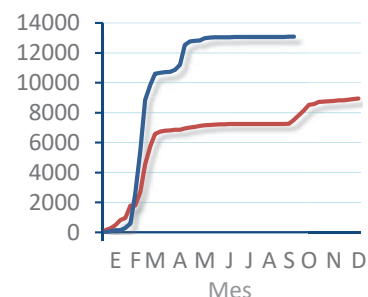
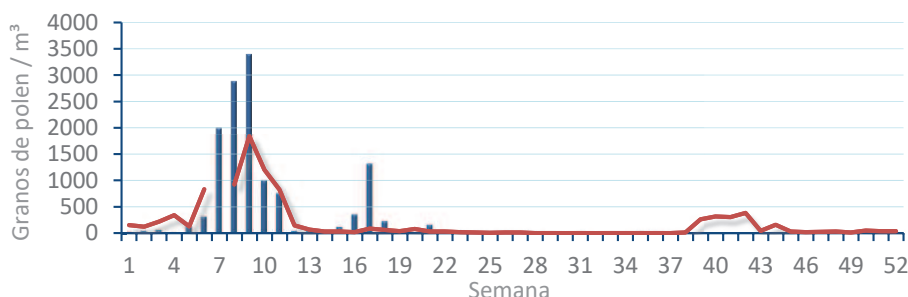
EVOLUCIÓN SEMANAL

DATOS AGRUPADOS

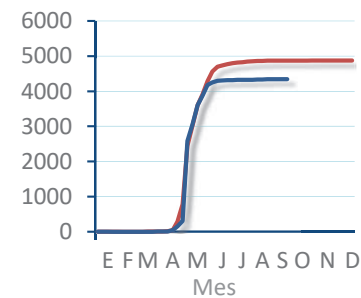
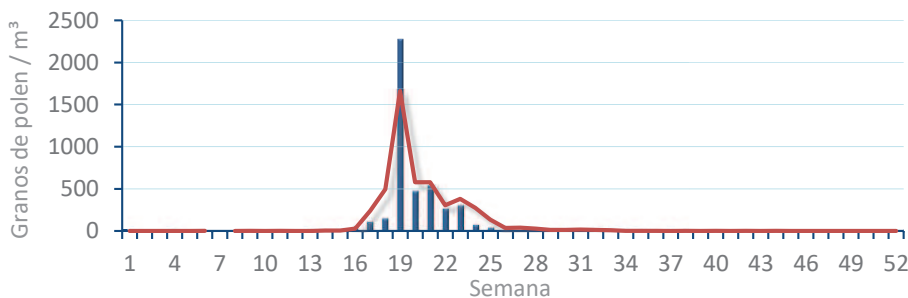
Amaranthaceae
(Cenizo, salsola)



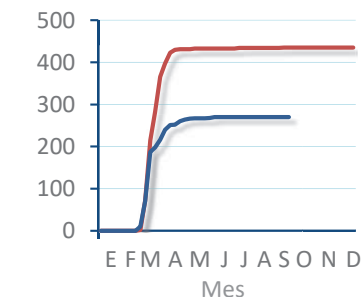
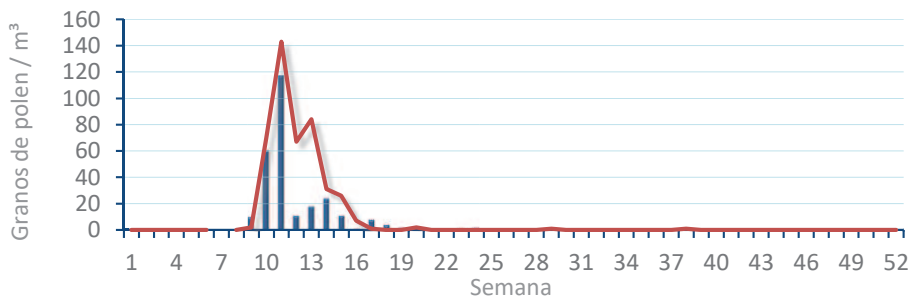
Cupres. / Taxac.
(Ciprés, enebro)



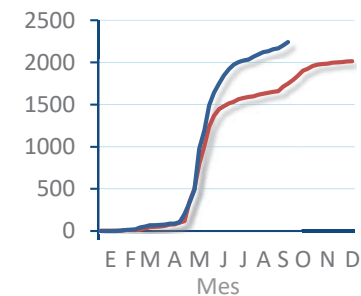
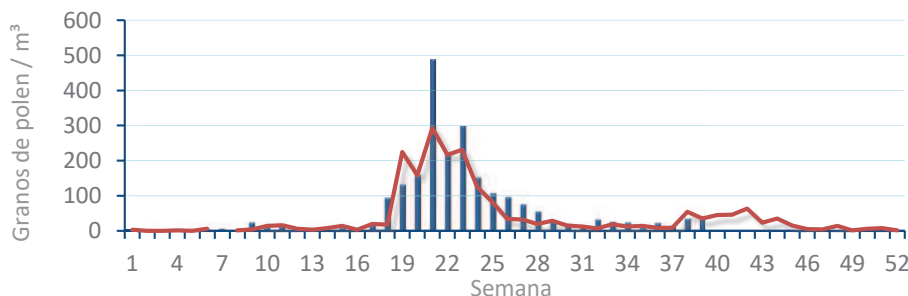
Olea europaea
(Olivo)



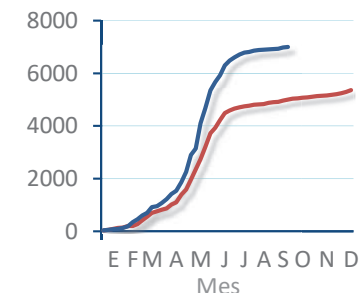
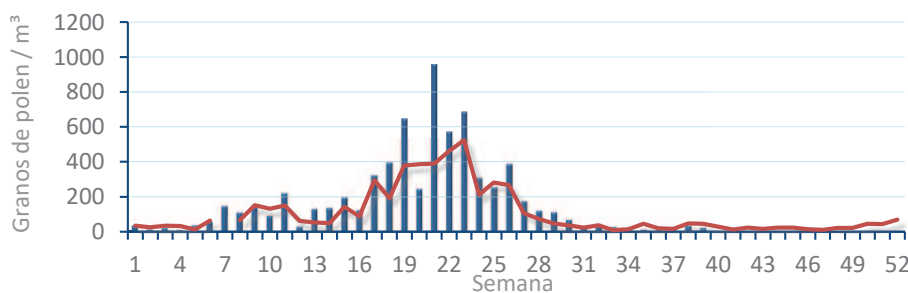
Platanus sp.
(Plátano de sombra)



Poaceae
(Gramíneas)



Urticaceae
(Ortigas, parietarias)



POLEN RESUMEN GRÁFICO SEMANAL

VALENCIA

L M X J V S D
21 22 23 24 25 26 27

Septiembre

2020

SEMANA

39

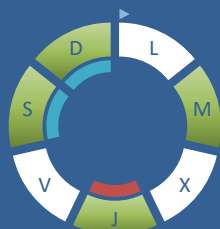
COLABORA

LETIPharma
desde 1919

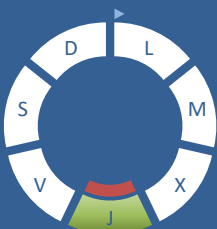


ÁRBOLES

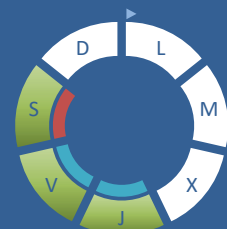
Cupres., Taxac.
(Cipreses, enebros)



Olea europaea
(Olivo)

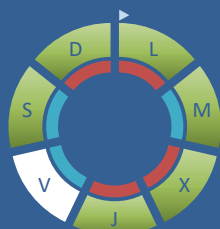


Platanus sp.
(Plátano de sombra)



HIERBAS

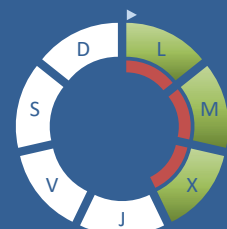
Amaranthaceae
(Cenizos, salsolas)



Poaceae
(Gramíneas)



Urticaceae
(Ortigas, parietarias)

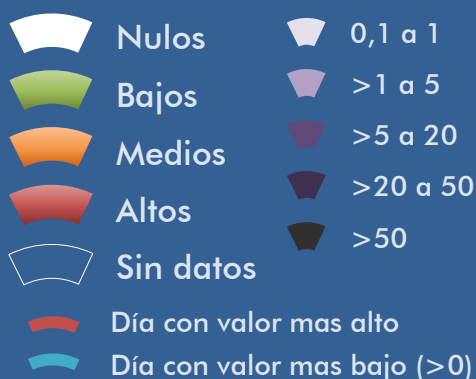


TIPOS POLÍNICOS PRINCIPALES

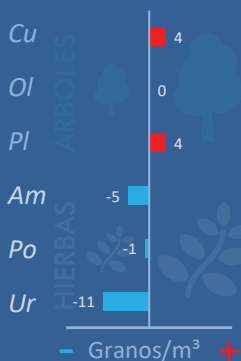
NIVELES

LLUVIA

Litros/m²



VARIACIÓN RESPECTO A LA SEMANA ANTERIOR



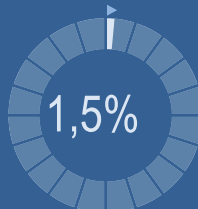
TIPOS POLÍNICOS PRINCIPALES EN PORCENTAJES



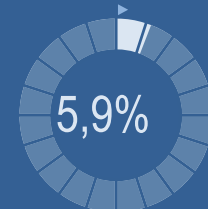
Cupres., Taxac.
(Cipreses, enebros)



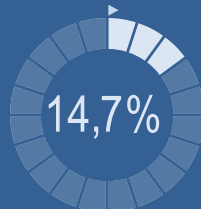
Olea europaea
(Olivo)



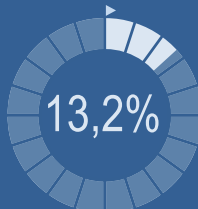
Platanus sp.
(Plátano de sombra)



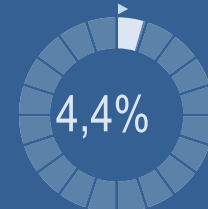
Amaranthaceae
(Cenizos, salsolas)



Poaceae
(Gramíneas)



Urticaceae
(Ortigas, parietarias)



METEOROLOGÍA



OTOÑO

POLEN DIARIO

Granos/m³



POLEN TOTAL

68

Granos/m³

SEMANA ANTERIOR

67

VARIACIÓN SEMANAL

+1

CAPTADOR:
Burkard
Spore Trap

INFORME:
J.S.
Javier Suárez

CONCENTRACIONES DE POLEN EN EL AMBIENTE

AÑO	SEMANA	PUNTO DE MUESTREO	COLABORA	TOTAL
-----	--------	-------------------	----------	-------

2020

39

VALENCIA

LETIPharma desde 1919

68 grn/m³

ESTACIÓN	PRIMAVERA	VERANO	>>OTOÑO<<	INVIERNO	TOTAL SEMANA
----------	-----------	--------	-----------	----------	--------------

PRINCIPALES TIPOS POLÍNICOS

TIPO POLÍNICO	LUNES 21-sep.	MARTES 22-sep.	MIÉRCOLES 23-sep.	JUEVES 24-sep.	VIERNES 25-sep.	SÁBADO 26-sep.	DOMINGO 27-sep.	TOTAL SEMANA
<i>Amaranthaceae</i> (Cenizo, salsola)	2	1	2	2		1	2	10
<i>Cupres./Taxac.</i> (Ciprés, enebro)		2		3		1	1	7
<i>Olea</i> (Olivo)				1				1
<i>Platanus</i> (Plátano de sombra)				1	1	2		4
<i>Poaceae</i> (Gramíneas)		3	3			1	2	9
<i>Urticaceae</i> (Ortiga, parietaria)	1	1	1					3

OTROS TIPOS POLÍNICOS

<i>Aesculus</i> (Castaño de indias)	1							
<i>Artemisia</i> (Artemisa)					1		3	
<i>Casuarina</i> (Pino de Australia)	2	2	2	2				
<i>Compositae</i> (Tipo Senecio)		2						
<i>Cyperaceae</i> (Juncia, lastán)	1		1					
<i>Echium</i> (Viborera)						1		
<i>Fabaceae</i> (Leguminosa)							1	
<i>Ligustrum</i> (Aligustre)	1			1				
<i>Palmae</i> (Palmeras)	2							
<i>Pinaceae</i> (Pinos, cedros)	1				2	1	1	
OTROS	1			1	2		2	

Niveles de polen: altos (rojo), medios (amarillo), bajos (verde), nulos (blanco)

SUMA

12	11	9	11	6	7	12
----	----	---	----	---	---	----

Datos en granos/m³ de aire

ESPORAS

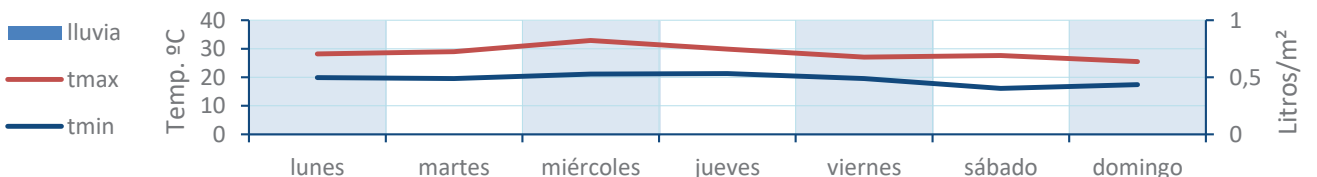
Alternaria

54	73	102	101	41	34	47
----	----	-----	-----	----	----	----

Datos en esporas/m³ de aire

Responsable análisis: Javier Suárez
Situación captador: Hospital Clínico de Valencia

METEO



REPRESENTACIÓN GRÁFICA

AÑO

SEMANA

PUNTO DE MUESTREO

COLABORA

TOTAL

2020

39

VALENCIA

LETIPharma
desde 1919

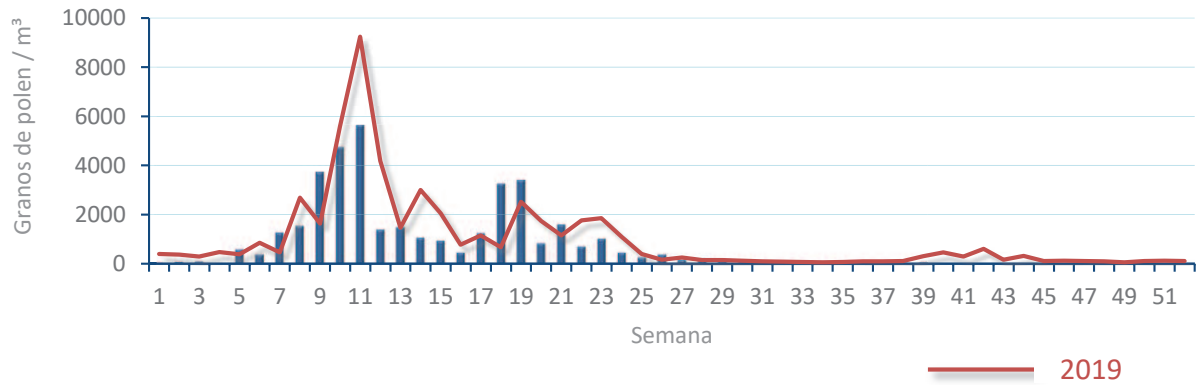
68
grn/m³

POLEN

NIVELES DE POLEN DE LA ÚLTIMA SEMANA



EVOLUCIÓN POLÍNICA SEMANAL

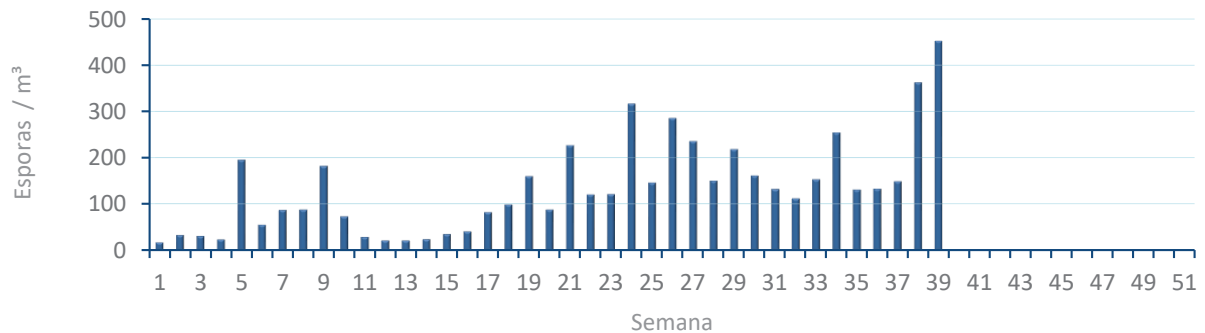


ALTERNARIA

NIVELES DE ALTERNARIA DE LA ÚLTIMA SEMANA



EVOLUCIÓN SEMANAL DE ALTERNARIA



COMPARACIÓN RESPECTO AL AÑO 2019

AÑO

SEMANA

PUNTO DE MUESTREO

COLABORA

AÑOS

2020

39

VALENCIA

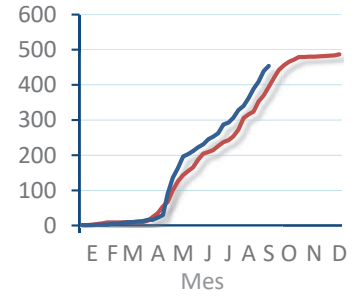
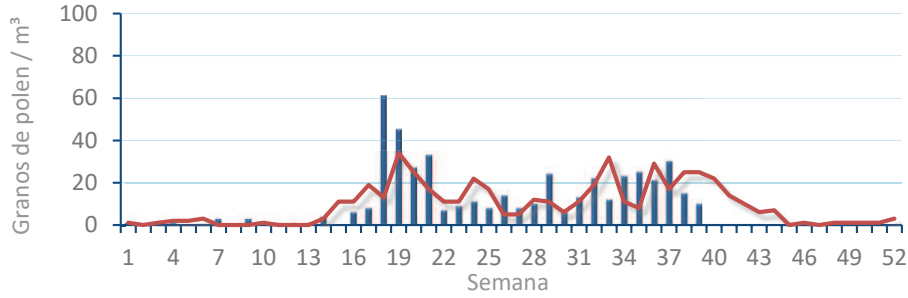


TIPOS

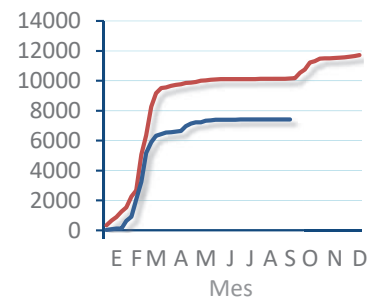
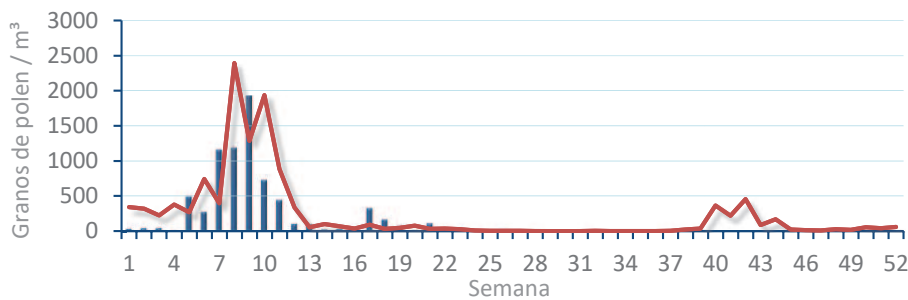
EVOLUCIÓN SEMANAL

DATOS AGRUPADOS

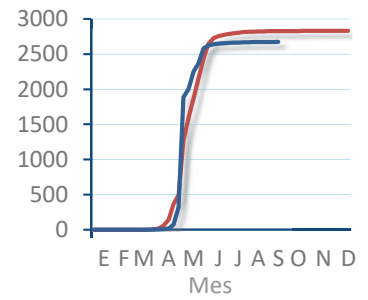
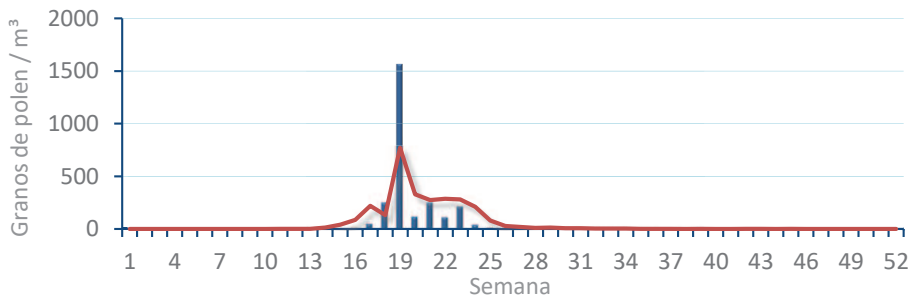
Amaranthaceae
(Cenizo, salsola)



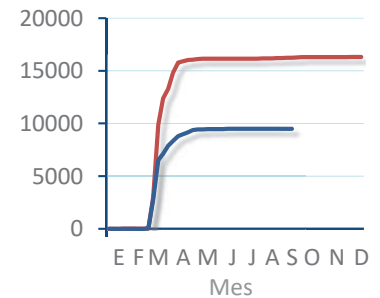
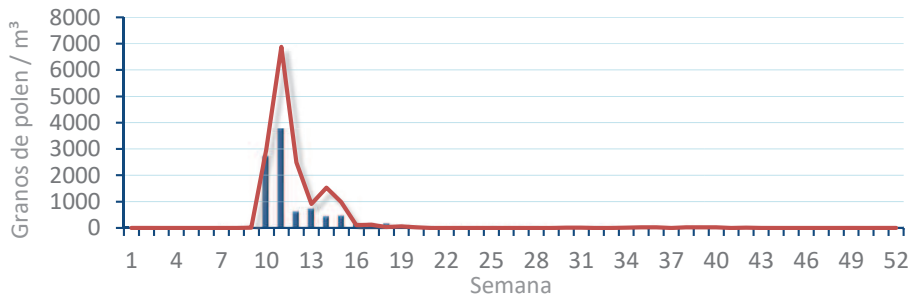
Cupres. / Taxac.
(Ciprés, enebro)



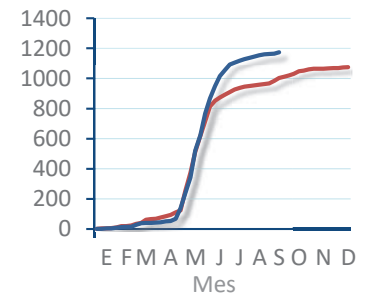
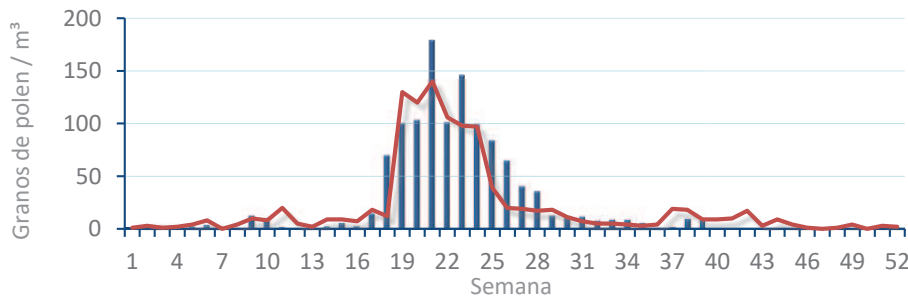
Olea europaea
(Olivo)



Platanus sp.
(Plátano de sombra)



Poaceae
(Gramíneas)



Urticaceae
(Ortigas, parietarias)

