

POLEN RESUMEN GRÁFICO SEMANAL

ALICANTE

L M X J V S D
20 21 22 23 24 25 26
Julio

2020

SEMANA

30

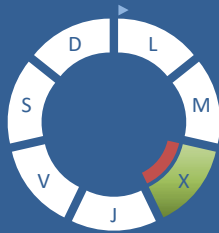
COLABORA

LETIPharma
desde 1919



ÁRBOLES

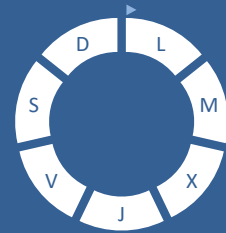
Cupres., Taxac.
(Cipreses, enebros)



Olea europaea
(Olive)

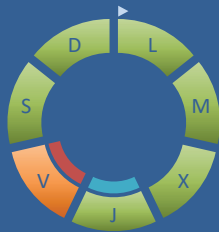


Platanus sp.
(Plátano de sombra)



HIERBAS

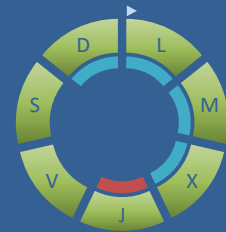
Amaranthaceae
(Cenizas, salsolas)



Poaceae
(Gramíneas)



Urticaceae
(Ortigas, parietarias)



TIPOS POLÍNICOS PRINCIPALES

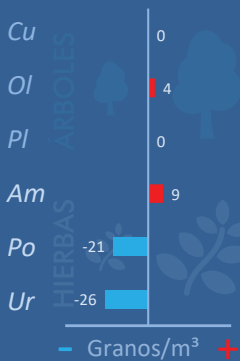
NIVELES

LLUVIA

Litros/m²



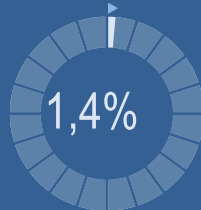
VARIACIÓN RESPECTO A LA SEMANA ANTERIOR



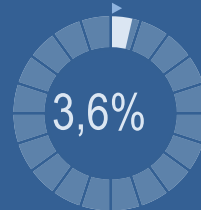
TIPOS POLÍNICOS PRINCIPALES EN PORCENTAJES



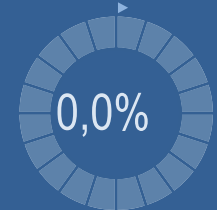
Cupres., Taxac.
(Cipreses, enebros)



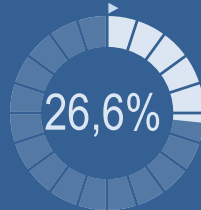
Olea europaea
(Olive)



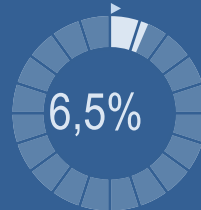
Platanus sp.
(Plátano de sombra)



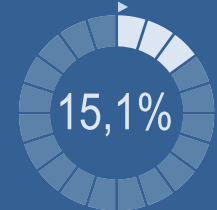
Amaranthaceae
(Cenizas, salsolas)



Poaceae
(Gramíneas)



Urticaceae
(Ortigas, parietarias)



METEOROLOGÍA



POLEN DIARIO

Granos/m³



POLEN TOTAL

139

Granos/m³

SEMANA ANTERIOR

183

VARIACIÓN SEMANAL

-44

CAPTADOR:
Burkard
Spore Trap

INFORME:
J.S.
Javier Suárez

CONCENTRACIONES DE POLEN EN EL AMBIENTE

AÑO	SEMANA	PUNTO DE MUESTREO	COLABORA	TOTAL
-----	--------	-------------------	----------	-------

2020

30

ALICANTE

LETIPharma desde 1919

139 grn/m³

ESTACIÓN	PRIMAVERA	>>VERANO<<	OTOÑO	INVIERNO	TOTAL SEMANA
----------	-----------	------------	-------	----------	--------------

PRINCIPALES TIPOS POLÍNICOS

TIPO POLÍNICO	LUNES 20-jul.	MARTES 21-jul.	MIÉRCOLES 22-jul.	JUEVES 23-jul.	VIERNES 24-jul.	SÁBADO 25-jul.	DOMINGO 26-jul.	TOTAL SEMANA
<i>Amaranthaceae</i> (Cenizo, salsola)	5	5	3	2	10	5	7	37
<i>Cupres./Taxac.</i> (Ciprés, enebro)			2					2
<i>Olea</i> (Olivo)	1		1				3	5
<i>Platanus</i> (Plátano de sombra)								0
<i>Poaceae</i> (Gramíneas)		2		1	1	3	2	9
<i>Urticaceae</i> (Ortiga, parietaria)	2	2	2	6	3	4	2	21

OTROS TIPOS POLÍNICOS

<i>Castanea</i> (Castaño)		2	2		1			
<i>Compositae</i> (Tipo Senecio)						1	1	
<i>Ligustrum</i> (Aligustre)	1	1			1			
<i>Liliaceae</i> (Liliacea)			2		1			
<i>Myrtaceae</i> (Eucalipto, mirto)			2	1	1			
<i>Palmae</i> (Palmeras)		2	14	1		4	4	
<i>Pinaceae</i> (Pinos, cedros)	1				2	1		
<i>Plantago</i> (Llantén)		1	1	1	1	2	1	
<i>Quercus</i> (Encina, alcornoque)		1				3	1	
OTROS		1	2	2		1	1	

Niveles de polen: altos (rojo), medios (naranja), bajos (verde), nulos (blanco)

SUMA

10	17	31	14	21	24	22
----	----	----	----	----	----	----

Datos en granos/m³ de aire

ESPORAS

Alternaria

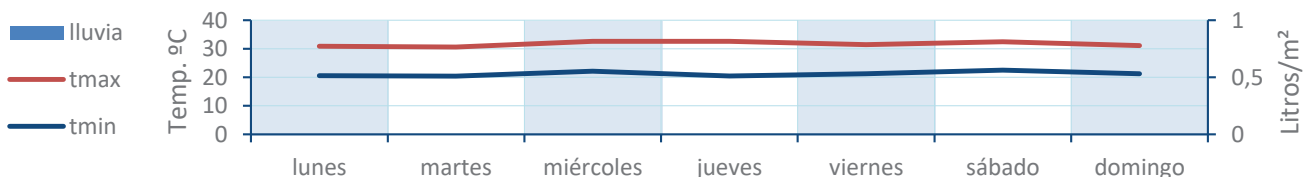
7	9	27	23	17	7	17
---	---	----	----	----	---	----

Datos en esporas/m³ de aire

Responsable análisis: Javier Suárez

Situación captador: Hospital General Universitario de Alicante

METEO



REPRESENTACIÓN GRÁFICA

AÑO

SEMANA

PUNTO DE MUESTREO

COLABORA

TOTAL

2020

30

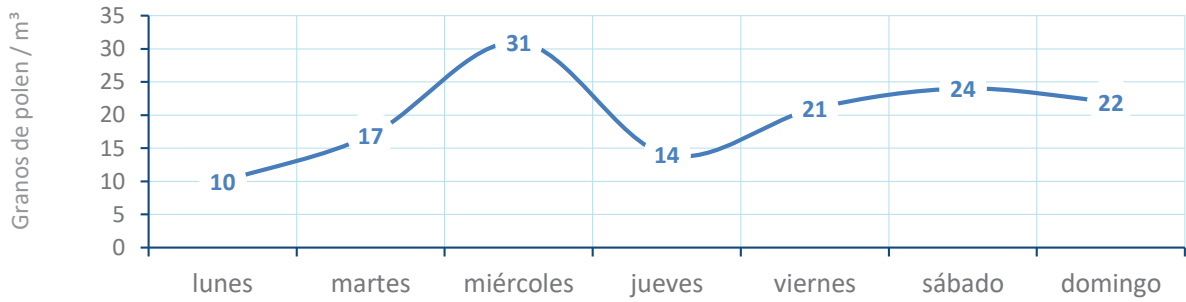
ALICANTE

LETIPharma
desde 1919

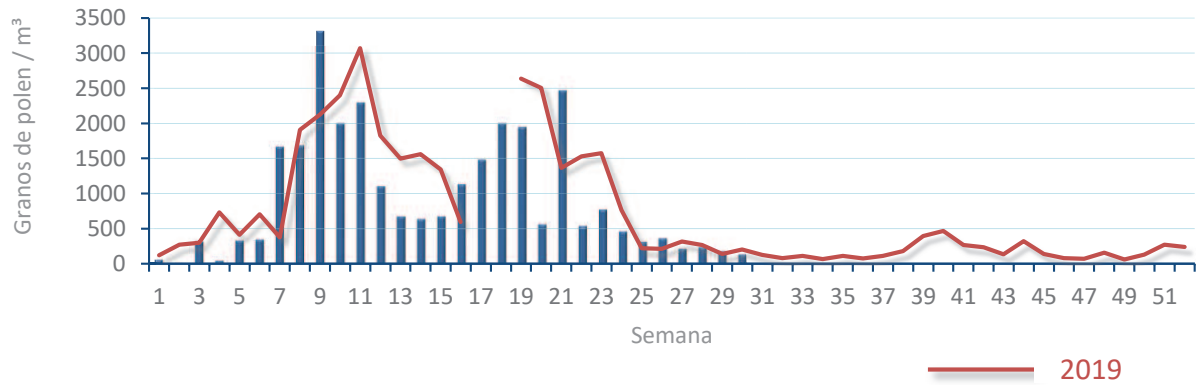
139
gn/m³

POLEN

NIVELES DE POLEN DE LA ÚLTIMA SEMANA

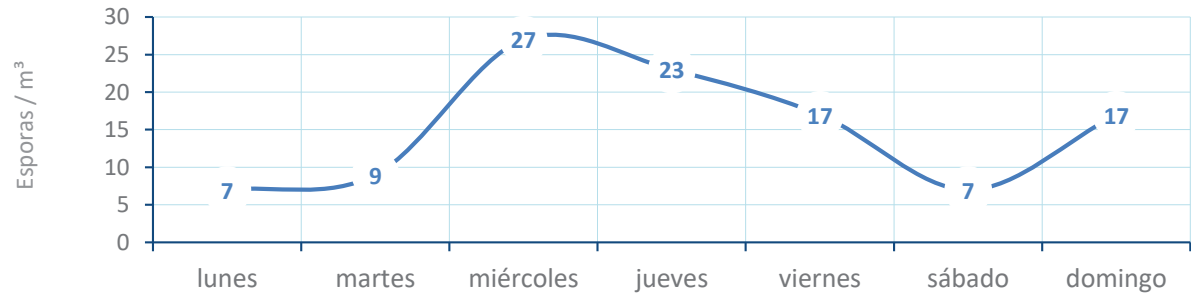


EVOLUCIÓN POLÍNICA SEMANAL

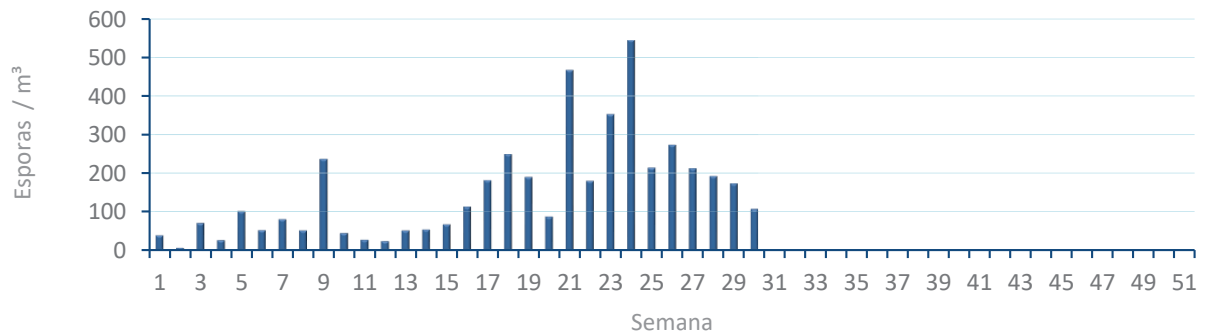


ALTERNARIA

NIVELES DE ALTERNARIA DE LA ÚLTIMA SEMANA



EVOLUCIÓN SEMANAL DE ALTERNARIA



COMPARACIÓN RESPECTO AL AÑO 2019

AÑO

SEMANA

PUNTO DE MUESTREO

COLABORA

AÑOS

2020

30

ALICANTE

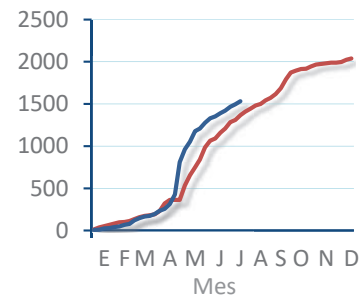
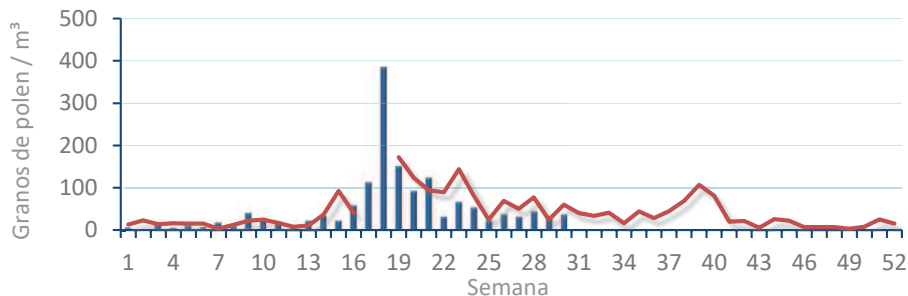


TIPOS

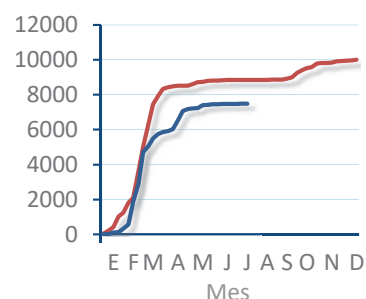
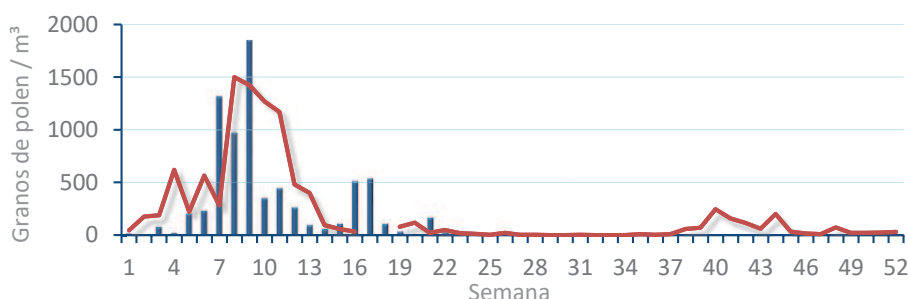
EVOLUCIÓN SEMANAL

DATOS AGRUPADOS

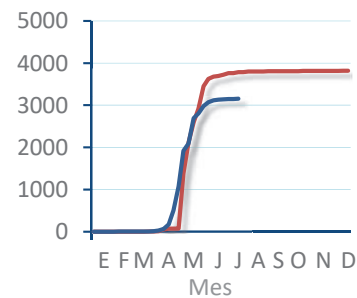
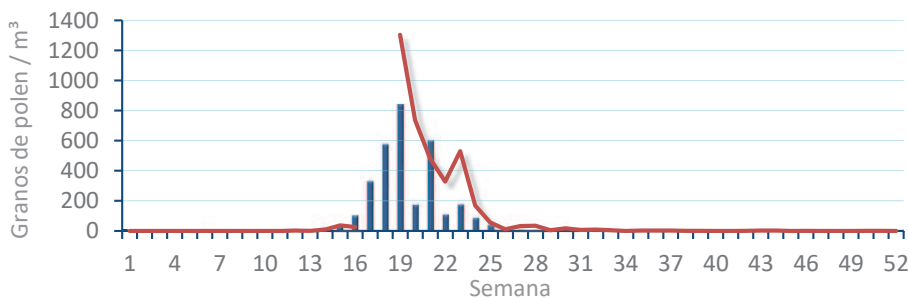
Amaranthaceae
(Cenizo, salsola)



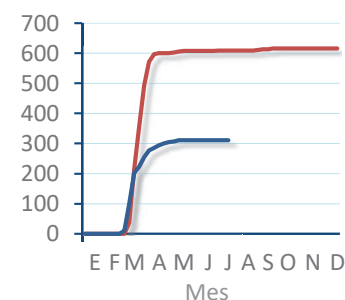
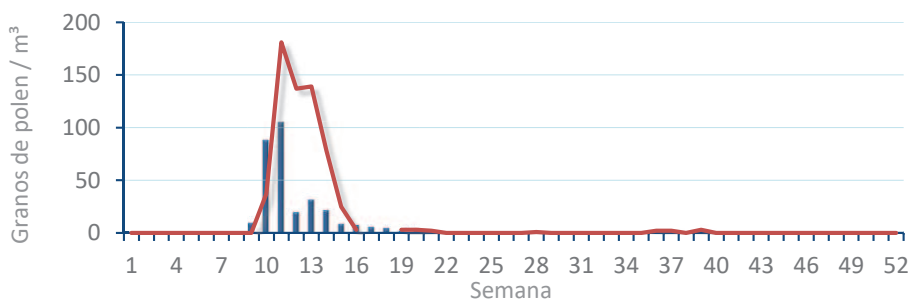
Cupres. / Taxac.
(Ciprés, enebro)



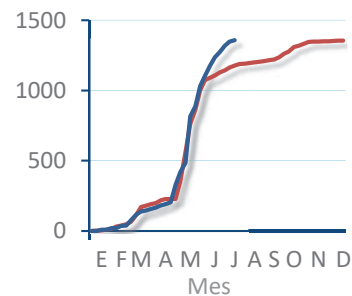
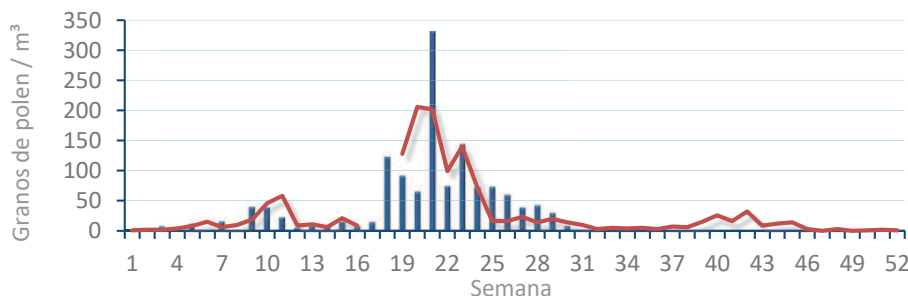
Olea europaea
(Olivo)



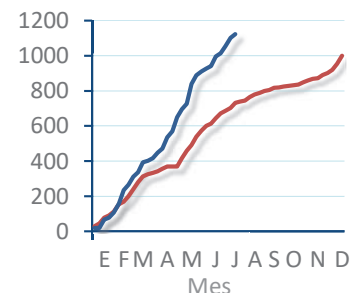
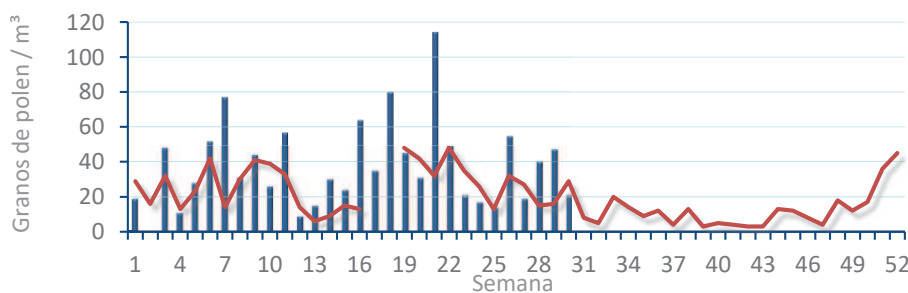
Platanus sp.
(Plátano de sombra)



Poaceae
(Gramíneas)



Urticaceae
(Ortigas, parietarias)



POLEN RESUMEN GRÁFICO SEMANAL

CASTELLÓN

L M X J V S D
20 21 22 23 24 25 26

Julio

2020

SEMANA

30

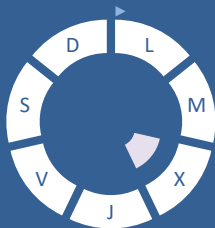
COLABORA

LETIPharma
desde 1919

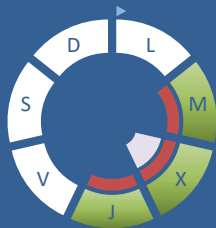


ÁRBOLES

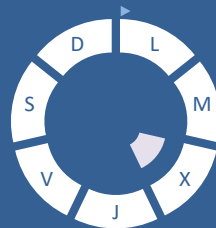
Cupres., Taxac.
(Cipreses, enebros)



Olea europaea
(Olive)

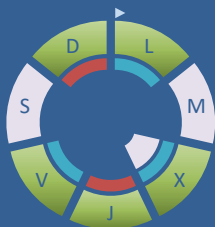


Platanus sp.
(Plátano de sombra)

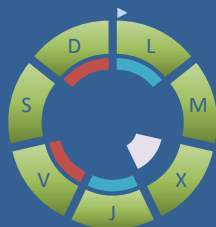


HIERBAS

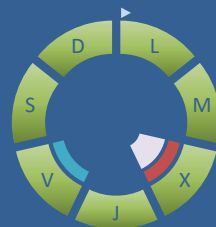
Amaranthaceae
(Cenizas, salsolas)



Poaceae
(Gramíneas)



Urticaceae
(Ortigas, parietarias)



TIPOS POLÍNICOS PRINCIPALES

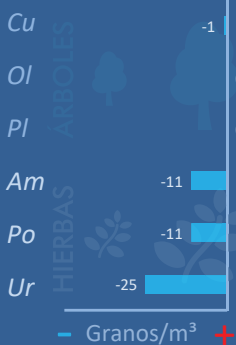
NIVELES

LLUVIA

Litros/m²



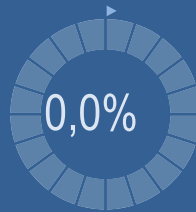
VARIACIÓN RESPECTO A LA SEMANA ANTERIOR



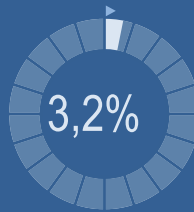
TIPOS POLÍNICOS PRINCIPALES EN PORCENTAJES



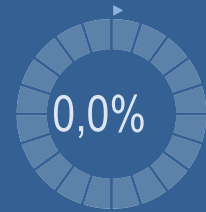
Cupres., Taxac.
(Cipreses, enebros)



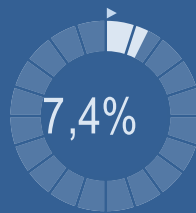
Olea europaea
(Olive)



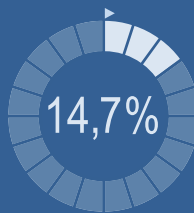
Platanus sp.
(Plátano de sombra)



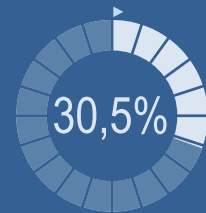
Amaranthaceae
(Cenizas, salsolas)



Poaceae
(Gramíneas)



Urticaceae
(Ortigas, parietarias)



METEOROLOGÍA



VERANO

POLEN DIARIO

Granos/m³



POLEN TOTAL

95

Granos/m³

SEMANA ANTERIOR	VARIACIÓN SEMANAL
158	-63

CAPTADOR: Burkard Spore Trap
 INFORME: J.S. Javier Suárez

CONCENTRACIONES DE POLEN EN EL AMBIENTE

AÑO	SEMANA	PUNTO DE MUESTREO	COLABORA	TOTAL
-----	--------	-------------------	----------	-------

2020

30

CASTELLÓN



95 grn/m³

ESTACIÓN	PRIMAVERA	>>VERANO<<	OTOÑO	INVIERNO	
----------	-----------	------------	-------	----------	--

PRINCIPALES TIPOS POLÍNICOS

TIPO POLÍNICO	LUNES 20-jul.	MARTES 21-jul.	MIÉRCOLES 22-jul.	JUEVES 23-jul.	VIERNES 24-jul.	SÁBADO 25-jul.	DOMINGO 26-jul.	TOTAL SEMANA
<i>Amaranthaceae</i> (Cenizo, salsola)	1		1	2	1		2	7
<i>Cupres./Taxac.</i> (Ciprés, enebro)								0
<i>Olea</i> (Olivo)		1	1	1				3
<i>Platanus</i> (Plátano de sombra)								0
<i>Poaceae</i> (Gramíneas)	1	2	2	1	3	2	3	14
<i>Urticaceae</i> (Ortiga, parietaria)	2	3	9	6	1	2	6	29

Niveles de polen: ■ altos ■ medios ■ bajos nulos

OTROS TIPOS POLÍNICOS

<i>Apiaceae</i> (Umbelífera)							2	
<i>Artemisia</i> (Artemisa)						1		
<i>Castanea</i> (Castaño)		2	1			2	1	
<i>Cyperaceae</i> (Juncia, lastán)	1							
<i>Myrtaceae</i> (Eucalipto, mirto)				1		1	1	
<i>Palmae</i> (Palmeras)	1			1			1	
<i>Pinaceae</i> (Pinos, cedros)		1	1	2	1	1	1	
<i>Plantago</i> (Llantén)			1				2	
<i>Quercus</i> (Encina, alcornoque)						1	1	
<i>Rumex</i> (Acedera)							1	
OTROS	3	1	1	2	1	2	3	

SUMA

9	10	17	16	7	12	24
---	----	----	----	---	----	----

Datos en granos/m³ de aire

ESPORAS

Alternaria

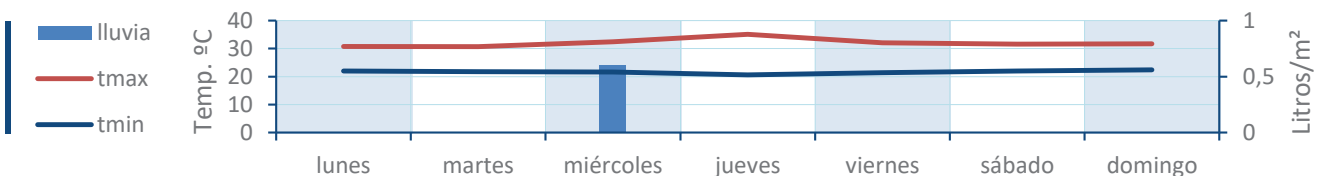
28	59	86	28	22	13	10
----	----	----	----	----	----	----

Datos en esporas/m³ de aire

Responsable análisis: Javier Suárez

Situación captador: Hospital General de Castellón

METEO



REPRESENTACIÓN GRÁFICA

AÑO

SEMANA

PUNTO DE MUESTREO

COLABORA

TOTAL

2020

30

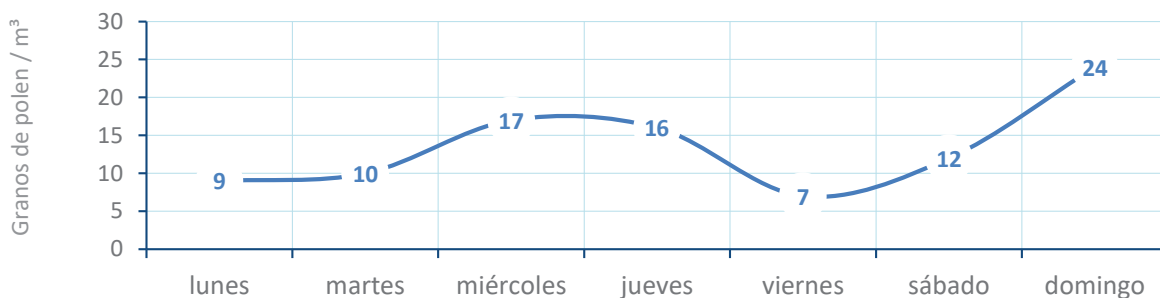
CASTELLÓN

LETIPharma
desde 1919

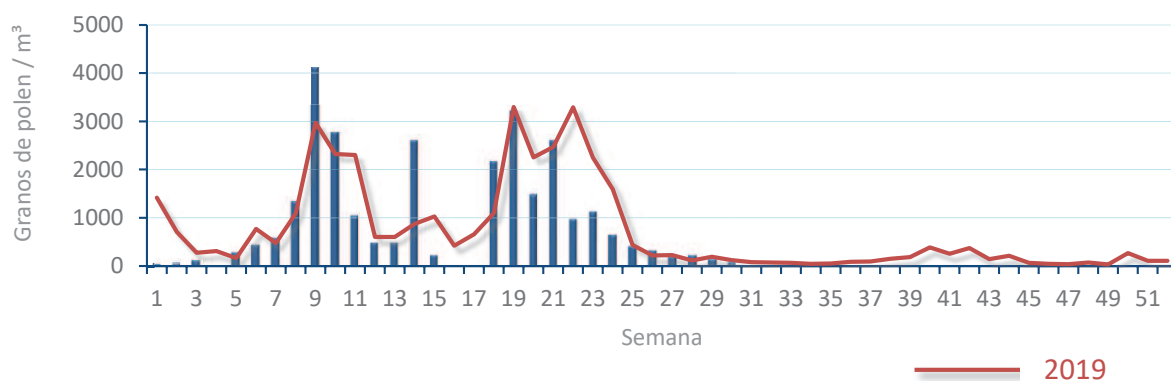
95
grn/m³

POLEN

NIVELES DE POLEN DE LA ÚLTIMA SEMANA



EVOLUCIÓN POLÍNICA SEMANAL

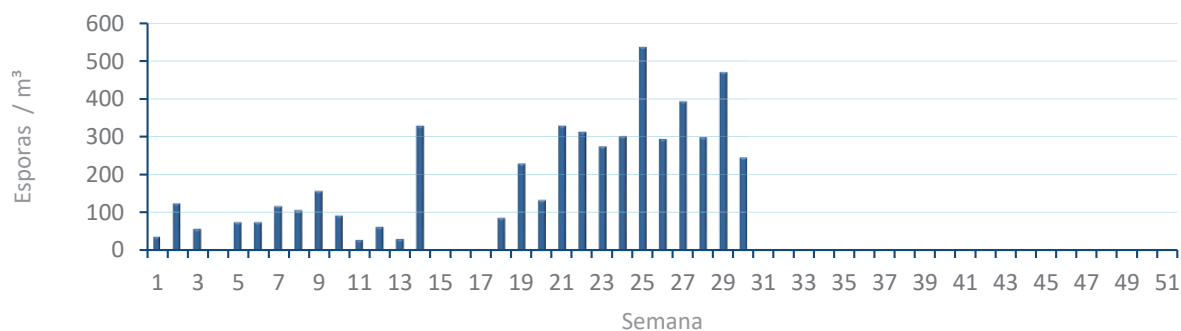


ALTERNARIA

NIVELES DE ALTERNARIA DE LA ÚLTIMA SEMANA



EVOLUCIÓN SEMANAL DE ALTERNARIA



COMPARACIÓN RESPECTO AL AÑO 2019

2020

30

CASTELLÓN

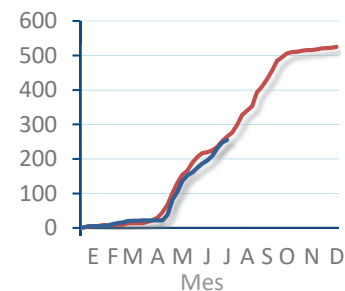
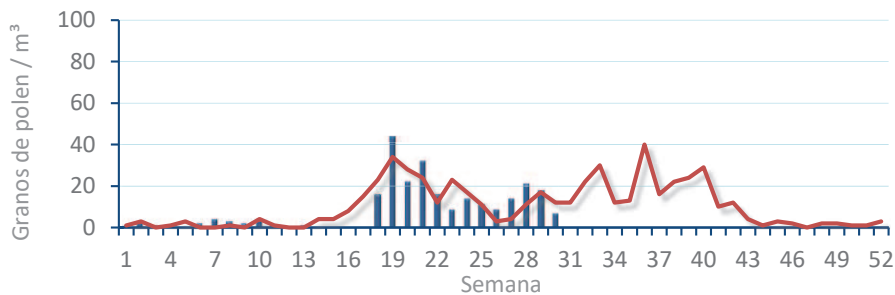


TIPOS

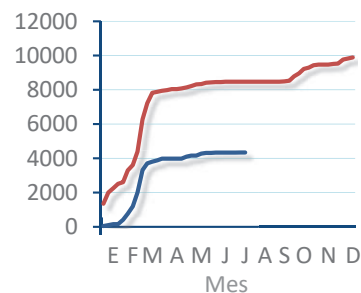
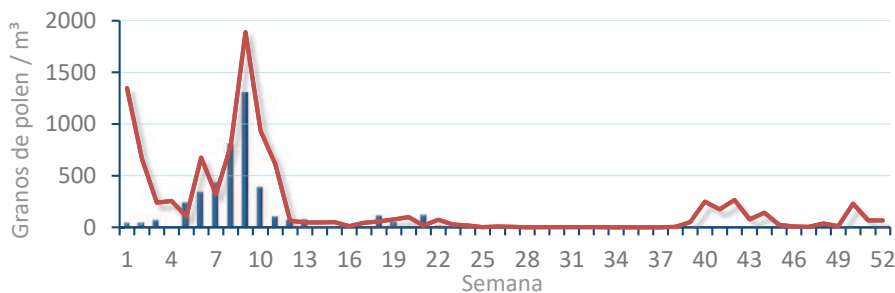
EVOLUCIÓN SEMANAL

DATOS AGRUPADOS

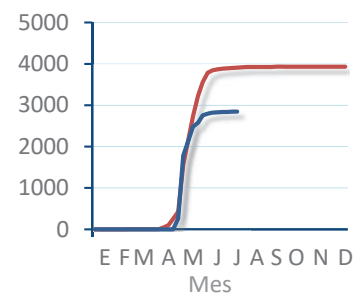
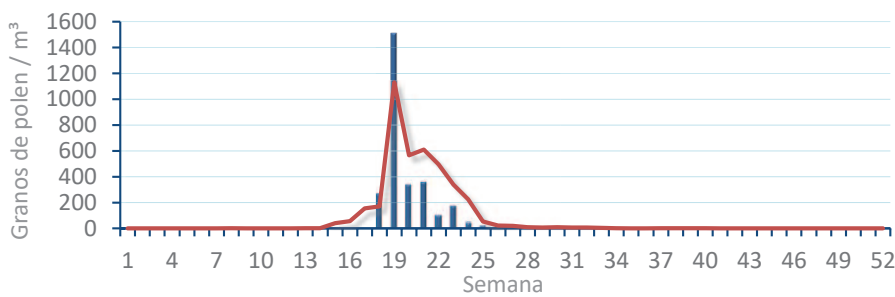
Amaranthaceae
(Cenizo, salsola)



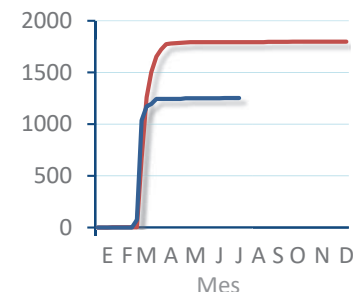
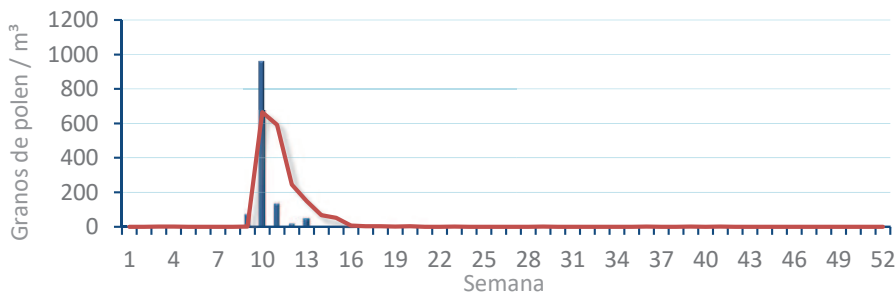
Cupres. /
(Ciprés, enebro)



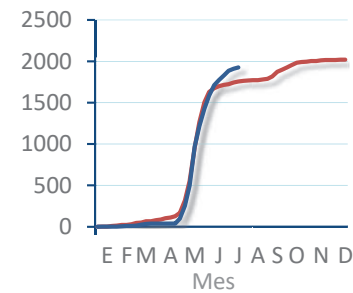
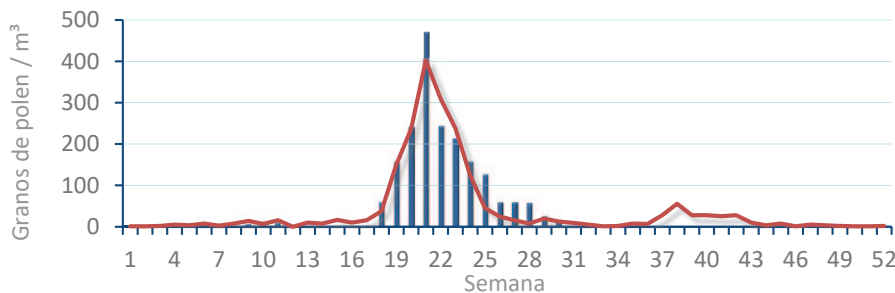
Olea europaea
(Olivo)



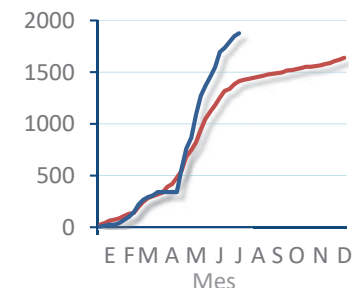
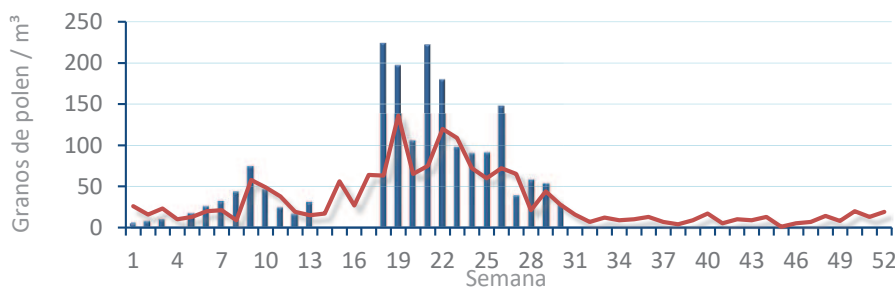
Platanus sp.
(Plátano de)



Poacea
(Gramíneas)



Urticaceae
(Ortigas,



POLEN RESUMEN GRÁFICO SEMANAL



ELDA

L M X J V S D
20 21 22 23 24 25 26
Julio

2020

SEMANA

30

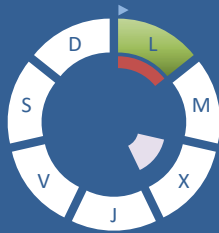
COLABORA

LETIPharma
desde 1919

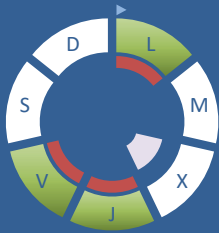


ÁRBOLES

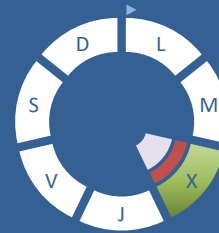
Cupres., Taxac.
(Cipreses, enebros)



Olea europaea
(Olivo)

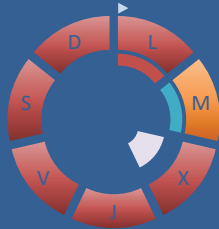


Platanus sp.
(Plátano de sombra)

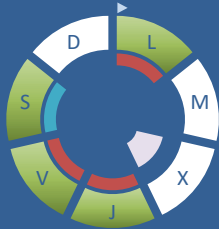


HIERBAS

Amaranthaceae
(Cenizos, salsolas)



Poaceae
(Gramíneas)



Urticaceae
(Ortigas, parietarias)



TIPOS POLÍNICOS PRINCIPALES

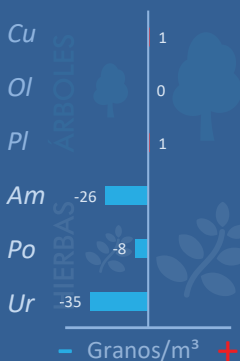
NIVELES

LLUVIA

Litros/m²



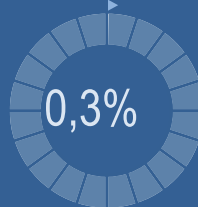
VARIACIÓN RESPECTO A LA SEMANA ANTERIOR



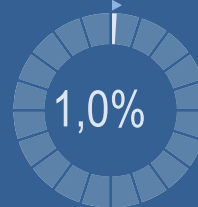
TIPOS POLÍNICOS PRINCIPALES EN PORCENTAJES



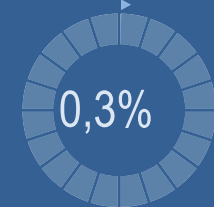
Cupres., Taxac.
(Cipreses, enebros)



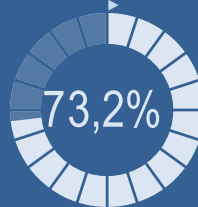
Olea europaea
(Olivo)



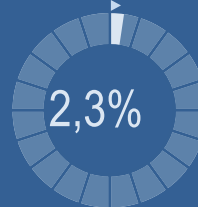
Platanus sp.
(Plátano de sombra)



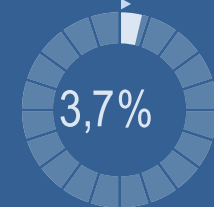
Amaranthaceae
(Cenizos, salsolas)



Poaceae
(Gramíneas)



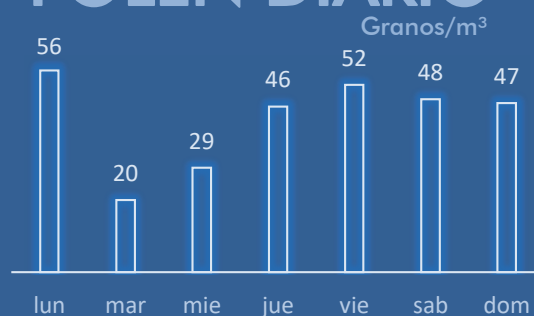
Urticaceae
(Ortigas, parietarias)



METEOROLOGÍA



POLEN DIARIO



POLEN TOTAL

298

Granos/m³

SEMANA ANTERIOR

378

VARIACIÓN SEMANAL

-80

CAPTADOR:
Burkard
Spore Trap

INFORME:
J.S.
Javier Suárez

CONCENTRACIONES DE POLEN EN EL AMBIENTE

AÑO	SEMANA	PUNTO DE MUESTREO	COLABORA	TOTAL
-----	--------	-------------------	----------	-------

2020

30

ELDA



298
grn/m³

ESTACIÓN	PRIMAVERA	>>VERANO<<	OTOÑO	INVIERNO	TOTAL SEMANA
----------	-----------	------------	-------	----------	--------------

PRINCIPALES TIPOS POLÍNICOS

TIPO POLÍNICO	LUNES 20-jul.	MARTES 21-jul.	MIÉRCOLES 22-jul.	JUEVES 23-jul.	VIERNES 24-jul.	SÁBADO 25-jul.	DOMINGO 26-jul.	TOTAL SEMANA
<i>Amaranthaceae</i> (Cenizo, salsola)	40	14	22	34	35	38	35	218
<i>Cupres./Taxac.</i> (Ciprés, enebro)	1							1
<i>Olea</i> (Olivo)	1			1	1			3
<i>Platanus</i> (Plátano de sombra)			1					1
<i>Poaceae</i> (Gramíneas)	2			2	2	1		7
<i>Urticaceae</i> (Ortiga, parietaria)	1	1	1	1	1	2	4	11

Niveles de polen: ■ altos, ■ medios, ■ bajos, nulos

OTROS TIPOS POLÍNICOS

<i>Apiaceae</i> (Umbelífera)	1			1				
<i>Castanea</i> (Castaño)	3		1					
<i>Compositae</i> (Tipo Senecio)				2			1	
<i>Ligustrum</i> (Aligustre)						1	1	
<i>Myrtaceae</i> (Eucalipto, mirto)		2			1		2	
<i>Palmae</i> (Palmeras)	1		1	1	2			
<i>Pinaceae</i> (Pinos, cedros)	1		1	1	2	2	1	
<i>Plantago</i> (Llantén)	2	1					1	
<i>Quercus</i> (Encina, alcornoque)					1			
<i>Rumex</i> (Acedera)					1			
OTROS	3	2	2	3	6	4	2	

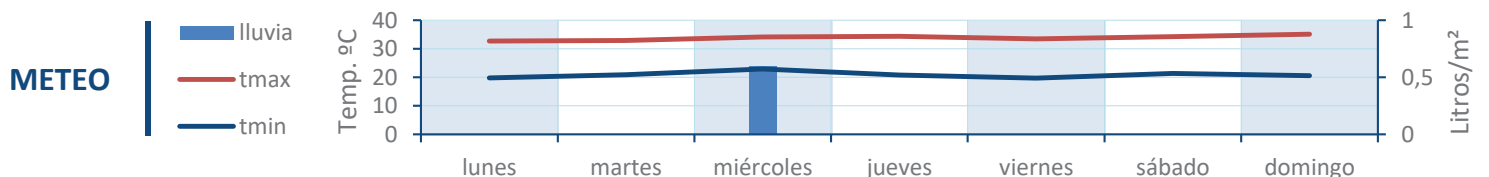
SUMA	56	20	29	46	52	48	47	
------	----	----	----	----	----	----	----	--

Datos en granos/m³ de aire

ESPORAS	Alternaria	29	27	25	24	21	31	46	
---------	------------	----	----	----	----	----	----	----	--

Datos en esporas/m³ de aire

Responsable análisis: Javier Suárez
Situación captador: Hospital General de Elda



REPRESENTACIÓN GRÁFICA

AÑO

SEMANA

PUNTO DE MUESTREO

COLABORA

TOTAL

2020

30

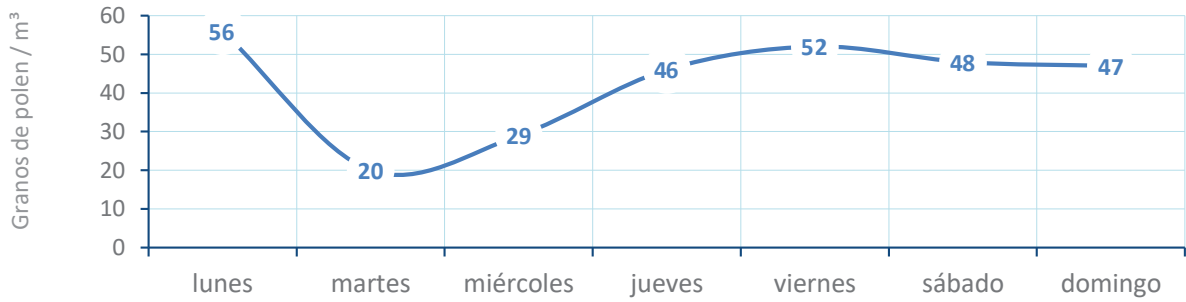
ELDA

LETIPharma
desde 1919

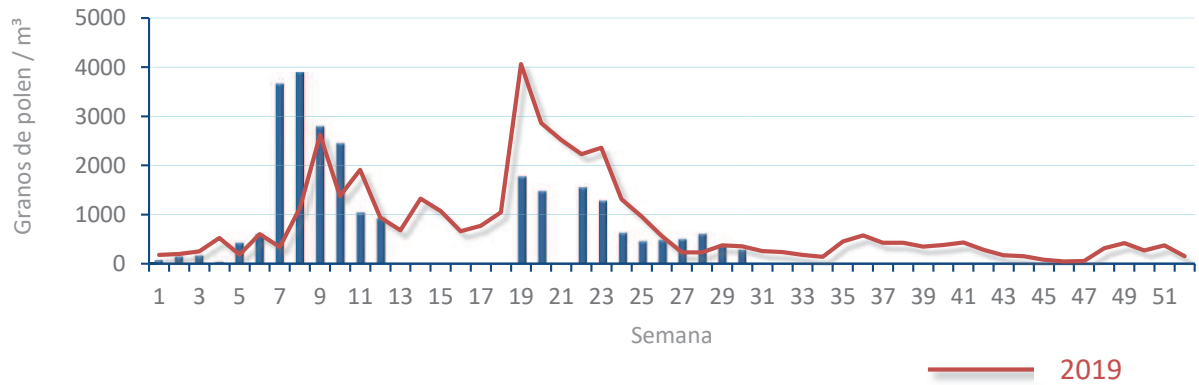
298
gn/m³

POLEN

NIVELES DE POLEN DE LA ÚLTIMA SEMANA



EVOLUCIÓN POLÍNICA SEMANAL

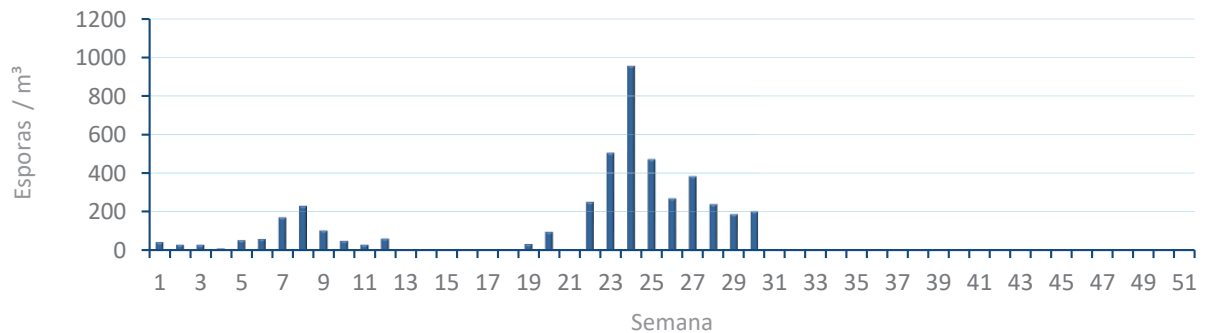


ALTERNARIA

NIVELES DE ALTERNARIA DE LA ÚLTIMA SEMANA



EVOLUCIÓN SEMANAL DE ALTERNARIA



COMPARACIÓN RESPECTO AL AÑO 2019

AÑO

SEMANA

PUNTO DE MUESTREO

COLABORA

AÑOS

2020

30

ELDA

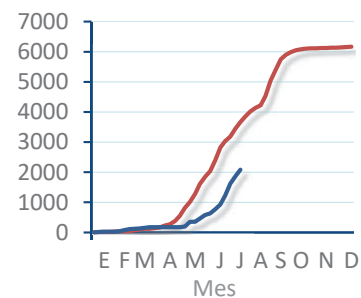
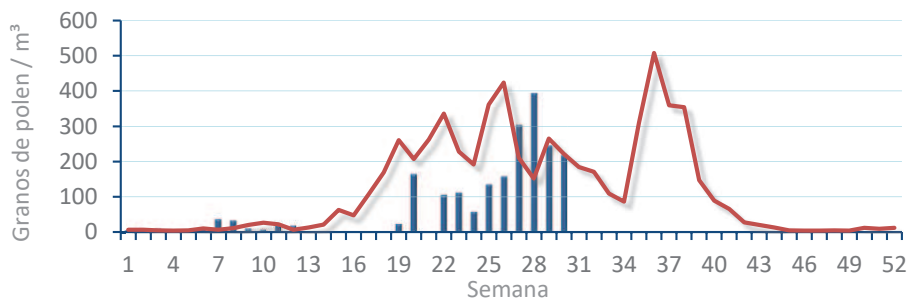


TIPOS

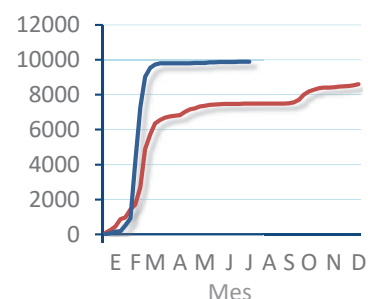
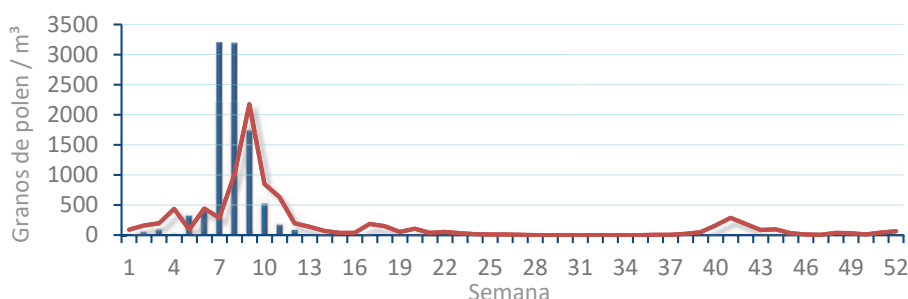
EVOLUCIÓN SEMANAL

DATOS AGRUPADOS

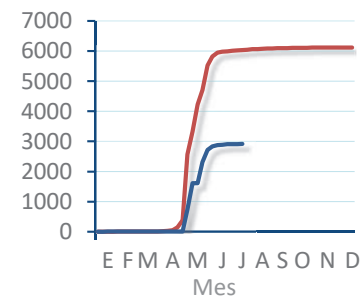
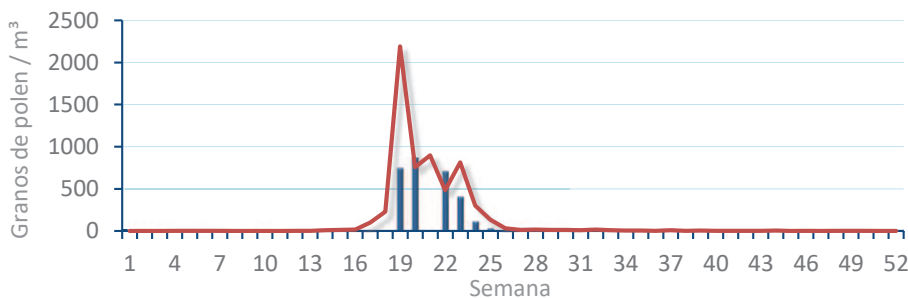
Amaranthaceae
(Cenizo, salsola)



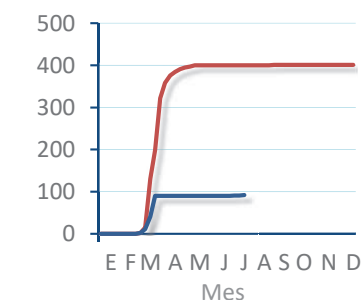
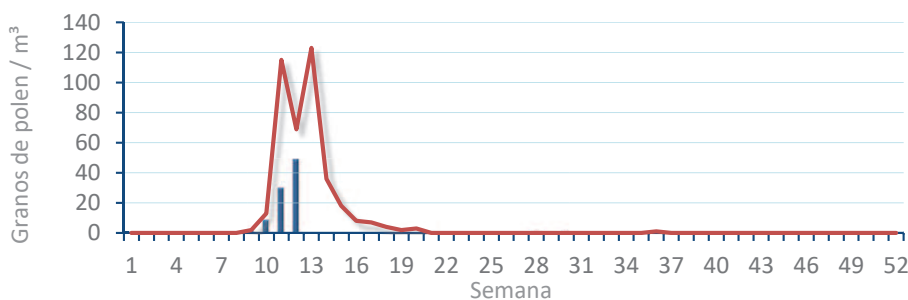
Cupres. / Taxac.
(Ciprés, enebro)



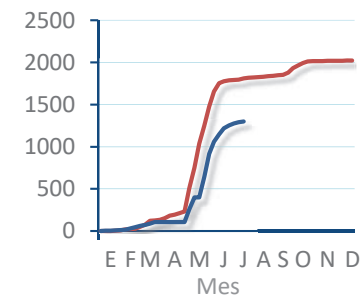
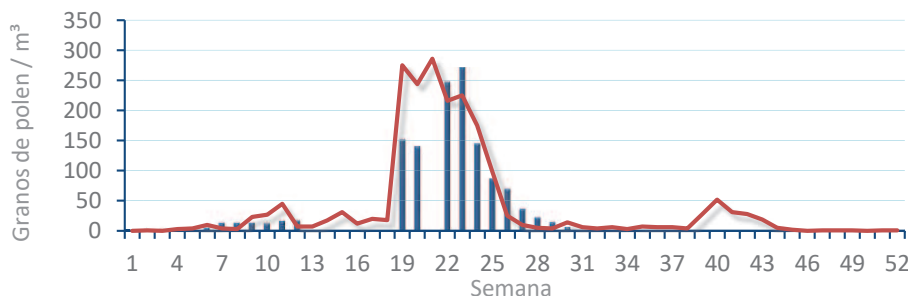
Olea europaea
(Olivo)



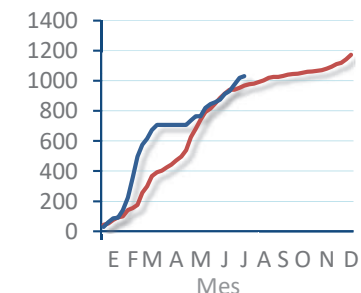
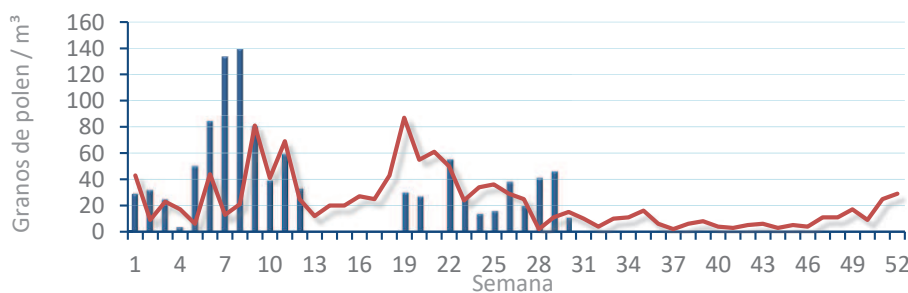
Platanus sp.
(Plátano de sombra)



Poaceae
(Gramíneas)



Urticaceae
(Ortigas, parietarias)



POLEN RESUMEN GRÁFICO SEMANAL

PEGO

L M X J V S D
20 21 22 23 24 25 26

Julio

2020

SEMANA

30

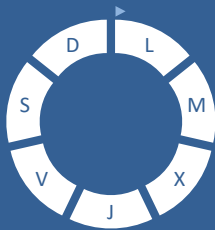
COLABORA

LETIPharma
desde 1919

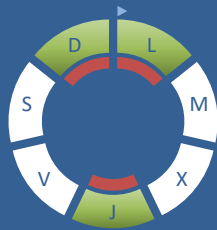


ÁRBOLES

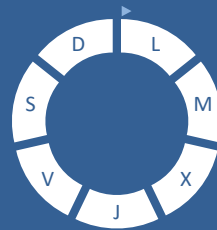
Cupres., Taxac.
(Cipreses, enebros)



Olea europaea
(Olivo)

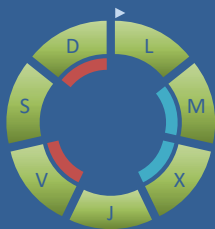


Platanus sp.
(Plátano de sombra)



HIERBAS

Amaranthaceae
(Cenizas, salsolas)



Poaceae
(Gramíneas)



Urticaceae
(Ortigas, parietarias)



TIPOS POLÍNICOS PRINCIPALES

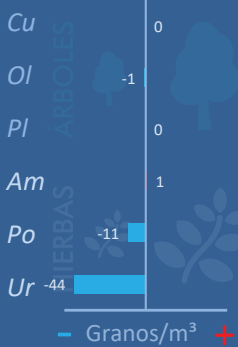
NIVELES

LLUVIA

Litros/m²



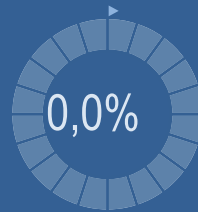
VARIACIÓN RESPECTO A LA SEMANA ANTERIOR



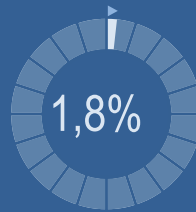
TIPOS POLÍNICOS PRINCIPALES EN PORCENTAJES



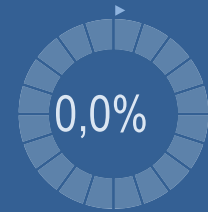
Cupres., Taxac.
(Cipreses, enebros)



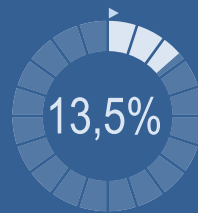
Olea europaea
(Olivo)



Platanus sp.
(Plátano de sombra)



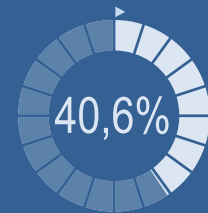
Amaranthaceae
(Cenizas, salsolas)



Poaceae
(Gramíneas)



Urticaceae
(Ortigas, parietarias)



METEOROLOGÍA



VERANO

POLEN DIARIO



POLEN TOTAL

170

Granos/m³

SEMANA ANTERIOR: 238
VARIACIÓN SEMANAL: -68

CAPTADOR: Burkard Spore Trap
INFORME: J.S. Javier Suárez

CONCENTRACIONES DE POLEN EN EL AMBIENTE

AÑO	SEMANA	PUNTO DE MUESTREO	COLABORA	TOTAL
-----	--------	-------------------	----------	-------

2020

30

PEGO



170 grn/m³

ESTACIÓN	PRIMAVERA	>>VERANO<<	OTOÑO	INVIERNO	TOTAL SEMANA
----------	-----------	------------	-------	----------	--------------

PRINCIPALES TIPOS POLÍNICOS

TIPO POLÍNICO	LUNES 20-jul.	MARTES 21-jul.	MIÉRCOLES 22-jul.	JUEVES 23-jul.	VIERNES 24-jul.	SÁBADO 25-jul.	DOMINGO 26-jul.	TOTAL SEMANA
<i>Amaranthaceae</i> (Cenizo, salsola)	5	1	1	2	6	2	6	23
<i>Cupres./Taxac.</i> (Ciprés, enebro)								0
<i>Olea</i> (Olivo)	1			1			1	3
<i>Platanus</i> (Plátano de sombra)								0
<i>Poaceae</i> (Gramíneas)	3	2	1	1	4	4	3	18
<i>Urticaceae</i> (Ortiga, parietaria)	13	5	10	13	14	6	8	69

Niveles de polen: ■ altos ■ medios ■ bajos ■ nulos

OTROS TIPOS POLÍNICOS

<i>Apiaceae</i> (Umbelífera)			1		1			
<i>Castanea</i> (Castaño)	2	1		2				
<i>Compositae</i> (Tipo Senecio)	2					1		
<i>Cyperaceae</i> (Juncia, lastán)							1	
<i>Echium</i> (Viborera)				1				
<i>Liliaceae</i> (Liliacea)				1	1	1		
<i>Myrtaceae</i> (Eucalipto, mirto)							1	
<i>Palmae</i> (Palmeras)		1				4	12	
<i>Pinaceae</i> (Pinos, cedros)	2	1					1	
<i>Plantago</i> (Llantén)	2				1	1		
OTROS	2		3	1	4	2	4	

SUMA

32

11

16

22

31

21

37

Datos en granos/m³ de aire

ESPORAS

Alternaria

52

27

49

39

39

48

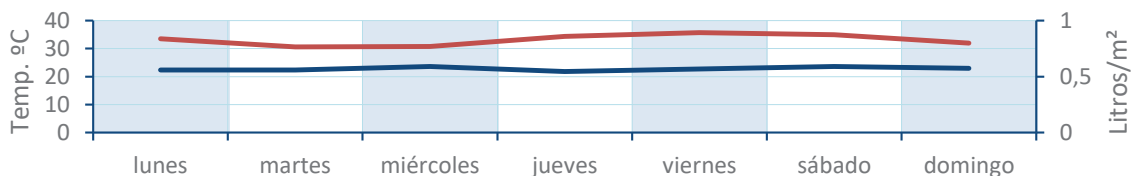
27

Datos en esporas/m³ de aire

Responsable análisis: Javier Suárez
Situación captador: Colegio San Antonio

METEO

■ lluvia
■ tmax
■ tmin



REPRESENTACIÓN GRÁFICA

AÑO

SEMANA

PUNTO DE MUESTREO

COLABORA

TOTAL

2020

30

PEGO



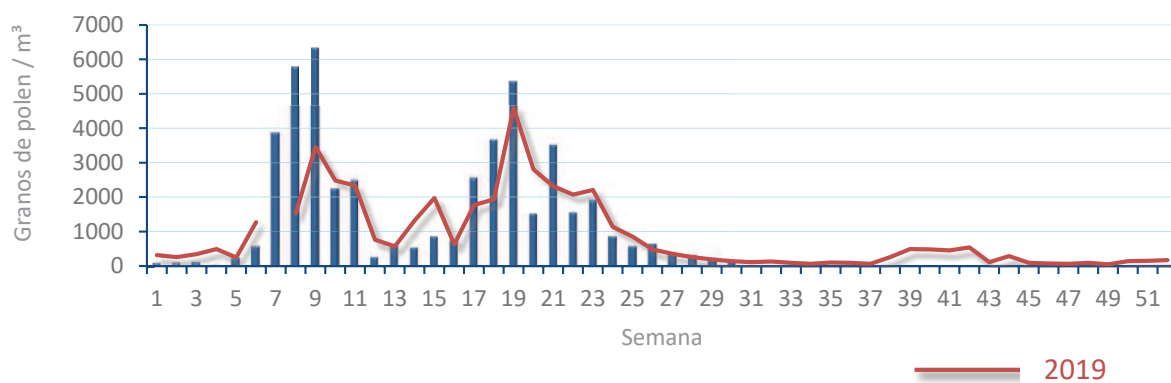
170
grn/m³

POLEN

NIVELES DE POLEN DE LA ÚLTIMA SEMANA

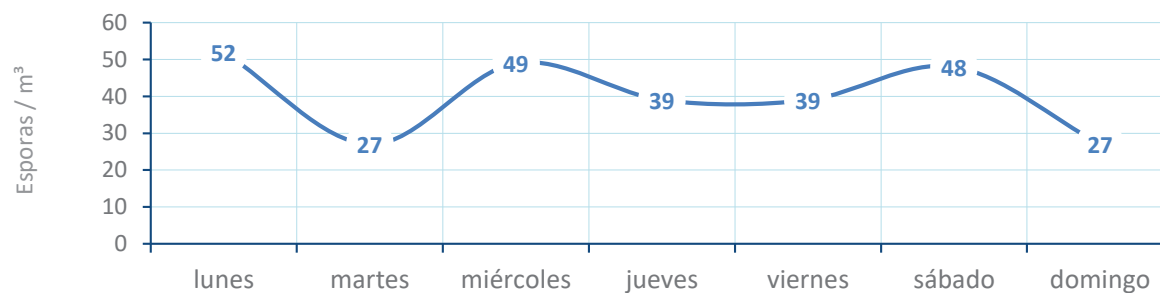


EVOLUCIÓN POLÍNICA SEMANAL

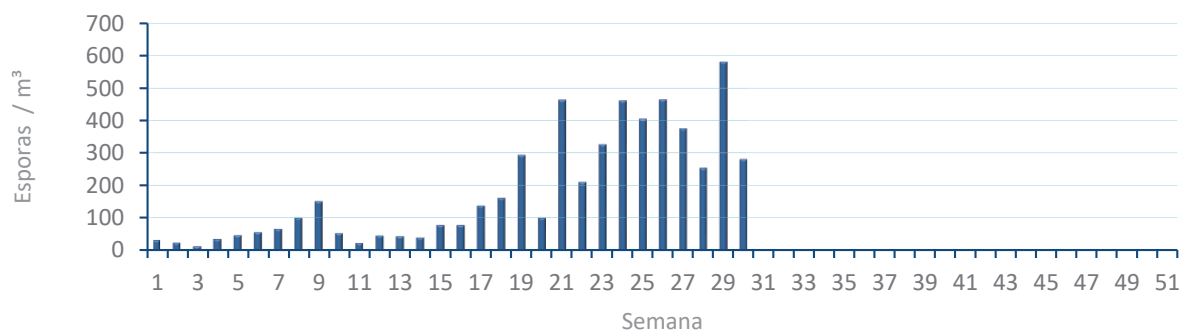


ALTERNARIA

NIVELES DE ALTERNARIA DE LA ÚLTIMA SEMANA



EVOLUCIÓN SEMANAL DE ALTERNARIA



COMPARACIÓN RESPECTO AL AÑO 2019

2020

30

PEGO

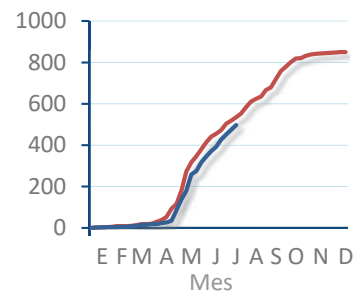
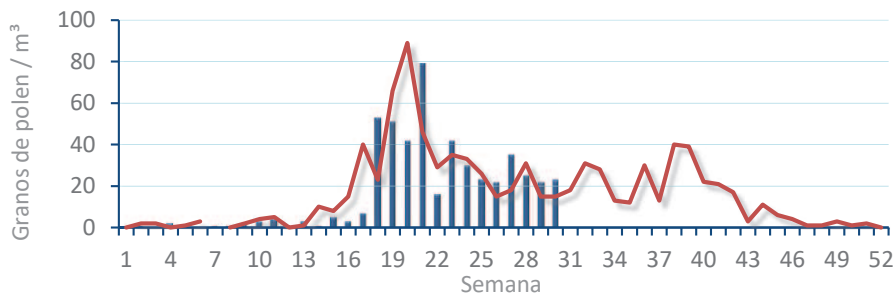


TIPOS

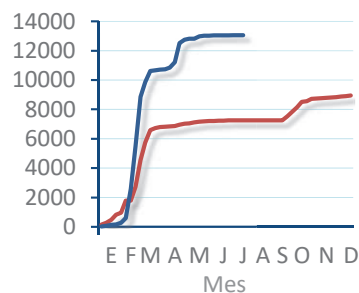
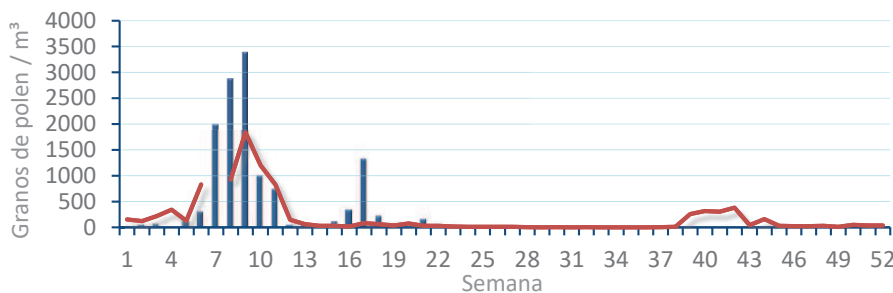
EVOLUCIÓN SEMANAL

DATOS AGRUPADOS

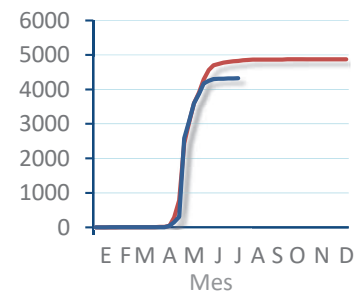
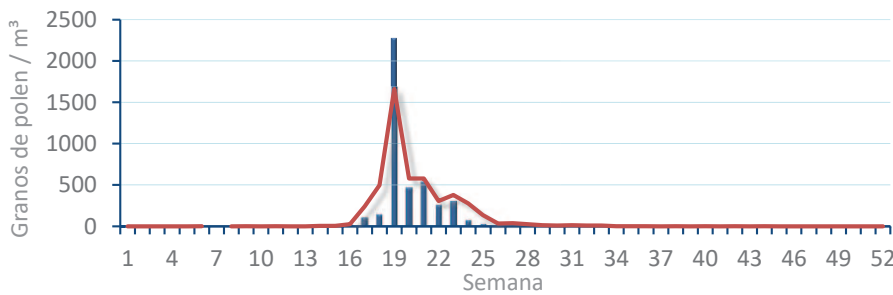
Amaranthaceae
(Cenizo, salsola)



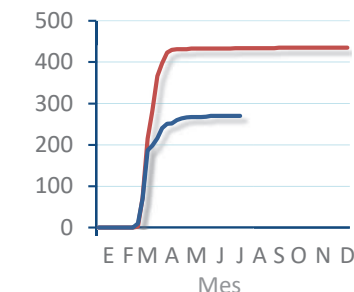
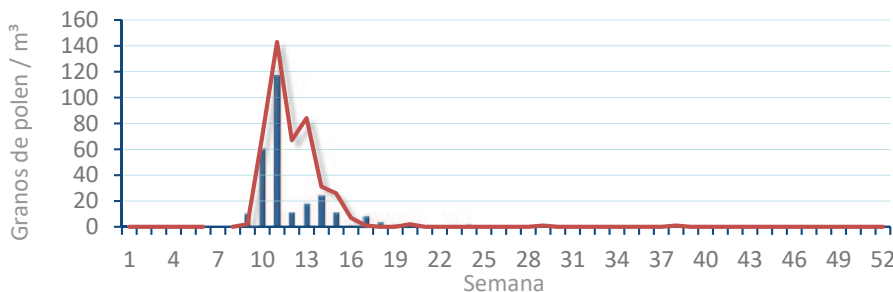
Cupres. /
(Ciprés, enebro)



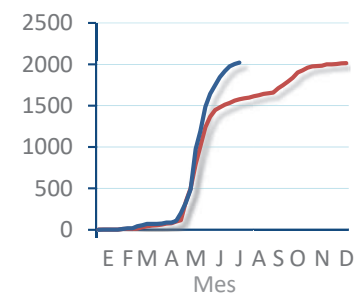
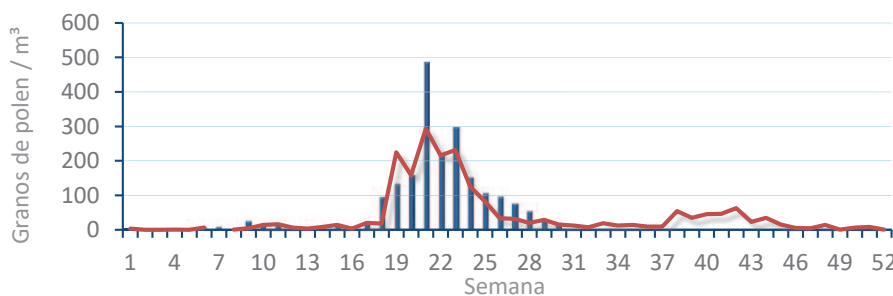
Olea europaea
(Olivo)



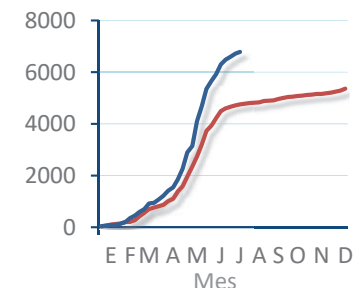
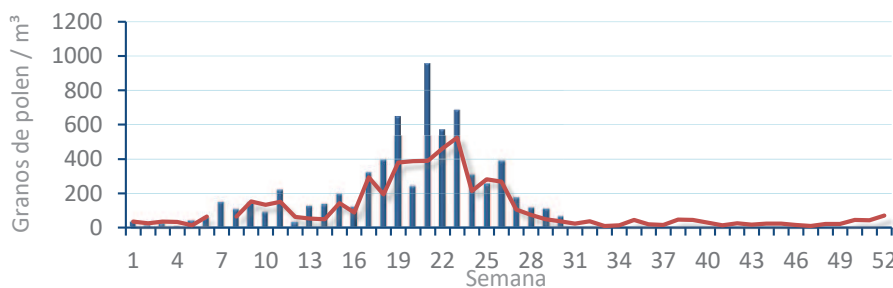
Platanus sp.
(Plátano de



Poacea
(Gramíneas)



Urticaceae
(Ortigas,



POLEN RESUMEN GRÁFICO SEMANAL

VALENCIA

L M X J V S D
20 21 22 23 24 25 26

Julio

2020

SEMANA

30

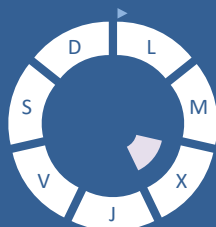
COLABORA

LETIPharma
desde 1919

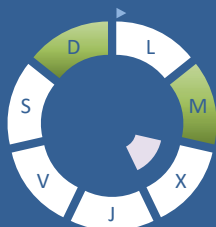


ÁRBOLES

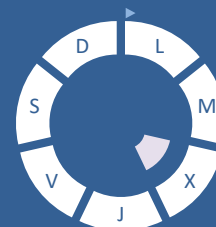
Cupres., Taxac.
(Cipreses, enebros)



Olea europaea
(Olivo)

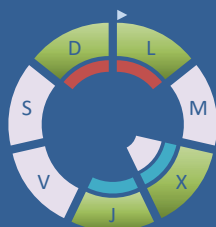


Platanus sp.
(Plátano de sombra)

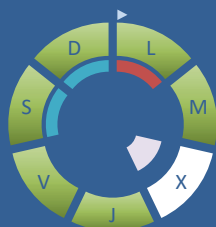


HIERBAS

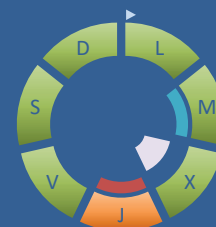
Amaranthaceae
(Cenizos, salsolas)



Poaceae
(Gramíneas)



Urticaceae
(Ortigas, parietarias)

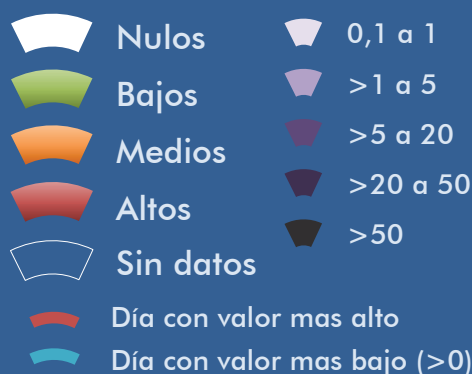


TIPOS POLÍNICOS PRINCIPALES

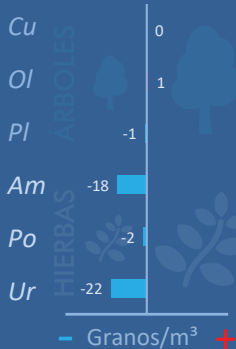
NIVELES

LLUVIA

Litros/m²



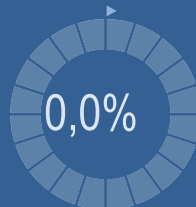
VARIACIÓN RESPECTO A LA SEMANA ANTERIOR



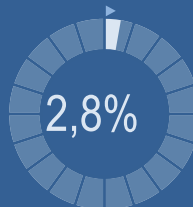
TIPOS POLÍNICOS PRINCIPALES EN PORCENTAJES



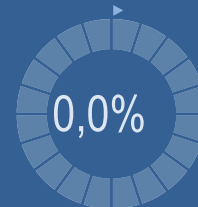
Cupres., Taxac.
(Cipreses, enebros)



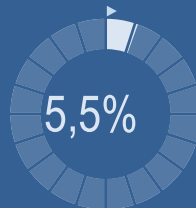
Olea europaea
(Olivo)



Platanus sp.
(Plátano de sombra)



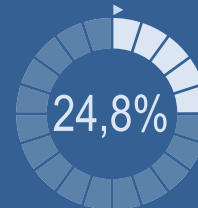
Amaranthaceae
(Cenizos, salsolas)



Poaceae
(Gramíneas)



Urticaceae
(Ortigas, parietarias)



METEOROLOGÍA

32,9 °C
 21,1 °C
 0,9 L/m²

VERANO

POLEN DIARIO

Granos/m³



POLEN TOTAL

109

Granos/m³

SEMANA ANTERIOR	VARIACIÓN SEMANAL
142	-33

CAPTADOR: Burkard Spore Trap
INFORME: J.S. Javier Suárez

CONCENTRACIONES DE POLEN EN EL AMBIENTE

AÑO	SEMANA	PUNTO DE MUESTREO	COLABORA	TOTAL
-----	--------	-------------------	----------	-------

2020

30

VALENCIA

LETIPharma
desde 1919

109
grn/m³

ESTACIÓN	PRIMAVERA	>>VERANO<<	OTOÑO	INVIERNO	TOTAL
----------	-----------	------------	-------	----------	-------

PRINCIPALES TIPOS POLÍNICOS

TIPO POLÍNICO	LUNES 20-jul.	MARTES 21-jul.	MIÉRCOLES 22-jul.	JUEVES 23-jul.	VIERNES 24-jul.	SÁBADO 25-jul.	DOMINGO 26-jul.	TOTAL SEMANA
<i>Amaranthaceae</i> (Cenizo, salsola)	2		1	1			2	6
<i>Cupres./Taxac.</i> (Ciprés, enebro)								0
<i>Olea</i> (Olivo)	2						1	3
<i>Platanus</i> (Plátano de sombra)								0
<i>Poaceae</i> (Gramíneas)	3	2		2	2	1	1	11
<i>Urticaceae</i> (Ortiga, parietaria)	5	1	3	10	2	4	2	27

Niveles de polen: altos (rojo), medios (amarillo), bajos (verde), nulos (blanco)

OTROS TIPOS POLÍNICOS

<i>Apiaceae</i> (Umbelífera)	1				1	2		
<i>Artemisia</i> (Artemisa)						1		
<i>Castanea</i> (Castaño)	7		1	1				
<i>Compositae</i> (Tipo Senecio)		2						
<i>Cyperaceae</i> (Juncia, lastán)	2	1		1	1	1	1	
<i>Myrtaceae</i> (Eucalipto, mirto)		1	1				1	
<i>Palmae</i> (Palmeras)	1	1	1	1	2	2	2	
<i>Pinaceae</i> (Pinos, cedros)						1	1	
<i>Plantago</i> (Llantén)	1							
<i>Quercus</i> (Encina, alcornoque)							1	
OTROS			3	2	8	3	6	

SUMA 24 8 10 18 16 15 18

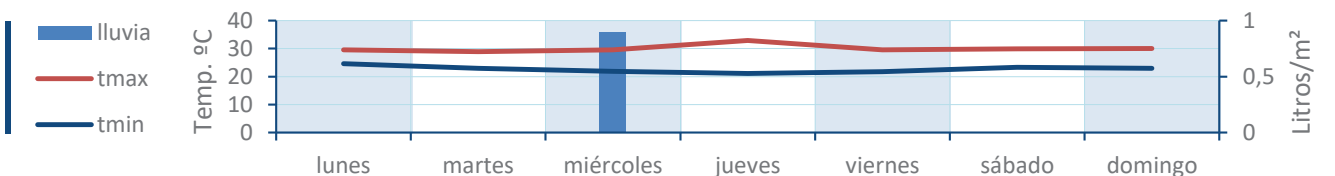
Datos en granos/m³ de aire

ESPORAS Alternaria 49 8 23 29 15 28 9

Datos en esporas/m³ de aire

Responsable análisis: Javier Suárez
Situación captador: Hospital Clínico de Valencia

METEO



REPRESENTACIÓN GRÁFICA

AÑO

SEMANA

PUNTO DE MUESTREO

COLABORA

TOTAL

2020

30

VALENCIA

LETIPharma
desde 1919

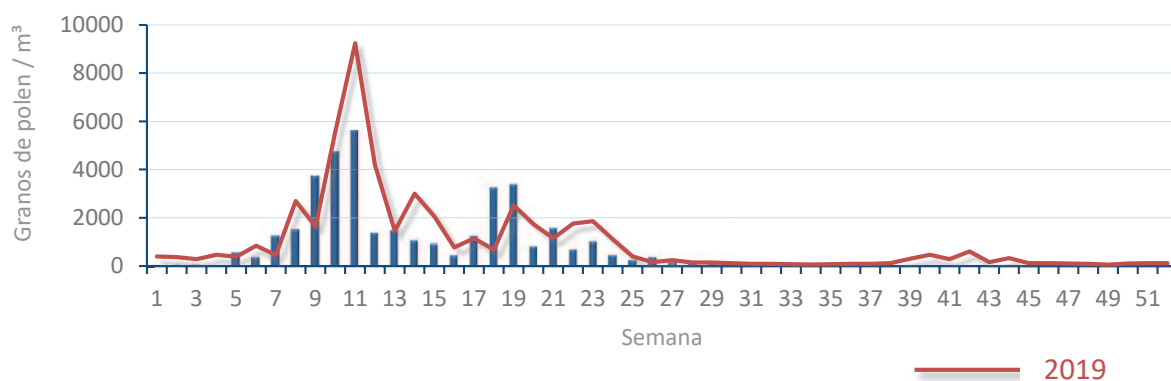
109
grn/m³

POLEN

NIVELES DE POLEN DE LA ÚLTIMA SEMANA

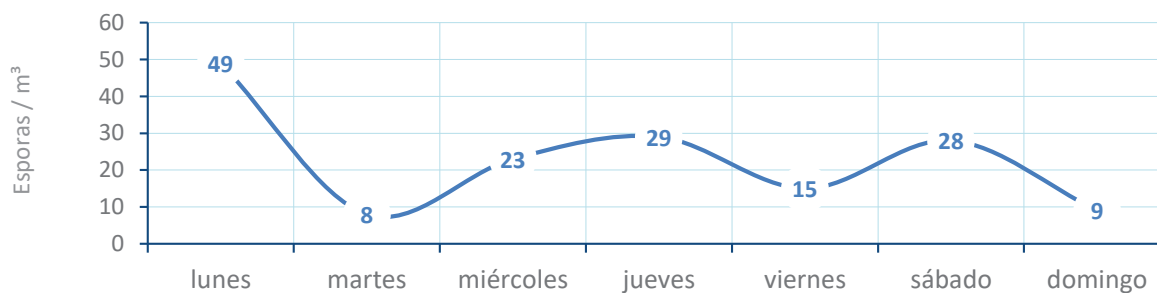


EVOLUCIÓN POLÍNICA SEMANAL

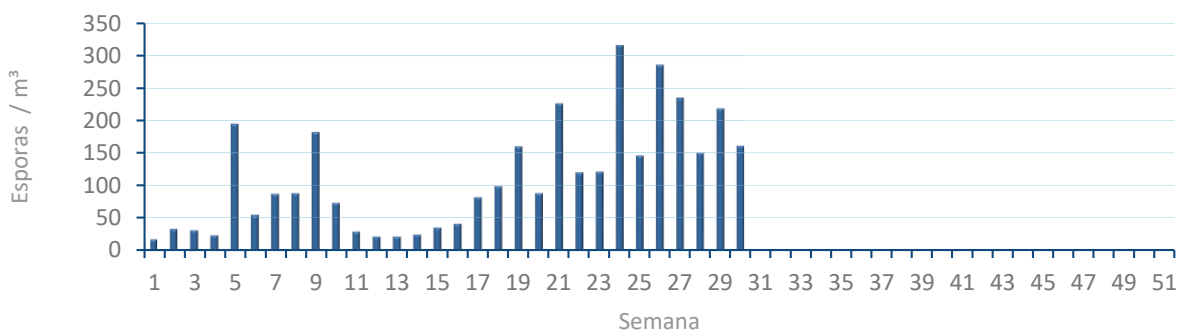


ALTERNARIA

NIVELES DE ALTERNARIA DE LA ÚLTIMA SEMANA



EVOLUCIÓN SEMANAL DE ALTERNARIA



COMPARACIÓN RESPECTO AL AÑO 2019

2020

30

VALENCIA

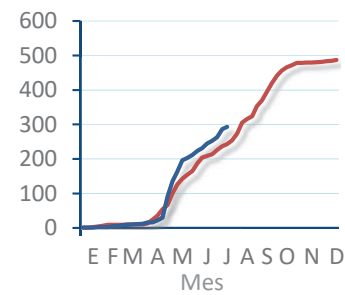
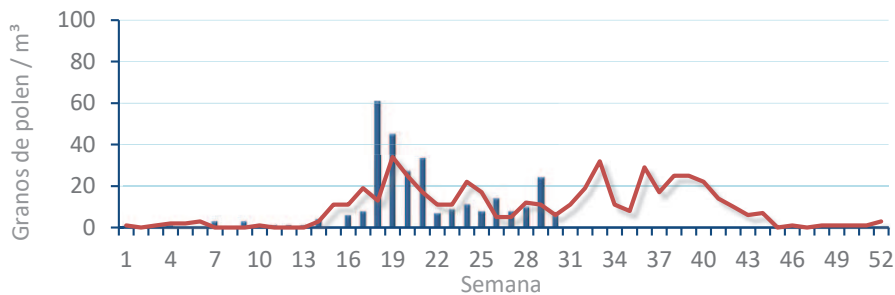


TIPOS

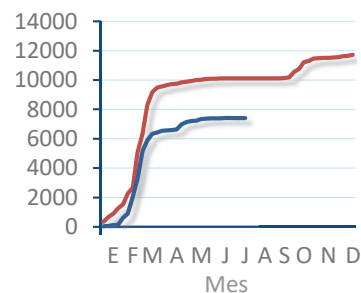
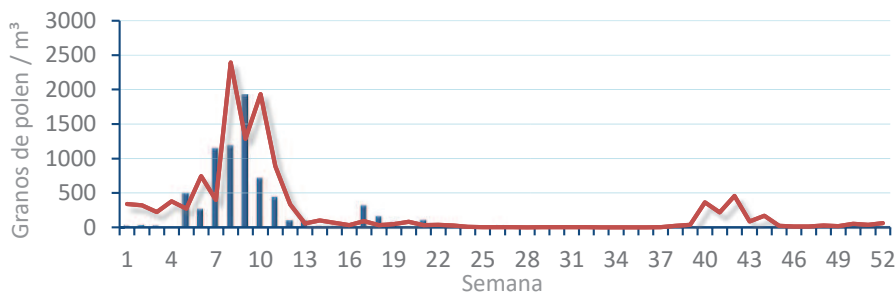
EVOLUCIÓN SEMANAL

DATOS AGRUPADOS

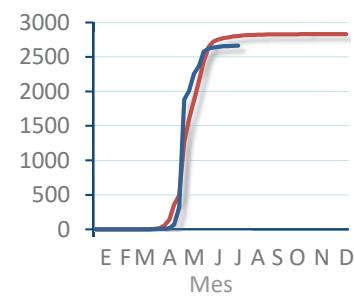
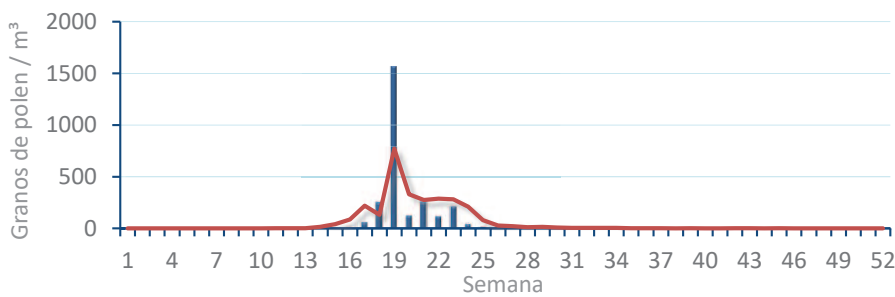
Amaranthaceae
(Cenizo, salsola)



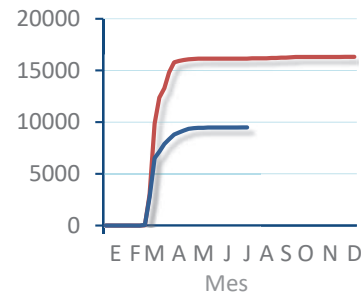
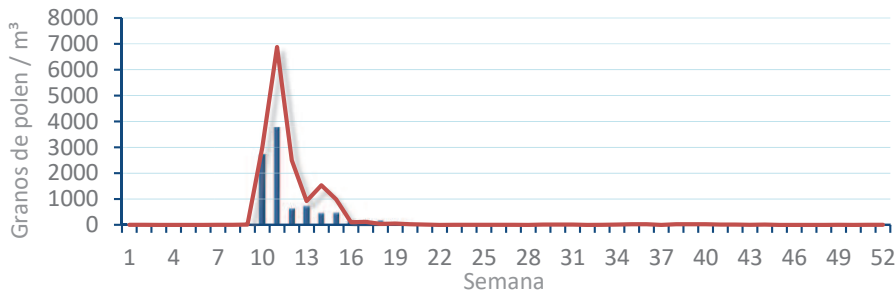
Cupres. /
(Ciprés, enebro)



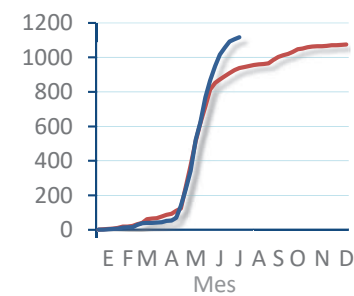
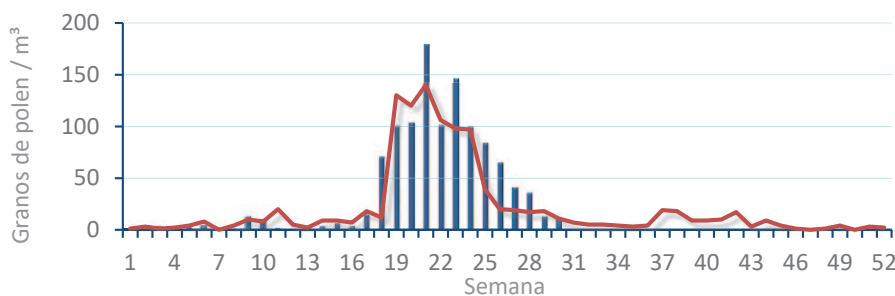
Olea europaea
(Olivo)



Platanus sp.
(Plátano de)



Poacea
(Gramíneas)



Urticaceae
(Ortigas,

