

CONCENTRACIONES DE POLEN EN EL AMBIENTE

AÑO	SEMANA	PUNTO DE MUESTREO	COLABORA	TOTAL
2019	49	ALICANTE	LETI	60 grn/m ³

ESTACIÓN	PRIMAVERA		VERANO		>>OTOÑO<<		INVIERNO		TOTAL SEMANA
	TIPO POLÍNICO	LUNES 2-dic.	MARTES 3-dic.	MIÉRCOLES 4-dic.	JUEVES 5-dic.	VIERNES 6-dic.	SÁBADO 7-dic.	DOMINGO 8-dic.	
PRINCIPALES TIPOS POLÍNICOS	<i>Amaranthaceae</i> (Cenizo, salsola)	—	1	—	—	—	—	2	3
	<i>Cupres./Taxac.</i> (Ciprés, enebro)	4	5	6	4	—	—	1	20
	<i>Olea</i> (Olivo)	—	—	—	—	—	—	—	0
	<i>Platanus</i> (Plátano de sombra)	—	—	—	—	—	—	—	0
	<i>Poaceae</i> (Gramíneas)	—	—	—	—	—	—	—	0
	<i>Urticaceae</i> (Ortiga, parietaria)	3	9	—	—	—	—	—	12

ESTACIÓN	PRIMAVERA		VERANO		>>OTOÑO<<		INVIERNO		TOTAL SEMANA
	TIPO POLÍNICO	LUNES 2-dic.	MARTES 3-dic.	MIÉRCOLES 4-dic.	JUEVES 5-dic.	VIERNES 6-dic.	SÁBADO 7-dic.	DOMINGO 8-dic.	
OTROS TIPOS POLÍNICOS	<i>Artemisia</i> (Artemisa)	2	5	2	1	—	—	1	11
	<i>Brassicaceae</i> (Crucífera)	—	1	—	—	—	—	—	1
	<i>Casuarina</i> (Pino de Australia)	2	—	—	—	—	—	3	5
	<i>Mercurialis</i> (Mercurial)	—	—	—	—	—	—	1	1
	<i>Myrtaceae</i> (Eucalipto, mirto)	—	—	—	—	—	—	2	2
	<i>Palmae</i> (Palmeras)	—	1	—	—	—	—	1	2
	<i>Pinaceae</i> (Pinos, cedros)	—	—	—	—	—	—	2	2
	OTROS	—	—	—	—	—	—	1	1
	SUMA	11	22	8	5	0	0	14	50

Datos en granos/m³ de aire

ESPORAS

Alternaria

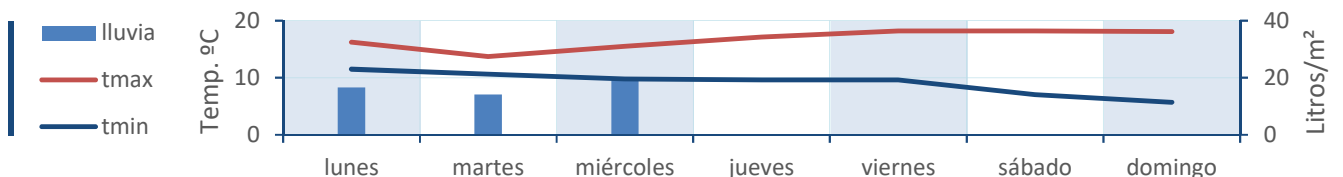
Datos en esporas/m³ de aire

LUNES	MARTES	MIÉRCOLES	JUEVES	VIERNES	SÁBADO	DOMINGO	TOTAL SEMANA
14	31	7	2	1	1	11	67

Responsable análisis: Javier Suárez

Situación captador: Hospital General Universitario de Alicante

METEO



REPRESENTACIÓN GRÁFICA

AÑO

SEMANA

PUNTO DE MUESTREO

COLABORA

TOTAL

2019

49

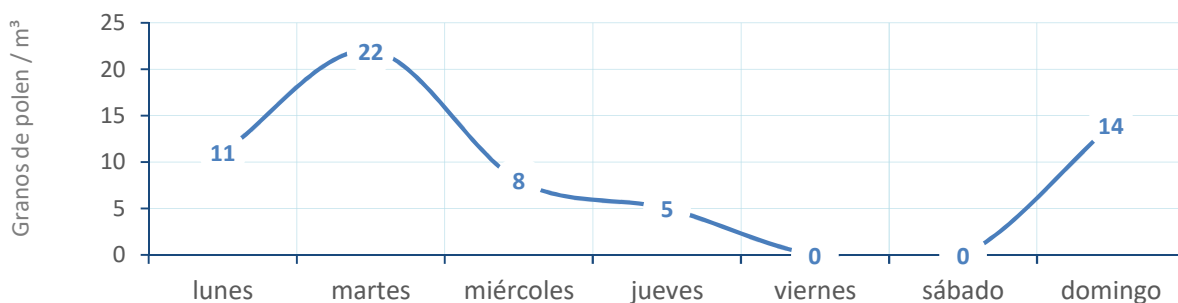
ALICANTE



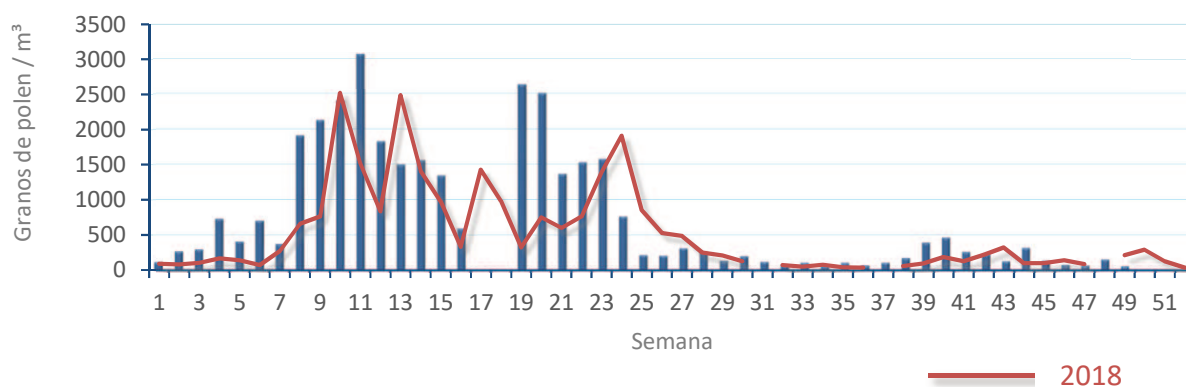
60
gn/m³

POLEN

NIVELES DE POLEN DE LA ÚLTIMA SEMANA

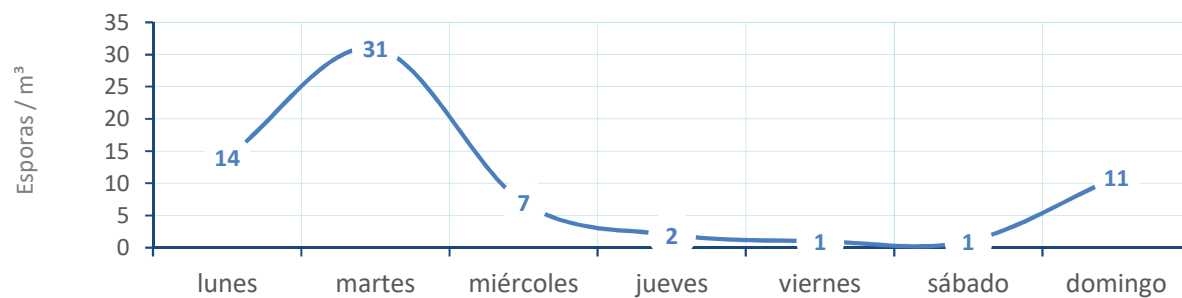


EVOLUCIÓN POLÍNICA SEMANAL

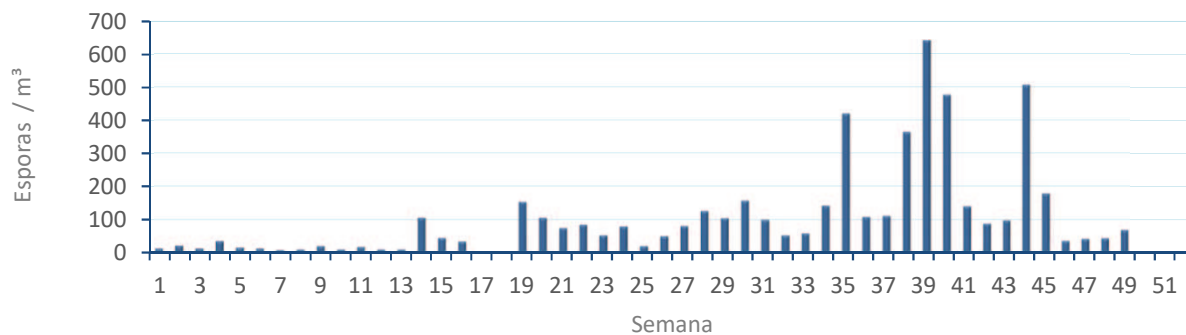


ALTERNARIA

NIVELES DE ALTERNARIA DE LA ÚLTIMA SEMANA



EVOLUCIÓN SEMANAL DE ALTERNARIA



COMPARACIÓN RESPECTO AL AÑO 2018

AÑO

SEMANA

PUNTO DE MUESTREO

COLABORA

AÑOS

2019

49

ALICANTE

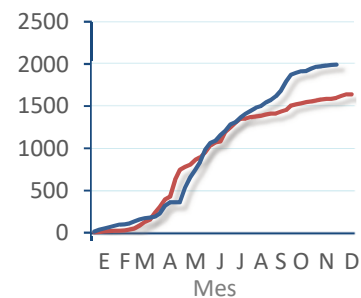
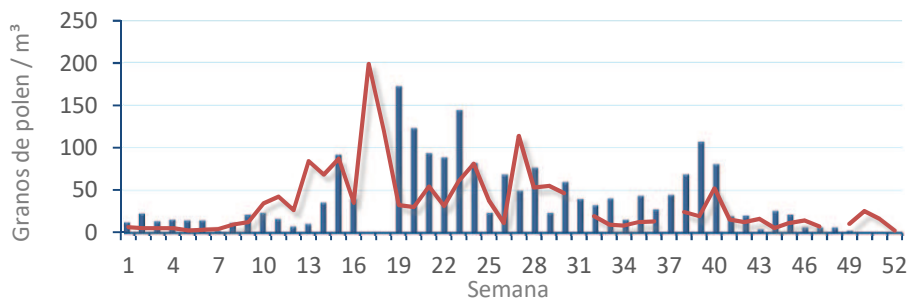


TIPOS

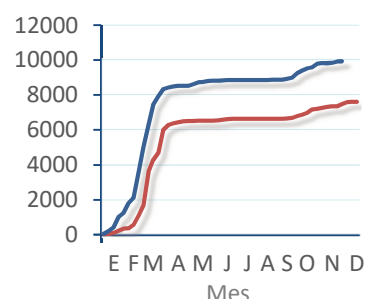
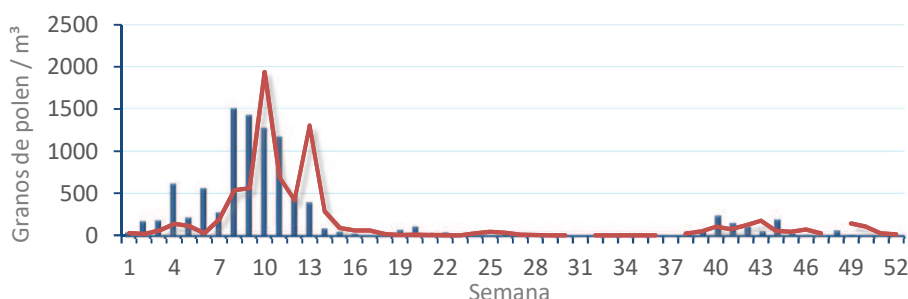
EVOLUCIÓN SEMANAL

DATOS AGRUPADOS

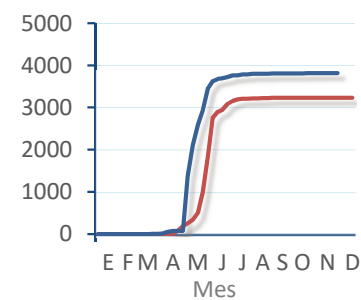
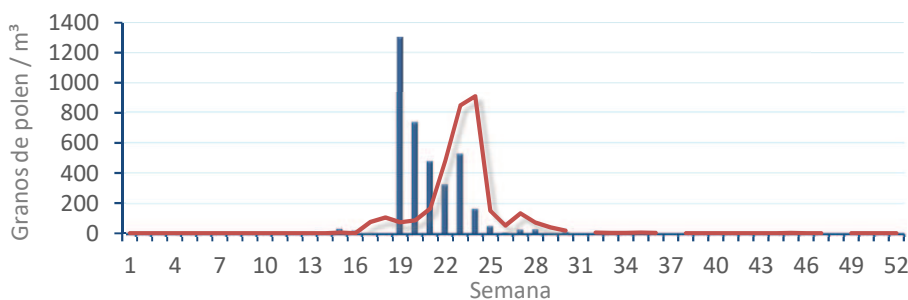
Amaranthaceae
(Cenizo, salsola)



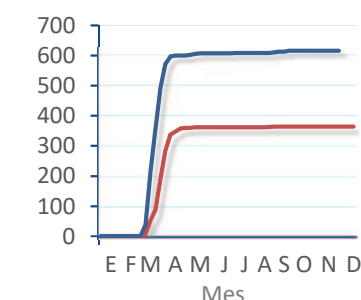
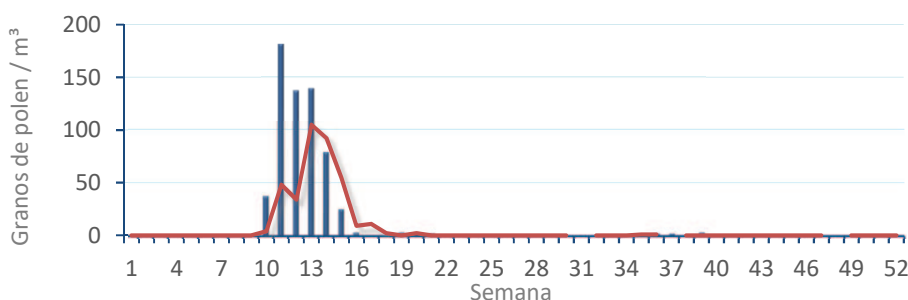
Cupres. / Taxac.
(Ciprés, enebro)



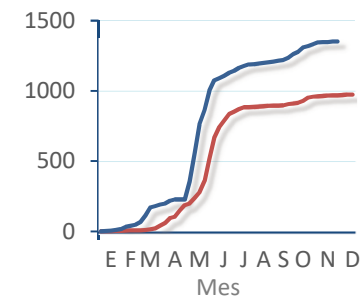
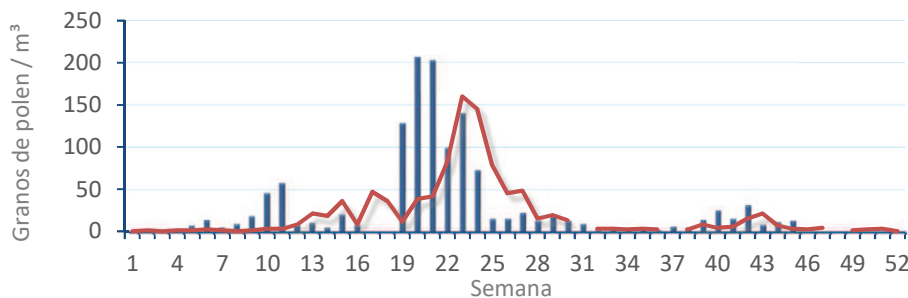
Olea europaea
(Olivo)



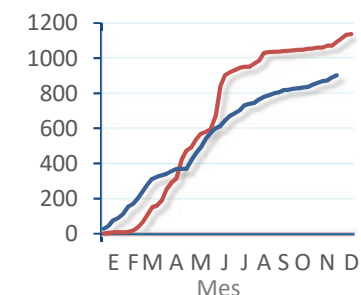
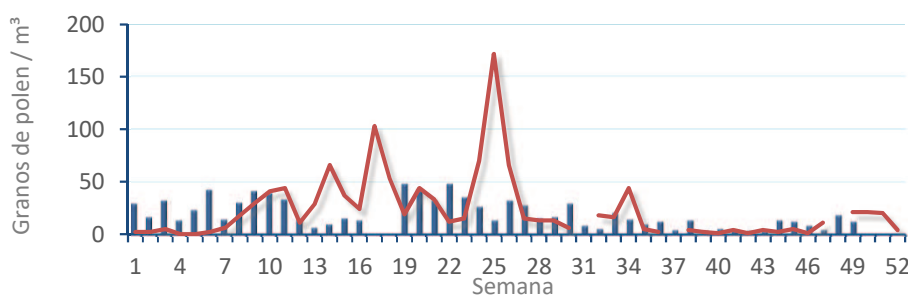
Platanus sp.
(Plátano de sombra)



Poaceae
(Gramíneas)



Urticaceae
(Ortigas, parietarias)



CONCENTRACIONES DE POLEN EN EL AMBIENTE

AÑO	SEMANA	PUNTO DE MUESTREO	COLABORA	TOTAL
-----	--------	-------------------	----------	-------

2019

49

CASTELLÓN



33
grn/m³

ESTACIÓN	PRIMAVERA	VERANO	>>OTOÑO<<	INVIERNO	TOTAL
----------	-----------	--------	-----------	----------	-------

PRINCIPALES TIPOS POLÍNICOS

TIPO POLÍNICO	LUNES 2-dic.	MARTES 3-dic.	MIÉRCOLES 4-dic.	JUEVES 5-dic.	VIERNES 6-dic.	SÁBADO 7-dic.	DOMINGO 8-dic.	TOTAL SEMANA
<i>Amaranthaceae</i> (Cenizo, salsola)	1	1	–	–	–	–	–	2
<i>Cupres./Taxac.</i> (Ciprés, enebro)	5	2	–	–	1	1	2	11
<i>Olea</i> (Olivo)	–	–	–	–	–	–	–	0
<i>Platanus</i> (Plátano de sombra)	–	–	–	–	–	–	–	0
<i>Poaceae</i> (Gramíneas)	–	1	1	–	–	–	–	2
<i>Urticaceae</i> (Ortiga, parietaria)	4	1	–	–	1	–	2	8

OTROS TIPOS POLÍNICOS

TIPO POLÍNICO	LUNES 2-dic.	MARTES 3-dic.	MIÉRCOLES 4-dic.	JUEVES 5-dic.	VIERNES 6-dic.	SÁBADO 7-dic.	DOMINGO 8-dic.	TOTAL SEMANA
<i>Apiaceae</i> (Umbelífera)	1	1	–	–	–	–	–	2
<i>Artemisia</i> (Artemisa)	–	–	–	–	–	–	2	2
<i>Brassicaceae</i> (Crucífera)	–	–	–	–	–	–	1	1
<i>Casuarina</i> (Pino de Australia)	1	–	–	–	–	–	–	1
<i>Ericaceae</i> (Brezo)	–	–	–	–	–	–	1	1
<i>Mercurialis</i> (Mercurial)	–	–	–	–	–	1	–	1
<i>Pinaceae</i> (Pinos, cedros)	–	–	–	–	1	–	–	1
<i>Quercus</i> (Encina, alcornoque)	–	–	–	–	1	–	–	1

Umbral de polen SEIAC: ■ altos ■ medios ■ bajos ■ nulos

SUMA

12	6	1	0	4	2	8
----	---	---	---	---	---	---

Datos en granos/m³ de aire

ESPORAS

Alternaria

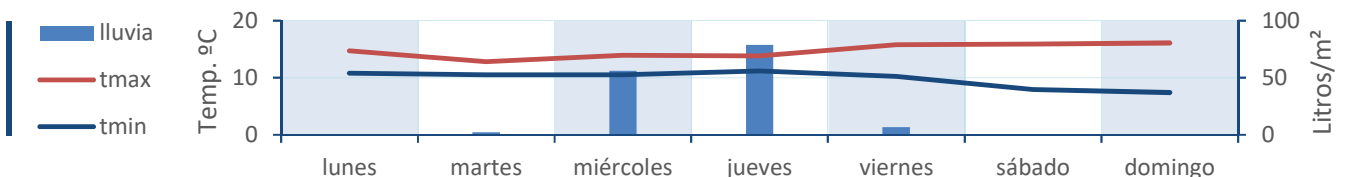
4	11	3	0	0	5	47
---	----	---	---	---	---	----

Datos en esporas/m³ de aire

Responsable análisis: Javier Suárez

Situación captador: Hospital General de Castellón

METEO



REPRESENTACIÓN GRÁFICA

AÑO

SEMANA

PUNTO DE MUESTREO

COLABORA

TOTAL

2019

49

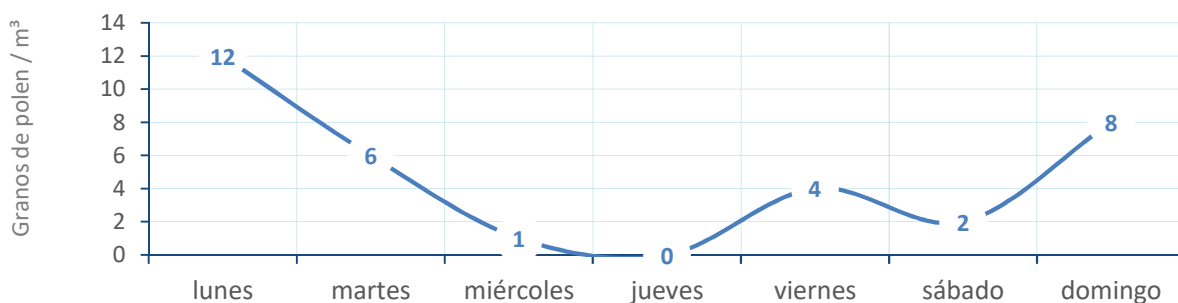
CASTELLÓN



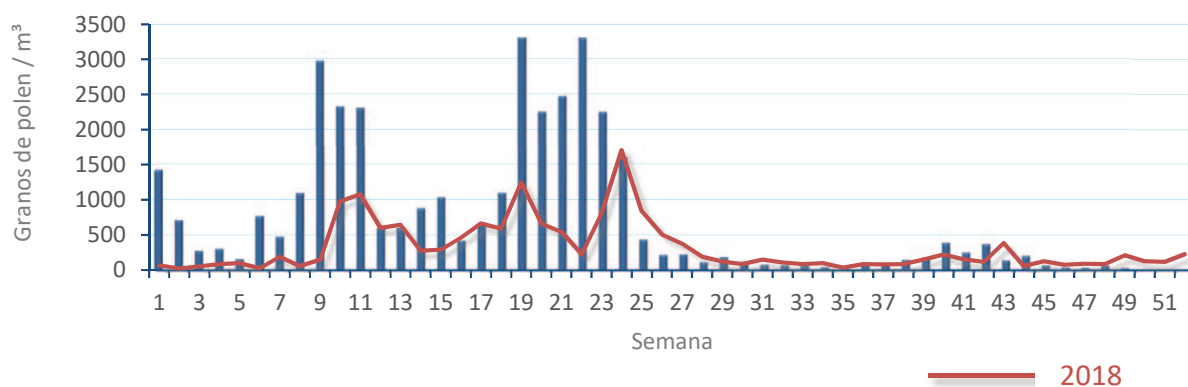
33
gn/m³

POLEN

NIVELES DE POLEN DE LA ÚLTIMA SEMANA

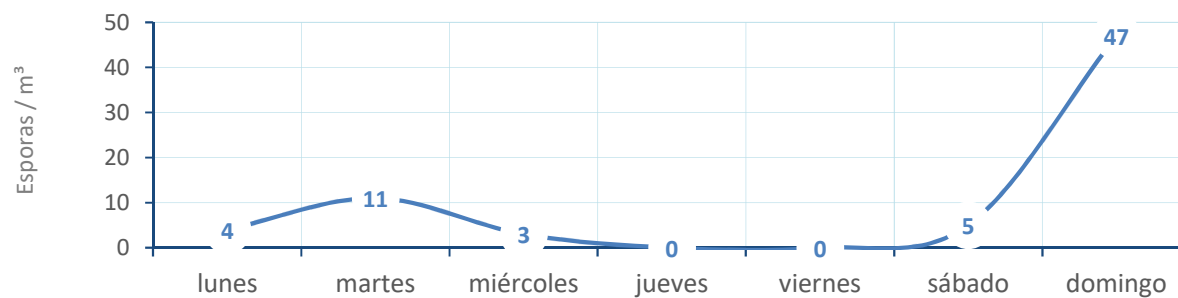


EVOLUCIÓN POLÍNICA SEMANAL

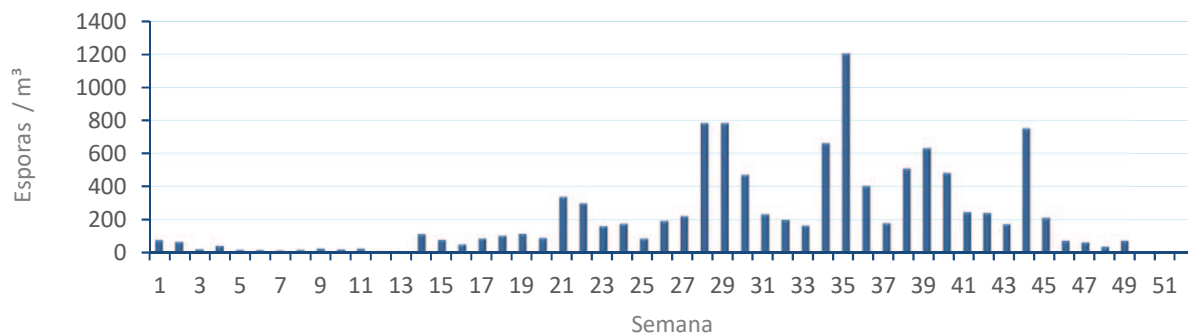


ALTERNARIA

NIVELES DE ALTERNARIA DE LA ÚLTIMA SEMANA



EVOLUCIÓN SEMANAL DE ALTERNARIA



COMPARACIÓN RESPECTO AL AÑO 2018

AÑO

SEMANA

PUNTO DE MUESTREO

COLABORA

AÑOS

2019

49

CASTELLÓN

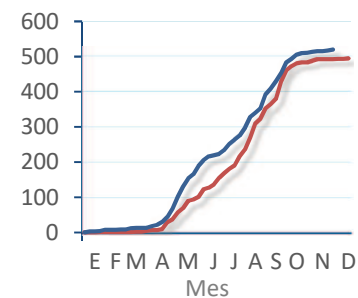
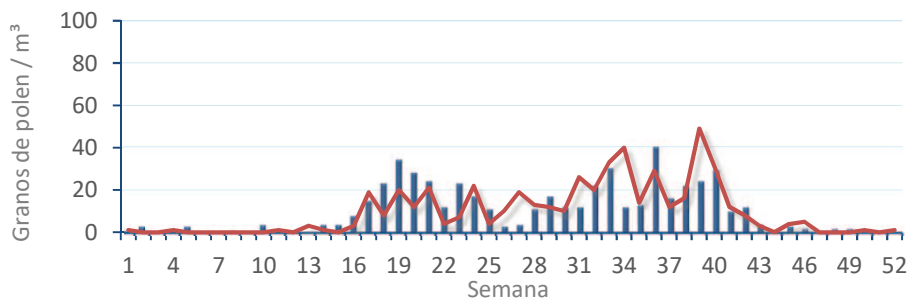


TIPOS

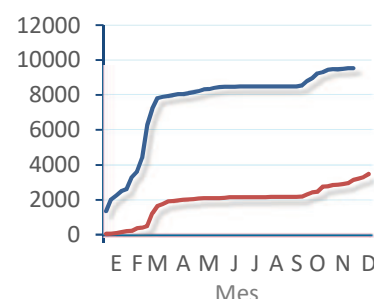
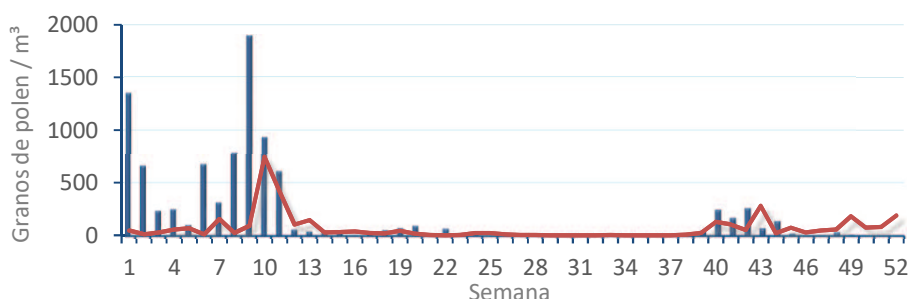
EVOLUCIÓN SEMANAL

DATOS AGRUPADOS

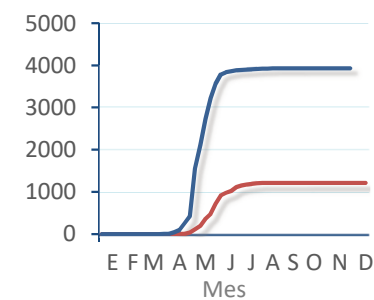
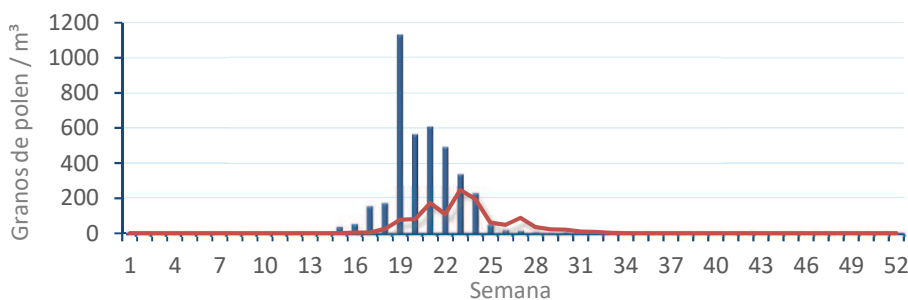
Amaranthaceae
(Cenizo, salsola)



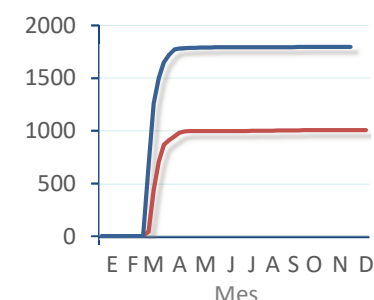
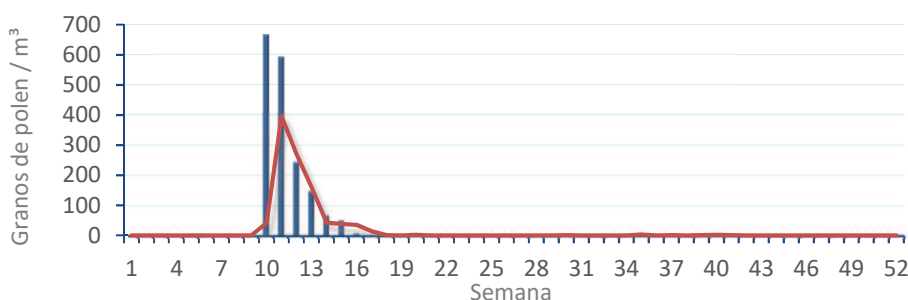
Cupres. / Taxac.
(Ciprés, enebro)



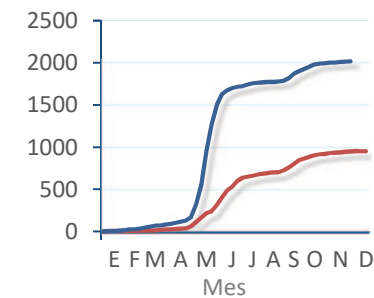
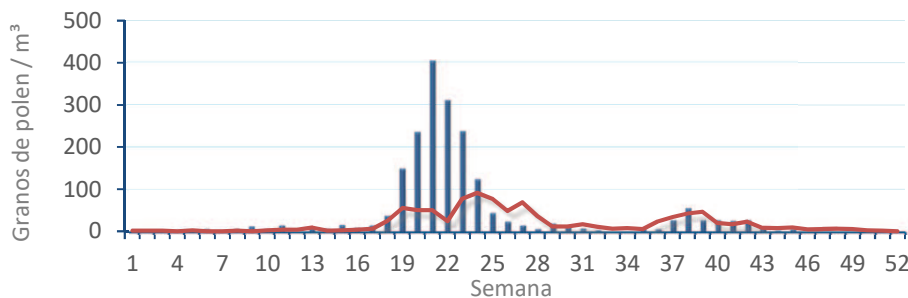
Olea europaea
(Olivo)



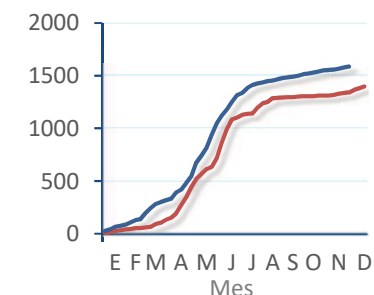
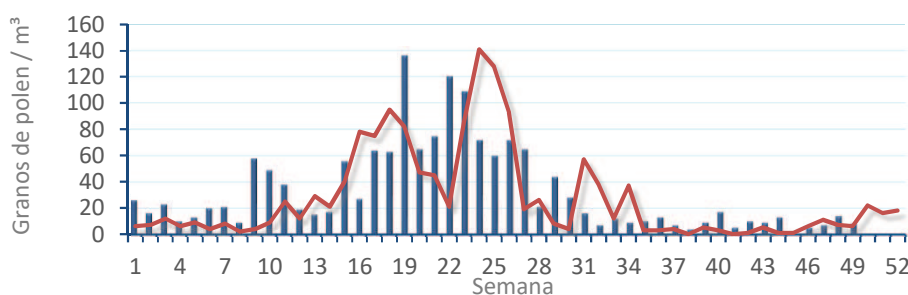
Platanus sp.
(Plátano de sombra)



Poaceae
(Gramíneas)



Urticaceae
(Ortigas, parietarias)



CONCENTRACIONES DE POLEN EN EL AMBIENTE

AÑO	SEMANA	PUNTO DE MUESTREO	COLABORA	TOTAL
-----	--------	-------------------	----------	-------

2019

48

ELDA



420
grn/m³

ESTACIÓN	PRIMAVERA	VERANO	>>OTOÑO<<	INVIERNO	TOTAL
----------	-----------	--------	-----------	----------	-------

PRINCIPALES TIPOS POLÍNICOS

TIPO POLÍNICO	LUNES 2-dic.	MARTES 3-dic.	MIÉRCOLES 4-dic.	JUEVES 5-dic.	VIERNES 6-dic.	SÁBADO 7-dic.	DOMINGO 8-dic.	TOTAL SEMANA
<i>Amaranthaceae</i> (Cenizo, salsola)	–	–	1	–	1	–	2	4
<i>Cupres./Taxac.</i> (Ciprés, enebro)	1	2	17	7	1	1	2	31
<i>Olea</i> (Olivo)	–	–	–	–	–	–	1	1
<i>Platanus</i> (Plátano de sombra)	–	–	–	–	–	–	–	0
<i>Poaceae</i> (Gramíneas)	1	–	–	–	–	–	–	1
<i>Urticaceae</i> (Ortiga, parietaria)	–	–	3	1	5	4	4	17

OTROS TIPOS POLÍNICOS

TIPO POLÍNICO	LUNES 2-dic.	MARTES 3-dic.	MIÉRCOLES 4-dic.	JUEVES 5-dic.	VIERNES 6-dic.	SÁBADO 7-dic.	DOMINGO 8-dic.
<i>Artemisia</i> (Artemisa)	17	27	72	79	44	94	28
<i>Brassicaceae</i> (Crucífera)	–	–	–	1	1	–	–
<i>Ericaceae</i> (Brezó)	1	–	–	–	–	–	–
<i>Mercurialis</i> (Mercurial)	–	–	–	–	–	–	1
<i>Quercus</i> (Encina, alcornoque)	–	–	–	–	–	1	–

Umbral de polen SEIAC: ■ altos ■ medios ■ bajos nulos

SUMA

20	29	93	88	52	100	38
----	----	----	----	----	-----	----

Datos en granos/m³ de aire

ESPORAS

Alternaria

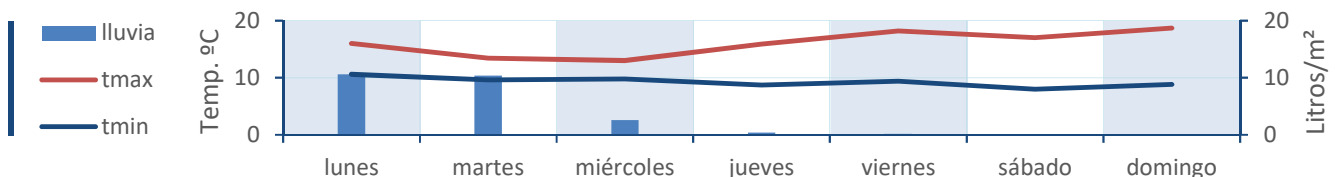
1	1	31	11	13	5	2
---	---	----	----	----	---	---

Datos en esporas/m³ de aire

Análisis: Javier Suárez

Situación captador: Hospital General de Elda

METEO



REPRESENTACIÓN GRÁFICA

AÑO

SEMANA

PUNTO DE MUESTREO

COLABORA

TOTAL

2019

48

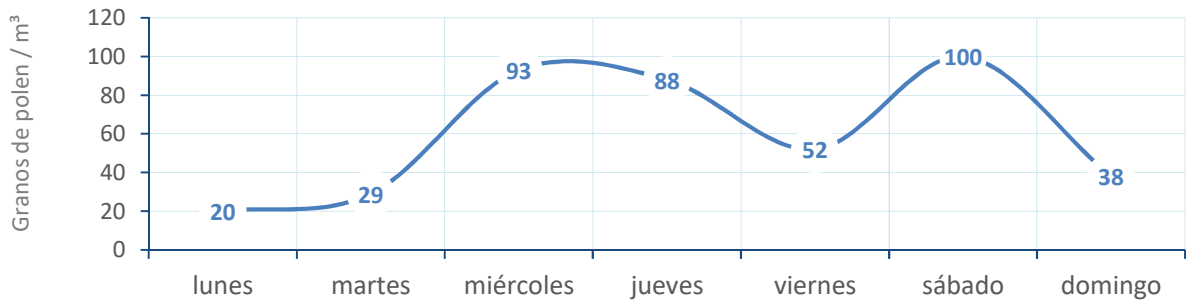
ELDA



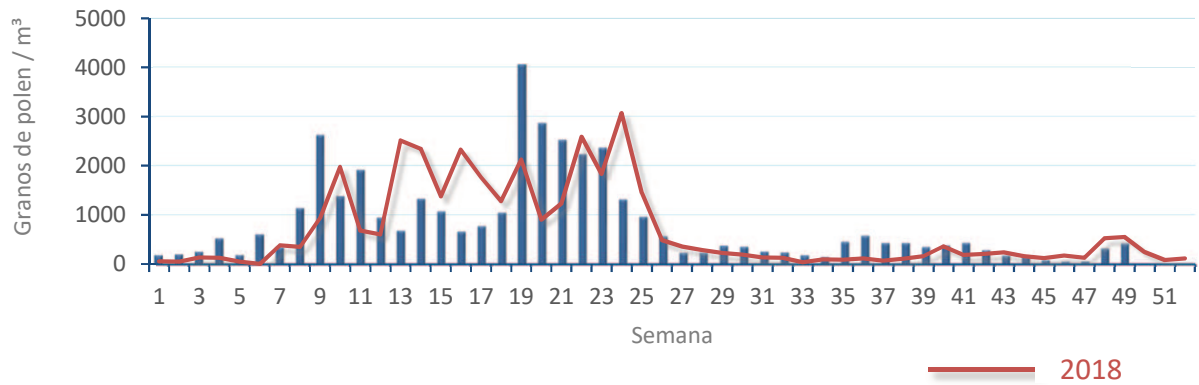
420
gn/m³

POLEN

NIVELES DE POLEN DE LA ÚLTIMA SEMANA



EVOLUCIÓN POLÍNICA SEMANAL

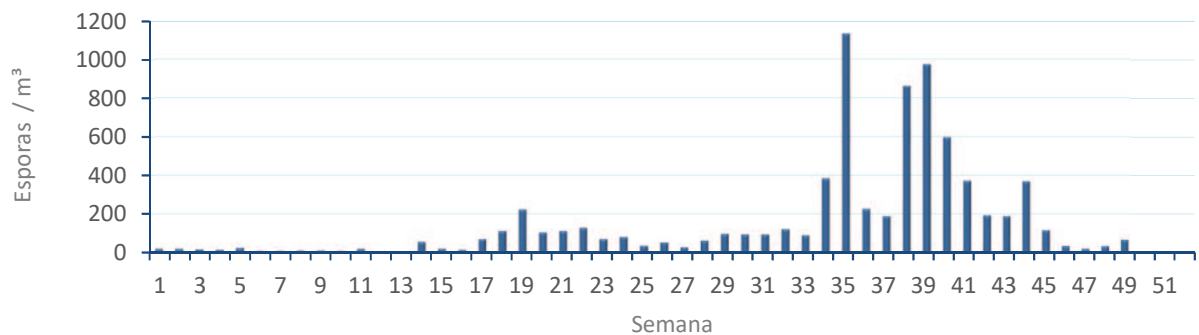


ALTERNARIA

NIVELES DE ALTERNARIA DE LA ÚLTIMA SEMANA



EVOLUCIÓN SEMANAL DE ALTERNARIA



COMPARACIÓN RESPECTO AL AÑO 2018

AÑO

SEMANA

PUNTO DE MUESTREO

COLABORA

AÑOS

2019

48

ELDA

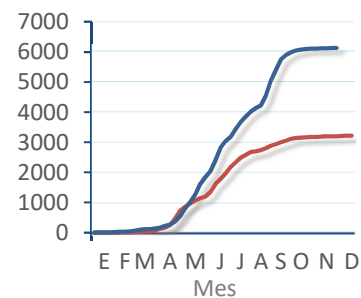
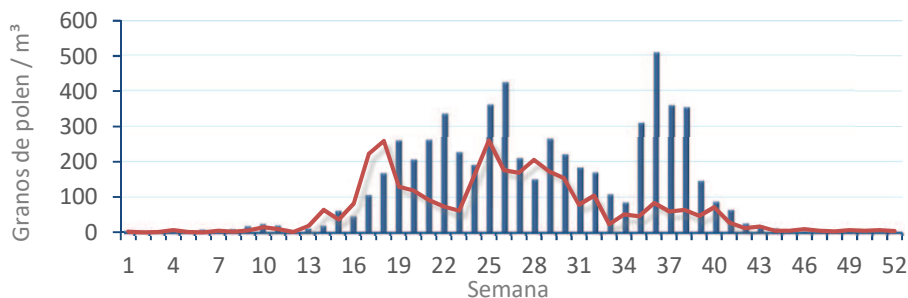


TIPOS

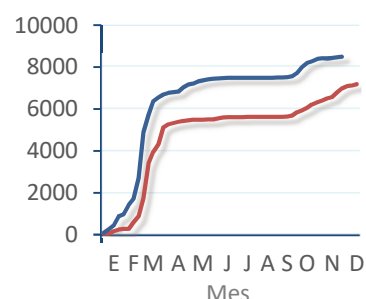
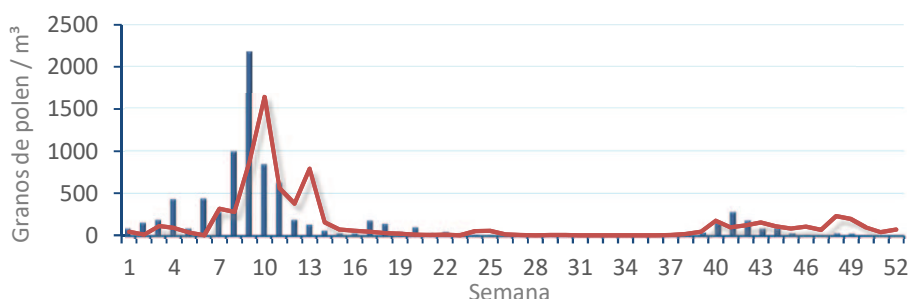
EVOLUCIÓN SEMANAL

DATOS AGRUPADOS

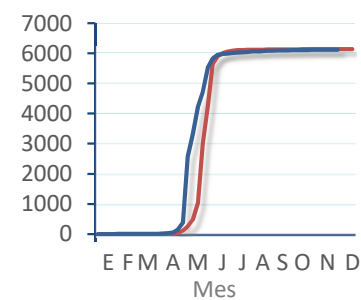
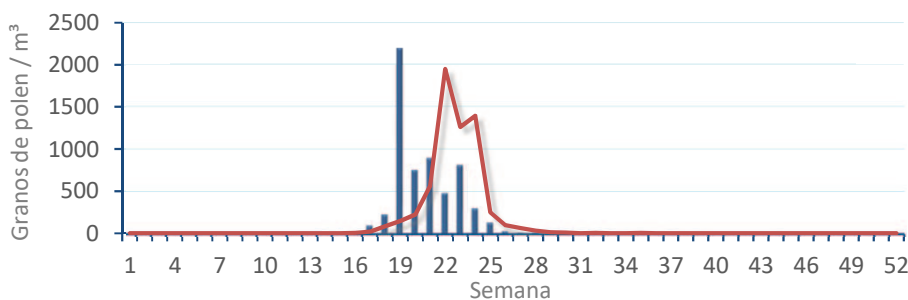
Amaranthaceae
(Cenizo, salsola)



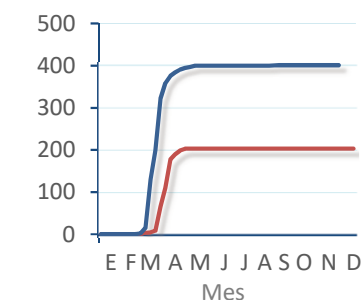
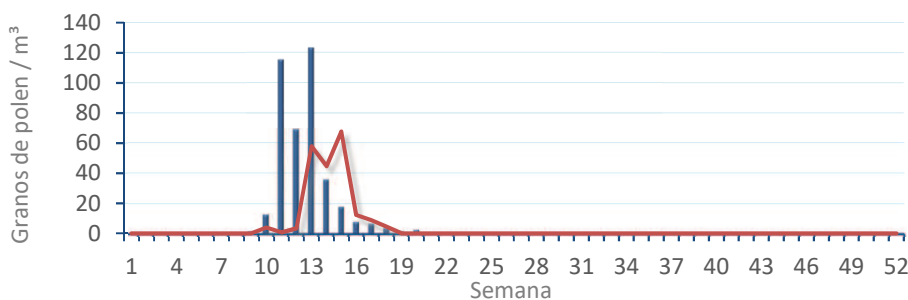
Cupres. / Taxac.
(Ciprés, enebro)



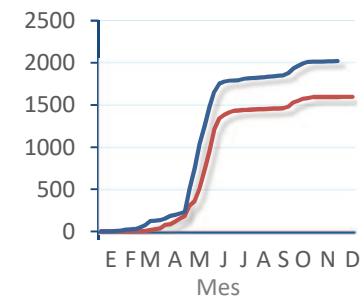
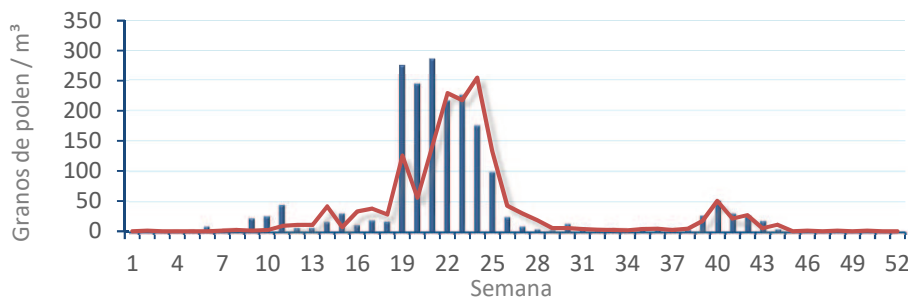
Olea europaea
(Olivo)



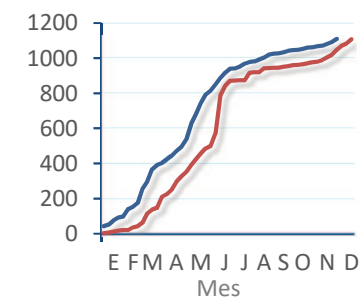
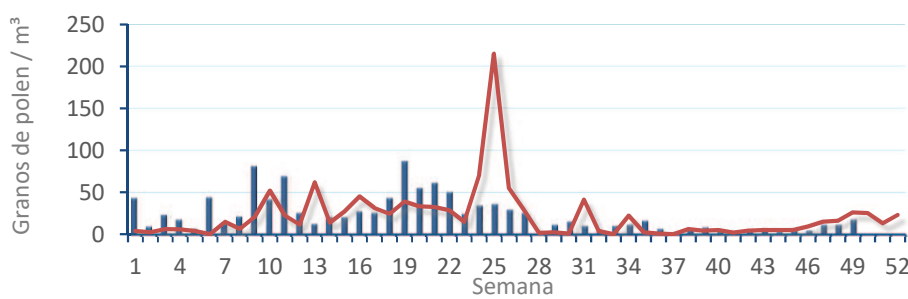
Platanus sp.
(Plátano de sombra)



Poaceae
(Gramíneas)



Urticaceae
(Ortigas, parietarias)



CONCENTRACIONES DE POLEN EN EL AMBIENTE

AÑO	SEMANA	PUNTO DE MUESTREO	COLABORA	TOTAL
-----	--------	-------------------	----------	-------

2019

49

PEGO



49
grn/m³

ESTACIÓN	PRIMAVERA	VERANO	>>OTOÑO<<	INVIERNO	TOTAL
----------	-----------	--------	-----------	----------	-------

PRINCIPALES TIPOS POLÍNICOS

TIPO POLÍNICO	LUNES 2-dic.	MARTES 3-dic.	MIÉRCOLES 4-dic.	JUEVES 5-dic.	VIERNES 6-dic.	SÁBADO 7-dic.	DOMINGO 8-dic.	TOTAL SEMANA
<i>Amaranthaceae</i> (Cenizo, salsola)	—	—	—	—	—	—	3	3
<i>Cupres./Taxac.</i> (Ciprés, enebro)	2	—	—	1	1	1	5	10
<i>Olea</i> (Olivo)	—	—	—	—	—	—	—	0
<i>Platanus</i> (Plátano de sombra)	—	—	—	—	—	—	—	0
<i>Poaceae</i> (Gramíneas)	—	—	—	—	—	—	1	1
<i>Urticaceae</i> (Ortiga, parietaria)	1	—	1	3	4	3	10	22

OTROS TIPOS POLÍNICOS

TIPO POLÍNICO	LUNES 2-dic.	MARTES 3-dic.	MIÉRCOLES 4-dic.	JUEVES 5-dic.	VIERNES 6-dic.	SÁBADO 7-dic.	DOMINGO 8-dic.	TOTAL SEMANA
<i>Artemisia</i> (Artemisa)	—	—	—	—	1	—	—	1
<i>Casuarina</i> (Pino de Australia)	—	1	—	—	—	—	—	1
<i>Ericaceae</i> (Brezo)	—	—	—	2	—	1	—	3
<i>Mercurialis</i> (Mercurial)	1	—	—	—	1	—	—	2
<i>Pinaceae</i> (Pinos, cedros)	—	1	—	—	—	—	—	1
<i>Urtica membranacea</i>	—	—	—	2	—	—	3	5

Umbral de polen SEIAC: altos (rojo), medios (naranja), bajos (verde), nulos (blanco)

SUMA

4	2	1	8	7	5	22
---	---	---	---	---	---	----

Datos en granos/m³ de aire

ESPORAS

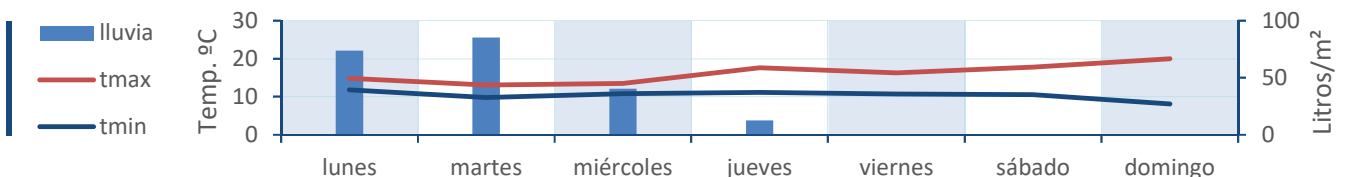
Alternaria

0	0	0	2	2	8	26
---	---	---	---	---	---	----

Datos en esporas/m³ de aire

Responsable análisis: Javier Suárez
Situación captador: Colegio San Antonio

METEO



REPRESENTACIÓN GRÁFICA

AÑO

SEMANA

PUNTO DE MUESTREO

COLABORA

TOTAL

2019

49

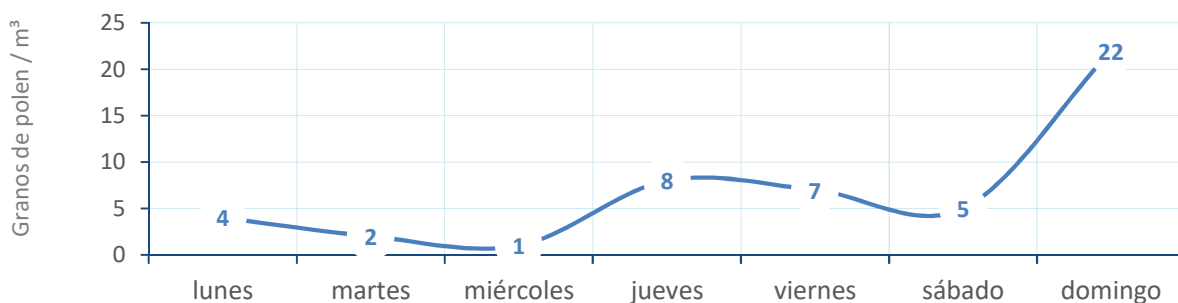
PEGO



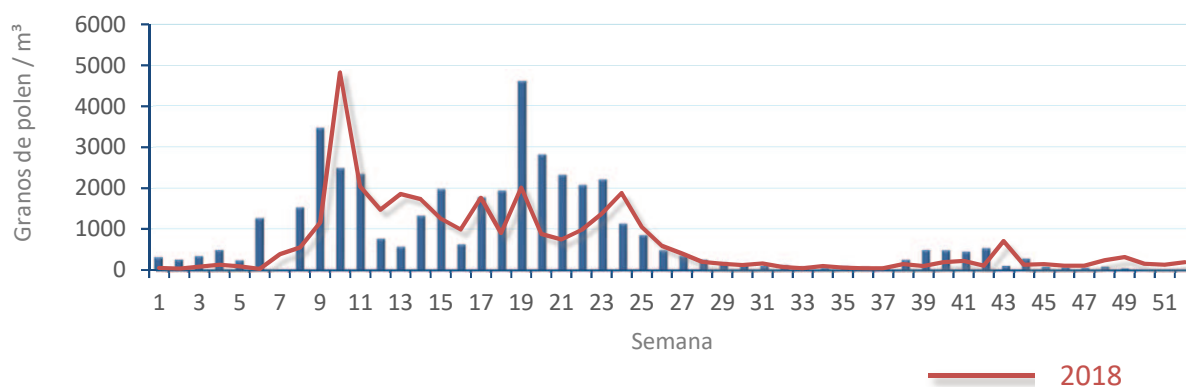
49
gn/m³

POLEN

NIVELES DE POLEN DE LA ÚLTIMA SEMANA

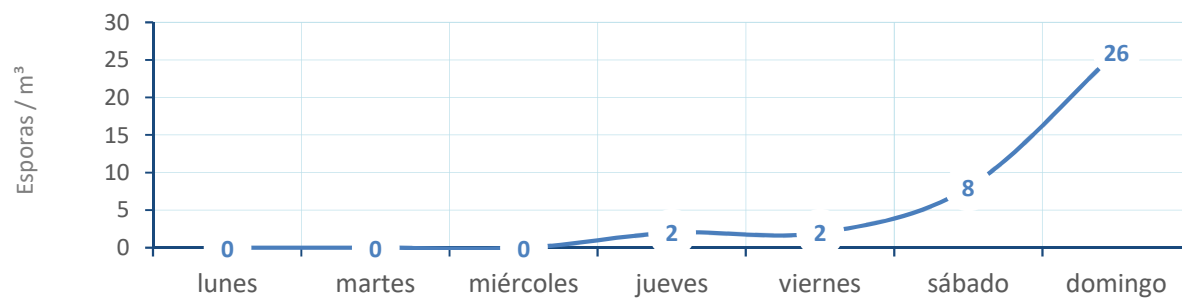


EVOLUCIÓN POLÍNICA SEMANAL

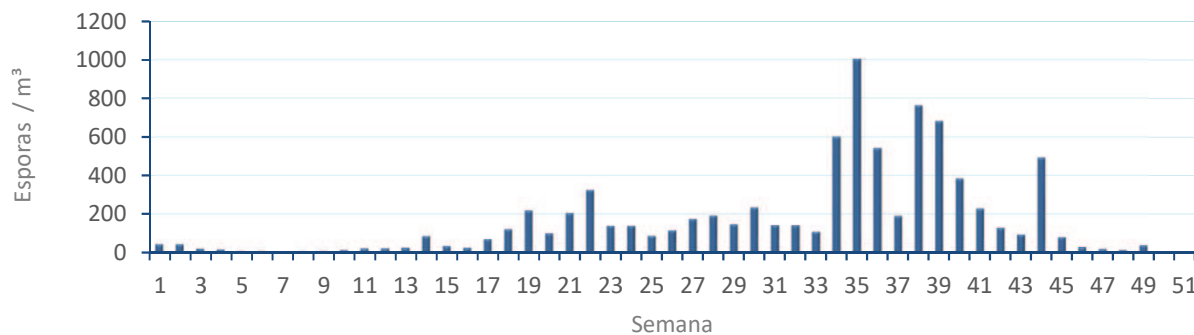


ALTERNARIA

NIVELES DE ALTERNARIA DE LA ÚLTIMA SEMANA



EVOLUCIÓN SEMANAL DE ALTERNARIA



COMPARACIÓN RESPECTO AL AÑO 2018

AÑO

SEMANA

PUNTO DE MUESTREO

COLABORA

AÑOS

2019

49

PEGO

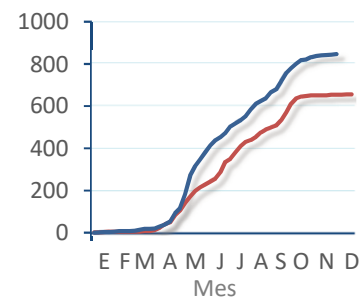
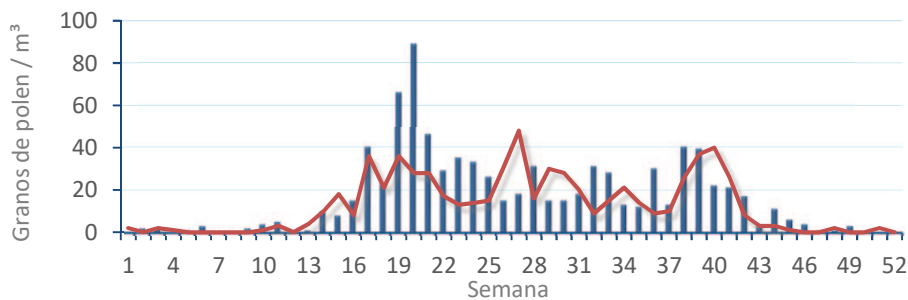


TIPOS

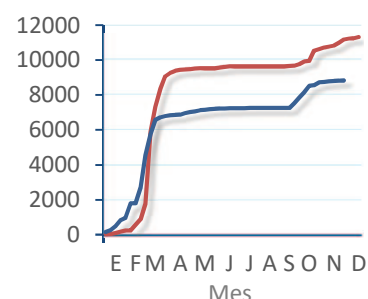
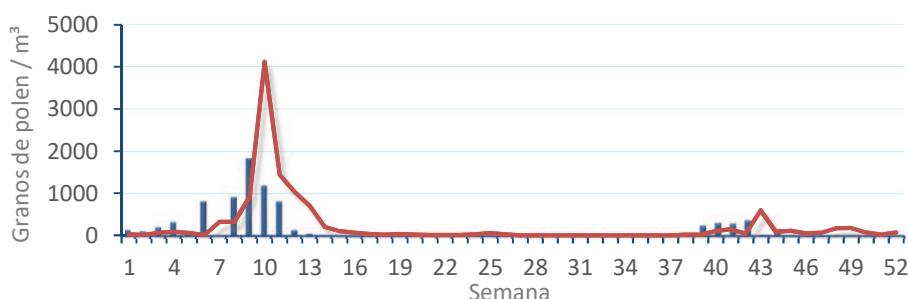
EVOLUCIÓN SEMANAL

DATOS AGRUPADOS

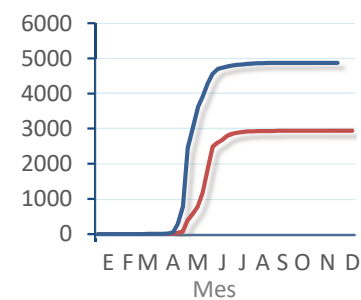
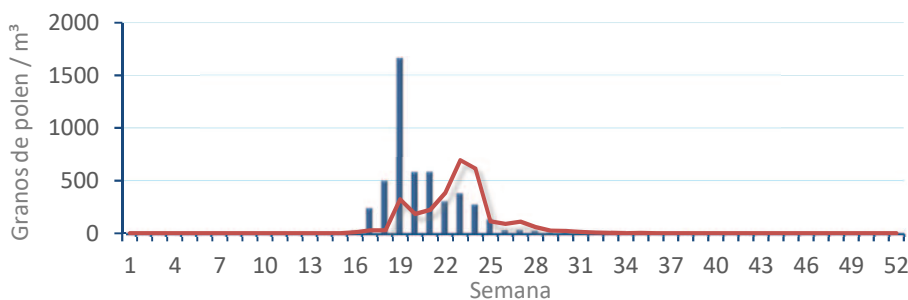
Amaranthaceae
(Cenizo, salsola)



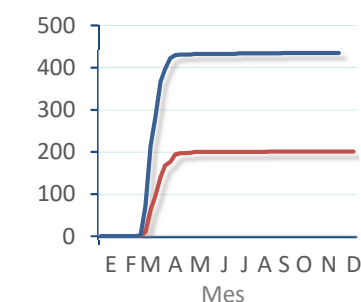
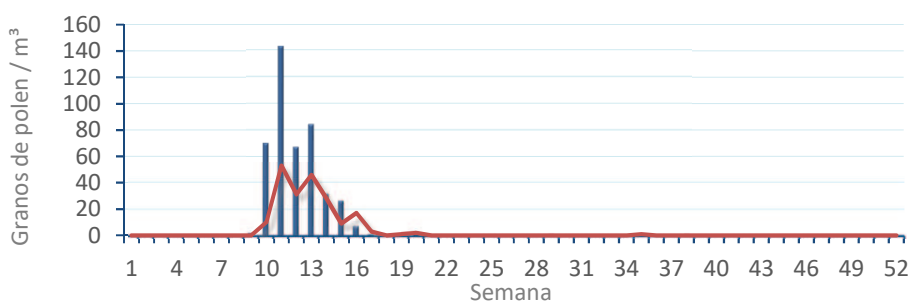
Cupres. / Taxac.
(Ciprés, enebro)



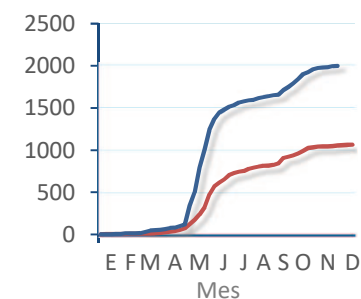
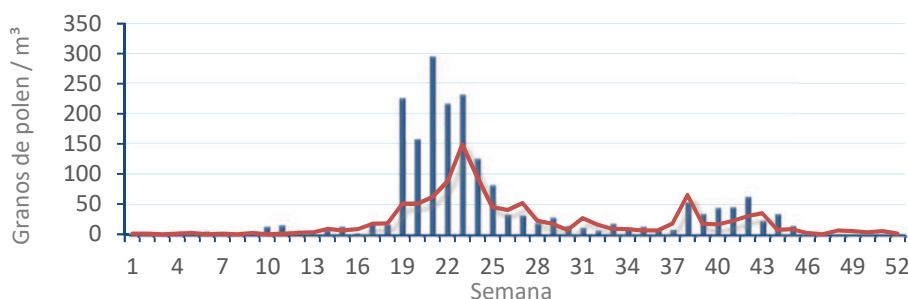
Olea europaea
(Olivo)



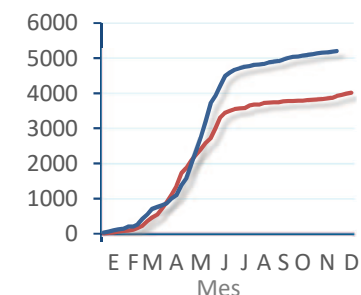
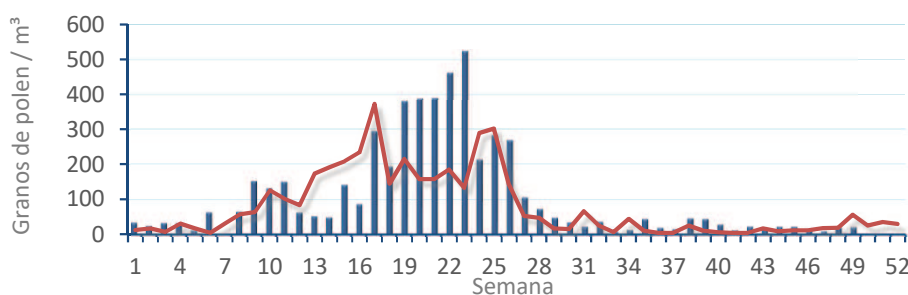
Platanus sp.
(Plátano de sombra)



Poaceae
(Gramíneas)



Urticaceae
(Ortigas, parietarias)



CONCENTRACIONES DE POLEN EN EL AMBIENTE

AÑO	SEMANA	PUNTO DE MUESTREO	COLABORA	TOTAL
2019	49	VALENCIA	LETI	57 grn/m ³

ESTACIÓN	PRIMAVERA	VERANO				>>OTOÑO<<		INVIERNO		TOTAL SEMANA
		LUNES 2-dic.	MARTES 3-dic.	MIÉRCOLES 4-dic.	JUEVES 5-dic.	VIERNES 6-dic.	SÁBADO 7-dic.	DOMINGO 8-dic.		
PRINCIPALES TIPOS POLÍNICOS	TIPO POLÍNICO									
	<i>Amaranthaceae</i> (Cenizo, salsola)	—	—	—	—	1	—	—	1	
	<i>Cupres./Taxac.</i> (Ciprés, enebro)	1	—	1	—	1	—	16	19	
	<i>Olea</i> (Olive)	—	—	—	—	—	—	—	0	
	<i>Platanus</i> (Plátano de sombra)	—	—	—	—	—	—	—	0	
	<i>Poaceae</i> (Gramíneas)	—	1	—	—	1	—	2	4	
<i>Urticaceae</i> (Ortiga, parietaria)	2	—	—	—	5	5	7	19		

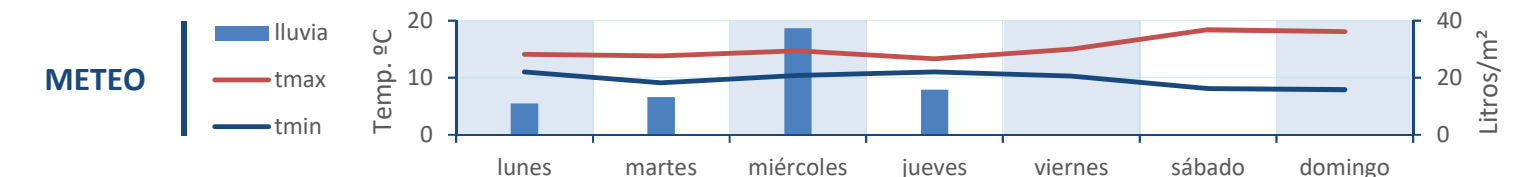
ESTACIÓN	PRIMAVERA	VERANO				>>OTOÑO<<		INVIERNO		TOTAL SEMANA
		LUNES 2-dic.	MARTES 3-dic.	MIÉRCOLES 4-dic.	JUEVES 5-dic.	VIERNES 6-dic.	SÁBADO 7-dic.	DOMINGO 8-dic.		
OTROS TIPOS POLÍNICOS	<i>Artemisia</i> (Artemisa)	—	—	—	—	—	—	2	2	
	<i>Casuarina</i> (Pino de Australia)	1	—	—	—	1	—	1	3	
	<i>Ericaceae</i> (Brezo)	—	—	—	—	—	1	—	1	
	<i>Mercurialis</i> (Mercurial)	1	—	—	—	—	—	1	2	
	<i>Palmae</i> (Palmeras)	—	—	1	—	—	—	—	1	
	<i>Pinaceae</i> (Pinos, cedros)	—	1	—	—	—	—	—	1	
	OTROS	—	—	—	—	—	2	2	4	
	SUMA	5	2	2	0	9	8	31	57	

Datos en granos/m³ de aire

Datos en esporas/m³ de aire

Responsable análisis: Javier Suárez

Situación captador: Hospital Clínico de Valencia



REPRESENTACIÓN GRÁFICA

AÑO

SEMANA

PUNTO DE MUESTREO

COLABORA

TOTAL

2019

49

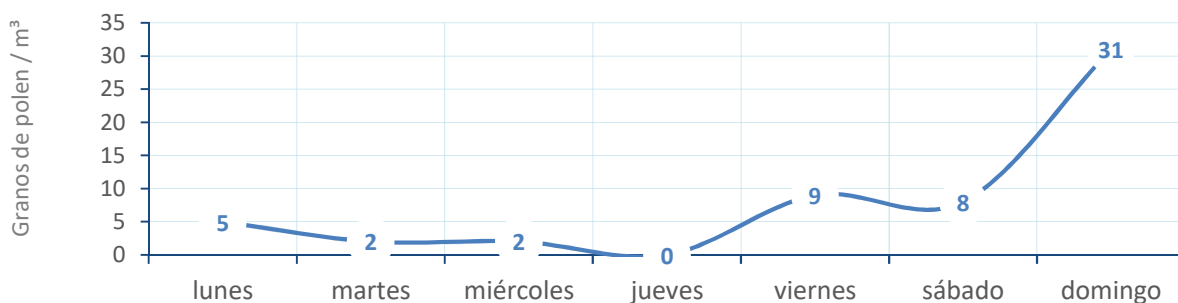
VALENCIA



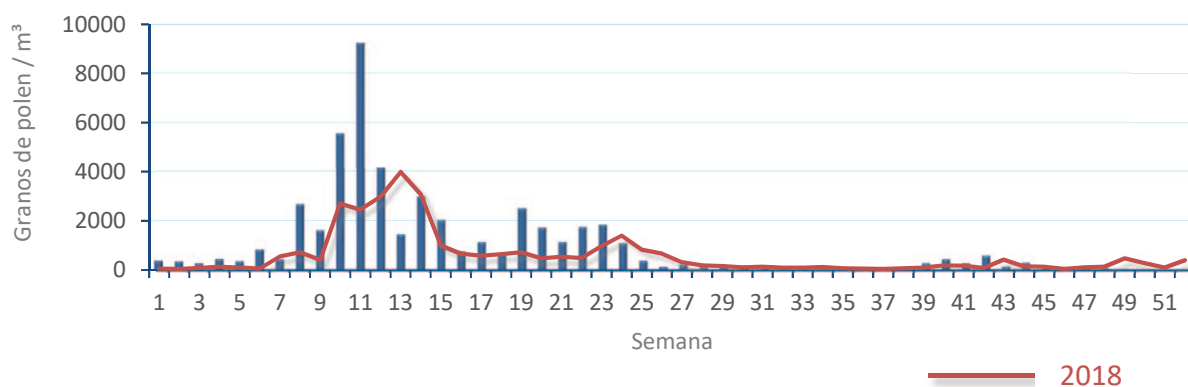
57
gn/m³

POLEN

NIVELES DE POLEN DE LA ÚLTIMA SEMANA

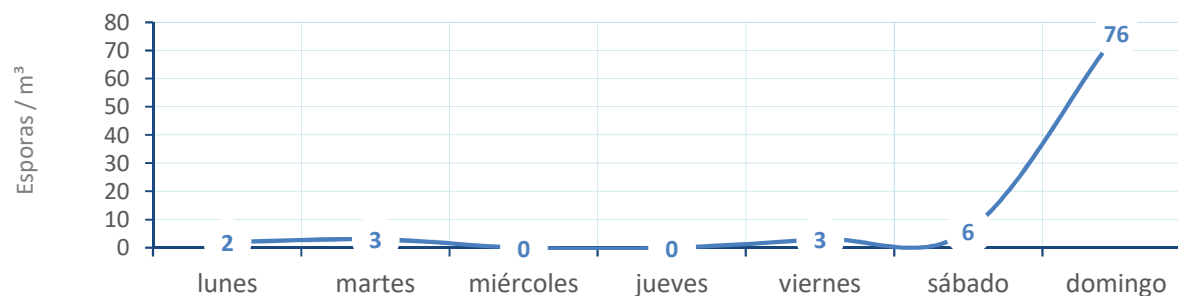


EVOLUCIÓN POLÍNICA SEMANAL

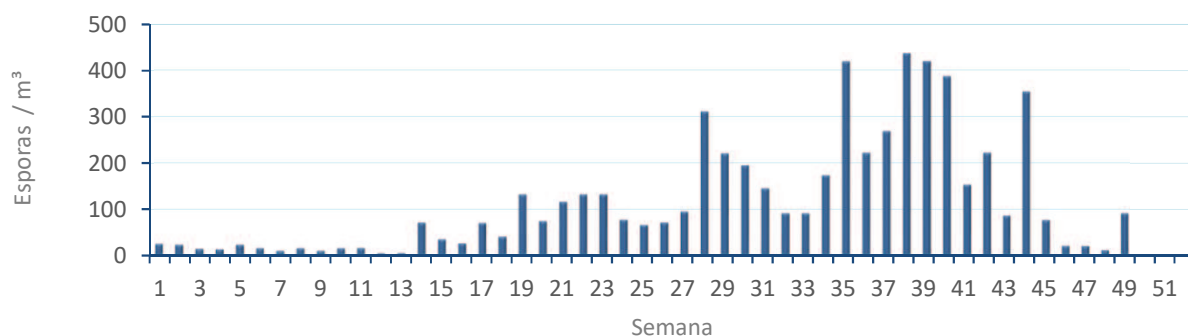


ALTERNARIA

NIVELES DE ALTERNARIA DE LA ÚLTIMA SEMANA



EVOLUCIÓN SEMANAL DE ALTERNARIA



COMPARACIÓN RESPECTO AL AÑO 2018

AÑO

SEMANA

PUNTO DE MUESTREO

COLABORA

AÑOS

2019

49

VALENCIA

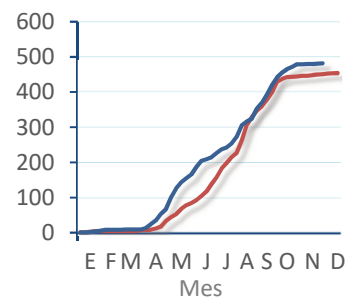
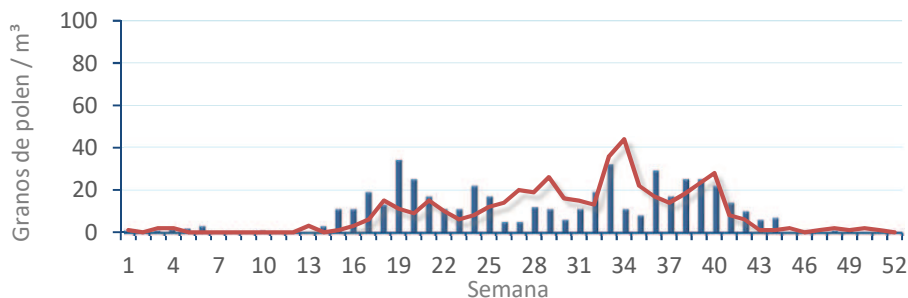


TIPOS

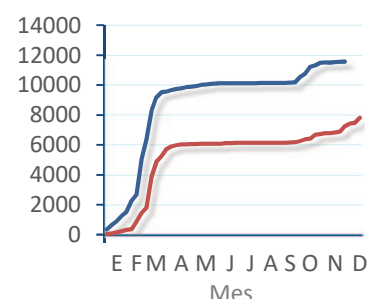
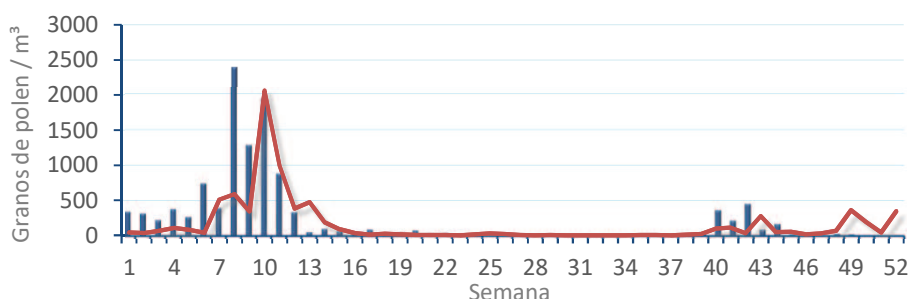
EVOLUCIÓN SEMANAL

DATOS AGRUPADOS

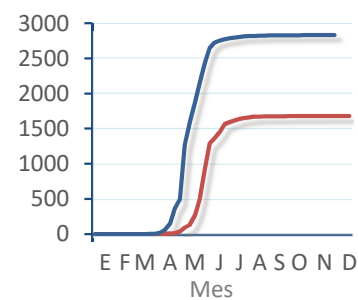
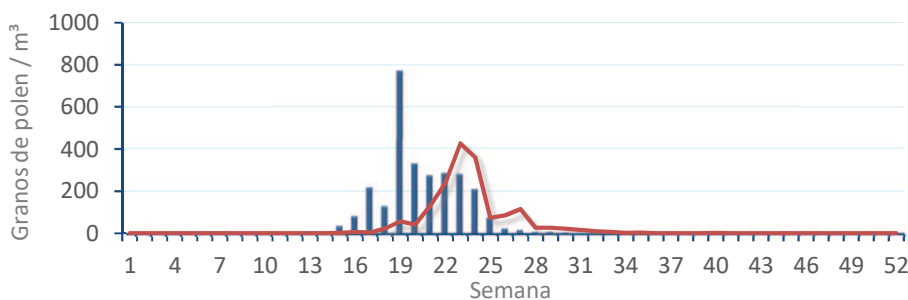
Amaranthaceae
(Cenizo, salsola)



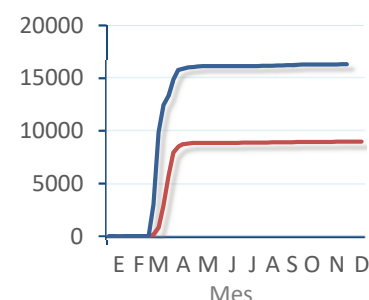
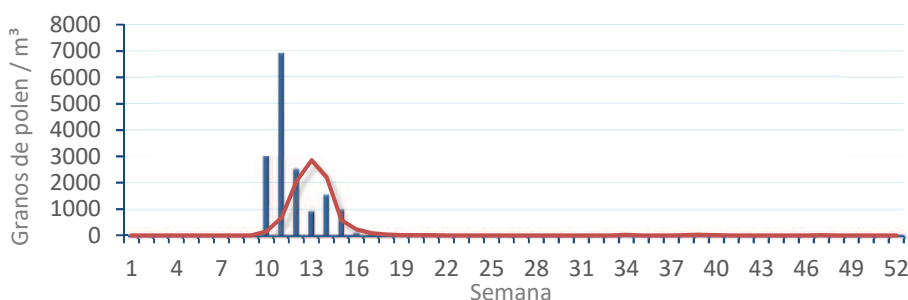
Cupres. / Taxac.
(Ciprés, enebro)



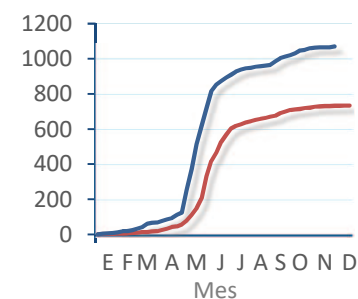
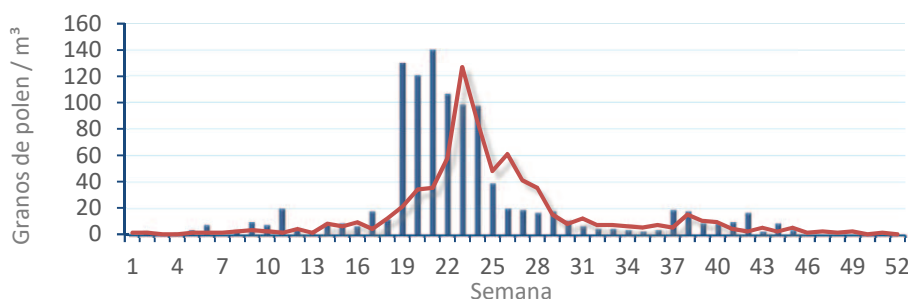
Olea europaea
(Olivo)



Platanus sp.
(Plátano de sombra)



Poaceae
(Gramíneas)



Urticaceae
(Ortigas, parietarias)

