

# POLEN RESUMEN GRÁFICO SEMANAL

## ALICANTE

L M X J V S D  
2 3 4 5 6 7 8

Noviembre

### 2020

SEMANA

# 45

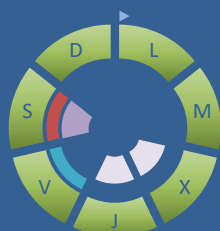
COLABORA

**LETIPharma**  
desde 1919



ÁRBOLES

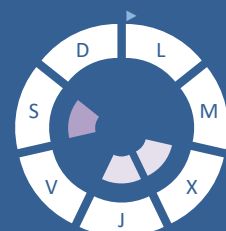
*Cupres., Taxac.*  
(Cipreses, enebros)



*Olea europaea*  
(Olivo)

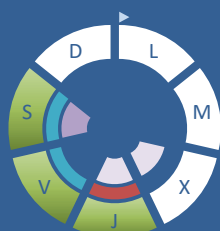


*Platanus sp.*  
(Plátano de sombra)



HIERBAS

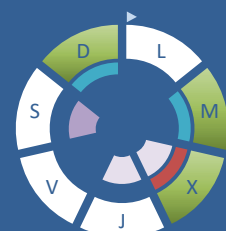
*Amaranthaceae*  
(Cenizos, salsolas)



*Poaceae*  
(Gramíneas)



*Urticaceae*  
(Ortigas, parietarias)

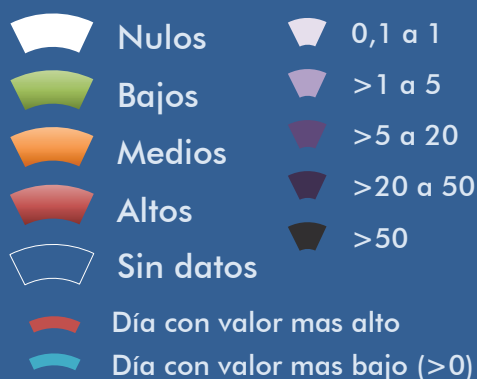


## TIPOS POLÍNICOS PRINCIPALES

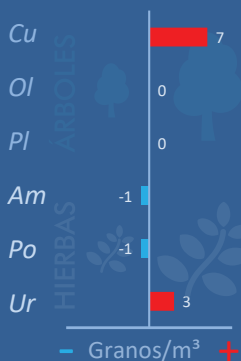
NIVELES

LLUVIA

Litros/m<sup>2</sup>



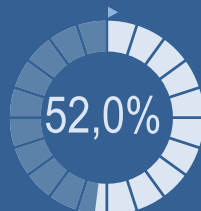
## VARIACIÓN RESPECTO A LA SEMANA ANTERIOR



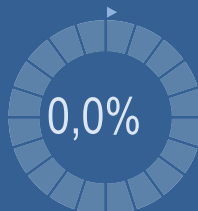
## TIPOS POLÍNICOS PRINCIPALES EN PORCENTAJES



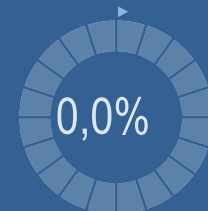
*Cupres., Taxac.*  
(Cipreses, enebros)



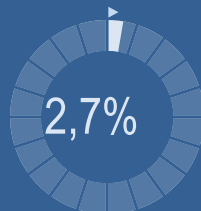
*Olea europaea*  
(Olivo)



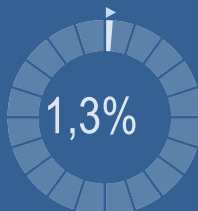
*Platanus sp.*  
(Plátano de sombra)



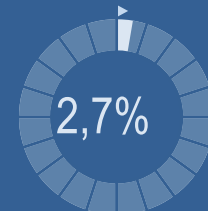
*Amaranthaceae*  
(Cenizos, salsolas)



*Poaceae*  
(Gramíneas)



*Urticaceae*  
(Ortigas, parietarias)



## METEOROLOGÍA

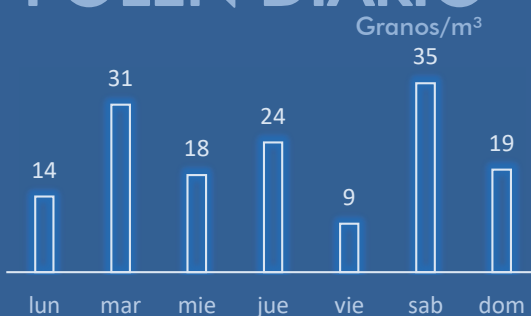
25 °C

11,2 °C

3,6 L/m<sup>2</sup>

OTOÑO

## POLEN DIARIO



## POLEN TOTAL

# 150

Granos/m<sup>3</sup>

SEMANA ANTERIOR

125

VARIACIÓN SEMANAL

+25

CAPTADOR:  
Burkard  
Spore Trap

INFORME:  
J.S.  
Javier Suárez

# CONCENTRACIONES DE POLEN EN EL AMBIENTE

AÑO	SEMANA	PUNTO DE MUESTREO	COLABORA	TOTAL
-----	--------	-------------------	----------	-------

2020

45

ALICANTE

LETIPharma desde 1919

150 grn/m<sup>3</sup>

ESTACIÓN	PRIMAVERA	VERANO	>>OTOÑO<<	INVIERNO	TOTAL SEMANA
----------	-----------	--------	-----------	----------	--------------

## PRINCIPALES TIPOS POLÍNICOS

TIPO POLÍNICO	LUNES 2-nov.	MARTES 3-nov.	MIÉRCOLES 4-nov.	JUEVES 5-nov.	VIERNES 6-nov.	SÁBADO 7-nov.	DOMINGO 8-nov.	TOTAL SEMANA
<i>Amaranthaceae</i> (Cenizo, salsola)				2	1	1		4
<i>Cupres./Taxac.</i> (Ciprés, enebro)	7	18	10	4	2	20	17	78
<i>Olea</i> (Olivo)								0
<i>Platanus</i> (Plátano de sombra)								0
<i>Poaceae</i> (Gramíneas)	1			1				2
<i>Urticaceae</i> (Ortiga, parietaria)		1	2				1	4

## OTROS TIPOS POLÍNICOS

<i>Artemisia</i> (Artemisa)		1	1		1	1		
<i>Casuarina</i> (Pino de Australia)	2	3	2	6	2	10		
<i>Ceratonia</i> (Algarrobo)		1						
<i>Palmae</i> (Palmeras)	1	5	3	9		1	1	
<i>Pinaceae</i> (Pinos, cedros)	1	1		1	2	2		
OTROS	2	1		1	1			

Niveles de polen: altos (rojo), medios (amarillo), bajos (verde), nulos (blanco)

### SUMA

14	31	18	24	9	35	19	
----	----	----	----	---	----	----	--

Datos en granos/m<sup>3</sup> de aire

### ESPORAS

#### Alternaria

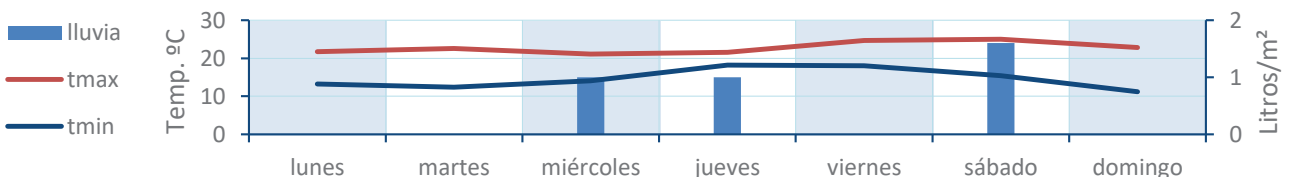
48	21	28	11	11	8	9	
----	----	----	----	----	---	---	--

Datos en esporas/m<sup>3</sup> de aire

Responsable análisis: Javier Suárez

Situación captador: Hospital General Universitario de Alicante

### METEO



# REPRESENTACIÓN GRÁFICA

AÑO

SEMANA

PUNTO DE MUESTREO

COLABORA

TOTAL

2020

45

ALICANTE

LETIPharma  
desde 1919

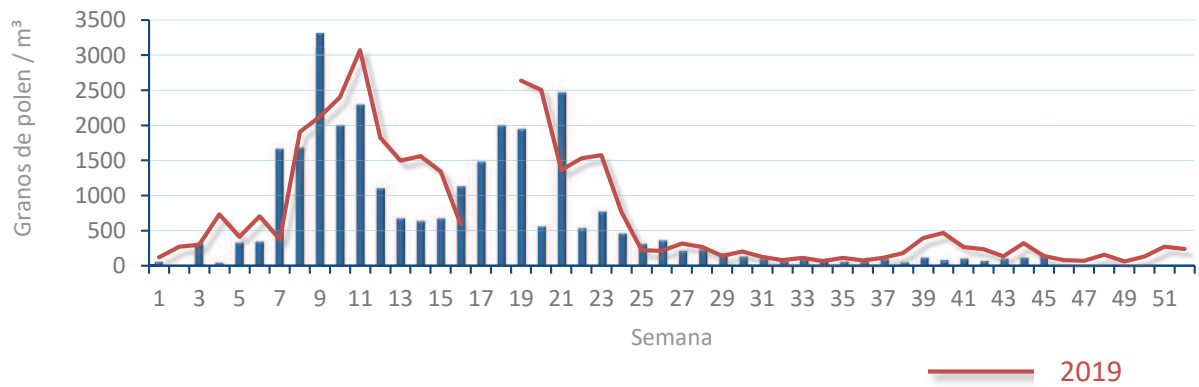
150  
gn/m<sup>3</sup>

POLEN

NIVELES DE POLEN DE LA ÚLTIMA SEMANA

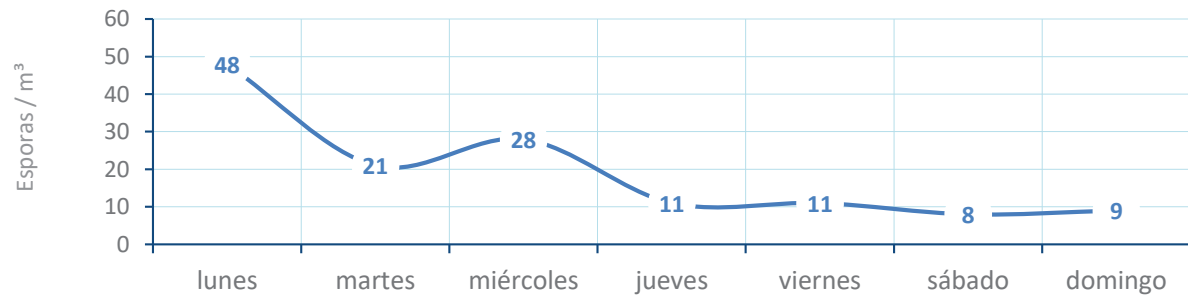


EVOLUCIÓN POLÍNICA SEMANAL

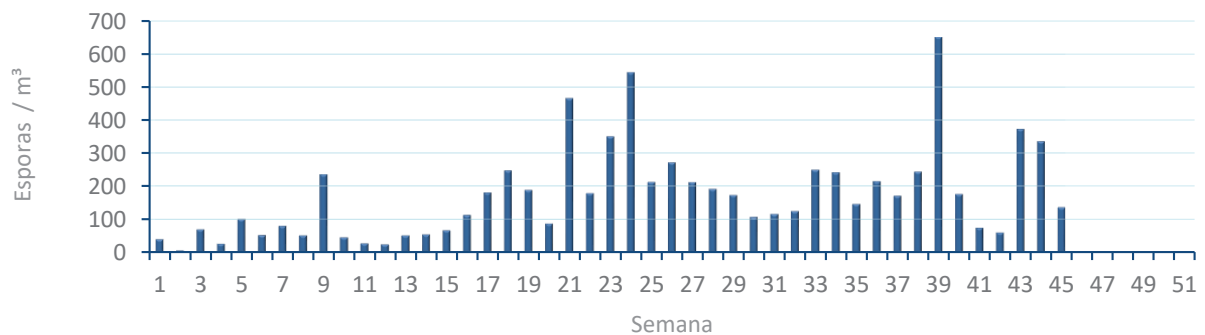


ALTERNARIA

NIVELES DE ALTERNARIA DE LA ÚLTIMA SEMANA



EVOLUCIÓN SEMANAL DE ALTERNARIA



# COMPARACIÓN RESPECTO AL AÑO 2019

AÑO

SEMANA

PUNTO DE MUESTREO

COLABORA

AÑOS

2020

45

ALICANTE

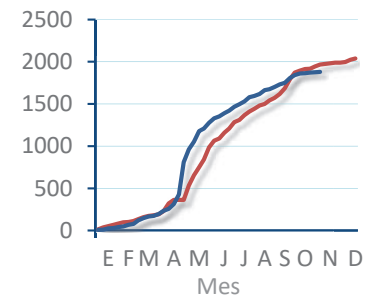
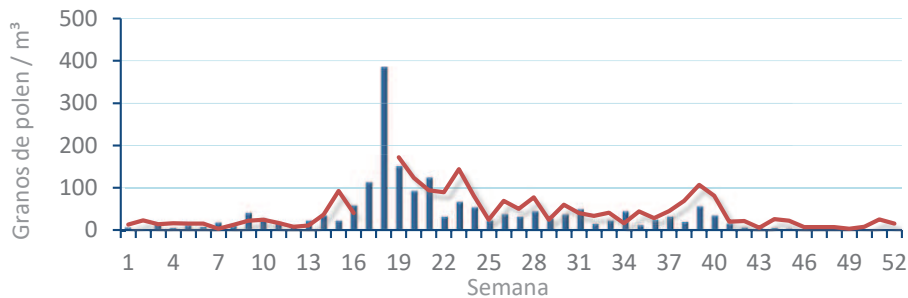


TIPOS

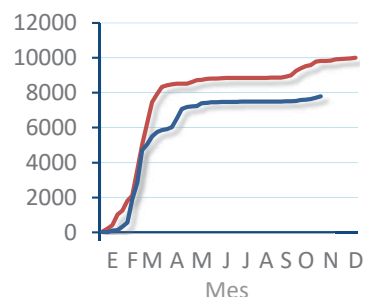
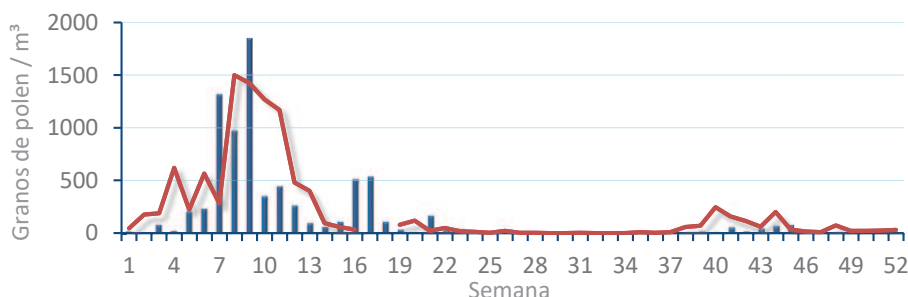
EVOLUCIÓN SEMANAL

DATOS AGRUPADOS

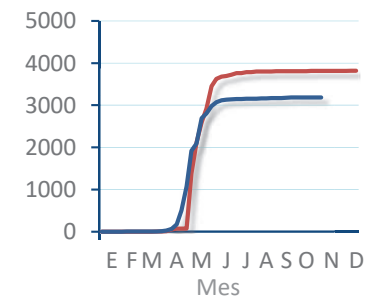
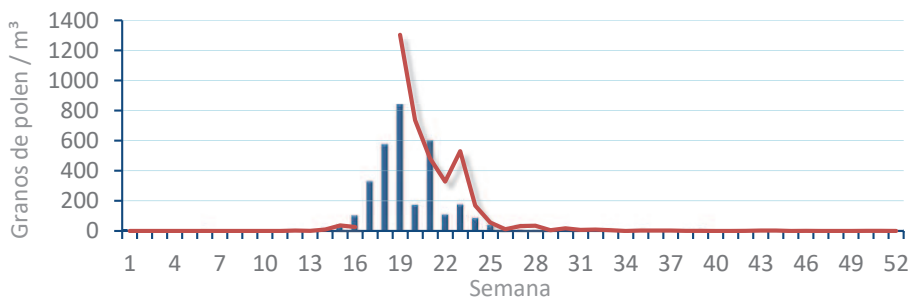
*Amaranthaceae*  
(Cenizo, salsola)



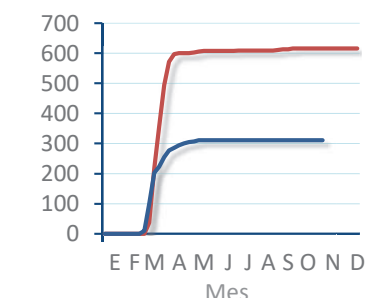
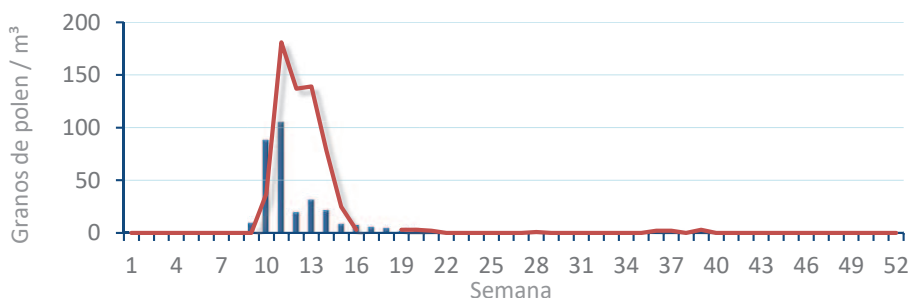
*Cupres. / Taxac.*  
(Ciprés, enebro)



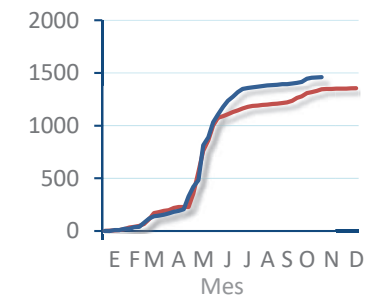
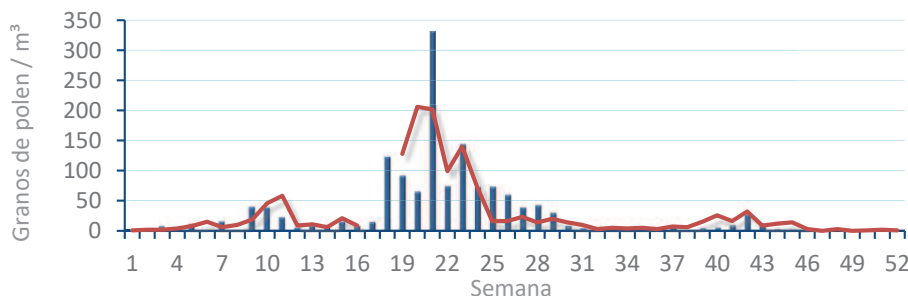
*Olea europaea*  
(Olivo)



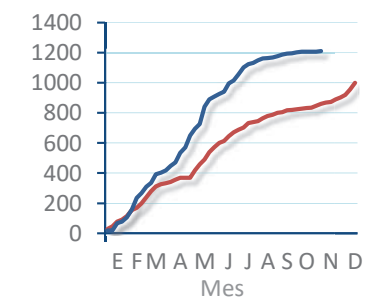
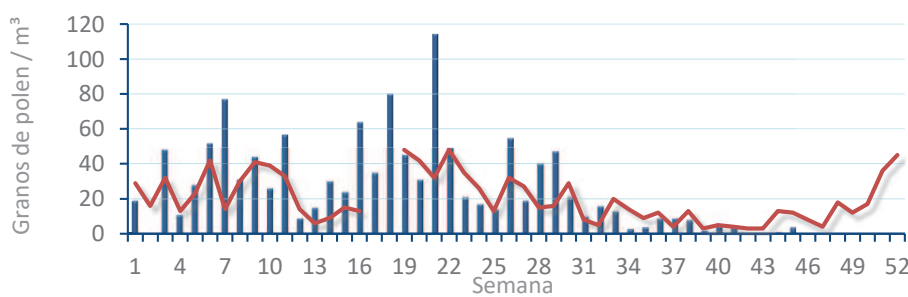
*Platanus sp.*  
(Plátano de sombra)



*Poaceae*  
(Gramíneas)



*Urticaceae*  
(Ortigas, parietarias)



# POLEN RESUMEN GRÁFICO SEMANAL

## CASTELLÓN

L M X J V S D  
2 3 4 5 6 7 8

Noviembre

### 2020

SEMANA

# 45

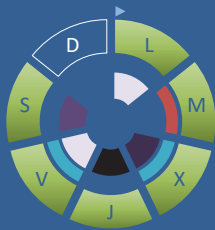
COLABORA

**LETIPharma**  
desde 1919

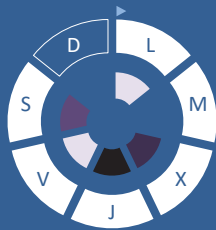


ÁRBOLES

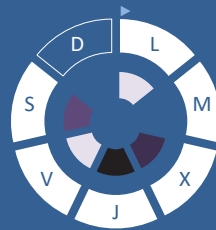
*Cupres., Taxac.*  
(Cipreses, enebros)



*Olea europaea*  
(Olivo)

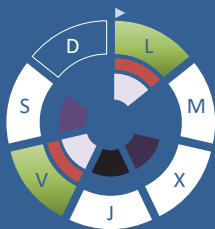


*Platanus sp.*  
(Plátano de sombra)

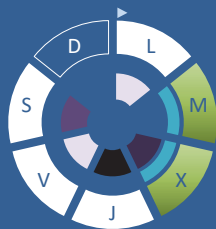


HIERBAS

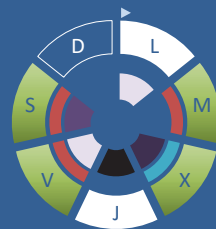
*Amaranthaceae*  
(Cenizas, salsolas)



*Poaceae*  
(Gramíneas)



*Urticaceae*  
(Ortigas, parietarias)



## TIPOS POLÍNICOS PRINCIPALES

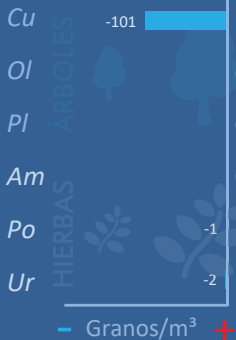
NIVELES

LLUVIA

Litros/m<sup>2</sup>



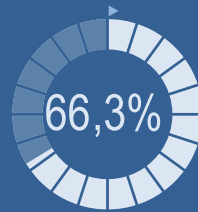
## VARIACIÓN RESPECTO A LA SEMANA ANTERIOR



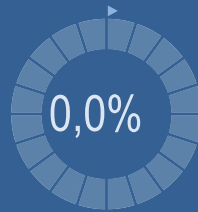
## TIPOS POLÍNICOS PRINCIPALES EN PORCENTAJES



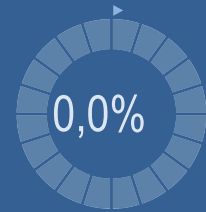
*Cupres., Taxac.*  
(Cipreses, enebros)



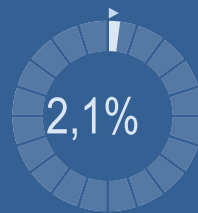
*Olea europaea*  
(Olivo)



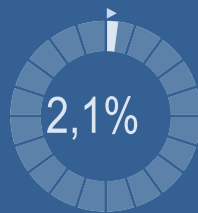
*Platanus sp.*  
(Plátano de sombra)



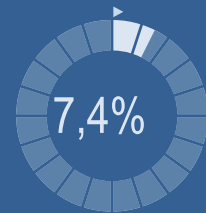
*Amaranthaceae*  
(Cenizas, salsolas)



*Poaceae*  
(Gramíneas)



*Urticaceae*  
(Ortigas, parietarias)



## METEOROLOGÍA

22,5 °C  
 11,2 °C  
 99,1 L/m<sup>2</sup>

OTOÑO

## POLEN DIARIO

Granos/m<sup>3</sup>



## POLEN TOTAL

# 95

Granos/m<sup>3</sup>

SEMANA ANTERIOR: 198  
VARIACIÓN SEMANAL: -103

CAPTADOR: Burkard Spore Trap  
INFORME: J.S. Javier Suárez

# CONCENTRACIONES DE POLEN EN EL AMBIENTE

AÑO	SEMANA	PUNTO DE MUESTREO	COLABORA	TOTAL
-----	--------	-------------------	----------	-------

2020

45

CASTELLÓN



95 grn/m<sup>3</sup>

ESTACIÓN	PRIMAVERA	VERANO	>>OTOÑO<<	INVIERNO	TOTAL SEMANA
----------	-----------	--------	-----------	----------	--------------

## PRINCIPALES TIPOS POLÍNICOS

TIPO POLÍNICO	LUNES 2-nov.	MARTES 3-nov.	MIÉRCOLES 4-nov.	JUEVES 5-nov.	VIERNES 6-nov.	SÁBADO 7-nov.	DOMINGO 8-nov.	TOTAL SEMANA
<i>Amaranthaceae</i> (Cenizo, salsola)	1				1			2
<i>Cupres./Taxac.</i> (Ciprés, enebro)	21	30	2	5	2	3		63
<i>Olea</i> (Olivo)								0
<i>Platanus</i> (Plátano de sombra)								0
<i>Poaceae</i> (Gramíneas)		1	1					2
<i>Urticaceae</i> (Ortiga, parietaria)		2	1		2	2		7

Niveles de polen: ■ altos ■ medios ■ bajos ■ nulos

## OTROS TIPOS POLÍNICOS

<i>Apiaceae</i> (Umbelífera)				1		1	
<i>Artemisia</i> (Artemisa)	1	4			2		
<i>Casuarina</i> (Pino de Australia)	3	1					
<i>Ceratonía</i> (Algarrobo)				1			
<i>Compositae</i> (Tipo Senecio)	1					1	
<i>Palmae</i> (Palmeras)		2					
<i>Pinaceae</i> (Pinos, cedros)					1	1	
OTROS			1				

**SUMA**      27      40      5      7      8      8      0

Datos en granos/m<sup>3</sup> de aire

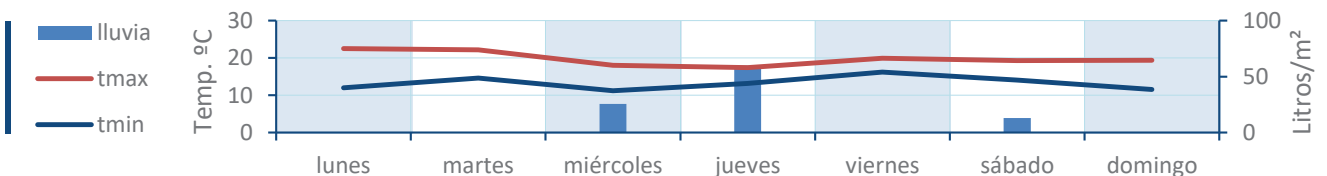
**ESPORAS** | **Alternaria**      15      50      20      4      18      8      0

Datos en esporas/m<sup>3</sup> de aire

Responsable análisis: Javier Suárez

Situación captador: Hospital General de Castellón

## METEO



# REPRESENTACIÓN GRÁFICA

AÑO

SEMANA

PUNTO DE MUESTREO

COLABORA

TOTAL

2020

45

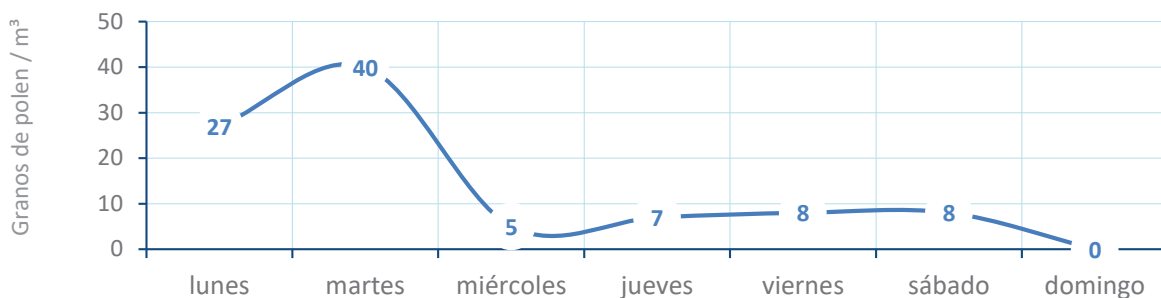
CASTELLÓN



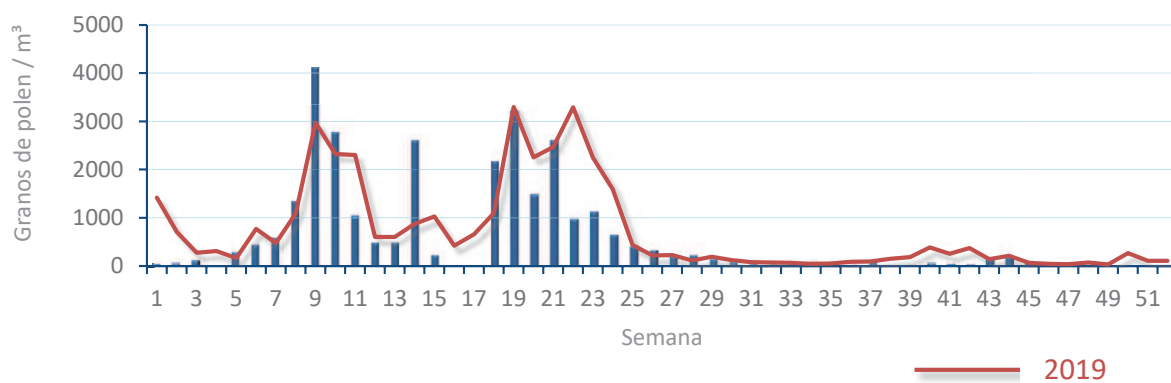
95  
grn/m<sup>3</sup>

## POLEN

NIVELES DE POLEN DE LA ÚLTIMA SEMANA

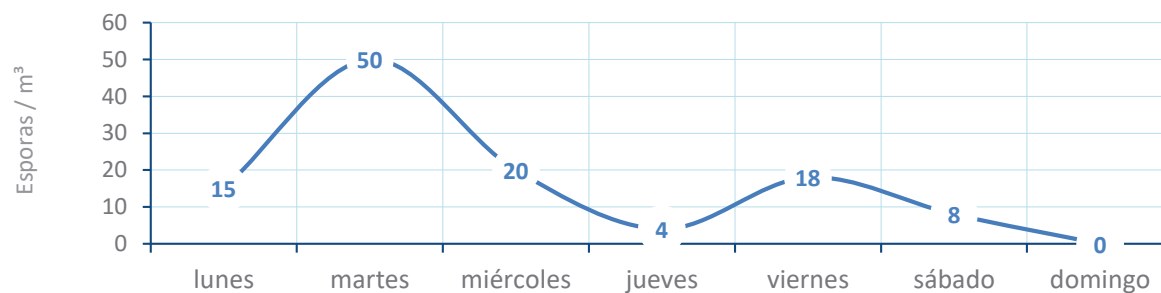


EVOLUCIÓN POLÍNICA SEMANAL

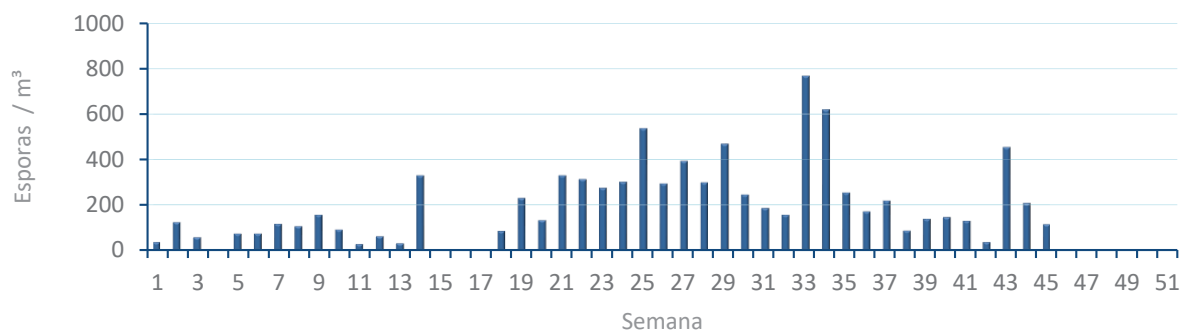


## ALTERNARIA

NIVELES DE ALTERNARIA DE LA ÚLTIMA SEMANA



EVOLUCIÓN SEMANAL DE ALTERNARIA



COMPARACIÓN RESPECTO AL AÑO 2019

2020

45

CASTELLÓN

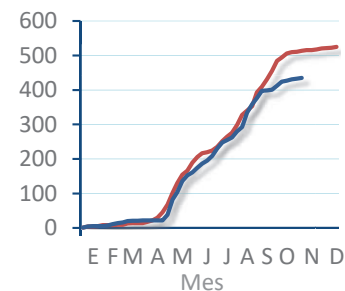
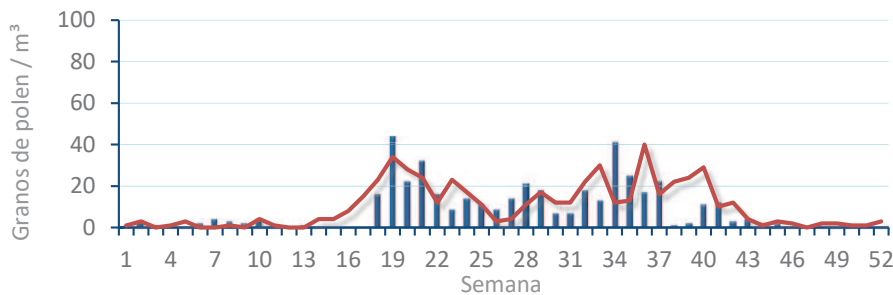


TIPOS

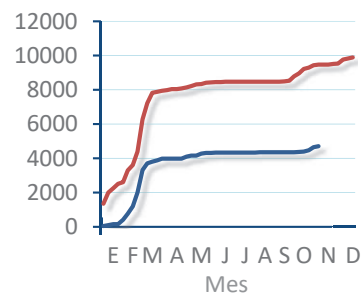
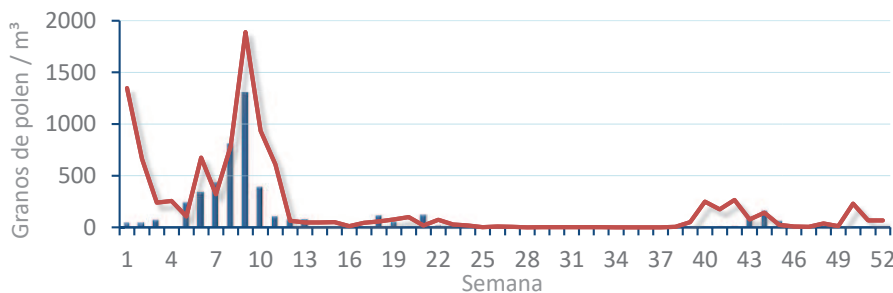
EVOLUCIÓN SEMANAL

DATOS AGRUPADOS

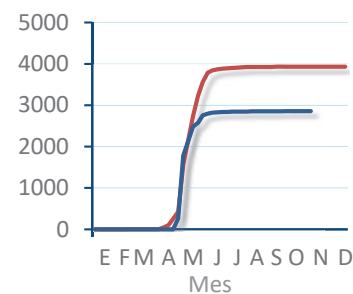
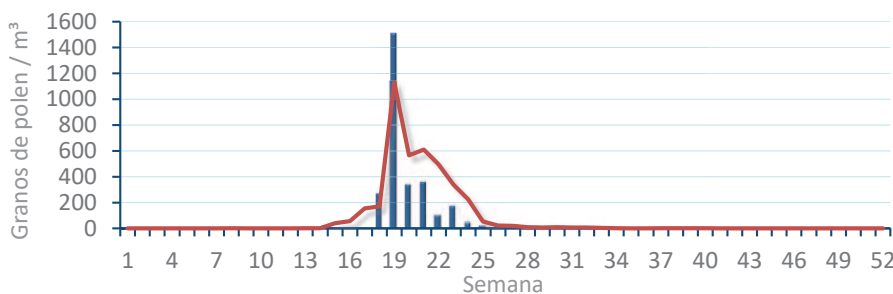
**Amaranthaceae**  
(Cenizo, salsola)



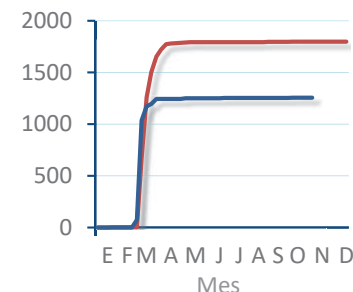
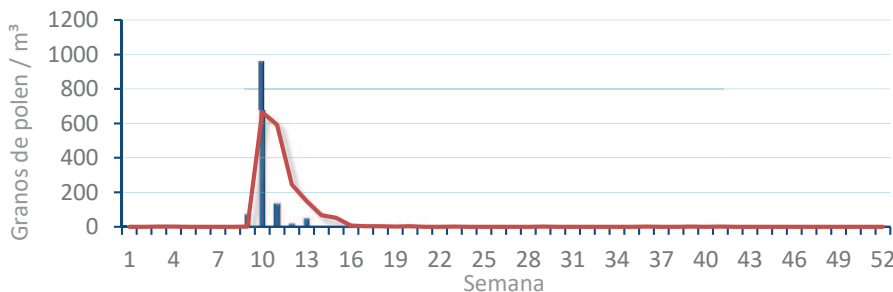
**Cupres. /**  
(Ciprés, enebro)



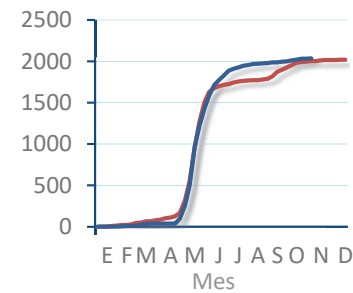
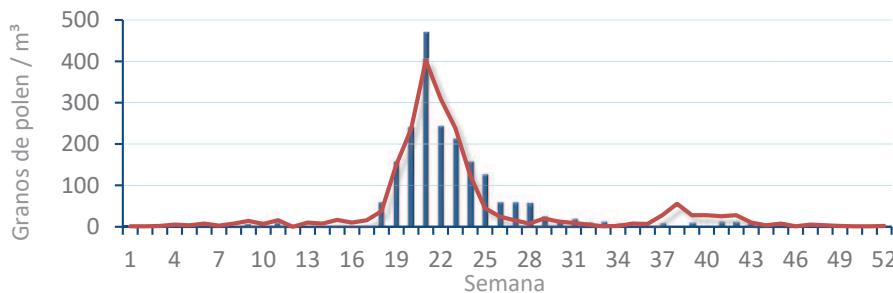
**Olea europaea**  
(Olivo)



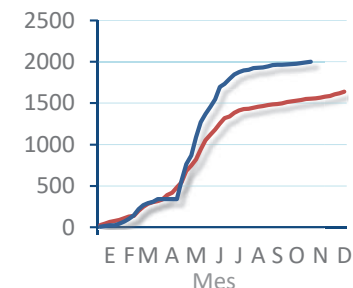
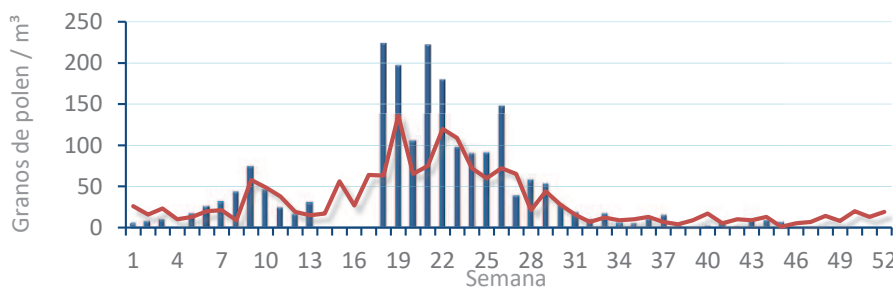
**Platanus sp.**  
(Plátano de)



**Poacea**  
(Gramíneas)



**Urticaceae**  
(Ortigas,





# POLEN RESUMEN GRÁFICO SEMANAL



## ELDA

L M X J V S D  
2 3 4 5 6 7 8

Noviembre

### 2020

## SEMANA

# 45

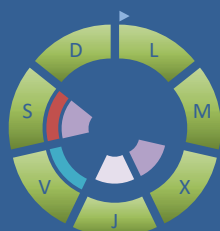
COLABORA

**LETIPharma**  
desde 1919

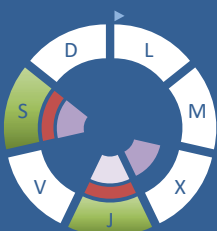


ÁRBOLES

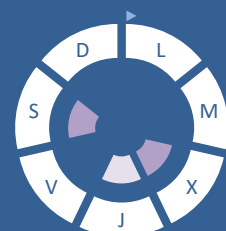
*Cupres., Taxac.*  
(Cipreses, enebros)



*Olea europaea*  
(Olivo)

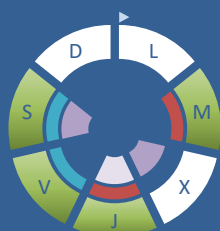


*Platanus sp.*  
(Plátano de sombra)



HIERBAS

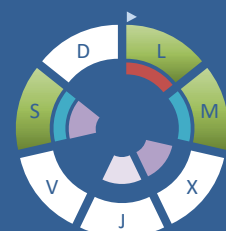
*Amaranthaceae*  
(Cenizos, salsolas)



*Poaceae*  
(Gramíneas)



*Urticaceae*  
(Ortigas, parietarias)

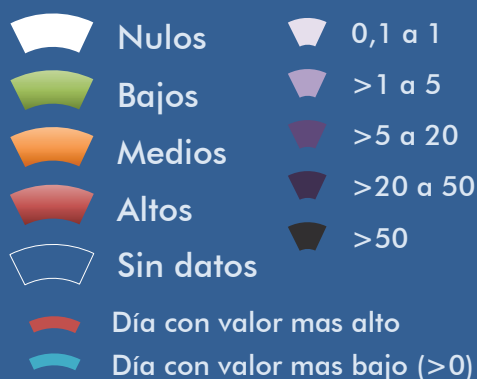


## TIPOS POLÍNICOS PRINCIPALES

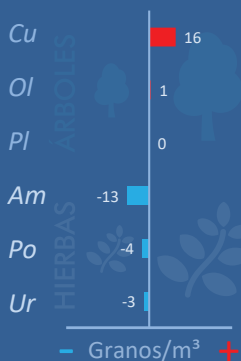
NIVELES

LLUVIA

Litros/m<sup>2</sup>



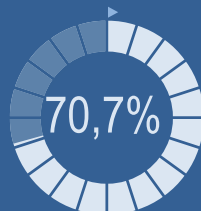
## VARIACIÓN RESPECTO A LA SEMANA ANTERIOR



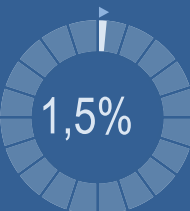
## TIPOS POLÍNICOS PRINCIPALES EN PORCENTAJES



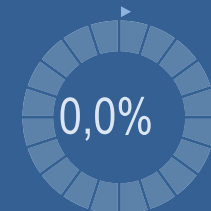
*Cupres., Taxac.*  
(Cipreses, enebros)



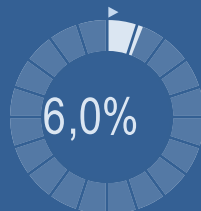
*Olea europaea*  
(Olivo)



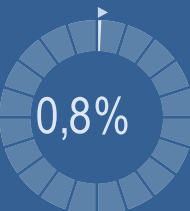
*Platanus sp.*  
(Plátano de sombra)



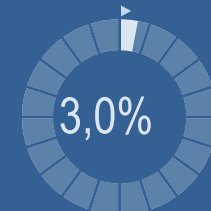
*Amaranthaceae*  
(Cenizos, salsolas)



*Poaceae*  
(Gramíneas)



*Urticaceae*  
(Ortigas, parietarias)



## METEOROLOGÍA

27,2 °C

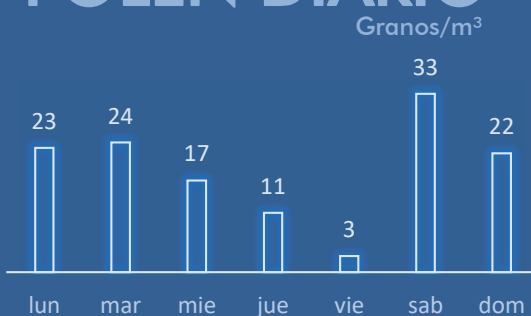
9,3 °C

4,6 L/m<sup>2</sup>



## OTOÑO

## POLEN DIARIO



## POLEN TOTAL

# 133

Granos/m<sup>3</sup>

SEMANA ANTERIOR

139

VARIACIÓN SEMANAL

-6

CAPTADOR:  
Burkard  
Spore Trap

INFORME:  
J.S.  
Javier Suárez

# CONCENTRACIONES DE POLEN EN EL AMBIENTE

AÑO	SEMANA	PUNTO DE MUESTREO	COLABORA	TOTAL
-----	--------	-------------------	----------	-------

2020

45

ELDA



133  
grn/m<sup>3</sup>

ESTACIÓN	PRIMAVERA	VERANO	>>OTOÑO<<	INVIERNO	TOTAL
----------	-----------	--------	-----------	----------	-------

## PRINCIPALES TIPOS POLÍNICOS

TIPO POLÍNICO	LUNES 2-nov.	MARTES 3-nov.	MIÉRCOLES 4-nov.	JUEVES 5-nov.	VIERNES 6-nov.	SÁBADO 7-nov.	DOMINGO 8-nov.	TOTAL SEMANA
<i>Amaranthaceae</i> (Cenizo, salsola)		3		3	1	1		8
<i>Cupres./Taxac.</i> (Ciprés, enebro)	17	18	13	5	1	27	13	94
<i>Olea</i> (Olivo)				1		1		2
<i>Platanus</i> (Plátano de sombra)								0
<i>Poaceae</i> (Gramíneas)	1							1
<i>Urticaceae</i> (Ortiga, parietaria)	2	1				1		4

## OTROS TIPOS POLÍNICOS

<i>Artemisia</i> (Artemisa)							5	
<i>Casuarina</i> (Pino de Australia)	2		1				2	
<i>Ceratonia</i> (Algarrobo)							1	
<i>Palmae</i> (Palmeras)		1	1			3		
<i>Pinaceae</i> (Pinos, cedros)				1	1			
<i>Plantago</i> (Llantén)							1	
<i>Schinus</i> (Falsa pimienta)		1						
<i>Urtica membranacea</i>			1					
OTROS	1		1	1				

Niveles de polen: altos (rojo), medios (naranja), bajos (verde), nulos (blanco)

### SUMA

23	24	17	11	3	33	22	
----	----	----	----	---	----	----	--

Datos en granos/m<sup>3</sup> de aire

### ESPORAS

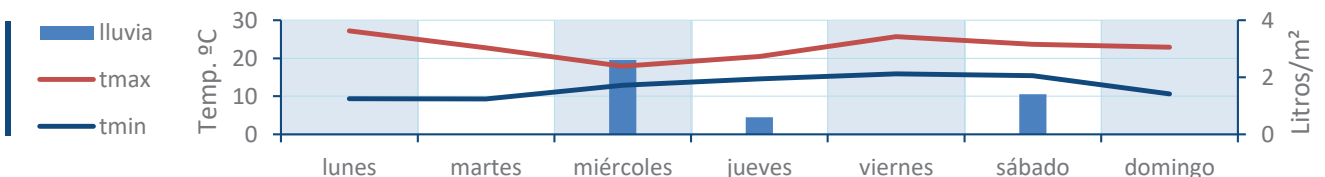
#### Alternaria

53	55	19	15	2	9	11	
----	----	----	----	---	---	----	--

Datos en esporas/m<sup>3</sup> de aire

Responsable análisis: Javier Suárez  
Situación captador: Hospital General de Elda

### METEO



# REPRESENTACIÓN GRÁFICA

AÑO

SEMANA

PUNTO DE MUESTREO

COLABORA

TOTAL

2020

45

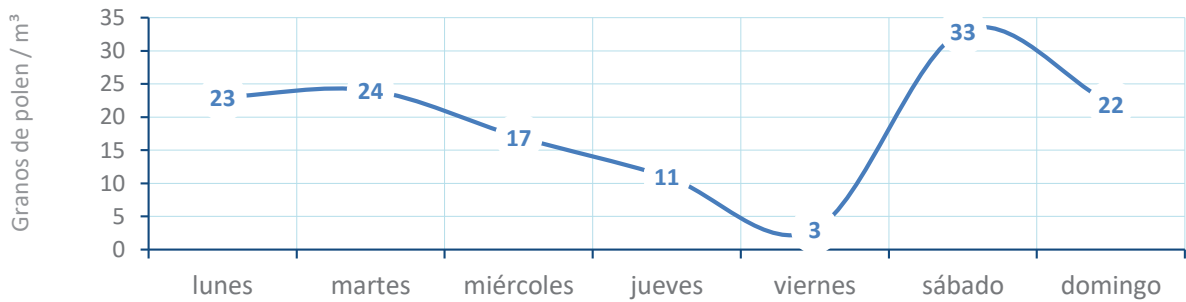
ELDA

LETIPharma  
desde 1919

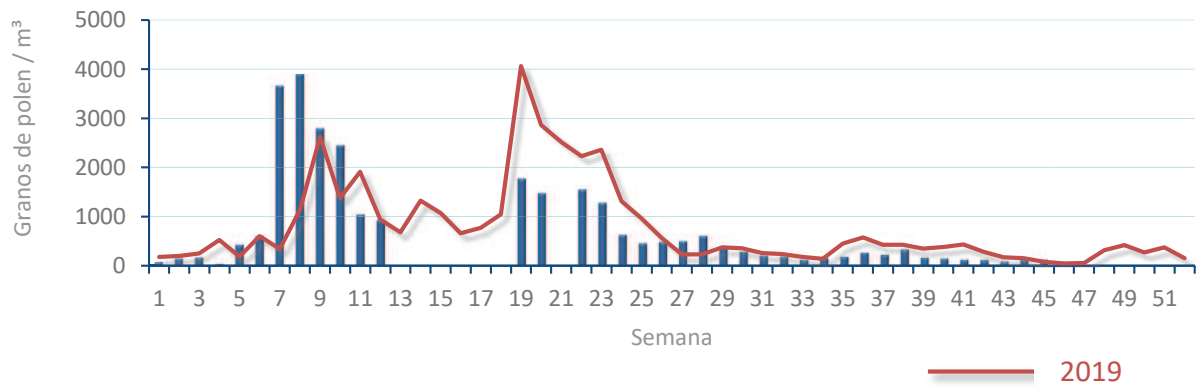
133  
gn/m<sup>3</sup>

POLEN

NIVELES DE POLEN DE LA ÚLTIMA SEMANA



EVOLUCIÓN POLÍNICA SEMANAL

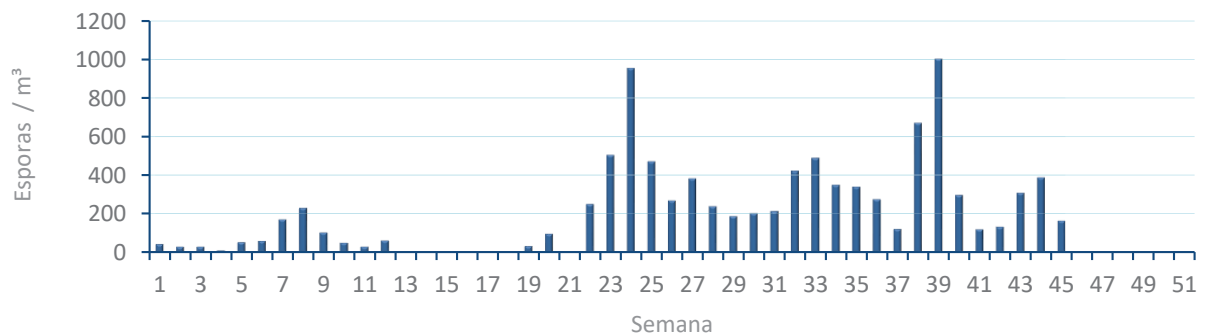


ALTERNARIA

NIVELES DE ALTERNARIA DE LA ÚLTIMA SEMANA



EVOLUCIÓN SEMANAL DE ALTERNARIA



# COMPARACIÓN RESPECTO AL AÑO 2019

AÑO

SEMANA

PUNTO DE MUESTREO

COLABORA

AÑOS

2020

45

ELDA

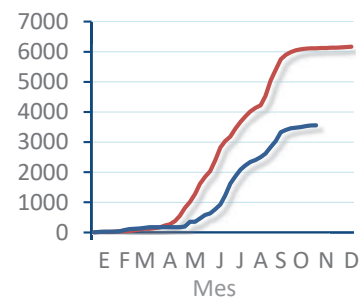
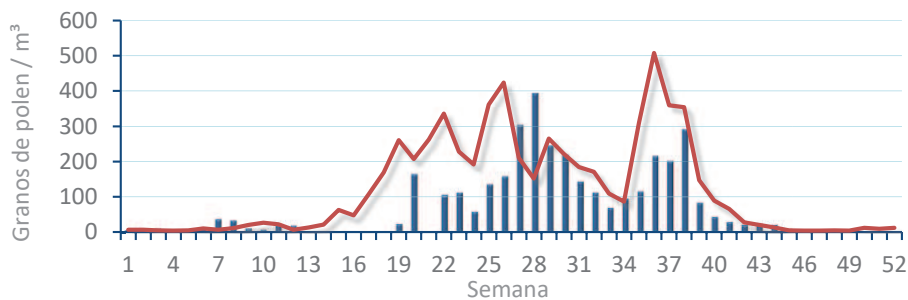


TIPOS

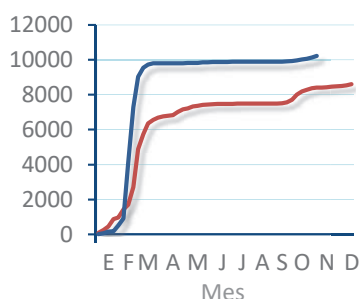
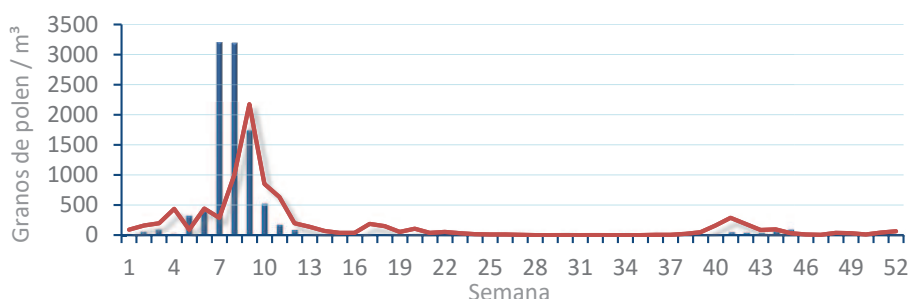
EVOLUCIÓN SEMANAL

DATOS AGRUPADOS

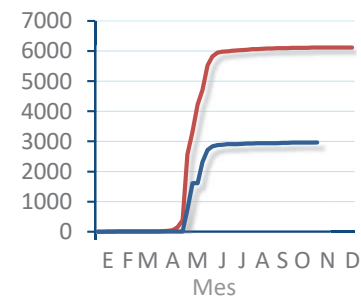
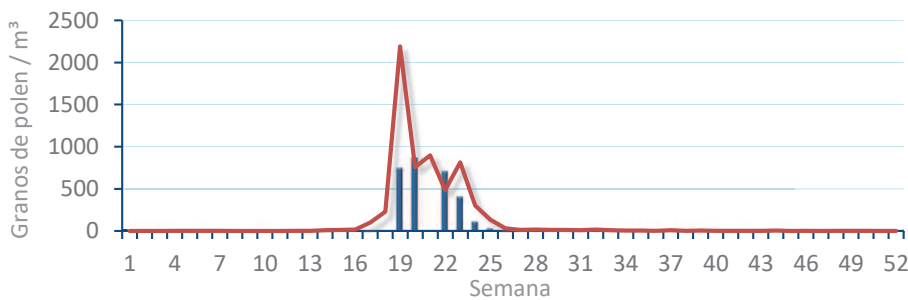
*Amaranthaceae*  
(Cenizo, salsola)



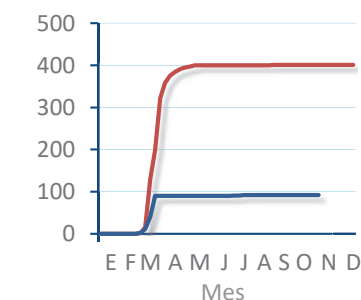
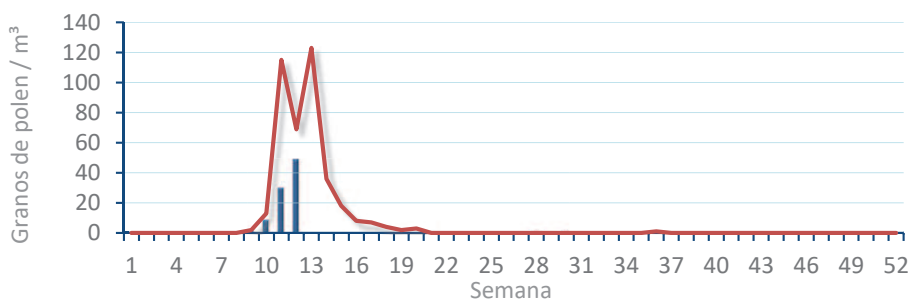
*Cupres. / Taxac.*  
(Ciprés, enebro)



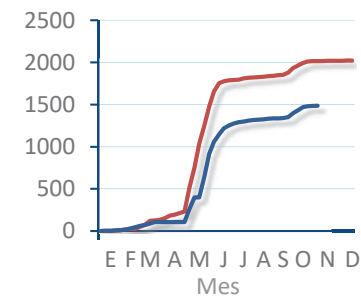
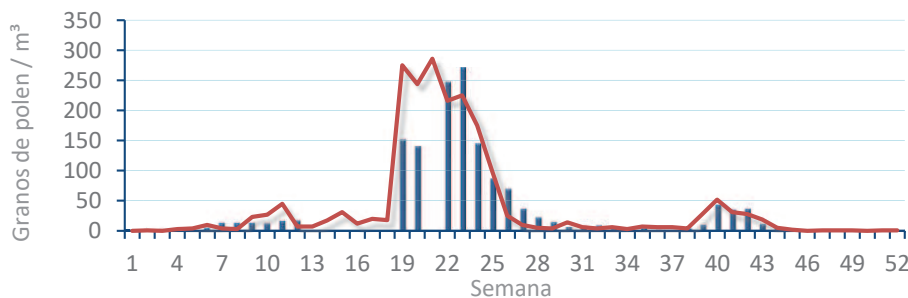
*Olea europaea*  
(Olivo)



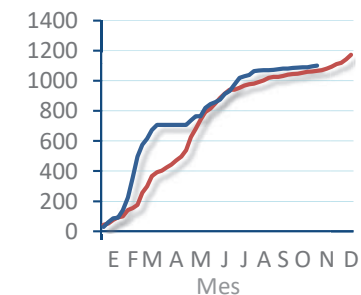
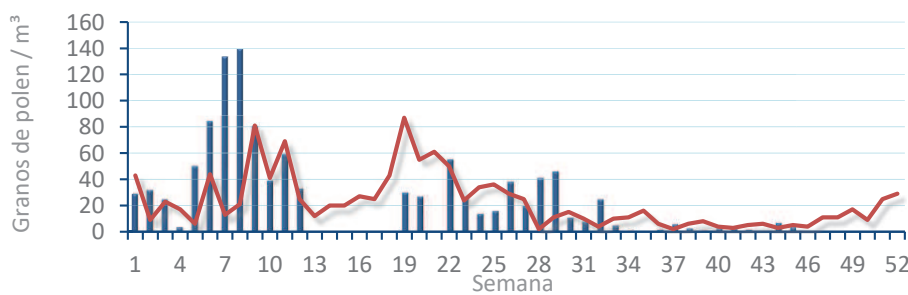
*Platanus sp.*  
(Plátano de sombra)



*Poaceae*  
(Gramíneas)



*Urticaceae*  
(Ortigas, parietarias)



# POLEN RESUMEN GRÁFICO SEMANAL

## PEGO

L M X J V S D  
2 3 4 5 6 7 8

Noviembre

### 2020

## SEMANA

# 45

COLABORA

**LETIPharma**  
desde 1919

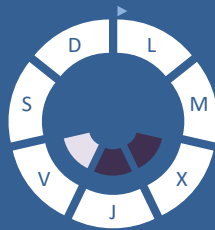


ÁRBOLES

*Cupres., Taxac.*  
(Cipreses, enebros)



*Olea europaea*  
(Olivo)



*Platanus sp.*  
(Plátano de sombra)

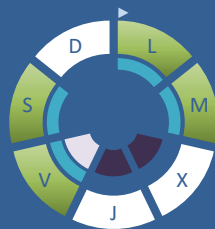


HIERBAS

*Amaranthaceae*  
(Cenizas, salsolas)



*Poaceae*  
(Gramíneas)



*Urticaceae*  
(Ortigas, parietarias)



## TIPOS POLÍNICOS PRINCIPALES

NIVELES

LLUVIA

Litros/m<sup>2</sup>



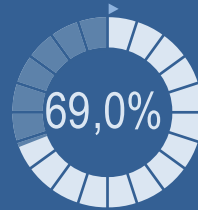
## VARIACIÓN RESPECTO A LA SEMANA ANTERIOR



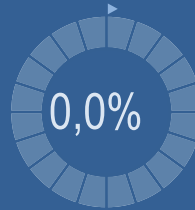
## TIPOS POLÍNICOS PRINCIPALES EN PORCENTAJES



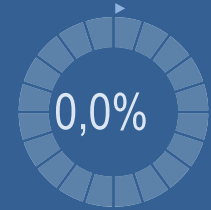
*Cupres., Taxac.*  
(Cipreses, enebros)



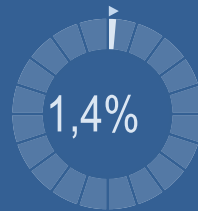
*Olea europaea*  
(Olivo)



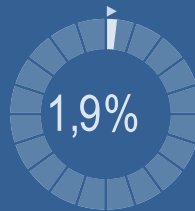
*Platanus sp.*  
(Plátano de sombra)



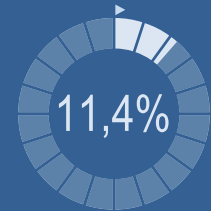
*Amaranthaceae*  
(Cenizas, salsolas)



*Poaceae*  
(Gramíneas)



*Urticaceae*  
(Ortigas, parietarias)



## METEOROLOGÍA

24,9 °C

0 °C

76,4 L/m<sup>2</sup>

OTOÑO

## POLEN DIARIO

Granos/m<sup>3</sup>



## POLEN TOTAL

# 210

Granos/m<sup>3</sup>

SEMANA ANTERIOR  
**347**

VARIACIÓN SEMANAL  
**-137**

CAPTADOR:  
Burkard Spore Trap

INFORME:  
J.S.  
Javier Suárez

# CONCENTRACIONES DE POLEN EN EL AMBIENTE

AÑO	SEMANA	PUNTO DE MUESTREO	COLABORA	TOTAL
-----	--------	-------------------	----------	-------

2020

45

PEGO



210 grn/m<sup>3</sup>

ESTACIÓN	PRIMAVERA	VERANO	>>OTOÑO<<	INVIERNO	TOTAL SEMANA
----------	-----------	--------	-----------	----------	--------------

## PRINCIPALES TIPOS POLÍNICOS

TIPO POLÍNICO	LUNES 2-nov.	MARTES 3-nov.	MIÉRCOLES 4-nov.	JUEVES 5-nov.	VIERNES 6-nov.	SÁBADO 7-nov.	DOMINGO 8-nov.	TOTAL SEMANA
<i>Amaranthaceae</i> (Cenizo, salsola)					2	1		3
<i>Cupres./Taxac.</i> (Ciprés, enebro)	58	41	1	2	7	17	19	145
<i>Olea</i> (Olivo)								0
<i>Platanus</i> (Plátano de sombra)								0
<i>Poaceae</i> (Gramíneas)	1	1			1	1		4
<i>Urticaceae</i> (Ortiga, parietaria)	8	3		1	3	5	4	24

Niveles de polen: altos (rojo), medios (naranja), bajos (verde), nulos (blanco)

## OTROS TIPOS POLÍNICOS

<i>Artemisia</i> (Artemisa)		1		1	2		2	
<i>Brassicaceae</i> (Crucífera)	1							
<i>Casuarina</i> (Pino de Australia)	1	2	1			2	2	
<i>Compositae</i> (Tipo Senecio)		1					2	
<i>Ericaceae</i> (Brezo)	2	1				1		
<i>Fraxinus</i> (Fresno)					1			
<i>Palmae</i> (Palmeras)	1						3	
<i>Pinaceae</i> (Pinos, cedros)	1						1	
<i>Quercus</i> (Encina, alcornoque)	1					1		
OTROS	1						2	

SUMA

75

50

2

4

16

28

35

Datos en granos/m<sup>3</sup> de aire

ESPORAS

Alternaria

43

30

12

5

30

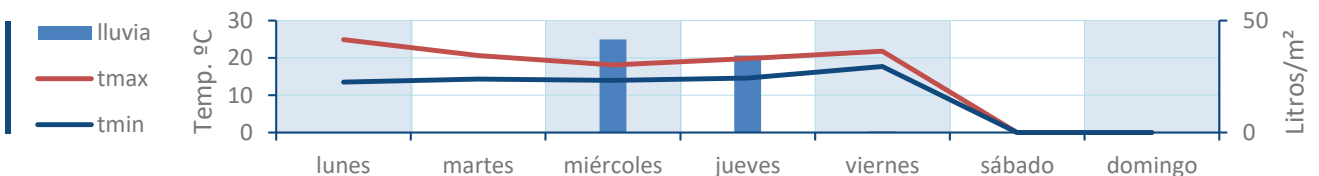
63

42

Datos en esporas/m<sup>3</sup> de aire

Responsable análisis: Javier Suárez  
Situación captador: Colegio San Antonio

METEO



# REPRESENTACIÓN GRÁFICA

AÑO

SEMANA

PUNTO DE MUESTREO

COLABORA

TOTAL

2020

45

PEGO



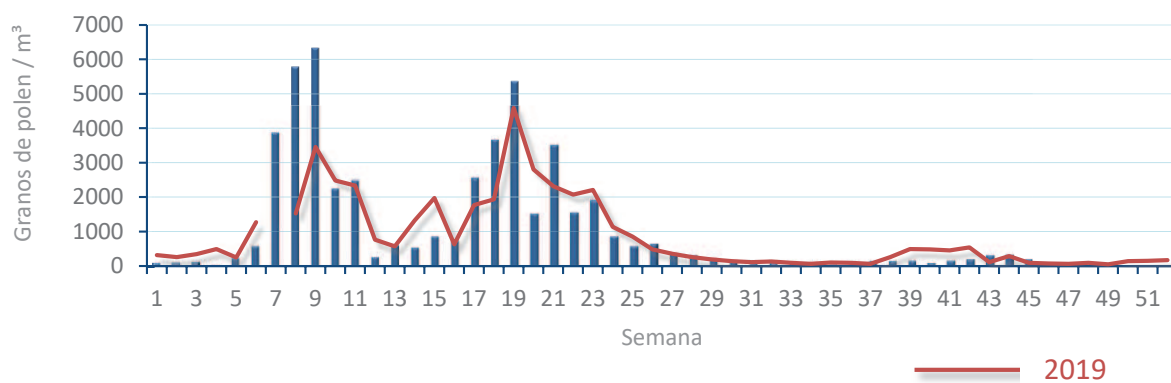
210  
grn/m<sup>3</sup>

## POLEN

NIVELES DE POLEN DE LA ÚLTIMA SEMANA

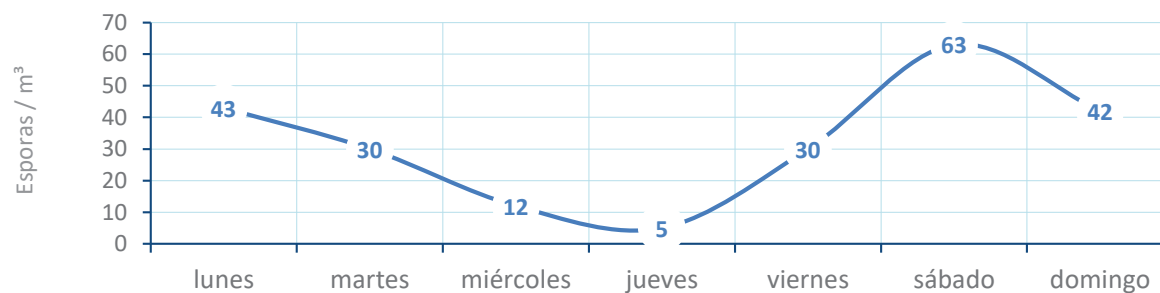


EVOLUCIÓN POLÍNICA SEMANAL

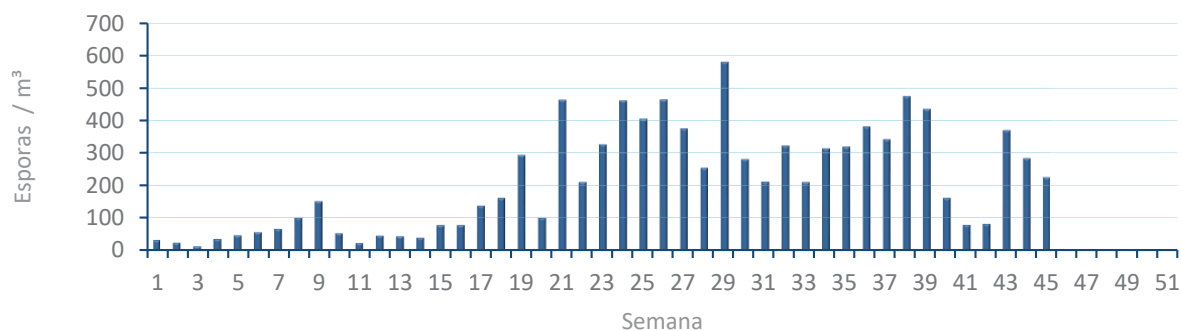


## ALTERNARIA

NIVELES DE ALTERNARIA DE LA ÚLTIMA SEMANA



EVOLUCIÓN SEMANAL DE ALTERNARIA



COMPARACIÓN RESPECTO AL AÑO 2019

2020

45

PEGO

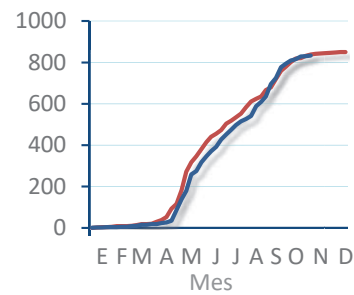
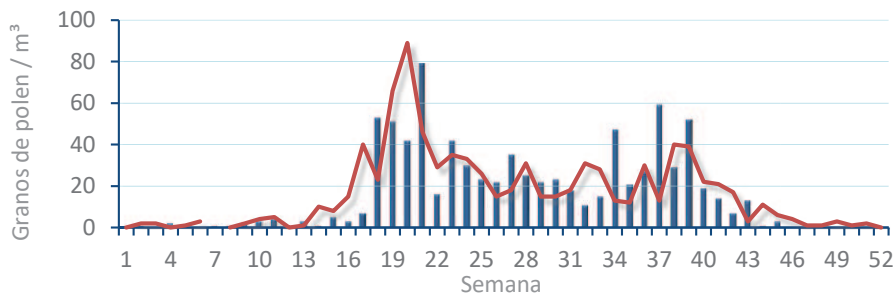


TIPOS

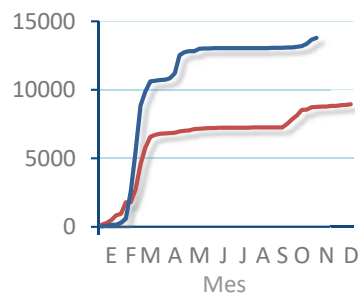
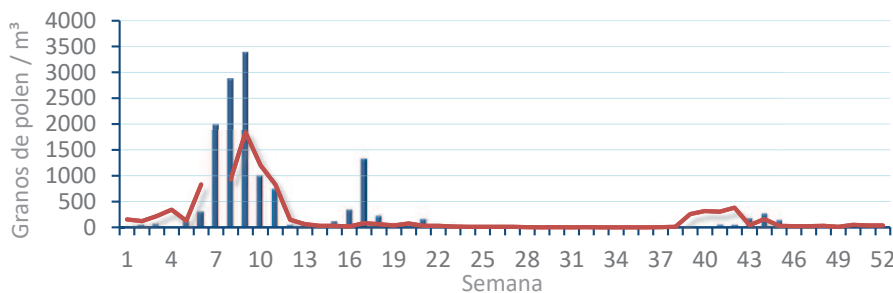
EVOLUCIÓN SEMANAL

DATOS AGRUPADOS

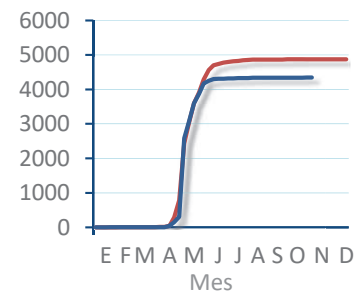
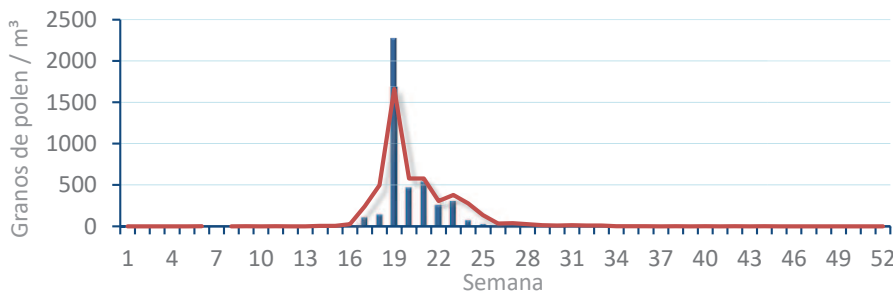
**Amaranthaceae**  
(Cenizo, salsola)



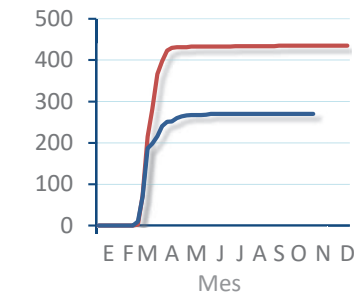
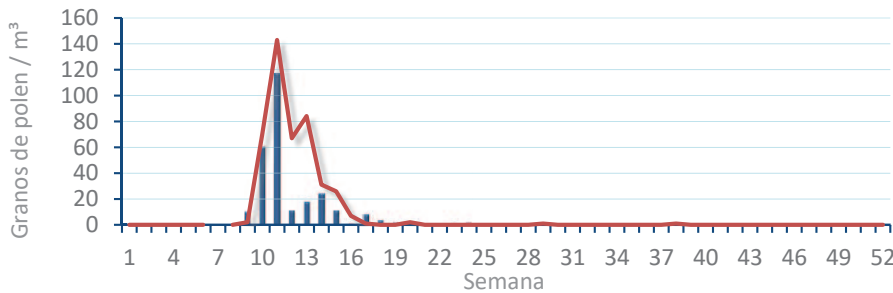
**Cupres. /**  
(Ciprés, enebro)



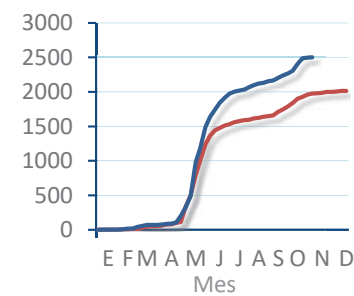
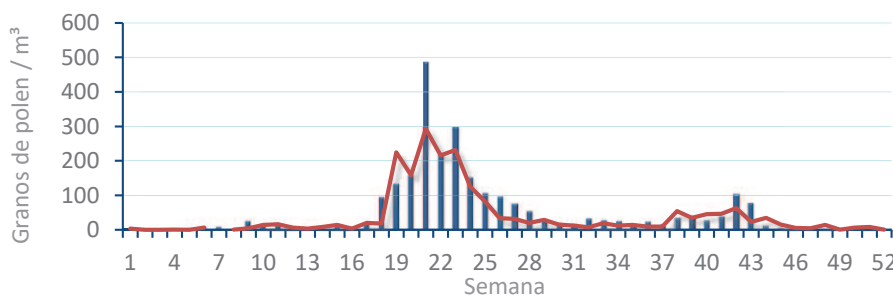
**Olea europaea**  
(Olivo)



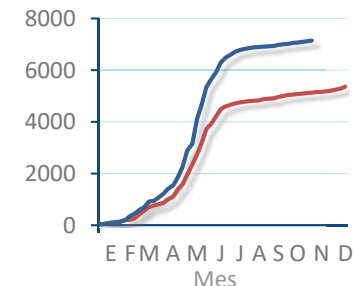
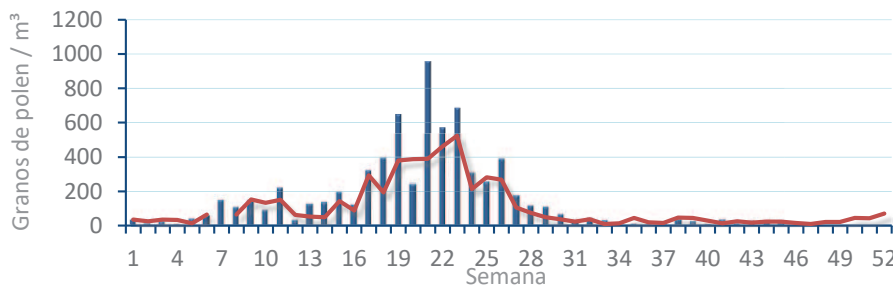
**Platanus sp.**  
(Plátano de)



**Poacea**  
(Gramíneas)



**Urticaceae**  
(Ortigas,





# POLEN RESUMEN GRÁFICO SEMANAL

## VALENCIA

L M X J V S D  
2 3 4 5 6 7 8

Noviembre

### 2020

SEMANA

# 45

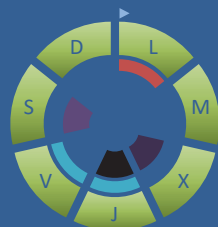
COLABORA

**LETIPharma**  
desde 1919

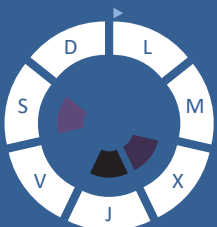


ÁRBOLES

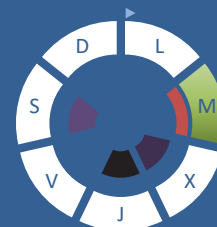
*Cupres., Taxac.*  
(Cipreses, enebros)



*Olea europaea*  
(Olivo)

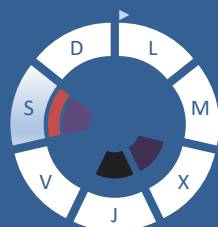


*Platanus sp.*  
(Plátano de sombra)



HIERBAS

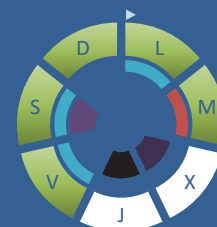
*Amaranthaceae*  
(Cenizas, salsolas)



*Poaceae*  
(Gramíneas)



*Urticaceae*  
(Ortigas, parietarias)

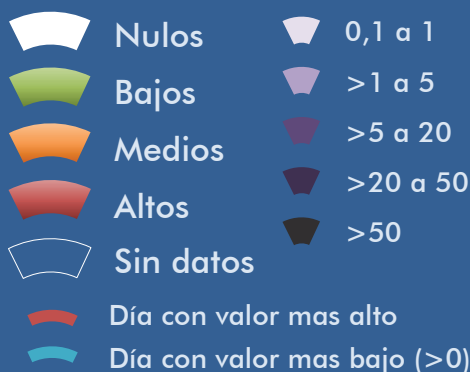


## TIPOS POLÍNICOS PRINCIPALES

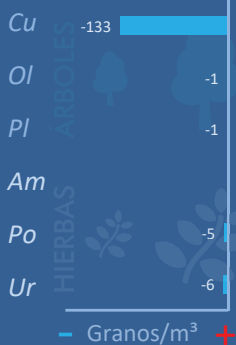
NIVELES

LLUVIA

Litros/m<sup>2</sup>



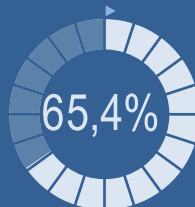
## VARIACIÓN RESPECTO A LA SEMANA ANTERIOR



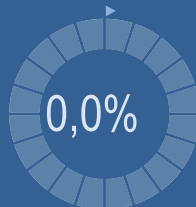
## TIPOS POLÍNICOS PRINCIPALES EN PORCENTAJES



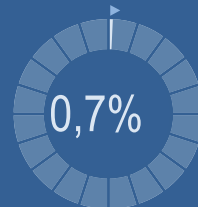
*Cupres., Taxac.*  
(Cipreses, enebros)



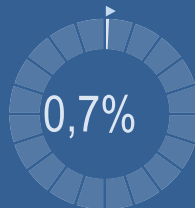
*Olea europaea*  
(Olivo)



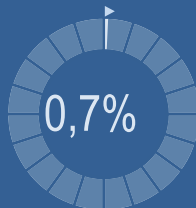
*Platanus sp.*  
(Plátano de sombra)



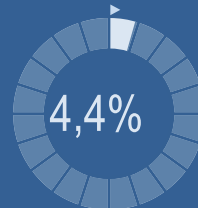
*Amaranthaceae*  
(Cenizas, salsolas)



*Poaceae*  
(Gramíneas)



*Urticaceae*  
(Ortigas, parietarias)



## METEOROLOGÍA

23,4 °C

11 °C

171,6/m<sup>2</sup>

OTOÑO

## POLEN DIARIO

Granos/m<sup>3</sup>



## POLEN TOTAL

# 136

Granos/m<sup>3</sup>

SEMANA  
ANTERIOR  
**318**

VARIACIÓN  
SEMANAL  
**-182**

CAPTADOR:  
Burkard  
Spore Trap

INFORME:  
J.S.  
Javier Suárez

# CONCENTRACIONES DE POLEN EN EL AMBIENTE

AÑO	SEMANA	PUNTO DE MUESTREO	COLABORA	TOTAL
-----	--------	-------------------	----------	-------

2020

45

VALENCIA

LETIPharma  
desde 1919

136  
grn/m<sup>3</sup>

ESTACIÓN	PRIMAVERA	VERANO	>>OTOÑO<<	INVIERNO	TOTAL SEMANA
----------	-----------	--------	-----------	----------	--------------

## PRINCIPALES TIPOS POLÍNICOS

TIPO POLÍNICO	LUNES 2-nov.	MARTES 3-nov.	MIÉRCOLES 4-nov.	JUEVES 5-nov.	VIERNES 6-nov.	SÁBADO 7-nov.	DOMINGO 8-nov.	TOTAL SEMANA
<i>Amaranthaceae</i> (Cenizo, salsola)						1		1
<i>Cupres./Taxac.</i> (Ciprés, enebro)	38	35	7	1	1	2	5	89
<i>Olea</i> (Olivo)								0
<i>Platanus</i> (Plátano de sombra)		1						1
<i>Poaceae</i> (Gramíneas)							1	1
<i>Urticaceae</i> (Ortiga, parietaria)	1	2			1	1	1	6

Niveles de polen: ■ altos ■ medios ■ bajos  nulos

## OTROS TIPOS POLÍNICOS

<i>Casuarina</i> (Pino de Australia)	1	3	2			2	2	
<i>Compositae</i> (Tipo Senecio)			1					
<i>Ericaceae</i> (Brezo)	1							
<i>Palmae</i> (Palmeras)	1	7	3		2	4	6	
<i>Pinaceae</i> (Pinos, cedros)		1					1	
OTROS						1		

<b>SUMA</b>	<b>42</b>	<b>49</b>	<b>13</b>	<b>1</b>	<b>4</b>	<b>11</b>	<b>16</b>	
-------------	-----------	-----------	-----------	----------	----------	-----------	-----------	--

Datos en granos/m<sup>3</sup> de aire

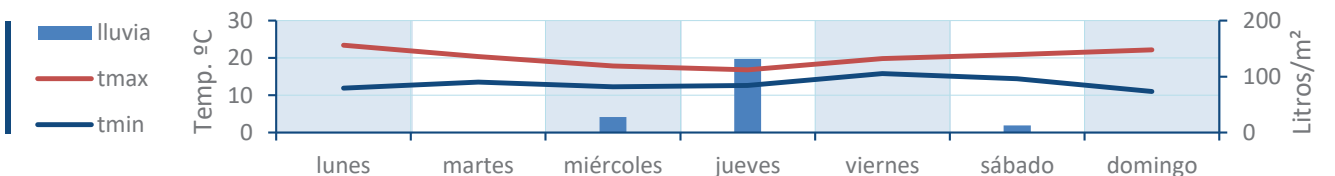
<b>ESPORAS</b>	<b>Alternaria</b>	42	56	27	0	2	4	11	
----------------	-------------------	----	----	----	---	---	---	----	--

Datos en esporas/m<sup>3</sup> de aire

Responsable análisis: Javier Suárez

Situación captador: Hospital Clínico de Valencia

## METEO



# REPRESENTACIÓN GRÁFICA

AÑO

SEMANA

PUNTO DE MUESTREO

COLABORA

TOTAL

2020

45

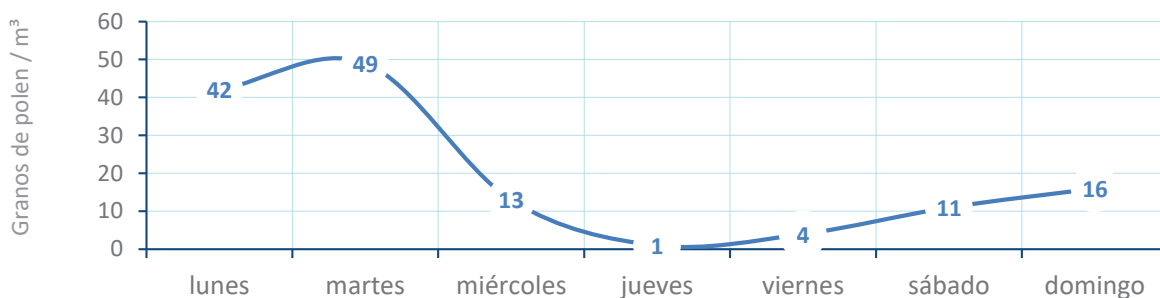
VALENCIA

LETIPharma  
desde 1919

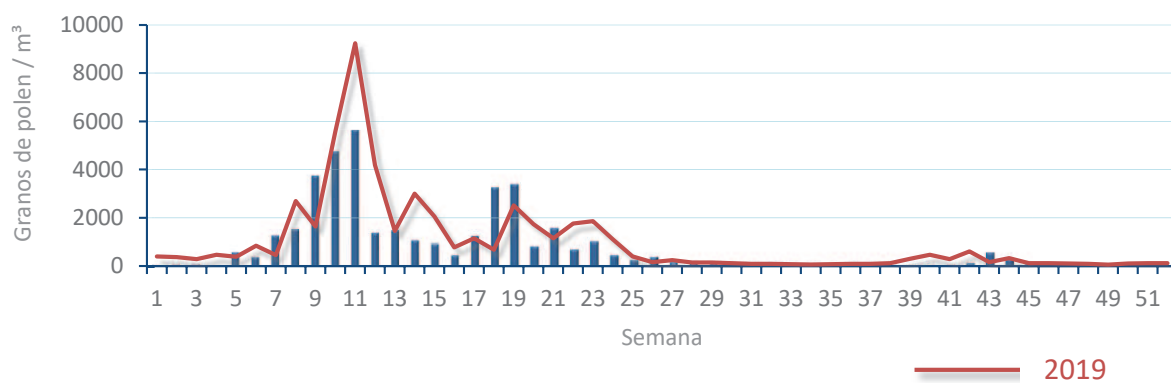
136  
grn/m<sup>3</sup>

POLEN

NIVELES DE POLEN DE LA ÚLTIMA SEMANA

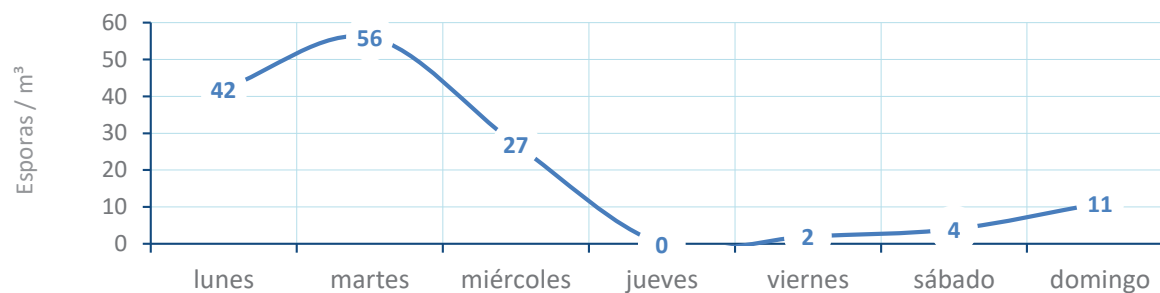


EVOLUCIÓN POLÍNICA SEMANAL

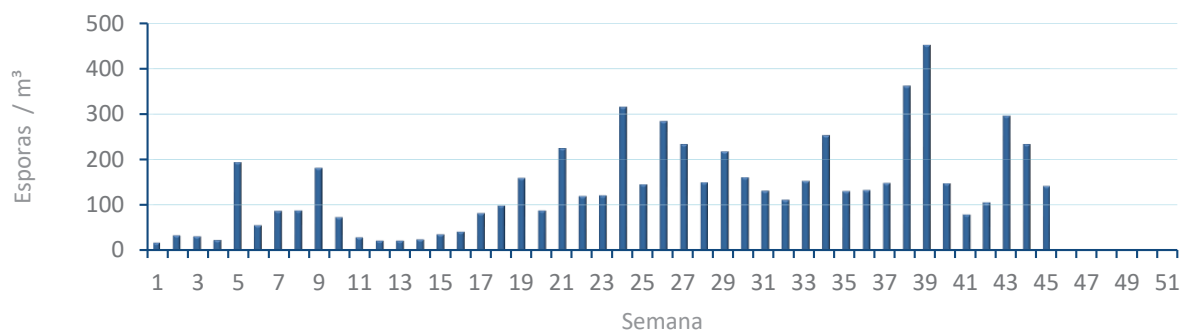


ALTERNARIA

NIVELES DE ALTERNARIA DE LA ÚLTIMA SEMANA



EVOLUCIÓN SEMANAL DE ALTERNARIA



COMPARACIÓN RESPECTO AL AÑO 2019

2020

45

VALENCIA

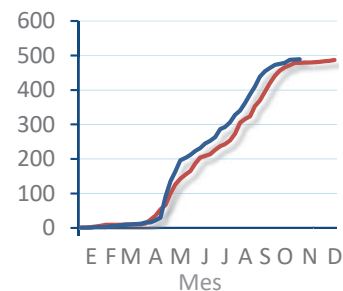
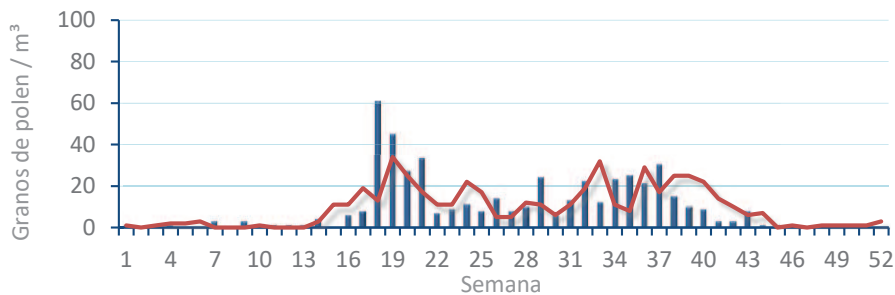


TIPOS

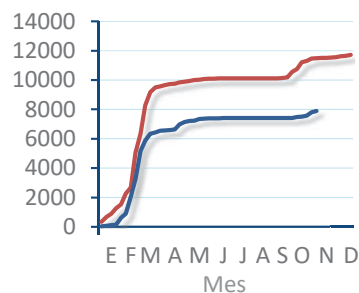
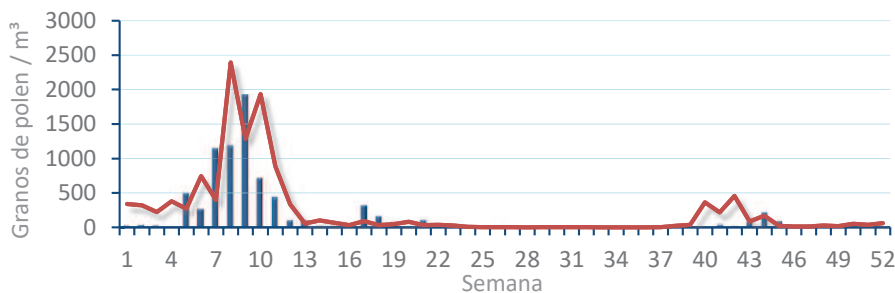
EVOLUCIÓN SEMANAL

DATOS AGRUPADOS

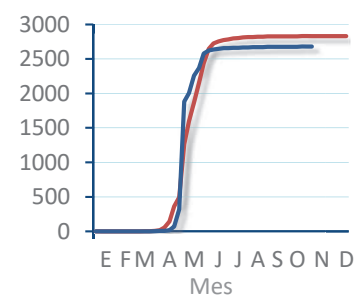
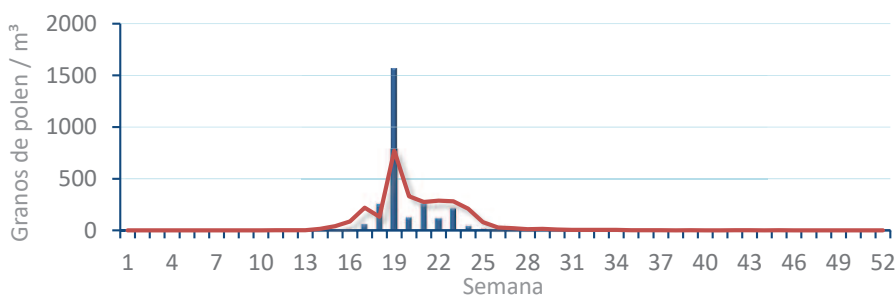
**Amaranthaceae**  
(Cenizo, salsola)



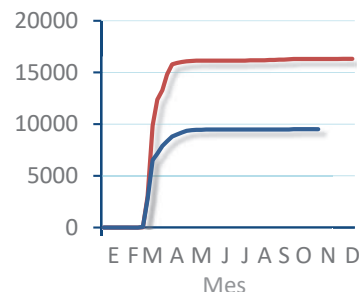
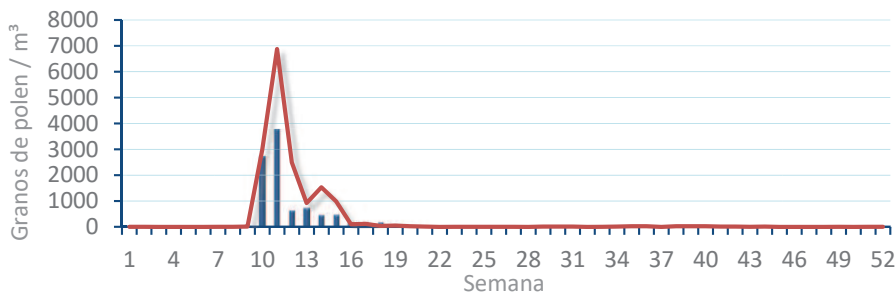
**Cupres. /**  
(Ciprés, enebro)



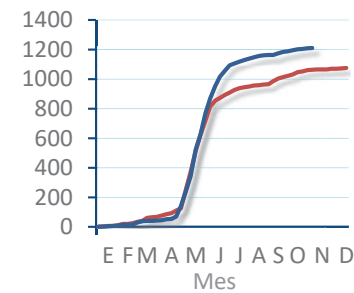
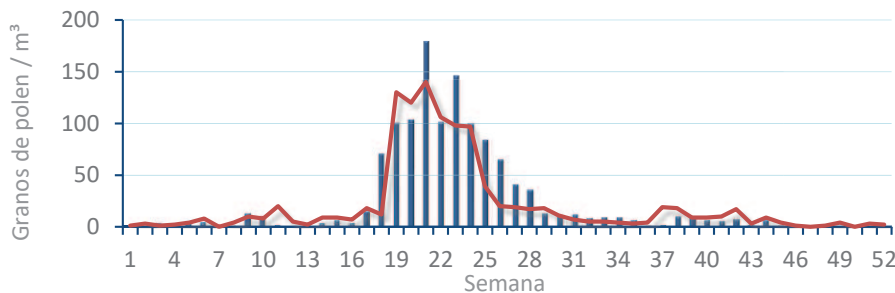
**Olea europaea**  
(Olivo)



**Platanus sp.**  
(Plátano de)



**Poacea**  
(Gramíneas)



**Urticaceae**  
(Ortigas,

