

POLEN RESUMEN GRÁFICO SEMANAL

ALICANTE

L M X J V S D
19 20 21 22 23 24 25

Octubre

2020

SEMANA

43

COLABORA

LETIPharma
desde 1919



ÁRBOLES

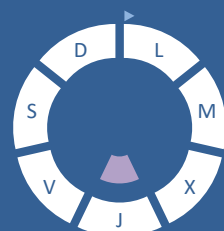
Cupres., Taxac.
(Cipreses, enebros)



Olea europaea
(Olivo)

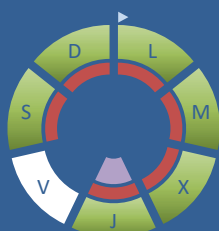


Platanus sp.
(Plátano de sombra)



HIERBAS

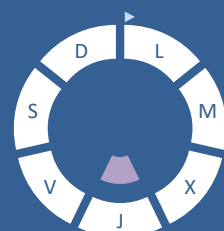
Amaranthaceae
(Cenizos, salsolas)



Poaceae
(Gramíneas)



Urticaceae
(Ortigas, parietarias)

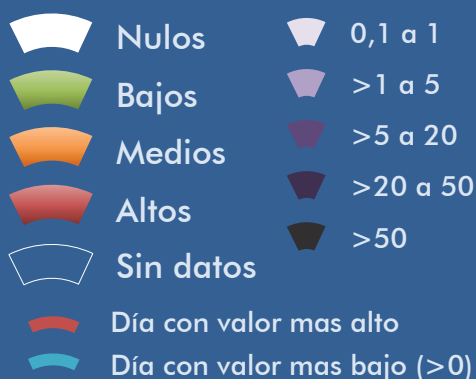


TIPOS POLÍNICOS PRINCIPALES

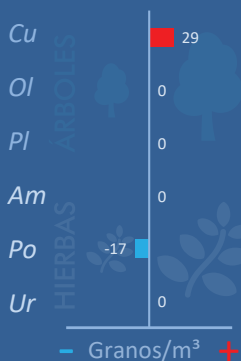
NIVELES

LLUVIA

Litros/m²



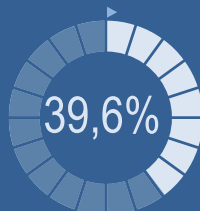
VARIACIÓN RESPECTO A LA SEMANA ANTERIOR



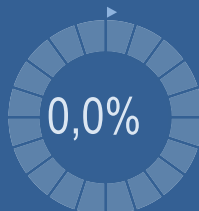
TIPOS POLÍNICOS PRINCIPALES EN PORCENTAJES



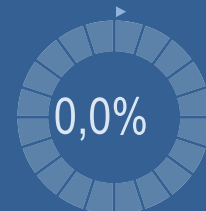
Cupres., Taxac.
(Cipreses, enebros)



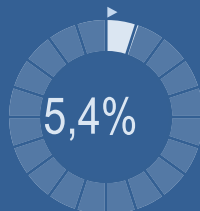
Olea europaea
(Olivo)



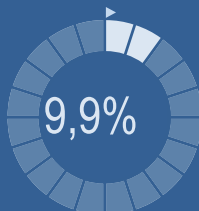
Platanus sp.
(Plátano de sombra)



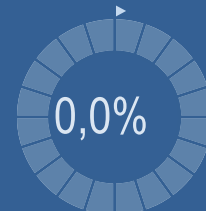
Amaranthaceae
(Cenizos, salsolas)



Poaceae
(Gramíneas)



Urticaceae
(Ortigas, parietarias)



METEOROLOGÍA

26,8 °C

11,4 °C

1,6 L/m²

OTOÑO

POLEN DIARIO

Granos/m³



POLEN TOTAL

111

Granos/m³

SEMANA ANTERIOR

74

VARIACIÓN SEMANAL

+37

CAPTADOR:
Burkard
Spore Trap

INFORME:
J.S.
Javier Suárez

CONCENTRACIONES DE POLEN EN EL AMBIENTE

AÑO	SEMANA	PUNTO DE MUESTREO	COLABORA	TOTAL
-----	--------	-------------------	----------	-------

2020

43

ALICANTE

LETIPharma desde 1919

111 grn/m³

ESTACIÓN	PRIMAVERA	VERANO	>>OTOÑO<<	INVIERNO	TOTAL SEMANA
----------	-----------	--------	-----------	----------	--------------

PRINCIPALES TIPOS POLÍNICOS

TIPO POLÍNICO	LUNES 19-oct.	MARTES 20-oct.	MIÉRCOLES 21-oct.	JUEVES 22-oct.	VIERNES 23-oct.	SÁBADO 24-oct.	DOMINGO 25-oct.	TOTAL SEMANA
<i>Amaranthaceae</i> (Cenizo, salsola)	1	1	1	1		1	1	6
<i>Cupres./Taxac.</i> (Ciprés, enebro)	3	6	11	3	4	10	7	44
<i>Olea</i> (Olivo)								0
<i>Platanus</i> (Plátano de sombra)								0
<i>Poaceae</i> (Gramíneas)	1		3		5	2		11
<i>Urticaceae</i> (Ortiga, parietaria)								0

OTROS TIPOS POLÍNICOS

<i>Casuarina</i> (Pino de Australia)		2	5		14	12	4
<i>Ceratonia</i> (Algarrobo)						1	
<i>Juglans</i> (Nogal)							1
<i>Myrtaceae</i> (Eucalipto, mirto)				1			
<i>Palmae</i> (Palmeras)					1	3	1
<i>Pinaceae</i> (Pinos, cedros)						2	
<i>Schinus</i> (Falsa pimienta)							1
OTROS			1				1

Niveles de polen: altos (rojo), medios (amarillo), bajos (verde), nulos (blanco)

SUMA

5	9	21	5	24	31	16
---	---	----	---	----	----	----

Datos en granos/m³ de aire

ESPORAS

Alternaria

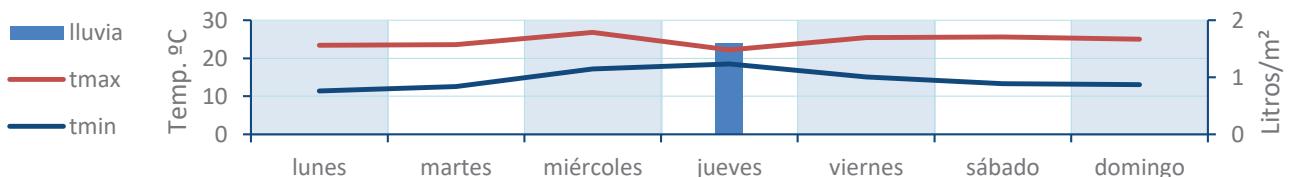
1	4	10	11	145	117	85
---	---	----	----	-----	-----	----

Datos en esporas/m³ de aire

Responsable análisis: Javier Suárez

Situación captador: Hospital General Universitario de Alicante

METEO



REPRESENTACIÓN GRÁFICA

AÑO

SEMANA

PUNTO DE MUESTREO

COLABORA

TOTAL

2020

43

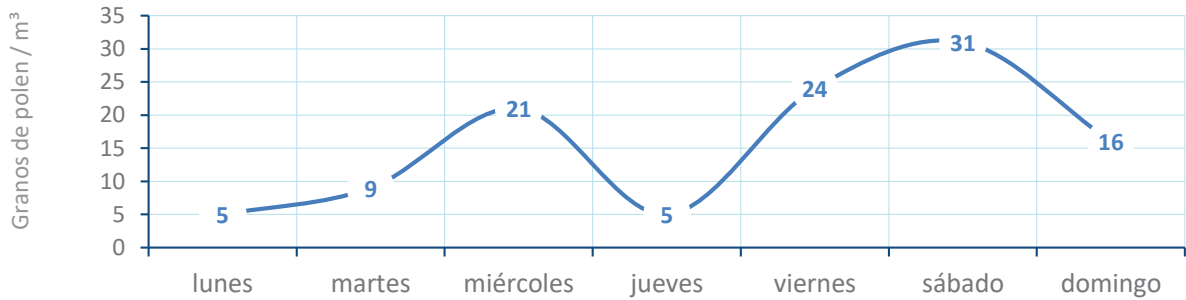
ALICANTE

LETIPharma
desde 1919

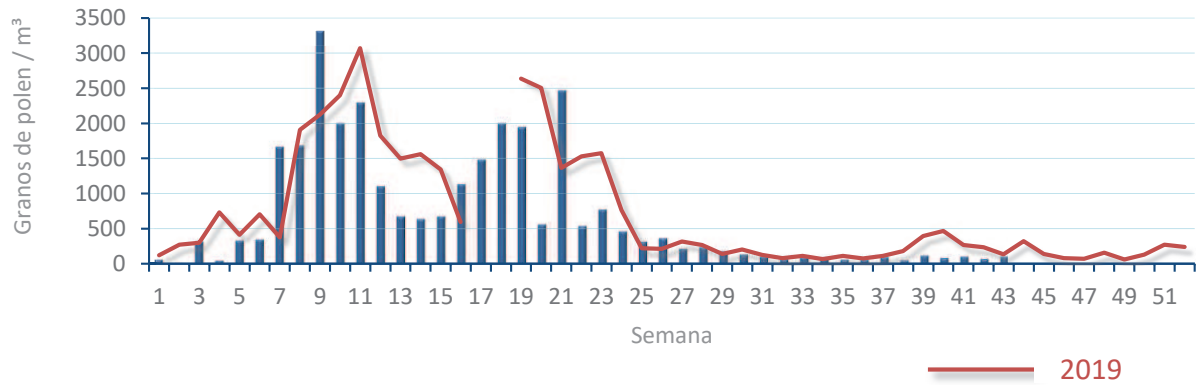
111
gn/m³

POLEN

NIVELES DE POLEN DE LA ÚLTIMA SEMANA



EVOLUCIÓN POLÍNICA SEMANAL

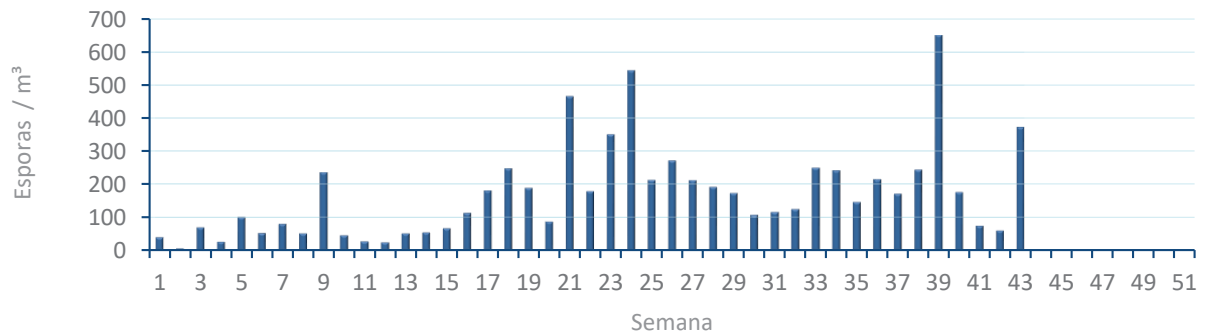


ALTERNARIA

NIVELES DE ALTERNARIA DE LA ÚLTIMA SEMANA



EVOLUCIÓN SEMANAL DE ALTERNARIA



COMPARACIÓN RESPECTO AL AÑO 2019

AÑO

SEMANA

PUNTO DE MUESTREO

COLABORA

AÑOS

2020

43

ALICANTE

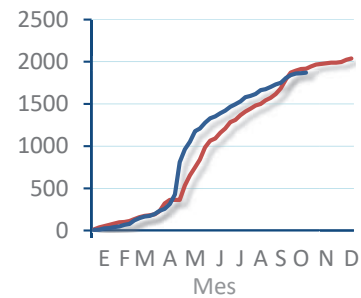
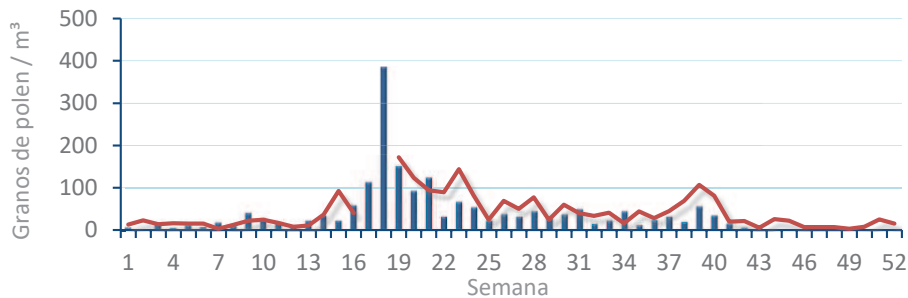


TIPOS

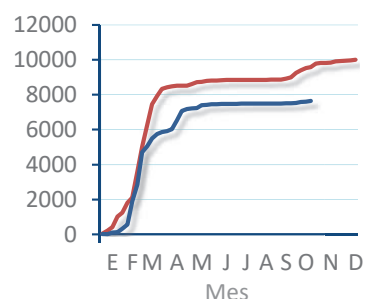
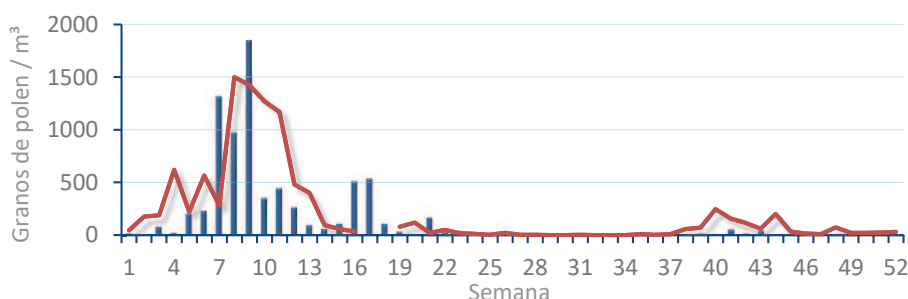
EVOLUCIÓN SEMANAL

DATOS AGRUPADOS

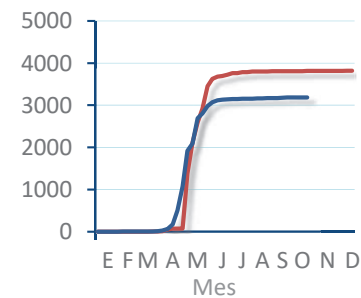
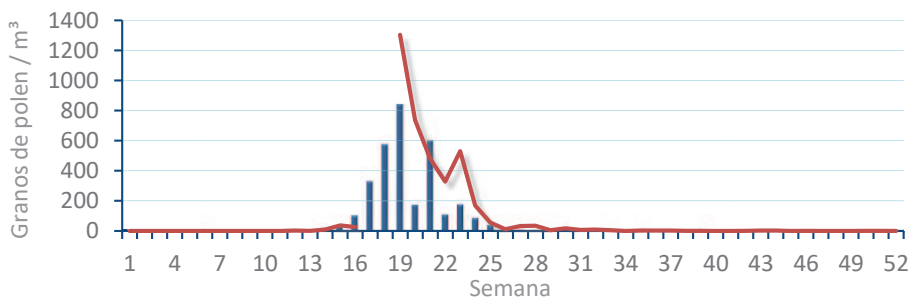
Amaranthaceae
(Cenizo, salsola)



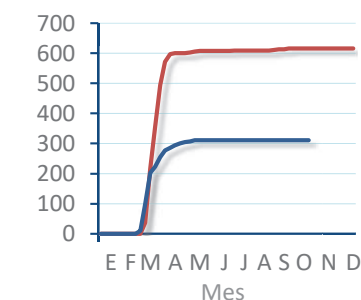
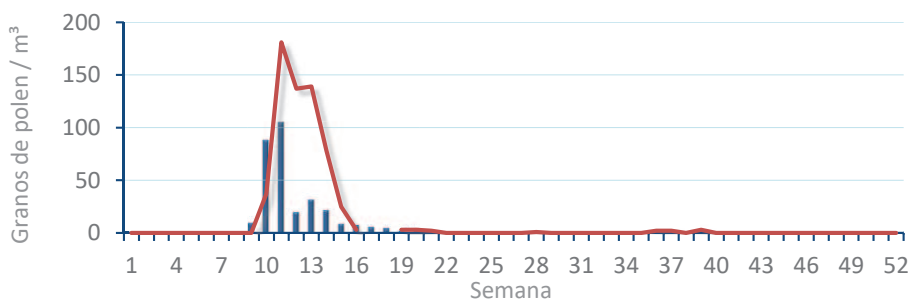
Cupres. / Taxac.
(Ciprés, enebro)



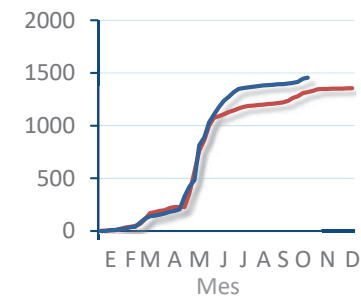
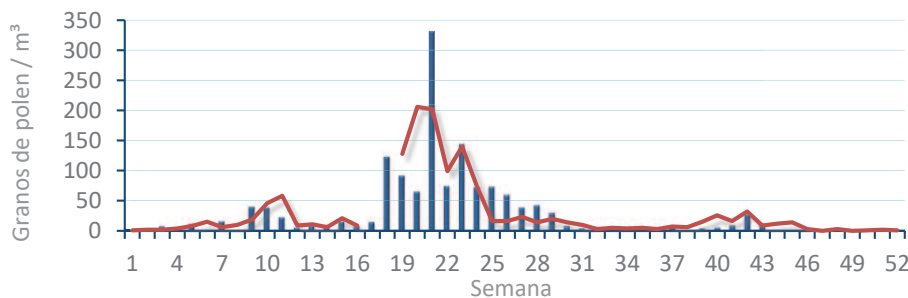
Olea europaea
(Olivo)



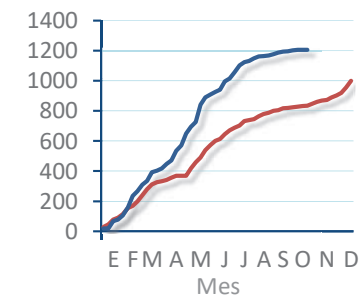
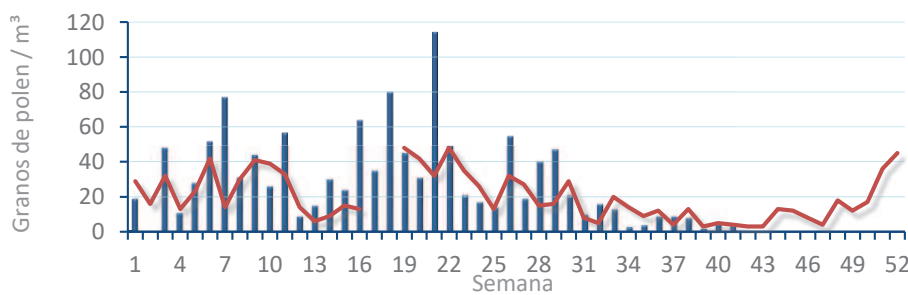
Platanus sp.
(Plátano de sombra)



Poaceae
(Gramíneas)



Urticaceae
(Ortigas, parietarias)



POLEN RESUMEN GRÁFICO SEMANAL

CASTELLÓN

L M X J V S D
19 20 21 22 23 24 25

Octubre

2020

SEMANA

43

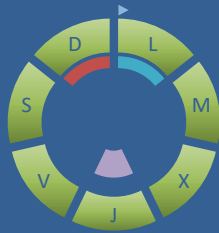
COLABORA

LETIPharma
desde 1919

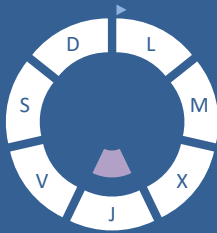


ÁRBOLES

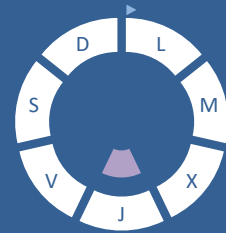
Cupres., Taxac.
(Cipreses, enebros)



Olea europaea
(Olivo)

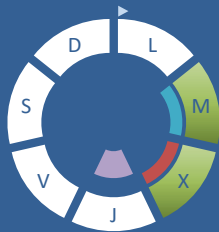


Platanus sp.
(Plátano de sombra)



HIERBAS

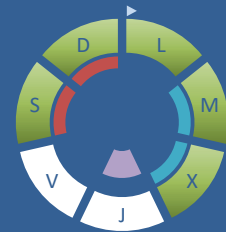
Amaranthaceae
(Cenizos, salsolas)



Poaceae
(Gramíneas)



Urticaceae
(Ortigas, parietarias)



TIPOS POLÍNICOS PRINCIPALES

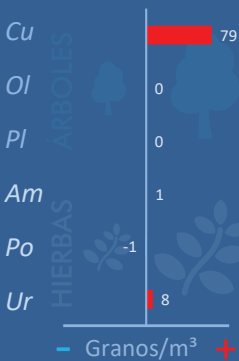
NIVELES

LLUVIA

Litros/m²



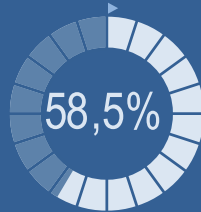
VARIACIÓN RESPECTO A LA SEMANA ANTERIOR



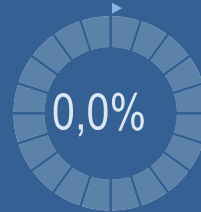
TIPOS POLÍNICOS PRINCIPALES EN PORCENTAJES



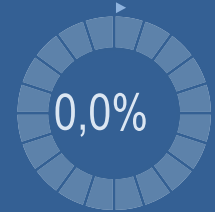
Cupres., Taxac.
(Cipreses, enebros)



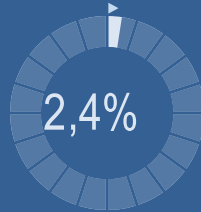
Olea europaea
(Olivo)



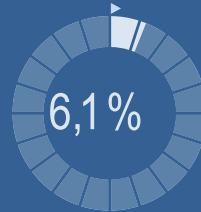
Platanus sp.
(Plátano de sombra)



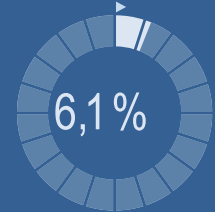
Amaranthaceae
(Cenizos, salsolas)



Poaceae
(Gramíneas)



Urticaceae
(Ortigas, parietarias)



METEOROLOGÍA

26,7 °C
12,5 °C
1,4 L/m²

OTOÑO

POLEN DIARIO



POLEN TOTAL

164

Granos/m³

SEMANA ANTERIOR

57

VARIACIÓN SEMANAL

+107

CAPTADOR:
Burkard
Spore Trap

INFORME:
J.S.
Javier Suárez

CONCENTRACIONES DE POLEN EN EL AMBIENTE

AÑO	SEMANA	PUNTO DE MUESTREO	COLABORA	TOTAL
-----	--------	-------------------	----------	-------

2020

43

CASTELLÓN

LETIPharma desde 1919

164 grn/m³

ESTACIÓN	PRIMAVERA	VERANO	>>OTOÑO<<	INVIERNO	TOTAL SEMANA
----------	-----------	--------	-----------	----------	--------------

PRINCIPALES TIPOS POLÍNICOS

TIPO POLÍNICO	LUNES 19-oct.	MARTES 20-oct.	MIÉRCOLES 21-oct.	JUEVES 22-oct.	VIERNES 23-oct.	SÁBADO 24-oct.	DOMINGO 25-oct.	TOTAL SEMANA
<i>Amaranthaceae</i> (Cenizo, salsola)		1	3					4
<i>Cupres./Taxac.</i> (Ciprés, enebro)	1	6	18	15	8	11	37	96
<i>Olea</i> (Olivo)								0
<i>Platanus</i> (Plátano de sombra)								0
<i>Poaceae</i> (Gramíneas)	1	1	4	1	1	1	1	10
<i>Urticaceae</i> (Ortiga, parietaria)	2	1	1			3	3	10

OTROS TIPOS POLÍNICOS

<i>Apiaceae</i> (Umbelífera)				1	1		4	
<i>Artemisia</i> (Artemisa)			1	1				
<i>Brassicaceae</i> (Crucífera)				1				
<i>Casuarina</i> (Pino de Australia)		3	9	1	2	5	4	
<i>Ceratonia</i> (Algarrobo)	1						1	
<i>Compositae</i> (Tipo <i>Taraxacum</i>)							1	
<i>Ericaceae</i> (Brezo)						1	1	
<i>Palmae</i> (Palmeras)							1	
<i>Pinaceae</i> (Pinos, cedros)		1			1		1	
<i>Rubiaceae</i>							1	
OTROS							1	

Niveles de polen: altos (rojo), medios (naranja), bajos (verde), nulos (gris)

SUMA

5	13	36	20	13	21	56
---	----	----	----	----	----	----

Datos en granos/m³ de aire

ESPORAS

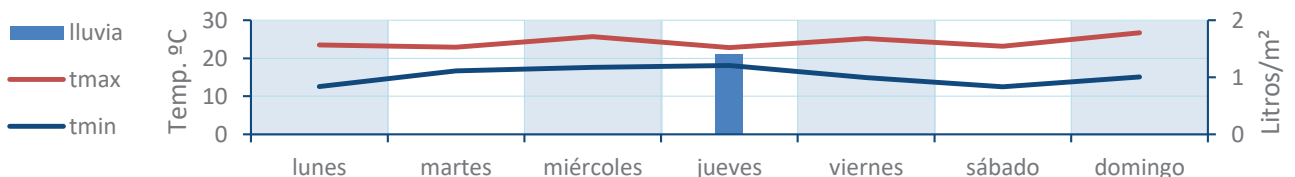
Alternaria

2	6	8	7	172	87	172
---	---	---	---	-----	----	-----

Datos en esporas/m³ de aire

Responsable análisis: Javier Suárez
Situación captador: Hospital General de Castellón

METEO



REPRESENTACIÓN GRÁFICA

AÑO

SEMANA

PUNTO DE MUESTREO

COLABORA

TOTAL

2020

43

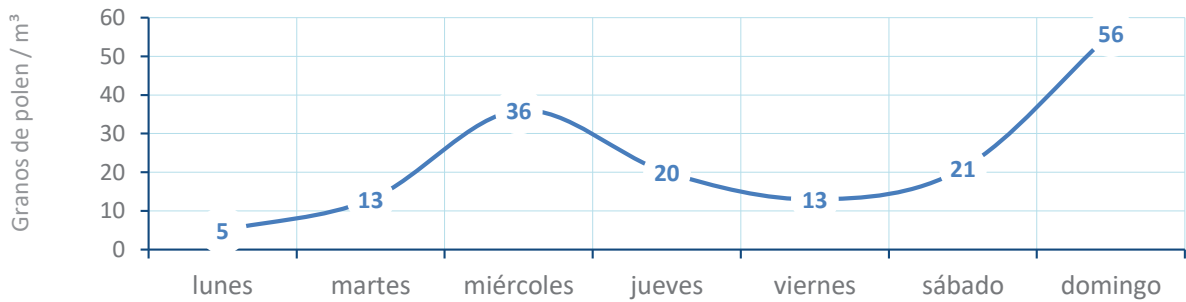
CASTELLÓN

LETIPharma
desde 1919

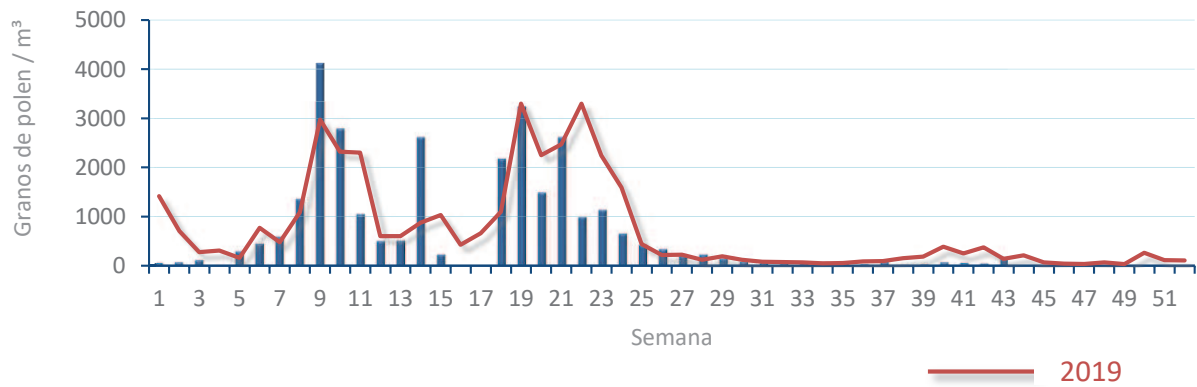
164
gn/m³

POLEN

NIVELES DE POLEN DE LA ÚLTIMA SEMANA



EVOLUCIÓN POLÍNICA SEMANAL

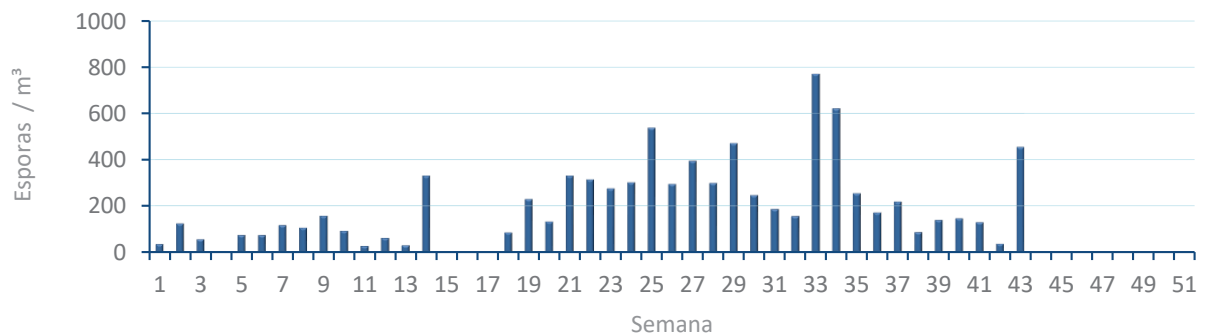


ALTERNARIA

NIVELES DE ALTERNARIA DE LA ÚLTIMA SEMANA



EVOLUCIÓN SEMANAL DE ALTERNARIA



COMPARACIÓN RESPECTO AL AÑO 2019

AÑO

SEMANA

PUNTO DE MUESTREO

COLABORA

AÑOS

2020

43

CASTELLÓN

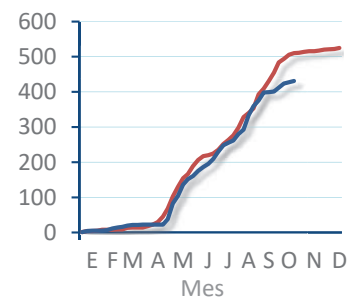
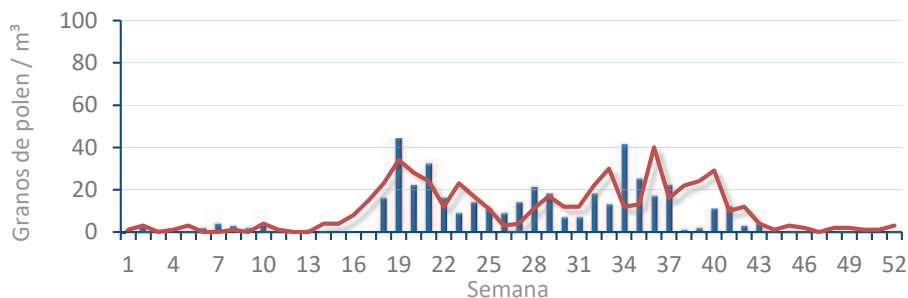


TIPOS

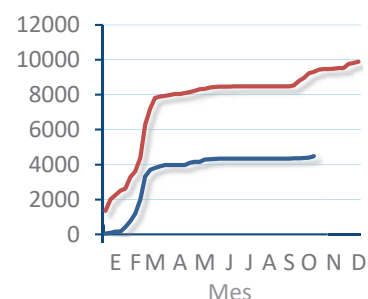
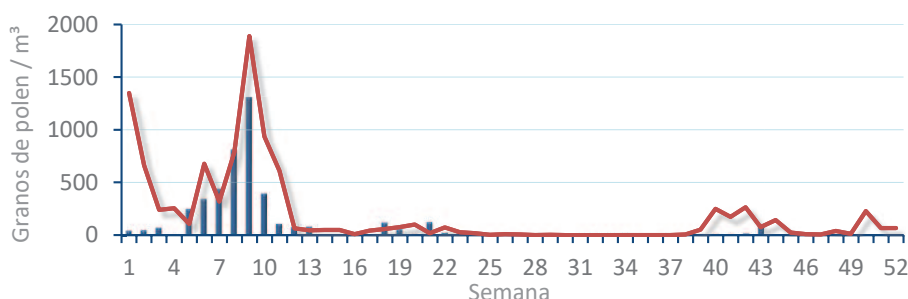
EVOLUCIÓN SEMANAL

DATOS AGRUPADOS

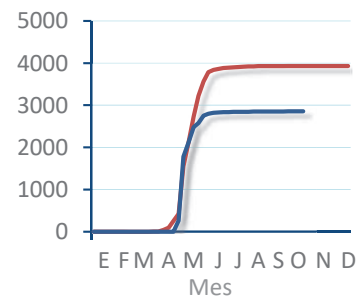
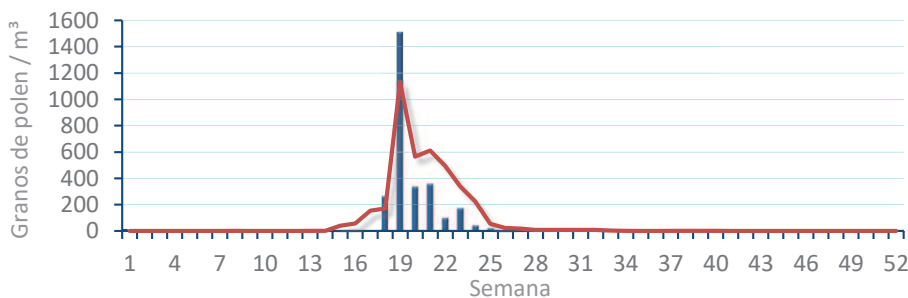
Amaranthaceae
(Cenizo, salsola)



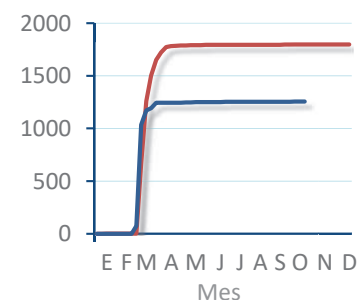
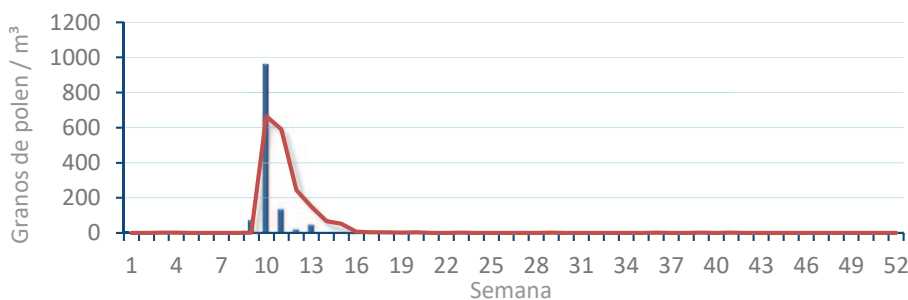
Cupres. / Taxac.
(Ciprés, enebro)



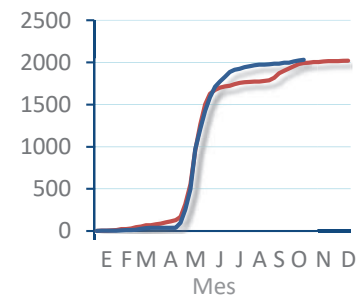
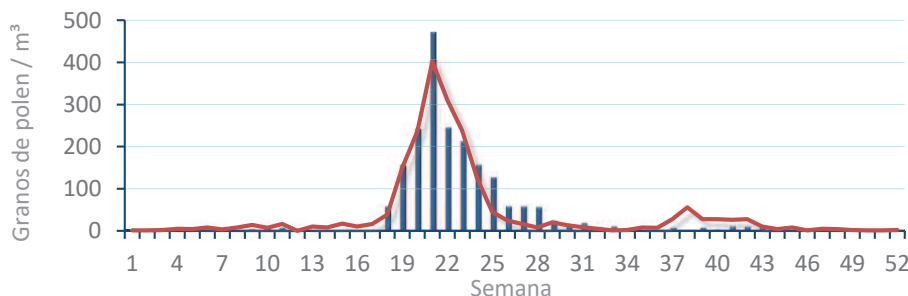
Olea europaea
(Olivo)



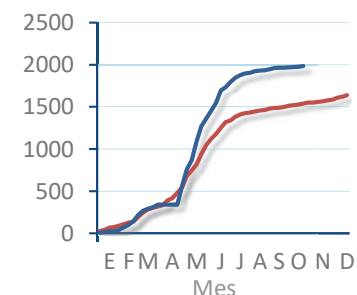
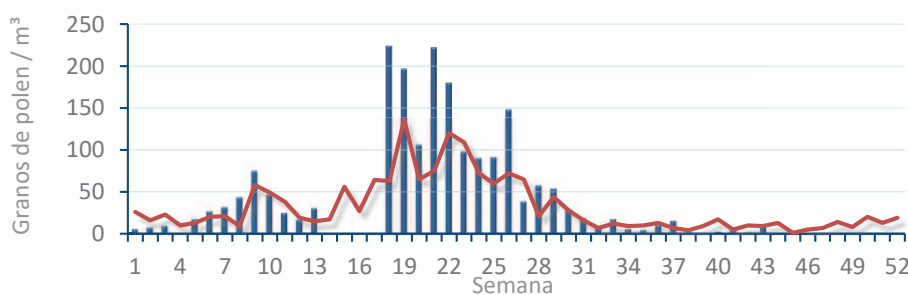
Platanus sp.
(Plátano de sombra)



Poaceae
(Gramíneas)



Urticaceae
(Ortigas, parietarias)



POLEN RESUMEN GRÁFICO SEMANAL



ELDA

L M X J V S D
19 20 21 22 23 24 25

Octubre

2020

SEMANA

43

COLABORA

LETIPharma
desde 1919

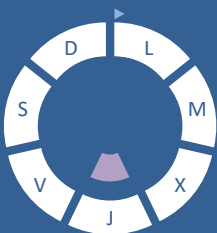


ÁRBOLES

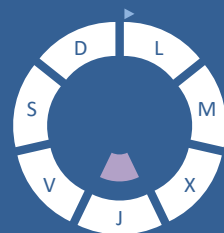
Cupres., Taxac.
(Cipreses, enebros)



Olea europaea
(Olivo)

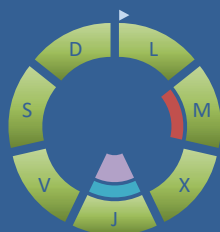


Platanus sp.
(Plátano de sombra)



HIERBAS

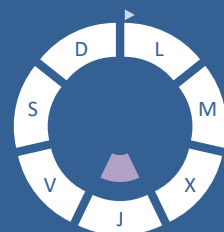
Amaranthaceae
(Cenizos, salsolas)



Poaceae
(Gramíneas)



Urticaceae
(Ortigas, parietarias)

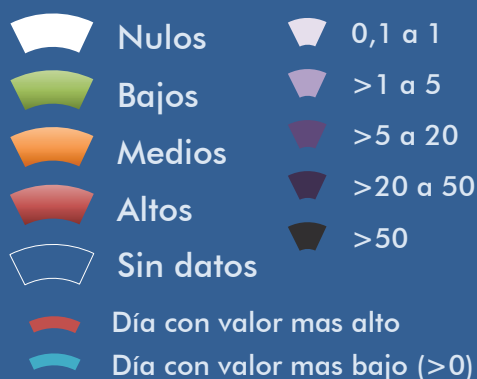


TIPOS POLÍNICOS PRINCIPALES

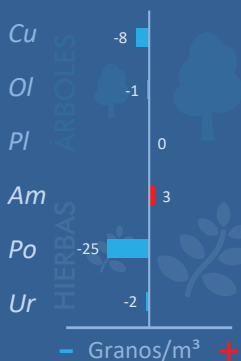
NIVELES

LLUVIA

Litros/m²



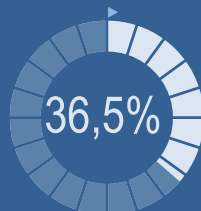
VARIACIÓN RESPECTO A LA SEMANA ANTERIOR



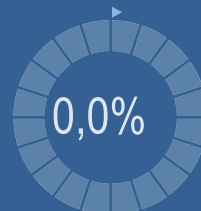
TIPOS POLÍNICOS PRINCIPALES EN PORCENTAJES



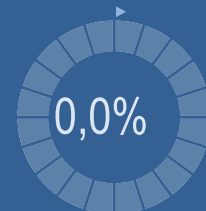
Cupres., Taxac.
(Cipreses, enebros)



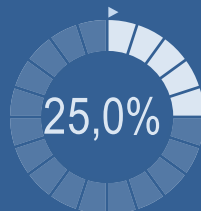
Olea europaea
(Olivo)



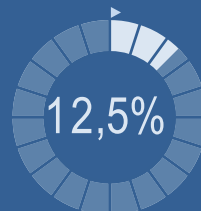
Platanus sp.
(Plátano de sombra)



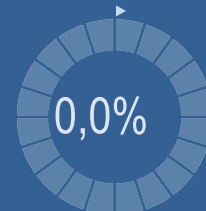
Amaranthaceae
(Cenizos, salsolas)



Poaceae
(Gramíneas)



Urticaceae
(Ortigas, parietarias)



METEOROLOGÍA

27,5 °C
 10,4 °C
 1,6 L/m²



OTOÑO

POLEN DIARIO

Granos/m³



POLEN TOTAL

96

Granos/m³

SEMANA ANTERIOR

124

VARIACIÓN SEMANAL

-28

CAPTADOR:
Burkard
Spore Trap

INFORME:

Javier Suárez

CONCENTRACIONES DE POLEN EN EL AMBIENTE

AÑO	SEMANA	PUNTO DE MUESTREO	COLABORA	TOTAL
-----	--------	-------------------	----------	-------

2020

43

ELDA



96
grn/m³

ESTACIÓN	PRIMAVERA	VERANO	>>OTOÑO<<	INVIERNO	TOTAL SEMANA
----------	-----------	--------	-----------	----------	--------------

PRINCIPALES TIPOS POLÍNICOS

TIPO POLÍNICO	LUNES 19-oct.	MARTES 20-oct.	MIÉRCOLES 21-oct.	JUEVES 22-oct.	VIERNES 23-oct.	SÁBADO 24-oct.	DOMINGO 25-oct.	TOTAL SEMANA
<i>Amaranthaceae</i> (Cenizo, salsola)	2	7	5	1	2	3	4	24
<i>Cupres./Taxac.</i> (Ciprés, enebro)		5	5		8	5	12	35
<i>Olea</i> (Olivo)								0
<i>Platanus</i> (Plátano de sombra)								0
<i>Poaceae</i> (Gramíneas)	2	3	3	1	1	1	1	12
<i>Urticaceae</i> (Ortiga, parietaria)								0

OTROS TIPOS POLÍNICOS

<i>Artemisia</i> (Artemisa)		1					
<i>Casuarina</i> (Pino de Australia)		1	1	1		1	2
<i>Ceratonia</i> (Algarrobo)			1	1			
<i>Compositae</i> (Tipo Senecio)				1			
<i>Myrtaceae</i> (Eucalipto, mirto)			1				
<i>Palmae</i> (Palmeras)		2			3		
<i>Pinaceae</i> (Pinos, cedros)		1				2	
<i>Plantago</i> (Llantén)				1		1	
<i>Schinus</i> (Falsa pimienta)			1		1		
OTROS			1		1		

Niveles de polen: ■ altos ■ medios ■ bajos nulos

SUMA

4	20	18	6	16	13	19
---	----	----	---	----	----	----

Datos en granos/m³ de aire

ESPORAS

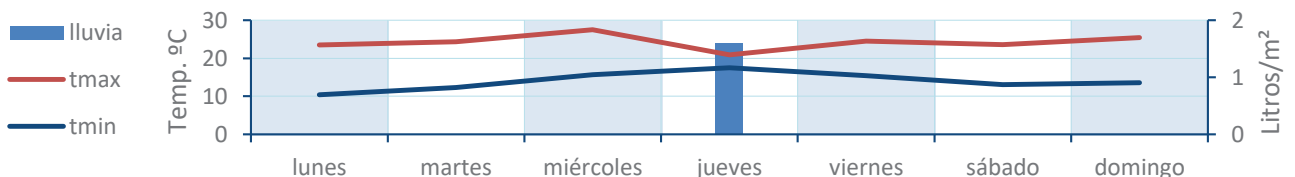
Alternaria

3	8	15	5	91	67	120
---	---	----	---	----	----	-----

Datos en esporas/m³ de aire

Responsable análisis: Javier Suárez
Situación captador: Hospital General de Elda

METEO



REPRESENTACIÓN GRÁFICA

AÑO

SEMANA

PUNTO DE MUESTREO

COLABORA

TOTAL

2020

43

ELDA

LETIPharma
desde 1919

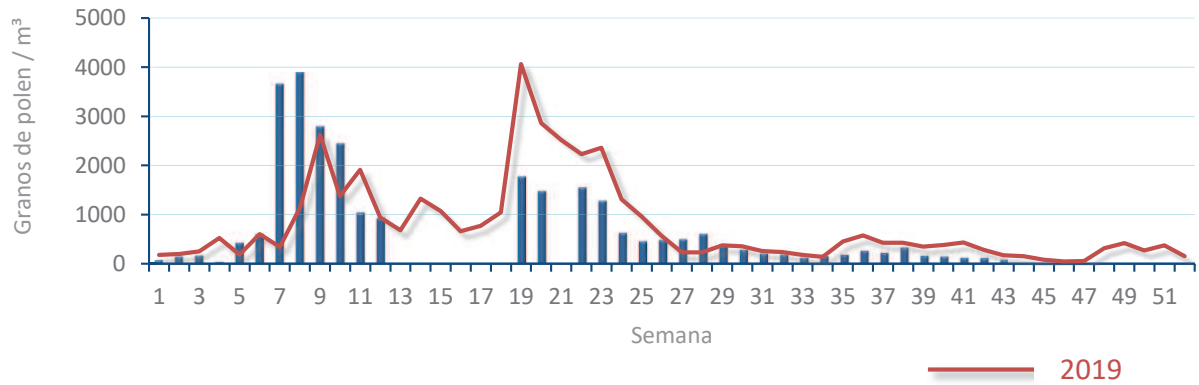
96
grn/m³

POLEN

NIVELES DE POLEN DE LA ÚLTIMA SEMANA

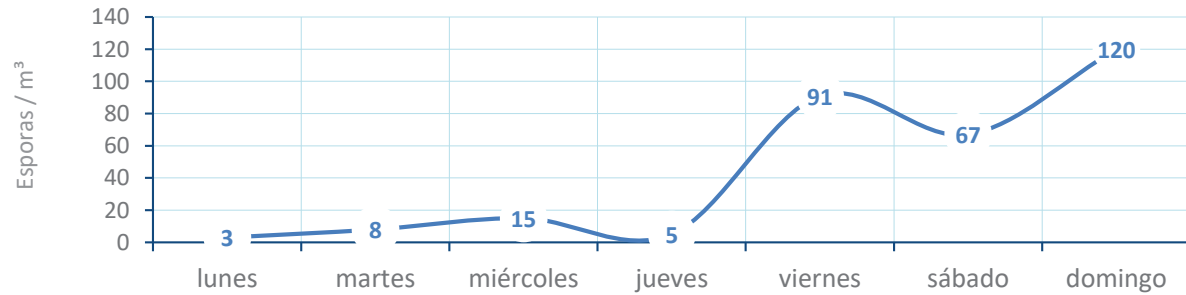


EVOLUCIÓN POLÍNICA SEMANAL

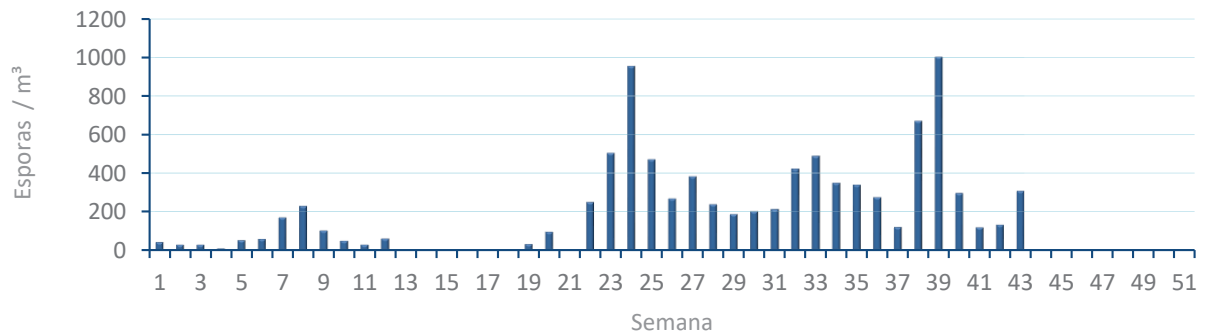


ALTERNARIA

NIVELES DE ALTERNARIA DE LA ÚLTIMA SEMANA



EVOLUCIÓN SEMANAL DE ALTERNARIA



COMPARACIÓN RESPECTO AL AÑO 2019

AÑO

SEMANA

PUNTO DE MUESTREO

COLABORA

AÑOS

2020

43

ELDA

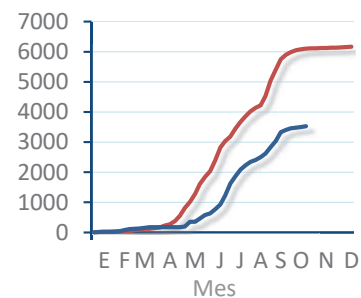
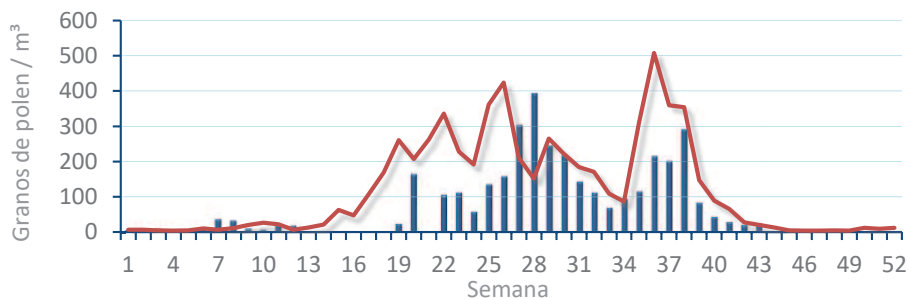


TIPOS

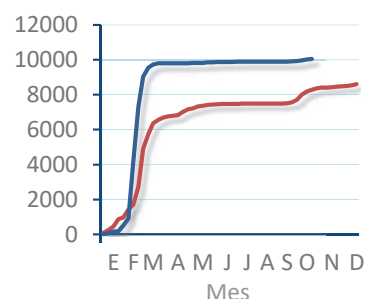
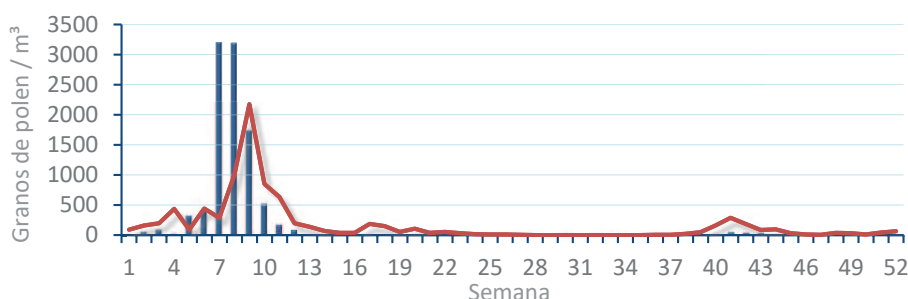
EVOLUCIÓN SEMANAL

DATOS AGRUPADOS

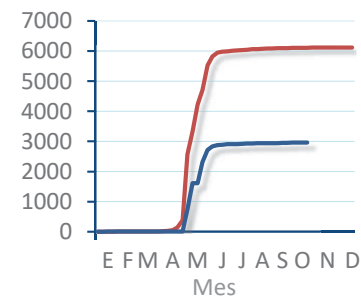
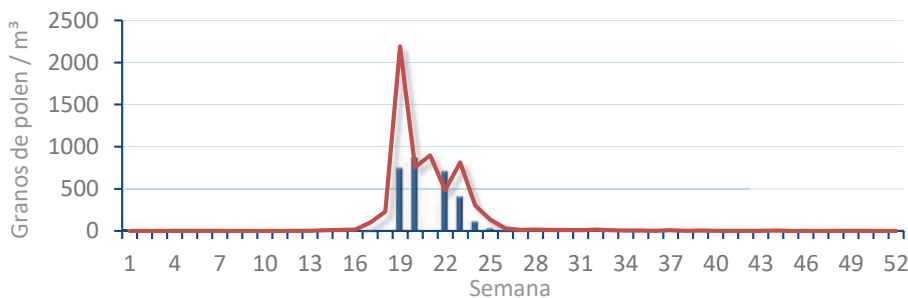
Amaranthaceae
(Cenizo, salsola)



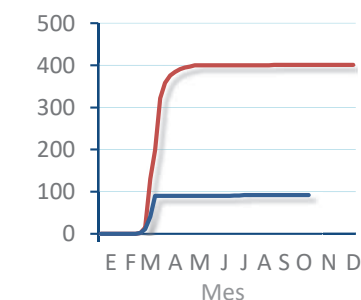
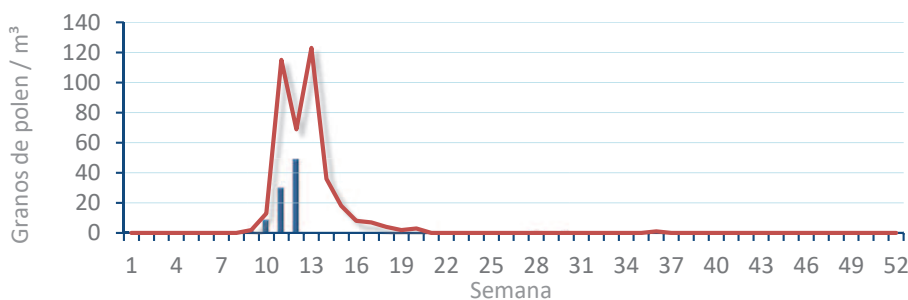
Cupres. / Taxac.
(Ciprés, enebro)



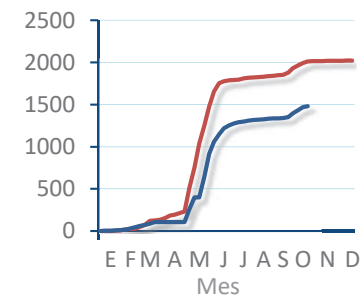
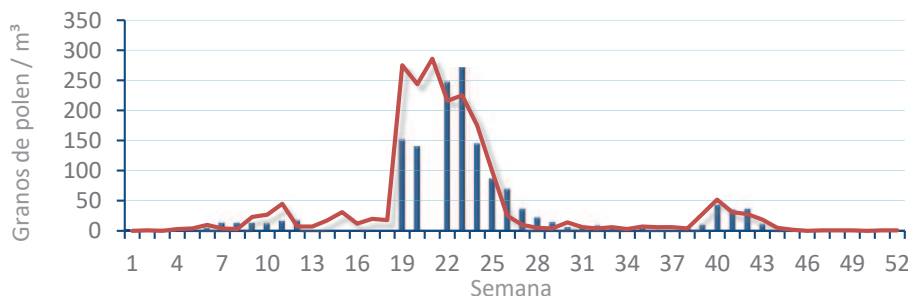
Olea europaea
(Olivo)



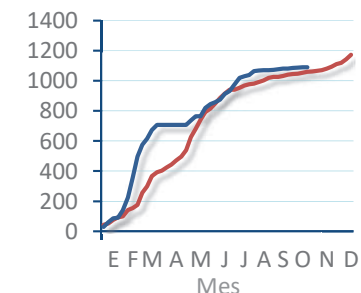
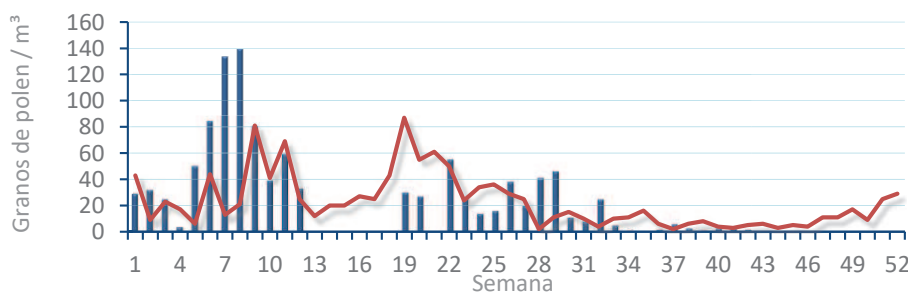
Platanus sp.
(Plátano de sombra)



Poaceae
(Gramíneas)



Urticaceae
(Ortigas, parietarias)



POLEN RESUMEN GRÁFICO SEMANAL

PEGO

L M X J V S D
19 20 21 22 23 24 25

Octubre

2020

SEMANA

43

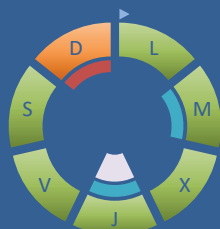
COLABORA

LETIPharma
desde 1919



ÁRBOLES

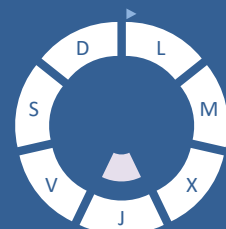
Cupres., Taxac.
(Cipreses, enebros)



Olea europaea
(Olivo)



Platanus sp.
(Plátano de sombra)

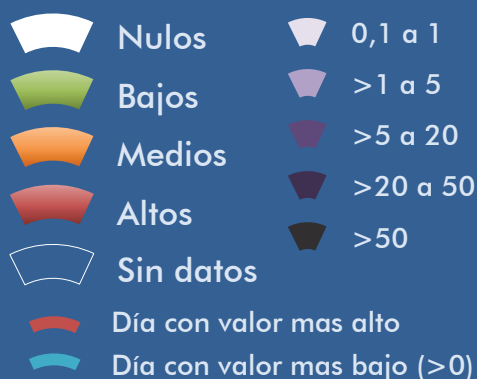


TIPOS POLÍNICOS PRINCIPALES

NIVELES

LLUVIA

Litros/m²



HIERBAS

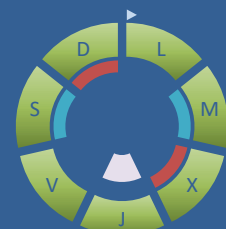
Amaranthaceae
(Cenizos, salsolas)



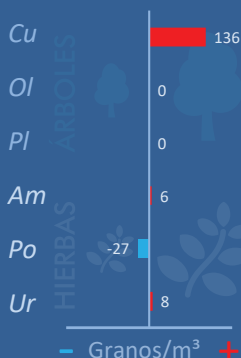
Poaceae
(Gramíneas)



Urticaceae
(Ortigas, parietarias)



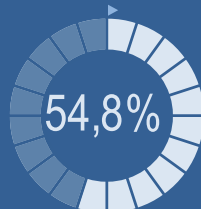
VARIACIÓN RESPECTO A LA SEMANA ANTERIOR



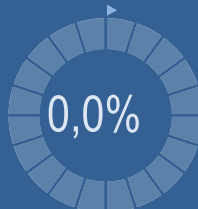
TIPOS POLÍNICOS PRINCIPALES EN PORCENTAJES



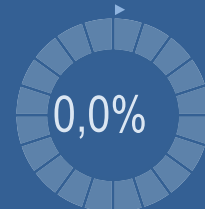
Cupres., Taxac.
(Cipreses, enebros)



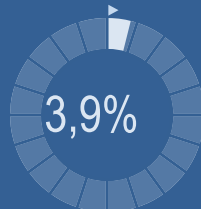
Olea europaea
(Olivo)



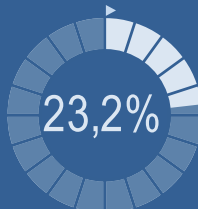
Platanus sp.
(Plátano de sombra)



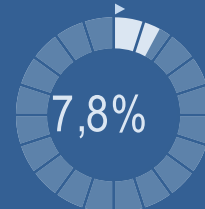
Amaranthaceae
(Cenizos, salsolas)



Poaceae
(Gramíneas)



Urticaceae
(Ortigas, parietarias)



METEOROLOGÍA

26,2 °C
13,2 °C
0,6 L/m²

OTOÑO

POLEN DIARIO

Granos/m³



POLEN TOTAL

332

Granos/m³

SEMANA ANTERIOR: 210
VARIACIÓN SEMANAL: +122

CAPTADOR:
Burkard
Spore Trap

INFORME:
J.S.
Javier Suárez

CONCENTRACIONES DE POLEN EN EL AMBIENTE

AÑO	SEMANA	PUNTO DE MUESTREO	COLABORA	TOTAL
-----	--------	-------------------	----------	-------

2020

43

PEGO



332
grn/m³

ESTACIÓN	PRIMAVERA	VERANO	>>OTOÑO<<	INVIERNO	TOTAL
----------	-----------	--------	-----------	----------	-------

PRINCIPALES TIPOS POLÍNICOS

TIPO POLÍNICO	LUNES 19-oct.	MARTES 20-oct.	MIÉRCOLES 21-oct.	JUEVES 22-oct.	VIERNES 23-oct.	SÁBADO 24-oct.	DOMINGO 25-oct.	TOTAL SEMANA
<i>Amaranthaceae</i> (Cenizo, salsola)	1	2	6	1	1	1	1	13
<i>Cupres./Taxac.</i> (Ciprés, enebro)	20	10	30	10	12	20	80	182
<i>Olea</i> (Olivo)								0
<i>Platanus</i> (Plátano de sombra)								0
<i>Poaceae</i> (Gramíneas)	27	19	17	3	4	2	5	77
<i>Urticaceae</i> (Ortiga, parietaria)	4	2	6	3	3	2	6	26

OTROS TIPOS POLÍNICOS

<i>Brassicaceae</i> (Crucífera)						1	1	
<i>Casuarina</i> (Pino de Australia)	4	2	5	2	3		2	
<i>Ceratonia</i> (Algarrobo)	1						2	
<i>Compositae</i> (Tipo Senecio)						1		
<i>Palmae</i> (Palmeras)					1			
<i>Pinaceae</i> (Pinos, cedros)				1				
<i>Plantago</i> (Llantén)					1			
<i>Schinus</i> (Falsa pimienta)							1	
OTROS	1	2	1		1	1		

Niveles de polen: ■ altos, ■ medios, ■ bajos, ■ nulos

SUMA

58	37	65	20	26	28	98
----	----	----	----	----	----	----

Datos en granos/m³ de aire

ESPORAS

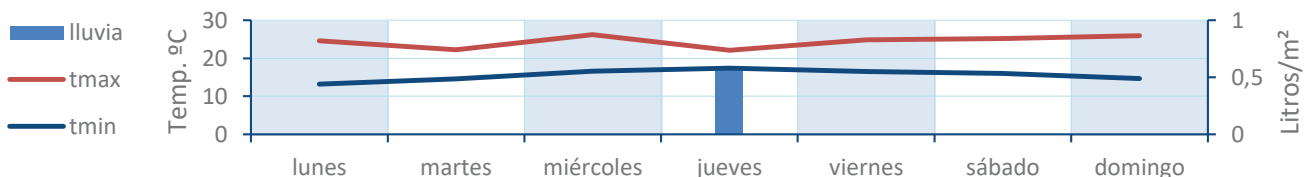
Alternaria

5	10	25	15	134	83	98
---	----	----	----	-----	----	----

Datos en esporas/m³ de aire

Responsable análisis: Javier Suárez
Situación captador: Colegio San Antonio

METEO



REPRESENTACIÓN GRÁFICA

AÑO

SEMANA

PUNTO DE MUESTREO

COLABORA

TOTAL

2020

43

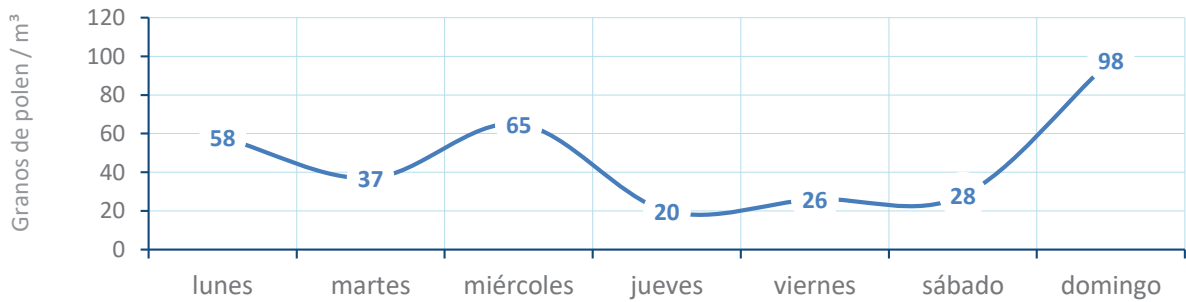
PEGO

LETIPharma
desde 1919

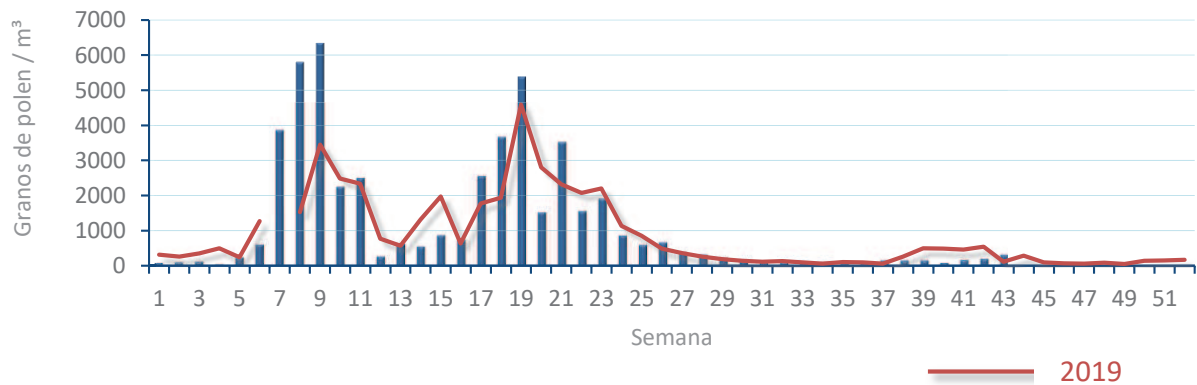
332
gn/m³

POLEN

NIVELES DE POLEN DE LA ÚLTIMA SEMANA

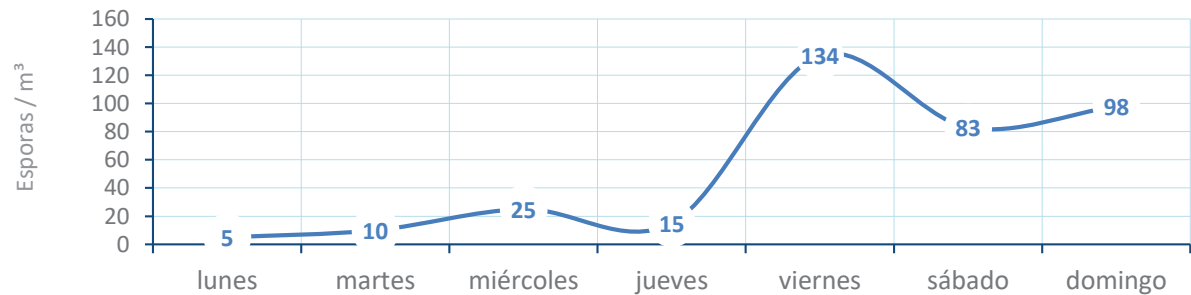


EVOLUCIÓN POLÍNICA SEMANAL

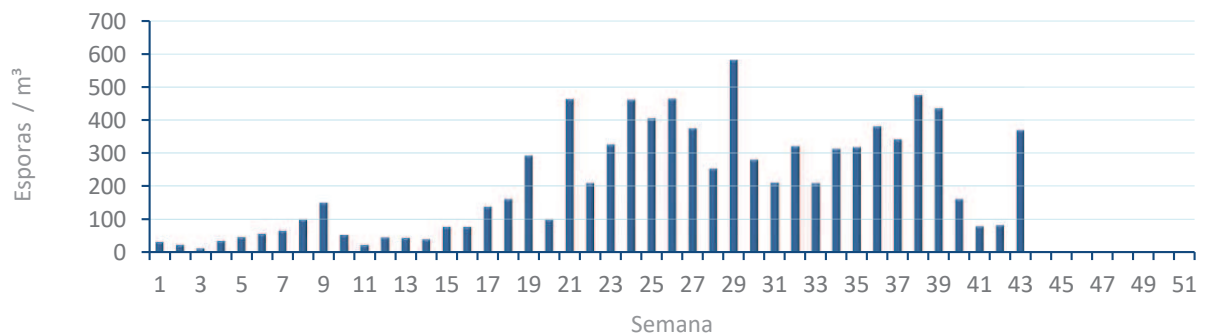


ALTERNARIA

NIVELES DE ALTERNARIA DE LA ÚLTIMA SEMANA



EVOLUCIÓN SEMANAL DE ALTERNARIA



COMPARACIÓN RESPECTO AL AÑO 2019

AÑO

SEMANA

PUNTO DE MUESTREO

COLABORA

AÑOS

2020

43

PEGO

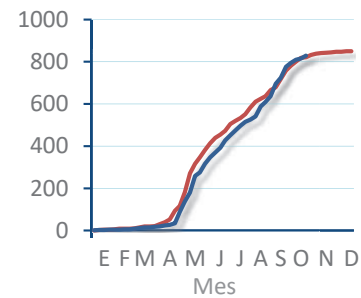
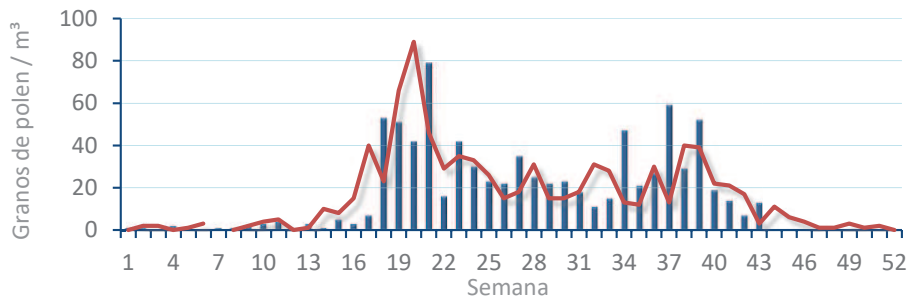


TIPOS

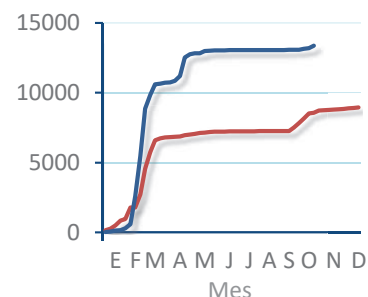
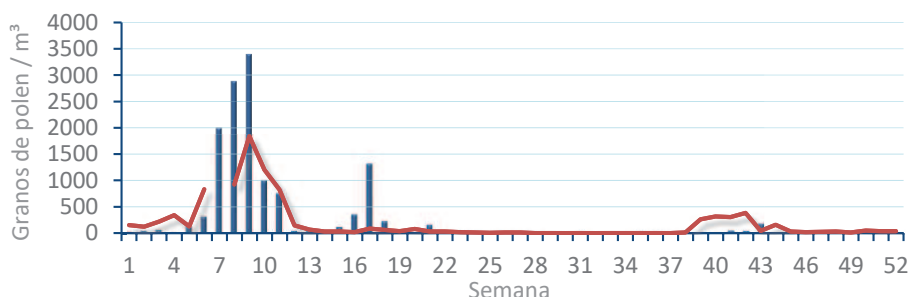
EVOLUCIÓN SEMANAL

DATOS AGRUPADOS

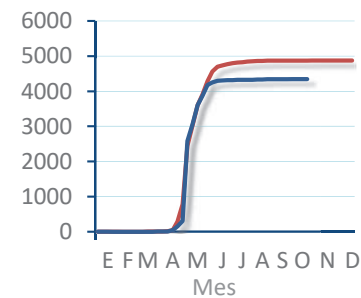
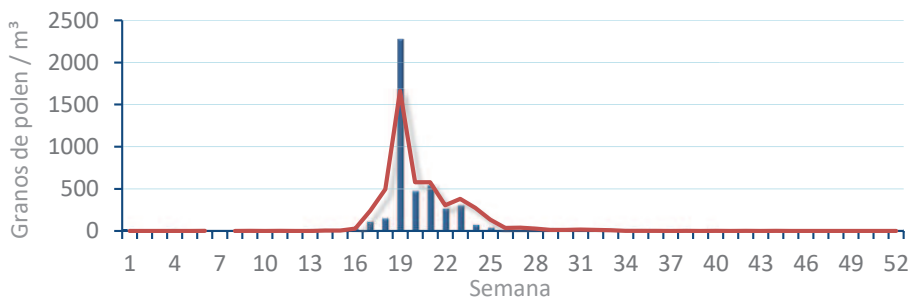
Amaranthaceae
(Cenizo, salsola)



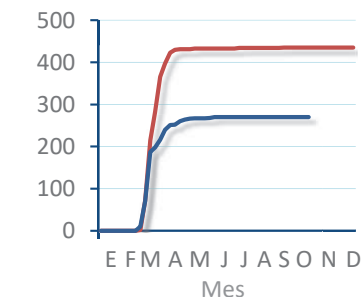
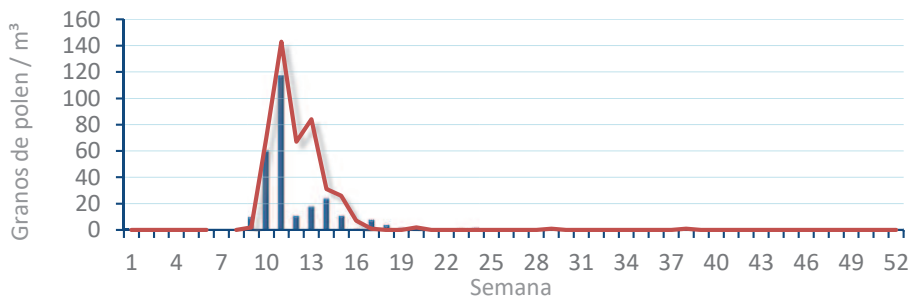
Cupres. / Taxac.
(Ciprés, enebro)



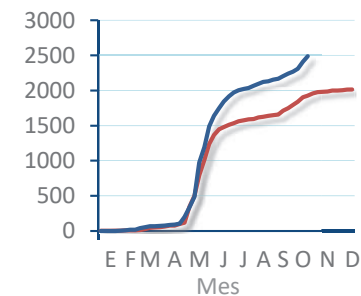
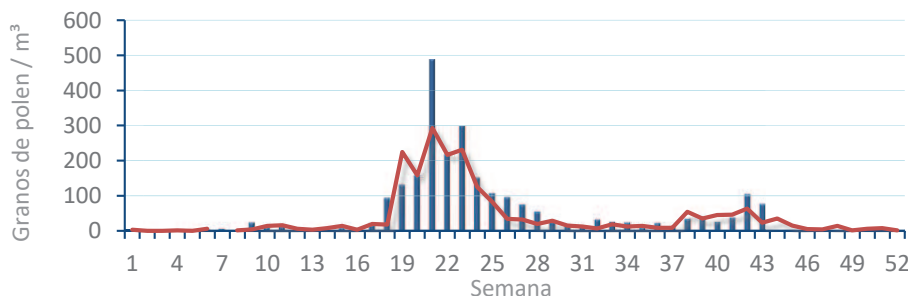
Olea europaea
(Olivo)



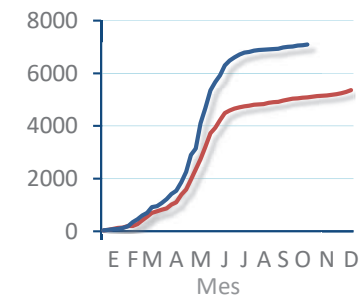
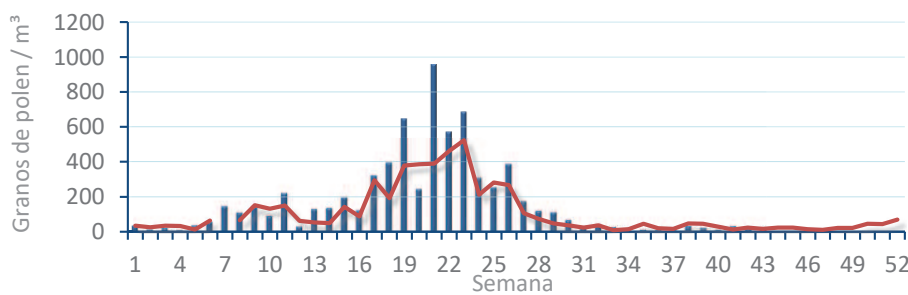
Platanus sp.
(Plátano de sombra)



Poaceae
(Gramíneas)



Urticaceae
(Ortigas, parietarias)



POLEN RESUMEN GRÁFICO SEMANAL

VALENCIA

L M X J V S D
19 20 21 22 23 24 25

Octubre

2020

SEMANA

43

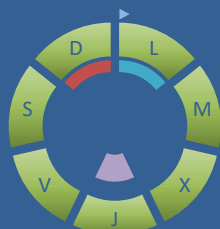
COLABORA

LETIPharma
desde 1919

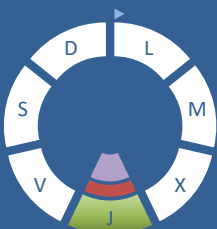


ÁRBOLES

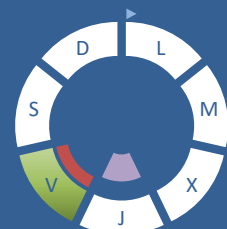
Cupres., Taxac.
(Cipreses, enebros)



Olea europaea
(Olivo)

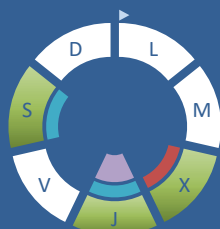


Platanus sp.
(Plátano de sombra)

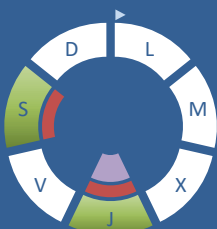


HIERBAS

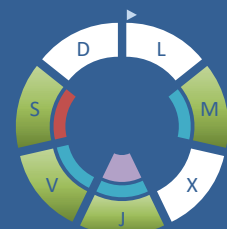
Amaranthaceae
(Cenizos, salsolas)



Poaceae
(Gramíneas)



Urticaceae
(Ortigas, parietarias)

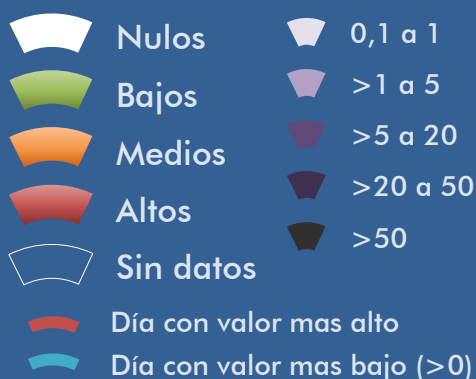


TIPOS POLÍNICOS PRINCIPALES

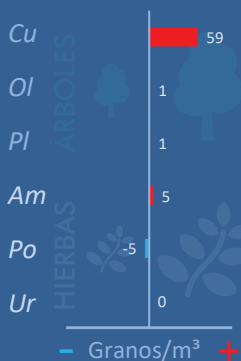
NIVELES

LLUVIA

Litros/m²



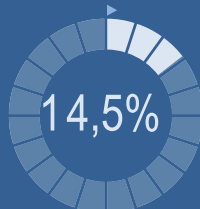
VARIACIÓN RESPECTO A LA SEMANA ANTERIOR



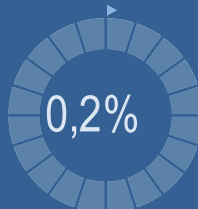
TIPOS POLÍNICOS PRINCIPALES EN PORCENTAJES



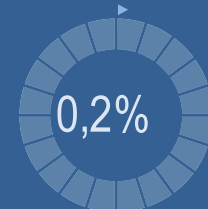
Cupres., Taxac.
(Cipreses, enebros)



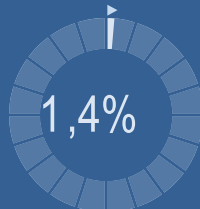
Olea europaea
(Olivo)



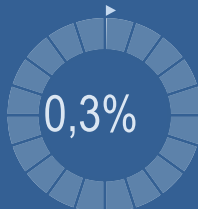
Platanus sp.
(Plátano de sombra)



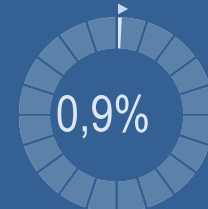
Amaranthaceae
(Cenizos, salsolas)



Poaceae
(Gramíneas)



Urticaceae
(Ortigas, parietarias)

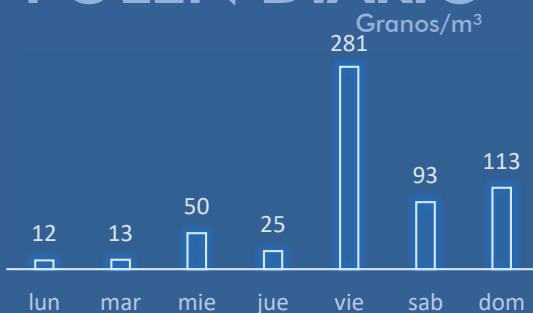


METEOROLOGÍA

27,8 °C
13,1 °C
2,2 L/m²

OTOÑO

POLEN DIARIO



POLEN TOTAL

587
Granos/m³

SEMANA ANTERIOR: 127

VARIACIÓN SEMANAL: +460

CAPTADOR:
Burkard
Spore Trap

INFORME:
J.S.
Javier Suárez

CONCENTRACIONES DE POLEN EN EL AMBIENTE

AÑO	SEMANA	PUNTO DE MUESTREO	COLABORA	TOTAL
-----	--------	-------------------	----------	-------

2020

43

VALENCIA

LETIPharma desde 1919

587 grn/m³

ESTACIÓN	PRIMAVERA	VERANO	>>OTOÑO<<	INVIERNO	TOTAL SEMANA
----------	-----------	--------	-----------	----------	--------------

PRINCIPALES TIPOS POLÍNICOS

TIPO POLÍNICO	LUNES 19-oct.	MARTES 20-oct.	MIÉRCOLES 21-oct.	JUEVES 22-oct.	VIERNES 23-oct.	SÁBADO 24-oct.	DOMINGO 25-oct.	TOTAL SEMANA
<i>Amaranthaceae</i> (Cenizo, salsola)			6	1		1		8
<i>Cupres./Taxac.</i> (Ciprés, enebro)	2	3	9	15	12	14	30	85
<i>Olea</i> (Olivo)				1				1
<i>Platanus</i> (Plátano de sombra)					1			1
<i>Poaceae</i> (Gramíneas)				1		1		2
<i>Urticaceae</i> (Ortiga, parietaria)		1		1	1	2		5

OTROS TIPOS POLÍNICOS

<i>Casuarina</i> (Pino de Australia)	8	8	32	3	262	69	82
<i>Ceratonia</i> (Algarrobo)				1	1	2	
<i>Compositae</i> (Tipo Senecio)						1	
<i>Compositae</i> (Tipo Taraxacum)				1			
<i>Ericaceae</i> (Brezos)			1		1	1	
<i>Palmae</i> (Palmeras)	1				3	1	
<i>Pinaceae</i> (Pinos, cedros)		1	2	1			
OTROS	1					1	1

Niveles de polen: altos (rojo), medios (naranja), bajos (verde), nulos (blanco)

SUMA

12	13	50	25	281	93	113
----	----	----	----	-----	----	-----

Datos en granos/m³ de aire

ESPORAS

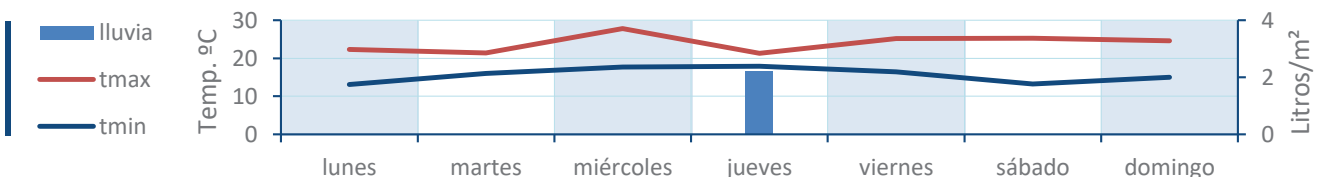
Alternaria

10	3	14	8	80	82	100
----	---	----	---	----	----	-----

Datos en esporas/m³ de aire

Responsable análisis: Javier Suárez
Situación captador: Hospital Clínico de Valencia

METEO



REPRESENTACIÓN GRÁFICA

AÑO

SEMANA

PUNTO DE MUESTREO

COLABORA

TOTAL

2020

43

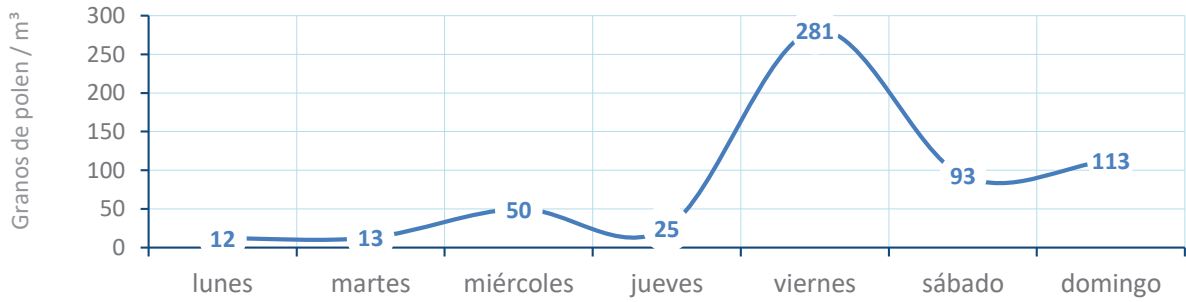
VALENCIA

LETIPharma
desde 1919

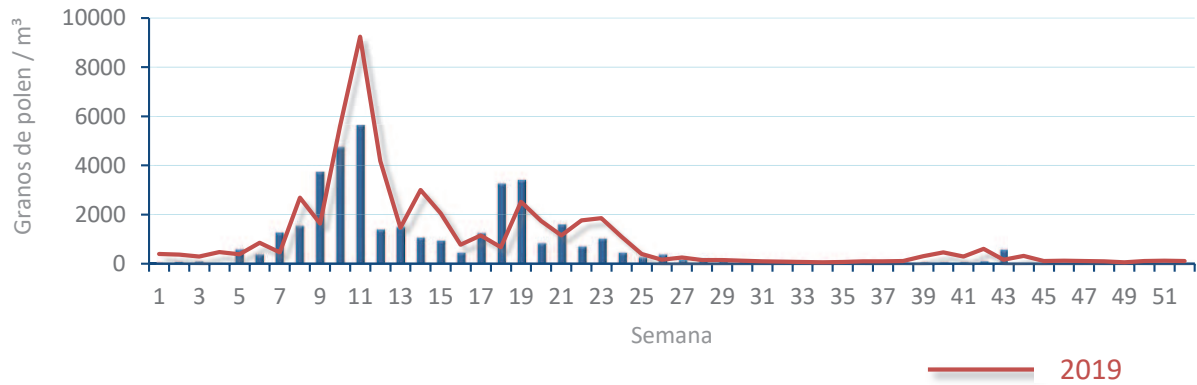
587
gn/m³

POLEN

NIVELES DE POLEN DE LA ÚLTIMA SEMANA

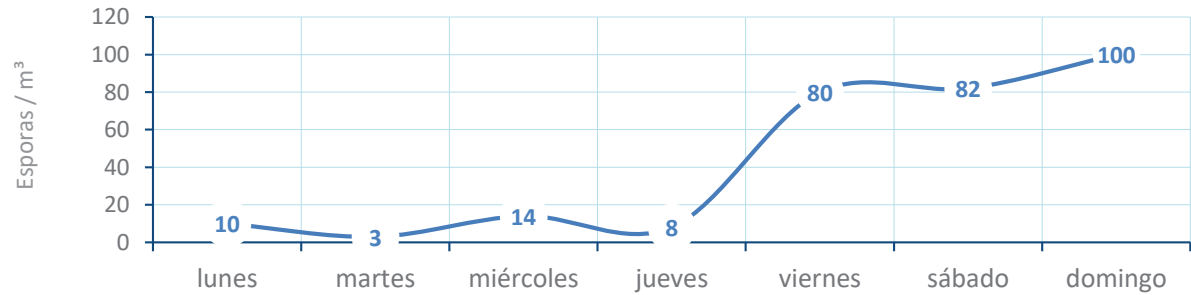


EVOLUCIÓN POLÍNICA SEMANAL

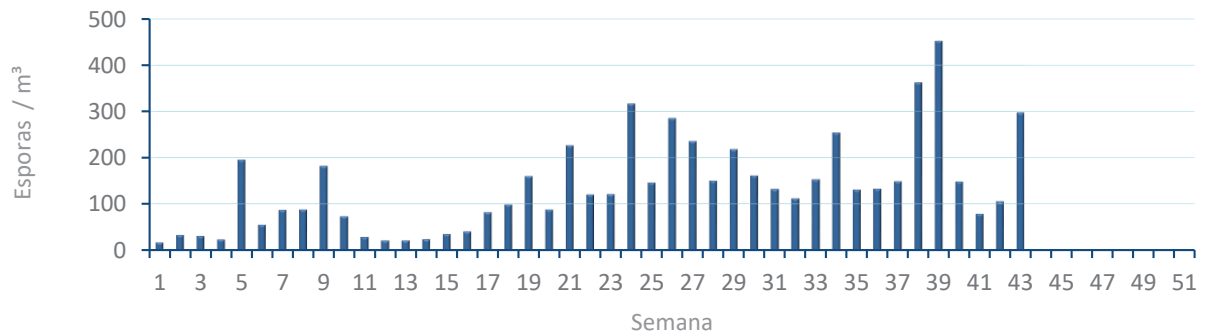


ALTERNARIA

NIVELES DE ALTERNARIA DE LA ÚLTIMA SEMANA



EVOLUCIÓN SEMANAL DE ALTERNARIA



COMPARACIÓN RESPECTO AL AÑO 2019

AÑO

SEMANA

PUNTO DE MUESTREO

COLABORA

AÑOS

2020

43

VALENCIA

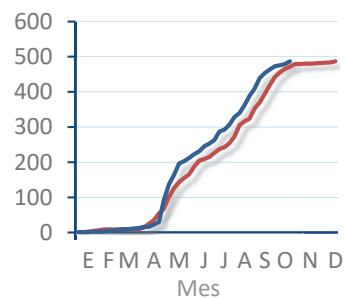
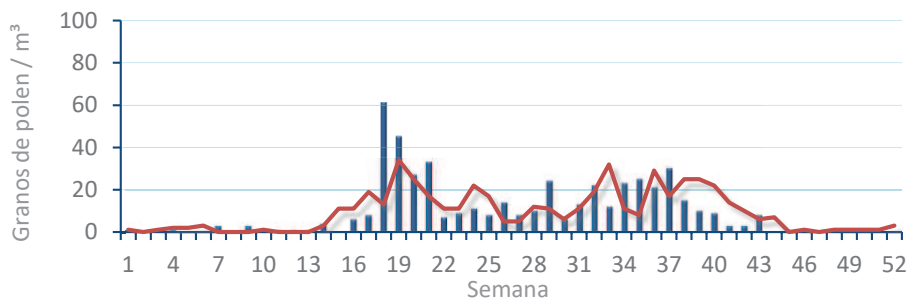


TIPOS

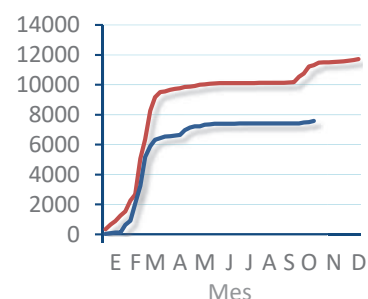
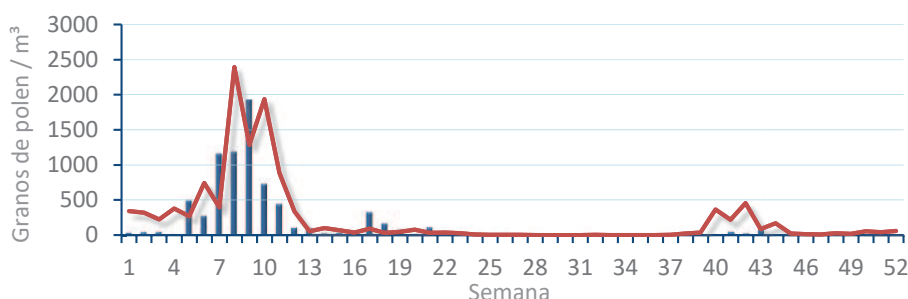
EVOLUCIÓN SEMANAL

DATOS AGRUPADOS

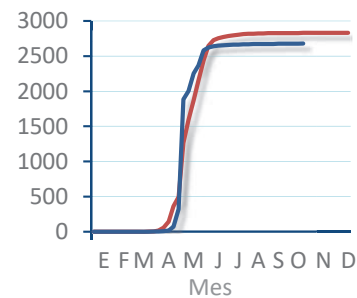
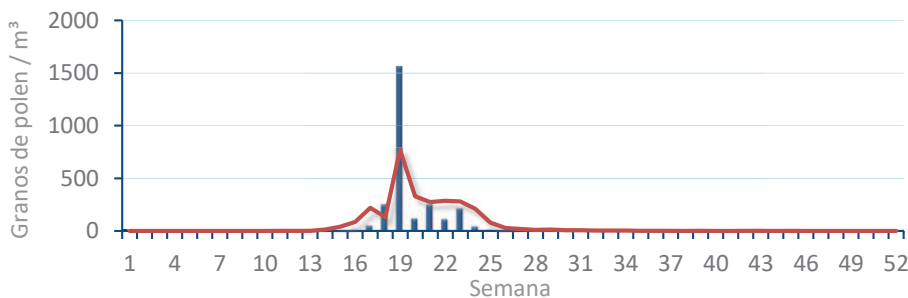
Amaranthaceae
(Cenizo, salsola)



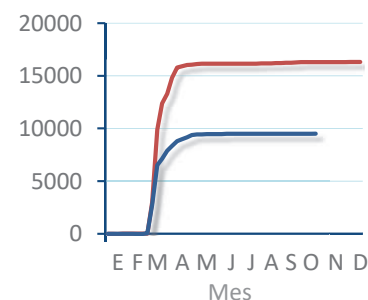
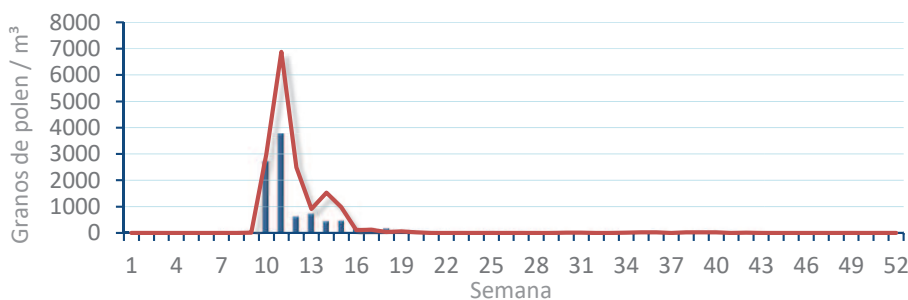
Cupres. / Taxac.
(Ciprés, enebro)



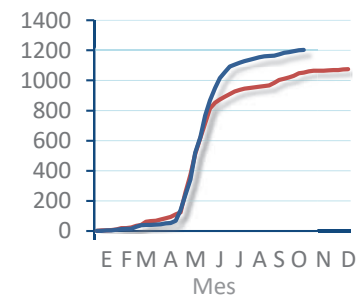
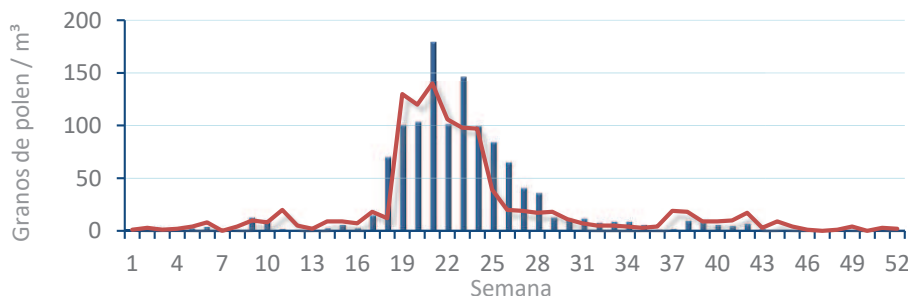
Olea europaea
(Olivo)



Platanus sp.
(Plátano de sombra)



Poaceae
(Gramíneas)



Urticaceae
(Ortigas, parietarias)

