

# CONCENTRACIONES DE POLEN EN EL AMBIENTE

AÑO	SEMANA	PUNTO DE MUESTREO	COLABORA	TOTAL
-----	--------	-------------------	----------	-------

2019

12

ALICANTE



1824  
grn/m<sup>3</sup>

ESTACIÓN	>>PRIMAVERA<<	VERANO	OTOÑO	INVIERNO	
----------	---------------	--------	-------	----------	--

## PRINCIPALES TIPOS POLÍNICOS

TIPO POLÍNICO	LUNES 18-mar.	MARTES 19-mar.	MIÉRCOLES 20-mar.	JUEVES 21-mar.	VIERNES 22-mar.	SÁBADO 23-mar.	DOMINGO 24-mar.	TOTAL SEMANA
<i>Amaranthaceae</i> (Cenizo, salsola)	3	1	–	–	1	1	2	8
<i>Cupres./Taxac.</i> (Ciprés, enebro)	140	75	34	61	58	45	66	479
<i>Olea</i> (Olivo)	–	–	–	1	–	–	1	2
<i>Platanus</i> (Plátano de sombra)	7	14	28	27	26	12	23	137
<i>Poaceae</i> (Gramíneas)	–	1	2	–	4	2	–	9
<i>Urticaceae</i> (Ortiga, parietaria)	1	2	3	1	4	2	1	14

## OTROS TIPOS POLÍNICOS

	LUNES	MARTES	MIÉRCOLES	JUEVES	VIERNES	SÁBADO	DOMINGO
<i>Fraxinus</i> (Fresno)	3	1	1	4	2	1	1
<i>Mercurialis</i> (Mercurial)	1	1		3	1		
<i>Moraceae</i> (Morera del papel)				1		2	6
<i>Morus</i> (Morera)	18	52	90	42	89	160	130
<i>Palmae</i> (Palmeras)	38	23	17	52	8	29	24
<i>Pinaceae</i> (Pinos, cedros)	46	67	49	68	26	20	9
<i>Plantago</i> (Llantén)		1				1	1
<i>Populus</i> (Chopo)	15	7	3	5	1		1
<i>Quercus</i> (Encina, alcornoque)	2			1	1		
<i>Urtica membranacea</i>				3	3	3	11
OTROS	1	3	4	14	4	4	1

Umbral de polen SEIAC

altos medios bajos nulos

SUMA

275 248 231 283 228 282 277

Datos en granos/m<sup>3</sup> de aire

ESPORAS

Alternaria

2 0 0 1 1 0 3

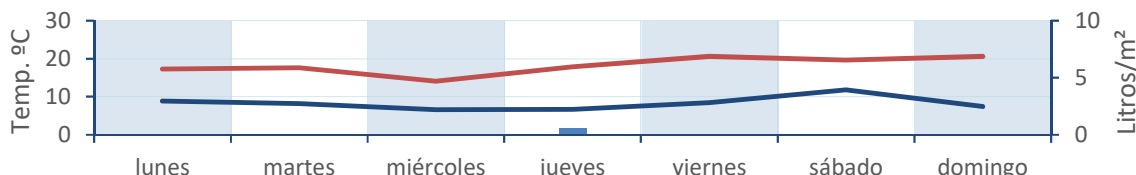
Datos en esporas/m<sup>3</sup> de aire

Responsable análisis: Javier Suárez

Situación captador: Hospital General Universitario de Alicante

METEO

lluvia  
tmax  
tmin



# REPRESENTACIÓN GRÁFICA

AÑO

SEMANA

PUNTO DE MUESTREO

COLABORA

TOTAL

2019

12

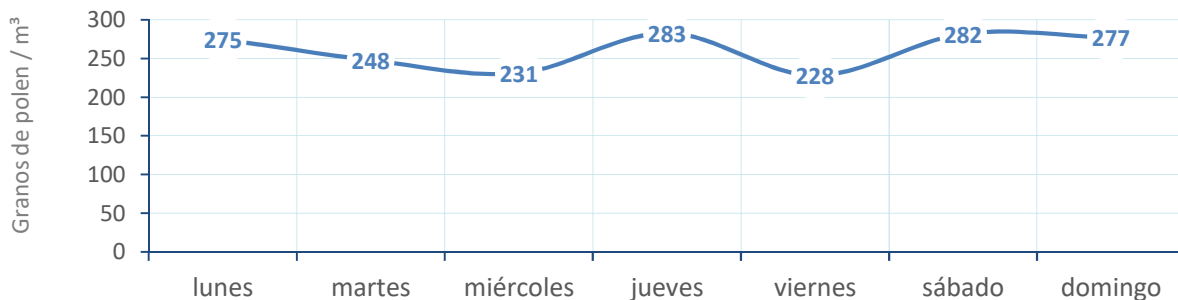
ALICANTE



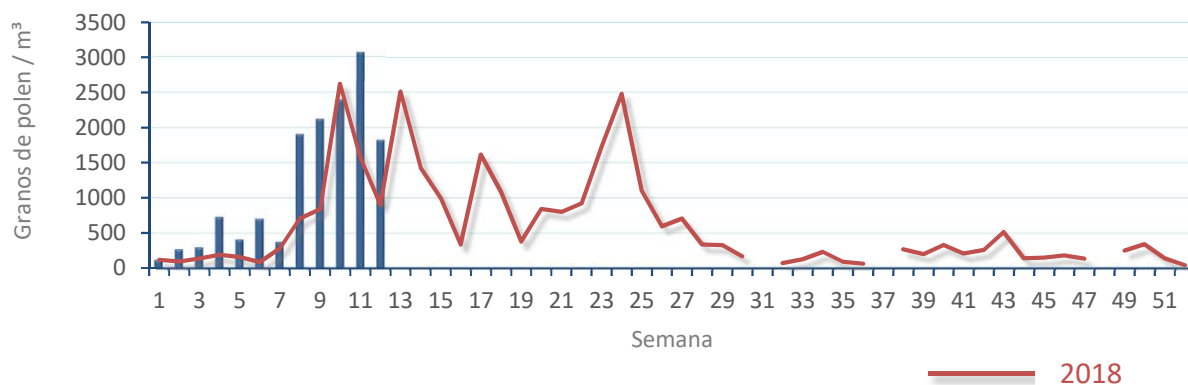
1824  
gn/m<sup>3</sup>

POLEN

NIVELES DE POLEN DE LA ÚLTIMA SEMANA

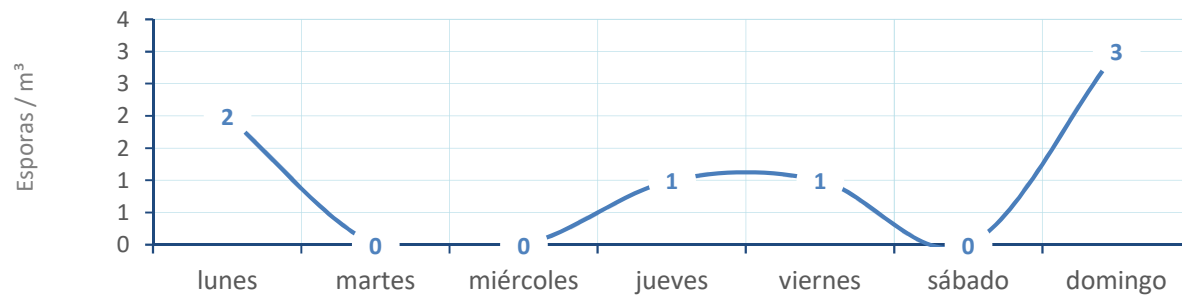


EVOLUCIÓN POLÍNICA SEMANAL

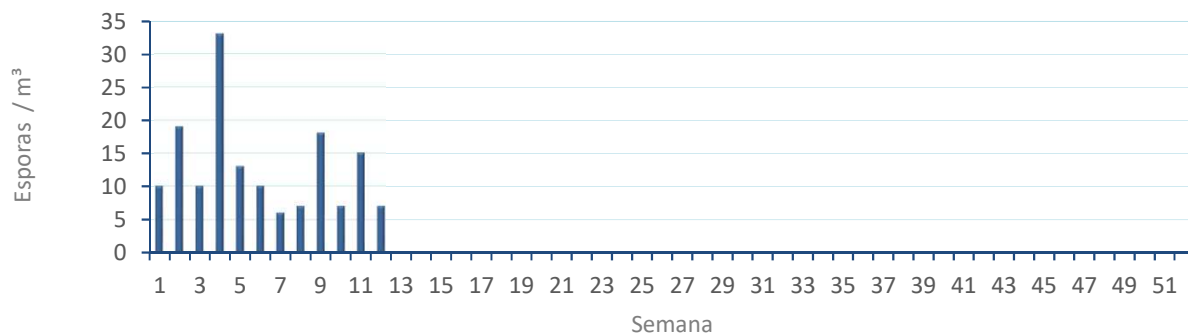


ALTERNARIA

NIVELES DE ALTERNARIA DE LA ÚLTIMA SEMANA



EVOLUCIÓN SEMANAL DE ALTERNARIA



# COMPARACIÓN RESPECTO AL AÑO 2018

AÑO SEMANA PUNTO DE MUESTREO COLABORA AÑOS

2019

12

ALICANTE

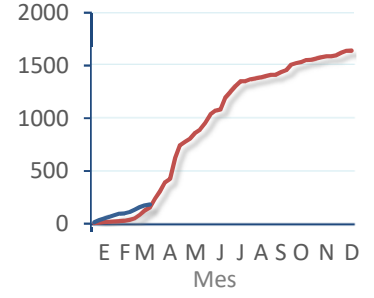
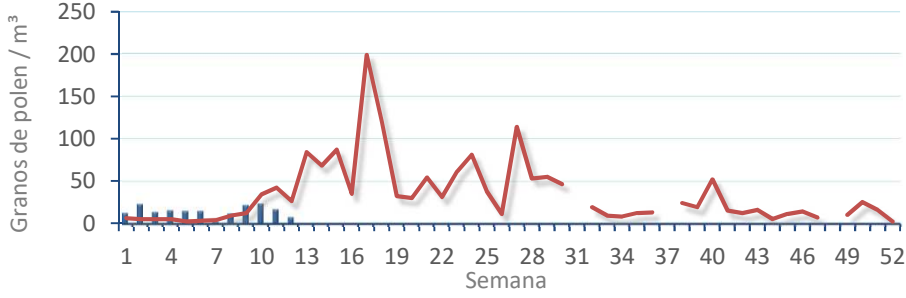


TIPOS

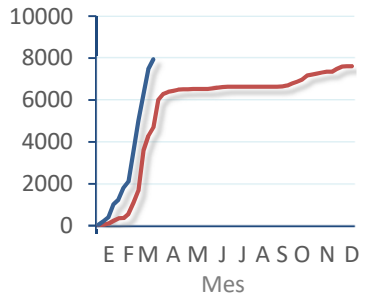
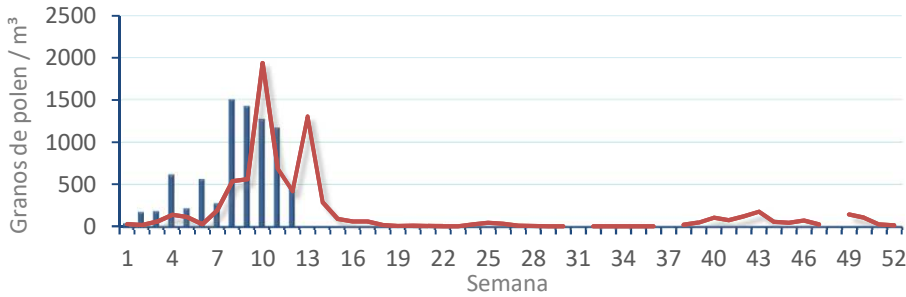
EVOLUCIÓN SEMANAL

DATOS AGRUPADOS

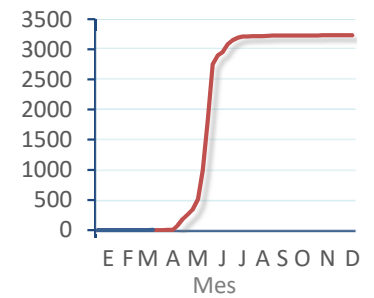
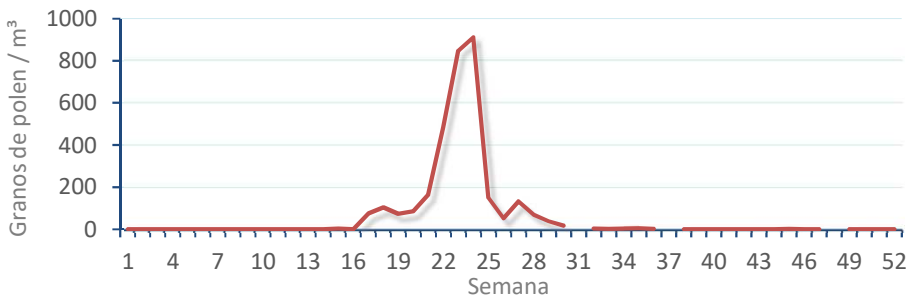
*Amaranthaceae*  
(Cenizo, salsola)



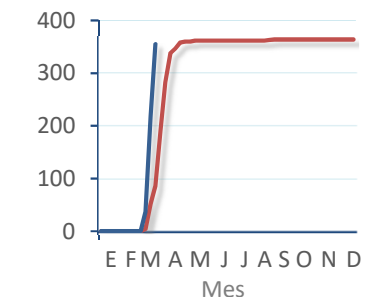
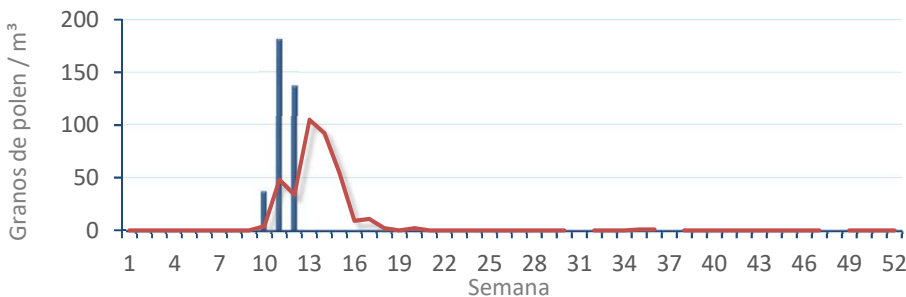
*Cupres. / Taxac.*  
(Ciprés, enebro)



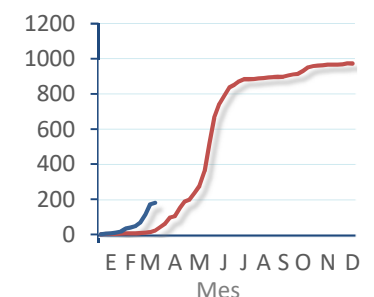
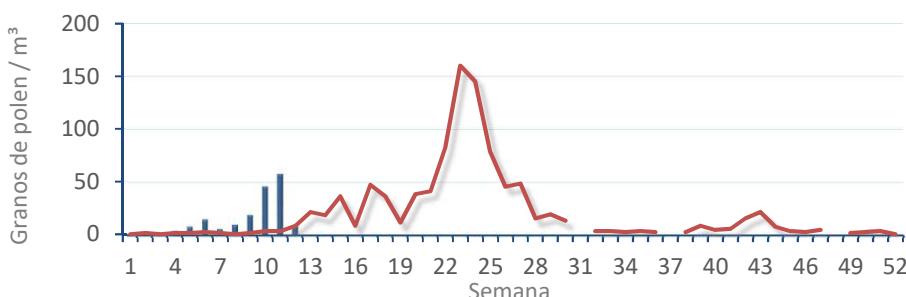
*Olea europaea*  
(Olivo)



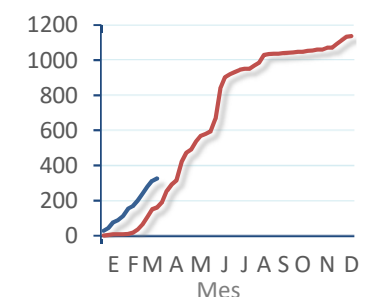
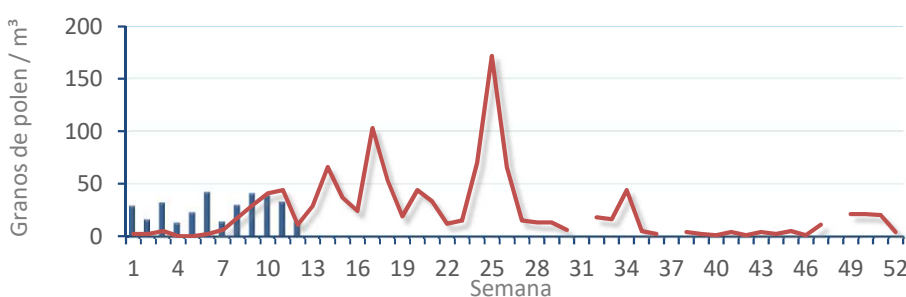
*Platanus sp.*  
(Plátano de sombra)



*Poaceae*  
(Gramíneas)



*Urticaceae*  
(Ortigas, parietarias)



# CONCENTRACIONES DE POLEN EN EL AMBIENTE

AÑO	SEMANA	PUNTO DE MUESTREO	COLABORA	TOTAL
2019	12	CASTELLÓN	LETI	603 grn/m <sup>3</sup>

ESTACIÓN	>>PRIMAVERA<<		VERANO		OTOÑO		INVIERNO		TOTAL SEMANA
	TIPO POLÍNICO	LUNES 18-mar.	MARTES 19-mar.	MIÉRCOLES 20-mar.	JUEVES 21-mar.	VIERNES 22-mar.	SÁBADO 23-mar.	DOMINGO 24-mar.	
	<b>PRINCIPALES TIPOS POLÍNICOS</b>	<i>Amaranthaceae</i> (Cenizo, salsola)	–	–	–	SIN	SIN	SIN	
	<i>Cupres./Taxac.</i> (Ciprés, enebro)	32	21	11	D	D	D	D	64
	<i>Olea</i> (Olivo)	–	–	–	A	A	A	A	0
	<i>Platanus</i> (Plátano de sombra)	55	142	48	T	T	T	T	245
	<i>Poaceae</i> (Gramíneas)	–	–	–	O	O	O	O	0
	<i>Urticaceae</i> (Ortiga, parietaria)	11	3	5	S	S	S	S	19

ESTACIÓN	TIPO POLÍNICO	Umbral de polen SEAIC							TOTAL SEMANA
		LUNES	MARTES	MIÉRCOLES	JUEVES	VIERNES	SÁBADO	DOMINGO	
<b>OTROS TIPOS POLÍNICOS</b>	<i>Fraxinus</i> (Fresno)	2	1	2					
	<i>Morus</i> (Morera)	48	67	36					
	<i>Palmae</i> (Palmeras)		1						
	<i>Pinaceae</i> (Pinos, cedros)	27	31	14					
	<i>Pistacia</i> (Lentisco)	1	1	1					
	<i>Plantago</i> (Llantén)	1							
	<i>Populus</i> (Chopo)	1	7	5					
	<i>Quercus</i> (Encina, alcornoque)	2	5	2					
	<i>Salix</i> (Sauce)		1	1					
	<i>Urtica membranacea</i>			3					
		<b>OTROS</b>	4	6	5				

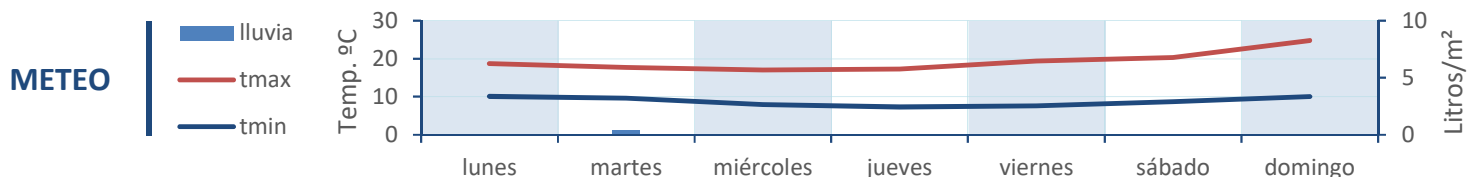
<b>SUMA</b>	<b>184</b>	<b>286</b>	<b>133</b>	<b>0</b>	<b>0</b>	<b>0</b>	<b>0</b>	
-------------	------------	------------	------------	----------	----------	----------	----------	--

Datos en granos/m<sup>3</sup> de aire

<b>ESPORAS</b>	<b>Alternaria</b>	<b>1</b>	<b>3</b>	<b>1</b>	<b>0</b>	<b>0</b>	<b>0</b>	
----------------	-------------------	----------	----------	----------	----------	----------	----------	--

Datos en esporas/m<sup>3</sup> de aire

Responsable análisis: Javier Suárez  
Situación captador: Hospital General de Castellón



# REPRESENTACIÓN GRÁFICA

AÑO

SEMANA

PUNTO DE MUESTREO

COLABORA

TOTAL

2019

12

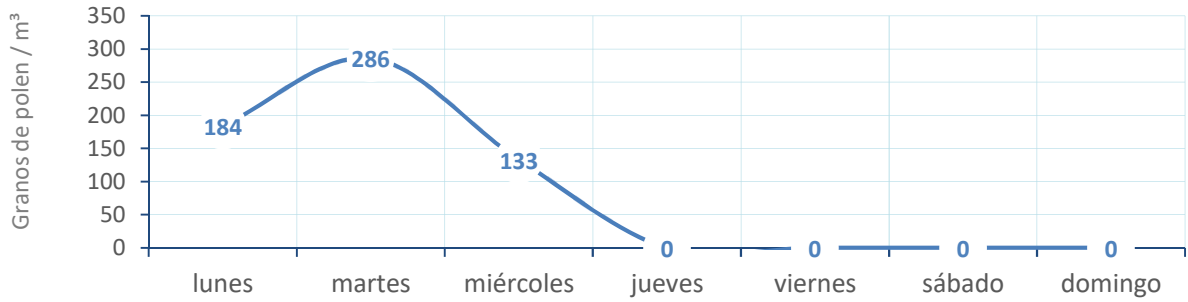
CASTELLÓN



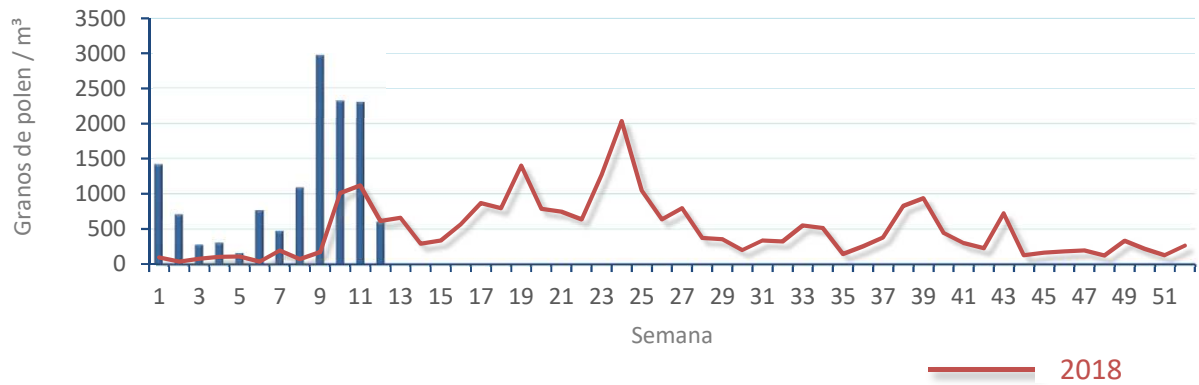
603  
gn/m<sup>3</sup>

POLEN

NIVELES DE POLEN DE LA ÚLTIMA SEMANA

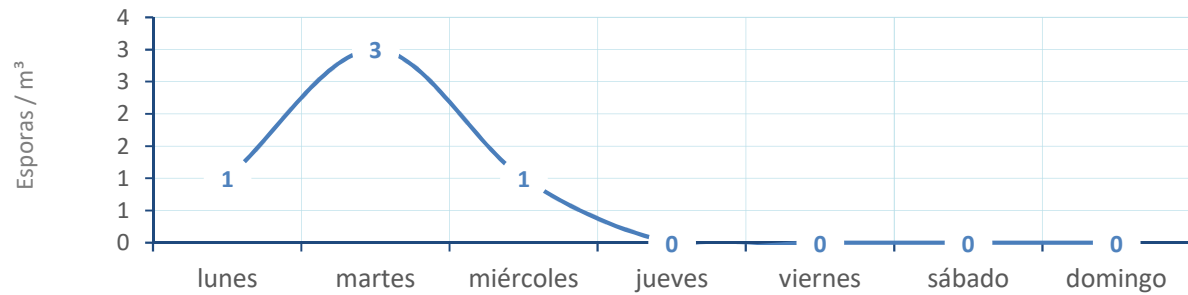


EVOLUCIÓN POLÍNICA SEMANAL

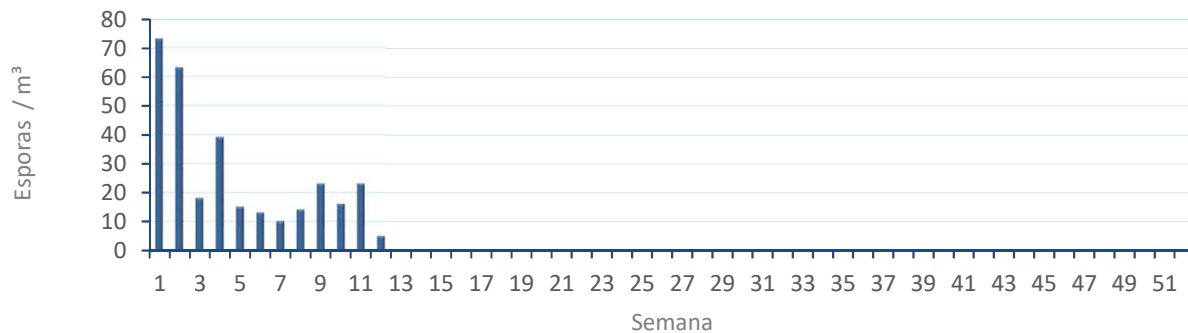


ALTERNARIA

NIVELES DE ALTERNARIA DE LA ÚLTIMA SEMANA



EVOLUCIÓN SEMANAL DE ALTERNARIA



# COMPARACIÓN RESPECTO AL AÑO 2018

AÑO SEMANA PUNTO DE MUESTREO COLABORA AÑOS

2019

12

CASTELLÓN

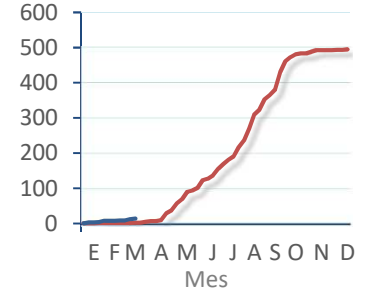
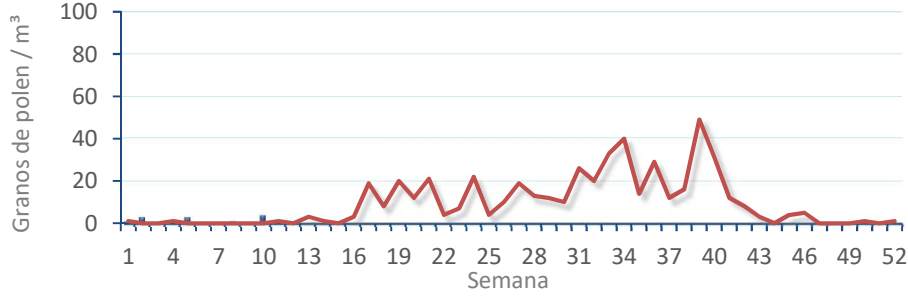


TIPOS

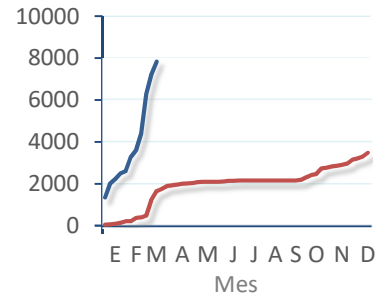
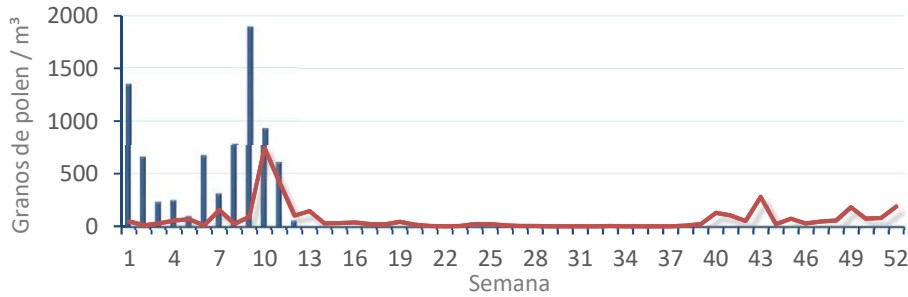
EVOLUCIÓN SEMANAL

DATOS AGRUPADOS

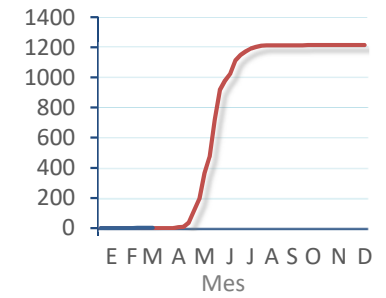
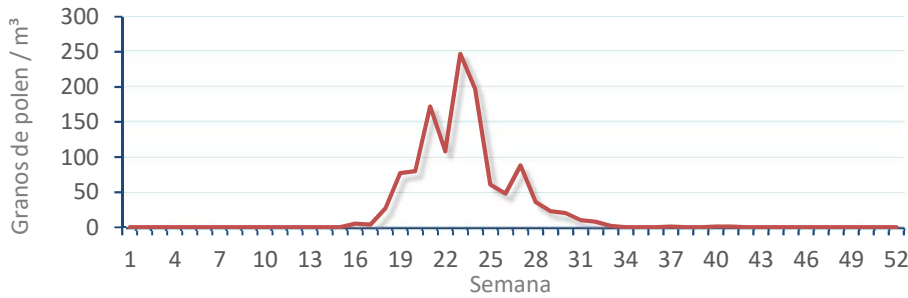
*Amaranthaceae*  
(Cenizo, salsola)



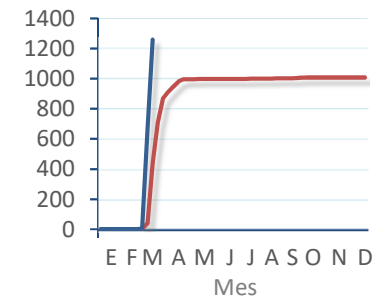
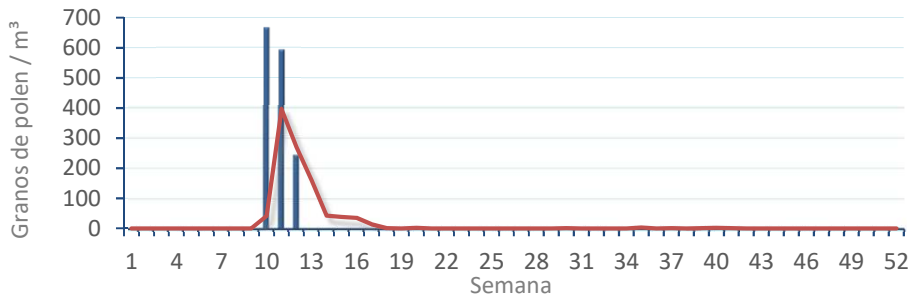
*Cupres. / Taxac.*  
(Ciprés, enebro)



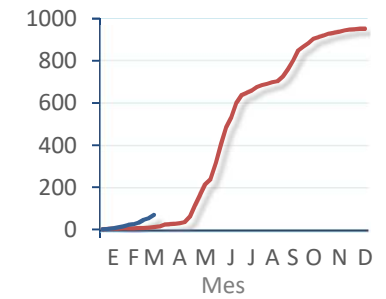
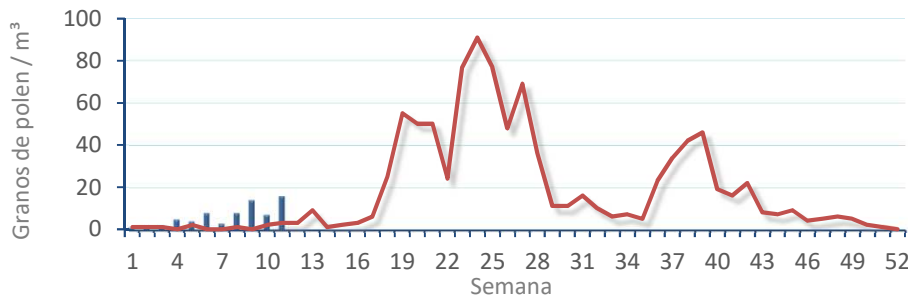
*Olea europaea*  
(Olivo)



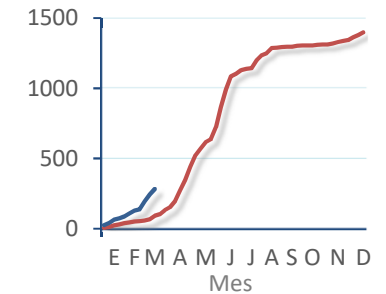
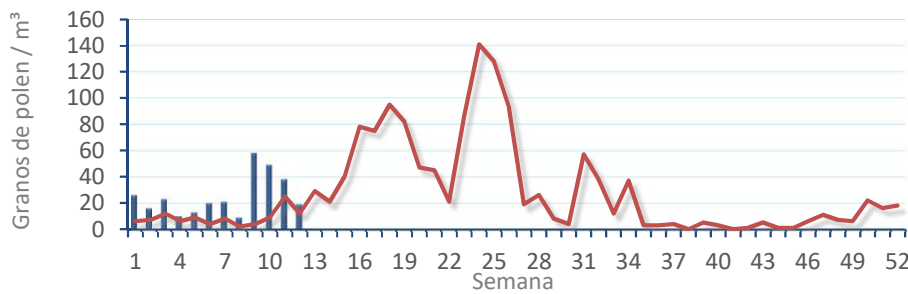
*Platanus sp.*  
(Plátano de sombra)



*Poaceae*  
(Gramíneas)



*Urticaceae*  
(Ortigas, parietarias)



# CONCENTRACIONES DE POLEN EN EL AMBIENTE

AÑO	SEMANA	PUNTO DE MUESTREO	COLABORA	TOTAL
-----	--------	-------------------	----------	-------

2019

12

PEGO



767  
grn/m<sup>3</sup>

ESTACIÓN	>>PRIMAVERA<<	VERANO	OTOÑO	INVIERNO					
----------	---------------	--------	-------	----------	--	--	--	--	--

## PRINCIPALES TIPOS POLÍNICOS

TIPO POLÍNICO	LUNES 18-mar.	MARTES 19-mar.	MIÉRCOLES 20-mar.	JUEVES 21-mar.	VIERNES 22-mar.	SÁBADO 23-mar.	DOMINGO 24-mar.	TOTAL SEMANA
<i>Amaranthaceae</i> (Cenizo, salsola)	–	–	–	–	–	–	–	0
<i>Cupres./Taxac.</i> (Ciprés, enebro)	48	24	7	10	13	14	32	148
<i>Olea</i> (Olivo)	–	–	–	–	–	–	–	0
<i>Platanus</i> (Plátano de sombra)	13	19	–	10	6	13	6	67
<i>Poaceae</i> (Gramíneas)	2	2	–	–	1	–	1	6
<i>Urticaceae</i> (Ortiga, parietaria)	9	23	1	3	3	11	13	63

## OTROS TIPOS POLÍNICOS

	LUNES 18-mar.	MARTES 19-mar.	MIÉRCOLES 20-mar.	JUEVES 21-mar.	VIERNES 22-mar.	SÁBADO 23-mar.	DOMINGO 24-mar.	TOTAL SEMANA
<i>Fraxinus</i> (Fresno)	4	2	1	–	1	3	1	12
<i>Mercurialis</i> (Mercurial)	4	2	–	1	–	1	1	9
<i>Moraceae</i> (Morera del papel)	1	–	–	–	–	3	10	14
<i>Morus</i> (Morera)	34	26	5	4	19	17	64	169
<i>Palmae</i> (Palmeras)	–	1	1	1	–	4	2	9
<i>Pinaceae</i> (Pinos, cedros)	44	25	8	14	9	2	5	107
<i>Pistacia</i> (Lentisco)	7	3	1	1	–	1	3	16
<i>Plantago</i> (Llantén)	–	–	–	–	1	1	–	2
<i>Populus</i> (Chopo)	15	6	1	4	–	2	3	29
<i>Urtica membranacea</i>	11	30	8	10	10	7	18	84
OTROS	5	3	–	2	3	5	2	20

Umbral de polen SEIAC: ■ altos ■ medios ■ bajos ■ nulos

<b>SUMA</b>	<b>197</b>	<b>166</b>	<b>33</b>	<b>60</b>	<b>66</b>	<b>84</b>	<b>161</b>	
-------------	------------	------------	-----------	-----------	-----------	-----------	------------	--

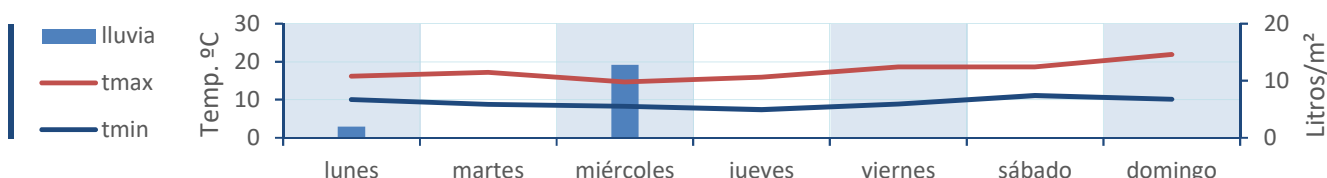
Datos en granos/m<sup>3</sup> de aire

<b>ESPORAS</b>	<b>Alternaria</b>	0	1	0	5	2	6	7	
----------------	-------------------	---	---	---	---	---	---	---	--

Datos en esporas/m<sup>3</sup> de aire

Responsable análisis: Javier Suárez  
Situación captador: Hospital Clínico de Valencia

## METEO



# REPRESENTACIÓN GRÁFICA

AÑO SEMANA PUNTO DE MUESTREO COLABORA TOTAL

2019

12

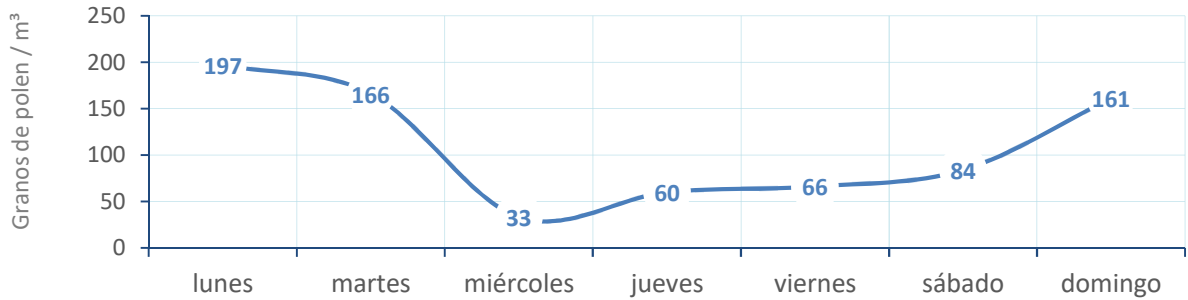
PEGO



767  
gn/m<sup>3</sup>

POLEN

NIVELES DE POLEN DE LA ÚLTIMA SEMANA

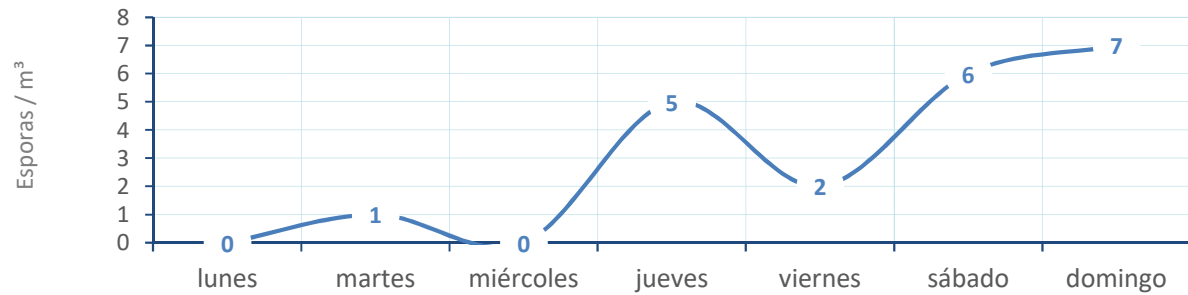


EVOLUCIÓN POLÍNICA SEMANAL

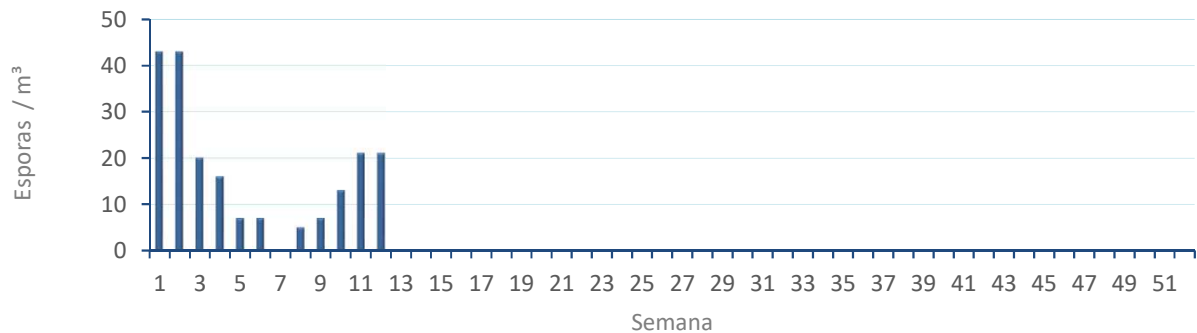


ALTERNARIA

NIVELES DE ALTERNARIA DE LA ÚLTIMA SEMANA



EVOLUCIÓN SEMANAL DE ALTERNARIA





# COMPARACIÓN RESPECTO AL AÑO 2018

AÑO SEMANA PUNTO DE MUESTREO COLABORA AÑOS

2019

12

PEGO

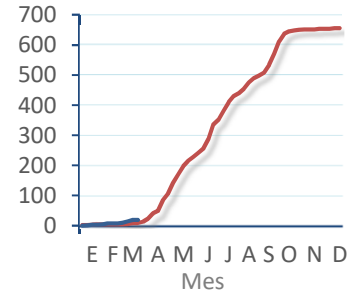
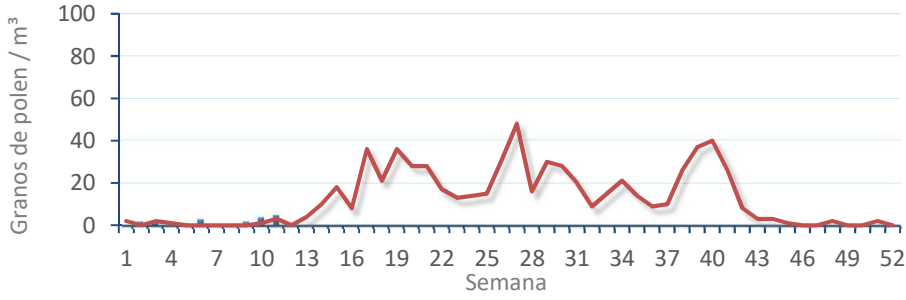


TIPOS

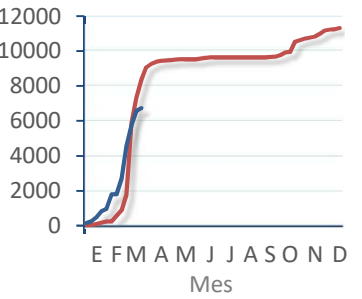
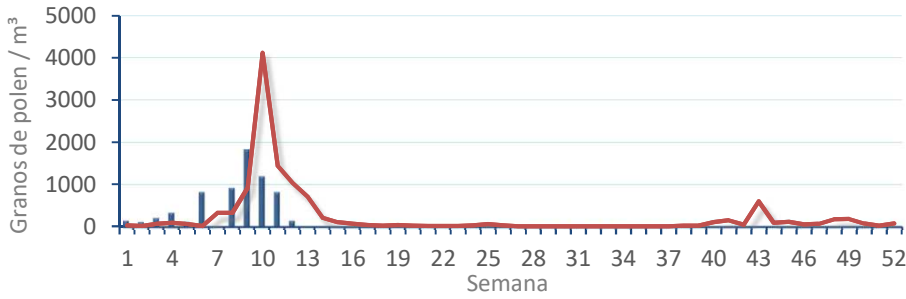
EVOLUCIÓN SEMANAL

DATOS AGRUPADOS

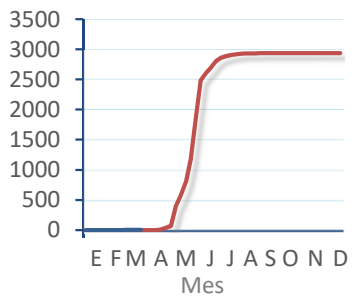
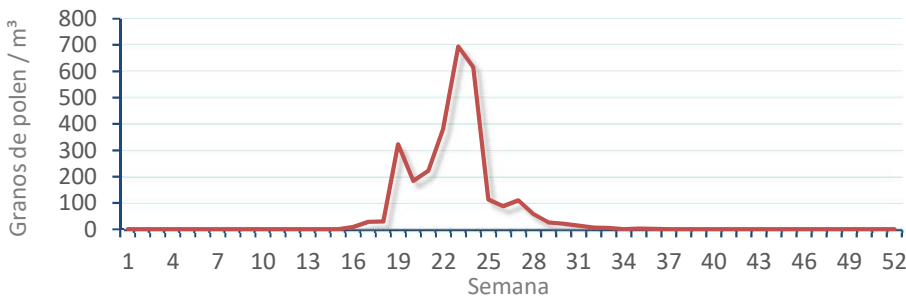
*Amaranthaceae*  
(Cenizo, salsola)



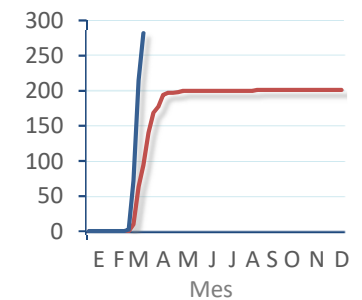
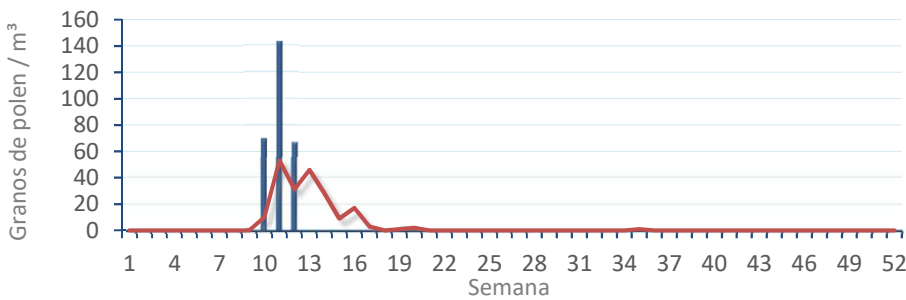
*Cupres. / Taxac.*  
(Ciprés, enebro)



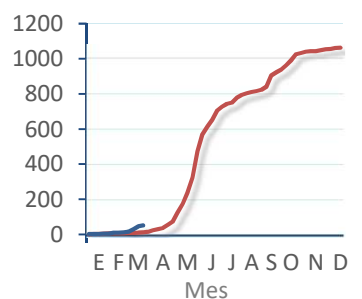
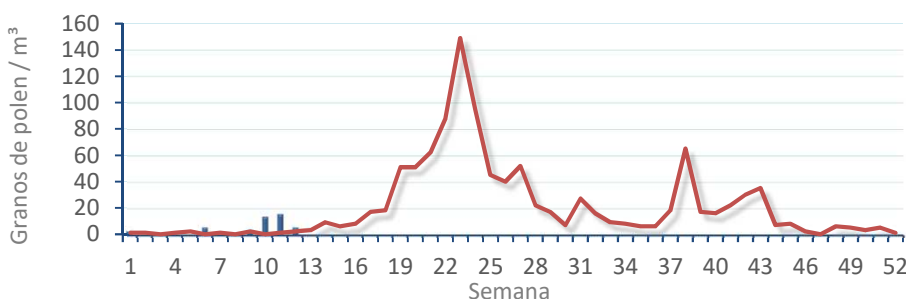
*Olea europaea*  
(Olivo)



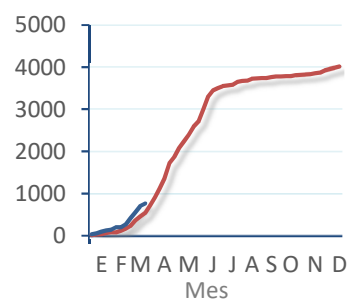
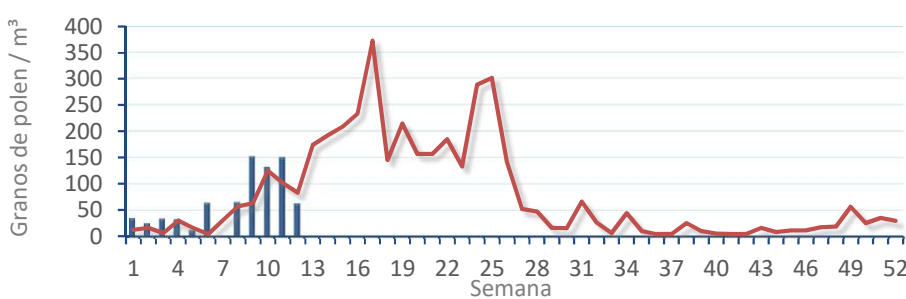
*Platanus sp.*  
(Plátano de sombra)



*Poaceae*  
(Gramíneas)



*Urticaceae*  
(Ortigas, parietarias)



# CONCENTRACIONES DE POLEN EN EL AMBIENTE

AÑO	SEMANA	PUNTO DE MUESTREO	COLABORA	TOTAL
-----	--------	-------------------	----------	-------

2019

12

VALENCIA



4189  
grn/m<sup>3</sup>

ESTACIÓN	>>PRIMAVERA<<	VERANO	OTOÑO	INVIERNO					
----------	---------------	--------	-------	----------	--	--	--	--	--

## PRINCIPALES TIPOS POLÍNICOS

TIPO POLÍNICO	LUNES 18-mar.	MARTES 19-mar.	MIÉRCOLES 20-mar.	JUEVES 21-mar.	VIERNES 22-mar.	SÁBADO 23-mar.	DOMINGO 24-mar.	TOTAL SEMANA
<i>Amaranthaceae</i> (Cenizo, salsola)	–	–	–	–	–	–	–	0
<i>Cupres./Taxac.</i> (Ciprés, enebro)	193	39	11	20	28	24	20	335
<i>Olea</i> (Olivo)	–	–	1	–	–	1	–	2
<i>Platanus</i> (Plátano de sombra)	644	379	291	157	159	214	644	2488
<i>Poaceae</i> (Gramíneas)	3	1	–	–	–	–	1	5
<i>Urticaceae</i> (Ortiga, parietaria)	8	5	2	2	4	6	7	34

## OTROS TIPOS POLÍNICOS

	LUNES	MARTES	MIÉRCOLES	JUEVES	VIERNES	SÁBADO	DOMINGO	TOTAL SEMANA
<i>Fraxinus</i> (Fresno)	2	–	1	2	5	1	–	11
<i>Mercurialis</i> (Mercurial)	–	1	–	–	1	–	–	2
<i>Moraceae</i> (Morera del papel)	1	1	2	1	1	2	4	12
<i>Morus</i> (Morera)	128	108	66	75	96	148	288	809
<i>Palmae</i> (Palmeras)	19	4	6	14	9	65	5	116
<i>Pinaceae</i> (Pinos, cedros)	44	24	20	9	17	6	4	124
<i>Plantago</i> (Llantén)	3	–	–	–	2	–	1	6
<i>Populus</i> (Chopo)	11	1	2	2	5	3	2	26
<i>Quercus</i> (Encina, alcornoque)	7	3	5	–	5	4	9	43
<i>Urtica membranacea</i>	–	–	–	–	5	4	12	21
OTROS	9	9	5	9	9	11	7	60

Umbral de polen SEIAC

■ altos medios ■ bajos nulos

**SUMA** 1072 575 412 291 346 489 1004

Datos en granos/m<sup>3</sup> de aire

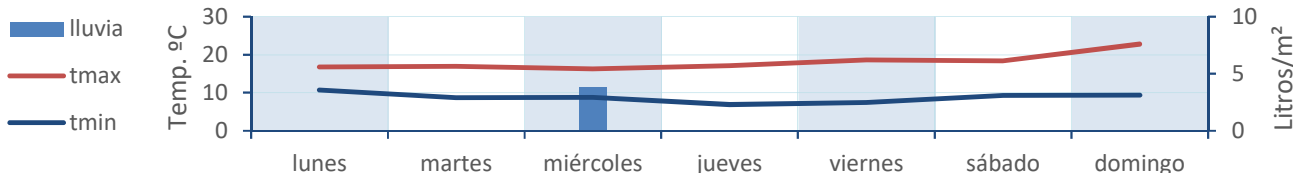
## ESPORAS

**Alternaria** 1 0 0 0 0 1 1

Datos en esporas/m<sup>3</sup> de aire

Responsable análisis: Javier Suárez  
Situación captador: Hospital Clínico de Valencia

## METEO



# REPRESENTACIÓN GRÁFICA

AÑO

SEMANA

PUNTO DE MUESTREO

COLABORA

TOTAL

2019

12

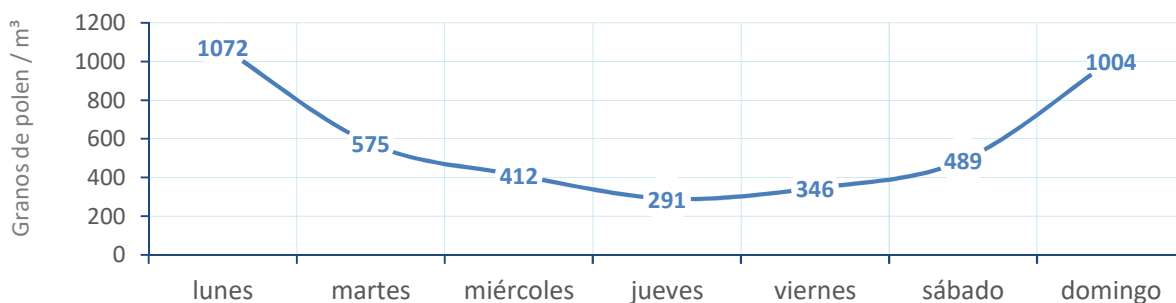
VALENCIA



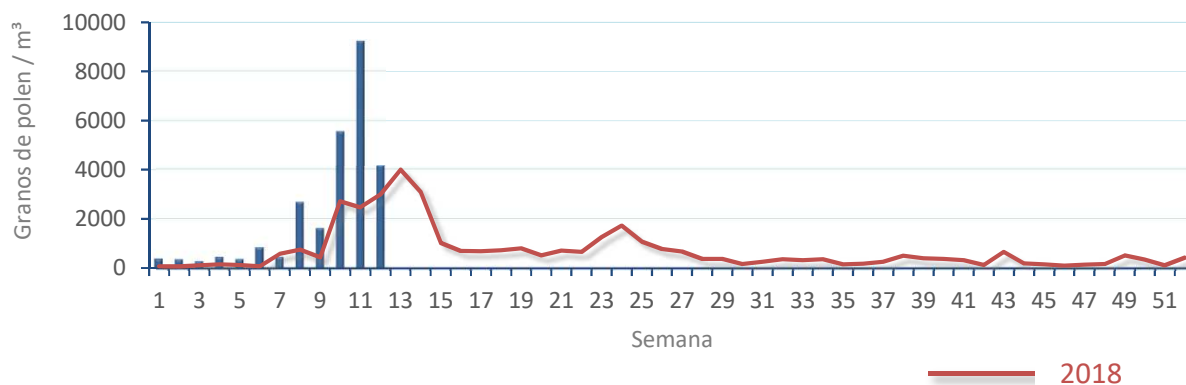
4189  
gn/m<sup>3</sup>

POLEN

NIVELES DE POLEN DE LA ÚLTIMA SEMANA

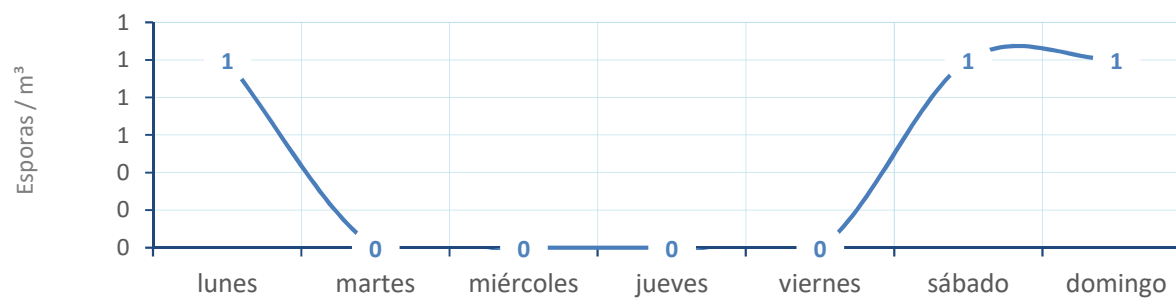


EVOLUCIÓN POLÍNICA SEMANAL

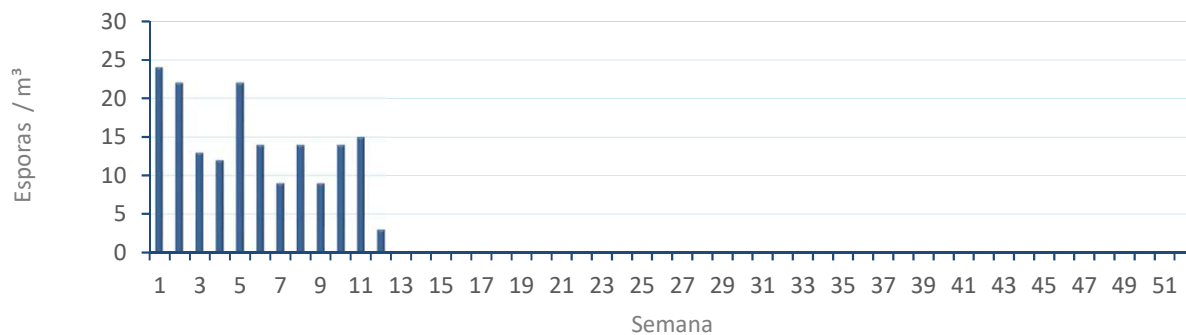


ALTERNARIA

NIVELES DE ALTERNARIA DE LA ÚLTIMA SEMANA



EVOLUCIÓN SEMANAL DE ALTERNARIA



# COMPARACIÓN RESPECTO AL AÑO 2018

AÑO

SEMANA

PUNTO DE MUESTREO

COLABORA

AÑOS

2019

12

VALENCIA

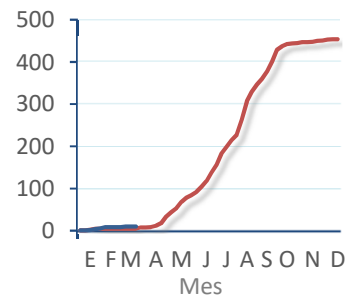
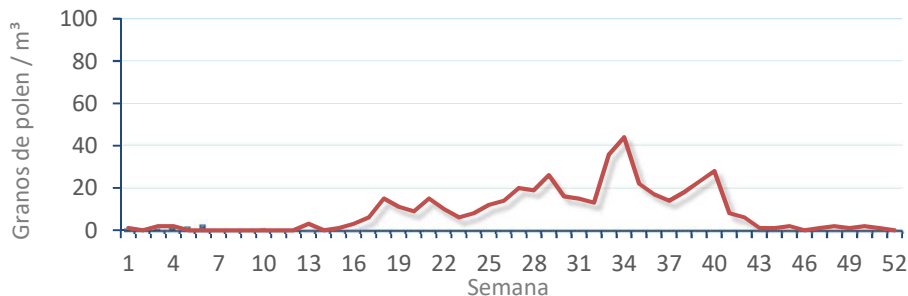


TIPOS

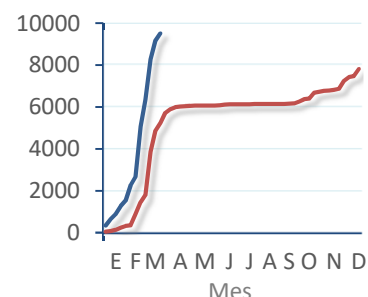
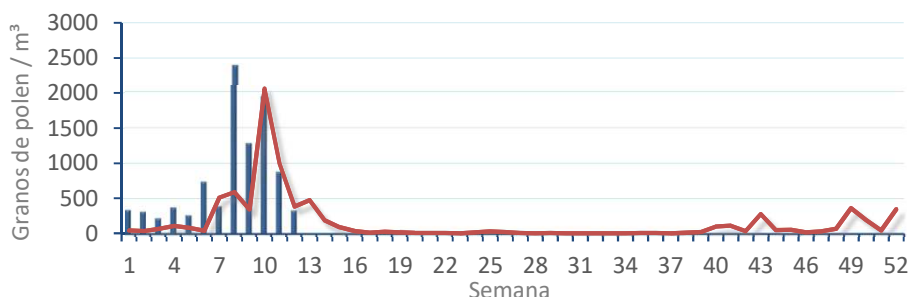
EVOLUCIÓN SEMANAL

DATOS AGRUPADOS

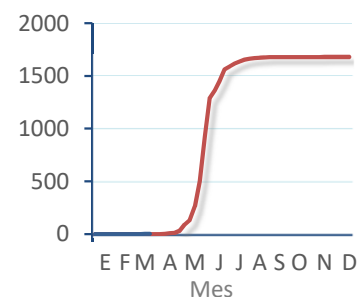
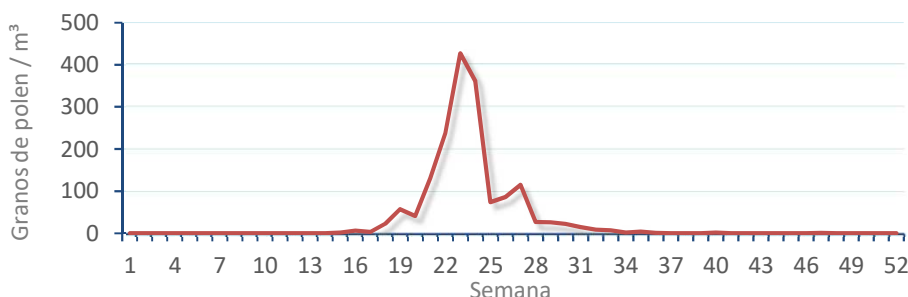
*Amaranthaceae*  
(Cenizo, salsola)



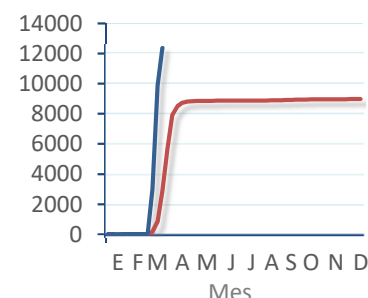
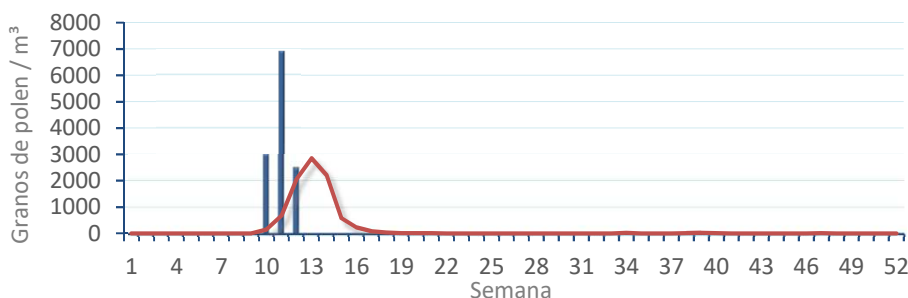
*Cupres. / Taxac.*  
(Ciprés, enebro)



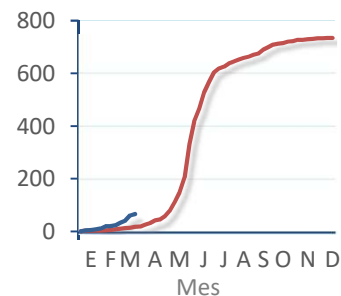
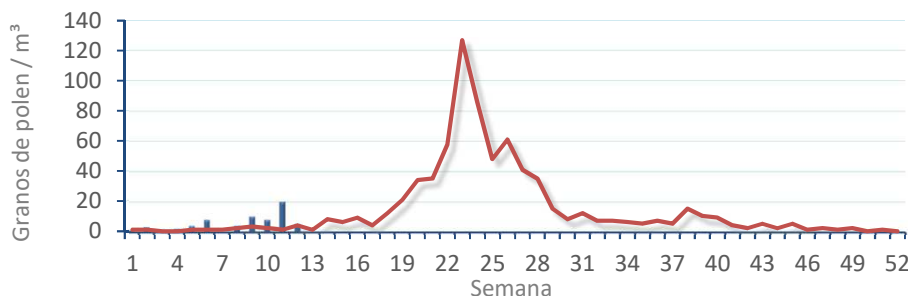
*Olea europaea*  
(Olivo)



*Platanus sp.*  
(Plátano de sombra)



*Poaceae*  
(Gramíneas)



*Urticaceae*  
(Ortigas, parietarias)

