

CONCENTRACIONES DE POLEN EN EL AMBIENTE

AÑO	SEMANA	PUNTO DE MUESTREO	COLABORA	TOTAL
-----	--------	-------------------	----------	-------

2019

8

ALICANTE



1906 grn/m³

ESTACIÓN	PRIMAVERA	VERANO	OTOÑO	>>INVIERNO<<	TOTAL
----------	-----------	--------	-------	--------------	-------

PRINCIPALES TIPOS POLÍNICOS

TIPO POLÍNICO	LUNES 18-feb.	MARTES 19-feb.	MIÉRCOLES 20-feb.	JUEVES 21-feb.	VIERNES 22-feb.	SÁBADO 23-feb.	DOMINGO 24-feb.	TOTAL SEMANA
<i>Amaranthaceae</i> (Cenizo, salsola)	2	–	1	–	5	1	3	12
<i>Cupres./Taxac.</i> (Ciprés, enebro)	60	81	47	46	161	603	502	1500
<i>Olea</i> (Olivo)	–	–	–	–	–	–	–	0
<i>Platanus</i> (Plátano de sombra)	–	–	–	–	–	–	–	0
<i>Poaceae</i> (Gramíneas)	1	2	2	2	–	2	1	10
<i>Urticaceae</i> (Ortiga, parietaria)	1	2	–	–	14	9	4	30

OTROS TIPOS POLÍNICOS

	LUNES 18-feb.	MARTES 19-feb.	MIÉRCOLES 20-feb.	JUEVES 21-feb.	VIERNES 22-feb.	SÁBADO 23-feb.	DOMINGO 24-feb.	TOTAL SEMANA
<i>Alnus</i> (Aliso)	–	–	–	–	–	1	7	8
<i>Artemisia</i> (Artemisa)	–	–	–	–	2	–	–	2
<i>Corylus</i> (Avellano)	–	–	–	–	–	12	17	29
<i>Fraxinus</i> (Fresno)	–	–	–	–	–	2	5	7
<i>Mercurialis</i> (Mercurial)	–	–	–	2	–	1	–	3
<i>Palmae</i> (Palmeras)	–	3	–	–	–	–	–	3
<i>Pinaceae</i> (Pinos, cedros)	6	5	25	9	17	21	164	247
<i>Populus</i> (Chopo)	2	4	4	5	1	3	17	36
<i>Ulmus</i> (Olmo)	–	–	2	1	2	1	–	6
<i>Urtica membranacea</i>	1	–	4	1	3	–	1	10
OTROS	–	–	–	1	1	–	1	3

Umbral de polen SEAIC: ■ altos, ■ medios, ■ bajos, ■ nulos

SUMA

73	97	85	67	206	656	722
----	----	----	----	-----	-----	-----

Datos en granos/m³ de aire

ESPORAS

Alternaria

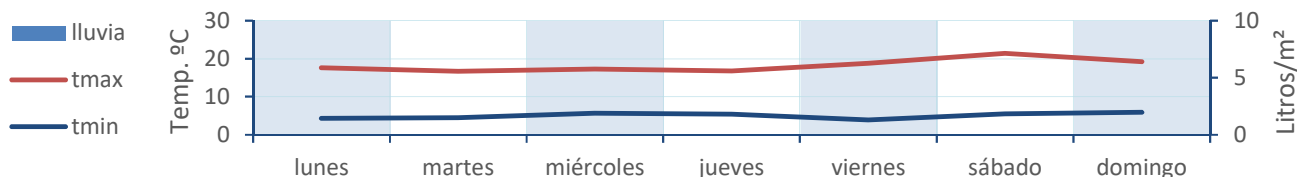
1	1	0	0	2	2	1
---	---	---	---	---	---	---

Datos en esporas/m³ de aire

Responsable análisis: Javier Suárez

Situación captador: Hospital General Universitario de Alicante

METEO



REPRESENTACIÓN GRÁFICA

AÑO

SEMANA

PUNTO DE MUESTREO

COLABORA

TOTAL

2019

8

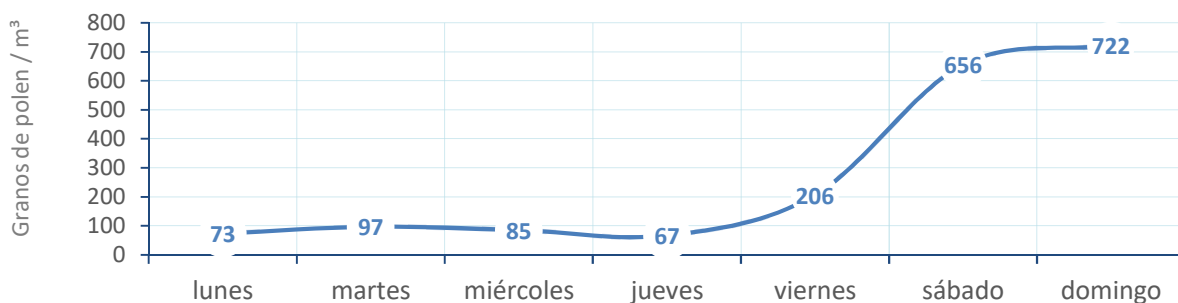
ALICANTE



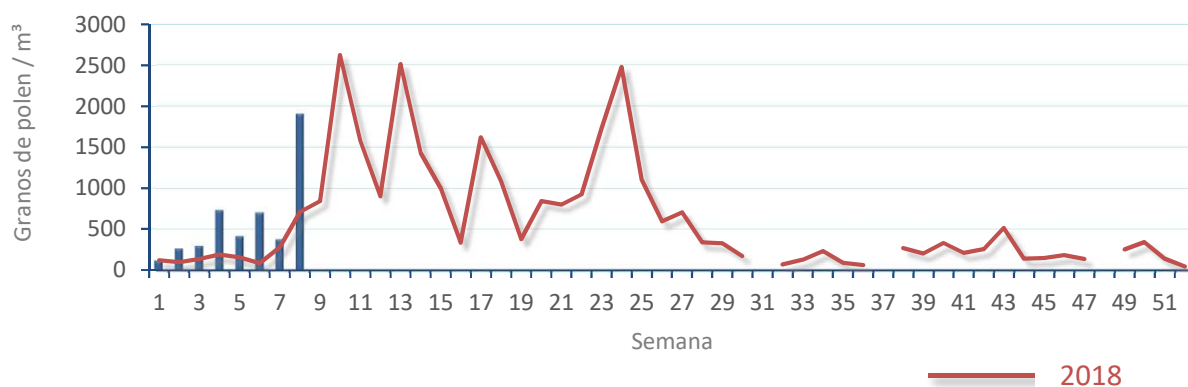
1906
gn/m³

POLEN

NIVELES DE POLEN DE LA ÚLTIMA SEMANA

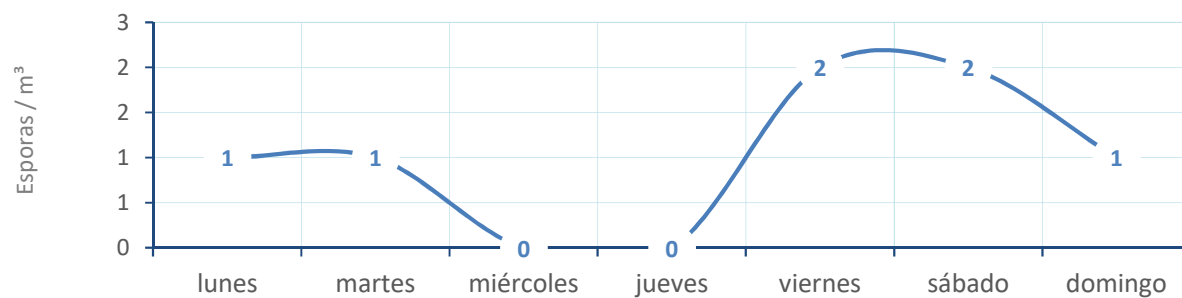


EVOLUCIÓN POLÍNICA SEMANAL

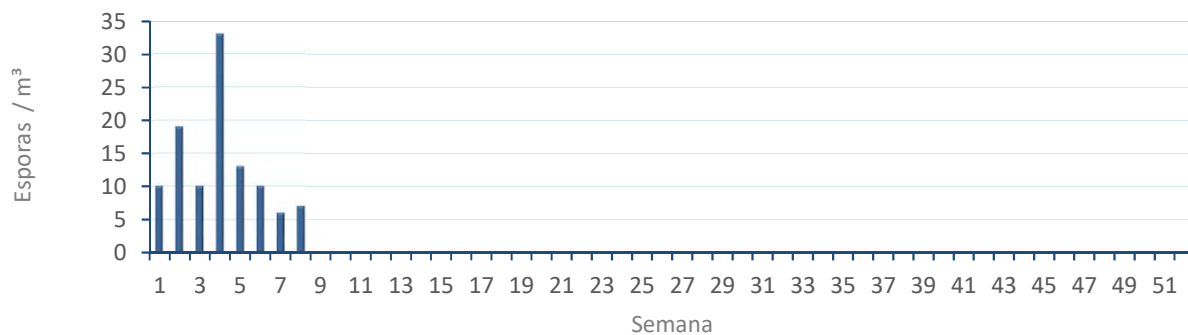


ALTERNARIA

NIVELES DE ALTERNARIA DE LA ÚLTIMA SEMANA



EVOLUCIÓN SEMANAL DE ALTERNARIA



COMPARACIÓN RESPECTO AL AÑO 2018

AÑO SEMANA PUNTO DE MUESTREO COLABORA AÑOS

2019

8

ALICANTE

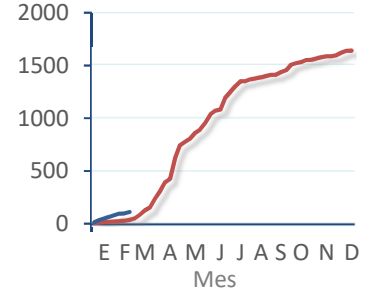
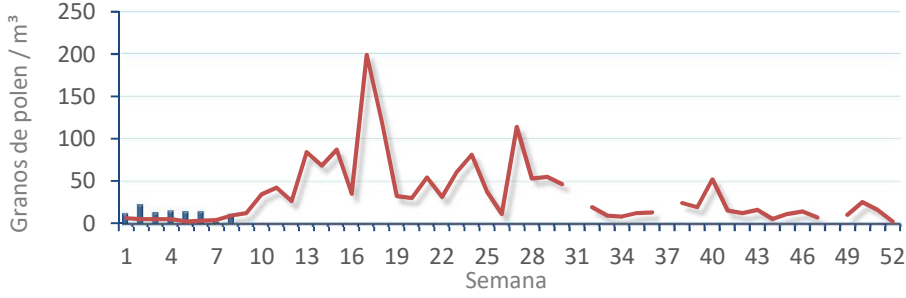


TIPOS

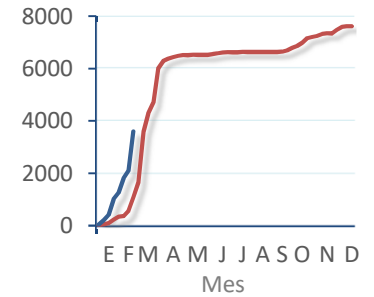
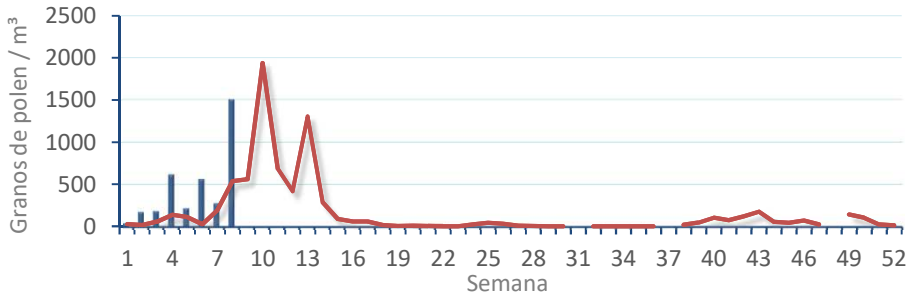
EVOLUCIÓN SEMANAL

DATOS AGRUPADOS

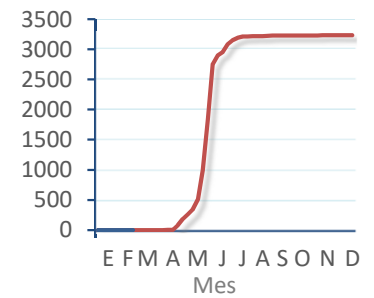
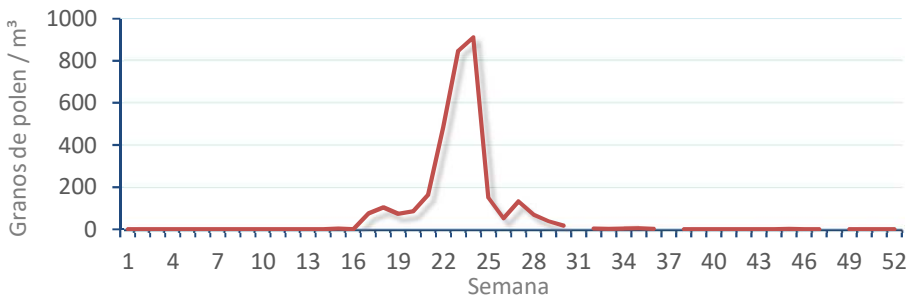
Amaranthaceae
(Cenizo, salsola)



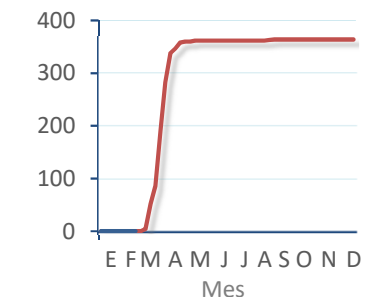
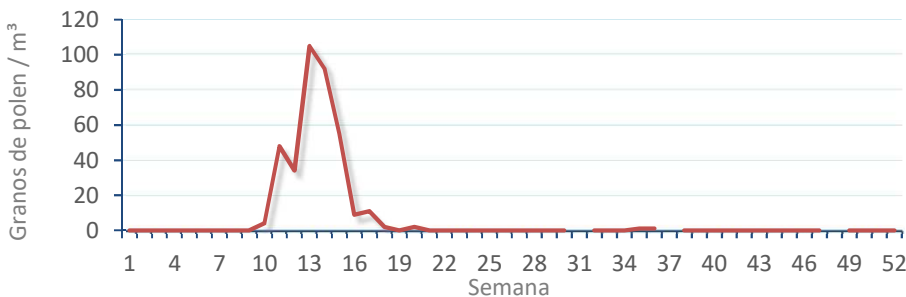
Cupres. / Taxac.
(Ciprés, enebro)



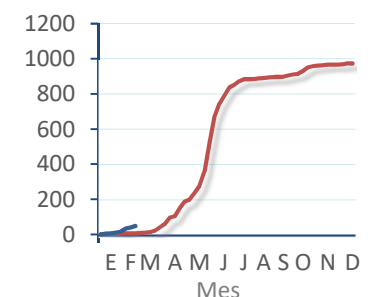
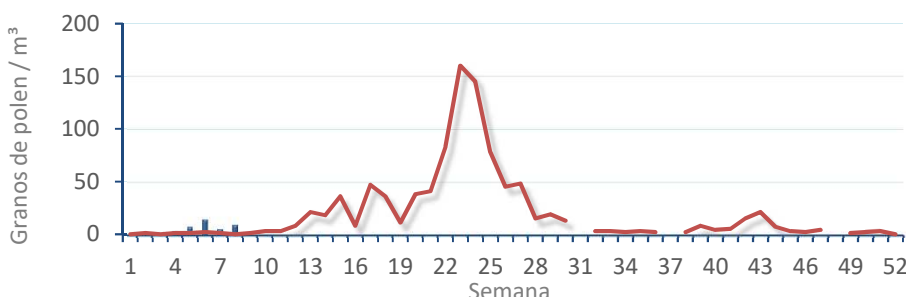
Olea europaea
(Olivo)



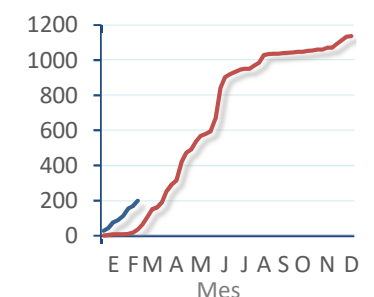
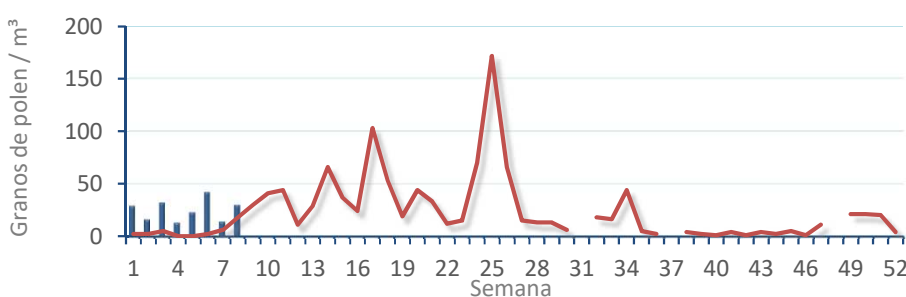
Platanus sp.
(Plátano de sombra)



Poaceae
(Gramíneas)



Urticaceae
(Ortigas, parietarias)



CONCENTRACIONES DE POLEN EN EL AMBIENTE

AÑO	SEMANA	PUNTO DE MUESTREO	COLABORA	TOTAL
-----	--------	-------------------	----------	-------

2019

8

CASTELLÓN



1090 grn/m³

ESTACIÓN	PRIMAVERA	VERANO	OTOÑO	>>INVIERNO<<	TOTAL
----------	-----------	--------	-------	--------------	-------

PRINCIPALES TIPOS POLÍNICOS

TIPO POLÍNICO	LUNES 18-feb.	MARTES 19-feb.	MIÉRCOLES 20-feb.	JUEVES 21-feb.	VIERNES 22-feb.	SÁBADO 23-feb.	DOMINGO 24-feb.	TOTAL SEMANA
<i>Amaranthaceae</i> (Cenizo, salsola)	–	1	–	–	–	–	–	1
<i>Cupres./Taxac.</i> (Ciprés, enebro)	39	30	37	52	71	345	212	786
<i>Olea</i> (Olivo)	1	–	–	–	–	–	–	1
<i>Platanus</i> (Plátano de sombra)	–	–	–	–	–	–	–	0
<i>Poaceae</i> (Gramíneas)	2	2	–	1	2	–	1	8
<i>Urticaceae</i> (Ortiga, parietaria)	–	1	–	3	2	2	1	9

OTROS TIPOS POLÍNICOS

TIPO POLÍNICO	LUNES 18-feb.	MARTES 19-feb.	MIÉRCOLES 20-feb.	JUEVES 21-feb.	VIERNES 22-feb.	SÁBADO 23-feb.	DOMINGO 24-feb.	TOTAL SEMANA
<i>Alnus</i> (Aliso)	–	–	–	–	–	4	24	28
<i>Brassicaceae</i> (Crucífera)	1	–	1	1	1	1	–	5
<i>Corylus</i> (Avellano)	–	–	–	–	1	6	17	24
<i>Ericaceae</i> (Brezo)	–	–	1	1	2	1	1	5
<i>Fraxinus</i> (Fresno)	–	–	–	–	–	3	6	9
<i>Mercurialis</i> (Mercurial)	–	–	–	2	1	1	–	4
<i>Pinaceae</i> (Pinos, cedros)	2	14	6	8	10	34	119	173
<i>Populus</i> (Chopo)	–	–	–	–	–	–	1	1
<i>Ulmus</i> (Olmo)	–	–	–	1	1	2	4	8
<i>Urtica membranacea</i>	1	2	–	–	1	–	–	4
OTROS	1	–	–	–	1	–	1	3

Umbrales de polen SEAIC: altos (rojo), medios (amarillo), bajos (verde), nulos (blanco)

SUMA

47 50 45 69 93 399 387

Datos en granos/m³ de aire

ESPORAS

Alternaria

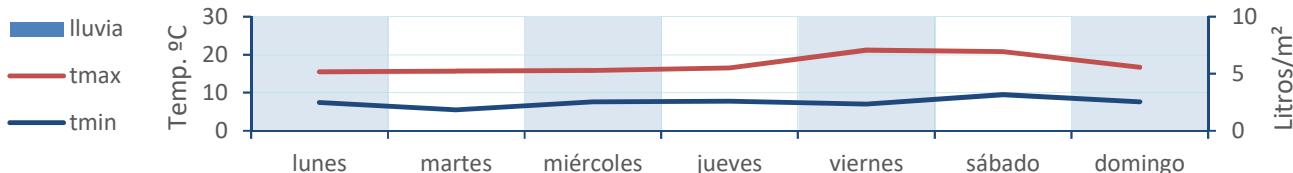
1 2 1 6 4 0 0

Datos en esporas/m³ de aire

Responsable análisis: Javier Suárez

Situación captador: Hospital General de Castellón

METEO



REPRESENTACIÓN GRÁFICA

AÑO

SEMANA

PUNTO DE MUESTREO

COLABORA

TOTAL

2019

8

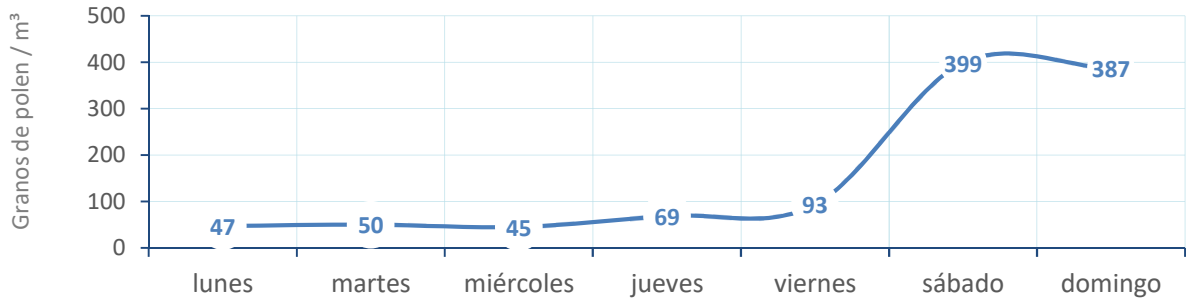
CASTELLÓN



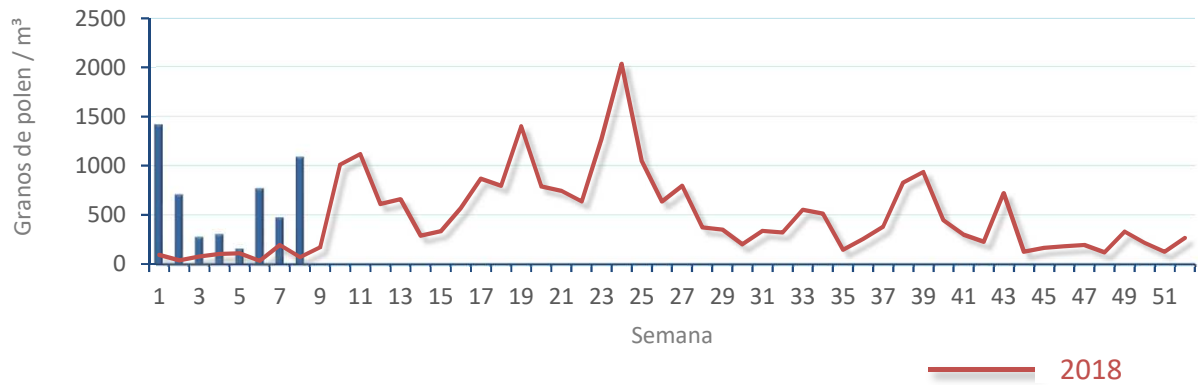
1090
gn/m³

POLEN

NIVELES DE POLEN DE LA ÚLTIMA SEMANA

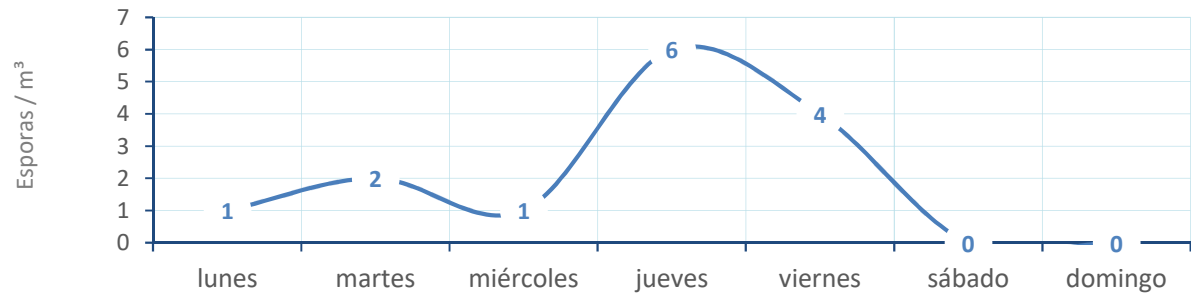


EVOLUCIÓN POLÍNICA SEMANAL

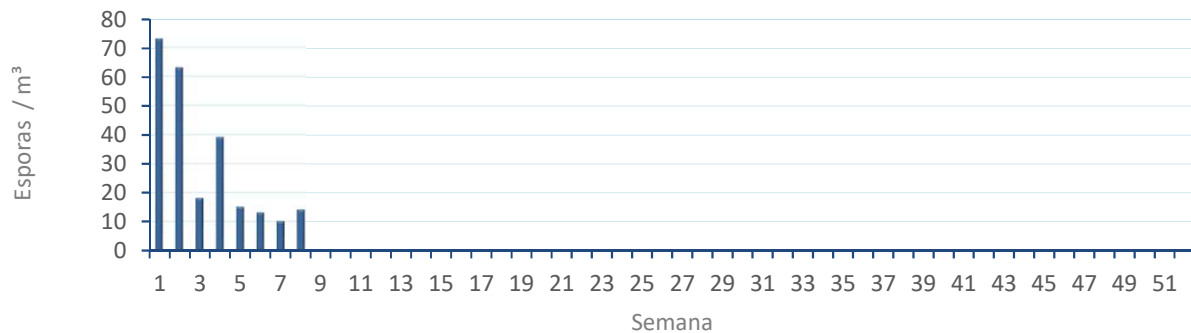


ALTERNARIA

NIVELES DE ALTERNARIA DE LA ÚLTIMA SEMANA



EVOLUCIÓN SEMANAL DE ALTERNARIA



COMPARACIÓN RESPECTO AL AÑO 2018

AÑO SEMANA PUNTO DE MUESTREO COLABORA AÑOS

2019

8

CASTELLÓN

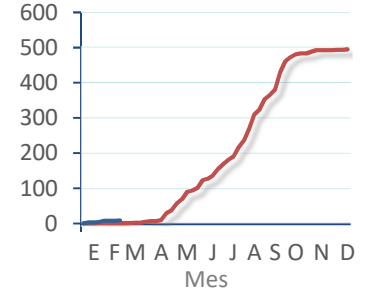
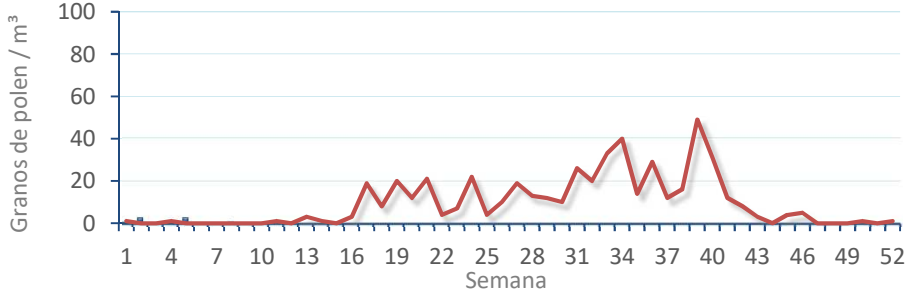


TIPOS

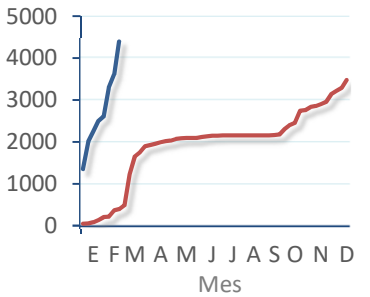
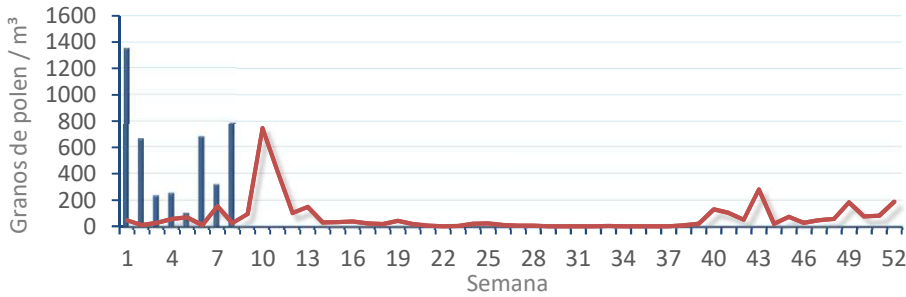
EVOLUCIÓN SEMANAL

DATOS AGRUPADOS

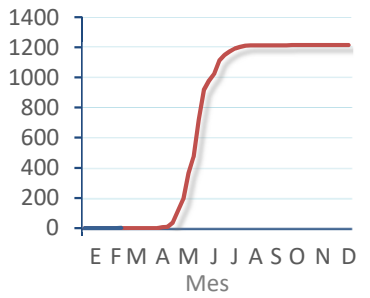
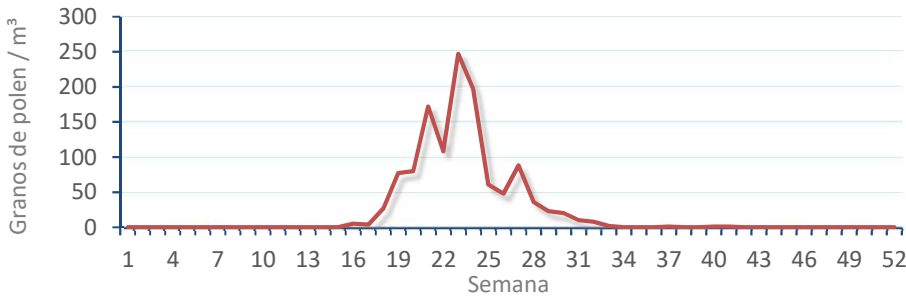
Amaranthaceae
(Cenizo, salsola)



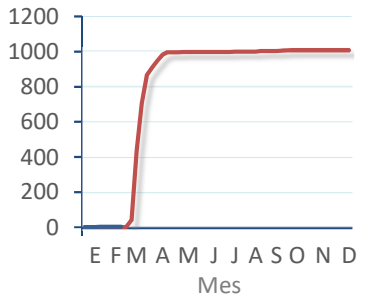
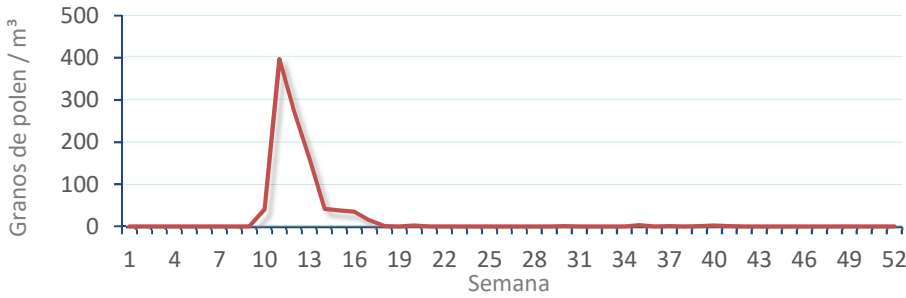
Cupres. / Taxac.
(Ciprés, enebro)



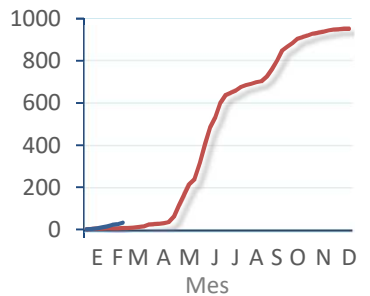
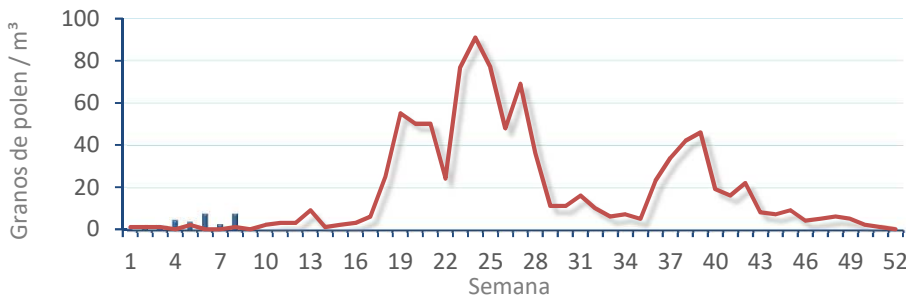
Olea europaea
(Olivo)



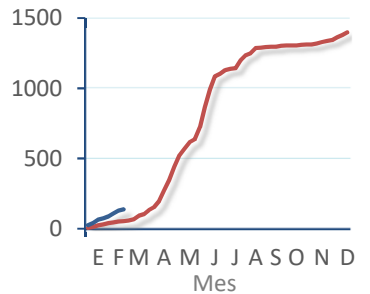
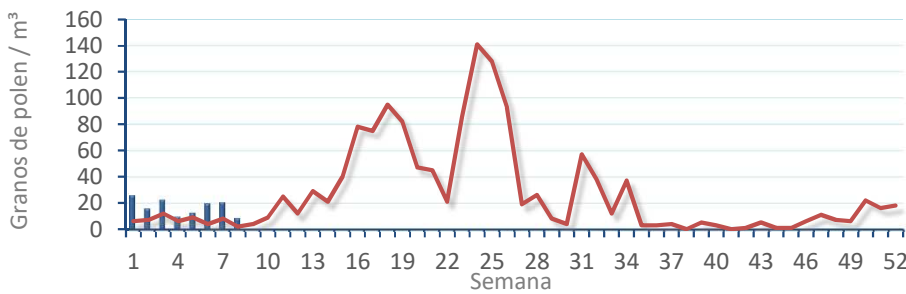
Platanus sp.
(Plátano de sombra)



Poaceae
(Gramíneas)



Urticaceae
(Ortigas, parietarias)



CONCENTRACIONES DE POLEN EN EL AMBIENTE

AÑO	SEMANA	PUNTO DE MUESTREO	COLABORA	TOTAL
-----	--------	-------------------	----------	-------

2019

8

PEGO



1525
grn/m³

ESTACIÓN	PRIMAVERA	VERANO	OTOÑO	>>INVIERNO<<	TOTAL
----------	-----------	--------	-------	--------------	-------

PRINCIPALES TIPOS POLÍNICOS

TIPO POLÍNICO	LUNES 18-feb.	MARTES 19-feb.	MIÉRCOLES 20-feb.	JUEVES 21-feb.	VIERNES 22-feb.	SÁBADO 23-feb.	DOMINGO 24-feb.	TOTAL SEMANA
<i>Amaranthaceae</i> (Cenizo, salsola)	–	–	–	–	–	–	–	0
<i>Cupres./Taxac.</i> (Ciprés, enebro)	41	46	65	117	193	364	98	924
<i>Olea</i> (Olivo)	–	–	–	–	–	–	–	0
<i>Platanus</i> (Plátano de sombra)	–	–	–	–	–	–	–	0
<i>Poaceae</i> (Gramíneas)	–	–	–	1	–	–	–	1
<i>Urticaceae</i> (Ortiga, parietaria)	6	5	8	3	21	18	4	65

OTROS TIPOS POLÍNICOS

<i>Alnus</i> (Aliso)							9
<i>Corylus</i> (Avellano)	1					15	17
<i>Fraxinus</i> (Fresno)						1	6
<i>Mercurialis</i> (Mercurial)	1	1	1	1	4	1	
<i>Morus</i> (Morera)				1			
<i>Pinaceae</i> (Pinos, cedros)	3	10	43	48	95	57	22
<i>Populus</i> (Chopo)	1	1	1		3		2
<i>Salix</i> (Sauce)				1			7
<i>Ulmus</i> (Olmo)					1	4	1
<i>Urtica membranacea</i>	11	12	13	21	54	48	13
OTROS		1	1			2	

Umbral de polen SEAIC: ■ altos ■ medios ■ bajos ■ nulos

SUMA

64 76 132 193 371 510 179

Datos en granos/m³ de aire

ESPORAS

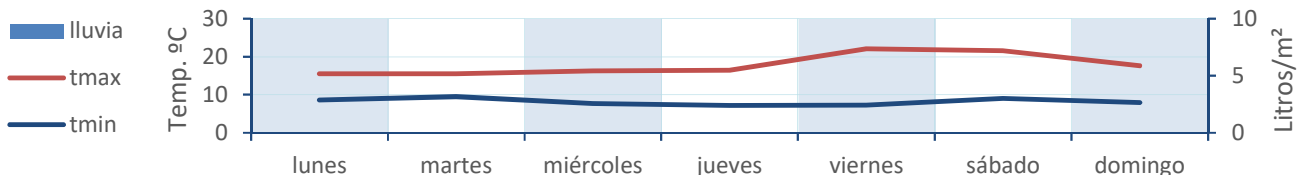
Alternaria

0 0 0 0 3 1 1

Datos en esporas/m³ de aire

Responsable análisis: Javier Suárez
Situación captador: Hospital Clínico de Valencia

METEO



REPRESENTACIÓN GRÁFICA

AÑO

SEMANA

PUNTO DE MUESTREO

COLABORA

TOTAL

2019

8

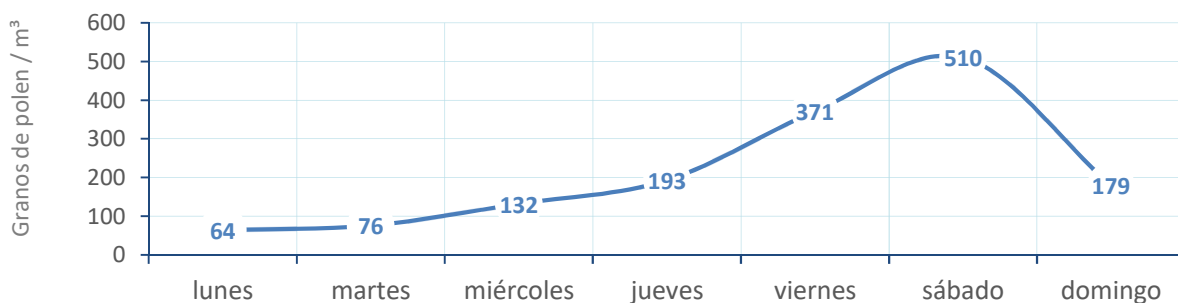
PEGO



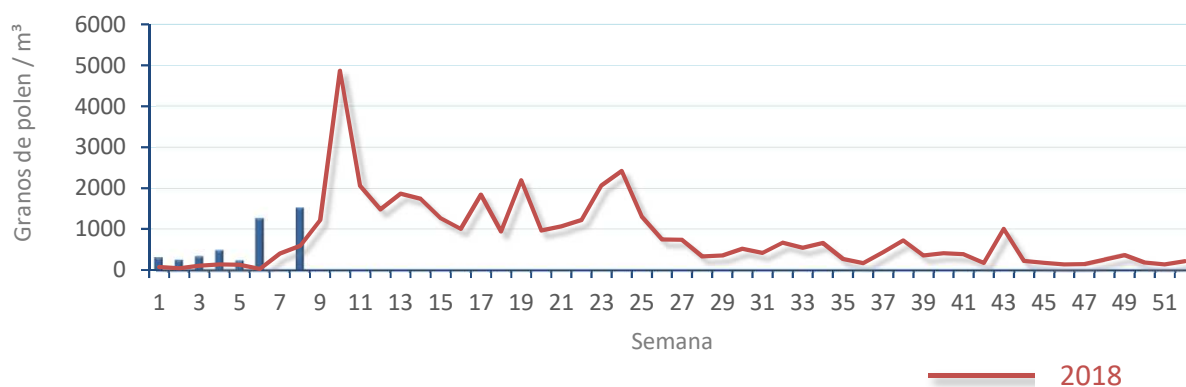
1525
gn/m³

POLEN

NIVELES DE POLEN DE LA ÚLTIMA SEMANA

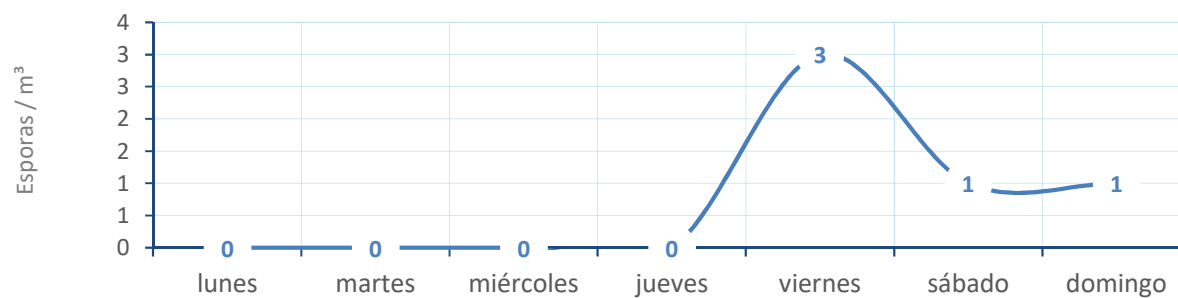


EVOLUCIÓN POLÍNICA SEMANAL

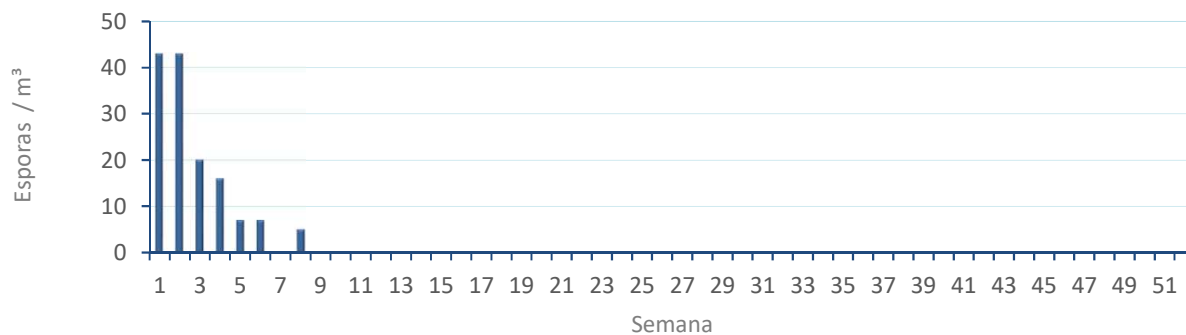


ALTERNARIA

NIVELES DE ALTERNARIA DE LA ÚLTIMA SEMANA



EVOLUCIÓN SEMANAL DE ALTERNARIA



COMPARACIÓN RESPECTO AL AÑO 2018

AÑO SEMANA PUNTO DE MUESTREO COLABORA AÑOS

2019

8

PEGO

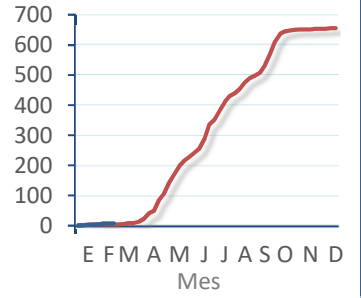
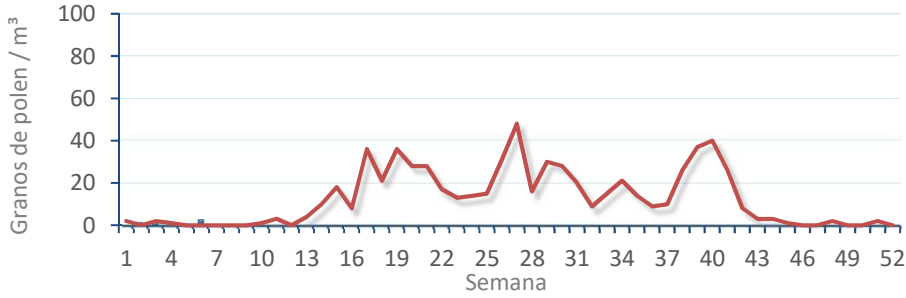


TIPOS

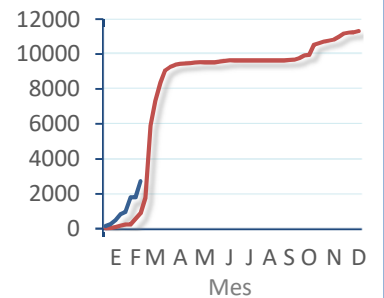
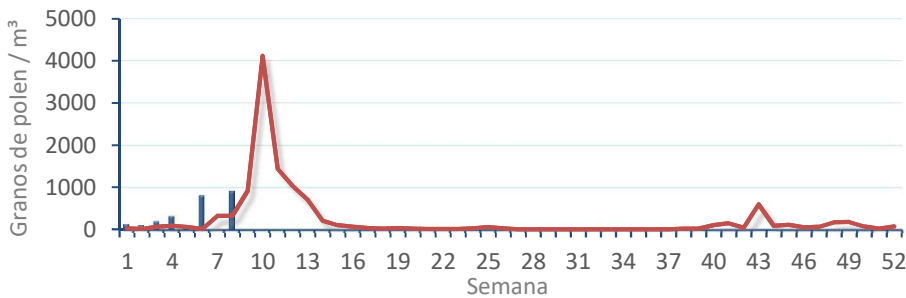
EVOLUCIÓN SEMANAL

DATOS AGRUPADOS

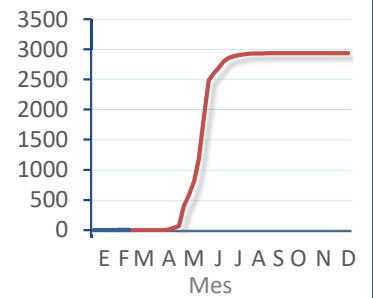
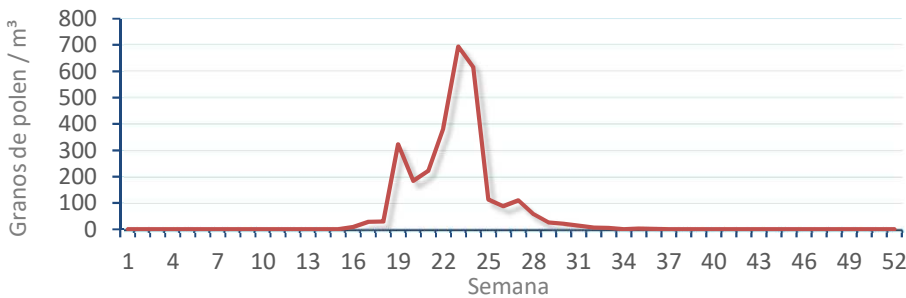
Amaranthaceae
(Cenizo, salsola)



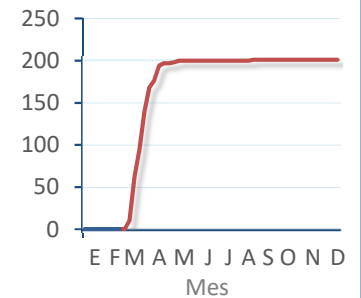
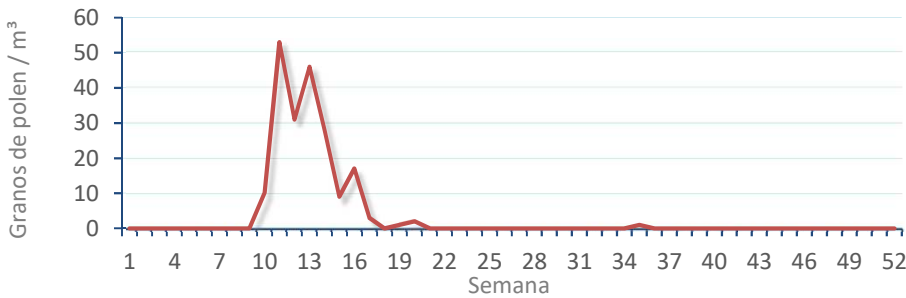
Cupres. / Taxac.
(Ciprés, enebro)



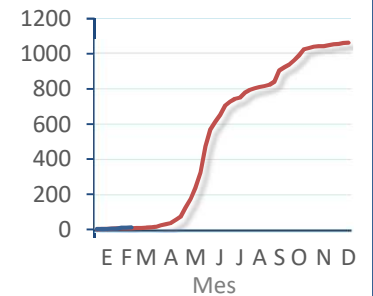
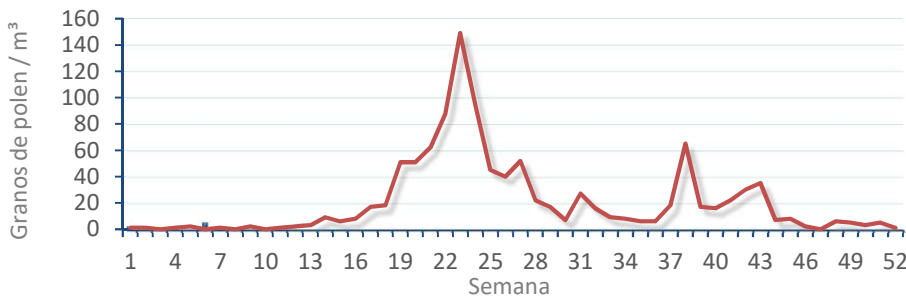
Olea europaea
(Olivo)



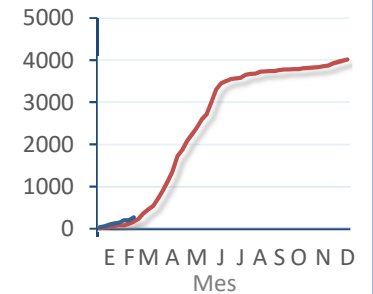
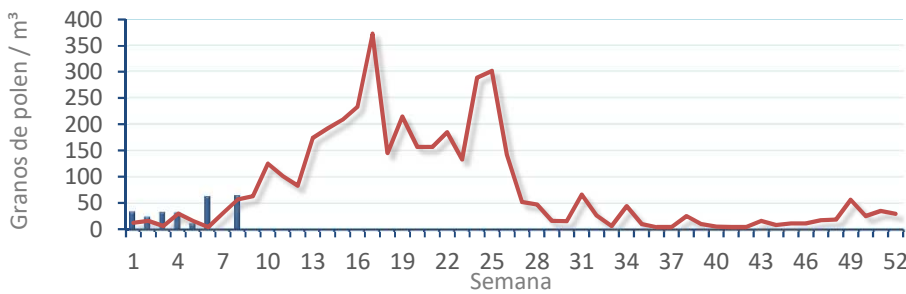
Platanus sp.
(Plátano de sombra)



Poaceae
(Gramíneas)



Urticaceae
(Ortigas, parietarias)



CONCENTRACIONES DE POLEN EN EL AMBIENTE

AÑO	SEMANA	PUNTO DE MUESTREO	COLABORA	TOTAL
-----	--------	-------------------	----------	-------

2019

8

VALENCIA



2695 grn/m³

ESTACIÓN	PRIMAVERA	VERANO	OTOÑO	>>INVIERNO<<	TOTAL
----------	-----------	--------	-------	--------------	-------

PRINCIPALES TIPOS POLÍNICOS

TIPO POLÍNICO	LUNES 18-feb.	MARTES 19-feb.	MIÉRCOLES 20-feb.	JUEVES 21-feb.	VIERNES 22-feb.	SÁBADO 23-feb.	DOMINGO 24-feb.	TOTAL SEMANA
<i>Amaranthaceae</i> (Cenizo, salsola)	—	—	—	—	—	—	—	0
<i>Cupres./Taxac.</i> (Ciprés, enebro)	82	80	192	77	251	1383	329	2394
<i>Olea</i> (Olivo)	—	—	—	—	—	—	—	0
<i>Platanus</i> (Plátano de sombra)	—	—	—	—	—	—	—	0
<i>Poaceae</i> (Gramíneas)	—	—	—	—	1	1	2	4
<i>Urticaceae</i> (Ortiga, parietaria)	1	2	1	3	10	9	9	35

OTROS TIPOS POLÍNICOS

	LUNES 18-feb.	MARTES 19-feb.	MIÉRCOLES 20-feb.	JUEVES 21-feb.	VIERNES 22-feb.	SÁBADO 23-feb.	DOMINGO 24-feb.	TOTAL SEMANA
<i>Alnus</i> (Aliso)	—	—	—	—	—	3	37	40
<i>Corylus</i> (Avellano)	—	—	—	—	—	1	22	23
<i>Fraxinus</i> (Fresno)	1	—	—	—	2	5	3	11
<i>Mercurialis</i> (Mercurial)	—	—	—	2	1	2	1	6
<i>Morus</i> (Morera)	1	—	—	1	—	2	—	4
<i>Palmae</i> (Palmeras)	—	—	—	—	—	1	3	4
<i>Pinaceae</i> (Pinos, cedros)	2	5	7	3	23	82	18	130
<i>Populus</i> (Chopo)	—	—	—	—	—	—	3	3
<i>Ulmus</i> (Olmo)	—	—	1	—	5	—	3	9
<i>Urtica membranacea</i>	1	2	2	4	3	3	1	16
OTROS	1	—	1	—	1	3	—	6

Umbral de polen SEAIC: ■ altos ■ medios ■ bajos ■ nulos

SUMA 89 89 204 90 297 1495 431

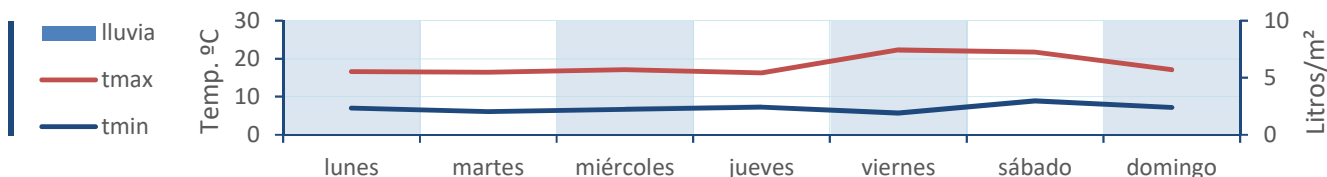
Datos en granos/m³ de aire

ESPORAS Alternaria 3 2 0 0 4 2 3

Datos en esporas/m³ de aire

Responsable análisis: Javier Suárez
Situación captador: Hospital Clínico de Valencia

METEO



REPRESENTACIÓN GRÁFICA

AÑO

SEMANA

PUNTO DE MUESTREO

COLABORA

TOTAL

2019

8

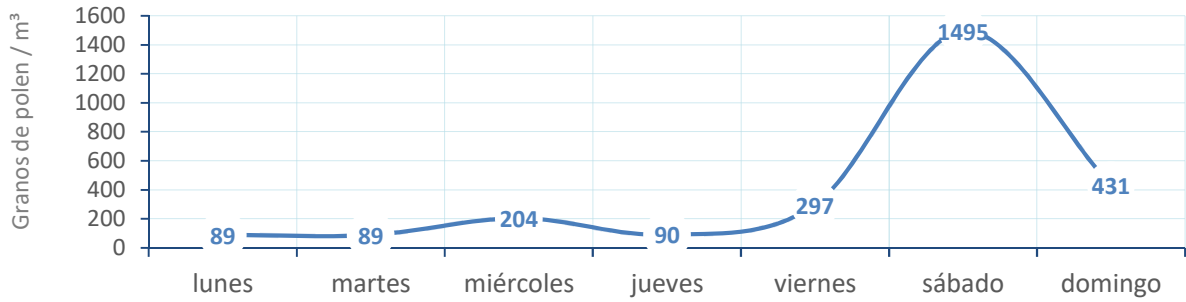
VALENCIA



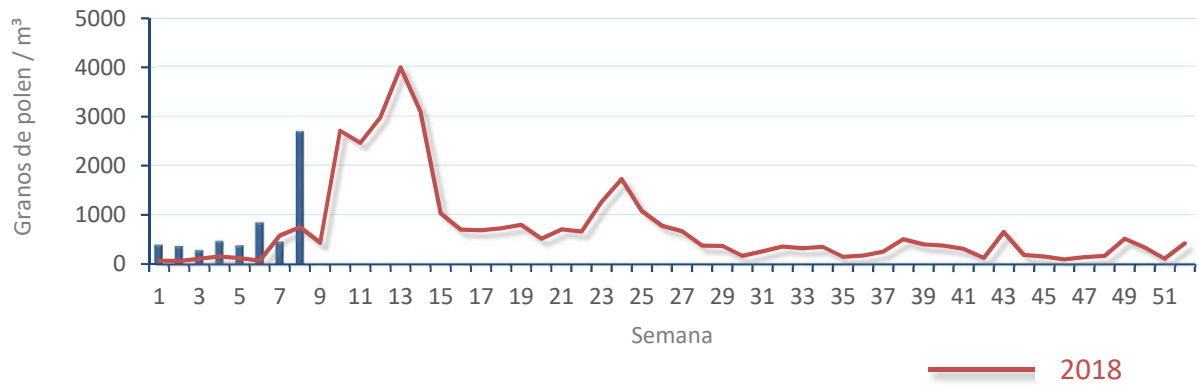
2695
gn/m³

POLEN

NIVELES DE POLEN DE LA ÚLTIMA SEMANA

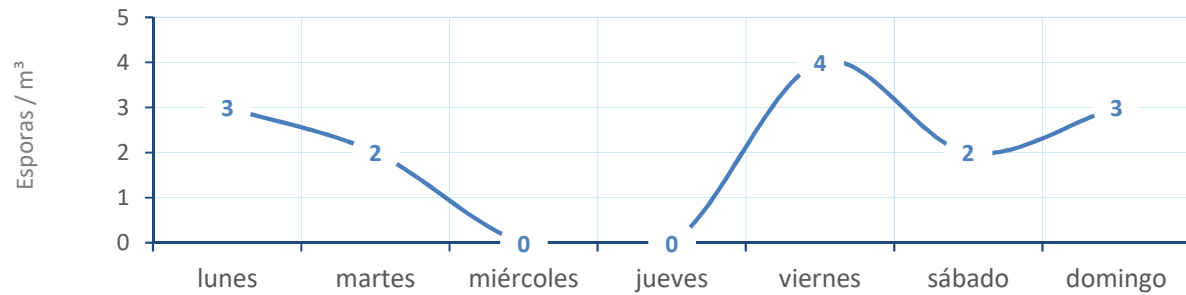


EVOLUCIÓN POLÍNICA SEMANAL

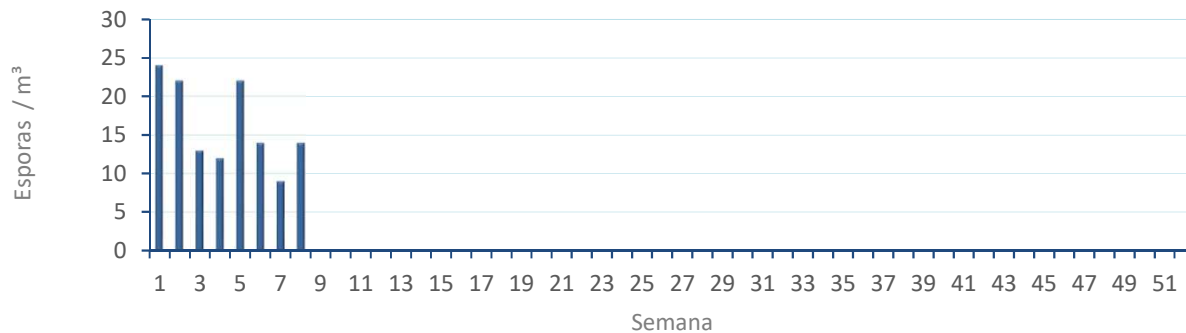


ALTERNARIA

NIVELES DE ALTERNARIA DE LA ÚLTIMA SEMANA



EVOLUCIÓN SEMANAL DE ALTERNARIA



COMPARACIÓN RESPECTO AL AÑO 2018

AÑO

SEMANA

PUNTO DE MUESTREO

COLABORA

AÑOS

2019

8

VALENCIA

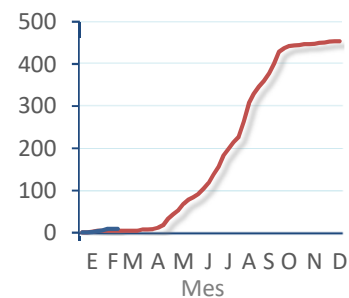
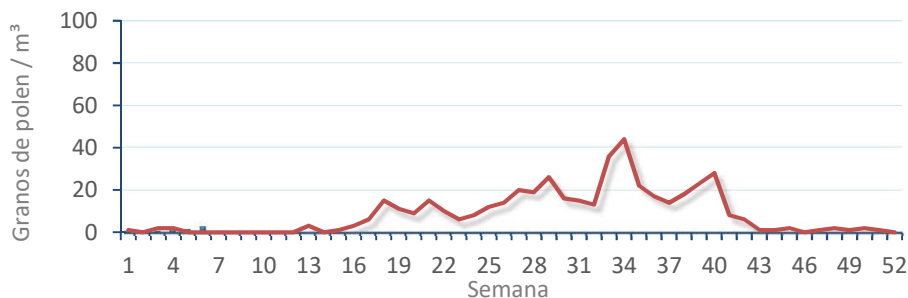


TIPOS

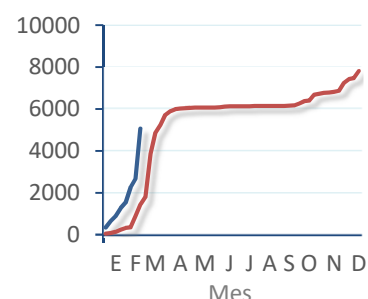
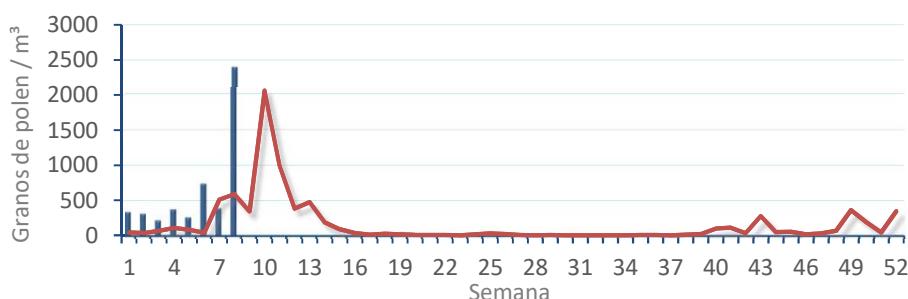
EVOLUCIÓN SEMANAL

DATOS AGRUPADOS

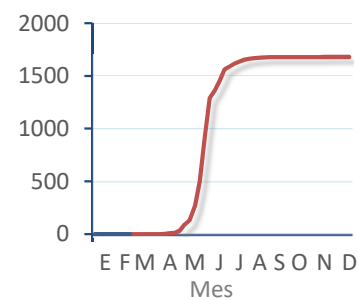
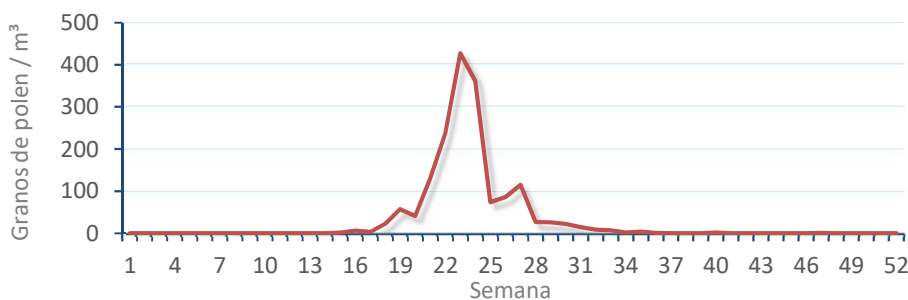
Amaranthaceae
(Cenizo, salsola)



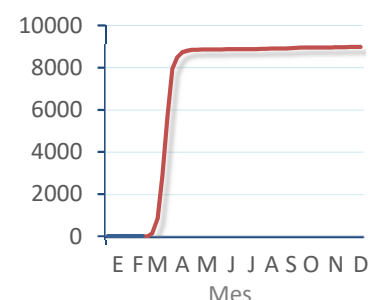
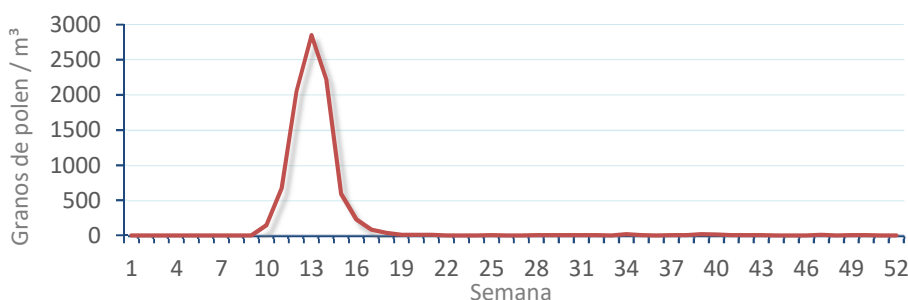
Cupres. / Taxac.
(Ciprés, enebro)



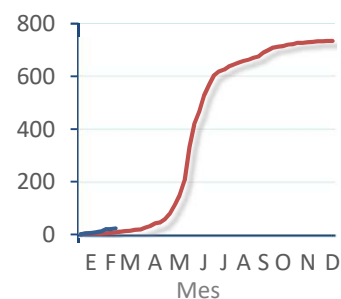
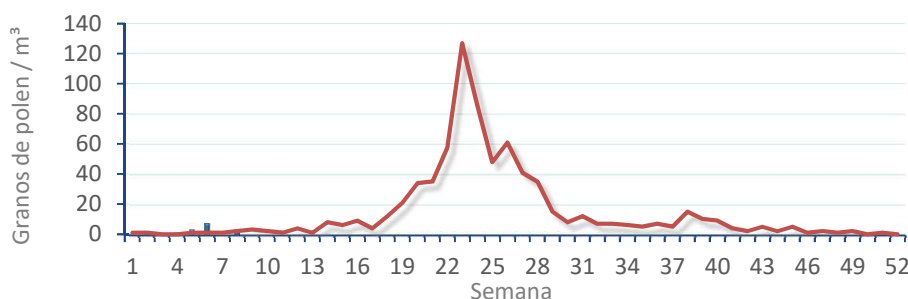
Olea europaea
(Olivo)



Platanus sp.
(Plátano de sombra)



Poaceae
(Gramíneas)



Urticaceae
(Ortigas, parietarias)

