

# POLEN RESUMEN GRÁFICO SEMANAL

## ALICANTE

L M X J V S D  
17 18 19 20 21 22 23

Agosto

### 2020

SEMANA

# 34

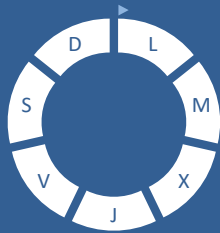
COLABORA

**LETIPharma**  
desde 1919



ÁRBOLES

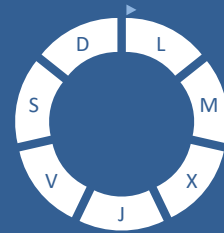
*Cupres., Taxac.*  
(Cipreses, enebros)



*Olea europaea*  
(Olivo)

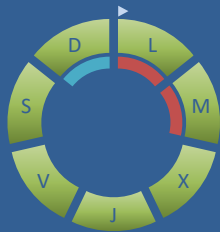


*Platanus sp.*  
(Plátano de sombra)



HIERBAS

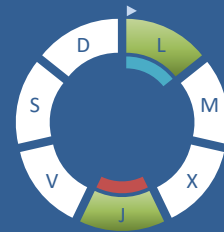
*Amaranthaceae*  
(Cenizos, salsolas)



*Poaceae*  
(Gramíneas)



*Urticaceae*  
(Ortigas, parietarias)



## TIPOS POLÍNICOS PRINCIPALES

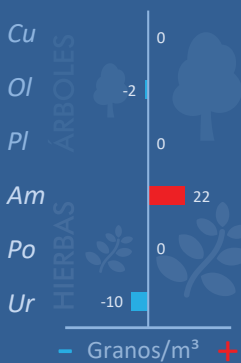
NIVELES

LLUVIA

Litros/m<sup>2</sup>



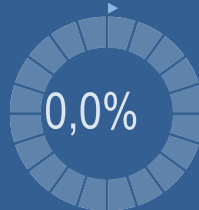
## VARIACIÓN RESPECTO A LA SEMANA ANTERIOR



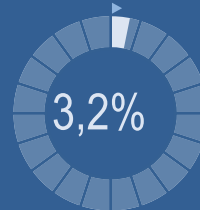
## TIPOS POLÍNICOS PRINCIPALES EN PORCENTAJES



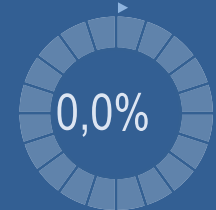
*Cupres., Taxac.*  
(Cipreses, enebros)



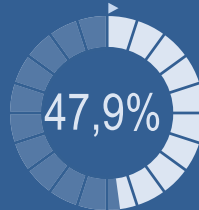
*Olea europaea*  
(Olivo)



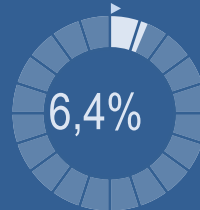
*Platanus sp.*  
(Plátano de sombra)



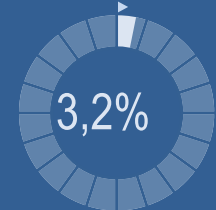
*Amaranthaceae*  
(Cenizos, salsolas)



*Poaceae*  
(Gramíneas)



*Urticaceae*  
(Ortigas, parietarias)



## METEOROLOGÍA



## POLEN DIARIO



## POLEN TOTAL



# CONCENTRACIONES DE POLEN EN EL AMBIENTE

AÑO	SEMANA	PUNTO DE MUESTREO	COLABORA	TOTAL
-----	--------	-------------------	----------	-------

2020

34

ALICANTE

LETIPharma desde 1919

94 grn/m<sup>3</sup>

ESTACIÓN	PRIMAVERA	>>VERANO<<	OTOÑO	INVIERNO	TOTAL SEMANA
----------	-----------	------------	-------	----------	--------------

## PRINCIPALES TIPOS POLÍNICOS

TIPO POLÍNICO	LUNES 17-ago.	MARTES 18-ago.	MIÉRCOLES 19-ago.	JUEVES 20-ago.	VIERNES 21-ago.	SÁBADO 22-ago.	DOMINGO 23-ago.	TOTAL SEMANA
<i>Amaranthaceae</i> (Cenizo, salsola)	9	9	6	5	6	7	3	45
<i>Cupres./Taxac.</i> (Ciprés, enebro)								0
<i>Olea</i> (Olivo)	1		1		1			3
<i>Platanus</i> (Plátano de sombra)								0
<i>Poaceae</i> (Gramíneas)	3	2			1			6
<i>Urticaceae</i> (Ortiga, parietaria)	1			2				3

## OTROS TIPOS POLÍNICOS

<i>Apiaceae</i> (Umbelífera)	1							
<i>Artemisia</i> (Artemisa)		1				2		
<i>Cannabaceae</i> (Lúpulo, cáñamo)					3	9	2	
<i>Castanea</i> (Castaño)		1						
<i>Compositae</i> (Tipo Senecio)		1	1					
<i>Cyperaceae</i> (Juncia, lastán)		1						
<i>Fabaceae</i> (Leguminosa)						1		
<i>Palmae</i> (Palmeras)		2	1	2				
<i>Pinaceae</i> (Pinos, cedros)	1							
<i>Quercus</i> (Encina, alcornoque)		1						
OTROS	2	1	2		1		1	

SUMA

18	19	11	9	12	19	6	
----	----	----	---	----	----	---	--

Datos en granos/m<sup>3</sup> de aire

ESPORAS

Alternaria

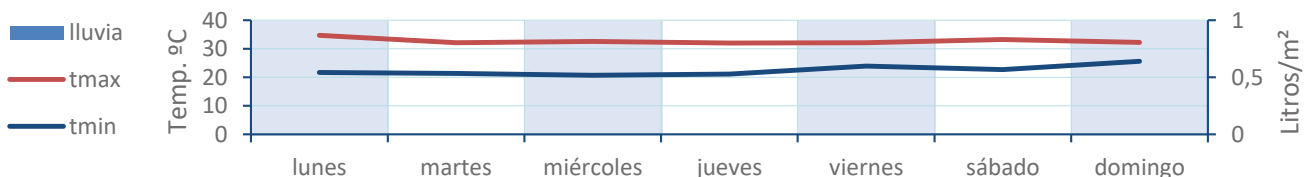
70	53	40	18	11	21	29	
----	----	----	----	----	----	----	--

Datos en esporas/m<sup>3</sup> de aire

Responsable análisis: Javier Suárez

Situación captador: Hospital General Universitario de Alicante

METEO



# REPRESENTACIÓN GRÁFICA

AÑO

SEMANA

PUNTO DE MUESTREO

COLABORA

TOTAL

2020

34

ALICANTE

LETIPharma  
desde 1919

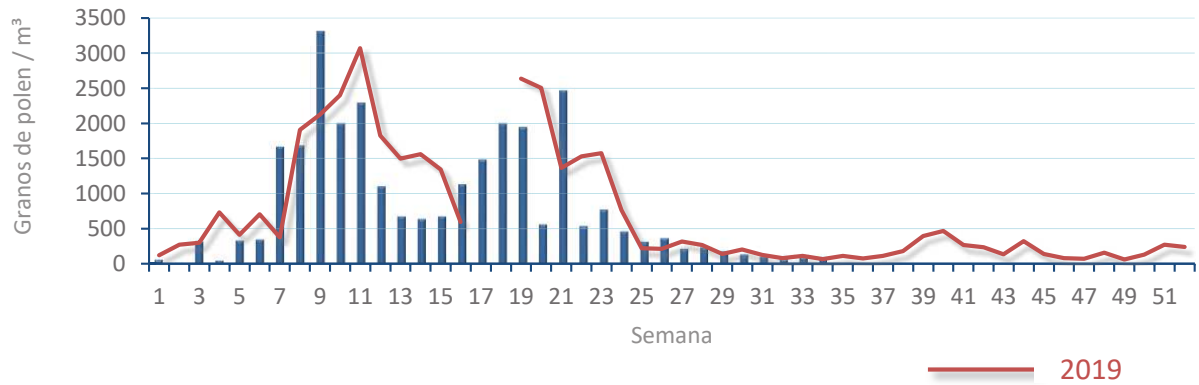
94  
grn/m<sup>3</sup>

POLEN

NIVELES DE POLEN DE LA ÚLTIMA SEMANA

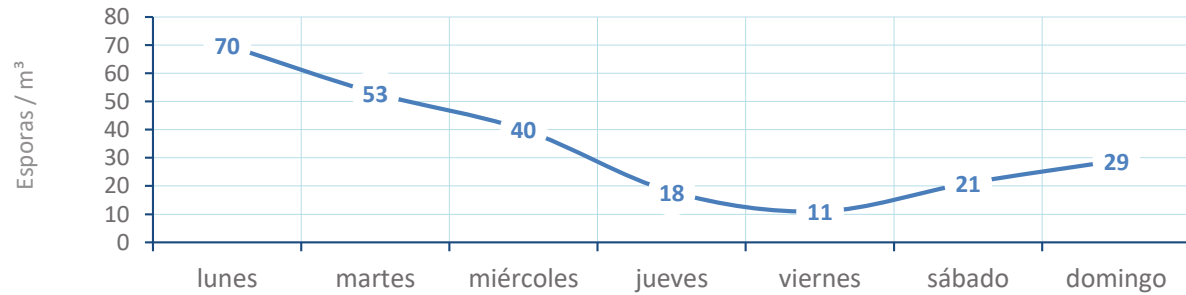


EVOLUCIÓN POLÍNICA SEMANAL

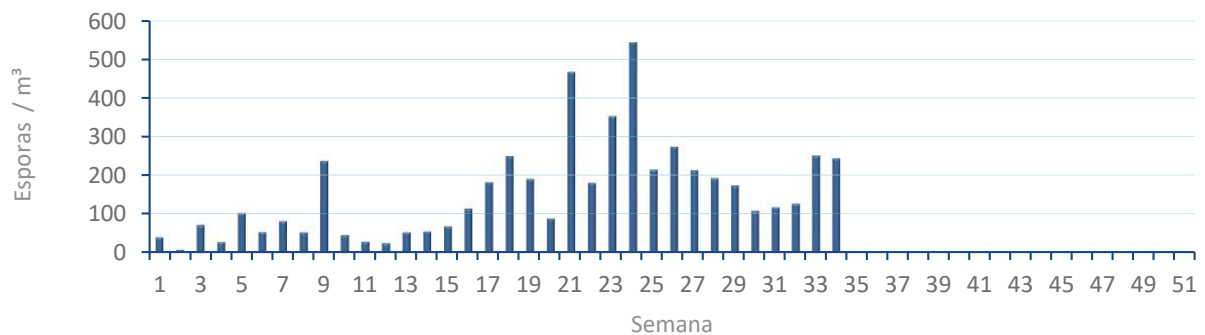


ALTERNARIA

NIVELES DE ALTERNARIA DE LA ÚLTIMA SEMANA



EVOLUCIÓN SEMANAL DE ALTERNARIA



# COMPARACIÓN RESPECTO AL AÑO 2019

AÑO

SEMANA

PUNTO DE MUESTREO

COLABORA

AÑOS

2020

34

ALICANTE

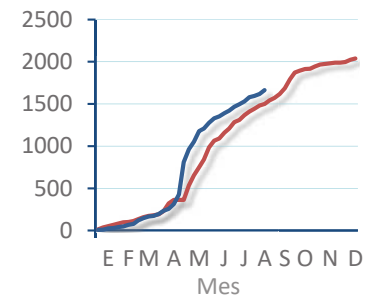
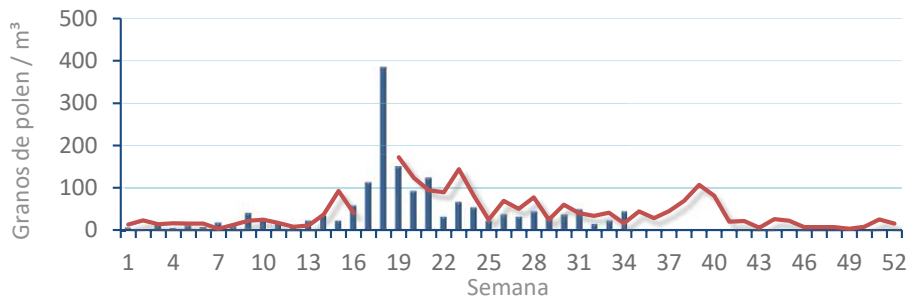


TIPOS

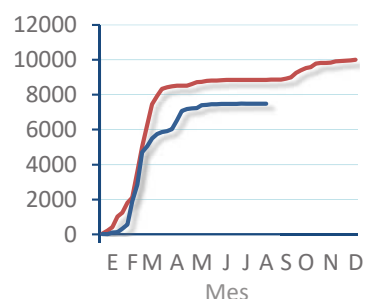
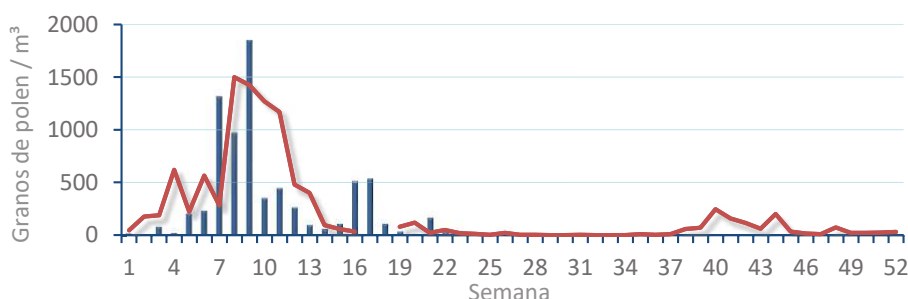
EVOLUCIÓN SEMANAL

DATOS AGRUPADOS

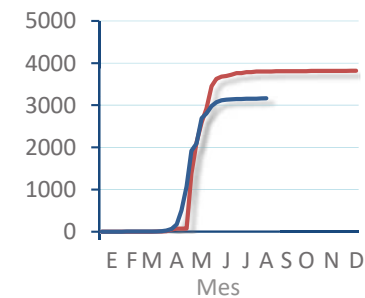
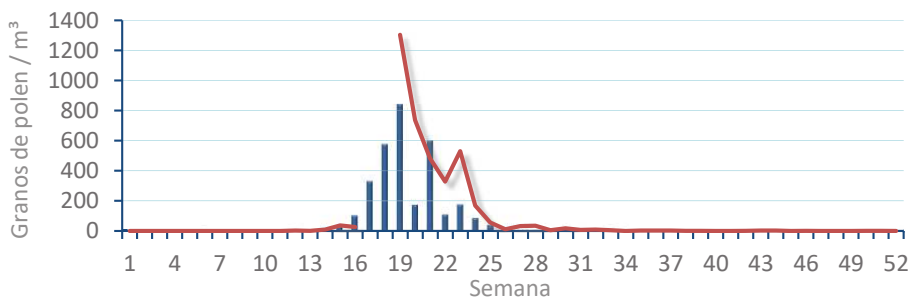
*Amaranthaceae*  
(Cenizo, salsola)



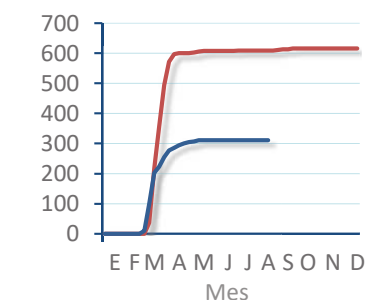
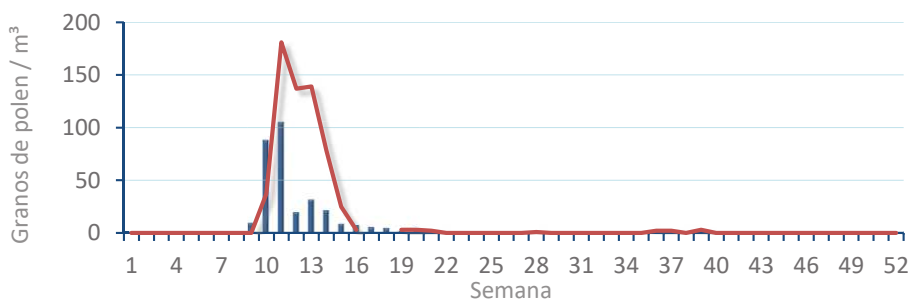
*Cupres. / Taxac.*  
(Ciprés, enebro)



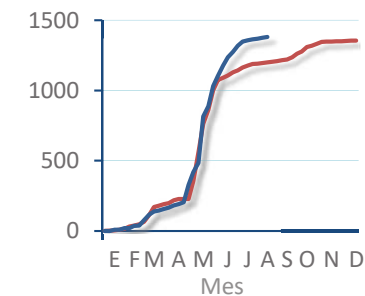
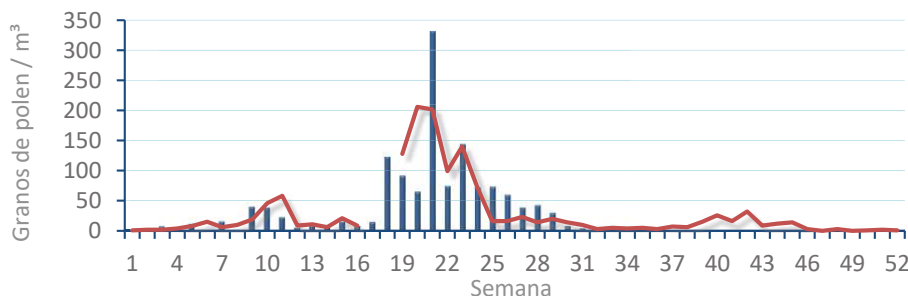
*Olea europaea*  
(Olivo)



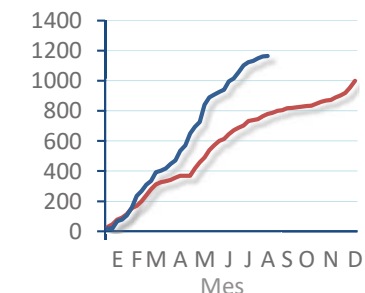
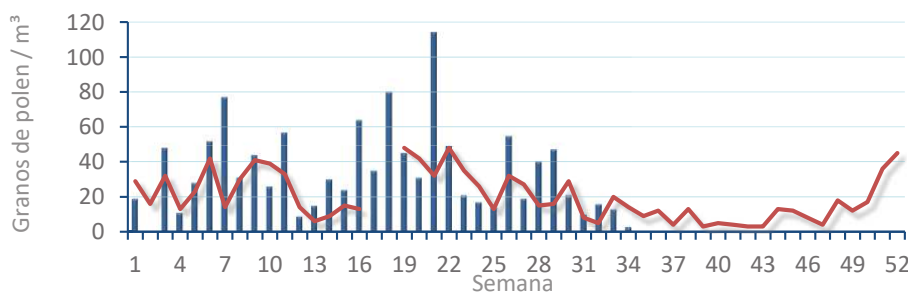
*Platanus sp.*  
(Plátano de sombra)



*Poaceae*  
(Gramíneas)



*Urticaceae*  
(Ortigas, parietarias)



# POLEN RESUMEN GRÁFICO SEMANAL

## CASTELLÓN

L M X J V S D  
17 18 19 20 21 22 23

Agosto

### 2020

SEMANA

# 34

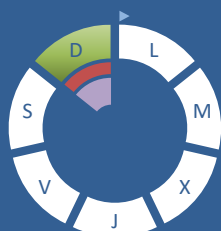
COLABORA

**LETIPharma**  
desde 1919



ÁRBOLES

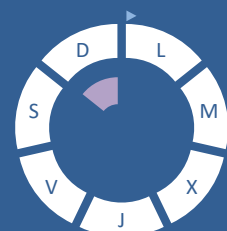
*Cupres., Taxac.*  
(Cipreses, enebros)



*Olea europaea*  
(Olivo)



*Platanus sp.*  
(Plátano de sombra)



HIERBAS

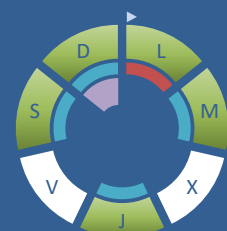
*Amaranthaceae*  
(Cenizos, salsolas)



*Poaceae*  
(Gramíneas)



*Urticaceae*  
(Ortigas, parietarias)



## TIPOS POLÍNICOS PRINCIPALES

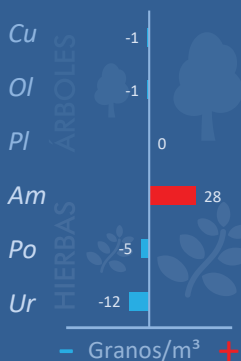
NIVELES

LLUVIA

Litros/m<sup>2</sup>



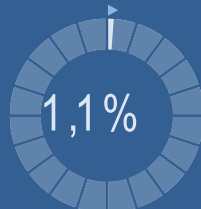
## VARIACIÓN RESPECTO A LA SEMANA ANTERIOR



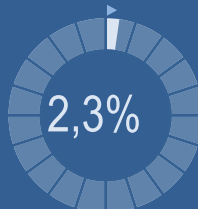
## TIPOS POLÍNICOS PRINCIPALES EN PORCENTAJES



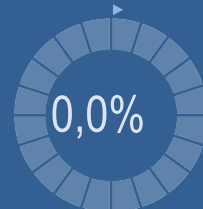
*Cupres., Taxac.*  
(Cipreses, enebros)



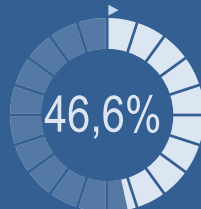
*Olea europaea*  
(Olivo)



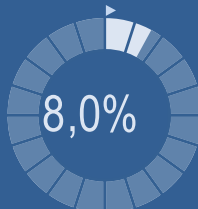
*Platanus sp.*  
(Plátano de sombra)



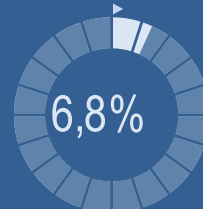
*Amaranthaceae*  
(Cenizos, salsolas)



*Poaceae*  
(Gramíneas)



*Urticaceae*  
(Ortigas, parietarias)



## METEOROLOGÍA

33,7 °C

21,3 °C

1,6 L/m<sup>2</sup>

VERANO

## POLEN DIARIO

Granos/m<sup>3</sup>



## POLEN TOTAL

# 88

Granos/m<sup>3</sup>

SEMANA ANTERIOR

81

VARIACIÓN SEMANAL

+7

CAPTADOR:  
Burkard  
Spore Trap

INFORME:  
J.S.  
Javier Suárez

# CONCENTRACIONES DE POLEN EN EL AMBIENTE

AÑO	SEMANA	PUNTO DE MUESTREO	COLABORA	TOTAL
-----	--------	-------------------	----------	-------

2020

34

CASTELLÓN

LETIPharma desde 1919

88 grn/m<sup>3</sup>

ESTACIÓN	PRIMAVERA	>>VERANO<<	OTOÑO	INVIERNO	TOTAL SEMANA
----------	-----------	------------	-------	----------	--------------

## PRINCIPALES TIPOS POLÍNICOS

TIPO POLÍNICO	LUNES 17-ago.	MARTES 18-ago.	MIÉRCOLES 19-ago.	JUEVES 20-ago.	VIERNES 21-ago.	SÁBADO 22-ago.	DOMINGO 23-ago.	TOTAL SEMANA
<i>Amaranthaceae</i> (Cenizo, salsola)	7	11	5	2	3	6	7	41
<i>Cupres./Taxac.</i> (Ciprés, enebro)							1	1
<i>Olea</i> (Olivo)						1	1	2
<i>Platanus</i> (Plátano de sombra)								0
<i>Poaceae</i> (Gramíneas)	1	1	1	1	1		2	7
<i>Urticaceae</i> (Ortiga, parietaria)	2	1		1		1	1	6

Niveles de polen: ■ altos, ■ medios, ■ bajos, ■ nulos

## OTROS TIPOS POLÍNICOS

<i>Apiaceae</i> (Umbelífera)						1		
<i>Artemisia</i> (Artemisa)			1					
<i>Cannabaceae</i> (Lúpulo, cáñamo)	1		1		4	2		
<i>Compositae</i> (Tipo Senecio)		1					1	
<i>Cyperaceae</i> (Juncia, lastán)			1		1			
<i>Fabaceae</i> (Leguminosa)							1	
<i>Liliaceae</i> (Liliacea)							1	
<i>Pinaceae</i> (Pinos, cedros)	1	2				1		
<i>Plantago</i> (Llantén)						1		
<i>Quercus</i> (Encina, alcornoque)			1					
<b>OTROS</b>	3	1	2	1		1	1	

**SUMA**

<b>15</b>	<b>17</b>	<b>12</b>	<b>5</b>	<b>9</b>	<b>14</b>	<b>16</b>	
-----------	-----------	-----------	----------	----------	-----------	-----------	--

Datos en granos/m<sup>3</sup> de aire

## ESPORAS

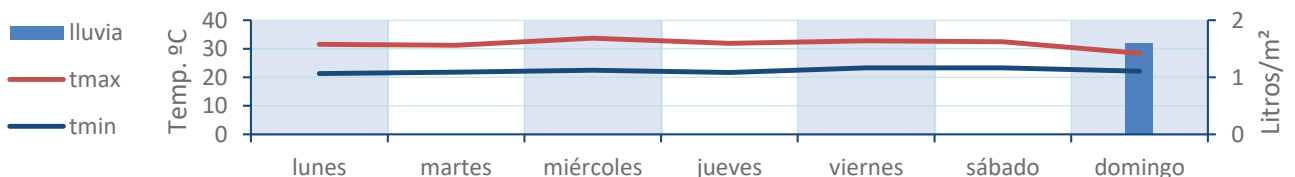
**Alternaria**

124	154	102	37	25	121	57	
-----	-----	-----	----	----	-----	----	--

Datos en esporas/m<sup>3</sup> de aire

Responsable análisis: Javier Suárez  
Situación captador: Hospital General de Castellón

## METEO



# REPRESENTACIÓN GRÁFICA

AÑO

SEMANA

PUNTO DE MUESTREO

COLABORA

TOTAL

2020

34

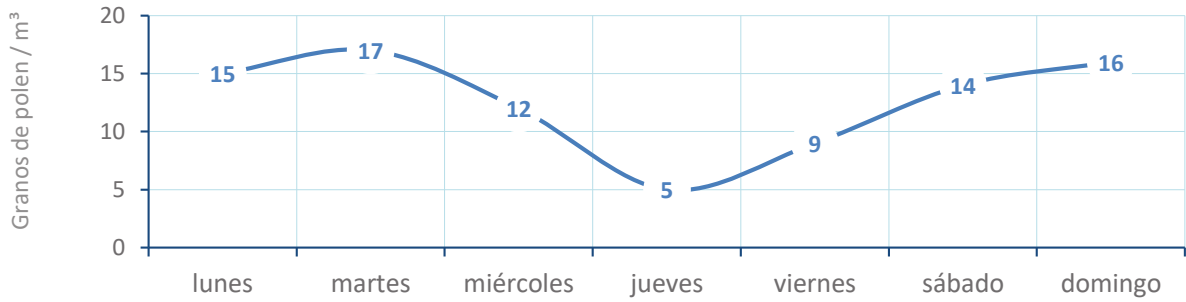
CASTELLÓN

LETIPharma  
desde 1919

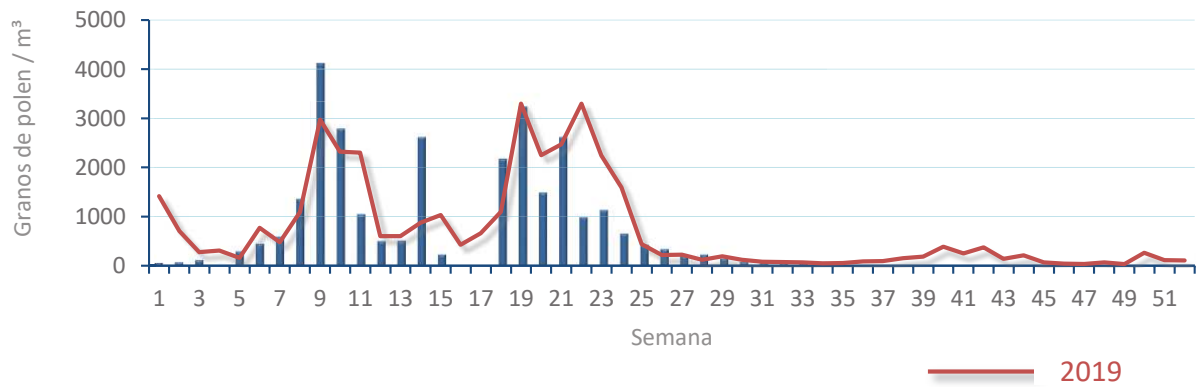
88  
gn/m<sup>3</sup>

POLEN

NIVELES DE POLEN DE LA ÚLTIMA SEMANA

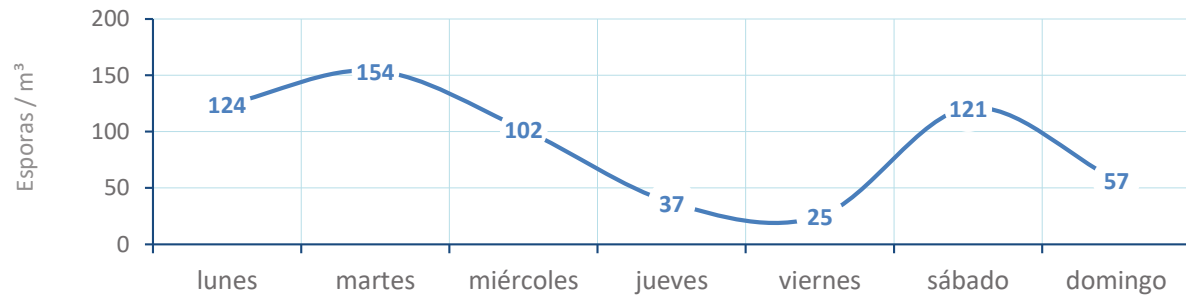


EVOLUCIÓN POLÍNICA SEMANAL

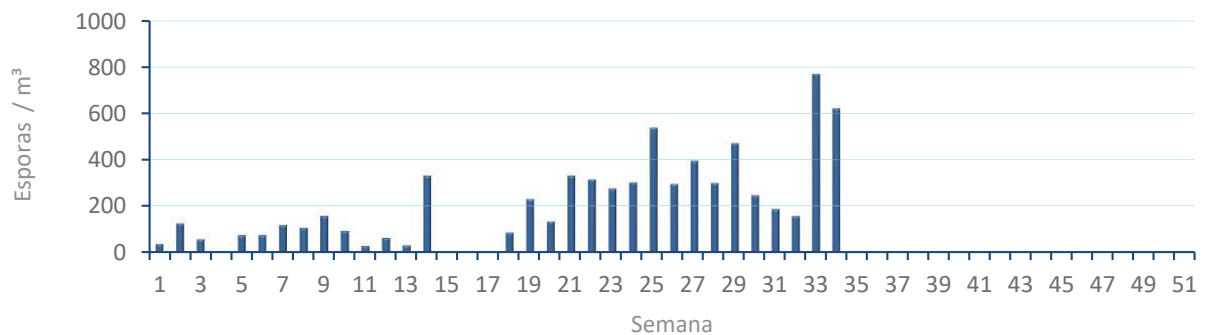


ALTERNARIA

NIVELES DE ALTERNARIA DE LA ÚLTIMA SEMANA



EVOLUCIÓN SEMANAL DE ALTERNARIA



# COMPARACIÓN RESPECTO AL AÑO 2019

AÑO

SEMANA

PUNTO DE MUESTREO

COLABORA

AÑOS

2020

34

CASTELLÓN

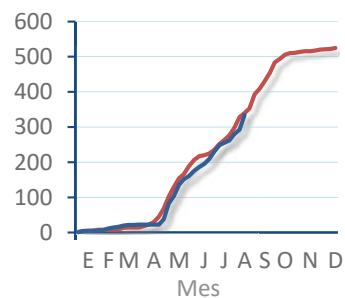
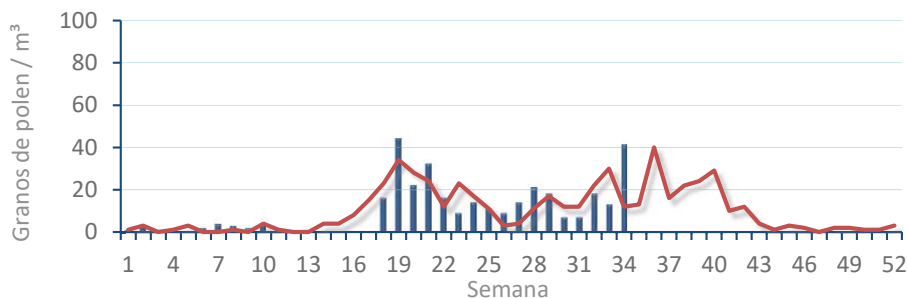


TIPOS

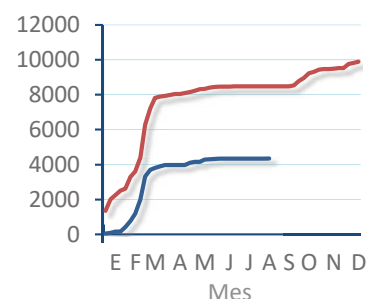
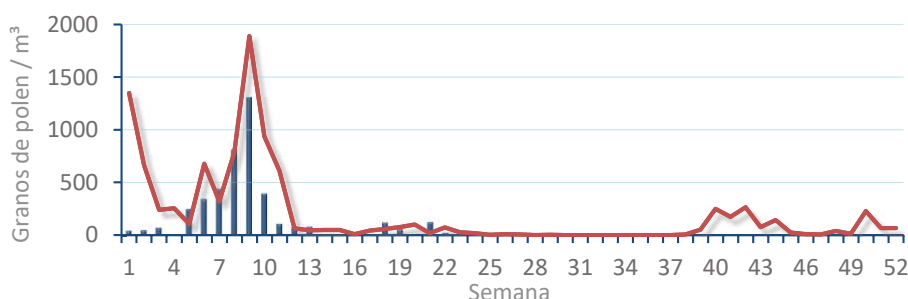
EVOLUCIÓN SEMANAL

DATOS AGRUPADOS

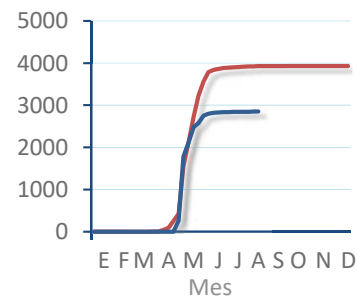
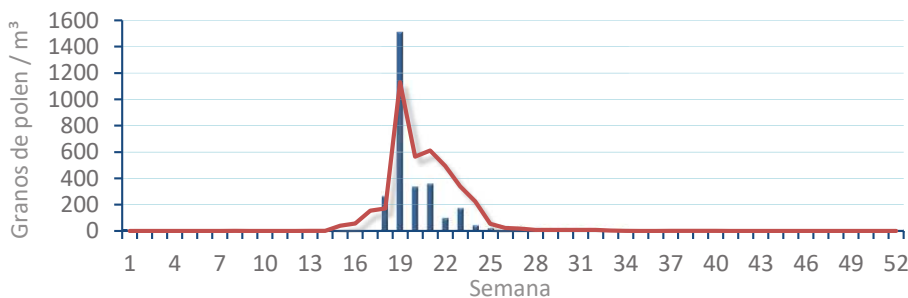
*Amaranthaceae*  
(Cenizo, salsola)



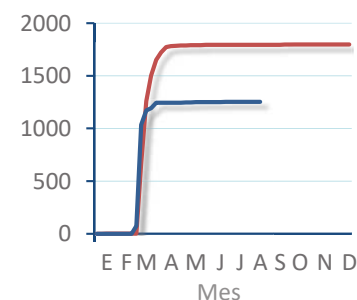
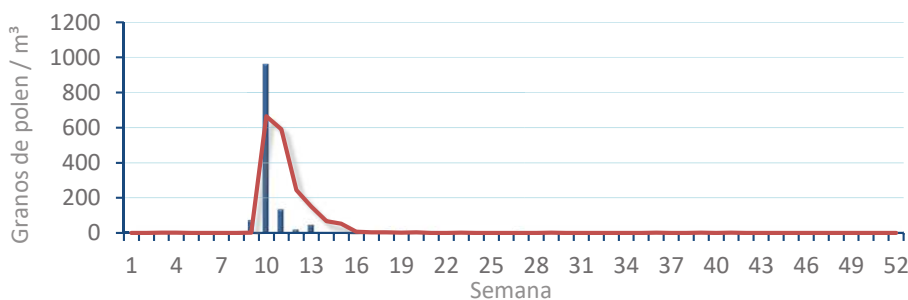
*Cupres. / Taxac.*  
(Ciprés, enebro)



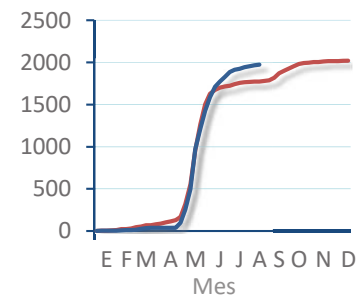
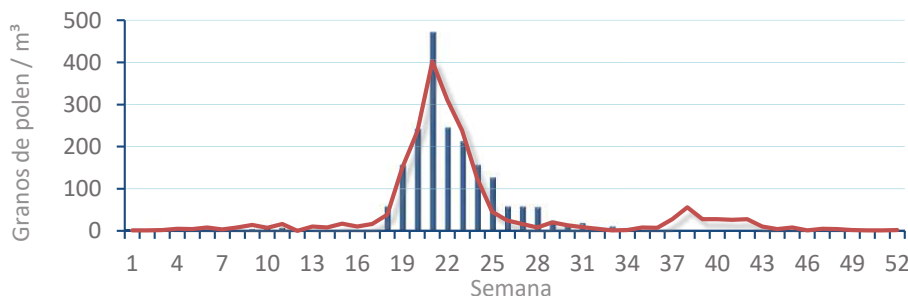
*Olea europaea*  
(Olivo)



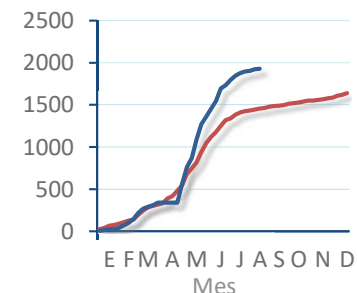
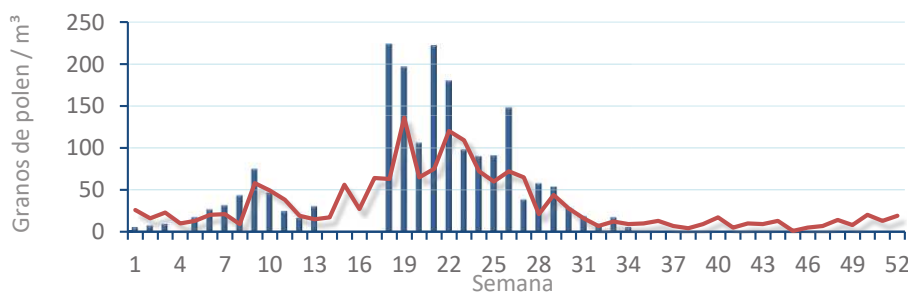
*Platanus sp.*  
(Plátano de sombra)



*Poaceae*  
(Gramíneas)



*Urticaceae*  
(Ortigas, parietarias)





# POLEN RESUMEN GRÁFICO SEMANAL



## ELDA

L M X J V S D  
17 18 19 20 21 22 23  
Agosto

### 2020

## SEMANA

# 34

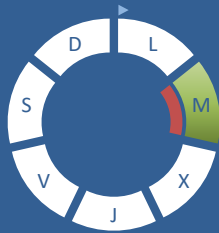
COLABORA

**LETIPharma**  
desde 1919



ÁRBOLES

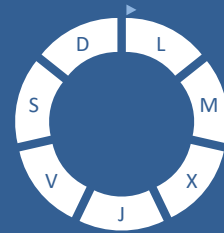
*Cupres., Taxac.*  
(Cipreses, enebros)



*Olea europaea*  
(Olivo)



*Platanus sp.*  
(Plátano de sombra)



HIERBAS

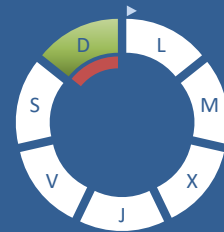
*Amaranthaceae*  
(Cenizos, salsolas)



*Poaceae*  
(Gramíneas)



*Urticaceae*  
(Ortigas, parietarias)



## TIPOS POLÍNICOS PRINCIPALES

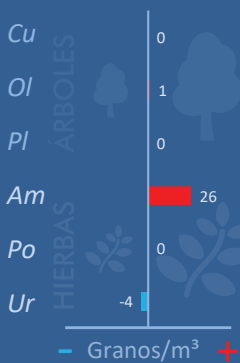
NIVELES

LLUVIA

Litros/m<sup>2</sup>



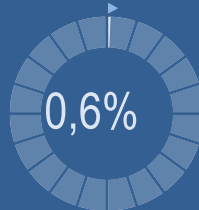
## VARIACIÓN RESPECTO A LA SEMANA ANTERIOR



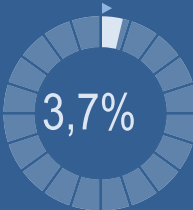
## TIPOS POLÍNICOS PRINCIPALES EN PORCENTAJES



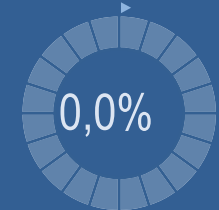
*Cupres., Taxac.*  
(Cipreses, enebros)



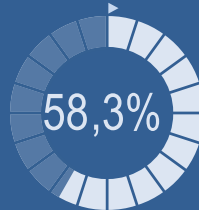
*Olea europaea*  
(Olivo)



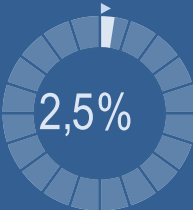
*Platanus sp.*  
(Plátano de sombra)



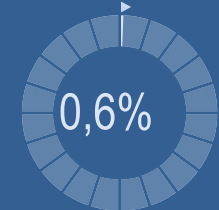
*Amaranthaceae*  
(Cenizos, salsolas)



*Poaceae*  
(Gramíneas)



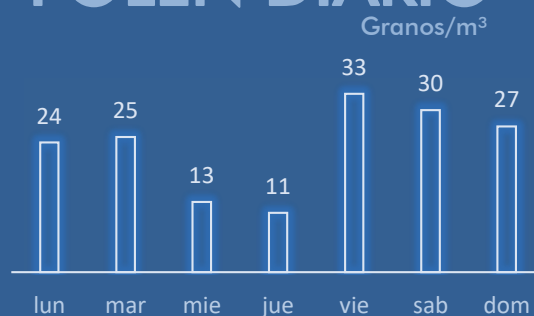
*Urticaceae*  
(Ortigas, parietarias)



## METEOROLOGÍA



## POLEN DIARIO



## POLEN TOTAL

# 163

Granos/m<sup>3</sup>

SEMANA ANTERIOR: 197  
 VARIACIÓN SEMANAL: -63

CAPTADOR:  
Burkard  
Spore Trap

INFORME:  
J.S.  
Javier Suárez

# CONCENTRACIONES DE POLEN EN EL AMBIENTE

AÑO	SEMANA	PUNTO DE MUESTREO	COLABORA	TOTAL
-----	--------	-------------------	----------	-------

2020

34

ELDA

LETIPharma desde 1919

163 grn/m<sup>3</sup>

ESTACIÓN	PRIMAVERA	>>VERANO<<	OTOÑO	INVIERNO	TOTAL SEMANA
----------	-----------	------------	-------	----------	--------------

## PRINCIPALES TIPOS POLÍNICOS

TIPO POLÍNICO	LUNES 17-ago.	MARTES 18-ago.	MIÉRCOLES 19-ago.	JUEVES 20-ago.	VIERNES 21-ago.	SÁBADO 22-ago.	DOMINGO 23-ago.	TOTAL SEMANA
<i>Amaranthaceae</i> (Cenizo, salsola)	12	14	7	7	19	23	13	95
<i>Cupres./Taxac.</i> (Ciprés, enebro)		1						1
<i>Olea</i> (Olivo)		1	1		2		2	6
<i>Platanus</i> (Plátano de sombra)								0
<i>Poaceae</i> (Gramíneas)	2				1		1	4
<i>Urticaceae</i> (Ortiga, parietaria)							1	1

## OTROS TIPOS POLÍNICOS

<i>Apiaceae</i> (Umbelífera)	1	1						
<i>Artemisia</i> (Artemisa)			2	2	3	4	3	
<i>Cannabaceae</i> (Lúpulo, cáñamo)			1	1	6		3	
<i>Casuarina</i> (Pino de Australia)	2							
<i>Compositae</i> (Tipo Senecio)	1			1				
<i>Palmae</i> (Palmeras)	2				1		2	
<i>Pinaceae</i> (Pinos, cedros)		3					1	
<i>Plantago</i> (Llantén)	1							
<i>Quercus</i> (Encina, alcornoque)	1	1						
<i>Typhaceae</i> (Tifa)							1	
OTROS	2	4	2		1	3		

Niveles de polen: ■ altos, ■ medios, ■ bajos,  nulos

### SUMA

24	25	13	11	33	30	27	
----	----	----	----	----	----	----	--

Datos en granos/m<sup>3</sup> de aire

### ESPORAS

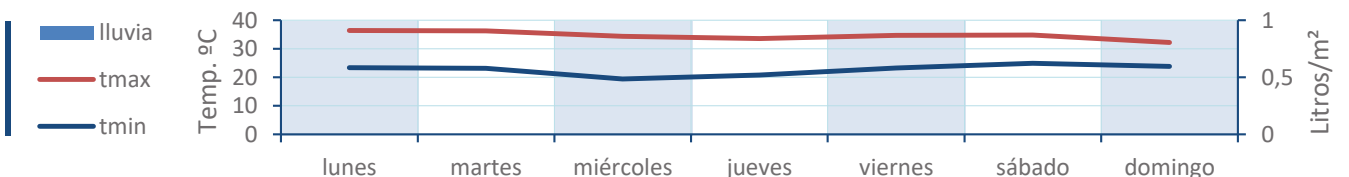
*Alternaria*

101	67	33	16	37	63	34	
-----	----	----	----	----	----	----	--

Datos en esporas/m<sup>3</sup> de aire

Responsable análisis: Javier Suárez  
Situación captador: Hospital General de Elda

### METEO



# REPRESENTACIÓN GRÁFICA

AÑO

SEMANA

PUNTO DE MUESTREO

COLABORA

TOTAL

2020

34

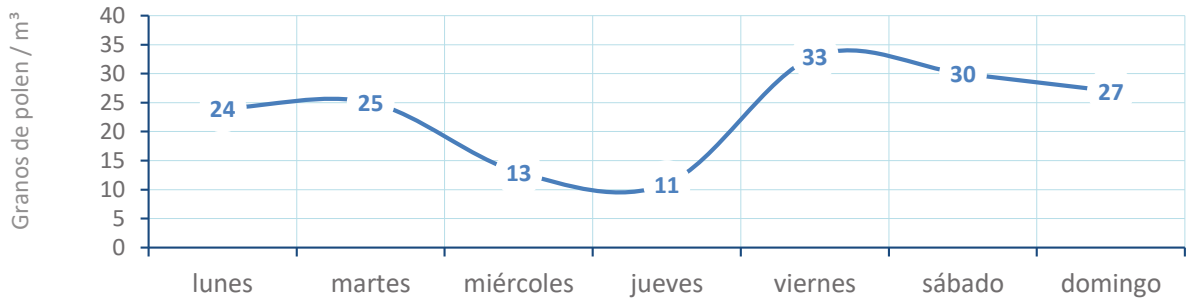
ELDA

LETIPharma  
desde 1919

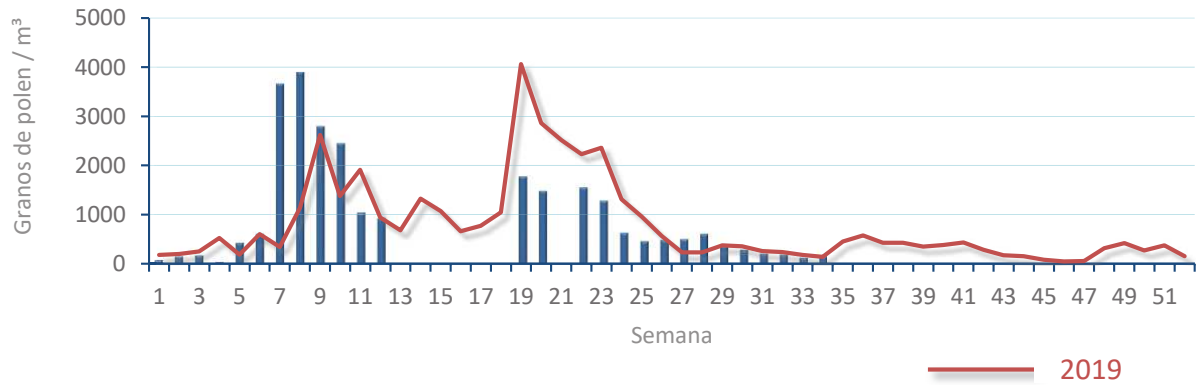
163  
gn/m<sup>3</sup>

POLEN

NIVELES DE POLEN DE LA ÚLTIMA SEMANA

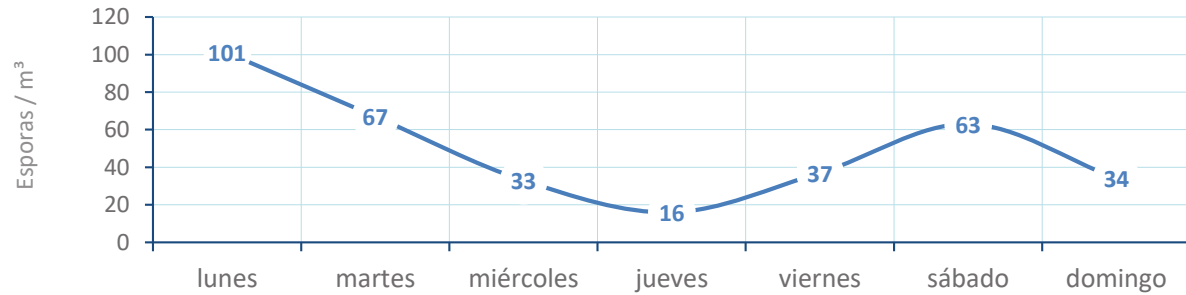


EVOLUCIÓN POLÍNICA SEMANAL

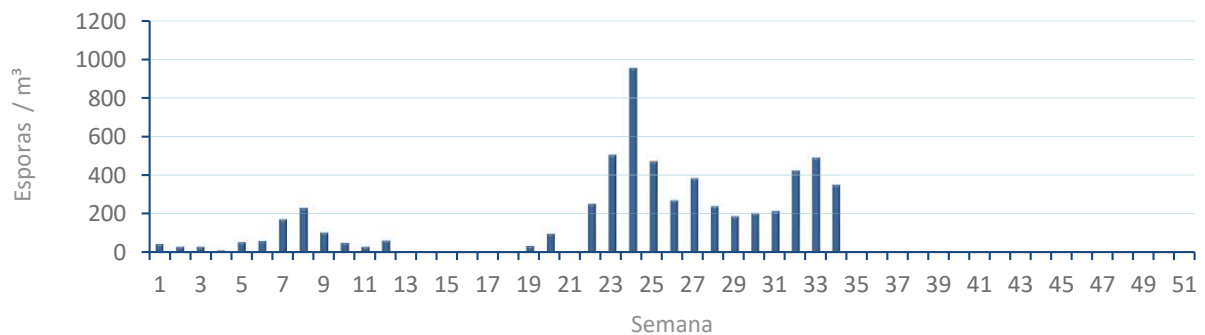


ALTERNARIA

NIVELES DE ALTERNARIA DE LA ÚLTIMA SEMANA



EVOLUCIÓN SEMANAL DE ALTERNARIA



# COMPARACIÓN RESPECTO AL AÑO 2019

AÑO

SEMANA

PUNTO DE MUESTREO

COLABORA

AÑOS

2020

34

ELDA

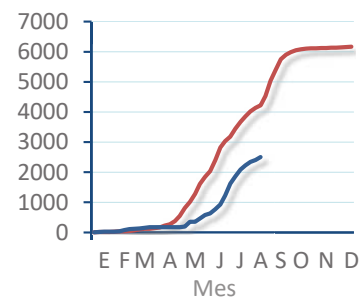
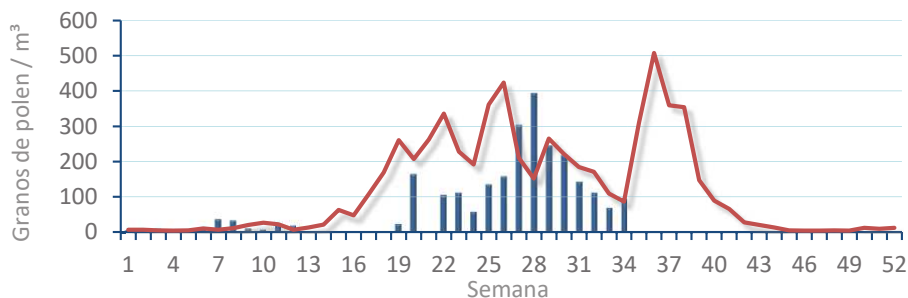


TIPOS

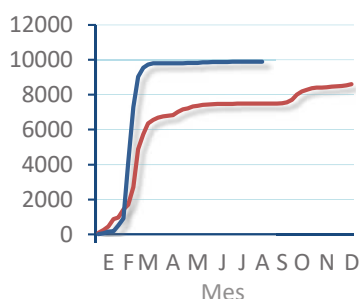
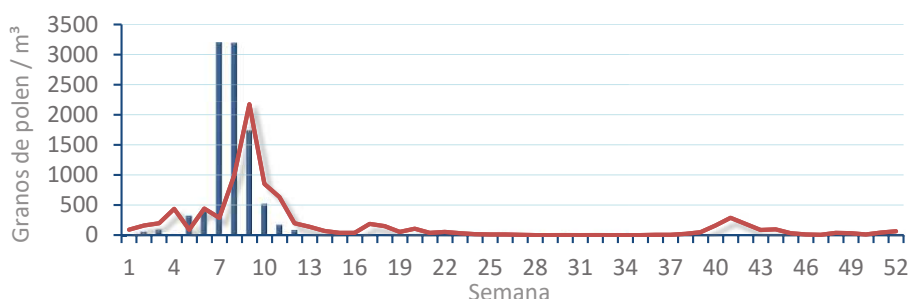
EVOLUCIÓN SEMANAL

DATOS AGRUPADOS

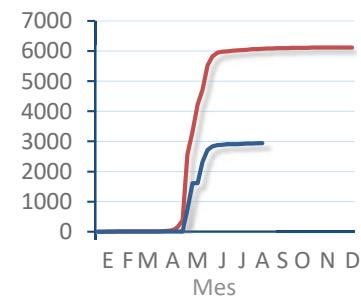
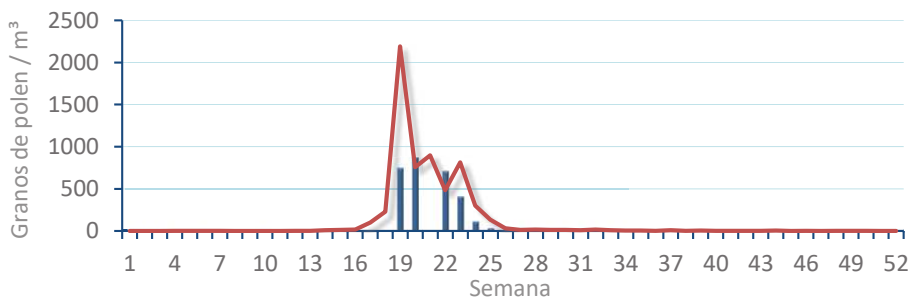
*Amaranthaceae*  
(Cenizo, salsola)



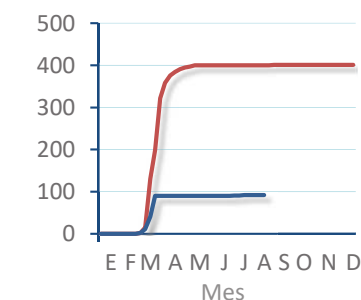
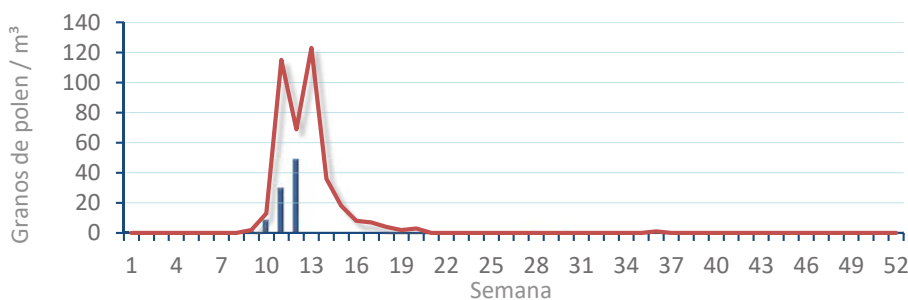
*Cupres. / Taxac.*  
(Ciprés, enebro)



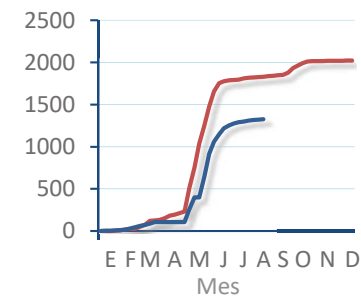
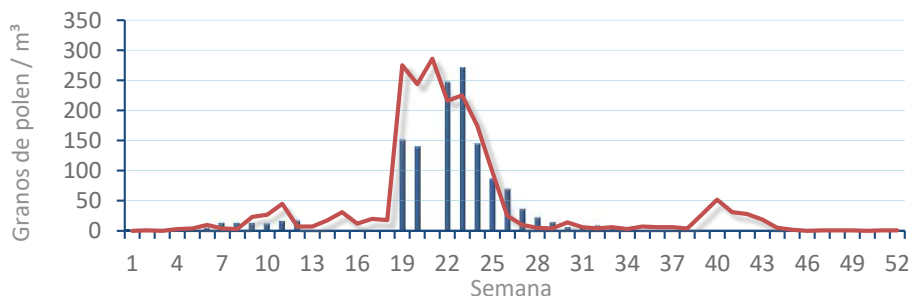
*Olea europaea*  
(Olivo)



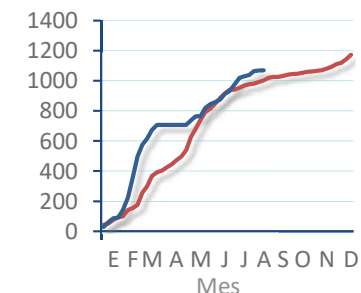
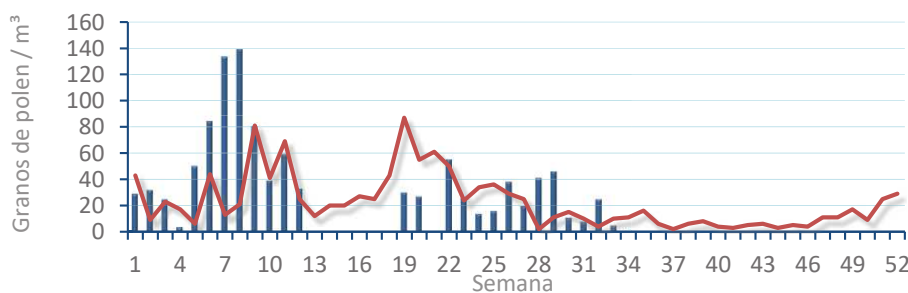
*Platanus sp.*  
(Plátano de sombra)



*Poaceae*  
(Gramíneas)



*Urticaceae*  
(Ortigas, parietarias)



# POLEN RESUMEN GRÁFICO SEMANAL

## PEGO

L M X J V S D  
17 18 19 20 21 22 23

Agosto

### 2020

## SEMANA

# 34

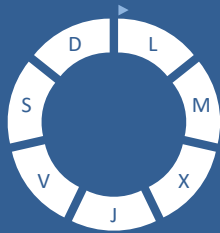
COLABORA

**LETIPharma**  
desde 1919



ÁRBOLES

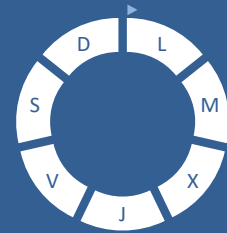
*Cupres., Taxac.*  
(Cipreses, enebros)



*Olea europaea*  
(Olivo)

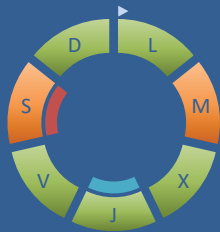


*Platanus sp.*  
(Plátano de sombra)

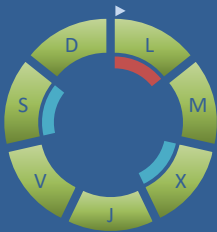


HIERBAS

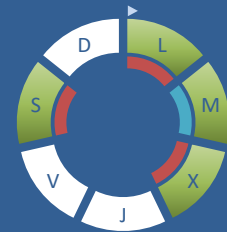
*Amaranthaceae*  
(Cenizos, salsolas)



*Poaceae*  
(Gramíneas)



*Urticaceae*  
(Ortigas, parietarias)



## TIPOS POLÍNICOS PRINCIPALES

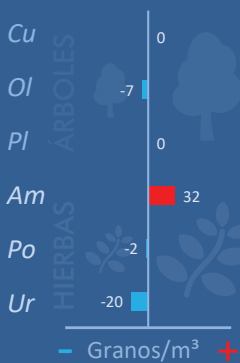
NIVELES

LLUVIA

Litros/m<sup>2</sup>



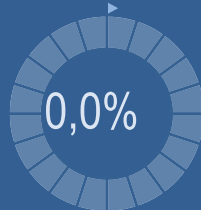
## VARIACIÓN RESPECTO A LA SEMANA ANTERIOR



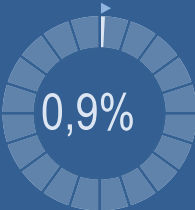
## TIPOS POLÍNICOS PRINCIPALES EN PORCENTAJES



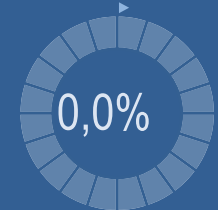
*Cupres., Taxac.*  
(Cipreses, enebros)



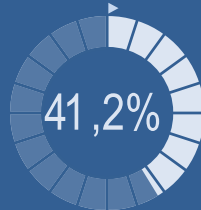
*Olea europaea*  
(Olivo)



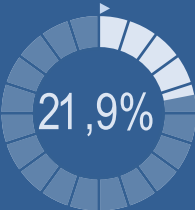
*Platanus sp.*  
(Plátano de sombra)



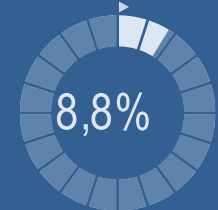
*Amaranthaceae*  
(Cenizos, salsolas)



*Poaceae*  
(Gramíneas)



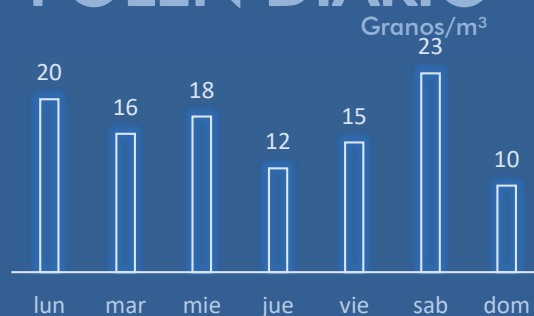
*Urticaceae*  
(Ortigas, parietarias)



## METEOROLOGÍA



## POLEN DIARIO



## POLEN TOTAL

# 114

Granos/m<sup>3</sup>

SEMANA ANTERIOR

115

VARIACIÓN SEMANAL

-1

CAPTADOR:  
Burkard  
Spore Trap

INFORME:  
J.S.  
Javier Suárez

# CONCENTRACIONES DE POLEN EN EL AMBIENTE

AÑO	SEMANA	PUNTO DE MUESTREO	COLABORA	TOTAL
-----	--------	-------------------	----------	-------

2020

34

PEGO



114  
grn/m<sup>3</sup>

ESTACIÓN	PRIMAVERA	>>VERANO<<	OTOÑO	INVIERNO	TOTAL
----------	-----------	------------	-------	----------	-------

## PRINCIPALES TIPOS POLÍNICOS

TIPO POLÍNICO	LUNES 17-ago.	MARTES 18-ago.	MIÉRCOLES 19-ago.	JUEVES 20-ago.	VIERNES 21-ago.	SÁBADO 22-ago.	DOMINGO 23-ago.	TOTAL SEMANA
<i>Amaranthaceae</i> (Cenizo, salsola)	4	11	7	2	3	15	5	47
<i>Cupres./Taxac.</i> (Ciprés, enebro)								0
<i>Olea</i> (Olivo)						1		1
<i>Platanus</i> (Plátano de sombra)								0
<i>Poaceae</i> (Gramíneas)	8	2	1	5	6	1	2	25
<i>Urticaceae</i> (Ortiga, parietaria)	3	1	3			3		10

## OTROS TIPOS POLÍNICOS

<i>Apiaceae</i> (Umbelífera)	2	1	1		1		
<i>Cannabaceae</i> (Lúpulo, cáñamo)			1	1	3	1	
<i>Compositae</i> (Tipo Senecio)					1		
<i>Compositae</i> (Tipo Taraxacum)			2				
<i>Cyperaceae</i> (Juncia, lastán)						1	
<i>Myrtaceae</i> (Eucalipto, mirto)			1	1			
<i>Palmae</i> (Palmeras)	2						
<i>Pinaceae</i> (Pinos, cedros)	1		1	1			1
<i>Plantago</i> (Llantén)				1	1		
<i>Quercus</i> (Encina, alcornoque)						1	
OTROS		1	1	1			2

Niveles de polen: ■ altos ■ medios ■ bajos  nulos

SUMA	20	16	18	12	15	23	10
------	----	----	----	----	----	----	----

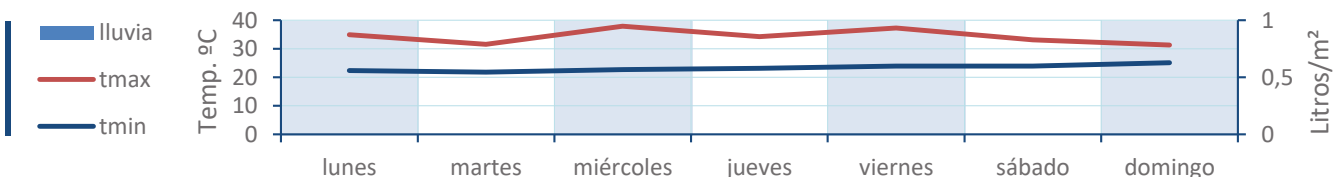
Datos en granos/m<sup>3</sup> de aire

ESPORAS	Alternaria	71	67	45	41	19	34	37
---------	------------	----	----	----	----	----	----	----

Datos en esporas/m<sup>3</sup> de aire

Responsable análisis: Javier Suárez  
Situación captador: Colegio San Antonio

## METEO



# REPRESENTACIÓN GRÁFICA

AÑO

SEMANA

PUNTO DE MUESTREO

COLABORA

TOTAL

2020

34

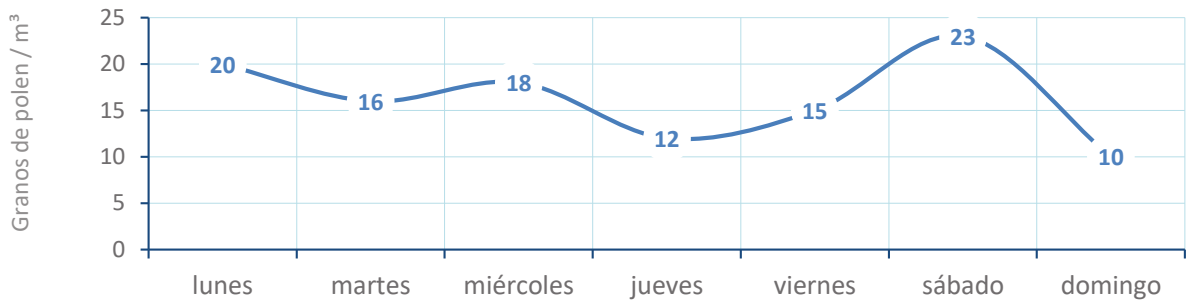
PEGO

LETIPharma  
desde 1919

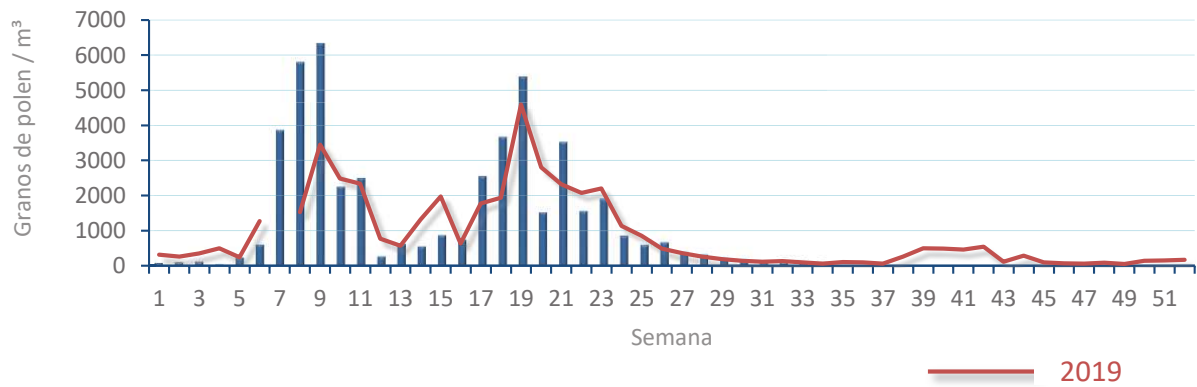
114  
gn/m<sup>3</sup>

POLEN

NIVELES DE POLEN DE LA ÚLTIMA SEMANA

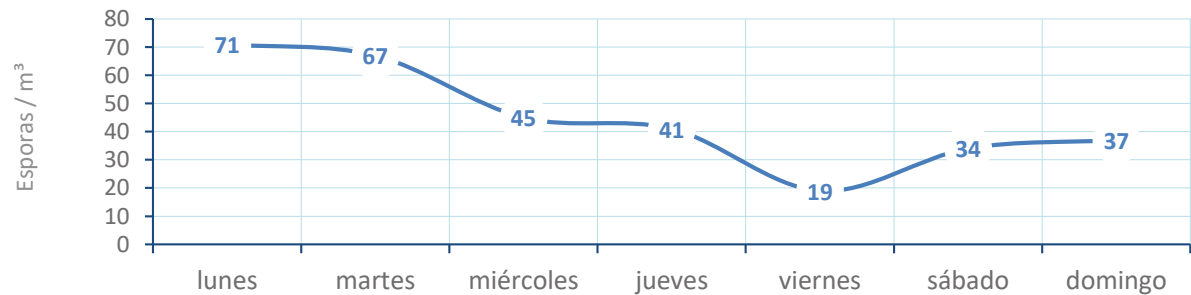


EVOLUCIÓN POLÍNICA SEMANAL

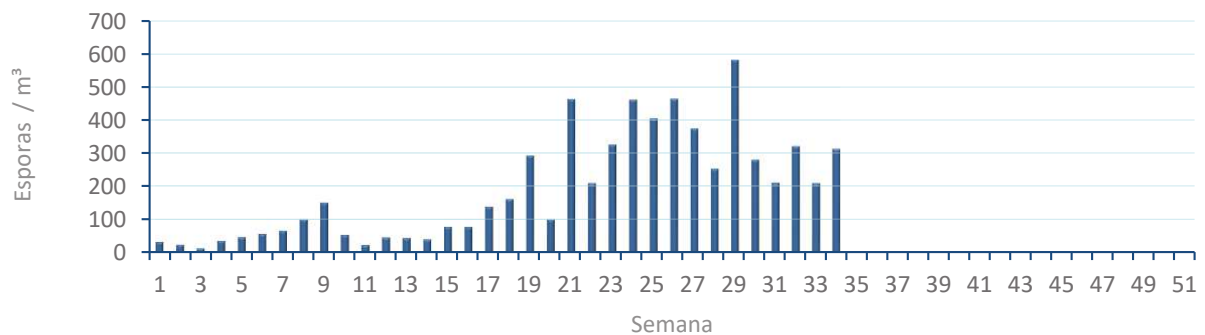


ALTERNARIA

NIVELES DE ALTERNARIA DE LA ÚLTIMA SEMANA



EVOLUCIÓN SEMANAL DE ALTERNARIA



# COMPARACIÓN RESPECTO AL AÑO 2019

AÑO

SEMANA

PUNTO DE MUESTREO

COLABORA

AÑOS

2020

34

PEGO

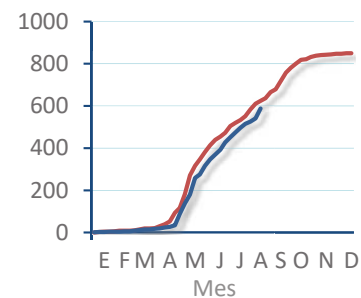
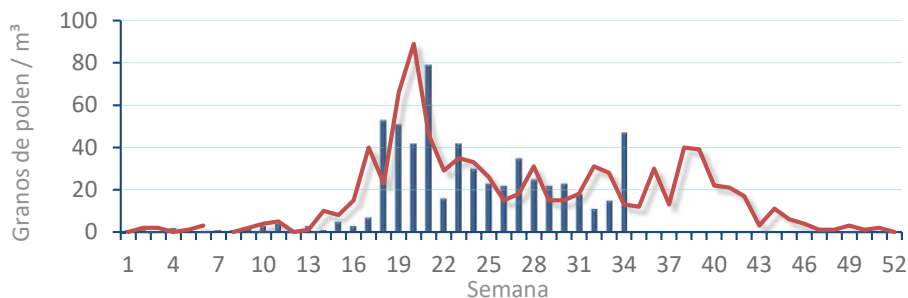


TIPOS

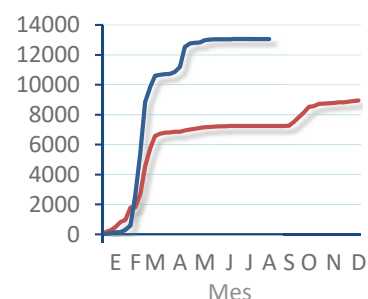
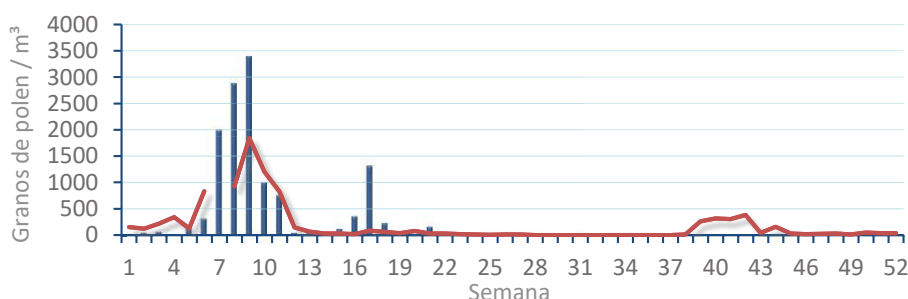
EVOLUCIÓN SEMANAL

DATOS AGRUPADOS

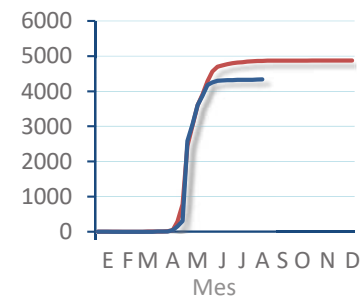
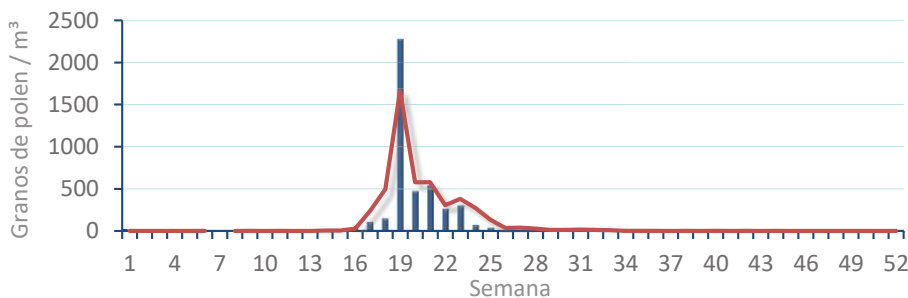
*Amaranthaceae*  
(Cenizo, salsola)



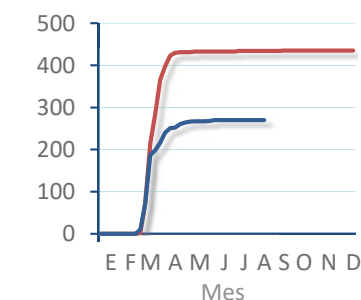
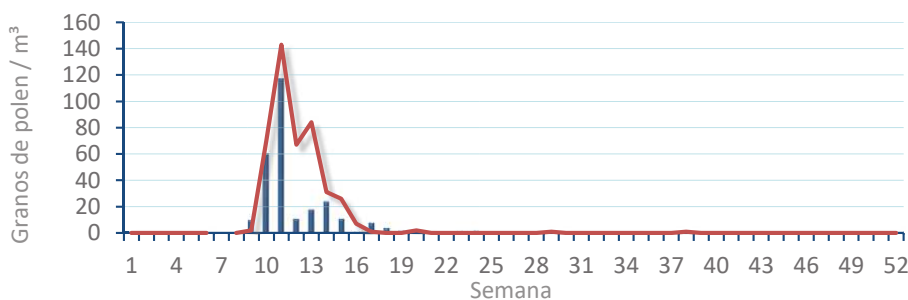
*Cupres. / Taxac.*  
(Ciprés, enebro)



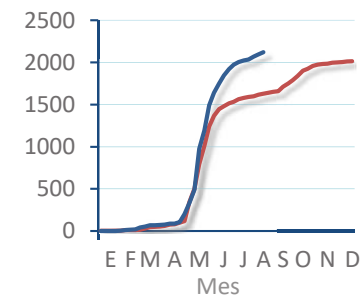
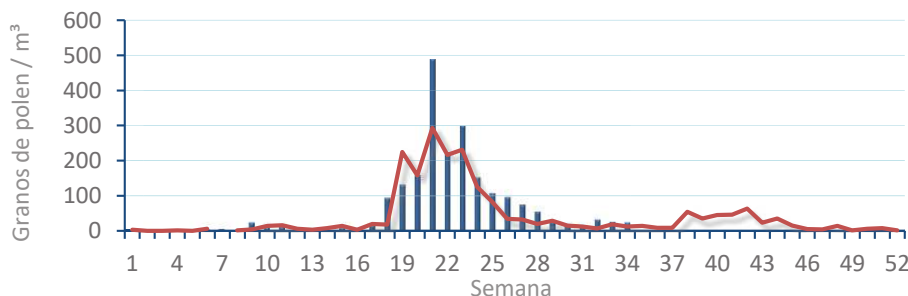
*Olea europaea*  
(Olivo)



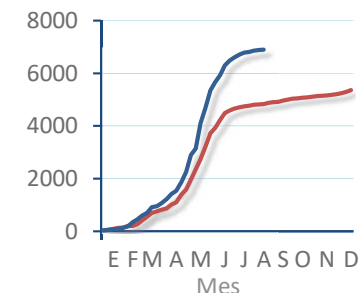
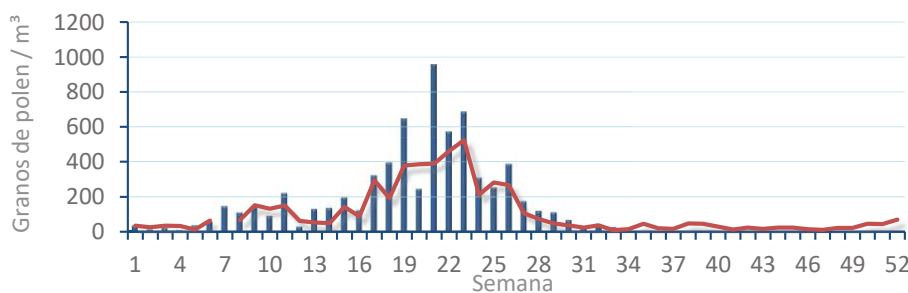
*Platanus sp.*  
(Plátano de sombra)



*Poaceae*  
(Gramíneas)



*Urticaceae*  
(Ortigas, parietarias)





# POLEN RESUMEN GRÁFICO SEMANAL

## VALENCIA

L M X J V S D  
17 18 19 20 21 22 23

Agosto

### 2020

SEMANA

# 34

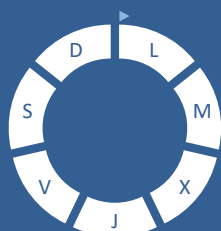
COLABORA

**LETIPharma**  
desde 1919

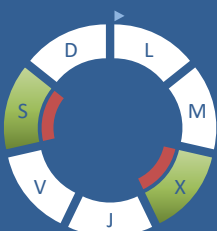


ÁRBOLES

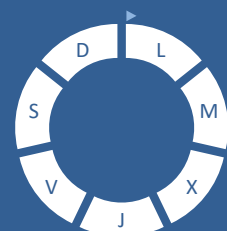
*Cupres., Taxac.*  
(Cipreses, enebros)



*Olea europaea*  
(Olivo)

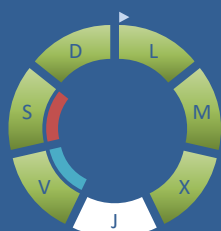


*Platanus sp.*  
(Plátano de sombra)



HIERBAS

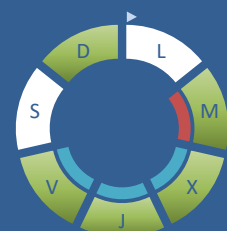
*Amaranthaceae*  
(Cenizos, salsolas)



*Poaceae*  
(Gramíneas)



*Urticaceae*  
(Ortigas, parietarias)

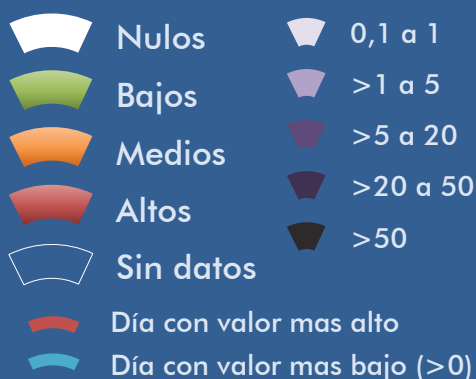


## TIPOS POLÍNICOS PRINCIPALES

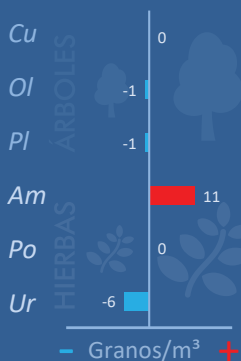
NIVELES

LLUVIA

Litros/m<sup>2</sup>



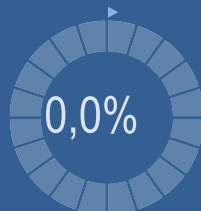
## VARIACIÓN RESPECTO A LA SEMANA ANTERIOR



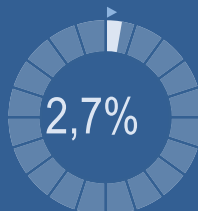
## TIPOS POLÍNICOS PRINCIPALES EN PORCENTAJES



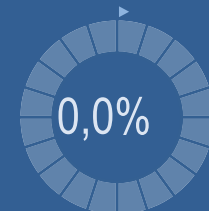
*Cupres., Taxac.*  
(Cipreses, enebros)



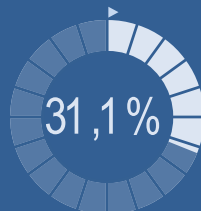
*Olea europaea*  
(Olivo)



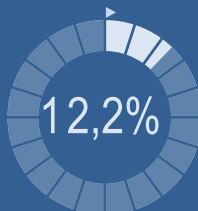
*Platanus sp.*  
(Plátano de sombra)



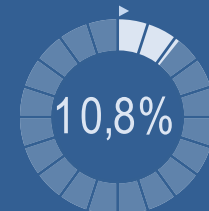
*Amaranthaceae*  
(Cenizos, salsolas)



*Poaceae*  
(Gramíneas)



*Urticaceae*  
(Ortigas, parietarias)



## METEOROLOGÍA

33,2 °C

21,7 °C

0 L/m<sup>2</sup>

VERANO

## POLEN DIARIO

Granos/m<sup>3</sup>



## POLEN TOTAL

# 74

Granos/m<sup>3</sup>

SEMANA ANTERIOR

77

VARIACIÓN SEMANAL

-3

CAPTADOR:  
Burkard  
Spore Trap

INFORME:  
J.S.  
Javier Suárez

# CONCENTRACIONES DE POLEN EN EL AMBIENTE

AÑO	SEMANA	PUNTO DE MUESTREO	COLABORA	TOTAL
-----	--------	-------------------	----------	-------

2020

34

VALENCIA

LETIPharma desde 1919

74 grn/m<sup>3</sup>

ESTACIÓN	PRIMAVERA	>>VERANO<<	OTOÑO	INVIERNO	TOTAL
----------	-----------	------------	-------	----------	-------

## PRINCIPALES TIPOS POLÍNICOS

TIPO POLÍNICO	LUNES 17-ago.	MARTES 18-ago.	MIÉRCOLES 19-ago.	JUEVES 20-ago.	VIERNES 21-ago.	SÁBADO 22-ago.	DOMINGO 23-ago.	TOTAL SEMANA
<i>Amaranthaceae</i> (Cenizo, salsola)	4	4	3		2	7	3	23
<i>Cupres./Taxac.</i> (Ciprés, enebro)								0
<i>Olea</i> (Olivo)			1			1		2
<i>Platanus</i> (Plátano de sombra)								0
<i>Poaceae</i> (Gramíneas)			1	1	2		5	9
<i>Urticaceae</i> (Ortiga, parietaria)		3	1	1	1		2	8

## OTROS TIPOS POLÍNICOS

<i>Artemisia</i> (Artemisa)					2			
<i>Cannabaceae</i> (Lúpulo, cáñamo)					1	1	1	
<i>Compositae</i> (Tipo Senecio)		1					1	
<i>Cyperaceae</i> (Juncia, lastán)			1					
<i>Ericaceae</i> (Brezo)						1		
<i>Myrtaceae</i> (Eucalipto, mirto)		1						
<i>Palmae</i> (Palmeras)				1	2	2		
<i>Pinaceae</i> (Pinos, cedros)		1			1	1		
<i>Plantago</i> (Llantén)	1		2				1	
<i>Quercus</i> (Encina, alcornoque)	1							
OTROS	2	1	1	1	1	2	1	

SUMA

8	11	10	4	12	15	14	
---	----	----	---	----	----	----	--

Datos en granos/m<sup>3</sup> de aire

ESPORAS

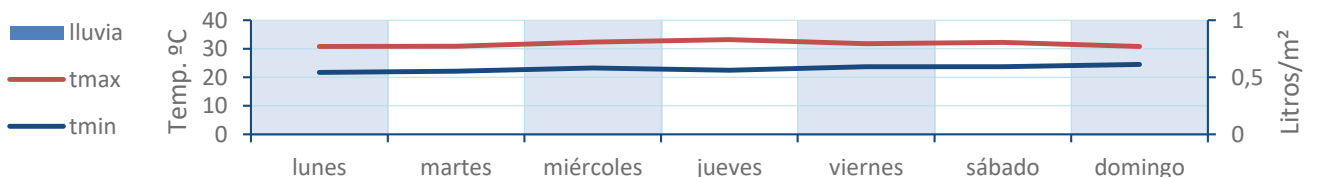
Alternaria

51	57	46	22	7	36	35	
----	----	----	----	---	----	----	--

Datos en esporas/m<sup>3</sup> de aire

Responsable análisis: Javier Suárez  
Situación captador: Hospital Clínico de Valencia

METEO



# REPRESENTACIÓN GRÁFICA

AÑO

SEMANA

PUNTO DE MUESTREO

COLABORA

TOTAL

2020

34

VALENCIA

LETIPharma  
desde 1919

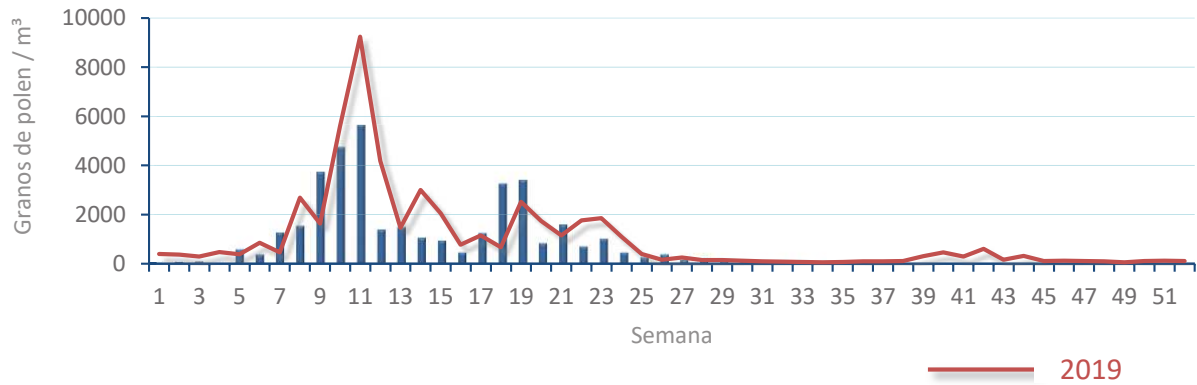
74  
gn/m<sup>3</sup>

POLEN

NIVELES DE POLEN DE LA ÚLTIMA SEMANA

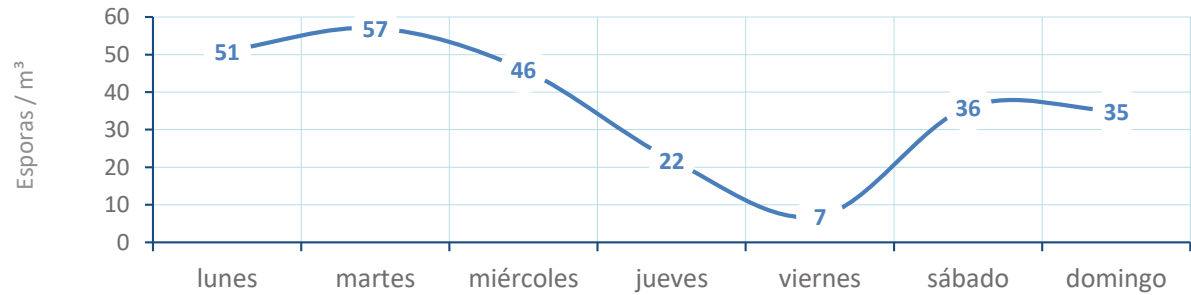


EVOLUCIÓN POLÍNICA SEMANAL

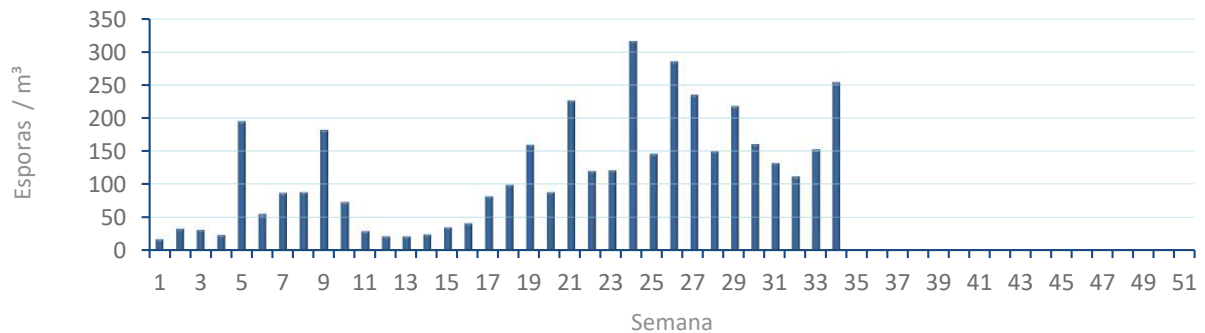


ALTERNARIA

NIVELES DE ALTERNARIA DE LA ÚLTIMA SEMANA



EVOLUCIÓN SEMANAL DE ALTERNARIA



# COMPARACIÓN RESPECTO AL AÑO 2019

AÑO

SEMANA

PUNTO DE MUESTREO

COLABORA

AÑOS

2020

34

VALENCIA

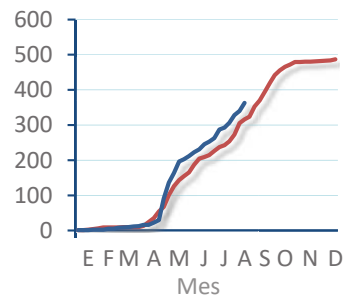
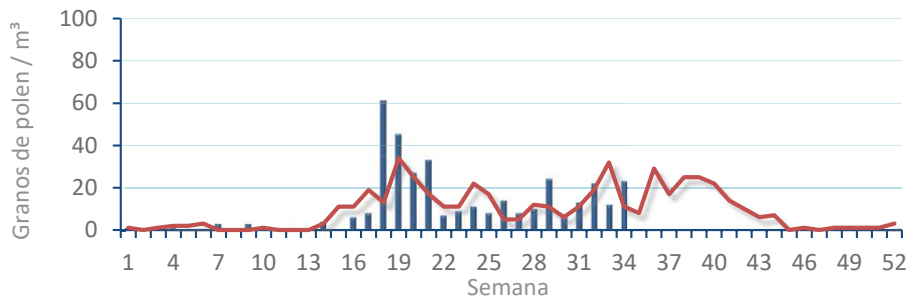


TIPOS

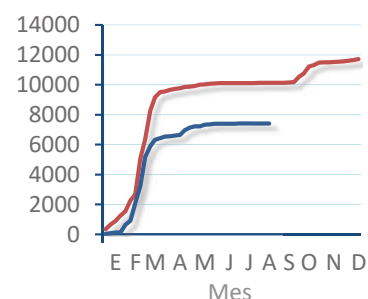
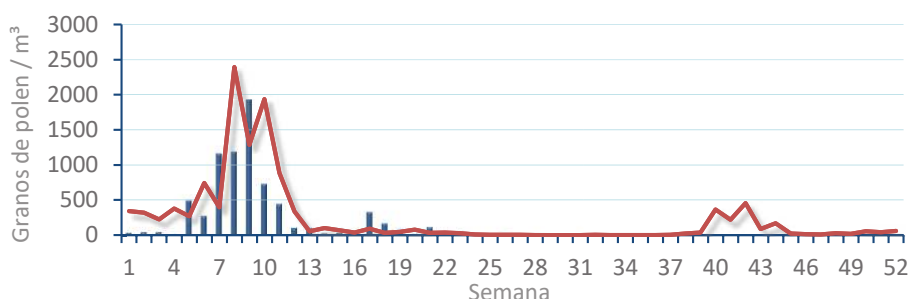
EVOLUCIÓN SEMANAL

DATOS AGRUPADOS

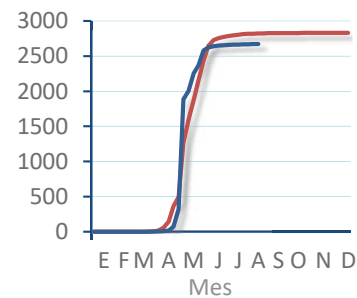
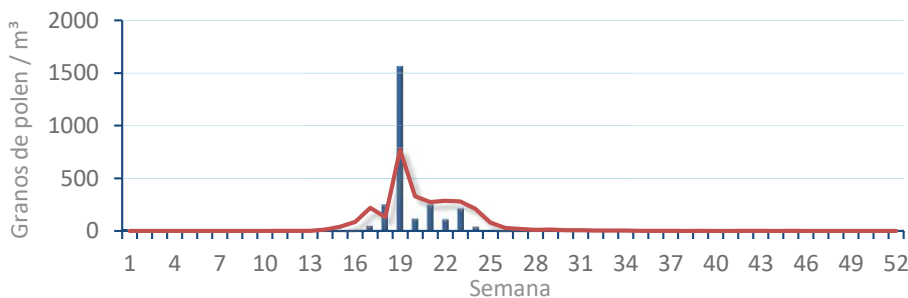
*Amaranthaceae*  
(Cenizo, salsola)



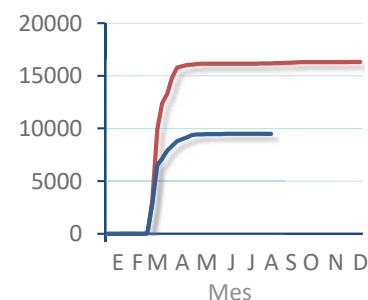
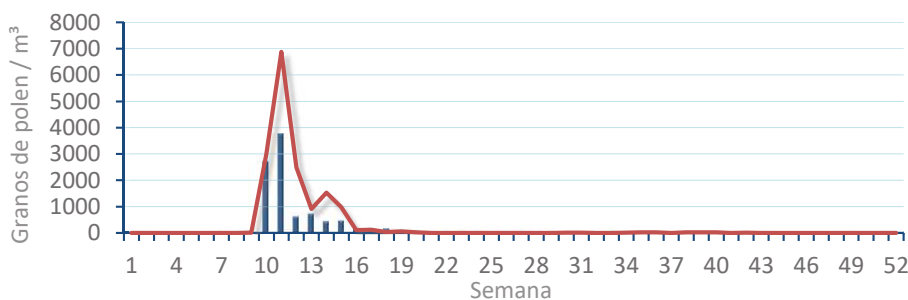
*Cupres. / Taxac.*  
(Ciprés, enebro)



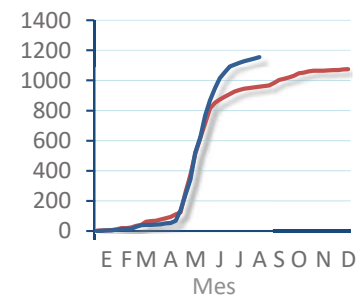
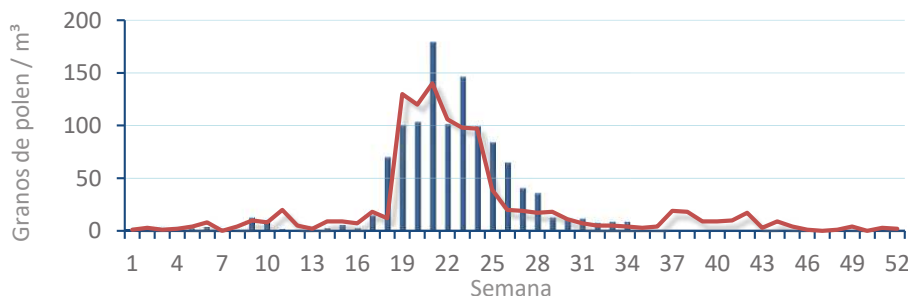
*Olea europaea*  
(Olivo)



*Platanus sp.*  
(Plátano de sombra)



*Poaceae*  
(Gramíneas)



*Urticaceae*  
(Ortigas, parietarias)

