

# POLEN RESUMEN GRÁFICO SEMANAL

## ALICANTE

L M X J V S D  
14 15 16 17 18 19 20

Septiembre

### 2020

SEMANA

# 38

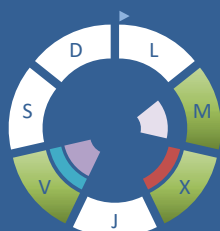
COLABORA

**LETIPharma**  
desde 1919

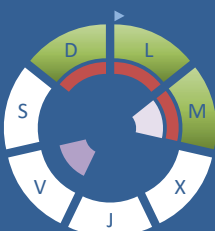


ÁRBOLES

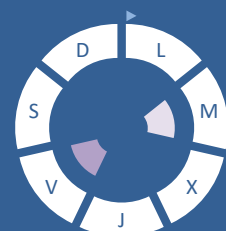
*Cupres., Taxac.*  
(Cipreses, enebros)



*Olea europaea*  
(Olivo)

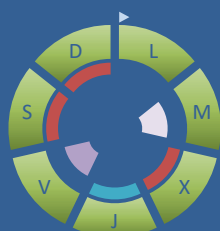


*Platanus sp.*  
(Plátano de sombra)

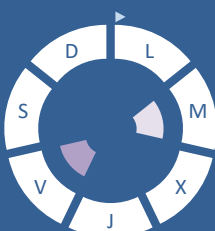


HIERBAS

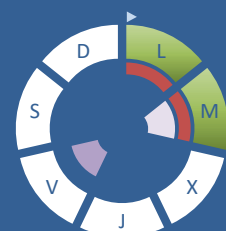
*Amaranthaceae*  
(Cenizos, salsolas)



*Poaceae*  
(Gramíneas)



*Urticaceae*  
(Ortigas, parietarias)

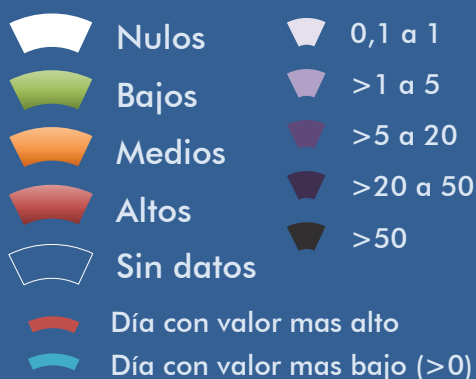


## TIPOS POLÍNICOS PRINCIPALES

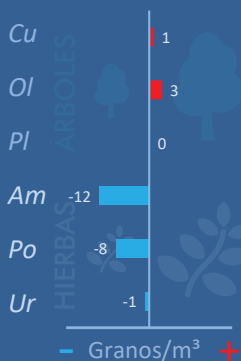
NIVELES

LLUVIA

Litros/m<sup>2</sup>



## VARIACIÓN RESPECTO A LA SEMANA ANTERIOR



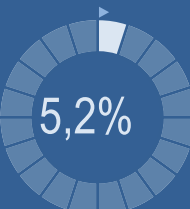
## TIPOS POLÍNICOS PRINCIPALES EN PORCENTAJES



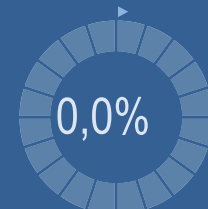
*Cupres., Taxac.*  
(Cipreses, enebros)



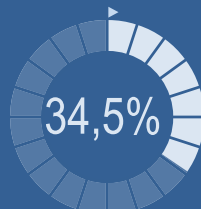
*Olea europaea*  
(Olivo)



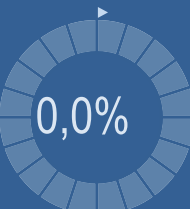
*Platanus sp.*  
(Plátano de sombra)



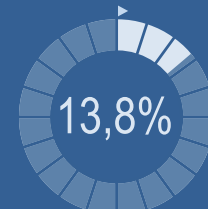
*Amaranthaceae*  
(Cenizos, salsolas)



*Poaceae*  
(Gramíneas)



*Urticaceae*  
(Ortigas, parietarias)



## METEOROLOGÍA



## POLEN DIARIO

Granos/m<sup>3</sup>



## POLEN TOTAL

# 58

Granos/m<sup>3</sup>

SEMANA ANTERIOR	VARIACIÓN SEMANAL
100	-42
CAPTADOR: Burkard Spore Trap	INFORME: J.S. Javier Suárez

# CONCENTRACIONES DE POLEN EN EL AMBIENTE

AÑO	SEMANA	PUNTO DE MUESTREO	COLABORA	TOTAL
-----	--------	-------------------	----------	-------

2020

38

ALICANTE

LETIPharma desde 1919

58 grn/m<sup>3</sup>

ESTACIÓN	PRIMAVERA	>>VERANO<<	OTOÑO	INVIERNO	TOTAL SEMANA
----------	-----------	------------	-------	----------	--------------

## PRINCIPALES TIPOS POLÍNICOS

TIPO POLÍNICO	LUNES 14-sep.	MARTES 15-sep.	MIÉRCOLES 16-sep.	JUEVES 17-sep.	VIERNES 18-sep.	SÁBADO 19-sep.	DOMINGO 20-sep.	TOTAL SEMANA
<i>Amaranthaceae</i> (Cenizo, salsola)	2	3	4	1	2	4	4	20
<i>Cupres./Taxac.</i> (Ciprés, enebro)		2	3		1			6
<i>Olea</i> (Olivo)	1	1					1	3
<i>Platanus</i> (Plátano de sombra)								0
<i>Poaceae</i> (Gramíneas)								0
<i>Urticaceae</i> (Ortiga, parietaria)	4	4						8

## OTROS TIPOS POLÍNICOS

<i>Casuarina</i> (Pino de Australia)				1	1			
<i>Compositae</i> (Tipo Senecio)		1	2					
<i>Liliaceae</i> (Liliacea)						1		
<i>Myrtaceae</i> (Eucalipto, mirto)	1	3				1		
<i>Palmae</i> (Palmeras)	1	1						
<i>Pinaceae</i> (Pinos, cedros)							1	
<i>Plantago</i> (Llantén)			1					
<i>Schinus</i> (Falsa pimienta)		1						
OTROS		1	1	1		1	1	

Niveles de polen: altos (rojo), medios (amarillo), bajos (verde), nulos (blanco)

### SUMA

9	17	11	3	4	7	7
---	----	----	---	---	---	---

Datos en granos/m<sup>3</sup> de aire

### ESPORAS

#### Alternaria

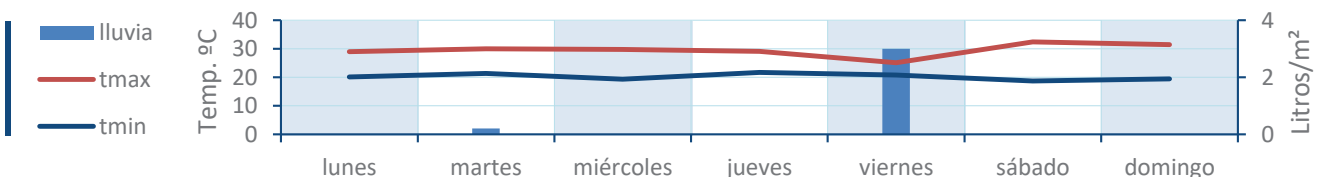
17	27	17	9	3	66	105
----	----	----	---	---	----	-----

Datos en esporas/m<sup>3</sup> de aire

Responsable análisis: Javier Suárez

Situación captador: Hospital General Universitario de Alicante

### METEO



# REPRESENTACIÓN GRÁFICA

AÑO

SEMANA

PUNTO DE MUESTREO

COLABORA

TOTAL

2020

38

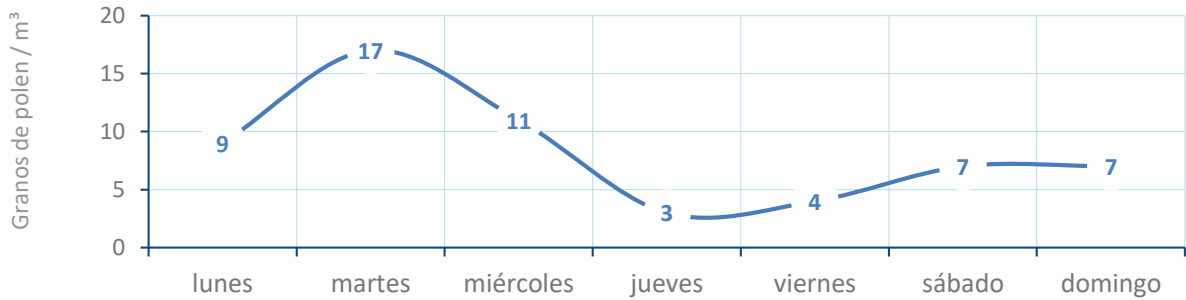
ALICANTE

LETIPharma  
desde 1919

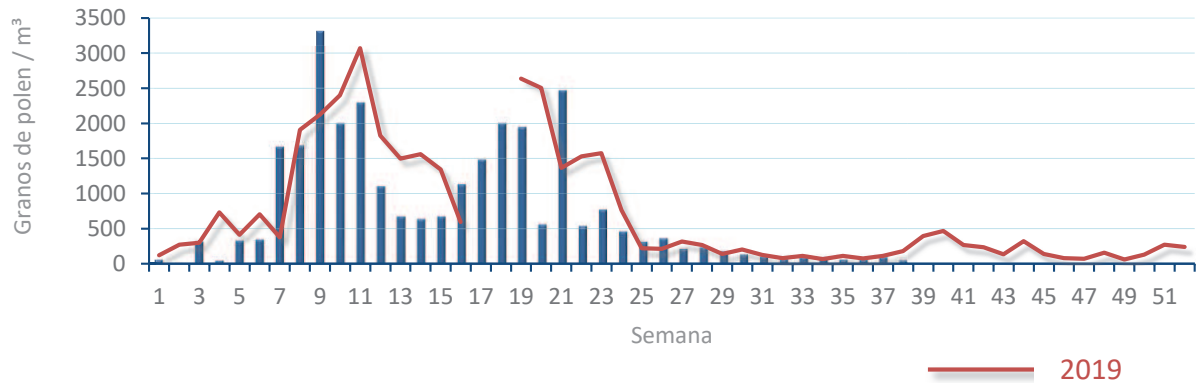
58  
gn/m<sup>3</sup>

POLEN

NIVELES DE POLEN DE LA ÚLTIMA SEMANA

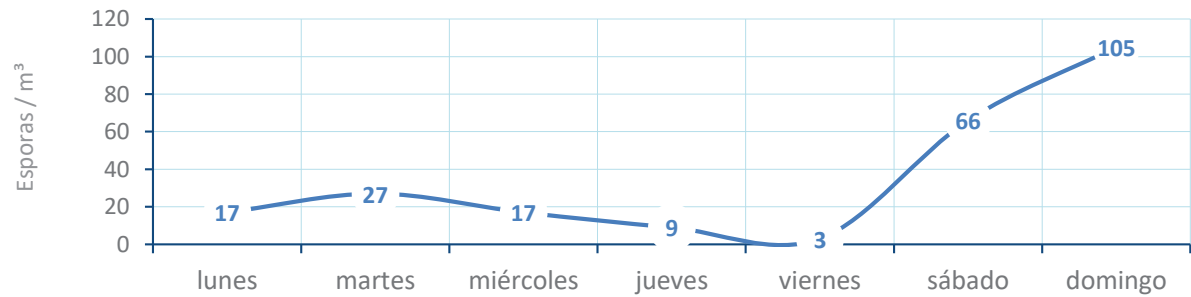


EVOLUCIÓN POLÍNICA SEMANAL

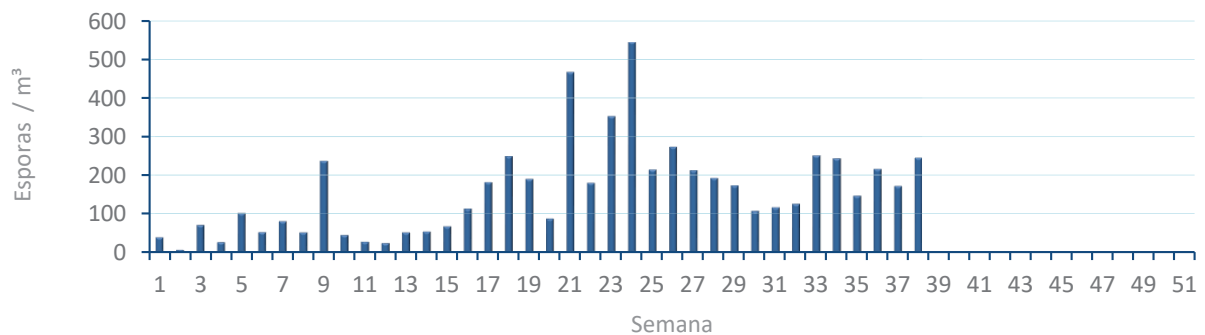


ALTERNARIA

NIVELES DE ALTERNARIA DE LA ÚLTIMA SEMANA



EVOLUCIÓN SEMANAL DE ALTERNARIA



# COMPARACIÓN RESPECTO AL AÑO 2019

AÑO

SEMANA

PUNTO DE MUESTREO

COLABORA

AÑOS

2020

38

ALICANTE

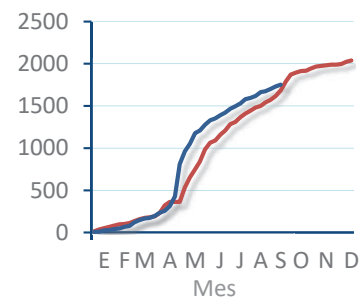
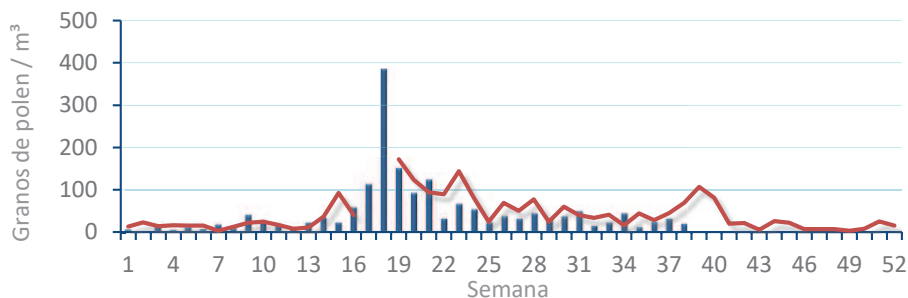


TIPOS

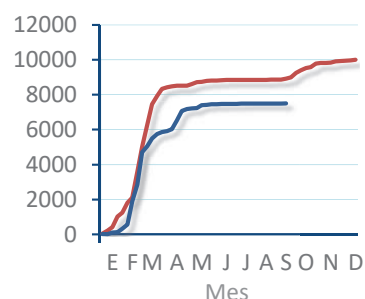
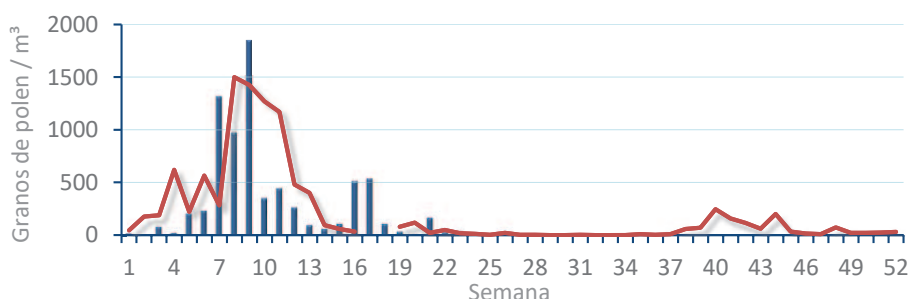
EVOLUCIÓN SEMANAL

DATOS AGRUPADOS

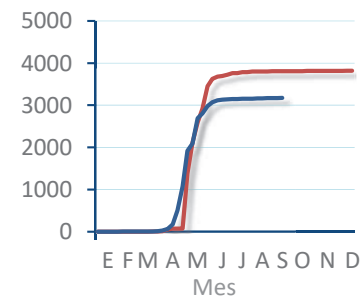
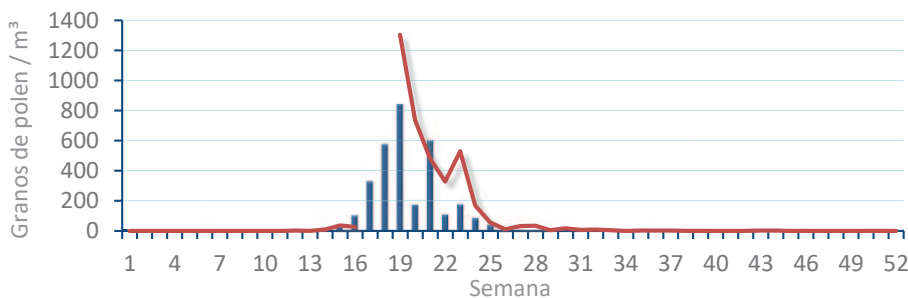
*Amaranthaceae*  
(Cenizo, salsola)



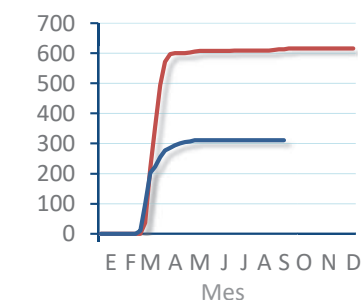
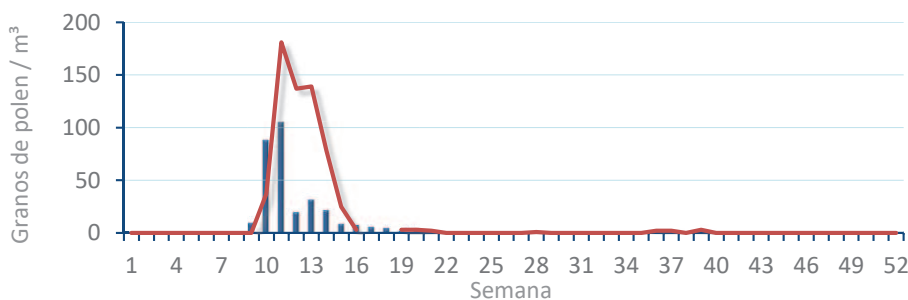
*Cupres. / Taxac.*  
(Ciprés, enebro)



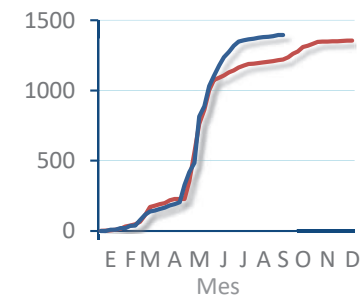
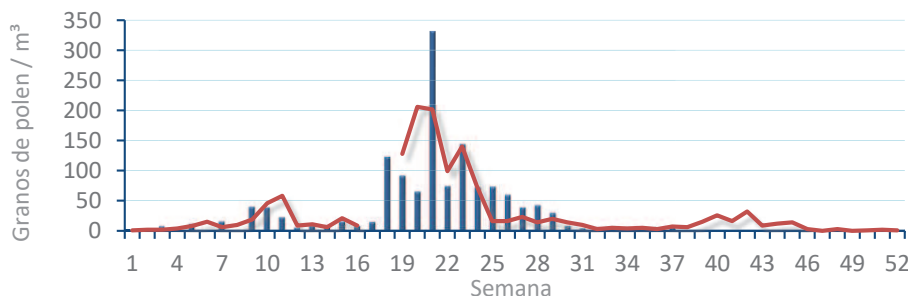
*Olea europaea*  
(Olivo)



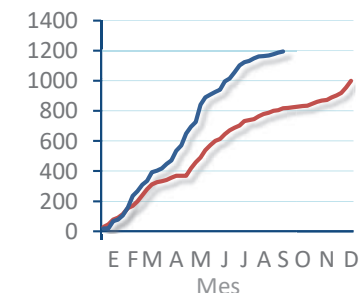
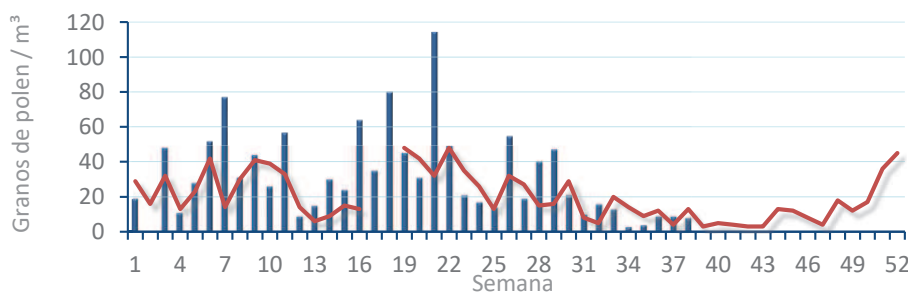
*Platanus sp.*  
(Plátano de sombra)



*Poaceae*  
(Gramíneas)



*Urticaceae*  
(Ortigas, parietarias)



# POLEN RESUMEN GRÁFICO SEMANAL

## CASTELLÓN

L M X J V S D  
14 15 16 17 18 19 20

Septiembre

### 2020

SEMANA

# 38

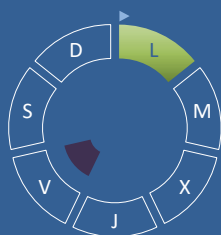
COLABORA

**LETIPharma**  
desde 1919

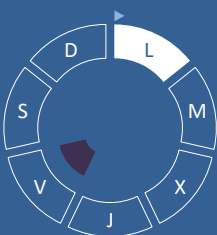


ÁRBOLES

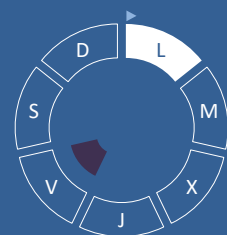
*Cupres., Taxac.*  
(Cipreses, enebros)



*Olea europaea*  
(Olivo)

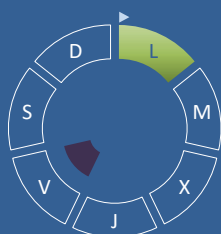


*Platanus sp.*  
(Plátano de sombra)

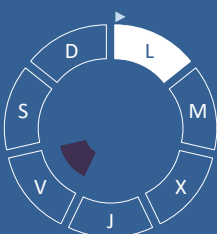


HIERBAS

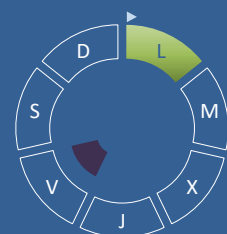
*Amaranthaceae*  
(Cenizos, salsolas)



*Poaceae*  
(Gramíneas)



*Urticaceae*  
(Ortigas, parietarias)

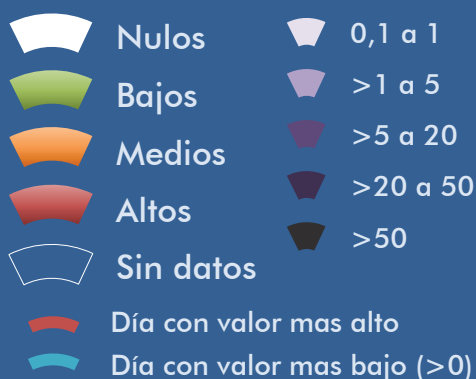


## TIPOS POLÍNICOS PRINCIPALES

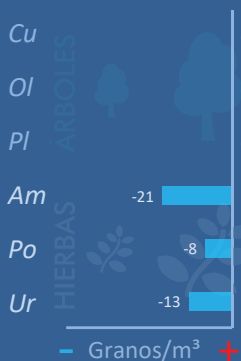
NIVELES

LLUVIA

Litros/m<sup>2</sup>



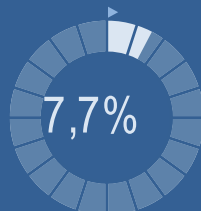
## VARIACIÓN RESPECTO A LA SEMANA ANTERIOR



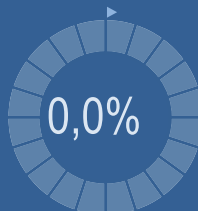
## TIPOS POLÍNICOS PRINCIPALES EN PORCENTAJES



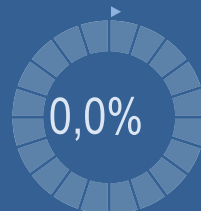
*Cupres., Taxac.*  
(Cipreses, enebros)



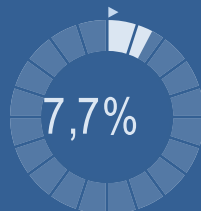
*Olea europaea*  
(Olivo)



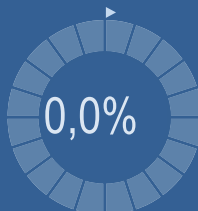
*Platanus sp.*  
(Plátano de sombra)



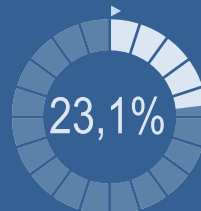
*Amaranthaceae*  
(Cenizos, salsolas)



*Poaceae*  
(Gramíneas)



*Urticaceae*  
(Ortigas, parietarias)



## METEOROLOGÍA



## POLEN DIARIO

Granos/m<sup>3</sup>



## POLEN TOTAL

# 13

Granos/m<sup>3</sup>

SEMANA ANTERIOR	VARIACIÓN SEMANAL
45	+ 40

CAPTADOR: Burkard Spore Trap  
INFORME: J.S. Javier Suárez

# CONCENTRACIONES DE POLEN EN EL AMBIENTE

AÑO	SEMANA	PUNTO DE MUESTREO	COLABORA	TOTAL
-----	--------	-------------------	----------	-------

2020

38

CASTELLÓN

LETIPharma desde 1919

13 grn/m<sup>3</sup>

ESTACIÓN	PRIMAVERA	>>VERANO<<	OTOÑO	INVIERNO	TOTAL
----------	-----------	------------	-------	----------	-------

## PRINCIPALES TIPOS POLÍNICOS

TIPO POLÍNICO	LUNES 14-sep.	MARTES 15-sep.	MIÉRCOLES 16-sep.	JUEVES 17-sep.	VIERNES 18-sep.	SÁBADO 19-sep.	DOMINGO 20-sep.	TOTAL SEMANA
<i>Amaranthaceae</i> (Cenizo, salsola)	1							1
<i>Cupres./Taxac.</i> (Ciprés, enebro)	1							1
<i>Olea</i> (Olivo)								0
<i>Platanus</i> (Plátano de sombra)								0
<i>Poaceae</i> (Gramíneas)								0
<i>Urticaceae</i> (Ortiga, parietaria)	3							3

Niveles de polen: altos (rojo), medios (amarillo), bajos (verde), nulos (blanco)

## OTROS TIPOS POLÍNICOS

<i>Apiaceae</i> (Umbelífera)	1	S	S	S	S	S	S
<i>Casuarina</i> (Pino de Australia)	1	I	I	I	I	I	I
<i>Compositae</i> (Tipo Senecio)	1	N	N	N	N	N	N
<i>Liliaceae</i> (Liliacea)	1						
<i>Palmae</i> (Palmeras)	1	D	D	D	D	D	D
<i>Pinaceae</i> (Pinos, cedros)	3	A	A	A	A	A	A
		T	T	T	T	T	T
		O	O	O	O	O	O
		S	S	S	S	S	S

### SUMA

13	0	0	0	0	0	0
----	---	---	---	---	---	---

Datos en granos/m<sup>3</sup> de aire

### ESPORAS

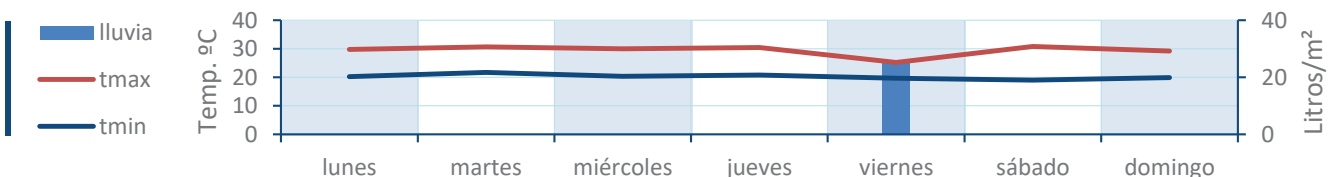
*Alternaria*

87	0	0	0	0	0	0
----	---	---	---	---	---	---

Datos en esporas/m<sup>3</sup> de aire

Responsable análisis: Javier Suárez  
Situación captador: Hospital General de Castellón

### METEO



# REPRESENTACIÓN GRÁFICA

AÑO	SEMANA	PUNTO DE MUESTREO	COLABORA	TOTAL
-----	--------	-------------------	----------	-------

2020

38

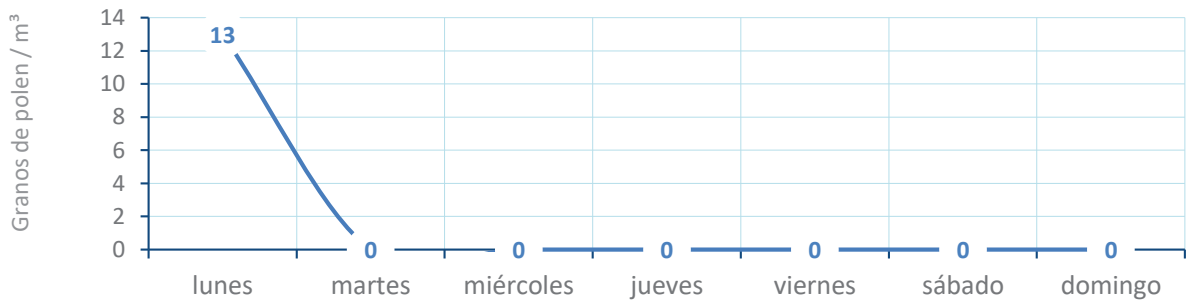
CASTELLÓN

LETIPharma  
desde 1919

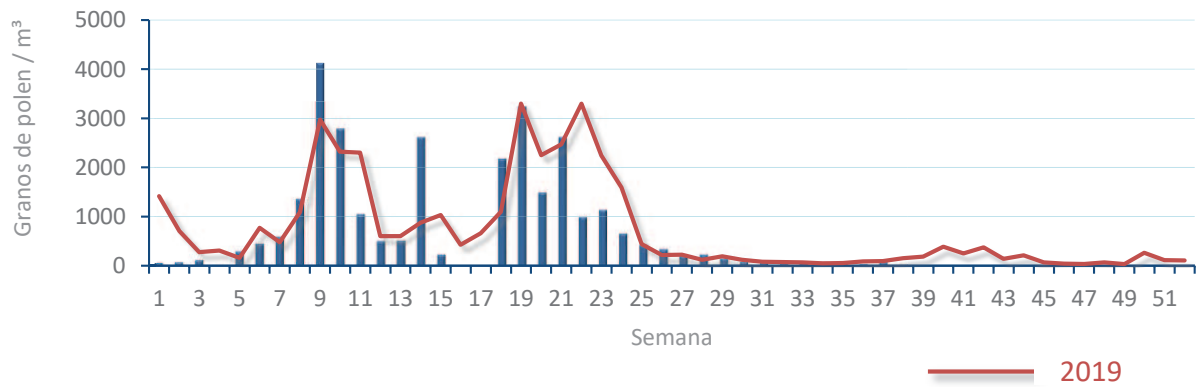
13  
gn/m<sup>3</sup>

## POLEN

NIVELES DE POLEN DE LA ÚLTIMA SEMANA

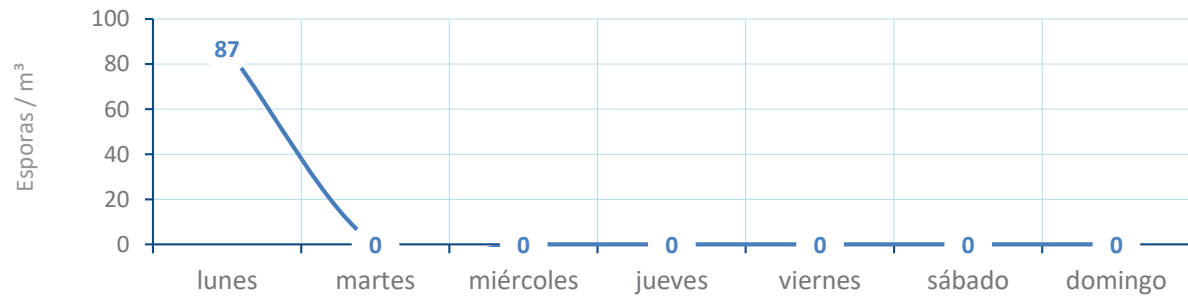


EVOLUCIÓN POLÍNICA SEMANAL

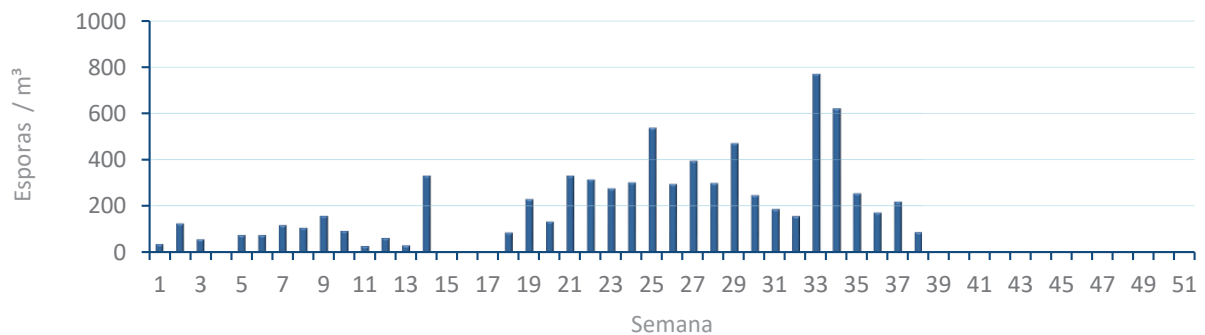


## ALTERNARIA

NIVELES DE ALTERNARIA DE LA ÚLTIMA SEMANA



EVOLUCIÓN SEMANAL DE ALTERNARIA



# COMPARACIÓN RESPECTO AL AÑO 2019

AÑO

SEMANA

PUNTO DE MUESTREO

COLABORA

AÑOS

2020

38

CASTELLÓN

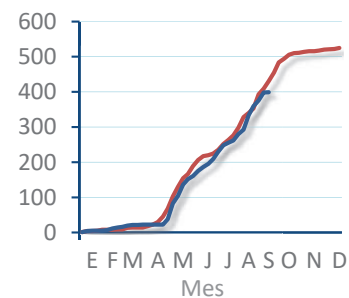
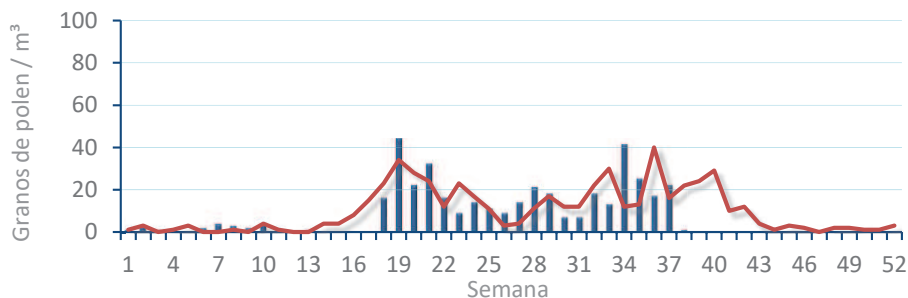
LETIPharma  
desde 1919 2019 2020

TIPOS

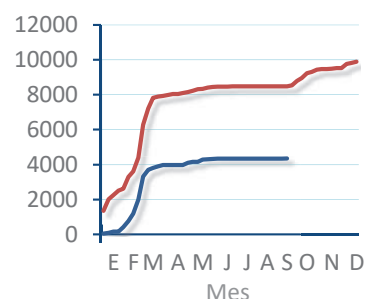
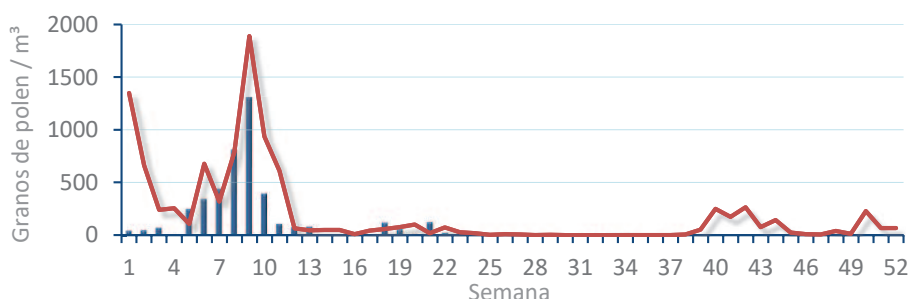
EVOLUCIÓN SEMANAL

DATOS AGRUPADOS

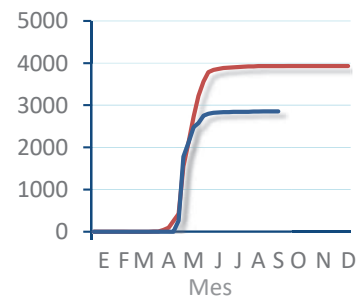
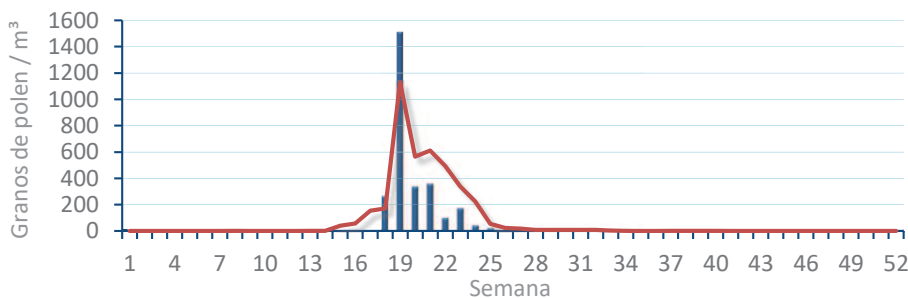
*Amaranthaceae*  
(Cenizo, salsola)



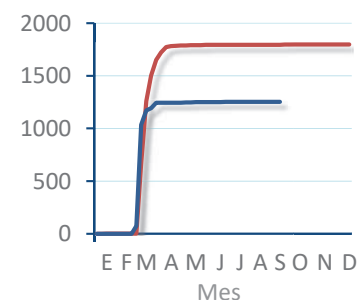
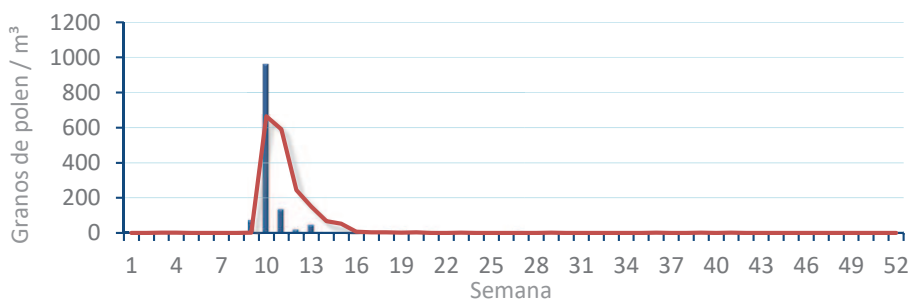
*Cupres. / Taxac.*  
(Ciprés, enebro)



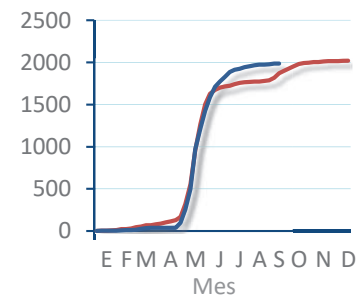
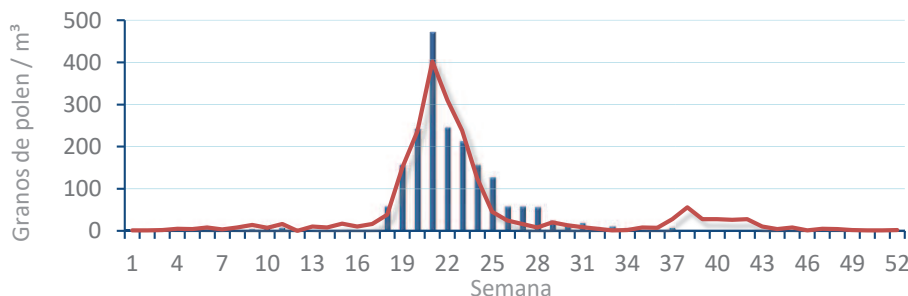
*Olea europaea*  
(Olivo)



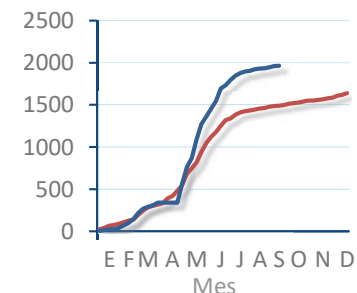
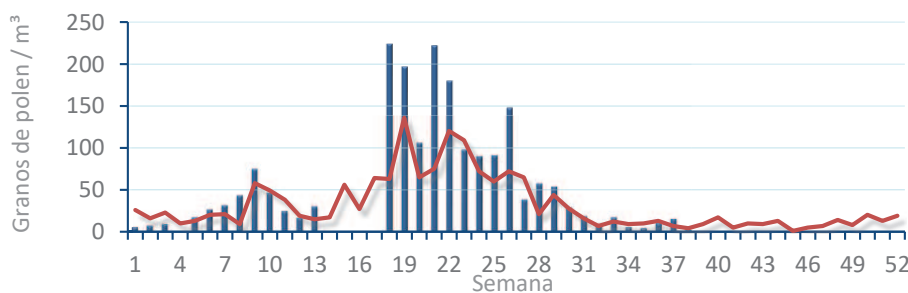
*Platanus sp.*  
(Plátano de sombra)



*Poaceae*  
(Gramíneas)



*Urticaceae*  
(Ortigas, parietarias)





# POLEN RESUMEN GRÁFICO SEMANAL



## ELDA

L M X J V S D  
14 15 16 17 18 19 20

Septiembre

### 2020

## SEMANA

# 38

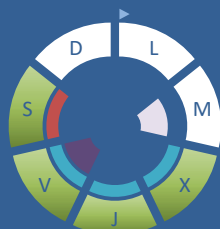
COLABORA

**LETIPharma**  
desde 1919

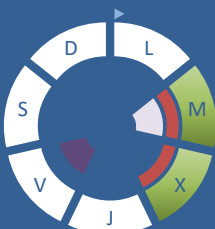


ÁRBOLES

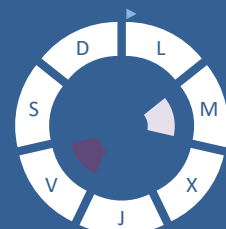
*Cupres., Taxac.*  
(Cipreses, enebros)



*Olea europaea*  
(Olivo)

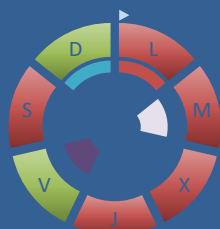


*Platanus sp.*  
(Plátano de sombra)

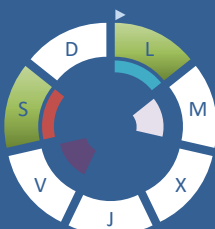


HIERBAS

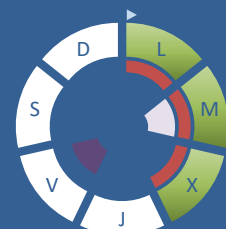
*Amaranthaceae*  
(Cenizos, salsolas)



*Poaceae*  
(Gramíneas)



*Urticaceae*  
(Ortigas, parietarias)



## TIPOS POLÍNICOS PRINCIPALES

NIVELES

LLUVIA

Litros/m<sup>2</sup>



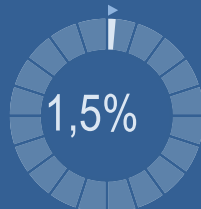
## VARIACIÓN RESPECTO A LA SEMANA ANTERIOR



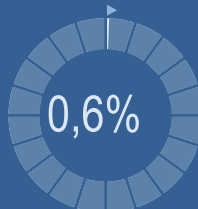
## TIPOS POLÍNICOS PRINCIPALES EN PORCENTAJES



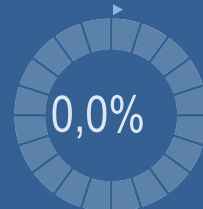
*Cupres., Taxac.*  
(Cipreses, enebros)



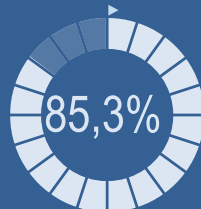
*Olea europaea*  
(Olivo)



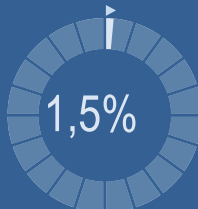
*Platanus sp.*  
(Plátano de sombra)



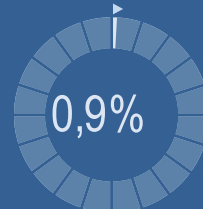
*Amaranthaceae*  
(Cenizos, salsolas)



*Poaceae*  
(Gramíneas)



*Urticaceae*  
(Ortigas, parietarias)



## METEOROLOGÍA



## POLEN DIARIO



## POLEN TOTAL

# 341

Granos/m<sup>3</sup>

SEMANA ANTERIOR: 233  
 VARIACIÓN SEMANAL: +108

CAPTADOR: Burkard Spore Trap  
 INFORME: J.S. Javier Suárez

# CONCENTRACIONES DE POLEN EN EL AMBIENTE

AÑO	SEMANA	PUNTO DE MUESTREO	COLABORA	TOTAL
-----	--------	-------------------	----------	-------

2020

38

ELDA



341  
grn/m<sup>3</sup>

ESTACIÓN	PRIMAVERA	>>VERANO<<	OTOÑO	INVIERNO	TOTAL SEMANA
----------	-----------	------------	-------	----------	--------------

## PRINCIPALES TIPOS POLÍNICOS

TIPO POLÍNICO	LUNES 14-sep.	MARTES 15-sep.	MIÉRCOLES 16-sep.	JUEVES 17-sep.	VIERNES 18-sep.	SÁBADO 19-sep.	DOMINGO 20-sep.	TOTAL SEMANA
<i>Amaranthaceae</i> (Cenizo, salsola)	87	54	48	68	7	23	4	291
<i>Cupres./Taxac.</i> (Ciprés, enebro)			1	1	1	2		5
<i>Olea</i> (Olivo)		1	1					2
<i>Platanus</i> (Plátano de sombra)								0
<i>Poaceae</i> (Gramíneas)	2					3		5
<i>Urticaceae</i> (Ortiga, parietaria)	1	1	1					3

## OTROS TIPOS POLÍNICOS

<i>Apiaceae</i> (Umbelífera)		1				2	1
<i>Artemisia</i> (Artemisa)	1	2				5	
<i>Casuarina</i> (Pino de Australia)			1			3	
<i>Compositae</i> (Tipo Senecio)			2	1			
<i>Cyperaceae</i> (Juncia, lastán)		2					
<i>Liliaceae</i> (Liliacea)		2					
<i>Palmae</i> (Palmeras)				1		1	
<i>Pinaceae</i> (Pinos, cedros)						3	3
<i>Schinus</i> (Falsa pimienta)		1					
OTROS					1	1	1

Niveles de polen: ■ altos ■ medios ■ bajos  nulos

### SUMA

91	64	54	71	9	43	9
----	----	----	----	---	----	---

Datos en granos/m<sup>3</sup> de aire

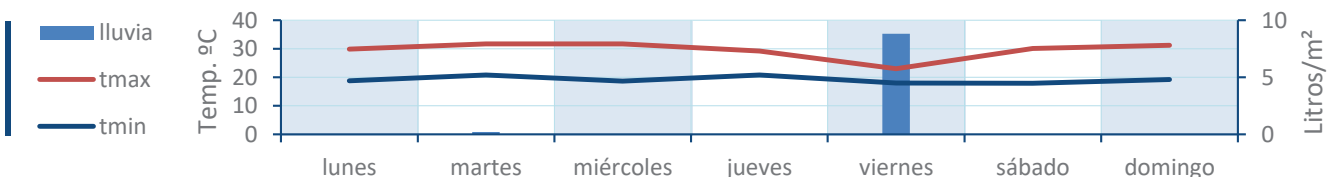
### ESPORAS

Alternaria	32	30	41	18	14	324	212
------------	----	----	----	----	----	-----	-----

Datos en esporas/m<sup>3</sup> de aire

Responsable análisis: Javier Suárez  
Situación captador: Hospital General de Elda

### METEO



# REPRESENTACIÓN GRÁFICA

AÑO

SEMANA

PUNTO DE MUESTREO

COLABORA

TOTAL

2020

38

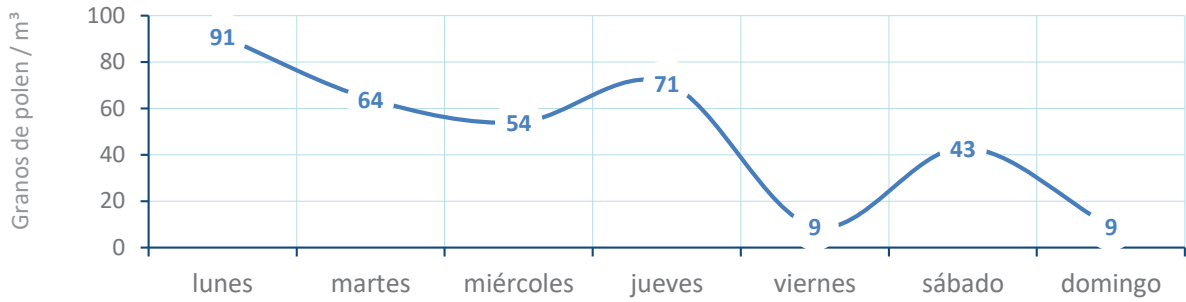
ELDA

LETIPharma  
desde 1919

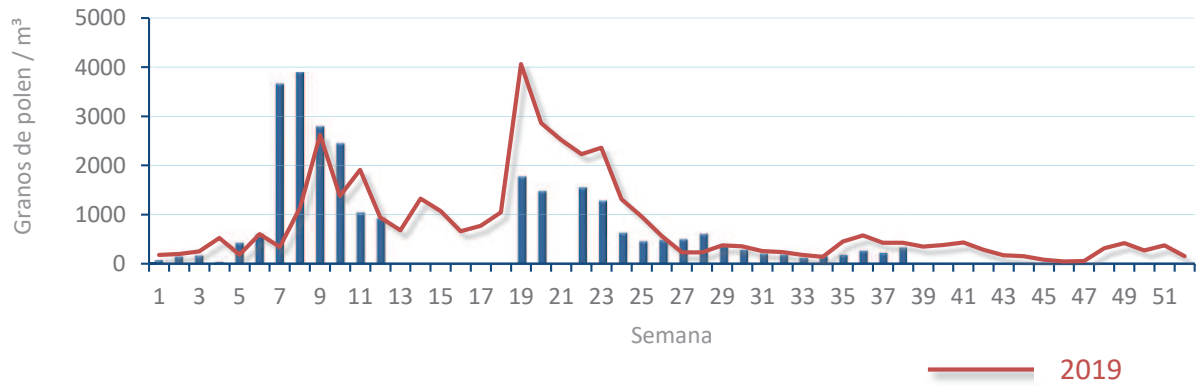
341  
gn/m<sup>3</sup>

POLEN

NIVELES DE POLEN DE LA ÚLTIMA SEMANA

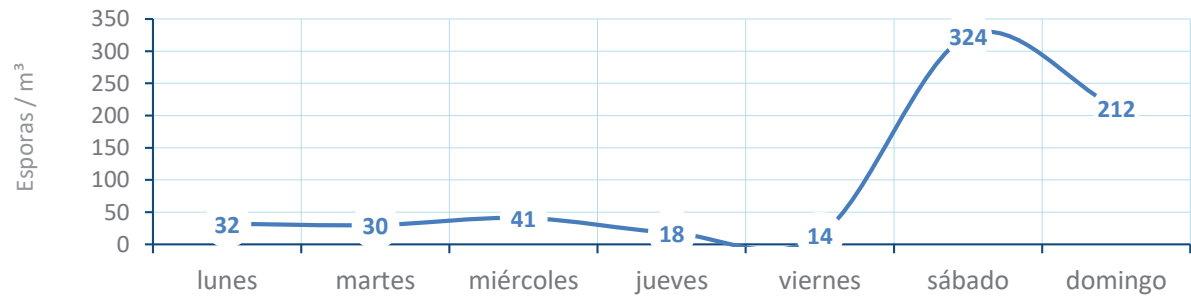


EVOLUCIÓN POLÍNICA SEMANAL

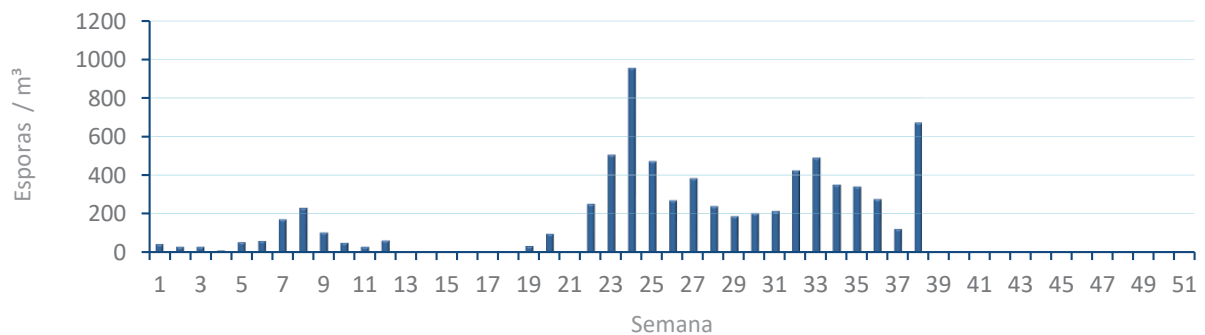


ALTERNARIA

NIVELES DE ALTERNARIA DE LA ÚLTIMA SEMANA



EVOLUCIÓN SEMANAL DE ALTERNARIA



# COMPARACIÓN RESPECTO AL AÑO 2019

AÑO

SEMANA

PUNTO DE MUESTREO

COLABORA

AÑOS

2020

38

ELDA

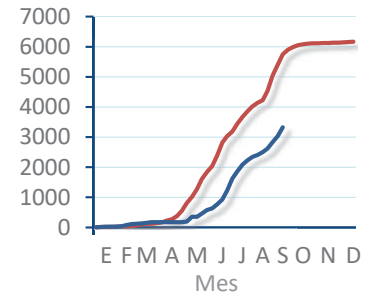
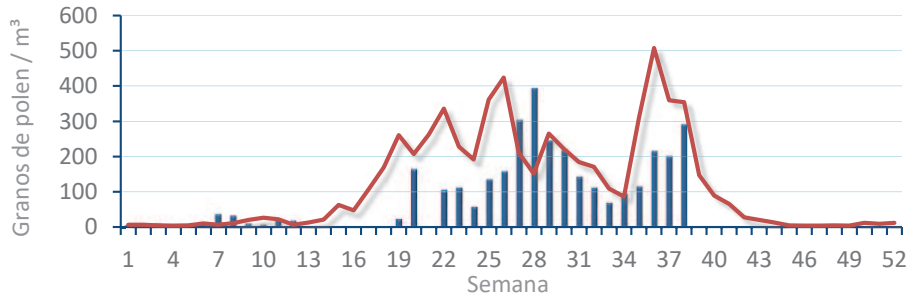


TIPOS

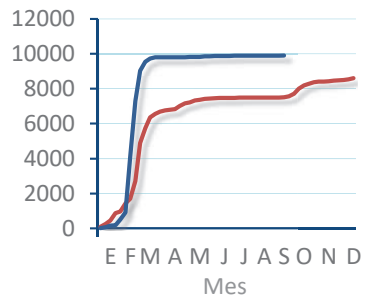
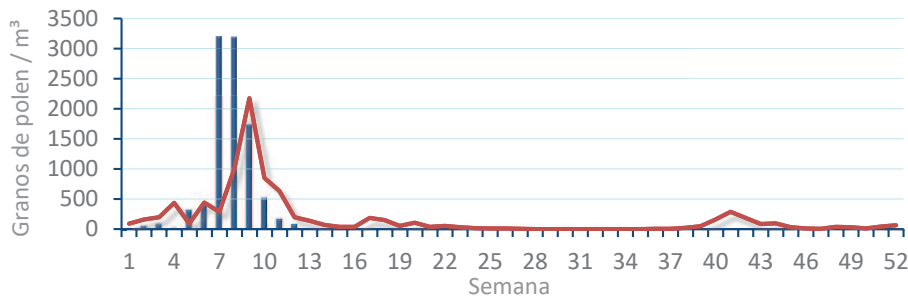
EVOLUCIÓN SEMANAL

DATOS AGRUPADOS

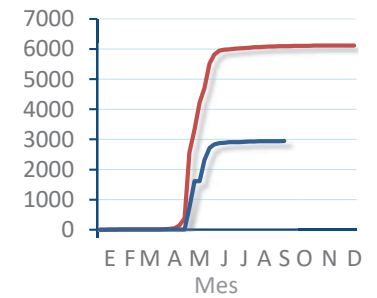
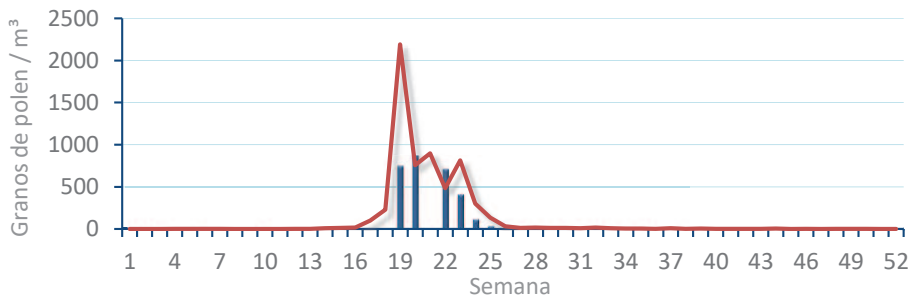
*Amaranthaceae*  
(Cenizo, salsola)



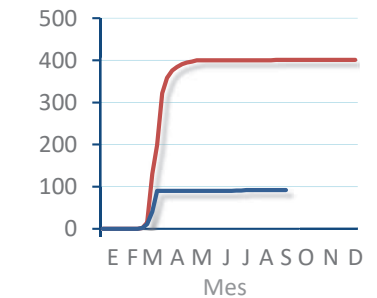
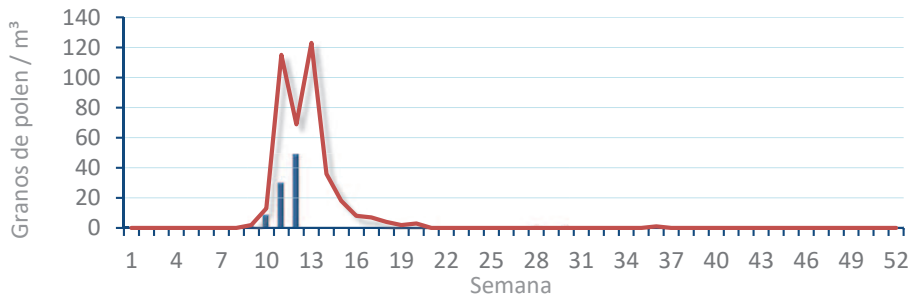
*Cupres. / Taxac.*  
(Ciprés, enebro)



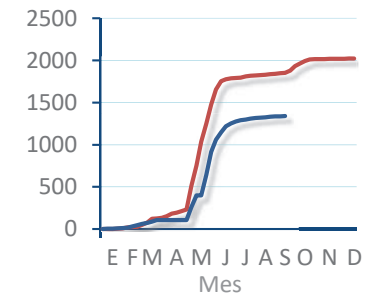
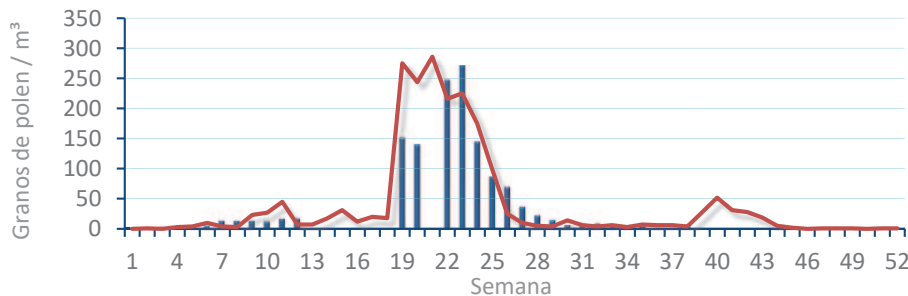
*Olea europaea*  
(Olivo)



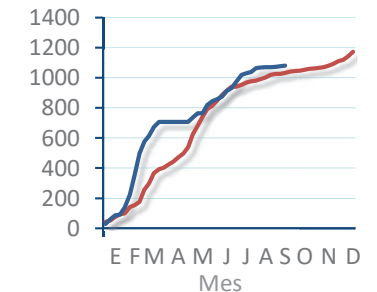
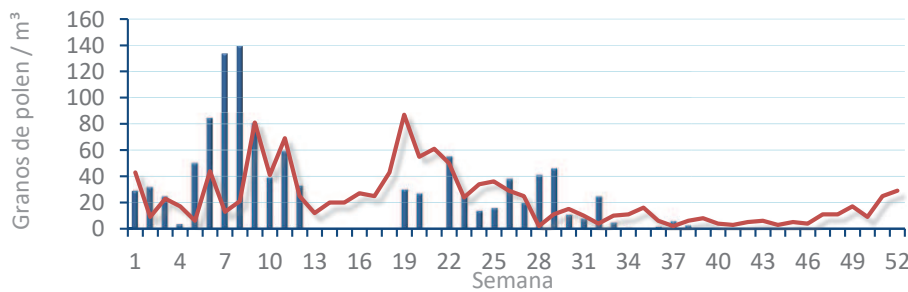
*Platanus sp.*  
(Plátano de sombra)



*Poaceae*  
(Gramíneas)



*Urticaceae*  
(Ortigas, parietarias)



# POLEN RESUMEN GRÁFICO SEMANAL

## PEGO

L M X J V S D  
14 15 16 17 18 19 20

Septiembre

### 2020

## SEMANA

# 38

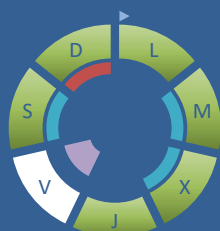
COLABORA

**LETIPharma**  
desde 1919



ÁRBOLES

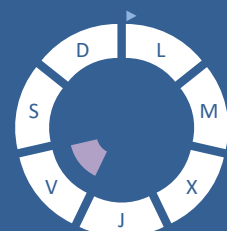
*Cupres., Taxac.*  
(Cipreses, enebros)



*Olea europaea*  
(Olive)

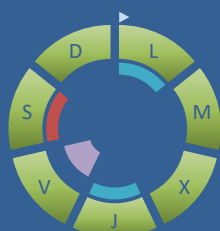


*Platanus sp.*  
(Plátano de sombra)

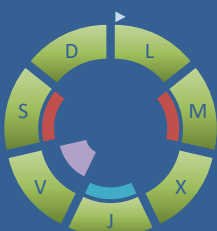


HIERBAS

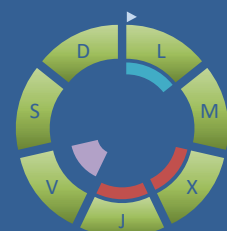
*Amaranthaceae*  
(Cenizos, salsolas)



*Poaceae*  
(Gramíneas)



*Urticaceae*  
(Ortigas, parietarias)

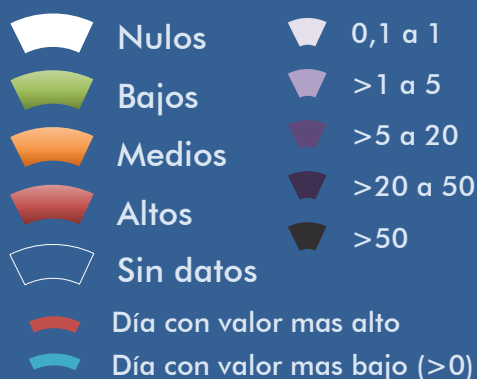


## TIPOS POLÍNICOS PRINCIPALES

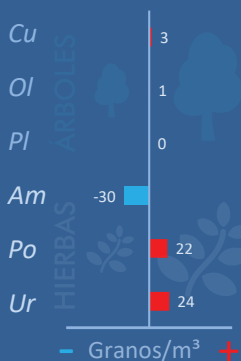
### NIVELES

### LLUVIA

Litros/m<sup>2</sup>



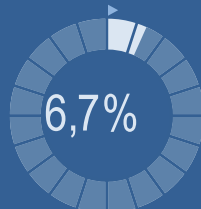
## VARIACIÓN RESPECTO A LA SEMANA ANTERIOR



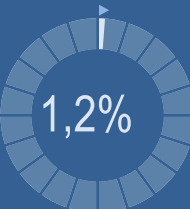
## TIPOS POLÍNICOS PRINCIPALES EN PORCENTAJES



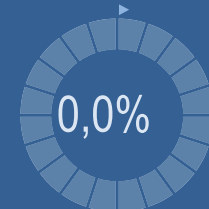
*Cupres., Taxac.*  
(Cipreses, enebros)



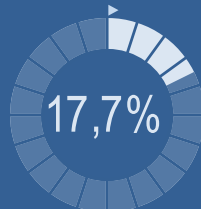
*Olea europaea*  
(Olive)



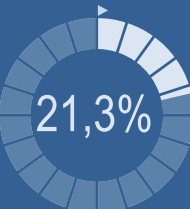
*Platanus sp.*  
(Plátano de sombra)



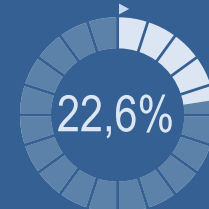
*Amaranthaceae*  
(Cenizos, salsolas)



*Poaceae*  
(Gramíneas)



*Urticaceae*  
(Ortigas, parietarias)



## METEOROLOGÍA



VERANO

## POLEN DIARIO

Granos/m<sup>3</sup>



## POLEN TOTAL

# 164

Granos/m<sup>3</sup>

SEMANA ANTERIOR	VARIACIÓN SEMANAL
165	-1

CAPTADOR:  
Burkard  
Spore Trap

INFORME:  
  
Javier Suárez

# CONCENTRACIONES DE POLEN EN EL AMBIENTE

AÑO	SEMANA	PUNTO DE MUESTREO	COLABORA	TOTAL
-----	--------	-------------------	----------	-------

2020

38

PEGO



164  
grn/m<sup>3</sup>

ESTACIÓN	PRIMAVERA	>>VERANO<<	OTOÑO	INVIERNO	TOTAL
----------	-----------	------------	-------	----------	-------

## PRINCIPALES TIPOS POLÍNICOS

TIPO POLÍNICO	LUNES 14-sep.	MARTES 15-sep.	MIÉRCOLES 16-sep.	JUEVES 17-sep.	VIERNES 18-sep.	SÁBADO 19-sep.	DOMINGO 20-sep.	TOTAL SEMANA
<i>Amaranthaceae</i> (Cenizo, salsola)	1	4	2	1	6	8	7	29
<i>Cupres./Taxac.</i> (Ciprés, enebro)	2	1	1	2		1	4	11
<i>Olea</i> (Olivo)	1				1			2
<i>Platanus</i> (Plátano de sombra)								0
<i>Poaceae</i> (Gramíneas)	4	9	6	1	4	9	2	35
<i>Urticaceae</i> (Ortiga, parietaria)	2	7	8	8	4	4	4	37

## OTROS TIPOS POLÍNICOS

<i>Apiaceae</i> (Umbelífera)					1	2		
<i>Artemisia</i> (Artemisa)		1			1		1	
<i>Castanea</i> (Castaño)	1							
<i>Casuarina</i> (Pino de Australia)	1	3	1	3	2	2	2	
<i>Compositae</i> (Tipo Senecio)			1			1		
<i>Liliaceae</i> (Liliacea)		2	1	3	2		5	
<i>Myrtaceae</i> (Eucalipto, mirto)						1	1	
<i>Palmae</i> (Palmeras)		1	2					
<i>Pinaceae</i> (Pinos, cedros)					1			
<i>Plantago</i> (Llantén)	1				1	1		
OTROS	1	1			1		2	

Niveles de polen: ■ altos ■ medios ■ bajos  nulos

### SUMA

14	29	22	18	24	29	28	
----	----	----	----	----	----	----	--

Datos en granos/m<sup>3</sup> de aire

### ESPORAS

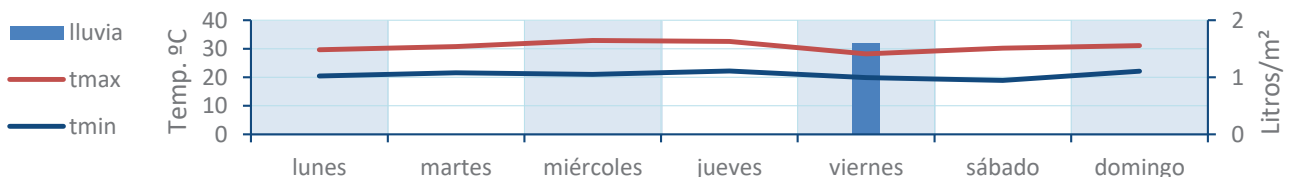
#### Alternaria

95	76	81	35	23	72	93	
----	----	----	----	----	----	----	--

Datos en esporas/m<sup>3</sup> de aire

Responsable análisis: Javier Suárez  
Situación captador: Colegio San Antonio

### METEO



# REPRESENTACIÓN GRÁFICA

AÑO

SEMANA

PUNTO DE MUESTREO

COLABORA

TOTAL

2020

38

PEGO

LETIPharma  
desde 1919

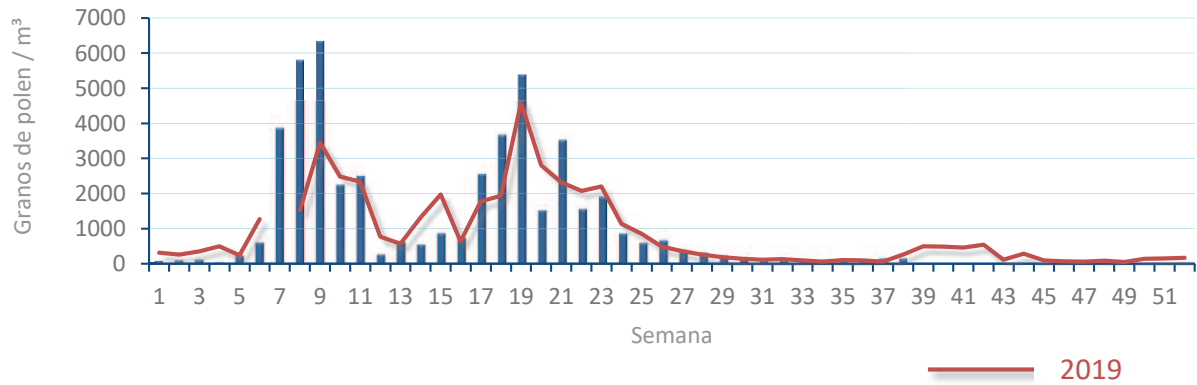
164  
gn/m<sup>3</sup>

POLEN

NIVELES DE POLEN DE LA ÚLTIMA SEMANA

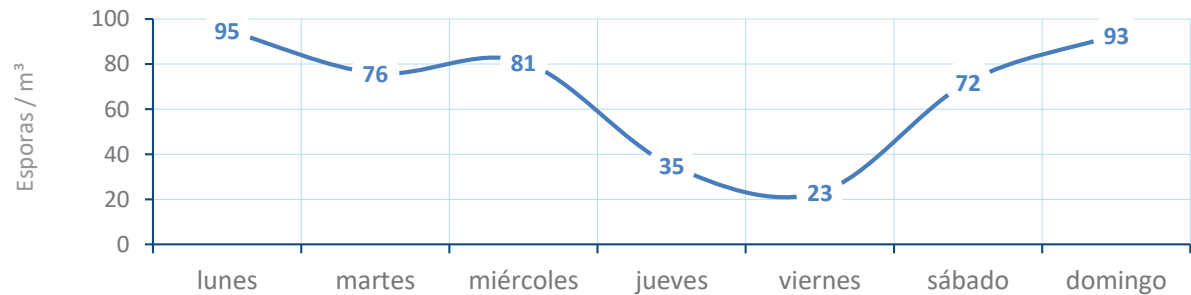


EVOLUCIÓN POLÍNICA SEMANAL

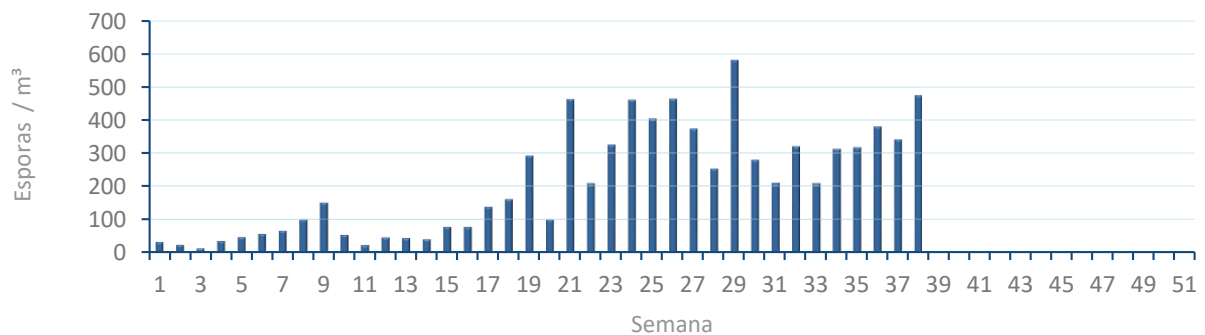


ALTERNARIA

NIVELES DE ALTERNARIA DE LA ÚLTIMA SEMANA



EVOLUCIÓN SEMANAL DE ALTERNARIA



# COMPARACIÓN RESPECTO AL AÑO 2019

AÑO SEMANA PUNTO DE MUESTREO COLABORA AÑOS

2020

38

PEGO

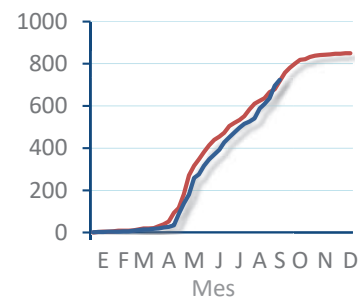
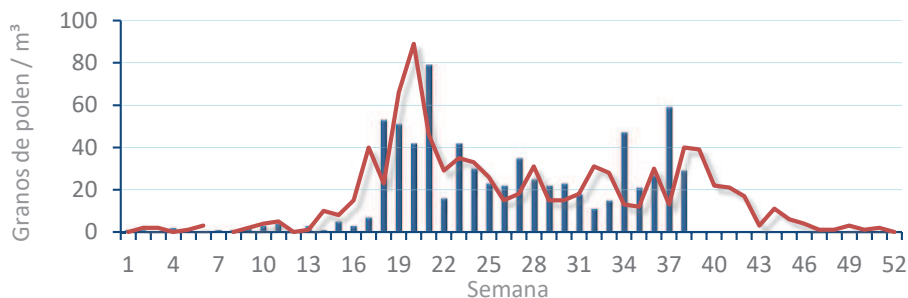


TIPOS

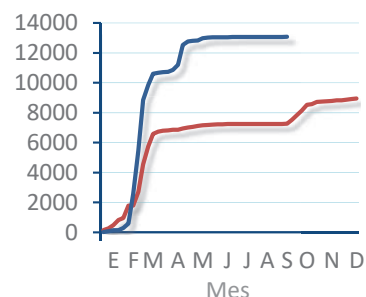
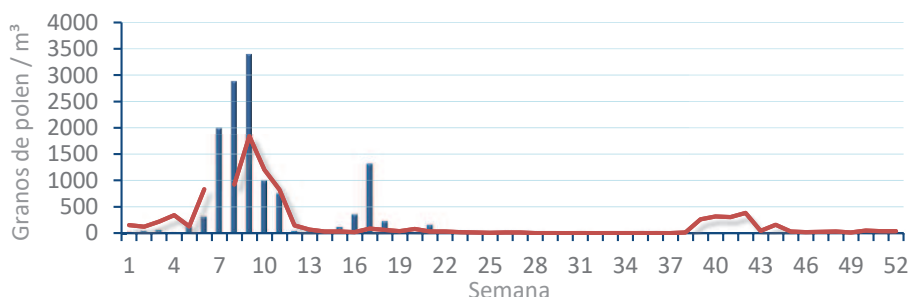
EVOLUCIÓN SEMANAL

DATOS AGRUPADOS

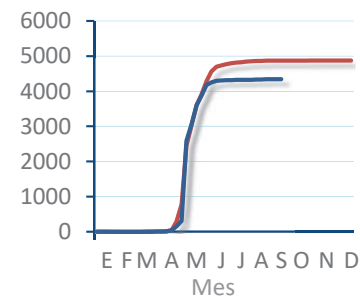
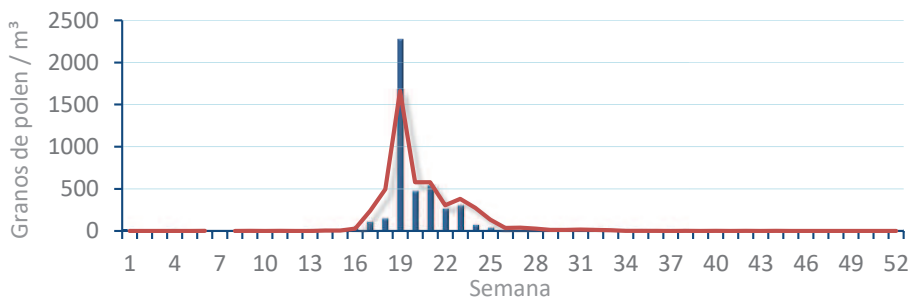
*Amaranthaceae*  
(Cenizo, salsola)



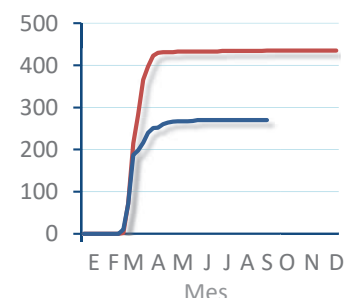
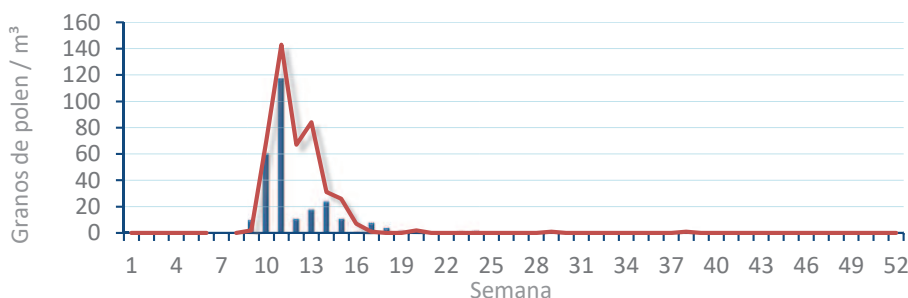
*Cupres. / Taxac.*  
(Ciprés, enebro)



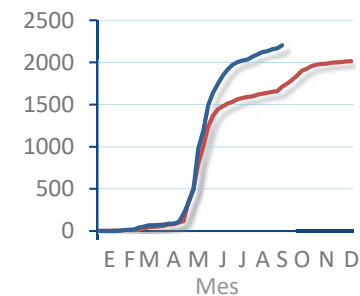
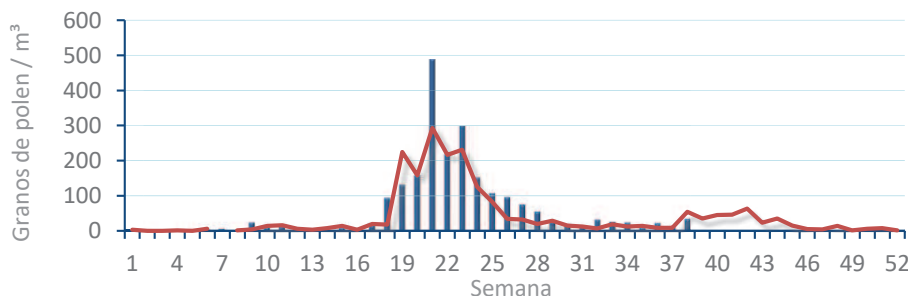
*Olea europaea*  
(Olivo)



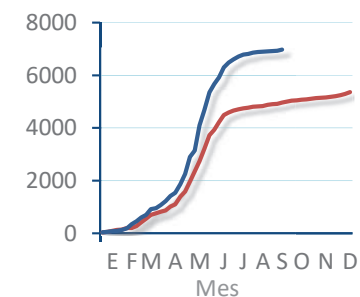
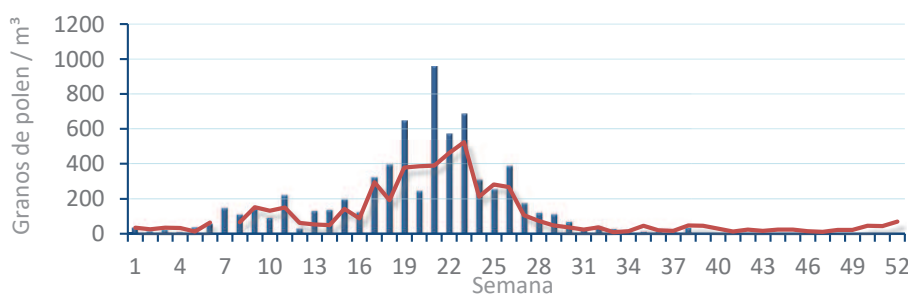
*Platanus sp.*  
(Plátano de sombra)



*Poaceae*  
(Gramíneas)



*Urticaceae*  
(Ortigas, parietarias)





# POLEN RESUMEN GRÁFICO SEMANAL

## VALENCIA

L M X J V S D  
14 15 16 17 18 19 20

Septiembre

### 2020

## SEMANA

# 38

COLABORA

**LETIPharma**  
desde 1919



ÁRBOLES

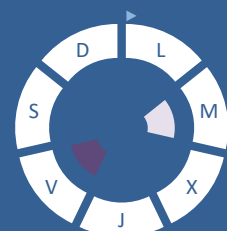
*Cupres., Taxac.*  
(Cipreses, enebros)



*Olea europaea*  
(Olivo)



*Platanus sp.*  
(Plátano de sombra)



HIERBAS

*Amaranthaceae*  
(Cenizos, salsolas)



*Poaceae*  
(Gramíneas)



*Urticaceae*  
(Ortigas, parietarias)

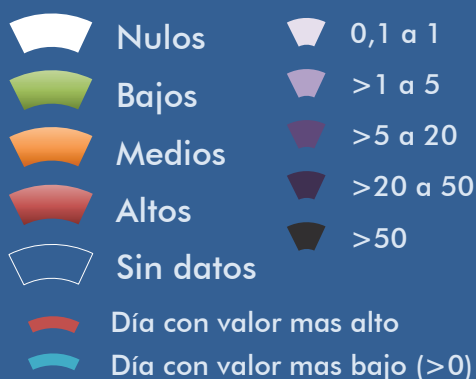


## TIPOS POLÍNICOS PRINCIPALES

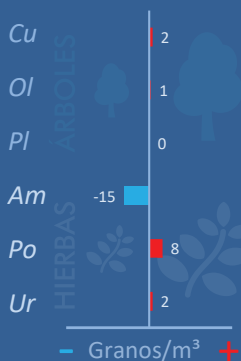
NIVELES

LLUVIA

Litros/m<sup>2</sup>



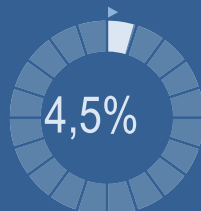
## VARIACIÓN RESPECTO A LA SEMANA ANTERIOR



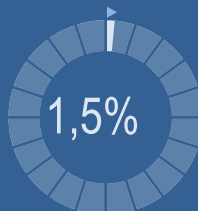
## TIPOS POLÍNICOS PRINCIPALES EN PORCENTAJES



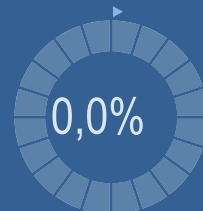
*Cupres., Taxac.*  
(Cipreses, enebros)



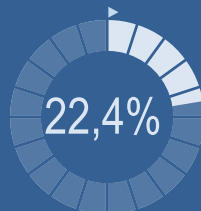
*Olea europaea*  
(Olivo)



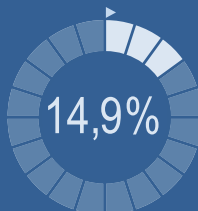
*Platanus sp.*  
(Plátano de sombra)



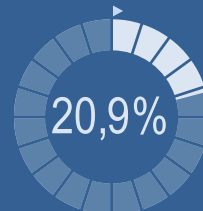
*Amaranthaceae*  
(Cenizos, salsolas)



*Poaceae*  
(Gramíneas)



*Urticaceae*  
(Ortigas, parietarias)



## METEOROLOGÍA



## POLEN DIARIO



## POLEN TOTAL

**67**  
Granos/m<sup>3</sup>

SEMANA ANTERIOR	VARIACIÓN SEMANAL
72	-5
CAPTADOR: Burkard Spore Trap	INFORME: J.S. Javier Suárez

# CONCENTRACIONES DE POLEN EN EL AMBIENTE

AÑO	SEMANA	PUNTO DE MUESTREO	COLABORA	TOTAL
-----	--------	-------------------	----------	-------

2020

38

VALENCIA

LETIPharma desde 1919

67 grn/m<sup>3</sup>

ESTACIÓN	PRIMAVERA	>>VERANO<<	OTOÑO	INVIERNO	TOTAL SEMANA
----------	-----------	------------	-------	----------	--------------

## PRINCIPALES TIPOS POLÍNICOS

TIPO POLÍNICO	LUNES 14-sep.	MARTES 15-sep.	MIÉRCOLES 16-sep.	JUEVES 17-sep.	VIERNES 18-sep.	SÁBADO 19-sep.	DOMINGO 20-sep.	TOTAL SEMANA
<i>Amaranthaceae</i> (Cenizo, salsola)		2	3	1	5	4		15
<i>Cupres./Taxac.</i> (Ciprés, enebro)	2					1		3
<i>Olea</i> (Olivo)						1		1
<i>Platanus</i> (Plátano de sombra)								0
<i>Poaceae</i> (Gramíneas)		2			5		3	10
<i>Urticaceae</i> (Ortiga, parietaria)	4	1	5	2	1		1	14

## OTROS TIPOS POLÍNICOS

<i>Apiaceae</i> (Umbelífera)						3		
<i>Casuarina</i> (Pino de Australia)					1		8	
<i>Compositae</i> (Tipo Senecio)		2				2		
<i>Cyperaceae</i> (Juncia, lastán)				1				
<i>Palmae</i> (Palmeras)	1							
<i>Pinaceae</i> (Pinos, cedros)				1			1	
OTROS		1	1	1			1	

Niveles de polen: ■ altos, ■ medios, ■ bajos,  nulos

### SUMA

7	8	9	6	12	11	14
---	---	---	---	----	----	----

Datos en granos/m<sup>3</sup> de aire

### ESPORAS

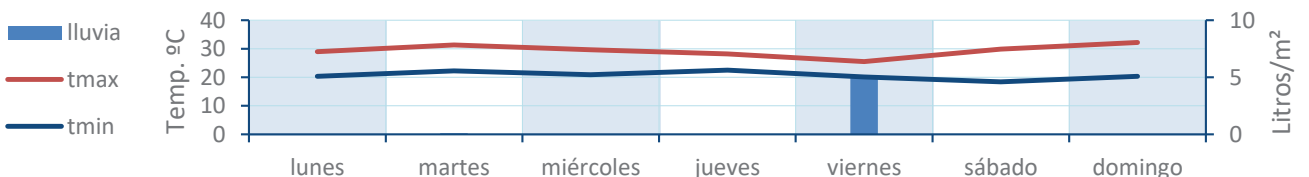
#### Alternaria

38	11	14	20	9	100	170
----	----	----	----	---	-----	-----

Datos en esporas/m<sup>3</sup> de aire

Responsable análisis: Javier Suárez  
Situación captador: Hospital Clínico de Valencia

### METEO



# REPRESENTACIÓN GRÁFICA

AÑO

SEMANA

PUNTO DE MUESTREO

COLABORA

TOTAL

2020

38

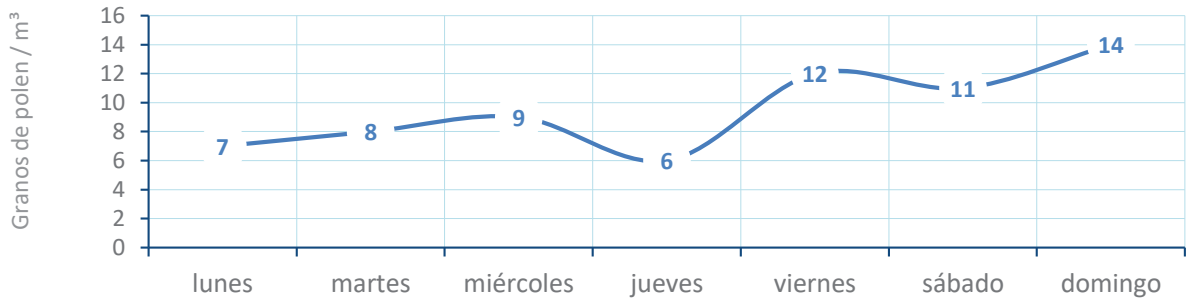
VALENCIA

LETIPharma  
desde 1919

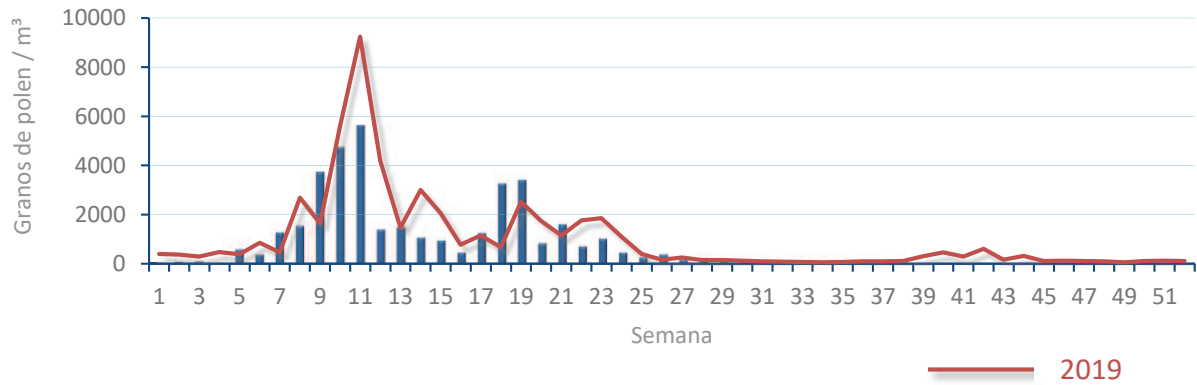
67  
gn/m<sup>3</sup>

POLEN

NIVELES DE POLEN DE LA ÚLTIMA SEMANA

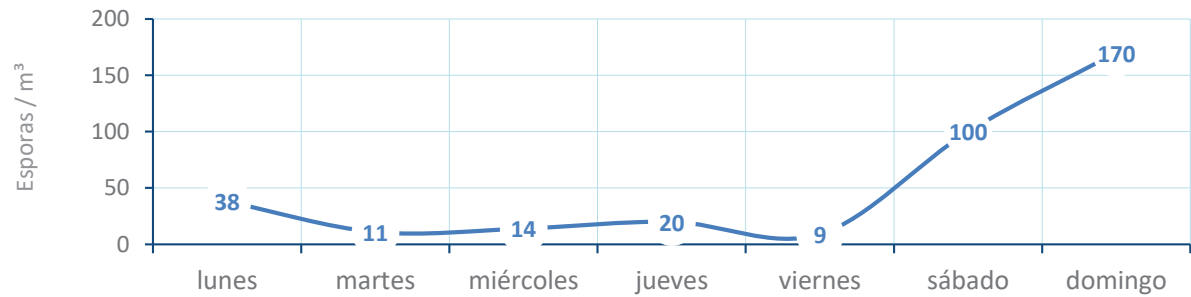


EVOLUCIÓN POLÍNICA SEMANAL

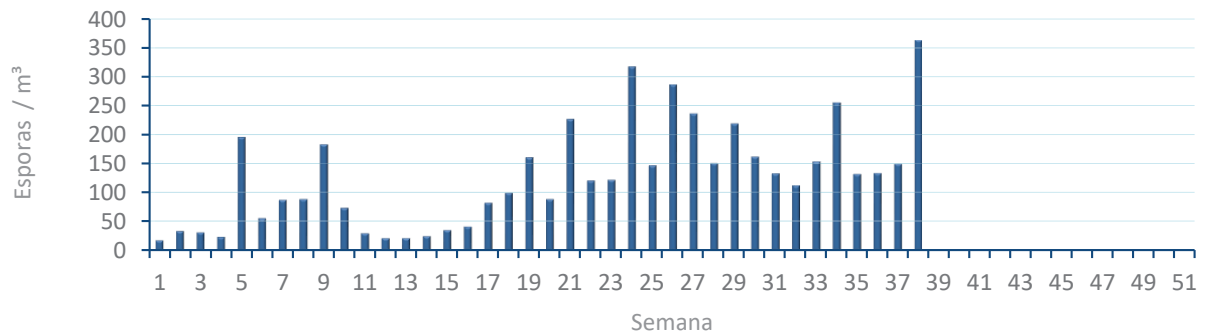


ALTERNARIA

NIVELES DE ALTERNARIA DE LA ÚLTIMA SEMANA



EVOLUCIÓN SEMANAL DE ALTERNARIA



# COMPARACIÓN RESPECTO AL AÑO 2019

AÑO

SEMANA

PUNTO DE MUESTREO

COLABORA

AÑOS

2020

38

VALENCIA

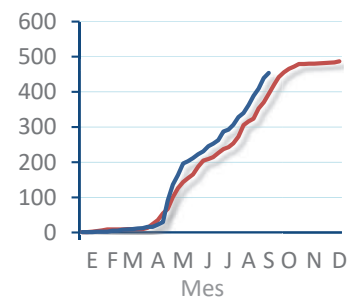
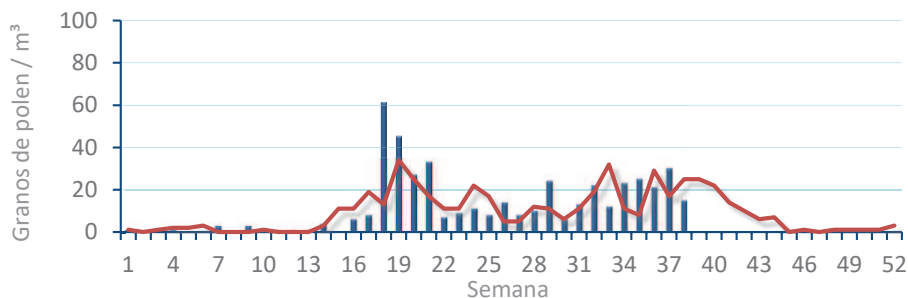


TIPOS

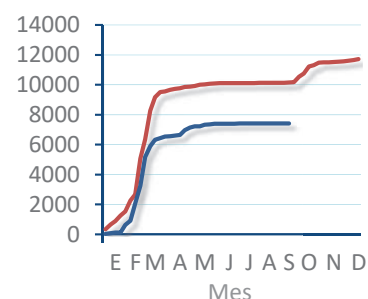
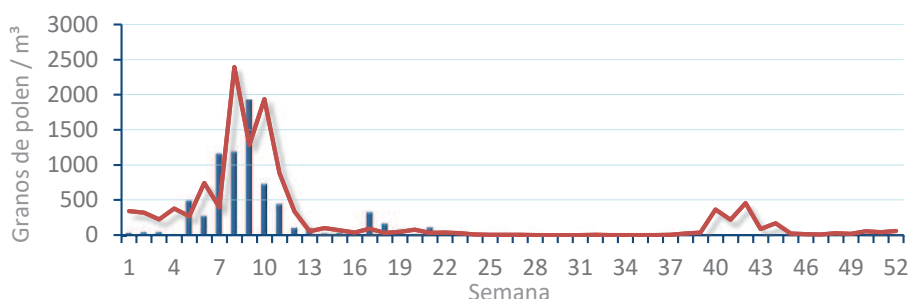
EVOLUCIÓN SEMANAL

DATOS AGRUPADOS

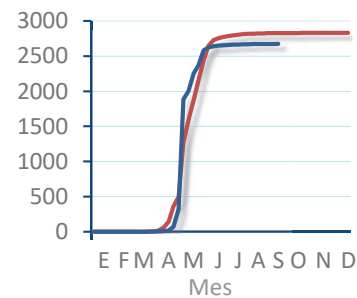
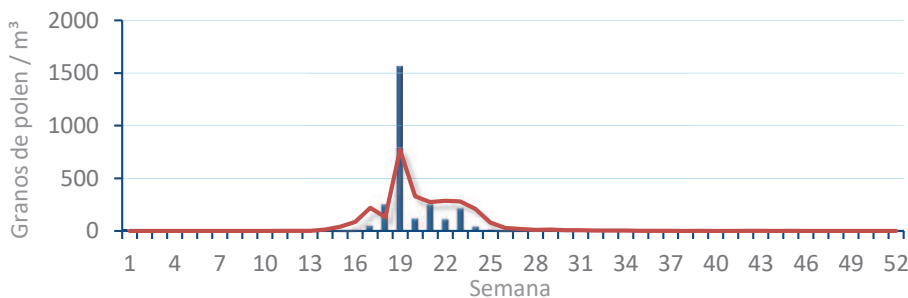
*Amaranthaceae*  
(Cenizo, salsola)



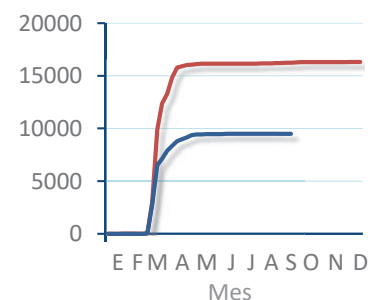
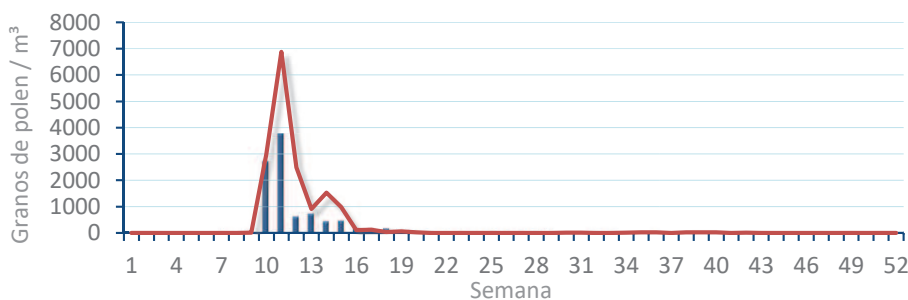
*Cupres. / Taxac.*  
(Ciprés, enebro)



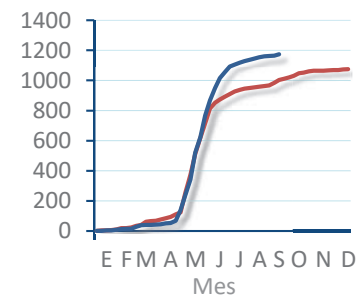
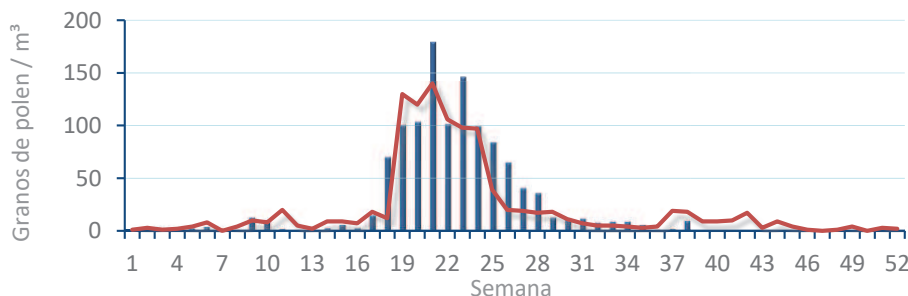
*Olea europaea*  
(Olivo)



*Platanus sp.*  
(Plátano de sombra)



*Poaceae*  
(Gramíneas)



*Urticaceae*  
(Ortigas, parietarias)

