

POLEN RESUMEN GRÁFICO SEMANAL

ALICANTE

L M X J V S D
13 14 15 16 17 18 19
Julio

2020

SEMANA

29

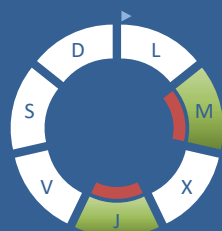
COLABORA

LETIPharma
desde 1919



ÁRBOLES

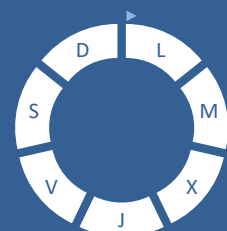
Cupres., Taxac.
(Cipreses, enebros)



Olea europaea
(Olivo)



Platanus sp.
(Plátano de sombra)



HIERBAS

Amaranthaceae
(Cenizos, salsolas)



Poaceae
(Gramíneas)



Urticaceae
(Ortigas, parietarias)

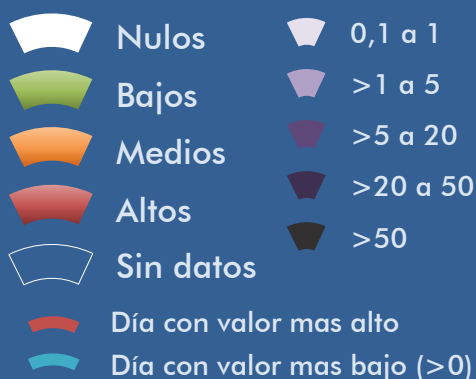


TIPOS POLÍNICOS PRINCIPALES

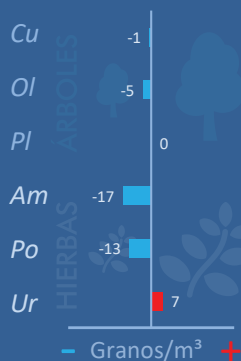
NIVELES

LLUVIA

Litros/m²



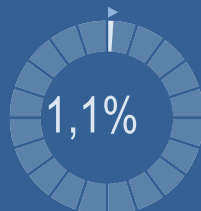
VARIACIÓN RESPECTO A LA SEMANA ANTERIOR



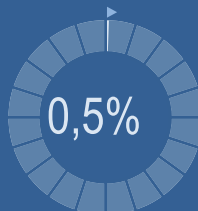
TIPOS POLÍNICOS PRINCIPALES EN PORCENTAJES



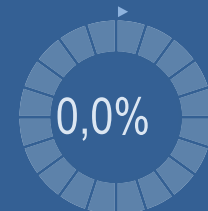
Cupres., Taxac.
(Cipreses, enebros)



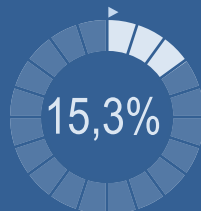
Olea europaea
(Olivo)



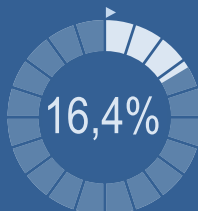
Platanus sp.
(Plátano de sombra)



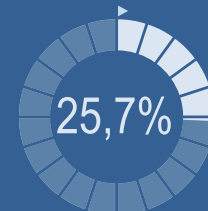
Amaranthaceae
(Cenizos, salsolas)



Poaceae
(Gramíneas)



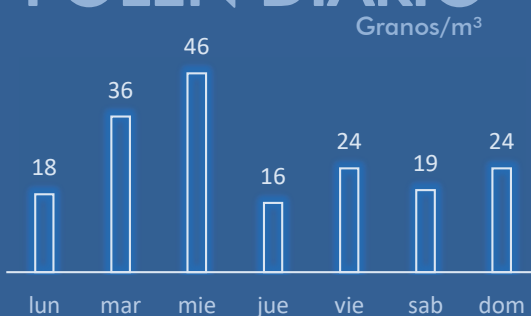
Urticaceae
(Ortigas, parietarias)



METEOROLOGÍA



POLEN DIARIO



POLEN TOTAL

183

Granos/m³

SEMANA ANTERIOR

245

VARIACIÓN SEMANAL

-62

CAPTADOR:
Burkard
Spore Trap

INFORME:
J.S.
Javier Suárez

CONCENTRACIONES DE POLEN EN EL AMBIENTE

AÑO	SEMANA	PUNTO DE MUESTREO	COLABORA	TOTAL
-----	--------	-------------------	----------	-------

2020

29

ALICANTE

LETIPharma desde 1919

183 grn/m³

ESTACIÓN	PRIMAVERA	>>VERANO<<	OTOÑO	INVIERNO	TOTAL SEMANA
----------	-----------	------------	-------	----------	--------------

PRINCIPALES TIPOS POLÍNICOS

TIPO POLÍNICO	LUNES 13-jul.	MARTES 14-jul.	MIÉRCOLES 15-jul.	JUEVES 16-jul.	VIERNES 17-jul.	SÁBADO 18-jul.	DOMINGO 19-jul.	TOTAL SEMANA
<i>Amaranthaceae</i> (Cenizo, salsola)	4	3	2	3	3	8	5	28
<i>Cupres./Taxac.</i> (Ciprés, enebro)		1		1				2
<i>Olea</i> (Olivo)			1					1
<i>Platanus</i> (Plátano de sombra)								0
<i>Poaceae</i> (Gramíneas)	1	2	11	1	2	7	6	30
<i>Urticaceae</i> (Ortiga, parietaria)	5	10	15	2	11		4	47

Niveles de polen: altos (rojo), medios (naranja), bajos (verde), nulos (gris)

OTROS TIPOS POLÍNICOS

<i>Apiaceae</i> (Umbelífera)	1	1						
<i>Castanea</i> (Castaño)	2	10	7	5	2		2	
<i>Compositae</i> (Tipo <i>Taraxacum</i>)	1						1	
<i>Ligustrum</i> (Aligustre)		1			1		1	
<i>Myrtaceae</i> (Eucalipto, mirto)			1					
<i>Palmae</i> (Palmeras)	1	1	1					
<i>Pinaceae</i> (Pinos, cedros)	2		1	1	1	2	1	
<i>Plantago</i> (Llantén)			2	2	2		1	
<i>Quercus</i> (Encina, alcornoque)							1	
<i>Rumex</i> (Acedera)		1	1					
OTROS	1	6	4	1	2	2	2	

SUMA	18	36	46	16	24	19	24	
-------------	-----------	-----------	-----------	-----------	-----------	-----------	-----------	--

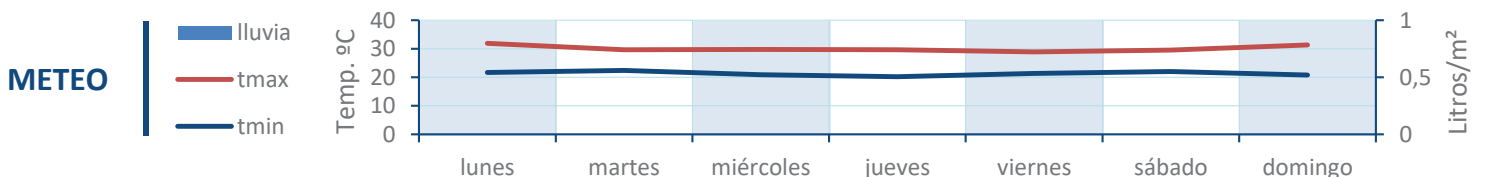
Datos en granos/m³ de aire

ESPORAS	Alternaria	11	15	33	27	37	31	19	
----------------	-------------------	----	----	----	----	----	----	----	--

Datos en esporas/m³ de aire

Responsable análisis: Javier Suárez

Situación captador: Hospital General Universitario de Alicante



REPRESENTACIÓN GRÁFICA

AÑO

SEMANA

PUNTO DE MUESTREO

COLABORA

TOTAL

2020

29

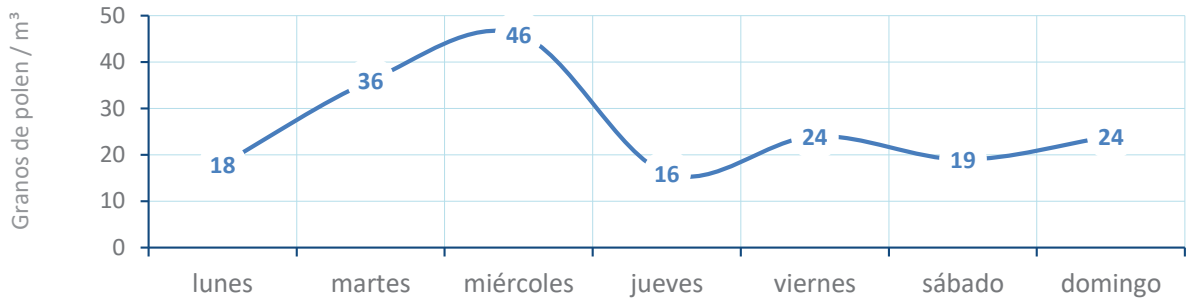
ALICANTE

LETIPharma
desde 1919

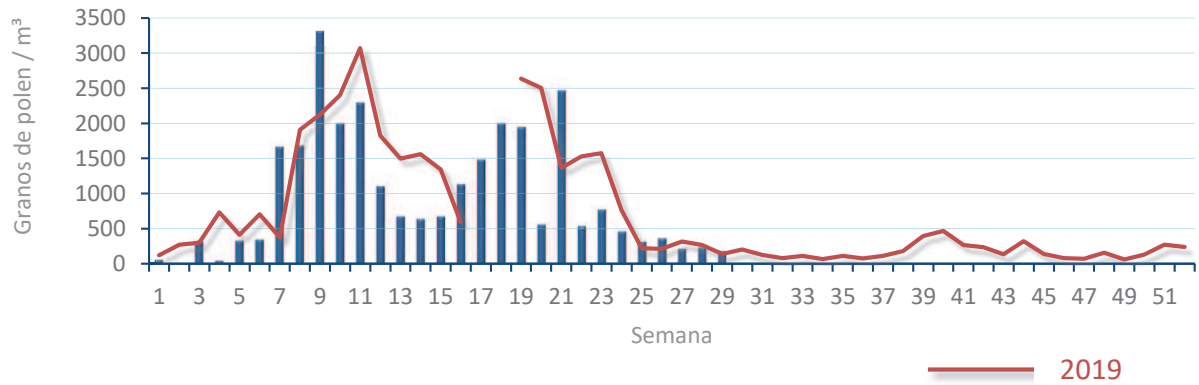
183
gn/m³

POLEN

NIVELES DE POLEN DE LA ÚLTIMA SEMANA



EVOLUCIÓN POLÍNICA SEMANAL

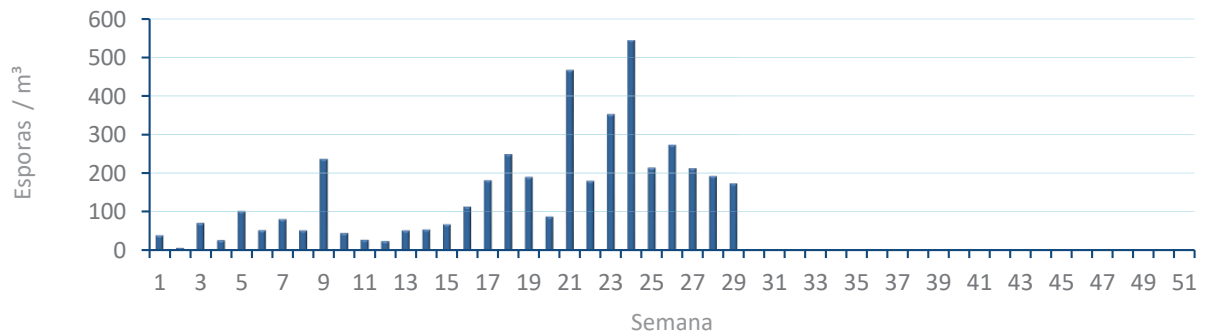


ALTERNARIA

NIVELES DE ALTERNARIA DE LA ÚLTIMA SEMANA



EVOLUCIÓN SEMANAL DE ALTERNARIA



COMPARACIÓN RESPECTO AL AÑO 2019

AÑO

SEMANA

PUNTO DE MUESTREO

COLABORA

AÑOS

2020

29

ALICANTE

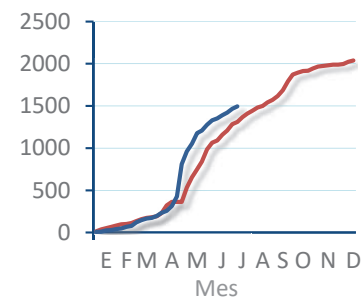
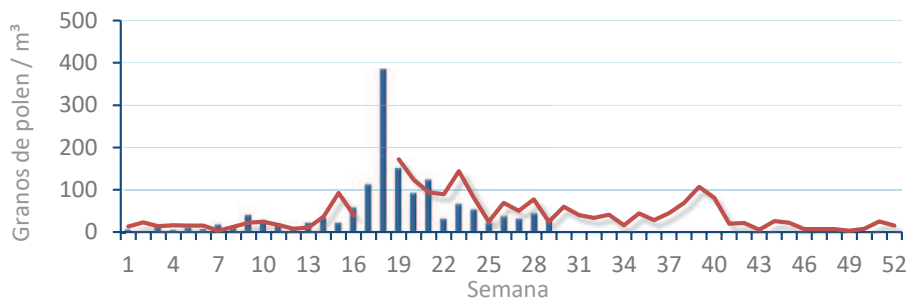


TIPOS

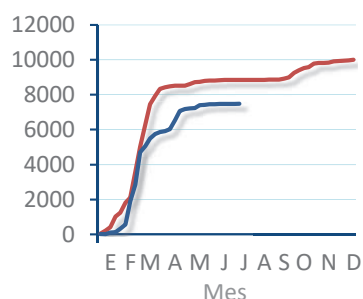
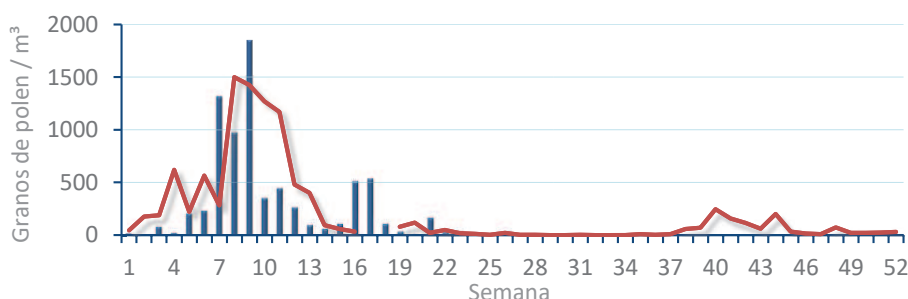
EVOLUCIÓN SEMANAL

DATOS AGRUPADOS

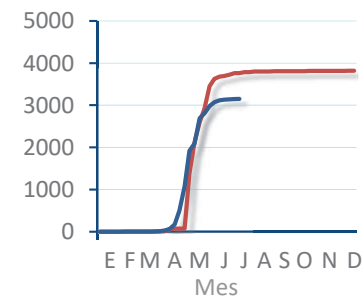
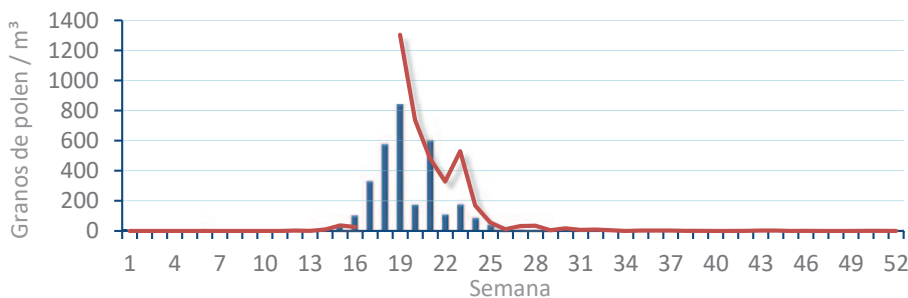
Amaranthaceae
(Cenizo, salsola)



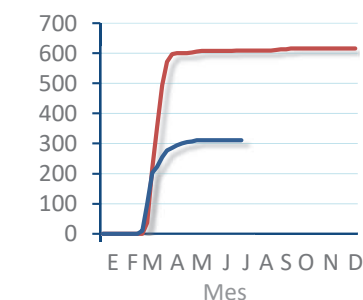
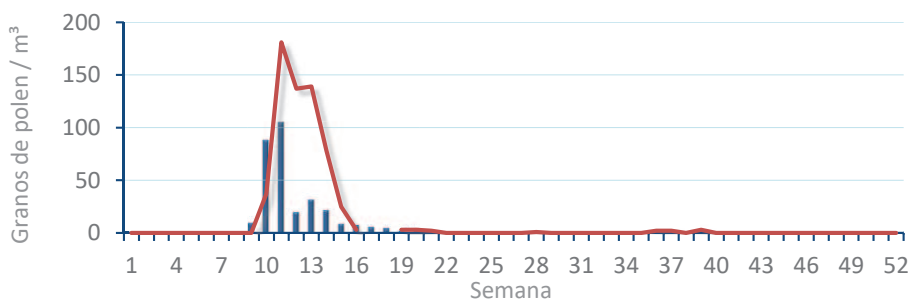
Cupres. / Taxac.
(Ciprés, enebro)



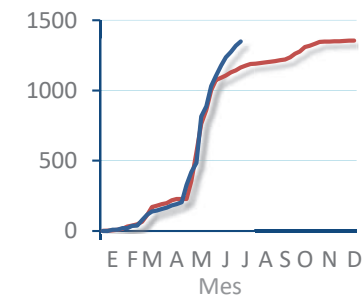
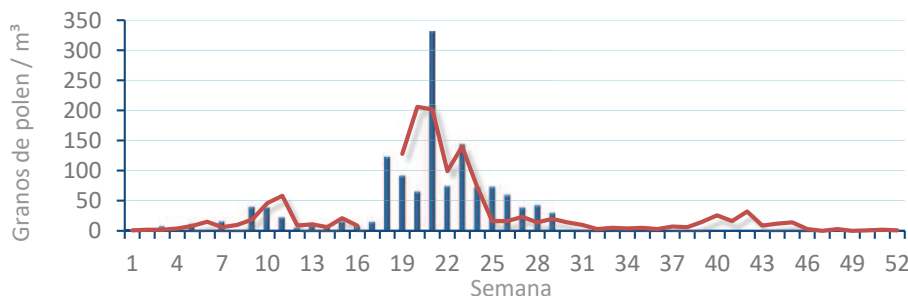
Olea europaea
(Olivo)



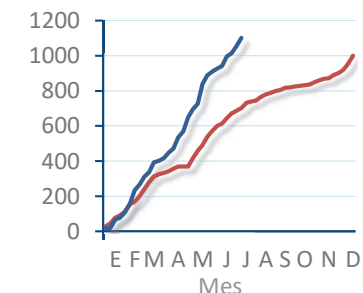
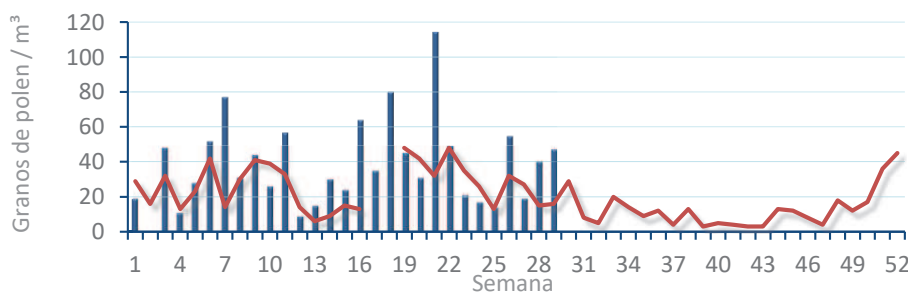
Platanus sp.
(Plátano de sombra)



Poaceae
(Gramíneas)



Urticaceae
(Ortigas, parietarias)



POLEN RESUMEN GRÁFICO SEMANAL

CASTELLÓN

L M X J V S D
13 14 15 16 17 18 19

Julio

2020

SEMANA

29

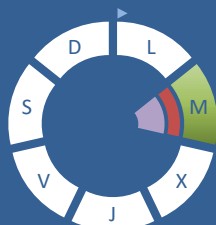
COLABORA

LETIPharma
desde 1919

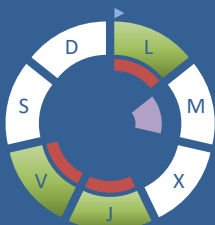


ÁRBOLES

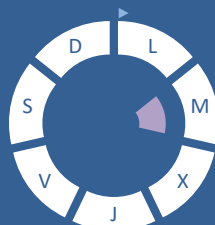
Cupres., Taxac.
(Cipreses, enebros)



Olea europaea
(Olive)



Platanus sp.
(Plátano de sombra)

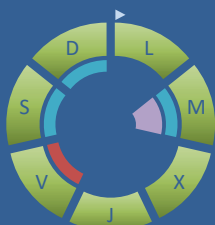


HIERBAS

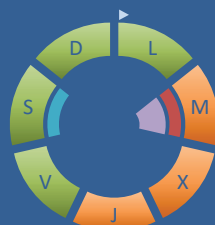
Amaranthaceae
(Cenizas, salsolas)



Poaceae
(Gramíneas)



Urticaceae
(Ortigas, parietarias)



TIPOS POLÍNICOS PRINCIPALES

NIVELES

LLUVIA

Litros/m²



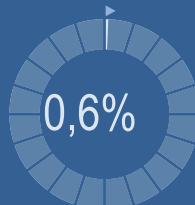
VARIACIÓN RESPECTO A LA SEMANA ANTERIOR



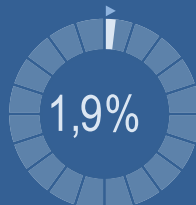
TIPOS POLÍNICOS PRINCIPALES EN PORCENTAJES



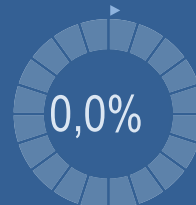
Cupres., Taxac.
(Cipreses, enebros)



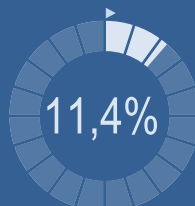
Olea europaea
(Olive)



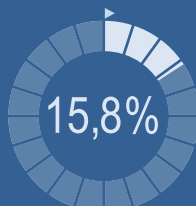
Platanus sp.
(Plátano de sombra)



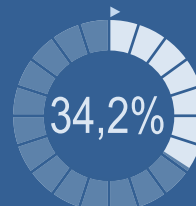
Amaranthaceae
(Cenizas, salsolas)



Poaceae
(Gramíneas)



Urticaceae
(Ortigas, parietarias)



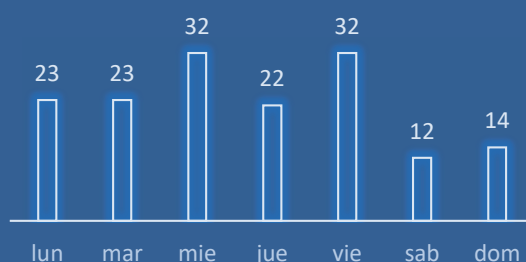
METEOROLOGÍA

31,1 °C
19,7 °C
1,2 L/m²

VERANO

POLEN DIARIO

Granos/m³



POLEN TOTAL

158

Granos/m³

SEMANA ANTERIOR: 237
VARIACIÓN SEMANAL: -79

CAPTADOR: Burkard Spore Trap
INFORME: J.S. Javier Suárez

CONCENTRACIONES DE POLEN EN EL AMBIENTE

AÑO	SEMANA	PUNTO DE MUESTREO	COLABORA	TOTAL
-----	--------	-------------------	----------	-------

2020

29

CASTELLÓN

LETIPharma
desde 1919

158
grn/m³

ESTACIÓN	PRIMAVERA	>>VERANO<<		OTOÑO	INVIERNO			TOTAL SEMANA
TIPO POLÍNICO	LUNES 13-jul.	MARTES 14-jul.	MIÉRCOLES 15-jul.	JUEVES 16-jul.	VIERNES 17-jul.	SÁBADO 18-jul.	DOMINGO 19-jul.	TOTAL SEMANA

PRINCIPALES TIPOS POLÍNICOS

<i>Amaranthaceae</i> (Cenizo, salsola)	1	4	5	1	2	3	2	18
<i>Cupres./Taxac.</i> (Ciprés, enebro)		1						1
<i>Olea</i> (Olivo)	1			1	1			3
<i>Platanus</i> (Plátano de sombra)								0
<i>Poaceae</i> (Gramíneas)	3	1	6	4	9	1	1	25
<i>Urticaceae</i> (Ortiga, parietaria)	7	14	13	10	3	1	6	54

Niveles de polen: ■ altos, ■ medios, ■ bajos, nulos

OTROS TIPOS POLÍNICOS

<i>Apiaceae</i> (Umbelífera)	1							
<i>Brassicaceae</i> (Crucífera)					1	1		
<i>Castanea</i> (Castaño)	1		5	1	3		1	
<i>Compositae</i> (Tipo Senecio)						1		
<i>Cyperaceae</i> (Juncia, lastán)		1	1	1	4	1	2	
<i>Ligustrum</i> (Aligustre)		1					1	
<i>Pinaceae</i> (Pinos, cedros)	4		2	1	4	1	1	
<i>Plantago</i> (Llantén)	1			1	4	2		
<i>Quercus</i> (Encina, alcornoque)	2							
OTROS	2	1		2	1	1		

SUMA

23

23

32

22

32

12

14

Datos en granos/m³ de aire

ESPORAS

Alternaria

29

27

151

82

74

63

44

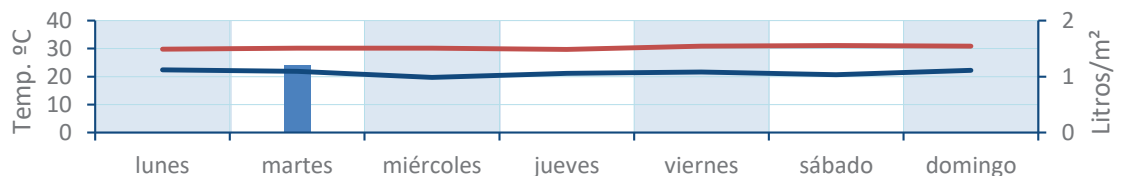
Datos en esporas/m³ de aire

Responsable análisis: Javier Suárez

Situación captador: Hospital General de Castellón

METEO

lluvia
tmax
tmin



REPRESENTACIÓN GRÁFICA

AÑO

SEMANA

PUNTO DE MUESTREO

COLABORA

TOTAL

2020

29

CASTELLÓN

LETIPharma
desde 1919

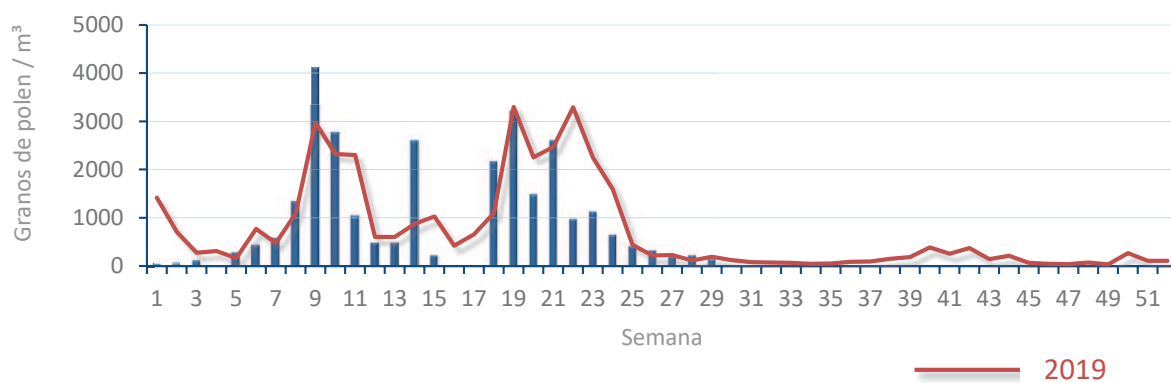
158
grn/m³

POLEN

NIVELES DE POLEN DE LA ÚLTIMA SEMANA



EVOLUCIÓN POLÍNICA SEMANAL

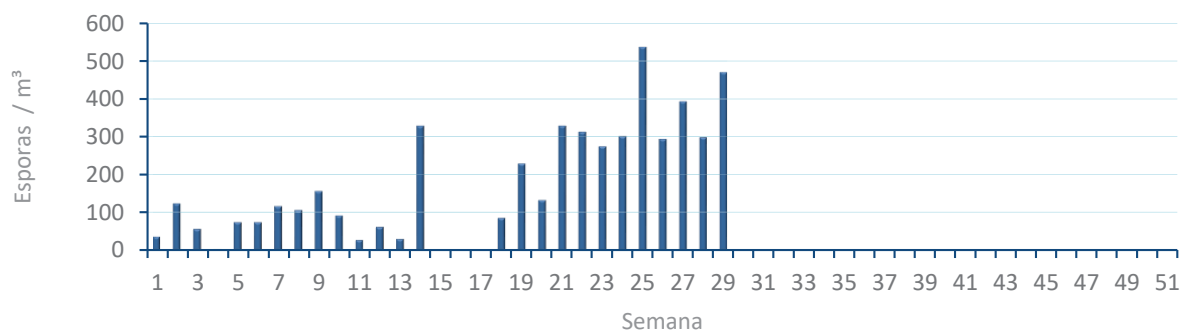


ALTERNARIA

NIVELES DE ALTERNARIA DE LA ÚLTIMA SEMANA



EVOLUCIÓN SEMANAL DE ALTERNARIA



COMPARACIÓN RESPECTO AL AÑO 2019

2020

29

CASTELLÓN

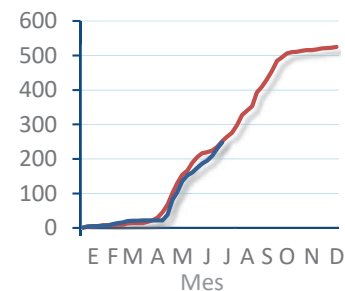
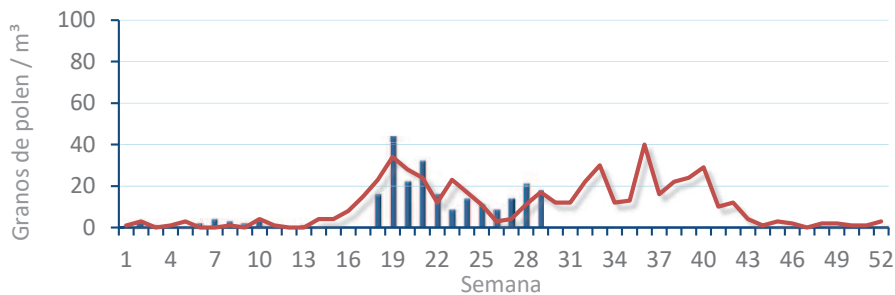


TIPOS

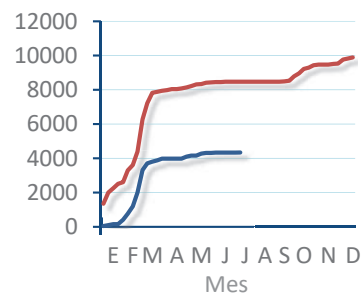
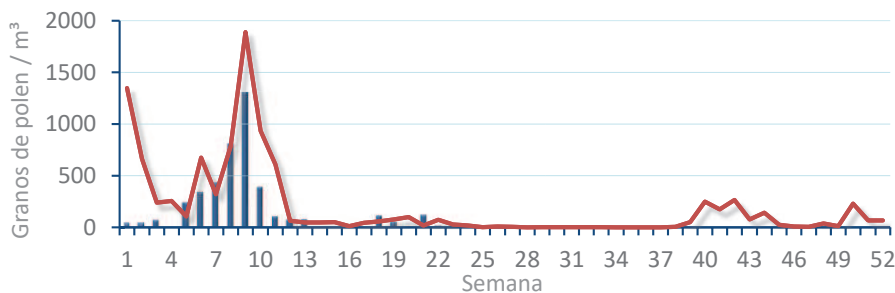
EVOLUCIÓN SEMANAL

DATOS AGRUPADOS

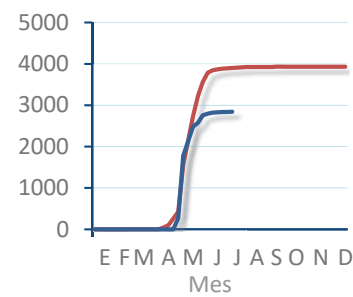
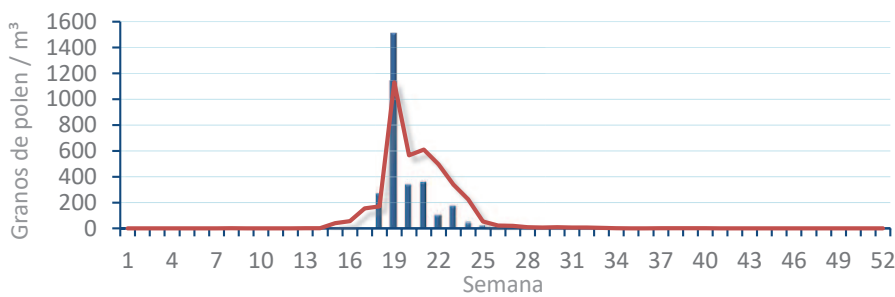
Amaranthaceae
(Cenizo, salsola)



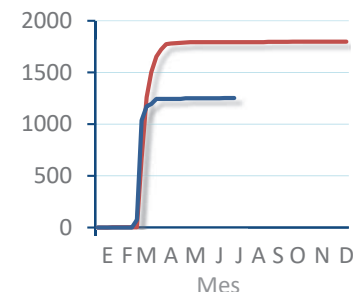
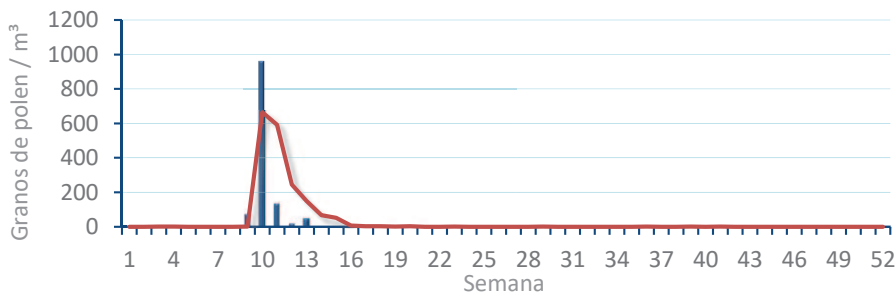
Cupres. /
(Ciprés, enebro)



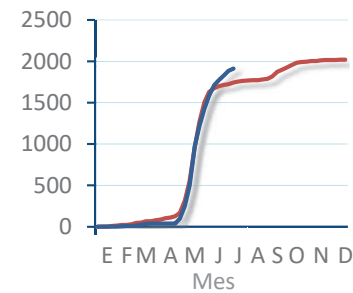
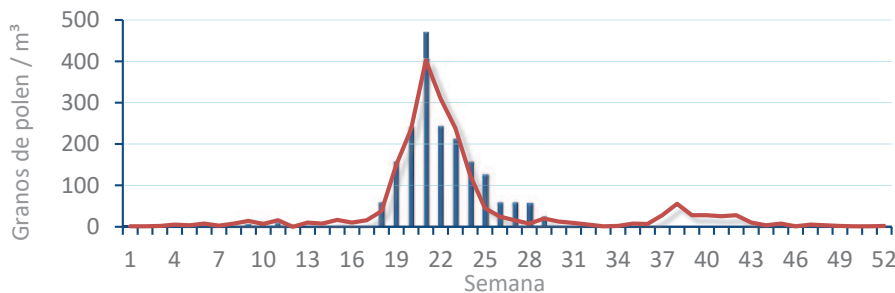
Olea europaea
(Olivo)



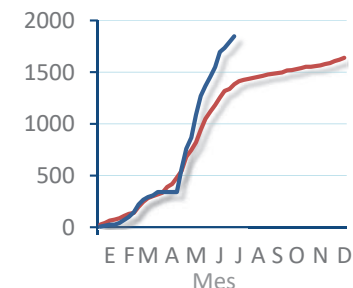
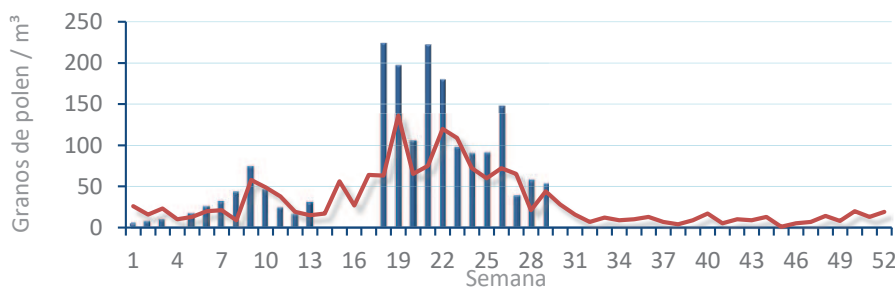
Platanus sp.
(Plátano de)



Poacea
(Gramíneas)



Urticaceae
(Ortigas,



POLEN RESUMEN GRÁFICO SEMANAL



ELDA

L M X J V S D
13 14 15 16 17 18 19
Julio

2020

SEMANA

29

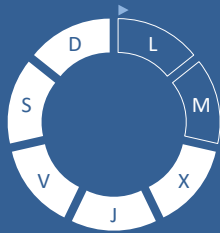
COLABORA

LETIPharma
desde 1919

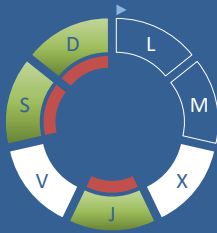


ÁRBOLES

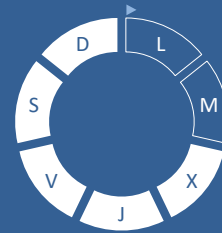
Cupres., Taxac.
(Cipreses, enebros)



Olea europaea
(Olivo)

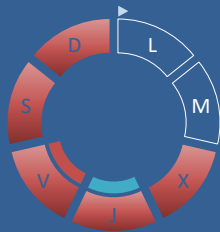


Platanus sp.
(Plátano de sombra)



HIERBAS

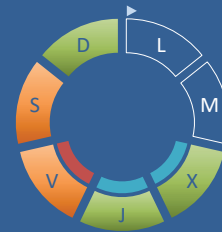
Amaranthaceae
(Cenizos, salsolas)



Poaceae
(Gramíneas)



Urticaceae
(Ortigas, parietarias)



TIPOS POLÍNICOS PRINCIPALES

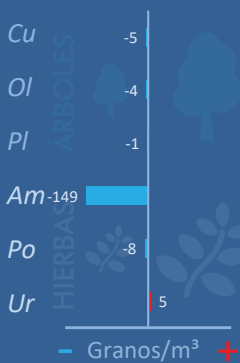
NIVELES

LLUVIA

Litros/m²



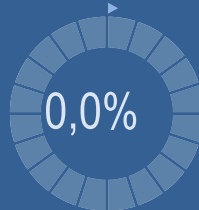
VARIACIÓN RESPECTO A LA SEMANA ANTERIOR



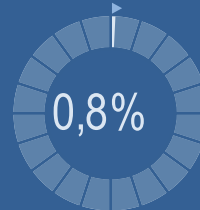
TIPOS POLÍNICOS PRINCIPALES EN PORCENTAJES



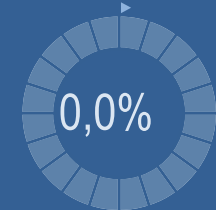
Cupres., Taxac.
(Cipreses, enebros)



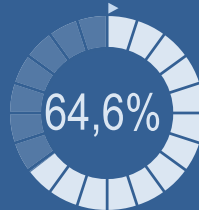
Olea europaea
(Olivo)



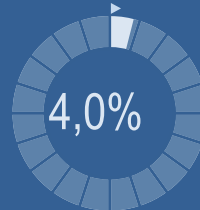
Platanus sp.
(Plátano de sombra)



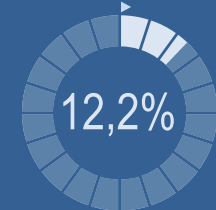
Amaranthaceae
(Cenizos, salsolas)



Poaceae
(Gramíneas)



Urticaceae
(Ortigas, parietarias)



METEOROLOGÍA

33,4 °C

18,7 °C

0 L/m²

VERANO

POLEN DIARIO



POLEN TOTAL

378

Granos/m³

SEMANA ANTERIOR

614

VARIACIÓN SEMANAL

-236

CAPTADOR:
Burkard
Spore Trap

INFORME:

Javier Suárez

CONCENTRACIONES DE POLEN EN EL AMBIENTE

AÑO	SEMANA	PUNTO DE MUESTREO	COLABORA	TOTAL
-----	--------	-------------------	----------	-------

2020

29

ELDA



378
grn/m³

ESTACIÓN	PRIMAVERA	>>VERANO<<	OTOÑO	INVIERNO	TOTAL SEMANA
----------	-----------	------------	-------	----------	--------------

PRINCIPALES TIPOS POLÍNICOS

TIPO POLÍNICO	LUNES 13-jul.	MARTES 14-jul.	MIÉRCOLES 15-jul.	JUEVES 16-jul.	VIERNES 17-jul.	SÁBADO 18-jul.	DOMINGO 19-jul.	TOTAL SEMANA
<i>Amaranthaceae</i> (Cenizo, salsola)			48	45	52	49	50	244
<i>Cupres./Taxac.</i> (Ciprés, enebro)								0
<i>Olea</i> (Olivo)				1		1	1	3
<i>Platanus</i> (Plátano de sombra)								0
<i>Poaceae</i> (Gramíneas)			2		5	5	3	15
<i>Urticaceae</i> (Ortiga, parietaria)			2	2	18	17	7	46

Niveles de polen: ■ altos ■ medios ■ bajos nulos

OTROS TIPOS POLÍNICOS

<i>Apiaceae</i> (Umbelífera)	S	S				1	
<i>Castanea</i> (Castaño)	I	I		3	9	2	2
<i>Compositae</i> (Tipo <i>Taraxacum</i>)	N	N	2				1
<i>Cyperaceae</i> (Juncia, lastán)			1		1		
<i>Ligustrum</i> (Aligustre)	D	D				1	
<i>Myrtaceae</i> (Eucalipto, mirto)	A	A		1		2	
<i>Palmae</i> (Palmeras)	T	T			1		
<i>Pinaceae</i> (Pinos, cedros)	O	O	2	1	1	1	
<i>Plantago</i> (Llantén)	S	S	2	2	4	2	2
<i>Viburnum</i> (Durillo)					4	1	2
OTROS			2	6	3	1	7

SUMA

Datos en granos/m³ de aire

0 0 61 61 98 83 75



ESPORAS

Alternaria

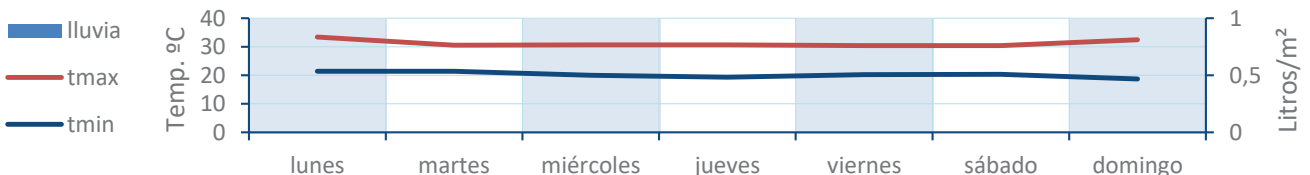
Datos en esporas/m³ de aire

0 0 30 22 36 48 51



Responsable análisis: Javier Suárez
Situación captador: Hospital General de Elda

METEO



REPRESENTACIÓN GRÁFICA

AÑO	SEMANA	PUNTO DE MUESTREO	COLABORA	TOTAL
-----	--------	-------------------	----------	-------

2020

29

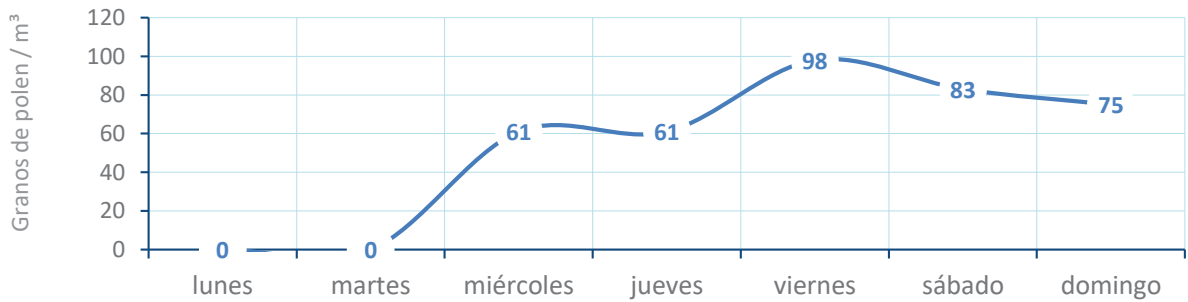
ELDA

LETIPharma
desde 1919

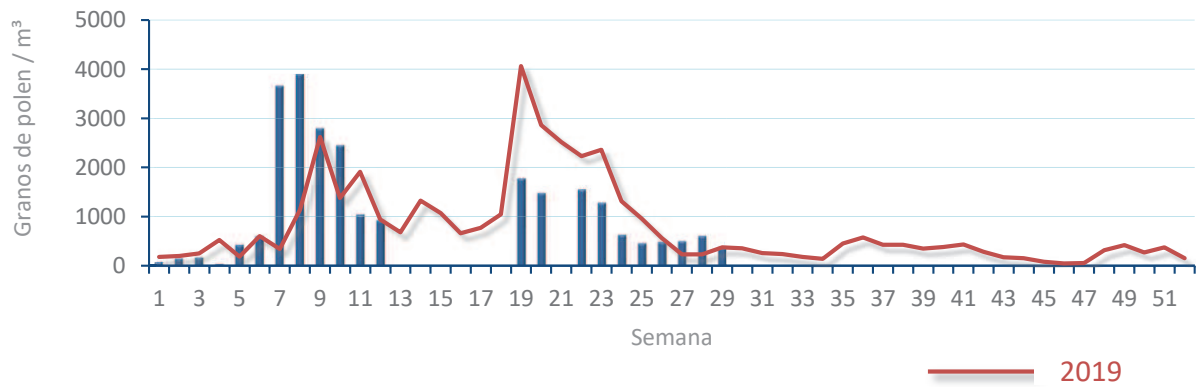
378
gn/m³

POLEN

NIVELES DE POLEN DE LA ÚLTIMA SEMANA

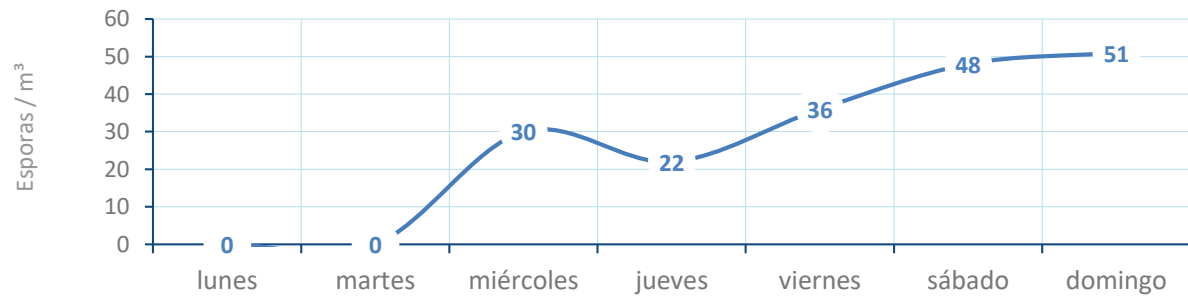


EVOLUCIÓN POLÍNICA SEMANAL

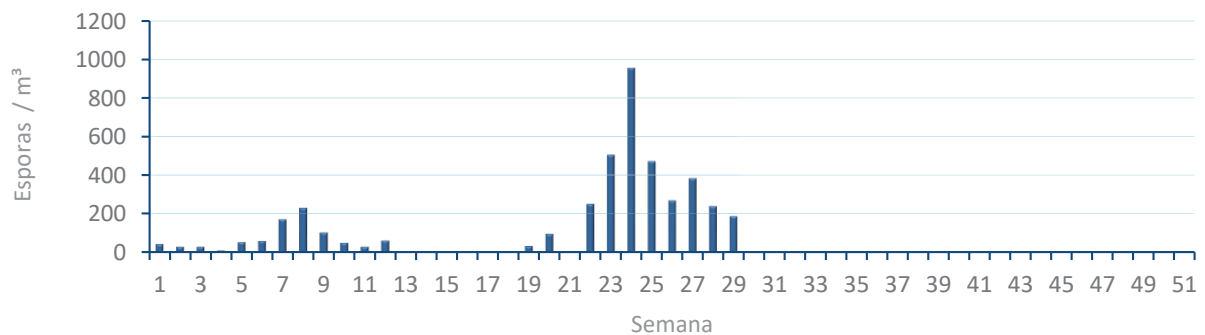


ALTERNARIA

NIVELES DE ALTERNARIA DE LA ÚLTIMA SEMANA



EVOLUCIÓN SEMANAL DE ALTERNARIA



COMPARACIÓN RESPECTO AL AÑO 2019

AÑO

SEMANA

PUNTO DE MUESTREO

COLABORA

AÑOS

2020

29

ELDA

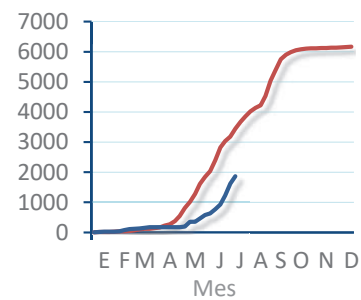
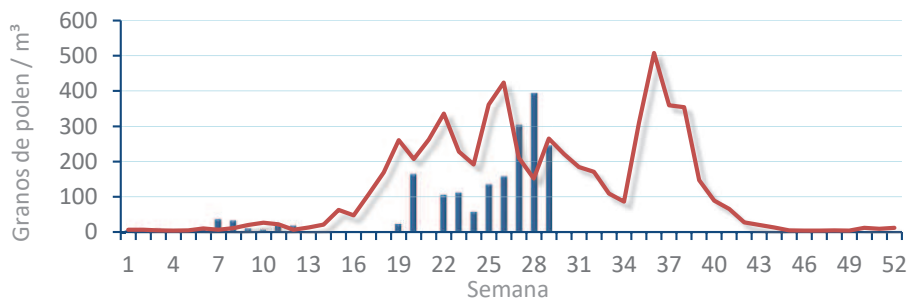


TIPOS

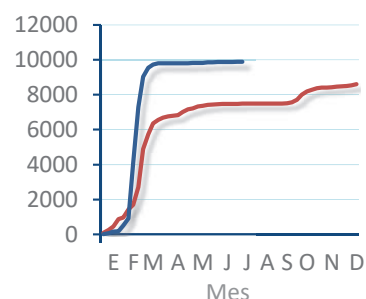
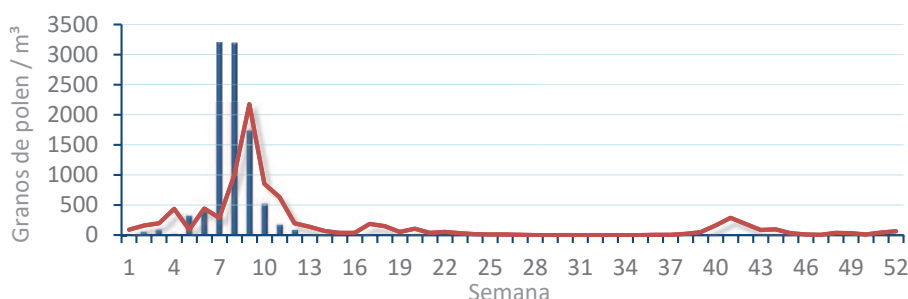
EVOLUCIÓN SEMANAL

DATOS AGRUPADOS

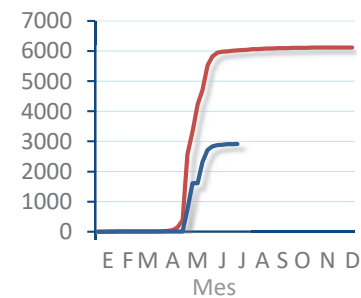
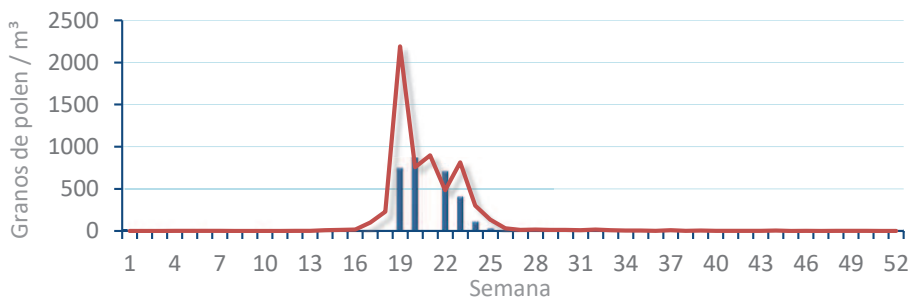
Amaranthaceae
(Cenizo, salsola)



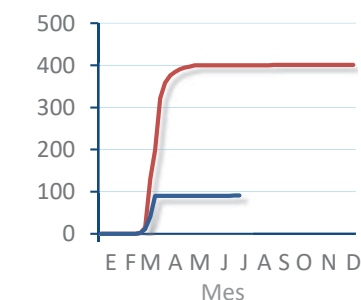
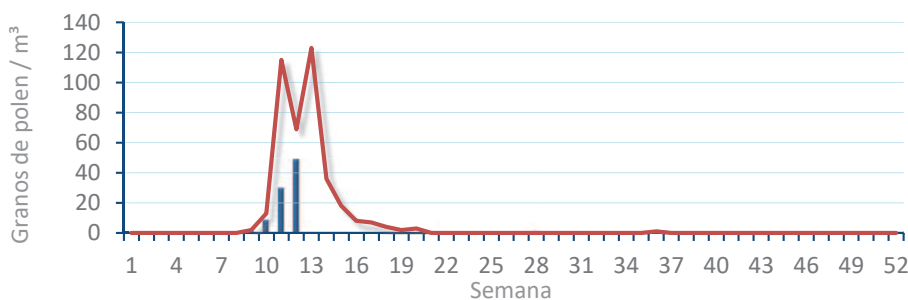
Cupres. / Taxac.
(Ciprés, enebro)



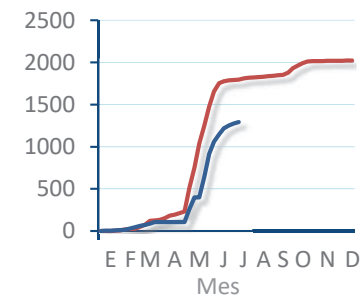
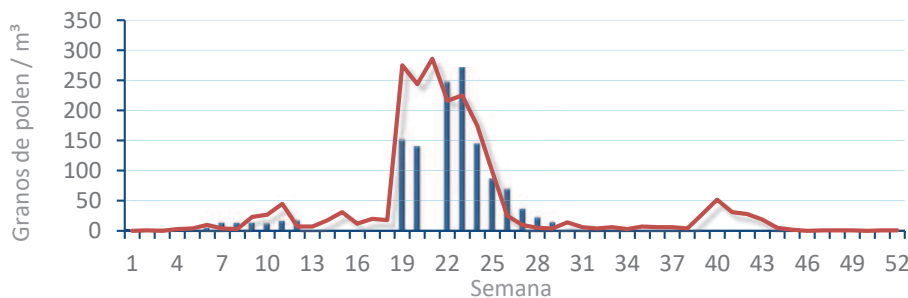
Olea europaea
(Olivo)



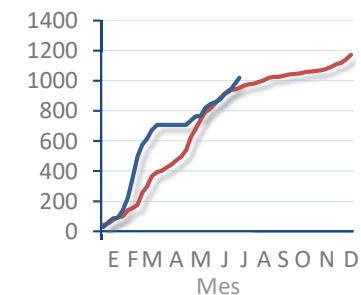
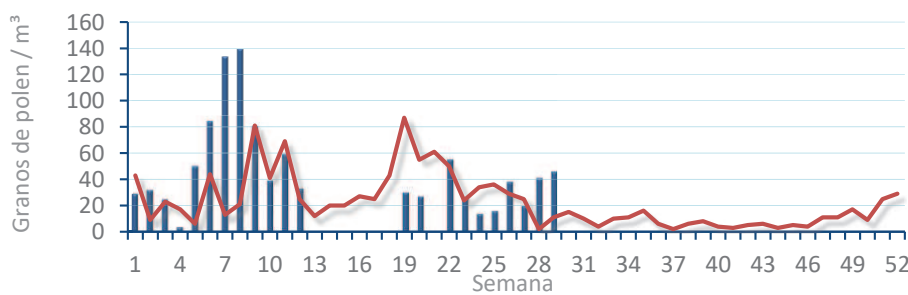
Platanus sp.
(Plátano de sombra)



Poaceae
(Gramíneas)



Urticaceae
(Ortigas, parietarias)



POLEN RESUMEN GRÁFICO SEMANAL

PEGO

L M X J V S D
13 14 15 16 17 18 19

Julio

2020

SEMANA

29

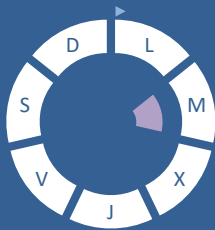
COLABORA

LETIPharma
desde 1919

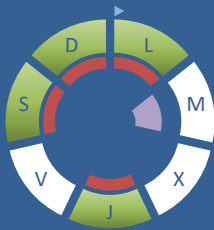


ÁRBOLES

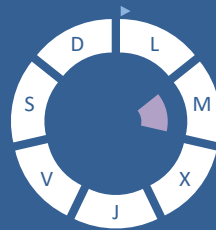
Cupres., Taxac.
(Cipreses, enebros)



Olea europaea
(Olivo)

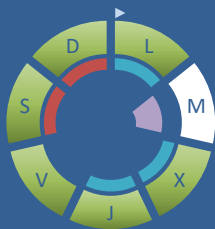


Platanus sp.
(Plátano de sombra)

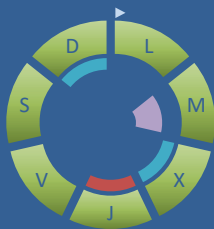


HIERBAS

Amaranthaceae
(Cenizos, salsolas)



Poaceae
(Gramíneas)



Urticaceae
(Ortigas, parietarias)



TIPOS POLÍNICOS PRINCIPALES

NIVELES

LLUVIA

Litros/m²



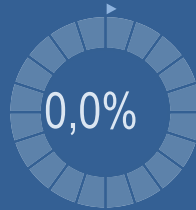
VARIACIÓN RESPECTO A LA SEMANA ANTERIOR



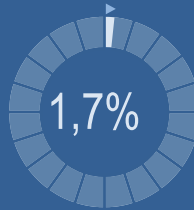
TIPOS POLÍNICOS PRINCIPALES EN PORCENTAJES



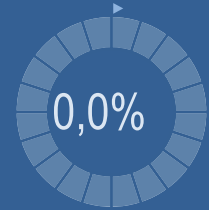
Cupres., Taxac.
(Cipreses, enebros)



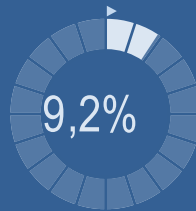
Olea europaea
(Olivo)



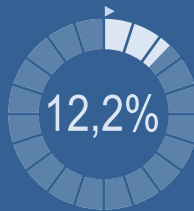
Platanus sp.
(Plátano de sombra)



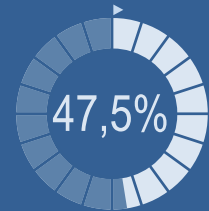
Amaranthaceae
(Cenizos, salsolas)



Poaceae
(Gramíneas)



Urticaceae
(Ortigas, parietarias)



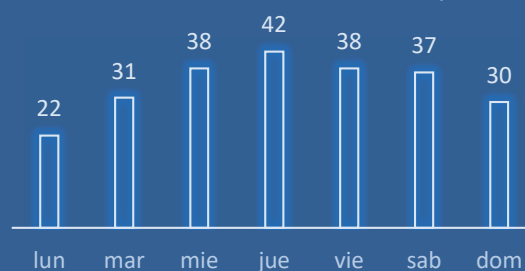
METEOROLOGÍA



VERANO

POLEN DIARIO

Granos/m³



POLEN TOTAL

238

Granos/m³

SEMANA ANTERIOR: 335
VARIACIÓN SEMANAL: -97

CAPTADOR: Burkard Spore Trap
INFORME: J.S. Javier Suárez

CONCENTRACIONES DE POLEN EN EL AMBIENTE

AÑO	SEMANA	PUNTO DE MUESTREO	COLABORA	TOTAL
-----	--------	-------------------	----------	-------

2020

29

PEGO



238 grn/m³

ESTACIÓN	PRIMAVERA	>>VERANO<<		OTOÑO		INVIERNO		TOTAL SEMANA
TIPO POLÍNICO	LUNES 13-jul.	MARTES 14-jul.	MIÉRCOLES 15-jul.	JUEVES 16-jul.	VIERNES 17-jul.	SÁBADO 18-jul.	DOMINGO 19-jul.	TOTAL SEMANA

PRINCIPALES TIPOS POLÍNICOS

<i>Amaranthaceae</i> (Cenizo, salsola)	1		1	1	5	7	7	22
<i>Cupres./Taxac.</i> (Ciprés, enebro)								0
<i>Olea</i> (Olivo)	1			1		1	1	4
<i>Platanus</i> (Plátano de sombra)								0
<i>Poaceae</i> (Gramíneas)	4	4	3	6	4	5	3	29
<i>Urticaceae</i> (Ortiga, parietaria)	6	20	19	24	16	16	12	113

Niveles de polen: ■ altos, ■ medios, ■ bajos, ■ nulos

OTROS TIPOS POLÍNICOS

<i>Apiaceae</i> (Umbelífera)				1	2		1	
<i>Artemisia</i> (Artemisa)			1			1		
<i>Castanea</i> (Castaño)	6	4	5	4	2	3		
<i>Compositae</i> (Tipo Senecio)			1				1	
<i>Cyperaceae</i> (Juncia, lastán)	1							
<i>Palmae</i> (Palmeras)			1	3			2	
<i>Pinaceae</i> (Pinos, cedros)	1		1	1	1		3	
<i>Plantago</i> (Llantén)	1	2	3	1	3			
<i>Quercus</i> (Encina, alcornoque)		1						
<i>Rumex</i> (Acedera)						1		
OTROS	1		3		5	3		

SUMA	22	31	38	42	38	37	30	
-------------	-----------	-----------	-----------	-----------	-----------	-----------	-----------	--

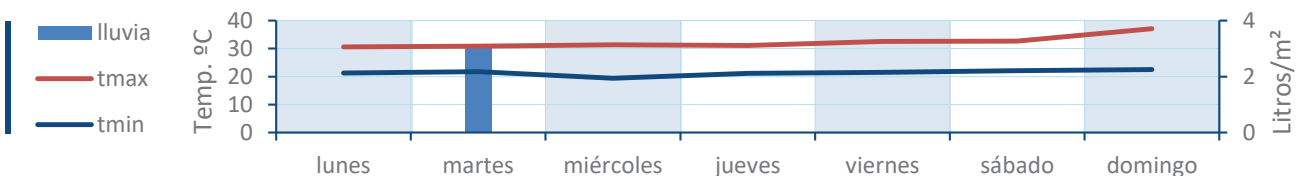
Datos en granos/m³ de aire

ESPORAS	Alternaria	10	17	111	162	113	88	80	
----------------	-------------------	----	----	-----	-----	-----	----	----	--

Datos en esporas/m³ de aire

Responsable análisis: Javier Suárez
Situación captador: Colegio San Antonio

METEO



REPRESENTACIÓN GRÁFICA

AÑO

SEMANA

PUNTO DE MUESTREO

COLABORA

TOTAL

2020

29

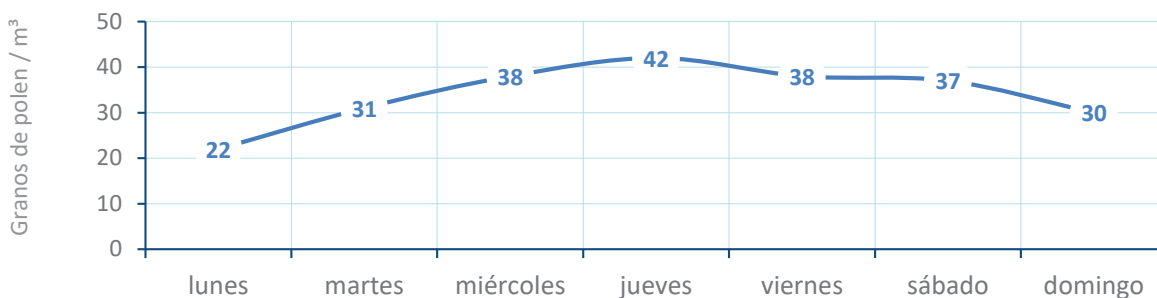
PEGO



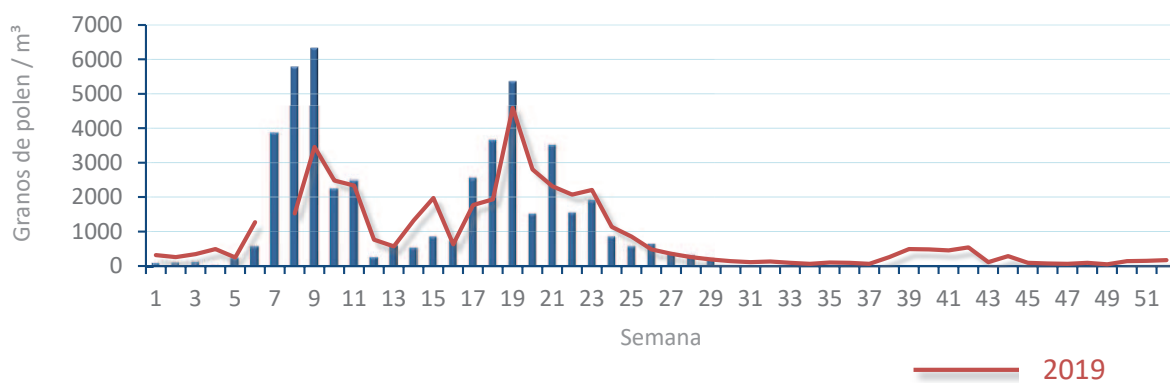
238
grn/m³

POLEN

NIVELES DE POLEN DE LA ÚLTIMA SEMANA



EVOLUCIÓN POLÍNICA SEMANAL

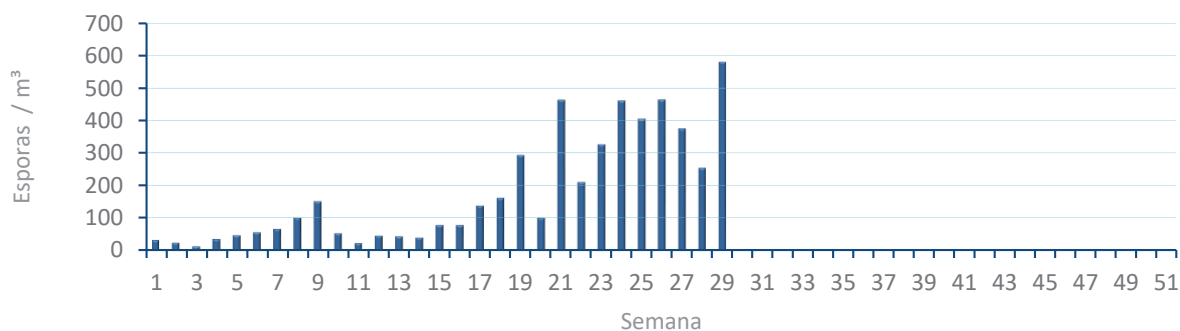


ALTERNARIA

NIVELES DE ALTERNARIA DE LA ÚLTIMA SEMANA



EVOLUCIÓN SEMANAL DE ALTERNARIA



COMPARACIÓN RESPECTO AL AÑO 2019

2020

29

PEGO

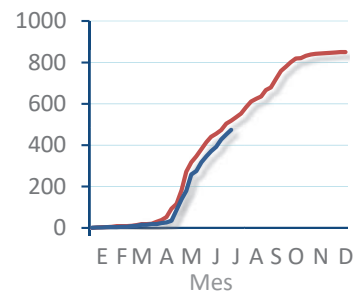
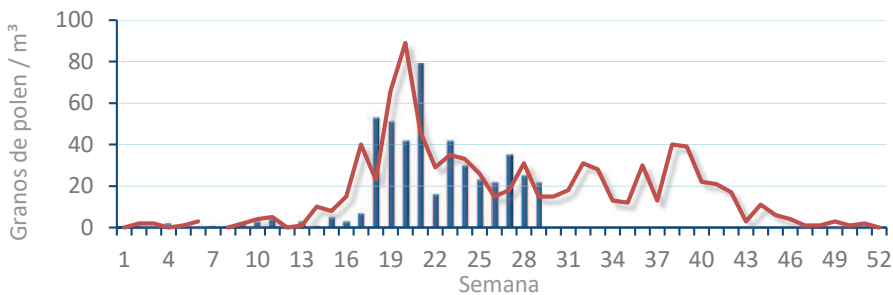


TIPOS

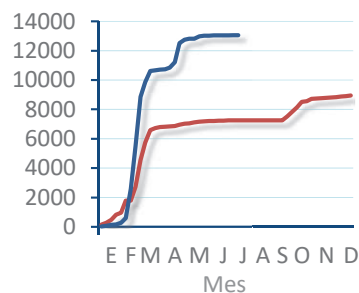
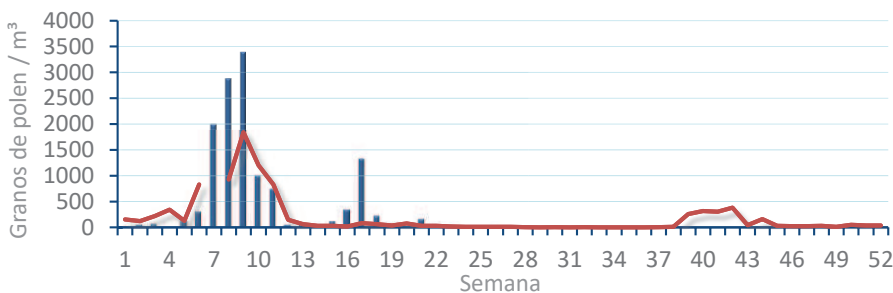
EVOLUCIÓN SEMANAL

DATOS AGRUPADOS

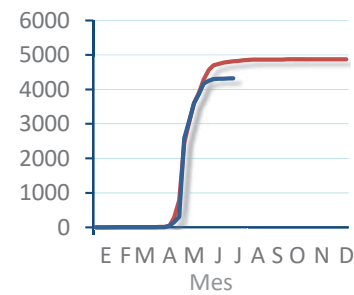
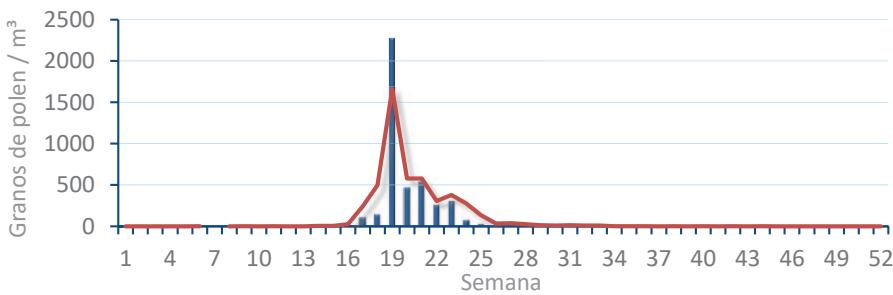
Amaranthaceae
(Cenizo, salsola)



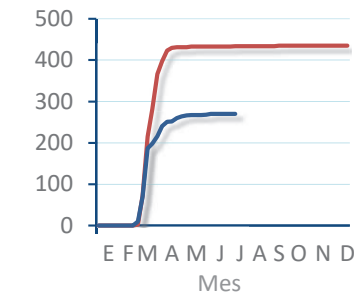
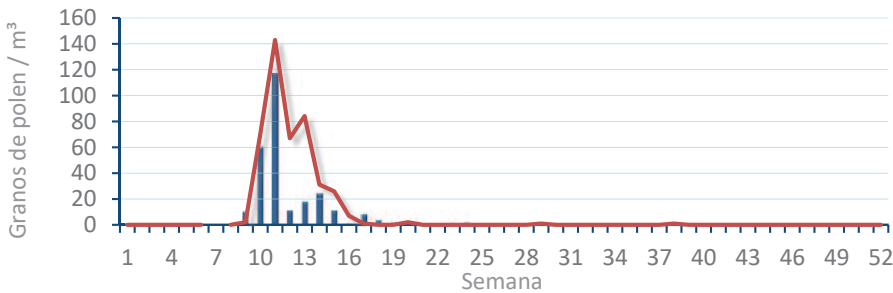
Cupres. /
(Ciprés, enebro)



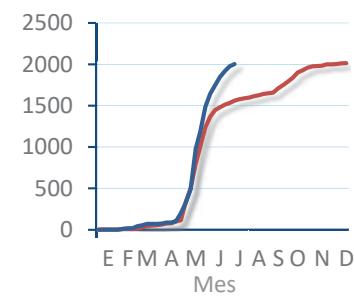
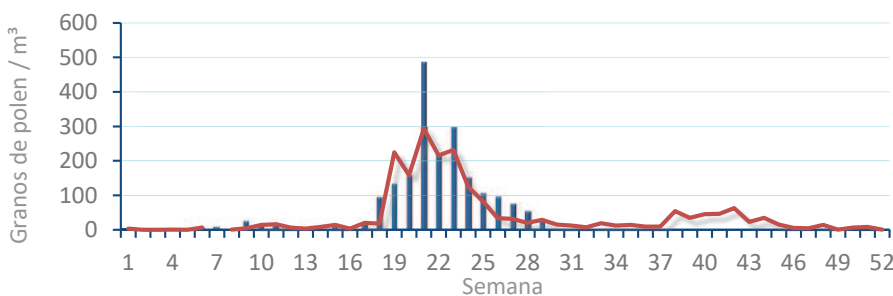
Olea europaea
(Olivo)



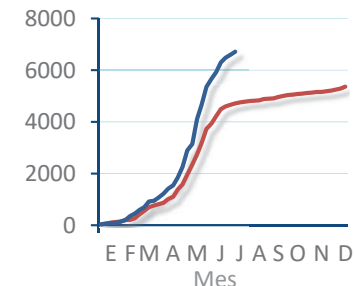
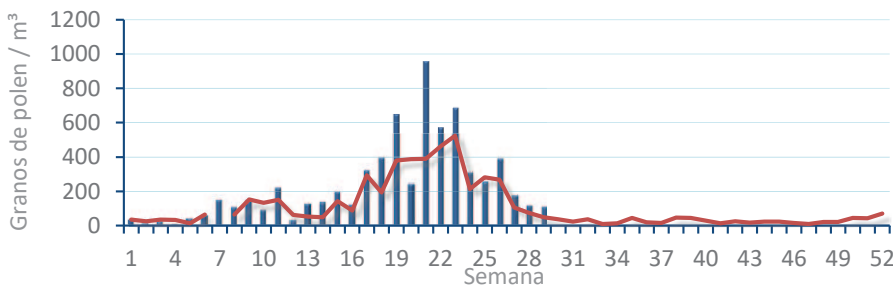
Platanus sp.
(Plátano de)



Poacea
(Gramíneas)



Urticaceae
(Ortigas,



POLEN RESUMEN GRÁFICO SEMANAL

VALENCIA

L M X J V S D
13 14 15 16 17 18 19

Julio

2020

SEMANA

29

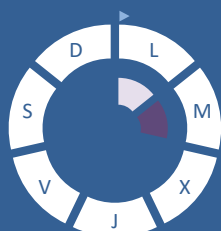
COLABORA

LETIPharma
desde 1919



ÁRBOLES

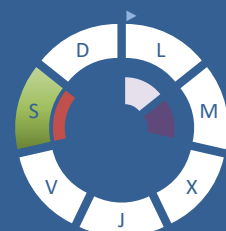
Cupres., Taxac.
(Cipreses, enebros)



Olea europaea
(Olivo)



Platanus sp.
(Plátano de sombra)



HIERBAS

Amaranthaceae
(Cenizos, salsolas)



Poaceae
(Gramíneas)



Urticaceae
(Ortigas, parietarias)

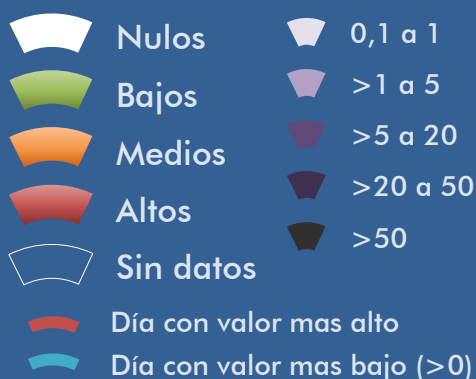


TIPOS POLÍNICOS PRINCIPALES

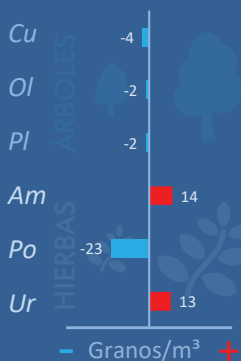
NIVELES

LLUVIA

Litros/m²



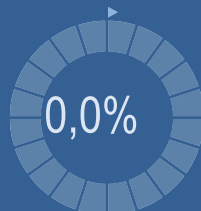
VARIACIÓN RESPECTO A LA SEMANA ANTERIOR



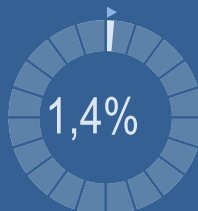
TIPOS POLÍNICOS PRINCIPALES EN PORCENTAJES



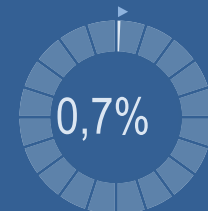
Cupres., Taxac.
(Cipreses, enebros)



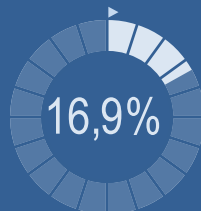
Olea europaea
(Olivo)



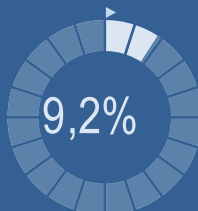
Platanus sp.
(Plátano de sombra)



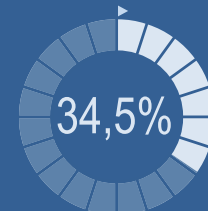
Amaranthaceae
(Cenizos, salsolas)



Poaceae
(Gramíneas)



Urticaceae
(Ortigas, parietarias)



METEOROLOGÍA



POLEN DIARIO



POLEN TOTAL

142

Granos/m³

SEMANA ANTERIOR: 180
VARIACIÓN SEMANAL: -38

CAPTADOR: Burkard Spore Trap
INFORME: J.S. Javier Suárez

CONCENTRACIONES DE POLEN EN EL AMBIENTE

AÑO	SEMANA	PUNTO DE MUESTREO	COLABORA	TOTAL
-----	--------	-------------------	----------	-------

2020

29

VALENCIA

LETIPharma desde 1919

142 grn/m³

ESTACIÓN	PRIMAVERA	>>VERANO<<	OTOÑO	INVIERNO	TOTAL SEMANA
----------	-----------	------------	-------	----------	--------------

PRINCIPALES TIPOS POLÍNICOS

TIPO POLÍNICO	LUNES 13-jul.	MARTES 14-jul.	MIÉRCOLES 15-jul.	JUEVES 16-jul.	VIERNES 17-jul.	SÁBADO 18-jul.	DOMINGO 19-jul.	TOTAL SEMANA
<i>Amaranthaceae</i> (Cenizo, salsola)	2	1	1	6	5	4	5	24
<i>Cupres./Taxac.</i> (Ciprés, enebro)								0
<i>Olea</i> (Olivo)		1					1	2
<i>Platanus</i> (Plátano de sombra)						1		1
<i>Poaceae</i> (Gramíneas)	1	2	4	2	1	2	1	13
<i>Urticaceae</i> (Ortiga, parietaria)	3	9	8	14	11		4	49

Niveles de polen: altos (rojo), medios (naranja), bajos (verde), nulos (blanco)

OTROS TIPOS POLÍNICOS

<i>Apiaceae</i> (Umbelífera)	1		1			1		
<i>Castanea</i> (Castaño)	2	1	1	3				
<i>Cyperaceae</i> (Juncia, lastán)	2		1		1		2	
<i>Echium</i> (Viborera)				1				
<i>Ligustrum</i> (Aligustre)					1			
<i>Palmae</i> (Palmeras)		1		1		2	4	
<i>Pinaceae</i> (Pinos, cedros)		2	1	3		2	2	
<i>Plantago</i> (Llantén)	1	2		1	3	3	2	
OTROS				2	2		1	

SUMA

12	19	17	33	24	15	22
----	----	----	----	----	----	----

Datos en granos/m³ de aire

ESPORAS

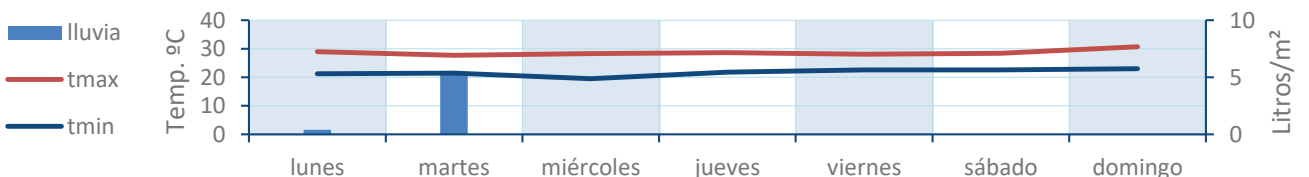
Alternaria

19	40	23	32	34	24	46
----	----	----	----	----	----	----

Datos en esporas/m³ de aire

Responsable análisis: Javier Suárez
Situación captador: Hospital Clínico de Valencia

METEO



REPRESENTACIÓN GRÁFICA

AÑO

SEMANA

PUNTO DE MUESTREO

COLABORA

TOTAL

2020

29

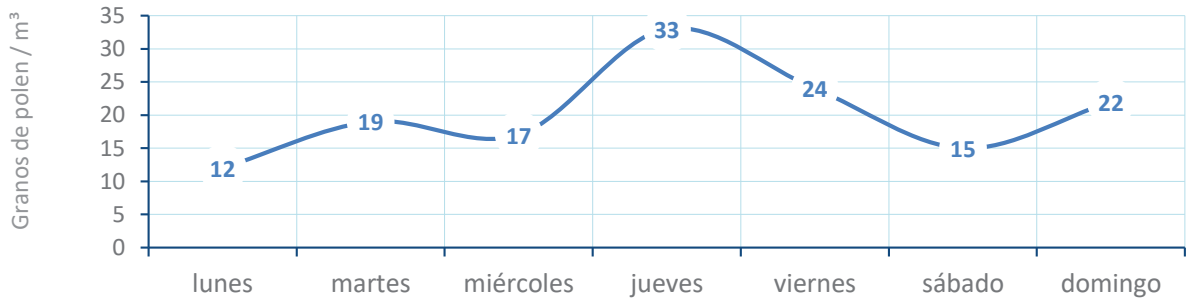
VALENCIA

LETIPharma
desde 1919

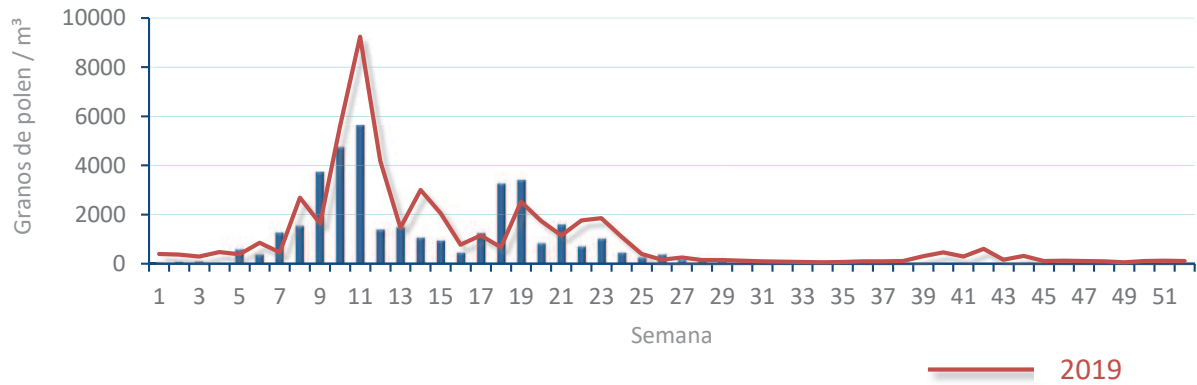
142
gn/m³

POLEN

NIVELES DE POLEN DE LA ÚLTIMA SEMANA

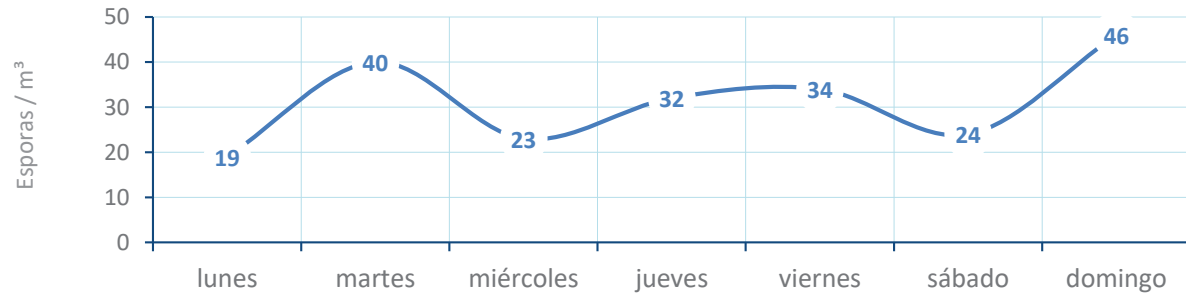


EVOLUCIÓN POLÍNICA SEMANAL

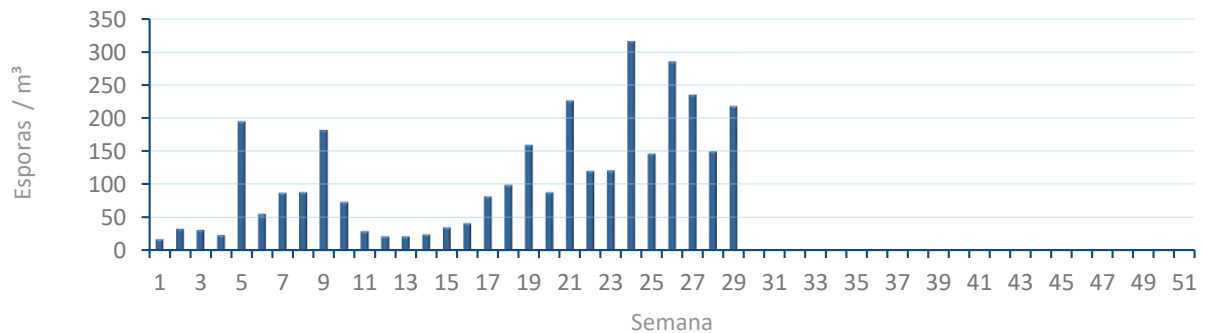


ALTERNARIA

NIVELES DE ALTERNARIA DE LA ÚLTIMA SEMANA



EVOLUCIÓN SEMANAL DE ALTERNARIA



COMPARACIÓN RESPECTO AL AÑO 2019

AÑO

SEMANA

PUNTO DE MUESTREO

COLABORA

AÑOS

2020

29

VALENCIA

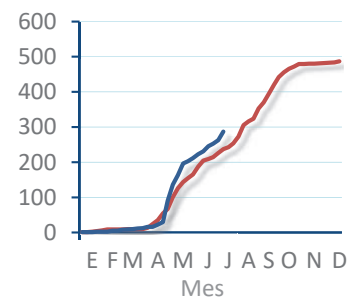
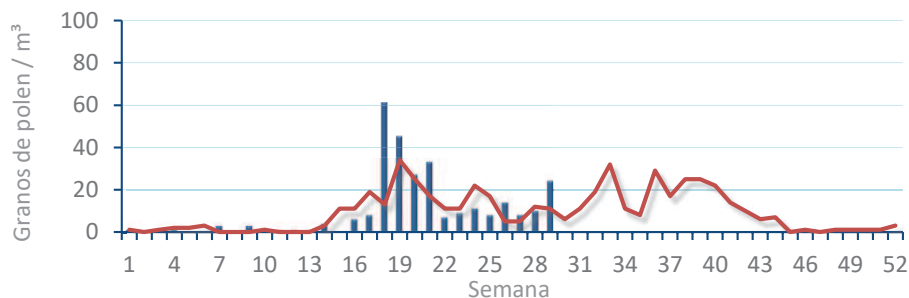


TIPOS

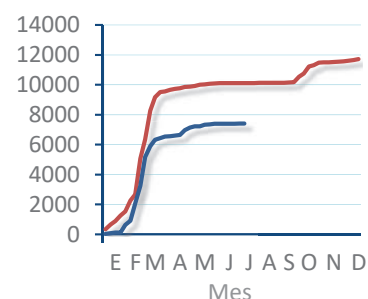
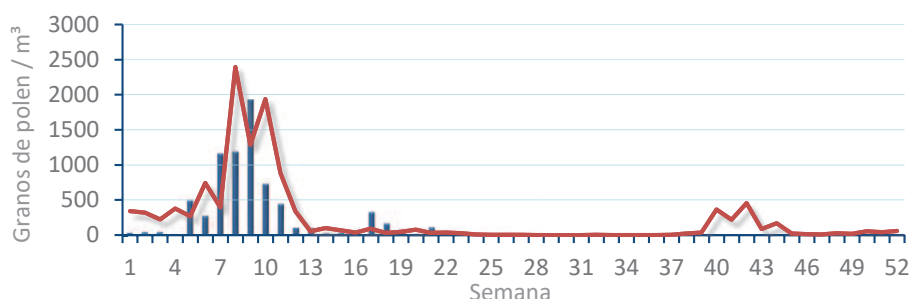
EVOLUCIÓN SEMANAL

DATOS AGRUPADOS

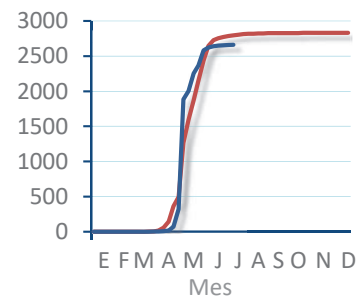
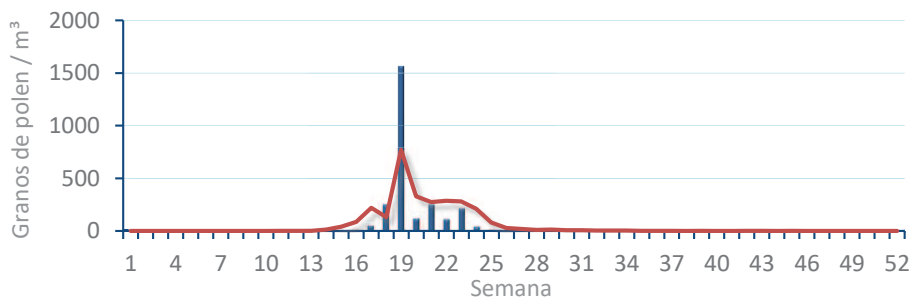
Amaranthaceae
(Cenizo, salsola)



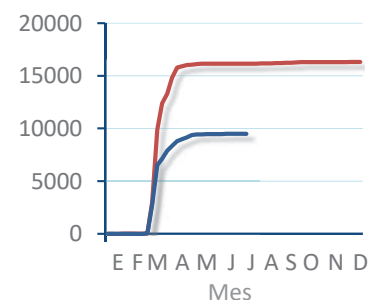
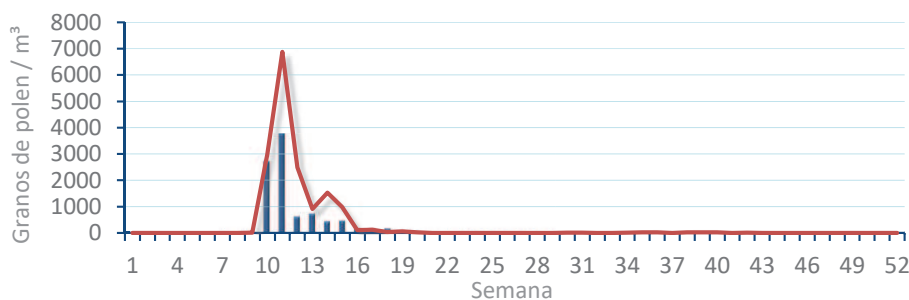
Cupres. / Taxac.
(Ciprés, enebro)



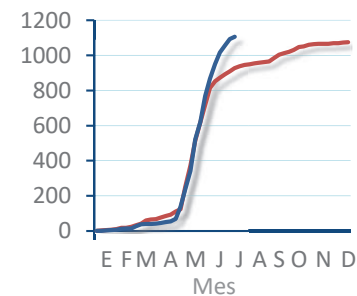
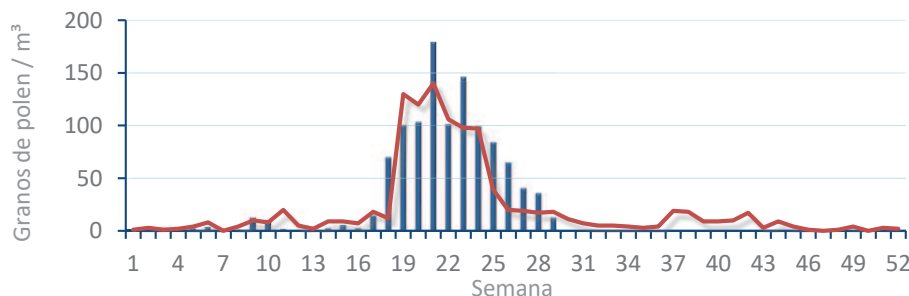
Olea europaea
(Olivo)



Platanus sp.
(Plátano de sombra)



Poaceae
(Gramíneas)



Urticaceae
(Ortigas, parietarias)

