

CONCENTRACIONES DE POLEN EN EL AMBIENTE

AÑO	SEMANA	PUNTO DE MUESTREO	COLABORA	TOTAL
-----	--------	-------------------	----------	-------

2019

11

ALICANTE



3071 grn/m³

ESTACIÓN	PRIMAVERA	VERANO	OTOÑO	>>INVIERNO<<	TOTAL
----------	-----------	--------	-------	--------------	-------

PRINCIPALES TIPOS POLÍNICOS

TIPO POLÍNICO	LUNES 11-mar.	MARTES 12-mar.	MIÉRCOLES 13-mar.	JUEVES 14-mar.	VIERNES 15-mar.	SÁBADO 16-mar.	DOMINGO 17-mar.	TOTAL SEMANA
<i>Amaranthaceae</i> (Cenizo, salsola)	2	3	1	5	—	2	4	17
<i>Cupres./Taxac.</i> (Ciprés, enebro)	388	52	161	157	52	57	302	1169
<i>Olea</i> (Olivo)	—	—	—	—	—	—	—	0
<i>Platanus</i> (Plátano de sombra)	28	11	25	14	27	33	43	181
<i>Poaceae</i> (Gramíneas)	5	12	6	11	5	4	15	58
<i>Urticaceae</i> (Ortiga, parietaria)	4	8	8	2	6	1	4	33

OTROS TIPOS POLÍNICOS

	LUNES	MARTES	MIÉRCOLES	JUEVES	VIERNES	SÁBADO	DOMINGO	TOTAL SEMANA
<i>Fraxinus</i> (Fresno)		9	8	1			13	
<i>Mercurialis</i> (Mercurial)	1		1			1	2	
<i>Morus</i> (Morera)	23	7	44	46	110	153	330	
<i>Palmae</i> (Palmeras)	9	10	10	3	16	14	36	
<i>Pinaceae</i> (Pinos, cedros)	197	45	152	70	36	18	117	
<i>Pistacia</i> (Lentisco)	2	1	2	1			6	
<i>Plantago</i> (Llantén)			3				2	
<i>Populus</i> (Chopo)	5	4	6	10	6	2	5	
<i>Quercus</i> (Encina, alcornoque)			3		1	1	24	
<i>Urtica membranacea</i>			2		3	2	2	
OTROS	4		10	6	4	6	8	

Umbral de polen SEIAC

altos medios bajos nulos

SUMA

668	162	442	326	266	294	913
-----	-----	-----	-----	-----	-----	-----

Datos en granos/m³ de aire

ESPORAS

Alternaria

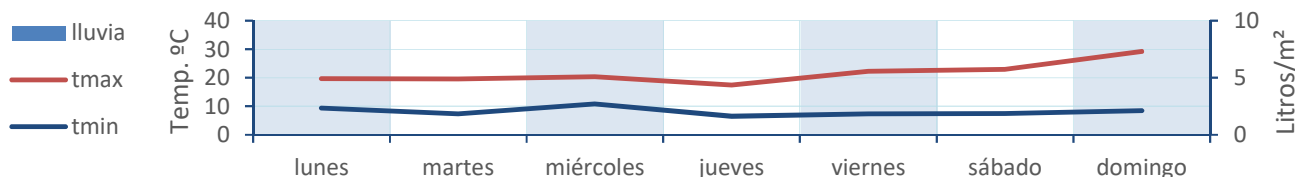
2	2	7	1	1	0	2
---	---	---	---	---	---	---

Datos en esporas/m³ de aire

Responsable análisis: Javier Suárez

Situación captador: Hospital General Universitario de Alicante

METEO



REPRESENTACIÓN GRÁFICA

AÑO

SEMANA

PUNTO DE MUESTREO

COLABORA

TOTAL

2019

11

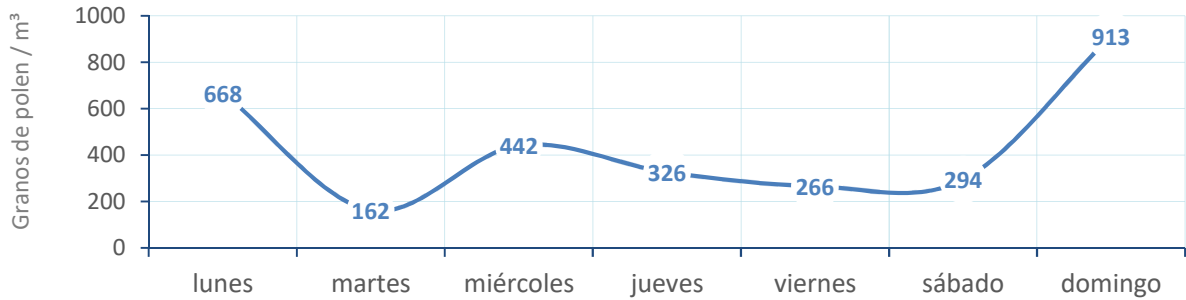
ALICANTE



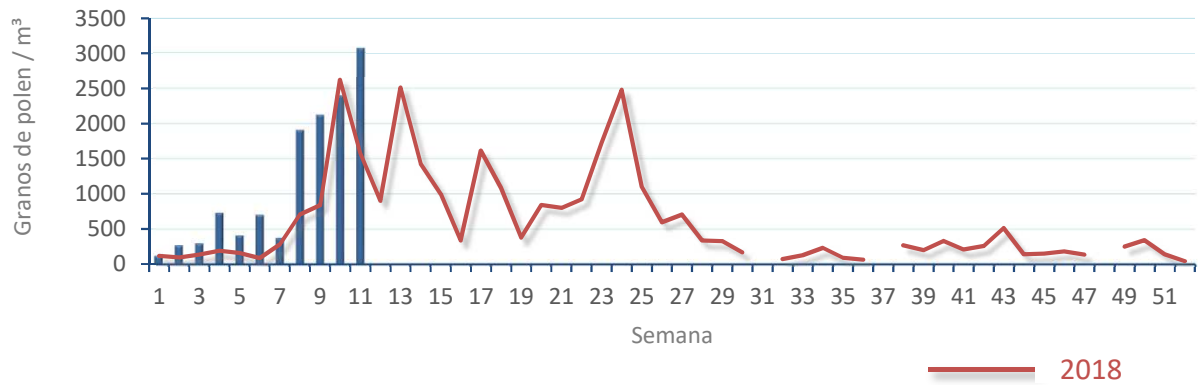
3071
gn/m³

POLEN

NIVELES DE POLEN DE LA ÚLTIMA SEMANA

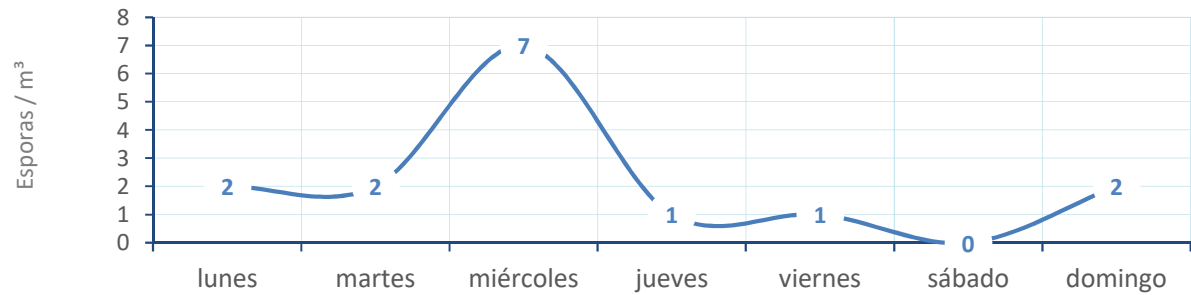


EVOLUCIÓN POLÍNICA SEMANAL

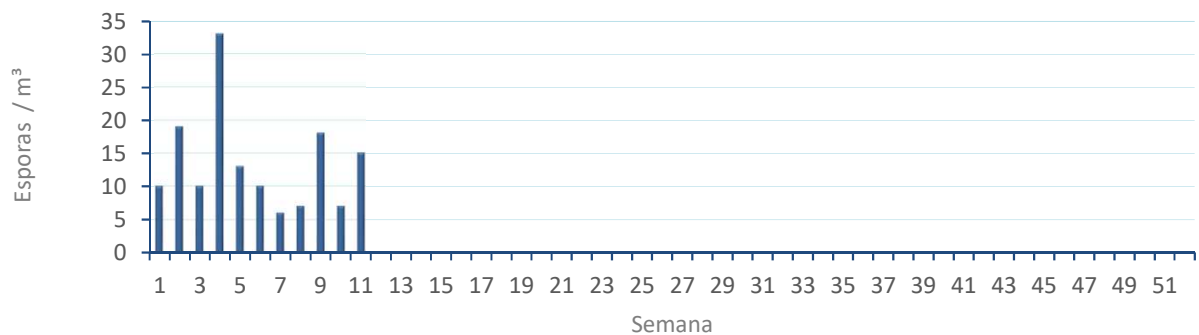


ALTERNARIA

NIVELES DE ALTERNARIA DE LA ÚLTIMA SEMANA



EVOLUCIÓN SEMANAL DE ALTERNARIA



COMPARACIÓN RESPECTO AL AÑO 2018

AÑO SEMANA PUNTO DE MUESTREO COLABORA AÑOS

2019

11

ALICANTE

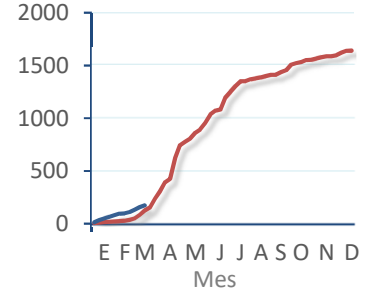
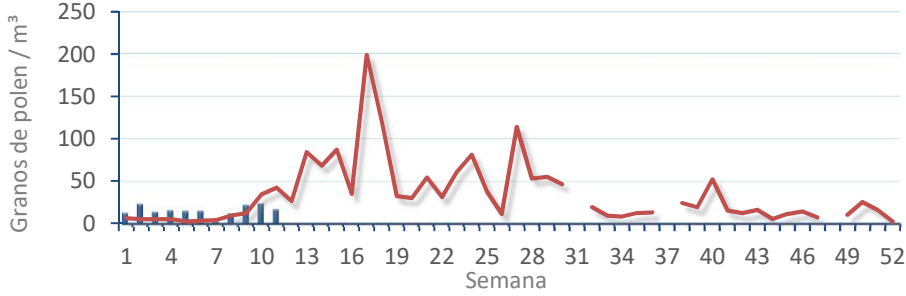


TIPOS

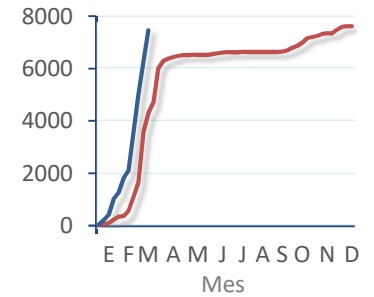
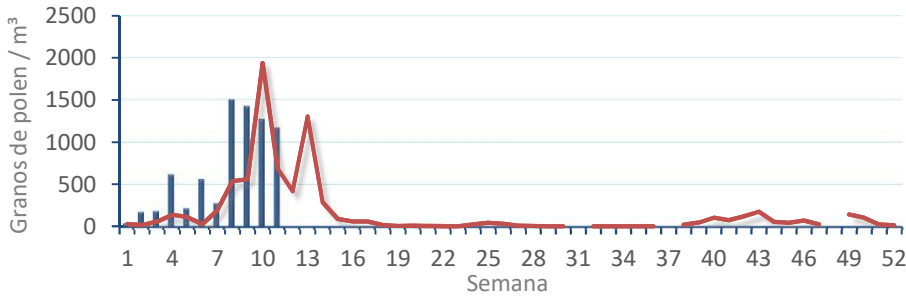
EVOLUCIÓN SEMANAL

DATOS AGRUPADOS

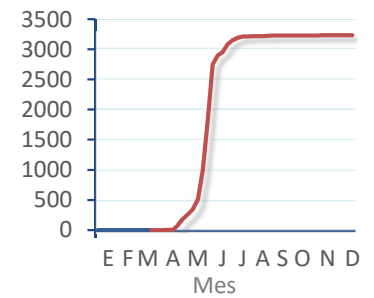
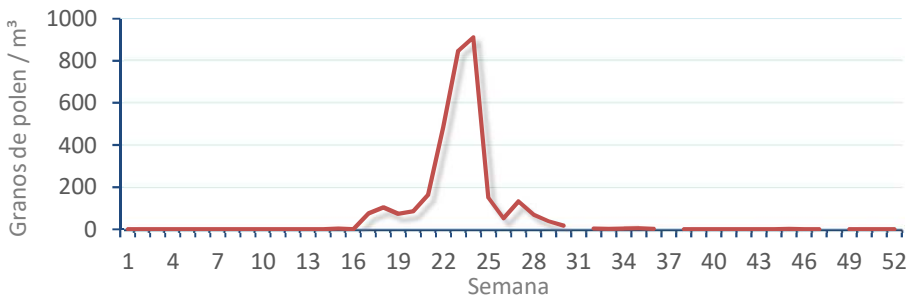
Amaranthaceae
(Cenizo, salsola)



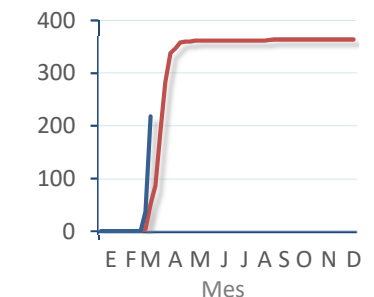
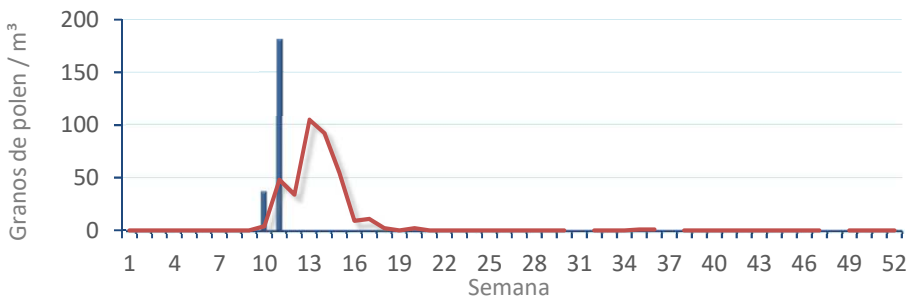
Cupres. / Taxac.
(Ciprés, enebro)



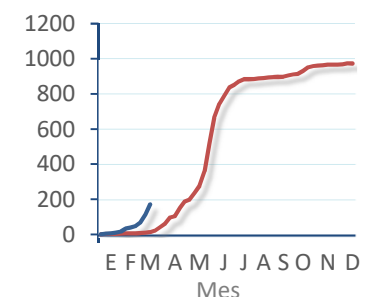
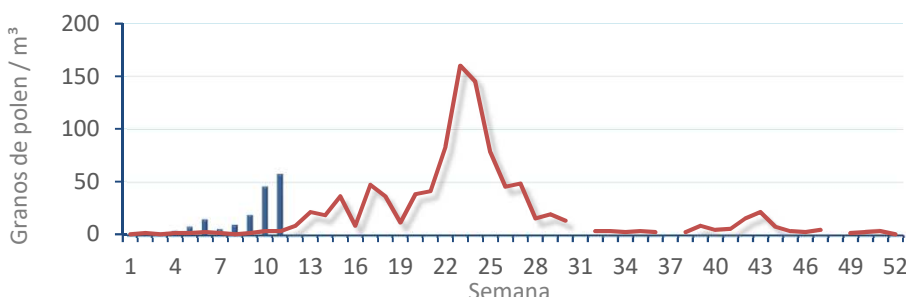
Olea europaea
(Olivo)



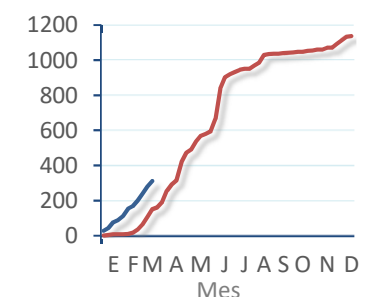
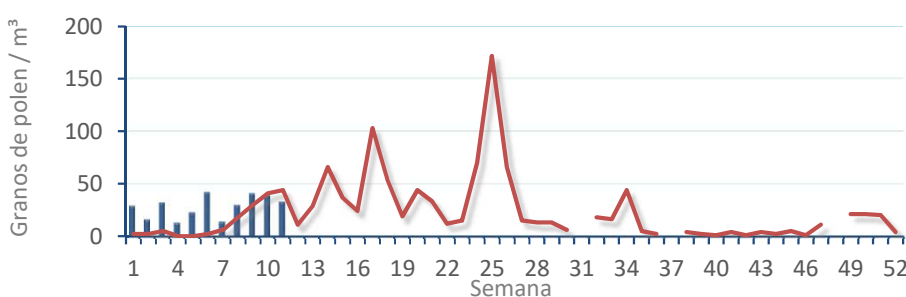
Platanus sp.
(Plátano de sombra)



Poaceae
(Gramíneas)



Urticaceae
(Ortigas, parietarias)



CONCENTRACIONES DE POLEN EN EL AMBIENTE

AÑO	SEMANA	PUNTO DE MUESTREO	COLABORA	TOTAL
-----	--------	-------------------	----------	-------

2019

11

CASTELLÓN



2303
grn/m³

ESTACIÓN	PRIMAVERA	VERANO	OTOÑO	>>INVIERNO<<	TOTAL
----------	-----------	--------	-------	--------------	-------

PRINCIPALES TIPOS POLÍNICOS

TIPO POLÍNICO	LUNES 11-mar.	MARTES 12-mar.	MIÉRCOLES 13-mar.	JUEVES 14-mar.	VIERNES 15-mar.	SÁBADO 16-mar.	DOMINGO 17-mar.	TOTAL SEMANA
<i>Amaranthaceae</i> (Cenizo, salsola)	1	–	–	–	–	–	–	1
<i>Cupres./Taxac.</i> (Ciprés, enebro)	156	92	153	110	27	16	56	610
<i>Olea</i> (Olivo)	–	–	–	–	–	–	–	0
<i>Platanus</i> (Plátano de sombra)	136	41	179	74	73	42	46	591
<i>Poaceae</i> (Gramíneas)	1	4	1	3	2	2	3	16
<i>Urticaceae</i> (Ortiga, parietaria)	7	6	4	9	7	3	2	38

OTROS TIPOS POLÍNICOS

	LUNES	MARTES	MIÉRCOLES	JUEVES	VIERNES	SÁBADO	DOMINGO
<i>Artemisia</i> (Artemisa)				1			
<i>Fraxinus</i> (Fresno)	1	1	1			1	3
<i>Morus</i> (Morera)	110	7	101	27	49	42	58
<i>Palmae</i> (Palmeras)							3
<i>Pinaceae</i> (Pinos, cedros)	129	35	203	45	43	14	52
<i>Plantago</i> (Llantén)		1	1				1
<i>Populus</i> (Chopo)	6	4	7	4	4	5	11
<i>Quercus</i> (Encina, alcornoque)	1		4	3	3	1	3
<i>Salix</i> (Sauce)	1	2	2	3	1		
<i>Urtica membranacea</i>			1	1	1		2
OTROS	7	9	14	11	3		4

Umbral de polen SEIAC

altos medios

bajos nulos

SUMA

556

202

671

291

213

126

244

Datos en granos/m³ de aire

ESPORAS

Alternaria

4

4

4

2

4

2

3

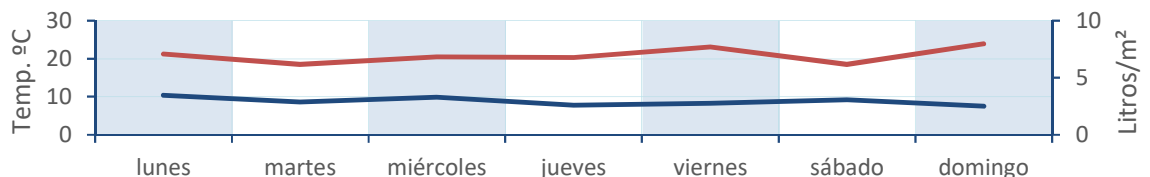
Datos en esporas/m³ de aire

Responsable análisis: Javier Suárez

Situación captador: Hospital General de Castellón

METEO

lluvia
tmax
tmin



REPRESENTACIÓN GRÁFICA

AÑO

SEMANA

PUNTO DE MUESTREO

COLABORA

TOTAL

2019

11

CASTELLÓN



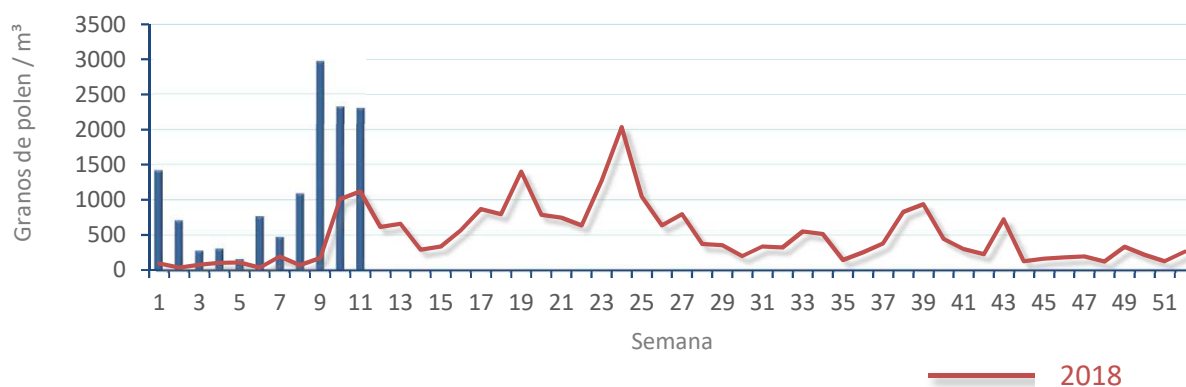
2303
gn/m³

POLEN

NIVELES DE POLEN DE LA ÚLTIMA SEMANA

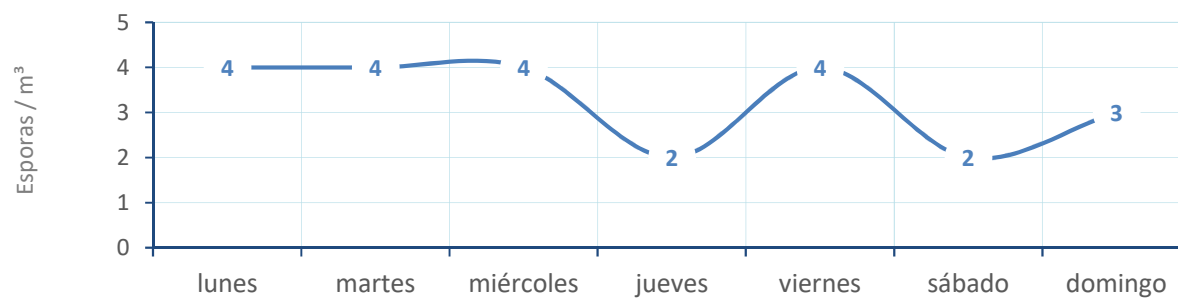


EVOLUCIÓN POLÍNICA SEMANAL

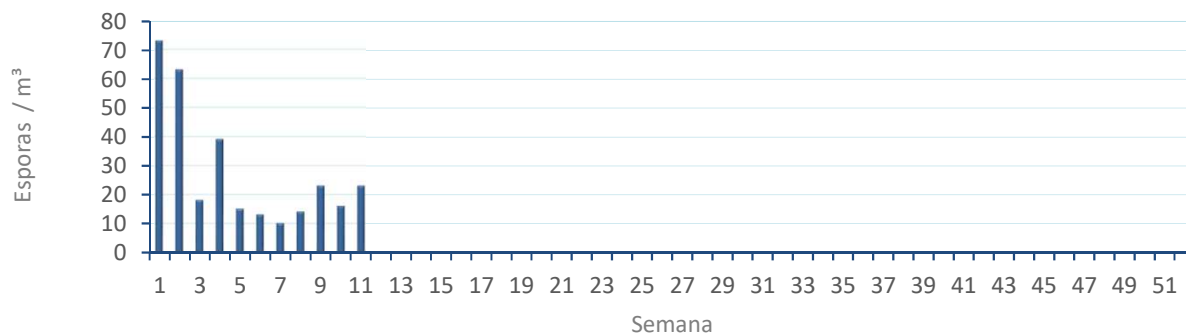


ALTERNARIA

NIVELES DE ALTERNARIA DE LA ÚLTIMA SEMANA



EVOLUCIÓN SEMANAL DE ALTERNARIA



COMPARACIÓN RESPECTO AL AÑO 2018

AÑO SEMANA PUNTO DE MUESTREO COLABORA AÑOS

2019

11

CASTELLÓN

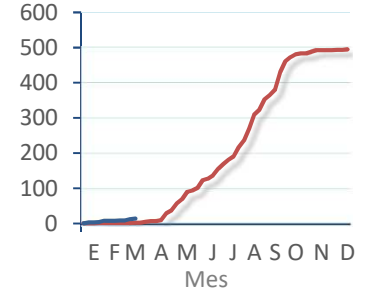
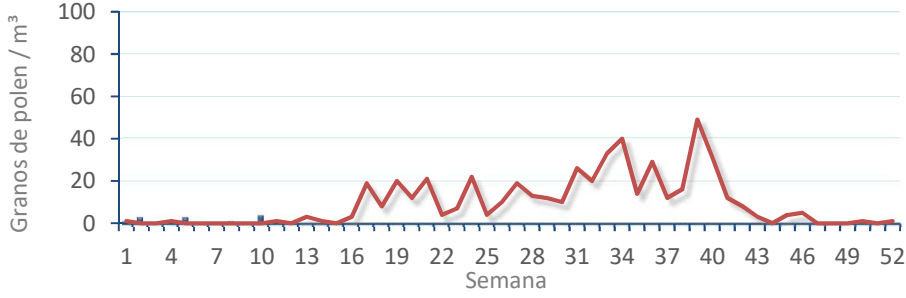


TIPOS

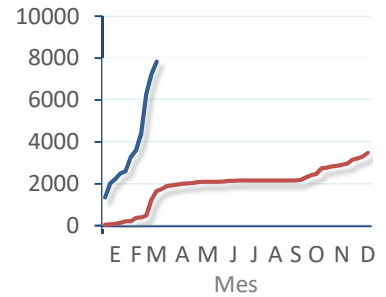
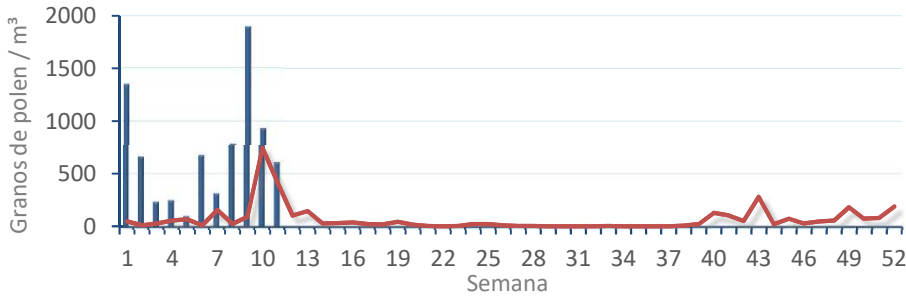
EVOLUCIÓN SEMANAL

DATOS AGRUPADOS

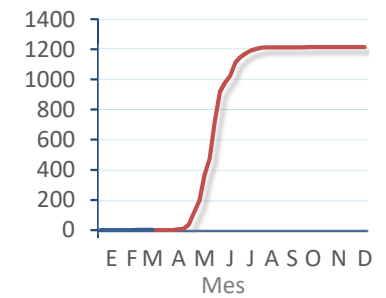
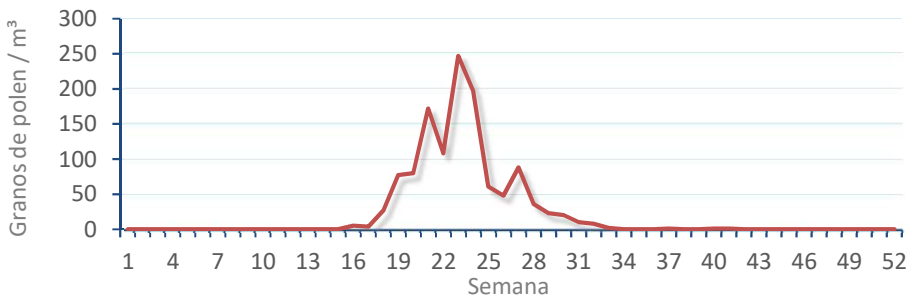
Amaranthaceae
(Cenizo, salsola)



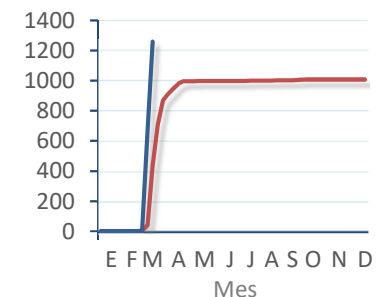
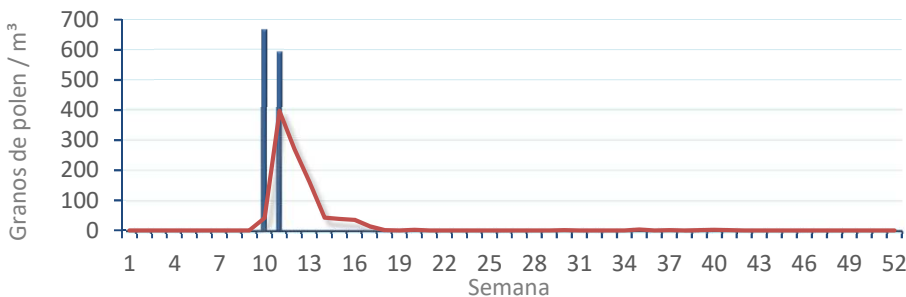
Cupres. / Taxac.
(Ciprés, enebro)



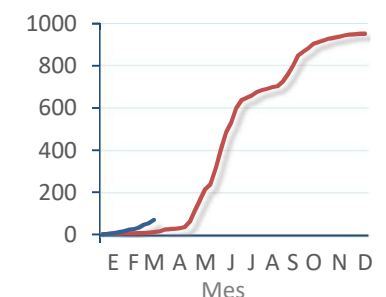
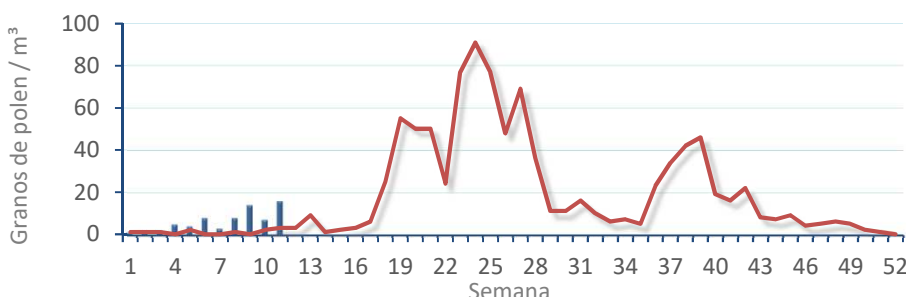
Olea europaea
(Olivo)



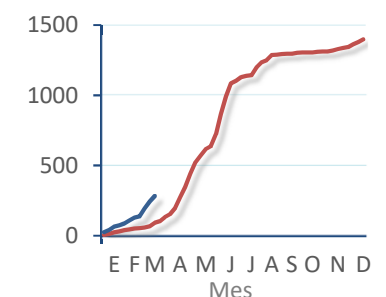
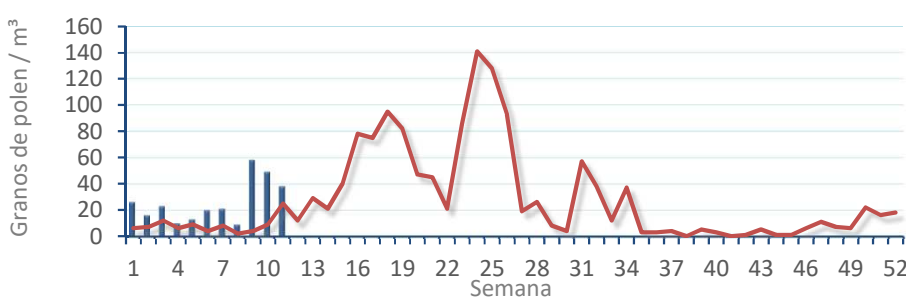
Platanus sp.
(Plátano de sombra)



Poaceae
(Gramíneas)



Urticaceae
(Ortigas, parietarias)



CONCENTRACIONES DE POLEN EN EL AMBIENTE

AÑO	SEMANA	PUNTO DE MUESTREO	COLABORA	TOTAL
-----	--------	-------------------	----------	-------

2019

11

PEGO



2341
grn/m³

ESTACIÓN	PRIMAVERA	VERANO	OTOÑO	>>INVIERNO<<	TOTAL
----------	-----------	--------	-------	--------------	-------

PRINCIPALES TIPOS POLÍNICOS

TIPO POLÍNICO	LUNES 11-mar.	MARTES 12-mar.	MIÉRCOLES 13-mar.	JUEVES 14-mar.	VIERNES 15-mar.	SÁBADO 16-mar.	DOMINGO 17-mar.	TOTAL SEMANA
<i>Amaranthaceae</i> (Cenizo, salsola)	1	–	2	–	–	1	1	5
<i>Cupres./Taxac.</i> (Ciprés, enebro)	161	157	158	61	63	106	122	828
<i>Olea</i> (Olivo)	–	–	1	–	–	–	–	1
<i>Platanus</i> (Plátano de sombra)	15	29	21	12	16	29	21	143
<i>Poaceae</i> (Gramíneas)	2	6	5	–	–	1	2	16
<i>Urticaceae</i> (Ortiga, parietaria)	13	26	23	15	17	34	22	150

OTROS TIPOS POLÍNICOS

	LUNES	MARTES	MIÉRCOLES	JUEVES	VIERNES	SÁBADO	DOMINGO
<i>Fraxinus</i> (Fresno)		1	12				15
<i>Mercurialis</i> (Mercurial)		2	2	2		3	2
<i>Morus</i> (Morera)	29	35	26	39	29	77	30
<i>Palmae</i> (Palmeras)	1	3		3		2	2
<i>Pinaceae</i> (Pinos, cedros)	58	122	123	34	15	16	129
<i>Pistacia</i> (Lentisco)	3	5	3	4	1	5	15
<i>Plantago</i> (Llantén)		4	1		1		
<i>Populus</i> (Chopo)	2	5	8	7	4	1	10
<i>Quercus</i> (Encina, alcornoque)		1	4	1	3	2	18
<i>Urtica membranacea</i>	28	50	17	19	28	77	17
OTROS	2	1	9	6	2	2	20

Umbral de polen SEIAC

altos medios bajos nulos

SUMA

315 447 415 203 179 356 426

Datos en granos/m³ de aire

ESPORAS

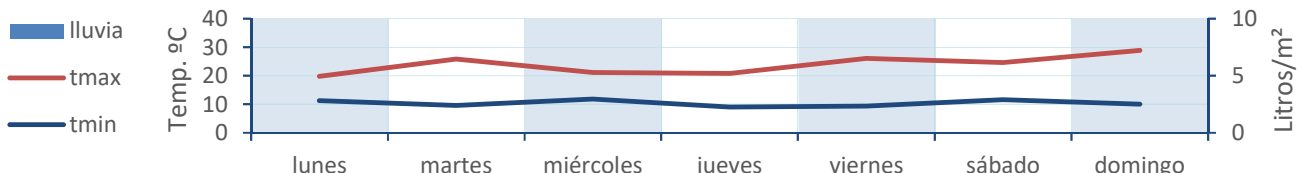
Alternaria

4 0 5 2 2 4 4

Datos en esporas/m³ de aire

Responsable análisis: Javier Suárez
Situación captador: Hospital Clínico de Valencia

METEO



REPRESENTACIÓN GRÁFICA

AÑO

SEMANA

PUNTO DE MUESTREO

COLABORA

TOTAL

2019

11

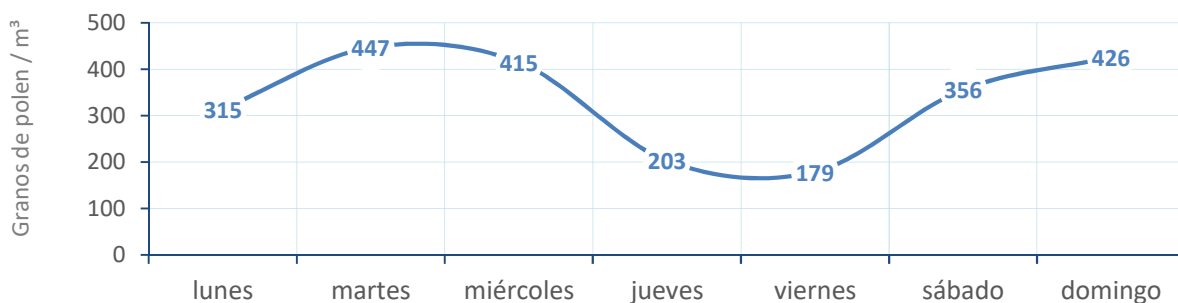
PEGO



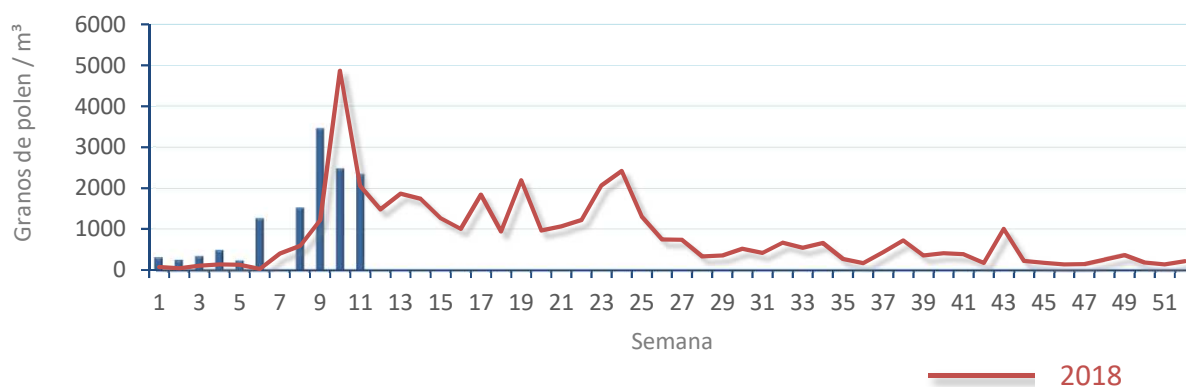
2341
gn/m³

POLEN

NIVELES DE POLEN DE LA ÚLTIMA SEMANA

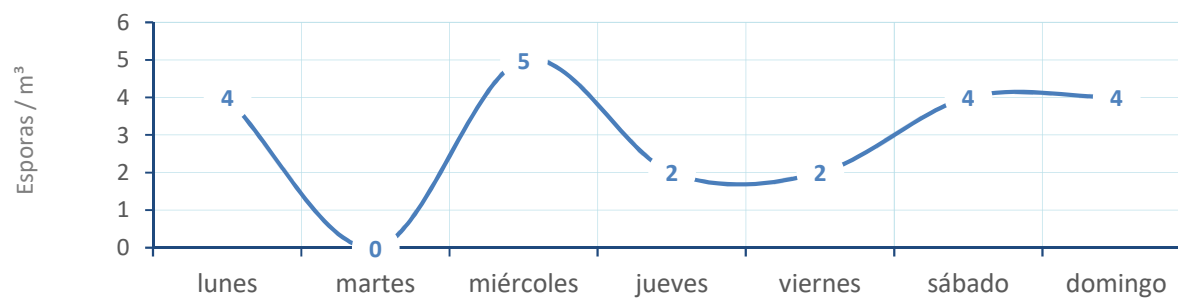


EVOLUCIÓN POLÍNICA SEMANAL

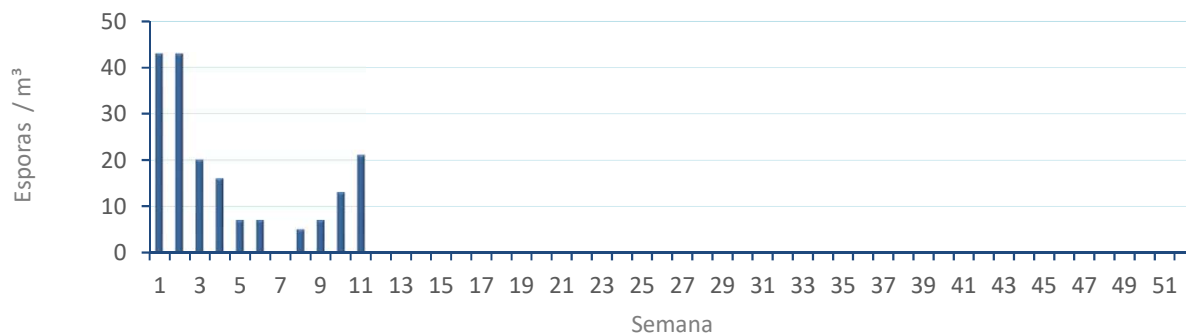


ALTERNARIA

NIVELES DE ALTERNARIA DE LA ÚLTIMA SEMANA



EVOLUCIÓN SEMANAL DE ALTERNARIA



COMPARACIÓN RESPECTO AL AÑO 2018

AÑO SEMANA PUNTO DE MUESTREO COLABORA AÑOS

2019

11

PEGO

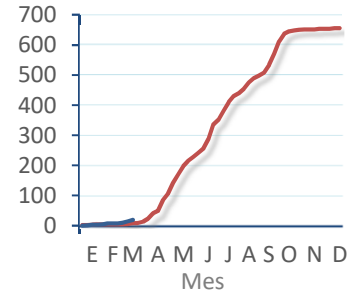
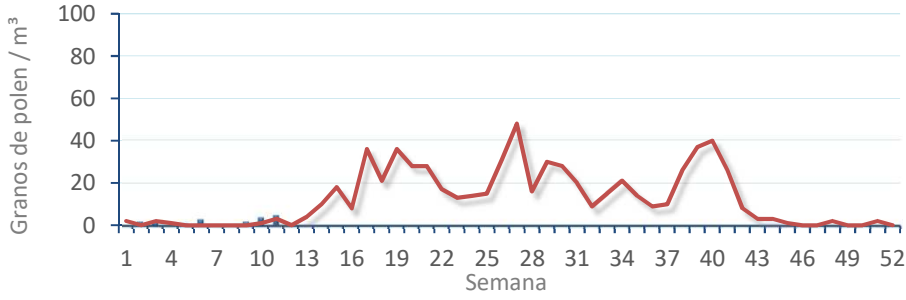


TIPOS

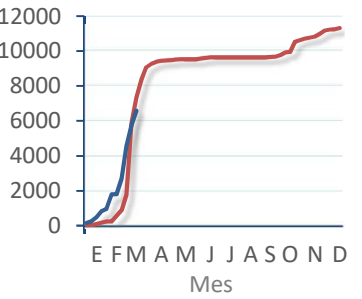
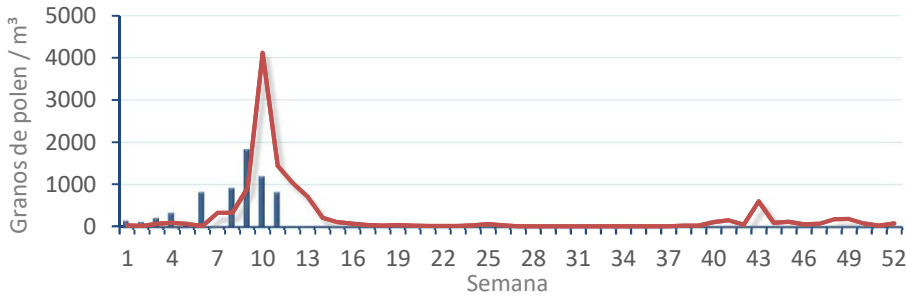
EVOLUCIÓN SEMANAL

DATOS AGRUPADOS

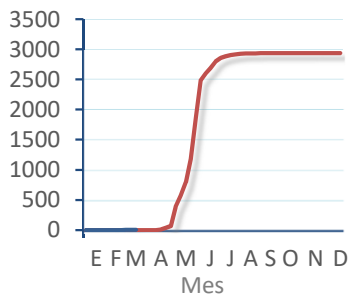
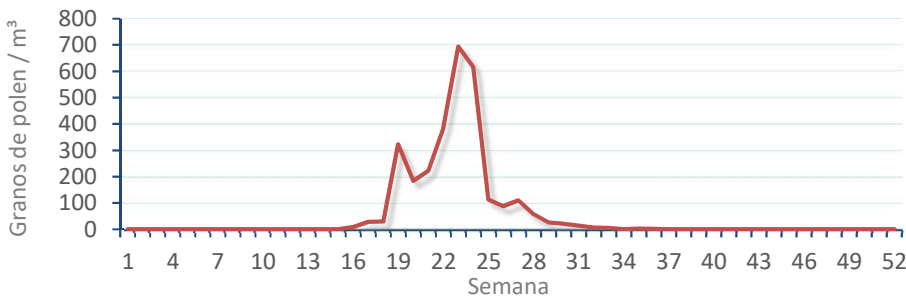
Amaranthaceae
(Cenizo, salsola)



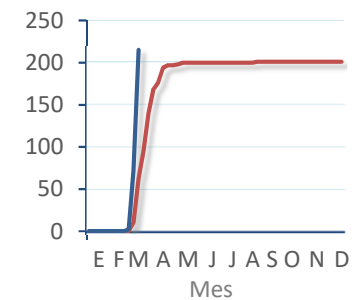
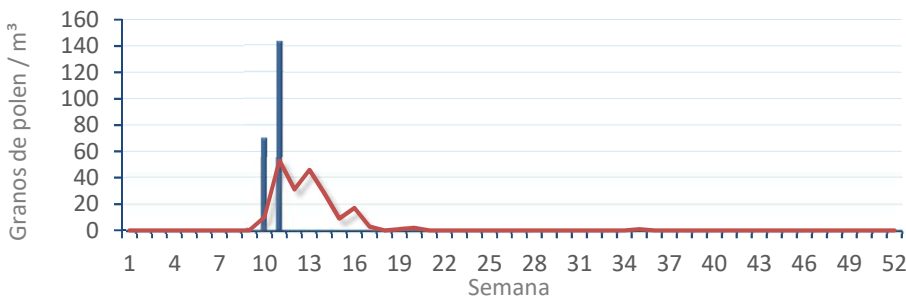
Cupres. / Taxac.
(Ciprés, enebro)



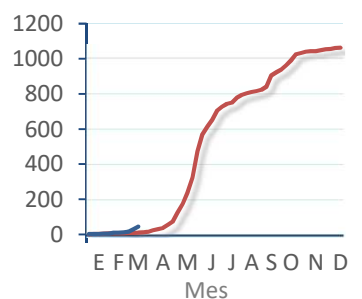
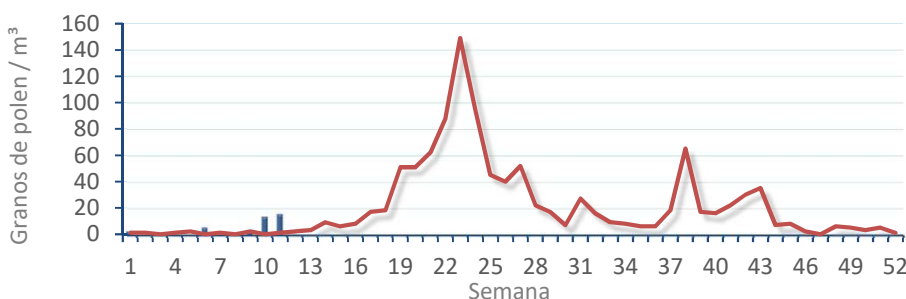
Olea europaea
(Olivo)



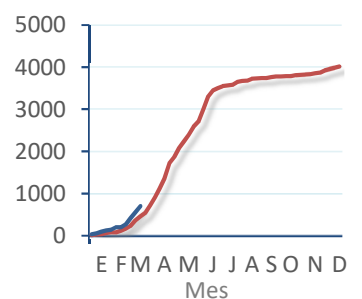
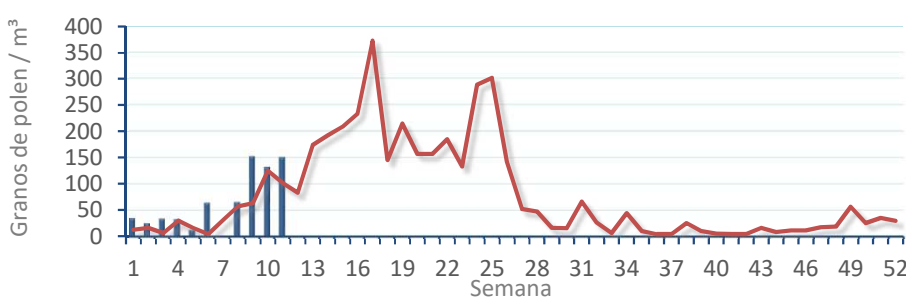
Platanus sp.
(Plátano de sombra)



Poaceae
(Gramíneas)



Urticaceae
(Ortigas, parietarias)



CONCENTRACIONES DE POLEN EN EL AMBIENTE

AÑO	SEMANA	PUNTO DE MUESTREO	COLABORA	TOTAL
-----	--------	-------------------	----------	-------

2019

11

VALENCIA



9242
grn/m³

ESTACIÓN	PRIMAVERA	VERANO	OTOÑO	>>INVIERNO<<	TOTAL
----------	-----------	--------	-------	--------------	-------

PRINCIPALES TIPOS POLÍNICOS

TIPO POLÍNICO	LUNES 11-mar.	MARTES 12-mar.	MIÉRCOLES 13-mar.	JUEVES 14-mar.	VIERNES 15-mar.	SÁBADO 16-mar.	DOMINGO 17-mar.	TOTAL SEMANA
<i>Amaranthaceae</i> (Cenizo, salsola)	–	–	–	–	–	–	–	0
<i>Cupres./Taxac.</i> (Ciprés, enebro)	133	87	87	169	106	87	217	886
<i>Olea</i> (Olivo)	–	–	1	–	–	–	–	1
<i>Platanus</i> (Plátano de sombra)	1581	768	418	1081	1690	316	1024	6878
<i>Poaceae</i> (Gramíneas)	3	4	2	1	2	1	7	20
<i>Urticaceae</i> (Ortiga, parietaria)	4	8	5	5	17	12	10	61

OTROS TIPOS POLÍNICOS

	LUNES	MARTES	MIÉRCOLES	JUEVES	VIERNES	SÁBADO	DOMINGO	TOTAL
<i>Artemisia</i> (Artemisa)							1	1
<i>Fraxinus</i> (Fresno)			5	1	1		10	17
<i>Mercurialis</i> (Mercurial)					1		1	2
<i>Morus</i> (Morera)	46	51	63	77	211	127	237	712
<i>Palmae</i> (Palmeras)	1	2	12	8	7	2	24	56
<i>Pinaceae</i> (Pinos, cedros)	53	15	54	34	60	24	134	370
<i>Plantago</i> (Llantén)							2	2
<i>Populus</i> (Chopo)	10	3	8	4	2	1	7	35
<i>Quercus</i> (Encina, alcornoque)	6	2	1	5	5	3	12	34
<i>Urtica membranacea</i>	2		1	1	7	1	2	14
OTROS	7	5	10	5	10	5	7	59

Umbral de polen SEAIC

altos medios

bajos nulos

SUMA

1846	945	667	1391	2119	579	1695
------	-----	-----	------	------	-----	------

Datos en granos/m³ de aire

ESPORAS

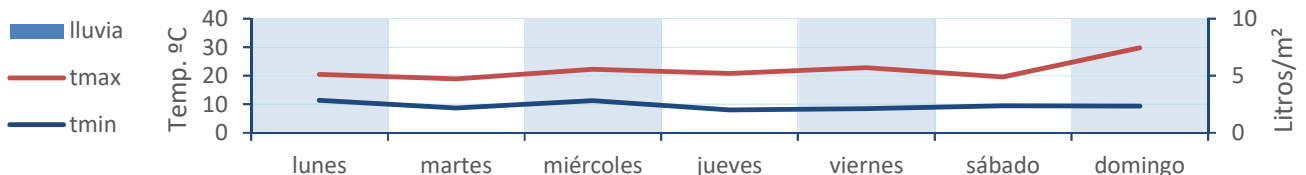
Alternaria

1	5	0	3	2	0	4
---	---	---	---	---	---	---

Datos en esporas/m³ de aire

Responsable análisis: Javier Suárez
Situación captador: Hospital Clínico de Valencia

METEO



REPRESENTACIÓN GRÁFICA

AÑO

SEMANA

PUNTO DE MUESTREO

COLABORA

TOTAL

2019

11

VALENCIA



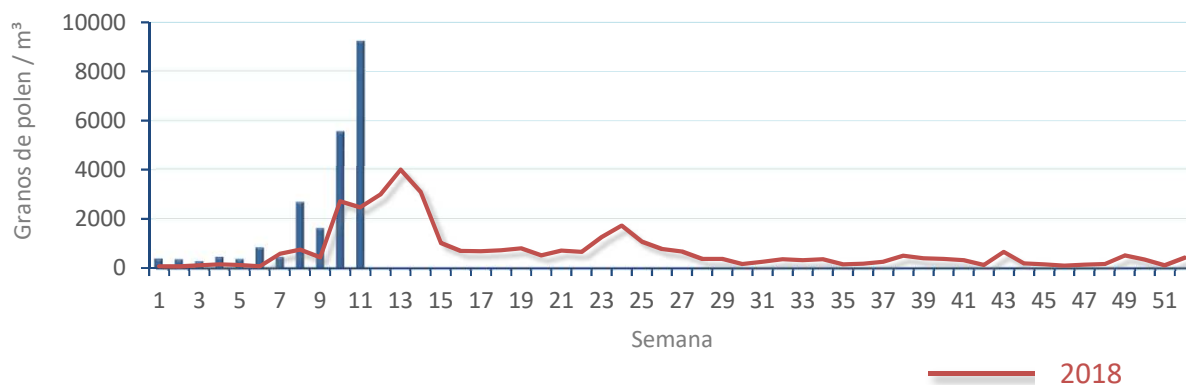
9242
gn/m³

POLEN

NIVELES DE POLEN DE LA ÚLTIMA SEMANA

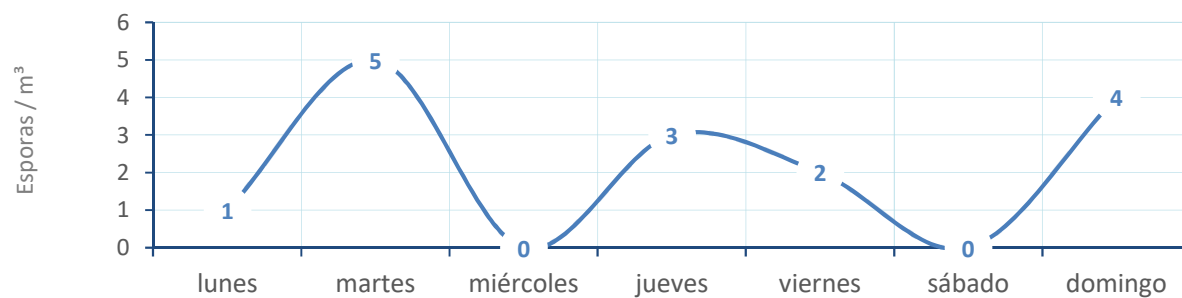


EVOLUCIÓN POLÍNICA SEMANAL

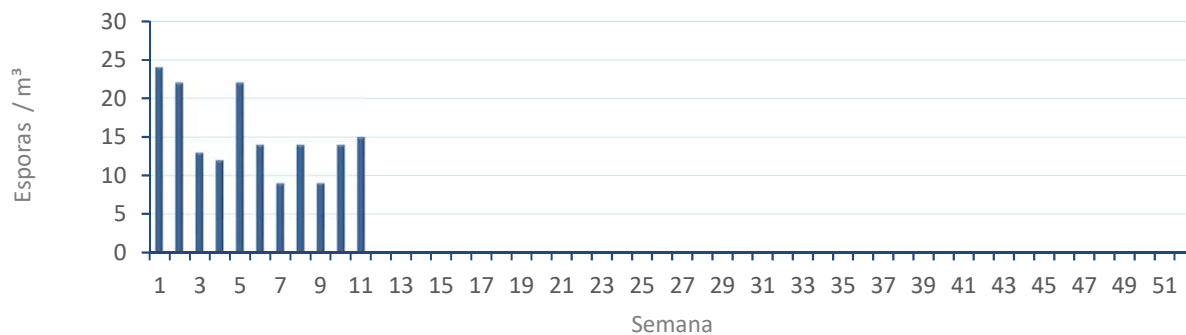


ALTERNARIA

NIVELES DE ALTERNARIA DE LA ÚLTIMA SEMANA



EVOLUCIÓN SEMANAL DE ALTERNARIA



COMPARACIÓN RESPECTO AL AÑO 2018

AÑO

SEMANA

PUNTO DE MUESTREO

COLABORA

AÑOS

2019

11

VALENCIA

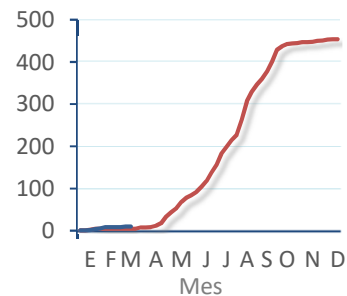
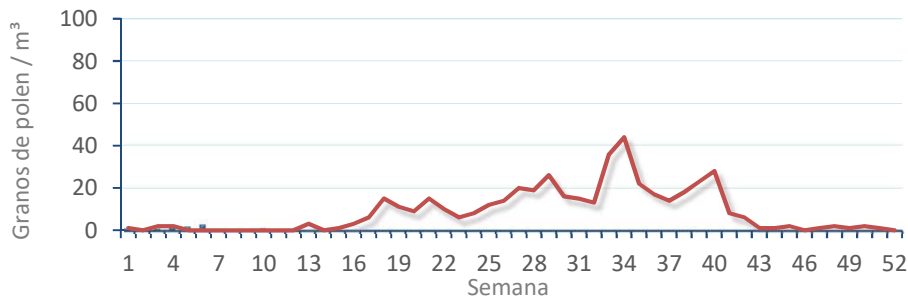


TIPOS

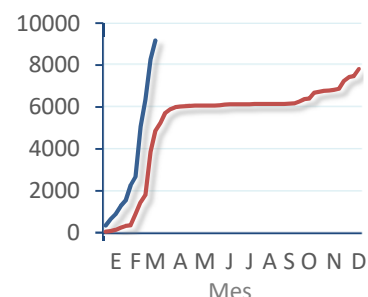
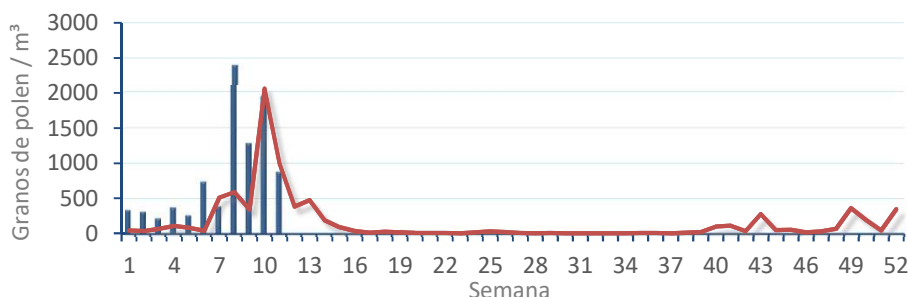
EVOLUCIÓN SEMANAL

DATOS AGRUPADOS

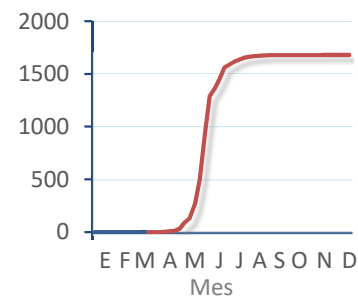
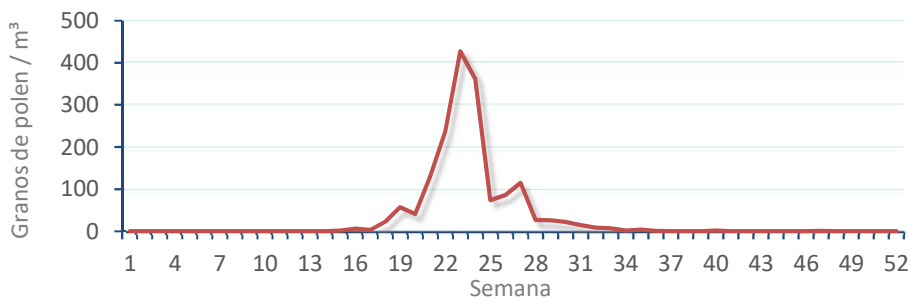
Amaranthaceae
(Cenizo, salsola)



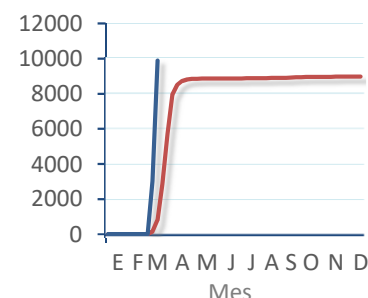
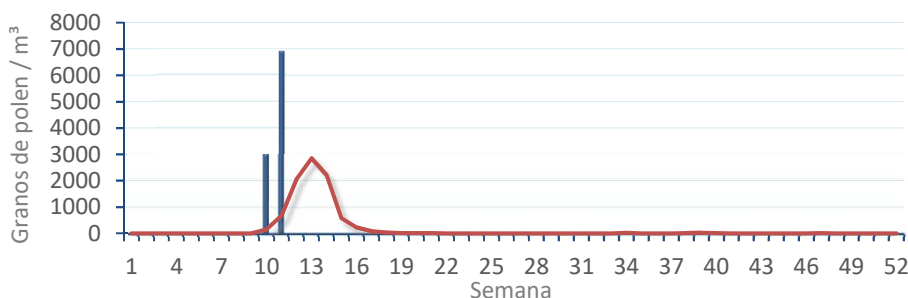
Cupres. / Taxac.
(Ciprés, enebro)



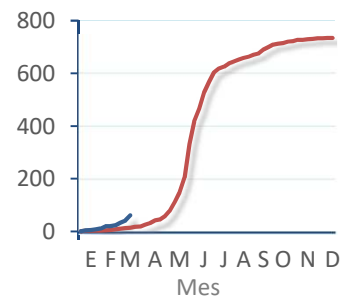
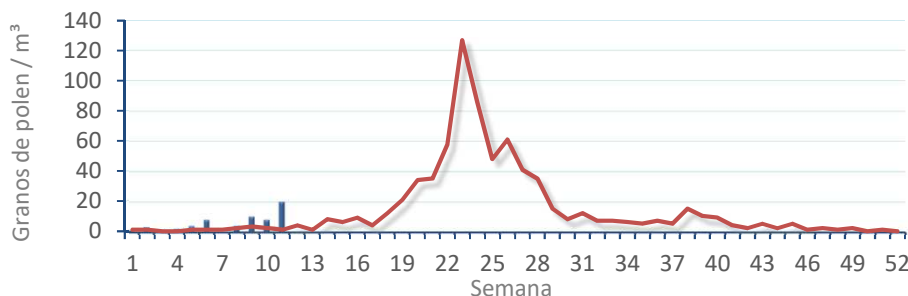
Olea europaea
(Olivo)



Platanus sp.
(Plátano de sombra)



Poaceae
(Gramíneas)



Urticaceae
(Ortigas, parietarias)

