

CONCENTRACIONES DE POLEN EN EL AMBIENTE

AÑO	SEMANA	PUNTO DE MUESTREO	COLABORA	TOTAL
-----	--------	-------------------	----------	-------

2019

7

ALICANTE



377
grn/m³

ESTACIÓN	PRIMAVERA	VERANO	OTOÑO	>>INVIERNO<<	TOTAL
----------	-----------	--------	-------	--------------	-------

PRINCIPALES TIPOS POLÍNICOS

TIPO POLÍNICO	LUNES 11-feb.	MARTES 12-feb.	MIÉRCOLES 13-feb.	JUEVES 14-feb.	VIERNES 15-feb.	SÁBADO 16-feb.	DOMINGO 17-feb.	TOTAL SEMANA
<i>Amaranthaceae</i> (Cenizo, salsola)	–	1	1	–	–	1	–	3
<i>Cupres./Taxac.</i> (Ciprés, enebro)	47	42	8	35	51	53	46	282
<i>Olea</i> (Olivo)	–	–	–	–	–	–	–	0
<i>Platanus</i> (Plátano de sombra)	–	–	–	–	–	–	–	0
<i>Poaceae</i> (Gramíneas)	1	1	1	1	–	2	–	6
<i>Urticaceae</i> (Ortiga, parietaria)	2	5	1	–	3	1	2	14

OTROS TIPOS POLÍNICOS

TIPO POLÍNICO	LUNES 11-feb.	MARTES 12-feb.	MIÉRCOLES 13-feb.	JUEVES 14-feb.	VIERNES 15-feb.	SÁBADO 16-feb.	DOMINGO 17-feb.	TOTAL SEMANA
<i>Alnus</i> (Aliso)	2	2	–	–	–	–	1	5
<i>Artemisia</i> (Artemisa)	–	–	1	1	–	–	–	2
<i>Corylus</i> (Avellano)	2	–	–	–	–	–	–	2
<i>Fraxinus</i> (Fresno)	2	1	–	–	–	–	–	3
<i>Mercurialis</i> (Mercurial)	–	1	–	–	–	–	–	1
<i>Palmae</i> (Palmeras)	1	1	–	–	4	–	–	6
<i>Pinaceae</i> (Pinos, cedros)	3	–	–	3	15	14	1	36
<i>Populus</i> (Chopo)	–	–	2	–	3	2	1	6
<i>Ulmus</i> (Olmo)	1	–	–	–	–	1	–	2
<i>Urtica membranacea</i>	–	1	–	–	–	1	1	3
OTROS	–	–	1	2	–	1	–	4

Umbrales de polen SEAIC ■ altos ■ medios ■ bajos ■ nulos

SUMA	61	55	15	42	76	76	52	
------	----	----	----	----	----	----	----	--

Datos en granos/m³ de aire

ESPORAS

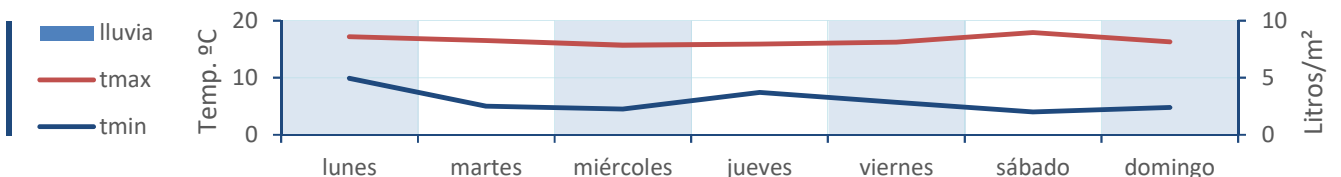
<i>Alternaria</i>	4	0	0	1	0	0	1	
-------------------	---	---	---	---	---	---	---	--

Datos en esporas/m³ de aire

Responsable análisis: Javier Suárez

Situación captador: Hospital General Universitario de Alicante

METEO



REPRESENTACIÓN GRÁFICA

AÑO

SEMANA

PUNTO DE MUESTREO

COLABORA

TOTAL

2019

7

ALICANTE



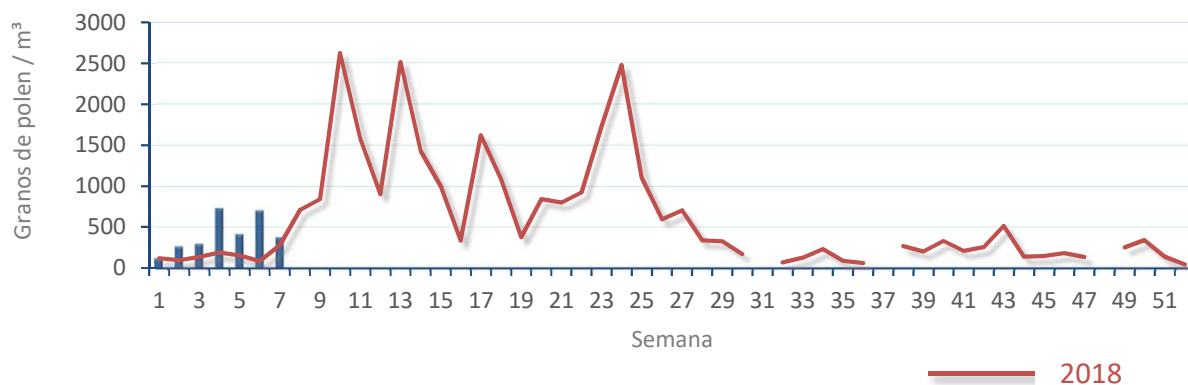
377
gn/m³

POLEN

NIVELES DE POLEN DE LA ÚLTIMA SEMANA

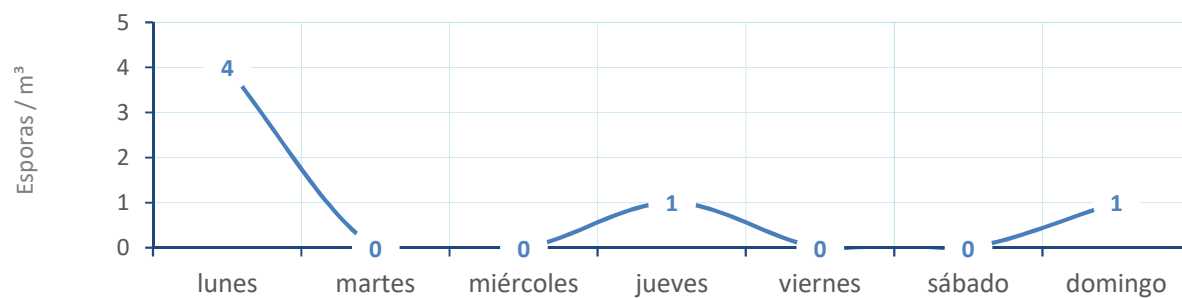


EVOLUCIÓN POLÍNICA SEMANAL

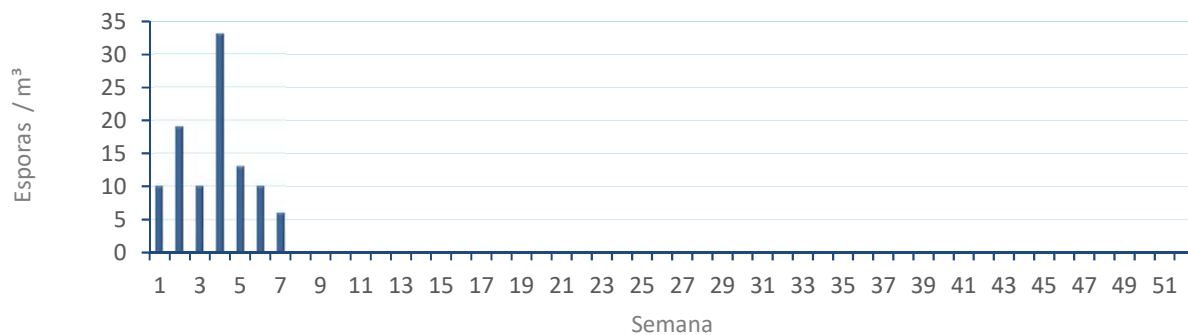


ALTERNARIA

NIVELES DE ALTERNARIA DE LA ÚLTIMA SEMANA



EVOLUCIÓN SEMANAL DE ALTERNARIA



COMPARACIÓN RESPECTO AL AÑO 2018

AÑO SEMANA PUNTO DE MUESTREO COLABORA AÑOS

2019

7

ALICANTE

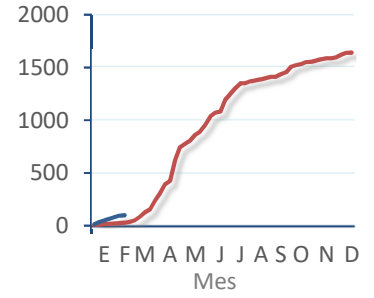
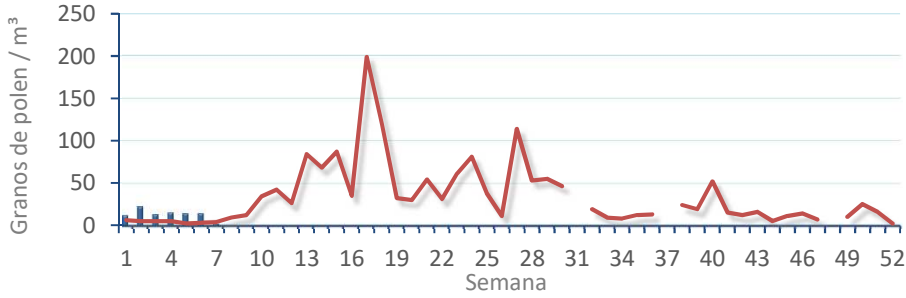


TIPOS

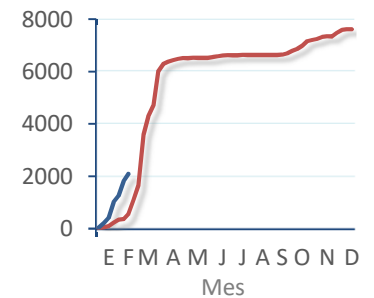
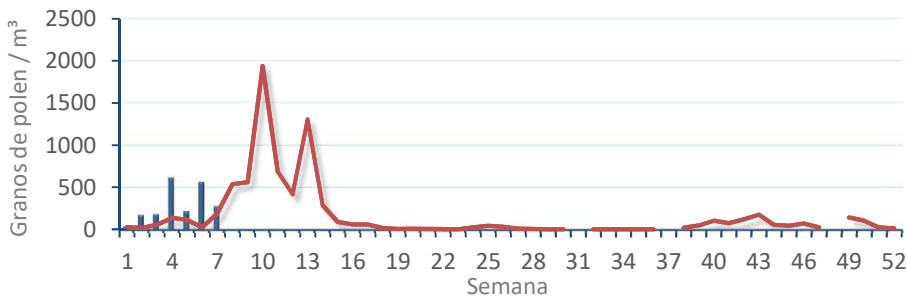
EVOLUCIÓN SEMANAL

DATOS AGRUPADOS

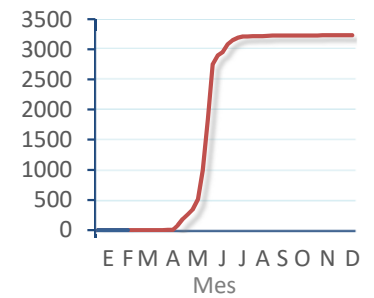
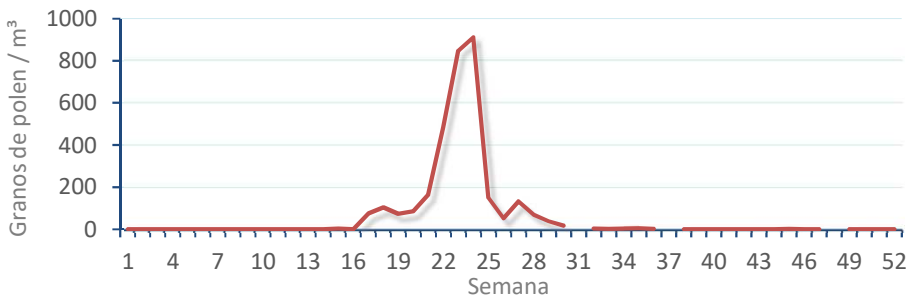
Amaranthaceae
(Cenizo, salsola)



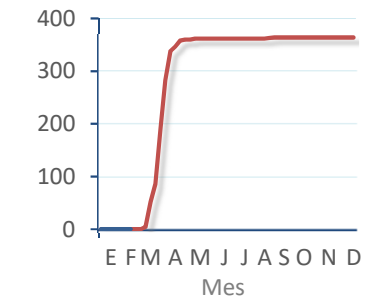
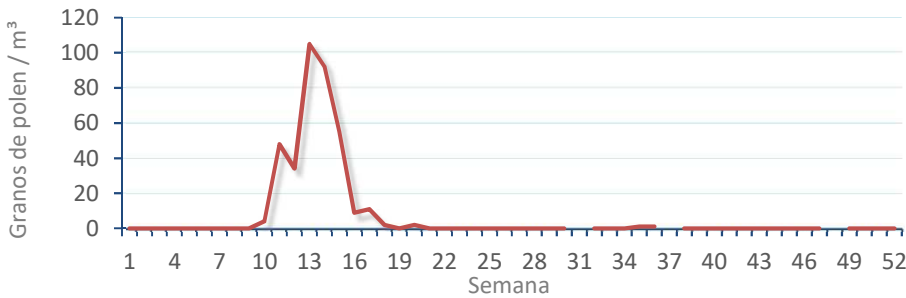
Cupres. / Taxac.
(Ciprés, enebro)



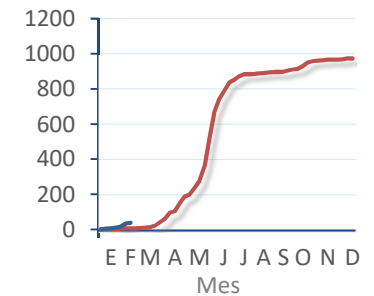
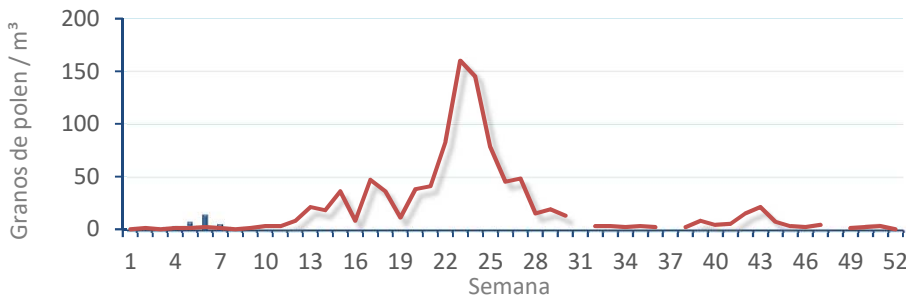
Olea europaea
(Olivo)



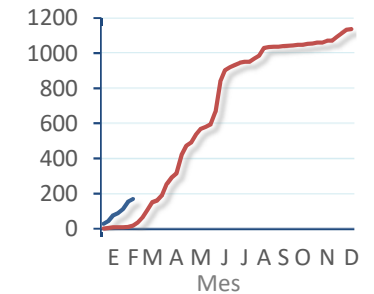
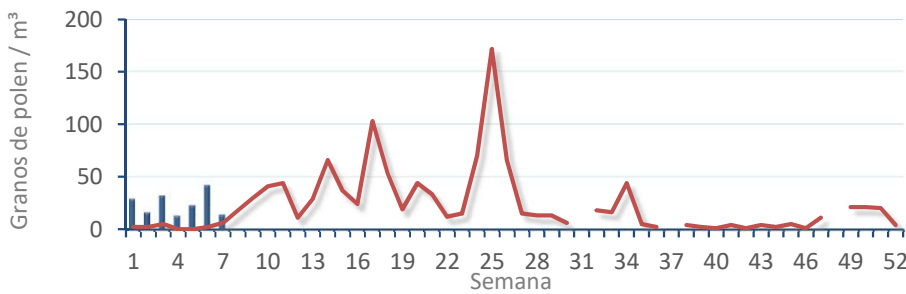
Platanus sp.
(Plátano de sombra)



Poaceae
(Gramíneas)



Urticaceae
(Ortigas, parietarias)



CONCENTRACIONES DE POLEN EN EL AMBIENTE

AÑO	SEMANA	PUNTO DE MUESTREO	COLABORA	TOTAL
-----	--------	-------------------	----------	-------

2019

7

CASTELLÓN



478
grn/m³

ESTACIÓN	PRIMAVERA	VERANO	OTOÑO	>>INVIERNO<<	TOTAL
----------	-----------	--------	-------	--------------	-------

PRINCIPALES TIPOS POLÍNICOS

TIPO POLÍNICO	LUNES 11-feb.	MARTES 12-feb.	MIÉRCOLES 13-feb.	JUEVES 14-feb.	VIERNES 15-feb.	SÁBADO 16-feb.	DOMINGO 17-feb.	TOTAL SEMANA
<i>Amaranthaceae</i> (Cenizo, salsola)	–	–	–	–	–	–	–	0
<i>Cupres./Taxac.</i> (Ciprés, enebro)	102	40	14	16	15	20	113	320
<i>Olea</i> (Olivo)	–	–	–	–	–	–	–	0
<i>Platanus</i> (Plátano de sombra)	–	–	–	–	–	–	–	0
<i>Poaceae</i> (Gramíneas)	–	1	–	–	1	1	–	3
<i>Urticaceae</i> (Ortiga, parietaria)	6	–	5	1	2	5	2	21

OTROS TIPOS POLÍNICOS

TIPO POLÍNICO	LUNES 11-feb.	MARTES 12-feb.	MIÉRCOLES 13-feb.	JUEVES 14-feb.	VIERNES 15-feb.	SÁBADO 16-feb.	DOMINGO 17-feb.	TOTAL SEMANA
<i>Alnus</i> (Aliso)	3	1	–	–	–	–	–	4
<i>Brassicaceae</i> (Crucífera)	–	1	3	1	–	–	–	5
<i>Corylus</i> (Avellano)	1	1	–	–	–	–	–	2
<i>Fraxinus</i> (Fresno)	3	1	–	–	1	–	–	5
<i>Mercurialis</i> (Mercurial)	–	–	1	1	–	–	–	2
<i>Palmae</i> (Palmeras)	1	–	–	–	–	–	–	1
<i>Pinaceae</i> (Pinos, cedros)	39	12	3	20	1	23	12	108
<i>Ulmus</i> (Olmo)	1	–	1	–	–	–	–	2
<i>Urtica membranacea</i>	–	–	–	–	–	2	–	2
OTROS	–	–	–	–	1	–	–	1

Umbral de polen SEIAC: ■ altos ■ medios ■ bajos ■ nulos

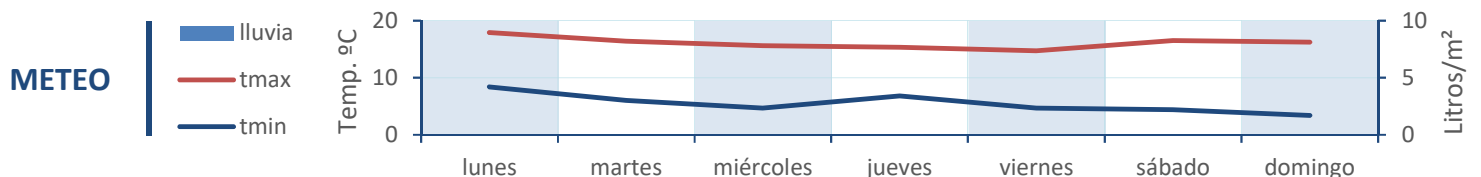
SUMA	156	57	27	39	21	51	127	
------	-----	----	----	----	----	----	-----	--

Datos en granos/m³ de aire

ESPORAS	Alternaria	2	1	1	4	0	2	0
---------	------------	---	---	---	---	---	---	---

Datos en esporas/m³ de aire

Responsable análisis: Javier Suárez
Situación captador: Hospital General de Castellón



REPRESENTACIÓN GRÁFICA

AÑO SEMANA PUNTO DE MUESTREO COLABORA TOTAL

2019

7

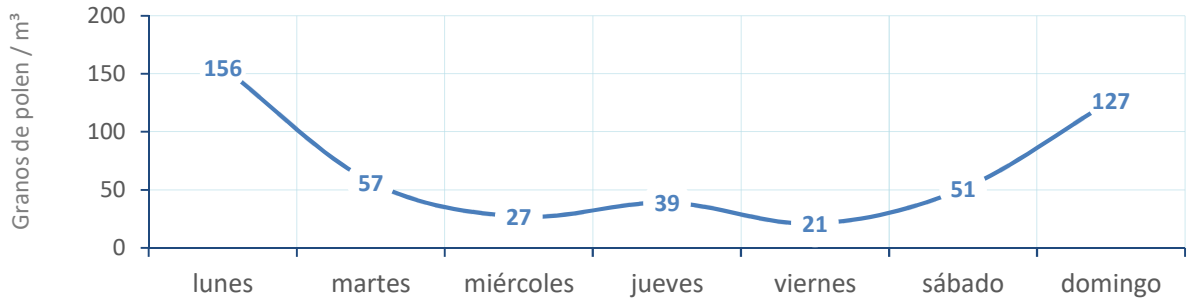
CASTELLÓN



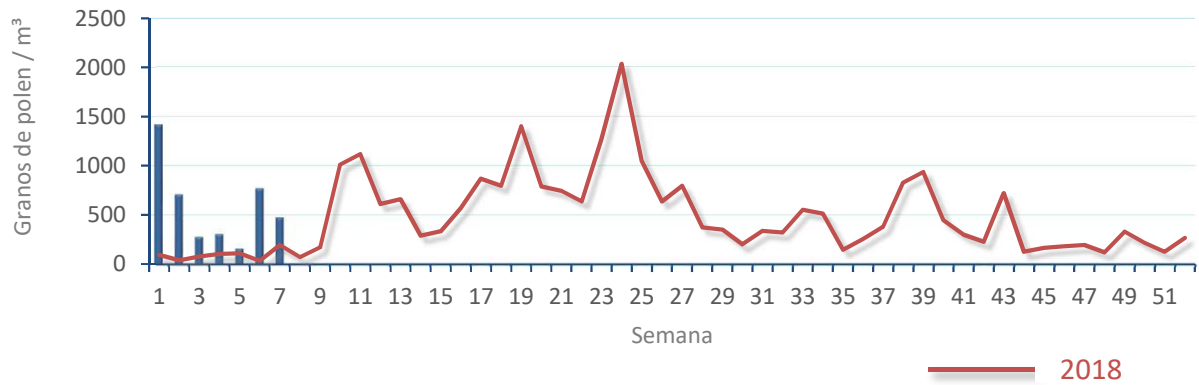
478
gn/m³

POLEN

NIVELES DE POLEN DE LA ÚLTIMA SEMANA

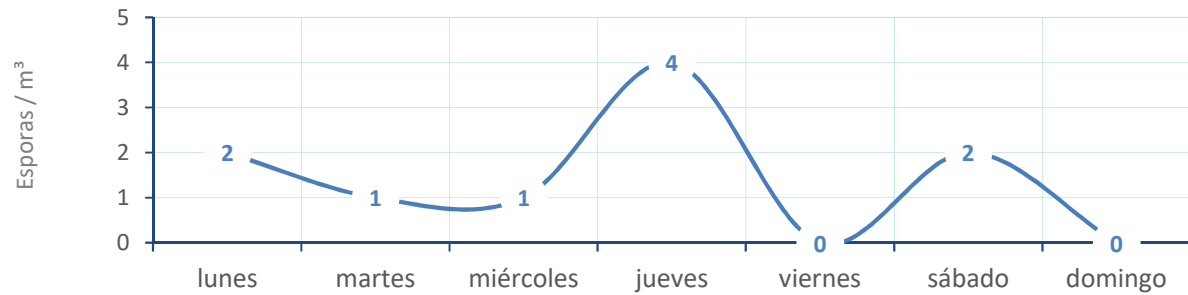


EVOLUCIÓN POLÍNICA SEMANAL

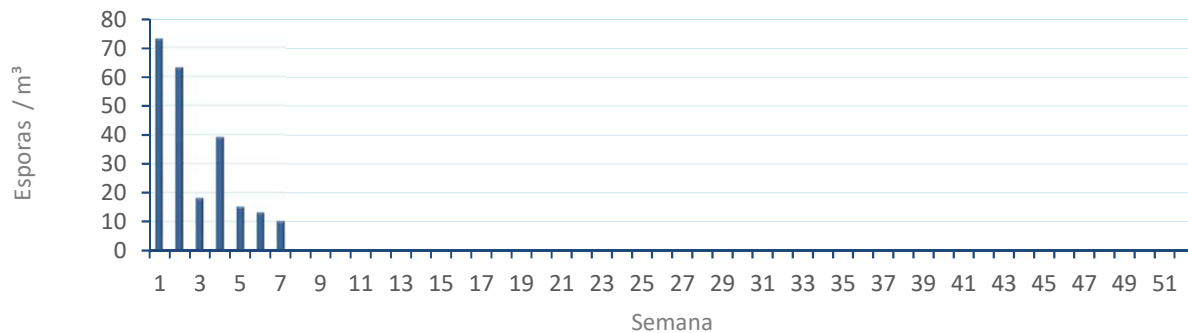


ALTERNARIA

NIVELES DE ALTERNARIA DE LA ÚLTIMA SEMANA



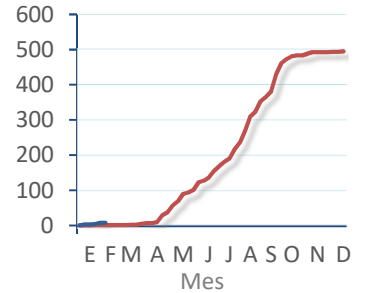
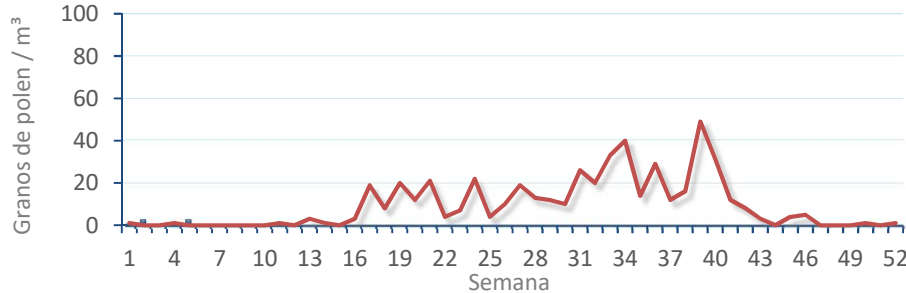
EVOLUCIÓN SEMANAL DE ALTERNARIA



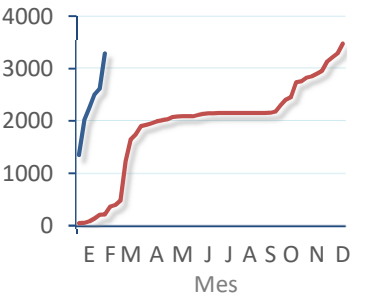
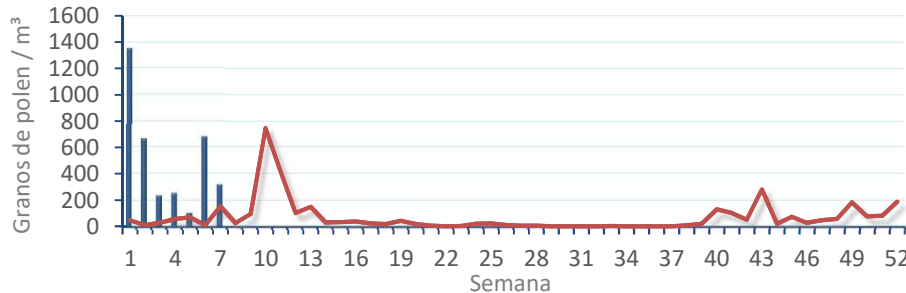
COMPARACIÓN RESPECTO AL AÑO 2018

TIPOS **EVOLUCIÓN SEMANAL** **DATOS AGRUPADOS**

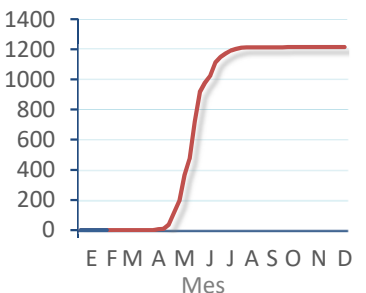
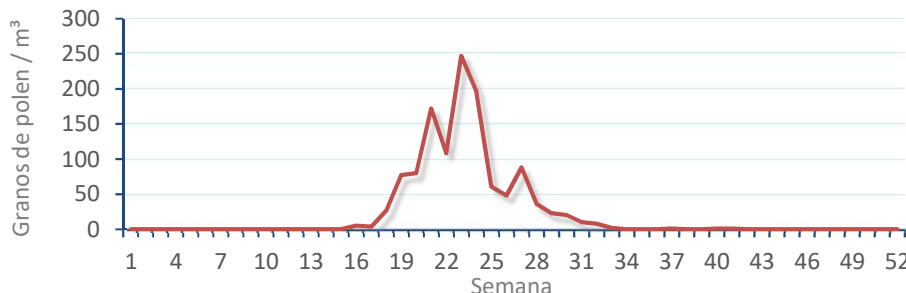
Amaranthaceae
(Cenizo, salsola)



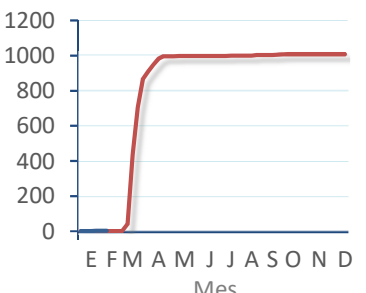
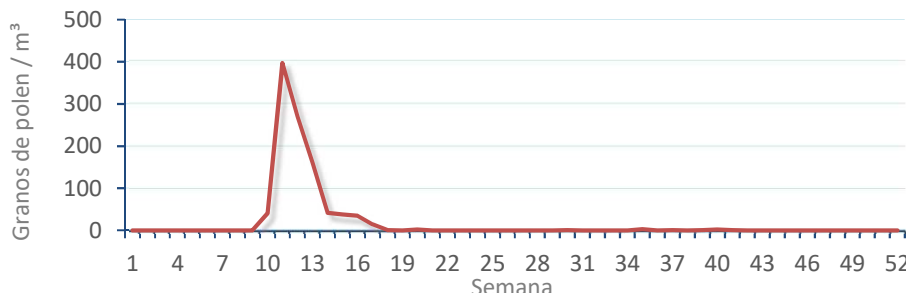
Cupres. / Taxac.
(Ciprés, enebro)



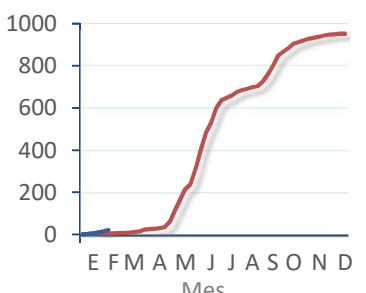
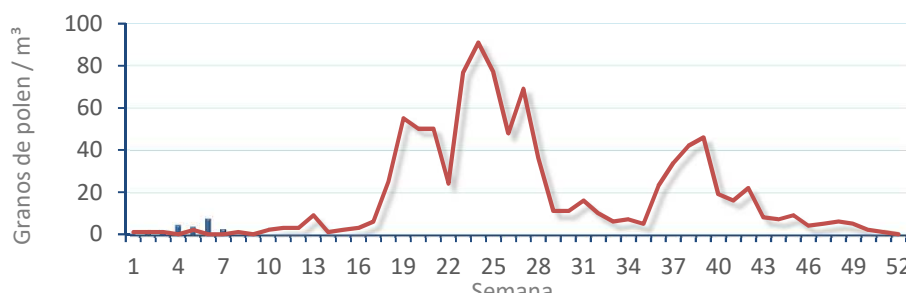
Olea europaea
(Olivo)



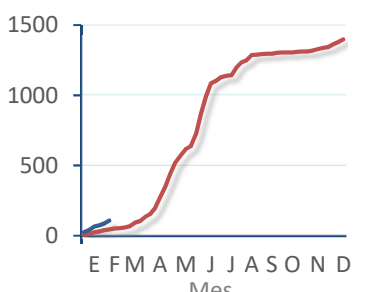
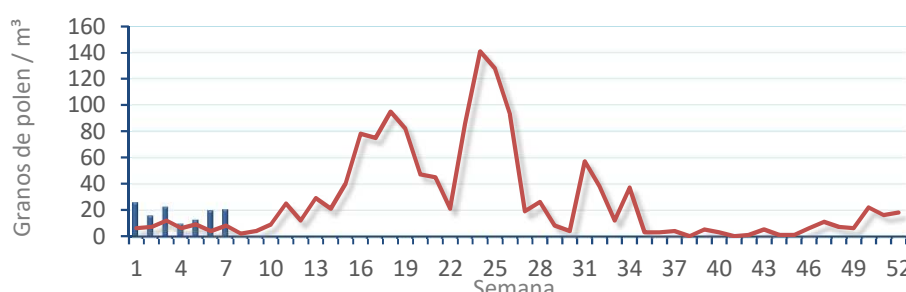
Platanus sp.
(Plátano de sombra)



Poaceae
(Gramíneas)



Urticaceae
(Ortigas, parietarias)



CONCENTRACIONES DE POLEN EN EL AMBIENTE

AÑO	SEMANA	PUNTO DE MUESTREO	COLABORA	TOTAL
-----	--------	-------------------	----------	-------

2019

7

VALENCIA



457
grn/m³

ESTACIÓN	PRIMAVERA	VERANO	OTOÑO	>>INVIERNO<<	TOTAL
----------	-----------	--------	-------	--------------	-------

PRINCIPALES TIPOS POLÍNICOS

TIPO POLÍNICO	LUNES 11-feb.	MARTES 12-feb.	MIÉRCOLES 13-feb.	JUEVES 14-feb.	VIERNES 15-feb.	SÁBADO 16-feb.	DOMINGO 17-feb.	TOTAL SEMANA
<i>Amaranthaceae</i> (Cenizo, salsola)	–	–	–	–	–	–	–	0
<i>Cupres./Taxac.</i> (Ciprés, enebro)	97	43	25	24	47	53	108	397
<i>Olea</i> (Olivo)	–	–	–	–	–	–	–	0
<i>Platanus</i> (Plátano de sombra)	–	–	–	–	–	–	–	0
<i>Poaceae</i> (Gramíneas)	–	–	–	–	–	–	–	0
<i>Urticaceae</i> (Ortiga, parietaria)	2	1	3	2	–	1	1	10

OTROS TIPOS POLÍNICOS

TIPO POLÍNICO	LUNES 11-feb.	MARTES 12-feb.	MIÉRCOLES 13-feb.	JUEVES 14-feb.	VIERNES 15-feb.	SÁBADO 16-feb.	DOMINGO 17-feb.	TOTAL SEMANA
<i>Alnus</i> (Aliso)	2	2	–	–	1	–	1	6
<i>Artemisia</i> (Artemisa)	–	–	1	–	–	–	–	1
<i>Corylus</i> (Avellano)	–	1	–	–	–	–	–	1
<i>Fraxinus</i> (Fresno)	1	–	1	–	1	–	–	3
<i>Mercurialis</i> (Mercurial)	1	–	–	1	–	–	1	3
<i>Palmae</i> (Palmeras)	–	–	–	–	–	1	1	2
<i>Pinaceae</i> (Pinos, cedros)	7	–	3	1	4	3	5	23
<i>Ulmus</i> (Olmo)	–	–	–	1	–	1	–	2
<i>Urtica membranacea</i>	–	–	–	1	–	2	3	6
OTROS	–	–	–	–	1	1	1	3

Umbral de polen SEIAC: ■ altos ■ medios ■ bajos nulos

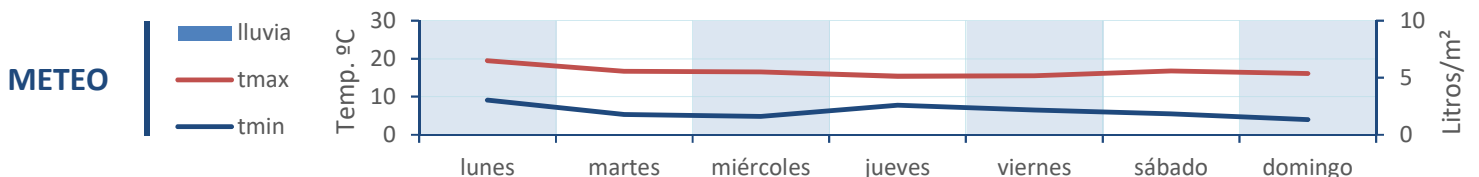
SUMA	110	47	33	30	54	62	121	
-------------	------------	-----------	-----------	-----------	-----------	-----------	------------	--

Datos en granos/m³ de aire

ESPORAS	Alternaria	2	1	1	0	3	2	0	
----------------	-------------------	---	---	---	---	---	---	---	--

Datos en esporas/m³ de aire

Responsable análisis: Javier Suárez
Situación captador: Hospital Clínico de Valencia



REPRESENTACIÓN GRÁFICA

AÑO

SEMANA

PUNTO DE MUESTREO

COLABORA

TOTAL

2019

7

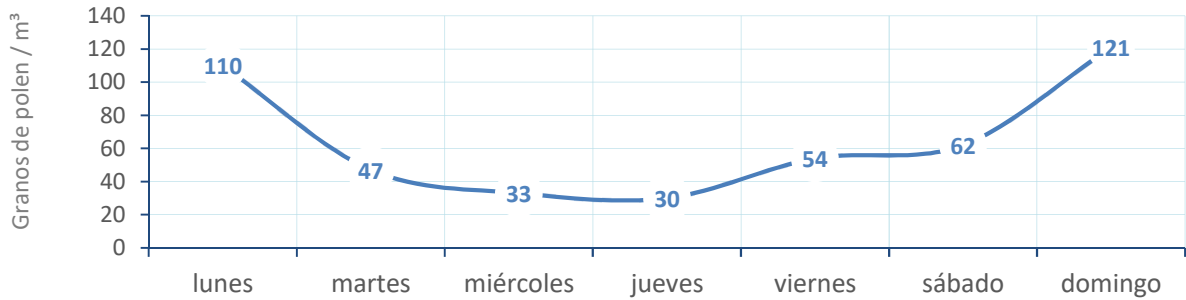
VALENCIA



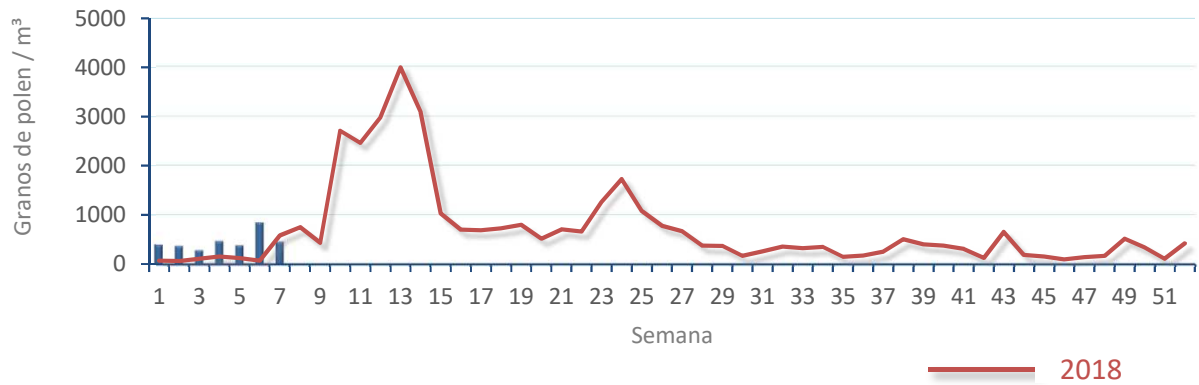
457
gn/m³

POLEN

NIVELES DE POLEN DE LA ÚLTIMA SEMANA

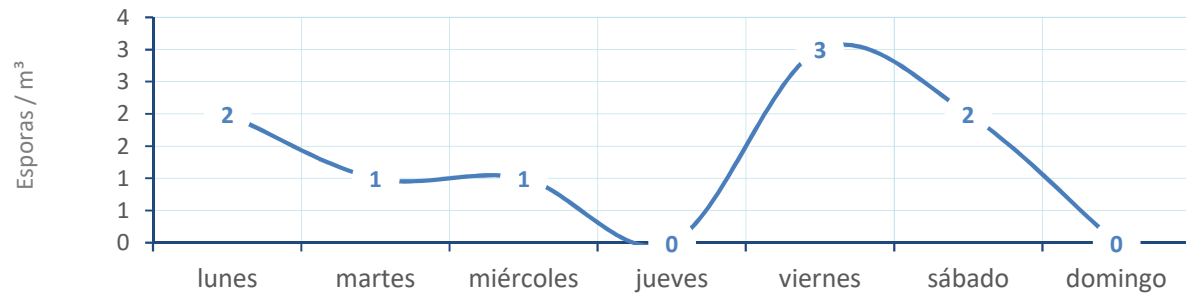


EVOLUCIÓN POLÍNICA SEMANAL

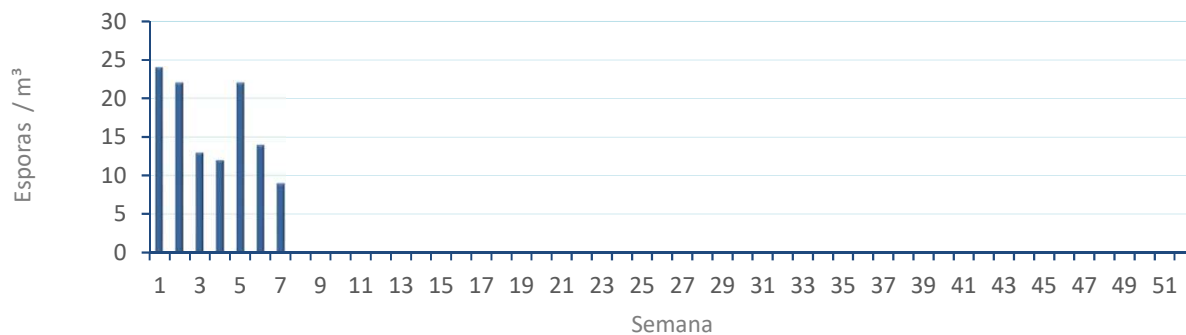


ALTERNARIA

NIVELES DE ALTERNARIA DE LA ÚLTIMA SEMANA



EVOLUCIÓN SEMANAL DE ALTERNARIA



COMPARACIÓN RESPECTO AL AÑO 2018

AÑO SEMANA PUNTO DE MUESTREO COLABORA AÑOS

2019

7

VALENCIA

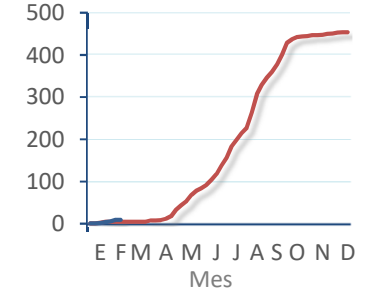
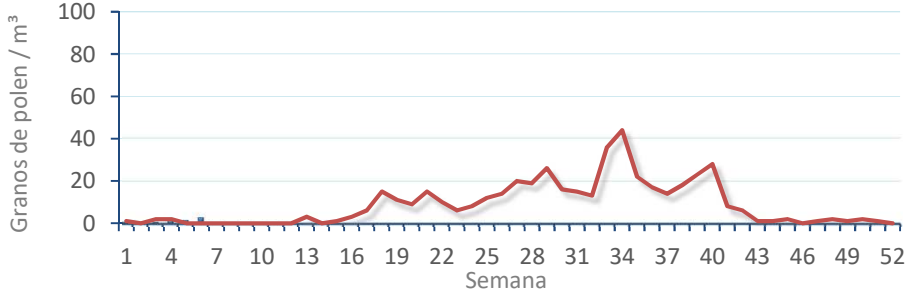


TIPOS

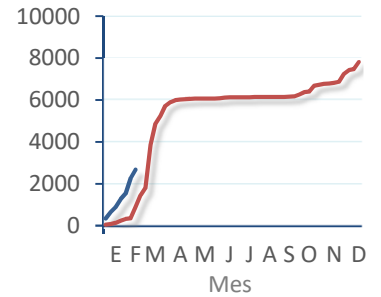
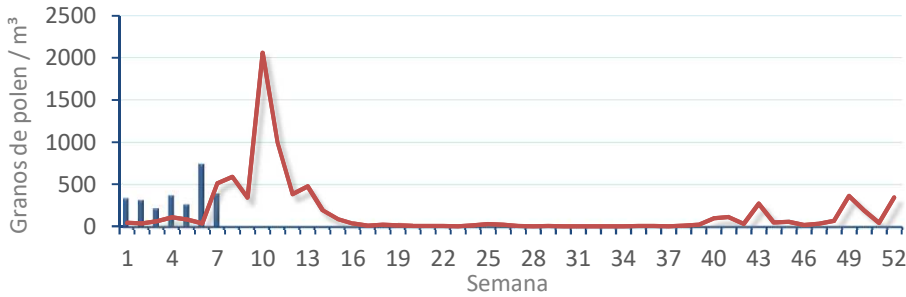
EVOLUCIÓN SEMANAL

DATOS AGRUPADOS

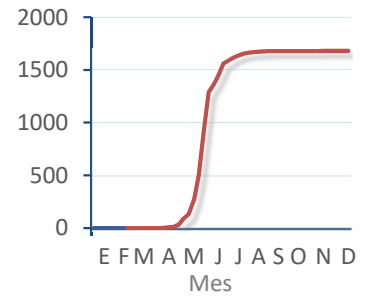
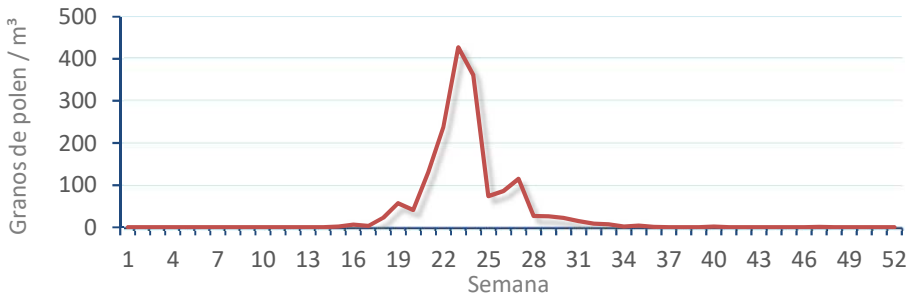
Amaranthaceae
(Cenizo, salsola)



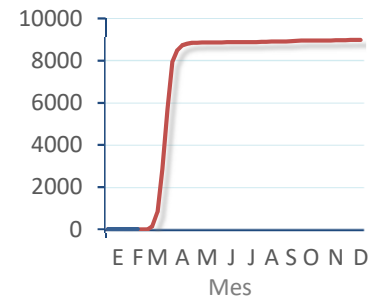
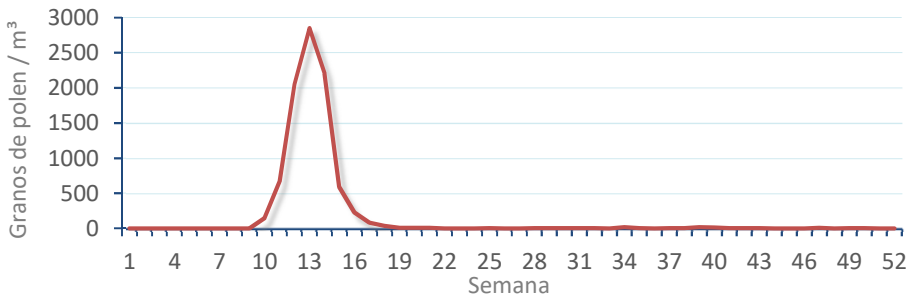
Cupres. / Taxac.
(Ciprés, enebro)



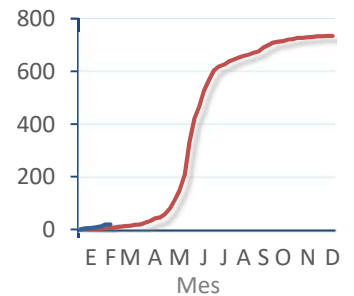
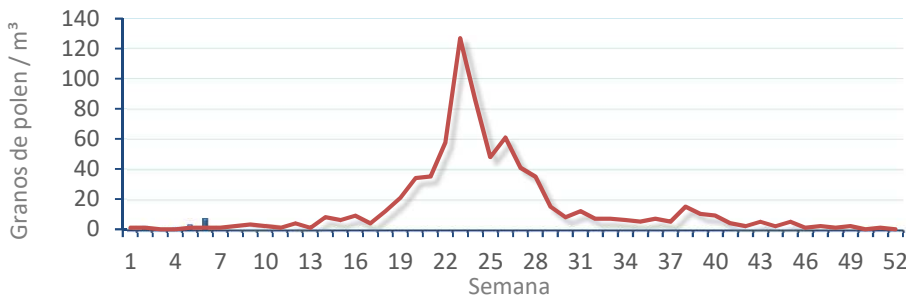
Olea europaea
(Olivo)



Platanus sp.
(Plátano de sombra)



Poaceae
(Gramíneas)



Urticaceae
(Ortigas, parietarias)

