

POLEN RESUMEN GRÁFICO SEMANAL

ALICANTE

L M X J V S D
10 11 12 13 14 15 16

Agosto

2020

SEMANA

33

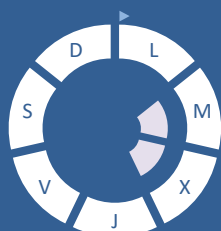
COLABORA

LETIPharma
desde 1919



ÁRBOLES

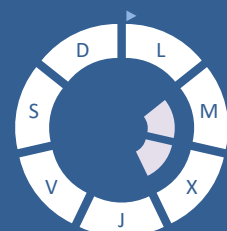
Cupres., Taxac.
(Cipreses, enebros)



Olea europaea
(Olivo)



Platanus sp.
(Plátano de sombra)



HIERBAS

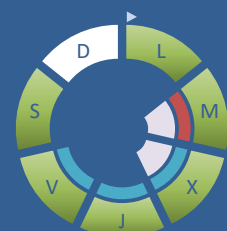
Amaranthaceae
(Cenizos, salsolas)



Poaceae
(Gramíneas)



Urticaceae
(Ortigas, parietarias)



TIPOS POLÍNICOS PRINCIPALES

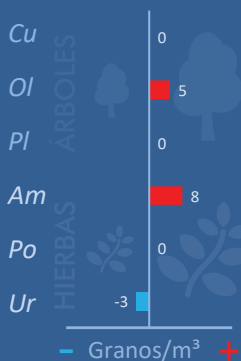
NIVELES

LLUVIA

Litros/m²



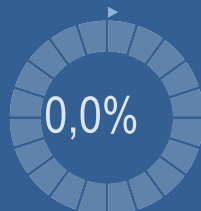
VARIACIÓN RESPECTO A LA SEMANA ANTERIOR



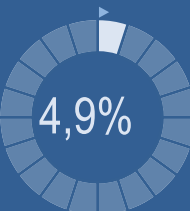
TIPOS POLÍNICOS PRINCIPALES EN PORCENTAJES



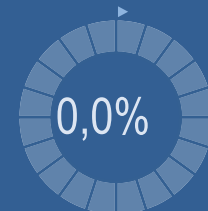
Cupres., Taxac.
(Cipreses, enebros)



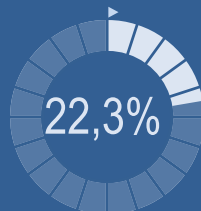
Olea europaea
(Olivo)



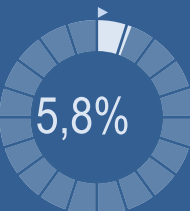
Platanus sp.
(Plátano de sombra)



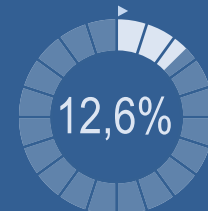
Amaranthaceae
(Cenizos, salsolas)



Poaceae
(Gramíneas)



Urticaceae
(Ortigas, parietarias)



METEOROLOGÍA

33,2 °C

20,8 °C

0,6 L/m²

VERANO

POLEN DIARIO



POLEN TOTAL

103

Granos/m³

SEMANA ANTERIOR

73

VARIACIÓN SEMANAL

+30

CAPTADOR:
Burkard
Spore Trap

INFORME:
J.S.
Javier Suárez

CONCENTRACIONES DE POLEN EN EL AMBIENTE

AÑO	SEMANA	PUNTO DE MUESTREO	COLABORA	TOTAL
-----	--------	-------------------	----------	-------

2020

33

ALICANTE

LETIPharma desde 1919

103 grn/m³

ESTACIÓN	PRIMAVERA	>>VERANO<<	OTOÑO	INVIERNO	TOTAL SEMANA
----------	-----------	------------	-------	----------	--------------

PRINCIPALES TIPOS POLÍNICOS

TIPO POLÍNICO	LUNES 10-ago.	MARTES 11-ago.	MIÉRCOLES 12-ago.	JUEVES 13-ago.	VIERNES 14-ago.	SÁBADO 15-ago.	DOMINGO 16-ago.	TOTAL SEMANA
<i>Amaranthaceae</i> (Cenizo, salsola)	4	4	2	4	2	2	5	23
<i>Cupres./Taxac.</i> (Ciprés, enebro)								0
<i>Olea</i> (Olivo)			2	2		1		5
<i>Platanus</i> (Plátano de sombra)								0
<i>Poaceae</i> (Gramíneas)	1	1	1	1	1		1	6
<i>Urticaceae</i> (Ortiga, parietaria)	3	5	1	1	1	2		13

OTROS TIPOS POLÍNICOS

<i>Artemisia</i> (Artemisa)							1	
<i>Cannabaceae</i> (Lúpulo, cáñamo)	1		1	1	2	13		
<i>Compositae</i> (Tipo Senecio)	1			1			1	
<i>Compositae</i> (Tipo Taraxacum)							1	
<i>Myrtaceae</i> (Eucalipto, mirto)			1	1			1	
<i>Palmae</i> (Palmeras)	3	6	3					
<i>Pinaceae</i> (Pinos, cedros)	1	2		2		1		
<i>Plantago</i> (Llantén)	2		1				1	
<i>Quercus</i> (Encina, alcornoque)					1			
OTROS	1	1	1		2	2		

Niveles de polen: altos (rojo), medios (naranja), bajos (verde), nulos (blanco)

SUMA

17	19	13	13	9	21	11	
----	----	----	----	---	----	----	--

Datos en granos/m³ de aire

ESPORAS

Alternaria

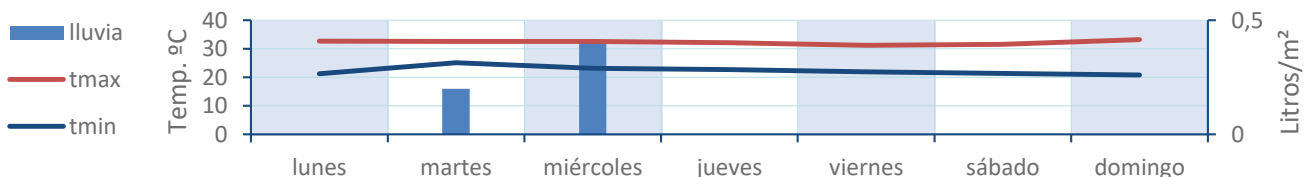
11	51	24	48	38	24	54	
----	----	----	----	----	----	----	--

Datos en esporas/m³ de aire

Responsable análisis: Javier Suárez

Situación captador: Hospital General Universitario de Alicante

METEO



REPRESENTACIÓN GRÁFICA

AÑO

SEMANA

PUNTO DE MUESTREO

COLABORA

TOTAL

2020

33

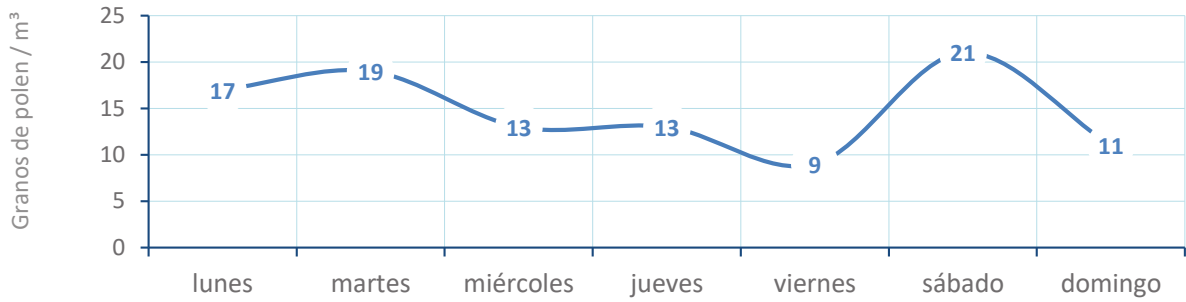
ALICANTE

LETIPharma
desde 1919

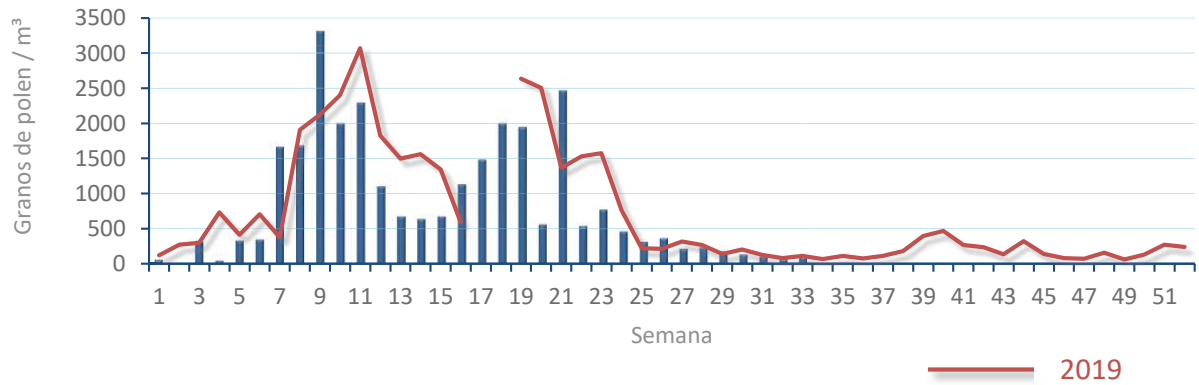
103
gn/m³

POLEN

NIVELES DE POLEN DE LA ÚLTIMA SEMANA

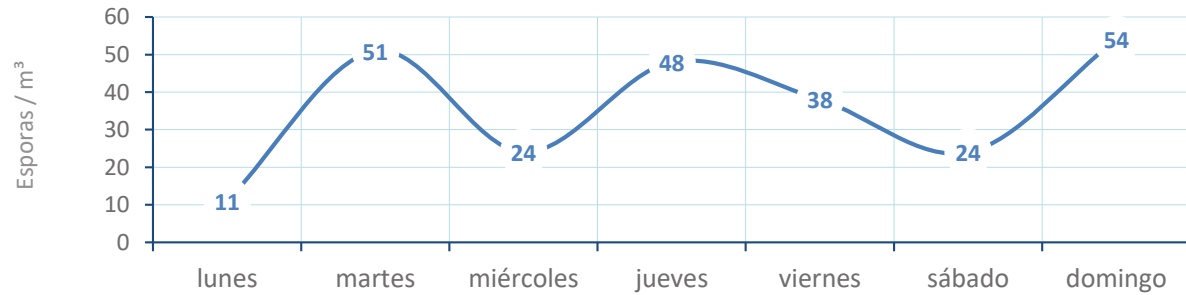


EVOLUCIÓN POLÍNICA SEMANAL

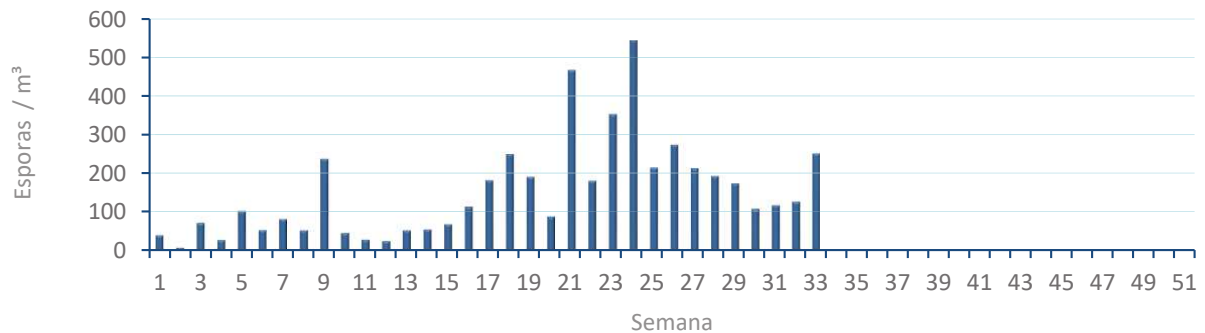


ALTERNARIA

NIVELES DE ALTERNARIA DE LA ÚLTIMA SEMANA



EVOLUCIÓN SEMANAL DE ALTERNARIA



COMPARACIÓN RESPECTO AL AÑO 2019

AÑO

SEMANA

PUNTO DE MUESTREO

COLABORA

AÑOS

2020

33

ALICANTE

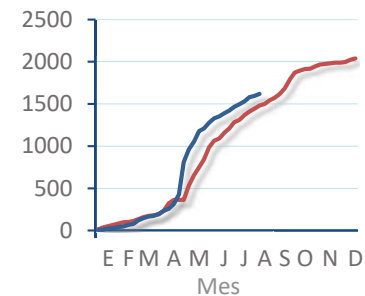
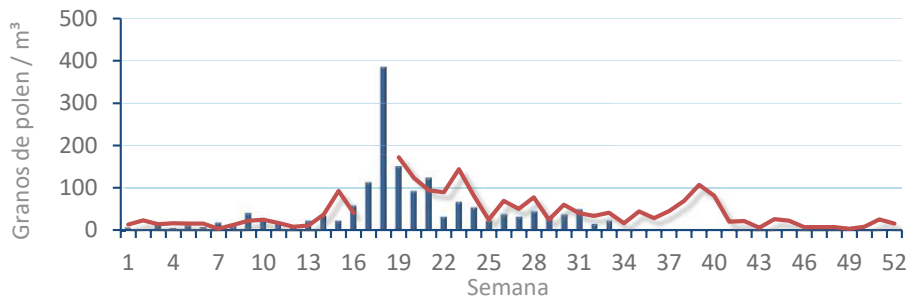


TIPOS

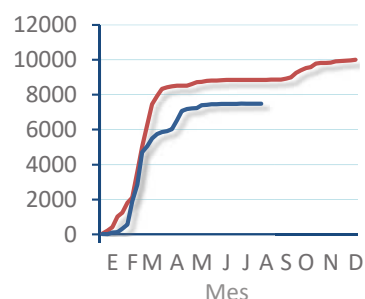
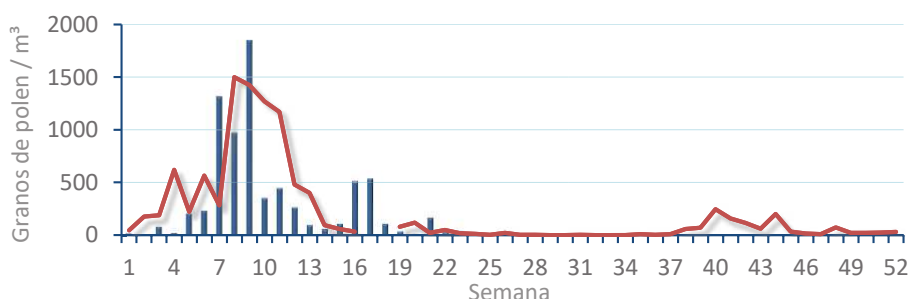
EVOLUCIÓN SEMANAL

DATOS AGRUPADOS

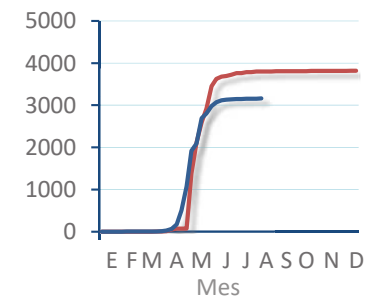
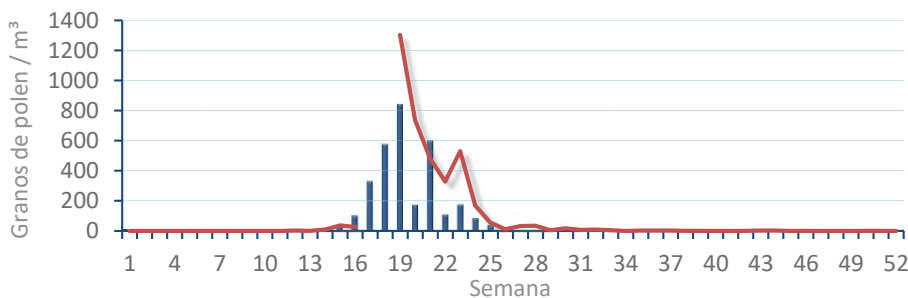
Amaranthaceae
(Cenizo, salsola)



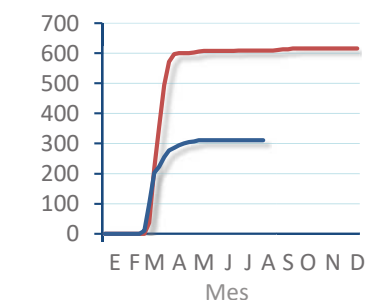
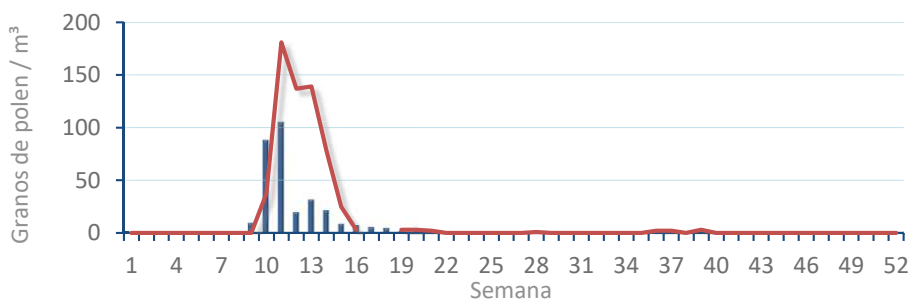
Cupres. / Taxac.
(Ciprés, enebro)



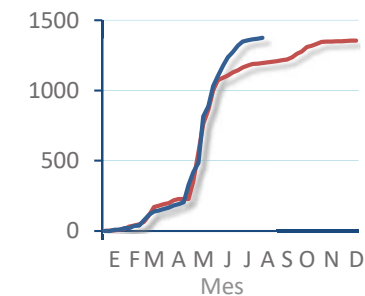
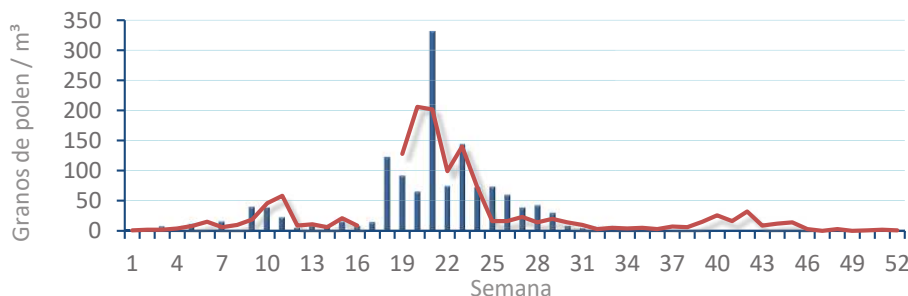
Olea europaea
(Olivo)



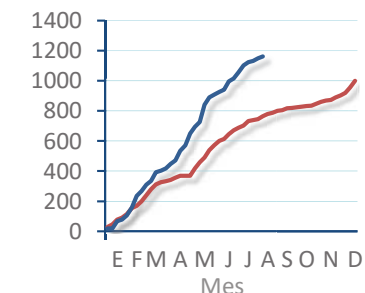
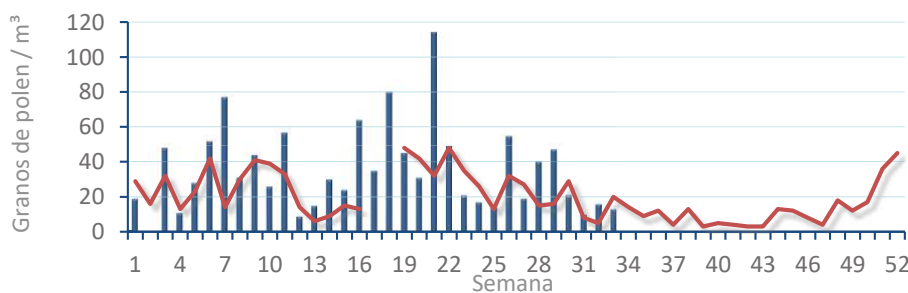
Platanus sp.
(Plátano de sombra)



Poaceae
(Gramíneas)



Urticaceae
(Ortigas, parietarias)



POLEN RESUMEN GRÁFICO SEMANAL

CASTELLÓN

L M X J V S D
10 11 12 13 14 15 16
Agosto

2020

SEMANA

33

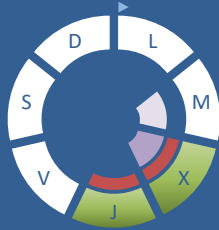
COLABORA

LETIPharma
desde 1919



ÁRBOLES

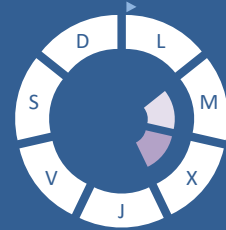
Cupres., Taxac.
(Cipreses, enebros)



Olea europaea
(Olivo)

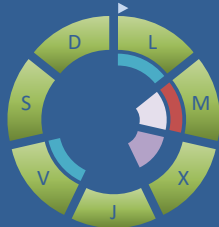


Platanus sp.
(Plátano de sombra)



HIERBAS

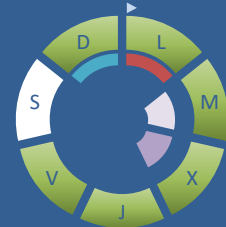
Amaranthaceae
(Cenizos, salsolas)



Poaceae
(Gramíneas)



Urticaceae
(Ortigas, parietarias)



TIPOS POLÍNICOS PRINCIPALES

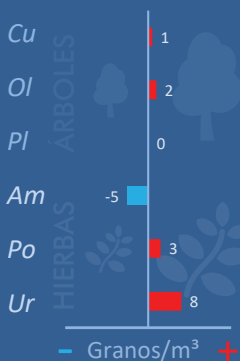
NIVELES

LLUVIA

Litros/m²



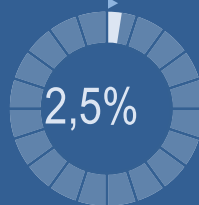
VARIACIÓN RESPECTO A LA SEMANA ANTERIOR



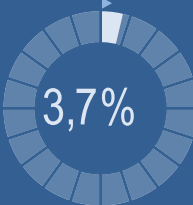
TIPOS POLÍNICOS PRINCIPALES EN PORCENTAJES



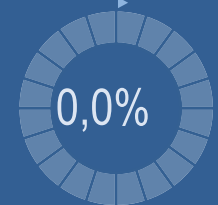
Cupres., Taxac.
(Cipreses, enebros)



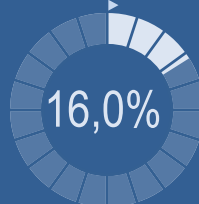
Olea europaea
(Olivo)



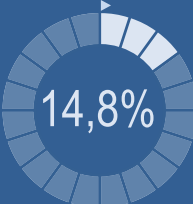
Platanus sp.
(Plátano de sombra)



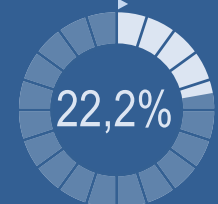
Amaranthaceae
(Cenizos, salsolas)



Poaceae
(Gramíneas)



Urticaceae
(Ortigas, parietarias)



METEOROLOGÍA

33,4 °C

21,3 °C

5,8 L/m²

VERANO

POLEN DIARIO

Granos/m³



POLEN TOTAL

81

Granos/m³

SEMANA ANTERIOR

61

VARIACIÓN SEMANAL

+20

CAPTADOR:
Burkard
Spore Trap

INFORME:
J.S.
Javier Suárez

CONCENTRACIONES DE POLEN EN EL AMBIENTE

AÑO	SEMANA	PUNTO DE MUESTREO	COLABORA	TOTAL
-----	--------	-------------------	----------	-------

2020

33

CASTELLÓN

LETIPharma desde 1919

81 grn/m³

ESTACIÓN	PRIMAVERA	>>VERANO<<	OTOÑO	INVIERNO	
----------	-----------	------------	-------	----------	--

PRINCIPALES TIPOS POLÍNICOS

TIPO POLÍNICO	LUNES 10-ago.	MARTES 11-ago.	MIÉRCOLES 12-ago.	JUEVES 13-ago.	VIERNES 14-ago.	SÁBADO 15-ago.	DOMINGO 16-ago.	TOTAL SEMANA
<i>Amaranthaceae</i> (Cenizo, salsola)	1	3	2	2	1	2	2	13
<i>Cupres./Taxac.</i> (Ciprés, enebro)			1	1				2
<i>Olea</i> (Olivo)	1	1			1			3
<i>Platanus</i> (Plátano de sombra)								0
<i>Poaceae</i> (Gramíneas)		3	2	1	1	1	4	12
<i>Urticaceae</i> (Ortiga, parietaria)	7	4	2	2	2		1	18

OTROS TIPOS POLÍNICOS

<i>Apiaceae</i> (Umbelífera)	1	2			1		
<i>Artemisia</i> (Artemisa)	1					1	
<i>Cannabaceae</i> (Lúpulo, cáñamo)		1	1	1		4	2
<i>Cyperaceae</i> (Juncia, lastán)				2			
<i>Fabaceae</i> (Leguminosa)		1			1		
<i>Liliaceae</i> (Liliacea)					2		
<i>Palmae</i> (Palmeras)		1					
<i>Pinaceae</i> (Pinos, cedros)	1				1		
<i>Plantago</i> (Llantén)			1				
<i>Tamarix</i> (Tamarindo)		1					
OTROS	1	1	2	1	2		

Niveles de polen: altos (rojo), medios (naranja), bajos (verde), nulos (blanco)

SUMA

	13	18	11	10	12	8	9
--	----	----	----	----	----	---	---

Datos en granos/m³ de aire

ESPORAS

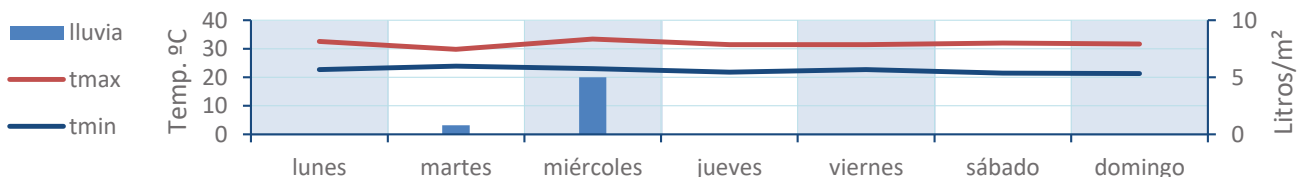
Alternaria

	50	41	29	131	231	57	230
--	----	----	----	-----	-----	----	-----

Datos en esporas/m³ de aire

Responsable análisis: Javier Suárez
Situación captador: Hospital General de Castellón

METEO



REPRESENTACIÓN GRÁFICA

AÑO

SEMANA

PUNTO DE MUESTREO

COLABORA

TOTAL

2020

33

CASTELLÓN

LETIPharma
desde 1919

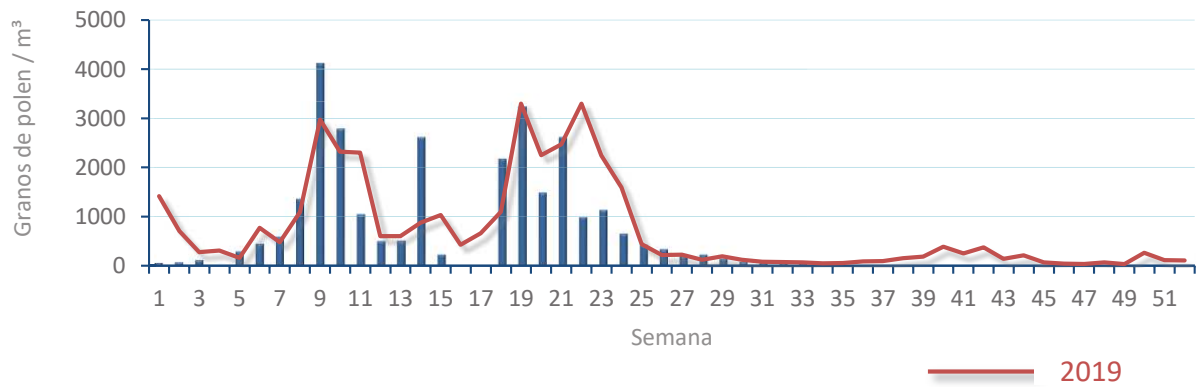
81
gn/m³

POLEN

NIVELES DE POLEN DE LA ÚLTIMA SEMANA

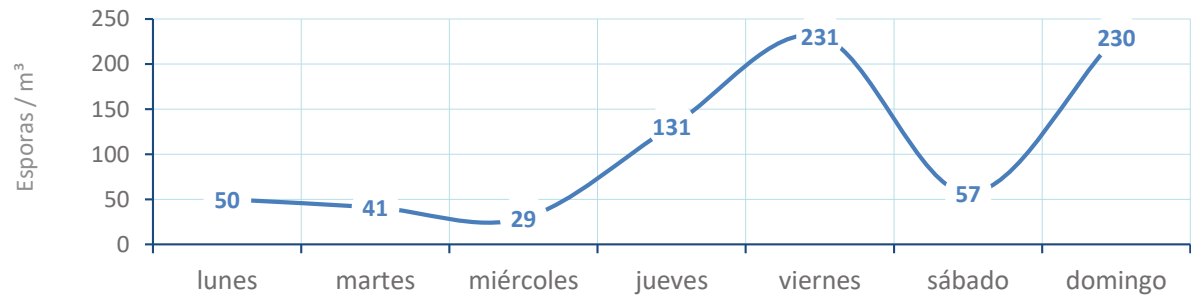


EVOLUCIÓN POLÍNICA SEMANAL

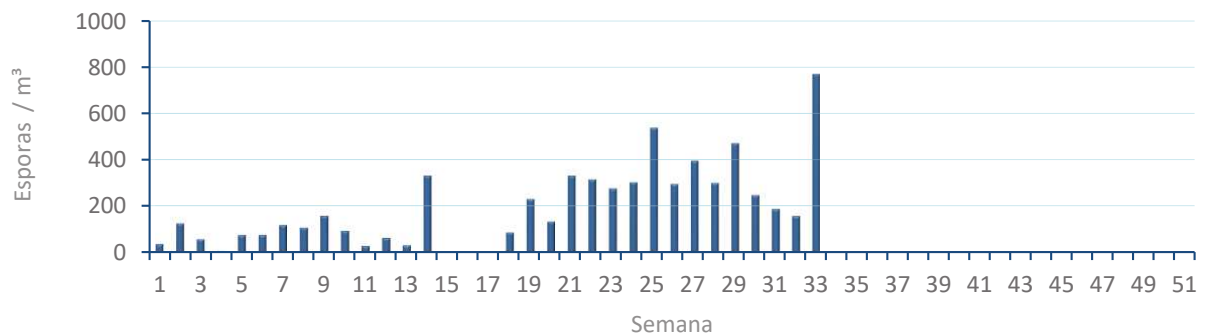


ALTERNARIA

NIVELES DE ALTERNARIA DE LA ÚLTIMA SEMANA



EVOLUCIÓN SEMANAL DE ALTERNARIA



COMPARACIÓN RESPECTO AL AÑO 2019

AÑO

SEMANA

PUNTO DE MUESTREO

COLABORA

AÑOS

2020

33

CASTELLÓN

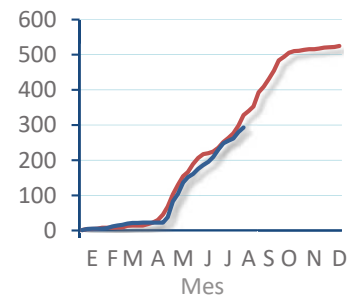
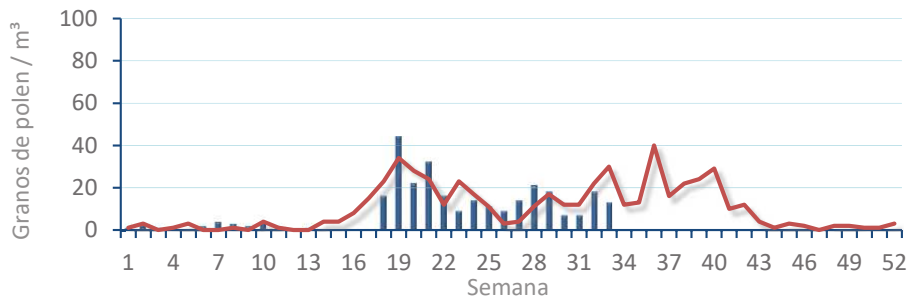


TIPOS

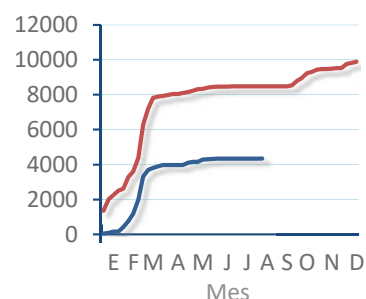
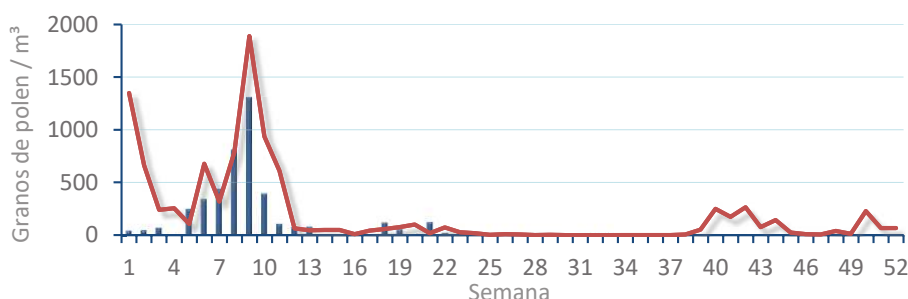
EVOLUCIÓN SEMANAL

DATOS AGRUPADOS

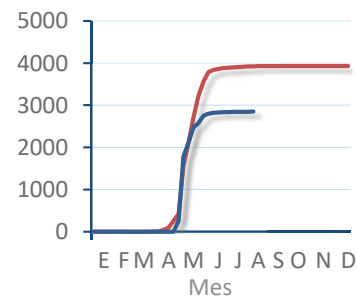
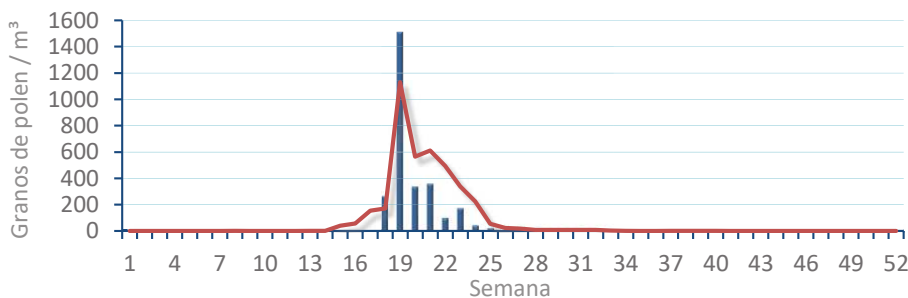
Amaranthaceae
(Cenizo, salsola)



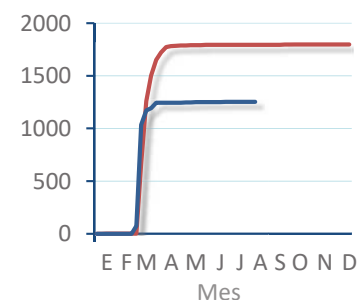
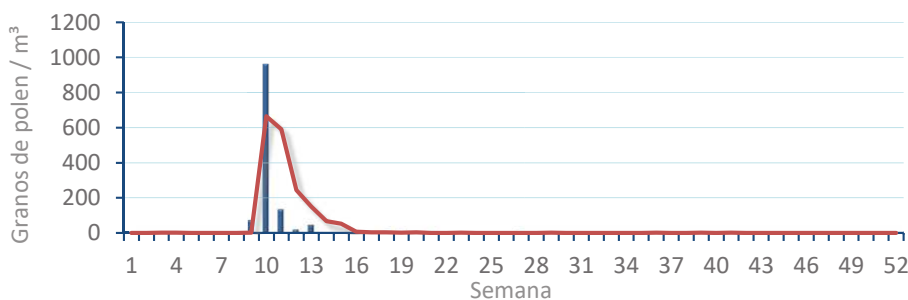
Cupres. / Taxac.
(Ciprés, enebro)



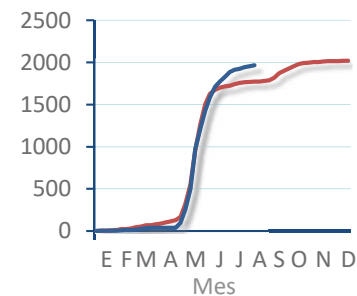
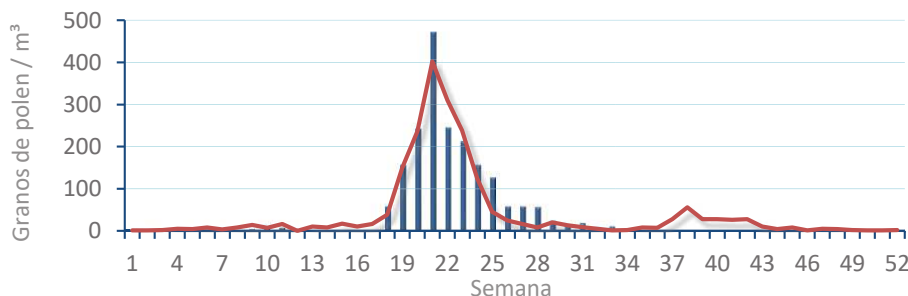
Olea europaea
(Olivo)



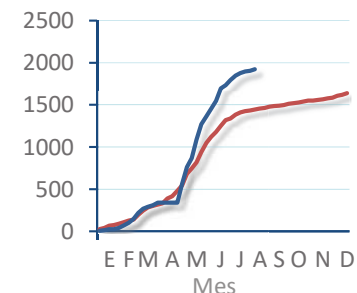
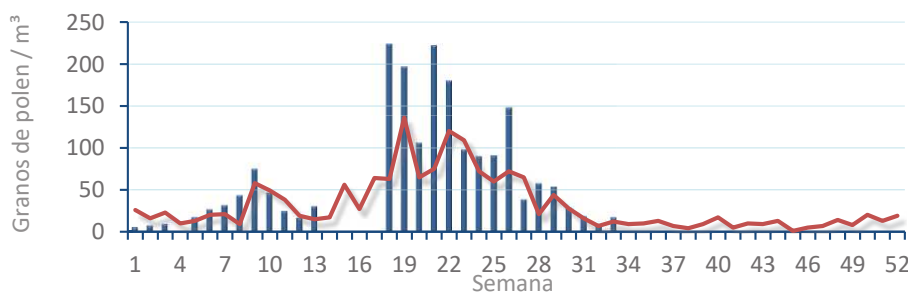
Platanus sp.
(Plátano de sombra)



Poaceae
(Gramíneas)



Urticaceae
(Ortigas, parietarias)



POLEN RESUMEN GRÁFICO SEMANAL



ELDA

L M X J V S D
10 11 12 13 14 15 16

Agosto

2020

SEMANA

33

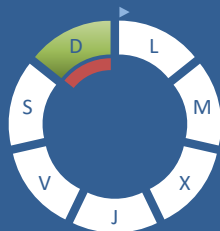
COLABORA

LETIPharma
desde 1919

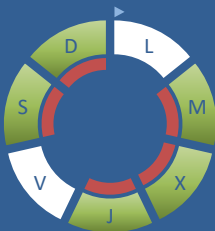


ÁRBOLES

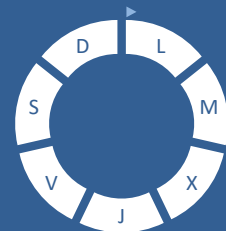
Cupres., Taxac.
(Cipreses, enebros)



Olea europaea
(Olivo)

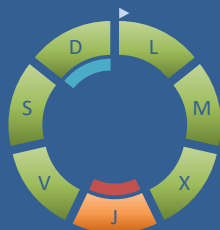


Platanus sp.
(Plátano de sombra)

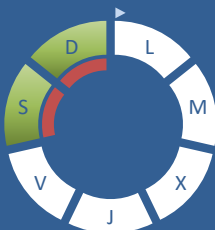


HIERBAS

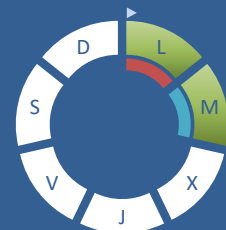
Amaranthaceae
(Cenizos, salsolas)



Poaceae
(Gramíneas)



Urticaceae
(Ortigas, parietarias)

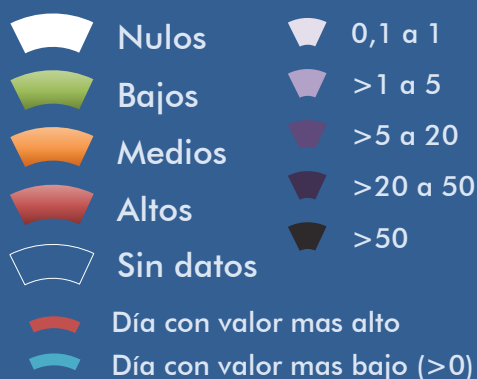


TIPOS POLÍNICOS PRINCIPALES

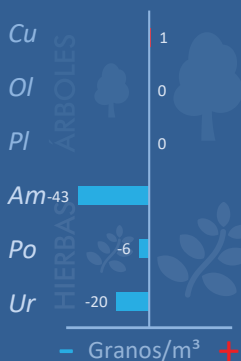
NIVELES

LLUVIA

Litros/m²



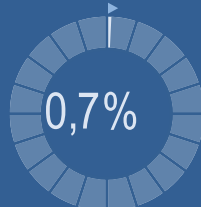
VARIACIÓN RESPECTO A LA SEMANA ANTERIOR



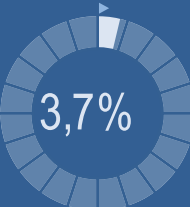
TIPOS POLÍNICOS PRINCIPALES EN PORCENTAJES



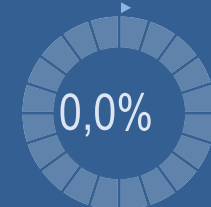
Cupres., Taxac.
(Cipreses, enebros)



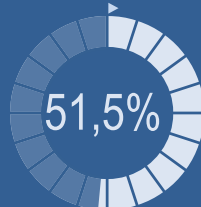
Olea europaea
(Olivo)



Platanus sp.
(Plátano de sombra)



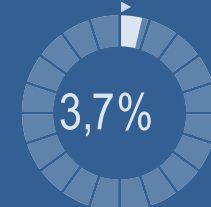
Amaranthaceae
(Cenizos, salsolas)



Poaceae
(Gramíneas)



Urticaceae
(Ortigas, parietarias)



METEOROLOGÍA

36,5 °C

20,1 °C

0 L/m²

VERANO

POLEN DIARIO



POLEN TOTAL

134

Granos/m³

SEMANA ANTERIOR

197

VARIACIÓN SEMANAL

-63

CAPTADOR:
Burkard
Spore Trap

INFORME:

Javier Suárez

CONCENTRACIONES DE POLEN EN EL AMBIENTE

AÑO	SEMANA	PUNTO DE MUESTREO	COLABORA	TOTAL
-----	--------	-------------------	----------	-------

2020

33

ELDA

LETIPharma desde 1919

134 grn/m³

ESTACIÓN	PRIMAVERA	>>VERANO<<	OTOÑO	INVIERNO	TOTAL SEMANA
----------	-----------	------------	-------	----------	--------------

PRINCIPALES TIPOS POLÍNICOS

TIPO POLÍNICO	LUNES 10-ago.	MARTES 11-ago.	MIÉRCOLES 12-ago.	JUEVES 13-ago.	VIERNES 14-ago.	SÁBADO 15-ago.	DOMINGO 16-ago.	TOTAL SEMANA
<i>Amaranthaceae</i> (Cenizo, salsola)	9	8	9	18	9	9	7	69
<i>Cupres./Taxac.</i> (Ciprés, enebro)							1	1
<i>Olea</i> (Olivo)		1	1	1		1	1	5
<i>Platanus</i> (Plátano de sombra)								0
<i>Poaceae</i> (Gramíneas)						2	2	4
<i>Urticaceae</i> (Ortiga, parietaria)	4	1						5

OTROS TIPOS POLÍNICOS

<i>Apiaceae</i> (Umbelífera)				1				
<i>Artemisia</i> (Artemisa)				1			3	
<i>Cannabaceae</i> (Lúpulo, cáñamo)	1		1	1	5	8	4	
<i>Compositae</i> (Tipo Senecio)					1	1		
<i>Myrtaceae</i> (Eucalipto, mirto)			1	1		1		
<i>Palmae</i> (Palmeras)		1	1				2	
<i>Pinaceae</i> (Pinos, cedros)	1				2			
<i>Plantago</i> (Llantén)					2			
<i>Quercus</i> (Encina, alcornoque)		1				1		
<i>Rumex</i> (Acedera)							1	
OTROS	1			3	1		3	

Niveles de polen: altos (rojo), medios (amarillo), bajos (verde), nulos (blanco)

SUMA	16	12	13	26	20	23	24	
-------------	-----------	-----------	-----------	-----------	-----------	-----------	-----------	--

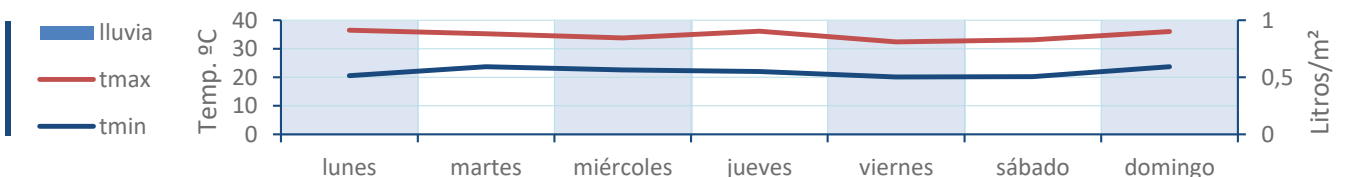
Datos en granos/m³ de aire

ESPORAS	Alternaria	26	73	41	66	63	117	104	
----------------	-------------------	----	----	----	----	----	-----	-----	--

Datos en esporas/m³ de aire

Responsable análisis: Javier Suárez
Situación captador: Hospital General de Elda

METEO



REPRESENTACIÓN GRÁFICA

AÑO

SEMANA

PUNTO DE MUESTREO

COLABORA

TOTAL

2020

33

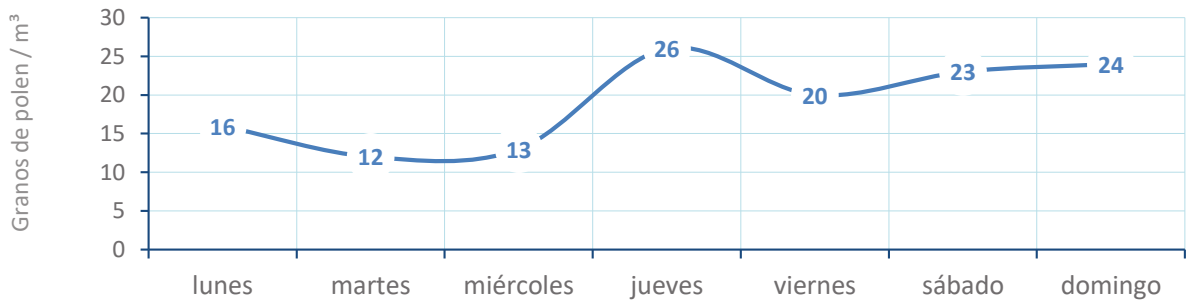
ELDA

LETIPharma
desde 1919

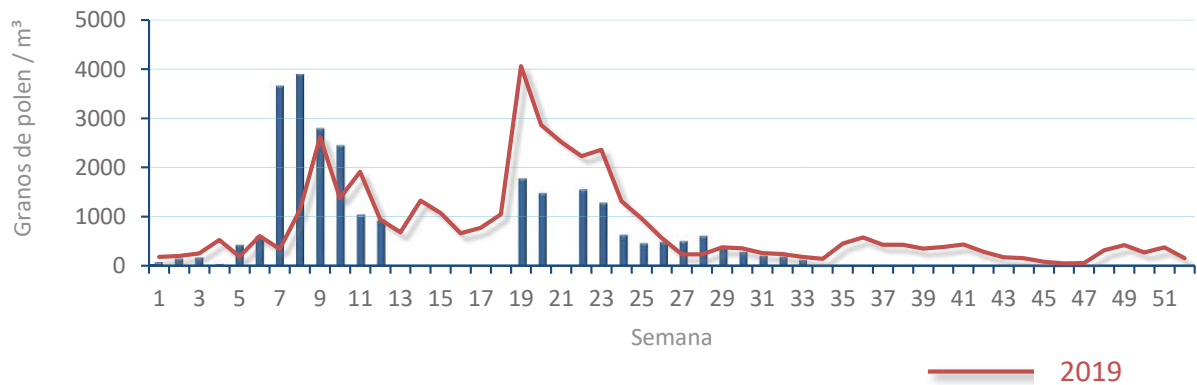
134
gn/m³

POLEN

NIVELES DE POLEN DE LA ÚLTIMA SEMANA

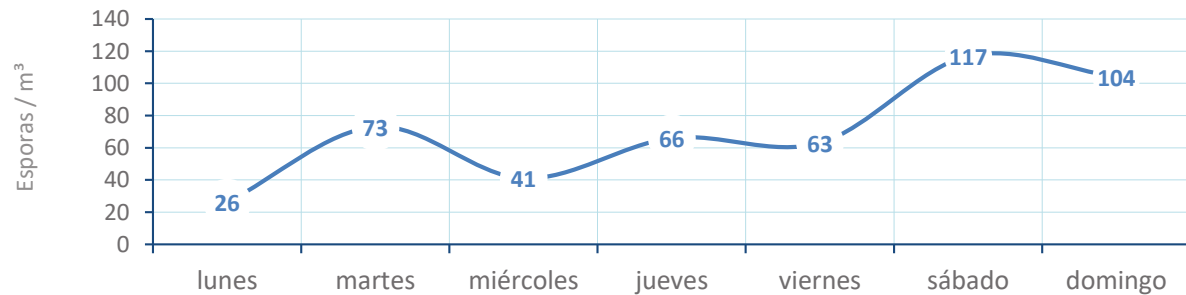


EVOLUCIÓN POLÍNICA SEMANAL

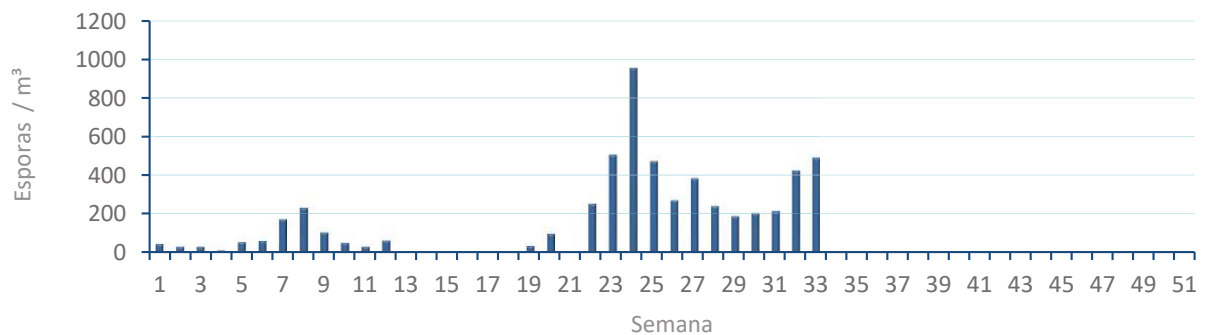


ALTERNARIA

NIVELES DE ALTERNARIA DE LA ÚLTIMA SEMANA



EVOLUCIÓN SEMANAL DE ALTERNARIA



COMPARACIÓN RESPECTO AL AÑO 2019

AÑO

SEMANA

PUNTO DE MUESTREO

COLABORA

AÑOS

2020

33

ELDA

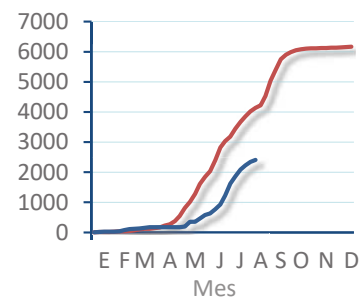
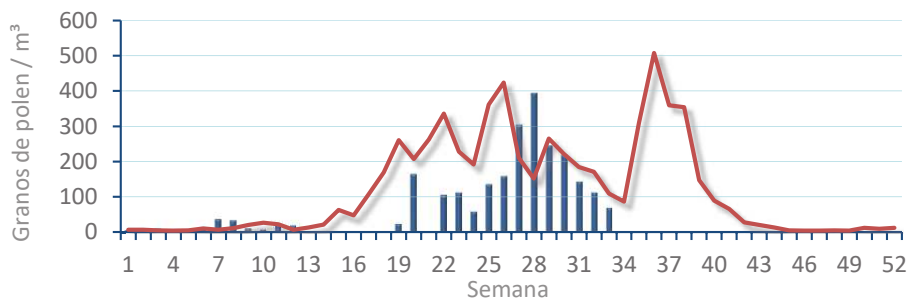


TIPOS

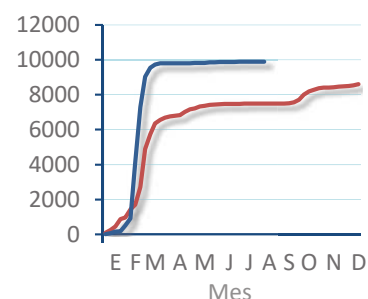
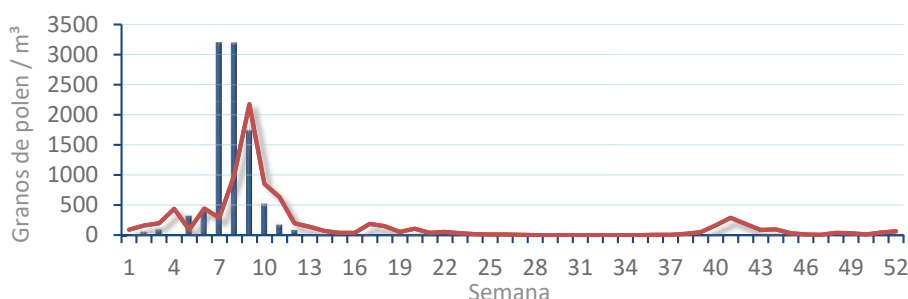
EVOLUCIÓN SEMANAL

DATOS AGRUPADOS

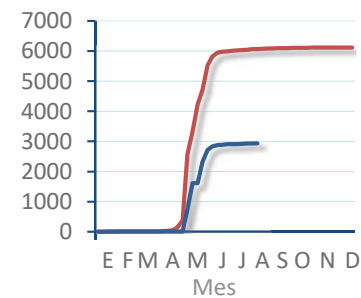
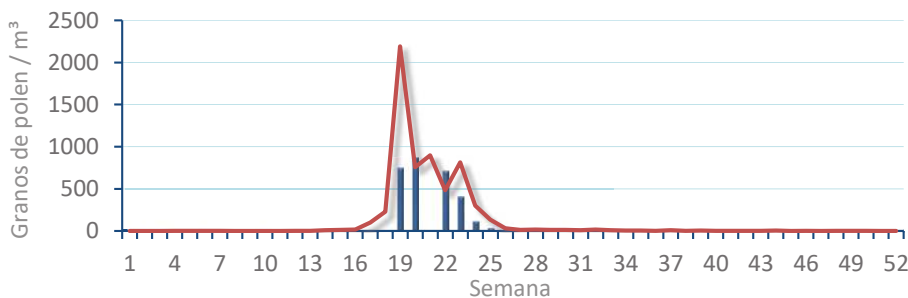
Amaranthaceae
(Cenizo, salsola)



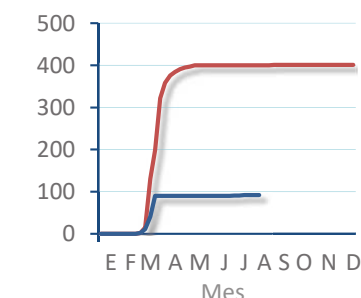
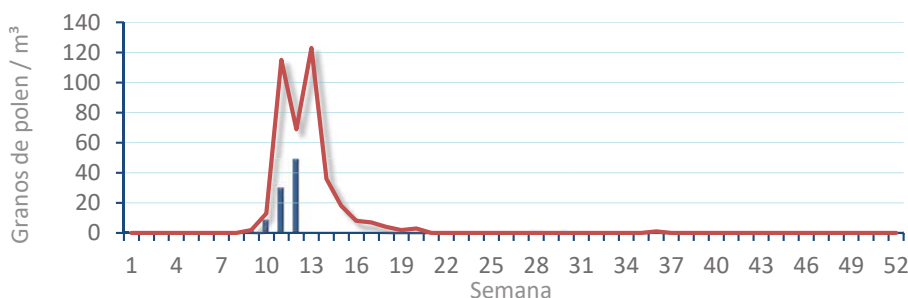
Cupres. / Taxac.
(Ciprés, enebro)



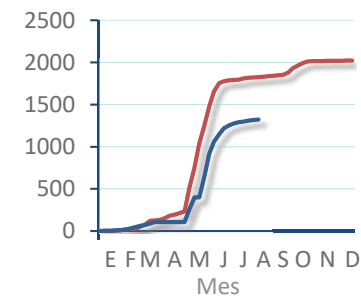
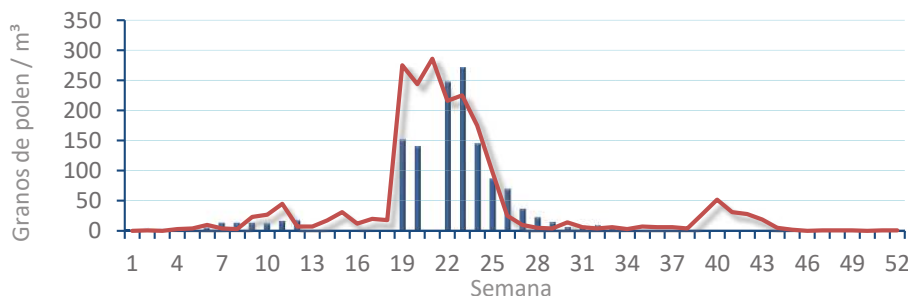
Olea europaea
(Olivo)



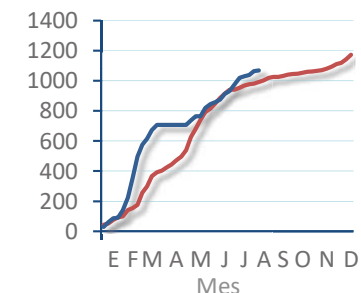
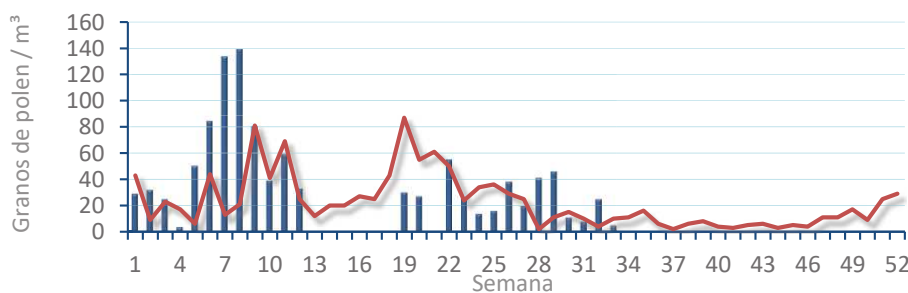
Platanus sp.
(Plátano de sombra)



Poaceae
(Gramíneas)



Urticaceae
(Ortigas, parietarias)



POLEN RESUMEN GRÁFICO SEMANAL

PEGO

L M X J V S D
10 11 12 13 14 15 16

Agosto

2020

SEMANA

33

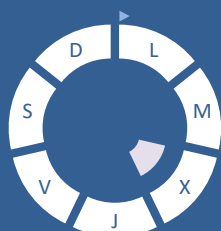
COLABORA

LETIPharma
desde 1919



ÁRBOLES

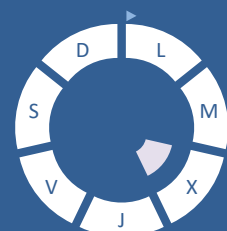
Cupres., Taxac.
(Cipreses, enebros)



Olea europaea
(Olivo)



Platanus sp.
(Plátano de sombra)



HIERBAS

Amaranthaceae
(Cenizos, salsolas)



Poaceae
(Gramíneas)



Urticaceae
(Ortigas, parietarias)

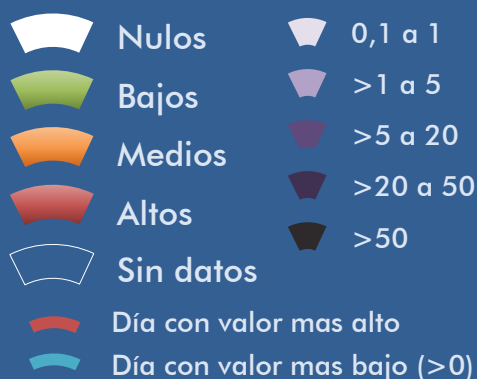


TIPOS POLÍNICOS PRINCIPALES

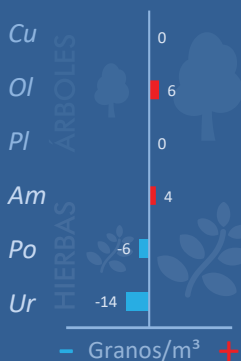
NIVELES

LLUVIA

Litros/m²



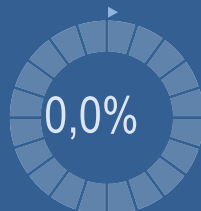
VARIACIÓN RESPECTO A LA SEMANA ANTERIOR



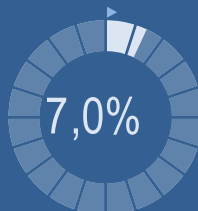
TIPOS POLÍNICOS PRINCIPALES EN PORCENTAJES



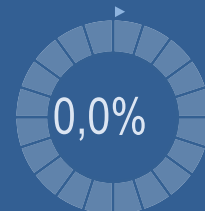
Cupres., Taxac.
(Cipreses, enebros)



Olea europaea
(Olivo)



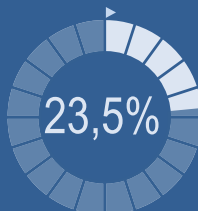
Platanus sp.
(Plátano de sombra)



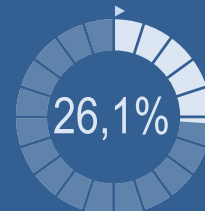
Amaranthaceae
(Cenizos, salsolas)



Poaceae
(Gramíneas)



Urticaceae
(Ortigas, parietarias)



METEOROLOGÍA



POLEN DIARIO

Granos/m³



POLEN TOTAL

115

Granos/m³

SEMANA ANTERIOR
124

VARIACIÓN SEMANAL
-9

CAPTADOR:
Burkard
Spore Trap

INFORME:
J.S.
Javier Suárez

CONCENTRACIONES DE POLEN EN EL AMBIENTE

AÑO	SEMANA	PUNTO DE MUESTREO	COLABORA	TOTAL
-----	--------	-------------------	----------	-------

2020

33

PEGO



115
grn/m³

ESTACIÓN	PRIMAVERA	>>VERANO<<	OTOÑO	INVIERNO	TOTAL
----------	-----------	------------	-------	----------	-------

PRINCIPALES TIPOS POLÍNICOS

TIPO POLÍNICO	LUNES 10-ago.	MARTES 11-ago.	MIÉRCOLES 12-ago.	JUEVES 13-ago.	VIERNES 14-ago.	SÁBADO 15-ago.	DOMINGO 16-ago.	TOTAL SEMANA
<i>Amaranthaceae</i> (Cenizo, salsola)		3	1	1	2	5	3	15
<i>Cupres./Taxac.</i> (Ciprés, enebro)								0
<i>Olea</i> (Olivo)	4			1	1	1	1	8
<i>Platanus</i> (Plátano de sombra)								0
<i>Poaceae</i> (Gramíneas)	5	5	4	2	3	4	4	27
<i>Urticaceae</i> (Ortiga, parietaria)	10	6	4	1	5	2	2	30

Niveles de polen: ■ altos, ■ medios, ■ bajos, ■ nulos

OTROS TIPOS POLÍNICOS

<i>Apiaceae</i> (Umbelífera)			2				3	
<i>Artemisia</i> (Artemisa)			1				1	
<i>Compositae</i> (Tipo Senecio)					1			
<i>Cyperaceae</i> (Juncia, lastán)							2	
<i>Fabaceae</i> (Leguminosa)	1							
<i>Liliaceae</i> (Liliacea)		1			1			
<i>Palmae</i> (Palmeras)	1					1		
<i>Pinaceae</i> (Pinos, cedros)	1				1	1		
<i>Plantago</i> (Llantén)							2	
<i>Quercus</i> (Encina, alcornoque)	1				1		2	
OTROS	2		2	3	2	2		

SUMA

25	15	14	8	17	16	20
----	----	----	---	----	----	----

Datos en granos/m³ de aire

ESPORAS

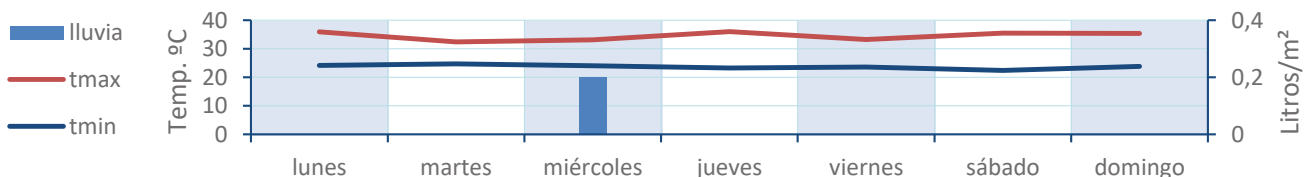
Alternaria

24	34	36	23	31	27	35
----	----	----	----	----	----	----

Datos en esporas/m³ de aire

Responsable análisis: Javier Suárez
Situación captador: Colegio San Antonio

METEO



REPRESENTACIÓN GRÁFICA

AÑO

SEMANA

PUNTO DE MUESTREO

COLABORA

TOTAL

2020

33

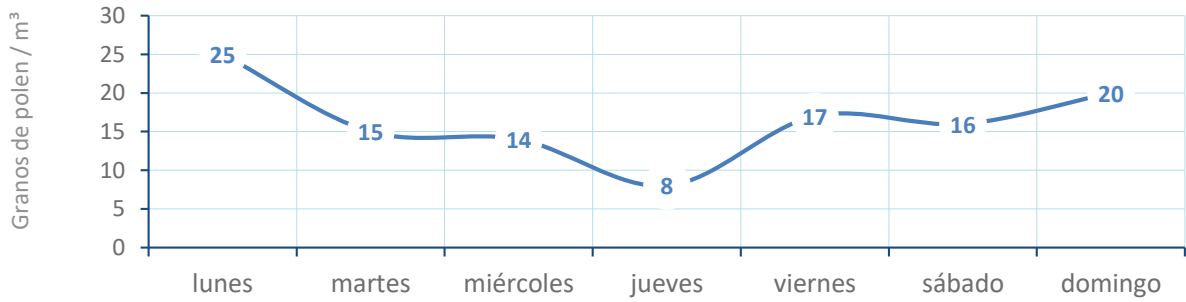
PEGO

LETIPharma
desde 1919

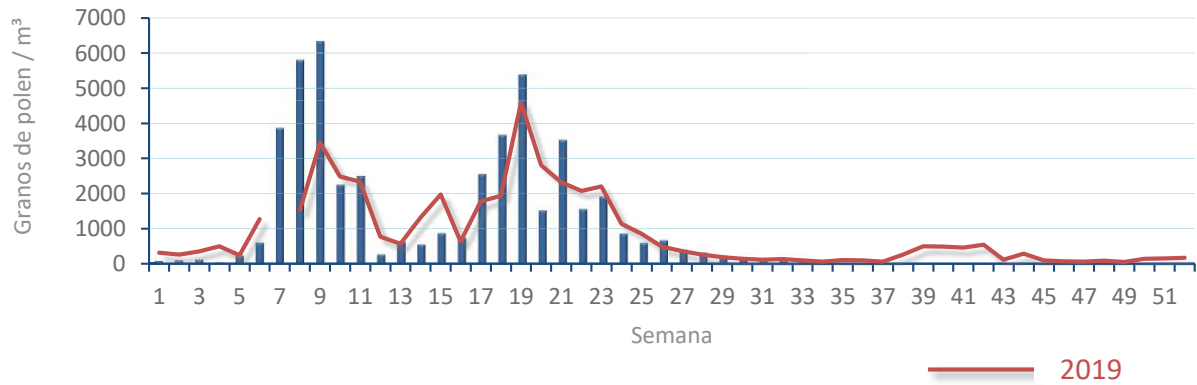
115
gn/m³

POLEN

NIVELES DE POLEN DE LA ÚLTIMA SEMANA

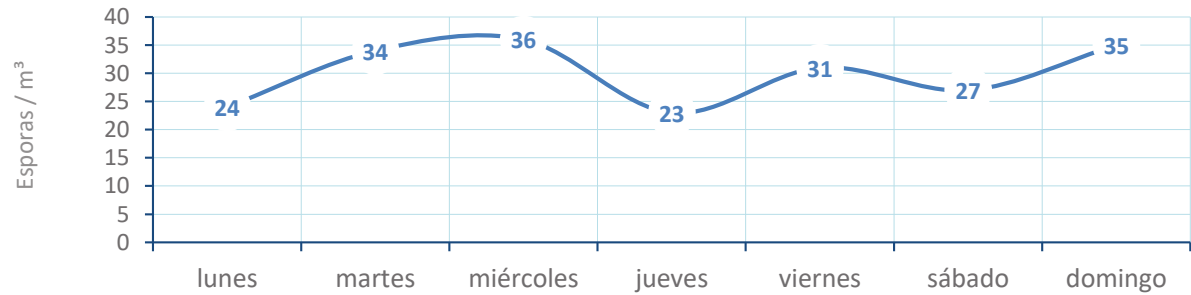


EVOLUCIÓN POLÍNICA SEMANAL

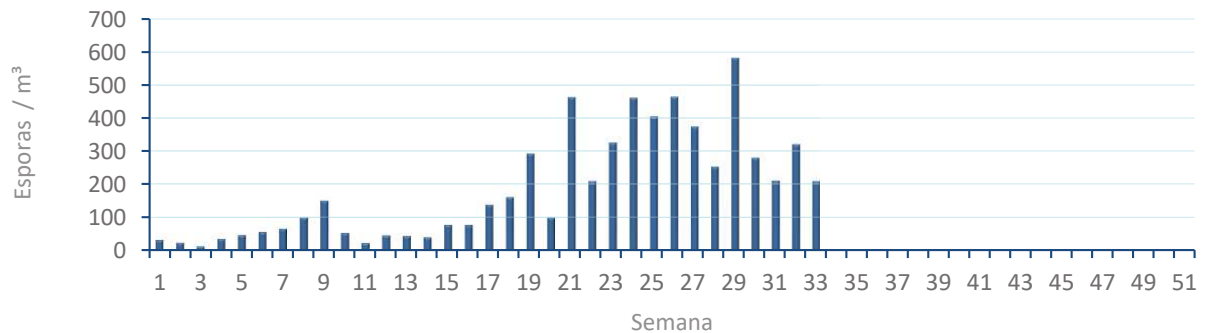


ALTERNARIA

NIVELES DE ALTERNARIA DE LA ÚLTIMA SEMANA



EVOLUCIÓN SEMANAL DE ALTERNARIA



COMPARACIÓN RESPECTO AL AÑO 2019

AÑO

SEMANA

PUNTO DE MUESTREO

COLABORA

AÑOS

2020

33

PEGO

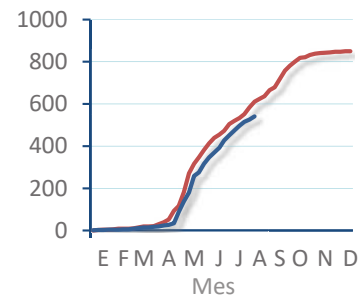
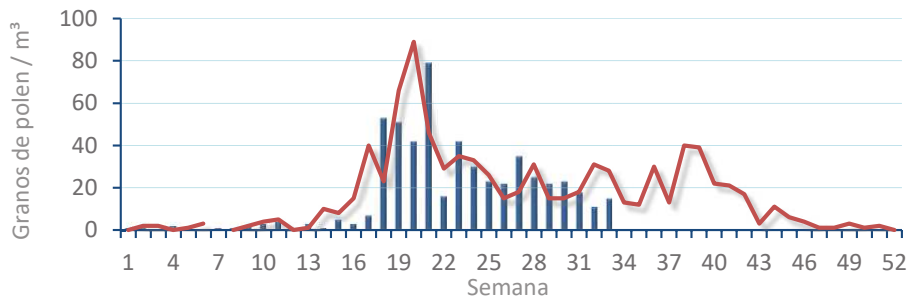


TIPOS

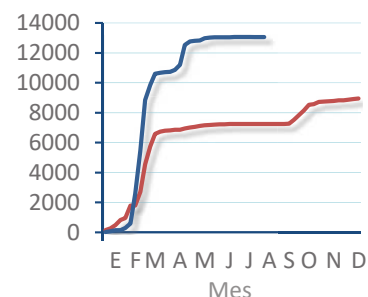
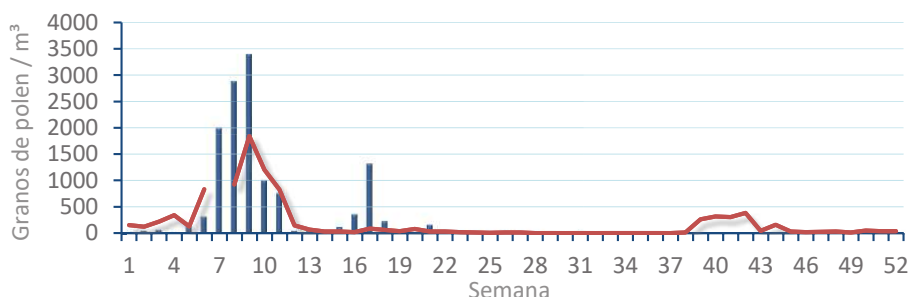
EVOLUCIÓN SEMANAL

DATOS AGRUPADOS

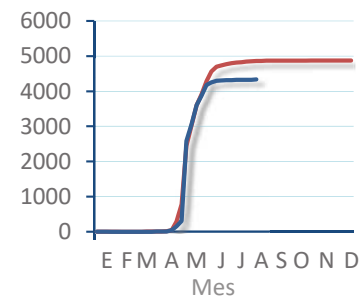
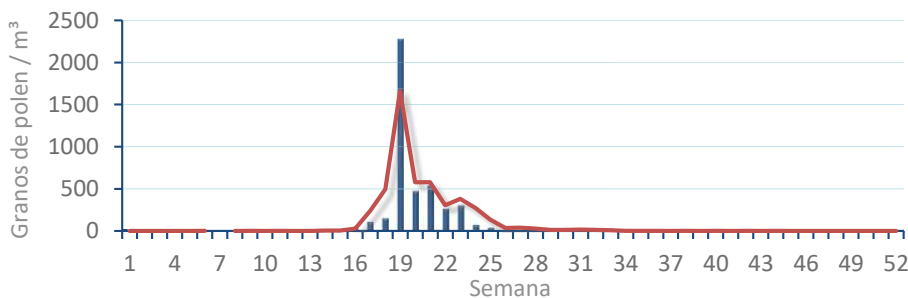
Amaranthaceae
(Cenizo, salsola)



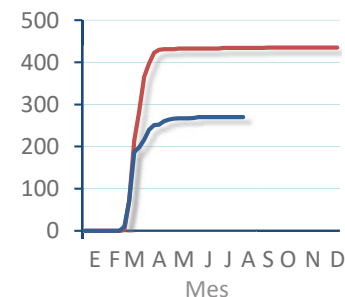
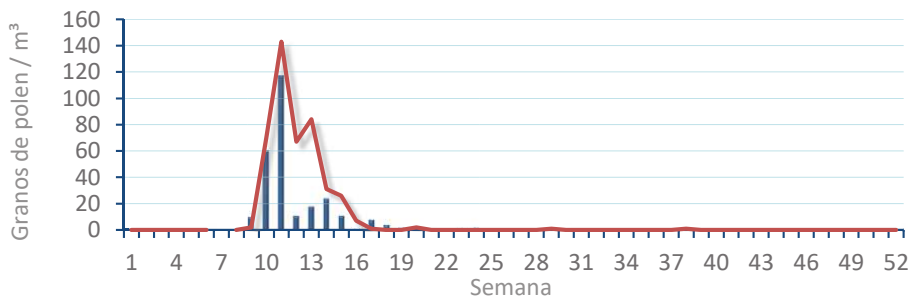
Cupres. / Taxac.
(Ciprés, enebro)



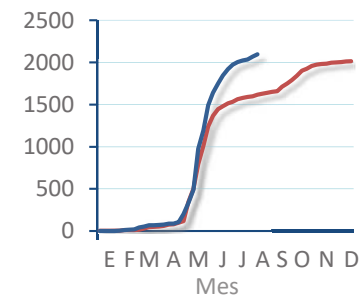
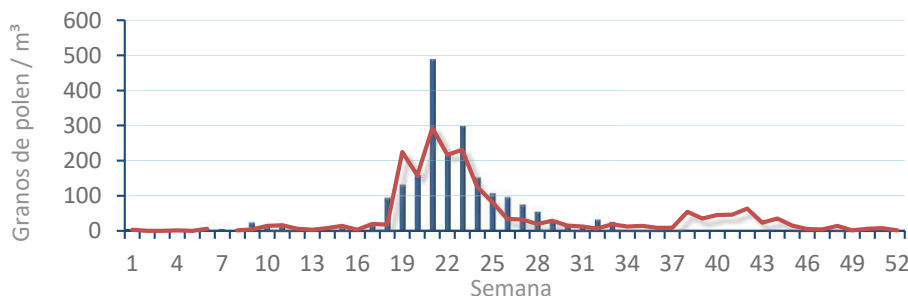
Olea europaea
(Olivo)



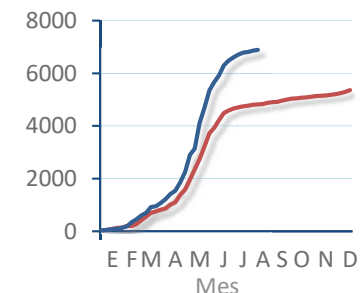
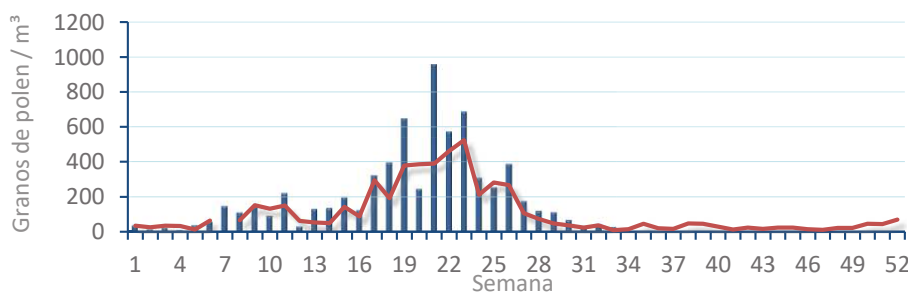
Platanus sp.
(Plátano de sombra)



Poaceae
(Gramíneas)



Urticaceae
(Ortigas, parietarias)



POLEN RESUMEN GRÁFICO SEMANAL

VALENCIA

L M X J V S D
10 11 12 13 14 15 16

Agosto

2020

SEMANA

33

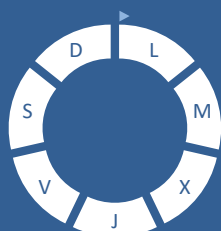
COLABORA

LETIPharma
desde 1919



ÁRBOLES

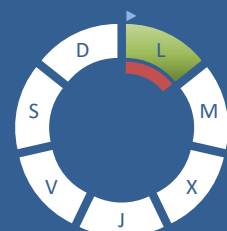
Cupres., Taxac.
(Cipreses, enebros)



Olea europaea
(Olivo)



Platanus sp.
(Plátano de sombra)



HIERBAS

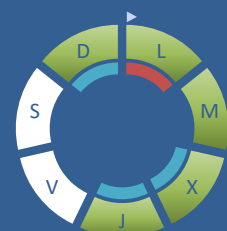
Amaranthaceae
(Cenizos, salsolas)



Poaceae
(Gramíneas)



Urticaceae
(Ortigas, parietarias)

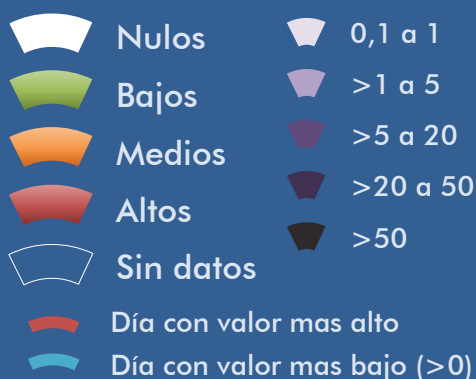


TIPOS POLÍNICOS PRINCIPALES

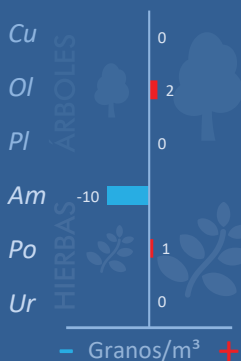
NIVELES

LLUVIA

Litros/m²



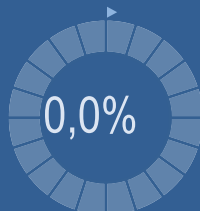
VARIACIÓN RESPECTO A LA SEMANA ANTERIOR



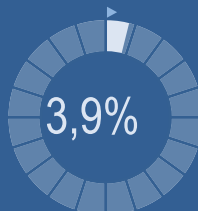
TIPOS POLÍNICOS PRINCIPALES EN PORCENTAJES



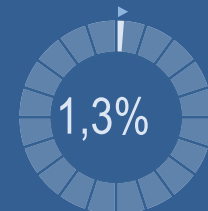
Cupres., Taxac.
(Cipreses, enebros)



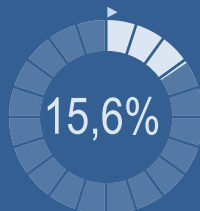
Olea europaea
(Olivo)



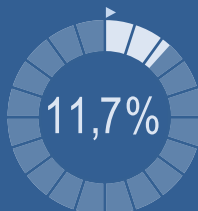
Platanus sp.
(Plátano de sombra)



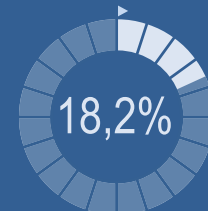
Amaranthaceae
(Cenizos, salsolas)



Poaceae
(Gramíneas)



Urticaceae
(Ortigas, parietarias)



METEOROLOGÍA

34,6 °C

22,2 °C

0 L/m²

VERANO

POLEN DIARIO



POLEN TOTAL

77

Granos/m³

SEMANA ANTERIOR

84

VARIACIÓN SEMANAL

-7

CAPTADOR:
Burkard
Spore Trap

INFORME:
J.S.
Javier Suárez

CONCENTRACIONES DE POLEN EN EL AMBIENTE

AÑO	SEMANA	PUNTO DE MUESTREO	COLABORA	TOTAL
-----	--------	-------------------	----------	-------

2020

33

VALENCIA

LETIPharma desde 1919

77 grn/m³

ESTACIÓN	PRIMAVERA	>>VERANO<<	OTOÑO	INVIERNO	TOTAL
----------	-----------	------------	-------	----------	-------

PRINCIPALES TIPOS POLÍNICOS

TIPO POLÍNICO	LUNES 10-ago.	MARTES 11-ago.	MIÉRCOLES 12-ago.	JUEVES 13-ago.	VIERNES 14-ago.	SÁBADO 15-ago.	DOMINGO 16-ago.	TOTAL SEMANA
<i>Amaranthaceae</i> (Cenizo, salsola)			1	4	1	2	4	12
<i>Cupres./Taxac.</i> (Ciprés, enebro)								0
<i>Olea</i> (Olivo)				1	1		1	3
<i>Platanus</i> (Plátano de sombra)	1							1
<i>Poaceae</i> (Gramíneas)		3	2	1	1		2	9
<i>Urticaceae</i> (Ortiga, parietaria)	6	5	1	1			1	14

OTROS TIPOS POLÍNICOS

<i>Apiaceae</i> (Umbelífera)			1					
<i>Artemisia</i> (Artemisa)						1		
<i>Castanea</i> (Castaño)		1						
<i>Compositae</i> (Tipo Senecio)		1						
<i>Cyperaceae</i> (Juncia, lastán)			1	2				
<i>Fabaceae</i> (Leguminosa)				1				
<i>Ligustrum</i> (Aligustre)			1	1				
<i>Palmae</i> (Palmeras)		2		2			2	
<i>Pinaceae</i> (Pinos, cedros)	1						3	
<i>Plantago</i> (Llantén)		1			1			
OTROS	2	2	1	2	2	2	5	

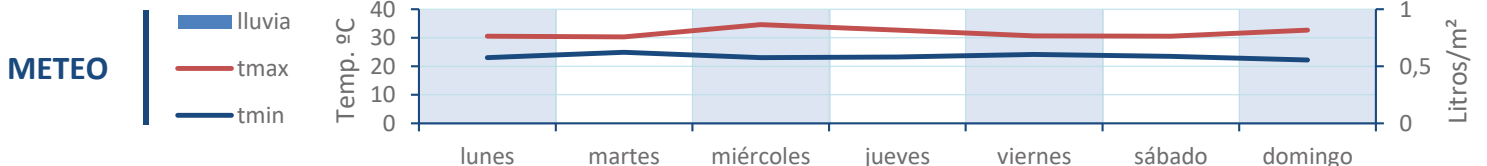
SUMA	10	15	8	15	6	5	18	
------	----	----	---	----	---	---	----	--

Datos en granos/m³ de aire

ESPORAS	Alternaria	7	8	36	18	13	11	60	
---------	------------	---	---	----	----	----	----	----	--

Datos en esporas/m³ de aire

Responsable análisis: Javier Suárez
Situación captador: Hospital Clínico de Valencia



REPRESENTACIÓN GRÁFICA

AÑO

SEMANA

PUNTO DE MUESTREO

COLABORA

TOTAL

2020

33

VALENCIA

LETIPharma
desde 1919

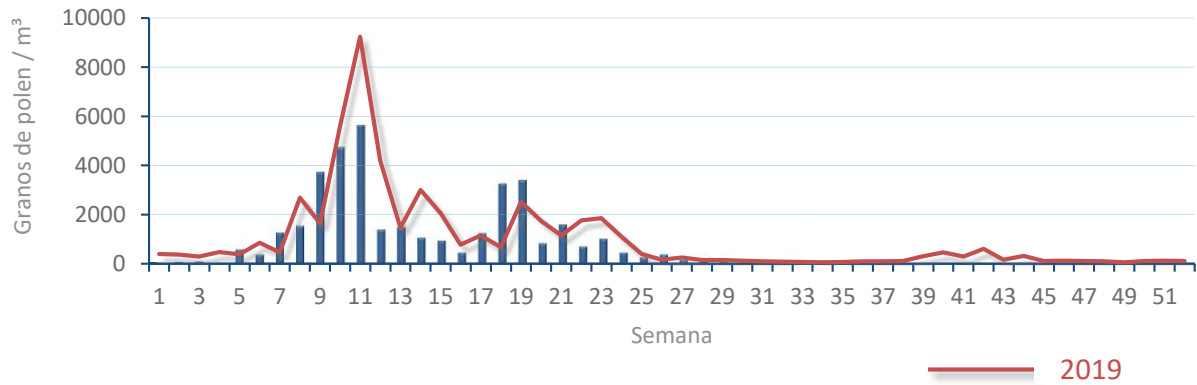
77
gn/m³

POLEN

NIVELES DE POLEN DE LA ÚLTIMA SEMANA

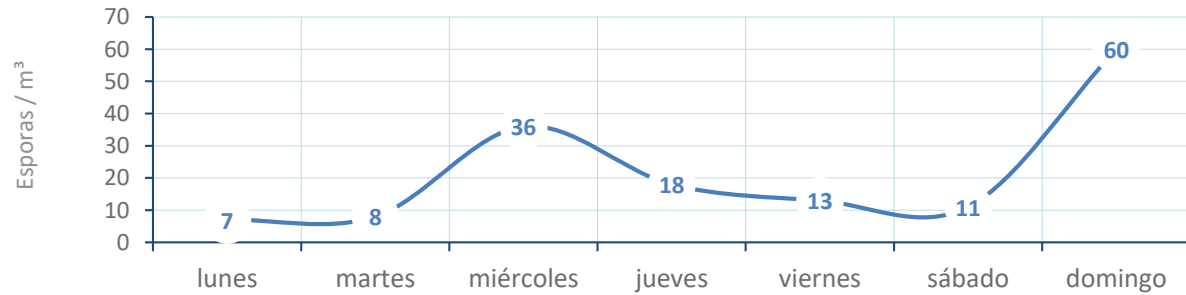


EVOLUCIÓN POLÍNICA SEMANAL

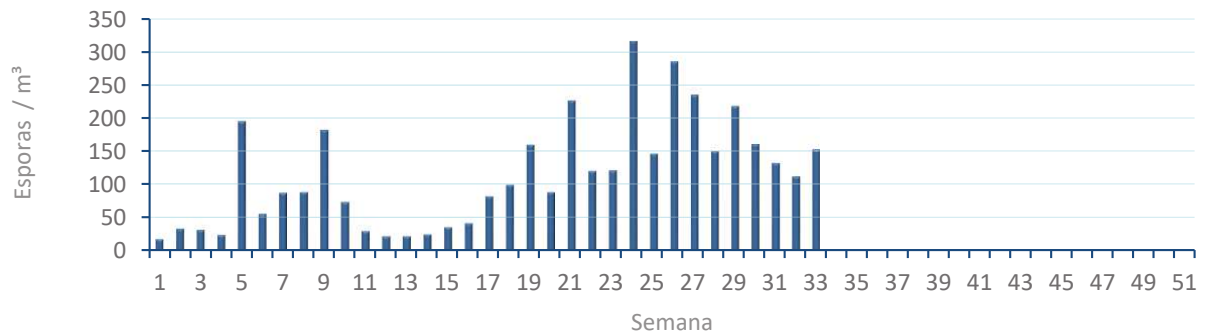


ALTERNARIA

NIVELES DE ALTERNARIA DE LA ÚLTIMA SEMANA



EVOLUCIÓN SEMANAL DE ALTERNARIA



COMPARACIÓN RESPECTO AL AÑO 2019

AÑO

SEMANA

PUNTO DE MUESTREO

COLABORA

AÑOS

2020

33

VALENCIA

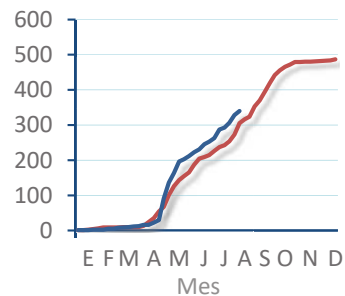
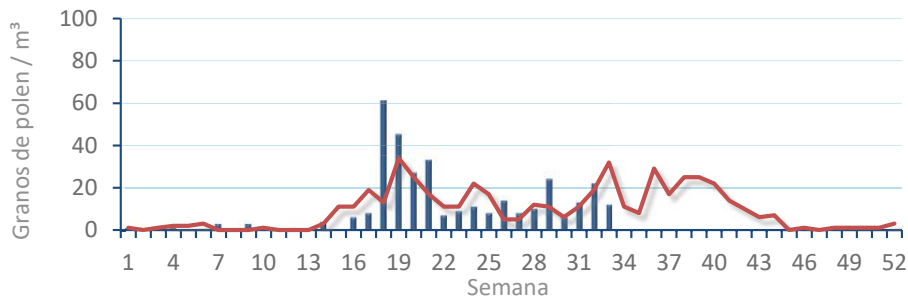


TIPOS

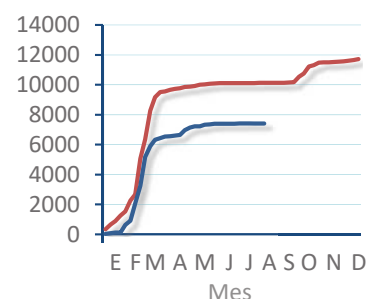
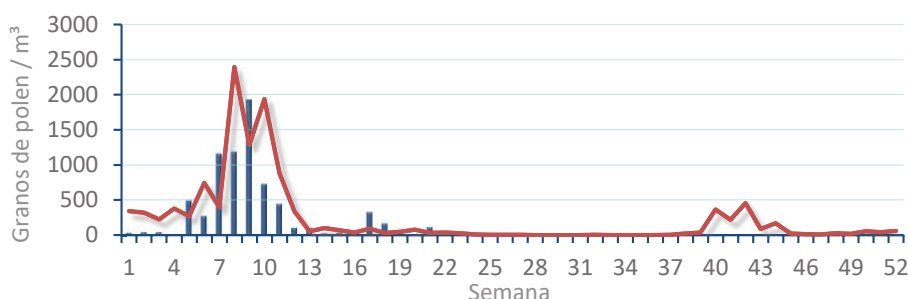
EVOLUCIÓN SEMANAL

DATOS AGRUPADOS

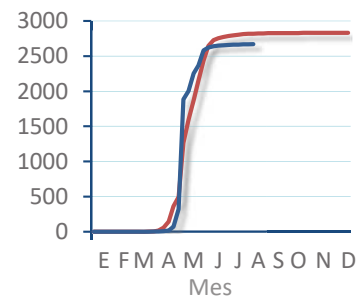
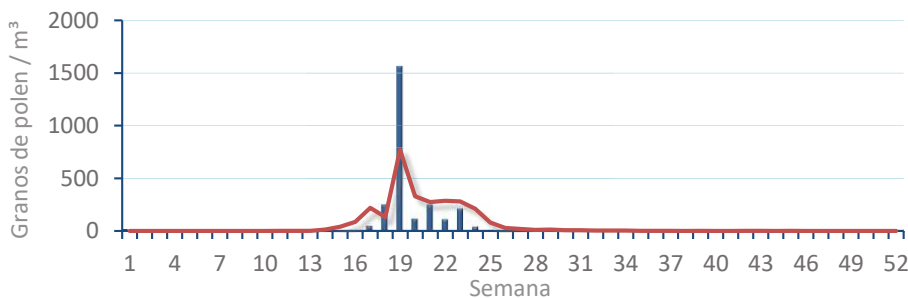
Amaranthaceae
(Cenizo, salsola)



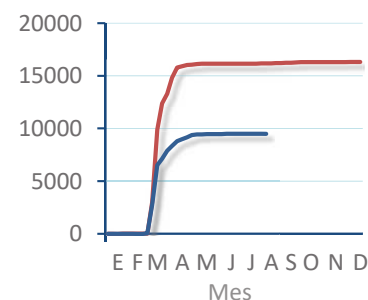
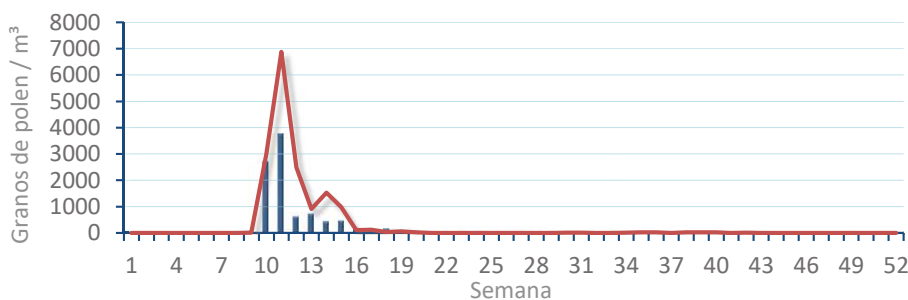
Cupres. / Taxac.
(Ciprés, enebro)



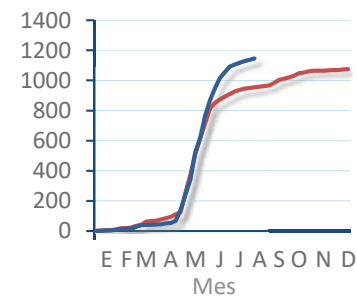
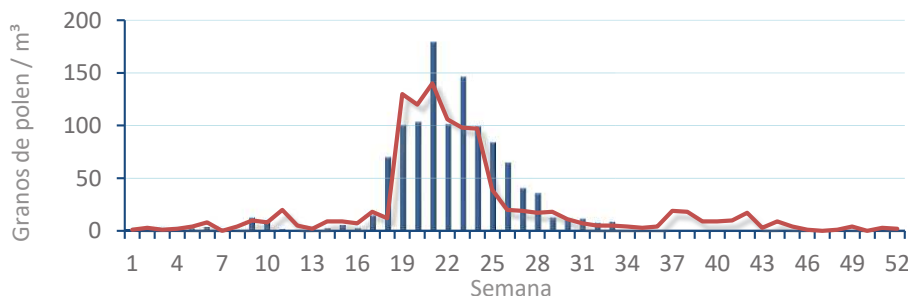
Olea europaea
(Olivo)



Platanus sp.
(Plátano de sombra)



Poaceae
(Gramíneas)



Urticaceae
(Ortigas, parietarias)

