

CONCENTRACIONES DE POLEN EN EL AMBIENTE

AÑO	SEMANA	PUNTO DE MUESTREO	COLABORA	TOTAL
-----	--------	-------------------	----------	-------

2019

1

ALICANTE



119
grn/m³

ESTACIÓN	PRIMAVERA	VERANO	OTOÑO	>>INVIERNO<<	TOTAL
----------	-----------	--------	-------	--------------	-------

PRINCIPALES TIPOS POLÍNICOS

TIPO POLÍNICO	LUNES 31-dic.	MARTES 1-ene.	MIÉRCOLES 2-ene.	JUEVES 3-ene.	VIERNES 4-ene.	SÁBADO 5-ene.	DOMINGO 6-ene.	TOTAL SEMANA
<i>Amaranthaceae</i> (Cenizo, salsola)	SIN	SIN	SIN	1	4	6	2	13
<i>Cupres./Taxac.</i> (Ciprés, enebro)	D	D	D	8	1	8	27	44
<i>Olea</i> (Olivo)	A	A	A	-	-	-	-	0
<i>Platanus</i> (Plátano de sombra)	T	T	T	-	-	-	-	0
<i>Poaceae</i> (Gramíneas)	O	O	O	-	-	-	-	0
<i>Urticaceae</i> (Ortiga, parietaria)	S	S	S	1	15	10	3	29

OTROS TIPOS POLÍNICOS

	LUNES	MARTES	MIÉRCOLES	JUEVES	VIERNES	SÁBADO	DOMINGO
<i>Artemisia</i> (Artemisa)				3	10	8	
<i>Brassicaceae</i> (Crucífera)					1	3	
<i>Corylus</i> (Avellano)				1			1
<i>Mercurialis</i> (Mercurial)					1	2	
<i>Palmae</i> (Palmeras)							1
OTROS					1	1	

Umbral de polen SEIAC: ■ altos ■ medios ■ bajos nulos

SUMA

0	0	0	14	33	38	34	
---	---	---	----	----	----	----	--

Datos en granos/m³ de aire

ESPORAS

Alternaria

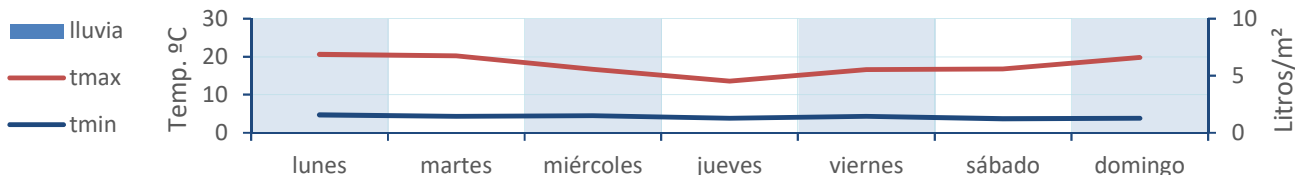
0	0	0	1	2	4	3	
---	---	---	---	---	---	---	--

Datos en esporas/m³ de aire

Responsable análisis: Javier Suárez

Situación captador: Hospital General Universitario de Alicante

METEO



REPRESENTACIÓN GRÁFICA

AÑO

SEMANA

PUNTO DE MUESTREO

COLABORA

TOTAL

2019

1

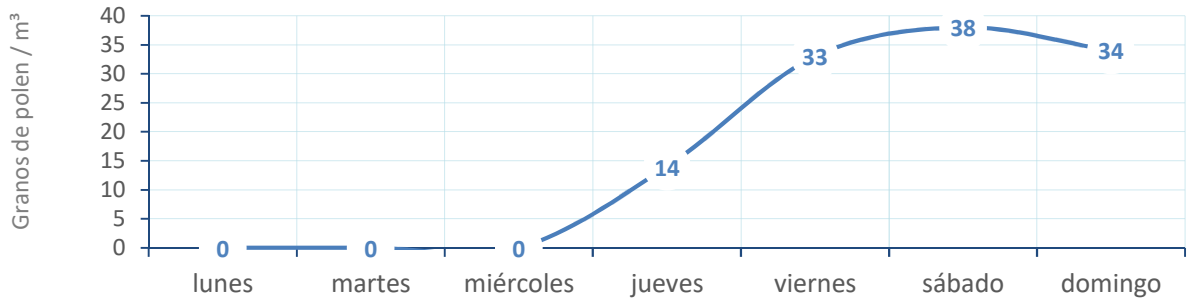
ALICANTE



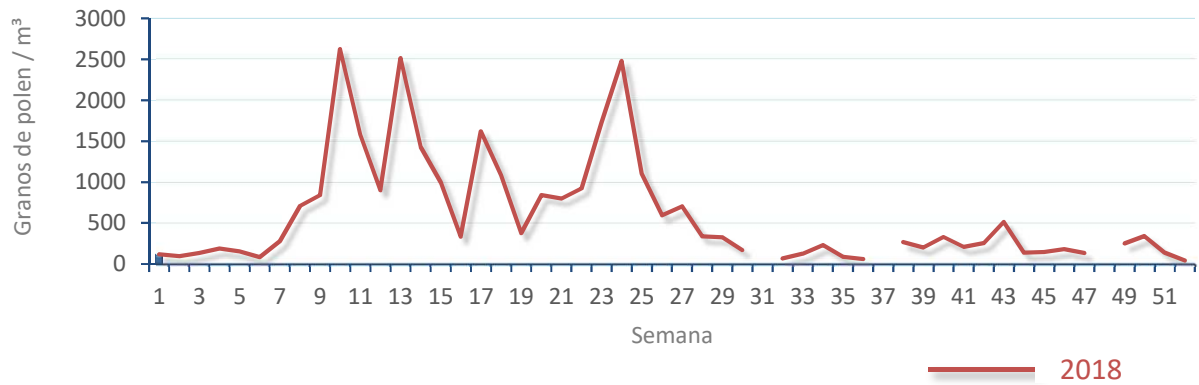
119
gn/m³

POLEN

NIVELES DE POLEN DE LA ÚLTIMA SEMANA

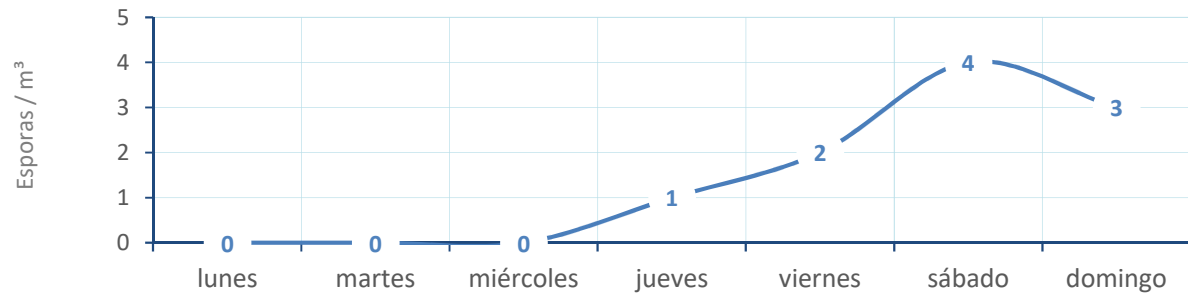


EVOLUCIÓN POLÍNICA SEMANAL

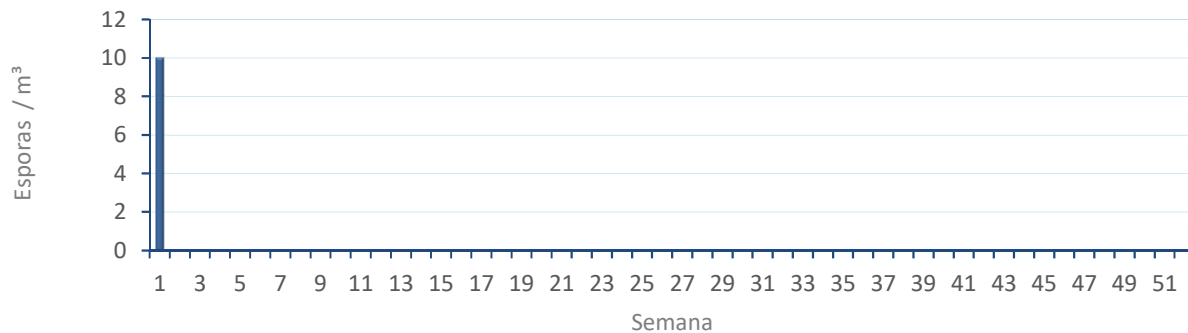


ALTERNARIA

NIVELES DE ALTERNARIA DE LA ÚLTIMA SEMANA



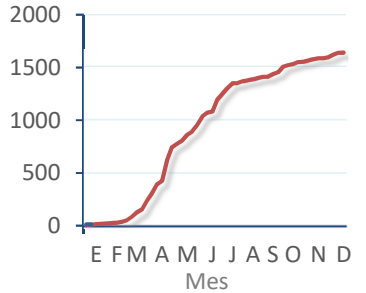
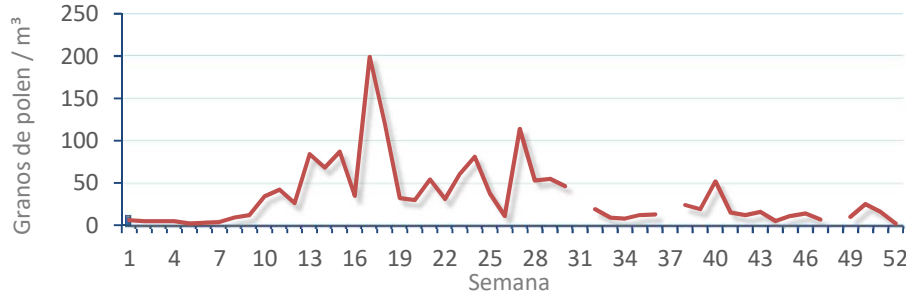
EVOLUCIÓN SEMANAL DE ALTERNARIA



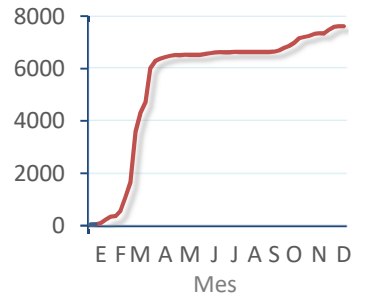
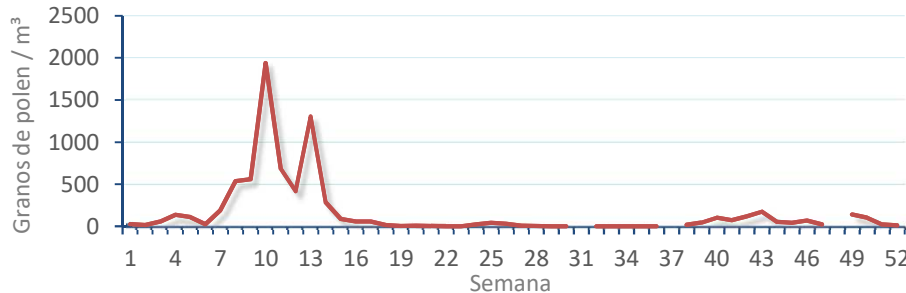
COMPARACIÓN RESPECTO AL AÑO 2018

TIPOS **EVOLUCIÓN SEMANAL** **DATOS AGRUPADOS**

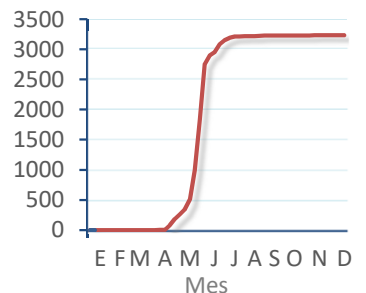
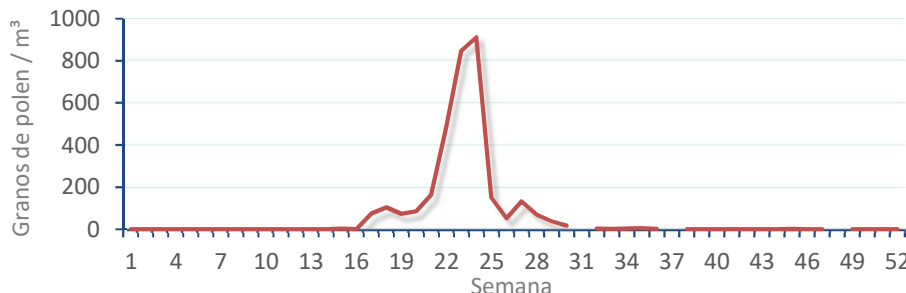
Amaranthaceae
(Cenizo, salsola)



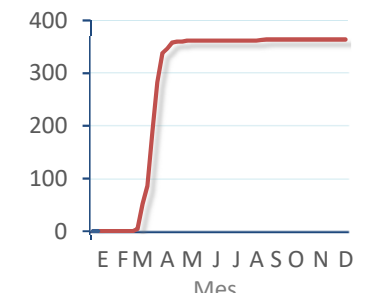
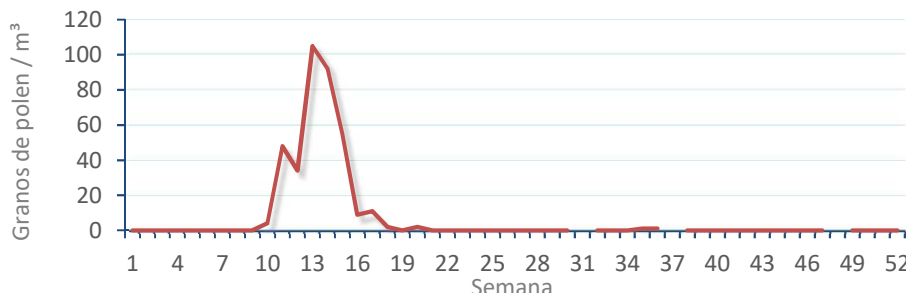
Cupres. / Taxac.
(Ciprés, enebro)



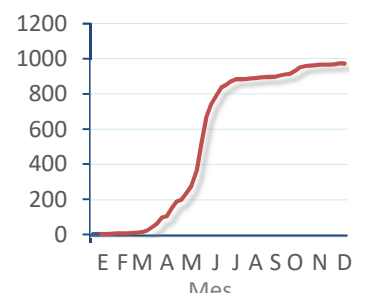
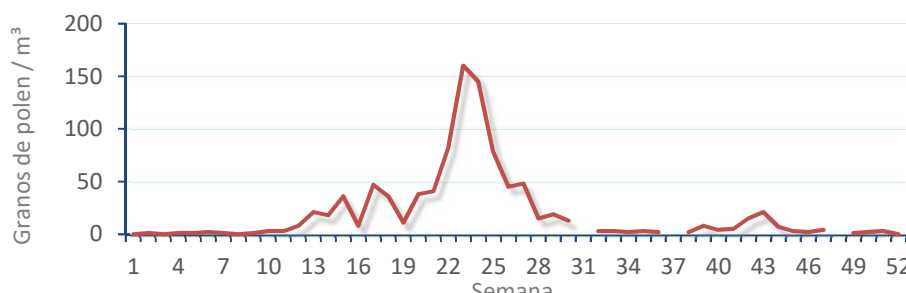
Olea europaea
(Olivo)



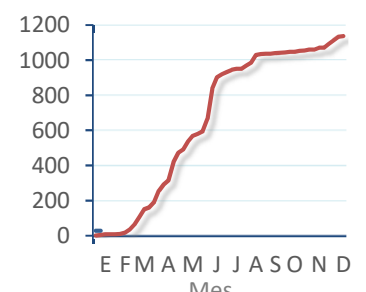
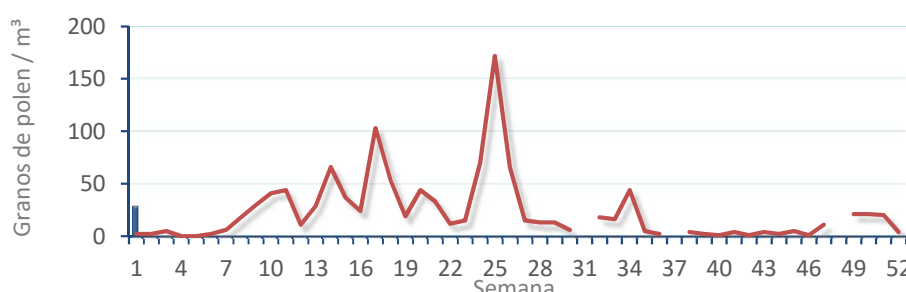
Platanus sp.
(Plátano de sombra)



Poaceae
(Gramíneas)



Urticaceae
(Ortigas, parietarias)



CONCENTRACIONES DE POLEN EN EL AMBIENTE

AÑO	SEMANA	PUNTO DE MUESTREO	COLABORA	TOTAL
-----	--------	-------------------	----------	-------

2019

1

CASTELLÓN



1418
grn/m³

ESTACIÓN	PRIMAVERA	VERANO	OTOÑO	>>INVIERNO<<	TOTAL
----------	-----------	--------	-------	--------------	-------

PRINCIPALES TIPOS POLÍNICOS

TIPO POLÍNICO	LUNES 31-dic.	MARTES 1-ene.	MIÉRCOLES 2-ene.	JUEVES 3-ene.	VIERNES 4-ene.	SÁBADO 5-ene.	DOMINGO 6-ene.	TOTAL SEMANA
<i>Amaranthaceae</i> (Cenizo, salsola)	1	–	–	–	–	–	–	1
<i>Cupres./Taxac.</i> (Ciprés, enebro)	57	153	340	34	24	107	634	1349
<i>Olea</i> (Olivo)	–	–	–	–	–	–	–	0
<i>Platanus</i> (Plátano de sombra)	–	–	–	–	–	–	–	0
<i>Poaceae</i> (Gramíneas)	–	–	–	–	–	–	1	1
<i>Urticaceae</i> (Ortiga, parietaria)	6	1	4	5	–	7	3	26

OTROS TIPOS POLÍNICOS

TIPO POLÍNICO	LUNES 31-dic.	MARTES 1-ene.	MIÉRCOLES 2-ene.	JUEVES 3-ene.	VIERNES 4-ene.	SÁBADO 5-ene.	DOMINGO 6-ene.	TOTAL SEMANA
<i>Brassicaceae</i> (Crucífera)	3	2	4	1	–	1	3	14
<i>Corylus</i> (Avellano)	–	1	2	–	–	1	1	5
<i>Ericaceae</i> (Brezo)	–	–	–	–	–	–	1	1
<i>Fraxinus</i> (Fresno)	–	–	–	2	–	1	–	3
<i>Mercurialis</i> (Mercurial)	5	–	–	–	–	–	2	7
<i>Palmae</i> (Palmeras)	–	–	–	2	–	–	–	2
<i>Pinaceae</i> (Pinos, cedros)	–	1	–	–	–	–	1	2
<i>Urtica membranacea</i>	–	1	–	–	–	–	–	1
OTROS	2	1	1	1	1	–	–	6

Umbral de polen SEIAC: ■ altos ■ medios ■ bajos ■ nulos

SUMA	74	160	351	45	25	117	646	
-------------	-----------	------------	------------	-----------	-----------	------------	------------	--

Datos en granos/m³ de aire

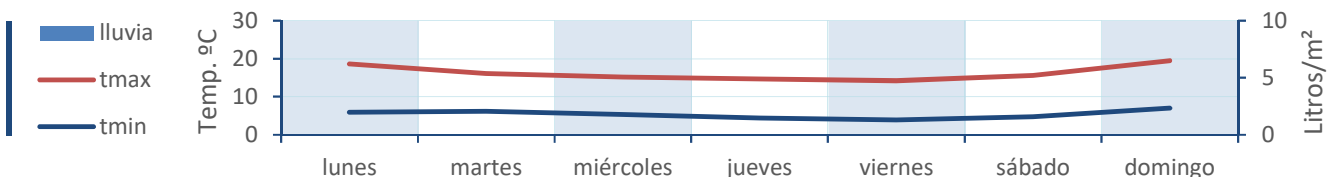
ESPORAS	Alternaria	20	14	15	8	2	8	6	
----------------	-------------------	-----------	-----------	-----------	----------	----------	----------	----------	--

Datos en esporas/m³ de aire

Responsable análisis: Javier Suárez

Situación captador: Hospital General de Castellón

METEO



REPRESENTACIÓN GRÁFICA

AÑO

SEMANA

PUNTO DE MUESTREO

COLABORA

TOTAL

2019

1

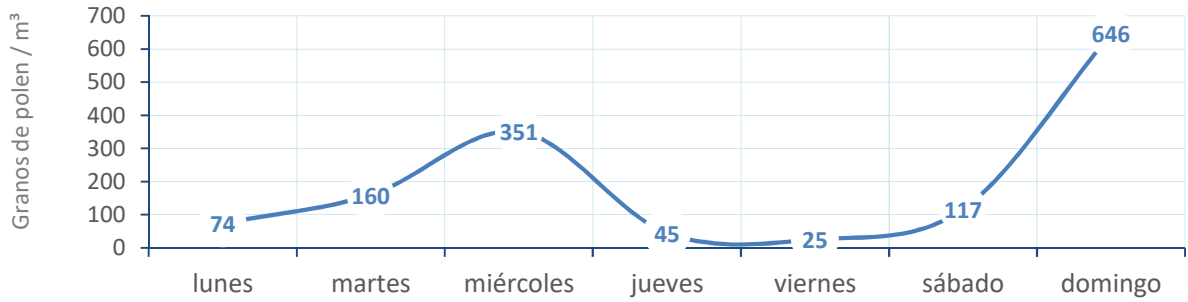
CASTELLÓN



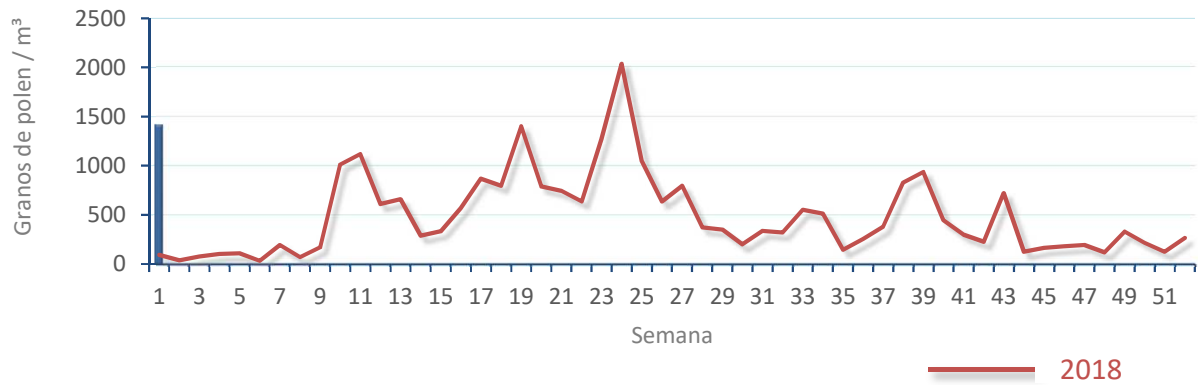
1418
gn/m³

POLEN

NIVELES DE POLEN DE LA ÚLTIMA SEMANA

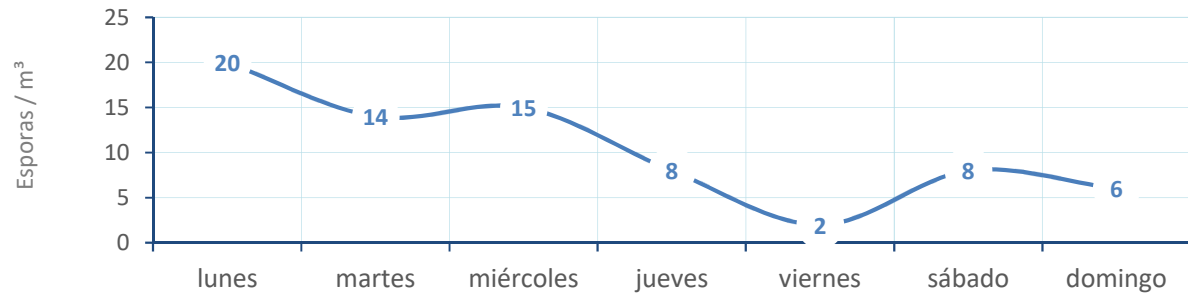


EVOLUCIÓN POLÍNICA SEMANAL

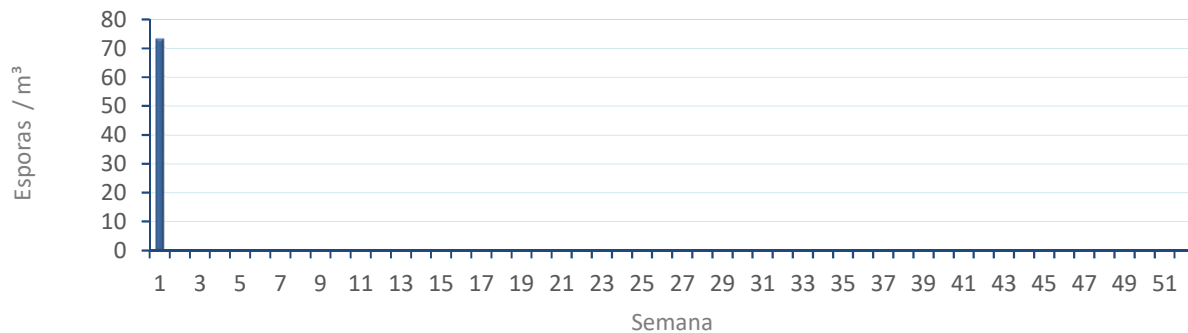


ALTERNARIA

NIVELES DE ALTERNARIA DE LA ÚLTIMA SEMANA



EVOLUCIÓN SEMANAL DE ALTERNARIA



COMPARACIÓN RESPECTO AL AÑO 2018

AÑO SEMANA PUNTO DE MUESTREO COLABORA AÑOS

2019

1

CASTELLÓN

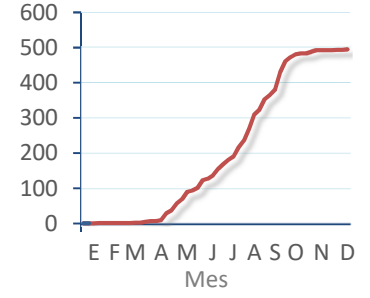
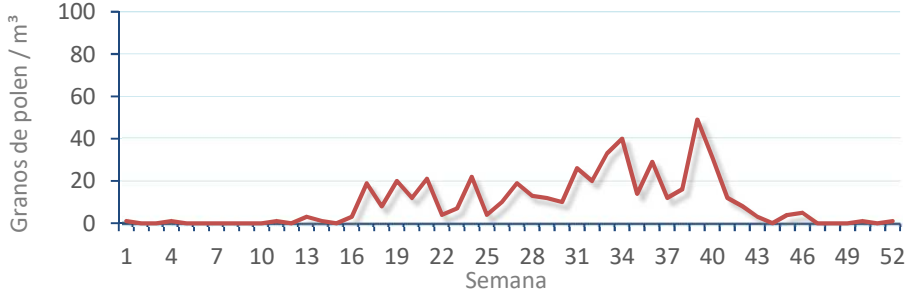


TIPOS

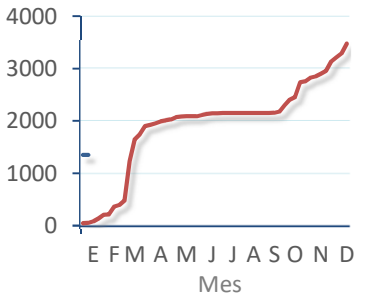
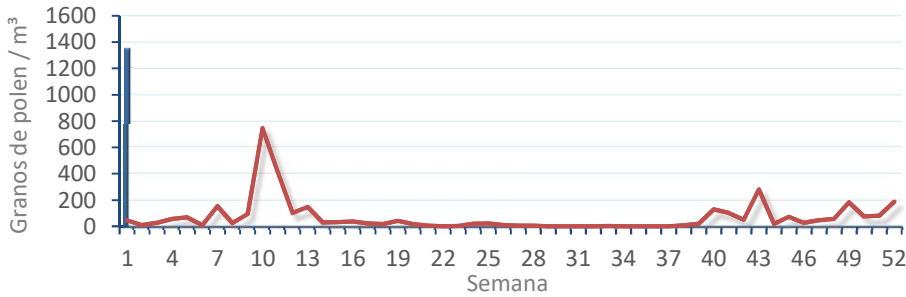
EVOLUCIÓN SEMANAL

DATOS AGRUPADOS

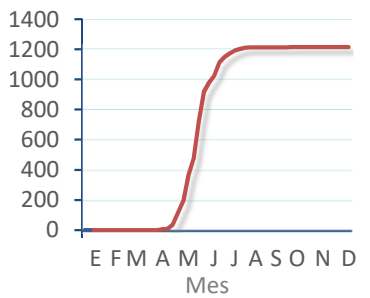
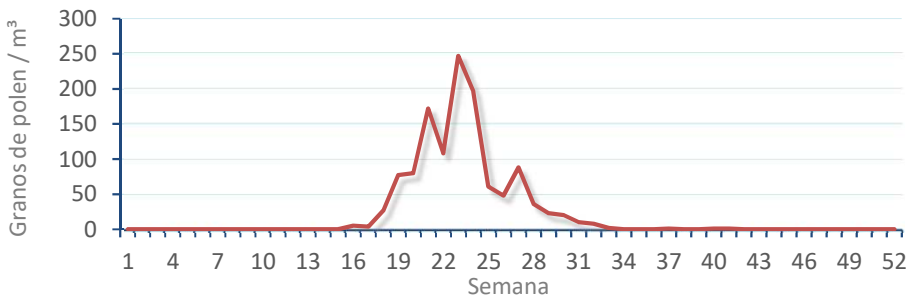
Amaranthaceae
(Cenizo, salsola)



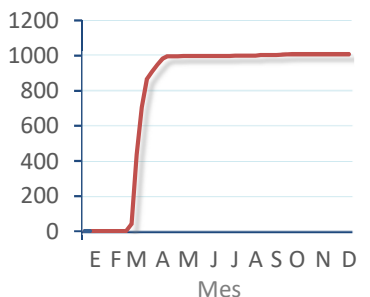
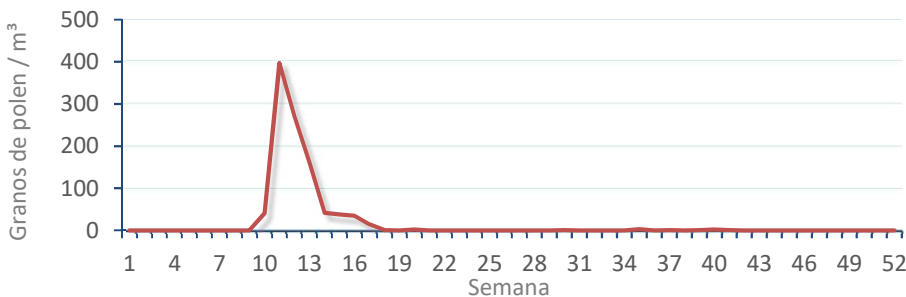
Cupres. / Taxac.
(Ciprés, enebro)



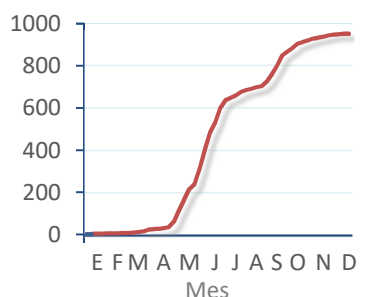
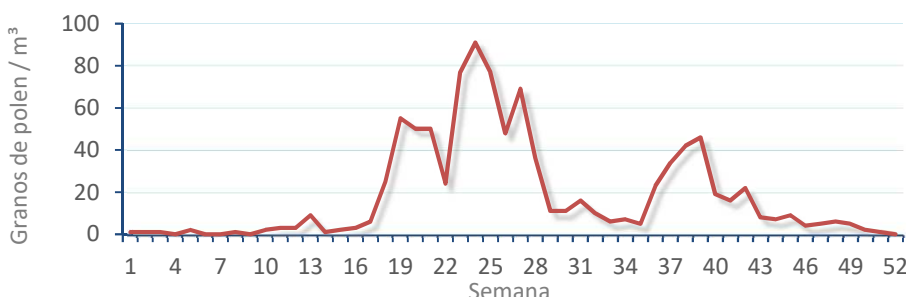
Olea europaea
(Olivo)



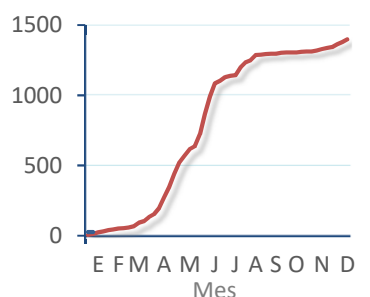
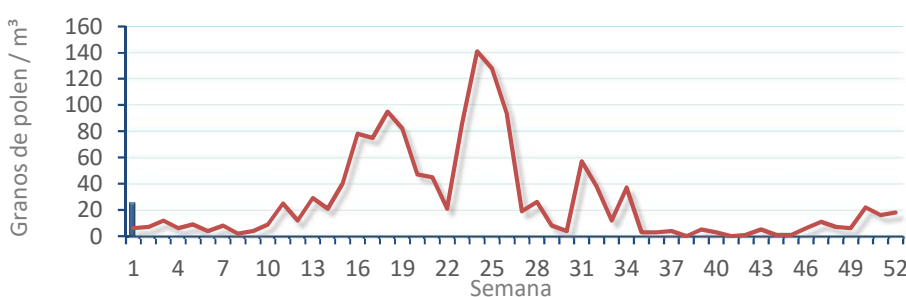
Platanus sp.
(Plátano de sombra)



Poaceae
(Gramíneas)



Urticaceae
(Ortigas, parietarias)



CONCENTRACIONES DE POLEN EN EL AMBIENTE

AÑO	SEMANA	PUNTO DE MUESTREO	COLABORA	TOTAL
-----	--------	-------------------	----------	-------

2019

1

PEGO



318
grn/m³

ESTACIÓN	PRIMAVERA	VERANO	OTOÑO	>>INVIERNO<<	TOTAL
----------	-----------	--------	-------	--------------	-------

PRINCIPALES TIPOS POLÍNICOS

TIPO POLÍNICO	LUNES 31-dic.	MARTES 1-ene.	MIÉRCOLES 2-ene.	JUEVES 3-ene.	VIERNES 4-ene.	SÁBADO 5-ene.	DOMINGO 6-ene.	TOTAL SEMANA
<i>Amaranthaceae</i> (Cenizo, salsola)	—	—	—	—	—	—	—	0
<i>Cupres./Taxac.</i> (Ciprés, enebro)	17	23	55	17	5	5	31	153
<i>Olea</i> (Olivo)	—	—	—	—	—	—	—	0
<i>Platanus</i> (Plátano de sombra)	—	—	—	—	—	—	—	0
<i>Poaceae</i> (Gramíneas)	1	—	1	—	—	1	—	3
<i>Urticaceae</i> (Ortiga, parietaria)	5	5	4	1	2	11	7	35

OTROS TIPOS POLÍNICOS

	LUNES 31-dic.	MARTES 1-ene.	MIÉRCOLES 2-ene.	JUEVES 3-ene.	VIERNES 4-ene.	SÁBADO 5-ene.	DOMINGO 6-ene.	TOTAL SEMANA
<i>Brassicaceae</i> (Crucífera)	2	—	1	—	—	—	—	3
<i>Fraxinus</i> (Fresno)	—	—	2	4	—	—	—	6
<i>Mercurialis</i> (Mercurial)	2	—	—	—	—	—	1	3
<i>Palmae</i> (Palmeras)	—	—	1	—	1	—	—	2
<i>Pinaceae</i> (Pinos, cedros)	—	—	1	—	—	—	—	1
<i>Plantago</i> (Llantén)	1	—	—	—	—	—	—	1
<i>Urtica membranacea</i>	21	8	10	2	1	43	25	108
OTROS	—	—	1	—	—	—	—	1

Umbral de polen SEIAC: ■ altos ■ medios ■ bajos nulos

SUMA

49 36 76 24 9 60 64

Datos en granos/m³ de aire

ESPORAS

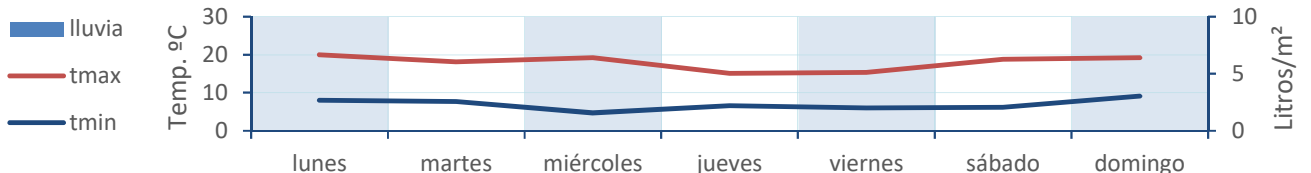
Alternaria

8 7 5 3 5 6 9

Datos en esporas/m³ de aire

Responsable análisis: Javier Suárez
Situación captador: Hospital Clínico de Valencia

METEO



REPRESENTACIÓN GRÁFICA

AÑO

SEMANA

PUNTO DE MUESTREO

COLABORA

TOTAL

2019

1

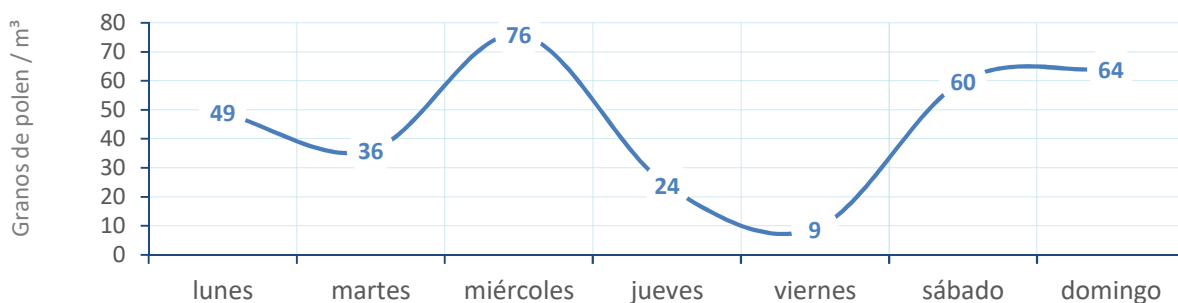
PEGO



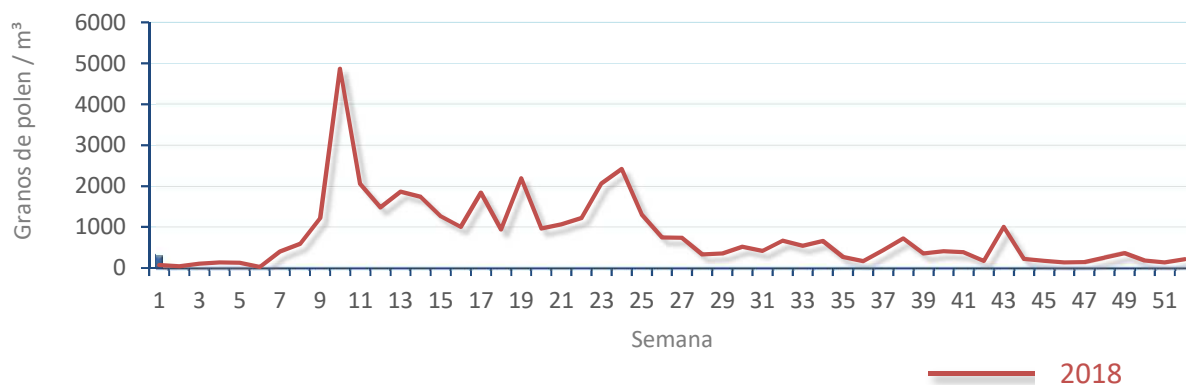
318
gn/m³

POLEN

NIVELES DE POLEN DE LA ÚLTIMA SEMANA

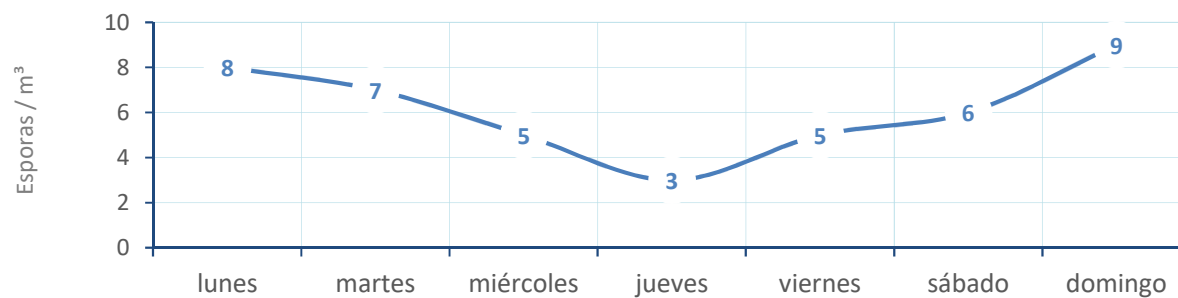


EVOLUCIÓN POLÍNICA SEMANAL

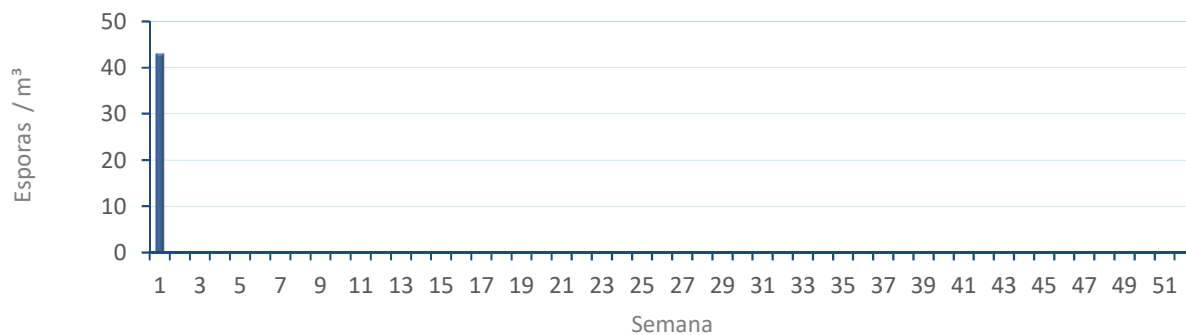


ALTERNARIA

NIVELES DE ALTERNARIA DE LA ÚLTIMA SEMANA



EVOLUCIÓN SEMANAL DE ALTERNARIA



COMPARACIÓN RESPECTO AL AÑO 2018

AÑO SEMANA PUNTO DE MUESTREO COLABORA AÑOS

2019

1

PEGO

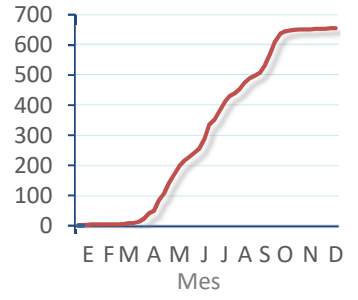
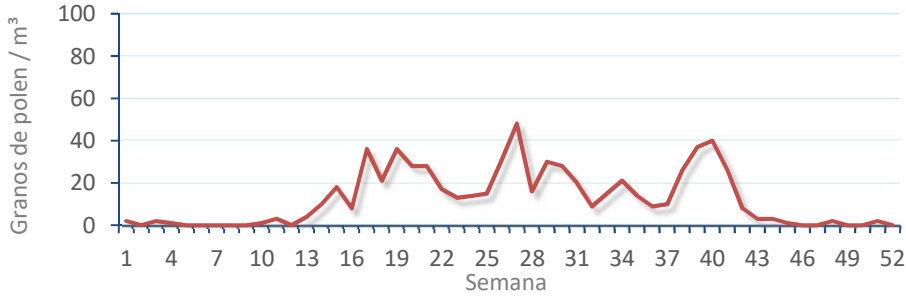


TIPOS

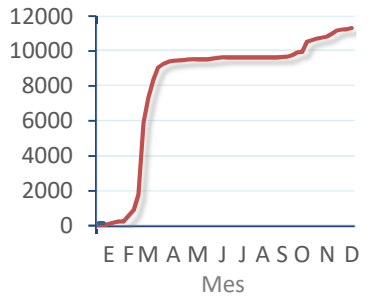
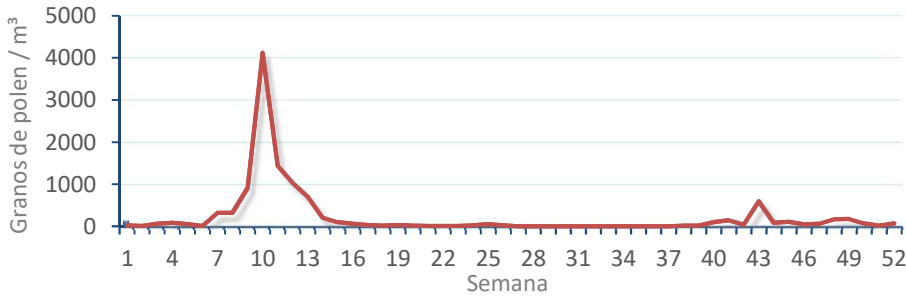
EVOLUCIÓN SEMANAL

DATOS AGRUPADOS

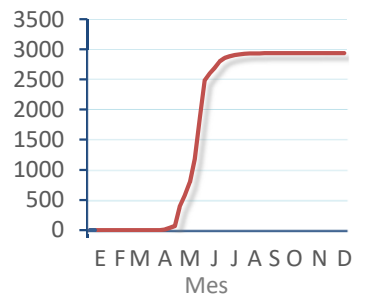
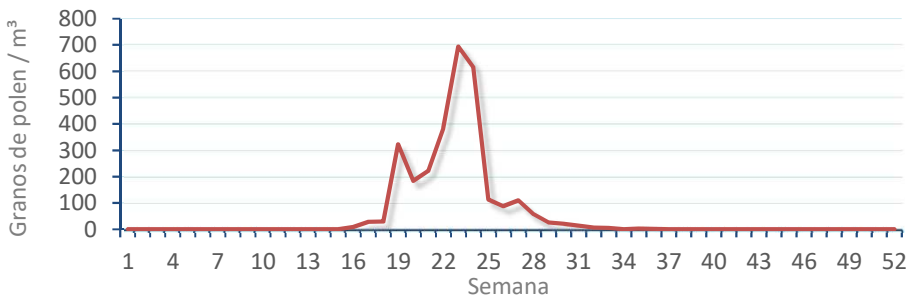
Amaranthaceae
(Cenizo, salsola)



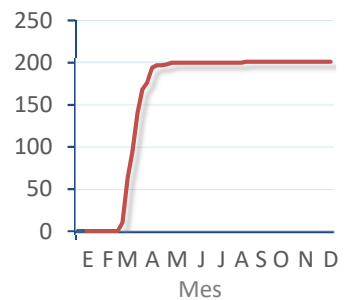
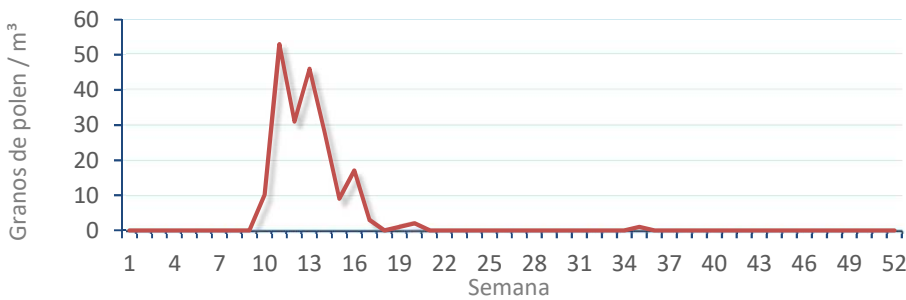
Cupres. / Taxac.
(Ciprés, enebro)



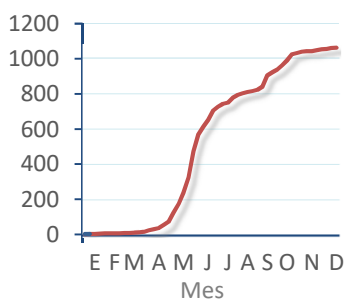
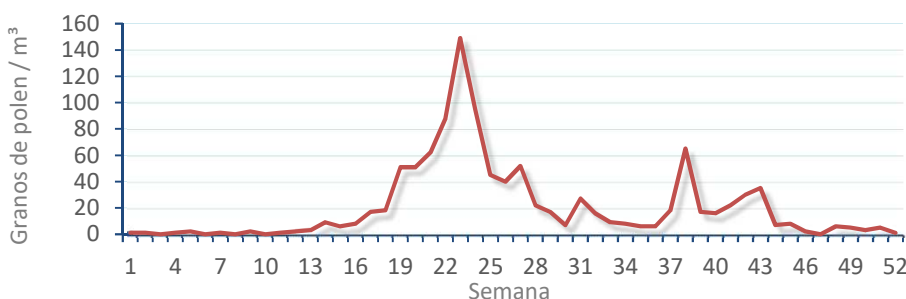
Olea europaea
(Olivo)



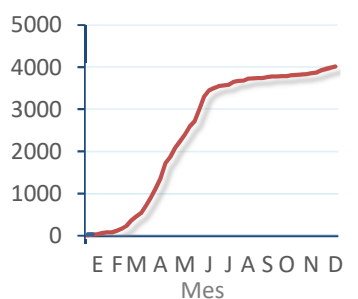
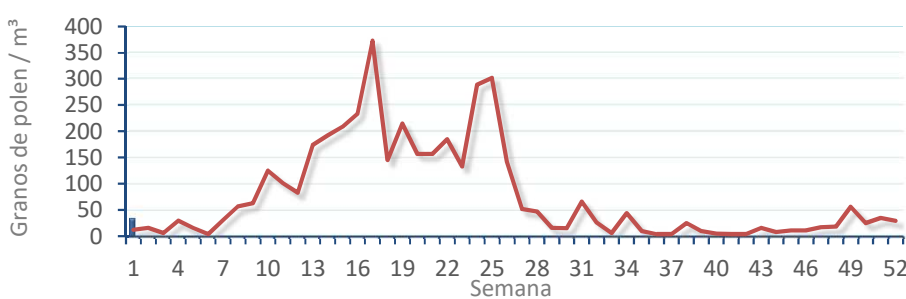
Platanus sp.
(Plátano de sombra)



Poaceae
(Gramíneas)



Urticaceae
(Ortigas, parietarias)



CONCENTRACIONES DE POLEN EN EL AMBIENTE

AÑO	SEMANA	PUNTO DE MUESTREO	COLABORA	TOTAL
-----	--------	-------------------	----------	-------

2019

1

VALENCIA



401
grn/m³

ESTACIÓN	PRIMAVERA	VERANO	OTOÑO	>>INVIERNO<<	TOTAL
----------	-----------	--------	-------	--------------	-------

PRINCIPALES TIPOS POLÍNICOS

TIPO POLÍNICO	LUNES 31-dic.	MARTES 1-ene.	MIÉRCOLES 2-ene.	JUEVES 3-ene.	VIERNES 4-ene.	SÁBADO 5-ene.	DOMINGO 6-ene.	TOTAL SEMANA
<i>Amaranthaceae</i> (Cenizo, salsola)	–	–	–	1	–	–	–	1
<i>Cupres./Taxac.</i> (Ciprés, enebro)	26	116	109	39	15	14	21	340
<i>Olea</i> (Olivo)	–	–	–	–	–	–	–	0
<i>Platanus</i> (Plátano de sombra)	–	–	–	–	–	–	–	0
<i>Poaceae</i> (Gramíneas)	–	–	–	–	–	1	–	1
<i>Urticaceae</i> (Ortiga, parietaria)	13	2	5	1	1	2	8	32

OTROS TIPOS POLÍNICOS

TIPO POLÍNICO	LUNES 31-dic.	MARTES 1-ene.	MIÉRCOLES 2-ene.	JUEVES 3-ene.	VIERNES 4-ene.	SÁBADO 5-ene.	DOMINGO 6-ene.	TOTAL SEMANA
<i>Brassicaceae</i> (Crucifera)	–	–	–	–	–	–	1	1
<i>Corylus</i> (Avellano)	–	–	–	3	1	–	–	4
<i>Ericaceae</i> (Brezo)	–	–	–	–	1	1	–	2
<i>Fraxinus</i> (Fresno)	–	–	1	3	–	–	–	4
<i>Labiatae</i> (Labiada)	–	–	1	–	–	–	–	1
<i>Mercurialis</i> (Mercurial)	5	1	3	1	–	1	–	11
<i>Palmae</i> (Palmeras)	–	–	–	–	1	–	1	2
<i>Pinaceae</i> (Pinos, cedros)	–	–	–	–	–	1	–	1
OTROS	–	–	–	1	–	–	–	1

Umbral de polen SEIAC: ■ altos ■ medios ■ bajos nulos

SUMA 44 119 119 49 19 20 31

Datos en granos/m³ de aire

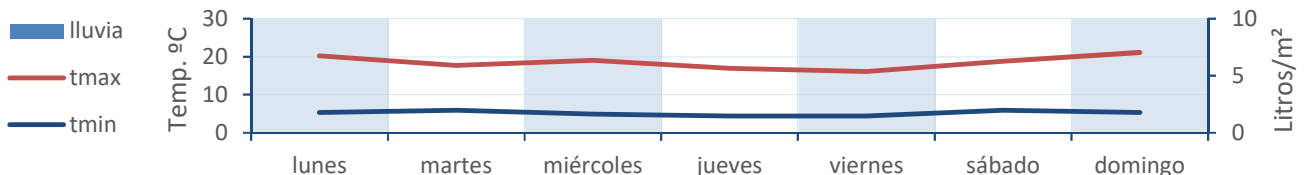
ESPORAS

Alternaria 1 3 3 3 4 7 3

Datos en esporas/m³ de aire

Responsable análisis: Javier Suárez
Situación captador: Hospital Clínico de Valencia

METEO



REPRESENTACIÓN GRÁFICA

AÑO

SEMANA

PUNTO DE MUESTREO

COLABORA

TOTAL

2019

1

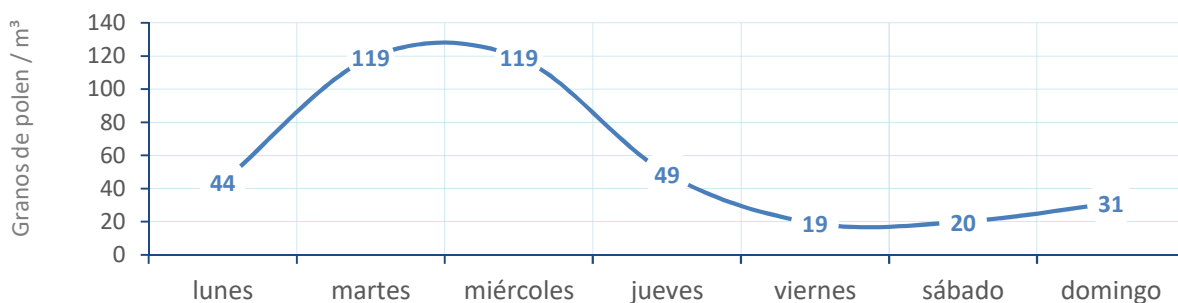
VALENCIA



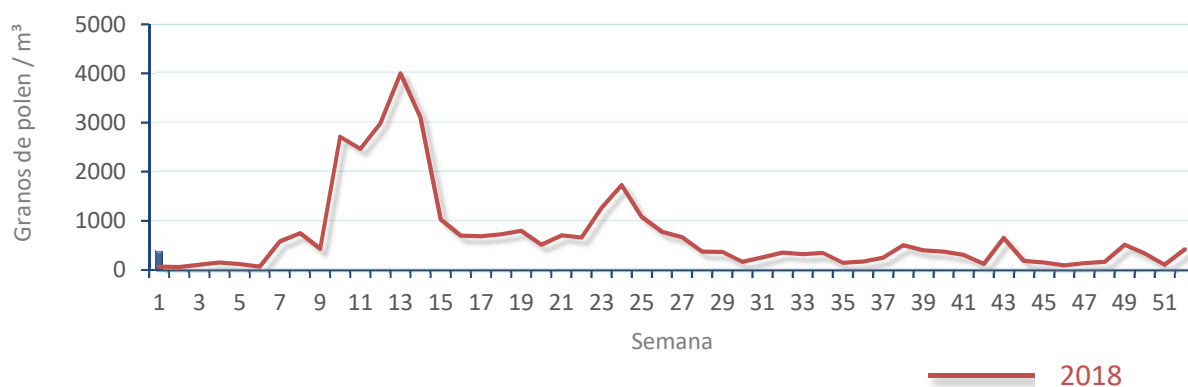
401
gn/m³

POLEN

NIVELES DE POLEN DE LA ÚLTIMA SEMANA

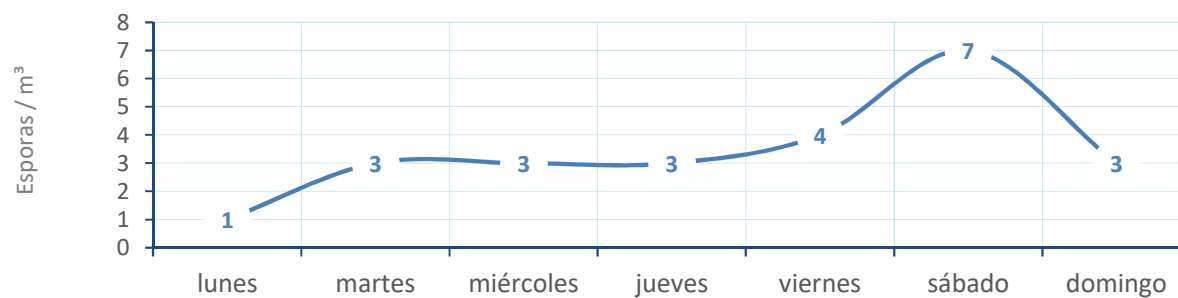


EVOLUCIÓN POLÍNICA SEMANAL

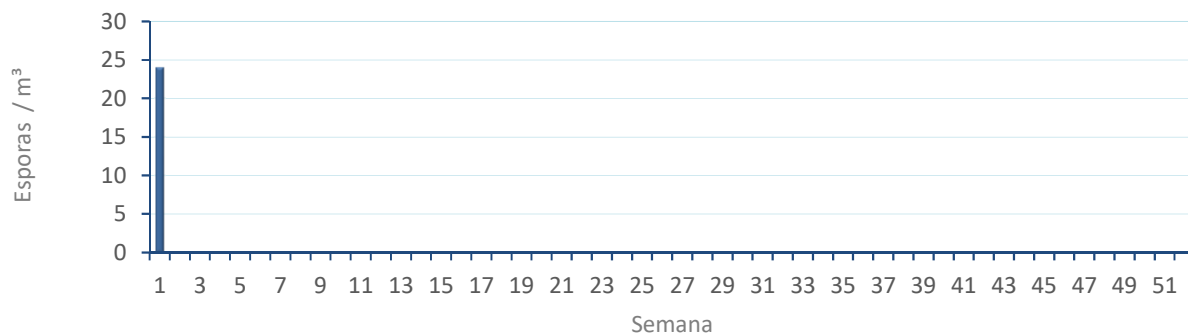


ALTERNARIA

NIVELES DE ALTERNARIA DE LA ÚLTIMA SEMANA



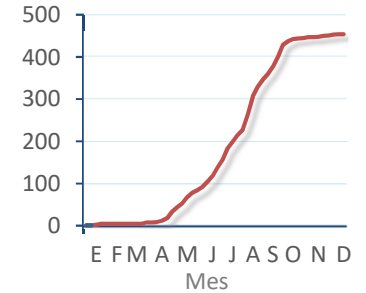
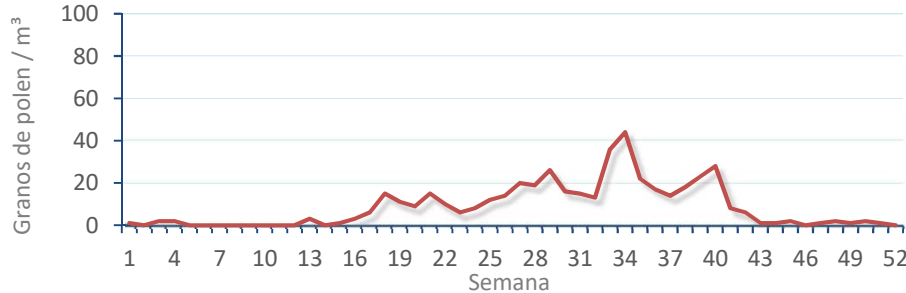
EVOLUCIÓN SEMANAL DE ALTERNARIA



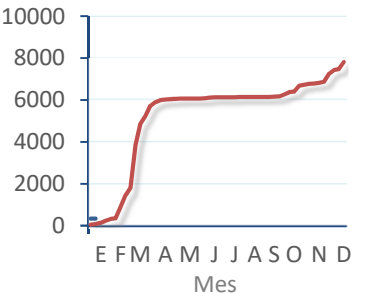
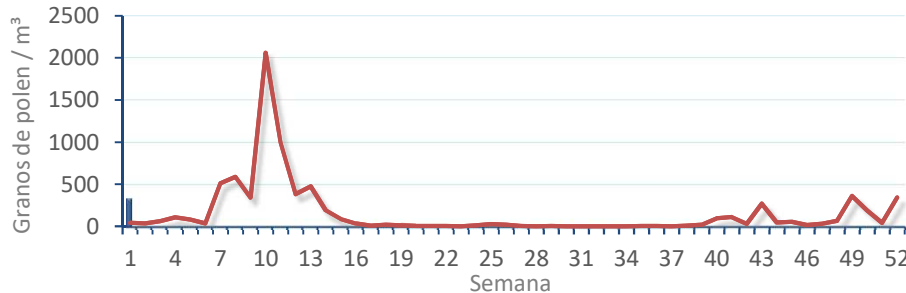
COMPARACIÓN RESPECTO AL AÑO 2018

TIPOS EVOLUCIÓN SEMANAL DATOS AGRUPADOS

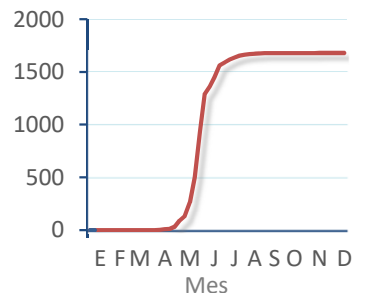
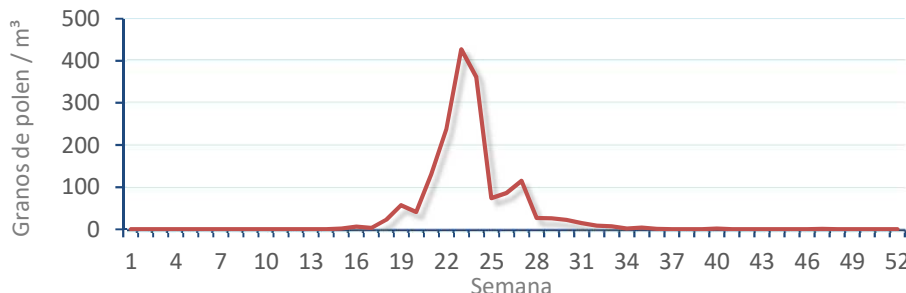
Amaranthaceae
(Cenizo, salsola)



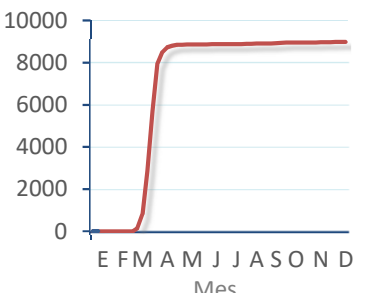
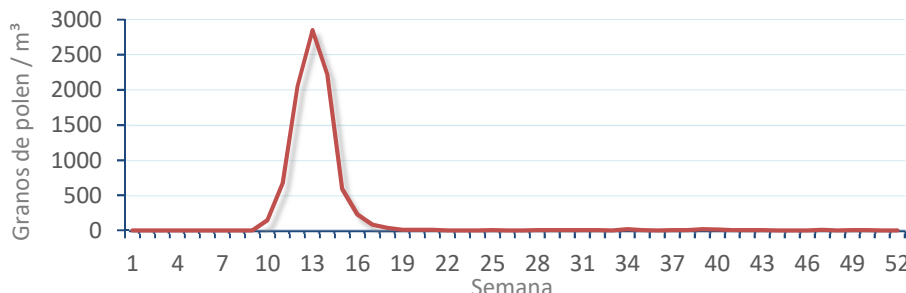
Cupres. / Taxac.
(Ciprés, enebro)



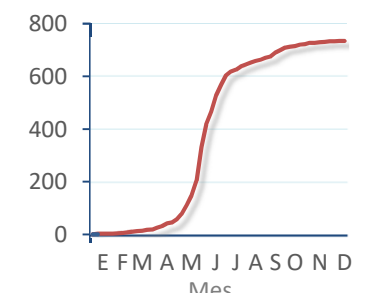
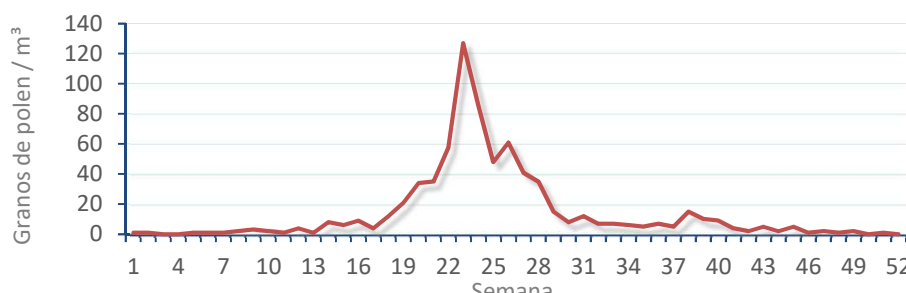
Olea europaea
(Olivo)



Platanus sp.
(Plátano de sombra)



Poaceae
(Gramíneas)



Urticaceae
(Ortigas, parietarias)

