

CONCENTRACIONES DE POLEN EN EL AMBIENTE

AÑO	SEMANA	PUNTO DE MUESTREO	COLABORA	TOTAL
-----	--------	-------------------	----------	-------

2018

51

ALICANTE

 **LETI** 127 grn/m³

ESTACIÓN	PRIMAVERA	VERANO	>>OTOÑO<<	INVIERNO	TOTAL
----------	-----------	--------	-----------	----------	-------

PRINCIPALES TIPOS POLÍNICOS

TIPO POLÍNICO	LUNES 17-dic.	MARTES 18-dic.	MIÉRCOLES 19-dic.	JUEVES 20-dic.	VIERNES 21-dic.	SÁBADO 22-dic.	DOMINGO 23-dic.	TOTAL SEMANA
<i>Amaranthaceae</i> (Cenizo, salsola)	1	–	3	3	3	6	SIN	16
<i>Cupres./Taxac.</i> (Ciprés, enebro)	5	1	7	2	3	4	D	22
<i>Olea</i> (Olivo)	–	–	–	–	–	–	A	0
<i>Platanus</i> (Plátano de sombra)	–	–	–	–	–	–	T	0
<i>Poaceae</i> (Gramíneas)	1	1	–	–	–	1	O	3
<i>Urticaceae</i> (Ortiga, parietaria)	2	5	2	4	3	4	S	20

OTROS TIPOS POLÍNICOS

Umbral de polen SEIAC: ■ altos ■ medios ■ bajos nulos

<i>Artemisia</i> (Artemisa)	7	1	6	14	8	17	
<i>Brassicaceae</i> (Crucífera)		1	1			2	
<i>Casuarina</i> (Pino de Australia)					1		
<i>Mercurialis</i> (Mercurial)	1	1					
<i>Myrtaceae</i> (Eucalipto, mirto)						1	
<i>Palmae</i> (Palmeras)		1	1		2		
<i>Pinaceae</i> (Pinos, cedros)	1						

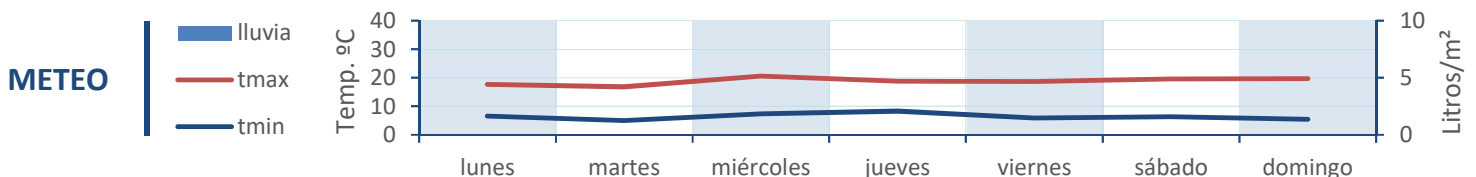
SUMA	18	11	20	23	20	35	0
------	----	----	----	----	----	----	---

Datos en granos/m³ de aire

ESPORAS	Alternaria	10	12	4	10	10	3	1
---------	------------	----	----	---	----	----	---	---

Datos en esporas/m³ de aire

Responsable análisis: Javier Suárez
Situación captador: Hospital General Universitario de Alicante



REPRESENTACIÓN GRÁFICA

AÑO

SEMANA

PUNTO DE MUESTREO

COLABORA

TOTAL

2018

51

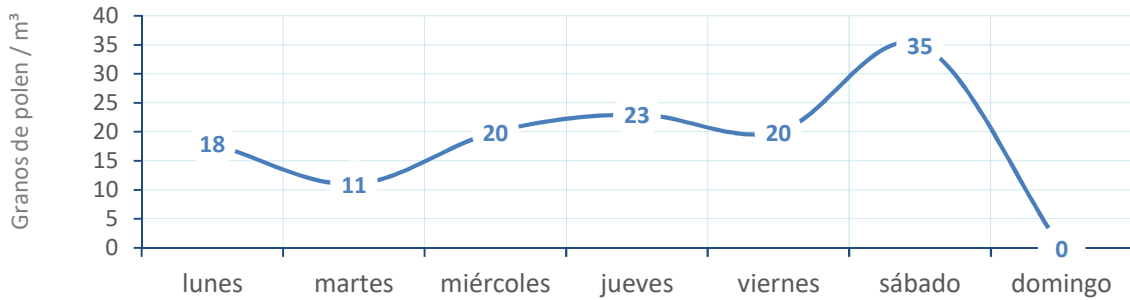
ALICANTE



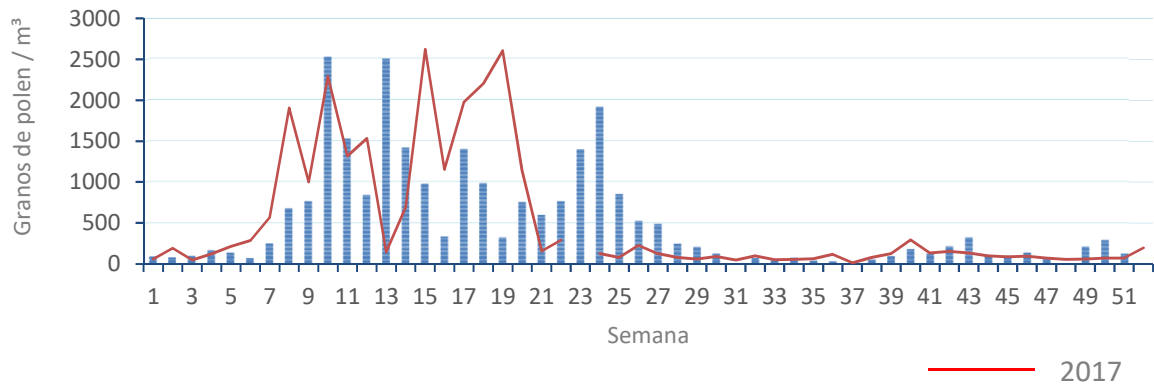
127
gn/m³

POLEN

NIVELES DE POLEN DE LA ÚLTIMA SEMANA

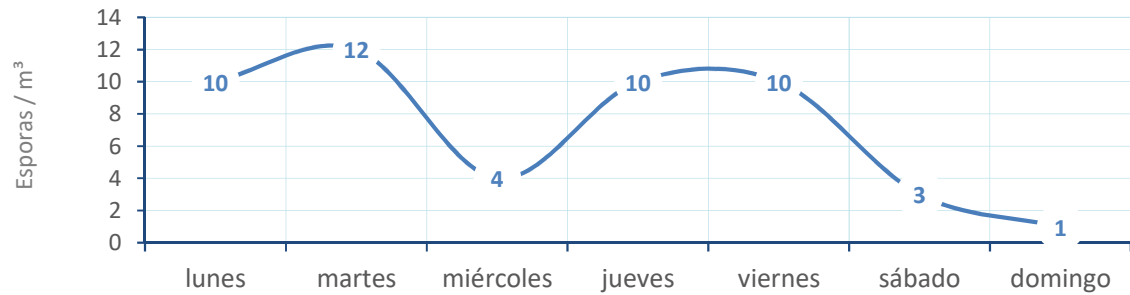


EVOLUCIÓN POLÍNICA SEMANAL

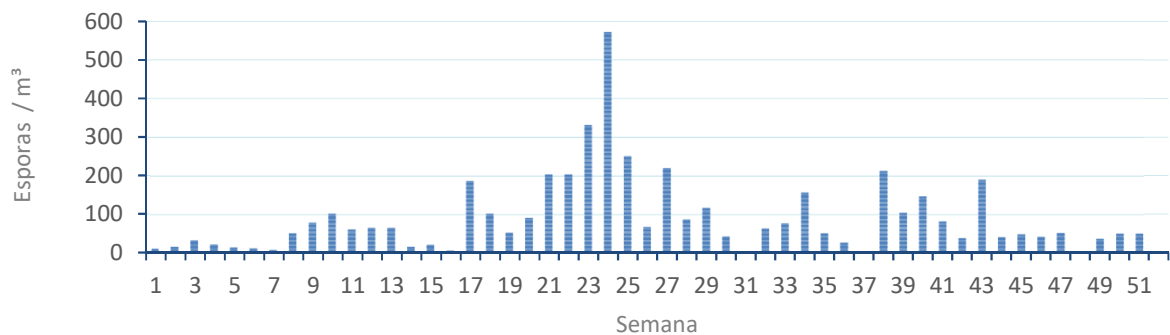


ALTERNARIA

NIVELES DE ALTERNARIA DE LA ÚLTIMA SEMANA



EVOLUCIÓN SEMANAL DE ALTERNARIA



CONCENTRACIONES DE POLEN EN EL AMBIENTE

AÑO	SEMANA	PUNTO DE MUESTREO	COLABORA	TOTAL
2018	51	CASTELLÓN	LETI	114 grn/m ³

ESTACIÓN	PRIMAVERA	VERANO				>>OTOÑO<<		INVIERNO		TOTAL SEMANA
		TIPO POLÍNICO	LUNES 17-dic.	MARTES 18-dic.	MIÉRCOLES 19-dic.	JUEVES 20-dic.	VIERNES 21-dic.	SÁBADO 22-dic.	DOMINGO 23-dic.	
PRINCIPALES TIPOS POLÍNICOS	Amaranthaceae (Cenizo, salsola)	SIN	SIN	-	-	-	-	-	0	
	Cupres./Taxac. (Ciprés, enebro)	D	D	4	2	2	30	41	79	
	Olea (Olivo)	A	A	-	-	-	-	-	0	
	Platanus (Plátano de sombra)	T	T	-	-	-	-	-	0	
	Poaceae (Gramíneas)	O	O	-	-	-	1	-	1	
	Urticaceae (Ortiga, parietaria)	S	S	-	3	1	3	9	16	

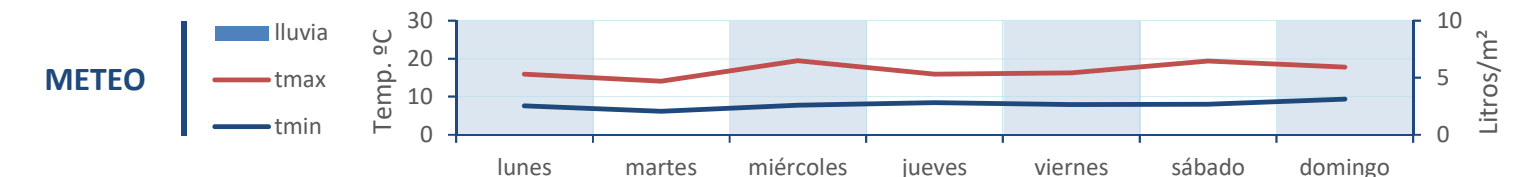
ESTACIÓN	PRIMAVERA	VERANO				>>OTOÑO<<		INVIERNO		TOTAL SEMANA
		TIPO POLÍNICO	LUNES 17-dic.	MARTES 18-dic.	MIÉRCOLES 19-dic.	JUEVES 20-dic.	VIERNES 21-dic.	SÁBADO 22-dic.	DOMINGO 23-dic.	
OTROS TIPOS POLÍNICOS	Brassicaceae (Crucifera)	-	-	1	1	1	2	5		
	Casuarina (Pino de Australia)	-	-	-	-	-	-	1		
	Fraxinus (Fresno)	-	-	-	-	-	-	1		
	Labiatae (Labiada)	-	-	-	-	-	1	-		
	Mercurialis (Mercurial)	-	-	-	-	-	1	-		
	Palmae (Palmeras)	-	-	-	-	-	1	-		
	OTROS	-	-	-	-	1	1	1		
	SUMA		0	0	5	6	5	40	58	

Datos en granos/m³ de aire

Datos en esporas/m³ de aire

Responsable análisis: Javier Suárez

Situación captador: Hospital General de Castellón



REPRESENTACIÓN GRÁFICA

AÑO

SEMANA

PUNTO DE MUESTREO

COLABORA

TOTAL

2018

51

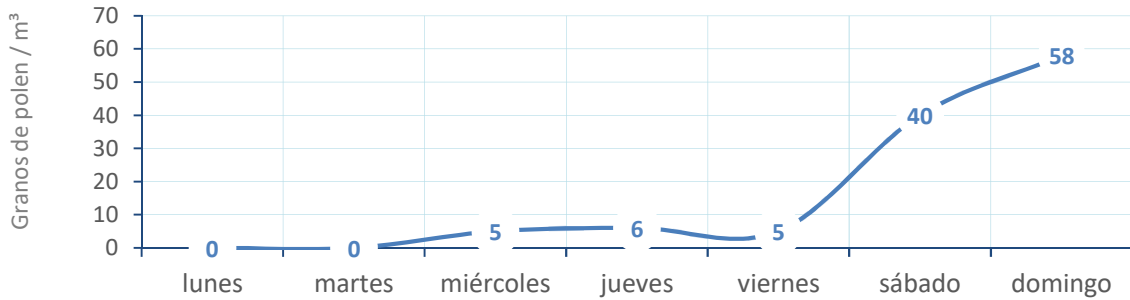
CASTELLÓN



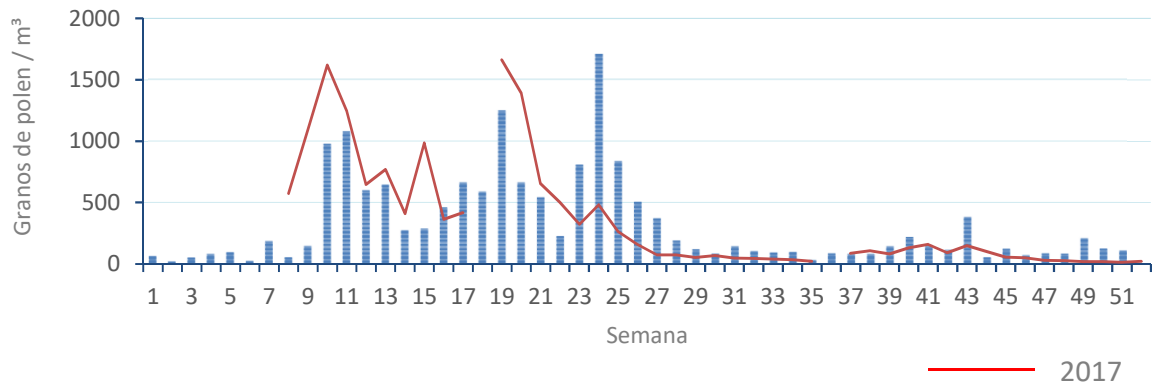
114
gn/m³

POLEN

NIVELES DE POLEN DE LA ÚLTIMA SEMANA

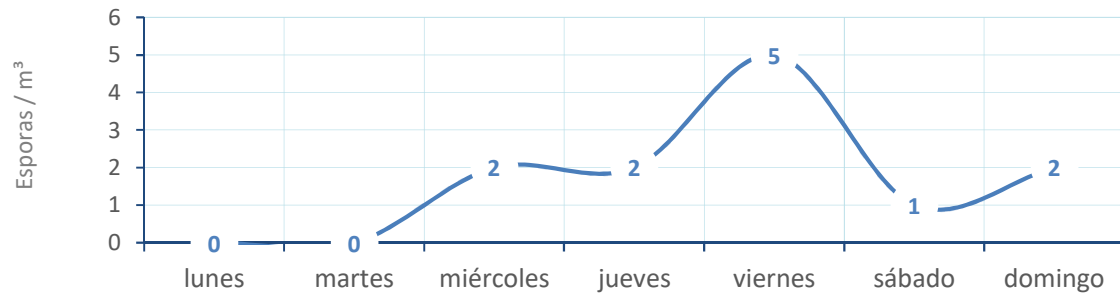


EVOLUCIÓN POLÍNICA SEMANAL

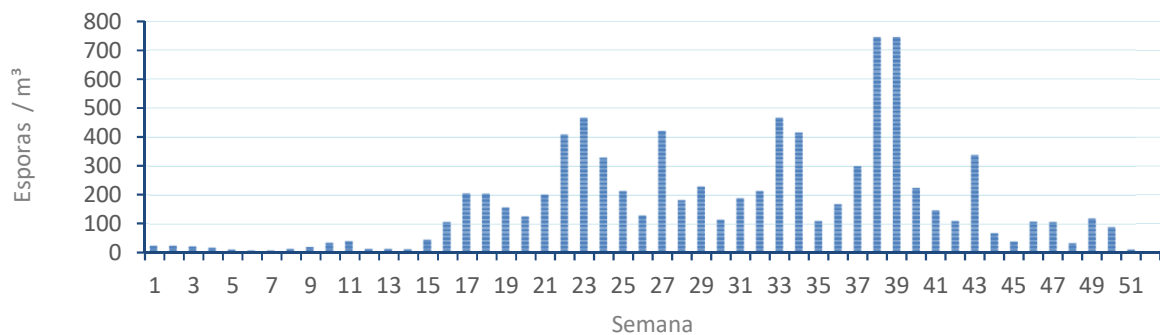


ALTERNARIA

NIVELES DE ALTERNARIA DE LA ÚLTIMA SEMANA



EVOLUCIÓN SEMANAL DE ALTERNARIA



CONCENTRACIONES DE POLEN EN EL AMBIENTE

AÑO	SEMANA	PUNTO DE MUESTREO	COLABORA	TOTAL
-----	--------	-------------------	----------	-------

2018

51

PEGO

LETI 125 grn/m³

ESTACIÓN	PRIMAVERA	VERANO	>>OTOÑO<<	INVIERNO	TOTAL
----------	-----------	--------	-----------	----------	-------

PRINCIPALES TIPOS POLÍNICOS

TIPO POLÍNICO	LUNES 17-dic.	MARTES 18-dic.	MIÉRCOLES 19-dic.	JUEVES 20-dic.	VIERNES 21-dic.	SÁBADO 22-dic.	DOMINGO 23-dic.	TOTAL SEMANA
<i>Amaranthaceae</i> (Cenizo, salsola)	–	2	–	–	–	–	–	2
<i>Cupres./Taxac.</i> (Ciprés, enebro)	3	3	1	1	–	2	3	13
<i>Olea</i> (Olivo)	–	–	–	–	–	–	–	0
<i>Platanus</i> (Plátano de sombra)	–	–	–	–	–	–	–	0
<i>Poaceae</i> (Gramíneas)	2	–	1	1	–	1	–	5
<i>Urticaceae</i> (Ortiga, parietaria)	6	2	2	5	8	7	5	35

OTROS TIPOS POLÍNICOS

TIPO POLÍNICO	LUNES 17-dic.	MARTES 18-dic.	MIÉRCOLES 19-dic.	JUEVES 20-dic.	VIERNES 21-dic.	SÁBADO 22-dic.	DOMINGO 23-dic.	TOTAL SEMANA
<i>Artemisia</i> (Artemisa)	1	3	–	–	–	–	–	4
<i>Brassicaceae</i> (Crucífera)	1	–	1	–	–	1	1	4
<i>Ericaceae</i> (Brezo)	1	–	–	–	–	–	–	1
<i>Labiatae</i> (Labiada)	–	–	1	–	–	1	–	2
<i>Mercurialis</i> (Mercurial)	–	–	1	–	1	1	1	4
<i>Urtica membranacea</i>	3	5	6	6	7	15	11	63
OTROS	–	–	1	–	–	–	1	2

Umbral de polen SEIAC: ■ altos ■ medios ■ bajos ■ nulos

SUMA	17	15	14	13	16	28	22
------	----	----	----	----	----	----	----

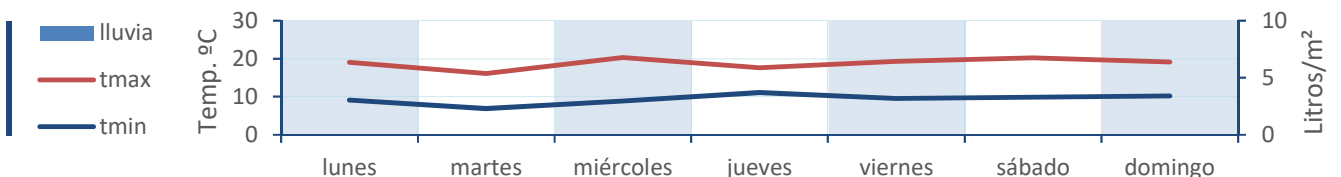
Datos en granos/m³ de aire

ESPORAS	Alternaria	4	0	1	1	0	0	2
---------	------------	---	---	---	---	---	---	---

Datos en esporas/m³ de aire

Responsable análisis: Javier Suárez
Situación captador: Colegio San Antonio

METEO



REPRESENTACIÓN GRÁFICA

AÑO

SEMANA

PUNTO DE MUESTREO

COLABORA

TOTAL

2018

51

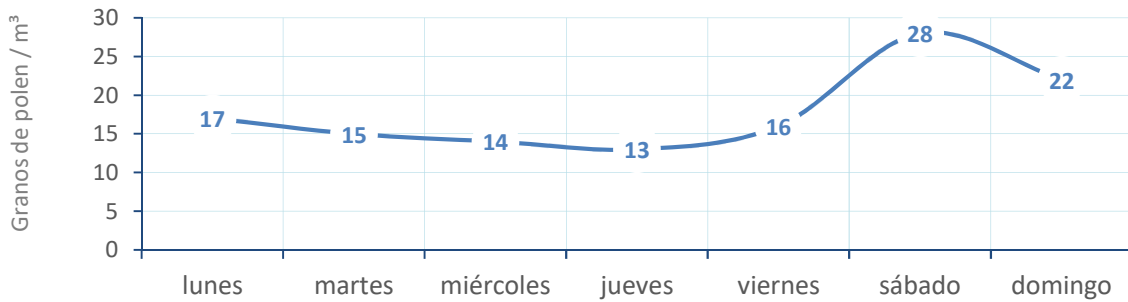
PEGO



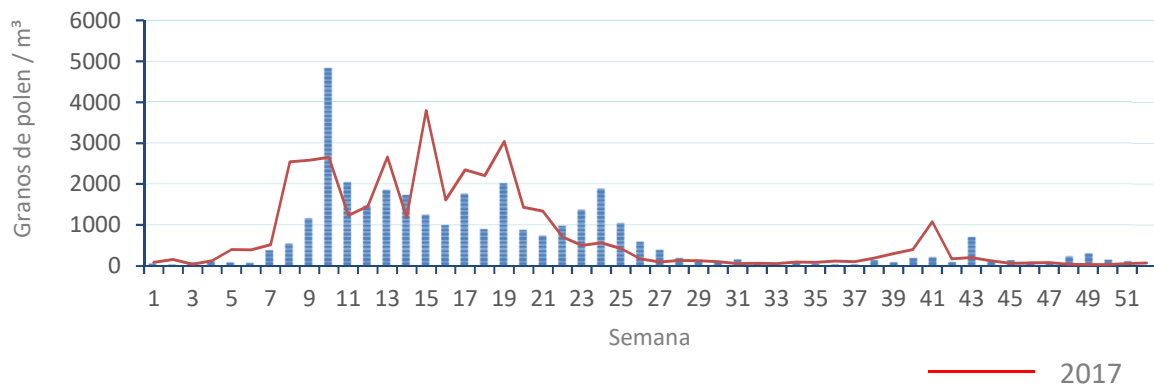
125
gn/m³

POLEN

NIVELES DE POLEN DE LA ÚLTIMA SEMANA

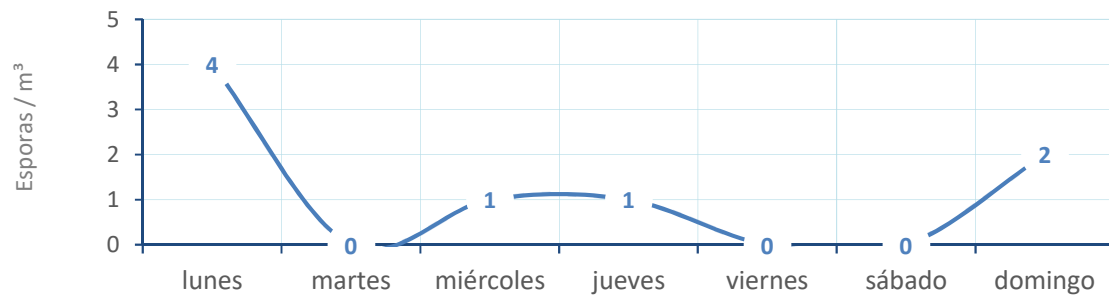


EVOLUCIÓN POLÍNICA SEMANAL

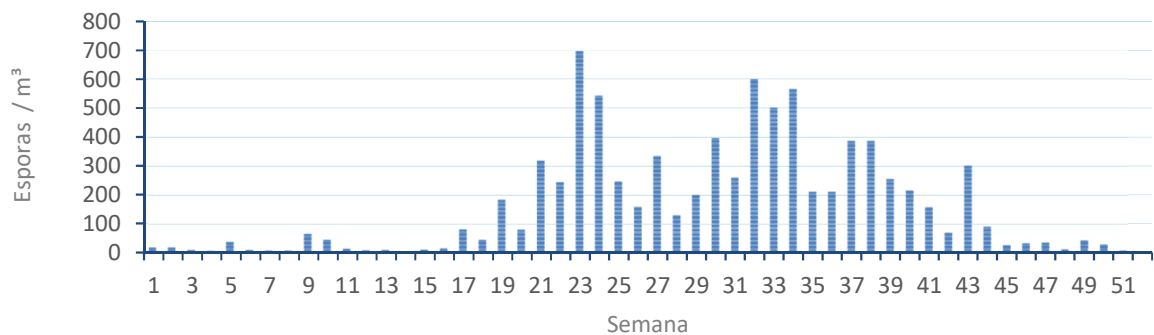


ALTERNARIA

NIVELES DE ALTERNARIA DE LA ÚLTIMA SEMANA



EVOLUCIÓN SEMANAL DE ALTERNARIA



CONCENTRACIONES DE POLEN EN EL AMBIENTE

AÑO	SEMANA	PUNTO DE MUESTREO	COLABORA	TOTAL
-----	--------	-------------------	----------	-------

2018

51

VALENCIA



102
grn/m³

ESTACIÓN	PRIMAVERA	VERANO	>>OTOÑO<<	INVIERNO	TOTAL
----------	-----------	--------	-----------	----------	-------

PRINCIPALES TIPOS POLÍNICOS

TIPO POLÍNICO	LUNES 17-dic.	MARTES 18-dic.	MIÉRCOLES 19-dic.	JUEVES 20-dic.	VIERNES 21-dic.	SÁBADO 22-dic.	DOMINGO 23-dic.	TOTAL SEMANA
<i>Amaranthaceae</i> (Cenizo, salsola)	—	—	—	—	—	—	1	1
<i>Cupres./Taxac.</i> (Ciprés, enebro)	7	1	9	2	2	5	14	40
<i>Olea</i> (Olivo)	—	—	—	—	—	—	—	0
<i>Platanus</i> (Plátano de sombra)	—	—	—	—	—	—	—	0
<i>Poaceae</i> (Gramíneas)	—	—	—	—	1	—	—	1
<i>Urticaceae</i> (Ortiga, parietaria)	3	—	6	2	1	4	8	24

OTROS TIPOS POLÍNICOS

TIPO POLÍNICO	LUNES 17-dic.	MARTES 18-dic.	MIÉRCOLES 19-dic.	JUEVES 20-dic.	VIERNES 21-dic.	SÁBADO 22-dic.	DOMINGO 23-dic.	TOTAL SEMANA
<i>Artemisia</i> (Artemisa)	—	1	2	—	—	—	—	3
<i>Brassicaceae</i> (Crucífera)	4	1	1	3	—	2	1	12
<i>Casuarina</i> (Pino de Australia)	—	1	1	—	1	—	—	3
<i>Corylus</i> (Avellano)	1	—	—	—	—	—	—	1
<i>Ericaceae</i> (Brezo)	1	—	—	—	—	—	—	1
<i>Fraxinus</i> (Fresno)	—	2	—	—	—	—	—	2
<i>Mercurialis</i> (Mercurial)	1	—	—	1	3	—	4	9
<i>Palmae</i> (Palmeras)	—	—	3	—	—	—	—	3
<i>Pinaceae</i> (Pinos, cedros)	—	1	1	—	—	—	—	2

Umbral de polen SEIAC: ■ altos ■ medios ■ bajos nulos

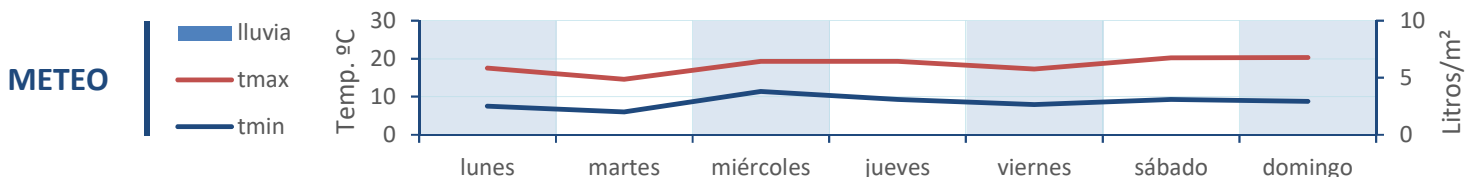
SUMA	17	7	23	8	8	11	28
------	----	---	----	---	---	----	----

Datos en granos/m³ de aire

ESPORAS	Alternaria	1	2	0	0	1	3	0
---------	------------	---	---	---	---	---	---	---

Datos en esporas/m³ de aire

Responsable análisis: Javier Suárez
Situación captador: Hospital Clínico de Valencia



REPRESENTACIÓN GRÁFICA

AÑO

SEMANA

PUNTO DE MUESTREO

COLABORA

TOTAL

2018

51

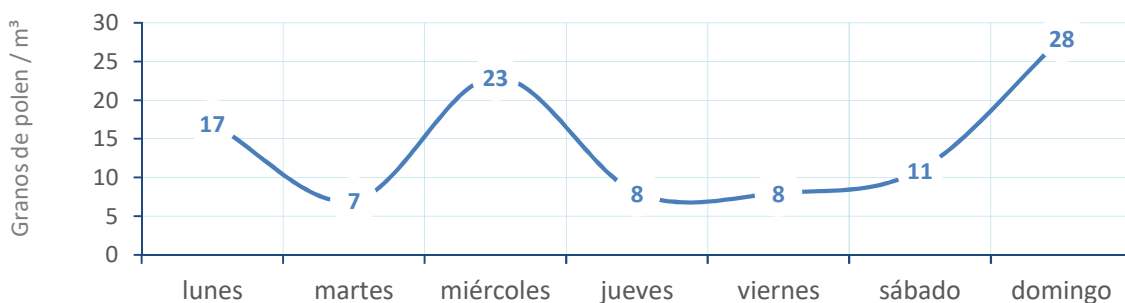
VALENCIA



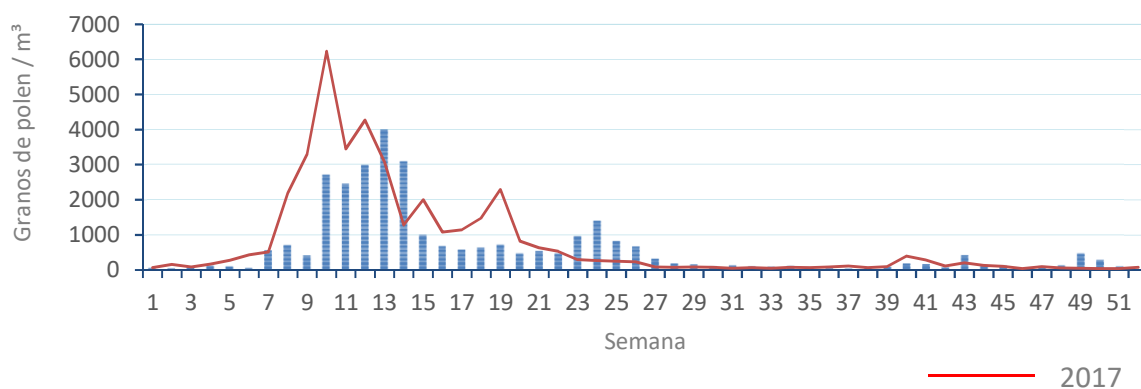
102
gn/m³

POLEN

NIVELES DE POLEN DE LA ÚLTIMA SEMANA

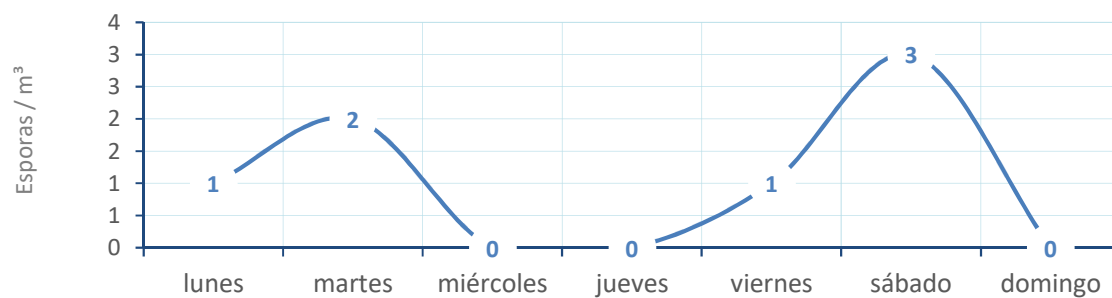


EVOLUCIÓN POLÍNICA SEMANAL



ALTERNARIA

NIVELES DE ALTERNARIA DE LA ÚLTIMA SEMANA



EVOLUCIÓN SEMANAL DE ALTERNARIA

