

CONCENTRACIONES DE POLEN EN EL AMBIENTE

AÑO	SEMANA	PUNTO DE MUESTREO	COLABORA	TOTAL
-----	--------	-------------------	----------	-------

2018

25

ALICANTE

 **LETI** 848 grn/m³

ESTACIÓN	PRIMAVERA	>>VERANO<<		OTOÑO	INVIERNO			TOTAL
----------	-----------	------------	--	-------	----------	--	--	-------

PRINCIPALES TIPOS POLÍNICOS

TIPO POLÍNICO	LUNES 18-jun.	MARTES 19-jun.	MIÉRCOLES 20-jun.	JUEVES 21-jun.	VIERNES 22-jun.	SÁBADO 23-jun.	DOMINGO 24-jun.	TOTAL SEMANA
<i>Amaranthaceae</i> (Cenizo, salsola)	5	1	5	9	5	4	9	38
<i>Cupres./Taxac.</i> (Ciprés, enebro)	5	2	9	5	4	2	14	41
<i>Olea</i> (Olivo)	92	6	11	9	3	7	21	149
<i>Platanus</i> (Plátano de sombra)	–	–	–	–	–	–	–	0
<i>Poaceae</i> (Gramíneas)	19	12	10	3	2	13	19	78
<i>Urticaceae</i> (Ortiga, parietaria)	5	31	17	22	18	36	43	172

Umbral de polen SEAIC 

OTROS TIPOS POLÍNICOS

<i>Apiaceae</i> (Umbelífera)	1		1					
<i>Castanea</i> (Castaño)	2	25	8	9	12	39	33	
<i>Cyperaceae</i> (Juncia, lastán)	2							
<i>Ericaceae</i> (Brezo)	1	1					2	
<i>Ligustrum</i> (Aligustre)				1	1	2	9	
<i>Palmae</i> (Palmeras)						2		
<i>Pinaceae</i> (Pinos, cedros)	17	2	4	2	2	10	34	
<i>Plantago</i> (Llantén)	7	2	3	1	1	3	7	
<i>Quercus</i> (Encina, alcornoque)	47	13	8	10	4	5	26	
<i>Rumex</i> (Acedera)	1	2						
OTROS			1	1	1	2	3	

SUMA	204	97	77	72	53	125	220	
-------------	------------	-----------	-----------	-----------	-----------	------------	------------	---

Datos en granos/m³ de aire

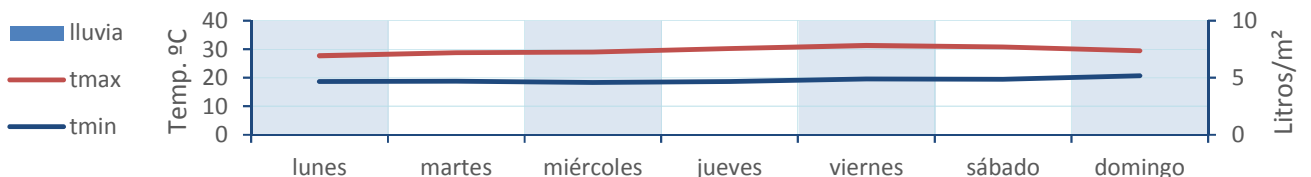
ESPORAS	Alternaria	42	21	64	28	12	52	32	
----------------	-------------------	----	----	----	----	----	----	----	---

Datos en esporas/m³ de aire

Responsable análisis: Javier Suárez

Situación captador: Hospital General Universitario de Alicante

METEO



REPRESENTACIÓN GRÁFICA

AÑO

SEMANA

PUNTO DE MUESTREO

COLABORA

TOTAL

2018

25

ALICANTE



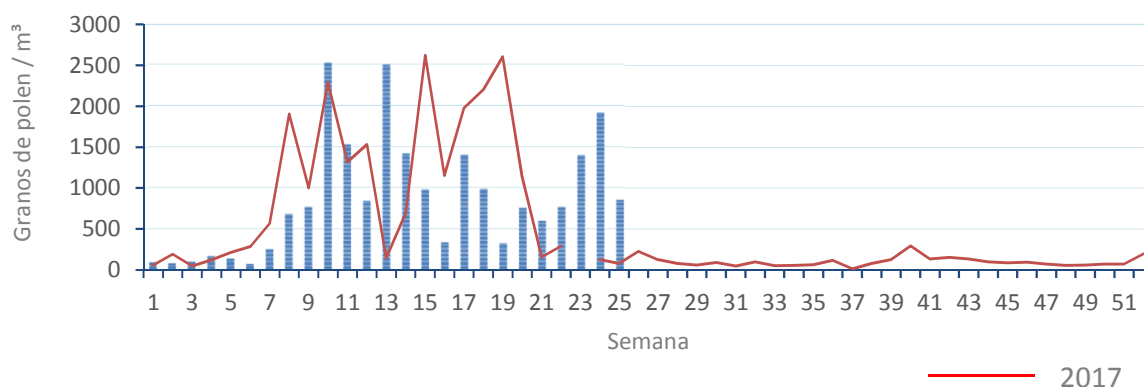
848
gn/m³

POLEN

NIVELES DE POLEN DE LA ÚLTIMA SEMANA



EVOLUCIÓN POLÍNICA SEMANAL

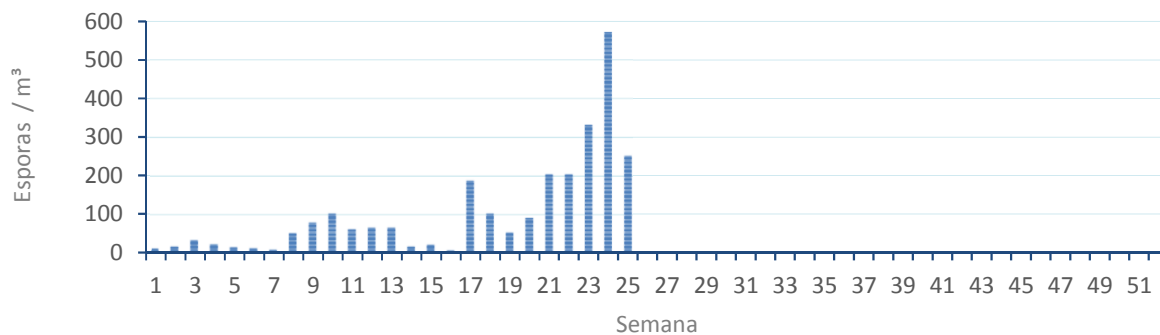


ALTERNARIA

NIVELES DE ALTERNARIA DE LA ÚLTIMA SEMANA



EVOLUCIÓN SEMANAL DE ALTERNARIA



CONCENTRACIONES DE POLEN EN EL AMBIENTE

AÑO	SEMANA	PUNTO DE MUESTREO	COLABORA	TOTAL
-----	--------	-------------------	----------	-------

2018

25

CASTELLÓN



834
grn/m³

ESTACIÓN	PRIMAVERA	>>VERANO<<	OTOÑO	INVIERNO				
----------	-----------	------------	-------	----------	--	--	--	--

PRINCIPALES TIPOS POLÍNICOS

TIPO POLÍNICO	LUNES 18-jun.	MARTES 19-jun.	MIÉRCOLES 20-jun.	JUEVES 21-jun.	VIERNES 22-jun.	SÁBADO 23-jun.	DOMINGO 24-jun.	TOTAL SEMANA
<i>Amaranthaceae</i> (Cenizo, salsola)	1	2	–	–	–	1	–	4
<i>Cupres./Taxac.</i> (Ciprés, enebro)	1	9	3	1	4	–	3	21
<i>Olea</i> (Olivo)	25	23	4	–	1	2	6	61
<i>Platanus</i> (Plátano de sombra)	–	–	–	–	–	–	–	0
<i>Poaceae</i> (Gramíneas)	16	17	8	7	2	17	10	77
<i>Urticaceae</i> (Ortiga, parietaria)	17	40	13	11	11	17	19	128

Umbral de polen SEIAC

altos medios bajos nulos

OTROS TIPOS POLÍNICOS

<i>Apiaceae</i> (Umbelífera)	1	1	–	–	–	–	1	–
<i>Castanea</i> (Castaño)	–	2	5	6	20	13	16	–
<i>Compositae</i> (Tipo <i>Taraxacum</i>)	1	–	–	–	–	–	–	–
<i>Cyperaceae</i> (Juncia, lastán)	–	1	–	–	1	2	1	–
<i>Ericaceae</i> (Brezo)	1	–	–	–	–	–	–	–
<i>Pinaceae</i> (Pinos, cedros)	67	60	9	1	6	8	12	–
<i>Plantago</i> (Llantén)	6	6	1	1	1	–	5	–
<i>Quercus</i> (Encina,)	126	98	13	7	16	9	8	–
<i>Rumex</i> (Acedera)	1	2	–	–	–	–	–	–
<i>Typhaceae</i> (Tifa)	3	2	–	–	1	1	–	–
OTROS	–	–	–	1	–	–	–	–

SUMA

266 263 56 35 63 70 81

Datos en granos/m³ de aire

ESPORAS

Alternaria

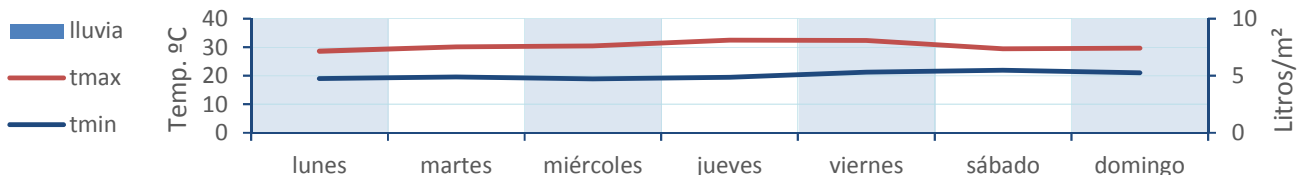
49 38 41 26 11 24 24

Datos en esporas/m³ de aire

Responsable análisis: Javier Suárez

Situación captador: Hospital General de Castellón

METEO



REPRESENTACIÓN GRÁFICA

AÑO

SEMANA

PUNTO DE MUESTREO

COLABORA

TOTAL

2018

25

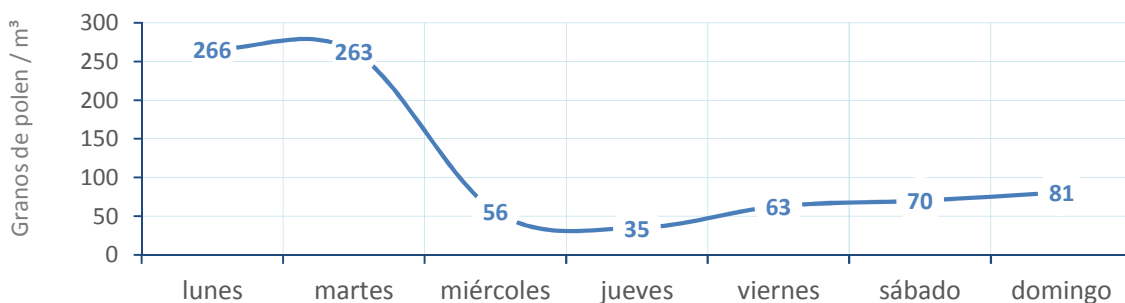
CASTELLÓN



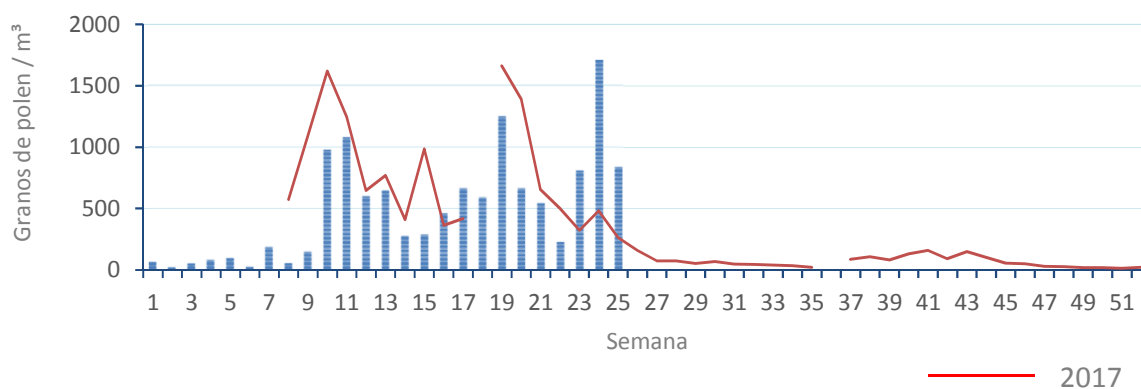
834
gn/m³

POLEN

NIVELES DE POLEN DE LA ÚLTIMA SEMANA

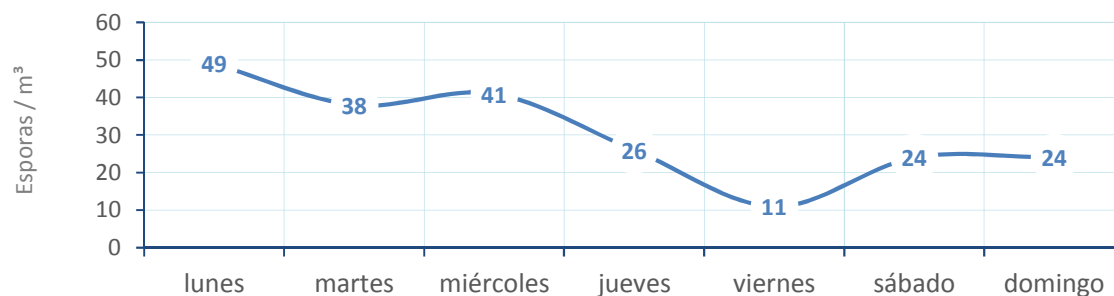


EVOLUCIÓN POLÍNICA SEMANAL

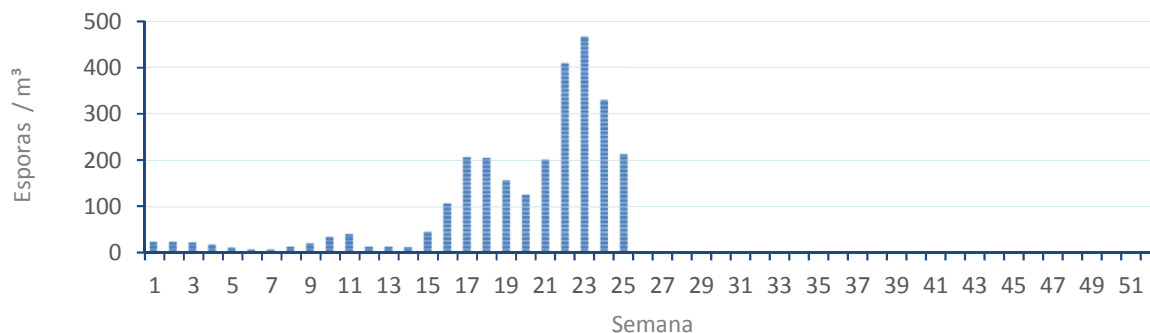


ALTERNARIA

NIVELES DE ALTERNARIA DE LA ÚLTIMA SEMANA



EVOLUCIÓN SEMANAL DE ALTERNARIA



CONCENTRACIONES DE POLEN EN EL AMBIENTE

AÑO	SEMANA	PUNTO DE MUESTREO	COLABORA	TOTAL
-----	--------	-------------------	----------	-------

2018

25

PEGO



LETI

1051
grn/m³

ESTACIÓN	PRIMAVERA	>>VERANO<<	OTOÑO	INVIERNO				
----------	-----------	------------	-------	----------	--	--	--	--

PRINCIPALES TIPOS POLÍNICOS

TIPO POLÍNICO	LUNES 18-jun.	MARTES 19-jun.	MIÉRCOLES 20-jun.	JUEVES 21-jun.	VIERNES 22-jun.	SÁBADO 23-jun.	DOMINGO 24-jun.	TOTAL SEMANA
<i>Amaranthaceae</i> (Cenizo, salsola)	4	6	1	–	–	4	–	15
<i>Cupres./Taxac.</i> (Ciprés, enebro)	10	20	4	1	2	10	4	51
<i>Olea</i> (Olivo)	53	13	9	3	1	18	17	114
<i>Platanus</i> (Plátano de sombra)	–	–	–	–	–	–	–	0
<i>Poaceae</i> (Gramíneas)	18	3	2	2	2	3	15	45
<i>Urticaceae</i> (Ortiga, parietaria)	36	67	34	24	32	59	50	302

Umbral de polen SEAIC

altos
medios
bajos
nulos

OTROS TIPOS POLÍNICOS

<i>Apiaceae</i> (Umbelífera)	3				2			
<i>Castanea</i> (Castaño)	1	11	10	9	11	15	32	
<i>Cyperaceae</i> (Juncia, lastán)					1		1	
<i>Echium</i> (Viborera)	1							
<i>Myrtaceae</i> (Eucalipto, mirto)						1		
<i>Pinaceae</i> (Pinos, cedros)	84	17	3	1	3	7	33	
<i>Plantago</i> (Llantén)	2	2	3	1		3	1	
<i>Quercus</i> (Encina, alcornoque)	141	27	6	2	9	17	18	
<i>Rumex</i> (Acedera)						1	1	
<i>Typhaceae</i> (Tifa)	8	12	5		4	4	4	
OTROS	3	1		1		1	1	

SUMA

364 179 77 44 67 143 177

Datos en granos/m³ de aire

ESPORAS

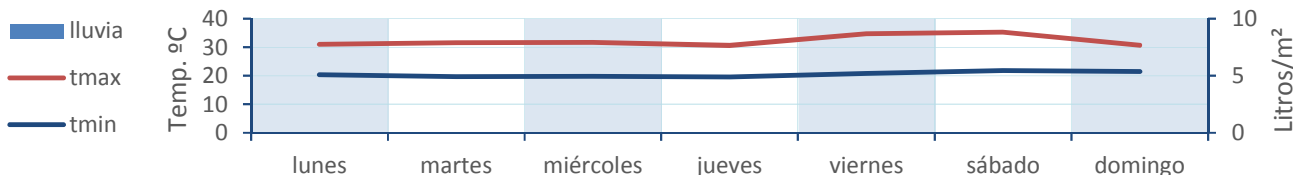
Alternaria

34 31 48 42 20 27 45

Datos en esporas/m³ de aire

Responsable análisis: Javier Suárez
Situación captador: Colegio San Antonio

METEO



REPRESENTACIÓN GRÁFICA

AÑO

SEMANA

PUNTO DE MUESTREO

COLABORA

TOTAL

2018

25

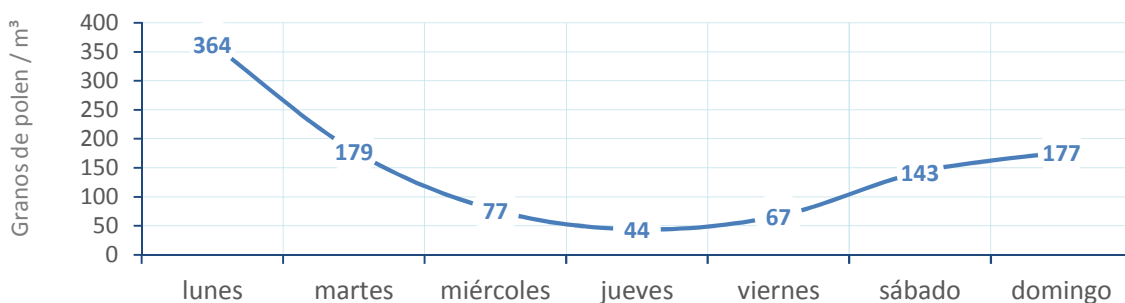
PEGO



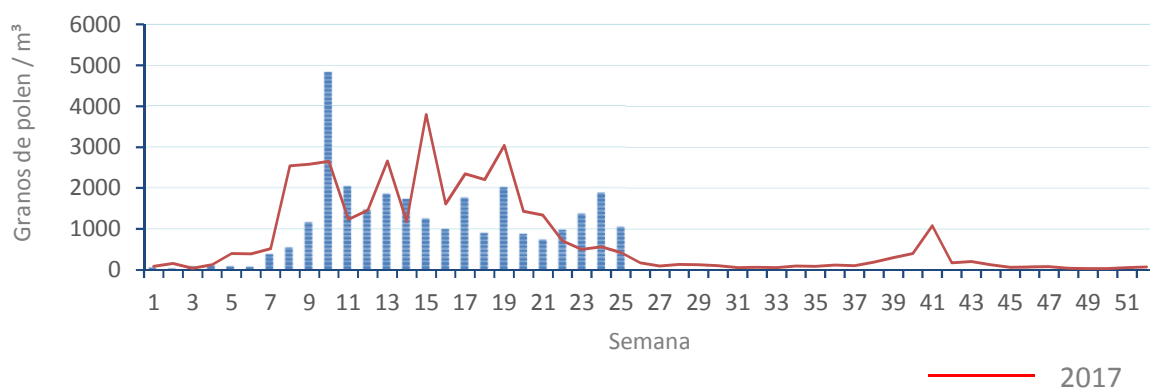
1051
gn/m³

POLEN

NIVELES DE POLEN DE LA ÚLTIMA SEMANA

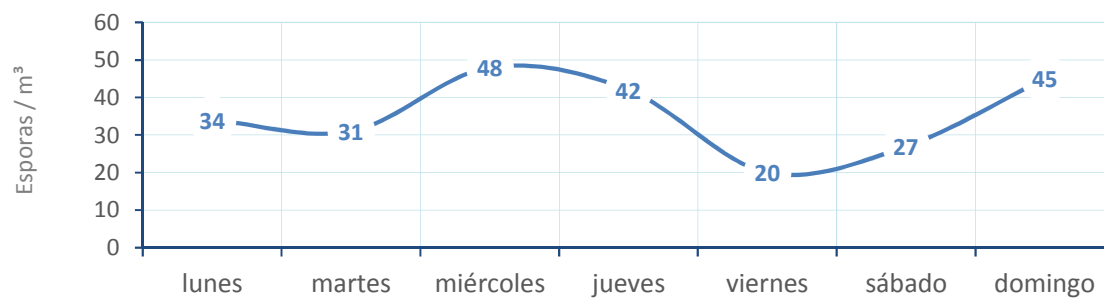


EVOLUCIÓN POLÍNICA SEMANAL

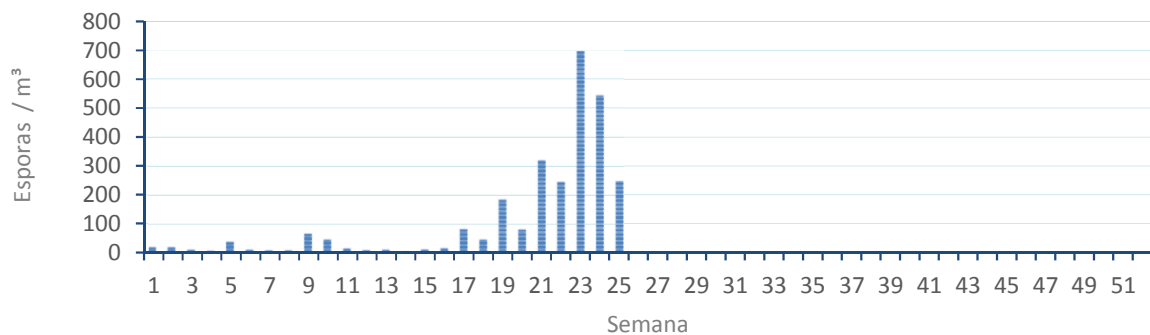


ALTERNARIA

NIVELES DE ALTERNARIA DE LA ÚLTIMA SEMANA



EVOLUCIÓN SEMANAL DE ALTERNARIA



CONCENTRACIONES DE POLEN EN EL AMBIENTE

AÑO	SEMANA	PUNTO DE MUESTREO	COLABORA	TOTAL
-----	--------	-------------------	----------	-------

2018

25

VALENCIA



LETI

826
grn/m³

ESTACIÓN	PRIMAVERA	>>VERANO<<	OTOÑO	INVIERNO					
----------	-----------	------------	-------	----------	--	--	--	--	--

PRINCIPALES TIPOS POLÍNICOS

TIPO POLÍNICO	LUNES 18-jun.	MARTES 19-jun.	MIÉRCOLES 20-jun.	JUEVES 21-jun.	VIERNES 22-jun.	SÁBADO 23-jun.	DOMINGO 24-jun.	TOTAL SEMANA
<i>Amaranthaceae</i> (Cenizo, salsola)	7	2	–	1	1	1	–	12
<i>Cupres./Taxac.</i> (Ciprés, enebro)	7	3	6	4	3	1	1	25
<i>Olea</i> (Olivo)	47	5	6	1	3	2	10	74
<i>Platanus</i> (Plátano de sombra)	–	–	1	1	–	–	–	2
<i>Poaceae</i> (Gramíneas)	20	10	6	1	2	4	5	48
<i>Urticaceae</i> (Ortiga, parietaria)	13	13	24	22	26	11	14	123

Umbral de polen SEAIC

altos
medios bajos
nulos

OTROS TIPOS POLÍNICOS

<i>Artemisia</i> (Artemisa)	1							
<i>Castanea</i> (Castaño)		5	5	5	18	28	52	
<i>Cyperaceae</i> (Juncia, lastán)		1				2		
<i>Ericaceae</i> (Brezo)	2							
<i>Palmae</i> (Palmeras)			1	2				
<i>Pinaceae</i> (Pinos, cedros)	95	11	13	4	4	2	6	
<i>Plantago</i> (Llantén)	15		2	2			1	
<i>Quercus</i> (Encina, alcornoque)	151	42	16	16	7	4	10	
<i>Rumex</i> (Acedera)			1	1	1		1	
<i>Typhaceae</i> (Tifa)						1		
OTROS	2	5	2	4			1	

SUMA

360 97 83 64 65 56 101

Datos en granos/m³ de aire

ESPORAS

Alternaria

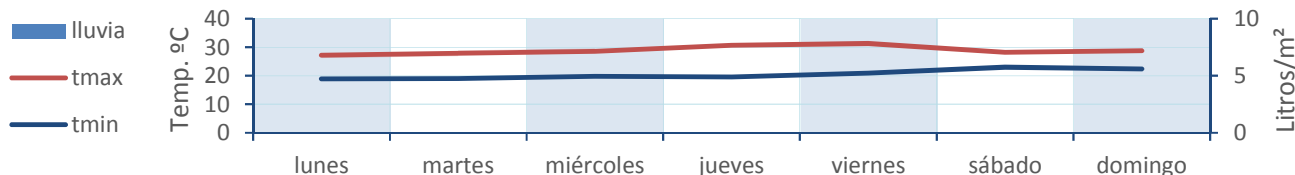
27 39 45 28 18 26 67

Datos en esporas/m³ de aire

Responsable análisis: Javier Suárez

Situación captador: Hospital Clínico de Valencia

METEO



REPRESENTACIÓN GRÁFICA

AÑO

SEMANA

PUNTO DE MUESTREO

COLABORA

TOTAL

2018

25

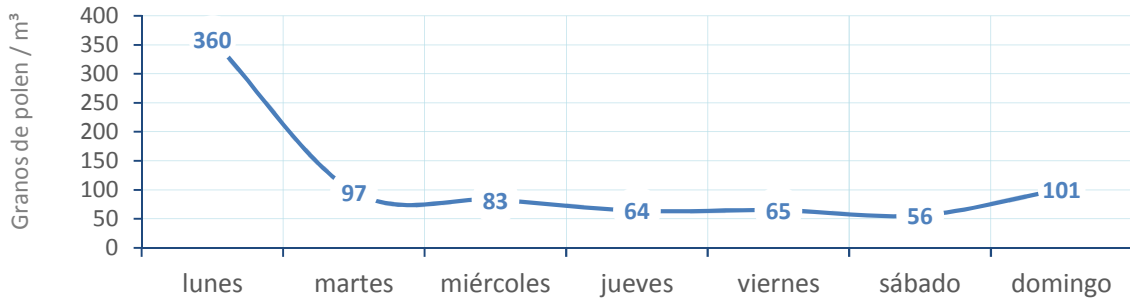
VALENCIA



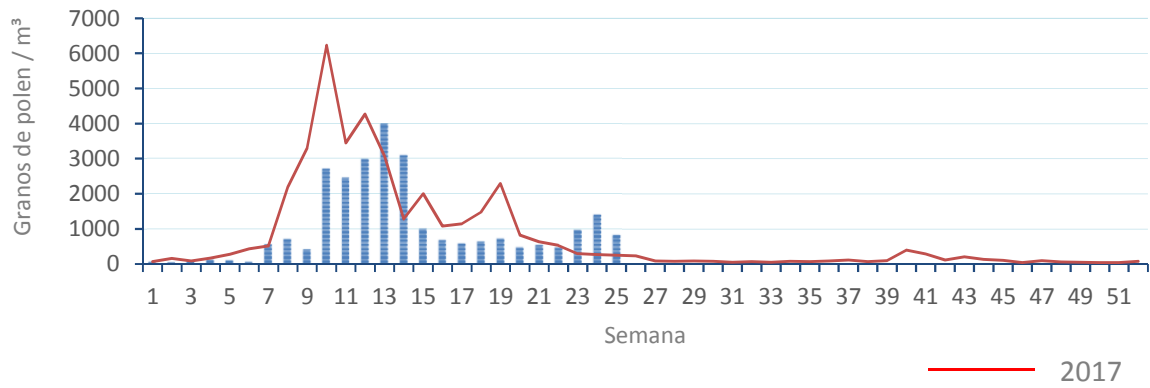
826
gn/m³

POLEN

NIVELES DE POLEN DE LA ÚLTIMA SEMANA

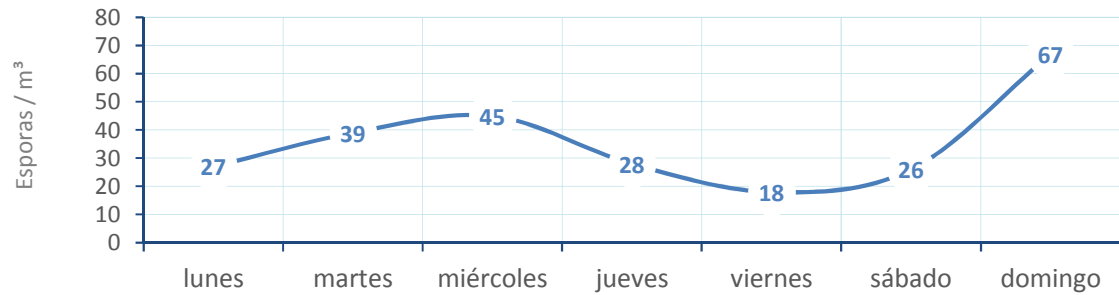


EVOLUCIÓN POLÍNICA SEMANAL



ALTERNARIA

NIVELES DE ALTERNARIA DE LA ÚLTIMA SEMANA



EVOLUCIÓN SEMANAL DE ALTERNARIA

