

# CONCENTRACIONES DE POLEN EN EL AMBIENTE

AÑO	SEMANA	PUNTO DE MUESTREO	COLABORA	TOTAL
-----	--------	-------------------	----------	-------

2019

3

ALICANTE



298  
grn/m<sup>3</sup>

ESTACIÓN	PRIMAVERA	VERANO	OTOÑO	>>INVIERNO<<	TOTAL
----------	-----------	--------	-------	--------------	-------

## PRINCIPALES TIPOS POLÍNICOS

TIPO POLÍNICO	LUNES 14-ene.	MARTES 15-ene.	MIÉRCOLES 16-ene.	JUEVES 17-ene.	VIERNES 18-ene.	SÁBADO 19-ene.	DOMINGO 20-ene.	TOTAL SEMANA
<i>Amaranthaceae</i> (Cenizo, salsola)	SIN	SIN	4	3	3	1	3	14
<i>Cupres./Taxac.</i> (Ciprés, enebro)	D	D	7	62	40	34	45	188
<i>Olea</i> (Olivo)	A	A	—	—	—	—	—	0
<i>Platanus</i> (Plátano de sombra)	T	T	—	—	—	—	—	0
<i>Poaceae</i> (Gramíneas)	O	O	—	1	—	1	—	2
<i>Urticaceae</i> (Ortiga, parietaria)	S	S	3	8	10	9	2	32

## OTROS TIPOS POLÍNICOS

TIPO POLÍNICO	LUNES 14-ene.	MARTES 15-ene.	MIÉRCOLES 16-ene.	JUEVES 17-ene.	VIERNES 18-ene.	SÁBADO 19-ene.	DOMINGO 20-ene.
<i>Artemisia</i> (Artemisa)			6	1	9	11	11
<i>Brassicaceae</i> (Crucífera)				3		1	
<i>Fraxinus</i> (Fresno)					2	6	
<i>Mercurialis</i> (Mercurial)					1		
<i>Palmae</i> (Palmeras)			1			2	1
<i>Pinaceae</i> (Pinos, cedros)						1	
<i>Urtica membranacea</i>				3			
OTROS			1			2	

Umbral de polen SEAIC: ■ altos ■ medios ■ bajos  nulos

<b>SUMA</b>	<b>0</b>	<b>0</b>	<b>22</b>	<b>81</b>	<b>65</b>	<b>68</b>	<b>62</b>	
-------------	----------	----------	-----------	-----------	-----------	-----------	-----------	--

Datos en granos/m<sup>3</sup> de aire

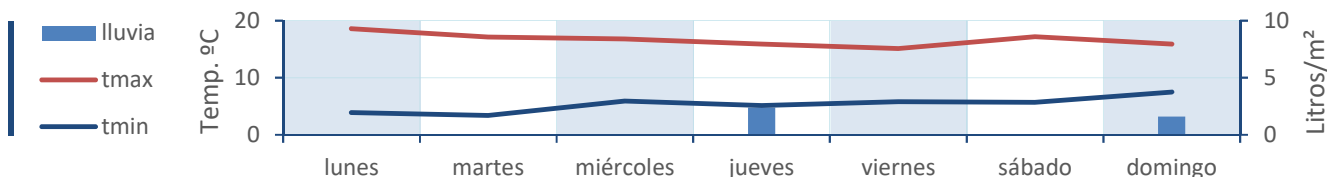
<b>ESPORAS</b>	<b>Alternaria</b>	<b>0</b>	<b>0</b>	<b>2</b>	<b>3</b>	<b>2</b>	<b>0</b>	<b>3</b>	
----------------	-------------------	----------	----------	----------	----------	----------	----------	----------	--

Datos en esporas/m<sup>3</sup> de aire

Responsable análisis: Javier Suárez

Situación captador: Hospital General Universitario de Alicante

## METEO



# REPRESENTACIÓN GRÁFICA

AÑO

SEMANA

PUNTO DE MUESTREO

COLABORA

TOTAL

2019

3

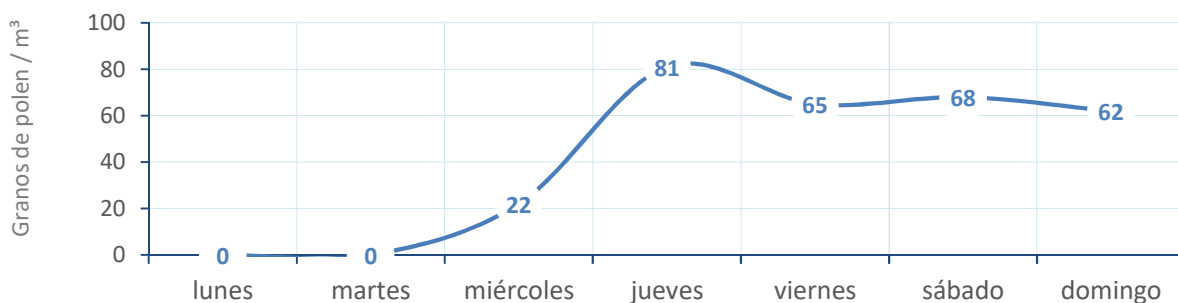
ALICANTE



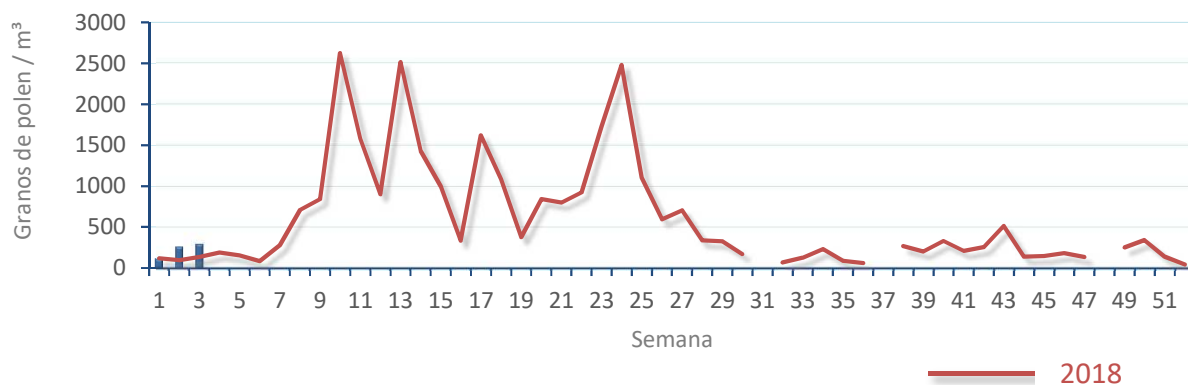
298  
gn/m<sup>3</sup>

POLEN

NIVELES DE POLEN DE LA ÚLTIMA SEMANA

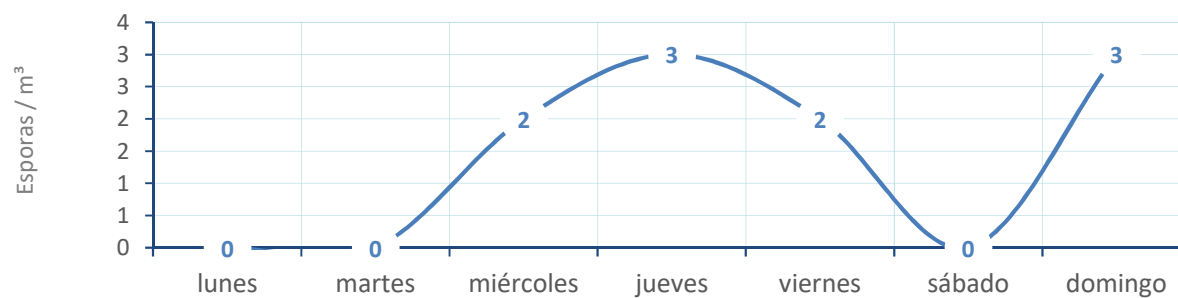


EVOLUCIÓN POLÍNICA SEMANAL

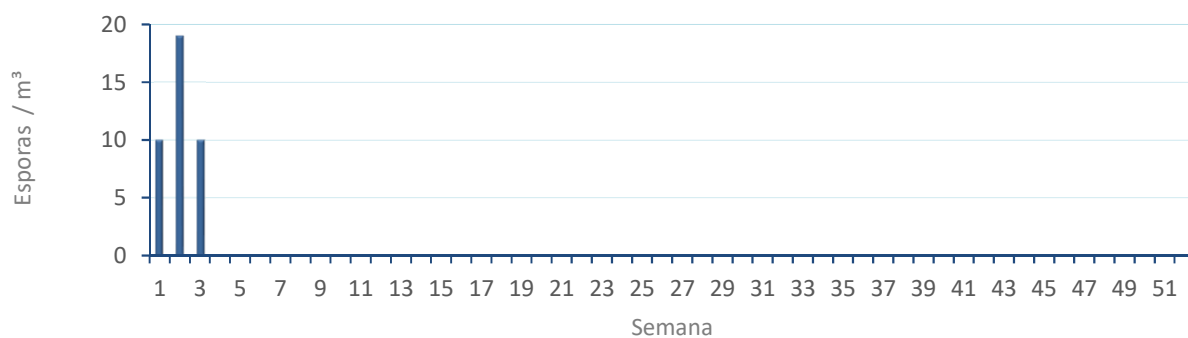


ALTERNARIA

NIVELES DE ALTERNARIA DE LA ÚLTIMA SEMANA



EVOLUCIÓN SEMANAL DE ALTERNARIA



# COMPARACIÓN RESPECTO AL AÑO 2018

AÑO SEMANA PUNTO DE MUESTREO COLABORA AÑOS

2019

3

ALICANTE

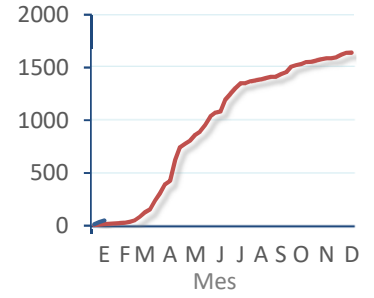
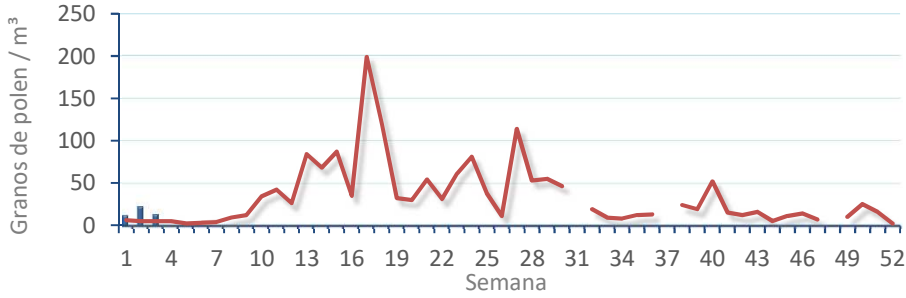


TIPOS

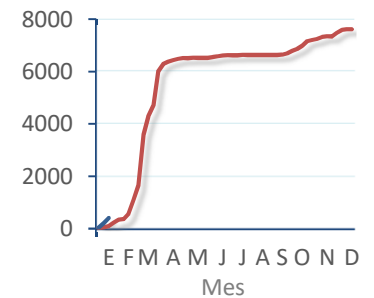
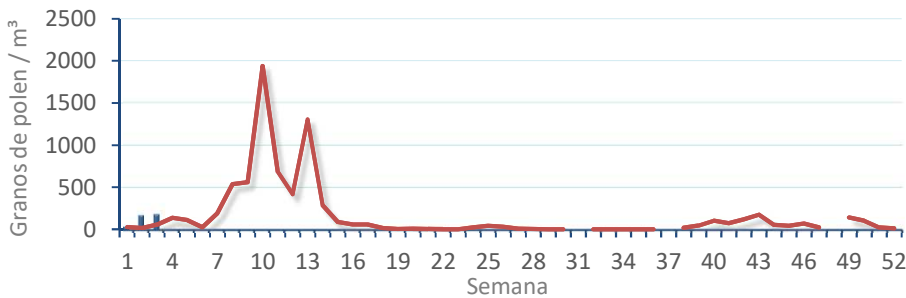
EVOLUCIÓN SEMANAL

DATOS AGRUPADOS

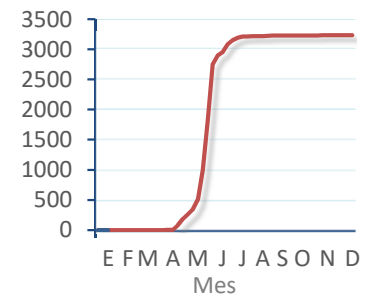
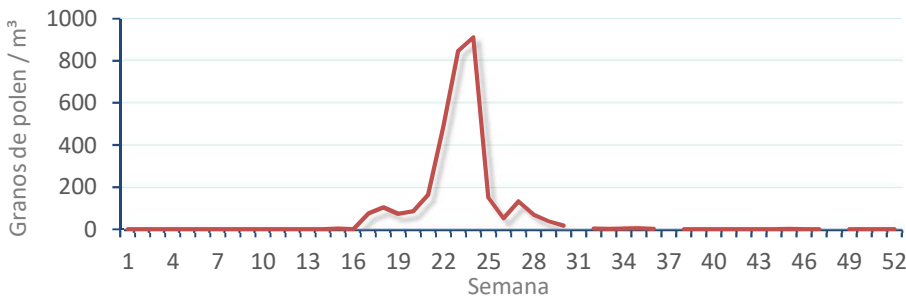
*Amaranthaceae*  
(Cenizo, salsola)



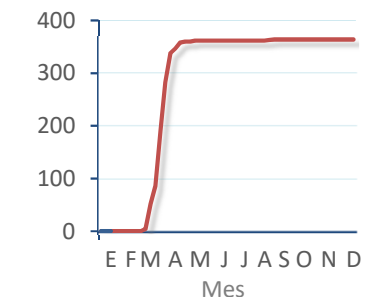
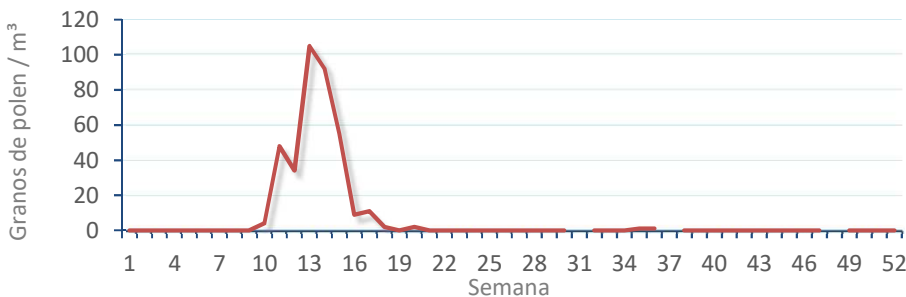
*Cupres. / Taxac.*  
(Ciprés, enebro)



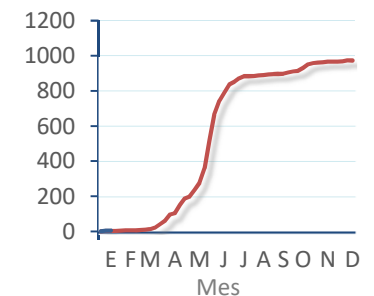
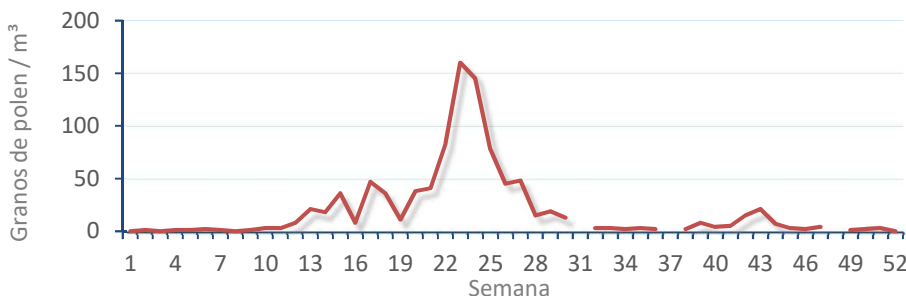
*Olea europaea*  
(Olivo)



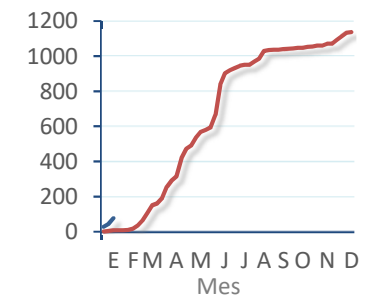
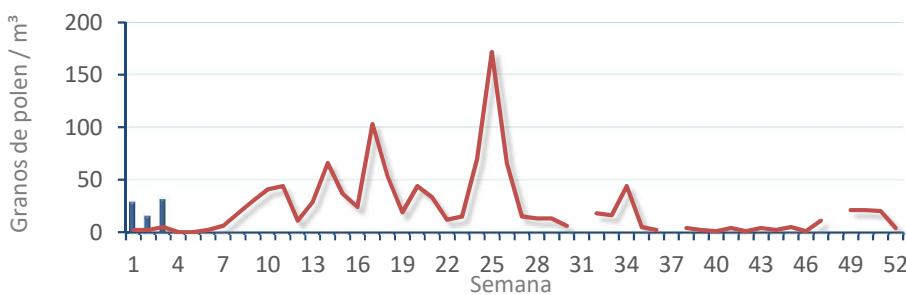
*Platanus sp.*  
(Plátano de sombra)



*Poaceae*  
(Gramíneas)



*Urticaceae*  
(Ortigas, parietarias)



# CONCENTRACIONES DE POLEN EN EL AMBIENTE

AÑO	SEMANA	PUNTO DE MUESTREO	COLABORA	TOTAL
-----	--------	-------------------	----------	-------

2019

3

CASTELLÓN



278  
grn/m<sup>3</sup>

ESTACIÓN	PRIMAVERA	VERANO	OTOÑO	>>INVIERNO<<	TOTAL
----------	-----------	--------	-------	--------------	-------

## PRINCIPALES TIPOS POLÍNICOS

TIPO POLÍNICO	LUNES 14-ene.	MARTES 15-ene.	MIÉRCOLES 16-ene.	JUEVES 17-ene.	VIERNES 18-ene.	SÁBADO 19-ene.	DOMINGO 20-ene.	TOTAL SEMANA
<i>Amaranthaceae</i> (Cenizo, salsola)	–	–	–	–	–	–	–	0
<i>Cupres./Taxac.</i> (Ciprés, enebro)	39	13	39	87	30	13	18	239
<i>Olea</i> (Olivo)	–	–	–	–	–	–	–	0
<i>Platanus</i> (Plátano de sombra)	1	–	–	–	–	–	–	1
<i>Poaceae</i> (Gramíneas)	–	–	–	1	–	1	–	2
<i>Urticaceae</i> (Ortiga, parietaria)	9	2	2	3	1	5	1	23

## OTROS TIPOS POLÍNICOS

TIPO POLÍNICO	LUNES 14-ene.	MARTES 15-ene.	MIÉRCOLES 16-ene.	JUEVES 17-ene.	VIERNES 18-ene.	SÁBADO 19-ene.	DOMINGO 20-ene.
<i>Brassicaceae</i> (Crucífera)	1	–	1	–	1	–	–
<i>Corylus</i> (Avellano)	–	–	–	1	1	–	–
<i>Ericaceae</i> (Brezo)	1	–	–	–	–	–	–
<i>Fraxinus</i> (Fresno)	–	–	–	–	–	1	–
<i>Mercurialis</i> (Mercurial)	–	1	–	1	–	4	–

Umbral de polen SEIAC

altos  
medios

bajos  
nulos

**SUMA**

**51    16    42    93    33    24    19**

Datos en granos/m<sup>3</sup> de aire

**ESPORAS**

**Alternaria**

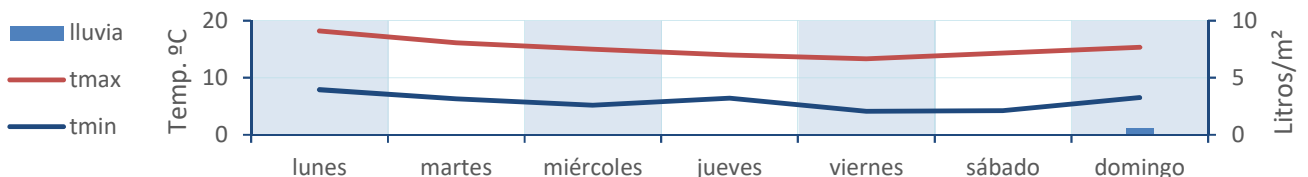
**3    1    3    3    1    4    3**

Datos en esporas/m<sup>3</sup> de aire

Responsable análisis: Javier Suárez

Situación captador: Hospital General de Castellón

**METEO**



# REPRESENTACIÓN GRÁFICA

AÑO

SEMANA

PUNTO DE MUESTREO

COLABORA

TOTAL

2019

3

CASTELLÓN



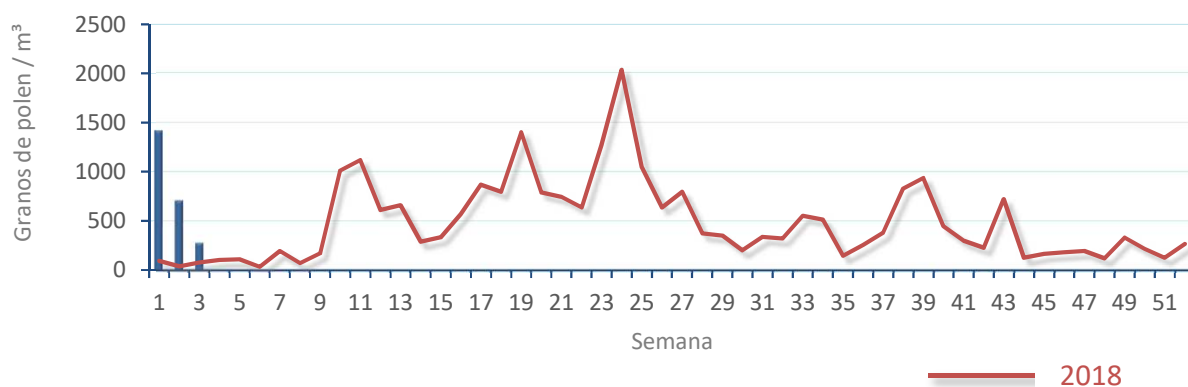
278  
gn/m<sup>3</sup>

POLEN

NIVELES DE POLEN DE LA ÚLTIMA SEMANA

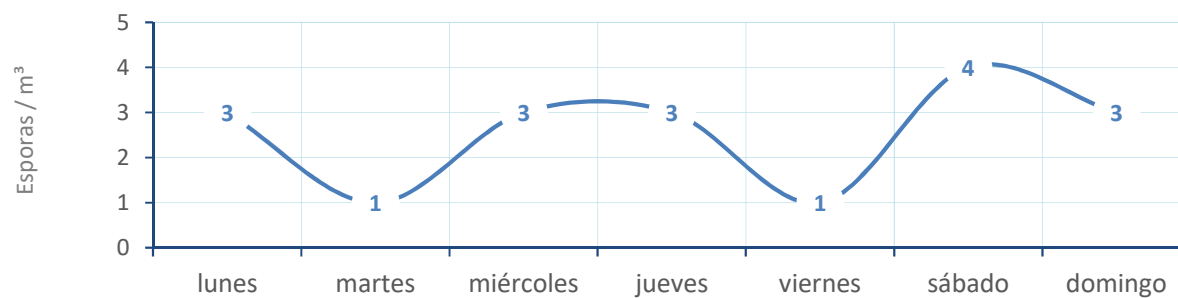


EVOLUCIÓN POLÍNICA SEMANAL

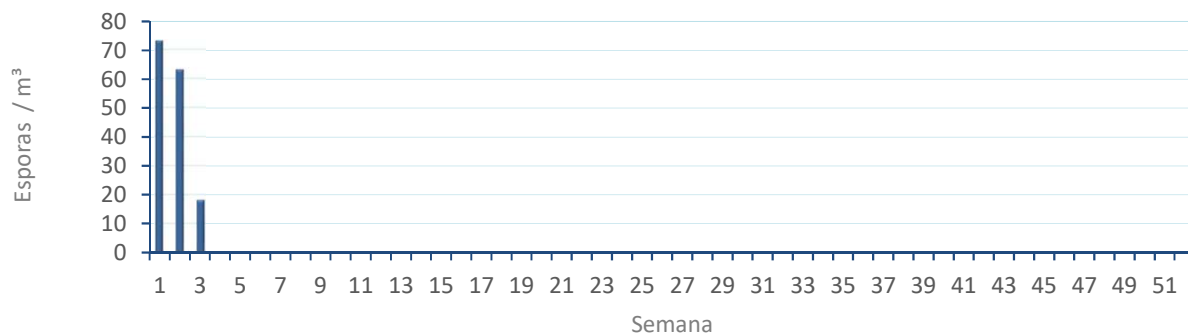


ALTERNARIA

NIVELES DE ALTERNARIA DE LA ÚLTIMA SEMANA



EVOLUCIÓN SEMANAL DE ALTERNARIA

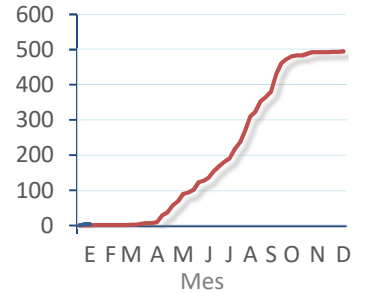
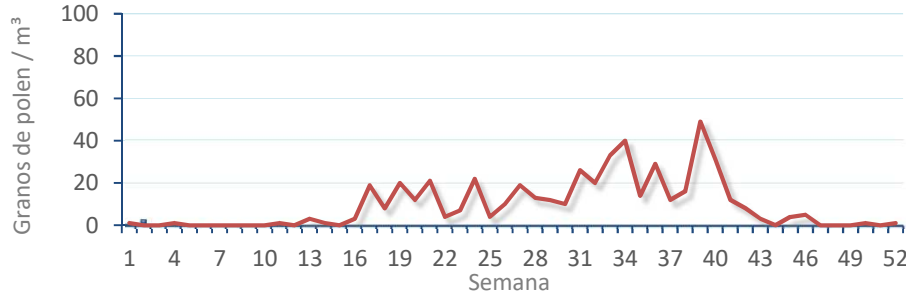


# COMPARACIÓN RESPECTO AL AÑO 2018

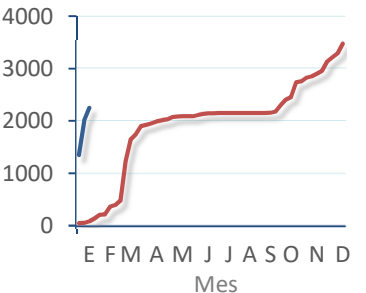
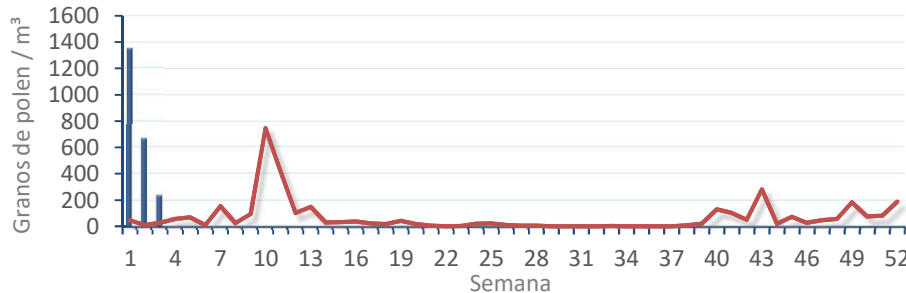
**AÑO** 2019    **SEMANA** 3    **PUNTO DE MUESTREO** CASTELLÓN    **COLABORA** LETI    **AÑOS** 2018 2019

**TIPOS**    **EVOLUCIÓN SEMANAL**    **DATOS AGRUPADOS**

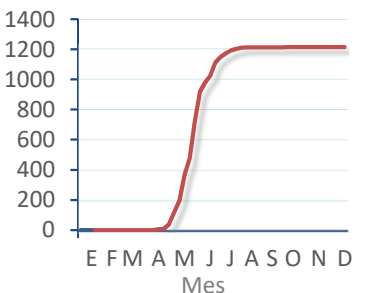
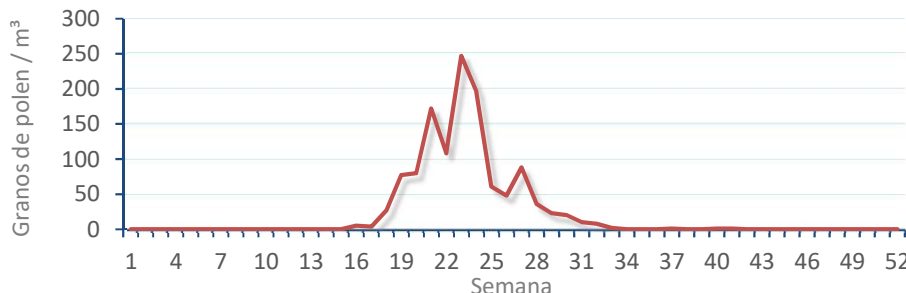
*Amaranthaceae*  
(Cenizo, salsola)



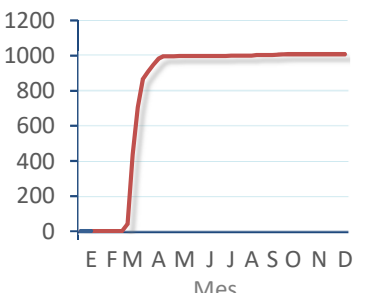
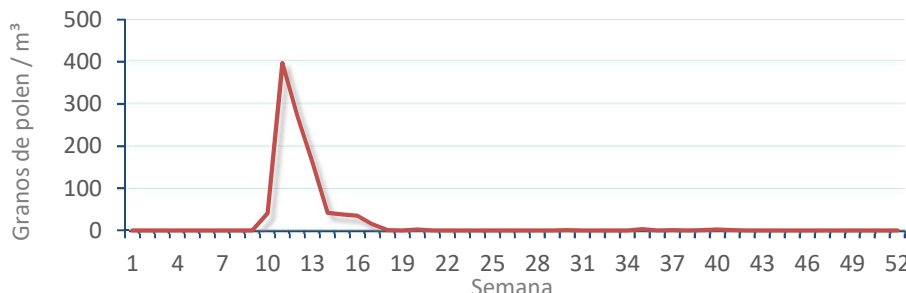
*Cupres. / Taxac.*  
(Ciprés, enebro)



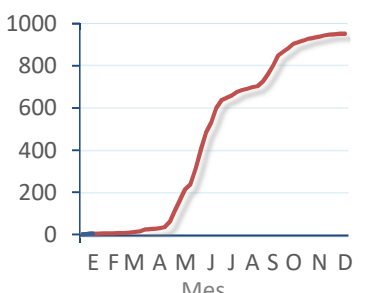
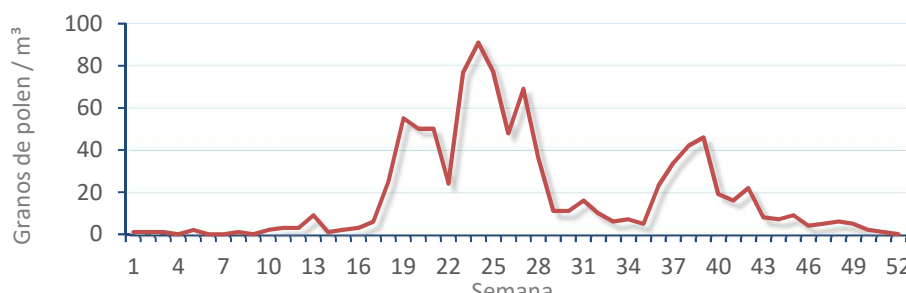
*Olea europaea*  
(Olivo)



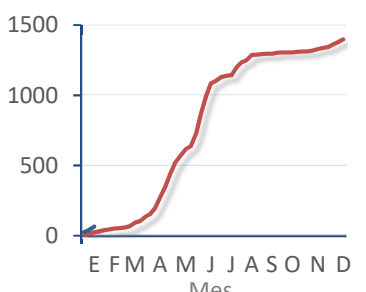
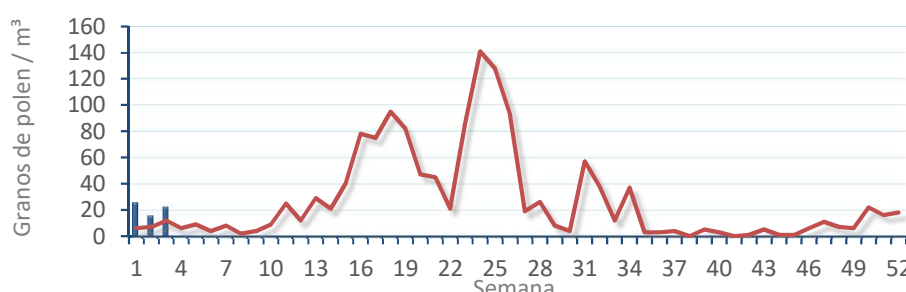
*Platanus sp.*  
(Plátano de sombra)



*Poaceae*  
(Gramíneas)



*Urticaceae*  
(Ortigas, parietarias)



# CONCENTRACIONES DE POLEN EN EL AMBIENTE

AÑO	SEMANA	PUNTO DE MUESTREO	COLABORA	TOTAL
-----	--------	-------------------	----------	-------

2019

3

PEGO



346  
grn/m<sup>3</sup>

ESTACIÓN	PRIMAVERA	VERANO	OTOÑO	>>INVIERNO<<	TOTAL
----------	-----------	--------	-------	--------------	-------

## PRINCIPALES TIPOS POLÍNICOS

TIPO POLÍNICO	LUNES 14-ene.	MARTES 15-ene.	MIÉRCOLES 16-ene.	JUEVES 17-ene.	VIERNES 18-ene.	SÁBADO 19-ene.	DOMINGO 20-ene.	TOTAL SEMANA
<i>Amaranthaceae</i> (Cenizo, salsola)	1	1	–	–	–	–	–	2
<i>Cupres./Taxac.</i> (Ciprés, enebro)	18	35	39	67	40	12	7	218
<i>Olea</i> (Olivo)	–	–	–	–	–	–	–	0
<i>Platanus</i> (Plátano de sombra)	–	–	–	–	–	–	–	0
<i>Poaceae</i> (Gramíneas)	–	–	–	–	–	–	–	0
<i>Urticaceae</i> (Ortiga, parietaria)	8	4	9	4	3	3	3	34

## OTROS TIPOS POLÍNICOS

TIPO POLÍNICO	LUNES 14-ene.	MARTES 15-ene.	MIÉRCOLES 16-ene.	JUEVES 17-ene.	VIERNES 18-ene.	SÁBADO 19-ene.	DOMINGO 20-ene.
<i>Brassicaceae</i> (Crucifera)	–	–	4	–	–	–	–
<i>Corylus</i> (Avellano)	–	–	1	1	–	–	–
<i>Fraxinus</i> (Fresno)	1	–	–	2	1	4	–
<i>Mercurialis</i> (Mercurial)	–	1	–	1	1	1	–
<i>Palmae</i> (Palmeras)	–	1	–	–	–	–	–
<i>Pinaceae</i> (Pinos, cedros)	3	–	–	1	1	–	1
<i>Urtica membranacea</i>	12	4	8	9	16	9	7
OTROS	–	–	–	2	–	–	–

Umbral de polen SEIAC

altos medios bajos nulos

SUMA

43

46

61

87

62

29

18

Datos en granos/m<sup>3</sup> de aire

ESPORAS

Alternaria

4

1

2

2

5

3

3

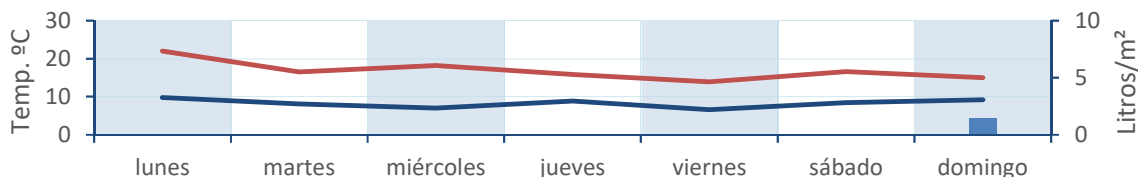
Datos en esporas/m<sup>3</sup> de aire

Responsable análisis: Javier Suárez

Situación captador: Hospital Clínico de Valencia

METEO

lluvia  
tmax  
tmin



# REPRESENTACIÓN GRÁFICA

AÑO

SEMANA

PUNTO DE MUESTREO

COLABORA

TOTAL

2019

3

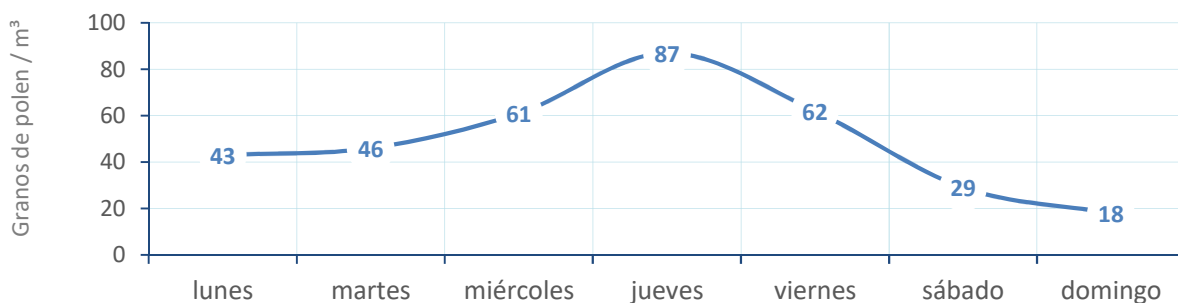
PEGO



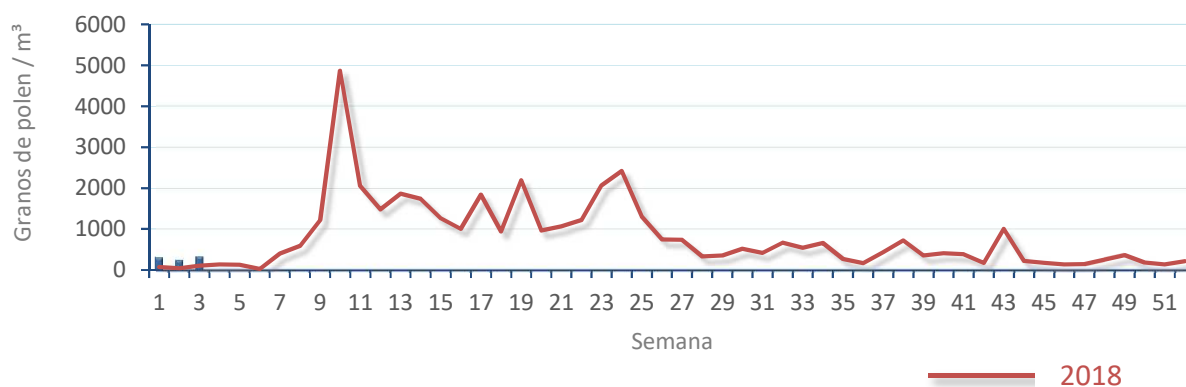
346  
gn/m<sup>3</sup>

POLEN

NIVELES DE POLEN DE LA ÚLTIMA SEMANA

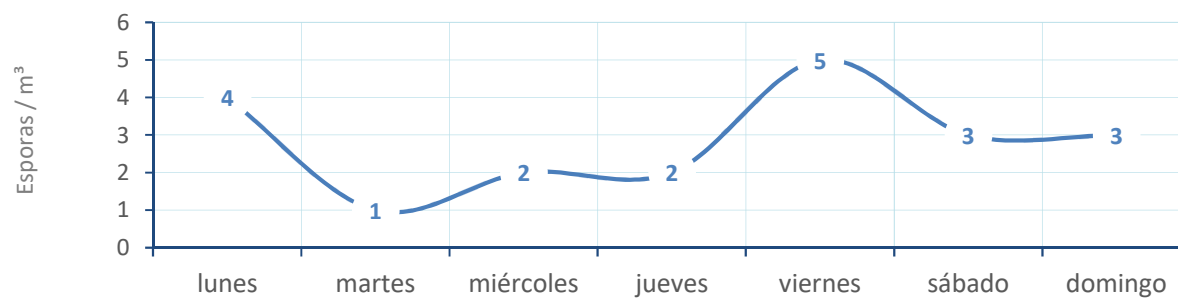


EVOLUCIÓN POLÍNICA SEMANAL

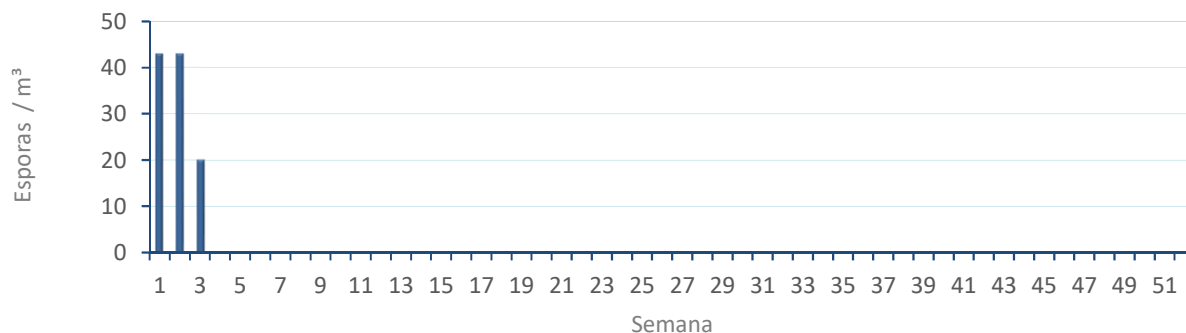


ALTERNARIA

NIVELES DE ALTERNARIA DE LA ÚLTIMA SEMANA



EVOLUCIÓN SEMANAL DE ALTERNARIA





# COMPARACIÓN RESPECTO AL AÑO 2018

AÑO SEMANA PUNTO DE MUESTREO COLABORA AÑOS

2019

3

PEGO

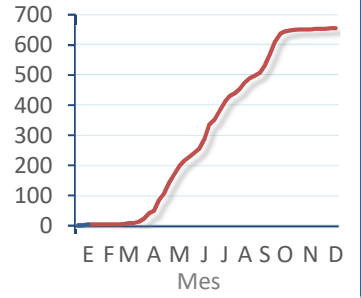
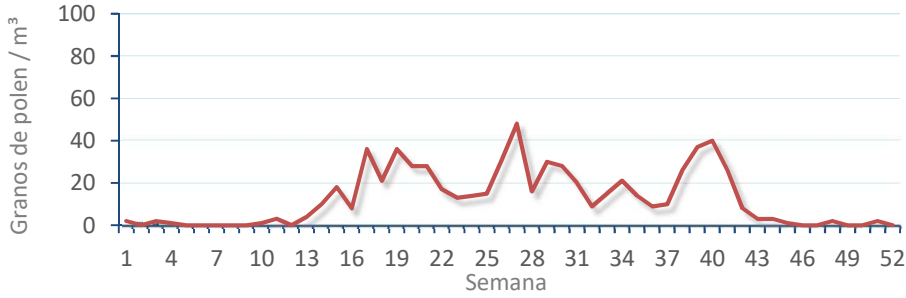


TIPOS

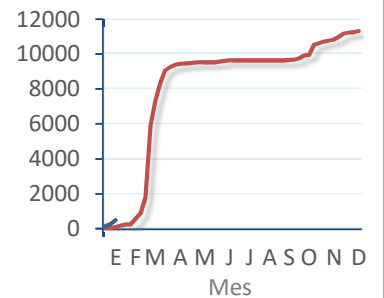
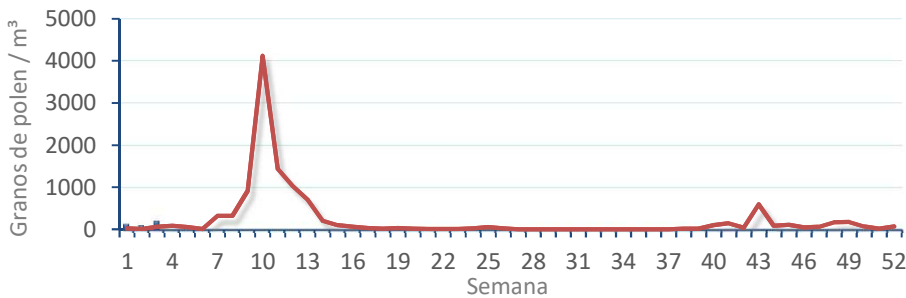
EVOLUCIÓN SEMANAL

DATOS AGRUPADOS

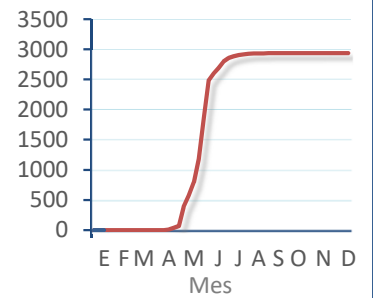
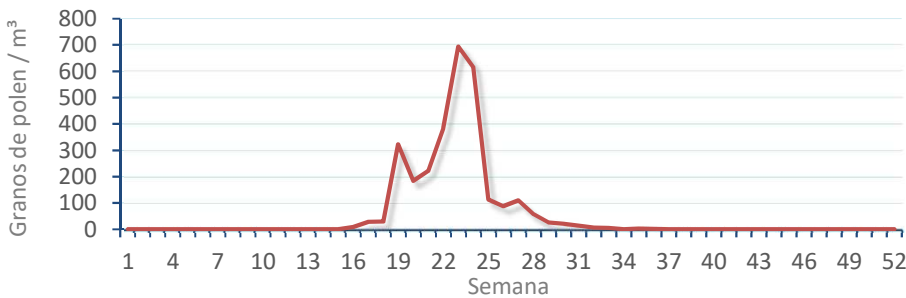
*Amaranthaceae*  
(Cenizo, salsola)



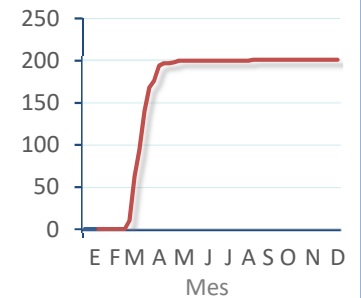
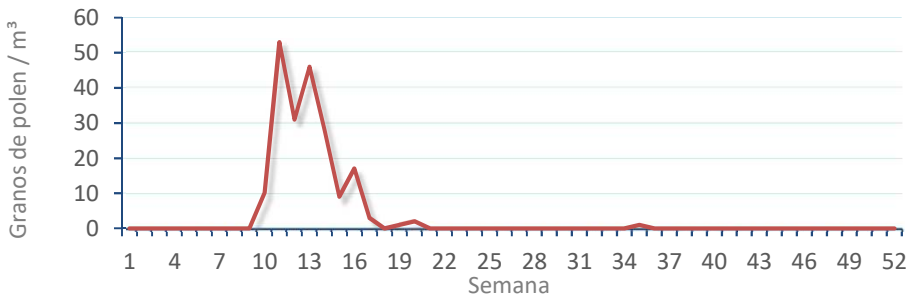
*Cupres. / Taxac.*  
(Ciprés, enebro)



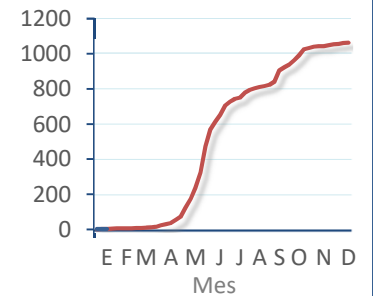
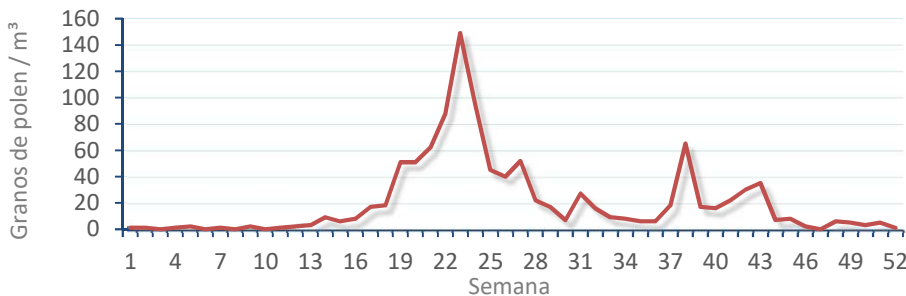
*Olea europaea*  
(Olivo)



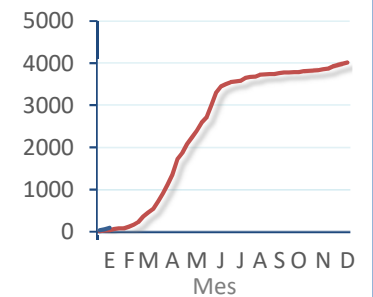
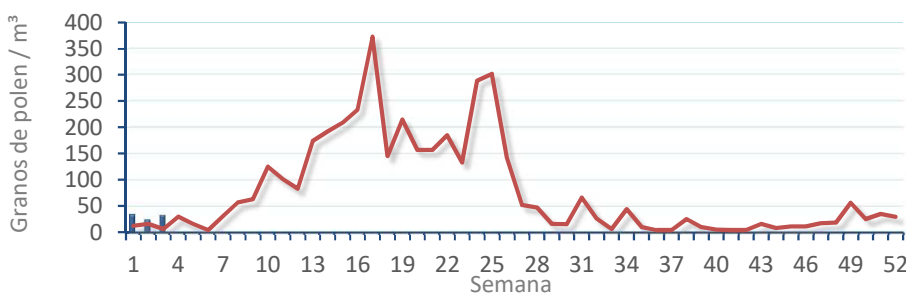
*Platanus sp.*  
(Plátano de sombra)



*Poaceae*  
(Gramíneas)



*Urticaceae*  
(Ortigas, parietarias)



# CONCENTRACIONES DE POLEN EN EL AMBIENTE

AÑO	SEMANA	PUNTO DE MUESTREO	COLABORA	TOTAL
-----	--------	-------------------	----------	-------

2019

3

VALENCIA



287  
grn/m<sup>3</sup>

ESTACIÓN	PRIMAVERA	VERANO	OTOÑO	>>INVIERNO<<	TOTAL
----------	-----------	--------	-------	--------------	-------

## PRINCIPALES TIPOS POLÍNICOS

TIPO POLÍNICO	LUNES 14-ene.	MARTES 15-ene.	MIÉRCOLES 16-ene.	JUEVES 17-ene.	VIERNES 18-ene.	SÁBADO 19-ene.	DOMINGO 20-ene.	TOTAL SEMANA
<i>Amaranthaceae</i> (Cenizo, salsola)	–	–	–	–	–	–	1	1
<i>Cupres./Taxac.</i> (Ciprés, enebro)	40	28	59	36	15	20	25	223
<i>Olea</i> (Olivo)	–	–	–	–	–	–	–	0
<i>Platanus</i> (Plátano de sombra)	1	–	–	1	–	–	–	2
<i>Poaceae</i> (Gramíneas)	–	–	–	1	–	–	–	1
<i>Urticaceae</i> (Ortiga, parietaria)	5	2	7	2	5	5	3	29

## OTROS TIPOS POLÍNICOS

TIPO POLÍNICO	LUNES 14-ene.	MARTES 15-ene.	MIÉRCOLES 16-ene.	JUEVES 17-ene.	VIERNES 18-ene.	SÁBADO 19-ene.	DOMINGO 20-ene.	TOTAL SEMANA
<i>Apiaceae</i> (Umbelífera)	–	–	–	–	–	–	–	–
<i>Brassicaceae</i> (Crucífera)	1	–	–	–	2	1	–	4
<i>Casuarina</i> (Pino de Australia)	1	–	–	1	–	–	–	2
<i>Fraxinus</i> (Fresno)	–	2	1	–	–	4	–	7
<i>Mercurialis</i> (Mercurial)	1	3	1	–	–	2	1	8
<i>Palmae</i> (Palmeras)	1	–	1	–	–	–	1	3
<i>Pinaceae</i> (Pinos, cedros)	–	–	–	–	–	1	–	1
<i>Urtica membranacea</i>	–	1	1	–	–	2	–	4
OTROS	1	–	1	–	–	–	–	2

Umbral de polen SEIAC

altos medios

bajos nulos

SUMA

51

36

71

41

22

35

31

Datos en granos/m<sup>3</sup> de aire

ESPORAS

Alternaria

1

1

2

1

4

3

1

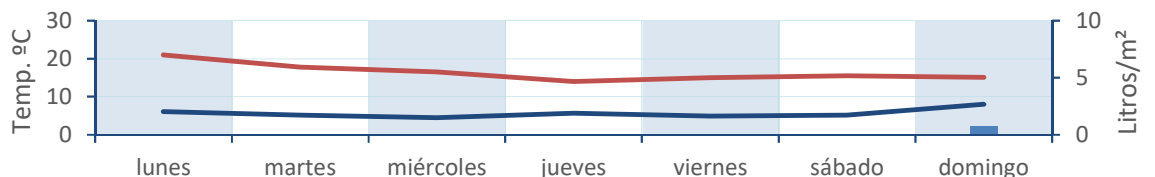
Datos en esporas/m<sup>3</sup> de aire

Responsable análisis: Javier Suárez

Situación captador: Hospital Clínico de Valencia

METEO

lluvia  
tmax  
tmin



# REPRESENTACIÓN GRÁFICA

AÑO

SEMANA

PUNTO DE MUESTREO

COLABORA

TOTAL

2019

3

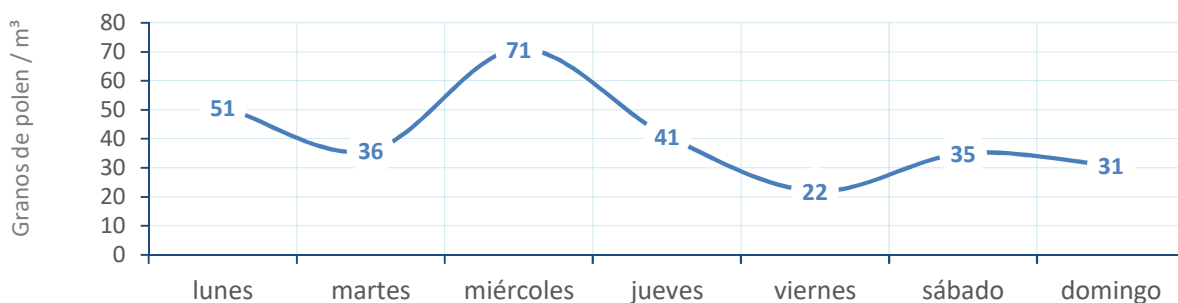
VALENCIA



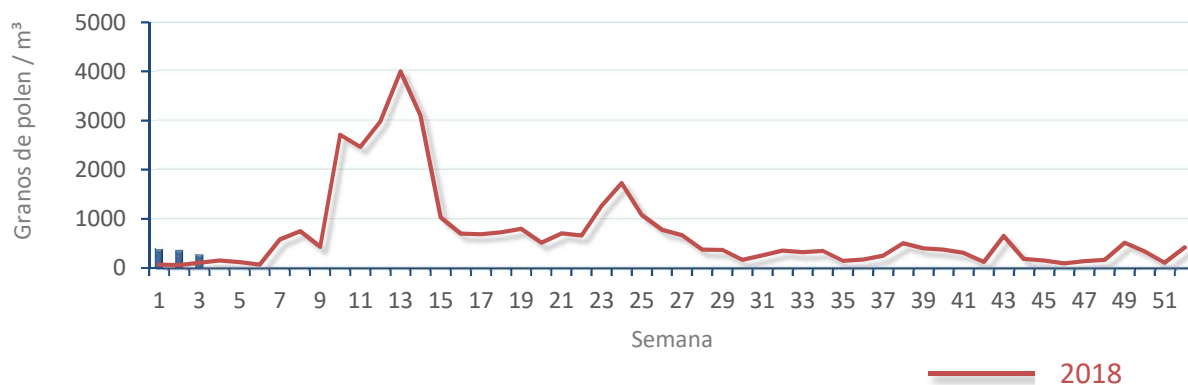
287  
gn/m<sup>3</sup>

POLEN

NIVELES DE POLEN DE LA ÚLTIMA SEMANA

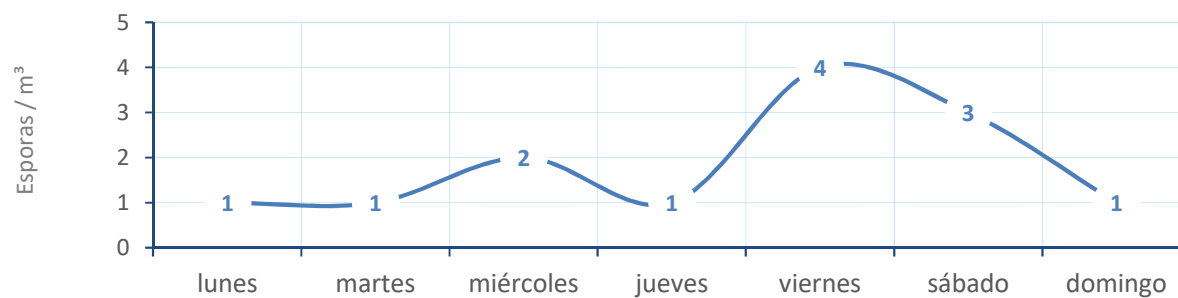


EVOLUCIÓN POLÍNICA SEMANAL

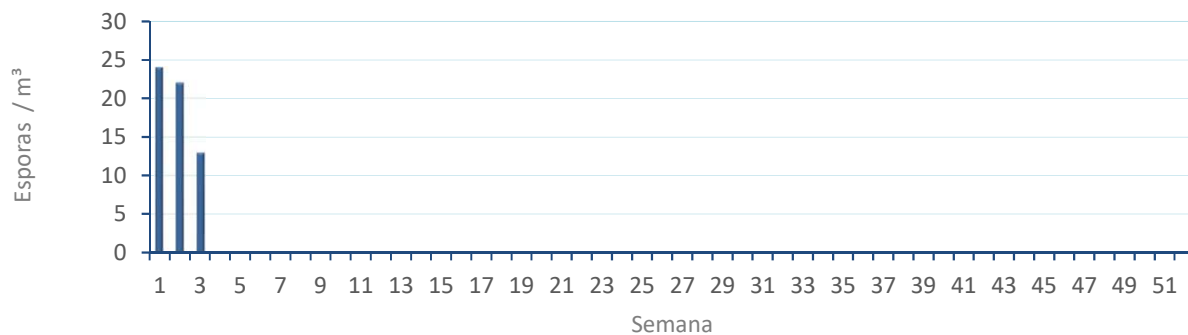


ALTERNARIA

NIVELES DE ALTERNARIA DE LA ÚLTIMA SEMANA



EVOLUCIÓN SEMANAL DE ALTERNARIA



# COMPARACIÓN RESPECTO AL AÑO 2018

AÑO

SEMANA

PUNTO DE MUESTREO

COLABORA

AÑOS

2019

3

VALENCIA

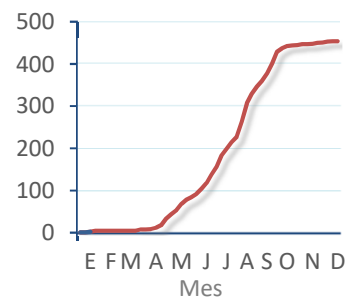
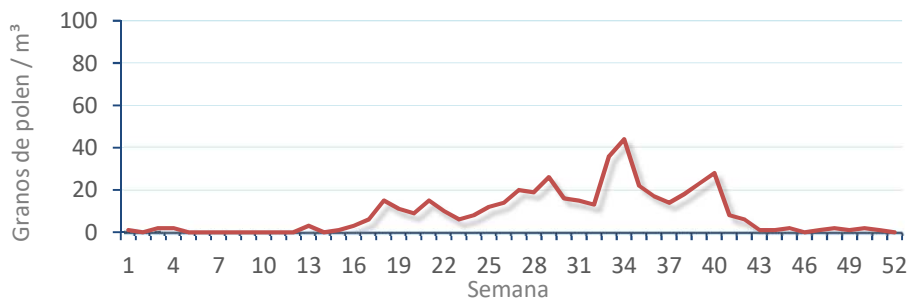


TIPOS

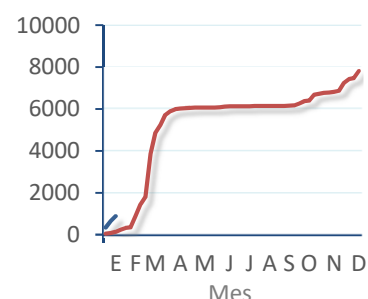
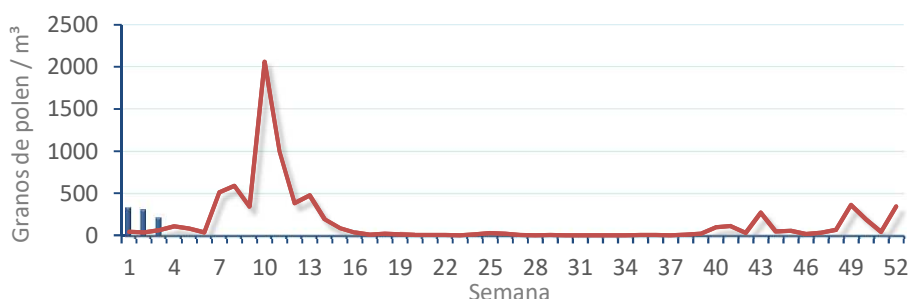
EVOLUCIÓN SEMANAL

DATOS AGRUPADOS

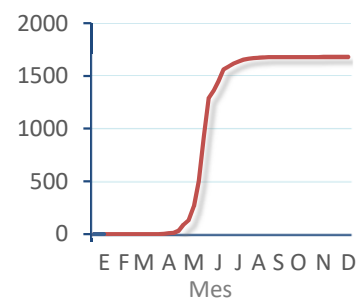
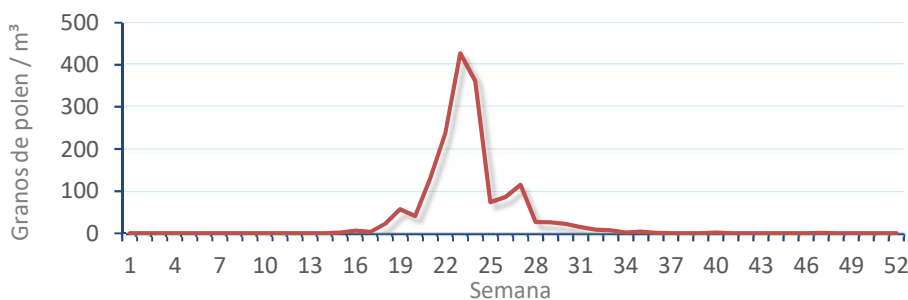
*Amaranthaceae*  
(Cenizo, salsola)



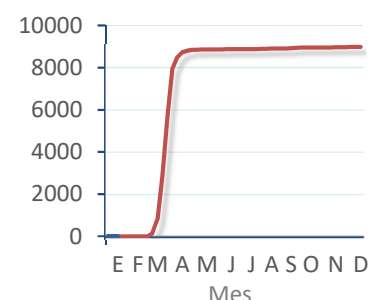
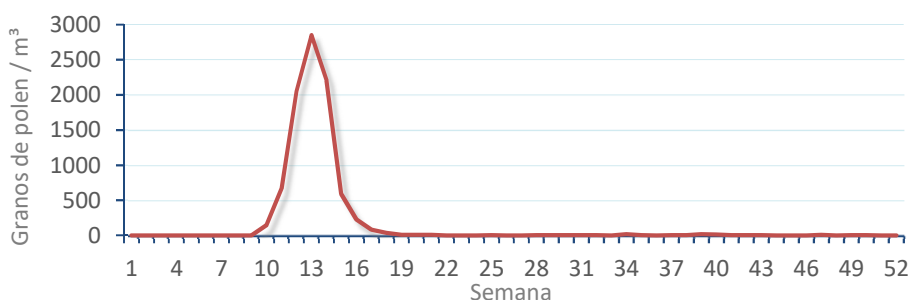
*Cupres. / Taxac.*  
(Ciprés, enebro)



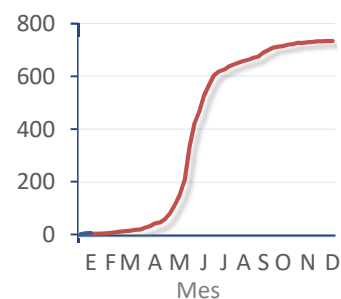
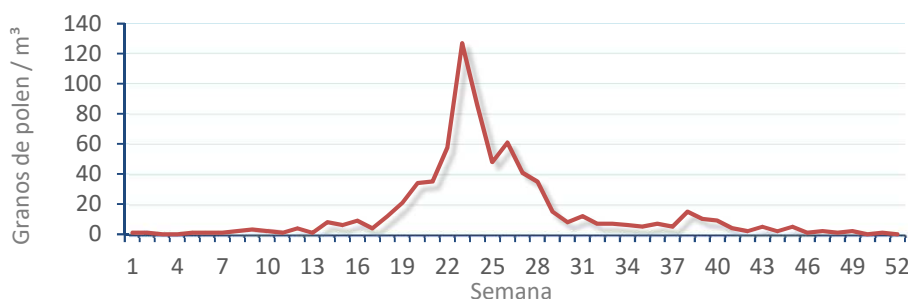
*Olea europaea*  
(Olivo)



*Platanus sp.*  
(Plátano de sombra)



*Poaceae*  
(Gramíneas)



*Urticaceae*  
(Ortigas, parietarias)

