

POLEN AMBIENTAL RESUMEN GRÁFICO

ALICANTE

L M X J V S D
9 10 11 12 13 14 15

Octubre

2023

SEMANA

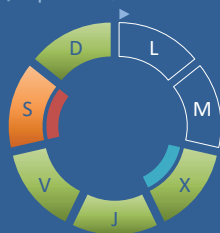
41

COLABORA

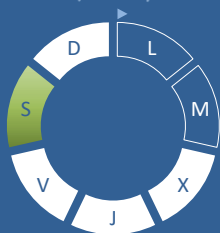
LETIPharma
desde 1919

ÁRBOLES

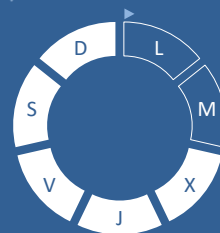
Cupres., Taxac.
(Cipreses, enebros)



Olea europaea
(Olivo)

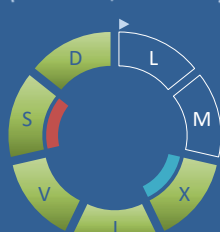


Platanus sp.
(Plátano de sombra)

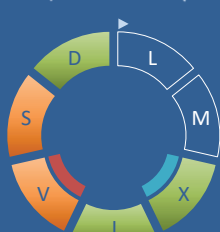


HIERBAS

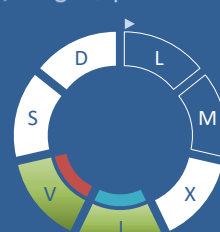
Amaranthaceae
(Cenizos, salsolas)



Poaceae
(Gramíneas)



Urticaceae
(Ortigas, parietarias)



TIPOS POLÍNICOS PRINCIPALES

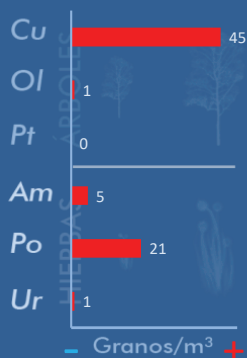
NIVELES

LLUVIA

Litros/m³



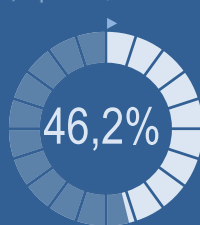
VARIACIÓN RESPECTO A LA SEMANA ANTERIOR



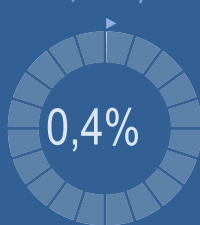
TIPOS POLÍNICOS PRINCIPALES EN PORCENTAJES



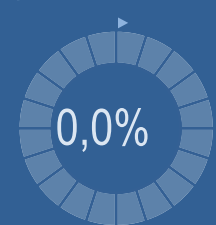
Cupres., Taxac.
(Cipreses, enebros)



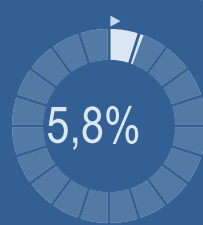
Olea europaea
(Olivo)



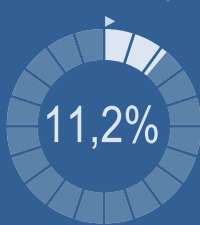
Platanus sp.
(Plátano de sombra)



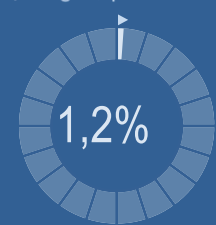
Amaranthaceae
(Cenizos, salsolas)



Poaceae
(Gramíneas)



Urticaceae
(Ortigas, parietarias)

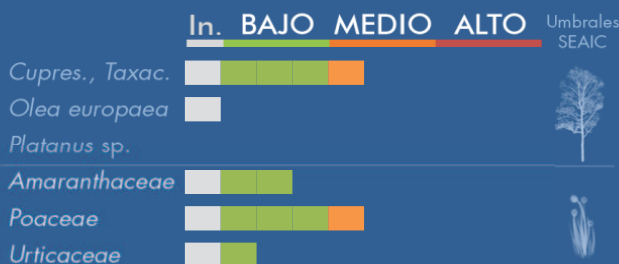


METEOROLOGÍA



OTOÑO

PORCENTAJE DE POBLACIÓN SENSIBLE POTENCIALMENTE AFECTADA*



*(Se considera el día con el valor más alto de la semana)
In. = Inapreciable

POLEN TOTAL

260

Granos/m³

SEMANA ANTERIOR

141

VARIACIÓN SEMANAL

+119

CAPTADOR:
Burkard
Spore Trap

INFORME:
J.S.
Javier Suárez

CONCENTRACIONES DE POLEN EN EL AMBIENTE

AÑO	SEMANA	PUNTO DE MUESTREO	COLABORA	TOTAL
-----	--------	-------------------	----------	-------

2023

41

ALICANTE

LETIPharma desde 1919

260 grn/m³

ESTACIÓN	PRIMAVERA	VERANO	>>OTOÑO<<	INVIERNO	TOTAL SEMANA
----------	-----------	--------	-----------	----------	--------------

PRINCIPALES TIPOS POLÍNICOS

TIPO POLÍNICO	LUNES 9-oct.	MARTES 10-oct.	MIÉRCOLES 11-oct.	JUEVES 12-oct.	VIERNES 13-oct.	SÁBADO 14-oct.	DOMINGO 15-oct.	TOTAL SEMANA
<i>Amaranthaceae</i> (Cenizo, salsola)			1	3	4	5	2	15
<i>Cupres./Taxac.</i> (Ciprés, enebro)			4	20	28	57	11	120
<i>Olea</i> (Olivo)						1		1
<i>Platanus</i> (Plátano de sombra)								0
<i>Poaceae</i> (Gramíneas)			1	2	11	10	5	29
<i>Urticaceae</i> (Ortiga, parietaria)				1	2			3

Niveles de polen: altos (rojo), medios (amarillo), bajos (verde), nulos (blanco)

OTROS TIPOS POLÍNICOS

<i>Ailanthus</i> (Ailanto)	S	S	1		4			
<i>Apiaceae</i> (Umbelífera)	I	I		1	2	2	1	
<i>Artemisia</i> (Artemisa)	N	N	4	4	6	5	1	
<i>Casuarina</i> (Pino de Australia)			2	10	8	13	4	
<i>Ceratonia</i> (Algarrobo)	D	D	1	1	2		5	
<i>Cyperaceae</i> (Juncia, lastán)	A	A				1	2	
<i>Ericaceae</i> (Brezo)	T	T			1			
<i>Palmae</i> (Palmeras)	O	O	1		1	1		
<i>Pinaceae</i> (Pinos, cedros)	S	S			1			
<i>Quercus</i> (Encina, alcornoque)						1		
OTROS			1		1	3	1	

SUMA

0	0	16	42	71	99	32	
---	---	----	----	----	----	----	--

Datos en granos/m³ de aire

ESPORAS

Alternaria

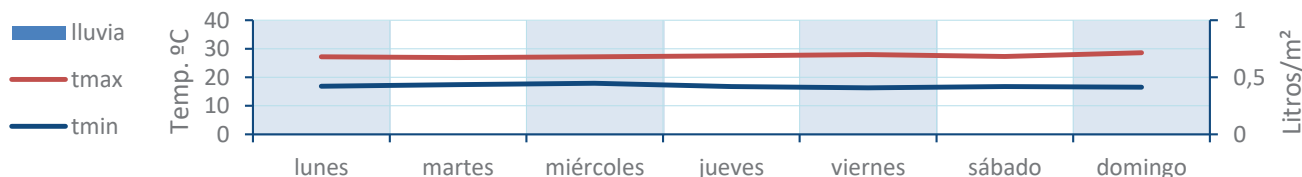
0	0	4	8	16	48	20	
---	---	---	---	----	----	----	--

Datos en esporas/m³ de aire

Responsable análisis: Javier Suárez

Situación captador: Hospital General Universitario de Alicante

METEO



REPRESENTACIÓN GRÁFICA

AÑO

SEMANA

PUNTO DE MUESTREO

COLABORA

TOTAL

2023

41

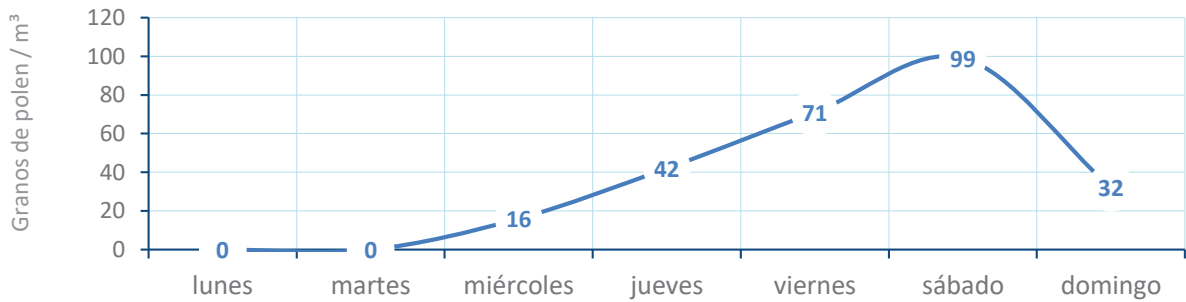
ALICANTE

LETIPharma
desde 1919

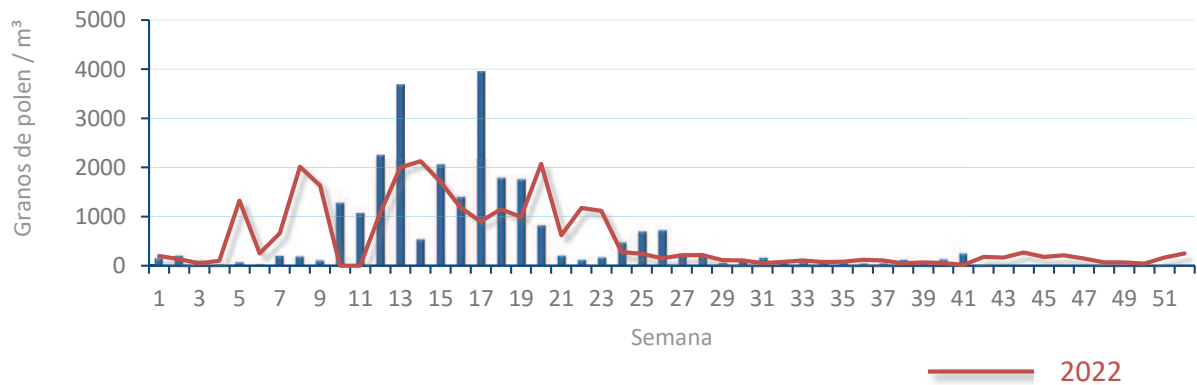
260
gn/m³

POLEN

NIVELES DE POLEN DE LA ÚLTIMA SEMANA

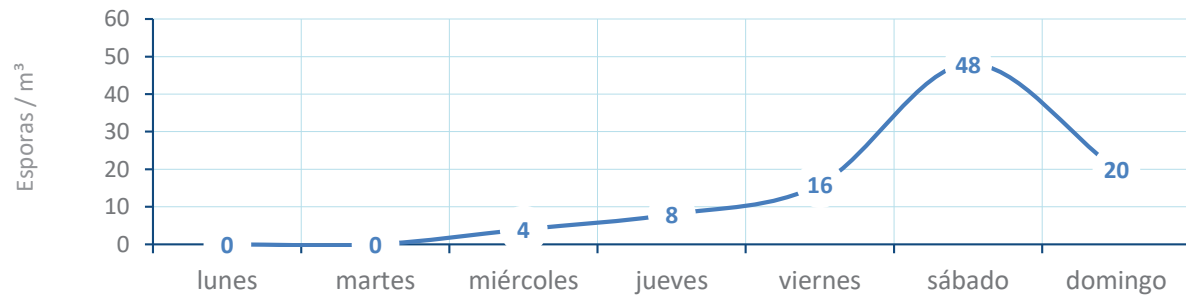


EVOLUCIÓN POLÍNICA SEMANAL

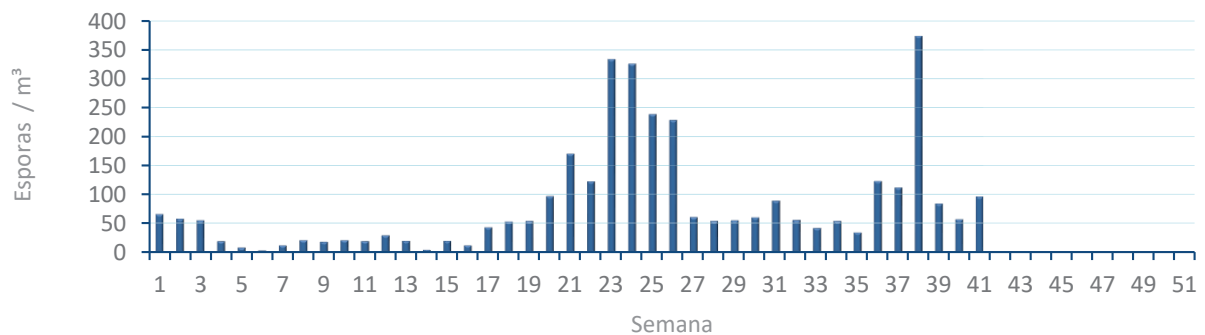


ALTERNARIA

NIVELES DE ALTERNARIA DE LA ÚLTIMA SEMANA



EVOLUCIÓN SEMANAL DE ALTERNARIA



COMPARACIÓN RESPECTO AL AÑO 2022

AÑO

SEMANA

PUNTO DE MUESTREO

COLABORA

AÑOS

2023

41

ALICANTE

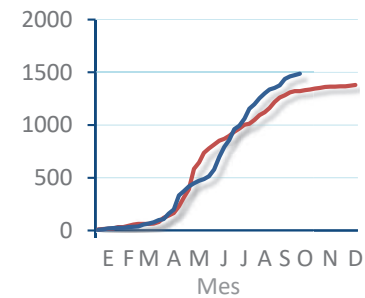
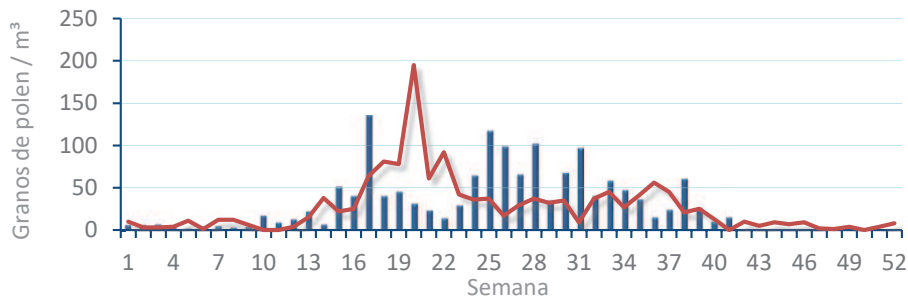


TIPOS

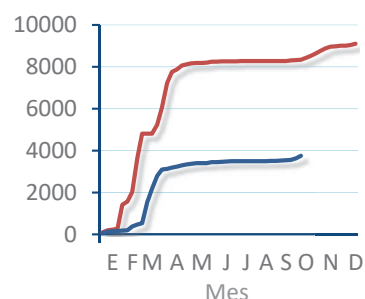
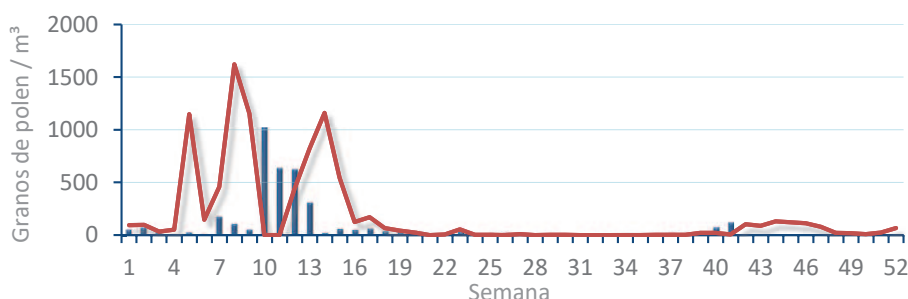
EVOLUCIÓN SEMANAL

DATOS AGRUPADOS

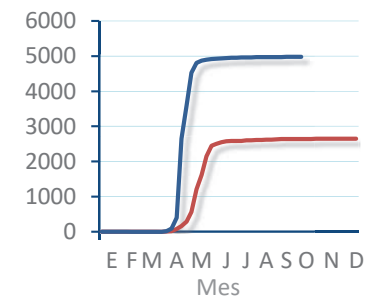
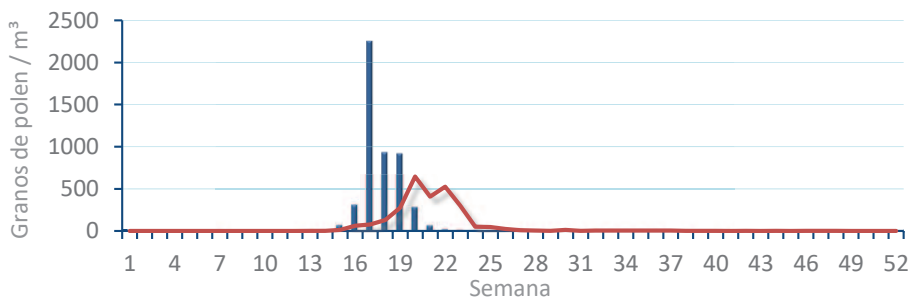
Amaranthaceae
(Cenizo, salsola)



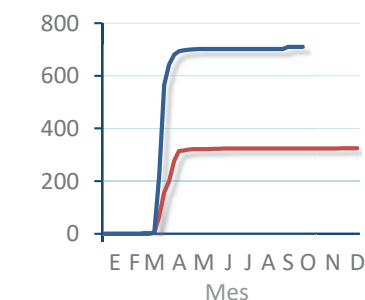
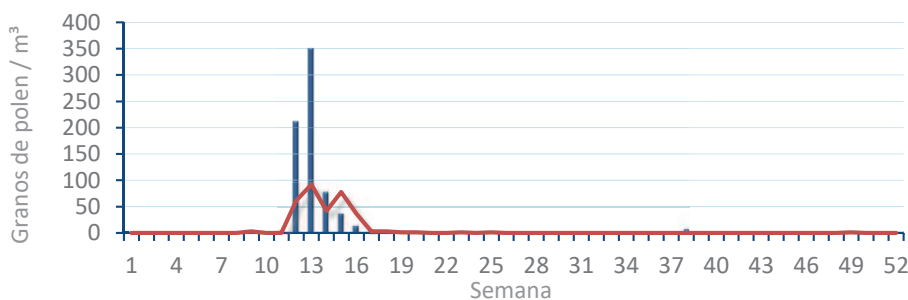
Cupres. / Taxac.
(Ciprés, enebro)



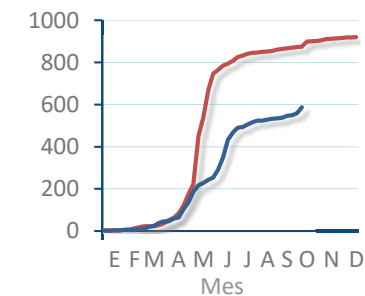
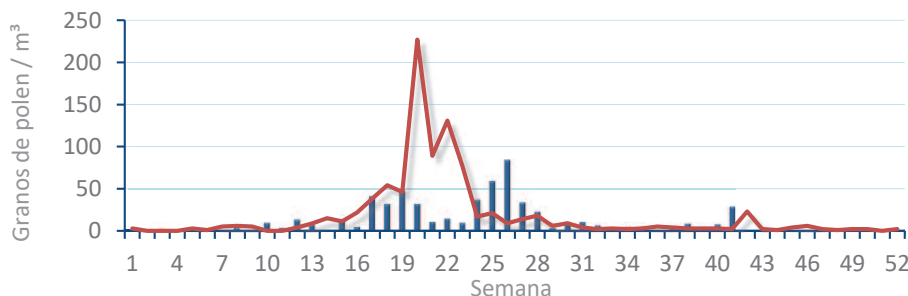
Olea europaea
(Olivo)



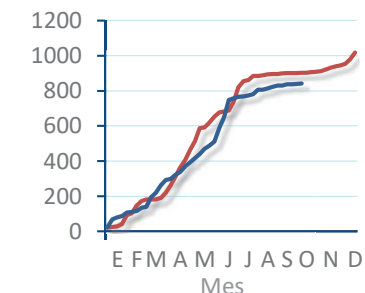
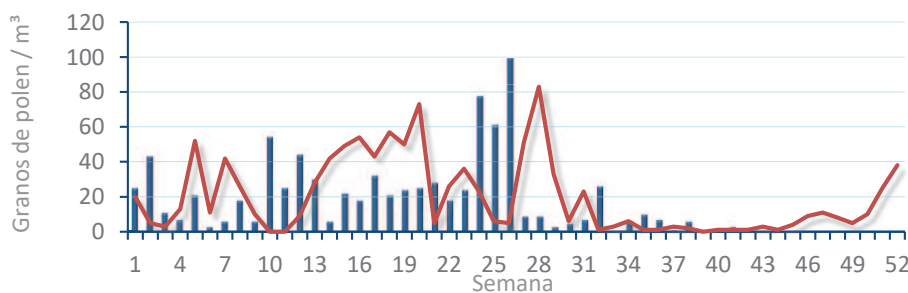
Platanus sp.
(Plátano de sombra)



Poaceae
(Gramíneas)



Urticaceae
(Ortigas, parietarias)



POLEN AMBIENTAL RESUMEN GRÁFICO

CASTELLÓN

L M X J V S D
9 10 11 12 13 14 15

Octubre

2023

SEMANA

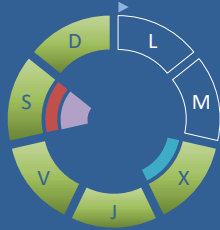
41

COLABORA

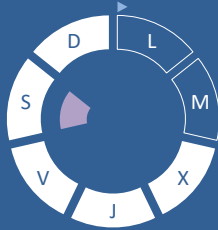
LETIPharma
desde 1919

ÁRBOLES

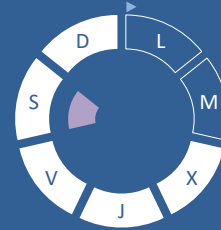
Cupres., Taxac.
(Cipreses, enebros)



Olea europaea
(Olivo)



Platanus sp.
(Plátano de sombra)



TIPOS POLÍNICOS PRINCIPALES

NIVELES

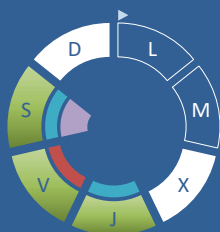
LLUVIA

Litros/m³

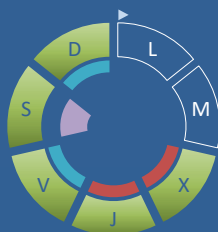


HIERBAS

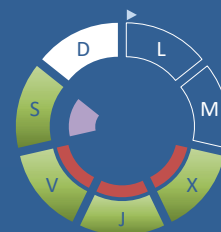
Amaranthaceae
(Cenizos, salsolas)



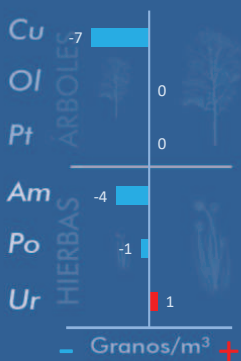
Poaceae
(Gramíneas)



Urticaceae
(Ortigas, parietarias)



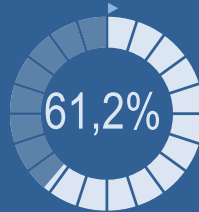
VARIACIÓN RESPECTO A LA SEMANA ANTERIOR



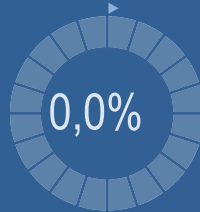
TIPOS POLÍNICOS PRINCIPALES EN PORCENTAJES



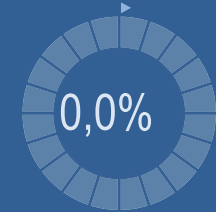
Cupres., Taxac.
(Cipreses, enebros)



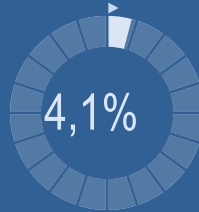
Olea europaea
(Olivo)



Platanus sp.
(Plátano de sombra)



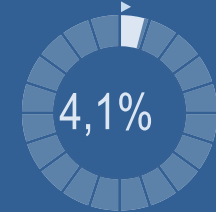
Amaranthaceae
(Cenizos, salsolas)



Poaceae
(Gramíneas)



Urticaceae
(Ortigas, parietarias)

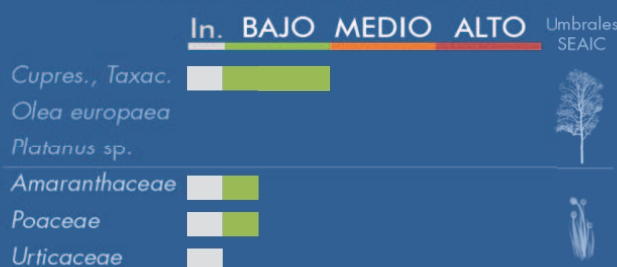


METEOROLOGÍA



OTOÑO

PORCENTAJE DE POBLACIÓN SENSIBLE POTENCIALMENTE AFECTADA*



*(Se considera el día con el valor más alto de la semana)
In. = Inapreciable

POLEN TOTAL

98
Granos/m³

SEMANA ANTERIOR VARIACIÓN SEMANAL

120 -22

CAPTADOR: Burkard Spore Trap
INFORME: J.S. Javier Suárez

CONCENTRACIONES DE POLEN EN EL AMBIENTE

AÑO	SEMANA	PUNTO DE MUESTREO	COLABORA	TOTAL
-----	--------	-------------------	----------	-------

2023

41

CASTELLÓN

LETIPharma desde 1919

98 grn/m³

ESTACIÓN	PRIMAVERA	VERANO	>>OTOÑO<<	INVIERNO	TOTAL SEMANA
----------	-----------	--------	-----------	----------	--------------

PRINCIPALES TIPOS POLÍNICOS

TIPO POLÍNICO	LUNES 9-oct.	MARTES 10-oct.	MIÉRCOLES 11-oct.	JUEVES 12-oct.	VIERNES 13-oct.	SÁBADO 14-oct.	DOMINGO 15-oct.	TOTAL SEMANA
<i>Amaranthaceae</i> (Cenizo, salsola)				1	2	1		4
<i>Cupres./Taxac.</i> (Ciprés, enebro)			2	5	4	43	6	60
<i>Olea</i> (Oливо)								0
<i>Platanus</i> (Plátano de sombra)								0
<i>Poaceae</i> (Gramíneas)			3	3	1	2	1	10
<i>Urticaceae</i> (Ortiga, parietaria)			1	1	1	1		4

Niveles de polen: altos (rojo), medios (naranja), bajos (verde), nulos (blanco)

OTROS TIPOS POLÍNICOS

<i>Apiaceae</i> (Umbelífera)	S	S				1	2
<i>Artemisia</i> (Artemisa)	I	I	1	1			
<i>Casuarina</i> (Pino de Australia)	N	N					1
<i>Ceratonía</i> (Algarrobo)							2
<i>Cyperaceae</i> (Juncia, lastán)	D	D		1	1		
<i>Ericaceae</i> (Brezo)	A	A			1	2	
<i>Pinaceae</i> (Pinos, cedros)	T	T	1	1			
<i>Quercus</i> (Encina, alcornoque)	O	O				3	1
OTROS	S	S		1			

SUMA

0	0	8	14	10	53	13	
---	---	---	----	----	----	----	--

Datos en granos/m³ de aire

ESPORAS

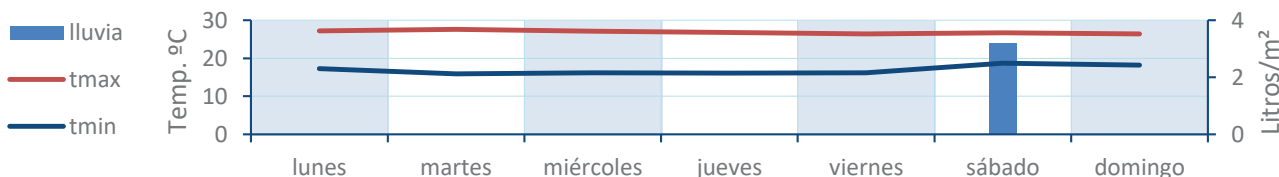
Alternaria

0	0	25	17	46	63	33	
---	---	----	----	----	----	----	--

Datos en esporas/m³ de aire

Responsable análisis: Javier Suárez
Situación captador: Hospital General de Castellón

METEO



REPRESENTACIÓN GRÁFICA

AÑO

SEMANA

PUNTO DE MUESTREO

COLABORA

TOTAL

2023

41

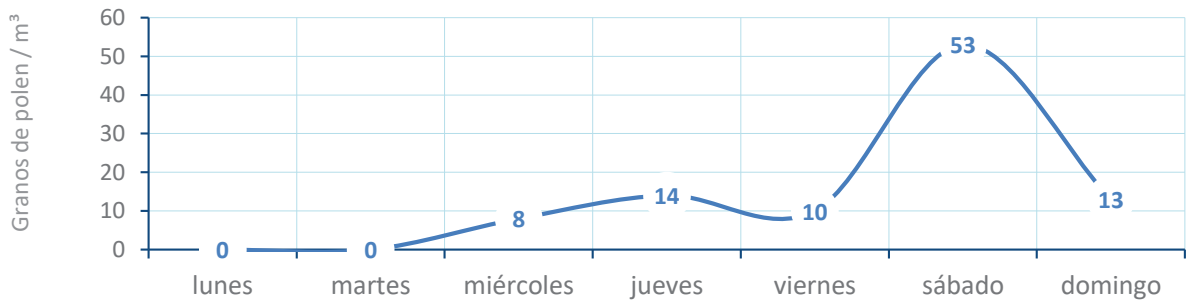
CASTELLÓN



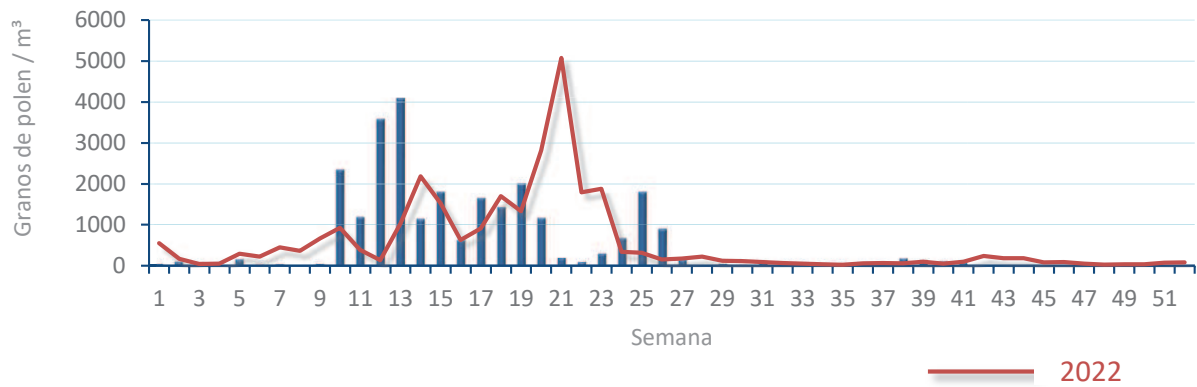
98
gn/m³

POLEN

NIVELES DE POLEN DE LA ÚLTIMA SEMANA



EVOLUCIÓN POLÍNICA SEMANAL

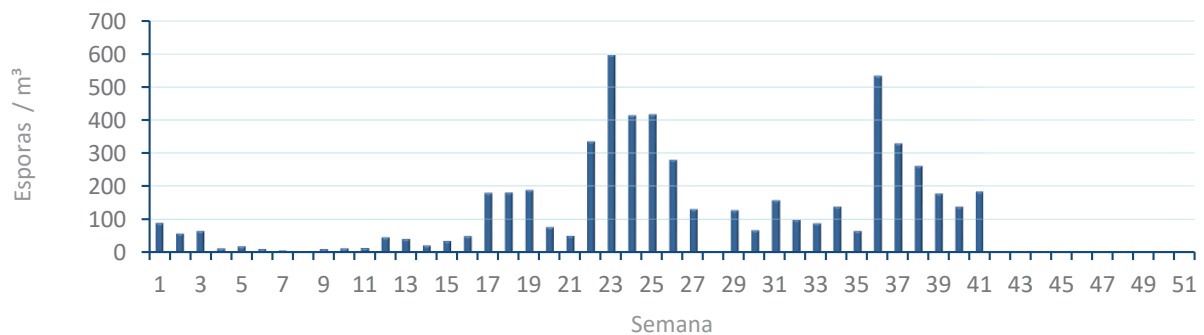


ALTERNARIA

NIVELES DE ALTERNARIA DE LA ÚLTIMA SEMANA



EVOLUCIÓN SEMANAL DE ALTERNARIA



COMPARACIÓN RESPECTO AL AÑO 2022

AÑO

SEMANA

PUNTO DE MUESTREO

COLABORA

AÑOS

2023

41

CASTELLÓN

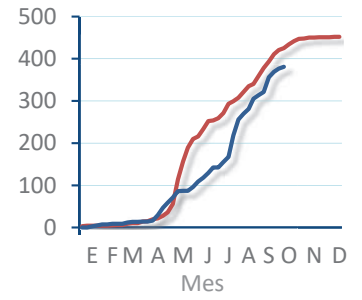
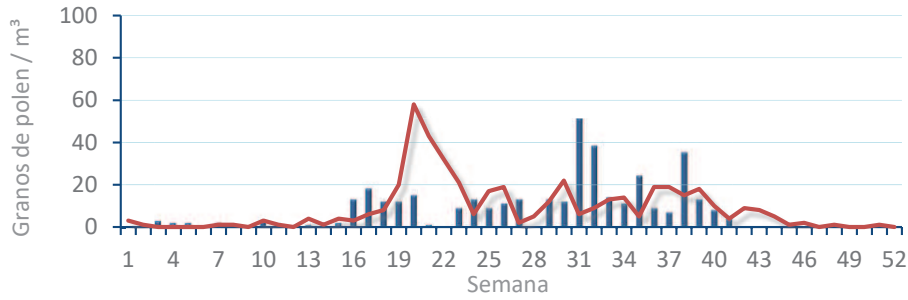


TIPOS

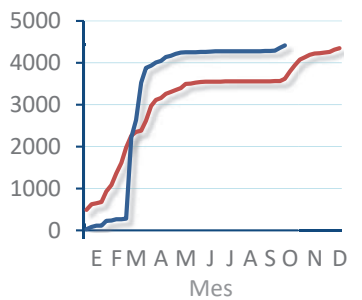
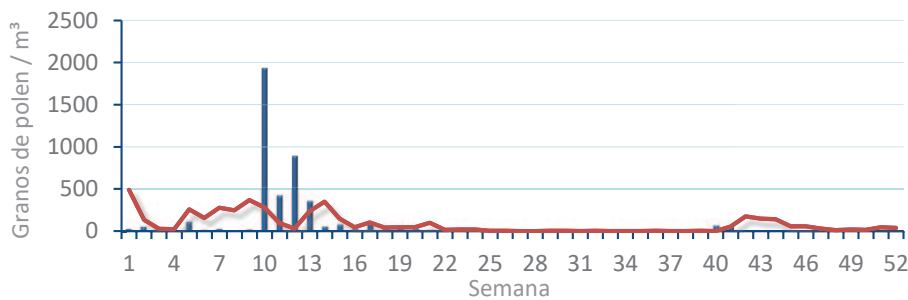
EVOLUCIÓN SEMANAL

DATOS AGRUPADOS

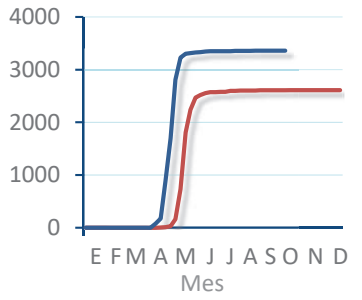
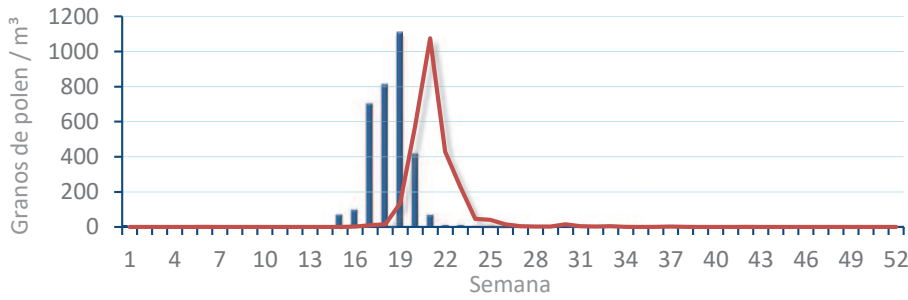
Amaranthaceae
(Cenizo, salsola)



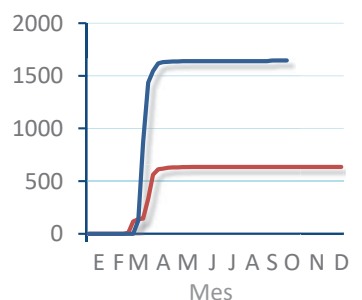
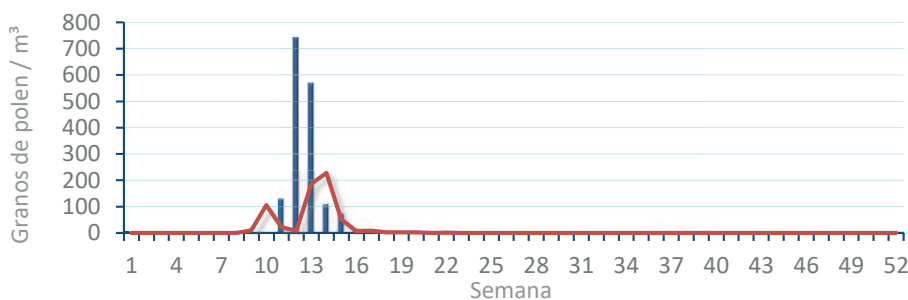
Cupres. / Taxac.
(Ciprés, enebro)



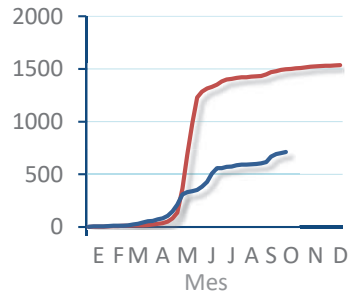
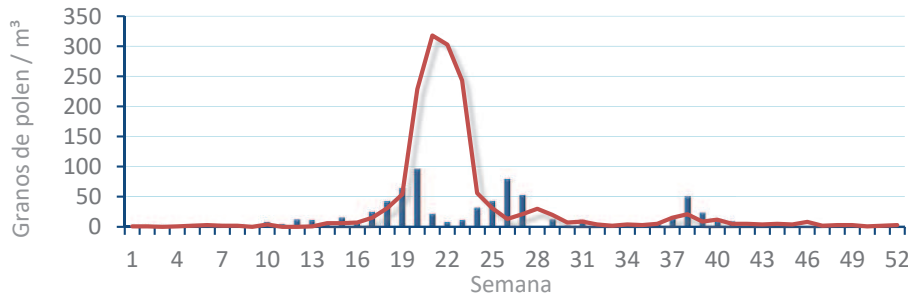
Olea europaea
(Olivo)



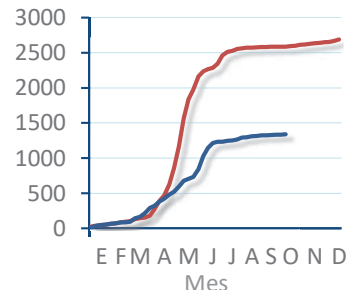
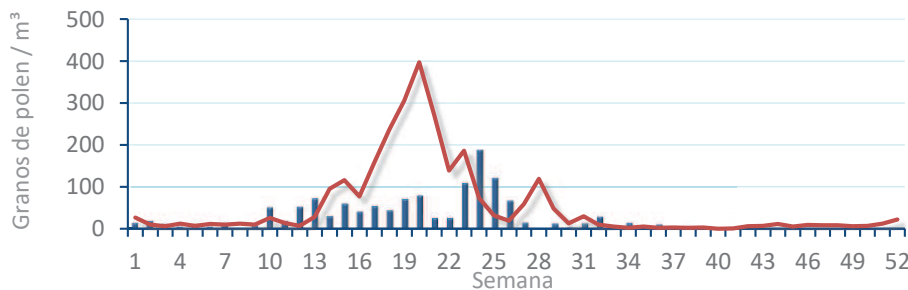
Platanus sp.
(Plátano de sombra)



Poaceae
(Gramíneas)



Urticaceae
(Ortigas, parietarias)



POLEN AMBIENTAL RESUMEN GRÁFICO



PEGO

L M X J V S D
9 10 11 12 13 14 15
Octubre

2023

SEMANA

41

COLABORA

LETIPharma
desde 1919

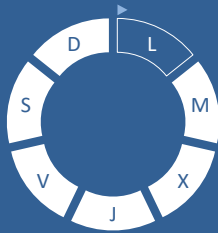
ÁRBOLES

HIERBAS

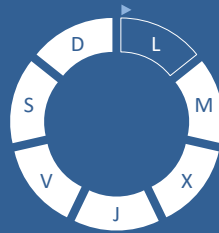
Cupres., Taxac.
(Cipreses, enebros)



Olea europaea
(Olivo)



Platanus sp.
(Plátano de sombra)



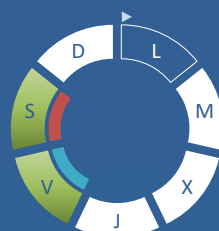
Amaranthaceae
(Cenizos, salsolas)



Poaceae
(Gramíneas)



Urticaceae
(Ortigas, parietarias)



TIPOS POLÍNICOS PRINCIPALES

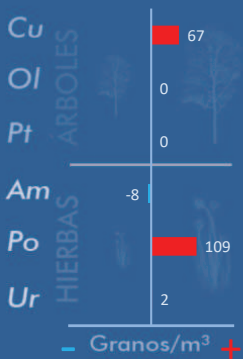
NIVELES

LLUVIA

Litros/m³



VARIACIÓN RESPECTO A LA SEMANA ANTERIOR



TIPOS POLÍNICOS PRINCIPALES EN PORCENTAJES

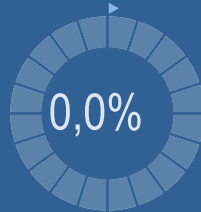
RESTO



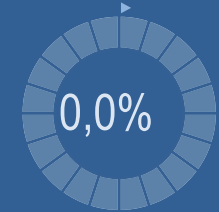
Cupres., Taxac.
(Cipreses, enebros)



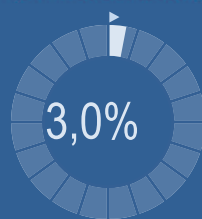
Olea europaea
(Olivo)



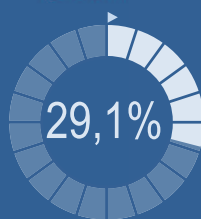
Platanus sp.
(Plátano de sombra)



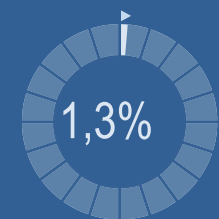
Amaranthaceae
(Cenizos, salsolas)



Poaceae
(Gramíneas)



Urticaceae
(Ortigas, parietarias)

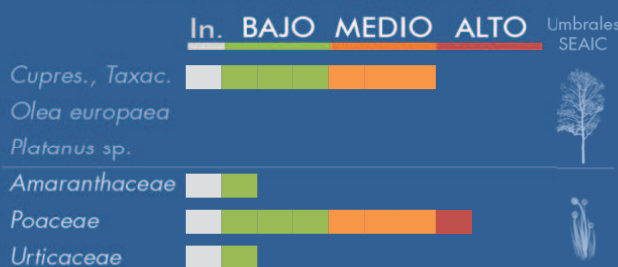


METEOROLOGÍA



OTOÑO

PORCENTAJE DE POBLACIÓN SENSIBLE POTENCIALMENTE AFECTADA*



*(Se considera el día con el valor más alto de la semana)
In. = Inapreciable

POLEN TOTAL

530

Granos/m³

SEMANA ANTERIOR	VARIACIÓN SEMANAL
358	+ 172

CAPTADOR:	INFORME:
Burkard Spore Trap	J.S. Javier Suárez

CONCENTRACIONES DE POLEN EN EL AMBIENTE

AÑO	SEMANA	PUNTO DE MUESTREO	COLABORA	TOTAL
-----	--------	-------------------	----------	-------

2023

41

PEGO



530
grn/m³

ESTACIÓN	PRIMAVERA	VERANO	>>OTOÑO<<	INVIERNO	TOTAL SEMANA
----------	-----------	--------	-----------	----------	--------------

PRINCIPALES TIPOS POLÍNICOS

TIPO POLÍNICO	LUNES 9-oct.	MARTES 10-oct.	MIÉRCOLES 11-oct.	JUEVES 12-oct.	VIERNES 13-oct.	SÁBADO 14-oct.	DOMINGO 15-oct.	TOTAL SEMANA
<i>Amaranthaceae</i> (Cenizo, salsola)		3	3	3	3		4	16
<i>Cupres./Taxac.</i> (Ciprés, enebro)		28	29	24	108	81	11	281
<i>Olea</i> (Olivo)								0
<i>Platanus</i> (Plátano de sombra)								0
<i>Poaceae</i> (Gramíneas)		7	14	17	53	9	54	154
<i>Urticaceae</i> (Ortiga, parietaria)					3	4		7

Niveles de polen: ■ altos, ■ medios, ■ bajos, nulos

OTROS TIPOS POLÍNICOS

<i>Apiaceae</i> (Umbelífera)	S						1	
<i>Artemisia</i> (Artemisa)	I			4	2			
<i>Casuarina</i> (Pino de Australia)	N	2	7	5	7		3	
<i>Ceratonía</i> (Algarrobo)		1			3	4	4	
<i>Cyperaceae</i> (Juncia, lastán)	D	3		1	1	6		
<i>Ericaceae</i> (Brezo)	A	1			1	2	1	
<i>Morus</i> (Morera)	T					2		
<i>Pinaceae</i> (Pinos, cedros)	O			1	2			
<i>Plantago</i> (Llantén)	S	1				1		
<i>Quercus</i> (Encina, alcornoque)			1					
OTROS				2	1	1	1	

SUMA

0	46	54	57	184	110	79
----------	-----------	-----------	-----------	------------	------------	-----------

Datos en granos/m³ de aire

ESPORAS

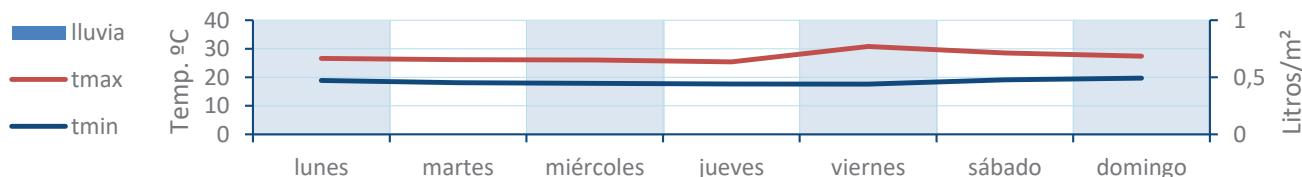
Alternaria

0	41	45	52	157	107	50
----------	-----------	-----------	-----------	------------	------------	-----------

Datos en esporas/m³ de aire

Responsable análisis: Javier Suárez
Situación captador: Colegio San Antonio

METEO



REPRESENTACIÓN GRÁFICA

AÑO	SEMANA	PUNTO DE MUESTREO	COLABORA	TOTAL
-----	--------	-------------------	----------	-------

2023

41

PEGO

LETIPharma
desde 1919

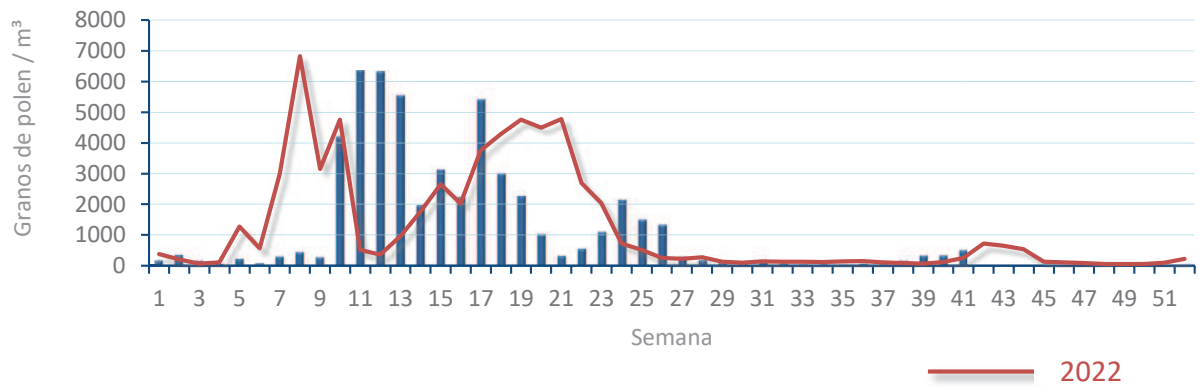
530
grn/m³

POLEN

NIVELES DE POLEN DE LA ÚLTIMA SEMANA

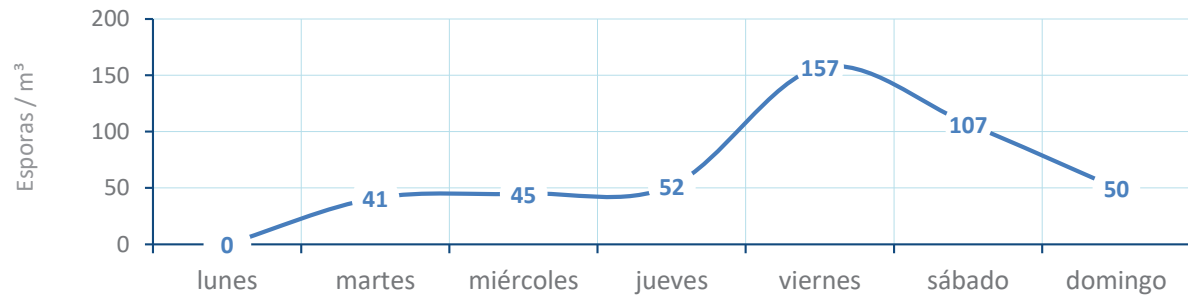


EVOLUCIÓN POLÍNICA SEMANAL

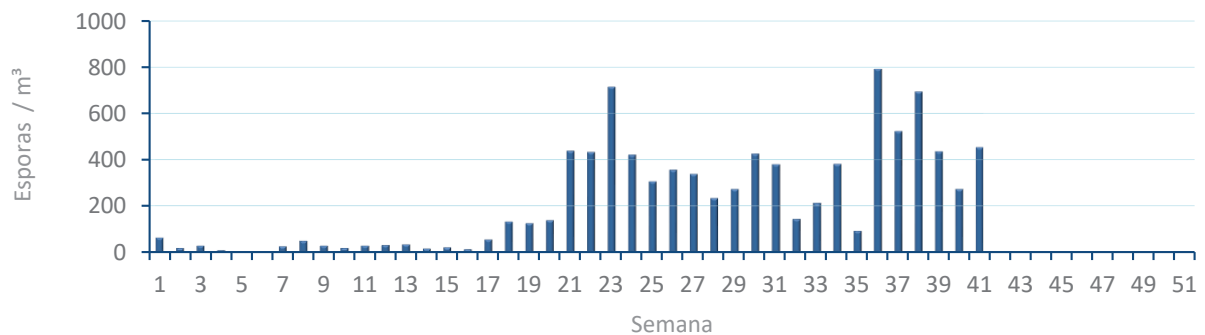


ALTERNARIA

NIVELES DE ALTERNARIA DE LA ÚLTIMA SEMANA



EVOLUCIÓN SEMANAL DE ALTERNARIA



COMPARACIÓN RESPECTO AL AÑO 2022

AÑO

SEMANA

PUNTO DE MUESTREO

COLABORA

AÑOS

2023

41

PEGO

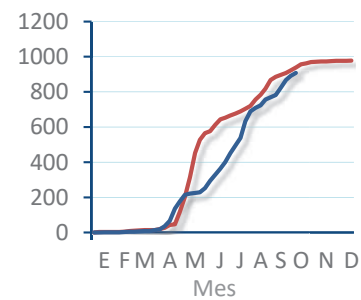
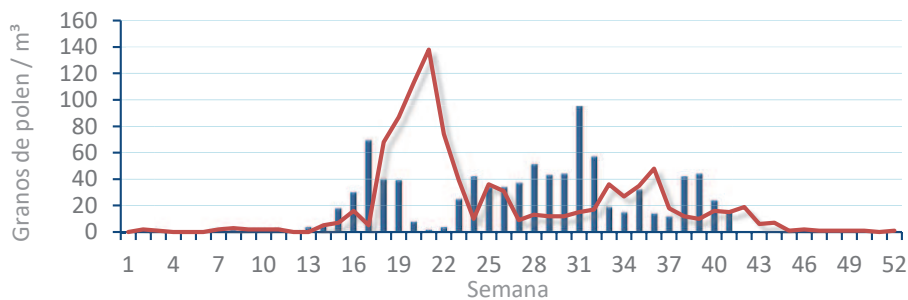


TIPOS

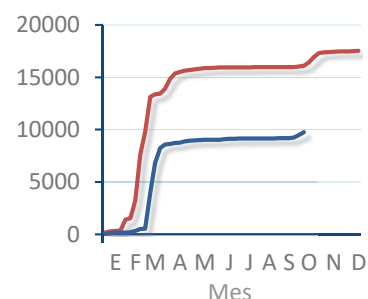
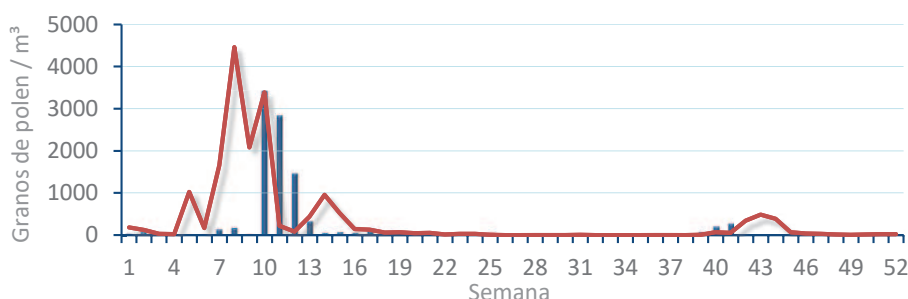
EVOLUCIÓN SEMANAL

DATOS AGRUPADOS

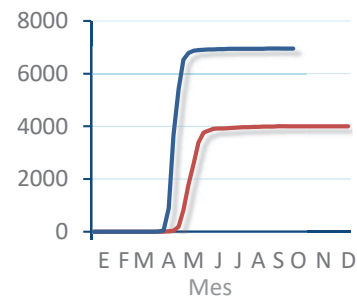
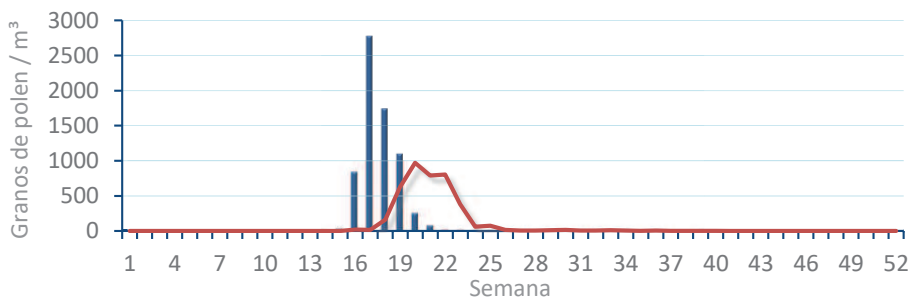
Amaranthaceae
(Cenizo, salsola)



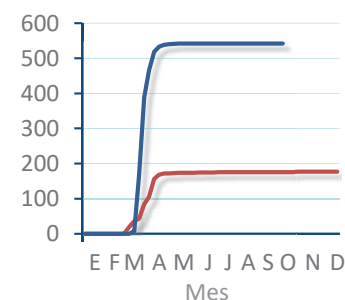
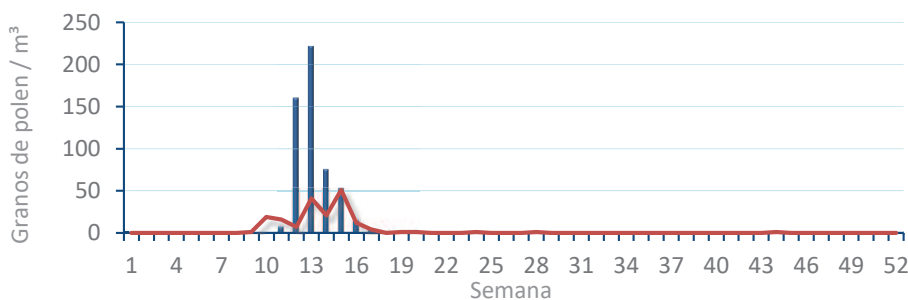
Cupres. / Taxac.
(Ciprés, enebro)



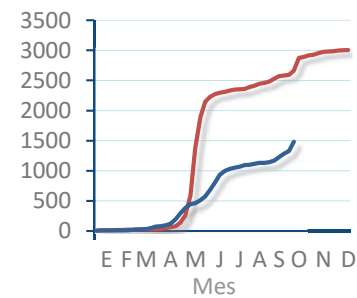
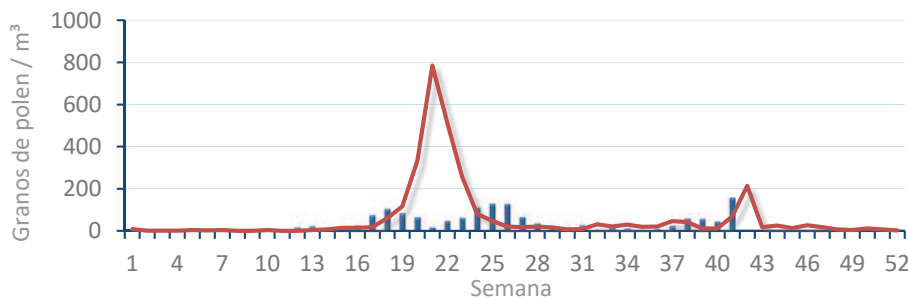
Olea europaea
(Olivo)



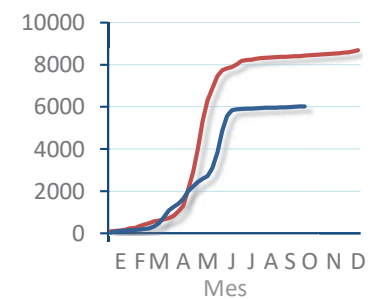
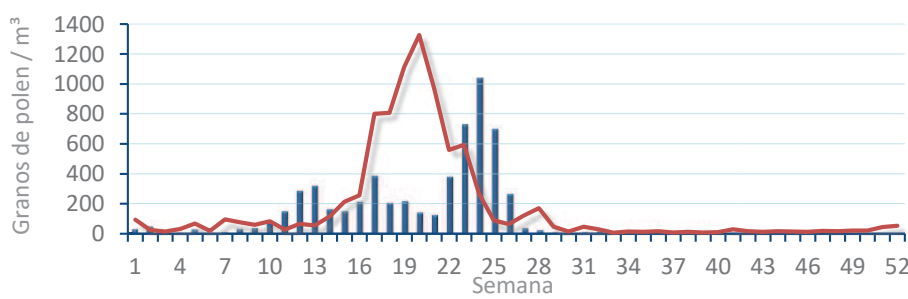
Platanus sp.
(Plátano de sombra)



Poaceae
(Gramíneas)



Urticaceae
(Ortigas, parietarias)



POLEN AMBIENTAL RESUMEN GRÁFICO

VALENCIA

L M X J V S D
9 10 11 12 13 14 15

Octubre

2023

SEMANA

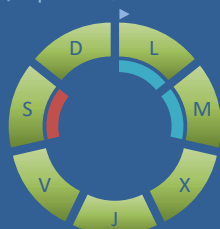
41

COLABORA

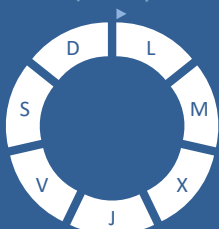
LETIPharma
desde 1919

ÁRBOLES

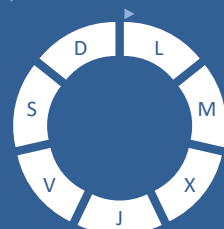
Cupres., Taxac.
(Cipreses, enebros)



Olea europaea
(Olivo)



Platanus sp.
(Plátano de sombra)



TIPOS POLÍNICOS PRINCIPALES

NIVELES

LLUVIA

Litros/m³

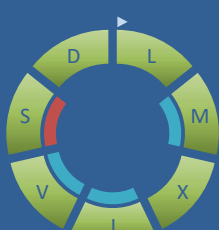


HIERBAS

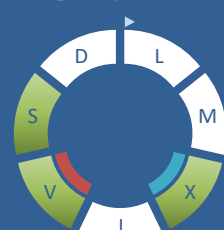
Amaranthaceae
(Cenizos, salsolas)



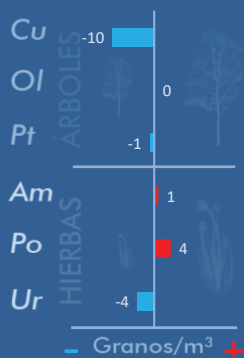
Poaceae
(Gramíneas)



Urticaceae
(Ortigas, parietarias)



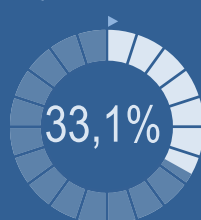
VARIACIÓN RESPECTO A LA SEMANA ANTERIOR



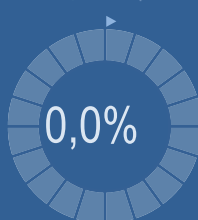
TIPOS POLÍNICOS PRINCIPALES EN PORCENTAJES



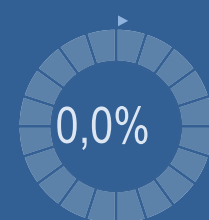
Cupres., Taxac.
(Cipreses, enebros)



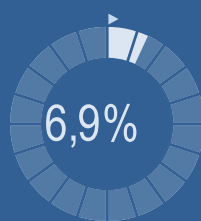
Olea europaea
(Olivo)



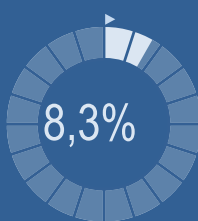
Platanus sp.
(Plátano de sombra)



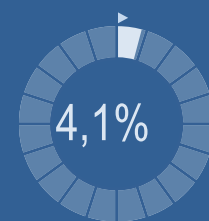
Amaranthaceae
(Cenizos, salsolas)



Poaceae
(Gramíneas)



Urticaceae
(Ortigas, parietarias)

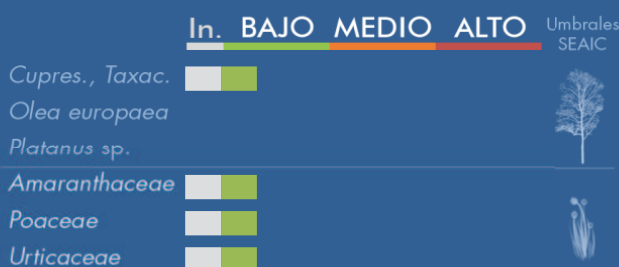


METEOROLOGÍA



OTOÑO

PORCENTAJE DE POBLACIÓN SENSIBLE POTENCIALMENTE AFECTADA*



*(Se considera el día con el valor más alto de la semana)
In. = Inapreciable

POLEN TOTAL

145

Granos/m³

SEMANA ANTERIOR

156

VARIACIÓN SEMANAL

-11

CAPTADOR:
Burkard
Spore Trap

INFORME:

Javier Suárez

CONCENTRACIONES DE POLEN EN EL AMBIENTE

AÑO	SEMANA	PUNTO DE MUESTREO	COLABORA	TOTAL
-----	--------	-------------------	----------	-------

2023

41

VALENCIA



145
grn/m³

ESTACIÓN	PRIMAVERA	VERANO	>>OTOÑO<<	INVIERNO	TOTAL SEMANA
----------	-----------	--------	-----------	----------	--------------

PRINCIPALES TIPOS POLÍNICOS

TIPO POLÍNICO	LUNES 9-oct.	MARTES 10-oct.	MIÉRCOLES 11-oct.	JUEVES 12-oct.	VIERNES 13-oct.	SÁBADO 14-oct.	DOMINGO 15-oct.	TOTAL SEMANA
<i>Amaranthaceae</i> (Cenizo, salsola)		2		1	3	3	1	10
<i>Cupres./Taxac.</i> (Ciprés, enebro)	3	3	5	5	9	17	6	48
<i>Olea</i> (Oливо)								0
<i>Platanus</i> (Plátano de sombra)								0
<i>Poaceae</i> (Gramíneas)	2	1	2	1	1	3	2	12
<i>Urticaceae</i> (Ortiga, parietaria)			1		3	2		6

OTROS TIPOS POLÍNICOS

<i>Apiaceae</i> (Umbelífera)					1			
<i>Artemisia</i> (Artemisa)				1				
<i>Brassicaceae</i> (Crucífera)		1					2	
<i>Casuarina</i> (Pino de Australia)	9	11	4	1	3	12	2	
<i>Ceratonía</i> (Algarrobo)			1			2		
<i>Compositae</i> (Tipo Senecio)							1	
<i>Cyperaceae</i> (Juncia, lastán)	1	1	4		1	1	1	
<i>Ericaceae</i> (Brezó)					1		2	
<i>Palmae</i> (Palmeras)				1				
<i>Quercus</i> (Encina, alcornoque)					1	3		
OTROS	1							

Niveles de polen: altos (rojo), medios (naranja), bajos (verde), nulos (blanco)

SUMA

16	19	17	10	23	43	17
----	----	----	----	----	----	----

Datos en granos/m³ de aire

ESPORAS

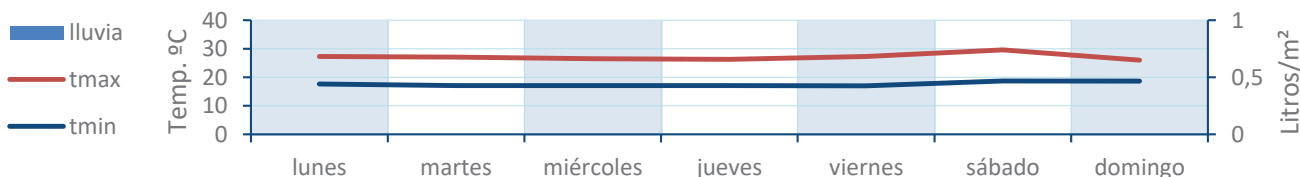
Alternaria

12	20	18	14	19	41	25
----	----	----	----	----	----	----

Datos en esporas/m³ de aire

Responsable análisis: Javier Suárez
Situación captador: Hospital Clínico de Valencia

METEO



REPRESENTACIÓN GRÁFICA

AÑO

SEMANA

PUNTO DE MUESTREO

COLABORA

TOTAL

2023

41

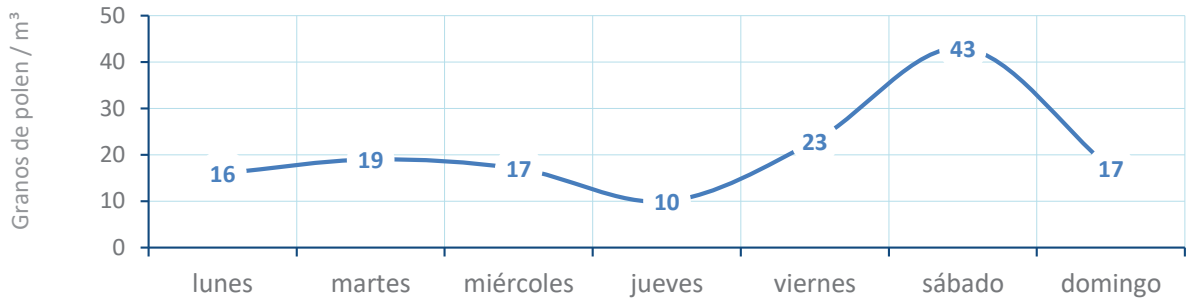
VALENCIA

LETIPharma
desde 1919

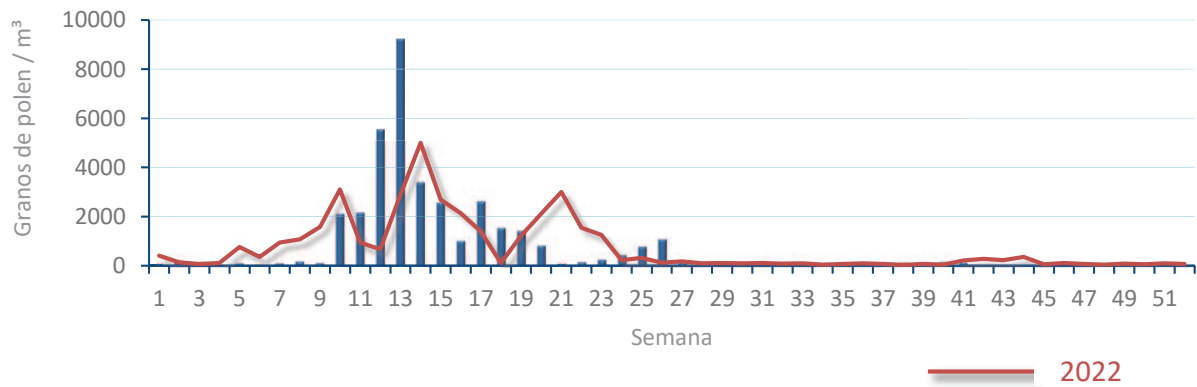
145
gn/m³

POLEN

NIVELES DE POLEN DE LA ÚLTIMA SEMANA

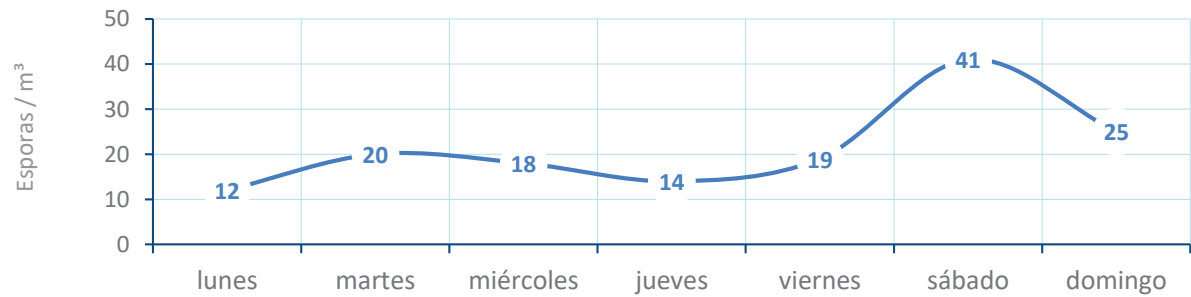


EVOLUCIÓN POLÍNICA SEMANAL

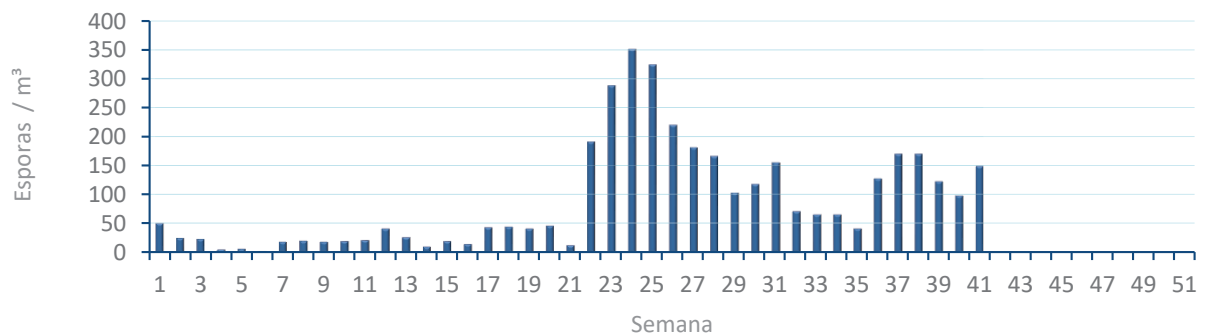


ALTERNARIA

NIVELES DE ALTERNARIA DE LA ÚLTIMA SEMANA



EVOLUCIÓN SEMANAL DE ALTERNARIA



COMPARACIÓN RESPECTO AL AÑO 2022

AÑO

SEMANA

PUNTO DE MUESTREO

COLABORA

AÑOS

2023

41

VALENCIA

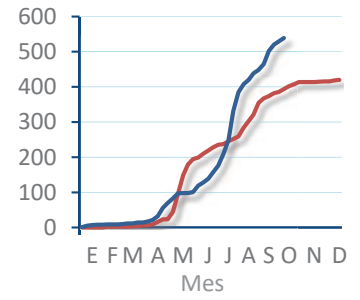
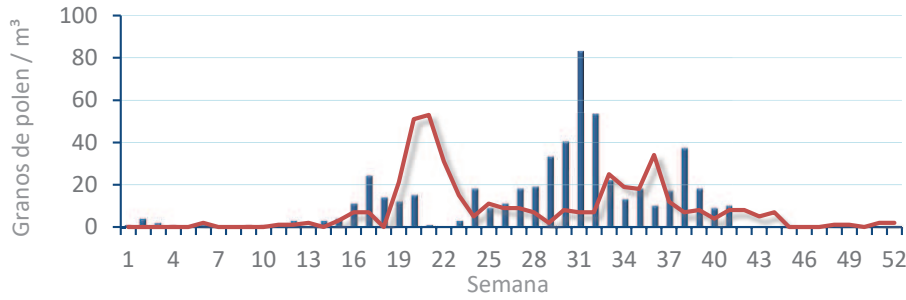


TIPOS

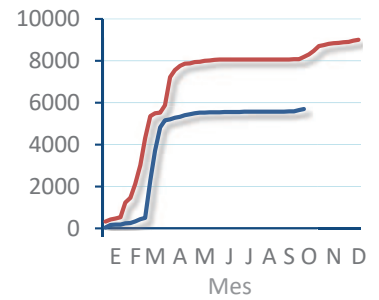
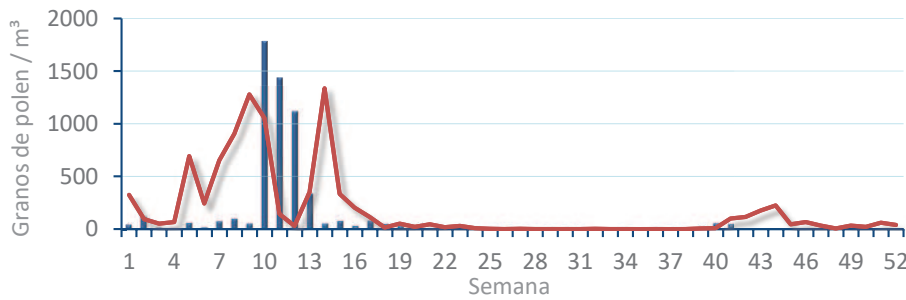
EVOLUCIÓN SEMANAL

DATOS AGRUPADOS

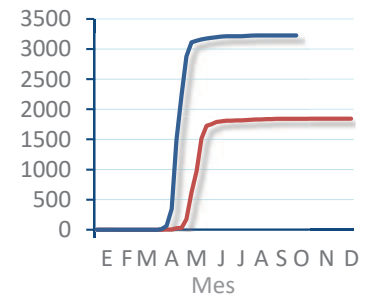
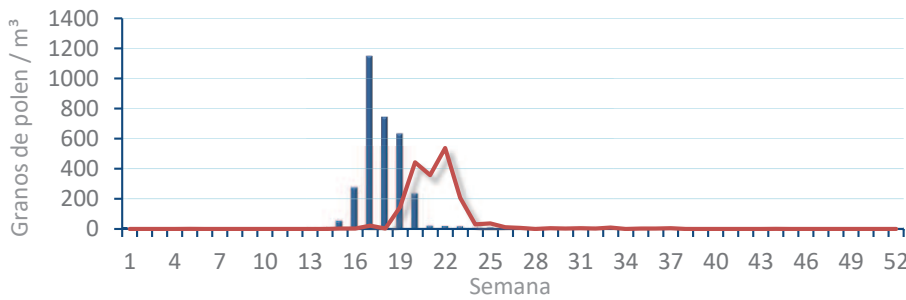
Amaranthaceae
(Cenizo, salsola)



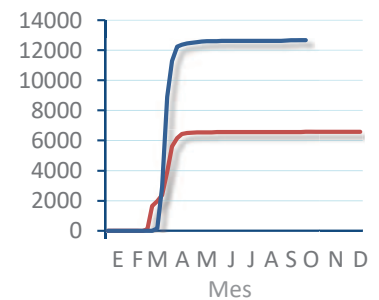
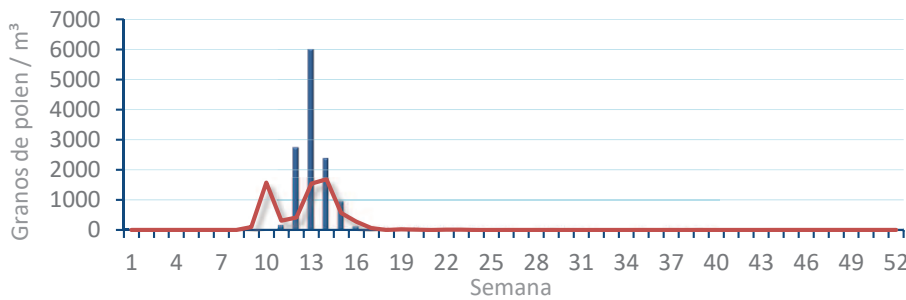
Cupres. / Taxac.
(Ciprés, enebro)



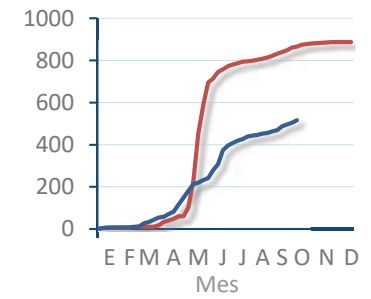
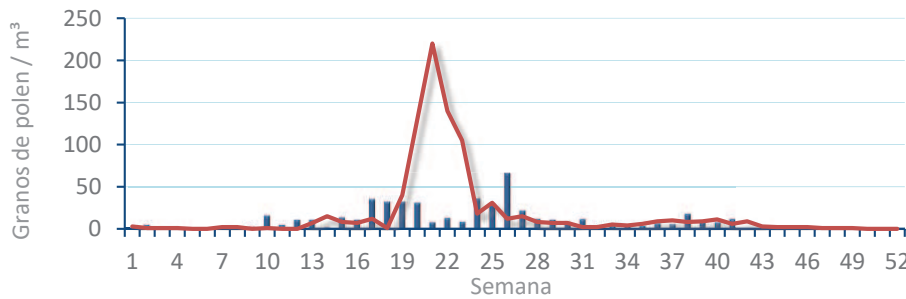
Olea europaea
(Olivo)



Platanus sp.
(Plátano de sombra)



Poaceae
(Gramíneas)



Urticaceae
(Ortigas, parietarias)

