

POLEN AMBIENTAL RESUMEN GRÁFICO

CASTELLÓN

L M X J V S D
8 9 10 11 12 13 14

Julio

2024

SEMANA

28

COLABORA

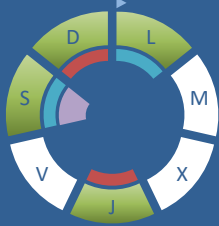
LETIPharma
desde 1919

ÁRBOLES

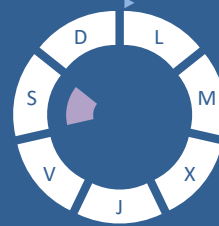
Cupres., Taxac.
(Cipreses, enebros)



Olea europaea
(Olivo)



Platanus sp.
(Plátano de sombra)

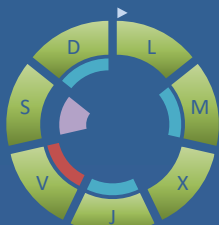


HIERBAS

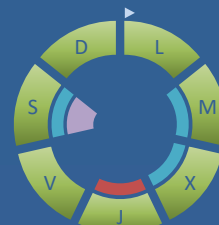
Amaranthaceae
(Cenizos, salsolas)



Poaceae
(Gramíneas)



Urticaceae
(Ortigas, parietarias)



TIPOS POLÍNICOS PRINCIPALES

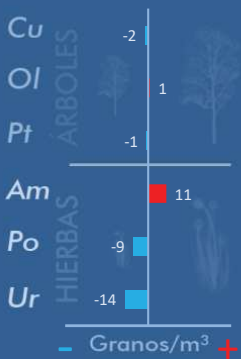
NIVELES

LLUVIA

Litros/m³



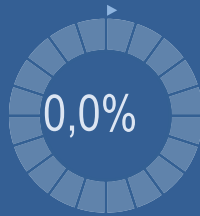
VARIACIÓN RESPECTO A LA SEMANA ANTERIOR



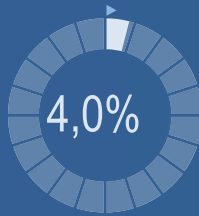
TIPOS POLÍNICOS PRINCIPALES EN PORCENTAJES



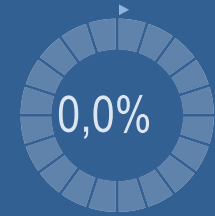
Cupres., Taxac.
(Cipreses, enebros)



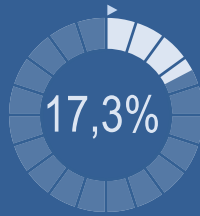
Olea europaea
(Olivo)



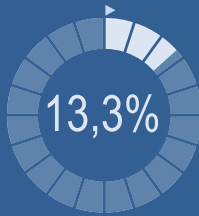
Platanus sp.
(Plátano de sombra)



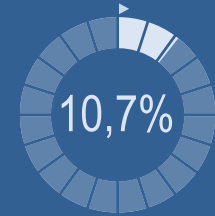
Amaranthaceae
(Cenizos, salsolas)



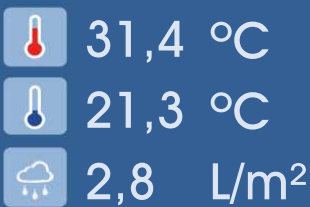
Poaceae
(Gramíneas)



Urticaceae
(Ortigas, parietarias)

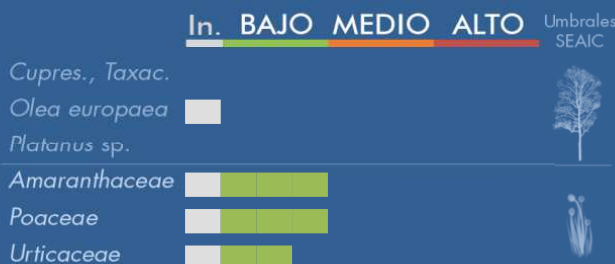


METEOROLOGÍA



VERANO

PORCENTAJE DE POBLACIÓN SENSIBLE POTENCIALMENTE AFECTADA*



*(Se considera el día con el valor más alto de la semana)
In. = Inapreciable

POLEN TOTAL

150

Granos/m³

SEMANA ANTERIOR VARIACIÓN SEMANAL

232 -82

CAPTADOR: Burkard Spore Trap
INFORME: J.S. Javier Suárez

CONCENTRACIONES DE POLEN EN EL AMBIENTE

AÑO	SEMANA	PUNTO DE MUESTREO	COLABORA	TOTAL
-----	--------	-------------------	----------	-------

2024

28

CASTELLÓN



150
grn/m³

ESTACIÓN	PRIMAVERA	>>VERANO<<	OTOÑO	INVIERNO	
----------	-----------	------------	-------	----------	--

PRINCIPALES TIPOS POLÍNICOS

TIPO POLÍNICO	LUNES 8-jul.	MARTES 9-jul.	MIÉRCOLES 10-jul.	JUEVES 11-jul.	VIERNES 12-jul.	SÁBADO 13-jul.	DOMINGO 14-jul.	TOTAL SEMANA
<i>Amaranthaceae</i> (Cenizo, salsola)			1	5	4	7	9	26
<i>Cupres./Taxac.</i> (Ciprés, enebro)								0
<i>Olea</i> (Olivo)	1			2		1	2	6
<i>Platanus</i> (Plátano de sombra)								0
<i>Poaceae</i> (Gramíneas)	4	1	2	1	8	3	1	20
<i>Urticaceae</i> (Ortiga, parietaria)	2	1	1	5	3	1	3	16

OTROS TIPOS POLÍNICOS

<i>Apiaceae</i> (Umbelífera)		1						
<i>Castanea</i> (Castaño)					2	8	1	
<i>Compositae</i> (Tipo Senecio)				2				
<i>Cyperaceae</i> (Juncia, lastán)	1							
<i>Echium</i> (Viborera)	1				1			
<i>Myrtaceae</i> (Eucalipto, mirto)	2	1						
<i>Palmae</i> (Palmeras)					2			
<i>Pinaceae</i> (Pinos, cedros)	1				9	2	1	
<i>Plantago</i> (Llantén)		1		1	1	1		
<i>Quercus</i> (Encina, alcornoque)	4		4	11	10	2	2	
OTROS	2			3	3		2	

Niveles de polen: altos (rojo), medios (naranja), bajos (verde), nulos (blanco)

SUMA

18	5	8	30	43	25	21
----	---	---	----	----	----	----

Datos en granos/m³ de aire

ESPORAS

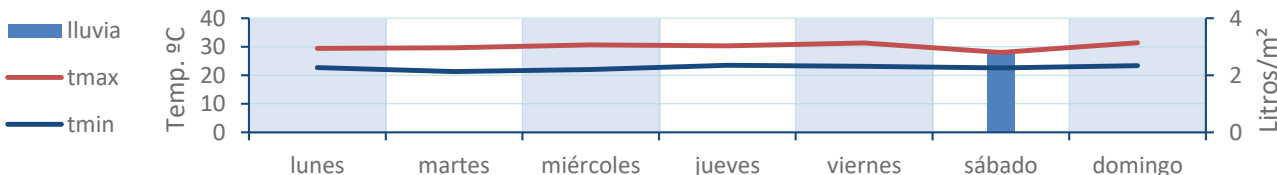
Alternaria

43	28	40	60	85	52	18
----	----	----	----	----	----	----

Datos en esporas/m³ de aire

Responsable análisis: Javier Suárez
Situación captador: Hospital General de Castellón

METEO



REPRESENTACIÓN GRÁFICA

AÑO	SEMANA	PUNTO DE MUESTREO	COLABORA	TOTAL
-----	--------	-------------------	----------	-------

2024

28

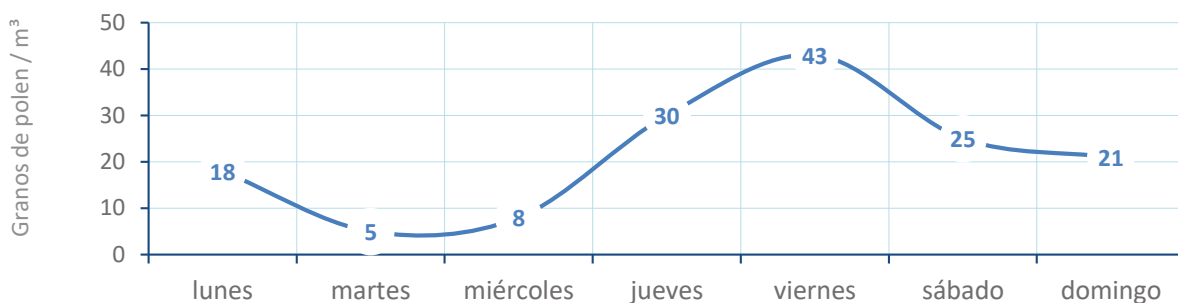
CASTELLÓN

LETIPharma
desde 1919

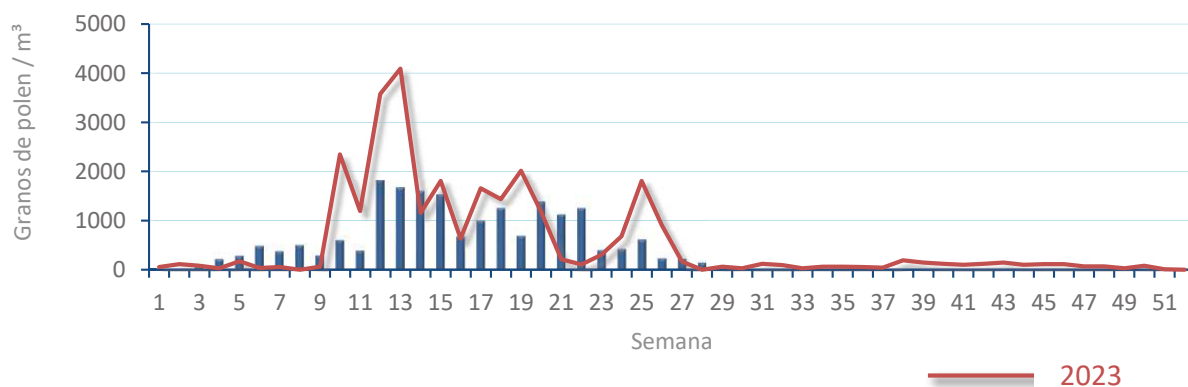
150
grn/m³

POLEN

NIVELES DE POLEN DE LA ÚLTIMA SEMANA

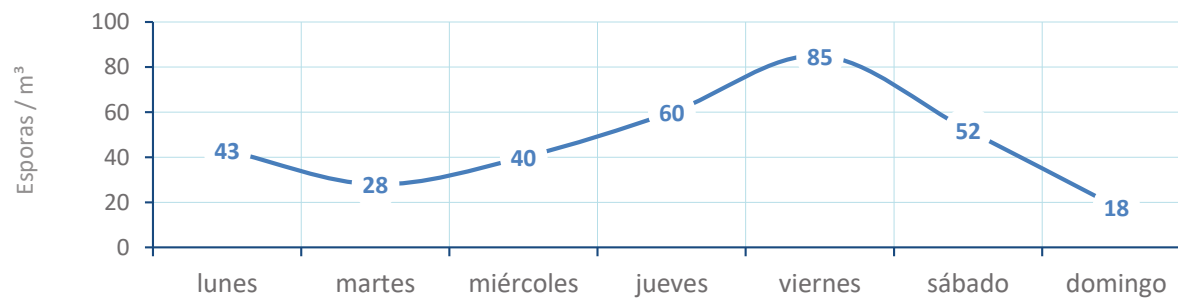


EVOLUCIÓN POLÍNICA SEMANAL

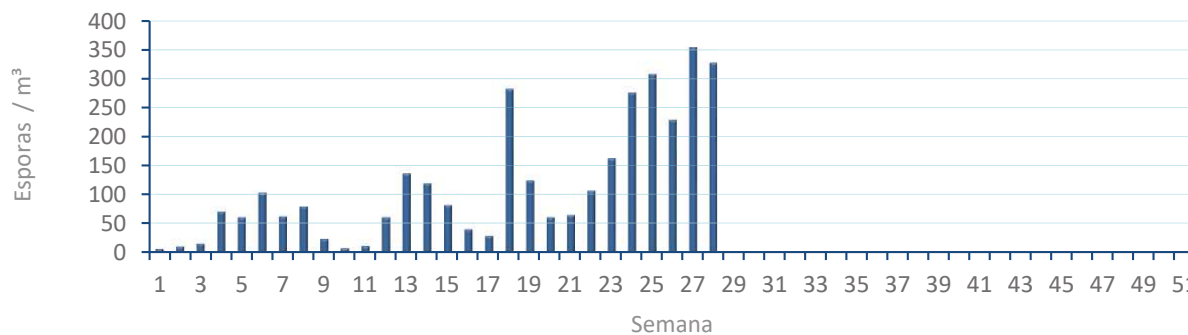


ALTERNARIA

NIVELES DE ALTERNARIA DE LA ÚLTIMA SEMANA



EVOLUCIÓN SEMANAL DE ALTERNARIA



COMPARACIÓN RESPECTO AL AÑO 2023

AÑO SEMANA PUNTO DE MUESTREO COLABORA AÑOS

2024

28

CASTELLÓN

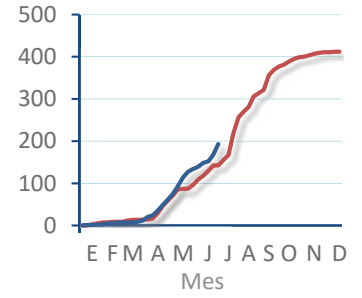
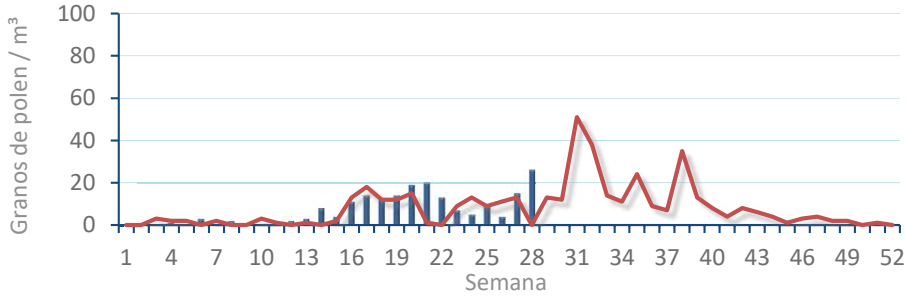


TIPOS

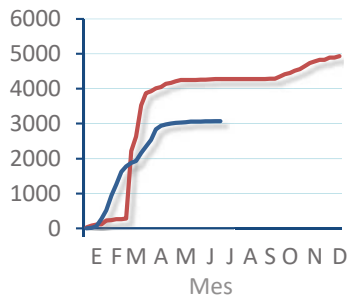
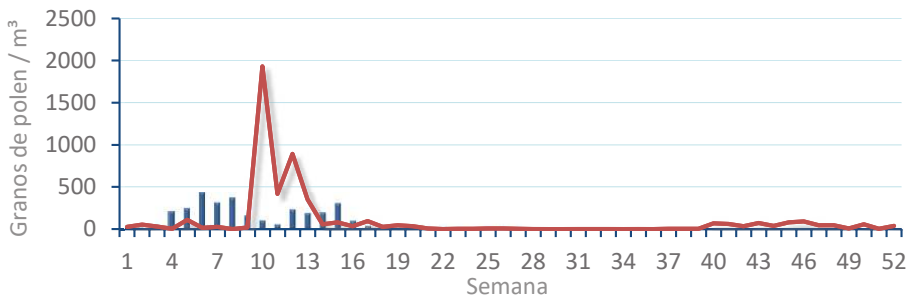
EVOLUCIÓN SEMANAL

DATOS AGRUPADOS

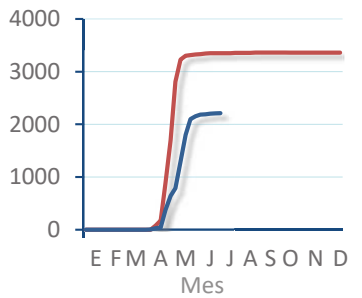
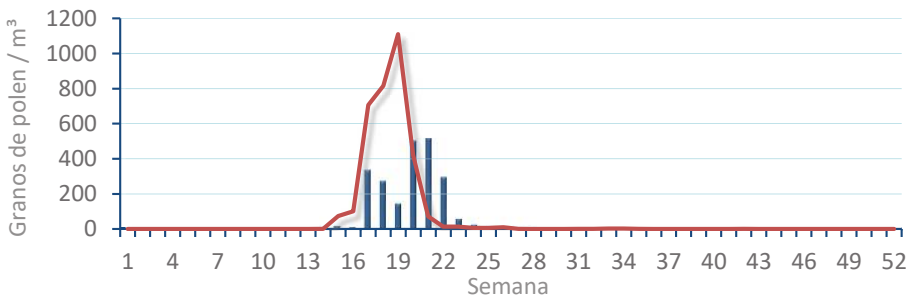
Amaranthaceae
(Cenizo, salsola)



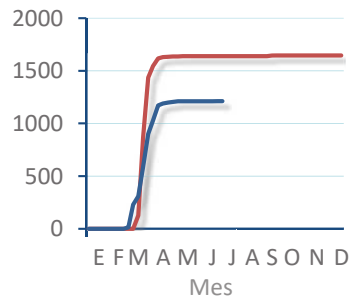
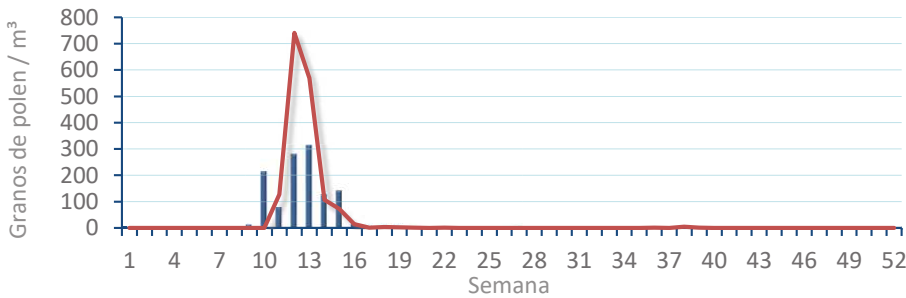
Cupres. / Taxac.
(Ciprés, enebro)



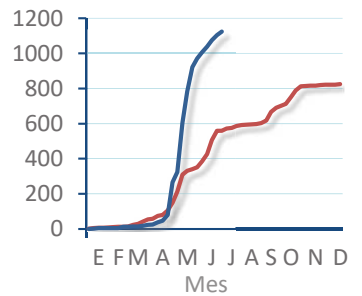
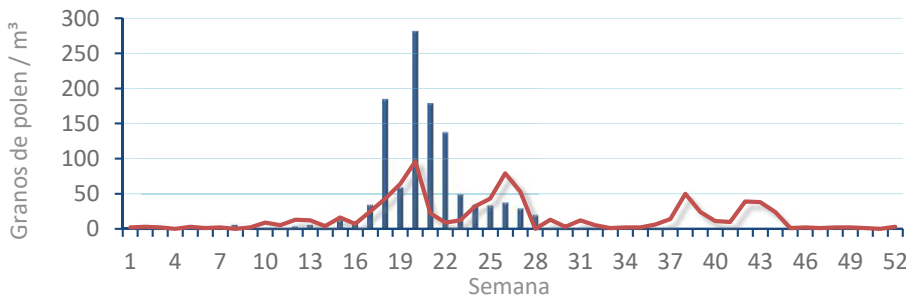
Olea europaea
(Olivo)



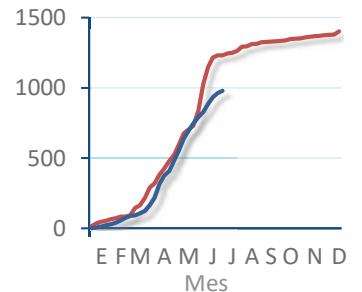
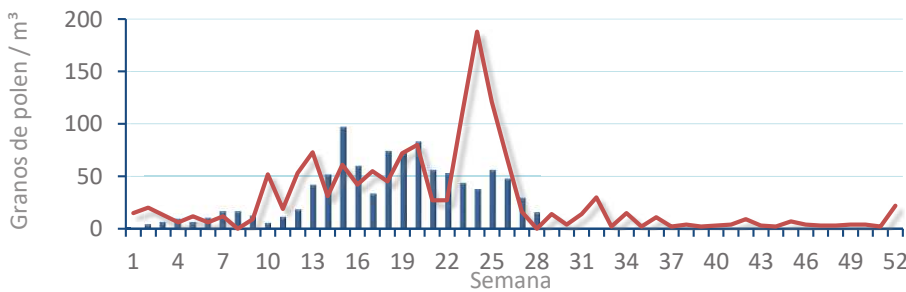
Platanus sp.
(Plátano de sombra)



Poaceae
(Gramíneas)



Urticaceae
(Ortigas, parietarias)



POLEN AMBIENTAL RESUMEN GRÁFICO



PEGO

L M X J V S D
8 9 10 11 12 13 14

Julio

2024

SEMANA

28

COLABORA

LETIPharma
desde 1919

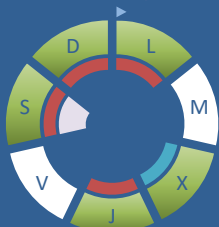
ÁRBOLES

HIERBAS

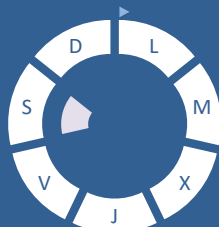
Cupres., Taxac.
(Cipreses, enebros)



Olea europaea
(Olivo)



Platanus sp.
(Plátano de sombra)



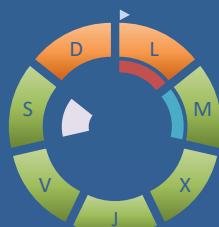
Amaranthaceae
(Cenizos, salsolas)



Poaceae
(Gramíneas)



Urticaceae
(Ortigas, parietarias)



TIPOS POLÍNICOS PRINCIPALES

NIVELES

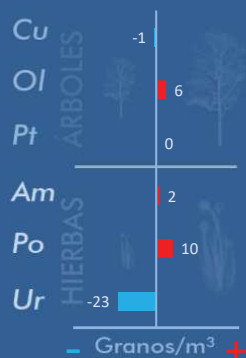
LLUVIA

Litros/m³

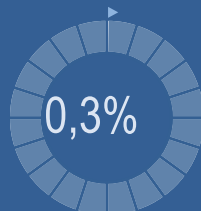


VARIACIÓN RESPECTO A LA SEMANA ANTERIOR

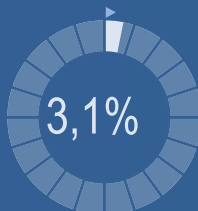
TIPOS POLÍNICOS PRINCIPALES EN PORCENTAJES



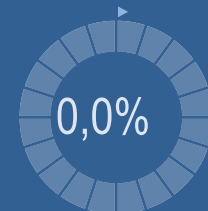
Cupres., Taxac.
(Cipreses, enebros)



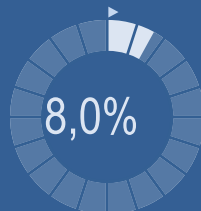
Olea europaea
(Olivo)



Platanus sp.
(Plátano de sombra)



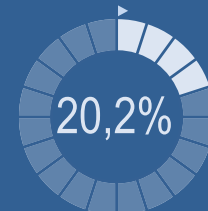
Amaranthaceae
(Cenizos, salsolas)



Poaceae
(Gramíneas)



Urticaceae
(Ortigas, parietarias)

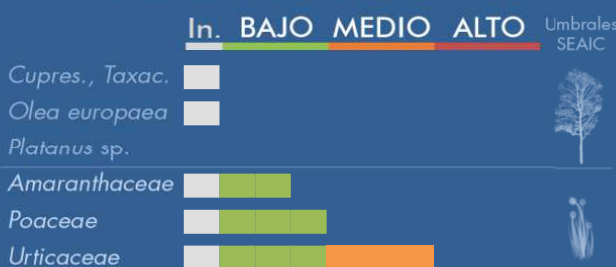


METEOROLOGÍA



VERANO

PORCENTAJE DE POBLACIÓN SENSIBLE POTENCIALMENTE AFECTADA*



*(Se considera el día con el valor más alto de la semana)
In. = Inapreciable

POLEN TOTAL

287

Granos/m³

SEMANA ANTERIOR	VARIACIÓN SEMANAL
645	-358

CAPTADOR:	INFORME:
Burkard Spore Trap	J.S. Javier Suárez

CONCENTRACIONES DE POLEN EN EL AMBIENTE

AÑO	SEMANA	PUNTO DE MUESTREO	COLABORA	TOTAL
-----	--------	-------------------	----------	-------

2024

28

PEGO



287
grn/m³

ESTACIÓN	PRIMAVERA	>>VERANO<<	OTOÑO	INVIERNO	TOTAL
----------	-----------	------------	-------	----------	-------

PRINCIPALES TIPOS POLÍNICOS

TIPO POLÍNICO	LUNES 8-jul.	MARTES 9-jul.	MIÉRCOLES 10-jul.	JUEVES 11-jul.	VIERNES 12-jul.	SÁBADO 13-jul.	DOMINGO 14-jul.	TOTAL SEMANA
<i>Amaranthaceae</i> (Cenizo, salsola)			3	7	3	5	5	23
<i>Cupres./Taxac.</i> (Ciprés, enebro)						1		1
<i>Olea</i> (Olivo)	2		1	2		2	2	9
<i>Platanus</i> (Plátano de sombra)								0
<i>Poaceae</i> (Gramíneas)	5	2	4	3	9	4	3	30
<i>Urticaceae</i> (Ortiga, parietaria)	17	2	7	9	7	3	13	58

OTROS TIPOS POLÍNICOS

<i>Apiaceae</i> (Umbelífera)	1							
<i>Castanea</i> (Castaño)			1			2	1	
<i>Compositae</i> (Tipo <i>Taraxacum</i>)			1	2	1			
<i>Cyperaceae</i> (Juncia, lastán)				1			1	
<i>Myrtaceae</i> (Eucalipto, mirto)	1	1		2	2	1		
<i>Palmae</i> (Palmeras)				1				
<i>Pinaceae</i> (Pinos, cedros)			3	1	5		1	
<i>Plantago</i> (Llantén)						1		
<i>Quercus</i> (Encina, alcornoque)	17	6	25	40	19	6	12	
<i>Rumex</i> (Acedera)						1		
OTROS	1		2	2	2	1	2	

Niveles de polen: altos (rojo), medios (naranja), bajos (verde), nulos (blanco)

SUMA

44	11	47	70	48	27	40
----	----	----	----	----	----	----

Datos en granos/m³ de aire

ESPORAS

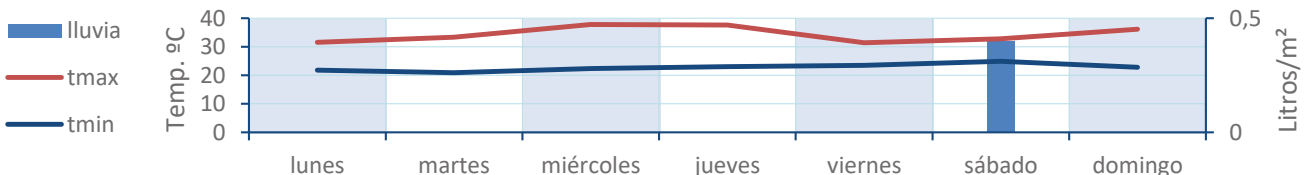
Alternaria

81	23	68	105	83	35	41
----	----	----	-----	----	----	----

Datos en esporas/m³ de aire

Responsable análisis: Javier Suárez
Situación captador: Colegio San Antonio

METEO



REPRESENTACIÓN GRÁFICA

AÑO

SEMANA

PUNTO DE MUESTREO

COLABORA

TOTAL

2024

28

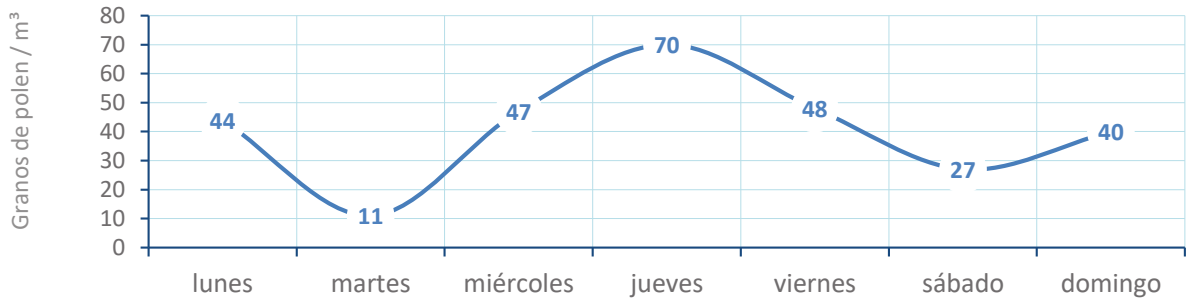
PEGO

LETIPharma
desde 1919

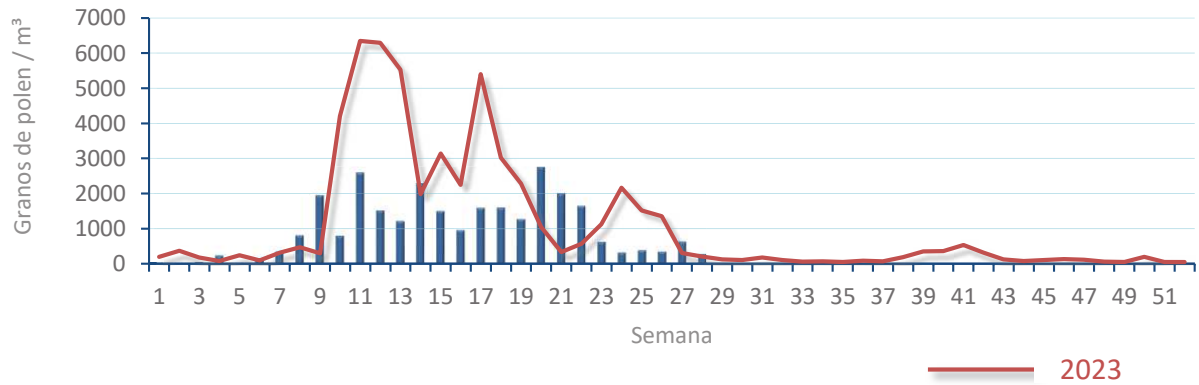
287
gn/m³

POLEN

NIVELES DE POLEN DE LA ÚLTIMA SEMANA

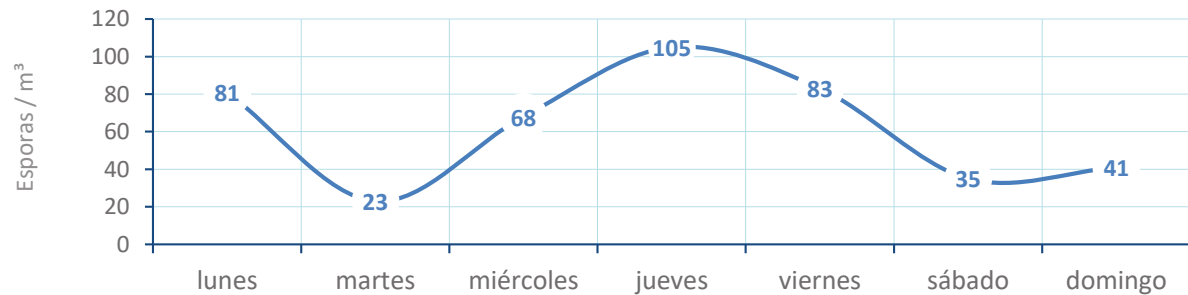


EVOLUCIÓN POLÍNICA SEMANAL

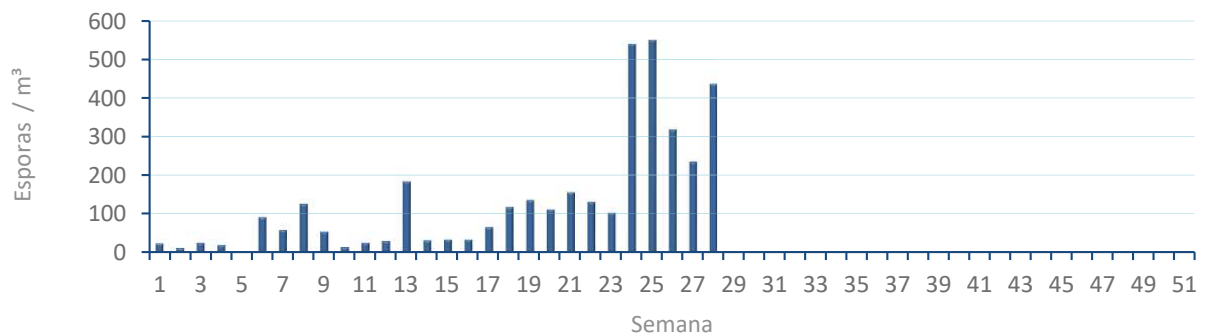


ALTERNARIA

NIVELES DE ALTERNARIA DE LA ÚLTIMA SEMANA



EVOLUCIÓN SEMANAL DE ALTERNARIA



COMPARACIÓN RESPECTO AL AÑO 2023

AÑO SEMANA PUNTO DE MUESTREO COLABORA AÑOS

2024

28

PEGO

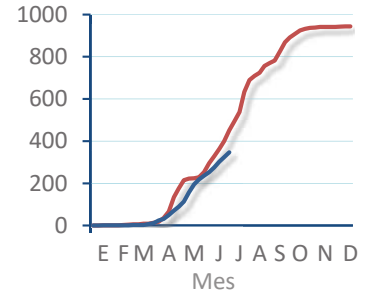
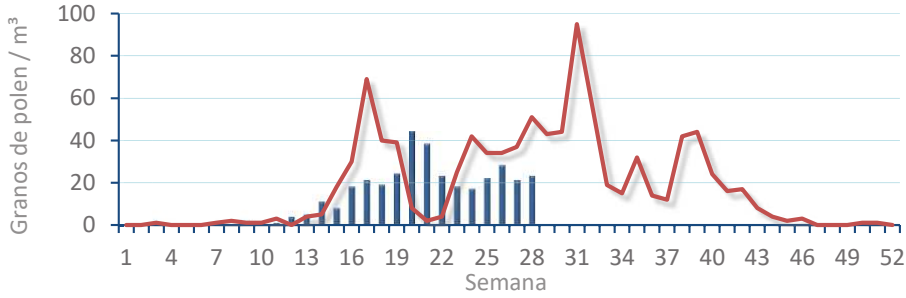
LETIPharma desde 1919 2023 2024

TIPOS

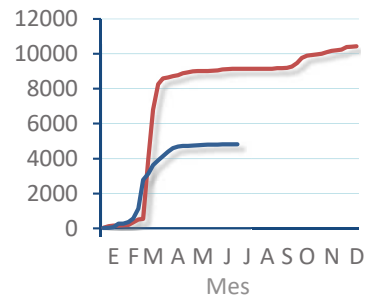
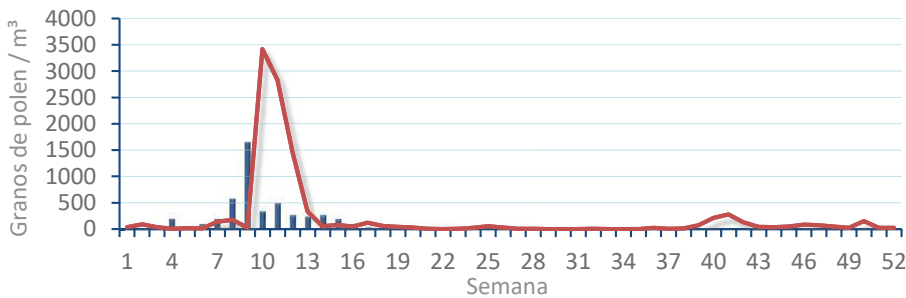
EVOLUCIÓN SEMANAL

DATOS AGRUPADOS

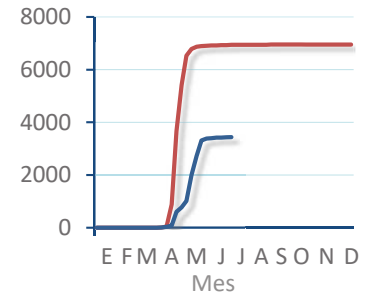
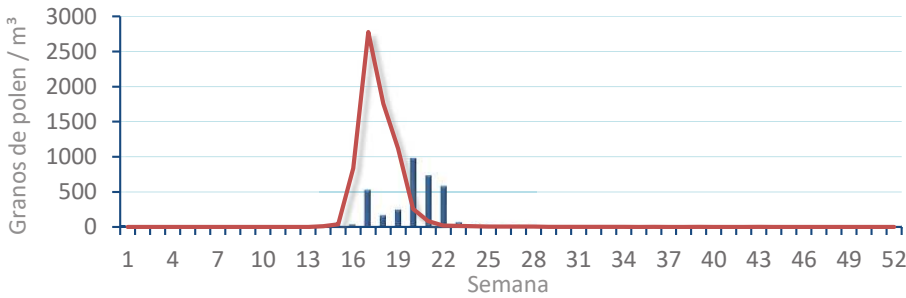
Amaranthaceae
(Cenizo, salsola)



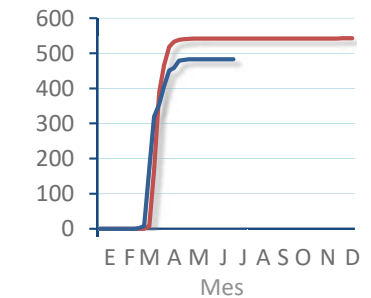
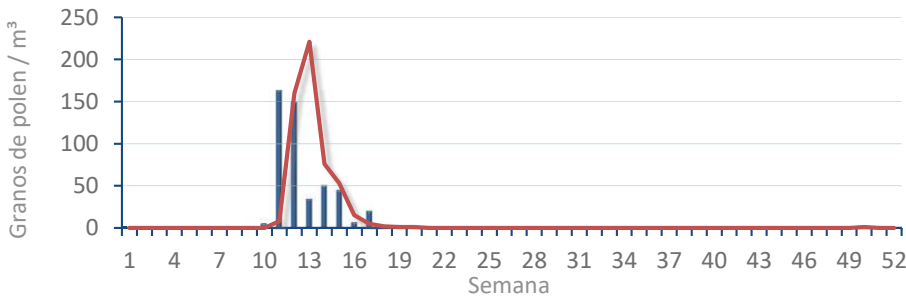
Cupres. / Taxac.
(Ciprés, enebro)



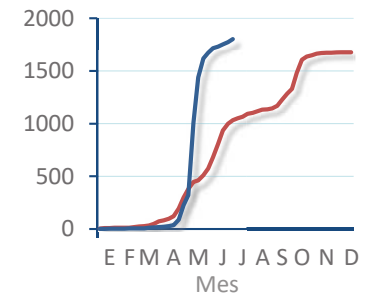
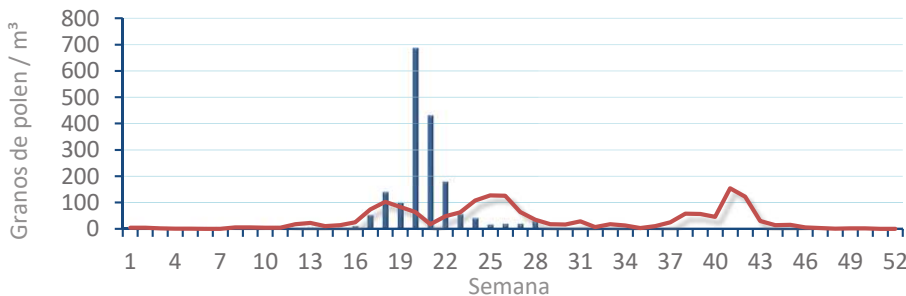
Olea europaea
(Olivo)



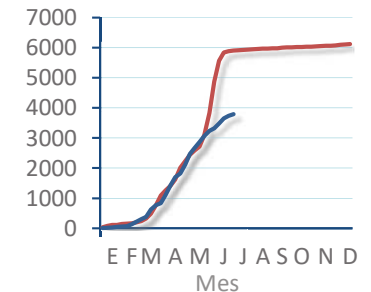
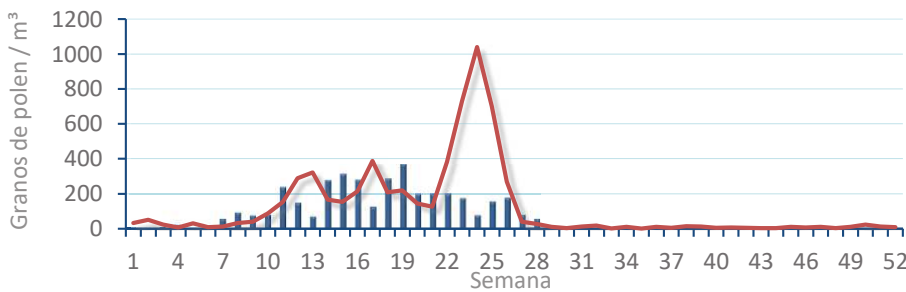
Platanus sp.
(Plátano de sombra)



Poaceae
(Gramíneas)



Urticaceae
(Ortigas, parietarias)



POLEN AMBIENTAL RESUMEN GRÁFICO

VALENCIA

L M X J V S D
8 9 10 11 12 13 14

Julio

2024

SEMANA

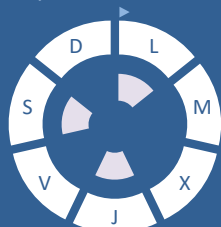
28

COLABORA

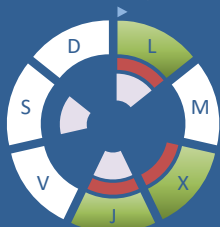
LETIPharma
desde 1919

ÁRBOLES

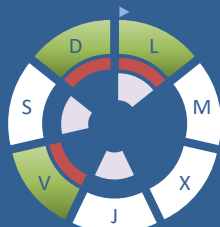
Cupres., Taxac.
(Cipreses, enebros)



Olea europaea
(Olivo)



Platanus sp.
(Plátano de sombra)



TIPOS POLÍNICOS PRINCIPALES

NIVELES

LLUVIA

Litros/m³

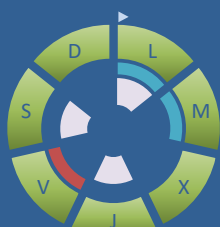


HIERBAS

Amaranthaceae
(Cenizos, salsolas)



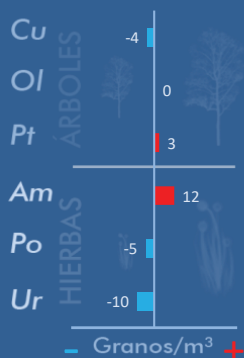
Poaceae
(Gramíneas)



Urticaceae
(Ortigas, parietarias)



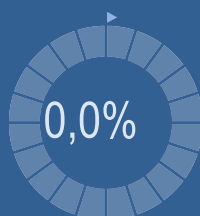
VARIACIÓN RESPECTO A LA SEMANA ANTERIOR



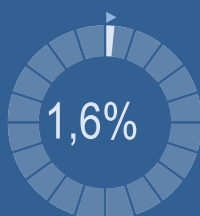
TIPOS POLÍNICOS PRINCIPALES EN PORCENTAJES



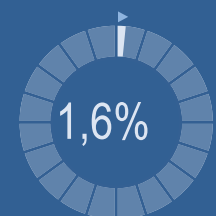
Cupres., Taxac.
(Cipreses, enebros)



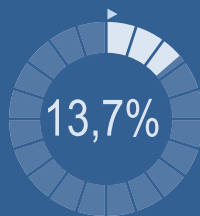
Olea europaea
(Olivo)



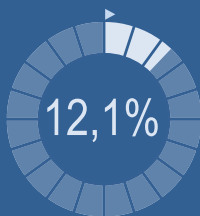
Platanus sp.
(Plátano de sombra)



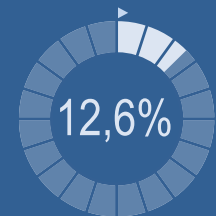
Amaranthaceae
(Cenizos, salsolas)



Poaceae
(Gramíneas)



Urticaceae
(Ortigas, parietarias)

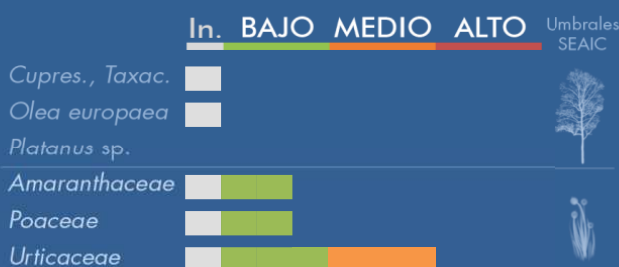


METEOROLOGÍA



☀ VERANO

PORCENTAJE DE POBLACIÓN SENSIBLE POTENCIALMENTE AFECTADA*



*(Se considera el día con el valor más alto de la semana)
In. = Inapreciable

POLEN TOTAL

190

Granos/m³

SEMANA ANTERIOR	VARIACIÓN SEMANAL
268	-78

CAPTADOR:	INFORME:
Burkard Spore Trap	Javier Suárez

CONCENTRACIONES DE POLEN EN EL AMBIENTE

AÑO	SEMANA	PUNTO DE MUESTREO	COLABORA	TOTAL
-----	--------	-------------------	----------	-------

2024

28

VALENCIA



190
grn/m³

ESTACIÓN	PRIMAVERA	>>VERANO<<	OTOÑO	INVIERNO	TOTAL
----------	-----------	------------	-------	----------	-------

PRINCIPALES TIPOS POLÍNICOS

TIPO POLÍNICO	LUNES 8-jul.	MARTES 9-jul.	MIÉRCOLES 10-jul.	JUEVES 11-jul.	VIERNES 12-jul.	SÁBADO 13-jul.	DOMINGO 14-jul.	TOTAL SEMANA
<i>Amaranthaceae</i> (Cenizo, salsola)	5		6	6	3	4	2	26
<i>Cupres./Taxac.</i> (Ciprés, enebro)								0
<i>Olea</i> (Olivo)	1		1	1				3
<i>Platanus</i> (Plátano de sombra)	1				1		1	3
<i>Poaceae</i> (Gramíneas)	1	1	3	2	7	6	3	23
<i>Urticaceae</i> (Ortiga, parietaria)	2	4	3	3	6	2	4	24

OTROS TIPOS POLÍNICOS

<i>Castanea</i> (Castaño)	2	2	1		2	10	4
<i>Compositae</i> (Tipo Senecio)				3			
<i>Cyperaceae</i> (Juncia, lastán)		1		1	2	1	
<i>Ligustrum</i> (Aligustre)			1		1		
<i>Myrtaceae</i> (Eucalipto, mirto)		3	1				
<i>Palmae</i> (Palmeras)	2				1		
<i>Pinaceae</i> (Pinos, cedros)	2		2	2	7		3
<i>Plantago</i> (Llantén)			1	1	6	1	
<i>Quercus</i> (Encina, alcornoque)	3	3	7	8	6	3	
<i>Rumex</i> (Acedera)					1		
OTROS	1	3	4	1	2	2	4

Niveles de polen: altos (rojo), medios (naranja), bajos (verde), nulos (blanco)

SUMA 20 17 30 28 45 29 21

Datos en granos/m³ de aire

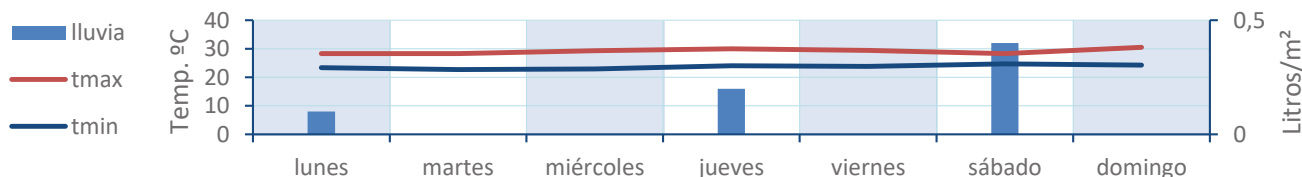
ESPORAS

Alternaria 16 24 31 16 36 26 25

Datos en esporas/m³ de aire

Responsable análisis: Javier Suárez
Situación captador: Hospital Clínico de Valencia

METEO



REPRESENTACIÓN GRÁFICA

AÑO SEMANA PUNTO DE MUESTREO COLABORA TOTAL

2024

28

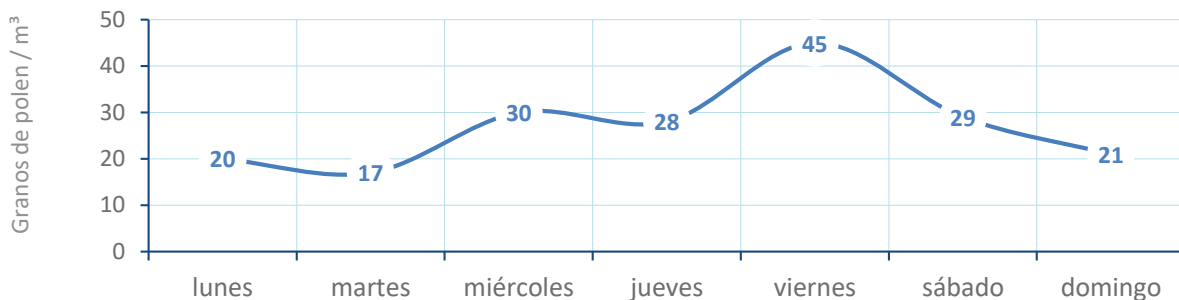
VALENCIA

LETIPharma
desde 1919

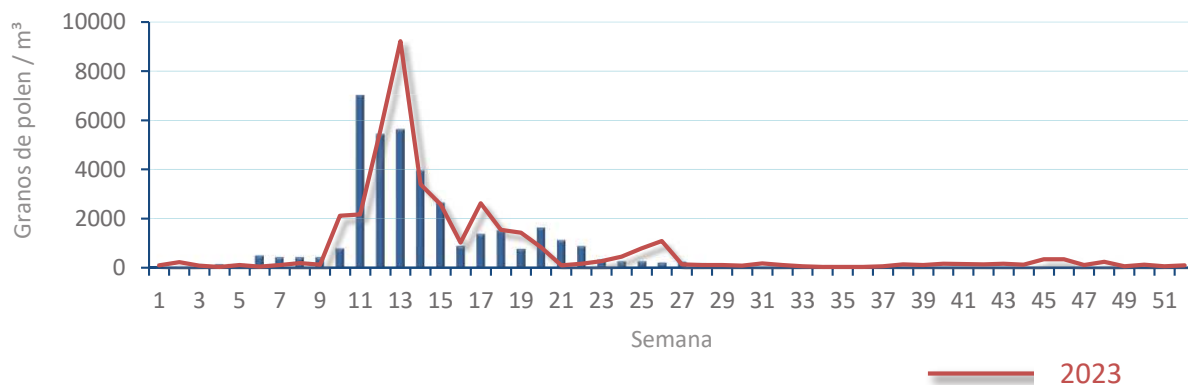
190
gn/m³

POLEN

NIVELES DE POLEN DE LA ÚLTIMA SEMANA

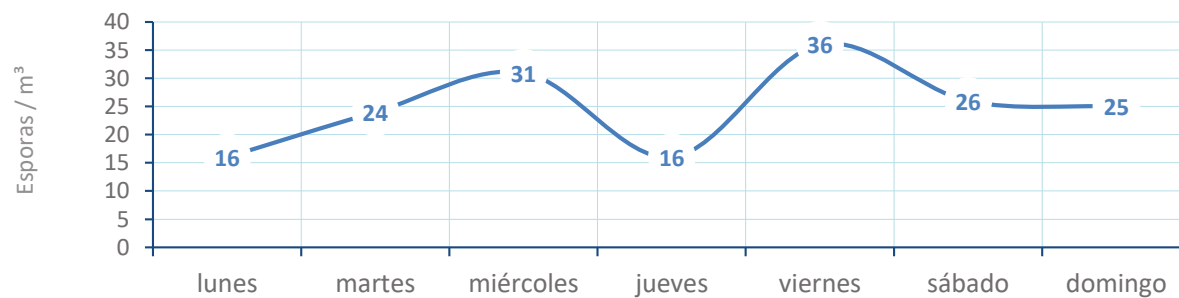


EVOLUCIÓN POLÍNICA SEMANAL

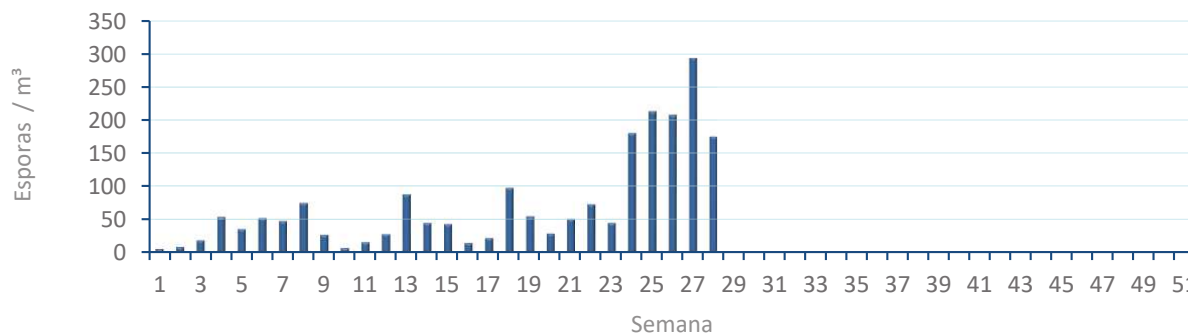


ALTERNARIA

NIVELES DE ALTERNARIA DE LA ÚLTIMA SEMANA



EVOLUCIÓN SEMANAL DE ALTERNARIA



COMPARACIÓN RESPECTO AL AÑO 2023

AÑO

SEMANA

PUNTO DE MUESTREO

COLABORA

AÑOS

2024

28

VALENCIA

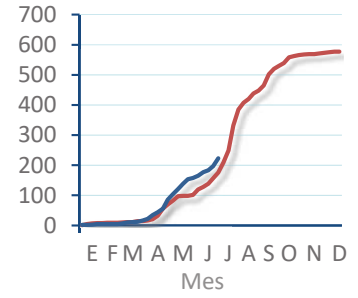
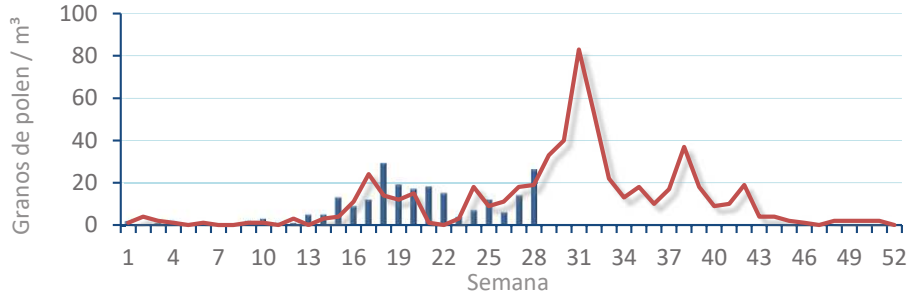


TIPOS

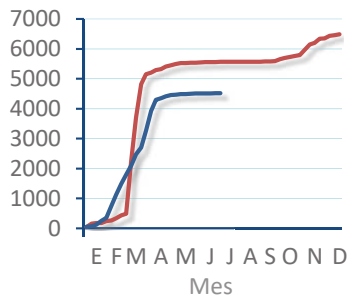
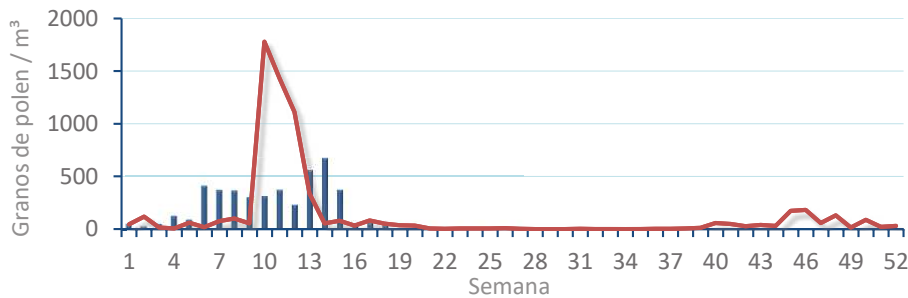
EVOLUCIÓN SEMANAL

DATOS AGRUPADOS

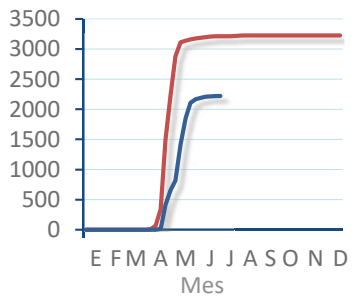
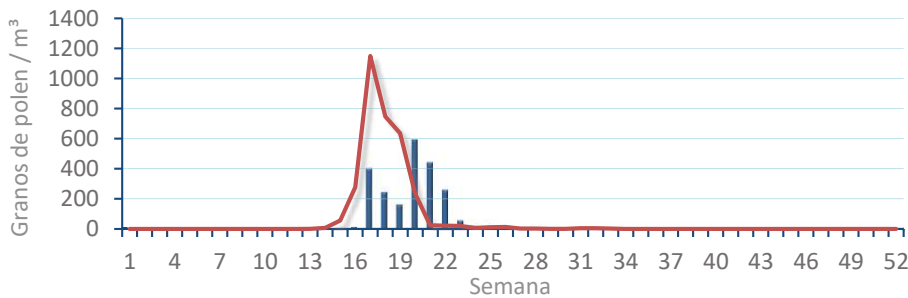
Amaranthaceae
(Cenizo, salsola)



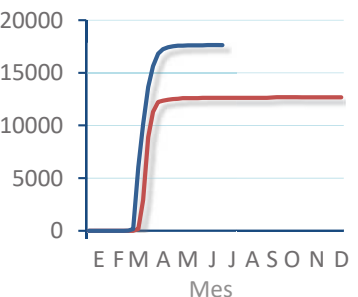
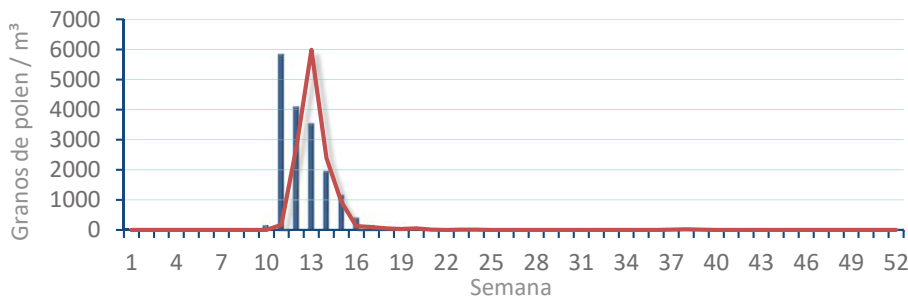
Cupres. / Taxac.
(Ciprés, enebro)



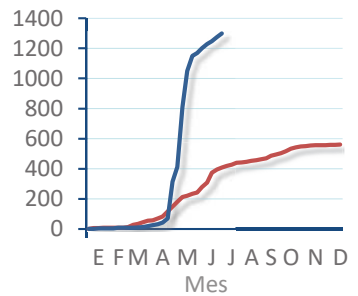
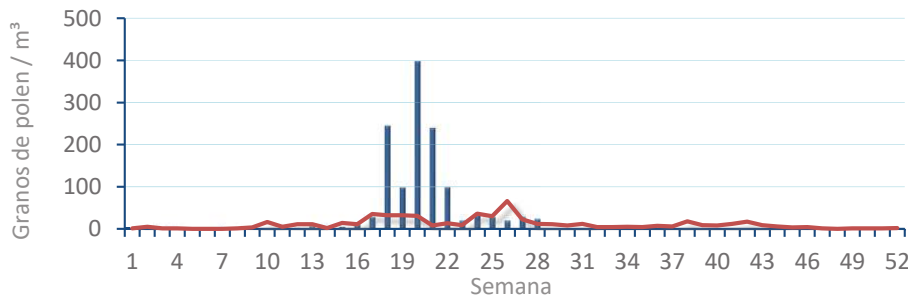
Olea europaea
(Olivo)



Platanus sp.
(Plátano de sombra)



Poaceae
(Gramíneas)



Urticaceae
(Ortigas, parietarias)

