

POLEN AMBIENTAL RESUMEN GRÁFICO

ALICANTE

L M X J V S D
8 9 10 11 12 13 14

Junio

2026

SEMANA

24

COLABORA



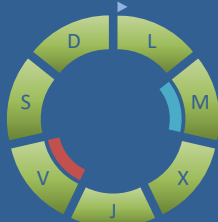
ÁRBOLES

HIERBAS

Cupres., Taxac.
(Cipreses, enebros)



Olea europaea
(Olivo)



Platanus sp.
(Plátano de sombra)



Amaranthaceae
(Cenizos, salsolas)



Poaceae
(Gramíneas)



Urticaceae
(Ortigas, parietarias)



TIPOS POLÍNICOS PRINCIPALES

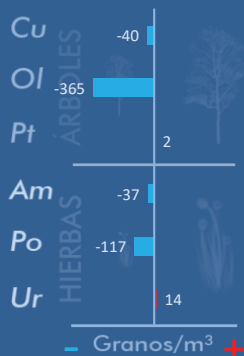
NIVELES

LLUVIA

Litros/m³



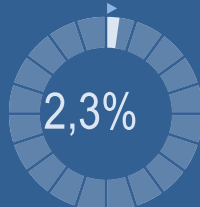
VARIACIÓN RESPECTO A LA SEMANA ANTERIOR



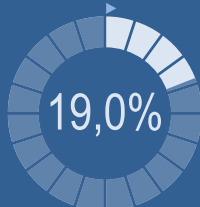
TIPOS POLÍNICOS PRINCIPALES EN PORCENTAJES



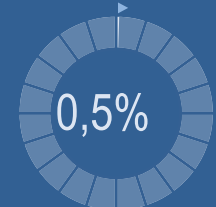
Cupres., Taxac.
(Cipreses, enebros)



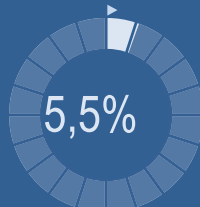
Olea europaea
(Olivo)



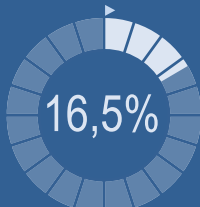
Platanus sp.
(Plátano de sombra)



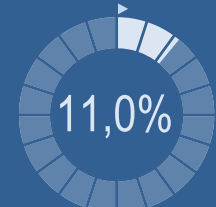
Amaranthaceae
(Cenizos, salsolas)



Poaceae
(Gramíneas)



Urticaceae
(Ortigas, parietarias)



METEOROLOGÍA

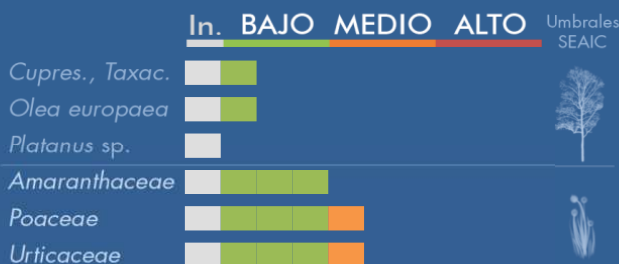
30,1 °C

17,4 °C

0 L/m²

PRIMAVERA

PORCENTAJE DE POBLACIÓN SENSIBLE POTENCIALMENTE AFECTADA*



*(Se considera el día con el valor más alto de la semana)
In. = Inapreciable

POLEN TOTAL

399

Granos/m³

SEMANA ANTERIOR VARIACIÓN SEMANAL

1283 -884

CAPTADOR: Burkard Spore Trap
INFORME: Javier Suárez

CONCENTRACIONES DE POLEN EN EL AMBIENTE

AÑO	SEMANA	PUNTO DE MUESTREO	COLABORA	TOTAL
-----	--------	-------------------	----------	-------

2026

24

ALICANTE



399
grn/m³

ESTACIÓN	>>PRIMAVERA<<	VERANO	OTOÑO	INVIERNO	TOTAL
----------	---------------	--------	-------	----------	-------

PRINCIPALES TIPOS POLÍNICOS

TIPO POLÍNICO	LUNES 8-jun.	MARTES 9-jun.	MIÉRCOLES 10-jun.	JUEVES 11-jun.	VIERNES 12-jun.	SÁBADO 13-jun.	DOMINGO 14-jun.	TOTAL SEMANA
<i>Amaranthaceae</i> (Cenizo, salsola)		2	5	3	1	8	3	22
<i>Cupres./Taxac.</i> (Ciprés, enebro)				1	1	1	6	9
<i>Olea</i> (Olivo)	13	4	8	17	18	10	6	76
<i>Platanus</i> (Plátano de sombra)						2		2
<i>Poaceae</i> (Gramíneas)	18	6	10	12	5	6	9	66
<i>Urticaceae</i> (Ortiga, parietaria)	12	8	2	5	5	3	9	44

Niveles de polen: ■ altos, ■ medios, ■ bajos, nulos

OTROS TIPOS POLÍNICOS

<i>Apiaceae</i> (Umbelífera)	1					1		
<i>Castanea</i> (Castaño)	10	9	4	4	16	7	9	
<i>Compositae</i> (Tipo Senecio)				1		1		
<i>Ligustrum</i> (Aligustre)			2					
<i>Myrtaceae</i> (Eucalipto, mirto)			1	1				
<i>Palmae</i> (Palmeras)				1	1		3	
<i>Pinaceae</i> (Pinos, cedros)	2	1	3	2	7	8	13	
<i>Plantago</i> (Llantén)		3	1	2	4	2	1	
<i>Quercus</i> (Encina, alcornoque)	6	4	9	5	4	3	3	
<i>Rumex</i> (Acedera)						1		
OTROS	5	3	4	3	2	3	4	

SUMA

67 40 49 57 64 56 66

Datos en granos/m³ de aire

ESPORAS

Alternaria

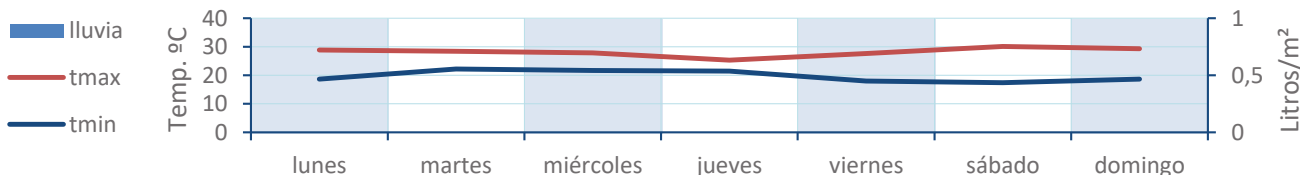
30 9 23 32 15 23 16

Datos en esporas/m³ de aire

Responsable análisis: Javier Suárez

Situación captador: Hospital General Universitario de Alicante

METEO



REPRESENTACIÓN GRÁFICA

AÑO

SEMANA

PUNTO DE MUESTREO

COLABORA

TOTAL

2026

24

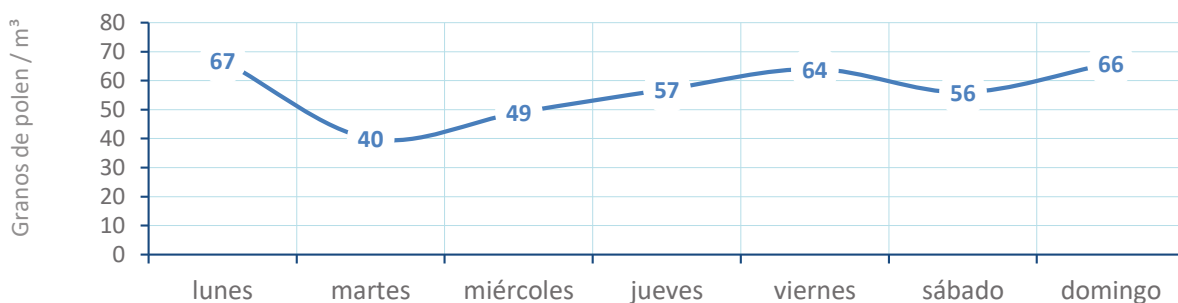
ALICANTE



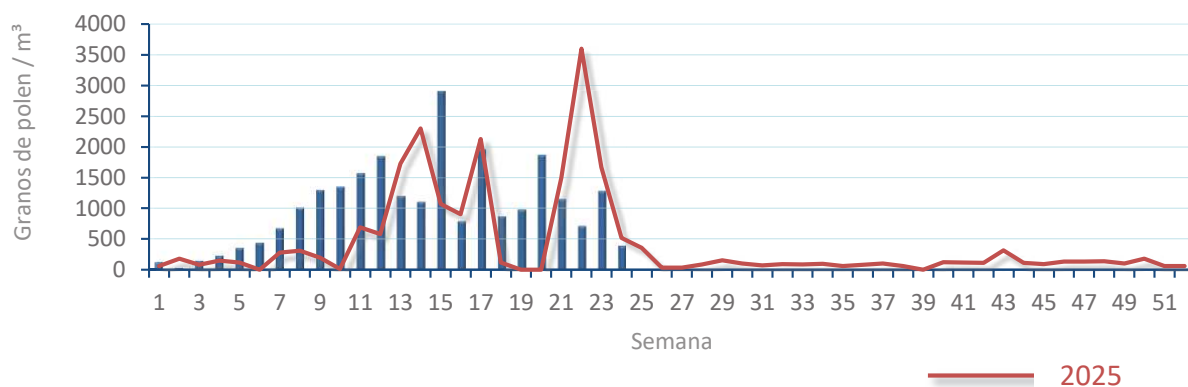
399
gn/m³

POLEN

NIVELES DE POLEN DE LA ÚLTIMA SEMANA

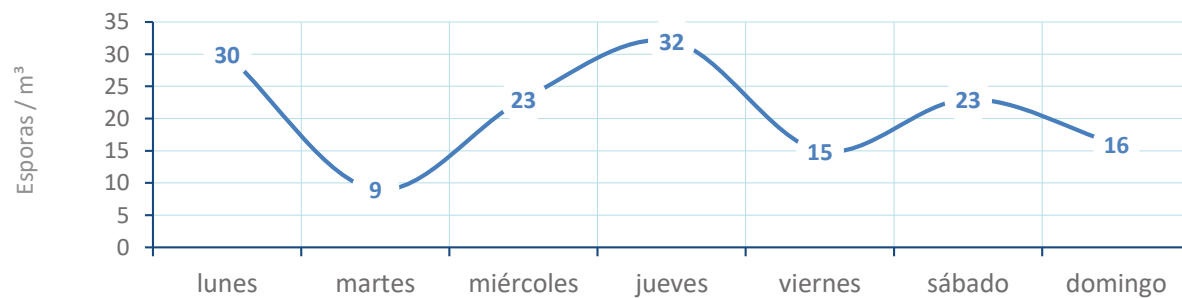


EVOLUCIÓN POLÍNICA SEMANAL

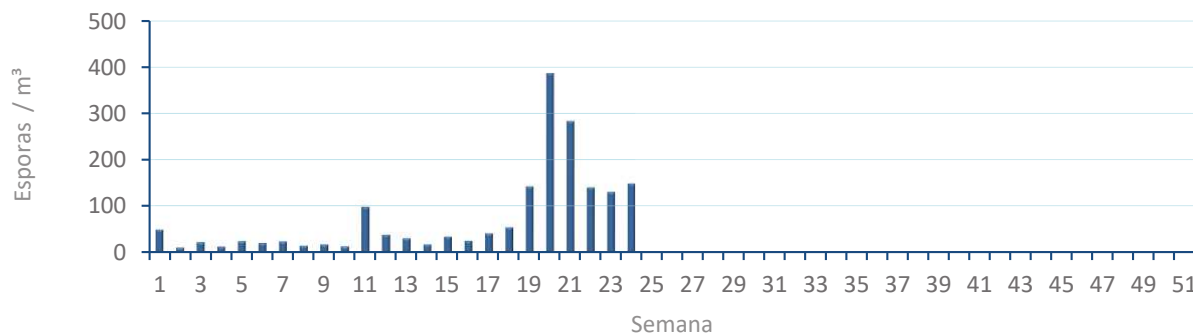


ALTERNARIA

NIVELES DE ALTERNARIA DE LA ÚLTIMA SEMANA



EVOLUCIÓN SEMANAL DE ALTERNARIA



COMPARACIÓN RESPECTO AL AÑO 2025

AÑO SEMANA PUNTO DE MUESTREO COLABORA AÑOS

2026

24

ALICANTE

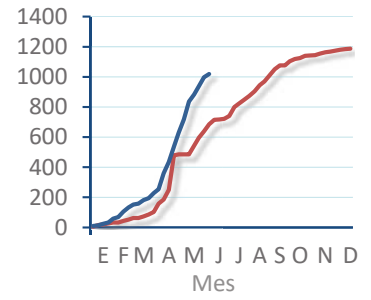
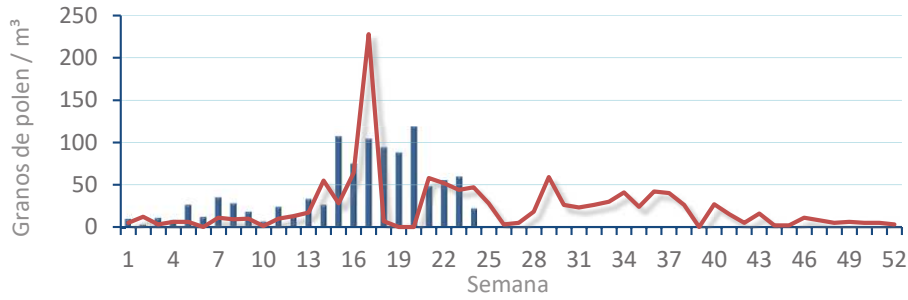


TIPOS

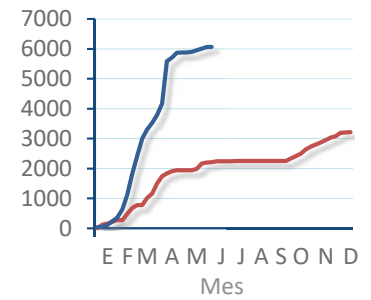
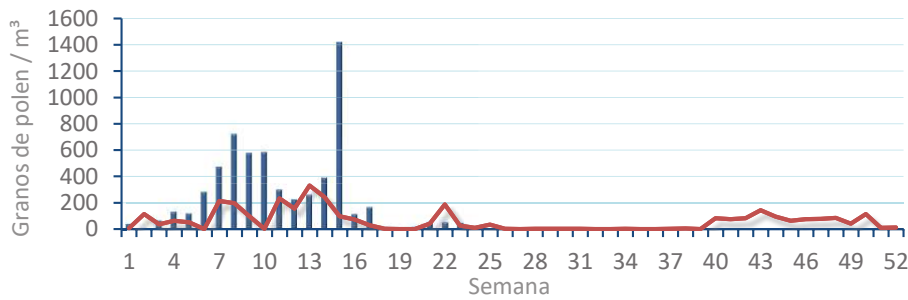
EVOLUCIÓN SEMANAL

DATOS AGRUPADOS

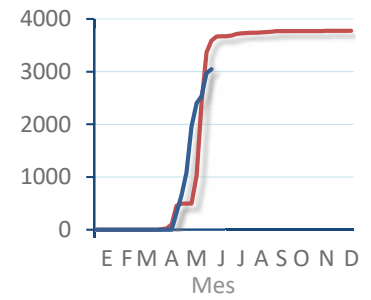
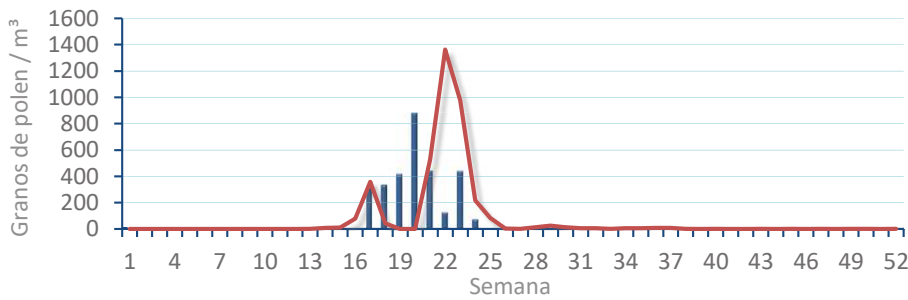
Amaranthaceae
(Cenizo, salsola)



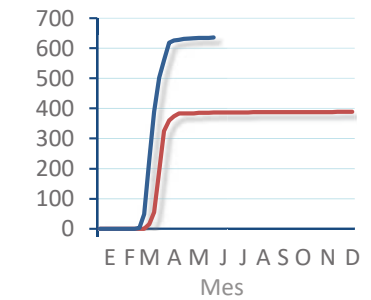
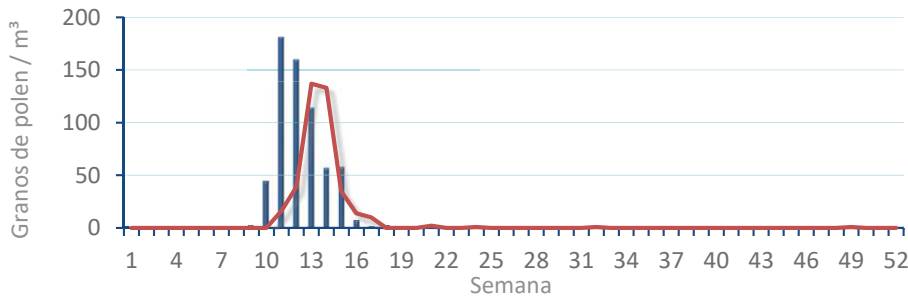
Cupres. / Taxac.
(Ciprés, enebro)



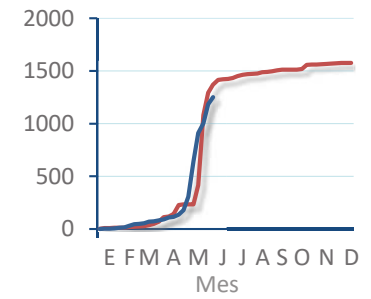
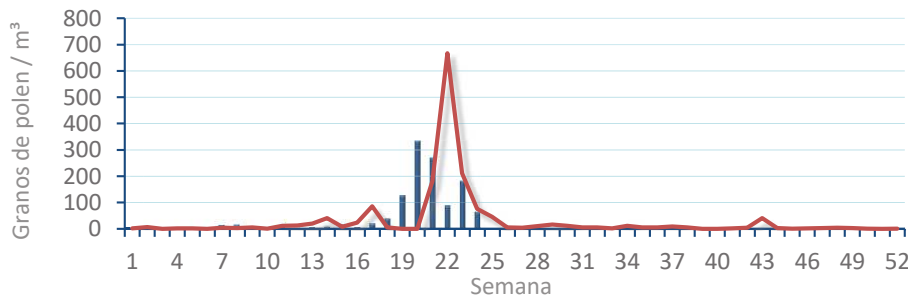
Olea europaea
(Olivo)



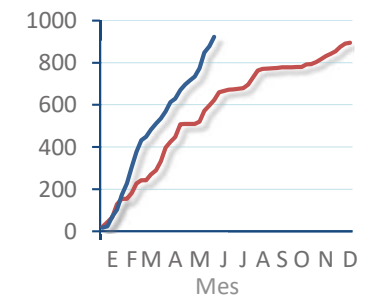
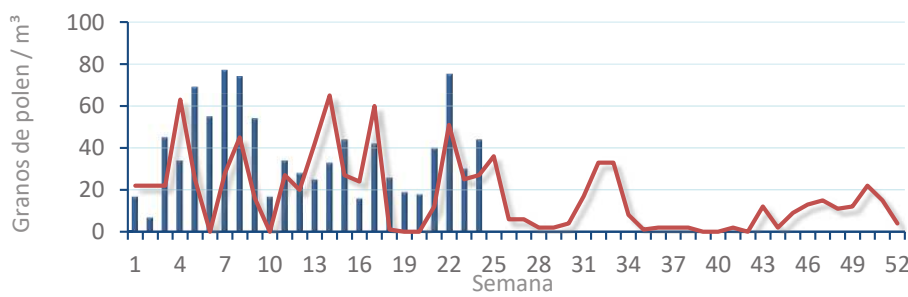
Platanus sp.
(Plátano de sombra)



Poaceae
(Gramíneas)



Urticaceae
(Ortigas, parietarias)



POLEN AMBIENTAL RESUMEN GRÁFICO

CASTELLÓN

L M X J V S D
8 9 10 11 12 13 14

Junio

2026

SEMANA

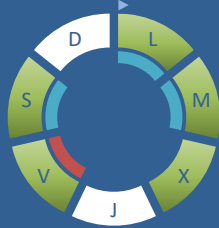
24

COLABORA

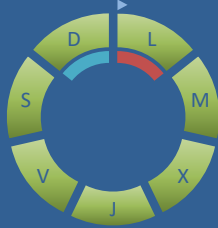


ÁRBOLES

Cupres., Taxac.
(Cipreses, enebros)



Olea europaea
(Olivo)



Platanus sp.
(Plátano de sombra)



TIPOS POLÍNICOS PRINCIPALES

NIVELES

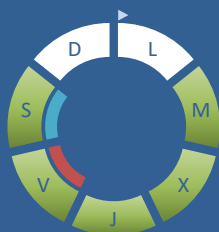
LLUVIA

Litros/m³



HIERBAS

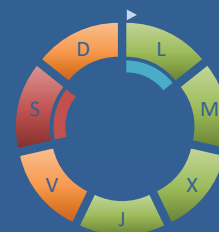
Amaranthaceae
(Cenizos, salsolas)



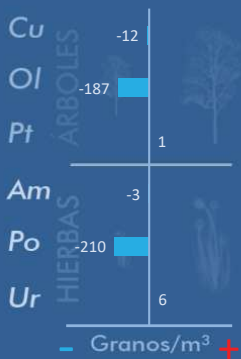
Poaceae
(Gramíneas)



Urticaceae
(Ortigas, parietarias)



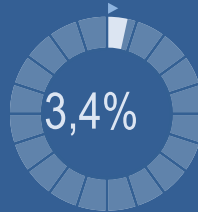
VARIACIÓN RESPECTO A LA SEMANA ANTERIOR



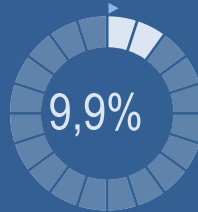
TIPOS POLÍNICOS PRINCIPALES EN PORCENTAJES



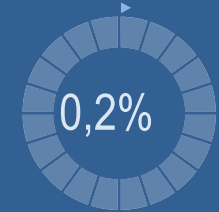
Cupres., Taxac.
(Cipreses, enebros)



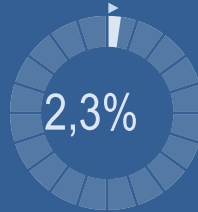
Olea europaea
(Olivo)



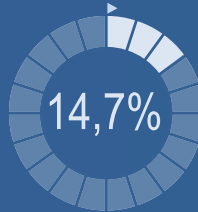
Platanus sp.
(Plátano de sombra)



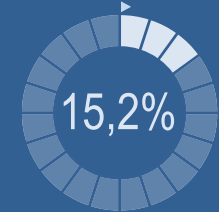
Amaranthaceae
(Cenizos, salsolas)



Poaceae
(Gramíneas)



Urticaceae
(Ortigas, parietarias)

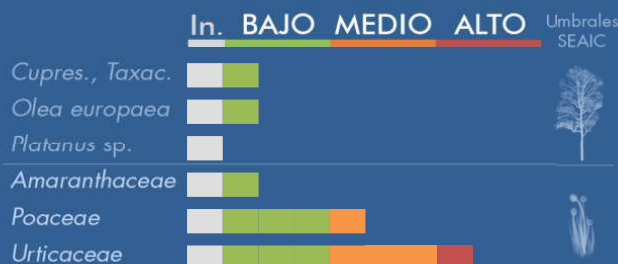


METEOROLOGÍA



PRIMAVERA

PORCENTAJE DE POBLACIÓN SENSIBLE POTENCIALMENTE AFECTADA*



*(Se considera el día con el valor más alto de la semana)
In. = Inapreciable

POLEN TOTAL

525

Granos/m³

SEMANA ANTERIOR	VARIACIÓN SEMANAL
1549	-1024

CAPTADOR:	INFORME:
Burkard Spore Trap	J.S. Javier Suárez

CONCENTRACIONES DE POLEN EN EL AMBIENTE

AÑO	SEMANA	PUNTO DE MUESTREO	COLABORA	TOTAL
-----	--------	-------------------	----------	-------

2026

24

CASTELLÓN



525
grn/m³

ESTACIÓN	>>PRIMAVERA<<	VERANO	OTOÑO	INVIERNO				
----------	---------------	--------	-------	----------	--	--	--	--

PRINCIPALES TIPOS POLÍNICOS

TIPO POLÍNICO	LUNES 8-jun.	MARTES 9-jun.	MIÉRCOLES 10-jun.	JUEVES 11-jun.	VIERNES 12-jun.	SÁBADO 13-jun.	DOMINGO 14-jun.	TOTAL SEMANA
<i>Amaranthaceae</i> (Cenizo, salsola)		3	2	2	4	1		12
<i>Cupres./Taxac.</i> (Ciprés, enebro)	2	2	4		8	2		18
<i>Olea</i> (Olivo)	15	12	6	10	6	2	1	52
<i>Platanus</i> (Plátano de sombra)		1						1
<i>Poaceae</i> (Gramíneas)	5	21	7	10	9	17	8	77
<i>Urticaceae</i> (Ortiga, parietaria)	3	9	4	9	15	21	19	80

Niveles de polen: ■ altos, ■ medios, ■ bajos, ■ nulos

OTROS TIPOS POLÍNICOS

<i>Apiaceae</i> (Umbelífera)		1		2	2	3	2	
<i>Castanea</i> (Castaño)	1	8	13	9	1	27	25	
<i>Cyperaceae</i> (Juncia, lastán)		1		1				
<i>Echium</i> (Viborera)		1						
<i>Ligustrum</i> (Aligustre)		3						
<i>Pinaceae</i> (Pinos, cedros)	8	17	11	24	17	9	5	
<i>Plantago</i> (Llantén)	1	5	3	2	3	3		
<i>Quercus</i> (Encina, alcornoque)	7	6	2	14	3	5	1	
<i>Rumex</i> (Acedera)	2	1	2	1	1	2		
<i>Typhaceae</i> (Tifa)	2	2		5		1	2	
OTROS	1	3	5	3	1	3	2	

SUMA

47 96 59 92 70 96 65



Datos en granos/m³ de aire

ESPORAS

Alternaria

118 82 37 30 52 56 45

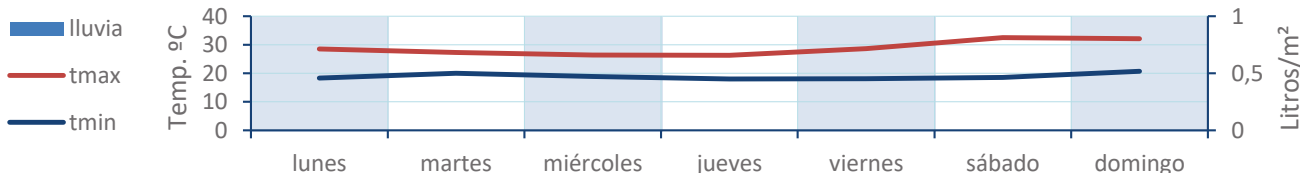


Datos en esporas/m³ de aire

Responsable análisis: Javier Suárez

Situación captador: Hospital General de Castellón

METEO



REPRESENTACIÓN GRÁFICA

AÑO

SEMANA

PUNTO DE MUESTREO

COLABORA

TOTAL

2026

24

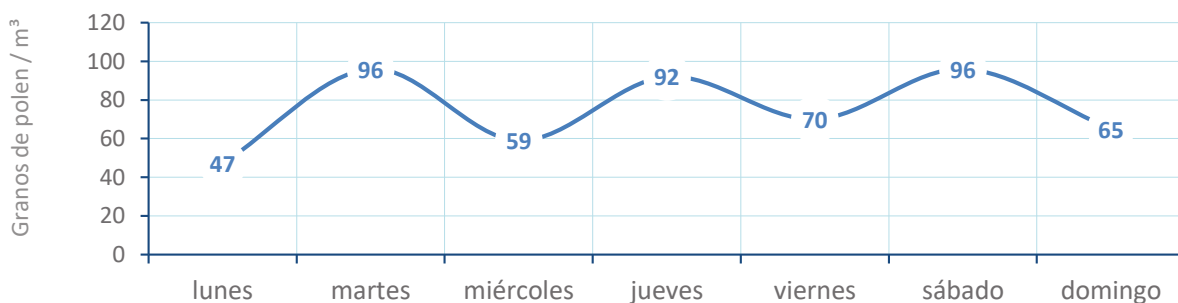
CASTELLÓN



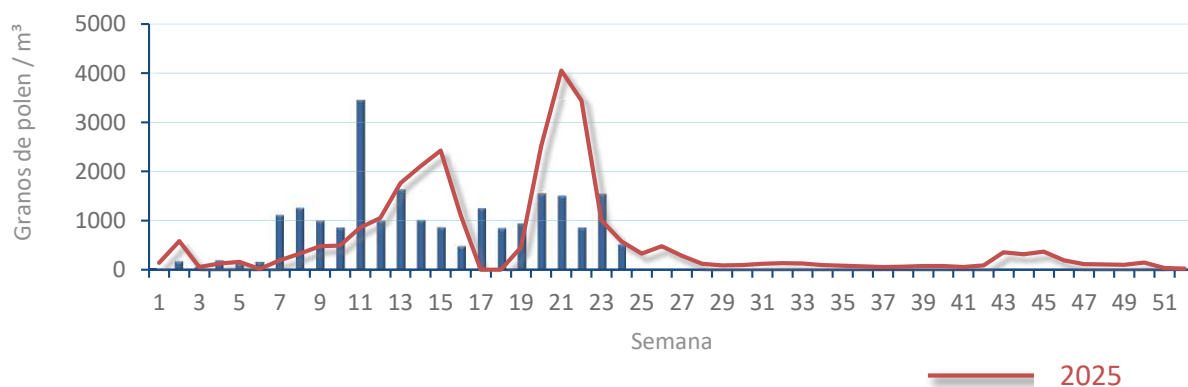
525
gn/m³

POLEN

NIVELES DE POLEN DE LA ÚLTIMA SEMANA



EVOLUCIÓN POLÍNICA SEMANAL

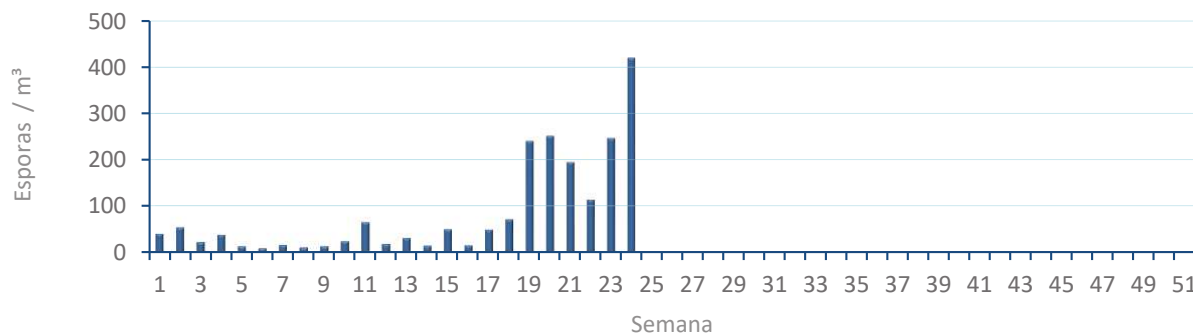


ALTERNARIA

NIVELES DE ALTERNARIA DE LA ÚLTIMA SEMANA



EVOLUCIÓN SEMANAL DE ALTERNARIA



COMPARACIÓN RESPECTO AL AÑO 2025

AÑO SEMANA PUNTO DE MUESTREO COLABORA AÑOS

2026

24

CASTELLÓN

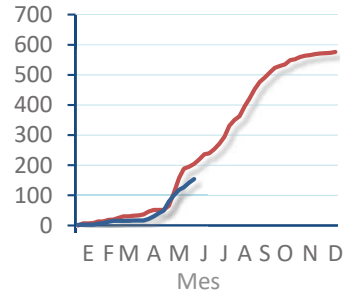
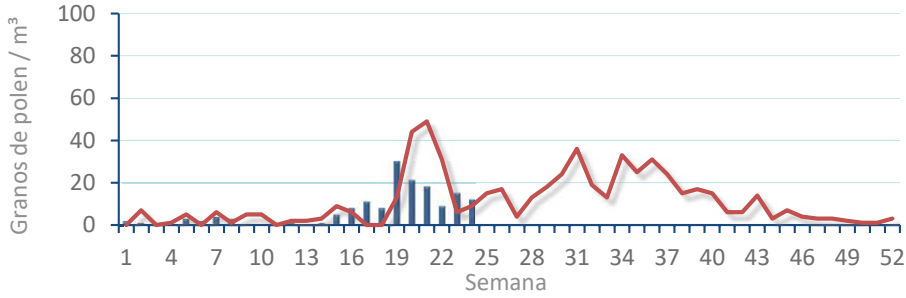
LETI Pharma 2025 2026

TIPOS

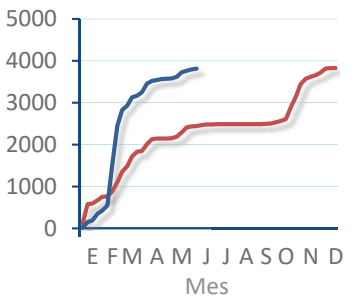
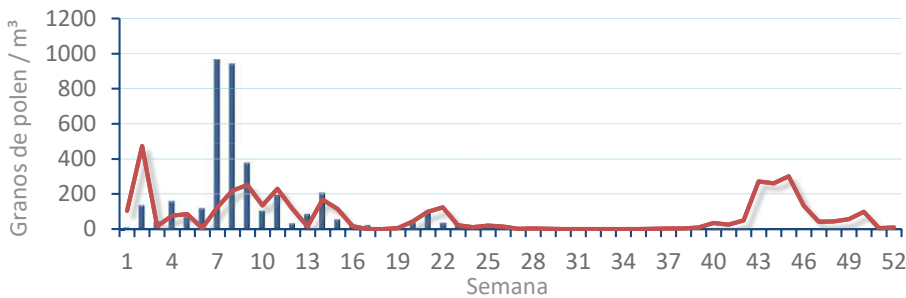
EVOLUCIÓN SEMANAL

DATOS AGRUPADOS

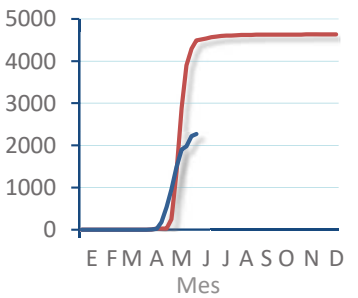
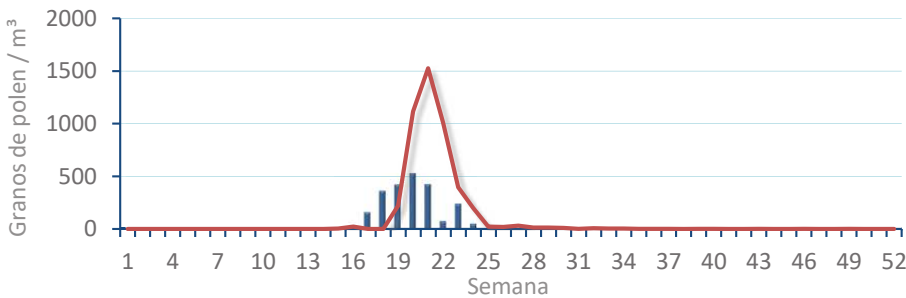
Amaranthaceae
(Cenizo, salsola)



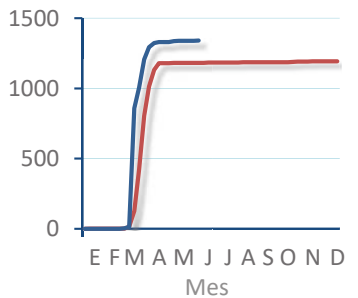
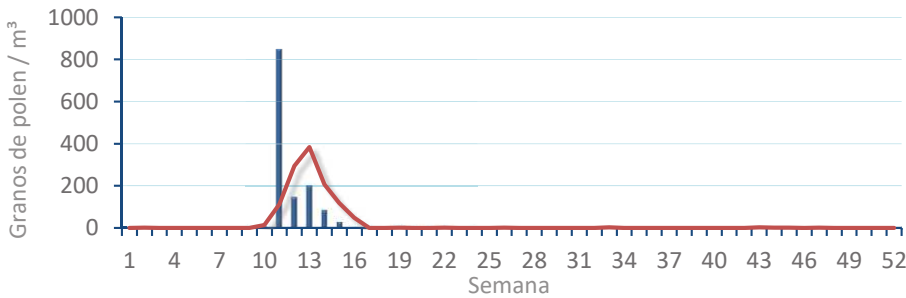
Cupres. / Taxac.
(Ciprés, enebro)



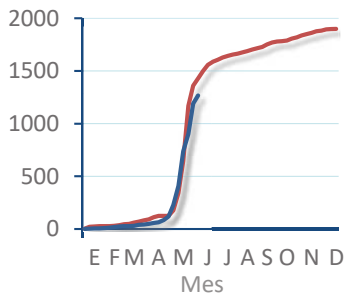
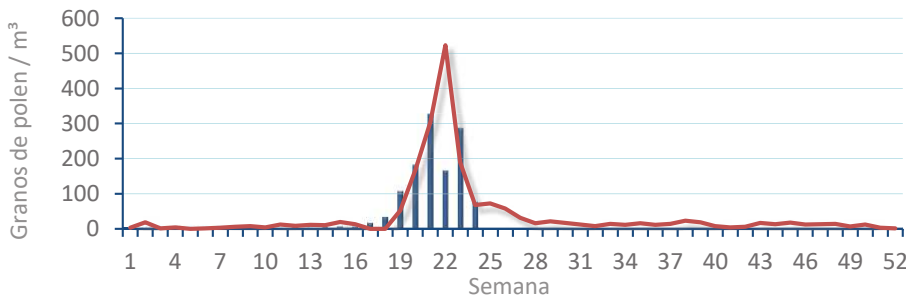
Olea europaea
(Olivo)



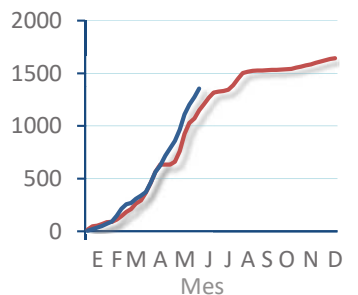
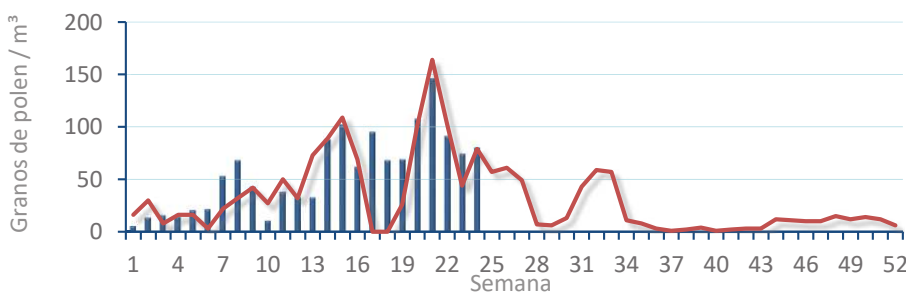
Platanus sp.
(Plátano de sombra)



Poaceae
(Gramíneas)



Urticaceae
(Ortigas, parietarias)



POLEN AMBIENTAL RESUMEN GRÁFICO



PEGO

L M X J V S D
8 9 10 11 12 13 14
Junio

2026

SEMANA

24

COLABORA



ÁRBOLES

HIERBAS

Cupres., Taxac.
(Cipreses, enebros)



Olea europaea
(Olivo)



Platanus sp.
(Plátano de sombra)



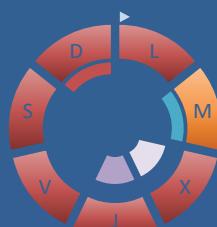
Amaranthaceae
(Cenizos, salsolas)



Poaceae
(Gramíneas)



Urticaceae
(Ortigas, parietarias)



TIPOS POLÍNICOS PRINCIPALES

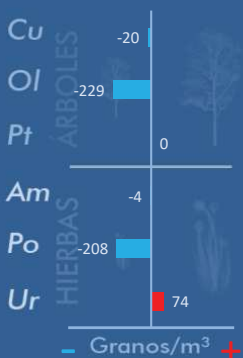
NIVELES

LLUVIA

Litros/m³



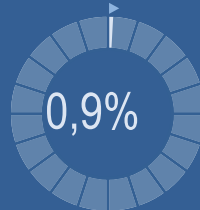
VARIACIÓN RESPECTO A LA SEMANA ANTERIOR



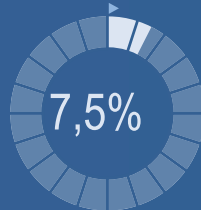
TIPOS POLÍNICOS PRINCIPALES EN PORCENTAJES



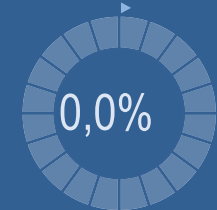
Cupres., Taxac.
(Cipreses, enebros)



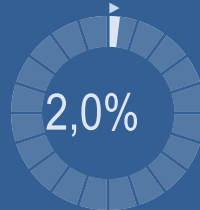
Olea europaea
(Olivo)



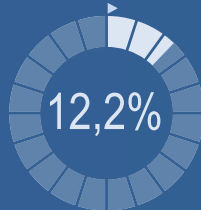
Platanus sp.
(Plátano de sombra)



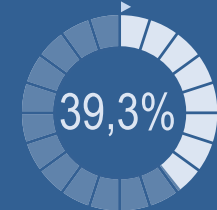
Amaranthaceae
(Cenizos, salsolas)



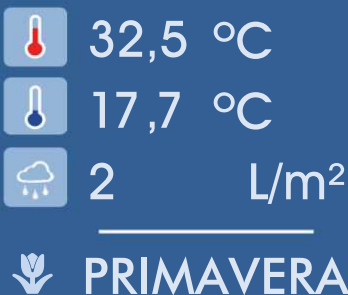
Poaceae
(Gramíneas)



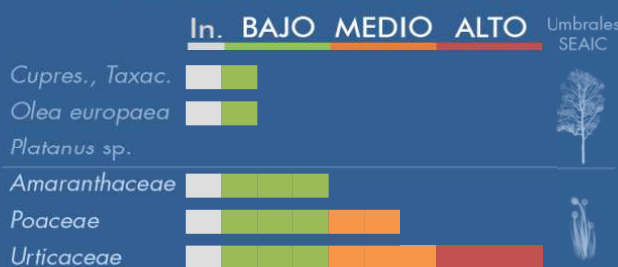
Urticaceae
(Ortigas, parietarias)



METEOROLOGÍA



PORCENTAJE DE POBLACIÓN SENSIBLE POTENCIALMENTE AFECTADA*



*(Se considera el día con el valor más alto de la semana)
In. = Inapreciable

POLEN TOTAL

921

Granos/m³

SEMANA ANTERIOR	VARIACIÓN SEMANAL
1514	-593
CAPTADOR: Burkard Spore Trap	INFORME: J.S. Javier Suárez

CONCENTRACIONES DE POLEN EN EL AMBIENTE

AÑO	SEMANA	PUNTO DE MUESTREO	COLABORA	TOTAL
-----	--------	-------------------	----------	-------

2026

24

PEGO



921
grn/m³

ESTACIÓN	>>PRIMAVERA<<	VERANO	OTOÑO	INVIERNO	TOTAL SEMANA
----------	---------------	--------	-------	----------	--------------

PRINCIPALES TIPOS POLÍNICOS

TIPO POLÍNICO	LUNES 8-jun.	MARTES 9-jun.	MIÉRCOLES 10-jun.	JUEVES 11-jun.	VIERNES 12-jun.	SÁBADO 13-jun.	DOMINGO 14-jun.	TOTAL SEMANA
<i>Amaranthaceae</i> (Cenizo, salsola)	8	2		1	2	2	3	18
<i>Cupres./Taxac.</i> (Ciprés, enebro)		1	2		5			8
<i>Olea</i> (Olivo)	18	19	17	5	4	3	3	69
<i>Platanus</i> (Plátano de sombra)								0
<i>Poaceae</i> (Gramíneas)	26	6	15	14	17	23	11	112
<i>Urticaceae</i> (Ortiga, parietaria)	47	13	21	27	55	86	113	362

Niveles de polen: ■ altos, ■ medios, ■ bajos, ■ nulos

OTROS TIPOS POLÍNICOS

<i>Apiaceae</i> (Umbelífera)	13	1	3	8	12	5	3
<i>Castanea</i> (Castaño)	1	6	9	16	3	16	26
<i>Cyperaceae</i> (Juncia, lastán)	1			1			
<i>Ligustrum</i> (Aligustre)						2	
<i>Palmae</i> (Palmeras)		2					
<i>Pinaceae</i> (Pinos, cedros)	4	12	11	12	57	10	6
<i>Plantago</i> (Llantén)	1	4	2	1	1	7	2
<i>Quercus</i> (Encina, alcornoque)	13	7	4	4	6	10	1
<i>Rumex</i> (Acedera)				1		2	1
<i>Typhaceae</i> (Tifa)	11	1	2		3	3	1
OTROS	5	3	1	8	2	1	4

SUMA

148	77	87	98	167	170	174
-----	----	----	----	-----	-----	-----

Datos en granos/m³ de aire

ESPORAS

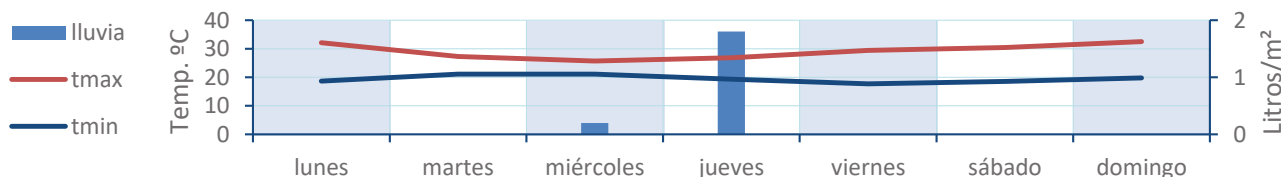
Alternaria

278	79	100	42	82	68	54
-----	----	-----	----	----	----	----

Datos en esporas/m³ de aire

Responsable análisis: Javier Suárez
Situación captador: Colegio San Antonio

METEO



REPRESENTACIÓN GRÁFICA

AÑO	SEMANA	PUNTO DE MUESTREO	COLABORA	TOTAL
-----	--------	-------------------	----------	-------

2026

24

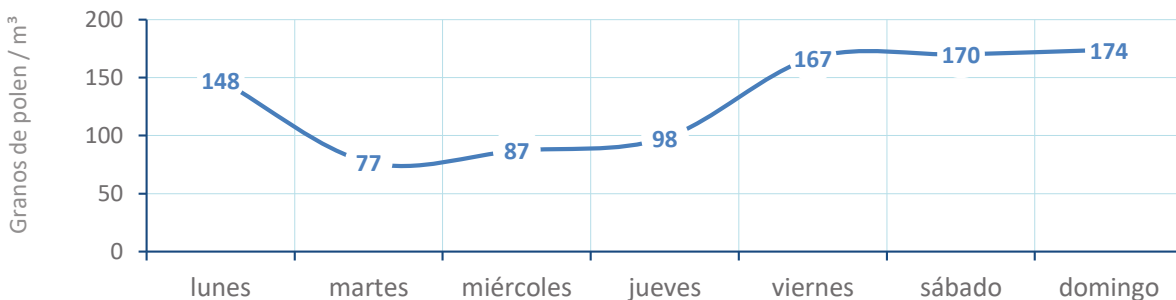
PEGO



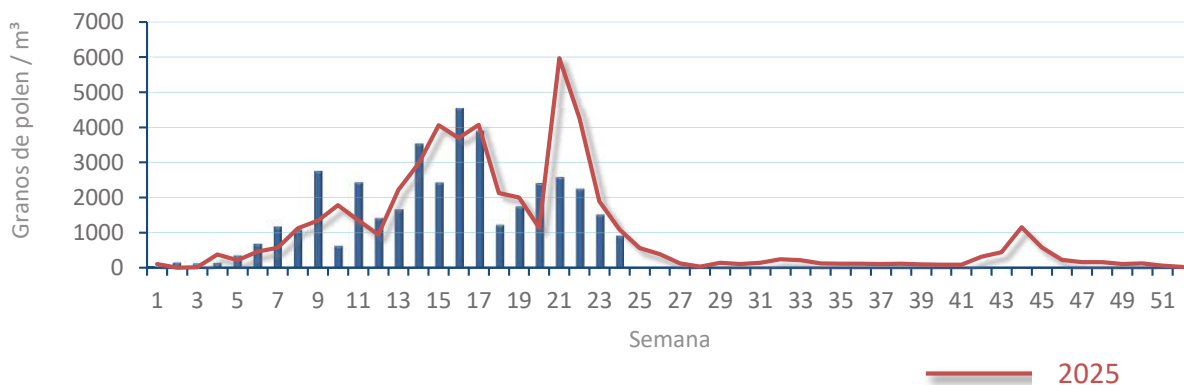
921
gn/m³

POLEN

NIVELES DE POLEN DE LA ÚLTIMA SEMANA

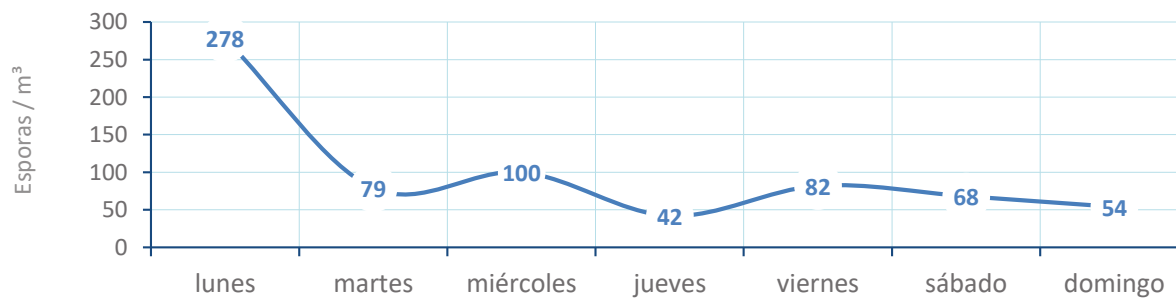


EVOLUCIÓN POLÍNICA SEMANAL

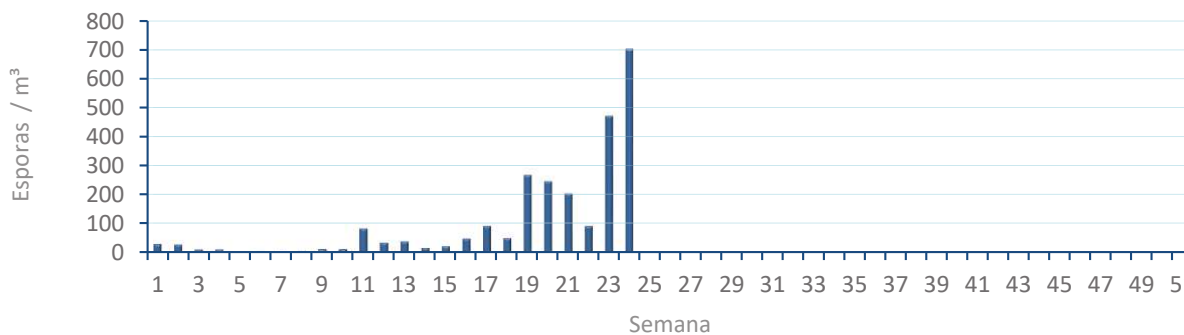


ALTERNARIA

NIVELES DE ALTERNARIA DE LA ÚLTIMA SEMANA



EVOLUCIÓN SEMANAL DE ALTERNARIA



COMPARACIÓN RESPECTO AL AÑO 2025

AÑO

SEMANA

PUNTO DE MUESTREO

COLABORA

AÑOS

2026

24

PEGO

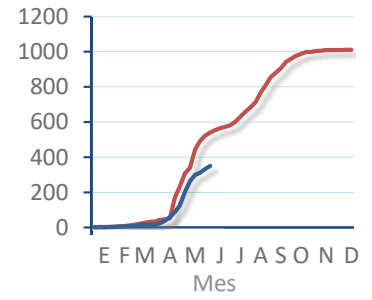
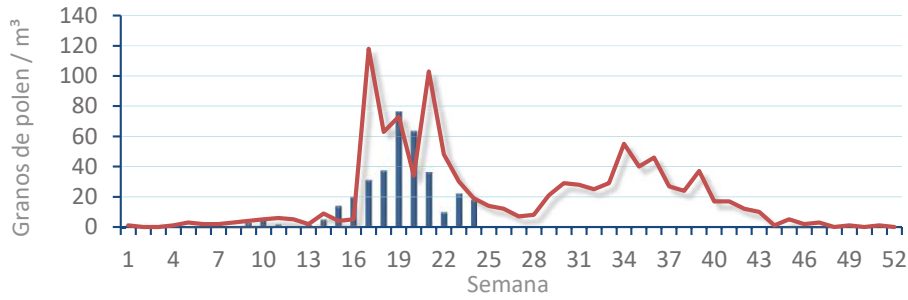


TIPOS

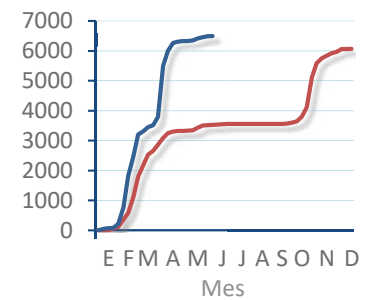
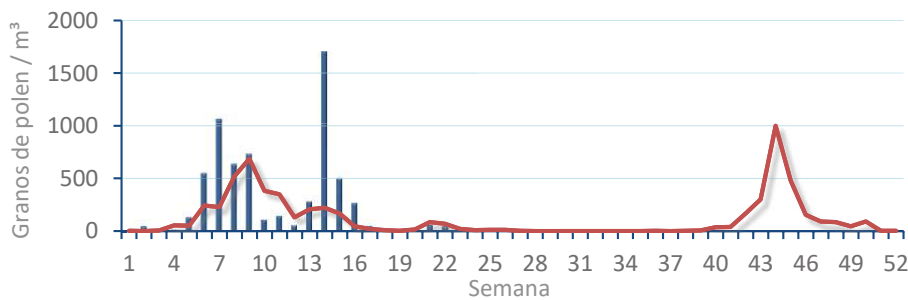
EVOLUCIÓN SEMANAL

DATOS AGRUPADOS

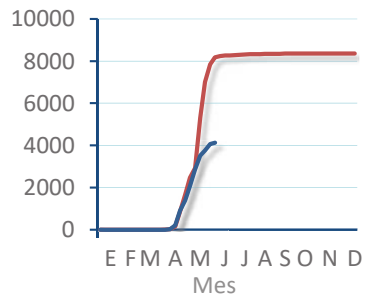
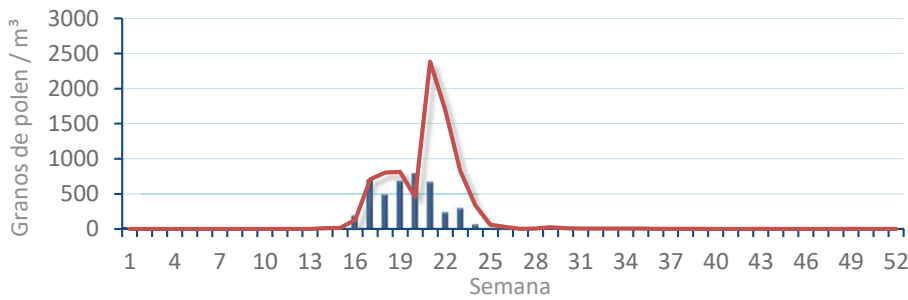
Amaranthaceae
(Cenizo, salsola)



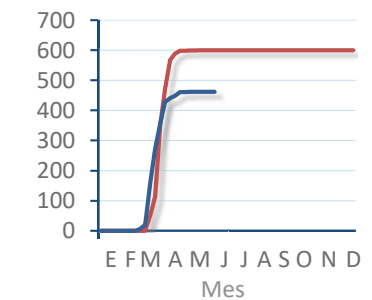
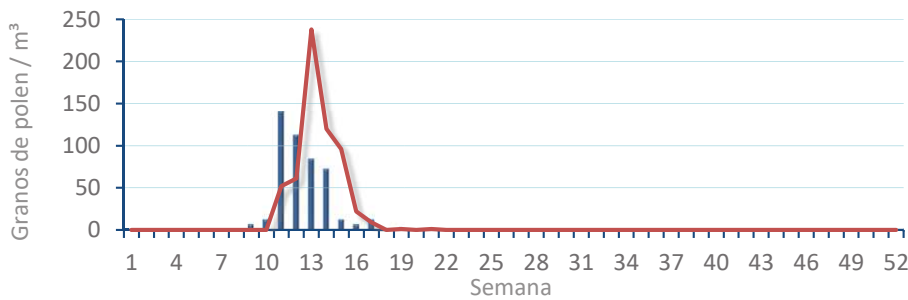
Cupres. / Taxac.
(Ciprés, enebro)



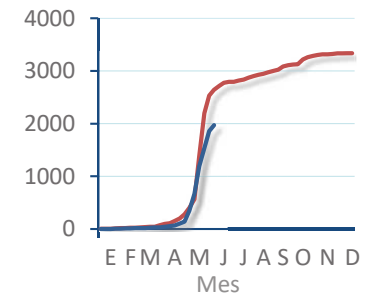
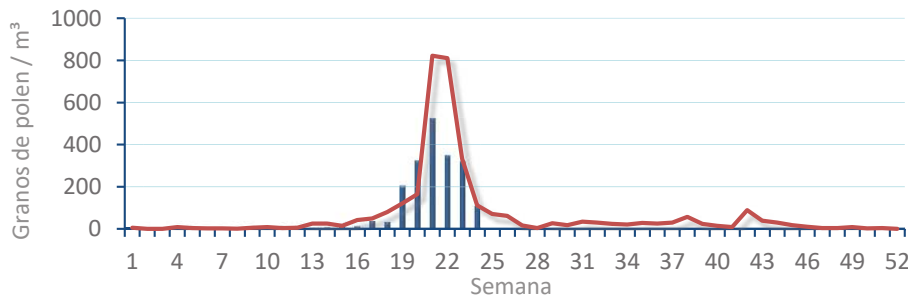
Olea europaea
(Olivo)



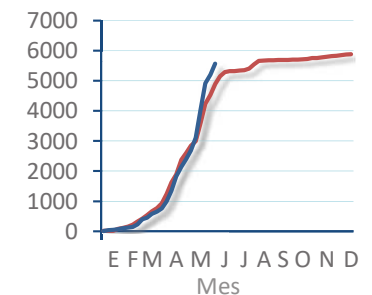
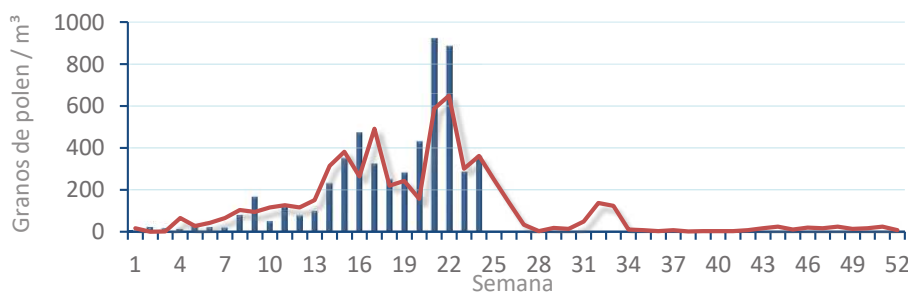
Platanus sp.
(Plátano de sombra)



Poaceae
(Gramíneas)



Urticaceae
(Ortigas, parietarias)



POLEN AMBIENTAL RESUMEN GRÁFICO

VALENCIA

L M X J V S D
8 9 10 11 12 13 14

Junio

2026

SEMANA

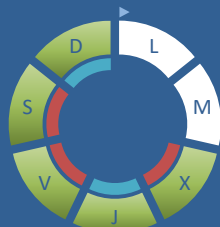
24

COLABORA

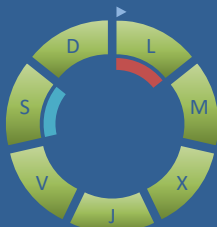


ÁRBOLES

Cupres., Taxac.
(Cipreses, enebros)



Olea europaea
(Olivo)

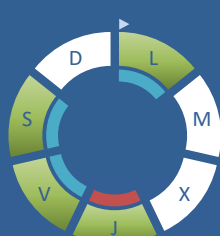


Platanus sp.
(Plátano de sombra)



HIERBAS

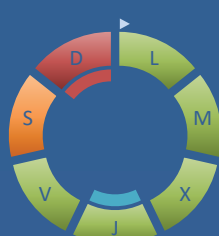
Amaranthaceae
(Cenizos, salsolas)



Poaceae
(Gramíneas)



Urticaceae
(Ortigas, parietarias)



TIPOS POLÍNICOS PRINCIPALES

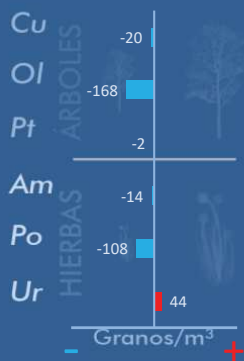
NIVELES

LLUVIA

Litros/m³



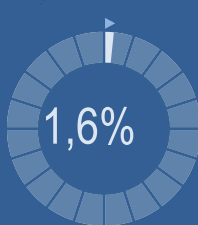
VARIACIÓN RESPECTO A LA SEMANA ANTERIOR



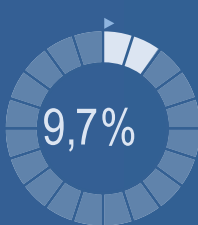
TIPOS POLÍNICOS PRINCIPALES EN PORCENTAJES



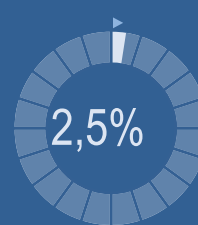
Cupres., Taxac.
(Cipreses, enebros)



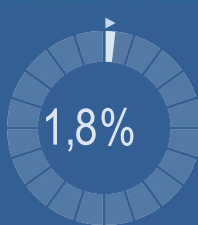
Olea europaea
(Olivo)



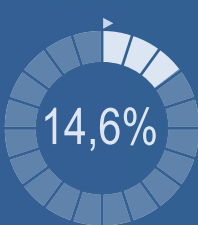
Platanus sp.
(Plátano de sombra)



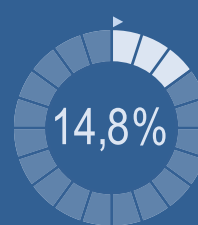
Amaranthaceae
(Cenizos, salsolas)



Poaceae
(Gramíneas)



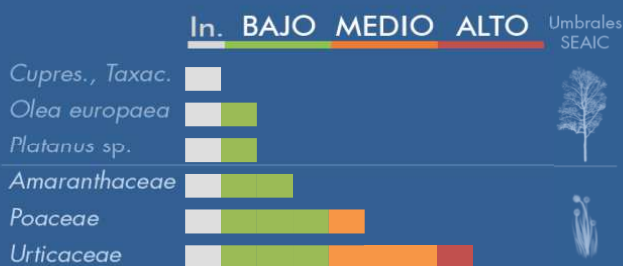
Urticaceae
(Ortigas, parietarias)



METEOROLOGÍA



PORCENTAJE DE POBLACIÓN SENSIBLE POTENCIALMENTE AFECTADA*



*(Se considera el día con el valor más alto de la semana)
In. = Inapreciable

POLEN TOTAL

487

Granos/m³

SEMANA ANTERIOR: 919
VARIACIÓN SEMANAL: -432

CAPTADOR: Burkard Spore Trap
INFORME: Javier Suárez

CONCENTRACIONES DE POLEN EN EL AMBIENTE

AÑO	SEMANA	PUNTO DE MUESTREO	COLABORA	TOTAL
-----	--------	-------------------	----------	-------

2026

24

VALENCIA



487
grn/m³

ESTACIÓN	>>PRIMAVERA<<	VERANO	OTOÑO	INVIERNO	TOTAL
----------	---------------	--------	-------	----------	-------

PRINCIPALES TIPOS POLÍNICOS

TIPO POLÍNICO	LUNES 8-jun.	MARTES 9-jun.	MIÉRCOLES 10-jun.	JUEVES 11-jun.	VIERNES 12-jun.	SÁBADO 13-jun.	DOMINGO 14-jun.	TOTAL SEMANA
<i>Amaranthaceae</i> (Cenizo, salsola)	1			6	1	1		9
<i>Cupres./Taxac.</i> (Ciprés, enebro)			2	1	2	2	1	8
<i>Olea</i> (Olivo)	14	9	6	10	5	1	2	47
<i>Platanus</i> (Plátano de sombra)				4	4	2	2	12
<i>Poaceae</i> (Gramíneas)	16	10	7	16	2	11	9	71
<i>Urticaceae</i> (Ortiga, parietaria)	5	4	5	1	7	18	32	72

Niveles de polen: ■ altos, ■ medios, ■ bajos, nulos

OTROS TIPOS POLÍNICOS

<i>Apiaceae</i> (Umbelífera)	1		1	1	2	1		
<i>Castanea</i> (Castaño)	2	4	18	13	2	19	22	
<i>Compositae</i> (Tipo Senecio)		1		1				
<i>Cyperaceae</i> (Juncia, lastán)	1		3	3			1	
<i>Ligustrum</i> (Aligustre)			2		1		5	
<i>Myrtaceae</i> (Eucalipto, mirto)			1			1		
<i>Pinaceae</i> (Pinos, cedros)	4	11	16	17	26	11	3	
<i>Plantago</i> (Llantén)	2	4	1	1	1	1	3	
<i>Quercus</i> (Encina, alcornoque)	7	4	4	8	4	2	3	
<i>Rumex</i> (Acedera)						3	2	
OTROS	3	2	5	2	5	6	1	

SUMA

56	49	71	84	62	79	86
----	----	----	----	----	----	----

Datos en granos/m³ de aire

ESPORAS

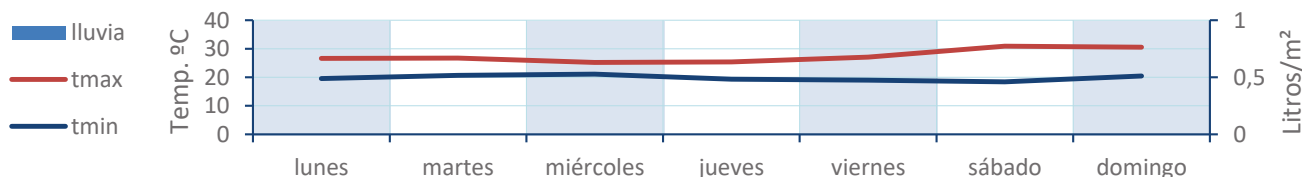
Alternaria

31	17	10	17	15	22	21
----	----	----	----	----	----	----

Datos en esporas/m³ de aire

Responsable análisis: Javier Suárez
Situación captador: Hospital Clínico de Valencia

METEO



REPRESENTACIÓN GRÁFICA

AÑO

SEMANA

PUNTO DE MUESTREO

COLABORA

TOTAL

2026

24

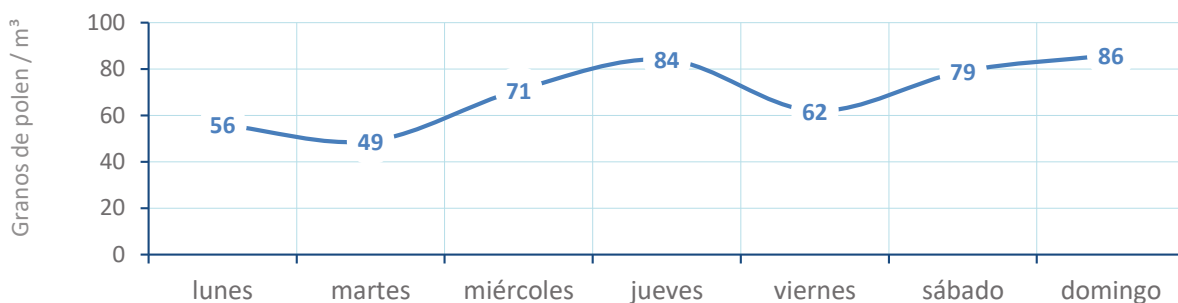
VALENCIA



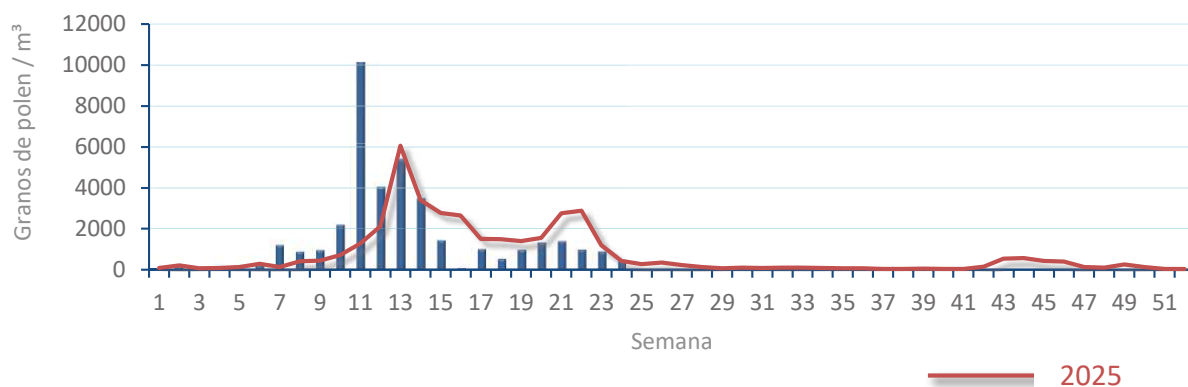
487
gn/m³

POLEN

NIVELES DE POLEN DE LA ÚLTIMA SEMANA



EVOLUCIÓN POLÍNICA SEMANAL

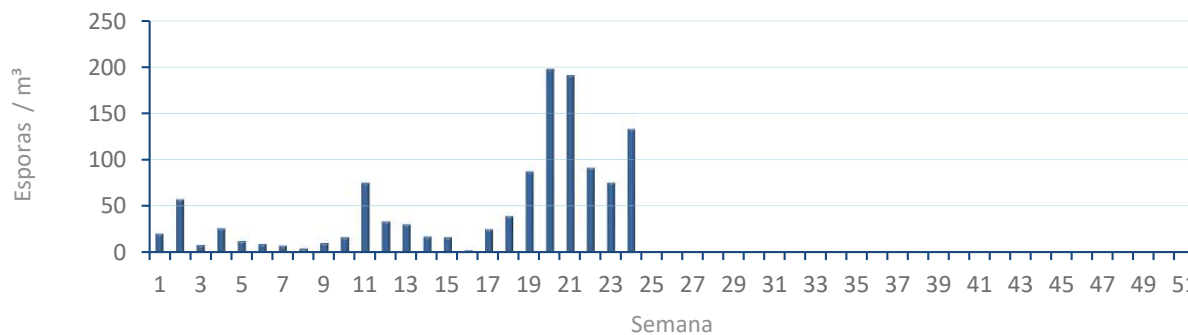


ALTERNARIA

NIVELES DE ALTERNARIA DE LA ÚLTIMA SEMANA



EVOLUCIÓN SEMANAL DE ALTERNARIA



COMPARACIÓN RESPECTO AL AÑO 2025

AÑO

SEMANA

PUNTO DE MUESTREO

COLABORA

AÑOS

2026

24

VALENCIA

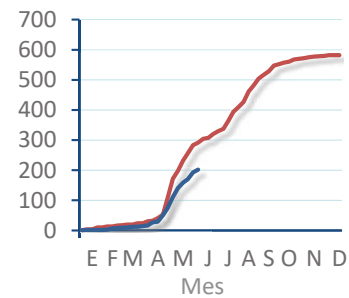
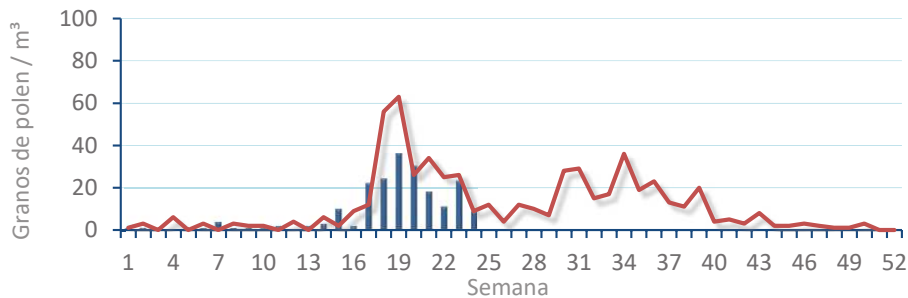


TIPOS

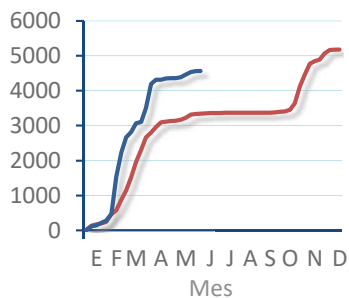
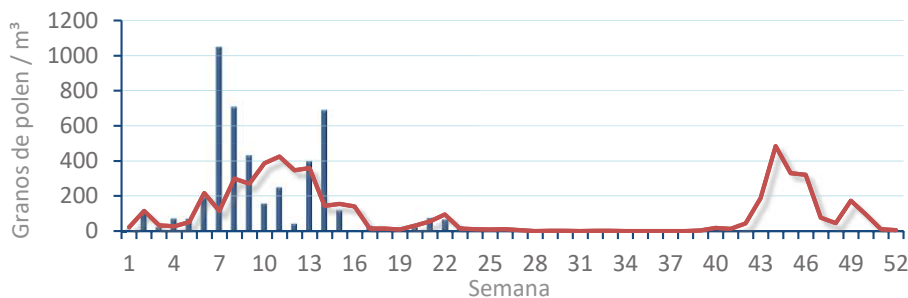
EVOLUCIÓN SEMANAL

DATOS AGRUPADOS

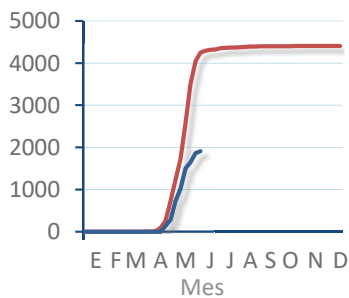
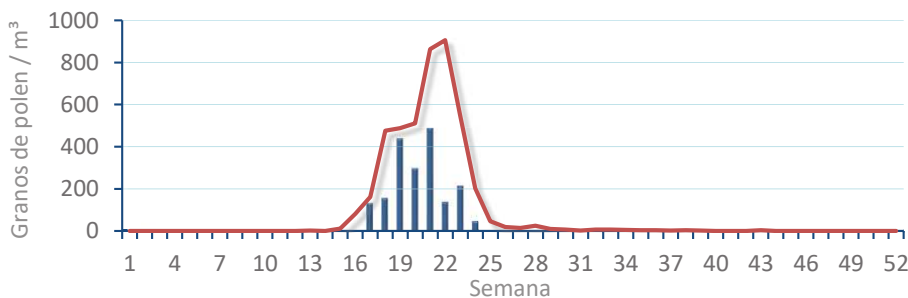
Amaranthaceae
(Cenizo, salsola)



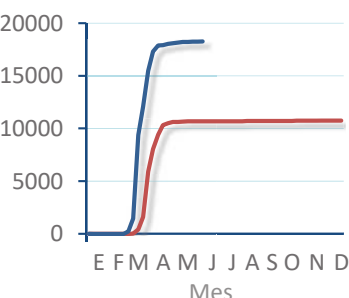
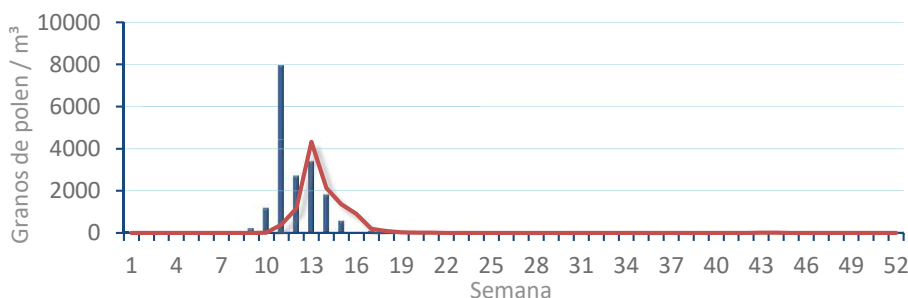
Cupres. / Taxac.
(Ciprés, enebro)



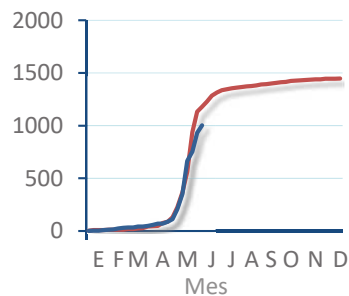
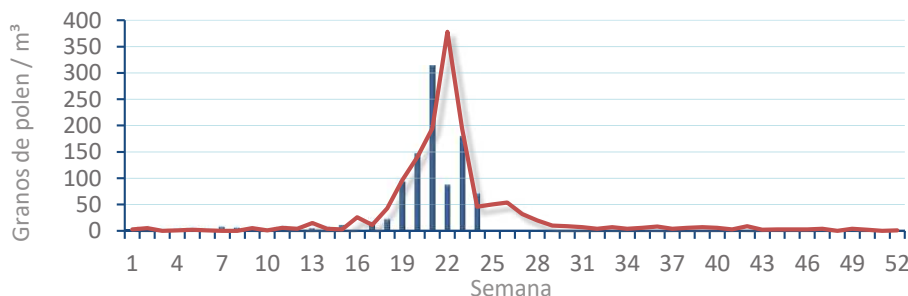
Olea europaea
(Olivo)



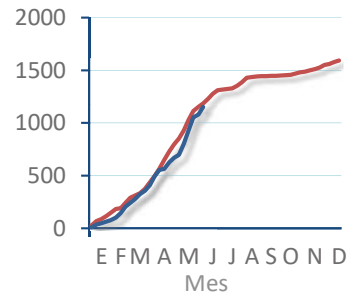
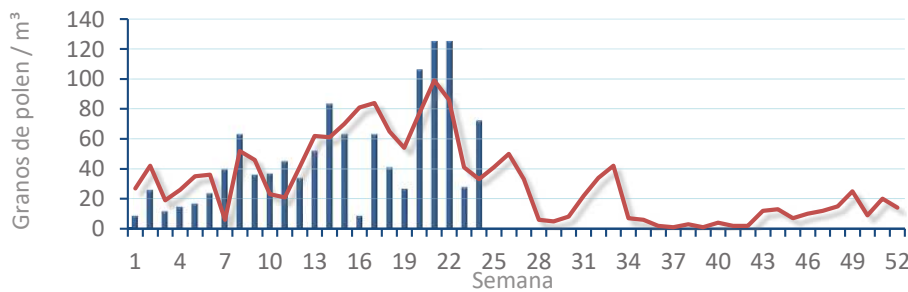
Platanus sp.
(Plátano de sombra)



Poaceae
(Gramíneas)



Urticaceae
(Ortigas, parietarias)



POLEN AMBIENTAL RESUMEN GRÁFICO



ALCOY

L M X J V S D
8 9 10 11 12 13 14

Junio

2026

SEMANA

24

COLABORA



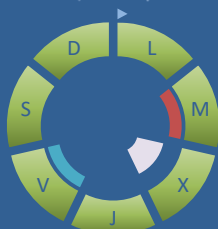
ÁRBOLES

HIERBAS

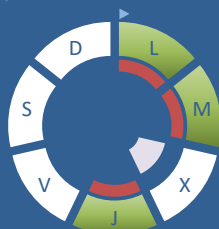
Cupres., Taxac.
(Cipreses, enebros)



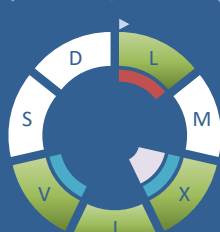
Olea europaea
(Olivo)



Platanus sp.
(Plátano de sombra)



Amaranthaceae
(Cenizos, salsolas)



Poaceae
(Gramíneas)



Urticaceae
(Ortigas, parietarias)



TIPOS POLÍNICOS PRINCIPALES

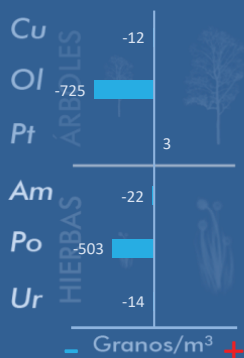
NIVELES

LLUVIA

Litros/m³



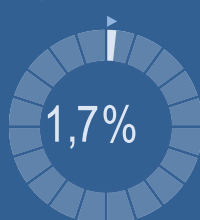
VARIACIÓN RESPECTO A LA SEMANA ANTERIOR



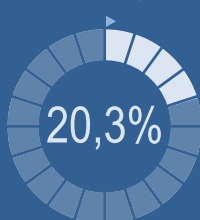
TIPOS POLÍNICOS PRINCIPALES EN PORCENTAJES



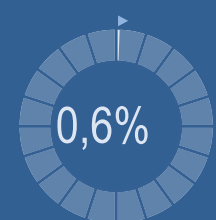
Cupres., Taxac.
(Cipreses, enebros)



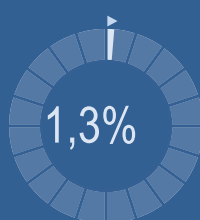
Olea europaea
(Olivo)



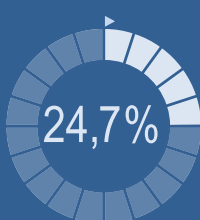
Platanus sp.
(Plátano de sombra)



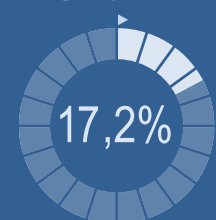
Amaranthaceae
(Cenizos, salsolas)



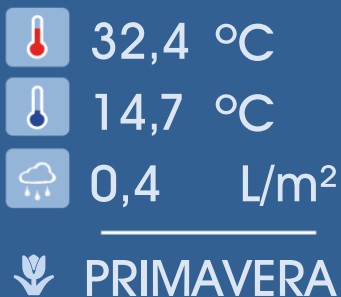
Poaceae
(Gramíneas)



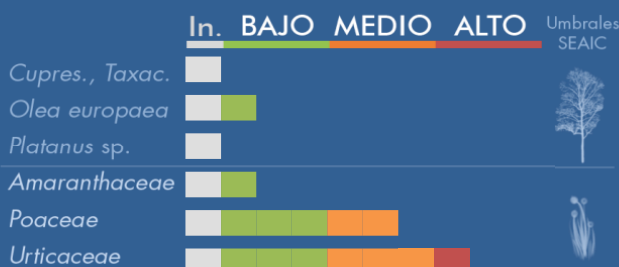
Urticaceae
(Ortigas, parietarias)



METEOROLOGÍA



PORCENTAJE DE POBLACIÓN SENSIBLE POTENCIALMENTE AFECTADA*



*(Se considera el día con el valor más alto de la semana)
In. = Inapreciable

POLEN TOTAL

522

Granos/m³

SEMANA ANTERIOR

VARIACIÓN SEMANAL

2219 -1697

CAPTADOR:
Burkard
Spore Trap

INFORME:
J.S.
Javier Suárez

CONCENTRACIONES DE POLEN EN EL AMBIENTE

AÑO	SEMANA	PUNTO DE MUESTREO	COLABORA	TOTAL
-----	--------	-------------------	----------	-------

2026

24

ALCOY



522
grn/m³

ESTACIÓN	>>PRIMAVERA<<	VERANO	OTOÑO	INVIERNO	TOTAL
----------	---------------	--------	-------	----------	-------

PRINCIPALES TIPOS POLÍNICOS

TIPO POLÍNICO	LUNES 8-jun.	MARTES 9-jun.	MIÉRCOLES 10-jun.	JUEVES 11-jun.	VIERNES 12-jun.	SÁBADO 13-jun.	DOMINGO 14-jun.	TOTAL SEMANA
<i>Amaranthaceae</i> (Cenizo, salsola)	3		1	2	1			7
<i>Cupres./Taxac.</i> (Ciprés, enebro)	1	1	1	1	2	2	1	9
<i>Olea</i> (Olivo)	27	30	10	12	4	10	13	106
<i>Platanus</i> (Plátano de sombra)	1	1		1				3
<i>Poaceae</i> (Gramíneas)	32	20	5	23	19	19	11	129
<i>Urticaceae</i> (Ortiga, parietaria)	9	15	6	6	13	24	17	90

Niveles de polen: altos (rojo), medios (naranja), bajos (verde), nulos (gris)

OTROS TIPOS POLÍNICOS

<i>Apiaceae</i> (Umbelífera)	1	2	1		1	2	2
<i>Castanea</i> (Castaño)	1		5	3	3	14	8
<i>Compositae</i> (Tipo Senecio)	1						
<i>Compositae</i> (Tipo Taraxacum)				1			
<i>Cyperaceae</i> (Juncia, lastán)	1		1				
<i>Pinaceae</i> (Pinos, cedros)	8	8	5	10	14	4	2
<i>Plantago</i> (Llantén)	4	4	2	2	3	2	2
<i>Quercus</i> (Encina, alcornoque)	6	5	4	8	10	2	4
<i>Rumex</i> (Acedera)	1		1				
<i>Tilia</i> (Tilo)	1						
OTROS	3	4	1	2	3	3	3

SUMA

100	90	43	71	73	82	63
-----	----	----	----	----	----	----

Datos en granos/m³ de aire

ESPORAS

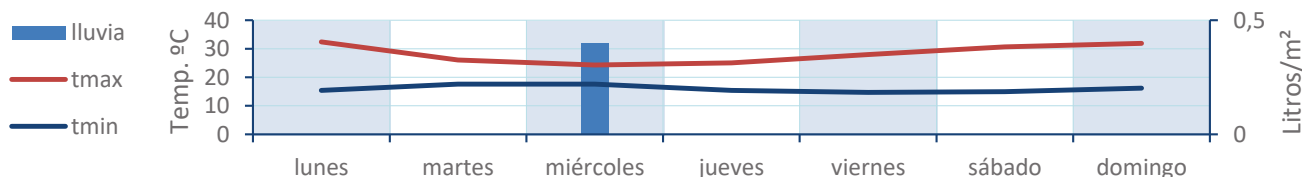
Alternaria

84	63	21	28	23	25	41
----	----	----	----	----	----	----

Datos en esporas/m³ de aire

Análisis: Zulima González Informe: Javier Suárez
Situación captador: Hospital Virgen de los Lirios

METEO



REPRESENTACIÓN GRÁFICA

AÑO

SEMANA

PUNTO DE MUESTREO

COLABORA

TOTAL

2026

24

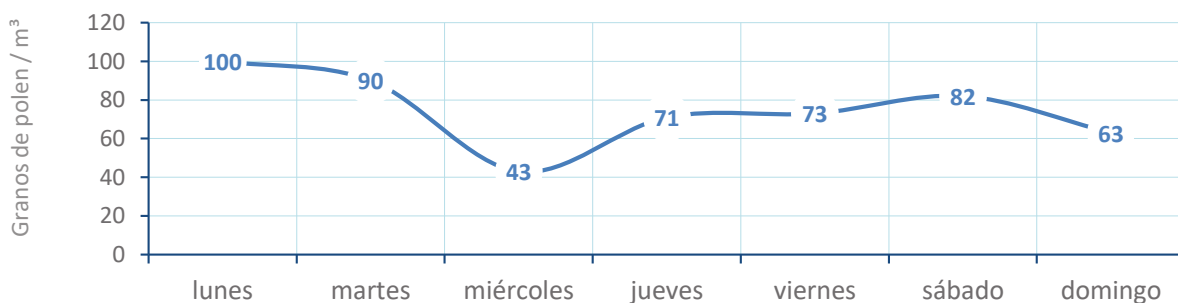
ALCOY



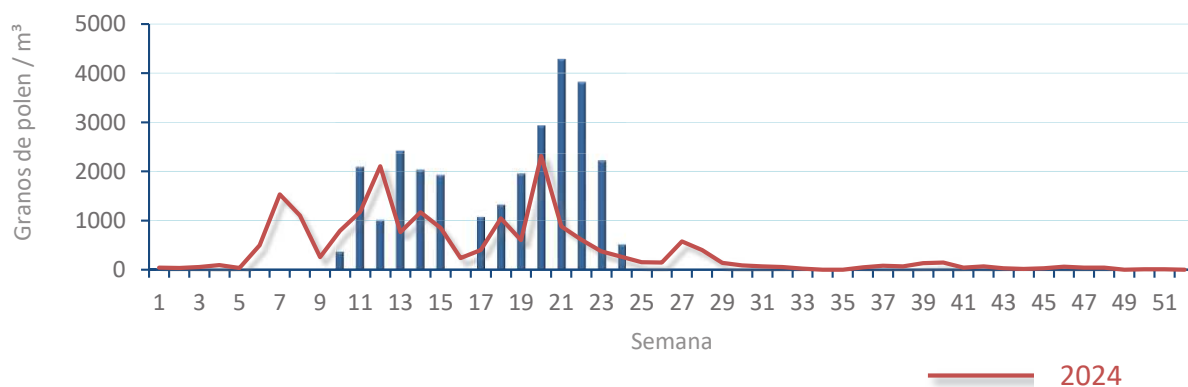
522
gn/m³

POLEN

NIVELES DE POLEN DE LA ÚLTIMA SEMANA



EVOLUCIÓN POLÍNICA SEMANAL

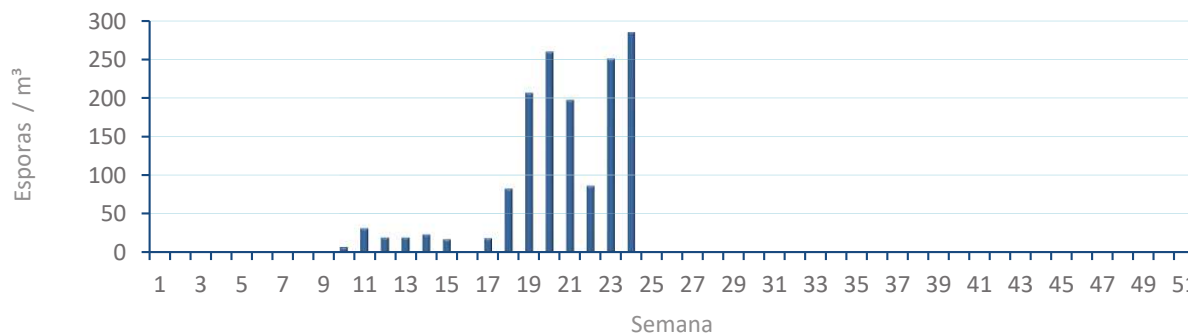


ALTERNARIA

NIVELES DE ALTERNARIA DE LA ÚLTIMA SEMANA



EVOLUCIÓN SEMANAL DE ALTERNARIA



COMPARACIÓN RESPECTO AL AÑO 2024

AÑO SEMANA **PUNTO DE MUESTREO** COLABORA **AÑOS**

2026

24

ALCOY

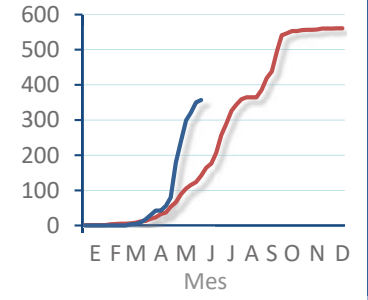
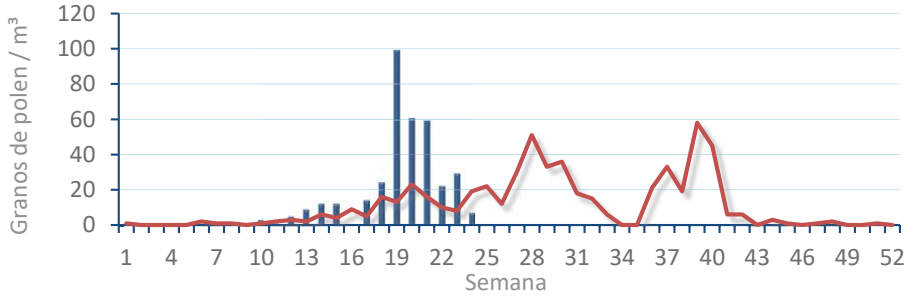


TIPOS

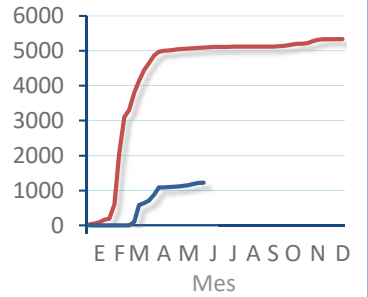
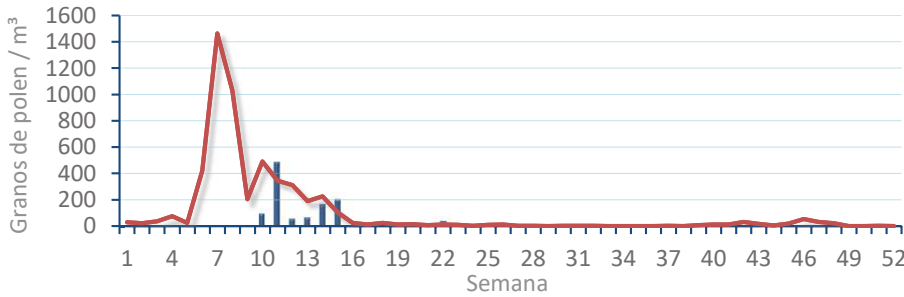
EVOLUCIÓN SEMANAL

DATOS AGRUPADOS

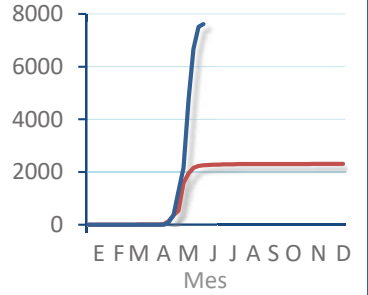
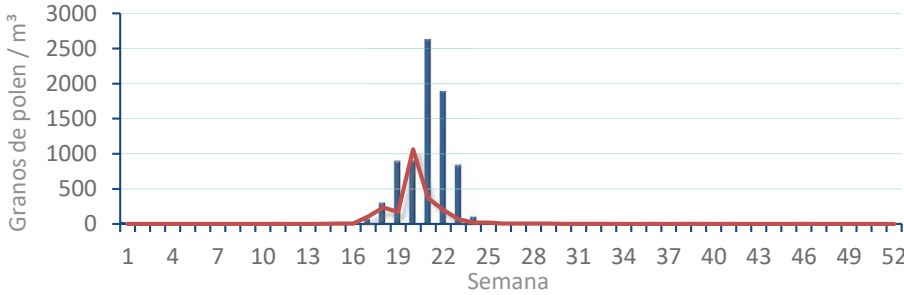
Amaranthaceae
(Cenizo, salsola)



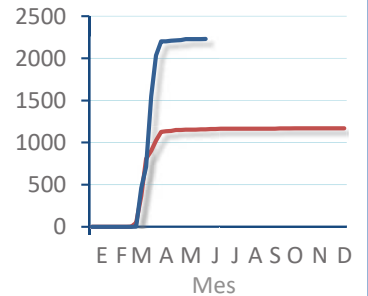
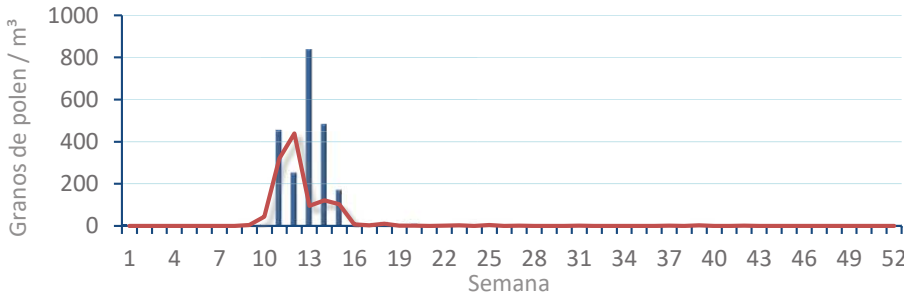
Cupres. / Taxac.
(Ciprés, enebro)



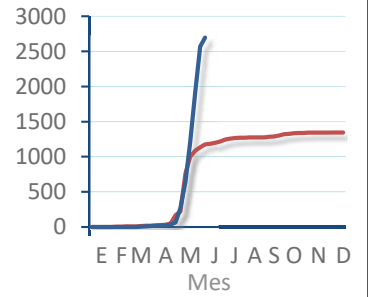
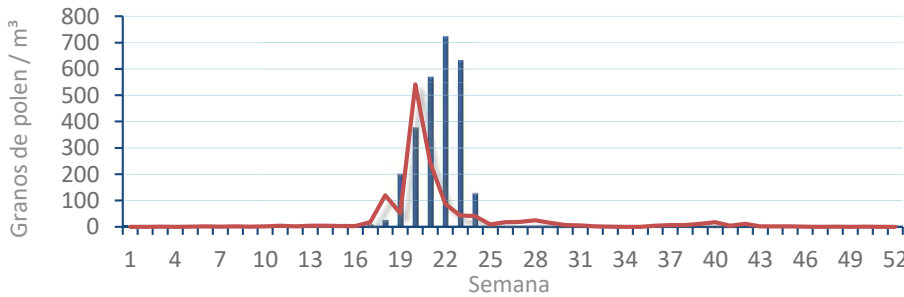
Olea europaea
(Olive)



Platanus sp.
(Plátano de sombra)



Poaceae
(Gramíneas)



Urticaceae
(Ortigas, parietarias)

