

# POLEN AMBIENTAL RESUMEN GRÁFICO

## ALICANTE

L M X J V S D  
8 9 10 11 12 13 14

Mayo

### 2023

SEMANA

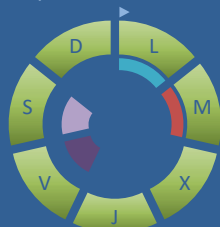
# 19

COLABORA

**LETIPharma**  
desde 1919

ÁRBOLES

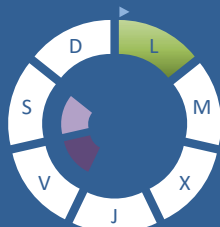
*Cupres., Taxac.*  
(Cipreses, enebros)



*Olea europaea*  
(Olivo)



*Platanus sp.*  
(Plátano de sombra)



## TIPOS POLÍNICOS PRINCIPALES

NIVELES

LLUVIA

Litros/m<sup>3</sup>



HIERBAS

*Amaranthaceae*  
(Cenizos, salsolas)



*Poaceae*  
(Gramíneas)



*Urticaceae*  
(Ortigas, parietarias)



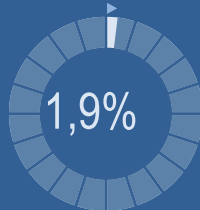
## VARIACIÓN RESPECTO A LA SEMANA ANTERIOR



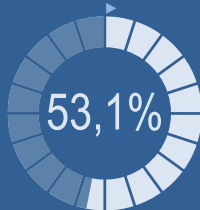
## TIPOS POLÍNICOS PRINCIPALES EN PORCENTAJES



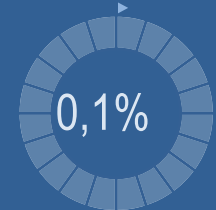
*Cupres., Taxac.*  
(Cipreses, enebros)



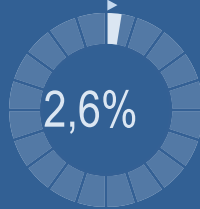
*Olea europaea*  
(Olivo)



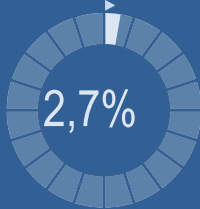
*Platanus sp.*  
(Plátano de sombra)



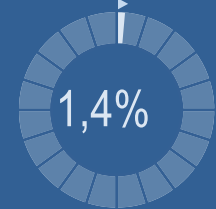
*Amaranthaceae*  
(Cenizos, salsolas)



*Poaceae*  
(Gramíneas)



*Urticaceae*  
(Ortigas, parietarias)



## METEOROLOGÍA

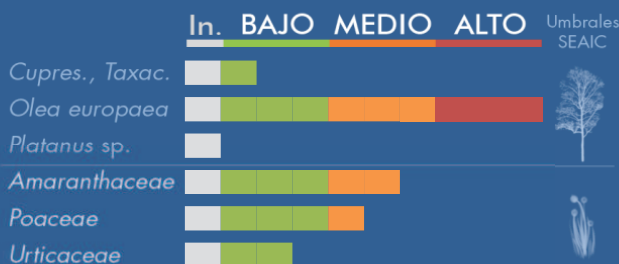
26,2 °C

11 °C

8 L/m<sup>2</sup>

PRIMAVERA

## PORCENTAJE DE POBLACIÓN SENSIBLE POTENCIALMENTE AFECTADA\*



\*(Se considera el día con el valor más alto de la semana)  
In. = Inapreciable

## POLEN TOTAL

# 1751

Granos/m<sup>3</sup>

SEMANA ANTERIOR

VARIACIÓN SEMANAL

1782 -31

CAPTADOR:  
Burkard  
Spore Trap

INFORME:  
J.S.  
Javier Suárez

# CONCENTRACIONES DE POLEN EN EL AMBIENTE

AÑO	SEMANA	PUNTO DE MUESTREO	COLABORA	TOTAL
-----	--------	-------------------	----------	-------

2023

19

ALICANTE

LETIPharma desde 1919

1751 grn/m<sup>3</sup>

ESTACIÓN	>>PRIMAVERA<<	VERANO	OTOÑO					TOTAL SEMANA
----------	---------------	--------	-------	--	--	--	--	--------------

## PRINCIPALES TIPOS POLÍNICOS

TIPO POLÍNICO	LUNES 8-may.	MARTES 9-may.	MIÉRCOLES 10-may.	JUEVES 11-may.	VIERNES 12-may.	SÁBADO 13-may.	DOMINGO 14-may.	TOTAL SEMANA
<i>Amaranthaceae</i> (Cenizo, salsola)	3	16	4	7	5	4	6	45
<i>Cupres./Taxac.</i> (Ciprés, enebro)	5	1	10	6	8	2	2	34
<i>Olea</i> (Olivo)	141	341	202	63	91	47	44	929
<i>Platanus</i> (Plátano de sombra)	1							1
<i>Poaceae</i> (Gramíneas)	9	17	4	4	6	4	4	48
<i>Urticaceae</i> (Ortiga, parietaria)	7	6	2	1	6		2	24

Niveles de polen: ■ altos, ■ medios, ■ bajos, ■ nulos

## OTROS TIPOS POLÍNICOS

<i>Betula</i> (Abedul)	1		1	1				
<i>Ericaceae</i> (Brezo)	1			2				
<i>Juglans</i> (Nogal)		1	1		1			
<i>Morus</i> (Morera)			1					
<i>Palmae</i> (Palmeras)	5	10	15	8	19	3	2	
<i>Pinaceae</i> (Pinos, cedros)	16	39	36	39	26	11	21	
<i>Plantago</i> (Llantén)	12	4	3	1	1	1		
<i>Quercus</i> (Encina, alcornoque)	57	92	85	28	42	16	15	
<i>Rumex</i> (Acedera)	1	1	1		2			
<i>Urtica membranacea</i>	4							
<b>OTROS</b>	6	8	10	3	8	4	5	

### SUMA

<b>269</b>	<b>536</b>	<b>375</b>	<b>163</b>	<b>215</b>	<b>92</b>	<b>101</b>	
------------	------------	------------	------------	------------	-----------	------------	--

Datos en granos/m<sup>3</sup> de aire

### ESPORAS

**Alternaria**

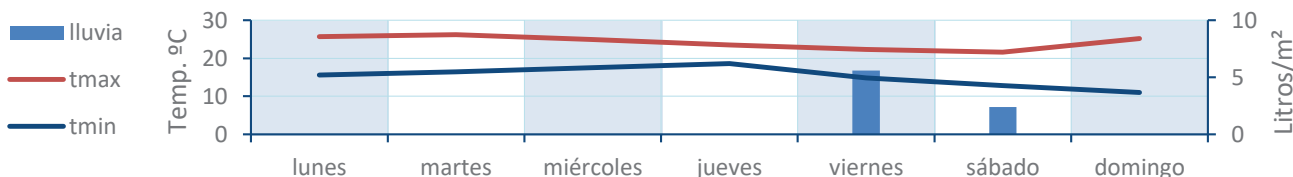
8	6	5	5	2	15	13	
---	---	---	---	---	----	----	--

Datos en esporas/m<sup>3</sup> de aire

Responsable análisis: Javier Suárez

Situación captador: Hospital General Universitario de Alicante

### METEO



# REPRESENTACIÓN GRÁFICA

AÑO

SEMANA

PUNTO DE MUESTREO

COLABORA

TOTAL

2023

19

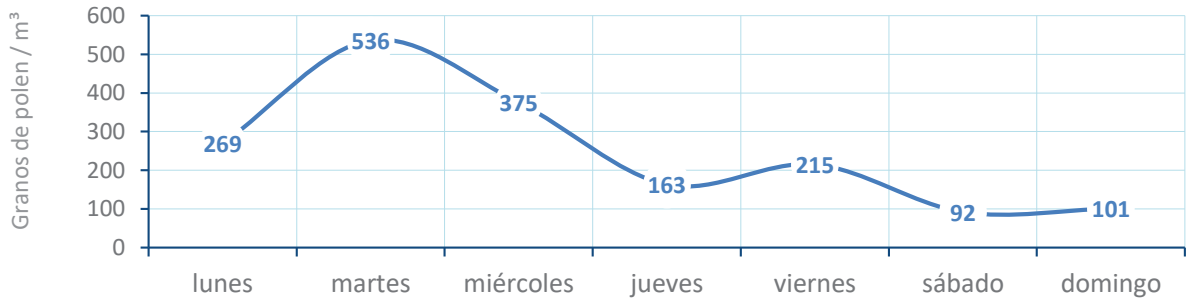
ALICANTE

LETIPharma  
desde 1919

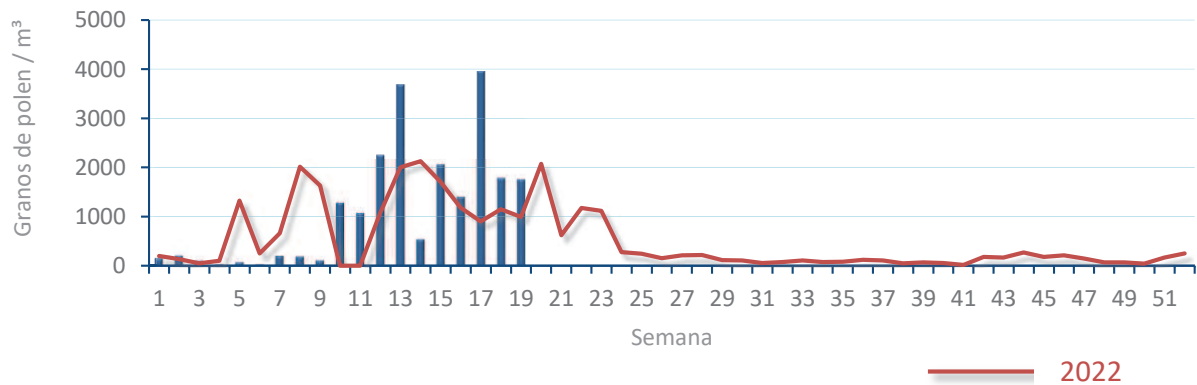
1751  
gn/m<sup>3</sup>

## POLEN

NIVELES DE POLEN DE LA ÚLTIMA SEMANA

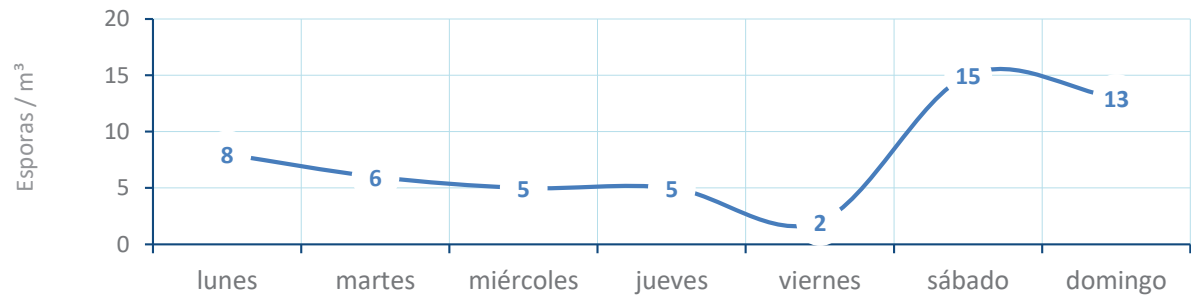


EVOLUCIÓN POLÍNICA SEMANAL

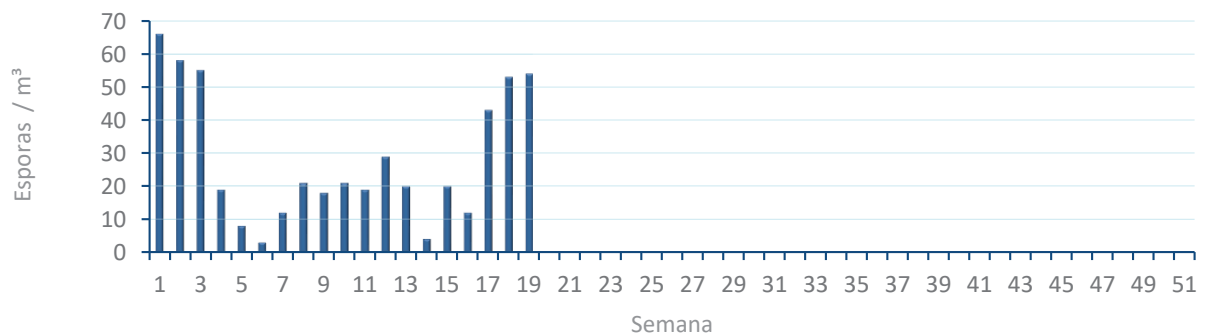


## ALTERNARIA

NIVELES DE ALTERNARIA DE LA ÚLTIMA SEMANA



EVOLUCIÓN SEMANAL DE ALTERNARIA



# COMPARACIÓN RESPECTO AL AÑO 2022

AÑO

SEMANA

PUNTO DE MUESTREO

COLABORA

AÑOS

2023

19

ALICANTE

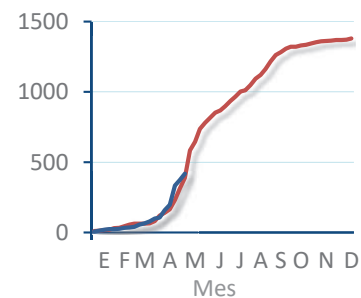
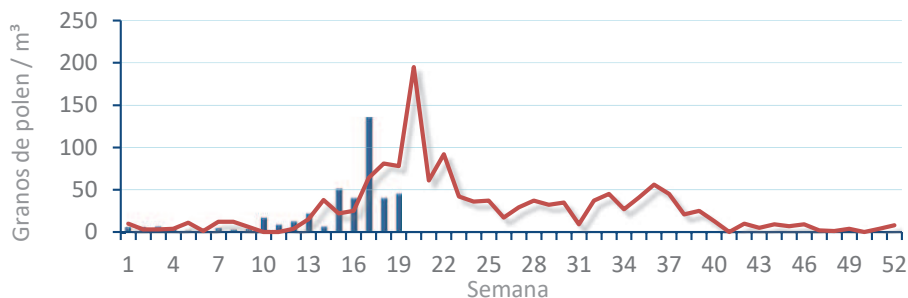


TIPOS

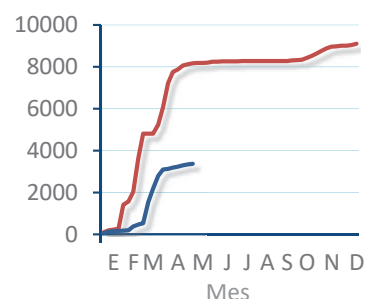
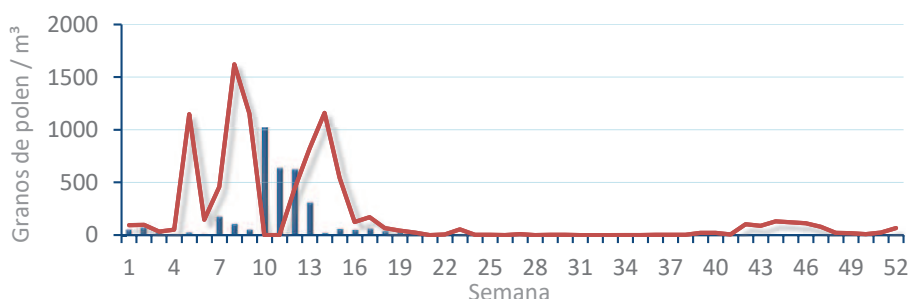
EVOLUCIÓN SEMANAL

DATOS AGRUPADOS

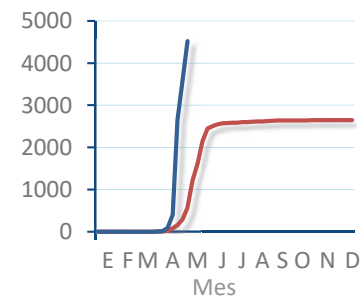
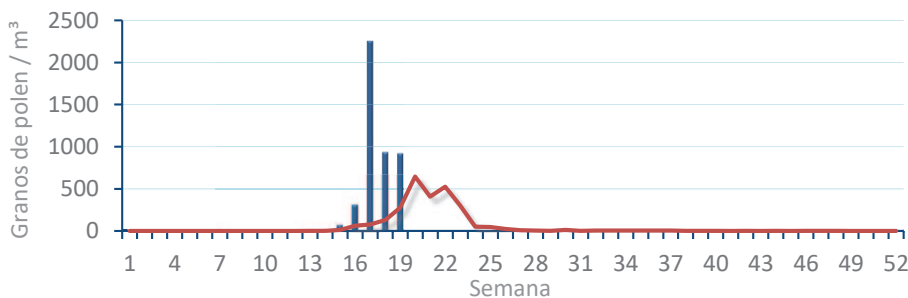
*Amaranthaceae*  
(Cenizo, salsola)



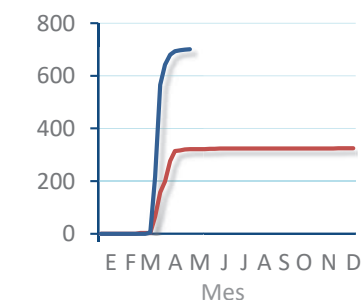
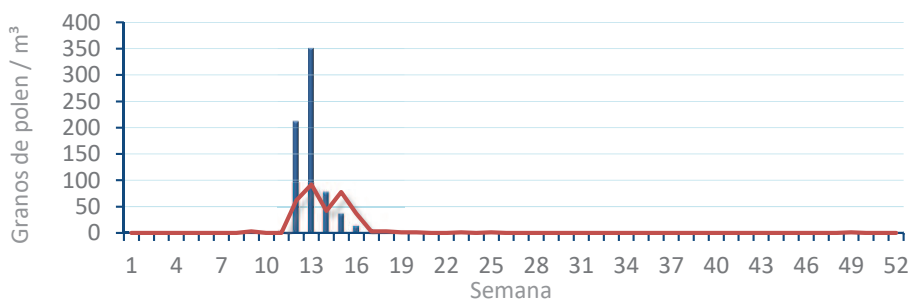
*Cupres. / Taxac.*  
(Ciprés, enebro)



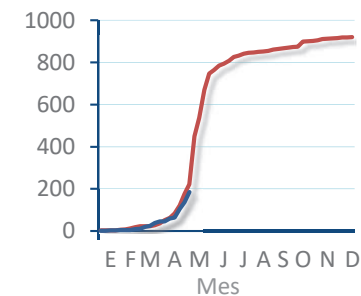
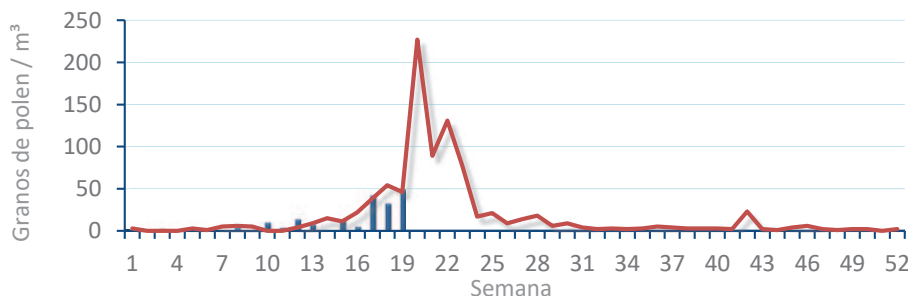
*Olea europaea*  
(Olivo)



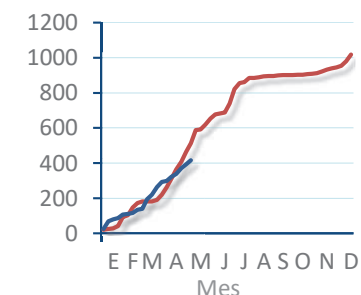
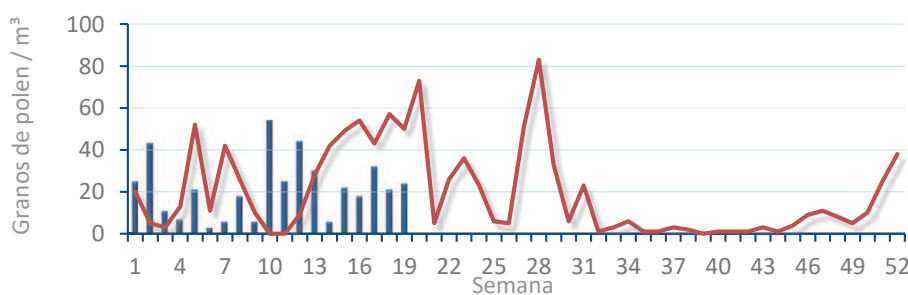
*Platanus sp.*  
(Plátano de sombra)



*Poaceae*  
(Gramíneas)



*Urticaceae*  
(Ortigas, parietarias)



# POLEN AMBIENTAL RESUMEN GRÁFICO

## CASTELLÓN

L M X J V S D  
8 9 10 11 12 13 14

Mayo

### 2023

SEMANA

# 19

COLABORA

**LETIPharma**  
desde 1919

ÁRBOLES

*Cupres., Taxac.*  
(Cipreses, enebros)



*Olea europaea*  
(Olivo)



*Platanus sp.*  
(Plátano de sombra)



## TIPOS POLÍNICOS PRINCIPALES

NIVELES

LLUVIA

Litros/m<sup>3</sup>



HIERBAS

*Amaranthaceae*  
(Cenizos, salsolas)



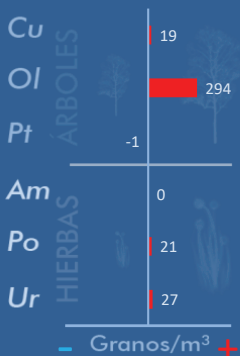
*Poaceae*  
(Gramíneas)



*Urticaceae*  
(Ortigas, parietarias)



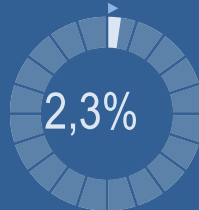
## VARIACIÓN RESPECTO A LA SEMANA ANTERIOR



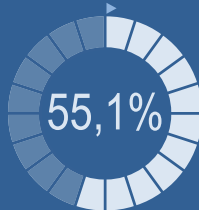
## TIPOS POLÍNICOS PRINCIPALES EN PORCENTAJES



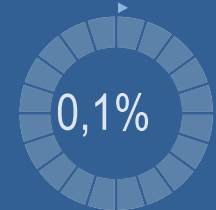
*Cupres., Taxac.*  
(Cipreses, enebros)



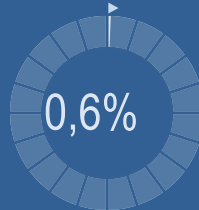
*Olea europaea*  
(Olivo)



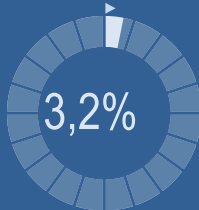
*Platanus sp.*  
(Plátano de sombra)



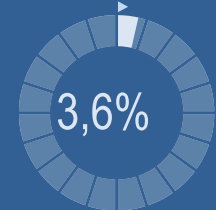
*Amaranthaceae*  
(Cenizos, salsolas)



*Poaceae*  
(Gramíneas)



*Urticaceae*  
(Ortigas, parietarias)

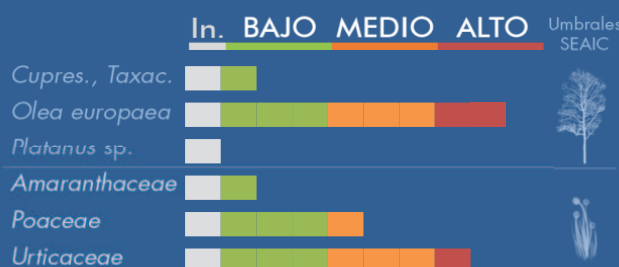


## METEOROLOGÍA



PRIMAVERA

## PORCENTAJE DE POBLACIÓN SENSIBLE POTENCIALMENTE AFECTADA\*



\*(Se considera el día con el valor más alto de la semana)  
In. = Inapreciable

## POLEN TOTAL

# 2013

Granos/m<sup>3</sup>

SEMANA ANTERIOR

1433

VARIACIÓN SEMANAL

+580

CAPTADOR:  
Burkard  
Spore Trap

INFORME:  
J.S.  
Javier Suárez

# CONCENTRACIONES DE POLEN EN EL AMBIENTE

AÑO	SEMANA	PUNTO DE MUESTREO	COLABORA	TOTAL
-----	--------	-------------------	----------	-------

2023

19

CASTELLÓN



2013  
grn/m<sup>3</sup>

ESTACIÓN	>>PRIMAVERA<<	VERANO	OTOÑO	INVIERNO	TOTAL
----------	---------------	--------	-------	----------	-------

## PRINCIPALES TIPOS POLÍNICOS

TIPO POLÍNICO	LUNES 8-may.	MARTES 9-may.	MIÉRCOLES 10-may.	JUEVES 11-may.	VIERNES 12-may.	SÁBADO 13-may.	DOMINGO 14-may.	TOTAL SEMANA
<i>Amaranthaceae</i> (Cenizo, salsola)	1	4	2	2	1	1	1	12
<i>Cupres./Taxac.</i> (Ciprés, enebro)	16	7	8	9	3	2	2	47
<i>Olea</i> (Olivo)	135	252	193	240	109	104	77	1110
<i>Platanus</i> (Plátano de sombra)		1				1		2
<i>Poaceae</i> (Gramíneas)	13	16	11	6	6	7	5	64
<i>Urticaceae</i> (Ortiga, parietaria)	4	25	13	6	12	1	11	72

Niveles de polen: ■ altos, ■ medios, ■ bajos, ■ nulos

## OTROS TIPOS POLÍNICOS

<i>Betula</i> (Abedul)		3	1		1	1		
<i>Ericaceae</i> (Brezo)	1	1	2	1	1			
<i>Ligustrum</i> (Aligustre)				1	1	1		
<i>Mercurialis</i> (Mercurial)	1							
<i>Moraceae</i> (Morera del papel)	4	15	2					
<i>Palmae</i> (Palmeras)	1	2						
<i>Pinaceae</i> (Pinos, cedros)	43	45	39	59	55	22	21	
<i>Plantago</i> (Llantén)	3	2	4	2	2		1	
<i>Quercus</i> (Encina, alcornoque)	57	86	61	71	20	28	14	
<i>Rumex</i> (Acedera)		2	2	2				
OTROS	5	6	5	5		3	1	

### SUMA

284 467 343 404 211 171 133

Datos en granos/m<sup>3</sup> de aire

### ESPORAS

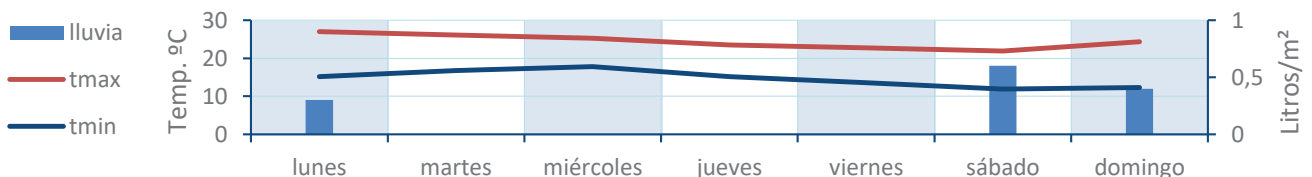
#### Alternaria

22 46 40 22 19 19 21

Datos en esporas/m<sup>3</sup> de aire

Responsable análisis: Javier Suárez  
Situación captador: Hospital General de Castellón

### METEO



# REPRESENTACIÓN GRÁFICA

AÑO

SEMANA

PUNTO DE MUESTREO

COLABORA

TOTAL

2023

19

CASTELLÓN



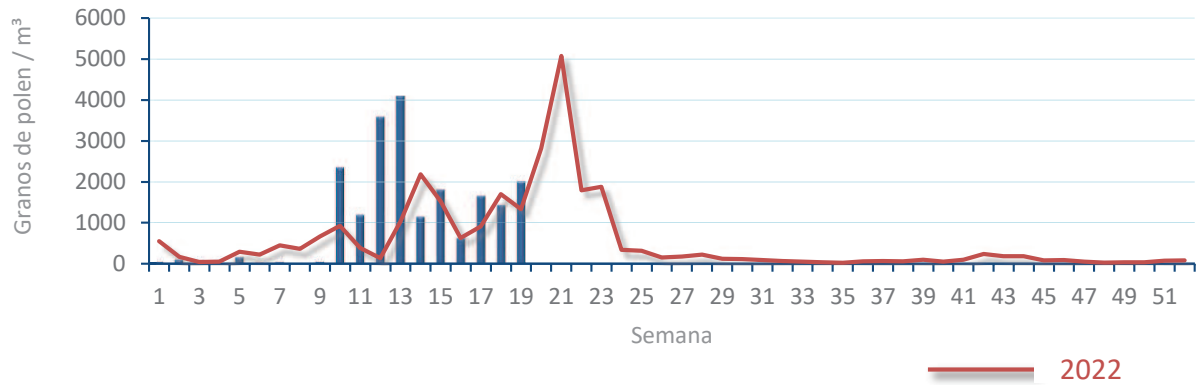
2013  
gn/m<sup>3</sup>

POLEN

NIVELES DE POLEN DE LA ÚLTIMA SEMANA

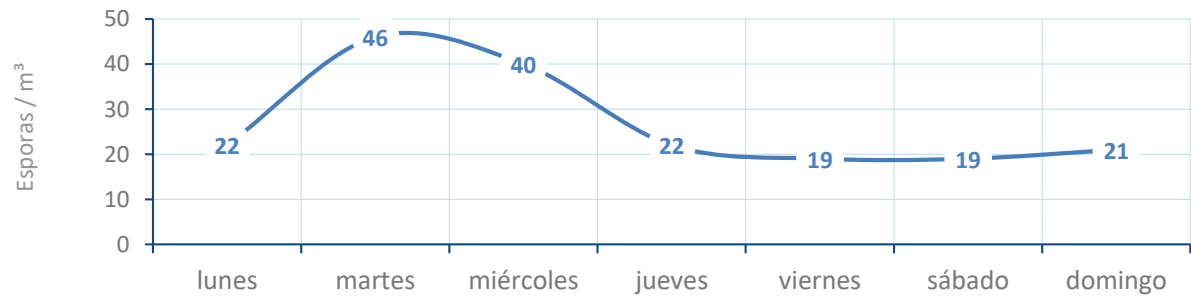


EVOLUCIÓN POLÍNICA SEMANAL

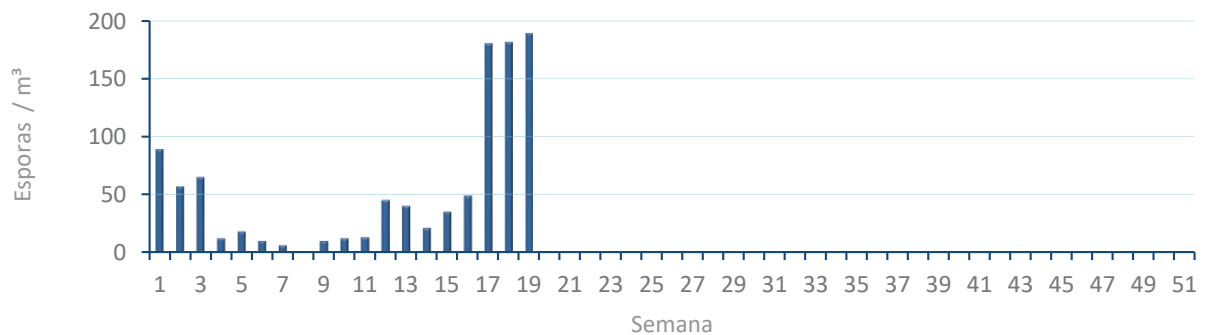


ALTERNARIA

NIVELES DE ALTERNARIA DE LA ÚLTIMA SEMANA



EVOLUCIÓN SEMANAL DE ALTERNARIA



# COMPARACIÓN RESPECTO AL AÑO 2022

AÑO SEMANA PUNTO DE MUESTREO COLABORA AÑOS

2023

19

CASTELLÓN

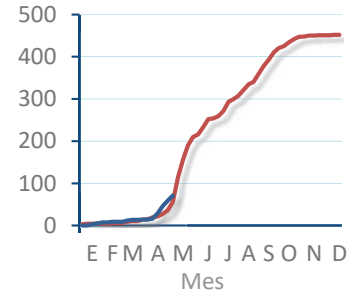
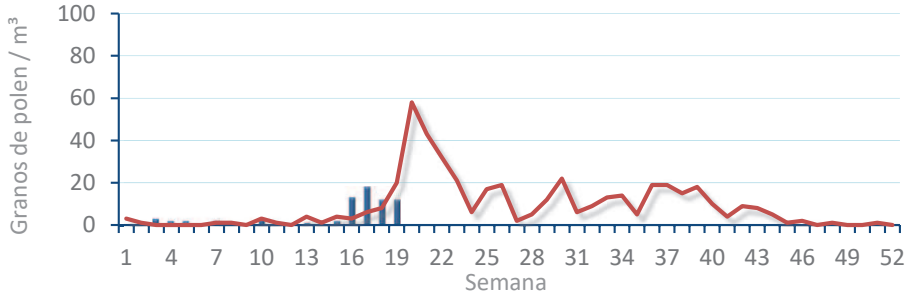


TIPOS

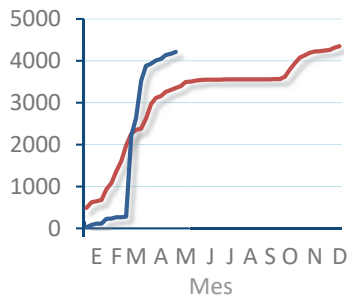
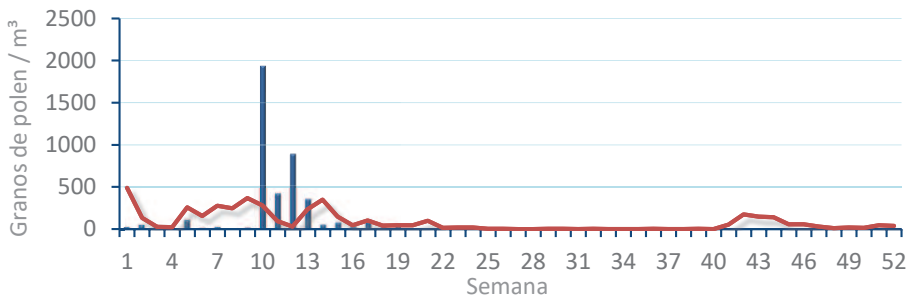
EVOLUCIÓN SEMANAL

DATOS AGRUPADOS

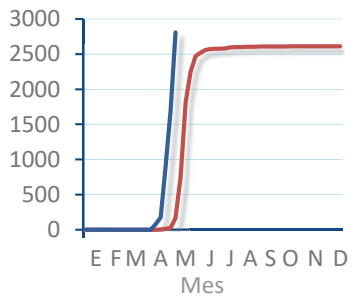
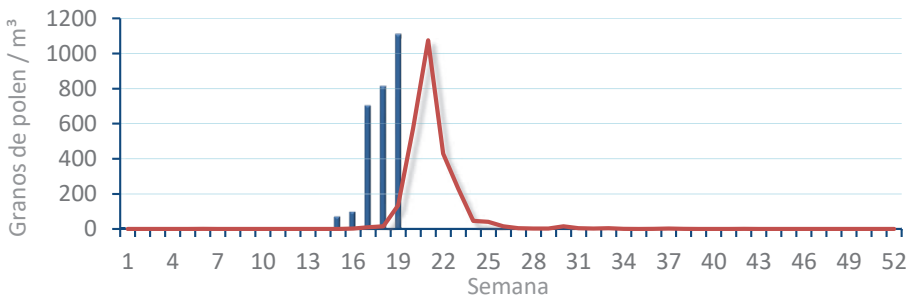
*Amaranthaceae*  
(Cenizo, salsola)



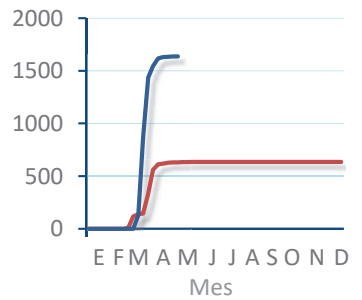
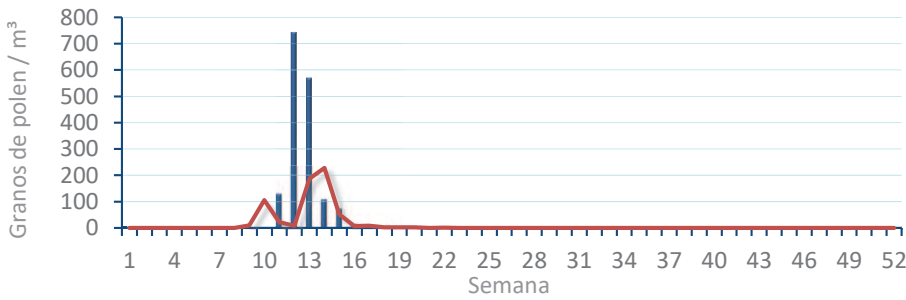
*Cupres. / Taxac.*  
(Ciprés, enebro)



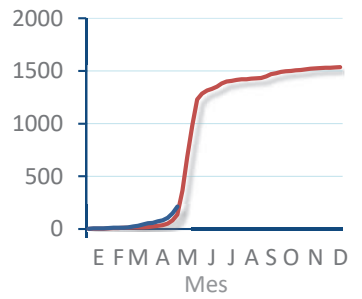
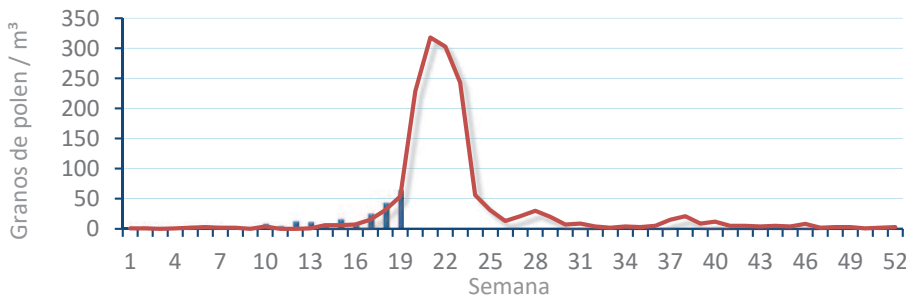
*Olea europaea*  
(Olivo)



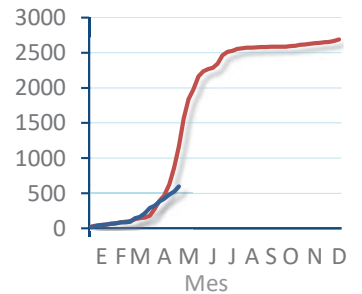
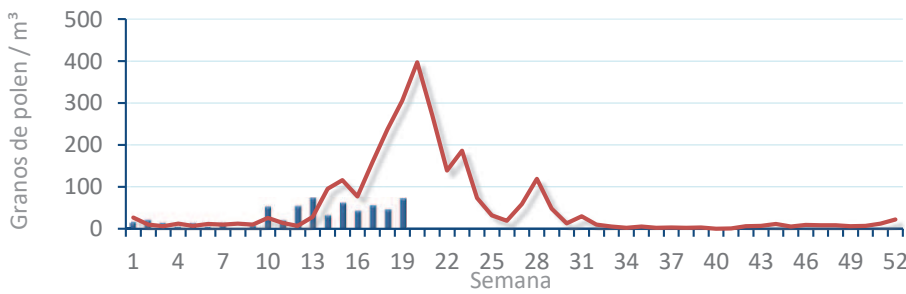
*Platanus sp.*  
(Plátano de sombra)



*Poaceae*  
(Gramíneas)



*Urticaceae*  
(Ortigas, parietarias)





# POLEN AMBIENTAL RESUMEN GRÁFICO



## PEGO

L M X J V S D  
8 9 10 11 12 13 14

Mayo

### 2023

## SEMANA

# 19

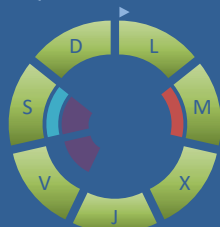
COLABORA

**LETIPharma**  
desde 1919

ÁRBOLES

HIERBAS

*Cupres., Taxac.*  
(Cipreses, enebros)



*Olea europaea*  
(Olivo)



*Platanus sp.*  
(Plátano de sombra)



*Amaranthaceae*  
(Cenizos, salsolas)



*Poaceae*  
(Gramíneas)



*Urticaceae*  
(Ortigas, parietarias)



## TIPOS POLÍNICOS PRINCIPALES

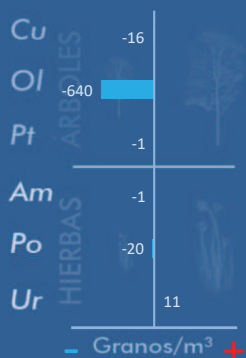
NIVELES

LLUVIA

Litros/m<sup>3</sup>



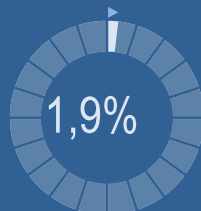
## VARIACIÓN RESPECTO A LA SEMANA ANTERIOR



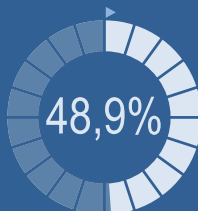
## TIPOS POLÍNICOS PRINCIPALES EN PORCENTAJES



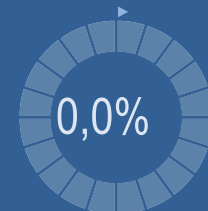
*Cupres., Taxac.*  
(Cipreses, enebros)



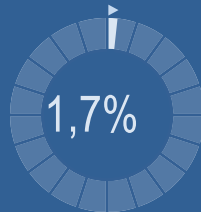
*Olea europaea*  
(Olivo)



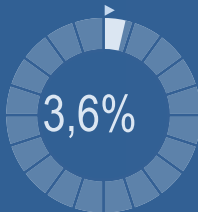
*Platanus sp.*  
(Plátano de sombra)



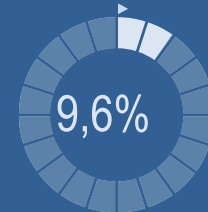
*Amaranthaceae*  
(Cenizos, salsolas)



*Poaceae*  
(Gramíneas)



*Urticaceae*  
(Ortigas, parietarias)



## METEOROLOGÍA

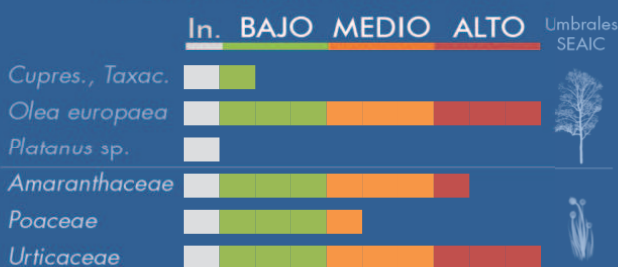
33,6 °C

12,2 °C

19 L/m<sup>2</sup>

**PRIMAVERA**

## PORCENTAJE DE POBLACIÓN SENSIBLE POTENCIALMENTE AFECTADA\*



\*(Se considera el día con el valor más alto de la semana)  
In. = Inapreciable

## POLEN TOTAL

# 2282

Granos/m<sup>3</sup>

SEMANA ANTERIOR

3020

VARIACIÓN SEMANAL

-738

CAPTADOR:  
Burkard  
Spore Trap

INFORME:  
J.S.  
Javier Suárez

# CONCENTRACIONES DE POLEN EN EL AMBIENTE

AÑO	SEMANA	PUNTO DE MUESTREO	COLABORA	TOTAL
-----	--------	-------------------	----------	-------

2023

19

PEGO



2282  
grn/m<sup>3</sup>

ESTACIÓN	>>PRIMAVERA<<	VERANO	OTOÑO	INVIERNO	TOTAL
----------	---------------	--------	-------	----------	-------

## PRINCIPALES TIPOS POLÍNICOS

TIPO POLÍNICO	LUNES 8-may.	MARTES 9-may.	MIÉRCOLES 10-may.	JUEVES 11-may.	VIERNES 12-may.	SÁBADO 13-may.	DOMINGO 14-may.	TOTAL SEMANA
<i>Amaranthaceae</i> (Cenizo, salsola)	8	22	1	2	3	2	1	39
<i>Cupres./Taxac.</i> (Ciprés, enebro)	9	15	6	8	2	1	2	43
<i>Olea</i> (Olivo)	229	432	190	141	38	47	39	1116
<i>Platanus</i> (Plátano de sombra)				1				1
<i>Poaceae</i> (Gramíneas)	17	20	17	11	4	6	8	83
<i>Urticaceae</i> (Ortiga, parietaria)	40	72	30	32	12	14	20	220

Niveles de polen: ■ altos ■ medios ■ bajos ■ nulos

## OTROS TIPOS POLÍNICOS

<i>Betula</i> (Abedul)			2			1		
<i>Ericaceae</i> (Brezos)	1		3	1	1		2	
<i>Juglans</i> (Nogal)				1			1	
<i>Moraceae</i> (Morera del papel)	1	4						
<i>Palmae</i> (Palmeras)	1	2	1		1		1	
<i>Pinaceae</i> (Pinos, cedros)	25	72	23	32	25	20	31	
<i>Plantago</i> (Llantén)	5	8	5	3	1	3	2	
<i>Quercus</i> (Encina, alcornoque)	63	162	86	44	25	29	23	
<i>Rumex</i> (Acedera)	1		1					
<i>Urtica membranacea</i>	8	5	3				1	
<b>OTROS</b>	4	14	9	9	5	2	7	

**SUMA**      **412**      **828**      **377**      **285**      **117**      **125**      **138**

Datos en granos/m<sup>3</sup> de aire

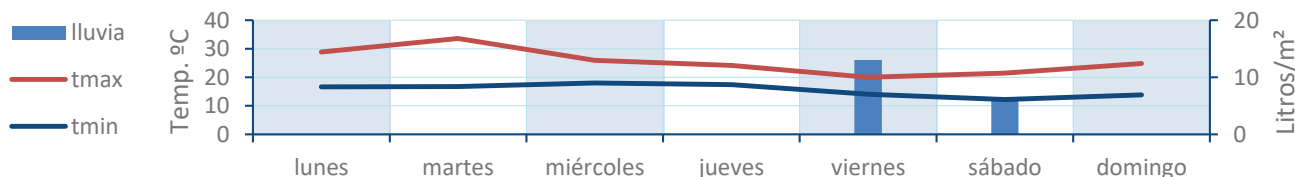
## ESPORAS

**Alternaria**      25      21      13      8      11      11      37

Datos en esporas/m<sup>3</sup> de aire

Responsable análisis: Javier Suárez  
Situación captador: Colegio San Antonio

## METEO



# REPRESENTACIÓN GRÁFICA

AÑO

SEMANA

PUNTO DE MUESTREO

COLABORA

TOTAL

2023

19

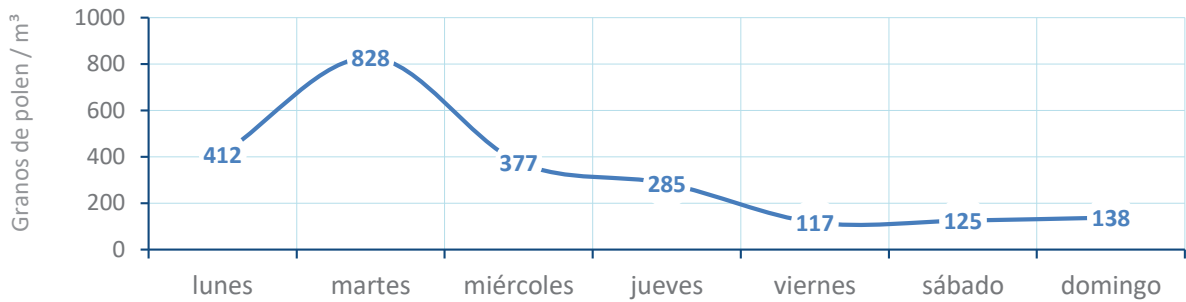
PEGO

LETIPharma  
desde 1919

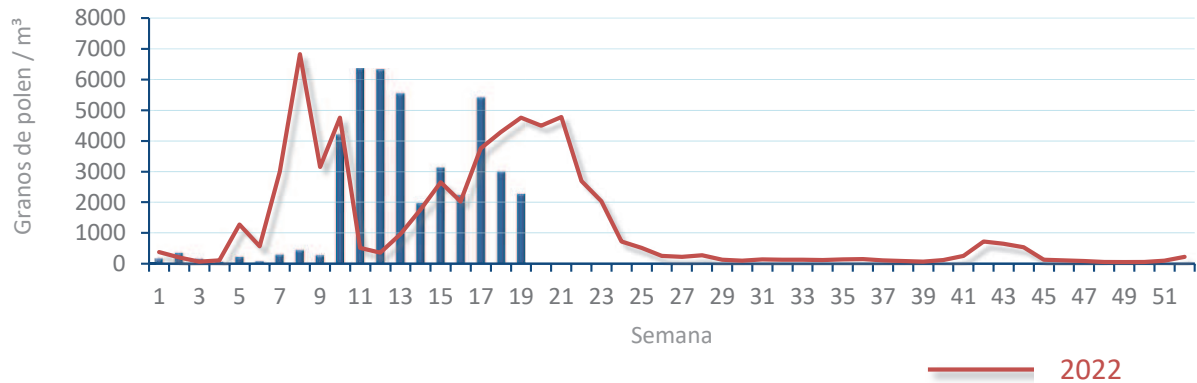
2282  
gn/m<sup>3</sup>

POLEN

NIVELES DE POLEN DE LA ÚLTIMA SEMANA



EVOLUCIÓN POLÍNICA SEMANAL

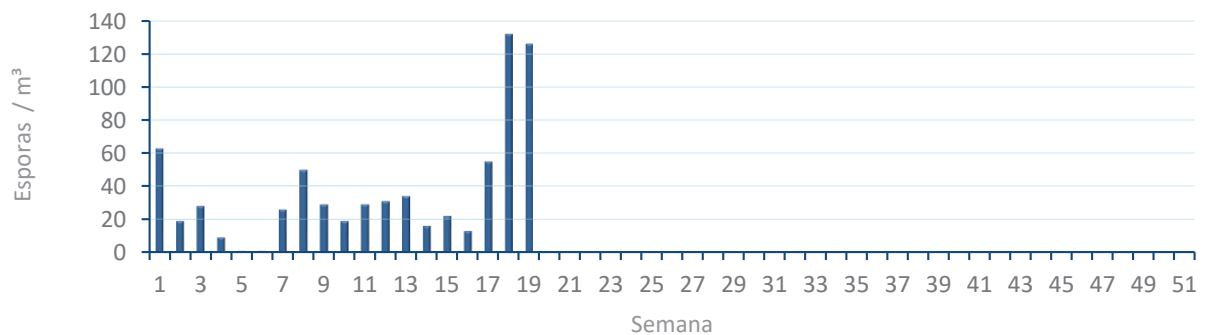


ALTERNARIA

NIVELES DE ALTERNARIA DE LA ÚLTIMA SEMANA



EVOLUCIÓN SEMANAL DE ALTERNARIA



# COMPARACIÓN RESPECTO AL AÑO 2022

AÑO

SEMANA

PUNTO DE MUESTREO

COLABORA

AÑOS

2023

19

PEGO

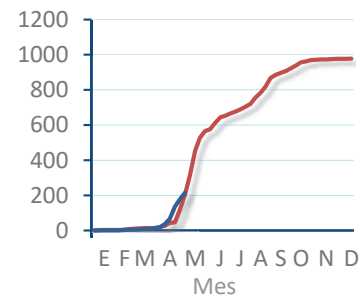
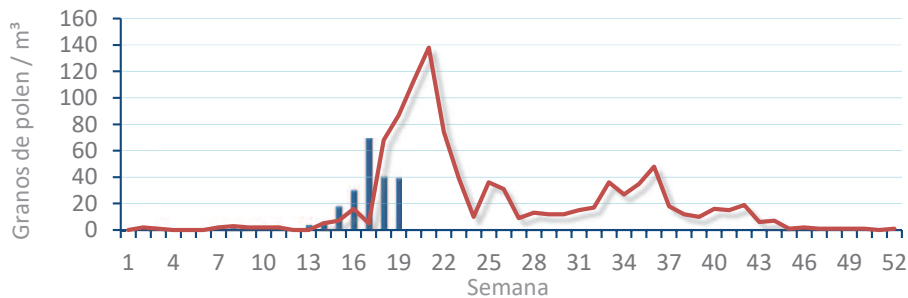


TIPOS

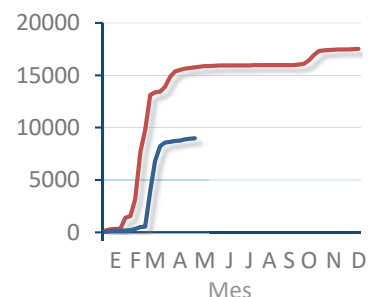
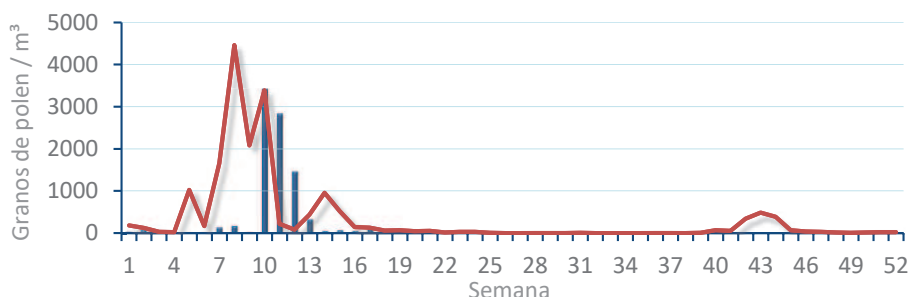
EVOLUCIÓN SEMANAL

DATOS AGRUPADOS

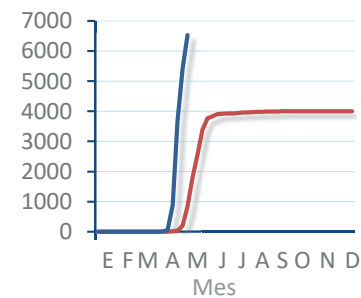
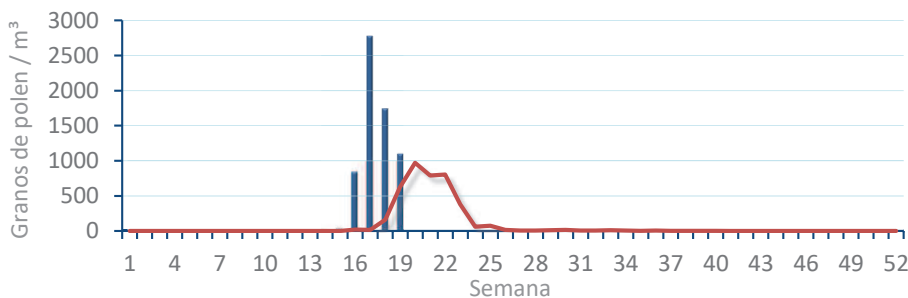
*Amaranthaceae*  
(Cenizo, salsola)



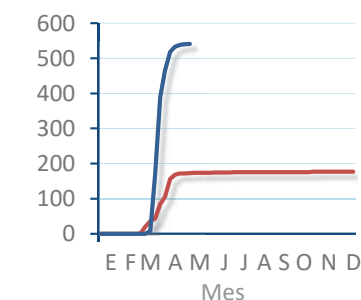
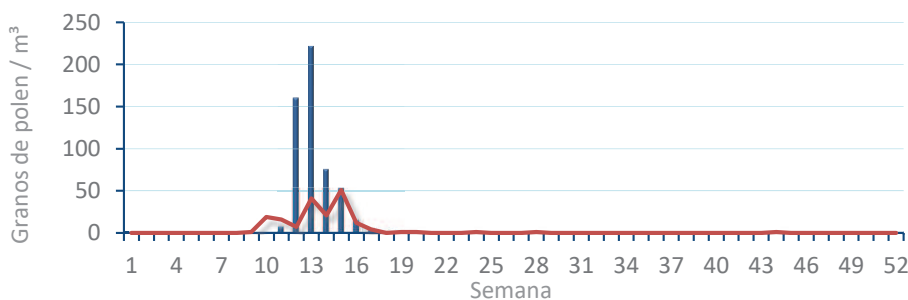
*Cupres. / Taxac.*  
(Ciprés, enebro)



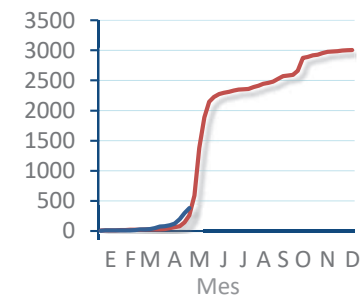
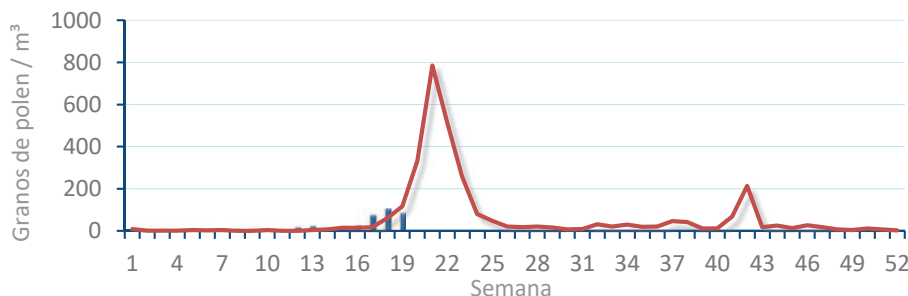
*Olea europaea*  
(Olivo)



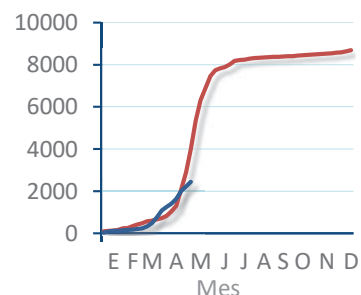
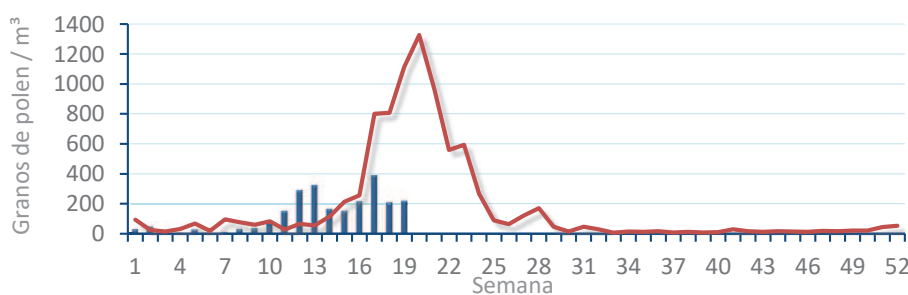
*Platanus sp.*  
(Plátano de sombra)



*Poaceae*  
(Gramíneas)



*Urticaceae*  
(Ortigas, parietarias)



# POLEN AMBIENTAL RESUMEN GRÁFICO

## VALENCIA

L M X J V S D  
8 9 10 11 12 13 14

Mayo

### 2023

SEMANA

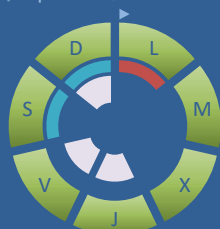
# 19

COLABORA

**LETIPharma**  
desde 1919

ÁRBOLES

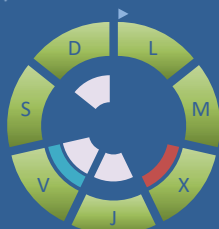
*Cupres., Taxac.*  
(Cipreses, enebros)



*Olea europaea*  
(Olivo)



*Platanus sp.*  
(Plátano de sombra)



## TIPOS POLÍNICOS PRINCIPALES

NIVELES

LLUVIA

Litros/m<sup>3</sup>

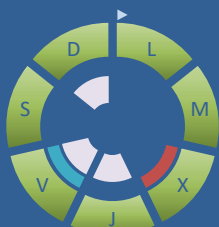


HIERBAS

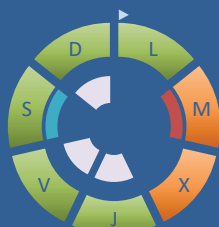
*Amaranthaceae*  
(Cenizos, salsolas)



*Poaceae*  
(Gramíneas)

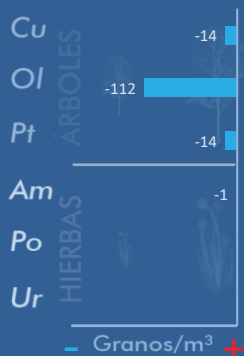


*Urticaceae*  
(Ortigas, parietarias)

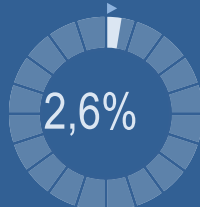


## VARIACIÓN RESPECTO A LA SEMANA ANTERIOR

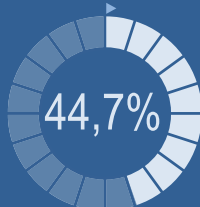
## TIPOS POLÍNICOS PRINCIPALES EN PORCENTAJES



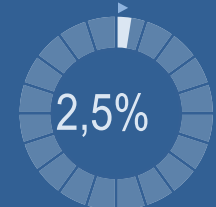
*Cupres., Taxac.*  
(Cipreses, enebros)



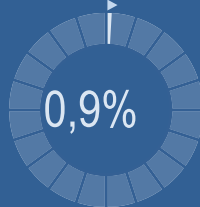
*Olea europaea*  
(Olivo)



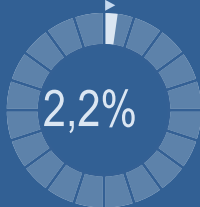
*Platanus sp.*  
(Plátano de sombra)



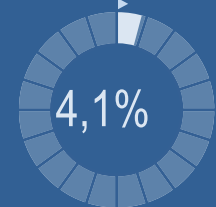
*Amaranthaceae*  
(Cenizos, salsolas)



*Poaceae*  
(Gramíneas)



*Urticaceae*  
(Ortigas, parietarias)

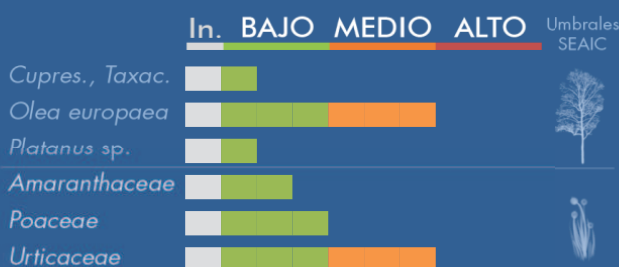


## METEOROLOGÍA

26,7 °C  
 12,8 °C  
 1 L/m<sup>2</sup>

**PRIMAVERA**

## PORCENTAJE DE POBLACIÓN SENSIBLE POTENCIALMENTE AFECTADA\*



\*(Se considera el día con el valor más alto de la semana)  
In. = Inapreciable

## POLEN TOTAL

# 1424

Granos/m<sup>3</sup>

SEMANA ANTERIOR	VARIACIÓN SEMANAL
1538	-114

CAPTADOR:	INFORME:
Burkard Spore Trap	Javier Suárez

# CONCENTRACIONES DE POLEN EN EL AMBIENTE

AÑO	SEMANA	PUNTO DE MUESTREO	COLABORA	TOTAL
-----	--------	-------------------	----------	-------

2023

19

VALENCIA



1424  
grn/m<sup>3</sup>

ESTACIÓN	>>PRIMAVERA<<	VERANO	OTOÑO	INVIERNO				
----------	---------------	--------	-------	----------	--	--	--	--

## PRINCIPALES TIPOS POLÍNICOS

TIPO POLÍNICO	LUNES 8-may.	MARTES 9-may.	MIÉRCOLES 10-may.	JUEVES 11-may.	VIERNES 12-may.	SÁBADO 13-may.	DOMINGO 14-may.	TOTAL SEMANA
<i>Amaranthaceae</i> (Cenizo, salsola)		3	5	1		1	3	13
<i>Cupres./Taxac.</i> (Ciprés, enebro)	11	9	10	3	2	1	1	37
<i>Olea</i> (Olivo)	103	151	169	106	39	36	32	636
<i>Platanus</i> (Plátano de sombra)	4	3	12	3	1	4	9	36
<i>Poaceae</i> (Gramíneas)	5	7	8	4	1	2	5	32
<i>Urticaceae</i> (Ortiga, parietaria)	7	17	15	9	2	1	8	59

Niveles de polen: ■ altos, ■ medios, ■ bajos, ■ nulos

## OTROS TIPOS POLÍNICOS

<i>Betula</i> (Abedul)		1	1			1		
<i>Ericaceae</i> (Brezo)	1	2	2	2	1		1	
<i>Moraceae</i> (Morera del papel)	2		1		2			
<i>Morus</i> (Morera)		2	3		1	1		
<i>Palmae</i> (Palmeras)	1	3	4	3	1	5	1	
<i>Pinaceae</i> (Pinos, cedros)	33	57	33	26	13	17	19	
<i>Pistacia</i> (Lentisco)			1		1			
<i>Plantago</i> (Llantén)	2	2	1	1		2	1	
<i>Quercus</i> (Encina, alcornoque)	57	79	70	41	19	18	28	
<i>Rumex</i> (Acedera)			1			1	1	
OTROS	5	7	13	6	6	3	5	

**SUMA**      231      343      349      205      89      93      114

Datos en granos/m<sup>3</sup> de aire

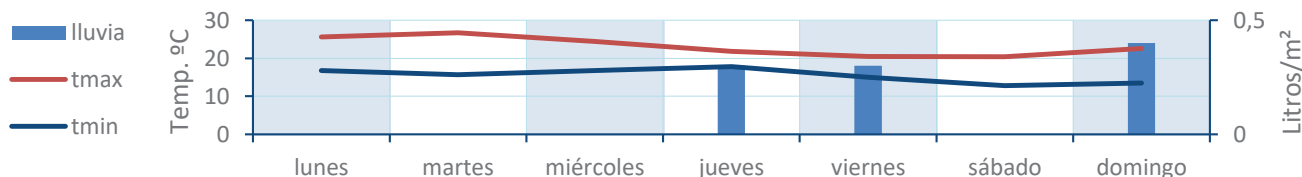
## ESPORAS

<i>Alternaria</i>	9	8	6	5	6	3	4
-------------------	---	---	---	---	---	---	---

Datos en esporas/m<sup>3</sup> de aire

Responsable análisis: Javier Suárez  
Situación captador: Hospital Clínico de Valencia

## METEO



# REPRESENTACIÓN GRÁFICA

AÑO

SEMANA

PUNTO DE MUESTREO

COLABORA

TOTAL

2023

19

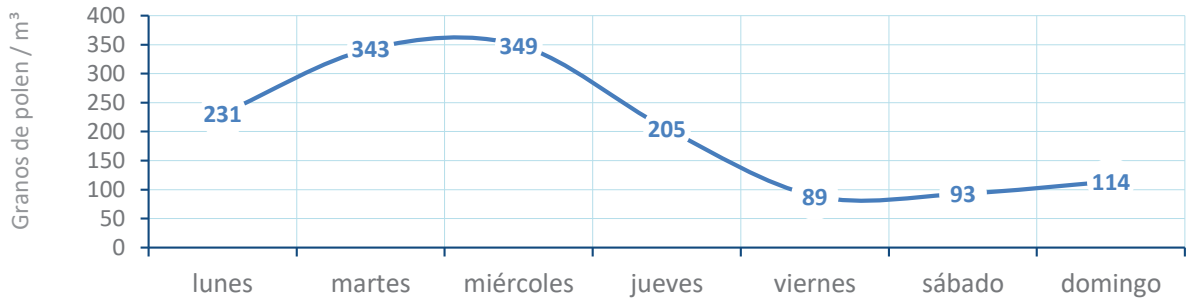
VALENCIA

LETIPharma  
desde 1919

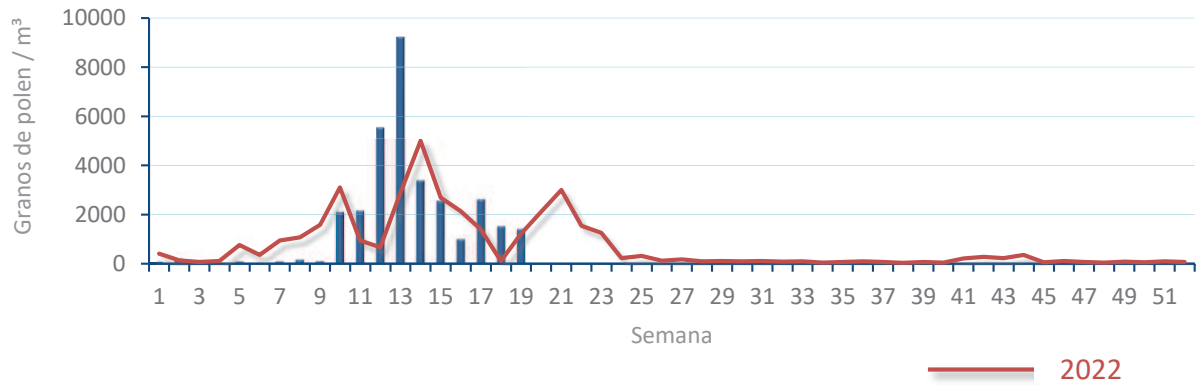
1424  
gn/m<sup>3</sup>

POLEN

NIVELES DE POLEN DE LA ÚLTIMA SEMANA



EVOLUCIÓN POLÍNICA SEMANAL

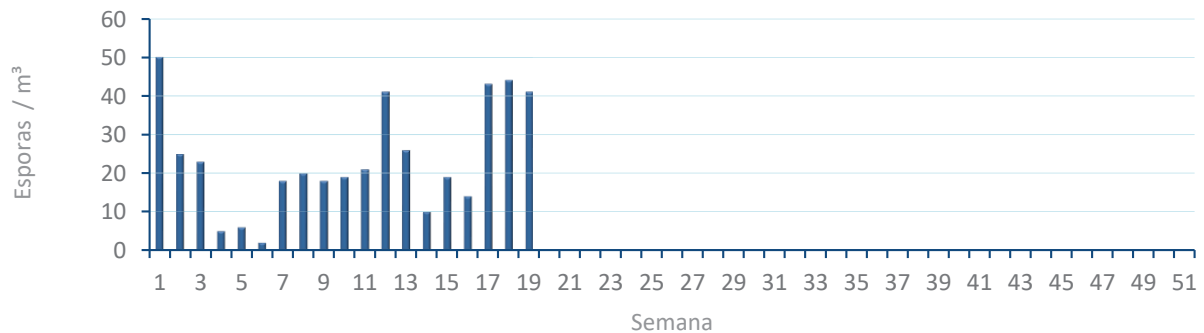


ALTERNARIA

NIVELES DE ALTERNARIA DE LA ÚLTIMA SEMANA



EVOLUCIÓN SEMANAL DE ALTERNARIA



# COMPARACIÓN RESPECTO AL AÑO 2022

AÑO

SEMANA

PUNTO DE MUESTREO

COLABORA

AÑOS

2023

19

VALENCIA

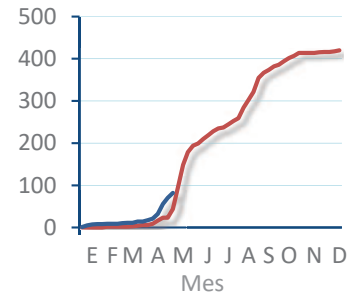
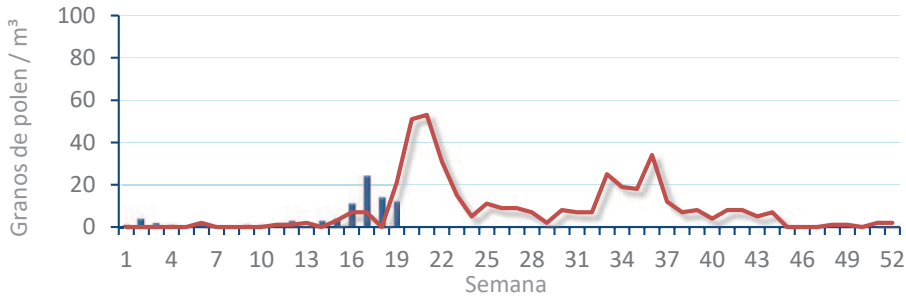


TIPOS

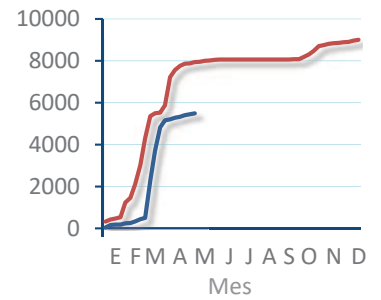
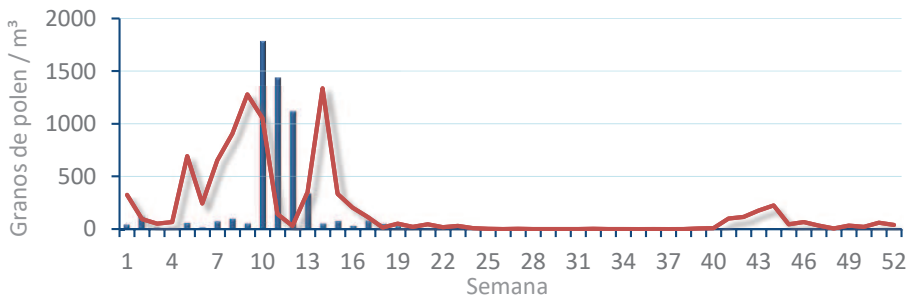
EVOLUCIÓN SEMANAL

DATOS AGRUPADOS

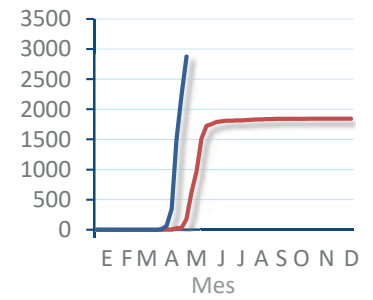
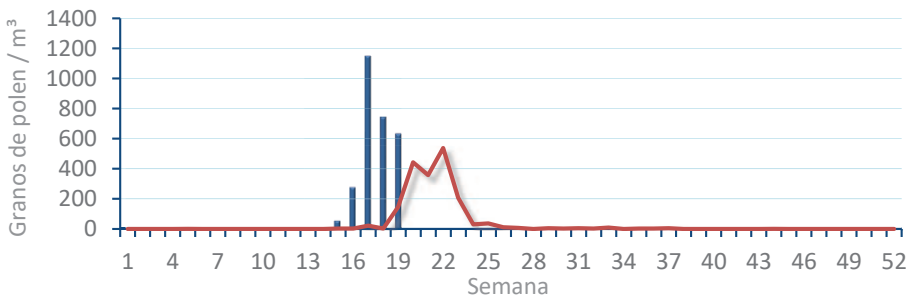
*Amaranthaceae*  
(Cenizo, salsola)



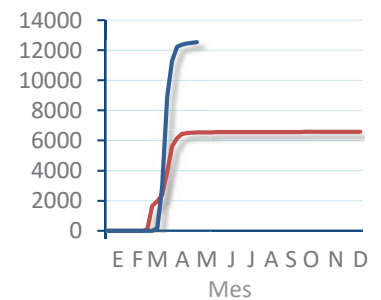
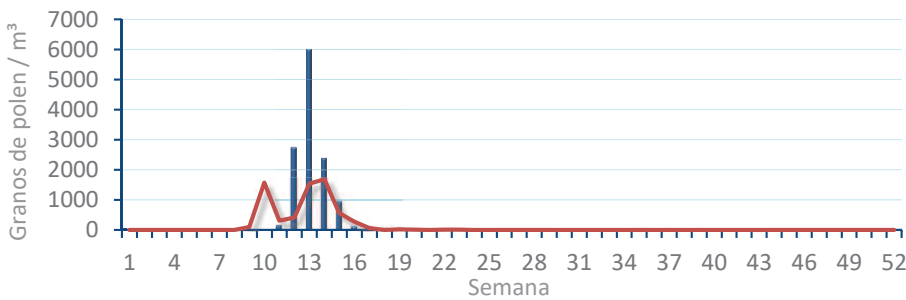
*Cupres. / Taxac.*  
(Ciprés, enebro)



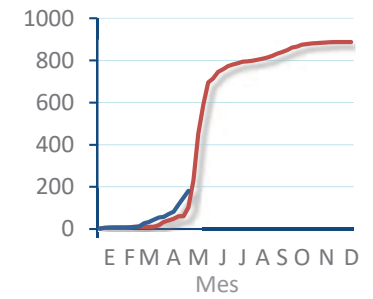
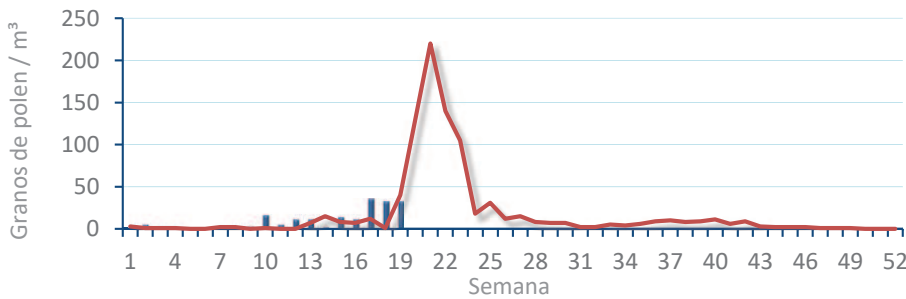
*Olea europaea*  
(Olivo)



*Platanus sp.*  
(Plátano de sombra)



*Poaceae*  
(Gramíneas)



*Urticaceae*  
(Ortigas, parietarias)

