

POLEN AMBIENTAL RESUMEN GRÁFICO

ALICANTE

L M X J V S D
8 9 10 11 12 13 14

Abril

2024

SEMANA

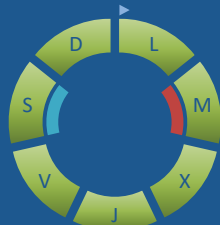
15

COLABORA

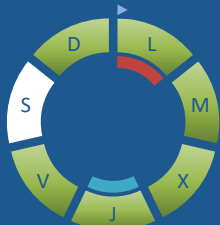
LETIPharma
desde 1919

ÁRBOLES

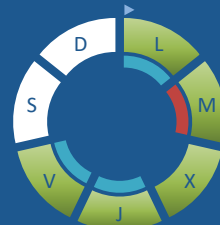
Cupres., Taxac.
(Cipreses, enebros)



Olea europaea
(Olivo)



Platanus sp.
(Plátano de sombra)



TIPOS POLÍNICOS PRINCIPALES

NIVELES

LLUVIA

Litros/m³

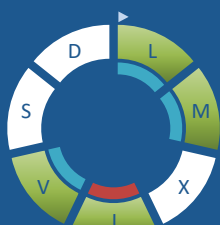


HIERBAS

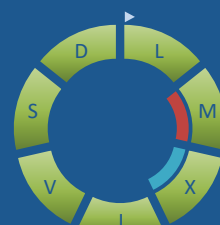
Amaranthaceae
(Cenizos, salsolas)



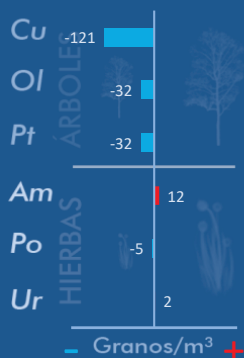
Poaceae
(Gramíneas)



Urticaceae
(Ortigas, parietarias)



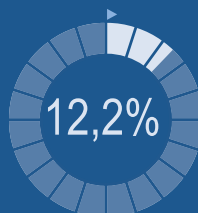
VARIACIÓN RESPECTO A LA SEMANA ANTERIOR



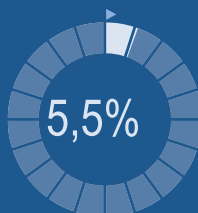
TIPOS POLÍNICOS PRINCIPALES EN PORCENTAJES



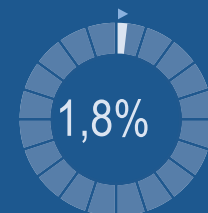
Cupres., Taxac.
(Cipreses, enebros)



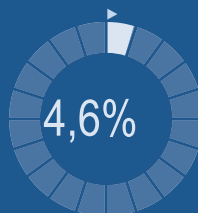
Olea europaea
(Olivo)



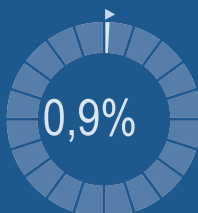
Platanus sp.
(Plátano de sombra)



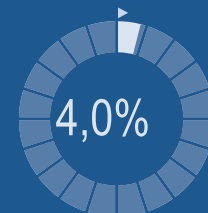
Amaranthaceae
(Cenizos, salsolas)



Poaceae
(Gramíneas)



Urticaceae
(Ortigas, parietarias)



METEOROLOGÍA

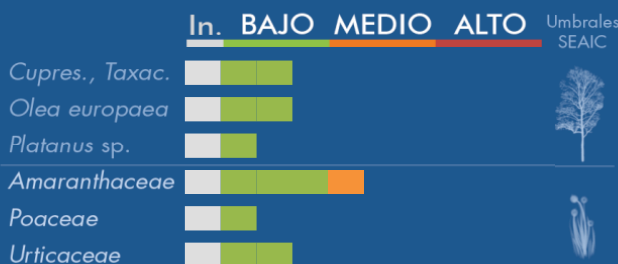
26,7 °C

9,7 °C

0 L/m²

PRIMAVERA

PORCENTAJE DE POBLACIÓN SENSIBLE POTENCIALMENTE AFECTADA*



*(Se considera el día con el valor más alto de la semana)
In. = Inapreciable

POLEN TOTAL

757

Granos/m³

SEMANA ANTERIOR

1222

VARIACIÓN SEMANAL

-465

CAPTADOR:
Burkard
Spore Trap

INFORME:
J.S.
Javier Suárez

CONCENTRACIONES DE POLEN EN EL AMBIENTE

AÑO	SEMANA	PUNTO DE MUESTREO	COLABORA	TOTAL
-----	--------	-------------------	----------	-------

2024

15

ALICANTE

LETIPharma desde 1919

757 grn/m³

ESTACIÓN	>>PRIMAVERA<<	VERANO	OTOÑO	INVIERNO	TOTAL SEMANA
----------	---------------	--------	-------	----------	--------------

PRINCIPALES TIPOS POLÍNICOS

TIPO POLÍNICO	LUNES 8-abr.	MARTES 9-abr.	MIÉRCOLES 10-abr.	JUEVES 11-abr.	VIERNES 12-abr.	SÁBADO 13-abr.	DOMINGO 14-abr.	TOTAL SEMANA
<i>Amaranthaceae</i> (Cenizo, salsola)	7	5	10	5	1	3	4	35
<i>Cupres./Taxac.</i> (Ciprés, enebro)	21	28	9	14	8	3	9	92
<i>Olea</i> (Olivo)	18	7	6	2	4		5	42
<i>Platanus</i> (Plátano de sombra)	1	7	4	1	1			14
<i>Poaceae</i> (Gramíneas)	1	1		4	1			7
<i>Urticaceae</i> (Ortiga, parietaria)	5	7	2	3	6	4	3	30

OTROS TIPOS POLÍNICOS

TIPO POLÍNICO	LUNES	MARTES	MIÉRCOLES	JUEVES	VIERNES	SÁBADO	DOMINGO
<i>Betula</i> (Abedul)				1		2	2
<i>Broussonetia</i> (Morera del papel)	3	2	3		4	3	3
<i>Carpinus</i> (Carpe)				3	7	7	2
<i>Fraxinus</i> (Fresno)				1	6	3	
<i>Morus</i> (Morera)	41	23	24	15	5	8	7
<i>Palmae</i> (Palmeras)	30	42	19	14	4	6	3
<i>Pinaceae</i> (Pinos, cedros)	7	41	8	13	1	1	2
<i>Pistacia</i> (Lentisco)		2		2			2
<i>Plantago</i> (Llantén)	4	7	2		2	3	4
<i>Quercus</i> (Encina, alcornoque)	22	67	7	6	5	3	3
OTROS	6	4	5	6	7	1	1

Niveles de polen: altos (rojo), medios (naranja), bajos (verde), nulos (blanco)

SUMA

166	243	99	90	62	47	50
-----	-----	----	----	----	----	----

Datos en granos/m³ de aire

ESPORAS

Alternaria

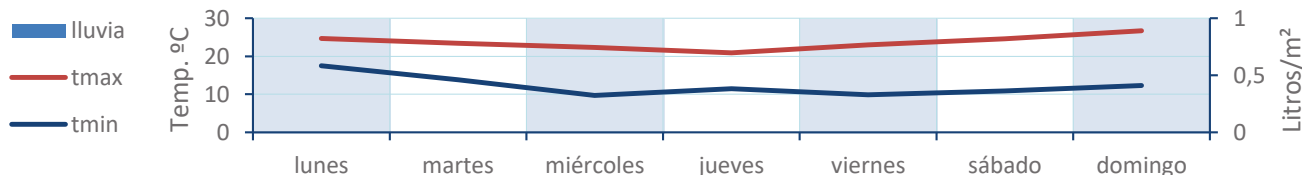
7	8	8	6	4	2	1
---	---	---	---	---	---	---

Datos en esporas/m³ de aire

Responsable análisis: Javier Suárez

Situación captador: Hospital General Universitario de Alicante

METEO



REPRESENTACIÓN GRÁFICA

AÑO

SEMANA

PUNTO DE MUESTREO

COLABORA

TOTAL

2024

15

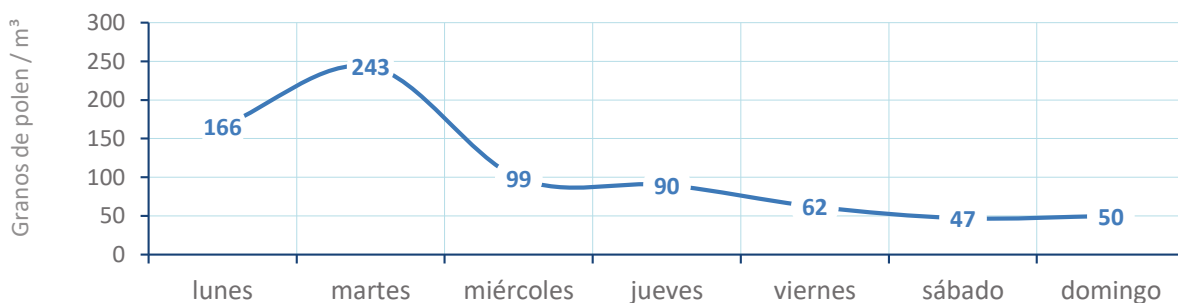
ALICANTE



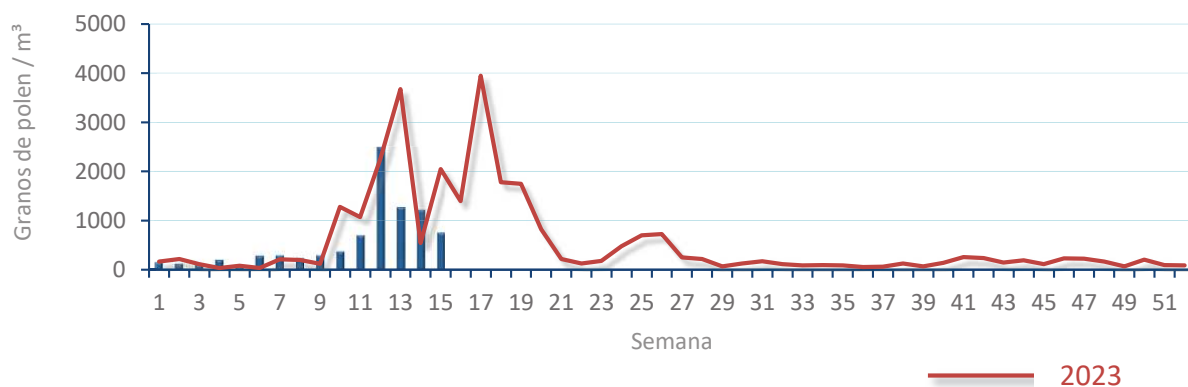
757
gn/m³

POLEN

NIVELES DE POLEN DE LA ÚLTIMA SEMANA

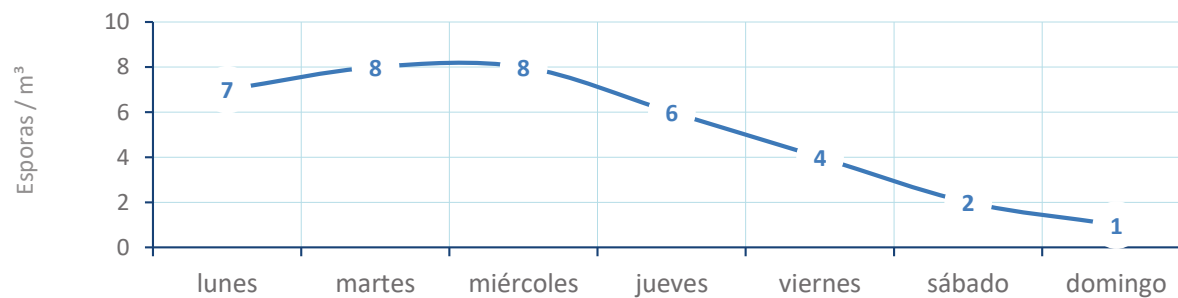


EVOLUCIÓN POLÍNICA SEMANAL

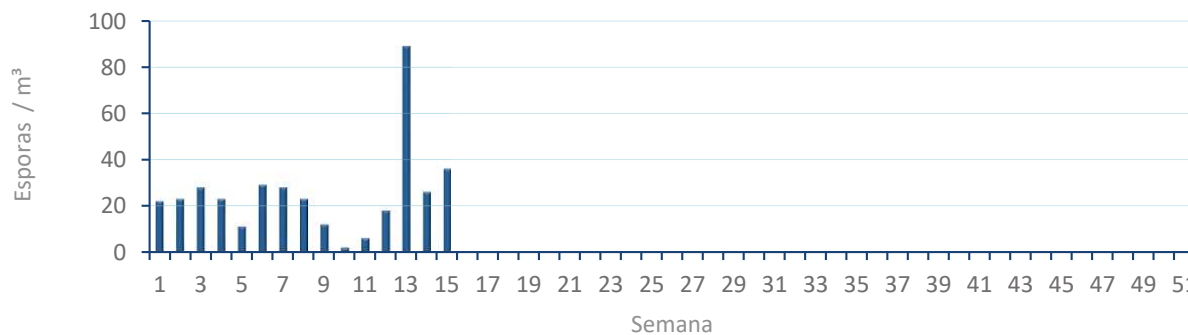


ALTERNARIA

NIVELES DE ALTERNARIA DE LA ÚLTIMA SEMANA



EVOLUCIÓN SEMANAL DE ALTERNARIA



COMPARACIÓN RESPECTO AL AÑO 2023

AÑO SEMANA PUNTO DE MUESTREO COLABORA AÑOS

2024

15

ALICANTE

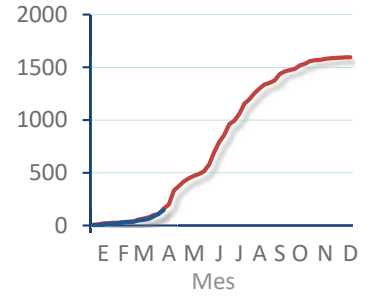
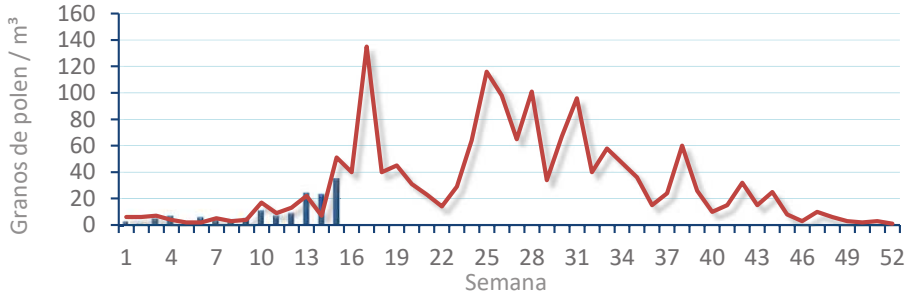


TIPOS

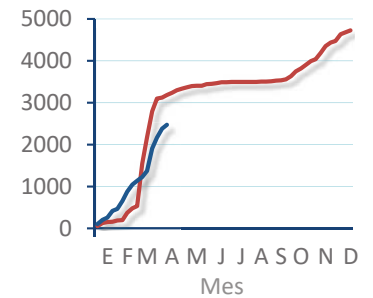
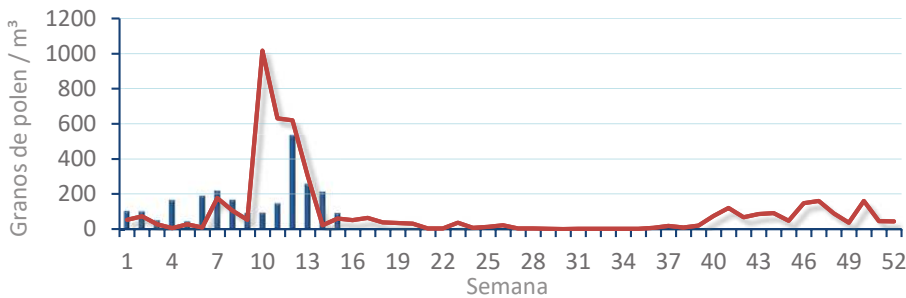
EVOLUCIÓN SEMANAL

DATOS AGRUPADOS

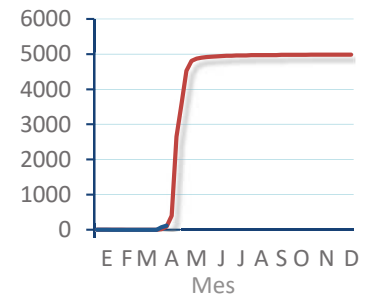
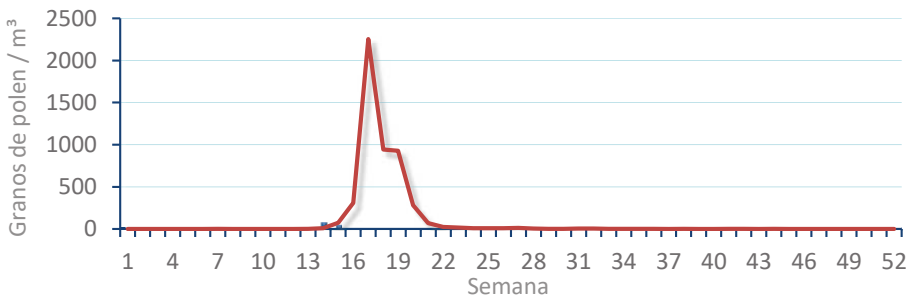
Amaranthaceae
(Cenizo, salsola)



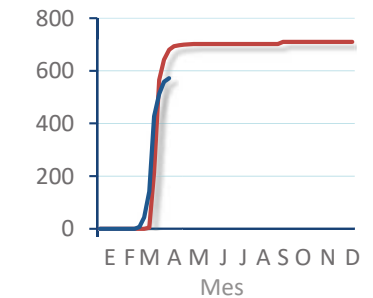
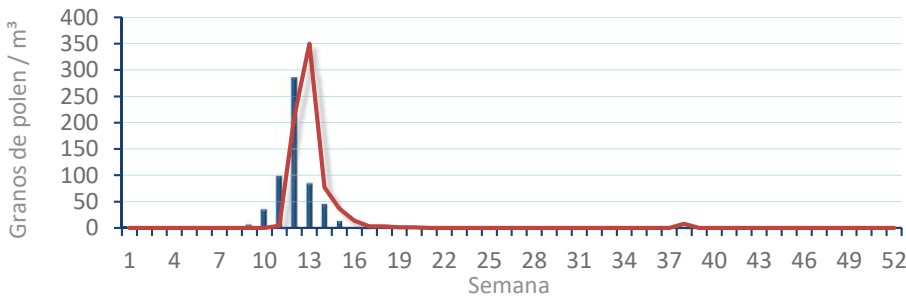
Cupres. / Taxac.
(Ciprés, enebro)



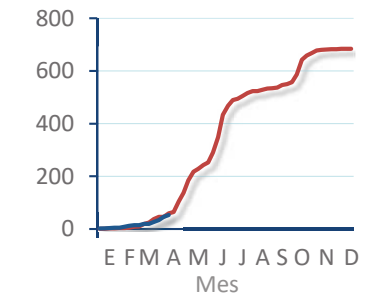
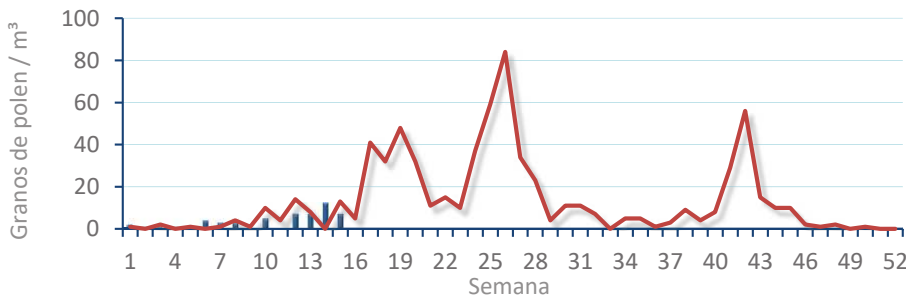
Olea europaea
(Olivo)



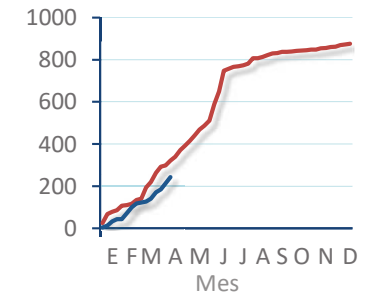
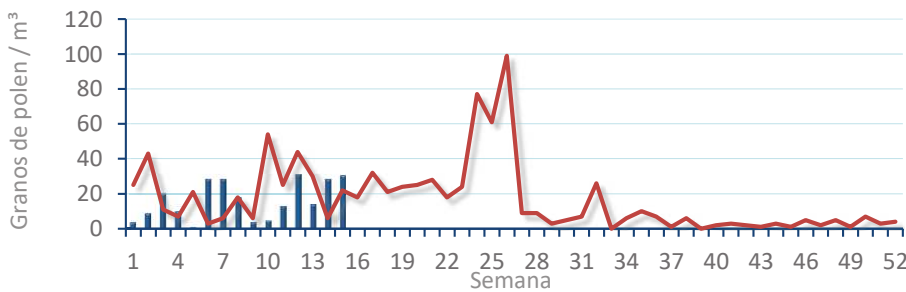
Platanus sp.
(Plátano de sombra)



Poaceae
(Gramíneas)



Urticaceae
(Ortigas, parietarias)



POLEN AMBIENTAL RESUMEN GRÁFICO

CASTELLÓN

L M X J V S D
8 9 10 11 12 13 14

Abril

2024

SEMANA

15

COLABORA

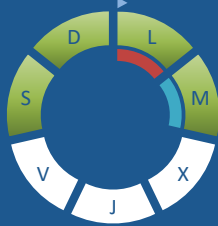
LETIPharma
desde 1919

ÁRBOLES

Cupres., Taxac.
(Cipreses, enebros)



Olea europaea
(Olivo)



Platanus sp.
(Plátano de sombra)



TIPOS POLÍNICOS PRINCIPALES

NIVELES

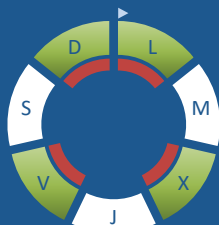
LLUVIA

Litros/m³

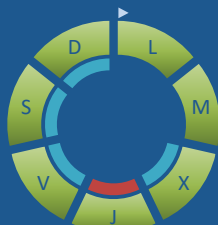


HIERBAS

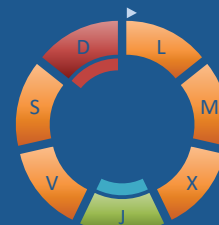
Amaranthaceae
(Cenizos, salsolas)



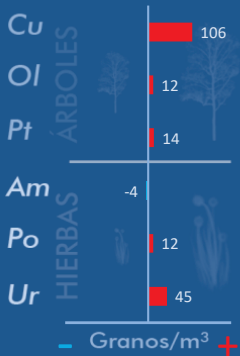
Poaceae
(Gramíneas)



Urticaceae
(Ortigas, parietarias)



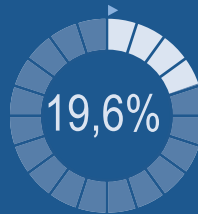
VARIACIÓN RESPECTO A LA SEMANA ANTERIOR



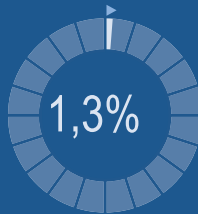
TIPOS POLÍNICOS PRINCIPALES EN PORCENTAJES



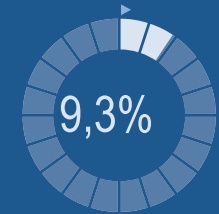
Cupres., Taxac.
(Cipreses, enebros)



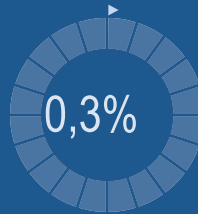
Olea europaea
(Olivo)



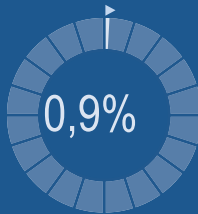
Platanus sp.
(Plátano de sombra)



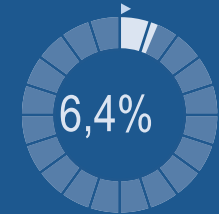
Amaranthaceae
(Cenizos, salsolas)



Poaceae
(Gramíneas)



Urticaceae
(Ortigas, parietarias)

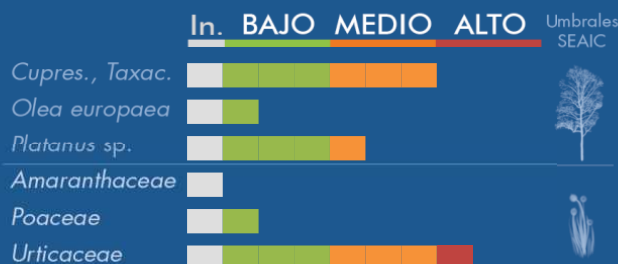


METEOROLOGÍA

27,8 °C
 10,2 °C
 0 L/m²

PRIMAVERA

PORCENTAJE DE POBLACIÓN SENSIBLE POTENCIALMENTE AFECTADA*



*(Se considera el día con el valor más alto de la semana)
In. = Inapreciable

POLEN TOTAL

1520

Granos/m³

SEMANA ANTERIOR

1584

VARIACIÓN SEMANAL

-64

CAPTADOR:

Burkard
Spore Trap

INFORME:

J.S.
Javier Suárez

CONCENTRACIONES DE POLEN EN EL AMBIENTE

AÑO	SEMANA	PUNTO DE MUESTREO	COLABORA	TOTAL
-----	--------	-------------------	----------	-------

2024

15

CASTELLÓN



1520
grn/m³

ESTACIÓN	>>PRIMAVERA<<	VERANO	OTOÑO	INVIERNO	TOTAL SEMANA
----------	---------------	--------	-------	----------	--------------

PRINCIPALES TIPOS POLÍNICOS

TIPO POLÍNICO	LUNES 8-abr.	MARTES 9-abr.	MIÉRCOLES 10-abr.	JUEVES 11-abr.	VIERNES 12-abr.	SÁBADO 13-abr.	DOMINGO 14-abr.	TOTAL SEMANA
<i>Amaranthaceae</i> (Cenizo, salsola)	1		1		1		1	4
<i>Cupres./Taxac.</i> (Ciprés, enebro)	78	108	9	10	25	24	44	298
<i>Olea</i> (Olivo)	9	2				4	4	19
<i>Platanus</i> (Plátano de sombra)	63	26	3	7	22	12	9	142
<i>Poaceae</i> (Gramíneas)	3	2	1	4	1	1	1	13
<i>Urticaceae</i> (Ortiga, parietaria)	17	11	15	5	12	16	21	97

Niveles de polen: ■ altos ■ medios ■ bajos ■ nulos

OTROS TIPOS POLÍNICOS

<i>Betula</i> (Abedul)			1	1		1	3
<i>Broussonetia</i> (Morera del papel)	20	3	8	22	9	43	44
<i>Fraxinus</i> (Fresno)				1	10	4	1
<i>Morus</i> (Morera)	121	47	33	15	51	61	54
<i>Palmae</i> (Palmeras)	1		1	2		4	1
<i>Pinaceae</i> (Pinos, cedros)	59	67	20	2	4	14	9
<i>Plantago</i> (Llantén)	10	1		1	5	2	1
<i>Populus</i> (Chopo)	6	2		1	6	3	
<i>Quercus</i> (Encina, alcornoque)	11	5	3	8	13	17	4
<i>Urtica membranacea</i>	11		1			4	5
OTROS	6	20	3	10	28	11	12

SUMA

416 294 99 89 187 221 214

Datos en granos/m³ de aire

ESPORAS

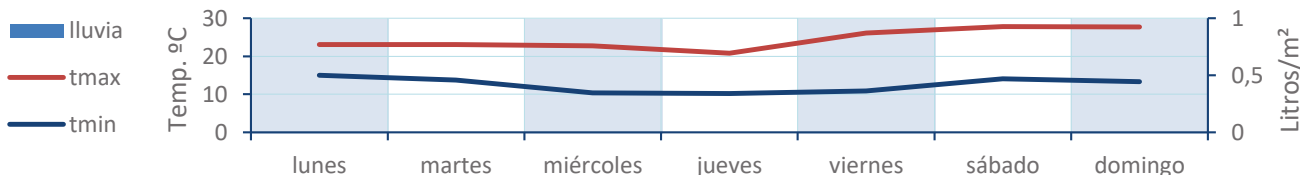
Alternaria

24 17 4 7 10 12 7

Datos en esporas/m³ de aire

Responsable análisis: Javier Suárez
Situación captador: Hospital General de Castellón

METEO



REPRESENTACIÓN GRÁFICA

AÑO

SEMANA

PUNTO DE MUESTREO

COLABORA

TOTAL

2024

15

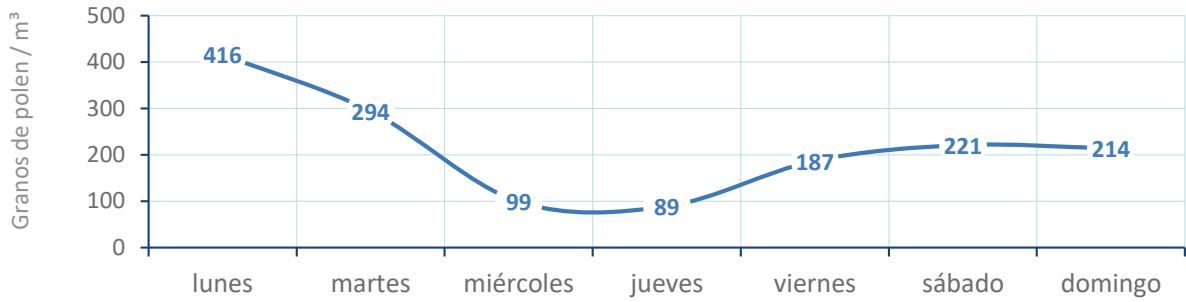
CASTELLÓN

LETIPharma
desde 1919

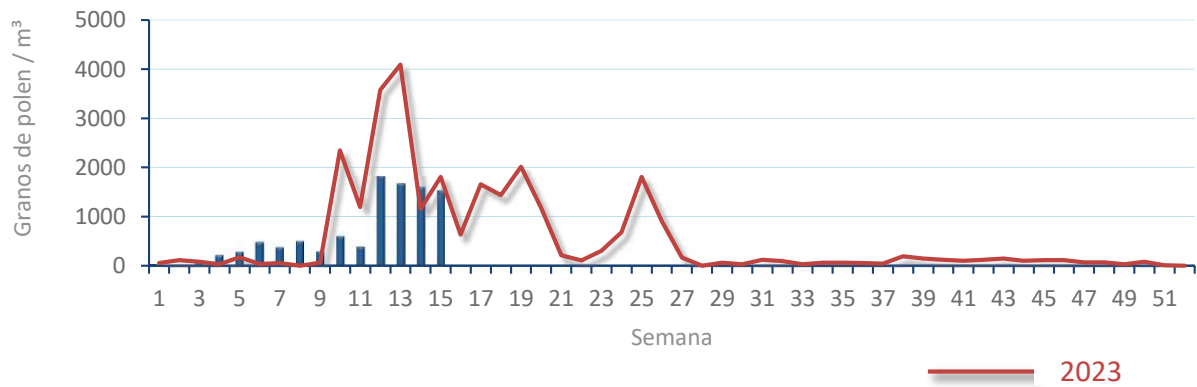
1520
gn/m³

POLEN

NIVELES DE POLEN DE LA ÚLTIMA SEMANA

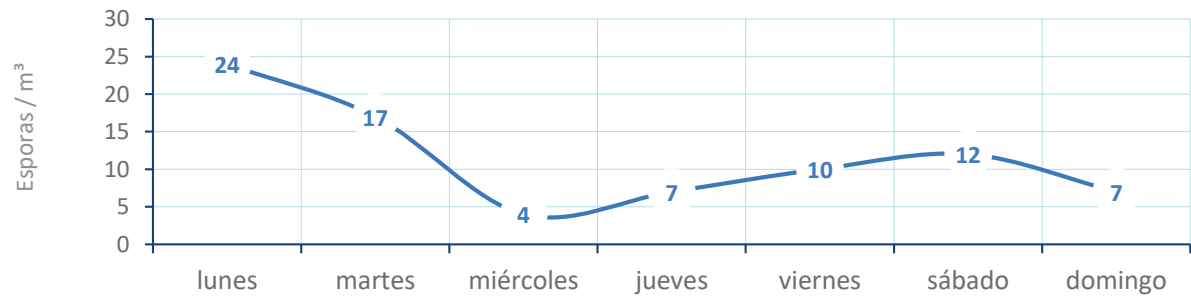


EVOLUCIÓN POLÍNICA SEMANAL

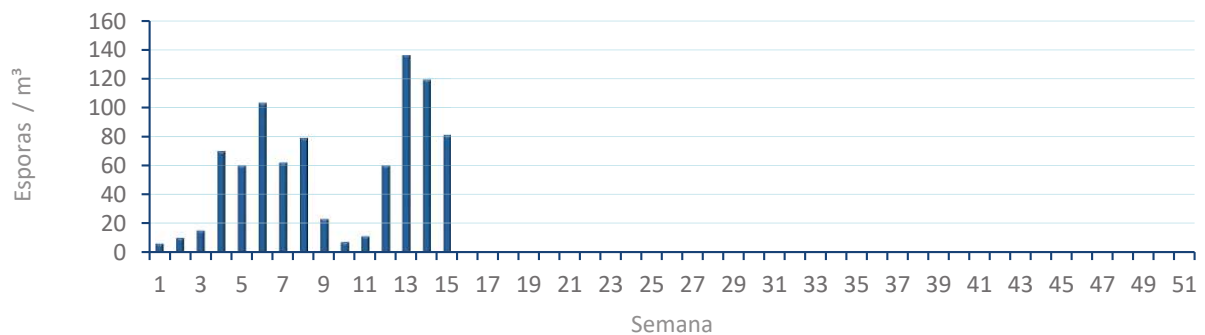


ALTERNARIA

NIVELES DE ALTERNARIA DE LA ÚLTIMA SEMANA



EVOLUCIÓN SEMANAL DE ALTERNARIA



COMPARACIÓN RESPECTO AL AÑO 2023

AÑO 2024 **SEMANA** 15 **PUNTO DE MUESTREO** CASTELLÓN **COLABORA** LETIPharma desde 1919 **AÑOS** 2023 2024

2024

15

CASTELLÓN

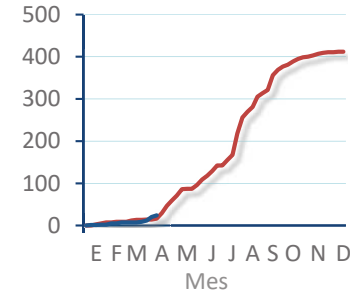
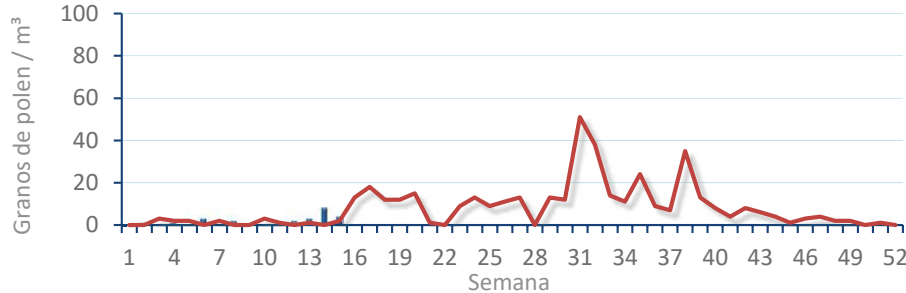
LETIPharma
desde 1919 2023 2024

TIPOS

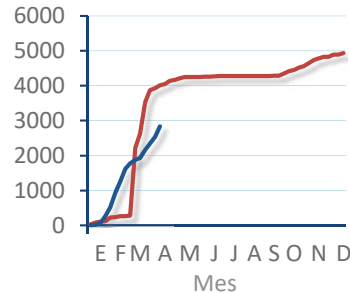
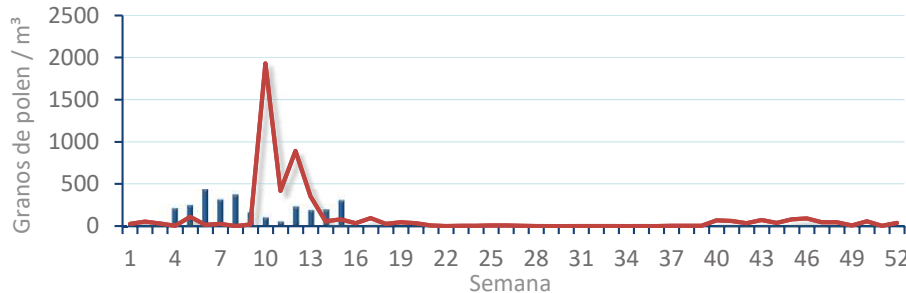
EVOLUCIÓN SEMANAL

DATOS AGRUPADOS

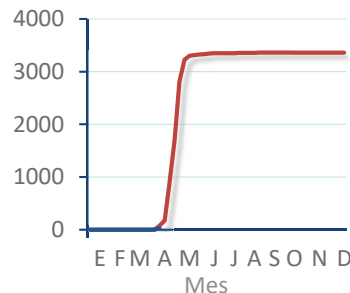
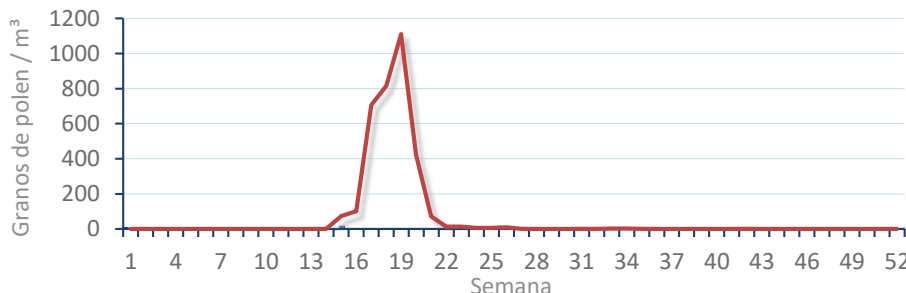
Amaranthaceae
(Cenizo, salsola)



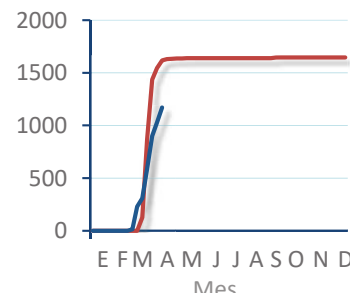
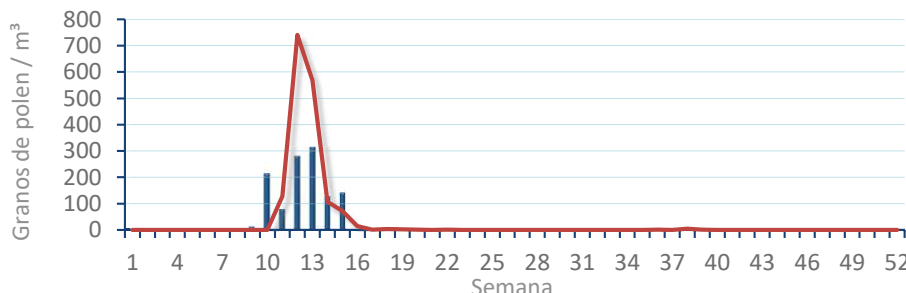
Cupres. / Taxac.
(Ciprés, enebro)



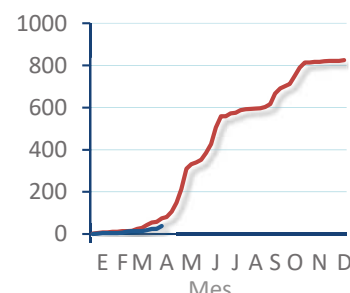
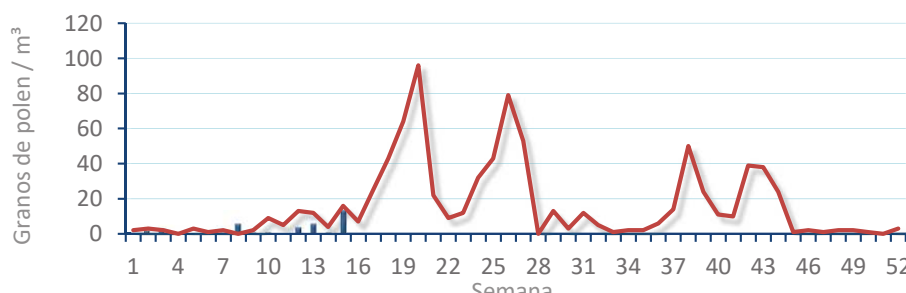
Olea europaea
(Olivo)



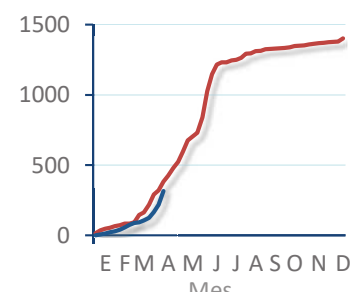
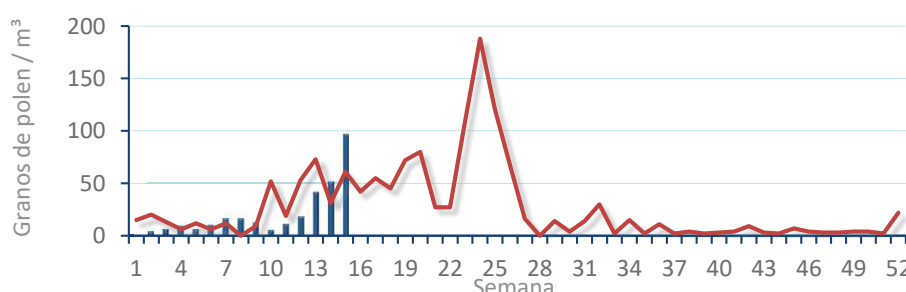
Platanus sp.
(Plátano de sombra)



Poaceae
(Gramíneas)



Urticaceae
(Ortigas, parietarias)



POLEN AMBIENTAL RESUMEN GRÁFICO



PEGO

L M X J V S D
8 9 10 11 12 13 14

Abril

2024

SEMANA

15

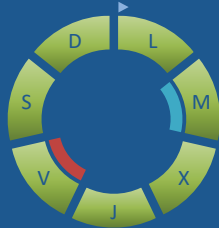
COLABORA

LETIPharma
desde 1919

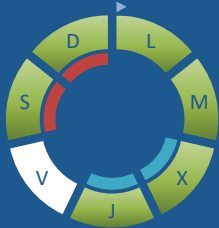
ÁRBOLES

HIERBAS

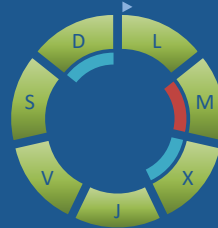
Cupres., Taxac.
(Cipreses, enebros)



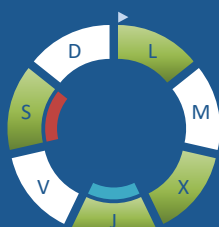
Olea europaea
(Olivo)



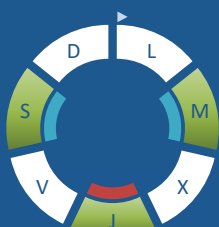
Platanus sp.
(Plátano de sombra)



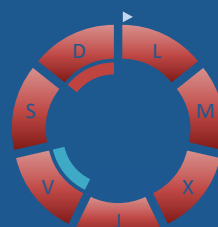
Amaranthaceae
(Cenizos, salsolas)



Poaceae
(Gramíneas)



Urticaceae
(Ortigas, parietarias)



TIPOS POLÍNICOS PRINCIPALES

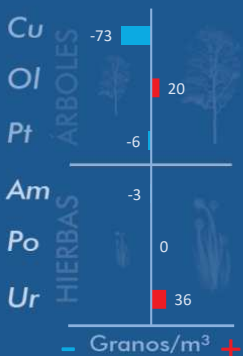
NIVELES

LLUVIA

Litros/m³



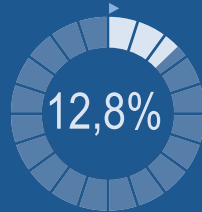
VARIACIÓN RESPECTO A LA SEMANA ANTERIOR



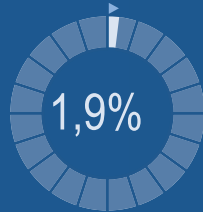
TIPOS POLÍNICOS PRINCIPALES EN PORCENTAJES



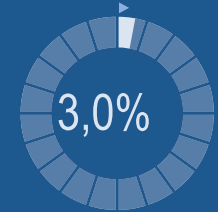
Cupres., Taxac.
(Cipreses, enebros)



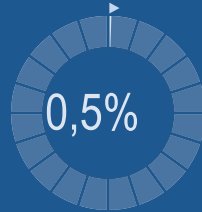
Olea europaea
(Olivo)



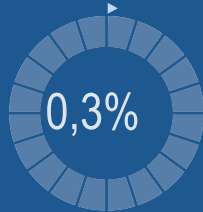
Platanus sp.
(Plátano de sombra)



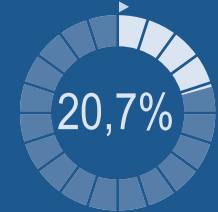
Amaranthaceae
(Cenizos, salsolas)



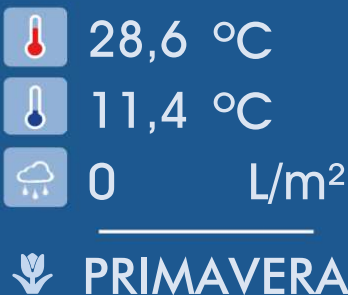
Poaceae
(Gramíneas)



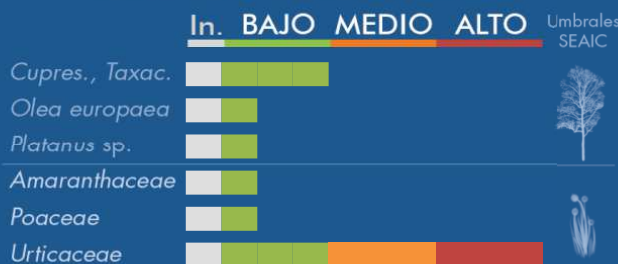
Urticaceae
(Ortigas, parietarias)



METEOROLOGÍA



PORCENTAJE DE POBLACIÓN SENSIBLE POTENCIALMENTE AFECTADA*



*(Se considera el día con el valor más alto de la semana)
In. = Inapreciable

POLEN TOTAL

1498

Granos/m³

SEMANA ANTERIOR	VARIACIÓN SEMANAL
2284	-786
CAPTADOR: Burkard Spore Trap	INFORME: J.S. Javier Suárez

CONCENTRACIONES DE POLEN EN EL AMBIENTE

AÑO	SEMANA	PUNTO DE MUESTREO	COLABORA	TOTAL
-----	--------	-------------------	----------	-------

2024

15

PEGO



1498
grn/m³

ESTACIÓN	>>PRIMAVERA<<	VERANO	OTOÑO	INVIERNO	TOTAL
----------	---------------	--------	-------	----------	-------

PRINCIPALES TIPOS POLÍNICOS

TIPO POLÍNICO	LUNES 8-abr.	MARTES 9-abr.	MIÉRCOLES 10-abr.	JUEVES 11-abr.	VIERNES 12-abr.	SÁBADO 13-abr.	DOMINGO 14-abr.	TOTAL SEMANA
<i>Amaranthaceae</i> (Cenizo, salsola)	2		2	1		3		8
<i>Cupres./Taxac.</i> (Ciprés, enebro)	24	14	20	25	48	18	43	192
<i>Olea</i> (Olivo)	9	2	1	1		8	8	29
<i>Platanus</i> (Plátano de sombra)	4	16	3	6	9	4	3	45
<i>Poaceae</i> (Gramíneas)		1		2		1		4
<i>Urticaceae</i> (Ortiga, parietaria)	40	35	54	45	28	44	64	310

Niveles de polen: ■ altos ■ medios ■ bajos nulos

OTROS TIPOS POLÍNICOS

<i>Betula</i> (Abedul)				2	2	4	5	
<i>Broussonetia</i> (Morera del papel)	39	73	52	23	39	35	42	
<i>Carpinus</i> (Carpe)				3	22	6	4	
<i>Fraxinus</i> (Fresno)				7	5	2		
<i>Morus</i> (Morera)	45	17	25	12	15	18	17	
<i>Palmae</i> (Palmeras)	6	4	3	1	3	5	7	
<i>Pinaceae</i> (Pinos, cedros)	21	17	14	17	3	5	7	
<i>Plantago</i> (Llantén)	2	6	2	1	1	4	4	
<i>Quercus</i> (Encina, alcornoque)	42	47	6	14	16	6	8	
<i>Urtica membranacea</i>	5	11	3	9	7	18	9	
OTROS	11	8	9	9	13	6	6	

SUMA **250** **251** **194** **178** **211** **187** **227**

Datos en granos/m³ de aire

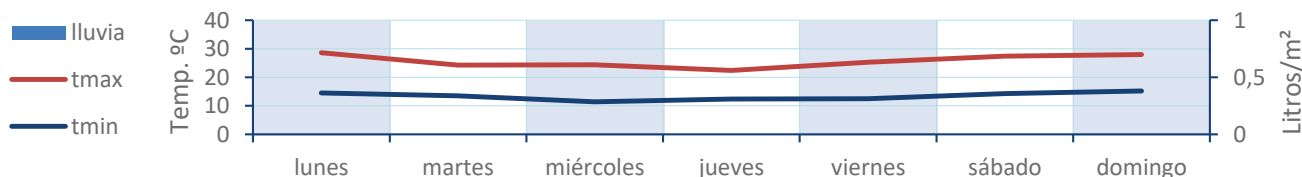
ESPORAS

Alternaria	4	11	7	3	2	4	2	
-------------------	---	----	---	---	---	---	---	--

Datos en esporas/m³ de aire

Responsable análisis: Javier Suárez
Situación captador: Colegio San Antonio

METEO



REPRESENTACIÓN GRÁFICA

AÑO

SEMANA

PUNTO DE MUESTREO

COLABORA

TOTAL

2024

15

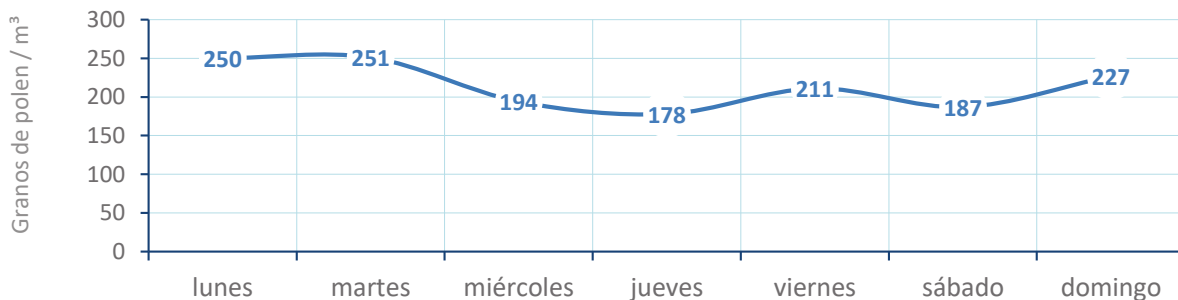
PEGO

LETIPharma
desde 1919

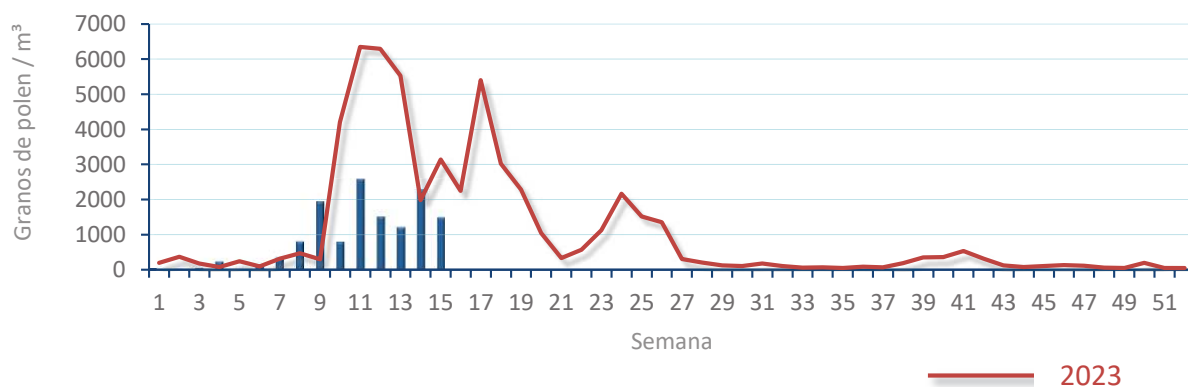
1498
gn/m³

POLEN

NIVELES DE POLEN DE LA ÚLTIMA SEMANA

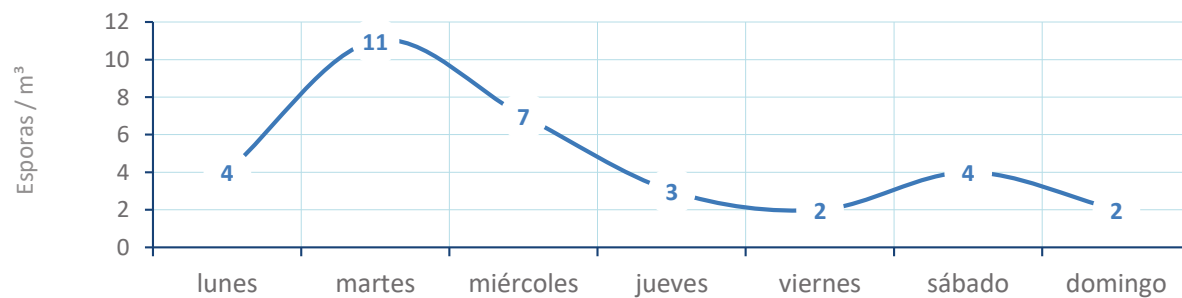


EVOLUCIÓN POLÍNICA SEMANAL

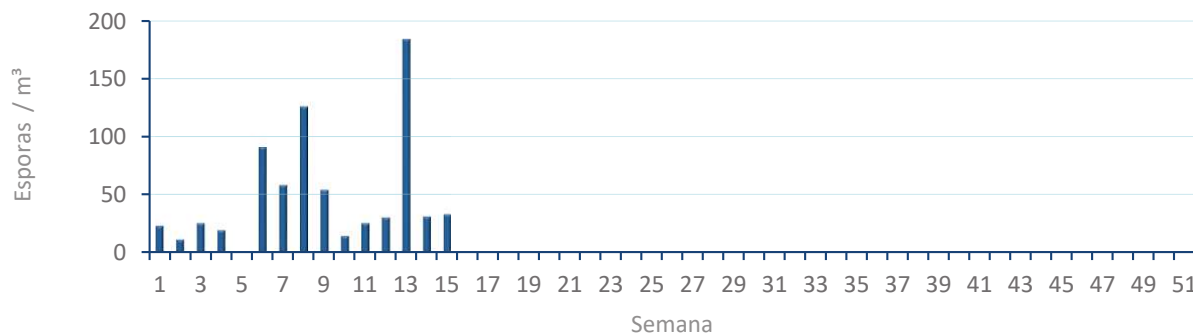


ALTERNARIA

NIVELES DE ALTERNARIA DE LA ÚLTIMA SEMANA



EVOLUCIÓN SEMANAL DE ALTERNARIA



COMPARACIÓN RESPECTO AL AÑO 2023

AÑO 2024 **SEMANA** 15 **PUNTO DE MUESTREO** PEGO **COLABORA** LETIPharma **AÑOS** desde 1919 2023 2024

2024

15

PEGO

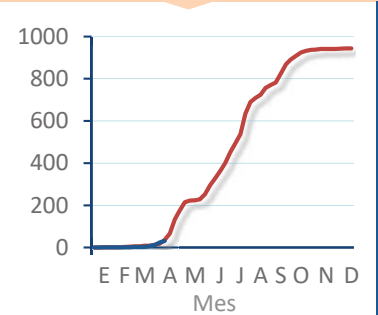
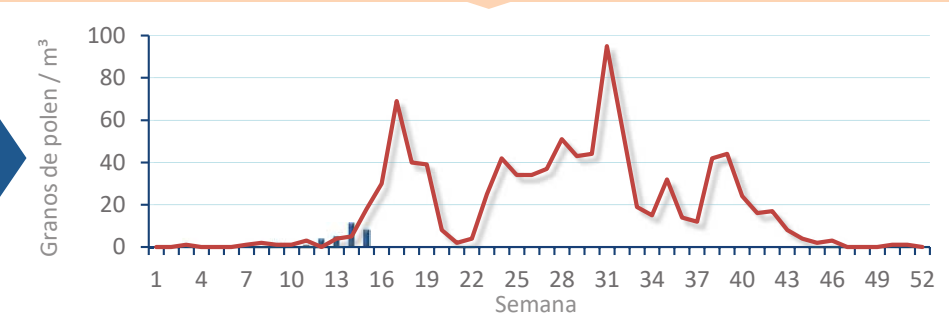


TIPOS

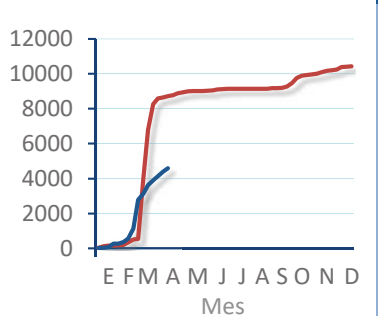
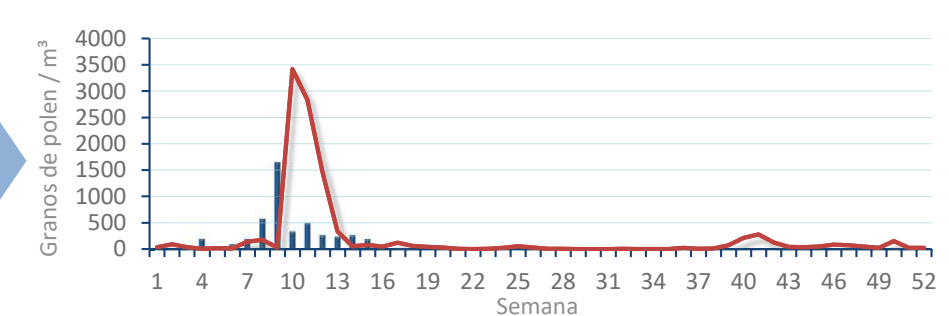
EVOLUCIÓN SEMANAL

DATOS AGRUPADOS

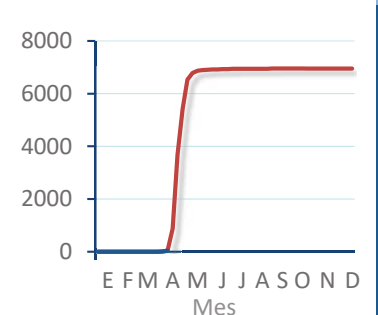
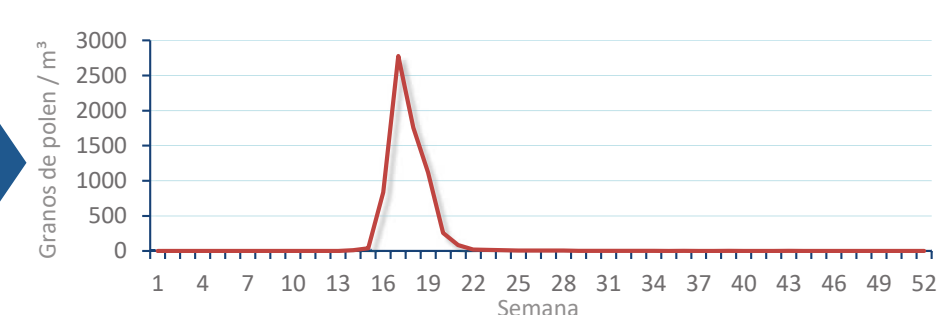
Amaranthaceae
(Cenizo, salsola)



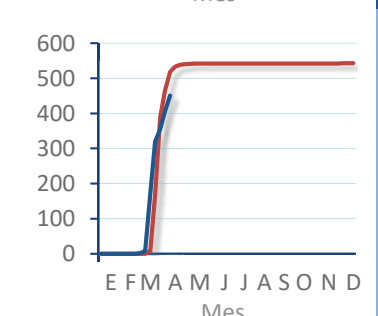
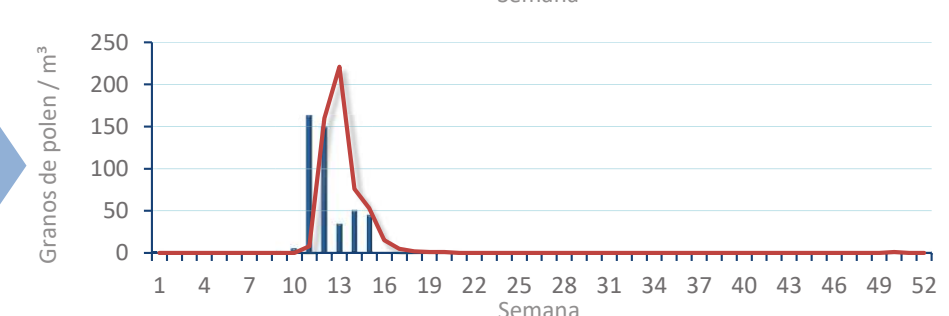
Cupres. / Taxac.
(Ciprés, enebro)



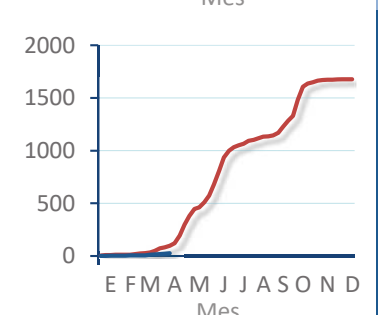
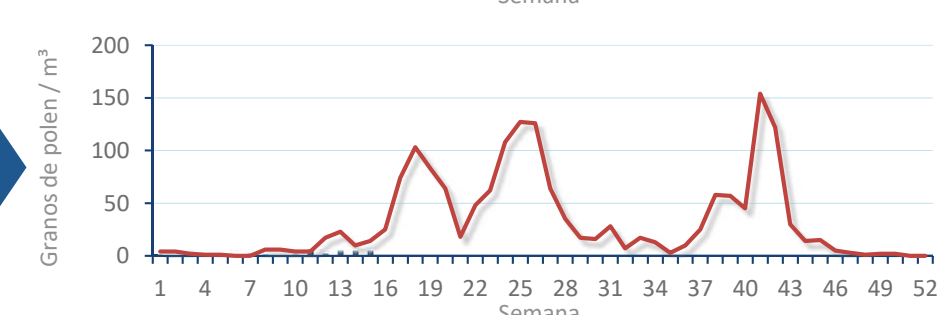
Olea europaea
(Olivo)



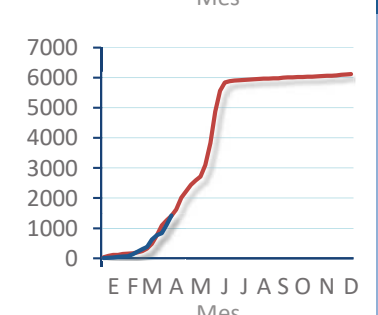
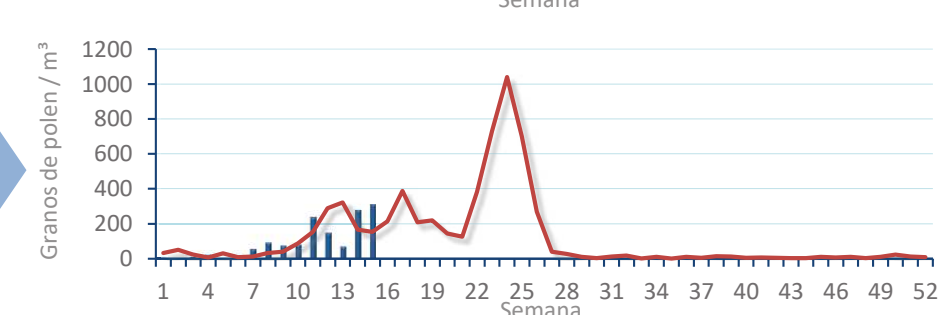
Platanus sp.
(Plátano de sombra)



Poaceae
(Gramíneas)



Urticaceae
(Ortigas, parietarias)



POLEN AMBIENTAL RESUMEN GRÁFICO

VALENCIA

L M X J V S D
8 9 10 11 12 13 14

Abril

2024

SEMANA

15

COLABORA

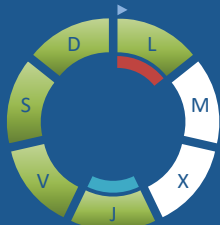
LETIPharma
desde 1919

ÁRBOLES

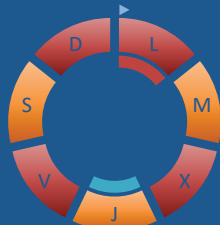
Cupres., Taxac.
(Cipreses, enebros)



Olea europaea
(Olivo)



Platanus sp.
(Plátano de sombra)



TIPOS POLÍNICOS PRINCIPALES

NIVELES

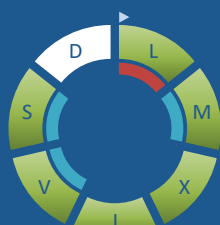
LLUVIA

Litros/m³

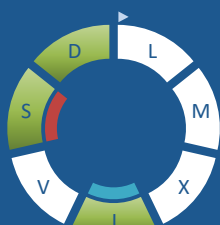


HIERBAS

Amaranthaceae
(Cenizos, salsolas)



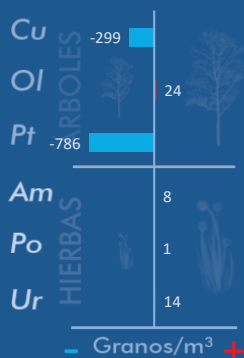
Poaceae
(Gramíneas)



Urticaceae
(Ortigas, parietarias)



VARIACIÓN RESPECTO A LA SEMANA ANTERIOR



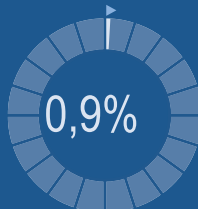
TIPOS POLÍNICOS PRINCIPALES EN PORCENTAJES



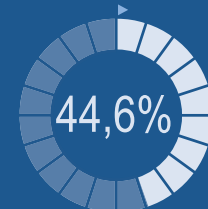
Cupres., Taxac.
(Cipreses, enebros)



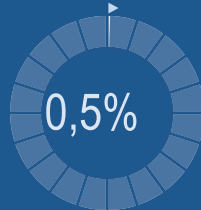
Olea europaea
(Olivo)



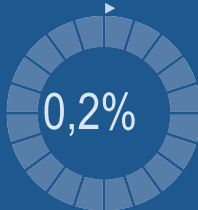
Platanus sp.
(Plátano de sombra)



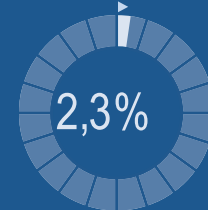
Amaranthaceae
(Cenizos, salsolas)



Poaceae
(Gramíneas)



Urticaceae
(Ortigas, parietarias)

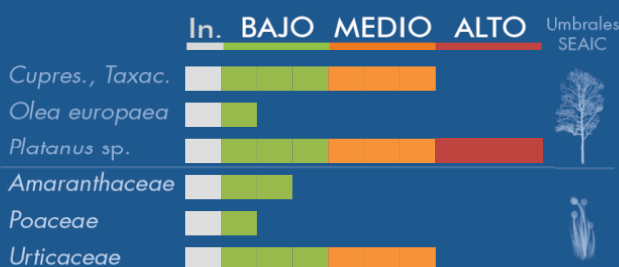


METEOROLOGÍA



PRIMAVERA

PORCENTAJE DE POBLACIÓN SENSIBLE POTENCIALMENTE AFECTADA*



*(Se considera el día con el valor más alto de la semana)
In. = Inapreciable

POLEN TOTAL

2654

Granos/m³

SEMANA ANTERIOR: 3955
VARIACIÓN SEMANAL: -1301

CAPTADOR: Burkard Spore Trap
INFORME: J.S. Javier Suárez

CONCENTRACIONES DE POLEN EN EL AMBIENTE

AÑO	SEMANA	PUNTO DE MUESTREO	COLABORA	TOTAL
-----	--------	-------------------	----------	-------

2024

15

VALENCIA



2654
grn/m³

ESTACIÓN	>>PRIMAVERA<<	VERANO	OTOÑO	INVIERNO	TOTAL SEMANA
----------	---------------	--------	-------	----------	--------------

PRINCIPALES TIPOS POLÍNICOS

TIPO POLÍNICO	LUNES 8-abr.	MARTES 9-abr.	MIÉRCOLES 10-abr.	JUEVES 11-abr.	VIERNES 12-abr.	SÁBADO 13-abr.	DOMINGO 14-abr.	TOTAL SEMANA
<i>Amaranthaceae</i> (Cenizo, salsola)	5	1	3	2	1	1		13
<i>Cupres./Taxac.</i> (Ciprés, enebro)	122	108	17	18	40	30	36	371
<i>Olea</i> (Olivo)	8			1	4	6	5	24
<i>Platanus</i> (Plátano de sombra)	407	80	155	62	164	116	200	1184
<i>Poaceae</i> (Gramíneas)				1		3	2	6
<i>Urticaceae</i> (Ortiga, parietaria)	7	6	8	5	11	17	7	61

Niveles de polen: ■ altos ■ medios ■ bajos nulos

OTROS TIPOS POLÍNICOS

<i>Acer</i> (Arce)		1	3			1	8
<i>Betula</i> (Abedul)			1	2	5		1
<i>Broussonetia</i> (Morera del papel)	1	3	2	1	15	16	4
<i>Fraxinus</i> (Fresno)				1	6		3
<i>Morus</i> (Morera)	123	35	48	34	70	84	41
<i>Palmae</i> (Palmeras)	43	34	8	6	17	19	20
<i>Pinaceae</i> (Pinos, cedros)	17	18	11	12	7	11	5
<i>Plantago</i> (Llantén)	7	5				2	3
<i>Quercus</i> (Encina, alcornoque)	43	37	2	5	18	7	7
<i>Urtica membranacea</i>	2	1	4	1	3	6	6
OTROS	28	2	11	13	22	11	12

SUMA **813** **331** **273** **164** **383** **330** **360**

Datos en granos/m³ de aire

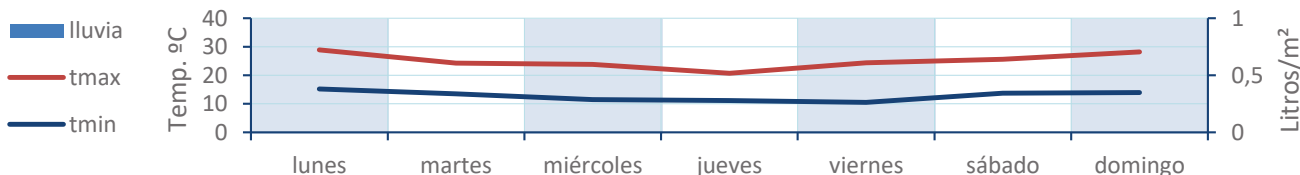
ESPORAS

Alternaria	9	9	4	3	9	4	4
-------------------	---	---	---	---	---	---	---

Datos en esporas/m³ de aire

Responsable análisis: Javier Suárez
Situación captador: Hospital Clínico de Valencia

METEO



REPRESENTACIÓN GRÁFICA

AÑO

SEMANA

PUNTO DE MUESTREO

COLABORA

TOTAL

2024

15

VALENCIA

LETIPharma
desde 1919

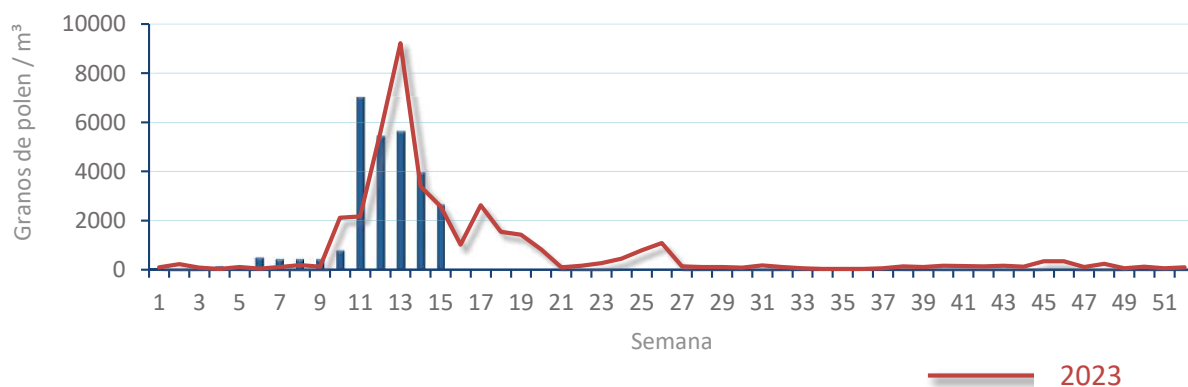
2654
gn/m³

POLEN

NIVELES DE POLEN DE LA ÚLTIMA SEMANA

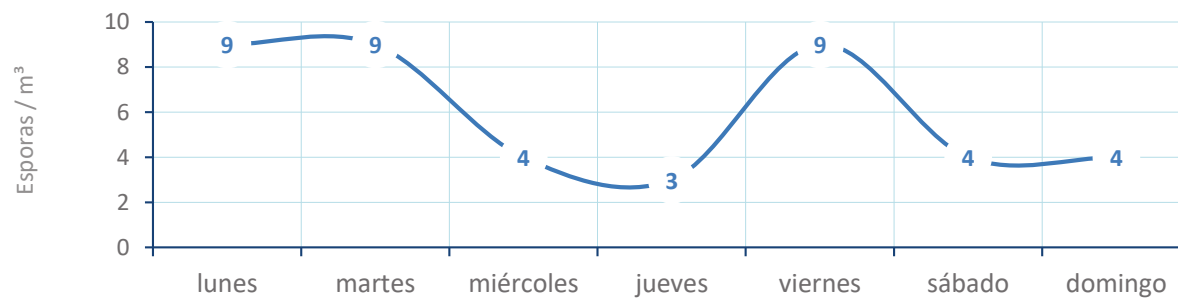


EVOLUCIÓN POLÍNICA SEMANAL

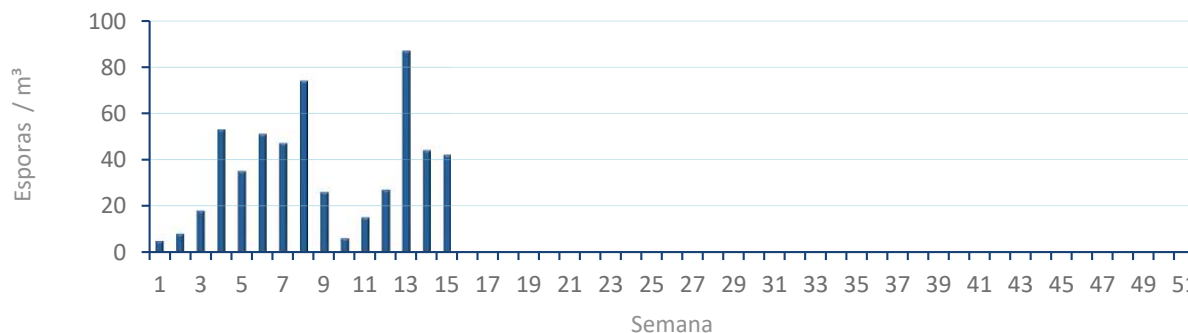


ALTERNARIA

NIVELES DE ALTERNARIA DE LA ÚLTIMA SEMANA



EVOLUCIÓN SEMANAL DE ALTERNARIA



COMPARACIÓN RESPECTO AL AÑO 2023

AÑO

SEMANA

PUNTO DE MUESTREO

COLABORA

AÑOS

2024

15

VALENCIA

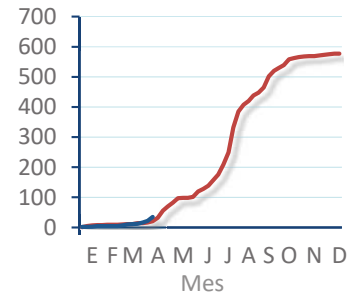
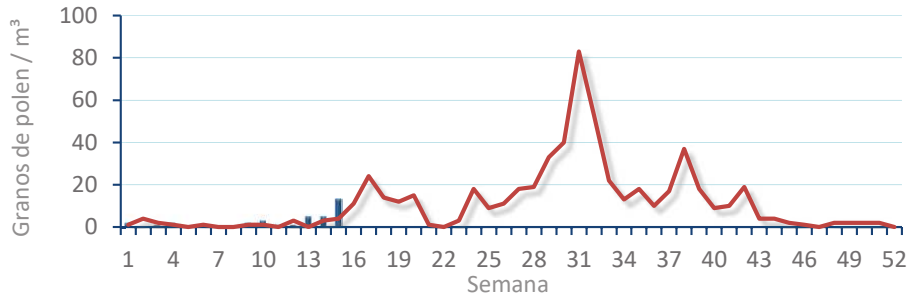


TIPOS

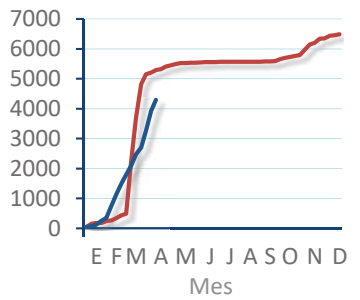
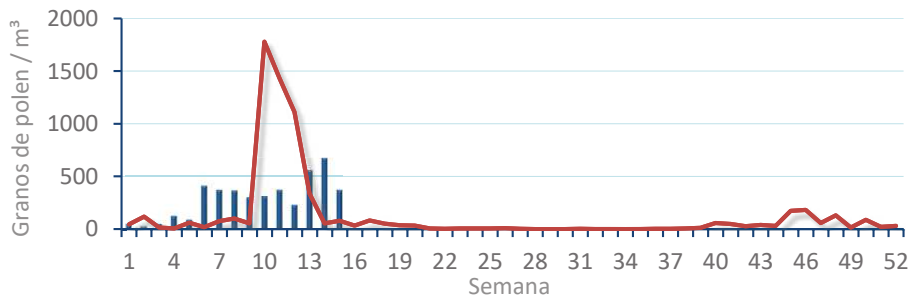
EVOLUCIÓN SEMANAL

DATOS AGRUPADOS

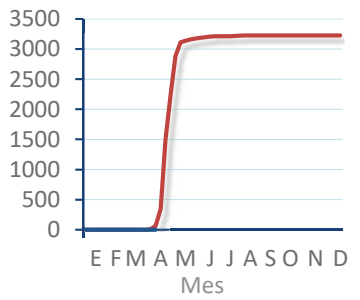
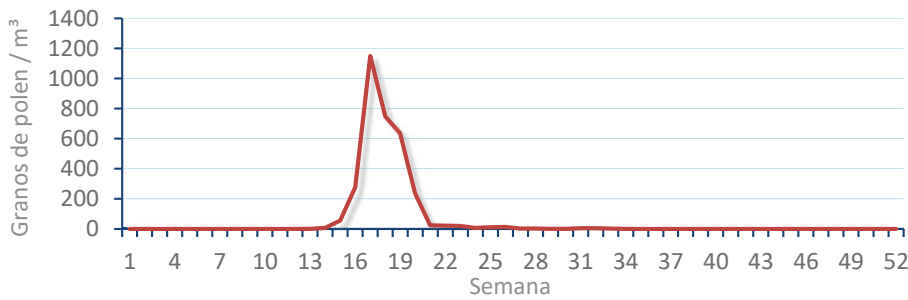
Amaranthaceae
(Cenizo, salsola)



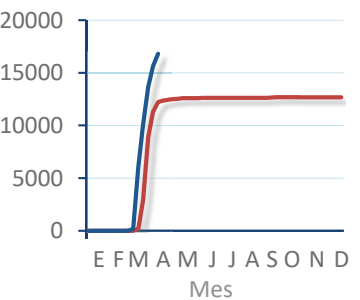
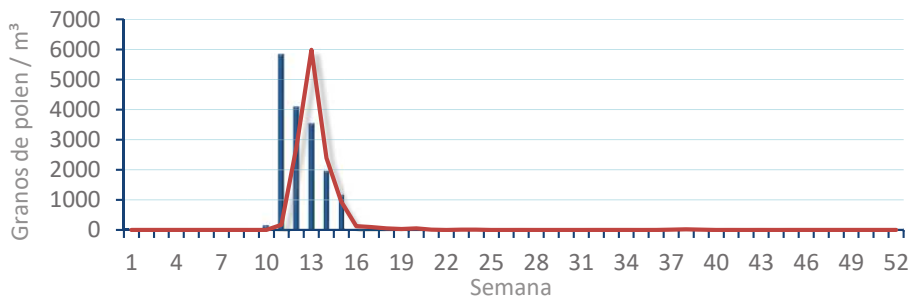
Cupres. / Taxac.
(Ciprés, enebro)



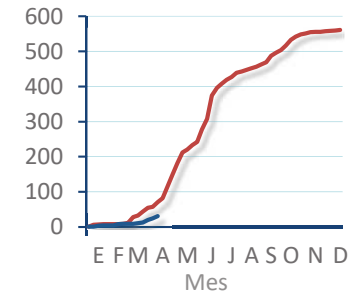
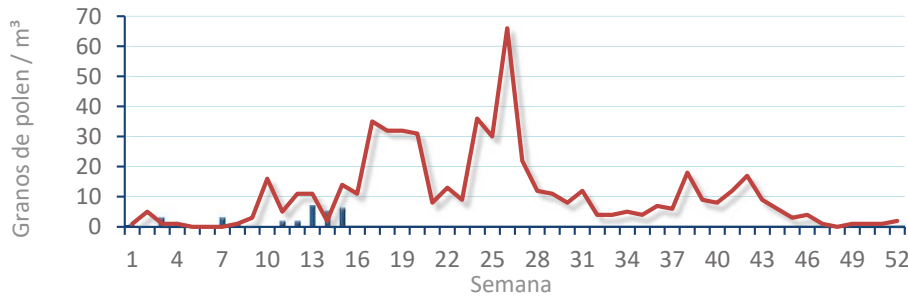
Olea europaea
(Olivo)



Platanus sp.
(Plátano de sombra)



Poaceae
(Gramíneas)



Urticaceae
(Ortigas, parietarias)

