

# POLEN AMBIENTAL RESUMEN GRÁFICO

## ALICANTE

L M X J V S D  
7 8 9 10 11 12 13

Agosto

### 2023

SEMANA

# 32

COLABORA

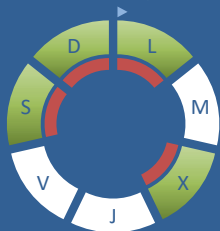
**LETIPharma**  
desde 1919

ÁRBOLES

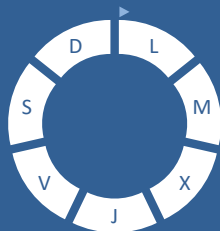
*Cupres., Taxac.*  
(Cipreses, enebros)



*Olea europaea*  
(Olivo)



*Platanus sp.*  
(Plátano de sombra)

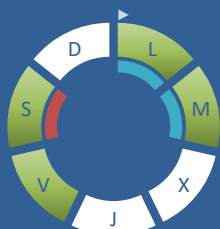


HIERBAS

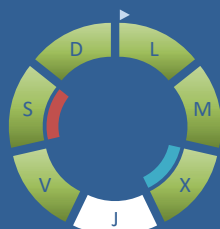
*Amaranthaceae*  
(Cenizos, salsolas)



*Poaceae*  
(Gramíneas)



*Urticaceae*  
(Ortigas, parietarias)



## TIPOS POLÍNICOS PRINCIPALES

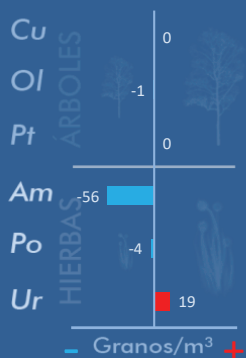
NIVELES

LLUVIA

Litros/m<sup>3</sup>



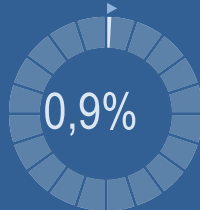
## VARIACIÓN RESPECTO A LA SEMANA ANTERIOR



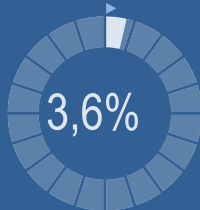
## TIPOS POLÍNICOS PRINCIPALES EN PORCENTAJES



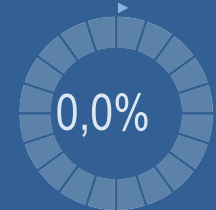
*Cupres., Taxac.*  
(Cipreses, enebros)



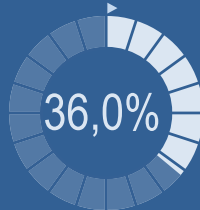
*Olea europaea*  
(Olivo)



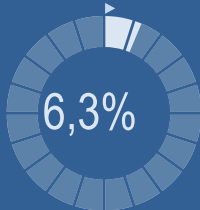
*Platanus sp.*  
(Plátano de sombra)



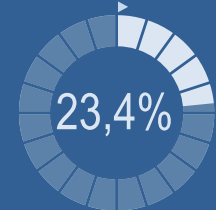
*Amaranthaceae*  
(Cenizos, salsolas)



*Poaceae*  
(Gramíneas)



*Urticaceae*  
(Ortigas, parietarias)

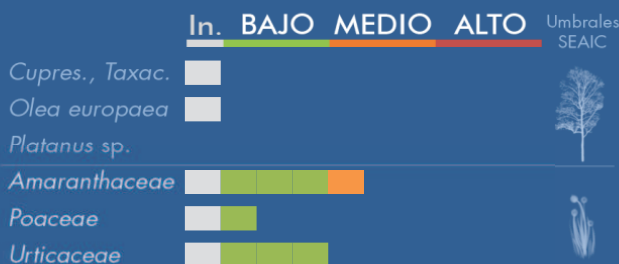


## METEOROLOGÍA



VERANO

## PORCENTAJE DE POBLACIÓN SENSIBLE POTENCIALMENTE AFECTADA\*



\*(Se considera el día con el valor más alto de la semana)  
In. = Inapreciable

## POLEN TOTAL

# 111

Granos/m<sup>3</sup>

SEMANA ANTERIOR	VARIACIÓN SEMANAL
171	-60
CAPTADOR: Burkard Spore Trap	INFORME: Javier Suárez

# CONCENTRACIONES DE POLEN EN EL AMBIENTE

AÑO	SEMANA	PUNTO DE MUESTREO	COLABORA	TOTAL
-----	--------	-------------------	----------	-------

2023

32

ALICANTE

LETIPharma desde 1919

111 grn/m<sup>3</sup>

ESTACIÓN	PRIMAVERA	>>VERANO<<	OTOÑO					TOTAL SEMANA
----------	-----------	------------	-------	--	--	--	--	--------------

## PRINCIPALES TIPOS POLÍNICOS

TIPO POLÍNICO	LUNES 7-ago.	MARTES 8-ago.	MIÉRCOLES 9-ago.	JUEVES 10-ago.	VIERNES 11-ago.	SÁBADO 12-ago.	DOMINGO 13-ago.	TOTAL SEMANA
<i>Amaranthaceae</i> (Cenizo, salsola)	9	5	3	6	10	5	2	40
<i>Cupres./Taxac.</i> (Ciprés, enebro)						1		1
<i>Olea</i> (Olivo)	1		1			1	1	4
<i>Platanus</i> (Plátano de sombra)								0
<i>Poaceae</i> (Gramíneas)	1	1			2	3		7
<i>Urticaceae</i> (Ortiga, parietaria)	4	2	1		6	8	5	26

Niveles de polen: altos (rojo), medios (naranja), bajos (verde), nulos (gris)

## OTROS TIPOS POLÍNICOS

<i>Apiaceae</i> (Umbelífera)				1	1	1		
<i>Cannabaceae</i> (Lúpulo, cáñamo)			1	1	2			
<i>Compositae</i> (Tipo Senecio)			1					
<i>Fabaceae</i> (Leguminosa)						1		
<i>Liliaceae</i> (Liliacea)			1		1			
<i>Palmae</i> (Palmeras)				1				
<i>Pinaceae</i> (Pinos, cedros)	3		2		1	1	1	
<i>Plantago</i> (Llantén)		1					1	
<i>Rumex</i> (Acedera)			1		1			
OTROS	1	1	1	1	3	1	1	

### SUMA

19	10	12	10	27	22	11	
----	----	----	----	----	----	----	--

Datos en granos/m<sup>3</sup> de aire

### ESPORAS

#### Alternaria

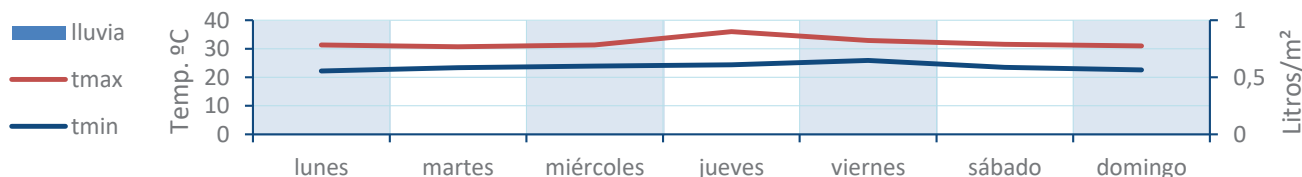
10	3	5	11	6	14	7	
----	---	---	----	---	----	---	--

Datos en esporas/m<sup>3</sup> de aire

Responsable análisis: Javier Suárez

Situación captador: Hospital General Universitario de Alicante

### METEO



# REPRESENTACIÓN GRÁFICA

AÑO	SEMANA	PUNTO DE MUESTREO	COLABORA	TOTAL
-----	--------	-------------------	----------	-------

2023

32

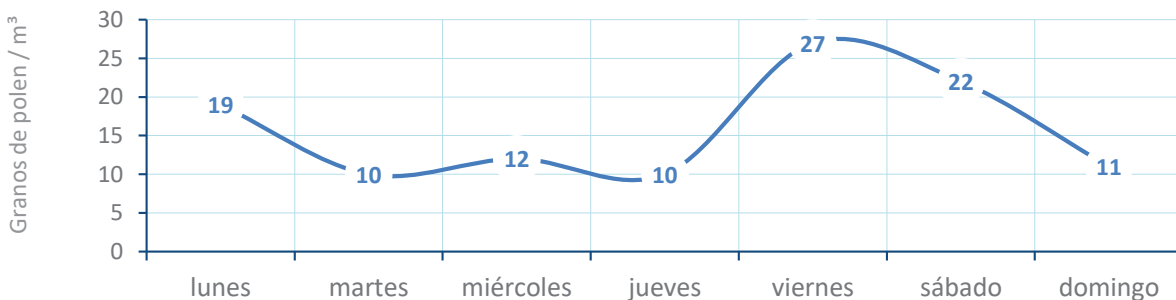
ALICANTE



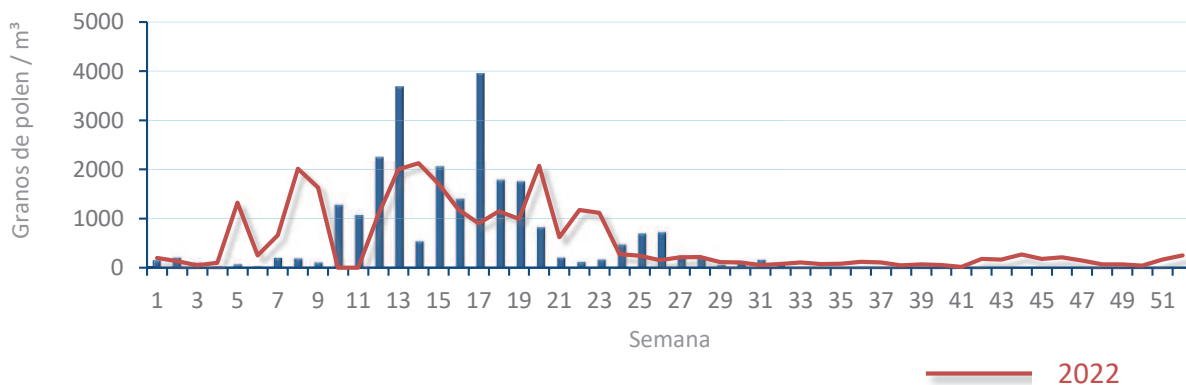
111  
gn/m<sup>3</sup>

POLEN

NIVELES DE POLEN DE LA ÚLTIMA SEMANA

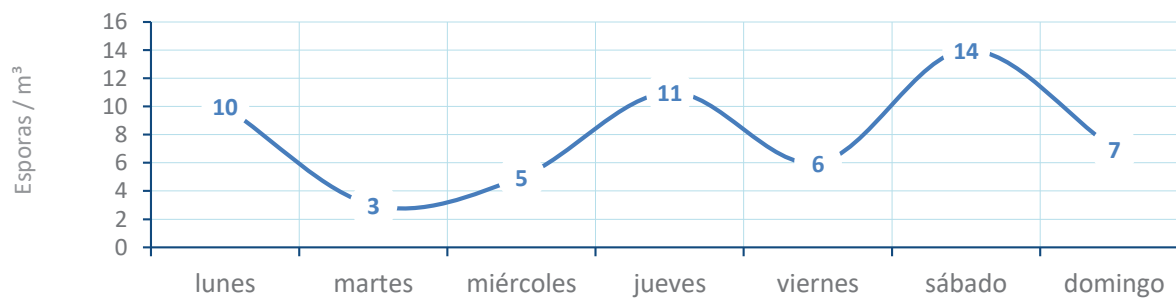


EVOLUCIÓN POLÍNICA SEMANAL

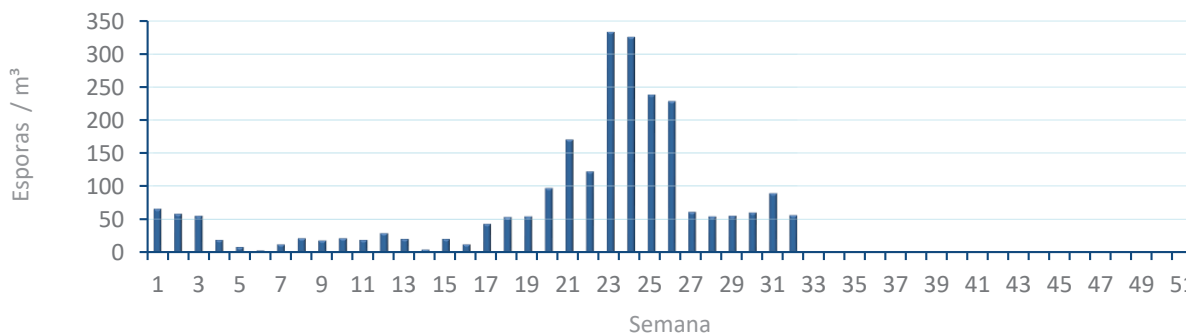


ALTERNARIA

NIVELES DE ALTERNARIA DE LA ÚLTIMA SEMANA



EVOLUCIÓN SEMANAL DE ALTERNARIA



# COMPARACIÓN RESPECTO AL AÑO 2022

AÑO

SEMANA

PUNTO DE MUESTREO

COLABORA

AÑOS

2023

32

ALICANTE

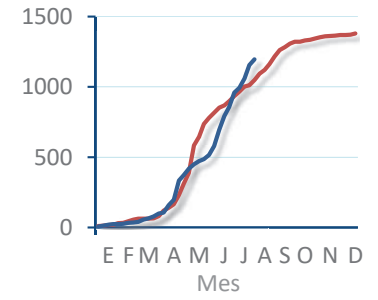
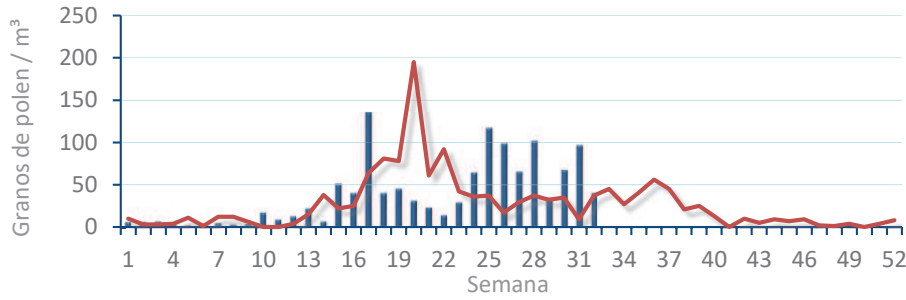


TIPOS

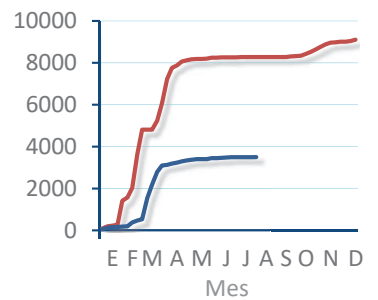
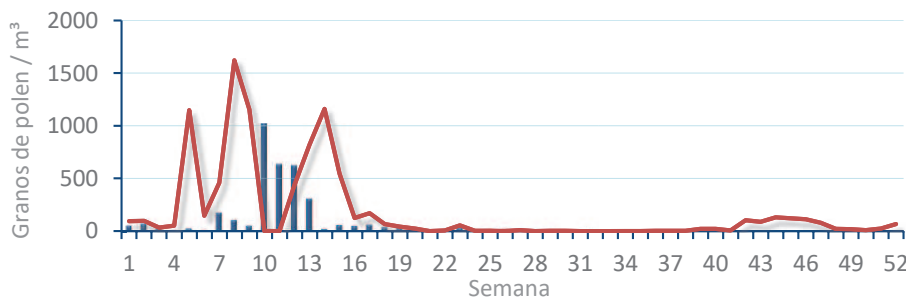
EVOLUCIÓN SEMANAL

DATOS AGRUPADOS

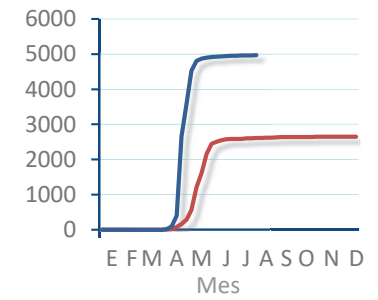
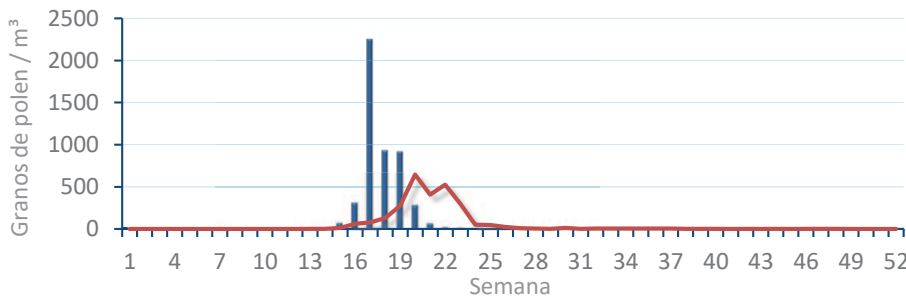
*Amaranthaceae*  
(Cenizo, salsola)



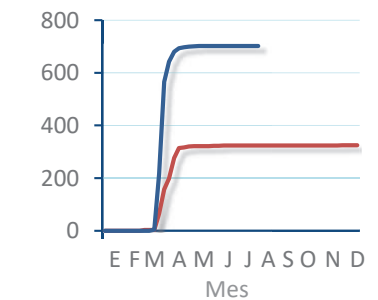
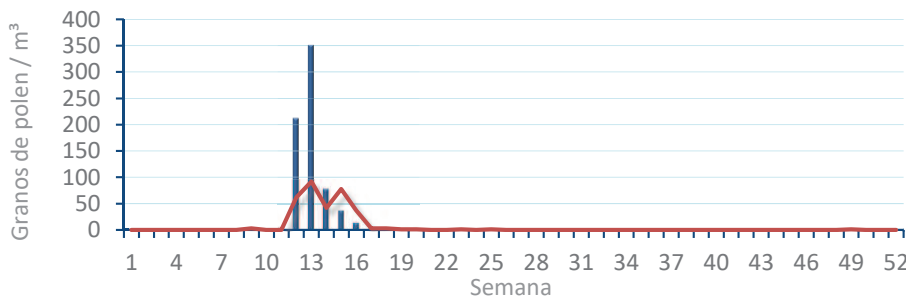
*Cupres. / Taxac.*  
(Ciprés, enebro)



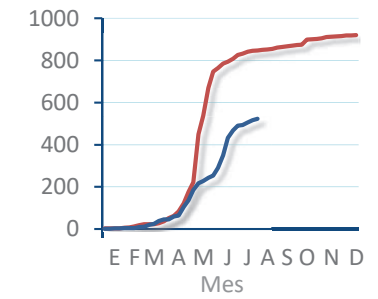
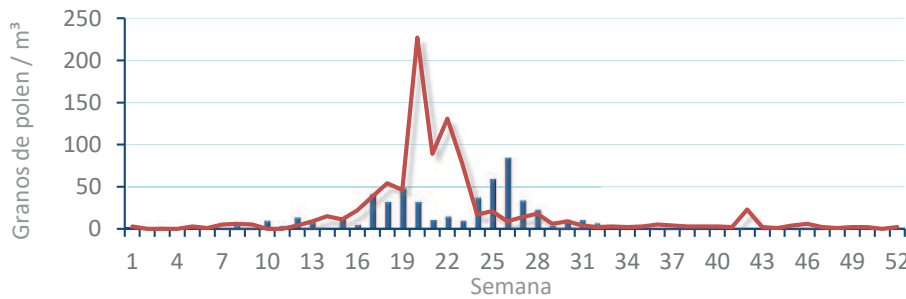
*Olea europaea*  
(Olivo)



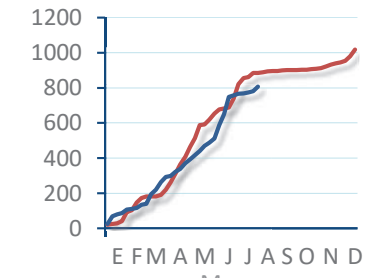
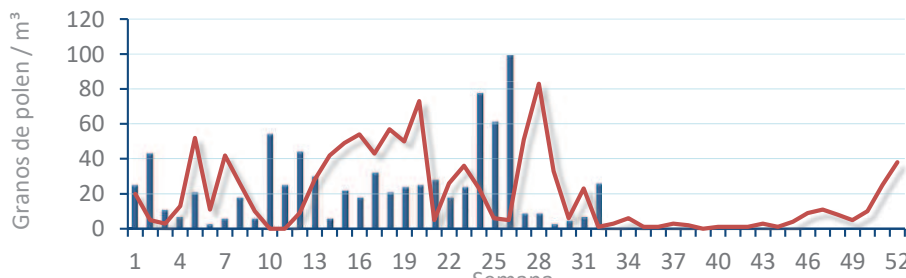
*Platanus sp.*  
(Plátano de sombra)



*Poaceae*  
(Gramíneas)



*Urticaceae*  
(Ortigas, parietarias)



# POLEN AMBIENTAL RESUMEN GRÁFICO

## CASTELLÓN

L M X J V S D  
7 8 9 10 11 12 13

Agosto

### 2023

SEMANA

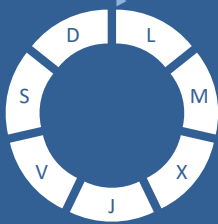
# 32

COLABORA

**LETIPharma**  
desde 1919

ÁRBOLES

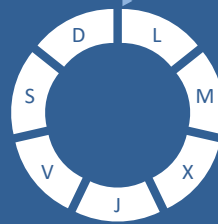
*Cupres., Taxac.*  
(Cipreses, enebros)



*Olea europaea*  
(Olivo)



*Platanus sp.*  
(Plátano de sombra)



## TIPOS POLÍNICOS PRINCIPALES

NIVELES

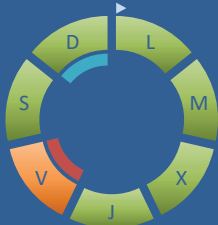
LLUVIA

Litros/m<sup>3</sup>

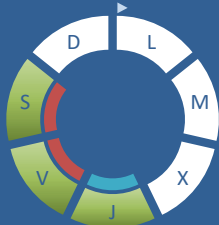


HIERBAS

*Amaranthaceae*  
(Cenizos, salsolas)



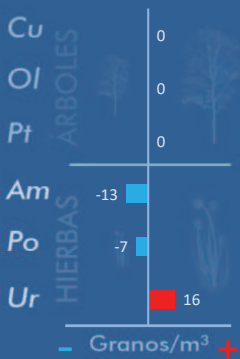
*Poaceae*  
(Gramíneas)



*Urticaceae*  
(Ortigas, parietarias)



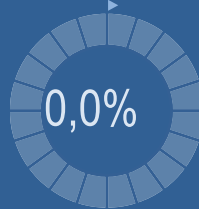
## VARIACIÓN RESPECTO A LA SEMANA ANTERIOR



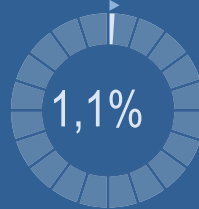
## TIPOS POLÍNICOS PRINCIPALES EN PORCENTAJES



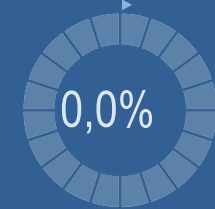
*Cupres., Taxac.*  
(Cipreses, enebros)



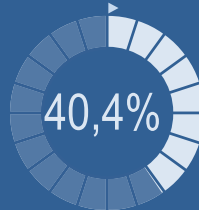
*Olea europaea*  
(Olivo)



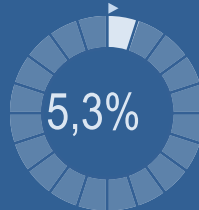
*Platanus sp.*  
(Plátano de sombra)



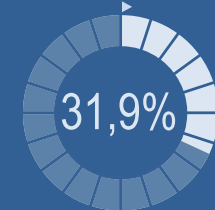
*Amaranthaceae*  
(Cenizos, salsolas)



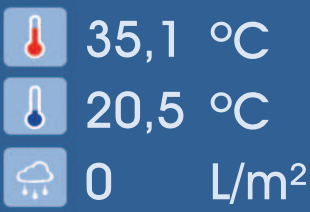
*Poaceae*  
(Gramíneas)



*Urticaceae*  
(Ortigas, parietarias)

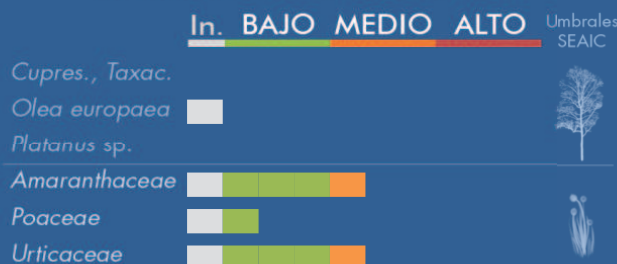


## METEOROLOGÍA



VERANO

## PORCENTAJE DE POBLACIÓN SENSIBLE POTENCIALMENTE AFECTADA\*



\*(Se considera el día con el valor más alto de la semana)  
In. = Inapreciable

## POLEN TOTAL

# 94

Granos/m<sup>3</sup>

SEMANA ANTERIOR	VARIACIÓN SEMANAL
120	-26

CAPTADOR: Burkard Spore Trap  
INFORME: J.S. Javier Suárez

# CONCENTRACIONES DE POLEN EN EL AMBIENTE

AÑO	SEMANA	PUNTO DE MUESTREO	COLABORA	TOTAL
-----	--------	-------------------	----------	-------

2023

32

CASTELLÓN



94  
grn/m<sup>3</sup>

ESTACIÓN	PRIMAVERA	>>VERANO<<	OTOÑO	INVIERNO	TOTAL
----------	-----------	------------	-------	----------	-------

## PRINCIPALES TIPOS POLÍNICOS

TIPO POLÍNICO	LUNES 7-ago.	MARTES 8-ago.	MIÉRCOLES 9-ago.	JUEVES 10-ago.	VIERNES 11-ago.	SÁBADO 12-ago.	DOMINGO 13-ago.	TOTAL SEMANA
<i>Amaranthaceae</i> (Cenizo, salsola)	8	4	5	5	10	5	1	38
<i>Cupres./Taxac.</i> (Ciprés, enebro)								0
<i>Olea</i> (Olivo)			1					1
<i>Platanus</i> (Plátano de sombra)								0
<i>Poaceae</i> (Gramíneas)				1	2	2		5
<i>Urticaceae</i> (Ortiga, parietaria)		2	1		9	7	11	30

## OTROS TIPOS POLÍNICOS

<i>Cannabaceae</i> (Lúpulo, cáñamo)					2	1	1	
<i>Castanea</i> (Castaño)		1						
<i>Cyperaceae</i> (Juncia, lastán)		1				1		
<i>Mercurialis</i> (Mercurial)		1						
<i>Palmae</i> (Palmeras)							1	
<i>Pinaceae</i> (Pinos, cedros)		1			2		1	
<i>Plantago</i> (Llantén)			1					
<i>Quercus</i> (Encina, alcornoque)	1							
OTROS	3	1					1	

Niveles de polen: altos (rojo), medios (naranja), bajos (verde), nulos (blanco)

### SUMA

12	11	8	6	25	16	16	
----	----	---	---	----	----	----	--

Datos en granos/m<sup>3</sup> de aire

### ESPORAS

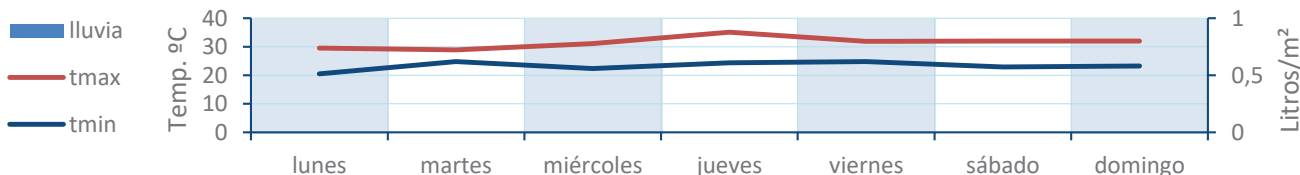
#### Alternaria

10	10	7	32	5	20	15	
----	----	---	----	---	----	----	--

Datos en esporas/m<sup>3</sup> de aire

Responsable análisis: Javier Suárez  
Situación captador: Hospital General de Castellón

### METEO



# REPRESENTACIÓN GRÁFICA

AÑO	SEMANA	PUNTO DE MUESTREO	COLABORA	TOTAL
-----	--------	-------------------	----------	-------

2023

32

CASTELLÓN



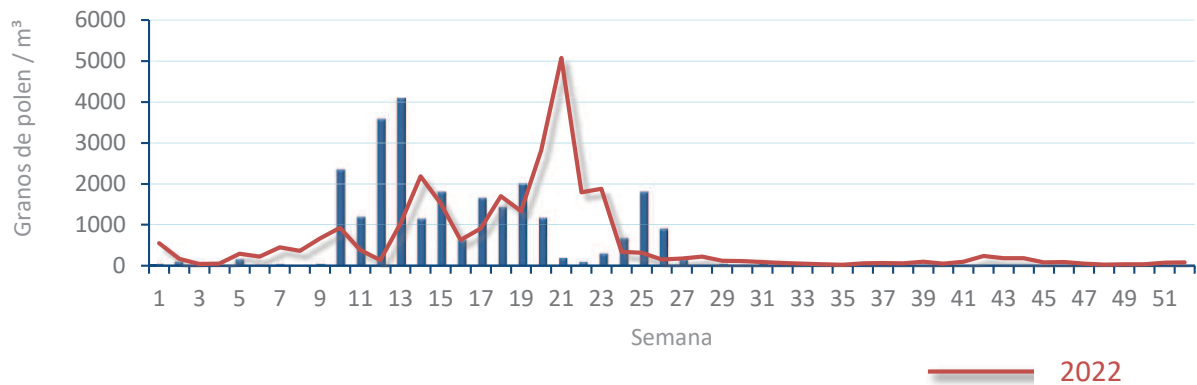
94  
gn/m<sup>3</sup>

POLEN

NIVELES DE POLEN DE LA ÚLTIMA SEMANA

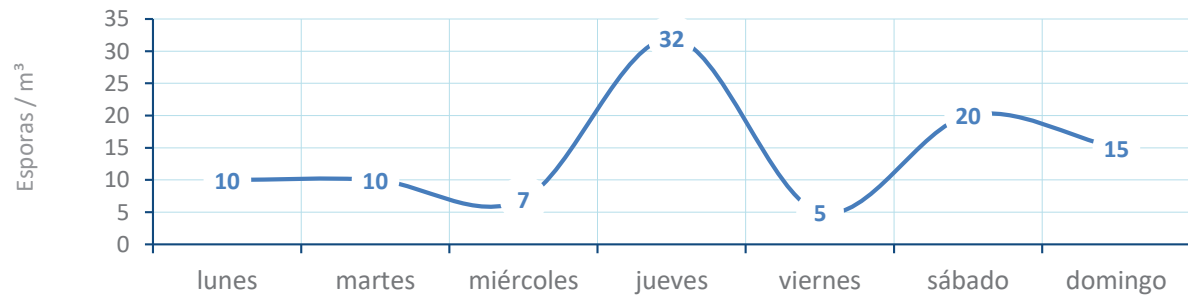


EVOLUCIÓN POLÍNICA SEMANAL

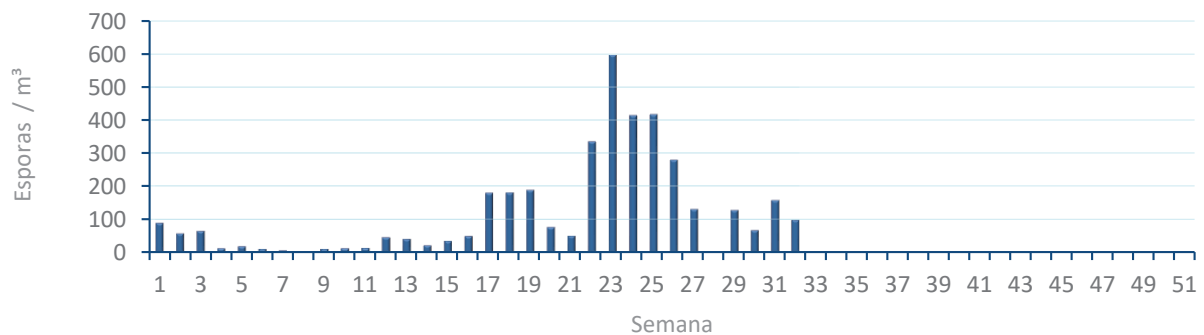


ALTERNARIA

NIVELES DE ALTERNARIA DE LA ÚLTIMA SEMANA



EVOLUCIÓN SEMANAL DE ALTERNARIA



# COMPARACIÓN RESPECTO AL AÑO 2022

**AÑO** SEMANA **PUNTO DE MUESTREO** COLABORA **AÑOS**

**2023**

**32**

**CASTELLÓN**

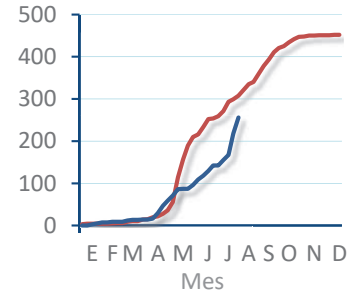
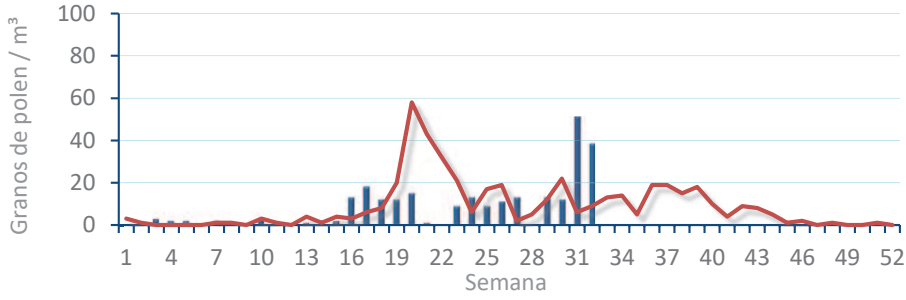


**TIPOS**

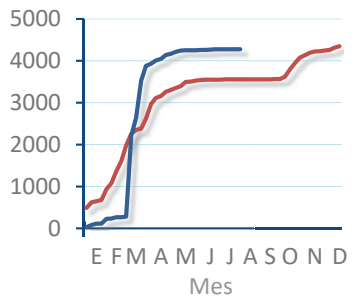
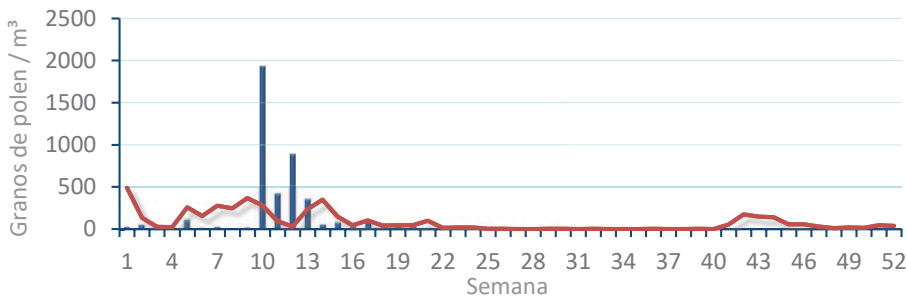
**EVOLUCIÓN SEMANAL**

**DATOS AGRUPADOS**

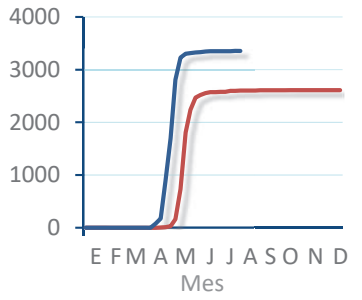
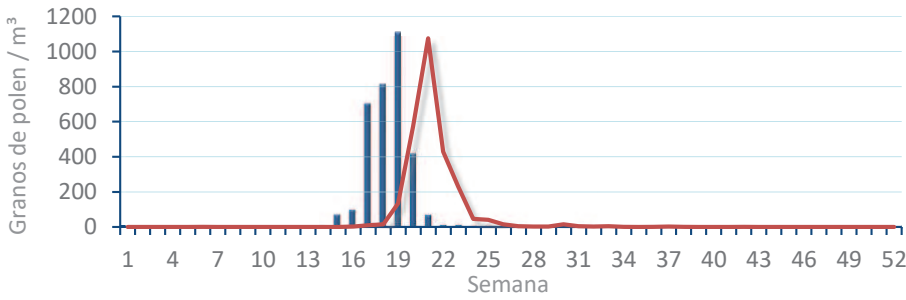
**Amaranthaceae**  
(Cenizo, salsola)



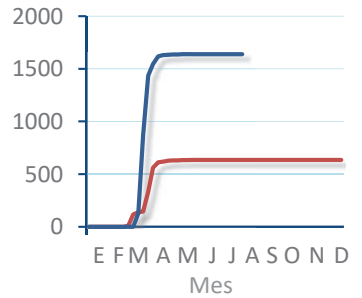
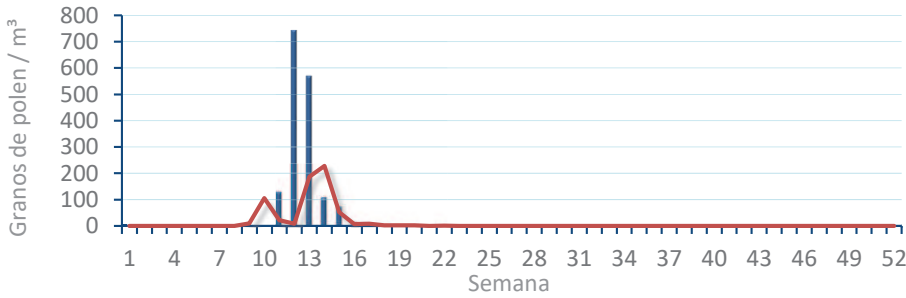
**Cupres. / Taxac.**  
(Ciprés, enebro)



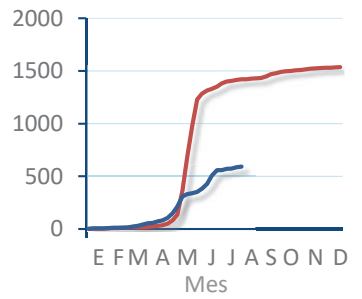
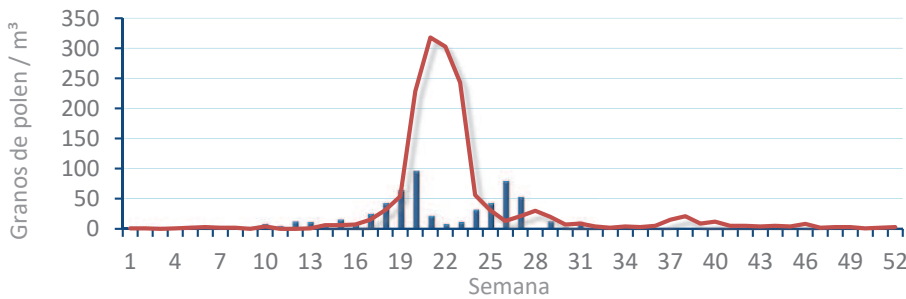
**Olea europaea**  
(Olive)



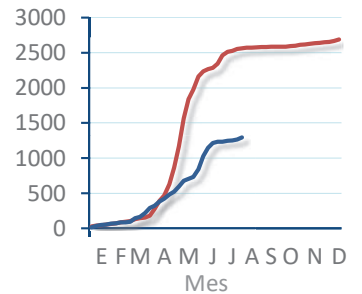
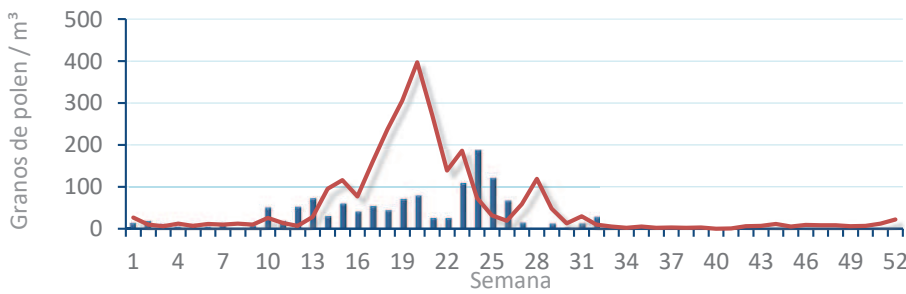
**Platanus sp.**  
(Plátano de sombra)



**Poaceae**  
(Gramíneas)



**Urticaceae**  
(Ortigas, parietarias)





# POLEN AMBIENTAL RESUMEN GRÁFICO



## PEGO

L M X J V S D  
7 8 9 10 11 12 13

Agosto

### 2023

## SEMANA

# 32

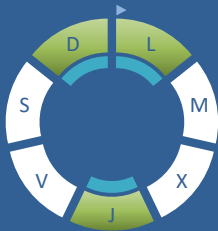
COLABORA

**LETIPharma**  
*desde 1919*

ÁRBOLES

HIERBAS

*Cupres., Taxac.*  
(Cipreses, enebros)



*Olea europaea*  
(Olivo)



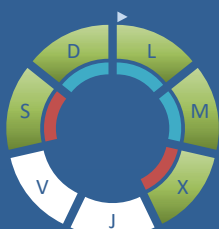
*Platanus sp.*  
(Plátano de sombra)



*Amaranthaceae*  
(Cenizos, salsolas)



*Poaceae*  
(Gramíneas)



*Urticaceae*  
(Ortigas, parietarias)



## TIPOS POLÍNICOS PRINCIPALES

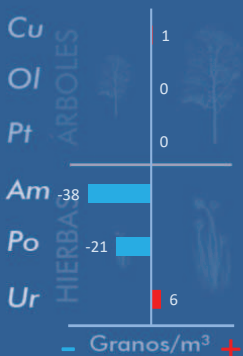
NIVELES

LLUVIA

Litros/m<sup>3</sup>



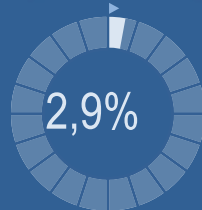
## VARIACIÓN RESPECTO A LA SEMANA ANTERIOR



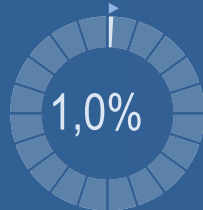
## TIPOS POLÍNICOS PRINCIPALES EN PORCENTAJES



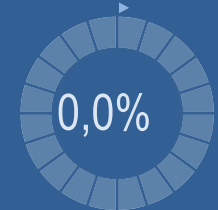
*Cupres., Taxac.*  
(Cipreses, enebros)



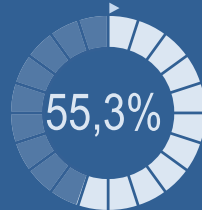
*Olea europaea*  
(Olivo)



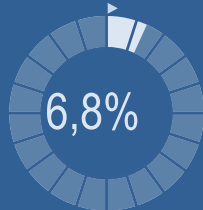
*Platanus sp.*  
(Plátano de sombra)



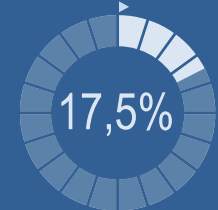
*Amaranthaceae*  
(Cenizos, salsolas)



*Poaceae*  
(Gramíneas)



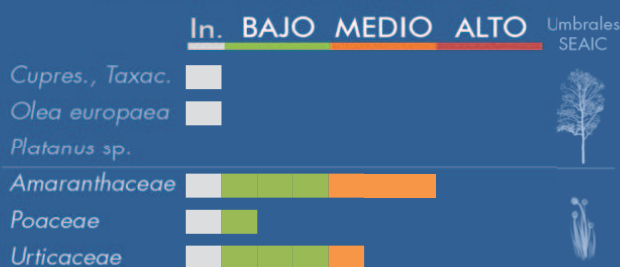
*Urticaceae*  
(Ortigas, parietarias)



## METEOROLOGÍA



## PORCENTAJE DE POBLACIÓN SENSIBLE POTENCIALMENTE AFECTADA\*



\*(Se considera el día con el valor más alto de la semana)  
In. = Inapreciable

## POLEN TOTAL

# 103

Granos/m<sup>3</sup>

SEMANA ANTERIOR	VARIACIÓN SEMANAL
181	-78
CAPTADOR: Burkard Spore Trap	INFORME: J.S. Javier Suárez

# CONCENTRACIONES DE POLEN EN EL AMBIENTE

AÑO	SEMANA	PUNTO DE MUESTREO	COLABORA	TOTAL
-----	--------	-------------------	----------	-------

2023

32

PEGO



103  
grn/m<sup>3</sup>

ESTACIÓN	PRIMAVERA	>>VERANO<<	OTOÑO	INVIERNO	TOTAL
----------	-----------	------------	-------	----------	-------

## PRINCIPALES TIPOS POLÍNICOS

TIPO POLÍNICO	LUNES 7-ago.	MARTES 8-ago.	MIÉRCOLES 9-ago.	JUEVES 10-ago.	VIERNES 11-ago.	SÁBADO 12-ago.	DOMINGO 13-ago.	TOTAL SEMANA
<i>Amaranthaceae</i> (Cenizo, salsola)	10	6	3	4	12	19	3	57
<i>Cupres./Taxac.</i> (Ciprés, enebro)	1			1			1	3
<i>Olea</i> (Olivo)		1						1
<i>Platanus</i> (Plátano de sombra)								0
<i>Poaceae</i> (Gramíneas)	1	1	2			2	1	7
<i>Urticaceae</i> (Ortiga, parietaria)			2	2		11	3	18

Niveles de polen: altos (rojo), medios (naranja), bajos (verde), nulos (blanco)

## OTROS TIPOS POLÍNICOS

<i>Apiaceae</i> (Umbelífera)					2			
<i>Artemisia</i> (Artemisa)			1					
<i>Brassicaceae</i> (Crucífera)	1					1		
<i>Cannabaceae</i> (Lúpulo, cáñamo)						1		
<i>Castanea</i> (Castaño)				1				
<i>Compositae</i> (Tipo Senecio)					1	1		
<i>Pinaceae</i> (Pinos, cedros)	1	1					2	
<i>Plantago</i> (Llantén)		1						
OTROS				1	1	1		

### SUMA

14	10	8	9	16	36	10
----	----	---	---	----	----	----

Datos en granos/m<sup>3</sup> de aire

### ESPORAS

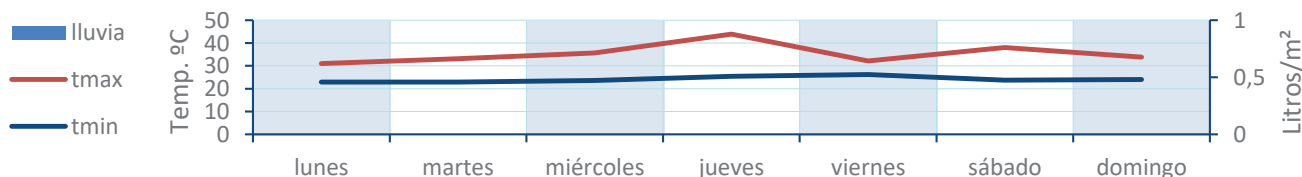
#### Alternaria

21	20	11	21	12	25	34
----	----	----	----	----	----	----

Datos en esporas/m<sup>3</sup> de aire

Responsable análisis: Javier Suárez  
Situación captador: Colegio San Antonio

### METEO



# REPRESENTACIÓN GRÁFICA

AÑO

SEMANA

PUNTO DE MUESTREO

COLABORA

TOTAL

2023

32

PEGO

LETIPharma  
desde 1919

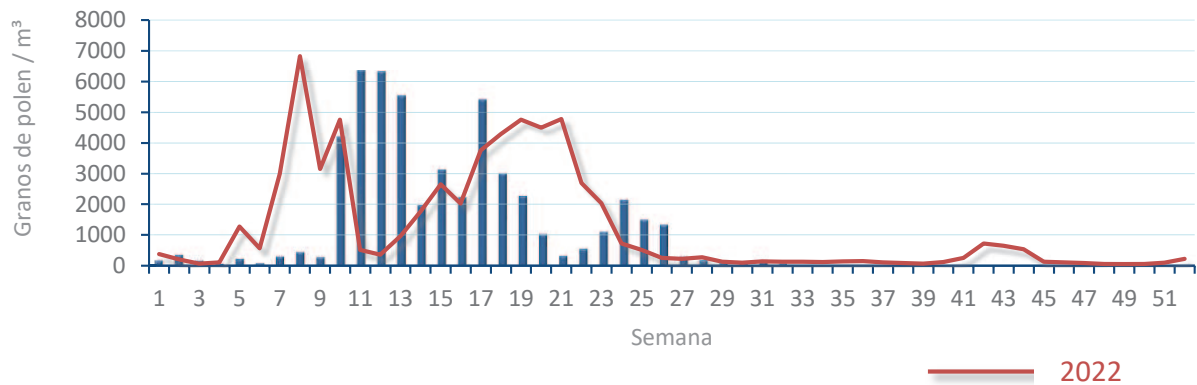
103  
gn/m<sup>3</sup>

POLEN

NIVELES DE POLEN DE LA ÚLTIMA SEMANA



EVOLUCIÓN POLÍNICA SEMANAL

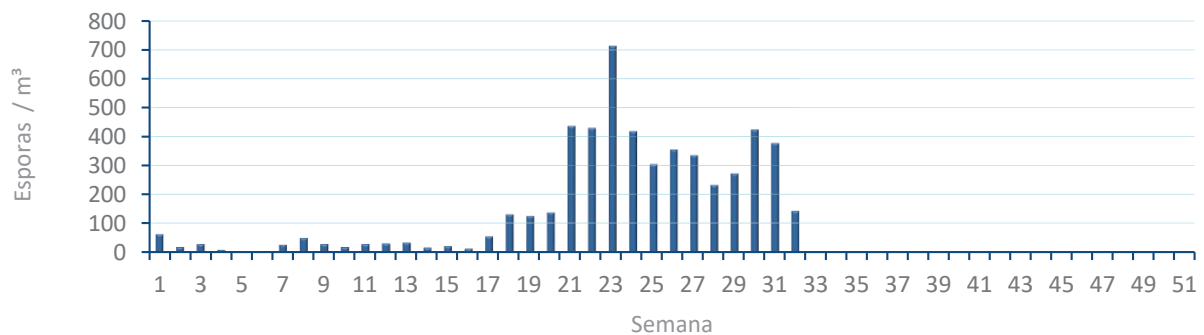


ALTERNARIA

NIVELES DE ALTERNARIA DE LA ÚLTIMA SEMANA



EVOLUCIÓN SEMANAL DE ALTERNARIA



# COMPARACIÓN RESPECTO AL AÑO 2022

**AÑO** SEMANA **PUNTO DE MUESTREO** COLABORA AÑOS

**2023**

**32**

**PEGO**

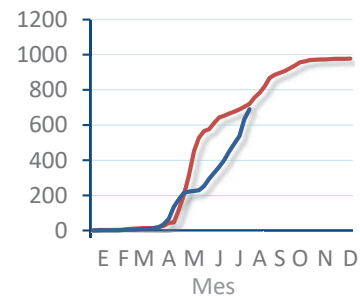
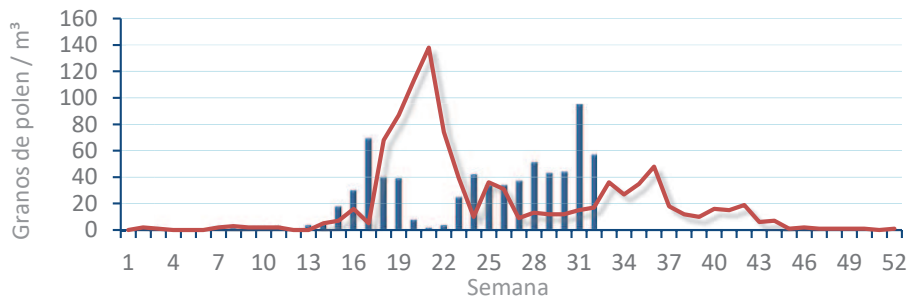


TIPOS

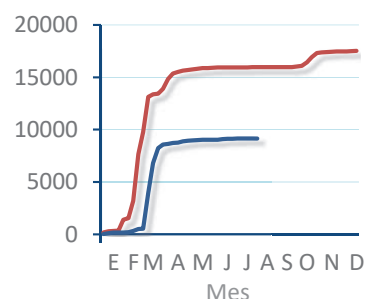
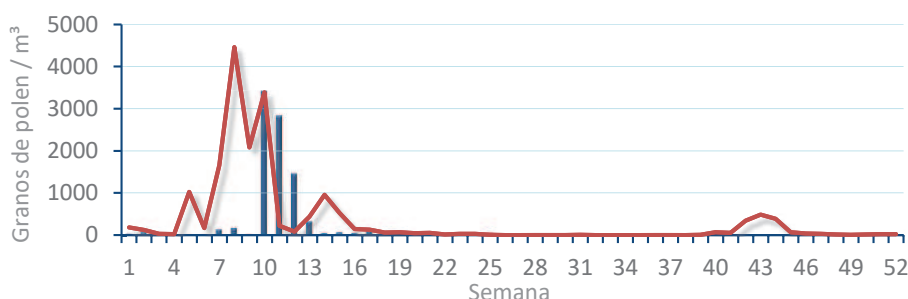
EVOLUCIÓN SEMANAL

DATOS AGRUPADOS

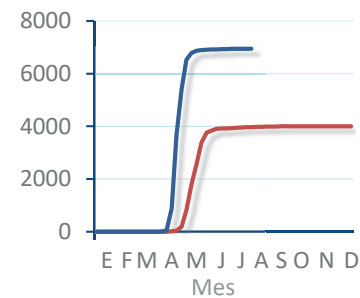
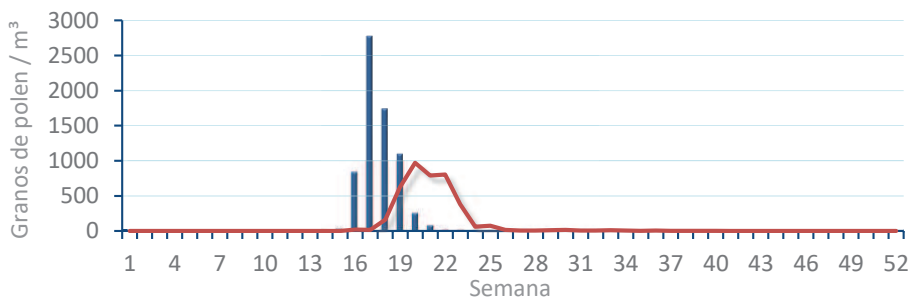
**Amaranthaceae**  
(Cenizo, salsola)



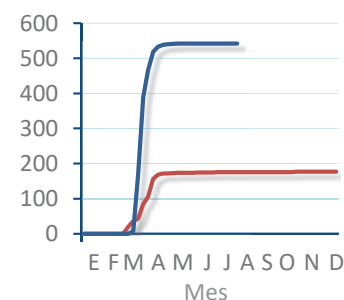
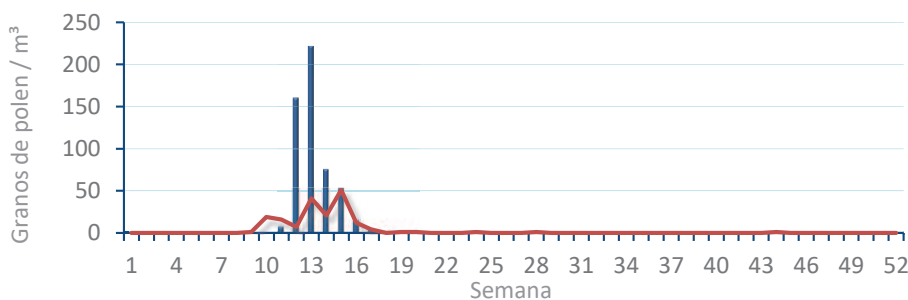
**Cupres. / Taxac.**  
(Ciprés, enebro)



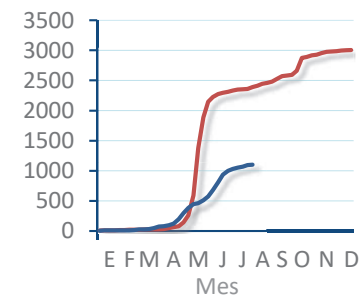
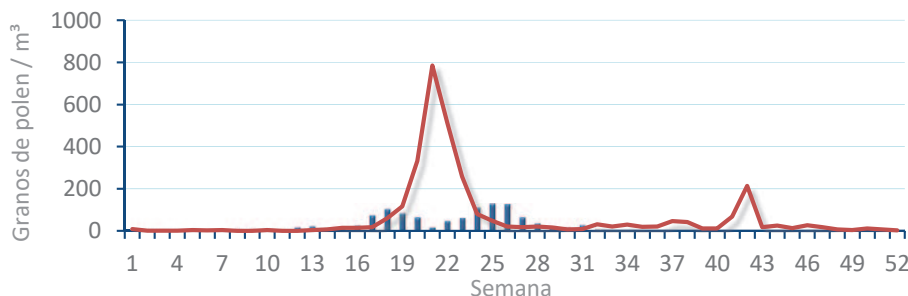
**Olea europaea**  
(Olivo)



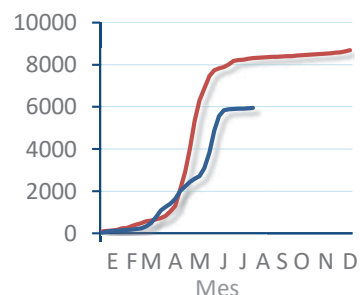
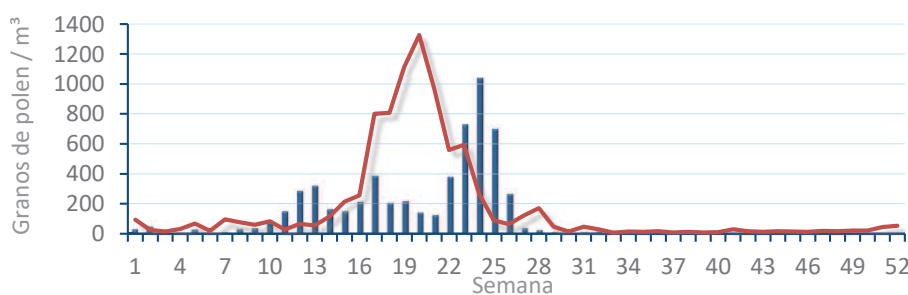
**Platanus sp.**  
(Plátano de sombra)



**Poaceae**  
(Gramíneas)



**Urticaceae**  
(Ortigas, parietarias)



# POLEN AMBIENTAL RESUMEN GRÁFICO

## VALENCIA

L M X J V S D  
7 8 9 10 11 12 13

Agosto

### 2023

SEMANA

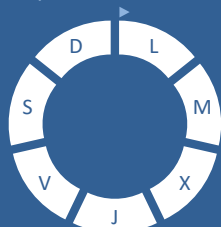
# 32

COLABORA

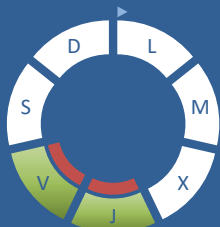
**LETIPharma**  
desde 1919

ÁRBOLES

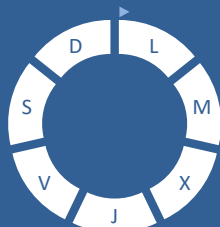
*Cupres., Taxac.*  
(Cipreses, enebros)



*Olea europaea*  
(Olivo)



*Platanus sp.*  
(Plátano de sombra)



HIERBAS

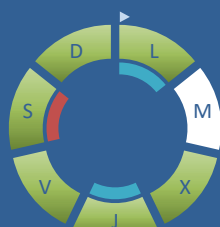
*Amaranthaceae*  
(Cenizos, salsolas)



*Poaceae*  
(Gramíneas)



*Urticaceae*  
(Ortigas, parietarias)



## TIPOS POLÍNICOS PRINCIPALES

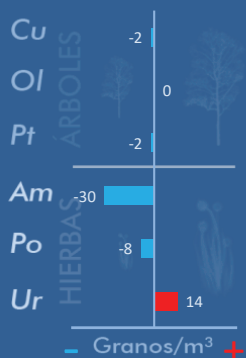
NIVELES

LLUVIA

Litros/m<sup>3</sup>



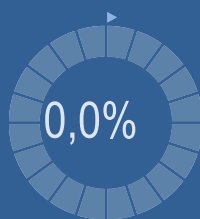
## VARIACIÓN RESPECTO A LA SEMANA ANTERIOR



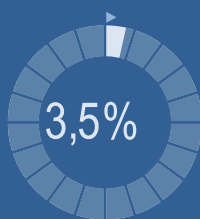
## TIPOS POLÍNICOS PRINCIPALES EN PORCENTAJES



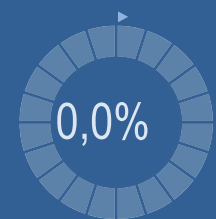
*Cupres., Taxac.*  
(Cipreses, enebros)



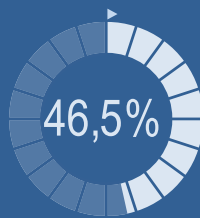
*Olea europaea*  
(Olivo)



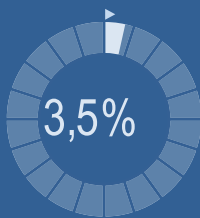
*Platanus sp.*  
(Plátano de sombra)



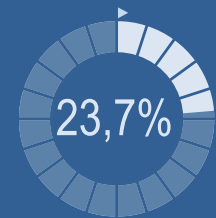
*Amaranthaceae*  
(Cenizos, salsolas)



*Poaceae*  
(Gramíneas)



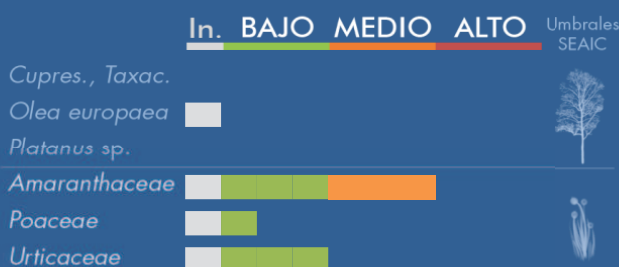
*Urticaceae*  
(Ortigas, parietarias)



## METEOROLOGÍA



## PORCENTAJE DE POBLACIÓN SENSIBLE POTENCIALMENTE AFECTADA\*



\*(Se considera el día con el valor más alto de la semana)  
In. = Inapreciable

## POLEN TOTAL

# 114

Granos/m<sup>3</sup>

SEMANA ANTERIOR	VARIACIÓN SEMANAL
171	-57

CAPTADOR: Burkard Spore Trap  
INFORME: J.S. Javier Suárez

# CONCENTRACIONES DE POLEN EN EL AMBIENTE

AÑO	SEMANA	PUNTO DE MUESTREO	COLABORA	TOTAL
-----	--------	-------------------	----------	-------

2023

32

VALENCIA



114 grn/m<sup>3</sup>

ESTACIÓN	PRIMAVERA	>>VERANO<<	OTOÑO	INVIERNO	TOTAL SEMANA
----------	-----------	------------	-------	----------	--------------

## PRINCIPALES TIPOS POLÍNICOS

TIPO POLÍNICO	LUNES 7-ago.	MARTES 8-ago.	MIÉRCOLES 9-ago.	JUEVES 10-ago.	VIERNES 11-ago.	SÁBADO 12-ago.	DOMINGO 13-ago.	TOTAL SEMANA
<i>Amaranthaceae</i> (Cenizo, salsola)	8	4	3	9	17	9	3	53
<i>Cupres./Taxac.</i> (Ciprés, enebro)								0
<i>Olea</i> (Olivo)				2	2			4
<i>Platanus</i> (Plátano de sombra)								0
<i>Poaceae</i> (Gramíneas)	2				1		1	4
<i>Urticaceae</i> (Ortiga, parietaria)	1		3	1	5	9	8	27

Niveles de polen: altos (rojo), medios (naranja), bajos (verde), nulos (gris)

## OTROS TIPOS POLÍNICOS

<i>Apiaceae</i> (Umbelífera)	1							
<i>Artemisia</i> (Artemisa)							2	
<i>Cannabaceae</i> (Lúpulo, cáñamo)						1		
<i>Castanea</i> (Castaño)				1				
<i>Cyperaceae</i> (Juncia, lastán)						1		
<i>Ericaceae</i> (Brezo)	1							
<i>Palmae</i> (Palmeras)			1					
<i>Pinaceae</i> (Pinos, cedros)			1	1			1	
<i>Plantago</i> (Llantén)			1		2		1	
<i>Quercus</i> (Encina, alcornoque)							1	
OTROS	1	1		2	4	1	1	

### SUMA

14	5	9	16	31	21	18
----	---	---	----	----	----	----

Datos en granos/m<sup>3</sup> de aire

### ESPORAS

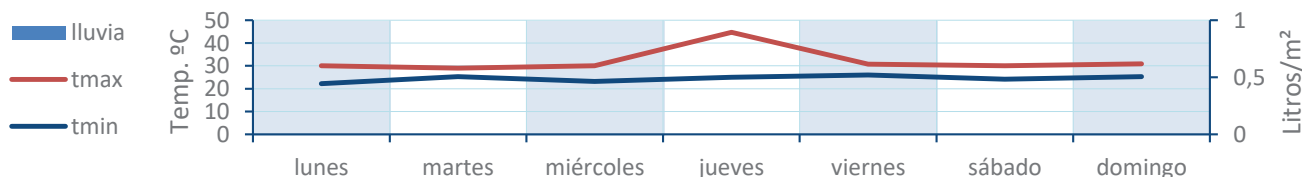
*Alternaria*

10	7	3	13	10	16	12
----	---	---	----	----	----	----

Datos en esporas/m<sup>3</sup> de aire

Responsable análisis: Javier Suárez  
Situación captador: Hospital Clínico de Valencia

### METEO



# REPRESENTACIÓN GRÁFICA

AÑO

SEMANA

PUNTO DE MUESTREO

COLABORA

TOTAL

2023

32

VALENCIA

LETIPharma  
desde 1919

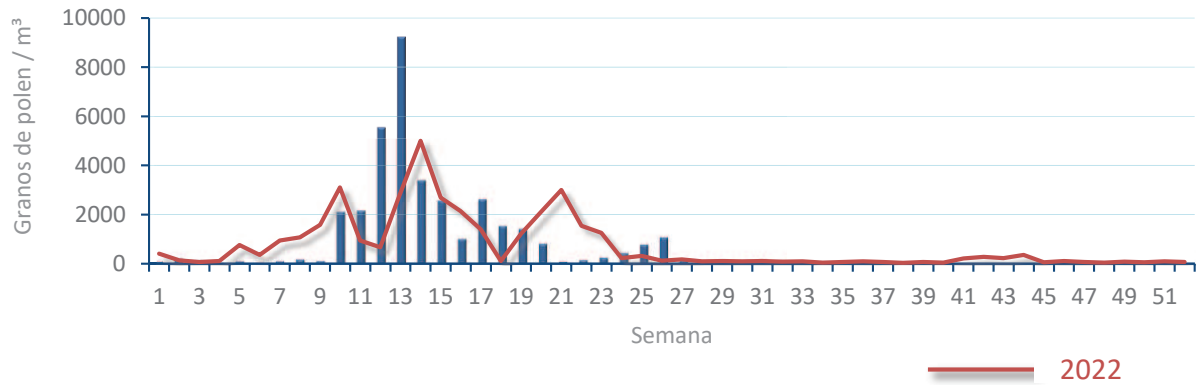
114  
gn/m<sup>3</sup>

POLEN

NIVELES DE POLEN DE LA ÚLTIMA SEMANA

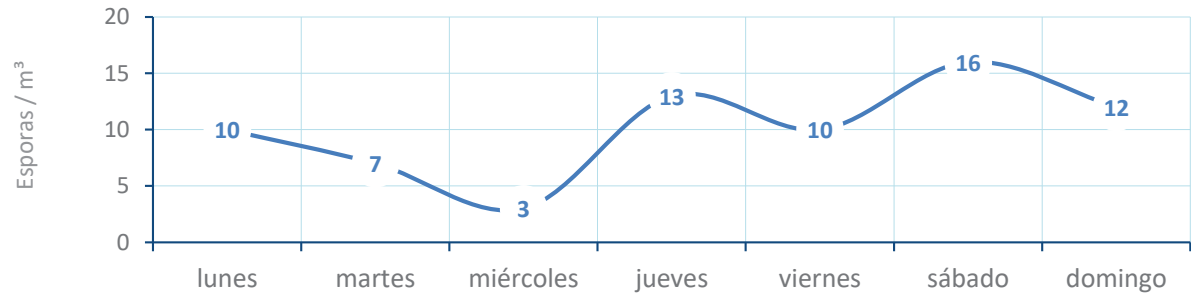


EVOLUCIÓN POLÍNICA SEMANAL

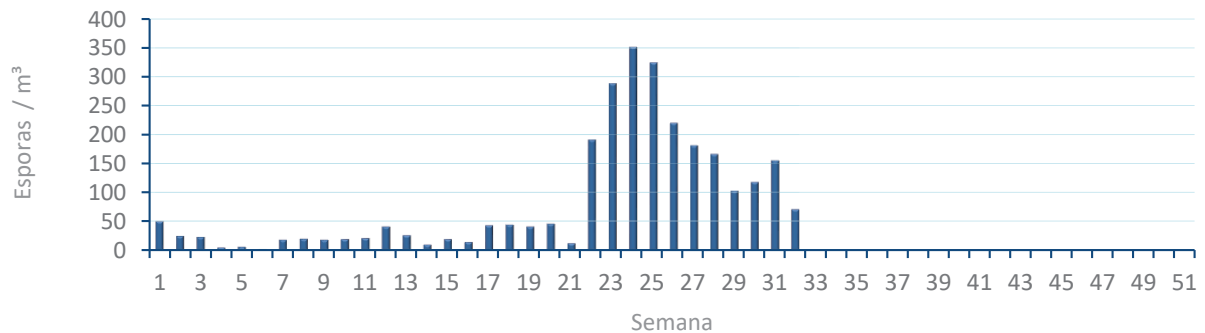


ALTERNARIA

NIVELES DE ALTERNARIA DE LA ÚLTIMA SEMANA



EVOLUCIÓN SEMANAL DE ALTERNARIA



# COMPARACIÓN RESPECTO AL AÑO 2022

AÑO SEMANA PUNTO DE MUESTREO COLABORA AÑOS

2023

32

VALENCIA

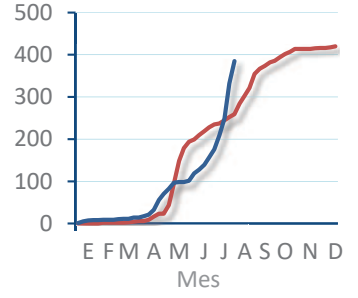
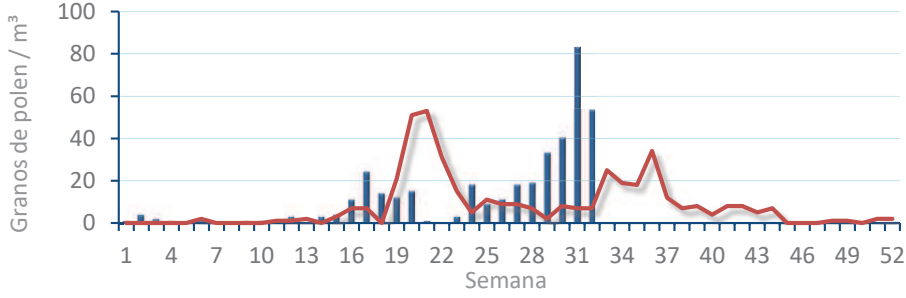
LETIPharma desde 1919 2022 2023

TIPOS

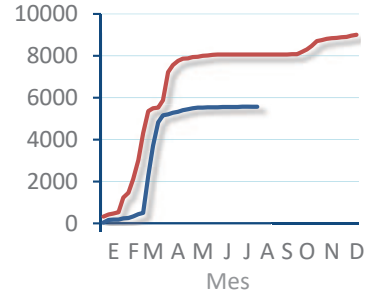
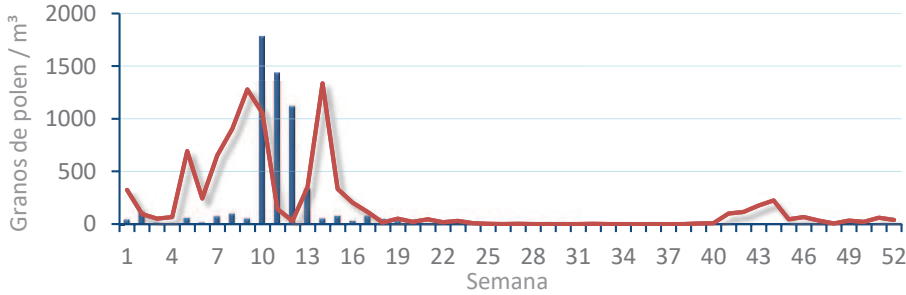
EVOLUCIÓN SEMANAL

DATOS AGRUPADOS

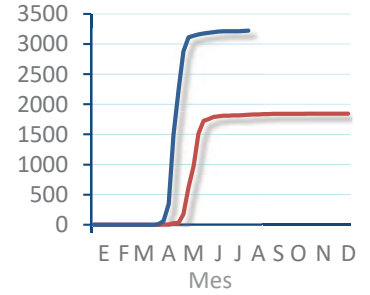
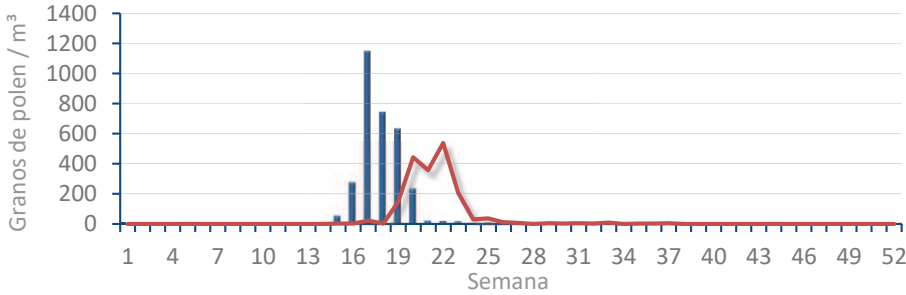
*Amaranthaceae*  
(Cenizo, salsola)



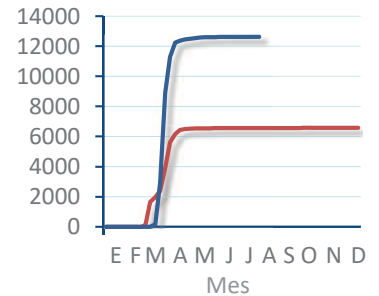
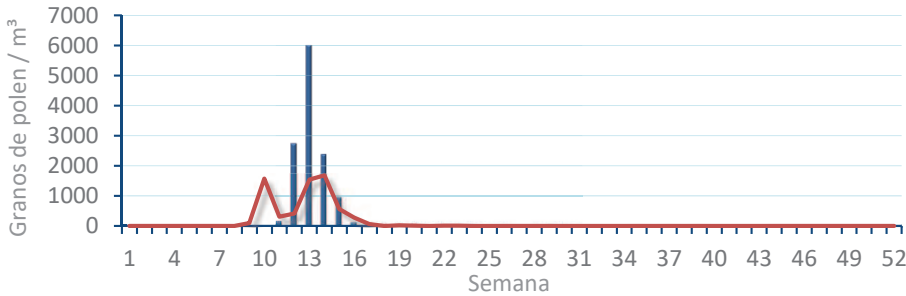
*Cupres. / Taxac.*  
(Ciprés, enebro)



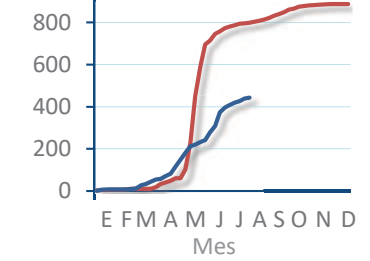
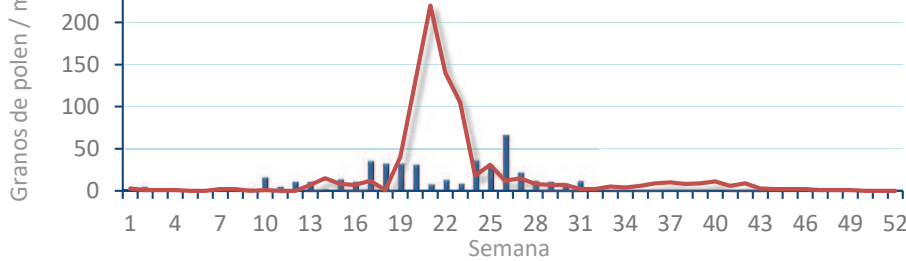
*Olea europaea*  
(Olivo)



*Platanus sp.*  
(Plátano de sombra)



*Poaceae*  
(Gramíneas)



*Urticaceae*  
(Ortigas, parietarias)

