

POLEN AMBIENTAL RESUMEN GRÁFICO

ALICANTE

L M X J V S D
6 7 8 9 10 11 12

Noviembre

2023

SEMANA

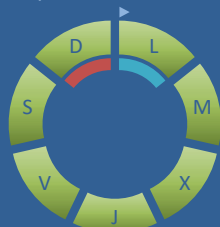
45

COLABORA

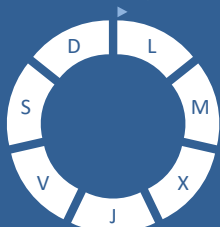
LETIPharma
desde 1919

ÁRBOLES

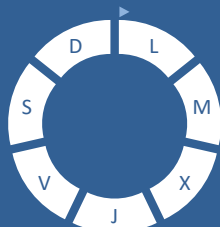
Cupres., Taxac.
(Cipreses, enebros)



Olea europaea
(Olivo)



Platanus sp.
(Plátano de sombra)



TIPOS POLÍNICOS PRINCIPALES

NIVELES

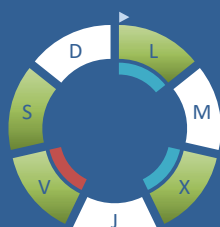
LLUVIA

Litros/m³

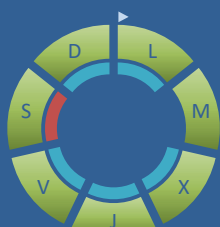


HIERBAS

Amaranthaceae
(Cenizos, salsolas)



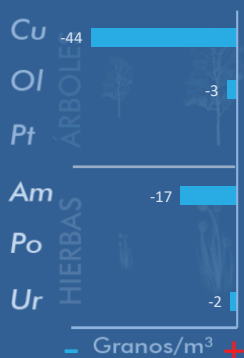
Poaceae
(Gramíneas)



Urticaceae
(Ortigas, parietarias)



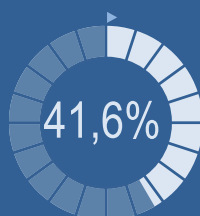
VARIACIÓN RESPECTO A LA SEMANA ANTERIOR



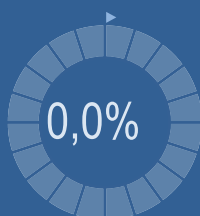
TIPOS POLÍNICOS PRINCIPALES EN PORCENTAJES



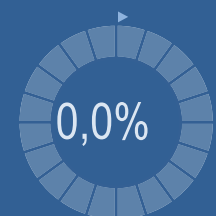
Cupres., Taxac.
(Cipreses, enebros)



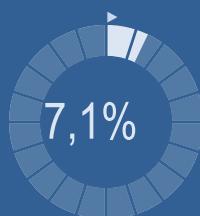
Olea europaea
(Olivo)



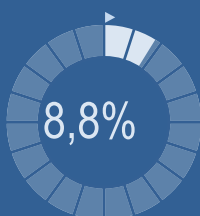
Platanus sp.
(Plátano de sombra)



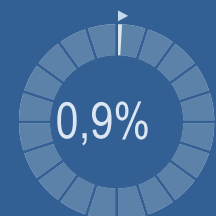
Amaranthaceae
(Cenizos, salsolas)



Poaceae
(Gramíneas)



Urticaceae
(Ortigas, parietarias)

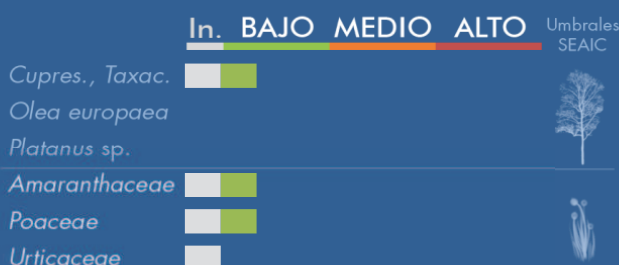


METEOROLOGÍA



OTOÑO

PORCENTAJE DE POBLACIÓN SENSIBLE POTENCIALMENTE AFECTADA*



*(Se considera el día con el valor más alto de la semana)
In. = Inapreciable

POLEN TOTAL

113

Granos/m³

SEMANA ANTERIOR VARIACIÓN SEMANAL

191 -78

CAPTADOR:
Burkard
Spore Trap

INFORME:

Javier Suárez

CONCENTRACIONES DE POLEN EN EL AMBIENTE

AÑO	SEMANA	PUNTO DE MUESTREO	COLABORA	TOTAL
-----	--------	-------------------	----------	-------

2023

45

ALICANTE

LETIPharma desde 1919

113 grn/m³

ESTACIÓN	PRIMAVERA	VERANO	>>OTOÑO<<	INVIERNO	TOTAL SEMANA
----------	-----------	--------	-----------	----------	--------------

PRINCIPALES TIPOS POLÍNICOS

TIPO POLÍNICO	LUNES 6-nov.	MARTES 7-nov.	MIÉRCOLES 8-nov.	JUEVES 9-nov.	VIERNES 10-nov.	SÁBADO 11-nov.	DOMINGO 12-nov.	TOTAL SEMANA
<i>Amaranthaceae</i> (Cenizo, salsola)	1		1		4	2		8
<i>Cupres./Taxac.</i> (Ciprés, enebro)	2	3	4	5	12	4	17	47
<i>Olea</i> (Olivo)								0
<i>Platanus</i> (Plátano de sombra)								0
<i>Poaceae</i> (Gramíneas)	1	2	1	1	1	3	1	10
<i>Urticaceae</i> (Ortiga, parietaria)			1					1

OTROS TIPOS POLÍNICOS

<i>Artemisia</i> (Artemisa)	1			1	1		1	
<i>Brassicaceae</i> (Crucífera)			1					
<i>Casuarina</i> (Pino de Australia)	2	1	2	8	3	4	2	
<i>Cyperaceae</i> (Juncia, lastán)		1						
<i>Palmae</i> (Palmeras)			1	1	10	3		
OTROS	1			1	1		1	

Niveles de polen: altos (rojo), medios (naranja), bajos (verde), nulos (blanco)

SUMA

8	7	11	17	32	16	22
---	---	----	----	----	----	----

Datos en granos/m³ de aire

ESPORAS

Alternaria

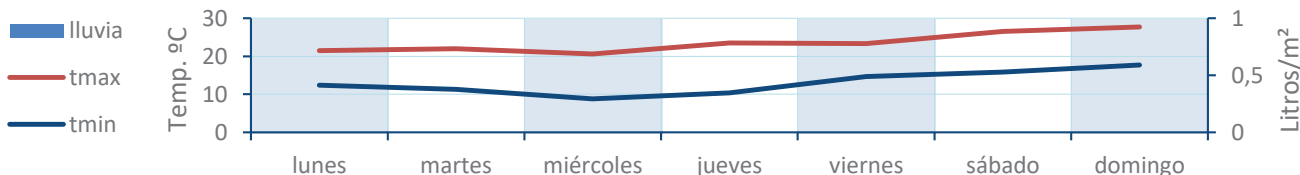
2	3	4	4	4	3	4
---	---	---	---	---	---	---

Datos en esporas/m³ de aire

Responsable análisis: Javier Suárez

Situación captador: Hospital General Universitario de Alicante

METEO



REPRESENTACIÓN GRÁFICA

AÑO

SEMANA

PUNTO DE MUESTREO

COLABORA

TOTAL

2023

45

ALICANTE

LETIPharma
desde 1919

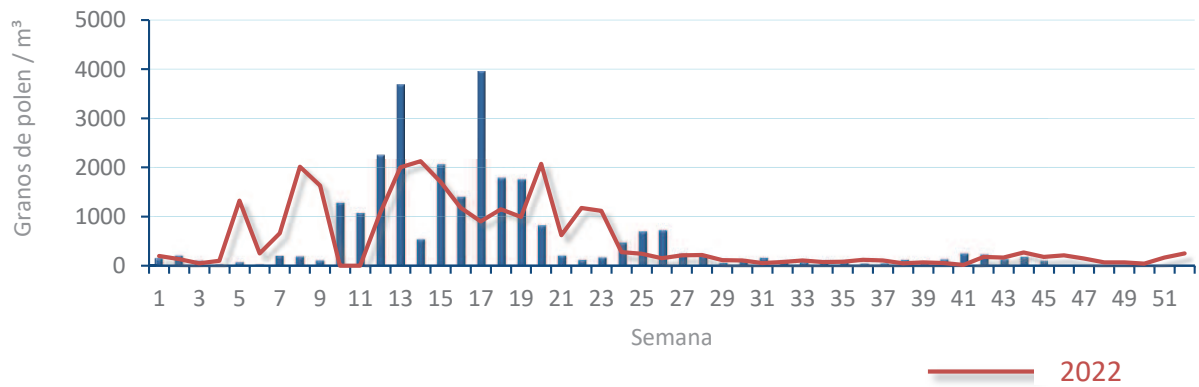
113
gn/m³

POLEN

NIVELES DE POLEN DE LA ÚLTIMA SEMANA

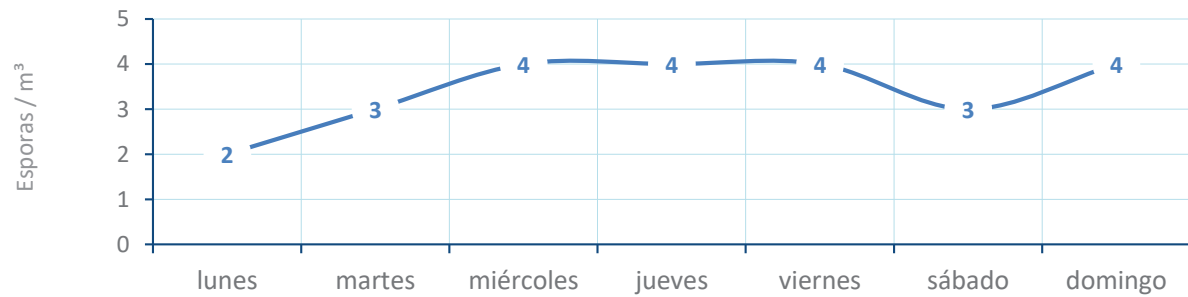


EVOLUCIÓN POLÍNICA SEMANAL

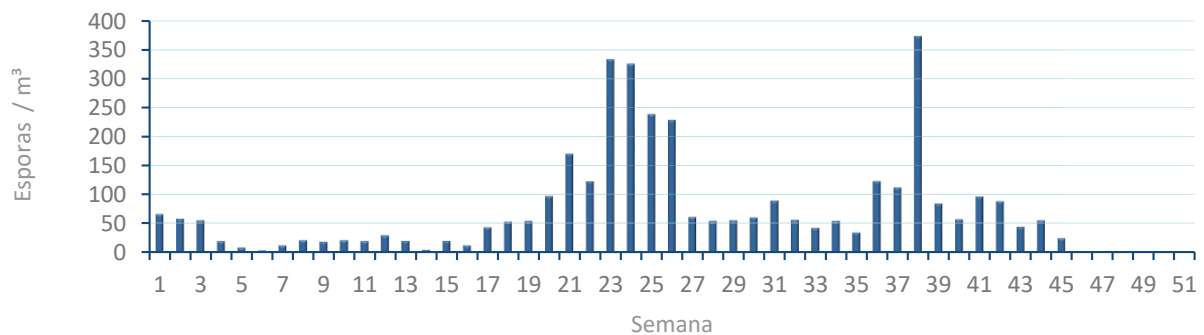


ALTERNARIA

NIVELES DE ALTERNARIA DE LA ÚLTIMA SEMANA



EVOLUCIÓN SEMANAL DE ALTERNARIA



COMPARACIÓN RESPECTO AL AÑO 2022

AÑO SEMANA **PUNTO DE MUESTREO** COLABORA **AÑOS**

2023

45

ALICANTE

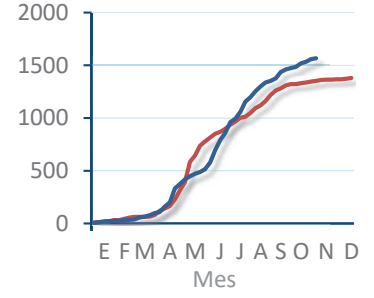
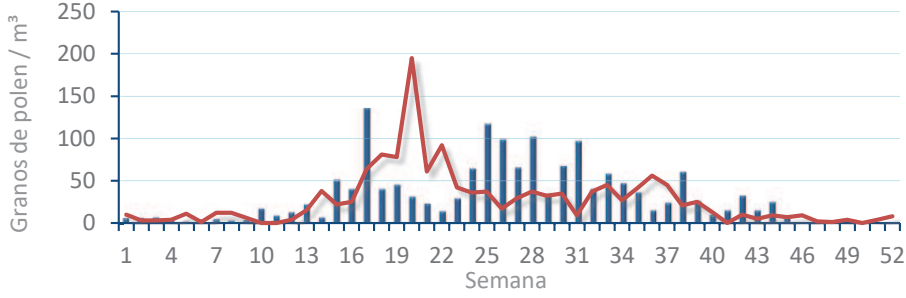


TIPOS

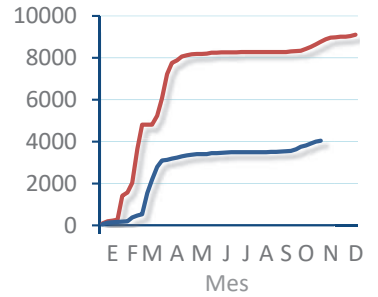
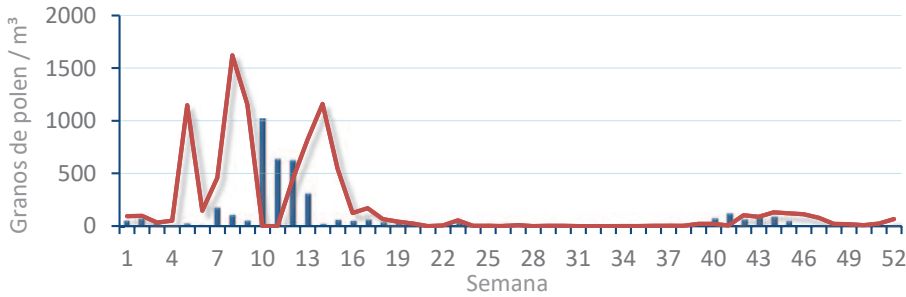
EVOLUCIÓN SEMANAL

DATOS AGRUPADOS

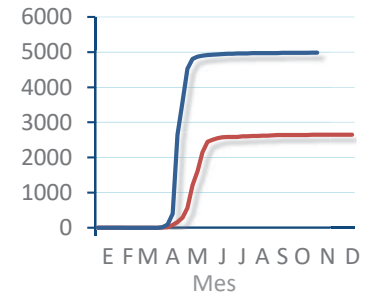
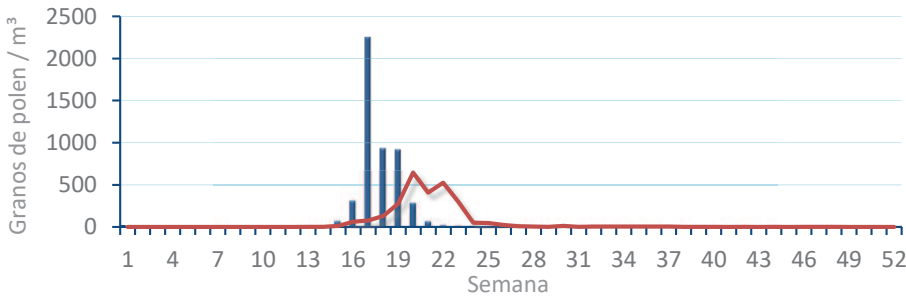
Amaranthaceae
(Cenizo, salsola)



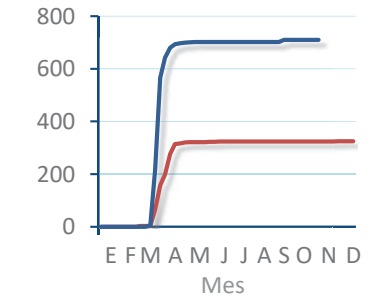
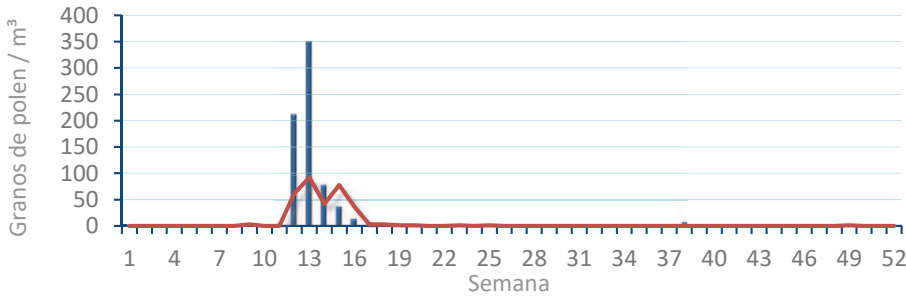
Cupres. / Taxac.
(Ciprés, enebro)



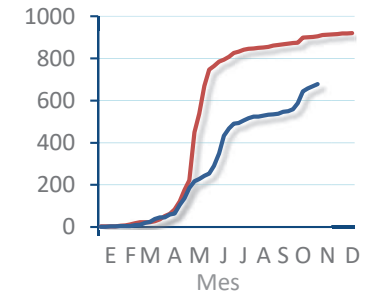
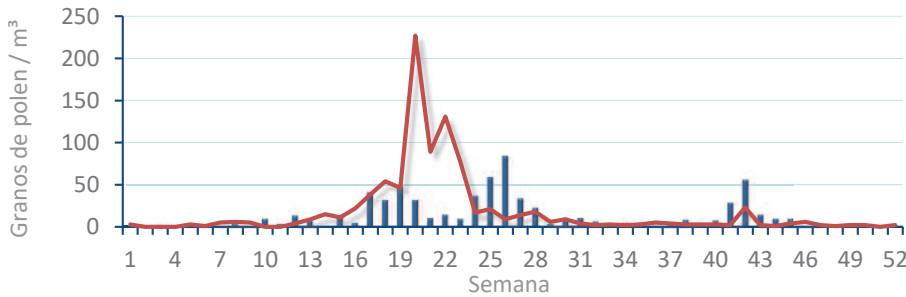
Olea europaea
(Olivo)



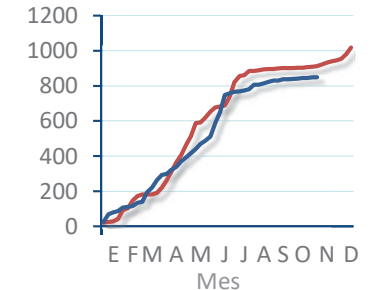
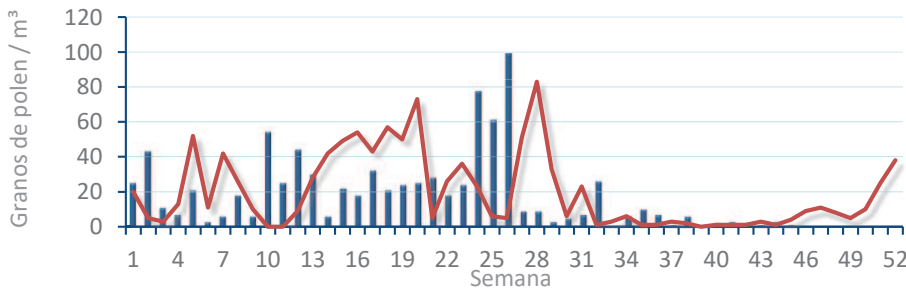
Platanus sp.
(Plátano de sombra)



Poaceae
(Gramíneas)



Urticaceae
(Ortigas, parietarias)



POLEN AMBIENTAL RESUMEN GRÁFICO

CASTELLÓN

L M X J V S D
6 7 8 9 10 11 12

Noviembre

2023

SEMANA

45

COLABORA

LETIPharma
desde 1919

ÁRBOLES

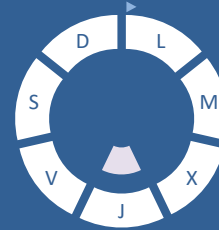
Cupres., Taxac.
(Cipreses, enebros)



Olea europaea
(Olivo)



Platanus sp.
(Plátano de sombra)



TIPOS POLÍNICOS PRINCIPALES

NIVELES

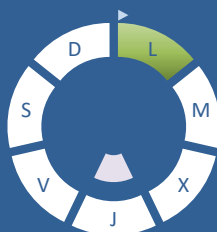
LLUVIA

Litros/m³



HIERBAS

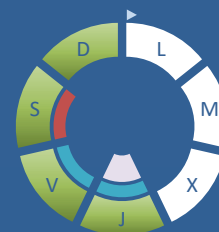
Amaranthaceae
(Cenizos, salsolas)



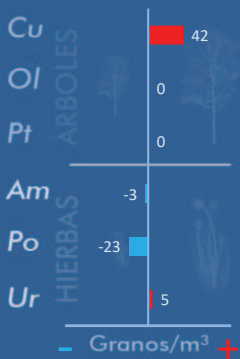
Poaceae
(Gramíneas)



Urticaceae
(Ortigas, parietarias)



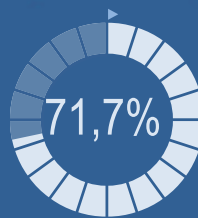
VARIACIÓN RESPECTO A LA SEMANA ANTERIOR



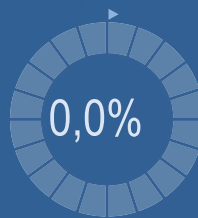
TIPOS POLÍNICOS PRINCIPALES EN PORCENTAJES



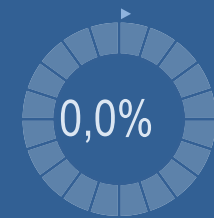
Cupres., Taxac.
(Cipreses, enebros)



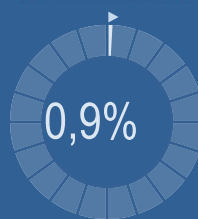
Olea europaea
(Olivo)



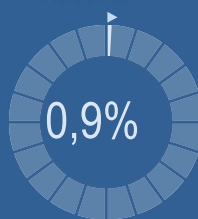
Platanus sp.
(Plátano de sombra)



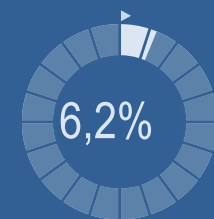
Amaranthaceae
(Cenizos, salsolas)



Poaceae
(Gramíneas)



Urticaceae
(Ortigas, parietarias)

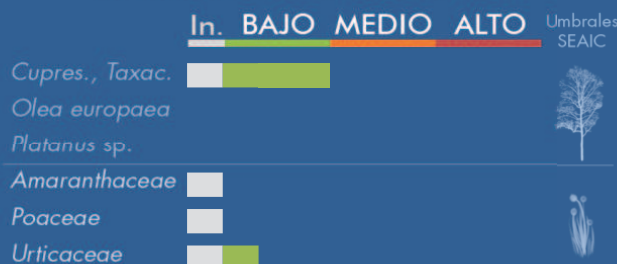


METEOROLOGÍA



OTOÑO

PORCENTAJE DE POBLACIÓN SENSIBLE POTENCIALMENTE AFECTADA*



*(Se considera el día con el valor más alto de la semana)
In. = Inapreciable

POLEN TOTAL

113

Granos/m³

SEMANA ANTERIOR	VARIACIÓN SEMANAL
102	+11

CAPTADOR:	INFORME:
Burkard Spore Trap	J.S. Javier Suárez

CONCENTRACIONES DE POLEN EN EL AMBIENTE

AÑO	SEMANA	PUNTO DE MUESTREO	COLABORA	TOTAL
-----	--------	-------------------	----------	-------

2023

45

CASTELLÓN



113
grn/m³

ESTACIÓN	PRIMAVERA	VERANO	>>OTOÑO<<	INVIERNO	TOTAL SEMANA
----------	-----------	--------	-----------	----------	--------------

PRINCIPALES TIPOS POLÍNICOS

TIPO POLÍNICO	LUNES 6-nov.	MARTES 7-nov.	MIÉRCOLES 8-nov.	JUEVES 9-nov.	VIERNES 10-nov.	SÁBADO 11-nov.	DOMINGO 12-nov.	TOTAL SEMANA
<i>Amaranthaceae</i> (Cenizo, salsola)	1							1
<i>Cupres./Taxac.</i> (Ciprés, enebro)	1	1		4	16	14	45	81
<i>Olea</i> (Olivo)								0
<i>Platanus</i> (Plátano de sombra)								0
<i>Poaceae</i> (Gramíneas)						1		1
<i>Urticaceae</i> (Ortiga, parietaria)				1	1	3	2	7

OTROS TIPOS POLÍNICOS

<i>Artemisia</i> (Artemisa)		1		1		1	2	
<i>Brassicaceae</i> (Crucífera)			2					
<i>Casuarina</i> (Pino de Australia)		1					1	
<i>Compositae</i> (Tipo Senecio)							1	
<i>Mercurialis</i> (Mercurial)						1		
<i>Palmae</i> (Palmeras)			1	1	1	1		
<i>Pinaceae</i> (Pinos, cedros)		1		1			1	
<i>Plantago</i> (Llantén)							1	
<i>Quercus</i> (Encina, alcornoque)				1			1	
OTROS							2	

Niveles de polen: altos (rojo), medios (naranja), bajos (verde), nulos (blanco)

SUMA

2	4	3	9	18	21	56
---	---	---	---	----	----	----

Datos en granos/m³ de aire

ESPORAS

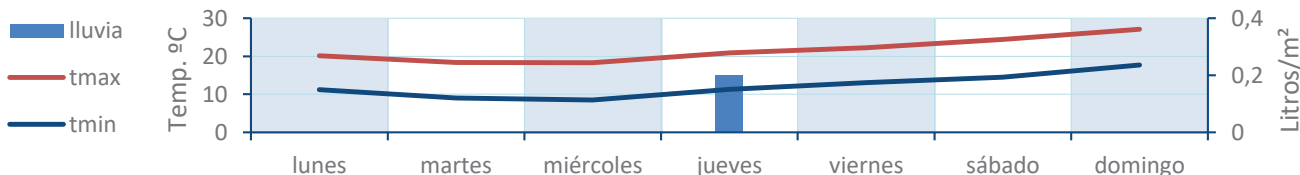
Alternaria

1	2	3	4	0	2	2
---	---	---	---	---	---	---

Datos en esporas/m³ de aire

Responsable análisis: Javier Suárez
Situación captador: Hospital General de Castellón

METEO



REPRESENTACIÓN GRÁFICA

AÑO

SEMANA

PUNTO DE MUESTREO

COLABORA

TOTAL

2023

45

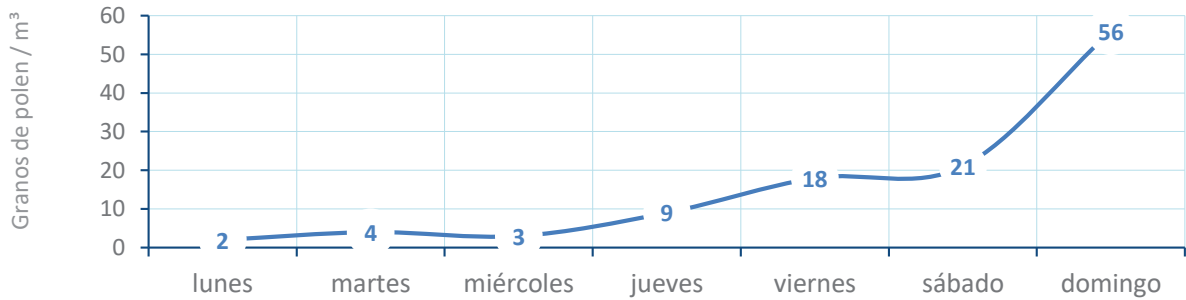
CASTELLÓN

LETIPharma
desde 1919

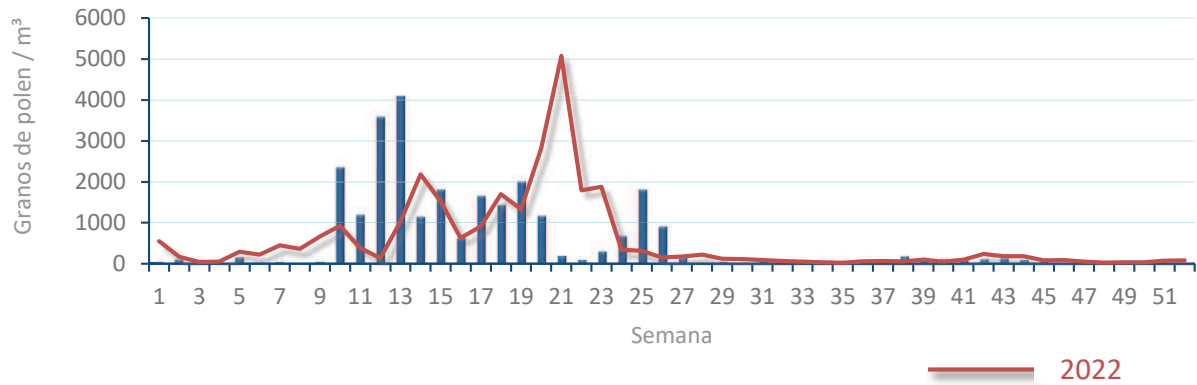
113
gn/m³

POLEN

NIVELES DE POLEN DE LA ÚLTIMA SEMANA

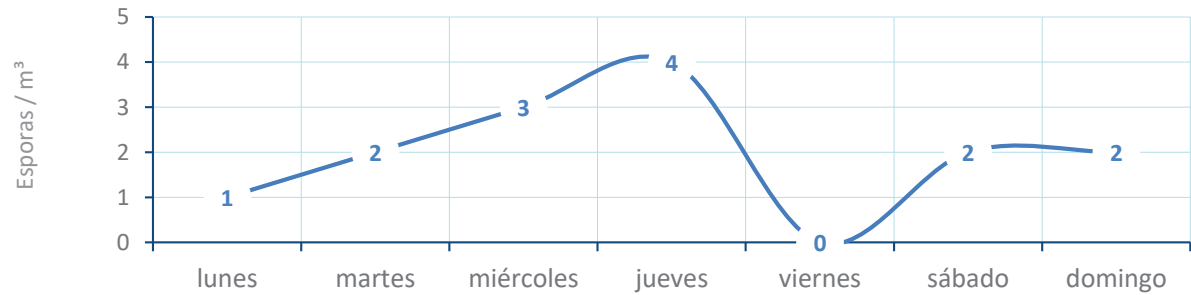


EVOLUCIÓN POLÍNICA SEMANAL

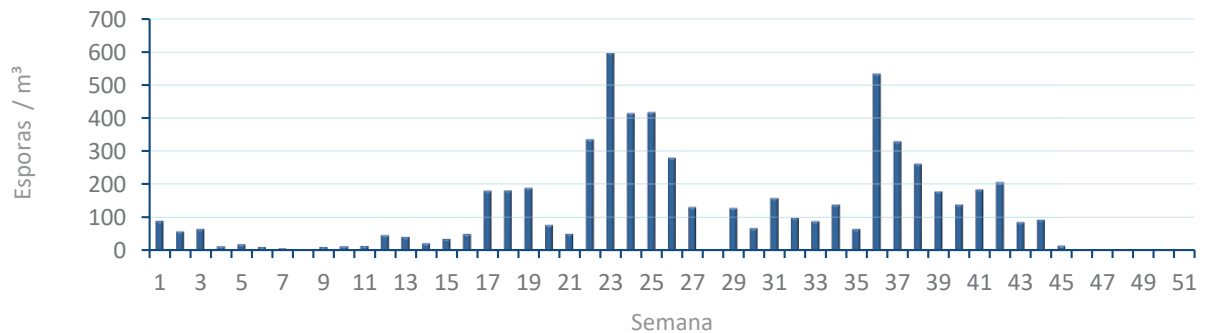


ALTERNARIA

NIVELES DE ALTERNARIA DE LA ÚLTIMA SEMANA



EVOLUCIÓN SEMANAL DE ALTERNARIA



COMPARACIÓN RESPECTO AL AÑO 2022

AÑO SEMANA **PUNTO DE MUESTREO** COLABORA AÑOS

2023

45

CASTELLÓN

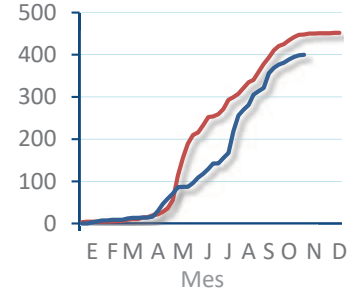
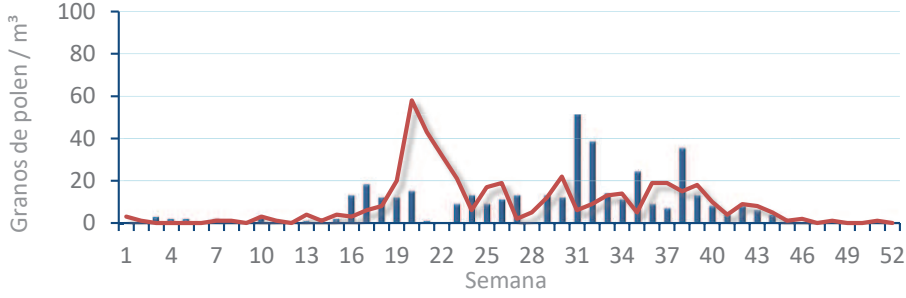


TIPOS

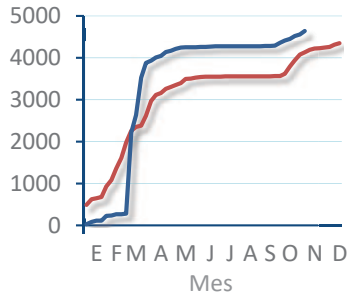
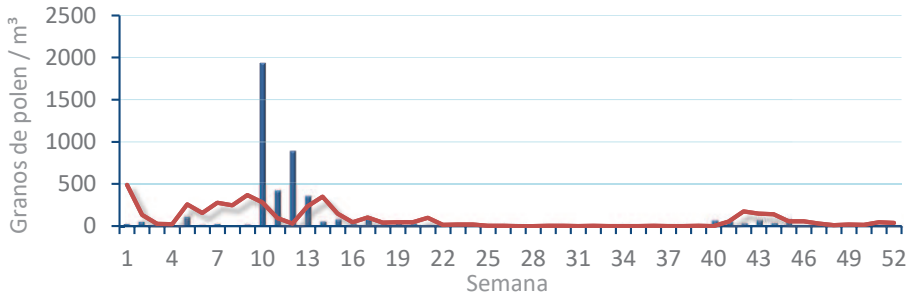
EVOLUCIÓN SEMANAL

DATOS AGRUPADOS

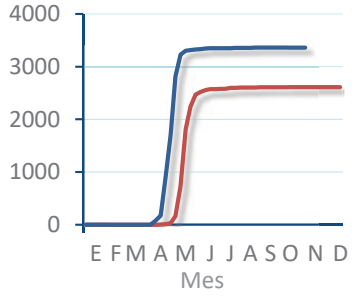
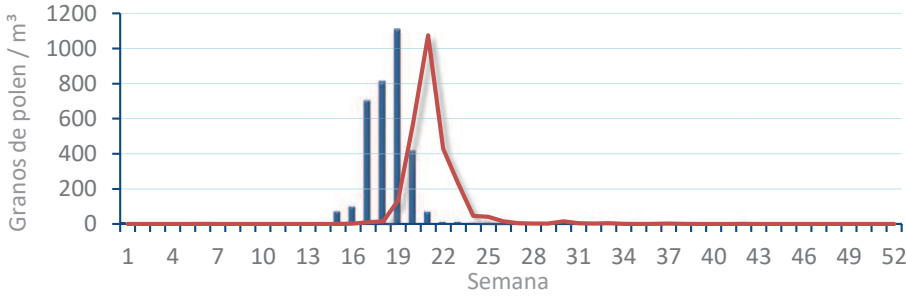
Amaranthaceae
(Cenizo, salsola)



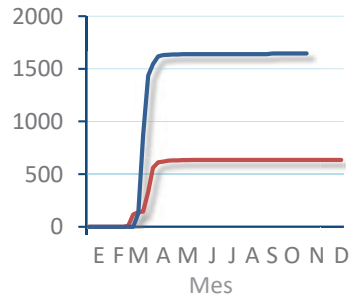
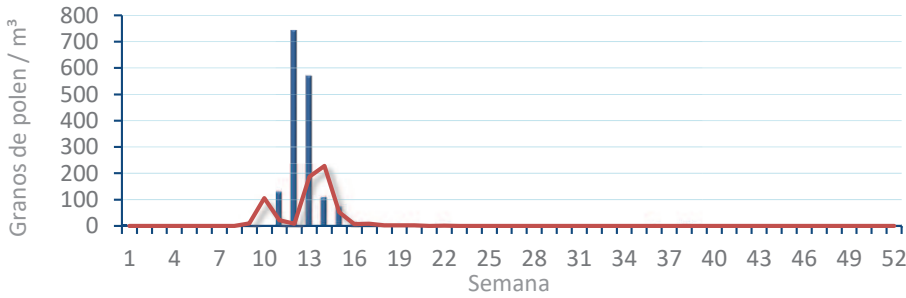
Cupres. / Taxac.
(Ciprés, enebro)



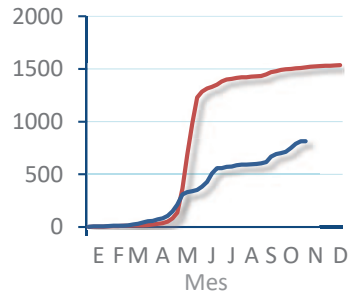
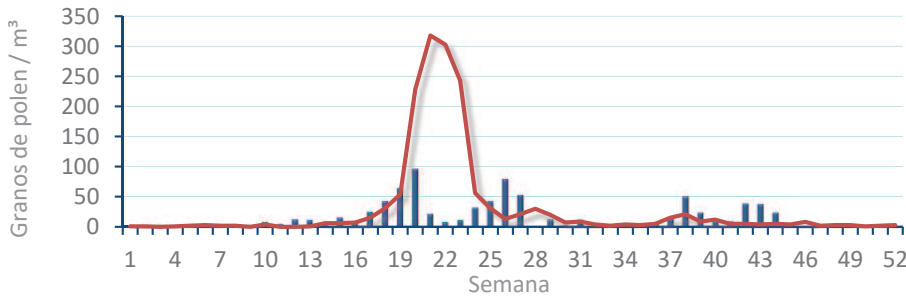
Olea europaea
(Olivo)



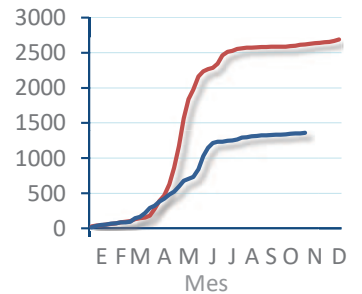
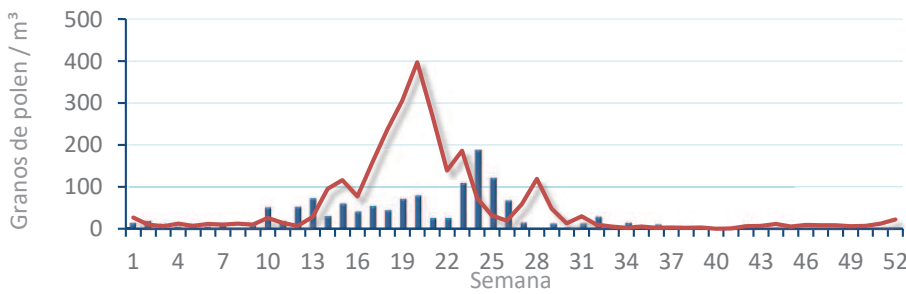
Platanus sp.
(Plátano de sombra)



Poaceae
(Gramíneas)



Urticaceae
(Ortigas, parietarias)



POLEN AMBIENTAL RESUMEN GRÁFICO



PEGO

L M X J V S D
6 7 8 9 10 11 12

Noviembre

2023

SEMANA

45

COLABORA

LETIPharma
desde 1919

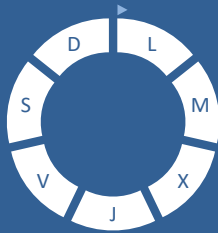
ÁRBOLES

HIERBAS

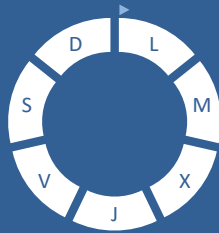
Cupres., Taxac.
(Cipreses, enebros)



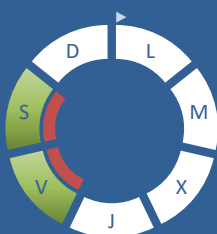
Olea europaea
(Olivo)



Platanus sp.
(Plátano de sombra)



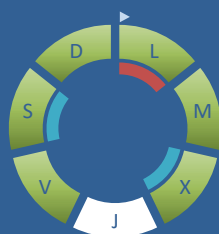
Amaranthaceae
(Cenizos, salsolas)



Poaceae
(Gramíneas)



Urticaceae
(Ortigas, parietarias)



TIPOS POLÍNICOS PRINCIPALES

NIVELES

LLUVIA

Litros/m³

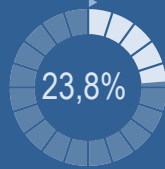


VARIACIÓN RESPECTO A LA SEMANA ANTERIOR

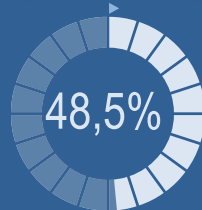


TIPOS POLÍNICOS PRINCIPALES EN PORCENTAJES

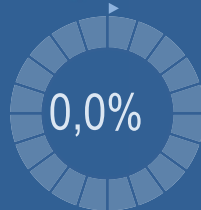
RESTO



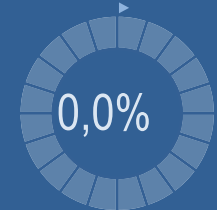
Cupres., Taxac.
(Cipreses, enebros)



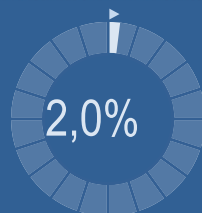
Olea europaea
(Olivo)



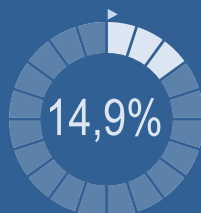
Platanus sp.
(Plátano de sombra)



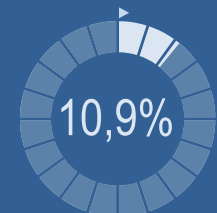
Amaranthaceae
(Cenizos, salsolas)



Poaceae
(Gramíneas)



Urticaceae
(Ortigas, parietarias)

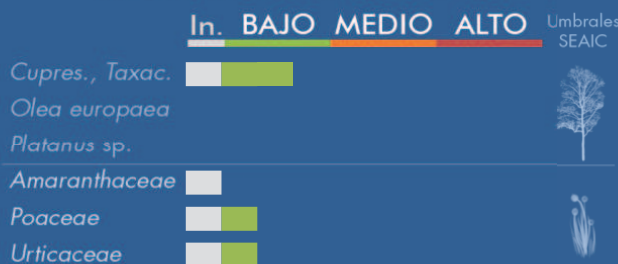


METEOROLOGÍA

26,7 °C
 11,3 °C
 0 L/m²

OTOÑO

PORCENTAJE DE POBLACIÓN SENSIBLE POTENCIALMENTE AFECTADA*



* (Se considera el día con el valor más alto de la semana)
In. = Inapreciable

POLEN TOTAL

101

Granos/m³

SEMANA ANTERIOR VARIACIÓN SEMANAL

81 +20

CAPTADOR: Burkard Spore Trap
INFORME: J.S. Javier Suárez

CONCENTRACIONES DE POLEN EN EL AMBIENTE

AÑO	SEMANA	PUNTO DE MUESTREO	COLABORA	TOTAL
-----	--------	-------------------	----------	-------

2023

45

PEGO



101
grn/m³

ESTACIÓN	PRIMAVERA	VERANO	>>OTOÑO<<	INVIERNO	TOTAL SEMANA
----------	-----------	--------	-----------	----------	--------------

PRINCIPALES TIPOS POLÍNICOS

TIPO POLÍNICO	LUNES 6-nov.	MARTES 7-nov.	MIÉRCOLES 8-nov.	JUEVES 9-nov.	VIERNES 10-nov.	SÁBADO 11-nov.	DOMINGO 12-nov.	TOTAL SEMANA
<i>Amaranthaceae</i> (Cenizo, salsola)					1	1		2
<i>Cupres./Taxac.</i> (Ciprés, enebro)	1	3	2	3	12	5	23	49
<i>Olea</i> (Olivo)								0
<i>Platanus</i> (Plátano de sombra)								0
<i>Poaceae</i> (Gramíneas)	2	3	3	2	4		1	15
<i>Urticaceae</i> (Ortiga, parietaria)	3	2	1		2	1	2	11

Niveles de polen: ■ altos, ■ medios, ■ bajos, ■ nulos

OTROS TIPOS POLÍNICOS

<i>Artemisia</i> (Artemisa)		1		1	1		1	
<i>Casuarina</i> (Pino de Australia)						3		
<i>Ceratonia</i> (Algarrobo)			2					
<i>Compositae</i> (Tipo Senecio)			1				1	
<i>Ericaceae</i> (Brezo)						1		
<i>Mercurialis</i> (Mercurial)							1	
<i>Palmae</i> (Palmeras)	1					1	2	
<i>Pinaceae</i> (Pinos, cedros)	1			2				
<i>Quercus</i> (Encina, alcornoque)	1							
<i>Urticaceae</i> (Ortiga, parietaria)			1			1		
OTROS						1		

SUMA

9	9	10	8	20	14	31
---	---	----	---	----	----	----

Datos en granos/m³ de aire

ESPORAS

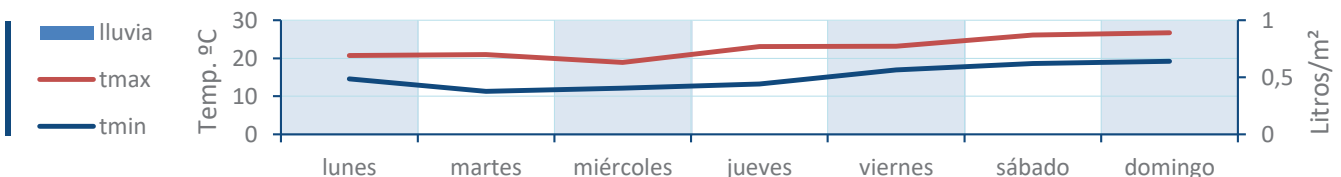
Alternaria

4	1	3	1	6	13	6
---	---	---	---	---	----	---

Datos en esporas/m³ de aire

Responsable análisis: Javier Suárez
Situación captador: Colegio San Antonio

METEO



REPRESENTACIÓN GRÁFICA

AÑO	SEMANA	PUNTO DE MUESTREO	COLABORA	TOTAL
-----	--------	-------------------	----------	-------

2023

45

PEGO

LETIPharma desde 1919

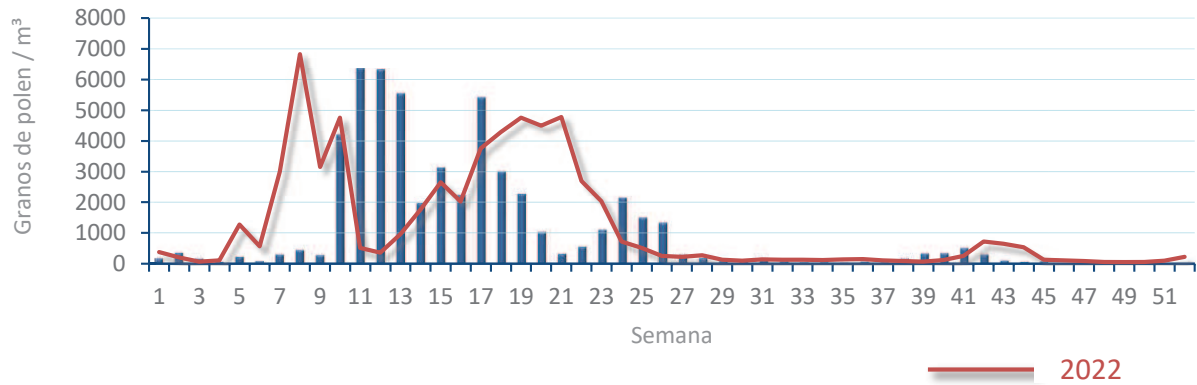
101 gn/m³

POLEN

NIVELES DE POLEN DE LA ÚLTIMA SEMANA

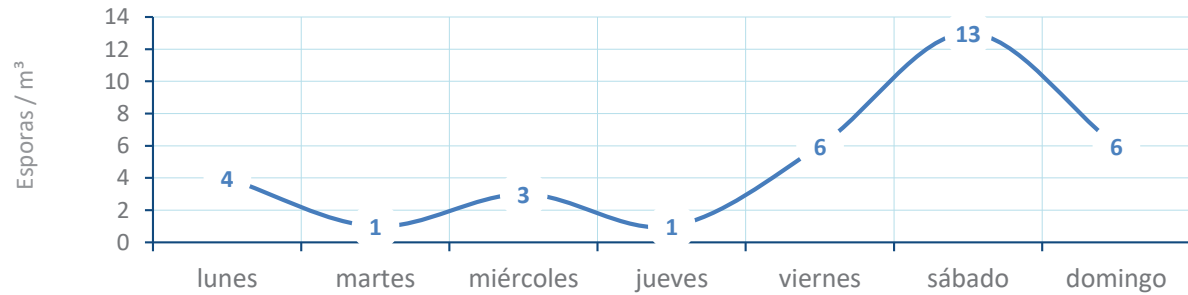


EVOLUCIÓN POLÍNICA SEMANAL

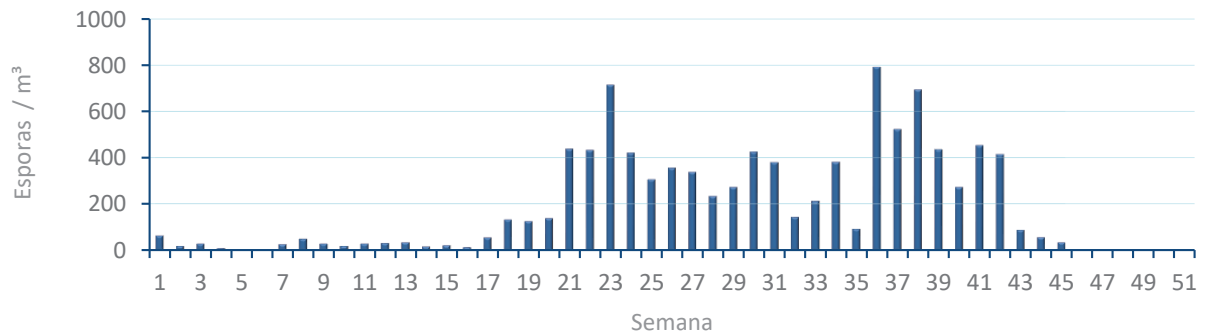


ALTERNARIA

NIVELES DE ALTERNARIA DE LA ÚLTIMA SEMANA



EVOLUCIÓN SEMANAL DE ALTERNARIA



COMPARACIÓN RESPECTO AL AÑO 2022

AÑO SEMANA **PUNTO DE MUESTREO** COLABORA **AÑOS**

2023

45

PEGO

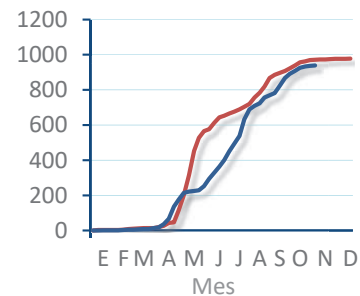
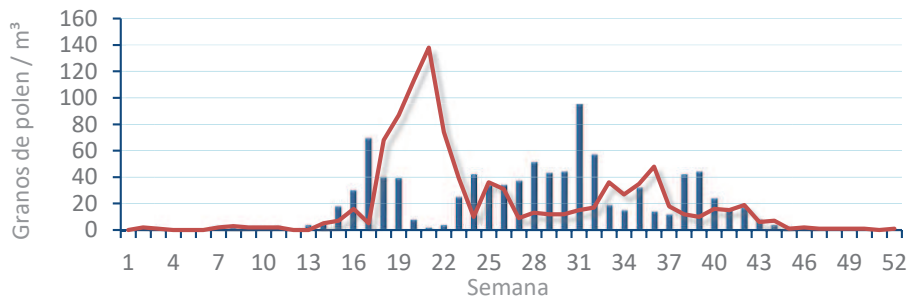
LETIPharma
desde 1919 **2022 2023**

TIPOS

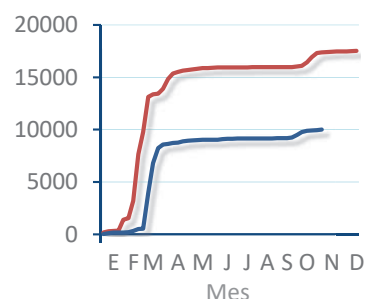
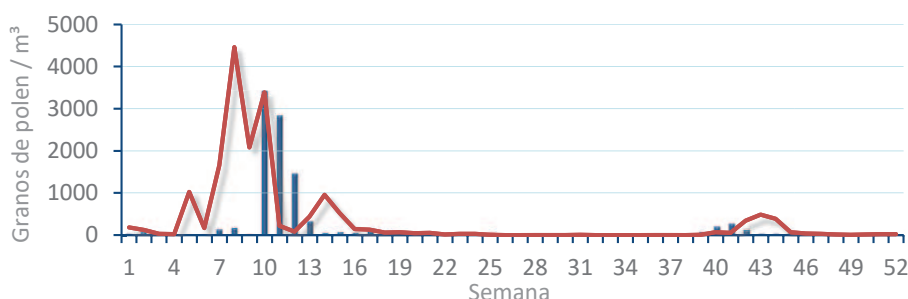
EVOLUCIÓN SEMANAL

DATOS AGRUPADOS

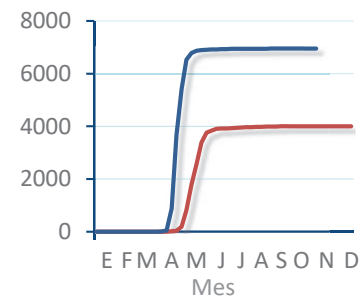
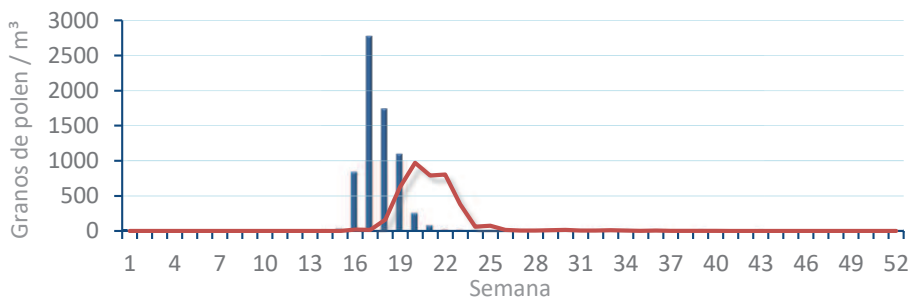
Amaranthaceae
(Cenizo, salsola)



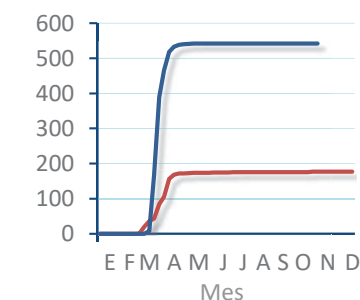
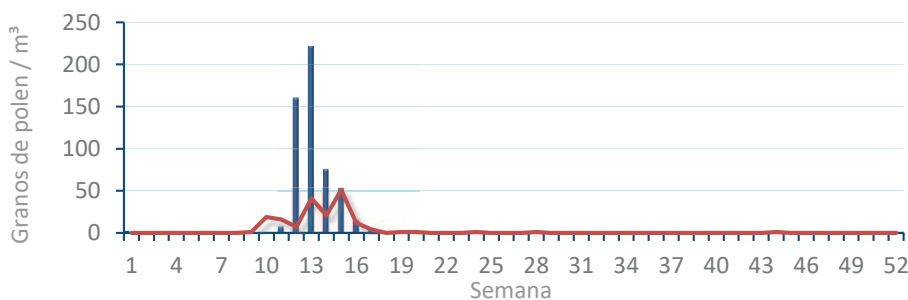
Cupres. / Taxac.
(Ciprés, enebro)



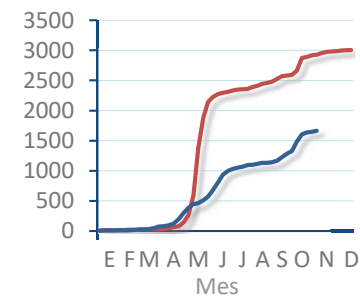
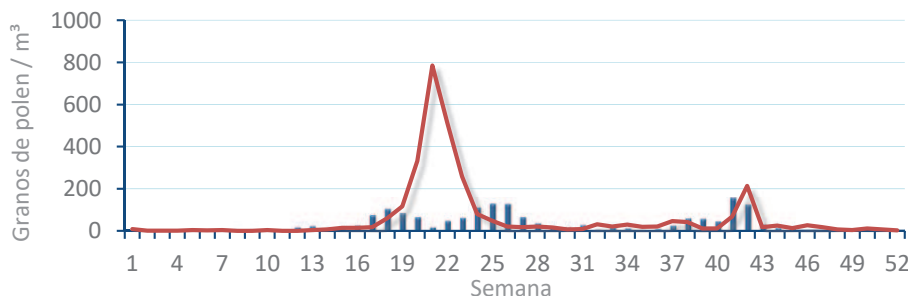
Olea europaea
(Olivo)



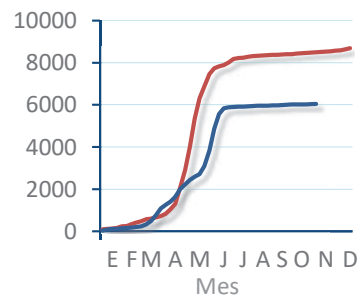
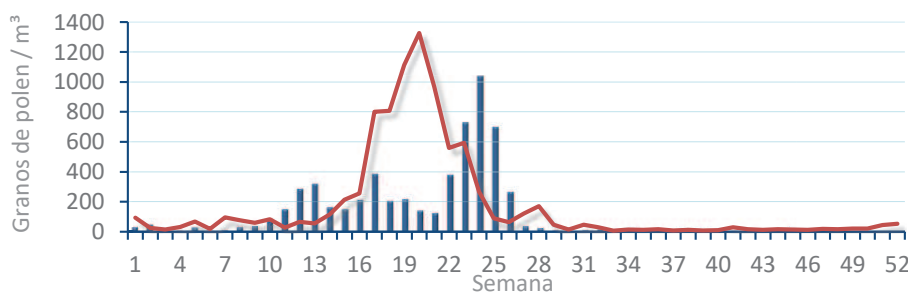
Platanus sp.
(Plátano de sombra)



Poaceae
(Gramíneas)



Urticaceae
(Ortigas, parietarias)



POLEN AMBIENTAL RESUMEN GRÁFICO

VALENCIA

L M X J V S D
6 7 8 9 10 11 12

Noviembre

2023

SEMANA

45

COLABORA

LETIPharma
desde 1919

ÁRBOLES

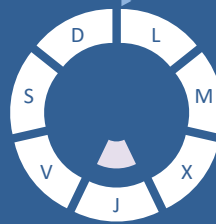
Cupres., Taxac.
(Cipreses, enebros)



Olea europaea
(Olivo)

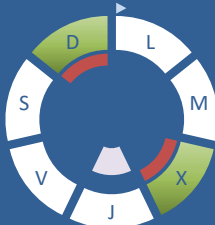


Platanus sp.
(Plátano de sombra)

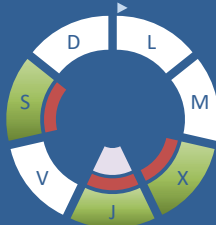


HIERBAS

Amaranthaceae
(Cenizos, salsolas)



Poaceae
(Gramíneas)



Urticaceae
(Ortigas, parietarias)



TIPOS POLÍNICOS PRINCIPALES

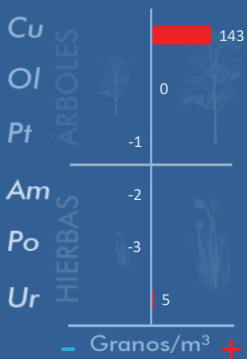
NIVELES

LLUVIA

Litros/m³



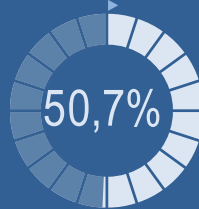
VARIACIÓN RESPECTO A LA SEMANA ANTERIOR



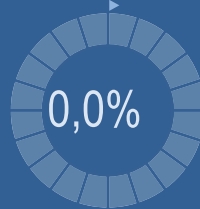
TIPOS POLÍNICOS PRINCIPALES EN PORCENTAJES



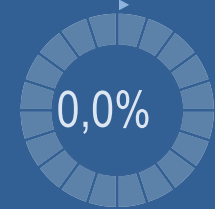
Cupres., Taxac.
(Cipreses, enebros)



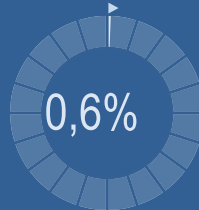
Olea europaea
(Olivo)



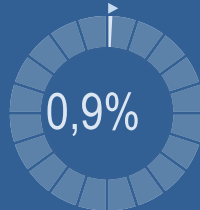
Platanus sp.
(Plátano de sombra)



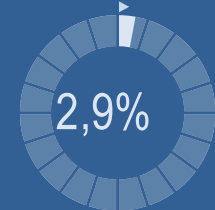
Amaranthaceae
(Cenizos, salsolas)



Poaceae
(Gramíneas)



Urticaceae
(Ortigas, parietarias)

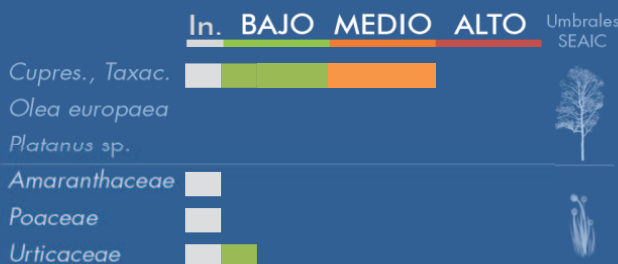


METEOROLOGÍA



OTOÑO

PORCENTAJE DE POBLACIÓN SENSIBLE POTENCIALMENTE AFECTADA*



* (Se considera el día con el valor más alto de la semana)
In. = Inapreciable

POLEN TOTAL

341

Granos/m³

SEMANA ANTERIOR: 124
VARIACIÓN SEMANAL: +217

CAPTADOR: Burkard Spore Trap
INFORME: J.S. Javier Suárez

CONCENTRACIONES DE POLEN EN EL AMBIENTE

AÑO	SEMANA	PUNTO DE MUESTREO	COLABORA	TOTAL
-----	--------	-------------------	----------	-------

2023

45

VALENCIA

LETIPharma
desde 1919

341
grn/m³

ESTACIÓN	PRIMAVERA	VERANO	>>OTOÑO<<	INVIERNO	TOTAL SEMANA
----------	-----------	--------	-----------	----------	--------------

PRINCIPALES TIPOS POLÍNICOS

TIPO POLÍNICO	LUNES 6-nov.	MARTES 7-nov.	MIÉRCOLES 8-nov.	JUEVES 9-nov.	VIERNES 10-nov.	SÁBADO 11-nov.	DOMINGO 12-nov.	TOTAL SEMANA
<i>Amaranthaceae</i> (Cenizo, salsola)			1				1	2
<i>Cupres./Taxac.</i> (Ciprés, enebro)	1	2	4	1	28	7	130	173
<i>Olea</i> (Olivo)								0
<i>Platanus</i> (Plátano de sombra)								0
<i>Poaceae</i> (Gramíneas)			1	1		1		3
<i>Urticaceae</i> (Ortiga, parietaria)			1	3	2	1	3	10

Niveles de polen: ■ altos, ■ medios, ■ bajos, nulos

OTROS TIPOS POLÍNICOS

<i>Apiaceae</i> (Umbelífera)						2		
<i>Artemisia</i> (Artemisa)			1					
<i>Casuarina</i> (Pino de Australia)		1		6	35	39	42	
<i>Cyperaceae</i> (Juncia, lastán)		1						
<i>Mercurialis</i> (Mercurial)					1			
<i>Palmae</i> (Palmeras)	2	2	1	6	3	1	1	
<i>Pinaceae</i> (Pinos, cedros)	1	1				1	3	
OTROS		1	1			1		

SUMA

4	8	10	17	69	53	180
---	---	----	----	----	----	-----

Datos en granos/m³ de aire

ESPORAS

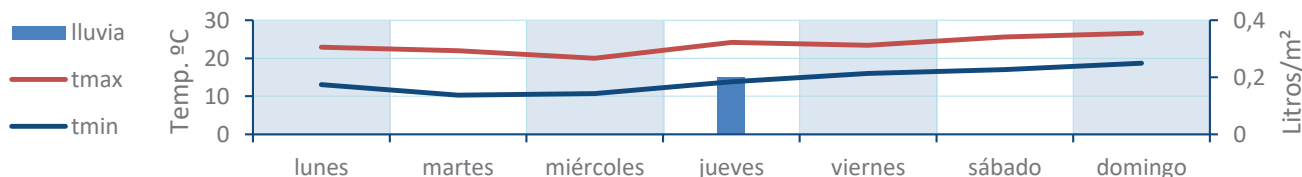
Alternaria

1	1	2	0	3	6	3
---	---	---	---	---	---	---

Datos en esporas/m³ de aire

Responsable análisis: Javier Suárez
Situación captador: Hospital Clínico de Valencia

METEO



REPRESENTACIÓN GRÁFICA

AÑO

SEMANA

PUNTO DE MUESTREO

COLABORA

TOTAL

2023

45

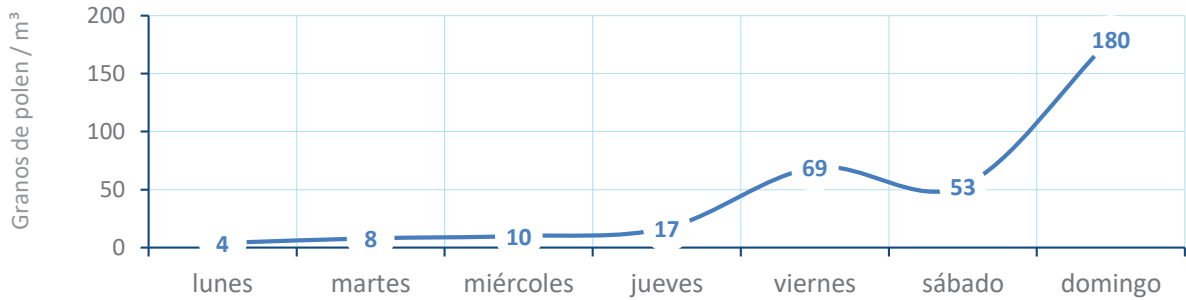
VALENCIA

LETIPharma
desde 1919

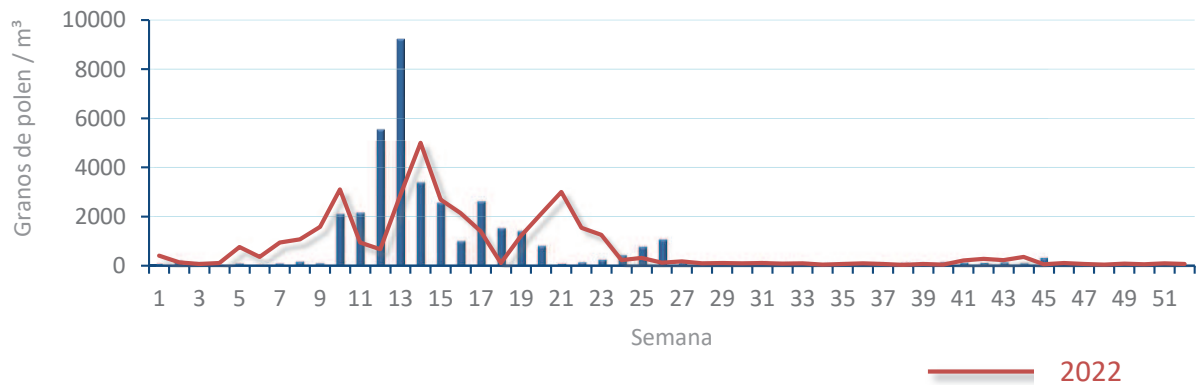
341
gn/m³

POLEN

NIVELES DE POLEN DE LA ÚLTIMA SEMANA

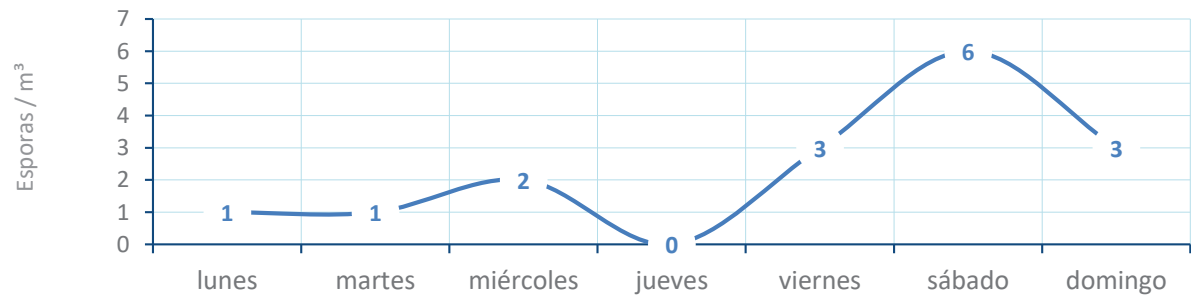


EVOLUCIÓN POLÍNICA SEMANAL

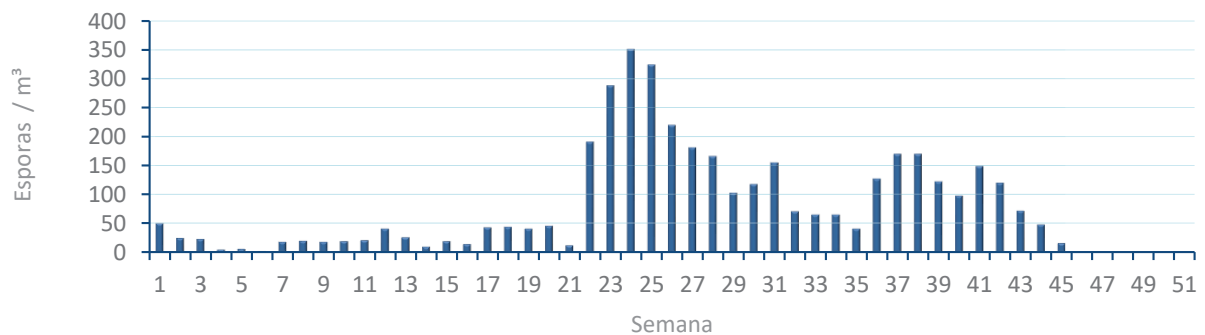


ALTERNARIA

NIVELES DE ALTERNARIA DE LA ÚLTIMA SEMANA



EVOLUCIÓN SEMANAL DE ALTERNARIA



COMPARACIÓN RESPECTO AL AÑO 2022

AÑO

SEMANA

PUNTO DE MUESTREO

COLABORA

AÑOS

2023

45

VALENCIA

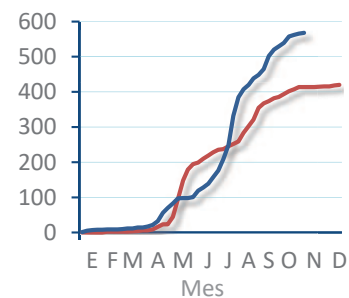
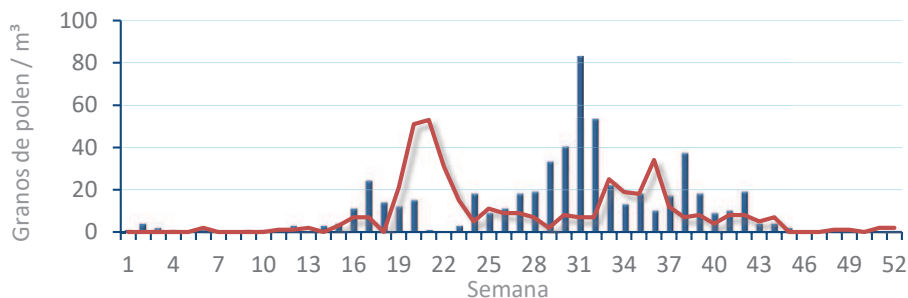


TIPOS

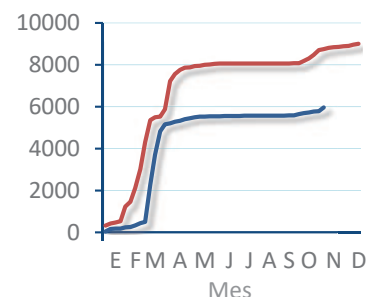
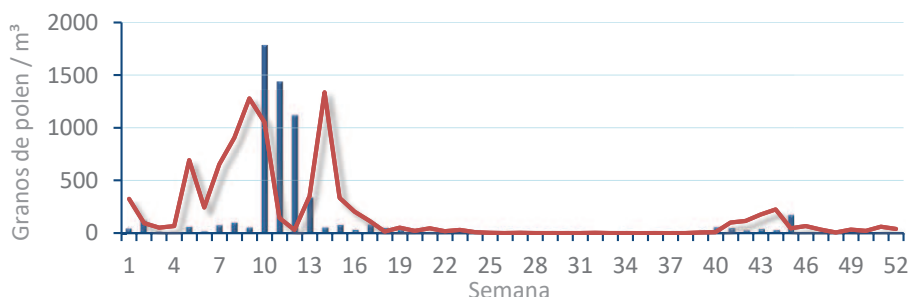
EVOLUCIÓN SEMANAL

DATOS AGRUPADOS

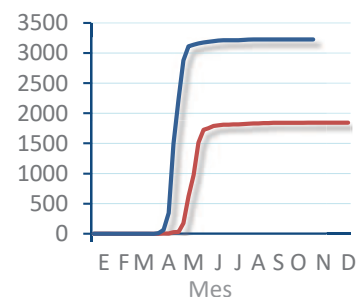
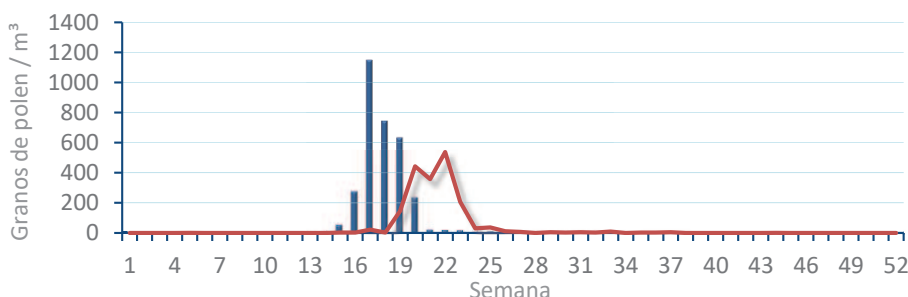
Amaranthaceae
(Cenizo, salsola)



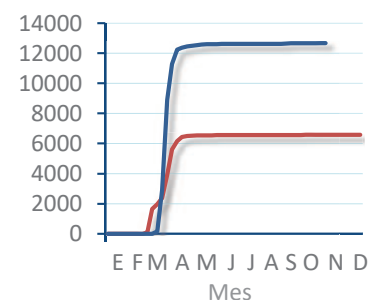
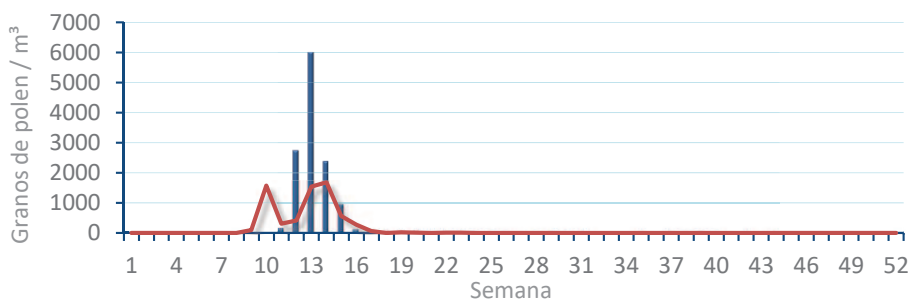
Cupres. / Taxac.
(Ciprés, enebro)



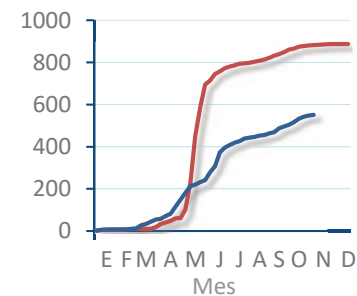
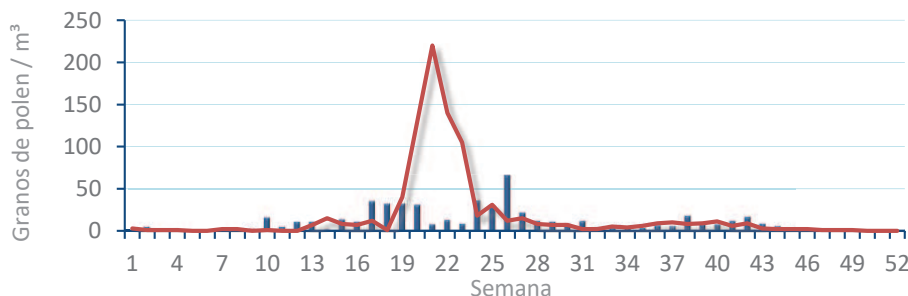
Olea europaea
(Olivo)



Platanus sp.
(Plátano de sombra)



Poaceae
(Gramíneas)



Urticaceae
(Ortigas, parietarias)

