

# POLEN AMBIENTAL RESUMEN GRÁFICO

## ALICANTE

L M X J V S D  
6 7 8 9 10 11 12

Mayo

### 2024

SEMANA

# 19

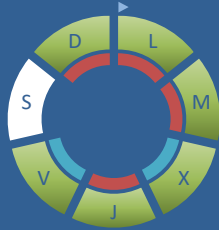
COLABORA

**LETIPharma**  
desde 1919

ÁRBOLES

HIERBAS

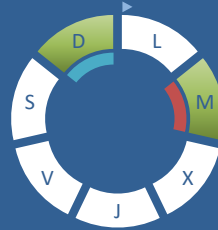
*Cupres., Taxac.*  
(Cipreses, enebros)



*Olea europaea*  
(Olivo)



*Platanus sp.*  
(Plátano de sombra)



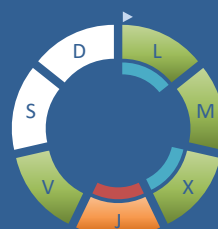
*Amaranthaceae*  
(Cenizos, salsolas)



*Poaceae*  
(Gramíneas)



*Urticaceae*  
(Ortigas, parietarias)



## TIPOS POLÍNICOS PRINCIPALES

NIVELES

LLUVIA

Litros/m<sup>3</sup>



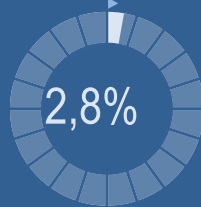
## VARIACIÓN RESPECTO A LA SEMANA ANTERIOR



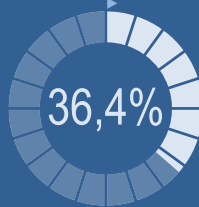
## TIPOS POLÍNICOS PRINCIPALES EN PORCENTAJES



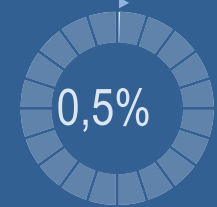
*Cupres., Taxac.*  
(Cipreses, enebros)



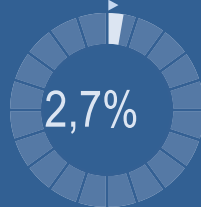
*Olea europaea*  
(Olivo)



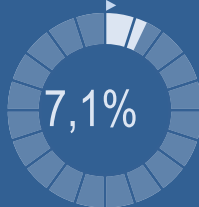
*Platanus sp.*  
(Plátano de sombra)



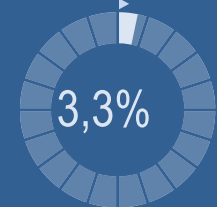
*Amaranthaceae*  
(Cenizos, salsolas)



*Poaceae*  
(Gramíneas)



*Urticaceae*  
(Ortigas, parietarias)



## METEOROLOGÍA

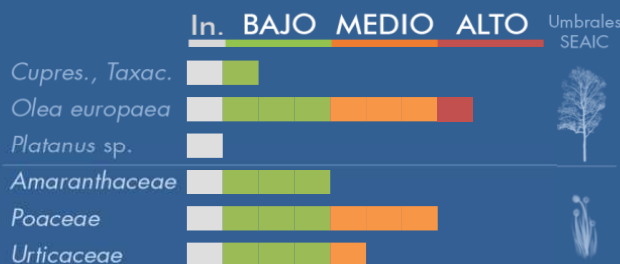
27,5 °C

10,5 °C

5 L/m<sup>2</sup>

PRIMAVERA

## PORCENTAJE DE POBLACIÓN SENSIBLE POTENCIALMENTE AFECTADA\*



\*(Se considera el día con el valor más alto de la semana)  
In. = Inapreciable

## POLEN TOTAL

# 846

Granos/m<sup>3</sup>

SEMANA ANTERIOR

730

VARIACIÓN SEMANAL

+116

CAPTADOR:

Burkard Spore Trap

INFORME:

J.S. Javier Suárez

# CONCENTRACIONES DE POLEN EN EL AMBIENTE

AÑO	SEMANA	PUNTO DE MUESTREO	COLABORA	TOTAL
-----	--------	-------------------	----------	-------

2024

19

ALICANTE

LETIPharma desde 1919

846 grn/m<sup>3</sup>

ESTACIÓN	>>PRIMAVERA<<	VERANO	OTOÑO	INVIERNO	TOTAL
----------	---------------	--------	-------	----------	-------

## PRINCIPALES TIPOS POLÍNICOS

TIPO POLÍNICO	LUNES 6-may.	MARTES 7-may.	MIÉRCOLES 8-may.	JUEVES 9-may.	VIERNES 10-may.	SÁBADO 11-may.	DOMINGO 12-may.	TOTAL SEMANA
<i>Amaranthaceae</i> (Cenizo, salsola)	8	5	2	2	1	2	3	23
<i>Cupres./Taxac.</i> (Ciprés, enebro)	5	5	2	5	2		5	24
<i>Olea</i> (Olivo)	221	38	15	12	13	3	6	308
<i>Platanus</i> (Plátano de sombra)		3					1	4
<i>Poaceae</i> (Gramíneas)	40	7	4	5	1		3	60
<i>Urticaceae</i> (Ortiga, parietaria)	2	4	2	12	8			28

Niveles de polen: ■ altos, ■ medios, ■ bajos,  nulos

## OTROS TIPOS POLÍNICOS

<i>Betula</i> (Abedul)				2				
<i>Echium</i> (Viborera)	8	1						
<i>Ericaceae</i> (Brezo)	1	2						
<i>Morus</i> (Morera)					1			
<i>Palmae</i> (Palmeras)	9	6		4	7	12	5	
<i>Pinaceae</i> (Pinos, cedros)	3	8	5		2		2	
<i>Plantago</i> (Llantén)	24	8	1		3	1	1	
<i>Quercus</i> (Encina, alcornoque)	33	58	48	69	23	2	3	
<i>Rumex</i> (Acedera)	4	3	3	1				
<i>Urtica membranacea</i>	1		2	4	1		1	
OTROS	3	4	6	5	4	2	3	

<b>SUMA</b>	<b>362</b>	<b>152</b>	<b>90</b>	<b>121</b>	<b>66</b>	<b>22</b>	<b>33</b>	
-------------	------------	------------	-----------	------------	-----------	-----------	-----------	--

Datos en granos/m<sup>3</sup> de aire

## ESPORAS

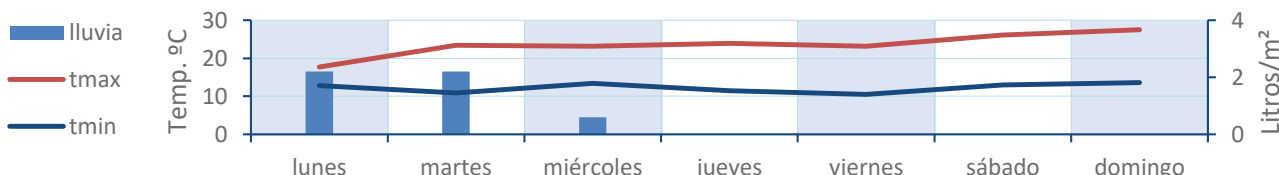
<b>Alternaria</b>	6	4	10	15	4	3	8	
-------------------	---	---	----	----	---	---	---	--

Datos en esporas/m<sup>3</sup> de aire

Responsable análisis: Javier Suárez

Situación captador: Hospital General Universitario de Alicante

## METEO



# REPRESENTACIÓN GRÁFICA

AÑO SEMANA PUNTO DE MUESTREO COLABORA TOTAL

2024

19

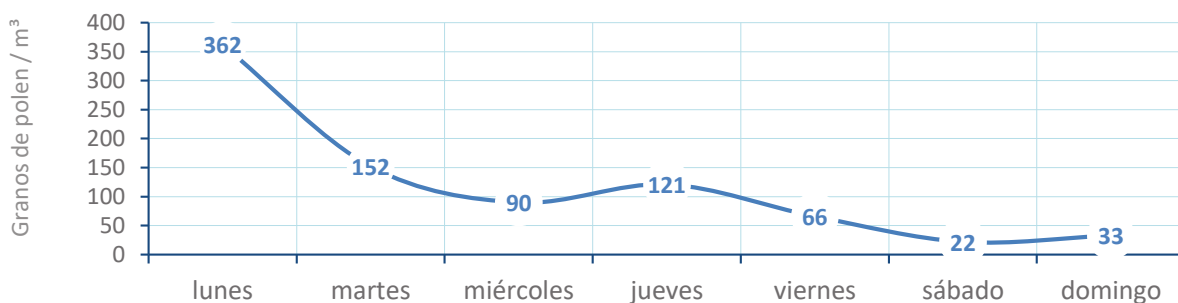
ALICANTE

LETIPharma desde 1919

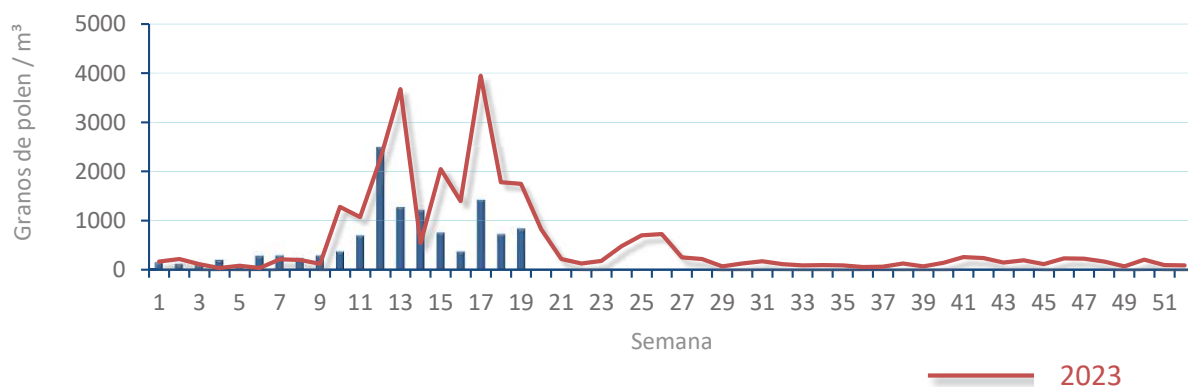
846 gr/m<sup>3</sup>

POLEN

NIVELES DE POLEN DE LA ÚLTIMA SEMANA

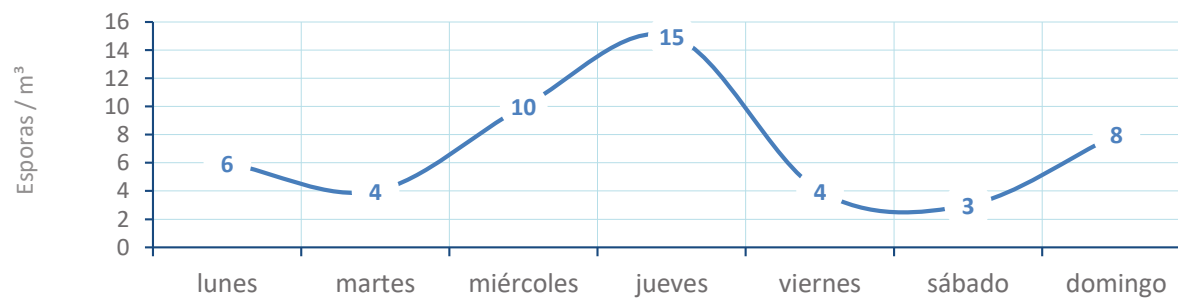


EVOLUCIÓN POLÍNICA SEMANAL

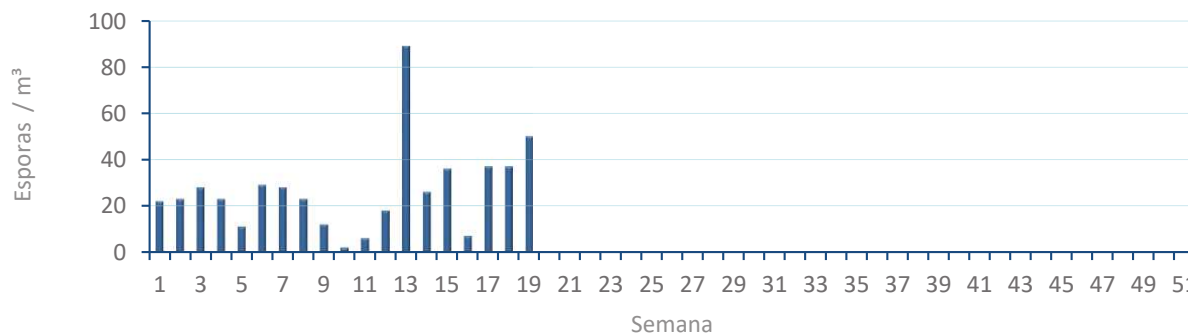


ALTERNARIA

NIVELES DE ALTERNARIA DE LA ÚLTIMA SEMANA



EVOLUCIÓN SEMANAL DE ALTERNARIA



# COMPARACIÓN RESPECTO AL AÑO 2023

AÑO

SEMANA

PUNTO DE MUESTREO

COLABORA

AÑOS

2024

19

ALICANTE

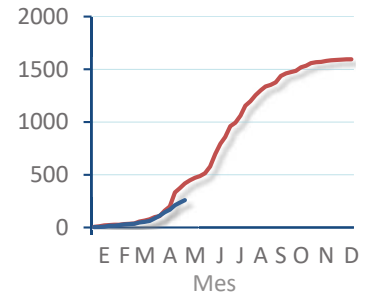
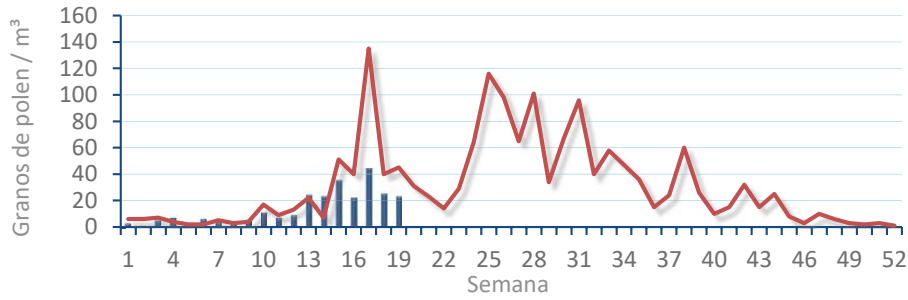


TIPOS

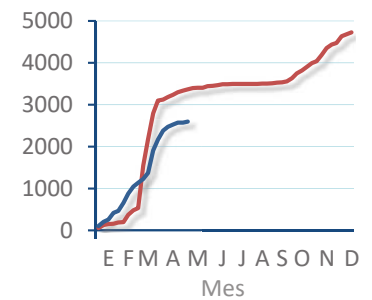
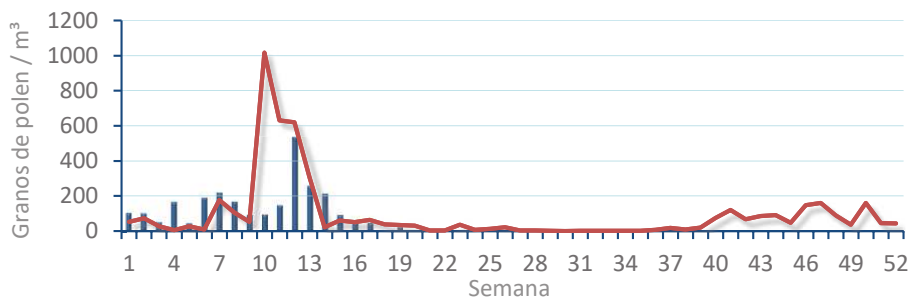
EVOLUCIÓN SEMANAL

DATOS AGRUPADOS

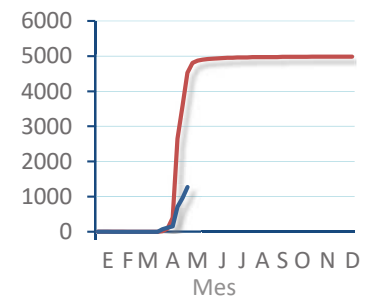
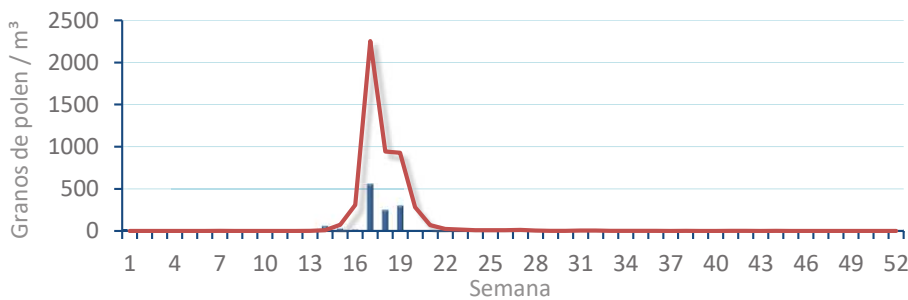
*Amaranthaceae*  
(Cenizo, salsola)



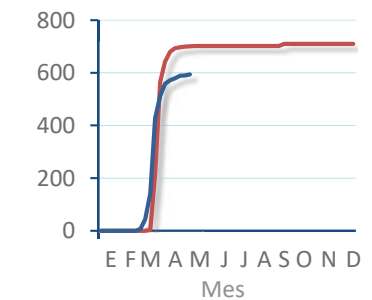
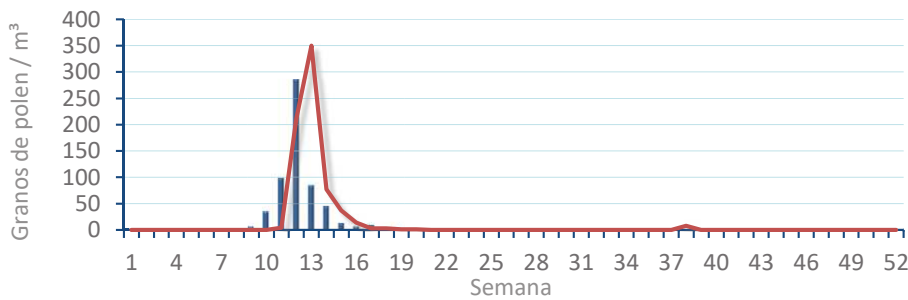
*Cupres. / Taxac.*  
(Ciprés, enebro)



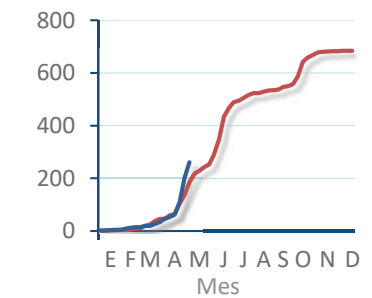
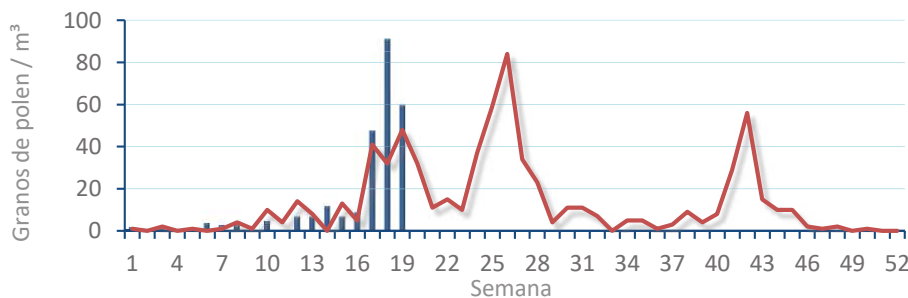
*Olea europaea*  
(Olivo)



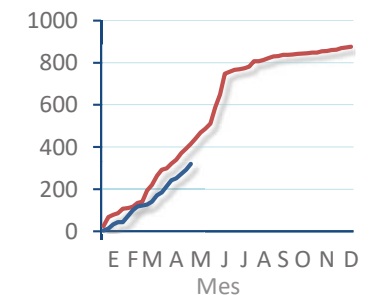
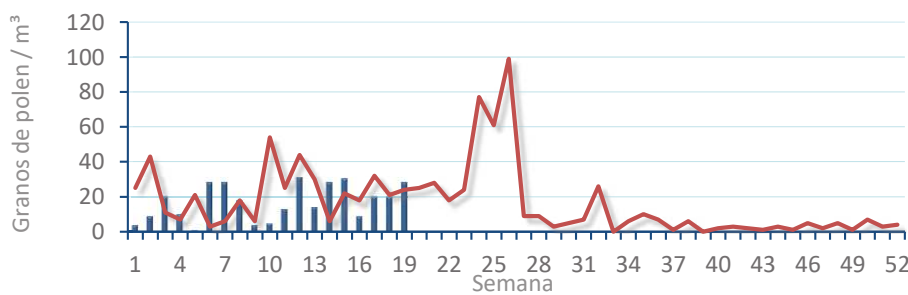
*Platanus sp.*  
(Plátano de sombra)



*Poaceae*  
(Gramíneas)



*Urticaceae*  
(Ortigas, parietarias)



# POLEN AMBIENTAL RESUMEN GRÁFICO

## CASTELLÓN

L M X J V S D  
6 7 8 9 10 11 12

Mayo

### 2024

SEMANA

# 19

COLABORA

**LETIPharma**  
desde 1919

ÁRBOLES

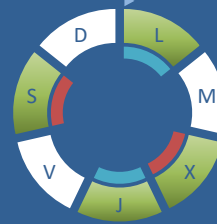
*Cupres., Taxac.*  
(Cipreses, enebros)



*Olea europaea*  
(Olivo)



*Platanus sp.*  
(Plátano de sombra)



## TIPOS POLÍNICOS PRINCIPALES

NIVELES

LLUVIA

Litros/m<sup>3</sup>



HIERBAS

*Amaranthaceae*  
(Cenizos, salsolas)



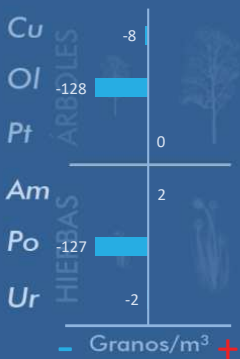
*Poaceae*  
(Gramíneas)



*Urticaceae*  
(Ortigas, parietarias)



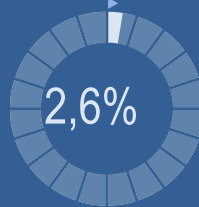
## VARIACIÓN RESPECTO A LA SEMANA ANTERIOR



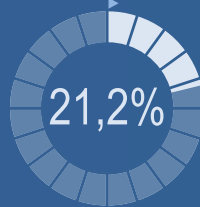
## TIPOS POLÍNICOS PRINCIPALES EN PORCENTAJES



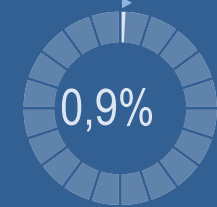
*Cupres., Taxac.*  
(Cipreses, enebros)



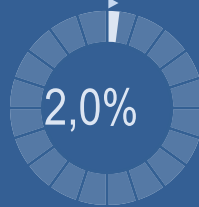
*Olea europaea*  
(Olivo)



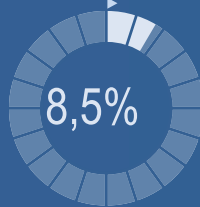
*Platanus sp.*  
(Plátano de sombra)



*Amaranthaceae*  
(Cenizos, salsolas)



*Poaceae*  
(Gramíneas)



*Urticaceae*  
(Ortigas, parietarias)

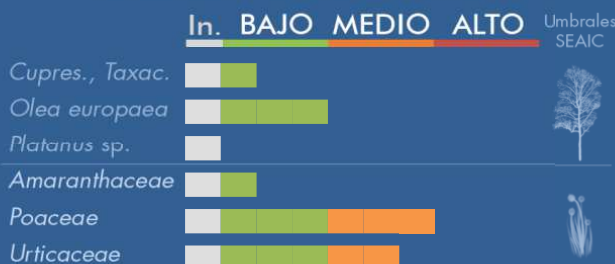


## METEOROLOGÍA



PRIMAVERA

## PORCENTAJE DE POBLACIÓN SENSIBLE POTENCIALMENTE AFECTADA\*



\*(Se considera el día con el valor más alto de la semana)  
In. = Inapreciable

## POLEN TOTAL

# 685

Granos/m<sup>3</sup>

SEMANA ANTERIOR	VARIACIÓN SEMANAL
1246	-561

CAPTADOR:	INFORME:
Burkard Spore Trap	J.S. Javier Suárez

# CONCENTRACIONES DE POLEN EN EL AMBIENTE

AÑO	SEMANA	PUNTO DE MUESTREO	COLABORA	TOTAL
-----	--------	-------------------	----------	-------

2024

19

CASTELLÓN



685 grn/m<sup>3</sup>

ESTACIÓN	>>PRIMAVERA<<	VERANO	OTOÑO	INVIERNO	TOTAL
----------	---------------	--------	-------	----------	-------

## PRINCIPALES TIPOS POLÍNICOS

TIPO POLÍNICO	LUNES 6-may.	MARTES 7-may.	MIÉRCOLES 8-may.	JUEVES 9-may.	VIERNES 10-may.	SÁBADO 11-may.	DOMINGO 12-may.	TOTAL SEMANA
<i>Amaranthaceae</i> (Cenizo, salsola)	1	4	1	3	2	2	1	14
<i>Cupres./Taxac.</i> (Ciprés, enebro)	2	3	2	6	3	2		18
<i>Olea</i> (Olivo)	67	4	9	14	16	27	8	145
<i>Platanus</i> (Plátano de sombra)	1		2	1		2		6
<i>Poaceae</i> (Gramíneas)	42	3	5	3	2	3		58
<i>Urticaceae</i> (Ortiga, parietaria)	14	16	14	10	4	7	7	72

Niveles de polen: altos (rojo), medios (naranja), bajos (verde), nulos (gris)

## OTROS TIPOS POLÍNICOS

<i>Betula</i> (Abedul)	1				1		
<i>Broussonetia</i> (Morera del papel)	5	5	4		6	3	
<i>Echium</i> (Viborera)	6						
<i>Morus</i> (Morera)					1		1
<i>Palmae</i> (Palmeras)	2			1			
<i>Pinaceae</i> (Pinos, cedros)	6	7	8	6	1	1	1
<i>Plantago</i> (Llantén)	10		3		5	1	
<i>Quercus</i> (Encina, alcornoque)	84	45	22	45	34	14	8
<i>Rumex</i> (Acedera)	2	2	1	1	1		
<i>Urtica membranacea</i>	3					5	
OTROS	4	3	3	3	3	3	1

**SUMA** 250 92 74 93 79 70 27

Datos en granos/m<sup>3</sup> de aire

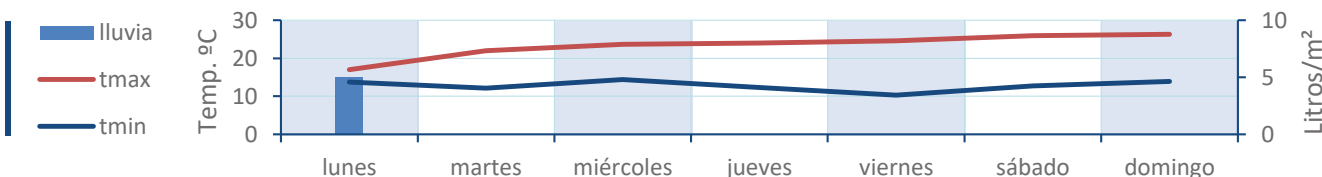
## ESPORAS

<i>Alternaria</i>	49	10	15	15	15	7	13
-------------------	----	----	----	----	----	---	----

Datos en esporas/m<sup>3</sup> de aire

Responsable análisis: Javier Suárez  
Situación captador: Hospital General de Castellón

## METEO



# REPRESENTACIÓN GRÁFICA

AÑO SEMANA PUNTO DE MUESTREO COLABORA TOTAL

2024

19

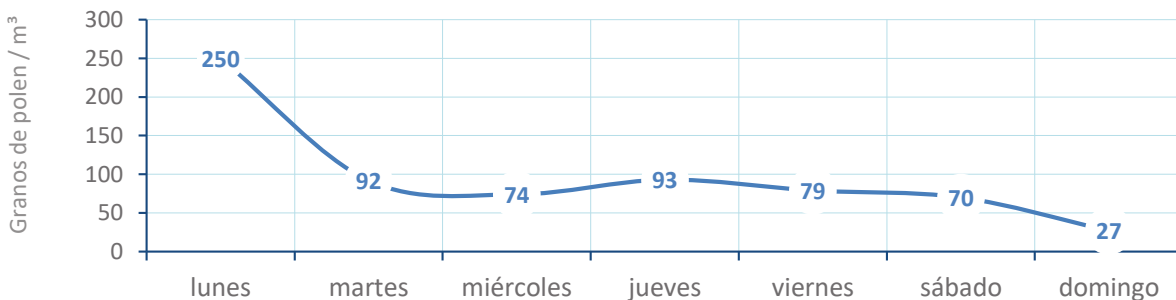
CASTELLÓN

LETIPharma desde 1919

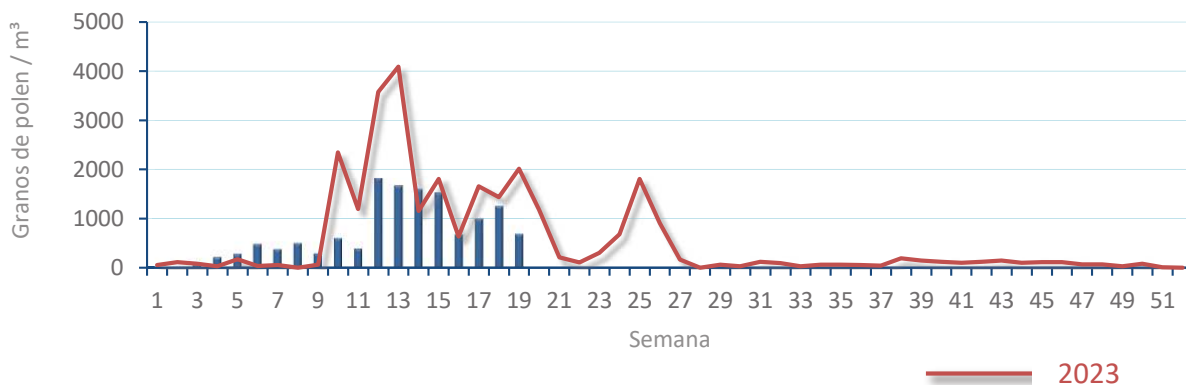
685 gr/m<sup>3</sup>

POLEN

NIVELES DE POLEN DE LA ÚLTIMA SEMANA

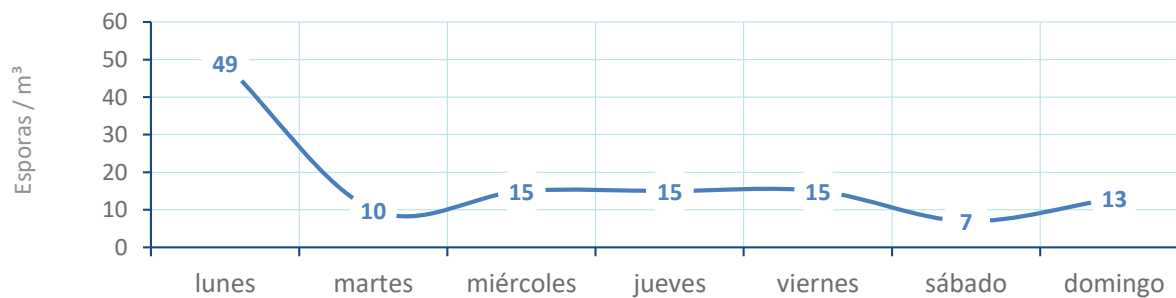


EVOLUCIÓN POLÍNICA SEMANAL

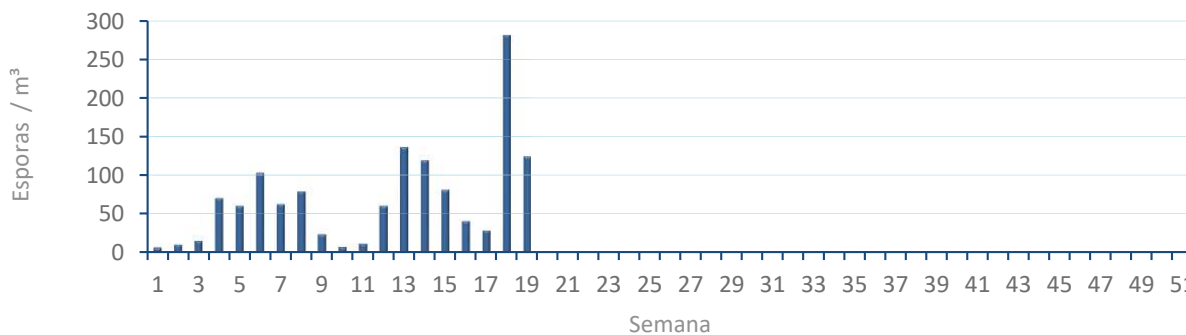


ALTERNARIA

NIVELES DE ALTERNARIA DE LA ÚLTIMA SEMANA



EVOLUCIÓN SEMANAL DE ALTERNARIA





# COMPARACIÓN RESPECTO AL AÑO 2023

AÑO SEMANA PUNTO DE MUESTREO COLABORA AÑOS

2024

19

CASTELLÓN

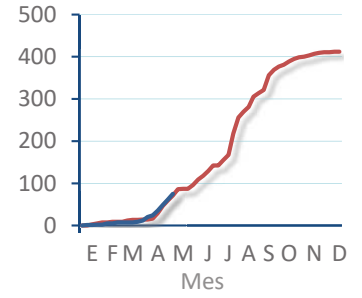
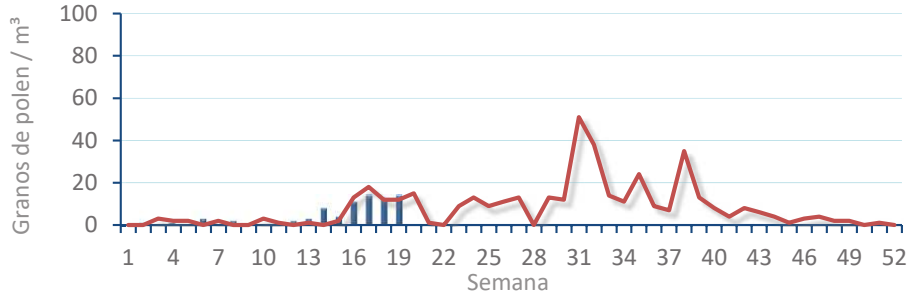
LETIPharma desde 1919 2023 2024

TIPOS

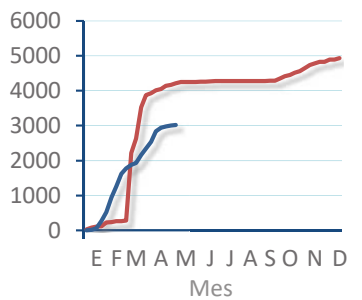
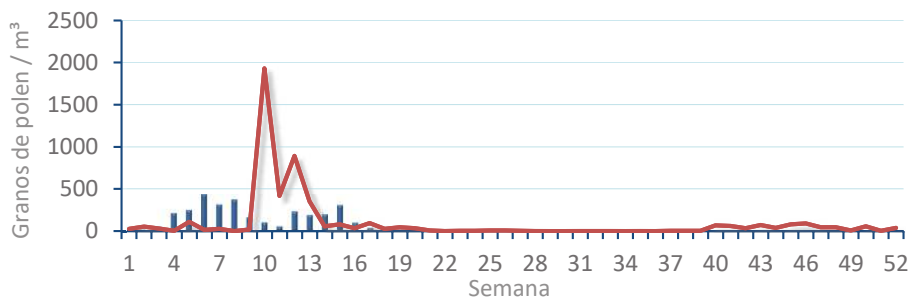
EVOLUCIÓN SEMANAL

DATOS AGRUPADOS

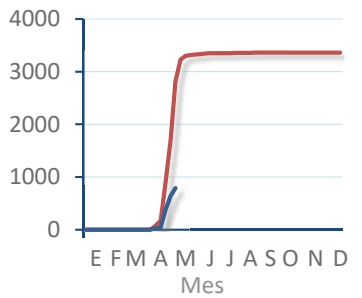
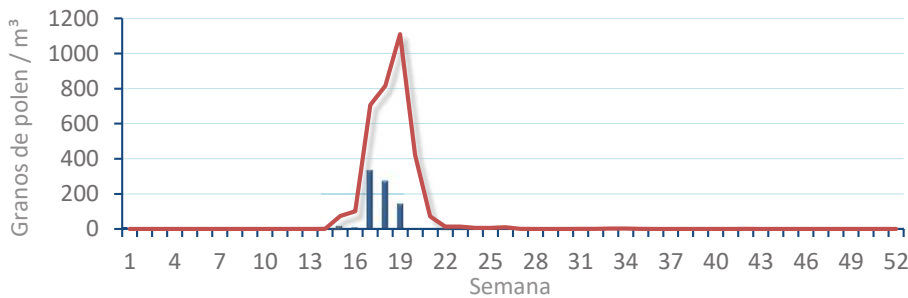
*Amaranthaceae*  
(Cenizo, salsola)



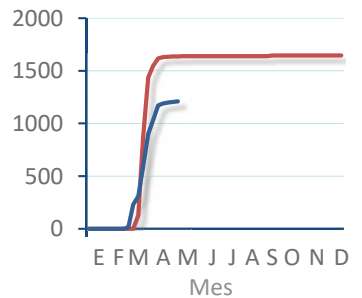
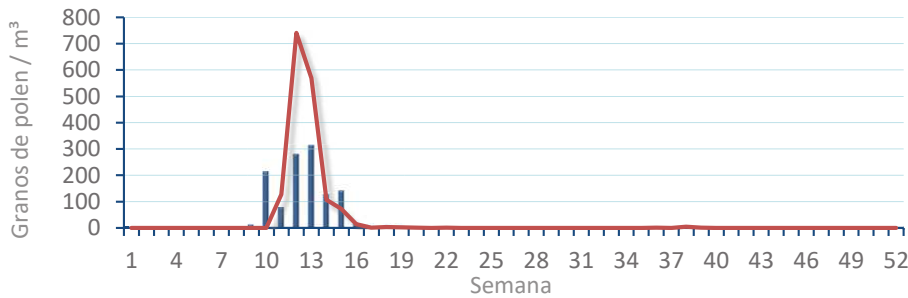
*Cupres. / Taxac.*  
(Ciprés, enebro)



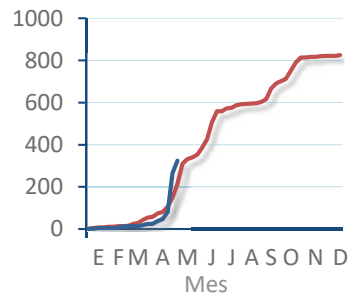
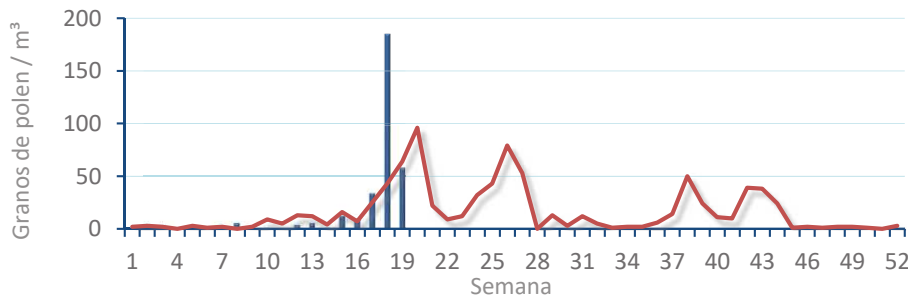
*Olea europaea*  
(Olivo)



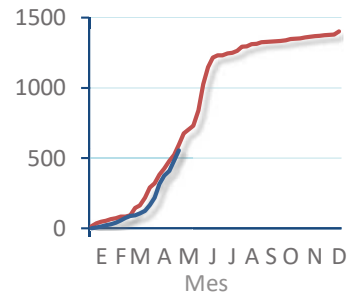
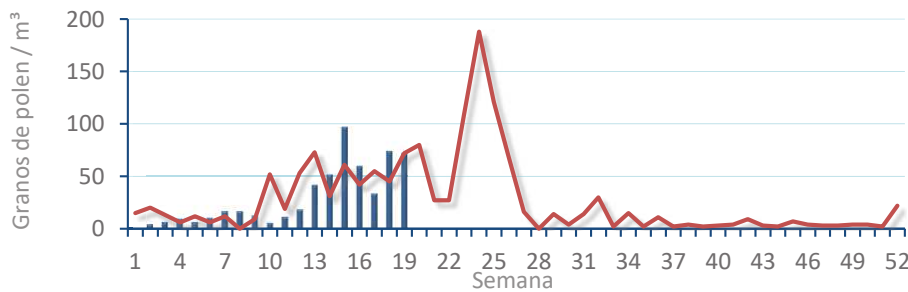
*Platanus sp.*  
(Plátano de sombra)



*Poaceae*  
(Gramíneas)



*Urticaceae*  
(Ortigas, parietarias)





# POLEN AMBIENTAL RESUMEN GRÁFICO



## PEGO

L M X J V S D  
6 7 8 9 10 11 12

Mayo

### 2024

## SEMANA

# 19

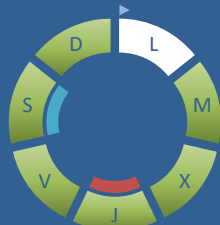
COLABORA

**LETIPharma**  
desde 1919

ÁRBOLES

HIERBAS

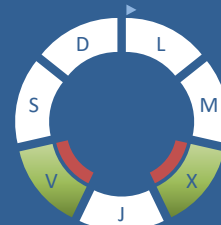
*Cupres., Taxac.*  
(Cipreses, enebros)



*Olea europaea*  
(Olivo)



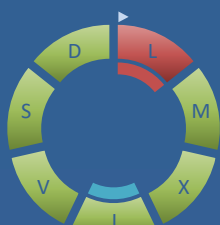
*Platanus sp.*  
(Plátano de sombra)



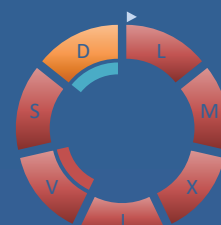
*Amaranthaceae*  
(Cenizos, salsolas)



*Poaceae*  
(Gramíneas)



*Urticaceae*  
(Ortigas, parietarias)



## TIPOS POLÍNICOS PRINCIPALES

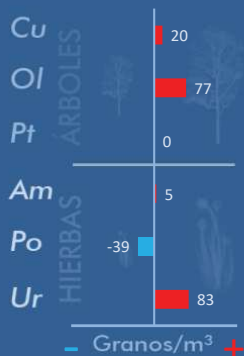
NIVELES

LLUVIA

Litros/m<sup>3</sup>



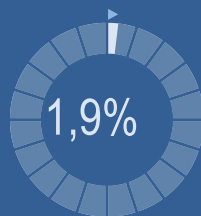
## VARIACIÓN RESPECTO A LA SEMANA ANTERIOR



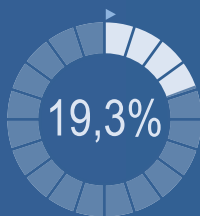
## TIPOS POLÍNICOS PRINCIPALES EN PORCENTAJES



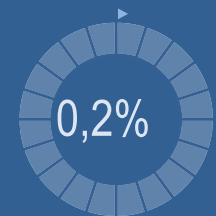
*Cupres., Taxac.*  
(Cipreses, enebros)



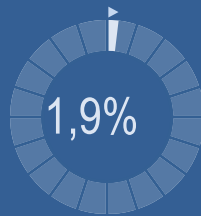
*Olea europaea*  
(Olivo)



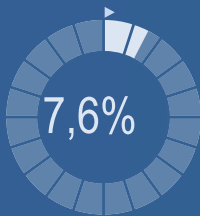
*Platanus sp.*  
(Plátano de sombra)



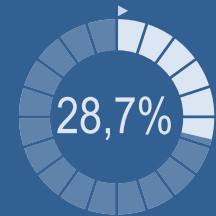
*Amaranthaceae*  
(Cenizos, salsolas)



*Poaceae*  
(Gramíneas)



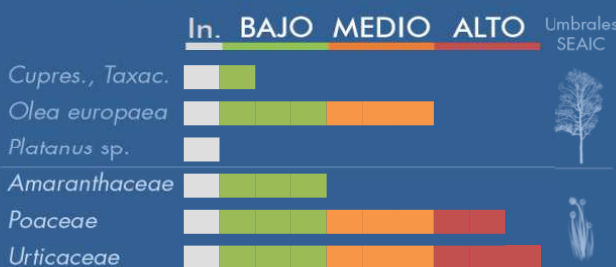
*Urticaceae*  
(Ortigas, parietarias)



## METEOROLOGÍA



## PORCENTAJE DE POBLACIÓN SENSIBLE POTENCIALMENTE AFECTADA\*



\*(Se considera el día con el valor más alto de la semana)  
In. = Inapreciable

## POLEN TOTAL

# 1274

Granos/m<sup>3</sup>

SEMANA ANTERIOR	VARIACIÓN SEMANAL
1604	-330

CAPTADOR: Burkard Spore Trap  
INFORME: J.S. Javier Suárez

# CONCENTRACIONES DE POLEN EN EL AMBIENTE

AÑO	SEMANA	PUNTO DE MUESTREO	COLABORA	TOTAL
-----	--------	-------------------	----------	-------

2024

19

PEGO



1274  
grn/m<sup>3</sup>

ESTACIÓN	>>PRIMAVERA<<	VERANO	OTOÑO	INVIERNO	TOTAL
----------	---------------	--------	-------	----------	-------

## PRINCIPALES TIPOS POLÍNICOS

TIPO POLÍNICO	LUNES 6-may.	MARTES 7-may.	MIÉRCOLES 8-may.	JUEVES 9-may.	VIERNES 10-may.	SÁBADO 11-may.	DOMINGO 12-may.	TOTAL SEMANA
<i>Amaranthaceae</i> (Cenizo, salsola)	7	3	8	1	3	1	1	24
<i>Cupres./Taxac.</i> (Ciprés, enebro)		3	6	10	2	1	2	24
<i>Olea</i> (Olivo)	194	10	11	10	8	8	5	246
<i>Platanus</i> (Plátano de sombra)			1		1			2
<i>Poaceae</i> (Gramíneas)	82	5	2	1	3	2	2	97
<i>Urticaceae</i> (Ortiga, parietaria)	70	33	45	73	82	43	20	366

Niveles de polen: altos (rojo), medios (naranja), bajos (verde), nulos (blanco)

## OTROS TIPOS POLÍNICOS

<i>Betula</i> (Abedul)		1			1			
<i>Broussonetia</i> (Morera del papel)	17	2	5	7	1	1		
<i>Echium</i> (Viborera)	18	2					1	
<i>Mercurialis</i> (Mercurial)	3				1			
<i>Palmae</i> (Palmeras)			2	1				
<i>Pinaceae</i> (Pinos, cedros)	9	8	7	12	3	2		
<i>Plantago</i> (Llantén)	42	6	3		4	4	4	
<i>Quercus</i> (Encina, alcornoque)	98	35	43	47	41	10	6	
<i>Rumex</i> (Acedera)	3	2			2			
<i>Urtica membranacea</i>	19			1	4	3		
OTROS	5	12	2	9	2	3	1	

**SUMA** 567 122 135 172 158 78 42

Datos en granos/m<sup>3</sup> de aire

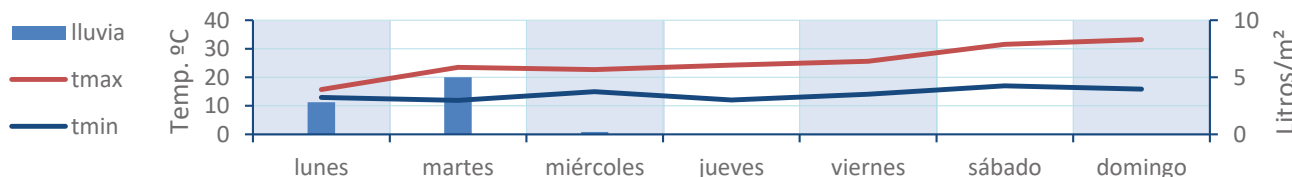
## ESPORAS

<i>Alternaria</i>	30	23	20	21	17	9	16
-------------------	----	----	----	----	----	---	----

Datos en esporas/m<sup>3</sup> de aire

Responsable análisis: Javier Suárez  
Situación captador: Colegio San Antonio

## METEO



# REPRESENTACIÓN GRÁFICA

AÑO

SEMANA

PUNTO DE MUESTREO

COLABORA

TOTAL

2024

19

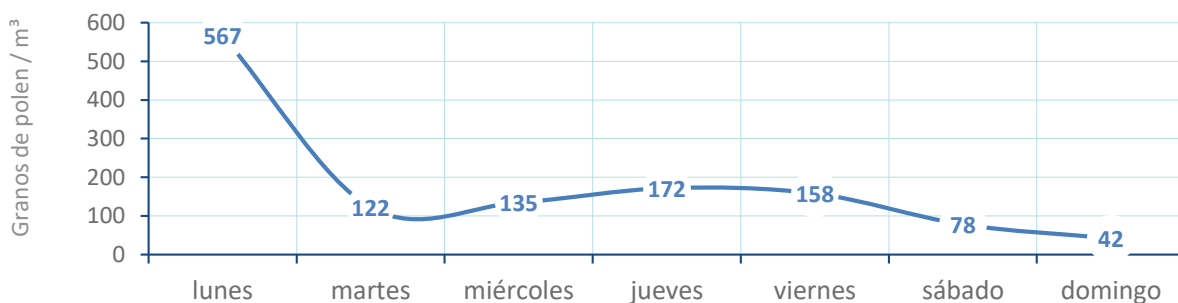
PEGO



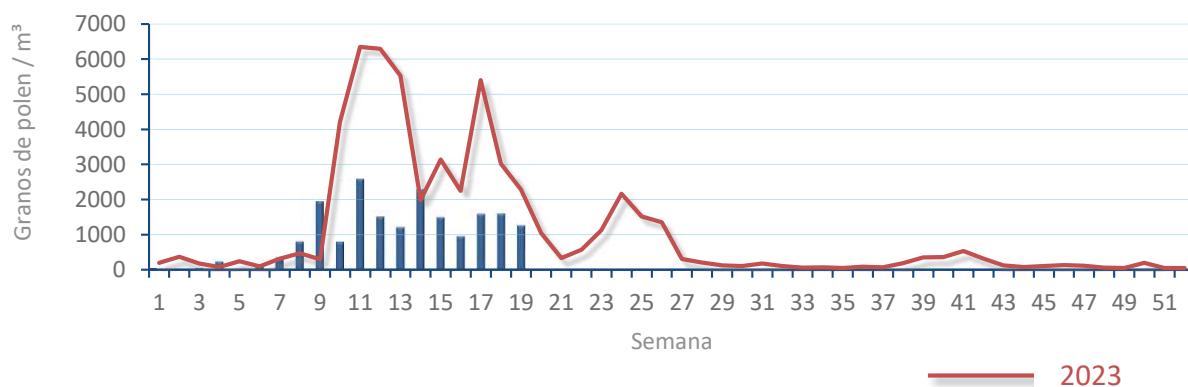
1274  
gn/m<sup>3</sup>

POLEN

NIVELES DE POLEN DE LA ÚLTIMA SEMANA

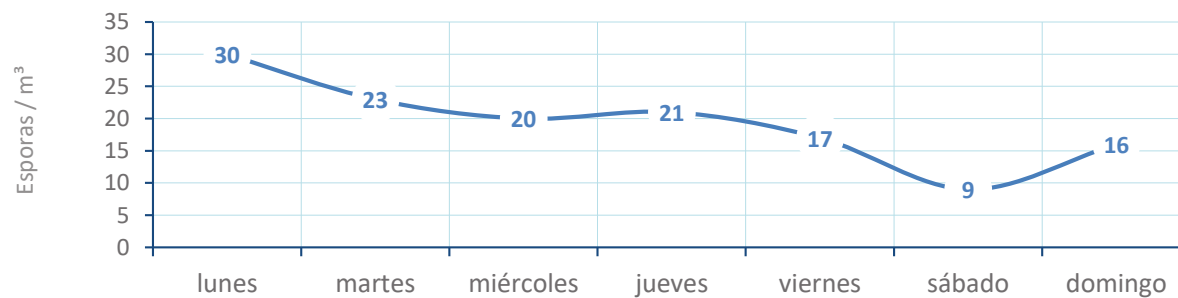


EVOLUCIÓN POLÍNICA SEMANAL

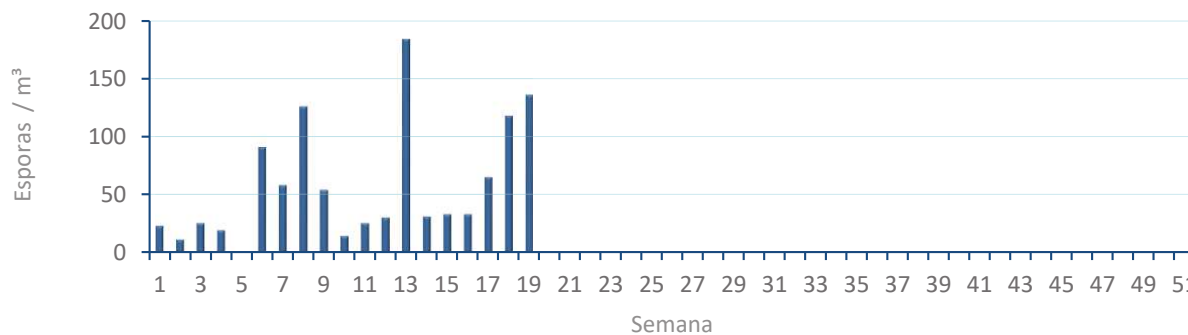


ALTERNARIA

NIVELES DE ALTERNARIA DE LA ÚLTIMA SEMANA



EVOLUCIÓN SEMANAL DE ALTERNARIA



# COMPARACIÓN RESPECTO AL AÑO 2023

**AÑO** 2024      **SEMANA** 19      **PUNTO DE MUESTREO** PEGO      **COLABORA** LETIPharma      **AÑOS** desde 1919 2023 2024

**2024**

**19**

**PEGO**

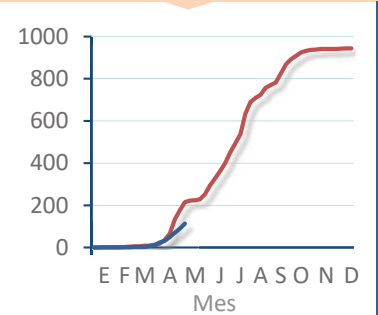
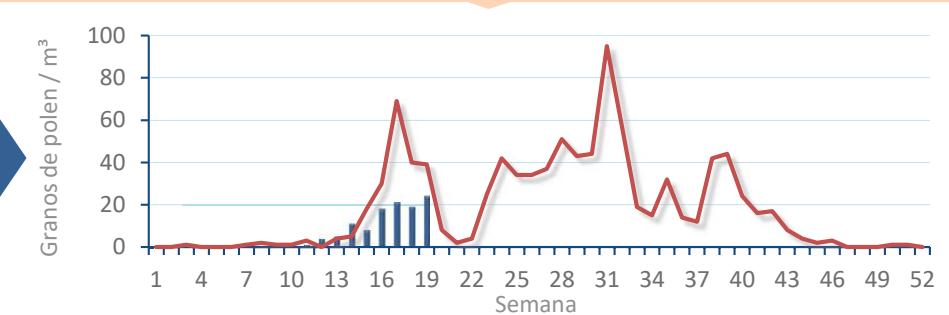


**TIPOS**

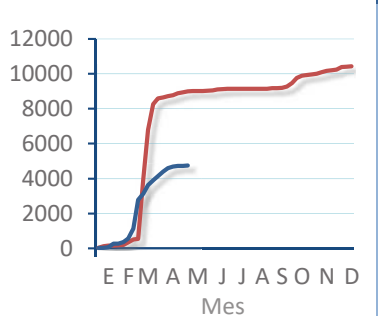
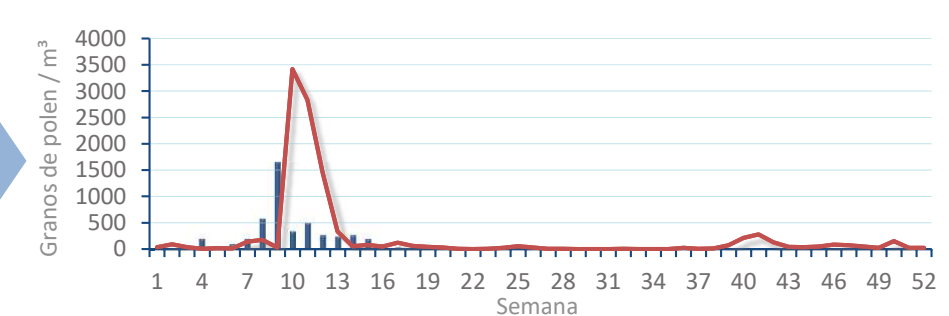
**EVOLUCIÓN SEMANAL**

**DATOS AGRUPADOS**

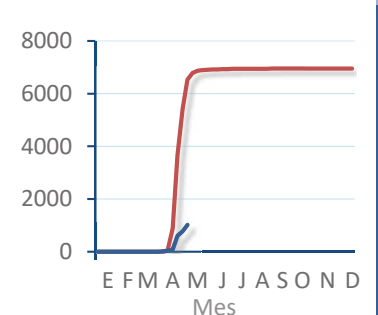
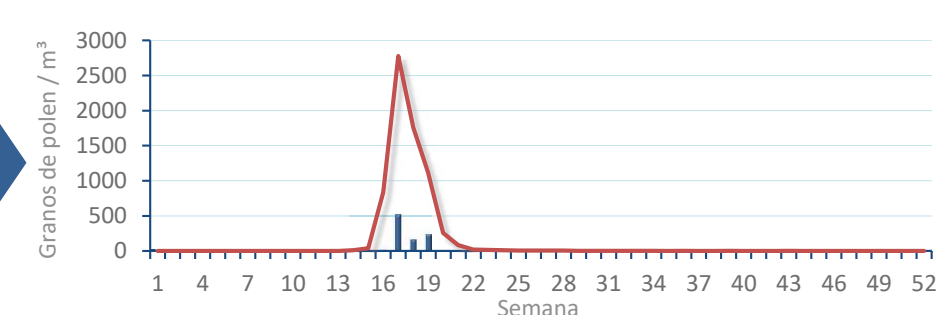
**Amaranthaceae**  
(Cenizo, salsola)



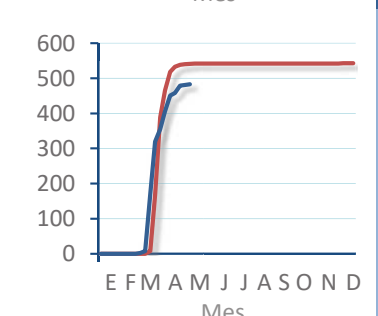
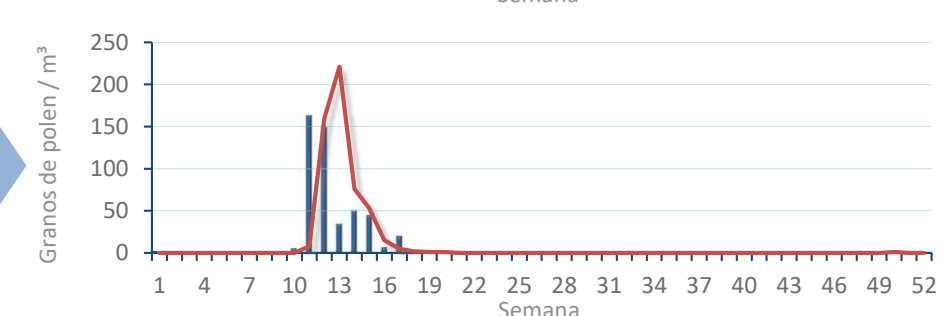
**Cupres. / Taxac.**  
(Ciprés, enebro)



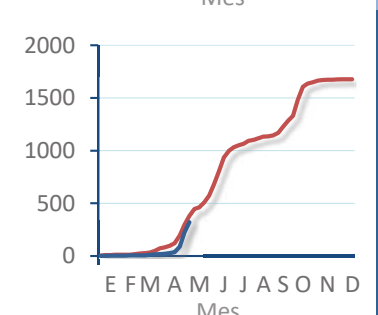
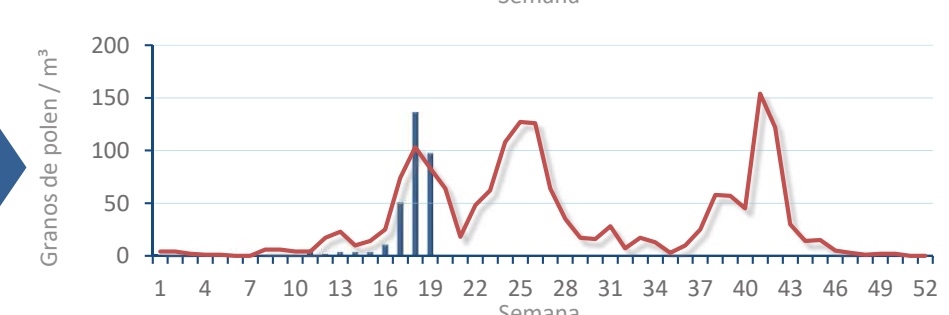
**Olea europaea**  
(Olivo)



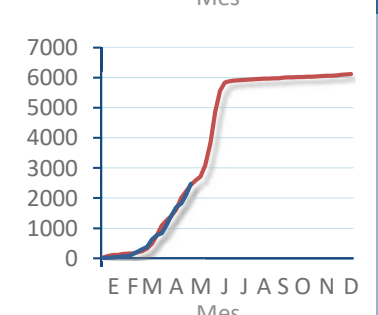
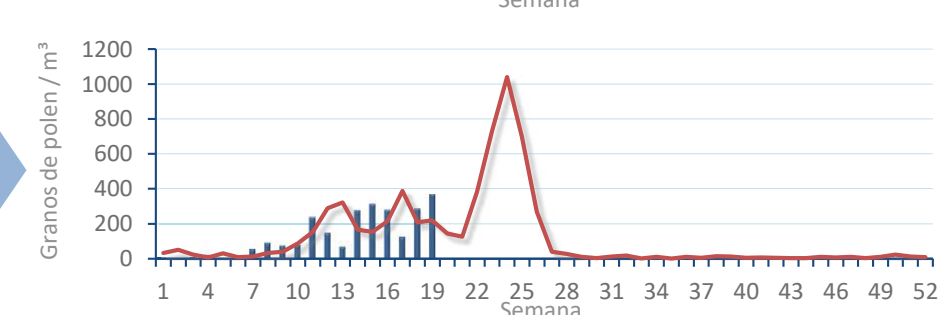
**Platanus sp.**  
(Plátano de sombra)



**Poaceae**  
(Gramíneas)



**Urticaceae**  
(Ortigas, parietarias)



# POLEN AMBIENTAL RESUMEN GRÁFICO

## VALENCIA

L M X J V S D  
6 7 8 9 10 11 12

Mayo

### 2024

SEMANA

# 19

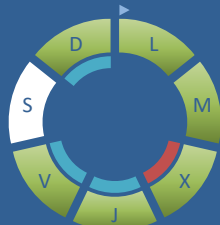
COLABORA

**LETIPharma**  
desde 1919

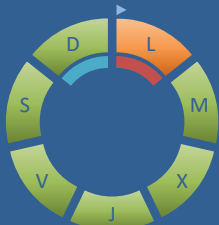
ÁRBOLES

HIERBAS

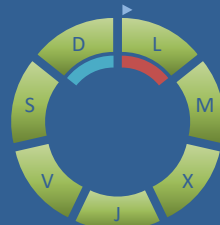
*Cupres., Taxac.*  
(Cipreses, enebros)



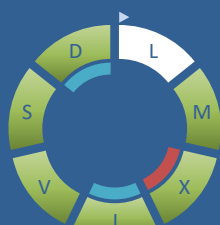
*Olea europaea*  
(Olivo)



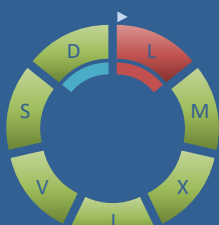
*Platanus sp.*  
(Plátano de sombra)



*Amaranthaceae*  
(Cenizos, salsolas)



*Poaceae*  
(Gramíneas)



*Urticaceae*  
(Ortigas, parietarias)



## TIPOS POLÍNICOS PRINCIPALES

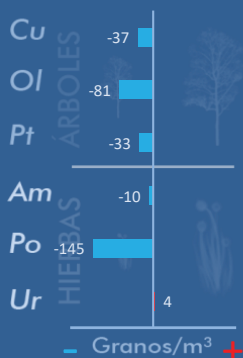
NIVELES

LLUVIA

Litros/m<sup>3</sup>



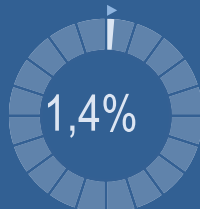
## VARIACIÓN RESPECTO A LA SEMANA ANTERIOR



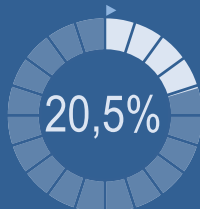
## TIPOS POLÍNICOS PRINCIPALES EN PORCENTAJES



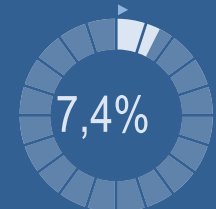
*Cupres., Taxac.*  
(Cipreses, enebros)



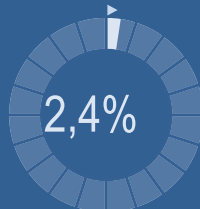
*Olea europaea*  
(Olivo)



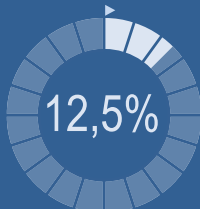
*Platanus sp.*  
(Plátano de sombra)



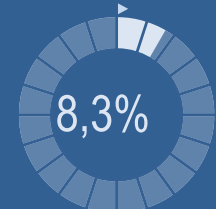
*Amaranthaceae*  
(Cenizos, salsolas)



*Poaceae*  
(Gramíneas)



*Urticaceae*  
(Ortigas, parietarias)



## METEOROLOGÍA

29,2 °C

13,1 °C

0 L/m<sup>2</sup>

PRIMAVERA

## PORCENTAJE DE POBLACIÓN SENSIBLE POTENCIALMENTE AFECTADA\*



\*(Se considera el día con el valor más alto de la semana)  
In. = Inapreciable

## POLEN TOTAL

# 792

Granos/m<sup>3</sup>

SEMANA ANTERIOR	VARIACIÓN SEMANAL
1543	-751

CAPTADOR:	INFORME:
Burkard Spore Trap	Javier Suárez

# CONCENTRACIONES DE POLEN EN EL AMBIENTE

AÑO	SEMANA	PUNTO DE MUESTREO	COLABORA	TOTAL
-----	--------	-------------------	----------	-------

2024

19

VALENCIA



792  
grn/m<sup>3</sup>

ESTACIÓN	>>PRIMAVERA<<	VERANO	OTOÑO	INVIERNO	
----------	---------------	--------	-------	----------	--

## PRINCIPALES TIPOS POLÍNICOS

TIPO POLÍNICO	LUNES 6-may.	MARTES 7-may.	MIÉRCOLES 8-may.	JUEVES 9-may.	VIERNES 10-may.	SÁBADO 11-may.	DOMINGO 12-may.	TOTAL SEMANA
<i>Amaranthaceae</i> (Cenizo, salsola)		2	9	1	3	3	1	19
<i>Cupres./Taxac.</i> (Ciprés, enebro)	2	2	4	1	1		1	11
<i>Olea</i> (Olivo)	128	12	5	3	6	7	1	162
<i>Platanus</i> (Plátano de sombra)	16	9	9	6	10	5	4	59
<i>Poaceae</i> (Gramíneas)	75	9	2	4	3	5	1	99
<i>Urticaceae</i> (Ortiga, parietaria)	9	12	13	16	5	8	3	66

Niveles de polen: altos (rojo), medios (naranja), bajos (verde), nulos (gris)

## OTROS TIPOS POLÍNICOS

<i>Echium</i> (Viborera)	7	1						
<i>Ericaceae</i> (Brezos)	3		1			1		
<i>Mercurialis</i> (Mercurial)			3					
<i>Morus</i> (Morera)	1	1		2		1		
<i>Palmae</i> (Palmeras)	6	1		2	1		1	
<i>Pinaceae</i> (Pinos, cedros)	7	7	4	1	5	2	3	
<i>Plantago</i> (Llantén)	17	2	3		2	3		
<i>Quercus</i> (Encina, alcornoque)	127	39	22	17	27	11	6	
<i>Rumex</i> (Acedera)	3			1				
<i>Urtica membranacea</i>				1		2	3	
OTROS	9	3	6	2	3	4	2	

**SUMA** 410 100 81 57 66 52 26

Datos en granos/m<sup>3</sup> de aire

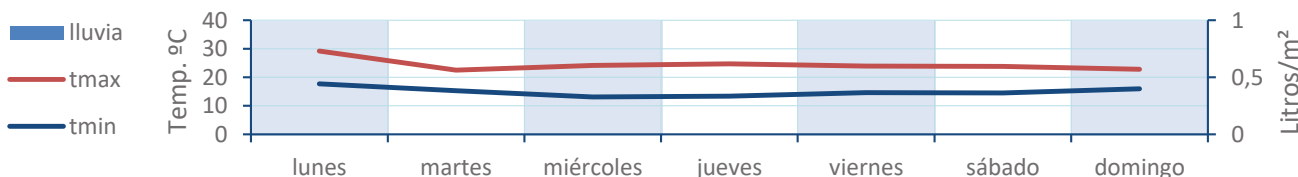
## ESPORAS

<i>Alternaria</i>	15	7	6	4	10	5	7
-------------------	----	---	---	---	----	---	---

Datos en esporas/m<sup>3</sup> de aire

Responsable análisis: Javier Suárez  
Situación captador: Hospital Clínico de Valencia

## METEO



# REPRESENTACIÓN GRÁFICA

AÑO

SEMANA

PUNTO DE MUESTREO

COLABORA

TOTAL

2024

19

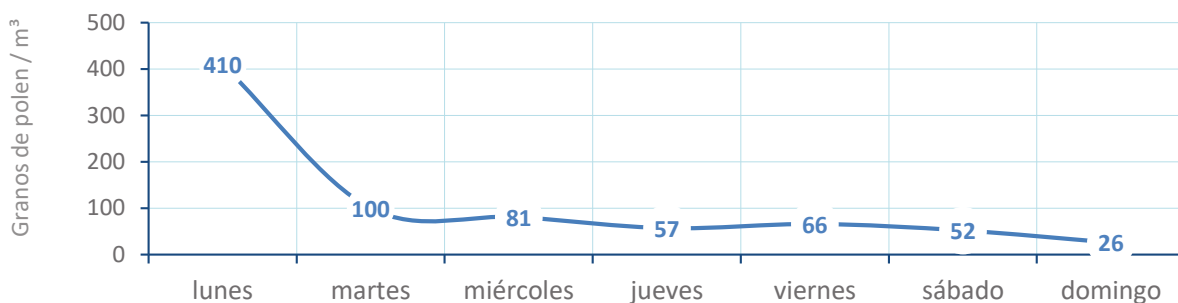
VALENCIA

LETIPharma  
desde 1919

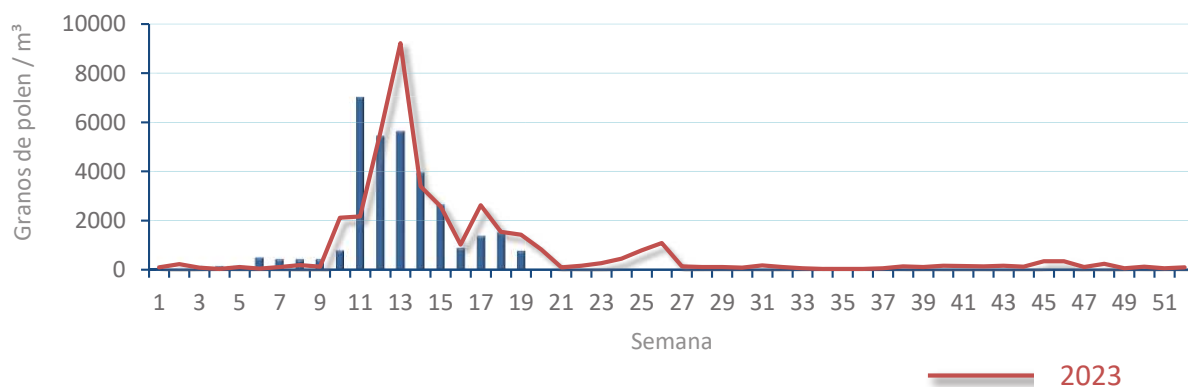
792  
gn/m<sup>3</sup>

POLEN

NIVELES DE POLEN DE LA ÚLTIMA SEMANA

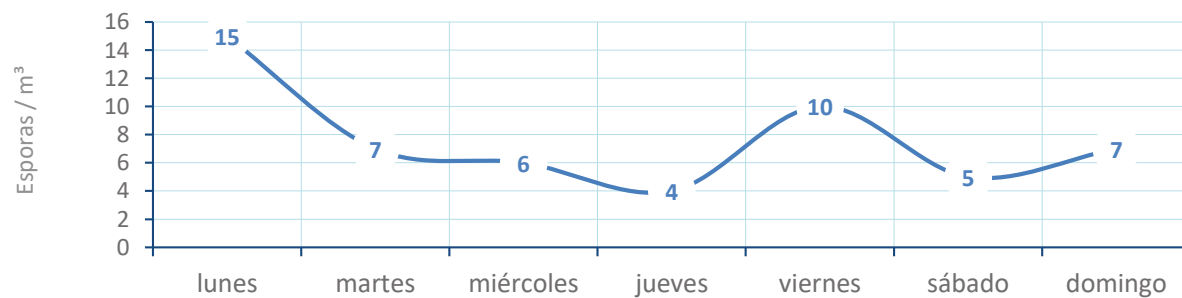


EVOLUCIÓN POLÍNICA SEMANAL

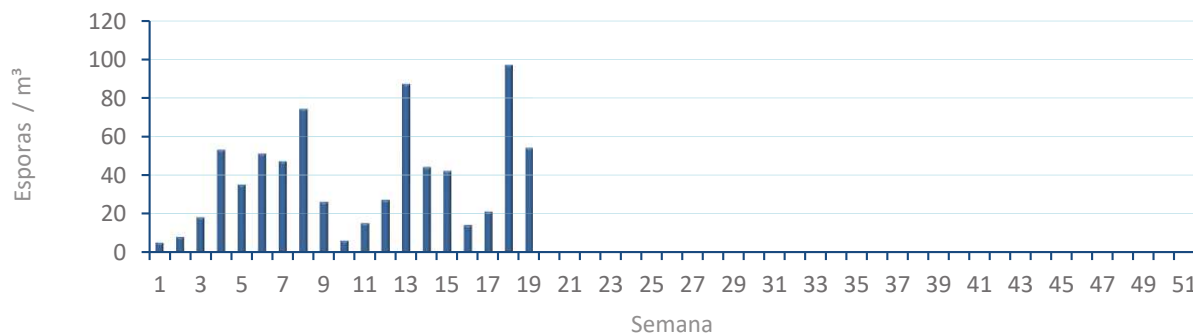


ALTERNARIA

NIVELES DE ALTERNARIA DE LA ÚLTIMA SEMANA



EVOLUCIÓN SEMANAL DE ALTERNARIA





# COMPARACIÓN RESPECTO AL AÑO 2023

AÑO

SEMANA

PUNTO DE MUESTREO

COLABORA

AÑOS

2024

19

VALENCIA

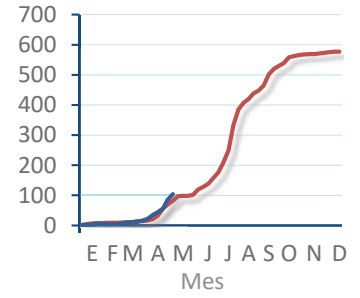
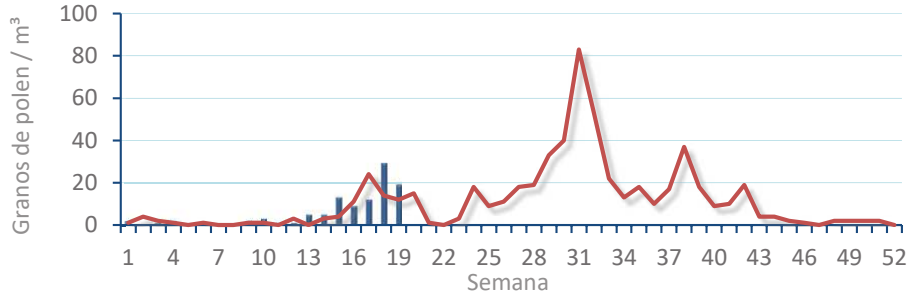


TIPOS

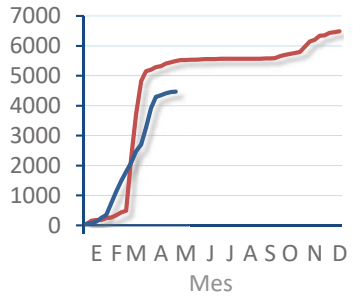
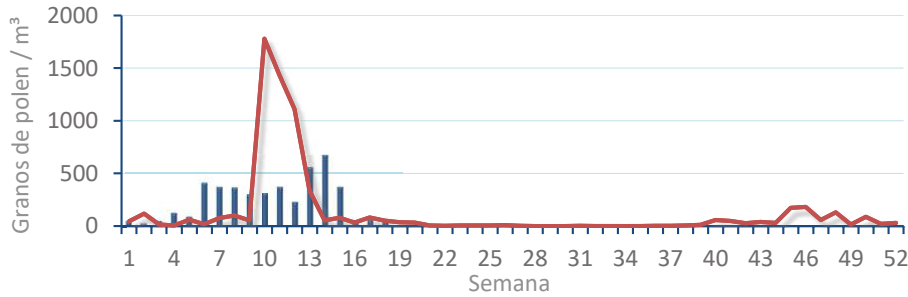
EVOLUCIÓN SEMANAL

DATOS AGRUPADOS

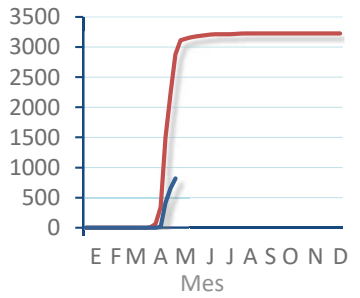
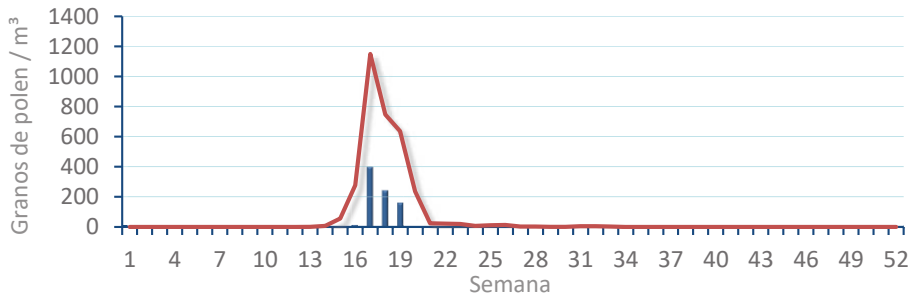
*Amaranthaceae*  
(Cenizo, salsola)



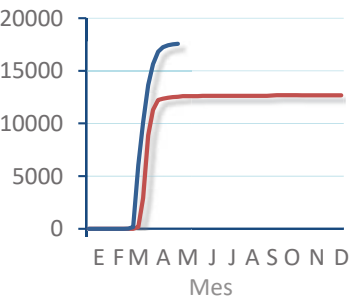
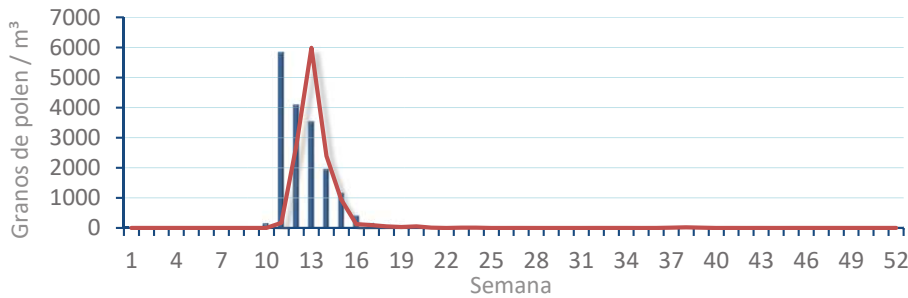
*Cupres. / Taxac.*  
(Ciprés, enebro)



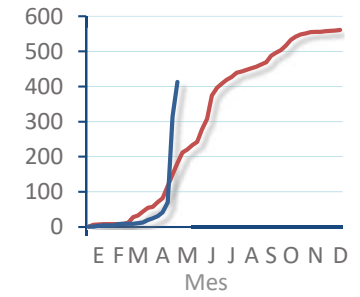
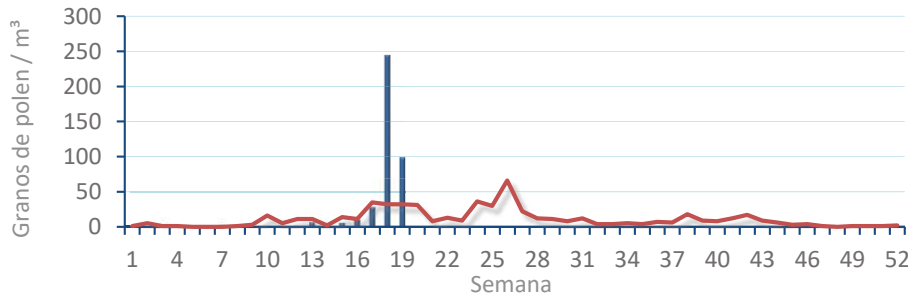
*Olea europaea*  
(Olivo)



*Platanus sp.*  
(Plátano de sombra)



*Poaceae*  
(Gramíneas)



*Urticaceae*  
(Ortigas, parietarias)

