

POLEN AMBIENTAL RESUMEN GRÁFICO

ALICANTE

L M X J V S D
5 6 7 8 9 10 11

Junio

2023

SEMANA

23

COLABORA

LETIPharma
desde 1919

ÁRBOLES

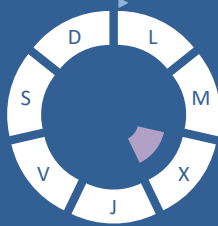
Cupres., Taxac.
(Cipreses, enebros)



Olea europaea
(Olivo)



Platanus sp.
(Plátano de sombra)



TIPOS POLÍNICOS PRINCIPALES

NIVELES

LLUVIA

Litros/m³



HIERBAS

Amaranthaceae
(Cenizos, salsolas)



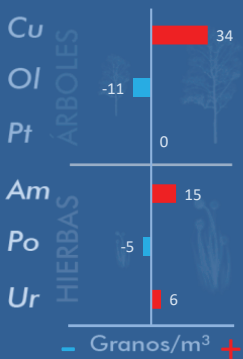
Poaceae
(Gramíneas)



Urticaceae
(Ortigas, parietarias)



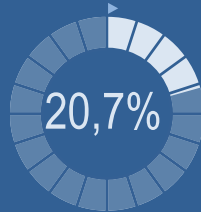
VARIACIÓN RESPECTO A LA SEMANA ANTERIOR



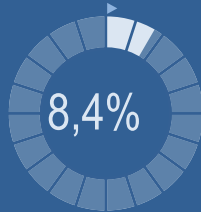
TIPOS POLÍNICOS PRINCIPALES EN PORCENTAJES



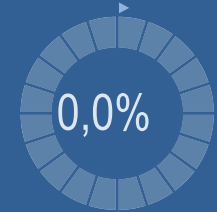
Cupres., Taxac.
(Cipreses, enebros)



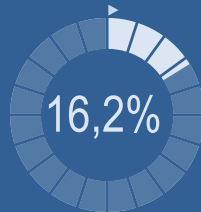
Olea europaea
(Olivo)



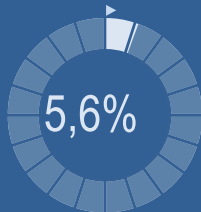
Platanus sp.
(Plátano de sombra)



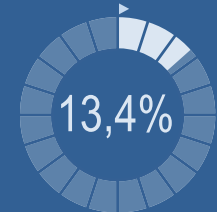
Amaranthaceae
(Cenizos, salsolas)



Poaceae
(Gramíneas)



Urticaceae
(Ortigas, parietarias)

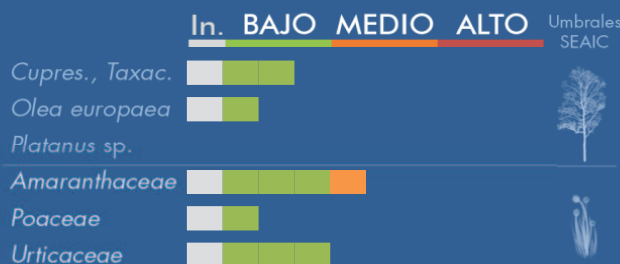


METEOROLOGÍA

30,8 °C
 17 °C
 2,8 L/m²

PRIMAVERA

PORCENTAJE DE POBLACIÓN SENSIBLE POTENCIALMENTE AFECTADA*



*(Se considera el día con el valor más alto de la semana)
In. = Inapreciable

POLEN TOTAL

179

Granos/m³

SEMANA ANTERIOR: 125

VARIACIÓN SEMANAL: +54

CAPTADOR:
Burkard
Spore Trap

INFORME:

Javier Suárez

CONCENTRACIONES DE POLEN EN EL AMBIENTE

AÑO	SEMANA	PUNTO DE MUESTREO	COLABORA	TOTAL
-----	--------	-------------------	----------	-------

2023

23

ALICANTE

LETIPharma desde 1919

179 grn/m³

ESTACIÓN	>>PRIMAVERA<<	VERANO	OTOÑO	TOTAL SEMANA
----------	---------------	--------	-------	--------------

PRINCIPALES TIPOS POLÍNICOS

TIPO POLÍNICO	LUNES 5-jun.	MARTES 6-jun.	MIÉRCOLES 7-jun.	JUEVES 8-jun.	VIERNES 9-jun.	SÁBADO 10-jun.	DOMINGO 11-jun.	TOTAL SEMANA
<i>Amaranthaceae</i> (Cenizo, salsola)	2	1	3	3	4	11	5	29
<i>Cupres./Taxac.</i> (Ciprés, enebro)		1	2	3	3	24	4	37
<i>Olea</i> (Olivo)		2	3	2	2	5	1	15
<i>Platanus</i> (Plátano de sombra)								0
<i>Poaceae</i> (Gramíneas)	3		1	2	2	2		10
<i>Urticaceae</i> (Ortiga, parietaria)	2	2	2		8	5	5	24

Niveles de polen: altos (rojo), medios (naranja), bajos (verde), nulos (gris)

OTROS TIPOS POLÍNICOS

<i>Apiaceae</i> (Umbelífera)					1			
<i>Ligustrum</i> (Aligustre)	1	1					1	
<i>Moraceae</i> (Morera del papel)		1			1	1		
<i>Myrtaceae</i> (Eucalipto, mirto)						2	1	
<i>Palmae</i> (Palmeras)					1			
<i>Pinaceae</i> (Pinos, cedros)	1	1			5	15	5	
<i>Plantago</i> (Llantén)	1			1		5		
<i>Quercus</i> (Encina, alcornoque)		2			1	4	4	
<i>Viburnum</i> (Durillo)				1				
OTROS				1		3	3	

SUMA

10	11	11	13	28	77	29
----	----	----	----	----	----	----

Datos en granos/m³ de aire

ESPORAS

Alternaria

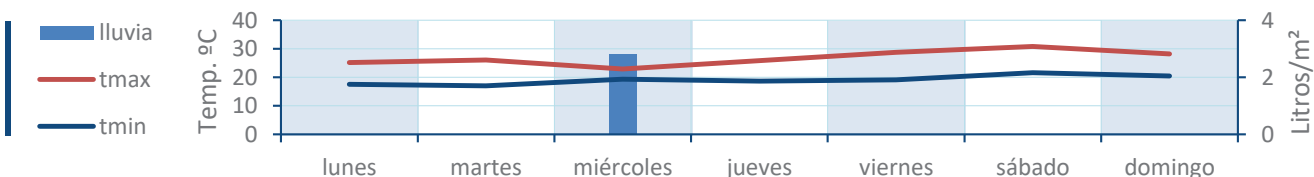
15	17	9	21	58	122	91
----	----	---	----	----	-----	----

Datos en esporas/m³ de aire

Responsable análisis: Javier Suárez

Situación captador: Hospital General Universitario de Alicante

METEO



REPRESENTACIÓN GRÁFICA

AÑO

SEMANA

PUNTO DE MUESTREO

COLABORA

TOTAL

2023

23

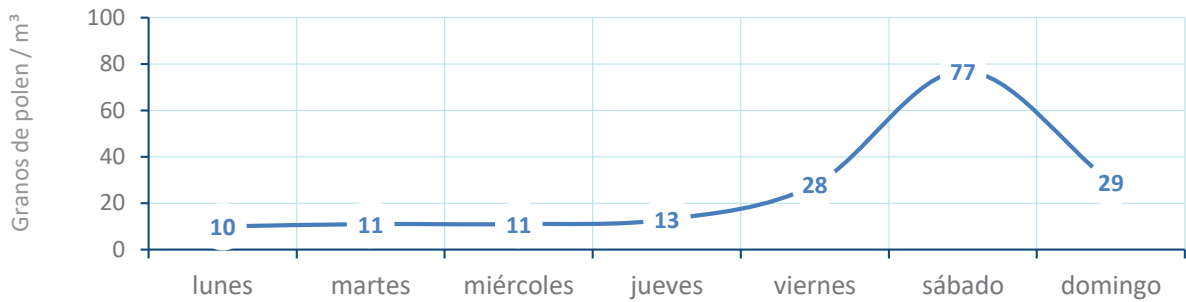
ALICANTE

LETIPharma
desde 1919

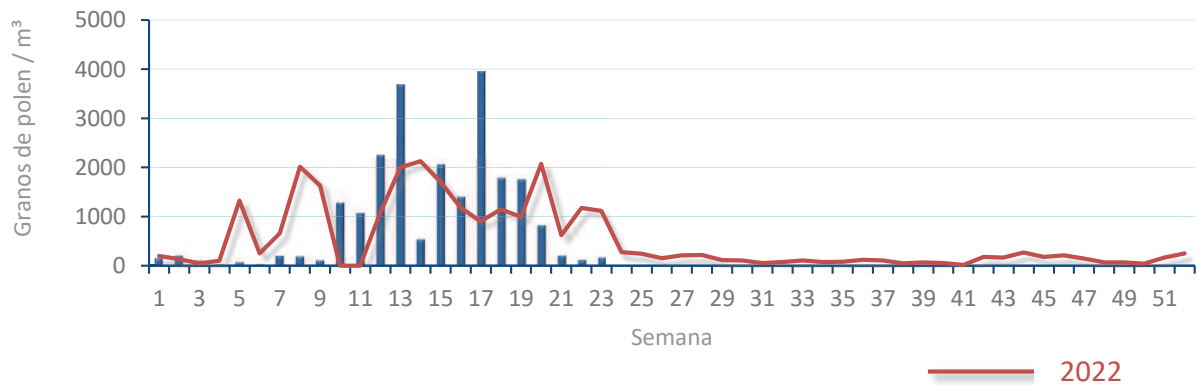
179
gn/m³

POLEN

NIVELES DE POLEN DE LA ÚLTIMA SEMANA

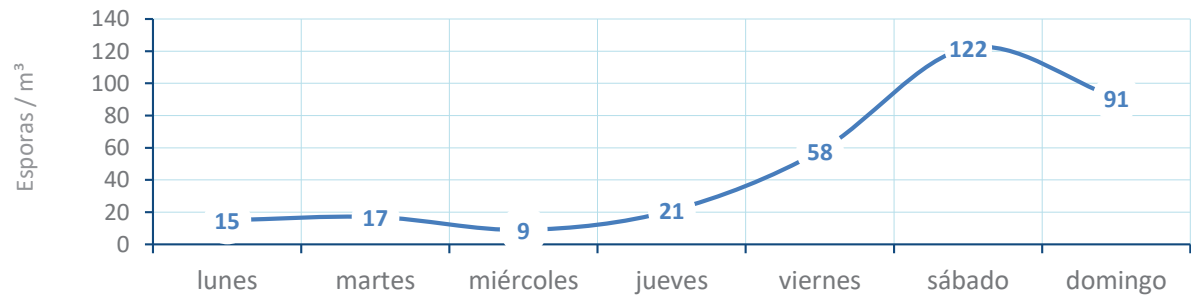


EVOLUCIÓN POLÍNICA SEMANAL

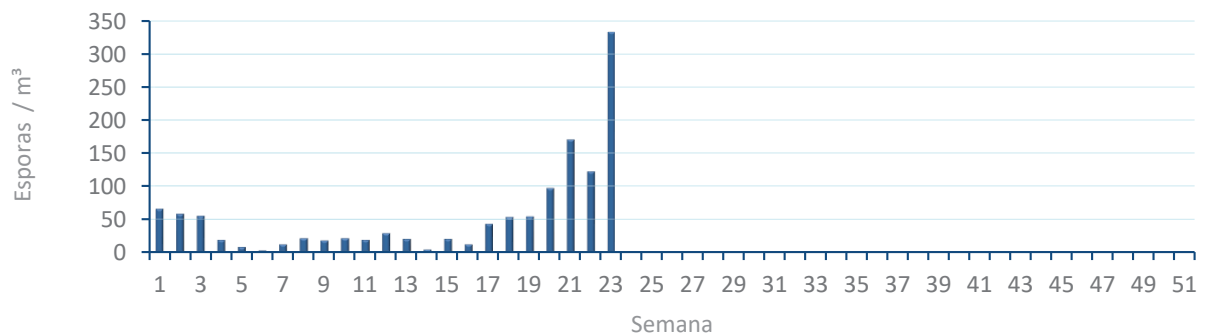


ALTERNARIA

NIVELES DE ALTERNARIA DE LA ÚLTIMA SEMANA



EVOLUCIÓN SEMANAL DE ALTERNARIA



COMPARACIÓN RESPECTO AL AÑO 2022

AÑO

SEMANA

PUNTO DE MUESTREO

COLABORA

AÑOS

2023

23

ALICANTE

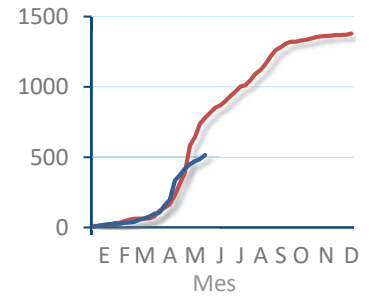
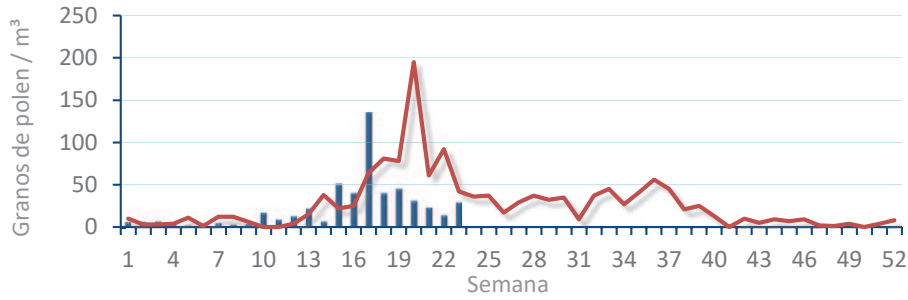


TIPOS

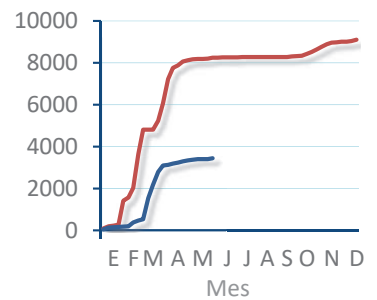
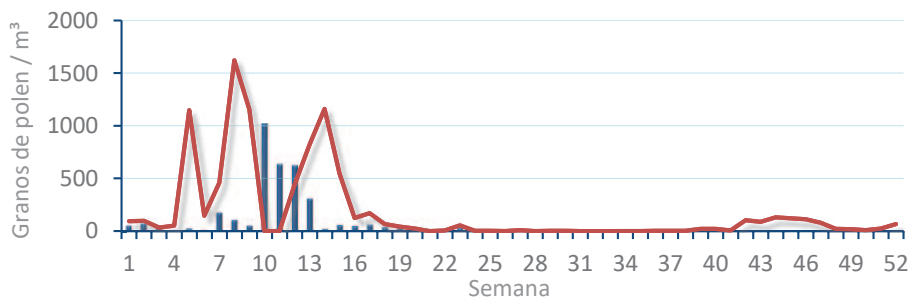
EVOLUCIÓN SEMANAL

DATOS AGRUPADOS

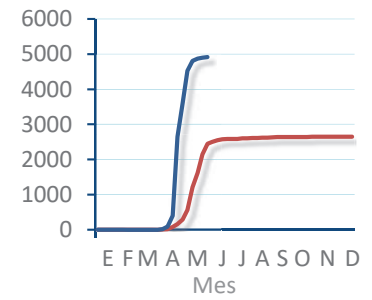
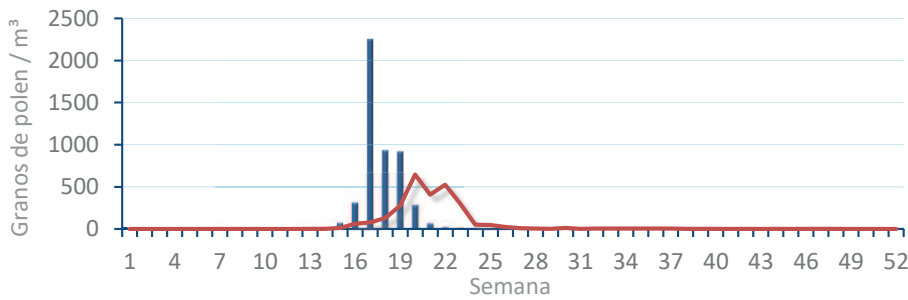
Amaranthaceae
(Cenizo, salsola)



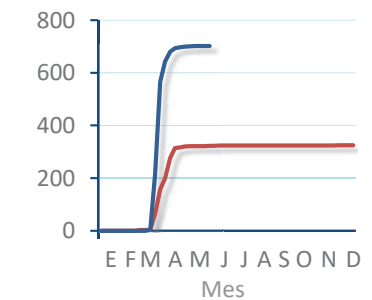
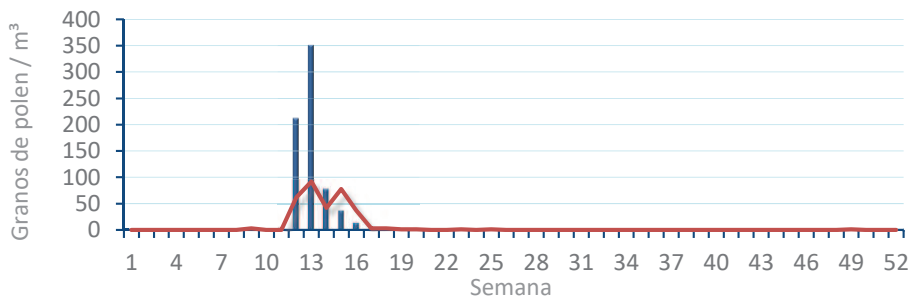
Cupres. / Taxac.
(Ciprés, enebro)



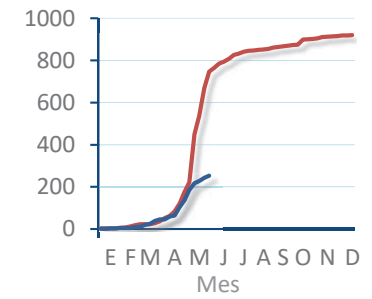
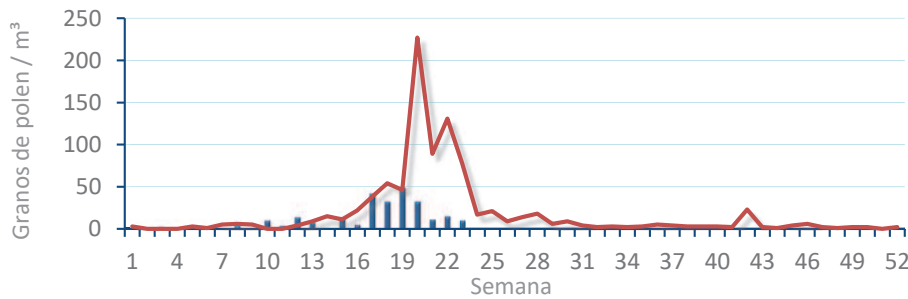
Olea europaea
(Olivo)



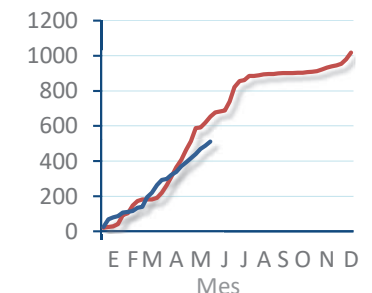
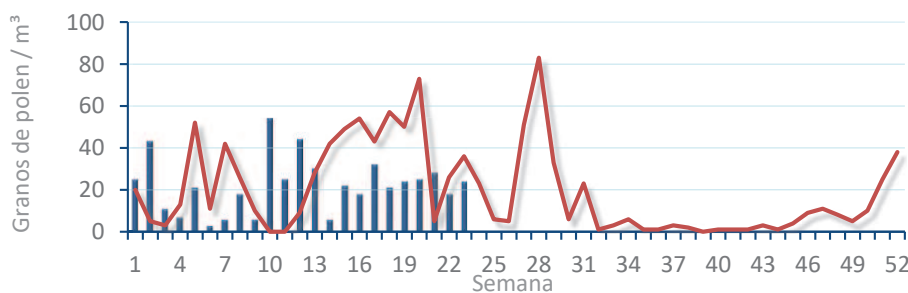
Platanus sp.
(Plátano de sombra)



Poaceae
(Gramíneas)



Urticaceae
(Ortigas, parietarias)



POLEN AMBIENTAL RESUMEN GRÁFICO

CASTELLÓN

L M X J V S D
5 6 7 8 9 10 11

Junio

2023

SEMANA

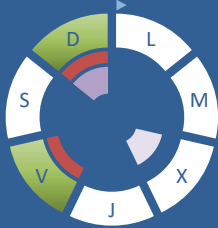
23

COLABORA

LETIPharma
desde 1919

ÁRBOLES

Cupres., Taxac.
(Cipreses, enebros)



Olea europaea
(Olivo)

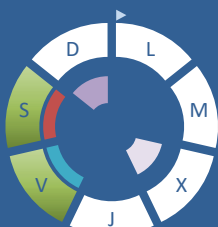


Platanus sp.
(Plátano de sombra)

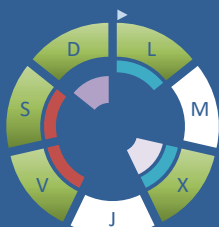


HIERBAS

Amaranthaceae
(Cenizos, salsolas)



Poaceae
(Gramíneas)



Urticaceae
(Ortigas, parietarias)



TIPOS POLÍNICOS PRINCIPALES

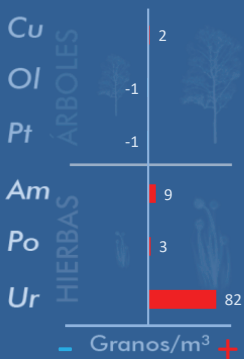
NIVELES

LLUVIA

Litros/m³



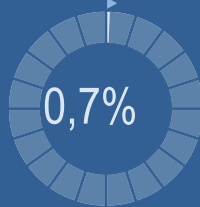
VARIACIÓN RESPECTO A LA SEMANA ANTERIOR



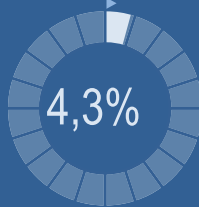
TIPOS POLÍNICOS PRINCIPALES EN PORCENTAJES



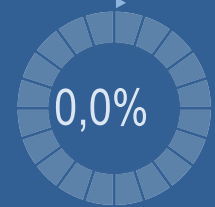
Cupres., Taxac.
(Cipreses, enebros)



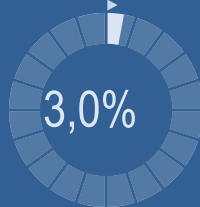
Olea europaea
(Olivo)



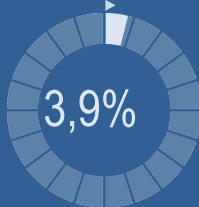
Platanus sp.
(Plátano de sombra)



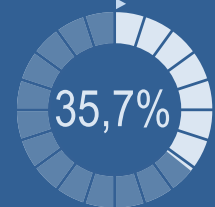
Amaranthaceae
(Cenizos, salsolas)



Poaceae
(Gramíneas)



Urticaceae
(Ortigas, parietarias)

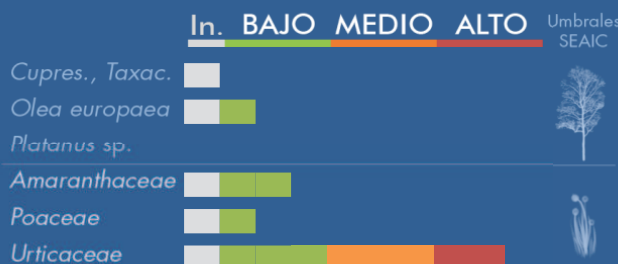


METEOROLOGÍA

31,4 °C
 17,5 °C
 1,4 L/m²

PRIMAVERA

PORCENTAJE DE POBLACIÓN SENSIBLE POTENCIALMENTE AFECTADA*



*(Se considera el día con el valor más alto de la semana)
In. = Inapreciable

POLEN TOTAL

305

Granos/m³

SEMANA ANTERIOR VARIACIÓN SEMANAL

107 +198

CAPTADOR:
Burkard
Spore Trap

INFORME:

Javier Suárez

CONCENTRACIONES DE POLEN EN EL AMBIENTE

AÑO	SEMANA	PUNTO DE MUESTREO	COLABORA	TOTAL
-----	--------	-------------------	----------	-------

2023

23

CASTELLÓN



305
grn/m³

ESTACIÓN	>>PRIMAVERA<<	VERANO	OTOÑO	INVIERNO	TOTAL
----------	---------------	--------	-------	----------	-------

PRINCIPALES TIPOS POLÍNICOS

TIPO POLÍNICO	LUNES 5-jun.	MARTES 6-jun.	MIÉRCOLES 7-jun.	JUEVES 8-jun.	VIERNES 9-jun.	SÁBADO 10-jun.	DOMINGO 11-jun.	TOTAL SEMANA
<i>Amaranthaceae</i> (Cenizo, salsola)					3	6		9
<i>Cupres./Taxac.</i> (Ciprés, enebro)					1		1	2
<i>Olea</i> (Olivo)	1		1	1	5	4	1	13
<i>Platanus</i> (Plátano de sombra)								0
<i>Poaceae</i> (Gramíneas)	1		1		4	4	2	12
<i>Urticaceae</i> (Ortiga, parietaria)	5	6	5	17	53	18	5	109

Niveles de polen: ■ altos, ■ medios, ■ bajos, nulos

OTROS TIPOS POLÍNICOS

<i>Apiaceae</i> (Umbelífera)					2			
<i>Castanea</i> (Castaño)						1		
<i>Cyperaceae</i> (Juncia, lastán)						2	1	
<i>Myrtaceae</i> (Eucalipto, mirto)						1	1	
<i>Pinaceae</i> (Pinos, cedros)	1	3	1	4	37	53	13	
<i>Plantago</i> (Llantén)		2			2	4		
<i>Quercus</i> (Encina, alcornoque)	1	1			7	5	3	
<i>Typhaceae</i> (Tifa)		1	1	2	3	1		
OTROS	1	1		1	2	1	1	

SUMA

10 14 9 25 119 100 28

Datos en granos/m³ de aire

ESPORAS

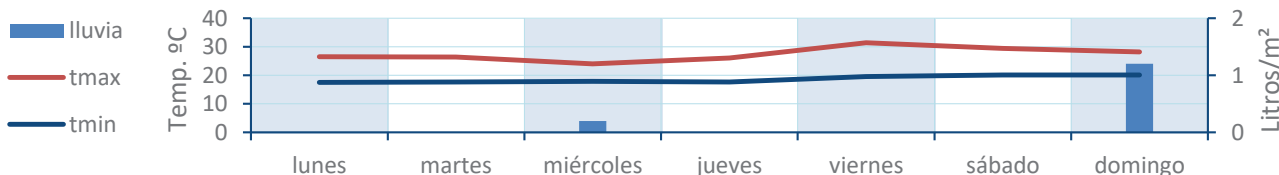
Alternaria

46 75 44 52 187 130 61

Datos en esporas/m³ de aire

Responsable análisis: Javier Suárez
Situación captador: Hospital General de Castellón

METEO



REPRESENTACIÓN GRÁFICA

AÑO	SEMANA	PUNTO DE MUESTREO	COLABORA	TOTAL
-----	--------	-------------------	----------	-------

2023

23

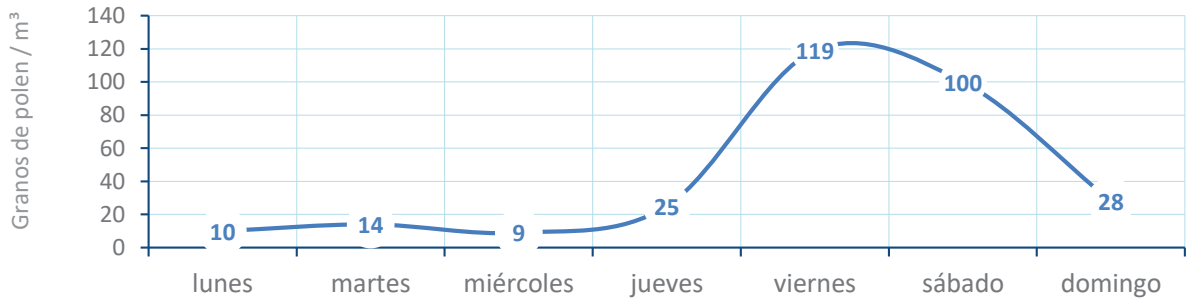
CASTELLÓN



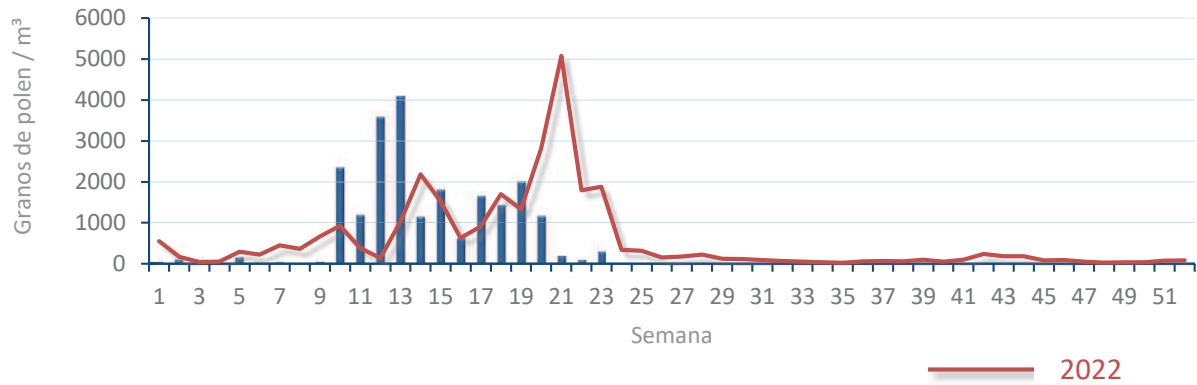
305
gr/m³

POLEN

NIVELES DE POLEN DE LA ÚLTIMA SEMANA

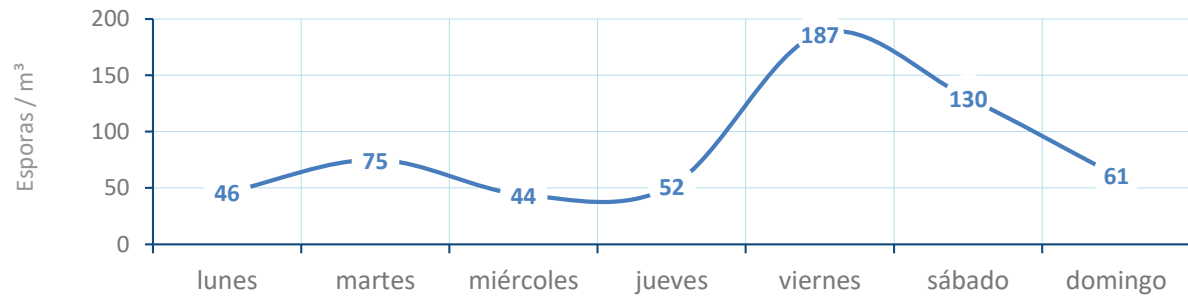


EVOLUCIÓN POLÍNICA SEMANAL

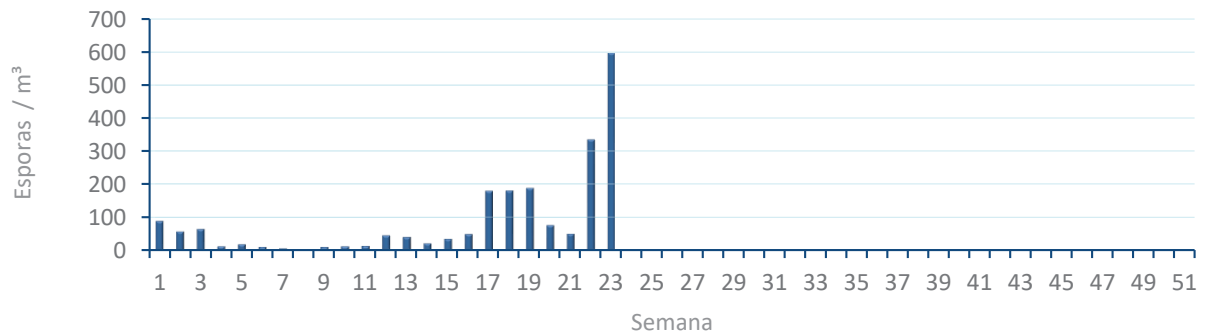


ALTERNARIA

NIVELES DE ALTERNARIA DE LA ÚLTIMA SEMANA



EVOLUCIÓN SEMANAL DE ALTERNARIA



COMPARACIÓN RESPECTO AL AÑO 2022

AÑO SEMANA PUNTO DE MUESTREO COLABORA AÑOS

2023

23

CASTELLÓN

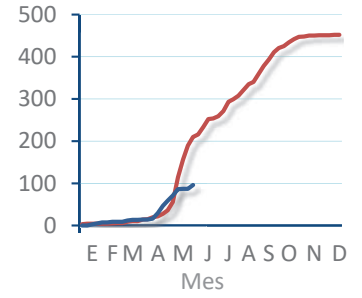
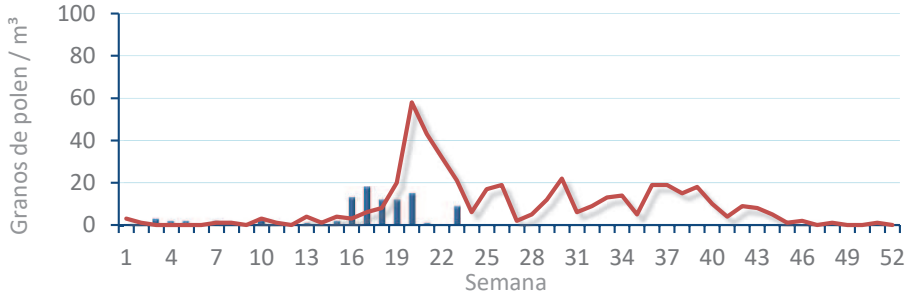
LETIPharma desde 1919 2022 2023

TIPOS

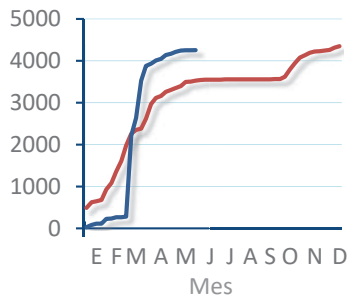
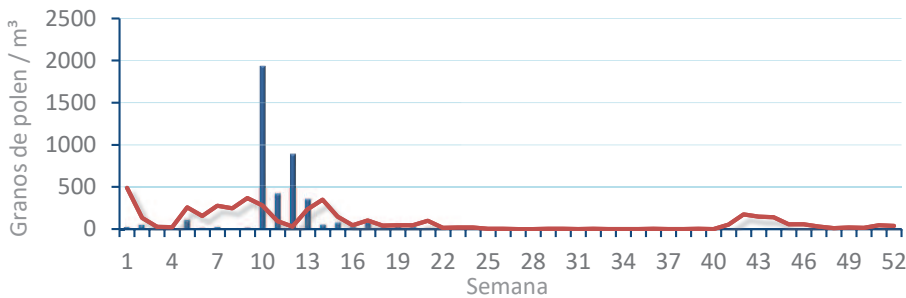
EVOLUCIÓN SEMANAL

DATOS AGRUPADOS

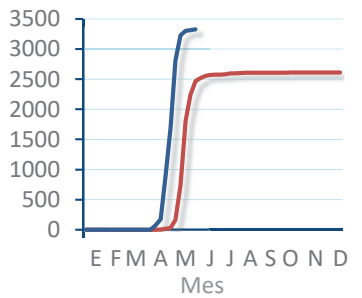
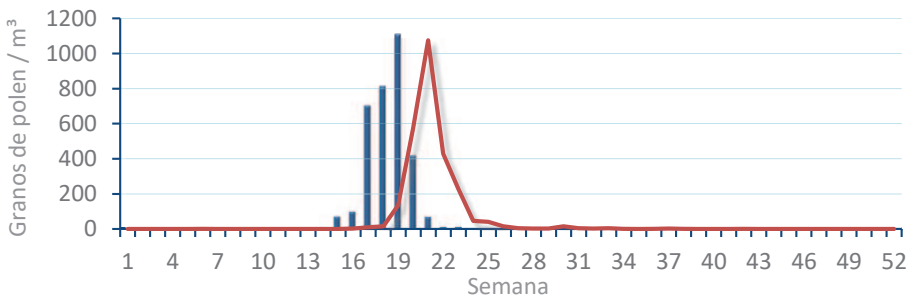
Amaranthaceae
(Cenizo, salsola)



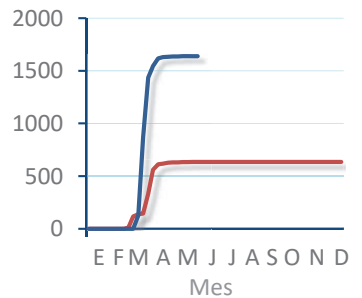
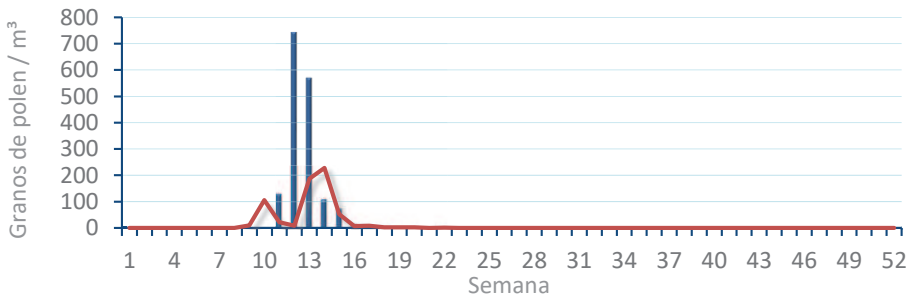
Cupres. / Taxac.
(Ciprés, enebro)



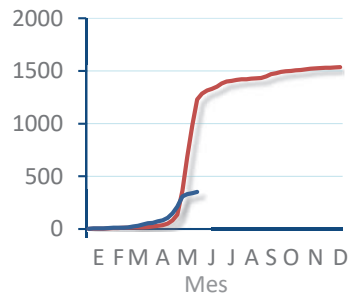
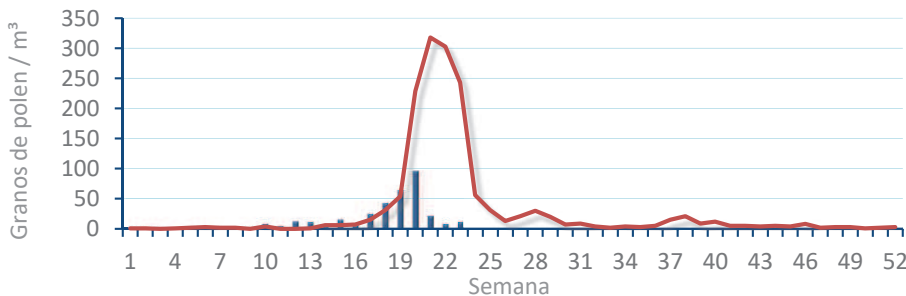
Olea europaea
(Olivo)



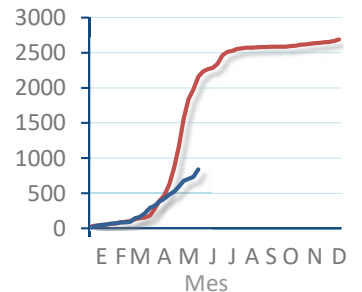
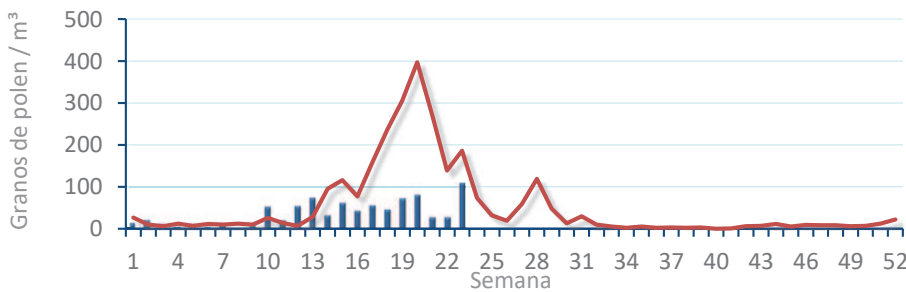
Platanus sp.
(Plátano de sombra)



Poaceae
(Gramíneas)



Urticaceae
(Ortigas, parietarias)



POLEN AMBIENTAL RESUMEN GRÁFICO



PEGO

L M X J V S D
5 6 7 8 9 10 11

Junio

2023

SEMANA

23

COLABORA

LETIPharma
desde 1919

ÁRBOLES

HIERBAS

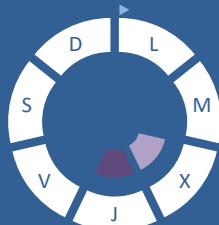
Cupres., Taxac.
(Cipreses, enebros)



Olea europaea
(Olivo)



Platanus sp.
(Plátano de sombra)



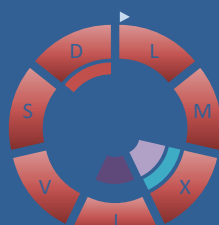
Amaranthaceae
(Cenizos, salsolas)



Poaceae
(Gramíneas)



Urticaceae
(Ortigas, parietarias)



TIPOS POLÍNICOS PRINCIPALES

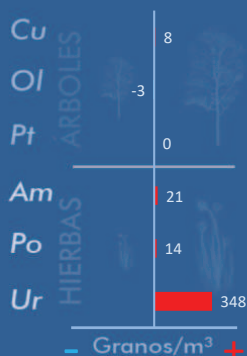
NIVELES

LLUVIA

Litros/m³



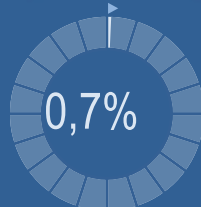
VARIACIÓN RESPECTO A LA SEMANA ANTERIOR



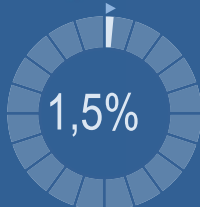
TIPOS POLÍNICOS PRINCIPALES EN PORCENTAJES



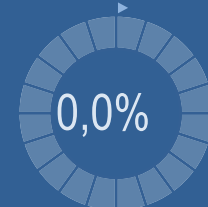
Cupres., Taxac.
(Cipreses, enebros)



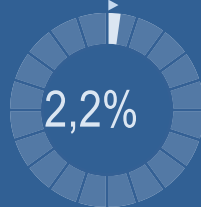
Olea europaea
(Olivo)



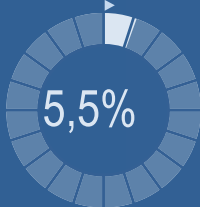
Platanus sp.
(Plátano de sombra)



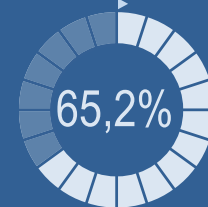
Amaranthaceae
(Cenizos, salsolas)



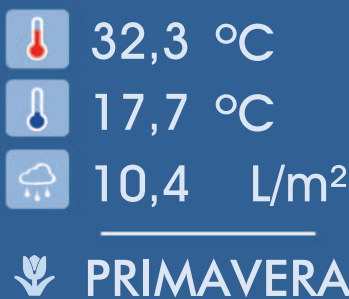
Poaceae
(Gramíneas)



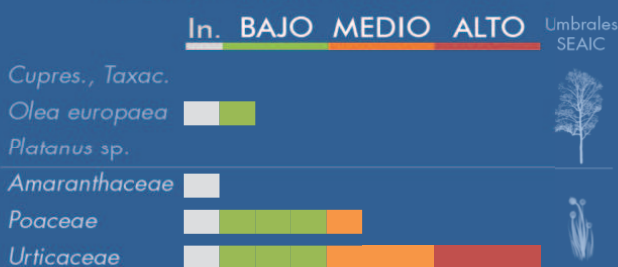
Urticaceae
(Ortigas, parietarias)



METEOROLOGÍA



PORCENTAJE DE POBLACIÓN SENSIBLE POTENCIALMENTE AFECTADA*



* (Se considera el día con el valor más alto de la semana)
In. = Inapreciable

POLEN TOTAL

1121

Granos/m³

SEMANA ANTERIOR	VARIACIÓN SEMANAL
570	+551
CAPTADOR: Burkard Spore Trap	INFORME: J.S. Javier Suárez

CONCENTRACIONES DE POLEN EN EL AMBIENTE

AÑO	SEMANA	PUNTO DE MUESTREO	COLABORA	TOTAL
-----	--------	-------------------	----------	-------

2023

23

PEGO



1121
grn/m³

ESTACIÓN	>>PRIMAVERA<<	VERANO	OTOÑO	INVIERNO	TOTAL
----------	---------------	--------	-------	----------	-------

PRINCIPALES TIPOS POLÍNICOS

TIPO POLÍNICO	LUNES 5-jun.	MARTES 6-jun.	MIÉRCOLES 7-jun.	JUEVES 8-jun.	VIERNES 9-jun.	SÁBADO 10-jun.	DOMINGO 11-jun.	TOTAL SEMANA
<i>Amaranthaceae</i> (Cenizo, salsola)	3	1		1	3	11	6	25
<i>Cupres./Taxac.</i> (Ciprés, enebro)			1		3	3	1	8
<i>Olea</i> (Olivo)	2	2	1	1	6	2	3	17
<i>Platanus</i> (Plátano de sombra)								0
<i>Poaceae</i> (Gramíneas)	4	2	5	4	10	21	16	62
<i>Urticaceae</i> (Ortiga, parietaria)	67	79	55	89	147	141	153	731

Niveles de polen: ■ altos, ■ medios, ■ bajos, nulos

OTROS TIPOS POLÍNICOS

<i>Apiaceae</i> (Umbelífera)		1	1		2	6	1	
<i>Castanea</i> (Castaño)					1			
<i>Casuarina</i> (Pino de Australia)			1	2	4	3	2	
<i>Cyperaceae</i> (Juncia, lastán)						1		
<i>Palmae</i> (Palmeras)	1						2	
<i>Pinaceae</i> (Pinos, cedros)	2	1	2	1	3	44	9	
<i>Plantago</i> (Llantén)	2	4	3	1	6	11	9	
<i>Quercus</i> (Encina, alcornoque)	1	2	2	5	11	17	51	
<i>Typhaceae</i> (Tifa)	14	4	2	7	1	7	3	
<i>Urtica membranacea</i>	1	1					3	
OTROS	1	2	2	4	5	4	2	

SUMA

98	99	75	115	202	271	261
----	----	----	-----	-----	-----	-----

Datos en granos/m³ de aire

ESPORAS

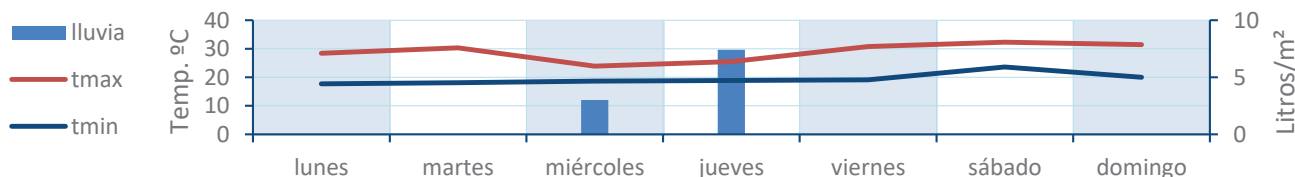
Alternaria

75	55	23	116	158	199	87
----	----	----	-----	-----	-----	----

Datos en esporas/m³ de aire

Responsable análisis: Javier Suárez
Situación captador: Colegio San Antonio

METEO



REPRESENTACIÓN GRÁFICA

AÑO

SEMANA

PUNTO DE MUESTREO

COLABORA

TOTAL

2023

23

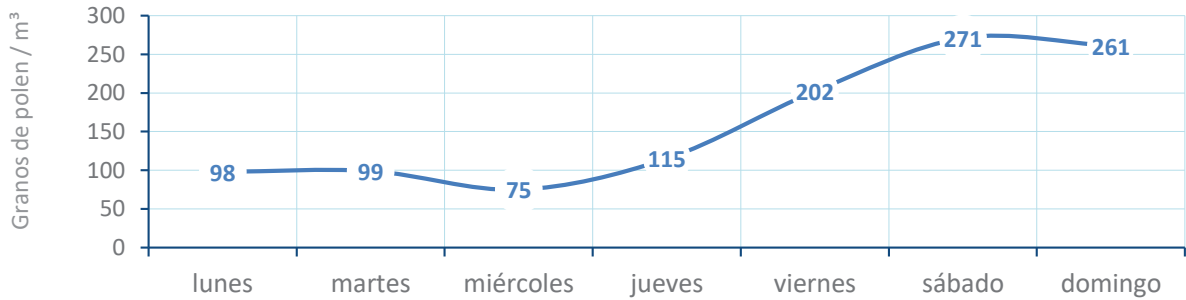
PEGO

LETIPharma
desde 1919

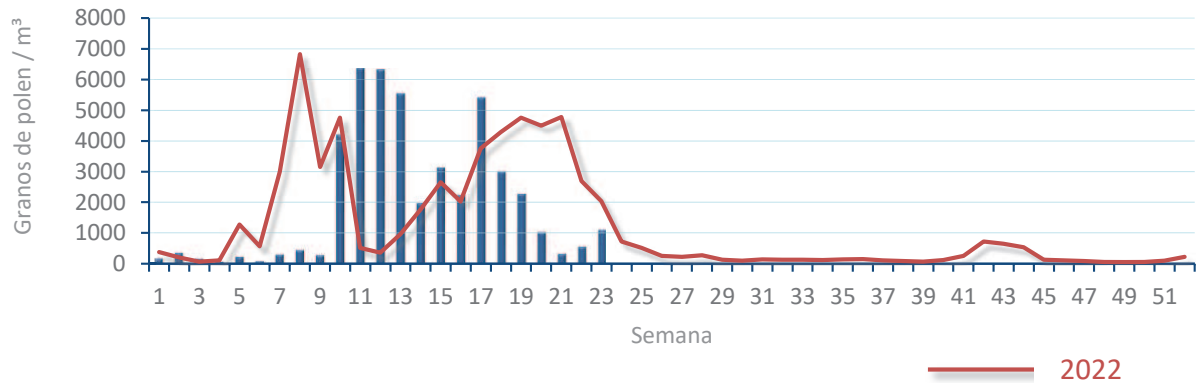
1121
gn/m³

POLEN

NIVELES DE POLEN DE LA ÚLTIMA SEMANA

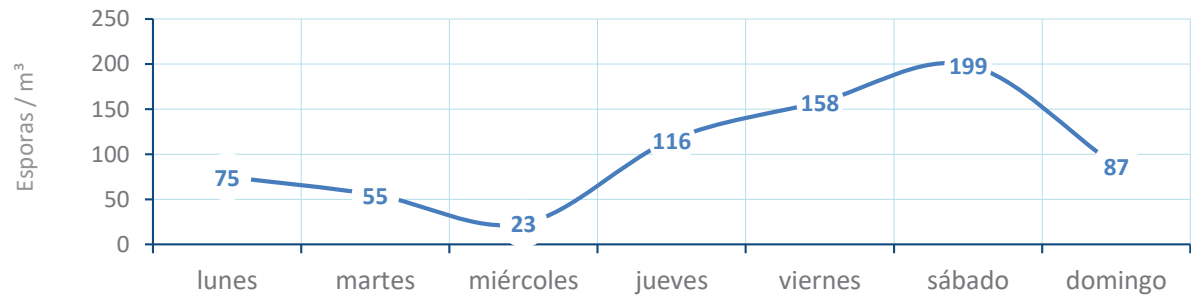


EVOLUCIÓN POLÍNICA SEMANAL

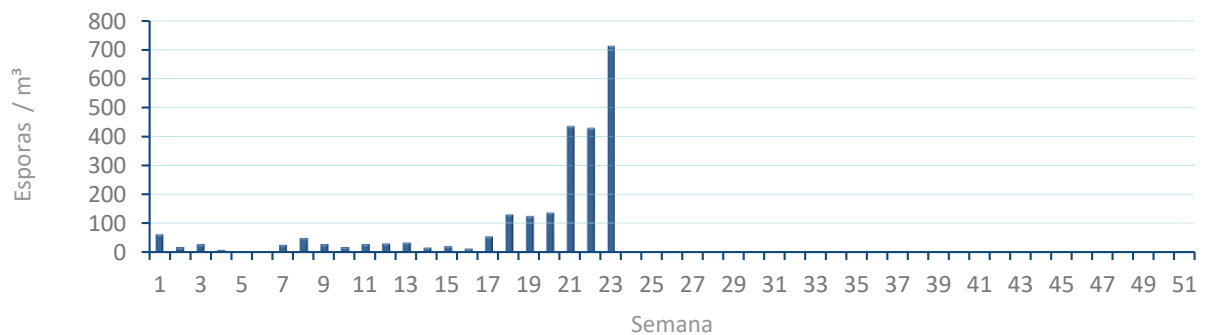


ALTERNARIA

NIVELES DE ALTERNARIA DE LA ÚLTIMA SEMANA



EVOLUCIÓN SEMANAL DE ALTERNARIA



COMPARACIÓN RESPECTO AL AÑO 2022

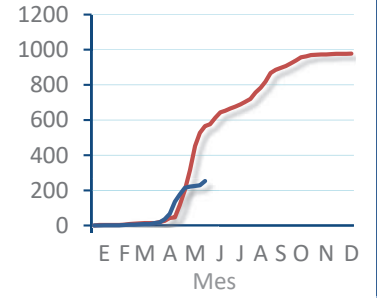
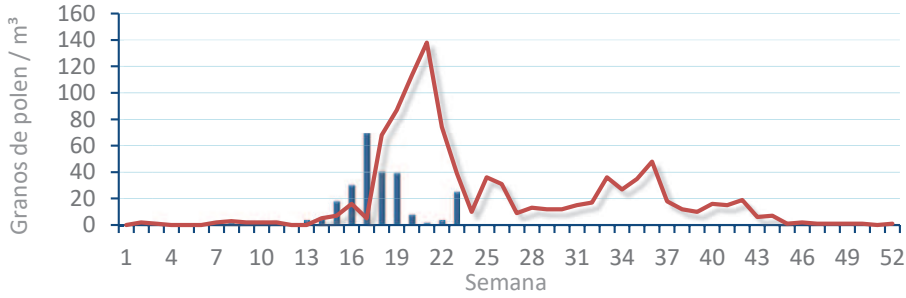
AÑO 2023 **SEMANA** 23 **PUNTO DE MUESTREO** PEGO **COLABORA** LETIPharma desde 1919 **AÑOS** 2022 2023

TIPOS

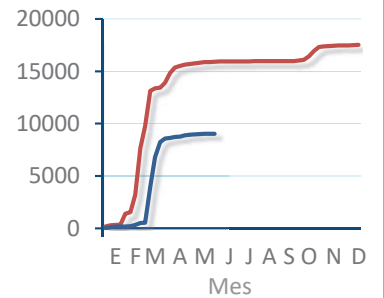
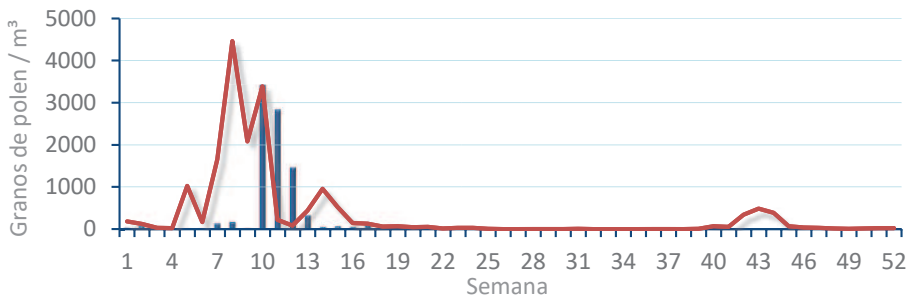
EVOLUCIÓN SEMANAL

DATOS AGRUPADOS

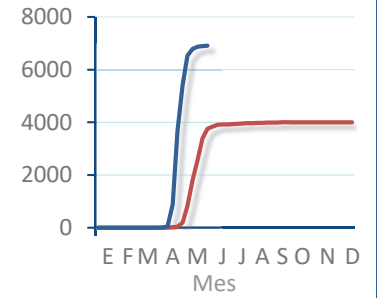
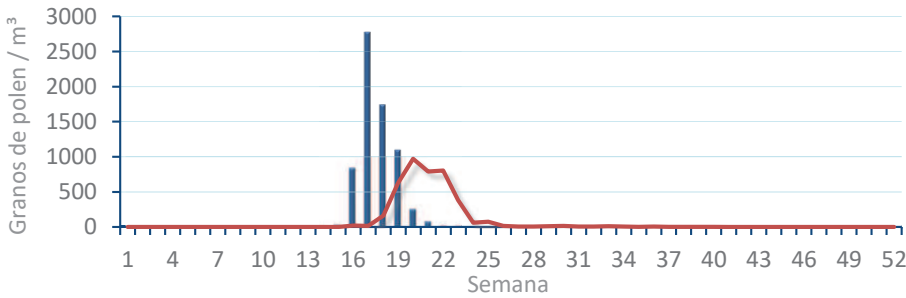
Amaranthaceae
(Cenizo, salsola)



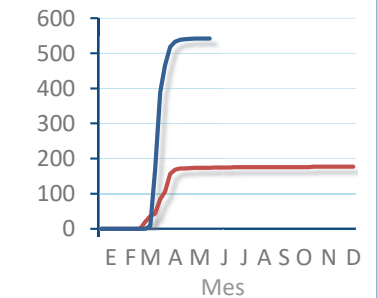
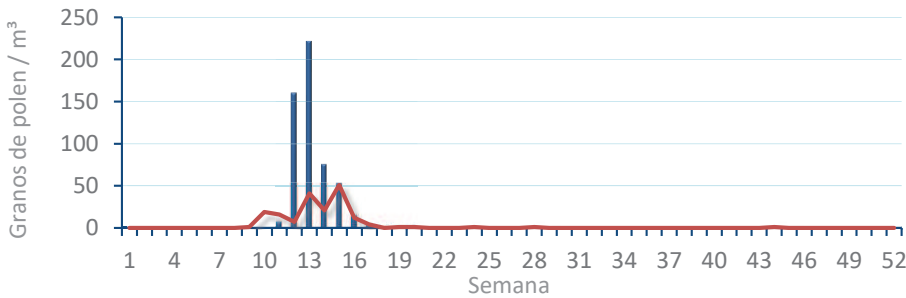
Cupres. / Taxac.
(Ciprés, enebro)



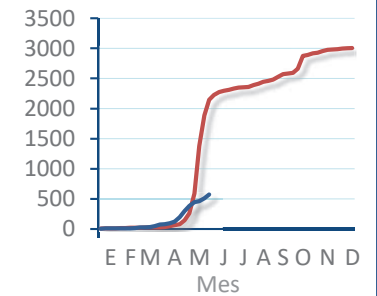
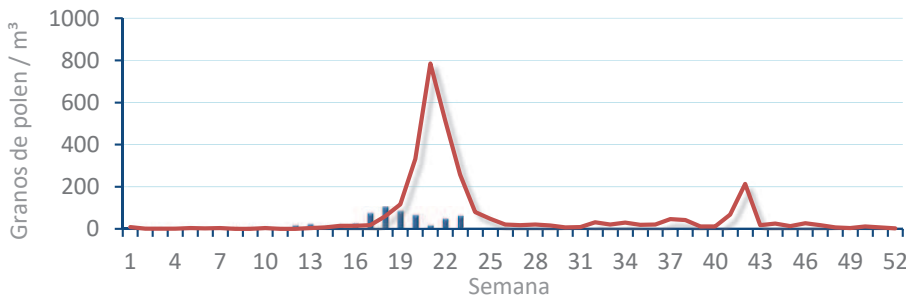
Olea europaea
(Olivo)



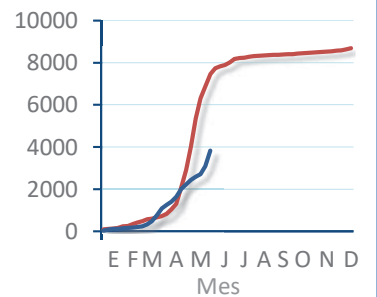
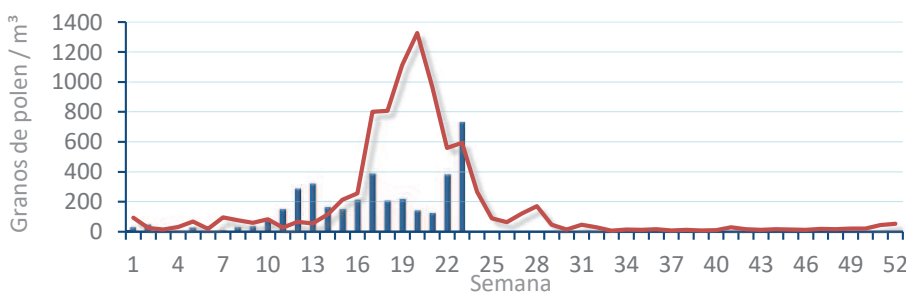
Platanus sp.
(Plátano de sombra)



Poaceae
(Gramíneas)



Urticaceae
(Ortigas, parietarias)



POLEN AMBIENTAL RESUMEN GRÁFICO

VALENCIA

L M X J V S D
5 6 7 8 9 10 11

Junio

2023

SEMANA

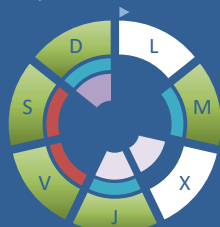
23

COLABORA

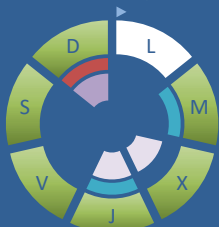
LETIPharma
desde 1919

ÁRBOLES

Cupres., Taxac.
(Cipreses, enebros)



Olea europaea
(Olivo)



Platanus sp.
(Plátano de sombra)

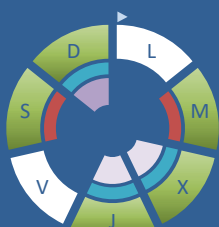


HIERBAS

Amaranthaceae
(Cenizos, salsolas)



Poaceae
(Gramíneas)



Urticaceae
(Ortigas, parietarias)



TIPOS POLÍNICOS PRINCIPALES

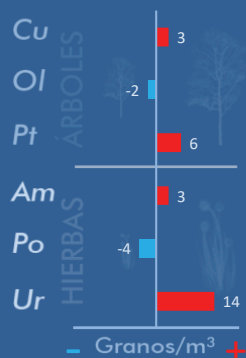
NIVELES

LLUVIA

Litros/m³



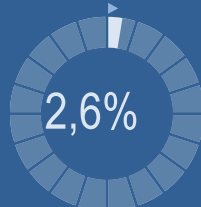
VARIACIÓN RESPECTO A LA SEMANA ANTERIOR



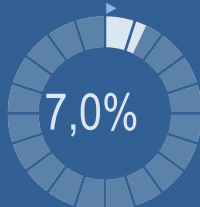
TIPOS POLÍNICOS PRINCIPALES EN PORCENTAJES



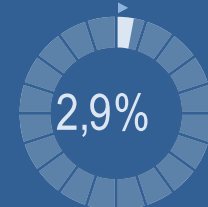
Cupres., Taxac.
(Cipreses, enebros)



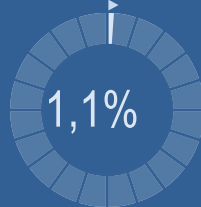
Olea europaea
(Olivo)



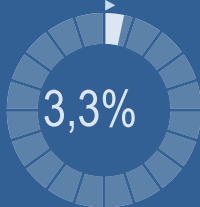
Platanus sp.
(Plátano de sombra)



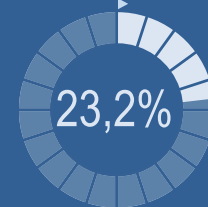
Amaranthaceae
(Cenizos, salsolas)



Poaceae
(Gramíneas)



Urticaceae
(Ortigas, parietarias)

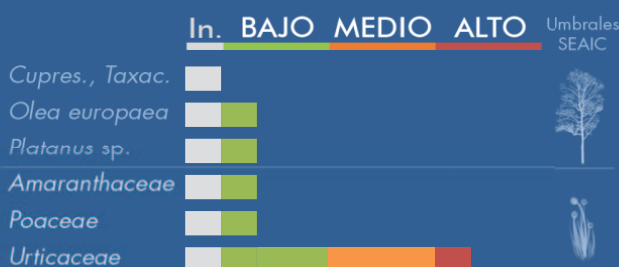


METEOROLOGÍA



PRIMAVERA

PORCENTAJE DE POBLACIÓN SENSIBLE POTENCIALMENTE AFECTADA*



*(Se considera el día con el valor más alto de la semana)
In. = Inapreciable

POLEN TOTAL

272

Granos/m³

SEMANA ANTERIOR

160

VARIACIÓN SEMANAL

+112

CAPTADOR:
Burkard
Spore Trap

INFORME:

Javier Suárez

CONCENTRACIONES DE POLEN EN EL AMBIENTE

AÑO	SEMANA	PUNTO DE MUESTREO	COLABORA	TOTAL
-----	--------	-------------------	----------	-------

2023

23

VALENCIA

LETIPharma
desde 1919

272
grn/m³

ESTACIÓN	>>PRIMAVERA<<	VERANO	OTOÑO	INVIERNO				
----------	---------------	--------	-------	----------	--	--	--	--

PRINCIPALES TIPOS POLÍNICOS

TIPO POLÍNICO	LUNES 5-jun.	MARTES 6-jun.	MIÉRCOLES 7-jun.	JUEVES 8-jun.	VIERNES 9-jun.	SÁBADO 10-jun.	DOMINGO 11-jun.	TOTAL SEMANA
<i>Amaranthaceae</i> (Cenizo, salsola)						1	2	3
<i>Cupres./Taxac.</i> (Ciprés, enebro)		1		1	2	2	1	7
<i>Olea</i> (Olivo)		1	2	1	3	2	10	19
<i>Platanus</i> (Plátano de sombra)					5	3		8
<i>Poaceae</i> (Gramíneas)		3	1	1		3	1	9
<i>Urticaceae</i> (Ortiga, parietaria)	5	6	2	13	9	21	7	63

Niveles de polen: altos (rojo), medios (naranja), bajos (verde), nulos (gris)

OTROS TIPOS POLÍNICOS

<i>Apiaceae</i> (Umbelífera)		1			1	1		
<i>Castanea</i> (Castaño)							2	
<i>Cyperaceae</i> (Juncia, lastán)		1					1	
<i>Ligustrum</i> (Aligustre)					1			
<i>Pinaceae</i> (Pinos, cedros)	1	4	2	1	10	50	14	
<i>Plantago</i> (Llantén)	1	1		1	3	5	1	
<i>Quercus</i> (Encina, alcornoque)	1	1	2			6	10	
<i>Rumex</i> (Acedera)			1	2		1		
<i>Tilia</i> (Tilo)		1			1			
<i>Typhaceae</i> (Tifa)		2	2					
OTROS	2	2	1	1	18	5	2	

SUMA

10 24 13 21 53 100 51

Datos en granos/m³ de aire

ESPORAS

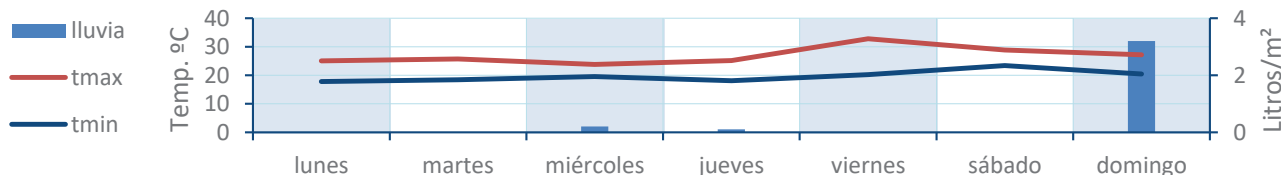
Alternaria

15 17 15 13 58 110 60

Datos en esporas/m³ de aire

Responsable análisis: Javier Suárez
Situación captador: Hospital Clínico de Valencia

METEO



REPRESENTACIÓN GRÁFICA

AÑO

SEMANA

PUNTO DE MUESTREO

COLABORA

TOTAL

2023

23

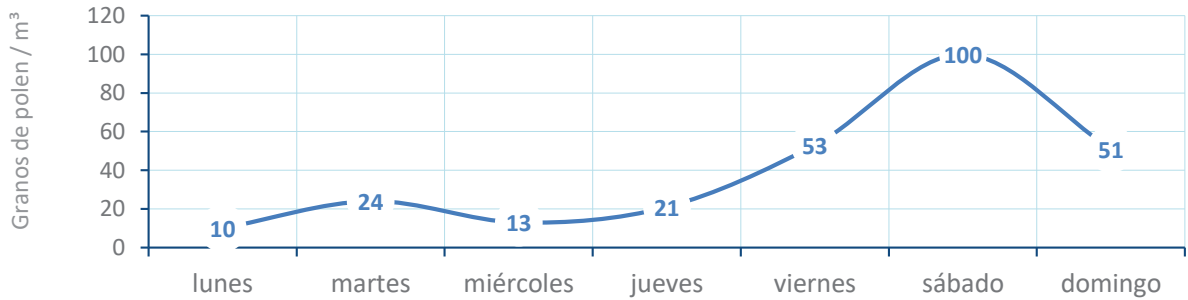
VALENCIA

LETIPharma
desde 1919

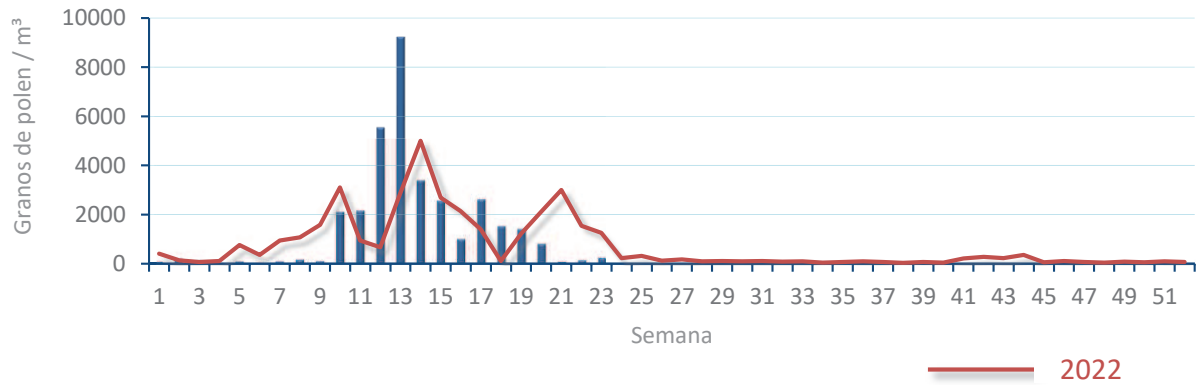
272
gn/m³

POLEN

NIVELES DE POLEN DE LA ÚLTIMA SEMANA

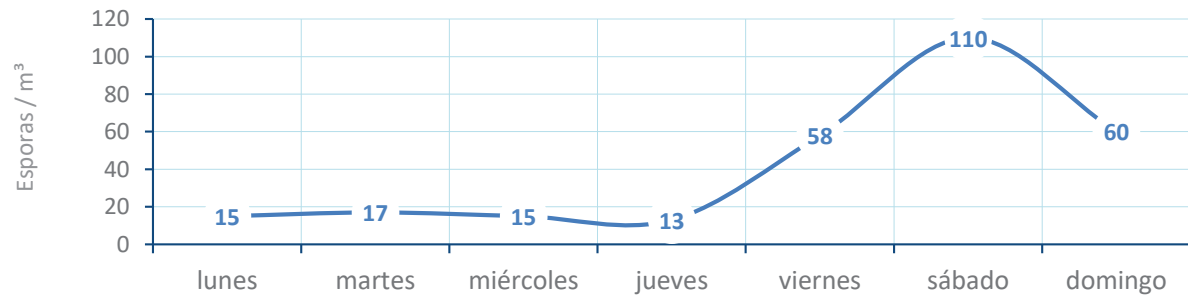


EVOLUCIÓN POLÍNICA SEMANAL

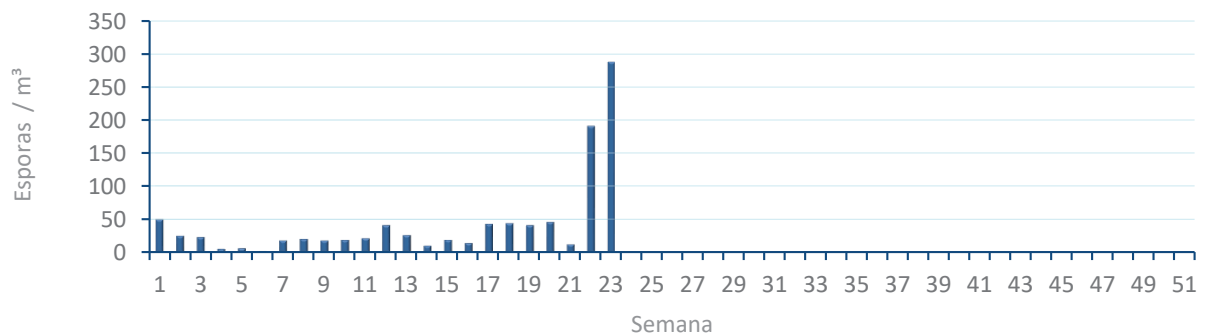


ALTERNARIA

NIVELES DE ALTERNARIA DE LA ÚLTIMA SEMANA



EVOLUCIÓN SEMANAL DE ALTERNARIA



COMPARACIÓN RESPECTO AL AÑO 2022

AÑO

SEMANA

PUNTO DE MUESTREO

COLABORA

AÑOS

2023

23

VALENCIA

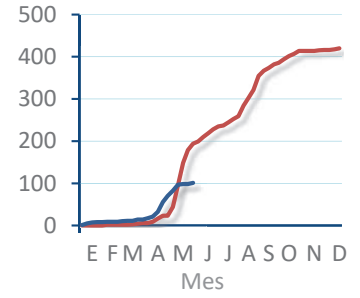
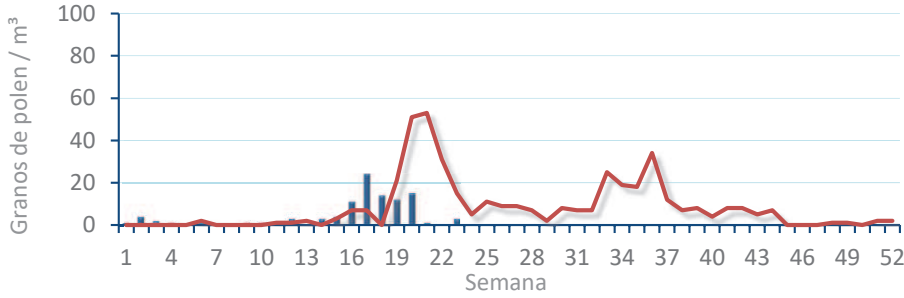


TIPOS

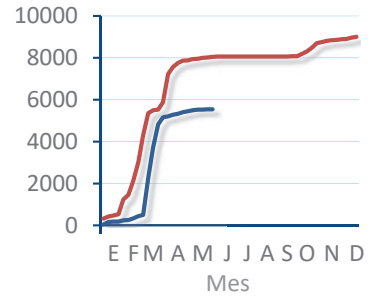
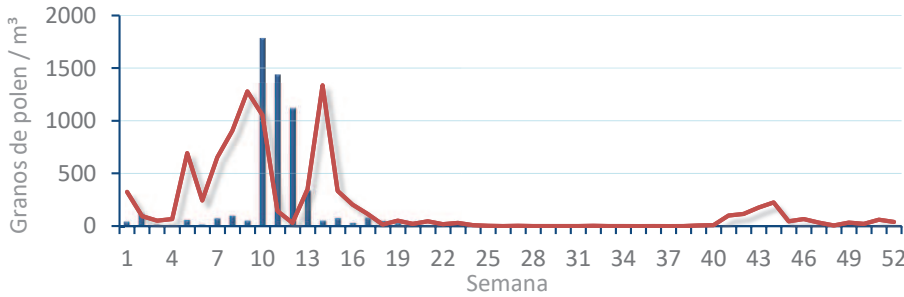
EVOLUCIÓN SEMANAL

DATOS AGRUPADOS

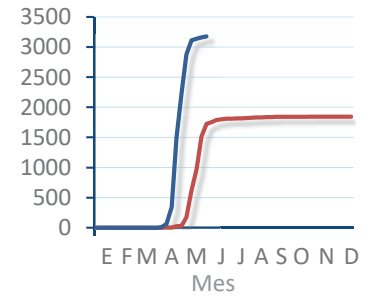
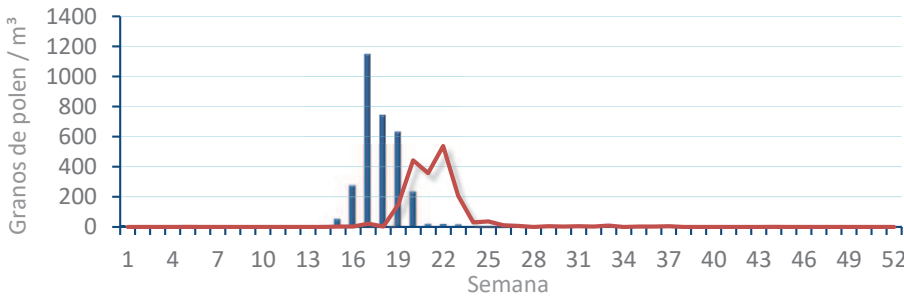
Amaranthaceae
(Cenizo, salsola)



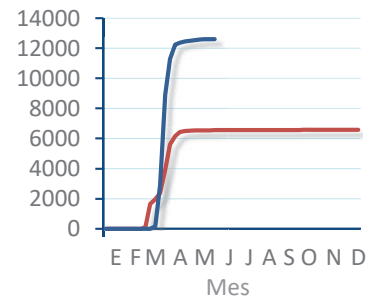
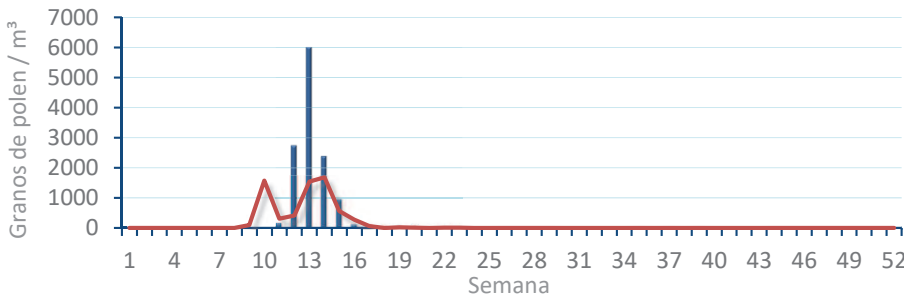
Cupres. / Taxac.
(Ciprés, enebro)



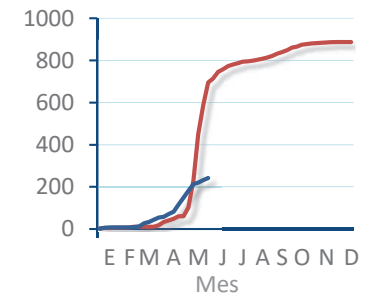
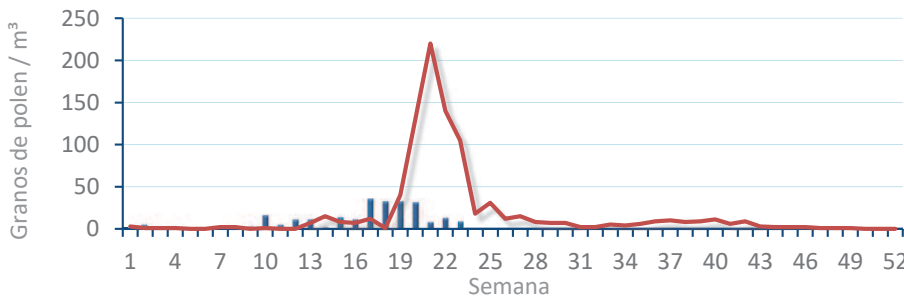
Olea europaea
(Olivo)



Platanus sp.
(Plátano de sombra)



Poaceae
(Gramíneas)



Urticaceae
(Ortigas, parietarias)

