

POLEN AMBIENTAL RESUMEN GRÁFICO

ALICANTE

L M X J V S D
4 5 6 7 8 9 10

Diciembre

2023

SEMANA

49

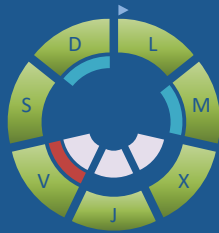
COLABORA

LETIPharma
desde 1919

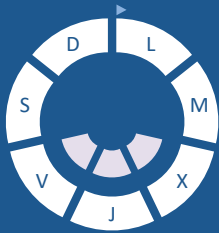
ÁRBOLES

HIERBAS

Cupres., Taxac.
(Cipreses, enebros)



Olea europaea
(Olivo)



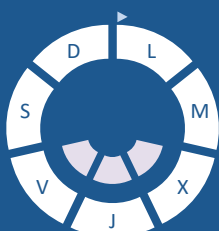
Platanus sp.
(Plátano de sombra)



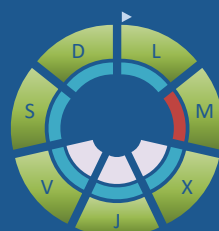
Amaranthaceae
(Cenizos, salsolas)



Poaceae
(Gramíneas)



Urticaceae
(Ortigas, parietarias)



TIPOS POLÍNICOS PRINCIPALES

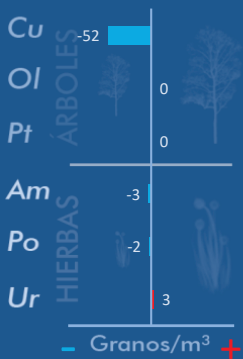
NIVELES

LLUVIA

Litros/m³



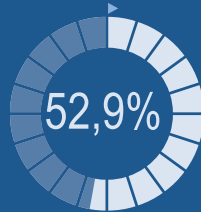
VARIACIÓN RESPECTO A LA SEMANA ANTERIOR



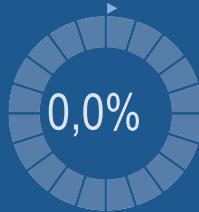
TIPOS POLÍNICOS PRINCIPALES EN PORCENTAJES



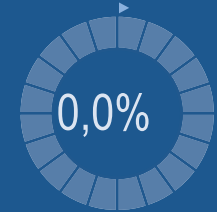
Cupres., Taxac.
(Cipreses, enebros)



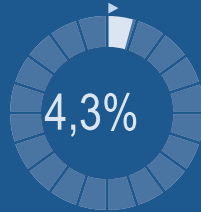
Olea europaea
(Olivo)



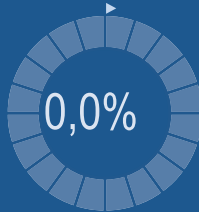
Platanus sp.
(Plátano de sombra)



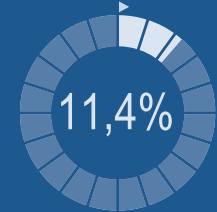
Amaranthaceae
(Cenizos, salsolas)



Poaceae
(Gramíneas)



Urticaceae
(Ortigas, parietarias)

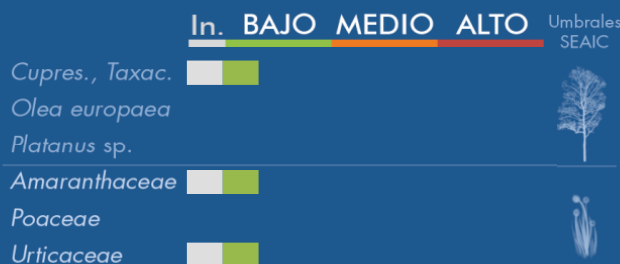


METEOROLOGÍA

25,1 °C
 6 °C
 2 L/m²

OTOÑO

PORCENTAJE DE POBLACIÓN SENSIBLE POTENCIALMENTE AFECTADA*



*(Se considera el día con el valor más alto de la semana)
In. = Inapreciable

POLEN TOTAL

70

Granos/m³

SEMANA ANTERIOR VARIACIÓN SEMANAL

163 -93

CAPTADOR:
Burkard
Spore Trap

INFORME:

Javier Suárez

CONCENTRACIONES DE POLEN EN EL AMBIENTE

AÑO	SEMANA	PUNTO DE MUESTREO	COLABORA	TOTAL
-----	--------	-------------------	----------	-------

2023

49

ALICANTE

LETIPharma desde 1919

70 grn/m³

ESTACIÓN	PRIMAVERA	VERANO	>>OTOÑO<<	INVIERNO	TOTAL SEMANA
----------	-----------	--------	-----------	----------	--------------

PRINCIPALES TIPOS POLÍNICOS

TIPO POLÍNICO	LUNES 4-dic.	MARTES 5-dic.	MIÉRCOLES 6-dic.	JUEVES 7-dic.	VIERNES 8-dic.	SÁBADO 9-dic.	DOMINGO 10-dic.	TOTAL SEMANA
<i>Amaranthaceae</i> (Cenizo, salsola)					1		2	3
<i>Cupres./Taxac.</i> (Ciprés, enebro)	4	2	3	3	15	8	2	37
<i>Olea</i> (Olivo)								0
<i>Platanus</i> (Plátano de sombra)								0
<i>Poaceae</i> (Gramíneas)								0
<i>Urticaceae</i> (Ortiga, parietaria)	1	2	1	1	1	1	1	8

OTROS TIPOS POLÍNICOS

<i>Artemisia</i> (Artemisa)	7				2	1		
<i>Brassicaceae</i> (Crucífera)					1			
<i>Casuarina</i> (Pino de Australia)				1	2	1		
<i>Fraxinus</i> (Fresno)					1			
<i>Palmae</i> (Palmeras)				1	1		1	
<i>Thymelaeaceae</i>							1	
OTROS	1				1			

Niveles de polen: altos (rojo), medios (naranja), bajos (verde), nulos (blanco)

SUMA

13	4	4	6	25	11	7
----	---	---	---	----	----	---

Datos en granos/m³ de aire

ESPORAS

Alternaria

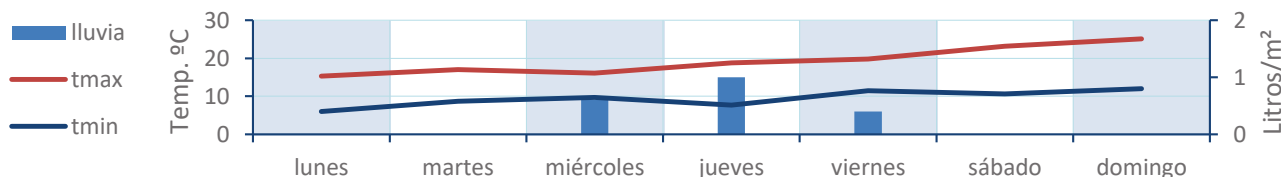
1	3	1	2	9	1	1
---	---	---	---	---	---	---

Datos en esporas/m³ de aire

Responsable análisis: Javier Suárez

Situación captador: Hospital General Universitario de Alicante

METEO



REPRESENTACIÓN GRÁFICA

AÑO

SEMANA

PUNTO DE MUESTREO

COLABORA

TOTAL

2023

49

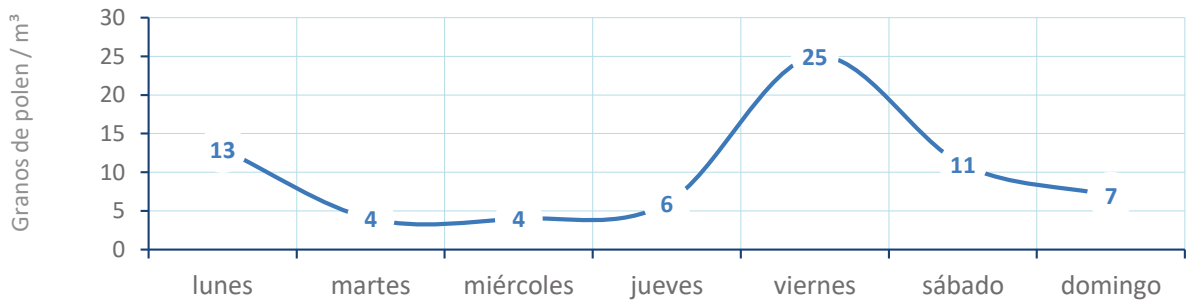
ALICANTE

LETIPharma
desde 1919

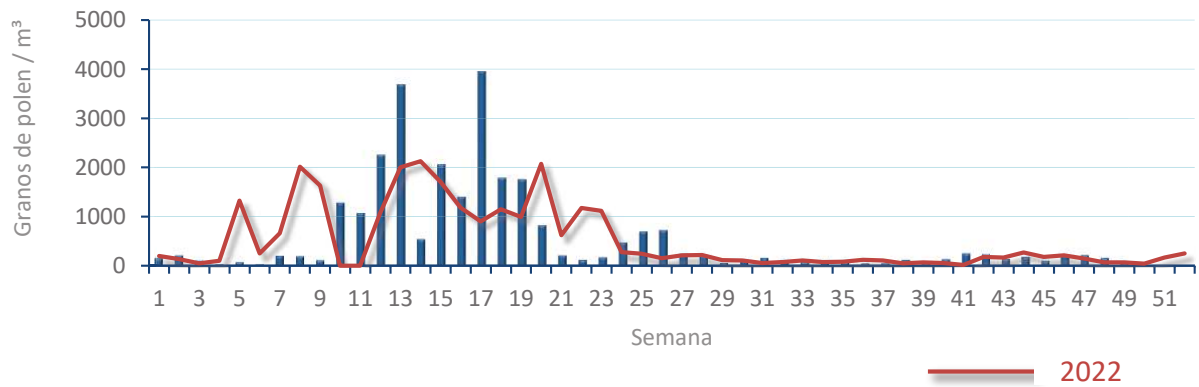
70
gn/m³

POLEN

NIVELES DE POLEN DE LA ÚLTIMA SEMANA



EVOLUCIÓN POLÍNICA SEMANAL

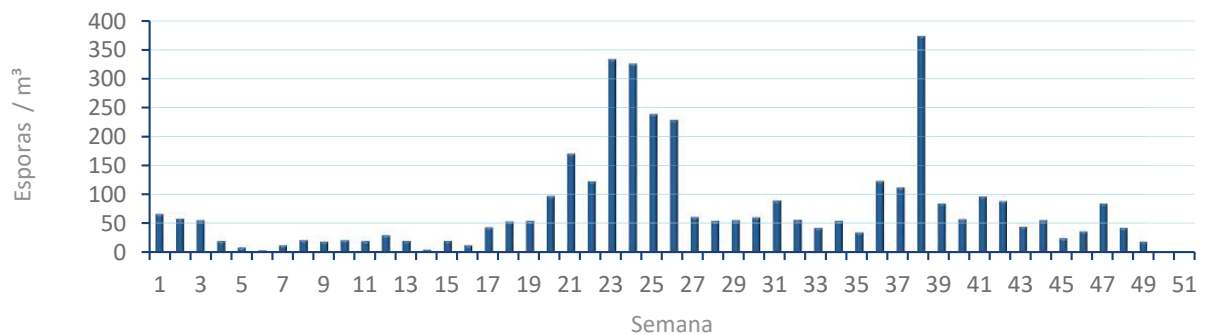


ALTERNARIA

NIVELES DE ALTERNARIA DE LA ÚLTIMA SEMANA



EVOLUCIÓN SEMANAL DE ALTERNARIA



COMPARACIÓN RESPECTO AL AÑO 2022

AÑO 2023 **SEMANA** 49 **PUNTO DE MUESTREO** ALICANTE **COLABORA** LETIPharma desde 1919 **AÑOS** 2022 2023

2023

49

ALICANTE

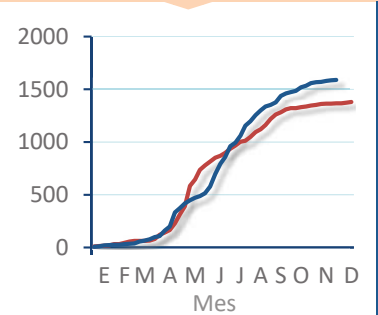
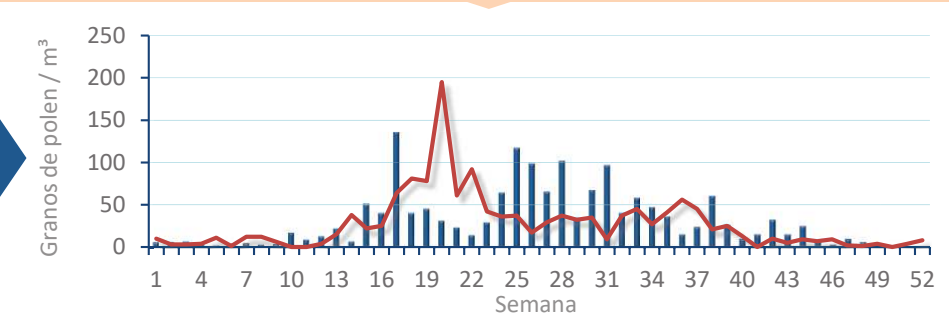


TIPOS

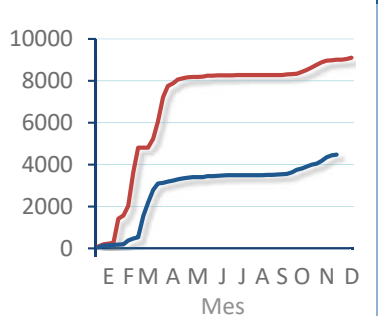
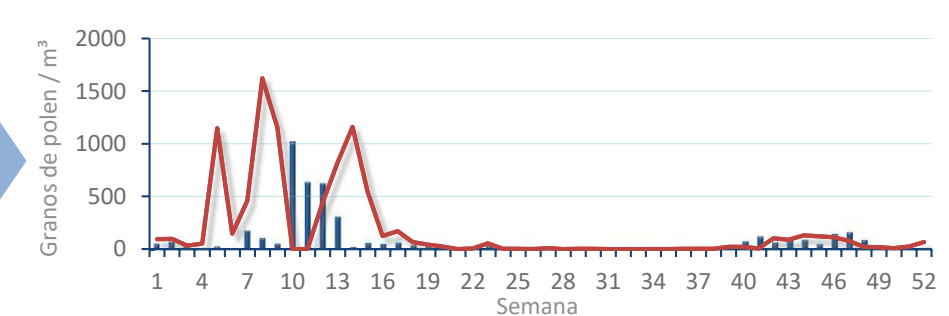
EVOLUCIÓN SEMANAL

DATOS AGRUPADOS

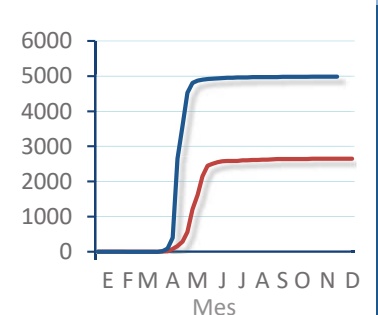
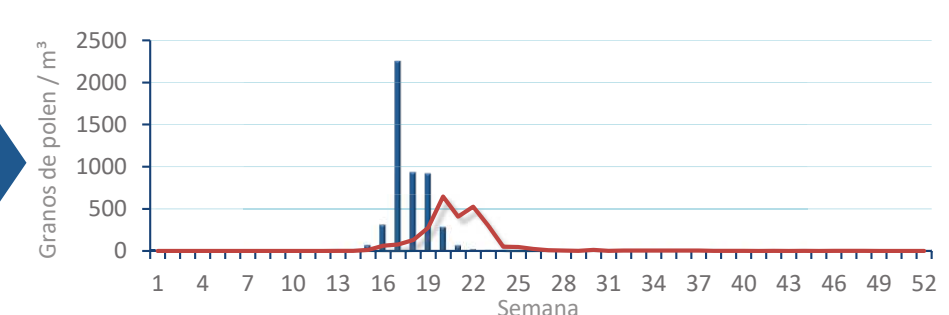
Amaranthaceae
(Cenizo, salsola)



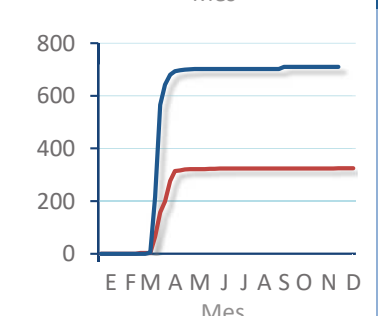
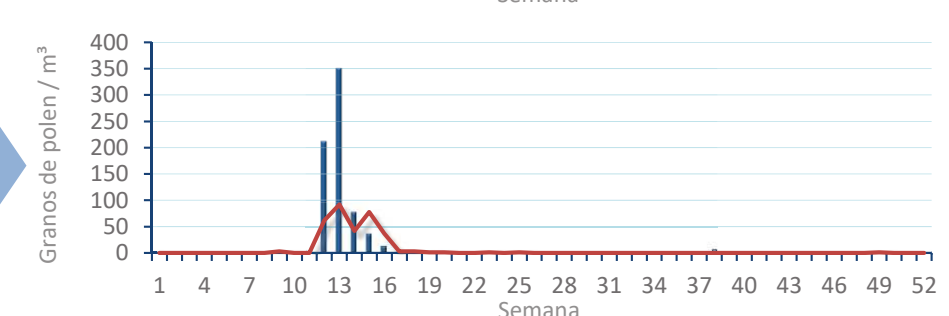
Cupres. / Taxac.
(Ciprés, enebro)



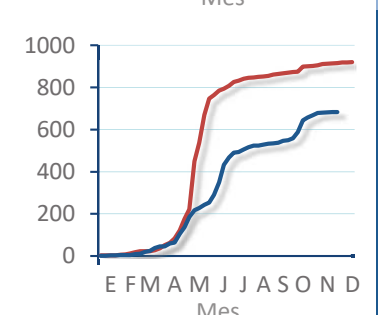
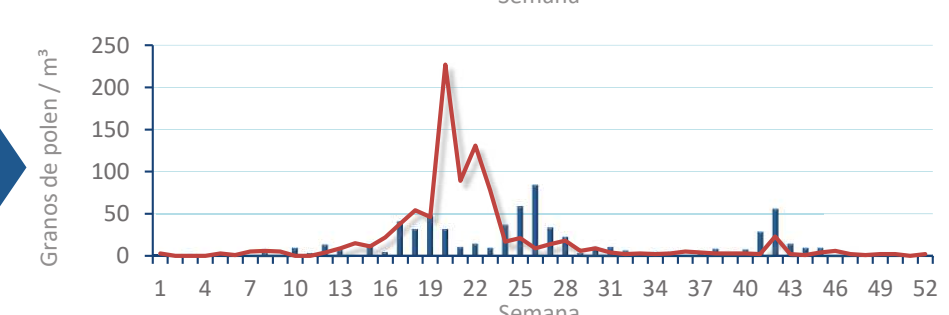
Olea europaea
(Olivo)



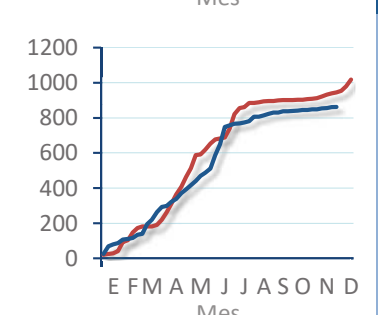
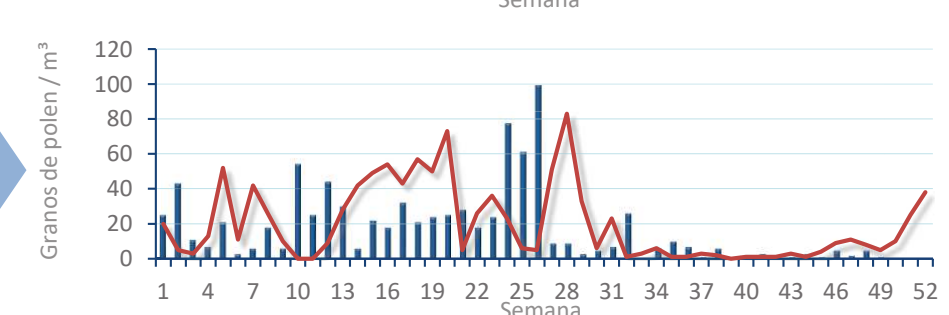
Platanus sp.
(Plátano de sombra)



Poaceae
(Gramíneas)



Urticaceae
(Ortigas, parietarias)



POLEN AMBIENTAL RESUMEN GRÁFICO

CASTELLÓN

L M X J V S D
4 5 6 7 8 9 10

Diciembre

2023

SEMANA

49

COLABORA

LETIPharma
desde 1919

ÁRBOLES

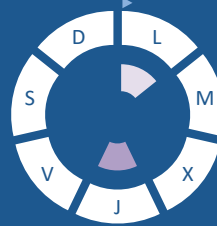
Cupres., Taxac.
(Cipreses, enebros)



Olea europaea
(Olivo)



Platanus sp.
(Plátano de sombra)



TIPOS POLÍNICOS PRINCIPALES

NIVELES

LLUVIA

Litros/m³

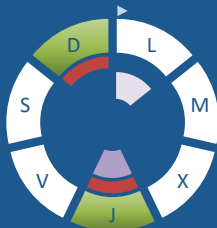


HIERBAS

Amaranthaceae
(Cenizos, salsolas)



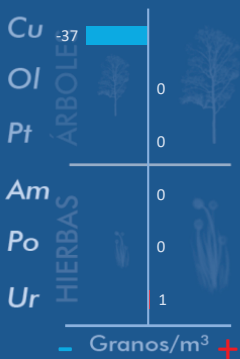
Poaceae
(Gramíneas)



Urticaceae
(Ortigas, parietarias)



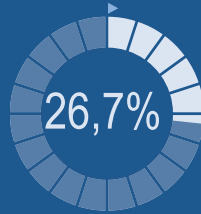
VARIACIÓN RESPECTO A LA SEMANA ANTERIOR



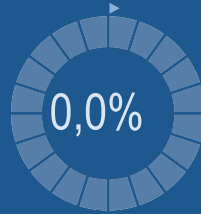
TIPOS POLÍNICOS PRINCIPALES EN PORCENTAJES



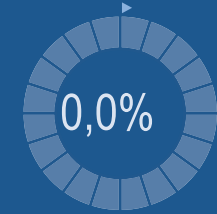
Cupres., Taxac.
(Cipreses, enebros)



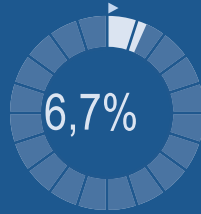
Olea europaea
(Olivo)



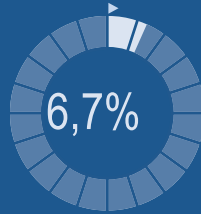
Platanus sp.
(Plátano de sombra)



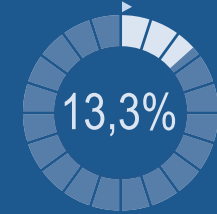
Amaranthaceae
(Cenizos, salsolas)



Poaceae
(Gramíneas)



Urticaceae
(Ortigas, parietarias)



METEOROLOGÍA



OTOÑO

PORCENTAJE DE POBLACIÓN SENSIBLE POTENCIALMENTE AFECTADA*



*(Se considera el día con el valor más alto de la semana)
In. = Inapreciable

POLEN TOTAL

30

Granos/m³

SEMANA ANTERIOR VARIACIÓN SEMANAL

65 -35

CAPTADOR: Burkard Spore Trap
INFORME: J.S. Javier Suárez

CONCENTRACIONES DE POLEN EN EL AMBIENTE

AÑO	SEMANA	PUNTO DE MUESTREO	COLABORA	TOTAL
-----	--------	-------------------	----------	-------

2023

49

CASTELLÓN

LETIPharma desde 1919

30 grn/m³

ESTACIÓN	PRIMAVERA	VERANO	>>OTOÑO<<	INVIERNO	TOTAL SEMANA
----------	-----------	--------	-----------	----------	--------------

PRINCIPALES TIPOS POLÍNICOS

TIPO POLÍNICO	LUNES 4-dic.	MARTES 5-dic.	MIÉRCOLES 6-dic.	JUEVES 7-dic.	VIERNES 8-dic.	SÁBADO 9-dic.	DOMINGO 10-dic.	TOTAL SEMANA
<i>Amaranthaceae</i> (Cenizo, salsola)	1						1	2
<i>Cupres./Taxac.</i> (Ciprés, enebro)			1	1	1	4	1	8
<i>Olea</i> (Olivo)								0
<i>Platanus</i> (Plátano de sombra)								0
<i>Poaceae</i> (Gramíneas)				1			1	2
<i>Urticaceae</i> (Ortiga, parietaria)				1	1	1	1	4

OTROS TIPOS POLÍNICOS

<i>Artemisia</i> (Artemisa)			1	1	1			
<i>Brassicaceae</i> (Crucífera)					1			
<i>Casuarina</i> (Pino de Australia)	1			1		1		
<i>Compositae</i> (Tipo Senecio)						1		
<i>Pinaceae</i> (Pinos, cedros)			1	1		1		
OTROS				1		1	1	

Niveles de polen: altos (rojo), medios (naranja), bajos (verde), nulos (blanco)

SUMA

2	0	3	7	4	9	5
---	---	---	---	---	---	---

Datos en granos/m³ de aire

ESPORAS

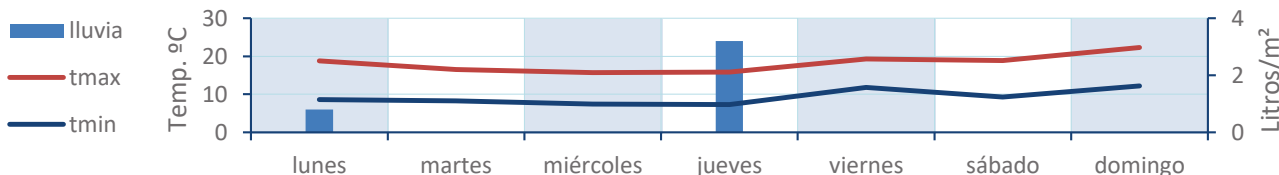
Alternaria

0	1	1	4	2	5	5
---	---	---	---	---	---	---

Datos en esporas/m³ de aire

Responsable análisis: Javier Suárez
Situación captador: Hospital General de Castellón

METEO



REPRESENTACIÓN GRÁFICA

AÑO

SEMANA

PUNTO DE MUESTREO

COLABORA

TOTAL

2023

49

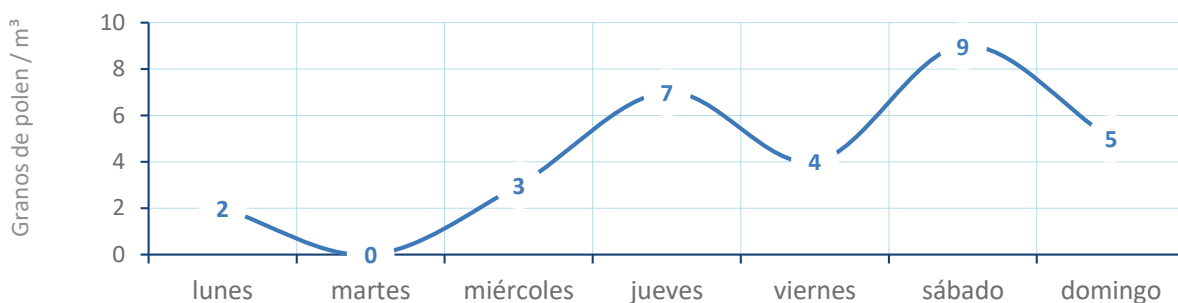
CASTELLÓN

LETIPharma
desde 1919

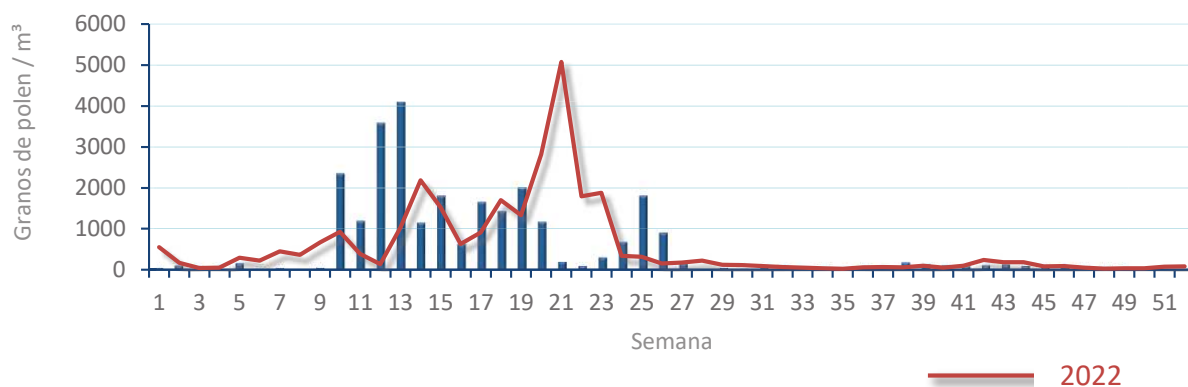
30
grn/m³

POLEN

NIVELES DE POLEN DE LA ÚLTIMA SEMANA

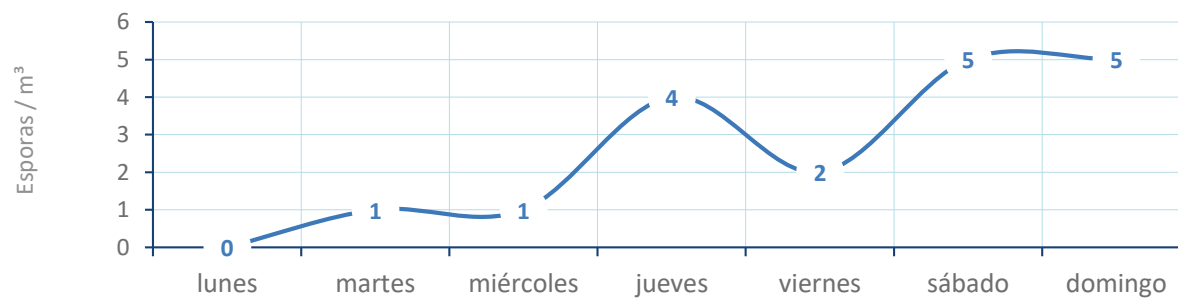


EVOLUCIÓN POLÍNICA SEMANAL

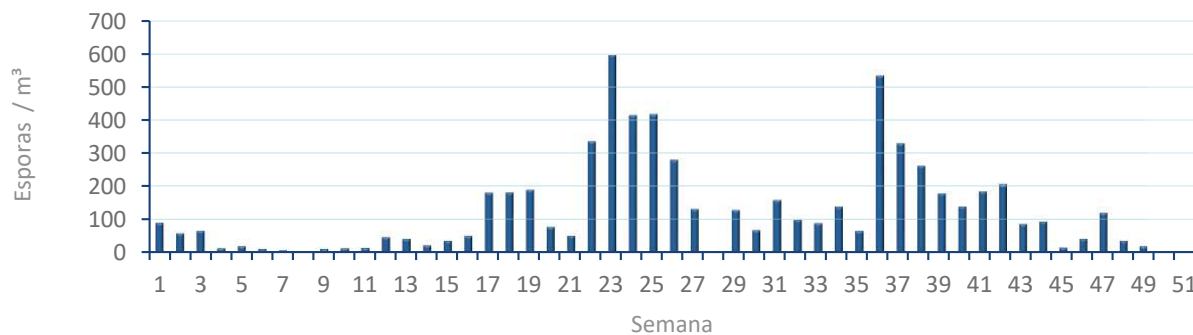


ALTERNARIA

NIVELES DE ALTERNARIA DE LA ÚLTIMA SEMANA



EVOLUCIÓN SEMANAL DE ALTERNARIA



COMPARACIÓN RESPECTO AL AÑO 2022

AÑO

SEMANA

PUNTO DE MUESTREO

COLABORA

AÑOS

2023

49

CASTELLÓN

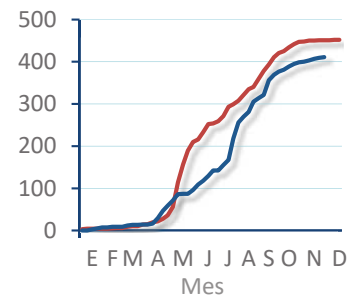
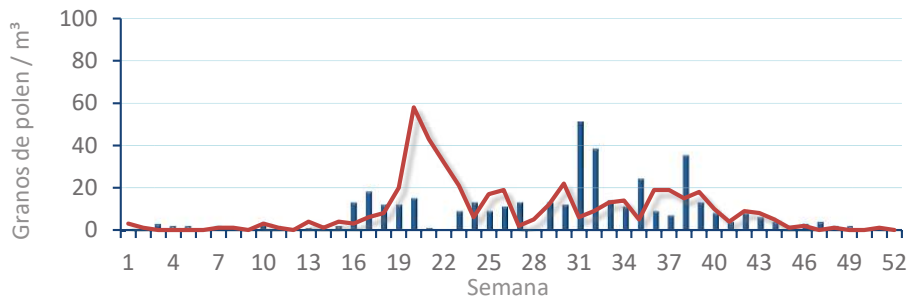


TIPOS

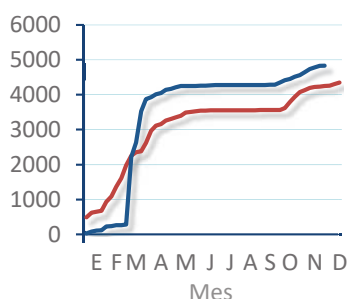
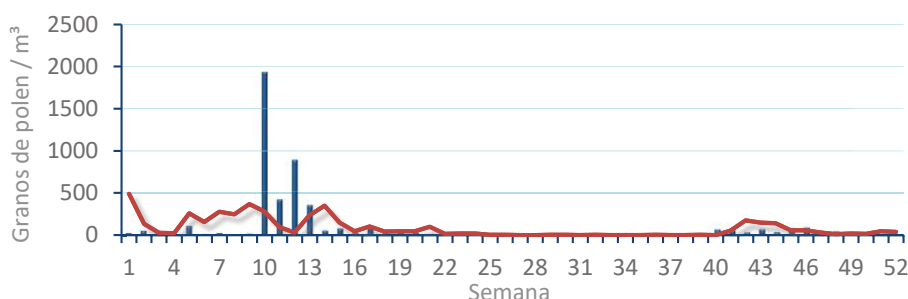
EVOLUCIÓN SEMANAL

DATOS AGRUPADOS

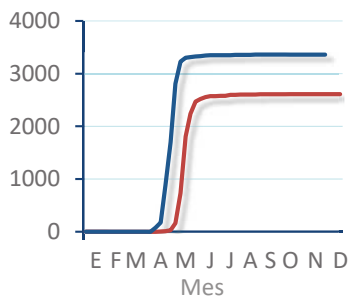
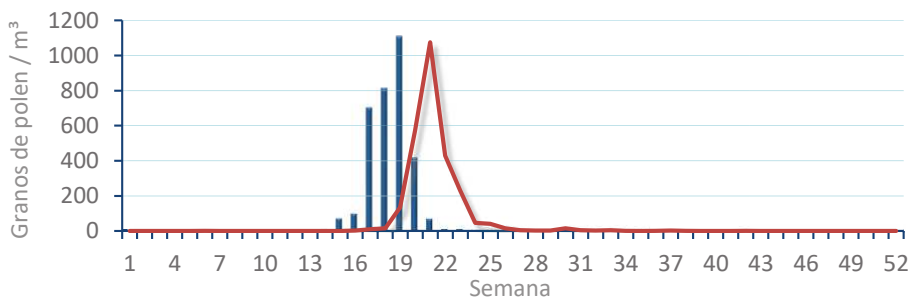
Amaranthaceae
(Cenizo, salsola)



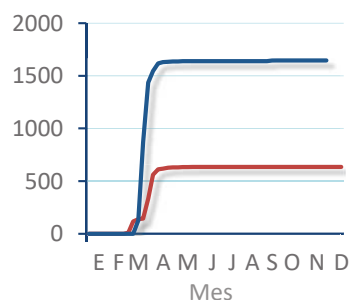
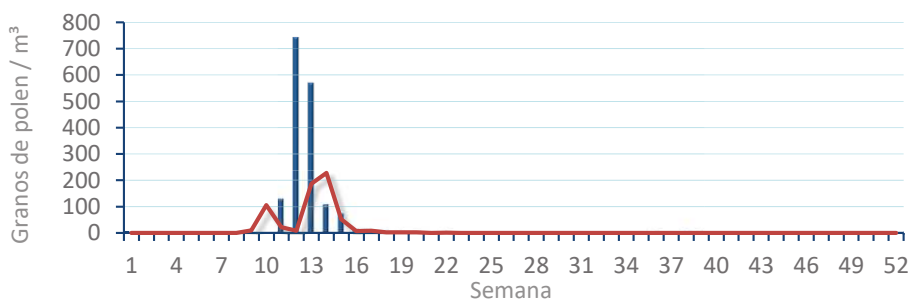
Cupres. / Taxac.
(Ciprés, enebro)



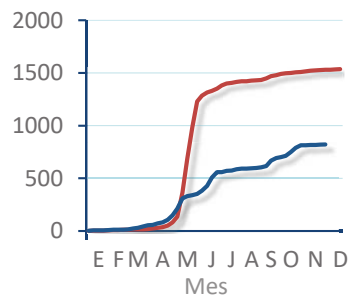
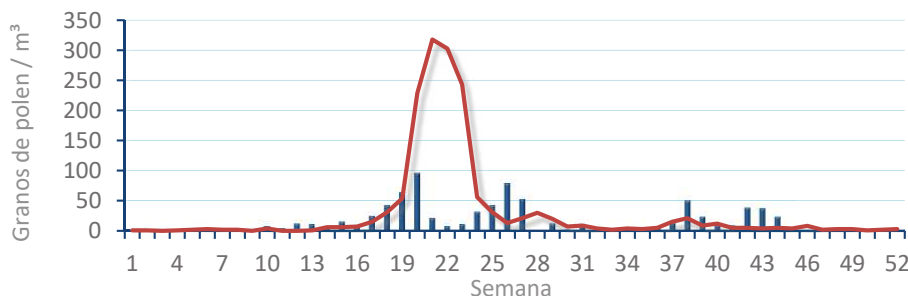
Olea europaea
(Oliveo)



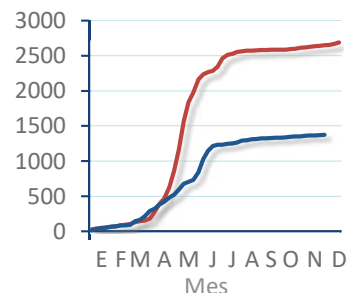
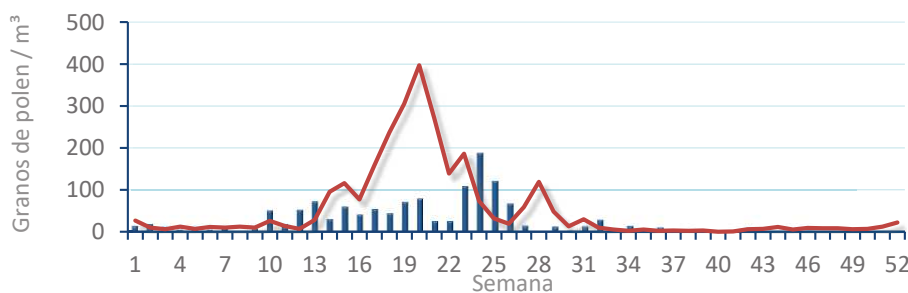
Platanus sp.
(Plátano de sombra)



Poaceae
(Gramíneas)



Urticaceae
(Ortigas, parietarias)



POLEN AMBIENTAL RESUMEN GRÁFICO



PEGO

L M X J V S D
4 5 6 7 8 9 10

Diciembre

2023

SEMANA

49

COLABORA

LETIPharma
desde 1919

ÁRBOLES

HIERBAS

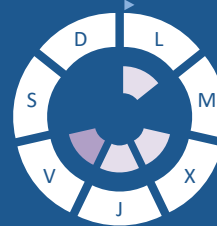
Cupres., Taxac.
(Cipreses, enebros)



Olea europaea
(Olivo)



Platanus sp.
(Plátano de sombra)



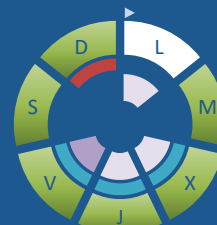
Amaranthaceae
(Cenizos, salsolas)



Poaceae
(Gramíneas)



Urticaceae
(Ortigas, parietarias)



TIPOS POLÍNICOS PRINCIPALES

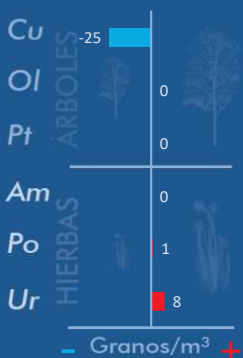
NIVELES

LLUVIA

Litros/m³



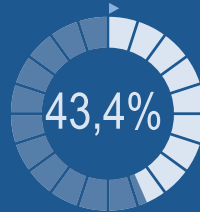
VARIACIÓN RESPECTO A LA SEMANA ANTERIOR



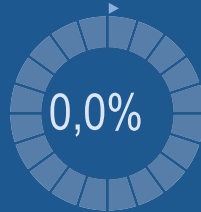
TIPOS POLÍNICOS PRINCIPALES EN PORCENTAJES



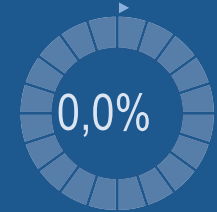
Cupres., Taxac.
(Cipreses, enebros)



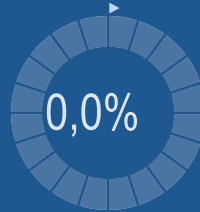
Olea europaea
(Olivo)



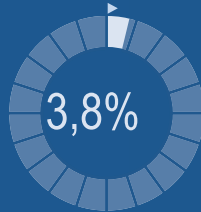
Platanus sp.
(Plátano de sombra)



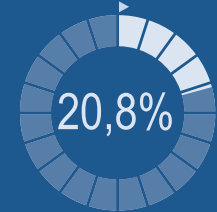
Amaranthaceae
(Cenizos, salsolas)



Poaceae
(Gramíneas)



Urticaceae
(Ortigas, parietarias)



METEOROLOGÍA



OTOÑO

PORCENTAJE DE POBLACIÓN SENSIBLE POTENCIALMENTE AFECTADA*



*(Se considera el día con el valor más alto de la semana)
In. = Inapreciable

POLEN TOTAL

53
Granos/m³

SEMANA ANTERIOR VARIACIÓN SEMANAL

54 -1

CAPTADOR: Burkard Spore Trap
INFORME: J.S. Javier Suárez

CONCENTRACIONES DE POLEN EN EL AMBIENTE

AÑO	SEMANA	PUNTO DE MUESTREO	COLABORA	TOTAL
-----	--------	-------------------	----------	-------

2023

49

PEGO



53
grn/m³

ESTACIÓN	PRIMAVERA	VERANO	>>OTOÑO<<	INVIERNO	TOTAL SEMANA
----------	-----------	--------	-----------	----------	--------------

PRINCIPALES TIPOS POLÍNICOS

TIPO POLÍNICO	LUNES 4-dic.	MARTES 5-dic.	MIÉRCOLES 6-dic.	JUEVES 7-dic.	VIERNES 8-dic.	SÁBADO 9-dic.	DOMINGO 10-dic.	TOTAL SEMANA
<i>Amaranthaceae</i> (Cenizo, salsola)								0
<i>Cupres./Taxac.</i> (Ciprés, enebro)		2	1	1	12	5	2	23
<i>Olea</i> (Olivo)								0
<i>Platanus</i> (Plátano de sombra)								0
<i>Poaceae</i> (Gramíneas)					2			2
<i>Urticaceae</i> (Ortiga, parietaria)		2	1	1	1	2	4	11

OTROS TIPOS POLÍNICOS

<i>Artemisia</i> (Artemisa)	1		1					
<i>Casuarina</i> (Pino de Australia)			1					
<i>Cyperaceae</i> (Juncia, lastán)					1			
<i>Mercurialis</i> (Mercurial)						1	2	
<i>Palmae</i> (Palmeras)			1				1	
<i>Pinaceae</i> (Pinos, cedros)					1	1	1	
<i>Plantago</i> (Llantén)	1							
<i>Urtica membranacea</i>		2						
OTROS				1	1			

Niveles de polen: altos (rojo), medios (naranja), bajos (verde), nulos (blanco)

SUMA

2	6	5	3	18	9	10
---	---	---	---	----	---	----

Datos en granos/m³ de aire

ESPORAS

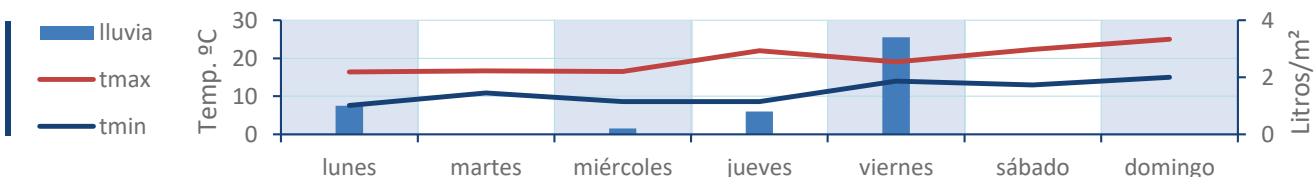
Alternaria

1	3	4	4	6	1	2
---	---	---	---	---	---	---

Datos en esporas/m³ de aire

Responsable análisis: Javier Suárez
Situación captador: Colegio San Antonio

METEO



REPRESENTACIÓN GRÁFICA

AÑO

SEMANA

PUNTO DE MUESTREO

COLABORA

TOTAL

2023

49

PEGO

LETIPharma
desde 1919

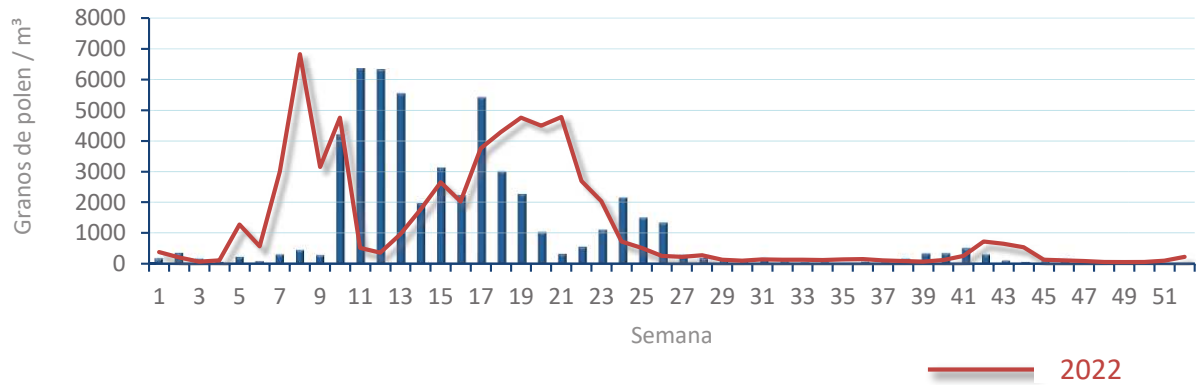
53
gn/m³

POLEN

NIVELES DE POLEN DE LA ÚLTIMA SEMANA

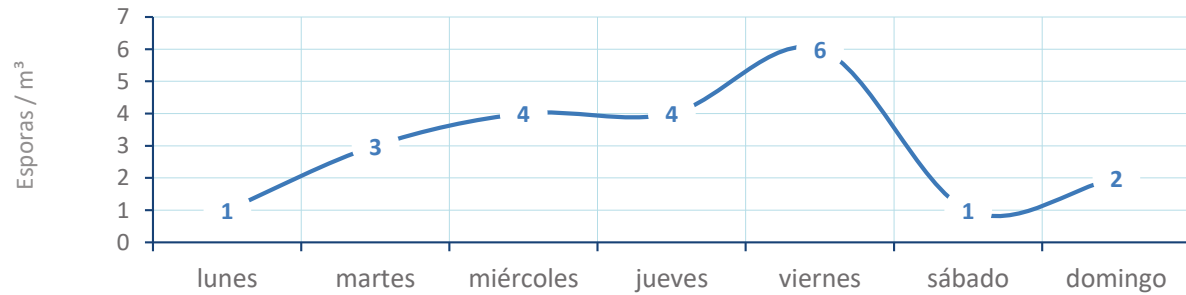


EVOLUCIÓN POLÍNICA SEMANAL

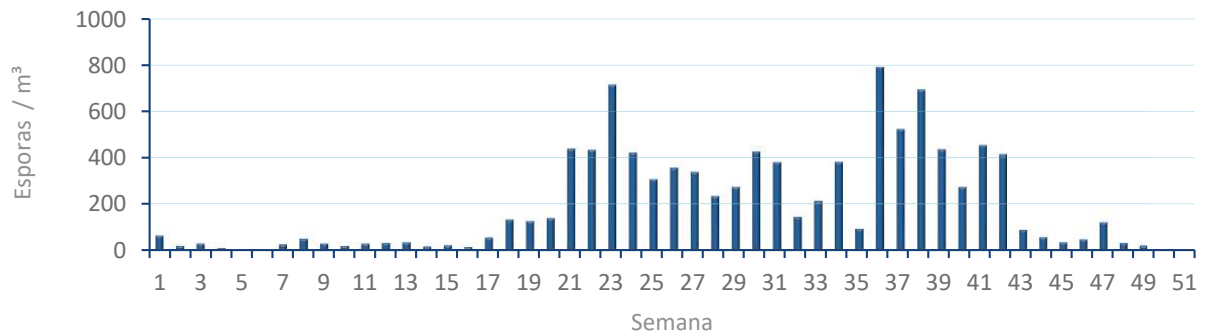


ALTERNARIA

NIVELES DE ALTERNARIA DE LA ÚLTIMA SEMANA



EVOLUCIÓN SEMANAL DE ALTERNARIA



COMPARACIÓN RESPECTO AL AÑO 2022

AÑO SEMANA **PUNTO DE MUESTREO** COLABORA **AÑOS**

2023

49

PEGO

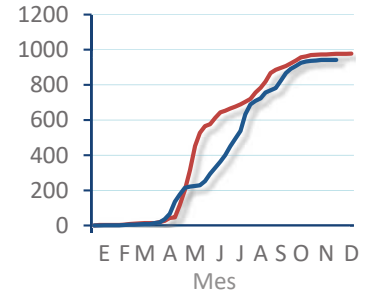
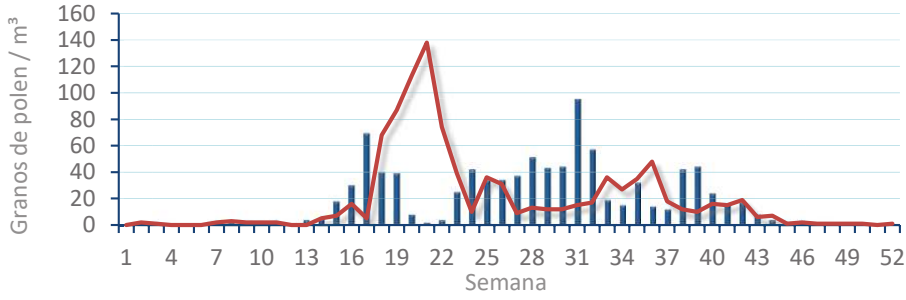


TIPOS

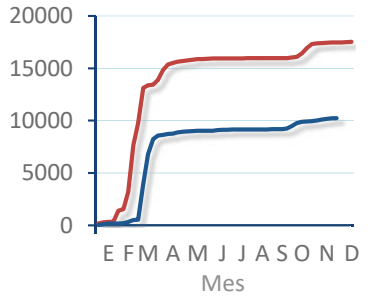
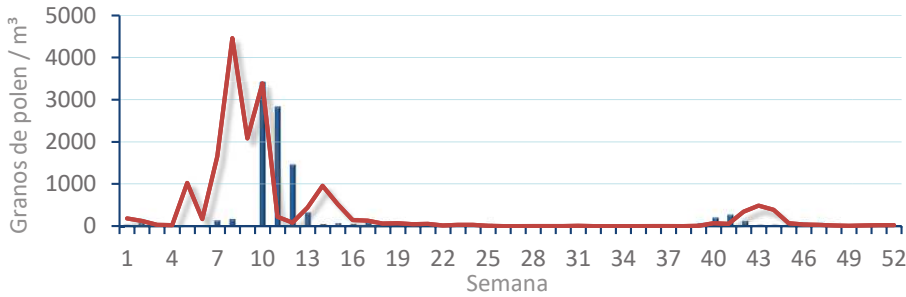
EVOLUCIÓN SEMANAL

DATOS AGRUPADOS

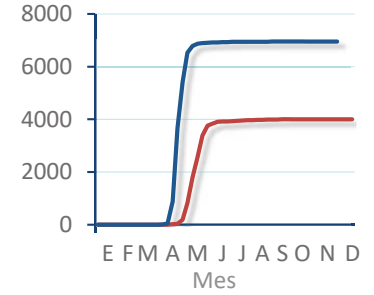
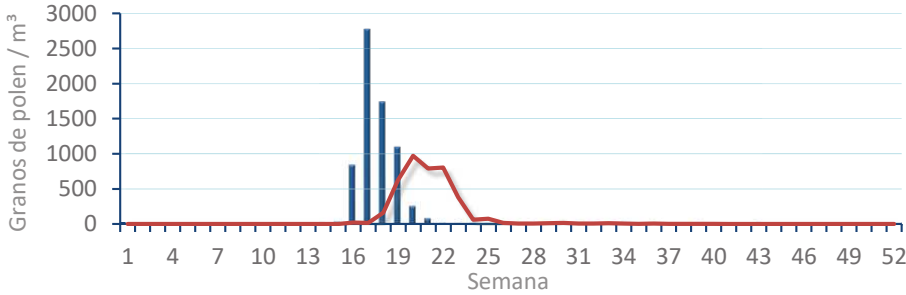
Amaranthaceae
(Cenizo, salsola)



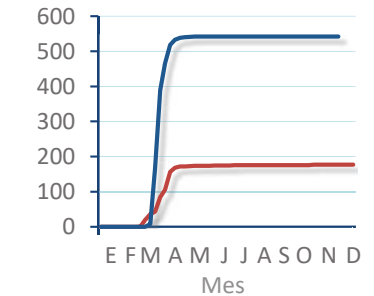
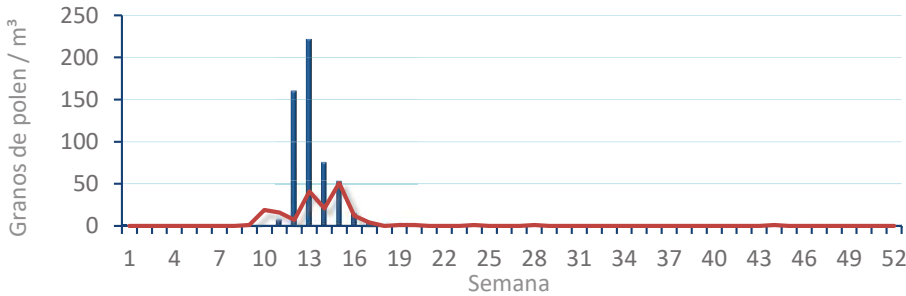
Cupres. / Taxac.
(Ciprés, enebro)



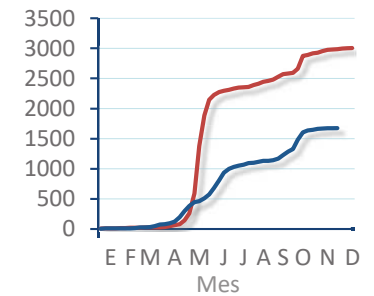
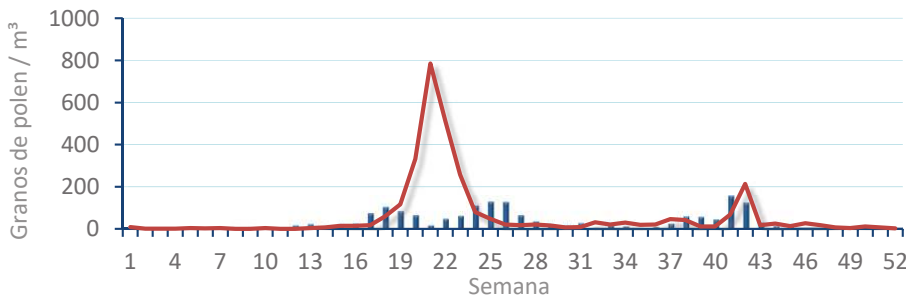
Olea europaea
(Olivo)



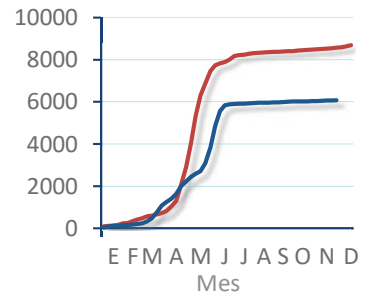
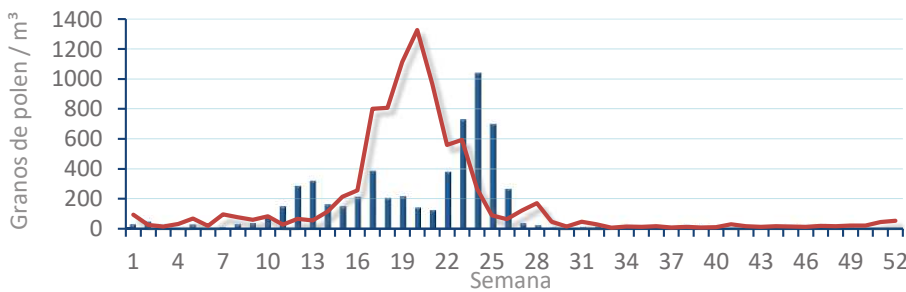
Platanus sp.
(Plátano de sombra)



Poaceae
(Gramíneas)



Urticaceae
(Ortigas, parietarias)



POLEN AMBIENTAL RESUMEN GRÁFICO

VALENCIA

L M X J V S D
4 5 6 7 8 9 10

Diciembre

2023

SEMANA

49

COLABORA

LETIPharma
desde 1919

ÁRBOLES

Cupres., Taxac.
(Cipreses, enebros)



Olea europaea
(Olivo)



Platanus sp.
(Plátano de sombra)



HIERBAS

Amaranthaceae
(Cenizas, salsolas)



Poaceae
(Gramíneas)



Urticaceae
(Ortigas, parietarias)



TIPOS POLÍNICOS PRINCIPALES

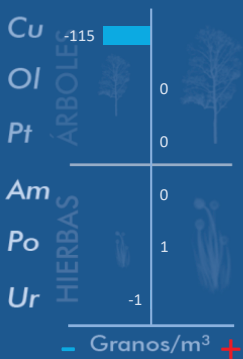
NIVELES

LLUVIA

Litros/m³



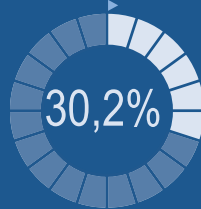
VARIACIÓN RESPECTO A LA SEMANA ANTERIOR



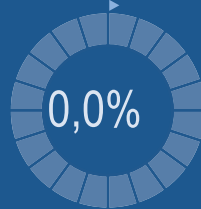
TIPOS POLÍNICOS PRINCIPALES EN PORCENTAJES



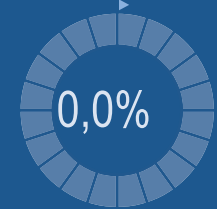
Cupres., Taxac.
(Cipreses, enebros)



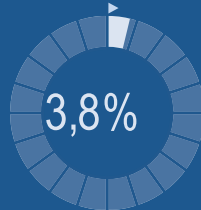
Olea europaea
(Olivo)



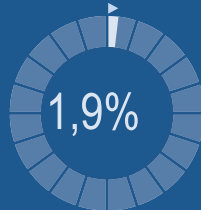
Platanus sp.
(Plátano de sombra)



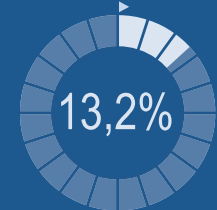
Amaranthaceae
(Cenizas, salsolas)



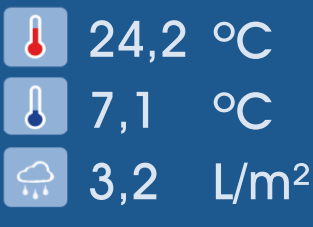
Poaceae
(Gramíneas)



Urticaceae
(Ortigas, parietarias)

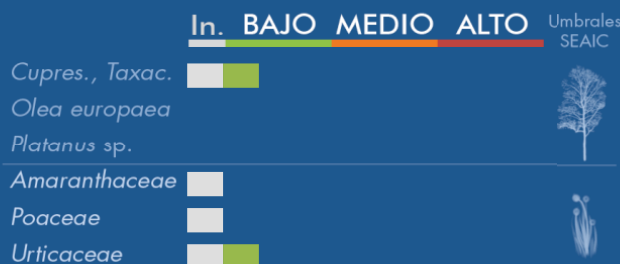


METEOROLOGÍA



OTOÑO

PORCENTAJE DE POBLACIÓN SENSIBLE POTENCIALMENTE AFECTADA*



*(Se considera el día con el valor más alto de la semana)
In. = Inapreciable

POLEN TOTAL

53

Granos/m³

SEMANA ANTERIOR: 236

VARIACIÓN SEMANAL: -183

CAPTADOR:
Burkard
Spore Trap

INFORME:

Javier Suárez

CONCENTRACIONES DE POLEN EN EL AMBIENTE

AÑO	SEMANA	PUNTO DE MUESTREO	COLABORA	TOTAL
-----	--------	-------------------	----------	-------

2023

49

VALENCIA



53
grn/m³

ESTACIÓN	PRIMAVERA	VERANO	>>OTOÑO<<	INVIERNO	TOTAL SEMANA
----------	-----------	--------	-----------	----------	--------------

PRINCIPALES TIPOS POLÍNICOS

TIPO POLÍNICO	LUNES 4-dic.	MARTES 5-dic.	MIÉRCOLES 6-dic.	JUEVES 7-dic.	VIERNES 8-dic.	SÁBADO 9-dic.	DOMINGO 10-dic.	TOTAL SEMANA
<i>Amaranthaceae</i> (Cenizo, salsola)				1		1		2
<i>Cupres./Taxac.</i> (Ciprés, enebro)	2	1	3	4	2	1	3	16
<i>Olea</i> (Olivo)								0
<i>Platanus</i> (Plátano de sombra)								0
<i>Poaceae</i> (Gramíneas)			1					1
<i>Urticaceae</i> (Ortiga, parietaria)		1	1	1			4	7

OTROS TIPOS POLÍNICOS

<i>Casuarina</i> (Pino de Australia)	5			3	4	1	1	
<i>Ceratonia</i> (Algarrobo)			1					
<i>Compositae</i> (Tipo Senecio)					1			
<i>Fraxinus</i> (Fresno)		1						
<i>Mercurialis</i> (Mercurial)							1	
<i>Myrtaceae</i> (Eucalipto, mirto)		1						
<i>Palmae</i> (Palmeras)	1				1			
<i>Plantago</i> (Llantén)				1				
<i>Rosaceae</i> (Rosacea)					1			
OTROS				1	1	1	1	

Niveles de polen: altos (rojo), medios (naranja), bajos (verde), nulos (blanco)

SUMA

8	4	6	11	10	4	10
---	---	---	----	----	---	----

Datos en granos/m³ de aire

ESPORAS

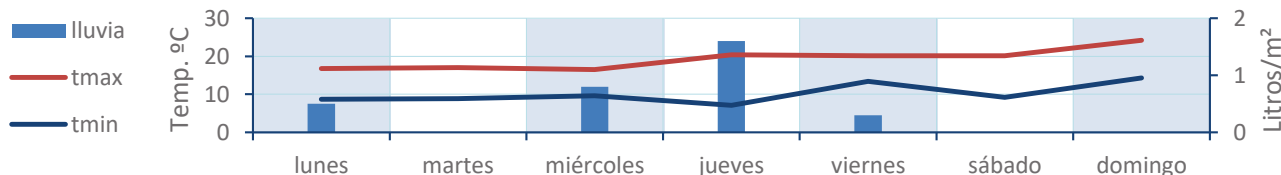
Alternaria

2	4	0	3	1	4	1
---	---	---	---	---	---	---

Datos en esporas/m³ de aire

Responsable análisis: Javier Suárez
Situación captador: Hospital Clínico de Valencia

METEO



REPRESENTACIÓN GRÁFICA

AÑO

SEMANA

PUNTO DE MUESTREO

COLABORA

TOTAL

2023

49

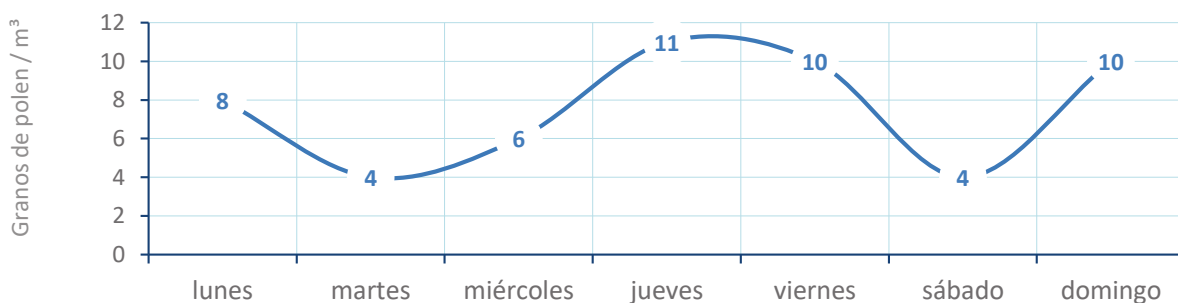
VALENCIA

LETIPharma
desde 1919

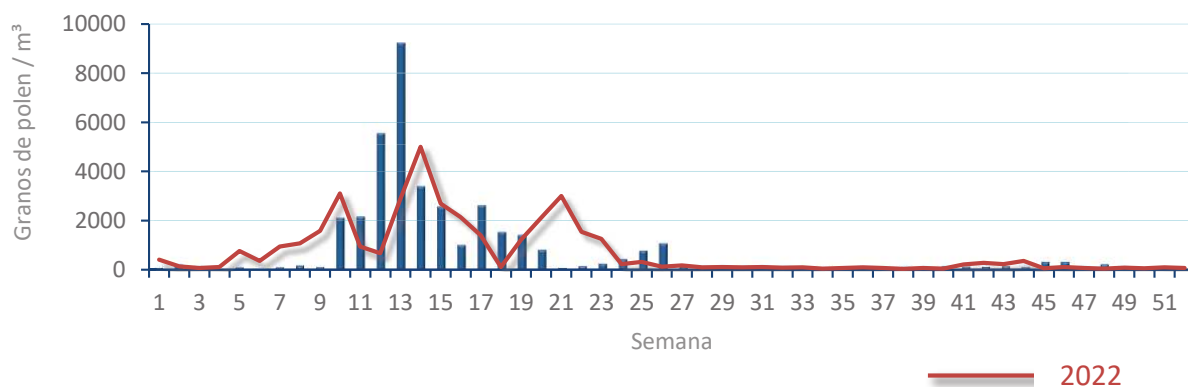
53
gn/m³

POLEN

NIVELES DE POLEN DE LA ÚLTIMA SEMANA

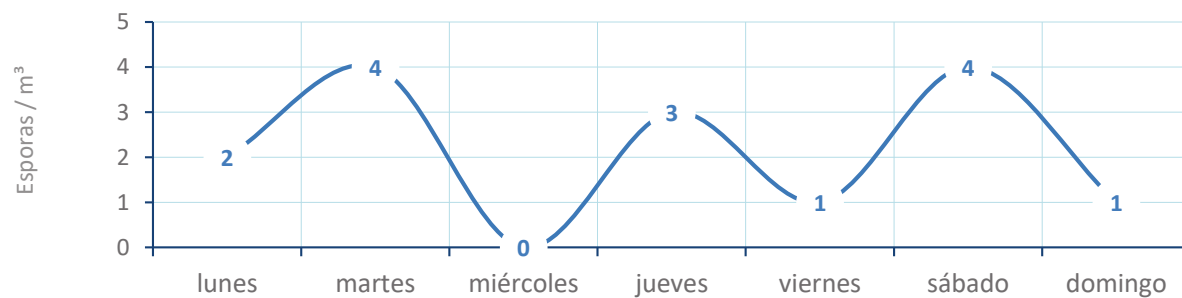


EVOLUCIÓN POLÍNICA SEMANAL

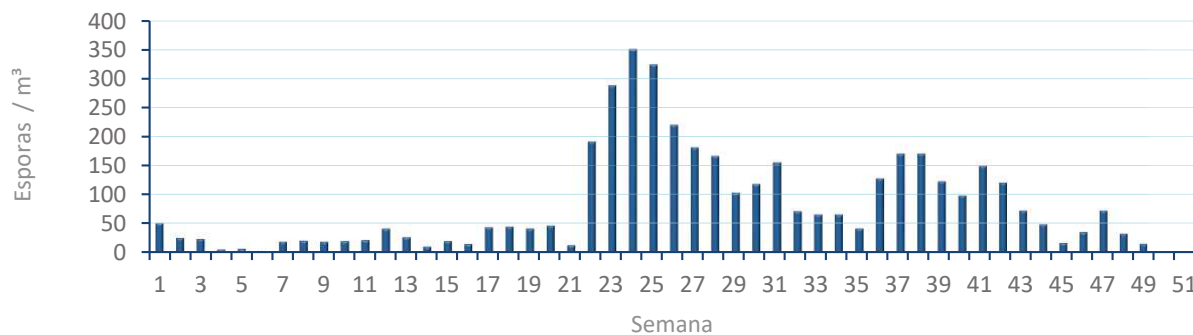


ALTERNARIA

NIVELES DE ALTERNARIA DE LA ÚLTIMA SEMANA



EVOLUCIÓN SEMANAL DE ALTERNARIA



COMPARACIÓN RESPECTO AL AÑO 2022

AÑO

SEMANA

PUNTO DE MUESTREO

COLABORA

AÑOS

2023

49

VALENCIA

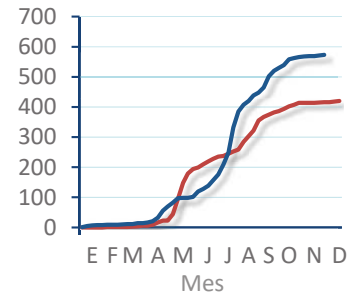
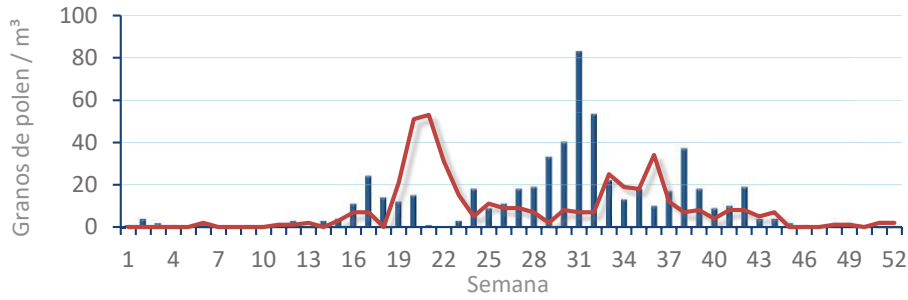


TIPOS

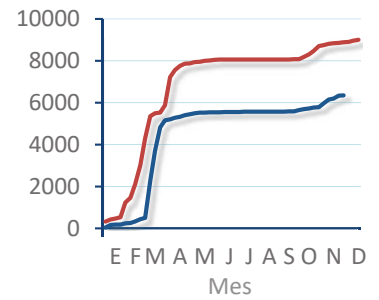
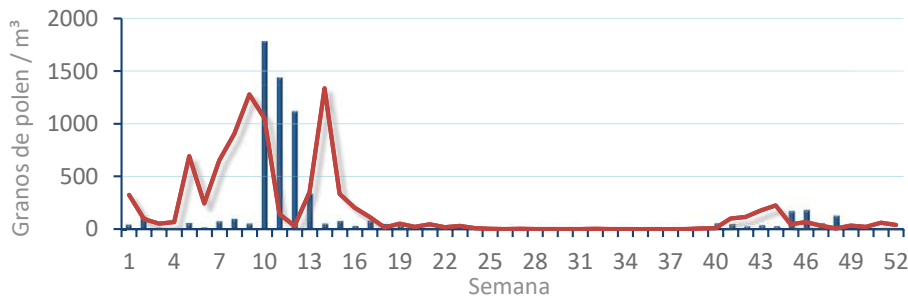
EVOLUCIÓN SEMANAL

DATOS AGRUPADOS

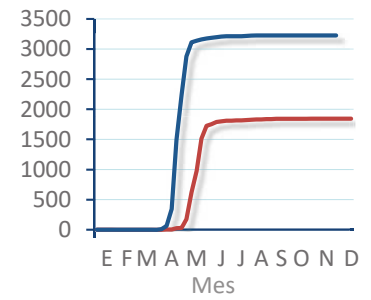
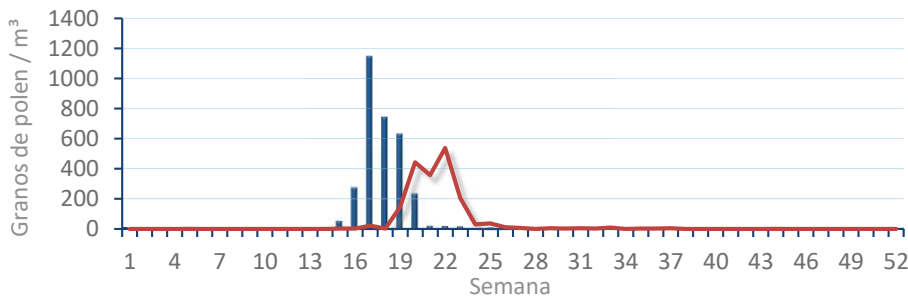
Amaranthaceae
(Cenizo, salsola)



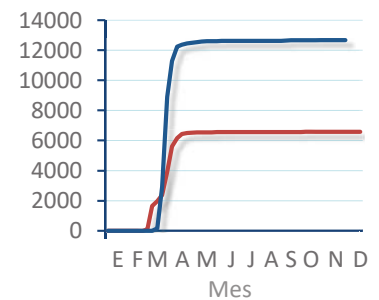
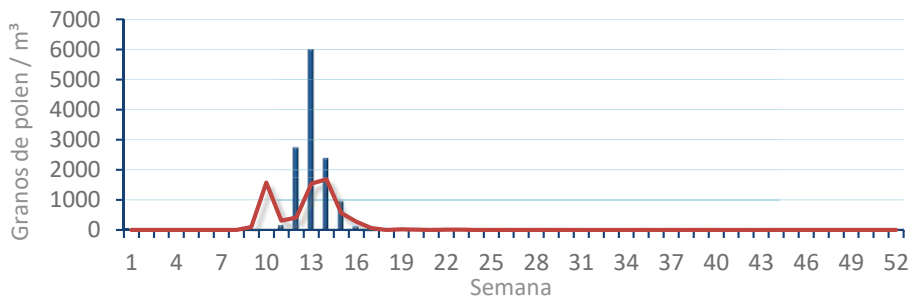
Cupres. / Taxac.
(Ciprés, enebro)



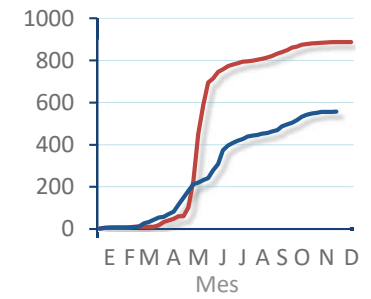
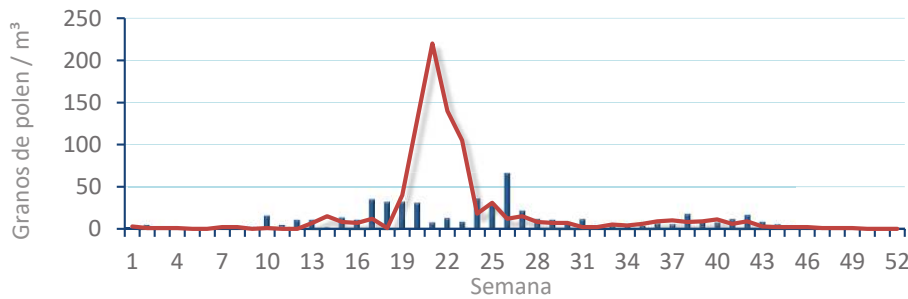
Olea europaea
(Olivo)



Platanus sp.
(Plátano de sombra)



Poaceae
(Gramíneas)



Urticaceae
(Ortigas, parietarias)

